

令和7年度 群馬県 新設住宅着工戸数

(年度次)

< 目次 >

用語の定義

- (第1表) 新設住宅着工状況 (今年度)
- (第2表) 新設住宅着工状況 (全国との比較)
- (第3表) 新設住宅着工状況 (対前年度比)
- (第4表) 新設住宅着工推移 (利用関係別、建て方別)
- (第5表) 1戸あたりの床面積の推移
- (第6表) 新設住宅着工推移 (構造別)
- (第7表) 新設住宅着工推移 (地域別 建て方別)
- (第8表) 新設住宅着工推移 (地域別 利用関係別)

新設住宅着工状況グラフ

- ① 新設住宅着工戸数の推移 (群馬県)
- ② 新設住宅着工戸数の推移 (利用関係別・群馬県)
- ③ 新設住宅着工戸数の推移 (建て方別・群馬県)
- ④ 新設住宅着工戸数の推移 (構造別・群馬県)
- ⑤ 新設住宅着工戸数の推移 (構造別構成比・群馬県)
- ⑥ 令和7年度 新設住宅着工戸数の割合 (利用関係別)
- ⑦ 戸当たり床面積の推移 (利用関係別・全国)
- ⑧ 戸当たり床面積の推移 (利用関係別・群馬県)

<用語の定義>

1. 利 用 関 係

持 家 … 建築主が自分で居住する目的で建築するもの。

貸 家 … 建築主が賃貸する目的で建築するもの。

給 与 住 宅 … 会社、官公署、学校等がその社員、職員、教員等を居住させる目的で建築するもの。

分 譲 住 宅 … 建て売り又は分譲の目的で建築するもの。

2. 建 て 方

一 戸 建 … 1つの建物が1住宅であるもの。

長 屋 建 … 2つ以上の住宅を1棟に建て連ねたもので、各住宅が壁を共通にし、それぞれ別々に外部への出入口を有しているもの。「テラス・ハウス」と呼ばれる住宅もここに含まれる。

共 同 住 宅 … 1つの建築物（1棟）内に2戸以上の住宅があって、広間、廊下若しくは階段等の全部又は一部を共用するもの。

3. 構 造

木 造 … 主要構造部（建築基準法第2条第5号の定義による。以下同じ）が木造のもの（木骨モルタル塗及び土蔵造を含む）。

鉄骨鉄筋コンクリート造 … 主要構造部が鉄骨と鉄筋コンクリートを一体化した構造。

鉄 筋 コ ン ク リ ー ト 造 … 主要構造部が型わくの中に鉄筋を組みコンクリートを打ち込んで一体化した構造。

鉄 骨 造 … 主要な骨組が鉄骨造またはその他の金属で造られたもの（鉄骨をリプラスしてあるもの軽量鉄骨造も本分類に含む）。

そ の 他 … 石造、れん瓦造、無筋コンクリート造、コンクリートブロック造、その他、他の分類に該当しない構造のもの。

4. 建 築 工 法

在 来 工 法 … プレハブ工法、枠組壁工法以外の工法をいう。

プ レ ハ ブ 工 法 … 住宅の主要構造部の壁、柱、床、はり、屋根又は階段等の部材を機械的方法で大量に工場生産し、現場においてこれらの部材により組立建築を行うことをいう。

枠 組 壁 工 法 … ツーバイフォー工法住宅をいう。

令和7年度 群馬県 新設住宅着工戸数（年度次）

（第1表）新設住宅着工状況（今年度）

（単位：戸、㎡）

月	新設住宅総計				利用関係別								建て方別				持家率	
	戸数		床面積		持家		貸家		給与住宅		分譲住宅		一戸建・長屋建		共同建		持家系	借家系
	戸	%	㎡	%	戸数	床面積	戸数	床面積	戸数	床面積	戸数	床面積	戸数	床面積	戸数	床面積	持家+分譲	貸家+給与
4	483	▲45.2%	49,124	▲38.4%	255	29,485	92	5,157	3	498	133	13,984	426	46,036	57	3,088	80.33%	19.67%
5	528	▲15.7%	51,716	▲17.0%	280	31,450	100	4,643	3	650	145	14,973	466	49,397	62	2,319	80.49%	19.51%
6	726	▲28.8%	65,987	▲24.1%	355	39,434	232	11,724	3	507	136	14,322	678	63,879	48	2,108	67.63%	32.37%
7	789	▲9.9%	72,642	▲10.6%	363	38,648	208	11,521	4	176	214	22,297	724	68,985	65	3,657	73.13%	26.87%
8	701	▲26.1%	64,884	▲20.3%	362	38,906	203	11,638	6	383	130	13,957	630	61,355	71	3,529	70.19%	29.81%
9	763	6.1%	71,823	8.8%	384	41,756	200	10,969	1	200	178	18,898	691	68,157	72	3,666	73.66%	26.34%
10	750	▲29.9%	70,662	▲30.5%	362	41,600	232	12,724	0	0	156	16,338	707	68,348	43	2,314	69.07%	30.93%
11	730	▲7.5%	68,234	▲10.1%	362	39,112	202	11,155	2	407	164	17,560	702	66,861	28	1,373	72.05%	27.95%
12	650	▲17.3%	65,409	▲12.5%	387	42,699	89	4,325	3	436	171	17,949	615	63,991	35	1,418	85.85%	14.15%
1	639	1.6%	56,758	▲5.3%	285	31,714	178	8,775	28	761	148	15,508	558	53,866	81	2,892	67.76%	32.24%
2	759	▲7.8%	69,222	▲8.5%	360	39,438	224	11,926	1	121	174	17,737	705	67,077	54	2,145	70.36%	29.64%
3	885	▲34.7%	77,023	▲39.1%	353	38,949	324	15,919	1	89	207	22,066	774	72,925	111	4,098	63.28%	36.72%
計	8,403	▲20.2%	783,484	▲19.4%	4,108	453,191	2,284	120,476	55	4,228	1,956	205,589	7,676	750,877	727	32,607	72.16%	27.84%

注) %は前年同月比を示します。

（第2表）新設住宅着工状況（全国との比較）

（単位：戸、㎡）

月	新設住宅総計				利用関係別																建て方別							
					持家				貸家				給与住宅				分譲住宅				一戸建・長屋建				共同建			
	全国		群馬県		全国		群馬県		全国		群馬県		全国		群馬県		全国		群馬県		全国		群馬県		全国		群馬県	
	戸数	%	戸数	%	戸数	%	戸数	%	戸数	%	戸数	%	戸数	%	戸数	%	戸数	%	戸数	%	戸数	%	戸数	%	戸数	%	戸数	%
4	56,188	▲26.6%	483	▲45.2%	13,635	▲23.7%	255	▲33.4%	24,939	▲60.6%	92	▲63.3%	1,466	1083.6%	3	▲89.7%	16,148	▲40.6%	133	▲39.3%	26,267	▲27.8%	426	▲32.7%	29,921	▲25.5%	57	▲77.1%
5	43,237	▲34.4%	528	▲15.7%	11,920	▲30.8%	280	▲19.3%	18,893	▲56.1%	100	▲19.4%	500	4112.0%	3	0.0%	11,924	▲43.8%	145	▲4.6%	22,688	▲32.2%	466	▲19.9%	20,549	▲36.6%	62	40.9%
6	55,956	▲15.6%	726	▲28.8%	16,030	▲16.4%	355	▲15.9%	24,289	▲43.2%	232	▲41.6%	562	3043.1%	3	▲95.2%	15,075	▲12.7%	136	▲2.2%	30,833	▲14.5%	678	▲9.6%	25,123	▲16.8%	48	▲82.2%
7	61,409	▲9.7%	789	▲9.9%	17,665	▲11.0%	363	▲11.0%	27,412	▲44.0%	208	▲30.0%	446	3860.8%	4	33.3%	15,886	9.3%	214	27.4%	34,186	▲8.4%	724	▲8.8%	27,223	▲11.3%	65	▲20.7%
8	60,275	▲9.8%	701	▲26.1%	17,532	▲10.5%	362	▲13.4%	26,585	▲39.4%	203	▲48.2%	339	1580.9%	6	500.0%	15,819	1.7%	130	▲5.8%	33,700	▲6.8%	630	▲13.3%	26,575	▲13.3%	71	▲68.0%
9	63,570	▲7.3%	763	6.1%	18,273	▲5.6%	384	7.0%	28,494	▲41.1%	200	6.4%	375	7388.9%	1	0.0%	16,428	2.0%	178	4.1%	35,540	▲3.6%	691	13.7%	28,030	▲11.5%	72	▲35.1%
10	71,871	3.2%	750	▲29.9%	18,081	▲8.2%	362	▲11.9%	30,771	▲38.8%	232	28.9%	539	2037.2%	0	▲100.0%	22,480	▲7.6%	156	▲67.4%	35,848	▲5.0%	707	▲7.5%	36,023	12.8%	43	▲85.9%
11	59,524	▲8.5%	730	▲7.5%	17,901	▲9.4%	362	▲11.5%	25,253	▲33.0%	202	▲5.6%	267	4309.1%	2	▲50.0%	16,103	▲1.4%	164	1.2%	34,378	▲4.2%	702	▲2.6%	25,146	▲13.8%	28	▲58.8%
12	62,118	▲1.3%	650	▲17.3%	17,496	▲1.8%	387	▲1.3%	25,518	▲33.8%	89	▲54.6%	582	3201.1%	3	-	18,522	▲3.8%	171	▲13.6%	33,678	▲2.7%	615	▲17.8%	28,440	0.3%	35	▲7.9%
1	55,898	▲0.4%	639	1.6%	14,418	6.6%	285	▲4.4%	24,032	▲40.9%	178	6.0%	413	4363.8%	28	-	17,035	▲19.4%	148	▲9.2%	29,181	7.2%	558	▲2.6%	26,717	▲7.6%	81	44.6%
2	57,630	▲4.9%	759	▲7.8%	15,501	▲4.7%	360	▲5.0%	25,042	▲39.8%	224	1.8%	474	4278.8%	1	▲97.6%	16,613	▲14.9%	174	▲4.4%	31,157	▲1.8%	705	▲3.3%	26,473	▲8.2%	54	▲42.6%
3	63,495	▲29.0%	885	▲34.7%	16,659	▲27.1%	353	▲42.7%	27,678	▲60.8%	324	▲28.8%	628	3452.0%	1	▲93.3%	18,530	▲29.3%	207	▲23.0%	33,803	▲26.2%	774	▲40.3%	29,692	▲32.0%	111	91.4%
計	711,171	▲12.8%	8,403	▲20.2%	195,111	▲12.5%	4,108	▲15.2%	308,906	▲13.4%	2,284	▲25.9%	6,591	▲0.2%	55	▲65.8%	200,563	▲12.6%	1,956	▲19.8%	381,259	▲11.2%	7,676	▲14.0%	329,912	▲14.7%	727	▲54.5%

注) %は前年同月比を示します。

令和7年度 群馬県 新設住宅着工戸数（年度）

（第3表）新設住宅着工状況（前年度との比較）

（単位：戸）

月	新設住宅総計			利用関係別												建て方別					
				持家			貸家			給与住宅			分譲住宅			一戸建・長屋建		共同建			
	今年度		前年度	今年度		前年度	今年度		前年度	今年度		前年度	今年度		前年度	今年度		前年度			
	戸数	%	戸数	戸数	%	戸数	戸数	%	戸数	戸数	%	戸数	戸数	%	戸数	戸数	%	戸数	戸数		
4	483	▲45.2%	882	255	▲33.4%	383	92	▲63.3%	251	3	▲89.7%	29	133	▲39.3%	219	426	▲32.7%	633	57	▲77.1%	249
5	528	▲15.7%	626	280	▲19.3%	347	100	▲19.4%	124	3	0.0%	3	145	▲4.6%	152	466	▲19.9%	582	62	40.9%	44
6	726	▲28.8%	1,020	355	▲15.9%	422	232	▲41.6%	397	3	▲95.2%	62	136	▲2.2%	139	678	▲9.6%	750	48	▲82.2%	270
7	789	▲9.9%	876	363	▲11.0%	408	208	▲30.0%	297	4	33.3%	3	214	27.4%	168	724	▲8.8%	794	65	▲20.7%	82
8	701	▲26.1%	949	362	▲13.4%	418	203	▲48.2%	392	6	500.0%	1	130	▲5.8%	138	630	▲13.3%	727	71	▲68.0%	222
9	763	6.1%	719	384	7.0%	359	200	6.4%	188	1	0.0%	1	178	4.1%	171	691	13.7%	608	72	▲35.1%	111
10	750	▲29.9%	1,070	362	▲11.9%	411	232	28.9%	180	0	▲100.0%	1	156	▲67.4%	478	707	▲7.5%	764	43	▲85.9%	306
11	730	▲7.5%	789	362	▲11.5%	409	202	▲5.6%	214	2	▲50.0%	4	164	1.2%	162	702	▲2.6%	721	28	▲58.8%	68
12	650	▲17.3%	786	387	▲1.3%	392	89	▲54.6%	196	3		0	171	▲13.6%	198	615	▲17.8%	748	35	▲7.9%	38
1	639	1.6%	629	285	▲4.4%	298	178	6.0%	168	28		0	148	▲9.2%	163	558	▲2.6%	573	81	44.6%	56
2	759	▲7.8%	823	360	▲5.0%	379	224	1.8%	220	1	▲97.6%	42	174	▲4.4%	182	705	▲3.3%	729	54	▲42.6%	94
3	885	▲34.7%	1,355	353	▲42.7%	616	324	▲28.8%	455	1	▲93.3%	15	207	▲23.0%	269	774	▲40.3%	1,297	111	91.4%	58
計	8,403	▲20.2%	10,524	4,108	▲15.2%	4,842	2,284	▲25.9%	3,082	55	▲65.8%	161	1,956	▲19.8%	2,439	7,676	▲14.0%	8,926	727	▲54.5%	1,598

注) %は前年同月比を示します。

令和7年度 群馬県 新設住宅着工戸数（年度次）

（第4表）新設住宅着工推移（利用関係別、建て方別）

（単位：戸、㎡）

年度	全 国		群馬県																		
			総計					利用関係別								建て方別					持家率
	戸数	%	戸数		床面積		持家		貸家		給与住宅		分譲住宅		一戸建・長屋建		共同建		持家系	借家系	
			戸数	%	全国比	㎡	%	戸数	床面積	戸数	床面積	戸数	床面積	戸数	床面積	戸数	床面積	戸数	床面積	持家+分譲	貸家+給与
S 59	1,207,147	6.4%	18,221	16.9%	1.5%	1,628,380	11.7%	9,843	1,173,993	7,086	347,133	197	13,919	1,095	93,335	12,519	1,361,050	5,702	267,330	60.03%	39.97%
S 60	1,250,994	3.6%	19,164	5.2%	1.5%	1,645,162	1.0%	9,187	1,128,227	7,897	363,347	246	18,434	1,834	135,154	11,546	1,291,690	7,618	353,472	57.51%	42.49%
S 61	1,399,833	11.9%	20,126	5.0%	1.4%	1,776,331	8.0%	9,673	1,225,240	8,927	430,053	176	13,331	1,350	107,707	11,974	1,387,050	8,152	389,281	54.77%	45.23%
S 62	1,728,534	23.5%	23,238	15.5%	1.3%	2,094,143	17.9%	11,375	1,451,926	10,000	474,095	293	21,096	1,570	147,026	14,398	1,678,609	8,840	415,534	55.71%	44.29%
S 63	1,662,616	▲3.8%	23,838	2.6%	1.4%	2,067,096	▲1.3%	10,632	1,347,594	9,577	447,831	217	11,828	3,412	259,843	13,237	1,542,562	10,601	524,534	58.91%	41.09%
H 1	1,672,783	0.6%	28,275	18.6%	1.7%	2,323,558	12.4%	10,831	1,414,714	11,695	481,912	582	26,554	5,167	400,378	13,883	1,687,884	14,392	635,674	56.58%	43.42%
H 2	1,665,367	▲0.4%	31,693	12.1%	1.9%	2,556,210	10.0%	10,632	1,404,155	13,212	562,208	675	35,125	7,174	554,722	14,996	1,802,135	16,697	754,075	56.18%	43.82%
H 3	1,342,977	▲19.4%	26,333	▲16.9%	2.0%	2,356,822	▲7.8%	10,196	1,377,124	9,174	419,203	899	49,099	6,064	511,396	13,416	1,678,569	12,917	678,253	61.75%	38.25%
H 4	1,419,752	5.7%	22,677	▲13.9%	1.6%	2,159,399	▲8.4%	10,641	1,455,939	8,711	409,974	477	28,854	2,848	264,632	13,504	1,729,502	9,173	429,897	59.48%	40.52%
H 5	1,509,787	6.3%	23,111	1.9%	1.5%	2,302,223	6.6%	12,145	1,641,057	8,084	400,141	425	22,471	2,457	238,554	14,940	1,900,458	8,171	401,765	63.18%	36.82%
H 6	1,560,620	3.4%	22,680	▲1.9%	1.5%	2,396,773	4.1%	12,835	1,784,357	7,200	360,175	458	29,194	2,187	223,047	15,428	2,033,427	7,252	363,346	66.23%	33.77%
H 7	1,484,652	▲4.9%	22,489	▲0.8%	1.5%	2,258,319	▲5.8%	11,784	1,618,931	8,163	392,848	282	13,407	2,260	233,133	14,366	1,864,405	8,123	393,914	62.45%	37.55%
H 8	1,630,378	9.8%	26,367	17.2%	1.6%	2,719,602	20.4%	14,687	2,024,881	9,305	461,487	287	18,516	2,088	214,718	17,461	2,281,342	8,906	438,260	63.62%	36.38%
H 9	1,341,347	▲17.7%	22,193	▲15.8%	1.7%	2,107,822	▲22.5%	10,531	1,418,717	8,770	423,491	240	13,697	2,652	251,917	13,523	1,683,572	8,670	424,250	59.40%	40.60%
H 10	1,179,536	▲12.1%	19,210	▲13.4%	1.6%	1,925,769	▲8.6%	10,422	1,406,238	6,619	325,595	246	17,085	1,923	176,851	12,747	1,615,471	6,463	310,298	64.26%	35.74%
H 11	1,226,207	4.0%	19,339	0.7%	1.6%	2,033,992	5.6%	11,139	1,517,448	5,954	307,058	182	10,987	2,064	198,499	13,874	1,747,255	5,465	286,737	68.27%	31.73%
H 12	1,213,157	▲1.1%	17,882	▲7.5%	1.5%	1,873,677	▲7.9%	10,551	1,415,242	5,607	289,503	197	10,540	1,527	158,392	13,008	1,627,766	4,874	245,911	67.54%	32.46%
H 13	1,173,170	▲3.3%	16,661	▲6.8%	1.4%	1,608,824	▲14.1%	8,186	1,095,733	6,445	317,096	114	7,286	1,916	188,709	10,937	1,325,241	5,724	283,583	60.63%	39.37%
H 14	1,145,553	▲2.4%	16,775	0.7%	1.5%	1,560,211	▲3.0%	7,957	1,063,206	6,936	330,816	259	17,971	1,623	148,218	10,880	1,286,118	5,895	274,093	57.11%	42.89%
H 15	1,173,649	2.5%	17,356	3.5%	1.5%	1,659,665	6.4%	8,583	1,142,399	6,630	313,688	145	12,280	1,998	191,298	12,622	1,408,888	4,734	250,777	60.96%	39.04%
H 16	1,193,038	1.7%	17,329	▲0.2%	1.5%	1,696,030	2.2%	8,807	1,158,780	6,158	296,122	85	7,769	2,279	233,359	12,326	1,435,573	5,003	260,457	63.97%	36.03%
H 17	1,248,807	4.7%	17,292	▲0.2%	1.4%	1,669,737	▲1.6%	8,269	1,089,292	6,001	270,708	145	10,349	2,877	299,388	12,142	1,403,408	5,150	266,329	64.46%	35.54%
H 18	1,285,246	2.9%	18,930	9.5%	1.5%	1,837,622	10.1%	8,888	1,158,801	6,133	275,095	218	13,981	3,691	389,745	12,933	1,484,934	5,997	352,688	66.45%	33.55%
H 19	1,035,598	▲19.4%	15,663	▲17.3%	1.5%	1,476,204	▲19.7%	7,556	975,451	5,697	261,036	141	8,711	2,269	231,006	10,959	1,234,671	4,704	241,533	62.73%	37.27%
H 20	1,039,180	0.3%	15,659	▲0.0%	1.5%	1,451,947	▲1.6%	7,809	995,616	6,017	266,310	131	8,690	1,702	181,331	11,653	1,252,309	4,006	199,638	60.74%	39.26%
H 21	775,277	▲25.4%	12,280	▲21.6%	1.6%	1,169,501	▲19.5%	6,516	825,318	4,460	211,506	116	8,222	1,188	124,455	9,958	1,064,936	2,322	104,565	62.74%	37.26%
H 22	819,020	5.6%	12,910	5.1%	1.6%	1,273,855	8.9%	7,141	892,306	4,129	213,084	82	5,345	1,558	163,120	11,152	1,178,661	1,758	95,189	67.38%	32.62%
H 23	841,246	2.7%	11,925	▲7.6%	1.4%	1,199,334	▲5.9%	6,865	854,752	3,459	176,068	34	2,550	1,567	165,964	10,552	1,133,078	1,494	70,804	70.71%	29.29%
H 24	893,002	6.2%	12,234	2.6%	1.4%	1,222,478	1.9%	6,943	855,842	3,520	185,984	70	2,754	1,701	177,898	10,793	1,144,541	1,441	77,937	70.66%	29.34%
H 25	987,254	10.6%	14,205	16.1%	1.4%	1,441,113	17.9%	8,073	990,156	3,721	198,652	16	1,703	2,395	250,602	12,557	1,342,555	1,648	98,558	73.69%	26.31%
H 26	880,470	▲10.8%	11,562	▲18.6%	1.3%	1,143,476	▲20.7%	6,305	764,176	3,342	177,700	44	1,871	1,871	199,729	10,505	1,092,023	1,057	51,453	70.71%	29.29%
H 27	920,537	4.6%	13,518	16.9%	1.5%	1,274,290	11.4%	6,704	808,651	4,580	228,148	46	2,444	2,188	235,047	11,758	1,198,268	1,760	76,022	65.78%	34.22%
H 28	974,137	5.8%	13,786	2.0%	1.4%	1,297,306	1.8%	6,582	792,670	4,861	248,888	12	1,804	2,331	253,944	11,996	1,213,803	1,790	83,503	64.65%	35.35%
H 29	946,396	▲2.8%	14,143	2.6%	1.5%	1,315,596	1.4%	6,399	767,386	4,982	252,527	41	2,968	2,721	292,715	12,034	1,212,754	2,109	102,842	64.48%	35.52%
H 30	952,936	0.7%	12,859	▲9.1%	1.3%	1,243,122	▲5.5%	6,333	753,770	3,946	208,785	69	5,199	2,511	275,368	11,326	1,169,065	1,533	74,057	68.78%	31.22%
R 1	883,687	▲7.3%	11,608	▲9.7%	1.3%	1,168,498	▲6.0%	6,169	727,478	2,710	146,975	84	4,380	2,645	289,665	10,627	1,119,361	981	49,137	75.93%	24.07%
R 2	812,164	▲8.1%	9,988	▲14.0%	1.2%	1,030,051	▲11.8%	5,562	655,373	1,825	95,894	9	1,062	2,592	277,722	8,872	960,470	1,116	69,581	81.64%	18.36%
R 3	865,909	6.6%	10,837	8.5%	1.3%	1,092,862	6.1%	5,937	691,911	2,119	105,067	20	1,933	2,761	293,951	9,574	1,029,264	1,263	63,598	80.26%	19.74%
R 4	860,828	▲0.6%	11,325	4.5%	1.3%	1,097,599	0.4%	5,358	613,910	2,561	130,818	65	4,937	3,341	347,934	9,414	981,008	1,911	116,591	76.81%	23.19%
R 5	800,176	▲7.0%	9,935	▲12.3%	1.2%	962,267	▲12.3%	4,937	559,387	2,283	121,611	52	4,487	2,663	276,782	8,768	896,099	1,167	66,168	76.50%	23.50%
R 6	815,943	2.0%	10,524	5.9%	1.3%	972,059	1.0%	4,842	546,160	3,082	166,551	161	7,001	2,439	252,347	8,926	882,941	1,598	89,118	69.18%	30.82%
R 7	711,171	▲12.8%	8,403	▲20.2%	1.2%	783,484	▲19.4%	4,108	453,191	2,284	120,476	55	4,228	1,956	205,589	7,676	750,877	727	32,607	72.16%	27.84%

注）％は前年同月比を示します。

令和7年度 群馬県 新設住宅着工戸数（年度次）

（第5表）1戸あたりの床面積の推移

（単位：㎡）

年度	総計		利用関係別								建て方別(県)	
			持家		貸家		給与住宅		分譲住宅		一戸建 ・長屋建	共同建
	全国	県	全国	県	全国	県	全国	県	全国	県		
S 59	84.1	89.4	125.5	119.3	46.5	49.0	87.7	70.7	77.4	85.2	108.7	46.9
S 60	83.1	85.8	127.4	122.8	46.8	46.0	88.5	74.9	79.8	73.7	111.9	46.4
S 61	80.9	88.3	130.2	126.7	45.7	48.2	88.0	75.7	81.5	79.8	115.8	47.8
S 62	79.3	90.1	130.6	127.6	45.2	47.4	80.9	72.0	84.4	93.6	116.6	47.0
S 63	80.1	86.7	131.3	126.7	47.1	46.8	74.4	54.5	88.3	76.2	116.5	49.5
H 1	80.9	82.2	134.0	130.6	45.8	41.2	74.6	45.6	88.9	77.5	121.6	44.2
H 2	80.8	80.7	136.8	132.1	45.1	42.6	71.3	52.0	83.7	77.3	120.2	45.2
H 3	86.5	89.5	137.3	135.1	47.4	45.7	67.9	54.6	89.6	84.3	125.1	52.5
H 4	85.7	95.2	137.5	136.8	48.7	47.1	69.3	60.5	90.3	92.9	128.1	46.9
H 5	89.3	99.6	137.1	135.1	51.1	49.5	70.7	52.9	88.7	97.1	127.2	49.2
H 6	93.9	105.7	138.8	139.0	52.9	50.0	71.6	63.7	89.2	102.0	131.8	50.1
H 7	93.0	100.4	137.4	137.4	52.3	48.1	70.1	47.5	90.6	103.2	129.8	48.5
H 8	96.3	103.1	141.0	137.9	53.0	49.6	70.6	64.5	93.1	102.8	130.7	49.2
H 9	92.3	95.0	139.2	134.7	52.0	48.3	72.8	57.1	92.4	95.0	124.5	48.9
H 10	94.1	100.2	139.0	134.9	51.2	49.2	75.2	69.5	92.8	92.0	126.7	48.0
H 11	97.5	105.2	139.3	136.2	53.2	51.6	69.6	60.4	95.4	96.2	125.9	52.5
H 12	96.9	104.8	139.0	134.1	53.0	51.6	71.7	53.5	97.5	103.7	125.1	50.5
H 13	92.7	96.6	137.0	133.9	51.4	49.2	68.9	63.9	98.1	98.5	121.2	49.5
H 14	90.3	93.0	135.8	133.6	50.0	47.7	72.1	69.4	96.1	91.3	118.2	46.5
H 15	89.4	95.6	134.8	133.1	48.8	47.3	70.8	84.7	95.0	95.7	111.6	53.0
H 16	88.5	97.9	134.2	131.6	47.4	48.1	68.9	91.4	95.9	102.4	116.5	52.1
H 17	85.4	96.6	133.8	131.7	46.7	45.1	67.4	71.4	93.8	104.1	115.6	51.7
H 18	84.5	97.1	133.3	130.4	46.0	44.9	66.8	64.1	93.8	105.6	114.8	58.8
H 19	85.0	94.2	131.6	129.1	45.5	45.8	63.6	61.8	95.8	101.8	112.7	51.3
H 20	83.1	92.7	130.2	127.5	45.5	44.3	65.7	66.3	91.5	106.5	107.5	49.8
H 21	87.4	95.2	127.2	126.7	48.0	47.4	53.8	70.9	95.3	104.8	106.9	45.0
H 22	90.2	98.7	125.9	125.0	50.4	51.6	69.5	65.2	93.6	104.7	105.7	54.1
H 23	90.0	100.6	125.5	124.5	50.8	50.9	69.9	75.0	93.1	105.9	107.4	47.4
H 24	88.9	99.9	124.9	123.3	51.1	52.8	70.6	39.3	92.4	104.6	106.0	54.1
H 25	88.4	101.5	125.0	122.7	51.0	53.4	80.5	106.4	92.2	104.6	106.9	59.8
H 26	84.1	98.9	123.6	121.2	49.3	53.2	65.2	42.5	90.8	106.7	104.0	48.7
H 27	82.1	94.3	122.7	120.6	48.1	49.8	67.2	53.1	88.6	107.4	101.9	43.2
H 28	80.8	94.1	121.8	120.4	46.9	51.2	75.2	150.3	91.0	108.9	101.2	46.6
H 29	80.1	93.0	120.5	119.9	46.4	50.7	73.5	72.4	90.1	107.6	100.8	48.8
H 30	80.4	96.7	119.7	119.0	46.1	52.9	60.6	75.3	88.5	109.7	103.2	48.3
R 1	82.7	100.7	118.9	117.9	47.5	54.2	66.7	52.1	89.0	109.5	105.3	50.1
R 2	81.6	103.1	117.9	117.8	45.7	52.5	59.4	118.0	88.0	107.1	108.3	62.3
R 3	82.2	100.8	117.4	116.5	46.9	49.6	66.1	96.7	89.7	106.5	107.5	50.4
R 4	79.8	96.9	115.8	114.6	47.1	51.1	71.8	76.0	89.2	104.1	104.2	61.0
R 5	77.7	96.9	114.0	113.3	47.7	53.3	69.5	86.3	87.6	103.9	102.2	56.7
R 6	77.0	92.4	113.2	112.8	47.4	54.0	61.5	43.5	88.2	103.5	98.9	55.8
R 7	76.7	93.2	111.9	110.3	47.4	52.7	59.6	76.9	88.2	105.1	97.8	44.9

令和7年度 群馬県 新設住宅着工戸数（年度次）

（第6表）新設住宅着工推移（構造別）

（単位：戸）

年度	総数										
	木造				非木造						
			総数比	前年比		総数比	前年比	SRC造	RC造	S造	その他
S 59	18,221	11,997	65.8%	16.8%	6,224	34.2%	17.2%	237	1,999	3,924	64
S 60	19,164	11,682	61.0%	▲2.6%	7,482	39.0%	20.2%	1,025	1,863	4,535	59
S 61	20,126	12,402	61.6%	6.2%	7,724	38.4%	3.2%	303	2,786	4,538	97
S 62	23,238	14,681	63.2%	18.4%	8,557	36.8%	10.8%	226	2,853	5,455	23
S 63	23,838	13,475	56.5%	▲8.2%	10,363	43.5%	21.1%	2,367	2,303	5,660	33
H 1	28,275	16,404	58.0%	21.7%	11,871	42.0%	14.6%	2,577	2,264	7,015	15
H 2	31,693	18,553	58.5%	13.1%	13,140	41.5%	10.7%	2,632	3,406	7,032	70
H 3	26,333	15,120	57.4%	▲18.5%	11,213	42.6%	▲14.7%	1,275	3,963	5,960	15
H 4	22,677	14,997	66.1%	▲0.8%	7,680	33.9%	▲31.5%	389	1,705	5,570	16
H 5	23,111	15,106	65.4%	0.7%	8,005	34.6%	4.2%	362	1,471	6,107	65
H 6	22,680	14,977	66.0%	▲0.9%	7,703	34.0%	▲3.8%	174	1,753	5,760	16
H 7	22,489	14,206	63.2%	▲5.1%	8,283	36.8%	7.5%	440	1,229	6,550	64
H 8	26,367	16,571	62.8%	16.6%	9,796	37.2%	18.3%	149	1,658	7,966	23
H 9	22,193	13,062	58.9%	▲21.2%	9,131	41.1%	▲6.8%	371	1,689	7,048	23
H 10	19,210	12,574	65.5%	▲3.7%	6,636	34.5%	▲27.3%	88	1,517	5,002	29
H 11	19,339	12,542	64.9%	▲0.3%	6,797	35.1%	2.4%	365	1,463	4,929	40
H 12	17,882	12,073	67.5%	▲3.7%	5,809	32.5%	▲14.5%	139	1,096	4,555	19
H 13	16,661	10,846	65.1%	▲10.2%	5,815	34.9%	0.1%	256	1,289	4,231	39
H 14	16,775	10,542	62.8%	▲2.8%	6,233	37.2%	7.2%	191	1,271	4,625	146
H 15	17,356	11,041	63.6%	4.7%	6,315	36.4%	1.3%	380	1,132	4,739	64
H 16	17,329	10,947	63.2%	▲0.9%	6,382	36.8%	1.1%	98	1,505	4,700	79
H 17	17,292	11,332	65.5%	3.5%	5,960	34.5%	▲6.6%	147	1,479	4,281	53
H 18	18,930	11,722	61.9%	3.4%	7,208	38.1%	20.9%	28	2,547	4,551	82
H 19	15,663	10,230	65.3%	▲12.7%	5,433	34.7%	▲24.6%	88	1,491	3,738	116
H 20	15,659	10,695	68.3%	4.5%	4,964	31.7%	▲8.6%	91	1,010	3,823	40
H 21	12,280	8,911	72.6%	▲16.7%	3,369	27.4%	▲32.1%	8	369	2,978	14
H 22	12,910	9,595	74.3%	7.7%	3,315	25.7%	▲1.6%	10	396	2,904	5
H 23	11,925	8,995	75.4%	▲6.3%	2,930	24.6%	▲11.6%	2	354	2,571	3
H 24	12,234	9,367	76.6%	4.1%	2,867	23.4%	▲2.2%	3	501	2,362	1
H 25	14,205	11,083	78.0%	18.3%	3,122	22.0%	8.9%	3	605	2,514	0
H 26	11,562	9,201	79.6%	▲17.0%	2,361	20.4%	▲24.4%	9	163	2,189	0
H 27	13,518	10,215	75.6%	11.0%	3,303	24.4%	39.9%	36	319	2,948	0
H 28	13,786	10,631	77.1%	4.1%	3,155	22.9%	▲4.5%	1	298	2,855	1
H 29	14,143	10,878	76.9%	2.3%	3,265	23.1%	▲1.2%	226	229	2,809	1
H 30	12,859	10,108	78.6%	▲7.1%	2,751	21.4%	▲15.7%	2	268	2,475	6
R 1	11,608	9,719	83.7%	▲3.8%	1,889	16.3%	▲42.1%	4	106	1,777	2
R 2	9,988	8,177	81.9%	▲15.9%	1,811	18.1%	▲44.5%	1	417	1,390	3
R 3	10,837	8,746	80.7%	7.0%	2,091	19.3%	▲36.0%	3	425	1,659	4
R 4	11,325	8,656	76.4%	▲1.0%	2,669	23.6%	▲18.3%	2	842	1,820	5
R 5	9,935	8,107	81.6%	▲6.3%	1,828	18.4%	▲31.5%	1	355	1,471	1
R 6	10,524	8,635	82.1%	6.5%	1,889	17.9%	3.3%	0	624	1,262	3
R 7	8,403	7,216	85.9%	▲11.0%	1,187	14.1%	▲35.1%	3	34	1,148	2

令和7年度 群馬県 新設住宅着工戸数（年度次）
（第7表）新設住宅着工推移（地域別 建て

単位：戸

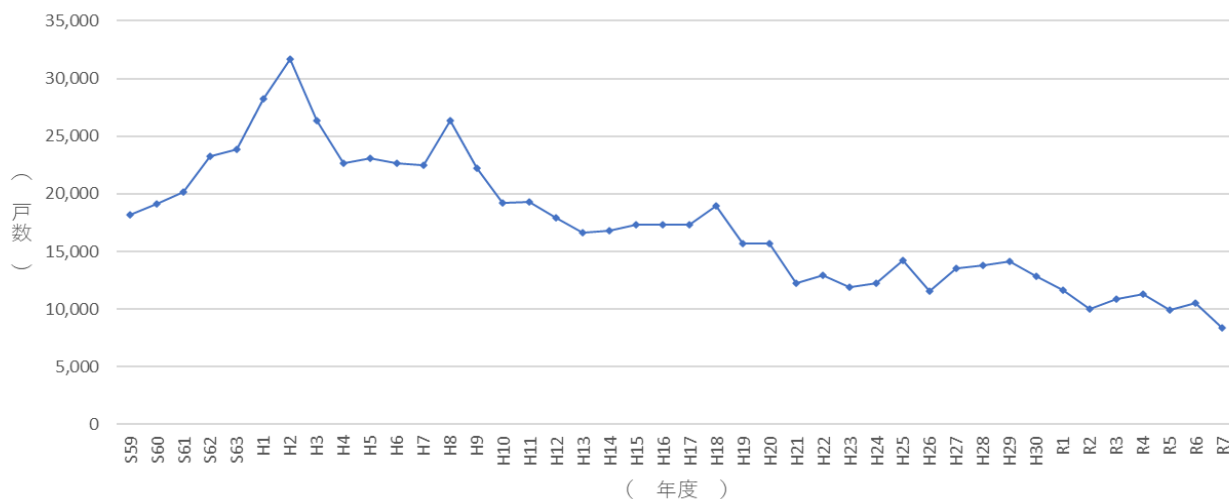
市部・郡部別	H5年度	H6年度	H7年度	H8年度	H9年度	H10年度	H11年度	H12年度	H13年度	H14年度	H15年度	H16年度	H17年度	H18年度	H19年度	H20年度	H21年度	H22年度	H23年度	H24年度	H25年度	H26年度	H27年度	H28年度	H29年度	H30年度	R1年度	R2年度	R3年度	R4年度	R5年度	R6年度	R7年度														
																																	年度計	前年度比	4月	5月	6月	7月	8月	9月	10月	11月	12月	1月	2月	3月	
県計	合計	23,111	22,680	22,489	26,367	22,193	19,210	19,339	17,882	16,661	16,775	17,356	17,329	17,292	18,930	15,663	15,659	12,280	12,910	11,925	12,234	14,205	11,562	13,518	13,786	14,143	12,859	11,608	9,988	10,837	11,325	9,935	10,524	8,403	▲20.2%	483	528	726	789	701	763	750	730	650	639	759	885
	一戸建	14,940	15,428	14,366	17,461	13,523	12,747	13,874	13,008	10,937	10,880	12,622	12,326	12,142	12,933	10,959	11,653	9,958	11,152	10,453	10,793	12,557	10,505	11,758	11,996	12,034	11,326	10,627	8,872	9,574	9,414	8,768	8,926	7,676	▲14.0%	426	466	678	724	630	691	707	702	615	558	705	774
	共同建	8,171	7,252	8,123	8,906	8,670	6,463	5,465	4,874	5,724	5,895	4,734	5,003	5,150	5,997	4,704	4,006	2,322	1,758	1,472	1,441	1,648	1,057	1,760	1,790	2,109	1,533	981	1,116	1,263	1,911	1,167	1,598	727	▲54.5%	57	62	48	65	71	72	43	28	35	81	54	111
市部計	合計	14,435	13,632	14,513	16,886	14,412	12,201	12,378	11,874	11,064	11,544	11,663	11,840	13,457	15,744	13,407	13,652	10,936	11,299	10,622	10,785	12,667	10,298	11,858	12,253	12,517	11,532	10,009	8,821	9,542	10,083	8,812	9,290	7,358	▲20.8%	438	486	665	686	598	685	700	610	551	564	640	735
	一戸建	8,240	8,326	8,196	10,155	7,775	7,433	8,128	8,014	6,693	6,829	8,096	8,051	9,195	10,798	9,290	9,947	8,774	9,688	9,305	9,463	11,078	9,323	10,287	10,562	10,495	10,026	9,088	7,739	8,328	8,253	7,665	7,794	6,731	▲13.6%	381	424	617	621	527	613	657	586	516	489	610	690
	共同建	6,195	5,306	6,317	6,731	6,637	4,768	4,250	3,860	4,371	4,715	3,567	3,789	4,262	5,494	4,117	3,705	2,162	1,611	1,317	1,322	1,589	975	1,571	1,691	2,022	1,506	921	1,082	1,214	1,830	1,147	1,496	627	▲58.1%	57	62	48	65	71	72	43	24	35	75	30	45
郡部計	合計	8,676	9,048	7,976	9,481	7,781	7,009	6,961	6,008	5,597	5,231	5,693	5,489	3,835	2,638	2,256	2,007	1,344	1,611	1,303	1,449	1,538	1,264	1,660	1,533	1,626	1,327	1,599	1,167	1,295	1,242	1,123	1,234	1,045	▲15.3%	45	42	61	103	103	78	50	120	99	75	119	150
	一戸建	6,700	7,102	6,170	7,306	5,748	5,314	5,746	4,994	4,244	4,051	4,526	4,275	2,947	2,135	1,669	1,706	1,184	1,464	1,148	1,330	1,479	1,182	1,471	1,434	1,539	1,300	1,539	1,133	1,246	1,161	1,103	1,132	945	▲16.5%	45	42	61	103	103	78	50	116	99	69	95	84
	共同建	1,976	1,946	1,806	2,175	2,033	1,695	1,215	1,014	1,353	1,180	1,167	1,214	888	503	587	301	160	147	155	119	59	82	189	99	87	27	60	34	49	81	20	102	100	▲2.0%	0	0	0	0	0	0	0	4	0	6	24	66
前橋市	合計	2,995	3,093	3,021	3,936	3,152	3,092	3,072	3,014	2,641	2,491	2,641	2,824	2,898	2,885	2,762	2,490	2,162	2,209	2,118	2,517	2,812	2,386	2,654	2,724	2,861	2,424	2,080	2,024	1,988	2,002	1,890	1,804	1,592	▲11.8%	85	94	167	180	159	142	148	104	121	99	135	158
	一戸建	1,854	1,775	1,608	2,165	1,589	1,702	1,918	1,887	1,496	1,312	1,687	1,661	2,080	1,876	1,699	1,681	1,694	1,868	1,784	2,065	2,421	2,118	2,334	2,106	2,245	2,053	1,893	1,621	1,592	1,629	1,492	1,478	1,402	▲5.1%	67	71	132	161	119	130	133	104	111	81	135	158
	共同建	1,141	1,318	1,413	1,771	1,563	1,390	1,154	1,127	1,145	1,179	954	1,163	818	1,009	1,063	809	468	341	334	452	391	268	320	618	616	371	187	403	396	373	398	326	190	▲41.7%	18	23	35	19	40	12	15	0	10	18	0	0
高崎市	合計	3,109	3,095	3,722	3,688	3,496	2,449	2,538	2,424	2,465	2,753	2,758	2,521	3,223	4,609	3,234	3,438	2,926	2,923	3,002	2,656	3,186	2,541	3,016	3,013	3,243	3,051	2,387	2,383	2,642	3,161	2,447	3,019	2,043	▲32.3%	122	128	151	185	160	211	244	176	162	137	174	193
	一戸建	1,459	1,473	1,568	1,956	1,558	1,530	1,514	1,539	1,283	1,361	1,684	1,611	1,818	2,451	2,072	2,338	2,158	2,368	2,422	2,233	2,530	2,155	2,506	2,446	2,464	2,497	2,004	1,908	2,123	2,017	2,427	2,174	1,799	▲17.2%	83	116	142	162	145	164	216	164	137	128	168	174
	共同建	1,650	1,622	2,154	1,732	1,938	919	1,024	885	1,182	1,392	1,074	910	1,405	2,158	1,162	1,100	768	555	580	423	656	386	510	567	779	554	383	475	519	1,144	520	845	244	▲71.1%	39	12	9	23	15	47	28	12	25	9	6	19
桐生市	合計	1,344	996	942	1,059	771	721	702	641	561	628	599	737	885	875	837	881	621	571	417	362	589	370	476	491	417	433	387	320	330	310	301	270	228	▲15.6%	15	19	14	16	29	18	23	16	19	22	20	17
	一戸建	688	683	630	757	578	489	551	539	467	460	456	521	539	663	560	585	517	475	399	358	513	352	419	453	360	395	347	299	316	267	287	221	224	1.4%	15	19	14	16	25	18	23	16	19	22	20	17
	共同建	656	313	312	302	193	232	151	102	94	168	143	216	346	212	277	296	104	96	18	4	76	18	57	38	57	38	40	21	14	43	14	49	4	▲91.8%	0	0	0	0	4	0	0	0	0	0	0	0
伊勢崎市	合計	1,412	1,494	1,861	2,095	1,957	1,744	1,774	1,565	1,696	1,413	1,598	1,649	2,106	2,569	2,022	1,895	1,418	1,536	1,504	1,335	1,530	1,433	1,571	1,909	1,841	1,653	1,530	1,254	1,192	1,392	1,443	1,153	1,153	0.0%	114	116	72	86	78	89	88	110	72	96	145	87
	一戸建	864	885	1,029	1,182	865	801	1,012	942	840	858	1,090	1,066	1,509	1,809	1,449	1,446	1,178	1,312	1,346	1,228	1,354	1,349	1,417	1,733	1,659	1,556	1,450	1,213	1,160	1,281	1,404	1,065	1,097	3.0%	114	89	72	86	78	89	88	98	72	87	145	79
	共同建	548	609	832	913	1,092	943	762	623	856	555	508	583	597	760	573	449	240	224	158	107	176	84	154	176	182	97	80	41	32	111	39	88	56	▲36.4%	0	27	0	0	0	0	0	12	0	9	0	8
太田市	合計	1,888	1,388	1,371	1,906	1,675	1,315	1,669	1,427	1,361	1,476	1,861	1,989	2,025	2,214	2,196	2,343	1,587	1,612	1,443	1,621	1,941	1,452	1,920	1,899	1,854	1,677	1,550	1,301	1,428	1,398	1,378	1,482	1,090	▲26.5%	34	52	140	126	79	102	94	88	77	96	91	111
	一戸建	821	815	785	1,065	899	813	1,081	1,033	984	1,015	1,311	1,358	1,526	1,610	1,453	1,622	1,235	1,405	1,327	1,380	1,789	1,367	1,507	1,764	1,660	1,426	1,420	1,169	1,262	1,256	1,214	1,318	988	▲25.0%	34	52	136	103	71	89	94	88	77	84	67	93
	共同建	1,067	573	586	841	776	502	588	394	377	461	550	631	499	604	743	721	352	207	116	241	152	85	413	135	194	251	130	132	166	142	164	164	102	▲37.8%	0	0	4	23	8	13	0	0	12	24	18	
沼田市	合計	504	477	403	502	449	351	436	334	271	426	343	266	191	206	219	214	188	252	242	311	192	189	221	186	256	222	241	152	143	167	107	165</														

令和7年度 群馬県 新設住宅着工戸数（年度次）
 （第8表）新設住宅着工推移（地域別利用関係別）

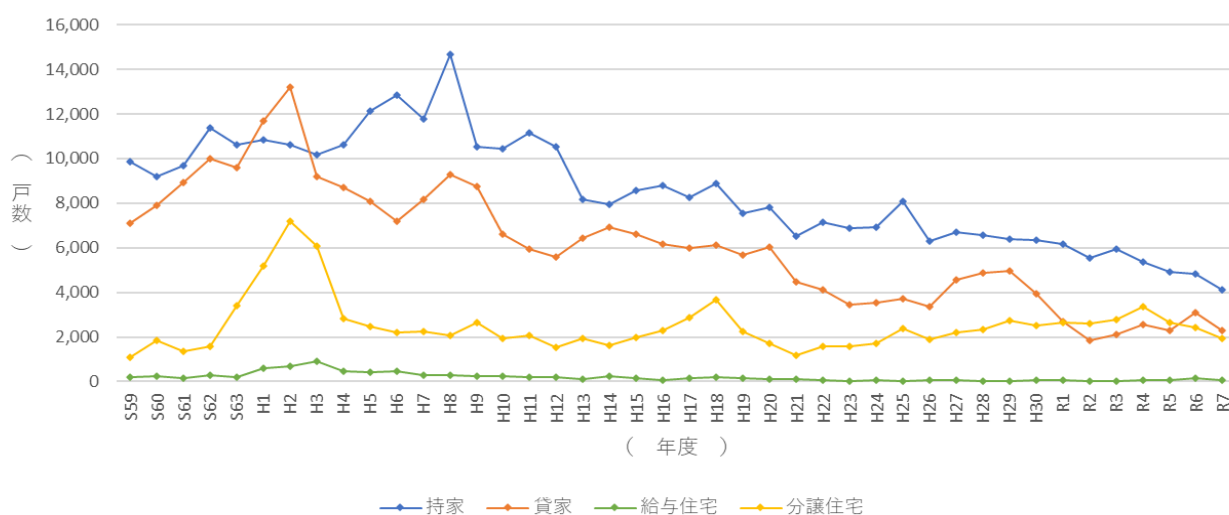
（単位：戸）

市部・郡部別	H5 年度	H6 年度	H7 年度	H8 年度	H9 年度	H10 年度	H11 年度	H12 年度	H13 年度	H14 年度	H15 年度	H16 年度	H17 年度	H18 年度	H19 年度	H20 年度	H21 年度	H22 年度	H23 年度	H24 年度	H25 年度	H26 年度	H27 年度	H28 年度	H29 年度	H30 年度	R1 年度	R2 年度	R3 年度	R4 年度	R5 年度	R6 年度	R7年度														
																																	年度計	前年度比	4月	5月	6月	7月	8月	9月	10月	11月	12月	1月	2月	3月	
県計	合計	22,550	22,101	22,489	26,367	21,727	19,210	19,339	17,532	16,347	16,407	17,356	17,329	17,292	18,930	15,663	15,659	12,280	12,910	11,925	12,234	14,205	11,562	13,518	13,786	14,143	12,859	11,608	9,988	10,837	11,325	9,935	10,524	8,403	▲20.2%	483	528	726	789	701	763	750	730	650	639	759	885
	持家	11,741	12,497	11,784	14,687	10,196	10,422	11,139	10,290	8,022	7,758	8,583	8,807	8,269	8,888	7,556	7,809	6,516	7,141	6,865	6,943	8,073	6,305	6,704	6,582	6,399	6,333	6,169	5,562	5,937	5,358	4,937	4,842	4,108	▲15.2%	255	280	355	363	362	384	362	362	387	285	360	353
	貸家	8,007	7,074	8,163	9,305	8,678	6,619	5,954	5,556	6,317	6,812	6,630	6,158	6,001	6,133	5,697	6,017	4,460	4,129	3,459	3,520	3,721	3,342	4,580	4,861	4,982	3,946	2,710	1,825	2,119	2,561	2,283	3,082	2,284	▲25.9%	92	100	232	208	203	200	232	202	89	178	224	324
	給与	412	458	282	287	240	246	182	197	114	229	145	85	145	218	141	131	116	82	34	70	16	44	46	12	41	69	84	9	20	65	52	161	55	▲65.8%	3	3	3	4	6	1	0	3	28	1	1	
	分譲	2,390	2,072	2,260	2,088	2,613	1,923	2,064	1,489	1,894	1,608	1,998	2,279	2,877	3,691	2,269	1,702	1,188	1,558	1,567	1,701	2,395	1,871	2,188	2,331	2,721	2,511	2,645	2,761	3,341	2,663	2,439	1,956	▲19.8%	133	145	136	214	130	178	156	164	171	148	174	207	
市部計	合計	13,874	13,053	14,513	16,886	13,946	11,734	12,378	11,524	10,750	11,176	11,663	11,840	13,457	16,292	13,407	13,652	10,936	11,299	10,622	10,785	12,667	10,298	11,858	12,253	12,517	11,532	10,009	8,821	9,542	10,083	8,812	9,290	7,358	▲20.8%	438	486	665	686	598	685	700	610	551	564	640	735
	持家	6,589	6,774	6,686	8,546	5,828	5,670	6,306	6,080	4,707	4,553	5,186	5,520	6,106	7,355	6,204	6,511	5,612	6,152	5,917	5,992	6,950	5,491	5,765	5,665	5,466	5,463	5,185	4,770	5,065	4,546	4,193	4,104	3,542	▲13.7%	230	252	309	297	312	331	324	301	329	246	313	298
	貸家	5,792	5,202	6,260	7,039	6,266	4,643	4,463	4,300	4,607	5,166	4,952	4,362	4,635	5,285	4,919	5,436	4,070	3,592	3,163	3,146	3,448	3,014	4,063	4,454	4,527	3,700	2,429	1,668	2,383	2,169	2,799	2,012	▲28.1%	89	100	228	194	167	200	228	153	83	160	168	242	
	給与	304	210	204	131	182	189	133	158	68	153	92	48	111	191	93	118	113	73	31	57	13	34	6	8	30	66	78	5	16	49	44	142	49	▲65.5%	3	3	3	0	6	1	0	1	3	27	1	1
	分譲	1,189	867	1,363	1,170	1,670	1,232	1,476	986	1,368	1,304	1,433	1,910	2,605	3,461	2,191	1,587	1,141	1,482	1,511	1,590	2,256	1,759	2,024	2,126	2,494	2,303	2,317	2,378	2,471	3,105	2,406	2,245	1,755	▲21.8%	116	131	125	195	113	153	148	155	136	131	158	194
郡部計	合計	8,676	9,048	7,976	9,481	7,781	7,009	6,961	6,008	5,597	5,231	5,693	5,489	3,835	2,638	2,256	2,007	1,344	1,611	1,303	1,449	1,538	1,264	1,660	1,533	1,626	1,327	1,599	1,167	1,295	1,242	1,123	1,234	1,045	▲15.3%	45	42	61	103	103	78	50	120	99	75	119	150
	持家	5,152	5,723	5,098	6,141	4,368	4,452	4,833	4,210	3,315	3,205	3,397	3,287	2,163	1,533	1,352	1,298	904	989	948	951	1,123	814	939	917	933	870	984	792	872	812	744	738	566	▲23.3%	25	28	46	66	50	53	38	61	58	39	47	55
	貸家	2,215	1,872	1,903	2,266	2,412	1,861	1,491	1,256	1,710	1,646	1,678	1,796	1,366	848	778	581	390	537	296	374	273	328	517	407	455	246	281	157	129	178	114	283	272	▲3.9%	3	0	4	14	36	0	4	49	6	18	56	82
	給与	108	248	78	156	58	56	49	39	46	76	53	37	34	27	48	13	3	13	3	13	3	10	4	11	3	6	4	4	16	8	19	6	▲68.4%	0	0	0	0	4	0	0	0	1	0	1	0	0
	分譲	1,201	1,205	897	918	943	640	588	503	526	304	565	369	272	230	78	115	47	76	56	111	139	112	164	205	227	208	328	214	290	236	257	194	201	3.6%	17	14	11	19	17	25	8	9	35	17	16	13
前橋市	合計	2,995	3,093	3,021	3,936	3,152	3,092	3,072	3,014	2,641	2,491	2,641	2,824	2,898	2,885	2,762	2,490	2,162	2,209	2,118	2,517	2,812	2,386	2,654	2,724	2,861	2,424	2,080	2,024	1,988	2,002	1,890	1,804	1,592	▲11.8%	85	94	167	180	159	142	148	104	121	99	135	158
	持家	1,619	1,571	1,267	1,791	1,278	1,356	1,489	1,503	1,120	971	1,175	1,190	1,462	1,311	1,169	1,246	1,148	1,129	1,184	1,226	1,507	1,223	1,245	1,180	1,129	1,089	1,092	979	992	933	850	834	728	▲12.7%	42	44	64	62	68	69	75	63	66	46	61	68
	貸家	1,180	1,244	1,477	1,765	1,571	1,296	1,161	1,058	1,195	919	1,204	989	1,074	986	882	737	607	599	668	916	835	812	964	1,065	1,249	800	444	414	471	671	383	517	456	▲11.8%	19	23	71	75	66	29	39	14	14	28	32	46
	給与	30	71	14	30	44	22	31	59	45	47	10	3	0	65	5	7	67	1	5	1	10	0	2	0	0	0	7	1	5	4	10	35	4	▲88.6%	0	0	2	0	1	0	0	0	0	0	0	1
	分譲	166	207	263	350	259	418	391	394	281	554	252	642	362	523	706	500	340	407	261	374	460	351	443	479	483	535	537	630	520	394	647	418	404	▲3.3%	24	27	30	43	25	43	34	27	41	25	42	43
高崎市	合計	3,109	3,095	3,722	3,688	3,496	2,449	2,538	2,424	2,465	2,753	2,758	2,521	3,223	4,609	3,234	3,438	2,926	2,923	3,002	2,656	3,186	2,541	3,016	3,013	3,243	3,051	2,387	2,383	2,642	3,161	2,447	3,019	2,043	▲32.3%	122	128	151	185	160	211	244	176	162	137	174	193
	持家	1,206	1,179	1,264	1,589	1,185	1,178	1,203	1,224	930	918	978	956	1,123	1,621	1,343	1,441	1,268	1,312	1,495	1,399	1,577	1,236	1,369	1,314	1,341	1,335	1,195	1,194	1,310	1,110	1,008	1,034	861	▲16.7%	44	65	70	74	78	78	84	72	91	63	74	68
	貸家	1,426	1,627	1,899	1,688	1,578	885	737	911	975	1,547	1,187	1,040	1,054	1,350	1,163	1,486	1,367	1,130	983	837	856	822	1,186	1,155	1,121	1,142	673	521	615	911	808	1,008	705	▲30.1%	50	30	47	55	50	86	124	59	40	32	57	75
	給与	42	33	50	55	14	62	48	20	18	33	4	1	12	97	30	38	11	32	21	2	3	1	2	1	4	13	22	1	1	3	0	6	5	▲91.7%	1	0	0	0	0	0	0	1	2	0	1	0
	分譲	435	256	509	356	719	324	550	269	542	255	589	524	1,034	1,541	698	473	280	449	503	418	750	482	459	543	777	561	497	667	716	1,137	631	917	472	▲48.5%	27	33	34	56	32	47	36	44	29	42	42	50
桐生市	合計	1,344	996	942	1,059	771	721	702	641	561	628	599	737	885	875	837	881	621	571	417	3																										

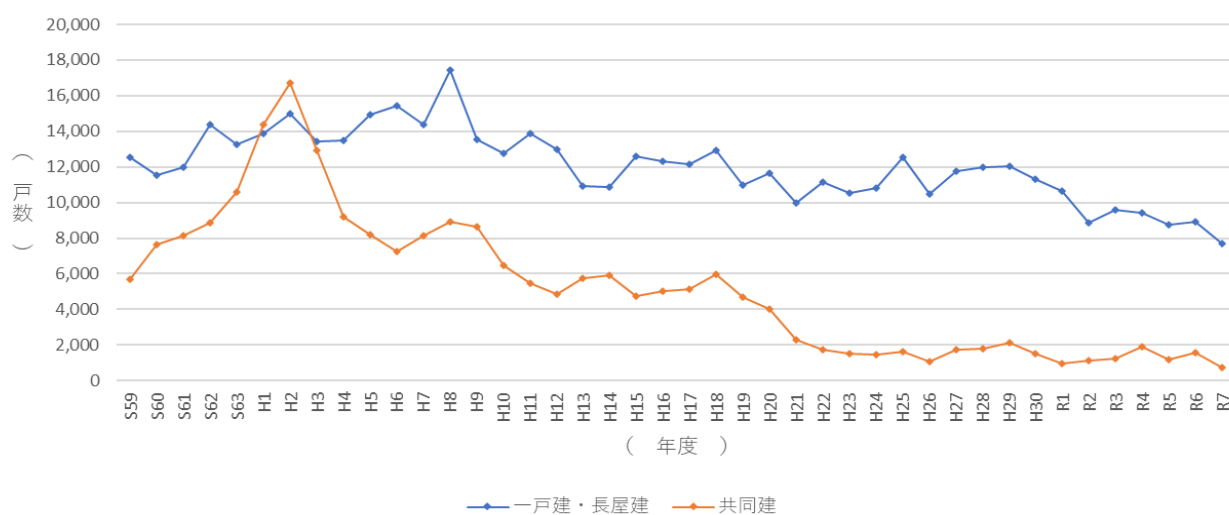
① 新設住宅着工戸数の推移（群馬県）



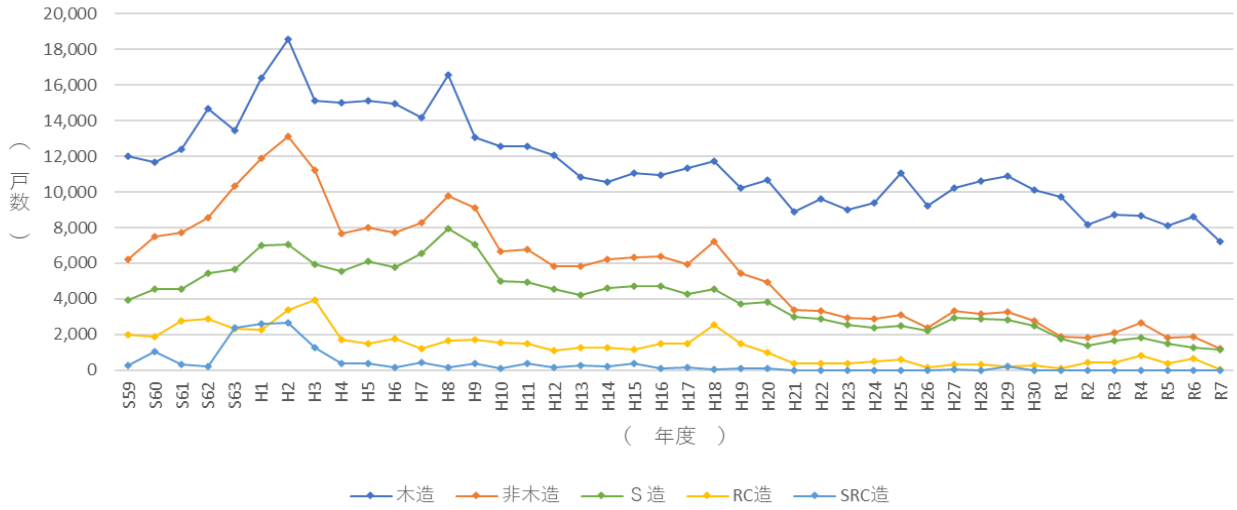
② 新設住宅着工戸数の推移（利用関係別・群馬県）



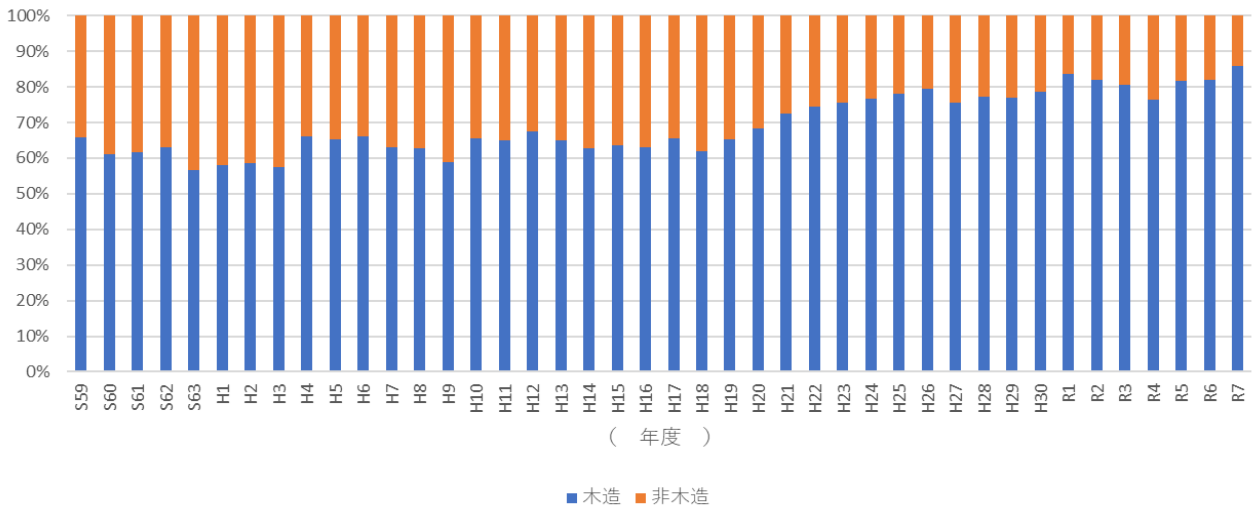
③ 新設住宅着工戸数の推移（建て方別・群馬県）



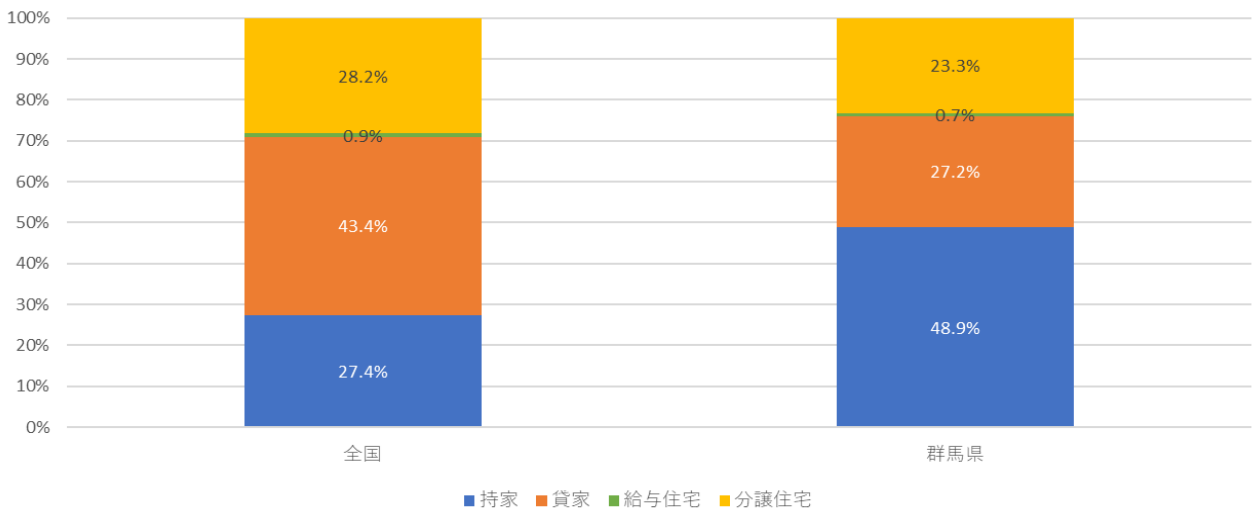
④ 新設住宅着工戸数の推移（構造別・群馬県）



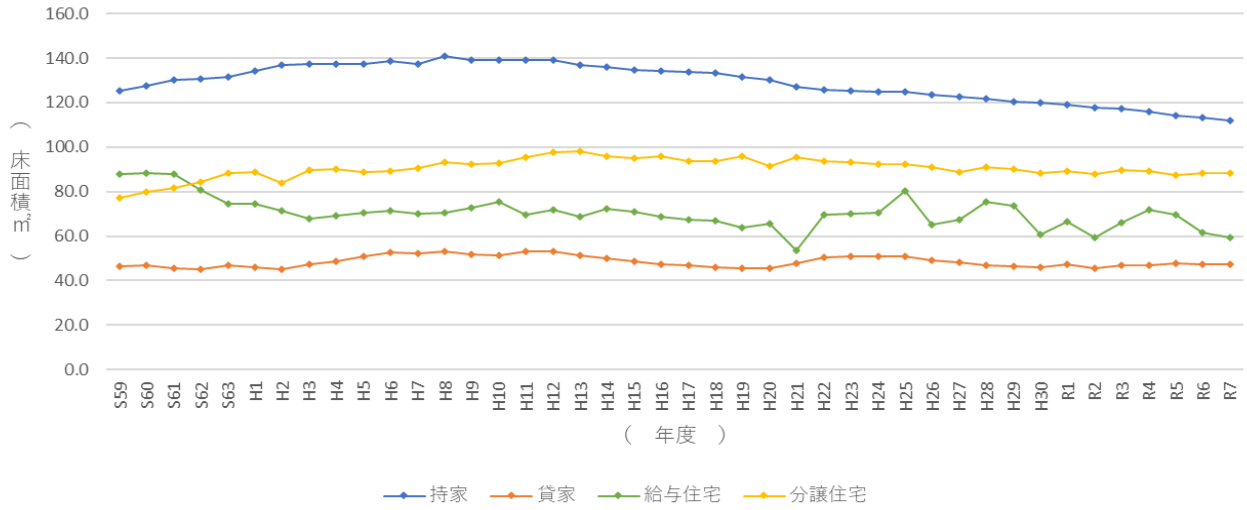
⑤ 新設住宅着工戸数の推移（構造別構成比・群馬県）



⑥ 令和7年度 新設住宅着工戸数の割合（利用関係別）



⑦ 戸当たり床面積の推移（利用関係別・全国）



⑧ 戸当たり床面積の推移（利用関係別・群馬県）

