

令和6年度 群馬県 新設住宅着工戸数

(月次)

< 目次 >

用語の定義

- (第1表) 新設住宅着工状況 (今年度)
- (第2表) 新設住宅着工状況 (対前年度比)
- (第3表) 新設住宅着工戸数の推移 (利用関係別・資金別)
- (第4表) 新設住宅着工戸数の推移 (工法別)
- (第5表) 地域別集計 (建て方別)
- (第6表) 地域別集計 (利用関係別)
- (第7表) 構造別集計

新設住宅着工状況グラフ

- ① 令和6年度 新設住宅着工戸数 (群馬県)
- ② 令和6年度 新設住宅着工戸数 (地域別・群馬県)
- ③ 令和6年度 新設住宅着工戸数の割合 (利用関係別・群馬県)

<用語の定義>

1. 利 用 関 係

持 家 … 建築主が自分で居住する目的で建築するもの。

貸 家 … 建築主が賃貸する目的で建築するもの。

給 与 住 宅 … 会社、官公署、学校等がその社員、職員、教員等を居住させる目的で建築するもの。

分 譲 住 宅 … 建て売り又は分譲の目的で建築するもの。

2. 建 て 方

一 戸 建 … 1つの建物が1住宅であるもの。

長 屋 建 … 2つ以上の住宅を1棟に建て連ねたもので、各住宅が壁を共通にし、それぞれ別々に外部への出入口を有しているもの。「テラス・ハウス」と呼ばれる住宅もここに含まれる。

共 同 住 宅 … 1つの建築物（1棟）内に2戸以上の住宅があって、広間、廊下若しくは階段等の全部又は一部を共用するもの。

3. 構 造

木 造 … 主要構造部（建築基準法第2条第5号の定義による。以下同じ）が木造のもの（木骨モルタル塗及び土蔵造を含む）。

鉄骨鉄筋コンクリート造 … 主要構造部が鉄骨と鉄筋コンクリートを一体化した構造。

鉄 筋 コ ン ク リ ー ト 造 … 主要構造部が型わくの中に鉄筋を組みコンクリートを打ち込んで一体化した構造。

鉄 骨 造 … 主要な骨組が鉄骨造またはその他の金属で造られたもの（鉄骨をリプラスしてあるもの軽量鉄骨造も本分類を含む）。

そ の 他 … 石造、れん瓦造、無筋コンクリート造、コンクリートブロック造、その他、他の分類に該当しない構造のもの。

4. 建 築 工 法

在 来 工 法 … プレハブ工法、枠組壁工法以外の工法をいう。

プ レ ハ ブ 工 法 … 住宅の主要構造部の壁、柱、床、はり、屋根又は階段等の部材を機械的方法で大量に工場生産し、現場においてこれらの部材により組立建築を行うことをいう。

枠 組 壁 工 法 … ツーバイフォー工法住宅をいう。

令和6年度 群馬県 新設住宅着工戸数（月次）

（第1表）新設住宅着工状況（今年度）

（単位：戸、㎡）

月	新設住宅総計				利用関係別								建て方別				持家率	
	戸数		床面積		持家		貸家		給与住宅		分譲住宅		一戸建・長屋建		共同建		持家系	借家系
	戸	%	㎡	%	戸数	床面積	戸数	床面積	戸数	床面積	戸数	床面積	戸数	床面積	戸数	床面積	持家+分譲	貸家+給与
4	882	10.3%	79,805	▲3.7%	383	43,179	251	13,232	29	1,375	219	22,019	633	64,104	249	15,701	68.25%	31.75%
5	626	▲31.9%	62,308	▲30.1%	347	38,919	124	6,205	3	283	152	16,901	582	60,618	44	1,690	79.71%	20.29%
6	1,020	17.0%	86,915	1.3%	422	48,187	397	22,981	62	1,009	139	14,738	750	73,204	270	13,711	55.00%	45.00%
7	876	▲0.1%	81,245	▲5.0%	408	46,399	297	16,682	3	267	168	17,897	794	77,146	82	4,099	65.75%	34.25%
8	949	0.2%	81,434	▲9.3%	418	46,627	392	19,737	1	110	138	14,960	727	71,872	222	9,562	58.59%	41.41%
9	719	▲14.6%	66,012	▲20.2%	359	40,181	188	9,208	1	144	171	16,479	608	61,044	111	4,968	73.71%	26.29%
10	1,070	20.6%	101,608	22.6%	411	46,446	180	10,810	1	53	478	44,299	764	77,339	306	24,269	83.08%	16.92%
11	789	4.5%	75,878	3.7%	409	47,206	214	10,990	4	469	162	17,213	721	72,717	68	3,161	72.37%	27.63%
12																		
1																		
2																		
3																		
計	6,931	▲30.2%	635,205	▲34.0%	3,157	357,144	2,043	109,845	104	3,710	1,627	164,506	5,579	558,044	1,352	77,161	69.02%	30.98%

注) %は前年同月比を示します。

※国土交通省が公表する数字と違うことがあります。

令和6年度 群馬県 新設住宅着工戸数（月次）

（第2表）新設住宅着工状況（対前年度比）

（単位：戸）

月	新設住宅総計			利用関係別												建て方別						
				持家				貸家				給与住宅				分譲住宅				一戸建・長屋建		
	今年度		前年度	今年度		前年度	今年度		前年度	今年度		前年度	今年度		前年度	今年度		前年度	今年度		前年度	
	戸数	%	戸数	戸数	%	戸数	戸数	%	戸数	戸数	%	戸数	戸数	%	戸数	戸数	%	戸数	戸数	%	戸数	
4	882	10.3%	800	383	▲11.3%	432	251	112.7%	118	29	2800.0%	1	219	▲12.0%	249	633	▲18.2%	774	249	857.7%	26	
5	626	▲31.9%	919	347	▲25.5%	466	124	▲43.4%	219	3	▲25.0%	4	152	▲33.9%	230	582	▲27.2%	799	44	▲63.3%	120	
6	1,020	17.0%	872	422	▲3.4%	437	397	136.3%	168	62	6100.0%	1	139	▲47.7%	266	750	▲5.5%	794	270	246.2%	78	
7	876	▲0.1%	877	408	▲13.9%	474	297	30.8%	227	3	▲25.0%	4	168	▲2.3%	172	794	▲3.6%	824	82	54.7%	53	
8	949	0.2%	947	418	▲13.5%	483	392	50.8%	260	1	0.0%	1	138	▲32.0%	203	727	▲16.1%	866	222	174.1%	81	
9	719	▲14.6%	842	359	▲13.5%	415	188	▲1.1%	190	1	▲75.0%	4	171	▲26.6%	233	608	▲18.2%	743	111	12.1%	99	
10	1,070	20.6%	887	411	2.8%	400	180	▲25.0%	240	1	▲83.3%	6	478	98.3%	241	764	0.1%	763	306	146.8%	124	
11	789	4.5%	755	409	5.1%	389	214	47.6%	145	4	▲75.0%	16	162	▲21.0%	205	721	9.4%	659	68	▲29.2%	96	
12			684			332			109			4			239			582			102	
1			715			293			137			5			280			528			187	
2			829			399			280			3			147			698			131	
3			808			417			190			3			198			738			70	
年度計	6,931	▲30.2%	9,935	3,157	▲36.1%	4,937	2,043	▲10.5%	2,283	104	100.0%	52	1,627	▲38.9%	2,663	5,579	▲36.4%	8,768	1,352	15.9%	1,167	

注）％は前年同月比を示します。

※国土交通省が公表する数字と違うことがあります。

令和6年度 群馬県 新設住宅着工戸数（月次）
（第5表）地域別集計（建て方別）

（単位：戸）

市部・郡部別		4月	5月	6月	7月	8月	9月	10月	11月	12月	1月	2月	3月	計
県 計	合計	882	626	1,020	876	949	719	1,070	789					6,931
	一戸建	633	582	750	794	727	608	764	721					5,579
	共同建	249	44	270	82	222	111	306	68					1,352
市 部 計	合計	800	538	949	795	838	660	903	700					6,183
	一戸建	551	494	679	713	670	549	597	632					4,885
	共同建	249	44	270	82	168	111	306	68					1,298
郡 部 計	合計	82	88	71	81	111	59	167	89					748
	一戸建	82	88	71	81	57	59	167	89					694
	共同建	0	0	0	0	54	0	0	0					54
前橋市	合計	201	126	104	220	164	163	127	149					1,254
	一戸建	111	126	91	160	129	95	127	128					967
	共同建	90	0	13	60	35	68	0	21					287
高崎市	合計	249	178	425	227	276	151	438	179					2,123
	一戸建	142	150	230	209	187	145	152	148					1,363
	共同建	107	28	195	18	89	6	286	31					760
桐生市	合計	27	18	27	25	16	31	33	20					197
	一戸建	21	18	19	25	12	15	18	20					148
	共同建	6	0	8	0	4	16	15	0					49
伊勢崎市	合計	79	58	90	67	135	49	40	97					615
	一戸建	79	58	82	67	105	49	40	89					569
	共同建	0	0	8	0	30	0	0	8					46
太田市	合計	137	69	179	89	98	119	155	157					1,003
	一戸建	91	69	133	89	92	98	150	149					871
	共同建	46	0	46	0	6	21	5	8					132
沼田市	合計	16	11	21	29	9	19	5	11					121
	一戸建	16	11	21	29	9	19	5	11					121
	共同建	0	0	0	0	0	0	0	0					0
館林市	合計	25	24	26	28	34	52	22	14					225
	一戸建	25	8	26	24	34	52	22	14					205
	共同建	0	16	0	4	0	0	0	0					20
渋川市	合計	18	21	25	33	36	14	24	9					180
	一戸建	18	21	25	33	36	14	24	9					180
	共同建	0	0	0	0	0	0	0	0					0
藤岡市	合計	29	17	9	34	40	32	17	20					198
	一戸建	29	17	9	34	36	32	17	20					194
	共同建	0	0	0	0	4	0	0	0					4
富岡市	合計	4	2	9	11	7	12	13	18					76
	一戸建	4	2	9	11	7	12	13	18					76
	共同建	0	0	0	0	0	0	0	0					0
安中市	合計	3	7	16	14	6	4	16	14					80
	一戸建	3	7	16	14	6	4	16	14					80
	共同建	0	0	0	0	0	0	0	0					0
みどり市	合計	12	7	18	18	17	14	13	12					111
	一戸建	12	7	18	18	17	14	13	12					111
	共同建	0	0	0	0	0	0	0	0					0
北群馬郡	合計	24	16	20	39	13	21	31	18					182
	一戸建	24	16	20	39	13	21	31	18					182
	共同建	0	0	0	0	0	0	0	0					0
榛東村	合計	8	2	7	9	5	10	9	4					54
	一戸建	8	2	7	9	5	10	9	4					54
	共同建	0	0	0	0	0	0	0	0					0
吉岡町	合計	16	14	13	30	8	11	22	14					128
	一戸建	16	14	13	30	8	11	22	14					128
	共同建	0	0	0	0	0	0	0	0					0
多野郡	合計	0	2	0	1	0	0	0	0					3
	一戸建	0	2	0	1	0	0	0	0					3
	共同建	0	0	0	0	0	0	0	0					0
上野村	合計	0	0	0	1	0	0	0	0					1
	一戸建	0	0	0	1	0	0	0	0					1
	共同建	0	0	0	0	0	0	0	0					0
神流町	合計	0	2	0	0	0	0	0	0					2
	一戸建	0	2	0	0	0	0	0	0					2
	共同建	0	0	0	0	0	0	0	0					0
甘楽郡	合計	5	4	12	7	4	8	7	5					52
	一戸建	5	4	12	7	4	8	7	5					52
	共同建	0	0	0	0	0	0	0	0					0

令和6年度 群馬県 新設住宅着工戸数（月次）
（第5表）地域別集計（建て方別）

（単位：戸）

市部・郡部別			4月	5月	6月	7月	8月	9月	10月	11月	12月	1月	2月	3月	計
吾妻郡	下仁田町	合計	2	0	0	0	0	0	0	1					3
		一戸建	2	0	0	0	0	0	0	1					3
		共同建	0	0	0	0	0	0	0	0					0
	南牧村	合計	0	0	0	1	0	0	0	0					1
		一戸建	0	0	0	1	0	0	0	0					1
		共同建	0	0	0	0	0	0	0	0					0
	甘楽町	合計	3	4	12	6	4	8	7	4					48
		一戸建	3	4	12	6	4	8	7	4					48
		共同建	0	0	0	0	0	0	0	0					0
吾妻郡	合計	21	13	10	8	10	8	11	9					90	
	一戸建	21	13	10	8	10	8	11	9					90	
	共同建	0	0	0	0	0	0	0	0					0	
中之条町	合計	5	2	2	0	2	3	4	3					21	
	一戸建	5	2	2	0	2	3	4	3					21	
	共同建	0	0	0	0	0	0	0	0					0	
長野原町	合計	1	1	1	2	0	0	0	3					8	
	一戸建	1	1	1	2	0	0	0	3					8	
	共同建	0	0	0	0	0	0	0	0					0	
嬭恋村	合計	9	6	4	5	4	2	2	1					33	
	一戸建	9	6	4	5	4	2	2	1					33	
	共同建	0	0	0	0	0	0	0	0					0	
草津町	合計	1	1	0	0	0	1	2	1					6	
	一戸建	1	1	0	0	0	1	2	1					6	
	共同建	0	0	0	0	0	0	0	0					0	
高山村	合計	0	0	1	0	0	0	2	0					3	
	一戸建	0	0	1	0	0	0	2	0					3	
	共同建	0	0	0	0	0	0	0	0					0	
東吾妻町	合計	5	3	2	1	4	2	1	1					19	
	一戸建	5	3	2	1	4	2	1	1					19	
	共同建	0	0	0	0	0	0	0	0					0	
利根郡	合計	4	6	4	6	8	4	3	3					38	
	一戸建	4	6	4	6	8	4	3	3					38	
	共同建	0	0	0	0	0	0	0	0					0	
片品村	合計	1	1	0	0	1	0	1	0					4	
	一戸建	1	1	0	0	1	0	1	0					4	
	共同建	0	0	0	0	0	0	0	0					0	
川場村	合計	1	0	1	2	1	1	0	2					8	
	一戸建	1	0	1	2	1	1	0	2					8	
	共同建	0	0	0	0	0	0	0	0					0	
昭和村	合計	2	3	2	4	3	3	1	1					19	
	一戸建	2	3	2	4	3	3	1	1					19	
	共同建	0	0	0	0	0	0	0	0					0	
みなかみ町	合計	0	2	1	0	3	0	1	0					7	
	一戸建	0	2	1	0	3	0	1	0					7	
	共同建	0	0	0	0	0	0	0	0					0	
佐波郡	合計	11	8	6	9	12	9	25	4					84	
	一戸建	11	8	6	9	12	9	25	4					84	
	共同建	0	0	0	0	0	0	0	0					0	
玉村町	合計	11	8	6	9	12	9	25	4					84	
	一戸建	11	8	6	9	12	9	25	4					84	
	共同建	0	0	0	0	0	0	0	0					0	
邑楽郡	合計	17	39	19	11	64	9	90	50					299	
	一戸建	17	39	19	11	10	9	90	50					245	
	共同建	0	0	0	0	54	0	0	0					54	
板倉町	合計	2	3	3	0	1	0	4	5					18	
	一戸建	2	3	3	0	1	0	4	5					18	
	共同建	0	0	0	0	0	0	0	0					0	
明和町	合計	3	0	4	1	0	7	3	3					21	
	一戸建	3	0	4	1	0	7	3	3					21	
	共同建	0	0	0	0	0	0	0	0					0	
千代田町	合計	2	7	3	4	2	2	4	6					30	
	一戸建	2	7	3	4	2	2	4	6					30	
	共同建	0	0	0	0	0	0	0	0					0	
大泉町	合計	2	22	2	1	0	0	58	32					117	
	一戸建	2	22	2	1	0	0	58	32					117	
	共同建	0	0	0	0	0	0	0	0					0	
邑楽町	合計	8	7	7	5	61	0	21	4					113	
	一戸建	8	7	7	5	7	0	21	4					59	
	共同建	0	0	0	0	54	0	0	0					54	

注) 一戸建は長屋を含みます。

※国土交通省が公表する数字と違うことがあります。

令和6年度 群馬県 新設住宅着工戸数（月次）
 （第6表）地域別集計（利用関係別）

（単位：戸）

市部・郡部別		4月	5月	6月	7月	8月	9月	10月	11月	12月	1月	2月	3月	計
県計	合計	882	626	1,020	876	949	719	1,070	789					6,931
	持家	383	347	422	408	418	359	411	409					3,157
	貸家	251	124	397	297	392	188	180	214					2,043
	給与	29	3	62	3	1	1	1	4					104
	分譲	219	152	139	168	138	171	478	162					1,627
市部計	合計	800	538	949	795	838	660	903	700					6,183
	持家	309	284	365	356	371	313	315	358					2,671
	貸家	251	114	397	280	336	188	139	185					1,890
	給与	29	2	62	2	0	1	0	4					100
	分譲	211	138	125	157	131	158	449	153					1,522
郡部計	合計	82	88	71	81	111	59	167	89					748
	持家	74	63	57	52	47	46	96	51					486
	貸家	0	10	0	17	56	0	41	29					153
	給与	0	1	0	1	1	0	1	0					4
	分譲	8	14	14	11	7	13	29	9					105
前橋市	合計	201	126	104	220	164	163	127	149					1,254
	持家	70	60	61	77	74	72	83	69					566
	貸家	84	30	24	86	68	32	2	39					365
	給与	29	0	2	1	0	1	0	0					33
	分譲	18	36	17	56	22	58	42	41					290
高崎市	合計	249	178	425	227	276	151	438	179					2,123
	持家	84	76	95	92	77	88	65	89					666
	貸家	52	44	223	92	149	23	47	51					681
	給与	0	0	60	0	0	0	0	0					60
	分譲	113	58	47	43	50	40	326	39					716
桐生市	合計	27	18	27	25	16	31	33	20					197
	持家	14	14	18	7	11	15	9	13					101
	貸家	6	0	8	18	5	16	16	0					69
	給与	0	0	0	0	0	0	0	0					0
	分譲	7	4	1	0	0	0	8	7					27
伊勢崎市	合計	79	58	90	67	135	49	40	97					615
	持家	37	27	49	42	63	18	23	56					315
	貸家	28	24	34	15	59	25	0	20					205
	給与	0	2	0	0	0	0	0	1					3
	分譲	14	5	7	10	13	6	17	20					92
太田市	合計	137	69	179	89	98	119	155	157					1,003
	持家	43	46	53	46	56	48	56	56					404
	貸家	67	0	88	20	25	41	67	68					376
	給与	0	0	0	0	0	0	0	1					1
	分譲	27	23	38	23	17	30	32	32					222
沼田市	合計	16	11	21	29	9	19	5	11					121
	持家	8	7	11	7	9	5	5	11					63
	貸家	0	0	10	18	0	7	0	0					35
	給与	0	0	0	0	0	0	0	0					0
	分譲	8	4	0	4	0	7	0	0					23
館林市	合計	25	24	26	28	34	52	22	14					225
	持家	14	8	12	12	12	15	14	9					96
	貸家	10	16	10	13	18	32	2	0					101
	給与	0	0	0	0	0	0	0	0					0
	分譲	1	0	4	3	4	5	6	5					28
渋川市	合計	18	21	25	33	36	14	24	9					180
	持家	10	18	18	25	19	12	19	8					129
	貸家	0	0	0	6	8	0	0	0					14
	給与	0	0	0	0	0	0	0	1					1
	分譲	8	3	7	2	9	2	5	0					36
藤岡市	合計	29	17	9	34	40	32	17	20					198
	持家	13	14	8	9	25	15	12	15					111
	貸家	4	0	0	12	4	12	1	1					34
	給与	0	0	0	0	0	0	0	1					1
	分譲	12	3	1	13	11	5	4	3					52
富岡市	合計	4	2	9	11	7	12	13	18					76
	持家	4	2	7	10	7	8	9	9					56
	貸家	0	0	0	0	0	0	0	6					6
	給与	0	0	0	0	0	0	0	0					0
	分譲	0	0	2	1	0	4	4	3					14
安中市	合計	3	7	16	14	6	4	16	14					80
	持家	3	7	16	13	6	4	8	12					69
	貸家	0	0	0	0	0	0	4	0					4
	給与	0	0	0	0	0	0	0	0					0
	分譲	0	0	0	1	0	0	4	2					7
みどり市	合計	12	7	18	18	17	14	13	12					111
	持家	9	5	17	16	12	13	12	11					95
	貸家	0	0	0	0	0	0	0	0					0
	給与	0	0	0	1	0	0	0	0					1
	分譲	3	2	1	1	5	1	1	1					15

令和6年度 群馬県 新設住宅着工戸数（月次）
 （第6表）地域別集計（利用関係別）

（単位：戸）

市部・郡部別		4月	5月	6月	7月	8月	9月	10月	11月	12月	1月	2月	3月	計
北群馬郡	合計	24	16	20	39	13	21	31	18					182
	持家	19	14	20	20	11	13	25	14					136
	貸家	0	0	0	14	0	0	0	0					14
	給与	0	0	0	0	1	0	0	0					1
	分譲	5	2	0	5	1	8	6	4					31
榛東村	合計	8	2	7	9	5	10	9	4					54
	持家	8	2	7	9	4	6	7	4					47
	貸家	0	0	0	0	0	0	0	0					0
	給与	0	0	0	0	1	0	0	0					1
	分譲	0	0	0	0	0	4	2	0					6
吉岡町	合計	16	14	13	30	8	11	22	14					128
	持家	11	12	13	11	7	7	18	10					89
	貸家	0	0	0	14	0	0	0	0					14
	給与	0	0	0	0	0	0	0	0					0
	分譲	5	2	0	5	1	4	4	4					25
多野郡	合計	0	2	0	1	0	0	0	0					3
	持家	0	0	0	1	0	0	0	0					1
	貸家	0	2	0	0	0	0	0	0					2
	給与	0	0	0	0	0	0	0	0					0
	分譲	0	0	0	0	0	0	0	0					0
上野村	合計	0	0	0	1	0	0	0	0					1
	持家	0	0	0	1	0	0	0	0					1
	貸家	0	0	0	0	0	0	0	0					0
	給与	0	0	0	0	0	0	0	0					0
	分譲	0	0	0	0	0	0	0	0					0
神流町	合計	0	2	0	0	0	0	0	0					2
	持家	0	0	0	0	0	0	0	0					0
	貸家	0	2	0	0	0	0	0	0					2
	給与	0	0	0	0	0	0	0	0					0
	分譲	0	0	0	0	0	0	0	0					0
甘楽郡	合計	5	4	12	7	4	8	7	5					52
	持家	5	4	3	7	4	8	5	2					38
	貸家	0	0	0	0	0	0	0	0					0
	給与	0	0	0	0	0	0	0	0					0
	分譲	0	0	9	0	0	0	2	3					14
下仁田町	合計	2	0	0	0	0	0	0	1					3
	持家	2	0	0	0	0	0	0	1					3
	貸家	0	0	0	0	0	0	0	0					0
	給与	0	0	0	0	0	0	0	0					0
	分譲	0	0	0	0	0	0	0	0					0
南牧村	合計	0	0	0	1	0	0	0	0					1
	持家	0	0	0	1	0	0	0	0					1
	貸家	0	0	0	0	0	0	0	0					0
	給与	0	0	0	0	0	0	0	0					0
	分譲	0	0	0	0	0	0	0	0					0
甘楽町	合計	3	4	12	6	4	8	7	4					48
	持家	3	4	3	6	4	8	5	1					34
	貸家	0	0	0	0	0	0	0	0					0
	給与	0	0	0	0	0	0	0	0					0
	分譲	0	0	9	0	0	0	2	3					14
吾妻郡	合計	21	13	10	8	10	8	11	9					90
	持家	19	10	10	5	5	8	10	9					76
	貸家	0	0	0	2	2	0	1	0					5
	給与	0	1	0	1	0	0	0	0					2
	分譲	2	2	0	0	3	0	0	0					7
中之条町	合計	5	2	2	0	2	3	4	3					21
	持家	5	2	2	0	2	3	3	3					20
	貸家	0	0	0	0	0	0	1	0					1
	給与	0	0	0	0	0	0	0	0					0
	分譲	0	0	0	0	0	0	0	0					0
長野原町	合計	1	1	1	2	0	0	0	3					8
	持家	1	1	1	2	0	0	0	3					8
	貸家	0	0	0	0	0	0	0	0					0
	給与	0	0	0	0	0	0	0	0					0
	分譲	0	0	0	0	0	0	0	0					0
嬭恋村	合計	9	6	4	5	4	2	2	1					33
	持家	7	4	4	2	1	2	2	1					23
	貸家	0	0	0	2	0	0	0	0					2
	給与	0	0	0	1	0	0	0	0					1
	分譲	2	2	0	0	3	0	0	0					7
草津町	合計	1	1	0	0	0	1	2	1					6
	持家	1	0	0	0	0	1	2	1					5
	貸家	0	0	0	0	0	0	0	0					0
	給与	0	1	0	0	0	0	0	0					1
	分譲	0	0	0	0	0	0	0	0					0

令和6年度 群馬県 新設住宅着工戸数（月次）
 （第6表）地域別集計（利用関係別）

（単位：戸）

市部・郡部別		4月	5月	6月	7月	8月	9月	10月	11月	12月	1月	2月	3月	計	
高山村	合計	0	0	1	0	0	0	2	0					3	
	持家	0	0	1	0	0	0	2	0					3	
	貸家	0	0	0	0	0	0	0	0					0	
	給与	0	0	0	0	0	0	0	0					0	
	分譲	0	0	0	0	0	0	0	0					0	
	東吾妻町	合計	5	3	2	1	4	2	1	1					19
		持家	5	3	2	1	2	2	1	1					17
		貸家	0	0	0	0	2	0	0	0					2
		給与	0	0	0	0	0	0	0	0					0
		分譲	0	0	0	0	0	0	0	0					0
利根郡	合計	4	6	4	6	8	4	3	3					38	
	持家	4	6	4	5	8	4	3	2					36	
	貸家	0	0	0	1	0	0	0	1					2	
	給与	0	0	0	0	0	0	0	0					0	
	分譲	0	0	0	0	0	0	0	0					0	
	片品村	合計	1	1	0	0	1	0	1	0					4
		持家	1	1	0	0	1	0	1	0					4
		貸家	0	0	0	0	0	0	0	0					0
		給与	0	0	0	0	0	0	0	0					0
		分譲	0	0	0	0	0	0	0	0					0
川場村	合計	1	0	1	2	1	1	0	2					8	
	持家	1	0	1	1	1	1	0	2					7	
	貸家	0	0	0	1	0	0	0	0					1	
	給与	0	0	0	0	0	0	0	0					0	
	分譲	0	0	0	0	0	0	0	0					0	
昭和村	合計	2	3	2	4	3	3	1	1					19	
	持家	2	3	2	4	3	3	1	0					18	
	貸家	0	0	0	0	0	0	0	1					1	
	給与	0	0	0	0	0	0	0	0					0	
	分譲	0	0	0	0	0	0	0	0					0	
みなかみ町	合計	0	2	1	0	3	0	1	0					7	
	持家	0	2	1	0	3	0	1	0					7	
	貸家	0	0	0	0	0	0	0	0					0	
	給与	0	0	0	0	0	0	0	0					0	
	分譲	0	0	0	0	0	0	0	0					0	
佐波郡	合計	11	8	6	9	12	9	25	4					84	
	持家	10	8	3	4	9	8	7	4					53	
	貸家	0	0	0	0	0	0	16	0					16	
	給与	0	0	0	0	0	0	1	0					1	
	分譲	1	0	3	5	3	1	1	0					14	
	玉村町	合計	11	8	6	9	12	9	25	4					84
		持家	10	8	3	4	9	8	7	4					53
		貸家	0	0	0	0	0	0	16	0					16
		給与	0	0	0	0	0	0	1	0					1
		分譲	1	0	3	5	3	1	1	0					14
邑楽郡	合計	17	39	19	11	64	9	90	50					299	
	持家	17	21	17	10	10	5	46	20					146	
	貸家	0	8	0	0	54	0	24	28					114	
	給与	0	0	0	0	0	0	0	0					0	
	分譲	0	10	2	1	0	4	20	2					39	
	板倉町	合計	2	3	3	0	1	0	4	5					18
		持家	2	3	3	0	1	0	4	5					18
		貸家	0	0	0	0	0	0	0	0					0
		給与	0	0	0	0	0	0	0	0					0
		分譲	0	0	0	0	0	0	0	0					0
明和町	合計	3	0	4	1	0	7	3	3					21	
	持家	3	0	4	1	0	4	3	3					18	
	貸家	0	0	0	0	0	0	0	0					0	
	給与	0	0	0	0	0	0	0	0					0	
	分譲	0	0	0	0	0	3	0	0					3	
千代田町	合計	2	7	3	4	2	2	4	6					30	
	持家	2	5	2	3	2	1	4	4					23	
	貸家	0	0	0	0	0	0	0	0					0	
	給与	0	0	0	0	0	0	0	0					0	
	分譲	0	2	1	1	0	1	0	2					7	
大泉町	合計	2	22	2	1	0	0	58	32					117	
	持家	2	7	1	1	0	0	15	4					30	
	貸家	0	8	0	0	0	0	24	28					60	
	給与	0	0	0	0	0	0	0	0					0	
	分譲	0	7	1	0	0	0	19	0					27	
邑楽町	合計	8	7	7	5	61	0	21	4					113	
	持家	8	6	7	5	7	0	20	4					57	
	貸家	0	0	0	0	54	0	0	0					54	
	給与	0	0	0	0	0	0	0	0					0	
	分譲	0	1	0	0	0	0	1	0					2	

※国土交通省が公表する数字と違うことがあります。

令和6年度 群馬県 新設住宅着工戸数（月次）

（第7表）構造別集計

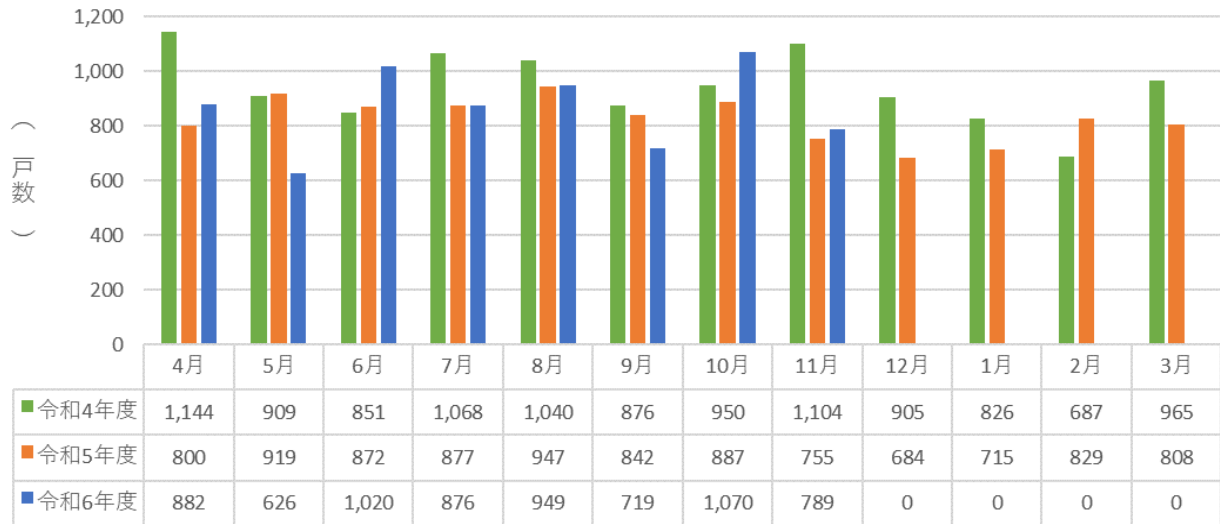
（単位：戸）

月	計	木造		非木造								
			(%)		(%)	SRC	(%)	RC	(%)	S	(%)	その他
4	882	609	▲13.6%	273	187.4%	0	-	131	-	142	51.1%	0
5	626	579	▲23.2%	47	▲71.5%	0	-	0	-	47	▲71.5%	0
6	1,020	800	8.3%	220	65.4%	0	-	108	200.0%	112	15.5%	0
7	876	721	3.6%	155	▲14.4%	0	-	1	-	154	▲14.9%	0
8	949	717	▲4.4%	232	17.8%	0	-	66	247.4%	165	▲7.3%	1
9	719	595	▲11.6%	124	▲26.6%	0	-	36	▲33.3%	87	▲24.3%	1
10	1,070	727	▲2.5%	343	143.3%	0	-	272	385.7%	71	▲16.5%	0
11	789	671	4.8%	118	2.6%	0	-	1	0.0%	117	2.6%	0
12												
1												
2												
3												
計	6,931	5,419	▲33.2%	1,512	▲17.3%	0	▲100.0%	615	73.2%	895	▲39.2%	2

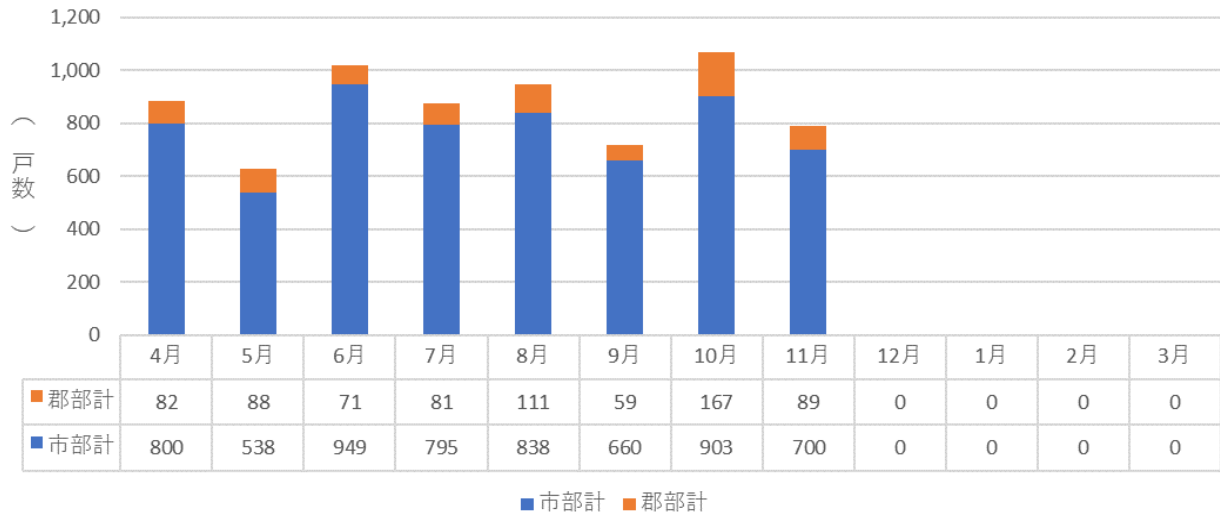
注) %は前年同月比を示す。

※国土交通省が公表する数字と違うことがあります。

① 令和6年度 新設住宅着工戸数（群馬県）



② 令和6年度 新設住宅着工戸数（地域別・群馬県）



③ 令和6年度 新設住宅着工戸数の割合（利用関係別・群馬県）

