

# 令和5年度 群馬県 新設住宅着工戸数

(年度次)

## < 目次 >

### 用語の定義

- (第1表) 新設住宅着工状況 (今年度)
- (第2表) 新設住宅着工状況 (全国との比較)
- (第3表) 新設住宅着工状況 (対前年度比)
- (第4表) 新設住宅着工推移 (利用関係別、建て方別)
- (第5表) 1戸あたりの床面積の推移
- (第6表) 新設住宅着工推移 (構造別)
- (第7表) 新設住宅着工推移 (地域別 建て方別)
- (第8表) 新設住宅着工推移 (地域別 利用関係別)

### 新設住宅着工状況グラフ

- ① 新設住宅着工戸数の推移 (群馬県)
- ② 新設住宅着工戸数の推移 (利用関係別・群馬県)
- ③ 新設住宅着工戸数の推移 (建て方別・群馬県)
- ④ 新設住宅着工戸数の推移 (構造別・群馬県)
- ⑤ 新設住宅着工戸数の推移 (構造別構成比・群馬県)
- ⑥ 令和5年度 新設住宅着工戸数の割合 (利用関係別)
- ⑦ 戸当たり床面積の推移 (利用関係別・全国)
- ⑧ 戸当たり床面積の推移 (利用関係別・群馬県)

<用語の定義>

1. 利 用 関 係

- 持 家 … 建築主が自分で居住する目的で建築するもの。
- 貸 家 … 建築主が賃貸する目的で建築するもの。
- 給 与 住 宅 … 会社、官公署、学校等がその社員、職員、教員等を居住させる目的で建築するもの。
- 分 譲 住 宅 … 建て売り又は分譲の目的で建築するもの。

2. 建 て 方

- 一 戸 建 … 1つの建物が1住宅であるもの。
- 長 屋 建 … 2つ以上の住宅を1棟に建て連ねたもので、各住宅が壁を共通にし、それぞれ別々に外部への出入口を有しているもの。「テラス・ハウス」と呼ばれる住宅もここに含まれる。
- 共 同 住 宅 … 1つの建築物（1棟）内に2戸以上の住宅があって、広間、廊下若しくは階段等の全部又は一部を共用するもの。

3. 構 造

- 木 造 … 主要構造部（建築基準法第2条第5号の定義による。以下同じ）が木造のもの（木骨モルタル塗及び土蔵造を含む）。
- 鉄骨鉄筋コンクリート造 … 主要構造部が鉄骨と鉄筋コンクリートを一体化した構造。
- 鉄 筋 コ ン ク リ ー ト 造 … 主要構造部が型わくの中に鉄筋を組みコンクリートを打ち込んで一体化した構造。
- 鉄 骨 造 … 主要な骨組が鉄骨造またはその他の金属で造られたもの（鉄骨をリプラスしてあるもの軽量鉄骨造も本分類に含む）。
- そ の 他 … 石造、れん瓦造、無筋コンクリート造、コンクリートブロック造、その他、他の分類に該当しない構造のもの。

4. 建 築 工 法

- 在 来 工 法 … プレハブ工法、枠組壁工法以外の工法をいう。
- プ レ ハ ブ 工 法 … 住宅の主要構造部の壁、柱、床、はり、屋根又は階段等の部材を機械的方法で大量に工場生産し、現場においてこれらの部材により組立建築を行うことをいう。
- 枠 組 壁 工 法 … ツーバイフォー工法住宅をいう。

令和5年度 群馬県 新設住宅着工戸数（年度次）

（第1表）新設住宅着工状況（今年度）

（単位：戸、㎡）

月	新設住宅総計				利用関係別								建て方別				持家率	
	戸数		床面積		持家		貸家		給与住宅		分譲住宅		一戸建・長屋建		共同建		持家系	借家系
	戸	%	㎡	%	戸数	床面積	戸数	床面積	戸数	床面積	戸数	床面積	戸数	床面積	戸数	床面積	持家+分譲	貸家+給与
4	800	▲30.1%	82,877	▲24.3%	432	49,031	118	6,256	1	78	249	27,512	774	81,459	26	1,418	85.13%	14.88%
5	919	1.1%	89,145	0.7%	466	53,132	219	10,818	4	489	230	24,706	799	83,913	120	5,232	75.73%	24.27%
6	872	2.5%	85,814	2.3%	437	49,196	168	8,640	1	198	266	27,780	794	80,899	78	4,915	80.62%	19.38%
7	877	▲17.9%	85,503	▲19.5%	474	53,732	227	12,723	4	552	172	18,496	824	82,495	53	3,008	73.66%	26.34%
8	947	▲8.9%	89,772	▲9.1%	483	54,878	260	13,127	1	179	203	21,588	866	86,167	81	3,605	72.44%	27.56%
9	842	▲3.9%	82,676	▲7.1%	415	47,013	190	11,552	4	395	233	23,716	743	75,953	99	6,723	76.96%	23.04%
10	887	▲6.6%	82,874	▲10.4%	400	45,748	240	12,923	6	591	241	23,612	763	75,613	124	7,261	72.27%	27.73%
11	755	▲31.6%	73,152	▲29.3%	389	44,156	145	6,809	16	322	205	21,865	659	69,443	96	3,709	78.68%	21.32%
12	684	▲24.4%	67,675	▲25.8%	332	37,222	109	6,158	4	644	239	23,651	582	60,362	102	7,313	83.48%	16.52%
1	715	▲13.4%	67,692	▲13.5%	293	33,077	137	7,137	5	441	280	27,037	528	54,159	187	13,533	80.14%	19.86%
2	829	20.7%	75,984	15.6%	399	45,554	280	14,568	3	360	147	15,502	698	70,126	131	5,858	65.86%	34.14%
3	808	▲16.3%	79,103	▲12.8%	417	46,648	190	10,900	3	238	198	21,317	738	75,510	70	3,593	76.11%	23.89%
計	9,935	▲12.3%	962,267	▲12.3%	4,937	559,387	2,283	121,611	52	4,487	2,663	276,782	8,768	896,099	1,167	66,168	76.50%	23.50%

注) %は前年同月比を示します。

※国土交通省が公表する数字と違うことがあります。

（第2表）新設住宅着工状況（全国との比較）

（単位：戸、㎡）

月	新設住宅総計				利用関係別																建て方別							
					持家				貸家				給与住宅				分譲住宅				一戸建・長屋建				共同建			
	全国		群馬県		全国		群馬県		全国		群馬県		全国		群馬県		全国		群馬県		全国		群馬県		全国		群馬県	
	戸数	%	戸数	%	戸数	%	戸数	%	戸数	%	戸数	%	戸数	%	戸数	%	戸数	%	戸数	%	戸数	%	戸数	%	戸数	%	戸数	%
4	67,250	▲11.9%	800	▲30.1%	18,597	▲11.6%	432	▲9.8%	28,685	▲2.8%	118	▲48.9%	267	▲48.9%	1	▲87.5%	19,701	▲21.8%	249	▲41.5%	36,508	▲8.4%	774	▲10.8%	30,742	▲15.6%	26	▲90.6%
5	69,561	3.5%	919	1.1%	18,853	▲11.5%	466	3.8%	28,695	10.5%	219	9.0%	624	78.8%	4	▲81.0%	21,389	9.1%	230	▲3.4%	36,710	▲5.9%	799	0.8%	32,851	16.4%	120	3.4%
6	71,015	▲4.8%	872	2.5%	20,325	▲12.4%	437	▲0.2%	30,112	▲0.6%	168	▲4.0%	494	13.6%	1	▲50.0%	20,084	▲2.9%	266	12.7%	38,673	▲9.5%	794	5.6%	32,342	1.5%	78	▲21.2%
7	68,151	▲6.7%	877	▲17.9%	20,689	▲7.8%	474	9.7%	30,170	1.6%	227	56.6%	313	6.1%	4	▲81.0%	16,979	▲17.6%	172	▲63.4%	38,691	▲7.0%	824	7.4%	29,460	▲6.3%	53	▲82.4%
8	70,389	▲9.4%	947	▲8.9%	20,984	▲5.9%	483	▲3.4%	29,364	▲6.2%	260	▲7.1%	454	▲52.4%	1	▲50.0%	19,587	▲15.5%	203	▲21.3%	39,256	▲5.5%	866	1.4%	31,133	▲13.9%	81	▲56.5%
9	68,941	▲6.8%	842	▲3.9%	19,527	▲12.3%	415	▲9.8%	29,735	▲2.9%	190	11.8%	413	17.7%	4	33.3%	19,266	▲7.3%	233	▲4.1%	38,250	▲8.8%	743	▲4.3%	30,691	▲4.2%	99	▲1.0%
10	71,769	▲6.3%	887	▲6.6%	18,078	▲17.2%	400	▲18.4%	31,671	▲1.0%	240	6.2%	438	▲52.3%	6	500.0%	21,582	▲1.2%	241	3.4%	37,564	▲10.8%	763	▲11.0%	34,205	▲0.7%	124	33.3%
11	66,238	▲8.5%	755	▲31.6%	17,789	▲17.3%	389	▲23.0%	28,275	▲5.3%	145	▲57.4%	596	72.3%	16	433.3%	19,578	▲5.2%	205	▲19.9%	36,887	▲10.5%	659	▲30.3%	29,351	▲5.8%	96	▲39.2%
12	64,586	▲4.0%	684	▲24.4%	17,031	▲13.8%	332	▲24.4%	25,869	▲3.6%	109	▲37.4%	366	▲16.1%	4	-	21,320	5.5%	239	▲18.2%	34,251	▲8.8%	582	▲26.0%	30,335	2.2%	102	▲14.3%
1	58,849	▲7.5%	715	▲13.4%	14,805	▲11.0%	293	▲24.1%	24,681	2.7%	137	▲42.9%	324	36.1%	5	150.0%	19,039	▲16.1%	280	41.4%	30,334	▲5.1%	528	▲24.2%	28,515	▲9.8%	187	45.0%
2	59,162	▲8.2%	829	20.7%	16,307	▲11.2%	399	6.4%	24,934	1.0%	280	54.7%	594	95.4%	3	200.0%	17,327	▲17.7%	147	13.1%	32,015	▲9.1%	698	14.6%	27,147	▲7.0%	131	67.9%
3	64,265	▲12.8%	808	▲16.3%	16,637	▲4.8%	417	3.0%	28,204	▲13.4%	190	▲4.0%	235	▲58.8%	3	200.0%	19,189	▲16.8%	198	▲45.2%	33,464	▲6.8%	738	4.1%	30,801	▲18.5%	70	▲72.7%
計	800,176	▲7.0%	9,935	▲12.3%	219,622	▲11.5%	4,937	▲7.9%	340,395	▲2.0%	2,283	▲10.9%	5,118	▲10.5%	52	▲20.0%	235,041	▲9.4%	2,663	▲20.3%	432,603	▲8.1%	8,768	▲6.9%	367,573	▲5.8%	1,167	▲38.9%

注) %は前年同月比を示します。

※国土交通省が公表する数字と違うことがあります。

令和5年度 群馬県 新設住宅着工戸数（年度次）

（第3表）新設住宅着工状況（前年度との比較）

（単位：戸）

月	新設住宅総計			利用関係別												建て方別						
				持家				貸家				給与住宅				分譲住宅				一戸建・長屋建		
	今年度		前年度	今年度		前年度	今年度		前年度	今年度		前年度	今年度		前年度	今年度		前年度	今年度		前年度	
	戸数	%		戸数	戸数		%	戸数		戸数	%		戸数	戸数		%	戸数		戸数	%		戸数
4	800	▲30.1%	1,144	432	▲9.8%	479	118	▲48.9%	231	1	▲87.5%	8	249	▲41.5%	426	774	▲10.8%	868	26	▲90.6%	276	
5	919	1.1%	909	466	3.8%	449	219	9.0%	201	4	▲81.0%	21	230	▲3.4%	238	799	0.8%	793	120	3.4%	116	
6	872	2.5%	851	437	▲0.2%	438	168	▲4.0%	175	1	▲50.0%	2	266	12.7%	236	794	5.6%	752	78	▲21.2%	99	
7	877	▲17.9%	1,068	474	9.7%	432	227	56.6%	145	4	▲81.0%	21	172	▲63.4%	470	824	7.4%	767	53	▲82.4%	301	
8	947	▲8.9%	1,040	483	▲3.4%	500	260	▲7.1%	280	1	▲50.0%	2	203	▲21.3%	258	866	1.4%	854	81	▲56.5%	186	
9	842	▲3.9%	876	415	▲9.8%	460	190	11.8%	170	4	33.3%	3	233	▲4.1%	243	743	▲4.3%	776	99	▲1.0%	100	
10	887	▲6.6%	950	400	▲18.4%	490	240	6.2%	226	6	500.0%	1	241	3.4%	233	763	▲11.0%	857	124	33.3%	93	
11	755	▲31.6%	1,104	389	▲23.0%	505	145	▲57.4%	340	16	433.3%	3	205	▲19.9%	256	659	▲30.3%	946	96	▲39.2%	158	
12	684	▲24.4%	905	332	▲24.4%	439	109	▲37.4%	174	4	-	0	239	▲18.2%	292	582	▲26.0%	786	102	▲14.3%	119	
1	715	▲13.4%	826	293	▲24.1%	386	137	▲42.9%	240	5	150.0%	2	280	41.4%	198	528	▲24.2%	697	187	45.0%	129	
2	829	20.7%	687	399	6.4%	375	280	54.7%	181	3	200.0%	1	147	13.1%	130	698	14.6%	609	131	67.9%	78	
3	808	▲16.3%	965	417	3.0%	405	190	▲4.0%	198	3	200.0%	1	198	▲45.2%	361	738	4.1%	709	70	▲72.7%	256	
計	9,935	▲12.3%	11,325	4,937	▲7.9%	5,358	2,283	▲10.9%	2,561	52	▲20.0%	65	2,663	▲20.3%	3,341	8,768	▲6.9%	9,414	1,167	▲38.9%	1,911	

注）％は前年同月比を示します。

※国土交通省が公表する数字と違うことがあります。

令和5年度 群馬県 新設住宅着工戸数（年度次）

（第4表）新設住宅着工推移（利用関係別、建て方別）

（単位：戸、㎡）

年度	全 国		群馬県																		
			総計					利用関係別								建て方別					持家率
	戸数	%	戸数		床面積		持家		貸家		給与住宅		分譲住宅		一戸建・長屋建		共同建		持家系	借家系	
			戸数	%	全国比	㎡	%	戸数	床面積	戸数	床面積	戸数	床面積	戸数	床面積	戸数	床面積	戸数	床面積	持家+分譲	貸家+給与
S 59	1,207,147	6.4%	18,221	16.9%	1.5%	1,628,380	11.7%	9,843	1,173,993	7,086	347,133	197	13,919	1,095	93,335	12,519	1,361,050	5,702	267,330	60.03%	39.97%
S 60	1,250,994	3.6%	19,164	5.2%	1.5%	1,645,162	1.0%	9,187	1,128,227	7,897	363,347	246	18,434	1,834	135,154	11,546	1,291,690	7,618	353,472	57.51%	42.49%
S 61	1,399,833	11.9%	20,126	5.0%	1.4%	1,776,331	8.0%	9,673	1,225,240	8,927	430,053	176	13,331	1,350	107,707	11,974	1,387,050	8,152	389,281	54.77%	45.23%
S 62	1,728,534	23.5%	23,238	15.5%	1.3%	2,094,143	17.9%	11,375	1,451,926	10,000	474,095	293	21,096	1,570	147,026	14,398	1,678,609	8,840	415,534	55.71%	44.29%
S 63	1,662,616	▲3.8%	23,838	2.6%	1.4%	2,067,096	▲1.3%	10,632	1,347,594	9,577	447,831	217	11,828	3,412	259,843	13,237	1,542,562	10,601	524,534	58.91%	41.09%
H 1	1,672,783	0.6%	28,275	18.6%	1.7%	2,323,558	12.4%	10,831	1,414,714	11,695	481,912	582	26,554	5,167	400,378	13,883	1,687,884	14,392	635,674	56.58%	43.42%
H 2	1,665,367	▲0.4%	31,693	12.1%	1.9%	2,556,210	10.0%	10,632	1,404,155	13,212	562,208	675	35,125	7,174	554,722	14,996	1,802,135	16,697	754,075	56.18%	43.82%
H 3	1,342,977	▲19.4%	26,333	▲16.9%	2.0%	2,356,822	▲7.8%	10,196	1,377,124	9,174	419,203	899	49,099	6,064	511,396	13,416	1,678,569	12,917	678,253	61.75%	38.25%
H 4	1,419,752	5.7%	22,677	▲13.9%	1.6%	2,159,399	▲8.4%	10,641	1,455,939	8,711	409,974	477	28,854	2,848	264,632	13,504	1,729,502	9,173	429,897	59.48%	40.52%
H 5	1,509,787	6.3%	23,111	1.9%	1.5%	2,302,223	6.6%	12,145	1,641,057	8,084	400,141	425	22,471	2,457	238,554	14,940	1,900,458	8,171	401,765	63.18%	36.82%
H 6	1,560,620	3.4%	22,680	▲1.9%	1.5%	2,396,773	4.1%	12,835	1,784,357	7,200	360,175	458	29,194	2,187	223,047	15,428	2,033,427	7,252	363,346	66.23%	33.77%
H 7	1,484,652	▲4.9%	22,489	▲0.8%	1.5%	2,258,319	▲5.8%	11,784	1,618,931	8,163	392,848	282	13,407	2,260	233,133	14,366	1,864,405	8,123	393,914	62.45%	37.55%
H 8	1,630,378	9.8%	26,367	17.2%	1.6%	2,719,602	20.4%	14,687	2,024,881	9,305	461,487	287	18,516	2,088	214,718	17,461	2,281,342	8,906	438,260	63.62%	36.38%
H 9	1,341,347	▲17.7%	22,193	▲15.8%	1.7%	2,107,822	▲22.5%	10,531	1,418,717	8,770	423,491	240	13,697	2,652	251,917	13,523	1,683,572	8,670	424,250	59.40%	40.60%
H 10	1,179,536	▲12.1%	19,210	▲13.4%	1.6%	1,925,769	▲8.6%	10,422	1,406,238	6,619	325,595	246	17,085	1,923	176,851	12,747	1,615,471	6,463	310,298	64.26%	35.74%
H 11	1,226,207	4.0%	19,339	0.7%	1.6%	2,033,992	5.6%	11,139	1,517,448	5,954	307,058	182	10,987	2,064	198,499	13,874	1,747,255	5,465	286,737	68.27%	31.73%
H 12	1,213,157	▲1.1%	17,882	▲7.5%	1.5%	1,873,677	▲7.9%	10,551	1,415,242	5,607	289,503	197	10,540	1,527	158,392	13,008	1,627,766	4,874	245,911	67.54%	32.46%
H 13	1,173,170	▲3.3%	16,661	▲6.8%	1.4%	1,608,824	▲14.1%	8,186	1,095,733	6,445	317,096	114	7,286	1,916	188,709	10,937	1,325,241	5,724	283,583	60.63%	39.37%
H 14	1,145,553	▲2.4%	16,775	0.7%	1.5%	1,560,211	▲3.0%	7,957	1,063,206	6,936	330,816	259	17,971	1,623	148,218	10,880	1,286,118	5,895	274,093	57.11%	42.89%
H 15	1,173,649	2.5%	17,356	3.5%	1.5%	1,659,665	6.4%	8,583	1,142,399	6,630	313,688	145	12,280	1,998	191,298	12,622	1,408,888	4,734	250,777	60.96%	39.04%
H 16	1,193,038	1.7%	17,329	▲0.2%	1.5%	1,696,030	2.2%	8,807	1,158,780	6,158	296,122	85	7,769	2,279	233,359	12,326	1,435,573	5,003	260,457	63.97%	36.03%
H 17	1,248,807	4.7%	17,292	▲0.2%	1.4%	1,669,737	▲1.6%	8,269	1,089,292	6,001	270,708	145	10,349	2,877	299,388	12,142	1,403,408	5,150	266,329	64.46%	35.54%
H 18	1,285,246	2.9%	18,930	9.5%	1.5%	1,837,622	10.1%	8,888	1,158,801	6,133	275,095	218	13,981	3,691	389,745	12,933	1,484,934	5,997	352,688	66.45%	33.55%
H 19	1,035,598	▲19.4%	15,663	▲17.3%	1.5%	1,476,204	▲19.7%	7,556	975,451	5,697	261,036	141	8,711	2,269	231,006	10,959	1,234,671	4,704	241,533	62.73%	37.27%
H 20	1,039,180	0.3%	15,659	▲0.0%	1.5%	1,451,947	▲1.6%	7,809	995,616	6,017	266,310	131	8,690	1,702	181,331	11,653	1,252,309	4,006	199,638	60.74%	39.26%
H 21	775,277	▲25.4%	12,280	▲21.6%	1.6%	1,169,501	▲19.5%	6,516	825,318	4,460	211,506	116	8,222	1,188	124,455	9,958	1,064,936	2,322	104,565	62.74%	37.26%
H 22	819,020	5.6%	12,910	5.1%	1.6%	1,273,855	8.9%	7,141	892,306	4,129	213,084	82	5,345	1,558	163,120	11,152	1,178,661	1,758	95,189	67.38%	32.62%
H 23	841,246	2.7%	11,925	▲7.6%	1.4%	1,199,334	▲5.9%	6,865	854,752	3,459	176,068	34	2,550	1,567	165,964	10,552	1,133,078	1,494	70,804	70.71%	29.29%
H 24	893,002	6.2%	12,234	2.6%	1.4%	1,222,478	1.9%	6,943	855,842	3,520	185,984	70	2,754	1,701	177,898	10,793	1,144,541	1,441	77,937	70.66%	29.34%
H 25	987,254	10.6%	14,205	16.1%	1.4%	1,441,113	17.9%	8,073	990,156	3,721	198,652	16	1,703	2,395	250,602	12,557	1,342,555	1,648	98,558	73.69%	26.31%
H 26	880,470	▲10.8%	11,562	▲18.6%	1.3%	1,143,476	▲20.7%	6,305	764,176	3,342	177,700	44	1,871	1,871	199,729	10,505	1,092,023	1,057	51,453	70.71%	29.29%
H 27	920,537	4.6%	13,518	16.9%	1.5%	1,274,290	11.4%	6,704	808,651	4,580	228,148	46	2,444	2,188	235,047	11,758	1,198,268	1,760	76,022	65.78%	34.22%
H 28	974,137	5.8%	13,786	2.0%	1.4%	1,297,306	1.8%	6,582	792,670	4,861	248,888	12	1,804	2,331	253,944	11,996	1,213,803	1,790	83,503	64.65%	35.35%
H 29	946,396	▲2.8%	14,143	2.6%	1.5%	1,315,596	1.4%	6,399	767,386	4,982	252,527	41	2,968	2,721	292,715	12,034	1,212,754	2,109	102,842	64.48%	35.52%
H 30	952,936	0.7%	12,859	▲9.1%	1.3%	1,243,122	▲5.5%	6,333	753,770	3,946	208,785	69	5,199	2,511	275,368	11,326	1,169,065	1,533	74,057	68.78%	31.22%
R 1	883,687	▲7.3%	11,608	▲9.7%	1.3%	1,168,498	▲6.0%	6,169	727,478	2,710	146,975	84	4,380	2,645	289,665	10,627	1,119,361	981	49,137	75.93%	24.07%
R 2	812,164	▲8.1%	9,988	▲14.0%	1.2%	1,030,051	▲11.8%	5,562	655,373	1,825	95,894	9	1,062	2,592	277,722	8,872	960,470	1,116	69,581	81.64%	18.36%
R 3	865,909	6.6%	10,837	8.5%	1.3%	1,092,862	6.1%	5,937	691,911	2,119	105,067	20	1,933	2,761	293,951	9,574	1,029,264	1,263	63,598	80.26%	19.74%
R 4	860,828	▲0.6%	11,325	4.5%	1.3%	1,097,599	0.4%	5,358	613,910	2,561	130,818	65	4,937	3,341	347,934	9,414	981,008	1,911	116,591	76.81%	23.19%
R 5	800,176	▲7.0%	9,935	▲12.3%	1.2%	962,267	▲12.3%	4,937	559,387	2,283	121,611	52	4,487	2,663	276,782	8,768	896,099	1,167	66,168	76.50%	23.50%

注) %は前年同月比を示します。

※国土交通省が公表する数字と違うことがあります。

令和5年度 群馬県 新設住宅着工戸数（年度次）

（第5表）1戸あたりの床面積の推移

（単位：㎡）

年度	総計		利用関係別								建て方別(県)	
			持家		貸家		給与住宅		分譲住宅		一戸建 ・長屋建	共同建
	全国	県	全国	県	全国	県	全国	県	全国	県		
S 59	84.1	89.4	125.5	119.3	46.5	49.0	87.7	70.7	77.4	85.2	108.7	46.9
S 60	83.1	85.8	127.4	122.8	46.8	46.0	88.5	74.9	79.8	73.7	111.9	46.4
S 61	80.9	88.3	130.2	126.7	45.7	48.2	88.0	75.7	81.5	79.8	115.8	47.8
S 62	79.3	90.1	130.6	127.6	45.2	47.4	80.9	72.0	84.4	93.6	116.6	47.0
S 63	80.1	86.7	131.3	126.7	47.1	46.8	74.4	54.5	88.3	76.2	116.5	49.5
H 1	80.9	82.2	134.0	130.6	45.8	41.2	74.6	45.6	88.9	77.5	121.6	44.2
H 2	80.8	80.7	136.8	132.1	45.1	42.6	71.3	52.0	83.7	77.3	120.2	45.2
H 3	86.5	89.5	137.3	135.1	47.4	45.7	67.9	54.6	89.6	84.3	125.1	52.5
H 4	85.7	95.2	137.5	136.8	48.7	47.1	69.3	60.5	90.3	92.9	128.1	46.9
H 5	89.3	99.6	137.1	135.1	51.1	49.5	70.7	52.9	88.7	97.1	127.2	49.2
H 6	93.9	105.7	138.8	139.0	52.9	50.0	71.6	63.7	89.2	102.0	131.8	50.1
H 7	93.0	100.4	137.4	137.4	52.3	48.1	70.1	47.5	90.6	103.2	129.8	48.5
H 8	96.3	103.1	141.0	137.9	53.0	49.6	70.6	64.5	93.1	102.8	130.7	49.2
H 9	92.3	95.0	139.2	134.7	52.0	48.3	72.8	57.1	92.4	95.0	124.5	48.9
H 10	94.1	100.2	139.0	134.9	51.2	49.2	75.2	69.5	92.8	92.0	126.7	48.0
H 11	97.5	105.2	139.3	136.2	53.2	51.6	69.6	60.4	95.4	96.2	125.9	52.5
H 12	96.9	104.8	139.0	134.1	53.0	51.6	71.7	53.5	97.5	103.7	125.1	50.5
H 13	92.7	96.6	137.0	133.9	51.4	49.2	68.9	63.9	98.1	98.5	121.2	49.5
H 14	90.3	93.0	135.8	133.6	50.0	47.7	72.1	69.4	96.1	91.3	118.2	46.5
H 15	89.4	95.6	134.8	133.1	48.8	47.3	70.8	84.7	95.0	95.7	111.6	53.0
H 16	88.5	97.9	134.2	131.6	47.4	48.1	68.9	91.4	95.9	102.4	116.5	52.1
H 17	85.4	96.6	133.8	131.7	46.7	45.1	67.4	71.4	93.8	104.1	115.6	51.7
H 18	84.5	97.1	133.3	130.4	46.0	44.9	66.8	64.1	93.8	105.6	114.8	58.8
H 19	85.0	94.2	131.6	129.1	45.5	45.8	63.6	61.8	95.8	101.8	112.7	51.3
H 20	83.1	92.7	130.2	127.5	45.5	44.3	65.7	66.3	91.5	106.5	107.5	49.8
H 21	87.4	95.2	127.2	126.7	48.0	47.4	53.8	70.9	95.3	104.8	106.9	45.0
H 22	90.2	98.7	125.9	125.0	50.4	51.6	69.5	65.2	93.6	104.7	105.7	54.1
H 23	90.0	100.6	125.5	124.5	50.8	50.9	69.9	75.0	93.1	105.9	107.4	47.4
H 24	88.9	99.9	124.9	123.3	51.1	52.8	70.6	39.3	92.4	104.6	106.0	54.1
H 25	88.4	101.5	125.0	122.7	51.0	53.4	80.5	106.4	92.2	104.6	106.9	59.8
H 26	84.1	98.9	123.6	121.2	49.3	53.2	65.2	42.5	90.8	106.7	104.0	48.7
H 27	82.1	94.3	122.7	120.6	48.1	49.8	67.2	53.1	88.6	107.4	101.9	43.2
H 28	80.8	94.1	121.8	120.4	46.9	51.2	75.2	150.3	91.0	108.9	101.2	46.6
H 29	80.1	93.0	120.5	119.9	46.4	50.7	73.5	72.4	90.1	107.6	100.8	48.8
H 30	80.4	96.7	119.7	119.0	46.1	52.9	60.6	75.3	88.5	109.7	103.2	48.3
R 1	82.7	100.7	118.9	117.9	47.5	54.2	66.7	52.1	89.0	109.5	105.3	50.1
R 2	81.6	103.1	117.9	117.8	45.7	52.5	59.4	118.0	88.0	107.1	108.3	62.3
R 3	82.2	100.8	117.4	116.5	46.9	49.6	66.1	96.7	89.7	106.5	107.5	50.4
R 4	79.8	96.9	115.8	114.6	47.1	51.1	71.8	76.0	89.2	104.1	104.2	61.0
R 5	77.7	96.9	114.0	113.3	47.7	53.3	69.5	86.3	87.6	103.9	102.2	56.7

※国土交通省が公表する数字と違うことがあります。

令和5年度 群馬県 新設住宅着工戸数（年度次）

（第6表）新設住宅着工推移（構造別）

（単位：戸）

年度	総数		木造		非木造						
			総数比	前年比		総数比	前年比	SRC造	RC造	S造	その他
S 59	18,221	11,997	65.8%	16.8%	6,224	34.2%	17.2%	237	1,999	3,924	64
S 60	19,164	11,682	61.0%	▲2.6%	7,482	39.0%	20.2%	1,025	1,863	4,535	59
S 61	20,126	12,402	61.6%	6.2%	7,724	38.4%	3.2%	303	2,786	4,538	97
S 62	23,238	14,681	63.2%	18.4%	8,557	36.8%	10.8%	226	2,853	5,455	23
S 63	23,838	13,475	56.5%	▲8.2%	10,363	43.5%	21.1%	2,367	2,303	5,660	33
H 1	28,275	16,404	58.0%	21.7%	11,871	42.0%	14.6%	2,577	2,264	7,015	15
H 2	31,693	18,553	58.5%	13.1%	13,140	41.5%	10.7%	2,632	3,406	7,032	70
H 3	26,333	15,120	57.4%	▲18.5%	11,213	42.6%	▲14.7%	1,275	3,963	5,960	15
H 4	22,677	14,997	66.1%	▲0.8%	7,680	33.9%	▲31.5%	389	1,705	5,570	16
H 5	23,111	15,106	65.4%	0.7%	8,005	34.6%	4.2%	362	1,471	6,107	65
H 6	22,680	14,977	66.0%	▲0.9%	7,703	34.0%	▲3.8%	174	1,753	5,760	16
H 7	22,489	14,206	63.2%	▲5.1%	8,283	36.8%	7.5%	440	1,229	6,550	64
H 8	26,367	16,571	62.8%	16.6%	9,796	37.2%	18.3%	149	1,658	7,966	23
H 9	22,193	13,062	58.9%	▲21.2%	9,131	41.1%	▲6.8%	371	1,689	7,048	23
H 10	19,210	12,574	65.5%	▲3.7%	6,636	34.5%	▲27.3%	88	1,517	5,002	29
H 11	19,339	12,542	64.9%	▲0.3%	6,797	35.1%	2.4%	365	1,463	4,929	40
H 12	17,882	12,073	67.5%	▲3.7%	5,809	32.5%	▲14.5%	139	1,096	4,555	19
H 13	16,661	10,846	65.1%	▲10.2%	5,815	34.9%	0.1%	256	1,289	4,231	39
H 14	16,775	10,542	62.8%	▲2.8%	6,233	37.2%	7.2%	191	1,271	4,625	146
H 15	17,356	11,041	63.6%	4.7%	6,315	36.4%	1.3%	380	1,132	4,739	64
H 16	17,329	10,947	63.2%	▲0.9%	6,382	36.8%	1.1%	98	1,505	4,700	79
H 17	17,292	11,332	65.5%	3.5%	5,960	34.5%	▲6.6%	147	1,479	4,281	53
H 18	18,930	11,722	61.9%	3.4%	7,208	38.1%	20.9%	28	2,547	4,551	82
H 19	15,663	10,230	65.3%	▲12.7%	5,433	34.7%	▲24.6%	88	1,491	3,738	116
H 20	15,659	10,695	68.3%	4.5%	4,964	31.7%	▲8.6%	91	1,010	3,823	40
H 21	12,280	8,911	72.6%	▲16.7%	3,369	27.4%	▲32.1%	8	369	2,978	14
H 22	12,910	9,595	74.3%	7.7%	3,315	25.7%	▲1.6%	10	396	2,904	5
H 23	11,925	8,995	75.4%	▲6.3%	2,930	24.6%	▲11.6%	2	354	2,571	3
H 24	12,234	9,367	76.6%	4.1%	2,867	23.4%	▲2.2%	3	501	2,362	1
H 25	14,205	11,083	78.0%	18.3%	3,122	22.0%	8.9%	3	605	2,514	0
H 26	11,562	9,201	79.6%	▲17.0%	2,361	20.4%	▲24.4%	9	163	2,189	0
H 27	13,518	10,215	75.6%	11.0%	3,303	24.4%	39.9%	36	319	2,948	0
H 28	13,786	10,631	77.1%	4.1%	3,155	22.9%	▲4.5%	1	298	2,855	1
H 29	14,143	10,878	76.9%	2.3%	3,265	23.1%	▲1.2%	226	229	2,809	1
H 30	12,859	10,108	78.6%	▲7.1%	2,751	21.4%	▲15.7%	2	268	2,475	6
R 1	11,608	9,719	83.7%	▲3.8%	1,889	16.3%	▲42.1%	4	106	1,777	2
R 2	9,988	8,177	81.9%	▲15.9%	1,811	18.1%	▲44.5%	1	417	1,390	3
R 3	10,837	8,746	80.7%	7.0%	2,091	19.3%	▲36.0%	3	425	1,659	4
R 4	11,325	8,656	76.4%	▲1.0%	2,669	23.6%	▲18.3%	2	842	1,820	5
R 5	9,935	8,107	81.6%	▲6.3%	1,828	18.4%	▲31.5%	1	355	1,471	1

※国土交通省が公表する数字と違うことがあります。



（第7表）新設住宅着工推移（地域別 建て別）

（単位：戸）

市部・郡部別		H5年度	H6年度	H7年度	H8年度	H9年度	H10年度	H11年度	H12年度	H13年度	H14年度	H15年度	H16年度	H17年度	H18年度	H19年度	H20年度	H21年度	H22年度	H23年度	H24年度	H25年度	H26年度	H27年度	H28年度	H29年度	H30年度	R1年度	R2年度	R3年度	R4年度	R5年度													
		年度計	前年度比	4月	5月	6月	7月	8月	9月	10月	11月	12月	1月	2月	3月																														
県計	合計	23,111	22,680	22,489	26,367	22,193	19,210	19,339	17,882	16,661	16,775	17,356	17,329	17,292	18,930	15,663	15,659	12,280	12,910	11,925	12,234	14,205	11,562	13,518	13,786	14,143	12,859	11,608	9,988	10,837	11,325	9,935	▲12.3%	800	919	872	877	947	842	887	755	684	715	829	808
	一戸建	14,940	15,428	14,366	17,461	13,523	12,747	13,874	13,008	10,937	10,880	12,622	12,326	12,142	12,933	10,959	11,653	9,958	11,152	10,453	10,793	12,557	10,505	11,758	11,996	12,034	11,326	10,627	8,872	9,574	9,414	8,768	▲6.9%	774	799	794	824	866	743	763	659	582	528	698	738
	共同建	8,171	7,252	8,123	8,906	8,670	6,463	5,465	4,874	5,724	5,895	4,734	5,003	5,150	5,997	4,704	4,006	2,322	1,758	1,472	1,441	1,648	1,057	1,760	1,790	2,109	1,533	981	1,116	1,263	1,911	1,167	▲38.9%	26	120	78	53	81	99	124	96	102	187	131	70
市部計	合計	14,435	13,632	14,513	16,886	14,412	12,201	12,378	11,874	11,064	11,544	11,663	11,840	13,457	15,744	13,407	13,652	10,936	11,299	10,622	10,785	12,667	10,298	11,858	12,253	12,517	11,532	10,009	8,821	9,542	10,083	8,812	▲12.6%	703	805	762	797	831	735	820	676	615	633	739	696
	一戸建	8,240	8,326	8,196	10,155	7,775	7,433	8,128	8,014	6,693	6,829	8,096	8,051	9,195	10,798	9,290	9,947	8,774	9,688	9,305	9,463	11,078	9,323	10,287	10,562	10,495	10,026	9,088	7,739	8,328	8,253	7,665	▲7.1%	677	685	684	744	750	636	696	580	513	466	608	626
	共同建	6,195	5,306	6,317	6,731	6,637	4,768	4,250	3,860	4,371	4,715	3,567	3,789	4,262	5,494	4,117	3,705	2,162	1,611	1,317	1,322	1,589	975	1,571	1,691	2,022	1,506	921	1,082	1,214	1,830	1,147	▲37.3%	26	120	78	53	81	99	124	96	102	167	131	70
郡部計	合計	8,676	9,048	7,976	9,481	7,781	7,009	6,961	6,008	5,597	5,231	5,693	5,489	3,835	2,638	2,256	2,007	1,344	1,611	1,303	1,449	1,538	1,264	1,660	1,533	1,626	1,327	1,599	1,167	1,295	1,242	1,123	▲9.6%	97	114	110	80	116	107	67	79	69	82	90	112
	一戸建	6,700	7,102	6,170	7,306	5,748	5,314	5,746	4,994	4,244	4,051	4,526	4,275	2,947	2,135	1,669	1,706	1,184	1,464	1,148	1,330	1,479	1,182	1,471	1,434	1,539	1,300	1,539	1,133	1,246	1,161	1,103	▲5.0%	97	114	110	80	116	107	67	79	69	82	90	112
	共同建	1,976	1,946	1,806	2,175	2,033	1,695	1,215	1,014	1,353	1,180	1,167	1,214	888	503	587	301	160	147	155	119	59	82	189	99	87	27	60	34	49	81	20	▲75.3%	0	0	0	0	0	0	0	0	0	20	0	0
前橋市	合計	2,995	3,093	3,021	3,936	3,152	3,092	3,072	3,014	2,641	2,491	2,641	2,824	2,898	2,885	2,762	2,490	2,162	2,209	2,118	2,517	2,812	2,386	2,654	2,724	2,861	2,424	2,080	2,024	1,988	2,002	1,890	▲5.6%	129	156	132	165	145	162	227	163	131	212	145	123
	一戸建	1,854	1,775	1,608	2,165	1,589	1,702	1,918	1,887	1,496	1,312	1,687	1,661	2,080	1,876	1,699	1,681	1,694	1,868	1,784	2,065	2,421	2,118	2,334	2,106	2,245	2,053	1,893	1,621	1,592	1,629	1,492	▲8.4%	129	115	120	153	136	108	135	142	125	91	115	123
	共同建	1,141	1,318	1,413	1,771	1,563	1,390	1,154	1,127	1,145	1,179	954	1,163	818	1,009	1,063	809	468	341	334	452	391	268	320	618	616	371	187	403	396	373	398	6.7%	0	41	12	12	9	54	92	21	6	121	30	0
高崎市	合計	3,109	3,095	3,722	3,688	3,496	2,449	2,538	2,424	2,465	2,753	2,758	2,521	3,223	4,609	3,234	3,438	2,926	2,923	3,002	2,656	3,186	2,541	3,016	3,013	3,243	3,051	2,387	2,383	2,642	3,161	2,447	▲22.6%	155	175	241	236	223	191	176	223	233	158	227	209
	一戸建	1,459	1,473	1,568	1,956	1,558	1,530	1,514	1,539	1,283	1,361	1,684	1,611	1,818	2,451	2,072	2,338	2,158	2,368	2,422	2,233	2,530	2,155	2,506	2,446	2,464	2,497	2,004	1,908	2,123	2,017	1,927	▲4.5%	146	127	189	203	177	173	165	173	137	121	152	164
	共同建	1,650	1,622	2,154	1,732	1,938	919	1,024	885	1,182	1,392	1,074	910	1,405	2,158	1,162	1,100	768	555	580	423	656	386	510	567	779	554	383	475	519	1,144	520	▲54.5%	9	48	52	33	46	18	11	50	96	37	75	45
桐生市	合計	1,344	996	942	1,059	771	721	702	641	561	628	599	737	885	875	837	881	621	571	417	362	589	370	476	491	417	433	387	320	330	310	301	▲2.9%	23	23	53	25	46	22	17	29	13	16	20	14
	一戸建	688	683	630	757	578	489	551	539	467	460	456	521	539	663	560	585	517	475	399	358	513	352	419	453	360	395	347	299	316	267	287	7.5%	23	23	39	25	46	22	17	29	13	16	20	14
	共同建	656	313	312	302	193	232	151	102	94	168	143	216	346	212	277	296	104	96	18	4	76	18	57	38	57	38	40	21	14	43	14	▲67.4%	0	0	14	0	0	0	0	0	0	0	0	0
伊勢崎市	合計	1,412	1,494	1,861	2,095	1,957	1,744	1,774	1,565	1,696	1,413	1,598	1,649	2,106	2,569	2,022	1,895	1,418	1,536	1,504	1,335	1,530	1,433	1,571	1,909	1,841	1,653	1,530	1,254	1,192	1,392	1,443	3.7%	124	184	139	158	172	118	119	38	67	93	112	119
	一戸建	864	885	1,029	1,182	865	801	1,012	942	840	858	1,090	1,066	1,509	1,809	1,449	1,446	1,178	1,312	1,346	1,228	1,354	1,349	1,417	1,733	1,659	1,556	1,450	1,213	1,160	1,281	1,404	9.6%	124	172	139	158	154	118	119	38	67	84	112	119
	共同建	548	609	832	913	1,092	943	762	623	856	555	508	583	597	760	573	449	240	224	158	107	176	84	154	176	182	97	80	41	32	111	39	▲64.9%	0	12	0	0	18	0	0	0	0	9	0	0
太田市	合計	1,888	1,388	1,371	1,906	1,675	1,315	1,669	1,427	1,361	1,476	1,861	1,989	2,025	2,214	2,196	2,343	1,587	1,612	1,443	1,621	1,941	1,452	1,920	1,899	1,854	1,677	1,550	1,301	1,428	1,398	1,378	▲1.4%	165	131	65	125	90	136	163	121	77	80	110	115
	一戸建	821	815	785	1,065	899	813	1,081	1,033	984	1,015	1,311	1,358	1,526	1,610	1,453	1,622	1,235	1,405	1,327	1,380	1,789	1,367	1,507	1,764	1,660	1,426	1,420	1,169	1,262	1,256	1,214	▲3.3%	148	116	65	117	82	109	142	96	77	80	92	90
	共同建	1,067	573	586	841	776	502	588	394	377	461	550	631	499	604	743	721	352	207	116	241	152	85	413	135	194	251	130	132	166	142	164	15.5%	17	15	0	8	8	27	21	25	0	0	18	25
沼田市	合計	504	477	403	502	449	351	436	334	271	426	343	266	191	206	219	214	188	252	242	311	192	189	221	186	256	222	241	152	143	167	107	▲35.9%	3	11	19	5	12	17	6	6	0	1	8	19
	一戸建	358	371	354	388	332	255	298	292	195	295	267	202	179	22	193	194	170	229	187	293	184	183	221	186	244	202	228	152	143	167	107	▲35.9%	3	11	19	5	12	17	6	6	0	1	8	19
	共同建	146	106	49	114	117	96	138	42	76	131	76	64	12	4	26	20	18	23	55	18	8	6	0	0	0	12	20	13	0	0	0	0	-	0	0	0	0	0	0	0	0	0	0	0
館林市	合計	809	858	834	1,067	874	830	789	890	754	847	615	646	747	866	568	575	449	465	394	403	508	425	466	501	559	643	486	309	452	415	311	▲25.1%	28	41	19	11	51	29	23	17	21	29	24	18
	一戸建	448	518	615	722	591	529	517	558	440	407	491	506	473	457	476	469	361	405	362	373	470	377	430	440	452	500	456	309	398	406	299	▲26.4%	28	37	19	11	51	29	23	17	21	29	16	18
	共同建	361	340	219	345	283	301	272	332	314	440	124	140	274	409	92	106	88	60	32	30	38	48	36																					





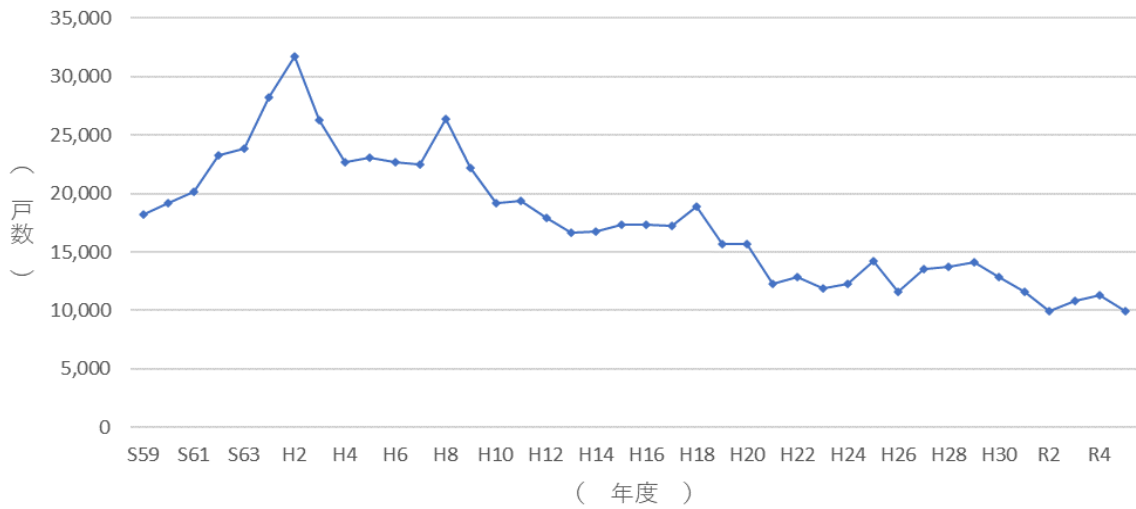


令和5年度 群馬県 新設住宅着工戸数（年度次）  
 （第8表）新設住宅着工推移（地域別利用関係別）

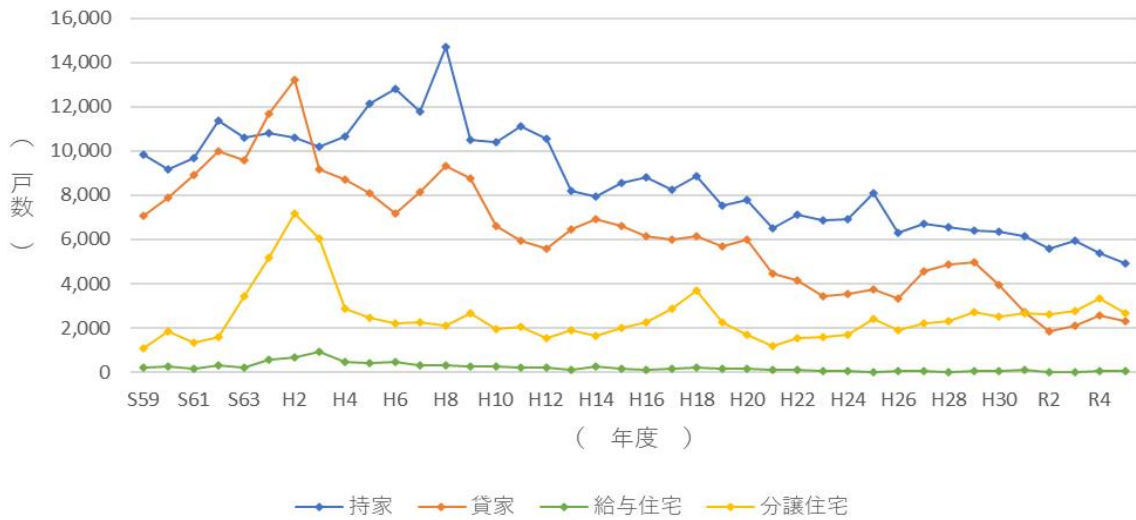
単位：戸

市部・郡部別	H5年度	H6年度	H7年度	H8年度	H9年度	H10年度	H11年度	H12年度	H13年度	H14年度	H15年度	H16年度	H17年度	H18年度	H19年度	H20年度	H21年度	H22年度	H23年度	H24年度	H25年度	H26年度	H27年度	H28年度	H29年度	H30年度	R1年度	R2年度	R3年度	R4年度	R5年度															
																															年度計	前年度比	4月	5月	6月	7月	8月	9月	10月	11月	12月	1月	2月	3月		
高山村	合計	-	-	-	-	-	-	-	-	-	-	-	-	-	-	-	-	-	-	-	-	-	-	-	-	-	-	1	10	8	14	75.0%	2	2	1	0	1	0	4	2	2	0	0	0		
	持家	-	-	-	-	-	-	-	-	-	-	-	-	-	-	-	-	-	-	-	-	-	-	-	-	-	-	-	1	10	8	13	62.5%	2	2	1	0	1	0	4	2	1	0	0	0	
	貸家	-	-	-	-	-	-	-	-	-	-	-	-	-	-	-	-	-	-	-	-	-	-	-	-	-	-	0	0	0	0	-	0	0	0	0	0	0	0	0	0	0	0	0	0	
	給与	-	-	-	-	-	-	-	-	-	-	-	-	-	-	-	-	-	-	-	-	-	-	-	-	-	-	-	0	0	0	1	-	0	0	0	0	0	0	0	0	0	1	0	0	0
	分譲	-	-	-	-	-	-	-	-	-	-	-	-	-	-	-	-	-	-	-	-	-	-	-	-	-	-	-	0	0	0	0	-	0	0	0	0	0	0	0	0	0	0	0	0	0
東吾妻町	合計	-	-	-	-	-	-	-	-	-	-	-	-	-	-	-	-	-	-	-	-	-	-	-	-	-	-	42	34	42	16	▲61.9%	6	2	1	0	1	3	0	0	0	0	0	1	0	2
	持家	-	-	-	-	-	-	-	-	-	-	-	-	-	-	-	-	-	-	-	-	-	-	-	-	-	-	36	33	42	16	▲61.9%	6	2	1	0	1	3	0	0	0	0	0	1	0	2
	貸家	-	-	-	-	-	-	-	-	-	-	-	-	-	-	-	-	-	-	-	-	-	-	-	-	-	-	6	0	0	0	-	0	0	0	0	0	0	0	0	0	0	0	0	0	0
	給与	-	-	-	-	-	-	-	-	-	-	-	-	-	-	-	-	-	-	-	-	-	-	-	-	-	-	0	0	0	0	-	0	0	0	0	0	0	0	0	0	0	0	0	0	0
	分譲	-	-	-	-	-	-	-	-	-	-	-	-	-	-	-	-	-	-	-	-	-	-	-	-	-	-	0	1	0	0	-	0	0	0	0	0	0	0	0	0	0	0	0	0	0
利根郡	合計	-	-	-	-	-	-	-	-	-	-	-	-	-	-	-	-	-	-	-	-	-	-	-	-	-	-	67	75	103	79	▲23.3%	7	16	11	4	5	9	10	5	3	3	2	4		
	持家	-	-	-	-	-	-	-	-	-	-	-	-	-	-	-	-	-	-	-	-	-	-	-	-	-	-	67	75	56	76	35.7%	7	16	11	4	5	8	9	5	3	3	2	3		
	貸家	-	-	-	-	-	-	-	-	-	-	-	-	-	-	-	-	-	-	-	-	-	-	-	-	-	-	0	0	44	1	▲97.7%	0	0	0	0	0	0	0	0	0	0	0	0	1	
	給与	-	-	-	-	-	-	-	-	-	-	-	-	-	-	-	-	-	-	-	-	-	-	-	-	-	-	0	0	2	2	0.0%	0	0	0	0	0	0	1	1	0	0	0	0	0	
	分譲	-	-	-	-	-	-	-	-	-	-	-	-	-	-	-	-	-	-	-	-	-	-	-	-	-	-	0	0	1	0	▲100.0%	0	0	0	0	0	0	0	0	0	0	0	0	0	
片品村	合計	-	-	-	-	-	-	-	-	-	-	-	-	-	-	-	-	-	-	-	-	-	-	-	-	-	-	5	3	3	2	▲33.3%	1	0	0	1	0	0	0	0	0	0	0	0	0	
	持家	-	-	-	-	-	-	-	-	-	-	-	-	-	-	-	-	-	-	-	-	-	-	-	-	-	-	5	3	3	2	▲33.3%	1	0	0	1	0	0	0	0	0	0	0	0	0	
	貸家	-	-	-	-	-	-	-	-	-	-	-	-	-	-	-	-	-	-	-	-	-	-	-	-	-	-	0	0	0	0	-	0	0	0	0	0	0	0	0	0	0	0	0		
	給与	-	-	-	-	-	-	-	-	-	-	-	-	-	-	-	-	-	-	-	-	-	-	-	-	-	-	0	0	0	0	-	0	0	0	0	0	0	0	0	0	0	0	0	0	
	分譲	-	-	-	-	-	-	-	-	-	-	-	-	-	-	-	-	-	-	-	-	-	-	-	-	-	-	0	0	0	0	-	0	0	0	0	0	0	0	0	0	0	0	0	0	
川場村	合計	-	-	-	-	-	-	-	-	-	-	-	-	-	-	-	-	-	-	-	-	-	-	-	-	-	-	10	9	5	8	60.0%	1	2	2	0	0	1	0	0	0	0	0	1	1	
	持家	-	-	-	-	-	-	-	-	-	-	-	-	-	-	-	-	-	-	-	-	-	-	-	-	-	-	10	9	5	8	60.0%	1	2	2	0	0	1	0	0	0	0	0	0	1	1
	貸家	-	-	-	-	-	-	-	-	-	-	-	-	-	-	-	-	-	-	-	-	-	-	-	-	-	-	0	0	0	0	-	0	0	0	0	0	0	0	0	0	0	0	0	0	0
	給与	-	-	-	-	-	-	-	-	-	-	-	-	-	-	-	-	-	-	-	-	-	-	-	-	-	-	0	0	0	0	-	0	0	0	0	0	0	0	0	0	0	0	0	0	0
	分譲	-	-	-	-	-	-	-	-	-	-	-	-	-	-	-	-	-	-	-	-	-	-	-	-	-	-	0	0	0	0	-	0	0	0	0	0	0	0	0	0	0	0	0	0	0
昭和村	合計	-	-	-	-	-	-	-	-	-	-	-	-	-	-	-	-	-	-	-	-	-	-	-	-	-	-	23	19	47	25	▲46.8%	3	5	3	1	1	5	3	1	2	0	0	1		
	持家	-	-	-	-	-	-	-	-	-	-	-	-	-	-	-	-	-	-	-	-	-	-	-	-	-	-	23	19	15	23	53.3%	3	5	3	1	1	4	2	1	2	0	0	1		
	貸家	-	-	-	-	-	-	-	-	-	-	-	-	-	-	-	-	-	-	-	-	-	-	-	-	-	-	0	0	30	0	▲100.0%	0	0	0	0	0	0	0	0	0	0	0	0	0	
	給与	-	-	-	-	-	-	-	-	-	-	-	-	-	-	-	-	-	-	-	-	-	-	-	-	-	-	0	0	2	2	0.0%	0	0	0	0	0	1	1	0	0	0	0	0	0	
	分譲	-	-	-	-	-	-	-	-	-	-	-	-	-	-	-	-	-	-	-	-	-	-	-	-	-	-	0	0	0	0	-	0	0	0	0	0	0	0	0	0	0	0	0	0	
みなかみ町	合計	-	-	-	-	-	-	-	-	-	-	-	-	-	-	-	-	-	-	-	-	-	-	-	-	-	-	29	44	48	44	▲8.3%	2	9	6	2	4	3	7	4	1	3	1	2		
	持家	-	-	-	-	-	-	-	-	-	-	-	-	-	-	-	-	-	-	-	-	-	-	-	-	-	-	29	44	33	43	30.3%	2	9	6	2	4	3	7	4	1	3	1	1		
	貸家	-	-	-	-	-	-	-	-	-	-	-	-	-	-	-	-	-	-	-	-	-	-	-	-	-	-	0	0	14	1	▲92.9%	0	0	0	0	0	0	0	0	0	0	0	0	1	
	給与	-	-	-	-	-	-	-	-	-	-	-	-	-	-	-	-	-	-	-	-	-	-	-	-	-	-	0	0	0	0	-	0	0	0	0	0	0	0	0	0	0	0	0	0	
	分譲	-	-	-	-	-	-	-	-	-	-	-	-	-	-	-	-	-	-	-	-	-	-	-	-	-	-	0	0	1	0	▲100.0%	0	0	0	0	0	0	0	0	0	0	0	0	0	
佐波郡	合計	-	-	-	-	-	-	-	-	-	-	-	-	-	-	-	-	-	-	-	-	-	-	-	-	-	-	155	186	133	142	6.8%	15	14	22	8	13	12	8	13	6	8	1	22		
	持家	-	-	-	-	-	-	-	-	-	-	-	-	-	-	-	-	-	-	-	-	-	-	-	-	-	-	104	109	84	74	▲11.9%	8	11	5	4	6	9	5	11	5	0	1	9		
	貸家	-	-	-	-	-	-	-	-	-	-	-	-	-	-	-	-	-	-	-	-	-	-	-	-	-	-	13	24	2	14	600.0%	0	0	14	0	0	0	0	0	0	0	0	0	0	
	給与	-	-	-	-	-	-	-	-	-	-	-	-	-	-	-	-	-	-	-	-	-	-	-	-	-	-	0	0	1	0	▲100.0%	0	0	0	0	0	0	0	0	0	0	0	0	0	
	分譲	-	-	-	-	-	-	-	-	-	-	-	-	-	-	-	-	-	-	-	-	-	-	-	-	-	-	38	53	46	54	17.4%	7	3	3	4	7	3	3	2	1	8	0	13		
玉村町	合計	-	-	-	-	-	-	-	-	-	-	-	-	-	-	-	-	-	-	-	-	-	-	-	-	-	-	155	186	133	142	6.8%	15	14	22	8	13	12	8	13	6	8	1	22		
	持家	-	-	-	-	-	-	-	-	-	-	-	-	-	-	-	-	-	-	-	-	-	-	-	-	-	-	104	109	84	74	▲11.9%	8	11	5	4	6	9	5	11	5	0	1	9		
	貸家	-	-	-	-	-	-	-	-	-	-	-	-	-	-	-	-	-	-	-	-	-	-	-	-	-	-	13	24	2	14	600.0%	0	0	14	0	0	0	0	0	0	0	0	0	0	
	給与	-	-	-	-	-	-	-	-	-	-	-	-	-	-	-	-	-	-	-	-	-	-	-	-	-	-	0	0	1	0	▲100.0%	0	0	0	0	0	0	0	0	0	0	0	0	0	
	分譲	-	-	-	-	-	-	-	-	-	-	-	-	-	-	-	-	-	-	-	-	-	-	-	-	-	-	38	53	46	54	17.4%	7	3	3	4	7	3	3	2	1	8</				

① 新設住宅着工戸数の推移（群馬県）



② 新設住宅着工戸数の推移（利用関係別・群馬県）

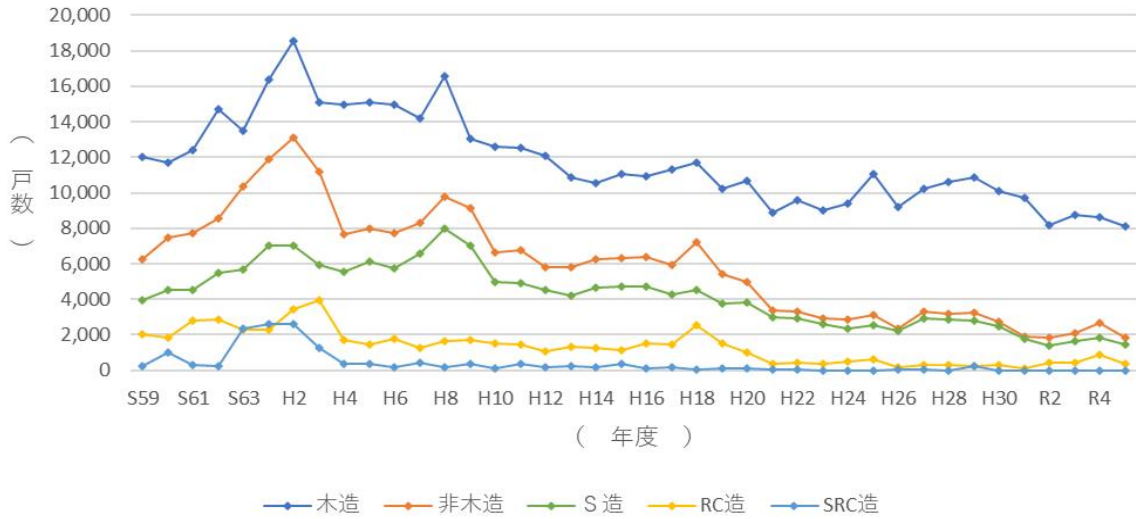


③ 新設住宅着工戸数の推移（建て方別・群馬県）

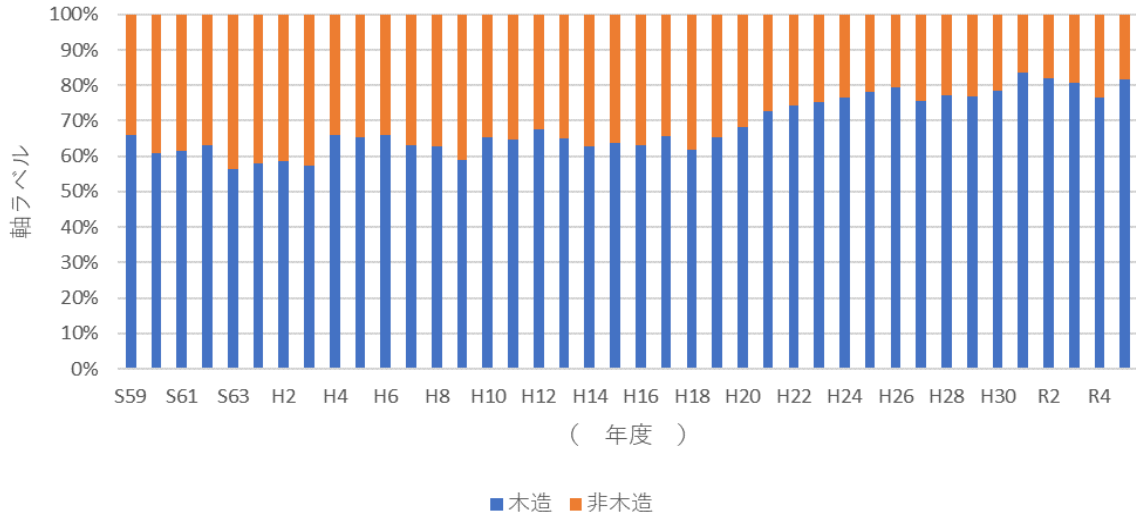




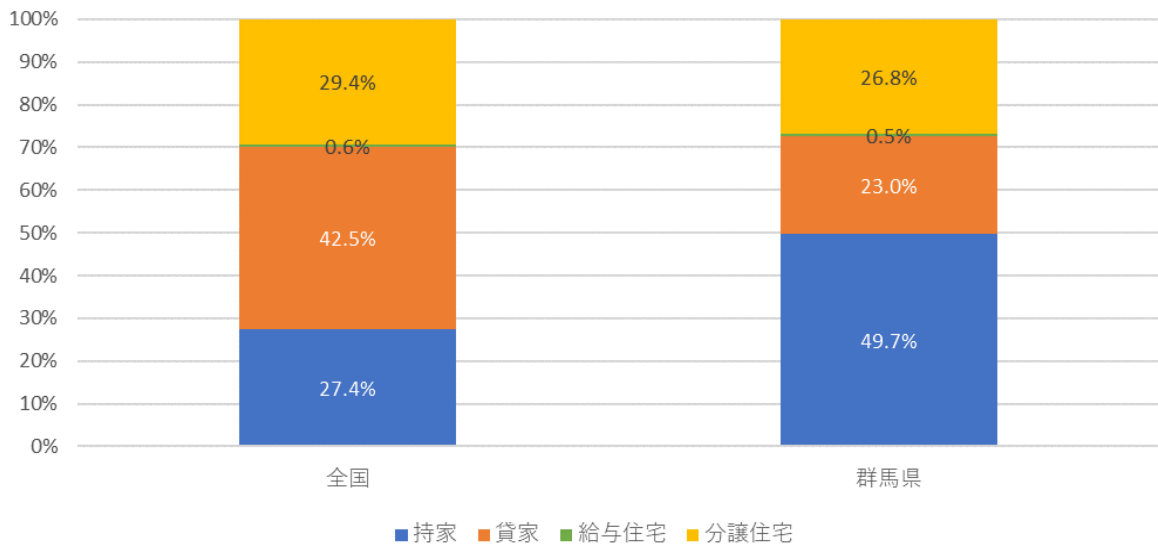
④ 新設住宅着工戸数の推移（構造別・群馬県）



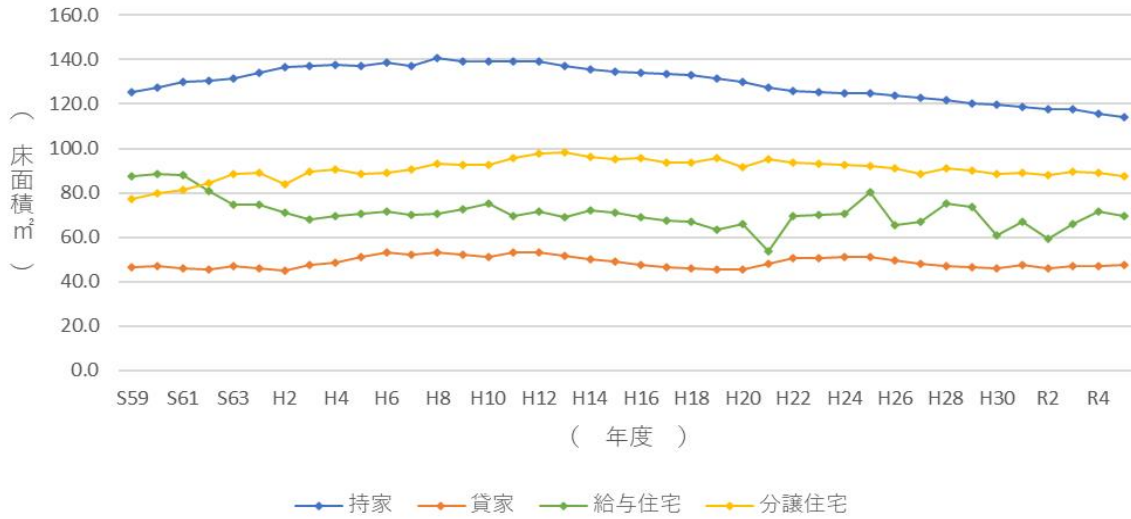
⑤ 新設住宅着工戸数の推移（構造別構成比・群馬県）



⑥ 令和5年度 新設住宅着工戸数の割合（利用関係別）



⑦ 戸当たり床面積の推移（利用関係別・全国）



⑧ 戸当たり床面積の推移（利用関係別・群馬県）

