

# 令和5年度 群馬県 新設住宅着工戸数

(月次)

## < 目次 >

### 用語の定義

- (第1表) 新設住宅着工状況 (今年度)
- (第2表) 新設住宅着工状況 (対前年度比)
- (第3表) 新設住宅着工戸数の推移 (利用関係別・資金別)
- (第4表) 新設住宅着工戸数の推移 (工法別)
- (第5表) 地域別集計 (建て方別)
- (第6表) 地域別集計 (利用関係別)
- (第7表) 構造別集計

### 新設住宅着工状況グラフ

- ① 令和5年度 新設住宅着工戸数 (群馬県)
- ② 令和5年度 新設住宅着工戸数 (地域別・群馬県)
- ③ 令和5年度 新設住宅着工戸数の割合 (利用関係別・群馬県)

<用語の定義>

1. 利 用 関 係

- 持 家 … 建築主が自分で居住する目的で建築するもの。
- 貸 家 … 建築主が賃貸する目的で建築するもの。
- 給 与 住 宅 … 会社、官公署、学校等がその社員、職員、教員等を居住させる目的で建築するもの。
- 分 譲 住 宅 … 建て売り又は分譲の目的で建築するもの。

2. 建 て 方

- 一 戸 建 … 1つの建物が1住宅であるもの。
- 長 屋 建 … 2つ以上の住宅を1棟に建て連ねたもので、各住宅が壁を共通にし、それぞれ別々に外部への出入口を有しているもの。「テラス・ハウス」と呼ばれる住宅もここに含まれる。
- 共 同 住 宅 … 1つの建築物（1棟）内に2戸以上の住宅があって、広間、廊下若しくは階段等の全部又は一部を共用するもの。

3. 構 造

- 木 造 … 主要構造部（建築基準法第2条第5号の定義による。以下同じ）が木造のもの（木骨モルタル塗及び土蔵造を含む）。
- 鉄骨鉄筋コンクリート造 … 主要構造部が鉄骨と鉄筋コンクリートを一体化した構造。
- 鉄 筋 コ ン ク リ ー ト 造 … 主要構造部が型わくの中に鉄筋を組みコンクリートを打ち込んで一体化した構造。
- 鉄 骨 造 … 主要な骨組が鉄骨造またはその他の金属で造られたもの（鉄骨をリプラスしてあるもの軽量鉄骨造も本分類を含む）。
- そ の 他 … 石造、れん瓦造、無筋コンクリート造、コンクリートブロック造、その他、他の分類に該当しない構造のもの。

4. 建 築 工 法

- 在 来 工 法 … プレハブ工法、枠組壁工法以外の工法をいう。
- プ レ ハ ブ 工 法 … 住宅の主要構造部の壁、柱、床、はり、屋根又は階段等の部材を機械的方法で大量に工場生産し、現場においてこれらの部材により組立建築を行うことをいう。
- 枠 組 壁 工 法 … ツーバイフォー工法住宅をいう。

令和5年度 群馬県 新設住宅着工戸数（月次）

（第1表）新設住宅着工状況（今年度）

（単位：戸、㎡）

月	新設住宅総計				利用関係別								建て方別				持家率	
	戸数		床面積		持家		貸家		給与住宅		分譲住宅		一戸建・長屋建		共同建		持家系	借家系
	戸	%	㎡	%	戸数	床面積	戸数	床面積	戸数	床面積	戸数	床面積	戸数	床面積	戸数	床面積	持家+分譲	貸家+給与
4	800	▲30.1%	82,877	▲24.3%	432	49,031	118	6,256	1	78	249	27,512	774	81,459	26	1,418	85.13%	14.88%
5	919	1.1%	89,145	0.7%	466	53,132	219	10,818	4	489	230	24,706	799	83,913	120	5,232	75.73%	24.27%
6	872	2.5%	85,814	2.3%	437	49,196	168	8,640	1	198	266	27,780	794	80,899	78	4,915	80.62%	19.38%
7	877	▲17.9%	85,503	▲19.5%	474	53,732	227	12,723	4	552	172	18,496	824	82,495	53	3,008	73.66%	26.34%
8	947	▲8.9%	89,772	▲9.1%	483	54,878	260	13,127	1	179	203	21,588	866	86,167	81	3,605	72.44%	27.56%
9	842	▲3.9%	82,676	▲7.1%	415	47,013	190	11,552	4	395	233	23,716	743	75,953	99	6,723	76.96%	23.04%
10	887	▲6.6%	82,874	▲10.4%	400	45,748	240	12,923	6	591	241	23,612	763	75,613	124	7,261	72.27%	27.73%
11	755	▲31.6%	73,152	▲29.3%	389	44,156	145	6,809	16	322	205	21,865	659	69,443	96	3,709	78.68%	21.32%
12	684	▲24.4%	67,675	▲25.8%	332	37,222	109	6,158	4	644	239	23,651	582	60,362	102	7,313	83.48%	16.52%
1	715	▲13.4%	67,692	▲13.5%	293	33,077	137	7,137	5	441	280	27,037	528	54,159	187	13,533	80.14%	19.86%
2	829	20.7%	75,984	15.6%	399	45,554	280	14,568	3	360	147	15,502	698	70,126	131	5,858	65.86%	34.14%
3	808	▲16.3%	79,103	▲12.8%	417	46,648	190	10,900	3	238	198	21,317	738	75,510	70	3,593	76.11%	23.89%
計	9,935	▲12.3%	962,267	▲12.3%	4,937	559,387	2,283	121,611	52	4,487	2,663	276,782	8,768	896,099	1,167	66,168	76.50%	23.50%

注) %は前年同月比を示します。

※国土交通省が公表する数字と違うことがあります。

令和5年度 群馬県 新設住宅着工戸数（月次）

（第2表）新設住宅着工状況（対前年度比）

（単位：戸）

月	新設住宅総計			利用関係別												建て方別						
				持家				貸家				給与住宅				分譲住宅				一戸建・長屋建		
	今年度		前年度	今年度		前年度	今年度		前年度	今年度		前年度	今年度		前年度	今年度		前年度	今年度		前年度	
	戸数	%	戸数	戸数	%	戸数	戸数	%	戸数	戸数	%	戸数	戸数	%	戸数	戸数	%	戸数	戸数	%	戸数	
4	800	▲30.1%	1,144	432	▲9.8%	479	118	▲48.9%	231	1	▲87.5%	8	249	▲41.5%	426	774	▲10.8%	868	26	▲90.6%	276	
5	919	1.1%	909	466	3.8%	449	219	9.0%	201	4	▲81.0%	21	230	▲3.4%	238	799	0.8%	793	120	3.4%	116	
6	872	2.5%	851	437	▲0.2%	438	168	▲4.0%	175	1	▲50.0%	2	266	12.7%	236	794	5.6%	752	78	▲21.2%	99	
7	877	▲17.9%	1,068	474	9.7%	432	227	56.6%	145	4	▲81.0%	21	172	▲63.4%	470	824	7.4%	767	53	▲82.4%	301	
8	947	▲8.9%	1,040	483	▲3.4%	500	260	▲7.1%	280	1	▲50.0%	2	203	▲21.3%	258	866	1.4%	854	81	▲56.5%	186	
9	842	▲3.9%	876	415	▲9.8%	460	190	11.8%	170	4	33.3%	3	233	▲4.1%	243	743	▲4.3%	776	99	▲1.0%	100	
10	887	▲6.6%	950	400	▲18.4%	490	240	6.2%	226	6	500.0%	1	241	3.4%	233	763	▲11.0%	857	124	33.3%	93	
11	755	▲31.6%	1,104	389	▲23.0%	505	145	▲57.4%	340	16	433.3%	3	205	▲19.9%	256	659	▲30.3%	946	96	▲39.2%	158	
12	684	▲24.4%	905	332	▲24.4%	439	109	▲37.4%	174	4	-	0	239	▲18.2%	292	582	▲26.0%	786	102	▲14.3%	119	
1	715	▲13.4%	826	293	▲24.1%	386	137	▲42.9%	240	5	150.0%	2	280	41.4%	198	528	▲24.2%	697	187	45.0%	129	
2	829	20.7%	687	399	6.4%	375	280	54.7%	181	3	200.0%	1	147	13.1%	130	698	14.6%	609	131	67.9%	78	
3	808	▲16.3%	965	417	3.0%	405	190	▲4.0%	198	3	200.0%	1	198	▲45.2%	361	738	4.1%	709	70	▲72.7%	256	
小計	9,935	▲12.3%	11,325	4,937	▲7.9%	5,358	2,283	▲10.9%	2,561	52	▲20.0%	65	2,663	▲20.3%	3,341	8,768	▲6.9%	9,414	1,167	▲38.9%	1,911	
年度計	9,935	▲12.3%	11,325	4,937	▲7.9%	5,358	2,283	▲10.9%	2,561	52	▲20.0%	65	2,663	▲20.3%	3,341	8,768	▲6.9%	9,414	1,167	▲38.9%	1,911	

注) %は前年同月比を示します。

※国土交通省が公表する数字と違うことがあります。



（第4表）新設住宅着工戸数の推移（工法別）

（単位：戸）

年度	総数			在来工法				プレハブ工法				枠組工法			
	月	一戸建	共同建	（総数比）		一戸建	共同建	（総数比）		一戸建	共同建	（総数比）		一戸建	共同建
H 6	22,680	15,428	7,252	17,393	76.69%	11,828	5,565	4,093	18.05%	2,761	1,332	1,194	5.26%	839	355
H 7	22,489	14,366	8,123	16,353	72.72%	10,324	6,029	4,503	20.02%	3,072	1,431	1,633	7.26%	970	663
H 8	26,367	17,461	8,906	19,400	73.58%	12,508	6,892	5,044	19.13%	3,464	1,580	1,923	7.29%	1,489	434
H 9	22,193	13,523	8,670	15,716	70.82%	9,336	6,380	4,642	20.92%	2,841	1,801	1,835	8.27%	1,346	489
H 10	19,210	12,747	6,463	13,991	72.83%	9,122	4,869	3,703	19.28%	2,433	1,270	1,516	7.89%	1,192	324
H 11	19,339	13,874	5,465	14,133	73.08%	9,918	4,215	3,446	17.82%	2,436	1,010	1,760	9.10%	1,520	240
H 12	17,882	13,008	4,874	13,293	74.34%	9,708	3,585	3,128	17.49%	2,000	1,128	1,461	8.17%	1,300	161
H 13	16,661	10,937	5,724	11,855	71.15%	7,541	4,314	3,045	18.28%	1,819	1,226	1,761	10.57%	1,577	184
H 14	16,775	10,880	5,895	12,090	72.07%	7,759	4,331	3,069	18.30%	1,705	1,364	1,616	9.63%	1,416	200
H 15	17,356	12,622	4,734	12,850	74.04%	9,402	3,448	3,083	17.76%	1,887	1,196	1,423	8.20%	1,333	90
H 16	17,329	12,326	5,003	12,731	73.47%	9,099	3,632	3,218	18.57%	1,963	1,255	1,380	7.96%	1,264	116
H 17	17,292	12,142	5,150	12,674	73.29%	8,864	3,810	3,176	18.37%	1,918	1,258	1,442	8.34%	1,360	82
H 18	18,930	12,933	5,997	14,233	75.19%	9,727	4,506	3,290	17.38%	1,868	1,422	1,407	7.43%	1,338	69
H 19	15,663	10,959	4,704	11,118	70.89%	7,904	3,214	3,055	19.50%	1,656	1,399	1,490	9.51%	1,399	91
H 20	15,659	11,653	4,006	10,792	68.92%	8,210	2,582	3,138	20.04%	1,780	1,358	1,729	11.04%	1,663	66
H 21	12,280	9,958	2,322	7,887	64.23%	6,753	1,134	2,700	21.99%	1,602	1,098	1,693	13.79%	1,603	90
H 22	12,910	11,152	1,758	8,072	62.53%	7,247	825	2,845	22.04%	1,938	907	1,993	15.44%	1,967	26
H 23	11,925	10,453	1,472	7,662	64.25%	6,943	719	2,629	22.05%	1,950	679	1,634	13.70%	1,560	74
H 24	12,234	10,793	1,441	7,846	64.13%	7,111	735	2,464	20.14%	1,808	656	1,924	15.73%	1,874	50
H 25	14,205	12,557	1,648	9,325	65.65%	8,490	835	2,739	19.28%	2,028	711	2,141	15.07%	2,039	102
H 26	11,562	10,505	1,057	7,297	63.11%	6,910	387	2,335	20.20%	1,731	604	1,930	16.69%	1,864	66
H 27	13,518	11,758	1,760	8,111	60.00%	7,472	639	2,991	22.13%	1,965	1,026	2,416	17.87%	2,321	95
H 28	13,786	11,996	1,790	8,257	59.89%	7,605	652	2,852	20.69%	1,878	974	2,677	19.42%	2,513	164
H 29	14,143	12,034	2,109	8,518	60.23%	7,588	930	2,839	20.07%	1,848	991	2,786	19.70%	2,598	188
H 30	12,859	11,326	1,533	8,251	64.17%	7,687	564	2,375	18.47%	1,477	898	2,233	17.37%	2,162	71
R 1	11,608	10,627	981	7,804	67.23%	7,402	402	1,858	16.01%	1,322	536	1,946	16.76%	1,903	43
R 2	9,988	8,872	1,116	7,213	72.22%	6,549	664	1,409	14.11%	1,025	384	1,366	13.68%	1,298	68
R 3	10,837	9,574	1,263	7,460	68.84%	6,861	599	1,736	16.02%	1,110	626	1,641	15.14%	1,603	38
R 4	11,325	9,414	1,911	7,819	69.04%	6,745	1,074	1,871	16.52%	1,092	779	1,635	14.44%	1,577	58
4	1,144	868	276	880	76.92%	647	233	107	9.35%	64	43	157	13.72%	157	0
5	909	793	116	608	66.89%	577	31	183	20.13%	98	85	118	12.98%	118	0
6	851	752	99	580	68.16%	559	21	161	18.92%	83	78	110	12.93%	110	0
7	1,068	767	301	828	77.53%	558	270	105	9.83%	74	31	135	12.64%	135	0
8	1,040	854	186	700	67.31%	583	117	185	17.79%	116	69	155	14.90%	155	0
9	876	776	100	602	68.72%	586	16	180	20.55%	96	84	94	10.73%	94	0
10	950	857	93	667	70.21%	627	40	131	13.79%	94	37	152	16.00%	136	16
11	1,104	946	158	678	61.41%	633	45	244	22.10%	131	113	182	16.49%	182	0
12	905	786	119	647	71.49%	568	79	97	10.72%	81	16	161	17.79%	137	24
1	826	697	129	524	63.44%	491	33	155	18.77%	77	78	147	17.80%	129	18
2	687	609	78	408	59.39%	396	12	162	23.58%	96	66	117	17.03%	117	0
3	965	709	256	697	72.23%	520	177	161	16.68%	82	79	107	11.09%	107	0
R 5	9,935	8,768	1,167	6,623	66.66%	6,058	565	1,522	15.32%	962	560	1,790	18.02%	1,748	42
4	800	774	26	559	69.88%	550	9	88	11.00%	71	17	153	19.13%	153	0
5	919	799	120	594	64.64%	567	27	173	18.82%	88	85	152	16.54%	144	8
6	872	794	78	604	69.27%	550	54	119	13.65%	95	24	149	17.09%	149	0
7	877	824	53	557	63.51%	557	0	186	21.21%	133	53	134	15.28%	134	0
8	947	866	81	630	66.53%	612	18	163	17.21%	100	63	154	16.26%	154	0
9	842	743	99	587	69.71%	533	54	114	13.54%	69	45	141	16.75%	141	0
10	887	763	124	596	67.19%	509	87	101	11.39%	74	27	190	21.42%	180	10
11	755	659	96	524	69.40%	476	48	114	15.10%	66	48	117	15.50%	117	0
12	684	582	102	473	69.15%	395	78	91	13.30%	67	24	120	17.54%	120	0
1	715	528	187	505	70.63%	368	137	119	16.64%	69	50	91	12.73%	91	0
2	829	698	131	482	58.14%	446	36	164	19.78%	69	95	183	22.07%	183	0
3	808	738	70	512	63.37%	495	17	90	11.14%	61	29	206	25.50%	182	24

注) ①一戸建は、一戸建と長屋建の合計を表します。

※国土交通省が公表する数字と違うことがあります。

②在来工法は、プレハブ工法又は枠組工法以外の工法を表します。





令和5年度 群馬県 新設住宅着工戸数（月次）  
（第5表）地域別集計（建て方別）

（単位：戸）

市部・郡部別			4月	5月	6月	7月	8月	9月	10月	11月	12月	1月	2月	3月	計		
吾妻郡	下仁田町	合計	4	1	1	1	0	0	0	1	1	0	0	1	10		
		一戸建	4	1	1	1	0	0	0	0	1	1	0	0	1	10	
		共同建	0	0	0	0	0	0	0	0	0	0	0	0	0	0	
	南牧村	合計	0	0	0	0	0	0	0	0	3	0	0	0	0	3	
		一戸建	0	0	0	0	0	0	0	0	3	0	0	0	0	3	
		共同建	0	0	0	0	0	0	0	0	0	0	0	0	0	0	
	甘楽町	合計	5	4	3	5	6	4	0	3	6	1	5	1	43		
		一戸建	5	4	3	5	6	4	0	3	6	1	5	1	43		
		共同建	0	0	0	0	0	0	0	0	0	0	0	0	0		
利根郡	吾妻郡	合計	18	17	23	21	11	15	8	8	7	4	2	32	166		
		一戸建	18	17	23	21	11	15	8	8	7	4	2	32	166		
		共同建	0	0	0	0	0	0	0	0	0	0	0	0	0		
	中之条町	合計	4	4	5	4	1	4	1	1	1	4	0	0	22	50	
		一戸建	4	4	5	4	1	4	1	1	1	4	0	0	22	50	
		共同建	0	0	0	0	0	0	0	0	0	0	0	0	0		
	長野原町	合計	3	3	1	3	3	2	0	2	0	2	0	0	2	21	
		一戸建	3	3	1	3	3	2	0	2	0	2	0	0	2	21	
		共同建	0	0	0	0	0	0	0	0	0	0	0	0	0		
	嬭恋村	合計	3	4	15	13	3	5	2	3	1	1	2	6	58		
		一戸建	3	4	15	13	3	5	2	3	1	1	2	6	58		
		共同建	0	0	0	0	0	0	0	0	0	0	0	0	0		
	草津町	合計	0	2	0	1	2	1	1	1	0	0	0	0	0	7	
		一戸建	0	2	0	1	2	1	1	1	0	0	0	0	0	7	
		共同建	0	0	0	0	0	0	0	0	0	0	0	0	0		
	高山村	合計	2	2	1	0	1	0	4	2	2	2	0	0	0	14	
		一戸建	2	2	1	0	1	0	4	2	2	2	0	0	0	14	
		共同建	0	0	0	0	0	0	0	0	0	0	0	0	0		
	東吾妻町	合計	6	2	1	0	1	3	0	0	0	0	1	0	2	16	
		一戸建	6	2	1	0	1	3	0	0	0	0	1	0	2	16	
		共同建	0	0	0	0	0	0	0	0	0	0	0	0	0		
	利根郡	利根郡	合計	7	16	11	4	5	9	10	5	3	3	2	4	79	
			一戸建	7	16	11	4	5	9	10	5	3	3	2	4	79	
			共同建	0	0	0	0	0	0	0	0	0	0	0	0	0	
		片品村	合計	1	0	0	1	0	0	0	0	0	0	0	0	0	2
			一戸建	1	0	0	1	0	0	0	0	0	0	0	0	0	2
			共同建	0	0	0	0	0	0	0	0	0	0	0	0	0	
川場村		合計	1	2	2	0	0	1	0	0	0	0	0	1	1	8	
		一戸建	1	2	2	0	0	1	0	0	0	0	0	1	1	8	
		共同建	0	0	0	0	0	0	0	0	0	0	0	0	0		
昭和村		合計	3	5	3	1	1	5	3	1	2	0	0	0	1	25	
		一戸建	3	5	3	1	1	5	3	1	2	0	0	0	1	25	
		共同建	0	0	0	0	0	0	0	0	0	0	0	0	0		
みなかみ町		合計	2	9	6	2	4	3	7	4	1	3	1	2	44		
		一戸建	2	9	6	2	4	3	7	4	1	3	1	2	44		
		共同建	0	0	0	0	0	0	0	0	0	0	0	0	0		
佐波郡	佐波郡	合計	15	14	22	8	13	12	8	13	6	8	1	22	142		
		一戸建	15	14	22	8	13	12	8	13	6	8	1	22	142		
		共同建	0	0	0	0	0	0	0	0	0	0	0	0	0		
	玉村町	合計	15	14	22	8	13	12	8	13	6	8	1	22	142		
		一戸建	15	14	22	8	13	12	8	13	6	8	1	22	142		
		共同建	0	0	0	0	0	0	0	0	0	0	0	0	0		
邑楽郡	邑楽郡	合計	24	41	39	24	53	48	24	27	27	52	62	30	451		
		一戸建	24	41	39	24	53	48	24	27	27	32	62	30	431		
		共同建	0	0	0	0	0	0	0	0	0	20	0	0	20		
	板倉町	合計	2	6	1	3	1	2	2	2	0	4	3	2	0	26	
		一戸建	2	6	1	3	1	2	2	2	0	4	3	2	0	26	
		共同建	0	0	0	0	0	0	0	0	0	0	0	0	0		
	明和町	合計	1	8	3	0	2	8	2	4	3	4	1	0	36		
		一戸建	1	8	3	0	2	8	2	4	3	4	1	0	36		
		共同建	0	0	0	0	0	0	0	0	0	0	0	0	0		
	千代田町	合計	1	8	3	2	2	5	6	1	2	2	6	11	49		
		一戸建	1	8	3	2	2	5	6	1	2	2	6	11	49		
		共同建	0	0	0	0	0	0	0	0	0	0	0	0	0		
	大泉町	合計	9	13	25	14	32	17	10	16	12	34	42	11	235		
		一戸建	9	13	25	14	32	17	10	16	12	14	42	11	215		
		共同建	0	0	0	0	0	0	0	0	0	20	0	0	20		
	邑楽町	合計	11	6	7	5	16	16	4	6	6	9	11	8	105		
		一戸建	11	6	7	5	16	16	4	6	6	9	11	8	105		
		共同建	0	0	0	0	0	0	0	0	0	0	0	0	0		

注) 一戸建は長屋を含みます。

※国土交通省が公表する数字と違うことがあります。



令和5年度 群馬県 新設住宅着工戸数（月次）  
 （第6表）地域別集計（利用関係別）

（単位：戸）

市部・郡部別		4月	5月	6月	7月	8月	9月	10月	11月	12月	1月	2月	3月	計
県計	合計	800	919	872	877	947	842	887	755	684	715	829	808	9,935
	持家	432	466	437	474	483	415	400	389	332	293	399	417	4,937
	貸家	118	219	168	227	260	190	240	145	109	137	280	190	2,283
	給与	1	4	1	4	1	4	6	16	4	5	3	3	52
	分譲	249	230	266	172	203	233	241	205	239	280	147	198	2,663
市部計	合計	703	805	762	797	831	735	820	676	615	633	739	696	8,812
	持家	364	367	377	422	419	330	344	324	281	259	353	353	4,193
	貸家	115	217	139	216	256	188	240	142	101	129	252	174	2,169
	給与	0	3	1	3	1	3	5	16	2	4	3	3	44
	分譲	224	218	245	156	155	214	231	194	231	241	131	166	2,406
郡部計	合計	97	114	110	80	116	107	67	79	69	82	90	112	1,123
	持家	68	99	60	52	64	85	56	65	51	34	46	64	744
	貸家	3	2	29	11	4	2	0	3	8	8	28	16	114
	給与	1	1	0	1	0	1	1	0	2	1	0	0	8
	分譲	25	12	21	16	48	19	10	11	8	39	16	32	257
前橋市	合計	129	156	132	165	145	162	227	163	131	212	145	123	1,890
	持家	66	58	80	85	76	59	89	77	74	48	71	67	850
	貸家	22	61	18	39	33	22	37	33	28	26	45	19	383
	給与	0	0	0	2	1	2	3	0	1	1	0	0	10
	分譲	41	37	34	39	35	79	98	53	28	137	29	37	647
高崎市	合計	155	175	241	236	223	191	176	223	233	158	227	209	2,447
	持家	68	75	91	105	94	83	86	89	72	73	89	83	1,008
	貸家	45	54	62	94	95	67	30	91	41	56	100	73	808
	給与	0	0	0	0	0	0	0	0	0	0	0	0	0
	分譲	42	46	88	37	34	41	60	43	120	29	38	53	631
桐生市	合計	23	23	53	25	46	22	17	29	13	16	20	14	301
	持家	20	12	22	12	29	17	11	20	10	10	10	11	184
	貸家	0	5	14	4	10	0	0	8	0	3	7	1	52
	給与	0	0	0	0	0	0	0	0	0	0	0	0	0
	分譲	3	6	17	9	7	5	6	1	3	3	3	2	65
伊勢崎市	合計	124	184	139	158	172	118	119	38	67	93	112	119	1,443
	持家	59	89	63	82	84	73	42	11	38	55	56	57	709
	貸家	21	35	20	52	56	15	56	0	12	20	32	42	361
	給与	0	2	0	1	0	0	1	0	0	1	1	0	6
	分譲	44	58	56	23	32	30	20	27	17	17	23	20	367
太田市	合計	165	131	65	125	90	136	163	121	77	80	110	115	1,378
	持家	91	51	36	59	54	36	44	48	38	30	59	49	595
	貸家	17	27	1	25	12	65	86	9	6	8	28	37	321
	給与	0	0	0	0	0	0	0	16	0	2	0	0	18
	分譲	57	53	28	41	24	35	33	48	33	40	23	29	444
沼田市	合計	3	11	19	5	12	17	6	6	21	1	8	19	128
	持家	3	6	7	4	11	8	6	6	6	1	7	12	77
	貸家	0	0	10	0	0	6	0	0	0	0	0	0	16
	給与	0	0	0	0	0	0	0	0	0	0	0	3	3
	分譲	0	5	2	1	1	3	0	0	15	0	1	4	32
館林市	合計	28	41	19	11	51	29	23	17	29	29	24	18	319
	持家	16	15	14	11	5	15	15	14	13	6	13	12	149
	貸家	0	24	0	0	40	12	2	0	12	16	8	1	115
	給与	0	1	1	0	0	0	0	0	0	0	1	0	3
	分譲	12	1	4	0	6	2	6	3	4	7	2	5	52
渋川市	合計	18	25	19	13	20	16	17	17	9	10	25	26	215
	持家	11	20	19	13	17	7	17	17	8	10	9	17	165
	貸家	0	0	0	0	0	0	0	0	0	0	16	0	16
	給与	0	0	0	0	0	0	0	0	1	0	0	0	1
	分譲	7	5	0	0	3	9	0	0	0	0	0	9	33
藤岡市	合計	6	24	12	17	24	5	18	20	8	1	43	17	195
	持家	2	13	9	13	13	3	15	16	6	1	18	14	123
	貸家	0	10	0	0	10	0	3	1	1	0	16	0	41
	給与	0	0	0	0	0	0	0	0	0	0	1	0	1
	分譲	4	1	3	4	1	2	0	3	1	0	8	3	30
富岡市	合計	13	7	15	5	18	7	8	6	16	3	5	19	122
	持家	12	6	12	5	16	7	5	6	11	3	5	16	104
	貸家	0	0	0	0	0	0	0	0	1	0	0	0	1
	給与	0	0	0	0	0	0	1	0	0	0	0	0	1
	分譲	1	1	3	0	2	0	2	0	4	0	0	3	16
安中市	合計	20	9	18	19	11	13	35	24	11	8	10	6	184
	持家	9	6	11	17	11	10	9	13	5	7	9	6	113
	貸家	0	0	0	2	0	1	22	0	0	0	0	0	25
	給与	0	0	0	0	0	0	0	0	0	0	0	0	0
	分譲	11	3	7	0	0	2	4	11	6	1	1	0	46
みどり市	合計	19	19	30	18	19	19	11	12		22	10	11	190
	持家	7	16	13	16	9	12	5	7		15	7	9	116
	貸家	10	1	14	0	0	0	4	0		0	0	1	30
	給与	0	0	0	0	0	1	0	0		0	0	0	1
	分譲	2	2	3	2	10	6	2	5		7	3	1	43



令和5年度 群馬県 新設住宅着工戸数（月次）  
 （第6表）地域別集計（利用関係別）

（単位：戸）

市部・郡部別		4月	5月	6月	7月	8月	9月	10月	11月	12月	1月	2月	3月	計
高山村	合計	2	2	1	0	1	0	4	2	2	0	0	0	14
	持家	2	2	1	0	1	0	4	2	1	0	0	0	13
	貸家	0	0	0	0	0	0	0	0	0	0	0	0	0
	給与	0	0	0	0	0	0	0	0	1	0	0	0	1
	分譲	0	0	0	0	0	0	0	0	0	0	0	0	0
東吾妻町	合計	6	2	1	0	1	3	0	0	0	1	0	2	16
	持家	6	2	1	0	1	3	0	0	0	1	0	2	16
	貸家	0	0	0	0	0	0	0	0	0	0	0	0	0
	給与	0	0	0	0	0	0	0	0	0	0	0	0	0
	分譲	0	0	0	0	0	0	0	0	0	0	0	0	0
利根郡	合計	7	16	11	4	5	9	10	5	3	3	2	4	79
	持家	7	16	11	4	5	8	9	5	3	3	2	3	76
	貸家	0	0	0	0	0	0	0	0	0	0	0	1	1
	給与	0	0	0	0	0	1	1	0	0	0	0	0	2
	分譲	0	0	0	0	0	0	0	0	0	0	0	0	0
片品村	合計	1	0	0	1	0	0	0	0	0	0	0	0	2
	持家	1	0	0	1	0	0	0	0	0	0	0	0	2
	貸家	0	0	0	0	0	0	0	0	0	0	0	0	0
	給与	0	0	0	0	0	0	0	0	0	0	0	0	0
	分譲	0	0	0	0	0	0	0	0	0	0	0	0	0
川場村	合計	1	2	2	0	0	1	0	0	0	0	1	1	8
	持家	1	2	2	0	0	1	0	0	0	0	1	1	8
	貸家	0	0	0	0	0	0	0	0	0	0	0	0	0
	給与	0	0	0	0	0	0	0	0	0	0	0	0	0
	分譲	0	0	0	0	0	0	0	0	0	0	0	0	0
昭和村	合計	3	5	3	1	1	5	3	1	2	0	0	1	25
	持家	3	5	3	1	1	4	2	1	2	0	0	1	23
	貸家	0	0	0	0	0	0	0	0	0	0	0	0	0
	給与	0	0	0	0	0	1	1	0	0	0	0	0	2
	分譲	0	0	0	0	0	0	0	0	0	0	0	0	0
みなかみ町	合計	2	9	6	2	4	3	7	4	1	3	1	2	44
	持家	2	9	6	2	4	3	7	4	1	3	1	1	43
	貸家	0	0	0	0	0	0	0	0	0	0	0	1	1
	給与	0	0	0	0	0	0	0	0	0	0	0	0	0
	分譲	0	0	0	0	0	0	0	0	0	0	0	0	0
佐波郡	合計	15	14	22	8	13	12	8	13	6	8	1	22	142
	持家	8	11	5	4	6	9	5	11	5	0	1	9	74
	貸家	0	0	14	0	0	0	0	0	0	0	0	0	14
	給与	0	0	0	0	0	0	0	0	0	0	0	0	0
	分譲	7	3	3	4	7	3	3	2	1	8	0	13	54
玉村町	合計	15	14	22	8	13	12	8	13	6	8	1	22	142
	持家	8	11	5	4	6	9	5	11	5	0	1	9	74
	貸家	0	0	14	0	0	0	0	0	0	0	0	0	14
	給与	0	0	0	0	0	0	0	0	0	0	0	0	0
	分譲	7	3	3	4	7	3	3	2	1	8	0	13	54
邑楽郡	合計	24	41	39	24	53	48	24	27	27	52	62	30	451
	持家	19	32	22	13	11	32	20	19	19	14	21	19	241
	貸家	3	0	12	0	3	0	0	0	8	8	28	0	62
	給与	0	1	0	1	0	0	0	0	0	0	0	0	2
	分譲	2	8	5	10	39	16	4	8	0	30	13	11	146
板倉町	合計	2	6	1	3	1	2	2	0	4	3	2	0	26
	持家	2	5	1	3	1	2	2	0	4	3	2	0	25
	貸家	0	0	0	0	0	0	0	0	0	0	0	0	0
	給与	0	1	0	0	0	0	0	0	0	0	0	0	1
	分譲	0	0	0	0	0	0	0	0	0	0	0	0	0
明和町	合計	1	8	3	0	2	8	2	4	3	4	1	0	36
	持家	1	7	3	0	2	5	2	4	3	4	1	0	32
	貸家	0	0	0	0	0	0	0	0	0	0	0	0	0
	給与	0	0	0	0	0	0	0	0	0	0	0	0	0
	分譲	0	1	0	0	0	3	0	0	0	0	0	0	4
千代田町	合計	1	8	3	2	2	5	6	1	2	2	6	11	49
	持家	1	5	3	2	2	5	5	1	2	2	5	6	39
	貸家	0	0	0	0	0	0	0	0	0	0	0	0	0
	給与	0	0	0	0	0	0	0	0	0	0	0	0	0
	分譲	0	3	0	0	0	0	1	0	0	0	1	5	10
大泉町	合計	9	13	25	14	32	17	10	16	12	34	42	11	235
	持家	8	9	10	3	1	8	7	9	6	2	4	8	75
	貸家	0	0	12	0	3	0	0	0	6	8	28	0	57
	給与	0	0	0	1	0	0	0	0	0	0	0	0	1
	分譲	1	4	3	10	28	9	3	7	0	24	10	3	102
邑楽町	合計	11	6	7	5	16	16	4	6	6	9	11	8	105
	持家	7	6	5	5	5	12	4	5	4	3	9	5	70
	貸家	3	0	0	0	0	0	0	0	2	0	0	0	5
	給与	0	0	0	0	0	0	0	0	0	0	0	0	0
	分譲	1	0	2	0	11	4	0	1	0	6	2	3	30

※国土交通省が公表する数字と違うことがあります。

令和5年度 群馬県 新設住宅着工戸数（月次）

（第7表）構造別集計

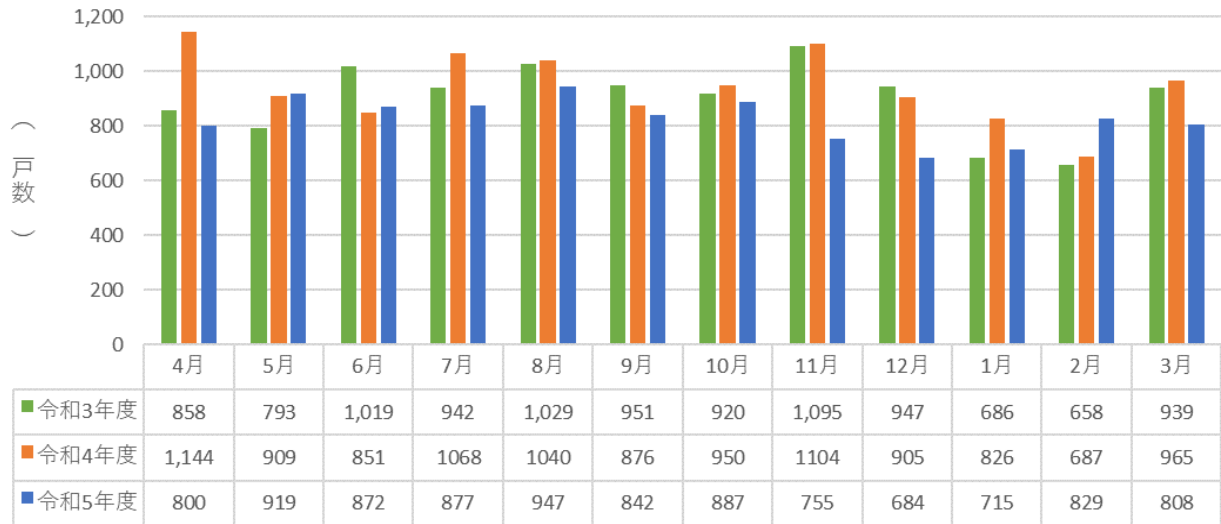
（単位：戸）

月	計	木造		非木造								
			(%)		(%)	SRC	(%)	RC	(%)	S	(%)	その他
4	800	705	▲14.0%	95	▲70.7%	0	▲100.0%	0	▲100.0%	94	0.0%	1
5	919	754	4.7%	165	▲12.7%	0	-	0	-	165	▲11.8%	0
6	872	739	6.8%	133	▲16.4%	0	-	36	3500.0%	97	▲38.6%	0
7	877	696	▲1.3%	181	▲50.1%	0	-	0	▲100.0%	181	61.6%	0
8	947	750	▲1.2%	197	▲29.9%	0	-	19	▲81.2%	178	▲1.1%	0
9	842	673	▲3.2%	169	▲6.6%	0	-	54	-	115	▲36.5%	0
10	887	746	▲2.5%	141	▲23.8%	0	-	56	69.7%	85	▲43.7%	0
11	755	640	▲28.8%	115	▲43.9%	0	▲100.0%	1	-	114	▲44.1%	0
12	684	531	▲28.4%	153	▲6.1%	0	-	76	7.0%	77	▲16.3%	0
1	715	493	▲26.0%	222	38.8%	0	-	113	-	109	▲31.9%	0
2	829	659	24.3%	170	8.3%	1	-	0	-	169	8.3%	0
3	808	721	8.7%	87	▲71.2%	0	-	0	▲100.0%	87	▲40.0%	0
計	9,935	8,107	▲6.3%	1,828	▲31.5%	1	▲50.0%	355	▲57.8%	1,471	▲19.2%	1

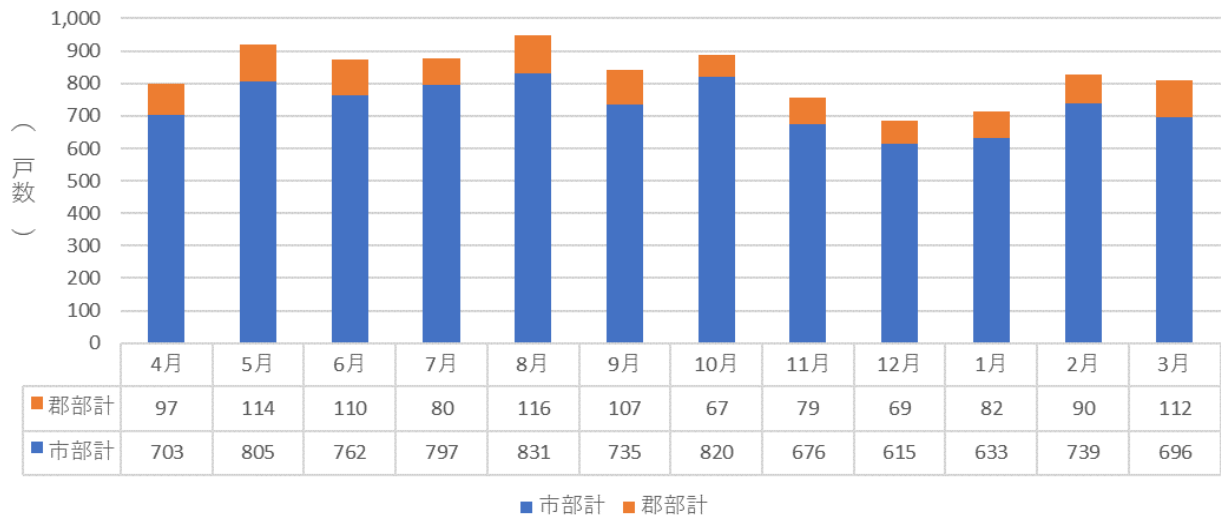
注) %は前年同月比を示す。

※国土交通省が公表する数字と違うことがあります。

① 令和5年度 新設住宅着工戸数（群馬県）

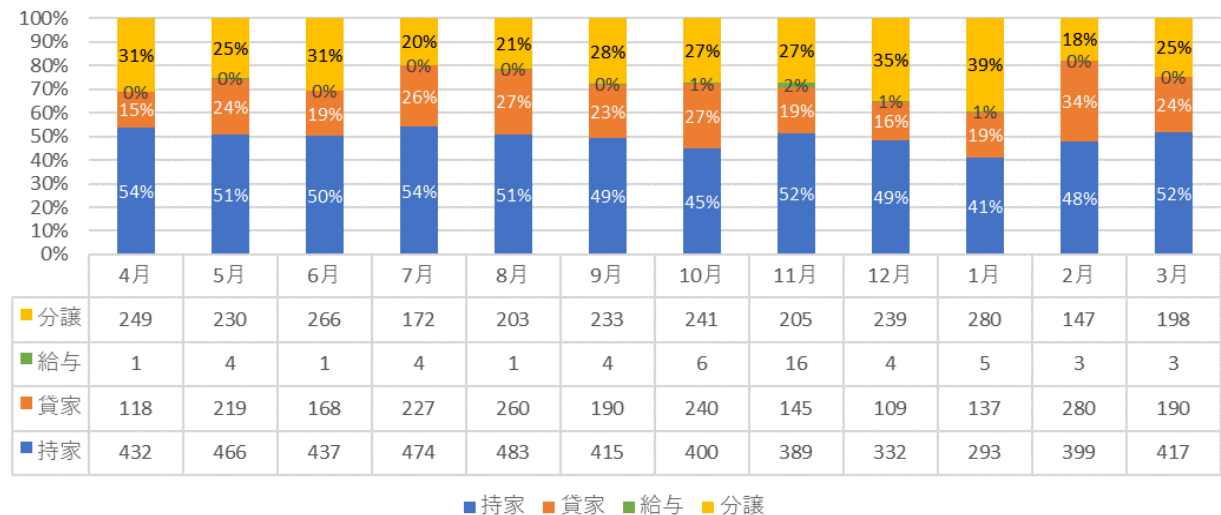


② 令和5年度 新設住宅着工戸数（地域別・群馬県）



■ 市部計 ■ 郡部計

③ 令和5年度 新設住宅着工戸数の割合（利用関係別・群馬県）



■ 持家 ■ 貸家 ■ 給与 ■ 分譲