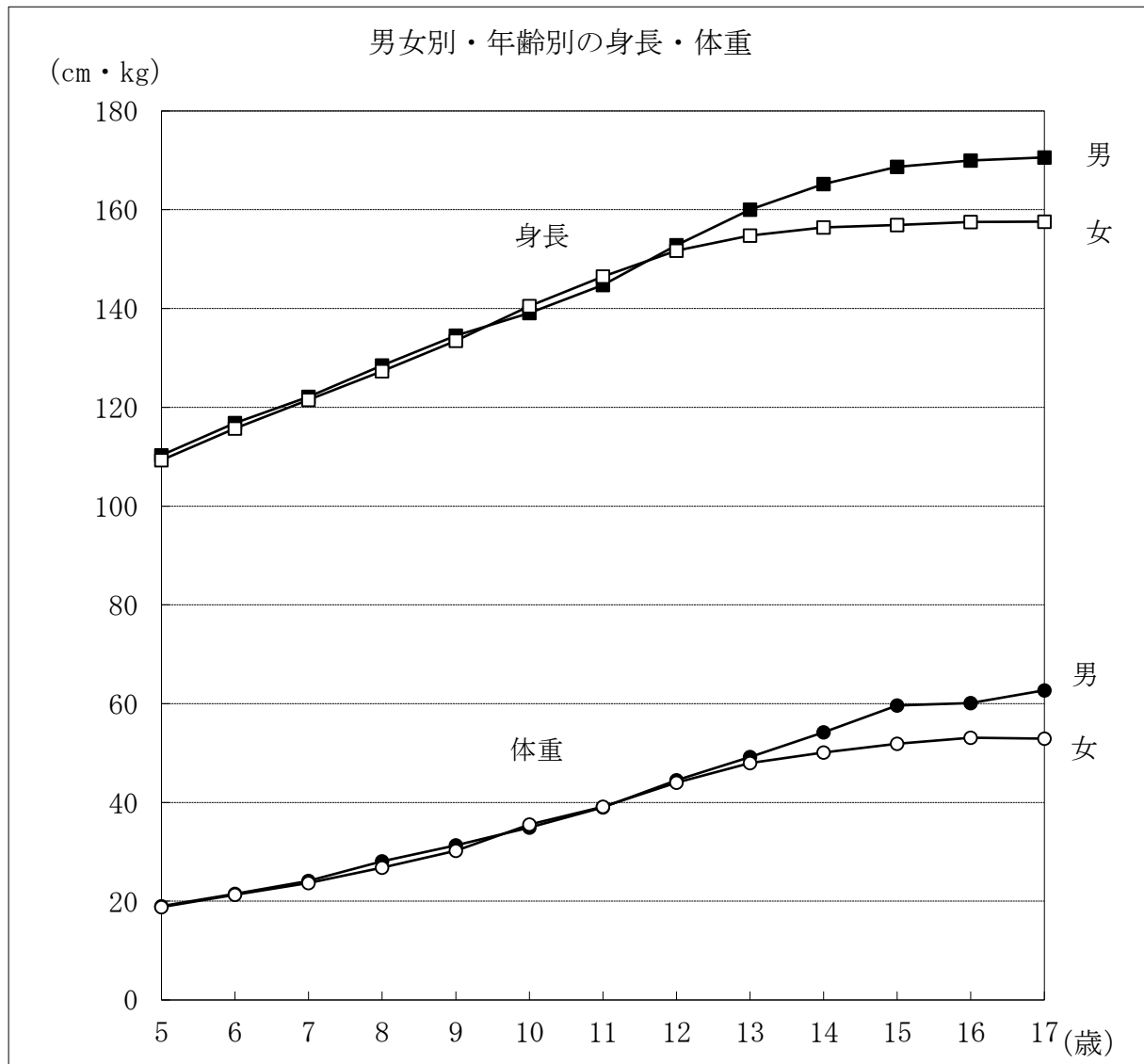




令和元年度 学校保健統計調査確報 群馬県の概要



I 調査の概要

1 調査の目的

この調査は、学校における幼児、児童及び生徒の発育及び健康の状態を明らかにすることを目的とする。

2 調査の範囲・対象

- (1) 調査の範囲は、幼稚園、幼保連携型認定こども園、小学校、中学校、義務教育学校、高等学校及び中等教育学校のうち、文部科学大臣があらかじめ指定する学校（以下「調査実施校」という）とする。
- (2) 調査の対象は、調査実施校に在籍する満5歳から17歳までの幼児、児童及び生徒（以下「児童等」という）の一部とする。

(3)

なお、調査対象者数及び調査実施校数は、次のとおりである。

表1 調査対象者数（人）及び調査実施校数（校）

| 区分 | | 幼 | | 小学校 | | | | | | 中学校 | | | 高等学校 | | |
|------|----|----|-----|-------|-------|-------|-------|-------|-------|-------|-------|-------|-------|-------|-------|
| | | 5歳 | 6歳 | 7歳 | 8歳 | 9歳 | 10歳 | 11歳 | 12歳 | 13歳 | 14歳 | 15歳 | 16歳 | 17歳 | |
| 対象者数 | 身長 | 男 | 624 | 466 | 472 | 472 | 472 | 472 | 472 | 755 | 755 | 753 | 390 | 390 | 390 |
| | | 女 | 608 | 471 | 472 | 472 | 471 | 472 | 472 | 756 | 756 | 756 | 390 | 390 | 390 |
| | 体重 | 男 | 624 | 466 | 472 | 472 | 472 | 472 | 472 | 755 | 755 | 753 | 390 | 390 | 390 |
| | | 女 | 608 | 471 | 472 | 472 | 471 | 472 | 472 | 756 | 756 | 756 | 390 | 390 | 390 |
| | 健康 | 男 | 812 | 2,095 | 2,093 | 2,160 | 2,211 | 2,332 | 2,307 | 2,897 | 2,820 | 2,864 | 3,773 | 3,763 | 3,909 |
| | | 女 | 821 | 2,035 | 2,174 | 2,213 | 2,374 | 2,357 | 2,407 | 2,967 | 2,846 | 3,021 | 3,677 | 3,558 | 3,664 |
| 実施校数 | | 34 | | 59 | | | | | | 39 | | | 28 | | |

(注) 1. 年齢は、平成31年4月1日現在の満年齢である。

2. 幼稚園には幼保連携型認定こども園を、小学校には義務教育学校(第1～6年齢)を、中学校には義務教育学校(第7～9学年)及び中等教育学校の前期課程を、高等学校には中等教育学校の後期課程をそれぞれ含む(以下同じ。)

3. 発育状態の調査は、調査実施校に在籍する幼児、児童及び生徒のうちから年齢別男女別に抽出された者を対象とし、健康状態の調査は、調査実施校の在学者全員を対象としている。

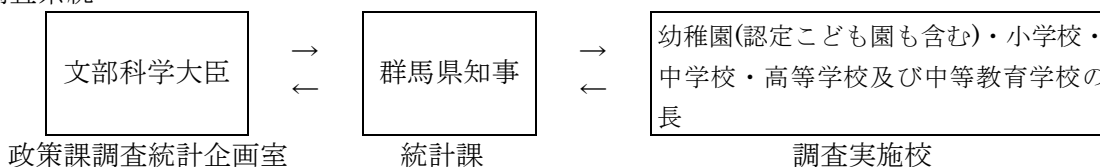
3 調査事項

- (1) 児童等の発育状態：身長、体重
- (2) 児童等の健康状態：栄養状態、脊柱・胸郭・四肢の状態、裸眼視力、眼の疾病・異常、難聴、耳鼻咽（いん）頭疾患・皮膚疾患、結核に関する検診、結核、心電図異常、心臓、蛋白検出、尿糖検出、その他の疾病・異常（ぜん息、腎臓疾患、言語障害、その他の異常）
- (3) 本年度調査の変更点
なし

4 調査の周期・期日

- (1) 周期：昭和23年度から毎年実施(昭和34年度までは「学校衛生統計」として実施)。
- (2) 期日：学校保健安全法による健康診断の結果に基づき、平成31年4月1日から令和元年6月30日の間に実施。

5 調査系統



II 調査結果の概要

1 発育状態 ー群馬県の幼児・児童及び生徒の体格についてー

(1) 身長・体重の全国平均との比較 (表2、図1、2)

各年齢における児童等の身長、体重の本県平均、全国平均等は、次のとおりである。

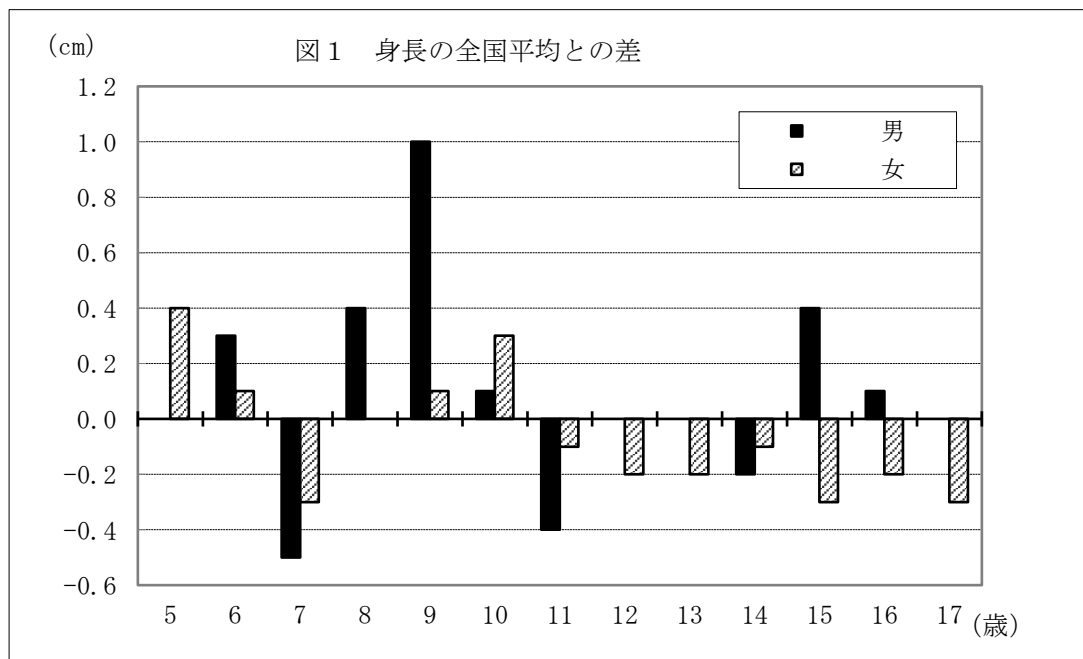
表2 身長・体重の全国平均との比較

| 区 分 | | 身 長 (cm) | | | 体 重 (kg) | | |
|----------|-----|----------|----------|----------|----------|----------|----------|
| | | 群馬県 A | 全 国 B | 差 A-B | 群馬県 A | 全 国 B | 差 A-B |
| 男 | | | | | | | |
| 幼稚園 | 5歳 | 110.3 | 110.3 | 0.0 | 19.0 | 18.9 | 0.1 |
| 小学校 | 6歳 | 116.8 | 116.5 | 0.3 | 21.5 | 21.4 | 0.1 |
| | 7 | 122.1 | 122.6 | -0.5 | 24.1 | 24.2 | -0.1 |
| | 8 | 128.5 | 128.1 | 0.4 | 28.1 | 27.3 | 0.8 |
| | 9 | 134.5 | 133.5 | 1.0 | 31.3 | 30.7 | 0.6 |
| | 10 | 139.1 | 139.0 | 0.1 | 34.9 | 34.4 | 0.5 |
| | 11 | 144.8 | 145.2 | -0.4 | 39.0 | 38.7 | 0.3 |
| 中学校 | 12歳 | 152.8 | 152.8 | 0.0 | 44.5 | 44.2 | 0.3 |
| | 13 | 160.0 | 160.0 | 0.0 | 49.2 | 49.2 | 0.0 |
| | 14 | 165.2 | 165.4 | -0.2 | 54.2 | 54.1 | 0.1 |
| 高等学校 | 15歳 | 168.7 | 168.3 | 0.4 | 59.6 | 58.8 | 0.8 |
| | 16 | 170.0 | 169.9 | 0.1 | 60.1 | 60.7 | -0.6 |
| | 17 | 170.6 | 170.6 | 0.0 | 62.7 | 62.5 | 0.2 |
| 女 | | | | | | | |
| 幼稚園 | 5歳 | 109.8 | 109.4 | 0.4 | 18.8 | 18.6 | 0.2 |
| 小学校 | 6歳 | 115.7 | 115.6 | 0.1 | 21.3 | 20.9 | 0.4 |
| | 7 | 121.1 | 121.4 | -0.3 | 23.7 | 23.5 | 0.2 |
| | 8 | 127.3 | 127.3 | 0.0 | 26.8 | 26.5 | 0.3 |
| | 9 | 133.5 | 133.4 | 0.1 | 30.2 | 30.0 | 0.2 |
| | 10 | 140.5 | 140.2 | 0.3 | 35.3 | 34.2 | 1.1 |
| | 11 | 146.5 | 146.6 | -0.1 | 39.1 | 39.0 | 0.1 |
| 中学校 | 12歳 | 151.7 | 151.9 | -0.2 | 44.0 | 43.8 | 0.2 |
| | 13 | 154.6 | 154.8 | -0.2 | 48.0 | 47.3 | 0.7 |
| | 14 | 156.4 | 156.5 | -0.1 | 50.1 | 50.1 | 0.0 |
| 高等学校 | 15歳 | 156.9 | 157.2 | -0.3 | 51.9 | 51.7 | 0.2 |
| | 16 | 157.5 | 157.7 | -0.2 | 53.1 | 52.7 | 0.4 |
| | 17 | 157.6 | 157.9 | -0.3 | 52.9 | 53.0 | -0.1 |

ア 身長

10歳以下の年齢は、7歳男女を除くと、ほとんどの年齢で全国平均を上回る傾向にある。一方で、11歳以上の年齢は、15歳男子と17歳男子を除くと、ほとんどの年齢で全国平均を下回る傾向にある。

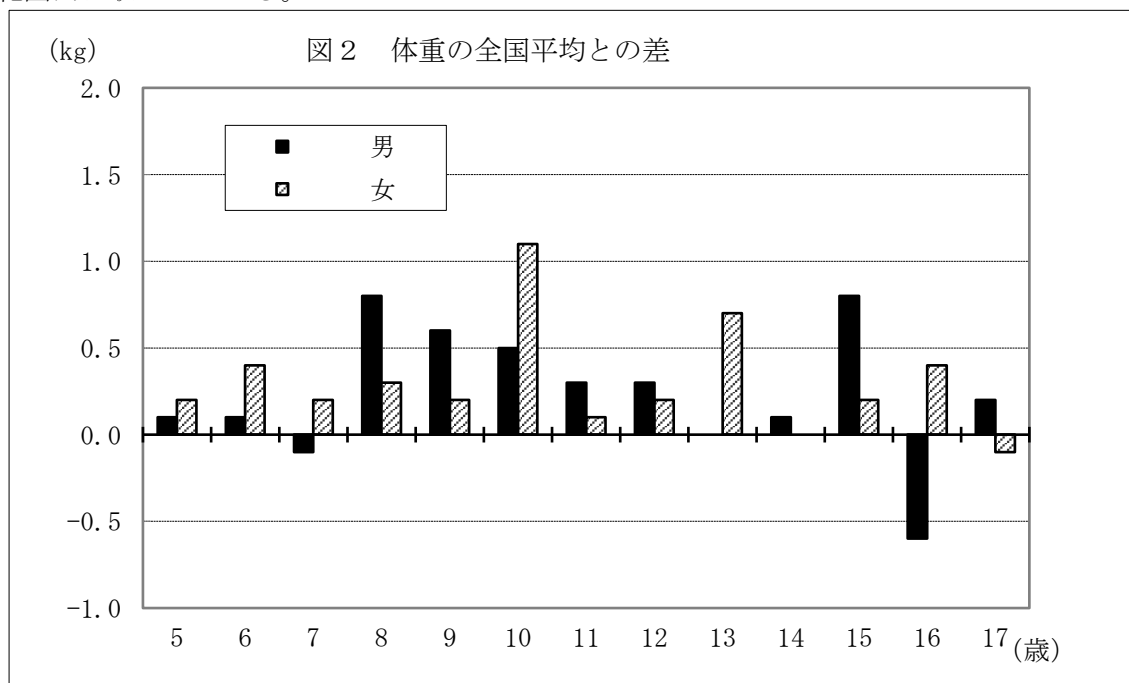
全国平均との差は、プラス1.0cmを記録した9歳男子を除くと、プラスマイナス0.5cmの範囲内に収まっている。



イ 体重

7歳男子、13歳男子、14歳女子、16歳男子、17歳女子を除く全ての年齢で全国平均を上回った。

全国平均との差は、プラス1.1kgを記録した10歳女子を除くと、プラスマイナス0.8kgの範囲内に収まっている。



(2) 身長・体重の親世代との比較（表3、図3、4）

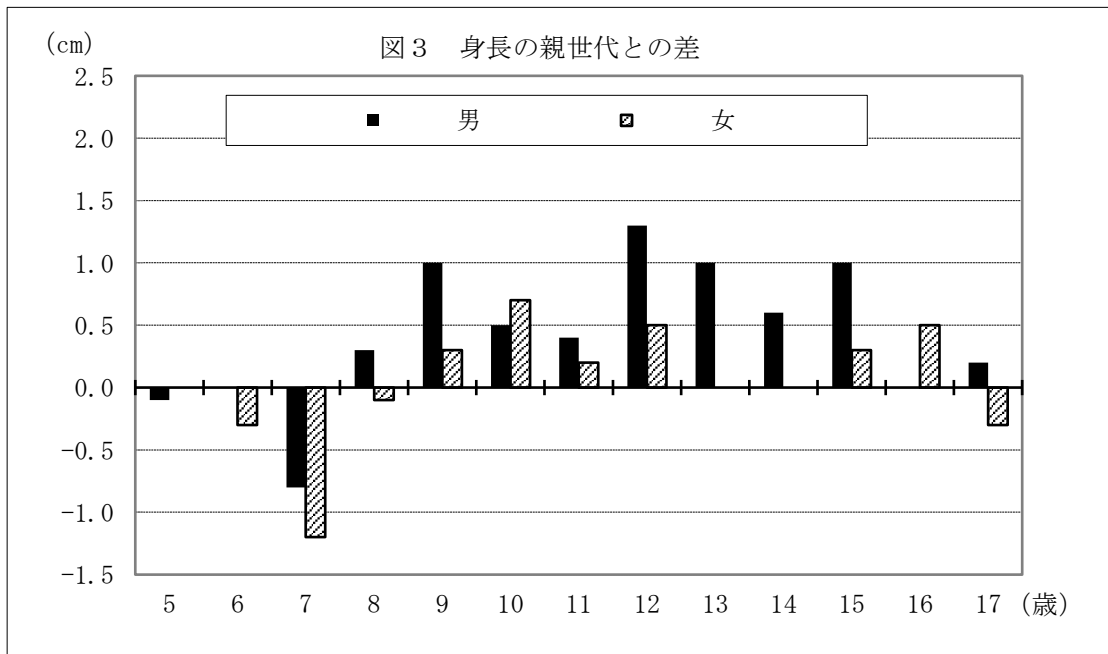
各年齢における児童等の身長、体重の各数値を親世代（30年前の平成元年度）と比較すると、次のとおりである。

表3 身長・体重の親世代（平成元年度）との比較

| 区分 | | 身長 (cm) | | | 体重 (kg) | | |
|----------|-----|------------|------------|----------|------------|------------|----------|
| | | 令和元年度 A | 平成元年度 B | 差 A-B | 令和元年度 A | 平成元年度 B | 差 A-B |
| 男 | | | | | | | |
| 幼稚園 | 5歳 | 110.3 | 110.4 | -0.1 | 19.0 | 19.4 | -0.4 |
| 小学校 | 6歳 | 116.8 | 116.8 | 0.0 | 21.5 | 21.6 | -0.1 |
| | 7 | 122.1 | 122.9 | -0.8 | 24.1 | 24.4 | -0.3 |
| | 8 | 128.5 | 128.2 | 0.3 | 28.1 | 27.3 | 0.8 |
| | 9 | 134.5 | 133.5 | 1.0 | 31.3 | 30.5 | 0.8 |
| | 10 | 139.1 | 138.6 | 0.5 | 34.9 | 33.7 | 1.2 |
| | 11 | 144.8 | 144.4 | 0.4 | 39.0 | 37.7 | 1.3 |
| 中学校 | 12歳 | 152.8 | 151.5 | 1.3 | 44.5 | 44.0 | 0.5 |
| | 13 | 160.0 | 159.0 | 1.0 | 49.2 | 49.2 | 0.0 |
| | 14 | 165.2 | 164.6 | 0.6 | 54.2 | 54.1 | 0.1 |
| 高等学校 | 15歳 | 168.7 | 167.7 | 1.0 | 59.6 | 59.3 | 0.3 |
| | 16 | 170.0 | 170.0 | 0.0 | 60.1 | 62.3 | -2.2 |
| | 17 | 170.6 | 170.4 | 0.2 | 62.7 | 62.7 | 0.0 |
| 女 | | | | | | | |
| 幼稚園 | 5歳 | 109.8 | 109.8 | 0.0 | 18.8 | 18.9 | -0.1 |
| 小学校 | 6歳 | 115.7 | 116.0 | -0.3 | 21.3 | 21.4 | -0.1 |
| | 7 | 121.1 | 122.3 | -1.2 | 23.7 | 23.9 | -0.2 |
| | 8 | 127.3 | 127.4 | -0.1 | 26.8 | 26.7 | 0.1 |
| | 9 | 133.5 | 133.2 | 0.3 | 30.2 | 30.2 | 0.0 |
| | 10 | 140.5 | 139.8 | 0.7 | 35.5 | 34.4 | 1.1 |
| | 11 | 146.5 | 146.3 | 0.2 | 39.1 | 39.4 | -0.3 |
| 中学校 | 12歳 | 151.7 | 151.2 | 0.5 | 44.0 | 43.8 | 0.2 |
| | 13 | 154.6 | 154.6 | 0.0 | 48.0 | 47.3 | 0.7 |
| | 14 | 156.4 | 156.4 | 0.0 | 50.1 | 50.2 | -0.1 |
| 高等学校 | 15歳 | 156.9 | 156.6 | 0.3 | 51.9 | 52.7 | -0.8 |
| | 16 | 157.5 | 157.0 | 0.5 | 53.1 | 52.2 | 0.9 |
| | 17 | 157.6 | 157.9 | -0.3 | 52.9 | 53.0 | -0.1 |

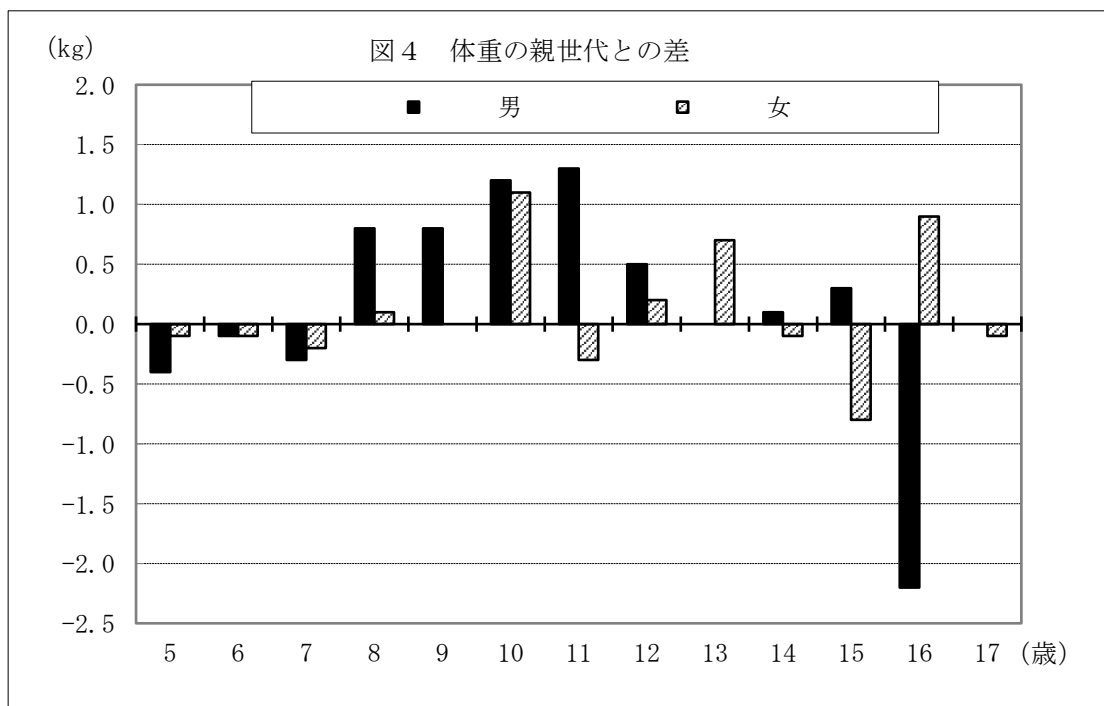
ア 身長

5～7歳で男女とも親世代と同値若しくは下回っている。一方で、8歳以上では8歳女子と17歳女子を除くほとんどの年齢で親世代を上回っている。特に、9歳、12歳、13歳、15歳の男子は親世代より1.0cm以上高くなっている。



イ 体重

身長と同様に、5～7歳の男女は親世代を下回り、8歳以上は上回る傾向にある。また、10歳男女と11歳男子は親世代より1kg以上重くなっている。



2 健康状態 一群馬県の幼児・児童及び生徒の疾病・異常について

(1) 疾病・異常の被患率等別状況(表4)

幼稚園及び小学校においては「むし歯(う歯)」、中学校及び高等学校においては「裸眼視力1.0未満の者」の被患率が最も高くなっている。

表4 疾病・異常の被患率等 (%)

| 区分 | | 幼稚園 | 小学校 | 中学校 | 高等学校 |
|-------------|---------|---|---|---|---|
| 90%以上 | | | | | |
| 80%以上～90%未満 | | | | | |
| 70～80 | | | | | |
| 60～70 | | | | | 裸眼視力1.0未満の者(67.5) |
| 50～60 | | | | 裸眼視力1.0未満の者(59.2) | |
| 40～50 | | | むし歯(う歯)(45.6) | | むし歯(う歯)(47.2) |
| 30～40 | | むし歯(う歯)(32.5) | 裸眼視力1.0未満の者(32.3) | むし歯(う歯)(31.7) | |
| 20～30 | | | | | |
| 10～20 | | | | 鼻・副鼻腔疾患(15.0) | |
| 1～10 | 8～10 | | その他の歯・口腔の疾病・異常(8.6)、鼻・副鼻腔疾患(8.3) | 耳疾患(8.6) | |
| | 6～8 | 歯列・咬合(6.1) | 歯列・咬合(7.0) | その他の疾病・異常(6.0) | 鼻・副鼻腔疾患(7.9) |
| | 4～6 | その他の歯・口腔の疾病・異常(5.2)、耳疾患(4.5)、ぜん息(4.5)、その他の疾病・異常(4.3) | その他の疾病・異常(5.7)、眼の疾病・異常(5.3)、耳疾患(4.6)、ぜん息(4.2) | 眼の疾病・異常(5.8)、歯列・咬合(5.6)、心電図異常(5.3)、歯肉の状態(4.9)、歯垢の状態(4.1) | その他の疾病・異常(5.7)、心電図異常(5.2)、歯肉の状態(4.3) |
| | 2～4 | 蛋白検出の者(2.8)、アトピー性皮膚炎(2.0) | 歯垢の状態(3.7)、アトピー性皮膚炎(3.2)、心電図異常(2.4)、歯肉の状態(2.3) | その他の歯・口腔の疾病・異常(3.9)、ぜん息(3.6)、アトピー性皮膚炎(3.4)、せき柱・胸部・四肢の異常(2.7) | 耳疾患(3.7)、歯垢の状態(3.3)、アトピー性皮膚炎(3.3)、せき柱・胸部・四肢の異常(3.0)、眼の疾病・異常(2.9)、歯列咬合(2.8)、ぜん息(2.1) |
| | 1～2 | 鼻・副鼻腔疾患(1.6)、その他の皮膚疾患(1.1) | せき柱・胸部・四肢の状態(1.5)、栄養状態(1.2)、心臓の疾病・異常(1.2)、言語障害(1.1) | 栄養状態(1.4)、心臓の疾病・異常(1.3) | その他の歯・口腔の疾病・異常(1.5)、心臓の疾病・異常(1.5) |
| 0.1～1 | 0.5～1 | 腎臓疾患(0.7)、歯垢の状態(0.6)、言語障害(0.6) | 難聴(0.7)、口腔咽喉頭疾患・異常(0.6)、その他の皮膚疾患(0.5) | その他の皮膚疾患(0.9)、蛋白検出の者(0.7) | 蛋白検出の者(0.7)、腎臓疾患(0.7)、顎関節(0.5) |
| | 0.1～0.5 | 歯肉の状態(0.4)、顎関節(0.2)、栄養状態(0.1)、せき柱・胸部・四肢の状態(0.1)、心臓の疾病・異常(0.1) | 顎関節(0.4)、腎臓疾患(0.3)、結核の精密検査の対象者(0.2)、蛋白検出の者(0.2)、尿糖検出の者(0.1) | 難聴(0.4)、腎臓疾患(0.4)、顎関節(0.3)、口腔咽喉頭疾患・異常(0.1)、結核の精密検査の対象者(0.1)、尿糖検出の者(0.1)、言語障害(0.1) | 難聴(0.4)、栄養状態(0.2)、その他の皮膚疾患(0.2)、尿糖検出の者(0.2)、口腔咽喉頭疾患・異常(0.1)、言語障害(0.1) |
| 0.1未満 | | | | | |

(注) 1. 「口腔咽喉頭疾患・異常」とは、アデノイド、へんとう肥大、咽頭炎、喉頭炎、へんとう炎、音声言語異常等のある者である。

2. 「その他の歯・口腔の疾病・異常」とは、口角炎、口唇炎、口内炎、唇裂、口蓋裂、舌小帯異常、唾石等のある者である。

3. 「心電図異常」とは、心電図検査の結果、異常と判定された者である。

4. 「その他の皮膚疾患」とは、伝染性皮膚疾患、毛髪疾患等、アトピー性皮膚炎以外の皮膚疾患と判定された者である。

5. 「その他の疾病・異常」とは、いずれの調査項目にも該当しない疾病・異常である。

(2) 主な疾病・異常等の被患率

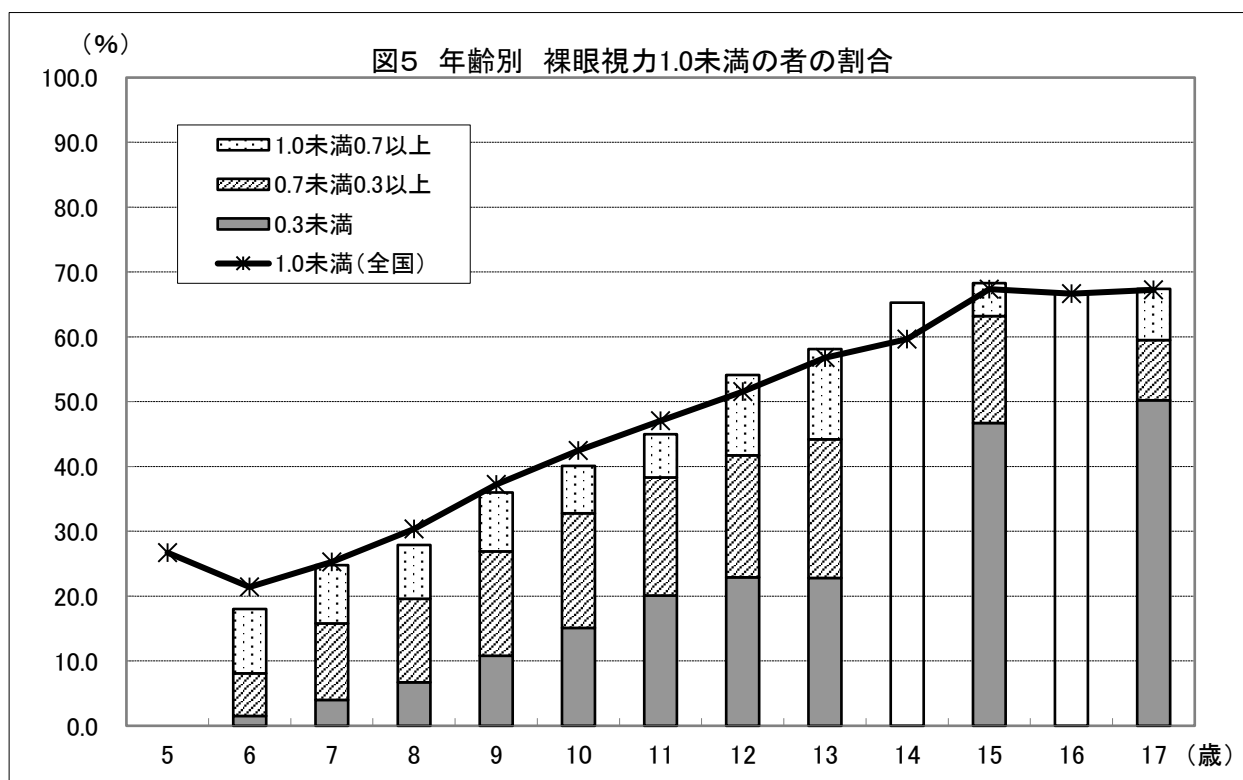
ア 「裸眼視力」 (表5、図5)

「裸眼視力 1.0 未満の者」の割合は、小学校以降、年齢が進むにつれて高くなる傾向にある。全国平均との顕著な差は見られない。

表5 裸眼視力 1.0 未満の被患率(%)の全国平均との比較

| 区分 | | | 計 | | 1.0 未満 0.7 以上 | | 0.7 未満 0.3 以上 | | 0.3 未満 | |
|----|------|------|------|-------|---------------|-------|---------------|-------|--------|-------|
| | | | 群馬県 | 全国 | 群馬県 | 全国 | 群馬県 | 全国 | 群馬県 | 全国 |
| 計 | 幼稚園 | 5 歳 | X | 26.06 | X | 18.44 | X | 7.03 | X | 0.60 |
| | | 計 | 32.3 | 34.57 | 8.3 | 12.01 | 14.1 | 13.18 | 10.0 | 9.38 |
| | 小学校 | 6 歳 | 18.0 | 21.88 | 9.9 | 13.98 | 6.6 | 6.63 | 1.5 | 1.26 |
| | | 7 | 24.8 | 25.55 | 9.0 | 13.06 | 11.8 | 9.21 | 4.0 | 3.28 |
| | | 8 | 27.8 | 31.32 | 8.3 | 12.00 | 12.9 | 12.47 | 6.7 | 6.85 |
| | | 9 | 36.0 | 37.24 | 9.1 | 11.22 | 16.1 | 14.95 | 10.8 | 11.07 |
| | | 10 | 40.0 | 42.63 | 7.3 | 11.78 | 17.7 | 16.31 | 15.1 | 14.54 |
| | | 11 | 45.0 | 47.79 | 6.7 | 10.17 | 18.2 | 19.01 | 20.1 | 18.61 |
| | 中学校 | 計 | 59.2 | 57.47 | 12.8 | 12.73 | 21.7 | 17.67 | 24.7 | 27.07 |
| | | 12 歳 | 54.1 | 51.50 | 12.4 | 12.43 | 18.8 | 17.45 | 22.9 | 21.62 |
| | | 13 | 58.1 | 58.88 | 13.9 | 11.69 | 21.4 | 17.79 | 22.8 | 29.41 |
| | | 14 | 65.3 | 62.33 | X | 14.04 | X | 17.80 | X | 30.49 |
| | 高等学校 | 計 | 67.5 | 67.64 | 8.1 | 11.26 | 12.3 | 17.40 | 47.1 | 38.98 |
| | | 15 歳 | 68.3 | 68.12 | 5.1 | 13.18 | 16.5 | 19.09 | 46.7 | 35.84 |
| | | 16 | 66.7 | 67.36 | X | 9.73 | X | 16.35 | X | 41.28 |
| | | 17 | 67.5 | 67.43 | 7.9 | 10.83 | 9.3 | 16.74 | 50.2 | 39.86 |

- (注) 1. 全国結果は小数点第二位まで、都道府県結果は小数点第一位までの公表。
 2. 四捨五入しているため計と内訳が一致しない場合がある。以下同じ。
 3. Xは標本サイズが小さい等のため統計数値を公表しない場合。



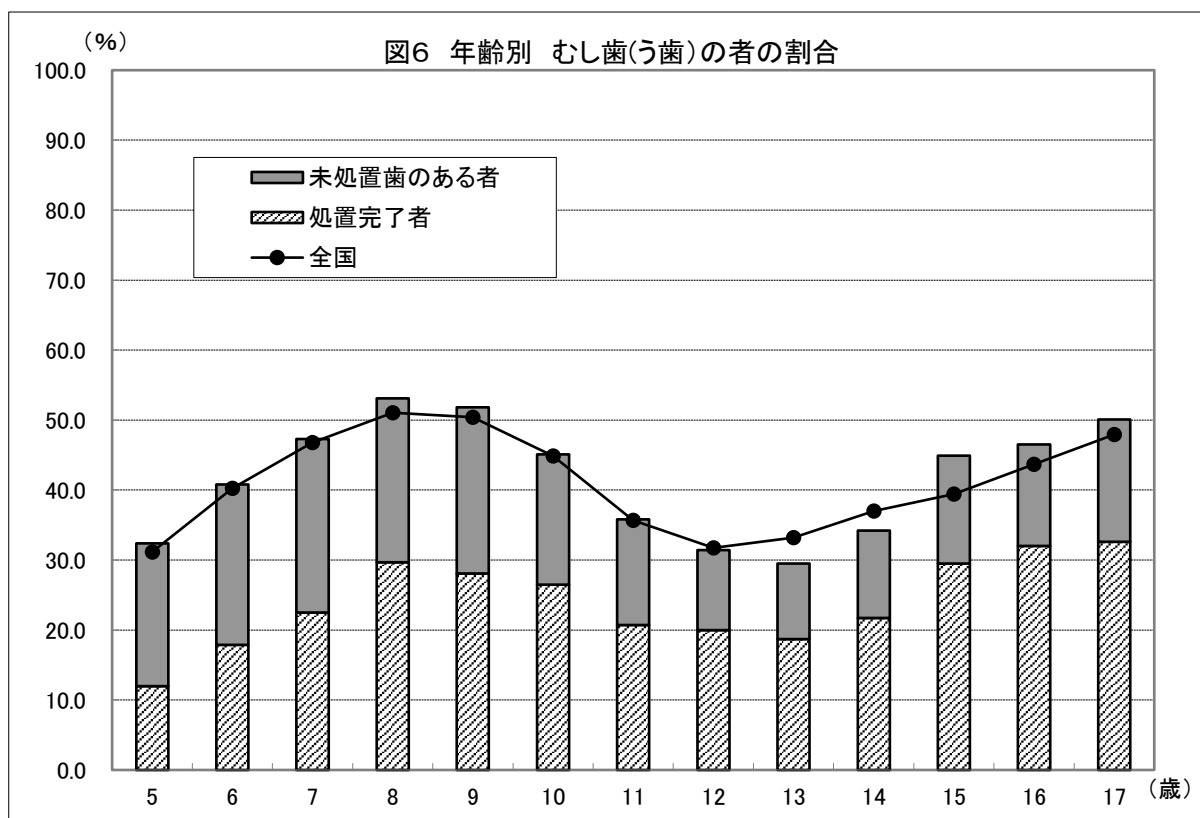
イ 「むし歯（う歯）」（表6、図6）

被患率は、8歳が53.1%と最も高くなっている。年齢が進むにつれて13歳の29.4%まで一旦下降するが、その後は年齢が進むにつれて再び高くなる傾向にある。これは、全国平均も同じ傾向にある。

表6 むし歯（う歯）の被患率（%）の全国平均との比較

| 区分 | | | 計 | | 処置完了者 | | 未処置歯のある者 | |
|----|------|-----|------|-------|-------|-------|----------|-------|
| | | | 群馬県 | 全国 | 群馬県 | 全国 | 群馬県 | 全国 |
| 計 | 幼稚園 | 5歳 | 32.5 | 31.16 | 12.0 | 12.00 | 20.4 | 19.15 |
| | 小学校 | 計 | 45.6 | 44.82 | 24.3 | 23.08 | 21.3 | 21.74 |
| | | 6歳 | 40.8 | 40.24 | 17.9 | 16.85 | 22.9 | 23.39 |
| | | 7歳 | 47.2 | 46.78 | 22.5 | 22.40 | 24.8 | 24.38 |
| | | 8歳 | 53.1 | 51.05 | 29.7 | 26.67 | 23.4 | 24.37 |
| | | 9歳 | 51.8 | 50.39 | 28.1 | 27.40 | 23.7 | 22.99 |
| | | 10歳 | 45.1 | 44.88 | 26.5 | 24.92 | 18.6 | 19.96 |
| | | 11歳 | 35.8 | 35.66 | 20.7 | 20.05 | 15.1 | 15.61 |
| | 中学校 | 計 | 31.7 | 34.00 | 20.2 | 19.78 | 11.6 | 14.22 |
| | | 12歳 | 31.4 | 31.76 | 20.0 | 18.69 | 11.4 | 13.07 |
| | | 13歳 | 29.4 | 33.20 | 18.7 | 19.44 | 10.8 | 13.76 |
| | | 14歳 | 34.2 | 37.00 | 21.7 | 21.18 | 12.5 | 15.81 |
| | 高等学校 | 計 | 47.2 | 43.68 | 31.4 | 26.36 | 15.8 | 17.33 |
| | | 15歳 | 44.9 | 39.43 | 29.5 | 24.24 | 15.4 | 15.19 |
| | | 16歳 | 46.5 | 43.69 | 32.0 | 26.24 | 14.5 | 17.46 |
| | | 17歳 | 50.2 | 47.95 | 32.6 | 28.60 | 17.5 | 19.35 |

(注) 全国結果は小数点第二位まで、都道府県結果は小数点第一位までの公表。

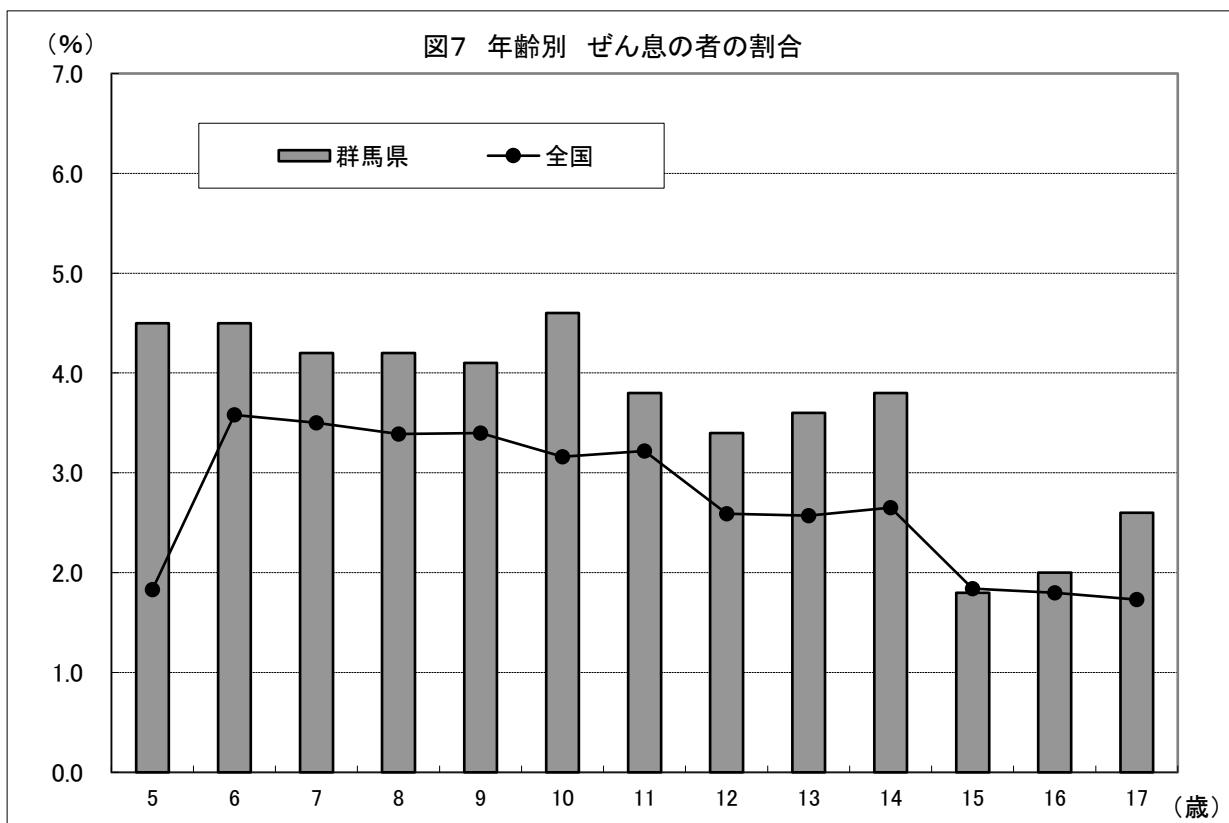


ウ 「ぜん息」 (表7、図7)

被患率は、5～14歳までは3～4%台であるが、15歳以降は1～2%台に低下している。本県はほとんどの年齢で全国平均より高く、5歳では2.67ポイントの開きがある。

表7 ぜん息の被患率 (%) の全国平均との比較

| 区分 | | | 計 | | | |
|----|------|------|-----|------|------|------|
| | | | 群馬県 | 全国 | | |
| 計 | 幼稚園 | 5 歳 | 4.5 | 1.83 | | |
| | 小学校 | 計 | | 4.2 | 3.37 | |
| | | 6 歳 | | 4.5 | 3.58 | |
| | | 7 | | 4.2 | 3.50 | |
| | | 8 | | 4.2 | 3.39 | |
| | | 9 | | 4.1 | 3.40 | |
| | | 10 | | 4.6 | 3.16 | |
| | 中学校 | 11 | | 3.8 | 3.22 | |
| | | 計 | | 3.6 | 2.60 | |
| | | 12 歳 | | 3.4 | 2.59 | |
| | | 13 | | 3.6 | 2.57 | |
| | 高等学校 | 14 | | 3.8 | 2.65 | |
| | | 計 | | 2.1 | 1.79 | |
| | | 15 歳 | | 1.8 | 1.84 | |
| | | 16 | | 2.0 | 1.80 | |
| | | | 17 | | 2.6 | 1.73 |



3 肥満傾向児及び痩身傾向児の出現率

各年齢における児童等の肥満傾向児及び痩身傾向児の本県出現率、全国出現率等は、次のとおりである。

表8 肥満傾向児及び痩身傾向児の出現率（%）及び全国平均との比較

| 区 分 | | 肥 満 傾 向 児 | | | 痩 身 傾 向 児 | | |
|----------|-----|-----------|----------|----------|-----------|----------|----------|
| | | 群馬県 A | 全 国 B | 差 A-B | 群馬県 A | 全 国 B | 差 A-B |
| 計 | | | | | | | |
| 幼稚園 | 5歳 | 2.71 | 2.77 | -0.06 | 0.38 | 0.32 | 0.06 |
| | 6歳 | 4.60 | 4.51 | 0.09 | 0.09 | 0.49 | -0.40 |
| 小学校 | 7 | 7.14 | 6.02 | 1.12 | 0.62 | 0.41 | 0.21 |
| | 8 | 10.33 | 7.54 | 2.79 | 0.75 | 0.91 | -0.16 |
| | 9 | 9.03 | 9.24 | -0.21 | 1.99 | 1.60 | 0.39 |
| | 10 | 13.22 | 9.57 | 3.65 | 2.20 | 2.66 | -0.46 |
| | 11 | 11.42 | 10.00 | 1.42 | 2.40 | 2.97 | -0.57 |
| 中学校 | 12歳 | 10.49 | 9.86 | 0.63 | 4.02 | 3.59 | 0.43 |
| | 13 | 10.15 | 8.77 | 1.38 | 2.99 | 2.92 | 0.07 |
| | 14 | 8.11 | 8.18 | -0.07 | 2.86 | 2.50 | 0.36 |
| 高等学校 | 15歳 | 10.22 | 9.81 | 0.41 | 2.01 | 2.99 | -0.98 |
| | 16 | 8.31 | 8.92 | -0.61 | 2.43 | 2.25 | 0.18 |
| | 17 | 7.87 | 9.29 | -1.42 | 2.21 | 2.20 | 0.01 |
| 男 | | | | | | | |
| 幼稚園 | 5歳 | 2.39 | 2.63 | -0.24 | 0.11 | 0.33 | -0.22 |
| 小学校 | 6歳 | 3.27 | 4.68 | -1.41 | 0.19 | 0.42 | -0.23 |
| | 7 | 7.01 | 6.41 | 0.60 | 0.42 | 0.37 | 0.05 |
| | 8 | 11.60 | 8.16 | 3.44 | 0.20 | 0.73 | -0.53 |
| | 9 | 9.58 | 10.57 | -0.99 | 2.60 | 1.55 | 1.05 |
| | 10 | 13.84 | 10.63 | 3.21 | 2.38 | 2.61 | -0.23 |
| 中学校 | 11 | 12.95 | 11.11 | 1.84 | 1.99 | 3.25 | -1.26 |
| | 12歳 | 11.65 | 11.18 | 0.47 | 3.60 | 2.99 | 0.61 |
| | 13 | 9.03 | 9.63 | -0.60 | 2.64 | 2.31 | 0.33 |
| 高等学校 | 14 | 8.91 | 8.96 | -0.05 | 2.67 | 2.40 | 0.27 |
| | 15歳 | 11.19 | 11.72 | -0.53 | 2.30 | 3.60 | -1.30 |
| | 16 | 8.56 | 10.50 | -1.94 | 4.17 | 2.60 | 1.57 |
| | 17 | 7.74 | 10.56 | -2.82 | 2.65 | 2.68 | -0.03 |
| 女 | | | | | | | |
| 幼稚園 | 5歳 | 3.05 | 2.93 | 0.12 | 0.66 | 0.31 | 0.35 |
| 小学校 | 6歳 | 5.95 | 4.33 | 1.62 | - | 0.56 | - |
| | 7 | 7.26 | 5.61 | 1.65 | 0.83 | 0.45 | 0.38 |
| | 8 | 8.99 | 6.88 | 2.11 | 1.32 | 1.09 | 0.23 |
| | 9 | 8.43 | 7.85 | 0.58 | 1.33 | 1.65 | -0.32 |
| | 10 | 12.57 | 8.46 | 4.11 | 2.01 | 2.71 | -0.70 |
| 中学校 | 11 | 9.79 | 8.84 | 0.95 | 2.83 | 2.67 | 0.16 |
| | 12歳 | 9.30 | 8.48 | 0.82 | 4.45 | 4.22 | 0.23 |
| | 13 | 11.34 | 7.88 | 3.46 | 3.36 | 3.56 | -0.20 |
| 高等学校 | 14 | 7.28 | 7.37 | -0.09 | 3.07 | 2.59 | 0.48 |
| | 15歳 | 9.20 | 7.84 | 1.36 | 1.70 | 2.36 | -0.66 |
| | 16 | 8.04 | 7.30 | 0.74 | 0.64 | 1.89 | -1.25 |
| | 17 | 8.01 | 7.99 | 0.02 | 1.75 | 1.71 | 0.04 |

(注) 肥満傾向児とは、性別・年齢別・身長別標準体重から肥満度を求め、肥満度が20%以上の者である。

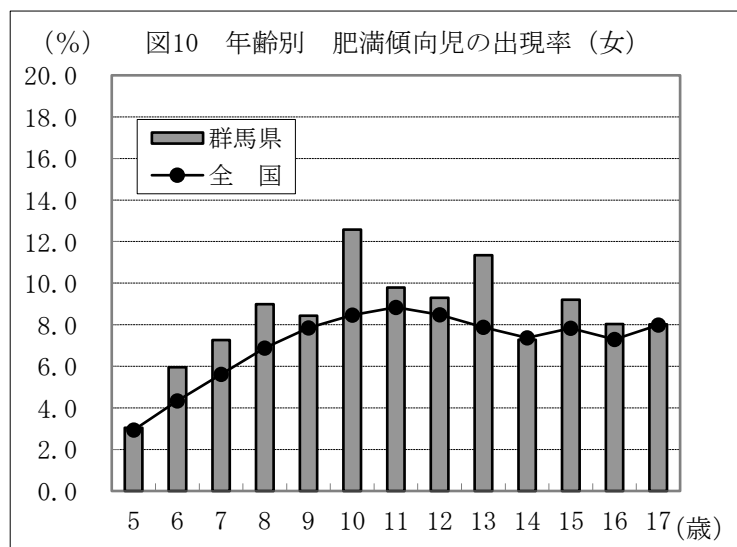
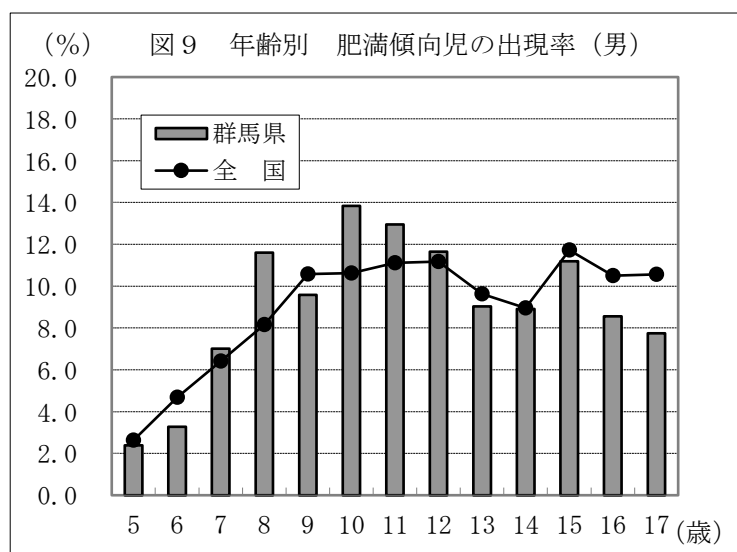
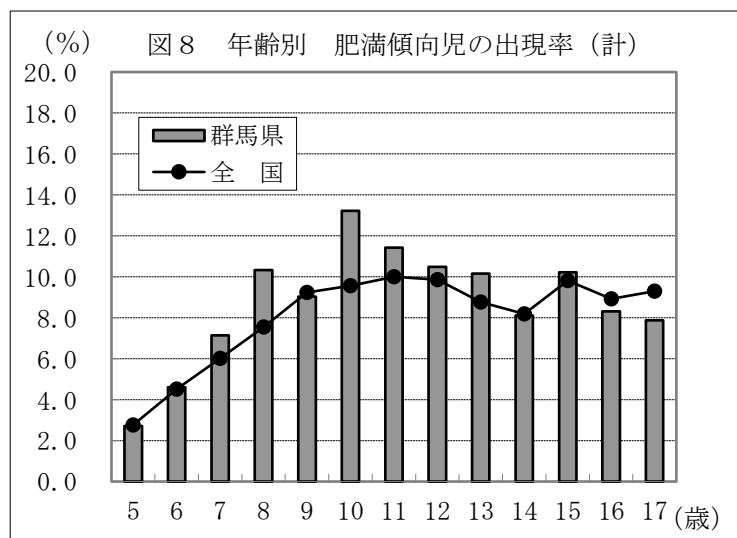
痩身傾向児とは、性別・年齢別・身長別標準体重から肥満度を求め、肥満度が-20%以下の者である。

肥満度 = (実測体重 - 身長別標準体重) / 身長別標準体重 × 100 (%)

(1) 「肥満傾向児」 (表8、図8～10)

男子は、10歳の13.84%を筆頭に、10%を超える年齢が5つあるのに対し、女子は10歳と13歳を除き、ほぼ8～9%台にとどまっている。

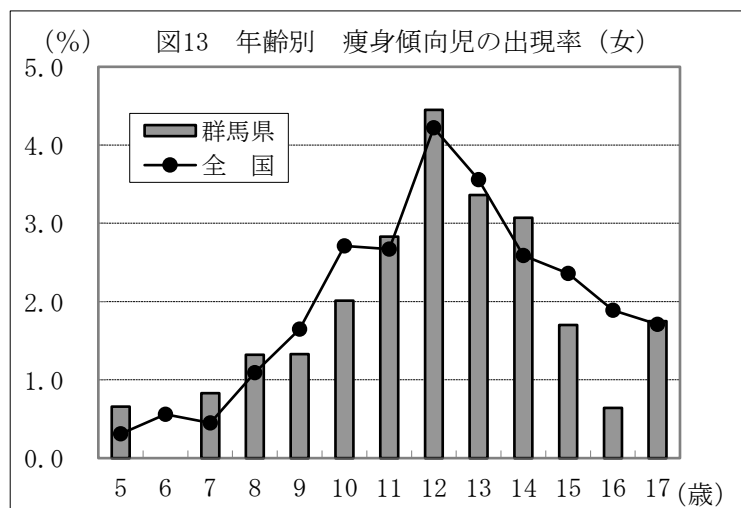
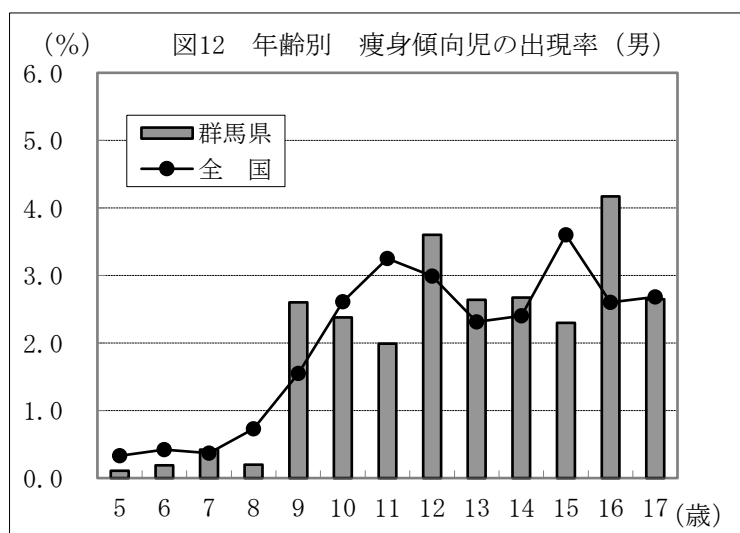
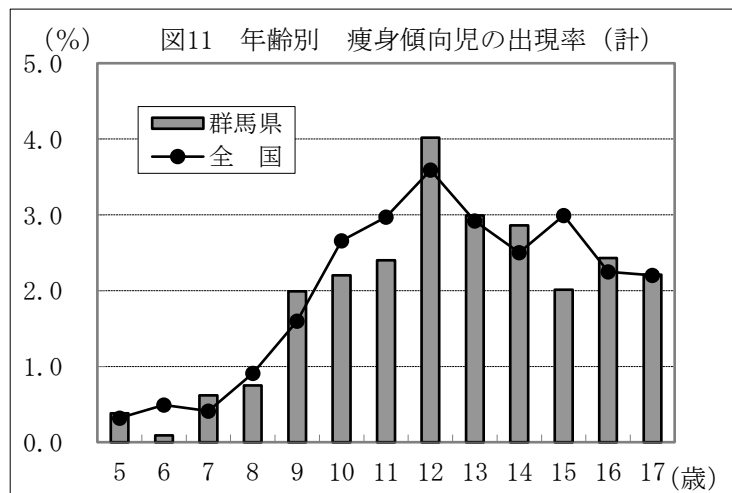
全国平均と比較すると、男子は8つの年齢で全国平均を下回っているのに対し、女子は、14歳を除く全ての年齢で全国平均を上回っている。



(2) 「痩身傾向児」 (表8、図11～13)

出現率が最も高かった年齢は、男子は16歳、女子は12歳で、ともに4%を超えた。男子では、8歳以下は1%を下回っているが、10歳以降はほとんどの年齢で2%を超えている。一方で、女子は10～14歳で2%を超えている。

全国平均と比較すると、男子は7つの年齢で全国平均を下回っているのに対し、女子は7つの年齢で全国平均を上回っている。



4 相談員・スクールカウンセラーの配置状況

各学校種別における全国と群馬県の相談員・スクールカウンセラーの設置状況については、次のとおりである。

| 区分 | 小学校 | | | | 中学校 | | | | 高等学校 | | | |
|------------|-------------|-------------|-------------|-------------|-------------|-------------|------------|-------------|-------------|-------------|-------------|-------------|
| | 有 | | | 無 | 有 | | | 無 | 有 | | | 無 |
| | 定期配置 | | 不定期配置 | | 定期配置 | | 不定期配置 | | 定期配置 | | 不定期配置 | |
| | 週4時間以上 | 週4時間未満 | | | 週4時間以上 | 週4時間未満 | | | 週4時間以上 | 週4時間未満 | | |
| 相 談 員 | | | | | | | | | | | | |
| 全国 | 11.5 | 4.4 | 14.8 | 69.3 | 29.7 | 2.5 | 6.2 | 61.6 | 7.2 | 0.9 | 5.5 | 86.4 |
| 群馬 | 19.3 | 6.3 | 8.0 | 66.4 | 74.7 | 2.8 | 1.7 | 20.7 | 14.0 | — | — | 86.0 |
| スクールカウンセラー | | | | | | | | | | | | |
| 全国 | 22.7 | 31.5 | 30.5 | 15.3 | 66.7 | 21.4 | 9.6 | 2.4 | 43.6 | 28.6 | 19.1 | 8.7 |
| 群馬 | 15.4 | 61.1 | 21.2 | 2.2 | 74.4 | 25.6 | — | — | 43.4 | 36.4 | 13.1 | 7.1 |

統計表

統計表中の記号は次のように使う

「－」……該当者がいない場合

「0.00」……計数が単位未満の場合

「…」……調査対象とならなかった場合

「X」……標本サイズが小さい等のため統計数値を公表しない場合

令和元年度学校保健統計確報(学校保健統計調査の結果) 群馬県結果

第1表 年齢別 身長・体重の平均値及び標準偏差

| 区 分 | | 身 長 (cm) | | | | 体 重 (kg) | | | |
|----------|-----|----------|------|-------|------|----------|-------|------|-------|
| | | 群馬県 | | 全 国 | | 群馬県 | | 全 国 | |
| | | 平均値 | 標準偏差 | 平均値 | 標準偏差 | 平均値 | 標準偏差 | 平均値 | 標準偏差 |
| 男 | | | | | | | | | |
| 幼稚園 | 5歳 | 110.3 | 4.83 | 110.3 | 4.71 | 19.0 | 2.93 | 18.9 | 2.59 |
| | 6歳 | 116.8 | 4.70 | 116.5 | 4.94 | 21.5 | 2.96 | 21.4 | 3.42 |
| 小学校 | 7 | 122.1 | 4.90 | 122.6 | 5.20 | 24.1 | 3.94 | 24.2 | 4.21 |
| | 8 | 128.5 | 5.15 | 128.1 | 5.41 | 28.1 | 5.84 | 27.3 | 5.12 |
| | 9 | 134.5 | 6.23 | 133.5 | 5.73 | 31.3 | 6.72 | 30.7 | 6.37 |
| | 10 | 139.1 | 6.32 | 139.0 | 6.07 | 34.9 | 7.75 | 34.4 | 7.43 |
| | 11 | 144.8 | 6.85 | 145.2 | 7.13 | 39.0 | 9.13 | 38.7 | 8.62 |
| 中学校 | 12歳 | 152.8 | 7.81 | 152.8 | 8.03 | 44.5 | 10.15 | 44.2 | 9.93 |
| | 13 | 160.0 | 7.71 | 160.0 | 7.62 | 49.2 | 10.11 | 49.2 | 10.16 |
| | 14 | 165.2 | 6.67 | 165.4 | 6.72 | 54.2 | 10.14 | 54.1 | 10.08 |
| 高等学校 | 15歳 | 168.7 | 6.01 | 168.3 | 5.93 | 59.6 | 10.54 | 58.8 | 10.89 |
| | 16 | 170.0 | 5.46 | 169.9 | 5.85 | 60.1 | 9.95 | 60.7 | 10.31 |
| | 17 | 170.6 | 5.60 | 170.6 | 5.87 | 62.7 | 10.01 | 62.5 | 10.64 |
| 女 | | | | | | | | | |
| 幼稚園 | 5歳 | 109.8 | 4.34 | 109.4 | 4.70 | 18.8 | 2.55 | 18.6 | 2.56 |
| | 6歳 | 115.7 | 4.95 | 115.6 | 4.92 | 21.3 | 3.30 | 20.9 | 3.27 |
| 小学校 | 7 | 121.1 | 5.24 | 121.4 | 5.14 | 23.7 | 4.16 | 23.5 | 3.85 |
| | 8 | 127.3 | 5.62 | 127.3 | 5.55 | 26.8 | 4.79 | 26.5 | 4.75 |
| | 9 | 133.5 | 5.99 | 133.4 | 6.16 | 30.2 | 5.91 | 30.0 | 5.86 |
| | 10 | 140.5 | 6.37 | 140.2 | 6.80 | 35.3 | 7.54 | 34.2 | 6.99 |
| | 11 | 146.5 | 6.72 | 146.6 | 6.59 | 39.1 | 7.77 | 39.0 | 7.75 |
| 中学校 | 12歳 | 151.7 | 6.04 | 151.9 | 5.89 | 44.0 | 8.57 | 43.8 | 8.00 |
| | 13 | 154.6 | 5.54 | 154.8 | 5.48 | 48.0 | 8.40 | 47.3 | 7.65 |
| | 14 | 156.4 | 5.43 | 156.5 | 5.32 | 50.1 | 7.69 | 50.1 | 7.51 |
| 高等学校 | 15歳 | 156.9 | 5.20 | 157.2 | 5.33 | 51.9 | 7.57 | 51.7 | 7.67 |
| | 16 | 157.5 | 5.37 | 157.7 | 5.37 | 53.1 | 7.87 | 52.7 | 7.59 |
| | 17 | 157.6 | 5.17 | 157.9 | 5.34 | 52.9 | 7.24 | 53.0 | 7.72 |

(注) 1. 年齢は、平成30年4月1日現在の満年齢である。以下の各表について同じ。

2. 全国平均の5歳から17歳の標準誤差は身長0.04cm～0.06cm、体重0.02～0.10kgである。

3. 幼稚園には幼保連携型認定こども園、小学校には義務教育学校(第1～6学年)を、中学校には義務教育学校(第7～9学年)及び中等教育学校の前期課程を高等学校には中等教育学校の後期課程を含む。以下の各表において同じ。

令和元年度学校保健統計確報(学校保健統計調査の結果) 群馬県結果

第2表 体格の年次別推移(男)

| 区分 | | 幼稚園 | 小学校 | | | | | | 中学校 | | | 高等学校 | | | 区分 | |
|------------|--------------|--------------|--------------|--------------|--------------|--------------|--------------|--------------|--------------|--------------|--------------|--------------|--------------|-------|------|------------|
| | | 5歳 | 6歳 | 7歳 | 8歳 | 9歳 | 10歳 | 11歳 | 12歳 | 13歳 | 14歳 | 15歳 | 16歳 | 17歳 | | |
| 身長 (cm) | 昭和54年度 | 109.6 | 115.7 | 121.4 | 126.9 | 131.9 | 137.7 | 143.0 | 149.4 | 157.2 | 163.1 | 166.8 | 168.6 | 170.0 | 1979 | 身長 (cm) |
| | 平成元年度 | 110.4 | 116.8 | 122.9 | 128.2 | 133.5 | 138.6 | 144.4 | 151.5 | 159.0 | 164.6 | 167.7 | 170.0 | 170.4 | 1989 | |
| | 11年度 | 110.8 | 117.1 | 122.8 | 128.3 | 133.1 | 139.2 | 145.3 | 152.4 | 159.9 | 165.2 | 168.2 | 170.0 | 170.9 | 1999 | |
| | 21年 | 111.0 | 116.4 | 122.7 | 127.7 | 133.6 | 139.2 | 145.1 | 152.6 | 159.8 | 164.8 | 167.9 | 170.2 | 170.7 | 2009 | |
| | 25年 | 110.1 | 117.0 | 122.8 | 128.0 | 133.5 | 139.0 | 145.0 | 152.6 | 158.9 | 164.9 | 168.0 | 170.0 | 170.5 | 2013 | |
| | 26年 | 110.1 | 116.4 | 122.8 | 128.2 | 133.4 | 139.3 | 145.0 | 152.7 | 159.8 | 165.1 | 167.9 | 170.0 | 170.8 | 2014 | |
| | 27年 | 110.5 | 116.4 | 122.5 | 128.0 | 133.1 | 138.7 | 145.3 | 152.6 | 159.6 | 164.5 | 168.4 | 169.5 | 170.0 | 2015 | |
| | 28年 | 110.7 | 116.5 | 122.3 | 128.3 | 133.3 | 138.5 | 145.2 | 152.4 | 159.3 | 164.8 | 167.6 | 169.1 | 170.0 | 2016 | |
| | 29年 | 110.4 | 116.6 | 122.4 | 128.4 | 133.5 | 138.9 | 145.2 | 152.6 | 159.5 | 164.9 | 167.5 | 169.1 | 170.4 | 2017 | |
| | 30年 | 110.4 | 116.6 | 122.9 | 128.3 | 133.4 | 139.3 | 144.7 | 153.2 | 159.7 | 165.2 | 167.5 | 169.5 | 170.6 | 2018 | |
| 令和元年度 | 110.3 | 116.8 | 122.1 | 128.5 | 134.5 | 139.1 | 144.8 | 152.8 | 160.0 | 165.2 | 168.7 | 170.0 | 170.6 | 2019 | | |
| 体重 (kg) | 昭和54年度 | 18.8 | 21.0 | 23.3 | 26.0 | 28.9 | 32.6 | 36.5 | 41.5 | 46.9 | 52.0 | 56.4 | 58.7 | 60.6 | 1979 | 体重 (kg) |
| | 平成元年度 | 19.4 | 21.6 | 24.4 | 27.3 | 30.5 | 33.7 | 37.7 | 44.0 | 49.2 | 54.1 | 59.3 | 62.3 | 62.7 | 1989 | |
| | 11年度 | 19.7 | 22.1 | 24.7 | 28.1 | 30.8 | 35.1 | 40.2 | 45.2 | 51.1 | 55.1 | 59.6 | 61.2 | 62.9 | 1999 | |
| | 21年 | 19.5 | 21.5 | 24.5 | 27.1 | 30.9 | 34.8 | 39.0 | 44.8 | 49.9 | 54.8 | 60.2 | 61.8 | 63.2 | 2009 | |
| | 25年 | 19.1 | 21.7 | 24.7 | 27.7 | 30.9 | 34.9 | 39.0 | 44.8 | 48.9 | 54.3 | 59.4 | 62.5 | 64.5 | 2013 | |
| | 26年 | 18.7 | 21.2 | 24.6 | 27.5 | 30.9 | 34.3 | 38.8 | 44.9 | 49.6 | 54.3 | 59.0 | 60.7 | 63.0 | 2014 | |
| | 27年 | 19.0 | 21.4 | 23.9 | 27.1 | 30.0 | 34.2 | 38.4 | 44.1 | 49.0 | 54.0 | 58.6 | 60.4 | 61.2 | 2015 | |
| | 28年 | 19.1 | 21.6 | 24.3 | 27.5 | 30.4 | 34.5 | 38.3 | 44.8 | 48.9 | 54.4 | 59.8 | 62.2 | 61.9 | 2016 | |
| | 29年 | 19.3 | 21.5 | 24.5 | 27.6 | 30.4 | 34.4 | 39.2 | 45.2 | 49.5 | 54.4 | 59.5 | 61.4 | 62.7 | 2017 | |
| | 30年 | 19.3 | 21.4 | 24.4 | 27.6 | 30.8 | 34.6 | 38.9 | 44.7 | 48.9 | 54.1 | 58.4 | 62.1 | 64.1 | 2018 | |
| 令和元年度 | 19.0 | 21.5 | 24.1 | 28.1 | 31.3 | 34.9 | 39.0 | 44.5 | 49.2 | 54.2 | 59.6 | 60.1 | 62.7 | 2019 | | |

令和元年度学校保健統計確報(学校保健統計調査の結果) 群馬県結果

第2表 体格の年次別推移(女)

| 区分 | | 幼稚園 | 小 学 校 | | | | | | 中 学 校 | | | 高 等 学 校 | | | 区分 | |
|------------|--------------|--------------|--------------|--------------|--------------|--------------|--------------|--------------|--------------|--------------|--------------|--------------|--------------|-------|------|------------|
| | | 5歳 | 6歳 | 7歳 | 8歳 | 9歳 | 10歳 | 11歳 | 12歳 | 13歳 | 14歳 | 15歳 | 16歳 | 17歳 | | |
| 身長 (cm) | 昭和54年度 | 109.1 | 114.6 | 120.7 | 126.1 | 131.7 | 138.3 | 144.9 | 149.8 | 154.0 | 155.6 | 155.9 | 157.0 | 157.3 | 1979 | 身長 (cm) |
| | 平成元年度 | 109.8 | 116.0 | 122.3 | 127.4 | 133.2 | 139.8 | 146.3 | 151.2 | 154.6 | 156.4 | 156.6 | 157.0 | 157.9 | 1989 | |
| | 11年度 | 109.9 | 116.0 | 121.8 | 127.8 | 133.4 | 140.4 | 147.3 | 151.9 | 154.9 | 156.8 | 157.1 | 158.3 | 158.1 | 1999 | |
| | 21年 | 110.3 | 115.7 | 121.8 | 127.6 | 133.1 | 139.6 | 146.7 | 151.5 | 154.5 | 156.8 | 156.9 | 157.6 | 158.0 | 2009 | |
| | 25年 | 109.3 | 116.2 | 121.7 | 127.6 | 133.2 | 140.1 | 146.2 | 151.2 | 154.6 | 156.3 | 157.0 | 157.5 | 157.9 | 2013 | |
| | 26年 | 109.5 | 115.3 | 121.7 | 127.3 | 133.6 | 140.4 | 146.4 | 151.3 | 154.7 | 156.3 | 157.2 | 157.1 | 158.0 | 2014 | |
| | 27年 | 109.4 | 115.7 | 121.3 | 127.3 | 133.5 | 140.1 | 146.7 | 151.4 | 154.8 | 156.4 | 156.8 | 157.6 | 158.3 | 2015 | |
| | 28年 | 109.7 | 115.7 | 121.8 | 126.9 | 133.6 | 140.2 | 146.4 | 151.5 | 154.2 | 156.1 | 156.8 | 157.5 | 158.2 | 2016 | |
| | 29年 | 109.7 | 115.6 | 121.6 | 127.5 | 133.1 | 140.1 | 146.3 | 151.6 | 154.8 | 156.3 | 157.3 | 156.8 | 157.9 | 2017 | |
| | 30年 | 109.5 | 116.0 | 121.5 | 127.2 | 133.4 | 139.7 | 146.3 | 151.6 | 154.4 | 156.8 | 156.7 | 158.1 | 157.9 | 2018 | |
| 令和元年度 | 109.8 | 115.7 | 121.1 | 127.3 | 133.5 | 140.5 | 146.5 | 151.7 | 154.6 | 156.4 | 156.9 | 157.5 | 157.6 | 2019 | | |
| 体重 (kg) | 昭和54年度 | 18.8 | 20.5 | 23.1 | 25.7 | 28.7 | 33.0 | 37.3 | 42.4 | 46.6 | 49.8 | 52.0 | 53.3 | 53.1 | 1979 | 体重 (kg) |
| | 平成元年度 | 18.9 | 21.4 | 23.9 | 26.7 | 30.2 | 34.4 | 39.4 | 43.8 | 47.3 | 50.2 | 52.7 | 52.2 | 53.0 | 1989 | |
| | 11年度 | 19.1 | 21.2 | 24.1 | 27.3 | 30.5 | 35.4 | 40.4 | 45.5 | 48.1 | 51.2 | 52.7 | 54.3 | 53.2 | 1999 | |
| | 21年 | 19.0 | 20.8 | 24.0 | 26.8 | 30.2 | 33.9 | 39.0 | 44.2 | 47.3 | 50.4 | 52.0 | 52.7 | 53.6 | 2009 | |
| | 25年 | 18.7 | 21.4 | 23.9 | 26.8 | 30.1 | 34.6 | 38.5 | 44.2 | 47.1 | 50.2 | 51.9 | 52.6 | 54.0 | 2013 | |
| | 26年 | 18.5 | 20.9 | 24.0 | 26.5 | 30.3 | 34.2 | 39.4 | 43.5 | 47.4 | 50.4 | 52.9 | 53.0 | 53.5 | 2014 | |
| | 27年 | 18.7 | 21.2 | 23.5 | 26.7 | 30.0 | 34.1 | 39.2 | 44.0 | 48.0 | 50.3 | 51.0 | 52.5 | 53.1 | 2015 | |
| | 28年 | 18.7 | 21.2 | 23.9 | 26.6 | 30.2 | 34.5 | 38.8 | 44.0 | 47.3 | 50.4 | 52.4 | 53.8 | 53.6 | 2016 | |
| | 29年 | 18.8 | 21.2 | 23.6 | 26.6 | 29.9 | 34.5 | 38.8 | 43.8 | 48.0 | 50.3 | 52.6 | 53.3 | 53.4 | 2017 | |
| | 30年 | 19.0 | 21.4 | 23.9 | 26.6 | 29.8 | 34.1 | 39.1 | 43.3 | 46.7 | 50.5 | 51.2 | 52.8 | 53.1 | 2018 | |
| 令和元年度 | 18.8 | 21.3 | 23.7 | 26.8 | 30.2 | 35.3 | 39.1 | 44.0 | 48.0 | 50.1 | 51.9 | 53.1 | 52.9 | 2019 | | |

令和元年度学校保健統計確報(学校保健統計調査の結果) 群馬県結果

第3-1表 年齢別 疾病・異常被患率等

① 群馬県 計

単位 (%)

| 区分 | 計 | 裸眼視力 | | | | | | | | 計 | 裸眼視力 | | | 眼の疾病・異常 | 難聴 | 耳鼻咽喉頭 | | | 歯・口腔 | | | | | | | | |
|------|-----|-------------|-------|-------|-------|------------|-------|-------|-------|------|------|-------|-------|---------|-----|-------|-----|---------|----------|---------|-------|-------|-------|-----|-------|-------|---------------|
| | | 視力非矯正者の裸眼視力 | | | | 視力矯正者の裸眼視力 | | | | | 計 | 1.0未満 | 0.7未満 | | | 0.3未満 | 耳疾患 | 鼻疾・副鼻腔患 | 口疾患・咽・異頭 | むし歯(う歯) | | | 歯列・咬合 | 顎関節 | 歯垢の状態 | 歯肉の状態 | 疾病・異常 その他の |
| | | 1.0以上 | 1.0未満 | 0.7未満 | 0.3未満 | 1.0以上 | 1.0未満 | 0.7未満 | 0.3未満 | | | | | | | | | | | 計 | 処完了置者 | 未処ある者 | | | | | |
| 幼稚園 | 5歳 | 100.0 | X | X | X | X | X | X | X | X | X | X | X | X | ... | 4.5 | 1.6 | - | 32.5 | 12.0 | 20.4 | 6.1 | 0.2 | 0.6 | 0.4 | 5.2 | |
| 小学校 | 計 | 100.0 | 66.6 | 7.1 | 10.4 | 3.9 | 1.1 | 1.2 | 3.6 | 6.1 | 32.3 | 8.3 | 14.1 | 10.0 | 5.3 | 0.7 | 4.6 | 8.3 | 0.6 | 45.6 | 24.3 | 21.3 | 7.0 | 0.4 | 3.7 | 2.3 | 8.6 |
| | 6歳 | 100.0 | 81.5 | 9.4 | 5.4 | 0.9 | 0.5 | 0.5 | 1.2 | 0.6 | 18.0 | 9.9 | 6.6 | 1.5 | 4.4 | 1.1 | 5.9 | 9.4 | 1.2 | 40.8 | 17.9 | 22.9 | 3.4 | 0.2 | 1.1 | 0.6 | 8.1 |
| | 7 | 100.0 | 74.4 | 8.3 | 10.3 | 2.9 | 0.8 | 0.7 | 1.5 | 1.1 | 24.8 | 9.0 | 11.8 | 4.0 | 5.2 | 0.6 | 6.3 | 7.2 | 0.9 | 47.2 | 22.5 | 24.8 | 6.4 | 0.4 | 3.1 | 1.4 | 7.4 |
| | 8 | 100.0 | 71.5 | 7.4 | 10.8 | 3.8 | 0.7 | 0.9 | 2.1 | 2.9 | 27.8 | 8.3 | 12.9 | 6.7 | 5.9 | 0.4 | 5.2 | 9.7 | 0.8 | 53.1 | 29.7 | 23.4 | 7.9 | 0.3 | 3.5 | 1.7 | 6.5 |
| | 9 | 100.0 | 62.4 | 7.8 | 12.4 | 5.0 | 1.7 | 1.3 | 3.7 | 5.8 | 36.0 | 9.1 | 16.1 | 10.8 | 5.2 | ... | 4.3 | 6.1 | 0.4 | 51.8 | 28.1 | 23.7 | 7.5 | 0.3 | 4.4 | 3.2 | 8.0 |
| | 10 | 100.0 | 58.9 | 5.6 | 11.5 | 5.2 | 1.1 | 1.7 | 6.1 | 9.9 | 40.0 | 7.3 | 17.7 | 15.1 | 5.6 | 0.6 | 3.7 | 11.4 | 0.4 | 45.1 | 26.5 | 18.6 | 7.9 | 0.6 | 4.4 | 3.5 | 10.9 |
| 中学校 | 計 | 100.0 | 38.0 | 9.1 | 12.2 | 6.0 | 2.8 | 3.7 | 9.5 | 18.8 | 59.2 | 12.8 | 21.7 | 24.7 | 5.8 | 0.4 | 8.6 | 15.0 | 0.1 | 31.7 | 20.2 | 11.6 | 5.6 | 0.3 | 4.1 | 4.9 | 3.9 |
| | 12歳 | 100.0 | 43.4 | 9.9 | 11.6 | 5.8 | 2.5 | 2.5 | 7.3 | 17.1 | 54.1 | 12.4 | 18.8 | 22.9 | 5.6 | 0.5 | 7.3 | 10.4 | 0.2 | 31.4 | 20.0 | 11.4 | 6.6 | 0.3 | 4.2 | 5.2 | 6.2 |
| | 13 | 100.0 | 39.5 | 8.8 | 12.3 | 5.6 | 2.5 | 5.1 | 9.1 | 17.2 | 58.1 | 13.9 | 21.4 | 22.8 | 5.7 | ... | 8.5 | X | 0.2 | 29.4 | 18.7 | 10.8 | 5.7 | 0.2 | 4.2 | 5.5 | 3.4 |
| | 14 | 100.0 | 31.4 | X | X | X | 3.3 | X | X | X | 65.3 | X | X | X | 6.0 | 0.2 | 9.9 | 11.8 | - | 34.2 | 21.7 | 12.5 | 4.7 | 0.4 | 4.0 | 4.2 | 2.2 |
| 高等学校 | 計 | 100.0 | 32.4 | 7.5 | 7.0 | 6.0 | 0.1 | 0.6 | 5.2 | 41.1 | 67.5 | 8.1 | 12.3 | 47.1 | 2.9 | 0.4 | 3.7 | 7.9 | 0.1 | 47.2 | 31.4 | 15.8 | 2.8 | 0.5 | 3.7 | 4.3 | 1.5 |
| | 15歳 | 100.0 | 31.7 | 4.7 | 9.0 | 6.5 | - | 0.4 | 7.6 | 40.2 | 68.3 | 5.1 | 16.5 | 46.7 | 2.8 | 0.4 | 5.3 | 7.3 | 0.1 | 44.9 | 29.5 | 15.4 | 3.5 | 0.6 | 5.1 | 5.0 | 1.8 |
| | 16 | 100.0 | 33.3 | X | X | X | - | X | X | X | 66.7 | X | X | X | 3.0 | ... | 3.5 | 6.8 | - | 46.5 | 32.0 | 14.5 | 2.5 | 0.3 | 2.1 | 3.3 | 1.5 |
| | 17 | 100.0 | 32.3 | 7.7 | 5.3 | 5.3 | 0.3 | 0.2 | 4.1 | 45.0 | 67.5 | 7.9 | 9.3 | 50.2 | 2.9 | 0.3 | 2.2 | X | 0.0 | 50.2 | 32.6 | 17.5 | 2.3 | 0.6 | 3.9 | 4.6 | 1.1 |

| 区分 | 計 | 永久歯の1人当り平均むし歯(う歯)等数 | | | | | 栄養状態 | せき枝の胸部状態 | 皮膚疾患 | | 結核検査の対精象密者 | 結核 | 心疾患 | 心電図異常 | 蛋白検査者 | 尿糖検査者 | その他の疾病・異常 | | | | | | | | |
|------|-----|---------------------|------|---------|------|-------|------|----------|----------|----------|------------|-----|-----|-------|-------|-------|-----------|-----|-----|-----|---|----|------|------|-------|
| | | 計 | 喪失歯数 | むし歯(う歯) | | | | | アトピー性皮膚炎 | その他の皮膚疾患 | | | | | | | 核 | 臓・異 | 電 | 白 | 糖 | ぜん | 腎臓疾患 | 言語障害 | その他異常 |
| | | | | 計 | 処置歯数 | 未処置歯数 | | | | | | | | | | | | | | | | | | | |
| 幼稚園 | 5歳 | ... | ... | ... | ... | ... | 0.1 | 0.1 | 2.0 | 1.1 | ... | 0.1 | ... | 2.8 | ... | 4.5 | 0.7 | 0.6 | 4.3 | | | | | | |
| 小学校 | 計 | ... | ... | ... | ... | ... | 1.2 | 1.5 | 3.2 | 0.5 | 0.2 | - | 1.2 | 2.4 | 0.2 | 0.1 | 4.2 | 0.3 | 1.1 | 5.7 | | | | | |
| | 6歳 | ... | ... | ... | ... | ... | 0.6 | 1.5 | 3.6 | 1.2 | 0.5 | - | 1.2 | 2.4 | 0.0 | - | 4.5 | 0.2 | 1.9 | 5.3 | | | | | |
| | 7 | ... | ... | ... | ... | ... | 0.8 | 0.9 | 3.2 | 0.4 | 0.1 | - | 1.4 | ... | 0.1 | 0.1 | 4.2 | 0.4 | 2.0 | 6.0 | | | | | |
| | 8 | ... | ... | ... | ... | ... | 1.5 | 1.3 | 2.7 | 0.3 | 0.1 | - | 1.2 | ... | 0.1 | 0.0 | 4.2 | 0.3 | 1.0 | 5.4 | | | | | |
| | 9 | ... | ... | ... | ... | ... | 1.4 | 1.3 | 2.9 | 0.3 | 0.1 | - | 1.1 | ... | 0.1 | 0.1 | 4.1 | 0.4 | 1.1 | 6.3 | | | | | |
| | 10 | ... | ... | ... | ... | ... | 1.4 | 1.9 | 3.7 | 0.3 | 0.1 | - | 1.3 | ... | 0.1 | 0.1 | 4.6 | 0.3 | 0.4 | 5.6 | | | | | |
| 中学校 | 計 | 0.8 | 0.0 | 0.8 | 0.5 | 0.2 | 1.4 | 2.7 | 3.4 | 0.9 | 0.1 | - | 1.3 | 5.3 | 0.7 | 0.1 | 3.6 | 0.4 | 0.1 | 6.0 | | | | | |
| | 12歳 | 0.8 | 0.0 | 0.8 | 0.5 | 0.2 | 1.6 | 2.4 | 3.6 | 2.1 | 0.1 | - | 1.0 | 5.3 | 0.8 | 0.1 | 3.4 | 0.3 | 0.1 | 6.5 | | | | | |
| | 13 | ... | ... | ... | ... | ... | 1.5 | 3.2 | 3.0 | 0.1 | 0.1 | - | 1.5 | ... | 0.8 | 0.1 | 3.6 | 0.4 | 0.1 | 5.9 | | | | | |
| | 14 | ... | ... | ... | ... | ... | 1.3 | 2.5 | 3.4 | 0.5 | 0.1 | - | 1.4 | ... | 0.6 | 0.1 | 3.8 | 0.6 | 0.1 | 5.8 | | | | | |
| 高等学校 | 計 | ... | ... | ... | ... | ... | 0.2 | 3.0 | 3.3 | 0.2 | ... | - | 1.5 | 5.2 | 0.7 | 0.2 | 2.1 | 0.7 | 0.1 | 5.7 | | | | | |
| | 15歳 | ... | ... | ... | ... | ... | 0.4 | 3.3 | 3.3 | 0.2 | ... | - | 1.5 | 5.2 | 1.0 | 0.2 | 1.8 | 0.7 | 0.1 | 5.7 | | | | | |
| | 16 | ... | ... | ... | ... | ... | 0.1 | 2.8 | 3.3 | 0.2 | ... | ... | 1.7 | ... | 0.5 | 0.1 | 2.0 | 0.8 | 0.1 | 5.9 | | | | | |
| | 17 | ... | ... | ... | ... | ... | 0.2 | 2.8 | 3.2 | 0.2 | ... | ... | 1.3 | ... | 0.5 | 0.3 | 2.6 | 0.7 | 0.0 | 5.5 | | | | | |

(注) 1. この表は、疾病・異常該当者(疾病・異常に該当する旨健康診断票に記載のあった者)の割合の推定値を示したものである。
 2. 「X」は疾病・異常被患率等の標準誤差が5以上、受検者数が100人(5歳は50人)未満、回答校が1校以下又は疾病・異常被患率が100.0%のため統計数値を公表しない。
 3. 結核に関する検診の取扱いについては、「学校保健安全法施行規則」の一部改正に伴い、平成24年4月から教育委員会に設置された結核対策委員会からの意見を聞かずには、精密検査を行うことができるようになったため、「結核の精密検査の対象者」には、学校医の診察の結果、精密検査が必要と認められた者も含まれる。

令和元年度学校保健統計確報(学校保健統計調査の結果) 群馬県結果

第3-1表 年齢別 疾病・異常被患率等

② 群馬県 男

単位 (%)

| 区分 | 計 | 裸眼視力 | | | | | | | | 計 | 裸眼視力 | | | 眼の疾病・異常 | 難聴 | 耳鼻咽喉頭 | | | 歯・口腔 | | | | | | | | |
|------|-------|-------------|-------|-------|-------|------------|-------|-------|-------|------|-------|-------|-------|---------|-----|-------|---------|------------|---------|-------|-------|-------|-----|-------|-------|----------|------|
| | | 視力非矯正者の裸眼視力 | | | | 視力矯正者の裸眼視力 | | | | | 1.0未満 | 0.7未満 | 0.3未満 | | | 耳疾患 | 鼻疾・副鼻腔患 | 口腔疾患・咽喉頭異常 | むし歯(う歯) | | | 歯列・咬合 | 顎関節 | 歯垢の状態 | 歯肉の状態 | 疾病・異常その他 | |
| | | 1.0以上 | 1.0未満 | 0.7未満 | 0.3未満 | 1.0以上 | 1.0未満 | 0.7未満 | 0.3未満 | | | | | | | | | | 計 | 処完了置者 | 未処ある者 | | | | | | |
| 幼稚園 | 5歳 | 100.0 | X | X | X | X | X | X | X | X | X | X | X | 6.7 | … | 4.5 | 1.4 | - | 31.1 | 11.6 | 19.6 | 5.3 | 0.5 | 0.3 | - | 5.2 | |
| 小学校 | 計 | 100.0 | 70.6 | 6.6 | 9.4 | 3.5 | 0.9 | 1.2 | 3.1 | 4.6 | 28.5 | 7.8 | 12.5 | 8.1 | 5.6 | 0.5 | 4.9 | 9.7 | 0.7 | 47.0 | 25.1 | 22.0 | 6.6 | 0.3 | 4.7 | 2.7 | 8.7 |
| | 6歳 | 100.0 | 82.5 | 9.8 | 4.5 | 0.9 | 0.5 | 0.6 | 0.7 | 0.4 | 17.0 | 10.4 | 5.2 | 1.4 | 5.4 | 0.6 | 6.8 | 11.7 | 1.4 | 41.4 | 18.5 | 22.9 | 3.2 | 0.1 | 1.3 | 0.5 | 7.3 |
| | 7 | 100.0 | 76.7 | 7.5 | 9.9 | 2.5 | 0.8 | 0.5 | 1.4 | 0.7 | 22.5 | 8.0 | 11.4 | 3.2 | 5.5 | 0.6 | 6.1 | 8.5 | 0.9 | 49.6 | 23.6 | 26.0 | 5.5 | 0.1 | 3.7 | 1.6 | 7.6 |
| | 8 | 100.0 | 74.8 | 6.7 | 9.8 | 3.8 | 0.6 | 0.5 | 2.1 | 1.8 | 24.6 | 7.1 | 11.9 | 5.6 | 6.1 | 0.5 | 5.6 | 11.5 | 0.9 | 52.9 | 28.8 | 24.1 | 7.2 | 0.3 | 4.5 | 2.1 | 7.1 |
| | 9 | 100.0 | 68.0 | 6.7 | 10.9 | 4.3 | 1.5 | 1.4 | 2.8 | 4.4 | 30.5 | 8.1 | 13.7 | 8.7 | 5.4 | … | 4.3 | 6.7 | 0.3 | 55.2 | 30.3 | 24.8 | 7.5 | 0.3 | 5.8 | 3.6 | 7.8 |
| | 10 | 100.0 | 64.2 | 5.3 | 10.7 | 4.8 | 0.8 | 2.0 | 4.8 | 7.4 | 35.0 | 7.4 | 15.5 | 12.2 | 5.3 | 0.2 | 4.1 | 13.4 | 0.4 | 46.9 | 27.2 | 19.8 | 7.6 | 0.3 | 5.6 | 3.6 | 10.8 |
| 中学校 | 11 | 100.0 | 59.8 | 4.4 | 10.1 | 4.4 | 1.3 | 1.8 | 6.4 | 11.9 | 39.0 | 6.2 | 16.5 | 16.3 | 5.7 | … | 2.9 | 6.7 | 0.3 | 36.5 | 21.5 | 15.0 | 8.1 | 0.4 | 6.9 | 4.5 | 11.2 |
| | 計 | 100.0 | 42.9 | 10.4 | 11.6 | 6.6 | 3.2 | 3.3 | 6.8 | 15.3 | 54.0 | 13.7 | 18.4 | 21.8 | 6.3 | 0.5 | 10.0 | 16.9 | 0.1 | 30.8 | 18.6 | 12.2 | 5.9 | 0.2 | 5.4 | 6.3 | 4.4 |
| | 12歳 | 100.0 | 48.4 | 11.6 | 10.4 | 6.1 | 2.0 | 2.4 | 5.3 | 13.8 | 49.6 | 14.0 | 15.7 | 19.9 | 6.2 | 0.6 | 8.2 | 11.8 | 0.2 | 30.6 | 19.1 | 11.5 | 7.1 | 0.2 | 5.6 | 6.6 | 7.4 |
| | 13 | 100.0 | 44.6 | 8.9 | 11.8 | 5.7 | 2.6 | 4.5 | 6.7 | 15.2 | 52.9 | 13.5 | 18.5 | 21.0 | 6.3 | … | 8.3 | X | 0.1 | 28.7 | 16.9 | 11.8 | 6.0 | 0.2 | 4.9 | 6.8 | 3.5 |
| 高等学校 | 14 | 100.0 | 36.0 | X | X | X | 4.8 | X | X | 59.2 | X | X | X | 6.2 | 0.3 | X | X | - | 32.9 | 19.7 | 13.2 | 4.7 | 0.3 | 5.6 | 5.5 | 2.5 | |
| | 計 | 100.0 | 38.4 | 7.9 | 7.9 | 6.5 | X | 0.2 | 4.1 | 35.0 | 61.6 | 8.1 | 12.0 | 41.5 | 3.5 | 0.2 | 4.0 | 4.6 | 0.0 | 42.8 | 27.4 | 15.4 | 2.3 | 0.3 | 4.3 | 5.2 | 1.5 |
| | 15歳 | 100.0 | 39.8 | X | X | X | - | X | X | X | 60.2 | X | X | X | 3.5 | 0.2 | 6.1 | 7.9 | 0.1 | 39.8 | 25.5 | 14.3 | 2.9 | 0.4 | 5.4 | 5.7 | 1.7 |
| | 16 | 100.0 | X | X | X | X | X | X | X | X | X | X | X | X | 3.4 | … | 3.8 | 1.4 | - | 42.0 | 28.4 | 13.7 | 1.9 | 0.1 | 2.5 | 4.3 | 2.0 |
| 17 | 100.0 | 35.6 | X | X | X | - | - | X | X | 64.4 | X | X | X | 3.5 | 0.3 | 2.0 | 4.2 | - | 46.5 | 28.4 | 18.1 | 2.0 | 0.4 | 4.9 | 5.7 | 0.9 | |

| 区分 | 計 | 永久歯の1人当り平均むし歯(う歯)等数 | | | | | 栄養状態 | せき肢柱の胸部状態 | 皮膚疾患 | | 結核検査の対精象密者 | 結核 | 心疾患 | 心電図異常 | 蛋白検査者 | 尿糖検査者 | その他の疾病・異常 | | | | | | |
|------|-----|---------------------|------|-------|----------|----------|------|-----------|------|------|------------|-----|-----|-------|-------|-------|-----------|-----|-----|-----|------|------|-------|
| | | むし歯(う歯) | | | アトピー性皮膚炎 | その他の皮膚疾患 | | | 核 | 臓器異常 | | | | | | | 電 | 白 | 糖 | ぜん | 腎臓疾患 | 言語障害 | その他異常 |
| | | 計 | 処置歯数 | 未処置歯数 | | | | | | | | | | | | | | | | | | | |
| 幼稚園 | 5歳 | … | … | … | … | … | - | - | 1.7 | 1.5 | … | … | - | … | 2.9 | … | 4.4 | 0.9 | 1.0 | 3.0 | | | |
| 小学校 | 計 | … | … | … | … | … | 1.6 | 1.7 | 3.6 | 0.5 | 0.2 | - | 1.3 | 2.1 | 0.1 | 0.1 | 4.9 | 0.3 | 1.4 | 6.7 | | | |
| | 6歳 | … | … | … | … | … | 0.6 | 2.0 | 3.7 | 1.4 | 0.5 | - | 0.9 | 2.1 | - | - | 5.5 | 0.2 | 2.5 | 6.1 | | | |
| | 7 | … | … | … | … | … | 0.9 | 1.1 | 4.0 | 0.2 | 0.0 | - | 1.6 | … | 0.0 | 0.2 | 5.0 | 0.2 | 2.4 | 7.4 | | | |
| | 8 | … | … | … | … | … | 1.7 | 1.3 | 2.9 | 0.4 | 0.1 | - | 1.0 | … | 0.1 | 0.0 | 4.7 | 0.4 | 1.6 | 6.6 | | | |
| | 9 | … | … | … | … | … | 1.9 | 1.5 | 3.2 | 0.3 | 0.1 | - | 1.4 | … | 0.1 | 0.0 | 4.4 | 0.5 | 1.2 | 7.5 | | | |
| | 10 | … | … | … | … | … | 1.9 | 2.2 | 3.9 | 0.3 | 0.1 | - | 1.5 | … | 0.0 | 0.1 | 5.4 | 0.1 | 0.6 | 6.6 | | | |
| 中学校 | 11 | … | … | … | … | … | 2.2 | 2.3 | 4.0 | 0.3 | 0.1 | - | 1.4 | … | 0.4 | 0.1 | 4.4 | 0.3 | 0.5 | 5.6 | | | |
| | 計 | 0.7 | 0.0 | 0.7 | 0.5 | 0.2 | 2.0 | 2.8 | 3.5 | 1.1 | 0.1 | - | 1.1 | 4.7 | 0.8 | 0.1 | 4.4 | 0.4 | 0.1 | 6.2 | | | |
| | 12歳 | 0.7 | 0.0 | 0.7 | 0.5 | 0.2 | 2.0 | 2.6 | 3.7 | 2.6 | 0.1 | - | 0.9 | 4.7 | 0.7 | 0.0 | 4.5 | 0.5 | 0.1 | 6.7 | | | |
| | 13 | … | … | … | … | … | 2.2 | 3.4 | 3.2 | 0.1 | 0.2 | - | 1.4 | … | 1.0 | 0.1 | 3.9 | 0.4 | 0.1 | 6.0 | | | |
| 高等学校 | 14 | … | … | … | … | … | 1.7 | 2.5 | 3.5 | 0.7 | 0.0 | - | 1.2 | … | 0.6 | 0.1 | 4.7 | 0.5 | 0.1 | 6.1 | | | |
| | 計 | … | … | … | … | … | 0.3 | 3.3 | 3.3 | 0.1 | … | - | 1.9 | 5.7 | 0.7 | 0.3 | 2.2 | 0.7 | 0.1 | 5.4 | | | |
| | 15歳 | … | … | … | … | … | 0.6 | 3.7 | 3.3 | 0.1 | … | - | 1.8 | 5.7 | 1.0 | 0.2 | 1.7 | 0.5 | 0.1 | 5.4 | | | |
| | 16 | … | … | … | … | … | 0.1 | 3.2 | 3.5 | 0.1 | … | … | 1.9 | … | 0.5 | 0.1 | 2.3 | 0.7 | 0.1 | 5.5 | | | |
| 17 | … | … | … | … | … | 0.2 | 2.9 | 3.0 | 0.1 | … | … | 1.9 | … | 0.6 | 0.5 | 2.7 | 0.8 | - | 5.1 | | | | |

(注) 1. この表は、疾病・異常該当者(疾病・異常に該当する旨健康診断票に記載のあった者)の割合の推定値を示したものである。
 2. 「X」は疾病・異常被患率等の標準誤差が5以上、受検者数が100人(5歳は50人)未満、回答校が1校以下又は疾病・異常被患率が100.0%のため統計数値を公表しない。
 3. 結核に関する検診の取扱いについては、「学校保健安全法施行規則」の一部改正に伴い、平成24年4月から教育委員会に設置された結核対策委員会からの意見を聞かずに行う精密検査を行うことができるようになったため、「結核の精密検査の対象者」には、学校医の診察の結果、精密検査が必要と認められた者も含まれる。

令和元年度学校保健統計確報(学校保健統計調査の結果) 群馬県結果

第3-1表 年齢別 疾病・異常被患率等

③ 群馬県 女

単位 (%)

| 区分 | 計 | 裸眼視力 | | | | | | | | 計 | 裸眼視力 | | | 眼の疾病・異常 | 難聴 | 耳鼻咽喉頭 | | | 歯・口腔 | | | | | | | | |
|------|-------|-------------|-------|-------|-------|------------|-------|-------|-------|------|-------|-------|-------|---------|-----|-------|---------|-----------|---------|-------|-------|-------|-----|-------|-------|----------|------|
| | | 視力非矯正者の裸眼視力 | | | | 視力矯正者の裸眼視力 | | | | | 1.0未満 | 0.7未満 | 0.3未満 | | | 耳疾患 | 鼻疾・副鼻腔患 | 口疾患・咽・喉異常 | むし歯(う歯) | | | 歯列・咬合 | 顎関節 | 歯垢の状態 | 歯肉の状態 | 疾病・異常その他 | |
| | | 1.0以上 | 1.0未満 | 0.7未満 | 0.3未満 | 1.0以上 | 1.0未満 | 0.7未満 | 0.3未満 | | | | | | | | | | 計 | 処完了置者 | 未処ある者 | | | | | | |
| 幼稚園 | 5歳 | 100.0 | X | X | X | X | X | X | X | X | X | X | X | X | ... | 4.4 | 1.7 | - | 33.9 | 12.5 | 21.3 | 6.9 | - | 1.0 | 0.9 | 5.2 | |
| 小学校 | 計 | 100.0 | 62.4 | 7.7 | 11.5 | 4.4 | 1.2 | 1.2 | 4.1 | 7.5 | 36.4 | 8.9 | 15.6 | 11.9 | 5.0 | 0.9 | 4.2 | 6.7 | 0.6 | 44.0 | 23.4 | 20.6 | 7.4 | 0.6 | 2.6 | 2.0 | 8.4 |
| | 6歳 | 100.0 | 80.4 | 9.0 | 6.4 | 0.9 | 0.6 | 0.3 | 1.7 | 0.8 | 19.1 | 9.3 | 8.1 | 1.6 | 3.5 | 1.6 | 4.9 | 7.2 | 0.9 | 40.1 | 17.2 | 22.9 | 3.5 | 0.3 | 0.9 | 0.6 | 8.9 |
| | 7歳 | 100.0 | 72.0 | 9.2 | 10.6 | 3.4 | 0.8 | 0.8 | 1.5 | 1.6 | 27.1 | 10.0 | 12.2 | 5.0 | 4.8 | 0.6 | 6.6 | 5.8 | 1.0 | 44.8 | 21.3 | 23.5 | 7.3 | 0.6 | 2.4 | 1.3 | 7.3 |
| | 8歳 | 100.0 | 68.0 | 8.2 | 11.9 | 3.8 | 0.8 | 1.3 | 2.0 | 4.0 | 31.2 | 9.5 | 14.0 | 7.8 | 5.8 | 0.3 | 4.8 | 7.9 | 0.6 | 53.3 | 30.6 | 22.7 | 8.7 | 0.3 | 2.4 | 1.3 | 5.9 |
| | 9歳 | 100.0 | 56.4 | 9.0 | 14.0 | 5.8 | 1.8 | 1.2 | 4.7 | 7.2 | 41.8 | 10.2 | 18.7 | 13.0 | 5.1 | ... | 4.3 | 5.5 | 0.6 | 48.1 | 25.6 | 22.5 | 7.5 | 0.3 | 2.9 | 2.7 | 8.2 |
| | 10歳 | 100.0 | 53.3 | 5.9 | 12.4 | 5.6 | 1.4 | 1.4 | 7.5 | 12.5 | 45.3 | 7.3 | 19.9 | 18.1 | 5.8 | 1.0 | 3.3 | 9.2 | 0.3 | 43.1 | 25.8 | 17.4 | 8.1 | 0.8 | 3.3 | 3.5 | 11.0 |
| 中学校 | 計 | 100.0 | 46.9 | 5.0 | 13.3 | 6.3 | 1.6 | 2.1 | 6.8 | 17.9 | 51.5 | 7.2 | 20.1 | 24.3 | 5.0 | ... | 1.5 | 4.9 | 0.2 | 35.1 | 19.9 | 15.2 | 9.2 | 1.0 | 3.6 | 2.2 | 9.0 |
| | 12歳 | 100.0 | 33.0 | 7.8 | 12.9 | 5.3 | 2.4 | 4.1 | 12.2 | 22.4 | 64.7 | 11.9 | 25.1 | 27.7 | 5.3 | 0.3 | 7.1 | 13.0 | 0.1 | 32.7 | 21.8 | 10.9 | 5.3 | 0.4 | 2.8 | 3.5 | 3.4 |
| | 13歳 | 100.0 | 38.2 | 8.2 | 12.8 | 5.5 | 3.1 | 2.5 | 9.3 | 20.4 | 58.7 | 10.7 | 22.1 | 25.9 | 4.9 | 0.3 | 6.5 | 9.0 | 0.2 | 32.3 | 21.0 | 11.3 | 6.0 | 0.3 | 2.8 | 3.7 | 5.1 |
| | 14歳 | 100.0 | 34.1 | 8.7 | 12.8 | 5.5 | 2.3 | 5.6 | 11.7 | 19.3 | 63.6 | 14.3 | 24.5 | 24.7 | 5.1 | ... | X | X | 0.2 | 30.2 | 20.6 | 9.6 | 5.3 | 0.2 | 3.3 | 4.0 | 3.3 |
| 高等学校 | 計 | 100.0 | 26.7 | X | X | X | 1.7 | X | X | X | 71.7 | X | X | X | 5.8 | 0.2 | 6.3 | 7.7 | - | 35.5 | 23.8 | 11.7 | 4.7 | 0.5 | 2.4 | 2.8 | 1.9 |
| | 15歳 | 100.0 | X | X | X | X | X | X | X | X | 73.6 | 8.1 | 12.5 | 53.0 | 2.4 | 0.5 | 3.3 | X | 0.1 | 51.8 | 35.5 | 16.3 | 3.3 | 0.7 | 3.1 | 3.4 | 1.4 |
| | 16歳 | 100.0 | 23.2 | X | X | X | - | X | X | X | 76.8 | 4.2 | 14.7 | 57.9 | 2.1 | 0.7 | 4.5 | 6.7 | 0.1 | 50.3 | 33.8 | 16.6 | 4.1 | 0.7 | 4.8 | 4.3 | 1.9 |
| | 17歳 | 100.0 | X | X | X | X | X | X | X | X | 73.3 | X | X | X | 2.6 | ... | 3.1 | X | - | 51.1 | 35.8 | 15.4 | 3.0 | 0.5 | 1.7 | 2.4 | 1.0 |
| 17歳 | 100.0 | 28.9 | X | X | X | 0.5 | X | X | X | 70.6 | X | X | X | 2.3 | 0.4 | 2.4 | X | 0.1 | 53.9 | 36.9 | 17.0 | 2.6 | 0.7 | 2.9 | 3.4 | 1.3 | |

| 区分 | 計 | 永久歯の1人当たり平均むし歯(う歯)等数 | | | | | 栄養状態 | せき肢柱の胸部状態 | 皮膚疾患 | | 結核検査の対精象密者 | 結核 | 心疾患 | 心電図異常 | 蛋白検査 | 尿糖検査 | その他の疾病・異常 | | | |
|------|-----|----------------------|---------|------|-------|----------|------|-----------|----------|-----|------------|-----|-----|-------|------|------|-----------|------|-----|-----|
| | | 喪失歯数 | むし歯(う歯) | | | アトピー性皮膚炎 | | | その他の皮膚疾患 | げん | | | | | | | 腎臓疾患 | 言語障害 | その他 | |
| | | | 計 | 処置歯数 | 未処置歯数 | | | | | | | | | | | | | | | |
| 幼稚園 | 5歳 | ... | ... | ... | ... | ... | 0.2 | 0.3 | 2.2 | 0.8 | ... | ... | 0.1 | ... | 2.7 | ... | 0.0 | 0.5 | 0.3 | 5.7 |
| 小学校 | 計 | ... | ... | ... | ... | ... | 0.9 | 1.2 | 2.8 | 0.5 | 0.2 | - | 1.1 | 2.6 | 0.2 | 0.1 | 3.5 | 0.4 | 0.8 | 4.6 |
| | 6歳 | ... | ... | ... | ... | ... | 0.5 | 0.9 | 3.5 | 1.0 | 0.5 | - | 1.5 | 2.6 | 0.1 | - | 3.4 | 0.3 | 1.3 | 4.4 |
| | 7歳 | ... | ... | ... | ... | ... | 0.6 | 0.8 | 2.3 | 0.6 | 0.1 | - | 1.2 | ... | 0.1 | 0.1 | 3.4 | 0.5 | 1.7 | 4.6 |
| | 8歳 | ... | ... | ... | ... | ... | 1.2 | 1.2 | 2.5 | 0.2 | 0.0 | - | 1.3 | ... | 0.1 | - | 3.7 | 0.2 | 0.4 | 4.2 |
| | 9歳 | ... | ... | ... | ... | ... | 0.8 | 1.0 | 2.7 | 0.3 | 0.1 | - | 0.8 | ... | - | 0.1 | 3.7 | 0.3 | 1.0 | 4.9 |
| | 10歳 | ... | ... | ... | ... | ... | 1.0 | 1.6 | 3.4 | 0.2 | 0.2 | - | 1.2 | ... | 0.2 | 0.2 | 3.8 | 0.5 | 0.2 | 4.6 |
| 中学校 | 計 | 0.8 | 0.0 | 0.8 | 0.6 | 0.2 | 0.9 | 2.5 | 3.2 | 0.7 | 0.1 | - | 1.5 | 6.0 | 0.6 | 0.2 | 2.8 | 0.4 | 0.1 | 5.8 |
| | 12歳 | 0.8 | 0.0 | 0.8 | 0.6 | 0.2 | 1.1 | 2.2 | 3.6 | 1.6 | 0.0 | - | 1.2 | 6.0 | 0.9 | 0.3 | 2.3 | 0.1 | 0.1 | 6.3 |
| | 13歳 | ... | ... | ... | ... | ... | 0.8 | 2.8 | 2.9 | 0.1 | 0.0 | - | 1.7 | ... | 0.5 | 0.1 | 3.4 | 0.4 | 0.2 | 5.7 |
| | 14歳 | ... | ... | ... | ... | ... | 0.9 | 2.5 | 3.2 | 0.4 | 0.3 | - | 1.6 | ... | 0.5 | 0.2 | 2.8 | 0.7 | 0.1 | 5.5 |
| 高等学校 | 計 | ... | ... | ... | ... | ... | 0.2 | 2.7 | 3.3 | 0.2 | ... | - | 1.2 | 4.7 | 0.7 | 0.2 | 2.0 | 0.8 | 0.0 | 6.0 |
| | 15歳 | ... | ... | ... | ... | ... | 0.2 | 2.8 | 3.4 | 0.2 | ... | - | 1.3 | 4.7 | 1.0 | 0.2 | 1.8 | 0.9 | 0.0 | 5.9 |
| | 16歳 | ... | ... | ... | ... | ... | 0.1 | 2.4 | 3.1 | 0.2 | ... | ... | 1.5 | ... | 0.5 | 0.1 | 1.7 | 0.8 | - | 6.3 |
| | 17歳 | ... | ... | ... | ... | ... | 0.2 | 2.8 | 3.5 | 0.3 | ... | ... | 0.7 | ... | 0.5 | 0.2 | 2.5 | 0.6 | 0.1 | 5.8 |

(注) 1. この表は、疾病・異常該当者(疾病・異常に該当する旨健康診断票に記載のあった者)の割合の推定値を示したものである。
 2. 「X」は疾病・異常被患率等の標準誤差が5以上、受検者数が100人(5歳は50人)未満、回答校が1校以下又は疾病・異常被患率が100.0%のため統計数値を公表しない。
 3. 結核に関する検診の取扱いについては、「学校保健安全法施行規則」の一部改正に伴い、平成24年4月から教育委員会に設置された結核対策委員会からの意見を聞かずには、精密検査を行うことができるようになったため、「結核の精密検査の対象者」には、学校医の診察の結果、精密検査が必要と認められた者も含まれる。

令和元年度学校保健統計確報(学校保健統計調査の結果) 群馬県結果

第3-2表 年齢別 疾病・異常被患率等

① 全国計

単位 (%)

| 区分 | 計 | 裸眼視力 | | | | | | | | 計 | 裸眼視力 | | | 眼の疾病・異常 | 聴 | 耳鼻咽喉頭 | | | 歯・口腔 | | | | | 疾病・異常 | | | |
|------|-----|-------------|-------|-------|-------|------------|-------|-------|-------|-------|-------|-------|-------|---------|------|-------|---------|-----------|---------|-------|-------|-------|-------|-------|-------|-------|------|
| | | 視力非矯正者の裸眼視力 | | | | 視力矯正者の裸眼視力 | | | | | 1.0未満 | 0.7未満 | 0.3未満 | | | 耳疾患 | 鼻疾・副鼻腔患 | 口疾患・咽・喉異常 | むし歯(う歯) | | | 顎関節 | 歯垢の状態 | | 歯肉の状態 | | |
| | | 1.0以上 | 1.0未満 | 0.7以上 | 0.3以上 | 1.0以上 | 1.0未満 | 0.7以上 | 0.3以上 | | | | | | | | | | 計 | 処置者 | 未処置者 | | | | | 歯列・咬合 | |
| 幼稚園 | 5歳 | 100.00 | 73.60 | 17.97 | 6.16 | 0.34 | 0.34 | 0.46 | 0.86 | 0.26 | 26.06 | 18.44 | 7.03 | 0.60 | 1.92 | … | 2.57 | 3.21 | 1.52 | 31.16 | 12.00 | 19.15 | 4.29 | 0.07 | 0.92 | 0.19 | 2.51 |
| 小学校 | 計 | 100.00 | 64.54 | 10.90 | 10.44 | 3.92 | 0.89 | 1.12 | 2.74 | 5.47 | 34.57 | 12.01 | 13.18 | 9.38 | 5.60 | 0.61 | 6.32 | 11.81 | 1.29 | 44.82 | 23.08 | 21.74 | 5.04 | 0.13 | 3.14 | 1.99 | 6.87 |
| | 6歳 | 100.00 | 77.67 | 13.46 | 5.95 | 0.88 | 0.45 | 0.52 | 0.68 | 0.38 | 21.88 | 13.98 | 6.63 | 1.26 | 5.76 | 0.72 | 10.17 | 13.08 | 2.27 | 40.24 | 16.85 | 23.39 | 3.09 | 0.08 | 1.25 | 0.60 | 6.16 |
| | 7歳 | 100.00 | 73.87 | 12.47 | 8.23 | 2.34 | 0.57 | 0.59 | 0.98 | 0.94 | 25.55 | 13.06 | 9.21 | 3.28 | 5.31 | 0.67 | 7.03 | 11.22 | 1.52 | 46.78 | 22.40 | 24.38 | 4.85 | 0.09 | 2.44 | 1.36 | 5.51 |
| | 8歳 | 100.00 | 67.95 | 11.14 | 10.69 | 4.08 | 0.73 | 0.86 | 1.78 | 2.77 | 31.32 | 12.00 | 12.47 | 6.85 | 5.53 | 0.61 | 6.02 | 12.39 | 1.21 | 51.05 | 26.67 | 24.37 | 5.56 | 0.15 | 3.25 | 1.98 | 5.46 |
| | 9歳 | 100.00 | 61.85 | 10.03 | 12.17 | 5.29 | 0.91 | 1.20 | 2.79 | 5.78 | 37.24 | 11.22 | 14.95 | 11.07 | 5.88 | … | 5.53 | 11.17 | 1.16 | 50.39 | 27.40 | 22.99 | 5.47 | 0.14 | 3.73 | 2.41 | 7.32 |
| 中学校 | 計 | 100.00 | 56.10 | 10.32 | 12.27 | 5.24 | 1.28 | 1.46 | 4.04 | 9.30 | 42.63 | 11.78 | 16.31 | 14.54 | 5.74 | 0.44 | 5.31 | 12.75 | 0.92 | 44.88 | 24.92 | 19.96 | 5.43 | 0.15 | 3.93 | 2.67 | 8.66 |
| | 10歳 | 100.00 | 50.87 | 8.15 | 13.05 | 5.47 | 1.34 | 2.02 | 5.97 | 13.14 | 47.79 | 10.17 | 19.01 | 18.61 | 5.42 | … | 4.04 | 10.28 | 0.71 | 35.66 | 20.05 | 15.61 | 5.73 | 0.19 | 4.12 | 2.82 | 8.01 |
| | 11歳 | 100.00 | 41.44 | 10.89 | 12.53 | 7.05 | 1.08 | 1.84 | 5.14 | 20.01 | 57.47 | 12.73 | 17.67 | 27.07 | 5.38 | 0.32 | 4.71 | 12.10 | 0.66 | 34.00 | 19.78 | 14.22 | 5.36 | 0.40 | 4.50 | 4.21 | 3.90 |
| | 12歳 | 100.00 | 47.43 | 10.54 | 12.56 | 6.59 | 1.07 | 1.90 | 4.89 | 15.03 | 51.50 | 12.43 | 17.45 | 21.62 | 5.76 | 0.34 | 5.91 | 12.48 | 0.76 | 31.76 | 18.69 | 13.07 | 5.27 | 0.34 | 4.38 | 3.78 | 5.49 |
| 高等学校 | 計 | 100.00 | 40.10 | 10.07 | 12.59 | 7.65 | 1.02 | 1.62 | 5.20 | 21.76 | 58.88 | 11.69 | 17.79 | 29.41 | 4.96 | … | 4.36 | 12.19 | 0.71 | 33.20 | 19.44 | 13.76 | 5.44 | 0.41 | 4.41 | 4.31 | 3.61 |
| | 13歳 | 100.00 | 36.50 | 12.04 | 12.45 | 6.97 | 1.16 | 1.99 | 5.35 | 23.52 | 62.33 | 14.04 | 17.80 | 30.49 | 5.41 | 0.29 | 3.87 | 11.63 | 0.53 | 37.00 | 21.18 | 15.81 | 5.38 | 0.44 | 4.71 | 4.53 | 2.60 |
| | 14歳 | 100.00 | 30.68 | 9.08 | 10.35 | 6.87 | 1.68 | 2.19 | 7.05 | 32.11 | 67.64 | 11.26 | 17.40 | 38.98 | 3.69 | 0.25 | 2.87 | 9.92 | 0.47 | 43.68 | 26.36 | 17.33 | 4.53 | 0.62 | 4.76 | 4.35 | 1.13 |
| | 15歳 | 100.00 | 30.63 | 10.58 | 11.51 | 7.65 | 1.25 | 2.60 | 7.59 | 28.19 | 68.12 | 13.18 | 19.09 | 35.84 | 3.88 | 0.25 | 3.46 | 10.28 | 0.50 | 39.43 | 24.24 | 15.19 | 4.65 | 0.56 | 4.81 | 4.27 | 1.24 |
| 高等学校 | 16歳 | 100.00 | 30.25 | 8.22 | 10.13 | 7.08 | 2.39 | 1.52 | 6.21 | 34.19 | 67.36 | 9.73 | 16.35 | 41.28 | 3.53 | … | 2.78 | 9.56 | 0.44 | 43.69 | 26.24 | 17.46 | 4.40 | 0.62 | 4.78 | 4.41 | 1.06 |
| | 17歳 | 100.00 | 31.15 | 8.41 | 9.40 | 5.86 | 1.42 | 2.43 | 7.33 | 34.01 | 67.43 | 10.83 | 16.74 | 39.86 | 3.67 | 0.25 | 2.36 | 9.92 | 0.46 | 47.95 | 28.60 | 19.35 | 4.54 | 0.66 | 4.70 | 4.38 | 1.08 |

| 区分 | 計 | 永久歯の1人当たり平均むし歯(う歯)等数 | | | | 栄養状態 | せき肢柱の胸郭・態 | 皮膚疾患 | | 結核の対精象 | 結核 | 心臓・異常 | 心電図異常 | 蛋白検査者 | 尿糖検査者 | その他の疾病・異常 | | | | | | | | |
|------|-----|----------------------|---------|------|-------|------|-----------|----------|----------|--------|------|-------|-------|-------|-------|-----------|------|------|------|------|-----|------|------|-------|
| | | 計 | むし歯(う歯) | | | | | アトピー性皮膚炎 | その他の皮膚疾患 | | | | | | | 核 | 臓・異常 | 電 | 白 | 糖 | ぜん息 | 腎臓疾患 | 言語障害 | その他異常 |
| | | | 喪失歯数 | 処置歯数 | 未処置歯数 | | | | | | | | | | | | | | | | | | | |
| 幼稚園 | 5歳 | … | … | … | … | 0.24 | 0.16 | 2.31 | 1.31 | … | … | 0.41 | … | 1.02 | … | 1.83 | 0.08 | 0.52 | 1.77 | | | | | |
| 小学校 | 計 | … | … | … | … | 1.54 | 1.13 | 3.33 | 0.59 | 0.18 | 0.00 | 0.84 | 2.42 | 1.03 | 0.07 | 3.37 | 0.21 | 0.42 | 4.74 | | | | | |
| | 6歳 | … | … | … | … | 0.68 | 0.82 | 3.31 | 0.85 | 0.45 | 0.00 | 0.89 | 2.42 | 0.71 | 0.04 | 3.58 | 0.19 | 0.69 | 4.48 | | | | | |
| | 7歳 | … | … | … | … | 1.04 | 0.86 | 3.50 | 0.70 | 0.13 | 0.00 | 0.86 | … | 0.71 | 0.05 | 3.50 | 0.19 | 0.59 | 4.73 | | | | | |
| | 8歳 | … | … | … | … | 1.44 | 0.94 | 3.42 | 0.59 | 0.13 | 0.00 | 0.78 | … | 0.77 | 0.05 | 3.39 | 0.21 | 0.44 | 4.72 | | | | | |
| | 9歳 | … | … | … | … | 1.85 | 1.10 | 3.33 | 0.54 | 0.13 | 0.00 | 0.92 | … | 0.94 | 0.07 | 3.40 | 0.21 | 0.34 | 4.78 | | | | | |
| 中学校 | 計 | 0.70 | 0.01 | 0.69 | 0.45 | 0.24 | 1.00 | 2.12 | 2.87 | 0.32 | 0.08 | 0.00 | 0.89 | 3.27 | 3.35 | 0.14 | 2.60 | 0.21 | 0.08 | 4.95 | | | | |
| | 10歳 | 0.70 | 0.01 | 0.69 | 0.45 | 0.24 | 1.15 | 1.92 | 2.86 | 0.28 | 0.09 | — | 0.86 | 3.27 | 3.14 | 0.13 | 2.59 | 0.18 | 0.10 | 4.76 | | | | |
| | 11歳 | … | … | … | … | … | 1.00 | 2.21 | 2.86 | 0.31 | 0.05 | 0.00 | 0.94 | … | 3.54 | 0.15 | 2.57 | 0.21 | 0.10 | 5.00 | | | | |
| | 12歳 | … | … | … | … | … | 0.84 | 2.23 | 2.88 | 0.37 | 0.10 | 0.00 | 0.87 | … | 3.37 | 0.15 | 2.65 | 0.24 | 0.06 | 5.09 | | | | |
| 高等学校 | 計 | … | … | … | … | 0.64 | 1.69 | 2.44 | 0.28 | … | 0.02 | 0.89 | 3.27 | 3.40 | 0.22 | 1.79 | 0.21 | 0.04 | 4.23 | | | | | |
| | 13歳 | … | … | … | … | 0.69 | 1.81 | 2.48 | 0.28 | … | 0.02 | 0.95 | 3.27 | 4.21 | 0.21 | 1.84 | 0.20 | 0.06 | 4.44 | | | | | |
| | 14歳 | … | … | … | … | 0.59 | 1.67 | 2.46 | 0.27 | … | … | 0.90 | … | 3.24 | 0.22 | 1.80 | 0.21 | 0.04 | 4.22 | | | | | |
| 高等学校 | 17歳 | … | … | … | … | 0.64 | 1.59 | 2.37 | 0.29 | … | … | 0.82 | … | 2.73 | 0.22 | 1.73 | 0.21 | 0.04 | 4.02 | | | | | |

(注) 1. この表は、疾病・異常該当者(疾病・異常に該当する旨健康診断票に記載のあった者)の割合の推定値(小数第3位を四捨五入)を示したものである。
 2. 被患率等の標準誤差は、受検者数と得られた被患率等により異なるが、むし歯(計)の被患率の標準誤差は、幼稚園で0.56、小学校で0.34、中学校で0.39、高等学校で0.45、裸眼視力では幼稚園で1.25、小学校で0.26、中学校で0.63、高等学校で1.26、ぜん息では幼稚園で0.12、小学校で0.09、中学校で0.07、高等学校で0.07、心臓の疾病・異常では幼稚園で0.04、小学校で0.02、中学校で0.03、高等学校で0.02である。

令和元年度学校保健統計確報(学校保健統計調査の結果) 群馬県結果

第3-2表 年齢別 疾病・異常被患率等

① 全国 男

単位 (%)

| 区分 | 計 | 裸眼視力 | | | | | | | | 計 | 裸眼視力 | | | 眼の疾病・異常 | 聴 | 耳鼻咽喉頭 | | | 歯・口腔 | | | | | 疾病・異常 | | | |
|------|--------|-------------|-------|-------|-------|------------|-------|-------|-------|-------|-------|-------|-------|---------|------|-------|---------|-----------|---------|-------|-------|-------|-------|-------|-------|-------|------|
| | | 視力非矯正者の裸眼視力 | | | | 視力矯正者の裸眼視力 | | | | | 1.0未満 | 0.7未満 | 0.3未満 | | | 耳疾患 | 鼻疾・副鼻腔患 | 口疾患・咽・喉異常 | むし歯(う歯) | | | 顎関節 | 歯垢の状態 | | 歯肉の状態 | | |
| | | 1.0以上 | 1.0未満 | 0.7未満 | 0.3未満 | 1.0以上 | 1.0未満 | 0.7未満 | 0.3未満 | | | | | | | | | | 計 | 処了者 | 未処置者 | | | | | 歯列・咬合 | |
| 幼稚園 | 5歳 | 100.00 | 73.97 | 17.88 | 5.96 | 0.36 | 0.41 | 0.32 | 0.90 | 0.19 | 25.62 | 18.20 | 6.86 | 0.56 | 1.90 | ... | 2.66 | 3.79 | 1.81 | 32.57 | 12.76 | 19.80 | 4.00 | 0.07 | 1.02 | 0.23 | 2.53 |
| 小学校 | 計 | 100.00 | 67.93 | 10.18 | 9.57 | 3.61 | 0.74 | 0.95 | 2.32 | 4.68 | 31.33 | 11.14 | 11.90 | 8.29 | 5.99 | 0.52 | 6.46 | 14.47 | 1.39 | 46.31 | 23.77 | 22.53 | 4.83 | 0.13 | 3.65 | 2.21 | 6.90 |
| | 6歳 | 100.00 | 78.83 | 12.83 | 5.57 | 0.90 | 0.41 | 0.47 | 0.62 | 0.37 | 20.76 | 13.30 | 6.19 | 1.27 | 6.02 | 0.67 | 10.20 | 15.82 | 2.53 | 41.57 | 17.43 | 24.15 | 2.76 | 0.09 | 1.26 | 0.60 | 6.10 |
| | 7歳 | 100.00 | 75.80 | 11.35 | 7.67 | 2.29 | 0.52 | 0.54 | 0.84 | 0.98 | 23.68 | 11.89 | 8.51 | 3.28 | 5.81 | 0.56 | 7.05 | 13.64 | 1.62 | 47.91 | 22.68 | 25.23 | 4.60 | 0.08 | 2.64 | 1.42 | 5.62 |
| | 8歳 | 100.00 | 71.17 | 10.31 | 9.46 | 3.77 | 0.67 | 0.73 | 1.47 | 2.42 | 28.16 | 11.04 | 10.93 | 6.19 | 5.95 | 0.51 | 6.24 | 15.07 | 1.23 | 51.94 | 27.14 | 24.80 | 5.34 | 0.17 | 3.72 | 2.18 | 5.24 |
| | 9歳 | 100.00 | 66.18 | 9.38 | 10.26 | 4.68 | 0.78 | 1.08 | 2.40 | 5.24 | 33.04 | 10.46 | 12.66 | 9.92 | 6.20 | ... | 5.53 | 13.62 | 1.28 | 52.45 | 28.43 | 24.02 | 5.35 | 0.14 | 4.42 | 2.68 | 6.86 |
| 中学校 | 10歳 | 100.00 | 60.55 | 9.68 | 11.00 | 5.08 | 0.98 | 1.40 | 3.59 | 7.72 | 38.47 | 11.08 | 14.59 | 12.80 | 6.17 | 0.35 | 5.59 | 15.82 | 0.97 | 47.24 | 26.17 | 21.07 | 5.25 | 0.13 | 4.64 | 2.98 | 8.67 |
| | 11歳 | 100.00 | 55.99 | 7.73 | 13.20 | 4.76 | 1.05 | 1.46 | 4.87 | 10.94 | 42.96 | 9.19 | 18.07 | 15.70 | 5.81 | ... | 4.35 | 12.88 | 0.81 | 36.82 | 20.61 | 16.21 | 5.58 | 0.15 | 5.10 | 3.32 | 8.76 |
| | 計 | 100.00 | 46.13 | 9.83 | 12.72 | 7.27 | 0.94 | 1.77 | 4.59 | 16.74 | 52.93 | 11.60 | 17.31 | 24.02 | 5.84 | 0.29 | 5.48 | 14.05 | 0.70 | 32.74 | 18.51 | 14.23 | 5.21 | 0.33 | 5.61 | 5.17 | 4.33 |
| | 12歳 | 100.00 | 51.93 | 10.71 | 11.76 | 6.11 | 0.92 | 1.46 | 4.60 | 12.50 | 47.15 | 12.18 | 16.36 | 18.61 | 6.23 | 0.30 | 6.54 | 14.96 | 0.85 | 31.01 | 17.85 | 13.16 | 5.16 | 0.31 | 5.44 | 4.63 | 6.16 |
| 高等学校 | 13歳 | 100.00 | 45.26 | 8.73 | 12.92 | 8.12 | 0.82 | 1.57 | 4.33 | 18.25 | 53.92 | 10.30 | 17.25 | 26.37 | 5.25 | ... | 5.13 | 14.00 | 0.71 | 31.86 | 18.16 | 13.70 | 5.29 | 0.34 | 5.47 | 5.26 | 4.04 |
| | 14歳 | 100.00 | 40.92 | 9.96 | 13.52 | 7.68 | 1.09 | 2.28 | 4.83 | 19.72 | 57.99 | 12.24 | 18.35 | 27.39 | 6.01 | 0.27 | 4.76 | 13.18 | 0.52 | 35.32 | 19.53 | 15.80 | 5.19 | 0.33 | 5.92 | 5.63 | 2.79 |
| | 計 | 100.00 | 33.78 | 9.59 | 11.34 | 7.62 | 0.86 | 1.33 | 6.36 | 29.11 | 65.36 | 10.92 | 17.70 | 36.73 | 4.18 | 0.24 | 3.46 | 10.94 | 0.48 | 41.91 | 24.16 | 17.75 | 4.45 | 0.51 | 5.95 | 5.56 | 1.11 |
| | 15歳 | 100.00 | 34.23 | 10.93 | 12.58 | 8.17 | 0.74 | 1.54 | 6.90 | 24.90 | 65.02 | 12.47 | 19.49 | 33.07 | 4.35 | 0.24 | 4.22 | 11.59 | 0.49 | 37.57 | 22.23 | 15.34 | 4.51 | 0.46 | 5.97 | 5.43 | 1.25 |
| 16歳 | 100.00 | 33.16 | 9.16 | 12.27 | 8.13 | 0.90 | 1.24 | 5.45 | 29.69 | 65.94 | 10.41 | 17.71 | 37.82 | 3.87 | ... | 3.12 | 10.78 | 0.45 | 42.03 | 24.17 | 17.86 | 4.36 | 0.50 | 5.99 | 5.64 | 1.07 | |
| | 17歳 | 100.00 | 33.95 | 8.68 | 9.17 | 6.58 | 0.94 | 1.22 | 6.73 | 32.73 | 65.11 | 9.89 | 15.91 | 39.31 | 4.33 | 0.24 | 3.01 | 10.43 | 0.49 | 46.16 | 26.10 | 20.06 | 4.47 | 0.56 | 5.88 | 5.60 | 1.01 |

| 区分 | 計 | 永久歯の1人当たり平均むし歯(う歯)等数 | | | | | 栄養 | せき | 皮膚疾患 | | 結核 | 結核 | 心臓 | 心電 | 蛋白 | 尿糖 | その他の疾病・異常 | | | | | | | |
|------|-----|----------------------|------|---------|------|----------|------|------|----------|------|------|------|------|------|------|------|-----------|------|------|------|---|---|---|---|
| | | 計 | 喪失歯数 | むし歯(う歯) | | アトピー性皮膚炎 | | | その他の皮膚疾患 | 検査の対 | | | | | | | 臓 | 電 | 白 | 糖 | ぜ | 腎 | 言 | そ |
| | | | | 計 | 処置 | | | | | | | | | | | | | | | | | | | |
| 幼稚園 | 5歳 | ... | ... | ... | ... | ... | 0.23 | 0.19 | 2.27 | 1.43 | ... | ... | 0.47 | ... | 0.97 | ... | 2.11 | 0.10 | 0.71 | 2.12 | | | | |
| 小学校 | 計 | ... | ... | ... | ... | ... | 1.84 | 1.15 | 3.62 | 0.63 | 0.19 | 0.00 | 0.86 | 2.80 | 0.75 | 0.06 | 4.00 | 0.21 | 0.55 | 5.67 | | | | |
| | 6歳 | ... | ... | ... | ... | ... | 0.70 | 0.85 | 3.45 | 0.88 | 0.45 | 0.00 | 0.92 | 2.80 | 0.53 | 0.05 | 4.15 | 0.20 | 0.88 | 5.40 | | | | |
| | 7歳 | ... | ... | ... | ... | ... | 1.20 | 0.87 | 3.80 | 0.71 | 0.13 | 0.00 | 0.89 | ... | 0.54 | 0.06 | 4.11 | 0.22 | 0.76 | 5.65 | | | | |
| | 8歳 | ... | ... | ... | ... | ... | 1.66 | 1.00 | 3.66 | 0.66 | 0.13 | - | 0.75 | ... | 0.61 | 0.04 | 4.00 | 0.21 | 0.56 | 5.68 | | | | |
| | 9歳 | ... | ... | ... | ... | ... | 2.24 | 1.16 | 3.64 | 0.64 | 0.15 | - | 0.96 | ... | 0.68 | 0.06 | 4.02 | 0.21 | 0.45 | 5.62 | | | | |
| 中学校 | 10歳 | ... | ... | ... | ... | ... | 2.49 | 1.47 | 3.64 | 0.43 | 0.13 | 0.00 | 0.90 | ... | 0.68 | 0.06 | 3.81 | 0.22 | 0.36 | 5.95 | | | | |
| | 11歳 | ... | ... | ... | ... | ... | 2.66 | 1.52 | 3.54 | 0.48 | 0.14 | - | 0.76 | ... | 1.42 | 0.10 | 3.90 | 0.21 | 0.30 | 5.70 | | | | |
| | 計 | 0.63 | 0.01 | 0.63 | 0.40 | 0.23 | 1.17 | 1.89 | 3.09 | 0.32 | 0.07 | 0.00 | 0.93 | 3.54 | 3.81 | 0.13 | 3.07 | 0.21 | 0.10 | 5.40 | | | | |
| | 12歳 | 0.63 | 0.01 | 0.63 | 0.40 | 0.23 | 1.38 | 1.66 | 3.11 | 0.29 | 0.11 | - | 0.91 | 3.54 | 3.21 | 0.11 | 3.10 | 0.18 | 0.13 | 5.34 | | | | |
| 高等学校 | 13歳 | ... | ... | ... | ... | ... | 1.17 | 1.99 | 3.06 | 0.31 | 0.05 | 0.00 | 0.95 | ... | 4.08 | 0.13 | 3.02 | 0.20 | 0.11 | 5.50 | | | | |
| | 14歳 | ... | ... | ... | ... | ... | 0.96 | 2.03 | 3.11 | 0.37 | 0.05 | - | 0.93 | ... | 4.16 | 0.15 | 3.09 | 0.24 | 0.08 | 5.37 | | | | |
| | 計 | ... | ... | ... | ... | ... | 0.84 | 1.40 | 2.68 | 0.29 | ... | 0.02 | 0.97 | 3.94 | 3.85 | 0.24 | 2.01 | 0.23 | 0.05 | 4.16 | | | | |
| | 15歳 | ... | ... | ... | ... | ... | 0.89 | 1.47 | 2.72 | 0.29 | ... | 0.02 | 1.05 | 3.94 | 4.90 | 0.24 | 2.11 | 0.21 | 0.08 | 4.43 | | | | |
| 16歳 | ... | ... | ... | ... | ... | ... | 0.78 | 1.42 | 2.74 | 0.28 | ... | ... | 0.98 | ... | 3.64 | 0.24 | 2.06 | 0.24 | 0.05 | 4.16 | | | | |
| | 17歳 | ... | ... | ... | ... | ... | 0.83 | 1.32 | 2.57 | 0.29 | ... | ... | 0.90 | ... | 3.02 | 0.24 | 1.85 | 0.23 | 0.04 | 3.90 | | | | |

(注) 1. この表は、疾病・異常該当者(疾病・異常に該当する旨健康診断票に記載のあった者)の割合の推定値(小数第3位を四捨五入)を示したものである。
 2. 被患率等の標準誤差は、受検者数と得られた被患率等により異なるが、むし歯(計)の被患率の標準誤差は、幼稚園で0.56、小学校で0.34、中学校で0.39、高等学校で0.45、裸眼視力では幼稚園で1.25、小学校で0.26、中学校で0.63、高等学校で1.26、ぜん息では幼稚園で0.12、小学校で0.09、中学校で0.07、高等学校で0.07、心臓の疾病・異常では幼稚園で0.04、小学校で0.02、中学校で0.03、高等学校で0.02である。

令和元年度学校保健統計確報(学校保健統計調査の結果) 群馬県結果

第3-2表 年齢別 疾病・異常被患率等

① 全国 女

単位 (%)

| 区分 | 計 | 裸眼視力 | | | | | | | | 計 | 裸眼視力 | | | 眼の疾病・異常 | 難聴 | 耳鼻咽喉頭 | | | 歯・口腔 | | | | | 疾病・異常 | | | |
|------|--------|-------------|-------|-------|-------|------------|-------|-------|-------|-------|-------|-------|-------|---------|------|-------|---------|-------------|---------|-------|-------|-------|-------|-------|-------|-------|------|
| | | 視力非矯正者の裸眼視力 | | | | 視力矯正者の裸眼視力 | | | | | 1.0未満 | 0.7未満 | 0.3未満 | | | 耳疾患者 | 鼻疾・副鼻腔患 | 口疾患者・咽喉・異頭常 | むし歯(う歯) | | | 顎関節 | 歯垢の状態 | | 歯肉の状態 | | |
| | | 1.0以上 | 1.0未満 | 0.7未満 | 0.3未満 | 1.0以上 | 1.0未満 | 0.7未満 | 0.3未満 | | | | | | | | | | 計 | 処了者 | 未処置者 | | | | | 歯列・咬合 | |
| 幼稚園 | 5歳 | 100.00 | 73.22 | 18.07 | 6.37 | 0.31 | 0.26 | 0.61 | 0.82 | 0.33 | 26.52 | 18.68 | 7.20 | 0.64 | 1.94 | ... | 2.47 | 2.61 | 1.22 | 29.70 | 11.22 | 18.48 | 4.58 | 0.08 | 0.81 | 0.14 | 2.50 |
| 小学校 | 計 | 100.00 | 60.99 | 11.64 | 11.34 | 4.24 | 1.04 | 1.29 | 3.18 | 6.29 | 37.97 | 12.93 | 14.52 | 10.52 | 5.20 | 0.71 | 6.17 | 9.01 | 1.18 | 43.25 | 22.35 | 20.91 | 5.25 | 0.14 | 2.60 | 1.75 | 6.85 |
| | 6歳 | 100.00 | 76.45 | 14.12 | 6.35 | 0.87 | 0.50 | 0.58 | 0.76 | 0.39 | 23.06 | 14.70 | 7.10 | 1.25 | 5.48 | 0.77 | 10.14 | 10.22 | 2.00 | 38.84 | 16.24 | 22.60 | 3.43 | 0.07 | 1.24 | 0.60 | 6.22 |
| | 7歳 | 100.00 | 71.86 | 13.64 | 8.81 | 2.39 | 0.63 | 0.65 | 1.13 | 0.90 | 27.51 | 14.28 | 9.94 | 3.29 | 4.78 | 0.80 | 7.01 | 8.70 | 1.43 | 45.60 | 22.10 | 23.49 | 5.11 | 0.10 | 2.22 | 1.30 | 5.39 |
| | 8歳 | 100.00 | 64.56 | 12.01 | 11.98 | 4.41 | 0.79 | 1.00 | 2.11 | 3.14 | 34.65 | 13.01 | 14.09 | 7.55 | 5.08 | 0.73 | 5.79 | 9.57 | 1.19 | 50.11 | 26.19 | 23.92 | 5.80 | 0.13 | 2.77 | 1.77 | 5.69 |
| | 9歳 | 100.00 | 57.31 | 10.71 | 14.16 | 5.93 | 1.04 | 1.31 | 3.20 | 6.34 | 41.65 | 12.02 | 17.36 | 12.26 | 5.55 | ... | 5.52 | 8.59 | 1.03 | 48.24 | 26.33 | 21.91 | 5.60 | 0.14 | 3.02 | 2.12 | 7.80 |
| 中学校 | 計 | 100.00 | 45.49 | 8.59 | 12.88 | 6.22 | 1.65 | 2.60 | 7.12 | 15.44 | 52.86 | 11.19 | 20.00 | 21.66 | 5.00 | ... | 3.72 | 7.54 | 0.61 | 34.44 | 19.46 | 14.98 | 5.89 | 0.24 | 3.09 | 2.30 | 7.23 |
| | 12歳 | 100.00 | 36.55 | 12.00 | 12.34 | 6.83 | 1.23 | 1.91 | 5.71 | 23.43 | 62.22 | 13.91 | 18.06 | 30.25 | 4.91 | 0.35 | 3.91 | 10.06 | 0.63 | 35.31 | 21.10 | 14.22 | 5.52 | 0.47 | 3.34 | 3.20 | 3.45 |
| | 13歳 | 100.00 | 42.73 | 10.35 | 13.40 | 7.10 | 1.23 | 2.35 | 5.18 | 17.67 | 56.05 | 12.70 | 18.59 | 24.76 | 5.28 | 0.38 | 5.25 | 9.89 | 0.66 | 32.54 | 19.56 | 12.98 | 5.38 | 0.37 | 3.28 | 2.90 | 4.79 |
| | 14歳 | 100.00 | 34.69 | 11.48 | 12.25 | 7.15 | 1.23 | 1.66 | 6.10 | 25.44 | 64.08 | 13.14 | 18.35 | 32.59 | 4.66 | ... | 3.55 | 10.29 | 0.70 | 34.60 | 20.79 | 13.81 | 5.59 | 0.49 | 3.29 | 3.32 | 3.16 |
| 高等学校 | 計 | 100.00 | 27.50 | 8.55 | 9.34 | 6.09 | 2.52 | 3.06 | 7.75 | 35.18 | 69.97 | 11.61 | 17.09 | 41.27 | 3.19 | 0.26 | 2.28 | 8.88 | 0.46 | 45.50 | 28.60 | 16.90 | 4.61 | 0.73 | 3.55 | 3.12 | 1.14 |
| | 15歳 | 100.00 | 26.99 | 10.24 | 10.42 | 7.14 | 1.77 | 3.67 | 8.27 | 31.50 | 71.24 | 13.91 | 18.70 | 38.64 | 3.39 | 0.26 | 2.68 | 8.94 | 0.51 | 41.34 | 26.30 | 15.04 | 4.79 | 0.67 | 3.63 | 3.08 | 1.22 |
| | 16歳 | 100.00 | 27.27 | 7.25 | 7.94 | 6.01 | 3.92 | 1.80 | 7.00 | 38.81 | 68.81 | 9.05 | 14.94 | 44.82 | 3.18 | ... | 2.43 | 8.31 | 0.44 | 45.39 | 28.35 | 17.05 | 4.43 | 0.74 | 3.54 | 3.16 | 1.04 |
| 17歳 | 100.00 | 28.27 | 8.12 | 9.64 | 5.11 | 1.90 | 3.68 | 7.95 | 35.33 | 69.83 | 11.81 | 17.59 | 40.43 | 3.00 | 0.25 | 1.70 | 9.39 | 0.44 | 49.78 | 31.16 | 18.62 | 4.60 | 0.77 | 3.49 | 3.13 | 1.15 | |

| 区分 | 計 | 永久歯の1人当たり平均むし歯(う歯)等数 | | | | 栄養状態 | せき枝柱の胸郭・態 | 皮膚疾患 | | 結核の対精象 | 結核 | 心臓・異 | 心電図 | 蛋白質検査者 | 尿糖検査者 | その他の疾病・異常 | | | | | | | | |
|------|-----|----------------------|---------|------|-------|------|-----------|----------|----------|--------|------|------|------|--------|-------|-----------|------|------|------|------|---|------|------|-----|
| | | 喪失歯数 | むし歯(う歯) | | | | | アトピー性皮膚炎 | その他の皮膚疾患 | | | | | | | 核 | 心臓・異 | 電 | 白 | 尿 | ぜ | 腎臓疾患 | 言語障害 | その他 |
| | | | 計 | 処置歯数 | 未処置歯数 | | | | | | | | | | | | | | | | | | | |
| 幼稚園 | 5歳 | ... | ... | ... | ... | 0.25 | 0.13 | 2.35 | 1.18 | ... | ... | 0.35 | ... | 1.08 | ... | 1.55 | 0.05 | 0.33 | 1.41 | | | | | |
| 小学校 | 計 | ... | ... | ... | ... | 1.22 | 1.10 | 3.03 | 0.55 | 0.17 | 0.00 | 0.82 | 2.02 | 1.32 | 0.07 | 2.72 | 0.20 | 0.29 | 3.77 | | | | | |
| | 6歳 | ... | ... | ... | ... | 0.66 | 0.80 | 3.16 | 0.82 | 0.45 | 0.00 | 0.85 | 2.02 | 0.89 | 0.04 | 2.98 | 0.18 | 0.49 | 3.53 | | | | | |
| | 7歳 | ... | ... | ... | ... | 0.87 | 0.86 | 3.17 | 0.68 | 0.12 | 0.00 | 0.82 | ... | 0.88 | 0.04 | 2.87 | 0.17 | 0.42 | 3.77 | | | | | |
| | 8歳 | ... | ... | ... | ... | 1.22 | 0.89 | 3.18 | 0.53 | 0.14 | 0.00 | 0.82 | ... | 0.93 | 0.06 | 2.74 | 0.20 | 0.32 | 3.71 | | | | | |
| | 9歳 | ... | ... | ... | ... | 1.44 | 1.04 | 3.01 | 0.43 | 0.12 | 0.00 | 0.86 | ... | 1.21 | 0.07 | 2.75 | 0.21 | 0.22 | 3.90 | | | | | |
| 中学校 | 計 | 0.77 | 0.01 | 0.76 | 0.50 | 0.26 | 0.81 | 2.35 | 2.64 | 0.32 | 0.09 | 0.00 | 0.85 | 2.99 | 2.86 | 0.16 | 2.11 | 0.21 | 0.06 | 4.47 | | | | |
| | 12歳 | 0.77 | 0.01 | 0.76 | 0.50 | 0.26 | 0.91 | 2.19 | 2.60 | 0.28 | 0.07 | ... | 0.81 | 2.99 | 3.08 | 0.15 | 2.05 | 0.17 | 0.07 | 4.14 | | | | |
| | 13歳 | ... | ... | ... | ... | ... | 0.83 | 2.45 | 2.66 | 0.31 | 0.05 | ... | 0.92 | ... | 2.96 | 0.17 | 2.10 | 0.23 | 0.09 | 4.48 | | | | |
| | 14歳 | ... | ... | ... | ... | ... | 0.71 | 2.43 | 2.65 | 0.36 | 0.16 | 0.00 | 0.82 | ... | 2.54 | 0.16 | 2.18 | 0.23 | 0.04 | 4.79 | | | | |
| 高等学校 | 計 | ... | ... | ... | ... | ... | 0.45 | 1.99 | 2.19 | 0.27 | ... | 0.02 | 0.81 | 2.57 | 2.93 | 0.19 | 1.57 | 0.19 | 0.03 | 4.30 | | | | |
| | 15歳 | ... | ... | ... | ... | ... | 0.49 | 2.15 | 2.23 | 0.27 | ... | 0.02 | 0.85 | 2.57 | 3.51 | 0.19 | 1.56 | 0.19 | 0.03 | 4.45 | | | | |
| | 16歳 | ... | ... | ... | ... | ... | 0.41 | 1.94 | 2.16 | 0.25 | ... | ... | 0.83 | ... | 2.82 | 0.20 | 1.53 | 0.18 | 0.02 | 4.28 | | | | |
| 17歳 | ... | ... | ... | ... | ... | 0.45 | 1.87 | 2.18 | 0.30 | ... | ... | 0.75 | ... | 2.44 | 0.19 | 1.62 | 0.19 | 0.04 | 4.16 | | | | | |

(注) 1. この表は、疾病・異常該当者(疾病・異常に該当する旨健康診断票に記載のあった者)の割合の推定値(小数第3位を四捨五入)を示したものである。
 2. 被患率等の標準誤差は、受検者数と得られた被患率等により異なるが、むし歯(計)の被患率の標準誤差は、幼稚園で0.56、小学校で0.34、中学校で0.39、高等学校で0.45、裸眼視力では幼稚園で1.25、小学校で0.26、中学校で0.63、高等学校で1.26、ぜん息では幼稚園で0.12、小学校で0.09、中学校で0.07、高等学校で0.07、心臓の疾病・異常では幼稚園で0.04、小学校で0.02、中学校で0.03、高等学校で0.02である。

令和元年度学校保健統計確報(学校保健統計調査の結果) 群馬県結果

第4表 肥満及び痩身傾向児の出現率

単位 (%)

| 区 分 | | 肥 満 傾 向 児 | | | 瘦 身 傾 向 児 | | |
|----------|-----|-----------|----------|----------|-----------|----------|----------|
| | | 群馬県 A | 全 国 B | 差 A-B | 群馬県 A | 全 国 B | 差 A-B |
| 計 | | | | | | | |
| 幼稚園 | 5歳 | 2.71 | 2.77 | -0.06 | 0.38 | 0.32 | 0.06 |
| | 6歳 | 4.60 | 4.51 | 0.09 | 0.09 | 0.49 | -0.40 |
| 小学校 | 7 | 7.14 | 6.02 | 1.12 | 0.62 | 0.41 | 0.21 |
| | 8 | 10.33 | 7.54 | 2.79 | 0.75 | 0.91 | -0.16 |
| | 9 | 9.03 | 9.24 | -0.21 | 1.99 | 1.60 | 0.39 |
| | 10 | 13.22 | 9.57 | 3.65 | 2.20 | 2.66 | -0.46 |
| | 11 | 11.42 | 10.00 | 1.42 | 2.40 | 2.97 | -0.57 |
| 中学校 | 12歳 | 10.49 | 9.86 | 0.63 | 4.02 | 3.59 | 0.43 |
| | 13 | 10.15 | 8.77 | 1.38 | 2.99 | 2.92 | 0.07 |
| | 14 | 8.11 | 8.18 | -0.07 | 2.86 | 2.50 | 0.36 |
| 高等学校 | 15歳 | 10.22 | 9.81 | 0.41 | 2.01 | 2.99 | -0.98 |
| | 16 | 8.31 | 8.92 | -0.61 | 2.43 | 2.25 | 0.18 |
| | 17 | 7.87 | 9.29 | -1.42 | 2.21 | 2.20 | 0.01 |
| 男 | | | | | | | |
| 幼稚園 | 5歳 | 2.39 | 2.63 | -0.24 | 0.11 | 0.33 | -0.22 |
| | 6歳 | 3.27 | 4.68 | -1.41 | 0.19 | 0.42 | -0.23 |
| 小学校 | 7 | 7.01 | 6.41 | 0.60 | 0.42 | 0.37 | 0.05 |
| | 8 | 11.60 | 8.16 | 3.44 | 0.20 | 0.73 | -0.53 |
| | 9 | 9.58 | 10.57 | -0.99 | 2.60 | 1.55 | 1.05 |
| | 10 | 13.84 | 10.63 | 3.21 | 2.38 | 2.61 | -0.23 |
| | 11 | 12.95 | 11.11 | 1.84 | 1.99 | 3.25 | -1.26 |
| 中学校 | 12歳 | 11.65 | 11.18 | 0.47 | 3.60 | 2.99 | 0.61 |
| | 13 | 9.03 | 9.63 | -0.60 | 2.64 | 2.31 | 0.33 |
| | 14 | 8.91 | 8.96 | -0.05 | 2.67 | 2.40 | 0.27 |
| 高等学校 | 15歳 | 11.19 | 11.72 | -0.53 | 2.30 | 3.60 | -1.30 |
| | 16 | 8.56 | 10.50 | -1.94 | 4.17 | 2.60 | 1.57 |
| | 17 | 7.74 | 10.56 | -2.82 | 2.65 | 2.68 | -0.03 |
| 女 | | | | | | | |
| 幼稚園 | 5歳 | 3.05 | 2.93 | 0.12 | 0.66 | 0.31 | 0.35 |
| | 6歳 | 5.95 | 4.33 | 1.62 | - | 0.56 | - |
| 小学校 | 7 | 7.26 | 5.61 | 1.65 | 0.83 | 0.45 | 0.38 |
| | 8 | 8.99 | 6.88 | 2.11 | 1.32 | 1.09 | 0.23 |
| | 9 | 8.43 | 7.85 | 0.58 | 1.33 | 1.65 | -0.32 |
| | 10 | 12.57 | 8.46 | 4.11 | 2.01 | 2.71 | -0.70 |
| | 11 | 9.79 | 8.84 | 0.95 | 2.83 | 2.67 | 0.16 |
| 中学校 | 12歳 | 9.30 | 8.48 | 0.82 | 4.45 | 4.22 | 0.23 |
| | 13 | 11.34 | 7.88 | 3.46 | 3.36 | 3.56 | -0.20 |
| | 14 | 7.28 | 7.37 | -0.09 | 3.07 | 2.59 | 0.48 |
| 高等学校 | 15歳 | 9.20 | 7.84 | 1.36 | 1.70 | 2.36 | -0.66 |
| | 16 | 8.04 | 7.30 | 0.74 | 0.64 | 1.89 | -1.25 |
| | 17 | 8.01 | 7.99 | 0.02 | 1.75 | 1.71 | 0.04 |

(注) 肥満傾向児とは、性別・年齢別・身長別標準体重から肥満度を求め、肥満度が20%以上の者である。
 痩身傾向児とは、性別・年齢別・身長別標準体重から肥満度を求め、肥満度が-20%以下の者である。
 肥満度 = (実測体重 - 身長別標準体重) / 身長別標準体重 × 100 (%)

令和元年度学校保健統計確報(学校保健統計調査の結果) 群馬県結果

第5表 相談員・スクールカウンセラーの配置状況

単位 (%)

| 区分 | 小学校 | | | | 中学校 | | | | 高等学校 | | | |
|------------|-------------|-------------|-------------|-------------|-------------|-------------|------------|-------------|-------------|-------------|-------------|-------------|
| | 有 | | | 無 | 有 | | | 無 | 有 | | | 無 |
| | 定期配置 | | 不定期配置 | | 定期配置 | | 不定期配置 | | 定期配置 | | 不定期配置 | |
| | 週4時間以上 | 週4時間未満 | | | 週4時間以上 | 週4時間未満 | | | 週4時間以上 | 週4時間未満 | | |
| 相談員 | | | | | | | | | | | | |
| 全国 | 11.5 | 4.4 | 14.8 | 69.3 | 29.7 | 2.5 | 6.2 | 61.6 | 7.2 | 0.9 | 5.5 | 86.4 |
| 群馬 | 19.3 | 6.3 | 8.0 | 66.4 | 74.7 | 2.8 | 1.7 | 20.7 | 14.0 | — | — | 86.0 |
| スクールカウンセラー | | | | | | | | | | | | |
| 全国 | 22.7 | 31.5 | 30.5 | 15.3 | 66.7 | 21.4 | 9.6 | 2.4 | 43.6 | 28.6 | 19.1 | 8.7 |
| 群馬 | 15.4 | 61.1 | 21.2 | 2.2 | 74.4 | 25.6 | — | — | 43.4 | 36.4 | 13.1 | 7.1 |

統計書のご案内

群馬県総務部統計課人口社会係では、次の統計書を編集刊行しています。

お問い合わせは、027-226-2406まで。

人 口

| | |
|--------------|-----|
| 群馬県移動人口調査結果 | 年1回 |
| 群馬県の年齢別人口 | 年1回 |
| 群馬県の人口と世帯の動き | 毎月 |

教 育

| | |
|----------|-----|
| ぐんまの学校統計 | 年1回 |
|----------|-----|

〒371-8570 前橋市大手町一丁目1番1号

群馬県総務部統計課

統計調査にご協力を！

- 「学校保健統計(速報)群馬県結果」はインターネット（「群馬県統計情報提供システム」）でも提供しています。

ホームページアドレス【<https://toukei.pref.gunma.jp/>】

- 「学校保健統計調査」の全国結果については、文部科学省のホームページで公表されています。

ホームページアドレス【https://www.mext.go.jp/b_menu/toukei/chousa05/hoken/1268826.htm】