

特 集

平成20年度学校基本調査結果速報の概要

2008

11

No.414

# 統計ぐんま

群馬県企画部統計課

## 目

## 次

## CONTENTS

特 集 Feature .....	1	26 製材用素材・製材品の需給状況 Demand and Supply of Log and Sawlog .....	21
指 標 Key Statistics		運 輸 ・ 商 業 Transport and Domestic Trade	
1 本県主要指標 Key Statistics of Gunma .....	4	27 自動車保有台数 Motor Vehicles Owned .....	21
2 全国主要指標 Key Statistics of Japan .....	4	28 大型小売店販売額 Large Scale Retail Store Sales .....	21
人 口 Population		金 融 Finance	
3 市町村別世帯数及び人口 Households & Population by District .....	6	29 業態別実質預金 Real Deposits by Type .....	22
4 世帯数及び人口の推移 Growth of Households & Population .....	8	30 業態別貸出金 Loans and Discounts Outstanding by Type .....	22
5 県外転出入人口 Number of In-migrants and Out-migrants by Origin of Destination by Prefecture .....	8	31 手形交換状況 Clearing of Bills .....	22
6 人 口 動 態 Vital Statistics .....	9	32 企業倒産状況 Case of Bankruptcy .....	23
物 価 Prices		33 信用保証協会保証状況 Credit Guarantee Association .....	23
7 消費者物価指数（群馬県） Consumer Price Indexes of Gunma .....	10	住 宅 Housing	
8 消費者物価指数（全国） Consumer Price Indexes of Japan .....	10	34 着工建築物建築主別状況 Building Construction Started by Type of Investor .....	24
9 主要品目平均小売価格（前橋市） Retail Price of Major Items (Maebashi-shi) .....	11	35 着工新設住宅利用関係別・種類別状況 New Housing Construction Started by Type of Owner Occupant Relation and Kind .....	25
家 計 Family Income and Expenditure		公 共 工 事 Public Construction	
10 一世帯当たり一ヶ月間の収入と支出（勤労者世帯） Average Monthly Receipts and Disbursements per Household (Worker's households) .....	12	36 発注者組織別公共工事着工 Public Construction Started by Orders .....	26
11 一世帯当たり一ヶ月間の収入と支出（全世帯） Average Monthly Receipts and Disbursements per Household (All households) .....	13	社 会 保 障 Social Security	
労 働 Labour		37 生活保護実施状況 Public Livelihood Aid .....	26
12 産業別労働者1人平均賃金 Average Monthly Cash Earnings per Regular Workers by Industry .....	14	景 気 Business Conditions	
13 産業別賃金指数 Wage Indexes of Regular Workers by Industry .....	15	38 景気動向指数 Indexes of Business Conditions .....	26
14 産業別雇用指数 Employment Indexes of Regular Workers by Industry .....	15	気 象 Climate	
15 労働者数、労働時間、出勤日数 Regular Workers, Hours Worked and Days Worked by Industry .....	16	39 前橋地方気象台気象 Climate of Maebashi Local Meteorological Observatory .....	27
16 一般労働者の職業紹介状況 Employment Security Activities from General Workers .....	16	40 地域別月平均気温 Average Monthly Temperature by Area .....	27
17 求職者給付支給状況 Payment for General Persons Seeking Jobs .....	16	災 害 及 び 事 故 Disasters and Accidents	
電 気 ・ ガ ス ・ 石 油 Energy		41 犯罪の認知件数と検挙状況 Number of Cases Known to Police and Cleared .....	28
18 電 気 Electricity .....	17	42 交通事故の発生件数と死傷者数 Number of Traffic Accidents and Casualties .....	28
19 ガスの消費量 Consumption of Gas .....	17	43 火災の発生状況 Cases of Fires .....	28
20 石油販売量 Sales of Petroleum .....	17		
鉱 工 業 Mining and Manufacturing			
21 鉱工業生産指数 Indices of Industrial Production .....	18		
22 鉱工業生産者出荷指数 Indices of Producer's Shipments .....	18		
23 鉱工業生産者製品在庫指数 Indices of Producer's Industrial Inventories .....	18		
農 林 業 Agriculture and Forestry			
24 生乳生産量と処理状況 Production and Supply of Raw Milk .....	20		
25 素材・製材・合板価格 Price of Log, Sawlog and Plywood .....	20		

統計表中の符号の用法は次のとおりである。

The following symbols are used in the tables.

「 - 」 該当なし 「 - 」 Figures no applicable

「 ... 」 不 詳 「 ... 」 Figures not available

「 0 」 単位未満 「 0 」 Less than half of unit

「 x 」 秘匿数値 「 x 」 Figures kept secret

「 r 」 訂正数値 「 r 」 Revised figures

「 」 減 少 「 」 Decrease

「 p 」 速報数値 「 p 」 Provisional figures

# 平成 20 年度学校基本調査結果速報の概要

## 特集

学校基本調査は、学校教育に関する最も重要な調査のひとつで、学校数、学級数、在学者数、教職員数等を調査し、学校教育行政上の基礎資料を得ることを目的として、昭和 23 年から毎年実施している。

本年 5 月 1 日現在の調査結果について、以下のとおり概要を紹介する。なお、ここに掲載した各数値は、文部科学省が公表した「平成 20 年度学校基本調査速報」および群馬県が公表した「平成 20 年度学校基本調査結果速報」の数値である。

### 1 学校数

学校数は973校となり、前年度より9校減少した。

学校（園）数の学校種別の増減内訳は、中等教育学校1校増、特別支援学校1校増であり、これに対し、小学校3校減、中学校2校減、高等学校2校減、幼稚園4園減であった。専修学校、各種学校の増減はなかった。

### 2 児童・生徒数

園児・児童・生徒数は269,887人となり、前年度より2,333人減少した。

園児・児童・生徒数の学校種別の増減内訳は、中等教育学校105人増、特別支援学校90人増であり、これに対し、小学校176人減、中学校334人減、高等学校454人減、幼稚園875人減、専修学校604人減、各種学校85人減であった。

### 3 教員数

教員数（本務者）は18,897人となり、前年度より55人増加した。

教員数（本務者）の学校種別の増減内訳は、小学校60人増、中学校10人増、中等教育学校8人増、特別支援学校20人増、専修学校6人増、各種学校4人増であり、これに対し、高等学校29人減、幼稚園24人減であった。

教員 1 人あたりの児童・生徒数は、小学校では17.0人となり前年度より0.2人減少した。中学校では14.5人となって前年度より0.1人減少、高等学校では13.7人となって前年度と比べて増減がなかった。

### 4 長期欠席者の状況

学校基本調査において『長期欠席者』とは、前年度間（平成 19 年 4 月 1 日から平成 20 年 3 月 31 日までの 1 年間）に連続又は断続して 30 日以上欠席した、小中学校の児童生徒をいう。（ただし、平成 19 年 4 月 1 日現在で 15 歳以上の者については、1 年間にわたり居所不明又は全く出席しなかった場合は数に含めず除外している）

欠席の理由は、「病気」「経済的理由」「不登校」「その他」の 4 種類のうちいずれか一つとされる。

- ・「不登校」については、学校生活上の影響（いじめ他）、あそび・非行、無気力、不安など情緒的混乱、意図的な拒否、及びこれらの複合等の理由によって、登校しないか、あるいは登校できない状況にあるものを指す。
- ・「その他」については、「病気」「経済的理由」「不登校」のいずれにも該当しないものを指す。例えば、「保護者の教育に関する考え方、無理解・無関心、家族の介護、家事手伝いなどの家庭の事情によるもの」「外国での長期滞在、国内外への旅行」「連絡先不明のままの長期欠席」「複合した欠席理由（「病気」と「不登校」等）でいずれとも割り切れないもの」などである。

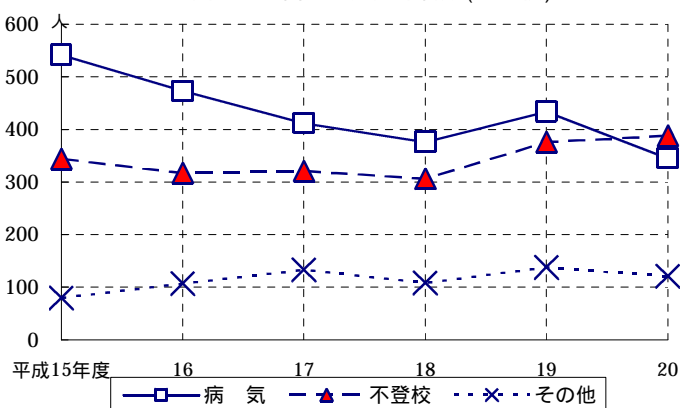
#### (1) 小学校

長期欠席者（前年度間に連続して、または断続して30日以上欠席した児童数）は854人で、前年度より94人減少した。

表1 理由別長期欠席者数（小学校）（単位：人、%）

年度	理由別長期欠席者数（30日以上）				
	計	病気	経済的理由	不登校	その他
平成15年度	966	542	0	344	80
16	901	473	4	317	107
17	867	412	1	321	133
18	791	376	1	306	108
19	948	434	0	376	138
20	854	345	0	388	121
対前年 実数	-94	-89	0	12	-17
比率	90.1	79.5	0.0	103.2	87.7

図1 理由別長期欠席者数(小学校)



平成20年度調査における、前年度間に30日以上欠席した長期欠席児童の割合は、全小学生児童118,590人に対して0.72%となり、不登校児童の割合は0.33%になった。また、小学校345校に対する長期欠席児童の割合は、1校あたり2.5人であり、不登校児童の割合は、1校あたり1.1人であった。

## (2) 中学校

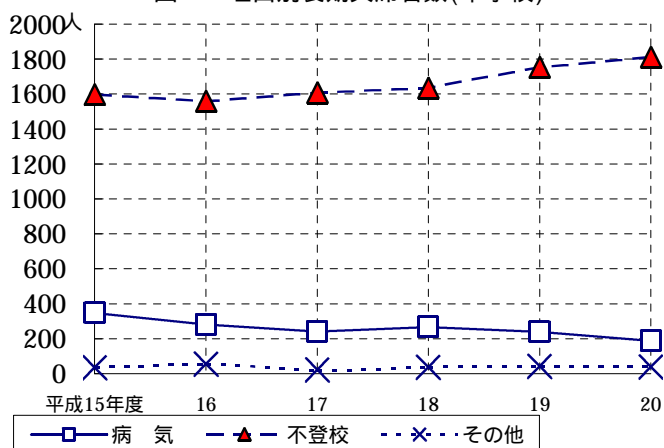
長期欠席者（前年度間に連続して、または断続して30日以上欠席した児童数）は2,040人で、前年度より2人増加した。

なお、今年度は文部科学省の公表結果に準拠し、中等教育学校（前期課程）を含めた数値となっている。

表2 理由別長期欠席者数（中学校）（単位：人、%）

年 度	理由別長期欠席者数（30日以上）				
	計	病 気	経済的理由	不登校	その他
平成15年度	1,981	348	0	1,597	36
16	1,897	281	0	1,560	56
17	1,873	242	2	1,608	21
18	1,942	268	0	1,636	38
19	2,038	241	0	1,754	43
20	2,040	189	0	1,811	40
対前年 実数	2	-52	0	57	-3
比率	100.1	78.4	0.0	103.2	93.0

図2 理由別長期欠席者数(中学校)



平成20年度調査における、前年度間に30日以上欠席した長期欠席生徒の割合は、全中学校（中央中等教育学校（前期課程）含む）生徒59,693人に対して3.42%となり、不登校生徒の割合は3.03%になった。また、中学校と中等教育学校を合わせた183校に対する長期欠席生徒の割合は、1校あたり11.1人であり、不登校の者の割合は、1校あたり9.9人であった。

【参考】小学校の不登校児童388人を6学年で平均すると、1学年につき64.7人が不登校となっており、これを中学校の不登校生徒1,811人が1学年あたりで603.7人になることと比較すると、1学年あたりの単純比較では、中学校の不登校生徒は小学校の9.3倍になる。

## 5 卒業後の状況

### (1) 中学校

ア 高等学校進学率は97.9%（全国平均97.8%）で、前年度より0.5ポイント上昇した。

イ 就職率は0.7%（全国平均0.7%）で、前年度より0.1ポイント下降した。

表3 進路別卒業者数（中学校）

（単位：人、%）

年 度	進 路 別 卒 業 者 数									高校等 進学率	就職率	高校等 進学率 (全国)	就職率 (全国)
	総 数	高校等 進学者	専修学校 (高等課程)	専修学校等 (一般課程)	公共職業能力 開発施設等	就職者	左記以 外の者	死亡・ 不詳					
平成15年度	21,745	21,187	44	36	12	185	279	2	97.4	1.0	97.3	0.8	
16	21,630	21,105	57	16	17	175	259	1	97.6	1.0	97.5	0.7	
17	20,358	19,867	43	26	9	141	268	4	97.6	0.8	97.6	0.7	
18	19,767	19,248	55	28	19	146	271	0	97.4	0.8	97.7	0.7	
19	19,962	19,444	62	27	20	137	269	3	97.4	0.8	97.7	0.7	
20	19,722	19,309	47	12	20	132	201	1	97.9	0.7	97.8	0.7	
対前年 実数	-240	-135	-15	-15	0	-5	-68	-2	0.5	-0.1			
比率	98.8	99.3	75.8	44.4	100.0	96.4	74.7	33.3	100.5	87.5			

注）就職率は、就職者総数（就職進学者13人を含む）/卒業者総数

### (2) 高等学校

ア 大学等進学率は52.9%（全国平均52.8%）で、前年度より2.3ポイント上昇した。

大学等進学者は9,280人で、前年度より155人減少した。

イ 就職率は18.0%（全国平均19.0%）で、前年度より0.2ポイント上昇した。

就職者総数は3,148人で、前年度より171人減少した。

表4 進路別卒業生数(高等学校)

(単位:人、%)

年度	進路別卒業生数									大学等 進学率	就職率	大学等 進学率 (全国)	就職率 (全国)
	総数	大学等 進学者	専修学校 (専門課程)	専修学校等 (一般課程)	公共職業能力 開発施設等	就職者	一時的な仕 事に就いた 者	左記以 外の者	死亡・ 不詳				
平成15年度	20,689	9,088	4,934	1,778	211	3,212	-	1,444	22	43.9	16.3	44.6	16.6
16	19,845	8,799	4,645	1,532	222	3,229	162	1,251	5	44.3	16.8	45.3	16.9
17	19,123	8,968	4,522	1,211	173	3,093	143	1,013	0	46.9	16.7	47.3	17.4
18	18,818	9,079	4,248	1,095	118	3,175	209	894	0	48.2	17.4	49.3	18.0
19	18,663	9,435	3,929	1,015	112	3,253	193	726	0	50.6	17.8	51.2	18.5
20	17,532	9,280	3,360	975	103	3,076	148	588	2	52.9	18.0	52.8	19.0
対前年実数 比率	-1,131 93.9	-155 98.4	-569 85.5	-40 96.1	-9 92.0	-177 94.6	-45 76.7	-138 81.0	2 0.0	2.3 104.5	0.2 101.1		

注)就職率は、就職者総数(就職進学者66人を含む)/卒業生総数

「一時的な仕事に就いた者」欄は16年度調査から新設された項目で、15年度以前は「左記以外の者」に含まれる。

## 総括表

(注)学校通信教育(高等学校)は、除く。

	学校(園)数			学級数			児童・生徒数			教員数(本務者)		
	20年度	19年度	増減	20年度	19年度	増減	20年度	19年度	増減	20年度	19年度	増減
総数	973	982	-9	.....	.....	.....	269,887	272,220	-2,333	18,897	18,842	55
国立	4	4	0	.....	.....	.....	1,579	1,578	1	91	90	1
公立	712	720	-8	.....	.....	.....	226,073	227,462	-1,389	15,942	15,913	29
私立	257	258	-1	.....	.....	.....	42,235	43,180	-945	2,864	2,839	25
小学校 総数	345	348	-3	4,664	4,618	46	118,590	118,766	-176	6,958	6,898	60
国立	1	1	0	24	24	0	892	892	0	31	31	0
公立	342	345	-3	4,625	4,578	47	117,196	117,423	-227	6,887	6,828	59
私立	2	2	0	15	16	-1	502	451	51	40	39	1
中学校 総数	180	182	-2	1,948	1,968	-20	59,269	59,603	-334	4,082	4,072	10
国立	1	1	0	12	12	0	480	479	1	23	23	0
公立	174	176	-2	1,895	1,912	-17	57,621	58,034	-413	3,992	3,992	0
私立	5	5	0	41	44	-3	1,168	1,090	78	67	57	10
高等学校 総数	83	85	-2	.....	.....	.....	53,817	54,271	-454	3,920	3,949	-29
公立	71	73	-2	.....	.....	.....	41,587	42,209	-622	3,252	3,294	-42
私立	12	12	0	.....	.....	.....	12,230	12,062	168	668	655	13
中等教育学校 総数	3	2	1	.....	.....	.....	831	726	105	69	61	8
公立	2	1	1	.....	.....	.....	634	510	124	49	40	9
私立	1	1	0	.....	.....	.....	197	216	-19	20	21	-1
特別支援学校 総数	27	26	1	525	513	12	1,860	1,770	90	1,187	1,167	20
国立	1	1	0	9	9	0	52	51	1	29	28	1
公立	25	24	1	511	499	12	1,790	1,697	93	1,151	1,131	20
私立	1	1	0	5	5	0	18	22	-4	7	8	-1
幼稚園 総数	224	228	-4	.....	.....	.....	24,244	25,119	-875	1,876	1,900	-24
国立	1	1	0	.....	.....	.....	155	156	-1	8	8	0
公立	94	97	-3	.....	.....	.....	6,820	7,151	-331	560	579	-19
私立	129	130	-1	.....	.....	.....	17,269	17,812	-543	1,308	1,313	-5
専修学校 総数	70	70	0	.....	.....	.....	9,445	10,049	-604	674	668	6
公立	3	3	0	.....	.....	.....	319	317	2	48	47	1
私立	67	67	0	.....	.....	.....	9,126	9,732	-606	626	621	5
各種学校 総数	41	41	0	.....	.....	.....	1,831	1,916	-85	131	127	4
公立	1	1	0	.....	.....	.....	106	121	-15	3	2	1
私立	40	40	0	.....	.....	.....	1,725	1,795	-70	128	125	3

# 1 本 県 主 要 指 標

年 月 Year and month	人 口 Population (1)			常 用 雇用者数 Number of regular workers (2)	雇 用 指 数 Employment indexes of regular workers 平成17年 (2005)=100(3)	全 産 業 平均賃金 Average monthly cash earnings per worker (4) (¥)	名 目 賃金指数 Nominal wage indexes of regular workers 平成17年 (2005)=100(5)	鉱工業生産指数 (季節調整済指数) Indexes of Industrial production 平成12年(2000)=100 (6)	
	総 数 Total	社会増 Migration increase	自然増 Natural increase					鉱工業 Mining & manufacturing	製造工業 Manufacturing
平成17年 (2005)	2,024,135	1,652	970	404,154	100.0	360,799	100.0	88.7	88.7
平成18年 (2006)	2,019,297	4,157	681	401,765	99.4	360,838	99.9	91.4	91.4
平成19年 (2007)	2,016,027	2,159	1,111	...	...	...	...	...	...
19(2007) 11月 Nov	2,016,383	112	148	399,181	98.8	280,254	86.3	r87.4	r87.4
12月 Dec	2,016,347	259	362	398,264	98.5	641,370	197.5	r88.1	r88.1
20(2008) 1月 Jan	2,015,726	144	495	396,791	98.2	284,578	87.7	r88.5	r88.5
2月 Feb	2,015,087	184	295	396,948	98.2	272,531	83.9	89.2	89.6
3月 Mar	2,014,608	3,163	251	394,375	97.6	273,439	84.2	86.9	86.9
4月 Apr	2,011,193	729	129	399,656	98.9	281,211	86.6	83.6	83.5
5月 May	2,011,793	347	8	400,510	99.1	273,778	84.3	87.2	87.1
6月 Jun	2,012,148	318	14	399,214	98.8	439,837	135.5	86.1	86.1
7月 Jul	2,012,480	90	9	399,652	98.9	442,277	136.2	89.3	89.3
8月 Aug	2,012,561	47	28	399,392	98.8	290,442	89.5	87.3	87.3
9月 Sep	2,012,542	227	47	...	...	...	...	...	...
10月 Oct	2,012,816	...	...	...	...	...	...	...	...
資 料 Sources	群馬県統計課 Gunma Prefectural Government Office								

# 2 全 国 主 要 指 標

年 月 Year and month	人 口 Population (15) (1,000persons)	人 口 動 態 Vital Statistics (16)		労 働 力 人 口 Labour force (17)		雇 用 指 数 Employment indexes of regular workers 平成17年 (2005)=100(18)	賃 金 指 数 Wage indexes of regular workers 平成17年(2005)=100 (19)		全 産 業 平均賃金 Average monthly cash earnings per worker (20) (¥)
		出生児数 Live births (1,000persons)	死亡者数 Deaths (1,000persons)	就業者 Employed Persons (10,000persons)	完全失業者 Totally unemployed persons (10,000persons)		名 目 Nominal	実 質 Real	
平成17年 (2005)	127,768	1,087	1,078	6,356	294	100.0	100.0	100.0	380,438
平成18年 (2006)	127,770	1,090	1,090	6,382	275	100.7	101.0	100.7	384,401
平成19年 (2007)	...	...	...	6,412	257	102.1	100.7	100.3	377,731
19(2007) 9月 Sep	127,746	93	83	6,422	269	102.6	81.0	80.4	303,649
10月 Oct	127,771	99	92	6,424	271	102.7	81.8	81.0	306,409
11月 Nov	127,775	91	95	6,433	246	103.0	87.7	87.0	328,795
12月 Dec	127,768	r96	r105	6,396	231	102.9	192.3	190.2	720,733
20(2008) 1月 Jan	127,735	r89	r110	6,321	256	102.6	83.7	83.0	313,444
2月 Feb	127,716	r86	103	6,292	266	102.4	81.8	81.3	306,545
3月 Mar	127,678	r90	r103	6,336	268	102.0	85.8	84.9	321,390
4月 Apr	127,687	r89	95	6,429	275	104.0	83.9	83.0	314,347
5月 May	127,662	r93	r92	6,478	270	104.3	82.7	81.1	310,063
6月 Jun	p127,690	90	85	6,451	265	104.3	154.3	150.4	578,170
7月 Jul	p127,710	98	89	6,406	256	104.4	117.8	114.5	441,373
8月 Aug	p127,720	...	...	6,405	272	104.1	83.5	80.9	312,883
資 料 Sources	総務省統計局 Statistics Bureau Ministry of Public Management, Home Affairs, Posts and Telecommunications	厚生労働省 Ministry of Health, Labour and Welfare		総務省統計局 Statistics Bureau Ministry of Public Management, Home Affairs, Posts and Telecommunications		厚生労働省 Ministry of Health, Labour and Welfare			

注) 年別数字の(1),(15)は10月1日現在、(10)(25)は年度平均、(11)(12)(26)(27)は12月末、(13)(14)は合計数。  
(2)(3)(4)(5)(18)(19)(20)の数字は規模30人以上の事業所。月別数字の(1)(15)は1日現在。

# 1 Key Statistics of Gunma

消費者物価指数 Consumer price Indexes 平成17年(2005)=100		家計収支(前橋市) Family income and expenditure (Maebashi-shi) (9)		一般職業紹介状況 Employment security activities for general workers (10)		実質預金 Real Deposits (11)	貸出金 Loans & Discounts Outstanding (12)	手形交換高 Clearings of bills (13)	不渡手形高 Dishonored of bills (14)
総合 General (7)	食料 Food (8)	二世帯以上の世帯 消費支出 Monthly living expenditures per tow or more person households(¥)	二人以上の世帯のうち勤労者世帯消費支出 Monthly living expenditures per worker's households(¥)	新規求人 New openings	新規求職 New applications	(¥ 100 million)	(¥ 100 million)	(¥ million)	(¥ million)
		円	円	人	件	億円	億円	百万円	百万円
100.0	100.0	308,483	334,575	10,840	5,783	106,640	60,415	1,611,186	2,957
100.6	100.9	293,674	331,319	9,683	5,379	107,193	60,734	1,521,832	2,628
...	...	...	...	...	...	108,622	61,697	1,447,570	3,920
100.8	101.1	266,806	272,372	12,610	4,557	107,220	60,779	112,302	307
101.2	101.9	338,777	341,403	7,921	3,730	108,622	61,697	111,617	293
101.0	102.4	269,005	304,773	12,714	5,500	107,716	60,690	129,517	271
100.4	102.3	272,446	272,099	13,052	5,243	107,925	61,359	107,245	177
100.9	103.2	293,625	290,996	7,929	5,274	106,840	59,435	118,721	125
100.7	103.8	289,516	277,651	10,559	6,039	108,796	60,271	113,258	139
101.7	104.5	276,340	304,776	6,965	5,285	108,248	60,389	94,284	75
102.1	105.5	253,708	274,787	8,828	5,065	109,210	60,222	147,351	318
102.4	105.4	311,429	351,651	10,748	5,046	108,857	60,375	109,878	172
102.8	106.0	302,803	358,106	7,073	4,783	109,315	60,595	96,536	282
102.7	105.7	...	...	...	...	p108,394	p60,943	137,745	365
...	...	...	...	...	...	...	...	...	...
		総務省統計局 Statistics Bureau Ministry of Public Management, Home Affairs Posts and Telecommunications		群馬労働局 Gunma Labor Bureau		日本銀行前橋支店 The Bank of Japan		群馬県銀行協会 Gunma Bankers association	

# 2 Key Statistics of Japan

鉱工業生産指数 (季節調整済指数) Indexes of industrial production (21) 平成12年(2000)=100		国内企業物価指数 Domestic corporate goods price index (22) 平成17年(2005)=100	家計消費支出 (勤労者世帯) Monthly living expenditures per worker's households (23) (¥)	消費者物価指数 Consumer price index 平成17年(2005)=100 (24)	一般職業紹介 Employment security activities for general workers (25)		日本銀行主要勘定 Accounts of the Bank of Japan (26)		国内銀行主要勘定 Banking accounts of Domestically licensed(27)	
鉱工業 Mining and Manufacturing	製造工業 Manufacturing				新規求人 New openings (1,000persons)	新規求職 New application (1,000cases)	銀行券発行高 Bank notes issued (¥ 100 million)	貸付金 Loans (¥ 100 million)	預金 Deposits (¥ 100 million)	貸出金 Loans & bills discounted outstanding (¥ 100 million)
		円	円	円	千人	千件	億円	億円	億円	億円
100.0	100.0	100.0	328,649	100.0	840	563	792,705	0	5,281,472	4,085,480
104.5	104.5	102.2	320,231	100.3	852	546	798,367	217,137	5,308,017	4,155,770
107.4	107.4	p104.0	...	...	...	...	812,777	292,404	5,471,432	4,176,394
107.9	108.0	104.5	311,331	100.6	775	485	756,298	264,506	5,412,462	4,126,898
110.0	110.0	104.8	326,737	100.9	849	550	755,892	239,242	5,394,329	4,091,109
108.4	108.4	105.0	302,879	100.7	744	447	758,486	273,284	5,472,399	4,104,850
109.1	109.2	105.4	379,388	100.9	620	399	812,777	292,404	5,471,432	4,176,394
108.5	108.5	105.6	341,138	100.7	789	577	762,561	289,112	5,464,305	4,154,819
110.2	110.2	106.1	298,539	100.5	790	531	763,579	335,271	5,480,730	4,162,054
106.5	106.6	106.7	342,868	101.0	721	564	764,615	292,153	5,545,300	4,194,199
106.3	106.3	107.5	343,586	100.9	711	703	773,312	255,199	5,554,446	4,162,955
109.3	109.3	r108.7	315,152	101.7	676	545	755,697	285,019	5,543,891	4,170,504
106.9	107.0	109.8	307,975	102.2	648	510	762,909	216,300	5,593,717	4,190,144
108.3	108.3	r112.2	330,483	102.4	691	511	760,337	296,130	5,540,657	4,186,016
104.5	104.5	p112.1	322,501	102.7	637	458	759,270	314,216	5,526,986	4,188,671
経済産業省 Ministry of Economy, Trade and Industry		The Bank Of Japan	Statistics Bureau Ministry of Public Management, Home Affairs, Posts and Telecommunications		厚生労働省 Ministry of Health, Labour and Welfare		日本銀行 The Bank of Japan			

Note) Yearly figures : (1)(15) as of 1st Oct. (10)(25) average of fiscal year. (11)(12)(26)(27) refer to end of Dec. (13)(14) refer to year total. (2)(3)(4)(5)(18)(19)(20) Establishments with 30 or more regular workers.

### 3 市町村別世帯数及び人口

Source: Gunma Prefectural Government Office 資料：県統計課

市町村 District	平成20年10月1日現在 October.1.2008				平成20年9月中 September1,2008 - September30,2008		
	世帯数 Households	人口 Population			対前月増減 Increase over previous month	自然増 Natural increase	社会増 Migration increase
		総数 Total	男 Male	女 Female			
総数 Gunma-ken	749,068	2,012,816	990,264	1,022,552	274	47	227
市部総数 All shi	623,066	1,655,311	813,726	841,585	293	75	218
郡部総数 All gun	126,002	357,505	176,538	180,967	19	28	9
前橋市 Maebashi shi	124,379	316,783	154,380	162,403	175	19	194
高崎市 Takasaki shi	132,982	343,197	168,565	174,632	344	19	325
桐生市 Kiryu shi	46,908	123,727	59,601	64,126	103	50	53
伊勢崎市 Iseaki shi	75,886	205,178	102,119	103,059	209	46	163
太田市 Ota shi	80,921	214,817	108,279	106,538	33	80	47
沼田市 Numata shi	19,393	51,947	25,053	26,894	0	9	9
館林市 Tatebayashi shi	29,671	78,812	39,209	39,603	24	9	15
渋川市 Shibukawa shi	30,188	85,719	41,819	43,900	8	14	22
藤岡市 Fujioka shi	23,090	68,411	33,392	35,019	29	2	27
富岡市 Tomioka shi	19,128	52,984	25,874	27,110	57	1	56
安中市 Annaka shi	22,404	61,936	30,095	31,841	6	32	26
みどり市 Midori-shi	18,116	51,800	25,340	26,460	45	10	35
勢多郡 Seta gun	7,241	22,351	11,132	11,219	2	5	7
富士見村 Fujimi mura	7,241	22,351	11,132	11,219	2	5	7
北群馬郡 Kitagunma gun	10,685	33,342	16,519	16,823	27	7	34
榛東村 Shintou mura	4,638	14,339	7,199	7,140	20	1	21
吉岡町 Yoshioka machi	6,047	19,003	9,320	9,683	7	6	13
多野郡 Tano gun	10,183	28,507	13,949	14,558	23	16	7
吉井町 Yoshii machi	8,464	24,695	12,092	12,603	29	16	13
上野村 Ueno mura	642	1,390	712	678	2	0	2
神流町 Kanna machi	1,077	2,422	1,145	1,277	4	0	4



### 3 Households & Population by District

Source: Gunma Prefectural Government Office 資料：県統計課

市町村 District	平成20年10月1日現在 October.1.2008				平成20年9月中 September1,2008 - September30,2008		
	世帯数 Households	人口 Population			対前月増減 Increase over previous month	自然増 Natural increase	社会増 Migration increase
		総数 Total	男 Male	女 Female			
	世帯	人	人	人	人	人	人
甘楽郡 Kanra gun	9,012	26,051	12,571	13,480	4	13	9
下仁田町 Shimonita machi	3,422	9,403	4,570	4,833	1	3	2
南牧村 Nanmoku mura	1,155	2,625	1,207	1,418	0	5	5
甘楽町 Kanra machi	4,435	14,023	6,794	7,229	3	5	2
吾妻郡 Agatsuma gun	23,650	63,291	30,870	32,421	53	12	41
中之条町 Nakanojou machi	6,166	17,011	8,151	8,860	14	3	11
長野原町 Naganohara machi	2,376	6,243	3,058	3,185	6	1	7
嬭恋村 Tsumagoi mura	3,847	10,508	5,348	5,160	1	2	3
草津町 Kusatsu machi	3,594	7,242	3,535	3,707	24	7	17
六合村 Kuni mura	735	1,732	869	863	5	3	2
高山村 Takayama-mura	1,197	4,261	2,010	2,251	3	1	4
東吾妻町 Higashiagatsuma-machi	5,735	16,294	7,899	8,395	6	1	5
利根郡 Tone gun	13,133	38,799	18,559	20,240	57	29	28
片品村 Katashina mura	1,714	5,081	2,430	2,651	7	2	5
川場村 Kawaba mura	975	4,078	1,887	2,191	3	5	2
昭和村 Shouwa mura	2,435	7,741	3,793	3,948	15	1	14
みなかみ町 Minakami machi	8,009	21,899	10,449	11,450	32	21	11
佐波郡 Sawa gun	13,771	37,746	18,414	19,332	28	7	35
玉村町 Tamamura machi	13,771	37,746	18,414	19,332	28	7	35
邑楽郡 Oura gun	38,327	107,418	54,524	52,894	71	15	56
板倉町 Itakura machi	5,107	15,884	7,860	8,024	2	3	5
明和町 Meiwa machi	3,684	11,302	5,637	5,665	7	5	2
千代田町 Chiyoda machi	3,726	11,654	5,777	5,877	11	4	7
大泉町 Oizumi machi	16,775	41,249	21,531	19,718	49	15	34
邑楽町 Oura machi	9,035	27,329	13,719	13,610	2	6	8

## 4 世帯数及び人口の推移 Growth of Households and Population

Source: Gunma Prefectural Government Office 資料：県統計課

年 月 Year and month	世帯数 Households	人口増減 Population Increase			増 減 Increase over Previous month (year)(1)	自然動態 Natural change			社会動態 Migration change		
		総 数 Total	男 Male	女 Female		自然増 Natural increase (2)	出 生 Live births	死 亡 Deaths	社会増 Migration increase (3)	転 入 In-migrants	転 出 Out-migrants
		世帯	人	人	人	人	人	人	人	人	人
平成18年 (2006)	734,016	2,019,297	994,154	1,025,143	4,838	681	17,358	18,039	4,157	78,478	82,635
平成19年 (2007)	742,122	2,016,027	992,074	1,023,953	3,270	1,111	17,451	18,562	2,159	75,204	77,363
19(2007) 11月 Nov	742,968	2,016,383	992,250	1,024,133	36	148	1,395	1,543	112	5,014	4,902
12月 Dec	743,346	2,016,347	992,213	1,024,134	621	362	1,343	1,705	259	4,630	4,889
20(2008) 1月 Jan	743,289	2,015,726	991,799	1,023,927	639	495	1,483	1,978	144	4,730	4,874
2月 Feb	743,232	2,015,087	991,603	1,023,484	479	295	1,418	1,713	184	5,112	5,296
3月 Mar	743,449	2,014,608	991,363	1,023,245	3,414	251	1,425	1,676	3,163	11,875	15,038
4月 Apr	743,547	2,011,193	989,376	1,021,817	600	129	1,382	1,511	729	10,175	9,446
5月 May	746,409	2,011,793	989,892	1,021,901	355	8	1,483	1,475	347	5,347	5,000
6月 Jun	747,222	2,012,148	990,064	1,022,084	332	14	1,396	1,382	318	5,167	4,849
7月 Jul	747,827	2,012,480	990,180	1,022,300	81	90	1,575	1,485	9	5,302	5,311
8月 Aug	748,357	2,012,561	990,300	1,022,261	19	28	1,424	1,396	47	5,043	5,090
9月 Sep	748,695	2,012,542	990,230	1,022,312	274	47	1,552	1,505	227	5,316	5,089
10月 Oct	749,068	2,012,816	990,264	1,022,552	...	...	...	...	...	...	...

- 注) 1 世帯数・人口の年別は10月1日、月別は1日現在である。  
 2 社会動態の増減には職権による処理が含まれている。  
 3 増減(1)は、その月(年)における自然増(2)と社会増(3)を足したものである。  
 4 表中の出生数は、住民基本台帳法及び外国人登録法による毎月1日から末日までの届出数であり、必ずしもその月中の出生数ではない。(県統計課「群馬県移動人口調査」) 「6人口動態」においては、県内の市町村役場に届出のあったその月の出生数であるので、これとは一致しない。

Note.1 Yearly figures are as of 1st Oct. and monthly figures are as of 1st each month.  
 2 "Migration increase" include those who were registered in the Basic Resident Registers by official.  
 3 (1) = (2)+(3)

## 5 県外転出入人口 Number of In-migrants and Out-migrants by Origin or Destination by Prefecture

Source: Gunma Prefectural Government Office 資料：県統計課

転 入 In-migrants			転 出 Out-migrants								
8月 August		9月 September		8月 August		9月 September					
都道府県 Origin by prefecture	実数 Actual figures	比率 Compo-sition	都道府県 Origin by prefecture	実数 Actual figures	比率 Compo-sition	都道府県 Origin by prefecture	実数 Actual figures	比率 Compo-sition			
総 数 Total	2,853	100.0	総 数 Total	2,975	100.0	総 数 Total	2,861	100.0	総 数 Total	2,742	100.0
埼 玉 Saitama	513	19.7	埼 玉 Saitama	574	19.3	国 外 Outside	586	22.0	国 外 Outside	524	19.1
国 外 Outside	471	18.1	国 外 Outside	561	18.9	埼 玉 Saitama	453	17.0	埼 玉 Saitama	515	18.8
東 京 Tokyo	353	13.6	東 京 Tokyo	406	13.6	東 京 Tokyo	372	14.0	東 京 Tokyo	382	13.9
栃 木 Tochigi	193	7.4	栃 木 Tochigi	203	6.8	栃 木 Tochigi	231	8.7	栃 木 Tochigi	246	9.0
神奈川 Kanagawa	145	5.6	神奈川 Kanagawa	186	6.3	神奈川 Kanagawa	190	7.1	神奈川 Kanagawa	173	6.3
長 野 Nagano	114	4.4	千 葉 Chiba	137	4.6	千 葉 Chiba	126	4.7	千 葉 Chiba	128	4.7
千 葉 Chiba	100	3.8	茨 城 Ibaraki	107	3.6	茨 城 Ibaraki	71	2.7	茨 城 Ibaraki	88	3.2
新 潟 Niigata	82	3.1	長 野 Nagano	94	3.2	長 野 Nagano	63	2.4	長 野 Nagano	70	2.6
北 海 道 Hokkaidou	65	2.5	新 潟 Niigata	92	3.1	新 潟 Niigata	52	2.0	愛 知 Aichi	69	2.5
茨 城 Ibaraki	65	2.5	静 岡 Sizuoka	84	2.8	大 阪 Osaka	51	1.9	新 潟 Niigata	67	2.4
その他 Others	504	19.4	その他 Others	531	17.9	その他 Others	467	17.5	その他 Others	480	17.5

- 注) 1 転入者数には外国人を含む。  
 2 比率算出については、小数点第2位を四捨五入したため構成比合計が100.0にならないときがある。

## 6 人口動態 Vital Statistics

Source: Ministry of Health, Labour and Welfare 資料：厚生労働省

年 月 Year and month	出生数 Live births			死亡数 Deaths			
	総数 Total	男 Male	女 Female	総数 Total	男 Male	女 Female	
	人	人	人	人	人	人	
平成18年 (2006)	17,061	8,696	8,365	18,061	9,637	8,424	
平成19年 (2007)	16,817	8,579	8,238	18,498	9,910	8,588	
19(2007)	7月 Jul	1,397	708	689	1,373	704	669
	8月 Aug	1,435	718	717	1,507	843	664
	9月 Sep	1,436	761	675	1,373	751	622
	10月 Oct	1,546	809	755	1,489	814	675
	11月 Nov	1,421	762	659	1,543	812	731
	12月 Dec	1,350	686	664	1,852	946	906
20(2008)	1月 Jan	1,429	767	662	1,840	942	898
	2月 Feb	1,312	691	621	1,697	918	779
	3月 Mar	1,407	718	689	1,701	891	810
	4月 Apr	1,354	681	673	1,518	774	744
	5月 May	1,472	745	727	1,460	798	662
	6月 Jun	1,334	693	641	1,361	768	593

年 月 Year and month	(再 掲)		自然増加数 Natural increase	死産数 Foetal deaths	婚姻数 Marriages	離婚数 Divorces	
	乳児死亡数 (1歳未満) Infant deaths (under 1 year)	新生児死亡数 (生後4週未満) Neonatal deaths (under 4 weeks)					
	人	人					人
平成18年 (2006)	40	21	1,000	448	10,877	3,899	
平成19年 (2007)	41	24	1,681	448	10,877	3,899	
19(2007)	7月 Jul	2	1	24	44	1,104	335
	8月 Aug	3	1	72	39	625	312
	9月 Sep	6	2	63	36	692	313
	10月 Oct	3	2	57	33	841	312
	11月 Nov	2	1	122	34	1,116	323
	12月 Dec	1	1	502	43	956	346
20(2008)	1月 Jan	3	1	411	33	676	325
	2月 Feb	6	2	385	29	857	319
	3月 Mar	4	1	294	36	1,054	401
	4月 Apr	1	1	164	38	917	323
	5月 May	2	1	12	50	843	305
	6月 Jun	3	3	27	32	879	301

- 注) 1 年次の値は確定値である。  
 2 月次の値は概数値であり、次のものを集計し、該当月分として公表されたものである。  
 (1) 出生、死亡、死産については当該月に事件が発生したもので、翌月14日までに届出があったもの。  
 なお、その年に事件が発生し、各月の届出期限(1日~翌14日)を過ぎたもので、当該月の翌月14日までに届出があったものを含む。  
 (2) 婚姻、離婚については当該月に届出があったもの。

## 7 消費者物価指数 (群馬県)

### Consumer Price Indexes of Gunma

平成17年(2005)=100

Source: Gunma Prefectural Government office 資料: 県統計課

年 月 Year and month	総 合 General	食 料 Food	住 居 Housing	光熱・ 水道 Fuel, light & water charges	家具・ 家事用品 Furniture & household utensils	被服及び 履き物 Clothes & footwear	保健・ 医療 Medical Care	交通・ 通信 Transportation & communication	教 育 Education	教養・ 娯楽 Reading & recreation	諸雑費 Miscell- aneous
平成18年 (2006)	100.6	100.9	100.8	103.2	99.8	100.1	100.2	100.5	99.5	98.6	101.1
平成19年 (2007)	100.6	101.9	100.4	103.8	97.4	101.2	101.2	100.6	100.4	96.6	101.7
19(2007) 12月 Dec	101.2	101.9	100.2	106.3	96.7	104.1	101.7	102.9	100.8	96.1	101.7
20(2008) 1月 Jan	101.0	102.4	100.0	107.5	96.8	99.4	101.5	102.4	100.8	96.1	101.8
2月 Feb	100.4	102.3	98.4	107.4	97.3	96.0	101.5	102.0	100.8	95.4	101.6
3月 Mar	100.9	103.2	98.1	107.4	97.1	101.6	101.5	102.5	100.8	95.8	101.7
4月 Apr	100.7	103.8	98.8	108.7	96.9	103.8	101.2	98.6	101.2	95.3	101.7
5月 May	101.7	104.5	99.0	109.1	96.9	103.8	101.3	103.0	101.2	95.3	101.9
6月 Jun	102.1	105.5	98.9	110.2	96.8	101.3	101.5	104.7	101.2	95.5	101.7
7月 Jul	102.4	105.4	98.8	112.7	97.2	99.8	101.4	106.0	101.2	95.9	102.1
8月 Aug	102.8	106.0	98.9	113.3	97.5	97.7	101.4	106.5	101.2	97.6	102.0
9月 Sep	102.7	105.7	98.8	113.0	98.3	103.8	101.3	104.7	101.2	96.9	102.1
前月比 (%) Change from Previous month	0.1	0.3	0.1	0.3	0.8	6.2	0.1	1.7	0.0	0.7	0.1
前年同月比 (%) Change over the year	1.6	2.6	1.3	9.1	1.5	0.1	0.1	3.3	0.4	0.2	0.2

## 8 消費者物価指数 (全国)

### Consumer Price Indexes of Japan

平成17年(2005)=100

Source: Statistics Bureau, Ministry of Public Management, Home Affairs, Posts and Telecommunications 資料: 総務省統計局

年 月 Year and month	総 合 General	食 料 Food	住 居 Housing	光熱・ 水道 Fuel, light & water charges	家具・ 家事用品 Furniture & household utensils	被服及び 履き物 Clothes & footwear	保健・ 医療 Medical Care	交通・ 通信 Transportation & communication	教 育 Education	教養・ 娯楽 Reading & recreation	諸雑費 Miscell- aneous
平成18年 (2006)	100.3	100.5	100.0	103.6	97.9	100.8	99.4	100.3	100.7	98.5	100.9
平成19年 (2007)	100.3	100.8	99.8	104.4	96.3	101.4	99.7	100.4	101.4	97.2	101.7
19(2007) 11月 Nov	100.7	100.6	99.8	105.8	96.1	105.5	99.7	101.7	101.6	96.7	102.0
12月 Dec	100.9	100.9	99.9	107.1	95.9	105.1	99.5	102.6	101.6	96.7	101.9
20(2008) 1月 Jan	100.7	101.5	99.9	108.0	95.8	97.9	99.7	102.5	101.6	96.0	102.0
2月 Feb	100.5	101.4	99.9	108.0	95.6	95.5	99.6	102.0	101.7	95.6	102.0
3月 Mar	101.0	102.1	99.9	108.1	95.8	99.4	99.6	102.4	101.7	96.2	101.9
4月 Apr	100.9	102.6	99.9	109.2	96.0	103.2	99.5	98.8	102.3	96.6	102.0
5月 May	101.7	103.3	99.9	109.6	96.1	103.8	99.5	102.7	102.3	96.9	101.9
6月 Jun	102.2	104.0	100.0	111.1	95.9	103.6	99.4	104.4	102.3	96.6	102.1
7月 Jul	102.4	103.8	100.0	113.6	96.2	99.6	99.4	105.9	102.3	97.1	102.1
8月 Aug	102.7	104.3	100.0	114.3	95.7	97.9	99.3	106.4	102.3	98.6	102.2
前月比 (%) Change from Previous month	0.3	0.5	0.0	0.6	0.5	1.7	0.1	0.5	0.0	1.5	0.1
前年同月比 (%) Change over the year	2.1	3.0	0.2	9.7	0.2	0.3	0.5	4.7	0.7	0.4	0.4

## 9 主要品目平均小売価格（前橋市） Retail Price of Major Items (Maebashi-shi)

Source : Statistics Bureau, Ministry of Public Management, Home Affairs, Posts and telecommunications 資料：総務省統計局

品 目	平成20年	平成20年	平成20年	Item and unit
	(2008) 5月 May	(2008) 6月 Jun	(2008) 7月 Jul	
	円	円	円	(¥)
(食料)				(food)
うるち米	1,953	1,828	1,953	Non-glutinous rice,5kg 国内産、精米、単一品種(コシヒカリを除く)
食パン	550	610	610	White bread,1kg
小麦粉	178	206	213	Wheat flour,1kg 小麦粉
まぐろ	356	338	349	Tuna fish,100g めばち、切身(刺身用)、赤身
いか	117	127	116	Cuttle fish,100g するめいか
豚肉	231	231	234	Pork,100g ロース
鶏肉	121	123	123	Chicken,100g ブロイラー、もも肉
ハム	367	367	361	Roast ham,100g ロースハム
牛乳	114	114	114	Fresh milk, 1本 1bottle 加工乳・特別牛乳及び乳飲料を除く、瓶詰(200cc入り瓶代を除く、配達1本月ぎめ)
鶏卵	189	189	185	Hen eggs 1pack・10pieces 白色卵、Lサイズ
キャベツ	182	180	178	Cabbage,1kg
ほうれんそう	529	601	560	Spinach,1kg
はくさい	292	303	270	Chinese cabbage,1kg 山東菜を除く
ねぎ	485	595	584	Welsh onions,1kg
だいこん	167	144	122	Radishes,1kg
のり	340	340	340	Dried laver, 1帖,10sheets 焼きのり、中、1帖(10枚入り)
とうふ	29	29	29	Bean curd,100g 絹漉しを除く
揚げ	108	111	111	Fried bean curd,100g 薄揚げ
こんにゃく	52	56	59	"Konnyaku", devil's-tongue jelly,100g 板こんにゃく
バナナ	291	295	303	Bananas,1kg
しょう油	202	223	223	Soy sauce, 1本,1bottle 大手銘柄、濃口、本醸造、J A S規格品、ポリ容器入り(1 Liter入り)
みそ	337	363	398	Soybean paste, 1袋,pouch 米みそ、並、袋入り(1kg入り)
砂糖	186	186	188	Sugar, 1袋,pouch 上白、袋入り(1kg入り)
カステラ	202	202	202	"Kasutera", sponge cakes,100g
緑茶	883	883	883	Green tea,100g せん茶、中
かけうどん	431	431	448	Japanese noodles, 1杯,bowl 並
中華そば	490	490	517	Chinese noodles, 1杯,bowl ラーメン、しょう油味
カレーライス	723	723	750	Curry and rice, 1皿,dish
(住居)				(Housing)
大工手間代	24,000	24,000	24,000	Carpentering charges, 1日,day 家屋修理手間代、常用1人分
(光熱・水道)				(Fuel, light and water charges)
灯油	1,898	1,898	2,343	Kerosene,18 白灯油、詰め替え売り、配達
(被服及び履物)				(Clothes and footwear)
乳児服	4,405	4,055	4,055	Babie's clothes、ドレス兼用カバーオール、長袖、綿100%、無地、〔サイズ〕50~70、普通品
ワイシャツ	4,055	4,055	4,055	Men's business shirts,1枚,piece 長袖、シグルカフ、ボタン、綿混紡、白、標準タイプ、普通品
男子靴	9,150	9,150	9,150	Men's shoes (Leather), 1足,pair 短靴、黒(甲)牛革、(底)合成ゴム又はウレタン張付底、25~24cm程度、中級品
婦人靴	8,045	8,045	7,185	Women's shoes (Leather), 1足,pair パンプス、(甲)牛革、合成ゴム又はウレタン、(底)張付底、23~24cm程度、中級品
(洗濯代)				(Washing charges)
ワイシャツ	200	200	200	Laundry charges (Men's business shirts),1枚,水洗い、機械仕上げ、折りたたみ仕上げ、持ち込み、料金前払い、配達なし
背広	1,038	1,038	1,038	Dry cleaning charges (Men's suit) 1着、suit上下、ドライクリーニング、持ち込み、料金前払い、配達なし
(交通・通信)				(Transportation & communication)
自動車ガソリン	160	171	179	Gasoline 1リットル レギュラーガソリン、現金売り
(諸雑費)				(Miscellaneous)
理髪料	3,550	3,550	3,550	Men's haircut charges, 1回,once 総合調髪、大人
パーマメント代	7,388	7,388	7,388	Permanent waves, 1回,once シャンプー、カット、ブロー又はセットアップ込み、ショート

10 一世帯当たり一ヶ月間の収入と支出（二人以上の世帯の収入と支出）  
Average Monthly Receipts and Disbursements per Household (All Households)  
全国と前橋市 All Japan and Maebashi-shi

Source: Statistics Bureau Ministry of Public Management, Home Affairs, Posts and Telecommunications

項 目	全 国 All Japan		前橋市 Maebashi-shi		Item
	平成20年 (2008) 7月 Jul	平成20年 (2008) 8月 Aug	平成20年 (2008) 7月 Jul	平成20年 (2008) 8月 Aug	
	円	円	円	円	
集 計 世 帯 数	7,819世帯	7,797世帯	91世帯	93世帯	Number of tabulated households
世 帯 人 員	3.13人	3.13人	2.87人	2.95人	Persons per household (persons)
有 業 人 員	1.41人	1.40人	1.29人	1.25人	Earners per household (persons)
世 帯 主 の 年 齢	55.6歳	55.7歳	57.7歳	58.6歳	Persons Age of head (years old)
消 費 支 出	298,366	291,154	311,429	302,803	Living expenditure
食 料	68,150	70,909	69,738	68,652	Food
穀 類	6,186	6,146	6,744	6,601	Cereals
魚 介 類	6,061	6,342	6,054	5,568	Fish & shellfish
肉 類	6,145	6,550	4,912	5,008	Meat
乳 卵 類	3,273	3,280	3,788	3,399	Dairy products & eggs
野 菜 ・ 海 藻	7,843	7,706	8,545	7,987	Vegetables & seaweeds
果 物	2,633	2,969	2,988	3,285	Fruits
油 脂 ・ 調 味 料	3,157	3,080	3,261	2,921	Oils, fats & condiments
菓 子	4,869	5,293	5,099	5,551	Cakes & candies
調 理 食 品	8,204	8,457	8,811	9,328	Cooked Food
飲 料	4,408	4,315	5,113	4,973	Beverages
酒 類	3,503	3,679	3,392	2,601	Alcoholic beverages
外 食	11,866	13,093	11,031	11,431	Eating out
住 居	19,430	15,275	47,183	55,612	Housing
家 賃 ・ 地 代	9,138	8,910	8,730	6,114	House and land rents
設 備 修 繕 ・ 維 持	10,292	6,365	38,453	49,498	Repairs & maintenance
光 熱 ・ 水 道	18,618	20,226	16,483	19,174	Fuel, light and water charges
電 気	8,118	10,506	6,861	9,192	Electricity
ガ ス	5,024	4,263	4,927	3,886	Gas
他 の 光 熱	617	486	552	502	Other fuel & light
上 下 水 道 料	4,859	4,971	4,142	5,594	Water & sewerage charges
家 具 ・ 家 事 用 品	12,700	10,425	20,431	7,620	Furniture & household utensils
家 庭 用 耐 久 財	4,962	3,747	12,403	1,135	Household durables
そ の 他 の 家 具 等	7,738	6,677	8,028	6,485	Other furniture and household utensils
被 服 及 び 履 物	13,702	9,945	14,294	9,230	Clothes & footwear
被 服	11,006	8,009	11,936	7,899	Clothing
履 物	1,764	1,317	1,553	966	Footwear
そ の 他 の 被 服 履 物	933	619	806	364	Services related to clothing
保 健 医 療	13,124	12,521	11,200	13,064	Medical care
医 薬 品	1,857	1,809	1,968	2,030	Medicines
そ の 他 の 医 療 品	11,267	10,712	9,232	11,033	Medical supplies, appliance & services
交 通 ・ 通 信	42,109	40,588	31,305	32,411	Transportation & communication
交 通	5,600	6,452	2,825	4,770	Public transportation
自 動 車 等 関 係	24,815	23,399	18,262	18,883	Private transportation
通 信	11,693	10,736	10,218	8,757	Communication
教 育	9,801	7,333	5,033	4,473	Education
授 業 料	6,809	4,867	4,013	2,829	School fees
そ の 他 の 教 育 費	2,992	2,466	1,020	1,644	Other expenditure relating education
教 養 娯 楽	31,851	32,800	28,317	26,705	Reading & recreation
そ の 他 の 消 費 支 出	68,882	71,132	67,444	65,863	Other living expenditure
諸 雑 費	24,563	22,208	21,320	19,346	Miscellaneous
こ づ かい (使 途 不 明)	14,419	14,198	11,462	9,522	Pocket money (of which detailed uses unknown)
交 際 費	25,217	29,624	26,125	28,529	Social expenses
仕 送 り 金	4,683	5,102	8,537	8,465	Remittance
現 物 総 額	10,883	10,625	7,388	6,536	Expenditure in kind

Note) figures may not add up to the totals because of rounding

11 一世帯当たり一ヶ月間の収入と支出（勤労者世帯の収入と支出）  
Average Monthly Receipts and Disbursements per Household (Worker's households)  
全国と前橋市 All Japan and maebashi-shi

資料：総務省統計局

項 目	全 国 All Japan		前橋市 Maebashi-shi		Item
	平成20年 (2008) 7月 Jul	平成20年 (2008) 8月 Aug	平成20年 (2008) 7月 Jul	平成20年 (2008) 8月 Aug	
	円	円	円	円	
集 計 世 帯 数	4,269世帯	4,265世帯	51世帯	51世帯	Number of tabulated households
世 帯 人 員	3.45人	3.45人	3.26人	3.50人	Persons per household (persons)
有 業 人 員	1.71人	1.69人	1.85人	1.83人	Earners per household (persons)
世 帯 主 の 年 齢	47.2歳	47.3歳	48.2歳	49.0歳	Age of head (years old)
受 取 入 入	1,104,045	964,882	1,256,187	860,466	¥ Receipts
実 収 入	587,732	488,216	582,362	394,377	Income
経 常 収 入	581,942	482,056	576,243	388,343	Current income
勤 め 先 収 入	575,779	439,905	560,405	363,119	Wages & salaries
世 帯 主 収 入	496,253	378,118	452,605	307,185	Household head
世 帯 主 の 配 偶 者 の 収 入	67,412	50,960	99,195	50,494	Spouse of household head
他 の 世 帯 員 収 入	12,114	10,827	8,605	5,440	Other household members
事 業 ・ 内 職 収 入	2,274	2,187	0	3,446	Business & homework
他 の 経 常 収 入	3,889	39,932	15,839	21,778	Other current income
特 別 収 入	5,791	6,160	6,119	6,034	Non-current income
実 収 入 以 外 の 受 取	446,969	406,807	597,656	397,554	Receipts other than income
預 貯 金 引 出	379,926	356,604	365,322	375,687	Saving deposits cashed
保 険 取 金	2,002	4,324	4,251	1,572	Insurance proceeds
借 入 の 他	64,676	44,653	228,083	20,225	Debts
繰 上 入 金	365	1,228	0	70	Others
繰 上 入 金	69,343	69,858	76,169	68,534	Carry-over from previous month
支 出	1,104,045	964,882	1,256,187	860,466	Disbursements
消 費 支 出	434,301	398,482	452,896	423,444	Expenditure
食 料	330,483	322,501	351,656	358,106	Living expenditure
食 穀	70,501	73,083	72,051	73,757	Food
そ の 他	6,389	6,237	6,741	6,879	Cereals
住 居	64,114	66,846	65,311	66,879	Others
家 賃 ・ 地 代	23,600	19,177	68,828	94,899	Housing
設 備 修 繕 ・ 維 持	12,668	12,115	13,709	9,421	House and land rents
光 熱 ・ 水 道	10,933	7,062	55,119	85,478	Repairs & maintenance
光 熱	18,644	20,161	16,986	19,061	Fuel, light and water charges
上 下 水 道	13,642	15,066	13,010	13,850	Fuel and light
家 具 ・ 家 事 用 品	5,001	5,094	3,977	5,212	Water & sewerage charges
被 服 及 び 履 物	12,942	11,551	20,790	8,828	Furniture & household utensils
保 健 医 療	15,722	12,095	18,789	10,270	Clothes and footwear
交 通 ・ 通 信	11,684	12,272	7,890	9,055	Medical care
教 養 娯 楽	52,269	50,637	35,980	41,700	Transportation & communication
そ の 他 の 消 費 支 出	15,094	11,306	8,729	7,841	Education
非 消 費 支 出	35,555	38,194	28,422	30,538	Reading & recreation
直 接 税	74,472	74,025	73,190	62,156	Other living expenditure
そ の 他	103,817	75,982	101,241	65,338	Non-living expenditure
実 支 出 以 外 の 支 払	48,339	33,426	51,379	28,924	Direct taxes
預 貯 金	55,478	42,556	49,861	36,414	Others
保 険 掛 金	602,067	501,038	732,784	392,333	Disbursements other than expenditure
借 入 金 返 済	446,516	378,753	459,341	305,474	Savings
借 入 金 返 済	32,057	30,428	24,935	19,548	Insurance & premium payments
繰 上 越 額	55,809	44,608	28,445	21,519	Payments of debts
繰 上 越 額	33,192	32,978	25,860	39,531	Installment & credit purchase payments
繰 上 越 額	34,493	14,270	194,203	6,260	Others
繰 上 越 額	67,677	65,361	70,507	44,689	Carry-over to next month
繰 上 越 額	9,579	9,693	6,420	4,215	Expenditure in kind

注)「世帯主の配偶者の収入」には世帯主の配偶者が男である場合を含む。

四捨五入の関係で項目の計に一致しない場合がある。

12 産業別労働者1人平均賃金（規模30人以上）  
Average Monthly Cash Earnings per Regular Worker by Industry  
(Establishments with 30 or more regular workers)

平成20年8月 August, 2008

Source: Gunma Prefectural Government office

資料：県統計課

産 業	現金給与総額 Cash earnings			きまって支給する給与 Contract earnings			特別に支払われた給与 Extra payments			Industry
	総数 Total	男 Male	女 Female	総数 Total	男 Male	女 Female	総数 Total	男 Male	女 Female	
調査産業計	円	円	円	円	円	円	円	円	円	(¥) Total
建設業	290,442	356,768	184,818	269,758	332,541	169,776	20,684	24,227	15,042	Construction
製造業	506,762	528,781	317,490	375,636	391,823	236,492	131,126	136,958	80,998	Manufacturing
食料品・たばこ	330,842	373,176	189,362	305,769	344,377	176,738	25,073	28,799	12,624	Foodstuffs and tobacco
織 維	316,815	419,035	191,708	250,364	317,197	168,568	66,451	101,838	23,140	Textiles
衣 服	×	×	×	×	×	×	×	×	×	Apparel and related products
木材・木製品	×	×	×	×	×	×	×	×	×	Lumber and wood products
家具・装備品	334,830	357,839	193,522	334,830	357,839	193,522	0	0	0	Furniture and fixtures
パルプ・紙	260,632	293,721	186,234	235,373	265,774	167,018	25,259	27,947	19,216	Pulp, paper and allied products
印刷・同関連業	251,771	303,505	167,723	251,771	303,505	167,723	0	0	0	Publishing, printing and allied products
化 学	-	-	-	-	-	-	-	-	-	Chemicals and allied products
プラスチック	356,627	401,722	194,445	348,459	393,935	184,904	8,168	7,787	9,541	Plastic products
ゴ ム	291,692	347,812	192,299	246,001	296,849	155,945	45,691	50,963	36,354	Rubber products
窯業・土石	322,175	342,047	179,257	316,990	337,596	168,793	5,185	4,451	10,464	Ceramic, stone and clay products
鉄 鋼	286,779	312,697	200,073	262,057	285,128	184,874	24,722	27,569	15,199	Iron and steel
非鉄金属	323,082	343,315	225,962	313,338	333,385	217,110	9,744	9,930	8,852	Non-ferrous metal products
金属製品	271,917	301,766	158,658	271,917	301,766	158,658	0	0	0	Fabricated metal products
一般機器	349,993	376,897	222,808	274,494	295,095	177,106	75,499	81,802	45,702	General Machinery
電気機器	276,830	300,950	158,838	276,830	300,950	158,838	0	0	0	Electrical machinery
輸送用機器	328,629	368,456	200,452	320,052	358,944	194,883	8,577	9,512	5,569	Transport equipment
精密機器	380,118	398,332	200,985	345,837	361,174	195,003	34,281	37,158	5,982	Precision instrument
そ の 他	307,351	345,105	194,622	307,351	345,105	194,622	0	0	0	Others
電気・ガス業	-	-	-	-	-	-	-	-	-	Electricity, gas, heat supply and water
情報通信業	471,081	492,309	360,767	471,013	492,228	360,767	68	81	0	Communication
運輸業	322,549	372,832	188,564	319,064	368,720	186,748	3,485	4,112	1,816	Transportation
卸売・小売業	267,981	313,583	113,941	267,186	312,680	113,512	795	903	429	Wholesale & retail trade, eating & drinking places
金融・保険業	202,425	301,132	131,040	196,952	289,919	129,718	5,473	11,213	1,322	Financing and insurance
サービス業	399,753	527,958	229,827	397,415	527,874	224,501	2,338	84	5,326	Services
	231,922	290,804	142,625	226,510	283,758	139,691	5,412	7,046	2,934	



13 産業別賃金指数（規模30人以上）（現金給与総額）  
 Wage indexes of Regular Workers by Industry  
 (Establishments with 30 or more regular workers) (cash earnings)

平成17年(2005)=100

Source : Gunma Prefectural Government Office

資料：県統計課

年 月 Year and month	名 目 Nominal				実 質 Real			
	調査産業 Total	製 造 業 Manufac- turing	卸売・小売業 Wholesale & retail trade	サービス業 Services	調査産業 Total	製 造 業 Manufac- turing	卸売・小売業 Wholesale & retail trade	サービス業 Services
平成18年 (2006)	99.9	99.6	102.1	97.9	99.4	99.1	101.6	97.4
平成19年 (2007)	102.1	103.2	106.5	103.8	101.5	102.6	105.9	103.2
19(2007) 9月 Sep	82.8	83.6	85.6	87.6	81.8	82.6	84.6	86.6
10月 Oct	84.4	83.6	90.3	90.0	83.6	82.8	89.4	89.1
11月 Nov	86.3	86.1	91.5	90.7	85.5	85.3	90.7	89.9
12月 Dec	197.5	202.0	212.0	194.2	195.0	199.4	209.3	191.7
20(2008) 1月 Jan	87.7	85.5	96.3	85.2	86.7	84.5	95.2	84.2
2月 Feb	83.9	83.4	90.3	88.9	83.3	82.8	89.7	88.3
3月 Mar	84.2	84.5	91.9	86.8	83.0	83.3	90.6	85.6
4月 Apr	86.6	85.8	96.7	98.3	85.7	84.9	95.6	97.2
5月 May	84.3	83.3	91.8	95.4	82.6	81.6	89.9	93.4
6月 Jun	135.5	127.5	147.7	153.5	131.9	124.1	143.8	149.5
7月 Jul	136.2	159.0	132.6	101.6	132.1	154.2	128.6	98.5
8月 Aug	89.5	88.7	94.7	89.7	86.5	85.7	91.5	86.7

14 産業別雇用指数（規模30人以上）  
 Employment Indexes of Regular Workers by Industry  
 (Establishments with 30 or more regular workers)

平成17年(2005)=100

Source : Gunma Prefectural Government Office

資料：県統計課

年 月 Year and month	調査産業			
	Total	製 造 業 Manufac- turing	卸売・小売業 Wholesale & retail trade	サービス業 Services
平成18年 (2006)	99.4	99.8	98.5	102.4
平成19年 (2007)	100.0	100.9	93.8	106.5
19(2007) 9月 Sep	100.2	100.5	93.3	106.4
10月 Oct	99.0	100.4	91.1	109.8
11月 Nov	98.8	100.2	91.3	108.6
12月 Dec	98.5	100.2	90.8	105.4
20(2008) 1月 Jan	98.2	99.6	90.7	104.5
2月 Feb	98.2	99.7	90.2	105.3
3月 Mar	97.6	100.0	88.3	99.6
4月 Apr	98.9	101.4	92.3	101.2
5月 May	99.1	101.3	93.3	101.3
6月 Jun	98.8	101.3	92.0	101.1
7月 Jul	98.9	101.2	91.6	101.4
8月 Aug	98.8	101.2	91.8	100.9

## 15 労働者数、労働時間、出勤日数（規模30人以上）

Regular Workers, Hours Worked and Days Worked by Industry  
(Establishments with 30 or more regular Workers)

平成20年8月 August, 2008

Source: Gunma Prefectural Government office

資料：県統計課

産 業	常用雇用者数 Regular Workers			総実労働時間 Hours Worked			出勤日数 Days Worked			Industry
	総数 Total	男 Male	女 Female	総数 Total	男 Male	女 Female	総数 Total	男 Male	女 Female	
調 査 産 業 計	399,392	245,650	153,742	148.3	159.8	129.9	18.8	19.0	18.6	Total
建 設 業	9,284	8,332	952	171.1	173.3	153.4	19.9	19.9	19.4	Construction
製 造 業	151,828	116,894	34,934	156.0	160.4	141.3	18.2	18.2	18.1	Manufacturing
電 気・ガ ス 業	2,822	2,367	455	150.9	152.6	142.2	18.5	18.5	18.2	Electricity&gas
情 報 通 信 業	10,596	7,716	2,880	150.7	157.7	131.8	19.4	19.7	18.7	Communication
運 輸 業	24,383	18,805	5,578	173.7	193.9	105.4	20.2	20.8	18.3	Transport
卸 売・小 売 業	65,111	27,281	37,830	137.3	161.3	120.0	20.3	21.1	19.7	Wholesale & retail trade
金 融・保 険 業	8,748	5,001	3,747	145.0	153.9	133.2	18.5	19.4	17.2	Financing and insurance
サ ー ビ ス 業	39,369	23,855	15,514	147.7	161.2	127.2	18.9	19.5	18.0	Services

## 16 一般労働者の職業紹介状況（学卒・パートを除く）

Employment Security Activities for General Workers

Source: Gunma Labor Bureau

資料：群馬労働局

年 度 月	新規求職 申込件数 New applications	月間有効 求職者数 Monthly active application	新 規 求 人 数 New openings	月間有効 求 人 数 Monthly active openings	就 職 Placements			新規求人 倍 率 New opening ratio	有効求人 倍 率 Active opening ratio
					就 職				
					総 数 Total	県 内 In Gunma	県 外 Outside Gunma		
平成18年度 (2006)	5,379	21,016	9,683	26,110	1,742	1,551	190	1.80	1.24
平成19年度 (2007)	5,193	20,000	11,108	31,136	1,573	1,392	181	2.14	1.56
(Average)									
20(2008) 1月 Jan	5,500	18,478	12,714	32,252	1,291	1,133	158	2.31	1.75
2月 Feb	5,243	18,965	13,052	32,637	1,522	1,343	179	2.49	1.72
3月 Mar	5,274	19,861	7,929	31,329	1,679	1,497	182	1.50	1.58
4月 Apr	6,039	20,520	10,559	29,596	1,581	1,377	204	1.75	1.44
5月 May	5,285	20,380	6,965	18,811	1,549	1,368	181	1.32	0.92
6月 Jun	5,065	20,140	8,828	20,722	1,535	1,354	181	1.74	1.03
7月 Jul	5,046	20,145	10,748	24,563	1,529	1,354	175	2.13	1.22
8月 Aug	4,783	19,661	7,073	24,506	1,319	1,146	173	1.48	1.25

## 17 求職者給付支給状況

Payment For General Persons Seeking Jobs

Source: Gunma Labor Bureau

資料：群馬労働局

年 度 月	一 般 General employees			短期特例 Short-term employees	
	離職票提出件数 Separation notice submitted	保険金受給者実人員 (所定給付) Beneficiaries (basic allowance)	保険金支給額 (所定日数内給付) Amount of benefits (basic allowance)	特例一時金受給者数 Beneficiaries (Special allowance)	特例一時金支給額 Amount of benefits (Special allowance)
平成18年度 (2006)	1,941	6,787	865,068	70	15,657
平成19年度 (2007)	1,897	6,645	883,011	64	11,732
(Average)					
20(2008) 1月 Jan	1,806	6,772	961,339	206	35,728
2月 Feb	1,594	6,369	798,839	207	38,882
3月 Mar	1,557	6,125	812,007	2	408
4月 Apr	2,975	6,062	811,067	2	281
5月 May	2,077	6,369	817,553	3	635
6月 Jun	1,819	6,683	835,244	4	749
7月 Jul	1,812	6,985	980,783	1	163
8月 Aug	1,684	6,935	840,071	0	0

## 18 電 気 Electricity

Source: Tokyo Electric Power co., Ltd 資料: 東京電力(株)群馬支店

年 月 Year and month	販売量 (年度月計) Sold amount (Total of fiscal year & month)			
	総 数 Total	特定規模需要以外の需要 Demand other than the demand of a specific scale		特定規模需要 Demand of a specific scale
		電 灯 For electric light	電 力 For electric power	
	千kWh	千kWh	千kWh	千kWh
平成18年度 (2006)	16,865,154	4,374,333	801,563	11,689,259
平成19年度 (2007)	17,467,289	4,571,861	806,311	12,089,116
20(2008) 2月 Feb	1,610,061	481,136	77,507	1,051,419
3月 Mar	1,481,333	405,560	64,768	1,011,005
4月 Apr	1,398,001	370,042	57,135	970,824
5月 May	1,327,855	352,017	55,955	919,883
6月 Jun	1,333,979	284,655	50,027	999,296
7月 Jul	1,449,792	321,846	65,851	1,062,095
8月 Aug	1,579,799	415,094	90,310	1,074,395
9月 Sep	1,467,977	339,973	68,757	1,059,247

注) 平成17年4月以降は、販売量のみが公表となります。  
四捨五入の関係で項目の計に一致しない場合があります。

Note) After April, 2005, only the amount of sales is announced.  
Figures may not add up to the totals because of rounding

## 19 ガスの消費量 Consumption of Gas

Source: Each gas supply establishments 資料: 各ガス供給事業所

年 月 Year and month	消 費 量 Consumption of Gas				
	総数 Total	工業用 Industrial	商業用 Commercial	家庭用 Residential	その他 Other
	千MJ	千MJ	千MJ	千MJ	千MJ
平成18年 (2006)	13,954,385	8,083,455	958,504	2,773,799	2,138,627
平成19年 (2007)	17,376,937	11,483,156	941,182	2,646,682	2,305,917
20(2008) 1月 Jan	1,696,934	1,037,469	88,267	354,828	216,370
2月 Feb	1,869,978	1,155,606	91,600	351,049	271,723
3月 Mar	1,693,092	1,090,462	84,132	306,426	212,072
4月 Apr	1,549,010	1,054,400	65,687	255,363	173,560
5月 May	1,331,916	909,422	61,939	219,682	140,873
6月 Jun	1,468,831	1,071,185	66,758	170,248	160,640
7月 Jul	1,535,759	1,114,759	78,393	139,106	203,501
8月 Aug	1,426,178	985,092	99,846	116,185	225,055

注) 四捨五入の関係で項目の計に一致しない場合があります。Note) Figures may not add up to the totals because of rounding

単位を千m<sup>3</sup>から千MJ (メガジュール) に変更しました。

The unit was changed into 1000MJ from 1000m<sup>3</sup>.

## 20 石油販売量 Sales of Petroleum

Source: Petroleum Cooperatives 資料: 石油協同組合

年 月 Year and month	燃料油 Fuel oil						潤滑油 Lubricating oil	アスファルト Asphalt	その他 Other
	計 Total	ガソリン Gasoline	灯油 Kerosene	軽油 Gas oil	重油 Heavy oil	その他 other			
	kl	kl	kl	kl	kl	kl	kl	t	t
平成18年 (2006)	3,220,526	1,371,401	484,364	755,369	607,468	1,924	44,311	15,936	904
平成19年 (2007)	2,869,378	1,300,947	420,223	679,703	466,203	2,302	43,862	12,678	916
20(2008) 1月 Jan	246,459	92,064	61,943	48,928	43,500	24	3,054	781	66
2月 Feb	274,734	95,032	77,072	56,203	46,407	20	3,422	1,449	101
3月 Mar	242,169	98,463	44,590	56,987	42,107	22	4,282	1,124	56
4月 Apr	239,472	119,105	29,527	58,740	32,076	24	3,316	564	81
5月 May	213,887	104,008	28,186	53,348	28,119	226	3,987	603	76
6月 Jun	194,932	96,705	18,684	51,999	26,936	608	3,499	907	72
7月 Jul	200,470	102,324	15,341	55,065	27,718	22	3,518	848	87
8月 Aug	173,602	94,811	8,598	46,726	22,841	626	3,146	609	62
9月 Sep	193,687	100,152	12,793	54,223	26,495	24	3,651	1,022	76

注) 年データは原指数。

Note: Year figures are not seasonally adjusted.

## 21 鋳工業生産指数 (季節調整済指数)

平成12年(2000)=100

年 月 Year and month	鋳工業										
	Mining & Manufacturing	製造工業									
		Manufacturing	鉄鋼	非鉄金属	金属製品	一般機械	電気機械	情報通信機械	電子部品・デバイス	輸送機械	窯業・土石製品
		Iron & steel	Nonferrous metals	Fabricated metals	General Machinery	Electrical machinery	Information & communication electronics equipment	Electronic parts & devices	Transport equipments	Ceramics, stone & clay products	
平成18年(2006)	91.4	91.4	109.1	92.4	107.8	102.2	92.6	16.5	79.9	99.3	73.0
平成19年(2007)	89.4	89.4	109.8	91.6	105.6	93.8	85.7	17.9	79.2	98.8	74.1
20(2008) 3月 Mar	86.9	86.9	117.2	91.2	114.8	89.1	68.4	22.5	80.7	100.7	73.5
4月 Apr	83.6	83.5	115.6	91.3	98.7	82.9	55.3	20.7	78.2	103.9	69.1
5月 May	87.5	87.3	116.1	90.5	103.3	90.4	64.5	22.6	78.9	107.4	67.8
6月 Jun	86.1	86.1	115.1	91.1	111.6	87.5	59.6	22.2	77.3	101.8	66.0
7月 Jul	89.3	89.3	113.8	90.7	108.6	92.8	58.0	27.5	80.0	104.9	67.2
8月 Aug	87.3	87.3	114.2	91.7	111.1	85.2	64.3	21.7	72.3	102.5	61.6
前月比(%) Change from Previous month	2.2	2.2	0.4	1.1	2.3	8.2	10.9	21.1	9.6	2.3	8.3

## 22 鋳工業生産者出荷指数 (季節調整済指数)

平成12年(2000)=100

年 月 Year and month	鋳工業										
	Mining & Manufacturing	製造工業									
		Manufacturing	鉄鋼	非鉄金属	金属製品	一般機械	電気機械	情報通信機械	電子部品・デバイス	輸送機械	窯業・土石製品
		Iron & steel	Nonferrous metals	Fabricated metals	General Machinery	Electrical machinery	Information & communication electronics equipment	Electronic parts & devices	Transport equipments	Ceramics, stone & clay products	
平成18年(2006)	88.3	88.3	110.6	92.7	89.7	103.7	95.5	19.5	75.1	97.8	74.2
平成19年(2007)	87.0	86.9	112.1	92.1	89.1	95.8	91.9	21.4	76.6	96.4	74.6
20(2008) 3月 Mar	83.3	83.3	118.0	91.5	95.3	91.6	70.6	25.1	77.8	92.2	66.8
4月 Apr	83.2	83.2	117.1	90.9	87.7	86.5	62.5	24.0	78.1	101.7	73.3
5月 May	87.9	87.9	119.1	93.3	89.9	96.6	70.5	23.2	81.8	103.1	64.4
6月 Jun	83.9	83.9	120.1	92.3	83.9	89.4	64.4	26.0	80.2	99.1	66.5
7月 Jul	86.9	86.9	115.3	90.7	85.8	91.2	68.5	32.4	77.0	103.6	71.5
8月 Aug	84.8	84.8	114.8	90.6	90.5	87.3	71.4	28.4	77.8	99.4	57.5
前月比(%) Change from Previous month	2.4	2.4	0.4	0.1	5.5	4.3	4.2	12.3	1.0	4.1	19.6

## 23 鋳工業生産者製品在庫指数 (季節調整済指数)

平成12年(2000)=100

年 月 Year and month	鋳工業										
	Mining & Manufacturing	製造工業									
		Manufacturing	鉄鋼	非鉄金属	金属製品	一般機械	電気機械	情報通信機械	電子部品・デバイス	輸送機械	窯業・土石製品
		Iron & steel	Nonferrous metals	Fabricated metals	General Machinery	Electrical machinery	Information & communication electronics equipment	Electronic parts & devices	Transport equipments	Ceramics, stone & clay products	
平成18年(2006)	104.5	104.5	110.6	95.1	105.0	80.4	147.8	59.5	159.5	72.8	65.0
平成19年(2007)	103.6	103.5	112.2	79.9	90.6	77.9	140.0	54.1	177.6	62.9	64.0
20(2008) 3月 Mar	98.8	98.6	106.5	95.3	86.4	82.3	137.8	54.2	148.6	60.6	64.5
4月 Apr	97.9	97.8	106.9	89.4	81.6	82.6	137.9	52.9	148.8	57.6	61.9
5月 May	98.0	97.9	104.6	86.4	78.8	77.0	138.8	58.3	160.1	57.9	63.9
6月 Jun	97.9	97.7	101.4	88.5	88.8	75.2	141.4	50.5	161.0	56.5	63.1
7月 Jul	r101.4	r101.4	102.9	71.0	91.6	80.3	145.7	62.5	175.4	50.3	61.9
8月 Aug	97.0	97.0	113.7	74.5	95.0	75.9	143.7	38.0	159.9	50.7	63.8
前月比(%) Change from Previous month	4.3	4.3	10.5	4.9	3.7	5.5	1.4	39.2	8.8	0.8	3.1

## 21 Indices of Industrial Production (Seasonally adjusted)

Source: Gunma Prefectural Government Office 資料: 県統計課

											産業総合	
化学	プラスチック製品	パルプ・紙・紙加工品	繊維	食料品・たばこ	その他	ゴム製品	家具製品	木材・木製品	その他製品	鉱業	電気・ガス事業	
											Electricity & gas enterprise	Industries
Chemicals	Plastic products	Pulp, paper & paper products	Textiles	Foods & tobacco	Other	Rubber Products	Furniture product	Wood & wood products	Other products	Mining	Electricity & gas enterprise	Industries
108.2	113.4	120.5	47.6	78.3	76.3	80.5	55.3	81.2	87.4	92.9	101.6	91.5
109.8	117.1	126.6	44.5	77.4	74.8	60.8	52.2	72.7	100.4	92.5	99.8	89.6
100.0	111.4	118.4	42.1	73.4	74.4	58.2	46.2	73.2	101.6	98.1	93.3	86.9
111.9	112.5	116.8	41.4	72.1	71.6	50.9	49.6	83.1	94.3	99.8	90.4	83.9
107.1	111.5	121.2	42.1	80.6	70.3	40.9	41.1	70.8	110.1	90.0	97.6	87.5
103.6	116.8	118.2	41.7	77.6	73.3	44.9	45.5	75.5	108.1	86.5	100.0	86.3
126.3	116.3	125.5	42.3	76.4	74.1	51.0	47.2	76.6	104.3	55.5	92.4	89.4
110.9	112.2	121.7	40.1	84.4	70.5	32.9	43.1	81.1	106.4	109.8	88.5	87.2
12.2	3.5	3.0	5.2	10.5	4.9	35.5	8.7	5.9	2.0	97.8	4.2	2.5

## 22 Indices of Producer's Shipments (Seasonally adjusted)

Source: Gunma Prefectural Government Office 資料: 県統計課

											産業総合	
化学	プラスチック製品	パルプ・紙・紙加工品	繊維	食料品・たばこ	その他	ゴム製品	家具製品	木材・木製品	その他製品	鉱業	電気・ガス事業	
											Electricity & gas enterprise	Industries
Chemicals	Plastic products	Pulp, paper & paper products	Textiles	Foods & tobacco	Other	Rubber Products	Furniture product	Wood & wood products	Other products	Mining	Electricity & gas enterprise	Industries
113.0	107.7	114.0	48.6	71.1	85.9	81.5	96.6	80.6	83.7	96.0	101.1	88.4
116.7	109.5	118.2	45.8	70.3	82.4	66.7	84.7	73.6	95.2	95.1	99.0	87.1
111.8	105.1	109.1	42.2	68.1	82.5	80.9	68.9	77.9	96.1	98.7	92.5	83.4
115.9	107.5	107.3	40.9	62.8	77.1	59.1	75.5	68.7	92.5	99.2	90.1	83.3
119.2	107.0	112.3	42.1	81.7	72.8	52.8	68.4	65.2	92.1	89.9	97.0	87.9
117.7	106.1	107.6	41.1	67.2	81.1	49.0	65.6	101.5	94.7	85.2	99.0	84.1
125.0	110.2	115.4	41.4	70.3	79.0	58.7	66.4	76.6	100.8	64.2	91.2	87.0
108.6	105.4	111.2	38.5	72.7	73.3	49.6	57.2	76.4	103.6	116.0	88.0	84.9
13.1	4.4	3.6	7.0	3.4	7.2	15.5	13.9	0.3	2.8	80.7	3.5	2.4

## 23 Indices of producer's Industrial Inventories (Seasonally adjusted)

Source: Gunma Prefectural Government Office 資料: 県統計課

										産業総合		
化学	プラスチック製品	パルプ・紙・紙加工品	繊維	食料品・たばこ	その他	ゴム製品	家具製品	木材・木製品	その他製品	鉱業	電気・ガス事業	
											Electricity & gas enterprise	Industries
Chemicals	Plastic products	Pulp, paper & paper products	Textiles	Foods & tobacco	Other	Rubber Products	Furniture product	Wood & wood products	Other products	Mining	Electricity & gas enterprise	Industries
114.6	109.3	93.0	63.2	61.0	84.3	13.6	154.8	84.8	57.6	143.0		
108.7	118.5	96.2	69.2	57.5	73.3	12.9	116.5	91.7	47.6	141.4		
103.0	157.0	91.5	60.1	55.6	64.7	8.8	97.6	82.4	46.6	168.5		
95.8	149.9	37.3	60.9	52.8	65.4	8.8	95.3	95.1	33.8	174.9		
89.7	142.9	34.9	60.4	57.1	67.8	8.3	94.6	100.0	43.3	169.3		
88.6	144.4	33.9	61.5	57.2	58.4	9.2	83.2	74.1	46.7	179.3		
r95.3	145.1	35.2	61.0	54.4	53.9	8.9	73.7	76.7	36.1	166.2		
99.4	147.2	35.7	65.1	54.3	57.1	8.7	81.5	77.7	41.6	162.2		
4.3	1.4	1.4	6.7	0.2	5.9	2.2	10.6	1.3	15.2	2.4		

## 24 生乳生産量と処理状況 Production and Supply of Raw Milk

Source: Ministry of Agriculture, Forestry and Fisheries 資料：関東農政局群馬統計情報事務所

年 月 Year and month	生乳生産量 Raw milk Production	生乳流通量 Marketing quantity of raw milk		用途別処理量 Raw milk processing by use			
		移入量 From outside Gunma	移出量 To outside Gunma	総量 Total	飲用牛乳等向け For drinking milk	乳製品向け For milk products	その他 Other
平成18年 (2006)	278,223	65,447	146,504	197,166	175,342	19,691	2,133
平成19年 (2007)	279,110	51,566	127,280	203,396	183,611	17,700	2,085
20(2008) 1月 Jan	23,410	4,023	10,612	16,821	14,924	1,732	165
2月 Feb	22,281	4,015	10,295	16,001	14,446	1,414	141
3月 Mar	24,308	5,089	11,665	17,732	15,332	2,257	143
4月 Apr	23,977	4,866	11,782	17,061	14,839	2,073	149
5月 May	24,116	4,074	10,903	17,287	15,783	1,341	163
6月 Jun	22,990	4,271	10,328	16,933	15,607	1,177	149
7月 Jul	22,241	3,902	9,537	16,606	15,550	906	150
8月 Aug	21,555	4,572	9,528	16,599	15,407	1,044	148
9月 Sep	20,638	4,905	8,951	16,592	15,720	711	161

## 25 素材・製材・合板価格 Price of Log, Sawlog and Plywood

Source: Gunma Prefectural Government Office 資料：県林業振興課

	国産 外材別	樹種 Item	計量 Unit			区分 Grade	平成20年(2008) 7月15日現在	平成20年(2008) 8月15日現在	平成20年(2008) 9月15日現在	
			m	cm	cm		千円 (¥thou) July.15	千円 (¥thou) August.15	千円 (¥thou) September.15	
素 材 ・ 丸 太	国産材 Domestic logs	ス ギ Japanese cedar	3.00	14~16		柱材	10.2	10.9	11.9	
		ス ギ Japanese cedar	3.65	18~28		中目材	10.6	10.7	11.4	
		ヒ ノ キ Japanese cypress	3.00	14~16		柱材	17.7	18.0	18.3	
		ヒ ノ キ Japanese cypress	4.00	18~28		中目材	21.7	22.1	22.3	
		マ ツ Japanese Pine	4.00	18~22		梁丸太	10.7	10.8	10.5	
	外材 Imported logs	米 マ ツ Pine	12.00上	30上		S S	30.3	30.5	30.6	
	米 マ ツ Pine	12.00上	30上		I S	28.4	28.7	28.8		
製 材	国産材 Domestic logs	ス ギ Japanese cedar	3.00	10.5	10.5	特等柱(未乾燥)	42.0	42.0	42.0	
		ス ギ Japanese cedar	3.65	1.5	10.0	特等貫	49.6	49.2	49.4	
		ス ギ Japanese cedar	3.65	4.0	4.5	特等タルキ	45.3	45.1	45.4	
		ス ギ Japanese cedar	3.65	4.5	10.5	カネ無鴨居	161.4	161.4	161.4	
		ヒ ノ キ Japanese cypress	3.00	10.5	10.5	特等柱(未乾燥)	67.5	67.5	67.5	
		ヒ ノ キ Japanese cypress	4.00	10.5	10.5	特等土台	73.5	73.1	73.2	
		ヒ ノ キ Japanese cypress	4.00	4.5	10.5	上小敷居	206.4	206.4	206.4	
		マ ツ Japanese pine	4.00	15.0	18~20	-	太鼓梁	38.3	38.3	38.3
	外材 Imported logs	米 ツ ガ Hemlock	4.00	10.5	10.5	特等防腐土台	59.3	59.9	60.0	
		米 マ ツ Pine	4.00	12.0	24.0	特等梁	58.3	59.2	60.1	
		米 マ ツ Pine	4.00	9.0	9.0	特等母屋	55.9	55.9	56.6	
		ラ ワ ン Lauan	4.00	2.4	24.0	-	-	191.0	191.0	191.0
合板	普通合板 Plywood		厚さ mm		タイプ	円(¥)	円(¥)	円(¥)		
			12.0			1,760	1,770	1,810		
	ｺﾝｸﾘｰﾄ型枠合板 Concrete mold plywood		12.0		-	1,130	1,150	1,170		
	構造用合板 Plywood for structures		12.0		針葉樹合板	910	950	970		
		12.0		ラワン合板	1,160	1,220	1,210			

## 26 製材用素材・製材品の需給状況 Demand and Supply of Log and Sawlog

資料：関東農政局群馬統計情報事務所

Source: Ministry of Agriculture, Forestry and Fisheries

年 月 Year and month (Average)	製材用素材 Log			製材品 Sawlog		
	入荷 Arrival (thou.m <sup>3</sup> )	消費 Consumption (thou.m <sup>3</sup> )	在庫 Inventory (thou.m <sup>3</sup> )	生産 Production (thou.m <sup>3</sup> )	出荷 Shipment (thou.m <sup>3</sup> )	在庫 Inventory (thou.m <sup>3</sup> )
	千m <sup>3</sup>	千m <sup>3</sup>	千m <sup>3</sup>	千m <sup>3</sup>	千m <sup>3</sup>	千m <sup>3</sup>
平成18年 (2006)	13	14	39	9	9	13
平成19年 (2007)	14	13	45	8	8	13
20(2008) 2月 Feb	14	14	48	9	11	11
3月 Mar	13	15	46	10	10	11
4月 Apr	18	16	48	10	11	10
5月 May	13	15	46	10	9	11
6月 Jun	16	15	47	10	10	11
7月 Jul	14	15	46	9	8	12
8月 Aug	13	12	47	8	8	12

注)更新は2ヶ月毎になります。

Note)Updating becomes every two months

## 27 自動車保有台数 Motor Vehicles Owned

Source: Ministry of Land, Infrastructure and Transport

資料：関東運輸局群馬運輸支局

年度月末 End of fiscal Year and month	総数 Total	貨物車 Trucks			乗合車 Busses	乗用車 Passenger cars		特種(殊)用途 Special purpose vehicles		小型 二輪車 Light two wheeled vehicles	軽自動車 Light motor vehicles
		普通 Medium	小型 (3,4輪) Light (3and 4wheeled)	被けん 引車 Trailers		普通 Medium	小型 Light	普通・ 小型 & light	大型 特殊 Heavy		
平成18年度 (2006)	1,732,440	61,388	92,286	2,492	4,223	355,843	580,152	26,664	4,354	30,542	574,496
平成19年度 (2007)	1,732,960	60,751	89,319	2,659	4,198	359,667	562,627	26,228	4,317	31,334	591,860
20(2008) 3月 Mar	1,732,960	60,751	89,319	2,659	4,198	359,667	562,627	26,228	4,317	31,334	591,860
4月 Apr	1,734,602	60,773	89,092	2,670	4,199	359,684	561,470	26,183	4,316	31,575	594,640
5月 May	1,735,253	60,684	88,853	2,688	4,207	359,621	560,334	26,111	4,300	31,703	596,752
6月 Jun	1,736,607	60,557	88,717	2,699	4,203	359,859	559,358	26,112	4,300	31,821	598,981
7月 Jul	1,738,440	60,441	88,493	2,704	4,189	360,139	558,734	26,068	4,300	32,009	601,363
8月 Aug	1,738,520	60,390	88,303	2,715	4,187	359,948	557,861	26,049	4,296	32,100	602,671
9月 Sep	1,740,988	60,264	88,071	2,702	4,188	360,470	557,602	26,004	4,287	32,207	605,193

## 28 大型小売店販売額 Large Scale Retail Store Sales

Source: Ministry of Economy, Trade and Industry

資料：経済産業省

年 月 Year and month	合計 Value of sales	衣料品 Clothing		飲食料品 Foods & Beverages		その他 Other	
		百貨店 Department Stores	スーパー Supermarket	百貨店 Department Stores	スーパー Supermarket	百貨店 Department Stores	スーパー Supermarket
	百万円	百万円	百万円	百万円	百万円	百万円	百万円
平成18年 (2006)	280,729	31,940	35,413	15,055	136,969	11,560	49,791
平成19年 (2007)	278,794	30,189	33,966	14,964	137,343	11,236	51,096
20(2008) 3月 Mar	23,425	2,861	2,707	1,212	11,671	1,001	3,972
4月 Apr	22,170	2,368	2,624	967	11,098	897	4,216
5月 May	22,578	2,310	2,616	999	11,613	835	4,205
6月 Jun	22,109	1,956	2,652	1,258	11,441	842	3,960
7月 Jul	23,399	2,418	2,682	1,608	11,644	846	4,201
8月 Aug	21,832	1,592	2,278	875	12,261	668	4,158

## 29 業態別実質預金 Real Deposits by Type

( ¥ 100 million ) Source: The Bank of Japan 資料：日本銀行前橋支店

年月末 End of year and month	総額 Total		国内銀行 Domestic bank		信用金庫 Shinkin Banks		その他 other	
	億円		億円		億円		億円	
平成18年 (2006)	107,193		61,997		21,647		23,548	
平成19年 (2007)	108,622		62,606		22,087		23,927	
20(2008) 4月 Apr	108,796		62,841		22,075		23,879	
5月 May	108,248		62,424		22,019		23,804	
6月 Jun	109,210		62,939		22,273		23,996	
7月 Jul	108,857		62,747		22,200		23,908	
8月 Aug	109,315		62,900		22,355		24,059	
9月 Sep	p108,394		p62,191		p22,250		p23,952	

注) 対象は群馬県内店舗。国内銀行は、都市銀行、地方銀行、地方銀行、信託銀行(信託勘定を含む)。その他は信用組合、商工組合中央金庫、労働金庫、農業協同組合の計。オフショア勘定は除く。

## 30 業態別貸出金 Loans and Discounts Outstanding by Type

( ¥ 100 million ) Source: The Bank of Japan 資料：日本銀行前橋支店

年月末 End of year and month	総額 Total		国内銀行 Domestic bank		信用金庫 Shinkin Banks		その他 other	
	億円		億円		億円		億円	
平成18年 (2006)	60,734		36,198		12,699		11,836	
平成19年 (2007)	61,697		37,329		12,622		11,744	
20(2008) 4月 Apr	60,271		36,289		12,357		11,625	
5月 May	60,389		36,237		12,472		11,680	
6月 Jun	60,222		36,025		12,516		11,680	
7月 Jul	60,375		36,171		12,530		11,673	
8月 Aug	60,595		36,410		12,534		11,650	
9月 Sep	p60,943		p36,643		p12,620		p11,679	

注) 対象は群馬県内店舗。国内銀行は、都市銀行、地方銀行、地方銀行、信託銀行(信託勘定を含む)。その他は信用組合、商工組合中央金庫、国民生活金融公庫、中小企業金融公庫、労働金庫、農業協同組合の計。オフショア勘定は除く。

## 31 手形交換状況 Clearing of Bills

Source: Gunma Bankers association 資料：群馬県銀行協会

年月 Year and month	手形交換高 Bills cleared		不渡手形 Dishonored bills		取引停止処分 Suspension of business transactions with banks		不渡手形発生率 Dishonored bills ratio	
	枚数 Number	金額 Value(¥million)	枚数 Number	金額 Value(¥thousand)	枚数 Number	金額 Value(¥thousand)	枚数 Number	金額 Value
	枚	百万円	枚	千円	枚	千円	%	%
平成18年 (2006)	1,175,791	1,521,832	1,792	2,628,278	230	235,149	0.15	0.17
平成19年 (2007)	1,073,097	1,447,570	2,455	3,920,004	270	302,440	0.23	0.27
20(2008) 2月 Feb	82,732	107,245	107	176,981	10	8,023	0.13	0.17
3月 Mar	81,034	118,721	115	124,778	16	22,497	0.14	0.11
4月 Apr	81,389	113,258	85	139,185	8	21,420	0.10	0.12
5月 May	72,073	94,284	94	74,540	32	36,898	0.13	0.08
6月 Jun	93,337	147,351	260	318,016	22	22,867	0.28	0.22
7月 Jul	85,851	109,878	155	172,485	32	26,055	0.18	0.16
8月 Aug	66,471	96,536	130	281,789	20	38,170	0.20	0.29
9月 Sep	89,800	137,745	212	365,125	28	24,992	0.24	0.27



## 32 企業倒産状況 Cases of Bankruptcy

Source: Teikoku Data Bank, Ltd. 資料: 帝国データバンク前橋支店

年 月 Year and month	総 数 Total		建設業 Construction		製造業 Manufacturing		卸・小売・飲食業 Wholesale & Retail & Eating & drinking		その他 Other	
	件 数 Cases	負債額 Liabilities	件 数 Cases	負債額 Liabilities	件 数 Cases	負債額 Liabilities	件 数 Cases	負債額 Liabilities	件 数 Cases	負債額 Liabilities
	件	百万円	件	百万円	件	百万円	件	百万円	件	百万円
平成18年 (2006)	68	69,552	18	11,323	17	7,854	16	6,394	17	43,981
平成19年 (2007)	120	148,032	34	22,196	25	28,771	35	11,039	26	86,026
20(2008) 2月 Feb	8	1,760	3	1,290	1	110	2	110	2	250
3月 Mar	9	3,791	2	300	2	711	1	160	4	2,620
4月 Apr	14	1,569	4	431	6	603	3	445	1	90
5月 May	4	695	1	120	-	-	2	245	1	330
6月 Jun	11	4,615	5	2,717	2	420	2	720	2	758
7月 Jul	10	788	1	98	2	240	1	10	6	440
8月 Aug	14	6,686	8	1,404	3	5,000	1	110	2	172
9月 Sep	9	4,008	1	240	2	720	2	265	4	2,783
10月 Oct	11	17,940	4	12,971	4	182	2	3,840	1	947

Note) Companies with liabilities Of ten million yen or more. Figures may not add up to the totals because of rounding.  
As for the data after January, 2007, a count method changed. Hereafter.

## 33 信用保証協会保証状況 Credit Guarantee Association ( ¥ m i l l i o n )

Source: Gunma Credit Guarantee association 資料: 県信用保証協会

年 月 Fiscal year and month	保証申込 Guarantee associations made		保証承諾 Guarantee commitments made		償還額 Redemptions	
	件 数 Cases	金 額 Value	件 数 Cases	金 額 Value	件 数 Cases	金 額 Value
	件	百万円	件	百万円	件	百万円
平成18年 (2006)	27,562	280,257	26,165	257,229	29,677	245,223
平成19年 (2007)	25,742	267,964	24,546	247,078	23,157	216,389
20(2008) 3月 Mar	2,144	25,243	2,088	23,659	1,689	16,948
4月 Apr	1,679	17,140	1,526	14,806	1,717	18,462
5月 May	1,878	20,600	1,784	18,622	1,788	16,933
6月 Jun	2,218	22,374	2,079	20,350	1,976	16,951
7月 Jul	1,975	19,621	1,883	17,569	1,750	15,894
8月 Aug	1,540	15,222	1,480	13,644	1,370	14,294
9月 Sep	2,024	22,460	1,923	20,134	1,529	14,925

年 月 Fiscal year and month	保証債務残高 Guarantee obligation		代位弁済額 Paid under guarantee		求償権現在額 Guarantor's right of indemnify outstanding	
	件 数 Cases	金 額 Value	件 数 Cases	金 額 Value	件 数 Cases	金 額 Value
	件	百万円	件	百万円	件	百万円
平成18年 (2006)	77,981	575,568	2,009	17,616	2,046	15,423
平成19年 (2007)	77,314	588,605	1,898	16,372	2,073	15,072
20(2008) 3月 Mar	77,035	584,862	163	1,457	2,634	20,881
4月 Apr	76,799	583,212	182	1,055	1,065	6,272
5月 May	76,475	581,122	166	1,852	1,227	8,107
6月 Jun	76,299	581,407	215	2,118	1,436	10,198
7月 Jul	76,304	582,402	220	1,813	1,645	11,872
8月 Aug	76,268	580,508	219	1,891	1,857	13,714
9月 Sep	76,193	580,792	219	1,883	2,076	15,504

### 34 着工建築物建築主別状況 Building Construction Started by Type of Investor

Source: Ministry of Land, Infrastructure and Transport 資料：国土交通省総合政策局「建設統計月報」

年 月 Year and month	総 数 total			国 National government			県 Prefectures			市 町 村 Cities, towns and villages	
	建築物 の 数 Number	床面積 の合計 Total floor area (thou. m <sup>2</sup> )	工事費 予定額 Estimated construction cost (¥10mil.)	建築物 の 数 Number	床面積 の合計 Total floor area (thou. m <sup>2</sup> )	工事費 予定額 Estimated construction cost (¥10mil.)	建築物 の 数 Number	床面積 の合計 Total floor area (thou. m <sup>2</sup> )	工事費 予定額 Estimated construction cost (¥10mil.)	建築物 の 数 Number	床面積 の合計 Total floor area (thou. m <sup>2</sup> )
	棟	千m <sup>2</sup>	千万円	棟	千m <sup>2</sup>	千万円	棟	千m <sup>2</sup>	千万円	棟	千m <sup>2</sup>
平成18年 (2006)	15,857	3,457	45,937	17	5	141	53	14	208	193	90
平成19年 (2007)	13,423	2,827	41,596	16	39	884	58	9	164	211	124
19(2007) 11月 Nov	1,162	237	3,206	-	-	-	8	1	16	18	2
12月 Dec	1,042	187	2,632	1	0	3	5	1	11	11	1
20(2008) 1月 Jan	918	167	2,383	4	1	17	6	1	18	13	7
2月 Feb	1,077	276	4,333	2	146	2	4	11	211	36	11
3月 Mar	1,099	198	2,895	1	330	2	4	2	9	18	5
4月 Apr	1,049	201	2,650	-	-	-	3	905	23	21	9
5月 May	1,091	228	3,313	-	-	-	3	335	6	11	2
6月 Jun	1,150	364	4,821	-	-	-	-	-	-	11	5
7月 Jul	1,422	287	4,100	-	-	-	-	-	-	40	18
8月 Aug	1,305	277	3,955	1	40	1	-	-	-	32	19

年 月 Year and month	市町村 (続) Cities, towns and villages	会 社 Companies			会社でない団体 Organizations other than			個 人 Individuals		
	工事費 予定額 Estimated construction cost (¥10mil.)	建築物 の 数 Number	床面積 の合計 Total floor area (thou. m <sup>2</sup> )	工事費 予定額 Estimated construction cost (¥10mil.)	建築物 の 数 Number	床面積 の合計 Total floor area (thou. m <sup>2</sup> )	工事費 予定額 Estimated construction cost (¥10mil.)	建築物 の 数 Number	床面積 の合計 Total floor area (thou. m <sup>2</sup> )	工事費 予定額 Estimated construction cost (¥10mil.)
	千万円	棟	千m <sup>2</sup>	千万円	棟	千m <sup>2</sup>	千万円	棟	千m <sup>2</sup>	千万円
平成18年 (2006)	1,536	3,627	1,634	17,673	261	107	1,802	11,706	1,607	24,577
平成19年 (2007)	2,721	2,693	1,001	12,735	221	94	1,999	9,874	1,342	21,080
19(2007) 11月 Nov	38	227	103	1,097	38	10	177	871	121	1,879
12月 Dec	32	238	68	716	32	12	210	755	105	1,661
20(2008) 1月 Jan	208	182	59	616	18	4	49	695	95	1,566
2月 Feb	208	237	142	2,104	19	6	135	779	106	1,673
3月 Mar	86	247	77	965	13	7	110	816	106	1,724
4月 Apr	182	206	83	733	10	3	58	809	105	1,654
5月 May	38	227	105	1,296	26	8	173	824	112	1,799
6月 Jun	87	238	239	2,796	14	3	47	887	117	1,892
7月 Jul	325	253	106	1,107	24	14	266	1,105	148	2,402
8月 Aug	393	254	101	936	24	15	234	994	141	2,391

注) 単位未満四捨五入のために総数に一致しない場合がある。

Note) Figures may not add up to the totals because of rounding.

### 35 着工新設住宅利用関係別・種類別状況

#### New Housing Construction Started by Type of Owner Occupant Relation and kind

Source: Ministry of Land, Infrastructure and Transport 資料: 国土交通省総合政策局「建設統計月報」

年 月 Year and month	利用関係別 By type of owner occupant relation										総 数 Total 共同 Apartment
	総 数 Total		持 家 Owned houses		貸 家 Rented houses		給与住宅 Issued houses		分譲住宅 Built for Sale		
	戸 数 Number	床面積 の合計 Total floor area (thou. m <sup>2</sup> )	戸 数 Number	床面積 の合計 Total floor area (thou. m <sup>2</sup> )	戸 数 Number	床面積 の合計 Total floor area (thou. m <sup>2</sup> )	戸 数 Number	床面積 の合計 Total floor area (thou. m <sup>2</sup> )	戸 数 Number	床面積 の合計 Total floor area (thou. m <sup>2</sup> )	
平成18年 (2006)	19,130	1,831	8,822	1,149	6,655	299	156	11	3,497	371	5,989
平成19年 (2007)	15,784	1,540	7,714	998	5,110	235	139	10	2,821	296	4,648
19(2007) 11月 Nov	1,371	125	665	85	578	26	-	-	128	14	354
12月 Dec	1,327	120	575	74	538	24	2	0	212	21	330
20(2008) 1月 Jan	1,364	110	519	67	697	29	3	0	145	14	525
2月 Feb	1,332	123	588	76	549	29	29	2	166	17	424
3月 Mar	1,207	116	656	84	352	15	55	2	144	15	328
4月 Apr	1,058	106	627	80	336	15	2	334	93	10	175
5月 May	1,307	120	644	82	466	19	2	268	195	18	419
6月 Jun	1,371	133	729	95	480	21	24	2	138	15	366
7月 Jul	1,684	158	898	115	594	24	43	3	149	16	370
8月 Aug	1,508	151	833	105	467	23	-	-	208	23	323

年 月 Year and month	種 類 別 By kind										
	総 数 Total		専 用 住 宅 Exclusive dwellings				併 用 住 宅 ・ そ の 他 Dwellings combined with other use & others				
	共 同 Apartment	一 戸 建 ・ 長 屋 建 Detached, tenement	共 同 Apartment	一 戸 建 ・ 長 屋 建 Detached, tenement	共 同 Apartment	一 戸 建 ・ 長 屋 建 Detached, tenement	共 同 Apartment	一 戸 建 ・ 長 屋 建 Detached, tenement	共 同 Apartment	一 戸 建 ・ 長 屋 建 Detached, tenement	
床面積 の合計 Total floor area (thou. m <sup>2</sup> )	戸 数 Number	床面積 の合計 Total floor area (thou. m <sup>2</sup> )	戸 数 Number	床面積 の合計 Total floor area (thou. m <sup>2</sup> )	戸 数 Number	床面積 の合計 Total floor area (thou. m <sup>2</sup> )	戸 数 Number	床面積 の合計 Total floor area (thou. m <sup>2</sup> )	戸 数 Number	床面積 の合計 Total floor area (thou. m <sup>2</sup> )	
平成18年 (2006)	340	13,141	1,490	5,942	338	12,961	1,469	47	2	179	21
平成19年 (2007)	299	11,271	1,274	5,031	293	11,146	1,260	104	5	125	14
19(2007) 11月 Nov	14	1,017	110	350	14	1,009	110	4	0	8	1
12月 Dec	17	997	103	330	17	991	103	-	-	6	1
20(2008) 1月 Jan	23	839	87	525	23	833	86	-	-	6	1
2月 Feb	23	908	101	377	20	896	99	47	3	12	1
3月 Mar	12	879	104	328	12	873	103	-	-	6	1
4月 Apr	7	883	98	175	7	870	97	-	-	13	2
5月 May	19	888	100	419	19	874	99	-	-	14	2
6月 Jun	17	1,005	116	362	16	997	115	4	215	8	1
7月 Jul	13	1,314	144	370	13	1,297	142	-	-	17	2
8月 Aug	21	1,185	130	265	16	1,164	128	58	5	21	2

注) 単位未満四捨五入のために総数に一致しない場合がある。

Note) Figures may not add up to the totals because of rounding.

### 36 発注者組織別公共工事着工（総工事費評価額）

#### Public Construction Started by Orders (Appraised value of total Construction)

Source: Ministry of Land, Infrastructure and Transport 資料：国土交通省総合政策局「建設統計月報」

年 月	総 数	国	独立行政 法人	政府系 企業	県	市町村	地方公営 企業	その他
Year and month	Total	National government	Incorporated Administrative Agency	Government enterprises	Prefectures	Cities, towns and villages	Local public enterprises	Others
	百万円	百万円	百万円	百万円	百万円	百万円	百万円	百万円
平成18年 (2006)	125,576	23,804	2,071	11,015	33,027	42,362	6,841	6,456
平成19年 (2007)	152,072	28,357	12,444	12,161	33,569	57,833	4,652	3,812
20(2008) 2月 Feb	11,653	3,005	1,003	189	3,401	3,326	545	185
3月 Mar	20,653	7,124	252	1,534	9,340	2,237	128	37
4月 Apr	4,250	1,314	250	1,252	389	993	23	29
5月 May	6,970	1,354	8	5	756	4,452	325	82
6月 Jun	9,797	974	159	418	1,802	5,696	350	400
7月 Jul	11,660	3,081	-	1,309	3,087	3,434	620	129

注) 単位未満四捨五入のため総数に一致しない場合がある。 Note) Figures may not add up to the totals because of rounding.

### 37 生活保護実施状況

#### Public Livelihood Aid

Source: Gunma Prefectural Government Office 資料：県健康福祉課

年 度 月	被保護 世帯	被保護 人員	被保護率	扶助別被保護人員			扶助別保護費		
				Persons by kind of aid			Expenditure by kind of aid		
				生活扶助	医療扶助	その他	生活扶助	医療扶助	その他
Fiscal Year and month	Households that received aid	Persons who received aid	Rate of aid	Livelihood	Medical care	others	Livelihood (¥thou.)	Medical care (¥thou.)	others (¥thou.)
	世帯	人	%	人	人	人	千円	千円	千円
平成17年度(2005)	6,434	8,401	4.2	7,532	7,269	6,826	4,643,345	8,512,019	1,416,922
平成18年度(2006)	6,651	8,626	4.3	7,791	7,340	7,059	...	...	...
20(2008) 3月 Mar	6,921	8,910	4.4	8,033	7,486	7,343	424,731	649,468	132,297
4月 Apr	6,865	8,784	4.4	7,887	7,351	7,173	376,911	444,847	130,501
5月 May	6,899	8,807	4.4	7,899	7,393	7,199	378,713	329,722	133,492
6月 Jun	6,931	8,816	4.4	7,892	7,447	7,189	379,028	1,074,170	133,406
7月 Jul	6,962	8,867	4.4	7,964	7,452	7,231	384,809	745,868	134,360
8月 Aug	7,005	8,947	4.4	8,027	7,456	7,287	395,989	615,272	135,403

### 38 景気動向指数

#### Indexes of Business Conditions

Source(Gunma-ken) : Gunma Prefectural Government Office

資料(群馬県) : 県統計課

Source(Japan) : Economic and Social Research Institute, Cabinet office, Government of Japan

資料(全国) : 内閣府 経済社会総合研究所

年 月	群 馬 県 Gunma - ken				全 国 Japan			
	D I			C I一致指数	D I			C I一致指数
	Diffusion Indexes				Diffusion Indexes			
	先行指数	一致指数	遅行指数	Coincident Index	先行指数	一致指数	遅行指数	Coincident Index
Leading Index	Coincident Index	Lagging Index	Leading Index		Coincident Index	Lagging Index		
	%	%	%	平成12年(2000)=100	%	%	%	平成17年(2005)=100
19(2007) 10月 Oct	71.4	57.1	28.6	98.9	16.7	63.6	50.0	105.5
11月 Nov	57.1	71.4	28.6	99.9	16.7	45.5	66.7	104.8
12月 Dec	42.9	71.4	28.6	99.7	37.5	59.1	66.7	104.4
20(2008) 1月 Jan	57.1	42.9	42.9	99.2	41.7	18.2	58.3	103.7
2月 Feb	57.1	71.4	71.4	104.1	41.7	63.6	50.0	104.8
3月 Mar	28.6	71.4	42.9	100.4	16.7	27.3	33.3	102.4
4月 Apr	28.6	42.9	42.9	95.7	25.0	36.4	33.3	102.0
5月 May	28.6	0.0	57.1	93.8	41.7	36.4	16.7	103.7
6月 Jun	71.4	21.4	28.6	96.9	58.3	36.4	16.7	102.4
7月 Jul	42.9	57.1	64.3	96.2	36.4	70.0	40.0	103.5
8月 Aug	42.9	42.9	35.7	90.9	r18.2	r10.0	r20.0	100.7
9月 Sep	...	...	...	...	p10.0	0.0	p25.0	p100.8

### 39 前橋地方気象台気象 Climate of Maebashi Local Meteorological Observatory

Source: Maebashi Local Meteorological Observatory 資料：前橋地方気象台

年 月 Year and month	平均気圧 Average of Atmospheric pressure		気 温 Temperature			相対湿度 Relative Humidity	平均雲量 Average Amount of Clouds	日照時間 Duration of Sunshine	降水量 Precipitation	平均風速 Average of Wind Speed	
	現 地 Spot	海 面 Sea level	平 均 Average	最 高 High	最 低 Low	平 均 Average					
	hPa		hPa			%		hr	mm	m/s	
平 年	1 月 Jan	1,002.3	1,016.3	3.3	8.6	-1.1	55	3.5	203.9	20.8	3.4
	2 月 Feb	1,001.7	1,015.7	3.6	9.0	-0.9	55	4.4	186.1	33.0	3.4
	3 月 Mar	1,002.3	1,016.1	6.9	12.4	2.1	55	5.4	202.8	56.3	3.5
	4 月 Apr	1,001.2	1,014.7	12.9	18.6	7.8	58	6.3	187.4	78.7	3.1
	5 月 May	998.7	1,012.0	17.7	23.3	12.6	63	6.8	193.7	90.7	2.8
	6 月 Jun	996.3	1,009.3	21.2	25.7	17.2	73	8.3	119.0	151.4	2.3
	7 月 Jul	996.1	1,009.0	24.7	29.2	21.0	77	8.2	135.2	183.0	2.1
	8 月 Aug	997.0	1,009.8	26.1	30.9	22.3	75	7.4	162.8	184.7	2.3
	9 月 Sep	999.9	1,013.0	21.9	26.1	18.4	76	7.9	116.8	214.8	2.1
	10 月 Oct	1,003.6	1,017.0	16.1	21.0	12.0	69	6.3	158.1	93.4	2.6
	11 月 Nov	1,005.1	1,018.8	10.5	15.8	6.1	63	4.7	173.3	42.7	2.9
	12 月 Dec	1,003.9	1,017.8	5.8	11.3	1.3	57	3.4	198.6	13.2	3.3
19(2007)	10 月 Oct	1,004.2	1,017.7	17.1	21.8	13.0	64.0	6.8	169.8	113.0	2.4
	11 月 Nov	1,004.4	1,018.2	11.0	15.9	7.1	57.0	5.7	156.9	7.0	2.6
	12 月 Dec	1,001.9	1,016.0	6.5	11.8	2.3	59.0	4.7	190.6	33.5	2.8
20(2008)	1 月 Jan	1,004.1	1,018.4	3.6	8.4	-0.2	51.0	4.9	202.0	12.5	3.0
	2 月 Feb	1,001.8	1,016.0	2.9	8.3	-1.5	49.0	4.7	220.9	24.0	3.5
	3 月 Mar	1,001.8	1,015.7	9.0	14.7	4.5	52.0	6.1	213.4	50.0	3.1
	4 月 Apr	1,000.6	1,014.2	13.6	19.2	8.7	57.0	6.3	195.1	155.0	2.8
	5 月 May	998.6	1,012.0	18.0	23.2	13.6	62.0	7.7	164.7	188.0	2.7
	6 月 Jun	997.0	1,010.2	21.1	25.5	17.1	69.0	8.5	123.7	225.0	2.1
	7 月 Jul	996.1	1,009.0	26.3	31.5	22.5	70.0	8.6	161.2	169.5	2.2
	8 月 Aug	995.8	1,008.7	25.8	30.4	22.6	74.0	8.7	136.0	279.0	2.0
	9 月 Sep	999.2	1,012.3	22.9	27.5	19.1	68.0	7.3	136.5	171.0	2.2

### 40 地域別月平均気温 Average Monthly Temperature by Area

Source: Maebashi Local Meteorological Observatory 資料：前橋地方気象台

年 月 Year and month	藤 原 Fujiwara	みなかみ Minakami	草 津 Kusatsu	沼 田 Numata	中之条 Nakanojo	田 代 Tashiro	桐 生 Kiryu	上里見 Kamimatomi	伊勢崎 Isesaki	西野牧 Nishinomaki	館 林 Tatebayashi	神 流 Kanna
平成18年 (2006)	9.1	10.3	7.5	11.9	12.4	7.3	14.4	14.0	15.2	12.4	15.3	11.8
平成19年 (2007)	9.4	10.8	7.8	12.1	12.6	7.6	14.4	14.3	15.6	12.6	15.8	11.9
19(2007)	10 月 Oct	11.2	12.6	9.4	13.8	14.2	9.1	16.0	17.6	14.3	17.7	13.6
	11 月 Nov	4.9	6.1	3.6	7.4	7.9	3.1	9.9	9.8	11.3	8.2	7.5
	12 月 Dec	0.6	1.9	-0.7	2.7	3.3	-1.0	5.1	5.4	6.5	3.5	2.5
20(2008)	1 月 Jan	-2.4	-1.0	-4.5	0.1	0.6	-4.7	2.6	2.5	3.9	1.1	4.0
	2 月 Feb	-3.9	-2.4	-5.9	-1.1	-0.1	-6.4	2.0	1.9	3.3	0.5	3.4
	3 月 Mar	1.8	3.2	1.0	5.6	5.8	0.6	8.2	8.1	9.4	6.5	9.4
	4 月 Apr	6.9	8.9	6.1	10.5	10.7	5.6	12.8	12.7	14.0	11.1	14.1
	5 月 May	12.6	13.9	10.5	15.3	15.5	10.3	17.3	17.1	18.4	15.4	18.3
	6 月 Jun	16.3	17.3	14.0	18.7	18.9	14.0	20.5	20.3	21.5	18.6	21.5
	7 月 Jul	21.2	22.3	19.2	23.9	24.2	19.2	25.6	25.6	26.7	24.1	26.8
	8 月 Aug	21.2	22.2	18.8	23.6	23.9	18.7	25.4	25.0	26.2	23.6	26.4
	9 月 Sep	17.5	18.7	15.5	20.3	20.4	15.2	22.4	22.0	23.3	20.2	23.7

## 41 犯罪の認知件数と検挙状況 Number of Cases Known to Police and Cleared

Source: Gunma Prefectural Police Headquarters 資料：県警察本部刑事企画課

年 月 Year and month	刑法犯認知件数 Number of penal code offenses known to police							検挙件数 Cases cleared
	総数 Total	凶悪犯 Felonious offenses	粗暴犯 Violent offenses	窃盗犯 Larceny offenses	知能犯 Intellectual offenses	風俗犯 Moral offenses	その他 刑法犯 Others	
平成18年 (2006)	32,060	148	799	24,647	1,453	138	4,875	10,829
平成19年 (2007)	27,769	132	819	21,038	1,256	121	4,403	10,472
20(2008) 4月 Apr	2,203	7	79	1,702	83	6	326	494
5月 May	2,435	18	76	1,843	91	8	399	859
6月 Jun	2,252	6	62	1,662	170	8	344	798
7月 Jul	2,487	16	81	1,901	92	10	387	828
8月 Aug	2,186	6	72	1,669	105	8	326	871
9月 Sep	2,482	13	72	1,876	109	8	404	767
10月 Oct	2,514	10	66	1,903	105	9	421	1,815

## 42 交通事故の発生件数と死傷者数 Number of Traffic Accidents and Casualties

Source: Gunma Prefectural Police Headquarters 資料：県警察本部交通企画課

年 月 Year and month	死傷者数 Number of Killed and Injured			原因別発生件数 Number of traffic accidents by type of violation								
	総数 Total	死亡 killed	負傷 Injured	総数 Total	一時 不停止 Failure to stop	優先 通行 Impeding priority traffic	交差点安全 進行違反 Improper driving at intersection	速度 違反 Speeding	信号 無視 Disregarding traffic signal	徐行 違反 Failure to slow down	安全運転 義務違反 Infringement of safe driving	その他 Others
平成18年 (2006)	28,969	149	28,820	22,758	3,607	627	950	373	919	328	12,865	3,089
平成19年 (2007)	27,373	100	27,273	21,649	3,417	418	830	354	828	265	13,212	2,325
20(2008) 4月 Apr	2,184	4	2,180	1,746	287	32	67	14	66	24	1,122	134
5月 May	2,034	11	2,023	1,616	259	42	63	17	68	18	989	160
6月 Jun	1,940	9	1,931	1,563	257	18	54	20	54	16	1,008	136
7月 Jul	2,240	8	2,232	1,776	282	29	63	24	73	26	1,155	124
8月 Aug	2,105	7	2,098	1,549	223	30	61	23	71	19	1,027	95
9月 Sep	2,022	8	2,014	1,611	230	21	64	16	57	30	1,059	134
10月 Oct	2,195	4	2,191	1,785	292	26	60	25	73	13	1,145	151

## 43 火災の発生状況 Cases of Fires

Source: Gunma Prefectural Government Office 資料：県消防保安課

年 月 Year and month	出火件数 Cases of Fires		り災世帯数 Households suffered	焼損棟数 Building burnt	建物焼損面積 Floor area Burned m <sup>2</sup>	損害額 value of losses (¥thou.)	死者 Persons killed	負傷者 Persons injured
	総数 Total	うち建物 Building						
平成18年 (2006)	899	527	493	790	30,842	2,177,798	41	142
平成19年 (2007)	944	509	414	838	28,750	1,966,088	38	144
19(2007)								
1月～3月 1st Quarter	373	178	137	269	11,680	668,623	13	49
4月～6月 2nd Quarter	216	117	109	269	6,167	416,753	11	35
7月～9月 3rd Quarter	173	100	77	130	3,613	195,483	4	25
10月～12月 4th Quarter	182	114	91	170	7,290	685,229	10	35
20(2008)								
1月～3月 1st Quarter	320	171	166	268	10,751	567,676	15	42
4月～6月 2nd Quarter	195	98	90	171	9,361	1,285,713	4	22

注)更新は四半期毎になります。

Note) Updating becomes quarterly.

平成20年11月号  
平成20年11月20日発行

編集 **群馬県企画部統計課**

〒371-8570 群馬県前橋市大手町一丁目1番1号  
ダイヤルイン 027-226-2402  
電話 027-223-1111(大代表)庁内電話2403  
E-Mail [toukei@pref.gunma.jp](mailto:toukei@pref.gunma.jp)

---