

特 集

平成18年社会生活基本調査 群馬県結果の要約
—生活行動に関する結果—

2007

11

No.402

統計ぐんま

群馬県総務部統計課

目

次

CONTENTS

特 集 Feature	1	26 製材用素材・製材品の需給状況 Demand and Supply of Log and Sawlog	21
指 標 Key Statistics		運輸・商業 Transport and Domestic Trade	
1 本県主要指標 Key Statistics of Gunma	4	27 自動車保有台数 Motor Vehicles Owned	21
2 全国主要指標 Key Statistics of Japan	4	28 大型小売店販売額 Large Scale Retail Store Sales	21
人 口 Population		金 融 Finance	
3 市町村別世帯数及び人口 Households & Population by District	6	29 業態別実質預金 Real Deposits by Type	22
4 世帯数及び人口の推移 Growth of Households & Population	8	30 業態別貸出金 Loans and Discounts Outstanding by Type	22
5 県外転出入人口 Number of In-migrants and Out-migrants by Origin of Destination by Prefecture	8	31 手形交換状況 Clearing of Bills	22
6 人 口 動 態 Vital Statistics	9	32 企業倒産状況 Case of Bankruptcy	23
物 価 Prices		33 信用保証協会保証状況 Credit Guarantee Association	23
7 消費者物価指数（群馬県） Consumer Price Indexes of Gunma	10	住 宅 Housing	
8 消費者物価指数（全国） Consumer Price Indexes of Japan	10	34 着工建築物建築主別状況 Building Construction Started by Type of Investor	24
9 主要品目平均小売価格（前橋市） Retail Price of Major Items (Maebashi-shi)	11	35 着工新設住宅利用関係別・種類別状況 New Housing Construction Started by Type of Owner Occupant Relation and Kind	25
家 計 Family Income and Expenditure		公 共 工 事 Public Construction	
10 一世帯当たり一ヶ月間の収入と支出（勤労者世帯） Average Monthly Receipts and Disbursements per Household (Worker's households)	12	36 発注者組織別公共工事着工 Public Construction Started by Orders	26
11 一世帯当たり一ヶ月間の収入と支出（全世帯） Average Monthly Receipts and Disbursements per Household (All households)	13	社 会 保 障 Social Security	
労 働 Labour		37 生活保護実施状況 Public Livelihood Aid	26
12 産業別労働者1人平均賃金 Average Monthly Cash Earnings per Regular Workers by Industry	14	景 気 Business Conditions	
13 産業別賃金指数 Wage Indexes of Regular Workers by Industry	15	38 景気動向指数 Indexes of Business Conditions	26
14 産業別雇用指数 Employment Indexes of Regular Workers by Industry	15	気 象 Climate	
15 労働者数、労働時間、出勤日数 Regular Workers, Hours Worked and Days Worked by Industry	16	39 前橋地方気象台気象 Climate of Maebashi Local Meteorological Observatory	27
16 一般労働者の職業紹介状況 Employment Security Activities from General Workers	16	40 地域別月平均気温 Average Monthly Temperature by Area	27
17 求職者給付支給状況 Payment for General Persons Seeking Jobs	16	災 害 及 び 事 故 Disasters and Accidents	
電 気・ガ ス・石 油 Energy		41 犯罪の認知件数と検挙状況 Number of Cases Known to Police and Cleared	28
18 電 気 Electricity	17	42 交通事故の発生件数と死傷者数 Number of Traffic Accidents and Casualties	28
19 ガ ス の 消 費 量 Consumption of Gas	17	43 火災の発生状況 Cases of Fires	28
20 石 油 販 売 量 Sales of Petroleum	17		
鉱 工 業 Mining and Manufacturing			
21 鉱工業生産指数 Indices of Industrial Production	18		
22 鉱工業生産者出荷指数 Indices of Producer's Shipments	18		
23 鉱工業生産者製品在庫指数 Indices of Producer's Industrial Inventories	18		
農 林 業 Agriculture and Forestry			
24 生乳生産量と処理状況 Production and Supply of Raw Milk	20		
25 素材・製材・合板価格 Price of Log, Sawlog and Plywood	20		

統計表中の符号の用法は次のとおりである。

The following symbols are used in the tables.

「 - 」 該当なし 「 - 」 Figures no applicable

「 ... 」 不 詳 「 ... 」 Figures not available

「 0 」 単位未満 「 0 」 Less than half of unit

「 x 」 秘匿数値 「 x 」 Figures kept secret

「 r 」 訂正数値 「 r 」 Revised figures

「 」 減 少 「 」 Decrease

「 p 」 速報数値 「 p 」 Provisional figures

社会生活基本調査とは

平成 18 年社会生活基本調査は、国民の生活時間の配分及び自由時間等における主な活動について調査し、国民の社会生活の実態を明らかにすることにより、各種行政施策の基礎資料を得ることを目的として、総務省統計局が都道府県を通じて平成 18 年 10 月 20 日現在で実施したものである。

調査は、昭和 51 年の第 1 回調査以来 5 年ごとに実施しており、今回の調査は 7 回目に当たる。

調査の対象は、全国の世帯から無作為に選定した約 8 万世帯で、その世帯にふだん住んでいる 10 歳以上の世帯員約 18 万人（このうち群馬県の対象は、約 1,400 世帯の約 3,500 人）である。

今回公表する調査結果は、このうち自由時間等における主な活動（「インターネット」、「ボランティア活動」、「旅行・行楽」、「学習・研究」、「スポーツ」、「趣味・娯楽」）に関する結果である。

用語

行動者数……過去 1 年間に該当する種類の活動を行った人（10 歳以上）の数

行動者率……行動者数の 10 歳以上人口に占める割合（％）

平均行動日数……行動者について平均した過去 1 年間の行動日数

注意：平成 13 年調査との種類別比較は、調査票の設計等の観点から不能なもの、15 歳以上の人口による比較のものがある。

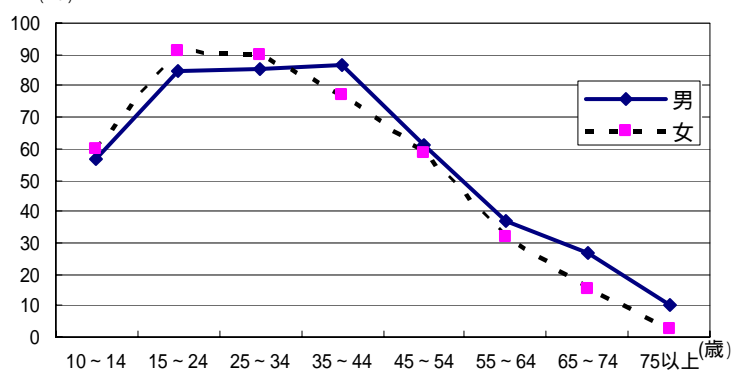
1 インターネットの利用

男性の約 59.0%、女性の 52.5%の人が利用

過去 1 年間に「インターネット」を利用した人（10 歳以上）は約 99 万 6 千人で、行動者率は 55.7%となっている。男女別にみると、男性は 59.0%、女性は 52.5%となっており、男性の方が女性より 6.5 ポイント高くなっている。

「インターネット」の行動者率は 30 歳代前半までの若年層では女性の方が男性より高くなっているが、30 歳代後半以上では男性の方が高くなっている。【図 1】

図 1 男女、年齢階級別「インターネット」の行動者率

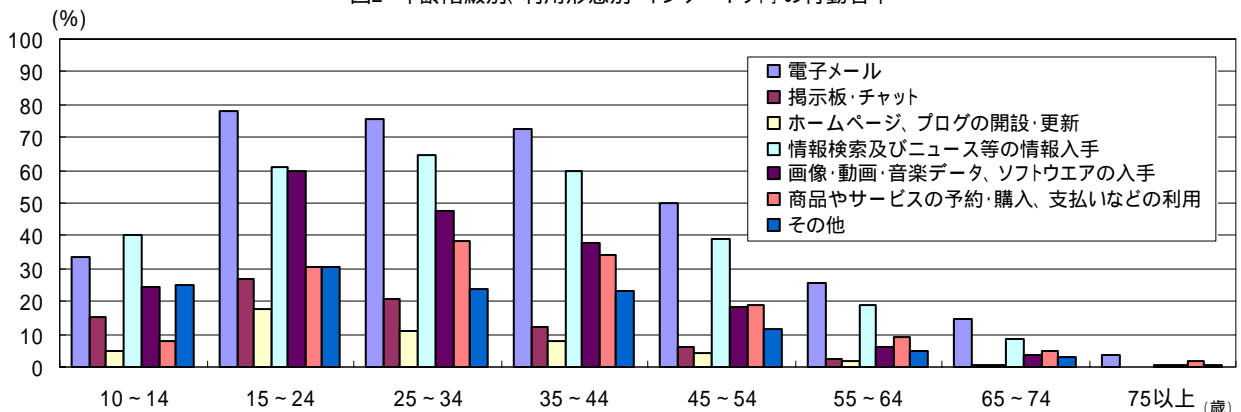


「電子メール」での利用は 82 万 7 千人（行動者率 46.2%）、「情報検索及びニュース等の情報入手」での利用は 67 万 1 千人（行動者率 37.5%）

「インターネット」の利用者率を利用の形態別にみると、「電子メール」で利用した人が 82 万 7 千人（46.2%）、「情報検索及びニュース等の情報入手」で利用した人が 67 万 1 千人（行動者率 37.5%）となっている。

これを年齢階級別にみると「電子メール」では 15~24 歳が 78.2%と最も高い。また、「情報検索及びニュース等の情報入手」では 25~34 歳が 64.5%と最も高くなっている。【図 2】

図 2 年齢階級別、利用形態別「インターネット」の行動者率



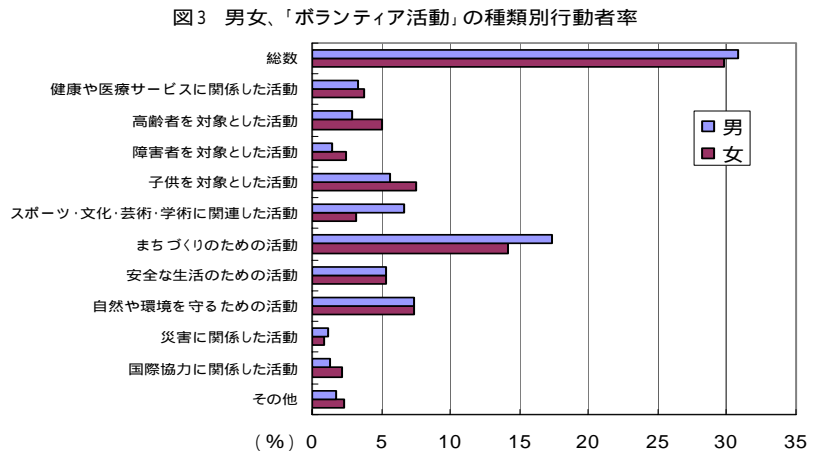
2 ボランティア活動

30.3%の人が「ボランティア活動」、このうち行動者率が最も高いのは「まちづくりのための活動」

過去1年間に何らかの「ボランティア活動」を行った人は54万2千人で、行動者率は30.3%となっている。これを平成13年と比べると2.4ポイント低下している。また、全国平均は26.2%となっており、本県は4.1ポイント高くなっている。

行動者率を男女別にみると、男性は30.8%、女性は29.8%となっている。また、活動の種類別にみると、男女とも「まちづくりのための活動」が最も高くなっている。

【図3】【図4】【表1】



5年前と比べて全体的に低下傾向、最も上昇したのは「安全な生活のための活動」

「ボランティア活動」を行った人を活動の種類別にみると、「まちづくりのための活動」が28万2千人で、行動者率15.7%と最も多く、次いで「自然や環境を守るための活動」が13万3千人7.4%、「子供を対象とした活動」が11万7千人6.6%などとなっている。比較可能な「ボランティア活動」の種類について、平成13年と比べると、行動者率は全体的に低下傾向にあるが、「子供を対象とした活動」と「安全な生活のための活動」が上昇している。

【図4】【表1】

図4 「ボランティア活動」の種類別行動者率(平成13年,18年)

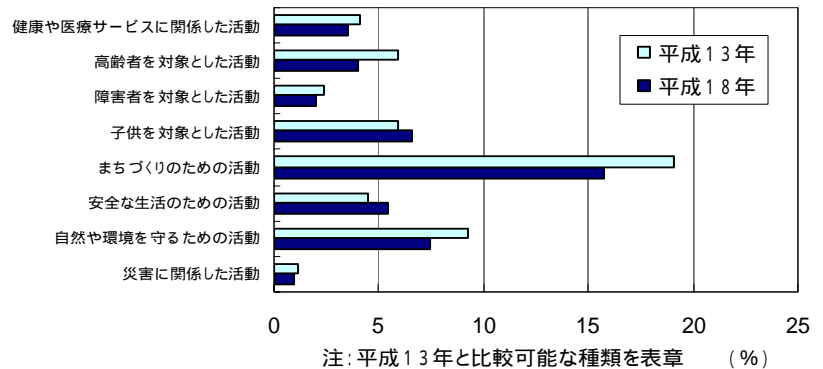


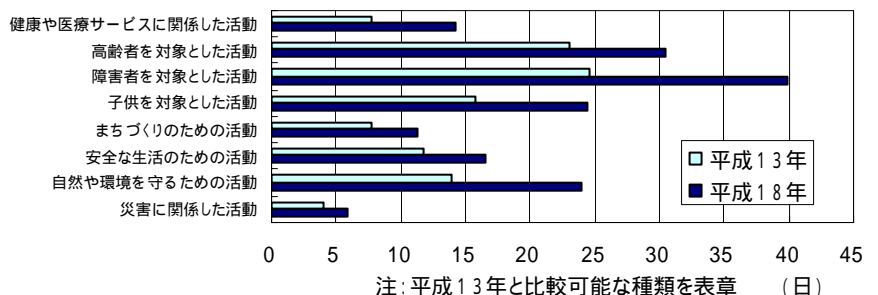
表1 「ボランティア活動」の種類別行動者率及び平均行動日数(全国,群馬県)

活動の種類	行動者率(%)		平均行動日数(日)	
	全国	群馬県	全国	群馬県
健康や医療サービスに関係した活動	3.0	3.5	16.2	14.2
高齢者を対象とした活動	4.4	4.0	30.2	30.4
障害者を対象とした活動	2.0	2.0	27.7	39.9
子どもを対象とした活動	5.6	6.6	25.8	24.5
スポーツ・文化・芸術・学術に関連した活動	4.2	4.9	39.4	36.3
まちづくりのための活動	12.0	15.7	12.8	11.3
安全な生活のための活動	5.5	5.4	18.7	16.5
自然や環境を守るための活動	6.5	7.4	29.7	23.9
災害に関係した活動	1.2	1.0	8.4	5.9
国際協力に関係した活動	1.5	1.7	17.7	17.4

平均行動日数は全ての種類で増加、最も多いのは「障害者を対象とした活動」

1年間の平均行動日数をみると、「障害者を対象とした活動」が39.9日と最も多く、次いで「スポーツ・文化・芸術・学術に関連した活動」が36.3日、「高齢者を対象とした活動」30.4日などとなっている。平均行動日数を平成13年と比べると全ての種類で増加した。また、全国値より平均行動日数が多いのは、「高齢者を対象とした活動」と「障害者を対象とした活動」となっている。【表1】【図5】

図5 「ボランティア活動」の種類別平均行動者日数(平成13年,18年)



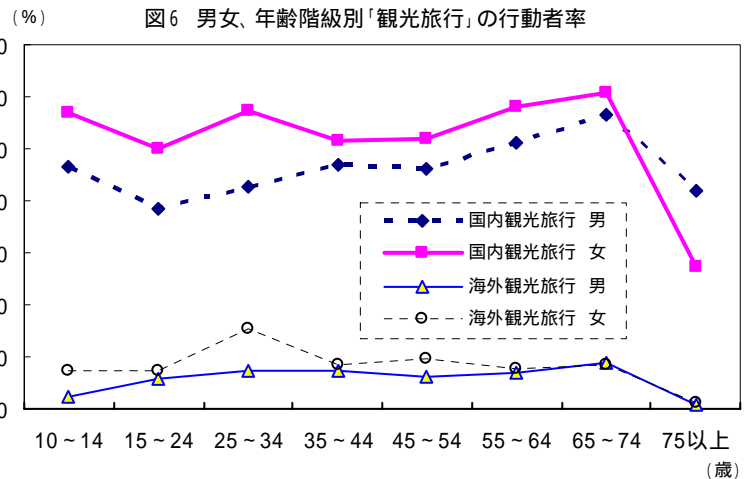
3 旅行・行楽

「旅行・行楽」の行動者率は75.8%で5年前より6.6ポイント低下

過去1年間に「旅行・行楽」を行った人は約135万6千人で、行動者率は75.8%となっている。このうち「行楽(日帰り)」の行動者率は62.6%、「旅行(1泊2日以上)」は58.6%となっている。

女性の20歳代後半から30歳代前半では15.2%が海外観光旅行へ

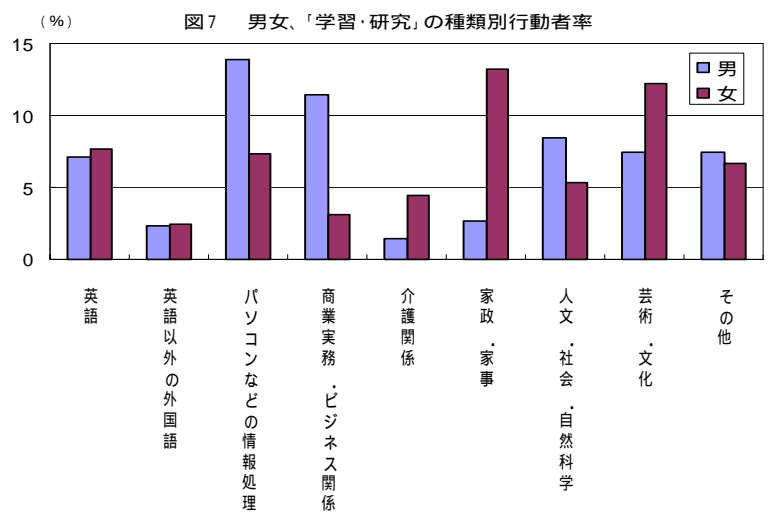
20歳代後半から30歳代前半の女性の海外の「観光旅行」の行動者率は15.2%と高くなっている。【図6】



4 学習・研究

男性は「パソコン等の情報処理」、女性は「家政・家事」の行動者率が高い

「学習・研究」(仕事や学業は除く)を行った人は57万7千人で、行動者率は32.2%となっている。行動者率を男女別にみると、男性は「パソコン等の情報処理」(13.9%)が最も高く、次いで「商業実務・ビジネス関係」(11.5%)、「人文・社会・自然科学」(8.5%)となっている。一方、女性は「家政・家事」(13.2%)が最も高く、次いで、「芸術・文化」(12.2%)、「英語」(7.7%)などとなっている。【図7】



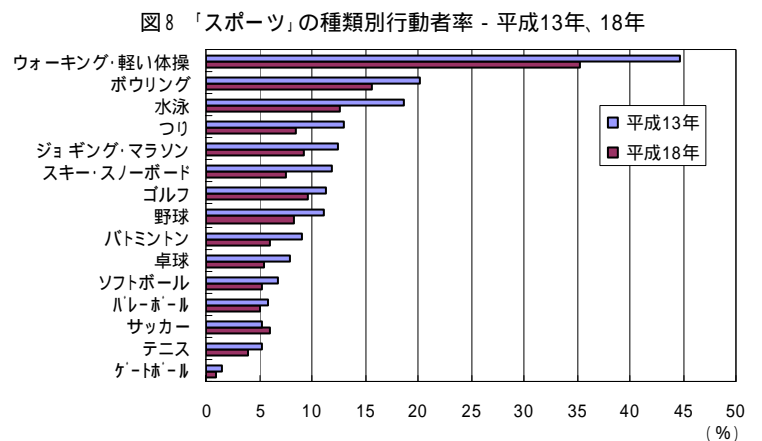
5 スポーツ

「スポーツ」を行った人は65.5%で5年前より6.3ポイント低下

過去1年間に何らかの「スポーツ」を行った人は117万1千人で、行動者率は65.5%となっている。行動者率が高い種類は「ウォーキング・軽い体操」(35.3%)、「ボウリング」(15.7%)、「水泳」(12.6%)などとなっている。

平成13年に比べ行動者率は、6.3ポイント低下している。行動者率を種類別に比較すると、「サッカー」は上昇しているものの、その他のすべての種類で低下している。

【図8】



6 趣味・娯楽

「趣味・娯楽」を行った人は151万5千人、行動者率は84.7%

過去1年間に「趣味・娯楽」を行った人は151万5千人で、行動者率は84.7%となっている。

「趣味・娯楽」の行動者率を年齢階級別にみると、10~14歳代では「テレビゲーム・パソコンゲーム」、15歳から54歳では「CD・テープ・レコードなどによる音楽鑑賞」、55歳以上では「園芸・庭いじり・ガーデニング」が最も高くなっている。

1 本 県 主 要 指 標

年 月 Year and month	人 口 Population (1)			常 用 雇用者数 Number of regular workers (2)	雇 用 指 数 Employment indexes of regular workers 平成17年 (2005)=100(3)	全 産 業 平均賃金 Average monthly cash earnings per worker (4) (¥)	名 目 賃金指数 Nominal wage indexes of regular workers 平成17年 (2005)=100(5)	鉱工業生産指数 (季節調整済指数) Indexes of Industrial production 平成12年(2000)=100 (6)	
	総 数 Total	社会増 Migration increase	自然増 Natural increase					鉱工業 Mining & manufacturing	製造工業 Manufacturing
	人	人	人	人		円			
平成16年 (2004)	2,033,744	1,106	1,315	406,716	...	360,206	...	91.0	91.0
平成17年 (2005)	2,024,135	1,652	970	404,154	100.0	360,799	100.0	88.7	88.7
平成18年 (2006)	2,019,297	4,157	681	401,765	99.4	360,838	99.9	91.4	91.4
18(2006) 11月 Nov	2,019,701	80	147	402,724	99.6	301,380	83.4	93.0	93.0
12月 Dec	2,019,474	307	257	402,997	99.7	695,255	192.7	93.2	93.2
19(2007) 1月 Jan	2,018,910	191	379	402,613	99.6	269,766	83.1	91.3	91.3
2月 Feb	2,018,340	185	187	402,189	99.5	265,917	81.9	92.0	92.0
3月 Mar	2,017,968	3,400	296	403,002	99.7	269,674	83.1	88.5	88.6
4月 Apr	2,014,272	1,178	151	407,998	101.0	278,443	85.8	92.0	92.0
5月 May	2,015,299	171	45	408,680	101.1	271,405	83.6	95.2	95.2
6月 Jun	2,015,515	123	68	405,375	100.3	440,390	135.6	91.3	91.3
7月 Jul	2,015,706	236	55	408,560	101.1	437,251	134.7	92.9	92.9
8月 Aug	2,015,997	205	33	406,422	100.6	279,412	86.1	91.4	91.4
9月 Sep	2,016,169	225	83
10月 Oct	2,016,027
資 料 Sources	群馬県統計課 Gunma Prefectural Government Office								

2 全 国 主 要 指 標

年 月 Year and month	人 口 Population (15) (1,000persons)	人 口 動 態 Vital Statistics (16)		労 働 力 人 口 Labour force (17)		雇 用 指 数 Employment indexes of regular workers 平成17年 (2005)=100(18)	賃 金 指 数 Wage indexes of regular workers 平成17年(2005)=100 (19)		全 産 業 平均賃金 Average monthly cash earnings per worker (20) (¥)
		出生児数 Live births (1,000persons)	死亡者数 Deaths (1,000persons)	就 業 者 Employed Persons (10,000persons)	完 全 失 業 者 Totally unemployed persons (10,000persons)		名 目 Nominal	実 質 Real	
	千人	千人	千人	万人	万人				円
平成16年 (2004)	127,787	1,126	1,024	6,329	313	99.5	99.0	98.6	376,964
平成17年 (2005)	127,768	1,087	1,078	6,356	294	100.0	100.0	100.0	380,438
平成18年 (2006)	127,770	1,090	1,090	6,382	275	100.7	101.0	100.7	384,401
18(2006) 9月 Sep	127,743	94	81	6,431	280	101.2	80.8	80.0	307,180
10月 Oct	127,770	95	87	6,437	281	101.1	81.4	80.8	309,648
11月 Nov	127,784	91	92	6,410	259	101.0	87.1	86.9	331,181
12月 Dec	127,783	94	102	6,354	244	101.0	196.9	196.5	748,529
19(2007) 1月 Jan	127,765	95	106	6,278	264	100.7	81.8	81.8	306,614
2月 Feb	127,764	84	92	6,302	270	100.4	80.5	80.9	301,447
3月 Mar	127,724	92	103	6,351	281	100.1	84.2	84.4	315,592
4月 Apr	127,747	89	93	6,444	268	102.1	83.2	83.1	311,569
5月 May	127,718	96	91	6,499	258	102.4	81.9	81.5	306,867
6月 Jun	p127,750	91	83	6,491	241	102.7	153.1	152.6	573,522
7月 Jul	p127,770	97	86	6,458	234	102.8	117.4	117.3	440,010
8月 Aug	p127,780	6,446	249	102.7	83.0	82.4	311,171
資 料 Sources	総務省統計局 Statistics Bureau Ministry of Public Management, Home Affairs, Posts and Telecommunications	厚生労働省 Ministry of Health, Labour and Welfare		総務省統計局 Statistics Bureau Ministry of Public Management, Home Affairs, Posts and Telecommunications	厚生労働省 Ministry of Health, Labour and Welfare				

注) 年別数字の(1),(15)は10月1日現在、(10)(25)は年度平均、(11)(12)(26)(27)は12月末、(13)(14)は合計数。
(2)(3)(4)(5)(18)(19)(20)の数字は規模30人以上の事業所。月別数字の(1)(15)は1日現在。

1 Key Statistics of Gunma

消費者物価指数 Consumer price Indexes 平成17年(2005)=100		家計収支(前橋市) Family income and expenditure (Maebasi-shi) (9)		一般職業紹介状況 Employment security activities for general workers (10)		実質預金 Real Deposits (11)	貸出金 Loans & Discounts Outstanding (12)	手形交換高 Clearings of bills (13)	不渡手形高 Dishonored of bills (14)
総合 General (7)	食料 Food (8)	全世帯消費支出 Monthly living expenditures per all household(¥)	勤労者世帯消費支出 Monthly living expenditures per worker's household(¥)	新規求人 New openings	新規求職 New applications	(¥ 100 million)	(¥ 100 million)	(¥ million)	(¥ million)
		円	円	人	件	億円	億円	百万円	百万円
100.6	100.9	276,547	283,252	9,976	6,025	106,107	60,867	1,674,183	2,609
100.0	100.0	308,483	334,575	10,840	5,783	106,640	60,415	1,611,186	2,957
100.6	100.9	293,674	331,319	107,193	60,734	1,521,832	2,628
100.4	100.2	266,150	290,422	10,540	4,759	105,966	59,936	117,741	309
100.4	100.6	381,069	456,526	9,251	4,087	107,193	60,734	122,064	109
100.4	102.1	282,830	302,172	10,190	5,839	106,248	60,068	133,530	382
99.9	101.3	247,432	283,781	12,410	5,322	106,442	60,432	111,967	435
100.1	101.4	277,301	313,347	9,530	5,553	105,670	60,081	105,306	385
100.3	101.4	313,660	339,958	11,045	6,383	107,268	60,158	115,937	372
100.7	101.7	242,437	260,519	11,930	5,412	106,508	60,225	149,270	573
100.5	101.8	239,023	259,148	9,767	4,887	107,717	60,437	117,851	197
100.5	102.3	232,239	242,528	11,008	4,893	107,110	60,575	140,267	352
100.9	102.7	288,641	300,833	12,380	4,812	107,171	60,438	122,333	127
101.1	103.0	p106,877	p61,233	93,559	157
...
		総務省統計局 Statistics Bureau Ministry of Public Management, Home Affairs Posts and Telecommunications		群馬労働局 Gunma Labor Bureau		日本銀行前橋支店 The Bank of Japan		群馬県銀行協会 Gunma Bankers association	

2 Key Statistics of Japan

鉱工業生産指数 (季節調整済指数) Indexes of industrial production (21) 平成12年(2000)=100		国内企業物価指数 Domestic corporate goods price index (22) 平成12年(2000)=100	家計消費支出 (勤労者世帯) Monthly living expenditures per worker's households (23) (¥)	消費者物価指数 Consumer price index 平成17年(2005)=100 (24)	一般職業紹介 Employment security activities for general workers (25)		日本銀行主要勘定 Accounts of the Bank of Japan (26)		国内銀行主要勘定 Banking accounts of Domestically licensed(27)	
鉱工業 Mining and Manufacturing	製造工業 Manufacturing	平成12年(2000)=100	円	千人	新規求人 New openings (1,000persons)	新規求職 New application (1,000cases)	銀行券発行高 Bank notes issued (¥ 100 million)	貸付金 Loans (¥ 100 million)	預金 Deposits (¥ 100 million)	貸出金 Loans & bills discounted outstanding (¥ 100 million)
					千人	千件	億円	億円	億円	億円
100.5	100.5	96.1	330,836	100.3	780	578	779,564	1,111	5,206,184	4,040,009
102.1	102.1	97.7	328,649	100.0	840	563	792,705	0	5,281,472	4,085,480
107.0	107.0	100.7	320,231	100.3	852	546	798,367	217,137	5,308,017	4,155,770
106.7	106.7	101.9	295,750	100.8	893	537	741,388	209,530	5,296,448	4,125,792
108.3	108.3	r101.5	318,945	100.6	883	541	744,469	224,417	5,258,473	4,088,763
108.7	108.7	101.3	305,568	100.1	835	463	745,566	242,215	5,318,716	4,111,416
109.6	109.5	101.4	369,375	100.2	730	434	798,367	217,137	5,308,017	4,155,770
107.1	107.2	r101.2	328,334	100.0	875	614	752,440	210,052	5,300,252	4,118,278
107.9	108.0	r101.2	291,264	99.5	877	534	756,627	235,074	5,315,863	4,097,990
107.6	107.6	101.4	339,114	99.8	916	583	758,941	231,877	5,399,421	4,134,958
107.4	107.4	r102.4	342,317	100.1	813	695	771,287	188,133	5,424,162	4,102,900
107.1	107.1	r102.9	313,198	100.4	801	579	749,858	219,335	5,451,059	4,081,050
108.5	108.5	r103.0	300,190	100.2	790	503	758,370	185,385	5,426,854	4,108,609
108.1	108.1	103.7	321,876	100.1	799	492	755,407	261,089	5,422,941	4,095,437
111.9	111.9	103.7	324,876	100.6	809	484	752,063	264,159	5,397,257	4,106,981
経済産業省 Ministry of Economy, Trade and Industry		日本銀行 The Bank Of Japan	総務省統計局 Statistics Bureau Ministry of Public Management, Home Affairs, Posts and Telecommunications	厚生労働省 Ministry of Health, Labour and Welfare	日本銀行 The Bank of Japan					

Note) Yearly figures :(1)(15)as of 1st Oct.(10)(25)average of fiscal year.(11)(12)(26)(27)refer to end of Dec.
(13)(14)refer to year total.(2)(3)(4)(5)(18)(19)(20)Establishments with 30 or more regular workers.

3 市町村別世帯数及び人口

Source: Gunma Prefectural Government Office 資料：県統計課

市町村 District	平成19年10月1日現在 October 1, 2007				平成19年9月中 September 1, 2007 - September 30, 2007		
	世帯数 Households	人口 Population			対前月増減 Increase over previous month	自然増 Natural increase	社会増 Migration increase
		総数 Total	男 Male	女 Female			
総数 Gunma-ken	742,122	2,016,027	992,074	1,023,953	142	83	225
市部総数 All shi	617,009	1,656,671	814,543	842,128	59	135	194
郡部総数 All gun	125,113	359,356	177,531	181,825	83	52	31
前橋市 Maebashi shi	123,431	318,051	155,247	162,804	11	37	26
高崎市 Takasaki shi	131,916	341,621	167,725	173,896	38	65	27
桐生市 Kiryu shi	46,907	125,104	60,342	64,762	145	42	103
伊勢崎市 Iseaki shi	74,737	203,981	101,540	102,441	63	49	14
太田市 Ota shi	79,631	213,890	107,779	106,111	38	75	37
沼田市 Numata shi	19,269	52,353	25,282	27,071	17	12	5
館林市 Tatebayashi shi	29,331	78,978	39,304	39,674	25	7	18
渋川市 Shibukawa shi	29,911	86,322	42,134	44,188	20	13	7
藤岡市 Fujioka shi	22,924	68,783	33,543	35,240	4	4	0
富岡市 Tomioka shi	18,764	53,372	26,079	27,293	31	1	32
安中市 Annaka shi	22,243	62,299	30,235	32,064	47	25	22
みどり市 Midori-shi	17,945	51,917	25,333	26,584	18	13	5
勢多郡 Seta gun	7,169	22,277	11,073	11,204	10	5	15
富士見村 Fujimi mura	7,169	22,277	11,073	11,204	10	5	15
北群馬郡 Kitagunma gun	10,469	33,094	16,366	16,728	45	1	46
榛東村 Shintou mura	4,564	14,328	7,184	7,144	26	1	25
吉岡町 Yoshioka machi	5,905	18,766	9,182	9,584	19	2	21
多野郡 Tano gun	10,089	28,705	14,030	14,675	14	5	9
吉井町 Yoshii machi	8,340	24,748	12,086	12,662	10	1	11
上野村 Ueno mura	645	1,415	729	686	0	0	0
神流町 Kanna machi	1,104	2,542	1,215	1,327	4	6	2

3 Households & Population by District

Source: Gunma Prefectural Government Office 資料：県統計課

市町村 District	平成19年10月1日現在 October 1, 2007				平成19年9月中 September 1, 2007 - September 30, 2007		
	世帯数 Households	人口 Population			対前月増減 Increase over previous month	自然増 Natural increase	社会増 Migration increase
		総数 Total	男 Male	女 Female			
	世帯	人	人	人	人	人	人
甘楽郡 Kanra gun	9,022	26,548	12,803	13,745	22	8	14
下仁田町 Shimonita machi	3,443	9,680	4,709	4,971	13	2	11
南牧村 Nanmoku mura	1,187	2,753	1,261	1,492	5	3	2
甘楽町 Kanra machi	4,392	14,115	6,833	7,282	4	3	1
吾妻郡 Agatsuma gun	23,684	64,109	31,301	32,808	63	21	42
中之条町 Nakanojou machi	6,145	17,197	8,270	8,927	29	10	19
長野原町 Naganohara machi	2,408	6,351	3,105	3,246	10	3	13
嬭恋村 Tsumagoi mura	3,806	10,590	5,392	5,198	1	3	4
草津町 Kusatsu machi	3,607	7,346	3,555	3,791	4	3	7
六合村 Kuni mura	745	1,787	901	886	1	0	1
高山村 Takayama-mura	1,181	4,293	2,042	2,251	5	3	2
東吾妻町 Higashiagatsuma-machi	5,792	16,545	8,036	8,509	21	11	10
利根郡 Tone gun	13,082	39,498	18,916	20,582	38	22	16
片品村 Katashina mura	1,721	5,252	2,533	2,719	3	2	1
川場村 Kawaba mura	976	4,122	1,911	2,211	2	1	1
昭和村 Shouwa mura	2,401	7,770	3,803	3,967	4	2	2
みなかみ町 Minakami machi	7,984	22,354	10,669	11,685	29	17	12
佐波郡 Sawa gun	13,736	38,005	18,591	19,414	10	1	11
玉村町 Tamamura machi	13,736	38,005	18,591	19,414	10	1	11
邑楽郡 Oura gun	37,862	107,120	54,451	52,669	9	9	0
板倉町 Itakura machi	5,008	15,905	7,888	8,017	10	0	10
明和町 Meiwa machi	3,638	11,295	5,640	5,655	4	4	8
千代田町 Chiyoda machi	3,660	11,632	5,770	5,862	6	3	9
大泉町 Oizumi machi	16,584	41,089	21,519	19,570	9	8	17
邑楽町 Oura machi	8,972	27,199	13,634	13,565	2	8	10

4 世帯数及び人口の推移 Growth of Households and Population

Source: Gunma Prefectural Government Office 資料：県統計課

年 月 Year and month	世帯数 Households	人口増減 Population Increase			増 減 Increase over Previous month (year)(1)	自然動態 Natural change			社会動態 Migration change		
		総 数 Total	男 Male	女 Female		自然増 Natural increase (2)	出 生 Live births	死 亡 Deaths	社会増 Migration increase (3)	転 入 In-migrants	転 出 Out-migrants
		世帯	人	人	人	人	人	人	人	人	人
平成17年 (2005)	726,203	2,024,135	996,346	1,027,789	2,622	970	17,580	18,550	1,652	85,774	87,426
平成18年 (2006)	734,016	2,019,297	994,154	1,025,143	4,838	681	17,358	18,039	4,157	78,478	82,635
18(2006) 11月 Nov	734,872	2,019,701	994,383	1,025,318	227	147	1,463	1,610	80	5,061	5,141
12月 Dec	735,282	2,019,474	994,187	1,025,287	564	257	1,387	1,644	307	4,753	5,060
19(2007) 1月 Jan	735,496	2,018,910	993,835	1,025,075	570	379	1,518	1,897	191	4,879	5,070
2月 Feb	735,750	2,018,340	993,579	1,024,761	372	187	1,335	1,522	185	5,156	5,341
3月 Mar	736,004	2,017,968	993,331	1,024,637	3,696	296	1,433	1,729	3,400	11,865	15,265
4月 Apr	735,817	2,014,272	991,129	1,023,143	1,027	151	1,371	1,522	1,178	10,186	9,008
5月 May	738,985	2,015,299	991,885	1,023,414	216	45	1,644	1,599	171	6,144	5,973
6月 Jun	739,672	2,015,515	991,936	1,023,579	191	68	1,405	1,337	123	5,135	5,012
7月 Jul	740,257	2,015,706	992,031	1,023,675	291	55	1,470	1,415	236	5,812	5,576
8月 Aug	741,490	2,015,997	992,199	1,023,798	172	33	1,481	1,514	205	5,524	5,319
9月 Sep	742,017	2,016,169	992,214	1,023,955	142	83	1,377	1,294	225	4,715	4,940
10月 Oct	742,122	2,016,027	992,074	1,023,953

注) 1 世帯数・人口の年別は10月1日、月別は1日現在である。
 2 社会動態の増減には職権による処理が含まれている。
 3 増減(1)は、その月(年)における自然増(2)と社会増(3)を足したものである。
 4 表中の出生数は、住民基本台帳法及び外国人登録法による毎月1日から末日までの届出数であり、必ずしもその月中の出生数ではない。(県統計課「群馬県移動人口調査」) 「6人口動態」においては、県内の市町村役場に届出のあったその月の出生数であるので、これとは一致しない。

Note.1 Yearly figures are as of 1st Oct. and monthly figures are as of 1st each month.
 2 "Migration increase" include those who were registered in the Basic Resident Registers by official.
 3 (1) = (2)+(3)

5 県外転出入人口 Number of In-migrants and Out-migrants by Origin or Destination by Prefecture

Source: Gunma Prefectural Government Office 資料：県統計課

転 入 In-migrants						転 出 Out-migrants					
8月 August			9月 September			8月 August			9月 September		
都道府県 Origin by prefecture	実数 Actual figures	比率 Compo- sition	都道府県 Origin by prefecture	実数 Actual figures	比率 Compo- sition	都道府県 Origin by prefecture	実数 Actual figures	比率 Compo- sition	都道府県 Origin by prefecture	実数 Actual figures	比率 Compo- sition
総 数 Total	人 %		総 数 Total	人 %		総 数 Total	人 %		総 数 Total	人 %	
総 数 Total	3,062 100.0		総 数 Total	2,480 100.0		総 数 Total	2,879 100.0		総 数 Total	2,728 100.0	
国 外 Outside	673 22.0		埼 玉 Saitama	479 19.3		国 外 Outside	649 22.5		国 外 Outside	531 19.5	
埼 玉 Saitama	550 18.0		国 外 Outside	450 18.1		埼 玉 Saitama	484 16.8		埼 玉 Saitama	489 17.9	
東 京 Tokyo	437 14.3		東 京 Tokyo	313 12.6		東 京 Tokyo	425 14.8		東 京 Tokyo	438 16.1	
栃 木 Tochigi	233 7.6		栃 木 Tochigi	221 8.9		栃 木 Tochigi	184 6.4		栃 木 Tochigi	206 7.6	
神奈川 Kanagawa	177 5.8		神奈川 Kanagawa	158 6.4		神奈川 Kanagawa	182 6.3		神奈川 Kanagawa	161 5.9	
千 葉 Chiba	132 4.3		千 葉 Chiba	100 4.0		千 葉 Chiba	146 5.1		千 葉 Chiba	148 5.4	
静 岡 Shizuoka	82 2.7		新 潟 Niigata	85 3.4		茨 城 Ibaraki	96 3.3		茨 城 Ibaraki	117 4.3	
茨 城 Ibaraki	81 2.6		長 野 Nagano	71 2.9		長 野 Nagano	73 2.5		長 野 Nagano	67 2.5	
新 潟 Niigata	78 2.5		茨 城 Ibaraki	70 2.8		愛 知 Aichi	70 2.4		新 潟 Niigata	61 2.2	
長 野 Nagano	68 2.2		静 岡 Shizuoka	65 2.6		北 海 道 Hokkaidou	58 2.0		愛 知 Aichi	61 2.2	
その他 Others	551 18.0		その他 Others	468 18.9		その他 Others	512 17.8		その他 Others	449 16.5	

6 人口動態 Vital Statistics

Source: Ministry of Health, Labour and Welfare 資料：厚生労働省

年 月 Year and month	出生数 Live births			死亡数 Deaths			
	総数 Total	男 Male	女 Female	総数 Total	男 Male	女 Female	
	人	人	人	人	人	人	
平成17年 (2005)	17,134	8,812	8,322	18,546	9,850	8,696	
平成18年 (2006)	17,061	8,696	8,365	18,061	9,637	8,424	
18(2006)	7月 Jul	1,492	759	733	1,402	766	636
	8月 Aug	1,526	766	760	1,365	690	675
	9月 Sep	1,435	745	690	1,283	677	606
	10月 Oct	1,432	726	706	1,440	783	657
	11月 Nov	1,462	745	717	1,620	883	737
	12月 Dec	1,410	716	694	1,735	895	840
19(2007)	1月 Jan	1,313	682	631	1,783	987	796
	2月 Feb	1,265	614	651	1,506	793	713
	3月 Mar	1,336	650	686	1,642	873	769
	4月 Apr	1,378	715	663	1,585	862	723
	5月 May	1,527	743	784	1,506	820	686
	6月 Jun	1,395	731	664	1,339	705	634

年 月 Year and month	(再 掲)		自然増加数 Natural increase	死産数 Foetal deaths	婚姻数 Marriages	離婚数 Divorces	
	乳児死亡数 (1歳未満) Infant deaths (under 1 year)	新生児死亡数 (生後4週未満) Neonatal deaths (under 4 weeks)					
	人	人					
平成17年 (2005)	55	29	1,412	491	10,601	3,948	
平成18年 (2006)	40	21	1,000	447	10,877	3,899	
18(2006)	7月 Jul	2	1	90	22	1,044	298
	8月 Aug	4	1	161	38	734	330
	9月 Sep	3	2	152	30	729	312
	10月 Oct	2	2	8	51	1,003	289
	11月 Nov	3	1	158	37	1,118	295
	12月 Dec	2	1	325	38	876	331
19(2007)	1月 Jan	7	3	470	33	704	306
	2月 Feb	4	4	241	44	810	295
	3月 Mar	4	2	306	39	899	386
	4月 Apr	2	2	207	40	832	323
	5月 May	6	4	21	35	1,002	324
	6月 Jun	1	1	56	48	789	339

- 注) 1 年次の値は確定値である。
 2 月次の値は概数値であり、次のものを集計し、該当月分として公表されたものである。
 (1) 出生、死亡、死産については当該月に事件が発生したもので、翌月14日までに届出があったもの。
 なお、その年に事件が発生し、各月の届出期限(1日~翌14日)を過ぎたもので、当該月の翌月14日までに届出があったものを含む。
 (2) 婚姻、離婚については当該月に届出があったもの。

7 消費者物価指数（群馬県） Consumer Price Indexes of Gunma

平成17年(2005)=100

Source: Gunma Prefectural Government office

資料：県統計課

年 月 Year and month	総 合 General	食 料 Food	住 居 Housing	光熱・水道 Fuel, light & water charges	家具・家事用品 Furniture & household utensils	被服及び履き物 Clothes & footwear	保健・医療 Medical Care	交通・通信 Transportation & communication	教 育 Education	教養・娯楽 Reading & recreation	諸雑費 Miscellaneous
平成17年 (2005)	100.0	100.0	100.0	100.0	100.0	100.0	100.0	100.0	100.0	100.0	100.0
平成18年 (2006)	100.6	100.9	100.8	103.2	99.8	100.1	100.2	100.5	99.5	98.6	101.1
18(2006) 12月 Dec	100.4	100.6	101.2	103.2	100.1	102.0	100.9	99.6	99.3	97.3	101.8
19(2007) 1月 Jan	100.4	102.1	100.9	103.7	99.0	96.1	100.9	99.4	99.3	96.7	102.1
2月 Feb	99.9	101.3	100.5	103.3	98.1	95.3	101.1	98.8	99.3	96.7	101.8
3月 Mar	100.1	101.4	100.4	103.2	97.9	100.2	100.9	98.5	99.3	97.0	101.5
4月 Apr	100.3	101.4	100.2	103.0	97.5	103.4	101.1	99.2	100.8	97.0	101.5
5月 May	100.7	101.7	101.0	103.1	97.2	103.6	101.0	99.9	100.8	97.0	101.6
6月 Jun	100.5	101.8	100.6	103.2	97.0	102.9	101.3	100.4	100.8	95.8	101.5
7月 Jul	100.5	102.3	100.6	103.1	96.7	98.7	101.4	101.0	100.8	95.8	101.3
8月 Aug	100.9	102.7	100.3	103.6	96.5	96.3	101.3	101.9	100.8	97.8	101.5
9月 Sep	101.1	103.0	100.1	103.6	96.8	103.7	101.2	101.4	100.8	96.7	101.9
前月比(%) Change from Previous month	0.2	0.3	0.2	0.0	0.3	7.7	0.1	0.5	0.0	1.1	0.4
前年同月比(%) Change over the year	0.1	1.3	1.4	0.4	3.4	7.5	1.3	0.3	1.5	2.5	0.3

8 消費者物価指数（全国） Consumer Price Indexes of Japan

平成17年(2005)=100

Source: Statistics Bureau, Ministry of Public Management, Home Affairs, Posts and Telecommunications

資料：総務省統計局

年 月 Year and month	総 合 General	食 料 Food	住 居 Housing	光熱・水道 Fuel, light & water charges	家具・家事用品 Furniture & household utensils	被服及び履き物 Clothes & footwear	保健・医療 Medical Care	交通・通信 Transportation & communication	教 育 Education	教養・娯楽 Reading & recreation	諸雑費 Miscellaneous
平成17年 (2005)	100.0	100.0	100.0	100.0	100.0	100.0	100.0	100.0	100.0	100.0	100.0
平成18年 (2006)	100.3	100.5	100.0	103.6	97.9	100.8	99.4	100.3	100.7	98.5	100.9
18(2006) 11月 Nov	100.1	99.7	99.8	103.5	97.7	104.8	100.0	100.2	100.9	97.3	101.5
12月 Dec	100.2	100.0	99.8	103.4	97.6	104.5	99.9	100.0	100.9	97.5	101.4
19(2007) 1月 Jan	100.0	101.0	99.9	104.1	97.4	97.1	99.5	99.9	100.9	96.5	101.4
2月 Feb	99.5	100.2	99.9	103.8	96.9	94.9	99.5	99.0	101.0	96.4	101.5
3月 Mar	99.8	100.5	99.8	103.7	96.4	99.0	99.8	98.9	101.0	96.9	101.4
4月 Apr	100.1	100.6	99.8	103.5	96.9	102.7	100.0	99.1	101.6	97.2	101.6
5月 May	100.4	100.9	99.8	103.9	96.7	103.4	100.0	99.8	101.6	97.7	101.6
6月 Jun	100.2	100.4	99.8	104.0	96.3	103.1	99.9	100.1	101.6	97.2	101.5
7月 Jul	100.1	100.3	99.8	103.9	95.8	99.3	99.7	100.7	101.6	97.4	101.4
8月 Aug	100.6	101.3	99.8	104.2	95.5	97.6	99.8	101.6	101.6	99.0	101.8
前月比(%) Change from Previous month	0.5	1.0	0.0	0.3	0.3	1.7	0.1	0.9	0.0	1.6	0.4
前年同月比(%) Change over the year	0.2	0.4	0.1	0.2	1.8	0.8	0.8	0.2	0.7	1.2	0.4

9 主要品目平均小売価格（前橋市） Retail Price of Major Items (Maebashi-shi)

Source : Statistics Bureau, Ministry of Public Management, Home Affairs, Posts and telecommunications 資料：総務省統計局

品 目	平成19年	平成19年	平成19年	Item and unit
	(2007) 5月 May	(2007) 6月 Jun	(2007) 7月 Jul	
	円	円	円	(¥)
(食料)				(food)
うるち米	1,965	1,965	1,965	Non-glutinous rice,5kg 国内産、精米、単一品種(コシヒカリを除く)
食パン	473	473	473	White bread,1kg
小麦粉	161	161	161	Wheat flour,1kg 小麦粉
まぐろ	306	295	329	Tuna fish,100g めばち、切身(刺身用)、赤身
いか	113	100	85	Cuttle fish,100g するめいか
豚肉	224	224	224	Pork,100g ロース
鶏肉	118	118	118	Chicken,100g ブロイラー、もも肉
ハム	346	347	347	Roast ham,100g ロースハム
牛乳	102	102	102	Fresh milk, 1本 1bottle 加工乳・特別牛乳及び乳飲料を除く、瓶詰(200cc入り瓶代を除く、配達1本月ぎめ)
鶏卵	189	169	174	Hen eggs 1pack・10pieces 白色卵、Lサイズ
キャベツ	179	176	191	Cabbage,1kg
ほうれんそう	542	535	616	Spinach,1kg
はくさい	235	213	201	Chinese cabbage,1kg 山東菜を除く
ねぎ	331	425	513	Welsh onions,1kg
だいこん	189	155	164	Radishes,1kg
のり	330	330	330	Dried laver, 1帖,10sheets 焼きのり、中、1帖(10枚入り)
とうふ	29	29	29	Bean curd,100g 絹漉しを除く
揚げ	114	114	114	Fried bean curd,100g 薄揚げ
こんにゃく	50	50	50	"Konnyaku", devil's-tongue jelly,100g 板こんにゃく
バナナ	266	266	258	Bananas,1kg
しょう油	254	227	227	Soy sauce, 1本,1bottle 大手銘柄、濃口、本醸造、J A S規格品、ポリ容器入り(1 Liter入り)
みそ	247	247	247	Soybean paste, 1袋,pouch 米みそ、並、袋入り(1kg入り)
砂糖	173	176	176	Sugar, 1袋,pouch 上白、袋入り(1kg入り)
カステラ	213	213	202	"Kasutera", sponge cakes,100g
緑茶	872	872	872	Green tea,100g せん茶、中
かけうどん	431	431	431	Japanese noodles, 1杯,bowl 並
中華そば	490	490	490	Chinese noodles, 1杯,bowl ラーメン
カレーライス	723	723	723	Curry and rice, 1皿,dish
(住居)				(Housing)
大工手間代	24,000	24,000	24,000	Carpentering charges, 1日,day 家屋修理手間代、常用1人分
(光熱・水道)				(Fuel, light and water charges)
灯油	1,451	1,473	1,473	Kerosene,18 白灯油、詰め替え売り、配達
(被服及び履物)				(Clothes and footwear)
乳児服	3,722	3,722	3,722	Babie's clothes、ドレス兼用カバーオール、長袖、綿100%、無地、〔サイズ〕50~70、普通品
ワイシャツ	3,722	3,722	4,055	Men's business shirts,1枚,piece 長袖、シグルカフ、ボタン、綿混紡、白、標準タイプ、普通品
男子靴	9,150	9,150	9,150	Men's shoes (Leather), 1足,pair 短靴、黒(甲)牛革、(底)合成ゴム又はウレタン張付底、25~24cm程度、中級品
婦人靴	8,045	8,045	8,045	Women's shoes (Leather), 1足,pair パンプス、(甲)牛革、合成ゴム又はウレタン、(底)張付底、23~24cm程度、中級品
(洗濯代)				(Washing charges)
ワイシャツ	200	200	200	Laundry charges (Men's business shirts),1枚、水洗い、折りたたみ仕上げ、持ち込み、料金前払い、配達なし
背広	1,038	1,038	1,038	Dry cleaning charges (Men's suit) 1着、suit上下、ドライクリーニング、持ち込み、料金前払い、配達なし
(交通・通信)				(Transportation & communication)
自動車ガソリン	132	137	140	Gasoline 1リットル レギュラーガソリン、現金売り
(諸雑費)				(Miscellaneous)
理髪料	3,575	3,550	3,550	Men's haircut charges, 1回,once 総合調髪、大人
パーマメント代	7,125	7,125	7,125	Permanent waves, 1回,once シャンプー、カット、ブロー又はセットアップ込み、ショート

10 一世帯当たり一ヶ月間の収入と支出（勤労者世帯の収入と支出）
Average Monthly Receipts and Disbursements per Household (Worker's households)
全国と前橋市 All Japan and maebashi-shi

資料：総務省統計局

項 目	全 国 All Japan		前橋市 Maebashi-shi		Item
	平成19年 (2007) 7月 Jul	平成19年 (2007) 8月 Aug	平成19年 (2007) 7月 Jul	平成19年 (2007) 8月 Aug	
	集 計 世 帯 数	4,243世帯	4,211世帯	48世帯	
世 帯 人 員	3.45人	3.45人	3.13人	3.28人	Persons per household (persons)
有 業 人 員	1.68人	1.69人	1.70人	1.80人	Earners per household (persons)
世 帯 主 の 年 齢	47.3歳	47.5歳	48.2歳	48.1歳	Age of head (years old)
	円	円	円	円	¥
受 取 入 金	1,067,934	951,904	803,005	738,587	Receipts
実 収 入	592,452	467,786	440,345	363,629	Income
経 常 収 入	586,287	460,609	437,553	361,128	Current income
勤 め 先 収 入	579,484	424,584	435,549	330,305	Wages & salaries
世 帯 主 収 入	507,315	367,812	403,016	303,027	Household head
世 帯 主 の 配 偶 者 の 収 入	60,753	45,951	27,568	24,601	Spouse of household head
他 の 世 帯 員 収 入	11,416	10,822	4,966	2,678	Other household members
事 業 ・ 内 職 収 入	2,410	2,515	0	0	Business & homework
他 の 経 常 収 入	4,394	33,510	2,004	30,823	Other current income
特 別 収 入	6,164	7,177	2,791	2,501	Non-current income
実 収 入 以 外 の 受 取 入 金	407,133	419,130	300,037	324,896	Receipts other than income
預 貯 金 引 取 出 金	369,047	370,772	289,752	298,383	Saving deposits cashed
保 険 入 金	5,398	8,215	0	265	Insurance proceeds
借 入 の 他 金	31,858	39,474	10,285	26,167	Debts
繰 上 げ 入 金	830	669	0	81	Others
繰 上 げ 支 出	68,350	64,988	62,623	50,062	Carry-over from previous month
支 出 金	1,067,934	951,904	803,005	738,587	Disbursements
実 支 出	424,639	399,176	322,671	351,482	Expenditure
消 費 支 出	321,876	324,876	242,528	300,833	Living expenditure
食 料	70,244	72,792	65,780	67,455	Food
穀 類	6,500	6,100	6,196	5,701	Cereals
そ の 他	63,744	66,692	59,583	61,755	Others
住 居	18,493	21,576	18,229	14,881	Housing
家 賃 ・ 地 代	13,965	14,031	17,743	14,224	House and land rents
設 備 修 繕 ・ 維 持	4,528	7,545	486	657	Repairs & maintenance
光 熱 ・ 水 道	17,773	18,729	16,295	12,807	Fuel, light and water charges
光 熱	12,605	13,427	10,157	10,417	Fuel and light
上 下 水 道	5,167	5,303	6,138	2,390	Water & sewerage charges
家 具 ・ 家 事 用 品	11,857	10,804	8,541	9,925	Furniture & household utensils
被 服 及 び 履 物	15,370	10,753	10,266	9,988	Clothes and footwear
保 健 医 療	11,639	11,347	6,337	6,842	Medical care
交 通 ・ 通 信	51,589	49,419	32,971	63,720	Transportation & communication
教 育	14,809	12,851	8,157	10,158	Education
教 養 娯 楽	34,513	38,780	23,384	37,388	Reading & recreation
そ の 他 の 消 費 支 出	75,589	77,824	52,568	67,670	Other living expenditure
非 消 費 支 出	102,763	74,300	80,143	50,649	Non-living expenditure
直 接 税	48,171	32,548	43,336	22,721	Direct taxes
そ の 他	54,592	41,751	36,807	27,928	Others
実 支 出 以 外 の 支 払 金	581,491	488,699	409,740	333,302	Disbursements other than expenditure
預 貯 金	461,156	373,605	299,589	268,289	Savings
保 険 掛 金	36,667	29,843	34,865	31,781	Insurance & premium payments
借 入 金 返 済	48,730	42,492	65,315	18,743	Payments of debts
借 入 金 返 済	29,683	31,925	9,854	14,239	Installment & credit purchase payments
そ の 他	5,255	10,833	118	247	Others
繰 上 げ 支 出	61,804	64,029	70,594	53,803	Carry-over to next month
現 物 総 額	9,640	11,026	5,965	3,105	Expenditure in kind

注)「世帯主の配偶者の収入」には世帯主の配偶者が男である場合を含む。

四捨五入の関係で項目の計に一致しない場合がある。

11 一世帯当たり一ヶ月間の収入と支出（全世帯の収入と支出）
Average Monthly Receipts and Disbursements per Household (All Households)
全国と前橋市 All Japan and Maebashi-shi

Source: Statistics Bureau Ministry of Public Management, Home Affairs, Posts and Telecommunications

項 目	全 国 All Japan		前橋市 Maebashi-shi		Item
	平成19年 (2007) 7月 Jul	平成19年 (2007) 8月 Aug	平成19年 (2007) 7月 Jul	平成19年 (2007) 8月 Aug	
	円	円	円	円	
集 計 世 帯 数	7,847世帯	7,811世帯	91世帯	96世帯	Number of tabulated households
世 帯 人 員	3.15人	3.14人	2.83人	2.96人	Persons per household (persons)
有 業 人 員	1.41人	1.40人	1.15人	1.32人	Earners per household (persons)
世 帯 主 の 年 齢	55.7歳	55.9歳	58.6歳	56.9歳	Persons Age of head (years old)
消 費 支 出	291,632	296,035	232,239	288,641	Living expenditure
食 料	67,464	70,445	65,510	67,907	Food
穀 類	6,247	5,898	6,418	6,114	Cereals
魚 介 類	6,495	6,576	6,445	5,876	Fish & shellfish
肉 類	6,037	6,148	4,623	4,769	Meat
乳 卵 類	3,285	3,290	3,446	3,269	Dairy products & eggs
野 菜 ・ 海 藻	8,053	8,205	8,926	7,987	Vegetables & seaweeds
果 物	2,589	3,151	2,926	3,241	Fruits
油 脂 ・ 調 味 料	3,072	2,892	2,762	2,844	Oils, fats & condiments
菓 子 類	4,658	5,106	4,408	5,073	Cakes & candies
調 理 食 品	8,218	8,149	9,442	10,010	Cooked Food
飲 料	4,095	4,739	3,493	4,474	Beverages
酒 類	3,287	3,570	3,343	3,093	Alcoholic beverages
外 食	11,427	12,721	9,277	11,158	Eating out
住 居	17,752	17,314	11,690	17,225	Housing
家 賃 ・ 地 代	10,242	10,139	10,129	9,605	House and land rents
設 備 修 繕 ・ 維 持	7,510	7,175	1,561	7,621	Repairs & maintenance
光 熱 ・ 水 道	18,073	18,891	17,189	13,426	Fuel, light and water charges
電 気	7,591	9,067	6,053	6,737	Electricity
ガ ス	4,794	4,242	4,209	3,844	Gas
他 の 光 熱	517	345	208	330	Other fuel & light
上 下 水 道 料	5,170	5,237	6,719	2,516	Water & sewerage charges
家 具 ・ 家 事 用 品	11,133	10,479	7,810	13,388	Furniture & household utensils
家 庭 用 耐 久 財	3,988	4,073	1,898	7,646	Household durables
そ の 他 の 家 具 等	7,146	6,406	5,912	5,741	Other furniture and household utensils
被 服 及 び 履 物	13,234	9,965	8,398	8,432	Clothes & footwear
被 服	10,738	7,921	7,098	6,256	Clothing
履 物	1,698	1,354	878	1,724	Footwear
そ の 他 の 被 服 履 物	798	690	421	451	Services related to clothing
保 健 医 療	13,207	13,063	10,602	9,000	Medical care
医 薬 品	1,771	1,627	1,800	1,534	Medicines
そ の 他 の 医 療 品	11,436	11,436	8,801	7,465	Medical supplies, appliance & services
交 通 ・ 通 信	40,714	38,508	30,899	47,634	Transportation & communication
交 通	6,187	7,011	3,311	5,294	Public transportation
自 動 車 等 関 係 費	22,238	19,974	17,032	31,013	Private transportation
通 信	12,289	11,523	10,556	11,326	Communication
教 育	9,438	8,146	4,919	6,326	Education
授 業 料	6,182	5,564	2,875	3,650	School fees
そ の 他 の 教 育 費	3,256	2,583	2,044	2,675	Other expenditure relating education
教 養 娯 楽	30,837	34,078	22,494	32,547	Reading & recreation
そ の 他 の 消 費 支 出	69,781	75,146	52,729	72,756	Other living expenditure
諸 雑 費	23,407	23,323	18,297	22,158	Miscellaneous
こ づ かい (使 途 不 明)	15,341	15,248	8,456	12,087	Pocket money (of which detailed uses unknown)
交 際 費	25,516	31,523	20,607	23,345	Social expenses
仕 送 り 金	5,518	5,052	5,370	15,166	Remittance
現 物 総 額	11,523	11,511	8,536	6,311	Expenditure in kind

Note) figures may not add up to the totals because of rounding

12 産業別労働者1人平均賃金（規模30人以上）
Average Monthly Cash Earnings per Regular Worker by Industry
(Establishments with 30 or more regular workers)

平成19年8月 August, 2007

Source: Gunma Prefectural Government office

資料：県統計課

産 業	現金給与総額 Cash earnings			きまって支給する給与 Contract earnings			特別に支払われた給与 Extra payments			Industry
	総数 Total	男 Male	女 Female	総数 Total	男 Male	女 Female	総数 Total	男 Male	女 Female	
調査産業計	円	円	円	円	円	円	円	円	円	(¥) Total
建設業	279,412	344,140	181,831	266,293	331,758	167,602	13,119	12,382	14,229	Construction
製造業	365,007	381,956	224,986	365,007	381,956	224,986	0	0	0	Manufacturing
食品・たばこ	317,175	358,092	184,645	305,865	346,296	174,907	11,310	11,796	9,738	Foodstuffs and tobacco
繊維	285,480	364,483	190,919	248,923	316,274	168,309	36,557	48,209	22,610	Textiles
衣服	237,565	301,609	159,087	237,565	301,609	159,087	0	0	0	Apparel and related products
木材・木製品	×	×	×	×	×	×	×	×	×	Lumber and wood products
家具・装備品	229,212	258,074	163,790	229,212	258,074	163,790	0	0	0	Furniture and fixtures
パルプ・紙	243,908	286,385	179,413	243,908	286,385	179,413	0	0	0	Pulp, paper and allied products
印刷・同関連業	-	-	-	-	-	-	-	-	-	Publishing, printing and allied products
化学	346,991	391,915	180,089	346,283	391,016	180,089	708	899	0	Chemicals and allied products
プラスチック	241,265	303,436	141,276	241,265	303,436	141,276	0	0	0	Plastic products
ゴム	318,601	335,467	191,099	310,489	328,354	175,436	8,112	7,113	15,663	Rubber products
窯業・土石	264,426	291,107	180,189	264,426	291,107	180,189	0	0	0	Ceramic, stone and clay products
鉄鋼	321,620	342,828	217,851	321,620	342,828	217,851	0	0	0	Iron and steel
非鉄金属	276,629	306,291	162,209	276,629	306,291	162,209	0	0	0	Non-ferrous metal products
金属製品	382,083	413,415	238,878	278,994	303,379	167,541	103,089	110,036	71,337	Fabricated metal products
一般機器	285,630	309,244	156,449	285,630	309,244	156,449	0	0	0	General Machinery
電気機器	338,208	384,926	203,696	318,689	363,289	190,274	19,519	21,637	13,422	Electrical machinery
輸送用機器	343,365	359,968	188,096	343,359	359,965	188,059	6	3	37	Transport equipment
精密機器	299,555	333,804	200,773	299,555	333,804	200,773	0	0	0	Precision instrument
その他	-	-	-	-	-	-	-	-	-	Others
電気・ガス業	489,089	510,914	364,487	489,022	510,836	364,487	67	78	0	Electricity, gas, heat supply and water
情報通信業	319,131	366,888	187,503	315,555	362,654	185,740	3,576	4,234	1,763	Communication
運輸業	257,226	295,247	116,800	257,226	295,247	116,800	0	0	0	Transportation
卸売・小売業	192,676	295,632	129,931	182,925	276,373	125,975	9,751	19,259	3,956	Wholesale & retail trade, eating & drinking places
金融・保険業	428,782	552,696	244,519	424,471	551,364	235,778	4,311	1,332	8,741	Financing and insurance
サービス業	232,474	298,739	145,475	226,253	290,051	142,492	6,221	8,688	2,983	Services

13 産業別賃金指数（規模30人以上）（現金給与総額）
 Wage indexes of Regular Workers by Industry
 (Establishments with 30 or more regular workers) (cash earnings)

平成17年(2005)=100

Source : Gunma Prefectural Government Office

資料：県統計課

年 月 Year and month	名 目 Nominal				実 質 Real			
	調査産業 Total	製 造 業 Manufac- turing	卸売・小売業 Wholesale & retail trade	サービ業 Services	調査産業 Total	製 造 業 Manufac- turing	卸売・小売業 Wholesale & retail trade	サービ業 Services
平成17年 (2005)	100.0	100.0	100.0	100.0	100.0	100.0	100.0	100.0
平成18年 (2006)	99.9	99.6	102.1	97.9	99.4	99.1	101.6	97.4
18(2006) 9月 Sep	80.1	78.7	86.2	80.9	79.4	78.0	85.4	80.2
10月 Oct	81.1	78.6	88.5	79.8	80.3	77.8	87.6	79.0
11月 Nov	83.4	80.9	92.5	81.6	83.2	80.7	92.3	81.4
12月 Dec	192.7	197.9	179.1	183.4	192.1	197.3	178.6	182.9
19(2007) 1月 Jan	83.1	79.6	89.2	83.2	82.9	79.4	88.9	83.0
2月 Feb	81.9	82.1	81.4	82.6	82.1	82.3	81.6	82.8
3月 Mar	83.1	83.8	81.6	84.9	83.1	83.8	81.6	84.9
4月 Apr	85.8	85.6	91.1	86.3	85.5	85.3	90.8	86.0
5月 May	83.6	84.2	89.3	88.3	83.1	83.7	88.8	87.8
6月 Jun	135.6	125.1	148.0	166.8	134.9	124.5	147.3	166.0
7月 Jul	134.7	157.2	128.0	101.1	134.0	156.4	127.4	100.6
8月 Aug	86.1	85.1	90.1	89.9	85.3	84.3	89.3	89.1

14 産業別雇用指数（規模30人以上）
 Employment Indexes of Regular Workers by Industry
 (Establishments with 30 or more regular workers)

平成17年(2005)=100

Source : Gunma Prefectural Government Office

資料：県統計課

年 月 Year and month	調査産業			
	Total	製 造 業 Manufac- turing	卸売・小売業 Wholesale & retail trade	サービ業 Services
平成17年 (2005)	100.0	100.0	100.0	100.0
平成18年 (2006)	99.4	99.8	98.5	102.4
18(2006) 9月 Sep	99.7	99.8	99.4	104.5
10月 Oct	99.6	99.7	98.3	105.0
11月 Nov	99.6	99.9	97.3	104.0
12月 Dec	99.7	100.4	96.4	103.3
19(2007) 1月 Jan	99.6	101.0	96.7	102.9
2月 Feb	99.5	101.0	96.0	104.0
3月 Mar	99.7	101.0	95.8	105.0
4月 Apr	101.0	101.6	95.3	107.0
5月 May	101.1	102.1	95.3	107.2
6月 Jun	100.3	101.1	93.5	108.0
7月 Jul	101.1	101.0	93.1	107.0
8月 Aug	100.6	100.7	93.7	106.6

15 労働者数、労働時間、出勤日数（規模30人以上）

Regular Workers, Hours Worked and Days Worked by Industry
(Establishments with 30 or more regular Workers)

平成19年8月 August, 2007

Source: Gunma Prefectural Government office

資料：県統計課

産 業	常用雇用者数 Regular Workers			総実労働時間 Hours Worked			出勤日数 Days Worked			Industry
	総数 Total	男 Male	女 Female	総数 Total	男 Male	女 Female	総数 Total	男 Male	女 Female	
調 査 産 業 計	406,422	244,785	161,637	151.2	163.1	133.2	19.1	19.1	19.1	Total
建 設 業	9,284	8,281	1,003	170.2	173.2	144.9	19.8	19.9	18.6	Construction
製 造 業	151,101	115,505	35,596	159.2	164.1	143.5	18.4	18.4	18.3	Manufacturing
電 気・ガ ス 業	2,883	2,452	431	166.6	168.4	156.6	20.0	20.0	20.2	Electricity&gas
情 報 通 信 業	10,529	7,722	2,807	151.8	158.7	132.7	19.6	19.7	19.4	Communication
運 輸 業	23,235	18,430	4,805	176.6	193.3	114.4	20.4	20.8	19.1	Transport
卸 売・小 売 業	66,466	25,180	41,286	136.6	162.2	121.1	19.9	20.1	19.8	Wholesale & retail trade
金 融・保 険 業	8,334	4,979	3,355	156.7	161.9	149.1	19.7	20.3	18.9	Financing and insurance
サ ー ビ ス 業	41,594	23,747	17,847	146.9	161.7	127.4	18.8	19.6	17.8	Services

16 一般労働者の職業紹介状況（学卒・パートを除く）

Employment Security Activities for General Workers

Source: Gunma Labor Bureau

資料：群馬労働局

年 度 月 Fiscal year and month	新規求職 申込件数 New applications	月間有効 求職者数 Monthly active application	新 規 求 人 数 New openings	月間有効 求 人 数 Monthly active openings	就 職 Placements			新規求人 倍 率 New opening ratio	有効求人 倍 率 Active opening ratio
					就 職				
					総 数 Total	県 内 In Gunma	県 外 Outside Gunma		
平成17年度 (2005)	5,838	22,680	10,765	29,747	1,744	1,565	179	1.84	1.31
平成18年度 (2006)	5,379	21,016	9,683	26,110	1,742	1,551	190	1.80	1.24
(Average)									
19(2007) 1月 Jan	5,839	19,118	10,190	27,838	1,421	1,269	152	1.75	1.46
2月 Feb	5,322	19,499	12,410	30,083	1,702	1,513	189	2.33	1.54
3月 Mar	5,553	20,305	9,530	29,825	1,991	1,776	215	1.72	1.47
4月 Apr	6,383	21,078	11,045	30,474	1,622	1,449	173	1.73	1.45
5月 May	5,412	21,197	11,930	30,406	1,728	1,533	195	2.20	1.43
6月 Jun	4,887	20,461	9,767	30,485	1,644	1,471	173	2.00	1.49
7月 Jul	4,893	20,053	11,008	30,921	1,582	1,359	223	2.25	1.54
8月 Aug	4,812	19,688	12,380	31,046	1,449	1,277	172	2.57	1.58

17 求職者給付支給状況

Payment For General Persons Seeking Jobs

Source: Gunma Labor Bureau

資料：群馬労働局

年 度 月 Fiscal year and month	一 般 General employees			短期特例 Short-term employees	
	離職票提出件数 Separation notice submitted	保険金受給者実人員 (所定給付) Beneficiaries (basic allowance)	保険金支給額 (所定日数内給付) Amount of benefits (basic allowance)	特例一時金受給者数 Beneficiaries (Special allowance)	特例一時金支給額 Amount of benefits (Special allowance)
平成17年度 (2005)	2,136	7,562	1,008,432	74	16,591
平成18年度 (2006)	1,941	6,787	865,068	70	15,657
(Average)					
19(2007) 1月 Jan	1,979	6,114	834,451	240	52,956
2月 Feb	1,821	5,989	716,525	211	48,761
3月 Mar	1,789	5,801	774,245	10	1,923
4月 Apr	3,249	5,616	677,496	1	198
5月 May	2,344	6,722	899,561	2	474
6月 Jun	1,715	6,445	798,308	5	1,251
7月 Jul	1,815	6,982	906,700	0	0
8月 Aug	1,696	7,259	974,800	1	355

18 電 気 Electricity

Source: Tokyo Electric Power co., Ltd 資料: 東京電力(株)群馬支店

年 月 Year and month	販売量 (年度月計) Sold amount (Total of fiscal year & month)			
	総 数 Total	特定規模需要以外の需要 Demand other than the demand of a specific scale		特定規模需要 Demand of a specific scale
		電 灯 For electric light	電 力 For electric power	
	千kWh	千kWh	千kWh	千kWh
平成17年度 (2005)	16,766,564	4,442,346	853,466	11,470,751
平成18年度 (2006)	16,865,154	4,374,333	801,563	11,689,259
19(2007) 2月 Feb	1,479,297	414,355	69,516	995,426
3月 Mar	1,412,035	380,657	63,049	968,329
4月 Apr	1,384,523	364,126	58,852	961,546
5月 May	1,330,857	357,049	59,809	913,999
6月 Jun	1,360,476	291,836	56,156	1,012,484
7月 Jul	1,404,739	297,618	64,020	1,043,101
8月 Aug	1,552,677	400,342	87,383	1,064,952
9月 Sep	1,571,263	387,553	83,174	1,100,537

注) 平成17年4月以降は、販売量のみが公表となります。
四捨五入の関係で項目の計に一致しない場合があります。

Note) After April, 2005, only the amount of sales is announced.
Figures may not add up to the totals because of rounding

19 ガスの消費量 Consumption of Gas

Source: Each gas supply establishments 資料: 各ガス供給事業所

年 月 Year and month	消費量 Consumption of Gas				
	総数 Total	工業用 Industrial	商業用 Commercial	家庭用 Residential	その他 Other
	千MJ	千MJ	千MJ	千MJ	千MJ
平成17年 (2005)	12,234,006	6,439,280	1,007,395	2,696,018	2,091,313
平成18年 (2006)	13,954,385	8,083,455	958,504	2,773,799	2,138,627
19(2007) 1月 Jan	1,541,883	831,073	88,752	350,686	271,372
2月 Feb	1,521,278	908,360	80,601	306,371	225,946
3月 Mar	1,550,534	971,914	76,151	298,731	203,738
4月 Apr	1,485,328	958,785	73,043	273,239	180,261
5月 May	1,305,884	871,461	65,613	226,087	142,723
6月 Jun	1,383,502	983,325	69,427	164,545	166,205
7月 Jul	1,424,468	1,004,937	82,009	143,384	194,138
8月 Aug	1,365,464	935,036	92,860	123,674	213,894

注) 四捨五入の関係で項目の計に一致しない場合があります。Note) Figures may not add up to the totals because of rounding
単位を千㎡から千MJ (メガジュール) に変更しました。The unit was changed into 1000MJ from 1000㎡.

20 石油販売量 Sales of Petroleum

Source: Petroleum Cooperatives 資料: 石油協同組合

年 月 Year and month	燃料油 Fuel oil						潤滑油	アスファルト	その他
	計 Total	ガソリン Gasoline	灯油 Kerosene	軽油 Gas oil	重油 Heavy oil	その他 other	Lubricating oil	Asphalt	Other
	kl	kl	kl	kl	kl	kl	kl	t	t
平成17年 (2005)	3,279,424	1,312,938	540,219	745,772	678,219	2,276	44,485	16,401	892
平成18年 (2006)	3,220,526	1,371,401	484,364	755,369	607,468	1,924	44,311	15,936	904
19(2007) 1月 Jan	263,631	104,053	60,015	48,794	50,745	24	3,163	716	60
2月 Feb	253,603	98,519	53,078	57,193	44,789	24	3,416	1,236	82
3月 Mar	283,562	113,780	53,936	64,048	50,910	888	4,023	1,825	69
4月 Apr	239,980	111,194	35,123	56,037	37,602	24	3,640	761	84
5月 May	211,182	107,399	18,470	53,613	31,676	24	3,458	830	71
6月 Jun	221,320	108,420	17,916	63,063	31,577	344	3,856	999	68
7月 Jul	221,598	118,086	17,509	54,766	31,173	64	3,578	948	80
8月 Aug	206,920	117,716	10,984	50,102	27,684	434	3,556	720	69
9月 Sep	223,947	110,732	21,454	59,290	32,443	28	3,663	998	98

注) 年データは原指数。

Note: Year figures are not seasonally adjusted.

21 鋳工業生産指数 (季節調整済指数)

平成12年(2000)=100

年 月 Year and month	鋳工業										
	Mining & Manufacturing	製造工業									
		鉄鋼	非鉄金属	金属製品	一般機械	電気機械	情報通信機械	電子部品・デバイス	輸送機械	窯業・土石製品	
	Manufacturing	Iron & steel	Nonferrous metals	Fabricated metals	General Machinery	Electrical machinery	Information & communication electronics equipment	Electronic parts & devices	Transport equipments	Ceramics, stone & clay products	
平成17年(2005)	88.7	88.7	108.6	90.9	94.2	101.6	88.9	16.5	67.6	95.9	71.1
平成18年(2006)	91.4	91.4	109.1	92.4	107.8	102.2	92.6	16.5	79.9	99.3	73.0
19(2007) 3月 Mar	88.5	88.6	113.5	92.8	103.5	89.4	75.7	14.3	84.0	97.9	76.2
4月 Apr	92.0	92.0	108.6	95.6	112.5	102.5	103.6	13.1	79.3	106.5	72.8
5月 May	95.2	95.2	107.9	87.5	112.9	108.8	101.9	15.8	74.2	107.4	75.0
6月 Jun	91.3	91.3	110.1	87.7	100.4	91.8	84.2	17.4	76.6	111.2	75.3
7月 Jul	92.9	92.9	113.3	90.4	104.7	94.8	89.2	15.4	72.3	113.7	74.0
8月 Aug	91.4	91.4	106.4	92.3	112.7	106.4	74.6	18.1	72.8	114.6	69.9
前月比(%) Change from Previous month	1.6	1.6	6.1	2.1	7.6	12.2	16.4	17.5	0.7	0.8	5.5

22 鋳工業生産者出荷指数 (季節調整済指数)

平成12年(2000)=100

年 月 Year and month	鋳工業										
	Manufacturing	製造工業									
		鉄鋼	非鉄金属	金属製品	一般機械	電気機械	情報通信機械	電子部品・デバイス	輸送機械	窯業・土石製品	
平成17年(2005)	86.2	86.2	109.8	92.0	82.3	101.3	90.0	19.0	69.4	95.2	70.2
平成18年(2006)	88.3	88.3	110.6	92.7	89.7	103.7	95.5	19.5	75.1	97.8	74.2
19(2007) 3月 Mar	87.1	87.1	113.6	95.9	92.3	95.4	85.0	18.2	72.7	98.9	73.3
4月 Apr	89.0	89.0	108.4	95.5	96.6	97.9	115.4	16.1	74.4	101.4	74.3
5月 May	90.7	90.7	110.7	88.7	92.0	112.6	107.0	17.1	69.6	103.3	80.0
6月 Jun	92.1	92.1	111.4	88.5	98.6	98.5	96.2	21.2	73.2	110.3	75.2
7月 Jul	90.2	90.2	115.8	90.1	91.8	96.6	89.9	18.2	70.7	107.6	76.0
8月 Aug	91.2	91.2	112.5	90.9	92.7	108.4	76.7	21.9	75.4	111.6	72.7
前月比(%) Change from Previous month	1.1	1.1	2.8	0.9	1.0	12.2	14.7	20.3	6.6	3.7	4.3

23 鋳工業生産者製品在庫指数 (季節調整済指数)

平成12年(2000)=100

年 月 Year and month	鋳工業										
	Manufacturing	製造工業									
		鉄鋼	非鉄金属	金属製品	一般機械	電気機械	情報通信機械	電子部品・デバイス	輸送機械	窯業・土石製品	
平成17年(2005)	99.5	99.4	109.0	78.7	97.0	101.3	137.3	57.8	126.3	69.9	74.9
平成18年(2006)	104.5	104.5	110.6	95.1	105.0	80.4	147.8	59.5	159.5	72.8	65.0
19(2007) 3月 Mar	115.1	114.9	111.6	71.3	100.9	70.9	154.1	50.5	246.1	53.2	65.4
4月 Apr	112.8	113.2	117.8	75.1	101.9	78.8	148.3	62.3	215.1	63.6	63.8
5月 May	112.8	112.8	114.2	68.3	104.6	78.9	144.1	66.2	208.9	67.0	64.8
6月 Jun	106.4	106.3	114.1	77.5	84.8	82.7	119.4	50.4	201.2	62.6	63.4
7月 Jul	106.4	106.3	115.8	81.9	79.3	84.8	125.5	54.3	191.2	73.6	63.4
8月 Aug	100.4	100.4	111.2	68.8	86.3	82.0	126.2	44.7	168.6	83.7	64.3
前月比(%) Change from Previous month	5.6	5.6	4.0	16.0	8.8	3.3	0.6	17.7	11.8	13.7	1.4

21 Indices of Industrial Production (Seasonally adjusted)

Source: Gunma Prefectural Government Office 資料: 県統計課

											産業総合	
化学	プラスチック 製品	パルプ・紙・ 紙加工品	繊維	食料品・ たばこ	その他					鉱業	電気・ ガス事業	Industries
						ゴム 製品	家具 製品	木材・ 木製品 Wood & wood	その他 製品			
Chemicals	Plastic products	Pulp, paper & paper products	Textiles	Foods & tobacco	Other	Rubber Products	Furniture product	wood products	Other products	Mining	Electricity & gas enterprise	
111.7	102.8	112.7	56.5	81.7	79.8	83.7	59.7	82.1	91.8	98.3	87.9	88.7
108.2	113.4	120.5	47.6	78.3	76.3	80.5	55.3	81.2	87.4	92.9	101.6	91.5
114.2	116.4	127.0	48.3	76.1	74.0	66.9	57.3	46.3	104.8	93.5	92.3	88.5
101.3	112.9	127.2	46.0	74.9	75.8	59.5	55.9	84.5	94.0	73.8	100.7	92.0
121.3	116.4	119.5	46.5	77.8	76.8	53.9	50.7	84.6	105.5	94.5	94.9	95.1
112.7	122.3	123.1	44.8	79.9	73.5	60.6	49.1	74.4	100.1	104.6	84.5	91.2
111.1	118.2	129.6	44.5	80.5	75.6	58.5	49.6	78.0	103.3	76.6	87.6	92.7
96.4	112.7	122.6	40.9	79.3	79.3	62.9	51.2	67.9	115.7	139.3	113.6	91.7
13.2	4.7	5.4	8.1	1.5	4.9	7.5	3.2	12.9	12.0	81.9	29.7	1.1

22 Indices of Producer's Shipments (Seasonally adjusted)

Source: Gunma Prefectural Government Office 資料: 県統計課

											産業総合	
化学	プラスチック 製品	パルプ・紙・ 紙加工品	繊維	食料品・ たばこ	その他					鉱業	電気・ ガス事業	Industries
						ゴム 製品	家具 製品	木材・ 木製品 Wood & wood	その他 製品			
117.7	94.4	107.6	57.1	76.1	88.9	86.0	102.3	81.7	85.1	101.4	88.3	86.3
113.0	107.7	114.0	48.6	71.1	85.9	81.5	96.6	80.6	83.7	96.0	101.1	88.4
117.1	107.1	116.3	45.6	73.0	83.6	71.0	95.4	61.5	95.3	90.1	92.0	87.2
105.2	104.1	120.6	47.2	66.3	84.8	67.1	92.8	76.8	89.0	83.9	100.3	89.1
121.8	105.4	117.1	47.9	72.5	80.3	57.3	80.1	70.0	100.1	104.4	94.4	90.6
120.1	114.8	115.7	47.6	73.1	84.1	62.9	82.5	81.4	99.4	101.7	84.2	92.1
123.2	115.3	120.3	46.7	70.4	81.9	68.5	80.0	74.6	95.7	80.1	86.9	90.1
126.0	107.9	114.1	41.6	70.1	81.8	54.8	80.7	69.9	112.7	132.9	112.0	91.7
2.3	6.4	5.2	10.9	0.4	0.1	20.0	0.9	6.3	17.8	65.9	28.9	1.8

23 Indices of producer's Industrial Inventories (Seasonally adjusted)

Source: Gunma Prefectural Government Office 資料: 県統計課

											産業総合	
化学	プラスチック 製品	パルプ・紙・ 紙加工品	繊維	食料品・ たばこ	その他					鉱業	Industries	
						ゴム 製品	家具 製品	木材・ 木製品 Wood & wood	その他 製品			
97.6	106.3	89.8	59.8	68.7	82.7	12.1	145.9	85.7	61.0	152.8		
114.6	109.3	93.0	63.2	61.0	84.3	13.6	154.8	84.8	57.6	143.0		
115.0	103.0	101.2	72.9	56.5	80.4	13.0	142.5	80.0	57.1	147.5		
112.0	111.7	96.9	75.5	60.6	77.3	12.8	140.1	84.6	47.3	132.4		
116.7	122.6	94.9	79.3	59.0	82.1	13.0	143.4	99.9	46.0	124.0		
112.9	130.3	93.5	74.0	55.5	71.3	14.2	111.8	91.2	42.2	136.2		
107.1	122.9	98.5	69.8	59.1	72.4	12.9	105.8	93.5	52.7	133.3		
93.6	114.9	99.9	71.1	63.0	70.8	15.4	102.9	94.0	48.0	139.4		
12.6	6.5	1.4	1.9	6.6	2.2	19.4	2.7	0.5	8.9	4.6		

24 生乳生産量と処理状況 Production and Supply of Raw Milk

Source: Ministry of Agriculture, Forestry and Fisheries 資料：関東農政局群馬統計情報事務所

年 月 Year and month	生乳生産量 Raw milk Production	生乳流通量 Marketing quantity of raw milk		用途別処理量 Raw milk processing by use			
		移入量 From outside Gunma	移出量 To outside Gunma	総量 Total	飲用牛乳等向け For drinking milk	乳製品向け For milk products	その他 Other
平成17年 (2005)	273,604	61,988	152,758	182,834	161,799	18,654	2,381
平成18年 (2006)	278,223	65,447	146,504	197,166	175,342	19,691	2,133
19(2007) 1月 Jan	24,083	3,785	12,101	15,767	13,542	2,075	150
2月 Feb	21,880	2,996	10,124	14,752	13,471	1,107	174
3月 Mar	25,048	4,924	11,923	18,049	14,739	3,142	168
4月 Apr	24,072	4,100	11,006	17,166	14,795	2,204	167
5月 May	24,973	4,618	11,388	18,203	16,241	1,798	164
6月 Jun	23,711	4,291	10,614	17,388	16,325	884	179
7月 Jul	23,788	4,178	10,641	17,325	16,211	935	179
8月 Aug	22,503	4,575	10,046	17,032	16,186	665	181
9月 Sep	21,624	5,316	9,494	17,446	16,620	620	206

25 素材・製材・合板価格 Price of Log, Sawlog and Plywood

Source: Gunma Prefectural Government Office 資料：県林業振興課

	国産 外材別	樹種 Item	計量 Unit			区分 Grade	平成19年(2007) 7月15日現在	平成19年(2007) 8月15日現在	平成19年(2007) 9月15日現在
			m	cm	cm		千円 (¥thou)	千円 (¥thou)	千円 (¥thou)
素 材 丸	国産材 Domestic logs	ス ギ Japanese cedar	3.00	14~16		柱材	11.4	11.6	11.8
		ス ギ Japanese cedar	3.65	18~28		中目材	11.9	12.2	11.9
		ヒ ノ キ Japanese cypress	3.00	14~16		柱材	20.9	20.9	20.7
		ヒ ノ キ Japanese cypress	4.00	18~28		中目材	24.7	25.0	25.2
		マ ツ Japanese Pine	4.00	18~22		梁丸太	9.5	9.7	10.3
	外材 Imported logs	米 マ ツ Pine	12.00上	30上		S S	29.7	29.8	30.0
	米 マ ツ Pine	12.00上	30上		I S	27.8	28.1	27.9	
製 材	国産材 Domestic logs	ス ギ Japanese cedar	3.00	10.5	10.5	特等柱(未乾燥)	42.4	43.1	42.9
		ス ギ Japanese cedar	3.65	1.5	10.0	特等貫	49.0	49.7	49.6
		ス ギ Japanese cedar	3.65	4.0	4.5	特等タルキ	44.6	44.6	44.4
		ス ギ Japanese cedar	3.65	4.5	10.5	カネ無鴨居	163.8	169.8	170.2
		ヒ ノ キ Japanese cypress	3.00	10.5	10.5	特等柱(未乾燥)	68.8	69.8	69.7
		ヒ ノ キ Japanese cypress	4.00	10.5	10.5	特等土台	76.2	75.8	76.3
		ヒ ノ キ Japanese cypress	4.00	4.5	10.5	上小敷居	215.2	217.1	213.8
		マ ツ Japanese pine	4.00	15.0	18~20	-	太鼓梁	36.8	36.8
	外材 Imported logs	米 ツ ガ Hemlock	4.00	10.5	10.5	特等防腐土台	50.5	50.6	51.1
		米 マ ツ Pine	4.00	12.0	24.0	特等梁	61.0	61.3	61.1
米 マ ツ Pine		4.00	9.0	9.0	特等母屋	57.4	57.2	57.0	
ラ ワ ン Lauan		4.00	2.4	24.0	-	-	187.8	187.2	183.9
合板	普通合板 Plywood		厚さ mm		タイプ	円(¥)	円(¥)	円(¥)	
			12.0			1,740	1,710	1,720	
	ｺﾝｸﾘｰﾄ型枠合板 Concrete mold plywood		12.0		-	1,390	1,290	1,230	
	構造用合板 Plywood for structures		12.0		針葉樹合板	1,280	1,220	1,170	
		12.0		ラワン合板	1,530	1,430	1,350		

26 製材用素材・製材品の需給状況 Demand and Supply of Log and Sawlog

資料：関東農政局群馬統計情報事務所

Source: Ministry of Agriculture, Forestry and Fisheries

年 月 Year and month (Average)	製材用素材 Log			製材品 Sawlog		
	入荷 Arrival (thou.m ³)	消費 Consumption (thou.m ³)	在庫 Inventory (thou.m ³)	生産 Production (thou.m ³)	出荷 Shipment (thou.m ³)	在庫 Inventory (thou.m ³)
	千m ³	千m ³	千m ³	千m ³	千m ³	千m ³
平成17年 (2005)	14	14	44	10	9	12
平成18年 (2006)	13	14	39	9	9	13
19(2007) 2月 Feb	14	12	46	8	7	14
3月 Mar	11	13	44	8	9	13
4月 Apr	17	15	46	9	9	13
5月 May	12	13	45	8	8	13
6月 Jun	12	14	43	9	8	14
7月 Jul	14	14	43	9	9	14
8月 Aug	13	11	45	7	8	13

注)更新は2ヶ月毎になります。

Note)Updating becomes every two months

27 自動車保有台数 Motor Vehicles Owned

Source: Ministry of Land, Infrastructure and Transport

資料：関東運輸局群馬運輸支局

年度月末 End of fiscal Year and month	総数 Total	貨物車 Trucks			乗合車 Busses	乗用車 Passenger cars		特種(殊)用途 Special purpose vehicles		小型 二輪車 Light two wheeled vehicles	軽自動車 Light motor vehicles
		普通 Medium	小型 (3,4輪) Light (3and 4wheeled)	被けん 引車 Trailers		普通 Medium	小型 Light	普通・ 小型 & light	大型 特殊 Heavy		
平成17年度 (2005)	1,733,897	60,572	97,035	2,328	4,216	353,538	600,909	27,514	4,327	29,977	553,481
平成18年度 (2006)	1,732,440	61,388	92,286	2,492	4,223	355,843	580,152	26,664	4,354	30,542	574,496
19(2007) 3月 Mar	1,732,440	61,388	92,286	2,492	4,223	355,843	580,152	26,664	4,354	30,542	574,496
4月 Apr	1,734,019	61,384	92,115	2,500	4,204	355,819	578,917	26,642	4,353	30,854	577,231
5月 May	1,734,052	61,341	91,889	2,510	4,208	355,614	577,363	26,633	4,352	30,978	579,164
6月 Jun	1,736,312	61,342	91,716	2,519	4,213	356,194	576,654	26,633	4,341	31,123	581,577
7月 Jul	1,738,114	61,288	91,562	2,538	4,210	356,774	575,847	26,643	4,335	31,296	583,621
8月 Aug	1,738,575	61,210	91,390	2,570	4,201	357,042	574,922	26,608	4,331	31,419	584,882
9月 Sep	1,742,957	61,247	91,265	2,590	4,216	358,584	575,051	26,606	4,330	31,515	587,553

28 大型小売店販売額 Large Scale Retail Store Sales

Source: Ministry of Economy, Trade and Industry

資料：経済産業省

年 月 Year and month	合計 Value of sales	衣料品 Clothing		飲食料品 Foods & Beverages		その他 Other	
		百貨店 Department Stores	スーパー Supermarket	百貨店 Department Stores	スーパー Supermarket	百貨店 Department Stores	スーパー Supermarket
平成17年 (2005)	282,683	32,865	36,700	15,338	140,146	11,758	45,875
平成18年 (2006)	281,126	31,940	35,692	15,055	136,969	11,559	49,911
19(2007) 3月 Mar	23,486	2,993	2,810	1,241	11,261	1,077	4,104
4月 Apr	22,670	2,603	2,833	989	10,991	1,004	4,250
5月 May	22,778	2,348	2,891	947	11,367	950	4,275
6月 Jun	22,436	2,260	2,933	1,222	11,119	861	4,041
7月 Jul	23,658	2,537	2,727	1,722	11,580	936	4,155
8月 Aug	22,118	1,679	2,447	867	12,163	728	4,234

29 業態別実質預金 Real Deposits by Type

(¥ 100 million) Source: The Bank of Japan 資料：日本銀行前橋支店

年 月 末 End of year and month	総 額 Total		国内銀行 Domestic bank		信用金庫 Shinkin Banks		その他 other	
	億円		億円		億円		億円	
平成17年 (2005)	106,640		61,849		21,475		23,315	
平成18年 (2006)	107,193		61,997		21,647		23,548	
19(2007) 4月 Apr	107,268		62,295		21,496		23,476	
5月 May	106,508		61,744		21,438		23,325	
6月 Jun	107,717		62,416		21,762		23,538	
7月 Jul	107,110		61,978		21,693		23,438	
8月 Aug	107,171		61,761		21,808		23,601	
9月 Sep	p106,877		p61,523		p21,785		p23,568	

注) 対象は群馬県内店舗。国内銀行は、都市銀行、地方銀行、地方銀行、信託銀行(信託勘定を含む)。その他は信用組合、商工組合中央金庫、労働金庫、農業協同組合の計。オフショア勘定は除く。

30 業態別貸出金 Loans and Discounts Outstanding by Type

(¥ 100 million) Source: The Bank of Japan 資料：日本銀行前橋支店

年 月 末 End of year and month	総 額 Total		国内銀行 Domestic bank		信用金庫 Shinkin Banks		その他 other	
	億円		億円		億円		億円	
平成17年 (2005)	60,415		35,973		12,513		11,928	
平成18年 (2006)	60,734		36,198		12,699		11,836	
19(2007) 4月 Apr	60,158		35,903		12,475		11,780	
5月 May	60,225		36,044		12,454		11,726	
6月 Jun	60,437		36,164		12,527		11,745	
7月 Jul	60,575		36,336		12,543		11,696	
8月 Aug	60,438		36,241		12,521		11,675	
9月 Sep	p61,233		p36,857		p12,647		p11,728	

注) 対象は群馬県内店舗。国内銀行は、都市銀行、地方銀行、地方銀行、信託銀行(信託勘定を含む)。その他は信用組合、商工組合中央金庫、国民生活金融公庫、中小企業金融公庫、労働金庫、農業協同組合の計。オフショア勘定は除く。

31 手形交換状況 Clearing of Bills

Source: Gunma Bankers association 資料：群馬県銀行協会

年 月 Year and month	手形交換高 Bills cleared		不渡手形 Dishonored bills		取引停止処分 Suspension of business transactions with banks		不渡手形発生率 Dishonored bills ratio	
	枚 数 Number	金 額 Value(¥million)	枚 数 Number	金 額 Value(¥thousand)	枚 数 Number	金 額 Value(¥thousand)	枚 数 Number	金 額 Value
平成17年 (2005)	枚	百万円	枚	千円	枚	千円	%	%
平成18年 (2006)	1,324,274	1,611,186	1,953	2,957,556	211	338,013	0.15	0.18
19(2007) 2月 Feb	1,175,791	1,521,832	1,792	2,628,278	230	235,149	0.15	0.17
3月 Mar	90,138	111,967	228	434,868	6	37,448	0.25	0.39
4月 Apr	78,588	105,306	154	385,477	22	19,397	0.20	0.37
5月 May	87,586	115,937	217	372,201	36	31,353	0.25	0.32
6月 Jun	109,672	149,270	244	572,678	5	1,810	0.22	0.38
7月 Jul	76,901	117,851	92	197,308	18	11,748	0.12	0.17
8月 Aug	106,970	140,267	221	351,575	26	20,956	0.21	0.25
9月 Sep	90,273	122,333	178	127,044	15	14,092	0.20	0.10
	70,153	93,559	154	157,024	46	38,077	0.22	0.17

32 企業倒産状況 Cases of Bankruptcy

Source: Teikoku Data Bank, Ltd. 資料: 帝国データバンク前橋支店

年 月 Year and month	総 数 Total		建設業 Construction		製造業 Manufacturing		卸・小売・飲食業 Wholesale & Retail & Eating & drinking		その他 Other	
	件 数 Cases	負債額 Liabilities	件 数 Cases	負債額 Liabilities	件 数 Cases	負債額 Liabilities	件 数 Cases	負債額 Liabilities	件 数 Cases	負債額 Liabilities
	件	百万円	件	百万円	件	百万円	件	百万円	件	百万円
平成17年 (2005)	79	86,184	15	2,780	19	10,482	29	12,250	16	60,672
平成18年 (2006)	68	69,552	18	11,323	17	7,854	16	6,394	17	43,981
19(2007) 2月 Feb	9	6,065	3	1,265	1	300	2	4,190	3	310
3月 Mar	13	45,181	2	5,115	3	13,000	2	74	6	26,992
4月 Apr	11	4,687	4	558	4	1,810	-	-	3	2,319
5月 May	8	1,019	-	-	-	-	6	479	2	540
6月 Jun	8	1,659	4	1,078	2	456	1	80	1	45
7月 Jul	9	2,135	3	600	2	665	2	170	2	700
8月 Aug	15	3,090	3	460	5	893	5	717	2	1,020
9月 Sep	12	9,662	4	1,550	5	7,472	1	270	2	370
10月 Oct	5	1,995	1	500	-	-	3	1,245	1	250

注) 負債1,000万円以上。単位未満四捨五入のため総数に一致しない場合がある。

平成19年1月以降のデータについて、集計方法が変更になりました。卸・小売業に飲食業が追加されました。

Note) Companies with liabilities Of ten million yen or more. Figures may not add up to the totals because of rounding.

As for the data after January, 2007, a count method changed. Hereafter.

33 信用保証協会保証状況 Credit Guarantee Association (¥ m i l l i o n)

Source: Gunma Credit Guarantee association 資料: 県信用保証協会

年 月 Fiscal year and month	保証申込 Guarantee associations made		保証承諾 Guarantee commitments made		償還額 Redemptions	
	件 数 Cases	金 額 Value	件 数 Cases	金 額 Value	件 数 Cases	金 額 Value
	件	百万円	件	百万円	件	百万円
平成17年 (2005)	31,032	303,371	29,228	278,462	34,929	281,503
平成18年 (2006)	27,562	280,257	26,165	257,229	29,677	245,223
19(2007) 3月 Mar	2,623	28,281	2,548	27,249	2,003	19,219
4月 Apr	1,767	16,806	1,630	14,730	1,948	18,702
5月 May	2,105	21,812	1,988	19,827	2,205	19,358
6月 Jun	2,448	24,813	2,335	23,372	2,388	18,956
7月 Jul	2,273	24,254	2,159	21,923	1,933	18,163
8月 Aug	1,993	20,305	1,929	19,136	1,688	17,287
9月 Sep	2,465	28,826	2,249	25,786	1,651	16,113

年 月 Fiscal year and month	保証債務残高 Guarantee obligation		代位弁済額 Paid under guarantee		求償権現在額 Guarantor's right of indemnify outstanding	
	件 数 Cases	金 額 Value	件 数 Cases	金 額 Value	件 数 Cases	金 額 Value
	件	百万円	件	百万円	件	百万円
平成17年 (2005)	83,710	584,393	2,077	16,846	2,071	15,088
平成18年 (2006)	77,981	575,568	2,009	17,616	2,046	15,423
19(2007) 3月 Mar	77,592	576,789	145	1,301	2,481	18,639
4月 Apr	77,428	576,628	151	1,062	853	3,874
5月 May	76,961	574,330	149	1,357	988	5,169
6月 Jun	76,655	575,631	147	1,242	1,124	6,376
7月 Jul	76,893	579,597	172	1,913	1,293	8,273
8月 Aug	76,988	580,604	172	1,447	1,457	9,629
9月 Sep	76,979	582,484	146	1,497	1,596	11,004

34 着工建築物建築主別状況 Building Construction Started by Type of Investor

Source: Ministry of Land, Infrastructure and Transport 資料: 国土交通省総合政策局「建設統計月報」

年 月 Year and month	総 数 total			国 National government			県 Prefectures			市 町 村 Cities, towns and villages	
	建築物 の 数	床面積 の合計	工事費 予定額	建築物 の 数	床面積 の合計	工事費 予定額	建築物 の 数	床面積 の合計	工事費 予定額	建築物 の 数	床面積 の合計
	Number	Total floor area (thou. m ²)	Estimated construction cost (¥10mil.)	Number	Total floor area (thou. m ²)	Estimated construction cost (¥10mil.)	Number	Total floor area (thou. m ²)	Estimated construction cost (¥10mil.)	Number	Total floor area (thou. m ²)
	棟	千m ²	千万円	棟	千m ²	千万円	棟	千m ²	千万円	棟	千m ²
平成17年 (2005)	15,006	3,056	41,531	24	5	64	122	61	990	175	76
平成18年 (2006)	15,857	3,457	45,937	17	5	141	53	14	208	193	90
18(2006) 11月 Nov	1,419	253	3,529	4	1	25	4	4	64	11	1
12月 Dec	1,263	288	3,821	2	0	5	3	0	6	21	10
19(2007) 1月 Jan	1,034	244	3,304	-	-	-	6	1	5	23	5
2月 Feb	1,181	350	4,496	1	0	1	6	1	18	6	4
3月 Mar	1,216	257	3,709	2	1	26	2	0	2	29	18
4月 Apr	1,034	227	3,171	-	-	-	2	0	2	8	6
5月 May	1,171	250	3,701	2	1	20	4	1	16	1	0
6月 Jun	1,475	351	5,820	7	34	807	2	1	15	30	14
7月 Jul	923	191	3,114	-	-	-	8	2	45	20	21
8月 Aug	967	167	2,411	3	2	27	2	0	7	19	18

年 月 Year and month	市町村 (続) Cities, towns and villages	会 社 Companies			会社でない団体 Organizations other than			個 人 Individuals		
	工事費 予定額	建築物 の 数	床面積 の合計	工事費 予定額	建築物 の 数	床面積 の合計	工事費 予定額	建築物 の 数	床面積 の合計	工事費 予定額
	Estimated construction cost (¥10mil.)	Number	Total floor area (thou. m ²)	Estimated construction cost (¥10mil.)	Number	Total floor area (thou. m ²)	Estimated construction cost (¥10mil.)	Number	Total floor area (thou. m ²)	Estimated construction cost (¥10mil.)
	千万円	棟	千m ²	千万円	棟	千m ²	千万円	棟	千m ²	千万円
平成17年 (2005)	1,299	3,241	1,144	12,576	289	218	3,594	11,155	1,552	23,008
平成18年 (2006)	1,536	3,627	1,634	17,673	261	107	1,802	11,706	1,607	24,577
18(2006) 11月 Nov	10	332	92	1,095	29	12	162	1,039	143	2,174
12月 Dec	83	333	144	1,695	23	7	98	881	127	1,934
19(2007) 1月 Jan	127	291	120	1,399	19	23	344	695	94	1,429
2月 Feb	51	318	233	2,636	10	2	27	840	109	1,764
3月 Mar	357	273	101	1,206	19	19	352	891	117	1,766
4月 Apr	160	193	98	1,161	13	9	89	818	114	1,759
5月 May	4	257	113	1,208	15	13	574	892	122	1,880
6月 Jun	422	351	141	2,001	25	17	310	1,060	146	2,265
7月 Jul	284	167	66	1,136	12	7	164	716	95	1,485
8月 Aug	412	209	43	396	7	4	64	727	99	1,505

注) 単位未満四捨五入のために総数に一致しない場合がある。

Note) Figures may not add up to the totals because of rounding.

35 着工新設住宅利用関係別・種類別状況

New Housing Construction Started by Type of Owner Occupant Relation and kind

Source: Ministry of Land, Infrastructure and Transport 資料：国土交通省総合政策局「建設統計月報」

年 月 Year and month	利用関係別 By type of owner occupant relation										総 数 Total 共同 Apartment
	総 数 Total		持 家 Owned houses		貸 家 Rented houses		給与住宅 Issued houses		分譲住宅 Built for Sale		
	戸 数 Number	床面積 の合計 Total floor area (thou. m ²)	戸 数 Number	床面積 の合計 Total floor area (thou. m ²)	戸 数 Number	床面積 の合計 Total floor area (thou. m ²)	戸 数 Number	床面積 の合計 Total floor area (thou. m ²)	戸 数 Number	床面積 の合計 Total floor area (thou. m ²)	
平成17年 (2005)	16,387	1,589	8,115	1,071	5,626	258	130	9	2,516	251	4,840
平成18年 (2006)	19,130	1,831	8,822	1,149	6,655	299	156	11	3,497	371	5,989
18(2006) 11月 Nov	1,686	156	783	103	611	26	65	4	227	24	415
12月 Dec	1,901	165	652	85	744	30	5	0	500	49	806
19(2007) 1月 Jan	1,316	126	548	70	352	14	43	3	373	38	459
2月 Feb	1,429	156	704	92	257	11	41	2	427	51	443
3月 Mar	1,279	131	669	88	402	21	1	0	207	23	319
4月 Apr	1,310	131	612	81	346	16	16	1	336	33	521
5月 May	1,171	118	676	89	402	19	-	-	93	10	250
6月 Jun	1,649	160	777	100	567	28	3	1	302	31	508
7月 Jul	1,029	100	560	72	324	13	-	-	145	15	289
8月 Aug	1,020	106	583	76	287	14	-	-	150	16	165

年 月 Year and month	種 類 別 By kind										
	総 数 Total		専 用 住 宅 Exclusive dwellings				併 用 住 宅 ・ そ の 他 Dwellings combined with other use & others				
	共 同 Apartment	一 戸 建 ・ 長 屋 建 Detached, tenement	共 同 Apartment	一 戸 建 ・ 長 屋 建 Detached, tenement	共 同 Apartment	一 戸 建 ・ 長 屋 建 Detached, tenement	共 同 Apartment	一 戸 建 ・ 長 屋 建 Detached, tenement	共 同 Apartment	一 戸 建 ・ 長 屋 建 Detached, tenement	
平成17年 (2005)	236	11,547	1,353	4,692	229	11,356	1,331	148	7	191	23
平成18年 (2006)	340	13,141	1,490	5,942	338	12,961	1,469	47	2	179	21
18(2006) 11月 Nov	65	1,162	127	1,140	65	1,146	124	-	-	16	2
12月 Dec	17	1,271	139	412	17	1,261	138	3	0	9	1
19(2007) 1月 Jan	47	1,095	118	806	47	1,085	117	-	-	10	1
2月 Feb	29	857	96	455	29	848	95	4	0	9	1
3月 Mar	39	986	117	443	39	972	115	-	-	14	2
4月 Apr	35	789	96	521	35	777	94	-	-	12	2
5月 May	12	921	107	248	11	907	105	2	0	14	1
6月 Jun	31	1,141	129	472	29	1,130	127	36	2	11	1
7月 Jul	14	740	86	289	14	731	85	-	-	9	1
8月 Aug	8	855	98	162	7	848	98	3	0	7	1

注) 単位未満四捨五入のために総数に一致しない場合がある。

Note) Figures may not add up to the totals because of rounding.

36 発注者組織別公共工事着工（総工事費評価額）
Public Construction Started by Orders
(Appraised value of total Construction)

Source: Ministry of Land, Infrastructure and Transport 資料：国土交通省総合政策局「建設統計月報」

年 月	総 数	国	独立行政 法人	政府系 企業	県	市町村	地方公営 企業	その他
Year and month	Total	National government	Incorporated Administrative Agency	Government enterprises	Prefectures	Cities, towns and villages	Local public enterprises	Others
平成17年 (2005)	141,092	22,458	3,976	3,485	54,204	43,241	4,328	9,399
平成18年 (2006)	125,576	23,804	2,071	11,015	33,027	42,362	6,841	6,456
19(2007) 2月 Feb	11,857	5,871	-	1,388	945	3,380	218	55
3月 Mar	15,346	4,592	191	1,055	7,094	1,925	488	758
4月 Apr	4,262	1,439	81	113	875	1,481	82	192
5月 May	8,251	201	1,097	-	1,882	4,704	94	273
6月 Jun	19,989	1,485	5,427	843	1,492	10,644	98	-
7月 Jul	16,864	4,252	34	1,698	2,486	7,396	686	311

注) 単位未満四捨五入のため総数に一致しない場合がある。 Note) Figures may not add up to the totals because of rounding.

37 生活保護実施状況
Public Livelihood Aid

Source: Gunma Prefectural Government Office 資料：県保健福祉課

年 度 月	被保護 世帯	被保護 人員	被保護率	扶助別被保護人員			扶助別保護費		
				Persons by kind of aid			Expenditure by kind of aid		
				生活扶助	医療扶助	その他	生活扶助	医療扶助	その他
Fiscal Year and month	Households that received aid	Persons who received aid	Rate of aid	Livelihood	Medical care	others	Livelihood (¥thou.)	Medical care (¥thou.)	others (¥thou.)
平成16年度(2004)	6,419	8,477	4.2	7,584	7,328	6,909	4,706,685	8,644,010	1,353,395
平成17年度(2005)	6,434	8,401	4.2	7,532	7,269	6,826	4,643,345	8,512,019	1,416,922
19(2007) 3月 Mar	6,764	8,755	4.3	7,908	7,509	7,210	406,830	758,882	130,910
4月 Apr	6,755	8,738	4.3	7,827	7,453	7,133	372,185	344,213	126,175
5月 May	6,780	8,778	4.3	7,874	7,497	7,175	373,981	204,855	129,105
6月 Jun	6,795	8,781	4.3	7,874	7,478	7,173	372,185	373,265	126,627
7月 Jul	6,816	8,812	4.4	7,903	7,501	7,202	379,554	759,736	129,669
8月 Aug	6,855	8,846	4.4	7,945	7,514	7,207	387,458	700,430	131,784

38 景気動向指数 Indexes of Business Conditions

Source(Gunma-ken) : Gunma Prefectural Government Office

資料(群馬県) : 県統計課

Source(Japan) : Economic and Social Research Institute, Cabinet office, Government of Japan

資料(全国) : 内閣府 経済社会総合研究所

年 月	群 馬 県 Gunma - ken				全 国 Japan			
	D I			C I一致指数	D I			C I一致指数
	Diffusion Indexes				Diffusion Indexes			
	先行指数	一致指数	遅行指数	Coincident Index	先行指数	一致指数	遅行指数	Coincident Index
Leading Index	Coincident Index	Lagging Index	Leading Index		Coincident Index	Lagging Index		
	%	%	%	平成12年(2000)=100	%	%	%	平成12年(2000)=100
18(2006) 10月 Oct	28.6	71.4	71.4	97.0	50.0	68.2	33.3	113.6
11月 Nov	14.3	42.9	71.4	99.4	25.0	54.5	83.3	113.7
12月 Dec	28.6	71.4	85.7	100.3	25.0	63.6	75.0	113.7
19(2007) 1月 Jan	28.6	100.0	85.7	102.8	37.5	27.3	75.0	112.7
2月 Feb	57.1	85.7	57.1	108.4	25.0	27.3	33.3	112.9
3月 Mar	42.9	71.4	85.7	104.3	33.3	9.1	66.7	112.3
4月 Apr	42.9	42.9	85.7	106.2	16.7	72.7	50.0	112.8
5月 May	57.1	42.9	71.4	110.6	45.8	63.6	83.3	113.1
6月 Jun	85.7	85.7	57.1	110.0	75.0	81.8	50.0	113.7
7月 Jul	57.1	42.9	50.0	99.4	p72.7	p70.0	p60.0	p113.1
8月 Aug	42.9	14.3	21.4	95.0	p27.3	p85.0	p40.0	p114.9
9月 Sep	p0.0	p66.7	p25.0	p113.8

39 前橋地方気象台気象 Climate of Maebashi Local Meteorological Observatory

Source: Maebashi Local Meteorological Observatory 資料：前橋地方気象台

年 月 Year and month	平均気圧 Average of Atmospheric pressure		気 温 Temperature			相対湿度 Relative Humidity	平均雲量 Average Amount of Clouds	日照時間 Duration of Sunshine	降水量 Precipitation	平均風速 Average of Wind Speed	
	現 地 Spot	海 面 Sea level	平 均 Average	最 高 High	最 低 Low	平 均 Average					
	hPa		hPa			%			hr	mm	m/s
平 年	1 月 Jan	1,002.3	1,016.3	3.3	8.6	-1.1	55	3.5	203.9	20.8	3.4
	2 月 Feb	1,001.7	1,015.7	3.6	9.0	-0.9	55	4.4	186.1	33.0	3.4
	3 月 Mar	1,002.3	1,016.1	6.9	12.4	2.1	55	5.4	202.8	56.3	3.5
	4 月 Apr	1,001.2	1,014.7	12.9	18.6	7.8	58	6.3	187.4	78.7	3.1
	5 月 May	998.7	1,012.0	17.7	23.3	12.6	63	6.8	193.7	90.7	2.8
	6 月 Jun	996.3	1,009.3	21.2	25.7	17.2	73	8.3	119.0	151.4	2.3
	7 月 Jul	996.1	1,009.0	24.7	29.2	21.0	77	8.2	135.2	183.0	2.1
	8 月 Aug	997.0	1,009.8	26.1	30.9	22.3	75	7.4	162.8	184.7	2.3
	9 月 Sep	999.9	1,013.0	21.9	26.1	18.4	76	7.9	116.8	214.8	2.1
	10 月 Oct	1,003.6	1,017.0	16.1	21.0	12.0	69	6.3	158.1	93.4	2.6
	11 月 Nov	1,005.1	1,018.8	10.5	15.8	6.1	63	4.7	173.3	42.7	2.9
	12 月 Dec	1,003.9	1,017.8	5.8	11.3	1.3	57	3.4	198.6	13.2	3.3
18(2006)	10月 Oct	1,003.1	1,016.5	18.1	22.6	14.5	68.0	7.3	158.5	204.5	2.3
	11月 Nov	1,003.0	1,016.7	11.8	16.6	7.6	62.0	6.0	176.0	94.5	2.7
	12月 Dec	1,006.1	1,020.2	6.8	11.7	2.9	59.0	4.9	179.9	114.5	2.8
19(2007)	1月 Jan	1,005.9	1,020.1	4.9	10.2	0.5	53.0	4.4	214.2	21.5	2.9
	2月 Feb	1,002.7	1,016.8	6.1	11.8	1.4	48.0	4.3	221.3	9.5	3.4
	3月 Mar	1,001.2	1,015.1	8.2	14.2	2.8	44.0	5.2	233.3	25.0	3.6
	4月 Apr	1,000.7	1,014.4	12.3	18.1	7.2	57.0	7.0	186.0	65.5	2.8
	5月 May	994.2	1,007.5	18.7	24.9	13.1	53.0	6.1	244.3	115.0	3.0
	6月 Jun	996.6	1,009.7	22.7	27.9	18.3	65.0	8.3	165.3	98.0	2.4
	7月 Jul	992.7	1,005.7	23.5	27.2	20.2	76.0	8.9	78.5	352.5	1.9
	8月 Aug	998.2	1,011.1	28.0	33.5	23.4	65.0	7.3	218.5	100.5	2.4
	9月 Sep	999.9	1,013.0	24.1	28.4	20.5	73.0	8.2	132.5	369.5	2.1

40 地域別月平均気温 Average Monthly Temperature by Area

Source: Maebashi Local Meteorological Observatory 資料：前橋地方気象台

年 月 Year and month	藤 原 Fujiwara	みなかみ Minakami	草 津 Kusatsu	沼 田 Numata	中之条 Nakanojo	田 代 Tashiro	桐 生 Kiryu	上里見 Kamisetomi	伊勢崎 Isesaki	西野牧 Nishinomaki	館 林 Tatebayashi	神 流 Kanna
平成17年 (2005)	8.8	10.2	7.1	11.3	11.9	7.0	14.1	13.8	14.9	12.1	15.0	11.4
平成18年 (2006)	9.1	10.3	7.5	11.9	12.4	7.3	14.4	14.0	15.2	12.4	15.3	11.8
18(2006)	10月 Oct	12.6	13.6	10.8	15.1	15.7	10.3	17.5	17.4	18.4	15.6	18.4
	11月 Nov	6.2	7.6	5.0	8.9	8.8	4.5	11.5	10.9	12.2	8.9	12.5
	12月 Dec	1.0	2.6	-0.5	3.5	3.7	-1.1	6.1	5.7	7.0	4.0	7.2
19(2007)	1月 Jan	-1.2	0.3	-2.9	1.4	1.6	-3.3	4.0	3.7	5.2	2.0	5.3
	2月 Feb	-0.3	1.4	-1.8	2.7	3.0	-2.0	5.5	5.1	6.4	3.5	6.7
	3月 Mar	0.7	2.7	0.4	4.3	4.9	0.4	8.1	7.3	8.7	5.7	9.4
	4月 Apr	5.8	7.6	4.5	9.1	9.5	4.5	11.6	11.6	12.6	9.9	12.9
	5月 May	12.5	13.9	11.1	15.7	15.9	11.0	17.9	17.9	19.1	16.2	19.3
	6月 Jun	17.3	18.5	15.0	20.2	20.6	14.8	21.8	22.0	23.0	20.0	23.2
	7月 Jul	19.4	20.3	17.0	21.4	21.9	17.1	22.9	22.9	24.0	21.4	24.0
	8月 Aug	21.9	23.2	20.4	25.1	25.6	20.4	27.2	27.0	28.5	25.2	28.7
	9月 Sep	19.6	20.7	17.3	21.9	22.3	17.3	23.2	23.2	24.4	21.6	24.5

41 犯罪の認知件数と検挙状況 Number of Cases Known to Police and Cleared

Source: Gunma Prefectural Police Headquarters 資料: 県警察本部刑事企画課

年 月 Year and month	刑法犯認知件数 Number of penal code offenses known to police							検挙件数 Cases cleared
	総数 Total	凶悪犯 Felonious offenses	粗暴犯 Violent offenses	窃盗犯 Larceny offenses	知能犯 Intellectual offenses	風俗犯 Moral offenses	その他 刑法犯 Others	
平成17年 (2005)	35,453	146	866	27,124	1,601	197	5,519	11,052
平成18年 (2006)	32,060	148	799	24,647	1,453	138	4,875	10,829
19(2007) 4月 Apr	2,136	11	62	1,644	86	8	325	755
5月 May	2,508	13	70	1,963	68	12	382	535
6月 Jun	2,497	13	67	1,879	121	12	405	1,223
7月 Jul	2,282	8	90	1,707	93	16	368	649
8月 Aug	2,430	9	66	1,837	116	7	395	813
9月 Sep	2,267	10	56	1,751	87	16	347	708
10月 Oct	2,692	11	78	1,993	152	14	444	1,589

42 交通事故の発生件数と死傷者数 Number of Traffic Accidents and Casualties

Source: Gunma Prefectural Police Headquarters 資料: 県警察本部交通企画課

年 月 Year and month	死傷者数 Number of Killed and Injured			原因別発生件数 Number of traffic accidents by type of violation								
	総数 Total	死亡 killed	負傷 Injured	総数 Total	一時 不停止 Failure to stop	優先 通行 Impeding priority traffic	交差点安全 進行違反 Improper driving at intersection	速度 違反 Speeding	信号 無視 Disregarding traffic signal	徐行 違反 Failure to slow down	安全運転 義務違反 Infringement of safe driving	その他 Others
平成17年 (2005)	29,834	152	29,682	23,485	3,747	607	885	474	1,011	331	13,067	3,363
平成18年 (2006)	28,969	149	28,820	22,758	3,607	627	950	373	919	328	12,865	3,089
19(2007) 4月 Apr	2,277	5	2,272	1,808	311	40	70	18	60	20	1,099	190
5月 May	2,344	7	2,337	1,834	261	28	94	38	81	21	1,125	186
6月 Jun	2,226	5	2,221	1,791	294	42	64	19	56	30	1,109	177
7月 Jul	2,261	7	2,254	1,826	309	29	60	26	69	23	1,126	184
8月 Aug	2,479	14	2,465	1,898	254	39	61	36	68	22	1,231	187
9月 Sep	2,152	9	2,143	1,691	275	35	51	37	54	13	1,049	177
10月 Oct	2,348	15	2,333	1,866	273	29	82	26	55	24	1,187	190

43 火災の発生状況 Cases of Fires

Source: Gunma Prefectural Government Office 資料: 県消防防災課

年 月 Year and month	出火件数 Cases of Fires		り災世帯数 Households suffered	焼損棟数 Building burnt	建物焼損面積 Floor area Burned	損害額 value of losses	死者 Persons killed	負傷者 Persons injured
	総数 Total	うち 建物 Building						
平成17年 (2005)	919	542	481	834	35,008	2,370,204	37	155
平成18年 (2006)	899	527	493	790	30,842	2,177,798	41	142
18(2006)								
1月~3月 1st Quarter	326	173	174	257	11,524	765,860	17	58
4月~6月 2nd Quarter	224	120	102	182	5,726	380,714	5	25
7月~9月 3rd Quarter	145	92	86	128	5,431	471,545	6	31
10月~12月 4th Quarter	204	142	131	223	8,161	559,679	13	28
19(2007)								
1月~3月 1st Quarter	373	178	137	269	11,680	668,623	13	49
4月~6月 2nd Quarter	216	117	109	269	6,167	416,753	11	35

注)更新は四半期毎になります。

Note) Updating becomes quarterly.

統計ぐんま

No. 402

平成19年11月号
平成19年11月20日発行

編集 群馬県総務部統計課

〒371-8570 群馬県前橋市大手町一丁目1番1号
ダイヤルイン 027-226-2402
電話 027-223-1111(大代表)庁内電話2403
E-Mail toukei@pref.gunma.jp
