

特 集 平成 1 8 年毎月勤労統計調査結果概要

2007

6

No.397

統計ぐんま

群馬県総務局統計課

目 次

CONTENTS

特 集 Feature	1	26 製材用素材・製材品の需給状況 Demand and Supply of Log and Sawlog	21
指 標 Key Statistics		運 輸 ・ 商 業 Transport and Domestic Trade	
1 本県主要指標 Key Statistics of Gunma	4	27 自動車保有台数 Motor Vehicles Owned	21
2 全国主要指標 Key Statistics of Japan	4	28 大型小売店販売額 Large Scale Retail Store Sales	21
人 口 Population		金 融 Finance	
3 市町村別世帯数及び人口 Households & Population by District	6	29 業態別実質預金 Real Deposits by Type	22
4 世帯数及び人口の推移 Growth of Households & Population	8	30 業態別貸出金 Loans and Discounts Outstanding by Type	22
5 県外転出入人口 Number of In-migrants and Out-migrants by Origin of Destination by Prefecture	8	31 手形交換状況 Clearing of Bills	22
6 人 口 動 態 Vital Statistics	9	32 企業倒産状況 Case of Bankruptcy	23
物 価 Prices		33 信用保証協会保証状況 Credit Guarantee Association	23
7 消費者物価指数（群馬県） Consumer Price Indexes of Gunma	10	住 宅 Housing	
8 消費者物価指数（全国） Consumer Price Indexes of Japan	10	34 着工建築物建築主別状況 Building Construction Started by Type of Investor	24
9 主要品目平均小売価格（前橋市） Retail Price of Major Items (Maebashi-shi)	11	35 着工新設住宅利用関係別・種類別状況 New Housing Construction Started by Type of Owner Occupant Relation and Kind	25
家 計 Family Income and Expenditure		公 共 工 事 Public Construction	
10 一世帯当たり一ヶ月間の収入と支出（勤労者世帯） Average Monthly Receipts and Disbursements per Household (Worker's households)	12	36 発注者組織別公共工事着工 Public Construction Started by Orders	26
11 一世帯当たり一ヶ月間の収入と支出（全世帯） Average Monthly Receipts and Disbursements per Household (All households)	13	社 会 保 障 Social Security	
労 働 Labour		37 生活保護実施状況 Public Livelihood Aid	26
12 産業別労働者1人平均賃金 Average Monthly Cash Earnings per Regular Workers by Industry	14	景 気 Business Conditions	
13 産業別賃金指数 Wage Indexes of Regular Workers by Industry	15	38 景気動向指数 Indexes of Business Conditions	26
14 産業別雇用指数 Employment Indexes of Regular Workers by Industry	15	気 象 Climate	
15 労働者数、労働時間、出勤日数 Regular Workers, Hours Worked and Days Worked by Industry	16	39 前橋地方気象台気象 Climate of Maebashi Local Meteorological Observatory	27
16 一般労働者の職業紹介状況 Employment Security Activities from General Workers	16	40 地域別月平均気温 Average Monthly Temperature by Area	27
17 求職者給付支給状況 Payment for General Persons Seeking Jobs	16	災 害 及 び 事 故 Disasters and Accidents	
電 気 ・ ガ ス ・ 石 油 Energy		41 犯罪の認知件数と検挙状況 Number of Cases Known to Police and Cleared	28
18 電 気 Electricity	17	42 交通事故の発生件数と死傷者数 Number of Traffic Accidents and Casualties	28
19 ガスの消費量 Consumption of Gas	17	43 火災の発生状況 Cases of Fires	28
20 石油販売量 Sales of Petroleum	17	巻末特集 景気動向指数 Indexes of Business Conditions	29
鉱 工 業 Mining and Manufacturing			
21 鉱工業生産指数 Indices of Industrial Production	18		
22 鉱工業生産者出荷指数 Indices of Producer's Shipments	18		
23 鉱工業生産者製品在庫指数 Indices of Producer's Industrial Inventories	18		
農 林 業 Agriculture and Forestry			
24 生乳生産量と処理状況 Production and Supply of Raw Milk	20		
25 素材・製材・合板価格 Price of Log, Sawlog and Plywood	20		

統計表中の符号の用法は次のとおりである。

The following symbols are used in the tables.

「 - 」 該当なし	「 - 」 Figures no applicable
「 ... 」 不詳	「 ... 」 Figures not available
「 0 」 単位未満	「 0 」 Less than half of unit
「 x 」 秘匿数値	「 x 」 Figures kept secret
「 r 」 訂正数値	「 r 」 Revised figures
「 ↓ 」 減少	「 ↓ 」 Decrease
「 p 」 速報数値	「 p 」 Provisional figures

平成18年毎月勤労統計調査結果概要

毎月勤労統計調査は、常用労働者の賃金、労働時間及び雇用について、毎月の変動を明らかにするため、県内事業所のうち、常時5人以上の常用労働者を雇用する事業所から抽出された約700事業所を対象として毎月調査を実施しています。

以下は常用労働者30人以上の事業所についての平成18年における集計結果です。
(指数は平成12年平均を基準(=100)とした数値です。)

注意事項

- ・前年比は、指数での比較により算出している。
- ・実質賃金指数 = (名目賃金指数 / 消費者物価指数) × 100
- ・平成18年群馬県消費者物価指数(持ち家の帰属家賃を除く総合)の対前年比は0.5%増
- ・平成18年全国消費者物価指数(持ち家の帰属家賃を除く総合)の対前年比は0.3%増(速報値)

1 賃金(常用労働者1人当たり月間平均、賞与のみ常用労働者1人当たり平均)

(1) 現金給与総額

名目賃金は、本県が±0.0%、全国は1.0%増加した。

実質賃金は、本県が1.3%減少、全国は0.2%増加した。

本県は、名目は前年と同水準だが、実質は増加から減少に転じた。全国は、名目・実質とも2年連続の増加となった。

(2) 定期給与

名目賃金は、本県が0.5%減少、全国は0.6%増加した。

実質賃金は、本県が1.9%減少、全国は0.2%減少した。

本県は、名目、実質とも増加から減少に転じた。全国は名目は2年連続の増加となったが、実質は増加から減少に転じた。

(3) 特別給与

本県、全国とも2年連続の増加となった。

(4) 賞与

本県の支給状況は、夏季443,704円、年末460,519円で、前年に比べて夏季・年末とも増加した。

全国の支給状況は、夏季486,392円、年末505,650円で、前年に比べて夏季、年末とも増加した。

本県の賞与は全国と比べて夏季、年末ともに低い状況にある。

2 労働時間(常用労働者1人当たり月間平均)

(1) 総実労働時間

本県は158.1時間(0.7%増)で2年連続の増加となった。

全国は153.5時間(0.7%増)で減少から増加に転じた。

(2) 所定外労働時間

本県は14.3時間(2.3%増)で2年連続の増加となった。

全国は12.9時間(3.2%増)で5年連続の増加となった。

3 雇用(推計常用労働者数)

本県は401,765人(0.6%減)で3年連続の減少となった。

全国は25,249千人(0.6%増)で3年連続の増加となった。

パートタイム労働者比率は、本県は21.2%(0.2ポイント増)、全国は21.4%(前年と同ポイント)となった。

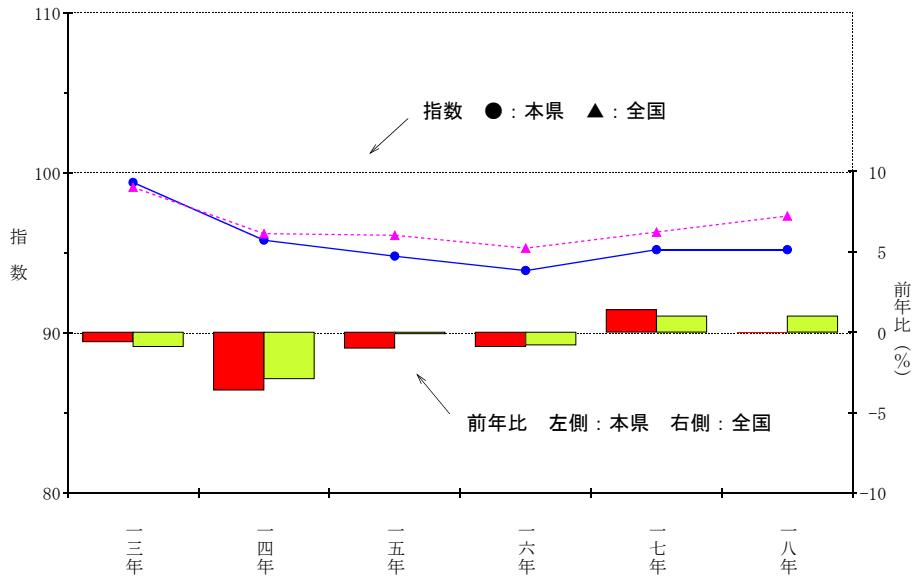
総括

・賃金(名目)は、本県は前年と同水準だが、全国は増加した。本県は定期給与は減少したが、特別給与は増加した。全国は定期給与(名目)・特別給与ともに増加した。

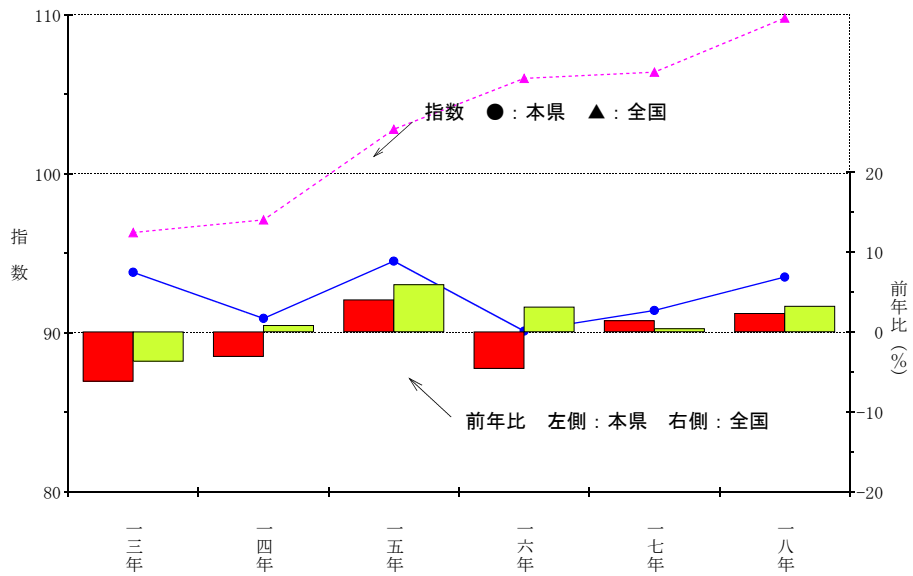
・総実労働時間・所定外労働時間は、本県・全国とも増加した。

・雇用は、本県は減少したが、全国は増加した。

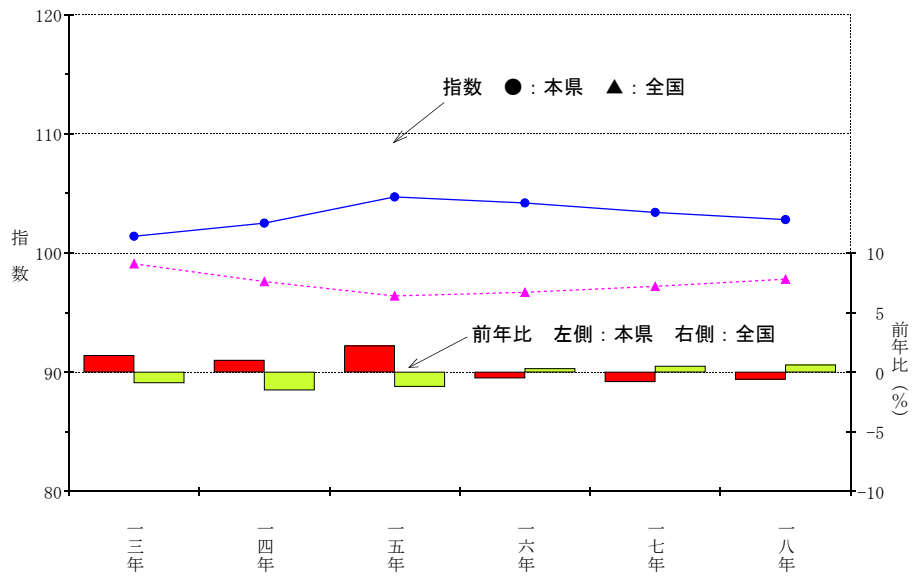
現金給与総額（名目）の推移（事業所規模30人以上）



所定外労働時間の推移（事業所規模30人以上）



常用労働者数の推移（事業所規模30人以上）



毎月勤労統計調査 平成18年統計

【常用労働者30人以上の事業所（調査産業計）】

	本 県			全 国		
	実 数	指 数	対前年増減率(差)	実 数	指 数	対前年増減率(差)
現金給与総額	360,838 円	95.2	0.0 %	384,401 円	97.3	1.0 %
定期給与	290,535 円	98.2	-0.5 %	302,746 円	99.0	0.6 %
特別給与	70,303 円	-	1,413 円	81,655 円	-	2,135 円
出勤日数	19.9 日	-	0.1 日	19.4 日	-	0.0 日
総実労働時間	158.1 時間	98.1	0.7 %	153.5 時間	99.5	0.7 %
所定外労働時間	14.3 時間	93.5	2.3 %	12.9 時間	109.8	3.2 %
常用労働者数	401,765 人	102.8	-0.6 %	25,249 千人	97.8	0.6 %
パートタイム労働者比率	21.2 %	-	0.2 ポイント	21.4 %	-	0.0 ポイント
入 職 率	1.5 %	-	0.1 ポイント	1.9 %	-	0.0 ポイント
離 職 率	1.4 %	-	-0.2 ポイント	1.9 %	-	-0.1 ポイント

【常用労働者5人以上の事業所（調査産業計）】

	本 県			全 国		
	実 数	指 数	対前年増減率(差)	実 数	指 数	対前年増減率(差)
現金給与総額	311,562 円	95.9	-1.4 %	335,774 円	95.0	0.3 %
定期給与	258,207 円	98.6	-1.1 %	272,614 円	96.7	0.0 %
特別給与	53,355 円	-	-1,463 円	63,160 円	-	1,052 円
出勤日数	19.7 日	-	0.1 日	19.5 日	-	0.0 日
総実労働時間	152.7 時間	96.5	0.3 %	150.9 時間	98.1	0.5 %
所定外労働時間	11.7 時間	93.4	1.4 %	10.7 時間	108.9	2.6 %
常用労働者数	694,176 人	102.2	-0.2 %	43,534 千人	100.6	1.0 %
パートタイム労働者比率	27.2 %	-	0.0 ポイント	25.5 %	-	0.1 ポイント
入 職 率	1.7 %	-	-0.2 ポイント	2.2 %	-	0.0 ポイント
離 職 率	1.7 %	-	-0.2 ポイント	2.1 %	-	0.0 ポイント

注(1) 指数は、平成12年平均を基準(=100)とした数値である。

(2) 対前年増減率は、指数で比較している。

特別給与、出勤日数、パートタイム労働者比率及び入・離職率は、対前年差である。

1 本 県 主 要 指 標

年 月 Year and month	人 口 Population (1)			常 用 雇用者数 Number of regular workers (2)	雇 用 指 数 Employment indexes of regular workers 平成17年 (2005)=100(3)	全 産 業 平均賃金 Average monthly cash earnings per worker (4) (¥)	名 目 賃金指数 Nominal wage indexes of regular workers 平成17年 (2005)=100(5)	鉱工業生産指数 (季節調整済指数) Indexes of Industrial production 平成12年(2000)=100 (6)	
	総 数 Total	社会増 Migration increase	自然増 Natural increase					鉱工業 Mining & manufacturing	製造工業 Manufacturing
	人	人	人	人		円			
平成16年 (2004)	2,033,744	1,106	1,315	406,716	...	360,206	...	91.0	91.0
平成17年 (2005)	2,024,135	1,652	970	404,154	100.0	360,799	100.0	88.7	88.7
平成18年 (2006)	2,019,297	4,157	681	401,765	99.4	360,838	99.9	91.6	91.6
18(2006) 6月 Jun	2,019,555	483	42	404,450	100.1	291,126	133.6	90.5	90.5
7月 Jul	2,019,113	72	129	403,114	99.7	477,107	132.2	91.0	91.1
8月 Aug	2,019,313	239	205	403,883	99.9	304,920	84.4	93.2	93.3
9月 Sep	2,019,278	115	134	403,133	99.7	289,154	80.1	92.5	92.6
10月 Oct	2,019,297	316	88	402,617	99.6	292,454	81.1	90.6	90.6
11月 Nov	2,019,701	80	147	402,724	99.6	301,380	83.4	93.0	92.9
12月 Dec	2,019,474	307	257	402,997	99.7	695,255	192.7	95.2	95.3
19(2007) 1月 Jan	2,018,910	191	379	402,613	99.6	269,766	83.1	90.8	90.7
2月 Feb	2,018,340	185	187	402,189	99.5	265,917	81.9	91.0	91.0
3月 Mar	2,017,968	3,400	296	403,002	99.7	269,674	83.1	87.5	87.5
4月 Apr	2,014,272	1,178	151
5月 May	2,015,299
資 料 Sources	群馬県統計課 Gunma Prefectural Government Office								

2 全 国 主 要 指 標

年 月 Year and month	人 口 Population (15) (1,000persons)	人 口 動 態 Vital Statistics (16)		労 働 力 人 口 Labour force (17)		雇 用 指 数 Employment indexes of regular workers 平成17年 (2005)=100(18)	賃 金 指 数 Wage indexes of regular workers 平成17年(2005)=100 (19)		全 産 業 平均賃金 Average monthly cash earnings per worker (20) (¥)
		出生児数 Live births (1,000persons)	死亡者数 Deaths (1,000persons)	就業者 Employed Persons (10,000persons)	完全失業者 Totally unemployed persons (10,000persons)		名 目 Nominal	実 質 Real	
	千人	千人	千人	万人	万人				円
平成16年 (2004)	127,787	1,126	1,024	6,329	313	99.5	99.0	98.6	376,964
平成17年 (2005)	127,768	1,087	1,078	6,356	294	100.0	100.0	100.0	380,438
平成18年 (2006)	6,382	275	100.7	101.0	100.7	384,401
18(2006) 4月 Apr	127,723	88	91	6,368	284	101.0	82.7	82.6	314,527
5月 May	127,700	94	89	6,448	277	101.1	81.5	81.1	309,948
6月 Jun	127,738	91	82	6,438	278	101.2	153.0	152.2	581,699
7月 Jul	127,756	95	83	6,421	268	101.3	120.0	119.8	456,418
8月 Aug	127,767	97	84	6,427	272	101.2	82.1	81.4	311,953
9月 Sep	127,743	94	81	6,431	280	101.2	80.8	80.0	307,180
10月 Oct	127,770	95	87	6,437	281	101.1	81.4	80.8	309,648
11月 Nov	127,784	91	92	6,410	259	101.0	87.1	86.9	331,181
12月 Dec	127,783	94	102	6,354	244	101.0	196.9	196.5	748,529
19(2007) 1月 Jan	p127,770	95	106	6,278	264	100.7	81.8	81.8	306,614
2月 Feb	p127,760	84	92	6,302	270	100.4	80.5	80.9	301,447
3月 Mar	p127,730	6,351	281	100.1	84.2	84.4	315,592
資 料 Sources	総務省統計局 Statistics Bureau Ministry of Public Management, Home Affairs, Posts and Telecommunications	厚生労働省 Ministry of Health, Labour and Welfare		総務省統計局 Statistics Bureau Ministry of Public Management, Home Affairs, Posts and Telecommunications	厚生労働省 Ministry of Health, Labour and Welfare				

注) 年別数字の(1),(15)は10月1日現在、(10)(25)は年度平均、(11)(12)(26)(27)は12月末、(13)(14)は合計数。

(2)(3)(4)(5)(18)(19)(20)の数字は規模30人以上の事業所。月別数字の(1)(15)は1日現在。

1 Key Statistics of Gunma

消費者物価指数 Consumer price Indexes 平成17年(2005)=100		家計収支(前橋市) Family income and expenditure (Maebasi-shi) (9)		一般職業紹介状況 Employment security activities for general workers (10)		実質預金 Real Deposits (11)	貸出金 Loans & Discounts Outstanding (12)	手形交換高 Clearings of bills (13)	不渡手形高 Dishonored of bills (14)
総合 General (7)	食料 Food (8)	全世帯消費支出 Monthly living expenditures per all household(¥)	勤労者世帯消費支出 Monthly living expenditures per worker's household(¥)	新規求人 New openings	新規求職 New applications	(¥ 100 million)	(¥ 100 million)	(¥ million)	(¥ million)
		円	円	人	件	億円	億円	百万円	百万円
100.6	100.9	276,547	283,252	9,976	6,025	106,107	60,867	1,674,183	2,609
100.0	100.0	308,483	334,575	10,840	5,783	106,640	60,415	1,611,186	2,957
100.6	100.9	107,193	60,734	1,521,832	2,628
100.8	101.1	245,142	267,415	9,846	5,457	106,267	59,776	144,345	83
100.7	100.9	279,460	334,320	8,534	5,126	105,864	59,814	120,431	322
101.3	102.2	264,932	275,903	8,554	5,160	106,210	59,831	135,243	373
101.0	101.7	231,564	255,794	9,961	5,300	105,736	60,288	101,053	177
101.1	101.4	259,264	267,181	9,111	5,206	105,857	59,858	141,954	440
100.4	100.2	266,150	290,422	10,540	4,759	105,966	59,936	117,741	309
100.4	100.6	381,069	456,526	9,251	4,087	107,193	60,734	122,064	109
100.4	102.1	282,830	302,172	10,190	5,839	106,248	60,068	133,530	382
99.9	101.3	247,432	283,781	12,410	5,322	106,442	60,432	111,967	435
100.1	101.4	277,301	313,347	9,530	5,553	105,670	60,081	105,306	385
100.3	101.4	p107,268	p60,145	115,937	372
...
		総務省統計局 Statistics Bureau Ministry of Public Management, Home Affairs Posts and Telecommunications		群馬労働局 Gunma Labor Bureau		日本銀行前橋支店 The Bank of Japan		群馬県銀行協会 Gunma Bankers association	

2 Key Statistics of Japan

鉱工業生産指数 (季節調整済指数) Indexes of industrial production (21) 平成12年(2000)=100		国内企業物価指数 Domestic corporate goods price index (22) 平成12年(2000)=100	家計消費支出 (勤労者世帯) Monthly living expenditures per worker's households (23) (¥)	消費者物価指数 Consumer price index 平成17年(2005)=100 (24)	一般職業紹介 Employment security activities for general workers (25)		日本銀行主要勘定 Accounts of the Bank of Japan (26)		国内銀行主要勘定 Banking accounts of Domestically licensed(27)	
鉱工業 Mining and Manufacturing	製造工業 Manufacturing	平成12年(2000)=100	円	千人	新規求人 New openings (1,000persons)	新規求職 New application (1,000cases)	銀行券発行高 Bank notes issued (¥ 100 million)	貸付金 Loans (¥ 100 million)	預金 Deposits (¥ 100 million)	貸出金 Loans & bills discounted outstanding (¥ 100 million)
		円	円	千人	千人	千件	億円	億円	億円	億円
100.2	100.2	96.1	330,836	100.3	780	578	779,564	1,111	5,206,184	4,040,009
101.3	101.3	97.7	328,649	100.0	840	563	792,705	0	5,281,472	4,085,480
106.0	106.0	100.7	...	100.3	852	546	798,367	217,137	5,308,017	4,155,770
104.9	104.9	100.0	341,086	100.1	841	731	760,911	0	5,349,959	4,078,941
104.6	104.6	100.6	310,482	100.4	820	574	739,543	2,552	5,351,942	4,069,931
106.1	106.1	100.6	301,978	100.4	849	536	745,626	31,067	5,319,458	4,084,899
106.0	106.0	p101.4	320,677	100.1	833	495	746,246	174,110	5,279,422	4,094,659
107.2	107.2	p101.7	314,093	100.8	867	510	744,769	198,137	5,275,798	4,097,216
106.7	106.7	101.9	295,750	100.8	893	537	741,388	209,530	5,296,448	4,125,792
108.3	108.3	p101.4	318,945	100.6	883	541	744,469	224,417	5,258,473	4,088,763
108.7	108.7	p101.3	305,568	100.1	835	463	745,566	242,215	5,318,716	4,111,416
109.6	109.5	101.4	369,375	100.2	730	434	798,367	217,137	5,308,017	4,155,770
107.1	107.2	101.1	328,334	100.0	875	614	752,440	210,052	5,300,252	4,118,278
107.9	108.0	101.1	291,264	99.5	877	534	756,627	235,074	5,315,863	4,097,990
107.6	107.6	p101.4	339,114	99.8	916	583	758,941	231,877	5,399,421	4,134,958
経済産業省 Ministry of Economy, Trade and Industry		日本銀行 The Bank Of Japan	総務省統計局 Statistics Bureau Ministry of Public Management, Home Affairs, Posts and Telecommunications	厚生労働省 Ministry of Health, Labour and Welfare	日本銀行 The Bank of Japan					

Note) Yearly figures : (1)(15) as of 1st Oct. (10)(25) average of fiscal year. (11)(12)(26)(27) refer to end of Dec. (13)(14) refer to year total. (2)(3)(4)(5)(18)(19)(20) Establishments with 30 or more regular workers.

3 市町村別世帯数及び人口

Source: Gunma Prefectural Government Office 資料：県統計課

市町村 District	平成19年5月1日現在 May.1.2007				平成19年4月中 April 1,2007 - April 30,2007		
	世帯数 Households	人口 Population			対前月増減 Increase over previous month	自然増 Natural increase	社会増 Migration increase
		総数 Total	男 Male	女 Female			
総数 Gunma-ken	738,985	2,015,299	991,885	1,023,414	1,027	151	1,178
市部総数 All shi	614,339	1,655,677	814,266	841,411	1,042	92	1,134
郡部総数 All gun	124,646	359,622	177,619	182,003	15	59	44
前橋市 Maebashi shi	122,443	317,728	155,114	162,614	75	3	78
高崎市 Takasaki shi	131,730	341,196	167,539	173,657	806	7	813
桐生市 Kiryu shi	46,910	125,542	60,579	64,963	115	84	31
伊勢崎市 Iseaki shi	73,875	203,305	101,202	102,103	230	42	188
太田市 Ota shi	79,332	213,558	107,694	105,864	153	12	141
沼田市 Numata shi	19,222	52,463	25,348	27,115	23	8	15
館林市 Tatebayashi shi	29,265	79,007	39,304	39,703	14	4	18
渋川市 Shibukawa shi	29,783	86,461	42,209	44,252	36	4	32
藤岡市 Fujioka shi	23,020	68,717	33,518	35,199	6	7	13
富岡市 Tomioka shi	18,681	53,422	26,135	27,287	25	9	34
安中市 Annaka shi	22,189	62,391	30,297	32,094	52	20	32
みどり市 Midori-shi	17,889	51,887	25,327	26,560	41	0	41
勢多郡 Seta gun	7,146	22,286	11,082	11,204	28	9	19
富士見村 Fujimi mura	7,146	22,286	11,082	11,204	28	9	19
北群馬郡 Kitagunma gun	10,369	32,935	16,285	16,650	135	10	125
榛東村 Shintou mura	4,536	14,310	7,183	7,127	101	4	97
吉岡町 Yoshioka machi	5,833	18,625	9,102	9,523	34	6	28
多野郡 Tano gun	10,033	28,706	14,020	14,686	36	5	31
吉井町 Yoshii machi	8,280	24,714	12,054	12,660	30	4	34
上野村 Ueno mura	648	1,426	736	690	7	2	9
神流町 Kanna machi	1,105	2,566	1,230	1,336	13	7	6

3 Households & Population by District

Source: Gunma Prefectural Government Office 資料：県統計課

市町村 District	平成19年5月1日現在 May.1.2007				平成19年4月中 April 1,2007 - April 30,2007		
	世帯数 Households	人口 Population			対前月増減 Increase over previous month	自然増 Natural increase	社会増 Migration increase
		総数 Total	男 Male	女 Female			
	世帯	人	人	人	人	人	人
甘楽郡 Kanra gun	9,021	26,623	12,835	13,788	58	22	36
下仁田町 Shimonita machi	3,450	9,725	4,730	4,995	43	12	31
南牧村 Nanmoku mura	1,200	2,784	1,272	1,512	1	3	2
甘楽町 Kanra machi	4,371	14,114	6,833	7,281	14	7	7
吾妻郡 Agatsuma gun	23,640	64,347	31,373	32,974	13	39	26
中之条町 Nakanojou machi	6,135	17,279	8,288	8,991	24	10	14
長野原町 Naganohara machi	2,404	6,369	3,113	3,256	2	2	4
嬭恋村 Tsumagoi mura	3,759	10,582	5,376	5,206	17	3	20
草津町 Kusatsu machi	3,647	7,417	3,588	3,829	37	4	41
六合村 Kuni mura	735	1,785	899	886	5	1	6
高山村 Takayama-mura	1,166	4,307	2,045	2,262	3	1	2
東吾妻町 Higashiagatsuma-machi	5,794	16,608	8,064	8,544	47	18	29
利根郡 Tone gun	13,062	39,750	19,041	20,709	111	16	95
片品村 Katashina mura	1,723	5,292	2,548	2,744	12	1	11
川場村 Kawaba mura	974	4,141	1,926	2,215	21	1	20
昭和村 Shouwa mura	2,378	7,769	3,810	3,959	8	4	12
みなかみ町 Minakami machi	7,987	22,548	10,757	11,791	86	10	76
佐波郡 Sawa gun	13,649	37,970	18,566	19,404	0	15	15
玉村町 Tamamura machi	13,649	37,970	18,566	19,404	0	15	15
邑楽郡 Oura gun	37,726	107,005	54,417	52,588	96	7	89
板倉町 Itakura machi	4,967	15,873	7,865	8,008	14	7	21
明和町 Meiwa machi	3,632	11,329	5,662	5,667	17	7	24
千代田町 Chiyoda machi	3,642	11,607	5,756	5,851	7	5	2
大泉町 Oizumi machi	16,541	41,009	21,515	19,494	45	9	36
邑楽町 Oura machi	8,944	27,187	13,619	13,568	13	7	6

4 世帯数及び人口の推移 Growth of Households and Population

Source: Gunma Prefectural Government Office 資料：県統計課

年 月 Year and month	世帯数 Households	人口増減 Population Increase			増 減 Increase over Previous month (year)(1)	自然動態 Natural change			社会動態 Migration change		
		総 数 Total	男 Male	女 Female		自然増 Natural increase (2)	出 生 Live births	死 亡 Deaths	社会増 Migration increase (3)	転 入 In-migrants	転 出 Out-migrants
		世帯	人	人	人	人	人	人	人	人	人
平成17年 (2005)	726,203	2,024,135	996,346	1,027,789	2,622	970	17,580	18,550	1,652	85,774	87,426
平成18年 (2006)	734,016	2,019,297	994,154	1,025,143	4,838	681	17,358	18,039	4,157	78,478	82,635
18(2006) 6月 Jun	731,982	2,019,555	994,359	1,025,196	442	42	1,394	1,352	483	5,125	5,608
7月 Jul	732,333	2,019,113	994,034	1,025,079	200	129	1,502	1,373	72	5,474	5,402
8月 Aug	732,967	2,019,313	994,123	1,025,190	35	205	1,615	1,410	239	5,726	5,965
9月 Sep	733,371	2,019,278	994,049	1,025,229	19	134	1,380	1,246	115	5,335	5,450
10月 Oct	734,016	2,019,297	994,154	1,025,143	404	88	1,567	1,479	316	5,794	5,658
11月 Nov	734,872	2,019,701	994,383	1,025,318	227	147	1,463	1,610	80	5,061	5,141
12月 Dec	735,282	2,019,474	994,187	1,025,287	564	257	1,387	1,644	307	4,753	5,060
19(2007) 1月 Jan	735,496	2,018,910	993,835	1,025,075	570	379	1,518	1,897	191	4,879	5,070
2月 Feb	735,750	2,018,340	993,579	1,024,761	372	187	1,335	1,522	185	5,156	5,341
3月 Mar	736,004	2,017,968	993,331	1,024,637	3,696	296	1,433	1,729	3,400	11,865	15,265
4月 Apr	735,817	2,014,272	991,129	1,023,143	1,027	151	1,371	1,522	1,178	10,186	9,008
5月 May	738,985	2,015,299	991,885	1,023,414

注) 1 世帯数・人口の年別は10月1日、月別は1日現在である。
 2 社会動態の増減には職権による処理が含まれている。
 3 増減(1)は、その月(年)における自然増(2)と社会増(3)を足したものである。
 4 表中の出生数は、住民基本台帳法及び外国人登録法による毎月1日から末日までの届出数であり、必ずしもその月中の出生数ではない。(県統計課「群馬県移動人口調査」) 「6人口動態」においては、県内の市町村役場に届出のあったその月の出生数であるので、これとは一致しない。

Note.1 Yearly figures are as of 1st Oct. and monthly figures are as of 1st each month.
 2 "Migration increase" include those who were registered in the Basic Resident Registers by official.
 3 (1) = (2)+(3)

5 県外転出入人口 Number of In-migrants and Out-migrants by Origin or Destination by Prefecture

Source: Gunma Prefectural Government Office 資料：県統計課

転 入 In-migrants						転 出 Out-migrants					
3月 March			4月 April			3月 March			4月 April		
都道府県 Origin by prefecture	実数 Actual figures	比率 Compo- sition	都道府県 Origin by prefecture	実数 Actual figures	比率 Compo- sition	都道府県 Origin by prefecture	実数 Actual figures	比率 Compo- sition	都道府県 Origin by prefecture	実数 Actual figures	比率 Compo- sition
総 数 Total	人 6,102	% 100.0	総 数 Total	人 6,187	% 100.0	総 数 Total	人 9,426	% 100.0	総 数 Total	人 5,037	% 100.0
埼 玉 Saitama	966	15.8	埼 玉 Saitama	837	13.5	東 京 Tokyo	2,075	22.0	東 京 Tokyo	1,132	22.5
国 外 Outside	829	13.6	東 京 Tokyo	818	13.2	埼 玉 Saitama	1,695	18.0	埼 玉 Saitama	994	19.7
東 京 Tokyo	794	13.0	国 外 Outside	753	12.2	神 奈 川 Kanagawa	977	10.4	国 外 Outside	423	8.4
栃 木 Tochigi	501	8.2	栃 木 Tochigi	449	7.3	国 外 Outside	644	6.8	神 奈 川 Kanagawa	414	8.2
神 奈 川 Kanagawa	445	7.3	神 奈 川 Kanagawa	446	7.2	千 葉 Chiba	619	6.6	栃 木 Tochigi	347	6.9
千 葉 Chiba	321	5.3	千 葉 Chiba	315	5.1	栃 木 Tochigi	585	6.2	千 葉 Chiba	261	5.2
新 潟 Niigata	279	4.6	長 野 Nagano	288	4.7	新 潟 Niigata	346	3.7	茨 城 Ibaraki	167	3.3
長 野 Nagano	239	3.9	新 潟 Niigata	268	4.3	長 野 Nagano	289	3.1	長 野 Nagano	166	3.3
茨 城 Ibaraki	193	3.2	茨 城 Ibaraki	222	3.6	茨 城 Ibaraki	285	3.0	新 潟 Niigata	145	2.9
北海道 Hokkaidou	167	2.7	北海道 Hokkaidou	170	2.7	愛 知 Aichi	271	2.9	北海道 Hokkaidou	109	2.2
その他 Others	1,368	22.4	その他 Others	1,621	26.2	その他 Others	1,640	17.4	その他 Others	879	17.5

6 人口動態 Vital Statistics

Source: Ministry of Health, Labour and Welfare 資料：厚生労働省

年 月 Year and month	出生数 Live births			死亡数 Deaths		
	総数 Total	男 Male	女 Female	総数 Total	男 Male	女 Female
	人	人	人	人	人	人
平成16年 (2004)	17,745	9,181	8,564	17,267	9,264	8,003
平成17年 (2005)	17,134	8,812	8,322	18,546	9,850	8,696
18(2006) 2月 Feb	1,301	691	610	1,552	850	702
3月 Mar	1,421	700	721	1,590	860	730
4月 Apr	1,422	715	707	1,553	805	748
5月 May	1,446	756	690	1,443	754	689
6月 Jun	1,402	681	721	1,348	717	631
7月 Jul	1,492	759	733	1,402	766	636
8月 Aug	1,526	766	760	1,365	690	675
9月 Sep	1,435	745	690	1,283	677	606
10月 Oct	1,432	726	706	1,440	783	657
11月 Nov	1,462	745	717	1,620	883	737
12月 Dec	1,410	716	694	1,735	895	840
19(2007) 1月 Jan	1,313	682	631	1,783	987	796

年 月 Year and month	(再 掲)		自然増加数 Natural increase	死産数 Foetal deaths	婚姻数 Marriages	離婚数 Divorces
	乳児死亡数 (1歳未満) Infant deaths (under 1 year)	新生児死亡数 (生後4週未満) Neonatal deaths (under 4 weeks)				
	人	人				
平成16年 (2004)	48	27	478	559	10,931	4,019
平成17年 (2005)	55	29	1,412	491	10,601	3,948
18(2006) 2月 Feb	4	1	251	35	845	327
3月 Mar	5	3	169	42	1,138	436
4月 Apr	4	2	131	34	916	327
5月 May	1	0	3	41	922	324
6月 Jun	6	4	54	40	791	324
7月 Jul	2	1	90	22	1,044	298
8月 Aug	4	1	161	38	734	330
9月 Sep	3	2	152	30	729	312
10月 Oct	2	2	8	51	1,003	289
11月 Nov	3	1	158	37	1,118	295
12月 Dec	2	1	325	38	876	331
19(2007) 1月 Jan	7	3	470	33	704	306

- 注) 1 年次の値は確定値である。
 2 月次の値は概数値であり、次のものを集計し、該当月分として公表されたものである。
 (1) 出生、死亡、死産については当該月に事件が発生したもので、翌月14日までに届出があったもの。
 なお、その年に事件が発生し、各月の届出期限(1日~翌14日)を過ぎたもので、当該月の翌月14日までに届出があったものを含む。
 (2) 婚姻、離婚については当該月に届出があったもの。

7 消費者物価指数（群馬県） Consumer Price Indexes of Gunma

平成17年(2005)=100

Source: Gunma Prefectural Government office

資料：県統計課

年 月 Year and month	総 合 General	食 料 Food	住 居 Housing	光熱・水道 Fuel, light & water charges	家具・家事用品 Furniture & household utensils	被服及び履き物 Clothes & footwear	保健・医療 Medical Care	交通・通信 Transportation & communication	教 育 Education	教養・娯楽 Reading & recreation	諸雑費 Miscellaneous
平成17年 (2005)	100.0	100.0	100.0	100.0	100.0	100.0	100.0	100.0	100.0	100.0	100.0
平成18年 (2006)	100.6	100.9	100.8	103.2	99.8	100.1	100.2	100.5	99.5	98.6	101.1
18(2006) 7月 Jul	100.7	100.9	101.5	102.9	98.6	98.7	100.0	101.0	99.3	99.1	101.7
8月 Aug	101.3	102.2	101.6	103.1	98.4	96.3	99.9	102.2	99.3	100.3	101.5
9月 Sep	101.0	101.7	101.5	103.2	100.2	96.5	99.9	101.7	99.3	99.2	101.6
10月 Oct	101.1	101.4	101.5	103.5	100.5	101.2	100.7	101.0	99.3	98.7	101.8
11月 Nov	100.4	100.2	101.3	103.3	100.4	99.5	100.8	100.1	99.3	97.5	101.6
12月 Dec	100.4	100.6	101.2	103.2	100.1	102.0	100.9	99.6	99.3	97.3	101.8
19(2007) 1月 Jan	100.4	102.1	100.9	103.7	99.0	96.1	100.9	99.4	99.3	96.7	102.1
2月 Feb	99.9	101.3	100.5	103.3	98.1	95.3	101.1	98.8	99.3	96.7	101.8
3月 Mar	100.1	101.4	100.4	103.2	97.9	100.2	100.9	98.5	99.3	97.0	101.5
4月 Apr	100.3	101.4	100.2	103.0	97.5	103.4	101.1	99.2	100.8	97.0	101.5
前月比(%) Change from Previous month	0.2	0.0	0.2	0.2	0.4	3.2	0.2	0.7	1.5	0.0	0.0
前年同月比(%) Change over the year	0.2	1.5	0.2	0.4	2.7	1.0	1.2	0.8	1.5	1.5	0.7

8 消費者物価指数（全国） Consumer Price Indexes of Japan

平成17年(2005)=100

Source: Statistics Bureau, Ministry of Public Management, Home Affairs, Posts and Telecommunications

資料：総務省統計局

年 月 Year and month	総 合 General	食 料 Food	住 居 Housing	光熱・水道 Fuel, light & water charges	家具・家事用品 Furniture & household utensils	被服及び履き物 Clothes & footwear	保健・医療 Medical Care	交通・通信 Transportation & communication	教 育 Education	教養・娯楽 Reading & recreation	諸雑費 Miscellaneous
平成17年 (2005)	100.0	100.0	100.0	100.0	100.0	100.0	100.0	100.0	100.0	100.0	100.0
平成18年 (2006)	100.3	100.5	100.0	103.6	97.9	100.8	99.4	100.3	100.7	98.5	100.9
18(2006) 6月 Jun	100.4	100.7	100.1	103.7	97.9	102.7	98.9	100.3	100.8	99.2	100.5
7月 Jul	100.1	100.0	100.0	103.6	97.7	98.7	99.0	100.6	100.8	99.1	101.4
8月 Aug	100.8	101.7	99.9	104.0	97.3	96.8	99.0	101.8	100.9	100.2	101.4
9月 Sep	100.8	101.4	99.8	104.0	97.4	103.2	99.0	101.3	100.9	98.9	101.4
10月 Oct	100.6	100.8	99.8	103.9	97.6	104.6	100.0	100.9	100.9	98.2	101.4
11月 Nov	100.1	99.7	99.8	103.5	97.7	104.8	100.0	100.2	100.9	97.3	101.5
12月 Dec	100.2	100.0	99.8	103.4	97.6	104.5	99.9	100.0	100.9	97.5	101.4
19(2007) 1月 Jan	100.0	101.0	99.9	104.1	97.4	97.1	99.5	99.9	100.9	96.5	101.4
2月 Feb	99.5	100.2	99.9	103.8	96.9	94.9	99.5	99.0	101.0	96.4	101.5
3月 Mar	99.8	100.5	99.8	103.7	96.4	99.0	99.8	98.9	101.0	96.9	101.4
前月比(%) Change from Previous month	0.3	0.3	0.1	0.1	0.5	4.3	0.3	0.1	0.0	0.5	0.1
前年同月比(%) Change over the year	0.1	0.8	0.2	0.0	1.7	0.4	0.0	1.1	0.8	1.3	1.2

9 主要品目平均小売価格（前橋市） Retail Price of Major Items (Maebashi-shi)

Source : Statistics Bureau, Ministry of Public Management, Home Affairs, Posts and telecommunications 資料：総務省統計局

品 目	平成18年	平成19年	平成19年	Item and unit
	(2006) 12月 Dec	(2007) 1月 Jan	(2007) 2月 Feb	
	円	円	円	(¥)
(食料)				(food)
うるち米	1,915	1,965	1,965	Non-glutinous rice,5kg 国内産、精米、単一品種(コシヒカリを除く)
食パン	473	473	473	White bread,1kg
小麦粉	156	156	156	Wheat flour,1kg 小麦粉
まぐろ	338	371	318	Tuna fish,100g めばち、切身(刺身用)、赤身
いか	102	106	91	Cuttle fish,100g するめいか
豚肉	229	224	224	Pork,100g ロース
鶏肉	118	118	118	Chicken,100g ブロイラー、もも肉
ハム	325	325	325	Roast ham,100g ロースハム
牛乳	95	95	95	Fresh milk, 1本 1bottle 加工乳・特別牛乳及び乳飲料を除く、瓶詰(200cc入り瓶代を除く、配達1本月ぎめ)
鶏卵	208	179	179	Hen eggs 1pack・10pieces 白色卵、Lサイズ
キャベツ	120	165	132	Cabbage,1kg
ほうれんそう	448	560	545	Spinach,1kg
はくさい	84	94	104	Chinese cabbage,1kg 山東菜を除く
ねぎ	425	374	366	Welsh onions,1kg
だいこん	94	118	109	Radishes,1kg
のり	396	396	396	Dried laver, 1帖,10sheets 焼きのり、中、1帖(10枚入り)
とうふ	29	29	29	Bean curd,100g 絹漉しを除く
揚げ	114	114	114	Fried bean curd,100g 薄揚げ
こんにゃく	50	50	50	"Konnyaku", devil's-tongue jelly,100g 板こんにゃく
バナナ	248	253	243	Bananas,1kg
しょう油	233	233	233	Soy sauce, 1本,1bottle 大手銘柄、濃口、本醸造、JAS規格品、ポリ容器入り(1リットル入り)
みそ	236	236	236	Soybean paste, 1袋,pouch 米みそ、並、袋入り(1kg入り)
砂糖	186	186	186	Sugar, 1袋,pouch 上白、袋入り(1kg入り)
カステラ	231	189	200	"Kasutera", sponge cakes,100g
緑茶	882	882	882	Green tea,100g せん茶、中
かけうどん	431	431	431	Japanese noodles, 1杯,bowl 並
中華そば	490	490	490	Chinese noodles, 1杯,bowl ラーメン
カレーライス	697	697	723	Curry and rice, 1皿,dish
(住居)				(Housing)
大工手間代	24,000	24,000	24,000	Carpentering charges, 1日,day 家屋修理手間代、常用1人分
(光熱・水道)				(Fuel, light and water charges)
灯油	1,504	1,504	1,443	Kerosene,18 白灯油、詰め替え売り、配達
(被服及び履物)				(Clothes and footwear)
乳児服	3,388	3,055	2,705	Babies' clothes、ドレス兼用カバーオール、長袖、綿100%、無地、〔サイズ〕50~70、普通品
ワイシャツ	3,388	3,722	3,722	Men's business shirts,1枚,piece 長袖、シグナル、ホリエール、綿混紡、白、標準タイプ、普通品
男子靴	9,150	9,150	9,150	Men's shoes (Leather), 1足,pair 短靴、黒(甲)牛革、(底)合成ゴム又はウレタン張付底、25~24cm程度、中級品
婦人靴	8,045	8,045	8,045	Women's shoes (Leather), 1足,pair パンプス、(甲)牛革、合成ゴム又はウレタン、(底)張付底、23~24cm程度、中級品
(洗濯代)				(Washing charges)
ワイシャツ	200	200	200	Laundry charges (Men's business shirts),1枚,水洗い、折りたたみ仕上げ、持ち込み、料金前払い、配達なし
背広	1,038	1,038	1,038	Dry cleaning charges (Men's suit) 1着、suit上下、ドライクリーニング、持ち込み、料金前払い、配達なし
(交通・通信)				(Transportation & communication)
自動車ガソリン	127	127	124	Gasoline 1リットル レギュラーガソリン、現金売り
(諸雑費)				(Miscellaneous)
理髪料	3,650	3,650	3,575	Men's haircut charges, 1回,once 総合調髪、大人
パーマ代	7,125	7,125	7,125	Permanent waves, 1回,once シャンプー、カット、ブロー又はセットアップ込み、ショート

平成19年1月から基本銘柄改正のため、(被服及び履物)の「男子背広服地」及び「毛糸」を削除し、「乳児服」を追加

10 一世帯当たり一ヶ月間の収入と支出（勤労者世帯の収入と支出）
Average Monthly Receipts and Disbursements per Household (Worker's households)
全国と前橋市 All Japan and maebashi-shi

資料：総務省統計局

項 目	全 国 All Japan		前橋市 Maebashi-shi		Item
	平成19年 (2007)	平成19年 (2007)	平成19年 (2007)	平成19年 (2007)	
	2月 Feb	3月 Mar	2月 Feb	3月 Mar	
集 計 世 帯 数	4,246世帯	4,274世帯	53世帯	53世帯	Number of tabulated households
世 帯 人 員	3.45人	3.47人	2.95人	3.00人	Persons per household (persons)
有 業 人	1.64人	1.65人	1.51人	1.59人	Earners per household (persons)
世 帯 主 の 年 齢	47.2歳	47.2歳	50.7歳	50.3歳	Age of head (years old)
	円	円	円	円	¥
収 入 総 額	902,778	922,466	749,976	735,072	Receipts
実 収 入	471,681	445,076	355,717	349,949	Income
経 常 収 入	465,366	432,718	350,846	333,588	Current income
勤 め 先 収 入	422,549	425,943	307,204	332,644	Wages & salaries
世 帯 主 収 入	365,131	367,939	258,926	283,911	Household head
世 帯 主 の 配 偶 者 の 収 入	49,237	49,423	38,581	42,526	Spouse of household head
他 の 世 帯 員 収 入	8,181	8,581	9,697	6,206	Other household members
事 業 ・ 内 職 収 入	2,772	3,263	0	0	Business & homework
他 の 経 常 収 入	39,910	3,347	43,642	944	Other current income
特 別 収 入	6,316	12,358	4,871	16,360	Non-current income
実 収 入 以 外 の 収 入	359,682	405,187	322,519	323,554	Receipts other than income
預 貯 金 引 出	327,464	359,295	280,156	303,594	Saving deposits cashed
保 険 取 金	4,708	6,749	22,112	3,028	Insurance proceeds
借 入 の 他	27,022	38,472	20,237	16,932	Debts
繰 上 入 金	488	672	14	0	Others
繰 上 入 金 額	71,415	72,203	71,741	61,569	Carry-over from previous month
支 出 総 額	902,778	922,466	749,976	735,072	Disbursements
実 支 出	360,004	406,087	330,349	363,649	Expenditure
消 費 支 出	291,264	339,114	283,781	313,347	Living expenditure
食 料	63,930	70,518	63,804	74,506	Food
穀 類	5,774	6,493	6,162	7,618	Cereals
そ の 他	58,157	64,025	57,639	66,887	Others
住 居	16,655	23,515	18,338	18,429	Housing
家 賃 ・ 地 代	14,084	14,479	17,784	17,611	House and land rents
設 備 修 繕 ・ 維 持	2,571	9,036	554	818	Repairs & maintenance
光 熱 ・ 水	26,208	24,807	24,323	22,065	Fuel, light and water charges
光 熱	21,010	19,874	19,659	16,081	Fuel and light
上 下 水 道 料	5,199	4,933	4,663	5,984	Water & sewerage charges
家 具 ・ 家 事 用 品	7,186	8,794	9,185	9,991	Furniture & household utensils
被 服 及 び 履 物	12,274	16,769	12,980	13,180	Clothes and footwear
保 健 医 療	11,117	11,154	8,550	13,078	Medical care
交 通 ・ 通 信	39,959	51,857	27,496	35,585	Transportation & communication
教 育	18,396	20,614	7,597	9,062	Education
教 養 娯 楽	30,368	32,993	29,716	35,736	Reading & recreation
そ の 他 の 消 費 支 出	65,172	78,094	81,793	81,714	Other living expenditure
非 消 費 支 出	68,740	66,973	46,568	50,302	Non-living expenditure
直 接 税	27,576	26,454	15,498	18,157	Direct taxes
そ の 他	41,164	40,519	31,070	32,144	Others
実 支 出 以 外 の 支 出	471,859	452,132	357,313	321,341	Disbursements other than expenditure
預 貯 金	370,051	347,442	292,087	266,549	Savings
保 険 掛 金	30,900	30,235	20,396	21,899	Insurance & premium payments
借 入 金 返 済	35,603	30,192	23,214	13,861	Payments of debts
借 入 金 の 返 済	27,988	27,243	21,231	18,641	Installment & credit purchase payments
そ の 他	7,317	17,020	386	390	Others
繰 越 金 額	70,915	64,247	62,315	50,082	Carry-over to next month
現 物 総 額	7,327	7,067	3,514	6,029	Expenditure in kind

注)「世帯主の配偶者の収入」には世帯主の配偶者が男である場合を含む。

四捨五入の関係で項目の計に一致しない場合がある。

11 一世帯当たり一ヶ月間の収入と支出（全世帯の収入と支出）
Average Monthly Receipts and Disbursements per Household (All Households)
全国と前橋市 All Japan and Maebashi-shi

Source: Statistics Bureau Ministry of Public Management, Home Affairs, Posts and Telecommunications

項 目	全 国 All Japan		前橋市 Maebashi-shi		Item
	平成19年 (2007) 2月 Feb	平成19年 (2007) 3月 Mar	平成19年 (2007) 2月 Feb	平成19年 (2007) 3月 Mar	
	円	円	円	円	
集 計 世 帯 数	7,785世帯	7,837世帯	93世帯	91世帯	Number of tabulated households
世 帯 人 員	3.15人	3.15人	2.75人	2.81人	Persons per household (persons)
有 業 人 員	1.38人	1.38人	1.30人	1.30人	Earners per household (persons)
世 帯 主 の 年 齢	55.5歳	55.7歳	58.3歳	58.5歳	Persons Age of head (years old)
消 費 支 出	272,763	313,563	247,432	277,301	Living expenditure
食 料 類	61,888	68,691	60,758	69,687	Food
穀 類	5,650	6,255	5,895	7,376	Cereals
魚 介 類	6,583	7,418	6,672	7,442	Fish & shellfish
肉 類	5,709	6,115	3,763	4,727	Meat
乳 卵 類	3,021	3,309	3,309	3,577	Dairy products & eggs
野 菜 ・ 海 藻	7,256	8,081	7,793	8,951	Vegetables & seaweeds
果 物	2,450	2,709	3,101	3,918	Fruits
油 脂 ・ 調 味 料	2,842	3,016	2,596	3,013	Oils, fats & condiments
菓 子 類	4,855	5,305	4,647	5,260	Cakes & candies
調 理 食 品	7,449	8,207	8,677	10,136	Cooked Food
飲 料 類	3,029	3,523	4,675	4,255	Beverages
酒 類	2,754	3,205	2,166	2,407	Alcoholic beverages
外 食	10,289	11,548	7,464	8,626	Eating out
住 居	15,471	18,809	12,295	12,852	Housing
家 賃 ・ 地 代	10,194	10,211	11,760	11,612	House and land rents
設 備 修 繕 ・ 維 持	5,277	8,598	535	1,241	Repairs & maintenance
光 熱 ・ 水 道	26,445	24,800	24,352	24,082	Fuel, light and water charges
電 気	10,845	10,124	10,800	8,848	Electricity
ガ ス	7,451	7,074	7,621	7,120	Gas
他 の 光 熱	3,029	2,828	1,774	1,471	Other fuel & light
上 下 水 道	5,119	4,775	4,157	6,642	Water & sewerage charges
家 具 ・ 家 事 用 品	7,328	8,430	8,678	7,131	Furniture & household utensils
家 庭 用 耐 久 財	1,953	2,504	2,726	1,657	Household durables
そ の 他 の 家 具 等	5,376	5,927	5,952	5,474	Other furniture and household utensils
被 服 及 び 履 物	10,430	14,085	9,560	9,450	Clothes & footwear
被 服	8,802	11,436	7,593	7,949	Clothing
履 物	1,032	1,724	1,482	788	Footwear
そ の 他	597	923	483	712	Services related to clothing
保 健 医 療	12,288	13,112	10,184	13,104	Medical care
医 薬	1,809	1,882	1,308	1,676	Medicines
そ の 他	10,480	11,229	8,876	11,428	Medical supplies, appliance & services
交 通 ・ 通 信	34,805	42,442	25,765	26,357	Transportation & communication
交 通	4,696	6,308	3,240	4,978	Public transportation
自 動 車 等 関 係	18,999	25,232	13,687	12,046	Private transportation
通 信	11,111	10,902	8,839	9,333	Communication
教 育	12,405	14,895	4,328	5,289	Education
授 業 料	10,139	10,699	2,941	3,695	School fees
そ の 他	2,265	4,197	1,387	1,594	Other expenditure relating education
教 養 娯 楽	28,060	30,816	24,438	29,791	Reading & recreation
そ の 他 の 消 費 支 出	63,644	77,482	67,074	79,559	Other living expenditure
諸 雑 費	22,538	24,361	20,479	24,366	Miscellaneous
こ づ かい (使 途 不 明)	13,406	13,958	7,234	7,639	Pocket money (of which detailed uses unknown)
交 際 費	21,997	30,359	18,838	35,651	Social expenses
仕 送 り 金	5,702	8,803	20,523	11,902	Remittance
現 物 総 額	6,610	7,387	3,578	5,612	Expenditure in kind

Note) figures may not add up to the totals because of rounding

12 産業別労働者1人平均賃金（規模30人以上）
Average Monthly Cash Earnings per Regular Worker by Industry
(Establishments with 30 or more regular workers)

平成19年3月 March, 2007

Source: Gunma Prefectural Government office

資料：県統計課

産 業	現金給与総額 Cash earnings			きまって支給する給与 Contract earnings			特別に支払われた給与 Extra payments			Industry
	総数 Total	男 Male	女 Female	総数 Total	男 Male	女 Female	総数 Total	男 Male	女 Female	
調査産業計	円 269,674	円 338,848	円 164,812	円 264,192	円 332,037	円 161,344	円 5,482	円 6,811	円 3,468	(¥) Total
建設業	355,054	371,863	194,102	354,883	371,674	194,102	171	189	0	Construction
製造業	312,531	352,744	180,702	304,787	344,125	175,825	7,744	8,619	4,877	Manufacturing
食料品・たばこ	270,186	345,082	175,862	253,039	322,756	165,237	17,147	22,326	10,625	Foodstuffs and tobacco
繊維	x	x	x	x	x	x	x	x	x	Textiles
衣服	187,698	265,059	156,845	187,698	265,059	156,845	0	0	0	Apparel and related products
木材・木製品	x	x	x	x	x	x	x	x	x	Lumber and wood products
家具・装備品	231,231	261,416	165,950	231,231	261,416	165,950	0	0	0	Furniture and fixtures
パルプ・紙	305,436	312,986	294,166	305,436	312,986	294,166	0	0	0	Pulp, paper and allied products
印刷・同関連業	-	-	-	-	-	-	-	-	-	Publishing, printing and allied products
化学	351,389	395,180	186,332	351,291	395,074	186,266	98	106	66	Chemicals and allied products
プラスチック	231,649	291,864	141,070	231,639	291,847	141,070	10	17	0	Plastic products
ゴム	320,991	333,045	194,997	320,991	333,045	194,997	0	0	0	Rubber products
窯業・土石	258,121	285,421	172,541	258,121	285,421	172,541	0	0	0	Ceramic, stone and clay products
鉄鋼	336,152	358,866	217,604	305,052	323,147	210,609	31,100	35,719	6,995	Iron and steel
非鉄金属	385,902	424,187	238,667	286,357	315,797	173,138	99,545	108,390	65,529	Non-ferrous metal products
金属製品	295,139	314,677	190,195	295,139	314,677	190,195	0	0	0	Fabricated metal products
一般機器	294,957	321,448	147,506	294,957	321,448	147,506	0	0	0	General Machinery
電気機器	340,849	390,586	195,609	307,137	349,010	184,860	33,712	41,576	10,749	Electrical machinery
輸送用機器	344,522	361,463	188,850	344,289	361,215	188,755	233	248	95	Transport equipment
精密機器	312,934	353,136	198,274	312,934	353,136	198,274	0	0	0	Precision instrument
その他	-	-	-	-	-	-	-	-	-	Others
電気・ガス業	471,098	488,488	367,886	471,057	488,441	367,886	41	47	0	Electricity, gas, heat supply and water
情報通信業	326,088	375,131	194,900	317,464	367,017	184,910	8,624	8,114	9,990	Communication
運輸業	265,262	305,751	114,922	260,779	301,183	110,751	4,483	4,568	4,171	Transportation
卸売・小売業	174,449	276,157	110,110	173,816	274,522	110,110	633	1,635	0	Wholesale & retail trade, eating & drinking places
金融・保険業	458,985	585,627	238,309	423,045	540,337	218,662	35,940	45,290	19,647	Financing and insurance
サービス業	219,601	289,437	140,408	218,333	287,662	139,714	1,268	1,775	694	Services

13 産業別賃金指数（規模30人以上）（現金給与総額）
 Wage indexes of Regular Workers by Industry
 (Establishments with 30 or more regular workers) (cash earnings)

平成17年(2005)=100

Source : Gunma Prefectural Government Office

資料：県統計課

年 月 Year and month	名 目 Nominal				実 質 Real			
	調査産業 Total	製 造 業 Manufac- turing	卸売・小売業 Wholesale & retail trade	サービ業 Services	調査産業 Total	製 造 業 Manufac- turing	卸売・小売業 Wholesale & retail trade	サービ業 Services
平成17年 (2005)	100.0	100.0	100.0	100.0	100.0	100.0	100.0	100.0
平成18年 (2006)	99.9	99.6	102.1	97.9	99.4	99.1	101.6	97.4
18(2006) 4月 Apr	82.4	79.8	91.1	81.9	82.3	79.7	91.0	81.8
5月 May	79.9	77.3	84.8	79.7	79.4	76.8	84.3	79.2
6月 Jun	133.6	117.0	115.5	147.5	132.7	116.2	114.7	146.5
7月 Jul	132.2	161.2	129.9	110.9	131.4	160.2	129.1	110.2
8月 Aug	84.4	82.1	90.0	81.7	83.4	81.1	88.9	80.7
9月 Sep	80.1	78.7	86.2	80.9	79.4	78.0	85.4	80.2
10月 Oct	81.1	78.6	88.5	79.8	80.3	77.8	87.6	79.0
11月 Nov	83.4	80.9	92.5	81.6	83.2	80.7	92.3	81.4
12月 Dec	192.7	197.9	179.1	183.4	192.1	197.3	178.6	182.9
19(2007) 1月 Jan	83.1	79.6	89.2	83.2	82.9	79.4	88.9	83.0
2月 Feb	r81.9	82.1	81.4	82.6	r82.1	82.3	81.6	82.8
3月 Mar	83.1	83.8	81.6	84.9	83.1	83.8	81.6	84.9

14 産業別雇用指数（規模30人以上）
 Employment Indexes of Regular Workers by Industry
 (Establishments with 30 or more regular workers)

Source : Gunma Prefectural Government Office

資料：県統計課

平成17年(2005)=100

年 月 Year and month	調査産業			
	Total	製 造 業 Manufac- turing	卸売・小売業 Wholesale & retail trade	サービ業 Services
平成17年 (2005)	100.0	100.0	100.0	100.0
平成18年 (2006)	99.4	99.8	98.5	102.4
18(2006) 4月 Apr	99.5	100.2	98.2	102.6
5月 May	100.1	100.6	100.0	103.1
6月 Jun	100.1	100.4	100.3	103.5
7月 Jul	99.7	100.2	100.0	103.0
8月 Aug	99.9	100.0	100.1	103.4
9月 Sep	99.7	99.8	99.4	104.5
10月 Oct	99.6	99.7	98.3	105.0
11月 Nov	99.6	99.9	97.3	104.0
12月 Dec	99.7	100.4	96.4	103.3
19(2007) 1月 Jan	99.6	101.0	96.7	102.9
2月 Feb	99.5	101.0	96.0	104.0
3月 Mar	99.7	101.0	95.8	105.0

15 労働者数、労働時間、出勤日数（規模30人以上）

Regular Workers, Hours Worked and Days Worked by Industry
(Establishments with 30 or more regular Workers)

平成19年3月 March, 2007

Source: Gunma Prefectural Government office

資料：県統計課

産 業	常用雇用者数 Regular Workers			総実労働時間 Hours Worked			出勤日数 Days Worked			Industry
	総数 Total	男 Male	女 Female	総数 Total	男 Male	女 Female	総数 Total	男 Male	女 Female	
調 査 産 業 計	403,002	243,021	159,981	152.0	168.8	126.3	19.2	19.7	18.4	Total
建 設 業	9,527	8,625	902	183.6	187.7	144.4	21.8	22.1	19.5	Construction
製 造 業	151,563	116,171	35,392	172.1	178.7	150.2	19.7	19.9	19.4	Manufacturing
電 気・ガ ス 業	3,022	2,585	437	157.7	158.9	150.7	19.2	19.2	19.0	Electricity&gas
情 報 通 信 業	9,594	6,981	2,613	157.9	165.8	136.7	19.7	20.0	19.0	Communication
運 輸 業	22,982	18,073	4,909	181.9	200.4	112.8	20.5	20.9	18.9	Transport
卸 売・小 売 業	67,970	26,542	41,428	122.3	150.7	104.4	19.0	19.8	18.5	Wholesale & retail trade
金 融・保 険 業	8,170	5,194	2,976	147.3	151.3	140.6	18.8	19.1	18.3	Financing and insurance
サ ー ビ ス 業	40,961	21,773	19,188	141.6	158.4	122.6	18.2	19.1	17.3	Services

16 一般労働者の職業紹介状況（学卒・パートを除く）

Employment Security Activities for General Workers

Source: Gunma Labor Bureau

資料：群馬労働局

年 度 月	新規求職 申込件数 New applications	月間有効 求職者数 Monthly active application	新 規 求 人 数 New openings	月間有効 求 人 数 Monthly active openings	就 職 Placements			新規求人 倍 率 New opening ratio	有効求人 倍 率 Active opening ratio
					就 職				
					総 数 Total	県 内 In Gunma	県 外 Outside Gunma		
平成17年度 (2005)	5,838	22,680	10,765	29,747	1,744	1,565	179	1.84	1.31
平成18年度 (2006)	5,379	21,016	9,683	26,110	1,742	1,551	190	1.80	1.24
(Average)									
18(2006) 8月 Aug	5,160	21,473	8,554	24,237	1,620	1,441	179	1.66	1.13
9月 Sep	5,300	21,228	9,961	24,937	1,832	1,631	201	1.88	1.17
10月 Oct	5,206	20,944	9,111	25,021	1,828	1,644	184	1.75	1.19
11月 Nov	4,759	19,980	10,540	27,098	1,721	1,550	171	2.21	1.36
12月 Dec	4,087	18,580	9,251	26,428	1,461	1,294	167	2.26	1.42
19(2007) 1月 Jan	5,839	19,118	10,190	27,838	1,421	1,269	152	1.75	1.46
2月 Feb	5,322	19,499	12,410	30,083	1,702	1,513	189	2.33	1.54
3月 Mar	5,553	20,305	9,530	29,825	1,991	1,776	215	1.72	1.47

17 求職者給付支給状況

Payment For General Persons Seeking Jobs

Source: Gunma Labor Bureau

資料：群馬労働局

年 度 月	一 般 General employees			短期特例 Short-term employees	
	離職票提出件数 Separation notice submitted	保険金受給者実人員 (所定給付) Beneficiaries (basic allowance)	保険金支給額 (所定日数内給付) Amount of benefits (basic allowance)	特例一時金受給者数 Beneficiaries (Special allowance)	特例一時金支給額 Amount of benefits (Special allowance)
平成17年度 (2005)	2,136	7,562	1,008,432	74	16,591
平成18年度 (2006)	1,941	6,787	865,068	70	15,657
(Average)					
18(2006) 8月 Aug	1,796	7,711	1,101,230	1	269
9月 Sep	1,882	7,087	922,474	0	0
10月 Oct	1,967	6,960	935,261	0	0
11月 Nov	1,545	6,655	933,381	26	6,299
12月 Dec	1,383	6,180	812,193	333	74,606
19(2007) 1月 Jan	1,979	6,114	834,451	240	52,956
2月 Feb	1,821	5,989	716,525	211	48,761
3月 Mar	1,789	5,801	774,245	10	1,923

18 電 気 Electricity

Source: Tokyo Electric Power co., Ltd 資料: 東京電力(株)群馬支店

年 月 Year and month	販売量 (年度月計) Sold amount (Total of fiscal year & month)			
	総 数 Total	特定規模需要以外の需要 Demand other than the demand of a specific scale		特定規模需要 Demand of a specific scale
		電 灯 For electric light	電 力 For electric power	
	千kWh	千kWh	千kWh	千kWh
平成17年度 (2005)	16,766,564	4,442,346	853,466	11,470,751
平成18年度 (2006)	16,865,154	4,374,333	801,563	11,689,259
18(2006) 9月 Sep	1,518,460	377,437	85,102	1,055,921
10月 Oct	1,310,586	287,025	53,665	969,896
11月 Nov	1,369,379	349,522	57,621	962,236
12月 Dec	1,419,357	380,742	61,803	976,812
19(2007) 1月 Jan	1,519,062	489,486	78,826	950,750
2月 Feb	1,479,297	414,355	69,516	995,426
3月 Mar	1,412,035	380,657	63,049	968,329
4月 Apr	1,384,523	364,126	58,852	961,546

注) 平成17年4月以降は、販売量のみが公表となります。
四捨五入の関係で項目の計に一致しない場合があります。

Note) After April, 2005, only the amount of sales is announced.
Figures may not add up to the totals because of rounding

19 ガスの消費量 Consumption of Gas

Source: Each gas supply establishments 資料: 各ガス供給事業所

年 月 Year and month	消費量 Consumption of Gas				
	総数 Total	工業用 Industrial	商業用 Commercial	家庭用 Residential	その他 Other
	千MJ	千MJ	千MJ	千MJ	千MJ
平成17年 (2005)	12,234,006	6,439,280	1,007,395	2,696,018	2,091,313
平成18年 (2006)	13,954,385	8,083,455	958,504	2,773,799	2,138,627
18(2006) 8月 Aug	1,044,036	619,230	90,032	126,837	207,937
9月 Sep	1,123,871	697,860	94,640	130,550	200,821
10月 Oct	974,638	673,724	70,021	153,971	76,922
11月 Nov	1,109,885	711,079	63,055	200,641	135,110
12月 Dec	1,359,827	819,581	73,300	281,749	185,197
19(2007) 1月 Jan	1,541,883	831,073	88,752	350,686	271,372
2月 Feb	1,521,278	908,360	80,601	306,371	225,946
3月 Mar	1,550,534	971,914	76,151	298,731	203,738

注) 四捨五入の関係で項目の計に一致しない場合があります。Note) Figures may not add up to the totals because of rounding
単位を千㎡から千MJ (メガジュール) に変更しました。The unit was changed into 1000MJ from 1000㎡.

20 石油販売量 Sales of Petroleum

Source: Petroleum Cooperatives 資料: 石油協同組合

年 月 Year and month	燃料油 Fuel oil						潤滑油	アスファルト	その他
	計 Total	ガソリン Gasoline	灯油 Kerosene	軽油 Gas oil	重油 Heavy oil	その他 other	Lubricating oil	Asphalt	Other
	kl	kl	kl	kl	kl	kl	kl	t	t
平成17年 (2005)	3,279,424	1,312,938	540,219	745,772	678,219	2,276	44,485	16,401	892
平成18年 (2006)	3,220,526	1,371,401	484,364	755,369	607,468	1,924	44,311	15,936	904
18(2006) 8月 Aug	244,146	123,142	17,449	63,306	40,225	24	3,616	1,000	68
9月 Sep	229,050	108,813	18,539	63,324	37,828	546	3,942	1,352	65
10月 Oct	229,045	112,815	20,100	60,865	35,223	42	3,457	1,094	85
11月 Nov	269,193	115,063	44,908	62,650	46,558	14	3,600	1,460	86
12月 Dec	315,063	119,364	69,571	69,734	56,068	326	3,842	1,477	85
19(2007) 1月 Jan	263,631	104,053	60,015	48,794	50,745	24	3,163	716	60
2月 Feb	253,603	98,519	53,078	57,193	44,789	24	3,416	1,236	82
3月 Mar	283,562	113,780	53,936	64,048	50,910	888	4,023	1,825	69
4月 Apr	239,980	111,194	35,123	56,037	37,602	24	3,640	761	84

注) 年データは原指数。

Note: Year figures are not seasonally adjusted.

21 鋳工業生産指数 (季節調整済指数)

平成12年(2000)=100

年 月 Year and month	鋳工業											
	Mining & Manufacturing	製造工業										窯業・土石製品 Ceramics, stone & clay products
		Manufacturing	鉄鋼 Iron & steel	非鉄金属 Nonferrous metals	金属製品 Fabricated metals	一般機械 General Machinery	電気機械 Electrical machinery	情報通信機械 Information & communication electronics equipment	電子部品・デバイス Electronic parts & devices	輸送機械 Transport equipments		
平成17年(2005)	88.7	88.7	108.6	90.9	94.2	101.6	88.9	16.5	67.6	95.9	71.1	
平成18年(2006)	91.6	91.6	109.1	92.5	107.8	103.7	92.4	16.1	79.8	99.3	73.0	
18(2006) 10月 Oct	90.6	90.6	110.0	94.2	101.1	105.4	102.5	17.9	83.1	97.3	72.9	
11月 Nov	93.0	92.9	108.3	93.1	99.0	106.3	88.8	16.1	86.5	96.7	73.2	
12月 Dec	95.2	95.3	111.9	91.7	107.5	106.9	96.9	20.1	89.3	101.3	76.6	
19(2007) 1月 Jan	90.8	90.7	113.6	90.5	106.5	93.0	94.9	15.7	83.1	94.6	83.3	
2月 Feb	91.0	91.0	113.2	92.7	97.5	104.5	91.5	16.4	84.3	96.5	79.5	
3月 Mar	87.5	87.5	113.1	92.4	99.4	92.6	74.6	14.8	79.8	96.3	77.0	
前月比(%) Change from Previous month	3.8	3.8	0.1	0.3	1.9	11.4	18.5	9.8	5.3	0.2	3.1	

22 鋳工業生産者出荷指数 (季節調整済指数)

平成12年(2000)=100

年 月 Year and month	鋳工業											
	Mining & Manufacturing	製造工業										窯業・土石製品 Ceramics, stone & clay products
		Manufacturing	鉄鋼 Iron & steel	非鉄金属 Nonferrous metals	金属製品 Fabricated metals	一般機械 General Machinery	電気機械 Electrical machinery	情報通信機械 Information & communication electronics equipment	電子部品・デバイス Electronic parts & devices	輸送機械 Transport equipments		
平成17年(2005)	86.2	86.2	109.8	92.0	82.3	101.3	90.0	19.0	69.4	95.2	70.2	
平成18年(2006)	88.3	88.3	110.6	93.1	89.7	104.9	95.4	19.0	74.0	97.8	74.2	
18(2006) 10月 Oct	88.8	88.8	109.2	92.7	78.2	112.8	107.7	20.6	75.7	96.4	73.2	
11月 Nov	87.9	87.9	108.7	93.5	80.8	111.0	92.0	19.5	75.5	93.4	75.3	
12月 Dec	88.4	88.4	114.3	95.4	81.2	105.3	100.7	22.5	74.9	101.2	75.9	
19(2007) 1月 Jan	89.5	89.5	113.7	88.8	78.4	92.3	100.1	20.0	74.2	99.2	80.7	
2月 Feb	89.2	89.2	113.1	95.4	93.5	98.8	97.0	20.5	74.5	97.6	74.6	
3月 Mar	86.7	86.7	113.6	96.3	90.7	97.1	85.5	19.2	70.9	96.4	74.3	
前月比(%) Change from Previous month	2.8	2.8	0.4	0.9	3.0	1.7	11.9	6.3	4.8	1.2	0.4	

23 鋳工業生産者製品在庫指数 (季節調整済指数)

平成12年(2000)=100

年 月 Year and month	鋳工業											
	Mining & Manufacturing	製造工業										窯業・土石製品 Ceramics, stone & clay products
		Manufacturing	鉄鋼 Iron & steel	非鉄金属 Nonferrous metals	金属製品 Fabricated metals	一般機械 General Machinery	電気機械 Electrical machinery	情報通信機械 Information & communication electronics equipment	電子部品・デバイス Electronic parts & devices	輸送機械 Transport equipments		
平成17年(2005)	99.5	99.4	109.0	78.7	97.0	101.3	137.3	57.8	126.3	69.9	74.9	
平成18年(2006)	106.0	105.9	110.6	93.2	105.0	80.4	145.9	59.5	169.6	72.8	65.0	
18(2006) 10月 Oct	102.0	102.0	110.5	93.0	92.3	76.4	146.1	53.4	165.8	73.1	63.8	
11月 Nov	102.3	102.2	106.5	93.6	95.3	71.3	139.0	46.5	184.9	80.4	62.3	
12月 Dec	109.8	109.7	105.7	85.3	105.3	70.9	139.1	62.0	196.7	92.1	61.7	
19(2007) 1月 Jan	112.9	112.9	112.4	92.1	116.1	68.9	161.9	61.8	213.2	80.2	61.9	
2月 Feb	114.0	114.0	112.9	80.8	104.3	72.4	158.4	70.7	229.8	73.3	64.3	
3月 Mar	113.6	113.5	113.4	73.5	102.1	70.3	154.7	51.2	241.2	52.0	65.2	
前月比(%) Change from Previous month	0.4	0.4	0.4	9.0	2.1	2.9	2.3	27.6	5.0	29.1	1.4	

21 Indices of Industrial Production (Seasonally adjusted)

Source: Gunma Prefectural Government Office 資料: 県統計課

											産業総合	
化学	プラスチック 製品	パルプ・紙・ 紙加工品	繊維	食料品・ たばこ	その他	ゴム 製品	家具 製品	木材・ 木製品 Wood & wood products	その他 製品	鉱業	電気・ ガス事業	Industries
111.7	102.8	112.7	56.5	81.7	79.8	83.7	59.7	82.1	91.8	98.3	87.9	88.7
r108.3	113.8	120.5	47.6	77.9	76.4	80.4	55.7	81.2	87.4	92.9	101.5	91.7
102.2	114.2	124.6	45.4	71.0	76.2	88.3	56.5	88.1	77.3	54.9	121.4	90.8
118.0	114.8	130.0	47.4	77.0	76.8	76.5	55.6	84.4	87.6	75.0	101.0	93.0
119.8	119.6	134.0	43.9	74.9	73.4	72.0	53.2	72.3	92.3	95.1	121.8	95.7
110.6	115.5	122.7	46.4	78.1	76.9	72.7	60.0	73.5	92.4	76.5	110.9	90.9
103.1	118.3	123.7	48.1	r80.4	72.9	70.4	55.8	62.3	94.3	93.5	109.9	91.2
113.3	117.7	126.0	48.2	74.9	73.0	66.6	57.1	45.4	105.5	93.5	90.6	87.6
9.9	0.5	1.9	0.2	6.8	0.1	5.4	2.3	27.1	11.9	0.0	17.6	3.9

22 Indices of Producer's Shipments (Seasonally adjusted)

Source: Gunma Prefectural Government Office 資料: 県統計課

											産業総合	
化学	プラスチック 製品	パルプ・紙・ 紙加工品	繊維	食料品・ たばこ	その他	ゴム 製品	家具 製品	木材・ 木製品 Wood & wood products	その他 製品	鉱業	電気・ ガス事業	Industries
117.7	94.4	107.6	57.1	76.1	88.9	86.0	102.3	81.7	85.1	101.4	88.3	86.3
r112.9	108.2	114.0	48.6	70.8	86.1	81.7	97.1	80.6	83.7	96.0	100.9	88.4
114.5	109.7	116.3	46.0	67.4	85.9	92.8	96.2	84.5	76.7	72.6	118.5	89.2
117.7	114.0	123.0	46.9	74.5	81.0	74.7	96.9	68.4	79.0	65.0	100.4	88.1
119.1	113.8	127.9	46.1	64.7	80.5	81.5	90.1	69.9	81.2	98.7	120.0	88.7
118.3	109.1	115.9	47.2	77.1	82.3	67.3	101.2	67.1	85.2	78.8	109.2	89.6
124.6	112.2	115.3	47.6	r72.0	80.0	71.2	93.6	67.0	83.9	103.9	108.0	r89.4
116.5	107.7	116.1	46.4	73.3	83.8	72.7	99.3	63.3	95.1	88.7	90.7	86.8
6.5	4.0	0.7	2.5	1.8	4.7	2.1	6.1	5.5	13.3	14.6	16.0	2.9

23 Indices of producer's Industrial Inventories (Seasonally adjusted)

Source: Gunma Prefectural Government Office 資料: 県統計課

											鉱業
化学	プラスチック 製品	パルプ・紙・ 紙加工品	繊維	食料品・ たばこ	その他	ゴム 製品	家具 製品	木材・ 木製品 Wood & wood products	その他 製品	Industries	
											Chemicals
97.6	106.3	89.8	59.8	68.7	82.7	12.1	145.9	85.7	61.0	152.8	
114.6	109.9	93.0	63.2	61.3	84.3	13.3	154.6	84.8	57.6	143.0	
110.9	103.4	94.3	66.4	54.2	74.1	13.3	143.3	78.1	39.4	123.4	
113.3	91.1	97.6	72.6	53.6	77.1	13.1	135.8	93.5	41.1	148.8	
117.7	94.2	93.4	71.9	67.5	79.2	13.0	129.8	95.6	55.6	147.7	
126.9	98.5	91.5	70.4	52.9	75.0	18.0	110.0	100.7	50.0	145.6	
122.0	96.9	92.0	71.5	r60.5	80.5	13.7	127.4	95.2	55.3	134.8	
115.5	104.5	101.5	71.7	56.5	76.6	12.3	127.2	80.4	56.4	148.2	
5.3	7.8	10.3	0.3	6.6	4.8	10.2	0.2	15.5	2.0	9.9	

24 生乳生産量と処理状況 Production and Supply of Raw Milk

Source: Ministry of Agriculture, Forestry and Fisheries 資料: 関東農政局群馬統計情報事務所

年 月 Year and month	生乳生産量 Raw milk Production	生乳流通量 Marketing quantity of raw milk		用途別処理量 Raw milk processing by use			
		移入量 From outside Gunma	移出量 To outside Gunma	総量 Total	飲用牛乳等向け For drinking milk	乳製品向け For milk products	その他 Other
		t	t	t	t	t	t
平成17年 (2005)	273,604	61,988	152,758	182,834	161,799	18,654	2,381
平成18年 (2006)	278,223	65,447	146,504	197,166	175,342	19,691	2,133
18(2006) 8月 Aug	22,917	5,192	11,740	16,369	15,188	989	192
9月 Sep	22,165	5,691	11,499	16,357	15,481	689	187
10月 Oct	22,763	5,041	11,423	16,381	15,380	843	158
11月 Nov	22,205	4,781	11,181	15,805	14,661	976	168
12月 Dec	22,984	4,558	12,175	15,367	13,028	2,168	171
19(2007) 1月 Jan	24,083	3,785	12,101	15,767	13,542	2,075	150
2月 Feb	21,880	2,996	10,124	14,752	13,471	1,107	174
3月 Mar	25,048	4,924	11,923	18,049	14,739	3,142	168
4月 Apr	24,072	4,100	11,006	17,166	14,795	2,204	167

25 素材・製材・合板価格 Price of Log, Sawlog and Plywood

Source: Gunma Prefectural Government Office 資料: 県林業振興課

	国産 外材別	樹種 Item	計量 Unit			区分 Grade	平成19年(2007) 2月15日現在 Feb. 15	平成19年(2007) 3月15日現在 Mar. 15	平成19年(2007) 4月15日現在 April. 15
			m	cm	cm		千円 (¥thou)	千円 (¥thou)	千円 (¥thou)
素材 丸	国産材 Domestic logs	ス ギ Japanese cedar	3.00	14~16		柱材	12.3	12.1	11.6
		ス ギ Japanese cedar	3.65	18~28		中目材	12.6	12.5	12.3
		ヒ ノ キ Japanese cypress	3.00	13~16		柱材	20.9	20.7	20.8
		ヒ ノ キ Japanese cypress	4.00	18~28		中目材	25.0	24.6	24.8
		マ ツ Japanese Pine	4.00	18~22		梁丸太	8.9	8.9	8.6
	外材 Imported logs	米 マ ツ Pine	12.00	上 30上		S S	29.3	29.3	29.6
	米 マ ツ Pine	12.00	上 30上		I S	27.3	27.3	27.8	
製材	国産材 Domestic logs	ス ギ Japanese cedar	3.00	10.5 10.5		特等 柱(未乾燥)	43.1	43.3	41.9
		ス ギ Japanese cedar	3.65	1.5 10.0		特等 貫	47.6	47.8	48.0
		ス ギ Japanese cedar	3.65	4.0 4.5		特等 タルキ	43.5	44.0	43.7
		ス ギ Japanese cedar	3.65	4.5 10.5		カネ無 鴨居	164.0	164.5	166.0
		ヒ ノ キ Japanese cypress	3.00	10.5 10.5		特等 柱(未乾燥)	69.6	70.2	70.2
		ヒ ノ キ Japanese cypress	4.00	10.5 10.5		特等 土台	75.3	75.5	76.0
		ヒ ノ キ Japanese cypress	4.00	4.5 10.5		上小 敷居	214.8	222.4	221.7
		マ ツ Japanese pine	4.00	15.0 18~20		- 太鼓梁	36.0	36.1	36.8
	外材 Imported logs	米 ツ ガ Hemlock	4.00	10.5 10.5		特等 防腐土台	49.6	49.8	50.9
		米 マ ツ Pine	4.00	12.0 24.0		特等 梁	60.5	60.8	60.9
		米 マ ツ Pine	4.00	9.0 9.0		特等 母屋	55.6	55.9	56.4
	ラ ウ ン Lauan	4.00	2.4 24.0		- -	192.0	196.3	188.4	
合板	普通合板 Plywood		厚さ	mm		タイプ	円(¥)	円(¥)	円(¥)
			12.0				1,650	1,630	1,720
	コンクリート型枠合板 Concrete mold plywood		12.0			-	1,570	1,550	1,540
	構造用合板 Plywood for structures		12.0			針葉樹合板 ラウン合板	1,240	1,250	1,290
		12.0				1,620	1,600	1,620	

26 製材用素材・製材品の需給状況 Demand and Supply of Log and Sawlog

資料：関東農政局群馬統計情報事務所

Source: Ministry of Agriculture, Forestry and Fisheries

年 月 Year and month (Average)	製材用素材 Log			製材品 Sawlog		
	入荷 Arrival (thou.m ³)	消費 Consumption (thou.m ³)	在庫 Inventory (thou.m ³)	生産 Production (thou.m ³)	出荷 Shipment (thou.m ³)	在庫 Inventory (thou.m ³)
	千m ³	千m ³	千m ³	千m ³	千m ³	千m ³
平成17年 (2005)	14	14	44	10	9	12
平成18年 (2006)	13	14	39	9	9	13
18(2006) 9月 Sep	13	14	37	9	9	13
10月 Oct	14	14	36	9	9	13
11月 Nov	17	14	40	9	9	13
12月 Dec	14	14	40	9	9	13
19(2007) 1月 Jan	16	12	44	8	7	13
2月 Feb	14	12	46	8	7	14
3月 Mar	11	13	44	8	9	13

注)更新は2ヶ月毎になります。

Note)Updating becomes every two months

27 自動車保有台数 Motor Vehicles Owned

Source: Ministry of Land, Infrastructure and Transport 資料：関東運輸局群馬運輸支局

年度月末 End of fiscal Year and month	総数 Total	貨物車 Trucks			乗合車 Busses	乗用車 Passenger cars		特種(殊)用途 Special purpose vehicles		小型 二輪車 Light two wheeled vehicles	軽自動車 Light motor vehicles
		普通 Medium	小型 (3,4輪) Light(3and 4wheeled)	被けん 引車 Trailers		普通 Medium	小型 Light	普通・ 小型 Medium & light	大型 特殊 Heavy		
平成17年度 (2005)	1,733,897	60,572	97,035	2,328	4,216	353,538	600,909	27,514	4,327	29,977	553,481
平成18年度 (2006)	1,732,440	61,388	92,286	2,492	4,223	355,843	580,152	26,664	4,354	30,542	574,496
18(2006) 10月 Oct	1,733,233	61,344	93,682	2,422	4,255	354,479	585,536	26,875	4,347	30,669	569,624
11月 Nov	1,735,465	61,423	93,494	2,434	4,244	355,008	585,165	26,833	4,348	30,746	571,770
12月 Dec	1,737,139	61,490	93,237	2,451	4,232	355,894	584,360	26,817	4,354	30,813	573,491
19(2007) 1月 Jan	1,738,521	61,472	93,170	2,460	4,236	356,216	584,047	26,813	4,353	30,816	574,938
2月 Feb	1,739,951	61,437	93,019	2,469	4,231	356,643	583,642	26,818	4,356	30,784	576,552
3月 Mar	1,732,440	61,388	92,286	2,492	4,223	355,843	580,152	26,664	4,354	30,542	574,496
4月 Apr	1,734,019	61,384	92,115	2,500	4,204	355,819	578,917	26,642	4,353	30,854	577,231

28 大型小売店販売額 Large Scale Retail Store Sales

Source: Ministry of Economy, Trade and Industry 資料：経済産業省

年 月 Year and month	合計 Value of sales	衣料品 Clothing		飲食料品 Foods & Beverages		その他 Other	
		百貨店 Department Stores	スーパー Supermarket	百貨店 Department Stores	スーパー Supermarket	百貨店 Department Stores	スーパー Supermarket
	百万円	百万円	百万円	百万円	百万円	百万円	百万円
平成17年 (2005)	282,683	32,865	36,700	15,338	140,146	11,758	45,875
平成18年 (2006)	281,126	31,940	35,692	15,055	136,969	11,559	49,911
18(2006) 10月 Oct	23,436	2,780	3,108	976	11,324	1,062	4,186
11月 Nov	22,706	2,586	3,155	1,346	10,608	985	4,026
12月 Dec	28,554	2,868	3,571	2,380	13,190	1,051	5,495
19(2007) 1月 Jan	25,364	3,334	3,809	1,148	11,355	1,013	4,706
2月 Feb	20,061	2,036	2,214	1,076	10,276	831	3,627
3月 Mar	23,486	2,993	2,810	1,241	11,261	1,077	4,104

29 業態別実質預金 Real Deposits by Type

(¥ 100 million) Source: The Bank of Japan 資料：日本銀行前橋支店

年 月 末 End of year and month	総 額 Total		国内銀行 Domestic bank		信用金庫 Shinkin Banks		その他 other	
	億円		億円		億円		億円	
平成17年 (2005)	106,640		61,849		21,475		23,315	
平成18年 (2006)	107,193		61,997		21,647		23,548	
18(2006) 11月 Nov	105,966		61,317		21,365		23,283	
12月 Dec	107,193		61,997		21,647		23,548	
19(2007) 1月 Jan	106,248		61,418		21,438		23,391	
2月 Feb	106,442		61,460		21,512		23,469	
3月 Mar	105,670		61,370		21,122		23,177	
4月 Apr	p107,268		p62,295		p21,496		p23,476	

注) 対象は群馬県内店舗。国内銀行は、都市銀行、地方銀行、地方銀行、信託銀行(信託勘定を含む)。その他は信用組合、商工組合中央金庫、労働金庫、農業協同組合の計。オフショア勘定は除く。

30 業態別貸出金 Loans and Discounts Outstanding by Type

(¥ 100 million) Source: The Bank of Japan 資料：日本銀行前橋支店

年 月 末 End of year and month	総 額 Total		国内銀行 Domestic bank		信用金庫 Shinkin Banks		その他 other	
	億円		億円		億円		億円	
平成17年 (2005)	60,415		35,973		12,513		11,928	
平成18年 (2006)	60,734		36,198		12,699		11,836	
18(2006) 11月 Nov	59,936		35,710		12,474		11,751	
12月 Dec	60,734		36,198		12,699		11,836	
19(2007) 1月 Jan	60,068		35,818		12,511		11,737	
2月 Feb	60,432		36,163		12,524		11,744	
3月 Mar	60,081		35,691		12,586		11,803	
4月 Apr	p60,145		p35,903		p12,475		p11,766	

注) 対象は群馬県内店舗。国内銀行は、都市銀行、地方銀行、地方銀行、信託銀行(信託勘定を含む)。その他は信用組合、商工組合中央金庫、国民生活金融公庫、中小企業金融公庫、労働金庫、農業協同組合の計。オフショア勘定は除く。

31 手形交換状況 Clearing of Bills

Source: Gunma Bankers association 資料：群馬県銀行協会

年 月 Year and month	手形交換高 Bills cleared		不渡手形 Dishonored bills		取引停止処分 Suspension of business transactions with banks		不渡手形発生率 Dishonored bills ratio	
	枚 数 Number	金 額 Value(¥million)	枚 数 Number	金 額 Value(¥thousand)	枚 数 Number	金 額 Value(¥thousand)	枚 数 Number	金 額 Value
平成17年 (2005)	枚	百万円	枚	千円	枚	千円	%	%
平成18年 (2006)	1,324,274	1,611,186	1,953	2,957,556	211	338,013	0.15	0.18
18(2006) 9月 Sep	79,960	101,053	88	177,066	10	3,765	0.11	0.18
10月 Oct	107,787	141,954	240	439,770	36	42,059	0.22	0.31
11月 Nov	93,508	117,741	145	308,760	13	11,227	0.16	0.26
12月 Dec	87,404	122,064	114	108,972	18	8,715	0.13	0.09
19(2007) 1月 Jan	102,683	133,530	247	382,128	42	66,843	0.24	0.29
2月 Feb	90,138	111,967	228	434,868	6	37,448	0.25	0.39
3月 Mar	78,588	105,306	154	385,477	22	19,397	0.20	0.37
4月 Apr	87,586	115,937	217	372,201	36	31,353	0.25	0.32

32 企業倒産状況 Cases of Bankruptcy

Source: Teikoku Data Bank, Ltd. 資料: 帝国データバンク前橋支店

年 月 Year and month	総 数 Total		建設業 Construction		製造業 Manufacturing		卸・小売・飲食業 Wholesale & Retail & Eating & drinking		その他 Other	
	件 数 Cases	負債額 Liabilities	件 数 Cases	負債額 Liabilities	件 数 Cases	負債額 Liabilities	件 数 Cases	負債額 Liabilities	件 数 Cases	負債額 Liabilities
	件	百万円	件	百万円	件	百万円	件	百万円	件	百万円
平成17年 (2005)	79	86,184	15	2,780	19	10,482	29	12,250	16	60,672
平成18年 (2006)	68	69,552	18	11,323	17	7,854	16	6,394	17	43,981
18(2006) 9月 Sep	7	860	3	549	1	120	2	167	1	24
10月 Oct	4	1,330	1	40	1	1,000	1	90	1	200
11月 Nov	7	10,259	2	8,109	2	550	1	100	2	1,500
12月 Dec	5	7,225	-	-	2	1,050	1	15	2	6,160
19(2007) 1月 Jan	10	13,233	6	8,900	1	4,000	2	53	1	280
2月 Feb	9	6,065	3	1,265	1	300	2	4,190	3	310
3月 Mar	13	45,181	2	5,115	3	13,000	2	74	6	26,992
4月 Apr	11	4,687	4	558	4	1,810	-	-	3	2,319
5月 May	8	1,019	-	-	-	-	6	479	2	540

注) 負債1,000万円以上。単位未満四捨五入のため総数に一致しない場合がある。

平成19年1月以降のデータについて、集計方法が変更になりました。卸・小売業に飲食業が追加されました。

Note) Companies with liabilities Of ten million yen or more. Figures may not add up to the totals because of rounding.

As for the data after January, 2007, a count method changed. Hereafter.

33 信用保証協会保証状況 Credit Guarantee Association (¥ m i l l i o n)

Source: Gunma Credit Guarantee association 資料: 県信用保証協会

年 月 Fiscal year and month	保証申込 Guarantee associations made		保証承諾 Guarantee commitments made		償還額 Redemptions	
	件 数 Cases	金 額 Value	件 数 Cases	金 額 Value	件 数 Cases	金 額 Value
	件	百万円	件	百万円	件	百万円
平成17年 (2005)	31,032	303,371	29,228	278,462	34,929	281,503
平成18年 (2006)	27,562	280,257	26,165	257,229	29,677	245,223
18(2006) 10月 Oct	1,971	18,907	1,837	17,005	2,260	19,724
11月 Nov	2,418	26,173	2,279	23,873	2,367	19,431
12月 Dec	3,411	33,169	3,291	30,998	2,977	21,589
19(2007) 1月 Jan	1,701	19,129	1,590	17,243	1,683	16,918
2月 Feb	1,947	21,666	1,820	19,471	1,772	17,350
3月 Mar	2,623	28,281	2,548	27,249	2,003	19,219
4月 Apr	1,767	16,806	1,630	14,730	1,948	18,702

年 月 Fiscal year and month	保証債務残高 Guarantee obligation		代位弁済額 Paid under guarantee		求償権現在額 Guarantor's right of indemnify outstanding	
	件 数 Cases	金 額 Value	件 数 Cases	金 額 Value	件 数 Cases	金 額 Value
	件	百万円	件	百万円	件	百万円
平成17年 (2005)	83,710	584,393	2,077	16,846	2,071	15,088
平成18年 (2006)	77,981	575,568	2,009	17,616	2,046	15,423
18(2006) 10月 Oct	78,109	565,232	176	1,396	1,684	12,531
11月 Nov	77,614	564,981	186	1,735	1,863	14,107
12月 Dec	77,981	575,568	196	1,437	2,046	15,423
19(2007) 1月 Jan	77,639	573,139	182	1,369	2,220	16,715
2月 Feb	77,435	572,835	138	915	2,350	17,562
3月 Mar	77,592	576,789	145	1,301	2,481	18,639
4月 Apr	77,428	576,628	151	1,062	853	3,874

34 着工建築物建築主別状況 Building Construction Started by Type of Investor

Source: Ministry of Land, Infrastructure and Transport 資料：国土交通省総合政策局「建設統計月報」

年 月 Year and month	総 数 total			国 National government			県 Prefectures			市 町 村 Cities, towns and villages	
	建築物 の 数 Number	床面積 の合計 Total floor area (thou.m ²)	工事費 予定額 Estimated construction cost (¥10mil.)	建築物 の 数 Number	床面積 の合計 Total floor area (thou.m ²)	工事費 予定額 Estimated construction cost (¥10mil.)	建築物 の 数 Number	床面積 の合計 Total floor area (thou.m ²)	工事費 予定額 Estimated construction cost (¥10mil.)	建築物 の 数 Number	床面積 の合計 Total floor area (thou.m ²)
	棟	千m ²	千万円	棟	千m ²	千万円	棟	千m ²	千万円	棟	千m ²
平成17年 (2005)	15,006	3,056	41,531	24	5	64	122	61	990	175	76
平成18年 (2006)	15,857	3,457	45,937	17	5	141	53	14	208	193	90
18(2006) 6月 Jun	1,511	320	4,500	2	2	90	5	1	10	13	5
7月 Jul	1,386	252	3,407	-	-	-	6	1	15	18	21
8月 Aug	1,378	349	4,156	-	-	-	3	0	9	18	21
9月 Sep	1,295	295	4,126	-	-	-	2	0	2	21	6
10月 Oct	1,373	327	4,686	4	1	12	12	5	74	11	6
11月 Nov	1,419	253	3,529	4	1	25	4	4	64	11	1
12月 Dec	1,263	288	3,821	2	0	5	3	0	6	21	10
19(2007) 1月 Jan	1,034	244	3,304	-	-	-	6	1	5	23	5
2月 Feb	1,181	350	4,496	1	0	1	6	1	18	6	4
3月 Mar	1,216	257	3,709	2	1	26	2	0	2	29	18

年 月 Year and month	市町村 (続) Cities, towns and villages	会 社 Companies			会社でない団体 Organizations other than			個 人 Individuals		
	工事費 予定額 Estimated construction cost (¥10mil.)	建築物 の 数 Number	床面積 の合計 Total floor area (thou.m ²)	工事費 予定額 Estimated construction cost (¥10mil.)	建築物 の 数 Number	床面積 の合計 Total floor area (thou.m ²)	工事費 予定額 Estimated construction cost (¥10mil.)	建築物 の 数 Number	床面積 の合計 Total floor area (thou.m ²)	工事費 予定額 Estimated construction cost (¥10mil.)
	千万円	棟	千m ²	千万円	棟	千m ²	千万円	棟	千m ²	千万円
平成17年 (2005)	1,299	3,241	1,144	12,576	289	218	3,594	11,155	1,552	23,008
平成18年 (2006)	1,536	3,627	1,634	17,673	261	107	1,802	11,706	1,607	24,577
18(2006) 6月 Jun	110	374	156	1,902	24	5	86	1,093	152	2,302
7月 Jul	210	291	83	853	18	5	101	1,053	143	2,229
8月 Aug	586	315	181	1,327	13	4	71	1,029	142	2,163
9月 Sep	100	263	133	1,560	33	25	477	976	130	1,987
10月 Oct	138	275	149	1,890	20	10	174	1,051	156	2,398
11月 Nov	10	332	92	1,095	29	12	162	1,039	143	2,174
12月 Dec	83	333	144	1,695	23	7	98	881	127	1,934
19(2007) 1月 Jan	127	291	120	1,399	19	23	344	695	94	1,429
2月 Feb	51	318	233	2,636	10	2	27	840	109	1,764
3月 Mar	357	273	101	1,206	19	19	352	891	117	1,766

注) 単位未満四捨五入のために総数に一致しない場合がある。

Note) Figures may not add up to the totals because of rounding.

35 着工新設住宅利用関係別・種類別状況

New Housing Construction Started by Type of Owner Occupant Relation and kind

Source: Ministry of Land, Infrastructure and Transport 資料：国土交通省総合政策局「建設統計月報」

年 月 Year and month	利用関係別 By type of owner occupant relation										
	総 数 Total		持 家 Owned houses		貸 家 Rented houses		給与住宅 Issued houses		分譲住宅 Built for Sale		総 数 Total
	戸 数 Number	床面積 の合計 Total floor area (thou. m ²)	戸 数 Number	床面積 の合計 Total floor area (thou. m ²)	戸 数 Number	床面積 の合計 Total floor area (thou. m ²)	戸 数 Number	床面積 の合計 Total floor area (thou. m ²)	戸 数 Number	床面積 の合計 Total floor area (thou. m ²)	共 同 Apartment 戸 数 Number
平成17年 (2005)	16,387	1,589	8,115	1,071	5,626	258	130	9	2,516	251	4,840
平成18年 (2006)	19,130	1,831	8,822	1,149	6,655	299	156	11	3,497	371	5,989
18(2006) 6月 Jun	1,807	182	829	109	513	25	20	2	445	46	553
7月 Jul	1,555	150	797	104	597	27	3	0	158	18	465
8月 Aug	1,381	146	842	110	372	17	2	0	165	18	290
9月 Sep	1,348	138	799	103	393	19	6	0	150	16	315
10月 Oct	2,302	192	760	99	1,031	43	10	1	501	49	1,140
11月 Nov	1,686	156	783	103	611	26	65	4	227	24	415
12月 Dec	1,901	165	652	85	744	30	5	0	500	49	806
19(2007) 1月 Jan	1,316	126	548	70	352	14	43	3	373	38	459
2月 Feb	1,429	156	704	92	257	11	41	2	427	51	443
3月 Mar	1,279	131	669	88	402	21	1	0	207	23	319

年 月 Year and month	種 類 別 By kind										
	総 数 Total			専 用 住 宅 Exclusive dwellings				併 用 住 宅 ・ そ の 他 Dwellings combined with other use & others			
	共 同 Apartment	一 戸 建 ・ 長 屋 建 Detached, tenement	共 同 Apartment	一 戸 建 ・ 長 屋 建 Detached, tenement	共 同 Apartment	一 戸 建 ・ 長 屋 建 Detached, tenement	共 同 Apartment	一 戸 建 ・ 長 屋 建 Detached, tenement	共 同 Apartment	一 戸 建 ・ 長 屋 建 Detached, tenement	共 同 Apartment
平成17年 (2005)	236	11,547	1,353	4,692	229	11,356	1,331	148	7	191	23
平成18年 (2006)	340	13,141	1,490	5,942	338	12,961	1,469	47	2	179	21
18(2006) 6月 Jun	39	1,254	142	544	39	1,231	140	9	0	23	3
7月 Jul	20	1,090	130	465	20	1,077	128	-	-	13	2
8月 Aug	13	1,091	133	290	13	1,080	132	-	-	11	1
9月 Sep	16	1,033	123	280	13	1,009	120	35	2	24	3
10月 Oct	65	1,162	127	1,140	65	1,146	124	-	-	16	2
11月 Nov	17	1,271	139	412	17	1,261	138	3	0	9	1
12月 Dec	47	1,095	118	806	47	1,085	117	-	-	10	1
19(2007) 1月 Jan	29	857	96	455	29	848	95	4	172	9	1
2月 Feb	39	986	117	443	39	972	115	-	-	14	2
3月 Mar	19	960	113	316	18	953	112	3	0	7	1

注) 単位未満四捨五入のために総数に一致しない場合がある。

Note) Figures may not add up to the totals because of rounding.

36 発注者組織別公共工事着工（総工事費評価額）
Public Construction Started by Orders
(Appraised value of total Construction)

Source: Ministry of Land, Infrastructure and Transport 資料：国土交通省総合政策局「建設統計月報」

年 月	総 数	国	独立行政 法人	政府系 企業	県	市町村	地方公営 企業	その他
Year and month	Total	National government	Incorporated Administrative Agency	Government enterprises	Prefectures	Cities, towns and villages	Local public enterprises	Others
	百万円	百万円	百万円	百万円	百万円	百万円	百万円	百万円
平成17年 (2005)	141,092	22,458	3,976	3,485	54,204	43,241	4,328	9,399
平成18年 (2006)	125,576	23,804	2,071	11,015	33,027	42,362	6,841	6,456
18(2006)10月 Oct	19,004	3,760	33	1,241	5,874	6,293	1,431	372
11月 Nov	8,002	2,073	8	172	2,449	2,671	576	53
12月 Dec	15,167	2,476	990	996	3,183	5,377	852	1,292
19(2007)1月 Jan	8,354	1,090	204	448	2,576	3,818	205	12
2月 Feb	8,086	2,041	-	2,549	1,602	1,613	217	63
3月 Mar	11,857	5,871	-	1,388	945	3,380	218	55

注) 単位未満四捨五入のため総数に一致しない場合がある。 Note) Figures may not add up to the totals because of rounding.

37 生活保護実施状況
Public Livelihood Aid

Source: Gunma Prefectural Government Office 資料：県保健福祉課

年 度 月	被保護 世帯	被保護 人員	被保護率	扶助別被保護人員			扶助別保護費		
				生活扶助	医療扶助	その他	生活扶助	医療扶助	その他
Fiscal Year and month	Households that received aid	Persons who received aid	Rate of aid	Livelihood	Medical care	others	Livelihood ¥(thou.)	Medical care ¥(thou.)	others ¥(thou.)
	世帯	人	%	人	人	人	千円	千円	千円
平成16年度(2004)	6,419	8,477	4.2	7,584	7,328	6,909	4,706,685	8,644,010	1,353,395
平成17年度(2005)	6,434	8,401	4.2	7,532	7,269	6,826	4,643,345	8,512,019	1,416,922
18(2006)10月 Oct	6,688	8,672	4.3	7,879	7,405	7,110	380,025	691,121	124,873
11月 Nov	6,701	8,704	4.3	7,949	7,435	7,123	414,095	700,463	127,539
12月 Dec	6,723	8,730	4.3	7,979	7,490	7,141	514,386	783,758	128,030
19(2007)1月 Jan	6,715	8,693	4.3	7,898	7,385	7,128	411,971	707,944	126,962
2月 Feb	6,719	8,689	4.3	7,885	7,419	7,115	413,994	828,894	126,102
3月 Mar	6,764	8,755	4.3	7,908	7,509	7,210	406,830	758,882	130,910

38 景気動向指数 Indexes of Business Conditions

Source(Gunma-ken) : Gunma Prefectural Government Office

資料(群馬県) : 県統計課

Source(Japan) : Economic and Social Research Institute, Cabinet office, Government of Japan

資料(全国) : 内閣府 経済社会総合研究所

年 月	群 馬 県 Gunma - ken				全 国 Japan			
	D I			C I一致指数	D I			C I一致指数
	Diffusion Indexes				Diffusion Indexes			
	先行指数	一致指数	遅行指数	Coincident Index	先行指数	一致指数	遅行指数	Coincident Index
Leading Index	Coincident Index	Lagging Index	Leading Index		Coincident Index	Lagging Index		
	%	%	%	平成12年(2000)=100	%	%	%	平成12年(2000)=100
18(2006)5月 May	42.9	57.1	71.4	100.1	70.8	81.8	83.3	111.4
6月 Jun	71.4	57.1	85.7	100.7	58.3	90.9	83.3	112.3
7月 Jul	57.1	57.1	85.7	98.9	50.0	100.0	100.0	112.7
8月 Aug	42.9	57.1	71.4	101.6	25.0	81.8	58.3	113.7
9月 Sep	28.6	71.4	71.4	98.0	25.0	72.7	83.3	112.6
10月 Oct	28.6	71.4	71.4	97.2	50.0	68.2	33.3	113.6
11月 Nov	14.3	42.9	71.4	99.6	25.0	54.5	83.3	113.7
12月 Dec	28.6	71.4	85.7	100.4	25.0	63.6	75.0	113.7
19(2007)1月 Jan	28.6	85.7	85.7	101.9	37.5	27.3	75.0	112.7
2月 Feb	57.1	85.7	57.1	108.5	25.0	27.3	33.3	112.9
3月 Mar	42.9	71.4	85.7	104.9	33.3	9.1	66.7	112.3
4月 Apr	p18.2	p65.0	p60.0	p112.7

39 前橋地方気象台気象 Climate of Maebashi Local Meteorological Observatory

Source: Maebashi Local Meteorological Observatory 資料：前橋地方気象台

年 月 Year and month	平均気圧 Average of Atmospheric pressure		気 温 Temperature			相対湿度 Relative Humidity	平均雲量 Average Amount of Clouds	日照時間 Duration of Sunshine	降水量 Precipitation	平均風速 Average of Wind Speed	
	現 地 Spot	海 面 Sea level	平 均 Average	最 高 High	最 低 Low	平 均 Average					
	hPa		hPa			%		hr	mm	m/s	
平 年	1 月 Jan	1,002.3	1,016.3	3.3	8.6	-1.1	55	3.5	203.9	20.8	3.4
	2 月 Feb	1,001.7	1,015.7	3.6	9.0	-0.9	55	4.4	186.1	33.0	3.4
	3 月 Mar	1,002.3	1,016.1	6.9	12.4	2.1	55	5.4	202.8	56.3	3.5
	4 月 Apr	1,001.2	1,014.7	12.9	18.6	7.8	58	6.3	187.4	78.7	3.1
	5 月 May	998.7	1,012.0	17.7	23.3	12.6	63	6.8	193.7	90.7	2.8
	6 月 Jun	996.3	1,009.3	21.2	25.7	17.2	73	8.3	119.0	151.4	2.3
	7 月 Jul	996.1	1,009.0	24.7	29.2	21.0	77	8.2	135.2	183.0	2.1
	8 月 Aug	997.0	1,009.8	26.1	30.9	22.3	75	7.4	162.8	184.7	2.3
	9 月 Sep	999.9	1,013.0	21.9	26.1	18.4	76	7.9	116.8	214.8	2.1
	10 月 Oct	1,003.6	1,017.0	16.1	21.0	12.0	69	6.3	158.1	93.4	2.6
	11 月 Nov	1,005.1	1,018.8	10.5	15.8	6.1	63	4.7	173.3	42.7	2.9
	12 月 Dec	1,003.9	1,017.8	5.8	11.3	1.3	57	3.4	198.6	13.2	3.3
18(2006)	5 月 May	1,000.8	1,014.2	18.0	23.2	13.3	63.0	8.0	144.7	74.0	2.5
	6 月 Jun	996.5	1,009.6	21.9	26.1	18.4	70.0	8.8	98.6	140.0	2.3
	7 月 Jul	995.0	1,008.0	24.7	28.5	21.7	76.0	9.4	73.1	376.0	1.9
	8 月 Aug	996.8	1,009.7	27.3	32.2	23.3	68.0	7.7	173.8	136.5	2.3
	9 月 Sep	1,000.0	1,013.2	22.3	26.6	19.0	71.0	8.2	121.5	169.5	2.1
	10 月 Oct	1,003.1	1,016.5	18.1	22.6	14.5	68.0	7.3	158.5	204.5	2.3
	11 月 Nov	1,003.0	1,016.7	11.8	16.6	7.6	62.0	6.0	176.0	94.5	2.7
	12 月 Dec	1,006.1	1,020.2	6.8	11.7	2.9	59.0	4.9	179.9	114.5	2.8
19(2007)	1 月 Jan	1,005.9	1,020.1	4.9	10.2	0.5	53.0	4.4	214.2	21.5	2.9
	2 月 Feb	1,002.7	1,016.8	6.1	11.8	1.4	48.0	4.3	221.3	9.5	3.4
	3 月 Mar	1,001.2	1,015.1	8.2	14.2	2.8	44.0	5.2	233.3	25.0	3.6
	4 月 Apr	1,000.7	1,014.4	12.3	18.1	7.2	57.0	7.0	186.0	65.5	2.8

40 地域別月平均気温 Average Monthly Temperature by Area

Source: Maebashi Local Meteorological Observatory 資料：前橋地方気象台

年 月 Year and month	藤 原 Fujiwara	みなかみ Minakami	草 津 Kusatsu	沼 田 Numata	中之条 Nakanojo	田 代 桐 生 Tashi ro Kiryu	上里見 Kamiatomi	伊勢崎 Isesaki	西野牧 Nishinomaki	館 林 Tatebayashi	神 流 Kanna		
平成17年 (2005)	8.8	10.2	7.1	11.3	11.9	7.0	14.1	13.8	14.9	12.1	15.0	11.4	
平成18年 (2006)	9.1	10.3	7.5	11.9	12.4	7.3	14.4	14.0	15.2	12.4	15.3	11.8	
18(2006)	5 月 May	11.9	13.7	11.4	15.5	15.9	11.4	17.4	17.2	18.3	15.6	18.3	15.1
	6 月 Jun	17.2	18.1	14.9	19.7	20.0	15.0	21.3	21.2	22.2	19.5	22.3	19.0
	7 月 Jul	19.9	20.7	17.9	22.5	22.9	18.3	24.0	24.1	25.1	22.5	25.1	22.0
	8 月 Aug	22.3	23.4	19.9	25.0	25.2	19.9	26.3	26.3	27.5	24.7	27.5	23.8
	9 月 Sep	17.5	18.4	15.0	19.9	20.2	15.0	21.9	21.6	22.8	19.8	23.0	19.0
	10 月 Oct	12.6	13.6	10.8	15.1	15.7	10.3	17.5	17.4	18.4	15.6	18.4	14.9
	11 月 Nov	6.2	7.6	5.0	8.9	8.8	4.5	11.5	10.9	12.2	8.9	12.5	8.2
	12 月 Dec	1.0	2.6	-0.5	3.5	3.7	-1.1	6.1	5.7	7.0	4.0	7.2	3.1
19(2007)	1 月 Jan	-1.2	0.3	-2.9	1.4	1.6	-3.3	4.0	3.7	5.2	2.0	5.3	1.2
	2 月 Feb	-0.3	1.4	-1.8	2.7	3.0	-2.0	5.5	5.1	6.4	3.5	6.7	3.0
	3 月 Mar	0.7	2.7	0.4	4.3	4.9	0.4	8.1	7.3	8.7	5.7	9.4	5.3
	4 月 Apr	5.8	7.6	4.5	9.1	9.5	4.5	11.6	11.6	12.6	9.9	12.9	9.1

41 犯罪の認知件数と検挙状況 Number of Cases Known to Police and Cleared

Source: Gunma Prefectural Police Headquarters 資料: 県警察本部刑事企画課

年 月 Year and month	刑法犯認知件数 Number of penal code offenses known to police							検挙件数 Cases cleared
	総数 Total	凶悪犯 Felonious offenses	粗暴犯 Violent offenses	窃盗犯 Larceny offenses	知能犯 Intellectual offenses	風俗犯 Moral offenses	その他 刑法犯 Others	
平成17年 (2005)	35,453	146	866	27,124	1,601	197	5,519	11,052
平成18年 (2006)	32,060	148	799	24,647	1,453	138	4,875	10,829
18(2006) 11月 Nov	2,603	12	57	1,989	138	12	395	783
12月 Dec	2,455	12	48	1,804	210	12	369	1,170
19(2007) 1月 Jan	2,206	13	56	1,677	111	8	341	541
2月 Feb	2,056	6	63	1,514	110	8	355	747
3月 Mar	2,259	14	66	1,713	117	8	341	822
4月 Apr	2,137	11	62	1,644	86	8	326	755
5月 May	2,511	13	70	1,965	68	12	383	535

42 交通事故の発生件数と死傷者数 Number of Traffic Accidents and Casualties

Source: Gunma Prefectural Police Headquarters 資料: 県警察本部交通企画課

年 月 Year and month	死傷者数 Number of Killed and Injured			原因別発生件数 Number of traffic accidents by type of violation								
	総数 Total	死亡 killed	負傷 Injured	総数 Total	一時 不停止 Failure to stop	優先 通行 Impeding priority traffic	交差点安全 進行違反 Improper driving at intersection	速度 違反 Speeding	信号 無視 Disregarding traffic signal	徐行 違反 Failure to slow down	安全運転 義務違反 Infringement of safe driving	その他 Others
平成17年 (2005)	29,834	152	29,682	23,485	3,747	607	885	474	1,011	331	13,067	3,363
平成18年 (2006)	28,969	149	28,820	22,758	3,607	627	950	373	919	328	12,865	3,089
18(2006) 11月 Nov	2,384	22	2,362	1,892	306	62	103	36	66	27	1,007	285
12月 Dec	2,563	16	2,547	2,012	310	67	86	33	72	32	1,145	267
19(2007) 1月 Jan	2,221	8	2,213	1,747	307	45	75	33	72	23	951	241
2月 Feb	2,142	7	2,135	1,712	283	46	62	34	78	16	962	231
3月 Mar	2,229	4	2,225	1,734	250	39	72	31	79	32	1,037	194
4月 Apr	2,277	5	2,272	1,808	311	40	70	18	60	20	1,099	190
5月 May	2,344	7	2,337	1,834	261	28	94	38	81	21	1,125	186

43 火災の発生状況 Cases of Fires

Source: Gunma Prefectural Government Office 資料: 県消防防災課

年 月 Year and month	出火件数 Cases of Fires		り災世帯数 Households suffered	焼損棟数 Building burnt	建物焼損面積 Floor area Burned	損害額 value of losses	死者 Persons killed	負傷者 Persons injured
	総数 Total	うち 建物 Building						
平成17年 (2005)	919	542	481	834	35,008	2,370,204	37	155
平成18年 (2006)	899	527	493	790	30,842	2,177,798	41	142
17(2005) 7月~9月 3rd Quarter	169	107	82	165	7,346	440,998	3	35
10月~12月 4th Quarter	202	126	127	189	7,073	620,401	13	31
18(2006) 1月~3月 1st Quarter	326	173	174	257	11,524	765,860	17	58
4月~6月 2nd Quarter	224	120	102	182	5,726	380,714	5	25
7月~9月 3rd Quarter	145	92	86	128	5,431	471,545	6	31
10月~12月 4rd Quarter	204	142	131	223	8,161	559,679	13	28

注)更新は四半期毎になります。

Note) Updating becomes quarterly.

平成19年1－3月期 群馬県景気動向指数の概要 (Summary of Diffusion Indexes in 1th Quarter 2007)

1 1－3月期の景気動向指数(Diffusion Indexes)

先行指数は、1月に28.6%、2月に57.1%、3月に42.9%となりました。
一致指数は、1月に85.7%、2月に85.7%、3月に71.4%となりました。
遅行指数は、1月に85.7%、2月に57.1%、3月に85.7%となりました。

景気動向指数の動きは、1－3月期の本県の景気が回復を続けていることを示している。

2 個別系列の変化方向

(3か月前に対する変化方向)

系列名		プラス 連続月数	系列名	マイナス 連続月数
先行 系列	新規求人数	4	新設住宅着工床面積	1
	県内業況判断来期予測	3	新車新規登録届出台数	7
	東証株価指数	2	鉱工業在庫率指数(逆)	5
一致 系列			日経商品指数	8
	有効求人倍率	4	大口電力販売量	1
	建築着工床面積	3	鉱工業生産指数	3
	大型小売店販売額	3		
	所定外労働時間指数	9		
遅 行 系 列	中小企業売上高DI	6		
	有効求職数(逆)	1	消費者物価指数	7
	法人事業税調定額	1		
	雇用保険受給者数(逆)	1		
系 列	常用雇用指数	4		
	県内銀行貸出金利	1		
	鉱工業在庫指数	5		

景気動向指数(DI)の解説

- ① **作成の目的**： 景気動向指数(DI: Diffusion Index)は、景気に敏感かつ重要な指標を選定し、そのうち上昇(拡張)を示している指標の割合を表すものであり、景気局面の判断及び予測と転換点(山・谷)の判定に用います。
- ② **作成の方法**： 採用系列(DI用に加工したデータ)の各月の値を3か月前と比較し、各系列群(先行、一致及び遅行)ごとに採用系列数(先行=7, 一致=7, 遅行=7)に占める拡張系列数(景気の上昇を示している系列数)の割合(%)をDIとします(保合いは0.5でカウント)。
※ DI=拡張系列数/採用系列数×100(%)
- ③ **利用の方法**： DIには景気に対して先行して動く先行指数(予測)、一致して動く一致指数(足もと)、遅れて動く遅行指数(確認)の3つの指数があります。
見方は、一致指数が傾向として50%を上回っているときに景気の拡張局面、50%を下回っているときに後退局面と見ます。そして、一致指数が50%ラインを上から下へ切る時点の近傍が景気の山、逆に下から上へ切る時点の近傍が景気の谷であると考えます。
- ④ **景況判断に当たり考慮すべきこと等**
 - ・ 指数上の拡張及び後退の期間が短い場合は、単純に景気拡大又は後退と考えるべきではありません。
 - ・ 景気が良いか悪いかは50%ラインを目安としていますが、部門間に跛行性があるため、判断に当たっては大半の部門に景気変動が波及していることを確認することが必要です。
 - ・ DIは変化率を合成したのものではないので、DIの水準自体の変化は景気変動の大きさ(テンポ)と直接的に関係はありません。

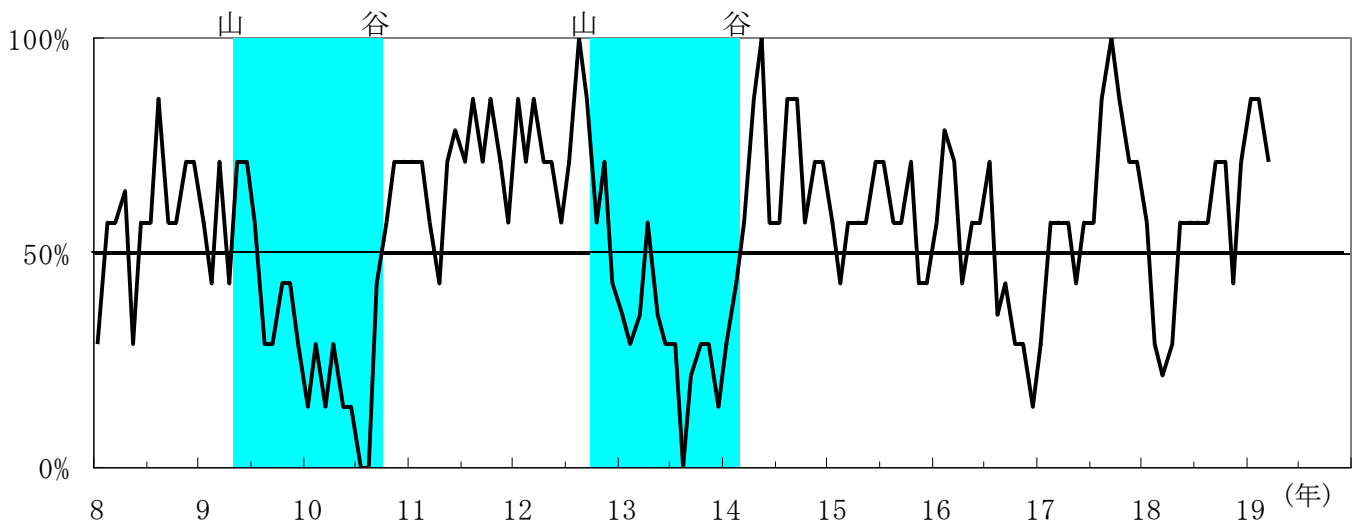
3 一致指数D I 変化方向表

(Direction of Change in 7 Components from Coincident Index of Diffusion Indexes)

系列名	年月	平成18年												平成19年		
		1	2	3	4	5	6	7	8	9	10	11	12	1	2	3
有効求人倍率		○	○	△	●	●	●	●	●	●	●	○	○	○	○	
大口電力販売量		●	○	●	○	○	○	○	○	○	○	○	○	○	●	
鉱工業生産指数		○	●	●	●	○	○	○	○	○	○	○	○	○	○	
建築着工床面積(非住計)		○	●	○	●	○	●	●	●	○	○	○	○	○	○	
大型小売店販売額		○	●	●	●	○	○	○	○	○	○	○	○	○	○	
所定外労働時間指数(製造)		●	●	●	●	●	○	○	○	○	○	○	○	○	○	
中小企業売上高D I (製造)		●	●	●	○	○	○	●	●	●	○	○	○	○	○	
D I (一致指数)		57.1	28.6	21.4	28.6	57.1	57.1	57.1	57.1	71.4	71.4	42.9	71.4	85.7	85.7	71.4

※ 3か月前と比較して上昇：○、下降：●、保合い：△

4 一致指数D I グラフ (Coincident Index of Diffusion Indexes)



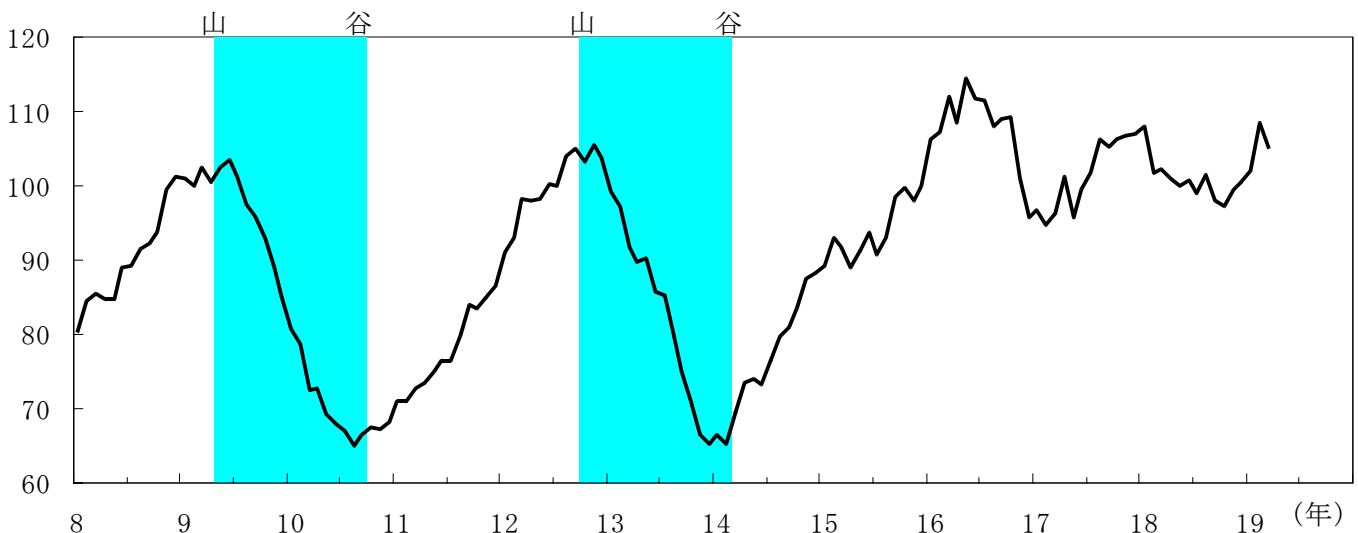
5 コンポジット・インデックス (Composite Indexes)

C I は、経済指標の動きの変化率を合成しているため、D I では把握できない景気変動の大きさをとることができませんが、経済各部門間の景気の波及・浸透度については表していません。

C I の見方としては、一般に一致指数が上昇している時が景気の拡張局面、下降している時が後退局面であり、変化が大きければ景気の動きのテンポも速いということになります。

したがって、景気局面、転換点の判断という質的な分析に用いるD I に対し、C I は景気変動の大きさやテンポを過去と比較するといった量的な分析に活用することができます。

6 一致指数C I グラフ (Coincident Index of Composite Indexes)



統計ぐんま

No. 397

平成19年6月号
平成19年6月20日発行

編集 **群馬県総務局統計課**

〒371-8570 群馬県前橋市大手町一丁目1番1号
ダイヤルイン 027-226-2402
電話 027-223-1111(大代表)庁内電話2403
E-Mail toukei@pref.gunma.jp
