

特 集 平成17年国勢調査第1次基本集計結果(確報)の概要

2006

11

No.390

統計ぐんま

群馬県総務局統計課

目 次

CONTENTS

特 集 Feature	1	26 製材用素材・製材品の需給状況 Demand and Supply of Log and Sawlog	21
指 標 Key Statistics		運 輸 ・ 商 業 Transport and Domestic Trade	
1 本県主要指標 Key Statistics of Gunma	4	27 自動車保有台数 Motor Vehicles Owned	21
2 全国主要指標 Key Statistics of Japan	4	28 大型小売店販売額 Large Scale Retail Store Sales	21
人 口 Population		金 融 Finance	
3 市町村別世帯数及び人口 Households & Population by District	6	29 業態別実質預金 Real Deposits by Type	22
4 世帯数及び人口の推移 Growth of Households & Population	8	30 業態別貸出金 Loans and Discounts Outstanding by Type	22
5 県外転出入人口 Number of In-migrants and Out-migrants by Origin of Destination by Prefecture	8	31 手形交換状況 Clearing of Bills	22
6 人口動態 Vital Statistics	9	32 企業倒産状況 Case of Bankruptcy	23
物 価 Prices		33 信用保証協会保証状況 Credit Guarantee Association	23
7 消費者物価指数（群馬県） Consumer Price Indexes of Gunma	10	住 宅 Housing	
8 消費者物価指数（全国） Consumer Price Indexes of Japan	10	34 着工建築物建築主別状況 Building Construction Started by Type of Investor	24
9 主要品目平均小売価格（前橋市） Retail Price of Major Items (Maebashi-shi)	11	35 着工新設住宅利用関係別・種類別状況 New Housing Construction Started by Type of Owner Occupant Relation and Kind	25
家 計 Family Income and Expenditure		公 共 工 事 Public Construction	
10 一世帯当たり一ヶ月間の収入と支出（勤労者世帯） Average Monthly Receipts and Disbursements per Household (Worker's households)	12	36 発注者組織別公共工事着工 Public Construction Started by Orders	26
11 一世帯当たり一ヶ月間の収入と支出（全世帯） Average Monthly Receipts and Disbursements per Household (All households)	13	社 会 保 障 Social Security	
労 働 Labour		37 生活保護実施状況 Public Livelihood Aid	26
12 産業別労働者1人平均賃金 Average Monthly Cash Earnings per Regular Workers by Industry	14	景 気 Business Conditions	
13 産業別賃金指数 Wage Indexes of Regular Workers by Industry	15	38 景気動向指数 Indexes of Business Conditions	26
14 産業別雇用指数 Employment Indexes of Regular Workers by Industry	15	気 象 Climate	
15 労働者数、労働時間、出勤日数 Regular Workers, Hours Worked and Days Worked by Industry	16	39 前橋地方気象台気象 Climate of Maebashi Local Meteorological Observatory	27
16 一般労働者の職業紹介状況 Employment Security Activities from General Workers	16	40 地域別月平均気温 Average Monthly Temperature by Area	27
17 求職者給付支給状況 Payment for General Persons Seeking Jobs	16	災 害 及 び 事 故 Disasters and Accidents	
電 気 ・ ガ ス ・ 石 油 Energy		41 犯罪の認知件数と検挙状況 Number of Cases Known to Police and Cleared	28
18 電 気 Electricity	17	42 交通事故の発生件数と死傷者数 Number of Traffic Accidents and Casualties	28
19 ガスの消費量 Consumption of Gas	17	43 火災の発生状況 Cases of Fires	28
20 石油販売量 Sales of Petroleum	17		
鉱 工 業 Mining and Manufacturing			
21 鉱工業生産指数 Indices of Industrial Production	18		
22 鉱工業生産者出荷指数 Indices of Producer's Shipments	18		
23 鉱工業生産者製品在庫指数 Indices of Producer's Industrial Inventories	18		
農 林 業 Agriculture and Forestry			
24 生乳生産量と処理状況 Production and Supply of Raw Milk	20		
25 素材・製材・合板価格 Price of Log, Sawlog and Plywood	20		

統計表中の符号の用法は次のとおりである。

The following symbols are used in the tables.

「-」 該当なし 「-」 Figures no applicable

「...」 不詳 「...」 Figures not available

「0」 単位未満 「0」 Less than half of unit

「x」 秘匿数値 「x」 Figures kept secret

「r」 訂正数値 「r」 Revised figures

「」 減少 「」 Decrease

「p」 速報数値 「p」 Provisional figures

平成 17年国勢調査第 1次基本集計結果 (確報) の概要

平成 17年 10月 1日現在で実施した、国勢調査の第 1次基本集計による本県の結果がまとまりましたので、概要をご紹介します。

1 群馬県の人口 ... ほぼよこばいで推移...

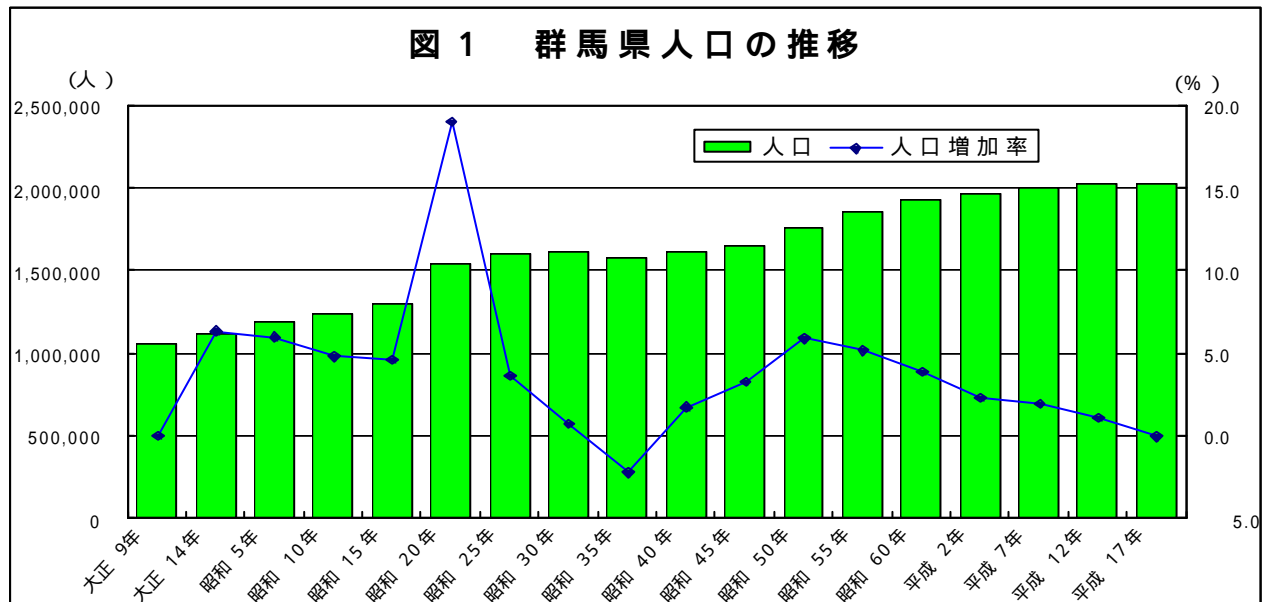
本県の人口は 2,024,135人で、平成 12年調査に比べて 717人、率にしてマイナス 0.0 (0.04) %とほぼ横ばいで推移し、全国で 19 番目となっている。

本県人口の推移を国勢調査ベースで見ると、昭和 35年の調査で 2.2%の減少を見せ以来、今回の調査で 45 年ぶりに増加から微少ではあるが減少に転じた。

近年の増加率の傾向では、昭和 50年調査で 5.9%と最も高い数値を示した後、徐々に増加率が低下してきたが、平成 17年調査では、ほぼ横ばいの 0.0%となった。

また、人口密度は都道府県の中で 21 番目となっている。

年次	人 口			人口増加数 (人)	対前回人口 増加率 (%)	人口密度 (人/km ²)
	総数(人)	男(人)	女(人)			
昭和 35年	1,578,476	759,639	818,837	35,073	2.2	248.6
40年	1,605,584	778,916	826,668	27,108	1.7	252.8
45年	1,658,909	808,270	850,639	53,325	3.3	261.0
50年	1,756,480	859,364	897,116	97,571	5.9	276.4
55年	1,848,562	908,871	939,691	92,082	5.2	290.9
60年	1,921,259	947,013	974,246	72,697	3.9	302.3
平成 2年	1,966,265	971,704	994,561	45,006	2.3	309.0
7年	2,003,540	989,610	1,013,930	37,275	1.9	314.9
12年	2,024,852	999,349	1,025,503	21,312	1.1	318.2
17年	2,024,135	996,346	1,027,789	717	0.0	318.1



2 年齢別人口 ... 少子高齢化が更に進行...

本県の人口構造も我が国の傾向同様、少子高齢化が一段と進行している。

総人口に占める老年人口の割合は初めて 20%を超え、調査開始以来の最高となった一方で、年少人口の占める割合は 15%を割り、調査開始以来の最低を更新している。

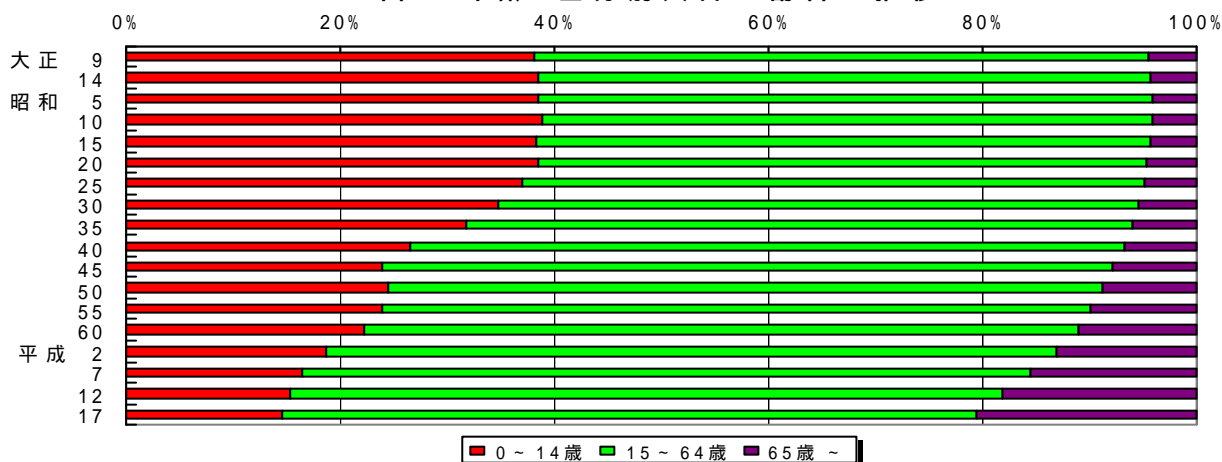
南牧村が、全国の市町村で老年人口割合が一番高く、年少人口割合が一番低くなっている。

年次	人 口 (人)				割 合 (%)		
	総 数	年少人口	生産年齢人口	老年人口	年少人口	生産年齢人口	老年人口
昭和50	1,756,480	427,621	1,174,392	154,371	24.3	66.9	8.8
55	1,848,562	441,548	1,222,826	184,115	23.9	66.2	10.0
60	1,921,259	424,829	1,281,535	214,871	22.1	66.7	11.2
平成2年	1,966,265	368,080	1,340,557	256,367	18.7	68.2	13.0
7	2,003,540	329,960	1,360,039	313,425	16.5	67.9	15.6
12	2,024,852	306,895	1,346,441	367,117	15.2	66.5	18.1
17	2,024,135	291,995	1,314,259	416,909	14.4	64.9	20.6

(参考) 全国平均 年少人口：13.7%、生産年齢人口：65.8%、老年人口20.1%

本県の全国順位 年少人口：11位、生産年齢人口：18位、老年人口：31位

図2 年齢3区分別人口の割合の推移



3 配偶関係...未婚率は女性25~39歳、男性30歳代で大きく上昇...

男女別15歳以上人口を配偶関係(注1)別にみると、男性(846,306)は、未婚者が255,774人(未婚率30.2%)、有配偶者が530,180人(有配偶率62.6%)、死別者が28,841人(死別率3.4%)、離別者が26,939人(離別率3.2%)となっている。

一方、女性(884,862)は、未婚者が186,163人(21.0%)、有配偶者が530,000人(59.9%)、死別者が121,421人(13.7%)、離別者が44,613人(5.0%)となっている。

(注1)配偶関係については、次の4つの区分としている。「未婚者」はまだ結婚したことのない人、「有配偶者」は妻又は夫のある人、「死別者」は妻又は夫と死別して独身の人、「離別者」は妻又は夫と離別して独身の人。

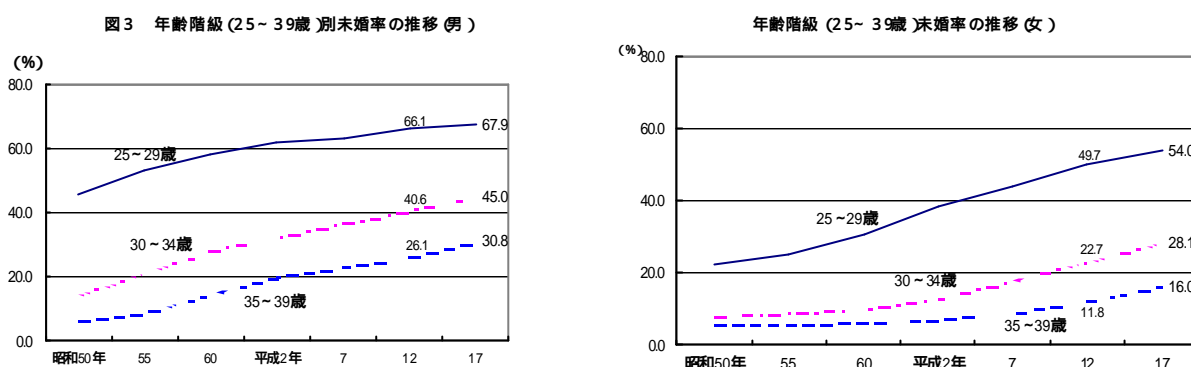
配偶関係 男女別15歳以上人口 (平成12年, 17年)

男女 配偶関係	15歳以上人口(人)		配偶関係別割合(%)		平成12年~17 年の増減率(%)
	平成17年	平成12年	平成17年	平成12年	
男(注2)	846,306	839,428	100.0	100.0	0.8
未婚	255,774	253,272	30.2	30.2	1.0
有配偶	530,180	535,272	62.6	63.8	-1.0
死別	28,841	26,731	3.4	3.2	7.9
離別	26,939	21,107	3.2	2.5	27.6
女(注2)	884,862	874,130	100.0	100.0	1.2
未婚	186,163	188,189	21.0	21.5	-1.1
有配偶	530,000	533,355	59.9	61.0	-0.6
死別	121,421	113,903	13.7	13.0	6.6
離別	44,613	36,113	5.0	4.1	23.5

(注2) 配偶関係「不詳」を含む

少子・高齢化で最も注目すべき指標の一つとなっている未婚率について、男女別15歳以上人口を年齢階級別にみると、男女共に若年層で引き続き上昇している。平成12年と比べると、女性は25~29歳及び30~34歳、35~39歳でそれぞれ4.3ポ

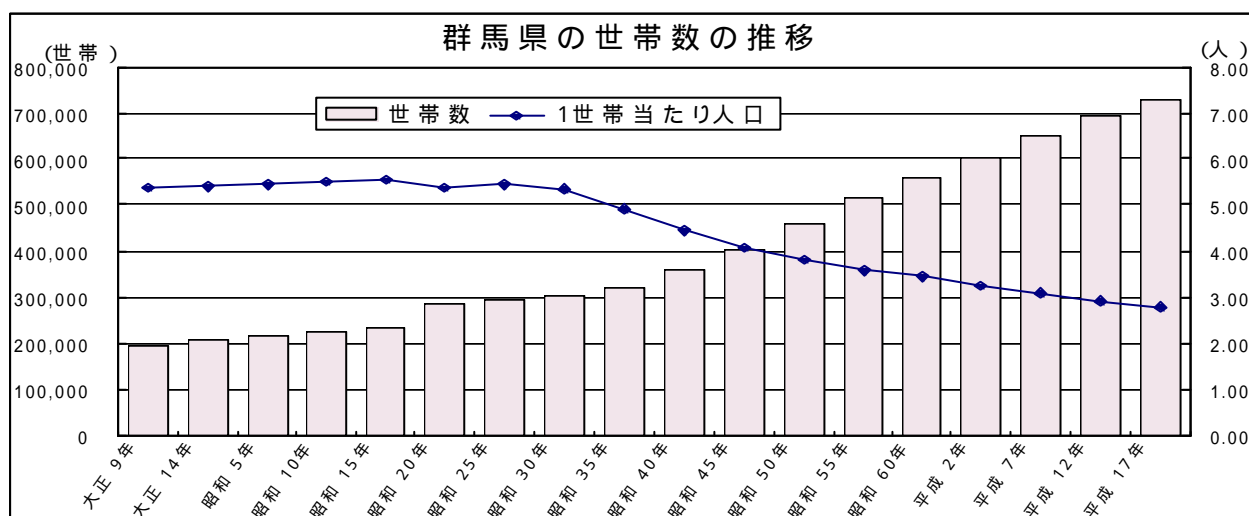
イント、5.4ポイント、4.2ポイント上昇しており、25～29歳の未婚率は54.0%となっている。一方、男性は30～34歳及び35～39歳でそれぞれ4.4ポイント、4.7ポイント上昇しており、30～34歳の未婚率は45.0%となっている。(図3)



4 世帯数 ... 1世帯当たり人員は2.79人 ...

世帯数は726,203世帯で平成12年調査に比べると、31,111世帯(4.5%)増加し、1世帯当たりの人員は2.79人となり、前回と比べ、0.12人少なくなっている。

年次	総世帯数(世帯)	世帯増減数(世帯)	対前回増減率(%)	1世帯当たり人員(人)
50年	459,914	54,570	13.5	3.82
55年	516,390	56,476	12.3	3.58
60年	556,268	39,878	7.7	3.45
平成2年	603,198	46,930	8.4	3.26
7年	650,836	47,638	7.9	3.08
12年	695,092	44,256	6.8	2.91
17年	726,203	31,111	4.5	2.79



* 市町村別の状況、配偶関係(本県の男未婚率:15位、女未婚率:23位、男有配偶率:32位、女有配偶率:12位)、外国人の状況(本県の外国人人口割合:8位)、住居の状況(本県の持ち家率:17位)等、結果の詳細につきましては、「群馬県統計情報提供システム」の統計表を御利用ください。

<http://toukei.pref.gunma.jp/>

「国勢調査にご協力ありがとうございました。」



1 本 県 主 要 指 標

年 月 Year and month	人 口 Population (1)			常 用 雇用者数 Number of regular workers (2)	雇 用 指 数 Employment indexes of regular workers 平成12年 (2000)=100(3)	全 産 業 平均賃金 Average monthly cash earnings per worker (4) (¥)	名 目 賃金指数 Nominal wage indexes of regular workers 平成12年 (2000)=100(5)	鉱工業生産指数 (季節調整済指数) Indexes of Industrial production 平成12年(2000)=100 (6)	
	総 数 Total	社会増 Migration increase	自然増 Natural increase					鉱工業 Mining & manufacturing	製造工業 Manufacturing
	人	人	人	人		円			
平成15年 (2003)	2,033,535	225	1,785	339,517	104.7	379,584	94.8	86.5	86.5
平成16年 (2004)	2,033,744	1,106	1,315	406,716	104.2	360,206	93.9	91.0	91.0
平成17年 (2005)	2,024,135	404,154	103.4	360,799	95.2	88.7	88.7
17(2005) 11月 Nov	2,024,480	20	146	402,367	102.9	312,071	82.4	96.5	96.4
12月 Dec	2,024,314	459	343	401,345	102.7	646,081	170.5	94.8	95.0
18(2006) 1月 Jan	2,023,512	119	398	398,398	101.9	299,689	79.1	92.8	92.7
2月 Feb	2,022,995	425	203	398,119	101.8	295,361	77.9	87.6	87.6
3月 Mar	2,022,367	110	3,321	395,080	101.1	303,515	80.1	89.8	89.7
4月 Apr	2,018,936	966	194	402,287	102.9	297,755	78.6	90.0	90.1
5月 May	2,019,708	194	43	404,381	103.4	288,405	76.1	92.3	92.3
6月 Jun	2,019,555	483	42	404,450	103.4	291,126	127.1	90.5	90.5
7月 Jul	2,019,113	72	129	403,114	103.1	477,107	125.9	91.0	91.1
8月 Aug	2,019,313	239	205	403,883	103.3	304,920	80.5	93.2	93.3
9月 Sep	2,019,278	115	134
10月 Oct	2,019,297
資 料 Sources	群馬県統計課 Gunma Prefectural Government Office								

2 全 国 主 要 指 標

年 月 Year and month	人 口 Population (15) (1,000persons)	人 口 動 態 Vital Statistics (16)		労 働 力 人 口 Labour force (17)		雇 用 指 数 Employment indexes of regular workers 平成12年 (2000)=100(18)	賃 金 指 数 Wage indexes of regular workers 平成12年(2000)=100 (19)		全 産 業 平均賃金 Average monthly cash earnings per worker (20) (¥)
		出生児数 Live births (1,000persons)	死亡者数 Deaths (1,000persons)	就 業 者 Employed Persons (10,000persons)	完 全 失 業 者 Totally unemployed persons (10,000persons)		名 目 Nominal	実 質 Real	
	千人	千人	千人	万人	万人				円
平成15年 (2003)	127,619	1,139	1,023	6,316	350	96.4	r96.1	r98.4	389,664
平成16年 (2004)	127,687	1,126	1,024	6,329	313	96.7	95.3	97.5	376,964
平成17年 (2005)	127,757	1,087	1,078	6,356	294	97.2	96.3	99.0	380,438
17(2005) 9月 Sep	127,611	94	79	6,437	285	97.3	77.3	79.3	305,169
10月 Oct	127,757	93	86	6,409	304	97.3	77.9	79.8	307,531
11月 Nov	127,811	86	92	6,344	292	97.3	83.4	85.7	329,150
12月 Dec	127,790	90	104	6,315	265	97.3	187.5	192.5	740,378
18(2006) 1月 Jan	127,685	94	110	6,269	292	96.9	79.4	81.3	313,278
2月 Feb	127,789	85	94	6,272	277	96.6	77.8	80.0	306,980
3月 Mar	127,655	93	96	6,308	289	96.3	80.5	82.6	317,675
4月 Apr	127,720	89	91	6,368	284	98.1	79.7	81.4	314,527
5月 May	127,686	96	90	6,448	277	98.2	78.5	79.8	309,948
6月 Jun	127,753	92	82	6,438	278	98.3	147.3	149.8	581,699
7月 Jul	p127,750	96	84	6,421	268	98.4	115.6	118.0	456,418
8月 Aug	p127,720	6,427	272	98.3	79.0	80.0	311,953
資 料 Sources	総務省統計局 Statistics Bureau Ministry of Public Management, Home Affairs, Posts and Telecommunications	厚生労働省 Ministry of Health, Labour and Welfare		総務省統計局 Statistics Bureau Ministry of Public Management, Home Affairs, Posts and Telecommunications	厚生労働省 Ministry of Health, Labour and Welfare				

注) 年別数字の(1),(15)は10月1日現在、(10)(25)は年度平均、(11)(12)(26)(27)は12月末、(13)(14)は合計数。
 (2)(3)(4)(5)(18)(19)(20)の数字は規模30人以上の事業所。月別数字の(1)(15)は1日現在。

1 Key Statistics of Gunma

消費者物価指数 Consumer price Indexes 平成12年(2000)=100		家計収支(前橋市) Family income and expenditure (Maebasi-shi) (9)		一般職業紹介状況 Employment security activities for general workers (10)		実質預金 Real Deposits (11)	貸出金 Loans & Discounts Outstanding (12)	手形交換高 Clearings of bills (13)	不渡手形高 Dishonored of bills (14)
総合 General (7)	食料 Food (8)	全世帯消費支出 Monthly living expenditures per all household(¥)	勤労者世帯消費支出 Monthly living expenditures per worker's household(¥)	新規求人 New openings	新規求職 New applications	(¥ 100 million)	(¥ 100 million)	(¥ million)	(¥ million)
		円	円	人	件	億円	億円	百万円	百万円
98.6	99.1	303,752	323,580	9,050	7,240	105,106	61,555	1,783,296	4,018
98.1	99.7	276,605	282,992	9,976	6,025	106,107	60,867	1,674,183	2,609
97.5	99.8	308,293	334,529	10,840	5,783	106,640	60,415	1,611,186	2,957
97.8	98.3	298,580	341,625	13,559	5,278	105,606	59,572	121,020	284
97.9	98.2	304,567	342,550	9,526	4,313	106,640	60,415	124,641	325
98.2	100.3	274,352	311,913	11,122	5,956	105,823	59,876	134,235	235
98.1	99.6	504,209	667,289	13,848	6,028	105,559	60,113	116,529	147
98.3	99.4	288,633	315,364	9,940	6,444	104,784	59,622	134,443	180
98.3	98.7	240,989	253,501	8,979	6,866	106,226	59,625	97,926	149
98.8	99.3	286,576	278,776	9,295	5,875	105,598	59,641	155,870	105
98.9	99.8	245,142	267,415	9,846	5,457	106,267	59,776	144,345	83
99.1	99.6	279,460	334,320	8,534	5,126	105,864	59,814	120,431	322
99.6	100.5	264,932	275,903	8,554	5,160	106,210	59,831	135,243	373
99.1	99.6	p105,736	p60,272	101,053	177
...
		総務省統計局 Statistics Bureau Ministry of Public Management, Home Affairs Posts and Telecommunications		群馬労働局 Gunma Labor Bureau		日本銀行前橋支店 The Bank of Japan		群馬県銀行協会 Gunma Bankers association	

2 Key Statistics of Japan

鉱工業生産指数 (季節調整済指数) Indexes of industrial production (21) 平成12年(2000)=100		国内企業物価指数 Domestic corporate goods price index (22) 平成12年(2000)=100	家計消費支出 (勤労者世帯) Monthly living expenditures per worker's households (23) (¥)	消費者物価指数 Consumer price index 平成17年(2005)=100 (24)	一般職業紹介 Employment security activities for general workers (25)		日本銀行主要勘定 Accounts of the Bank of Japan (26)		国内銀行主要勘定 Banking accounts of Domestically licensed(27)	
鉱工業 Mining and Manufacturing	製造工業 Manufacturing	平成12年(2000)=100	円	千人	新規求人 New openings (1,000persons)	新規求職 New application (1,000cases)	銀行券発行高 Bank notes issued (¥ 100 million)	貸付金 Loans (¥ 100 million)	預金 Deposits (¥ 100 million)	貸出金 Loans & bills discounted outstanding (¥ 100 million)
		円	円	千人	千人	千件	億円	億円	億円	億円
95.0	95.0	94.9	325,823	100.3	699	623	769,096	1,411	5,141,813	4,138,534
100.2	100.2	96.1	330,836	100.3	780	578	779,564	1,111	5,206,184	4,040,009
101.3	101.3	97.7	328,649	100.0	840	563	794,705	0	5,281,472	4,085,480
101.1	101.1	98.4	314,221	100.2	874	552	734,711	0	5,299,908	4,041,190
101.6	101.6	98.7	325,501	100.2	868	552	737,916	0	5,232,362	4,019,510
103.6	103.6	98.7	307,309	99.8	827	484	739,132	0	5,307,049	4,041,879
104.9	104.8	98.9	379,769	99.9	706	428	792,705	0	5,281,472	4,085,480
104.8	104.8	99.0	323,863	100.0	900	618	747,488	0	5,267,927	4,053,694
103.5	103.5	99.4	298,960	99.7	918	551	746,616	0	5,266,135	4,050,012
103.7	103.7	99.4	340,010	99.9	960	626	749,781	300	5,341,496	4,107,589
105.1	105.1	99.9	341,086	100.1	841	731	760,911	0	5,349,959	4,078,941
103.7	103.7	100.6	310,482	100.4	820	574	739,543	2,552	5,351,942	4,069,931
105.9	105.8	100.6	301,978	100.4	849	536	745,626	31,067	5,319,458	4,084,899
104.9	104.9	101.3	320,677	100.1	833	495	746,246	174,110	5,279,422	4,094,659
106.8	106.8	p101.5	314,093	100.8	867	510	744,769	198,137	5,275,798	4,097,216
経済産業省 Ministry of Economy, Trade and Industry	日本銀行 The Bank Of Japan	総務省統計局 Statistics Bureau Ministry of Public Management, Home Affairs, Posts and Telecommunications	厚生労働省 Ministry of Health, Labour and Welfare	日本銀行 The Bank of Japan						

Note) Yearly figures : (1)(15) as of 1st Oct. (10)(25) average of fiscal year. (11)(12)(26)(27) refer to end of Dec. (13)(14) refer to year total. (2)(3)(4)(5)(18)(19)(20) Establishments with 30 or more regular workers.

3 市町村別世帯数及び人口

Source: Gunma Prefectural Government Office 資料：県統計課

市町村 District	平成18年10月1日現在 October.1,2006				平成18年9月中 Sep.1,2006 - Sep.31,2006		
	世帯数 Households	人口 Population			対前月増減 Increase over previous month	自然増 Natural increase	社会増 Migration increase
		総数 Total	男 Male	女 Female			
総数 Gunma-ken	734,016	2,019,297	994,154	1,025,143	19	134	115
市部総数 All shi	609,870	1,658,074	815,809	842,265	120	166	46
郡部総数 All gun	124,146	361,223	178,345	182,878	101	32	69
前橋市 Maebashi shi	121,599	318,302	155,378	162,924	26	58	84
高崎市 Takasaki shi	130,705	340,881	167,527	173,354	38	52	14
桐生市 Kiryu shi	46,831	126,504	61,126	65,378	135	45	90
伊勢崎市 Iseaki shi	72,720	202,866	101,083	101,783	109	75	34
太田市 Ota shi	78,733	213,345	107,604	105,741	104	61	43
沼田市 Numata shi	19,065	52,764	25,492	27,272	1	8	7
館林市 Tatebayashi shi	29,048	79,084	39,329	39,755	3	3	0
渋川市 Shibukawa shi	29,699	86,946	42,522	44,424	2	10	8
藤岡市 Fujioka shi	23,176	68,964	33,626	35,338	44	12	32
富岡市 Tomioka shi	18,404	53,633	26,264	27,369	31	1	30
安中市 Annaka shi	22,110	62,752	30,459	32,293	28	25	3
みどり市 Midori-shi	17,780	52,033	25,399	26,634	69	0	69
勢多郡 Seta gun	7,097	22,290	11,057	11,233	39	14	25
富士見村 Fujimi mura	7,097	22,290	11,057	11,233	39	14	25
北群馬郡 Kitagunma gun	10,204	32,609	16,086	16,523	35	5	40
榛東村 Shintou mura	4,478	14,221	7,105	7,116	14	4	18
吉岡町 Yoshioka machi	5,726	18,388	8,981	9,407	21	1	22
多野郡 Tano gun	10,011	28,932	14,145	14,787	13	5	8
吉井町 Yoshii machi	8,240	24,817	12,119	12,698	1	2	3
上野村 Ueno mura	658	1,468	761	707	8	2	6
神流町 Kanna machi	1,113	2,647	1,265	1,382	6	1	5

3 Households & Population by District

Source: Gunma Prefectural Government Office 資料: 県統計課

市町村 District	平成18年10月1日現在 October.1,2006				平成18年9月中 Sep.1,2006 - Sep.31,2006		
	世帯数 Households	人口 Population			対前月増減 Increase over previous month	自然増 Natural increase	社会増 Migration increase
		総数 Total	男 Male	女 Female			
	世帯	人	人	人	人	人	人
甘楽郡 Kanra gun	9,014	26,903	12,958	13,945	9	9	18
下仁田町 Shimonita machi	3,473	9,899	4,818	5,081	10	4	14
南牧村 Nanmoku mura	1,209	2,838	1,298	1,540	3	4	1
甘楽町 Kanra machi	4,332	14,166	6,842	7,324	2	1	3
吾妻郡 Agatsuma gun	23,629	64,967	31,753	33,214	47	10	37
中之条町 Nakanojou machi	6,124	17,435	8,407	9,028	6	1	7
長野原町 Naganohara machi	2,415	6,455	3,166	3,289	3	2	1
嬭恋村 Tsumagoi mura	3,768	10,714	5,442	5,272	9	2	7
草津町 Kusatsu machi	3,648	7,486	3,625	3,861	23	2	21
六合村 Kuni mura	743	1,803	916	887	8	0	8
高山村 Takayama-mura	1,174	4,324	2,051	2,273	2	1	3
東吾妻町 Higashiagatsuma-machi	5,757	16,750	8,146	8,604	22	8	14
利根郡 Tone gun	13,071	40,184	19,258	20,926	50	21	29
片品村 Katashina mura	1,721	5,347	2,582	2,765	20	4	16
川場村 Kawaba mura	967	4,190	1,948	2,242	2	2	0
昭和村 Shouwa mura	2,357	7,763	3,799	3,964	23	3	20
みなかみ町 Minakami machi	8,026	22,884	10,929	11,955	5	12	7
佐波郡 Sawa gun	13,569	38,080	18,593	19,487	25	12	37
玉村町 Tamamura machi	13,569	38,080	18,593	19,487	25	12	37
邑楽郡 Oura gun	37,551	107,258	54,495	52,763	49	8	41
板倉町 Itakura machi	4,894	15,848	7,860	7,988	13	12	1
明和町 Meiwa machi	3,592	11,362	5,646	5,716	7	4	3
千代田町 Chiyoda machi	3,627	11,642	5,775	5,867	1	2	1
大泉町 Oizumi machi	16,521	41,105	21,551	19,554	34	12	46
邑楽町 Oura machi	8,917	27,301	13,663	13,638	6	2	8

4 世帯数及び人口の推移 Growth of Households and Population

Source: Gunma Prefectural Government Office 資料：県統計課

年 月 Year and month	世帯数 Households	人 口 Population 増 減 Increase			増 減 Increase over Previous month (year)(1)	自然動態 Natural change			社会動態 Migration change		
		総 数 Total	男 Male	女 Female		自然増 Natural increase (2)	出 生 Live births	死 亡 Deaths	社会増 Migration increase (3)	転 入 In- migrants	転 出 Out- migrants
		人	人	人	人	人	人	人	人	人	人
平成16年 (2004)	731,992	2,033,744	1,002,992	1,030,752	209	1,315	18,390	17,075	1,106	91,242	92,348
平成17年 (2005)	726,203	2,024,135	996,346	1,027,789
17(2005) 11月 Nov	727,102	2,024,480	996,659	1,027,821	166	146	1,425	1,571	20	5,280	5,300
12月 Dec	727,502	2,024,314	996,461	1,027,853	802	343	1,321	1,664	459	5,231	5,690
18(2006) 1月 Jan	727,333	2,023,512	996,134	1,027,378	517	398	1,436	1,834	119	5,211	5,330
2月 Feb	727,481	2,022,995	995,917	1,027,078	628	203	1,379	1,582	425	5,749	6,174
3月 Mar	727,965	2,022,367	995,660	1,026,707	3,431	110	1,485	1,595	3,321	12,711	16,032
4月 Apr	728,391	2,018,936	993,682	1,025,254	772	194	1,292	1,486	966	10,538	9,572
5月 May	731,238	2,019,708	994,420	1,025,288	153	43	1,580	1,537	194	6,057	6,251
6月 Jun	731,982	2,019,555	994,359	1,025,196	442	42	1,394	1,352	483	5,125	5,608
7月 Jul	732,333	2,019,113	994,034	1,025,079	200	129	1,502	1,373	72	5,474	5,402
8月 Aug	732,967	2,019,313	994,123	1,025,190	35	205	1,615	1,410	239	5,726	5,965
9月 Sep	733,371	2,019,278	994,049	1,025,229	19	134	1,380	1,246	155	5,335	5,450
10月 Oct	734,016	2,019,297	994,154	1,025,143

- 注) 1 世帯数・人口の年別は10月1日、月別は1日現在である。
 2 社会動態の増減には職権による処理が含まれている。
 3 増減(1)は、その月(年)における自然増(2)と社会増(3)を足したものである。
 4 表中の出生数は、住民基本台帳法及び外国人登録法による毎月1日から末日までの届出数であり、必ずしもその月中の出生数ではない。(県統計課「群馬県移動人口調査」)「6人口動態」においては、県内の市町村役場に届出のあったその月の出生数であるので、これとは一致しない。
 5 平成17年10月1日以降の数値は、国勢調査結果(確定値)に基づき再計算しているため、以前公表した結果とは異なります。
 Note.1 Yearly figures are as of 1st Oct. and monthly figures are as of 1st each month.
 2 "Migration increase" include those who were registered in the Basic Resident Registers by official.
 3 (1) = (2)+(3)

5 県外転出入人口 Number of In-migrants and Out-migrants by Origin or Destination by Prefecture

Source: Gunma Prefectural Government Office 資料：県統計課

転 入 In-migrants			転 出 Out-migrants								
8月 August			9月 October			8月 August			9月 October		
都道府県 Origin by prefecture	実 数 Actual figures	比 率 Compo- sition	都道府県 Origin by prefecture	実 数 Actual figures	比 率 Compo- sition	都道府県 Origin by prefecture	実 数 Actual figures	比 率 Compo- sition	都道府県 Origin by prefecture	実 数 Actual figures	比 率 Compo- sition
	人	%		人	%		人	%		人	%
総 数 Total	2,965	100.0	総 数 Total	2,755	100.0	総 数 Total	3,211	100.0	総 数 Total	2,861	100.0
国 外 Outside Japan	612	20.6	埼 玉 Saitama Outside Japan	512	18.6	国 外 Outside Japan	748	23.3	国 外 Outside Japan	564	19.7
埼 玉 Saitama	553	18.7	国 外 Outside Japan	511	18.5	埼 玉 Saitama	553	17.2	埼 玉 Saitama	477	16.7
東 京 Tokyo	409	13.8	東 京 Tokyo	384	13.9	東 京 Tokyo	433	13.5	東 京 Tokyo	416	14.5
栃 木 Tochigi	226	7.6	栃 木 Tochigi	241	8.7	栃 木 Tochigi	271	8.4	栃 木 Tochigi	216	7.5
神 奈 川 Kanagawa	171	5.8	神 奈 川 Kanagawa	165	6.0	神 奈 川 Kanagawa	245	7.6	神 奈 川 Kanagawa	177	6.2
千 葉 Chiba	124	4.2	千 葉 Chiba	141	5.1	千 葉 Chiba	133	4.1	愛 知 Aichi	146	5.1
長 野 Nagano	102	3.4	新 潟 Niigata	97	3.5	茨 城 Ibaraki	102	3.2	千 葉 Chiba	134	4.7
茨 城 Ibaraki	95	3.2	茨 城 Ibaraki	74	2.7	愛 知 Aichi	75	2.3	茨 城 Ibaraki	74	2.6
新 潟 Niigata	92	3.1	北 海 道 Hokkaidou	62	2.3	新 潟 Niigata	74	2.3	長 野 Nagano	71	2.5
静 岡 Shizuoka	61	2.1	愛 知 Aichi	62	2.3	長 野 Nagano	70	2.2	新 潟 Niigata	69	2.4
その他 Others	520	17.5	その他 Others	506	18.4	その他 Others	507	15.8	その他 Others	517	18.1

6 人口動態 Vital Statistics

Source: Ministry of Health, Labour and Welfare 資料：厚生労働省

年 月 Year and month	出生数 Live births			死亡数 Deaths		
	総数 Total	男 Male	女 Female	総数 Total	男 Male	女 Female
平成15年 (2003)	18,337	9,489	8,848	16,935	9,212	7,723
平成16年 (2004)	17,745	9,181	8,564	17,267	9,264	8,003
17(2005) 7月 Jul	1,462	765	697	1,365	732	633
8月 Aug	1,526	791	735	1,376	726	650
9月 Sep	1,430	741	689	1,351	711	640
10月 Oct	1,496	743	753	1,401	748	653
11月 Nov	1,350	659	691	1,546	845	701
12月 Dec	1,380	744	636	1,770	938	832
18(2006) 1月 Jan	1,312	696	616	1,730	957	773
2月 Feb	1,301	691	610	1,552	850	702
3月 Mar	1,421	700	721	1,590	860	730
4月 Apr	1,422	715	707	1,553	805	748
5月 May	1,446	756	690	1,443	754	689
6月 Jun	1,402	681	721	1,348	717	631

年 月 Year and month	(再 掲)		自然増加数 Natural increase	死産数 Foetal deaths	婚姻数 Marriages	離婚数 Divorces
	乳児死亡数 (1歳未満) Infant deaths (under 1 year)	新生児死亡数 (生後4週未満) Neonatal deaths (under 4 weeks)				
平成15年 (2003)	67	44	1,402	571	11,245	4,250
平成16年 (2004)	48	27	478	559	10,931	4,019
17(2005) 7月 Jul	5	3	97	37	979	313
8月 Aug	5	3	150	27	692	337
9月 Sep	6	2	79	35	717	325
10月 Oct	5	4	95	43	1,000	332
11月 Nov	3	2	196	30	1,098	296
12月 Dec	3	2	390	38	877	339
18(2006) 1月 Jan	4	3	418	40	762	306
2月 Feb	4	1	251	35	845	327
3月 Mar	5	3	169	42	1,138	436
4月 Apr	4	2	131	34	916	327
5月 May	1	0	3	41	922	324
6月 Jun	6	4	54	40	791	324

注) 1 年次の値は確定値である。

2 月次の値は概数値であり、次のものを集計し、該当月分として公表されたものである。

- (1) 出生、死亡、死産については当該月に事件が発生したもので、翌月14日までに届出があったもの。
なお、その年に事件が発生し、各月の届出期限(1日~翌14日)を過ぎたもので、当該月の翌月14日までに届出があったものを含む。
- (2) 婚姻、離婚については当該月に届出があったもの。

7 消費者物価指数（群馬県） Consumer Price Indexes of Gunma

平成12年(2000)=100

Source: Gunma Prefectural Government office

資料：県統計課

年 月 Year and month	総 合 General	食 料 Food	住 居 Housing	光熱・水道 Fuel, light & water charges	家具・家事用品 Furniture & household utensils	被服及び履き物 Clothes & footwear	保健・医療 Medical Care	交通・通信 Transportation & communication	教 育 Education	教養・娯楽 Reading & recreation	諸雑費 Miscellaneous
平成16年 (2004)	98.1	99.7	99.2	98.2	90.0	86.1	102.5	99.3	103.5	94.6	102.3
平成17年 (2005)	97.5	98.8	98.2	98.8	88.3	84.4	101.9	99.8	104.3	93.9	102.3
17(2005) 12月 Dec	97.9	98.2	98.4	100.3	88.2	90.8	101.9	100.3	104.5	93.6	103.9
18(2006) 1月 Jan	98.2	100.3	98.0	102.1	89.3	87.7	101.9	100.1	104.5	92.4	102.8
2月 Feb	98.1	99.6	98.3	102.6	89.5	87.9	101.9	100.1	104.5	93.0	101.9
3月 Mar	98.3	99.4	97.7	102.7	89.6	91.1	101.9	100.5	104.5	93.6	103.3
4月 Apr	98.3	98.7	97.8	101.6	89.5	92.4	101.6	100.9	105.5	94.2	103.7
5月 May	98.8	99.3	97.7	101.8	89.2	93.4	101.6	101.9	105.5	95.0	103.8
6月 Jun	98.9	99.8	98.7	101.8	88.2	91.8	101.6	101.8	105.5	94.6	104.0
7月 Jul	99.1	99.6	99.5	101.9	88.3	89.9	101.6	102.1	105.5	95.1	105.0
8月 Aug	99.6	100.5	99.6	102.1	88.2	87.8	101.6	103.5	105.5	96.7	104.7
9月 Sep	99.1	99.6	99.5	102.2	89.4	87.2	101.6	103.2	105.5	95.5	104.8
前月比(%) Change from Previous month	0.5	0.9	0.1	0.1	1.4	0.7	0.0	0.3	0.0	1.2	0.1
前年同月比(%) Change over the year	1.5	1.5	1.8	3.4	2.6	0.7	0.4	2.1	1.0	0.8	2.5

8 消費者物価指数（全国） Consumer Price Indexes of Japan

平成17年(2005)=100

Source: Statistics Bureau, Ministry of Public Management, Home Affairs, Posts and Telecommunications

資料：総務省統計局

年 月 Year and month	総 合 General	食 料 Food	住 居 Housing	光熱・水道 Fuel, light & water charges	家具・家事用品 Furniture & household utensils	被服及び履き物 Clothes & footwear	保健・医療 Medical Care	交通・通信 Transportation & communication	教 育 Education	教養・娯楽 Reading & recreation	諸雑費 Miscellaneous
平成16年 (2004)	100.3	100.9	100.1	99.2	102.4	99.3	100.4	99.7	99.3	100.9	99.7
平成17年 (2005)	100.0	100.0	100.0	100.0	100.0	100.0	100.0	100.0	100.0	100.0	100.0
17(2005) 11月 Nov	99.8	99.0	100.0	101.2	99.2	104.2	99.9	99.6	100.2	98.7	100.1
12月 Dec	99.9	99.2	100.1	101.5	98.8	104.0	99.4	99.7	100.2	98.9	100.2
18(2006) 1月 Jan	100.0	101.2	100.1	103.1	98.7	96.5	99.8	99.5	100.2	97.8	100.3
2月 Feb	99.7	100.1	100.2	103.7	98.2	94.6	99.8	99.4	100.2	97.5	100.4
3月 Mar	99.9	99.7	100.0	103.7	98.1	98.6	99.8	100.0	100.2	98.2	100.2
4月 Apr	100.1	99.9	100.0	103.4	98.4	102.0	99.0	99.7	100.8	98.6	100.4
5月 May	100.4	100.6	100.1	103.7	98.1	102.8	98.8	100.4	100.8	99.1	100.4
6月 Jun	100.4	100.7	100.1	103.7	97.9	102.7	98.9	100.3	100.8	99.2	100.5
7月 Jul	100.1	100.0	100.0	103.6	97.7	98.7	99.0	100.6	100.8	99.1	101.4
8月 Aug	100.8	101.7	99.9	104.0	97.3	96.8	99.0	101.8	100.9	100.2	101.4
前月比(%) Change from Previous month	0.7	1.7	0.1	0.4	0.4	1.9	0.0	1.2	0.1	1.1	0.0
前年同月比(%) Change over the year	0.9	2.4	0.0	4.2	1.9	1.3	1.0	0.7	0.7	1.3	1.5

9 主要品目平均小売価格（前橋市）

Retail Price of Major Items (Maebashi-shi)

Source : Statistics Bureau, Ministry of Public Management, Home Affairs, Posts and telecommunications 資料 : 総務省統計局

品 目	平成18年	平成18年	平成18年	Item and unit
	(2006) 5月 May	(2006) 6月 Jun	(2006) 7月 Jul	
	円	円	円	(¥)
(食料)				(food)
うるち米	2,065	2,065	2,065	Non-glutinous rice,5kg 国内産、精米、単一品種(コシヒカリを除く)
食パン	473	473	473	White bread,1kg
小麦粉	155	157	157	Wheat flour,1kg 小麦粉
まぐろ	321	324	341	Tuna fish,100g めばち、切身(刺身用)、赤身
いか	119	108	98	Cuttle fish,100g するめいか
豚肉	231	229	229	Pork,100g ロース
鶏肉	113	113	118	Chicken,100g プロイラー、もも肉
ハム	297	308	308	Roast ham,100g ロースハム
牛乳	95	95	95	Fresh milk, 1本 1bottle 加工乳・特別牛乳及び乳飲料を除く、瓶詰(200cc入り瓶代を除く、配達1本月ぎめ)
鶏卵	189	177	177	Hen eggs 1pack・10pieces 白色卵、Lサイズ
キャベツ	188	213	161	Cabbage,1kg
ほうれんそう	535	486	668	Spinach,1kg
はくさい	267	279	319	Chinese cabbage,1kg 山東菜を除く
ねぎ	487	496	465	Welsh onions,1kg
だいこん	175	154	147	Radishes,1kg
のり	427	427	427	Dried laver, 1帖,10sheets 焼きのり、中、1帖(10枚入り)
とうふ	29	29	29	Bean curd,100g 絹漉しを除く
揚げ	114	114	114	Fried bean curd,100g 薄揚げ
こんにゃく	50	50	50	"Konnyaku", devil's-tongue jelly,100g 板こんにゃく
バナナ	234	251	253	Bananas,1kg
しょう油	233	233	233	Soy sauce, 1本,1bottle 大手銘柄、濃口、本醸造、JAS規格品、ポリ容器入り(1㍗入り)
みそ	247	247	223	Soybean paste, 1袋,pouch 米みそ、並、袋入り(1kg入り)
砂糖	168	170	170	Sugar, 1袋,pouch 上白、袋入り(1kg入り)
カステラ	231	263	263	"Kasutera", sponge cakes,100g 長崎カステラ
緑茶	861	857	857	Green tea,100g せん茶、中
かけうどん	431	431	431	Japanese noodles, 1杯,bowl 並
中華そば	490	490	490	Chinese noodles, 1杯,bowl ラーメン
カレーライス	697	697	697	Curry and rice, 1皿,dish
(住居)				(Housing)
大工手間代	24,000	24,000	24,000	Carpentering charges, 1日,day 家屋修理手間代、常用1人分
(光熱・水道)				(Fuel, light and water charges)
灯油	1,529	1,529	1,529	Kerosene,18 白灯油、詰め替え売り、配達
(被服及び履物)				(Clothes and footwear)
ワイシャツ	3,222	3,695	3,695	Men's business shirts,1枚,piece 長袖、シングル、脇入、ボリエイブル、綿混紡、白、標準タイ、普通品
男子背広服地	29,400	29,400	29,400	Men's suit material,1m ウーステッド(毛100%)、48~60番手双糸程度、中級W幅
毛糸	573	573	573	Woolen yarn,50g 毛100%、玉巻、[長さ]190~210m、中級品
男子靴	8,650	8,650	8,650	Men's shoes (Leather), 1足,pair 短靴、黒(甲)牛革、(底)合成ゴム又はウレタン張付底、25~24cm程度、中級品
婦人靴	8,350	8,350	7,300	Women's shoes (Leather), 1足,pair バンプス、(甲)牛革、合成ゴム又はウレタン、(底)張付底、23~24cm程度、中級品
洗濯代				Laundry charges (Men's business shirts),1枚,水洗い、折りたたみ仕上げ、持ち込み、料金前払い、配達なし
(ワイシャツ)	200	200	200	
洗濯代				Dry cleaning charges (Men's suit) 1着, suit上下、ドライクリーニング、持ち込み、料金前払い、配達なし
(背広)	1,038	1,038	1,038	
(交通・通信)				(Transportation & communication)
自動車ガソリン	134	134	136	Gasoline 1リットル レギュラーガソリン、現金売り
(諸雑費)				(Miscellaneous)
理髪料	3,650	3,650	3,650	Men's haircut charges, 1回,once 総合調髪、大人
パーマメント代	7,125	7,125	7,125	Permanent waves, 1回,once シャンプー、カット、ブロー又はセットアップ込み、ショート

10 一世帯当たり一ヶ月間の収入と支出（勤労者世帯の収入と支出）
Average Monthly Receipts and Disbursements per Household (Worker's households)
全国と前橋市 All Japan and maebashi-shi

資料：総務省統計局

項 目	全 国 All Japan		前橋市 Maebashi-shi		Item
	平成18年 (2006)	平成18年 (2006)	平成18年 (2006)	平成18年 (2006)	
	7月 Jul	8月 Aug	7月 Jul	8月 Aug	
集 計 世 帯 数	4,287世帯	4,276世帯	55世帯	57世帯	Number of tabulated households
世 帯 人 員	3.43人	3.43人	3.21人	3.25人	Persons per household (persons)
有 業 人 員	1.69人	1.68人	1.50人	1.56人	Earners per household (persons)
世 帯 主 の 年 齢	46.8歳	46.7歳	49.3歳	50.6歳	Age of head (years old)
	円	円	円	円	¥
収 入 総 額	1,105,978	927,089	1,093,821	860,628	Receipts
実 収 入	613,269	475,866	569,488	440,367	Income
経 常 収 入	602,890	467,892	566,624	437,158	Current income
勤 め 先 収 入	596,389	436,545	562,274	386,019	Wages & salaries
世 帯 主 収 入	524,988	380,330	533,782	364,159	Household head
世 帯 主 の 配 偶 者 の 収 入	60,087	47,524	24,029	20,894	Spouse of household head
他 の 世 帯 員 収 入	11,314	8,690	4,463	966	Other household members
事 業 ・ 内 職 収 入	2,751	2,922	0	0	Business & homework
他 の 経 常 収 入	3,751	28,426	4,350	51,139	Other current income
特 別 収 入	10,379	7,974	2,864	3,209	Non-current income
実 収 入 以 外 の 収 入	420,689	383,625	441,196	337,642	Receipts other than income
預 貯 金 引 出	366,410	342,631	360,881	306,693	Saving deposits cashed
保 険 取 金	2,902	3,296	0	6,856	Insurance proceeds
借 入 の 他	50,868	36,353	80,315	21,957	Debts
繰 上 入 金	510	1,345	0	2,135	Others
繰 上 入 金	72,020	67,598	83,137	82,619	Carry-over from previous month
支 出 総 額	1,105,978	927,089	1,093,821	860,628	Disbursements
実 支 出	421,328	384,941	425,075	338,651	Expenditure
消 費 支 出	320,677	314,093	334,320	275,903	Living expenditure
食 料	70,202	70,856	72,175	73,332	Food
穀 類	6,289	5,890	6,090	6,040	Cereals
そ の 他	63,913	64,966	66,084	67,293	Others
住 居	21,304	19,454	18,375	14,262	Housing
家 賃 ・ 地 代	14,807	14,252	12,044	8,335	House and land rents
設 備 修 繕 ・ 維 持	6,497	5,202	6,331	5,927	Repairs & maintenance
光 熱 ・ 水 道	18,090	19,376	15,630	18,365	Fuel, light and water charges
光 熱	13,140	13,845	10,342	12,404	Fuel and light
上 下 水 道	4,950	5,531	5,287	5,961	Water & sewerage charges
家 具 ・ 家 事 用 品	12,378	9,955	12,130	9,372	Furniture & household utensils
被 服 及 び 履 物	15,325	10,794	15,251	10,233	Clothes and footwear
保 健 医 療	10,444	10,897	11,194	11,210	Medical care
交 通 ・ 通 信	51,927	48,931	80,453	35,488	Transportation & communication
教 養 娯 楽	14,723	12,637	14,534	9,607	Education
そ の 他 の 消 費 支 出	31,748	34,068	41,217	30,972	Reading & recreation
非 消 費 支 出	74,536	77,126	53,362	63,063	Other living expenditure
直 接 税	100,651	70,848	90,755	62,748	Non-living expenditure
そ の 他	45,308	30,189	43,354	29,205	Direct taxes
実 支 出 以 外 の 支 出	55,343	40,659	47,401	33,543	Others
預 貯 金	620,571	477,152	589,236	459,783	Disbursements other than expenditure
保 険 掛 金	474,728	366,846	471,636	361,644	Savings
借 入 金 返 済	36,388	29,997	32,587	32,299	Insurance & premium payments
借 入 金 返 済	54,230	36,962	29,108	28,928	Payments of debts
そ の 他	29,451	28,031	55,842	36,517	Installment & credit purchase payments
繰 越 金	25,775	15,315	63	395	Others
繰 越 金	64,079	64,997	79,509	62,194	Carry-over to next month
現 物 総 額	9,433	10,215	5,105	6,645	Expenditure in kind

注)「世帯主の配偶者の収入」には世帯主の配偶者が男である場合を含む。

四捨五入の関係で項目の計に一致しない場合がある。

11 一世帯当たり一ヶ月間の収入と支出（全世帯の収入と支出）
Average Monthly Receipts and Disbursements per Household (All Households)
全国と前橋市 All Japan and Maebashi-shi

Source: Statistics Bureau Ministry of Public Management, Home Affairs, Posts and Telecommunications

項 目	全 国 All Japan		前橋市 Maebashi-shi		Item
	平成18年 (2006)	平成18年 (2006)	平成18年 (2006)	平成18年 (2006)	
	7月 Jul	8月 Aug	7月 Jul	8月 Aug	
集 計 世 帯 数	7,845世帯	7,868世帯	91世帯	92世帯	Number of tabulated households
世 帯 人 員	3.16人	3.16人	3.02人	3.05人	Persons per household (persons)
有 業 人 員	1.43人	1.43人	1.27人	1.29人	Earners per household (persons)
世 帯 主 の 年 齢	55.0歳	55.0歳	56.0歳	56.7歳	Persons Age of head (years old)
	円	円	円	円	¥
消 費 支 出	292,328	292,087	279,460	264,932	Living expenditure
食 料	68,155	70,116	67,056	69,244	Food
穀 類	6,111	5,862	5,847	6,033	Cereals
魚 介 類	6,362	6,600	6,133	6,477	Fish & shellfish
肉 類	5,856	6,120	4,473	4,565	Meat
乳 卵 類	3,384	3,361	3,460	3,345	Dairy products & eggs
野 菜 ・ 海 藻	8,123	8,420	8,383	8,663	Vegetables & seaweeds
果 物	2,599	3,040	3,324	3,413	Fruits
油 脂 ・ 調 味 料	2,992	2,855	3,109	2,919	Oils, fats & condiments
菓 子	4,677	5,046	4,612	6,020	Cakes & candies
調 理 食 品	8,450	8,332	8,938	9,568	Cooked Food
飲 料	4,209	4,513	5,072	5,312	Beverages
酒 類	3,306	3,510	2,735	2,796	Alcoholic beverages
外 食	12,085	12,458	10,971	10,134	Eating out
住 居	19,572	17,512	16,079	32,261	Housing
家 賃 ・ 地 代	10,793	10,580	7,791	5,637	House and land rents
設 備 修 繕 ・ 維 持	8,779	6,932	8,288	26,624	Repairs & maintenance
光 熱 ・ 水 道	18,095	19,661	15,197	17,375	Fuel, light and water charges
電 気	7,774	9,409	5,727	7,151	Electricity
ガ ス	4,791	4,397	4,562	4,405	Gas
他 の 光 熱	656	491	178	19	Other fuel & light
上 下 水 道 料	4,874	5,364	4,730	5,800	Water & sewerage charges
家 具 ・ 家 事 用 品	11,915	10,269	9,156	7,906	Furniture & household utensils
家 庭 用 耐 久 財	4,711	3,677	3,005	2,596	Household durables
そ の 他 の 家 具 等	7,203	6,591	6,151	5,310	Other furniture and household utensils
被 服 及 び 履 物	13,564	9,814	12,295	8,786	Clothes & footwear
被 服	11,081	7,915	9,594	7,569	Clothing
履 物	1,631	1,250	1,849	688	Footwear
そ の 他	853	649	852	530	Services related to clothing
保 健 医 療	11,343	12,734	9,277	9,614	Medical care
医 薬	1,756	1,767	1,754	1,821	Medicines
そ の 他	9,588	10,967	7,524	7,793	Medical supplies, appliance & services
交 通 ・ 通 信	41,422	39,249	56,674	28,380	Transportation & communication
交 通	6,215	7,423	4,012	6,418	Public transportation
自 動 車 等 関 係	23,881	20,284	43,985	13,579	Private transportation
通 信	11,326	11,542	8,678	8,383	Communication
教 育	9,841	8,258	9,900	6,688	Education
授 業 料	6,538	5,238	5,926	2,940	School fees
そ の 他	3,303	3,021	3,974	3,748	Other expenditure relating education
教 養 娯 楽	29,299	30,969	31,448	27,609	Reading & recreation
そ の 他 の 消 費 支 出	69,121	73,504	52,377	57,068	Other living expenditure
諸 雑 費	22,351	21,798	17,109	18,648	Miscellaneous
こ づ かい (使 途 不 明)	16,750	16,102	10,140	12,567	Pocket money (of which detailed uses unknown)
交 際 費	24,901	29,645	22,663	22,608	Social expenses
仕 送 り 金	5,119	5,959	2,466	3,245	Remittance
現 物 総 額	10,888	11,208	6,725	6,816	Expenditure in kind

Note) figures may not add up to the totals because of rounding

12 産業別労働者1人平均賃金（規模30人以上）
Average Monthly Cash Earnings per Regular Worker by Industry
(Establishments with 30 or more regular workers)

平成18年8月 August, 2006

Source: Gunma Prefectural Government office

資料：県統計課

産 業	現金給与総額 Cash earnings			きまって支給する給与 Contract earnings			特別に支払われた給与 Extra payments			Industry
	総数 Total	男 Male	女 Female	総数 Total	男 Male	女 Female	総数 Total	男 Male	女 Female	
調査産業計	円	円	円	円	円	円	円	円	円	(¥)
調査産業計	304,920	371,651	196,031	293,571	359,720	185,630	11,349	11,931	10,401	Total
建設業	361,286	386,866	223,770	345,871	371,451	208,352	15,415	15,415	15,418	Construction
製造業	333,615	379,678	186,922	325,422	370,257	182,637	8,193	9,421	4,285	Manufacturing
食料品・たばこ	306,109	397,585	125,553	306,109	397,585	125,553	0	0	0	Foodstuffs and tobacco
繊維	247,736	300,105	171,391	235,529	281,457	168,575	12,207	18,648	2,816	Textiles
衣服	155,085	287,146	135,290	155,085	287,146	135,290	0	0	0	Apparel and related products
木材・木製品	287,201	313,317	181,160	287,117	313,237	181,057	84	80	103	Lumber and wood products
家具・装備品	313,841	370,186	190,731	267,246	322,020	147,567	46,595	48,166	43,164	Furniture and fixtures
パルプ・紙	290,908	356,056	136,125	290,908	356,056	136,125	0	0	0	Pulp, paper and allied products
印刷・同関連業	-	-	-	-	-	-	-	-	-	Publishing, printing and allied products
化学	369,103	447,127	258,369	368,950	446,866	258,369	153	261	0	Chemicals and allied products
プラスチック	291,125	364,943	158,938	291,125	364,943	158,938	0	0	0	Plastic products
ゴム	309,338	323,226	203,756	309,338	323,226	203,756	0	0	0	Rubber products
窯業・土石	271,724	306,211	177,641	271,724	306,211	177,641	0	0	0	Ceramic, stone and clay products
鉄鋼	357,432	363,278	269,162	357,432	363,278	269,162	0	0	0	Iron and steel
非鉄金属	308,458	337,591	182,587	308,458	337,591	182,587	0	0	0	Non-ferrous metal products
金属製品	339,954	375,783	187,065	339,954	375,783	187,065	0	0	0	Fabricated metal products
一般機器	325,785	354,947	201,199	291,662	317,759	180,172	34,123	37,188	21,027	General Machinery
電気機器	352,988	387,299	220,652	352,988	387,299	220,652	0	0	0	Electrical machinery
輸送用機器	380,574	395,325	249,133	365,985	380,832	233,683	14,589	14,493	15,450	Transport equipment
精密機器	357,662	419,453	236,239	357,662	419,453	236,239	0	0	0	Precision instrument
その他	-	-	-	-	-	-	-	-	-	Others
電気・ガス業	433,517	451,873	320,575	433,517	451,873	320,575	0	0	0	Electricity, gas, heat supply and water
情報通信業	294,187	328,370	175,827	294,187	328,370	175,827	0	0	0	Communication
運輸業	297,439	302,843	234,178	283,217	287,828	229,234	14,222	15,015	4,944	Transportation
卸売・小売業	211,053	320,746	120,148	207,405	315,896	117,495	3,648	4,850	2,653	Wholesale & retail trade, eating & drinking places
金融・保険業	438,067	547,570	251,646	437,541	547,418	250,483	526	152	1,163	Financing and insurance
サービス業	231,034	328,361	124,352	231,034	328,361	124,352	0	0	0	Services

13 産業別賃金指数（規模30人以上）（現金給与総額）
Wage indexes of Regular Workers by Industry
(Establishments with 30 or more regular workers) (cash earnings)

平成12年(2000)=100

Source : Gunma Prefectural Government Office 資料：県統計課

年 月 Year and month	名 目 Nominal				実 質 Real			
	調査産業				調査産業			
	Total	製 造 業 Manufac- turing	卸売・小売業 Wholesale & retail trade	サービ業 Services	Total	製 造 業 Manufac- turing	卸売・小売業 Wholesale & retail trade	サービ業 Services
平成16年 (2004)	93.9	100.3	85.7	94.5	95.9	102.5	87.5	96.5
平成17年 (2005)	95.2	99.8	-	-	97.8	102.6	-	-
17(2005) 9月 Sep	77.5	79.6	-	-	79.4	81.6	-	-
10月 Oct	77.6	78.9	-	-	79.3	80.6	-	-
11月 Nov	82.4	82.9	-	-	84.3	84.9	-	-
12月 Dec	170.5	193.7	-	-	174.3	198.1	-	-
18(2006) 1月 Jan	79.1	77.1	-	-	80.5	78.5	-	-
2月 Feb	77.9	80.0	-	-	79.4	81.5	-	-
3月 Mar	80.1	83.8	-	-	81.4	85.2	-	-
4月 Apr	78.6	79.6	-	-	79.9	80.9	-	-
5月 May	76.1	77.2	-	-	76.9	78.1	-	-
6月 Jun	127.1	116.7	-	-	128.5	118.0	-	-
7月 Jul	125.9	160.8	-	-	127.3	162.6	-	-
8月 Aug	80.5	82.0	-	-	80.9	82.4	-	-

14 産業別雇用指数（規模30人以上）
Employment Indexes of Regular Workers by Industry
(Establishments with 30 or more regular workers)

Source : Gunma Prefectural Government Office 資料：県統計課

年 月 Year and month	調査産業			
	Total	製 造 業 Manufac- turing	卸売・小売業 Wholesale & retail trade	サービ業 Services
平成16年 (2004)	104.2	88.5	141.3	124.4
平成17年 (2005)	103.4	87.0	-	-
17(2005) 9月 Sep	102.3	85.5	-	-
10月 Oct	103.0	86.5	-	-
11月 Nov	102.9	86.6	-	-
12月 Dec	102.7	86.6	-	-
18(2006) 1月 Jan	101.9	86.0	-	-
2月 Feb	101.8	85.8	-	-
3月 Mar	101.1	85.7	-	-
4月 Apr	102.9	87.2	-	-
5月 May	103.4	87.5	-	-
6月 Jun	103.4	87.4	-	-
7月 Jul	103.1	87.2	-	-
8月 Aug	103.3	87.0	-	-

注) 卸・小売業及びサービス業について、平成17年1月以降はデータ項目が一致しないため、指数を作成していません。

Note) Since the content of the wholesale, retail and service industries' 2005 data is inconsistent with previous years, we have not displayed it here so as to not cause any misunderstandings.

15 労働者数、労働時間、出勤日数（規模30人以上）

Regular Workers, Hours Worked and Days Worked by Industry
(Establishments with 30 or more regular Workers)

平成18年8月 August, 2006

Source: Gunma Prefectural Government office

資料：県統計課

産 業	常用雇用者数 Regular Workers			総実労働時間 Hours Worked			出勤日数 Days Worked			Industry
	総数 Total	男 Male	女 Female	総数 Total	男 Male	女 Female	総数 Total	男 Male	女 Female	
調 査 産 業 計	403,883	250,157	153,726	153.5	163.5	137.2	19.4	19.5	19.3	Total
建 設 業	9,715	8,174	1,541	175.1	174.8	176.5	22.0	21.7	23.2	Construction
製 造 業	150,010	114,217	35,793	154.9	158.6	143.4	18.3	18.4	17.9	Manufacturing
電 気 ・ ガ ス 業	3,058	2,630	428	160.5	162.6	147.5	19.9	19.9	19.9	Electricity&gas
情 報 通 信 業	9,466	7,344	2,122	157.9	165.0	133.3	20.7	20.9	20.0	Communication
運 輸 業	23,387	21,463	1,924	194.2	195.8	174.9	20.3	20.3	20.6	Transport
卸 売 ・ 小 売 業	71,020	32,223	38,797	138.7	165.8	116.2	20.9	21.8	20.2	Wholesale & retail trade
金 融 ・ 保 険 業	8,310	5,254	3,056	157.2	163.1	146.9	19.6	20.1	18.8	Financing and insurance
サ ー ビ ス 業	40,349	21,006	19,343	140.4	156.3	123.0	18.6	19.3	17.8	Services

16 一般労働者の職業紹介状況（学卒・パートを除く）

Employment Security Activities for General Workers

Source: Gunma Labor Bureau

資料：群馬労働局

年 度 月	新規求職 申込件数 New applications	月間有効 求職者数 Monthly active application	新 規 求人数 New openings	月間有効 求人数 Monthly active openings	就 職 Placements			新規求人 倍 率 New opening ratio	有効求人 倍 率 Active opening ratio
					総 数 Total	県 内 In Gunma	県 外 Outside Gunma		
平成16年度 (2004)	6,025	24,935	9,976	27,335	1,678	1,535	144	1.66	1.10
平成17年度 (2005)	5,838	22,680	10,765	29,747	1,744	1,565	179	1.84	1.31
(Average)									
18(2006) 1月 Jan	5,956	20,409	11,122	32,105	1,494	1,347	147	1.87	1.57
2月 Feb	6,028	21,108	13,848	33,252	1,724	1,533	191	2.30	1.58
3月 Mar	6,444	22,617	9,940	32,474	2,114	1,901	213	1.54	1.44
4月 Apr	6,866	23,366	8,979	27,220	1,872	1,675	197	1.31	1.16
5月 May	5,875	23,248	9,295	24,091	1,842	1,624	218	1.58	1.04
6月 Jun	5,457	22,626	9,846	23,088	1,892	1,683	209	1.80	1.02
7月 Jul	5,126	21,826	8,534	23,453	1,719	1,516	203	1.66	1.07
8月 Aug	5,160	21,473	8,554	24,237	1,620	1,441	179	1.66	1.13

17 求職者給付支給状況

Payment For General Persons Seeking Jobs

Source: Gunma Labor Bureau

資料：群馬労働局

年 度 月	一 般 General employees			短期特例 Short-term employees	
	離職票提出件数 Separation notice submitted	保険金受給者実人員 (所定給付) Beneficiaries (basic allowance)	保険金支給額 (所定日数内給付) Amount of benefits (basic allowance)	特例一時金受給者数 Beneficiaries (Special allowance)	特例一時金支給額 Amount of benefits (Special allowance)
平成16年度 (2004)	2,196	8,632	1,126,731	80	18,060
平成17年度 (2005)	2,136	7,562	1,008,432	74	16,591
(Average)					
18(2006) 1月 Jan	1,944	6,974	919,582	248	54,155
2月 Feb	2,194	7,011	882,738	236	54,140
3月 Mar	2,079	7,163	1,030,114	3	640
4月 Apr	3,258	6,734	865,068	2	345
5月 May	2,316	7,388	1,003,993	5	1,192
6月 Jun	1,795	7,484	1,003,949	6	1,305
7月 Jul	1,756	7,338	941,653	1	224
8月 Aug	1,796	7,711	1,101,230	1	269

18 電 気 Electricity

Source: Tokyo Electric Power co., Ltd 資料: 東京電力(株)群馬支店

年 月 Year and month	販売量 (年度月計) Sold amount (Total of fiscal year & month)			
	総 数 Total	特定規模需要以外の需要 Demand other than the demand of a specific scale		特定規模需要 Demand of a specific scale
		電 灯 For electric light	電 力 For electric power	
	千kWh	千kWh	千kWh	千kWh
平成16年度 (2004)	16,692,808	4,311,667	4,826,375	7,554,766
平成17年度 (2005)	16,766,564	4,442,346	853,466	11,470,751
18 (2006) 2月 Feb	1,467,345	428,350	75,614	963,381
3月 Mar	1,379,328	389,635	67,942	921,751
4月 Apr	1,367,592	376,315	63,593	927,684
5月 May	1,277,110	349,333	59,323	868,454
6月 Jun	1,287,563	277,706	52,532	957,325
7月 Jul	1,409,234	319,481	71,120	1,018,633
8月 Aug	1,495,479	372,274	85,412	1,037,793
9月 Sep	1,518,460	377,437	85,102	1,055,921

注) 平成17年4月以降は、販売量のみが公表となります。
四捨五入の関係で項目の計に一致しない場合があります。

Note) After April, 2005, only the amount of sales is announced.
Figures may not add up to the totals because of rounding

19 ガスの消費量 Consumption of Gas

Source: Each gas supply establishments 資料: 各ガス供給事業所

年 月 Year and month	消費量 Consumption of Gas				
	総数 Total	工業用 Industrial	商業用 Commercial	家庭用 Residential	その他 Other
	千MJ	千MJ	千MJ	千MJ	千MJ
平成16年 (2004)	11,454,932	5,740,303	1,179,350	2,598,981	1,936,299
平成17年 (2005)	12,234,006	6,439,280	1,007,395	2,696,018	2,091,313
18 (2006) 1月 Jan	1,343,831	630,609	105,504	394,740	212,978
2月 Feb	1,356,617	682,309	92,353	335,773	246,182
3月 Mar	1,281,874	672,655	82,588	316,326	210,305
4月 Apr	1,184,256	651,351	73,311	280,922	178,672
5月 May	990,588	563,873	64,713	227,208	134,794
6月 Jun	1,070,734	669,707	64,444	176,106	160,477
7月 Jul	1,113,967	691,476	84,512	148,813	189,166
8月 Aug	1,044,036	619,230	90,032	126,837	207,937

注) 四捨五入の関係で項目の計に一致しない場合があります。Note) Figures may not add up to the totals because of rounding
単位を千m³から千MJ (メガジュール) に変更しました。The unit was changed into 1000MJ from 1000m³.

20 石油販売量 Sales of Petroleum

Source: Petroleum Cooperatives 資料: 石油協同組合

年 月 Year and month	燃料油 Fuel oil						潤滑油	アスファルト	その他
	計 Total	ガソリン Gasoline	灯油 Kerosene	軽油 Gas oil	重油 Heavy oil	その他 other	Lubricating oil	Asphalt	Other
	kl	kl	kl	kl	kl	kl	kl	t	t
平成16年 (2004)	3,143,210	1,252,614	482,966	728,063	677,106	2,461	45,345	19,478	932
平成17年 (2005)	3,279,424	1,312,938	540,219	745,772	678,219	2,276	44,485	16,401	892
18 (2006) 1月 Jan	322,857	109,291	83,468	57,775	72,301	22	3,218	961	63
2月 Feb	288,495	106,158	63,814	56,449	61,788	286	3,529	1,499	74
3月 Mar	309,303	121,288	58,444	68,193	61,232	146	4,229	2,796	75
4月 Apr	266,279	111,336	37,407	61,619	55,889	28	3,535	1,154	83
5月 May	240,622	114,394	19,965	58,117	48,126	20	3,617	996	62
6月 Jun	251,469	107,833	27,314	67,075	48,799	448	4,028	1,370	72
7月 Jul	255,004	121,904	23,385	66,262	43,431	22	3,698	777	86
8月 Aug	244,146	123,142	17,449	63,306	40,225	24	3,616	1,000	68
9月 Sep	229,050	108,813	18,539	63,324	37,828	546	3,942	1,352	65

注) 年データは原指数。

Note: Year figures are not seasonally adjusted.

21 鋳工業生産指数 (季節調整済指数)

平成12年(2000)=100

年 月 Year and month	鋳工業											
	Mining & Manufacturing	製造工業										
		Manufacturing	鉄鋼 Iron & steel	非鉄金属 Nonferrous metals	金属製品 Fabricated metals	一般機械 General Machinery	電気機械 Electrical machinery	情報通信機械 Information & communication electronics equipment	電子部品・デバイス Electronic parts & devices	輸送機械 Transport equipments	窯業・土石製品 Ceramics, stone & clay products	
平成16年(2004)	91.0	91.0	107.2	89.8	94.5	99.2	90.5	18.5	75.9	98.3	78.1	
平成17年(2005)	88.7	88.7	108.6	90.9	94.2	101.6	88.9	16.5	67.6	95.9	71.1	
18(2006)	3月 Mar	89.8	89.7	107.8	89.6	107.8	109.0	81.1	13.4	79.3	94.2	75.9
	4月 Apr	90.0	90.1	108.5	88.4	123.1	94.8	95.7	14.9	77.3	99.1	71.4
	5月 May	92.3	92.3	104.7	90.7	121.9	99.4	101.8	12.9	75.5	97.5	71.8
	6月 Jun	90.5	90.5	110.4	93.3	110.5	105.9	94.9	15.7	73.3	100.6	73.7
	7月 Jul	91.0	91.1	106.6	95.0	105.3	96.8	96.6	15.2	77.3	104.5	71.4
8月 Aug	93.2	93.3	111.2	94.4	110.6	116.1	88.7	18.5	82.4	104.7	69.4	
前月比(%) Change from Previous month	2.4	2.4	4.3	0.6	5.0	19.9	8.2	21.7	6.6	0.2	2.8	

22 鋳工業生産者出荷指数 (季節調整済指数)

平成12年(2000)=100

年 月 Year and month	鋳工業											
	Manufacturing	製造工業										
		Manufacturing	鉄鋼 Iron & steel	非鉄金属 Nonferrous metals	金属製品 Fabricated metals	一般機械 General Machinery	電気機械 Electrical machinery	情報通信機械 Information & communication electronics equipment	電子部品・デバイス Electronic parts & devices	輸送機械 Transport equipments	窯業・土石製品 Ceramics, stone & clay products	
平成16年(2004)	90.4	90.4	109.7	91.4	89.9	99.3	91.7	19.9	80.8	99.6	80.8	
平成17年(2005)	86.2	86.2	109.8	92.0	82.3	101.3	90.0	19.0	69.4	95.2	70.2	
18(2006)	3月 Mar	86.4	86.4	109.9	93.9	93.7	105.2	86.7	17.4	71.2	91.1	77.6
	4月 Apr	88.2	88.2	110.3	89.5	103.8	95.9	96.6	16.4	75.8	98.3	85.5
	5月 May	87.5	87.5	109.1	92.2	100.2	97.8	104.0	13.7	77.6	96.7	69.5
	6月 Jun	87.3	87.3	112.1	92.1	102.9	103.6	95.6	19.1	72.1	98.1	73.9
	7月 Jul	87.2	87.2	109.2	95.4	92.9	96.2	97.7	18.7	74.4	100.2	70.0
8月 Aug	92.0	92.0	112.2	96.3	105.8	118.4	91.8	21.8	74.5	102.2	76.4	
前月比(%) Change from Previous month	5.5	5.5	2.7	0.9	13.9	23.1	6.0	16.6	0.1	2.0	9.1	

23 鋳工業生産者製品在庫指数 (季節調整済指数)

平成12年(2000)=100

年 月 Year and month	鋳工業											
	Manufacturing	製造工業										
		Manufacturing	鉄鋼 Iron & steel	非鉄金属 Nonferrous metals	金属製品 Fabricated metals	一般機械 General Machinery	電気機械 Electrical machinery	情報通信機械 Information & communication electronics equipment	電子部品・デバイス Electronic parts & devices	輸送機械 Transport equipments	窯業・土石製品 Ceramics, stone & clay products	
平成16年(2004)	98.1	98.1	107.6	62.3	102.5	100.9	118.4	61.3	110.9	103.4	86.9	
平成17年(2005)	99.5	99.4	109.0	78.7	97.0	101.3	137.3	57.8	126.3	69.9	74.9	
18(2006)	3月 Mar	109.3	109.3	123.6	93.5	113.7	84.4	157.3	44.3	185.0	66.0	67.3
	4月 Apr	109.0	109.0	117.1	89.5	111.3	78.6	152.9	59.9	186.6	59.6	63.3
	5月 May	108.1	108.1	106.2	88.5	119.8	82.5	146.3	62.5	181.1	51.4	65.1
	6月 Jun	103.6	103.6	102.7	88.4	106.2	85.5	143.3	60.1	150.1	65.3	66.6
	7月 Jul	103.1	103.2	99.1	82.2	106.0	85.2	145.9	49.6	145.8	73.8	65.6
8月 Aug	103.8	103.6	102.0	82.7	96.3	83.0	142.4	65.4	148.4	92.1	64.8	
前月比(%) Change from Previous month	0.7	0.4	2.9	0.6	9.2	2.6	2.4	31.9	1.8	24.8	1.2	

21 Indices of Industrial Production (Seasonally adjusted)

Source: Gunma Prefectural Government Office 資料: 県統計課

											産業総合	
化学	プラスチック 製品	パルプ・紙・ 紙加工品	繊維	食料品・ たばこ	その他	ゴム 製品	家具 製品	木材・ 木製品 Wood & wood products	その他 製品	鉱業	電気・ ガス事業 Electricity & gas enterprise	産業総合 Industries
105.0	110.5	110.5	67.7	87.8	83.5	94.8	61.9	94.6	87.8	92.7	94.7	91.1
111.7	102.8	112.7	56.5	81.7	79.8	83.7	59.7	82.1	91.8	98.3	87.9	88.7
96.5	113.5	112.5	49.7	80.1	75.5	70.3	55.8	73.9	95.6	98.3	90.6	89.7
108.1	110.7	109.7	47.2	79.2	77.4	78.6	51.0	78.4	98.4	120.3	99.5	90.3
113.1	113.9	120.0	49.3	82.1	74.7	85.4	56.5	75.0	84.0	87.2	93.0	92.3
100.0	116.7	119.0	48.4	76.1	80.2	83.8	54.4	87.4	91.2	98.2	106.5	90.8
109.0	112.3	119.6	44.9	73.5	78.5	84.7	52.7	91.4	88.1	100.1	100.1	91.2
107.4	117.0	124.2	46.4	78.8	71.5	81.7	57.9	83.1	67.9	111.6	96.8	93.4
1.5	4.2	3.8	3.3	7.2	8.9	3.5	9.9	9.1	22.9	11.5	3.3	2.4

22 Indices of Producer's Shipments (Seasonally adjusted)

Source: Gunma Prefectural Government Office 資料: 県統計課

											産業総合	
化学	プラスチック 製品	パルプ・紙・ 紙加工品	繊維	食料品・ たばこ	その他	ゴム 製品	家具 製品	木材・ 木製品	その他 製品	鉱業	電気・ ガス事業	産業総合
113.8	103.3	106.0	65.9	83.5	92.9	99.0	100.5	94.9	82.2	96.4	95.1	90.5
117.7	94.4	107.6	57.1	76.1	88.9	86.0	102.3	81.7	85.1	101.4	88.3	86.3
106.6	109.8	109.5	52.2	75.8	87.9	78.6	104.1	82.5	88.0	97.0	90.9	86.5
108.8	108.2	105.6	48.4	71.0	88.9	75.6	92.6	78.5	96.3	120.0	100.9	88.4
108.0	106.2	116.7	50.5	76.2	86.3	81.6	95.6	83.9	81.2	96.7	93.0	87.6
110.7	108.3	112.1	51.0	66.3	89.2	76.0	101.2	92.4	85.6	104.9	105.4	87.6
110.6	106.2	111.1	48.6	65.2	86.0	68.8	95.6	85.1	87.8	104.6	99.2	87.4
112.4	111.4	114.8	45.8	70.0	89.5	98.1	98.2	91.1	75.7	107.9	96.4	92.2
1.6	4.9	3.3	5.8	7.4	4.1	42.6	2.7	7.1	13.8	3.2	2.8	5.5

23 Indices of producer's Industrial Inventories (Seasonally adjusted)

Source: Gunma Prefectural Government Office 資料: 県統計課

											鉱業
化学	プラスチック 製品	パルプ・紙・ 紙加工品	繊維	食料品・ たばこ	その他	ゴム 製品	家具 製品	木材・ 木製品	その他 製品	鉱業	
											Chemicals
99.4	110.9	91.2	63.7	76.2	76.3	29.0	123.1	73.4	62.6	158.5	
97.6	106.3	89.8	59.8	68.7	82.7	12.1	145.9	85.7	61.0	152.8	
103.1	120.1	93.1	57.0	64.6	91.8	11.2	165.0	91.2	61.8	147.0	
108.9	107.9	95.0	59.3	61.0	90.9	13.1	164.6	88.3	73.8	152.4	
119.8	111.9	91.2	62.0	59.9	83.9	13.3	158.1	78.0	61.4	144.2	
112.7	113.7	93.8	59.9	62.7	86.2	14.3	163.0	77.2	65.5	139.0	
119.0	109.4	96.7	57.2	62.0	90.8	15.9	170.9	81.3	68.8	134.9	
120.7	108.4	90.8	60.1	60.5	83.3	14.9	166.9	75.6	52.2	142.0	
1.4	0.9	6.1	5.1	2.4	8.3	6.3	2.3	7.0	24.1	5.3	

24 生乳生産量と処理状況 Production and Supply of Raw Milk

Source: Ministry of Agriculture, Forestry and Fisheries 資料: 関東農政局群馬統計情報事務所

年 月 Year and month	生乳生産量 Raw milk Production	生乳流通量 Marketing quantity of raw milk		用途別処理量 Raw milk processing by use			
		移入量 From outside Gunma	移出量 To outside Gunma	総量 Total	飲用牛乳等向け For drinking milk	乳製品向け For milk products	その他 Other
平成16年 (2004)	277,704	67,618	167,998	177,324	142,793	27,135	2,469
平成17年 (2005)	273,604	61,988	152,758	182,834	161,799	18,654	2,381
18(2006) 1月 Jan	23,155	5,822	12,624	16,353	13,461	2,701	191
2月 Feb	21,584	4,051	11,730	13,905	12,500	1,229	176
3月 Mar	24,586	6,350	13,906	17,030	14,079	2,747	204
4月 Apr	24,113	7,318	12,871	18,560	15,332	3,052	176
5月 May	24,789	5,816	13,282	17,323	15,321	1,828	174
6月 Jun	23,381	5,456	12,134	16,703	15,366	1,163	174
7月 Jul	23,581	5,371	11,939	17,013	15,545	1,306	162
8月 Aug	22,917	5,192	11,740	16,369	15,188	989	192
9月 Sep	22,165	5,691	11,499	16,357	15,481	689	187

25 素材・製材・合板価格 Price of Log, Sawlog and Plywood

Source: Gunma Prefectural Government Office 資料: 県林業振興課

	国産 外材別	樹種 Item	計量 Unit			区分 Grade	平成18年(2006) 7月15日現在	平成18年(2006) 8月15日現在	平成18年(2006) 9月15日現在
			m	cm	cm		千円 (¥thou) Jul. 15	千円 (¥thou) Aug. 15	千円 (¥thou) Sep. 15
素材 丸	国産材 Domestic logs	ス ギ Japanese cedar	3.00	14~16		柱材	10.5	11.4	12.2
		ス ギ Japanese cedar	3.65	18~28		中目材	12.1	12.3	12.6
		ヒ ノ キ Japanese cypress	3.00	13~16		柱材	20.4	20.7	20.4
		ヒ ノ キ Japanese cypress	4.00	18~28		中目材	24.6	24.7	24.7
		マ ツ Japanese Pine	4.00	18~22		梁丸太	8.9	8.9	8.8
	外材 Imported logs	米 マ ツ Pine	12.00	上 30上		S S	28.9	28.9	28.7
	米 マ ツ Pine	12.00	上 30上		I S	26.3	26.3	25.6	
製材	国産材 Domestic logs	ス ギ Japanese cedar	3.00	10.5	10.5	特等 柱(未乾燥)	42.0	42.0	42.1
		ス ギ Japanese cedar	3.65	1.5	10.0	特等 貫	46.8	47.0	46.8
		ス ギ Japanese cedar	3.65	4.0	4.5	特等 タルキ	42.5	42.7	42.9
		ス ギ Japanese cedar	3.65	4.5	10.5	カネ無 鴨居	165.5	165.5	165.5
		ヒ ノ キ Japanese cypress	3.00	10.5	10.5	特等 柱(未乾燥)	67.1	68.4	68.0
		ヒ ノ キ Japanese cypress	4.00	10.5	10.5	特等 土台	73.8	74.3	73.9
		ヒ ノ キ Japanese cypress	4.00	4.5	10.5	上小 敷居	209.5	208.1	209.3
		マ ツ Japanese pine	4.00	15.0	18~20	- 太鼓梁	35.3	35.5	35.6
	外材 Imported logs	米 ツ ガ Hemlock	4.00	10.5	10.5	特等 防腐土台	49.2	49.3	49.5
		米 マ ツ Pine	4.00	12.0	24.0	特等 梁	59.2	59.7	60.2
米 マ ツ Pine		4.00	9.0	9.0	特等 母屋	53.4	53.8	54.5	
ラ ウ ン Lauan		4.00	2.4	24.0	- -	182.3	186.7	183.0	
合板	普通合板 Plywood		厚さ 12.0	mm	タイプ	円(¥) 1,520	円(¥) 1,480	円(¥) 1,530	
	コンクリート型枠合板 Concrete mold plywood		12.0		-	1,220	1,320	1,430	
	構造用合板 Plywood for structures		12.0		針葉樹合板 ラウン合板	920 1,290	950 1,380	1,000 1,480	

26 製材用素材・製材品の需給状況 Demand and Supply of Log and Sawlog

資料：関東農政局群馬統計情報事務所

Source: Ministry of Agriculture, Forestry and Fisheries

年 月 Year and month (Average)	製材用素材 Log			製材品 Sawlog		
	入荷 Arrival (thou.m ³)	消費 Consumption (thou.m ³)	在庫 Inventory (thou.m ³)	生産 Production (thou.m ³)	出荷 Shipment (thou.m ³)	在庫 Inventory (thou.m ³)
	千m ³	千m ³	千m ³	千m ³	千m ³	千m ³
平成16年 (2004)	17	18	49	12	12	13
平成17年 (2005)	14	14	44	10	9	12
18(2006) 1月 Jan	9	12	43	8	8	12
2月 Feb	10	11	42	8	8	12
3月 Mar	10	12	40	8	8	12
4月 Apr	13	13	41	8	9	12
5月 May	13	14	39	9	8	13
6月 Jun	14	15	38	10	10	12
7月 Jul	15	15	38	10	10	12

注)更新は2ヶ月毎になります。

Note)Updating becomes every two months

27 自動車保有台数 Motor Vehicles Owned

Source: Ministry of Land, Infrastructure and Transport 資料：関東運輸局群馬運輸支局

年度月末 End of fiscal Year and month	総数 Total	貨物車 Trucks			乗合車 Busses	乗用車 Passenger cars		特種(殊)用途 Special purpose vehicles		小型 二輪車 Light two wheeled vehicles	軽自動車 Light motor vehicles
		普通 Medium	小型 (3,4輪) Light(3and 4wheeled)	被けん 引車 Trailers		普通 Medium	小型 Light	普通・ 小型 Medium & light	大型 特殊 Heavy		
平成16年度 (2004)	1,705,783	59,933	98,883	2,218	4,269	344,315	603,523	28,189	4,333	29,405	530,715
平成17年度 (2005)	1,733,897	60,572	97,035	2,328	4,216	353,538	600,909	27,514	4,327	29,977	553,481
18(2006) 3月 Mar	1,729,732	60,613	95,826	2,368	4,225	354,184	597,884	27,024	4,336	29,670	553,602
4月 Apr	1,731,649	60,670	95,733	2,371	4,222	354,257	596,867	26,960	4,333	29,898	556,338
5月 May	1,720,041	60,794	94,178	2,380	4,224	352,160	586,672	26,950	4,335	29,966	558,382
6月 Jun	1,723,605	61,002	94,014	2,395	4,227	352,902	586,589	26,927	4,332	30,071	561,146
7月 Jul	1,727,350	61,084	93,928	2,390	4,234	353,629	586,367	26,896	4,335	30,322	564,165
8月 Aug	1,728,015	61,212	93,795	2,400	4,232	353,500	585,446	26,898	4,331	30,431	565,770
9月 Sep	1,732,988	61,370	93,842	2,419	4,255	354,432	586,449	26,926	4,335	30,556	568,404

28 大型小売店販売額 Large Scale Retail Store Sales

Source: Ministry of Economy, Trade and Industry 資料：経済産業省

年 月 Year and month	合計 Value of sales	衣料品 Clothing		飲食料品 Foods & Beverages		その他 Other	
		百貨店 Department Stores	スーパー Supermarket	百貨店 Department Stores	スーパー Supermarket	百貨店 Department Stores	スーパー Supermarket
	百万円	百万円	百万円	百万円	百万円	百万円	百万円
平成16年 (2004)	283,651	33,066	37,510	15,655	141,254	11,533	44,633
平成17年 (2005)	282,683	32,865	36,700	15,338	140,146	11,758	45,875
18(2006) 3月 Mar	23,671	3,214	2,945	1,248	11,174	1,090	4,000
4月 Apr	22,903	2,696	2,886	1,019	11,092	1,053	4,157
5月 May	22,767	2,641	2,907	939	11,336	979	3,965
6月 Jun	22,350	2,223	2,969	1,176	11,180	871	3,931
7月 Jul	24,741	2,922	3,103	1,822	11,774	905	4,215
8月 Aug	22,025	1,737	2,453	855	12,000	791	4,189

29 業態別実質預金 Real Deposits by Type

(¥ 100 million) Source: The Bank of Japan 資料：日本銀行前橋支店

年月末 End of year and month	総額 Total		国内銀行 Domestic bank		信用金庫 Shinkin Banks		その他 other	
	億円		億円		億円		億円	
平成16年 (2004)	106,107		61,988		21,152		22,965	
平成17年 (2005)	106,640		61,849		21,475		23,315	
18(2006) 4月 Apr	106,226		61,598		21,359		23,268	
5月 May	105,598		61,200		21,282		23,115	
6月 Jun	106,267		61,504		21,442		23,319	
7月 Jul	105,864		61,211		21,401		23,252	
8月 Aug	106,210		61,361		21,488		23,360	
9月 Sep	p105,736		p60,943		p21,510		p23,283	

注) 対象は群馬県内店舗。国内銀行は、都市銀行、地方銀行、地方銀行、信託銀行(信託勘定を含む)。その他は信用組合、商工組合中央金庫、労働金庫、農業協同組合の計。オフショア勘定は除く。

30 業態別貸出金 Loans and Discounts Outstanding by Type

(¥ 100 million) Source: The Bank of Japan 資料：日本銀行前橋支店

年月末 End of year and month	総額 Total		国内銀行 Domestic bank		信用金庫 Shinkin Banks		その他 other	
	億円		億円		億円		億円	
平成16年 (2004)	60,867		36,281		12,340		12,245	
平成17年 (2005)	60,415		35,973		12,513		11,928	
18(2006) 4月 Apr	59,625		35,522		12,306		11,797	
5月 May	59,641		35,623		12,261		11,756	
6月 Jun	59,776		35,725		12,285		11,765	
7月 Jul	59,814		35,689		12,371		11,753	
8月 Aug	r59,831		35,716		12,357		r11,756	
9月 Sep	p60,272		p35,930		p12,549		p11,793	

注) 対象は群馬県内店舗。国内銀行は、都市銀行、地方銀行、地方銀行、信託銀行(信託勘定を含む)。その他は信用組合、商工組合中央金庫、国民生活金融公庫、中小企業金融公庫、労働金庫、農業協同組合の計。オフショア勘定は除く。

31 手形交換状況 Clearing of Bills

Source: Gunma Bankers association 資料：群馬県銀行協会

年 月 Year and month	手形交換高 Bills cleared		不渡手形 Dishonored bills		取引停止処分 Suspension of business transactions with banks		不渡手形発生率 Dishonored bills ratio	
	枚数 Number	金額 Value(¥million)	枚数 Number	金額 Value(¥thousand)	枚数 Number	金額 Value(¥thousand)	枚数 Number	金額 Value
	枚	百万円	枚	千円	枚	千円	%	%
平成16年 (2004)	1,535,978	1,674,183	2,203	2,609,756	360	324,790	0.14	0.16
平成17年 (2005)	1,324,274	1,611,186	1,953	2,957,556	211	338,013	0.15	0.18
18(2006) 2月 Feb	100,886	116,529	155	146,809	15	27,617	0.15	0.13
3月 Mar	103,563	134,443	143	180,292	35	22,740	0.14	0.13
4月 Apr	82,194	97,926	114	149,191	9	7,641	0.14	0.15
5月 May	115,275	155,870	147	104,954	23	5,390	0.13	0.07
6月 Jun	99,210	144,345	98	82,863	19	11,579	0.10	0.06
7月 Jul	100,827	120,431	212	322,096	18	13,109	0.21	0.27
8月 Aug	98,872	135,243	186	372,728	20	73,082	0.19	0.28
9月 Sep	79,960	101,053	88	177,066	10	3,765	0.11	0.18

32 企業倒産状況 Cases of Bankruptcy

Source: Teikoku Data Bank, Ltd. 資料：帝国データバンク前橋支店

年 月 Year and month	総 数 Total		建設業 Construction		製造業 Manufacturing		卸・小売業 Wholesale & retail		その他 Other	
	件 数 Cases	負債額 Liabilities	件 数 Cases	負債額 Liabilities	件 数 Cases	負債額 Liabilities	件 数 Cases	負債額 Liabilities	件 数 Cases	負債額 Liabilities
	件	百万円	件	百万円	件	百万円	件	百万円	件	百万円
平成16年 (2004)	30	33,443	9	3,857	8	1,648	8	5,036	5	22,902
平成17年 (2005)	79	86,184	15	2,780	19	10,482	29	12,250	16	60,672
18(2006) 2月 Feb	6	410	2	230	1	60	2	90	1	30
3月 Mar	5	4,124	2	40	3	4,084	-	-	-	-
4月 Apr	3	1,400	1	490	-	-	1	100	1	810
5月 May	9	24,600	2	230	2	260	2	240	3	23,870
6月 Jun	2	2,810	1	60	-	-	1	2,750	-	-
7月 Jul	4	4,484	1	150	-	-	-	-	3	4,334
8月 Aug	7	10,095	-	-	2	520	2	2,522	3	7,053
9月 Sep	7	860	3	549	1	120	2	167	1	24
10月 Oct	4	1,330	1	40	1	1,000	1	90	1	200

注) 負債1,000万円以上。単位未満四捨五入のため総数に一致しない場合がある。

平成17年1月以降のデータについて、集計方法が変更になりました。今後は、法的整理のみが対象になります。

Note) Companies with liabilities of ten million yen or more. Figures may not add up to the totals because of rounding.

As for the data after January, 2005, a count method changed. Hereafter, only the legal liquidation is targeted.

33 信用保証協会保証状況 Credit Guarantee Association (¥ m i l l i o n)

Source: Gunma Credit Guarantee association 資料：県信用保証協会

年 月 Fiscal year and month	保証申込 Guarantee associations made		保証承諾 Guarantee commitments made		償還額 Redemptions	
	件 数 Cases	金 額 Value	件 数 Cases	金 額 Value	件 数 Cases	金 額 Value
	件	百万円	件	百万円	件	百万円
平成16年 (2004)	36,154	345,784	33,832	312,141	38,601	303,204
平成17年 (2005)	31,032	303,371	29,228	278,462	34,929	281,503
18(2006) 3月 Mar	2,769	31,263	2,653	29,448	3,033	22,964
4月 Apr	1,691	15,874	1,606	14,178	2,490	22,086
5月 May	2,088	21,881	1,960	19,786	2,655	21,759
6月 Jun	2,892	27,744	2,768	25,420	2,938	21,803
7月 Jul	2,266	21,592	2,171	20,126	2,174	19,012
8月 Aug	2,030	20,390	1,897	18,167	2,085	18,933
9月 Sep	2,330	26,447	2,243	24,726	2,150	18,776

年 月 Fiscal year and month	保証債務残高 Guarantee obligation		代位弁済額 Paid under guarantee		求償権現在額 Guarantor's right of indemnify outstanding	
	件 数 Cases	金 額 Value	件 数 Cases	金 額 Value	件 数 Cases	金 額 Value
	件	百万円	件	百万円	件	百万円
平成16年 (2004)	91,643	606,378	2,609	19,051	2,511	16,897
平成17年 (2005)	83,710	584,393	2,077	16,846	2,071	15,088
18(2006) 3月 Mar	81,338	573,947	140	1,394	2,517	19,545
4月 Apr	80,534	569,679	156	987	720	4,127
5月 May	79,602	564,120	158	1,563	873	5,654
6月 Jun	79,031	564,909	191	2,186	1,055	7,809
7月 Jul	79,046	565,567	136	1,271	1,184	9,006
8月 Aug	78,867	565,017	154	983	1,335	9,965
9月 Sep	78,465	565,867	188	1,344	1,515	11,217

34 着工建築物建築主別状況 Building Construction Started by Type of Investor

Source: Ministry of Land, Infrastructure and Transport 資料：国土交通省総合政策局「建設統計月報」

年 月 Year and month	総 数 total			国 National government			県 Prefectures			市 町 村 Cities, towns and villages	
	建築物 の 数	床面積 の合計	工事費 予定額	建築物 の 数	床面積 の合計	工事費 予定額	建築物 の 数	床面積 の合計	工事費 予定額	建築物 の 数	床面積 の合計
	Number	Total floor area (thou. m ²)	Estimated construction cost (¥10mil.)	Number	Total floor area (thou. m ²)	Estimated construction cost (¥10mil.)	Number	Total floor area (thou. m ²)	Estimated construction cost (¥10mil.)	Number	Total floor area (thou. m ²)
	棟	千m ²	千万円	棟	千m ²	千万円	棟	千m ²	千万円	棟	千m ²
平成16年 (2004)	16,062	3,278	43,419	39	8	176	60	24	531	221	73
平成17年 (2005)	15,006	3,056	41,531	24	5	64	122	61	990	175	76
17(2005) 11月 Nov	1,242	218	3,090	2	0	5	10	7	136	16	2
12月 Dec	1,126	254	3,648	2	0	3	15	1	12	14	2
18(2006) 1月 Jan	1,199	251	3,454	2	0	2	7	1	8	45	7
2月 Feb	1,008	194	2,594	-	-	-	2	0	2	15	1
3月 Mar	1,299	345	4,098	-	-	-	2	0	6	11	9
4月 Apr	1,313	243	3,332	2	0	4	3	1	6	3	1
5月 May	1,413	340	4,235	1	0	3	4	1	6	6	3
6月 Jun	1,511	320	4,500	2	2	90	5	1	10	13	5
7月 Jul	1,386	252	3,407	-	-	-	6	1	15	18	21
8月 Aug	1,378	349	4,156	-	-	-	3	455	9	18	21

年 月 Year and month	市町村 (続) Cities, towns and villages	会 社 Companies			会社でない団体 Organizations other than			個 人 Individuals		
	工事費 予定額	建築物 の 数	床面積 の合計	工事費 予定額	建築物 の 数	床面積 の合計	工事費 予定額	建築物 の 数	床面積 の合計	工事費 予定額
	Estimated construction cost (¥10mil.)	Number	Total floor area (thou. m ²)	Estimated construction cost (¥10mil.)	Number	Total floor area (thou. m ²)	Estimated construction cost (¥10mil.)	Number	Total floor area (thou. m ²)	Estimated construction cost (¥10mil.)
	千万円	棟	千m ²	千万円	棟	千m ²	千万円	棟	千m ²	千万円
平成16年 (2004)	1,642	3,068	1,262	13,293	403	192	2,709	12,271	1,720	25,068
平成17年 (2005)	1,299	3,241	1,144	12,576	289	218	3,594	11,155	1,552	23,008
17(2005) 11月 Nov	30	239	56	558	32	23	369	943	130	1,992
12月 Dec	30	279	117	1,650	20	20	338	796	113	1,615
18(2006) 1月 Jan	82	286	115	1,380	24	9	144	835	119	1,838
2月 Feb	9	229	85	915	15	6	93	747	102	1,575
3月 Mar	153	319	207	1,984	15	6	102	952	123	1,853
4月 Apr	13	284	99	1,164	17	9	138	1,004	132	2,006
5月 May	44	326	189	1,908	30	9	154	1,046	138	2,119
6月 Jun	110	374	156	1,902	24	5	86	1,093	152	2,302
7月 Jul	210	291	83	853	18	5	101	1,053	143	2,229
8月 Aug	586	315	181	1,327	13	4	71	1,029	142	2,163

注) 単位未満四捨五入のために総数に一致しない場合がある。

Note) Figures may not add up to the totals because of rounding.

35 着工新設住宅利用関係別・種類別状況

New Housing Construction Started by Type of Owner Occupant Relation and kind

Source: Ministry of Land, Infrastructure and Transport 資料：国土交通省総合政策局「建設統計月報」

年 月 Year and month	利用関係別 By type of owner occupant relation										総 数 Total
	総 数 Total		持 家 Owned houses		貸 家 Rented houses		給与住宅 Issued houses		分譲住宅 Built for Sale		
	戸 数 Number	床面積 の合計 Total floor area (thou. m ²)	戸 数 Number	床面積 の合計 Total floor area (thou. m ²)	戸 数 Number	床面積 の合計 Total floor area (thou. m ²)	戸 数 Number	床面積 の合計 Total floor area (thou. m ²)	戸 数 Number	床面積 の合計 Total floor area (thou. m ²)	戸 数 Number
	戸	千m ²	戸	千m ²	戸	千m ²	戸	千m ²	戸	千m ²	戸
平成16年 (2004)	17,747	1,725	8,864	1,169	6,446	303	117	10	2,320	243	5,206
平成17年 (2005)	16,387	1,589	8,115	1,071	5,626	258	130	301	2,516	251	4,840
17(2005) 11月 Nov	1,367	128	670	89	545	24	32	1	120	13	461
12月 Dec	1,238	112	587	76	488	20	42	4	121	14	386
18(2006) 1月 Jan	1,511	135	624	80	630	28	4	0	253	27	409
2月 Feb	1,261	120	554	72	457	19	4	0	246	28	389
3月 Mar	1,452	151	677	88	446	23	15	1	314	38	415
4月 Apr	1,323	136	732	95	355	17	22	1	214	23	307
5月 May	1,603	160	773	101	506	24	-	-	324	35	485
6月 Jun	1,807	182	829	109	513	25	20	2	445	46	553
7月 Jul	1,555	150	797	104	597	27	3	0	158	18	465
8月 Aug	1,381	146	842	110	372	17	2	0	165	18	290

年 月 Year and month	種 類 別 By kind										
	総 数 Total		専 用 住 宅 Exclusive dwellings				併 用 住 宅 ・ そ の 他 Dwellings combined with other use & others				
	共 同 Apartment	一 戸 建 ・ 長 屋 建 Detached, tenement	共 同 Apartment	一 戸 建 ・ 長 屋 建 Detached, tenement	共 同 Apartment	一 戸 建 ・ 長 屋 建 Detached, tenement	共 同 Apartment	一 戸 建 ・ 長 屋 建 Detached, tenement	共 同 Apartment	一 戸 建 ・ 長 屋 建 Detached, tenement	
	床面積 の合計 Total floor area (thou. m ²)	戸 数 Number	床面積 の合計 Total floor area (thou. m ²)	戸 数 Number	床面積 の合計 Total floor area (thou. m ²)	戸 数 Number	床面積 の合計 Total floor area (thou. m ²)	戸 数 Number	床面積 の合計 Total floor area (thou. m ²)	戸 数 Number	床面積 の合計 Total floor area (thou. m ²)
千m ²	戸	千m ²	戸	千m ²	戸	千m ²	戸	千m ²	戸	千m ²	
平成16年 (2004)	282	12,541	1,443	4,920	267	12,355	1,420	286	15	186	23
平成17年 (2005)	236	11,547	1,353	4,692	229	11,356	1,331	148	7	191	23
17(2005) 11月 Nov	18	906	110	441	18	887	107	20	1	19	3
12月 Dec	16	852	97	371	13	834	95	15	2	18	2
18(2006) 1月 Jan	21	1,102	115	409	21	1,088	113	-	-	14	2
2月 Feb	23	872	97	389	23	860	96	-	-	12	1
3月 Mar	31	1,037	120	415	31	1,018	118	-	-	19	2
4月 Apr	17	1,016	119	307	17	1,002	117	-	-	14	2
5月 May	32	1,118	128	485	32	1,104	126	-	-	14	2
6月 Jun	39	1,254	142	544	39	1,231	140	9	0	23	3
7月 Jul	20	1,090	130	465	20	1,077	128	-	-	13	2
8月 Aug	13	1,091	133	290	13	1,080	132	-	-	11	1

注) 単位未満四捨五入のために総数に一致しない場合がある。

Note) Figures may not add up to the totals because of rounding.

36 発注者組織別公共工事着工（総工事費評価額）
Public Construction Started by Orders
(Appraised value of total Construction)

Source: Ministry of Land, Infrastructure and Transport 資料：国土交通省総合政策局「建設統計月報」

年 月	総 数	国	独立行政 法人	政府系 企業	県	市町村	地方公営 企業	その他
Year and month	Total	National government	Incorporated Administrative Agency	Government enterprises	Prefectures	Cities, towns and villages	Local public enterprises	Others
	百万円	百万円	百万円	百万円	百万円	百万円	百万円	百万円
平成16年 (2004)	145,729	20,626	19,401	1,663	35,930	52,599	5,542	9,969
平成17年 (2005)	141,092	22,458	3,976	3,485	54,204	43,241	4,328	9,399
18(2006) 2月 Feb	6,055	2,354	-	725	2,219	540	57	160
3月 Mar	14,078	5,167	43	429	6,404	629	108	1,298
4月 Apr	2,864	686	-	-	517	1,100	321	240
5月 May	9,533	331	-	5,929	1,359	1,109	689	116
6月 Jun	11,556	1,398	436	74	2,911	6,310	128	299
7月 Jul	8,818	1,127	51	644	1,868	4,798	205	126

注) 単位未満四捨五入のため総数に一致しない場合がある。 Note) Figures may not add up to the totals because of rounding.
その他には独立行政法人が含まれている。

37 生活保護実施状況
Public Livelihood Aid

Source: Gunma Prefectural Government Office 資料：県保健福祉課

年 度 月	被保護 世帯	被保護 人員	被保護率	扶助別被保護人員			扶助別保護費		
				Persons by kind of aid			Expenditure by kind of aid		
				生活扶助	医療扶助	その他	生活扶助	医療扶助	その他
Fiscal Year and month	Households that received aid	Persons who received aid	Rate of aid	Livelihood	Medical care	others	Livelihood (¥thou.)	Medical care (¥thou.)	others (¥thou.)
	世帯	人	%	人	人	人	千円	千円	千円
平成16年度(2004)	6,419	8,477	4.2	7,584	7,328	6,909	4,706,685	8,644,010	1,353,395
平成17年度(2005)	6,434	8,401	4.2	7,532	7,269	6,826	4,643,345	8,512,019	1,416,922
18(2006) 3月 Mar	6,511	8,489	4.2	7,665	7,305	6,989	411,652	795,641	122,664
4月 Apr	6,502	8,460	4.2	7,576	7,105	6,900	360,801	297,181	118,812
5月 May	6,530	8,489	4.2	7,606	7,185	6,924	363,375	199,328	120,721
6月 Jun	6,563	8,522	4.2	7,631	7,231	6,979	364,650	1,209,414	123,292
7月 Jul	6,597	8,565	4.2	7,688	7,252	6,990	369,404	814,925	124,997
8月 Aug	6,644	8,614	4.3	7,735	7,318	7,038	376,480	670,888	126,649

38 景気動向指数 Indexes of Business Conditions

Source(Gunma-ken) : Gunma Prefectural Government Office

資料(群馬県) : 県統計課

Source(Japan) : Economic and Social Research Institute, Cabinet office, Government of Japan

資料(全国) : 内閣府 経済社会総合研究所

年 月	群 馬 県 Gunma - ken				全 国 Japan			
	D I			C I一致指数	D I			C I一致指数
	Diffusion Indexes				Diffusion Indexes			
	先行指数	一致指数	遅行指数	Coincident Index	先行指数	一致指数	遅行指数	Coincident Index
Leading Index	Coincident Index	Lagging Index	平成12年(2000)=100		Leading Index	Coincident Index	Lagging Index	
	%	%	%		%	%	%	
17(2005) 10月 Oct	57.1	85.7	64.3	103.9	66.7	81.8	83.3	108.7
11月 Nov	71.4	57.1	71.4	105.6	50.0	63.6	58.3	109.6
12月 Dec	42.9	71.4	85.7	106.7	66.7	90.9	66.7	110.9
18(2006) 1月 Jan	71.4	57.1	64.3	106.6	79.2	77.3	75.0	110.4
2月 Feb	71.4	14.3	42.9	100.3	83.3	45.5	83.3	109.4
3月 Mar	57.1	28.6	71.4	99.1	50.0	9.1	66.7	109.2
4月 Apr	42.9	28.6	57.1	97.5	50.0	81.8	100.0	110.7
5月 May	42.9	42.9	57.1	96.2	79.2	81.8	83.3	110.6
6月 Jun	71.4	57.1	85.7	97.3	58.3	90.9	83.3	111.9
7月 Jul	42.9	57.1	85.7	96.6	p27.3	p75.0	p70.0	p111.9
8月 Aug	42.9	71.4	71.4	100.8	p18.2	p80.0	p40.0	p113.1
9月 Sep	p18.2	p45.0	p70.0	p111.5

39 前橋地方気象台気象 Climate of Maebashi Local Meteorological Observatory

Source: Maebashi Local Meteorological Observatory 資料：前橋地方気象台

年 月 Year and month	平均気圧 Average of Atmospheric pressure		気 温 Temperature			相対湿度 Relative Humidity	平均雲量 Average Amount of Clouds	日照時間 Duration of Sunshine	降水量 Precipitation	平均風速 Average of Wind Speed	
	現 地 Spot	海 面 Sea level	平 均 Average	最 高 High	最 低 Low	平 均 Average					
	hPa		hPa			%		hr	mm	m/s	
平 年	1 月 Jan	1,002.3	1,016.3	3.3	8.6	-1.1	55	3.5	203.9	20.8	3.4
	2 月 Feb	1,001.7	1,015.7	3.6	9.0	-0.9	55	4.4	186.1	33.0	3.4
	3 月 Mar	1,002.3	1,016.1	6.9	12.4	2.1	55	5.4	202.8	56.3	3.5
	4 月 Apr	1,001.2	1,014.7	12.9	18.6	7.8	58	6.3	187.4	78.7	3.1
	5 月 May	998.7	1,012.0	17.7	23.3	12.6	63	6.8	193.7	90.7	2.8
	6 月 Jun	996.3	1,009.3	21.2	25.7	17.2	73	8.3	119.0	151.4	2.3
	7 月 Jul	996.1	1,009.0	24.7	29.2	21.0	77	8.2	135.2	183.0	2.1
	8 月 Aug	997.0	1,009.8	26.1	30.9	22.3	75	7.4	162.8	184.7	2.3
	9 月 Sep	999.9	1,013.0	21.9	26.1	18.4	76	7.9	116.8	214.8	2.1
	10 月 Oct	1,003.6	1,017.0	16.1	21.0	12.0	69	6.3	158.1	93.4	2.6
	11 月 Nov	1,005.1	1,018.8	10.5	15.8	6.1	63	4.7	173.3	42.7	2.9
	12 月 Dec	1,003.9	1,017.8	5.8	11.3	1.3	57	3.4	198.6	13.2	3.3
17(2005)	10月 Oct	1,003.7	1,017.1	17.6	21.6	14.3	71.0	7.8	121.7	71.0	2.2
	11月 Nov	1,003.3	1,017.1	10.4	16.5	5.8	58.0	4.2	217.1	32.0	1.1
	12月 Dec	998.6	1,012.8	3.1	8.6	-1.1	54.0	3.5	217.4	4.5	3.2
18(2006)	1 月 Jan	1,004.1	1,018.4	2.7	7.8	-1.3	50.0	4.5	201.5	18.5	3.2
	2 月 Feb	1,005.7	1,019.9	4.8	9.9	0.4	54.0	5.7	172.2	62.0	3.3
	3 月 Mar	998.0	1,011.9	7.5	13.5	2.5	48.0	5.4	216.7	34.0	3.7
	4 月 Apr	997.1	1,010.8	12.2	17.5	7.5	52.0	7.0	177.1	55.0	3.1
	5 月 May	1,000.8	1,014.2	18.0	23.2	13.3	63.0	8.0	144.7	74.0	2.5
	6 月 Jun	996.5	1,009.6	21.9	26.1	18.4	70.0	8.8	98.6	140.0	2.3
	7 月 Jul	995.0	1,008.0	24.7	28.5	21.7	76.0	9.4	73.1	376.0	1.9
	8 月 Aug	996.8	1,009.7	27.3	32.2	23.3	68.0	7.7	173.8	136.5	2.3
	9 月 Sep	1,000.0	1,013.2	22.3	26.6	19.0	71.0	8.2	121.5	169.5	2.1

40 地域別月平均気温 Average Monthly Temperature by Area

Source: Maebashi Local Meteorological Observatory 資料：前橋地方気象台

年 月 Year and month	藤 原 Fujiwara	みなかみ Minakami	草 津 Kusatsu	沼 田 Numata	中之条 Nakanojo	田 代 Tashi ro	桐 生 Kiryu	上里見 Kamiatomi	伊勢崎 Isesaki	西野牧 Nishinomaki	館 林 Tatebayashi	神 流 Kanna	
平成16年 (2004)	9.7	11.0	8.2	12.5	12.9	8.1	15.2	14.7	15.9	12.9	16.1	12.4	
平成17年 (2005)	8.8	10.2	7.1	11.3	11.9	7.0	14.1	13.8	14.9	12.1	15.0	11.4	
17(2005)	10月 Oct	12.9	13.9	10.5	15.0	15.3	10.3	17.2	16.8	18.1	15.2	18.3	14.6
	11月 Nov	4.7	6.0	3.4	7.0	7.1	3.0	9.9	9.4	10.7	7.4	10.8	6.3
	12月 Dec	-2.7	-1.6	-5.1	-1.1	-0.1	-5.3	3.0	2.3	3.7	1.0	3.9	0.1
18(2006)	1 月 Jan	-3.8	-2.4	-5.3	-1.4	-0.3	-5.6	2.5	1.7	3.0	0.3	3.3	0.0
	2 月 Feb	-1.4	-0.5	-2.8	1.0	2.0	-3.0	4.4	4.1	5.0	2.3	5.1	1.9
	3 月 Mar	0.9	1.9	-0.9	4.0	4.6	-1.1	7.4	6.8	7.9	5.1	8.4	4.7
	4 月 Apr	4.5	6.1	4.5	9.0	9.6	4.4	12.1	11.5	12.6	9.9	12.9	9.5
	5 月 May	11.9	13.7	11.4	15.5	15.9	11.4	17.4	17.2	18.3	15.6	18.3	15.1
	6 月 Jun	17.2	18.1	14.9	19.7	20.0	15.0	21.3	21.2	22.2	19.5	22.3	19.0
	7 月 Jul	19.9	20.7	17.9	22.5	22.9	18.3	24.0	24.1	25.1	22.5	25.1	22.0
	8 月 Aug	22.3	23.4	19.9	25.0	25.2	19.9	26.3	26.3	27.5	24.7	27.5	23.8
	9 月 Sep	17.5	18.4	15.0	19.9	20.2	15.0	21.9	21.6	22.8	19.8	23.0	19.0

41 犯罪の認知件数と検挙状況 Number of Cases Known to Police and Cleared

Source: Gunma Prefectural Police Headquarters 資料: 県警察本部刑事企画課

年 月 Year and month	刑法犯認知件数 Number of penal code offenses known to police							検挙件数 Cases cleared
	総数 Total	凶悪犯 Felonious offenses	粗暴犯 Violent offenses	窃盗犯 Larceny offenses	知能犯 Intellectual offenses	風俗犯 Moral offenses	その他 刑法犯 Others	
平成16年 (2004)	42,643	206	1,078	33,118	1,834	147	6,260	14,067
平成17年 (2005)	35,453	146	866	27,124	1,601	197	5,519	11,052
18(2006) 4月 Apr	2,623	13	58	2,059	103	7	383	661
5月 May	2,899	13	78	2,219	128	18	443	1,019
6月 Jun	2,764	17	79	2,073	114	12	469	1,062
7月 Jul	2,608	5	69	2,032	115	17	370	703
8月 Aug	2,677	14	97	2,060	92	11	403	817
9月 Sep	2,718	23	94	2,124	85	14	378	662
10月 Oct	2,906	16	72	2,204	125	17	472	1,505

42 交通事故の発生件数と死傷者数 Number of Traffic Accidents and Casualties

Source: Gunma Prefectural Police Headquarters 資料: 県警察本部交通企画課

年 月 Year and month	死傷者数 Number of Killed and Injured			原因別発生件数 Number of traffic accidents by type of violation								
	総数 Total	死亡 killed	負傷 Injured	総数 Total	一時 不停止 Failure to stop	優先 通行 Impeding priority traffic	交差点安全 進行違反 Improper driving at intersection	速度 違反 Speeding	信号 無視 Disregarding traffic signal	徐行 違反 Failure to slow down	安全運転 義務違反 Infringement of safe driving	その他 Others
	平成16年 (2004)	30,924	147	30,777	23,910	3,930	653	953	608	1,029	337	11,554
平成17年 (2005)	29,834	152	29,682	23,485	3,747	607	885	474	1,011	331	13,067	3,363
18(2006) 4月 Apr	2,373	13	2,360	1,870	327	56	79	28	84	23	1,024	249
5月 May	2,330	14	2,316	1,834	312	63	84	37	87	31	1,016	204
6月 Jun	2,389	12	2,377	1,913	315	47	87	30	77	40	1,112	205
7月 Jul	2,383	12	2,371	1,858	281	46	64	26	75	31	1,120	215
8月 Aug	2,579	8	2,571	1,895	271	41	82	43	95	26	1,112	225
9月 Sep	2,196	10	2,186	1,772	257	46	72	31	80	30	1,011	245
10月 Oct	2,567	11	2,556	2,012	308	60	72	23	76	17	1,165	291

43 火災の発生状況 Cases of Fires

Source: Gunma Prefectural Government Office 資料: 県消防防災課

年 月 Year and month	出火件数 Cases of Fires		り災世帯数 Households suffered	焼損棟数 Building burnt	建物焼損面積 Floor area Burned	損害額 value of losses	死者 Persons killed	負傷者 Persons injured
	総数 Total	うち 建物 Building						
平成16年 (2004)	1,064	647	557	1,021	46,828	3,709,417	39	153
平成17年 (2005)	919	542	481	834	35,008	2,370,204	37	155
17(2005)								
1月~3月 1st Quarter	264	151	153	252	11,219	741,052	16	48
4月~6月 2nd Quarter	284	158	119	228	9,370	567,753	5	41
7月~9月 3rd Quarter	169	107	82	165	7,346	440,998	3	35
10月~12月 4th Quarter	202	126	127	189	7,073	620,401	13	31
18(2006)								
1月~3月 1st Quarter	296	159	163	241	10,817	676,991	16	48
4月~6月 2nd Quarter	224	120	102	182	5,726	380,714	5	25

注)更新は四半期毎になります。

Note) Updating becomes quarterly.

統計ぐんま

No. 390

平成18年11月号
平成18年11月20日発行

編集 群馬県総務局統計課

〒371-8570 群馬県前橋市大手町一丁目1番1号
ダイヤルイン 027-226-2402
電話 027-223-1111(大代表)庁内電話2402
E-Mail toukei@pref.gunma.jp
