

特 集 2005年農林業センサス結果概要

2006

3

No.382

統計ぐんま

群馬県総務局統計課

目 次

CONTENTS

特 集 Feature	1	26 製材用素材・製材品の需給状況 Demand and Supply of Log and Sawlog	21
指 標 Key Statistics		運 輸 ・ 商 業 Transport and Domestic Trade	
1 本県主要指数 Key Statistics of Gunma	4	27 自動車保有台数 Motor Vehicles Owned	21
2 全国主要指数 Key Statistics of Japan	4	28 大型小売店販売額 Large Scale Retail Store Sales	21
人 口 Population		金 融 Finance	
3 市町村別世帯数及び人口 Households & Population by District	6	29 業態別実質預金 Real Deposits by Type	22
4 世帯数及び人口の推移 Growth of Households & Population	8	30 業態別貸出金 Loans and Discounts Outstanding by Type	22
5 県外転出入人口 Number of In-migrants and Out-migrants by Origin of Destination by Prefecture	8	31 手形交換状況 Clearing of Bills	22
6 人口動態 Vital Statistics	9	32 企業倒産状況 Case of Bankruptcy	23
物 価 Prices		33 信用保証協会保証状況 Credit Guarantee Association	23
7 消費者物価指数（群馬県） Consumer Price Indexes of Gunma	10	住 宅 Housing	
8 消費者物価指数（全国） Consumer Price Indexes of Japan	10	34 着工建築物建築主別状況 Building Construction Started by Type of Investor	24
9 主要品目平均小売価格（前橋市） Retail Price of Major Items (Maebashi-shi)	11	35 着工新設住宅利用関係別・種類別状況 New Housing Construction Started by Type of Owner Occupant Relation and Kind	25
家 計 Family Income and Expenditure		公 共 工 事 Public Construction	
10 一世帯当たり一ヶ月間の収入と支出（勤労者世帯） Average Monthly Receipts and Disbursements per Household (Worker's households)	12	36 発注者組織別公共工事着工 Public Construction Started by Orders	26
11 一世帯当たり一ヶ月間の収入と支出（全世帯） Average Monthly Receipts and Disbursements per Household (All households)	13	社 会 保 障 Social Security	
労 働 Labour		37 生活保護実施状況 Public Livelihood Aid	26
12 産業別労働者1人平均賃金 Average Monthly Cash Earnings per Regular Workers by Industry	14	景 気 Business Conditions	
13 産業別賃金指数 Wage Indexes of Regular Workers by Industry	15	38 景気動向指数 Indexes of Business Conditions	26
14 産業別雇用指数 Employment Indexes of Regular Workers by Industry	15	気 象 Climate	
15 労働者数、労働時間、出勤日数 Regular Workers, Hours Worked and Days Worked by Industry	16	39 前橋地方気象台気象 Climate of Maebashi Local Meteorological Observatory	27
16 一般労働者の職業紹介状況 Employment Security Activities from General Workers	16	40 地域別月平均気温 Average Monthly Temperature by Area	27
17 求職者給付支給状況 Payment for General Persons Seeking Jobs	16	災 害 及 び 事 故 Disasters and Accidents	
電 気 ・ ガ ス ・ 石 油 Energy		41 犯罪の認知件数と検挙状況 Number of Cases Known to Police and Cleared	28
18 電 気 Electricity	17	42 交通事故の発生件数と死傷者数 Number of Traffic Accidents and Casualties	28
19 ガスの消費量 Consumption of Gas	17	43 火災の発生状況 Cases of Fires	28
20 石油販売量 Sales of Petroleum	17	巻末特集 景気動向指数 Indexes of Business Conditions	29
鉱 工 業 Mining and Manufacturing			
21 鉱工業生産指数 Indices of Industrial Production	18		
22 鉱工業生産者出荷指数 Indices of Producer's Shipments	18		
23 鉱工業生産者製品在庫指数 Indices of Producer's Industrial Inventories	18		
農 林 業 Agriculture and Forestry			
24 生乳生産量と処理状況 Production and Supply of Raw Milk	20		
25 素材・製材・合板価格 Price of Log, Sawlog and Plywood	20		

統計表中の符号の用法は次のとおりである。

The following symbols are used in the tables.

「-」 該当なし	「-」 Figures no applicable
「...」 不詳	「...」 Figures not available
「0」 単位未満	「0」 Less than half of unit
「x」 秘匿数値	「x」 Figures kept secret
「r」 訂正数値	「r」 Revised figures
「」 減少	「」 Decrease
「p」 速報数値	「p」 Provisional figures

平成17年2月1日現在

2005年農林業センサス結果概要

農林業経営体調査

農林業センサス（指定統計第26号）は、農林業の基本構造の現状とその動向を明らかにし、農林業政策の推進に必要な基礎的かつ総合的な統計資料を整備することを目的として実施されています。本資料は、農林業経営体調査の集計結果（概数値）をまとめたものです。

1 総農家

総農家、販売農家、自給的農家別農家数

～総農家数は62,715戸、5年間で4.3%減少～

平成17年2月1日現在における本県の総農家数は62,715戸で前回（平成12年調査、以下同じ）に比べ2,850戸（4.3%）減少した。また、総農家数の増減率は前回に比べ5.9ポイント低下し、20年ぶりに一桁の減少率となった。

図1 総農家数の推移

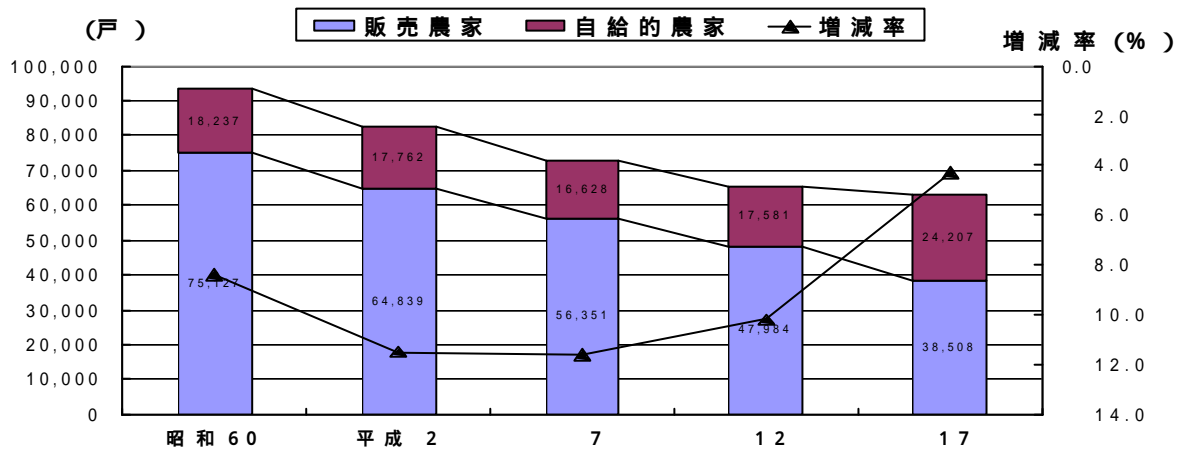


表1 総農家数の推移

	総農家 戸	販売農家		自給的農家		対前回増減 (総農家)	
		実数	構成比 (%)	実数	構成比 (%)	実数	増減率 (%)
昭和45年	118,764					4,884	3.9
50	109,456					9,308	7.8
55	101,953					7,503	6.9
60	93,364	75,127	80.5	18,237	19.5	8,589	8.4
平成2	82,601	64,839	78.5	17,762	21.5	10,763	11.5
7	72,979	56,351	77.2	16,628	22.8	9,622	11.6
12	65,565	47,984	73.2	17,581	26.8	7,414	10.2
17	62,715	38,508	61.4	24,207	38.6	2,850	4.3

< 農 家 >

農 家 調査日現在の経営耕地面積が10a以上の農業を営む世帯又は経営耕地面積が10a未満であっても調査日前1年間の農産物販売金額が15万円以上の世帯
 販売農家 経営耕地面積が30a以上又は農産物販売金額が50万円以上の農家
 自給的農家 経営耕地面積が30a未満かつ農産物販売金額が50万円未満の農家

2 農業経営体

(1) 経営耕地面積規模別経営体数（家族経営）

～5ha以上の大規模な農業経営体が増加～

表2 経営耕地面積規模別経営体数（家族経営）

区分	計	単位：経営体								
		0.3ha未満	0.3～1.0	1.0～2.0	2.0～3.0	3.0～5.0	5.0～10.0	10.0～20.0	20.0ha以上	
平 17	38,639	712	22,477	10,198	2,534	1,511	1,042	145	20	
12	47,984	658	28,882	12,883	2,924	1,566	958	99	14	
増減率(%)										
(平 17/12)	19.5	8.2	22.2	20.8	13.3	3.5	8.8	46.5	42.9	
構成比(%)										
平 17	100.0	1.8	58.2	26.4	6.6	3.9	2.7	0.4	0.1	
12	100.0	1.4	60.2	26.8	6.1	3.3	2.0	0.2	0.0	

(2) 農産物販売金額規模別経営体数（家族経営）

～5,000万円以上の農業経営体が増加～

表3 農産物販売金額規模別経営体数（家族経営）

区分	計	単位：経営体									
		販売なし	50万円未満	50～100万円	100～300	300～500	500～1000	1000～3000	3000～5000	5000万円～1億円	1億円以上
平 17	38,639	5,069	9,751	5,394	7,173	2,900	3,612	3,642	697	315	86
12	47,984	5,920	15,005	7,070	7,996	2,987	4,032	3,900	759	233	82
増減率(%)											
(平 17/12)	19.5	14.4	35.0	23.7	10.3	2.9	10.4	6.6	8.2	35.2	4.9
構成比(%)											
平 17	100.0	13.1	25.2	14.0	18.6	7.5	9.3	9.4	1.8	0.8	0.2
12	100.0	12.3	31.3	14.7	16.7	6.2	8.4	8.1	1.6	0.5	0.2

3 販売農家

(1) 農産物販売金額1位の部門別農家数

～減少率が高いのは、工芸農作物、その他の作物、養豚、養蚕～

表4 農産物販売金額1位部門別農家数の推移（販売農家）

	単位：戸、%								
	販売のあった販売農家計	稲作	麦類作	雑穀・いも類・豆類	工芸農作物	露地野菜	施設野菜	果樹類	
平成17年	33,480	10,921	2,490	407	1,896	7,806	4,200	2,034	
12	42,064	14,823	3,109	558	2,769	8,487	4,804	2,420	
増減率	20.4	26.3	19.9	27.1	31.5	8.0	12.6	16.0	
構成比(H17)	100.0	32.6	7.4	1.2	5.7	23.3	12.5	6.1	
	花き・花木	その他の作物	酪農	肉用牛	養豚	養鶏	養蚕	その他の畜産	
平成17年	814	651	930	456	352	117	382	24	
12	949	994	1,155	577	526	158	722	13	
増減率	14.2	34.5	19.5	21.0	33.1	25.9	47.1	84.6	
構成比(H17)	2.4	1.9	2.8	1.4	1.1	0.3	1.1	0.1	

(2) 主に自営農業に従事した年齢別世帯員数（農業就業人口）

～農業就業人口年齢別構成比～65歳以上が58.3%、50歳以上で84.2%～
～30～49歳で最も減少～

表5 農業就業人口（販売農家）の推移

	農業就業人口計		単位：人、%				
	男	女	15～29歳	30～49	50～64	65歳以上	
平成17年	71,696	35,120	36,576	3,169	8,187	18,555	41,785
12	87,620	40,777	46,843	3,907	13,663	22,887	47,163
増減率	18.2	13.9	21.9	18.9	40.1	18.9	11.4
構成比(H17)	100.0	49.0	51.0	4.4	11.4	25.9	58.3
(H12)	100.0	46.5	53.5	4.5	15.6	26.1	53.8

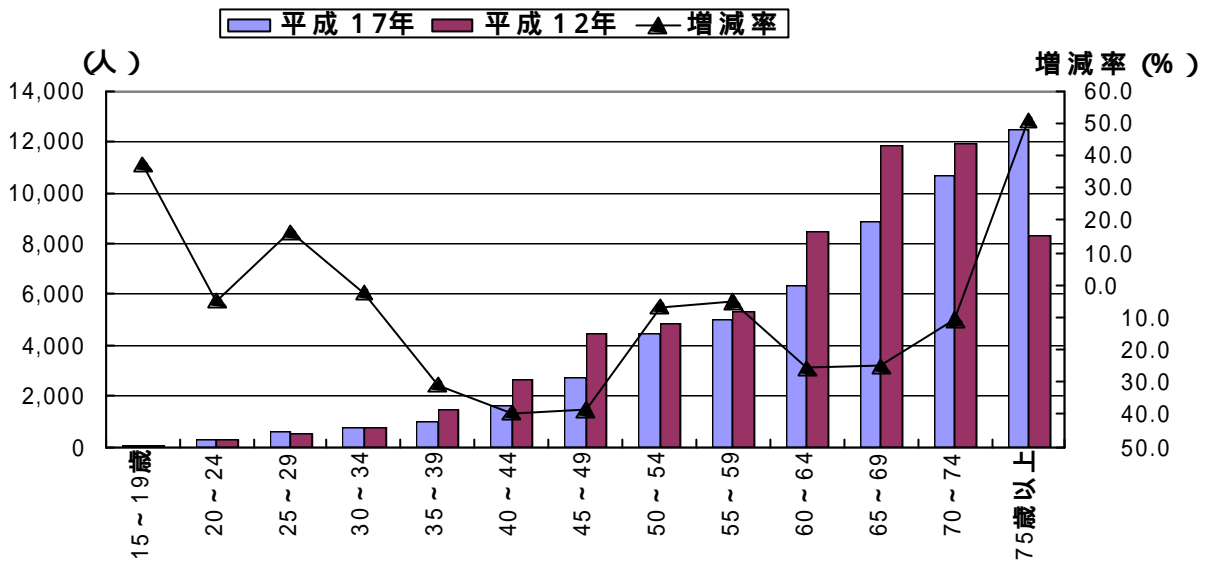
(3) 主に自営農業に従事した世帯員のうち、ふだん仕事を主とする年齢別世帯員数（基幹的農業従事者数）

～基幹的農業従事者が一部の若年層で増加し、75歳以上は大幅に増加～

農業生産の主要な担い手である基幹的農業従事者は54,967人で、前回に比べ5,968人(9.8%)減少した。年齢階層別の推移をみると、15～19歳で37.5%、25～29歳で16.4%、75歳以上で51.0%それぞれ増加し、

他の階層は全て減少した。特に35歳～49歳で各層それぞれ30%以上の減少となっている。

図2 基幹的農業従事者の年齢別推移 (販売農家)



4 林業経営体

保有山林面積規模別経営体数

～林業経営体数は2,363経営体で保有山林面積は56,799ha～

表6 保有山林面積規模別林業経営体数と保有山林面積

	計	保有山林なし	3ha未満	3～5	5～10	10～20	20～30	30～50	50～100	100～500	500～1,000	1,000ha以上
林業経営体数	2,363	60	10	677	719	456	151	129	88	65	3	5
保有山林面積 (a)	5,679,926	-	956	246,314	472,473	596,699	341,892	478,219	579,998	1,191,514	215,042	1,556,819
構成比 (%)												
林業経営体数	100.0	2.5	0.4	28.7	30.4	19.3	6.4	5.5	3.7	2.8	0.1	0.2
保有山林面積	100.0	-	0.0	4.4	8.3	10.5	6.0	8.4	10.2	21.0	3.8	27.4

5 販売農家、自給的農家、土地持ち非農家別耕作放棄地面積

～耕作放棄地面積は引き続き増加～

耕作放棄地面積は13,780haで前回に比べ1,012ha、7.9%増加した。これを農家分類別にみると、総農家で616ha、8.7%増加し、土地持ち非農家で396ha、7.0%増加した。また、総農家のうち、販売農家は943ha、21.0%減少したのに対し、自給的農家は、1,559ha、60.3%の増加となっている。

表7 販売農家、自給的農家、土地持ち非農家別耕作放棄地面積等の推移

	計	総農家						土地持ち非農家	
		耕作放棄地を持つ農家数	面積	販売農家		自給的農家		耕作放棄地を持つ農家数	面積
				耕作放棄地を持つ農家数	面積	耕作放棄地を持つ農家数	面積		
平成17年	1,377,961	24,356	769,860	11,981	355,249	12,375	414,611	19,357	608,101
12	1,276,735	23,919	708,243	15,372	449,517	8,547	258,726	19,207	568,492
増減率	7.9	1.8	8.7	22.1	21.0	44.8	60.3	0.8	7.0

1 本 県 主 要 指 標

年 月 Year and month	人 口 Population (1)			常 用 雇用者数 Number of regular workers (2)	雇 用 指 数 Employment indexes of regular workers 平成12年 (2000)=100(3)	全 産 業 平均賃金 Average monthly cash earnings per worker (4) (¥)	名 目 賃金指数 Nominal wage indexes of regular workers 平成12年 (2000)=100(5)	鉱工業生産指数 (季節調整済指数) Indexes of Industrial production 平成12年(2000)=100 (6)	
	総 数 Total	社会増 Migration increase	自然増 Natural increase				名 目 平成12年 Mining & manufacturing	製 造 工 業 Manufacturing	
平成14年 (2002)	2,031,975	2,489	3,092	345,431	102.5	372,494	95.8	85.9	85.9
平成15年 (2003)	2,033,535	225	1,785	339,518	104.7	379,584	94.8	86.5	86.5
17(2005) 3月 Mar	2,032,556	3,461	362	403,288	103.2	309,505	81.7	84.3	84.3
4月 Apr	2,028,733	2,019	153	407,848	104.3	300,955	79.4	85.7	85.9
5月 May	2,030,599	330	22	408,501	104.5	300,241	79.2	83.2	83.1
6月 Jun	2,030,951	119	64	407,635	104.3	490,220	129.4	83.8	83.8
7月 Jul	2,030,896	134	130	405,690	103.8	470,052	124.0	87.5	87.5
8月 Aug	2,031,160	5	196	403,186	103.1	302,492	79.8	88.4	88.4
9月 Sep	2,031,361	-	-	399,765	102.3	293,631	77.5	90.3	90.3
10月 Oct	2,024,044	185	160	402,744	103.0	294,225	77.6	87.3	87.3
11月 Nov	2,024,389	20	146	402,367	102.9	312,071	82.4	95.6	95.5
12月 Dec	p2,024,223	459	343	401,345	102.7	646,081	170.5	93.5	93.5
18(2006) 1月 Jan	2,023,421	119	398
2月 Feb	2,022,904
資 料 Sources	群馬県統計課 Gunma Prefectural Government Office								

注) H17.10月の人口については、平成17年国勢調査要計表による速報値です。

2 全 国 主 要 指 標

年 月 Year and month	人 口 Population (15) (1,000persons)	人 口 動 態 Vital Statistics (16)		労 働 力 人 口 Labour force (17)		雇 用 指 数 Employment indexes of regular workers 平成12年 (2000)=100(18)	賃 金 指 数 Wage indexes of regular workers 平成12年(2000)=100 (19)		全 産 業 平均賃金 Average monthly cash earnings per worker (20) (¥)
		出生児数 Live births (1,000persons)	死亡者数 Deaths (1,000persons)	就 業 者 Employed Persons (10,000persons)	完 全 失 業 者 Totally unemployed persons (10,000persons)		名 目 Nominal	実 質 Real	
平成14年 (2002)	127,435	1,176	980	6,330	359	97.6	96.2	98.2	387,638
平成15年 (2003)	127,619	1,139	1,023	6,316	350	96.4	96.3	98.6	389,664
17(2005) 1月 Jan	127,636	91	103	6,261	296	96.6	79.2	81.5	312,768
2月 Feb	127,686	82	96	6,224	308	96.2	76.8	79.3	303,358
3月 Mar	127,604	89	108	6,260	313	95.9	79.3	81.5	313,062
4月 Apr	127,678	87	92	6,352	310	97.5	78.9	80.9	311,690
5月 May	127,532	89	87	6,435	307	97.7	77.4	79.1	305,479
6月 Jun	127,664	88	79	6,418	280	97.7	144.2	148.4	569,304
7月 Jul	127,655	92	81	6,410	289	97.6	114.6	118.0	452,383
8月 Aug	127,608	94	83	6,405	284	97.5	79.0	81.3	312,040
9月 Sep	127,611	r94	r79	6,437	285	97.3	77.3	79.3	305,169
10月 Oct	127,757	93	86	6,409	304	97.3	77.9	79.8	307,531
11月 Nov	p127,810	86	92	6,344	292	97.3	83.4	85.7	329,150
12月 Dec	p127,790	6,315	265	97.3	187.5	192.5	740,378
資 料 Sources	総務省統計局 Statistics Bureau Ministry of Public Management, Home Affairs, Posts and Telecommunications	厚生労働省 Ministry of Health, Labour and Welfare		総務省統計局 Statistics Bureau Ministry of Public Management, Home Affairs, Posts and Telecommunications		厚生労働省 Ministry of Health, Labour and Welfare			

注) 年別数字の(1),(15)は10月1日現在、(10)(25)は年度平均、(11)(12)(26)(27)は12月末、(13)(14)は合計数。

(2)(3)(4)(5)(18)(19)(20)の数字は規模30人以上の事業所。月別数字の(1)(15)は1日現在。

1 Key Statistics of Gunma

消費者物価指数 Consumer price Indexes 平成12年(2000)=100		家計収支(前橋市) Family income and expenditure (Maebasi-shi) (9)		一般職業紹介状況 Employment security activities for general workers (10)		実質預金 Real Deposits (11) (¥ 100 million)	貸出金 Loans & Discounts Outstanding (12) (¥ 100 million)	手形交換高 Clearings of bills (13) (¥ million)	不渡手形高 Dishonored of bills (14) (¥ million)
総合 General (7)	食料 Food (8)	全世帯消費支出 Monthly living expenditures per all household(¥)	勤労者世帯消費支出 Monthly living expenditures per worker's household(¥)	新規求人 New openings	新規求職 New applications				
		円	円	人	件	億円	億円	百万円	百万円
98.3	99.4	299,003	319,402	7,229	7,771	104,465	61,366	1,856,191	5,365
98.6	99.1	303,752	323,580	9,050	7,240	105,106	61,555	1,783,296	4,018
97.3	99.6	354,634	382,417	11,022	6,423	104,185	59,749	122,862	195
97.3	99.0	330,599	307,120	8,911	7,507	105,310	59,389	100,920	67
97.6	99.4	281,429	311,135	8,226	5,796	104,998	59,155	170,826	237
97.1	98.4	284,851	320,046	9,273	5,691	105,871	59,043	151,586	127
97.2	98.5	338,039	382,520	10,661	5,384	105,546	59,310	104,928	94
97.3	98.0	326,673	374,095	12,850	5,823	105,640	59,021	160,340	322
97.6	98.1	307,697	326,007	9,685	5,942	105,222	59,759	131,264	246
97.9	98.6	296,891	300,610	11,574	5,892	105,495	59,270	119,450	125
97.8	98.3	298,580	341,625	13,559	5,278	105,606	59,572	121,020	284
97.9	98.2	304,567	342,550	9,526	4,313	106,640	60,415	124,641	325
98.2	100.3	p105,823	p59,865	134,235	235
...
		総務省統計局 Statistics Bureau Ministry of Public Management, Home Affairs Posts and Telecommunications		群馬労働局 Gunma Labor Bureau		日本銀行前橋支店 The Bank of Japan		群馬県銀行協会 Gunma Bankers association	

Note) Population of October, 2005 is a news flash value by a national census of 2005.

2 Key Statistics of Japan

鉱工業生産指数 (季節調整済指数) Indexes of industrial production (21) 平成12年(2000)=100		国内企業物価指数 Domestic corporate goods price index (22) 平成12年(2000)=100	家計消費支出 (勤労者世帯) Monthly living expenditures per worker's households (23) (¥)	消費者物価指数 Consumer price index 平成12年(2000)=100 (24)	一般職業紹介 Employment security activities for general workers (25)		日本銀行主要勘定 Accounts of the Bank of Japan (26)		国内銀行主要勘定 Banking accounts of Domestically licensed(27)	
鉱工業 Mining and Manufacturing	製造工業 Manufacturing				新規求人 New openings (1,000persons)	新規求職 New application (1,000cases)	銀行券発行高 Bank notes issued (¥ 100 million)	貸付金 Loans (¥ 100 million)	預金 Deposits (¥ 100 million)	貸出金 Loans & bills discounted outstanding (¥ 100 million)
		円	円	円	千人	千件	億円	億円	億円	億円
92.0	92.0	95.7	330,651	98.4	614	638	754,718	1,931	5,044,469	4,316,425
95.0	95.0	94.9	325,823	98.1	699	623	769,096	1,411	5,141,813	4,138,534
103.2	103.2	96.4	338,183	97.6	842	637	732,144	49	5,186,439	4,003,234
100.8	100.8	96.5	301,372	97.4	829	534	730,816	0	5,198,716	4,004,578
100.6	100.6	96.8	353,639	97.7	936	638	746,719	40	5,280,650	4,019,586
102.5	102.5	97.5	354,991	97.9	822	776	760,065	0	5,278,473	3,989,337
99.6	99.6	97.4	317,010	98.2	756	590	734,516	49	5,292,301	3,955,800
101.2	101.3	97.3	306,591	97.7	821	555	740,167	49	5,258,505	3,954,683
100.0	100.0	97.9	323,515	97.6	797	495	740,976	49	5,258,028	3,987,936
101.1	101.1	98.1	321,682	97.7	829	529	735,764	49	5,261,991	3,984,720
101.5	101.5	98.3	314,221	98.0	874	552	734,711	0	5,299,908	4,041,190
102.1	102.1	98.6	325,501	98.1	868	552	737,916	0	5,232,362	4,019,510
103.6	103.6	98.6	307,309	97.8	827	484	739,132	0	5,307,049	4,041,879
104.9	104.9	98.8	379,769	98.0	706	428	792,705	0	5,281,472	4,085,480
経済産業省 Ministry of Economy, Trade and Industry		日本銀行 The Bank of Japan		総務省統計局 Statistics Bureau Ministry of Public Management, Home Affairs, Posts and Telecommunications		厚生労働省 Ministry of Health, Labour and Welfare		日本銀行 The Bank of Japan		

Note) Yearly figures : (1)(15) as of 1st Oct. (10)(25) average of fiscal year. (11)(12)(26)(27) refer to end of Dec.

(13)(14) refer to year total. (2)(3)(4)(5)(18)(19)(20) Establishments with 30 or more regular workers.

3 市町村別世帯数及び人口

Source: Gunma Prefectural Government Office 資料: 県統計課

市町村 District	平成18年2月1日現在 February.1,2006				平成18年1月中 January.1,2006 - January.31,2006		
	世帯数 Households	人口 Population			対前月増減 Increase over previous month	自然増 Natural increase	社会増 Migration increase
		総数 Total	男 Male	女 Female			
	世帯	人	人	人	人	人	人
総数 Gunma-ken	727,022	2,022,904	995,796	1,027,108	517	398	119
市部総数 All shi	560,444	1,526,281	751,454	774,827	369	244	125
前橋市 Maebashi shi	120,548	318,768	155,627	163,141	22	53	31
高崎市 Takasaki shi	122,399	318,276	156,524	161,752	45	14	31
桐生市 Kiryu shi	46,705	127,532	61,570	65,962	103	75	28
伊勢崎市 Iseaki shi	71,659	202,865	101,172	101,693	48	10	58
太田市 Ota shi	77,910	213,381	107,649	105,732	58	18	76
沼田市 Numata shi	18,949	53,076	25,648	27,428	42	17	25
館林市 Tatebayashi shi	28,935	79,362	39,483	39,879	50	10	40
渋川市 Shibukawa shi	16,992	47,788	23,245	24,543	59	10	49
藤岡市 Fujioka shi	23,405	69,213	33,720	35,493	43	33	10
富岡市 Tomioka shi	16,666	49,038	23,962	25,076	4	14	18
安中市 Annaka shi	16,276	46,982	22,854	24,128	1	26	27
郡部総数 All gun	166,578	496,623	244,342	252,281	148	154	6
勢多郡 Seta gun	14,370	47,125	23,229	23,896	25	11	14
北橋村 Kitatachibana-mura	2,835	10,023	4,964	5,059	6	0	6
赤城村 Akagi mura	3,470	11,899	5,880	6,019	8	3	5
富士見村 Fujimi mura	7,023	22,290	11,010	11,280	1	3	4
東村 Azuma mura	1,042	2,913	1,375	1,538	12	5	7
群馬郡 Gunma gun	6,985	21,710	10,465	11,245	7	11	4
榛名町 Haruna machi	6,985	21,710	10,465	11,245	7	11	4
北群馬郡 Kitagunma gun	15,836	49,689	24,407	25,282	105	1	104
子持村 Komochi mura	3,589	11,697	5,777	5,920	2	12	14
小野上村 Onogami mura	585	1,982	960	1,022	2	3	5
伊香保町 Ikaho machi	1,674	3,705	1,713	1,992	8	6	2
榛東村 Shintou mura	4,403	14,243	7,138	7,105	55	8	47
吉岡町 Yoshioka machi	5,585	18,062	8,819	9,243	54	14	40
多野郡 Tano gun	10,000	29,221	14,277	14,944	27	9	18
吉井町 Yoshii machi	8,209	25,002	12,207	12,795	12	2	10
上野村 Ueno mura	668	1,493	779	714	3	1	2
神流町 Kanna machi	1,123	2,726	1,291	1,435	12	6	6

3 Households & Population by District

Source: Gunma Prefectural Government Office 資料：県統計課

市町村 District	平成18年2月1日現在 February.1,2006				平成18年1月中 January.1,2006 - January.31,2006		
	世帯数 Households	人口 Population			対前月増減 Increase over previous month	自然増 Natural increase	社会増 Migration increase
		総数 Total	男 Male	女 Female			
		世帯	人	人			
甘楽郡 Kanra gun	10,418	31,940	15,507	16,433	29	25	4
妙義町 Myougi machi	1,426	4,706	2,339	2,367	9	2	7
下仁田町 Shimonita machi	3,473	10,071	4,922	5,149	13	13	0
南牧村 Nanmoku mura	1,217	2,910	1,344	1,566	7	5	2
甘楽町 Kanra machi	4,302	14,253	6,902	7,351	0	5	5
碓氷郡 Usui gun	5,674	16,171	7,801	8,370	22	12	10
松井田町 Matsuida machi	5,674	16,171	7,801	8,370	22	12	10
吾妻郡 Agatsuma gun	23,211	65,347	31,911	33,436	79	40	39
中之条町 Nakanojou machi	6,114	17,517	8,441	9,076	18	20	2
東村 Azuma mura	699	2,335	1,149	1,186	1	1	0
吾妻町 Agatsuma machi	4,872	14,462	7,009	7,453	6	2	8
長野原町 Naganohara machi	2,404	6,528	3,197	3,331	10	1	9
嬭恋村 Tsumagoi mura	3,731	10,794	5,471	5,323	13	5	8
草津町 Kusatsu machi	3,563	7,539	3,649	3,890	17	12	5
六合村 Kuni mura	666	1,840	926	914	1	2	1
高山村 Takayama-mura	1,162	4,332	2,069	2,263	13	1	12
利根郡 Tone gun	12,977	40,570	19,489	21,081	31	30	1
片品村 Katashina mura	1,719	5,453	2,639	2,814	13	6	7
川場村 Kawaba mura	961	4,200	1,957	2,243	4	4	8
昭和村 Shouwa mura	2,289	7,765	3,792	3,973	15	4	19
みなかみ町 Minakami machi	8,008	23,152	11,101	12,051	37	16	21
佐波郡 Sawa gun	13,486	38,149	18,597	19,552	2	4	2
玉村町 Tamamura machi	13,486	38,149	18,597	19,552	2	4	2
新田郡 Nitta gun	8,991	27,844	13,703	14,141	39	8	31
笠懸町 Kasakake machi	8,991	27,844	13,703	14,141	39	8	31
山田郡 Yamada gun	7,487	21,333	10,369	10,964	36	11	25
大間々町 Omama machi	7,487	21,333	10,369	10,964	36	11	25
邑楽郡 Oura gun	37,143	107,524	54,587	52,937	38	18	20
板倉町 Itakura machi	4,813	15,867	7,844	8,023	3	9	6
明和町 Meiwa machi	3,507	11,336	5,633	5,703	4	2	2
千代田町 Chiyoda machi	3,584	11,659	5,773	5,886	5	9	4
大泉町 Oizumi machi	16,407	41,314	21,654	19,660	4	15	19
邑楽町 Oura machi	8,832	27,348	13,683	13,665	22	13	9

4 世帯数及び人口の推移 Growth of Households and Population

Source: Gunma Prefectural Government Office 資料：県統計課

年 月 Year and month	世帯数 Households	人 口 Population 増 減 Increase			増 減 Increase over Previous month (year) (1)	自然動態 Natural change			社会動態 Migration change		
		総 数 Total	男 Male	女 Female		自然増 Natural increase (2)	出生 Live births	死 亡 Deaths	社会増 Migration increase (3)	転 入 In- migrants	転 出 Out- migrants
		世帯	人	人	人	人	人	人	人	人	人
平成15年 (2003)	723,407	2,033,535	1,003,080	1,030,455	1,560	1,785	18,830	17,045	225	90,790	91,015
平成16年 (2004)	731,992	2,033,744	1,002,992	1,030,752	209	1,315	18,390	17,075	1,106	91,242	92,348
17(2005) 3月 Mar	733,600	2,032,556	1,002,236	1,030,320	3,823	362	1,558	1,920	3,461	13,729	17,190
4月 Apr	733,707	2,028,733	1,000,112	1,028,621	1,866	153	1,327	1,480	2,019	10,944	8,925
5月 May	736,765	2,030,599	1,001,472	1,029,127	352	22	1,570	1,548	330	6,633	6,303
6月 Jun	737,760	2,030,951	1,001,678	1,029,273	55	64	1,468	1,404	119	5,663	5,782
7月 Jul	738,285	2,030,896	1,001,635	1,029,261	264	130	1,454	1,324	134	5,779	5,645
8月 Aug	738,806	2,031,160	1,001,846	1,029,314	201	196	1,629	1,433	5	6,505	6,500
9月 Sep	739,224	2,031,361	1,001,943	1,029,418	-	-	-	-	-	-	-
10月 Oct	725,744	2,024,044	996,225	1,027,819	345	160	1,549	1,389	185	6,046	5,861
11月 Nov	726,643	2,024,389	996,538	1,027,851	166	146	1,425	1,571	20	5,280	5,300
12月 Dec	727,043	2,024,223	996,340	1,027,883	802	343	1,321	1,664	459	5,231	5,690
18(2006) 1月 Jan	726,874	2,023,421	996,013	1,027,408	517	398	1,436	1,834	119	5,211	5,330
2月 Feb	727,022	2,022,904	995,796	1,027,108

- 注) 1 世帯数・人口の年別は10月1日、月別は1日現在である。
 2 社会動態の増減には職権による処理が含まれている。
 3 増減(1)は、その月(年)における自然増(2)と社会増(3)を足したものである。
 4 表中の出生数は、住民基本台帳法及び外国人登録法による毎月1日から末日までの届出数であり、必ずしもその月中の出生数ではない。(県統計課「群馬県移動人口調査」)「6人口動態」においては、県内の市町村役場に届出のあったその月の出生数であるので、これとは一致しない。
 5 平成17年10月の数値は平成17年国勢調査要計表集計結果による速報値です。

Note.1 Yearly figures are as of 1st Oct. and monthly figures are as of 1st each month.
 2 "Migration increase" include those who were registered in the Basic Resident Registers by official.
 3 (1) = (2)+(3)

5 県外転出入人口 Number of In-migrants and Out-migrants by Origin or Destination by Prefecture

Source: Gunma Prefectural Government Office 資料：県統計課

転 入 In-migrants			12月 December			1月 January			転 出 Out-migrants			12月 December			1月 January		
都道府県 Origin by prefecture	実数 Actual figures	比率 Compo- sition	都道府県 Origin by prefecture	実数 Actual figures	比率 Compo- sition	都道府県 Origin by prefecture	実数 Actual figures	比率 Compo- sition	都道府県 Origin by prefecture	実数 Actual figures	比率 Compo- sition	都道府県 Origin by prefecture	実数 Actual figures	比率 Compo- sition			
	人	%		人	%		人	%		人	%		人	%			
総 数 Total	2,508	100.0	総 数 Total	2,613	100.0	総 数 Total	2,742	100.0	総 数 Total	2,748	100.0						
国 外 Outside Japan	564	22.5	国 外 Outside Japan	532	20.4	国 外 Outside Japan	771	28.1	国 外 Outside Japan	709	25.8						
埼 玉 Saitama	474	18.9	埼 玉 Saitama	480	18.4	埼 玉 Saitama	497	18.1	埼 玉 Saitama	465	16.9						
東 京 Tokyo	362	14.4	東 京 Tokyo	348	13.3	東 京 Tokyo	365	13.3	東 京 Tokyo	415	15.1						
栃 木 Tochigi	223	8.9	栃 木 Tochigi	191	7.3	栃 木 Tochigi	222	8.1	栃 木 Tochigi	222	8.1						
神 奈 川 Kanagawa	173	6.9	神 奈 川 Kanagawa	167	6.4	神 奈 川 Kanagawa	149	5.4	神 奈 川 Kanagawa	175	6.4						
千 葉 Chiba	105	4.2	千 葉 Chiba	112	4.3	千 葉 Chiba	116	4.2	千 葉 Chiba	112	4.1						
茨 城 Ibaraki	71	2.8	茨 城 Ibaraki	95	3.6	長 野 Nagano	89	3.2	長 野 Nagano	80	2.9						
長 野 Nagano	71	2.8	新 潟 Niigata	95	3.6	茨 城 Ibaraki	81	3.0	愛 知 Aichi	75	2.7						
新 潟 Niigata	56	2.2	愛 知 Aichi	93	3.6	静 岡 Shizuoka	65	2.4	茨 城 Ibaraki	72	2.6						
北 海 道 Hokkaido	45	1.8	長 野 Nagano	86	3.3	愛 知 Aichi	60	2.2	静 岡 Shizuoka	49	1.8						
その他 Others	364	14.5	その他 Others	414	15.8	その他 Others	327	11.9	その他 Others	374	13.6						

6 人口動態 Vital Statistics

Source: Ministry of Health, Labour and Welfare 資料：厚生労働省

年 月 Year and month	出生数 Live births			死亡数 Deaths		
	総数 Total	男 Male	女 Female	総数 Total	男 Male	女 Female
	人	人	人	人	人	人
平成15年 (2003)	18,337	9,489	8,848	16,935	9,212	7,723
平成16年 (2004)	17,745	9,181	8,564	17,267	9,264	8,003
16(2004) 11月 Nov	1,466	743	723	1,577	822	755
12月 Dec	1,471	789	682	1,609	901	708
17(2005) 1月 Jan	1,439	743	696	1,786	969	817
2月 Feb	1,309	675	634	1,674	894	780
3月 Mar	1,368	674	694	1,872	997	875
4月 Apr	1,473	743	730	1,566	791	775
5月 May	1,414	750	664	1,440	769	671
6月 Jun	1,487	784	703	1,402	732	670
7月 Jul	1,462	765	697	1,365	732	633
8月 Aug	1,526	791	735	1,376	726	650
9月 Sep	1,430	741	689	1,351	711	640
10月 Oct	1,496	743	753	1,401	748	653

年 月 Year and month	(再 掲)		自然増加数 Natural increase	死産数 Foetal deaths	婚姻数 Marriages	離婚数 Divorces
	乳児死亡数 (1歳未満) Infant deaths (under 1 year)	新生児死亡数 (生後4週未満) Neonatal deaths (under 4 weeks)				
	人	人				
平成15年 (2003)	67	44	1,402	571	11,245	4,250
平成16年 (2004)	48	27	478	559	10,931	4,019
16(2004) 11月 Nov	5	3	111	48	1,055	308
12月 Dec	4	4	138	46	1,066	373
17(2005) 1月 Jan	4	1	347	41	655	309
2月 Feb	4	1	365	45	792	288
3月 Mar	5	2	504	47	1,127	390
4月 Apr	3	2	93	40	906	345
5月 May	7	5	26	58	941	340
6月 Jun	5	2	85	50	817	335
7月 Jul	5	3	97	37	979	313
8月 Aug	5	3	150	27	692	337
9月 Sep	6	2	79	35	717	325
10月 Oct	5	4	95	43	1,000	332

注) 1 年次の値は確定値である。

2 月次の値は概数値であり、次のものを集計し、該当月分として公表されたものである。

- (1) 出生、死亡、死産については当該月に事件が発生したもので、翌月14日までに届出があったもの。
なお、その年に事件が発生し、各月の届出期限(1日~翌14日)を過ぎたもので、当該月の翌月14日までに届出があったものを含む。
- (2) 婚姻、離婚については当該月に届出があったもの。

7 消費者物価指数（群馬県） Consumer Price Indexes of Gunma

平成12年(2000)=100

Source: Gunma Prefectural Government office

資料：県統計課

年 月	総合	食料	住居	光熱・水道	家具・家事用品	被服及び履き物	保健・医療	交通・通信	教育	教養・娯楽	諸雑費
Year and month	General	Food	Housing	Fuel, light & water charges	Furniture & household utensils	Clothes & footwear	Medical Care	Transportation & communication	Education	Reading & recreation	Miscellaneous
平成15年 (2003)	98.6	99.1	98.9	98.6	93.8	90.8	102.4	100.7	102.8	96.1	102.2
平成16年 (2004)	98.1	99.7	99.2	98.2	90.0	86.1	102.5	99.3	103.5	94.6	102.3
17(2005) 4月 Apr	97.3	99.0	98.5	98.6	88.6	82.8	102.0	99.5	104.5	93.1	102.0
5月 May	97.6	99.4	98.3	98.8	88.6	83.3	101.9	100.0	104.5	93.7	102.0
6月 Jun	97.1	98.4	98.0	98.7	88.1	83.4	101.8	99.4	104.5	93.3	102.0
7月 Jul	97.2	98.5	97.8	98.5	87.8	81.7	101.8	100.0	104.5	94.6	101.9
8月 Aug	97.3	98.0	97.7	98.6	87.3	81.2	102.0	100.6	104.5	96.6	102.0
9月 Sep	97.6	98.1	97.7	98.8	87.1	87.8	102.0	101.1	104.5	94.7	102.2
10月 Oct	97.9	98.6	98.0	99.5	88.2	90.4	101.8	101.1	104.5	93.8	102.9
11月 Nov	97.8	98.3	98.3	99.9	89.2	90.8	102.0	100.3	104.5	93.0	102.8
12月 Dec	97.9	98.2	98.4	100.3	88.2	90.8	101.9	100.3	104.5	93.6	103.9
18(2006) 1月 Jan	98.2	100.3	98.0	102.1	89.3	87.7	101.9	100.1	104.5	92.4	102.8
前月比(%) Change from Previous month	0.3	2.1	0.4	1.8	1.2	3.4	0.0	0.2	0.0	1.3	1.1
前年同月比(%) Change over the year	0.8	0.4	0.7	4.3	0.0	8.1	0.1	1.5	0.8	1.1	0.9

8 消費者物価指数（全国） Consumer Price Indexes of Japan

平成12年(2000)=100

Source: Statistics Bureau, Ministry of Public Management, Home Affairs, Posts and Telecommunications

資料：総務省統計局

年 月	総合	食料	住居	光熱・水道	家具・家事用品	被服及び履き物	保健・医療	交通・通信	教育	教養・娯楽	諸雑費
Year and month	General	Food	Housing	Fuel, light & water charges	Furniture & household utensils	Clothes & footwear	Medical Care	Transportation & communication	Education	Reading & recreation	Miscellaneous
平成15年 (2003)	98.1	98.4	100.0	98.9	90.1	93.8	102.9	98.6	102.7	93.5	100.9
平成16年 (2004)	98.1	99.3	99.8	99.0	87.1	93.6	102.9	98.4	103.4	92.2	101.5
17(2005) 3月 Mar	97.7	99.5	99.6	99.2	85.3	91.8	102.5	97.8	103.6	91.0	101.5
4月 Apr	97.9	98.9	99.6	99.3	85.5	95.2	102.6	98.3	104.2	91.0	101.7
5月 May	98.2	99.2	99.6	99.4	85.5	96.5	102.6	98.7	104.3	91.6	101.6
6月 Jun	97.7	97.9	99.7	99.4	85.1	96.2	102.6	98.4	104.3	91.3	101.7
7月 Jul	97.6	97.8	99.7	99.4	84.8	92.5	102.4	98.8	104.3	92.2	101.6
8月 Aug	97.7	97.4	99.7	99.6	84.5	90.8	102.5	99.4	104.3	93.9	101.6
9月 Sep	98.0	97.8	99.9	99.9	84.7	96.2	102.4	99.5	104.3	92.1	101.6
10月 Oct	98.1	97.9	99.9	100.8	84.9	97.2	102.4	99.5	104.3	91.3	102.2
11月 Nov	97.8	97.4	99.9	101.1	84.8	97.7	102.4	99.2	104.3	90.5	102.2
12月 Dec	98.0	97.5	100.0	101.3	84.5	97.5	102.3	99.2	104.3	91.1	102.5
前月比(%) Change from Previous month	0.2	0.1	0.1	0.2	0.4	0.2	0.1	0.0	0.0	0.7	0.3
前年同月比(%) Change over the year	0.1	1.6	0.3	1.6	1.9	0.6	0.3	0.8	0.7	0.7	0.9

9 主要品目平均小売価格 (前橋市)

Retail Price of Major Items (Maebashi-shi)

Source : Statistics Bureau, Ministry of Public Management, Home Affairs, Posts and telecommunications 資料 : 総務省統計局

品 目	平成17年	平成17年	平成17年	Item and unit
	(2005) 10月 Oct	(2005) 11月 Nov	(2005) 12月 Dec	
	円	円	円	(¥)
(食料)				(food)
うるち米	2,070	2,015	2,065	Non-glutinous rice,5kg 国内産、精米、単一品種(コシヒカリを除く)
食パン	457	473	473	White bread,1kg 普通品
小麦粉	164	171	157	Wheat flour,1kg 薄力粉
まぐろ	313	315	326	Tuna fish,100g めばち、切身(刺身用)、赤身
いか	105	99	113	Cuttle fish,100g するめいか
豚肉	251	246	231	Pork,100g ロース
鶏肉	111	113	113	Chicken,100g ブロイラー、もも肉
ハム	314	314	308	Roast ham,100g ロースハム
牛乳	95	95	95	Fresh milk, 1本 1bottle 加工乳・特別牛乳及び乳飲料を除く、瓶詰(200cc入り瓶を除く、配達1本月ぎめ)
鶏卵	206	205	198	Hen eggs 1pack・10pieces 白色卵、Lサイズ
キャベツ	185	175	179	Cabbage,1kg
ほうれんそう	578	424	418	Spinach,1kg
はくさい	228	168	115	Chinese cabbage,1kg 山東菜を除く
ねぎ	466	405	414	Welsh onions,1kg
だいこん	182	147	134	Radishes,1kg
のり	405	405	412	Dried laver, 1帖,10sheets 焼きのり、中、1帖(10枚入り)
とうふ	31	31	29	Bean curd,100g 絹漉しを除く
揚げ	137	137	114	Fried bean curd,100g 薄揚げ
こんにゃく	50	50	50	"Konnyaku", devil's-tongue jelly,100g 板こんにゃく
しょう油	234	234	234	Soy sauce, 1本,1bottle 大手銘柄、濃口、本醸造、J A S規格品、ポリ容器入り(1ℓ入り)
みそ	273	270	244	Soybean paste, 1袋,pouch 米みそ、並、袋入り(1kg入り)
砂糖	170	168	165	Sugar, 1袋,pouch 上白、袋入り(1kg入り)
カステラ	231	231	231	"Kasutera", sponge cakes,100g 長崎カステラ
バナナ	232	231	243	Bananas,1kg
緑茶	861	861	861	Green tea,100g せん茶、中
かけうどん	431	431	431	Japanese noodles, 1杯,bowl 並
中華そば	490	490	490	Chinese noodles, 1杯,bowl ラーメン
カレーライス	705	697	697	Curry and rice, 1皿,dish
(住居)				(Housing)
大工手間代	24,000	24,000	24,000	Carpentering charges, 1日,day 家屋修理手間代、常用1人分
(光熱・水道)				(Fuel, light and water charges)
灯油	1,339	1,319	1,350	Kerosene,18 白灯油、詰め替え売り、配達
(被服及び履物)				(Clothes and footwear)
ワイシャツ	4,492	4,492	4,492	Men's business shirts,1枚,piece 長袖、シグ'ル'脇入、ホ'リスル、綿混紡、白、標準タイプ、普通品
毛糸	571	571	571	Woolen yarn,50g 毛100%、玉巻、[長さ]190~210m、中級品
男子背広服地	22,200	22,200	22,200	Men's suit material,1m ウーステッド(毛100%)、48~60番手双糸程度、中級W幅
男子靴	8,845	8,845	8,845	Men's shoes (Leather), 1足,pair 短靴、黒(甲)牛革、(底)合成ゴム又はウレタン張付底、25~24cm程度、中級品
婦人靴	8,350	8,350	8,350	Women's shoes (Leather), 1足,pair バンプス、(甲)牛革、合成ゴム又はウレタン、(底)張付底、23~24cm程度、中級品
洗濯代				Laundry charges (Men's business shirts),1枚、水洗い、折りたたみ仕上げ、持ち込み、料金前払い、配達なし
(ワイシャツ)	200	200	200	
洗濯代				Dry cleaning charges (Men's suit) 1着, suit上下、ドライクリーニング、持ち込み、料金前払い、配達なし
(背広)	938	938	1,038	
(交通・通信)				(Transportation & communication)
自動車ガソリン	129	123	123	Gasoline 1リットル レギュラーガソリン、現金売り
(諸雑費)				(Miscellaneous)
理髪料	3,700	3,700	3,700	Men's haircut charges, 1回,once 総合調整、大人
パーマント代	6,875	6,875	7,125	Permanent waves, 1回,once シャンプー、カット、ブロー又はセットアップ込み、ショート

10 一世帯当たり一ヶ月間の収入と支出（全国と前橋市）

Average Monthly Receipts and Disbursements per Household (All Japan and Maebashi-shi)

勤労者世帯の収入と支出 Worker's households

資料：総務省統計局

項目	全国 All Japan		前橋市 Maebashi-shi		Item
	平成17年 (2005)	平成17年 (2005)	平成17年 (2005)	平成17年 (2005)	
	11月 November	12月 December	11月 November	12月 December	
集計世帯数	4,328世帯	4,317世帯	57世帯	60世帯	Number of tabulated households
世帯人員	3.43人	3.43人	3.56人	3.53人	Persons per household (persons)
世帯業主の年齢	1.65人	1.65人	1.51人	1.62人	Earners per household (persons)
	46.7歳	46.8歳	47.7歳	47.4歳	Age of head (years old)
	円	円	円	円	¥
収入総額	863,172	1,442,490	834,584	1,358,588	Receipts
実収入	431,508	899,321	416,283	879,868	Income
経常収入	425,914	885,030	414,666	873,331	Current income
勤め先収入	419,471	849,689	409,069	823,826	Wages & salaries
世帯主収入	363,784	746,132	352,698	711,795	Household head
世帯主の配偶者の収入	45,407	86,252	45,513	78,624	Spouse of household head
他の世帯員収入	10,279	17,305	10,858	33,407	Other household members
事業・内職収入	2,217	2,259	5,597	0	Business & homework
他の経常収入	4,227	33,082	0	49,505	Other current income
特別収入	5,594	14,291	1,617	6,537	Non-current income
収入以外の収入	362,968	471,630	347,627	395,640	Receipts other than income
預貯金引出	315,927	420,827	328,640	367,068	Saving deposits cashed
借入金	3,586	3,401	0	5,812	Insurance proceeds
繰入金	43,108	46,845	18,651	22,427	Debts
繰入金	346	557	336	332	Others
繰入金	68,696	71,539	70,674	83,080	Carry-over from previous month
支出総額	863,172	1,442,490	834,584	1,358,588	Disbursements
実支出	373,110	507,720	393,708	467,749	Expenditure
消費支出	307,309	379,769	341,625	342,550	Living expenditure
食料	67,292	83,785	74,151	82,981	Food
穀類	6,248	7,729	7,306	8,138	Cereals
その他	61,043	76,057	66,846	74,844	Others
住居	24,651	26,416	51,731	13,557	Housing
家賃・地代	15,157	15,730	13,918	11,683	House and land rents
設備修繕・維持	9,494	10,686	37,813	1,875	Repairs & maintenance
光熱・水道	18,899	23,440	18,137	17,798	Fuel, light and water charges
光熱	13,885	18,240	12,276	14,183	Fuel and light
上下水道料	5,013	5,200	5,861	3,615	Water & sewerage charges
家具・家事用品	10,321	13,866	12,323	11,008	Furniture & household utensils
被服及び履物	16,276	18,709	14,582	18,077	Clothes and footwear
保健医療	11,921	13,802	12,538	12,349	Medical care
交通・通信	43,702	45,692	37,069	36,024	Transportation & communication
教育	14,639	17,466	11,509	14,200	Education
教養娯楽	30,529	39,255	43,052	59,153	Reading & recreation
その他の消費支出	69,079	97,338	66,532	77,403	Other living expenditure
非消費支出	65,801	127,951	52,083	125,200	Non-living expenditure
直接税	26,116	48,148	21,308	54,996	Direct taxes
その他の支出	39,686	79,804	30,775	70,204	Others
支出以外の支出	422,575	834,603	353,857	791,204	Disbursements other than expenditure
預貯金	322,855	705,184	293,650	703,955	Savings
借入金	30,461	36,780	26,447	40,557	Insurance & premium payments
借入金	26,964	37,069	20,099	23,200	Payments of debts
借入金	21,797	27,038	12,152	21,624	Installment & credit purchase payments
繰入金	20,497	28,532	1,509	1,869	Others
繰入金	67,487	100,168	87,019	99,635	Carry-over to next month
繰入金	7,734	14,359	4,566	10,915	Expenditure in kind

注) 「世帯主の配偶者の収入」には世帯主の配偶者が男である場合を含む。

四捨五入の関係で項目の計に一致しない場合がある。

11 一世帯当たり一ヶ月間の収入と支出（全国と前橋市）

Average Monthly Receipts and Disbursements per Household (All Japan and Maebashi-shi)

全世帯の収入と支出 All Households

Source: Statistics Bureau Ministry of Public Management, Home Affairs, Posts and Telecommunications

項目	全国 All Japan		前橋市 Maebashi-shi		Item
	平成17年 (2005)	平成17年 (2005)	平成17年 (2005)	平成17年 (2005)	
	11月 November	12月 December	11月 November	12月 December	
集計世帯数	7,781世帯	7,788世帯	94世帯	95世帯	Number of tabulated households
世帯人員	3.14人	3.14人	3.04人	3.09人	Persons per household (persons)
世帯主の年齢	1.37人	1.38人	1.14人	1.29人	Earners per household (persons)
	54.9歳	55.0歳	55.8歳	54.7歳	Persons Age of head (years old)
	円	円	円	円	¥
消費支出	284,465	346,230	298,580	304,567	Living expenditure
食料	65,861	84,248	65,439	77,994	Food
穀類	6,334	8,051	6,561	8,068	Cereals
魚介類	6,951	11,311	6,507	9,275	Fish & shellfish
肉類	6,025	7,622	4,295	5,365	Meat
乳卵類	3,240	3,488	2,940	3,388	Dairy products & eggs
野菜・海藻	7,899	9,282	7,213	8,491	Vegetables & seaweeds
果物	2,361	2,858	2,700	3,215	Fruits
油脂・調味料	3,168	3,635	2,535	3,224	Oils, fats & condiments
菓子類	4,257	5,750	4,499	5,704	Cakes & candies
調理食品	8,083	11,421	9,204	10,519	Cooked Food
飲料	3,166	3,599	3,648	3,936	Beverages
酒類	3,181	4,429	2,798	4,050	Alcoholic beverages
外食	11,198	12,801	12,540	12,760	Eating out
住居	22,640	22,512	33,827	15,822	Housing
家賃・地代	10,973	11,472	9,763	13,983	House and land rents
設備修繕・維持	11,667	11,040	24,064	1,840	Repairs & maintenance
光熱・水道	19,243	23,768	17,516	18,716	Fuel, light and water charges
電気	7,742	8,836	6,326	7,351	Electricity
ガス	4,739	5,962	4,209	5,076	Gas
他の光熱	1,709	4,040	1,391	2,268	Other fuel & light
上下水道料	5,053	4,930	5,590	4,021	Water & sewerage charges
家具・家事用品	10,031	13,781	10,325	9,935	Furniture & household utensils
家庭用耐久財	3,060	4,929	4,378	3,160	Household durables
その他の家具	6,971	8,853	5,947	6,775	Other furniture and household utensils
被服及び履物	15,099	16,603	14,080	17,472	Clothes & footwear
被服	12,520	14,004	11,625	15,673	Clothing
履物	1,537	1,686	1,004	674	Footwear
その他の被服	1,042	913	1,452	1,126	Services related to clothing
保健医療	13,537	14,756	11,458	11,097	Medical care
医薬品	1,817	2,039	1,812	2,351	Medicines
その他の医療	11,720	12,717	9,646	8,747	Medical supplies, appliance & services
交通・通信	35,913	37,663	37,130	30,609	Transportation & communication
交通	5,528	5,575	4,983	6,145	Public transportation
自動車等関係	17,524	20,191	21,298	15,626	Private transportation
通信	12,861	11,897	10,848	8,838	Communication
教育	10,194	11,498	7,550	9,090	Education
授業料	7,835	8,631	4,431	3,824	School fees
その他の教育	2,359	2,866	3,120	5,265	Other expenditure relating education
娯楽	28,924	35,249	35,635	44,862	Reading & recreation
その他の消費支出	63,021	86,153	65,621	68,971	Other living expenditure
諸雑費	21,330	22,479	20,774	19,554	Miscellaneous
こづかい(使途不明)	14,941	23,481	10,786	16,099	Pocket money (of which detailed uses unknown)
交際費	20,999	34,012	24,527	26,891	Social expenses
仕送り金	5,752	6,182	9,533	6,428	Remittance
現物総額	8,163	17,002	6,888	13,594	Expenditure in kind

Note) figures may not add up to the totals because of rounding

12 産業別労働者1人平均賃金（規模30人以上）
Average Monthly Cash Earnings per Regular Worker by Industry
(Establishments with 30 or more regular workers)

平成17年12月 Dec.2005

Source: Gunma Prefectural Government office

資料：県統計課

産 業	現金給与総額 Cash earnings			きまって支給する給与 Contract earnings			特別に支払われた給与 Extra payments			Industry
	総数 Total	男 Male	女 Female	総数 Total	男 Male	女 Female	総数 Total	男 Male	女 Female	
調査産業計	円	円	円	円	円	円	円	円	円	(¥)
調査産業計	646,081	826,115	362,243	292,764	361,745	184,010	353,317	464,370	178,233	Total
建設業	400,504	433,441	231,031	360,258	389,464	209,981	40,246	43,977	21,050	Construction
製造業	788,537	919,641	382,859	323,739	368,546	185,093	464,798	551,095	197,766	Manufacturing
食料品・たばこ	586,211	815,038	188,669	272,188	351,646	134,145	314,023	463,392	54,524	Foodstuffs and tobacco
繊維	507,861	598,924	370,571	243,002	283,484	181,969	264,859	315,440	188,602	Textiles
衣服	216,139	464,687	176,519	166,210	304,748	144,126	49,929	159,939	32,393	Apparel and related products
木材・木製品	690,116	757,205	412,569	286,524	310,769	186,224	403,592	446,436	226,345	Lumber and wood products
家具・装備品	351,526	433,618	172,646	279,111	344,112	137,474	72,415	89,506	35,172	Furniture and fixtures
パルプ・紙	506,933	626,348	235,985	283,118	347,283	137,530	223,815	279,065	98,455	Pulp, paper and allied products
印刷・同関連業	-	-	-	-	-	-	-	-	-	Publishing, printing and allied products
化学	1,060,571	1,339,943	673,613	367,832	442,019	265,076	692,739	897,924	408,537	Chemicals and allied products
プラスチック	657,215	864,822	306,029	301,836	375,611	177,039	355,379	489,211	128,990	Plastic products
ゴム	417,586	422,712	376,834	311,828	324,107	214,211	105,758	98,605	162,623	Rubber products
窯業・土石	422,879	466,213	303,800	278,679	310,333	191,696	144,200	155,880	112,104	Ceramic, stone and clay products
鉄鋼	721,269	735,647	498,535	365,028	372,242	253,276	356,241	363,405	245,259	Iron and steel
非鉄金属	656,771	745,918	342,610	304,971	338,132	188,107	351,800	407,786	154,503	Non-ferrous metal products
金属製品	732,975	810,359	376,356	328,222	361,927	172,893	404,753	448,432	203,463	Fabricated metal products
一般機器	707,530	754,762	486,786	310,756	331,805	212,382	396,774	422,957	274,404	General Machinery
電気機器	945,926	1,066,729	506,088	359,982	400,578	212,176	585,944	666,151	293,912	Electrical machinery
輸送用機器	971,781	1,003,871	639,232	363,855	376,479	233,034	607,926	627,392	406,198	Transport equipment
精密機器	1,135,319	1,432,219	557,058	359,079	422,207	236,127	776,240	1,010,012	320,931	Precision instrument
その他	-	-	-	-	-	-	-	-	-	Others
電気・ガス業	1,260,988	1,320,101	885,595	428,258	447,411	306,628	832,730	872,690	578,967	Electricity, gas, heat supply and water
情報通信業	886,186	977,745	560,028	317,584	347,511	210,975	568,602	630,234	349,053	Communication
運輸業	376,137	379,510	343,323	285,018	291,886	218,224	91,119	87,624	125,099	Transportation
卸売・小売業	361,136	612,713	175,765	204,518	321,498	118,323	156,618	291,215	57,442	Wholesale & retail trade, eating & drinking places
金融・保険業	1,129,277	1,433,777	579,835	417,470	515,704	240,216	711,807	918,073	339,619	Financing and insurance
サービス業	493,617	826,255	166,194	216,131	323,824	110,127	277,486	502,431	56,067	Services

13 産業別賃金指数（規模30人以上）（現金給与総額）
Wage indexes of Regular Workers by Industry
(Establishments with 30 or more regular workers) (cash earnings)

平成12年(2000)=100

Source : Gunma Prefectural Government Office

資料：県統計課

年 月 Year and month	名 目 Nominal				実 質 Real			
	調査産業				調査産業			
	Total	製 造 業 Manufac- turing	卸売・小売業 Wholesale & retail trade	サービ業 Services	Total	製 造 業 Manufac- turing	卸売・小売業 Wholesale & retail trade	サービ業 Services
平成15年 (2003)	94.8	98.1	85.9	96.6	96.1	99.5	87.1	98.0
平成16年 (2004)	93.9	100.3	85.7	94.5	95.9	102.5	87.5	96.5
17(2005) 1月 Jan	82.2	78.1	-	-	84.6	80.3	-	-
2月 Feb	78.7	82.2	-	-	81.3	84.9	-	-
3月 Mar	81.7	86.8	-	-	84.1	89.4	-	-
4月 Apr	79.4	80.4	-	-	81.8	82.8	-	-
5月 May	79.2	77.6	-	-	81.3	79.7	-	-
6月 Jun	129.4	126.0	-	-	133.4	129.9	-	-
7月 Jul	124.0	148.9	-	-	127.7	153.3	-	-
8月 Aug	79.8	82.0	-	-	82.1	84.4	-	-
9月 Sep	77.5	79.6	-	-	79.4	81.6	-	-
10月 Oct	77.6	78.9	-	-	79.3	80.6	-	-
11月 Nov	82.4	82.9	-	-	84.3	84.9	-	-
12月 Dec	170.5	193.7	-	-	174.3	198.1	-	-

14 産業別雇用指数（規模30人以上）
Employment Indexes of Regular Workers by Industry
(Establishments with 30 or more regular workers)

Source : Gunma Prefectural Government Office

資料：県統計課

年 月 Year and month	調査産業			
	Total	製 造 業 Manufac- turing	卸売・小売業 Wholesale & retail trade	サービ業 Services
	平成15年 (2003)	104.7	93.0	131.8
平成16年 (2004)	104.2	88.5	141.3	124.4
17(2005) 1月 Jan	103.2	87.2	-	-
2月 Feb	103.3	87.0	-	-
3月 Mar	103.2	87.0	-	-
4月 Apr	104.3	87.9	-	-
5月 May	104.5	88.1	-	-
6月 Jun	104.3	87.9	-	-
7月 Jul	103.8	87.7	-	-
8月 Aug	103.1	86.5	-	-
9月 Sep	102.3	85.5	-	-
10月 Oct	103.0	86.5	-	-
11月 Nov	102.9	86.6	-	-
12月 Dec	102.7	86.6	-	-

注) 卸・小売業及びサービス業については、平成16年12月以前とは産業の範囲が接続しないため、平成17年1月以降の指数作成はしていない。

Note) The index of wholesale, the retail trade, and the service industry is not made since January, 2005. Because the range of those industries is different from the range of industry from December before of 2004.

15 労働者数、労働時間、出勤日数（規模30人以上）

Regular Workers, Hours Worked and Days Worked by Industry
(Establishments with 30 or more regular Workers)

平成17年12月 Dec.2005

Source: Gunma Prefectural Government office

資料：県統計課

産 業	常用雇用者数 Regular Workers			総実労働時間 Hours Worked			出勤日数 Days Worked			Industry
	総数 Total	男 Male	女 Female	総数 Total	男 Male	女 Female	総数 Total	男 Male	女 Female	
調 査 産 業 計	401,345	245,711	155,634	159.3	173.5	137.0	19.9	20.2	19.3	Total
建 設 業	10,360	8,660	1,700	181.1	184.3	164.3	22.5	22.6	22.0	Construction
製 造 業	149,195	112,771	36,424	170.1	175.4	153.4	19.8	19.9	19.5	Manufacturing
電 気 ・ ガ ス 業	3,130	2,705	425	141.4	143.8	125.8	17.4	17.7	16.1	Electricity&gas
情 報 通 信 業	9,398	7,342	2,056	168.4	173.8	148.9	20.1	20.2	19.4	Communication
運 輸 業	23,334	21,194	2,140	197.8	200.9	167.2	20.2	20.3	20.1	Transport
卸 売 ・ 小 売 業	70,234	29,938	40,296	141.5	173.9	117.6	20.7	21.6	20.1	Wholesale & retail trade
金 融 ・ 保 険 業	8,420	5,419	3,001	160.5	167.9	147.2	19.9	20.4	19.0	Financing and insurance
サ ー ビ ス 業	38,909	19,278	19,631	135.8	160.1	111.9	18.2	19.8	16.7	Services

16 一般労働者の職業紹介状況（学卒・パートを除く）

Employment Security Activities for General Workers

Source: Gunma Labor Bureau

資料：群馬労働局

年 度 月	新規求職 申込件数 New applications	月間有効 求職者数 Monthly active application	新 規 求人数 New openings	月間有効 求人数 Monthly active openings	就 職 Placements			新規求人 倍 率 New opening ratio	有効求人 倍 率 Active opening ratio
					総 数 Total	県 内 In Gunma	県 外 Outside Gunma		
平成15年度 (2003)	7,240	29,697	9,050	23,470	1,672	1,548	124	1.29	0.80
平成16年度 (2004)	6,025	24,935	9,976	27,335	1,678	1,535	144	1.66	1.10
(Average)									
17(2005) 5月 May	5,796	24,283	8,226	24,351	1,782	1,602	180	1.42	1.00
6月 Jun	5,691	23,984	9,273	23,541	1,823	1,659	164	1.63	0.98
7月 Jul	5,384	23,234	10,661	25,803	1,685	1,526	159	1.98	1.11
8月 Aug	5,823	23,095	12,850	30,599	1,626	1,432	194	2.21	1.32
9月 Sep	5,942	23,172	9,685	30,944	1,837	1,644	193	1.63	1.34
10月 Oct	5,892	22,948	11,574	31,729	1,813	1,612	201	1.96	1.38
11月 Nov	5,278	22,179	13,559	33,437	1,718	1,550	168	2.57	1.51
12月 Dec	4,313	20,512	9,526	31,999	1,480	1,312	168	2.21	1.56

17 求職者給付支給状況

Payment For General Persons Seeking Jobs

Source: Gunma Labor Bureau

資料：群馬労働局

年 度 月	一 般 General employees			短期特例 Short-term employees	
	離職票提出件数 Separation notice submitted	保険金受給者実人員 (所定給付) Beneficiaries (basic allowance)	保険金支給額 (所定日数内給付) Amount of benefits (basic allowance)	特例一時金受給者数 Beneficiaries (Special allowance)	特例一時金支給額 Amount of benefits (Special allowance)
平成15年度 (2003)	(cases)件 2,362	(persons)人 10,947	(¥1,000)千円 1,596,523	(persons)人 104	(¥1,000)千円 23,436
平成16年度 (2004)	2,196	8,632	1,126,731	80	18,060
(Average)					
17(2005) 5月 May	2,527	7,665	976,683	2	485
6月 Jun	1,951	8,042	1,099,874	7	1,493
7月 Jul	1,777	8,023	960,427	1	246
8月 Aug	2,001	8,457	1,154,754	1	201
9月 Sep	2,079	7,994	1,015,022	1	201
10月 Oct	2,291	7,637	934,374	1	165
11月 Nov	1,627	7,386	988,810	22	5,265
12月 Dec	1,427	7,018	891,044	361	81,918

18 電 気 Electricity

Source: Tokyo Electric Power co., Ltd 資料: 東京電力(株)群馬支店

年 度 月 Fiscal year and month	販売量 (年度月計) Sold amount (Total of fiscal year & month)			
	総 数 Total	電 灯 For electric light	電 力 For electric power	
平成15年度 (2003)	千kWh	千kWh	千kWh	
	16,125,090	4,085,713	12,039,377	
平成16年度 (2004)	販売量 (年度月計) Sold amount (Total of fiscal year & month)			
	総 数 Total	特定規模需要以外の需要 Demand other than the demand of a specific scale		特定規模需要 Demand of a specific scale
千kWh		千kWh	千kWh	千kWh
16,692,808	4,311,667	4,826,375	7,554,766	
17 (2005)	6月 Jun	272,728	54,933	964,650
	7月 Jul	336,007	78,987	1,010,857
	8月 Aug	367,870	88,377	1,031,761
	9月 Sep	376,329	88,535	1,047,594
	10月 Oct	322,138	63,564	950,764
	11月 Nov	324,408	54,394	912,680
	12月 Dec	384,707	65,996	938,010
18 (2006)	1月 Jan	531,955	89,817	928,536

注) 平成17年4月以降は、販売量のみが公表となります。
四捨五入の関係で項目の計に一致しない場合があります。

Note) After April, 2005, only the amount of sales is announced.
Figures may not add up to the totals because of rounding

19 ガスの消費量 Consumption of Gas

Source: Each gas supply establishments 資料: 各ガス供給事業所

年 月 Year and month	消 費 量 Consumption of Gas				
	総数 Total	工業用 Industrial	商業用 Commercial	家庭用 Residential	その他 Other
平成16年 (2004)	千MJ	千MJ	千MJ	千MJ	千MJ
	11,454,932	5,740,303	1,179,350	2,598,981	1,936,299
平成17年 (2005)	12,234,006	6,439,280	1,007,395	2,696,018	2,091,313
17 (2005)	5月 May	378,879	63,586	217,330	118,611
	6月 Jun	522,251	67,708	170,023	159,066
	7月 Jul	533,910	88,990	138,120	182,168
	8月 Aug	530,184	103,620	121,700	214,265
	9月 Sep	552,750	99,197	123,741	196,879
	10月 Oct	515,752	79,071	153,003	117,140
	11月 Nov	586,039	61,749	203,980	137,774
	12月 Dec	655,018	80,280	289,349	189,761

注) 四捨五入の関係で項目の計に一致しない場合があります。Note) Figures may not add up to the totals because of rounding

単位を千m³から千MJ (メガジュール) に変更しました。 The unit was changed into 1000MJ from 1000m³.

20 石油販売量 Sales of Petroleum

Source: Petroleum Cooperatives 資料: 石油協同組合

年 月 Year and month	燃料油 Fuel oil						潤滑油 Lubricating oil	アスファルト Asphalt	その他 Other
	計 Total	ガソリン Gasoline	灯 油 Kerosene	軽 油 Gas oil	重 油 Heavy oil	その他 other			
平成16年 (2004)	kl	kl	kl	kl	kl	kl	kl	t	t
	3,143,210	1,252,614	482,966	728,063	677,106	2,461	45,345	19,478	932
平成17年 (2005)	3,279,424	1,312,938	540,219	745,772	678,219	2,276	44,485	16,401	892
17 (2005)	5月 May	98,655	20,873	58,049	43,674	26	3,453	965	63
	6月 Jun	116,349	27,719	74,828	47,244	194	4,127	1,402	91
	7月 Jul	118,350	21,626	65,574	48,080	354	3,499	863	74
	8月 Aug	123,233	21,465	59,791	46,522	32	3,562	1,031	65
	9月 Sep	110,291	21,507	60,020	48,249	566	4,393	1,107	80
	10月 Oct	106,353	25,003	60,945	42,920	28	3,732	1,468	97
	11月 Nov	115,037	45,084	59,425	54,734	356	3,804	1,616	76
	12月 Dec	122,888	90,620	69,398	76,120	28	3,835	1,675	80
18 (2006)	1月 Jan	109,291	83,468	57,775	72,301	22	3,218	961	63

注)1 年データは原指数。

Note:Year figures are not seasonally adjusted.

2 平成17年(2005)データは、速報値。

Since year figures for 2005 are preliminary,they may be adjusted later on.

21 鋳工業生産指数 (季節調整済指数)

平成12年(2000)=100

年 月 Year and month	鋳工業										
	Mining & Manufacturing	製造工業									
		鉄鋼	非鉄金属	金属製品	一般機械	電気機械	情報通信機械	電子部品・デバイス	輸送機械	窯業・土石製品	
	Manufacturing	Iron & steel	Nonferrous metals	Fabricated metals	General Machinery	Electrical machinery	Information & communication electronics equipment	Electronic parts & devices	Transport equipments	Ceramics, stone & clay products	
平成16年(2004)	91.0	91.0	107.2	89.8	94.5	99.2	90.5	18.5	75.9	98.3	78.1
平成17年(2005)	87.6	87.6	108.6	90.9	94.2	94.3	88.8	16.5	67.6	95.9	71.1
17(2005) 7月 Jul	87.5	87.5	109.7	89.4	97.2	91.4	89.5	10.9	66.0	97.7	68.0
8月 Aug	88.4	88.4	107.4	92.9	98.0	102.1	90.2	13.6	71.5	97.8	69.1
9月 Sep	90.3	90.3	107.7	89.1	90.7	102.7	98.3	17.0	66.0	97.2	69.8
10月 Oct	87.3	87.3	110.7	94.4	87.7	87.8	102.1	18.2	69.9	97.4	70.3
11月 Nov	95.6	95.5	104.6	96.6	82.5	118.6	109.8	22.0	77.8	104.3	71.4
12月 Dec	93.5	93.5	108.7	97.8	89.2	106.4	98.7	19.7	80.5	102.4	70.6
前月比(%) Change from Previous month	2.2	2.1	3.9	1.2	8.1	10.3	10.1	10.5	3.5	1.8	1.1

22 鋳工業生産者出荷指数 (季節調整済指数)

平成12年(2000)=100

年 月 Year and month	鋳工業										
	Mining & Manufacturing	製造工業									
		鉄鋼	非鉄金属	金属製品	一般機械	電気機械	情報通信機械	電子部品・デバイス	輸送機械	窯業・土石製品	
	Manufacturing	Iron & steel	Nonferrous metals	Fabricated metals	General Machinery	Electrical machinery	Information & communication electronics equipment	Electronic parts & devices	Transport equipments	Ceramics, stone & clay products	
平成16年(2004)	90.4	90.4	109.7	91.4	89.9	99.3	91.7	19.9	80.8	99.6	80.8
平成17年(2005)	85.6	85.6	109.8	92.0	82.3	95.4	89.9	18.8	69.4	95.2	70.2
17(2005) 7月 Jul	85.0	85.0	110.8	90.4	94.9	93.2	88.7	13.6	70.6	96.4	62.2
8月 Aug	84.7	84.7	110.1	95.6	94.0	105.9	89.1	15.1	71.5	88.2	74.6
9月 Sep	90.2	90.2	112.7	94.3	71.2	107.8	97.1	20.2	67.3	104.8	66.0
10月 Oct	85.7	85.5	110.7	95.2	68.5	90.4	101.7	21.0	71.8	95.7	70.3
11月 Nov	90.5	90.5	106.1	97.3	65.0	113.5	107.3	23.8	76.1	100.5	76.0
12月 Dec	87.1	87.1	105.1	94.4	68.5	113.6	103.6	22.6	73.0	100.3	67.0
前月比(%) Change from Previous month	3.8	3.8	0.9	3.0	5.4	0.1	3.4	5.0	4.1	0.2	11.8

23 鋳工業生産者製品在庫指数 (季節調整済指数)

平成12年(2000)=100

年 月 Year and month	鋳工業										
	Mining & Manufacturing	製造工業									
		鉄鋼	非鉄金属	金属製品	一般機械	電気機械	情報通信機械	電子部品・デバイス	輸送機械	窯業・土石製品	
	Manufacturing	Iron & steel	Nonferrous metals	Fabricated metals	General Machinery	Electrical machinery	Information & communication electronics equipment	Electronic parts & devices	Transport equipments	Ceramics, stone & clay products	
平成16年(2004)	98.1	98.1	107.6	62.3	102.5	100.9	118.4	61.3	110.9	103.4	86.9
平成17年(2005)	99.3	99.3	109.0	78.7	97.1	101.3	135.4	57.9	126.3	69.9	75.2
17(2005) 7月 Jul	97.9	97.9	112.1	89.6	84.0	96.3	147.7	51.2	127.2	52.2	79.0
8月 Aug	102.0	102.0	108.6	83.6	80.1	98.2	139.4	77.3	135.7	88.6	79.5
9月 Sep	99.6	99.6	98.9	80.3	81.0	96.2	146.3	47.3	141.3	56.3	77.9
10月 Oct	98.4	98.3	106.2	86.4	85.6	93.3	141.9	56.2	131.2	63.1	74.5
11月 Nov	101.0	101.0	112.6	85.2	87.4	101.4	138.2	74.7	135.1	70.7	71.1
12月 Dec	106.7	106.6	118.5	113.0	98.9	91.0	153.6	58.3	149.1	82.2	69.7
前月比(%) Change from Previous month	5.6	5.5	5.2	32.6	13.2	10.3	11.1	22.0	10.4	16.3	2.0

21 Indices of Industrial Production (Seasonally adjusted)

Source: Gunma Prefectural Government Office 資料: 県統計課

											産業総合	
化学	プラスチック製品	パルプ・紙・紙加工品	繊維	食料品・たばこ	その他					鉱業	電気・ガス事業	産業総合
						ゴム製品	家具製品	木材・木製品	その他製品			
Chemicals	Plastic products	Pulp, paper & paper products	Textiles	Foods & tobacco	Other	Rubber Products	Furniture product	Wood & wood products	Other products	Mining	Electricity & gas enterprise	Industries
105.0	110.5	110.5	67.7	87.8	83.5	94.8	61.9	94.6	87.8	92.7	94.7	91.1
111.6	102.8	112.7	56.4	81.7	79.8	83.7	59.7	82.1	91.8	98.3	87.9	87.6
123.1	101.1	110.1	57.1	77.3	83.2	81.6	56.8	91.0	100.5	112.2	92.5	87.6
124.0	101.0	112.0	53.8	80.4	80.2	91.2	63.2	74.2	90.3	90.4	94.9	88.6
107.8	101.7	113.5	53.9	86.7	79.6	78.0	59.3	77.3	94.9	107.6	99.8	90.4
104.7	101.1	112.1	52.6	82.6	73.9	77.5	60.6	76.6	80.0	105.4	70.6	87.2
98.7	107.4	120.0	55.0	83.6	80.1	72.9	64.4	79.3	92.9	84.8	81.1	95.0
111.8	104.3	115.8	51.2	82.0	75.5	66.4	59.3	70.0	98.9	102.8	104.7	93.4
13.3	2.9	3.5	6.9	1.9	5.7	8.9	7.9	11.7	6.5	21.2	29.1	1.7

22 Indices of Producer's Shipments (Seasonally adjusted)

Source: Gunma Prefectural Government Office 資料: 県統計課

											産業総合	
化学	プラスチック製品	パルプ・紙・紙加工品	繊維	食料品・たばこ	その他					鉱業	電気・ガス事業	産業総合
						ゴム製品	家具製品	木材・木製品	その他製品			
113.8	103.3	106.0	65.9	83.5	92.9	99.0	100.5	94.9	82.2	96.4	95.1	90.5
117.6	94.3	107.5	57.1	76.1	89.3	88.5	102.3	81.7	85.1	101.4	88.3	85.6
121.5	92.8	104.1	59.2	69.2	87.6	79.3	104.7	84.0	85.3	110.1	92.4	85.1
119.8	92.7	107.6	54.7	72.7	94.0	112.2	114.0	77.4	83.9	100.1	94.8	84.9
115.9	94.5	107.1	51.8	81.1	90.1	74.5	105.1	87.1	89.9	108.5	100.3	90.4
112.6	94.1	109.0	52.6	74.5	82.6	92.5	99.5	72.1	74.9	114.0	72.2	85.5
104.0	97.4	113.5	53.8	79.6	81.1	69.3	105.6	68.9	78.0	89.0	82.1	90.4
111.7	94.6	111.9	48.6	73.8	86.0	70.5	101.0	86.8	83.1	101.8	104.1	87.3
7.4	2.9	1.4	9.7	7.3	6.0	1.7	4.4	26.0	6.5	14.4	26.8	3.4

23 Indices of producer's Industrial Inventories (Seasonally adjusted)

Source: Gunma Prefectural Government Office 資料: 県統計課

											鉱業
化学	プラスチック製品	パルプ・紙・紙加工品	繊維	食料品・たばこ	その他					鉱業	
						ゴム製品	家具製品	木材・木製品	その他製品		
99.4	110.9	91.2	63.7	76.2	76.3	29.0	123.1	73.4	62.6	158.5	
97.6	106.2	89.8	59.8	68.7	82.9	13.1	145.9	85.7	61.0	152.8	
97.5	109.5	90.5	54.3	65.6	86.0	12.4	157.7	95.2	55.1	156.0	
100.1	107.6	91.2	51.4	68.4	80.1	10.4	133.6	94.4	58.2	146.8	
102.0	105.6	91.6	55.3	64.9	77.1	10.8	132.1	85.8	56.9	148.1	
101.7	102.6	91.5	55.4	69.4	80.9	10.1	146.0	89.5	54.1	144.3	
98.5	103.1	90.4	60.1	66.4	85.9	11.0	146.1	98.6	61.4	142.3	
109.7	102.2	88.2	60.1	69.4	83.7	11.3	145.6	84.1	69.6	154.2	
11.4	0.9	2.4	0.0	4.5	2.6	2.7	0.3	14.7	13.4	8.4	

24 生乳生産量と処理状況 Production and Supply of Raw Milk

Source: Ministry of Agriculture, Forestry and Fisheries 資料：関東農政局群馬統計情報事務所

年 月 Year and month	生乳生産量 Raw milk Production	生乳流通量 Marketing quantity of raw milk		用途別処理量 Raw milk processing by use			
		移入量 From outside Gunma	移出量 To outside Gunma	総量 Total	飲用牛乳等向け For drinking milk	乳製品向け For milk products	その他 Other
		t	t	t	t	t	t
平成15年 (2003)	273,782	63,796	171,878	165,700	149,280	14,285	2,135
平成16年 (2004)	277,704	67,618	167,998	177,324	142,793	27,135	2,469
17(2005) 5月 May	24,212	5,349	13,961	15,600	13,708	1,707	185
6月 Jun	23,022	5,449	12,749	15,722	14,324	1,205	193
7月 Jul	23,127	4,815	12,564	15,378	14,049	1,129	200
8月 Aug	22,143	5,084	11,835	15,392	13,789	1,393	210
9月 Sep	21,498	4,455	10,792	15,161	14,608	346	207
10月 Oct	22,235	4,906	11,788	15,353	14,356	793	204
11月 Nov	21,931	4,713	11,441	15,203	14,060	936	207
12月 Dec	22,756	6,229	12,497	16,488	13,239	3,067	182
18(2006) 1月 Jan	23,155	5,822	12,624	16,353	13,461	2,701	191

25 素材・製材・合板価格 Price of Log, Sawlog and Plywood

Source: Gunma Prefectural Government Office 資料：県林業振興課

	国産 外材別	樹 種 Item	計 量 Unit			区 分 Grade	平成17年(2005)	平成17年(2005)	平成18年(2006)	
			11月15日現在 Nov. 15	12月15日現在 Dec. 15	1月15日現在 Jan. 15					
素 材 ・ 丸 太	国産材 Domestic logs	ス ギ Japanese cedar	3.00	14	16	柱 材	11.3	11.0	10.6	
		ス ギ Japanese cedar	3.65	18	28	中目材	11.6	11.4	11.3	
		ヒ ノ キ Japanese cypress	3.00	14	16	柱 材	20.3	20.3	20.1	
		ヒ ノ キ Japanese cypress	4.00	18	28	中目材	24.5	24.1	24.1	
		マ ツ Japanese Pine	4.00	18	22	梁丸太	10.2	10.3	10.0	
	外 材 Imported logs	米 マ ツ Pine	12.00	上	30上	S S	27.3	27.6	27.9	
		米 マ ツ Pine	12.00	上	30上	I S	24.9	25.0	25.4	
	製 材	国産材 Domestic logs	ス ギ Japanese cedar	3.00	10.5	10.5	特 等 柱(未乾燥)	41.8	42.4	42.5
			ス ギ Japanese cedar	3.65	1.4	10.0	特 等 貫	45.5	46.6	46.6
			ス ギ Japanese cedar	3.65	4.0	4.5	特 等 タルキ	42.7	42.8	43.0
ス ギ Japanese cedar			3.65	4.5	10.5	カネ無鴨居	165.1	169.4	169.4	
ヒ ノ キ Japanese cypress			3.00	10.5	10.5	特 等 柱(未乾燥)	68.3	68.6	68.6	
ヒ ノ キ Japanese cypress			4.00	10.5	10.5	特 等 土 台	76.0	76.3	76.5	
ヒ ノ キ Japanese cypress			4.00	4.5	10.5	上 小 敷 居	212.9	216.7	215.7	
マ ツ Japanese pine		4.00	15.0	18~20	- 太 鼓 梁	32.8	34.9	35.2		
外 材 Imported logs		米 ツ ガ Hemlock	4.00	10.5	10.5	特 等 防腐土台	46.2	47.7	47.7	
		米 マ ツ Pine	4.00	12.0	24.0	特 等 梁	54.0	55.7	56.5	
	米 マ ツ Pine	4.00	9.0	9.0	特 等 母 屋	48.0	49.8	50.4		
	ラ ワ ン Lauan	4.00	2.4	24.0	- -	173.3	173.8	173.8		
合 板	普通合板 Plywood	厚さ	12.0 mm		タ イ プ	円(¥)	円(¥)	円(¥)		
	コ/カ-ト型枠合板 Concrete mold plywood	12.0			-	920	940	990		
	構造用合板 Plywood for structures	12.0			針 葉 樹 合 板	830	860	850		
	12.0			ラ ワ ン 合 板	1,000	1,050	1,040			

26 製材用素材・製材品の需給状況 Demand and Supply of Log and Sawlog

資料：関東農政局群馬統計情報事務所

Source: Ministry of Agriculture, Forestry and Fisheries

年 月 Year and month (Average)	製材用素材 Log			製材品 Sawlog		
	入荷 Arrival (thou.m ³)	消費 Consumption (thou.m ³)	在庫 Inventory (thou.m ³)	生産 Production (thou.m ³)	出荷 Shipment (thou.m ³)	在庫 Inventory (thou.m ³)
	千m ³	千m ³	千m ³	千m ³	千m ³	千m ³
平成15年 (2003)	17	16	60	11	11	15
平成16年 (2004)	17	18	49	12	12	13
17(2005) 5月 May	12	14	42	10	9	12
6月 Jun	14	14	42	10	10	12
7月 Jul	12	14	40	10	10	12
8月 Aug	14	12	42	8	8	12
9月 Sep	17	13	46	9	9	12
10月 Oct	12	13	45	9	9	12
11月 Nov	13	13	45	9	9	12
12月 Dec	15	14	46	9	9	12

27 自動車保有台数 Motor Vehicles Owned

Source: Ministry of Land, Infrastructure and Transport

資料：関東運輸局群馬運輸支局

年度月末 End of fiscal Year and month	総数 Total	貨物車 Trucks			乗合車 Busses	乗用車 Passenger cars		特種(殊)用途 Special purpose vehicles		小型 二輪車 Light two wheeled vehicles	軽自動車 Light motor vehicles
		普通 Medium	小型 (3,4輪) Light(3and 4wheeled)	被けん 引車 Trailers		普通 Medium	小型 Light	普通・ 小型 & light	大型 特殊 Heavy		
平成15年度 (2003)	1,694,424	60,251	102,791	2,122	4,352	332,031	614,144	29,303	4,334	28,763	516,333
平成16年度 (2004)	1,705,783	59,933	98,883	2,218	4,269	344,315	603,523	28,189	4,333	29,405	530,715
17(2005) 7月 Jul	1,723,293	60,021	97,703	2,239	4,234	350,297	602,311	27,755	4,321	29,644	544,768
8月 Aug	1,723,632	60,055	97,527	2,235	4,244	350,454	601,388	27,655	4,312	29,718	546,044
9月 Sep	1,729,137	60,253	97,579	2,276	4,224	351,853	602,440	27,634	4,314	29,828	548,736
10月 Oct	1,729,940	60,304	97,294	2,292	4,228	352,135	601,762	27,579	4,309	29,898	550,139
11月 Nov	1,732,099	60,461	97,183	2,304	4,221	352,696	601,364	27,566	4,318	29,928	552,058
12月 Dec	1,733,897	60,572	97,035	2,328	4,216	353,538	600,909	27,514	4,327	29,977	553,481
18(2006) 1月 Jan	1,735,655	60,620	96,870	2,345	4,220	354,116	600,961	27,383	4,330	30,001	554,809

28 大型小売店販売額 Large Scale Retail Store Sales

Source: Ministry of Economy, Trade and Industry

資料：経済産業省

年 月 Year and month	合計 Value of sales	衣料品 Clothing		飲食料品 Foods & Beverages		その他 Other	
		百貨店 Department Stores	スーパー Supermarket	百貨店 Department Stores	スーパー Supermarket	百貨店 Department Stores	スーパー Supermarket
平成15年 (2003)	287,347	36,795	38,851	16,363	134,086	13,402	44,849
平成16年 (2004)	283,651	33,066	37,510	15,655	141,254	11,533	44,633
17(2005) 7月 Jul	24,742	2,941	3,186	1,879	12,071	981	3,684
8月 Aug	22,345	1,730	2,581	852	12,255	768	4,158
9月 Sep	22,154	2,598	2,511	1,101	11,250	893	3,801
10月 Oct	23,854	3,072	3,232	1,097	11,421	1,082	3,950
11月 Nov	22,969	2,685	3,194	1,327	10,767	1,044	3,952
12月 Dec	29,287	3,110	3,716	2,384	13,615	1,068	5,393

29 業態別実質預金 Real Deposits by Type

(¥ 100 million) Source: The Bank of Japan 資料：日本銀行前橋支店

年月末 End of year and month	総額 Total		国内銀行 Domestic bank		信用金庫 Shinkin Banks		その他 other	
	億円		億円		億円		億円	
平成15年 (2003)	105,106		61,760		20,755		22,590	
平成16年 (2004)	106,107		61,988		21,152		22,965	
17(2005) 8月 Aug	105,640		61,345		21,226		23,068	
9月 Sep	105,222		61,022		21,182		23,017	
10月 Oct	105,495		61,211		21,194		23,089	
11月 Nov	105,606		61,419		21,153		23,034	
12月 Dec	106,640		61,849		21,475		23,315	
18(2006) 1月 Jan	p105,823		p61,419		p21,233		p23,170	

注) 対象は群馬県内店舗。国内銀行は、都市銀行、地方銀行、地方銀行、信託銀行(信託勘定を含む)。その他は信用組合、商工組合中央金庫、労働金庫、農業協同組合の計。オフショア勘定は除く。

30 業態別貸出金 Loans and Discounts Outstanding by Type

(¥ 100 million) Source: The Bank of Japan 資料：日本銀行前橋支店

年月末 End of year and month	総額 Total		国内銀行 Domestic bank		信用金庫 Shinkin Banks		その他 other	
	億円		億円		億円		億円	
平成15年 (2003)	61,555		37,132		12,159		12,263	
平成16年 (2004)	60,867		36,281		12,340		12,245	
17(2005) 8月 Aug	59,021		34,951		12,157		11,912	
9月 Sep	59,759		35,514		12,308		11,936	
10月 Oct	59,270		35,164		12,217		11,888	
11月 Nov	59,572		35,438		12,263		11,870	
12月 Dec	60,415		35,973		12,513		11,928	
18(2006) 1月 Jan	p59,865		p35,741		p12,316		p11,808	

注) 対象は群馬県内店舗。国内銀行は、都市銀行、地方銀行、地方銀行、信託銀行(信託勘定を含む)。その他は信用組合、商工組合中央金庫、国民生活金融公庫、中小企業金融公庫、労働金庫、農業協同組合の計。オフショア勘定は除く。

31 手形交換状況 Clearing of Bills

Source: Gunma Bankers association 資料：群馬県銀行協会

年月 Year and month	手形交換高 Bills cleared		不渡手形 Dishonored bills		取引停止処分 Suspension of business transactions with banks		不渡手形発生率 Dishonored bills ratio	
	枚数 Number	金額 Value(¥million)	枚数 Number	金額 Value(¥thousand)	枚数 Number	金額 Value(¥thousand)	枚数 Number	金額 Value
	枚	百万円	枚	千円	枚	千円	%	%
平成16年 (2004)	1,535,978	1,674,183	2,203	2,609,756	360	324,790	0.14	0.16
平成17年 (2005)	1,324,274	1,611,186	1,953	2,957,556	211	338,013	0.15	0.18
17(2005) 6月 Jun	110,778	151,586	141	126,504	21	35,045	0.13	0.08
7月 Jul	97,299	104,928	127	93,692	19	11,179	0.13	0.09
8月 Aug	125,798	160,340	207	321,853	17	10,433	0.16	0.20
9月 Sep	104,982	131,264	134	246,176	27	75,486	0.13	0.19
10月 Oct	101,749	119,450	125	125,083	11	8,548	0.12	0.10
11月 Nov	104,247	121,020	145	284,384	15	18,379	0.14	0.23
12月 Dec	101,318	124,641	110	325,429	10	8,413	0.11	0.26
18(2006) 1月 Jan	106,305	134,235	150	234,777	14	8,225	0.14	0.17

32 企業倒産状況

Cases of Bankruptcy

Source: Teikoku Data Bank, Ltd. 資料：帝国データバンク前橋支店

年 月 Year and month	総 数 Total		建設業 Construction		製造業 Manufacturing		卸・小売業 Wholesale & retail		その他 Other	
	件 数 Cases	負債額 Liabilities	件 数 Cases	負債額 Liabilities	件 数 Cases	負債額 Liabilities	件 数 Cases	負債額 Liabilities	件 数 Cases	負債額 Liabilities
平成16年 (2004)	30	33,443	9	3,857	8	1,648	8	5,036	5	22,902
平成17年 (2005)	79	86,184	15	2,780	19	10,482	31	12,302	14	60,620
17(2005) 6月 Jun	10	20,626	2	154	2	3,000	3	2,809	3	14,663
7月 Jul	7	1,236	4	961	-	-	2	253	1	22
8月 Aug	11	3,971	-	-	5	2,012	6	1,959	-	-
9月 Sep	5	747	2	380	1	300	1	50	1	17
10月 Oct	12	28,171	1	110	5	3,460	4	501	2	24,100
11月 Nov	5	1,346	1	60	1	350	1	416	2	520
12月 Dec	8	6,535	1	120	1	100	3	3,565	3	2,750
18(2006) 1月 Jan	9	1,955	3	1,425	3	210	3	320	-	-
2月 Feb	6	410	2	230	1	60	2	90	1	30

注) 負債1,000万円以上。単位未満四捨五入のため総数に一致しない場合がある。

平成17年1月以降のデータについて、集計方法が変更になりました。今後は、法的整理のみが対象になります。

Note) Companies with liabilities of ten million yen or more. Figures may not add up to the totals because of rounding.

As for the data after January, 2005, a count method changed. Hereafter, only the legal liquidation is targeted.

33 信用保証協会保証状況 Credit Guarantee Association

(¥ m i l l i o n)

Source: Gunma Credit Guarantee association 資料：県信用保証協会

年 月 Fiscal year and month	保証申込 Guarantee associations made		保証承諾 Guarantee commitments made		償還額 Redemptions	
	件 数 Cases	金 額 Value	件 数 Cases	金 額 Value	件 数 Cases	金 額 Value
平成16年 (2004)	36,154	345,784	33,832	312,141	38,601	303,204
平成17年 (2005)	31,032	303,371	29,228	278,462	34,929	281,503
17(2005) 7月 Jul	2,739	24,160	2,585	22,682	2,639	21,864
8月 Aug	2,252	21,762	2,161	20,028	2,545	22,022
9月 Sep	2,631	27,214	2,454	24,779	2,604	21,790
10月 Oct	2,100	18,795	1,957	17,045	2,756	23,896
11月 Nov	2,709	27,127	2,541	24,256	3,311	23,248
12月 Dec	3,546	32,477	3,501	31,489	4,114	26,446
18(2006) 1月 Jan	1,640	16,090	1,521	14,506	2,216	19,563

年 月 Fiscal year and month	保証債務残高 Guarantee obligation		代位弁済額 Paid under guarantee		求償権現在額 Guarantor's right of indemnify outstanding	
	件 数 Cases	金 額 Value	件 数 Cases	金 額 Value	件 数 Cases	金 額 Value
平成16年 (2004)	91,643	606,378	2,609	19,051	2,511	16,897
平成17年 (2005)	83,710	584,393	2,077	16,846	2,071	15,088
17(2005) 7月 Jul	86,943	588,057	174	1,331	1,263	8,729
8月 Aug	86,629	586,173	152	1,080	1,400	9,760
9月 Sep	85,984	583,876	221	2,041	1,606	11,753
10月 Oct	85,250	579,715	199	1,248	1,795	12,894
11月 Nov	84,057	576,264	150	1,347	1,936	14,148
12月 Dec	83,710	584,393	144	1,072	2,071	15,088
18(2006) 1月 Jan	82,704	575,915	176	1,982	2,235	16,922

34 着工建築物建築主別状況 Building Construction Started by Type of Investor

Source: Ministry of Land, Infrastructure and Transport 資料：国土交通省総合政策局「建設統計月報」

年 月 Year and month	総 数 total			国 National government			県 Prefectures			市 町 村 Cities, towns and villages	
	建築物 の 数 Number	床面積 の合計 Total floor area (thou. m ²)	工事費 予定額 Estimated construction cost (¥10mil.)	建築物 の 数 Number	床面積 の合計 Total floor area (thou. m ²)	工事費 予定額 Estimated construction cost (¥10mil.)	建築物 の 数 Number	床面積 の合計 Total floor area (thou. m ²)	工事費 予定額 Estimated construction cost (¥10mil.)	建築物 の 数 Number	床面積 の合計 Total floor area (thou. m ²)
	棟	千m ²	千万円	棟	千m ²	千万円	棟	千m ²	千万円	棟	千m ²
平成15年 (2003)	15,661	2,977	40,220	52	27	349	93	30	471	246	106
平成16年 (2004)	16,062	3,278	43,419	39	8	176	60	24	531	221	73
17(2005) 3月 Mar	1,199	252	3,123	2	0	1	18	34	518	8	3
4月 Apr	1,329	270	3,753	2	1	10	12	1	8	6	10
5月 May	1,346	260	3,501	3	1	9	4	1	27	7	4
6月 Jun	1,441	249	3,448	1	0	0	7	1	10	19	15
7月 Jul	1,458	284	3,827	1	0	0	7	2	33	17	7
8月 Aug	1,285	252	3,395	-	-	-	9	3	83	17	2
9月 Sep	1,280	261	3,384	2	1	12	5	4	70	23	9
10月 Oct	1,310	282	3,941	8	2	19	22	3	56	23	14
11月 Nov	1,242	218	3,090	2	0	5	10	7	136	16	2
12月 Dec	1,126	254	3,648	2	0	3	15	1	12	14	2

年 月 Year and month	市町村 (続) Cities, towns and villages	会 社 Companies			会社でない団体 Organizations other than			個 人 Individuals		
	工事費 予定額 Estimated construction cost (¥10mil.)	建築物 の 数 Number	床面積 の合計 Total floor area (thou. m ²)	工事費 予定額 Estimated construction cost (¥10mil.)	建築物 の 数 Number	床面積 の合計 Total floor area (thou. m ²)	工事費 予定額 Estimated construction cost (¥10mil.)	建築物 の 数 Number	床面積 の合計 Total floor area (thou. m ²)	工事費 予定額 Estimated construction cost (¥10mil.)
	千万円	棟	千m ²	千万円	棟	千m ²	千万円	棟	千m ²	千万円
平成15年 (2003)	2,333	2,655	928	9,087	358	167	2,702	12,230	1,718	25,277
平成16年 (2004)	1,642	3,068	1,262	13,293	403	192	2,709	12,271	1,720	25,068
17(2005) 3月 Mar	65	250	80	743	19	3	40	902	132	1,756
4月 Apr	183	268	100	1,121	23	24	405	1,018	135	2,025
5月 May	63	360	115	1,238	22	12	226	950	127	1,938
6月 Jun	148	287	79	922	15	6	112	1,112	148	2,256
7月 Jul	132	293	105	1,075	23	17	274	1,117	154	2,313
8月 Aug	47	244	96	935	28	19	316	987	132	2,014
9月 Sep	152	312	107	986	28	14	225	910	127	1,939
10月 Oct	282	270	82	1,047	33	32	399	954	148	2,137
11月 Nov	30	239	56	558	32	23	369	943	130	1,992
12月 Dec	30	279	117	1,650	20	20	338	796	113	1,615

注) 単位未満四捨五入のために総数に一致しない場合がある。

Note) Figures may not add up to the totals because of rounding.

35 着工新設住宅利用関係別・種類別状況

New Housing Construction Started by Type of Owner Occupant Relation and kind

Source: Ministry of Land, Infrastructure and Transport 資料: 国土交通省総合政策局「建設統計月報」

年 月 Year and month	利用関係別 By type of owner occupant relation										総 数 Total
	総 数 Total		持 家 Owned houses		貸 家 Rented houses		給与住宅 Issued houses		分譲住宅 Built for Sale		
	戸 数 Number	床面積 の合計 Total floor area (thou. m ²)	戸 数 Number	床面積 の合計 Total floor area (thou. m ²)	戸 数 Number	床面積 の合計 Total floor area (thou. m ²)	戸 数 Number	床面積 の合計 Total floor area (thou. m ²)	戸 数 Number	床面積 の合計 Total floor area (thou. m ²)	戸 数 Number
平成15年 (2003)	戸	千m ²	戸	千m ²	戸	千m ²	戸	千m ²	戸	千m ²	戸
平成16年 (2004)	17,179	1,637	8,502	1,134	6,583	316	213	17	1,881	170	4,761
17(2005) 3月 Mar	1,088	115	635	84	315	17	2	0	136	15	204
4月 Apr	1,284	132	706	94	371	18	-	-	207	20	235
5月 May	1,384	138	696	92	336	13	3	0	349	32	402
6月 Jun	1,500	154	808	106	437	22	3	292	252	26	337
7月 Jul	1,662	165	838	111	563	28	-	-	261	27	519
8月 Aug	1,459	138	752	99	454	19	29	2	224	18	463
9月 Sep	1,400	137	664	89	500	23	1	0	235	25	366
10月 Oct	1,774	159	693	94	774	33	12	1	295	32	768
11月 Nov	1,367	128	670	89	545	24	32	1	120	13	461
12月 Dec	1,238	112	587	76	488	20	42	4	121	14	386

年 月 Year and month	種 類 別 By kind										
	総 数 Total		専 用 住 宅 Exclusive dwellings				併 用 住 宅 ・ そ の 他 Dwellings combined with other use & others				
	共 同 Apartment	一 戸 建 ・ 長 屋 建 Detached, tenement	共 同 Apartment	一 戸 建 ・ 長 屋 建 Detached, tenement	共 同 Apartment	一 戸 建 ・ 長 屋 建 Detached, tenement	共 同 Apartment	一 戸 建 ・ 長 屋 建 Detached, tenement	共 同 Apartment	一 戸 建 ・ 長 屋 建 Detached, tenement	
床面積 の合計 Total floor area (thou. m ²)	戸 数 Number	床面積 の合計 Total floor area (thou. m ²)	戸 数 Number	床面積 の合計 Total floor area (thou. m ²)	戸 数 Number	床面積 の合計 Total floor area (thou. m ²)	戸 数 Number	床面積 の合計 Total floor area (thou. m ²)	戸 数 Number	床面積 の合計 Total floor area (thou. m ²)	
平成15年 (2003)	千m ²	戸	千m ²	戸	千m ²	戸	千m ²	戸	千m ²	戸	千m ²
平成16年 (2004)	239	12,418	1,398	4,608	230	12,204	1,372	153	9	214	26
17(2005) 3月 Mar	10	884	105	202	10	873	104	2	0	11	1
4月 Apr	10	1,049	122	215	9	1,034	120	20	1	15	2
5月 May	20	982	118	402	20	958	115	-	-	24	3
6月 Jun	20	1,163	134	329	19	1,149	133	8	0	14	2
7月 Jul	28	1,143	138	463	26	1,122	136	56	2	21	2
8月 Aug	20	996	118	463	20	984	117	-	-	12	1
9月 Sep	21	1,034	116	366	21	1,016	114	-	-	18	2
10月 Oct	41	1,006	118	752	40	994	117	16	0	12	2
11月 Nov	18	906	110	441	18	887	107	20	1	19	3
12月 Dec	16	852	97	371	13	834	95	15	2	18	2

注) 単位未満四捨五入のために総数に一致しない場合がある。

Note) Figures may not add up to the totals because of rounding.

36 発注者組織別公共工事着工（総工事費評価額）

Public Construction Started by Orders (Appraised value of total Construction)

Source: Ministry of Land, Infrastructure and Transport 資料：国土交通省総合政策局「建設統計月報」

年 月	総 数	国	公団・ 事業団	政府系 企業	県	市町村	地方公営 企業	その他
Year and month	Total	National government	Public corporations and agencies	Government enterprises	Prefectures	Cities, towns and villages	Local public enterprises	Others
	百万円	百万円	百万円	百万円	百万円	百万円	百万円	百万円
平成15年 (2003)	167,440	31,783	12,238	2,227	63,336	46,374	6,602	4,885
平成16年 (2004)	145,729	20,626	19,401	1,663	35,930	52,599	5,542	9,969
17(2005) 6月 Jun	9,126	358	-	12	2,911	5,285	325	236
7月 Jul	10,761	505	174	67	2,979	6,311	490	235
8月 Aug	10,264	1,272	682	76	2,092	5,425	393	323
9月 Sep	23,918	4,631	745	300	9,597	6,694	1,117	833
10月 Oct	14,323	2,413	144	1,251	5,322	4,253	489	450
11月 Nov	10,692	2,115	105	1,441	2,107	4,436	166	322

注) 単位未満四捨五入のため総数に一致しない場合がある。 Note) Figures may not add up to the totals because of rounding.
その他には独立行政法人が含まれている。

37 生活保護実施状況

Public Livelihood Aid

Source: Gunma Prefectural Government Office 資料：県保健福祉課

年 度 月	被保護 世帯	被保護 人員	被保護率	扶助別被保護人員			扶助別保護費		
				Persons by kind of aid			Expenditure by kind of aid		
				生活扶助	医療扶助	その他	生活扶助	医療扶助	その他
Fiscal Year and month	Households that received aid	Persons who received aid	Rate of aid	Livelihood	Medical care	others	Livelihood (¥thou.)	Medical care (¥thou.)	others (¥thou.)
	世帯	人	%	人	人	人	千円	千円	千円
平成14年度(2002)	5,782	7,757	3.8	6,833	6,520	6,151	4,466,984	7,895,765	1,173,157
平成15年度(2003)	6,085	8,127	4.0	7,205	6,727	6,527	4,664,067	7,921,322	1,274,738
17(2005) 7月 Jul	6,390	8,360	4.1	7,447	7,224	6,780	357,469	786,796	115,265
8月 Aug	6,399	8,355	4.1	7,442	7,217	6,784	368,087	641,798	118,483
9月 Sep	6,413	8,362	4.1	7,478	7,235	6,791	367,270	774,048	116,655
10月 Oct	6,424	8,376	4.1	7,537	7,271	6,819	368,565	763,410	115,091
11月 Nov	6,467	8,421	4.2	7,635	7,296	6,879	405,738	606,262	121,050
12月 Dec	6,498	8,448	4.2	7,632	7,287	6,895	500,288	701,619	119,771

38 景気動向指数 Indexes of Business Conditions

Source(Gunma-ken) : Gunma Prefectural Government Office 資料(群馬県) : 県統計課

Source(Japan): Economic and Social Research Institute, Cabinet office, Government of Japan 資料(全国) : 内閣府 経済社会総合研究所

年 月	群 馬 県 Gunma - ken				全 国 Japan			
	D I			C I 一致指数	D I			C I 一致指数
	Diffusion Indexes				Diffusion Indexes			
	先行指数	一致指数	遅行指数	Coincident Index	先行指数	一致指数	遅行指数	Coincident Index
Leading Index	Coincident Index	Lagging Index	Leading Index		Coincident Index	Lagging Index		
	%	%	%		%	%	%	
17(2005) 3月 Mar	42.9	14.3	57.1	91.6	r41.7	72.7	r75.0	105.9
4月 Apr	28.6	42.9	28.6	98.4	r45.8	r63.6	83.3	r107.6
5月 May	28.6	42.9	85.7	92.6	r50.0	63.6	83.3	r106.4
6月 Jun	42.9	57.1	57.1	96.9	66.7	100.0	83.3	r107.7
7月 Jul	71.4	42.9	57.1	100.6	58.3	r45.5	r58.3	r106.7
8月 Aug	57.1	71.4	35.7	105.4	100.0	81.8	83.3	r108.2
9月 Sep	57.1	85.7	42.9	103.8	41.7	54.5	50.0	r107.8
10月 Oct	57.1	85.7	64.3	r103.3	66.7	81.8	83.3	108.7
11月 Nov	71.4	57.1	78.6	r103.9	50.0	63.6	58.3	109.6
12月 Dec	42.9	71.4	100.0	105.5	75.0	90.9	66.7	110.8
18(2006) 1月 Jan	p85.0	p100.0	p62.5	p110.9

* 詳しくは、巻末の特集をご覧ください。

39 前橋地方气象台気象 Climate of Maebashi Local Meteorological Observatory

Source: Maebashi Local Meteorological Observatory 資料：前橋地方气象台

年 月 Year and month	平均気圧 Average of Atmospheric pressure		気 温 Temperature			相対湿度 Relative Humidity	平均雲量 Average Amount of Clouds	日照時間 Duration of Sunshine	降水量 Precipitation	平均風速 Average of Wind Speed	
	現 地 Spot	海 面 Sea level	平 均 Average	最 高 High	最 低 Low	平 均 Average					
	hPa					%		hr	mm	m/s	
平 年	1月 Jan	1,002.3	1,016.3	3.3	8.6	-1.1	55	3.5	203.9	20.8	3.4
	2月 Feb	1,001.7	1,015.7	3.6	9.0	-0.9	55	4.4	186.1	33.0	3.4
	3月 Mar	1,002.3	1,016.1	6.9	12.4	2.1	55	5.4	202.8	56.3	3.5
	4月 Apr	1,001.2	1,014.7	12.9	18.6	7.8	58	6.3	187.4	78.7	3.1
	5月 May	998.7	1,012.0	17.7	23.3	12.6	63	6.8	193.7	90.7	2.8
	6月 Jun	996.3	1,009.3	21.2	25.7	17.2	73	8.3	119.0	151.4	2.3
	7月 Jul	996.1	1,009.0	24.7	29.2	21.0	77	8.2	135.2	183.0	2.1
	8月 Aug	997.0	1,009.8	26.1	30.9	22.3	75	7.4	162.8	184.7	2.3
	9月 Sep	999.9	1,013.0	21.9	26.1	18.4	76	7.9	116.8	214.8	2.1
	10月 Oct	1,003.6	1,017.0	16.1	21.0	12.0	69	6.3	158.1	93.4	2.6
	11月 Nov	1,005.1	1,018.8	10.5	15.8	6.1	63	4.7	173.3	42.7	2.9
	12月 Dec	1,003.9	1,017.8	5.8	11.3	1.3	57	3.4	198.6	13.2	3.3
17(2005)	2月 Feb	1,001.9	1,016.1	3.4	8.9	-1.0	52	5.0	193.6	28.5	3.5
	3月 Mar	1,000.2	1,014.2	6.6	12.4	1.6	49	5.0	216.0	50.5	3.6
	4月 Apr	1,000.5	1,014.1	13.7	20.4	7.8	50	5.4	236.4	39.5	3.3
	5月 May	997.6	1,011.0	16.9	23.0	11.6	55	7.5	206.4	40.0	2.9
	6月 Jun	994.5	1,007.5	23.4	28.9	19.4	67	8.7	138.3	75.5	2.5
	7月 Jul	994.1	1,007.1	24.8	29.3	20.9	72	9.0	128.5	367.5	2.3
	8月 Aug	996.6	1,009.6	26.8	31.8	23.0	72	8.2	144.7	257.0	2.2
	9月 Sep	1,002.6	1,015.8	23.6	27.9	20.0	70	8.2	149.6	93.0	2.3
	10月 Oct	1,003.7	1,017.1	17.6	21.6	14.3	71	7.8	121.7	71.0	2.2
	11月 Nov	1,003.3	1,017.1	10.4	16.5	5.8	58	4.2	217.1	32.0	1.1
	12月 Dec	998.6	1,012.8	3.1	8.6	-1.1	54	3.5	217.4	4.5	3.2
18(2006)	1月 Jan	1,004.1	1,018.4	2.7	7.8	-1.3	50	4.5	201.5	18.5	3.2

注) 平年値は、1971年～2000年平均。

40 地域別月平均気温 Average Monthly Temperature by Area

Source: Maebashi Local Meteorological Observatory 資料：前橋地方气象台

年 月 Year and month	藤 原 Fujiwara	水 上 Minakami	草 津 Kusatsu	沼 田 Numata	中之条 Nakanojo	田 代 Tashiro	桐 生 Kiryu	上里見 Kamiatomi	伊勢崎 Isesaki	西野牧 Nishinomaki	館 林 Tatebayashi	神 流 Kanna	
平成16年 (2004)	9.7	11.0	8.2	12.5	12.9	8.1	15.2	14.7	15.9	12.9	16.1	12.4	
平成17年 (2005)	8.8	10.2	7.1	11.3	11.9	7.0	14.1	13.8	14.9	12.1	15.0	11.4	
17(2005)	2月 Feb	-2.8	-1.5	-4.8	-1.1	0.8	-5.0	3.4	3.0	3.9	1.5	4.3	1.0
	3月 Mar	-0.5	0.8	-1.5	2.7	3.5	-1.5	6.3	5.9	6.9	4.1	7.1	3.8
	4月 Apr	5.7	7.8	6.5	10.6	11.1	6.7	13.3	13.2	14.0	11.7	14.2	10.9
	5月 May	11.1	12.5	9.7	14.1	14.4	9.7	16.5	16.3	17.2	14.5	17.5	14.0
	6月 Jun	18.4	19.3	16.1	21.1	21.5	16.2	22.6	22.9	23.7	21.1	23.4	20.4
	7月 Jul	20.3	21.2	18.4	22.8	23.1	18.6	24.3	24.2	25.2	22.7	25.2	22.0
	8月 Aug	21.8	22.9	19.7	24.7	24.9	19.8	26.4	26.2	27.4	24.5	27.8	23.6
	9月 Sep	18.5	19.6	16.4	21.2	21.5	16.5	23.0	22.8	24.0	21.1	24.3	20.5
	10月 Oct	12.9	13.9	10.5	15.0	15.3	10.3	17.2	16.8	18.1	15.2	18.3	14.6
	11月 Nov	4.7	6.0	3.4	7.0	7.1	3.0	9.9	9.4	10.7	7.4	10.8	6.3
	12月 Dec	-2.7	-1.6	-5.1	-1.1	-0.1	-5.3	3.0	2.3	3.7	1.0	3.9	0.1
18(2006)	1月 Jan	-3.8	-2.4	-5.3	-1.4	-0.3	-5.6	2.5	1.7	3.0	0.3	3.3	0.0

41 犯罪の認知件数と検挙状況 Number of Cases Known to Police and Cleared

Source: Gunma Prefectural Police Headquarters 資料: 県警察本部刑事総務課

年 月 Year and month	刑法犯認知件数 Number of penal code offenses known to police							検挙件数 Cases cleared
	総 数 Total	凶悪犯 Felonious offenses	粗暴犯 Violent offenses	窃盗犯 Larceny offenses	知能犯 Intellectual offenses	風俗犯 Moral offenses	その他 刑法犯 Others	
平成16年 (2004)	42,643	206	1,078	33,118	1,834	147	6,260	14,067
平成17年 (2005)	35,453	146	866	27,124	1,601	197	5,519	11,052
17(2005) 8月 Aug	3,150	9	91	2,395	154	21	480	648
9月 Sep	3,014	7	75	2,401	108	15	408	550
10月 Oct	3,336	7	74	2,524	146	15	570	1,728
11月 Nov	2,910	10	58	2,246	130	8	458	1,093
12月 Dec	2,800	13	60	2,147	118	10	452	1,544
18(2006) 1月 Jan	2,575	4	50	1,988	114	9	410	807
2月 Feb	2,444	9	51	1,904	77	6	397	811

42 交通事故の発生件数と死傷者数 Number of Traffic Accidents and Casualties

Source: Gunma Prefectural Police Headquarters 資料: 県警察本部交通企画課

年 月 Year and month	死傷者数 Number of Killed and Injured			原因別発生件数 Number of traffic accidents by type of violation								
	総数	死亡	負傷	総数	一時 不停止	優先 通行	交差点安全 進行違反	速度 違反	信号 無視	徐行 違反	安全運転 義務違反	その他
	Total	killed	Injured	Total	Failure to stop	Impeding priority traffic	Improper driving at intersection	Speeding	Disregarding traffic signal	Failure to slow down	Infringement of safe driving	Others
平成16年 (2004)	30,924	147	30,777	23,910	3,930	653	953	608	1,029	337	11,554	4,846
平成17年 (2005)	29,834	152	29,682	23,485	3,747	607	885	474	1,011	331	13,067	3,363
17(2005) 8月 Aug	2,569	9	2,560	1,957	340	49	80	42	69	35	1,034	308
9月 Sep	2,276	15	2,261	1,814	294	51	76	36	84	30	918	325
10月 Oct	2,540	9	2,531	1,991	291	49	89	32	92	35	1,047	356
11月 Nov	2,579	20	2,559	2,032	292	70	79	44	83	34	1,026	404
12月 Dec	2,900	19	2,881	2,318	347	71	88	38	92	25	1,254	403
18(2006) 1月 Jan	2,435	12	2,423	1,913	311	47	68	30	69	23	1,027	338
2月 Feb	2,274	10	2,264	0	318	37	63	29	74	19	992	309

43 火災の発生状況 Cases of Fires

Source: Gunma Prefectural Government Office 資料: 県消防防災課

年 月 Year and month	出火件数 Cases of Fires		り災世帯数 Households suffered	焼損棟数 Building burnt	建物焼損面積 Floor area Burned	損害額 value of losses (¥thou.)	死者 Persons killed	負傷者 Persons injured
	総 数	うち 建物						
	Total	Building						
平成15年 (2003)	923	567	565	848	36,738	2,894,288	34	148
平成16年 (2004)	1,064	647	557	1,021	46,828	3,709,417	39	153
15(2003) 12月 Dec	76	48	67	73	3,511	247,712	3	12
16(2004) 1月~3月 1st Quarter	352	195	200	305	19,432	1,683,938	13	46
4月~6月 2nd Quarter	286	190	170	326	13,878	1,228,328	13	46
7月~9月 3rd Quarter	226	137	96	209	6,484	397,637	6	29
10月~12月 4th Quarter	200	125	91	181	7,034	399,514	7	32
17(2005) 1月~3月 1st Quarter	264	151	153	252	11,219	741,052	16	48
4月~6月 2nd Quarter	284	158	117	228	9,341	564,950	5	41

注)更新は四半期毎になります。

Note) Updating becomes quarterly.

平成17年10～12月期 群馬県景気動向指数の概要

(Summary of Diffusion Indexes in 4th Quarter 2005)

1 10～12月期の景気動向指数(Diffusion Indexes)

先行指数は、10月に 57.1%、11月に 71.4%、12月に 42.9%となりました。
 一致指数は、10月に 85.7%、11月に 57.1%、12月に 71.4%となりました。
 遅行指数は、10月に 64.3%、11月に 78.6%、12月に100.0%となりました。

景気動向指数の動きは、10～12月期の本県の景気が回復を続けていることを示している。

2 個別系列の変化方向

(3か月前に対する変化方向)

	系列名	プラス 連続月数	系列名	マイナス 連続月数
先行 系 列	新規求人数	1	新設住宅着工床面積	1
	日経商品指数	5	県内業況判断来期予測	3
	東証株価指数	6	新車新規登録届出台数	1
			鉱工業在庫率指数(逆)	1
一 致 系 列	有効求人倍率	1	大口電力販売量	2
	鉱工業生産指数	6	建築着工床面積	2
	大型小売店販売額	2		
	所定外労働時間指数	5		
	中小企業売上高DI	3		
遅 行 系 列	有効求職数(逆)	3		
	消費者物価指数	4		
	法人事業税調定額	2		
	雇用保険受給者数(逆)	4		
	常用雇用指数	1		
	鉱工業在庫指数	1		
	県内銀行貸出金利	2		

景気動向指数(DI)の解説

作成の目的: 景気動向指数(DI)は景気に敏感かつ重要な指標を選定し、そのうち上昇(拡張)を示している指標の割合を表すものであり、景気局面の判断及び予測と転換点(山・谷)の判定に用います。

作成の方法: 採用系列(DI用に加工したデータ)の各月の値を3か月前と比較し、各系列群(先行、一致、遅行)ごとに採用系列数(先行=7, 一致=7, 遅行=7)に占める拡張系列数(景気の上昇を示している系列数)の割合(%)をDIとします。(保合いは0.5でカウント)

$$DI = \text{拡張系列数} / \text{採用系列数} \times 100(\%)$$

利用の方法: DIには景気に対して先行して動く先行指数(予測)、一致して動く一致指数(足元)、遅れて動く遅行指数(確認)の3本の指数があります。

見方は、一致指数が傾向として50%を上回っているときに景気の拡張局面、50%を下回っているときに後退局面と見ます。そして、一致指数が50%ラインを上から下へ切る時点の近傍が景気の山、逆に下から上へ切る時点の近傍が景気の谷であると考えます。

景況判断に当たり考慮すべきこと等

- ・ 指数上の拡張及び後退の期間が短い場合には、単純に景気拡大又は後退と考えるべきではありません。
- ・ 景気が良いか悪いかは50%ラインを目安としていますが、部門間に跛行性があるため、判断に当たっては大半の部門に景気変動が波及していることを確認することが必要です。
- ・ DIは変化率を合成したものではありませんので、DIの水準自体の変化は景気変動の大きさ(テンポ)と直接的には関係はありません。

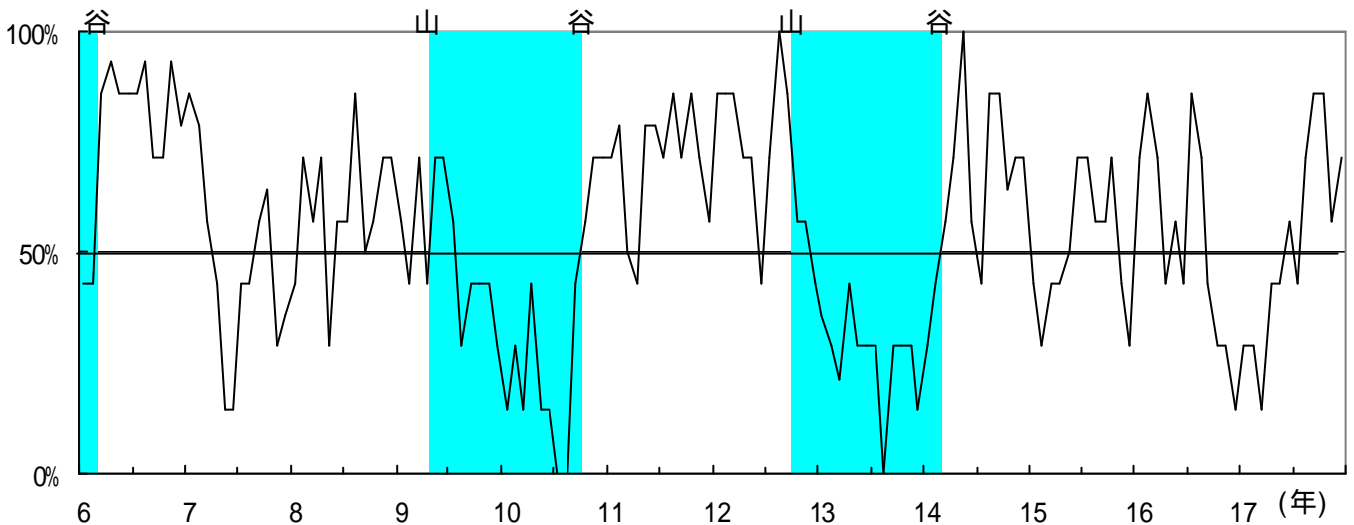
3 D I一致指数変化方向表

(Direction of Change in 7 Components from Coincident Index of Diffusion Indexes)

系列名	年月	平成16年			平成17年												
		10	11	12	1	2	3	4	5	6	7	8	9	10	11	12	
有効求人倍率																	
大口電力販売量																	
鉱工業生産指数																	
建築着工床面積																	
大型店小売店販売額																	
所定外労働時間																	
中小企業売上高D I																	
D I (一致指数)		28.6	28.6	14.3	28.6	28.6	14.3	42.9	42.9	57.1	42.9	71.4	85.7	85.7	57.1	71.4	

3か月前と比較して上昇： 、下降： 、保合い：

4 D I一致指数グラフ (Coincident Index of Diffusion Indexes)



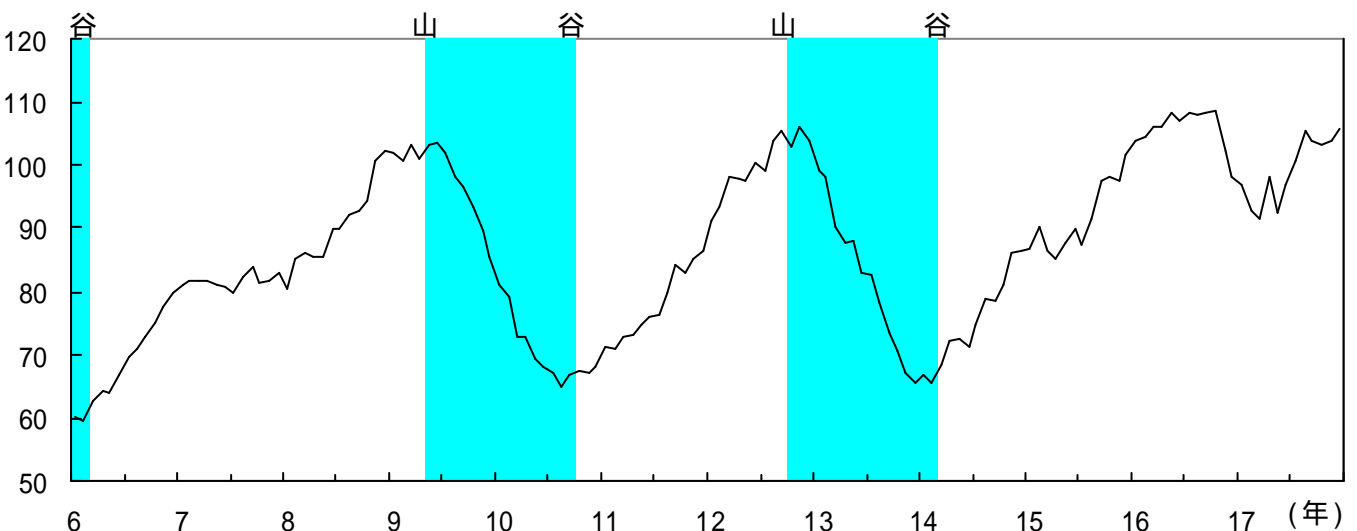
5 コンポジット・インデックス (Composite Indexes)

C Iは、経済指標の動きの変化率を合成しているため、D Iでは把握できない景気変動の大きさを捉えることができますが、経済各部門間の景気の波及・浸透度については表していません。

C Iの見方としては、一般に一致指数が上昇している時が景気の拡張局面、下降している時が後退局面であり、変化が大きければ景気の動きのテンポも速いということになります。

したがって、景気局面、転換点の判断という質的な分析に用いるD Iに対し、C Iは景気変動の大きさやテンポを過去と比較するといった量的な分析に活用することができます。

6 C I一致指数グラフ (Coincident Index of Composite Indexes)





平成17年10月1日(土)

ご協力ありがとうございました。

統計ぐんま

No. 382

平成18年3月号

平成18年3月20日発行

編集 群馬県総務局統計課
発行

〒371-8570 群馬県前橋市大手町一丁目1番1号

ダイヤルイン 027-226-2402

電話 027-223-1111(大代表) 庁内電話2418

E-Mail toukei@pref.gunma.jp