

特 集 平成14年就業構造基本調査の結果から

2004

3

No.358

統計ぐんま

群馬県総務部統計課

目 次

CONTENTS

特 集 Feature	1	26 製材用素材・製材品の需給状況 Demand and Supply of Log and Sawlog	21
指 標 Key Statistics		運 輸 ・ 商 業 Transport and Domestic Trade	
1 本県主要指数 Key Statistics of Gunma	4	27 自動車保有台数 Motor Vehicles Owned	21
2 全国主要指数 Key Statistics of Japan	4	28 大型小売店販売額 Large Scale Retail Store Sales	21
人 口 Population		金 融 Finance	
3 市町村別世帯数及び人口 Households & Population by District	6	29 業態別実質預金 Real Deposits by Type	22
4 世帯数及び人口の推移 Growth of Households & Population	8	30 業態別貸出金 Loans and Discounts Outstanding by Type	22
5 県外転出入人口 Number of In-migrants and Out-migrants by Origin of Destination by Prefecture	8	31 手形交換状況 Clearing of Bills	22
6 人 口 動 態 Vital Statistics	9	32 企業倒産状況 Case of Bankruptcy	23
物 価 Prices		33 信用保証協会保証状況 Credit Guarantee Association	23
7 消費者物価指数（群馬県） Consumer Price Indexes of Gunma	10	気 象 Climate	
8 消費者物価指数（全国） Consumer Price Indexes of Japan	10	34 前橋地方気象台気象 Climate of Maebashi Local Meteorological Observatory	24
9 主要品目平均小売価格（前橋市） Retail Price of Major Items (Maebashi-shi)	11	35 地域別月平均気温 Average Monthly Temperature by Area	24
家 計 Family Income and Expenditure		住 宅 Housing	
10 一世帯当たり一ヶ月間の収入と支出（勤労者世帯） Average Monthly Receipts and Disbursements per Household (Worker's households)	12	36 着工建築物建築主別状況 Building Construction Started by Type of Investor	25
11 一世帯当たり一ヶ月間の収入と支出（全世帯） Average Monthly Receipts and Disbursements per Household (All households)	13	37 着工新設住宅利用関係別・種類別状況 New Housing Construction Started by Type of Owner Occupant Relation and Kind	26
労 働 Labour		公 共 工 事 Public Construction	
12 産業別労働者1人平均賃金 Average Monthly Cash Earnings per Regular Workers by Industry	14	38 発注者組織別公共工事着工 Public Construction Started by Orders	27
13 産業別賃金指数 Wage Indexes of Regular Workers by Industry	15	社 会 保 障 Social Security	
14 産業別雇用指数 Employment Indexes of Regular Workers by Industry	15	39 生活保護実施状況 Public Livelihood Aid	27
15 労働者数、労働時間、出勤日数 Regular Workers, Hours Worked and Days Worked by Industry	16	災 害 及 び 事 故 Disasters and Accidents	
16 一般労働者の職業紹介状況 Employment Security Activities from General Workers	16	40 犯罪の認知件数と検挙状況 Number of Cases Known to Police and Cleared	27
17 求職者給付支給状況 Payment for General Persons Seeking Jobs	16	41 交通事故の発生件数と死傷者数 Number of Traffic Accidents and Casualties	28
電 気 ・ ガ ス ・ 石 油 Energy		42 火災の発生状況 Cases of Fires	28
18 電 気 Electricity	17	景 気 Business Conditions	
19 ガスの消費量 Consumption of Gas	17	43 景気動向指数 Indexes of Business Conditions	28
20 石油販売量 Sales of Petroleum	17		
鉱 工 業 Mining and Manufacturing			
21 鉱工業生産指数 Indices of Industrial Production	18		
22 鉱工業生産者出荷指数 Indices of Producer's Shipments	18		
23 鉱工業生産者製品在庫指数 Indices of Producer's Industrial Inventories	18		
農 林 業 Agriculture and Forestry			
24 生乳生産量と処理状況 Production and Supply of Raw Milk	20		
25 素材・製材・合板価格 Price of Log, Sawlog and Plywood	20		

統計表中の符号の用法は次のとおりである。

The following symbols are used in the tables.

「-」 該当なし 「-」 Figures no applicable

「...」 不詳 「...」 Figures not available

「0」 単位未満 「0」 Less than half of unit

「x」 秘匿数値 「x」 Figures kept secret

「r」 訂正数値 「r」 Revised figures

「↓」 減少 「↓」 Decrease

「p」 速報数値 「p」 Provisional figures

平成14年就業構造基本調査の結果から

就業構造基本調査は、我が国の就業・不就業の状態を調査し、全国及び地域別の就業構造や就業異動の実態、就業に関する希望などについての基礎資料を得ることを目的としています。

この調査は、昭和31年の第1回調査以来ほぼ3年ごとに実施してきましたが、57年以降は5年ごとに実施し、平成14年10月1日を調査期日とする今回の平成14年就業構造基本調査で14回目となります。

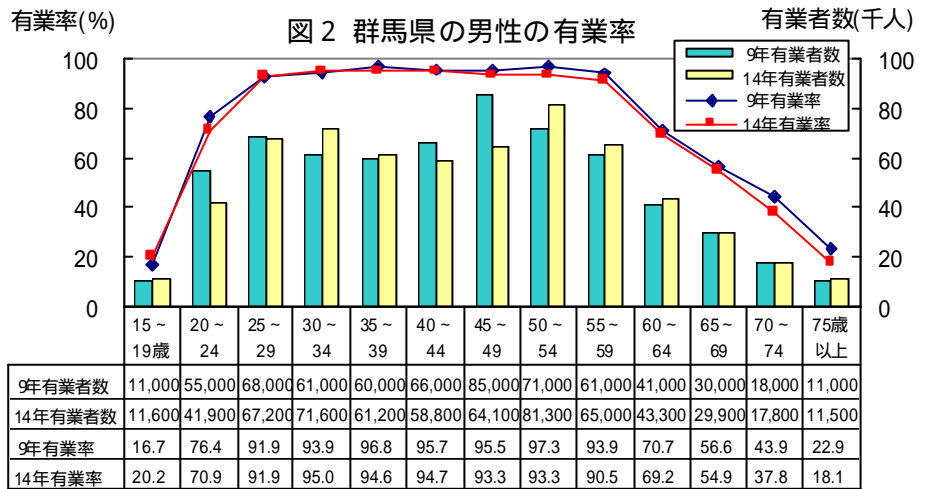
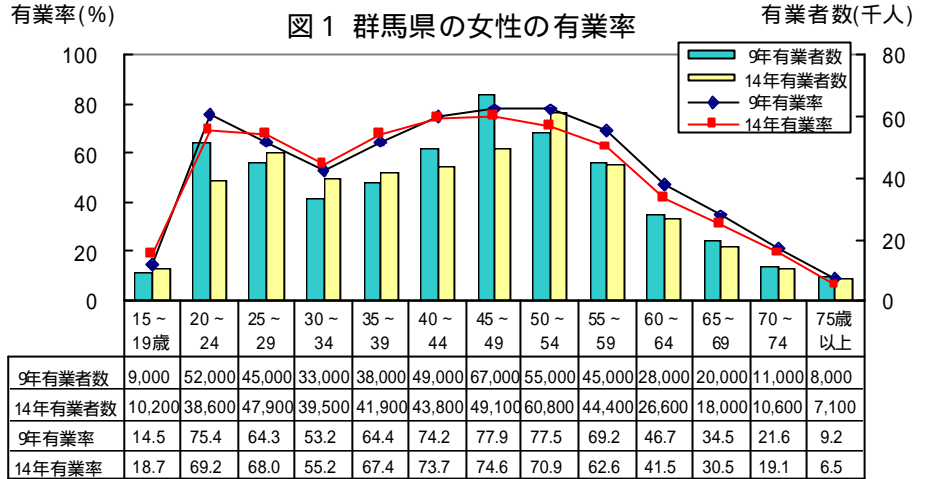
調査結果は平成15年7月に総務省統計局によって公表されているので、ここでは群馬県の結果について紹介しますが、紙幅の制限もありますので女性の就業行動について若干の紹介をします。

1 群馬県の女性の有業率 (1) 年齢階級別有業率

我が国の女性の有業率のグラフはM字型のカーブを描くことが以前から知られており、今回の群馬県の結果もそのようになっています。(図1)

図2の男性のグラフと対比すると、女性の有業率が特異なパターンを示しているという印象を抱くと思います。

平成9年の前回調査と比べ、M字の底にあたる30～34歳の年齢階級で2.0ポイント、M字の底に近い25～29歳及び35～39歳でそれぞれ3.7ポイント、3.0ポイント、15～19歳で4.2ポイント上昇しましたが、ほかでは低下しており、20～24歳で6.2ポイント、50～54歳で6.6ポイントの大幅な低下となっています。

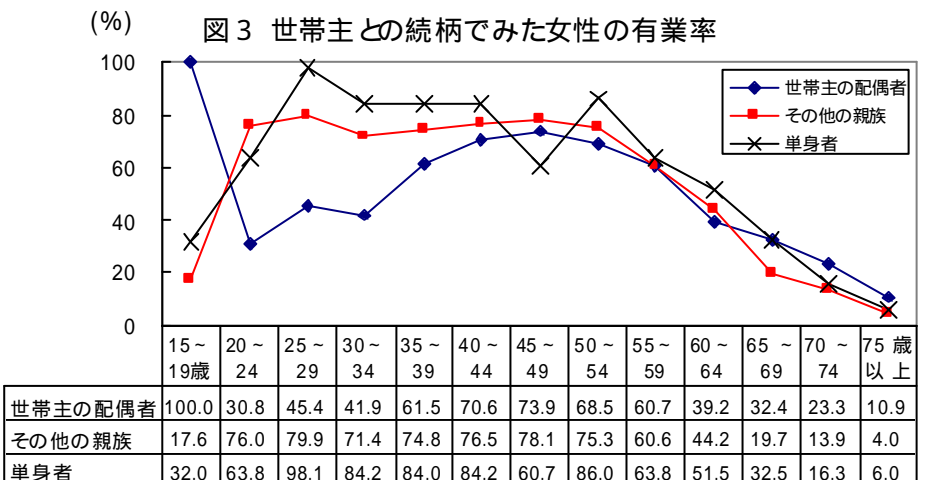


(2) 世帯主との続柄でみた有業率

M字型のカーブはあまりにも有名であり、男女共同参画社会に関する議論などでは必ずといってよいほど言及されるものですが、より詳細な結果があるので紹介します。

例えば、世帯主との続柄でみた女性の有業率は、図2のようになっています。世帯主の配偶者である女性では、図1のM字の底では55.2%だった30～34歳の有業率は、41.9%となっています。その他の続柄である女性では、逆に有業率は高いという結果が得られています(図3)。

属性の異なる女性の有業率を合成して図1のM字型カーブが出来上がっていることが、おわかりいただけるでしょう。

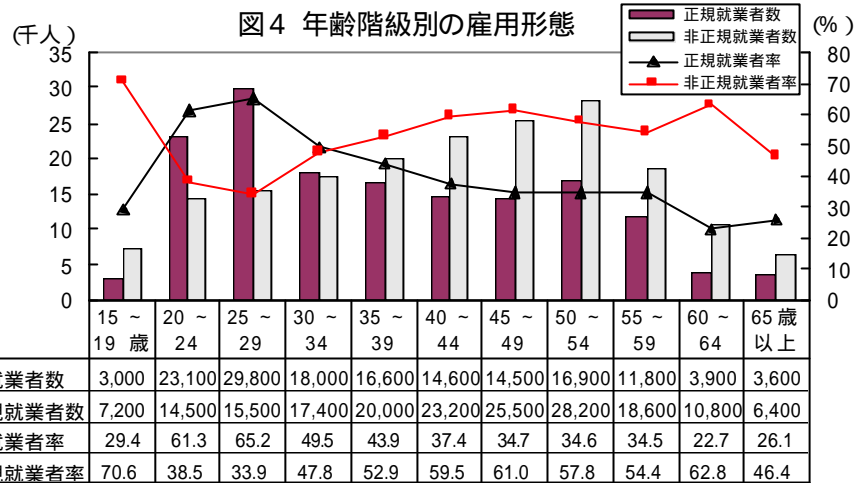


2 群馬県の女性のはたらきかた

(1) 年齢階級別にみた雇用形態

群馬県の有業者106万3千5百人の83.1%を占める雇業者88万4千百人の内訳は、男性が52万1千6百人、女性が36万2千5百人となっており、女性が41%を占めています。

女性の雇用形態を年齢階級別に見ると、図1のM字の底にあたる30～34歳で「正規の職員・従業員」と「パート」、「アルバイト」、「労働者派遣事業所の派遣社員」及び「契約社員・嘱託」等の非正規就業者が拮抗し、雇用形態が二極化しています。30～34歳階級を境に正規・非正規が逆転し、35～39歳、40～44歳、45～49歳、50～54歳で非正規就業者が2万人以上となっています。

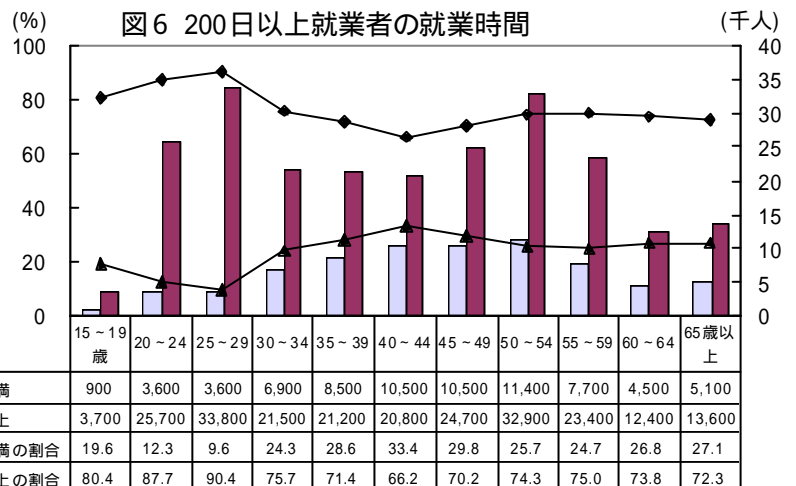
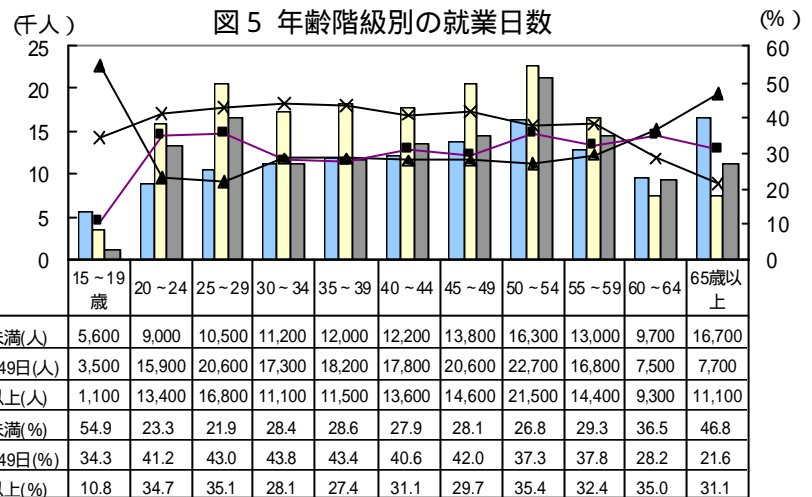


(2) 年齢階級別にみた就業日数・就業時間

ふだん仕事をしている女性の年間就業日数は、15～19歳階級でのみ200日未満が過半を占めている他は、200日以上が各年齢階級で過半を占め、短期（200日未満）と長期（250日以上）が拮抗しています。（図5）

年間就業日数200日以上の女性について週間就業時間をみると、40～44歳階級を除く他の階級すべてで70%を超えています。（図6）

(1)で非正規就業者が相当程度の割合を占めていることを見ましたが（図4）、200日以上就業する女性の割合も高く、そしてそのうち週35時間以上就業する割合が高い、ということがうかがえます。

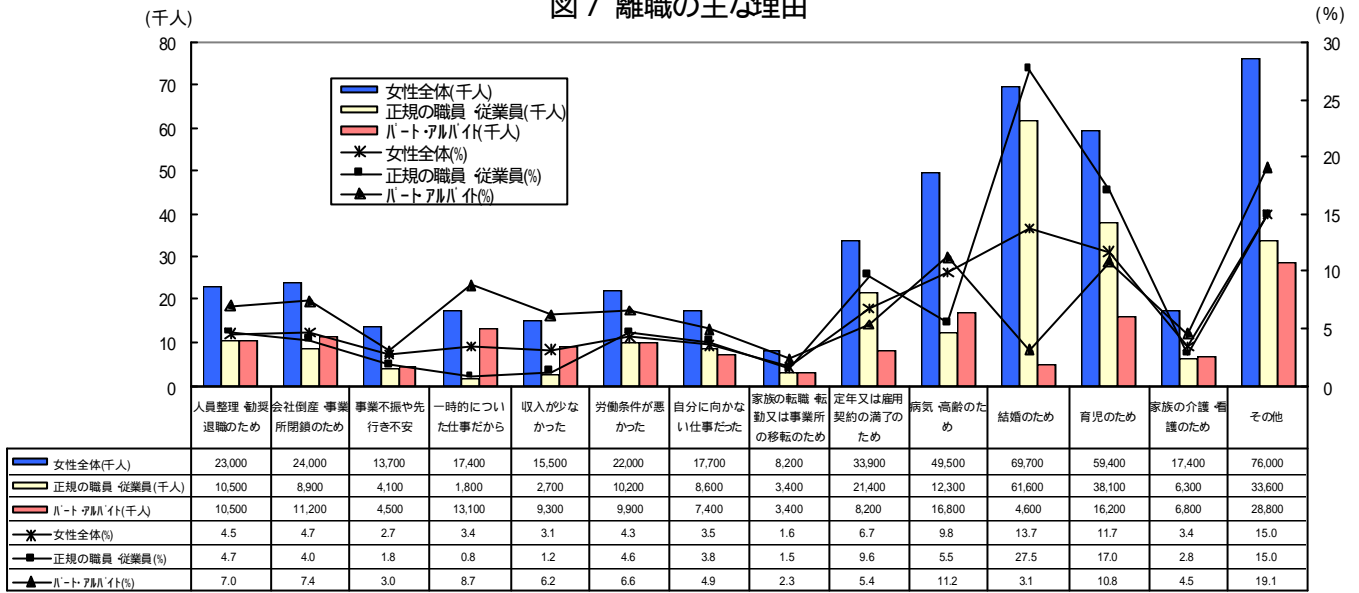


3 離職の理由、求職の理由と求職しない理由

(1) 離職の理由

女性が離職する理由について、図7は、ふだん仕事をしている人で前の仕事をやめた人、ふだん仕事をしていない人で前に仕事をしてきた人、両者を集計対象とした結果表から作成したグラフです。結婚を理由に離職した女性が6万9千7百人(13.7%)、育児を理由とする女性が5万9千4百人(11.7%)です。主な雇用形態別にみると、「正規の職員・従業員」をやめる主な理由では結婚6万1千6百人(27.5%)、育児3万8千百人(17%)、「パート」又は「アルバイト」の場合は結婚4千6百人(3.1%)、育児1万6千2百人(10.8%)となります。

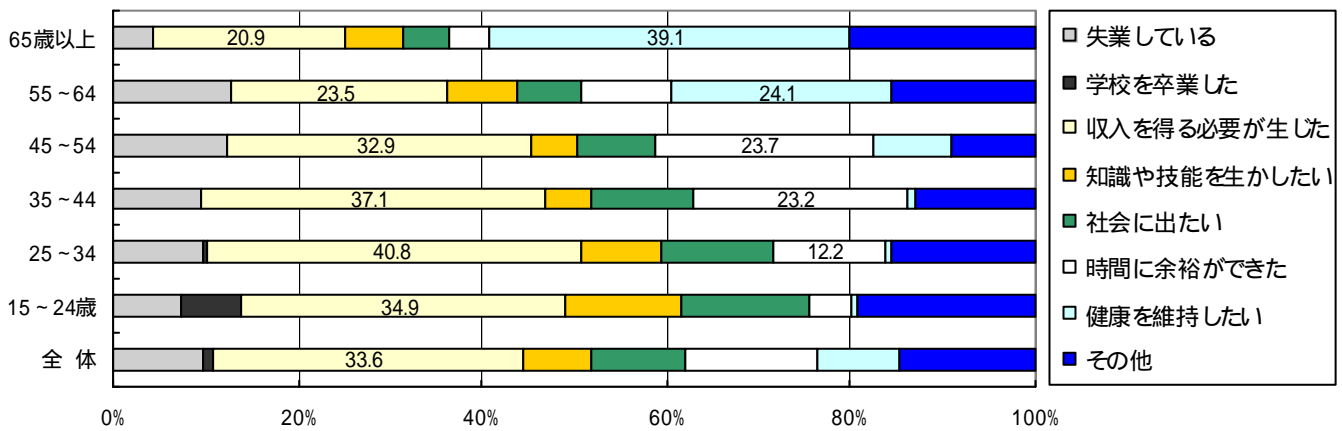
図7 離職の主な理由



(2) 求職の理由と求職しない理由

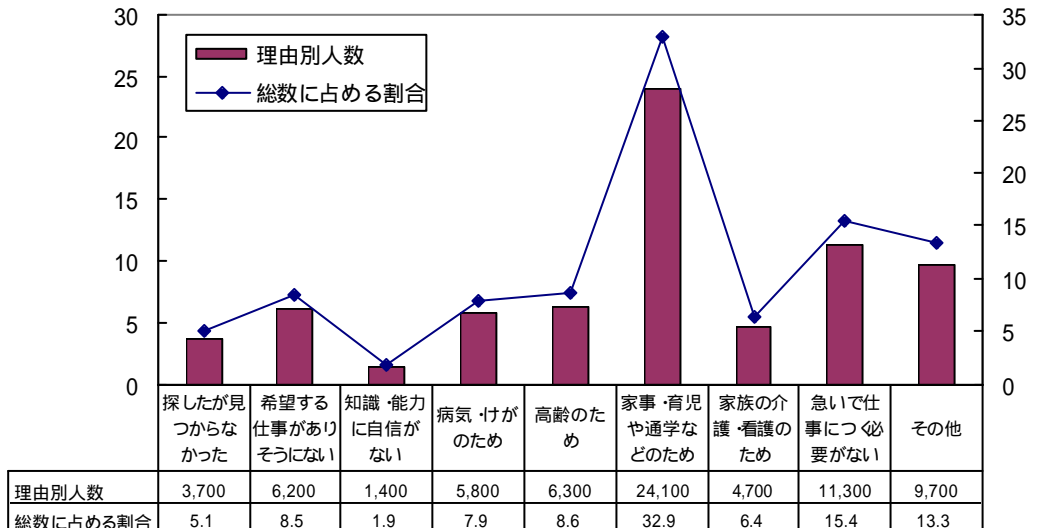
ふだん仕事をしていないが仕事をしたいと思っている女性(就業希望者)は12万7千2百人で、就業を希望する理由は15歳から54歳までの4つの年齢階級で「収入を得る必要が生じた」が第1位を占め、女性全体でも33.6%で第1位となっています。また、図1のM字の底を含む25~34歳では12.2%である「時間に余裕ができた」が、35~44歳では23.2%の構成比となっています。(図8)

図8 就業希望理由



その一方で就業希望者のうち7万3千2百人の女性は求職活動をしていません。「仕事をしたいと思っているが探していない理由」の第1位は「家事・育児や通学などのため仕事を続けられそうにない」で2万4千百人(32.9%)となって、他の理由に比べて突出しています。

図9 仕事をしたいと思っているが探していない理由



1 本 県 主 要 指 標

年 月 Year and month	人 口 Population (1)			常 用 雇用者数 Number of regular workers (2)	雇用指数 Employment indexes of regular workers 平成12年 (2000)=100(3)	全 産 業 平均賃金 Average monthly cash earnings per worker (4) (¥)	名 目 賃金指数 Nominal wage indexes of regular workers 平成12年 (2000)=100(5)	鉱工業生産指数 (季節調整済指数) Indexes of Industrial production 平成12年(2000)=100 (6)	
	総 数 Total	社会増 Migration increase	自然増 Natural increase				名 目 平成12年 (2000)=100(5)	鉱工業 Mining & manufacturing	製造工業 Manufacturing
平成13年 (2001)	2,031,372	3,063	3,457	355,985	97.2	382,533	99.4	90.1	90.1
平成14年 (2002)	2,031,975	2,489	3,092	345,431	94.4	372,494	97.2	85.9	85.9
15(2003) 3月 Mar	2,031,733	3,068	28	335,945	91.8	316,118	82.4	87.4	87.4
4月 Apr	2,028,693	2,177	160	339,948	92.9	314,860	82.1	84.2	84.2
5月 May	2,031,030	22	259	341,103	93.2	306,254	79.8	83.8	83.8
6月 Jun	2,031,267	232	278	339,984	92.9	546,095	142.3	85.2	85.2
7月 Jul	2,031,777	35	337	340,267	93.0	472,512	123.2	85.6	85.7
8月 Aug	2,032,149	155	405	341,277	93.2	327,155	85.3	83.1	83.1
9月 Sep	2,032,709	539	287	341,862	93.4	306,344	79.9	93.2	93.3
10月 Oct	2,033,535	357	193	340,330	93.0	314,347	81.9	89.0	89.0
11月 Nov	2,034,085	102	134	339,078	92.6	312,517	81.5	87.1	87.1
12月 Dec	2,034,321	353	26	337,746	92.3	711,121	185.4	87.1	87.0
16(2004) 1月 Jan	2,033,994	40	233
2月 Feb	2,033,801
資 料 Sources	群馬県統計課 Gunma Prefectural Government Office								

2 全 国 主 要 指 標

年 月 Year and month	人 口 Population (15) (1,000persons)	人 口 動 態 Vital Statistics (16)		労 働 力 人 口 Labour force (17)		雇 用 指 数 Employment indexes of regular workers 平成12年 (2000)=100(18)	賃 金 指 数 Wage indexes of regular workers 平成12年(2000)=100 (19)		全 産 業 平均賃金 Average monthly cash earnings per worker (20) (¥)
		出 生 児 数 Live births (1,000persons)	死 亡 者 数 Deaths (1,000persons)	就 業 者 Employed Persons (10,000persons)	完 全 失 業 者 Totally unemployed persons (10,000persons)		名 目 Nominal	実 質 Real	
平成13年 (2001)	127,291	1,185	966	6,412	340	98.5	99.8	100.7	397,366
平成14年 (2002)	127,435	1,176	980	6,330	359	97.1	97.5	99.5	387,638
15(2003) 1月 Jan	127,347	94	108	6,203	357	95.9	82.1	84.2	326,455
2月 Feb	127,505	86	89	6,193	349	95.6	77.6	79.8	308,772
3月 Mar	127,408	93	92	6,266	384	95.0	83.3	85.4	331,511
4月 Apr	127,561	93	84	6,306	385	96.0	79.1	80.7	314,778
5月 May	127,608	98	83	6,360	375	96.1	78.4	79.9	311,999
6月 Jun	127,666	94	76	6,411	361	96.2	148.9	152.2	592,426
7月 Jul	127,649	102	77	6,381	342	96.1	115.2	118.0	458,142
8月 Aug	127,573	99	78	6,361	333	96.0	81.0	82.8	322,343
9月 Sep	127,572	98	76	6,346	346	95.7	78.4	80.1	311,737
10月 Oct	127,619	99	84	6,337	343	95.6	79.1	80.8	314,442
11月 Nov	p127,630	90	84	6,323	330	95.6	82.7	84.9	328,992
12月 Dec	p127,670	6,307	300	95.6	189.5	194.4	753,876
資 料 Sources	総務省統計局 Statistics Bureau Ministry of Public Management, Home Affairs, Posts and Telecommunications	厚生労働省 Ministry of Health, Labour and Welfare		総務省統計局 Statistics Bureau Ministry of Public Management, Home Affairs, Posts and Telecommunications		厚生労働省 Ministry of Health, Labour and Welfare			

注 年別数字の(1),(15)は10月1日現在、(10)(25)は年度平均、(11)(12)(26)(27)は12月末、(13)(14)は合計数。
(2)(3)(4)(5)(18)(19)(20)の数字は規模30人以上の事業所。月別数字の(1)(15)は1日現在。

1 Key Statistics of Gunma

消費者物価指数 Consumer price Indexes 平成12年(2000)=100		家計収支(前橋市) Family income and expenditure (Maebasi-shi) (9)		一般職業紹介状況 Employment security activities for general workers (10)		実質預金 Real Deposits (11)	貸出金 Loans & Discounts Outstanding (12)	手形交換高 Clearings of bills (13)	不渡手形高 Dishonored of bills (14)
総合 General (7)	食料 Food (8)	全世帯消費支出 Monthly living expenditures per all household(¥)	勤労者世帯消費支出 Monthly living expenditures per worker's household(¥)	新規求人 New openings	新規求職 New applications	(¥ 100 million)	(¥ 100 million)	(¥ million)	(¥ million)
		円	円	人	件	億円	億円	百万円	百万円
99.3	99.7	297,507	313,539	6,643	7,090	104,577	62,071	2,088,740	8,972
98.3	99.4	299,003	319,402	7,229	7,771	104,465	61,366	1,856,191	5,365
98.2	99.4	330,814	344,842	7,002	7,991	103,585	60,827	162,607	419
98.8	99.7	284,002	301,788	8,148	10,567	104,308	60,220	160,367	566
99.0	99.7	308,345	310,717	7,547	7,465	104,227	60,258	125,675	391
98.9	99.5	294,601	326,445	7,702	6,882	p104,841	p59,932	186,677	459
98.7	98.7	305,172	336,282	9,135	6,998	104,319	60,003	150,427	221
98.8	98.5	307,870	308,833	8,139	6,223	104,593	60,260	117,910	130
98.8	98.7	307,267	371,557	9,830	7,195	103,765	60,890	180,366	333
98.7	99.0	342,310	350,513	9,963	7,645	103,526	60,260	141,073	367
98.3	97.8	257,285	263,097	9,884	5,562	104,020	60,511	104,568	206
98.4	98.6	310,928	332,392	8,939	5,549	105,106	61,555	164,288	264
98.1	99.5	104,009	60,975	129,005	352
...
		総務省統計局 Statistics Bureau Ministry of Public Management, Home Affairs Posts and Telecommunications		群馬労働局 Gunma Labor Bureau		日本銀行前橋支店 The Bank of Japan		群馬県銀行協会 Gunma Bankers association	

2 Key Statistics of Japan

鉱工業生産指数 (季節調整済指数) Indexes of industrial production (21) 平成12年(2000)=100		国内企業物価指数 Domestic corporate goods price index (22) 平成12年(2000)=100	家計消費支出 (勤労者世帯) Monthly living expenditures per worker's households (23) (¥)	消費者物価指数 Consumer price index 平成12年(2000)=100 (24)	一般職業紹介 Employment security activities for general workers (25)		日本銀行主要勘定 Accounts of the Bank of Japan (26)		国内銀行主要勘定 Banking accounts of Domestically licensed(27)	
鉱工業 Mining and Manufacturing	製造工業 Manufacturing			平成12年(2000)=100 (24)	新規求人 New openings (1,000persons)	新規求職 New application (1,000persons)	銀行券発行高 Bank notes issued (1,000persons)	貸付金 Loans (1,000persons)	預金 Deposits (1,000persons)	貸出金 Loans & bills discounted outstanding (1,000persons)
		円	円	円	千人	千件	億円	億円	億円	億円
93.2	93.2	97.7	335,042	99.3	582	606	690,042	8,161	4,897,859	4,482,233
92.0	92.0	95.7	330,651	98.4	614	638	754,718	1,931	5,044,469	4,316,425
95.2	95.3	95.1	319,809	98.0	666	726	694,413	1,931	5,019,548	4,272,715
93.5	93.3	95.3	293,966	97.7	658	614	699,390	1,931	5,066,155	4,247,986
93.6	93.6	95.3	350,306	98.0	721	665	710,573	2,902	5,135,212	4,232,858
92.2	92.3	95.1	343,254	98.3	672	891	714,217	1,631	5,162,994	4,156,005
94.6	94.5	94.8	307,078	98.5	621	680	702,996	1,681	5,166,908	4,133,853
93.4	93.4	94.7	312,081	98.2	611	593	712,370	1,681	5,158,333	4,123,578
93.9	93.9	94.9	326,772	98.0	681	598	708,445	1,681	5,134,664	4,095,503
93.2	93.2	94.9	328,498	98.2	642	520	707,083	1,681	5,152,808	4,114,743
96.7	96.7	95.0	315,887	98.3	726	616	700,632	1,711	5,140,904	4,137,209
97.7	97.7	94.7	322,098	98.3	784	628	706,309	1,681	5,072,130	4,086,598
98.7	98.6	94.8	307,084	97.8	654	473	709,523	1,631	5,133,491	4,114,304
97.9	97.8	p95.0	383,037	97.9	606	499	769,096	1,411	5,141,813	4,138,534
経済産業省 Ministry of Economy, Trade and Industry	日本銀行 The Bank of Japan	総務省統計局 Statistics Bureau Ministry of Public Management, Home Affairs, Posts and Telecommunications	厚生労働省 Ministry of Health, Labour and Welfare	日本銀行 The Bank of Japan						

Note. Yearly figures :(1)(15)as of 1st Oct.(10)(25)average of fiscal year.(11)(12)(26)(27)refer to end of Dec. (13)(14)refer to year total.(2)(3)(4)(5)(18)(19)(20)Establishments with 30 or more regular workers.

3 市町村別世帯及び人口

Source: Gunma Prefectural Government Office 資料：県統計課

市町村 District	平成16年2月1日現在 Feb.1, 2004				平成16年1月中 Jan.1, 2004 - Jan.31, 2004		
	世帯数 Households	人口 Population			対前月増減 Increase over previous month	自然増 Natural increase	社会増 Migration increase
		総数 Total	男 Male	女 Female			
総数 Gunma-ken	725,275	2,033,801	1,002,911	1,030,890	193	233	40
市部総数 All shi	468,660	1,253,383	616,773	636,610	223	128	95
前橋市 Maebashi shi	109,890	284,940	139,124	145,816	92	17	75
高崎市 Takasaki shi	94,336	242,095	119,006	123,089	28	7	21
桐生市 Kiryu shi	42,304	111,941	54,108	57,833	118	46	72
伊勢崎市 Isesaki shi	48,937	129,809	64,746	65,063	15	22	7
太田市 Ota shi	57,092	151,041	76,250	74,791	66	28	38
沼田市 Numata shi	16,227	45,813	22,104	23,709	19	20	1
館林市 Tatebayashi shi	28,706	79,727	39,887	39,840	9	39	48
渋川市 Shibukawa shi	17,020	48,221	23,476	24,745	45	17	28
藤岡市 Fujioka shi	21,629	63,213	31,055	32,158	6	7	13
富岡市 Tomioka shi	16,332	49,221	23,984	25,237	20	13	7
安中市 Annaka shi	16,187	47,362	23,033	24,329	3	12	15
郡部総数 All gun	256,615	780,418	386,138	394,280	30	105	135
勢多郡 Seta gun	31,118	103,885	51,225	52,660	44	11	33
北橋村 Kitatachibana-mura	2,843	10,241	5,063	5,178	5	0	5
赤城村 Akagi mura	3,502	12,248	6,111	6,137	14	4	10
富士見村 Fujimi mura	6,810	22,130	10,902	11,228	13	2	11
大胡町 Ogo machi	5,285	16,951	8,349	8,602	16	2	14
宮城村 Miyagi mura	2,356	8,454	4,080	4,374	15	4	11
粕川村 Kasukawa mura	3,485	11,526	5,703	5,823	16	10	6
新里村 Niisato mura	4,901	16,567	8,246	8,321	11	3	8
黒保根村 Kurohone mura	871	2,679	1,304	1,375	6	4	2
東村 Azuma mura	1,065	3,089	1,467	1,622	2	2	0
群馬郡 Gunma gun	26,881	82,089	40,197	41,892	24	1	25
榛名町 Haruna machi	6,925	21,998	10,610	11,388	42	20	22
倉淵村 Kurabuchi mura	1,520	4,531	2,237	2,294	9	3	6
箕郷町 Misato machi	5,984	19,206	9,459	9,747	28	4	24
群馬町 Gunma-machi	12,452	36,354	17,891	18,463	47	18	29
北群馬郡 Kitagunma gun	15,589	49,486	24,346	25,140	47	1	48
子持村 Komochi mura	3,565	11,958	5,850	6,108	6	5	1
小野上村 Onogami mura	585	2,063	989	1,074	3	0	3
伊香保町 Ikaho machi	1,810	3,913	1,808	2,105	0	1	1
榛東村 Shintou mura	4,125	13,852	7,005	6,847	43	3	46
吉岡町 Yoshioka machi	5,504	17,700	8,694	9,006	13	8	5
多野郡 Tano gun	17,913	49,793	24,730	25,063	7	18	25
新町 Shin machi	4,930	12,534	6,240	6,294	9	4	5
鬼石町 Onishi machi	2,313	6,991	3,365	3,626	4	9	5
吉井町 Yoshii machi	8,163	25,149	12,309	12,840	35	6	29
上野村 Ueno mura	1,326	2,147	1,397	750	6	3	3
神流町 Kanna machi	1,181	2,972	1,419	1,553	9	8	1

3 Households & Population by District

Source: Gunma Prefectural Government Office 資料：県統計課

市町村 District	平成16年2月1日現在 Feb.1,2004				平成16年1月中 Jan.1,2004 - Jan.31,2004		
	世帯数 Households	人口 Population			対前月増減 Increase over previous month	自然増 Natural increase	社会増 Migration increase
		総数 Total	男 Male	女 Female			
	世帯	人	人	人	人	人	人
甘楽郡 Kanra gun	10,580	33,013	16,135	16,878	42	29	13
妙義町 Myougi machi	1,450	4,908	2,445	2,463	7	3	4
下仁田町 Shimonita machi	3,550	10,512	5,177	5,335	12	10	2
南牧村 Nanmoku mura	1,304	3,098	1,473	1,625	5	7	2
甘楽町 Kanra machi	4,276	14,495	7,040	7,455	18	9	9
碓氷郡 Usui gun	5,779	16,639	8,000	8,639	48	25	23
松井田町 Matsuida machi	5,779	16,639	8,000	8,639	48	25	23
吾妻郡 Agatsuma gun	23,158	66,371	32,298	34,073	81	38	43
中之条町 Nakanojou machi	6,122	17,886	8,602	9,284	9	3	6
東村 Azuma mura	682	2,407	1,192	1,215	1	2	1
吾妻町 Agatsuma machi	4,912	14,927	7,232	7,695	26	15	11
長野原町 Naganohara machi	2,435	6,586	3,244	3,342	36	9	27
嬭恋村 Tsumagoi mura	3,474	10,568	5,336	5,232	3	6	3
草津町 Kusatsu machi	3,668	7,649	3,661	3,988	14	2	12
草合村 Kuni mura	682	1,927	949	978	5	0	5
高山村 Takayama-mura	1,183	4,421	2,082	2,339	1	5	6
利根郡 Tone gun	16,181	50,370	24,458	25,912	32	26	6
白沢村 Shirasawa mura	1,233	3,734	1,884	1,850	3	0	3
利根村 Tone mura	1,739	5,014	2,462	2,552	5	1	4
片品村 Katashina mura	1,716	5,660	2,779	2,881	9	6	3
川場村 Kawaba mura	946	4,077	1,908	2,169	7	2	5
月夜野町 Tsukiyono machi	3,517	11,124	5,365	5,759	1	3	2
水上町 Minakami machi	2,582	5,780	2,766	3,014	12	8	4
新治村 Niiharu mura	2,311	7,329	3,560	3,769	17	7	10
昭和村 Shouwa mura	2,137	7,652	3,734	3,918	22	1	21
佐波郡 Sawa gun	36,476	109,783	54,757	55,026	59	6	53
赤堀町 Akabori machi	6,022	18,532	9,423	9,109	21	3	18
東村 Azuma mura	6,893	21,837	10,916	10,921	32	5	27
境町 Sakai machi	10,155	31,115	15,666	15,449	23	16	7
玉村町 Tamamura machi	13,406	38,299	18,752	19,547	29	14	15
新田郡 Nitta gun	28,827	89,509	44,650	44,859	49	9	40
尾島町 Ojima machi	4,654	14,125	7,060	7,065	7	8	1
新田町 Nitta machi	9,548	29,556	14,949	14,607	19	7	12
藪塚本町 Yabuzukahon machi	5,961	18,746	9,305	9,441	9	3	12
笠懸町 Kasakake machi	8,664	27,082	13,336	13,746	28	13	15
山田郡 Yamada gun	7,484	21,644	10,552	11,092	1	9	10
大間々町 Omama machi	7,484	21,644	10,552	11,092	1	9	10
邑楽郡 Oura gun	36,629	107,836	54,790	53,046	2	16	14
板倉町 Itakura machi	4,671	15,951	7,944	8,007	4	3	1
明和町 Meiwa machi	3,498	11,371	5,653	5,718	7	1	6
千代田町 Chiyoda machi	3,558	11,603	5,765	5,838	14	2	16
大泉町 Oizumi machi	16,113	41,235	21,533	19,702	23	21	44
邑楽町 Oura machi	8,789	27,676	13,895	13,781	22	1	21

4 世帯及び人口の推移 Growth of Households and Population

Source: Gunma Prefectural Government Office 資料：県統計課

年 月 Year and month	世帯数 Households	人 口 Population 増 減 Increase			増 減 Increase over Previous month (year) (1)	自然動態 Natural change			社会動態 Migration change		
		総 数 Total	男 Male	女 Female		自然増 Natural increase (2)	出 生 Live births	死 亡 Deaths	社会増 Migration increase (3)	転 入 In- migrants	転 出 Out- migrants
		世帯	人	人	人	人	人	人	人	人	人
平成14年 (2002)	714,875	2,031,975	1,002,039	1,029,936	603	3,092	19,472	16,380	2,489	90,550	93,039
平成15年 (2003)	723,407	2,033,535	1,003,080	1,030,455	1,560	1,785	18,830	17,045	225	90,790	91,015
15(2003) 3月 Mar	716,447	2,031,733	1,001,887	1,029,846	3040	28	1,587	1,559	3068	13,554	16,622
4月 Apr	716,287	2,028,693	1,000,198	1,028,495	2,337	160	1,513	1,353	2,177	12,343	10,166
5月 May	719,434	2,031,030	1,001,816	1,029,214	237	259	1,621	1,362	22	6,669	6,691
6月 Jun	720,340	2,031,267	1,002,032	1,029,235	510	278	1,562	1,284	232	6,250	6,018
7月 Jul	721,122	2,031,777	1,002,232	1,029,545	372	337	1,644	1,307	35	6,850	6,815
8月 Aug	721,842	2,032,149	1,002,480	1,029,669	560	405	1,583	1,178	155	6,517	6,362
9月 Sep	722,396	2,032,709	1,002,736	1,029,973	826	287	1,620	1,333	539	6,918	6,379
10月 Oct	723,407	2,033,535	1,003,080	1,030,455	550	193	1,626	1,433	357	7,711	7,354
11月 Nov	724,335	2,034,085	1,003,303	1,030,782	236	134	1,455	1,321	102	5,832	5,730
12月 Dec	724,992	2,034,321	1,003,333	1,030,988	327	26	1,492	1,466	353	6,985	7,338
16(2004) 1月 Jan	725,093	2,033,994	1,003,018	1,030,976	193	233	1,631	1,864	40	5,590	5,550
2月 Feb	725,275	2,033,801	1,002,911	1,030,890

- 注) 1 世帯数・人口の年別は10月1日、月別は1日現在である。
 2 社会動態の増減には職種による処理が含まれている。
 3 増減(1)は、その月(年)における自然増(2)と社会増(3)を足したものである。
 4 表中の出生数は、住民基本台帳法及び外国人登録法による毎月1日から末日までの届出数であり、必ずしもその月中の出生数ではない。(県統計課「群馬県移動人口調査」) 「6人口動態」においては、県内の市町村役場に届出のあったその月の出生数であるので、これとは一致しない。

Note.1 Yearly figures are as of 1st Oct. and monthly figures are as of 1st each month.
 2 "Migration increase" include those who were registered in the Basic Resident Registers by official.
 3 (1) = (2)+(3)

5 県外転出入人口 Number of In-migrants and Out-migrants by Origin or Destination by Prefecture

Source: Gunma Prefectural Government Office 資料：県統計課

転 入 In-migrants			12月 Nov			1月 Jan			転 出 Out-migrants			12月 Nov			1月 Jan		
都道府県 Origin by prefecture	実 数 Actual figures	比 率 Compo- sition	都道府県 Origin by prefecture	実 数 Actual figures	比 率 Compo- sition	都道府県 Origin by prefecture	実 数 Actual figures	比 率 Compo- sition	都道府県 Origin by prefecture	実 数 Actual figures	比 率 Compo- sition	都道府県 Origin by prefecture	実 数 Actual figures	比 率 Compo- sition			
	人	%		人	%		人	%		人	%		人	%			
総 数 Total	3,071	100.0	総 数 Total	2,932	100.0	総 数 Total	3,270	100.0	総 数 Total	2,911	100.0						
国 外 Outside Japan	863	28.1	国 外 Outside Japan	812	27.7	国 外 Outside Japan	1,224	37.4	国 外 Outside Japan	775	26.6						
埼 玉 Saitama	495	16.1	埼 玉 Saitama	473	16.1	埼 玉 Saitama	511	15.6	埼 玉 Saitama	456	15.7						
東 京 Tokyo	384	12.5	東 京 Tokyo	377	12.9	東 京 Tokyo	322	9.8	東 京 Tokyo	387	13.3						
栃 木 Tochigi	288	9.4	栃 木 Tochigi	198	6.8	栃 木 Tochigi	237	7.2	栃 木 Tochigi	210	7.2						
神 奈 川 Kanagawa	166	5.4	神 奈 川 Kanagawa	179	6.1	神 奈 川 Kanagawa	156	4.8	神 奈 川 Kanagawa	187	6.4						
千 葉 Chiba	143	4.7	千 葉 Chiba	112	3.8	千 葉 Chiba	117	3.6	千 葉 Chiba	178	6.1						
茨 城 Ibaraki	88	2.9	長 野 Nagano	98	3.3	新 潟 Niigata	75	2.3	茨 城 Ibaraki	107	3.7						
長 野 Nagano	85	2.8	新 潟 Niigata	83	2.8	愛 知 Aichi	72	2.2	長 野 Nagano	89	3.1						
新 潟 Niigata	63	2.1	茨 城 Ibaraki	72	2.5	茨 城 Ibaraki	68	2.1	愛 知 Aichi	67	2.3						
愛 知 Aichi	53	1.7	愛 知 Aichi	60	2.0	静 岡 Shizuoka	63	1.9	静 岡 Shizuoka	52	1.8						
その他 Others	443	14.4	その他 Others	468	16.0	その他 Others	425	13.0	その他 Others	403	13.8						

6 人口動態 Vital Statistics

Source: Ministry of Health, Labour and Welfare 資料：厚生労働省

年 月 Year and month	出生数 Live births			死亡数 Deaths		
	総数 Total	男 Male	女 Female	総数 Total	男 Male	女 Female
	人	人	人	人	人	人
平成13年 (2001)	19,024	9,743	9,281	16,141	8,706	7,435
平成14年 (2002)	18,763	9,623	9,140	16,473	8,908	7,565
14(2002) 11月 Nov	1,476	745	731	1,460	810	650
12月 Dec	1,602	861	741	1,616	888	728
15(2003) 1月 Jan	1,465	783	682	1,764	951	813
2月 Feb	1,373	697	676	1,456	766	690
3月 Mar	1,548	793	755	1,563	801	762
4月 Apr	1,490	786	704	1,352	733	619
5月 May	1,613	828	785	1,351	745	606
6月 Jun	1,432	738	694	1,246	683	563
7月 Jul	1,699	892	807	1,296	712	584
8月 Aug	1,592	824	768	1,270	709	561
9月 Sep	1,582	820	762	1,260	707	553
10月 Oct	1,550	791	759	1,436	804	632

年 月 Year and month	(再 掲)		自然増加数 Natural increase	死産数 Foetal deaths	婚姻数 Marriages	離婚数 Divorces
	乳児死亡数 (1歳未満) Infant deaths (under 1 year)	新生児死亡数 (生後4週未満) Neonatal deaths (under 4 weeks)				
	人	人				
平成13年 (2001)	57	33	2,883	541	12,320	4,198
平成14年 (2002)	67	43	2,290	553	11,571	4,309
14(2002) 11月 Nov	5	3	16	45	1,168	312
12月 Dec	10	8	16	43	1,009	372
15(2003) 1月 Jan	7	5	299	57	695	324
2月 Feb	3	1	83	53	820	369
3月 Mar	6	4	15	51	1,216	397
4月 Apr	7	4	138	47	974	377
5月 May	6	3	262	44	990	352
6月 Jun	2	2	186	46	897	362
7月 Jul	9	7	403	44	978	390
8月 Aug	10	6	322	47	739	322
9月 Sep	5	4	322	49	796	363
10月 Oct	3	2	114	43	1,029	370

注) 1 年次の値は確定値である。

2 月次の値は概数値であり、次のものを集計し、該当月分として公表されたものである。

- (1) 出生、死亡、死産については当該月に事件が発生したもので、翌月14日までに届出があったもの。
なお、その年に事件が発生し、各月の届出期限(1日～翌14日)を過ぎたもので、当該月の翌月14日までに届出があったものを含む。
- (2) 婚姻、離婚については当該月に届出があったもの。

7 消費者物価指数（群馬県） Consumer Price Indexes of Gunma

平成12年(2000)=100

Source: Gunma Prefectural Government office

資料：県統計課

年 月	総合	食料	住居	光熱・水道	家具・家事用品	被服及び履き物	保健・医療	交通・通信	教育	教養・娯楽	諸雑費
Year and month	General	Food	Housing	Fuel, light & water charges	Furniture & household utensils	Clothes & footwear	Medical Care	Transportation & communication	Education	Reading & recreation	Miscellaneous
平成13年 (2001)	99.3	99.7	98.6	100.8	97.3	98.5	100.6	99.7	101.4	98.0	100.5
平成14年 (2002)	98.3	99.4	97.6	98.8	95.6	93.3	99.1	99.4	102.5	95.7	101.4
15(2003) 4月 Apr	98.8	99.7	97.8	98.7	94.6	92.5	103.6	101.4	102.8	95.5	102.0
5月 May	99.0	99.7	98.5	98.7	94.5	94.1	103.5	101.2	102.8	95.8	102.0
6月 Jun	98.9	99.5	98.5	98.7	94.2	94.0	103.7	101.0	102.8	95.9	102.0
7月 Jul	98.7	98.7	99.5	98.7	94.3	90.1	103.7	100.6	102.8	96.8	102.5
8月 Aug	98.8	98.5	99.5	98.7	94.1	88.3	103.6	100.6	102.8	99.0	102.4
9月 Sep	98.8	98.7	99.4	98.7	94.2	91.8	103.6	100.3	102.8	96.8	102.4
10月 Oct	98.7	99.0	99.4	98.6	92.8	91.4	103.6	100.1	102.8	96.3	102.6
11月 Nov	98.3	97.8	99.4	98.7	91.8	92.6	103.4	99.9	102.8	95.3	103.1
12月 Dec	98.4	98.6	99.6	98.6	90.9	91.5	103.4	99.8	102.8	95.2	102.7
16(2004) 1月 Jan	98.1	99.5	99.9	98.5	91.0	86.4	103.4	99.3	102.8	93.4	102.5
前月比(%) Change from Previous month	0.3	0.9	0.3	0.1	0.1	5.6	0.0	0.5	0.0	1.9	0.2
前年同月比(%) Change over the year	0.4	0.3	1.2	0.4	4.9	2.3	4.3	1.4	0.0	2.7	1.2

8 消費者物価指数（全国） Consumer Price Indexes of Japan

平成12年(2000)=100

Source: Statistics Bureau, Ministry of Public Management, Home Affairs, Posts and Telecommunications

資料：総務省統計局

年 月	総合	食料	住居	光熱・水道	家具・家事用品	被服及び履き物	保健・医療	交通・通信	教育	教養・娯楽	諸雑費
Year and month	General	Food	Housing	Fuel, light & water charges	Furniture & household utensils	Clothes & footwear	Medical Care	Transportation & communication	Education	Reading & recreation	Miscellaneous
平成14年 (2002)	98.4	98.6	100.1	99.4	92.9	95.6	99.5	98.5	102.1	94.9	100.0
平成15年 (2003)	98.1	98.4	100.0	98.9	90.1	93.8	102.9	98.6	102.7	93.5	100.9
15(2003) 3月 Mar	98.0	98.7	100.0	98.5	90.6	91.7	99.9	99.0	102.4	93.5	100.3
4月 Apr	98.3	98.8	100.0	99.1	90.8	95.2	104.1	98.9	102.8	93.0	100.3
5月 May	98.5	99.0	100.0	99.1	90.6	96.2	104.1	98.8	102.8	93.3	100.3
6月 Jun	98.2	98.4	100.1	99.0	90.3	95.9	104.0	98.5	102.8	93.3	100.2
7月 Jul	98.0	97.7	100.1	99.1	90.3	92.3	104.0	98.7	102.8	94.3	101.4
8月 Aug	98.2	98.0	100.1	99.1	89.9	89.9	103.9	99.0	102.8	96.1	101.6
9月 Sep	98.3	98.4	100.0	99.1	89.8	95.7	103.9	98.3	102.8	94.1	101.8
10月 Oct	98.3	98.4	99.9	99.0	89.4	96.3	103.8	98.3	102.8	93.6	101.7
11月 Nov	97.8	97.4	99.9	99.0	89.2	96.4	103.7	98.2	102.8	92.2	101.7
12月 Dec	97.9	97.8	99.9	99.0	88.8	96.1	103.6	98.2	102.8	92.7	101.7
前月比(%) Change from Previous month	0.1	0.4	0.0	0.0	0.4	0.3	0.1	0.0	0.0	0.5	0.0
前年同月比(%) Change over the year	0.4	0.8	0.1	0.7	3.0	1.3	3.6	0.3	0.4	1.7	1.7

9 主要品目平均小売価格 (前橋市)
Retail Price of Major Items (Maebashi-shi)

Source : Statistics Bureau, Ministry of Public Management, Home Affairs, Posts and telecommunications 資料 : 総務省統計局

品 目	平成15年	平成15年	平成15年	Item and unit
	(2003) 10月 Oct	(2003) 11月 Nov	(2003) 12月 Dec	
	円	円	円	(¥)
(食料)				(food)
うるち米	2,317	2,317	2,427	Non-glutinous rice,5kg 国内産、精米、単一品種(コシヒカリを除く)
食パン	480	480	480	White bread,1kg 普通品
小麦粉	177	182	182	Wheat flour,1kg 薄力粉、一等粉
まぐろ	350	393	348	Tuna fish,100g きわだ、切身(刺身用)、赤身
いか	92	94	90	Cuttle fish,100g するめいか
豚肉	237	237	237	Pork,100g ロース
鶏肉	118	118	121	Chicken,100g ブロイラー、もも肉
ハム	288	288	288	Roast ham,100g ロースハム
牛乳	93	93	93	Fresh milk, 1本 1bottle 加工乳・特別牛乳及び乳飲料を除く、瓶詰(200cc入り瓶を除く、配達1本月ぎめ)
鶏卵	173	176	183	Hen eggs 1pack・10pieces 1個約60g
キャベツ	143	105	113	Cabbage,1kg
ほうれんそう	552	417	432	Spinach,1kg
はくさい	181	85	86	Chinese cabbage,1kg 山東菜を除く
ねぎ	377	367	373	Welsh onions,1kg
だいこん	120	97	130	Radishes,1kg
のり	409	409	409	Dried laver, 1帖,10sheets 黒のり、中、1帖(10枚入り)
とうふ	23	23	23	Bean curd,100g 絹漉しを除く
揚げ	125	125	125	Fried bean curd,100g 薄揚げ
こんにゃく	48	48	48	"Konnyaku", devil's-tongue jelly,100g 板こんにゃく
しょう油	234	234	234	Soy sauce, 1本,1bottle 大手銘柄、濃口、特級、JAS規格品、ポリ容器入り(1ℓ入り)
みそ	338	286	338	Soybean paste, 1袋,pouch 並、袋入り(1kg入り)
砂糖	200	200	200	Sugar, 1袋,pouch 上白、袋入り(1kg入り)
カステラ	231	231	231	"Kasutera", sponge cakes,100g 長崎カステラ
バナナ	230	217	208	Bananas,1kg
緑茶	809	809	809	Green tea,100g せん茶、中
かけうどん	431	431	431	Japanese noodles, 1杯,bowl 並
中華そば	490	490	490	Chinese noodles, 1杯,bowl ラーメン
カレーライス	705	705	705	Curry and rice, 1皿,dish 並
(住居)				(Housing)
大工手間代	24,000	24,000	24,000	Carpentering charges, 1日,day 家屋修理手間代、常用1人分
(光熱・水道)				(Fuel, light and water charges)
灯油	1,002	1,051	1,015	Kerosene,18 白灯油、詰め替え売り、配達
(被服及び履物)				(Clothes and footwear)
ワイシャツ	5,110	5,110	5,110	Men's business shirts,1枚,piece カッター(シグナル)、ポリエステル、混紡ブロード、80番手双手、白、普通サイズ、普通品
毛糸	571	571	571	Woolen yarn,50g 手編糸(毛100%)先細、中細、上、玉巻
男子背広服地	18,470	22,700	22,700	Men's suit material,1m ウーステッド(毛100%)、48 60番手双糸程度、中級W幅
男子靴	9,327	9,327	9,010	Men's shoes (Leather), 1足,pair 短靴、黒(甲)牛革、(底)合成ゴム張付底、25cm程度、中級品
婦人靴	8,428	8,428	8,135	Women's shoes (Leather), 1足,pair パンプス、中高ヒール、(甲)牛革、(底)張付底、23cm程度、中級品
洗濯代				Laundry charges (Men's business shirts),1枚,pieceカッター、配達、料金後払い
(ワイシャツ)	213	213	213	
洗濯代				Dry cleaning charges (Men's suit) 1着, suit上下、ドライクリーニング、配達、料金後払い
(背広)	1,038	1,038	1,038	
(交通・通信)				(Transportation & communication)
自動車ガソリン	102	102	102	Gasoline 1リットル レギュラーガソリン、オクタン価85以上、現金売り
(諸雑費)				(Miscellaneous)
理髪料	3,700	3,700	3,700	Men's haircut charges, 1回,once 大人調髪(洗濯を含む)
パーマメント代	6,875	6,875	6,875	Permanent waves, 1回,once コールド(セットを含む)

10 一世帯当たり一ヶ月間の収入と支出（全国と前橋市）

Average Monthly Receipts and Disbursements per Household (All Japan and Maebashi-shi)

勤労者世帯の収入と支出 Worker's households

資料：総務省統計局

項目	全国 All Japan		前橋市 Maebashi-shi		Item
	平成15年 (2003)	平成15年 (2003)	平成15年 (2003)	平成15年 (2003)	
	11月 Nov	12月 Dec	11月 Nov	12月 Dec	
集計世帯数	4484世帯	4489世帯	60世帯	58世帯	Number of tabulated households
世帯人員	3.47人	3.48人	3.32人	3.22人	Persons per household (persons)
世帯業主の年齢	1.63人	1.63人	1.57人	1.48人	Earners per household (persons)
	46.5歳	46.3歳	47.1歳	46.7歳	Age of head (years old)
	円	円	円	円	¥
収入総額	852,459	1,460,738	766,872	1,164,299	Receipts
実収入	436,041	936,252	417,620	728,157	Income
経常収入	428,366	915,356	411,242	713,051	Current income
勤め先収入	423,243	880,129	400,615	660,814	Wages & salaries
世帯主収入	367,413	771,179	355,147	613,388	Household head
世帯主の配偶者の収入	47,419	94,758	41,563	38,954	Spouse of household head
他の世帯員収入	8,411	14,193	3,905	8,472	Other household members
事業・内職収入	2,430	3,412	967	1,879	Business & homework
他の経常収入	2,694	31,816	9,661	50,357	Other current income
特別収入	7,674	20,896	6,378	15,105	Non-current income
収入以外の収入	341,664	455,028	268,453	365,111	Receipts other than income
預貯金引出	308,382	422,136	255,804	339,009	Saving deposits cashed
借入金	5,171	4,134	550	8,153	Insurance proceeds
借入金の他	27,839	28,403	12,099	17,950	Debts
繰入金	273	355	0	0	Others
繰入金	74,754	69,458	80,799	71,032	Carry-over from previous month
支出総額	852,459	1,460,738	766,872	1,164,299	Disbursements
実支出	372,282	508,162	325,862	430,117	Expenditure
消費支出	307,084	383,037	263,097	332,392	Living expenditure
食料	69,635	85,923	64,500	74,629	Food
穀類	7,150	8,563	7,122	7,402	Cereals
その他	62,486	77,361	57,380	67,227	Others
住居	20,009	28,256	8,622	19,603	Housing
家賃・地代	14,572	15,869	5,589	13,107	House and land rents
設備修繕・維持	5,437	12,387	3,033	6,496	Repairs & maintenance
光熱・水道	18,937	21,462	15,476	20,824	Fuel, light and water charges
光熱	13,875	16,240	11,382	15,234	Fuel and light
上下水道料	5,063	5,222	4,093	5,590	Water & sewerage charges
家具・家事用品	11,204	14,258	16,924	10,961	Furniture & household utensils
被服及び履物	15,762	19,111	12,127	16,813	Clothes and footwear
保健医療	11,348	12,908	7,071	11,072	Medical care
交通・通信	42,996	45,107	32,040	61,378	Transportation & communication
教育	13,389	14,698	15,748	17,747	Education
読書・娯楽	31,118	40,729	26,950	29,461	Reading & recreation
その他の消費支出	72,687	100,585	63,640	69,905	Other living expenditure
非消費支出	65,198	125,125	62,765	97,725	Non-living expenditure
直接税	25,312	43,207	28,247	41,329	Direct taxes
その他の支出	39,886	81,917	34,518	56,396	Others
支出以外の支出	414,876	857,064	373,677	636,528	Disbursements other than expenditure
預貯金	325,711	737,034	295,066	567,270	Savings
借入金	34,330	42,061	32,479	19,568	Insurance & premium payments
借入金の返済	31,663	45,634	28,696	25,973	Payments of debts
借入金の返済	21,185	24,857	16,462	22,784	Installment & credit purchase payments
繰越金	1,987	7,476	975	933	Others
繰越金	65,301	95,512	67,333	97,654	Carry-over to next month
現物総額	8,188	15,497	5,302	10,145	Expenditure in kind

注) 「世帯主の配偶者の収入」には世帯主の配偶者が男である場合を含む。

四捨五入の関係で項目の計に一致しない場合がある。

11 一世帯当たり一ヶ月間の収入と支出（全国と前橋市）

Average Monthly Receipts and Disbursements per Household (All Japan and Maebashi-shi)

全世帯の収入と支出 All Households

Source: Statistics Bureau Ministry of Public Management, Home Affairs, Posts and Telecommunications

項目	全国 All Japan		前橋市 Maebashi-shi		Item
	平成15年 (2003)	平成15年 (2003)	平成15年 (2003)	平成15年 (2003)	
	11月 Nov	12月 Dec	11月 Nov	12月 Dec	
集計世帯数	7746世帯	7772世帯	95世帯	95世帯	Number of tabulated households
世帯人員	3.18人	3.19人	3.03人	2.99人	Persons per household (persons)
世帯主の年齢	1.41人	1.41人	1.22人	1.17人	Earners per household (persons)
	53.9歳	53.9歳	54.5歳	54.4歳	Persons Age of head (years old)
	円	円	円	円	¥
消費支出	288,696	356,586	257,285	310,928	Living expenditure
食料	67,675	85,907	61,920	75,942	Food
穀類	7,264	8,928	7,072	7,932	Cereals
魚介類	7,149	11,632	6,520	10,297	Fish & shellfish
肉類	5,928	7,303	4,576	4,829	Meat
乳卵類	3,333	3,581	3,357	3,584	Dairy products & eggs
野菜・海藻類	7,713	9,235	7,636	8,963	Vegetables & seaweeds
果物	2,454	2,928	2,674	3,172	Fruits
油脂・調味料	3,215	3,681	3,122	3,242	Oils, fats & condiments
菓子類	4,431	5,966	4,327	5,195	Cakes & candies
調理食品	7,903	10,922	8,020	11,591	Cooked Food
飲料	3,134	3,473	3,446	3,529	Beverages
酒類	3,338	4,603	2,545	3,007	Alcoholic beverages
外食	11,814	13,655	8,626	10,602	Eating out
住居	17,469	27,044	25,498	17,607	Housing
家賃・地代	11,009	12,746	6,434	9,201	House and land rents
設備修繕・維持	6,460	14,298	19,064	8,406	Repairs & maintenance
光熱・水道	19,024	21,527	16,437	19,685	Fuel, light and water charges
電気	7,880	8,531	6,205	7,041	Electricity
ガス	5,079	5,789	4,721	5,690	Gas
他の光熱	1,122	2,207	819	1,681	Other fuel & light
上下水道料	4,942	5,001	4,692	5,272	Water & sewerage charges
家具・家事用品	10,813	14,628	13,181	12,032	Furniture & household utensils
家庭用耐久財	3,971	5,112	4,457	2,801	Household durables
その他の家具用品	6,842	9,516	8,723	9,231	Other furniture and household utensils
被服及び履物	14,724	17,128	10,541	12,928	Clothes & footwear
被服	12,152	14,184	8,678	11,493	Clothing
履物	1,508	1,678	1,346	672	Footwear
その他の被服履物	1,064	1,266	515	763	Services related to clothing
保健医療	11,897	13,855	8,965	9,913	Medical care
医薬品	1,884	2,294	1,523	2,574	Medicines
その他の医療	10,013	11,560	7,441	7,339	Medical supplies, appliance & services
交通・通信	38,492	37,668	29,938	46,268	Transportation & communication
公共交通	5,922	6,142	2,428	2,114	Public transportation
自動車等関係	20,383	18,482	17,564	34,380	Private transportation
通信	12,187	13,045	9,946	9,774	Communication
教育	10,130	10,229	10,381	11,128	Education
授業料	7,633	7,008	5,378	6,192	School fees
その他の教育	2,498	3,221	5,004	4,936	Other expenditure relating education
その他の消費支出	29,176	36,450	23,685	27,531	Reading & recreation
諸雑費	21,209	23,480	14,140	19,066	Miscellaneous
こづかい(使途不明)	16,795	23,650	13,245	14,059	Pocket money (of which detailed uses unknown)
交際費	25,393	38,223	21,926	39,269	Social expenses
仕送り金	5,898	6,797	7,431	5,498	Remittance
現物総額	8,715	18,433	5,040	10,630	Expenditure in kind

Note) figures may not add up to the totals because of rounding

12 産業別労働者1人平均賃金（規模30人以上）
Average Monthly Cash Earnings per Regular Worker by Industry
(Establishments with 30 or more regular workers)

平成15年12月 Dec.,2003

Source: Gunma Prefectural Government office

資料：県統計課

産 業	現金給与総額 Cash earnings			きまって支給する給与 Contract earnings			特別に支払われた給与 Extra payments			Industry
	総数 Total	男 Male	女 Female	総数 Total	男 Male	女 Female	総数 Total	男 Male	女 Female	
調査産業計	円	円	円	円	円	円	円	円	円	(¥) Total
建設業	711,121	856,104	442,823	306,503	365,142	197,988	404,618	490,962	244,835	Construction
製造業	654,011	745,506	364,233	340,156	387,201	191,158	313,855	358,305	173,075	Manufacturing
食料品・たばこ	754,773	871,741	365,280	319,107	362,992	172,973	435,666	508,749	192,307	Foodstuffs and tobacco
繊維	543,582	764,803	204,561	248,364	333,429	118,001	295,218	431,374	86,560	Textiles
衣服	403,819	525,494	258,746	249,501	313,047	173,734	154,318	212,447	85,012	Apparel and related products
木材	494,472	682,483	289,121	295,001	398,300	182,175	199,471	284,183	106,946	Lumber and wood products
家具	x	x	x	x	x	x	x	x	x	Furniture and fixtures
パルプ・紙	465,911	497,929	302,609	311,922	333,131	203,747	153,989	164,798	98,862	Pulp, paper and allied products
出版・印刷	718,167	772,815	447,497	363,938	392,520	222,370	354,229	380,295	225,127	Publishing, printing and allied products
化学	682,985	831,082	346,551	281,911	336,046	158,932	401,074	495,036	187,619	Chemicals and allied products
プラスチック	691,492	904,843	247,318	281,393	351,314	135,826	410,099	553,529	111,492	Plastic products
ゴム	559,725	702,729	312,310	275,838	342,807	159,972	283,887	359,922	152,338	Rubber products
窯業・土石	598,508	656,912	365,909	304,024	336,993	172,719	294,484	319,919	193,190	Ceramic, stone and clay products
鉄鋼	671,278	738,637	400,553	300,055	323,096	207,449	371,223	415,541	193,104	Iron and steel
非鉄金属	639,236	664,991	484,397	306,675	322,648	210,646	332,561	342,343	273,751	Non-ferrous metal products
金属製品	843,894	1,001,720	372,467	304,592	347,663	175,937	539,302	654,057	196,530	Fabricated metal products
一般機械	383,109	440,952	231,088	259,708	298,055	158,924	123,401	142,897	72,164	General Machinery
電気機器	599,969	672,156	354,838	282,892	314,626	175,132	317,077	357,530	179,706	Electrical machinery
輸送用機器	830,432	925,461	471,179	358,537	400,004	201,773	471,895	525,457	269,406	Transport equipment
精密機器	996,353	1,045,256	574,548	351,544	367,538	213,590	644,809	677,718	360,958	Precision instrument
その他	647,073	781,885	433,559	306,727	370,133	206,306	340,346	411,752	227,253	Others
電気・ガス・熱供給・水道業	-	-	-	-	-	-	-	-	-	Electricity, gas, heat supply and water
運輸・通信業	1,444,747	1,654,965	762,459	444,278	508,095	237,153	1,000,469	1,146,870	525,306	Transport and communication
卸売・小売業 ・飲食店	829,381	873,228	469,329	340,112	359,630	179,838	489,269	513,598	289,491	Wholesale & retail trade, eating & drinking places
金融・保険業	451,942	714,218	232,408	214,689	315,957	129,925	237,253	398,261	102,483	Financing and insurance
サービス業	669,246	867,769	443,082	383,234	503,307	246,443	286,012	364,462	196,639	Services
	732,690	870,700	611,627	306,906	371,876	249,914	425,784	498,824	361,713	

13 産業別賃金指数（規模30人以上）（現金給与総額）
 Wage indexes of Regular Workers by Industry
 (Establishments with 30 or more regular workers) (cash earnings)

平成12年(2000)=100

Source : Gunma Prefectural Government Office

資料：県統計課

年 月 Year and month	名 目 Nominal				実 質 Real			
	調査産業 Total	製 造 業 Manufac- turing	卸売・小売業 Wholesale & retail trade	サービ業 Services	調査産業 Total	製 造 業 Manufac- turing	卸売・小売業 Wholesale & retail trade	サービ業 Services
平成13年 (2001)	99.4	99.7	93.9	99.5	99.9	100.2	94.4	100.0
平成14年 (2002)	97.2	95.0	87.1	101.3	98.7	96.4	88.4	100.8
15(2003) 1月 Jan	85.2	84.5	73.6	90.3	86.5	85.8	74.7	91.7
2月 Feb	78.5	78.0	70.4	81.2	80.0	79.5	71.8	82.8
3月 Mar	82.4	79.1	79.9	88.6	83.8	80.5	81.3	90.1
4月 Apr	82.1	80.1	75.7	84.2	82.9	80.9	76.5	85.1
5月 May	79.8	79.2	74.5	82.2	80.5	79.9	75.2	82.9
6月 Jun	142.3	117.0	111.5	169.4	143.7	118.2	112.6	171.1
7月 Jul	123.2	139.7	126.3	116.4	124.8	141.5	128.0	117.9
8月 Aug	85.3	89.5	72.8	81.0	86.4	90.7	73.8	82.1
9月 Sep	79.9	79.5	70.8	82.4	81.0	80.5	71.7	83.5
10月 Oct	81.9	82.0	75.6	83.7	83.1	83.2	76.7	84.9
11月 Nov	81.5	81.9	74.3	81.9	83.1	83.5	75.7	83.5
12月 Dec	185.4	187.0	156.7	193.8	188.8	190.4	159.6	197.4

14 産業別雇用指数（規模30人以上）
 Employment Indexes of Regular Workers by Industry
 (Establishments with 30 or more regular workers)

Source : Gunma Prefectural Government Office

資料：県統計課

年 月 Year and month	調査産業 Total	製 造 業	卸売・小売業	サービ業
		Manufac- turing	Wholesale & retail trade	Services
平成13年 (2001)	97.2	96.2	96.6	101.5
平成14年 (2002)	94.4	88.6	96.4	104.3
15(2003) 1月 Jan	92.4	86.0	96.4	102.0
2月 Feb	92.4	85.7	96.7	101.9
3月 Mar	91.8	85.1	95.7	101.6
4月 Apr	92.9	85.4	98.6	103.9
5月 May	93.2	85.3	100.1	104.5
6月 Jun	92.9	85.2	98.1	104.6
7月 Jul	93.0	85.0	98.9	104.6
8月 Aug	93.2	84.7	103.7	103.8
9月 Sep	93.4	84.2	104.8	104.9
10月 Oct	93.0	84.1	102.8	104.8
11月 Nov	92.6	84.2	101.7	104.2
12月 Dec	92.3	83.7	101.0	104.0

15 労働者数、労働時間数、出勤日数（規模30人以上）

Regular Workers, Hours Worked and Days Worked by Industry
(Establishments with 30 or more regular Workers)

平成15年12月 Dec., 2003

Source: Gunma Prefectural Government office

資料：県統計課

産 業	常用雇用者数 Regular Workers			総実労働時間 Hours Worked			出勤日数 Days Worked			Industry
	総数 Total	男 Male	女 Female	総数 Total	男 Male	女 Female	総数 Total	男 Male	女 Female	
調 査 産 業 計	337,746	219,529	118,217	161.7	173.4	140.2	19.6	19.9	19.1	Total
建 設 業	15,066	11,443	3,623	162.0	169.8	137.3	20.9	21.4	19.3	Construction
製 造 業	138,833	106,879	31,954	175.1	182.4	151.1	19.9	20.1	18.9	Manufacturing
電 気・ガ ス・ 熱 供 給・水 道 業	2,662	2,035	627	148.6	150.0	144.0	18.1	18.0	18.4	Electricity, gas heat supply & water
運 輸・通 信 業	33,455	29,825	3,630	171.1	176.5	126.7	19.8	19.9	18.7	Transport & communication
卸 売・小 売 業、飲 食	48,858	22,321	26,537	148.7	177.9	124.1	20.6	21.1	20.1	Wholesale & retail trade, eating & drinking places
金 融・保 険 業	8,887	4,766	4,121	140.3	146.1	133.7	18.1	17.7	18.5	Financing and insurance
サ ー ビ ス 業	89,515	41,876	47,639	146.7	150.5	143.4	18.7	18.7	18.7	Services

16 一般労働者の職業紹介状況（学卒・パートを除く）

Employment Security Activities for General Workers

Source: Gunma Labor Bureau

資料：群馬労働局

年 度 月	新規求職 申込件数 New applications	月間有効 求職者数 Monthly active applicati on	新 規 求 人 数 New openings	月間有効 求 人 数 Monthly active openings	就 職 Placements			新規求人 倍 率 New opening ratio	有効求人 倍 率 Active opening ratio
					総 数 Total	県 内 In Gunma	県 外 Outside Gunma		
平成13年度 (2001)	7,090	31,128	6,643	17,356	1,489	1,387	102	0.94	0.56
平成14年度 (2002)	7,771	33,831	7,229	18,492	1,600	1,471	130	0.96	0.55
(Average)									
15(2003) 5月 May	7,465	33,434	7,547	19,189	1,659	1,518	141	1.01	0.57
6月 Jun	6,882	32,348	7,702	19,982	1,744	1,598	146	1.12	0.62
7月 Jul	6,998	31,492	9,135	21,214	1,658	1,526	132	1.31	0.67
8月 Aug	6,223	29,783	8,139	21,625	1,471	1,363	108	1.31	0.73
9月 Sep	7,195	29,752	9,830	24,214	1,815	1,693	122	1.37	0.81
10月 Oct	7,645	29,896	9,963	24,729	1,745	1,619	126	1.30	0.83
11月 Nov	5,562	27,585	9,884	26,648	1,473	1,353	120	1.78	0.97
12月 Dec	5,549	25,891	8,939	26,237	1,462	1,345	117	1.61	1.01

17 求職者給付支給状況

Payment For General Persons Seeking Jobs

Source: Gunma Labor Bureau

資料：群馬労働局

年 度 月	一 般 General employees			短期特例 Short-term employees	
	離職票提出件数 Separation notice submitted (cases)	保険金受給者実人員 (所定給付) Beneficiaries (basic allowance) (persons)	保険金支給額 (所定日数内給付) Amount of benefits (basic allowance)¥1,000	特例一時金受給者数 Beneficiaries (Special allowance) (persons)	特例一時金支給額 Amount of benefits (Special allowance) ¥1,000
平成13年度 (2001)	2,889	14,388	2,163,505	98	23,647
平成14年度 (2002)	2,928	15,044	2,338,051	90	21,393
(Average)					
15(2003) 5月 May	2,563	12,445	1,900,693	5	1,415
6月 Jun	2,043	12,191	1,804,526	11	2,466
7月 Jul	2,195	12,587	2,039,274	4	989
8月 Aug	1,967	11,872	1,709,659	-	-
9月 Sep	2,320	11,854	1,780,031	1	247
10月 Oct	2,699	11,249	1,681,698	-	-
11月 Nov	1,751	9,998	1,350,236	27	6,908
12月 Dec	1,650	9,844	1,371,306	417	93,972

18 電 気 Electricity

Source: Tokyo Electric Power co., Ltd 資料: 東京電力(株)群馬支店

年 度 月 Fiscal year and month	需要口数 (年度月末) Contracts (End of Year & month)			契約電力 (年度末) Kilowatts Contracted (End of fiscal year & month)			使用量 (年度月計) Consumption (Total of fiscal year & month)		
	総 数 Total	電 灯 For electric light	電 力 For electric power	総 数 Total	電 灯 For electric light	電 力 For electric power	総 数 Total	電 灯 For electric light	電 力 For electric power
平成13年度 (2001)	1,290,768	1,113,206	177,562	7,924,276	3,450,892	4,473,384	16,183,479	3,988,226	12,195,252
平成14年度 (2002)	1,296,997	1,124,031	172,966	7,930,137	3,545,663	4,384,474	16,373,826	4,166,628	12,207,198
15(2003) 6月 Jun	1,299,717	1,125,088	174,629	7,966,802	3,559,896	4,406,906	1,261,865	262,718	999,147
7月 Jul	1,301,709	1,126,837	174,872	7,981,259	3,570,033	4,411,226	1,336,227	300,297	1,035,930
8月 Aug	1,302,309	1,127,662	174,647	7,959,350	3,576,864	4,382,487	1,363,981	342,509	1,021,471
9月 Sep	1,302,156	1,128,625	173,531	7,948,068	3,582,765	4,365,303	1,413,487	328,286	1,085,201
10月 Oct	1,300,886	1,130,009	170,877	7,932,488	3,590,623	4,341,866	1,295,056	306,457	988,599
11月 Nov	1,300,980	1,130,517	170,463	7,937,807	3,596,269	4,341,538	1,276,738	312,848	963,890
12月 Dec	1,302,294	1,132,074	170,220	7,945,086	3,605,378	4,339,708	1,328,378	344,610	983,768
16(2004) 1月 Jan	1,302,606	1,132,745	169,861	7,944,761	3,611,888	4,332,873	1,445,722	458,008	987,715

19 ガスの消費量 Consumption of Gas

Source: Each gas supply establishments 資料: 各ガス供給事業所

年 月 Year and month	消 費 量 Consumption of Gas				
	総数 Total	工業用 Industrial	商業用 Commercial	家庭用 Residential	その他 Other
平成14年 (2002)	9,252,408	4,409,378	1,188,870	2,673,750	980,410
平成15年 (2003)	10,658,786	4,930,137	1,208,934	2,732,230	1,787,485
15(2003) 5月 May	713,255	283,628	79,168	215,609	134,850
6月 Jun	767,840	367,759	87,791	175,035	137,255
7月 Jul	845,518	430,303	99,445	152,742	163,028
8月 Aug	785,366	389,989	100,126	144,576	150,675
9月 Sep	890,164	471,452	111,597	132,606	174,509
10月 Oct	808,196	405,463	93,441	169,880	139,412
11月 Nov	849,717	433,499	83,985	208,235	123,998
12月 Dec	981,168	478,344	93,198	253,857	155,769

注) 四捨五入の関係で項目の計に一致しない場合がある。Note) Figures may not add up to the totals because of rounding
単位を千m³から千MJ (メガジュール) に変更しました。The unit was changed into 1000MJ from 1000m³.

20 石油販売量 Sales of Petroleum

Source: Petroleum Cooperatives 資料: 石油協同組合

年 月 Year and month	燃料油 Fuel oil						潤滑油 Lubricating oil	アスファルト Asphalt	その他 Other
	計 Total	ガソリン Gasoline	灯油 Kerosene	軽油 Gas oil	重油 Heavy oil	その他 other			
平成14年 (2002)	2,939,700	1,152,234	501,122	645,821	638,697	1,826	43,024	22,494	769
平成15年 (2003)	2,883,320	1,142,876	476,703	618,940	643,031	1,770	44,687	24,053	898
15(2003) 4月 Apr	210,430	89,540	27,639	48,392	44,845	14	3,683	1,728	78
5月 May	209,187	97,722	17,501	51,863	42,059	42	3,551	1,531	63
6月 Jun	208,058	91,914	20,372	52,081	43,597	94	3,699	1,436	70
7月 Jul	210,317	96,177	17,358	49,656	46,878	248	3,848	1,787	72
8月 Aug	212,785	102,508	21,304	47,865	41,094	14	3,115	1,669	63
9月 Sep	205,791	94,702	17,499	48,995	44,163	432	4,251	1,855	73
10月 Oct	233,364	94,761	33,044	54,820	50,711	28	3,996	1,902	97
11月 Nov	234,634	93,414	36,856	50,134	53,876	354	3,776	1,689	67
12月 Dec	309,024	105,326	75,342	57,554	70,774	28	4,138	1,896	89

注) 年数字は原指数。Note : Year figures are not seasonally adjusted.

21 鋳工業生産指数 (季節調整済指数)

平成12年(2000)=100

年 月 Year and month	鋳工業										
	Mining & Manufacturing	製造工業									
		鉄鋼	非鉄金属	金属製品	一般機械	電気機械	情報通信機械	電子部品・デバイス	輸送機械	窯業・土石製品	
	Manufacturing	Iron & steel	Nonferrous metals	Fabricated metals	General Machinery	Electrical machinery	Information & communication electronics equipment	Electronic parts & devices	Transport equipments	Ceramics, stone & clay products	
平成14年(2002)	85.9	85.9	89.9	86.8	86.5	88.8	62.1	54.3	75.5	96.8	84.8
平成15年(2003)	86.5	86.5	97.2	85.3	98.2	90.4	69.0	19.7	75.2	97.4	79.3
15(2003) 7月 Jul	85.6	85.7	99.9	83.6	93.5	91.8	58.9	21.5	78.5	97.0	87.6
8月 Aug	83.1	83.1	92.0	82.3	91.6	84.9	73.0	20.4	73.7	90.7	79.1
9月 Sep	93.2	93.3	101.4	86.1	100.1	98.6	73.2	22.8	81.1	106.4	81.6
10月 Oct	89.0	89.0	102.5	86.5	107.5	84.4	74.3	22.8	73.6	97.0	83.9
11月 Nov	87.1	87.1	101.8	87.7	93.8	88.9	73.3	18.3	76.7	96.1	76.8
12月 Dec	87.1	87.0	97.2	86.4	85.5	95.2	88.6	17.4	73.7	97.5	72.1
前月比(%) Change from Previous month	0.0	-0.1	-4.5	-1.5	-8.8	7.1	20.9	-4.9	-3.9	1.5	-6.1

22 鋳工業生産者出荷指数 (季節調整済指数)

平成12年(2000)=100

年 月 Year and month	鋳工業										
	Manufacturing	製造工業									
		鉄鋼	非鉄金属	金属製品	一般機械	電気機械	情報通信機械	電子部品・デバイス	輸送機械	窯業・土石製品	
	Manufacturing	Iron & steel	Nonferrous metals	Fabricated metals	General Machinery	Electrical machinery	Information & communication electronics equipment	Electronic parts & devices	Transport equipments	Ceramics, stone & clay products	
平成14年(2002)	86.6	86.6	90.3	89.4	86.4	89.6	63.2	60.7	76.8	97.4	83.4
平成15年(2003)	86.6	86.6	98.1	88.0	94.0	94.5	72.0	22.4	78.9	97.6	77.4
15(2003) 7月 Jul	83.2	83.2	98.6	88.8	97.6	98.2	62.3	23.6	77.5	94.0	76.5
8月 Aug	83.2	83.2	96.6	85.4	91.6	86.0	77.2	22.1	75.5	91.0	80.0
9月 Sep	91.0	91.0	101.5	87.4	91.0	105.8	75.6	24.9	86.7	100.3	74.7
10月 Oct	89.9	89.9	102.6	90.9	98.3	88.0	75.9	25.7	79.7	98.8	76.7
11月 Nov	89.2	89.2	104.9	88.4	81.2	90.8	75.8	20.1	83.0	100.6	72.2
12月 Dec	88.5	88.5	98.0	87.6	89.9	97.3	90.3	18.8	82.3	103.8	73.0
前月比(%) Change from Previous month	-0.8	-0.8	-6.6	-0.9	10.7	7.2	19.1	-6.5	-0.8	3.2	1.1

23 鋳工業生産者製品在庫指数 (季節調整済指数)

平成12年(2000)=100

年 月 Year and month	鋳工業										
	Manufacturing	製造工業									
		鉄鋼	非鉄金属	金属製品	一般機械	電気機械	情報通信機械	電子部品・デバイス	輸送機械	窯業・土石製品	
	Manufacturing	Iron & steel	Nonferrous metals	Fabricated metals	General Machinery	Electrical machinery	Information & communication electronics equipment	Electronic parts & devices	Transport equipments	Ceramics, stone & clay products	
平成14年(2002)	99.2	99.2	95.2	80.1	133.1	98.1	111.9	69.0	103.4	96.4	103.5
平成15年(2003)	94.8	94.7	102.4	64.7	135.8	81.4	122.5	57.2	95.7	83.7	93.5
15(2003) 7月 Jul	97.2	97.1	109.4	56.9	129.1	78.8	138.4	57.4	100.0	75.8	93.2
8月 Aug	95.7	95.7	107.6	55.3	119.2	80.1	130.5	57.7	98.4	79.7	92.9
9月 Sep	98.3	98.2	108.0	55.5	117.7	80.1	126.1	59.0	94.5	107.5	92.9
10月 Oct	96.5	96.5	109.1	52.3	125.7	83.7	118.9	56.9	95.7	109.9	94.0
11月 Nov	95.2	95.2	112.7	52.9	129.7	84.5	117.4	53.5	93.4	88.0	94.7
12月 Dec	93.3	93.3	112.2	49.9	125.0	82.8	109.5	49.5	94.9	81.7	94.5
前月比(%) Change from Previous month	-2.0	-2.0	-0.4	-5.7	-3.6	-2.0	-6.7	-7.5	1.6	-7.2	-0.2

21 Indices of Industrial Production (Seasonally adjusted)

Source: Gunma Prefectural Government Office 資料: 県統計課

											産業総合	
化学	プラスチック製品	パルプ・紙・紙加工品	繊維	食料品・たばこ	その他					鉱業	電気・ガス事業	産業総合
						ゴム製品	家具製品	木材・木製品	その他製品			
Chemicals	Plastic products	Pulp, paper & paper products	Textiles	Foods & tobacco	Other	Rubber Products	Furniture product	wood products	Other products	Mining	Electricity & a gas enterprise	Industries
97.8	99.8	100.7	83.2	85.7	84.7	94.4	74.5	86.7	86.4	98.3	97.4	86.0
104.4	100.8	106.6	76.0	83.1	84.1	92.0	64.0	89.2	92.3	95.5	95.1	86.6
107.3	95.9	111.6	75.0	80.0	82.3	85.5	67.8	84.4	85.9	111.4	90.2	85.9
103.4	102.0	104.3	74.0	75.4	84.4	91.3	60.5	93.3	89.6	85.1	104.5	83.5
119.1	108.6	112.7	77.1	87.1	81.3	81.6	62.0	97.2	89.9	106.8	93.0	93.3
106.2	108.9	105.4	75.5	89.0	85.3	91.6	71.1	82.7	93.0	82.8	85.1	88.9
100.3	108.2	104.3	71.5	86.7	91.9	98.1	66.4	93.9	104.3	96.3	109.0	87.2
97.1	103.5	106.2	59.7	85.3	91.2	101.7	66.1	91.7	107.1	83.4	119.5	87.3
-3.2	-4.3	1.8	-16.5	-1.6	-0.8	3.7	-0.5	-2.3	2.7	-13.4	9.6	0.1

22 Indices of Producer's Shipments (Seasonally adjusted)

Source: Gunma Prefectural Government Office 資料: 県統計課

											産業総合	
化学	プラスチック製品	パルプ・紙・紙加工品	繊維	食料品・たばこ	その他					鉱業	電気・ガス事業	産業総合
						ゴム製品	家具製品	木材・木製品	その他製品			
103.7	92.4	99.3	82.7	84.0	93.9	95.4	113.4	87.2	82.7	101.9	97.3	86.7
110.3	94.3	102.6	75.5	81.5	93.3	95.4	104.0	89.8	86.5	97.0	95.2	86.7
113.6	88.7	109.1	72.9	74.5	87.0	91.5	112.9	85.0	74.2	105.8	90.1	83.4
109.4	94.5	101.6	76.5	76.1	90.8	90.9	94.3	92.2	84.1	89.4	103.9	83.5
111.0	101.1	107.0	75.7	85.3	92.4	89.1	113.2	91.4	78.5	98.7	93.4	91.1
118.9	102.0	102.7	77.1	87.6	101.6	94.8	116.9	99.6	95.0	84.2	86.5	89.9
108.0	99.6	100.1	72.2	85.1	104.0	104.5	117.3	98.5	97.8	106.3	107.8	89.4
103.2	100.8	99.6	61.2	83.8	101.9	102.8	114.8	85.8	103.8	84.1	117.1	88.8
-4.4	1.2	-0.5	-15.2	-1.5	-2.0	-1.6	-2.1	-12.9	6.1	-20.9	8.6	-0.7

23 Indices of producer's Industrial Inventories (Seasonally adjusted)

Source: Gunma Prefectural Government Office 資料: 県統計課

											鉱業
化学	プラスチック製品	パルプ・紙・紙加工品	繊維	食料品・たばこ	その他					鉱業	
						ゴム製品	家具製品	木材・木製品	その他製品		
102.5	90.4	96.7	86.9	85.4	88.4	86.7	104.8	84.6	75.5	137.9	
111.5	100.4	92.4	77.7	79.8	80.8	71.5	90.7	89.3	66.0	155.9	
110.1	99.0	91.8	82.7	88.2	83.0	71.7	91.4	95.7	60.5	168.3	
111.4	103.2	93.0	79.1	80.6	85.2	73.9	99.6	95.2	65.7	161.4	
120.0	103.7	95.5	78.4	80.1	88.4	70.2	97.9	100.4	78.1	176.3	
116.7	103.1	92.2	75.8	79.9	81.7	65.1	100.8	83.0	71.6	181.0	
122.8	111.3	88.4	64.4	77.8	78.2	61.5	96.8	75.2	73.0	166.6	
129.8	107.0	87.7	60.5	78.7	78.9	57.7	92.1	80.5	74.8	170.2	
5.7	-3.9	-0.8	-6.1	1.2	0.9	-6.2	-4.9	7.0	2.5	2.2	

24 生乳生産量と処理状況 Production and Supply of Raw Milk

Source: Ministry of Agriculture, Forestry and Fisheries 資料: 関東農政局群馬統計情報事務所

年 月 Year and month	生乳生産量 Raw milk Production	生乳流通量 Marketing quantity of raw milk		用途別処理量 Raw milk processing by use			
		移入量 From outside Gunma	移出量 To outside Gunma	総量 Total	飲用牛乳等向け For drinking milk	乳製品向け For milk products	その他 Other
		t	t	t	t	t	t
平成14年 (2002)	276,583	84,506	183,238	177,856	152,001	23,510	2,345
平成15年 (2003)	273,782	63,796	171,878	165,700	149,280	14,285	2,135
15(2003) 5月 May	24,573	5,968	15,756	14,785	12,991	1,614	180
6月 Jun	22,944	5,695	14,191	14,448	13,198	1,062	188
7月 Jul	23,010	5,639	14,833	13,816	13,020	613	183
8月 Aug	21,855	5,137	13,930	13,062	12,090	796	176
9月 Sep	21,011	4,528	12,520	13,019	12,693	152	174
10月 Oct	22,420	4,681	13,379	13,722	12,935	613	174
11月 Nov	21,627	5,075	13,110	13,592	12,749	656	187
12月 Dec	22,682	5,914	14,324	14,272	12,349	1,734	189
16(2004) 1月 Jan	23,192	6,813	14,761	15,244	9,194	5,857	193

25 素材・製材・合板価格 Price of Log, Sawlog and Plywood

Source: Gunma Prefectural Government Office 資料: 県林業振興課

	国産 外材別	樹種 Item	計量 Unit			区分 Grade	平成15年(2003)	平成15年(2003)	平成16年(2004)
			11月15日現在 Nov. 15	12月15日現在 Dec. 15	1月15日現在 Jan. 15				
素 材 ・ 丸 太	国産材 Domestic logs	スギ Japanese cedar	3.00	14	16	柱材	13.5	13.1	13.0
		スギ Japanese cedar	3.65	18	28	中目材	14.2	13.5	13.4
		ヒノキ Japanese cypress	3.00	14	16	柱材	24.9	24.8	24.5
		ヒノキ Japanese cypress	4.00	18	28	中目材	27.4	27.2	26.5
		マツ Japanese Pine	4.00	18	22	梁丸太	12.9	12.8	12.6
	外材 Imported logs	米ツガ Hemlock	8.00	上	30	-	19.0	19.0	19.0
		米マツ Pine	8.00	上	30	-	24.8	24.9	25.3
		カラマツ Larch	4.00	上	込	-	16.5	16.5	16.3
		エゾマツ Spruce	3.80	18	28	中目材	17.3	17.8	17.8
		製 材	国産材 Domestic logs	スギ Japanese cedar	3.00	10.5	10.5	特等柱(未乾燥)	42.5
スギ Japanese cedar	3.65			1.4	10.0	特等貫	45.7	45.6	45.5
スギ Japanese cedar	3.65			4.0	4.5	特等タルキ	43.7	43.9	43.7
スギ Japanese cedar	3.65			4.5	10.5	カネ無鴨居	162.4	162.4	161.4
ヒノキ Japanese cypress	3.00			10.5	10.5	特等柱	78.1	78.1	78.2
ヒノキ Japanese cypress	4.00			10.5	10.5	特等土台	78.8	78.6	78.4
ヒノキ Japanese cypress	4.00			4.5	10.5	上小敷居	223.1	223.1	223.1
マツ Japanese Pine	4.00			15.0	18~20	-	32.1	32.7	32.8
外材 Imported logs	米ツガ Hemlock		3.00	10.5	10.5	特等柱	42.5	42.5	42.5
	米ツガ Hemlock		4.00	10.5	10.5	特等防腐土台	45.7	45.7	45.8
	米マツ Pine		4.00	12.0	24.0	特等梁	52.8	52.8	53.1
	カラマツ Larch		4.00	10.5	10.5	特等土台	43.1	43.1	42.9
	エゾマツ Spruce		3.80	3.0	4.0	特等タルキ	45.3	45.6	45.7
	ラワン Lauan		4.00	2.4	24.0	-	175.4	175.4	175.4
	合 板		普通合板 Plywood	厚さ mm					円(¥)
2.3					タイプ	370.0	370.0	370.0	
3.0					タイプ	470.0	480.0	480.0	
4.0					タイプ	520.0	530.0	520.0	
5.5					タイプ	630.0	630.0	640.0	
12.0				タイプ (コハネ)	940.0	970.0	960.0		

26 製材用素材・製材品の需給状況 Demand and Supply of Log and Sawlog

資料：関東農政局群馬統計情報事務所

Source: Ministry of Agriculture, Forestry and Fisheries

年 月 Year and month (Average)	製材用素材 Log			製材品 Sawlog		
	入荷 Arrival (thou.m)	消費 Consumption (thou.m)	在庫 Inventory (thou.m)	生産 Production (thou.m)	出荷 Shipment (thou.m)	在庫 Inventory (thou.m)
	千	千	千	千	千	千
平成14年 (2002)	16	16	63	11	11	18
平成15年 (2003)	16	16	60	11	11	15
15(2003) 5月 May	17	17	62	11	11	16
6月 Jun	15	16	61	11	11	15
7月 Jul	14	16	59	11	12	15
8月 Aug	13	14	57	10	10	15
9月 Sep	15	15	56	11	11	15
10月 Oct	18	17	57	12	12	15
11月 Nov	15	15	58	10	11	14
12月 Dec	18	16	60	11	10	14

27 自動車保有台数 Motor Vehicles Owned

Source: Ministry of Land, Infrastructure and Transport

資料：関東運輸局群馬運輸支局

年度月末 End of fiscal Year and month	総数 Total	貨物車 Trucks			乗合車 Busses	乗用車 Passenger cars		特種(殊)用途 Special purpose vehicles		小型 二輪車 Light two wheeled vehicles	軽自動車 Light motor vehicles
		普通 Medium	小型 (3,4輪) Light(3and 4wheeled)	被けん 引車 Trailers		普通 Medium	小型 Light	普通・ 小型 Medium & light	大型 特殊 Heaby		
		台	台	台		台	台	台	台		
平成13年度 (2001)	1,660,248	60,795	109,924	2,055	4,331	310,505	626,091	30,096	4,431	27,092	484,928
平成14年度 (2002)	1,675,537	60,300	105,091	2,080	4,348	321,670	620,510	29,557	4,381	27,699	499,901
15(2003) 7月 Jul	1,685,242	60,121	104,048	2,108	4,332	325,919	618,430	29,412	4,356	28,309	508,207
8月 Aug	1,686,778	60,115	103,906	2,112	4,350	327,027	617,741	29,445	4,348	28,460	509,274
9月 Sep	1,691,535	60,334	104,065	2,116	4,366	328,737	618,254	29,395	4,339	28,566	511,363
10月 Oct	1,693,060	60,171	103,790	2,123	4,353	329,846	617,587	29,333	4,337	28,632	512,888
11月 Nov	1,695,812	60,235	103,601	2,131	4,368	331,094	617,488	29,294	4,338	28,696	514,567
12月 Dec	1,694,424	60,251	102,791	2,122	4,352	332,031	614,144	29,303	4,334	28,763	516,333
16(2004) 1月 Jan	1,696,346	60,248	102,584	2,116	4,357	333,202	613,803	29,244	4,337	28,743	517,712

28 大型小売店販売額 Large Scale Retail Store Sales

Source: Ministry of Economy, Trade and Industry

資料：経済産業省

年 月 Year and month	合計 Value of sales	衣料品 Clothing		飲食料品 Foods & Beverages		その他 Other	
		百貨店 Department Stores	スーパー Supermarket	百貨店 Department Stores	スーパー Supermarket	百貨店 Department Stores	スーパー Supermarket
	百万円	百万円	百万円	百万円	百万円	百万円	百万円
平成14年 (2002)	272,467	37,846	41,438	16,068	121,844	13,913	41,355
平成15年 (2003)	287,347	36,795	38,851	16,363	134,086	13,402	44,849
15(2003) 7月 Jul	24,263	3,055	3,196	2,000	11,305	1,051	3,655
8月 Aug	22,565	2,010	2,805	964	11,992	919	3,875
9月 Sep	21,786	2,955	2,543	1,064	10,803	1,015	3,406
10月 Oct	23,756	3,524	3,489	1,235	10,835	1,180	3,492
11月 Nov	22,934	3,195	3,178	1,355	10,507	1,188	3,512
12月 Dec	29,534	3,269	3,918	2,668	13,185	1,212	5,282

29 業態別実質預金 Real Deposits by Type

(¥ 100 million) Source: The Bank of Japan 資料：日本銀行前橋支店

年月末 End of year and month	総額 Total		国内銀行 Domestic bank		信用金庫 Shinkin Banks		その他 other	
	億円		億円		億円		億円	
平成13年 (2001)	104,577		...		20,248		...	
平成14年 (2002)	104,465		62,015		20,251		22,198	
15(2003) 8月 Aug	104,593		61,698		20,520		22,374	
9月 Sep	103,765		61,045		20,407		22,311	
10月 Oct	103,526		60,747		20,433		22,345	
11月 Nov	104,020		61,245		20,441		22,334	
12月 Dec	105,106		61,760		20,755		22,590	
16(2004) 1月 Jan	104,009		60,982		20,536		22,490	

注) 対象は群馬県内店舗。国内銀行は、都市銀行、地方銀行、地方銀行、信託銀行(信託勘定を含む)。その他は信用組合、商工組合中央金庫、労働金庫、農業協同組合の計。オフショア勘定は除く。

30 業態別貸出金 Loans and Discounts Outstanding by Type

(¥ 100 million) Source: The Bank of Japan 資料：日本銀行前橋支店

年月末 End of year and month	総額 Total		国内銀行 Domestic bank		信用金庫 Shinkin Banks		その他 other	
	億円		億円		億円		億円	
平成13年 (2001)	62,071		...		11,928		...	
平成14年 (2002)	61,366		37,311		11,945		12,109	
15(2003) 8月 Aug	60,260		36,358		11,805		12,096	
9月 Sep	60,890		36,864		11,877		12,149	
10月 Oct	60,260		36,294		11,844		12,120	
11月 Nov	60,511		36,372		11,945		12,192	
12月 Dec	61,555		37,132		12,159		12,263	
16(2004) 1月 Jan	60,975		36,792		12,015		12,167	

注) 対象は群馬県内店舗。国内銀行は、都市銀行、地方銀行、地方銀行、信託銀行(信託勘定を含む)。その他は信用組合、商工組合中央金庫、国民生活金融公庫、中小企業金融公庫、労働金庫、農業協同組合の計。オフショア勘定は除く。

31 手形交換状況 Clearing of Bills

Source: Gunma Bankers association 資料：群馬県銀行協会

年月 Year and month	手形交換高 Bills cleared		不渡手形 Dishonored bills		取引停止処分 Suspension of business transactions with banks		不渡手形発生率 Dishonored bills ratio	
	枚数 Number	金額 Value(¥million)	枚数 Number	金額 Value(¥thousand)	枚数 Number	金額 Value(¥thousand)	枚数 Number	金額 Value
平成14年 (2002)	1,897,828	1,856,191	5,436	5,364,602	557	522,054	0.29	0.29
平成15年 (2003)	1,743,710	1,783,297	3,067	4,017,968	363	376,100	0.18	0.23
15(2003) 6月 Jun	160,916	186,677	299	458,753	15	7,426	0.19	0.25
7月 Jul	162,784	150,427	240	220,653	30	16,313	0.15	0.15
8月 Aug	122,230	117,910	95	129,489	31	29,542	0.08	0.11
9月 Sep	154,685	180,366	317	333,029	24	14,040	0.20	0.18
10月 Oct	142,049	141,073	201	366,741	36	38,336	0.14	0.26
11月 Nov	114,818	104,568	113	205,551	37	34,626	0.10	0.20
12月 Dec	156,075	164,288	174	264,118	20	17,865	0.11	0.16
16(2004) 1月 Jan	123,801	129,005	203	351,654	36	36,012	0.16	0.27

32 企業倒産状況

Cases of Bankruptcy

Source: Teikoku Data Bank, Ltd. 資料: 帝国データバンク前橋支店

年 月 Year and month	総 数 Total		建設業 Construction		製造業 Manufacturing		卸・小売業 Wholesale & retail		その他 Other	
	件 数 Cases	負債額 Liabilities	件 数 Cases	負債額 Liabilities	件 数 Cases	負債額 Liabilities	件 数 Cases	負債額 Liabilities	件 数 Cases	負債額 Liabilities
平成14年 (2001)	215	70,812	58	22,236	58	18,611	66	19,590	33	10,405
平成15年 (2002)	157	105,766	46	11,856	41	11,200	42	20,426	28	62,284
15(2003) 6月 Jun	11	2,679	3	317	5	2,003	3	359	0	0
7月 Jul	15	7,333	6	1,584	4	2,409	3	3,160	2	180
8月 Aug	9	11,035	3	171	1	357	4	907	1	9,600
9月 Sep	10	2,047	3	1,177	2	70	5	800	0	0
10月 Oct	14	6,688	3	398	5	983	3	2,600	3	2,707
11月 Nov	11	6,903	6	4,293	1	30	1	120	3	2,460
12月 Dec	11	8,078	3	277	4	899	3	260	1	6,642
16(2004) 1月 Jan	13	11,182	3	2,820	3	471	2	4,439	5	3,452
2月 Feb	5	3,535	0	0	2	2,368	1	44	2	1,123

注) 負債1,000万円以上。単位未満四捨五入のため総数に一致しない場合がある。

Note) Companies with liabilities of ten million yen or more. Figures may not add up to the totals because of rounding.

33 信用保証協会保証状況 Credit Guarantee Association

(¥ m i l l i o n)

Source: Gunma Credit Guarantee association 資料: 県信用保証協会

年 月 Fiscal year and month	保証申込 Guarantee associations made		保証承諾 Guarantee commitments made		償還額 Redemptions	
	件 数 Cases	金 額 Value	件 数 Cases	金 額 Value	件 数 Cases	金 額 Value
平成14年 (2001)	44,456	359,931	41,481	322,547	38,508	337,829
平成15年 (2002)	43,530	384,111	40,622	342,669	43,987	352,153
15(2003) 7月 Jul	4,172	34,333	3,839	30,377	3,593	31,028
8月 Aug	3,033	27,205	2,828	23,922	3,045	27,814
9月 Sep	3,699	34,241	3,477	30,870	2,964	27,271
10月 Oct	3,491	29,954	3,237	26,738	4,081	29,572
11月 Nov	3,349	29,294	3,028	25,479	4,583	26,953
12月 Dec	5,248	48,530	5,123	44,338	5,933	32,529
16(2004) 1月 Jan	2,322	25,888	2,092	21,835	2,936	24,517

年 月 Fiscal year and month	保証債務残高 Guarantee obligation		代位弁済額 Paid under guarantee		求償権現在額 Guarantor's right of indemnify outstanding	
	件 数 Cases	金 額 Value	件 数 Cases	金 額 Value	件 数 Cases	金 額 Value
平成14年 (2001)	104,935	631,368	2,924	23,688	3,447	27,301
平成15年 (2002)	98,970	614,445	2,469	19,884	2,451	18,010
15(2003) 7月 Jul	102,664	616,132	181	1,453	1,525	10,382
8月 Aug	102,481	612,316	190	1,568	1,711	11,895
9月 Sep	102,436	608,486	206	2,820	1,898	14,616
10月 Oct	101,509	606,643	223	1,238	2,101	15,728
11月 Nov	99,647	603,573	186	1,113	2,275	16,674
12月 Dec	98,970	614,445	192	1,412	2,451	18,010
16(2004) 1月 Jan	97,893	609,978	219	1,655	2,659	19,594

34 前橋地方气象台気象 Climate of Maebashi Local Meteorological Observatory

Source: Maebashi Local Meteorological Observatory 資料：前橋地方气象台

年 月 Year and month	平均気圧 Average of Atmospheric pressure		気 温 Temperature			相対湿度 Relative Humidity	平均雲量 Average Amount of Clouds	日照時間 Duration of Sunshine	降水量 Precipitation	平均風速 Average of Wind Speed	
	現 地 Spot	海 面 Sea level	平 均 Average	最 高 High	最 低 Low	平 均 Average					
	hPa					%		hr	mm	m/s	
平 年	1月 Jan	1,002.3	1,016.3	3.3	8.6	-1.1	55	3.5	203.9	20.8	3.4
	2月 Feb	1,001.7	1,015.7	3.6	9.0	-0.9	55	4.4	186.1	33.0	3.4
	3月 Mar	1,002.3	1,016.1	6.9	12.4	2.1	55	5.4	202.8	56.3	3.5
	4月 Apr	1,001.2	1,014.7	12.9	18.6	7.8	58	6.3	187.4	78.7	3.1
	5月 May	998.7	1,012.0	17.7	23.3	12.6	63	6.8	193.7	90.7	2.8
	6月 Jun	996.3	1,009.3	21.2	25.7	17.2	73	8.3	119.0	151.4	2.3
	7月 Jul	996.1	1,009.0	24.7	29.2	21.0	77	8.2	135.2	183.0	2.1
	8月 Aug	997.0	1,009.8	26.1	30.9	22.3	75	7.4	162.8	184.7	2.3
	9月 Sep	999.9	1,013.0	21.9	26.1	18.4	76	7.9	116.8	214.8	2.1
	10月 Oct	1,003.6	1,017.0	16.1	21.0	12.0	69	6.3	158.1	93.4	2.6
	11月 Nov	1,005.1	1,018.8	10.5	15.8	6.1	63	4.7	173.3	42.7	2.9
	12月 Dec	1,003.9	1,017.8	5.8	11.3	1.3	57	3.4	198.6	13.2	3.3
15(2003)	2月 Feb	1,003.9	1,017.9	4.3	9.7	-0.2	53	4.5	201.1	9.5	3.1
	3月 Mar	1,002.8	1,016.7	6.4	12.0	1.6	50	5.7	214.0	61.0	3.4
	4月 Apr	1,001.1	1,014.6	13.4	18.9	8.7	59	7.2	175.8	106.0	3.0
	5月 May	1,002.4	1,015.7	18.1	23.2	13.6	63	7.5	168.1	80.5	2.5
	6月 Jun	995.3	1,008.2	22.5	27.1	18.6	67	8.1	128.3	91.5	2.3
	7月 Jul	996.6	1,009.6	22.0	25.7	19.0	78	9.6	62.6	218.0	1.9
	8月 Aug	997.3	1,010.2	25.1	29.3	21.6	75	8.3	111.8	148.5	2.3
	9月 Sep	1,000.4	1,013.4	22.8	27.5	19.0	70	8.0	143.1	160.0	2.3
	10月 Oct	1,003.2	1,016.6	15.6	20.8	11.3	62	6.8	159.1	70.0	2.6
	11月 Nov	1,007.4	1,021.0	12.5	16.9	8.9	69	6.9	130.0	111.5	2.5
	12月 Dec	1,001.0	1,014.9	6.3	11.7	2.0	58	3.7	214.6	25.5	3.4
16(2004)	1月 Jan	1,001.6	1,015.6	3.7	9.2	-0.6	46	3.9	240.8	0.0	3.6

注) 平年値は、1971年～2000年平均。

35 地域別月平均気温 Average Monthly Temperature by Area

Source: Maebashi Local Meteorological Observatory 資料：前橋地方气象台

年 月 Year and month	藤 原 Fujiwara	水 上 Minakami	草 津 Kusatsu	沼 田 Numata	中之条 Nakanojo	田 代 Tashiro	桐 生 Kiryu	上里見 Kamiatomi	伊勢崎 Isesaki	西野牧 Nishinomaki	館 林 Tatebayashi	万 場 Manba	
平成14年 (2002)	9.1	10.4	7.6	11.9	12.3	7.5	14.5	14.0	15.2	12.3	15.4	11.8	
平成15年 (2003)	9.1	10.3	7.0	11.6	11.9	7.0	13.9	13.6	14.8	12.0	14.8	11.4	
15(2003)	2月 Feb	-1.9	-0.5	-3.9	0.6	1.2	-4.5	4.0	3.5	4.6	1.9	4.7	1.4
	3月 Mar	-0.1	1.2	-2.1	3.0	3.4	-2.4	6.4	5.6	6.8	3.9	7.3	3.7
	4月 Apr	6.7	8.7	6.5	10.7	11.1	6.4	13.2	12.8	13.7	11.3	14.1	10.8
	5月 May	13.4	14.5	11.1	15.8	16.1	10.9	17.0	17.4	18.3	15.6	18.5	15.3
	6月 Jun	17.4	18.5	15.2	20.1	20.3	15.3	22.1	21.6	22.9	19.9	22.8	19.4
	7月 Jul	18.6	19.2	15.8	20.5	20.8	16.0	21.6	21.5	22.9	20.2	22.3	19.8
	8月 Aug	20.9	21.9	18.7	23.3	23.5	19.1	24.4	24.5	25.7	23.0	25.6	22.3
	9月 Sep	17.9	19.0	15.0	20.5	20.8	16.1	22.5	22.1	23.3	20.6	23.4	19.9
	10月 Oct	10.4	11.5	8.2	12.7	12.7	7.9	15.3	14.6	16.1	12.9	16.3	12.2
	11月 Nov	7.9	8.9	6.2	9.7	10.1	5.8	12.2	11.7	12.8	10.2	12.9	9.4
	12月 Dec	1.1	2.1	-1.1	2.6	2.7	-1.5	6.1	5.3	6.8	3.9	6.7	3.2
16(2004)	1月 Jan	-3.0	-1.7	-4.9	-0.3	-0.4	-5.5	3.4	2.5	3.9	0.7	4.2	0.3

36 着工建築物建築主別状況 Building Construction Started by Type of Investor

Source: Ministry of Land, Infrastructure and Transport 資料：国土交通省総合政策局「建設統計月報」

年 月 Year and month	総 数 total			国 National government			県 Prefectures			市 町 村 Cities, towns and villages	
	建築物 の 数 Number	床面積 の合計 Total floor area (thou. m ²)	工事費 予定額 Estimated construction cost (¥10mil.)	建築物 の 数 Number	床面積 の合計 Total floor area (thou. m ²)	工事費 予定額 Estimated construction cost (¥10mil.)	建築物 の 数 Number	床面積 の合計 Total floor area (thou. m ²)	工事費 予定額 Estimated construction cost (¥10mil.)	建築物 の 数 Number	床面積 の合計 Total floor area (thou. m ²)
	棟	千m ²	千円	棟	千m ²	千円	棟	千m ²	千円	棟	千m ²
平成13年 (2001)	16,286	3,068	43,432	48	26	564	110	48	1,184	256	82
平成14年 (2002)	15,394	2,969	42,573	41	26	449	118	88	2,381	297	148
15(2003) 3月 Mar	1,278	258	3,319	3	9	90	9	1	12	9	5
4月 Apr	1,354	220	2,952	-	-	-	7	3	26	3	2
5月 May	1,373	355	4,740	5	2	42	6	9	136	10	7
6月 Jun	2,053	327	4,627	1	0	1	7	1	17	33	16
7月 Jul	1,095	247	3,178	7	8	85	3	0	6	19	12
8月 Aug	1,295	261	3,368	5	2	30	9	1	11	16	13
9月 Sep	1,339	235	3,609	2	0	8	7	5	72	29	10
10月 Oct	1,425	300	3,935	8	1	20	11	2	48	31	15
11月 Nov	1,136	188	2,547	7	1	25	4	0	3	24	6
12月 Dec	1,277	236	3,108	5	1	16	9	1	18	30	7

年 月 Year and month	市町村 (続) Cities, towns and villages	会 社 Companies			会社でない団体 Organizations other than			個 人 Individuals		
	工事費 予定額 Estimated construction cost (¥10mil.)	建築物 の 数 Number	床面積 の合計 Total floor area (thou. m ²)	工事費 予定額 Estimated construction cost (¥10mil.)	建築物 の 数 Number	床面積 の合計 Total floor area (thou. m ²)	工事費 予定額 Estimated construction cost (¥10mil.)	建築物 の 数 Number	床面積 の合計 Total floor area (thou. m ²)	工事費 予定額 Estimated construction cost (¥10mil.)
	千円	棟	千m ²	千円	棟	千m ²	千円	棟	千m ²	千円
平成13年 (2001)	1,936	2,757	932	9,661	362	204	3,422	12,753	1,766	26,665
平成14年 (2002)	2,878	2,342	838	9,071	360	172	2,944	12,236	1,698	24,849
15(2003) 3月 Mar	116	231	89	898	27	13	163	999	142	2,039
4月 Apr	50	243	65	652	28	4	70	1,073	147	2,154
5月 May	148	222	169	1,900	23	19	299	1,107	149	2,214
6月 Jun	330	315	68	683	36	8	132	1,661	233	3,464
7月 Jul	305	190	98	796	20	12	206	856	117	1,781
8月 Aug	204	203	86	752	37	12	175	1,025	147	2,195
9月 Sep	301	204	45	450	40	25	516	1,057	150	2,262
10月 Oct	461	257	105	845	47	22	287	1,071	155	2,275
11月 Nov	100	196	43	458	43	16	233	862	122	1,728
12月 Dec	125	228	70	693	31	15	233	974	141	2,023

注) 単位未満四捨五入のために総数に一致しない場合がある。

Note) Figures may not add up to the totals because of rounding.

37 着工新設住宅利用関係別・種類別状況

New Housing Construction Started by Type of Owner Occupant Relation and kind

Source: Ministry of Land, Infrastructure and Transport 資料: 国土交通省総合政策局「建設統計月報」

年 月 Year and month	利用関係別 By type of owner occupant relation										総 数 Total 共 同 Apartment
	総 数 Total		持 家 Owned houses		貸 家 Rented houses		給与住宅 Issued houses		分譲住宅 Built for Sale		
	戸 数 Number	床面積 の合計 Total floor area (thou. m ²)	戸 数 Number	床面積 の合計 Total floor area (thou. m ²)	戸 数 Number	床面積 の合計 Total floor area (thou. m ²)	戸 数 Number	床面積 の合計 Total floor area (thou. m ²)	戸 数 Number	床面積 の合計 Total floor area (thou. m ²)	
	戸	千m ²	戸	千m ²	戸	千m ²	戸	千m ²	戸	千m ²	
平成13年 (2001)	16,966	1,644	8,583	1,150	6,560	320	99	5	1,724	168	5,613
平成14年 (2002)	16,733	1,585	8,042	1,075	6,631	320	187	13	1,873	176	5,937
15(2003) 3月 Mar	1,327	127	680	91	488	21	26	2	133	13	351
4月 Apr	1,429	143	730	101	536	27	1	0	162	16	352
5月 May	1,678	160	758	102	546	23	16	1	358	33	512
6月 Jun	2,163	218	1,209	163	719	34	13	1	222	20	461
7月 Jul	1,152	111	609	80	413	22	13	1	117	9	270
8月 Aug	1,453	140	772	103	515	22	41	4	125	10	357
9月 Sep	1,462	146	784	104	560	29	1	0	117	12	351
10月 Oct	1,545	146	743	98	658	35	10	1	134	13	438
11月 Nov	1,155	107	572	75	456	21	10	1	117	10	359
12月 Dec	1,582	133	648	83	781	36	-	-	153	14	528

年 月 Year and month	種 類 別 By kind										
	総 数 Total		専 用 住 宅 Exclusive dwellings				併 用 住 宅 ・ そ の 他 Dwellings combined with other use & others				
	共 同 Apartment	一 戸 建 ・ 長 屋 建 Detached, tenement	共 同 Apartment	一 戸 建 ・ 長 屋 建 Detached, tenement	共 同 Apartment	一 戸 建 ・ 長 屋 建 Detached, tenement	共 同 Apartment	一 戸 建 ・ 長 屋 建 Detached, tenement	共 同 Apartment	一 戸 建 ・ 長 屋 建 Detached, tenement	
	床面積 の合計 Total floor area (thou. m ²)	戸 数 Number	床面積 の合計 Total floor area (thou. m ²)	戸 数 Number	床面積 の合計 Total floor area (thou. m ²)	戸 数 Number	床面積 の合計 Total floor area (thou. m ²)	戸 数 Number	床面積 の合計 Total floor area (thou. m ²)	戸 数 Number	床面積 の合計 Total floor area (thou. m ²)
平成13年 (2001)	261	11,353	1,383	5,503	255	10,954	1,336	110	6	399	46
平成14年 (2002)	294	10,796	1,291	5,773	285	10,487	1,254	164	9	309	38
15(2003) 3月 Mar	14	976	112	331	13	962	110	20	1	14	2
4月 Apr	17	1,077	127	352	17	1,065	125	-	-	12	2
5月 May	34	1,166	127	512	34	1,152	125	-	-	14	2
6月 Jun	20	1,702	198	458	20	1,678	194	3	0	24	3
7月 Jul	13	882	98	267	13	865	96	3	0	17	2
8月 Aug	18	1,096	122	309	14	1,076	119	48	4	20	3
9月 Sep	19	1,111	126	351	19	1,094	125	-	-	17	2
10月 Oct	24	1,107	122	406	23	1,085	120	32	1	22	2
11月 Nov	16	796	91	351	16	777	89	8	0	19	2
12月 Dec	24	1,054	109	506	23	1,045	108	22	1	9	1

注) 単位未満四捨五入のために総数に一致しない場合がある。

Note) Figures may not add up to the totals because of rounding.

38 発注者組織別公共工事着工（総工事費評価額）

Public Construction Started by Orders (Appraised value of total Construction)

Source: Ministry of Land, Infrastructure and Transport 資料：国土交通省総合政策局「建設統計月報」

年 月	総 数	国	公団・事業団	政府系企業	県	市町村	地方公営企業	その他
Year and month	Total	National government	Public corporations and agencies	Government enterprises	Prefectures	Cities, towns and villages	Local public enterprises	Others
	百万円	百万円	百万円	百万円	百万円	百万円	百万円	百万円
平成13年 (2001)	219,032	33,348	9,440	808	73,900	82,382	6,998	12,156
平成14年 (2002)	216,954	28,816	18,080	5,734	83,516	65,280	8,317	7,210
15(2003) 6月 Jun	13,173	1,466	489	79	4,845	5,362	471	461
7月 Jul	15,334	922	88	234	5,517	7,532	271	771
8月 Aug	11,248	457	749	55	3,907	5,492	313	276
9月 Sep	24,536	2,201	597	121	11,793	9,225	294	305
10月 Oct	14,082	3,004	924	-	3,517	5,183	301	1,153
11月 Nov	7,880	1,034	2,685	-	1,425	1,755	528	453

注) 単位未満四捨五入のため総数に一致しない場合がある。 Note) Figures may not add up to the totals because of rounding.
その他には独立行政法人が含まれている。

39 生活保護実施状況

Public Livelihood Aid

Source: Gunma Prefectural Government Office 資料：県保健福祉課

年 度 月	被保護世帯	被保護人員	被保護率	扶助別被保護人員			扶助別保護費		
				Persons by kind of aid			Expenditure by kind of aid		
				生活扶助	医療扶助	その他	生活扶助	医療扶助	その他
Fiscal Year and month	Households that received aid	Persons who received aid	Rate of aid	Livelihood	Medical care	others	Livelihood	Medical care	others
	世帯	人	%	人	人	人	千円	千円	千円
平成13年度(2001)	5,348	7,166	3.5	6,277	5,999	5,664	4,078,779	7,377,043	1,061,802
平成14年度(2002)	5,782	7,757	3.8	6,833	6,520	6,151	4,466,984	7,895,765	1,173,157
15(2003) 7月 Jul	6,023	8,051	4.0	7,131	6,696	6,442	363,034	698,578	103,871
8月 Aug	6,058	8,086	4.0	7,170	6,619	6,484	368,721	631,343	105,408
9月 Sep	6,076	8,114	4.0	7,175	6,660	6,513	371,152	745,598	106,772
10月 Oct	6,096	8,129	4.0	7,232	6,715	6,542	368,471	711,204	107,405
11月 Nov	6,117	8,157	4.0	7,276	6,710	6,578	402,263	667,668	106,722
12月 Dec	6,150	8,191	4.0	7,295	6,734	6,592	504,114	736,262	109,357

40 犯罪の認知件数と検挙状況

Number of Cases Known to Police and Cleared

Source: Gunma Prefectural Police Headquarters 資料：県警察本部刑事総務課

年 月	刑法犯認知件数							検挙件数
	Number of penal code offenses known to police							
	総 数	凶悪犯	粗暴犯	窃盗犯	知能犯	風俗犯	その他	
Year and month	Total	Felonious offenses	Violent offenses	Larceny offenses	Intellectual offenses	Moral offenses	Others	Cases cleared
	件	件	件	件	件	件	件	件
平成14年 (2002)	39,803	188	782	32,938	1,034	167	4,694	9,909
平成15年 (2003)	40,753	209	802	32,867	1,182	168	5,525	10,054
15(2003) 7月 Jul	3,549	20	54	2,794	151	15	515	750
8月 Aug	3,882	16	64	3,133	104	12	553	766
9月 Sep	3,561	21	74	2,936	77	17	436	473
10月 Oct	3,781	25	75	3,048	93	14	526	1,269
11月 Nov	3,614	16	90	2,890	87	14	517	984
12月 Dec	3,071	9	67	2,302	114	15	564	1,585
16(2004) 1月 Jan	3,619	19	64	2,947	111	4	474	422

41 交通事故の発生件数と死傷者数 Number of Traffic Accidents and Casualties

Source: Gunma Prefectural Police Headquarters 資料: 県警察本部交通企画課

年 月 Year and month	死傷者数 Number of Killed and Injured			原因別発生件数 Number of traffic accidents by type of violation								
	総数 Total	死亡 killed	負傷 Injured	総数 Total	一時 不停止	優先 通行	交差点安全 進行違反	速度 違反	信号 無視	徐行 違反	安全運転 義務違反	その他 Others
					Failure to stop	Impeding priority traffic	Improper driving at intersection	Speeding	Disregarding traffic signal	Failure to slow down	Infringement of safe driving	
平成14年 (2002)	24,947	218	24,731	18,936	2,668	729	1,176	533	849	300	9,287	3,394
平成15年 (2003)	30,681	169	30,512	23,645	3,936	676	978	582	1,042	334	11,595	4,502
15(2003) 7月 Jul	2,642	17	2,625	2,019	360	52	86	52	95	33	959	382
8月 Aug	2,527	21	2,506	1,831	323	57	67	56	98	33	793	404
9月 Sep	2,577	12	2,565	1,979	339	58	88	49	113	27	860	445
10月 Oct	2,782	16	2,766	2,176	405	64	99	58	79	33	980	458
11月 Nov	2,614	11	2,603	2,054	331	66	90	58	96	27	949	437
12月 Dec	2,816	19	2,797	2,228	387	66	75	50	83	25	1,059	483
16(2004) 1月 Jan	2,471	5	2,466	1,880	303	34	81	42	75	41	876	428

42 火災の発生状況 Cases of Fires

Source: Gunma Prefectural Government Office 資料: 県消防防災課

年 月 Year and month	出火件数 Cases of Fires		火災世帯数 Households suffered	焼損 棟数 Building burnt	建物焼損面積 Floor area Burned m ²	損害額 value of losses (¥thou.)	死者 Persons killed	負傷者 Persons killed
	総数 Total	うち 建物 Building						
	平成13年 (2001)	982						
平成14年 (2002)	1,014	582	513	843	32,362	2,375,688	43	151
15(2003) 3月 Mar	126	68	90	91	3,381	293,139	4	23
4月 Apr	80	50	49	82	2,968	261,638	4	14
5月 May	70	39	37	50	1,716	168,358	1	12
6月 Jun	76	48	29	62	1,521	81,152	3	6
7月 Jul	55	38	45	56	2,347	163,788	3	10
8月 Aug	48	26	26	45	1,507	74,041	1	7
9月 Sep	56	32	21	47	3,348	546,629	4	7

注)更新は四半期毎になります。

Note) Updating becomes quarterly.

43 景気動向指数 Indexes of Business Conditions

Source(Gunma-ken): Gunma Prefectural Government Office 資料(群馬県): 県統計課

Source(Japan): Economic and Social Research Institute, Cabinet office, Government of Japan 資料(全国): 内閣府 経済社会総合研究所

年 月 Year and month	群馬県 Gunma-ken				全 国 Japan			
	D I Diffusion Indexes			C I 一致指数 Composite Indexes	D I Diffusion Indexes			C I 一致指数 Composite Indexes
	先行指数 Leading Index	一致指数 Coincident Index	遅行指数 Lagging Index		先行指数 Leading Index	一致指数 Coincident Index	遅行指数 Lagging Index	
	%	%	%	%	%	%	%	
15(2003) 3月 Mar	42.9	71.4	42.9	107.8	r33.3	86.4	r57.1	94.7
4月 Apr	57.1	50.0	71.4	106.0	r58.3	r18.2	78.6	93.9
5月 May	42.9	57.1	42.9	113.5	58.3	r72.7	42.9	95.7
6月 Jun	71.4	57.1	42.9	108.8	75.0	r72.7	64.3	r95.2
7月 Jul	71.4	71.4	71.4	108.3	66.7	81.8	71.4	r95.5
8月 Aug	57.1	42.9	71.4	108.3	50.0	54.5	42.9	r96.0
9月 Sep	85.7	71.4	57.1	117.1	66.7	90.9	71.4	r98.2
10月 Oct	71.4	71.4	57.1	121.0	83.3	100.0	64.3	100.0
11月 Nov	42.9	42.9	42.9	118.0	58.3	81.8	71.4	99.8
12月 Dec	66.7	81.8	71.4	100.8
16(2004) 1月 Jan	p55.6	p77.8	p66.7	p103.3

統計ぐんま

No. 358

平成16年3月号
平成16年3月20日発行

編集
発行 群馬県総務部統計課

〒371-8570 群馬県前橋市大手町1丁目1番1号
ダイヤルイン 027-226-2402
電話 027-223-1111(大代表)庁内電話2418
Mail toukei@pref.gunma.jp