

特 集 平成13年度 県民経済計算の概要

2003

11

No.354

統計ぐんま

群馬県総務部統計課

目 次

CONTENTS

特 集 Feature	1	26 製材用素材・製材品の需給状況 Demand and Supply of Log and Sawlog	21
指 標 Key Statistics		運 輸 ・ 商 業 Transport and Domestic Trade	
1 本県主要指数 Key Statistics of Gunma	4	27 自動車保有台数 Motor Vehicles Owned	21
2 全国主要指数 Key Statistics of Japan	4	28 大型小売店販売額 Large Scale Retail Store Sales	21
人 口 Population		金 融 Finance	
3 市町村別世帯数及び人口 Households & Population by District	6	29 業態別実質預金 Real Deposits by Type	22
4 世帯数及び人口の推移 Growth of Households & Population	8	30 業態別貸出金 Loans and Discounts Outstanding by Type	22
5 県外転出入人口 Number of In-migrants and Out-migrants by Origin of Destination by Prefecture	8	31 手形交換状況 Clearing of Bills	22
6 人 口 動 態 Vital Statistics	9	32 企業倒産状況 Case of Bankruptcy	23
物 価 Prices		33 信用保証協会保証状況 Credit Guarantee Association	23
7 消費者物価指数（群馬県） Consumer Price Indexes of Gunma	10	気 象 Climate	
8 消費者物価指数（全国） Consumer Price Indexes of Japan	10	34 前橋地方気象台気象 Climate of Maebashi Local Meteorological Observatory	24
9 主要品目平均小売価格（前橋市） Retail Price of Major Items (Maebashi-shi)	11	35 地域別月平均気温 Average Monthly Temperature by Area	24
家 計 Family Income and Expenditure		住 宅 Housing	
10 一世帯当たり一ヶ月間の収入と支出（勤労者世帯） Average Monthly Receipts and Disbursements per Household (Worker's households)	12	36 着工建築物建築主別状況 Building Construction Started by Type of Investor	25
11 一世帯当たり一ヶ月間の収入と支出（全世帯） Average Monthly Receipts and Disbursements per Household (All households)	13	37 着工新設住宅利用関係別・種類別状況 New Housing Construction Started by Type of Owner Occupant Relation and Kind	26
労 働 Labour		公 共 工 事 Public Construction	
12 産業別労働者1人平均賃金 Average Monthly Cash Earnings per Regular Workers by Industry	14	38 発注者組織別公共工事着工 Public Construction Started by Orders	27
13 産業別賃金指数 Wage Indexes of Regular Workers by Industry	15	社 会 保 障 Social Security	
14 産業別雇用指数 Employment Indexes of Regular Workers by Industry	15	39 生活保護実施状況 Public Livelihood Aid	27
15 労働者数、労働時間、出勤日数 Regular Workers, Hours Worked and Days Worked by Industry	16	災 害 及 び 事 故 Disasters and Accidents	
16 一般労働者の職業紹介状況 Employment Security Activities from General Workers	16	40 犯罪の認知件数と検挙状況 Number of Cases Known to Police and Cleared	27
17 求職者給付支給状況 Payment for General Persons Seeking Jobs	16	41 交通事故の発生件数と死傷者数 Number of Traffic Accidents and Casualties	28
電 気 ・ ガ ス ・ 石 油 Energy		42 火災の発生状況 Cases of Fires	28
18 電 気 Electricity	17	景 気 Business Conditions	
19 ガスの消費量 Consumption of Gas	17	43 景気動向指数 Indexes of Business Conditions	28
20 石油販売量 Sales of Petroleum	17		
鉱 工 業 Mining and Manufacturing			
21 鉱工業生産指数 Indices of Industrial Production	18		
22 鉱工業生産者出荷指数 Indices of Producer's Shipments	18		
23 鉱工業生産者製品在庫指数 Indices of Producer's Industrial Inventories	18		
農 林 業 Agriculture and Forestry			
24 生乳生産量と処理状況 Production and Supply of Raw Milk	20		
25 素材・製材・合板価格 Price of Log, Sawlog and Plywood	20		

統計表中の符号の用法は次のとおりである。

The following symbols are used in the tables.

- 「-」 該当なし 「-」 Figures no applicable
- 「…」 不詳 「…」 Figures not available
- 「0」 単位未満 「0」 Less than half of unit
- 「x」 秘匿数値 「x」 Figures kept secret
- 「r」 訂正数値 「r」 Revised figures
- 「↓」 減少 「↓」 Decrease
- 「p」 速報数値 「p」 Provisional figures

平成13年度 県民経済計算の概要

県民経済計算は、県内における各経済主体（企業、家計、財政）の経済活動によって、1年間に新たに生み出された価値（付加価値）の流れを、生産、分配、支出の三面から総合的に捉えたものです。

この結果は、県経済の構造、規模、動向を把握する資料として、また、行財政施策立案の基礎資料として、広く利用されています。

I. 概況

平成13年度の日本経済は、景気後退局面にあり、生産が大幅に減少するとともに、失業率も既往最高水準を更新した。こうした景気の悪化を受けて、消費の低迷が続く、デフレも進行していった。

この結果、平成13年度の名目経済成長率は-2.5%（平成12年度1.1%）、実質経済成長率も-1.4%（平成12年度3.2%）となり、名目、実質ともにマイナス成長となった。

平成13年度の本県経済をみると、海外のITバブルの崩壊等により、輸出関連産業の生産が大幅に減少した。このことが主力産業の製造業を中心とした企業収益の悪化につながり、設備投資の回復を遅らせている。一方、雇用者報酬の伸び悩み等により、個人消費も引き続き低迷が続いている。このように、本県の景気は総合的に後退局面にあった。

この結果、平成13年度の県内総生産は名目で7兆5042億7000万円で、名目経済成長率は-2.7%（平成12年度-1.4%）、実質経済成長率は-2.0%（平成12年度-0.7%）となり、2年連続で名目、実質ともにマイナス成長となった。

また、生産活動で生み出された価値を労働・土地・資本などの生産要素に分配した県民所得（分配）は、全体の4分の3近くを占める雇用者報酬が対前年度比2.4%減となった他、財産所得が大幅に減少したため5兆9170億9300万円で、2.9%減（平成12年度0.2%増）となった。

そして、県民所得を県の総人口で除した1人当たり県民所得は、対前年度比3.2%減（平成12年度0.0%減）の299万3千円となった。

・ 県内総生産

1. 総額の動き

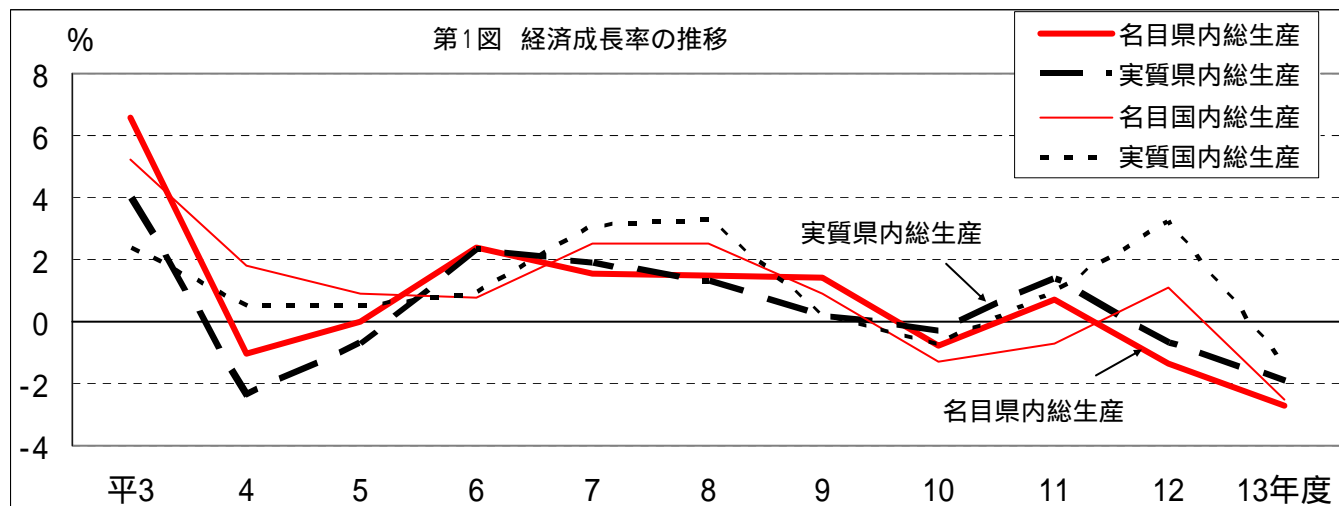
平成13年度の県内総生産（＝県内総支出）は第1表のとおり、7兆5042億7000万円で前年度を2082億700万円下回り、名目経済成長率は-2.7%（12年度-1.4%）と2年連続でマイナスになった。また、物価変動分を差し引いた実質値（平成7暦年基準）でみると県内総生産は7兆5972億8200万円で、前年度を1520億4800万円下回り、実質経済成長率は-2.0%（12年度-0.7%）となった。

なお、平成13年度の国の経済成長率は名目で-2.5%（12年度1.1%）実質で-1.4%（12年度3.2%）となっている。

第1表 県内総生産（総支出）と国内総生産（総支出）

項目	実数		経済成長率	
	平成12年度	平成13年度	12	13
県	百万円	百万円	%	%
	7,712,477	7,504,270	-1.4	-2.7
実質	7,749,330	7,597,282	-0.7	-2.0
	億円	億円		
国	5,154,779	5,026,023	1.1	-2.5
	5,392,153	5,315,690	3.2	-1.4

（注）総資本形成に係る消費税・帰属利子控除及び輸入品に課される税・関税加算後。



2. 産業別の動き

県内総生産の伸びを産業別にみると第2表のとおりである。

農業は、耕種における果実、工藝農作物等が減少し、対前年度比2.7%減となり、2年連続でマイナスとなった。林業は3年連続、水産業は5年連続で減少し、第1次産業総体で2.9%減となった。

本県経済のリーディング産業である製造業は、電気機械、一般機械の出荷額後戻により7.6%減となった。建設業は、建築(民間)が平成9年度以降減少傾向にあり、土木(公共)も3年連続で減少し、総体では5年連続で減少し11.6%減となった。これらの結果、第2次産業総体は8.2%減となった。

第3次産業は、卸売・小売業が7.9%増、金融・保険業が10.0%増となったが、サービス業(産業分)と不動産業がマイナスに転じ、第3次産業総体では前年度並みの2.2%増となった。

第2表 産業別県内総生産

項目	実数		増加率		構成比		
	平成12年度	平成13年度	12	13	12	13	
第1次産業	百万円	百万円	%	%	%	%	
	135,732	131,857	-8.8	-2.9	1.7	1.7	
	農業	127,378	123,981	-8.9	-2.7	1.6	1.6
第2次産業	3,244,534	2,997,762	-5.5	-8.2	40.6	38.1	
	製造業	2,721,161	2,514,619	-4.8	-7.6	34.0	32.1
	建設業	514,909	455,431	8.5	-11.6	6.4	5.8
第3次産業	4,613,794	4,715,054	2.1	2.2	57.7	60.3	
	卸売・小売業	855,207	922,657	3.4	7.9	10.7	11.8
	金融・保険業	364,658	401,269	1.9	10.0	4.6	5.1
	不動産業	852,644	850,864	2.6	-0.2	10.7	10.9
	運輸・通信業	324,674	325,652	-0.9	0.3	4.1	4.2
	サービス業	1,244,303	1,234,018	4.5	-0.8	15.6	15.8
	(産業分)						
	県内総生産	7,994,060	7,824,673	-1.3	-2.1	100.0	100.0

(注) 県内総生産は、総資本形成に係る消費税・帰属利子控除及び輸入品に課される税・関税加算前。

3. 産業構造

産業構造を県内総生産の構成比によって平成2年度(遡及改訂初年度)と13年度とで比較すると、第3表のとおり、第1次産業は2.5%から1.7%へと0.8ポイント低下した。

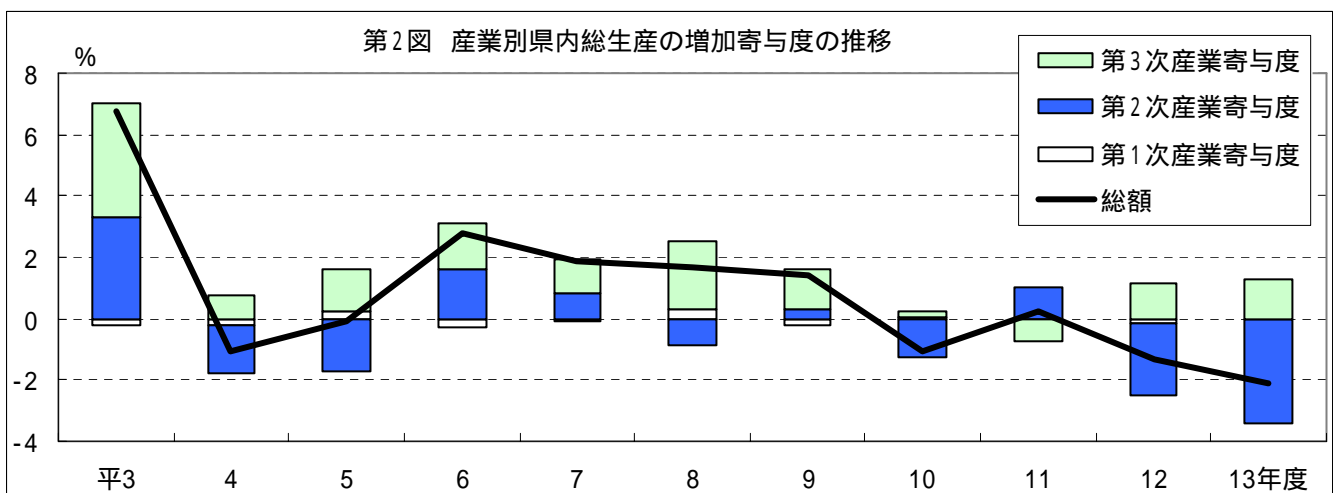
第2次産業は46.4%から38.1%へ8.3ポイント低下した。

第3次産業は51.1%から60.3%へと9.2ポイント上昇した。

第3表 産業構造の推移

項目	年度	平成2	7	8	9	10	11	12	13
			%	%	%	%	%	%	%
第1次産業		2.5	1.8	2.0	1.8	1.9	1.8	1.7	1.7
第2次産業		46.4	44.2	42.6	42.3	41.5	42.4	40.6	38.1
第3次産業		51.1	54.0	55.3	55.9	56.7	55.8	57.7	60.3
合計		100.0	100.0	100.0	100.0	100.0	100.0	100.0	100.0

(注) 産業構造は、第2表の県内総生産の構成比。



県民所得(分配)

1. 総額の動き

県民所得(分配)は第4表のとおり、5兆9170億9300万円の前年度を1763億6400万円下回り、2.9%の減少となった。

なお、国民所得(分配)は370兆468億円で、2.7%の減少となっている。

第4表 県民所得(分配)と国民所得(分配)

項目	実数		増加率	
	平成12年度	平成13年度	12	13
県	百万円	百万円	%	%
	6,093,457	5,917,093	0.2	-2.9
国	億円	億円	%	%
	3,804,499	3,700,468	1.6	-2.7

2. 項目別の動き

内訳をみると第5表のとおりである。

構成比で3分の2以上を占める雇
用者報酬は、賃金・俸給では2.6%
の減となった。また、雇主の現実社会
負担が2.3%増、雇主の帰属社会負
担が12.3%減となり、総体として
は2.4%減となった。

財産所得は、低金利の影響から受取
が16.0%と大幅に減少し、総体では22.2%減となった。

企業所得は、個人企業が8.8%減と大幅な減少になったものの、民間法人企業で4.2%増となり、総体で0.9%増となった。

第5表 県民所得(分配)の内訳

項目	実 額		増加率		構成比	
	平成 12 年度	平成 13 年度	12	13	12	13
	百万円	百万円	%	%	%	%
雇用者報酬	4,504,076	4,393,755	2.0	-2.4	73.9	74.3
財産所得	348,396	271,184	-7.8	-22.2	5.7	4.6
企業所得	1,240,986	1,252,155	-3.6	0.9	20.4	21.2
県民所得	6,093,457	5,917,093	0.2	-2.9	100.0	100.0

3. 1人当たり県民所得

県民所得(分配)を総人口で除した1人当たり県民
所得は第6表のとおり、291万3千円で、前年度を
9万6千円下回り、3.2%の減少となった。

なお、1人当たりの国民所得は291万円で2.9%
の減少であった。

第6表 1人当たり県民所得と国民所得

項目	実 数		増加率	
	平成 12 年度	平成 13 年度	12	13
	千円	千円	%	%
県	3,009	2,913	0.0	-3.2
	千円	千円	%	%
国	2,998	2,910	1.4	-2.9
	%	%	-	-
県/国	100.37	100.10	-	-

県内総支出

1. 総額の動き

県内総支出(名目)は第7
表のとおり、7兆5042億
7000万円で、2.7%減
となった。

また、実質(平成7暦年基
準)でみると、7兆5972
億8200万円で、2.0%
減となった。

第7表 県内総支出(名目)

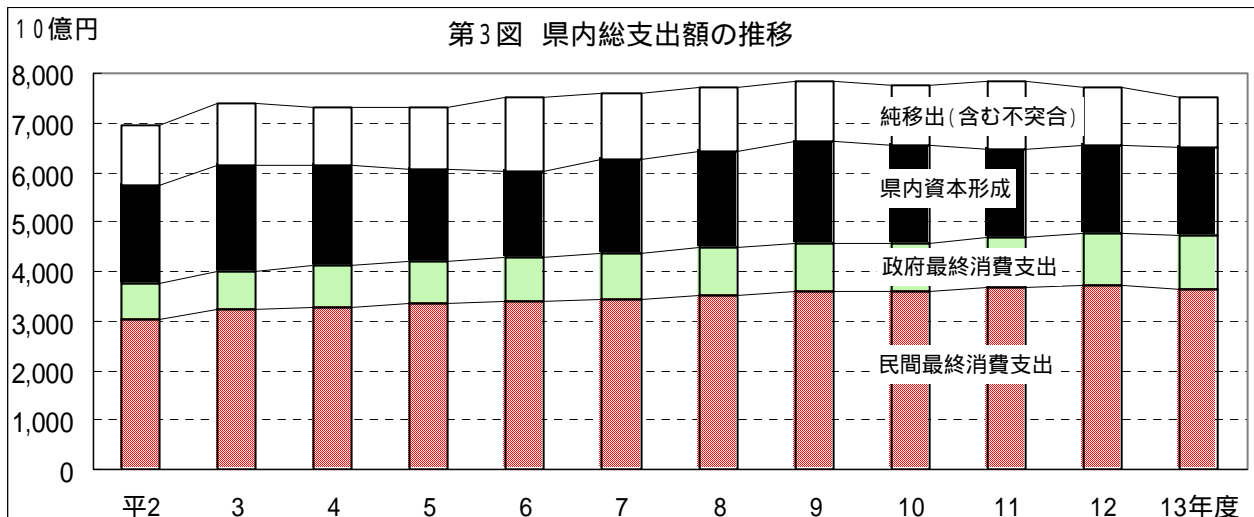
項目	実 数		増加率		構成比	
	平成 12 年度	平成 13 年度	12	13	12	13
	百万円	百万円	%	%	%	%
民間最終消費支出	3,719,417	3,640,141	0.8	-2.1	48.2	48.5
家計最終消費支出	3,668,067	3,591,607	1.0	-2.1	47.6	47.9
政府最終消費支出	1,050,555	1,082,441	4.9	3.0	13.6	14.4
県内総資本形成	1,792,595	1,758,587	-1.4	-1.9	23.2	23.4
財貨サービスの純移出 (含む統計上の不突合)	1,149,911	1,023,102	-12.2	-11.0	14.9	13.6
県内総支出	7,712,477	7,504,270	-1.4	-2.7	100.0	100.0

2. 項目別の動き

内訳をみると、民間最終消費支出は、その大半を占める家計最終消費支出が2.1%減となったため、総体で2.1%減となった。

政府最終消費支出は3.0%増となった。

また、県内総資本形成は、構成比の最も大きい民間企業設備が1.7%減となり、民間住宅、公的がともに前年度を下回った。このため、民間企業における在庫品増加は43.1%増となったが、総体でも1.9%の減少となった。



(注) 統計表中の数値は、単位未満を四捨五入したため、総数と内訳が一致しない場合があります。

1 本 県 主 要 指 標

年 月 Year and month	人 口 Population (1)			常 用 雇用者数 Number of regular workers (2)	雇 用 指 数 Employment indexes of regular workers 平成12年 (2000)=100(3)	全 産 業 平均賃金 Average monthly cash earnings per worker (4) (¥)	名 目 賃金指数 Nominal wage indexes of regular workers 平成12年 (2000)=100(5)	鉱工業生産指数 (季節調整済指数) Indexes of Industrial production 平成7年(1995)=100 (6)	
	総 数 Total	社会増 Migration increase	自然増 Natural increase					鉱工業 Mining & manufacturing	製造工業 Manufacturing
平成13年 (2001)	2,031,372	3,063	3,457	355,985	97.2	382,533	99.4	89.1	89.1
平成14年 (2002)	2,031,975	2,489	3,092	345,431	94.4	372,494	97.2	85.6	85.6
14(2002) 11月 Nov	2,032,366	485	95	341,203	93.2	323,696	84.4	88.7	88.7
12月 Dec	2,031,976	103	87	339,979	92.9	717,762	187.1	83.0	83.0
15(2003) 1月 Jan	2,031,960	228	305	338,319	92.4	326,929	85.2	87.4	87.5
2月 Feb	2,031,883	32	118	338,356	92.4	301,268	78.5	86.8	86.8
3月 Mar	2,031,733	3,068	28	335,945	91.8	316,118	82.4	85.8	85.8
4月 Apr	2,028,693	2,177	160	339,948	92.9	314,860	82.1	84.7	84.7
5月 May	2,031,030	22	259	341,103	93.2	306,254	79.8	86.5	86.7
6月 Jun	2,031,267	232	278	339,984	92.9	546,095	142.3	84.3	84.3
7月 Jul	2,031,777	35	337	340,267	93.0	472,512	123.2	83.8	83.8
8月 Aug	2,032,149	155	405	341,277	93.2	327,155	85.3	81.3	81.2
9月 Sep	2,032,709	539	287
10月 Oct	2,033,535
資 料 Sources	群馬県統計課 Gunma Prefectural Government Office								

2 全 国 主 要 指 標

年 月 Year and month	人 口 Population (15) (1,000persons)	人 口 動 態 Vital Statistics (16)		労 働 力 人 口 Labour force (17)		雇 用 指 数 Employment indexes of regular workers 平成12年 (2000)=100(18)	賃 金 指 数 Wage indexes of regular workers 平成12年(2000)=100 (19)		全 産 業 平均賃金 Average monthly cash earnings per worker (20) (¥)
		出生児数 Live births (1,000persons)	死亡者数 Deaths (1,000persons)	就業者 Employed Persons (10,000persons)	完全失業者 Totally unemployed persons (10,000persons)		名 目 Nominal	実 質 Real	
平成13年 (2001)	127,291	1,185	966	6,412	340	98.5	99.8	100.7	397,366
平成14年 (2002)	127,435	1,176	980	6,330	359	97.1	97.5	99.5	387,638
14(2002) 9月 Sep	127,356	100	74	6,353	365	96.8	77.5	79.0	308,386
10月 Oct	127,435	99	81	6,355	362	96.6	78.7	80.3	313,117
11月 Nov	127,475	91	87	6,346	338	96.5	82.0	83.7	326,351
12月 Dec	127,510	100	93	6,291	331	96.5	188.9	193.0	751,558
15(2003) 1月 Jan	127,347	94	108	6,203	357	95.9	82.1	84.2	326,455
2月 Feb	127,505	86	89	6,193	349	95.6	77.6	79.8	308,772
3月 Mar	127,408	93	92	6,266	384	95.0	83.3	85.4	331,511
4月 Apr	127,561	93	84	6,306	385	96.0	79.1	80.7	314,778
5月 May	127,608	98	83	6,360	375	96.1	78.4	79.9	311,999
6月 Jun	127,666	94	76	6,411	361	96.2	148.9	152.2	592,426
7月 Jul	p127,650	102	77	6,381	342	96.1	115.2	118.0	458,142
8月 Aug	p127,570	6,361	333	96.0	81.0	82.8	322,343
資 料 Sources	総務省統計局 Statistics Bureau Ministry of Public Management, Home Affairs, Posts and Telecommunications	厚生労働省 Ministry of Health, Labour and Welfare		総務省統計局 Statistics Bureau Ministry of Public Management, Home Affairs, Posts and Telecommunications	厚生労働省 Ministry of Health, Labour and Welfare				

注 年別数字の(1),(15)は10月1日現在、(10)(25)は年度平均、(11)(12)(26)(27)は12月末、(13)(14)は合計数。
(2)(3)(4)(5)(18)(19)(20)の数字は規模30人以上の事業所。月別数字の(1)(15)は1日現在。

1 Key Statistics of Gunma

消費者物価指数 Consumer price Indexes 平成12年(2000)=100		家計収支(前橋市) Family income and expenditure (maebashi-shi) (9)		一般職業紹介状況 Employment security activities for general workers (10)		実質預金 Real Deposits (11)	貸出金 Loans & Discounts Outstanding (12)	手形交換高 Clearings of bills (13)	不渡手形高 Dishonored of bills (14)
総合 General (7)	食料 Food (8)	全世帯 消費支出 Monthly living expenditures per all household(¥)	勤労者世帯 消費支出 Monthly living expenditures per worker's household(¥)	新規求人 New openings	新規求職 New applications	(¥ 100 million)	(¥ 100 million)	(¥ million)	(¥ million)
		円	円	人	件	億円	億円	百万円	百万円
99.3	99.7	297,507	313,539	6,643	7,090	104,577	62,071	2,088,740	8,972
98.3	99.4	299,003	319,402	7,229	7,771	104,465	61,366	1,856,191	5,365
98.8	99.9	261,219	263,235	6,690	6,842	103,598	60,669	107,276	342
98.8	99.8	360,989	408,881	8,676	5,608	104,465	61,366	160,561	477
98.5	99.8	306,560	319,910	8,339	8,237	103,341	60,554	157,184	321
98.1	99.2	289,872	316,580	8,129	7,256	103,234	60,517	132,154	343
98.2	99.4	330,814	344,842	7,002	7,991	103,585	60,827	162,607	419
98.8	99.7	284,002	301,788	8,148	10,567	104,308	60,220	160,367	566
99.0	99.7	308,345	310,717	7,547	7,465	104,227	60,258	125,675	391
98.9	99.5	294,601	326,445	7,702	6,882	p104,841	p59,932	186,677	459
98.7	98.7	305,172	336,282	9,135	6,998	104,319	60,003	150,427	221
98.8	98.5	307,870	308,833	8,139	6,223	104,593	60,260	117,910	130
98.8	98.7	p103,765	p60,882	180,366	333
...
		総務省統計局 Statistics Bureau Ministry of Public Management, Home Affairs Posts and Telecommunications		群馬労働局 Gunma Labor Bureau		日本銀行前橋支店 The Bank of Japan		群馬県銀行協会 Gunma Bankers association	

2 Key Statistics of Japan

鉱工業生産指数 (季節調整済指数) Indexes of industrial production (21) 平成12年(2000)=100		国内企業 物価指数 Domestic corporate goods price index (22)	家計消費支出 (勤労者世帯) Monthly living expenditures per worker's households	消費者 物価指数 Consumer price index 平成12年 (2000)=100	一般職業紹介 Employment security activities for general workers (25)		日本銀行主要勘定 Accounts of the Bank of Japan (26)		国内銀行主要勘定 Banking accounts of Domestically licensed(27)	
鉱工業 Mining and Manufacturing	製造工業 Manufacturing	平成12年 (2000)=100	平成12年 (23) (¥)	平成12年 (24)	新規求人 New openings (1,000persons)	新規求職 New applications (1,000persons)	銀行券 発行高 Bank notes issued (1,000persons)	貸付金 Loans (1,000persons)	預金 Deposits (1,000persons)	貸出金 Loans & bills discounted outstanding (1,000persons)
		円	円	円	千人	千件	億円	億円	億円	億円
93.2	93.2	97.7	335,042	99.3	582	606	690,042	8,161	4,897,859	4,482,233
92.0	92.0	95.7	330,651	98.4	614	638	754,718	1,931	5,044,469	4,316,425
94.0	94.1	95.5	322,796	98.5	616	599	671,463	3,464	5,024,465	4,262,056
94.1	94.1	95.2	325,929	98.3	676	665	675,917	1,932	4,981,174	4,261,898
93.7	93.7	95.2	307,585	98.3	584	531	680,952	1,932	5,053,783	4,285,372
93.6	93.6	95.1	380,512	98.3	502	499	754,718	1,931	5,044,469	4,316,425
95.2	95.3	95.1	319,809	98.0	666	726	694,413	1,931	5,019,548	4,272,715
93.5	93.3	95.2	293,966	97.7	658	614	699,390	1,931	5,066,155	4,247,986
93.6	93.6	95.3	350,306	98.0	721	665	710,573	2,902	5,135,212	4,232,858
92.2	92.3	95.1	343,254	98.3	672	891	714,217	1,631	5,162,994	4,156,005
94.6	94.5	94.8	307,078	98.5	621	680	702,996	1,681	5,166,908	4,133,853
93.4	93.4	94.7	312,081	98.2	611	593	712,370	1,681	5,158,333	4,123,578
93.9	93.9	95.0	326,772	98.0	681	598	708,445	1,681	5,134,664	4,095,503
93.2	93.2	p95.0	328,498	98.2	642	520	707,083	1,681	5,152,808	4,114,743
経済産業省 Ministry of Economy, Trade and Industry		日本銀行 The Bank Of Japan	総務省統計局 Statistics Bureau Ministry of Public Management, Home Affairs, Posts and Telecommunications	厚生労働省 Ministry of Health, Labour and Welfare	日本銀行 The Bank of Japan					

Note. Yearly figures :(1)(15)as of 1st Oct.(10)(25)average of fiscal year.(11)(12)(26)(27)refer to end of Dec.
(13)(14)refer to year total.(2)(3)(4)(5)(18)(19)(20)Establishments with 30 or more regular workers.

3 市町村別世帯及び人口

Source: Gunma Prefectural Government Office 資料：県統計課

市町村 District	平成15年10月1日現在 Oct.1,2003				平成15年9月中 Sep.1,2003 - Sep.31,2003		
	世帯数 Households	人口 Population			対前月増減 Increase over previous month	自然増 Natural increase	社会増 Migration increase
		総数 Total	男 Male	女 Female			
総数 Gunma-ken	723,407	2,033,535	1,003,080	1,030,455	826	287	539
市部総数 All shi	467,347	1,253,244	616,903	636,341	729	269	460
前橋市 Maebashi shi	109,600	285,070	139,199	145,871	164	52	112
高崎市 Takasaki shi	94,129	241,902	118,999	122,903	74	65	9
桐生市 Kiryu shi	42,357	112,411	54,349	58,062	66	28	38
伊勢崎市 Iseaki shi	48,570	129,484	64,616	64,868	116	58	58
太田市 Ota shi	56,714	150,575	76,088	74,487	272	73	199
沼田市 Numata shi	16,242	45,901	22,135	23,766	13	5	18
館林市 Tatebayashi shi	28,721	79,873	39,941	39,932	82	29	53
渋川市 Shibukawa shi	17,036	48,380	23,563	24,817	21	3	18
藤岡市 Fujioka shi	21,581	63,094	30,998	32,096	17	16	1
富岡市 Tomioka shi	16,282	49,274	24,008	25,266	16	5	11
安中市 Annaka shi	16,115	47,280	23,007	24,273	20	1	19
郡部総数 All gun	256,060	780,291	386,177	394,114	97	18	79
勢多郡 Seta gun	30,972	103,782	51,191	52,591	41	0	41
北橋村 Kitatachibana-mura	2,835	10,231	5,055	5,176	2	5	3
赤城村 Akagi mura	3,498	12,291	6,132	6,159	5	7	2
富士見村 Fujimi mura	6,779	22,090	10,874	11,216	35	17	18
大胡町 Ogo machi	5,244	16,893	8,316	8,577	27	7	20
宮城村 Miyagi mura	2,342	8,444	4,088	4,356	7	5	12
粕川村 Kasukawa mura	3,457	11,478	5,679	5,799	1	1	0
新里村 Niisato mura	4,873	16,534	8,243	8,291	15	4	11
黒保根村 Kurohone mura	878	2,704	1,318	1,386	1	3	2
東村 Azuma mura	1,066	3,117	1,486	1,631	6	1	5
群馬郡 Gunma gun	26,776	82,019	40,163	41,856	14	42	56
榛名町 Haruna machi	6,930	22,053	10,660	11,393	30	3	33
倉渕村 Kurabuchi mura	1,520	4,563	2,253	2,310	3	1	2
箕郷町 Misato machi	5,943	19,130	9,416	9,714	16	9	7
群馬町 Gunma-machi	12,383	36,273	17,834	18,439	3	31	28
北群馬郡 Kitagunma gun	15,442	49,199	24,206	24,993	71	6	65
子持村 Komochi mura	3,572	11,958	5,865	6,093	2	5	3
小野上村 Onogami mura	588	2,079	998	1,081	1	2	1
伊香保町 Ikaho machi	1,803	3,919	1,807	2,112	4	0	4
榛東村 Shintou mura	4,069	13,740	6,948	6,792	47	9	38
吉岡町 Yoshioka machi	5,410	17,503	8,588	8,915	31	4	27
多野郡 Tano gun	17,888	49,845	24,749	25,096	41	9	50
新町 Shin machi	4,931	12,569	6,255	6,314	54	1	53
鬼石町 Onishi machi	2,313	7,021	3,373	3,648	3	4	7
吉井町 Yoshii machi	8,113	25,082	12,268	12,814	8	2	6
上野村 Ueno mura	1,334	2,166	1,406	760	12	4	8
神流町 Kanna machi	1,197	3,007	1,447	1,560	4	0	4

3 Households & Population by District

Source: Gunma Prefectural Government Office 資料: 県統計課

市町村 District	平成15年10月1日現在 Oct. 1, 2003				平成15年9月中 Sep. 1, 2003 - Sep. 31, 2003		
	世帯数 Households	人口 Population			対前月増減 Increase over previous month	自然増 Natural increase	社会増 Migration increase
		総数 Total	男 Male	女 Female			
	世帯	人	人	人	人	人	人
甘楽郡 Kanra gun	10,559	33,113	16,167	16,946	14	6	8
妙義町 Myougi machi	1,445	4,913	2,448	2,465	6	1	7
下仁田町 Shimonita machi	3,563	10,600	5,215	5,385	14	5	9
南牧村 Nanmoku mura	1,308	3,106	1,478	1,628	1	1	0
甘楽町 Kanra machi	4,243	14,494	7,026	7,468	5	1	6
碓氷郡 Usui gun	5,782	16,706	8,031	8,675	1	2	1
松井田町 Matsuida machi	5,782	16,706	8,031	8,675	1	2	1
吾妻郡 Agatsuma gun	23,216	66,633	32,411	34,222	28	30	2
中之条町 Nakanojou machi	6,122	17,951	8,635	9,316	10	12	2
東村 Azuma mura	679	2,412	1,191	1,221	2	1	1
吾妻町 Agatsuma machi	4,912	14,960	7,243	7,717	4	11	7
長野原町 Naganohara machi	2,478	6,692	3,295	3,397	19	1	20
孺恋村 Tsumagoi mura	3,477	10,581	5,352	5,229	5	3	2
草津町 Kusatsu machi	3,691	7,699	3,678	4,021	6	5	11
六合村 Kuni mura	681	1,919	941	978	3	0	3
高山村 Takayama-mura	1,176	4,419	2,076	2,343	3	1	2
利根郡 Tone gun	16,275	50,621	24,625	25,996	19	8	11
白沢村 Shirasawa mura	1,222	3,713	1,868	1,845	1	0	1
利根村 Tone mura	1,738	5,074	2,511	2,563	7	5	2
片品村 Katashina mura	1,721	5,671	2,791	2,880	7	2	5
川場村 Kawaba mura	944	4,093	1,914	2,179	3	0	3
月夜野町 Tsukiyono machi	3,514	11,158	5,396	5,762	3	5	2
水上町 Minakami machi	2,605	5,825	2,795	3,030	14	3	11
新治村 Niiharu mura	2,306	7,348	3,564	3,784	4	0	4
昭和村 Shouwa mura	2,225	7,739	3,786	3,953	6	3	3
佐波郡 Sawa gun	36,225	109,351	54,572	54,779	56	21	35
赤堀町 Akabori machi	5,912	18,300	9,315	8,985	7	3	4
東村 Azuma mura	6,860	21,750	10,885	10,865	6	11	5
境町 Sakai machi	10,126	31,124	15,656	15,468	0	1	1
玉村町 Tamamura machi	13,327	38,177	18,716	19,461	43	6	37
新田郡 Nitta gun	28,671	89,315	44,548	44,767	12	5	17
尾島町 Ojima machi	4,616	14,120	7,062	7,058	3	2	5
新田町 Nitta machi	9,528	29,559	14,922	14,637	41	11	30
藪塚本町 Yabuzukahon machi	5,918	18,654	9,274	9,380	4	2	2
笠懸町 Kasakake machi	8,609	26,982	13,290	13,692	28	12	16
山田郡 Yamada gun	7,489	21,727	10,585	11,142	12	7	5
大間々町 Omama machi	7,489	21,727	10,585	11,142	12	7	5
邑楽郡 Oura gun	36,765	107,980	54,929	53,051	12	6	18
板倉町 Itakura machi	4,661	15,961	7,951	8,010	23	15	8
明和町 Meiwa machi	3,506	11,372	5,679	5,693	2	5	7
千代田町 Chiyoda machi	3,528	11,547	5,736	5,811	1	8	7
大泉町 Oizumi machi	16,329	41,477	21,714	19,763	12	14	26
邑楽町 Oura machi	8,741	27,623	13,849	13,774	26	10	16

4 世帯及び人口の推移 Growth of Households and Population

Source: Gunma Prefectural Government Office 資料: 県統計課

年 月 Year and month	世帯数 Households	人 口 Population			増 減 Increase over Previous month (year)(1)	自然動態 Natural change			社会動態 Migration change		
		増 減 Increase				自然増 Natural increase (2)	出生 Live births	死亡 Deaths	社会増 Migration increase (3)	転 入 In- migrants	転 出 Out- migrants
		総 数 Total	男 Male	女 Female							
平成13年 (2001)	706,774	2,031,372	1,001,962	1,029,410	6,520	3,457	19,566	16,109	3,063	95,208	92,145
平成14年 (2002)	714,875	2,031,975	1,002,039	1,029,936	603	3,092	19,472	16,380	2,489	90,550	93,039
14(2002) 11月 Nov	715,681	2,032,366	1,002,195	1,030,171	390	95	1,508	1,413	485	5,788	6,273
12月 Dec	715,724	2,031,976	1,002,071	1,029,905	16	87	1,586	1,499	103	6,144	6,247
15(2003) 1月 Jan	715,970	2,031,960	1,001,926	1,030,034	77	305	1,620	1,925	228	6,055	5,827
2月 Feb	716,338	2,031,883	1,001,844	1,030,039	150	118	1,334	1,452	32	6,522	6,554
3月 Mar	716,447	2,031,733	1,001,887	1,029,846	3040	28	1,587	1,559	3068	13,554	16,622
4月 Apr	716,287	2,028,693	1,000,198	1,028,495	2,337	160	1,513	1,353	2,177	12,343	10,166
5月 May	719,434	2,031,030	1,001,816	1,029,214	237	259	1,621	1,362	22	6,669	6,691
6月 Jun	720,340	2,031,267	1,002,032	1,029,235	510	278	1,562	1,284	232	6,250	6,018
7月 Jul	721,122	2,031,777	1,002,232	1,029,545	372	337	1,644	1,307	35	6,850	6,815
8月 Aug	721,842	2,032,149	1,002,480	1,029,669	560	405	1,583	1,178	155	6,517	6,362
9月 Sep	722,396	2,032,709	1,002,736	1,029,973	826	287	1,620	1,333	539	6,918	6,379
10月 Oct	723,407	2,033,535	1,003,080	1,030,455

注) 1 世帯数・人口の年別は10月1日、月別は1日現在である。
 2 社会動態の増減には職権による処理が含まれている。
 3 増減(1)は、その月(年)における自然増(2)と社会増(3)を足したものである。
 4 表中の出生数は、住民基本台帳法及び外国人登録法による毎月1日から末日までの届出数であり、必ずしもその月中の出生数ではない。(県統計課「群馬県移動人口調査」)「6人口動態」においては、県内の市町村役場に届出のあったその月の出生数であるので、これとは一致しない。

Note.1 Yearly figures are as of 1st Oct. and monthly figures are as of 1st each month.
 2 "Migration increase" include those who were registered in the Basic Resident Registers by official.
 3 (1) = (2)+(3)

5 県外転出入人口 Number of In-migrants and Out-migrants by Origin or Destination by Prefecture

Source: Gunma Prefectural Government Office 資料: 県統計課

転 入 In-migrants						転 出 Out-migrants					
8月 Aug			9月 Sep			8月 Aug			9月 Sep		
都道府県 Origin by prefecture	実数 Actual figures	比率 Compo- sition	都道府県 Origin by prefecture	実数 Actual figures	比率 Compo- sition	都道府県 Origin by prefecture	実数 Actual figures	比率 Compo- sition	都道府県 Origin by prefecture	実数 Actual figures	比率 Compo- sition
	人	%		人	%		人	%		人	%
総数 Total	3,510	100.0	総数 Total	3,722	100.0	総数 Total	3,391	100.0	総数 Total	3,179	100.0
国 外 Outside Japan	1,021	29.1	国 外 Outside Japan	1,143	30.7	国 外 Outside Japan	999	29.5	国 外 Outside Japan	769	24.2
東 京 Tokyo	485	13.8	埼 玉 Saitama	515	13.8	埼 玉 Saitama	498	14.7	埼 玉 Saitama	513	16.1
埼 玉 Saitama	480	13.7	東 京 Tokyo	445	12.0	東 京 Tokyo	382	11.3	東 京 Tokyo	415	13.1
栃 木 Tochigi	236	6.7	栃 木 Tochigi	303	8.1	神奈川 Kanagawa	245	7.2	栃 木 Tochigi	249	7.8
神奈川 Kanagawa	212	6.0	神奈川 Kanagawa	226	6.1	栃 木 Tochigi	208	6.1	神奈川 Kanagawa	206	6.5
千 葉 Chiba	161	4.6	千 葉 Chiba	179	4.8	千 葉 Chiba	166	4.9	千 葉 Chiba	149	4.7
長 野 Nagano	108	3.1	長 野 Nagano	125	3.4	長 野 Nagano	135	4.0	長 野 Nagano	129	4.1
新 潟 Niigata	95	2.7	茨 城 Ibaraki	104	2.8	茨 城 Ibaraki	91	2.7	新 潟 Niigata	98	3.1
静 岡 Shizuoka	84	2.4	新 潟 Niigata	78	2.1	愛 知 Aichi	77	2.3	茨 城 Ibaraki	97	3.1
愛 知 Aichi	75	2.1	静 岡 Shizuoka	57	1.5	新 潟 Niigata	76	2.2	静 岡 Shizuoka	53	1.7
その他 Others	553	15.8	その他 Others	547	14.7	その他 Others	514	15.2	その他 Others	501	15.8

6 人口動態 Vital Statistics

Source: Ministry of Health, Labour and Welfare 資料：厚生労働省

年 月 Year and month	出生数 Live births			死亡数 Deaths		
	総数 Total	男 Male	女 Female	総数 Total	男 Male	女 Female
平成13年 (2001)	19,024	9,743	9,281	16,141	8,706	7,435
平成14年 (2002)	18,763	9,623	9,140	16,473	8,908	7,565
14(2002) 7月 Jul	1,605	834	771	1,247	653	594
8月 Aug	1,691	875	816	1,278	710	568
9月 Sep	1,655	851	804	1,253	687	566
10月 Oct	1,558	783	775	1,333	691	642
11月 Nov	1,476	745	731	1,460	810	650
12月 Dec	1,602	861	741	1,616	888	728
15(2003) 1月 Jan	1,465	783	682	1,764	951	813
2月 Feb	1,373	697	676	1,456	766	690
3月 Mar	1,548	793	755	1,563	801	762
4月 Apr	1,490	786	704	1,352	733	619
5月 May	1,613	828	785	1,351	745	606
6月 Jun	1,432	738	694	1,246	683	563

年 月 Year and month	(再 掲)		自然増加数 Natural increase	死産数 Foetal deaths	婚姻数 Marriages	離婚数 Divorces
	乳児死亡数 (1歳未満) Infant deaths (under 1 year)	新生児死亡数 (生後4週未満) Neonatal deaths (under 4 weeks)				
	人	人				
平成13年 (2001)	57	33	2,883	541	12,320	4,198
平成14年 (2002)	67	43	2,290	553	11,571	4,309
14(2002) 7月 Jul	5	4	358	38	1,007	390
8月 Aug	10	8	413	54	746	345
9月 Sep	4	3	402	36	771	360
10月 Oct	4	4	225	45	1,021	351
11月 Nov	5	3	16	45	1,168	312
12月 Dec	10	8	16	43	1,009	372
15(2003) 1月 Jan	7	5	299	57	695	324
2月 Feb	3	1	83	53	820	369
3月 Mar	6	4	15	51	1,216	397
4月 Apr	7	4	138	47	974	377
5月 May	6	3	262	44	990	352
6月 Jun	2	2	186	46	897	362

注) 1 年次の値は確定値である。

2 月次の値は概数値であり、次のものを集計し、該当月分として公表されたものである。

- (1) 出生、死亡、死産については当該月に事件が発生したもので、翌月14日までに届出があったもの。
 なお、その年に事件が発生し、各月の届出期限(1日~翌14日)を過ぎたもので、当該月の翌月14日までに届出があったものを含む。
- (2) 婚姻、離婚については当該月に届出があったもの。

7 消費者物価指数（群馬県） Consumer Price Indexes of Gunma

平成12年(2000)=100

Source: Gunma Prefectural Government office 資料：県統計課

年 月	総 合	食 料	住 居	光熱・水道	家 具・ 家事用品	被服及び 履き物	保健・医療	交通・通信	教 育	教養・娯楽	諸雑費
Year and month	General	Food	Housing	Fuel, light & water charges	Furniture & household utensils	Clothes & footwear	Medical Care	Transportation & communication	Education	Reading & recreation	Miscell- aneous
平成13年 (2001)	99.3	99.7	98.6	100.8	97.3	98.5	100.6	99.7	101.4	98.0	100.5
平成14年 (2002)	98.3	99.4	97.6	98.8	95.6	93.3	99.1	99.4	102.5	95.7	101.4
14(2002) 12月 Dec	98.8	99.8	99.0	98.1	96.0	94.1	99.3	100.9	102.8	95.6	101.4
15(2003) 1月 Jan	98.5	99.8	98.7	98.1	95.7	88.4	99.1	100.7	102.8	96.0	101.3
2月 Feb	98.1	99.2	98.7	98.3	94.4	86.3	98.7	101.0	102.8	95.3	101.5
3月 Mar	98.2	99.4	98.3	98.3	93.5	88.7	99.2	101.2	102.8	95.1	102.0
4月 Apr	98.8	99.7	97.8	98.7	94.6	92.5	103.6	101.4	102.8	95.5	102.0
5月 May	99.0	99.7	98.5	98.7	94.5	94.1	103.5	101.2	102.8	95.8	102.0
6月 Jun	98.9	99.5	98.5	98.7	94.2	94.0	103.7	101.0	102.8	95.9	102.0
7月 Jul	98.7	98.7	99.5	98.7	94.3	90.1	103.7	100.6	102.8	96.8	102.5
8月 Aug	98.8	98.5	99.5	98.7	94.1	88.3	103.6	100.6	102.8	99.0	102.4
9月 Sep	98.8	98.7	99.4	98.7	94.2	91.8	103.6	100.3	102.8	96.8	102.4
前月比(%) Change from Previous month	0.0	0.2	0.1	0.0	0.1	4.0	0.0	0.3	0.0	2.2	0.0
前年同月比(%) Change over the year	0.8	0.9	2.4	0.6	1.4	0.3	6.1	1.6	0.0	0.6	0.9

8 消費者物価指数（全国） Consumer Price Indexes of Japan

平成12年(2000)=100

Source: Statistics Bureau, Ministry of Public Management, Home Affairs, Posts and Telecommunications 資料：総務省統計局

年 月	総 合	食 料	住 居	光熱・水道	家 具・ 家事用品	被服及び 履き物	保健・医療	交通・通信	教 育	教養・娯楽	諸雑費
Year and month	General	Food	Housing	Fuel, light & water charges	Furniture & household utensils	Clothes & footwear	Medical Care	Transportation & communication	Education	Reading & recreation	Miscell- aneous
平成13年 (2001)	99.3	99.4	100.2	100.6	96.4	97.8	100.7	99.1	101.1	97.0	99.8
平成14年 (2002)	98.4	98.6	100.1	99.4	92.9	95.6	99.5	98.5	102.1	94.9	100.0
14(2002) 11月 Nov	98.3	98.8	99.9	98.3	91.9	97.9	100.1	98.4	102.4	93.8	99.9
12月 Dec	98.3	98.6	100.0	98.3	91.5	97.4	100.0	98.5	102.4	94.3	100.0
15(2003) 1月 Jan	98.0	99.2	100.0	98.4	91.1	91.1	99.9	98.5	102.4	93.1	100.1
2月 Feb	97.7	98.8	100.0	98.5	90.9	89.1	99.9	98.5	102.4	92.9	100.1
3月 Mar	98.0	98.7	100.0	98.5	90.6	91.7	99.9	99.0	102.4	93.5	100.3
4月 Apr	98.3	98.8	100.0	99.1	90.8	95.2	104.1	98.9	102.8	93.0	100.3
5月 May	98.5	99.0	100.0	99.1	90.6	96.2	104.1	98.8	102.8	93.3	100.3
6月 Jun	98.2	98.4	100.1	99.0	90.3	95.9	104.0	98.5	102.8	93.3	100.2
7月 Jul	98.0	97.7	100.1	99.1	90.3	92.3	104.0	98.7	102.8	94.3	101.4
8月 Aug	98.2	98.0	100.1	99.1	89.9	89.9	103.9	99.0	102.8	96.1	101.6
前月比(%) Change from Previous month	0.2	0.3	0.0	0.0	0.4	2.6	0.1	0.3	0.0	1.9	0.2
前年同月比(%) Change over the year	0.3	1.0	0.1	0.1	2.6	2.2	5.3	0.0	0.4	1.3	1.6

9 主要品目平均小売価格（前橋市）
Retail Price of Major Items (Maebashi-shi)

Source : Statistics Bureau, Ministry of Public Management, Home Affairs, Posts and telecommunications 資料：総務省統計局

品 目	平成15年	平成15年	平成15年	Item and unit
	(2003) 6月 Jun	(2003) 7月 Jul	(2003) 8月 Aug	
	円	円	円	(¥) (food)
(食料)				
うるち米	2,182	2,182	2,182	Non-glutinous rice,5kg 国内産、精米、単一品種(コシヒカリを除く)
食パン	480	480	480	White bread,1kg 普通品
小麦粉	180	182	182	Wheat flour,1kg 薄力粉、一等粉
まぐろ	364	355	369	Tuna fish,100g きわだ、切身(刺身用)、赤身
いか	115	87	88	Cuttle fish,100g するめいか
豚肉	229	237	237	Pork,100g ロース
鶏肉	116	116	116	Chicken,100g ブロイラー、もも肉
ハム	274	274	274	Roast ham,100g ロースハム
牛乳	93	93	93	Fresh milk, 1本 1bottle 加工乳・特別牛乳及び乳飲料を除く、瓶詰(200cc入り瓶代を除く、配達1本月ぎめ)
鶏卵	165	162	162	Hen eggs 1pack・10pieces 1個約60g
キャベツ	135	164	167	Cabbage,1kg
ほうれんそう	580	788	869	Spinach,1kg
はくさい	225	212	182	Chinese cabbage,1kg 山東菜を除く
ねぎ	427	414	498	Welsh onions,1kg
だいこん	149	124	126	Radishes,1kg
のり	409	409	409	Dried laver, 1帖,10sheets 黒のり、中、1帖(10枚入り)
とうふ	23	23	23	Bean curd,100g 絹漉しを除く
油揚げ	125	125	125	Fried bean curd,100g 薄揚げ
こんにゃく	48	48	48	"Konnyaku", devil's-tongue jelly,100g 板こんにゃく
しょう油	234	234	234	Soy sauce, 1本,1bottle 大手銘柄、濃口、特級、JAS規格品、ポリ容器入り(1㍤入り)
みそ	338	286	338	Soybean paste, 1袋,pouch 並、袋入り(1kg入り)
砂糖	179	181	181	Sugar, 1袋,pouch 上白、袋入り(1kg入り)
カステラ	231	231	231	"Kasutera", sponge cakes,100g 長崎カステラ
バナナ	221	223	239	Bananas,1kg
緑茶	809	809	809	Green tea,100g せん茶、中
かけうどん	431	431	431	Japanese noodles, 1杯,bowl 並
中華そば	490	490	490	Chinese noodles, 1杯,bowl ラーメン
カレーライス	705	705	705	Curry and rice, 1皿,dish 並
(住居)				(Housing)
大工手間代	24,000	24,000	24,000	Carpentering charges, 1日,day 家屋修理手間代、常用1人分
(光熱・水道)				(Fuel, light and water charges)
灯油	1,080	1,079	1,079	Kerosene,18 白灯油、詰め替え売り、配達
(被服及び履物)				(Clothes and footwear)
ワイシャツ	5,110	5,110	5,110	Men's business shirts,1枚,piece カッター(シグ'ルカス)、ホ'リス'ル、混紡'ロ'ド'、80番手双手、白、普通サイズ、普通品
毛糸	571	571	567	Woolen yarn,50g 手編糸(毛100%)先細、中細、上、玉巻
男子背広服地	19,890	19,890	19,890	Men's suit material,1m ウーステッド(毛100%)、48 60番手双糸程度、中級W幅
男子靴	9,327	9,327	9,327	Men's shoes (Leather), 1足,pair 短靴、黒(甲)牛革、(底)合成ゴム張付底、25cm程度、中級品
婦人靴	8,428	8,428	8,428	Women's shoes (Leather), 1足,pair パンプス、中高ヒール、(甲)牛革、(底)張付底、23cm程度、中級品
洗濯代				Laundry charges (Men's business shirts),1枚,pieceカッター、配達、料金後払い
(ワイシャツ)	213	213	213	
洗濯代				Dry cleaning charges (Men's suit) 1着, suit上下、ドライクリーニング、配達、料金後払い
(背広)	1,038	1,038	1,038	
(交通・通信)				(Transportation & communication)
自動車ガソリン	106	103	103	Gasoline 1リットル レギュラーガソリン、オクタン価85以上、現金売り
(諸雑費)				(Miscellaneous)
理髪料	3,700	3,700	3,700	Men's haircut charges, 1回,once 大人調髪(洗濯を含む)
パーマメント代	6,875	6,875	6,875	Permanent waves, 1回,once コールド(セットを含む)

10 一世帯当たり一ヶ月間の収入と支出（全国と前橋市）
Average Monthly Receipts and Disbursements per Household (All Japan and Maebashi-shi)
勤労者世帯の収入と支出 Worker's households

資料：総務省統計局

項 目	全 国 All Japan		前橋市 Maebashi-shi		Item
	平成15年 (2003)	平成15年 (2003)	平成15年 (2003)	平成15年 (2003)	
	7月 Jul	8月 Aug	7月 Jul	8月 Aug	
集 計 世 帯 数	4451世帯	4448世帯	62世帯	65世帯	Number of tabulated households
世 帯 人 員	3.47人	3.48人	3.53人	3.49人	Persons per household (persons)
有 業 人 員	1.63人	1.62人	1.61人	1.60人	Earners per household (persons)
世 帯 主 の 年 齢	46.3歳	46.3歳	47.1歳	47.3歳	Age of head (years old)
	円	円	円	円	¥
収 入 総 額	1,070,378	973,310	1,030,916	912,599	Receipts
実 収 入	575,142	474,041	554,757	441,533	Income
経 常 収 入	566,546	467,592	551,296	437,760	Current income
勤 め 先 収 入	559,492	434,082	549,002	429,655	Wages & salaries
世 帯 主 収 入	493,880	376,928	508,043	386,135	Household head
世帯主の配偶者の収入	57,369	49,981	33,794	38,212	Spouse of household head
他の世帯員収入	8,242	7,173	7,165	5,308	Other household members
事 業 ・ 内 職 収 入	3,209	2,854	626	862	Business & homework
他 の 経 常 収 入	3,846	30,656	1,667	7,244	Other current income
特 別 収 入	8,596	6,449	3,461	3,773	Non-current income
実 収 入 以 外 の 収 入	419,296	424,232	379,669	356,248	Receipts other than income
預 貯 金 引 出	382,341	380,801	365,213	329,067	Saving deposits cashed
保 険 取 金	3,985	3,661	0	19,273	Insurance proceeds
借 入 金	32,668	39,475	14,456	7,909	Debts
そ の 他	303	295	0	0	Others
繰 入 金	75,939	75,038	96,491	114,817	Carry-over from previous month
支 出 総 額	1,070,378	973,310	1,030,916	912,599	Disbursements
実 支 出	422,481	397,476	436,345	372,598	Expenditure
消 費 支 出	326,772	328,498	336,282	308,833	Living expenditure
食 料	71,770	73,714	69,047	73,636	Food
穀 類	7,022	6,706	6,582	6,453	Cereals
そ の 他	64,746	67,007	62,463	67,182	Others
住 居	20,762	26,921	16,894	13,152	Housing
家 賃 ・ 地 代	15,069	14,543	13,337	10,222	House and land rents
設 備 修 繕 ・ 維 持	5,693	12,378	3,557	2,930	Repairs & maintenance
光 熱 ・ 水 道	17,575	18,309	16,743	16,994	Fuel, light and water charges
光 熱	12,565	13,317	11,921	11,838	Fuel and light
上 下 水 道 料	5,010	4,992	4,823	5,155	Water & sewerage charges
家 具 ・ 家 事 用 品	12,653	11,568	11,459	17,294	Furniture & household utensils
被 服 及 び 履 物	16,066	11,741	21,228	9,925	Clothes and footwear
保 健 医 療	12,471	10,945	11,348	9,974	Medical care
交 通 ・ 通 信	45,886	46,074	63,444	29,437	Transportation & communication
教 養 娯 楽	14,101	10,680	15,395	10,734	Education
教 養 娯 楽	36,298	37,770	26,768	35,798	Reading & recreation
そ の 他 の 消 費 支 出	79,190	80,776	83,957	91,891	Other living expenditure
非 消 費 支 出	95,709	68,978	100,063	63,765	Non-living expenditure
直 接 税	42,209	28,161	48,425	27,053	Direct taxes
そ の 他	53,500	40,818	51,638	36,711	Others
実 支 出 以 外 の 支 出	575,676	509,344	485,002	452,083	Disbursements other than expenditure
預 貯 金	439,375	363,732	372,547	353,556	Savings
保 険 掛 金	40,957	38,835	38,125	38,824	Insurance & premium payments
借 金 返 済	54,572	39,664	57,444	45,876	Payments of debts
借 入 金 返 済	24,218	27,283	12,563	12,752	Installment & credit purchase payments
そ の 他	16,555	39,830	4,322	1,077	Others
繰 越 金	72,220	66,490	109,570	87,917	Carry-over to next month
現 物 総 額	9,922	11,078	10,654	7,014	Expenditure in kind

注) 「世帯主の配偶者の収入」には世帯主の配偶者が男である場合を含む。

四捨五入の関係で項目の計に一致しない場合がある。

11 一世帯当たり一ヶ月間の収入と支出（全国と前橋市）
Average Monthly Receipts and Disbursements per Household (All Japan and Maebashi-shi)
全世界帯の収入と支出 All Households

Source: Statistics Bureau Ministry of Public Management, Home Affairs, Posts and Telecommunications

項 目	全 国 All Japan		前橋市 Maebashi-shi		Item
	平成15年度 (2003) 7月 Jul	平成15年度 (2003) 8月 Aug	平成15年度 (2003) 7月 Jul	平成15年度 (2003) 8月 Aug	
	円	円	円	円	
集 計 世 帯 数	7758世帯	7740世帯	96世帯	96世帯	Number of tabulated households
世 帯 人 員	3.20人	3.19人	3.07人	3.14人	Persons per household (persons)
有 業 人 員	1.41人	1.40人	1.24人	1.28人	Earners per household (persons)
世 帯 主 の 年 齢	53.8歳	53.8歳	54.6歳	53.5歳	Persons Age of head (years old)
消 費 支 出	303,296	301,345	305,172	307,870	Living expenditure
食 料	70,211	72,285	66,021	69,427	Food
穀 類	6,874	6,607	6,542	6,344	Cereals
魚 介 類	7,045	7,212	5,747	6,320	Fish & shellfish
肉 類	5,846	5,994	4,171	4,982	Meat
乳 卵 類	3,546	3,541	3,415	3,682	Dairy products & eggs
野 菜 ・ 海 藻	8,556	8,475	8,832	8,279	Vegetables & seaweeds
果 物	2,840	3,168	3,034	3,194	Fruits
油 脂 ・ 調 味 料	3,144	2,952	3,079	2,839	Oils, fats & condiments
菓 子 類	4,651	4,966	4,422	4,918	Cakes & candies
調 理 食 品	8,421	8,393	8,693	8,850	Cooked Food
飲 料	3,829	4,140	3,481	4,233	Beverages
酒 類	3,506	3,642	3,014	3,211	Alcoholic beverages
外 食	11,954	13,196	11,591	12,574	Eating out
住 居	19,220	22,336	12,136	23,234	Housing
家 賃 ・ 地 代	11,574	10,860	8,811	8,428	House and land rents
設 備 修 繕 ・ 維 持	7,646	11,476	3,325	14,806	Repairs & maintenance
光 熱 ・ 水 道	17,556	18,377	15,456	17,810	Fuel, light and water charges
電 気 代	7,519	8,688	6,451	7,101	Electricity
ガ ス 代	4,908	4,596	4,373	4,316	Gas
他 の 光 熱	328	228	171	320	Other fuel & light
上 下 水 道 料	4,802	4,864	4,461	6,074	Water & sewerage charges
家 具 ・ 家 事 用 品	12,544	11,156	12,126	15,097	Furniture & household utensils
家 庭 用 耐 久 財	4,844	4,056	6,141	10,498	Household durables
そ の 他	7,700	7,100	5,986	4,598	Other furniture and household utensils
被 服 及 び 履 物	14,150	10,202	17,146	8,977	Clothes & footwear
被 服	11,602	8,220	15,108	7,319	Clothing
履 物	1,640	1,279	1,054	982	Footwear
そ の 他	908	704	985	677	Services related to clothing
保 健 医 療	13,177	11,767	13,771	11,594	Medical care
医 薬 品	2,118	1,928	1,598	1,718	Medicines
そ の 他	11,060	9,838	12,173	9,877	Medical supplies, appliance & services
交 通 ・ 通 信	40,574	37,778	50,431	26,692	Transportation & communication
交 通	6,625	8,403	3,542	3,122	Public transportation
自 動 車 等 関 係 費	23,033	19,133	35,845	15,729	Private transportation
通 信	10,916	10,242	11,044	7,841	Communication
教 育	10,086	7,868	9,942	7,268	Education
授 業 料	7,139	5,187	6,695	4,363	School fees
そ の 他	2,947	2,682	3,247	2,904	Other expenditure relating education
教 養 娯 楽	32,231	33,377	30,111	34,762	Reading & recreation
そ の 他 の 消 費 支 出	73,547	76,199	78,032	93,008	Other living expenditure
諸 雑 費	19,050	20,620	23,723	17,896	Miscellaneous
こ づ かい (使 途 不 明)	19,385	18,943	23,104	21,926	Pocket money (of which detailed uses unknown)
交 際 費	29,356	30,876	20,539	33,238	Social expenses
仕 送 り 金	5,757	5,760	10,666	19,948	Remittance
現 物 総 額	11,720	11,920	9,495	6,571	Expenditure in kind

Note) figures may not add up to the totals because of rounding

12 産業別労働者1人平均賃金（規模30人以上）
Average Monthly Cash Earnings per Regular Worker by Industry
(Establishments with 30 or more regular workers)

平成15年8月 Aug., 2003

Source: Gunma Prefectural Government office 資料：県統計課

産 業	現金給与総額 Cash earnings			きまって支給する給与 Contract earnings			特別に支払われた給与 Extra payments			Industry
	総数 Total	男 Male	女 Female	総数 Total	男 Male	女 Female	総数 Total	男 Male	女 Female	
	円	円	円	円	円	円	円	円	円	(¥)
調査産業計	327,155	396,143	202,349	300,633	359,107	194,848	26,522	37,036	7,501	Total
建設業	371,545	424,093	203,469	312,869	354,762	178,872	58,676	69,331	24,597	Construction
製造業	361,100	411,978	195,766	313,748	357,003	173,186	47,352	54,975	22,580	Manufacturing
食料品・たばこ	373,348	513,934	155,324	246,145	320,375	131,028	127,203	193,559	24,296	Foodstuffs and tobacco
織 維	463,542	559,765	349,084	248,943	306,912	179,988	214,599	252,853	169,096	Textiles
衣 服	287,723	399,701	168,421	287,723	399,701	168,421	0	0	0	Apparel and related products
木 材	297,499	307,388	222,510	297,403	307,279	222,510	96	109	0	Lumber and wood products
家 具	611,695	652,120	402,517	322,640	343,527	214,561	289,055	308,593	187,956	Furniture and fixtures
パルプ・紙	355,419	385,612	216,125	355,419	385,612	216,125	0	0	0	Pulp, paper and allied products
出版・印刷	322,289	374,348	163,214	309,467	359,061	157,926	12,822	15,287	5,288	Publishing, printing and allied products
化 学	276,435	348,120	129,861	276,435	348,120	129,861	0	0	0	Chemicals and allied products
プラスチック	281,487	345,275	174,777	281,487	345,275	174,777	0	0	0	Plastic products
ゴ ム	451,487	520,757	212,186	277,815	311,368	161,901	173,672	209,389	50,285	Rubber products
窯業・土石	296,804	318,876	214,439	296,804	318,876	214,439	0	0	0	Ceramic, stone and clay products
鉄 鋼	309,196	326,470	207,077	309,196	326,470	207,077	0	0	0	Iron and steel
非鉄金属	276,164	312,482	169,476	276,164	312,482	169,476	0	0	0	Non-ferrous metal products
金属製品	298,752	328,634	166,034	298,752	328,634	166,034	0	0	0	Fabricated metal products
一般機械	317,643	342,069	235,256	286,094	320,293	170,741	31,549	21,776	64,515	General Machinery
電気機器	393,299	446,546	211,254	339,879	383,768	189,829	53,420	62,778	21,425	Electrical machinery
輸送用機器	381,913	399,333	233,104	352,500	368,639	214,635	29,413	30,694	18,469	Transport equipment
精密機器	296,022	368,654	190,858	296,022	368,654	190,858	0	0	0	Precision instrument
そ の 他	-	-	-	-	-	-	-	-	-	- Others
電気・ガス・ 熱供給・水道業	449,006	506,265	255,434	449,006	506,265	255,434	0	0	0	Electricity, gas, heat supply and water
運輸・通信業	365,582	388,973	175,804	325,464	344,148	173,879	40,118	44,825	1,925	Transport and communication
卸売・小売業 ・ 飲 食 店	209,901	317,928	124,313	209,901	317,928	124,313	0	0	0	Wholesale & retail trade, eating & drinking places
金融・保険業	382,600	487,819	259,888	382,600	487,819	259,888	0	0	0	Financing and insurance
サ ー ビ ス 業	306,371	376,668	246,946	305,017	375,280	245,621	1,354	1,388	1,325	Services

13 産業別賃金指数（規模30人以上）（現金給与総額）

Wage indexes of Regular Workers by Industry

(Establishments with 30 or more regular workers) (cash earnings)

平成12年(2000)=100

Source : Gunma Prefectural Government Office 資料 : 県統計課

年 月 Year and month	名 目 Nominal				実 質 Real			
	調査産業				調査産業			
	Total	製 造 業 Manufac- turing	卸売・小売業 Wholesale & retail trade	サービス業 Services	Total	製 造 業 Manufac- turing	卸売・小売業 Wholesale & retail trade	サービス業 Services
平成13年 (2001)	99.4	99.7	93.9	99.5	99.9	100.2	94.4	100.0
平成14年 (2002)	97.2	95.0	87.1	101.3	98.7	96.4	88.4	100.8
14(2002) 9月 Sep	78.9	78.3	75.9	80.0	80.3	79.7	77.3	81.5
10月 Oct	80.3	78.8	76.9	82.1	81.2	79.7	77.8	83.0
11月 Nov	84.4	79.8	77.8	81.3	85.4	80.8	78.7	82.3
12月 Dec	187.1	183.5	164.0	203.9	189.2	185.5	165.8	206.2
15(2003) 1月 Jan	85.2	84.5	73.6	90.3	86.5	85.8	74.7	91.7
2月 Feb	78.5	78.0	70.4	81.2	80.0	79.5	71.8	82.8
3月 Mar	82.4	79.1	79.9	88.6	83.8	80.5	81.3	90.1
4月 Apr	82.1	80.1	75.7	84.2	82.9	80.9	76.5	85.1
5月 May	79.8	79.2	74.5	82.2	80.5	79.9	75.2	82.9
6月 Jun	142.3	117.0	111.5	169.4	143.7	118.2	112.6	171.1
7月 Jul	123.2	139.7	126.3	116.4	124.8	141.5	128.0	117.9
8月 Aug	85.3	89.5	72.8	81.0	86.4	90.7	73.8	82.1

14 産業別雇用指数（規模30人以上）

Employment Indexes of Regular Workers by Industry

(Establishments with 30 or more regular workers)

Source : Gunma Prefectural Government Office 資料 : 県統計課

年 月 Year and month	調査産業 Total	製 造 業	卸売・小売業	サービス業
		Manufac- turing	Wholesale & retail trade	Services
平成13年 (2001)	97.2	96.2	96.6	101.5
平成14年 (2002)	94.4	88.6	96.4	104.3
14(2002) 9月 Sep	94.2	87.5	96.0	105.2
10月 Oct	93.4	87.4	94.1	104.4
11月 Nov	93.2	87.1	96.1	103.1
12月 Dec	92.9	86.3	96.9	102.9
15(2003) 1月 Jan	92.4	86.0	96.4	102.0
2月 Feb	92.4	85.7	96.7	101.9
3月 Mar	91.8	85.1	95.7	101.6
4月 Apr	92.9	85.4	98.6	103.9
5月 May	93.2	85.3	100.1	104.5
6月 Jun	92.9	85.2	98.1	104.6
7月 Jul	93.0	85.0	98.9	104.6
8月 Aug	93.2	84.7	103.7	103.8

15 労働者数、労働時間数、出勤日数（規模30人以上）
Regular Workers, Hours Worked and Days Worked by Industry
(Establishments with 30 or more regular workers)

平成15年8月 Aug., 2003

Source: Gunma Prefectural Government office

資料：県統計課

産業	常用雇用者数 Regular Workers			総実労働時間 Hours Worked			出勤日数 Days Worked			Industry
	総数 Total	男 Male	女 Female	総数 Total	男 Male	女 Female	総数 Total	男 Male	女 Female	
調査産業計	341,277	219,785	121,492	154.3	165.4	134.1	18.7	18.9	18.4	Total
建設業	15,521	11,831	3,690	154.6	159.9	137.5	20.2	20.4	19.5	Construction
製造業	140,439	107,523	32,916	160.1	166.1	140.5	18.0	18.1	17.7	Manufacturing
電気・ガス・熱供給・水道業	2,935	2,265	670	140.5	139.0	145.8	17.3	16.9	18.6	Electricity, gas heat supply & water
運輸・通信業	33,407	29,733	3,674	174.4	180.3	126.1	19.9	20.0	19.1	Transport & communication
卸売・小売業、飲食店	50,175	22,224	27,951	144.5	176.2	119.2	20.2	21.0	19.5	Wholesale & retail trade, eating & drinking places
金融・保険業	9,022	4,833	4,189	154.5	173.0	132.8	19.1	20.4	17.7	Financing and insurance
サービス業	89,352	41,014	48,338	143.3	149.1	138.4	18.4	18.5	18.3	Services

16 一般労働者の職業紹介状況（学卒・パートを除く）
Employment Security Activities for General Workers

Source: Gunma Labor Bureau 資料：群馬労働局

年度月	新規求職 申込件数 New applications	月間有効 求職者数 Monthly active application	新規 求人数 New openings	月間有効 求人数 Monthly active openings	就職 Placements			新規求人 倍率 New opening ratio	有効求人 倍率 Active opening ratio
					総数 Total	県内 In Gunma	県外 Outside Gunma		
平成13年度 (2001)	7,090	31,128	6,643	17,356	1,489	1,387	102	0.94	0.56
平成14年度 (2002)	7,771	33,831	7,229	18,492	1,600	1,471	130	0.96	0.55
(Average)									
15(2003) 1月 Jan	8,237	31,653	8,339	21,359	1,507	1,382	125	1.01	0.67
2月 Feb	7,256	31,072	8,129	22,786	1,611	1,451	160	1.12	0.73
3月 Mar	7,991	31,848	7,002	20,654	1,905	1,779	126	0.88	0.65
4月 Apr	10,567	34,236	8,148	19,549	1,853	1,704	149	0.77	0.57
5月 May	7,465	33,434	7,547	19,189	1,659	1,518	141	1.01	0.57
6月 Jun	6,882	32,348	7,702	19,982	1,744	1,598	146	1.12	0.62
7月 Jul	6,998	31,492	9,135	21,214	1,658	1,526	132	1.31	0.67
8月 Aug	6,223	29,783	8,139	21,625	1,471	1,363	108	1.31	0.73

17 求職者給付支給状況
Payment For General Persons Seeking Jobs

Source: Gunma Labor Bureau 資料：群馬労働局

年度月	一般 General employees			短期特例 Short-term employees	
	離職票提出件数 Separation notice submitted (cases)	保険金受給者実人員 (所定給付) Beneficiaries (basic allowance) (persons)	保険金支給額 (所定日数内給付) Amount of benefits (basic allowance)¥1,000	特例一時金受給者数 Beneficiaries (Special allowance) (persons)	特例一時金支給額 Amount of benefits (Special allowance) ¥1,000
平成13年度 (2001)	2,889	14,388	2,163,505	98	23,647
平成14年度 (2002)	2,928	15,044	2,338,051	90	21,393
(Average)					
15(2003) 1月 Jan	2,836	13,364	2,195,136	283	63,990
2月 Feb	2,344	12,772	1,870,596	299	73,766
3月 Mar	2,742	12,285	1,837,121	3	761
4月 Apr	4,488	12,257	1,920,430	2	337
5月 May	2,563	12,445	1,900,693	5	1,415
6月 Jun	2,043	12,191	1,804,526	11	2,466
7月 Jul	2,195	12,587	2,039,274	4	989
8月 Aug	1,967	11,872	1,709,659	-	-

18 電 気 Electricity

Source: Tokyo Electric Power co., Ltd 資料: 東京電力(株) 群馬支店

年 度 月 Fiscal year and month	需要口数 (年度月末) Contracts (End of Year & month)			契約電力 (年度末) Kilowatts Contracted (End of fiscal year & month)			使用量 (年度月計) Consumption (Total of fiscal year & month)		
	総 数 Total	電 灯 For electric light	電 力 For electric power	総 数 Total	電 灯 For electric light	電 力 For electric power	総 数 Total	電 灯 For electric light	電 力 For electric power
	□	□	□	KW	KW	KW	MWh	MWh	MWh
平成13年度 (2001)	1,290,768	1,113,206	177,562	7,924,276	3,450,892	4,473,384	16,183,479	3,988,226	12,195,252
平成14年度 (2002)	1,296,997	1,124,031	172,966	7,930,137	3,545,663	4,384,474	16,373,826	4,166,628	12,207,198
15 (2003) 2月 Feb	1,296,250	1,122,748	173,502	7,937,665	3,537,514	4,400,151	1,438,710	401,258	1,037,452
3月 Mar	1,296,997	1,124,031	172,966	7,930,137	3,545,663	4,384,474	1,370,677	362,706	1,007,971
4月 Apr	1,296,978	1,124,388	172,590	7,933,494	3,552,168	4,381,326	1,333,049	351,383	981,666
5月 May	1,297,524	1,124,444	173,080	7,945,126	3,555,552	4,389,575	1,246,754	310,344	936,410
6月 Jun	1,299,717	1,125,088	174,629	7,966,802	3,559,896	4,406,906	1,261,865	262,718	999,147
7月 Jul	1,301,709	1,126,837	174,872	7,981,259	3,570,033	4,411,226	1,336,227	300,297	1,035,930
8月 Aug	1,302,309	1,127,662	174,647	7,959,350	3,576,864	4,382,487	1,363,981	342,509	1,021,471
9月 Sep	1,302,156	1,128,625	173,531	7,948,068	3,582,765	4,365,303	1,413,487	328,286	1,085,201

19 ガスの消費量 Consumption of Gas

(1メガジュール/m³) Source: Each gas supply establishments 資料: 各ガス供給事業所

年 月 Year and month	消 費 量 Consumption of Gas				
	総 数 Total	工業用 Industrial	商業用 Commercial	家庭用 Residential	その他 Other
	千m ³	千m ³	千m ³	千m ³	千m ³
平成13年 (2001)	7,148,826	2,264,016	1,228,983	2,705,210	950,617
平成14年 (2002)	9,252,408	4,409,378	1,188,870	2,673,750	980,410
15 (2003) 1月 Jan	1,034,678	410,829	128,805	375,452	119,592
2月 Feb	1,556,806	485,055	121,901	326,155	623,695
3月 Mar	994,349	385,900	114,404	307,162	186,883
4月 Apr	931,729	387,916	95,073	270,921	177,819
5月 May	713,255	283,628	79,168	215,609	134,850
6月 Jun	767,840	367,759	87,791	175,035	137,255
7月 Jul	845,518	430,303	99,445	152,742	163,028
8月 Aug	785,366	389,989	100,126	144,576	150,675

注) 四捨五入の関係で項目の計に一致しない場合がある。 Note) Figures may not add up to the totals because of rounding

20 石油販売量 Sales of Petroleum

Source: Petroleum Cooperatives 資料: 石油協同組合

年 月 Year and month	燃料油 Fuel oil						潤滑油	アスファルト	その他
	計 Total	ガソリン Gasoline	灯油 Kerosene	軽油 Gas oil	重油 Heavy oil	その他 other	Lubricating oil	Asphalt	Other
	kl	kl	kl	kl	kl	kl	kl	t	t
平成13年 (2001)	2,968,081	1,132,329	569,396	640,912	622,860	2,584	43,218	27,244	649
平成14年 (2002)	2,939,700	1,152,234	501,122	645,821	638,697	1,826	43,024	22,494	769
14 (2002) 12月 Dec	327,528	106,111	88,051	57,949	75,409	8	3,749	2,788	60
15 (2003) 1月 Jan	292,024	92,097	79,348	49,977	70,588	14	3,258	1,702	73
2月 Feb	270,123	86,106	66,289	50,167	67,307	254	3,338	2,235	78
3月 Mar	287,583	98,609	64,151	57,436	67,139	248	4,034	4,623	75
4月 Apr	210,430	89,540	27,639	48,392	44,845	14	3,683	1,728	78
5月 May	209,187	97,722	17,501	51,863	42,059	42	3,551	1,531	63
6月 Jun	208,058	91,914	20,372	52,081	43,597	94	3,699	1,436	70
7月 Jul	210,317	96,177	17,358	49,656	46,878	248	3,848	1,787	72
8月 Aug	212,785	102,508	21,304	47,865	41,094	14	3,115	1,669	63

注) 年数字は原指数。Note: Year figures are not seasonally adjusted.

21 鋳工業生産指数 (季節調整済指数)

平成7年(1995)=100

年 月 Year and month	鋳工業										
	Mining & Manufacturing	製造工業								窯業・土石製品 Ceramics, stone and clay products	化学 Chemicals
		Manufacturing	鉄鋼 Iron and steel	非鉄金属 Nonferrous metals	金属製品 Fabricated metals	機械 Machinery	一般 General Machinery	電気 Electrical Machinery	輸送 Transport equipments		
平成13年 (2001)	89.1	89.1	81.2	87.6	94.9	89.4	80.7	79.7	105.7	77.9	144.6
平成14年 (2002)	85.6	85.6	78.3	88.1	84.4	86.2	70.8	76.8	106.6	75.5	139.2
15(2003) 3月 Mar	85.8	85.8	79.9	86.9	88.8	85.7	74.1	74.4	106.2	68.6	155.2
4月 Apr	84.7	84.7	81.3	87.3	74.8	86.1	70.5	73.4	108.6	71.0	146.9
5月 May	86.5	86.7	85.7	90.5	76.4	89.3	80.9	76.7	107.1	69.8	141.1
6月 Jun	84.3	84.3	85.0	86.2	72.9	87.7	89.1	73.7	104.5	69.9	148.4
7月 Jul	83.8	83.8	87.4	89.7	77.2	83.8	68.3	73.2	109.9	79.8	153.5
8月 Aug	81.3	81.2	81.2	84.4	69.7	81.5	69.1	74.8	97.0	73.2	148.9
前月比 (%) Change from Previous month	3.0	3.1	7.1	5.9	9.7	2.7	1.2	2.2	11.7	8.3	3.0

22 鋳工業生産者出荷指数 (季節調整済指数)

平成7年(1995)=100

年 月 Year and month	鋳工業										
	Manufacturing	製造工業								窯業・土石製品 Ceramics, stone and clay products	化学 Chemicals
		鉄鋼 Iron and steel	非鉄金属 Nonferrous metals	金属製品 Fabricated metals	機械 Machinery	一般 General Machinery	電気 Electrical Machinery	輸送 Transport equipments			
平成13年 (2001)	88.3	88.3	83.4	83.5	96.7	91.2	86.8	80.9	102.4	78.9	138.8
平成14年 (2002)	86.3	86.3	80.9	82.6	88.7	90.1	78.7	79.2	105.0	74.5	140.1
15(2003) 3月 Mar	83.7	83.7	82.4	82.4	97.7	85.7	89.2	74.4	94.1	68.2	140.2
4月 Apr	86.6	86.5	83.3	81.0	85.8	91.5	74.7	75.1	112.9	68.6	135.8
5月 May	86.8	86.8	90.6	89.1	91.0	90.1	84.7	76.6	102.5	69.2	144.4
6月 Jun	84.6	84.6	85.6	83.3	82.6	90.1	95.0	72.4	106.5	70.9	149.9
7月 Jul	81.2	81.2	88.6	86.8	91.5	83.9	81.9	71.8	101.7	72.7	155.4
8月 Aug	81.8	81.9	86.3	77.3	78.3	85.4	76.6	76.7	97.2	73.0	149.3
前月比 (%) Change from Previous month	0.7	0.9	2.6	10.9	14.4	1.8	6.5	6.8	4.4	0.4	3.9

23 鋳工業生産者製品在庫指数 (季節調整済指数)

平成7年(1995)=100

年 月 Year and month	鋳工業										
	Manufacturing	製造工業								窯業・土石製品 Ceramics, stone and clay products	化学 Chemicals
		鉄鋼 Iron and steel	非鉄金属 Nonferrous metals	金属製品 Fabricated metals	機械 Machinery	一般 General Machinery	電気 Electrical Machinery	輸送 Transport equipments			
平成13年 (2001)	111.0	111.0	81.6	92.5	125.5	116.5	114.4	119.6	103.9	89.7	168.8
平成14年 (2002)	103.6	103.6	82.5	70.2	163.1	107.7	130.7	101.3	97.5	86.6	149.9
15(2003) 3月 Mar	92.7	92.6	81.3	60.1	132.5	89.4	80.8	92.2	99.5	77.2	167.2
4月 Apr	91.7	91.8	82.4	67.2	128.5	89.6	85.4	93.1	78.6	78.6	172.5
5月 May	90.7	90.8	75.9	67.9	123.7	88.4	87.1	90.4	82.3	76.7	162.5
6月 Jun	90.5	90.5	82.9	59.3	131.6	90.2	91.6	92.9	69.1	73.5	160.6
7月 Jul	98.1	98.2	90.1	45.9	126.1	97.4	94.0	101.0	86.3	78.3	169.0
8月 Aug	96.0	96.0	87.8	47.5	117.3	94.6	94.3	97.2	77.7	77.6	175.9
前月比 (%) Change from Previous month	2.1	2.2	2.6	3.5	7.0	2.9	0.3	3.8	10.0	0.9	4.1

21 Indices of Industrial Production (Seasonally adjusted)

Source: Gunma Prefectural Government Office 資料: 県統計課

										鉱業	公益事業	産業総合
プラスチック製品	パルプ・紙・紙加工品	繊維	食料品・たばこ	その他	ゴム製品	家具	木材・木製品	その他製品				
Plastic	Pulp, paper and paper products	Textiles	Foods and tobacco	Other Manufacturing	Rubber Products	Furniture	Wood and wood products	Other products	Mining	Utilities	Industries	
94.2	124.7	66.2	70.0	78.3	99.1	68.5	73.1	78.1	65.7	94.2	89.2	
99.0	125.5	61.6	66.0	73.2	98.0	58.7	60.8	80.4	65.9	97.9	85.8	
94.6	125.0	60.5	64.4	71.2	96.1	48.9	60.5	83.7	64.4	93.5	86.0	
92.1	128.5	60.4	65.1	72.1	99.0	50.1	58.5	89.5	57.1	102.2	84.9	
96.3	134.9	58.0	67.1	77.6	107.3	53.3	65.5	92.0	60.6	93.4	86.5	
92.9	127.5	55.4	61.7	65.0	87.2	49.8	60.0	71.5	66.0	86.7	84.4	
96.0	132.7	56.6	65.7	69.9	90.9	54.7	60.5	77.6	73.6	91.1	83.9	
96.5	126.1	54.0	61.9	70.2	96.9	46.8	62.0	77.1	56.3	106.1	81.6	
0.5	5.0	4.6	5.8	0.4	6.6	14.4	2.5	0.6	23.5	16.5	2.7	

22 Indices of Producer's Shipments (Seasonally adjusted)

Source: Gunma Prefectural Government Office 資料: 県統計課

										鉱業	公益事業	産業総合
プラスチック製品	パルプ・紙・紙加工品	繊維	食料品・たばこ	その他	ゴム製品	家具	木材・木製品	その他製品				
93.3	120.6	65.5	60.7	80.0	99.1	63.2	77.1	88.0	63.9	96.3	88.4	
92.5	118.9	60.7	56.6	78.0	97.7	68.4	65.5	88.3	65.0	99.3	86.5	
90.0	116.3	55.7	54.4	75.9	91.8	66.7	64.1	85.7	63.8	95.7	83.8	
89.3	120.9	59.9	57.1	78.0	105.2	52.2	64.8	97.8	55.0	104.1	86.9	
92.3	122.3	58.7	58.4	78.4	105.3	65.4	68.7	90.5	56.0	95.5	86.8	
87.2	119.3	51.7	51.3	69.6	82.5	62.2	63.0	77.3	64.5	88.8	84.8	
88.5	125.0	53.3	47.4	75.6	94.2	67.9	65.0	83.5	67.7	92.8	81.4	
90.7	118.5	55.1	51.9	72.4	90.6	55.0	67.1	82.0	53.6	104.2	82.1	
2.5	5.2	3.4	9.5	4.2	3.8	19.0	3.2	1.8	20.8	12.3	0.9	

23 Indices of producer's Industrial Inventories (Seasonally adjusted)

Source: Gunma Prefectural Government Office 資料: 県統計課

										鉱業
プラスチック製品	パルプ・紙・紙加工品	繊維	食料品・たばこ	その他	ゴム製品	家具	木材・木製品	その他製品		
106.0	147.1	62.8	64.4	101.7	91.5	101.2	131.4	73.6	117.9	
101.9	149.3	55.4	58.1	90.3	85.7	91.6	112.9	62.2	108.3	
106.3	143.1	54.5	60.9	71.4	78.8	44.8	114.8	52.2	110.3	
108.0	145.2	54.4	55.2	73.7	71.9	74.4	97.5	47.7	112.5	
105.6	150.7	52.8	56.0	80.9	72.8	83.2	109.8	51.7	115.0	
106.4	149.7	54.6	54.2	84.2	74.7	94.1	108.3	53.5	116.0	
112.2	147.0	55.3	67.1	85.7	71.1	98.1	110.5	56.7	119.5	
116.0	145.3	51.3	57.8	91.5	72.9	113.2	109.5	60.5	120.4	
3.4	1.2	7.2	13.9	6.8	2.5	15.4	0.9	6.7	0.8	

24 生乳生産量と処理状況 Production and Supply of Raw Milk

Source: Ministry of Agriculture, Forestry and Fisheries 資料: 関東農政局群馬統計情報事務所

年 月 Year and month	生乳生産量 Raw milk Production	生乳流通量 Marketing quantity of raw milk		用途別処理量 Raw milk processing by use			
		移入量 From outside Gunma	移出量 To outside Gunma	総量 Total	飲用牛乳等向け For drinking milk	乳製品向け For milk products	その他 Other
		t	t	t	t	t	t
平成13年 (2001)	292,251	92,959	187,185	198,025	142,338	52,653	3,034
平成14年 (2002)	276,583	84,506	183,238	177,856	152,001	23,510	2,345
14(2002) 12月 Dec	22,652	5,551	14,778	13,425	12,103	1,133	189
15(2003) 1月 Jan	23,668	4,743	14,860	13,551	11,538	1,828	185
2月 Feb	21,652	4,439	13,763	12,328	11,015	1,141	172
3月 Mar	24,434	6,069	15,722	14,781	12,498	2,118	165
4月 Apr	23,906	5,908	15,490	14,324	12,204	1,958	162
5月 May	24,573	5,968	15,756	14,785	12,991	1,614	180
6月 Jun	22,944	5,695	14,191	14,448	13,198	1,062	188
7月 Jul	23,010	5,639	14,833	13,816	13,020	613	183
8月 Aug	21,855	5,137	13,930	13,062	12,090	796	176

25 素材・製材・合板価格 Price of Log, Sawlog and Plywood

Source: Gunma Prefectural Government Office 資料: 県林業振興課

	国産 外材別	樹種 Item	計量 Unit			区分 Grade	平成15年(2003) 6月15日現在 Jun.15	平成15年(2003) 7月15日現在 Jul.15	平成15年(2003) 8月15日現在 Aug.15	
			m	cm	cm		千円 (¥thou)	千円 (¥thou)	千円 (¥thou)	
素 材 ・ 丸 太	国産材 Domestic logs	スギ Japanese cedar	3.00	14~16		柱材	11.5	11.8	12.1	
		スギ Japanese cedar	3.65	18~28		中目材	12.5	12.4	12.6	
		ヒノキ Japanese cypress	3.00	14~16		柱材	22.6	22.5	23.1	
		ヒノキ Japanese cypress	4.00	18~28		中目材	24.8	25.0	25.9	
		マツ Japanese Pine	4.00	18~22		梁丸太	13.2	14.0	14.0	
	外材 Imported logs	米ツガ Hemlock	8.00上	30上		-	19.0	19.0	19.0	
		米マツ Pine	8.00上	30上		-	25.1	24.4	24.4	
		カラマツ Larch	4.00上	込		-	16.5	16.5	16.5	
		エゾマツ Spruce	3.80	18~28		中目材	17.5	17.3	17.3	
		製 材	国産材 Domestic logs	スギ Japanese cedar	3.00	10.5	10.5	特等柱	41.4	41.4
スギ Japanese cedar	3.65			1.4	10.0	特等貫	45.8	45.4	45.4	
スギ Japanese cedar	3.65			4.0	4.5	特等タルキ	43.4	43.5	43.7	
スギ Japanese cedar	3.65			4.5	10.5	カネ無鴨居	165.5	162.2	162.4	
ヒノキ Japanese cypress	3.00			10.5	10.5	特等柱	75.3	76.2	77.0	
ヒノキ Japanese cypress	4.00			10.5	10.5	特等土台	76.7	77.0	77.9	
ヒノキ Japanese cypress	4.00			4.5	10.5	上小敷居	220.6	220.6	223.8	
マツ Japanese Pine	4.00			15.0	18~20	-	太鼓梁	33.0	31.6	31.1
外材 Imported logs	米ツガ Hemlock		3.00	10.5	10.5	特等柱	42.5	42.3	41.8	
	米ツガ Hemlock		4.00	10.5	10.5	特等防腐土台	46.5	45.8	45.3	
	米マツ Pine		4.00	12.0	24.0	特等梁	52.4	52.3	51.0	
	カラマツ Larch		4.00	10.5	10.5	特等土台	43.1	43.1	41.4	
	エゾマツ Spruce		3.80	3.0	4.0	特等タルキ	46.2	44.9	44.7	
	ラワン Lauan		4.00	2.4	24.0	-	-	175.8	175.8	175.4
	合 板		普通合板 Plywood	厚さ mm	2.3			タイプ	円(¥) 320.0	円(¥) 330.0
3.0					タイプ	420.0	440.0	460.0		
4.0					タイプ	470.0	490.0	510.0		
5.5					タイプ	580.0	600.0	610.0		
12.0					タイプ (コハネ)	870.0	890.0	910.0		

26 製材用素材・製材品の需給状況 Demand and Supply of Log and Sawlog

Source: Ministry of Agriculture, Forestry and Fisheries 資料: 関東農政局群馬統計情報事務所

年 月 Year and month (Average)	製材用素材 Log			製材品 Sawlog		
	入荷 Arrival (thou.m)	消費 Consumption (thou.m)	在庫 Inventory (thou.m)	生産 Production (thou.m)	出荷 Shipment (thou.m)	在庫 Inventory (thou.m)
	千	千	千	千	千	千
平成13年度 (2001)	20	20	65	14	14	21
平成14年度 (2002)	16	16	63	11	11	18
14(2002) 11月 Nov	18	16	62	11	11	16
12月 Dec	16	17	62	11	11	16
15(2003) 1月 Jan	12	13	60	9	9	16
2月 Feb	20	18	62	12	11	16
3月 Mar	18	18	62	11	12	16
4月 Apr	17	16	62	11	11	15
5月 May	17	17	62	11	11	16
6月 Jun	15	16	61	11	11	15

27 自動車保有台数 Motor Vehicles Owned

Source: Ministry of Land, Infrastructure and Transport 資料: 関東運輸局群馬運輸支局

年度月末 End of fiscal Year and month	総数 Total	貨物車 Trucks			乗合車 Busses	乗用車 Passenger cars		特種(殊)用途 Special purpose vehicles		小型二輪車 Light two wheeled vehicles	軽自動車 Light motor vehicles
		普通 Medium	小型(3,4輪) Light(3and 4wheeled)	被けん引車 Trailers		普通 Medium	小型 Light	普通・小型 Medium & light	大型特殊 Heaby		
	台	台	台	台	台	台	台	台	台	台	台
平成13年度 (2001)	1,660,248	60,795	109,924	2,055	4,331	310,505	626,091	30,096	4,431	27,092	484,928
平成14年度 (2002)	1,675,537	60,300	105,091	2,080	4,348	321,670	620,510	29,557	4,381	27,699	499,901
15(2003) 3月 Mar	1,675,537	60,300	105,091	2,080	4,348	321,670	620,510	29,557	4,381	27,699	499,901
4月 Apr	1,677,272	60,221	104,852	2,083	4,338	322,081	619,441	29,523	4,371	27,928	502,434
5月 May	1,678,810	60,114	104,497	2,090	4,333	322,843	618,958	29,491	4,370	28,052	504,062
6月 Jun	1,681,643	60,144	104,351	2,107	4,330	324,101	618,584	29,479	4,369	28,142	506,036
7月 Jul	1,685,242	60,121	104,048	2,108	4,332	325,919	618,430	29,412	4,356	28,309	508,207
8月 Aug	1,686,778	60,115	103,906	2,112	4,350	327,027	617,741	29,445	4,348	28,460	509,274
9月 Sep	1,691,535	60,334	104,065	2,116	4,366	328,737	618,254	29,395	4,339	28,566	511,363

28 大型小売店販売額 Large Scale Retail Store Sales

Source: Ministry of Economy, Trade and Industry 資料: 経済産業省

年 月 Year and month	合計 Value of sales	衣料品 Clothing		飲食料品 Foods & Beverages		その他 Other	
		百貨店 Department Stores	スーパー Supermarket	百貨店 Department Stores	スーパー Supermarket	百貨店 Department Stores	スーパー Supermarket
	百万円	百万円	百万円	百万円	百万円	百万円	百万円
平成13年度 (2001)	257,537	37,707	43,967	16,062	102,920	13,927	42,952
平成14年度 (2002)	272,467	37,846	41,438	16,068	121,844	13,913	41,355
15(2003) 3月 Mar	24,176	3,737	3,179	1,336	11,112	1,341	3,470
4月 Apr	23,494	3,093	3,397	1,100	10,990	1,234	3,681
5月 May	23,455	3,018	3,323	1,065	11,272	1,108	3,670
6月 Jun	23,090	2,721	3,397	1,253	11,107	1,034	3,577
7月 Jul	24,263	3,055	3,196	2,000	11,305	1,051	3,655
8月 Aug	22,565	2,010	2,805	964	11,992	919	3,875

29 業態別実質預金 Real Deposits by Type

(¥ 100 million) Source: The Bank of Japan 資料：日本銀行前橋支店

年 月 末 End of year and month	総 額 Total		国内銀行 Domestic bank		信用金庫 Shinkin Banks		その他 other	
	億 円	億 円	億 円	億 円	億 円	億 円	億 円	億 円
平成13年 (2001)	104,577	20,248
平成14年 (2002)	104,465	20,251
15(2003) 4月 Apr	104,308	62,011	20,187	22,108				
5月 May	104,227	61,967	20,174	22,084				
6月 Jun	p104,841	62,125	20,448	p22,267				
7月 Jul	104,319	61,665	20,417	22,237				
8月 Aug	104,593	61,698	20,520	22,374				
9月 Sep	p103,765	61,045	20,407	p22,311				

注) 対象は群馬県内店舗。国内銀行は、都市銀行、地方銀行、地方銀行、信託銀行(信託勘定を含む)。その他は信用組合、商工組合中央金庫、労働金庫、農業協同組合の計。オフショア勘定は除く。

30 業態別貸出金 Loans and Discounts Outstanding by Type

(¥ 100 million) Source: The Bank of Japan 資料：日本銀行前橋支店

年 月 末 End of year and month	総 額 Total		国内銀行 Domestic bank		信用金庫 Shinkin Banks		その他 other	
	億 円	億 円	億 円	億 円	億 円	億 円	億 円	億 円
平成13年 (2001)	62,071	11,928
平成14年 (2002)	61,366	11,945
15(2003) 4月 Apr	60,220	36,579	11,618	12,021				
5月 May	60,258	36,560	11,663	12,035				
6月 Jun	p59,932	36,152	11,713	p12,066				
7月 Jul	60,003	36,158	11,760	12,085				
8月 Aug	60,260	36,358	11,805	12,096				
9月 Sep	p60,882	36,864	11,877	p12,141				

注) 対象は群馬県内店舗。国内銀行は、都市銀行、地方銀行、地方銀行、信託銀行(信託勘定を含む)。その他は信用組合、商工組合中央金庫、国民生活金融公庫、中小企業金融公庫、労働金庫、農業協同組合の計。オフショア勘定は除く。

31 手形交換状況 Clearing of Bills

Source: Gunma Bankers association 資料：群馬県銀行協会

年 月 Year and month	手形交換高 Bills cleared		不渡手形 Dishonored bills		取引停止処分 Suspension of business transactions with banks		不渡手形発生率 Dishonored bills ratio	
	枚 数 Number	金 額 Value(¥million)	枚 数 Number	金 額 Value(¥thousand)	枚 数 Number	金 額 Value(¥thousand)	枚 数 Number	金 額 Value
	枚	百万円	枚	千円	枚	千円	%	%
平成13年 (2001)	2,091,727	2,088,740	6,224	8,971,529	634	865,837	0.30	0.43
平成14年 (2002)	1,897,828	1,856,191	5,436	5,364,602	557	522,054	0.29	0.29
15(2003) 2月 Feb	145,080	132,154	280	342,773	18	27,692	0.19	0.26
3月 Mar	147,395	162,607	327	419,243	78	74,844	0.22	0.26
4月 Apr	144,596	160,367	418	566,367	16	10,469	0.29	0.35
5月 May	132,961	125,675	304	390,558	38	77,641	0.23	0.31
6月 Jun	160,916	186,677	299	458,753	15	7,426	0.19	0.25
7月 Jul	162,784	150,427	240	220,653	30	16,313	0.15	0.15
8月 Aug	122,230	117,910	95	129,489	31	29,542	0.08	0.11
9月 Sep	154,685	180,366	317	333,029	24	14,040	0.20	0.18

32 企業倒産状況 Cases of Bankruptcy

Source: Teikoku Data Bank, Ltd. 資料: 帝国データバンク前橋支店

年 月 Year and month	総 数 Total		建設業 Construction		製造業 Manufacturing		卸売業 Wholesale & retail		その他 Other	
	件 数 Cases	負債額 Liabilities	件 数 Cases	負債額 Liabilities	件 数 Cases	負債額 Liabilities	件 数 Cases	負債額 Liabilities	件 数 Cases	負債額 Liabilities
平成13年 (2000)	235	80,462	90	22,236	62	16,495	61	33,196	22	8,535
平成14年 (2001)	215	70,812	58	22,236	58	18,611	66	19,590	33	10,405
15(2003) 2月 Feb	12	3,545	2	940	5	905	5	1,700	-	-
3月 Mar	22	8,997	6	885	5	527	4	805	7	6,780
4月 Apr	9	41,480	0	0	5	1,465	2	8,330	2	31,685
5月 May	15	4,214	4	407	2	1,432	4	375	5	2,000
6月 Jun	11	2,679	3	317	5	2,003	3	359	0	0
7月 Jul	15	7,333	6	1,584	4	2,409	3	3,160	2	180
8月 Aug	9	11,035	3	171	1	357	4	907	1	9,600
9月 Sep	10	2,047	3	1,177	2	70	5	800	0	0
10月 Oct	14	6,688	3	398	5	983	3	2,600	3	2,707

注) 負債1,000万円以上。単位未満四捨五入のため総数に一致しない場合がある。

Note) Companies with liabilities of ten million yen or more. Figures may not add up to the totals because of rounding.

33 信用保証協会保証状況 Credit Guarantee Association (¥ m i l l i o n)

Source: Gunma Credit Guarantee association 資料: 県信用保証協会

年 月 Fiscal year and month	保証申込 Guarantee associations made		保証承諾 Guarantee commitments made		償還額 Redemptions	
	件 数 Cases	金 額 Value	件 数 Cases	金 額 Value	件 数 Cases	金 額 Value
平成13年 (2000)	45,407	352,005	42,280	313,182	38,604	364,898
平成14年 (2001)	44,456	359,931	41,481	322,547	38,508	337,829
15(2003) 3月 Mar	3,809	34,679	3,595	31,165	2,701	27,113
4月 Apr	3,036	27,519	2,713	23,170	3,301	31,689
5月 May	3,730	34,027	3,434	30,239	4,156	33,654
6月 Jun	4,519	38,909	4,321	36,034	4,631	33,267
7月 Jul	4,172	34,333	3,839	30,377	3,593	31,028
8月 Aug	3,033	27,205	2,828	23,922	3,045	27,814
9月 Sep	3,699	34,241	3,477	30,870	2,964	27,271

年 月 Fiscal year and month	保証債務残高 Guarantee obligation		代位弁済額 Paid under guarantee		求償権現在額 Guarantor's right of indemnify outstanding	
	件 数 Cases	金 額 Value	件 数 Cases	金 額 Value	件 数 Cases	金 額 Value
平成13年 (2000)	105,250	674,546	2,288	20,184	2,699	22,977
平成14年 (2001)	104,935	631,368	2,924	23,688	3,447	27,301
15(2003) 3月 Mar	104,935	631,368	273	2,714	3,447	27,301
4月 Apr	104,308	623,625	151	1,095	1,032	6,406
5月 May	103,154	616,108	134	1,167	1,158	7,545
6月 Jun	102,305	615,152	216	1,488	1,352	8,960
7月 Jul	102,664	616,132	181	1,453	1,525	10,382
8月 Aug	102,481	612,316	190	1,568	1,711	11,895
9月 Sep	102,436	608,486	206	2,820	1,898	14,616

34 前橋地方気象台気象 Climate of Maebashi Local Meteorological Observatory

Source: Maebashi Local Meteorological Observatory 資料：前橋地方気象台

年 月 Year and month	平均気圧 Average of Atmospheric pressure		気 温 Temperature			相対湿度 Relative Humidity	平均雲量 Average Amount of Clouds	日照時間 Duration of Sunshine	降水量 Precipitation	平均風速 Average of Wind Speed	
	現 地 Spot	海 面 Sea level	平 均 Average	最 高 High	最 低 Low	平 均 Average					
	hPa					%		hr	mm	m/s	
平 年	1月 Jan	1,002.3	1,016.3	3.3	8.6	-1.1	55	3.5	203.9	20.8	3.4
	2月 Feb	1,001.7	1,015.7	3.6	9.0	-0.9	55	4.4	186.1	33.0	3.4
	3月 Mar	1,002.3	1,016.1	6.9	12.4	2.1	55	5.4	202.8	56.3	3.5
	4月 Apr	1,001.2	1,014.7	12.9	18.6	7.8	58	6.3	187.4	78.7	3.1
	5月 May	998.7	1,012.0	17.7	23.3	12.6	63	6.8	193.7	90.7	2.8
	6月 Jun	996.3	1,009.3	21.2	25.7	17.2	73	8.3	119.0	151.4	2.3
	7月 Jul	996.1	1,009.0	24.7	29.2	21.0	77	8.2	135.2	183.0	2.1
	8月 Aug	997.0	1,009.8	26.1	30.9	22.3	75	7.4	162.8	184.7	2.3
	9月 Sep	999.9	1,013.0	21.9	26.1	18.4	76	7.9	116.8	214.8	2.1
	10月 Oct	1,003.6	1,017.0	16.1	21.0	12.0	69	6.3	158.1	93.4	2.6
	11月 Nov	1,005.1	1,018.8	10.5	15.8	6.1	63	4.7	173.3	42.7	2.9
	12月 Dec	1,003.9	1,017.8	5.8	11.3	1.3	57	3.4	198.6	13.2	3.3
14(2002)	10月 Oct	1,001.6	1,014.9	16.7	21.9	12.6	65	5.4	201.9	158.5	2.8
	11月 Nov	1,001.5	1,015.3	8.6	14.3	4.1	58	5.1	187.2	20.0	3.0
	12月 Dec	1,005.5	1,019.5	4.7	9.0	1.1	63	5.5	159.7	64.0	2.6
15(2003)	1月 Jan	1,001.0	1,015.1	2.9	8.1	-1.4	54	4.2	227.0	22.5	3.4
	2月 Feb	1,003.9	1,017.9	4.3	9.7	-0.2	53	4.5	201.1	9.5	3.1
	3月 Mar	1,002.8	1,016.7	6.4	12.0	1.6	50	5.7	214.0	61.0	3.4
	4月 Apr	1,001.1	1,014.6	13.4	18.9	8.7	59	7.2	175.8	106.0	3.0
	5月 May	1,002.4	1,015.7	18.1	23.2	13.6	63	7.5	168.1	80.5	2.5
	6月 Jun	995.3	1,008.2	22.5	27.1	18.6	67	8.1	128.3	91.5	2.3
	7月 Jul	996.6	1,009.6	22.0	25.7	19.0	78	9.6	62.6	218.0	1.9
	8月 Aug	997.3	1,010.2	25.1	29.3	21.6	75	8.3	111.8	148.5	2.3
	9月 Sep	1,000.4	1,013.4	22.8	27.5	19.0	70	8.0	143.1	160.0	2.3

注) 平年値は、1971年～2000年平均。

35 地域別月平均気温 Average Monthly Temperature by Area

Source: Maebashi Local Meteorological Observatory 資料：前橋地方気象台

年 月 Year and month	藤 原 Fujiwara	水 上 Minakami	草 津 Kusatsu	沼 田 Numata	中之条 Nakanojo	田 代 Tashiro	桐 生 Kiryu	上里見 Kamiatomi	伊勢崎 Isesaki	西野牧 Nishinomaki	館 林 Tatebayashi	万 場 Manba	
平成13年 (2001)	8.9	10.0	7.3	11.7	12.0	7.1	14.2	13.8	15.0	12.1	15.0	11.5	
平成14年 (2002)	9.1	10.4	7.6	11.9	12.3	7.5	14.5	14.0	15.2	12.3	15.4	11.8	
14(2002)	10月 Oct	11.1	12.4	9.5	13.7	13.8	9.2	16.5	15.7	17.2	13.7	17.4	13.5
	11月 Nov	1.9	3.4	1.5	5.0	5.6	1.2	8.1	7.5	8.9	6.0	9.1	5.2
	12月 Dec	-0.2	1.0	-1.9	1.6	2.0	-2.4	4.1	3.7	4.8	2.1	4.7	1.4
15(2003)	1月 Jan	-3.0	-1.8	-5.1	-0.9	-0.3	-5.7	2.5	2.0	3.2	0.2	3.1	-0.6
	2月 Feb	-1.9	-0.5	-3.9	0.6	1.2	-4.5	4.0	3.5	4.6	1.9	4.7	1.4
	3月 Mar	-0.1	1.2	-2.1	3.0	3.4	-2.4	6.4	5.6	6.8	3.9	7.3	3.7
	4月 Apr	6.7	8.7	6.5	10.7	11.1	6.4	13.2	12.8	13.7	11.3	14.1	10.8
	5月 May	13.4	14.5	11.1	15.8	16.1	10.9	17.0	17.4	18.3	15.6	18.5	15.3
	6月 Jun	17.4	18.5	15.2	20.1	20.3	15.3	22.1	21.6	22.9	19.9	22.8	19.4
	7月 Jul	18.6	19.2	15.8	20.5	20.8	16.0	21.6	21.5	22.9	20.2	22.3	19.8
	8月 Aug	20.9	21.9	18.7	23.3	23.5	19.1	24.4	24.5	25.7	23.0	25.6	22.3
	9月 Sep	17.9	19.0	15.0	20.5	20.8	16.1	22.5	22.1	23.3	20.6	23.4	19.9

36 着工建築物建築主別状況
Building Construction Started by Type of Investor

Source: Ministry of Land, Infrastructure and Transport 資料: 国土交通省総合政策局「建設統計月報」

年 月 Year and month	総 数 total			国 National government			県 Prefectures			市 町 村 Cities, towns and villages	
	建築物 の 数	床面積 の合計	工事費 予定額	建築物 の 数	床面積 の合計	工事費 予定額	建築物 の 数	床面積 の合計	工事費 予定額	建築物 の 数	床面積 の合計
	Number	Total floor area (thou. m ²)	Estimated construction cost (¥10mil.)	Number	Total floor area (thou. m ²)	Estimated construction cost (¥10mil.)	Number	Total floor area (thou. m ²)	Estimated construction cost (¥10mil.)	Number	Total floor area (thou. m ²)
	棟	千m ²	千万円	棟	千m ²	千万円	棟	千m ²	千万円	棟	千m ²
平成13年 (2001)	r16,286	r3,068	r43,432	r48	r26	r564	r110	r48	r1,184	r256	r82
平成14年 (2002)	15,394	2,969	42,573	41	26	449	118	88	2,381	297	148
14(2002) 11月 Nov	1,367	275	4,155	1	6	108	6	27	536	18	20
12月 Dec	1,364	317	4,104	6	14	135	12	4	73	23	13
15(2003) 1月 Jan	958	167	2,351	2	0	3	13	6	112	18	9
2月 Feb	1,078	183	2,489	7	2	30	8	1	11	24	4
3月 Mar	1,278	258	3,319	3	9	90	9	1	12	9	5
4月 Apr	1,354	220	2,952	-	-	-	7	3	26	3	2
5月 May	1,373	355	4,740	5	2	42	6	9	136	10	7
6月 Jun	2,053	327	4,627	1	0	1	7	1	17	33	16
7月 Jul	1,095	247	3,178	7	8	85	3	0	6	19	12
8月 Aug	1,295	261	3,368	5	2	30	9	1	11	16	13

年 月 Year and month	市町村(続) Cities, towns and villages	会 社 Companies			会社でない団体 Organizations other than			個 人 Individuals		
	工事費 予定額	建築物 の 数	床面積 の合計	工事費 予定額	建築物 の 数	床面積 の合計	工事費 予定額	建築物 の 数	床面積 の合計	工事費 予定額
	Estimated construction cost (¥10mil.)	Number	Total floor area (thou. m ²)	Estimated construction cost (¥10mil.)	Number	Total floor area (thou. m ²)	Estimated construction cost (¥10mil.)	Number	Total floor area (thou. m ²)	Estimated construction cost (¥10mil.)
	千万円	棟	千m ²	千万円	棟	千m ²	千万円	棟	千m ²	千万円
平成13年 (2001)	r1,936	r2,757	r932	r9,661	r362	r204	r3,422	r12,753	r1,766	r26,665
平成14年 (2002)	2,878	2,342	838	9,071	360	172	2,944	12,236	1,698	24,849
14(2002) 11月 Nov	125	215	64	855	29	16	264	1,098	154	2,267
12月 Dec	143	233	107	1,137	28	30	417	1,062	150	2,198
15(2003) 1月 Jan	114	183	43	493	23	9	150	719	101	1,479
2月 Feb	79	183	47	468	30	13	238	826	115	1,663
3月 Mar	116	231	89	898	27	13	163	999	142	2,039
4月 Apr	50	243	65	652	28	4	70	1,073	147	2,154
5月 May	148	222	169	1,900	23	19	299	1,107	149	2,214
6月 Jun	330	315	68	683	36	8	132	1,661	233	3,464
7月 Jul	305	190	98	796	20	12	206	856	117	1,781
8月 Aug	204	203	86	752	37	12	175	1,025	147	2,195

注) 単位未満四捨五入のために総数に一致しない場合がある。

Note) Figures may not add up to the totals because of rounding.

37 着工新設住宅利用関係別・種類別状況

New Housing Construction Started by Type of Owner Occupant Relation and kind

Source: Ministry of Land, Infrastructure and Transport 資料: 国土交通省総合政策局「建設統計月報」

年 月 Year and month	利用関係別 By type of owner occupant relation										総 数 Total 共同 Apartment
	総 数 Total		持 家 Owned houses		貸 家 Rented houses		給与住宅 Issued houses		分譲住宅 Built for Sale		
	戸 数 Number	床面積 の合計 Total floor area (thou. m ²)	戸 数 Number	床面積 の合計 Total floor area (thou. m ²)	戸 数 Number	床面積 の合計 Total floor area (thou. m ²)	戸 数 Number	床面積 の合計 Total floor area (thou. m ²)	戸 数 Number	床面積 の合計 Total floor area (thou. m ²)	
平成13年 (2001)	戸	千m ²	戸	千m ²	戸	千m ²	戸	千m ²	戸	千m ²	戸
平成14年 (2002)	16,966	r1,644	r8,583	r1,150	r6,560	r320	r99	r5	r1,724	r168	r5,613
平成14年 (2002)	16,733	1,585	8,042	1,075	6,631	320	187	13	1,873	176	5,937
14(2002) 11月 Nov	1,723	149	699	94	839	37	-	-	185	18	751
12月 Dec	1,655	150	732	96	638	31	60	4	225	19	637
15(2003) 1月 Jan	1,152	99	467	61	564	27	1	0	120	10	481
2月 Feb	1,081	106	530	72	347	18	81	6	123	10	301
3月 Mar	1,327	127	680	91	488	21	26	2	133	13	351
4月 Apr	1,429	143	730	101	536	27	1	0	162	16	352
5月 May	1,678	160	758	102	546	23	16	1	358	33	512
6月 Jun	2,163	218	1,209	163	719	34	13	1	222	20	461
7月 Jul	1,152	111	609	80	413	22	13	1	117	9	270
8月 Aug	1,453	140	772	103	515	22	41	4	125	10	357

年 月 Year and month	種 類 別 By kind										
	総 数 Total		専 用 住 宅 Exclusive dwellings				併 用 住 宅 ・ そ の 他 Dwellings combined with other use & others				
	共 同 Apartment	一 戸 建 ・ 長 屋 建 Detached, tenement	共 同 Apartment	一 戸 建 ・ 長 屋 建 Detached, tenement	共 同 Apartment	一 戸 建 ・ 長 屋 建 Detached, tenement	共 同 Apartment	一 戸 建 ・ 長 屋 建 Detached, tenement	共 同 Apartment	一 戸 建 ・ 長 屋 建 Detached, tenement	
平成13年 (2001)	床面積 の合計 Total floor area (thou. m ²)	戸 数 Number	床面積 の合計 Total floor area (thou. m ²)	戸 数 Number	床面積 の合計 Total floor area (thou. m ²)	戸 数 Number	床面積 の合計 Total floor area (thou. m ²)	戸 数 Number	床面積 の合計 Total floor area (thou. m ²)	戸 数 Number	床面積 の合計 Total floor area (thou. m ²)
平成14年 (2002)	千m ²	戸	千m ²	戸	千m ²	戸	千m ²	戸	千m ²	戸	千m ²
平成13年 (2001)	r261	r11,353	r1,383	r5,503	r255	r10,954	r1,336	r110	r6	r399	r46
平成14年 (2002)	294	10,796	1,291	5,773	285	10,487	1,254	164	9	309	38
14(2002) 11月 Nov	36	972	114	717	34	957	112	34	2	15	2
12月 Dec	31	1,018	119	637	31	1,002	117	-	-	16	2
15(2003) 1月 Jan	22	671	77	473	22	658	75	8	1	13	2
2月 Feb	16	780	90	292	16	747	86	9	0	33	3
3月 Mar	14	976	112	331	13	962	110	20	1	14	2
4月 Apr	17	1,077	127	352	17	1,065	125	-	-	12	2
5月 May	34	1,166	127	512	34	1,152	125	-	-	14	2
6月 Jun	20	1,702	198	458	20	1,678	194	3	0	24	3
7月 Jul	13	882	98	267	13	865	96	3	0	17	2
8月 Aug	18	1,096	122	309	14	1,076	119	48	4	20	3

注) 単位未満四捨五入のために総数に一致しない場合がある。

Note) Figures may not add up to the totals because of rounding.

38 発注者組織別公共工事着工（総工事費評価額）
Public Construction Started by Orders
(Appraised value of total Construction)

Source: Ministry of Land, Infrastructure and Transport 資料：国土交通省総合政策局「建設統計月報」

年 月	総 数	国	公団・事業団	政府系企業	県	市町村	地方公営企業	その他
Year and month	Total	National government	Public corporations and agencies	Government enterprises	Prefectures	Cities, towns and villages	Local public enterprises	Others
	百万円	百万円	百万円	百万円	百万円	百万円	百万円	百万円
平成13年 (2001)	219,032	33,348	9,440	808	73,900	82,382	6,998	12,156
平成14年 (2002)	216,954	28,816	18,080	5,734	83,516	65,280	8,317	7,210
15(2003)								
2月 Feb	11,967	5,870	246	375	2,407	1,677	1,383	10
3月 Mar	34,890	11,225	3,452	760	16,678	2,175	303	298
4月 Apr	6,014	1,723	2,091	-	1,423	563	55	159
5月 May	8,300	486	422	163	3,371	3,007	656	195
6月 Jun	13,173	1,466	489	79	4,845	5,362	471	169
7月 Jul	15,334	922	88	234	5,517	7,532	271	771

注) 単位未満四捨五入のため総数に一致しない場合がある。

Note) Figures may not add up to the totals because of rounding.

39 生活保護実施状況
Public Livelihood Aid

Source: Gunma Prefectural Government Office 資料：県保健福祉課

年 度 月	被保護世帯	被保護人員	被保護率	扶助別被保護人員			扶助別保護費		
				Persons by kind of aid			Expenditure by kind of aid		
				生活扶助	医療扶助	その他	生活扶助	医療扶助	その他
Fiscal Year and month	Households that received aid	Persons who received aid	Rate of aid	Livelihood	Medical care	others	Livelihood (¥thou.)	Medical care (¥thou.)	others (¥thou.)
	世帯	人	%	人	人	人	千円	千円	千円
平成13年度 (2001)	5,348	7,166	3.5	6,277	5,999	5,664	4,078,779	7,377,043	1,061,802
平成14年度 (2002)	5,782	7,757	3.8	6,833	6,520	6,151	4,466,984	7,895,765	1,173,157
15(2003)									
3月 Mar	5,948	8,001	3.9	7,005	6,676	6,362	395,584	690,572	102,041
4月 Apr	5,966	8,011	3.9	6,993	6,626	6,356	358,112	273,575	97,743
5月 May	5,975	8,011	3.9	7,017	6,679	6,375	356,678	734,135	106,030
6月 Jun	6,000	8,039	4.0	7,084	6,704	6,416	358,531	633,621	105,334
7月 Jul	6,023	8,051	4.0	7,131	6,696	6,442	363,034	698,578	103,871
8月 Aug	6,058	8,086	4.0	7,170	6,619	6,484	368,721	631,343	105,408

40 犯罪の認知件数と検挙状況
Number of Cases Known to Police and Cleared

Source: Gunma Prefectural Police Headquarters 資料：県警察本部刑事総務課

年 月	刑法犯認知件数							検挙件数
	Number of penal code offenses known to police							
	総 数	凶悪犯	粗暴犯	窃盗犯	知能犯	風俗犯	その他	
Year and month	Total	Felonious offenses	Violent offenses	Larceny offenses	Intellectual offenses	Moral offenses	Others	Cases cleared
	件	件	件	件	件	件	件	件
平成13年 (2001)	32,544	174	743	27,210	771	204	3,442	9,256
平成14年 (2002)	39,803	188	782	32,938	1,034	167	4,694	9,909
15(2003)								
3月 Mar	2,524	19	52	2,037	75	9	332	555
4月 Apr	3,447	20	60	2,849	72	13	433	591
5月 May	3,088	13	87	2,510	92	13	373	495
6月 Jun	3,740	16	80	3,078	110	25	431	1,421
7月 Jul	3,552	20	54	2,797	151	15	515	750
8月 Aug	3,886	16	64	3,137	104	12	553	766
9月 Sep	3,570	21	75	2,944	77	17	436	473

41 交通事故の発生件数と死傷者数 Number of Traffic Accidents and Casualties

Source: Gunma Prefectural Police Headquarters 資料：県警察本部交通企画課

年 月 Year and month	死傷者数 Number of Killed and Injured			原因別発生件数 Number of traffic accidents by type of violation								
	総数 Total	死亡 killed	負傷 Injured	総数 Total	一時不停止 Failure to stop	優先通行 Impeding priority traffic	交差点安全進行違反 Improper driving at intersection	最高速度 Speeding	信号無視 Disregarding traffic signal	徐行違反 Failure to slow down	安全運転義務違反 Infringement of safe driving	その他 Others
平成13年 (2001)	25,250	180	25,070	19,186	1,728	831	1,701	608	921	275	9,801	3,321
平成14年 (2002)	24,947	218	24,731	18,936	2,668	729	1,176	533	849	300	9,287	3,394
15(2003) 3月 Mar	2,546	16	2,530	1,919	313	57	70	37	75	16	1,057	285
4月 Apr	2,478	6	2,472	1,943	308	66	95	45	71	32	1,015	311
5月 May	2,511	16	2,495	1,947	306	51	91	48	101	34	981	335
6月 Jun	2,518	11	2,507	1,957	340	47	81	51	95	32	953	358
7月 Jul	2,642	17	2,625	2,019	360	52	86	52	95	33	959	382
8月 Aug	2,527	21	2,506	1,831	323	57	67	56	98	33	793	404
9月 Sep	2,577	12	2,565	1,979	339	58	88	49	113	27	860	445

42 火災の発生状況 Cases of Fires

Source: Gunma Prefectural Government Office 資料：県消防防災課

年 月 Year and month	出火件数 Cases of Fires		火災 世帯数 Households suffered	焼損棟数 Building burnt	建物焼損 面積 Floor area Burned	損害額 value of losses (¥thou.)	死者 Persons killed	負傷者 Persons killed
	総数 Total	うち建物 Building						
	件	件	世帯	棟	m ²	千円	人	人
平成13年 (2001)	982	563	521	837	39,628	3,161,912	47	136
平成14年 (2002)	1,014	582	513	843	32,362	2,375,688	43	151
14(2002) 12月 Dec	85	63	54	84	2,628	125,292	5	11
15(2003) 1月 Jan	102	66	67	106	4,977	325,812	3	10
2月 Feb	96	63	58	111	6,378	408,926	3	25
3月 Mar	126	68	90	91	3,381	293,139	4	23
4月 Apr	80	50	49	82	2,968	261,638	4	14
5月 May	70	39	37	50	1,716	168,358	1	12
6月 Jun	76	48	29	62	1,521	81,152	3	6

43 景気動向指数 Indexes of Business Conditions

Source(Gunma-ken) : Gunma Prefectural Government Office 資料(群馬県) : 県統計課

Source(Japan) : Economic and Social Research Institute, Cabinet office, Government of Japan 資料(全国) : 内閣府 経済社会総合研究所

年 月 Year and month	群馬県 Gunma-ken				全国 Japan			
	D I Diffusion Indexes			C I 一致指数 Composite Indexes Coincident Index 平成7年(1995)=100	D I Diffusion Indexes			C I 一致指数 Composite Indexes Coincident Index 平成7年(1995)=100
	先行指数 Leading Index	一致指数 Coincident Index	遅行指数 Lagging Index		先行指数 Leading Index	一致指数 Coincident Index	遅行指数 Lagging Index	
	%	%	%	%	%	%	%	
14(2002) 11月 Nov	85.7	71.4	42.9	105.5	75.0	72.7	r57.1	94.5
12月 Dec	57.1	71.4	57.1	104.9	66.7	45.5	r71.4	94.1
15(2003) 1月 Jan	71.4	71.4	57.1	108.1	58.3	100.0	42.9	96.3
2月 Feb	71.4	71.4	71.4	111.7	58.3	72.7	85.7	95.5
3月 Mar	42.9	71.4	42.9	107.8	25.0	86.4	42.9	95.0
4月 Apr	57.1	50.0	71.4	106.0	33.3	13.6	78.6	94.3
5月 May	42.9	57.1	42.9	113.5	58.3	59.1	r42.9	96.0
6月 Jun	71.4	57.1	42.9	108.8	75.0	63.6	64.3	95.4
7月 Jul	71.4	71.4	71.4	108.3	p81.8	p80.0	p83.3	p95.4
8月 Aug	57.1	42.9	71.4	108.3	p54.5	p50.0	p50.0	p95.8
9月 Sep	p80.0	p83.3	p80.0	p97.9

統計ぐんま

No. 354

平成15年11月号
平成15年11月20日発行

編集
発行 群馬県総務部統計課

〒371-8570 群馬県前橋市大手町1丁目1番1号
ダイヤルイン 027-226-2402
電話 027-223-1111(大代表)庁内電話2418
Mail toukei@pref.gunma.jp