

特 集 平成 1 4 年工業統計調査結果速報

2003

10

No. 353

統計ぐんま

群馬県総務部統計課

目 次

CONTENTS

<p>特 集 Feature 1</p> <p>指 標 Key Statistics</p> <p>1 本県主要指数 Key Statistics of Gunma 4</p> <p>2 全国主要指数 Key Statistics of Japan 4</p> <p>人 口 Population</p> <p>3 市町村別世帯数及び人口 Households & Population by District 6</p> <p>4 世帯数及び人口の推移 Growth of Households & Population 8</p> <p>5 県外転出入人口 Number of In-migrants and Out-migrants by Origin of Destination by Prefecture 8</p> <p>6 人 口 動 態 Vital Statistics 9</p> <p>物 価 Prices</p> <p>7 消費者物価指数（群馬県） Consumer Price Indexes of Gunma 10</p> <p>8 消費者物価指数（全国） Consumer Price Indexes of Japan 10</p> <p>9 主要品目平均小売価格（前橋市） Retail Price of Major Items (Maebashi-shi) 11</p> <p>家 計 Family Income and Expenditure</p> <p>10 一世帯当たり一ヶ月間の収入と支出（勤労者世帯） Average Monthly Receipts and Disbursements per Household (Worker's households) 12</p> <p>11 一世帯当たり一ヶ月間の収入と支出（全世帯） Average Monthly Receipts and Disbursements per Household (All households) 13</p> <p>労 働 Labour</p> <p>12 産業別労働者1人平均賃金 Average Monthly Cash Earnings per Regular Workers by Industry 14</p> <p>13 産業別賃金指数 Wage Indexes of Regular Workers by Industry 15</p> <p>14 産業別雇用指数 Employment Indexes of Regular Workers by Industry 15</p> <p>15 労働者数、労働時間、出勤日数 Regular Workers, Hours Worked and Days Worked by Industry 16</p> <p>16 一般労働者の職業紹介状況 Employment Security Activities from General Workers 16</p> <p>17 求職者給付支給状況 Payment for General Persons Seeking Jobs 16</p> <p>電気・ガス・石油 Energy</p> <p>18 電 気 Electricity 17</p> <p>19 ガスの消費量 Consumption of Gas 17</p> <p>20 石 油 販 売 量 Sales of Petroleum 17</p> <p>鉱 工 業 Mining and Manufacturing</p> <p>21 鉱工業生産指数 Indices of Industrial Production 18</p> <p>22 鉱工業生産者出荷指数 Indices of Producer's Shipments 18</p> <p>23 鉱工業生産者製品在庫指数 Indices of Producer's Industrial Inventories 18</p> <p>農 林 業 Agriculture and Forestry</p> <p>24 生乳生産量と処理状況 Production and Supply of Raw Milk 20</p> <p>25 素材・製材・合板価格 Price of Log, Sawlog and Plywood 20</p>	<p>26 製材用素材・製材品の需給状況 Demand and Supply of Log and Sawlog 21</p> <p>運 輸 ・ 商 業 Transport and Domestic Trade</p> <p>27 自動車保有台数 Motor Vehicles Owned 21</p> <p>28 大型小売店販売額 Large Scale Retail Store Sales 21</p> <p>金 融 Finance</p> <p>29 業態別実質預金 Real Deposits by Type 22</p> <p>30 業態別貸出金 Loans and Discounts Outstanding by Type 22</p> <p>31 手形交換状況 Clearing of Bills 22</p> <p>32 企業倒産状況 Case of Bankruptcy 23</p> <p>33 信用保証協会保証状況 Credit Guarantee Association 23</p> <p>気 象 Climate</p> <p>34 前橋地方気象台気象 Climate of Maebashi Local Meteorological Observatory 24</p> <p>35 地域別月平均気温 Average Monthly Temperature by Area 24</p> <p>住 宅 Housing</p> <p>36 着工建築物建築主別状況 Building Construction Started by Type of Investor 25</p> <p>37 着工新設住宅利用関係別・種類別状況 New Housing Construction Started by Type of Owner Occupant Relation and Kind 26</p> <p>公 共 工 事 Public Construction</p> <p>38 発注者組織別公共工事着工 Public Construction Started by Orders 27</p> <p>社 会 保 障 Social Security</p> <p>39 生活保護実施状況 Public Livelihood Aid 27</p> <p>災 害 及 び 事 故 Disasters and Accidents</p> <p>40 犯罪の認知件数と検挙状況 Number of Cases Known to Police and Cleared 27</p> <p>41 交通事故の発生件数と死傷者数 Number of Traffic Accidents and Casualties 28</p> <p>42 火災の発生状況 Cases of Fires 28</p> <p>景 気 Business Conditions</p> <p>43 景気動向指数 Indexes of Business Conditions 28</p> <p>景気動向指数 Indexes of Business Conditions 29</p>
---	---

統計表中の符号の用法は次のとおりである。

The following symbols are used in the tables.

「 - 」 該当なし	「 - 」 Figures no applicable
「 ... 」 不詳	「 ... 」 Figures not available
「 0 」 単位未満	「 0 」 Less than half of unit
「 x 」 秘匿数値	「 x 」 Figures kept secret
「 r 」 訂正数値	「 r 」 Revised figures
「 ↓ 」 減少	「 ↓ 」 Decrease
「 p 」 速報数値	「 p 」 Provisional figures

平成14年工業統計調査結果速報

工業統計調査は、経済産業省所管のもとに、製造業を営む事業所を対象として事業所数、従業者数、製造品出荷額等及び付加価値額などを調査して、工業の実態を明らかにすることを目的として毎年12月31日現在で実施されています。

以下は、平成14年12月31日現在で実施された調査の結果を速報としてまとめたものです。

(この速報は、従業者4人以上の事業所について集計したものです。)

1 事業所数

事業所数は、前年と比べ507事業所減少（増減率 6.7%）して7,009事業所となりました。

部門別では、重化学工業が284事業所減少して3,622事業所となり、軽工業は223事業所減少して3,387事業所となりました。

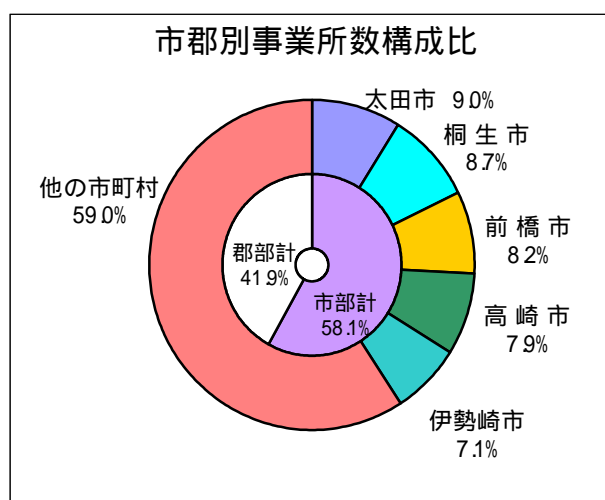
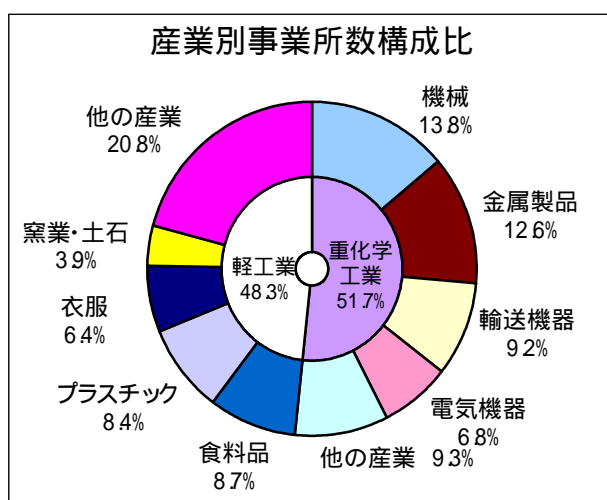
産業別では、「ゴム製品」「石油・石炭」の2業種で増加しましたが、「電気機器等」「金属製品」「衣服」「機械」など19業種で減少しました。

規模別の構成は、「4～29人」が5,854事業所で83.5%、「30～99人」が790事業所で11.3%、「100人以上」が365事業所で5.2%となりました。

また、市町村別では、太田市の632事業所、桐生市の610事業所、前橋市の576事業所、高崎市の557事業所、伊勢崎市の496事業所の順となりました。

注1：文章及びグラフの比率は、区分ごとに表示単位未満を四捨五入しているため、区分ごとに足し上げた数値が合計等と合わないことがあります（以下同様）。

注2：産業分類の改訂により「電気機器」が「電気機器」「情報通信」「電子部品」に3分割されましたが、前年の数値を分割することができないため、産業別における前年との比較は「電気機器等」として比較しています。「電気機器等」＝「電気機器」＋「情報通信」＋「電子部品」



2 従業者数

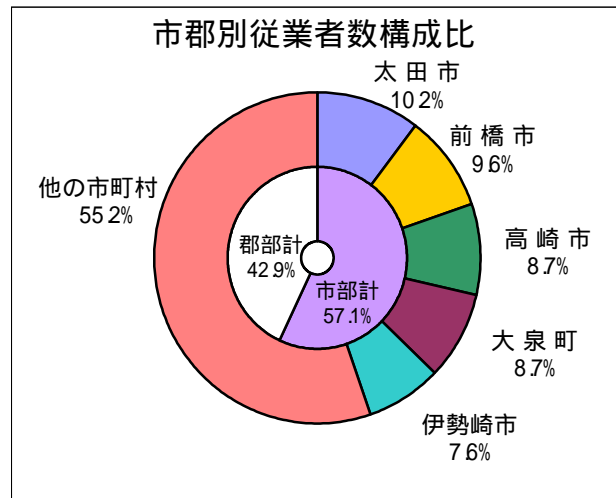
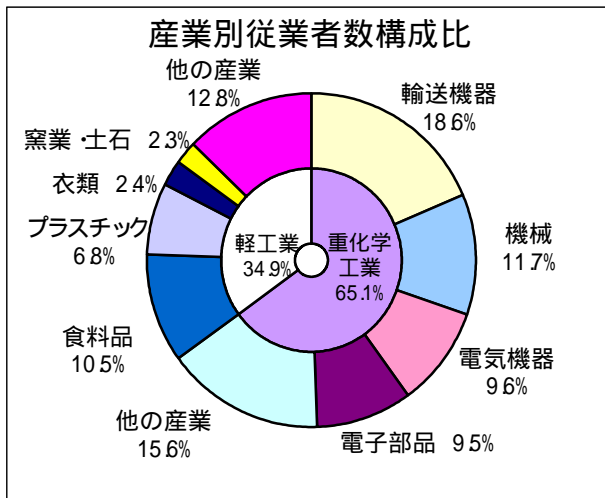
従業者数は、前年と比べ11,988人減少（増減率 5.2%）して21万7,193人となりました。

部門別では、重化学工業が14,662人減少して14万1,348人となり、軽工業は2,674人増加して7万5,845人となりました。

産業別では、「食料品」「ゴム製品」の2業種で増加しましたが、「電気機器等」「輸送機器」「衣服」など18業種で減少しました。

規模別の構成は、「4～29人」が6万4,139人で29.5%、「30～99人」が4万2,973人で19.8%、「100人以上」が11万81人で50.7%となりました。

また、市町村別では、太田市の2万2,139人、前橋市の2万825人、高崎市の1万8,938人、大泉町の1万8,875人、伊勢崎市の1万6,571人の順となりました。



3 製造品出荷額等

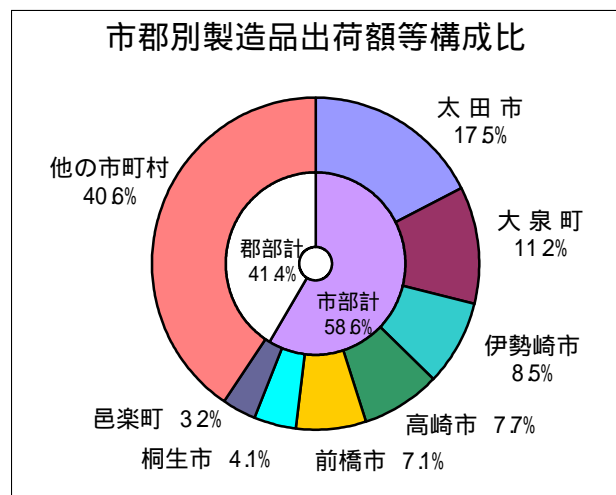
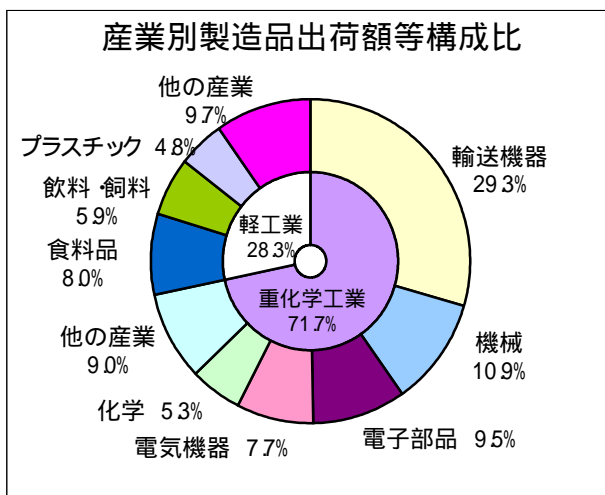
製造品出荷額等は、前年と比べ5,572億円減少(増減率 7.2%)して7兆2,214億円となりました。

部門別では、重化学工業が6,302億円減少して5兆1,764億円となり、軽工業は729億円増加して2兆450億円となりました。

産業別では、「輸送機器」「飲料・飼料」など5業種で増加しましたが、「電気機器等」「化学」「印刷」など15業種で減少しました。

規模別の構成は、「4～29人」が8,460億円で11.7%、「30～99人」が1兆2,346億円で17.1%、「100人以上」が5兆1,407億円で71.2%となりました。

また、市町村別では、太田市の1兆2,657億円、大泉町の8,106億円、伊勢崎市の6,133億円、高崎市の5,539億円、前橋市の5,135億円の順となりました。



4 付加価値額（従業者29人以下の事業所は粗付加価値額）

付加価値額は、前年と比べ983億円減少（増減率 3.7%）の2兆5,605億円となりました。

部門別では、重化学工業が1,202億円減少して1兆7,745億円となり、軽工業は218億円増加して7,860億円となりました。

産業別では、「輸送機器」「食料品」など5業種で増加しましたが、「電気機器等」「化学」「印刷」「機械」など15業種で減少しました。

規模別の構成は、「4～29人」が4,116億円で16.1%、「30～99人」が4,759億円で18.6%、「100人以上」が1兆6,730億円で65.3%となりました。

また、市町村別では、太田市の3,924億円、大泉町の2,448億円、伊勢崎市の2,356億円、高崎市の2,329億円、前橋市の1,651億円の順となりました。

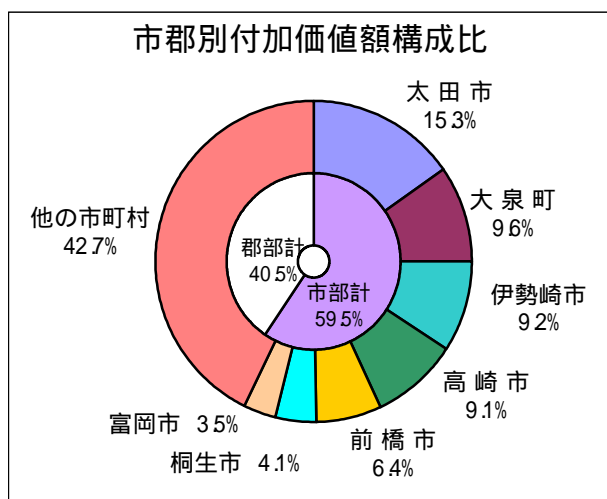
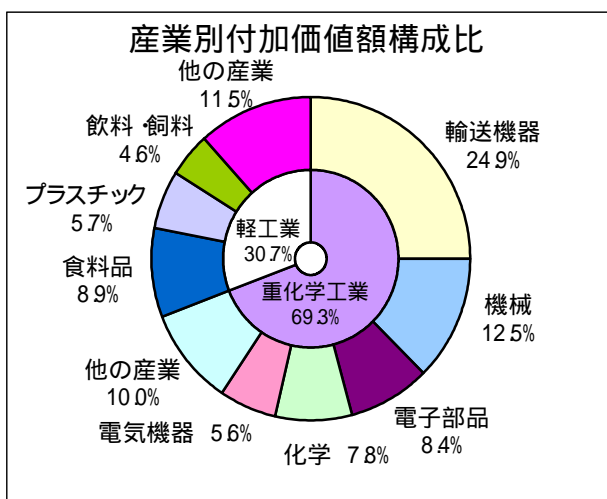


表1 年次別事業所数、従業者数、製造品出荷額等、付加価値額（従業者4人以上の事業所）

(指数：平成12年=100)

年次	事業所数		従業者数			製造品出荷額等			付加価値額 (従業者29人以下の事業所は、粗付加価値額)			
	増減率 (%)	指数	(人)	増減率 (%)	指数	(万円)	増減率 (%)	指数	(万円)	増減率 (%)	指数	
4	9,542	3.6	117.0	264,466	1.7	111.8	853,715,039	3.8	106.4	288,682,104	4.2	100.0
5	9,553	0.1	117.2	258,086	2.4	109.1	812,924,402	4.8	101.3	276,485,606	4.2	95.7
6	8,976	6.0	110.1	249,989	3.1	105.6	807,282,765	0.7	100.6	289,284,675	4.6	100.2
7	9,120	1.6	111.8	248,281	0.7	104.9	784,812,899	2.8	97.8	269,113,981	7.0	93.2
8	8,647	5.2	106.0	247,983	0.1	104.8	803,701,371	2.4	100.2	288,117,103	7.1	99.8
9	8,312	3.9	101.9	244,649	1.3	103.4	839,988,128	4.5	104.7	295,098,416	2.4	102.2
10	8,753	5.3	107.3	244,727	0.0	103.4	808,508,840	3.7	100.7	284,055,987	3.7	98.4
11	8,123	7.2	99.6	238,465	2.6	100.8	806,821,023	0.2	100.5	289,277,137	1.8	100.2
12	8,154	0.4	100.0	236,629	0.8	100.0	802,494,710	0.5	100.0	288,794,478	0.2	100.0
13	7,516	7.8	92.2	229,181	3.1	96.9	777,861,936	3.1	96.9	265,879,723	7.9	92.1
14	7,009	6.7	86.0	217,193	5.2	91.8	722,137,662	7.2	92.8	256,048,217	3.7	88.7

1 本 県 主 要 指 標

年 月 Year and month	人 口 Population (1)			常 用 雇用者数 Number of regular workers (2)	雇 用 指 数 Employment indexes of regular workers 平成12年 (2000)=100(3)	全 産 業 平均賃金 Average monthly cash earnings per worker (4) (¥)	名 目 賃金指数 Nominal wage indexes of regular workers 平成12年 (2000)=100(5)	鉱工業生産指数 (季節調整済指数) Indexes of Industrial production 平成7年(1995)=100 (6)	
	総 数 Total	社会増 Migration increase	自然増 Natural increase					鉱工業 Mining & manufacturing	製造工業 Manufacturing
平成13年 (2001)	2,031,372	3,063	3,457	355,985	97.2	382,533	99.4	89.1	89.1
平成14年 (2002)	2,031,975	2,489	3,092	345,431	94.4	372,494	97.2	85.6	85.6
14(2002) 10月 Oct	2,031,975	119	272	341,937	93.4	308,053	80.3	87.5	87.5
11月 Nov	2,032,366	485	95	341,203	93.2	323,696	84.4	88.7	88.7
12月 Dec	2,031,976	103	87	339,979	92.9	717,762	187.1	83.0	83.0
15(2003) 1月 Jan	2,031,960	228	305	338,319	92.4	326,929	85.2	87.4	87.5
2月 Feb	2,031,883	32	118	338,356	92.4	301,268	78.5	86.8	86.8
3月 Mar	2,031,733	3,068	28	335,945	91.8	316,118	82.4	85.8	85.8
4月 Apr	2,028,693	2,177	160	339,948	92.9	314,860	82.1	84.7	84.7
5月 May	2,031,030	22	259	341,103	93.2	306,254	79.8	86.5	86.7
6月 Jun	2,031,267	232	278	339,984	92.9	546,095	142.3	84.3	84.3
7月 Jul	2,031,777	35	337	340,267	93.0	472,512	123.2	83.8	83.8
8月 Aug	2,032,149	155	405
9月 Sep	2,032,709
資 料 Sources	群馬県統計課 Gunma Prefectural Government Office								

2 全 国 主 要 指 標

年 月 Year and month	人 口 Population (15) (1,000persons)	人 口 動 態 Vital Statistics (16)		労 働 力 人 口 Labour force (17)		雇 用 指 数 Employment indexes of regular workers 平成12年 (2000)=100(18)	賃 金 指 数 Wage indexes of regular workers 平成12年(2000)=100 (19)		全 産 業 平均賃金 Average monthly cash earnings per worker (20) (¥)
		出生児数 Live births (1,000persons)	死亡者数 Deaths (1,000persons)	就業者 Employed Persons (10,000persons)	完全失業者 Totally unemployed persons (10,000persons)		名 目 Nominal	実 質 Real	
平成13年 (2001)	127,291	1,185	966	6,412	340	98.5	99.8	100.7	397,366
平成14年 (2002)	127,435	1,176	980	6,330	359	97.1	97.5	99.5	387,638
14(2002) 8月 Aug	127,316	102	76	6,371	361	96.9	82.3	83.8	327,209
9月 Sep	127,356	100	74	6,353	365	96.8	77.5	79.0	308,386
10月 Oct	127,435	99	81	6,355	362	96.6	78.7	80.3	313,117
11月 Nov	127,475	91	87	6,346	338	96.5	82.0	83.7	326,351
12月 Dec	127,510	100	93	6,291	331	96.5	188.9	193.0	751,558
15(2003) 1月 Jan	127,347	94	108	6,203	357	95.9	82.1	84.2	326,455
2月 Feb	127,505	86	89	6,193	349	95.6	77.6	79.8	308,772
3月 Mar	127,408	93	92	6,266	384	95.0	83.3	85.4	331,511
4月 Apr	127,561	93	84	6,306	385	96.0	79.1	80.7	314,778
5月 May	127,608	98	83	6,360	375	96.1	78.4	79.9	311,999
6月 Jun	p127,670	94	76	6,411	361	96.2	148.9	152.2	592,426
7月 Jul	p127,650	6,381	342	96.1	115.2	118.0	458,142
資 料 Sources	総務省統計局 Statistics Bureau Ministry of Public Management, Home Affairs, Posts and Telecommunications	厚生労働省 Ministry of Health, Labour and Welfare		総務省統計局 Statistics Bureau Ministry of Public Management, Home Affairs, Posts and Telecommunications	厚生労働省 Ministry of Health, Labour and Welfare				

注 年別数字の(1),(15)は10月1日現在、(10)(25)は年度平均、(11)(12)(26)(27)は12月末、(13)(14)は合計数。
(2)(3)(4)(5)(18)(19)(20)の数字は規模30人以上の事業所。月別数字の(1)(15)は1日現在。

1 Key Statistics of Gunma

消費者物価指数 Consumer price Indexes		家計収支(前橋市) Family income and expenditure (maebashi-shi) (9)		一般職業紹介状況 Employment security activities for general workers (10)		実質預金 Real Deposits	貸出金 Loans & Discounts Outstanding	手形交換高 Clearings of bills	不渡手形高 Dishonored of bills
平成12年(2000)=100		全世帯 消費支出	勤労者世帯 消費支出	新規求人 New openings	新規求職 New applications	(11)	(12)	(13)	(14)
総合 General (7)	食料 Food (8)	Monthly living expenditures per all household(¥)	Monthly living expenditures per worker's household(¥)	人	件	億円	億円	百万円	百万円
99.3	99.7	297,507	313,539	6,643	7,090	104,577	62,071	2,088,740	8,972
98.3	99.4	299,003	319,402	7,229	7,771	104,465	61,366	1,856,191	5,365
98.5	100.3	261,721	264,776	8,342	8,896	103,001	60,040	155,376	462
98.8	99.9	261,219	263,235	6,690	6,842	103,598	60,669	107,276	342
98.8	99.8	360,989	408,881	8,676	5,608	104,465	61,366	160,561	477
98.5	99.8	306,560	319,910	8,339	8,237	103,341	60,554	157,184	321
98.1	99.2	289,872	316,580	8,129	7,256	103,234	60,517	132,154	343
98.2	99.4	330,814	344,842	7,002	7,991	103,585	60,827	162,607	419
98.8	99.7	284,002	301,788	8,148	10,567	104,308	60,220	160,367	566
99.0	99.7	308,345	310,717	7,547	7,465	104,227	60,258	125,675	391
98.9	99.5	294,601	326,445	7,702	6,882	p104,841	p59,932	186,677	459
98.7	98.7	305,172	336,282	9,135	6,998	104,319	60,003	150,427	221
98.8	98.5	p104,590	p60,254	117,910	130
...
		総務省統計局 Statistics Bureau Ministry of Public Management, Home Affairs Posts and Telecommunications		群馬労働局 Gunma Labor Bureau		日本銀行前橋支店 The Bank of Japan		群馬県銀行協会 Gunma Bankers association	

2 Key Statistics of Japan

鉱工業生産指数 (季節調整済指数) Indexes of industrial production (21) 平成12年(2000)=100		国内企業 物価指数 Domestic corporate goods price index (22)	家計消費支出 (勤労者世帯) Monthly living expenditures per worker's households	消費者 物価指数 Consumer price index	一般職業紹介 Employment security activities for general workers (25)		日本銀行主要勘定 Accounts of the Bank of Japan (26)		国内銀行主要勘定 Banking accounts of Domestically licensed(27)	
鉱工業 Mining and Manufacturing	製造工業 Manufacturing	平成12年 (2000)=100	平成12年 (2000)=100	平成12年 (2000)=100	新規求人 New openings	新規求職 New applications	銀行券 発行高 Bank notes issued	貸付金 Loans	預金 Deposits	貸出金 Loans & bills discounted outstanding
			(23) (¥)	(24)	(1,000persons)	(1,000persons)	(1,000persons)	(1,000persons)	(1,000persons)	(1,000persons)
93.2	93.2	97.7	335,042	99.3	582	606	690,042	8,161	4,897,859	4,482,233
r92.0	r92.0	95.7	330,651	98.4	614	638	754,718	1,931	5,044,469	4,316,425
r93.3	r93.3	95.6	322,760	98.5	590	548	671,865	1,934	5,015,898	4,312,594
r94.0	r94.1	95.5	322,796	98.5	616	599	671,463	3,464	5,024,465	4,262,056
r94.1	r94.1	95.2	325,929	98.3	676	665	675,917	1,932	4,981,174	4,261,898
r93.7	r93.7	r95.2	307,585	98.3	584	531	680,952	1,932	5,053,783	4,285,372
r93.6	r93.6	r95.1	380,512	98.3	502	499	754,718	1,931	5,044,469	4,316,425
r95.2	r95.3	95.1	319,809	98.0	666	726	694,413	1,931	5,019,548	4,272,715
93.5	r93.3	r95.2	293,966	97.7	658	614	699,390	1,931	5,066,155	4,247,986
93.6	93.6	95.3	350,306	98.0	721	665	710,573	2,902	5,135,212	4,232,858
92.2	r92.3	r95.1	343,254	98.3	672	891	714,217	1,631	5,162,994	4,156,005
94.6	r94.5	r94.8	307,078	98.5	621	680	702,996	1,681	5,166,908	4,133,853
r93.4	93.4	94.7	312,081	98.2	611	593	712,370	1,681	5,158,333	4,123,578
93.9	93.9	p95.0	326,772	98.0	681	598	708,445	1,681	5,134,664	4,095,503
経済産業省 Ministry of Economy, Trade and Industry		日本銀行 The Bank Of Japan	総務省統計局 Statistics Bureau Ministry of Public Management, Home Affairs, Posts and Telecommunications	厚生労働省 Ministry of Health, Labour and Welfare		日本銀行 The Bank of Japan				

Note. Yearly figures :(1)(15)as of 1st Oct.(10)(25)average of fiscal year.(11)(12)(26)(27)refer to end of Dec.
(13)(14)refer to year total.(2)(3)(4)(5)(18)(19)(20)Establishments with 30 or more regular workers.

3 市町村別世帯及び人口

Source: Gunma Prefectural Government Office 資料：県統計課

市町村 District	平成15年9月1日現在 Sep.1,2003				平成15年8月中 Aug.1,2003 - Aug.31,2003		
	世帯数 Households	人口 Population			対前月増減 Increase over previous month	自然増 Natural increase	社会増 Migration increase
		総数 Total	男 Male	女 Female			
総数 Gunma-ken	722,396	2,032,709	1,002,736	1,029,973	560	405	155
市部総数 All shi	466,637	1,252,515	616,630	635,885	174	293	119
前橋市 Maebashi shi	109,464	284,906	139,129	145,777	30	68	38
高崎市 Takasaki shi	94,017	241,828	118,965	122,863	121	108	13
桐生市 Kiryu shi	42,308	112,477	54,381	58,096	54	8	46
伊勢崎市 Iseaki shi	48,507	129,368	64,561	64,807	10	33	23
太田市 Ota shi	56,549	150,303	76,015	74,288	19	51	32
沼田市 Numata shi	16,214	45,888	22,136	23,752	17	9	26
館林市 Tatebayashi shi	28,651	79,791	39,900	39,891	38	22	16
渋川市 Shibukawa shi	16,992	48,359	23,565	24,794	9	7	2
藤岡市 Fujioka shi	21,570	63,077	30,978	32,099	35	9	26
富岡市 Tomioka shi	16,266	49,258	23,996	25,262	7	4	3
安中市 Annaka shi	16,099	47,260	23,004	24,256	24	10	14
郡部総数 All gun	255,759	780,194	386,106	394,088	386	112	274
勢多郡 Seta gun	30,933	103,741	51,170	52,571	69	25	44
北橋村 Kitatachibana-mura	2,831	10,233	5,057	5,176	8	0	8
赤城村 Akagi mura	3,496	12,296	6,132	6,164	15	1	16
富士見村 Fujimi mura	6,759	22,055	10,865	11,190	44	14	30
大胡町 Ogo machi	5,236	16,866	8,299	8,567	16	7	9
宮城村 Miyagi mura	2,339	8,437	4,083	4,354	2	1	1
粕川村 Kasukawa mura	3,457	11,477	5,676	5,801	9	0	9
新里村 Niisato mura	4,869	16,549	8,251	8,298	8	8	0
黒保根村 Kurohone mura	882	2,705	1,319	1,386	4	3	7
東村 Azuma mura	1,064	3,123	1,488	1,635	3	1	2
群馬郡 Gunma gun	26,774	82,033	40,162	41,871	43	19	24
榛名町 Haruna machi	6,934	22,083	10,680	11,403	17	2	19
倉渕村 Kurabuchi mura	1,522	4,566	2,254	2,312	17	3	14
箕郷町 Misato machi	5,934	19,114	9,404	9,710	7	0	7
群馬町 Gunma-machi	12,384	36,270	17,824	18,446	50	24	26
北群馬郡 Kitagunma gun	15,399	49,128	24,177	24,951	48	10	38
子持村 Komochi mura	3,572	11,960	5,866	6,094	7	4	11
小野上村 Onogami mura	588	2,080	998	1,082	3	2	1
伊香保町 Ikaho machi	1,804	3,923	1,808	2,115	6	1	5
榛東村 Shintou mura	4,042	13,693	6,931	6,762	14	8	6
吉岡町 Yoshioka machi	5,393	17,472	8,574	8,898	36	9	27
多野郡 Tano gun	17,848	49,804	24,721	25,083	32	1	31
新町 Shin machi	4,900	12,515	6,223	6,292	0	1	1
鬼石町 Onishi machi	2,316	7,018	3,368	3,650	5	1	6
吉井町 Yoshii machi	8,106	25,090	12,277	12,813	45	6	39
上野村 Ueno mura	1,338	2,178	1,414	764	7	2	5
神流町 Kanna machi	1,188	3,003	1,439	1,564	1	3	2

3 Households & Population by District

Source: Gunma Prefectural Government Office 資料: 県統計課

市町村 District	平成15年9月1日現在 Sep. 1, 2003				平成15年8月中 Aug. 1, 2003 - Aug. 31, 2003		
	世帯数 Households	人口 Population			対前月増減 Increase over previous month	自然増 Natural increase	社会増 Migration increase
		総数 Total	男 Male	女 Female			
	世帯	人	人	人	人	人	人
甘楽郡 Kanra gun	10,561	33,127	16,170	16,957	41	6	35
妙義町 Myougi machi	1,444	4,907	2,443	2,464	4	4	8
下仁田町 Shimonita machi	3,568	10,614	5,220	5,394	21	5	16
南牧村 Nanmoku mura	1,308	3,107	1,478	1,629	8	2	6
甘楽町 Kanra machi	4,241	14,499	7,029	7,470	8	3	5
碓氷郡 Usui gun	5,775	16,707	8,035	8,672	20	8	12
松井田町 Matsuida machi	5,775	16,707	8,035	8,672	20	8	12
吾妻郡 Agatsuma gun	23,206	66,661	32,412	34,249	23	6	17
中之条町 Nakanojou machi	6,124	17,961	8,637	9,324	10	4	14
東村 Azuma mura	679	2,414	1,190	1,224	4	2	2
吾妻町 Agatsuma machi	4,906	14,964	7,240	7,724	5	5	0
長野原町 Naganohara machi	2,483	6,711	3,307	3,404	18	1	17
孺恋村 Tsumagoi mura	3,475	10,586	5,341	5,245	5	5	0
草津町 Kusatsu machi	3,683	7,693	3,684	4,009	7	5	12
六合村 Kuni mura	681	1,916	937	979	4	2	2
高山村 Takayama-mura	1,175	4,416	2,076	2,340	0	2	2
利根郡 Tone gun	16,268	50,640	24,630	26,010	30	8	38
白沢村 Shirasawa mura	1,222	3,714	1,868	1,846	4	1	3
利根村 Tone mura	1,739	5,081	2,514	2,567	2	3	1
片品村 Katashina mura	1,724	5,664	2,788	2,876	11	5	6
川場村 Kawaba mura	941	4,096	1,916	2,180	3	2	1
月夜野町 Tsukiyono machi	3,508	11,161	5,403	5,758	26	2	24
水上町 Minakami machi	2,609	5,839	2,798	3,041	13	5	8
新治村 Niiharu mura	2,301	7,352	3,565	3,787	7	4	11
昭和村 Shouwa mura	2,224	7,733	3,778	3,955	2	4	6
佐波郡 Sawa gun	36,149	109,295	54,537	54,758	131	45	86
赤堀町 Akabori machi	5,908	18,293	9,299	8,994	57	15	42
東村 Azuma mura	6,849	21,744	10,878	10,866	39	5	34
境町 Sakai machi	10,107	31,124	15,660	15,464	2	7	5
玉村町 Tamamura machi	13,285	38,134	18,700	19,434	33	18	15
新田郡 Nitta gun	28,636	89,327	44,565	44,762	27	32	5
尾島町 Ojima machi	4,612	14,123	7,060	7,063	39	2	41
新田町 Nitta machi	9,524	29,600	14,937	14,663	5	1	6
藪塚本町 Yabuzukahon machi	5,921	18,650	9,277	9,373	26	7	19
笠懸町 Kasakake machi	8,579	26,954	13,291	13,663	45	22	23
山田郡 Yamada gun	7,484	21,739	10,597	11,142	14	2	16
大間々町 Omama machi	7,484	21,739	10,597	11,142	14	2	16
邑楽郡 Oura gun	36,726	107,992	54,930	53,062	76	10	66
板倉町 Itakura machi	4,652	15,984	7,958	8,026	3	11	14
明和町 Meiwa machi	3,504	11,374	5,679	5,695	30	4	26
千代田町 Chiyoda machi	3,522	11,548	5,737	5,811	2	4	6
大泉町 Oizumi machi	16,335	41,489	21,725	19,764	96	22	74
邑楽町 Oura machi	8,713	27,597	13,831	13,766	5	7	2

4 世帯及び人口の推移 Growth of Households and Population

Source: Gunma Prefectural Government Office 資料: 県統計課

年 月 Year and month	世帯数 Households	人 口 Population			増 減 Increase over Previous month (year)(1)	自然動態 Natural change			社会動態 Migration change		
		増 減 Increase				自然増 Natural increase (2)	出生 Live births	死亡 Deaths	社会増 Migration increase (3)	転 入 In- migrants	転 出 Out- migrants
		総 数 Total	男 Male	女 Female							
平成13年 (2001)	706,774	2,031,372	1,001,962	1,029,410	6,520	3,457	19,566	16,109	3,063	95,208	92,145
平成14年 (2002)	714,875	2,031,975	1,002,039	1,029,936	603	3,092	19,472	16,380	2,489	90,550	93,039
14(2002) 10月 Oct	714,875	2,031,975	1,002,039	1,029,936	391	272	1,652	1,380	119	7,184	7,065
11月 Nov	715,681	2,032,366	1,002,195	1,030,171	390	95	1,508	1,413	485	5,788	6,273
12月 Dec	715,724	2,031,976	1,002,071	1,029,905	16	87	1,586	1,499	103	6,144	6,247
15(2003) 1月 Jan	715,970	2,031,960	1,001,926	1,030,034	77	305	1,620	1,925	228	6,055	5,827
2月 Feb	716,338	2,031,883	1,001,844	1,030,039	150	118	1,334	1,452	32	6,522	6,554
3月 Mar	716,447	2,031,733	1,001,887	1,029,846	3040	28	1,587	1,559	3068	13,554	16,622
4月 Apr	716,287	2,028,693	1,000,198	1,028,495	2,337	160	1,513	1,353	2,177	12,343	10,166
5月 May	719,434	2,031,030	1,001,816	1,029,214	237	259	1,621	1,362	22	6,669	6,691
6月 Jun	720,340	2,031,267	1,002,032	1,029,235	510	278	1,562	1,284	232	6,250	6,018
7月 Jul	721,122	2,031,777	1,002,232	1,029,545	372	337	1,644	1,307	35	6,850	6,815
8月 Aug	721,842	2,032,149	1,002,480	1,029,669	560	405	1,583	1,178	155	6,517	6,362
9月 Sep	722,396	2,032,709	1,002,736	1,029,973

- 注) 1 世帯数・人口の年別は10月1日、月別は1日現在である。
 2 社会動態の増減には職権による処理が含まれている。
 3 増減(1)は、その月(年)における自然増(2)と社会増(3)を足したものである。
 4 表中の出生数は、住民基本台帳法及び外国人登録法による毎月1日から末日までの届出数であり、必ずしもその月中の出生数ではない。(県統計課「群馬県移動人口調査」) 「6人口動態」においては、県内の市町村役場に届出のあったその月の出生数であるので、これとは一致しない。

Note.1 Yearly figures are as of 1st Oct. and monthly figures are as of 1st each month.
 2 "Migration increase" include those who were registered in the Basic Resident Registers by official.
 3 (1) = (2)+(3)

5 県外転出入人口 Number of In-migrants and Out-migrants by Origin or Destination by Prefecture

Source: Gunma Prefectural Government Office 資料: 県統計課

転 入 In-migrants						転 出 Out-migrants					
7月 Jul			8月 Aug			7月 Jul			8月 Aug		
都道府県 Origin by prefecture	実数 Actual figures	比率 Compo- sition	都道府県 Origin by prefecture	実数 Actual figures	比率 Compo- sition	都道府県 Origin by prefecture	実数 Actual figures	比率 Compo- sition	都道府県 Origin by prefecture	実数 Actual figures	比率 Compo- sition
	人	%		人	%		人	%		人	%
総数 Total	3,502	100.0	総数 Total	3,510	100.0	総数 Total	3,483	100.0	総数 Total	3,391	100.0
国 外 Outside Japan	1,016	29.0	国 外 Outside Japan	1,021	29.1	国 外 Outside Japan	944	27.1	国 外 Outside Japan	999	29.5
埼 玉 Saitama	542	15.5	東 京 Tokyo	485	13.8	埼 玉 Saitama	543	15.6	埼 玉 Saitama	498	14.7
東 京 Tokyo	457	13.0	埼 玉 Saitama	480	13.7	東 京 Tokyo	411	11.8	東 京 Tokyo	382	11.3
栃 木 Tochigi	233	6.7	栃 木 Tochigi	236	6.7	栃 木 Tochigi	298	8.6	神奈川 Kanagawa	245	7.2
神奈川 Kanagawa	190	5.4	神奈川 Kanagawa	212	6.0	神奈川 Kanagawa	233	6.7	栃 木 Tochigi	208	6.1
千 葉 Chiba	148	4.2	千 葉 Chiba	161	4.6	千 葉 Chiba	180	5.2	千 葉 Chiba	166	4.9
長 野 Nagano	142	4.1	長 野 Nagano	108	3.1	長 野 Nagano	109	3.1	長 野 Nagano	135	4.0
新 潟 Niigata	97	2.8	新 潟 Niigata	95	2.7	茨 城 Ibaraki	88	2.5	茨 城 Ibaraki	91	2.7
茨 城 Ibaraki	73	2.1	静 岡 Shizuoka	84	2.4	新 潟 Niigata	83	2.4	愛 知 Aichi	77	2.3
愛 知 Aichi	69	2.0	愛 知 Aichi	75	2.1	静 岡 Shizuoka	58	1.7	新 潟 Niigata	76	2.2
その他 Others	535	15.3	その他 Others	553	15.8	その他 Others	536	15.4	その他 Others	514	15.2

6 人口動態 Vital Statistics

Source: Ministry of Health, Labour and Welfare 資料：厚生労働省

年 月 Year and month	出生数 Live births			死亡数 Deaths		
	総数 Total	男 Male	女 Female	総数 Total	男 Male	女 Female
平成13年 (2001)	19,024	9,743	9,281	16,141	8,706	7,435
平成14年 (2002)	18,763	9,623	9,140	16,473	8,908	7,565
14(2002) 5月 May	1,685	865	820	1,279	689	590
6月 Jun	1,445	753	692	1,197	633	564
7月 Jul	1,605	834	771	1,247	653	594
8月 Aug	1,691	875	816	1,278	710	568
9月 Sep	1,655	851	804	1,253	687	566
10月 Oct	1,558	783	775	1,333	691	642
11月 Nov	1,476	745	731	1,460	810	650
12月 Dec	1,602	861	741	1,616	888	728
15(2003) 1月 Jan	1,465	783	682	1,764	951	813
2月 Feb	1,373	697	676	1,456	766	690
3月 Mar	1,548	793	755	1,563	801	762
4月 Apr	1,490	786	704	1,352	733	619

年 月 Year and month	(再 掲)		自然増加数 Natural increase	死産数 Foetal deaths	婚姻数 Marriages	離婚数 Divorces
	乳児死亡数 (1歳未満) Infant deaths (under 1 year)	新生児死亡数 (生後4週未満) Neonatal deaths (under 4 weeks)				
	人	人				
平成13年 (2001)	57	33	2,883	541	12,320	4,198
平成14年 (2002)	67	43	2,290	553	11,571	4,309
14(2002) 5月 May	6	2	406	46	1,057	341
6月 Jun	3	2	248	36	911	333
7月 Jul	5	4	358	38	1,007	390
8月 Aug	10	8	413	54	746	345
9月 Sep	4	3	402	36	771	360
10月 Oct	4	4	225	45	1,021	351
11月 Nov	5	3	16	45	1,168	312
12月 Dec	10	8	16	43	1,009	372
15(2003) 1月 Jan	7	5	299	57	695	324
2月 Feb	3	1	83	53	820	369
3月 Mar	6	4	15	51	1,216	397
4月 Apr	7	4	138	47	974	377

注) 1 年次の値は確定値である。

2 月次の値は概数値であり、次のものを集計し、該当月分として公表されたものである。

- (1) 出生、死亡、死産については当該月に事件が発生したもので、翌月14日までに届出があったもの。
 なお、その年に事件が発生し、各月の届出期限(1日~翌14日)を過ぎたもので、当該月の翌月14日までに届出があったものを含む。
- (2) 婚姻、離婚については当該月に届出があったもの。

7 消費者物価指数（群馬県）
Consumer Price Indexes of Gunma

平成12年(2000)=100

Source: Gunma Prefectural Government office 資料：県統計課

年 月	総合	食料	住居	光熱・水道	家具・ 家事用品	被服及び 履き物	保健・医療	交通・通信	教育	教養・娯楽	諸雑費
Year and month	General	Food	Housing	Fuel, light & water charges	Furniture & household utensils	Clothes & footwear	Medical Care	Transportation & communication	Education	Reading & recreation	Miscell- aneous
平成13年 (2001)	99.3	99.7	98.6	100.8	97.3	98.5	100.6	99.7	101.4	98.0	100.5
平成14年 (2002)	98.3	99.4	97.6	98.8	95.6	93.3	99.1	99.4	102.5	95.7	101.4
14(2002) 11月 Nov	98.8	99.9	98.7	98.1	96.2	94.8	99.3	100.7	102.8	95.1	101.4
12月 Dec	98.8	99.8	99.0	98.1	96.0	94.1	99.3	100.9	102.8	95.6	101.4
15(2003) 1月 Jan	98.5	99.8	98.7	98.1	95.7	88.4	99.1	100.7	102.8	96.0	101.3
2月 Feb	98.1	99.2	98.7	98.3	94.4	86.3	98.7	101.0	102.8	95.3	101.5
3月 Mar	98.2	99.4	98.3	98.3	93.5	88.7	99.2	101.2	102.8	95.1	102.0
4月 Apr	98.8	99.7	97.8	98.7	94.6	92.5	103.6	101.4	102.8	95.5	102.0
5月 May	99.0	99.7	98.5	98.7	94.5	94.1	103.5	101.2	102.8	95.8	102.0
6月 Jun	98.9	99.5	98.5	98.7	94.2	94.0	103.7	101.0	102.8	95.9	102.0
7月 Jul	98.7	98.7	99.5	98.7	94.3	90.1	103.7	100.6	102.8	96.8	102.5
8月 Aug	98.8	98.5	99.5	98.7	94.1	88.3	103.6	100.6	102.8	99.0	102.4
前月比(%) Change from Previous month	0.1	0.2	0.0	0.0	0.2	2.0	0.1	0.0	0.0	2.3	0.1
前年同月比(%) Change over the year	0.6	1.2	2.4	0.6	1.5	1.5	6.0	1.5	0.0	0.7	1.3

8 消費者物価指数（全国）
Consumer Price Indexes of Japan

平成12年(2000)=100

Source: Statistics Bureau, Ministry of Public Management, Home Affairs, Posts and Telecommunications 資料：総務省統計局

年 月	総合	食料	住居	光熱・水道	家具・ 家事用品	被服及び 履き物	保健・医療	交通・通信	教育	教養・娯楽	諸雑費
Year and month	General	Food	Housing	Fuel, light & water charges	Furniture & household utensils	Clothes & footwear	Medical Care	Transportation & communication	Education	Reading & recreation	Miscell- aneous
平成13年 (2001)	99.3	99.4	100.2	100.6	96.4	97.8	100.7	99.1	101.1	97.0	99.8
平成14年 (2002)	98.4	98.6	100.1	99.4	92.9	95.6	99.5	98.5	102.1	94.9	100.0
14(2002) 10月 Oct	98.3	98.7	100.0	98.2	92.1	97.9	100.2	98.4	102.4	94.2	100.0
11月 Nov	98.3	98.8	99.9	98.3	91.9	97.9	100.1	98.4	102.4	93.8	99.9
12月 Dec	98.3	98.6	100.0	98.3	91.5	97.4	100.0	98.5	102.4	94.3	100.0
15(2003) 1月 Jan	98.0	99.2	100.0	98.4	91.1	91.1	99.9	98.5	102.4	93.1	100.1
2月 Feb	97.7	98.8	100.0	98.5	90.9	89.1	99.9	98.5	102.4	92.9	100.1
3月 Mar	98.0	98.7	100.0	98.5	90.6	91.7	99.9	99.0	102.4	93.5	100.3
4月 Apr	98.3	98.8	100.0	99.1	90.8	95.2	104.1	98.9	102.8	93.0	100.3
5月 May	98.5	99.0	100.0	99.1	90.6	96.2	104.1	98.8	102.8	93.3	100.3
6月 Jun	98.2	98.4	100.1	99.0	90.3	95.9	104.0	98.5	102.8	93.3	100.2
7月 Jul	98.0	97.7	100.1	99.1	90.3	92.3	104.0	98.7	102.8	94.3	101.4
前月比(%) Change from Previous month	0.2	0.7	0.0	0.1	0.0	3.8	0.0	0.2	0.0	1.1	1.2
前年同月比(%) Change over the year	0.2	0.6	0.0	0.2	2.5	2.0	5.4	0.1	0.4	1.2	1.4

9 主要品目平均小売価格（前橋市）
Retail Price of Major Items (Maebashi-shi)

Source : Statistics Bureau, Ministry of Public Management, Home Affairs, Posts and telecommunications 資料：総務省統計局

品 目	平成15年	平成15年	平成15年	Item and unit
	(2003) 5月 May	(2003) 6月 Jun	(2003) 7月 Jul	
	円	円	円	(¥) (food)
(食料)				
うるち米	2,182	2,182	2,182	Non-glutinous rice,5kg 国内産、精米、単一品種(コシヒカリを除く)
食パン	480	480	480	White bread,1kg 普通品
小麦粉	182	180	182	Wheat flour,1kg 薄力粉、一等粉
まぐろ	364	364	355	Tuna fish,100g きわだ、切身(刺身用)、赤身
いか	124	115	87	Cuttle fish,100g するめいか
豚肉	229	229	237	Pork,100g ロース
鶏肉	112	116	116	Chicken,100g ブロイラー、もも肉
ハム	274	274	274	Roast ham,100g ロースハム
牛乳	93	93	93	Fresh milk, 1本 1bottle 加工乳・特別牛乳及び乳飲料を除く、瓶詰(200cc入り瓶代を除く、配達1本月ぎめ)
鶏卵	158	165	162	Hen eggs 1pack・10pieces 1個約60g
キャベツ	179	135	164	Cabbage,1kg
ほうれんそう	530	580	788	Spinach,1kg
はくさい	181	225	212	Chinese cabbage,1kg 山東菜を除く
ねぎ	428	427	414	Welsh onions,1kg
だいこん	148	149	124	Radishes,1kg
のり	409	409	409	Dried laver, 1帖,10sheets 黒のり、中、1帖(10枚入り)
とうふ	23	23	23	Bean curd,100g 絹漉しを除く
油揚げ	125	125	125	Fried bean curd,100g 薄揚げ
こんにゃく	48	48	48	"Konnyaku", devil's-tongue jelly,100g 板こんにゃく
しょう油	234	234	234	Soy sauce, 1本,1bottle 大手銘柄、濃口、特級、JAS規格品、ポリ容器入り(1㍤入り)
みそ	286	338	286	Soybean paste, 1袋,pouch 並、袋入り(1kg入り)
砂糖	179	179	181	Sugar, 1袋,pouch 上白、袋入り(1kg入り)
カステラ	231	231	231	"Kasutera", sponge cakes,100g 長崎カステラ
バナナ	226	221	223	Bananas,1kg
緑茶	809	809	809	Green tea,100g せん茶、中
かけうどん	431	431	431	Japanese noodles, 1杯,bowl 並
中華そば	490	490	490	Chinese noodles, 1杯,bowl ラーメン
カレーライス	705	705	705	Curry and rice, 1皿,dish 並
(住居)				(Housing)
大工手間代	24,000	24,000	24,000	Carpentering charges, 1日,day 家屋修理手間代、常用1人分
(光熱・水道)				(Fuel, light and water charges)
灯油	1,080	1,080	1,079	Kerosene,18 白灯油、詰め替え売り、配達
(被服及び履物)				(Clothes and footwear)
ワイシャツ	5,110	5,110	5,110	Men's business shirts,1枚,piece カッター(シグ'ルカス)、ホ'リス'ル、混紡'ロ'ド'、80番手双手、白、普通サイズ、普通品
毛糸	571	571	571	Woolen yarn,50g 手編糸(毛100%)先細、中細、上、玉巻
男子背広服地	19,890	19,890	19,890	Men's suit material,1m ウーステッド(毛100%)、48 60番手双糸程度、中級W幅
男子靴	9,327	9,327	9,327	Men's shoes (Leather), 1足,pair 短靴、黒(甲)牛革、(底)合成ゴム張付底、25cm程度、中級品
婦人靴	8,428	8,428	8,428	Women's shoes (Leather), 1足,pair パンプス、中高ヒール、(甲)牛革、(底)張付底、23cm程度、中級品
洗濯代				Laundry charges (Men's business shirts),1枚,pieceカッター、配達、料金後払い
(ワイシャツ)	213	213	213	
洗濯代				Dry cleaning charges (Men's suit) 1着, suit上下、ドライクリーニング、配達、料金後払い
(背広)	1,038	1,038	1,038	
(交通・通信)				(Transportation & communication)
自動車ガソリン	108	106	103	Gasoline 1リットル レギュラーガソリン、オクタン価85以上、現金売り
(諸雑費)				(Miscellaneous)
理髪料	3,700	3,700	3,700	Men's haircut charges, 1回,once 大人調髪(洗濯を含む)
パーマメント代	6,875	6,875	6,875	Permanent waves, 1回,once コールド(セットを含む)

10 一世帯当たり一ヶ月間の収入と支出（全国と前橋市）
Average Monthly Receipts and Disbursements per Household (All Japan and Maebashi-shi)
勤労者世帯の収入と支出 Worker's households

資料：総務省統計局

項 目	全 国 All Japan		前橋市 Maebashi-shi		Item
	平成15年 (2003)	平成15年 (2003)	平成15年 (2003)	平成15年 (2003)	
	6月 Jun	7月 Jul	6月 Jun	7月 Jul	
集 計 世 帯 数	4468世帯	4451世帯	58世帯	62世帯	Number of tabulated households
世 帯 人 員	3.49人	3.47人	3.69人	3.53人	Persons per household (persons)
有 業 人 員	1.63人	1.63人	1.67人	1.61人	Earners per household (persons)
世 帯 主 の 年 齢	46.2歳	46.3歳	46.9歳	47.1歳	Age of head (years old)
	円	円	円	円	¥
収 入 総 額	1,181,844	1,070,378	1,154,220	1,030,916	Receipts
実 収 入	726,426	575,142	700,815	554,757	Income
経 常 収 入	717,005	566,546	693,802	551,296	Current income
勤 め 先 収 入	681,059	559,492	674,300	549,002	Wages & salaries
世 帯 主 収 入	597,339	493,880	621,230	508,043	Household head
世帯主の配偶者の収入	74,189	57,369	51,811	33,794	Spouse of household head
他の世帯員収入	9,532	8,242	1,259	7,165	Other household members
事 業 ・ 内 職 収 入	3,109	3,209	803	626	Business & homework
他 の 経 常 収 入	32,837	3,846	18,700	1,667	Other current income
特 別 収 入	9,421	8,596	7,012	3,461	Non-current income
実 収 入 以 外 の 収 入	388,473	419,296	365,701	379,669	Receipts other than income
預 貯 金 引 出	354,271	382,341	350,451	365,213	Saving deposits cashed
保 険 取 金	4,314	3,985	0	0	Insurance proceeds
借 入 金	29,503	32,668	15,250	14,456	Debts
そ の 他	384	303	0	0	Others
繰 入 金	66,945	75,939	87,704	96,491	Carry-over from previous month
支 出 総 額	1,181,844	1,070,378	1,154,220	1,030,916	Disbursements
実 支 出	438,322	422,481	442,035	436,345	Expenditure
消 費 支 出	312,081	326,772	326,445	336,282	Living expenditure
食 料	69,921	71,770	73,683	69,047	Food
穀 類	6,867	7,022	6,482	6,582	Cereals
そ の 他	63,056	64,746	67,202	62,463	Others
住 居	23,641	20,762	14,264	16,894	Housing
家 賃 ・ 地 代	14,777	15,069	12,785	13,337	House and land rents
設 備 修 繕 ・ 維 持	8,864	5,693	1,479	3,557	Repairs & maintenance
光 熱 ・ 水 道	18,290	17,575	17,815	16,743	Fuel, light and water charges
光 熱	13,112	12,565	12,641	11,921	Fuel and light
上 下 水 道 料	5,178	5,010	5,173	4,823	Water & sewerage charges
家 具 ・ 家 事 用 品	10,808	12,653	8,469	11,459	Furniture & household utensils
被 服 及 び 履 物	15,058	16,066	10,585	21,228	Clothes and footwear
保 健 医 療	11,866	12,471	8,799	11,348	Medical care
交 通 ・ 通 信	44,653	45,886	42,506	63,444	Transportation & communication
教 育	12,634	14,101	16,308	15,395	Education
教 養 娯 楽	29,743	36,298	33,915	26,768	Reading & recreation
そ の 他 の 消 費 支 出	75,466	79,190	100,102	83,957	Other living expenditure
非 消 費 支 出	126,241	95,709	115,591	100,063	Non-living expenditure
直 接 税	62,310	42,209	55,753	48,425	Direct taxes
そ の 他	63,931	53,500	59,838	51,638	Others
実 支 出 以 外 の 支 出	668,380	575,676	628,744	485,002	Disbursements other than expenditure
預 貯 金	546,845	439,375	511,603	372,547	Savings
保 険 掛 金	41,320	40,957	44,156	38,125	Insurance & premium payments
借 金 返 済	44,839	54,572	54,433	57,444	Payments of debts
借 入 金 返 済	23,296	24,218	15,750	12,563	Installment & credit purchase payments
そ の 他	12,081	16,555	2,802	4,322	Others
繰 越 金	75,141	72,220	83,440	109,570	Carry-over to next month
現 物 総 額	7,140	9,922	5,847	10,654	Expenditure in kind

注) 「世帯主の配偶者の収入」には世帯主の配偶者が男である場合を含む。

四捨五入の関係で項目の計に一致しない場合がある。

11 一世帯当たり一ヶ月間の収入と支出（全国と前橋市）
Average Monthly Receipts and Disbursements per Household (All Japan and Maebashi-shi)
全世界帯の収入と支出 All Households

Source: Statistics Bureau Ministry of Public Management, Home Affairs, Posts and Telecommunications

項 目	全 国 All Japan		前橋市 Maebashi-shi		Item
	平成15年度 (2003)	平成15年度 (2003)	平成15年度 (2003)	平成15年度 (2003)	
	6月 Jun	7月 Jul	6月 Jun	7月 Jul	
集 計 世 帯 数	7762世帯	7758世帯	93世帯	96世帯	Number of tabulated households
世 帯 人 員	3.22人	3.20人	3.14人	3.07人	Persons per household (persons)
有 業 人 員	1.41人	1.41人	1.23人	1.24人	Earners per household (persons)
世 帯 主 の 年 齢	53.7歳	53.8歳	54.9歳	54.6歳	Persons Age of head (years old)
	円	円	円	円	¥
消 費 支 出	293,236	303,296	294,601	305,172	Living expenditure
食 料	69,041	70,211	69,113	66,021	Food
穀 類	6,703	6,874	6,111	6,542	Cereals
魚 介 類	7,144	7,045	6,533	5,747	Fish & shellfish
肉 類	5,826	5,846	4,031	4,171	Meat
乳 卵 類	3,603	3,546	3,727	3,415	Dairy products & eggs
野 菜 ・ 海 藻	9,187	8,556	9,596	8,832	Vegetables & seaweeds
果 物	2,835	2,840	3,175	3,034	Fruits
油 脂 ・ 調 味 料	3,242	3,144	3,339	3,079	Oils, fats & condiments
菓 子 類	4,605	4,651	4,289	4,422	Cakes & candies
調 理 食 品	7,514	8,421	8,475	8,693	Cooked Food
飲 料	3,764	3,829	3,870	3,481	Beverages
酒 類	3,595	3,506	3,670	3,014	Alcoholic beverages
外 食	11,026	11,954	12,298	11,591	Eating out
住 居	23,988	19,220	11,394	12,136	Housing
家 賃 ・ 地 代	11,599	11,574	8,501	8,811	House and land rents
設 備 修 繕 ・ 維 持	12,388	7,646	2,894	3,325	Repairs & maintenance
光 熱 ・ 水 道	18,322	17,556	17,020	15,456	Fuel, light and water charges
電 気 代	7,350	7,519	6,696	6,451	Electricity
ガ ス 代	5,529	4,908	4,880	4,373	Gas
他 の 光 熱	356	328	259	171	Other fuel & light
上 下 水 道 料	5,087	4,802	5,186	4,461	Water & sewerage charges
家 具 ・ 家 事 用 品	10,656	12,544	9,413	12,126	Furniture & household utensils
家 庭 用 耐 久 財	3,766	4,844	1,670	6,141	Household durables
そ の 他	6,890	7,700	7,743	5,986	Other furniture and household utensils
被 服 及 び 履 物	14,058	14,150	10,697	17,146	Clothes & footwear
被 服	11,135	11,602	8,198	15,108	Clothing
履 物	1,779	1,640	1,363	1,054	Footwear
そ の 他	1,144	908	1,135	985	Services related to clothing
保 健 医 療	12,470	13,177	11,918	13,771	Medical care
医 薬 品	2,006	2,118	2,233	1,598	Medicines
そ の 他	10,463	11,060	9,685	12,173	Medical supplies, appliance & services
交 通 ・ 通 信	37,477	40,574	34,766	50,431	Transportation & communication
交 通	5,216	6,625	2,757	3,542	Public transportation
自 動 車 等 関 係 費	20,527	23,033	19,447	35,845	Private transportation
通 信	11,734	10,916	12,563	11,044	Communication
教 育	9,513	10,086	10,177	9,942	Education
授 業 料	6,984	7,139	7,006	6,695	School fees
そ の 他	2,528	2,947	3,171	3,247	Other expenditure relating education
教 養 娯 楽	28,901	32,231	31,178	30,111	Reading & recreation
そ の 他 の 消 費 支 出	68,811	73,547	88,925	78,032	Other living expenditure
諸 雑 費	20,455	19,050	26,863	23,723	Miscellaneous
こ づ かい (使 途 不 明)	19,944	19,385	21,041	23,104	Pocket money (of which detailed uses unknown)
交 際 費	22,391	29,356	21,722	20,539	Social expenses
仕 送 り 金	6,021	5,757	19,298	10,666	Remittance
現 物 総 額	7,968	11,720	5,469	9,495	Expenditure in kind

Note) figures may not add up to the totals because of rounding

12 産業別労働者1人平均賃金（規模30人以上）
Average Monthly Cash Earnings per Regular Worker by Industry
(Establishments with 30 or more regular workers)

平成15年7月 Jul., 2003

Source: Gunma Prefectural Government office 資料：県統計課

産 業	現金給与総額 Cash earnings			きまって支給する給与 Contract earnings			特別に支払われた給与 Extra payments			Industry
	総数 Total	男 Male	女 Female	総数 Total	男 Male	女 Female	総数 Total	男 Male	女 Female	
	円	円	円	円	円	円	円	円	円	(¥)
調査産業計	472,512	577,435	281,838	303,826	361,577	198,876	168,686	215,858	82,962	Total
建設業	343,297	393,122	183,416	310,987	352,488	177,816	32,310	40,634	5,600	Construction
製造業	563,855	653,156	273,648	315,200	358,458	174,621	248,655	294,698	99,027	Manufacturing
食料品・たばこ	328,884	431,014	172,338	249,040	324,173	133,875	79,844	106,841	38,463	Foodstuffs and tobacco
織 維	257,205	327,902	174,081	241,409	301,025	171,314	15,796	26,877	2,767	Textiles
衣 服	299,131	404,964	185,086	293,308	403,361	174,716	5,823	1,603	10,370	Apparel and related products
木 材	557,944	572,861	444,652	294,331	304,116	220,017	263,613	268,745	224,635	Lumber and wood products
家 具	461,670	492,334	305,436	309,606	329,733	207,060	152,064	162,601	98,376	Furniture and fixtures
パルプ・紙	521,701	541,877	430,387	355,020	385,065	219,037	166,681	156,812	211,350	Pulp, paper and allied products
出版・印刷	600,406	690,246	329,687	310,419	361,357	156,927	289,987	328,889	172,760	Publishing, printing and allied products
化 学	504,480	635,601	235,855	284,997	353,498	144,660	219,483	282,103	91,195	Chemicals and allied products
プラスチック	529,724	667,514	300,823	285,561	348,570	180,889	244,163	318,944	119,934	Plastic products
ゴ ム	323,871	356,109	208,499	292,187	324,141	177,832	31,684	31,968	30,667	Rubber products
窯業・土石	600,157	657,090	390,594	303,810	326,907	218,792	296,347	330,183	171,802	Ceramic, stone and clay products
鉄 鋼	527,038	570,939	267,203	309,507	325,560	214,493	217,531	245,379	52,710	Iron and steel
非鉄金属	487,896	562,907	269,332	251,565	281,152	165,354	236,331	281,755	103,978	Non-ferrous metal products
金属製品	872,188	978,044	398,393	298,570	328,043	166,652	573,618	650,001	231,741	Fabricated metal products
一般機械	540,651	620,304	269,044	284,476	318,158	169,625	256,175	302,146	99,419	General Machinery
電気機器	424,743	477,021	244,195	343,502	389,195	185,697	81,241	87,826	58,498	Electrical machinery
輸送用機器	915,267	964,387	498,323	351,859	367,789	216,644	563,408	596,598	281,679	Transport equipment
精密機器	612,102	765,462	390,887	301,579	375,887	194,392	310,523	389,575	196,495	Precision instrument
そ の 他	-	-	-	-	-	-	-	-	-	Others
電気・ガス・ 熱供給・水道業	500,063	566,025	275,254	449,380	505,605	257,757	50,683	60,420	17,497	Electricity, gas, heat supply and water
運輸・通信業	396,593	421,062	198,394	326,726	345,431	175,217	69,867	75,631	23,177	Transport and communication
卸売・小売業 ・ 飲 食 店	364,348	561,366	200,423	216,422	326,048	125,210	147,926	235,318	75,213	Wholesale & retail trade, eating & drinking places
金融・保険業	422,609	529,989	299,982	410,139	509,153	297,065	12,470	20,836	2,917	Financing and insurance
サ ー ビ ス 業	440,059	558,254	342,154	306,913	377,694	248,283	133,146	180,560	93,871	Services

13 産業別賃金指数（規模30人以上）（現金給与総額）

Wage indexes of Regular Workers by Industry

(Establishments with 30 or more regular workers) (cash earnings)

平成12年(2000)=100

Source : Gunma Prefectural Government Office

資料：県統計課

年 月 Year and month	名 目 Nominal				実 質 Real			
	調査産業				調査産業			
	Total	製 造 業 Manufac- turing	卸売・小売業 Wholesale & retail trade	サービス業 Services	Total	製 造 業 Manufac- turing	卸売・小売業 Wholesale & retail trade	サービス業 Services
平成13年 (2001)	99.4	99.7	93.9	99.5	99.9	100.2	94.4	100.0
平成14年 (2002)	97.2	95.0	87.1	101.3	98.7	96.4	88.4	100.8
14(2002) 8月 Aug	88.7	88.4	81.1	88.9	90.1	89.7	82.3	90.3
9月 Sep	78.9	78.3	75.9	80.0	80.3	79.7	77.3	81.5
10月 Oct	80.3	78.8	76.9	82.1	81.2	79.7	77.8	83.0
11月 Nov	84.4	79.8	77.8	81.3	85.4	80.8	78.7	82.3
12月 Dec	187.1	183.5	164.0	203.9	189.2	185.5	165.8	206.2
15(2003) 1月 Jan	85.2	84.5	73.6	90.3	86.5	85.8	74.7	91.7
2月 Feb	78.5	78.0	70.4	81.2	80.0	79.5	71.8	82.8
3月 Mar	82.4	79.1	79.9	88.6	83.8	80.5	81.3	90.1
4月 Apr	82.1	80.1	75.7	84.2	82.9	80.9	76.5	85.1
5月 May	79.8	79.2	74.5	82.2	80.5	79.9	75.2	82.9
6月 Jun	142.3	117.0	111.5	169.4	143.7	118.2	112.6	171.1
7月 Jul	123.2	139.7	126.3	116.4	124.8	141.5	128.0	117.9

14 産業別雇用指数（規模30人以上）

Employment Indexes of Regular Workers by Industry

(Establishments with 30 or more regular workers)

Source : Gunma Prefectural Government Office

資料：県統計課

年 月 Year and month	調査産業 Total	製 造 業	卸売・小売業	サービス業
		Manufac- turing	Wholesale & retail trade	Services
平成13年 (2001)	97.2	96.2	96.6	101.5
平成14年 (2002)	94.4	88.6	96.4	104.3
14(2002) 8月 Aug	94.5	87.6	97.9	105.3
9月 Sep	94.2	87.5	96.0	105.2
10月 Oct	93.4	87.4	94.1	104.4
11月 Nov	93.2	87.1	96.1	103.1
12月 Dec	92.9	86.3	96.9	102.9
15(2003) 1月 Jan	92.4	86.0	96.4	102.0
2月 Feb	92.4	85.7	96.7	101.9
3月 Mar	91.8	85.1	95.7	101.6
4月 Apr	92.9	85.4	98.6	103.9
5月 May	93.2	85.3	100.1	104.5
6月 Jun	92.9	85.2	98.1	104.6
7月 Jul	93.0	85.0	98.9	104.6

15 労働者数、労働時間数、出勤日数（規模30人以上）
Regular Workers, Hours Worked and Days Worked by Industry
(Establishments with 30 or more regular workers)

平成15年7月 Jul., 2003

Source: Gunma Prefectural Government office

資料：県統計課

産業	常用雇用者数 Regular Workers			総実労働時間 Hours Worked			出勤日数 Days Worked			Industry
	総数 Total	男 Male	女 Female	総数 Total	男 Male	女 Female	総数 Total	男 Male	女 Female	
調査産業計	340,267	219,387	120,880	169.2	181.3	147.5	20.6	20.8	20.1	Total
建設業	15,510	11,809	3,701	158.1	165.8	133.1	20.8	21.3	19.0	Construction
製造業	140,954	107,766	33,188	182.0	189.0	159.4	20.7	20.9	20.0	Manufacturing
電気・ガス・熱供給・水道業	2,935	2,265	670	166.4	168.0	160.9	20.5	20.5	20.6	Electricity, gas heat supply & water
運輸・通信業	33,591	29,913	3,678	180.8	186.3	136.9	20.7	20.8	20.5	Transport & communication
卸売・小売業、飲食店	47,829	21,695	26,134	150.6	182.2	124.3	21.0	21.5	20.5	Wholesale & retail trade, eating & drinking places
金融・保険業	8,945	4,769	4,176	163.2	170.8	154.5	20.6	20.5	20.6	Financing and insurance
サービス業	90,045	40,776	49,269	157.3	163.0	152.5	20.1	20.1	20.0	Services

16 一般労働者の職業紹介状況（学卒・パートを除く）
Employment Security Activities for General Workers

Source: Gunma Labor Bureau 資料：群馬労働局

年度月	新規求職 申込件数 New applications	月間有効 求職者数 Monthly active application	新規 求人数 New openings	月間有効 求人数 Monthly active openings	就職 Placements			新規求人 倍率 New opening ratio	有効求人 倍率 Active opening ratio
					総数 Total	県内 In Gunma	県外 Outside Gunma		
平成13年度 (2001)	7,090	31,128	6,643	17,356	1,489	1,387	102	0.94	0.56
平成14年度 (2002)	7,771	33,831	7,229	18,492	1,600	1,471	130	0.96	0.55
(Average)									
14(2002) 12月 Dec	5,608	31,256	8,676	20,426	1,411	1,234	177	1.55	0.65
15(2003) 1月 Jan	8,237	31,653	8,339	21,359	1,507	1,382	125	1.01	0.67
2月 Feb	7,256	31,072	8,129	22,786	1,611	1,451	160	1.12	0.73
3月 Mar	7,991	31,848	7,002	20,654	1,905	1,779	126	0.88	0.65
4月 Apr	10,567	34,236	8,148	19,549	1,853	1,704	149	0.77	0.57
5月 May	7,465	33,434	7,547	19,189	1,659	1,518	141	1.01	0.57
6月 Jun	6,882	32,348	7,702	19,982	1,744	1,598	146	1.12	0.62
7月 Jul	6,998	31,492	9,135	21,214	1,658	1,526	132	1.31	0.67

17 求職者給付支給状況
Payment For General Persons Seeking Jobs

Source: Gunma Labor Bureau 資料：群馬労働局

年度月	一般 General employees			短期特例 Short-term employees	
	離職票提出件数 Separation notice submitted (cases)	保険金受給者実人員 (所定給付) Beneficiaries (basic allowance) (persons)	保険金支給額 (所定日数内給付) Amount of benefits (basic allowance)¥1,000	特例一時金受給者数 Beneficiaries (Special allowance) (persons)	特例一時金支給額 Amount of benefits (Special allowance) ¥1,000
平成13年度 (2001)	2,889	14,388	2,163,505	98	23,647
平成14年度 (2002)	2,928	15,044	2,338,051	90	21,393
(Average)					
14(2002) 12月 Dec	1,775	13,985	2,241,074	415	99,197
15(2003) 1月 Jan	2,836	13,364	2,195,136	283	63,990
2月 Feb	2,344	12,772	1,870,596	299	73,766
3月 Mar	2,742	12,285	1,837,121	3	761
4月 Apr	4,488	12,257	1,920,430	2	337
5月 May	2,563	12,445	1,900,693	5	1,415
6月 Jun	2,043	12,191	1,804,526	11	2,466
7月 Jul	2,195	12,587	2,039,274	4	989

18 電 気 Electricity

Source: Tokyo Electric Power co., Ltd 資料: 東京電力(株)群馬支店

年 度 月 Fiscal year and month	需要口数 (年度月末) Contracts (End of Year & month)			契約電力 (年度末) Kilowatts Contracted (End of fiscal year & month)			使用量 (年度月計) Consumption (Total of fiscal year & month)		
	総 数 Total	電 灯 For electric light	電 力 For electric power	総 数 Total	電 灯 For electric light	電 力 For electric power	総 数 Total	電 灯 For electric light	電 力 For electric power
	□	□	□	KW	KW	KW	MWh	MWh	MWh
平成13年度 (2001)	1,290,768	1,113,206	177,562	7,924,276	3,450,892	4,473,384	16,183,479	3,988,226	12,195,252
平成14年度 (2002)	1,296,997	1,124,031	172,966	7,930,137	3,545,663	4,384,474	16,373,826	4,166,628	12,207,198
15 (2003) 1月 Jan	1,295,524	1,121,444	174,080	7,929,801	3,530,385	4,399,416	1,489,729	485,795	1,003,935
2月 Feb	1,296,250	1,122,748	173,502	7,937,665	3,537,514	4,400,151	1,438,710	401,258	1,037,452
3月 Mar	1,296,997	1,124,031	172,966	7,930,137	3,545,663	4,384,474	1,370,677	362,706	1,007,971
4月 Apr	1,296,978	1,124,388	172,590	7,933,494	3,552,168	4,381,326	1,333,049	351,383	981,666
5月 May	1,297,524	1,124,444	173,080	7,945,126	3,555,552	4,389,575	1,246,754	310,344	936,410
6月 Jun	1,299,717	1,125,088	174,629	7,966,802	3,559,896	4,406,906	1,261,865	262,718	999,147
7月 Jul	1,301,709	1,126,837	174,872	7,981,259	3,570,033	4,411,226	1,336,227	300,297	1,035,930
8月 Aug	1,302,309	1,127,662	174,647	7,959,350	3,576,864	4,382,487	1,363,981	342,509	1,021,471

19 ガスの消費量 Consumption of Gas

(1メガジュール/m³) Source: Each gas supply establishments 資料: 各ガス供給事業所

年 月 Year and month	消 費 量 Consumption of Gas				
	総 数 Total	工業用 Industrial	商業用 Commercial	家庭用 Residential	その他 Other
	千m ³	千m ³	千m ³	千m ³	千m ³
平成13年 (2001)	7,148,826	2,264,016	1,228,983	2,705,210	950,617
平成14年 (2002)	9,252,408	4,409,378	1,188,870	2,673,750	980,410
14 (2002) 12月 Dec	944,915	466,810	102,608	278,796	96,701
15 (2003) 1月 Jan	1,034,678	410,829	128,805	375,452	119,592
2月 Feb	1,556,806	485,055	121,901	326,155	623,695
3月 Mar	994,349	385,900	114,404	307,162	186,883
4月 Apr	931,729	387,916	95,073	270,921	177,819
5月 May	713,255	283,628	79,168	215,609	134,850
6月 Jun	767,840	367,759	87,791	175,035	137,255
7月 Jul	845,518	430,303	99,445	152,742	163,028

注) 四捨五入の関係で項目の計に一致しない場合がある。 Note) Figures may not add up to the totals because of rounding

20 石油販売量 Sales of Petroleum

Source: Petroleum Cooperatives 資料: 石油協同組合

年 月 Year and month	燃料油 Fuel oil						潤滑油	アスファルト	その他
	計 Total	ガソリン Gasoline	灯油 Kerosene	軽油 Gas oil	重油 Heavy oil	その他 other	Lubricating oil	Asphalt	Other
	kl	kl	kl	kl	kl	kl	kl	t	t
平成13年 (2001)	2,968,081	1,132,329	569,396	640,912	622,860	2,584	43,218	27,244	649
平成14年 (2002)	2,939,700	1,152,234	501,122	645,821	638,697	1,826	43,024	22,494	769
14 (2002) 11月 Nov	262,708	94,339	54,910	55,358	57,807	294	3,775	2,342	69
12月 Dec	327,528	106,111	88,051	57,949	75,409	8	3,749	2,788	60
15 (2003) 1月 Jan	292,024	92,097	79,348	49,977	70,588	14	3,258	1,702	73
2月 Feb	270,123	86,106	66,289	50,167	67,307	254	3,338	2,235	78
3月 Mar	287,583	98,609	64,151	57,436	67,139	248	4,034	4,623	75
4月 Apr	210,430	89,540	27,639	48,392	44,845	14	3,683	1,728	78
5月 May	209,187	97,722	17,501	51,863	42,059	42	3,551	1,531	63
6月 Jun	208,058	91,914	20,372	52,081	43,597	94	3,699	1,436	70
7月 Jul	210,317	96,177	17,358	49,656	46,878	248	3,848	1,787	72

注 年数字は原指数。Note: Year figures are not seasonally adjusted.

21 鋳工業生産指数（季節調整済指数）

平成7年(1995)=100

年 月 Year and month	鋳工業										
	Mining & Manufacturing	製造工業								窯業・土石製品 Ceramics, stone and clay products	化学 Chemicals
		Manufacturing	鉄鋼 Iron and steel	非鉄金属 Nonferrous metals	金属製品 Fabricated metals	機械 Machinery	一般 General Machinery	電気 Electrical Machinery	輸送 Transport equipments		
平成13年 (2001)	89.1	89.1	81.2	87.6	94.9	89.4	80.7	79.7	105.7	77.9	144.6
平成14年 (2002)	85.6	85.6	78.3	88.1	84.4	86.2	70.8	76.8	106.6	75.5	139.2
15(2003) 2月 Feb	86.8	86.8	78.3	84.5	94.6	87.5	68.5	74.5	110.5	75.5	141.3
3月 Mar	85.8	85.8	79.9	86.9	88.8	85.7	74.1	74.4	106.2	68.6	155.2
4月 Apr	84.7	84.7	81.3	87.3	74.8	86.1	70.5	73.4	108.6	71.0	146.9
5月 May	86.5	86.7	85.7	90.5	76.4	89.3	80.9	76.7	107.1	69.8	141.1
6月 Jun	84.3	84.3	85.0	86.2	72.9	87.7	89.1	73.7	104.5	69.9	148.4
7月 Jul	83.8	83.8	87.4	89.7	77.2	83.8	68.3	73.2	109.9	79.8	153.5
前月比 (%) Change from Previous month	0.6	0.6	2.8	4.1	5.9	4.4	23.3	0.7	5.2	14.2	3.4

22 鋳工業生産者出荷指数（季節調整済指数）

平成7年(1995)=100

年 月 Year and month	鋳工業										
	Manufacturing	製造工業								窯業・土石製品 Ceramics, stone and clay products	化学 Chemicals
		鉄鋼 Iron and steel	非鉄金属 Nonferrous metals	金属製品 Fabricated metals	機械 Machinery	一般 General Machinery	電気 Electrical Machinery	輸送 Transport equipments			
平成13年 (2001)	88.3	88.3	83.4	83.5	96.7	91.2	86.8	80.9	102.4	78.9	138.8
平成14年 (2002)	86.3	86.3	80.9	82.6	88.7	90.1	78.7	79.2	105.0	74.5	140.1
15(2003) 2月 Feb	90.3	90.3	82.4	78.4	100.9	94.3	85.8	77.5	110.1	77.0	159.8
3月 Mar	83.7	83.7	82.4	82.4	97.7	85.7	89.2	74.4	94.1	68.2	140.2
4月 Apr	86.6	86.5	83.3	81.0	85.8	91.5	74.7	75.1	112.9	68.6	135.8
5月 May	86.8	86.8	90.6	89.1	91.0	90.1	84.7	76.6	102.5	69.2	144.4
6月 Jun	84.6	84.6	85.6	83.3	82.6	90.1	95.0	72.4	106.5	70.9	149.9
7月 Jul	81.2	81.2	88.6	86.8	91.5	83.9	81.9	71.8	101.7	72.7	155.4
前月比 (%) Change from Previous month	4.0	4.0	3.5	4.2	10.8	6.9	13.8	0.8	4.5	2.5	3.7

23 鋳工業生産者製品在庫指数（季節調整済指数）

平成7年(1995)=100

年 月 Year and month	鋳工業										
	Manufacturing	製造工業								窯業・土石製品 Ceramics, stone and clay products	化学 Chemicals
		鉄鋼 Iron and steel	非鉄金属 Nonferrous metals	金属製品 Fabricated metals	機械 Machinery	一般 General Machinery	電気 Electrical Machinery	輸送 Transport equipments			
平成13年 (2001)	111.0	111.0	81.6	92.5	125.5	116.5	114.4	119.6	103.9	89.7	168.8
平成14年 (2002)	103.6	103.6	82.5	70.2	163.1	107.7	130.7	101.3	97.5	86.6	149.9
15(2003) 2月 Feb	93.0	93.1	82.1	66.7	151.5	91.5	104.2	91.4	69.3	78.0	157.4
3月 Mar	92.7	92.6	81.3	60.1	132.5	89.4	80.8	92.2	99.5	77.2	167.2
4月 Apr	91.7	91.8	82.4	67.2	128.5	89.6	85.4	93.1	78.6	78.6	172.5
5月 May	90.7	90.8	75.9	67.9	123.7	88.4	87.1	90.4	82.3	76.7	162.5
6月 Jun	90.5	90.5	82.9	59.3	131.6	90.2	91.6	92.9	69.1	73.5	160.6
7月 Jul	98.1	98.2	90.1	45.9	126.1	97.4	94.0	101.0	86.3	78.3	169.0
前月比 (%) Change from Previous month	8.4	8.5	8.7	22.6	4.2	8.0	2.6	8.7	24.9	6.5	5.2

21 Indices of Industrial Production (Seasonally adjusted)

Source: Gunma Prefectural Government Office 資料: 県統計課

										鉱業	公益事業	産業総合
プラスチック製品	パルプ・紙・紙加工品	繊維	食料品・たばこ	その他	ゴム製品	家具	木材・木製品	その他製品				
Plastic	Pulp, paper and paper products	Textiles	Foods and tobacco	Other Manufacturing	Rubber Products	Furniture	Wood and wood products	Other products	Mining	Utilities	Industries	
94.2	124.7	66.2	70.0	78.3	99.1	68.5	73.1	78.1	65.7	94.2	89.2	
99.0	125.5	61.6	66.0	73.2	98.0	58.7	60.8	80.4	65.9	97.9	85.8	
99.4	131.0	61.1	63.8	73.8	92.9	49.9	67.2	84.7	61.4	88.7	86.9	
94.6	125.0	60.5	64.4	71.2	96.1	48.9	60.5	83.7	64.4	93.5	86.0	
92.1	128.5	60.4	65.1	72.1	99.0	50.1	58.5	89.5	57.1	102.2	84.9	
96.3	134.9	58.0	67.1	77.6	107.3	53.3	65.5	92.0	60.6	93.4	86.5	
92.9	127.5	55.4	61.7	65.0	87.2	49.8	60.0	71.5	66.0	86.7	84.4	
96.0	132.7	56.6	65.7	69.9	90.9	54.7	60.5	77.6	73.6	91.1	83.9	
3.3	4.1	2.2	6.5	7.5	4.2	9.8	0.8	8.5	11.5	5.1	0.6	

22 Indices of Producer's Shipments (Seasonally adjusted)

Source: Gunma Prefectural Government Office 資料: 県統計課

										鉱業	公益事業	産業総合
プラスチック製品	パルプ・紙・紙加工品	繊維	食料品・たばこ	その他	ゴム製品	家具	木材・木製品	その他製品				
93.3	120.6	65.5	60.7	80.0	99.1	63.2	77.1	88.0	63.9	96.3	88.4	
92.5	118.9	60.7	56.6	78.0	97.7	68.4	65.5	88.3	65.0	99.3	86.5	
92.2	120.0	60.4	53.3	77.7	98.6	60.1	68.0	95.6	55.9	90.7	90.3	
90.0	116.3	55.7	54.4	75.9	91.8	66.7	64.1	85.7	63.8	95.7	83.8	
89.3	120.9	59.9	57.1	78.0	105.2	52.2	64.8	97.8	55.0	104.1	86.9	
92.3	122.3	58.7	58.4	78.4	105.3	65.4	68.7	90.5	56.0	95.5	86.8	
87.2	119.3	51.7	51.3	69.6	82.5	62.2	63.0	77.3	64.5	88.8	84.8	
88.5	125.0	53.3	47.4	75.6	94.2	67.9	65.0	83.5	67.7	92.8	81.4	
1.5	4.8	3.1	7.6	8.6	14.2	9.2	3.2	8.0	5.0	4.5	4.0	

23 Indices of producer's Industrial Inventories (Seasonally adjusted)

Source: Gunma Prefectural Government Office 資料: 県統計課

										鉱業
プラスチック製品	パルプ・紙・紙加工品	繊維	食料品・たばこ	その他	ゴム製品	家具	木材・木製品	その他製品		
106.0	147.1	62.8	64.4	101.7	91.5	101.2	131.4	73.6	117.9	
101.9	149.3	55.4	58.1	90.3	85.7	91.6	112.9	62.2	108.3	
113.7	141.2	50.1	54.8	73.1	75.7	55.2	111.2	54.7	113.3	
106.3	143.1	54.5	60.9	71.4	78.8	44.8	114.8	52.2	110.3	
108.0	145.2	54.4	55.2	73.7	71.9	74.4	97.5	47.7	112.5	
105.6	150.7	52.8	56.0	80.9	72.8	83.2	109.8	51.7	115.0	
106.4	149.7	54.6	54.2	84.2	74.7	94.1	108.3	53.5	116.0	
112.2	147.0	55.3	67.1	85.7	71.1	98.1	110.5	56.7	119.5	
5.5	1.8	1.3	23.8	1.8	4.8	4.3	2.0	6.0	3.0	

24 生乳生産量と処理状況 Production and Supply of Raw Milk

Source: Ministry of Agriculture, Forestry and Fisheries 資料: 関東農政局群馬統計情報事務所

年 月 Year and month	生乳生産量 Raw milk Production	生乳流通量 Marketing quantity of raw milk		用途別処理量 Raw milk processing by use			
		移入量 From outside Gunma	移出量 To outside Gunma	総量 Total	飲用牛乳等向け For drinking milk	乳製品向け For milk products	その他 Other
		t	t	t	t	t	t
平成13年 (2001)	292,251	92,959	187,185	198,025	142,338	52,653	3,034
平成14年 (2002)	276,583	84,506	183,238	177,856	152,001	23,510	2,345
14(2002) 11月 Nov	21,513	5,262	13,072	13,703	13,125	368	210
12月 Dec	22,652	5,551	14,778	13,425	12,103	1,133	189
15(2003) 1月 Jan	23,668	4,743	14,860	13,551	11,538	1,828	185
2月 Feb	21,652	4,439	13,763	12,328	11,015	1,141	172
3月 Mar	24,434	6,069	15,722	14,781	12,498	2,118	165
4月 Apr	23,906	5,908	15,490	14,324	12,204	1,958	162
5月 May	24,573	5,968	15,756	14,785	12,991	1,614	180
6月 Jun	22,944	5,695	14,191	14,448	13,198	1,062	188
7月 Jul	23,010	5,639	14,833	13,816	13,020	613	183

25 素材・製材・合板価格 Price of Log, Sawlog and Plywood

Source: Gunma Prefectural Government Office 資料: 県林業振興課

	国産 外材別	樹種 Item	計量 Unit			区分 Grade	平成15年(2003) 5月15日現在 May.15	平成15年(2003) 6月15日現在 Jun.15	平成15年(2003) 7月15日現在 Jul.15
			m	cm	cm		千円 (¥thou)	千円 (¥thou)	千円 (¥thou)
素 材 ・ 丸 太	国産材 Domestic logs	スギ Japanese cedar	3.00	14~16	柱材	11.7	11.5	11.8	
		スギ Japanese cedar	3.65	18~28	中目材	12.7	12.5	12.4	
		ヒノキ Japanese cypress	3.00	14~16	柱材	22.5	22.6	22.5	
		ヒノキ Japanese cypress	4.00	18~28	中目材	25.3	24.8	25.0	
		マツ Japanese Pine	4.00	18~22	梁丸太	14.0	13.2	14.0	
	外材 Imported logs	米ツガ Hemlock	8.00上	30上	-	19.0	19.0	19.0	
		米マツ Pine	8.00上	30上	-	25.0	25.1	24.4	
		カラマツ Larch	4.00上	込	-	16.5	16.5	16.5	
		エゾマツ Spruce	3.80	18~28	中目材	17.5	17.5	17.3	
		製 材	国産材 Domestic logs	スギ Japanese cedar	3.00	10.5 10.5	特等 柱	41.2	41.4
スギ Japanese cedar	3.65			1.4 10.0	特等 貫	45.8	45.8	45.4	
スギ Japanese cedar	3.65			4.0 4.5	特等 タルキ	43.2	43.4	43.5	
スギ Japanese cedar	3.65			4.5 10.5	カネ無鴨 居	164.0	165.5	162.2	
ヒノキ Japanese cypress	3.00			10.5 10.5	特等 柱	75.7	75.3	76.2	
ヒノキ Japanese cypress	4.00			10.5 10.5	特等 土台	76.3	76.7	77.0	
ヒノキ Japanese cypress	4.00			4.5 10.5	上小敷 居	221.9	220.6	220.6	
マツ Japanese Pine	4.00			15.0 18~20	- 太鼓梁	32.7	33.0	31.6	
外材 Imported logs	米ツガ Hemlock		3.00	10.5 10.5	特等 柱	42.5	42.5	42.3	
	米ツガ Hemlock		4.00	10.5 10.5	特等 防腐土台	46.5	46.5	45.8	
	米マツ Pine		4.00	12.0 24.0	特等 梁	52.3	52.4	52.3	
	カラマツ Larch		4.00	10.5 10.5	特等 土台	43.1	43.1	43.1	
	エゾマツ Spruce		3.80	3.0 4.0	特等 タルキ	46.1	46.2	44.9	
	ラワン Lauan		4.00	2.4 24.0	- -	175.8	175.8	175.8	
合 板	普通合板 Plywood	厚さ mm	2.3	タイプ	円(¥)	円(¥)	円(¥)		
		3.0	タイプ	320.0	320.0	330.0			
		4.0	タイプ	410.0	420.0	440.0			
		5.5	タイプ	470.0	470.0	490.0			
		12.0	タイプ (コハネ)	580.0	580.0	600.0			
				880.0	870.0	890.0			

26 製材用素材・製材品の需給状況 Demand and Supply of Log and Sawlog

Source: Ministry of Agriculture, Forestry and Fisheries 資料: 関東農政局群馬統計情報事務所

年 月 Year and month (Average)	製材用素材 Log			製材品 Sawlog		
	入荷 Arrival (thou.m)	消費 Consumption (thou.m)	在庫 Inventory (thou.m)	生産 Production (thou.m)	出荷 Shipment (thou.m)	在庫 Inventory (thou.m)
	千	千	千	千	千	千
平成13年度 (2001)	20	20	65	14	14	21
平成14年度 (2002)	16	16	63	11	11	18
14(2002) 10月 Oct	17	17	60	11	12	16
11月 Nov	18	16	62	11	11	16
12月 Dec	16	17	62	11	11	16
15(2003) 1月 Jan	12	13	60	9	9	16
2月 Feb	20	18	62	12	11	16
3月 Mar	18	18	62	11	12	16
4月 Apr	17	16	62	11	11	15
5月 May	17	17	62	11	11	16

27 自動車保有台数 Motor Vehicles Owned

Source: Ministry of Land, Infrastructure and Transport 資料: 関東運輸局群馬運輸支局

年度月末 End of fiscal Year and month	総数 Total	貨物車 Trucks			乗合車 Busses	乗用車 Passenger cars		特種(殊)用途 Special purpose vehicles		小型二輪車 Light two wheeled vehicles	軽自動車 Light motor vehicles
		普通 Medium	小型(3,4輪) Light(3and 4wheeled)	被けん引車 Trailers		普通 Medium	小型 Light	普通・小型 Medium & light	大型特殊 Heaby		
	台	台	台	台	台	台	台	台	台	台	台
平成13年度 (2001)	1,660,248	60,795	109,924	2,055	4,331	310,505	626,091	30,096	4,431	27,092	484,928
平成14年度 (2002)	1,675,537	60,300	105,091	2,080	4,348	321,670	620,510	29,557	4,381	27,699	499,901
15(2003) 2月 Feb	1,684,081	60,462	106,056	2,086	4,347	321,413	624,435	29,747	4,390	28,061	503,084
3月 Mar	1,675,537	60,300	105,091	2,080	4,348	321,670	620,510	29,557	4,381	27,699	499,901
4月 Apr	1,677,272	60,221	104,852	2,083	4,338	322,081	619,441	29,523	4,371	27,928	502,434
5月 May	1,678,810	60,114	104,497	2,090	4,333	322,843	618,958	29,491	4,370	28,052	504,062
6月 Jun	1,681,643	60,144	104,351	2,107	4,330	324,101	618,584	29,479	4,369	28,142	506,036
7月 Jul	1,685,242	60,121	104,048	2,108	4,332	325,919	618,430	29,412	4,356	28,309	508,207
8月 Aug	1,686,778	60,115	103,906	2,112	4,350	327,027	617,741	29,445	4,348	28,460	509,274

28 大型小売店販売額 Large Scale Retail Store Sales

Source: Ministry of Economy, Trade and Industry 資料: 経済産業省

年 月 Year and month	合計 Value of sales	衣料品 Clothing		飲食料品 Foods & Beverages		その他 Other	
		百貨店 Department Stores	スーパー Supermarket	百貨店 Department Stores	スーパー Supermarket	百貨店 Department Stores	スーパー Supermarket
	百万円	百万円	百万円	百万円	百万円	百万円	百万円
平成13年度 (2001)	257,537	37,707	43,967	16,062	102,920	13,927	42,952
平成14年度 (2002)	272,467	37,846	41,438	16,068	121,844	13,913	41,355
15(2003) 2月 Feb	20,504	2,358	2,559	1,113	10,299	999	3,176
3月 Mar	24,176	3,737	3,179	1,336	11,112	1,341	3,470
4月 Apr	23,494	3,093	3,397	1,100	10,990	1,234	3,681
5月 May	23,455	3,018	3,323	1,065	11,272	1,108	3,670
6月 Jun	23,090	2,721	3,397	1,253	11,107	1,034	3,577
7月 Jul	24,263	3,055	3,196	2,000	11,305	1,051	3,655

29 業態別実質預金 Real Deposits by Type

(¥ 100 million) Source: The Bank of Japan 資料：日本銀行前橋支店

年 月 末 End of year and month	総 額		国内銀行		信用金庫		その他	
	Total		Domestic bank		Shinkin Banks		other	
	億円		億円		億円		億円	
平成13年 (2001)	104,577		...		20,248		...	
平成14年 (2002)	104,465		...		20,251		...	
15(2003) 3月 Mar	103,585		61,761		20,006		21,818	
4月 Apr	104,308		62,011		20,187		22,108	
5月 May	104,227		61,967		20,174		22,084	
6月 Jun	p104,841		62,125		20,448		p22,267	
7月 Jul	104,319		61,665		20,417		22,237	
8月 Aug	p104,590		61,698		20,520		p22,372	

注) 対象は群馬県内店舗。国内銀行は、都市銀行、地方銀行、地方銀行、信託銀行(信託勘定を含む)。その他は信用組合、商工組合中央金庫、労働金庫、農業協同組合の計。オフショア勘定は除く。

30 業態別貸出金 Loans and Discounts Outstanding by Type

(¥ 100 million) Source: The Bank of Japan 資料：日本銀行前橋支店

年 月 末 End of year and month	総 額		国内銀行		信用金庫		その他	
	Total		Domestic bank		Shinkin Banks		other	
	億円		億円		億円		億円	
平成13年 (2001)	62,071		...		11,928		...	
平成14年 (2002)	61,366		...		11,945		...	
15(2003) 3月 Mar	60,827		36,974		11,755		12,097	
4月 Apr	60,220		36,579		11,618		12,021	
5月 May	60,258		36,560		11,663		12,035	
6月 Jun	p59,932		36,152		11,713		p12,066	
7月 Jul	60,003		36,158		11,760		12,085	
8月 Aug	p60,254		36,358		11,805		p12,089	

注) 対象は群馬県内店舗。国内銀行は、都市銀行、地方銀行、地方銀行、信託銀行(信託勘定を含む)。その他は信用組合、商工組合中央金庫、国民生活金融公庫、中小企業金融公庫、労働金庫、農業協同組合の計。オフショア勘定は除く。

31 手形交換状況 Clearing of Bills

Source: Gunma Bankers association 資料：群馬県銀行協会

年 月 Year and month	手形交換高		不渡手形		取引停止処分		不渡手形発生率	
	Bills cleared		Dishonored bills		Suspension of business transactions with banks		Dishonored bills ratio	
	枚 数 Number	金 額 Value(¥million)	枚 数 Number	金 額 Value(¥thousand)	枚 数 Number	金 額 Value(¥thousand)	枚 数 Number	金 額 Value
	枚	百万円	枚	千円	枚	千円	%	%
平成13年 (2001)	2,091,727	2,088,740	6,224	8,971,529	634	865,837	0.30	0.43
平成14年 (2002)	1,897,828	1,856,191	5,436	5,364,602	557	522,054	0.29	0.29
15(2003) 1月 Jan	160,121	157,184	299	320,693	20	27,306	0.19	0.20
2月 Feb	145,080	132,154	280	342,773	18	27,692	0.19	0.26
3月 Mar	147,395	162,607	327	419,243	78	74,844	0.22	0.26
4月 Apr	144,596	160,367	418	566,367	16	10,469	0.29	0.35
5月 May	132,961	125,675	304	390,558	38	77,641	0.23	0.31
6月 Jun	160,916	186,677	299	458,753	15	7,426	0.19	0.25
7月 Jul	162,784	150,427	240	220,653	30	16,313	0.15	0.15
8月 Aug	122,230	117,910	95	129,489	31	29,542	0.08	0.11

32 企業倒産状況 Cases of Bankruptcy

Source: Teikoku Data Bank, Ltd. 資料: 帝国データバンク前橋支店

年 月 Year and month	総 数 Total		建設業 Construction		製造業 Manufacturing		卸売業 Wholesale & retail		その他 Other	
	件 数 Cases	負債額 Liabilities	件 数 Cases	負債額 Liabilities	件 数 Cases	負債額 Liabilities	件 数 Cases	負債額 Liabilities	件 数 Cases	負債額 Liabilities
	件	百万円	件	百万円	件	百万円	件	百万円	件	百万円
平成13年 (2000)	235	80,462	90	22,236	62	16,495	61	33,196	22	8,535
平成14年 (2001)	215	70,812	58	22,236	58	18,611	66	19,590	33	10,405
15(2003) 1月 Jan	18	2,767	7	1,407	2	120	5	1,010	4	230
2月 Feb	12	3,545	2	940	5	905	5	1,700	-	-
3月 Mar	22	8,997	6	885	5	527	4	805	7	6,780
4月 Apr	9	41,480	0	0	5	1,465	2	8,330	2	31,685
5月 May	15	4,214	4	407	2	1,432	4	375	5	2,000
6月 Jun	11	2,679	3	317	5	2,003	3	359	0	0
7月 Jul	15	7,333	6	1,584	4	2,409	3	3,160	2	180
8月 Aug	9	11,035	3	171	1	357	4	907	1	9,600
9月 Sep	10	2,047	3	1,177	2	70	5	800	0	0

注) 負債1,000万円以上。単位未満四捨五入のため総数に一致しない場合がある。

Note) Companies with liabilities of ten million yen or more. Figures may not add up to the totals because of rounding.

33 信用保証協会保証状況 Credit Guarantee Association (¥ m i l l i o n)

Source: Gunma Credit Guarantee association 資料: 県信用保証協会

年 月 Fiscal year and month	保証申込 Guarantee associations made		保証承諾 Guarantee commitments made		償還額 Redemptions	
	件 数 Cases	金 額 Value	件 数 Cases	金 額 Value	件 数 Cases	金 額 Value
	件	百万円	件	百万円	件	百万円
平成13年 (2000)	45,407	352,005	42,280	313,182	38,604	364,898
平成14年 (2001)	44,456	359,931	41,481	322,547	38,508	337,829
15(2003) 2月 Feb	2,895	24,027	2,674	20,911	2,288	24,697
3月 Mar	3,809	34,679	3,595	31,165	2,701	27,113
4月 Apr	3,036	27,519	2,713	23,170	3,301	31,689
5月 May	3,730	34,027	3,434	30,239	4,156	33,654
6月 Jun	4,519	38,909	4,321	36,034	4,631	33,267
7月 Jul	4,172	34,333	3,839	30,377	3,593	31,028
8月 Aug	3,033	27,205	2,828	23,922	3,045	27,814

年 月 Fiscal year and month	保証債務残高 Guarantee obligation		代位弁済額 Paid under guarantee		求償権現在額 Guarantor's right of indemnify outstanding	
	件 数 Cases	金 額 Value	件 数 Cases	金 額 Value	件 数 Cases	金 額 Value
	件	百万円	件	百万円	件	百万円
平成13年 (2000)	105,250	674,546	2,288	20,184	2,699	22,977
平成14年 (2001)	104,935	631,368	2,924	23,688	3,447	27,301
15(2003) 2月 Feb	104,503	634,325	278	1,997	3,191	24,721
3月 Mar	104,935	631,368	273	2,714	3,447	27,301
4月 Apr	104,308	623,625	151	1,095	1,032	6,406
5月 May	103,154	616,108	134	1,167	1,158	7,545
6月 Jun	102,305	615,152	216	1,488	1,352	8,960
7月 Jul	102,664	616,132	181	1,453	1,525	10,382
8月 Aug	102,481	612,316	190	1,568	1,711	11,895

34 前橋地方気象台気象 Climate of Maebashi Local Meteorological Observatory

Source: Maebashi Local Meteorological Observatory 資料：前橋地方気象台

年 月 Year and month	平均気圧 Average of Atmospheric pressure		気 温 Temperature			相対湿度 Relative Humidity	平均雲量 Average Amount of Clouds	日照時間 Duration of Sunshine	降水量 Precipitation	平均風速 Average of Wind Speed	
	現 地 Spot	海 面 Sea level	平 均 Average	最 高 High	最 低 Low	平 均 Average					
	hPa					%		hr	mm	m/s	
平 年	1月 Jan	1,002.3	1,016.3	3.3	8.6	-1.1	55	3.5	203.9	20.8	3.4
	2月 Feb	1,001.7	1,015.7	3.6	9.0	-0.9	55	4.4	186.1	33.0	3.4
	3月 Mar	1,002.3	1,016.1	6.9	12.4	2.1	55	5.4	202.8	56.3	3.5
	4月 Apr	1,001.2	1,014.7	12.9	18.6	7.8	58	6.3	187.4	78.7	3.1
	5月 May	998.7	1,012.0	17.7	23.3	12.6	63	6.8	193.7	90.7	2.8
	6月 Jun	996.3	1,009.3	21.2	25.7	17.2	73	8.3	119.0	151.4	2.3
	7月 Jul	996.1	1,009.0	24.7	29.2	21.0	77	8.2	135.2	183.0	2.1
	8月 Aug	997.0	1,009.8	26.1	30.9	22.3	75	7.4	162.8	184.7	2.3
	9月 Sep	999.9	1,013.0	21.9	26.1	18.4	76	7.9	116.8	214.8	2.1
	10月 Oct	1,003.6	1,017.0	16.1	21.0	12.0	69	6.3	158.1	93.4	2.6
	11月 Nov	1,005.1	1,018.8	10.5	15.8	6.1	63	4.7	173.3	42.7	2.9
	12月 Dec	1,003.9	1,017.8	5.8	11.3	1.3	57	3.4	198.6	13.2	3.3
14(2002)	9月 Sep	1,001.2	1,014.3	21.5	26.0	18.0	72	7.8	120.2	269.5	2.2
	10月 Oct	1,001.6	1,014.9	16.7	21.9	12.6	65	5.4	201.9	158.5	2.8
	11月 Nov	1,001.5	1,015.3	8.6	14.3	4.1	58	5.1	187.2	20.0	3.0
	12月 Dec	1,005.5	1,019.5	4.7	9.0	1.1	63	5.5	159.7	64.0	2.6
15(2003)	1月 Jan	1,001.0	1,015.1	2.9	8.1	-1.4	54	4.2	227.0	22.5	3.4
	2月 Feb	1,003.9	1,017.9	4.3	9.7	-0.2	53	4.5	201.1	9.5	3.1
	3月 Mar	1,002.8	1,016.7	6.4	12.0	1.6	50	5.7	214.0	61.0	3.4
	4月 Apr	1,001.1	1,014.6	13.4	18.9	8.7	59	7.2	175.8	106.0	3.0
	5月 May	1,002.4	1,015.7	18.1	23.2	13.6	63	7.5	168.1	80.5	2.5
	6月 Jun	995.3	1,008.2	22.5	27.1	18.6	67	8.1	128.3	91.5	2.3
	7月 Jul	996.6	1,009.6	22.0	25.7	19.0	78	9.6	62.6	218.0	1.9
	8月 Aug	997.3	1,010.2	25.1	29.3	21.6	75	8.3	111.8	148.5	2.3

注) 平年値は、1971年～2000年平均。

35 地域別月平均気温 Average Monthly Temperature by Area

Source: Maebashi Local Meteorological Observatory 資料：前橋地方気象台

年 月 Year and month	藤 原 Fujiwara	水 上 Minakami	草 津 Kusatsu	沼 田 Numata	中之条 Nakanojo	田 代 Tashiro	桐 生 Kiryu	上里見 Kamiatomi	伊勢崎 Isesaki	西野牧 Nishinomaki	館 林 Tatebayashi	万 場 Manba	
平成13年 (2001)	8.9	10.0	7.3	11.7	12.0	7.1	14.2	13.8	15.0	12.1	15.0	11.5	
平成14年 (2002)	9.1	10.4	7.6	11.9	12.3	7.5	14.5	14.0	15.2	12.3	15.4	11.8	
14(2002)	9月 Sep	16.7	17.8	14.4	19.1	19.4	14.3	21.3	20.7	22.1	19.1	22.2	18.6
	10月 Oct	11.1	12.4	9.5	13.7	13.8	9.2	16.5	15.7	17.2	13.7	17.4	13.5
	11月 Nov	1.9	3.4	1.5	5.0	5.6	1.2	8.1	7.5	8.9	6.0	9.1	5.2
	12月 Dec	-0.2	1.0	-1.9	1.6	2.0	-2.4	4.1	3.7	4.8	2.1	4.7	1.4
15(2003)	1月 Jan	-3.0	-1.8	-5.1	-0.9	-0.3	-5.7	2.5	2.0	3.2	0.2	3.1	-0.6
	2月 Feb	-1.9	-0.5	-3.9	0.6	1.2	-4.5	4.0	3.5	4.6	1.9	4.7	1.4
	3月 Mar	-0.1	1.2	-2.1	3.0	3.4	-2.4	6.4	5.6	6.8	3.9	7.3	3.7
	4月 Apr	6.7	8.7	6.5	10.7	11.1	6.4	13.2	12.8	13.7	11.3	14.1	10.8
	5月 May	13.4	14.5	11.1	15.8	16.1	10.9	17.0	17.4	18.3	15.6	18.5	15.3
	6月 Jun	17.4	18.5	15.2	20.1	20.3	15.3	22.1	21.6	22.9	19.9	22.8	19.4
	7月 Jul	18.6	19.2	15.8	20.5	20.8	16.0	21.6	21.5	22.9	20.2	22.3	19.8
	8月 Aug	20.9	21.9	18.7	23.3	23.5	19.1	24.4	24.5	25.7	23.0	25.6	22.3

36 着工建築物建築主別状況
Building Construction Started by Type of Investor

Source: Ministry of Land, Infrastructure and Transport 資料: 国土交通省総合政策局「建設統計月報」

年 月 Year and month	総 数 total			国 National government			県 Prefectures			市 町 村 Cities, towns and villages	
	建築物 の 数	床面積 の合計	工事費 予定額	建築物 の 数	床面積 の合計	工事費 予定額	建築物 の 数	床面積 の合計	工事費 予定額	建築物 の 数	床面積 の合計
	Number	Total floor area (thou. m ²)	Estimated construction cost (¥10mil.)	Number	Total floor area (thou. m ²)	Estimated construction cost (¥10mil.)	Number	Total floor area (thou. m ²)	Estimated construction cost (¥10mil.)	Number	Total floor area (thou. m ²)
	棟	千m ²	千万円	棟	千m ²	千万円	棟	千m ²	千万円	棟	千m ²
平成12年 (2000)	17,979	3,521	48,746	64	23	494	169	71	1,608	292	132
平成13年 (2001)	15,886	2,849	41,158	34	20	528	131	49	1,162	251	83
14(2002) 10月 Oct	1,218	227	3,112	6	1	14	12	5	182	30	8
11月 Nov	1,367	275	4,155	1	6	108	6	27	536	18	20
12月 Dec	1,364	317	4,104	6	14	135	12	4	73	23	13
15(2003) 1月 Jan	958	167	2,351	2	0	3	13	6	112	18	9
2月 Feb	1,078	183	2,489	7	2	30	8	1	11	24	4
3月 Mar	1,278	258	3,319	3	9	90	9	1	12	9	5
4月 Apr	1,354	220	2,952	-	-	-	7	3	26	3	2
5月 May	1,373	355	4,740	5	2	42	6	9	136	10	7
6月 Jun	2,053	327	4,627	1	0	1	7	1	17	33	16
7月 Jul	1,095	247	3,178	7	8	85	3	0	6	19	12

年 月 Year and month	市町村(続) Cities, towns and villages	会 社 Companies			会社でない団体 Organizations other than			個 人 Individuals		
	工事費 予定額	建築物 の 数	床面積 の合計	工事費 予定額	建築物 の 数	床面積 の合計	工事費 予定額	建築物 の 数	床面積 の合計	工事費 予定額
	Estimated construction cost (¥10mil.)	Number	Total floor area (thou. m ²)	Estimated construction cost (¥10mil.)	Number	Total floor area (thou. m ²)	Estimated construction cost (¥10mil.)	Number	Total floor area (thou. m ²)	Estimated construction cost (¥10mil.)
	千万円	棟	千m ²	千万円	棟	千m ²	千万円	棟	千m ²	千万円
平成12年 (2000)	2,687	2,886	1,138	11,208	416	208	3,346	14,152	1,949	29,404
平成13年 (2001)	1,758	2,637	810	9,423	356	162	2,627	12,477	1,725	25,659
14(2002) 10月 Oct	402	191	61	490	34	9	131	945	130	1,893
11月 Nov	125	215	64	855	29	16	264	1,098	154	2,267
12月 Dec	143	233	107	1,137	28	30	417	1,062	150	2,198
15(2003) 1月 Jan	114	183	43	493	23	9	150	719	101	1,479
2月 Feb	79	183	47	468	30	13	238	826	115	1,663
3月 Mar	116	231	89	898	27	13	163	999	142	2,039
4月 Apr	50	243	65	652	28	4	70	1,073	147	2,154
5月 May	148	222	169	1,900	23	19	299	1,107	149	2,214
6月 Jun	330	315	68	683	36	8	132	1,661	233	3,464
7月 Jul	305	190	98	796	20	12	206	856	117	1,781

注) 単位未満四捨五入のために総数に一致しない場合がある。

Note) Figures may not add up to the totals because of rounding.

37 着工新設住宅利用関係別・種類別状況

New Housing Construction Started by Type of Owner Occupant Relation and kind

Source: Ministry of Land, Infrastructure and Transport 資料: 国土交通省総合政策局「建設統計月報」

年 月 Year and month	利用関係別 By type of owner occupant relation										
	総 数 Total		持 家 Owned houses		貸 家 Rented houses		給与住宅 Issued houses		分譲住宅 Built for Sale		総 数 Total
	戸 数 Number	床面積 の合計 Total floor area (thou. m ²)	戸 数 Number	床面積 の合計 Total floor area (thou. m ²)	戸 数 Number	床面積 の合計 Total floor area (thou. m ²)	戸 数 Number	床面積 の合計 Total floor area (thou. m ²)	戸 数 Number	床面積 の合計 Total floor area (thou. m ²)	共 同 Apartment 戸 数 Number
平成12年 (2000)	18,057	1,913	10,710	1,443	5,461	286	190	11	1,696	173	4,840
平成13年 (2001)	16,661	1,609	8,186	1,096	6,445	317	114	7	1,916	189	5,724
14(2002) 10月 Oct	1,370	126	645	84	577	30	19	1	129	11	464
11月 Nov	1,723	149	699	94	839	37	-	-	185	18	751
12月 Dec	1,655	150	732	96	638	31	60	4	225	19	637
15(2003) 1月 Jan	1,152	99	467	61	564	27	1	0	120	10	481
2月 Feb	1,081	106	530	72	347	18	81	6	123	10	301
3月 Mar	1,327	127	680	91	488	21	26	2	133	13	351
4月 Apr	1,429	143	730	101	536	27	1	0	162	16	352
5月 May	1,678	160	758	102	546	23	16	1	358	33	512
6月 Jun	2,163	218	1,209	163	719	34	13	1	222	20	461
7月 Jul	1,152	111	609	80	413	22	13	1	117	9	270

年 月 Year and month	種 類 別 By kind										
	総 数 Total		専用住宅 Exclusive dwellings				併用住宅・その他 Dwellings combined with other use & others				
	共 同 Apartment	一戸建・長屋建 Detached, tenement	共 同 Apartment	一戸建・長屋建 Detached, tenement	共 同 Apartment	一戸建・長屋建 Detached, tenement	共 同 Apartment	一戸建・長屋建 Detached, tenement	共 同 Apartment	一戸建・長屋建 Detached, tenement	共 同 Apartment
平成12年 (2000)	254	13,217	1,659	4,765	251	12,764	1,603	75	3	453	56
平成13年 (2001)	284	10,937	1,325	5,622	276	10,565	1,283	102	7	372	42
14(2002) 10月 Oct	21	906	105	464	21	876	101	-	-	30	4
11月 Nov	36	972	114	717	34	957	112	34	2	15	2
12月 Dec	31	1,018	119	637	31	1,002	117	-	-	16	2
15(2003) 1月 Jan	22	671	77	473	22	658	75	8	1	13	2
2月 Feb	16	780	90	292	16	747	86	9	0	33	3
3月 Mar	14	976	112	331	13	962	110	20	1	14	2
4月 Apr	17	1,077	127	352	17	1,065	125	-	-	12	2
5月 May	34	1,166	127	512	34	1,152	125	-	-	14	2
6月 Jun	20	1,702	198	458	20	1,678	194	3	0	24	3
7月 Jul	13	882	98	267	13	865	96	3	0	17	2

注) 単位未満四捨五入のために総数に一致しない場合がある。

Note) Figures may not add up to the totals because of rounding.

38 発注者組織別公共工事着工（総工事費評価額） Public Construction Started by Orders (Appraised value of total Construction)

Source: Ministry of Land, Infrastructure and Transport 資料：国土交通省総合政策局「建設統計月報」

年 月	総 数	国	公団・事業団	政府系企業	県	市町村	地方公営企業	その他
Year and month	Total	National government	Public corporations and agencies	Government enterprises	Prefectures	Cities, towns and villages	Local public enterprises	Others
	百万円	百万円	百万円	百万円	百万円	百万円	百万円	百万円
平成13年 (2001)	219,032	33,348	9,440	808	73,900	82,382	6,998	12,156
平成14年 (2002)	216,954	28,816	18,080	5,734	83,516	65,280	8,317	7,210
15(2003)								
1月 Jan	8,328	1,139	30	136	4,943	1,717	249	114
2月 Feb	11,967	5,870	246	375	2,407	1,677	1,383	10
3月 Mar	34,890	11,225	3,452	760	16,678	2,175	303	298
4月 Apr	6,014	1,723	2,091	-	1,423	563	55	159
5月 May	8,300	486	422	163	3,371	3,007	656	195
6月 Jun	13,173	1,466	489	79	4,845	5,362	471	169

注) 単位未満四捨五入のため総数に一致しない場合がある。

Note) Figures may not add up to the totals because of rounding.

39 生活保護実施状況 Public Livelihood Aid

Source: Gunma Prefectural Government Office 資料：県保健福祉課

年 度 月	被保護世帯	被保護人員	被保護率	扶助別被保護人員			扶助別保護費		
				Persons by kind of aid			Expenditure by kind of aid		
				生活扶助	医療扶助	その他	生活扶助	医療扶助	その他
Fiscal Year and month	Households that received aid	Persons who received aid	Rate of aid	Livelihood	Medical care	others	Livelihood (¥thou.)	Medical care (¥thou.)	others (¥thou.)
	世帯	人	%	人	人	人	千円	千円	千円
平成12年度 (2000)	4,936	6,637	3.3	5,758	5,560	5,166	3,723,292	6,975,676	957,332
平成13年度 (2001)	5,348	7,166	3.5	6,277	5,999	5,664	4,078,779	7,377,043	1,061,802
15(2003)									
2月 Feb	5,923	7,967	3.9	7,059	6,730	6,328	391,948	580,376	100,810
3月 Mar	5,948	8,001	3.9	7,005	6,676	6,362	395,584	690,572	102,041
4月 Apr	5,966	8,011	3.9	6,993	6,626	6,356	358,112	273,575	97,743
5月 May	5,975	8,011	3.9	7,017	6,679	6,375	356,678	734,135	106,030
6月 Jun	6,000	8,039	4.0	7,084	6,704	6,416	358,531	633,621	105,334
7月 Jul	6,023	8,051	4.0	7,131	6,696	6,442	363,034	698,578	103,871

40 犯罪の認知件数と検挙状況 Number of Cases Known to Police and Cleared

Source: Gunma Prefectural Police Headquarters 資料：県警察本部刑事総務課

年 月	刑法犯認知件数							検挙件数
	Number of penal code offenses known to police							
	総 数	凶悪犯	粗暴犯	窃盗犯	知能犯	風俗犯	その他	
Year and month	Total	Felonious offenses	Violent offenses	Larceny offenses	Intellectual offenses	Moral offenses	Others	Cases cleared
	件	件	件	件	件	件	件	件
平成13年 (2001)	32,544	174	743	27,210	771	204	3,442	9,256
平成14年 (2002)	39,803	188	782	32,938	1,034	167	4,694	9,909
15(2003)								
2月 Feb	3,282	16	51	2,638	140	7	430	714
3月 Mar	2,524	19	52	2,037	75	9	332	555
4月 Apr	3,447	20	60	2,849	72	13	433	591
5月 May	3,088	13	87	2,510	92	13	373	495
6月 Jun	3,740	16	80	3,078	110	25	431	1,421
7月 Jul	3,552	20	54	2,797	151	15	515	750
8月 Aug	3,886	16	64	3,137	104	12	553	766

41 交通事故の発生件数と死傷者数 Number of Traffic Accidents and Casualties

Source: Gunma Prefectural Police Headquarters 資料: 県警察本部交通企画課

年 月 Year and month	死傷者数 Number of Killed and Injured			原因別発生件数 Number of traffic accidents by type of violation								
	総数 Total	死亡 killed	負傷 Injured	総数 Total	一時不停止 Failure to stop	優先通行 Impeding priority traffic	交差点安全進行違反 Improper driving at intersection	最高速度 Speeding	信号無視 Disregarding traffic signal	徐行違反 Failure to slow down	安全運転義務違反 Infringement of safe driving	その他 Others
平成13年 (2001)	25,250	180	25,070	19,186	1,728	831	1,701	608	921	275	9,801	3,321
平成14年 (2002)	24,947	218	24,731	18,936	2,668	729	1,176	533	849	300	9,287	3,394
15(2003) 2月 Feb	2,329	13	2,316	1,811	277	46	62	39	70	24	995	298
3月 Mar	2,546	16	2,530	1,919	313	57	70	37	75	16	1,057	285
4月 Apr	2,478	6	2,472	1,943	308	66	95	45	71	32	1,015	311
5月 May	2,511	16	2,495	1,947	306	51	91	48	101	34	981	335
6月 Jun	2,518	11	2,507	1,957	340	47	81	51	95	32	953	358
7月 Jul	2,642	17	2,625	2,019	360	52	86	52	95	33	959	382
8月 Aug	2,527	21	2,506	1,831	323	57	67	56	98	33	793	404

42 火災の発生状況 Cases of Fires

Source: Gunma Prefectural Government Office 資料: 県消防防災課

年 月 Year and month	出火件数 Cases of Fires		火災 世帯数 Households suffered	焼損棟数 Building burnt	建物焼損 面積 Floor area Burned	損害額 value of losses (¥thou.)	死者 Persons killed	負傷者 Persons killed
	総数 Total	うち建物 Building						
	件	件	世帯	棟	m ²	千円	人	人
平成13年 (2001)	982	563	521	837	39,628	3,161,912	47	136
平成14年 (2002)	1,014	582	513	843	32,362	2,375,688	43	151
14(2002) 12月 Dec	85	63	54	84	2,628	125,292	5	11
15(2003) 1月 Jan	102	66	67	106	4,977	325,812	3	10
2月 Feb	96	63	58	111	6,378	408,926	3	25
3月 Mar	126	68	90	91	3,381	293,139	4	23
4月 Apr	80	50	49	82	2,968	261,638	4	14
5月 May	70	39	37	50	1,716	168,358	1	12
6月 Jun	76	48	29	62	1,521	81,152	3	6

43 景気動向指数 Indexes of Business Conditions

Source(Gunma-ken): Gunma Prefectural Government Office 資料(群馬県): 県統計課

Source(Japan): Economic and Social Research Institute, Cabinet office, Government of Japan 資料(全国): 内閣府 経済社会総合研究所

年 月 Year and month	群馬県 Gunma-ken				全国 Japan			
	D I Diffusion Indexes			C I 一致指数 Composite Indexes Coincident Index 平成7年(1995)=100	D I Diffusion Indexes			C I 一致指数 Composite Indexes Coincident Index 平成7年(1995)=100
	先行指数 Leading Index	一致指数 Coincident Index	遅行指数 Lagging Index		先行指数 Leading Index	一致指数 Coincident Index	遅行指数 Lagging Index	
	%	%	%	%	%	%	%	
14(2002) 10月 Oct	57.1	71.4	71.4	103.0	41.7	90.9	57.1	r94.1
11月 Nov	85.7	71.4	42.9	105.5	75.0	72.7	71.4	r94.5
12月 Dec	57.1	71.4	57.1	104.9	66.7	45.5	57.1	r94.1
15(2003) 1月 Jan	71.4	71.4	57.1	108.1	58.3	100.0	42.9	r96.3
2月 Feb	71.4	71.4	71.4	111.7	58.3	72.7	85.7	95.5
3月 Mar	42.9	71.4	42.9	107.8	25.0	r86.4	42.9	95.0
4月 Apr	57.1	50.0	71.4	106.0	33.3	13.6	78.6	94.3
5月 May	42.9	57.1	42.9	113.5	58.3	59.1	28.6	96.0
6月 Jun	71.4	57.1	42.9	108.8	75.0	63.6	64.3	95.4
7月 Jul	p80.0	p80.0	p83.3	p95.4
8月 Aug	p55.6	p55.6	p50.0	p96.0

平成15年4～6月期 群馬県景気動向指数の概要

(Summary of Diffusion Indexes in 2nd Quarter 2003)

1 4～6月期の景気動向指数(Diffusion Indexes)

先行指数は、4月に57.1%、5月に42.9%、6月に71.4%となりました。
 一致指数は、4月に50.0%、5月に57.1%、6月に57.1%となりました。
 遅行指数は、4月に71.4%、5月に42.9%、6月に42.9%となりました。

景気動向指数の動きは、4～6月期の本県の景気が一部に弱い動きがみられるものの、引き続き改善の方向にあることを示している。

2 個別系列の変化方向

(3ヶ月前に対する変化方向)

	系列名	プラス 連続月数	系列名	マイナス 連続月数
先行 系 列	新規求人数	1	新車新規登録届出台数 日経商品指数	1 2
	新設住宅着工床面積	3		
	県内業況判断来期予測	3		
	鉱工業在庫率指数(逆)	1		
	東証株価指数	1		
一 致 系 列	有効求人倍率	1	大口電力販売量 鉱工業生産指数 建築着工床面積	1 3 1
	大型小売店販売額	1		
	所定外労働時間	3		
	中小企業売上高DI	18		
遅 行 系 列	消費者物価指数	3	有効求職数(逆) 常用雇用指数 県内銀行貸出金利 鉱工業在庫指数	1 29 2 19
	法人事業税調定額	1		
	雇用保険受給者数(逆)	12		

景気動向指数(DI)の解説

作成の目的: 景気動向指数(DI)は景気に敏感かつ重要な指標を選定し、そのうち上昇(拡張)を示している指標の割合を表すものであり、景気局面の判断及び予測と転換点(山・谷)の判定に用います。

作成の方法: 採用系列(DI用に加工したデータ)の各月の値を3か月前と比較し、各系列群(先行、一致、遅行)ごとに採用系列数(先行=7, 一致=7, 遅行=7)に占める拡張系列数(景気の上昇を示している系列数)の割合(%)をDIとします。(保合いは0.5でカウント)

$$DI = \text{拡張系列数} / \text{採用系列数} \times 100(\%)$$

利用の方法: DIには景気に対して先行して動く先行指数(予測)、一致して動く一致指数(足元)、遅れて動く遅行指数(確認)の3本の指数があります。

見方は、一致指数が傾向として50%を上回っているときに景気の拡張局面、50%を下回っているときに後退局面と見ます。そして、一致指数が50%ラインを上から下へ切る時点の近傍が景気の山、逆に下から上へ切る時点の近傍が景気の谷であると考えます。

景況判断に当たり考慮すべきこと等

- ・ 指数上の拡張及び後退の期間が短い場合には、単純に景気拡大又は後退と考えるべきではありません。
- ・ 景気が良いか悪いかは50%ラインを目安としていますが、部門間に跛行性があるため、判断に当たっては大半の部門に景気変動が波及していることを確認することが必要です。
- ・ DIは変化率を合成したものではありませんので、DIの水準自体の変化は景気変動の大きさ(テンポ)と直接的に関係はありません。

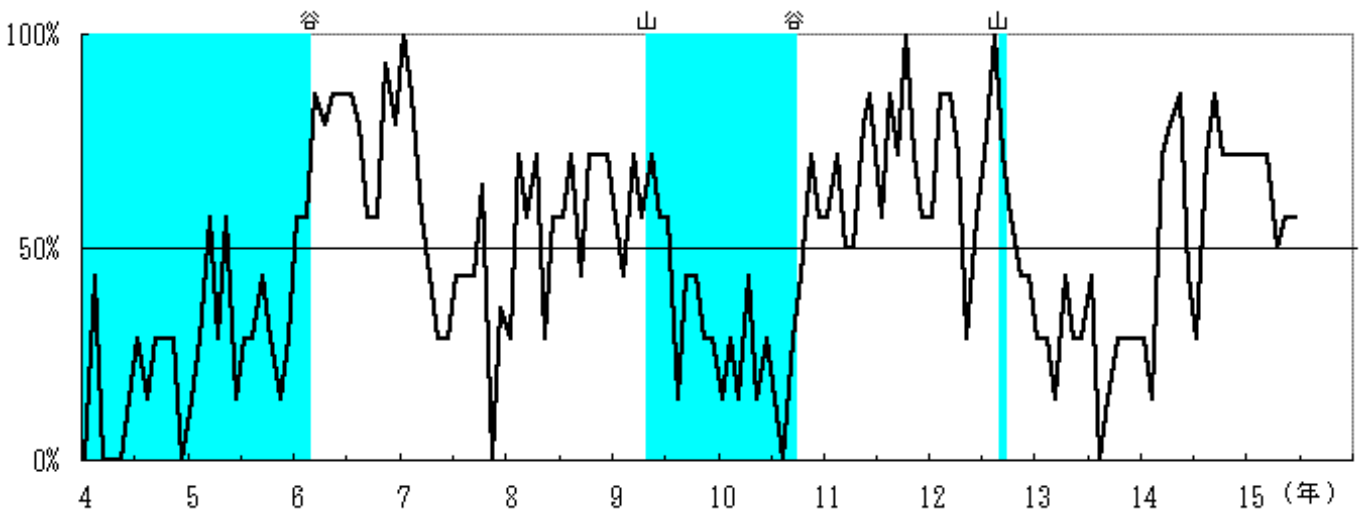
3 D I一致指数変化方向表

(Direction of Change in 7 Components from Coincident Index of Diffusion Indexes)

系列名	年月	平成14年										平成15年					
		4	5	6	7	8	9	10	11	12	1	2	3	4	5	6	
有効求人倍率																	
大口電力販売量																	
鉱工業生産指数																	
建築着工床面積																	
大型店小売店販売額																	
所定外労働時間																	
中小企業売上高D I																	
D I (一致指数)		78.6	85.7	42.9	28.6	71.4	85.7	71.4	71.4	71.4	71.4	71.4	71.4	50.0	57.1	57.1	

3か月前と比較して上昇： 、下降： 、保合い：

4 D I一致指数グラフ (Coincident Index of Diffusion Indexes)



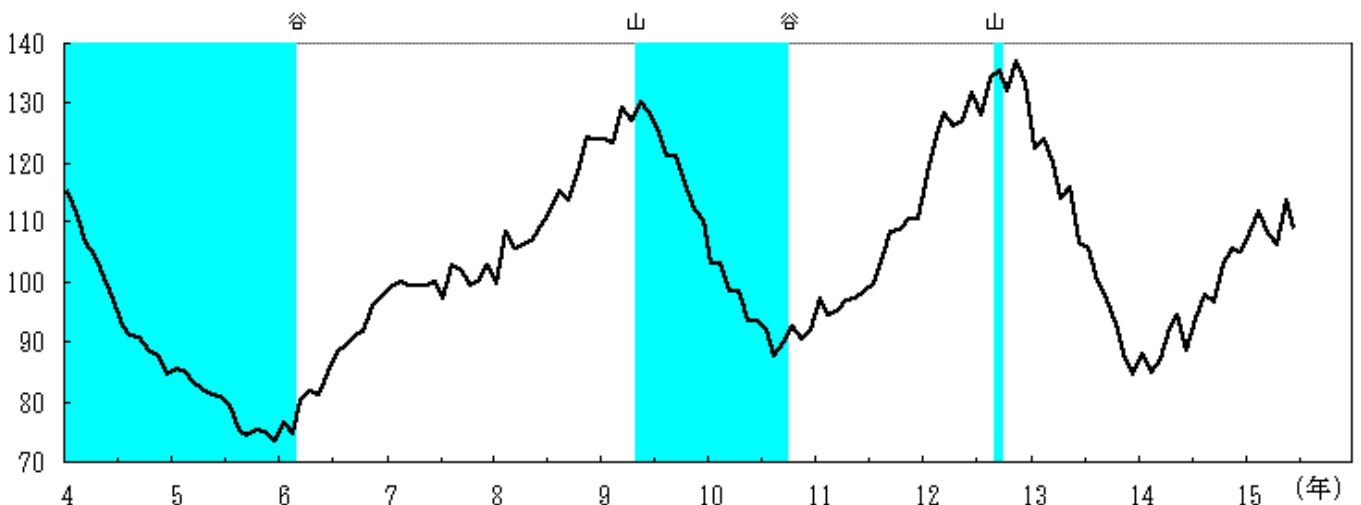
5 コンポジット・インデックス (Composite Indexes)

C Iは、経済指標の動きの変化率を合成しているため、D Iでは把握できない景気変動の大きさを捉えることができますが、経済各部門間の景気の波及・浸透度については表していません。

C Iの見方としては、一般に一致指数が上昇している時が景気の拡張局面、下降している時が後退局面であり、変化が大きければ景気の動きのテンポも速いということになります。

したがって、景気局面、転換点の判断という質的な分析に用いるD Iに対し、C Iは景気変動の大きさやテンポを過去と比較するといった量的な分析に活用することができます。

6 C I一致指数グラフ (Coincident Index of Composite Indexes)



統計ぐんま

No. 353

平成15年10月号
平成15年10月20日発行

編集
発行 群馬県総務部統計課

〒371-8570 群馬県前橋市大手町1丁目1番1号
ダイヤルイン 027-226-2402
電話 027-223-1111(大代表)庁内電話2418
Mail toukei@pref.gunma.jp