



# 平成23年社会生活基本調査 群馬県結果の概要 - 生活行動に関する結果 -

**社会生活基本調査とは**  
社会生活基本調査は、国民の生活時間の配分及び自由時間における主な活動について調査し、各種行政施策の基礎資料を得ることを目的とし、昭和51年の第1回調査以来5年ごとに実施しています。  
平成23年社会生活基本調査は、県内の世帯から無作為に選定した約1,600世帯に居住する10歳以上の世帯員約4,000人を対象に、平成23年10月20日現在で実施しました。  
今回公表する結果は、生活行動(自由時間における主な活動)に関する結果です。

**用語**  
行動者率.....10歳以上人口に占める過去1年間に該当する種類の活動を行った人の割合(%)

## 1 学習・自己啓発・訓練

1年間に「学習・自己啓発・訓練」(仕事や学業は除く)を行った人は55万8千人、行動者率は31.3%で、5年前より0.9ポイント低下したが、10~14歳と、55歳以上では上昇

「学習・自己啓発・訓練」の年齢階級別行動者率(平成18年、23年)

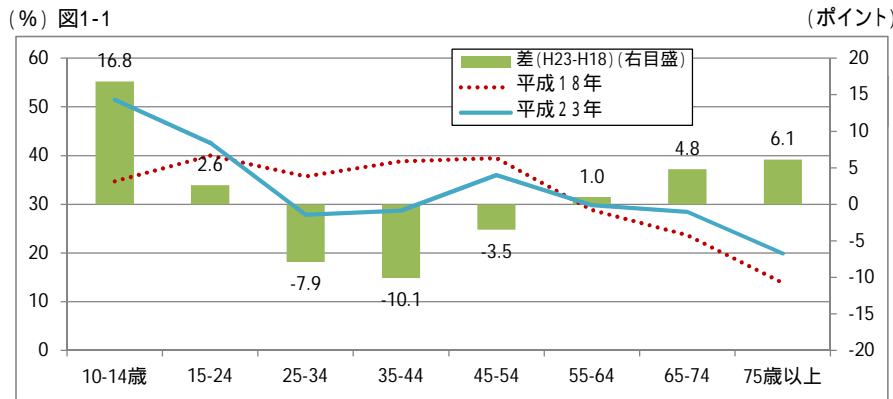


表1-1 (単位:%)

年齢階級	平成18年	平成23年
10-14歳	34.7	51.5
15-24	40.0	42.6
25-34	35.7	27.8
35-44	38.8	28.7
45-54	39.5	36.0
55-64	28.8	29.8
65-74	23.6	28.4
75歳以上	13.8	19.9
総数	32.2	31.3

行動者率が上昇したもののうち、「パソコンなどの情報処理」は10~24歳と55歳以上、「英語」は10~24歳の年齢階級で上昇

「学習・自己啓発・訓練」の種類別行動者率(平成18年、23年)

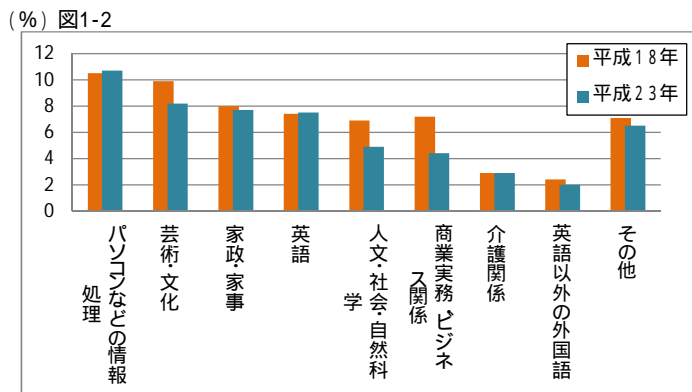


表1-2 (単位:%)

種類	平成18年	平成23年
パソコンなどの情報処理	10.5	10.7
芸術・文化	9.9	8.2
家政・家事	8.0	7.7
英語	7.4	7.5
人文・社会・自然科学	6.9	4.9
商業実務・ビジネス関係	7.2	4.4
介護関係	2.9	2.9
英語以外の外国語	2.4	2.0
その他	7.1	6.5

「学習・自己啓発・訓練」の主な種類、年齢階級別行動者率(平成18年、23年)

図1-3

パソコンなどの情報処理

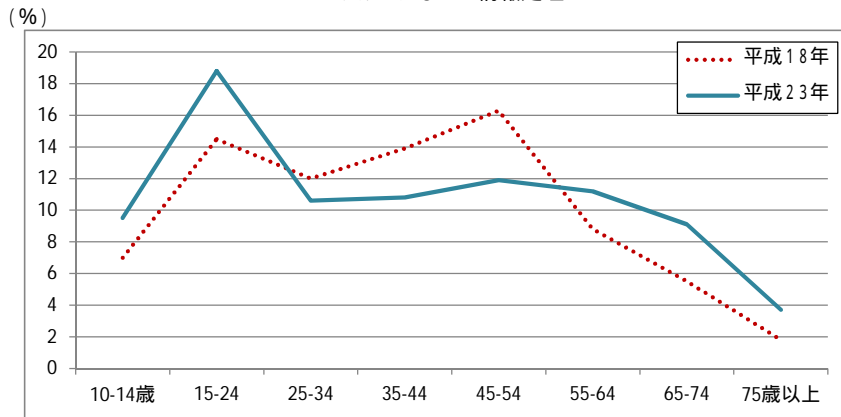


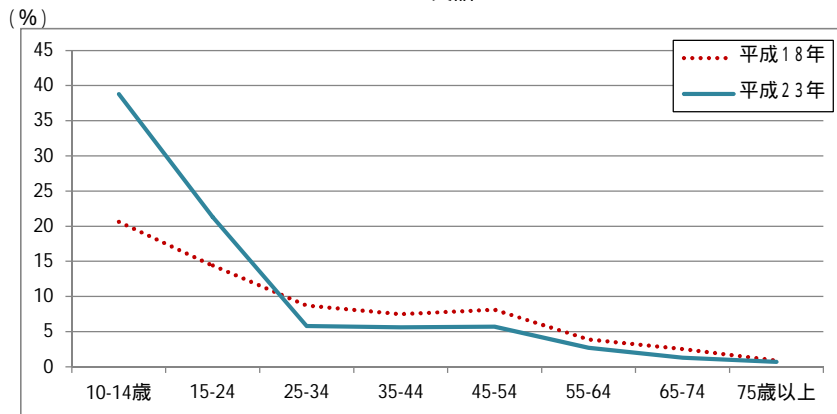
表1-3

パソコンなどの情報処理

(単位: %)

年齢階級	平成18年	平成23年
10-14歳	7.0	9.5
15-24	14.5	18.8
25-34	12.0	10.6
35-44	13.9	10.8
45-54	16.3	11.9
55-64	8.8	11.2
65-74	5.5	9.1
75歳以上	1.8	3.7
総数	10.5	10.7

英語



英語

(単位: %)

年齢階級	平成18年	平成23年
10-14歳	20.6	38.8
15-24	14.4	21.3
25-34	8.7	5.8
35-44	7.5	5.6
45-54	8.1	5.7
55-64	3.9	2.7
65-74	2.5	1.3
75歳以上	0.9	0.7
総数	7.4	7.5

2 ボランティア活動

1年間に「ボランティア活動」を行った人は51万9千人、行動者率は29.2%で5年前より1.1ポイント低下したが、10～34歳では上昇

「ボランティア活動」の年齢階級別行動者率(平成18年、23年)

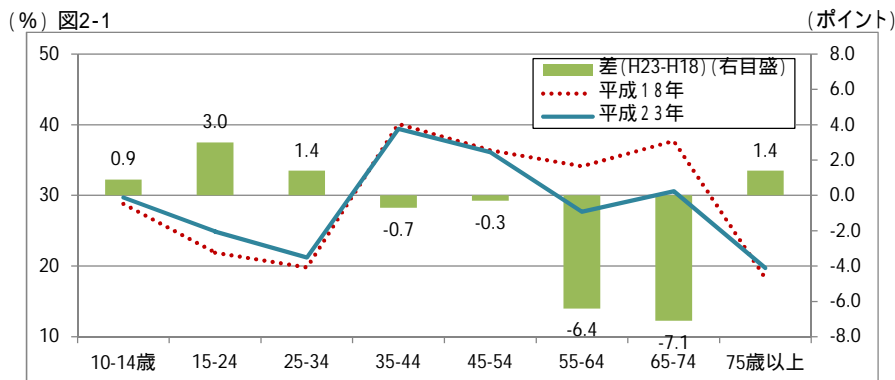


表2-1 (単位: %)

年齢階級	平成18年	平成23年
10-14歳	28.8	29.7
15-24	21.9	24.9
25-34	19.8	21.2
35-44	40.1	39.4
45-54	36.4	36.1
55-64	34.1	27.7
65-74	37.7	30.6
75歳以上	18.3	19.7
総数	30.3	29.2

行動者率は、「子供を対象とした活動」、「高齢者を対象とした活動」、「災害に関係した活動」で上昇

「ボランティア活動」の種類別行動者率(平成18年、23年)

(%) 図2-2

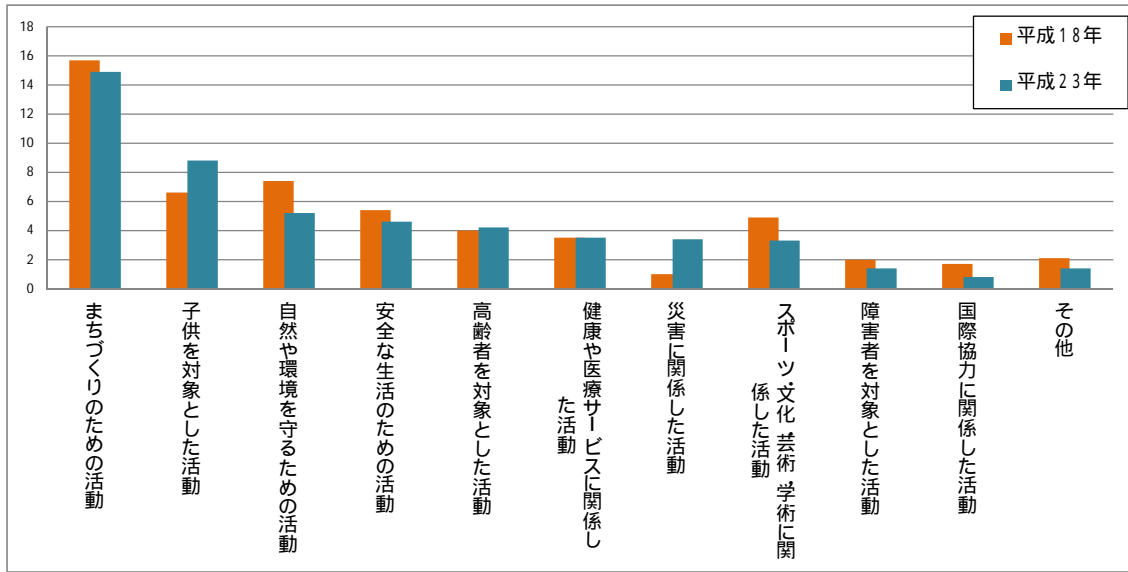


表2-2 (単位: %)

種類	平成18年	平成23年
まちづくりのための活動	15.7	14.9
子供を対象とした活動	6.6	8.8
自然や環境を守るための活動	7.4	5.2
安全な生活のための活動	5.4	4.6
高齢者を対象とした活動	4.0	4.2
健康や医療サービスに関係した活動	3.5	3.5
災害に関係した活動	1.0	3.4
スポーツ・文化・芸術・学術に関係した活動	4.9	3.3
障害者を対象とした活動	2.0	1.4
国際協力に関係した活動	1.7	0.8
その他	2.1	1.4

「災害に関係した活動」の行動者率は全ての年齢階級、特に15～24歳、35～54歳の年齢階級で上昇

「災害に関連した活動」の年齢階級別行動者率(平成18年、23年)

図2-3

(%)

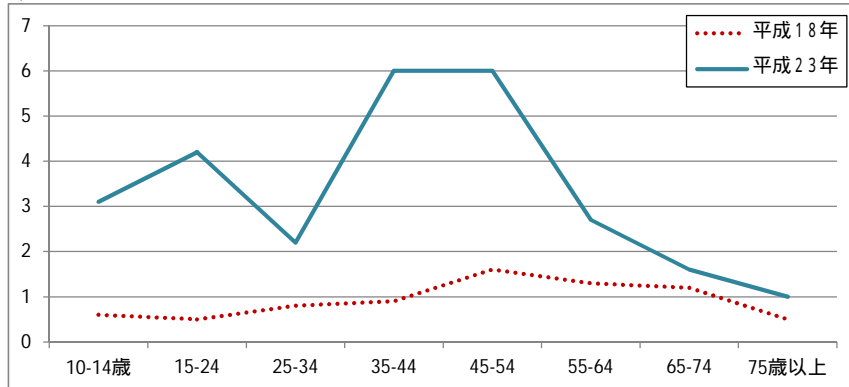


表2-3

(単位: %)

年齢階級	平成18年	平成23年
10-14歳	0.6	3.1
15-24	0.5	4.2
25-34	0.8	2.2
35-44	0.9	6.0
45-54	1.6	6.0
55-64	1.3	2.7
65-74	1.2	1.6
75歳以上	0.5	1.0
総数	1.0	3.4

### 3 スポーツ

1年間に「スポーツ」を行った人は113万3千人、行動者率は63.7%で5年前より1.8ポイント低下したが、65歳以上では上昇

「スポーツ」の年齢階級別行動者率(平成18年、23年)

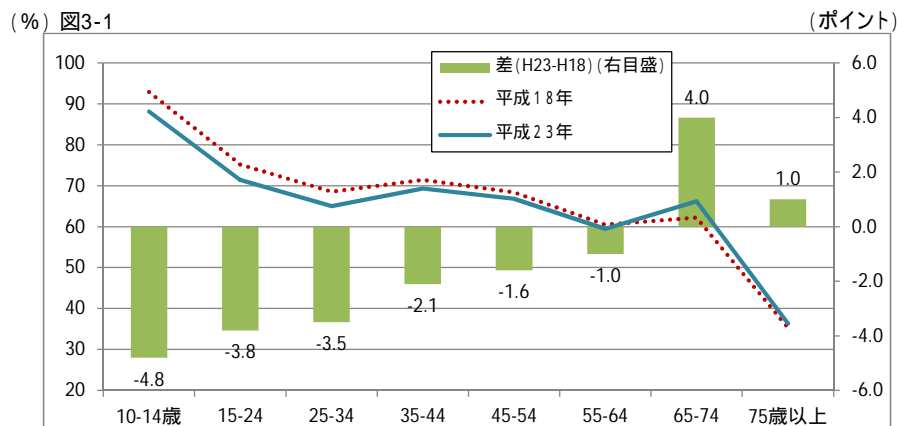
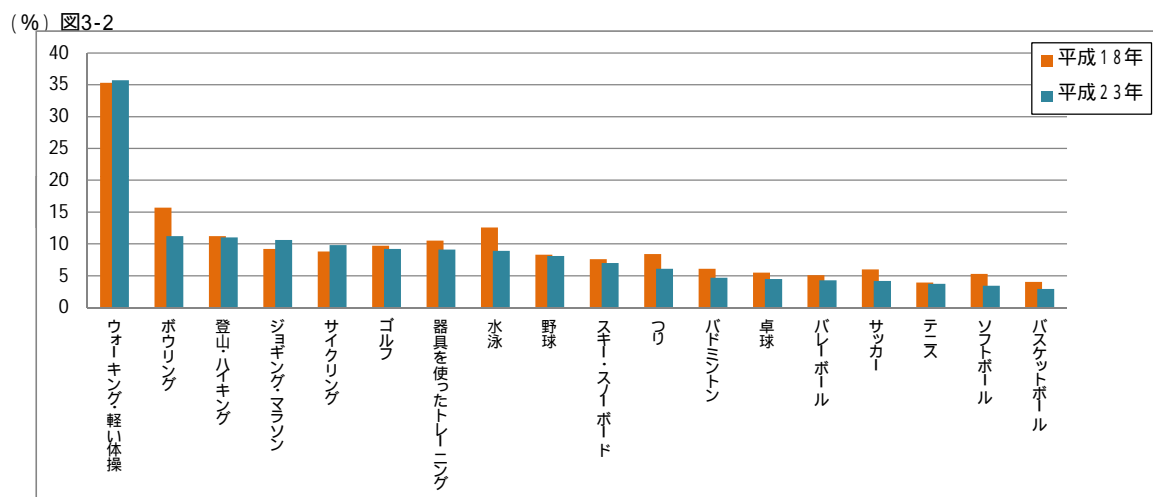


表3-1

年齢階級	平成18年	平成23年
10-14歳	92.9	88.1
15-24	75.2	71.4
25-34	68.5	65.0
35-44	71.4	69.3
45-54	68.4	66.8
55-64	60.5	59.5
65-74	62.2	66.2
75歳以上	35.3	36.3
総数	65.5	63.7

行動者率は全体的に低下傾向。行動者率が上昇したもののうち、「ウォーキング・軽い体操」は65～74歳、「ジョギング・マラソン」は10～34歳、「サイクリング」は15～34歳で特に上昇

「スポーツ」の種類別行動者率(平成18年、23年)



注)行動者率が平成23年において2%以上の種類を表章。

表3-2 (単位:%)

種類	平成18年	平成23年
ウォーキング・軽い体操	35.3	36.3
ボウリング	15.7	11.2
登山・ハイキング	11.2	11.0
ジョギング・マラソン	9.2	10.6
サイクリング	8.8	9.8
ゴルフ	9.7	9.2
器具を使ったトレーニング	10.5	9.1
水泳	12.6	8.9
野球	8.3	8.1
スキー・スノーボード	7.6	7.0
つり	8.4	6.1
バドミントン	6.1	4.7
卓球	5.5	4.5
バレーボール	5.1	4.3
サッカー	6.0	4.2
テニス	3.9	3.7
ソフトボール	5.3	3.4
バスケットボール	4.0	2.9

「スポーツ」の主な種類、年齢階級別行動者率(平成18年、23年)

図3-3

ウォーキング・軽い体操

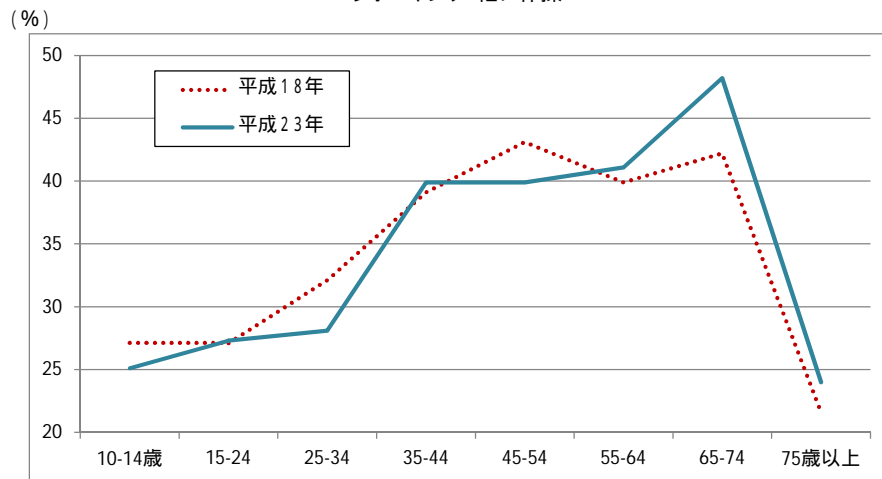


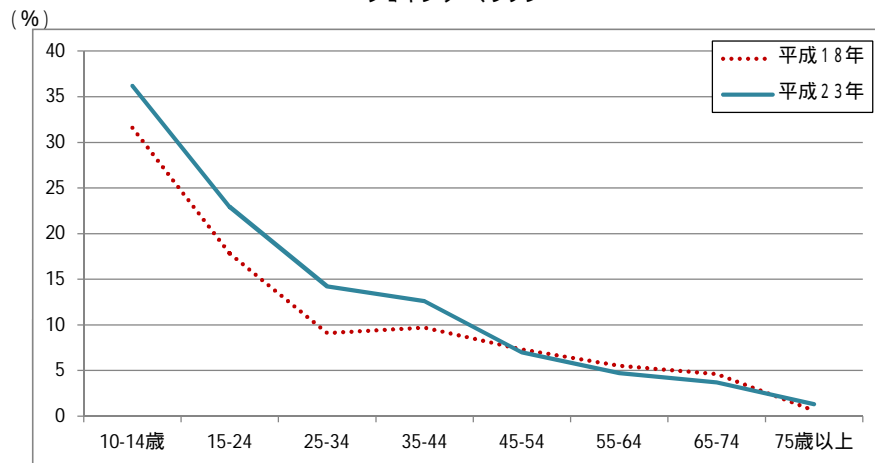
表3-3

ウォーキング・軽い体操

(単位: %)

年齢階級	平成18年	平成23年
10-14歳	27.1	25.1
15-24	27.1	27.3
25-34	32.1	28.1
35-44	39.1	39.9
45-54	43.1	39.9
55-64	39.9	41.1
65-74	42.2	48.2
75歳以上	21.6	24.0
総数	35.3	35.7

ジョギング・マラソン

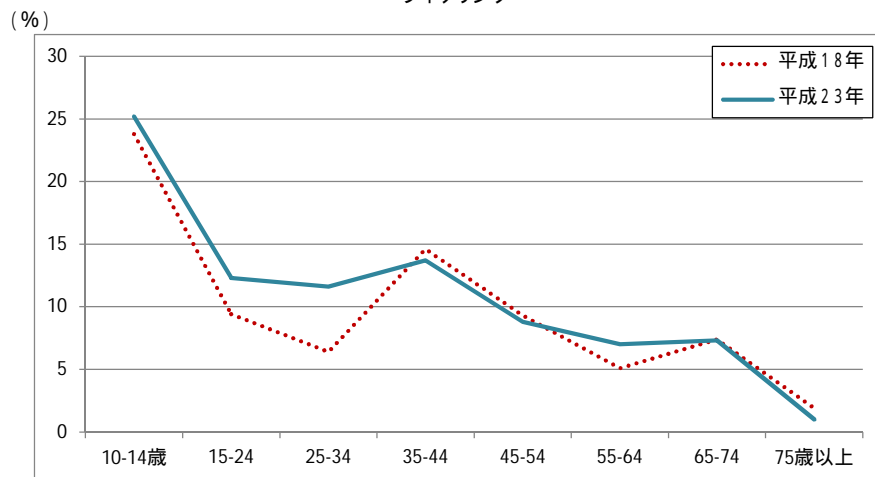


ジョギング・マラソン

(単位: %)

年齢階級	平成18年	平成23年
10-14歳	31.6	36.2
15-24	17.8	22.9
25-34	9.1	14.2
35-44	9.7	12.6
45-54	7.3	7.0
55-64	5.5	4.7
65-74	4.6	3.7
75歳以上	0.6	1.3
総数	9.2	10.6

サイクリング



サイクリング

(単位: %)

年齢階級	平成18年	平成23年
10-14歳	23.8	25.2
15-24	9.4	12.3
25-34	6.4	11.6
35-44	14.6	13.7
45-54	9.3	8.8
55-64	5.1	7.0
65-74	7.4	7.3
75歳以上	1.9	1.0
総数	8.8	9.8

#### 4 趣味・娯楽

1年間に「趣味・娯楽」を行った人は150万3千人、行動者率は84.5%で5年前より0.2ポイント低下したが、10～14歳と45歳以上で上昇

「趣味・娯楽」の年齢階級別行動者率(平成18年、23年)

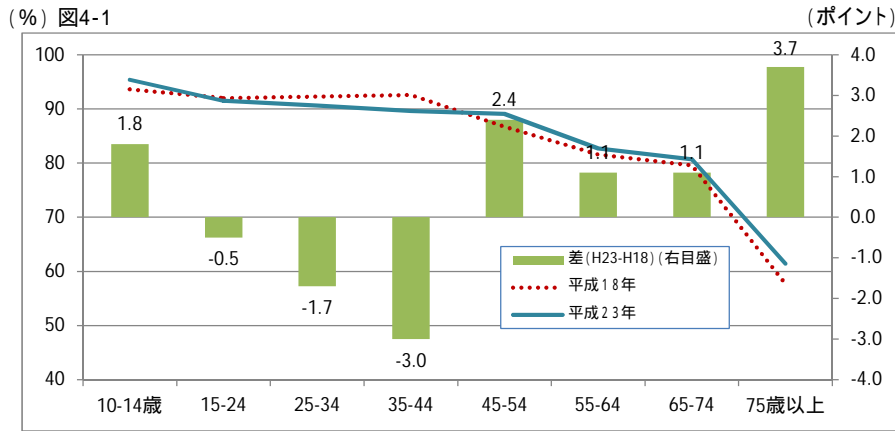
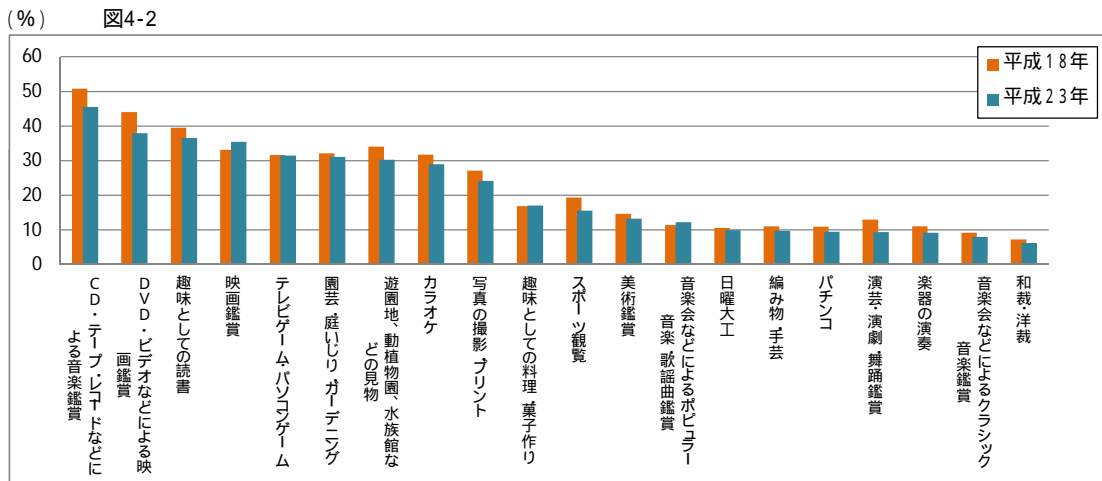


表4-1 (単位: %)

年齢階級	平成18年	平成23年
10-14歳	93.6	95.4
15-24	92.0	91.5
25-34	92.3	90.6
35-44	92.6	89.6
45-54	86.7	89.1
55-64	81.6	82.7
65-74	79.6	80.7
75歳以上	57.7	61.4
総数	84.7	84.5

行動者率は全体的に低下傾向にあるが、「映画鑑賞」、「趣味としての料理・菓子作り」、「音楽会などによるポピュラー音楽・歌謡曲鑑賞」は僅かに上昇。また、「映画鑑賞」は10～14歳と55～64歳、「趣味としての料理・菓子作り」は25～34歳と65～74歳の年齢階級で特に上昇

「趣味・娯楽」の種類別行動者率(平成18年、23年)



注1) 行動者率が平成23年において上位20の「趣味・娯楽」の種類を表章。

表4-2 (単位: %)

種類	平成18年	平成23年
CD・テープ・レコードなどによる音楽鑑賞	50.8	45.5
DVD・ビデオなどによる映画鑑賞	44.0	37.9
趣味としての読書	39.5	36.5
映画鑑賞	33.1	35.4
テレビゲーム・パソコンゲーム	31.6	31.4
園芸・庭いじり・ガーデニング	32.1	31.1
遊園地、動植物園、水族館などの見物	34.0	30.2
カラオケ	31.7	28.9
写真の撮影・プリント	27.1	24.1
趣味としての料理・菓子作り	16.8	17.0
スポーツ観覧	19.3	15.5
美術鑑賞	14.6	13.2
音楽会などによるポピュラー音楽・歌謡曲鑑賞	11.4	12.2
日曜大工	10.5	9.9
編み物・手芸	11.0	9.7
パチンコ	10.9	9.4
演芸・演劇・舞踊鑑賞	12.9	9.3
楽器の演奏	11.0	9.1
音楽会などによるクラシック音楽鑑賞	9.1	7.9
和裁・洋裁	7.2	6.2

「趣味・娯楽」の主な種類、年齢階級別行動者率(平成18年、23年)

図4-3

映画鑑賞

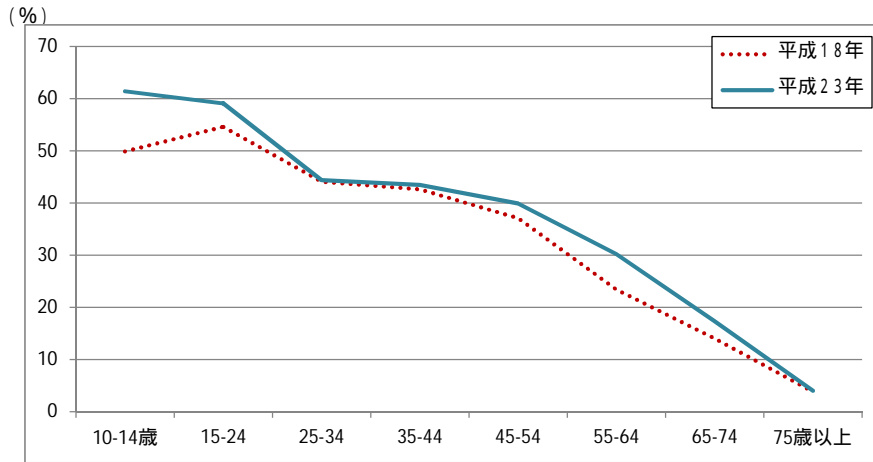


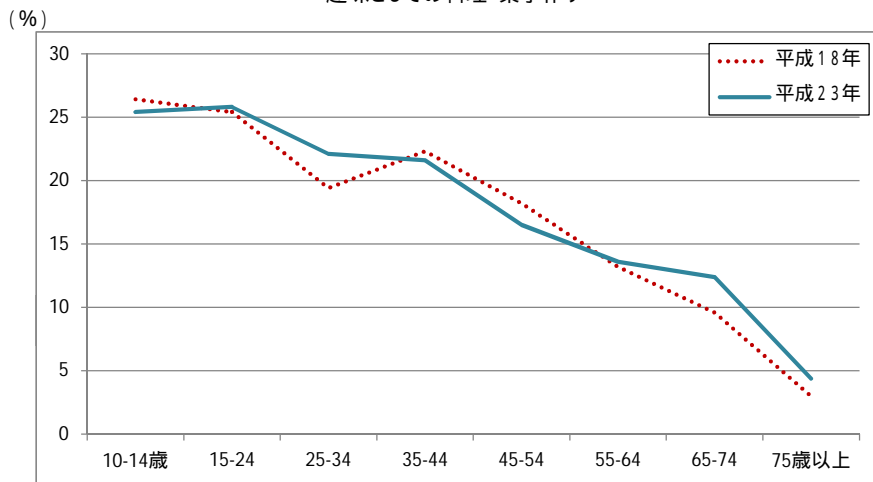
表4-3

映画鑑賞

(単位: %)

年齢階級	平成18年	平成23年
10-14歳	49.9	61.4
15-24	54.6	59.1
25-34	44.1	44.4
35-44	42.6	43.5
45-54	37.1	39.9
55-64	23.4	30.2
65-74	14.0	17.3
75歳以上	3.8	4.0
総数	33.1	35.4

趣味としての料理・菓子作り



趣味としての料理・菓子作り

(単位: %)

年齢階級	平成18年	平成23年
10-14歳	26.4	25.4
15-24	25.4	25.8
25-34	19.4	22.1
35-44	22.3	21.6
45-54	18.2	16.5
55-64	13.2	13.6
65-74	9.6	12.4
75歳以上	3.0	4.4
総数	16.8	17.0

5 旅行・行楽

1年間に「旅行・行楽」を行った人は131万9千人、行動者率は74.1%で5年前より1.7ポイント低下したが、10～34歳と55～64歳の年齢階級では上昇

「旅行・行楽」の年齢階級別行動者率

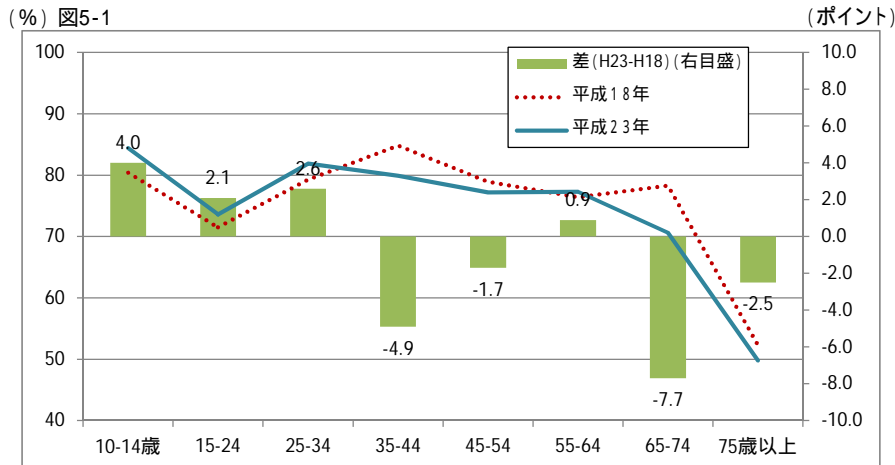


表5-1

(単位: %)

年齢階級	平成18年	平成23年
10-14歳	80.4	84.4
15-24	71.5	73.6
25-34	79.3	81.9
35-44	84.8	79.9
45-54	78.9	77.2
55-64	76.4	77.3
65-74	78.3	70.6
75歳以上	52.3	49.8
総数	75.8	74.1

「観光旅行(海外)」の行動者率は、5年前より、男は75歳以上を除き全ての年齢階級で低下し35～44歳で特に低下。女は10～14歳と35～54歳が特に低下したが、15～24歳は大幅に上昇

表5-2 「観光旅行(海外)」の男女、年齢階級別行動者率(平成18年、23年)

図5-2

観光旅行(海外) - 男

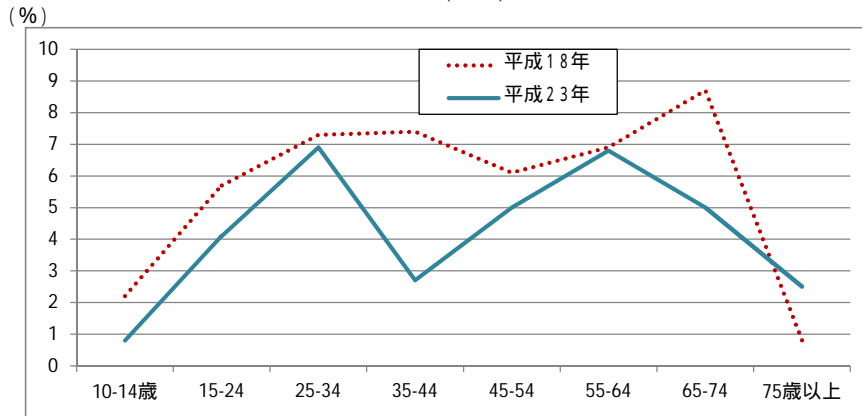
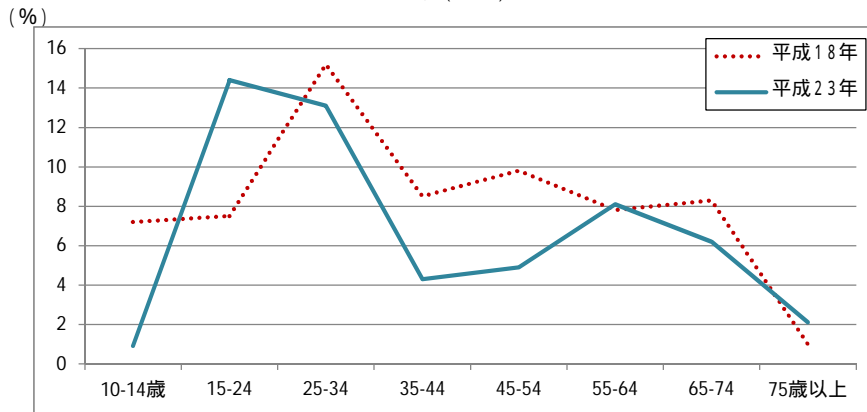


表5-2

観光旅行(海外) - 男

年齢階級	平成18年	平成23年
10-14歳	2.2	0.8
15-24	5.7	4.1
25-34	7.3	6.9
35-44	7.4	2.7
45-54	6.1	5.0
55-64	6.9	6.8
65-74	8.7	5.0
75歳以上	0.8	2.5
総数	6.2	4.6

観光旅行(海外) - 女



観光旅行(海外) - 女

年齢階級	平成18年	平成23年
10-14歳	7.2	0.9
15-24	7.5	14.4
25-34	15.2	13.1
35-44	8.5	4.3
45-54	9.8	4.9
55-64	7.8	8.1
65-74	8.3	6.2
75歳以上	1.0	2.1
総数	8.4	6.8

この報告書は、インターネット「群馬県統計情報提供システム」-「社会生活基本調査」に掲載しています。

<http://toukei.pref.gunma.jp/ssk/index.html>

詳細は総務省統計局ホームページを御覧ください。

<http://www.stat.go.jp/data/shakai/2011/index.htm>



# 平成23年社会生活基本調査

## 集計結果統計表

### - 生活行動に関する結果 -

第1表 男女, 年齢, 学習・自己啓発・訓練の種類別行動者数及び行動者率

第2表 男女, 年齢, ボランティア活動の種類別行動者数及び行動者率

第3表 男女, 年齢, スポーツの種類別行動者数及び行動者率

第4表 男女, 年齢, 趣味・娯楽の種類別行動者数及び行動者率

第5表 男女, 年齢, 旅行・行楽の種類別行動者数及び行動者率

群馬県企画部統計課

第1表 男女，年齢，学習・自己啓発・訓練の種類別行動者数及び行動者率—群馬県

群馬県		平成23年		行動者数(千人)							Participants (1000)				
男女 年齢	標本数 Number of samples	10歳以上 推定人口 (千人) Population 10 years and over (1000)	総数 Total	外国語 Foreign languages	行動者数(千人)			商業実 務・ ビジネス 関係 (総数) Commerce and business (total)	パソコン などの 情報処理 Computing etc.	商業実 務・ ビジネス 関係 Commerce and business	介護関係 Caring	家政・家 事 (料理・裁 縫・家庭 経営など) Home economics and housework	人文・社 会 ・自然科 学 (歴史・経 済・数) Humanities, social and natural science	芸術・文化 Arts and culture	その他 Other
					英語 English language	英語以外 の外国語 Other foreign languages									
総数	3,743	1,780	558	151	133	36	233	190	78	52	137	88	146	116	
10～14歳	220	98	50	38	38	1	9	9	-	-	6	6	10	9	
15～24歳	344	185	79	42	40	10	39	35	10	5	19	24	21	15	
25～34歳	389	221	61	16	13	4	29	23	15	6	15	12	13	12	
35～44歳	593	291	83	20	16	7	44	31	19	7	15	11	12	18	
45～54歳	471	237	85	19	13	9	41	28	20	11	19	9	17	22	
55～64歳	757	304	90	10	8	4	39	34	10	12	27	12	28	20	
65～74歳	498	232	66	4	3	1	24	21	4	8	23	7	23	14	
75歳以上	471	212	42	2	2	0	8	8	0	3	14	7	22	7	
男	1,800	876	261	68	60	17	145	114	55	18	31	46	47	58	
10～14歳	116	50	22	18	18	1	3	3	-	-	2	2	2	5	
15～24歳	176	95	33	16	16	2	19	18	4	1	4	10	7	6	
25～34歳	202	115	31	9	7	2	19	14	11	3	3	6	3	6	
35～44歳	290	149	46	9	7	4	30	21	15	4	2	7	5	10	
45～54歳	218	120	39	7	4	5	26	15	15	2	5	4	5	10	
55～64歳	375	151	41	5	4	2	25	22	7	5	6	8	9	10	
65～74歳	240	111	28	2	1	0	15	14	2	2	7	3	7	7	
75歳以上	183	85	20	1	1	0	7	7	0	1	3	5	10	4	
女	1,943	903	297	84	73	19	88	77	23	34	106	42	99	58	
10～14歳	104	48	28	20	20	-	6	6	-	-	4	3	9	4	
15～24歳	168	90	46	26	23	8	19	17	6	4	15	14	15	9	
25～34歳	187	106	30	7	6	2	10	9	4	3	12	5	10	5	
35～44歳	303	141	37	11	9	3	13	11	4	3	12	4	7	8	
45～54歳	253	117	46	12	9	3	16	13	5	10	14	5	12	12	
55～64歳	382	153	50	6	4	2	14	12	2	7	20	4	19	10	
65～74歳	258	121	38	2	2	0	9	7	2	6	16	4	16	7	
75歳以上	288	127	22	0	0	-	1	1	-	2	11	2	12	3	

第1表 男女，年齢，学習・自己啓発・訓練の種類別行動者数及び行動者率－群馬県（続き）

群馬県

平成23年

男女 年齢	標本数 Number of samples	10歳以上 推定人口 (千人) Population 10 years and over (1000)	行動者率 (%)							Participation rate (%)					
			総数 Total	外国語 Foreign languages	英語以外 の外国語			商業実 務・ ビジネス 関係 (総数) Commerce and business (total)	パソコン などの 情報処理 Computing etc.	商業実 務・ ビジネス 関係 Commerce and business	介護関係 Caring	家政・家 事 (料理・裁 縫・家庭 経営など) Home economics and housework	人文・社 会 ・自然科 学 (歴史・経 済・数 学) Humanities, social and natural science	芸術・文化 Arts and culture	その他 Other
					英語 English language	英語以外 Other foreign languages	英語以外 Other foreign languages								
総数	3,743	1,780	31.3	8.5	7.5	2.0	13.1	10.7	4.4	2.9	7.7	4.9	8.2	6.5	
10～14歳	220	98	51.5	38.8	38.8	0.8	9.5	9.5	-	-	6.2	5.8	10.4	9.3	
15～24歳	344	185	42.6	22.9	21.3	5.4	20.8	18.8	5.4	2.7	10.0	13.0	11.6	7.9	
25～34歳	389	221	27.8	7.0	5.8	1.9	13.1	10.6	6.6	2.7	6.7	5.2	5.9	5.2	
35～44歳	593	291	28.7	7.0	5.6	2.4	15.1	10.8	6.7	2.3	5.0	3.8	4.1	6.2	
45～54歳	471	237	36.0	8.1	5.7	3.7	17.4	11.9	8.4	4.8	8.2	3.9	7.1	9.3	
55～64歳	757	304	29.8	3.4	2.7	1.4	12.9	11.2	3.2	4.0	8.8	4.0	9.2	6.5	
65～74歳	498	232	28.4	1.7	1.3	0.4	10.1	9.1	1.8	3.5	10.1	2.9	10.0	6.1	
75歳以上	471	212	19.9	0.7	0.7	0.2	3.9	3.7	0.2	1.3	6.4	3.4	10.3	3.2	
男	1,800	876	29.8	7.7	6.8	2.0	16.5	13.0	6.3	2.0	3.6	5.2	5.3	6.6	
10～14歳	116	50	44.3	36.4	36.4	1.5	7.0	7.0	-	-	3.2	4.7	3.3	9.8	
15～24歳	176	95	35.0	17.2	17.2	2.5	20.2	18.5	4.2	1.5	4.3	10.4	7.2	6.2	
25～34歳	202	115	27.5	7.7	6.4	1.7	16.8	12.5	9.5	2.6	2.2	5.5	2.5	5.7	
35～44歳	290	149	30.9	6.1	4.9	2.5	20.3	13.9	10.3	2.5	1.5	4.8	3.5	6.8	
45～54歳	218	120	32.6	6.2	3.4	4.5	21.5	12.8	12.2	1.6	4.2	3.3	3.8	8.4	
55～64歳	375	151	26.9	3.1	2.6	1.3	16.5	14.3	4.9	3.2	4.2	5.2	5.8	6.3	
65～74歳	240	111	25.3	1.5	1.1	0.4	13.2	12.4	1.7	1.8	6.4	2.6	6.2	6.5	
75歳以上	183	85	23.4	1.5	1.5	0.5	8.2	7.7	0.6	1.1	3.0	6.2	11.8	4.2	
女	1,943	903	32.8	9.3	8.1	2.1	9.8	8.5	2.6	3.8	11.7	4.7	11.0	6.4	
10～14歳	104	48	58.9	41.2	41.2	-	12.1	12.1	-	-	9.3	7.1	17.8	8.8	
15～24歳	168	90	50.5	28.9	25.7	8.4	21.5	19.2	6.7	4.0	16.1	15.7	16.1	9.6	
25～34歳	187	106	28.0	6.3	5.2	2.0	9.1	8.5	3.4	2.7	11.6	5.0	9.5	4.7	
35～44歳	303	141	26.2	7.9	6.3	2.4	9.5	7.6	2.8	2.2	8.8	2.8	4.6	5.7	
45～54歳	253	117	39.4	10.1	8.1	2.9	13.3	11.0	4.4	8.2	12.3	4.6	10.5	10.3	
55～64歳	382	153	32.7	3.8	2.9	1.4	9.3	8.2	1.5	4.7	13.4	2.7	12.5	6.6	
65～74歳	258	121	31.2	1.8	1.5	0.4	7.3	6.0	1.8	5.1	13.6	3.2	13.5	5.7	
75歳以上	288	127	17.5	0.3	0.3	-	1.1	1.1	-	1.4	8.6	1.5	9.4	2.6	

第2表 男女、年齢、ボランティア活動の種類別行動者数及び行動者率－群馬県

群馬県		平成23年														
男女 年齢	標本数 Number of samples	10歳以上 推定人口 (千人) Population 10 years and over (1000)	行動者数 (千人)							Participants (1000)						
			総数 Total	健康や医療 サービスに 関係した 活動 Health or medical related activities	高齢者を 対象とした 活動 Activities for the elderly	障害者を 対象とした 活動 Activities for the handicapped	子供を 対象とした 活動 Activities for children	スポーツ・ 文化・芸術 ・学術に関 係した活動 Activities related to sports, culture, art and science	まちづくり のための 活動 Local improvement activities	安全な生活 のための 活動 Safety promotion activities	自然や環境 を守るため の活動 Conservation or environmental activities	災害に 関係した 活動 Disaster related activities	国際協力に 関係した 活動 Activities related to international cooperation	その他 Other		
総数	3,743	1,780	519	63	74	25	157	59	265	82	93	61	14	24		
10～14歳	220	98	29	1	2	1	8	2	15	2	13	3	0	2		
15～24歳	344	185	46	15	7	3	12	5	14	2	10	8	3	1		
25～34歳	389	221	47	11	5	2	14	5	19	5	4	5	1	3		
35～44歳	593	291	115	15	5	4	58	11	54	22	17	17	3	2		
45～54歳	471	237	86	9	6	3	34	10	47	15	15	14	2	4		
55～64歳	757	304	84	6	17	5	14	10	49	16	12	8	2	4		
65～74歳	498	232	71	4	22	6	13	7	42	13	12	4	2	7		
75歳以上	471	212	42	2	10	2	4	9	25	6	10	2	1	3		
男	1,800	876	251	29	25	7	61	38	142	45	45	24	6	11		
10～14歳	116	50	14	-	1	1	5	1	7	2	6	2	0	1		
15～24歳	176	95	18	6	1	1	4	3	7	1	5	2	0	-		
25～34歳	202	115	23	7	2	0	4	4	10	3	4	2	1	1		
35～44歳	290	149	52	9	2	1	18	8	30	8	6	5	2	-		
45～54歳	218	120	39	5	2	1	13	7	21	7	7	7	-	1		
55～64歳	375	151	46	2	5	1	8	6	31	11	8	4	1	2		
65～74歳	240	111	37	1	7	2	7	4	24	10	5	1	1	3		
75歳以上	183	85	22	0	5	0	3	7	12	4	4	1	1	2		
女	1,943	903	268	33	49	17	96	21	122	37	49	37	8	14		
10～14歳	104	48	15	1	1	-	3	1	8	1	7	1	-	1		
15～24歳	168	90	28	9	6	2	8	2	7	1	6	5	3	1		
25～34歳	187	106	24	4	3	1	10	1	9	2	0	3	-	2		
35～44歳	303	141	62	6	4	3	40	3	25	14	11	12	2	2		
45～54歳	253	117	47	5	4	2	21	3	25	8	8	7	2	3		
55～64歳	382	153	38	4	12	4	6	4	18	5	5	5	1	2		
65～74歳	258	121	34	3	15	4	7	3	18	4	6	3	1	4		
75歳以上	288	127	20	1	5	2	1	2	13	2	5	1	-	0		

第2表 男女，年齢，ボランティア活動の種類別行動者数及び行動者率－群馬県（続き）

群馬県		平成23年		行動者率 (%)										Participation rate (%)	
男女 年齢	標本数 Number of samples	10歳以上 推定人口 (千人) Population 10 years and over (1000)	総数 Total	健康や医 療 サービス に 関係した	高齢者を 対象とし た 活 動	障害者を 対象とし た 活 動	子 供 を 対象とし た 活 動	スポー ツ・ 文化・芸 術 ・学術に Activities related to sports, culture, art and science	まちづく り のため の活 動	安全な生 活 のため の活 動	自然や環 境 を守るた め の活 動	災 害 に 関係した 活 動	国際協力 に 関係した 活 動	その他	
				Health or medical related activities	Activities for the elderly	Activities for the handicapped	Activities for children	Local improvement activities	Safety promotion activities	Conservation or environmental activities	Disaster related activities	Activities related to international cooperation	Other		
総数	3,743	1,780	29.2	3.5	4.2	1.4	8.8	3.3	14.9	4.6	5.2	3.4	0.8	1.4	
10～14歳	220	98	29.7	1.0	1.8	1.2	7.7	2.2	14.8	2.1	13.1	3.1	0.3	1.6	
15～24歳	344	185	24.9	8.3	3.6	1.4	6.5	2.7	7.7	1.3	5.6	4.2	1.7	0.6	
25～34歳	389	221	21.2	4.8	2.3	0.7	6.4	2.1	8.6	2.3	1.8	2.2	0.3	1.2	
35～44歳	593	291	39.4	5.2	1.8	1.3	20.0	3.7	18.7	7.5	6.0	6.0	1.2	0.7	
45～54歳	471	237	36.1	4.0	2.5	1.2	14.2	4.2	19.7	6.3	6.3	6.0	0.7	1.6	
55～64歳	757	304	27.7	1.9	5.6	1.5	4.6	3.3	16.2	5.4	4.0	2.7	0.6	1.3	
65～74歳	498	232	30.6	1.7	9.6	2.6	5.8	3.0	18.2	5.8	5.0	1.6	1.0	2.8	
75歳以上	471	212	19.7	0.7	4.7	1.1	2.0	4.5	11.7	3.0	4.7	1.0	0.3	1.3	
男	1,800	876	28.7	3.3	2.9	0.9	6.9	4.4	16.3	5.2	5.1	2.8	0.7	1.2	
10～14歳	116	50	27.7	-	1.8	2.3	9.2	1.7	14.0	3.0	11.9	4.0	0.6	1.4	
15～24歳	176	95	19.4	6.2	1.2	0.7	4.5	3.0	7.5	1.2	5.0	2.5	0.5	-	
25～34歳	202	115	19.8	5.7	2.1	0.3	3.9	3.3	8.7	2.5	3.1	2.0	0.6	1.0	
35～44歳	290	149	35.1	5.9	1.1	0.8	11.9	5.1	20.0	5.4	4.1	3.4	1.1	-	
45～54歳	218	120	32.5	3.7	1.5	0.5	10.4	5.5	17.7	5.5	5.6	5.8	-	0.8	
55～64歳	375	151	30.3	1.2	3.4	0.6	5.0	3.7	20.6	7.3	5.1	2.3	0.7	1.6	
65～74歳	240	111	33.5	1.1	6.3	2.0	6.2	3.6	21.7	8.8	4.8	1.1	1.2	2.7	
75歳以上	183	85	25.7	0.6	6.0	0.6	3.2	8.3	14.1	5.2	5.2	1.0	0.7	2.7	
女	1,943	903	29.7	3.7	5.4	1.9	10.6	2.3	13.5	4.1	5.4	4.1	0.9	1.5	
10～14歳	104	48	31.8	1.9	1.9	-	6.1	2.8	15.7	1.2	14.3	2.1	-	1.8	
15～24歳	168	90	30.7	10.5	6.2	2.1	8.5	2.5	7.8	1.4	6.3	5.9	3.0	1.2	
25～34歳	187	106	22.8	3.7	2.4	1.2	9.1	0.7	8.6	2.0	0.3	2.4	-	1.4	
35～44歳	303	141	43.9	4.5	2.5	1.8	28.5	2.3	17.3	9.7	7.9	8.8	1.3	1.4	
45～54歳	253	117	39.9	4.3	3.6	1.9	18.0	2.8	21.6	7.1	7.0	6.2	1.4	2.5	
55～64歳	382	153	25.2	2.5	7.7	2.5	4.2	2.9	11.9	3.5	3.0	3.0	0.4	1.0	
65～74歳	258	121	28.0	2.3	12.7	3.2	5.5	2.4	14.9	3.0	5.2	2.1	0.8	2.9	
75歳以上	288	127	15.7	0.8	3.8	1.5	1.1	1.9	10.0	1.5	4.3	1.0	-	0.3	

第3表 男女，年齢，スポーツの種類別行動者数及び行動者率－群馬県

群馬県

平成23年

男女 年齢	標本数 Number of samples	10歳以上 推定人口 (千人) Population 10 years and over (1000)	行動者数(千人)											
			総数 Total	野 球 (キャッチ ボールを 含む) Baseball (including playing catch)	ソフト ボール Softball	バレー ボール Volleyball	バスケット ボール Basketball	サッカー (フットサ ルを含む) Soccer (including futsal)	卓 球 Table tennis	テニス Tennis	バドミ ン Badminton	ゴルフ (練習場 を含む) Golf (including golf practice range)	柔 道 Judo	剣 道 Kendo
総数	3,743	1,780	1,133	144	60	77	52	75	79	66	84	163	13	13
10～14歳	220	98	86	21	4	11	13	20	13	14	18	2	4	3
15～24歳	344	185	132	30	13	19	24	21	18	23	18	5	3	7
25～34歳	389	221	144	25	10	12	10	14	10	6	17	20	1	1
35～44歳	593	291	201	37	13	15	2	16	12	8	16	34	1	1
45～54歳	471	237	158	13	9	14	2	2	6	7	10	35	1	0
55～64歳	757	304	181	10	5	4	1	1	7	5	3	40	0	0
65～74歳	498	232	153	5	4	1	0	0	10	3	3	20	0	-
75歳以上	471	212	77	2	2	1	-	-	3	0	-	7	0	1
男	1,800	876	604	120	50	31	28	65	47	37	37	138	11	8
10～14歳	116	50	49	20	3	3	6	17	9	6	7	1	3	2
15～24歳	176	95	74	26	9	9	13	18	12	12	8	4	3	3
25～34歳	202	115	79	19	8	6	7	13	5	4	7	17	1	0
35～44歳	290	149	105	29	10	5	1	13	6	5	7	30	1	1
45～54歳	218	120	84	11	9	5	-	2	4	4	4	31	1	0
55～64歳	375	151	96	10	5	1	1	1	4	4	1	33	0	0
65～74歳	240	111	75	4	4	1	0	0	5	3	2	17	0	-
75歳以上	183	85	41	2	2	0	-	-	2	-	-	5	0	1
女	1,943	903	530	23	10	46	24	10	33	29	48	26	1	5
10～14歳	104	48	38	1	1	8	7	3	4	8	10	1	1	1
15～24歳	168	90	58	4	4	10	11	2	6	11	10	1	0	4
25～34歳	187	106	64	6	2	6	3	2	5	2	9	3	-	0
35～44歳	303	141	97	9	2	9	1	3	7	3	9	4	-	-
45～54歳	253	117	74	2	0	9	2	-	2	2	6	5	-	-
55～64歳	382	153	85	0	-	3	-	-	3	1	2	7	-	-
65～74歳	258	121	78	1	0	1	-	-	5	0	1	3	-	-
75歳以上	288	127	36	-	-	0	-	-	0	0	-	2	-	-

第3表

群馬県

男女 年齢	Participants (1000)										
	ゲート ボール	ボウリング	つり	水泳	スキー ・スノー ボード	登山・ ハイキング	サイク リング	ジョギング ・マラソン	ウォー キング・ 軽い体操	器具を 使った トレーニング	その他
	Gate ball	Bowling	Fishing	Swimming	Skiing, snowboarding	Mountain climbing or hiking	Cycling	Jogging, marathon	Walking or light physical exercise	Training with gym equipment	Other
総数	16	200	108	158	125	196	174	188	635	161	107
10～14歳	-	23	15	46	18	15	25	35	25	7	9
15～24歳	0	43	7	17	18	11	23	43	51	21	13
25～34歳	-	38	15	19	31	24	26	31	62	27	12
35～44歳	1	51	34	37	33	33	40	37	116	32	14
45～54歳	-	24	11	12	15	24	21	16	95	28	9
55～64歳	2	15	13	10	8	50	21	14	125	22	12
65～74歳	7	6	12	15	1	32	17	9	112	18	22
75歳以上	6	0	2	1	-	7	2	3	51	6	17
男	7	116	85	78	81	96	102	114	272	82	46
10～14歳	-	15	11	25	10	8	12	20	9	4	4
15～24歳	0	27	6	7	14	5	12	23	23	14	5
25～34歳	-	21	11	9	20	9	16	16	22	15	6
35～44歳	1	26	23	19	20	17	22	25	48	17	5
45～54歳	-	14	9	10	10	13	13	13	42	12	2
55～64歳	1	10	11	3	6	26	15	9	53	7	3
65～74歳	4	4	11	4	1	15	10	6	51	10	10
75歳以上	2	0	2	1	-	5	2	2	24	3	10
女	9	84	23	80	45	99	73	74	364	79	61
10～14歳	-	9	3	21	9	7	12	16	16	4	5
15～24歳	-	16	1	10	4	6	11	20	28	6	8
25～34歳	-	17	4	10	11	15	9	15	40	12	6
35～44歳	0	25	10	18	13	16	18	12	68	15	8
45～54歳	-	10	1	2	6	12	8	3	53	17	6
55～64歳	1	5	1	7	2	24	7	5	72	14	9
65～74歳	3	2	2	11	0	17	7	3	60	8	12
75歳以上	4	-	-	1	-	2	0	1	27	3	7

第3表 男女，年齢，スポーツの種類別行動者数及び・行動者率－群馬県（続き）

群馬県		平成23年		行動者率 (%)										
男女 年齢	標本数	10歳以上 推定人口 (千人)	行動者率 (%)											
			総数	野球 (キャッチ ボールを 含む)	ソフト ボール	バレー ボール	バスケット ボール	サッカー (フットサ ルを含む)	卓球	テニス	バドミ ントン	ゴルフ (練習場 を含む)	柔道	剣道
総数	3,743	1,780	63.7	8.1	3.4	4.3	2.9	4.2	4.5	3.7	4.7	9.2	0.7	0.7
10～14歳	220	98	88.1	21.5	4.2	11.1	13.1	20.8	13.0	14.5	18.1	2.1	4.5	3.1
15～24歳	344	185	71.4	15.9	7.0	10.5	13.0	11.2	9.8	12.5	9.9	2.9	1.7	3.5
25～34歳	389	221	65.0	11.5	4.3	5.2	4.6	6.5	4.6	2.7	7.6	8.9	0.5	0.4
35～44歳	593	291	69.3	12.8	4.3	5.1	0.7	5.5	4.2	2.9	5.5	11.7	0.5	0.4
45～54歳	471	237	66.8	5.6	3.9	5.8	0.6	1.0	2.6	2.8	4.0	15.0	0.6	0.2
55～64歳	757	304	59.5	3.4	1.7	1.4	0.2	0.4	2.4	1.5	0.9	13.2	0.1	0.1
65～74歳	498	232	66.2	2.3	1.9	0.6	0.1	0.1	4.4	1.3	1.4	8.5	0.2	-
75歳以上	471	212	36.3	0.8	0.8	0.4	-	-	1.2	0.2	-	3.3	0.2	0.2
男	1,800	876	68.9	13.7	5.7	3.6	3.2	7.5	5.3	4.3	4.2	15.7	1.3	0.9
10～14歳	116	50	97.2	39.3	5.4	5.9	12.2	34.6	17.3	12.6	14.5	2.4	6.9	4.6
15～24歳	176	95	77.9	27.0	9.6	9.9	13.3	19.4	12.5	12.9	8.8	4.1	2.9	2.8
25～34歳	202	115	69.2	16.8	6.8	5.1	5.8	11.0	4.3	3.1	6.4	14.4	0.9	0.4
35～44歳	290	149	70.2	19.2	6.9	3.6	0.9	8.8	3.7	3.4	4.7	19.9	0.9	0.7
45～54歳	218	120	70.3	9.5	7.4	4.3	-	2.0	3.5	3.5	3.3	25.4	1.2	0.4
55～64歳	375	151	63.5	6.5	3.3	1.0	0.5	0.8	2.7	2.3	0.5	22.0	0.2	0.2
65～74歳	240	111	67.9	4.0	3.5	0.6	0.3	0.3	4.6	2.3	1.9	15.5	0.4	-
75歳以上	183	85	48.4	2.0	2.1	0.6	-	-	2.6	-	-	6.2	0.5	0.6
女	1,943	903	58.6	2.6	1.1	5.0	2.6	1.1	3.6	3.2	5.3	2.9	0.2	0.6
10～14歳	104	48	78.7	3.0	2.8	16.6	14.0	6.5	8.5	16.5	21.8	1.8	2.1	1.5
15～24歳	168	90	64.6	4.2	4.2	11.0	12.6	2.6	7.0	12.2	11.1	1.5	0.5	4.3
25～34歳	187	106	60.5	5.8	1.6	5.4	3.2	1.5	4.9	2.2	8.8	3.0	-	0.4
35～44歳	303	141	68.2	6.1	1.6	6.7	0.6	2.1	4.7	2.3	6.5	3.1	-	-
45～54歳	253	117	63.3	1.5	0.4	7.3	1.3	-	1.8	2.0	4.8	4.2	-	-
55～64歳	382	153	55.6	0.2	-	1.8	-	-	2.0	0.7	1.2	4.5	-	-
65～74歳	258	121	64.7	0.7	0.4	0.7	-	-	4.3	0.3	1.0	2.1	-	-
75歳以上	288	127	28.3	-	-	0.2	-	-	0.3	0.3	-	1.4	-	-



第3表

群馬県

男女 年齢		Participation rate (%)										
		ゲート ボール	ボウリング	つり	水泳	スキー ・スノー ボード	登山・ ハイキング	サイク リング	ジョギング ・マラソン	ウォー キング・ 軽い体操	器具を 使った トレニ ング	その他
総数	10～14歳	0.9	11.2	6.1	8.9	7.0	11.0	9.8	10.6	35.7	9.1	6.0
	15～24歳	-	23.8	15.2	47.2	18.8	15.4	25.2	36.2	25.1	7.6	9.0
	25～34歳	0.2	23.1	3.7	9.3	9.8	5.8	12.3	22.9	27.3	11.2	7.0
	35～44歳	-	17.4	6.7	8.7	14.1	10.9	11.6	14.2	28.1	12.4	5.4
	45～54歳	0.3	17.4	11.6	12.6	11.4	11.4	13.7	12.6	39.9	11.1	4.7
	55～64歳	-	10.0	4.6	4.9	6.5	10.2	8.8	7.0	39.9	11.9	3.6
	65～74歳	0.6	4.9	4.1	3.4	2.6	16.4	7.0	4.7	41.1	7.1	3.8
	75歳以上	2.8	2.7	5.3	6.5	0.5	13.8	7.3	3.7	48.2	7.8	9.5
男	10～14歳	2.8	0.1	1.0	0.6	-	3.2	1.0	1.3	24.0	2.9	8.1
	15～24歳	0.8	13.3	9.7	8.8	9.2	11.0	11.6	13.0	31.0	9.4	5.2
	25～34歳	-	29.1	22.9	49.5	19.9	15.2	24.8	39.4	18.3	7.5	7.3
	35～44歳	0.4	28.5	6.2	7.5	14.6	4.8	12.4	24.0	24.1	15.1	5.6
	45～54歳	-	18.3	9.4	8.0	17.7	7.5	14.1	14.4	18.9	13.3	5.0
	55～64歳	0.3	17.3	15.7	12.5	13.5	11.6	14.7	16.7	32.4	11.7	3.6
	65～74歳	-	11.5	7.9	8.0	8.0	10.4	11.1	10.8	34.7	9.8	2.0
	75歳以上	0.5	6.7	7.4	2.3	3.9	17.4	9.6	5.9	34.8	4.7	1.9
女	10～14歳	3.2	3.5	9.7	3.7	0.7	13.5	8.8	5.3	46.0	8.9	9.1
	15～24歳	2.6	0.3	2.5	1.0	-	5.5	2.0	2.7	28.3	3.3	12.1
	25～34歳	0.9	9.3	2.5	8.9	5.0	11.0	8.1	8.2	40.2	8.8	6.8
	35～44歳	-	18.2	7.2	44.7	17.7	15.5	25.6	32.9	32.3	7.7	10.8
	45～54歳	-	17.4	1.0	11.2	4.7	6.7	12.3	21.8	30.6	7.0	8.4
	55～64歳	-	16.4	3.8	9.6	10.3	14.6	8.8	14.1	38.0	11.4	5.8
	65～74歳	0.3	17.6	7.2	12.7	9.2	11.1	12.7	8.3	47.9	10.4	5.9
	75歳以上	-	8.4	1.1	1.7	4.9	10.0	6.5	3.0	45.3	14.1	5.3
女	10～14歳	0.8	3.1	0.8	4.5	1.3	15.5	4.5	3.5	47.3	9.5	5.7
	15～24歳	2.5	2.0	1.4	9.1	0.4	14.1	6.0	2.1	50.2	6.7	9.8
	25～34歳	3.0	-	-	0.4	-	1.8	0.3	0.4	21.1	2.6	5.5
	35～44歳	0.9	9.3	2.5	8.9	5.0	11.0	8.1	8.2	40.2	8.8	6.8
	45～54歳	-	18.2	7.2	44.7	17.7	15.5	25.6	32.9	32.3	7.7	10.8
	55～64歳	-	17.4	1.0	11.2	4.7	6.7	12.3	21.8	30.6	7.0	8.4
	65～74歳	-	16.4	3.8	9.6	10.3	14.6	8.8	14.1	38.0	11.4	5.8
	75歳以上	0.3	17.6	7.2	12.7	9.2	11.1	12.7	8.3	47.9	10.4	5.9

第4表 男女，年齢，趣味・娯楽の種類別行動者数及び行動者率－群馬県

群馬県

平成23年

男女 年齢	標本数 Number of samples	10歳以上 推定人口 (千人) Population 10 years and over (1000)	行動者数(千人)										
			総数 Total	スポーツ 観覧 (テレビ・ DVDなど は除く) Watching sports games (excluding TV PGM and DVD)	美術鑑賞 (テレビ・ DVDなど は除く) Watching works of art (excluding TV PGM and DVD)	演芸・演 劇 ・舞踊鑑 賞 (テレビ・ DVDなど は除く) Watching vaudevilles, plays and dances (excluding TV PGM and DVD)	映画鑑賞 (テレビ・ ビデオ・ DVDなど は除く) Watching movies (excluding TV PGM, video and DVD)	音楽 会 などによ る クラシッ ク concerts Going to classical music concerts	音楽 会 などによ る ポピュ ラー concerts Going to popular music concerts	CD・ テープ・ レコード などによ る 音楽鑑賞 Listening to music by CD, tape, records, etc.	DVD・ ビデオな ど による映 画 鑑賞(テレ 鑑賞(テレ by DVD, video, etc. (excluding recordings from TV)	楽器の演奏 Playing musical instruments	邦楽 (民謡 ， 日本古来 の 音楽を Traditional Japanese music (including folk song, and traditional Japanese music)
総数	3,743	1,780	1,503	275	235	166	629	140	218	809	675	162	31
10～14歳	220	98	93	35	15	7	60	11	9	62	57	30	2
15～24歳	344	185	170	38	23	15	110	18	29	130	111	33	8
25～34歳	389	221	200	29	23	20	98	13	32	132	125	20	5
35～44歳	593	291	260	57	37	25	127	19	37	181	161	33	4
45～54歳	471	237	211	50	40	25	95	21	35	135	110	19	1
55～64歳	757	304	251	30	54	34	92	27	36	101	76	12	4
65～74歳	498	232	187	27	32	28	40	22	29	53	25	8	3
75歳以上	471	212	130	9	12	13	9	10	11	15	8	7	2
男	1,800	876	744	156	87	44	280	46	66	379	331	55	12
10～14歳	116	50	48	21	5	0	31	4	4	29	28	8	1
15～24歳	176	95	84	22	6	3	49	4	7	57	48	11	2
25～34歳	202	115	104	13	8	5	42	5	8	63	62	6	3
35～44歳	290	149	130	28	14	8	57	5	12	88	81	11	2
45～54歳	218	120	107	30	16	7	42	9	12	63	56	9	-
55～64歳	375	151	124	18	18	10	37	10	9	48	39	5	2
65～74歳	240	111	88	17	14	7	20	6	12	24	13	2	1
75歳以上	183	85	59	7	6	3	3	3	3	6	5	2	1
女	1,943	903	759	119	148	122	349	94	152	431	343	107	19
10～14歳	104	48	45	14	10	6	29	7	5	33	30	23	1
15～24歳	168	90	85	16	17	12	61	14	22	73	63	21	6
25～34歳	187	106	96	16	15	15	56	8	24	69	64	14	2
35～44歳	303	141	130	28	23	17	70	14	25	93	80	23	2
45～54歳	253	117	104	20	23	18	53	13	23	72	54	10	1
55～64歳	382	153	127	12	36	24	54	17	27	53	37	6	3
65～74歳	258	121	99	10	17	21	20	15	17	29	13	6	1
75歳以上	288	127	72	3	6	9	6	7	8	9	3	5	1

第4表

群馬県

男女 年齢	コーラス・声楽	邦舞・おどり	洋舞・社交ダンス	書道	華道	茶道	和裁・洋裁	編み物・芸手	趣味としての料理・菓子作り	園芸・庭いじり・ガーデニング	日曜大工	絵画・彫刻の制作	陶芸・工芸
	Chorus or vocal music	Japanese dancing	Western-style dancing, social dancing	Calligraphy	Japanese flower arrangement	Japanese tea ceremony	Dress making or sewing	Knitting or embroidering	Cooking or making cakes, cookies as hobbies	Gardening	Do-it-yourself carpentry	Painting or carving	Ceramics art or industrial arts
総数	45	33	34	72	29	19	110	172	303	554	177	45	36
10～14歳	4	1	1	16	1	0	2	14	25	9	4	12	7
15～24歳	7	3	3	9	1	2	6	12	48	4	3	6	2
25～34歳	4	4	3	3	2	4	15	14	49	37	14	4	4
35～44歳	6	1	2	9	2	1	19	35	63	91	34	6	8
45～54歳	3	5	3	8	6	3	17	24	39	82	28	2	5
55～64歳	4	5	8	6	6	3	21	32	41	142	40	6	8
65～74歳	8	8	8	12	6	4	17	28	29	117	38	5	3
75歳以上	8	6	6	8	3	1	12	15	9	72	17	4	1
男	10	5	6	23	1	1	2	2	50	234	150	15	9
10～14歳	1	1	0	6	-	-	-	1	5	2	3	3	3
15～24歳	0	1	1	4	-	-	1	0	6	1	2	2	-
25～34歳	2	0	0	-	-	1	1	-	8	12	9	1	-
35～44歳	1	-	-	2	0	-	-	-	10	39	29	3	3
45～54歳	1	1	-	3	-	-	-	-	7	35	23	0	1
55～64歳	1	-	1	3	-	0	0	-	6	59	34	2	1
65～74歳	2	1	1	3	0	-	-	-	5	53	35	2	1
75歳以上	3	1	2	3	-	-	-	0	2	33	16	1	-
女	35	28	28	49	28	17	108	170	253	321	27	30	27
10～14歳	3	-	0	11	1	0	2	12	20	6	1	9	4
15～24歳	6	2	3	5	1	2	5	11	42	3	1	5	2
25～34歳	2	3	2	3	2	3	14	14	41	24	5	3	4
35～44歳	6	1	2	8	2	1	19	35	53	53	6	3	4
45～54歳	3	3	3	6	6	3	17	24	32	47	5	2	4
55～64歳	3	5	7	4	6	3	21	32	35	83	6	4	7
65～74歳	6	8	7	9	6	4	17	28	24	65	3	2	2
75歳以上	5	5	4	5	3	1	12	14	8	38	1	3	1

第4表

群馬県

男女 年齢	Participants (1000)										
	写真の 撮影・ プリント	詩・和 歌・ 俳句・小 説 などの創 作	趣 味 としての 読 書	囲 碁	将 棋	パチンコ	カラオケ	テレビゲー ム・パソコ ンゲーム (家庭で行う もの, 携帯 用を含む)	遊 園 地, 動植物園, 水 族 館 などの見物	キャンプ	その他
	Photographing or printing	Writing poems, Japanese poems, "Haiku", or novels, etc.	Reading books as hobbies	The game of "Go"	The game of "Shogi"	Playing "Pachinko"	"Karaoke"	Playing home use video games or PC games (including use of portable game machines)	Visiting recreation ground, zoo, arboretum, or aquarium, etc.	Camping	Other
総数	429	36	650	18	59	168	514	558	538	85	102
10～14歳	16	5	55	1	12	1	29	78	47	17	1
15～24歳	50	4	89	2	11	11	111	122	59	8	11
25～34歳	79	3	89	0	4	34	92	121	104	16	13
35～44歳	116	2	119	2	14	33	82	137	135	28	18
45～54歳	62	3	94	2	6	29	67	53	66	6	13
55～64歳	55	3	99	1	4	37	60	30	74	7	18
65～74歳	36	8	67	5	5	19	42	13	41	3	14
75歳以上	15	8	38	4	3	5	30	4	12	-	13
男	187	10	271	16	51	138	253	313	233	45	60
10～14歳	6	1	25	0	11	-	10	41	22	9	1
15～24歳	11	1	38	2	9	7	49	68	20	3	5
25～34歳	26	0	42	0	4	31	48	70	42	8	8
35～44歳	54	1	50	1	11	25	40	77	59	16	13
45～54歳	29	1	35	2	5	27	38	29	33	3	6
55～64歳	26	1	40	1	4	30	31	15	30	4	11
65～74歳	23	3	24	5	4	14	21	10	19	2	8
75歳以上	12	2	16	4	3	4	16	3	7	-	8
女	242	26	379	2	8	30	260	246	306	40	42
10～14歳	11	4	30	1	1	1	19	36	25	8	1
15～24歳	39	3	51	0	2	4	61	54	39	5	5
25～34歳	52	3	46	-	-	3	45	51	62	8	5
35～44歳	62	1	69	1	3	8	42	61	76	12	5
45～54歳	32	2	60	-	1	2	29	25	33	3	7
55～64歳	29	2	59	-	-	6	29	15	44	3	7
65～74歳	13	5	43	-	1	5	21	3	22	1	6
75歳以上	3	6	21	-	-	0	14	1	4	-	5

第4表 男女，年齢，趣味・娯楽の種類別行動者数及び行動者率－群馬県（続き）

群馬県

平成23年

男女 年齢	標本数 Number of samples	10歳以上 推定人口 (千人) Population 10 years and over (1000)	行動者率 (%)										
			総数 Total	スポーツ 観覧 (テレビ・ DVDなど は除く) Watching sports games (excluding TV PGM and DVD)	美術鑑賞 (テレビ・ DVDなど は除く) Watching works of art (excluding TV PGM and DVD)	演芸・演劇 ・舞踊鑑賞 (テレビ・ DVDなど は除く) Watching vaudevilles, plays and dances (excluding TV PGM and DVD)	映画鑑賞 (テレビ・ ビデオ・ DVDなど は除く) Watching movies (excluding TV PGM, video and DVD)	音楽会 などによる クラシック 音楽鑑賞 Going to classical music concerts	音楽会 などによる ポピュラー 音楽・ 歌謡曲鑑賞 Going to popular music concerts	CD・ テープ・ レコード などによる 音楽鑑賞 Listening to music by CD, tape, records, etc.	DVD・ ビデオなど による映画 鑑賞(テレ ビからの録 画は除く) Watching movies by DVD, video, etc. (excluding recordings from TV)	楽器の演奏 Playing musical instruments	邦楽 (民謡， 日本古来の 音楽を 含む) Traditional Japanese music (including folk song, and traditional Japanese music)
総数	3,743	1,780	84.5	15.5	13.2	9.3	35.4	7.9	12.2	45.5	37.9	9.1	1.7
10～14歳	220	98	95.4	35.9	15.2	7.0	61.4	10.9	9.3	63.4	58.4	31.1	2.5
15～24歳	344	185	91.5	20.4	12.5	8.0	59.1	9.5	15.4	70.1	59.6	17.6	4.4
25～34歳	389	221	90.6	13.1	10.2	9.0	44.4	5.7	14.3	60.0	56.8	9.0	2.3
35～44歳	593	291	89.6	19.5	12.9	8.5	43.5	6.6	12.8	62.4	55.6	11.5	1.4
45～54歳	471	237	89.1	21.1	16.7	10.5	39.9	9.0	14.9	56.9	46.6	8.2	0.6
55～64歳	757	304	82.7	9.9	17.7	11.2	30.2	9.0	11.8	33.3	25.0	3.8	1.4
65～74歳	498	232	80.7	11.7	13.6	12.0	17.3	9.3	12.5	22.7	11.0	3.4	1.2
75歳以上	471	212	61.4	4.4	5.6	6.0	4.0	4.9	5.2	7.0	3.9	3.4	1.1
男	1,800	876	85.0	17.8	10.0	5.0	32.0	5.3	7.5	43.2	37.8	6.3	1.4
10～14歳	116	50	96.5	42.9	9.4	1.0	61.6	7.8	7.3	57.5	55.2	15.7	2.0
15～24歳	176	95	88.7	22.9	6.4	2.7	51.6	4.3	7.1	60.2	50.2	12.1	1.8
25～34歳	202	115	90.8	11.3	6.8	4.2	36.7	4.0	6.8	55.3	53.9	5.5	3.0
35～44歳	290	149	87.5	19.0	9.7	5.3	38.0	3.6	7.9	59.4	54.6	7.1	1.4
45～54歳	218	120	88.7	24.7	13.6	6.1	34.7	7.1	10.3	52.6	46.8	7.6	-
55～64歳	375	151	82.0	12.2	12.0	6.4	24.6	6.9	5.7	31.7	25.9	3.4	1.0
65～74歳	240	111	79.1	15.1	13.0	6.5	17.9	5.5	10.9	21.4	11.2	1.9	1.3
75歳以上	183	85	69.3	8.0	6.6	4.1	3.1	4.0	3.3	6.7	6.0	2.8	1.2
女	1,943	903	84.0	13.1	16.4	13.5	38.7	10.4	16.8	47.7	38.0	11.9	2.1
10～14歳	104	48	94.3	28.7	21.3	13.2	61.2	14.1	11.3	69.4	61.7	47.1	3.0
15～24歳	168	90	94.5	17.7	19.0	13.6	67.0	15.0	24.2	80.6	69.5	23.4	7.2
25～34歳	187	106	90.3	15.0	13.9	14.1	52.7	7.5	22.4	64.9	59.8	12.9	1.6
35～44歳	303	141	91.9	20.0	16.3	11.9	49.4	9.7	17.9	65.5	56.6	16.0	1.4
45～54歳	253	117	89.5	17.3	20.0	15.1	45.2	10.9	19.6	61.3	46.5	8.7	1.2
55～64歳	382	153	83.4	7.6	23.5	15.9	35.7	11.0	17.9	35.0	24.0	4.2	1.9
65～74歳	258	121	82.2	8.6	14.2	17.1	16.8	12.8	13.9	23.9	10.7	4.7	1.2
75歳以上	288	127	56.1	2.0	5.0	7.3	4.7	5.4	6.5	7.1	2.6	3.7	1.0

第4表

群馬県

男女 年齢	コーラス・ 声楽	邦舞・ おどり	洋舞・ 社交ダンス	書道	華道	茶道	和裁・洋裁	編み物・ 手芸	趣味 としての 料理・ 菓子作り	園芸・庭い じり・ガー デニング	日曜大工	絵画・彫刻 の制作	陶芸・工芸
	Chorus or vocal music	Japanese dancing	Western-style dancing, social dancing	Calligraphy	Japanese flower arrangement	Japanese tea ceremony	Dress making or sewing	Knitting or embroidering	Cooking or making cakes, cookies as hobbies	Gardening	Do-it- yourself carpentry	Painting or carving	Ceramics art or industrial arts
総数	2.5	1.9	1.9	4.1	1.6	1.0	6.2	9.7	17.0	31.1	9.9	2.5	2.0
10～14歳	4.3	0.7	0.8	16.7	0.9	0.4	2.5	13.8	25.4	8.9	3.7	12.0	6.8
15～24歳	3.7	1.6	1.7	4.8	0.6	1.2	3.3	6.4	25.8	2.1	1.5	3.4	1.2
25～34歳	1.9	1.6	1.2	1.4	1.0	1.8	6.9	6.2	22.1	16.5	6.3	1.9	1.6
35～44歳	2.1	0.5	0.8	3.2	0.8	0.3	6.5	11.9	21.6	31.5	11.8	2.0	2.6
45～54歳	1.3	1.9	1.4	3.5	2.7	1.3	7.3	10.3	16.5	34.7	11.7	0.9	2.0
55～64歳	1.3	1.7	2.6	2.1	2.1	1.1	6.9	10.4	13.6	46.8	13.1	2.0	2.6
65～74歳	3.5	3.7	3.4	5.1	2.7	1.5	7.2	11.9	12.4	50.7	16.4	2.0	1.4
75歳以上	3.8	2.9	2.9	3.8	1.6	0.5	5.8	6.9	4.4	33.7	7.9	2.0	0.3
男	1.1	0.6	0.6	2.6	0.1	0.2	0.2	0.2	5.7	26.7	17.1	1.7	1.0
10～14歳	2.6	1.4	0.7	11.5	-	-	-	2.4	10.3	4.4	5.1	6.5	5.7
15～24歳	0.5	1.0	0.6	3.7	-	-	0.6	0.5	6.5	1.0	2.3	1.7	-
25～34歳	1.7	0.4	0.3	-	-	0.9	0.6	-	7.3	10.6	7.6	0.9	-
35～44歳	0.3	-	-	1.2	0.3	-	-	-	6.8	25.9	19.3	1.9	2.3
45～54歳	0.5	0.9	-	2.1	-	-	-	-	5.9	29.1	19.0	0.4	0.8
55～64歳	0.5	-	0.6	1.7	-	0.2	0.2	-	4.3	39.0	22.6	1.3	0.6
65～74歳	1.4	0.7	1.2	2.9	0.3	-	-	-	4.3	47.3	31.4	2.1	0.8
75歳以上	3.2	1.1	2.5	3.9	-	-	-	0.6	2.0	39.0	18.5	1.8	-
女	3.9	3.1	3.2	5.5	3.1	1.9	12.0	18.8	28.0	35.5	3.0	3.4	3.0
10～14歳	6.2	-	0.8	22.1	1.8	0.8	5.1	25.6	41.2	13.5	2.2	17.8	8.0
15～24歳	7.1	2.3	2.8	5.9	1.1	2.5	6.1	12.6	46.1	3.3	0.6	5.1	2.4
25～34歳	2.1	3.0	2.1	2.9	2.0	2.8	13.6	12.8	38.1	23.0	4.9	2.9	3.3
35～44歳	4.0	1.0	1.6	5.3	1.3	0.5	13.3	24.5	37.3	37.4	3.9	2.2	3.0
45～54歳	2.2	3.0	2.9	5.0	5.5	2.7	14.9	21.0	27.4	40.5	4.3	1.4	3.2
55～64歳	2.2	3.5	4.6	2.5	4.2	2.0	13.6	20.8	22.9	54.6	3.6	2.7	4.5
65～74歳	5.4	6.4	5.4	7.1	4.9	3.0	13.8	22.9	19.9	53.8	2.5	2.0	2.0
75歳以上	4.2	4.2	3.2	3.7	2.7	0.9	9.7	11.1	6.0	30.2	0.8	2.2	0.4

第4表

群馬県

男女 年齢	Participation rate (%)										
	写真の 撮影・ プリント	詩・和歌・ 俳句・小説 などの創作	趣味 としての 読書	囲碁	将棋	パチンコ	カラオケ	テレビゲー ム・パソコ ンゲーム (家庭で行う もの、携帯 用を含む)	遊園地、 動植物園、 水族館 などの見物	キャンプ	その他
	Photographing or printing	Writing poems, Japanese poems, "Haiku", or novels, etc.	Reading books as hobbies	The game of "Go"	The game of "Shogi"	Playing "Pachinko"	"Karaoke"	Playing home use video games or PC games (including use of portable game machines)	Visiting recreation ground, zoo, arboretum, or aquarium, etc.	Camping	Other
総数	24.1	2.0	36.5	1.0	3.3	9.4	28.9	31.4	30.2	4.8	5.7
10～14歳	16.8	5.6	56.5	1.0	12.2	0.7	29.7	79.4	47.9	17.0	1.4
15～24歳	26.9	1.9	47.8	1.1	6.0	5.9	59.7	65.7	31.8	4.3	5.7
25～34歳	35.7	1.4	40.1	0.2	1.7	15.3	41.8	54.7	47.0	7.4	5.9
35～44歳	39.9	0.8	41.1	0.6	4.7	11.4	28.2	47.3	46.4	9.7	6.3
45～54歳	26.0	1.1	39.8	0.9	2.7	12.3	28.4	22.6	27.8	2.4	5.6
55～64歳	18.2	0.8	32.4	0.4	1.4	12.1	19.8	10.0	24.5	2.2	6.1
65～74歳	15.6	3.5	28.9	2.2	2.1	8.2	18.3	5.7	17.9	1.3	6.1
75歳以上	6.9	3.9	17.8	1.9	1.2	2.1	14.1	1.7	5.6	-	6.2
男	21.3	1.2	30.9	1.8	5.8	15.7	28.9	35.7	26.5	5.1	6.9
10～14歳	11.5	2.9	50.4	0.9	21.2	-	20.5	83.0	43.7	17.8	1.6
15～24歳	11.1	0.5	39.7	1.6	9.6	7.1	51.9	71.7	20.7	3.1	5.5
25～34歳	23.1	0.2	37.0	0.4	3.3	27.1	41.5	60.9	36.5	7.0	6.8
35～44歳	36.1	1.0	33.8	0.7	7.4	16.7	26.6	51.6	39.8	10.8	8.9
45～54歳	24.4	0.5	28.9	1.8	4.4	22.2	31.8	24.0	27.4	2.3	5.4
55～64歳	17.4	0.5	26.3	0.9	2.8	19.9	20.8	10.0	20.0	2.6	7.3
65～74歳	20.5	2.5	21.5	4.5	3.9	12.5	19.0	8.9	17.3	1.8	7.0
75歳以上	14.0	2.8	19.2	4.6	3.0	4.9	18.7	3.1	8.8	-	9.0
女	26.8	2.9	42.0	0.2	0.9	3.3	28.8	27.2	33.8	4.4	4.7
10～14歳	22.3	8.4	62.8	1.2	2.8	1.4	39.3	75.6	52.3	16.0	1.3
15～24歳	43.6	3.4	56.4	0.5	2.2	4.5	68.0	59.4	43.4	5.5	5.8
25～34歳	49.3	2.7	43.5	-	-	2.6	42.2	48.0	58.2	7.9	4.9
35～44歳	43.8	0.7	48.8	0.4	1.9	5.9	29.8	42.8	53.5	8.6	3.7
45～54歳	27.7	1.7	51.1	-	1.0	2.0	24.9	21.1	28.2	2.5	5.7
55～64歳	19.1	1.2	38.5	-	-	4.3	18.8	10.0	29.0	1.9	4.8
65～74歳	11.0	4.4	35.7	-	0.5	4.3	17.6	2.8	18.4	0.9	5.2
75歳以上	2.3	4.7	16.8	-	-	0.3	11.1	0.8	3.5	-	4.3

第5表 男女，年齢，旅行・行楽の種類別行動者数及び行動者率－群馬県

群馬県

平成23年

男女 年齢	標本数 Number of samples	10歳以上 推定人口 (千人) Population 10 years and over (1000)	行動者数 (千人)						Participants (1000)				
			総 数 Total	行 楽 (日帰り) Day excursion	旅行(1泊2日以上)			Travel (involving at least one overnight stay)					
					総 数 Total	国内		海外		総 数 Total	観光旅行 Sightseeing	業務出張・ 研修・ その他 Business trip or training, etc.	
						総 数 Total	観光旅行 Sightseeing	帰省・訪問 などの旅行 Return to the home town, visiting someone	業務出張・ 研修・ その他 Business trip or training, etc.				総 数 Total
総数	3,743	1,780	1,319	1,120	1,003	981	819	258	205	125	102	32	
10～14歳	220	98	83	77	66	66	58	16	3	1	1	0	
15～24歳	344	185	136	118	105	99	80	33	19	20	17	4	
25～34歳	389	221	181	160	129	128	107	34	37	27	22	6	
35～44歳	593	291	232	209	183	181	144	56	48	16	10	7	
45～54歳	471	237	183	151	147	143	108	39	46	16	12	7	
55～64歳	757	304	235	199	178	173	145	48	34	26	23	5	
65～74歳	498	232	163	128	123	121	112	20	12	13	13	2	
75歳以上	471	212	106	79	72	70	66	12	5	5	5	0	
男	1,800	876	629	511	488	479	380	115	156	55	40	21	
10～14歳	116	50	41	38	32	32	28	8	1	0	0	-	
15～24歳	176	95	63	51	48	47	36	14	12	5	4	2	
25～34歳	202	115	85	72	60	59	45	14	25	10	8	2	
35～44歳	290	149	115	100	93	92	72	25	42	8	4	5	
45～54歳	218	120	93	73	77	76	54	19	36	10	6	6	
55～64歳	375	151	110	88	87	84	64	19	26	13	10	4	
65～74歳	240	111	74	59	57	56	51	10	9	6	6	1	
75歳以上	183	85	47	31	33	32	30	5	5	2	2	-	
女	1,943	903	690	609	515	502	440	142	49	70	61	11	
10～14歳	104	48	41	39	34	34	30	8	2	1	0	0	
15～24歳	168	90	73	67	57	52	44	18	7	15	13	3	
25～34歳	187	106	96	89	70	69	62	20	12	16	14	4	
35～44歳	303	141	117	109	90	88	72	31	6	8	6	2	
45～54歳	253	117	90	78	70	67	54	20	10	6	6	1	
55～64歳	382	153	125	111	91	89	81	29	8	13	12	1	
65～74歳	258	121	89	69	66	65	61	10	3	7	7	1	
75歳以上	288	127	59	49	39	38	36	7	0	3	3	0	



第5表 男女，年齢，旅行・行楽の種類別行動者数及び行動者率－群馬県（続き）

群馬県

平成23年

男女 年齢	標本数 Number of samples	10歳以上 推定人口 (千人) Population 10 years and over (1000)	行動者率 (%)									Participation rate (%)		
			総数 Total	行楽 (日帰り) Day excursion	旅行(1泊2日以上)						Travel (involving at least one overnight stay)			
					総数 Total	国内		Within Japan		海外			Outside Japan	
						総数	観光旅行	帰省・訪問 などの旅行	業務出張・ 研修・ その他	総数	観光旅行	業務出張・ 研修・ その他		
						Sightseeing	Return to the home town, visiting someone	Business trip or training, etc.	Total	Sightseeing	Business trip or training, etc.			
総数	3,743	1,780	74.1	63.0	56.4	55.1	46.0	14.5	11.5	7.0	5.7	1.8		
10～14歳	220	98	84.4	78.3	67.8	67.4	59.3	16.6	3.2	1.3	0.9	0.4		
15～24歳	344	185	73.6	63.9	56.6	53.4	43.1	17.6	10.5	10.8	9.1	2.4		
25～34歳	389	221	81.9	72.4	58.5	57.8	48.4	15.4	16.7	12.1	9.9	2.8		
35～44歳	593	291	79.9	71.9	62.9	62.2	49.6	19.3	16.7	5.7	3.5	2.5		
45～54歳	471	237	77.2	63.5	62.0	60.4	45.5	16.4	19.5	6.7	5.0	2.8		
55～64歳	757	304	77.3	65.5	58.5	57.0	47.8	15.7	11.2	8.6	7.4	1.5		
65～74歳	498	232	70.6	55.0	53.0	52.2	48.2	8.5	5.1	5.6	5.6	0.7		
75歳以上	471	212	49.8	37.4	33.9	33.2	30.9	5.7	2.4	2.4	2.2	0.2		
男	1,800	876	71.8	58.3	55.7	54.6	43.3	13.1	17.9	6.3	4.6	2.3		
10～14歳	116	50	82.8	75.9	65.0	65.0	56.4	16.1	2.8	0.8	0.8	-		
15～24歳	176	95	66.7	54.0	50.7	49.1	37.6	15.0	13.0	5.4	4.1	1.9		
25～34歳	202	115	74.3	62.4	52.2	51.4	39.1	12.2	22.0	9.1	6.9	2.2		
35～44歳	290	149	77.3	67.2	62.5	61.8	48.4	17.1	28.2	5.6	2.7	3.5		
45～54歳	218	120	77.2	60.7	64.1	63.1	44.5	15.9	29.9	7.9	5.0	5.1		
55～64歳	375	151	72.7	57.9	57.6	55.6	42.4	12.4	17.0	8.9	6.8	2.6		
65～74歳	240	111	66.9	52.9	51.5	50.5	46.0	9.1	8.1	5.0	5.0	0.8		
75歳以上	183	85	55.0	36.4	38.7	38.2	35.1	6.4	5.7	2.5	2.5	-		
女	1,943	903	76.4	67.4	57.0	55.6	48.7	15.8	5.4	7.7	6.8	1.2		
10～14歳	104	48	86.2	80.7	70.8	69.9	62.4	17.2	3.7	1.8	0.9	0.9		
15～24歳	168	90	80.8	74.3	62.8	57.9	48.8	20.5	7.9	16.6	14.4	2.8		
25～34歳	187	106	90.0	83.2	65.4	64.7	58.3	18.9	11.0	15.3	13.1	3.5		
35～44歳	303	141	82.6	76.8	63.4	62.5	50.8	21.7	4.5	5.8	4.3	1.4		
45～54歳	253	117	77.2	66.4	59.8	57.5	46.5	16.9	8.7	5.3	4.9	0.5		
55～64歳	382	153	81.9	73.1	59.4	58.4	53.1	19.0	5.4	8.3	8.1	0.5		
65～74歳	258	121	73.9	57.0	54.4	53.7	50.2	8.0	2.3	6.2	6.2	0.6		
75歳以上	288	127	46.3	38.1	30.7	29.9	28.2	5.2	0.3	2.4	2.1	0.3		