



統計資料28-12

群馬県の年齢別人口

群馬県年齢別人口統計調査結果

(平成28年10月1日現在)

群馬県企画部統計課

ま え が き

群馬県では、5年毎に行われる国勢調査の中間年における年齢別人口統計を補完するため、昭和56年から毎年10月1日現在で、年齢別人口統計調査を実施しております。

この報告書は、平成28年10月1日現在の市町村別、男女別、年齢別人口の推計結果を収録したものです。

この報告書が県・市町村の各種行政施策の基礎資料として、また、各方面において広く利用され、お役に立てれば幸いです。

終わりに、この調査の実施にあたり御協力を頂きました関係各位に対しまして、厚く御礼を申し上げますと共に、今後とも一層の御協力を賜りますようお願い申し上げます。

平成29年1月

群馬県企画部長 向田忠正

目 次

利用者のみなさまへ	1
-----------------	---

I 群馬県の年齢構造

1 年齢5歳階級別人口	2
■表1 本県の年齢5歳階級別人口	
★図1 群馬県の人口ピラミッド	
2 年齢3区分別人口	4
■表2 本県の年齢3区分別人口及び割合の推移	
★図2-1 本県の年齢3区分別人口の推移	
★図2-2 本県の年齢3区分別人口割合の推移	
(参考) 全国の年齢3区分別人口の推移	
3 年齢構成指数	8
★図3 本県の年齢構成指数の推移	
■表3 本県の年齢構成指数の推移	

II 市町村の年齢構造

1 年齢3区分別人口割合	10
■表4 市町村別・年齢3区分別人口割合	
★図4-1 市町村別・年少人口割合	
★図4-2 市町村別・老年人口割合	
2 年齢構成指数	12
■表5 市町村別・年齢構成指数	
★図5-1 市町村別・年少人口指数	
★図5-2 市町村別・老年人口指数	
★図5-3 市町村別・従属人口指数	
★図5-4 市町村別・老年化指数	

統計表

第1表 市町村、男女、年齢（各歳・5歳階級）別人口	17
第2表 市町村、男女、年齢3区分別人口	62
第3表 市町村、男女、年齢3区分別人口の割合	64
第4表 市町村別年齢構成指数	65
付 録 75歳以上の人口と割合	66

利用者みなさまへ

本書の利用にあたっては、下記事項に御留意ください。

- 1 この調査は、平成 27 年国勢調査結果による市町村・男女別の年齢別人口を基礎とし、これに 10 月 1 日から翌年 9 月 30 日までの 1 年間における住民基本台帳の移動数を加減して算出しており、毎年 10 月 1 日現在で公表しています。
- 2 本調査と群馬県移動人口調査では、転出者及び転入者の把握方法が異なるため、平成 28 年 10 月 1 日現在の市町村別、男女別人口は一致しません。利用にあたっては注意してください。
- 3 本調査における年齢不詳者数は、平成 27 年国勢調査結果のものをそのまま継続したものです。(次回の国勢調査まで同じ数値が持ち越されます)
- 4 割合は、注記のある場合を除き、分母から年齢不詳を除いて計算をしています。

用語の解説

年少人口	……	0～14歳の人口
生産年齢人口	……	15～64歳の人口
老年人口	……	65歳以上の人口
年少人口割合	……	$(\text{年少人口} \div \text{総人口}) \times 100$
生産年齢人口割合	……	$(\text{生産年齢人口} \div \text{総人口}) \times 100$
老年人口割合	……	$(\text{老年人口} \div \text{総人口}) \times 100$
年少人口指数	……	$(\text{年少人口} \div \text{生産年齢人口}) \times 100$ ☆年少人口に対する生産年齢人口の扶養負担度を表す
老年人口指数	……	$(\text{老年人口} \div \text{生産年齢人口}) \times 100$ ☆老年人口に対する生産年齢人口の扶養負担度を表す
従属人口指数	……	$\{(\text{年少人口} + \text{老年人口}) \div \text{生産年齢人口}\} \times 100$ ☆年少人口及び老年人口に対する生産年齢人口の扶養負担度を表す
老年化指数	……	$(\text{老年人口} \div \text{年少人口}) \times 100$ ☆人口の老年化の程度を表す

※ 平成 27 年国勢調査結果による市町村・男女別の年齢別人口統計については、総務省統計局のインターネットサイト(下記 URL)をご覧ください。

http://www.e-stat.go.jp/SG1/estat/GL08020103.do?_toGL08020103_&tclassID=000001077448&cycleCode=0&requestSender=estat

(第3-2表 年齢(各歳)、男女別人口、年齢別割合、平均年齢及び年齢中位数(総数及び日本人))

※ 「群馬県統計情報提供システム」(下記 URL)に公表資料の電子データを掲載していますので、御活用ください。

<http://toukei.pref.gunma.jp/>

I 群馬県の年齢構造

1 年齢5歳階級別人口（表1、図1）

(1) 人口及び割合

・最も多いのは65～69歳の16万5036人、8.5%

平成28年10月1日現在の本県の人口は196万6587人で、これを年齢5歳階級別にみると、65～69歳が16万5036人で最も多く、総人口に占める割合は8.5%となっています。

以下、40～44歳が14万8484人で7.6%、45～49歳が14万1081人で7.2%、60～64歳が13万3101人で6.8%、70～74歳が12万0056人で6.2%の順となっています。

(2) 人口増減率

・増減率が最も高いのは90～94歳の9.3%

・増減率が最も低いのは60～64歳の-4.7%

平成27～28年の年齢5歳階級別人口増減率をみると、人口増減率が最も高かったのは、90～94歳の9.3%で、以下、45～49歳の6.5%、100歳以上の4.7%、65～69歳の4.6%、85～89歳と95～99歳の2.7%の順となっています。

一方、人口増減率が最も低かったのは、60～64歳の-4.7%で、以下、35～39歳の-4.5%、30～34歳の-2.6%、70～74歳の-2.5%の順となっています。

■表1 本県の年齢5歳階級別人口（平成28、27年）

年 齢	人 口		割 合		平成28～27年の増減率 (A-B) ÷ B × 100
	平成28年 (A)	平成27年 (B)	平成28年	平成27年	
総 数	1,966,587	1,973,115	100.0	100.0	△ 0.3
0～4歳	72,420	74,051	3.7	3.8	△ 2.2
5～9	83,158	84,040	4.3	4.3	△ 1.0
10～14	90,648	92,793	4.6	4.7	△ 2.3
15～19	97,875	95,840	5.0	4.9	2.1
20～24	85,186	86,285	4.4	4.4	△ 1.3
25～29	89,486	91,635	4.6	4.7	△ 2.3
30～34	102,202	104,919	5.2	5.4	△ 2.6
35～39	119,983	125,678	6.2	6.4	△ 4.5
40～44	148,484	149,996	7.6	7.7	△ 1.0
45～49	141,081	132,418	7.2	6.8	6.5
50～54	117,978	120,845	6.0	6.2	△ 2.4
55～59	116,462	118,512	6.0	6.1	△ 1.7
60～64	133,101	139,652	6.8	7.1	△ 4.7
65～69	165,036	157,725	8.5	8.1	4.6
70～74	120,056	123,185	6.2	6.3	△ 2.5
75～79	100,092	97,154	5.1	5.0	3.0
80～84	79,507	78,378	4.1	4.0	1.4
85～89	54,553	53,103	2.8	2.7	2.7
90～94	25,415	23,261	1.3	1.2	9.3
95～99	6,333	6,164	0.3	0.3	2.7
100歳以上	1,106	1,056	0.1	0.1	4.7
年齢不詳	16,425	16,425	(0.8)	(0.8)	-

(資料) 群馬県年齢別人口統計調査、国勢調査

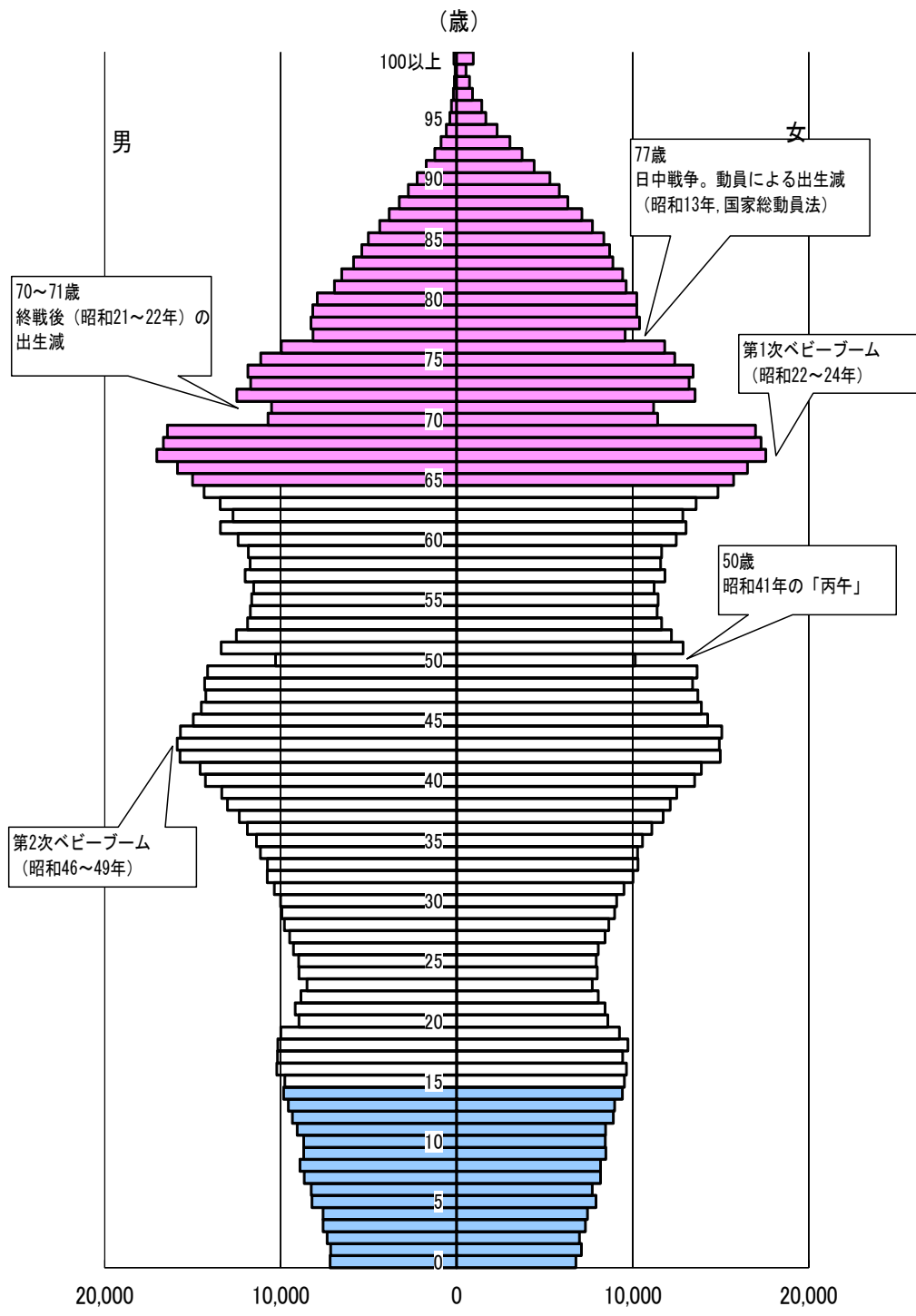
(注) 1. 各年10月1日現在。

2. 割合は単位未満四捨五入のため総数等と一致しない場合がある。

また、分母から年齢不詳を除いて計算している。3. 年齢不詳の割合のみ、総数を分母に用いている。

4. 表中の△印は減少を表す。

★図1 群馬県の人口ピラミッド(平成28年10月1日現在)



(資料) 群馬県年齢別人口統計調査結果

(人)

(注) 年齢不詳(総数16,425人、男9,914人、女6,511人)は含まない。

2 年齢3区分別人口（表2、図2-1、2-2）

平成28年10月1日現在の本県の人口を年齢3区分別にみると、0～14歳の年少人口が24万6226人、15～64歳の生産年齢人口が115万1838人、65歳以上の老年人口が55万2098人となり、それぞれ総人口に占める割合は、12.6%、59.1%、28.3%となりました。

これを前年10月1日現在と比べると、年少人口割合が0.2ポイントの減少、生産年齢人口割合が0.5ポイントの減少、老年人口割合が0.7ポイントの増加となっています。

なお、総務省が公表している「人口推計-平成28年10月報-(概算値)」の全国総人口の年齢3区分別構成比（年少人口割合12.6%、生産年齢人口割合60.1%、老年人口割合27.3%）と比較すると、年少人口割合は同値、生産年齢人口割合は下回ること1.0ポイント、老年人口割合は上回ること1.0ポイントとなっています。

(1) 年少人口

・年少人口、年少人口割合ともに減少し、過去最低に

本県の年少人口は、昭和20年をピークに減少を続け、第二次ベビーブームの影響で昭和50年以降一時的に上昇に転じましたが、昭和57年から再び減少を始め、平成28年には過去最低の24万6226人になりました。

また、年少人口割合は、昭和25年以降低下を続け、昭和45年には23.9%となりました。その後、昭和50年には24.3%と上昇しましたが、昭和55年から再び低下し始め、平成28年には過去最低の12.6%となりました。

(2) 生産年齢人口

・生産年齢人口、生産年齢人口割合ともに減少

本県の生産年齢人口は、戦前戦後を通じ一貫して増加を続け、平成7年に初めて減少したものの、平成8年から再び増加しました。しかし、平成11年以降は毎年減少しており、平成28年には前年比1万3942人減の115万1838人となりました。

また、生産年齢人口割合は、戦後上昇を続け、昭和45年を境にいったん低下しましたが、昭和57年から再び上昇しました。しかし、平成4年以降は毎年低下しており、平成28年には前年比0.5ポイント減少の59.1%となりました。

(3) 老年人口

・老年人口、老年人口割合ともに増加し、過去最高に

本県の老年人口は、昭和25年以降急速に増加を続け、平成28年には、昭和25年の7倍を超える55万2098人となりました。総人口は昭和25年の約1.23倍であることから、老年人口の増加がきわめて急速であることがわかります。

老年人口割合も、戦後一貫して上昇を続け、平成24年からは毎年約1.0ポイントずつ上昇し、平成28年には過去最高の28.3%に達しました。

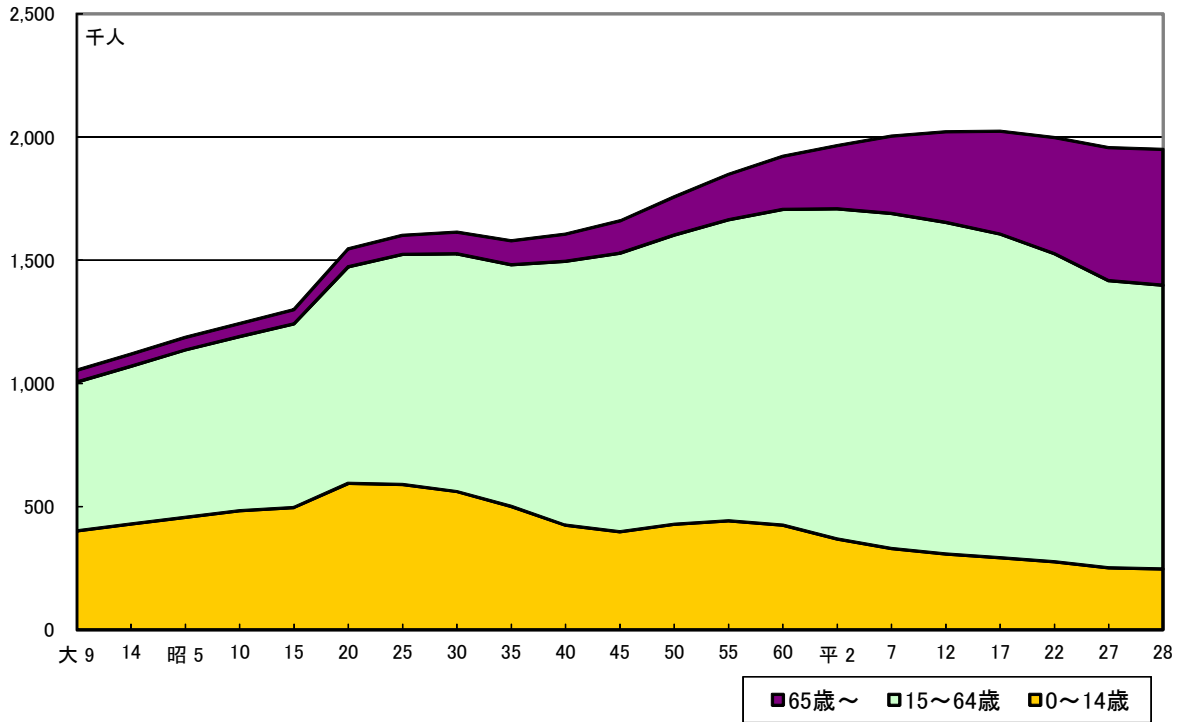
■表2 本県の年齢3区分別人口及び割合の推移(大正9年～平成28年)

年次	人 口				割 合			
	総 数	0～14歳	15～64歳	65歳～	総 数	0～14歳	15～64歳	65歳～
大正 9	1,052,610	400,623	604,063	47,924	100.0	38.1	57.4	4.6
14	1,118,858	429,515	639,869	49,474	100.0	38.4	57.2	4.4
昭和 5	1,186,080	455,637	679,793	50,650	100.0	38.4	57.3	4.3
10	1,242,453	483,029	706,553	52,871	100.0	38.9	56.9	4.3
15	1,298,853	496,258	745,405	57,187	100.0	38.2	57.4	4.4
20	1,546,081	594,225	879,205	72,651	100.0	38.4	56.9	4.7
25	1,601,380	589,584	934,110	77,528	100.0	36.8	58.3	4.8
30	1,613,549	560,888	965,061	87,593	100.0	34.8	59.8	5.4
35	1,578,476	500,151	981,555	96,770	100.0	31.7	62.2	6.1
40	1,605,584	423,874	1,071,433	110,277	100.0	26.4	66.7	6.9
45	1,658,909	397,032	1,131,078	130,799	100.0	23.9	68.2	7.9
50	1,756,480	427,621	1,174,392	154,371	100.0	24.3	66.9	8.8
55	1,848,562	441,548	1,222,826	184,115	100.0	23.9	66.2	10.0
56	1,863,367	445,699	1,227,464	190,131	100.0	23.9	65.9	10.2
57	1,877,180	441,232	1,240,077	195,798	100.0	23.5	66.1	10.4
58	1,890,066	436,828	1,251,521	201,644	100.0	23.1	66.2	10.7
59	1,903,354	431,588	1,265,062	206,631	100.0	22.7	66.5	10.9
60	1,921,259	424,829	1,281,535	214,871	100.0	22.1	66.7	11.2
61	1,930,960	415,286	1,294,981	220,669	100.0	21.5	67.1	11.4
62	1,940,052	403,965	1,308,345	227,718	100.0	20.8	67.4	11.7
63	1,948,521	391,545	1,320,893	236,059	100.0	20.1	67.8	12.1
平成元	1,959,087	380,038	1,333,641	245,384	100.0	19.4	68.1	12.5
2	1,966,265	368,080	1,340,557	256,367	100.0	18.7	68.2	13.0
3	1,981,028	358,623	1,353,188	267,956	100.0	18.1	68.4	13.5
4	1,992,440	351,216	1,360,512	279,451	100.0	17.6	68.3	14.0
5	1,999,956	343,010	1,365,161	290,524	100.0	17.2	68.3	14.5
6	2,007,162	336,235	1,367,587	302,079	100.0	16.8	68.2	15.1
7	2,003,540	329,960	1,360,039	313,425	100.0	16.5	67.9	15.6
8	2,010,997	325,120	1,360,275	325,486	100.0	16.2	67.6	16.2
9	2,018,563	321,272	1,360,341	336,834	100.0	15.9	67.4	16.7
10	2,024,675	316,944	1,360,491	347,124	100.0	15.7	67.2	17.1
11	2,029,094	312,592	1,359,247	357,139	100.0	15.4	67.0	17.6
12	2,024,852	306,895	1,346,441	367,117	100.0	15.2	66.6	18.2
13	2,031,622	304,334	1,344,502	378,387	100.0	15.0	66.3	18.7
14	2,032,540	301,447	1,337,865	388,829	100.0	14.9	66.0	19.2
15	2,034,315	298,673	1,333,098	398,145	100.0	14.7	65.7	19.6
16	2,035,542	295,833	1,329,824	405,486	100.0	14.6	65.5	20.0
17	2,024,135	291,995	1,314,259	416,909	100.0	14.4	65.0	20.6
18	2,019,120	289,403	1,299,811	428,934	100.0	14.3	64.4	21.3
19	2,016,861	286,946	1,287,088	441,855	100.0	14.2	63.8	21.9
20	2,014,076	284,729	1,274,922	453,453	100.0	14.1	63.3	22.5
21	2,008,452	281,571	1,260,652	465,257	100.0	14.0	62.8	23.2
22	2,008,068	275,225	1,251,608	470,520	100.0	13.8	62.7	23.6
23	2,000,871	271,513	1,242,448	476,195	100.0	13.6	62.4	23.9
24	1,992,556	266,546	1,222,139	493,156	100.0	13.4	61.7	24.9
25	1,983,033	261,923	1,200,717	509,678	100.0	13.3	60.9	25.8
26	1,975,105	257,646	1,180,407	526,337	100.0	13.1	60.1	26.8
27	1,973,115	250,884	1,165,780	540,026	100.0	12.8	59.6	27.6
28	1,966,587	246,226	1,151,838	552,098	100.0	12.6	59.1	28.3

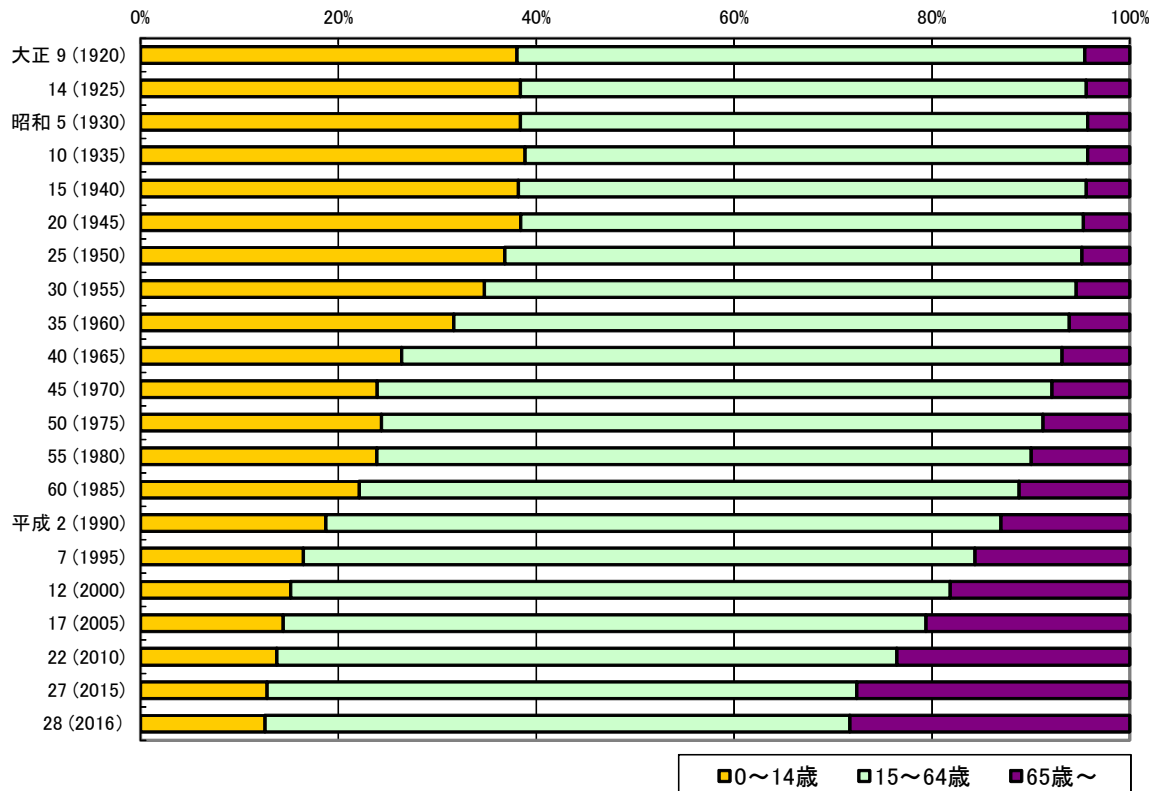
(資料) 表中の5年毎の数値は国勢調査結果による。(ただし、昭和20年は人口調査結果) 斜字・網掛け部分は群馬県年齢別人口統計調査結果(昭和56年調査開始)による。

- (注) 1 各年10月1日現在。(ただし、昭和20年は11月1日現在)
 2 総数に年齢不詳を含む場合がある。
 3 割合は単位未満四捨五入のため、総数等と一致しない場合がある。
 また、分母から年齢不詳を除いて計算している。
 ・ 昭和15年は外国人を含まない。

★図 2-1 本県の年齢 3 区分別人口の推移(大正 9 年～平成 28 年)



★図 2-2 本県の年齢 3 区分別人口割合の推移(大正 9 年～平成 26 年)



(参考) 全国の年齢3区分別人口の推移(大正9年～平成27年)

	人 口				割 合			指 数			
	総 数	年 少 人 口	生 産 年 齢 人	老 年 人 口	年 少 人 口	生 産 年 齢 人	老 年 人 口	年 少 人 口	老 年 人 口	従 属 人 口	老 年 化 指 数
大正 9年	55,963,053	20,416,202	32,605,495	2,941,356	36.5	58.3	5.3	62.6	9.0	71.6	14.4
14年	59,736,822	21,924,045	34,791,714	3,021,063	36.7	58.2	5.1	63.0	8.7	71.7	13.8
昭和 5年	64,450,005	23,579,265	37,806,865	3,063,875	36.6	58.7	4.8	62.4	8.1	70.5	13.0
10年	69,254,148	25,545,167	40,484,022	3,224,959	36.9	58.5	4.7	63.1	8.0	71.1	12.6
15年	73,075,071	26,368,708	43,251,699	3,453,702	36.1	59.2	4.7	61.0	8.0	69.0	13.1
20年	71,998,104	26,477,086	41,820,903	3,700,115	36.8	58.1	5.1	63.3	8.8	72.2	14.0
25年	84,114,574	29,786,412	50,168,312	4,155,180	35.4	59.6	4.9	59.4	8.3	67.7	13.9
30年	90,076,594	30,122,897	55,166,615	4,786,199	33.5	61.3	5.3	54.6	8.7	63.3	15.9
35年	94,301,623	28,434,159	60,469,355	5,397,980	30.2	64.1	5.7	47.0	8.9	55.9	19.0
40年	99,209,137	25,529,230	67,444,242	6,235,614	25.7	68.0	6.3	37.9	9.2	47.1	24.4
45年	104,665,171	25,152,779	72,119,100	7,393,292	24.0	68.9	7.1	34.9	10.3	45.1	29.4
50年	111,939,643	27,220,692	75,807,317	8,865,429	24.3	67.7	7.9	35.9	11.7	47.6	32.6
55年	117,060,396	27,507,078	78,834,599	10,647,356	23.5	67.4	9.1	34.9	13.5	48.4	38.7
60年	121,048,923	26,033,218	82,506,016	12,468,343	21.5	68.2	10.3	31.6	15.1	46.7	47.9
平成 2年	123,611,167	22,486,239	85,903,976	14,894,595	18.2	69.7	12.1	26.2	17.3	43.5	66.2
7年	125,570,246	20,013,730	87,164,721	18,260,822	16.0	69.5	14.6	23.0	20.9	43.9	91.2
12年	126,925,843	18,472,499	86,219,631	22,005,152	14.6	68.1	17.4	21.4	25.5	46.9	119.1
17年	127,767,994	17,521,234	84,092,414	25,672,005	13.8	66.1	20.2	20.8	30.5	51.4	146.5
22年	128,057,352	16,803,444	81,031,800	29,245,685	13.2	63.8	23.0	20.7	36.1	56.8	174.0
27年	127,094,745	15,886,810	76,288,736	33,465,441	12.6	60.7	26.6	20.8	43.9	64.7	210.6

資料:国勢調査結果による。(ただし、昭和20年は人口調査結果)

注:(1)各年10月1日現在。ただし、昭和20年は11月1日現在。

(2)総数に年齢不詳を含む場合がある。(国勢調査の結果は年齢不詳者を含む)

(3)割合は単位未満四捨五入のため、総数等と一致しない場合がある。

また、分母から年齢不詳を除いて計算している。

(4)昭和15年は外国人を含まない。

3 年齢構成指数（図3、表3）

平成28年10月1日現在の本県の年齢構成指数をみると、年少人口指数が21.4、老年人口指数が47.9、従属人口指数が69.3、老年化指数が224.2となっています。

これを平成27年10月1日現在と比べると、年少人口指数が0.1ポイントの減少、老年人口指数が1.6ポイント増加、従属人口指数が1.5ポイント増加、老年化指数が9.0ポイント増加となっています。

(1) 年少人口指数【(年少人口÷生産年齢人口)×100】

年少人口指数は、戦後の出生率の低下にともなって急速に低下しました。昭和45年から50年にかけては第二次ベビーブームの影響によりわずかに上昇したものの、昭和57年から再び低下し、平成28年には21.4と終戦直後(昭和20年)の約3分の1になっています。

(2) 老年人口指数【(老年人口÷生産年齢人口)×100】

老年人口指数は、昭和25年には8.3でしたが、その後老年人口の増加にともなって次第に上昇し、平成28年には過去最高の47.9に達しました。

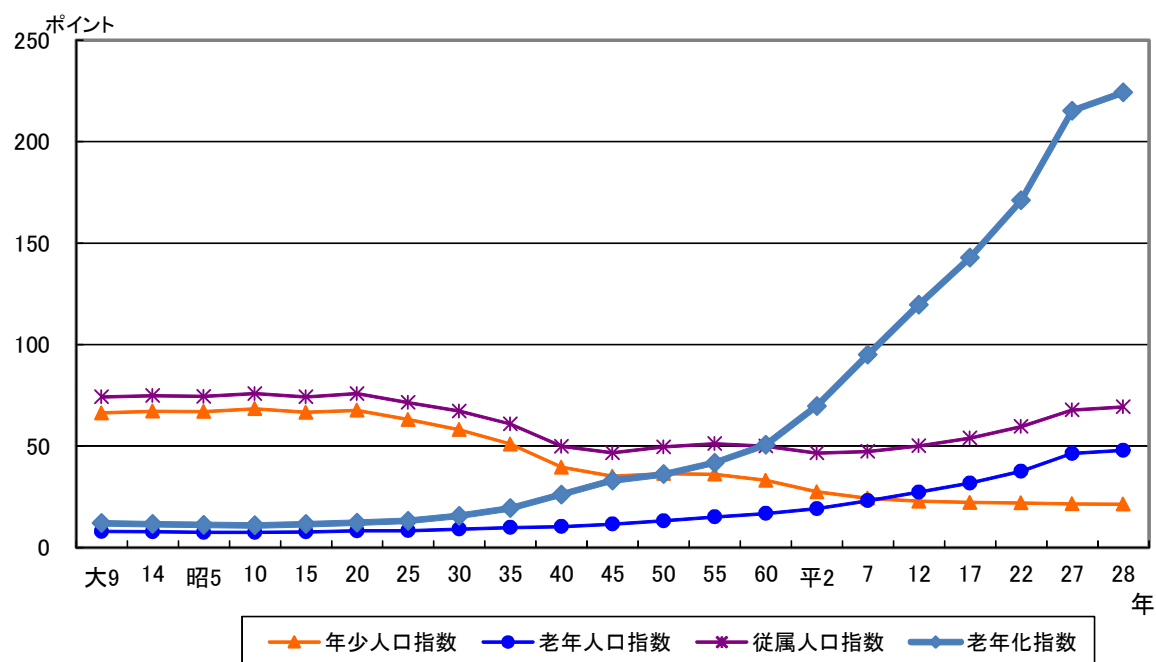
(3) 従属人口指数【((年少人口+老年人口)÷生産年齢人口)×100】

従属人口指数は、昭和57年から低下が続いていましたが、平成4年から上昇に転じ、平成28年には、昭和30年以降最も高い69.3になっています。

(4) 老年化指数【(老年人口÷年少人口)×100】

老年化指数は、年少人口の減少と老年人口の増加により上昇が著しく、平成8年には100を超え、平成26年には200を超え、平成28年には過去最高の224.2に達しました。

★図3 本県年齢構成指数の推移(大正9年～平成28年)



■表3 本県の年齢構成指数の推移(大正9年～平成28年)

年次	年少人口指数	老年人口指数	従属人口指数	老年化指数
大正 9	66.3	7.9	74.3	12.0
14	67.1	7.7	74.9	11.5
昭和 5	67.0	7.5	74.5	11.1
10	68.4	7.5	75.8	10.9
15	66.6	7.7	74.2	11.5
20	67.6	8.3	75.8	12.2
25	63.1	8.3	71.4	13.1
30	58.1	9.1	67.2	15.6
35	51.0	9.9	60.8	19.3
40	39.6	10.3	49.9	26.0
45	35.1	11.6	46.7	32.9
50	36.4	13.1	49.6	36.1
55	36.1	15.1	51.2	41.7
56	36.3	15.5	51.8	42.7
57	35.6	15.8	51.4	44.4
58	34.9	16.1	51.0	46.2
59	34.1	16.3	50.4	47.9
60	33.2	16.8	49.9	50.6
61	32.1	17.0	49.1	53.1
62	30.9	17.4	48.3	56.4
63	29.6	17.9	47.5	60.3
平成 元	28.5	18.4	46.9	64.6
2	27.5	19.1	46.6	69.6
3	26.5	19.8	46.3	74.7
4	25.8	20.5	46.4	79.6
5	25.1	21.3	46.4	84.7
6	24.6	22.1	46.7	89.8
7	24.3	23.0	47.3	95.0
8	23.9	23.9	47.8	100.1
9	23.6	24.8	48.4	104.8
10	23.3	25.5	48.8	109.5
11	23.0	26.3	49.3	114.3
12	22.8	27.3	50.1	119.6
13	22.6	28.1	50.8	124.3
14	22.5	29.1	51.6	129.0
15	22.4	29.9	52.3	133.3
16	22.2	30.5	52.7	137.1
17	22.2	31.7	53.9	142.8
18	22.3	33.0	55.3	148.2
19	22.3	34.3	56.6	154.0
20	22.3	35.6	57.9	159.3
21	22.3	36.9	59.2	165.2
22	22.0	37.6	59.6	171.0
23	21.9	38.3	60.2	175.4
24	21.8	40.4	62.2	185.0
25	21.8	42.4	64.3	194.6
26	21.8	44.6	66.4	204.3
27	21.5	46.3	67.8	215.2
28	21.4	47.9	69.3	224.2

(資料) 5年毎の数値…国勢調査結果

昭和56年以降の斜字・網掛け部分…群馬県年齢別人口統計調査

(注) 各年10月1日現在。ただし、昭和20年は11月1日現在。

II 市町村の年齢構造

1 年齢3区分別人口割合（表4、図4-1、4-2）

(1) 年少人口割合

年少人口割合が最も高いのは吉岡町(16.1%)で、最も低いのは南牧村(3.0%)となっています。

(2) 生産年齢人口割合

生産年齢人口割合が最も高いのは大泉町(66.1%)で、最も低いのは南牧村(35.7%)となっています。

(3) 老年人口割合

老年人口割合が最も高いのは南牧村(61.3%)で、最も低いのは大泉町(21.2%)となっています。

■表4 市町村別・年齢3区分別人口割合(平成28年)

(1) 高い順

(単位：%)

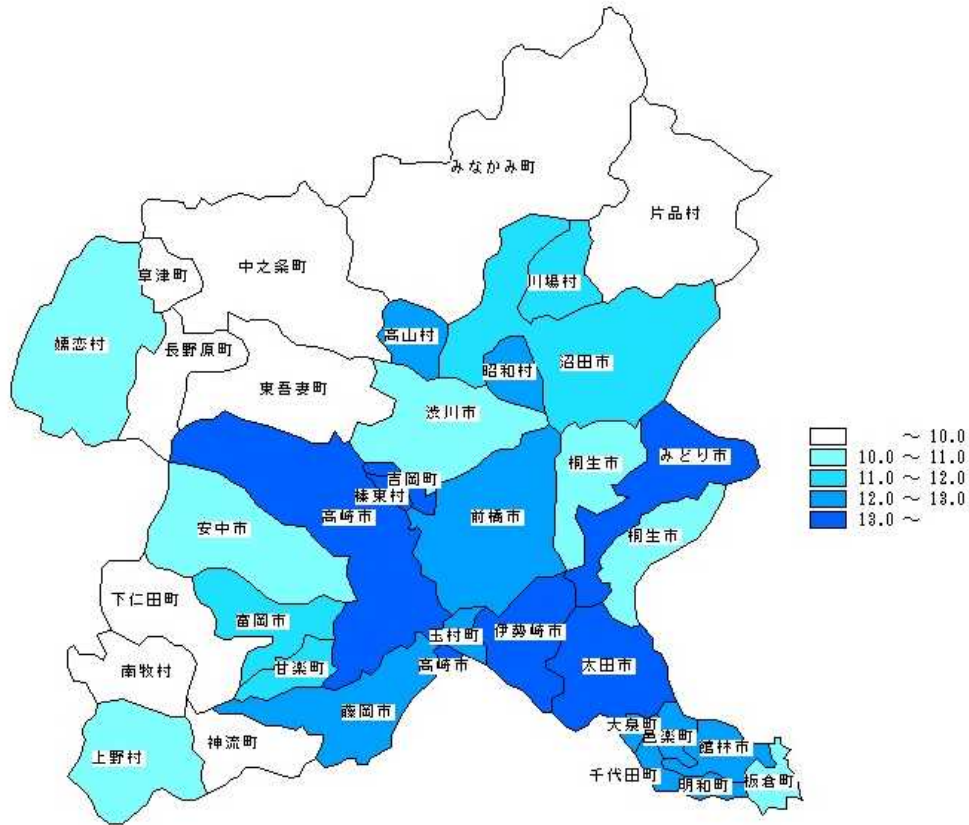
年少人口			生産年齢人口			老年人口		
順位	市町村名	割合 (昨年)	順位	市町村名	割合 (昨年)	順位	市町村名	割合 (昨年)
1	吉岡町	16.1 (16.4)	1	大泉町	66.1 (66.3)	1	南牧村	61.3 (60.5)
2	太田市	14.4 (14.6)	2	玉村町	65.4 (66.1)	2	神流町	57.5 (56.1)
3	伊勢崎市	14.1 (14.3)	3	榛東村	62.4 (63.1)	3	下仁田町	46.5 (45.5)
4	榛東村	13.3 (13.3)	4	伊勢崎市	61.6 (62.0)	4	上野村	45.5 (45.0)
5	高崎市	13.3 (13.4)	5	吉岡町	61.4 (61.5)	5	川場村	41.6 (40.8)
6	みどり市	13.1 (13.5)	6	太田市	60.6 (61.0)	6	中之条町	37.9 (37.0)
7	千代田町	12.9 (13.0)	7	高崎市	59.7 (60.1)	7	草津町	37.8 (37.1)
8	大泉町	12.7 (13.0)	8	明和町	59.6 (60.5)	8	みなかみ町	37.3 (36.5)
9	明和町	12.6 (12.6)	9	館林市	59.7 (60.2)	9	東吾妻町	37.1 (36.1)
10	館林市	12.5 (12.8)	10	板倉町	59.5 (60.8)	10	片品村	36.0 (34.6)
県計			県計			県計		
12.6 (12.8)			59.1 (59.6)			28.3 (27.6)		

(2) 低い順

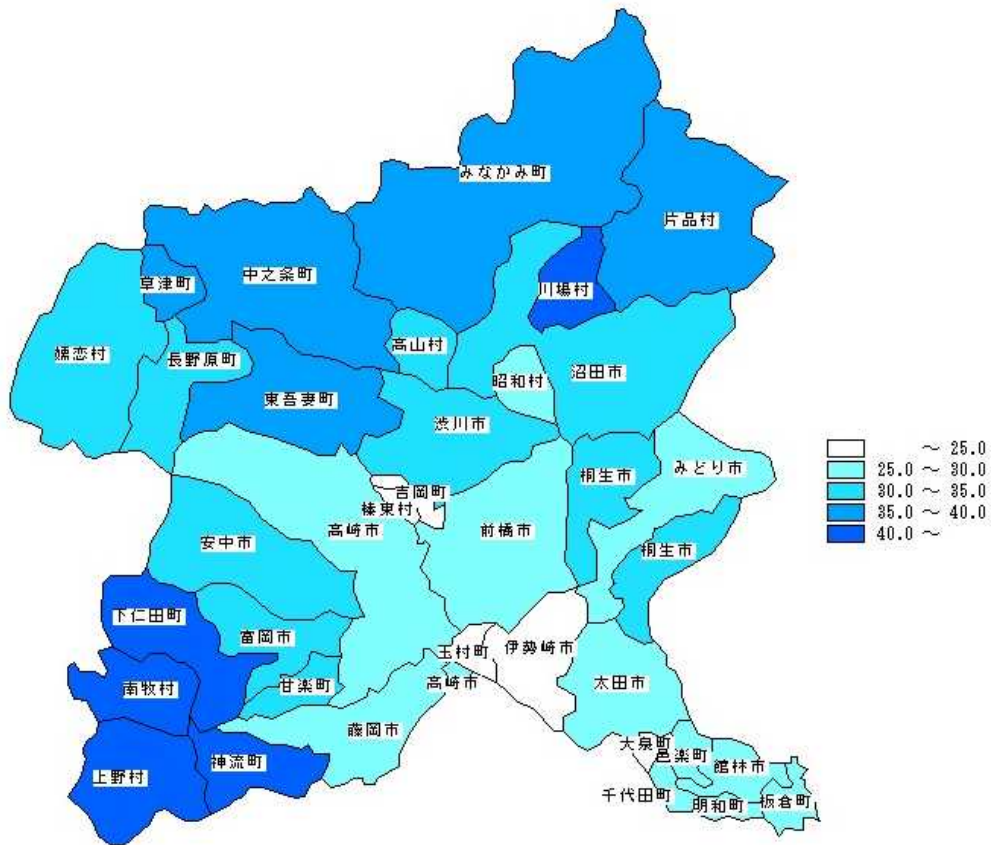
(単位：%)

年少人口			生産年齢人口			老年人口		
順位	市町村名	割合 (昨年)	順位	市町村名	割合 (昨年)	順位	市町村名	割合 (昨年)
1	南牧村	3.0 (3.0)	1	南牧村	35.7 (36.5)	1	大泉町	21.2 (20.7)
2	神流町	4.5 (4.6)	2	神流町	38.1 (39.3)	2	吉岡町	22.5 (22.1)
3	下仁田町	6.1 (6.2)	3	上野村	43.8 (44.2)	3	玉村町	22.4 (21.5)
4	草津町	8.9 (9.6)	4	川場村	46.8 (47.5)	4	榛東村	24.3 (23.6)
5	みなかみ町	9.1 (9.3)	5	下仁田町	47.4 (48.4)	5	伊勢崎市	24.4 (23.8)
6	東吾妻町	9.1 (9.4)	6	中之条町	52.3 (52.8)	6	太田市	25.0 (24.4)
7	片品村	9.4 (9.8)	7	草津町	53.3 (53.3)	7	高崎市	27.1 (26.5)
8	中之条町	9.8 (10.2)	8	みなかみ町	53.6 (54.2)	8	みどり市	27.8 (27.1)
9	長野原町	9.9 (10.4)	9	東吾妻町	53.7 (54.4)	9	明和町	27.8 (27.0)
10	桐生市	10.3 (10.5)	10	片品村	54.6 (55.7)	10	館林市	27.8 (27.1)

★図 4-1 市町村別・年少人口割合



★図 4-2 市町村別・老年人口割合



2 年齢構成指数（表5、図5-1、5-2、5-3、5-4）

（1）年少人口指数

年少人口指数が最も高いのは吉岡町（26.2）で、最も低いのは南牧村（8.3）となっています。

（2）老年人口指数

老年人口指数が最も高いのは南牧村（171.4）で、最も低いのは大泉町（32.1）となっています。

（3）従属人口指数

従属人口指数が最も高いのは南牧村（179.8）で、最も低いのは大泉町（51.4）となっています。

（4）老年化指数

老年化指数が最も高いのは南牧村（2054.4）で、最も低いのは吉岡町（139.8）となっています。

■表5 市町村別・年齢構成指数（平成28年）

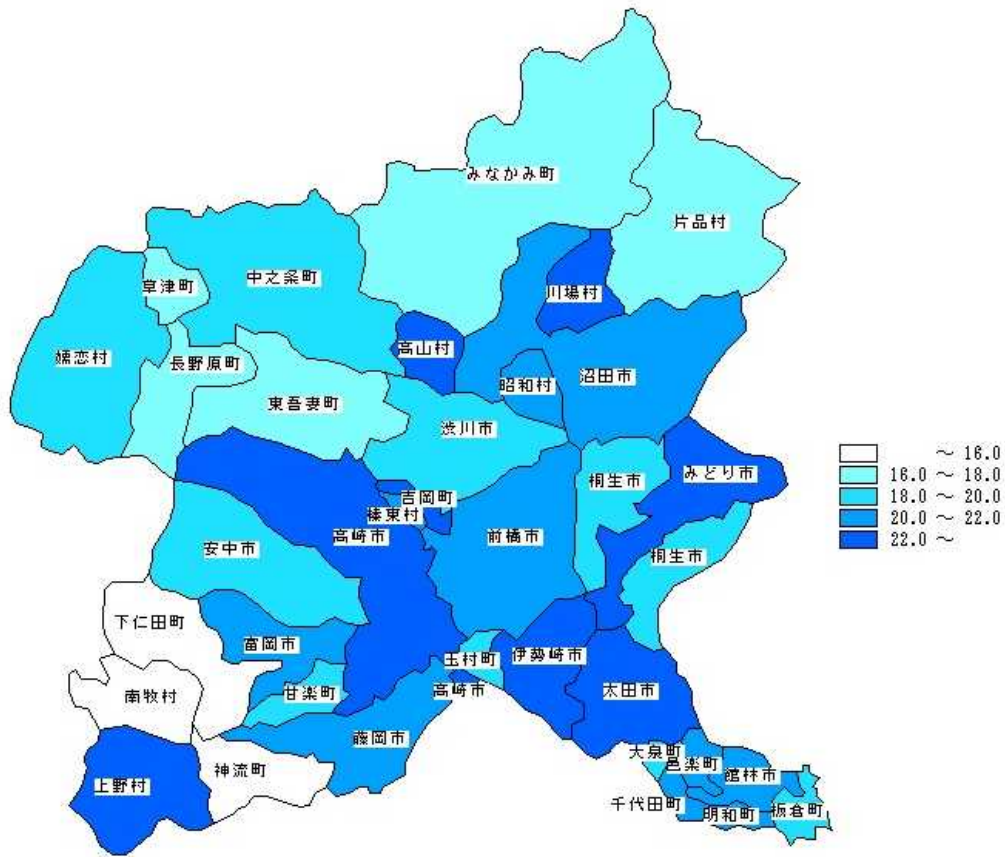
（1）高い順

年少人口指数			老年人口指数			従属人口指数			老年化指数		
順位	市町村名	指数（昨年）	順位	市町村名	指数（昨年）	順位	市町村名	指数（昨年）	順位	市町村名	指数（昨年）
1	吉岡町	26.2 (26.7)	1	南牧村	171.4 (165.6)	1	南牧村	179.8 (173.7)	1	南牧村	2054.4 (2028.8)
2	川場村	24.8 (24.7)	2	神流町	150.9 (142.7)	2	神流町	162.7 (154.4)	2	神流町	1284.5 (1217.8)
3	上野村	24.3 (24.3)	3	上野村	103.9 (101.8)	3	上野村	128.3 (126.1)	3	下仁田町	767.7 (736.4)
4	太田市	23.7 (23.9)	4	下仁田町	98.1 (94.0)	4	川場村	113.7 (110.5)	4	上野村	426.9 (419.7)
5	伊勢崎市	22.8 (23.0)	5	川場村	88.9 (85.8)	5	下仁田町	110.9 (106.8)	5	草津町	423.2 (387.4)
6	みどり市	22.3 (22.8)	6	中之条町	72.5 (70.0)	6	中之条町	91.3 (89.2)	6	みなかみ町	411.3 (391.7)
7	高崎市	22.2 (22.3)	7	草津町	70.9 (69.6)	7	草津町	87.6 (87.6)	7	東吾妻町	405.7 (382.6)
8	高山村	22.0 (22.0)	8	みなかみ町	69.5 (67.4)	8	みなかみ町	86.4 (84.6)	8	中之条町	385.1 (364.4)
9	千代田町	21.8 (21.7)	9	東吾妻町	69.1 (66.4)	9	東吾妻町	86.1 (83.7)	9	片品村	383.5 (354.6)
10	前橋市	21.4 (21.4)	10	片品村	66.0 (62.2)	10	高山村	83.2 (83.2)	10	川場村	358.1 (347.2)
県計		21.4 (21.5)	県計		47.9 (46.3)	県計		69.3 (67.8)	県計		224.2 (215.2)

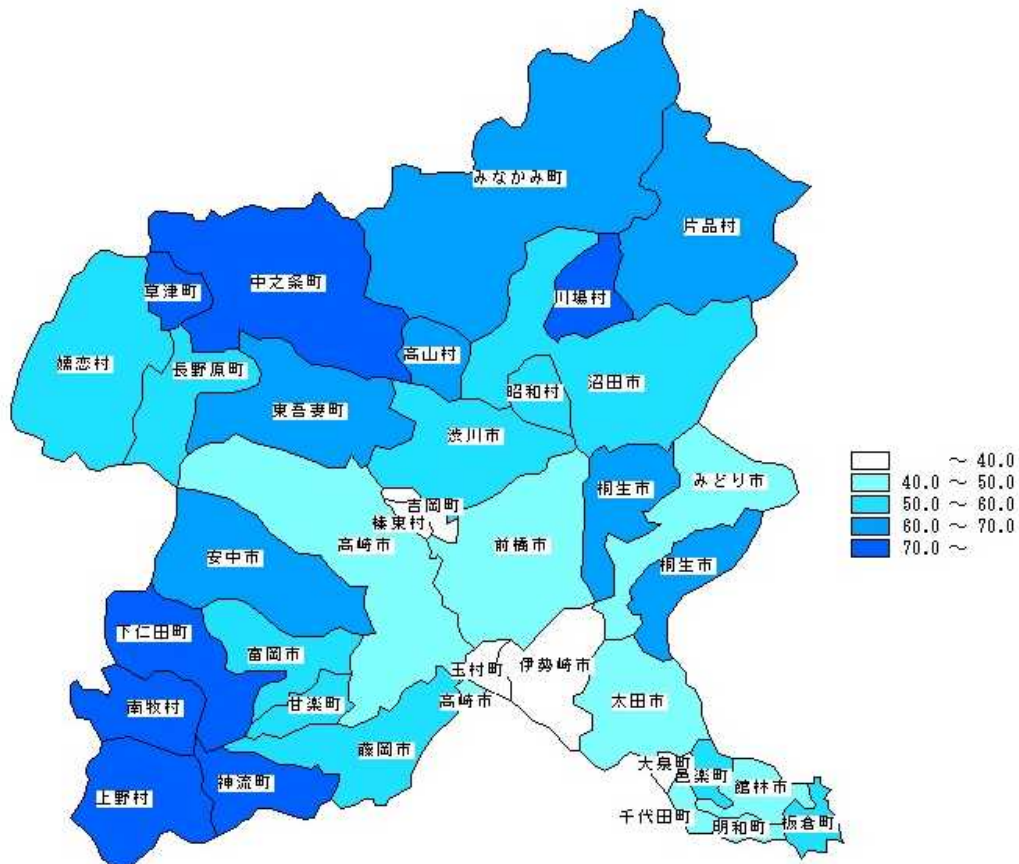
（2）低い順

年少人口指数			老年人口指数			従属人口指数			老年化指数		
順位	市町村名	指数（昨年）	順位	市町村名	指数（昨年）	順位	市町村名	指数（昨年）	順位	市町村名	指数（昨年）
1	南牧村	8.3 (8.2)	1	大泉町	32.1 (31.2)	1	大泉町	51.4 (50.7)	1	吉岡町	139.8 (134.5)
2	神流町	11.7 (11.7)	2	玉村町	34.3 (32.5)	2	玉村町	53.0 (51.3)	2	大泉町	166.5 (159.2)
3	下仁田町	12.8 (12.8)	3	吉岡町	36.7 (35.9)	3	榛東村	60.4 (58.6)	3	伊勢崎市	173.4 (166.6)
4	草津町	16.7 (18.0)	4	榛東村	39.0 (37.4)	4	伊勢崎市	62.4 (61.4)	4	太田市	174.4 (167.1)
5	みなかみ町	16.9 (17.2)	5	伊勢崎市	39.6 (38.3)	5	吉岡町	62.9 (62.6)	5	榛東村	182.9 (177.1)
6	東吾妻町	17.0 (17.3)	6	太田市	41.3 (40.0)	6	太田市	65.0 (63.9)	6	玉村町	183.5 (173.0)
7	片品村	17.2 (17.5)	7	高崎市	45.4 (44.1)	7	館林市	67.6 (66.2)	7	高崎市	204.3 (197.7)
8	長野原町	17.6 (18.4)	8	明和町	46.6 (44.6)	8	高崎市	67.6 (66.3)	8	みどり市	212.0 (200.6)
9	板倉町	18.0 (18.0)	9	館林市	46.6 (45.0)	9	明和町	67.7 (65.4)	9	千代田町	217.1 (207.3)
10	嬭恋村	18.5 (19.0)	10	みどり市	47.2 (45.7)	10	板倉町	68.0 (64.6)	10	明和町	220.6 (214.0)

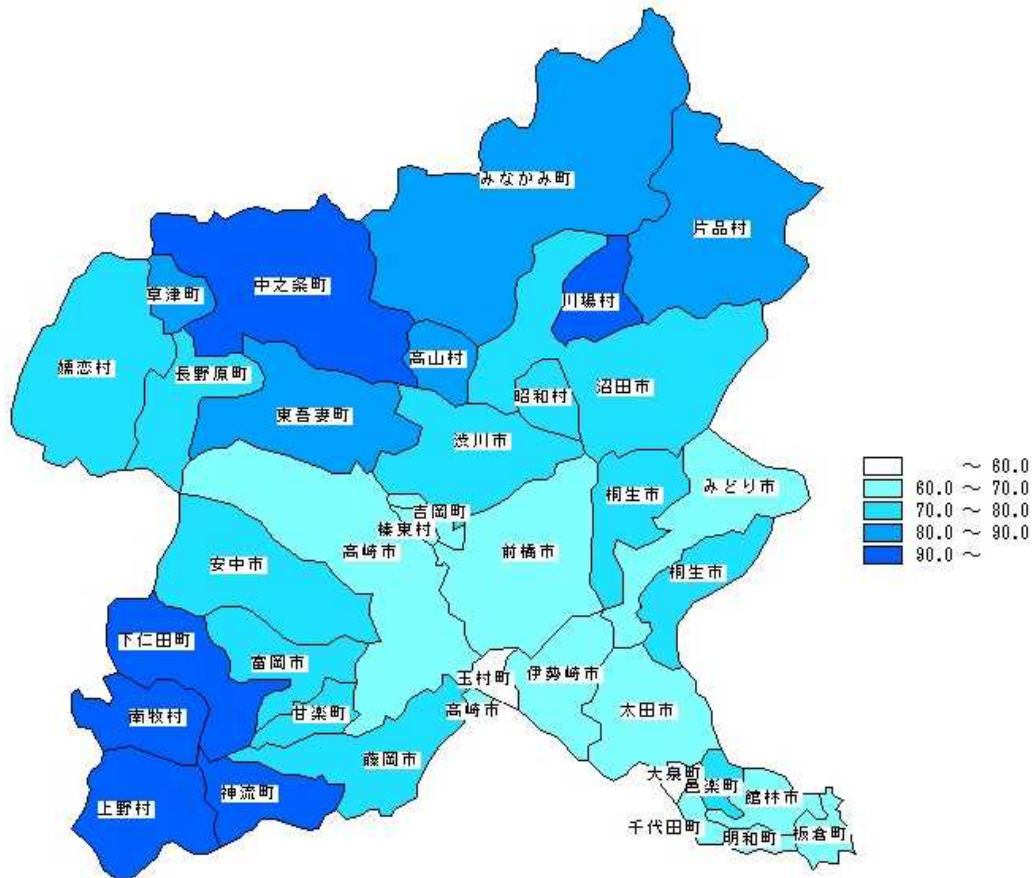
★図5-1 市町村別・年少人口指数



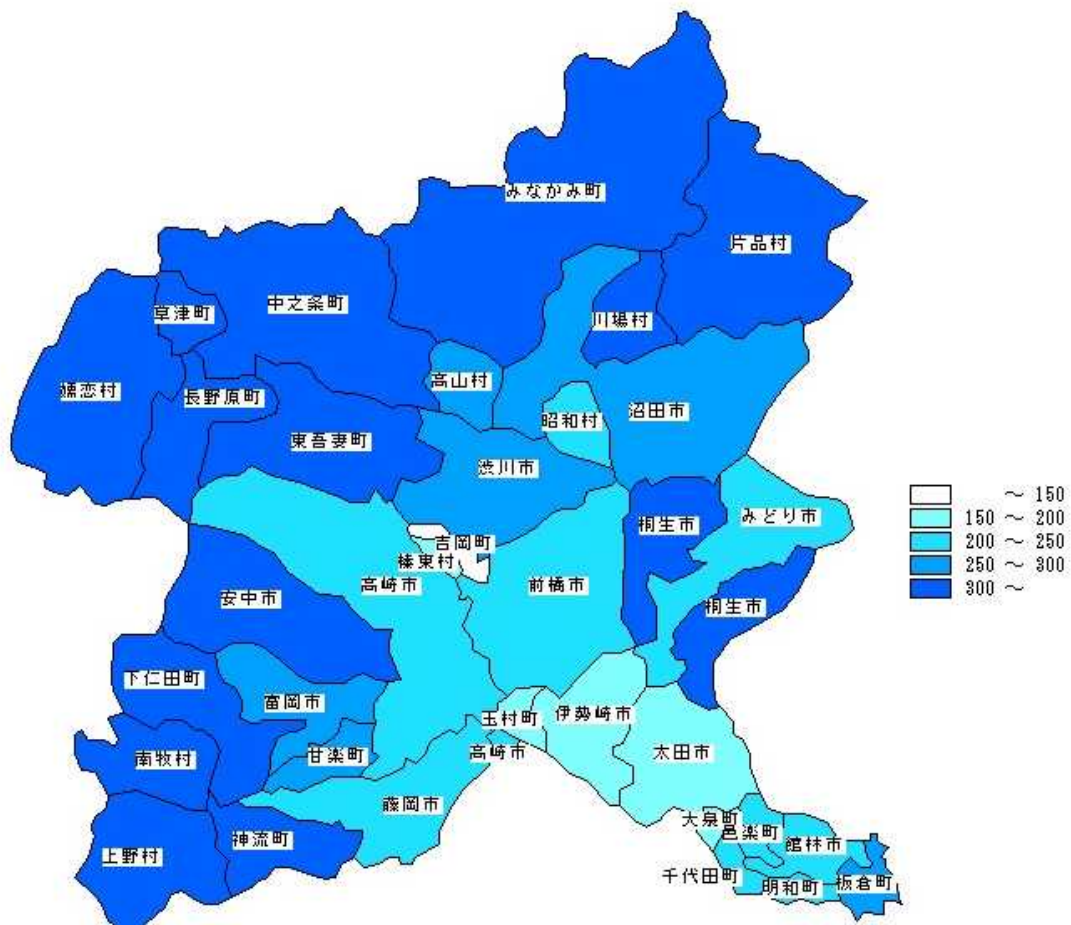
★図5-2 市町村別・老年人口指数



★図 5-3 市町村別・従属人口指数



★図 5-4 市町村別・老年化指数



統計表

年齢	総数	男	女	年齢	総数	男	女
総数	1,966,587	970,523	996,064				
0～4	72,420	36,888	35,532	55～59	116,462	58,771	57,691
0	13,946	7,186	6,760	55	23,088	11,648	11,440
1	14,235	7,159	7,076	56	22,747	11,537	11,210
2	14,331	7,363	6,968	57	23,835	12,016	11,819
3	14,902	7,593	7,309	58	23,326	11,740	11,586
4	15,006	7,587	7,419	59	23,466	11,830	11,636
5～9	83,158	42,765	40,393	60～64	133,101	66,326	66,775
5	16,127	8,223	7,904	60	24,890	12,418	12,472
6	15,958	8,261	7,697	61	26,442	13,423	13,019
7	16,838	8,670	8,168	62	25,541	12,705	12,836
8	17,073	8,912	8,161	63	27,038	13,436	13,602
9	17,162	8,699	8,463	64	29,190	14,344	14,846
10～14	90,648	46,490	44,158	65～69	165,036	80,992	84,044
10	17,123	8,689	8,434	65	30,724	15,003	15,721
11	17,508	9,062	8,446	66	32,366	15,860	16,506
12	18,229	9,340	8,889	67	34,598	17,040	17,558
13	18,542	9,568	8,974	68	33,942	16,658	17,284
14	19,246	9,831	9,415	69	33,406	16,431	16,975
15～19	97,875	50,330	47,545	70～74	120,056	57,312	62,744
15	19,289	9,771	9,518	70	22,135	10,722	11,413
16	19,847	10,215	9,632	71	21,706	10,528	11,178
17	19,602	10,178	9,424	72	26,033	12,496	13,537
18	19,896	10,168	9,728	73	24,898	11,708	13,190
19	19,241	9,998	9,243	74	25,284	11,858	13,426
20～24	85,186	44,454	40,732	75～79	100,092	45,722	54,370
20	17,544	8,957	8,587	75	23,518	11,135	12,383
21	17,602	9,176	8,426	76	21,780	9,971	11,809
22	16,890	8,852	8,038	77	17,729	8,159	9,570
23	16,205	8,504	7,701	78	18,665	8,276	10,389
24	16,945	8,965	7,980	79	18,400	8,181	10,219
25～29	89,486	47,476	42,010	80～84	79,507	32,664	46,843
25	16,906	8,976	7,930	80	18,150	7,919	10,231
26	17,311	9,277	8,034	81	16,581	6,951	9,630
27	17,918	9,490	8,428	82	15,970	6,541	9,429
28	18,442	9,797	8,645	83	14,737	5,863	8,874
29	18,909	9,936	8,973	84	14,069	5,390	8,679
30～34	102,202	53,050	49,152	85～89	54,553	19,246	35,307
30	19,089	10,011	9,078	85	13,368	5,016	8,352
31	19,862	10,363	9,499	86	12,082	4,372	7,710
32	20,780	10,767	10,013	87	10,945	3,839	7,106
33	21,048	10,756	10,292	88	9,580	3,265	6,315
34	21,423	11,153	10,270	89	8,578	2,754	5,824
35～39	119,983	62,004	57,979	90～94	25,415	6,714	18,701
35	21,931	11,381	10,550	90	7,550	2,254	5,296
36	22,980	11,894	11,086	91	6,120	1,730	4,390
37	24,069	12,351	11,718	92	4,958	1,250	3,708
38	25,146	13,021	12,125	93	3,909	892	3,017
39	25,857	13,357	12,500	94	2,878	588	2,290
40～44	148,484	76,152	72,332	95～99	6,333	1,112	5,221
40	27,786	14,277	13,509	95	2,051	394	1,657
41	28,469	14,575	13,894	96	1,722	303	1,419
42	30,688	15,723	14,965	97	1,085	184	901
43	30,789	15,882	14,907	98	864	137	727
44	30,752	15,695	15,057	99	611	94	517
45～49	141,081	72,193	68,888	100以上	1,106	165	941
45	29,223	14,970	14,253				
46	28,417	14,514	13,903	年齢不詳	16,425	9,914	6,511
47	27,941	14,249	13,692				
48	27,707	14,316	13,391	(再掲)			
49	27,793	14,144	13,649	0～14歳	246,226	126,143	120,083
50～54	117,978	59,783	58,195	(割合)	12.6	13.1	12.1
50	20,428	10,292	10,136	15～64歳	1,151,838	590,539	561,299
51	26,234	13,377	12,857	(割合)	59.1	61.5	56.7
52	24,717	12,524	12,193	65歳以上	552,098	243,927	308,171
53	23,506	11,872	11,634	(割合)	28.3	25.4	31.1
54	23,093	11,718	11,375	75歳以上	267,006	105,623	161,383
				(割合)	13.7	11.0	16.3
				平均年齢	47.2	45.7	48.8

市 計

第1表 市町村、男女、年齢(各歳・5歳階級)別人口

平成28年10月1日現在(単位:人)

年 齢	総 数	男	女	年 齢	総 数	男	女
総 数	1,674,111	824,635	849,476				
0～ 4	62,878	31,949	30,929	55～59	97,129	48,932	48,197
0	12,139	6,282	5,857	55	19,361	9,781	9,580
1	12,373	6,200	6,173	56	18,994	9,616	9,378
2	12,410	6,339	6,071	57	19,849	9,985	9,864
3	12,978	6,613	6,365	58	19,329	9,715	9,614
4	12,978	6,515	6,463	59	19,596	9,835	9,761
5～ 9	71,806	36,953	34,853	60～64	110,471	54,796	55,675
5	13,972	7,176	6,796	60	20,691	10,273	10,418
6	13,777	7,112	6,665	61	21,941	11,076	10,865
7	14,547	7,497	7,050	62	21,127	10,445	10,682
8	14,744	7,687	7,057	63	22,361	11,107	11,254
9	14,766	7,481	7,285	64	24,351	11,895	12,456
10～14	77,929	39,954	37,975	65～69	138,691	67,666	71,025
10	14,777	7,464	7,313	65	25,635	12,402	13,233
11	15,074	7,838	7,236	66	27,021	13,211	13,810
12	15,702	8,025	7,677	67	29,049	14,194	14,855
13	15,896	8,217	7,679	68	28,553	13,959	14,594
14	16,480	8,410	8,070	69	28,433	13,900	14,533
15～19	83,737	43,154	40,583	70～74	102,408	48,695	53,713
15	16,500	8,394	8,106	70	18,881	9,105	9,776
16	17,039	8,740	8,299	71	18,432	8,891	9,541
17	16,801	8,754	8,047	72	22,195	10,615	11,580
18	16,937	8,733	8,204	73	21,232	9,935	11,297
19	16,460	8,533	7,927	74	21,668	10,149	11,519
20～24	72,666	37,878	34,788	75～79	85,040	38,716	46,324
20	14,892	7,622	7,270	75	20,095	9,490	10,605
21	14,988	7,838	7,150	76	18,475	8,407	10,068
22	14,494	7,582	6,912	77	15,105	6,938	8,167
23	13,871	7,227	6,644	78	15,808	6,952	8,856
24	14,421	7,609	6,812	79	15,557	6,929	8,628
25～29	76,173	40,244	35,929	80～84	67,066	27,448	39,618
25	14,395	7,583	6,812	80	15,369	6,664	8,705
26	14,738	7,885	6,853	81	14,058	5,857	8,201
27	15,207	7,997	7,210	82	13,462	5,528	7,934
28	15,701	8,317	7,384	83	12,373	4,878	7,495
29	16,132	8,462	7,670	84	11,804	4,521	7,283
30～34	87,738	45,325	42,413	85～89	45,488	16,088	29,400
30	16,273	8,503	7,770	85	11,230	4,209	7,021
31	17,010	8,808	8,202	86	10,127	3,704	6,423
32	17,877	9,211	8,666	87	9,071	3,164	5,907
33	18,105	9,213	8,892	88	7,942	2,717	5,225
34	18,473	9,590	8,883	89	7,118	2,294	4,824
35～39	103,106	53,091	50,015	90～94	20,981	5,583	15,398
35	18,793	9,744	9,049	90	6,224	1,860	4,364
36	19,692	10,130	9,562	91	5,057	1,427	3,630
37	20,757	10,592	10,165	92	4,111	1,040	3,071
38	21,589	11,146	10,443	93	3,238	761	2,477
39	22,275	11,479	10,796	94	2,351	495	1,856
40～44	127,987	65,317	62,670	95～99	5,226	910	4,316
40	23,887	12,242	11,645	95	1,671	325	1,346
41	24,521	12,483	12,038	96	1,436	253	1,183
42	26,409	13,420	12,989	97	921	153	768
43	26,524	13,606	12,918	98	703	105	598
44	26,646	13,566	13,080	99	495	74	421
45～49	121,461	62,033	59,428	100以上	932	132	800
45	25,292	12,910	12,382				
46	24,502	12,478	12,024	年齢不詳	15,250	9,168	6,082
47	24,008	12,179	11,829				
48	23,841	12,357	11,484	(再掲)			
49	23,818	12,109	11,709	0～14歳	212,613	108,856	103,757
50～54	99,948	50,603	49,345	(割合)	12.8	13.3	12.3
50	17,336	8,730	8,606	15～64歳	980,416	501,373	479,043
51	22,302	11,366	10,936	(割合)	59.1	61.5	56.8
52	20,944	10,621	10,323	65歳以上	465,832	205,238	260,594
53	19,966	10,088	9,878	(割合)	28.1	25.2	30.9
54	19,400	9,798	9,602	75歳以上	224,733	88,877	135,856
				(割合)	13.5	10.9	16.1
				平均年齢	47.0	45.4	48.5

年 齢	総 数	男	女	年 齢	総 数	男	女
総 数	292,476	145,888	146,588				
0～ 4	9,542	4,939	4,603	55～59	19,333	9,839	9,494
0	1,807	904	903	55	3,727	1,867	1,860
1	1,862	959	903	56	3,753	1,921	1,832
2	1,921	1,024	897	57	3,986	2,031	1,955
3	1,924	980	944	58	3,997	2,025	1,972
4	2,028	1,072	956	59	3,870	1,995	1,875
5～ 9	11,352	5,812	5,540	60～64	22,630	11,530	11,100
5	2,155	1,047	1,108	60	4,199	2,145	2,054
6	2,181	1,149	1,032	61	4,501	2,347	2,154
7	2,291	1,173	1,118	62	4,414	2,260	2,154
8	2,329	1,225	1,104	63	4,677	2,329	2,348
9	2,396	1,218	1,178	64	4,839	2,449	2,390
10～14	12,719	6,536	6,183	65～69	26,345	13,326	13,019
10	2,346	1,225	1,121	65	5,089	2,601	2,488
11	2,434	1,224	1,210	66	5,345	2,649	2,696
12	2,527	1,315	1,212	67	5,549	2,846	2,703
13	2,646	1,351	1,295	68	5,389	2,699	2,690
14	2,766	1,421	1,345	69	4,973	2,531	2,442
15～19	14,138	7,176	6,962	70～74	17,648	8,617	9,031
15	2,789	1,377	1,412	70	3,254	1,617	1,637
16	2,808	1,475	1,333	71	3,274	1,637	1,637
17	2,801	1,424	1,377	72	3,838	1,881	1,957
18	2,959	1,435	1,524	73	3,666	1,773	1,893
19	2,781	1,465	1,316	74	3,616	1,709	1,907
20～24	12,520	6,576	5,944	75～79	15,052	7,006	8,046
20	2,652	1,335	1,317	75	3,423	1,645	1,778
21	2,614	1,338	1,276	76	3,305	1,564	1,741
22	2,396	1,270	1,126	77	2,624	1,221	1,403
23	2,334	1,277	1,057	78	2,857	1,324	1,533
24	2,524	1,356	1,168	79	2,843	1,252	1,591
25～29	13,313	7,232	6,081	80～84	12,441	5,216	7,225
25	2,511	1,393	1,118	80	2,781	1,255	1,526
26	2,573	1,392	1,181	81	2,523	1,094	1,429
27	2,711	1,493	1,218	82	2,508	1,013	1,495
28	2,741	1,480	1,261	83	2,364	985	1,379
29	2,777	1,474	1,303	84	2,265	869	1,396
30～34	14,464	7,725	6,739	85～89	9,065	3,158	5,907
30	2,816	1,508	1,308	85	2,138	807	1,331
31	2,852	1,555	1,297	86	1,955	668	1,287
32	2,903	1,556	1,347	87	1,874	675	1,199
33	2,943	1,543	1,400	88	1,638	548	1,090
34	2,950	1,563	1,387	89	1,460	460	1,000
35～39	16,877	8,913	7,964	90～94	4,434	1,131	3,303
35	3,138	1,637	1,501	90	1,326	394	932
36	3,288	1,764	1,524	91	1,063	303	760
37	3,312	1,759	1,553	92	847	210	637
38	3,557	1,875	1,682	93	671	131	540
39	3,582	1,878	1,704	94	527	93	434
40～44	20,497	10,835	9,662	95～99	1,107	202	905
40	3,899	2,035	1,864	95	380	69	311
41	3,948	2,092	1,856	96	286	50	236
42	4,279	2,303	1,976	97	164	31	133
43	4,265	2,276	1,989	98	161	32	129
44	4,106	2,129	1,977	99	116	20	96
45～49	19,620	10,160	9,460	100以上	174	33	141
45	3,931	2,060	1,871				
46	3,915	2,036	1,879	年齢不詳	1,175	746	429
47	3,933	2,070	1,863				
48	3,866	1,959	1,907	(再掲)			
49	3,975	2,035	1,940	0～14歳	33,613	17,287	16,326
				(割合)	11.5	11.9	11.2
50～54	18,030	9,180	8,850	15～64歳	171,422	89,166	82,256
50	3,092	1,562	1,530	(割合)	58.8	61.4	56.3
51	3,932	2,011	1,921	65歳以上	86,266	38,689	47,577
52	3,773	1,903	1,870	(割合)	29.6	26.7	32.6
53	3,540	1,784	1,756	75歳以上	42,273	16,746	25,527
54	3,693	1,920	1,773	(割合)	14.5	11.5	17.5
				平均年齢	48.5	46.9	50.0

年齢	総数	男	女	年齢	総数	男	女
総数	335,419	163,817	171,602				
0～4	12,504	6,427	6,077	55～59	19,856	9,889	9,967
0	2,508	1,282	1,226	55	4,028	2,019	2,009
1	2,445	1,240	1,205	56	3,860	1,954	1,906
2	2,403	1,261	1,142	57	4,024	1,996	2,028
3	2,640	1,357	1,283	58	3,941	1,942	1,999
4	2,508	1,287	1,221	59	4,003	1,978	2,025
5～9	13,988	7,153	6,835	60～64	22,229	11,085	11,144
5	2,764	1,392	1,372	60	4,174	2,047	2,127
6	2,652	1,352	1,300	61	4,455	2,248	2,207
7	2,875	1,500	1,375	62	4,300	2,135	2,165
8	2,764	1,440	1,324	63	4,507	2,248	2,259
9	2,933	1,469	1,464	64	4,793	2,407	2,386
10～14	14,953	7,614	7,339	65～69	26,992	12,998	13,994
10	2,771	1,428	1,343	65	5,018	2,353	2,665
11	2,885	1,483	1,402	66	5,293	2,624	2,669
12	2,954	1,471	1,483	67	5,623	2,737	2,886
13	3,154	1,626	1,528	68	5,528	2,642	2,886
14	3,189	1,606	1,583	69	5,530	2,642	2,888
15～19	16,428	8,608	7,820	70～74	19,952	9,393	10,559
15	3,126	1,630	1,496	70	3,584	1,716	1,868
16	3,357	1,735	1,622	71	3,651	1,758	1,893
17	3,263	1,760	1,503	72	4,412	2,075	2,337
18	3,300	1,713	1,587	73	4,063	1,905	2,158
19	3,382	1,770	1,612	74	4,242	1,939	2,303
20～24	14,434	7,233	7,201	75～79	17,087	7,752	9,335
20	2,937	1,457	1,480	75	4,013	1,871	2,142
21	2,924	1,453	1,471	76	3,743	1,665	2,078
22	2,906	1,482	1,424	77	2,964	1,400	1,564
23	2,801	1,382	1,419	78	3,204	1,397	1,807
24	2,866	1,459	1,407	79	3,163	1,419	1,744
25～29	15,069	7,645	7,424	80～84	13,965	5,624	8,341
25	2,815	1,406	1,409	80	3,223	1,389	1,834
26	2,800	1,409	1,391	81	2,830	1,157	1,673
27	3,072	1,592	1,480	82	2,721	1,086	1,635
28	3,142	1,621	1,521	83	2,667	1,057	1,610
29	3,240	1,617	1,623	84	2,524	935	1,589
30～34	17,262	8,828	8,434	85～89	9,598	3,465	6,133
30	3,202	1,632	1,570	85	2,370	922	1,448
31	3,355	1,708	1,647	86	2,153	794	1,359
32	3,512	1,797	1,715	87	1,945	708	1,237
33	3,541	1,782	1,759	88	1,620	555	1,065
34	3,652	1,909	1,743	89	1,510	486	1,024
35～39	19,866	10,060	9,806	90～94	4,248	1,133	3,115
35	3,695	1,873	1,822	90	1,265	377	888
36	3,810	1,973	1,837	91	1,065	316	749
37	4,040	1,997	2,043	92	819	205	614
38	4,086	2,052	2,034	93	657	132	525
39	4,235	2,165	2,070	94	442	103	339
40～44	24,896	12,624	12,272	95～99	1,062	199	863
40	4,617	2,406	2,211	95	329	68	261
41	4,732	2,348	2,384	96	296	59	237
42	5,168	2,565	2,603	97	194	37	157
43	5,149	2,641	2,508	98	139	20	119
44	5,230	2,664	2,566	99	104	15	89
45～49	23,616	11,841	11,775	100以上	225	40	185
45	4,776	2,405	2,371				
46	4,801	2,448	2,353	年齢不詳	7,016	4,189	2,827
47	4,782	2,360	2,422				
48	4,563	2,322	2,241	(再掲)			
49	4,694	2,306	2,388	0～14歳	41,445	21,194	20,251
				(割合)	12.6	13.3	12.0
50～54	20,173	10,017	10,156	15～64歳	193,829	97,830	95,999
50	3,540	1,776	1,764	(割合)	59.0	61.3	56.9
51	4,428	2,235	2,193	65歳以上	93,129	40,604	52,525
52	4,258	2,082	2,176	(割合)	28.4	25.4	31.1
53	4,045	1,983	2,062	75歳以上	46,185	18,213	27,972
54	3,902	1,941	1,961	(割合)	14.1	11.4	16.6
				平均年齢	47.3	45.7	48.8

年齢	総数	男	女	年齢	総数	男	女
総数	370,916	181,663	189,253				
0～4	15,053	7,693	7,360	55～59	20,726	10,413	10,313
0	2,932	1,538	1,394	55	4,129	2,076	2,053
1	2,997	1,489	1,508	56	4,094	2,029	2,065
2	2,986	1,513	1,473	57	4,331	2,176	2,155
3	3,015	1,563	1,452	58	4,059	2,050	2,009
4	3,123	1,590	1,533	59	4,113	2,082	2,031
5～9	16,429	8,474	7,955	60～64	23,209	11,415	11,794
5	3,164	1,634	1,530	60	4,419	2,158	2,261
6	3,152	1,622	1,530	61	4,589	2,317	2,272
7	3,369	1,675	1,694	62	4,385	2,144	2,241
8	3,386	1,789	1,597	63	4,719	2,354	2,365
9	3,358	1,754	1,604	64	5,097	2,442	2,655
10～14	17,300	8,921	8,379	65～69	29,475	14,317	15,158
10	3,413	1,729	1,684	65	5,366	2,573	2,793
11	3,373	1,748	1,625	66	5,728	2,775	2,953
12	3,506	1,811	1,695	67	6,170	2,982	3,188
13	3,486	1,803	1,683	68	6,003	2,953	3,050
14	3,522	1,830	1,692	69	6,208	3,034	3,174
15～19	18,479	9,480	8,999	70～74	22,193	10,514	11,679
15	3,590	1,852	1,738	70	4,062	1,961	2,101
16	3,569	1,800	1,769	71	3,962	1,901	2,061
17	3,634	1,910	1,724	72	4,800	2,295	2,505
18	3,758	1,919	1,839	73	4,617	2,139	2,478
19	3,928	1,999	1,929	74	4,752	2,218	2,534
20～24	16,909	8,576	8,333	75～79	18,361	8,353	10,008
20	3,600	1,833	1,767	75	4,453	2,122	2,331
21	3,610	1,873	1,737	76	3,954	1,784	2,170
22	3,361	1,689	1,672	77	3,225	1,496	1,729
23	3,101	1,542	1,559	78	3,357	1,472	1,885
24	3,237	1,639	1,598	79	3,372	1,479	1,893
25～29	17,221	8,884	8,337	80～84	14,224	5,829	8,395
25	3,288	1,712	1,576	80	3,265	1,409	1,856
26	3,275	1,675	1,600	81	2,951	1,225	1,726
27	3,434	1,756	1,678	82	2,893	1,162	1,731
28	3,566	1,834	1,732	83	2,582	1,025	1,557
29	3,658	1,907	1,751	84	2,533	1,008	1,525
30～34	20,301	10,153	10,148	85～89	9,658	3,451	6,207
30	3,852	1,923	1,929	85	2,369	913	1,456
31	3,920	1,958	1,962	86	2,101	760	1,341
32	4,111	2,086	2,025	87	1,935	670	1,265
33	4,205	2,082	2,123	88	1,745	606	1,139
34	4,213	2,104	2,109	89	1,508	502	1,006
35～39	23,624	11,908	11,716	90～94	4,440	1,266	3,174
35	4,277	2,159	2,118	90	1,320	400	920
36	4,572	2,305	2,267	91	1,073	324	749
37	4,775	2,419	2,356	92	931	249	682
38	4,950	2,472	2,478	93	640	191	449
39	5,050	2,553	2,497	94	476	102	374
40～44	29,095	14,733	14,362	95～99	1,103	188	915
40	5,545	2,787	2,758	95	334	60	274
41	5,480	2,807	2,673	96	317	49	268
42	5,872	2,912	2,960	97	193	40	153
43	6,087	3,123	2,964	98	141	26	115
44	6,111	3,104	3,007	99	118	13	105
45～49	27,721	14,076	13,645	100以上	184	30	154
45	5,870	2,945	2,925				
46	5,631	2,890	2,741	年齢不詳	2,892	1,745	1,147
47	5,376	2,719	2,657				
48	5,453	2,839	2,614	(再掲)			
49	5,391	2,683	2,708	0～14歳	48,782	25,088	23,694
				(割合)	13.3	13.9	12.6
50～54	22,319	11,244	11,075	15～64歳	219,604	110,882	108,722
50	3,850	1,942	1,908	(割合)	59.7	61.6	57.8
51	5,096	2,555	2,541	65歳以上	99,638	43,948	55,690
52	4,546	2,292	2,254	(割合)	27.1	24.4	29.6
53	4,515	2,255	2,260	75歳以上	47,970	19,117	28,853
54	4,312	2,200	2,112	(割合)	13.0	10.6	15.3
				平均年齢	46.3	44.9	47.7

年 齢	総 数	男	女	年 齢	総 数	男	女
総 数	113,191	54,586	58,605				
0～ 4	3,126	1,570	1,556	55～59	7,099	3,572	3,527
0	574	278	296	55	1,376	701	675
1	612	310	302	56	1,385	724	661
2	642	331	311	57	1,480	735	745
3	643	319	324	58	1,408	708	700
4	655	332	323	59	1,450	704	746
5～ 9	3,922	2,049	1,873	60～64	7,704	3,752	3,952
5	728	383	345	60	1,406	678	728
6	731	388	343	61	1,522	775	747
7	776	407	369	62	1,453	687	766
8	873	479	394	63	1,571	774	797
9	814	392	422	64	1,752	838	914
10～14	4,600	2,354	2,246	65～69	10,705	5,075	5,630
10	792	376	416	65	1,814	882	932
11	860	434	426	66	1,975	967	1,008
12	901	480	421	67	2,215	1,028	1,187
13	951	488	463	68	2,365	1,113	1,252
14	1,096	576	520	69	2,336	1,085	1,251
15～19	5,351	2,727	2,624	70～74	8,556	3,963	4,593
15	1,008	495	513	70	1,509	706	803
16	1,168	616	552	71	1,485	683	802
17	1,102	573	529	72	1,886	909	977
18	1,109	574	535	73	1,758	793	965
19	964	469	495	74	1,918	872	1,046
20～24	5,122	2,941	2,181	75～79	7,245	3,123	4,122
20	955	502	453	75	1,735	769	966
21	1,130	667	463	76	1,560	678	882
22	1,104	648	456	77	1,272	544	728
23	946	570	376	78	1,334	572	762
24	987	554	433	79	1,344	560	784
25～29	4,366	2,342	2,024	80～84	5,937	2,391	3,546
25	894	514	380	80	1,412	616	796
26	878	457	421	81	1,213	508	705
27	827	427	400	82	1,177	476	701
28	916	487	429	83	1,123	419	704
29	851	457	394	84	1,012	372	640
30～34	4,660	2,445	2,215	85～89	3,791	1,187	2,604
30	881	477	404	85	980	330	650
31	894	490	404	86	844	283	561
32	981	501	480	87	702	211	491
33	927	473	454	88	676	196	480
34	977	504	473	89	589	167	422
35～39	5,763	2,915	2,848	90～94	1,691	445	1,246
35	1,014	532	482	90	485	154	331
36	1,104	543	561	91	426	115	311
37	1,129	566	563	92	305	77	228
38	1,246	629	617	93	290	66	224
39	1,270	645	625	94	185	33	152
40～44	7,851	3,973	3,878	95～99	431	75	356
40	1,394	722	672	95	148	26	122
41	1,498	782	716	96	114	23	91
42	1,555	772	783	97	74	9	65
43	1,702	858	844	98	58	15	43
44	1,702	839	863	99	37	2	35
45～49	8,041	4,089	3,952	100以上	74	7	67
45	1,615	839	776				
46	1,579	784	795	年齢不詳	260	193	67
47	1,540	766	774				
48	1,604	846	758	(再掲)			
49	1,703	854	849	0～14歳	11,648	5,973	5,675
				(割合)	10.3	11.0	9.7
50～54	6,896	3,398	3,498	15～64歳	62,853	32,154	30,699
50	1,132	542	590	(割合)	55.7	59.1	52.4
51	1,537	768	769	65歳以上	38,430	16,266	22,164
52	1,474	743	731	(割合)	34.0	29.9	37.9
53	1,390	677	713	75歳以上	19,169	7,228	11,941
54	1,363	668	695	(割合)	17.0	13.3	20.4
				平均年齢	50.4	48.2	52.5

年齢	総数	男	女	年齢	総数	男	女
総数	209,189	104,381	104,808				
0～4	8,827	4,450	4,377	55～59	11,578	5,910	5,668
0	1,775	932	843	55	2,363	1,166	1,197
1	1,749	860	889	56	2,239	1,147	1,092
2	1,740	878	862	57	2,303	1,206	1,097
3	1,777	908	869	58	2,291	1,202	1,089
4	1,786	872	914	59	2,382	1,189	1,193
5～9	9,747	5,003	4,744	60～64	12,565	6,271	6,294
5	1,938	1,010	928	60	2,447	1,244	1,203
6	1,843	973	870	61	2,601	1,286	1,315
7	1,976	1,033	943	62	2,433	1,221	1,212
8	1,968	979	989	63	2,402	1,210	1,192
9	2,022	1,008	1,014	64	2,682	1,310	1,372
10～14	10,582	5,396	5,186	65～69	15,330	7,467	7,863
10	1,981	973	1,008	65	2,898	1,386	1,512
11	2,041	1,098	943	66	2,977	1,451	1,526
12	2,139	1,065	1,074	67	3,240	1,562	1,678
13	2,108	1,076	1,032	68	3,119	1,527	1,592
14	2,313	1,184	1,129	69	3,096	1,541	1,555
15～19	11,147	5,786	5,361	70～74	11,270	5,429	5,841
15	2,222	1,166	1,056	70	2,157	1,046	1,111
16	2,318	1,168	1,150	71	2,029	1,027	1,002
17	2,245	1,136	1,109	72	2,433	1,174	1,259
18	2,212	1,152	1,060	73	2,269	1,036	1,233
19	2,150	1,164	986	74	2,382	1,146	1,236
20～24	9,972	5,325	4,647	75～79	9,073	4,149	4,924
20	2,110	1,163	947	75	2,136	1,048	1,088
21	2,101	1,093	1,008	76	1,995	924	1,071
22	1,932	1,021	911	77	1,651	756	895
23	1,974	1,056	918	78	1,670	723	947
24	1,855	992	863	79	1,621	698	923
25～29	10,690	5,682	5,008	80～84	7,254	3,036	4,218
25	1,985	1,045	940	80	1,619	708	911
26	2,093	1,169	924	81	1,563	661	902
27	2,104	1,121	983	82	1,526	643	883
28	2,203	1,162	1,041	83	1,308	541	767
29	2,305	1,185	1,120	84	1,238	483	755
30～34	12,138	6,216	5,922	85～89	4,822	1,763	3,059
30	2,209	1,122	1,087	85	1,227	484	743
31	2,368	1,244	1,124	86	1,126	410	716
32	2,435	1,246	1,189	87	946	341	605
33	2,544	1,282	1,262	88	801	297	504
34	2,582	1,322	1,260	89	722	231	491
35～39	14,221	7,368	6,853	90～94	2,165	545	1,620
35	2,554	1,320	1,234	90	657	175	482
36	2,615	1,361	1,254	91	507	144	363
37	2,937	1,503	1,434	92	416	94	322
38	2,974	1,567	1,407	93	342	76	266
39	3,141	1,617	1,524	94	243	56	187
40～44	16,985	8,699	8,286	95～99	546	109	437
40	3,223	1,608	1,615	95	166	37	129
41	3,339	1,699	1,640	96	148	32	116
42	3,550	1,830	1,720	97	111	14	97
43	3,423	1,781	1,642	98	71	18	53
44	3,450	1,781	1,669	99	50	8	42
45～49	15,810	8,256	7,554	100以上	107	10	97
45	3,311	1,742	1,569				
46	3,216	1,672	1,544	年齢不詳	1,699	944	755
47	3,161	1,646	1,515				
48	3,087	1,601	1,486	(再掲)			
49	3,035	1,595	1,440	0～14歳	29,156	14,849	14,307
50～54	12,661	6,567	6,094	(割合)	14.1	14.4	13.7
50	2,292	1,158	1,134	15～64歳	127,767	66,080	61,687
51	2,792	1,455	1,337	(割合)	61.6	63.9	59.3
52	2,690	1,388	1,302	65歳以上	50,567	22,508	28,059
53	2,430	1,279	1,151	(割合)	24.4	21.8	27.0
54	2,457	1,287	1,170	75歳以上	23,967	9,612	14,355
				(割合)	11.6	9.3	13.8
				平均年齢	44.8	43.5	46.1

年齢	総数	男	女	年齢	総数	男	女
総数	220,580	112,145	108,435				
0～4	9,438	4,770	4,668	55～59	11,258	5,801	5,457
0	1,778	902	876	55	2,230	1,191	1,039
1	1,865	937	928	56	2,242	1,157	1,085
2	1,849	912	937	57	2,309	1,146	1,163
3	1,992	1,032	960	58	2,147	1,098	1,049
4	1,954	987	967	59	2,330	1,209	1,121
5～9	10,788	5,559	5,229	60～64	13,174	6,514	6,660
5	2,149	1,087	1,062	60	2,406	1,202	1,204
6	2,047	1,085	962	61	2,599	1,326	1,273
7	2,200	1,136	1,064	62	2,434	1,218	1,216
8	2,251	1,163	1,088	63	2,721	1,311	1,410
9	2,141	1,088	1,053	64	3,014	1,457	1,557
10～14	11,279	5,744	5,535	65～69	17,578	8,627	8,951
10	2,168	1,093	1,075	65	3,263	1,587	1,676
11	2,195	1,133	1,062	66	3,401	1,635	1,766
12	2,346	1,192	1,154	67	3,652	1,795	1,857
13	2,194	1,121	1,073	68	3,586	1,784	1,802
14	2,376	1,205	1,171	69	3,676	1,826	1,850
15～19	11,225	5,902	5,323	70～74	13,367	6,520	6,847
15	2,320	1,169	1,151	70	2,628	1,259	1,369
16	2,319	1,207	1,112	71	2,494	1,204	1,290
17	2,162	1,139	1,023	72	2,857	1,435	1,422
18	2,241	1,176	1,065	73	2,735	1,310	1,425
19	2,183	1,211	972	74	2,653	1,312	1,341
20～24	9,928	5,606	4,322	75～79	9,815	4,588	5,227
20	1,914	1,017	897	75	2,369	1,115	1,254
21	1,998	1,154	844	76	2,128	1,021	1,107
22	1,935	1,119	816	77	1,747	817	930
23	1,925	1,078	847	78	1,818	826	992
24	2,156	1,238	918	79	1,753	809	944
25～29	11,475	6,493	4,982	80～84	6,916	2,925	3,991
25	2,199	1,235	964	80	1,636	723	913
26	2,271	1,348	923	81	1,520	662	858
27	2,260	1,279	981	82	1,448	631	817
28	2,377	1,319	1,058	83	1,195	479	716
29	2,368	1,312	1,056	84	1,117	430	687
30～34	12,998	6,975	6,023	85～89	4,344	1,457	2,887
30	2,394	1,355	1,039	85	1,077	382	695
31	2,484	1,317	1,167	86	955	318	637
32	2,688	1,435	1,253	87	874	281	593
33	2,618	1,353	1,265	88	772	255	517
34	2,814	1,515	1,299	89	666	221	445
35～39	15,377	8,324	7,053	90～94	2,189	532	1,657
35	2,855	1,542	1,313	90	618	174	444
36	2,940	1,600	1,340	91	545	138	407
37	3,098	1,666	1,432	92	411	87	324
38	3,220	1,754	1,466	93	330	77	253
39	3,264	1,762	1,502	94	285	56	229
40～44	18,260	9,526	8,734	95～99	619	102	517
40	3,421	1,796	1,625	95	198	36	162
41	3,485	1,848	1,637	96	165	29	136
42	3,836	2,006	1,830	97	112	19	93
43	3,778	1,941	1,837	98	88	8	80
44	3,740	1,935	1,805	99	56	10	46
45～49	16,821	8,863	7,958	100以上	104	15	89
45	3,583	1,833	1,750				
46	3,489	1,811	1,678	年齢不詳	1,169	748	421
47	3,286	1,732	1,554				
48	3,264	1,793	1,471	(再掲)			
49	3,199	1,694	1,505	0～14歳	31,505	16,073	15,432
				(割合)	14.4	14.4	14.3
50～54	12,458	6,554	5,904	15～64歳	132,974	70,558	62,416
50	2,247	1,182	1,065	(割合)	60.6	63.3	57.8
51	2,849	1,491	1,358	65歳以上	54,932	24,766	30,166
52	2,627	1,399	1,228	(割合)	25.0	22.2	27.9
53	2,501	1,332	1,169	75歳以上	23,987	9,619	14,368
54	2,234	1,150	1,084	(割合)	10.9	8.6	13.3
				平均年齢	44.8	43.3	46.3

年 齢	総 数	男	女	年 齢	総 数	男	女
総 数	48,073	23,232	24,841				
0～ 4	1,604	813	791	55～59	3,289	1,616	1,673
0	303	166	137	55	600	304	296
1	315	146	169	56	638	321	317
2	316	172	144	57	663	324	339
3	353	168	185	58	715	339	376
4	317	161	156	59	673	328	345
5～ 9	1,865	967	898	60～64	3,702	1,864	1,838
5	349	193	156	60	702	360	342
6	343	180	163	61	752	394	358
7	359	171	188	62	726	374	352
8	405	207	198	63	770	371	399
9	409	216	193	64	752	365	387
10～14	2,214	1,088	1,126	65～69	4,113	2,081	2,032
10	408	193	215	65	768	401	367
11	452	217	235	66	831	411	420
12	432	223	209	67	902	464	438
13	458	227	231	68	803	397	406
14	464	228	236	69	809	408	401
15～19	2,399	1,215	1,184	70～74	2,909	1,329	1,580
15	472	233	239	70	515	237	278
16	483	252	231	71	530	245	285
17	523	259	264	72	606	272	334
18	501	254	247	73	647	297	350
19	420	217	203	74	611	278	333
20～24	1,564	824	740	75～79	2,759	1,185	1,574
20	320	163	157	75	629	274	355
21	311	158	153	76	587	263	324
22	280	143	137	77	510	209	301
23	295	163	132	78	508	218	290
24	358	197	161	79	525	221	304
25～29	1,865	1,012	853	80～84	2,432	977	1,455
25	307	150	157	80	457	180	277
26	366	198	168	81	545	239	306
27	414	239	175	82	504	207	297
28	388	208	180	83	475	184	291
29	390	217	173	84	451	167	284
30～34	2,367	1,242	1,125	85～89	1,839	671	1,168
30	428	220	208	85	418	156	262
31	475	242	233	86	383	152	231
32	495	273	222	87	398	141	257
33	480	253	227	88	325	108	217
34	489	254	235	89	315	114	201
35～39	2,575	1,316	1,259	90～94	792	198	594
35	469	244	225	90	260	75	185
36	497	241	256	91	161	41	120
37	492	246	246	92	157	35	122
38	534	273	261	93	134	35	99
39	583	312	271	94	80	12	68
40～44	3,258	1,594	1,664	95～99	157	34	123
40	591	298	293	95	55	14	41
41	681	320	361	96	53	13	40
42	638	319	319	97	14	3	11
43	639	309	330	98	21	0	21
44	709	348	361	99	14	4	10
45～49	3,199	1,640	1,559	100以上	27	4	23
45	655	347	308				
46	603	317	286	年齢不詳	231	129	102
47	626	307	319				
48	663	339	324	(再掲)			
49	652	330	322	0～14歳	5,683	2,868	2,815
				(割合)	11.9	12.4	11.4
50～54	2,913	1,433	1,480	15～64歳	27,131	13,756	13,375
50	472	235	237	(割合)	56.7	59.5	54.1
51	640	319	321	65歳以上	15,028	6,479	8,549
52	609	303	306	(割合)	31.4	28.0	34.6
53	609	297	312	75歳以上	8,006	3,069	4,937
54	583	279	304	(割合)	16.7	13.3	20.0
				平均年齢	49.5	47.7	51.2

年齢	総数	男	女	年齢	総数	男	女
総数	76,128	37,966	38,162				
0～4	2,701	1,380	1,321	55～59	4,425	2,274	2,151
0	507	272	235	55	862	468	394
1	515	258	257	56	872	457	415
2	546	282	264	57	908	476	432
3	546	260	286	58	881	433	448
4	587	308	279	59	902	440	462
5～9	3,167	1,665	1,502	60～64	5,094	2,580	2,514
5	621	321	300	60	926	472	454
6	628	310	318	61	986	514	472
7	610	349	261	62	994	495	499
8	671	357	314	63	1,047	531	516
9	637	328	309	64	1,141	568	573
10～14	3,549	1,819	1,730	65～69	6,590	3,208	3,382
10	681	340	341	65	1,187	591	596
11	679	360	319	66	1,252	601	651
12	703	361	342	67	1,358	654	704
13	756	388	368	68	1,349	650	699
14	730	370	360	69	1,444	712	732
15～19	3,842	1,998	1,844	70～74	4,821	2,278	2,543
15	780	383	397	70	915	452	463
16	789	415	374	71	855	402	453
17	799	415	384	72	1,053	495	558
18	752	394	358	73	998	458	540
19	722	391	331	74	1,000	471	529
20～24	3,223	1,670	1,553	75～79	3,795	1,711	2,084
20	683	339	344	75	891	409	482
21	625	326	299	76	822	372	450
22	696	344	352	77	685	296	389
23	606	335	271	78	739	318	421
24	613	326	287	79	658	316	342
25～29	3,160	1,678	1,482	80～84	2,851	1,142	1,709
25	594	304	290	80	671	288	383
26	608	318	290	81	602	242	360
27	611	315	296	82	547	218	329
28	658	359	299	83	529	200	329
29	689	382	307	84	502	194	308
30～34	3,923	2,127	1,796	85～89	1,894	661	1,233
30	710	390	320	85	465	171	294
31	771	442	329	86	450	176	274
32	810	424	386	87	352	134	218
33	785	421	364	88	340	109	231
34	847	450	397	89	287	71	216
35～39	4,781	2,466	2,315	90～94	823	204	619
35	869	436	433	90	249	68	181
36	918	476	442	91	197	45	152
37	968	500	468	92	160	42	118
38	990	542	448	93	122	33	89
39	1,036	512	524	94	95	16	79
40～44	6,182	3,245	2,937	95～99	189	34	155
40	1,147	583	564	95	65	13	52
41	1,227	638	589	96	46	8	38
42	1,324	715	609	97	37	6	31
43	1,250	673	577	98	27	4	23
44	1,234	636	598	99	14	3	11
45～49	5,832	3,061	2,771	100以上	35	2	33
45	1,249	657	592				
46	1,139	570	569	年齢不詳	701	445	256
47	1,208	625	583				
48	1,096	581	515	(再掲)			
49	1,140	628	512	0～14歳	9,417	4,864	4,553
				(割合)	12.5	13.0	12.0
50～54	4,550	2,318	2,232	15～64歳	45,012	23,417	21,595
50	811	415	396	(割合)	59.7	62.4	57.0
51	1,000	509	491	65歳以上	20,998	9,240	11,758
52	933	483	450	(割合)	27.8	24.6	31.0
53	918	475	443	75歳以上	9,587	3,754	5,833
54	888	436	452	(割合)	12.7	10.0	15.4
				平均年齢	47.0	45.4	48.6

年齢	総数	男	女	年齢	総数	男	女
総数	77,634	37,847	39,787				
0～4	2,430	1,200	1,230	55～59	5,134	2,555	2,579
0	464	244	220	55	1,011	489	522
1	457	234	223	56	1,003	489	514
2	495	248	247	57	1,059	532	527
3	494	226	268	58	1,071	540	531
4	520	248	272	59	990	505	485
5～9	2,818	1,435	1,383	60～64	6,287	3,194	3,093
5	565	292	273	60	1,121	574	547
6	557	289	268	61	1,257	627	630
7	572	287	285	62	1,270	651	619
8	563	285	278	63	1,273	664	609
9	561	282	279	64	1,366	678	688
10～14	3,199	1,699	1,500	65～69	7,432	3,723	3,709
10	597	307	290	65	1,493	763	730
11	613	347	266	66	1,482	730	752
12	680	365	315	67	1,551	766	785
13	629	335	294	68	1,468	741	727
14	680	345	335	69	1,438	723	715
15～19	3,720	1,838	1,882	70～74	5,060	2,409	2,651
15	731	345	386	70	876	430	446
16	780	386	394	71	909	420	489
17	781	406	375	72	1,039	497	542
18	775	401	374	73	1,105	536	569
19	653	300	353	74	1,131	526	605
20～24	2,953	1,446	1,507	75～79	4,606	2,088	2,518
20	609	307	302	75	1,033	473	560
21	586	292	294	76	941	431	510
22	550	280	270	77	861	402	459
23	602	285	317	78	860	375	485
24	606	282	324	79	911	407	504
25～29	3,218	1,695	1,523	80～84	3,655	1,489	2,166
25	594	320	274	80	821	358	463
26	624	325	299	81	746	302	444
27	656	340	316	82	734	313	421
28	654	342	312	83	687	270	417
29	690	368	322	84	667	246	421
30～34	3,620	1,931	1,689	85～89	2,576	932	1,644
30	673	361	312	85	659	233	426
31	719	367	352	86	553	216	337
32	700	370	330	87	526	188	338
33	773	424	349	88	456	167	289
34	755	409	346	89	382	128	254
35～39	4,239	2,214	2,025	90～94	1,208	321	887
35	805	434	371	90	359	112	247
36	837	404	433	91	285	79	206
37	851	454	397	92	245	67	178
38	863	455	408	93	179	37	142
39	883	467	416	94	140	26	114
40～44	5,139	2,634	2,505	95～99	318	54	264
40	1,010	516	494	95	99	20	79
41	961	470	491	96	84	14	70
42	1,085	583	502	97	53	9	44
43	1,042	526	516	98	47	4	43
44	1,041	539	502	99	35	7	28
45～49	4,984	2,457	2,527	100以上	56	13	43
45	988	483	505				
46	974	476	498	年齢不詳	272	148	124
47	1,003	495	508				
48	1,013	516	497	(再掲)			
49	1,006	487	519	0～14歳	8,447	4,334	4,113
				(割合)	10.9	11.5	10.4
50～54	4,710	2,372	2,338	15～64歳	44,004	22,336	21,668
50	762	360	402	(割合)	56.9	59.2	54.6
51	1,034	544	490	65歳以上	24,911	11,029	13,882
52	982	477	505	(割合)	32.2	29.3	35.0
53	894	462	432	75歳以上	12,419	4,897	7,522
54	1,038	529	509	(割合)	16.1	13.0	19.0
				平均年齢	49.8	48.3	51.3

年 齢	総 数	男	女	年 齢	総 数	男	女
総 数	65,230	31,761	33,469				
0～ 4	2,067	1,030	1,037	55～59	4,002	2,019	1,983
0	361	178	183	55	766	391	375
1	381	208	173	56	791	392	399
2	434	213	221	57	819	414	405
3	432	222	210	58	800	385	415
4	459	209	250	59	826	437	389
5～ 9	2,732	1,374	1,358	60～64	4,738	2,329	2,409
5	504	256	248	60	928	466	462
6	561	256	305	61	889	452	437
7	552	295	257	62	940	447	493
8	559	285	274	63	917	445	472
9	556	282	274	64	1,064	519	545
10～14	3,050	1,565	1,485	65～69	6,008	2,920	3,088
10	591	314	277	65	1,152	522	630
11	610	314	296	66	1,174	569	605
12	574	299	275	67	1,287	640	647
13	652	346	306	68	1,274	635	639
14	623	292	331	69	1,121	554	567
15～19	3,250	1,615	1,635	70～74	4,091	1,953	2,138
15	640	320	320	70	761	366	395
16	652	335	317	71	772	375	397
17	667	338	329	72	864	404	460
18	670	331	339	73	866	424	442
19	621	291	330	74	828	384	444
20～24	2,801	1,358	1,443	75～79	3,543	1,657	1,886
20	579	260	319	75	846	407	439
21	575	276	299	76	741	363	378
22	595	286	309	77	690	319	371
23	527	259	268	78	670	298	372
24	525	277	248	79	596	270	326
25～29	2,743	1,440	1,303	80～84	2,754	1,122	1,632
25	494	260	234	80	657	274	383
26	577	301	276	81	543	233	310
27	588	315	273	82	517	211	306
28	509	268	241	83	515	206	309
29	575	296	279	84	522	198	324
30～34	3,160	1,648	1,512	85～89	1,822	647	1,175
30	609	330	279	85	444	176	268
31	659	344	315	86	398	147	251
32	615	318	297	87	384	124	260
33	659	334	325	88	308	104	204
34	618	322	296	89	288	96	192
35～39	3,772	1,924	1,848	90～94	879	227	652
35	685	349	336	90	261	74	187
36	713	363	350	91	194	49	145
37	713	374	339	92	171	48	123
38	820	409	411	93	144	28	116
39	841	429	412	94	109	28	81
40～44	4,915	2,552	2,363	95～99	205	29	176
40	876	454	422	95	69	17	52
41	927	485	442	96	64	6	58
42	1,015	532	483	97	35	3	32
43	1,089	573	516	98	29	2	27
44	1,008	508	500	99	8	1	7
45～49	4,583	2,291	2,292	100以上	34	3	31
45	951	484	467				
46	887	429	458	年齢不詳	131	88	43
47	887	447	440				
48	946	460	486	(再掲)			
49	912	471	441	0～14歳	7,849	3,969	3,880
				(割合)	12.1	12.5	11.6
50～54	3,950	1,970	1,980	15～64歳	37,914	19,146	18,768
50	641	309	332	(割合)	58.2	60.4	56.1
51	844	417	427	65歳以上	19,336	8,558	10,778
52	856	433	423	(割合)	29.7	27.0	32.2
53	790	403	387	75歳以上	9,237	3,685	5,552
54	819	408	411	(割合)	14.2	11.6	16.6
				平均年齢	48.1	46.7	49.4

年 齢	総 数	男	女	年 齢	総 数	男	女
総 数	49,204	24,074	25,130				
0～ 4	1,603	823	780	55～59	3,197	1,615	1,582
0	286	147	139	55	625	305	320
1	316	164	152	56	628	327	301
2	310	169	141	57	636	327	309
3	356	182	174	58	670	358	312
4	335	161	174	59	638	298	340
5～ 9	1,940	972	968	60～64	3,827	1,944	1,883
5	374	179	195	60	733	385	348
6	391	203	188	61	732	368	364
7	387	199	188	62	741	375	366
8	404	224	180	63	787	395	392
9	384	167	217	64	834	421	413
10～14	2,275	1,210	1,065	65～69	4,466	2,252	2,214
10	431	228	203	65	833	425	408
11	446	243	203	66	883	449	434
12	472	242	230	67	977	510	467
13	495	264	231	68	944	464	480
14	431	233	198	69	829	404	425
15～19	2,434	1,205	1,229	70～74	3,108	1,512	1,596
15	529	256	273	70	546	262	284
16	471	242	229	71	561	286	275
17	513	258	255	72	674	331	343
18	516	251	265	73	671	326	345
19	405	198	207	74	656	307	349
20～24	1,747	864	883	75～79	2,816	1,335	1,481
20	371	173	198	75	639	328	311
21	334	164	170	76	648	310	338
22	324	161	163	77	472	213	259
23	340	178	162	78	543	255	288
24	378	188	190	79	514	229	285
25～29	2,013	1,032	981	80～84	2,326	959	1,367
25	404	183	221	80	527	233	294
26	385	198	187	81	508	220	288
27	406	199	207	82	456	192	264
28	407	231	176	83	411	165	246
29	411	221	190	84	424	149	275
30～34	2,190	1,116	1,074	85～89	1,788	659	1,129
30	407	205	202	85	426	162	264
31	400	203	197	86	391	151	240
32	453	223	230	87	358	127	231
33	460	235	225	88	314	116	198
34	470	250	220	89	299	103	196
35～39	2,608	1,347	1,261	90～94	867	258	609
35	480	249	231	90	261	99	162
36	510	265	245	91	210	65	145
37	492	264	228	92	168	50	118
38	552	276	276	93	129	25	104
39	574	293	281	94	99	19	80
40～44	3,491	1,771	1,720	95～99	195	36	159
40	634	316	318	95	75	14	61
41	652	347	305	96	47	9	38
42	746	380	366	97	34	3	31
43	709	354	355	98	23	4	19
44	750	374	376	99	16	6	10
45～49	3,200	1,584	1,616	100以上	26	4	22
45	666	334	332				
46	623	309	314	年齢不詳	184	108	76
47	647	313	334				
48	641	315	326	(再掲)			
49	623	313	310	0～14歳	5,818	3,005	2,813
				(割合)	11.9	12.5	11.2
50～54	2,903	1,468	1,435	15～64歳	27,610	13,946	13,664
50	494	247	247	(割合)	56.3	58.2	54.5
51	645	331	314	65歳以上	15,592	7,015	8,577
52	620	319	301	(割合)	31.8	29.3	34.2
53	565	274	291	75歳以上	8,018	3,251	4,767
54	579	297	282	(割合)	16.4	13.6	19.0
				平均年齢	49.5	48.1	50.8

年齢	総数	男	女	年齢	総数	男	女
総数	57,804	28,259	29,545				
0～4	1,648	826	822	55～59	3,694	1,855	1,839
0	285	154	131	55	768	372	396
1	333	162	171	56	672	345	327
2	317	159	158	57	743	391	352
3	349	182	167	58	759	356	403
4	364	169	195	59	752	391	361
5～9	2,161	1,122	1,039	60～64	4,447	2,181	2,266
5	392	211	181	60	799	398	401
6	445	235	210	61	859	437	422
7	439	211	228	62	804	381	423
8	428	234	194	63	937	477	460
9	457	231	226	64	1,048	488	560
10～14	2,442	1,263	1,179	65～69	5,633	2,797	2,836
10	485	262	223	65	1,070	533	537
11	453	225	228	66	1,135	560	575
12	490	262	228	67	1,173	591	582
13	491	262	229	68	1,196	596	600
14	523	252	271	69	1,059	517	542
15～19	2,777	1,418	1,359	70～74	3,975	1,957	2,018
15	541	273	268	70	778	402	376
16	560	294	266	71	641	333	308
17	564	288	276	72	891	421	470
18	570	285	285	73	836	403	433
19	542	278	264	74	829	398	431
20～24	2,028	1,041	987	75～79	3,447	1,615	1,832
20	426	205	221	75	786	378	408
21	408	209	199	76	769	350	419
22	410	221	189	77	600	279	321
23	367	186	181	78	649	297	352
24	417	220	197	79	643	311	332
25～29	2,169	1,208	961	80～84	2,843	1,176	1,667
25	420	239	181	80	640	299	341
26	448	276	172	81	594	239	355
27	419	217	202	82	583	232	351
28	432	249	183	83	523	192	331
29	450	227	223	84	503	214	289
30～34	2,494	1,314	1,180	85～89	2,019	730	1,289
30	446	230	216	85	502	177	325
31	455	227	228	86	459	177	282
32	527	273	254	87	357	145	212
33	538	290	248	88	353	121	232
34	528	294	234	89	348	110	238
35～39	3,021	1,554	1,467	90～94	1,058	296	762
35	528	306	222	90	312	98	214
36	563	278	285	91	243	70	173
37	624	294	330	92	219	66	153
38	619	322	297	93	167	40	127
39	687	354	333	94	117	22	95
40～44	3,911	1,956	1,955	95～99	239	33	206
40	661	350	311	95	72	16	56
41	738	339	399	96	65	6	59
42	801	411	390	97	41	6	35
43	835	412	423	98	37	2	35
44	876	444	432	99	24	3	21
45～49	3,917	1,974	1,943	100以上	37	1	36
45	791	413	378				
46	809	389	420	年齢不詳	297	190	107
47	774	393	381				
48	782	376	406	(再掲)			
49	761	403	358	0～14歳	6,251	3,211	3,040
				(割合)	10.9	11.4	10.3
50～54	3,547	1,752	1,795	15～64歳	32,005	16,253	15,752
50	594	290	304	(割合)	55.7	57.9	53.5
51	779	391	388	65歳以上	19,251	8,605	10,646
52	739	371	368	(割合)	33.5	30.7	36.2
53	750	357	393	75歳以上	9,643	3,851	5,792
54	685	343	342	(割合)	16.8	13.7	19.7
				平均年齢	50.4	48.7	52.0

年齢	総数	男	女	年齢	総数	男	女
総数	50,743	24,904	25,839				
0～4	1,877	967	910	55～59	2,871	1,413	1,458
0	366	189	177	55	603	299	304
1	388	192	196	56	570	274	296
2	372	201	171	57	574	262	312
3	381	194	187	58	587	304	283
4	370	191	179	59	537	274	263
5～9	2,249	1,180	1,069	60～64	3,495	1,667	1,828
5	424	218	206	60	630	289	341
6	427	219	208	61	700	332	368
7	432	234	198	62	647	317	330
8	472	245	227	63	710	327	383
9	494	264	230	64	808	402	406
10～14	2,486	1,281	1,205	65～69	4,369	2,201	2,168
10	459	221	238	65	773	386	387
11	467	236	231	66	890	439	451
12	505	254	251	67	901	465	436
13	522	281	241	68	918	457	461
14	533	289	244	69	887	454	433
15～19	2,685	1,362	1,323	70～74	3,106	1,438	1,668
15	541	272	269	70	550	268	282
16	573	290	283	71	543	257	286
17	548	272	276	72	680	307	373
18	533	283	250	73	667	308	359
19	490	245	245	74	666	298	368
20～24	1,985	994	991	75～79	2,493	1,160	1,333
20	388	203	185	75	565	296	269
21	386	173	213	76	587	246	341
22	401	188	213	77	428	207	221
23	387	193	194	78	456	201	255
24	423	237	186	79	457	210	247
25～29	2,184	1,133	1,051	80～84	1,909	778	1,131
25	401	215	186	80	441	187	254
26	413	211	202	81	443	169	274
27	416	197	219	82	356	157	199
28	449	237	212	83	358	140	218
29	505	273	232	84	311	125	186
30～34	2,625	1,330	1,295	85～89	1,337	465	872
30	462	258	204	85	293	103	190
31	510	266	244	86	314	120	194
32	550	265	285	87	294	94	200
33	575	284	291	88	232	83	149
34	528	257	271	89	204	65	139
35～39	3,259	1,695	1,564	90～94	621	158	463
35	562	300	262	90	177	54	123
36	613	321	292	91	151	41	110
37	638	309	329	92	109	20	89
38	735	395	340	93	104	21	83
39	711	370	341	94	80	22	58
40～44	4,004	2,010	1,994	95～99	162	17	145
40	768	406	362	95	61	4	57
41	801	400	401	96	37	5	32
42	819	395	424	97	23	4	19
43	821	415	406	98	22	2	20
44	795	394	401	99	19	2	17
45～49	3,737	1,901	1,836	100以上	23	3	20
45	837	428	409				
46	751	383	368	年齢不詳	398	241	157
47	718	376	342				
48	729	369	360	(再掲)			
49	702	345	357	0～14歳	6,612	3,428	3,184
				(割合)	13.1	13.9	12.4
50～54	2,868	1,510	1,358	15～64歳	29,713	15,015	14,698
50	501	274	227	(割合)	59.0	60.9	57.2
51	658	351	307	65歳以上	14,020	6,220	7,800
52	610	331	279	(割合)	27.8	25.2	30.4
53	559	294	265	75歳以上	6,545	2,581	3,964
54	540	260	280	(割合)	13.0	10.5	15.4
				平均年齢	46.8	45.3	48.3

年齢	総数	男	女	年齢	総数	男	女
総数	35,579	17,713	17,866				
0～4	1,618	805	813	55～59	2,092	1,062	1,030
0	317	158	159	55	431	230	201
1	344	172	172	56	400	206	194
2	344	181	163	57	392	193	199
3	317	146	171	58	434	208	226
4	296	148	148	59	435	225	210
5～9	1,835	950	885	60～64	2,381	1,206	1,175
5	369	176	193	60	438	229	209
6	342	180	162	61	498	251	247
7	396	220	176	62	415	217	198
8	362	191	171	63	511	251	260
9	366	183	183	64	519	258	261
10～14	1,849	913	936	65～69	2,664	1,332	1,332
10	371	190	181	65	493	235	258
11	359	171	188	66	512	254	258
12	348	174	174	67	588	297	291
13	399	181	218	68	533	270	263
14	372	197	175	69	538	276	262
15～19	1,863	946	917	70～74	1,808	887	921
15	379	182	197	70	328	164	164
16	401	206	195	71	358	180	178
17	362	194	168	72	400	204	196
18	376	187	189	73	338	159	179
19	345	177	168	74	384	180	204
20～24	1,556	824	732	75～79	1,414	664	750
20	320	181	139	75	331	170	161
21	330	170	160	76	326	148	178
22	292	161	131	77	239	109	130
23	304	156	148	78	278	133	145
24	310	156	154	79	240	104	136
25～29	1,759	911	848	80～84	1,099	459	640
25	307	166	141	80	226	98	128
26	310	164	146	81	224	97	127
27	349	182	167	82	236	103	133
28	403	203	200	83	202	72	130
29	390	196	194	84	211	89	122
30～34	2,118	1,083	1,035	85～89	762	266	496
30	397	223	174	85	192	83	109
31	440	221	219	86	167	61	106
32	401	208	193	87	133	42	91
33	434	224	210	88	138	49	89
34	446	207	239	89	132	31	101
35～39	2,639	1,348	1,291	90～94	356	88	268
35	462	228	234	90	99	25	74
36	532	273	259	91	105	27	78
37	514	261	253	92	61	17	44
38	574	302	272	93	57	13	44
39	557	284	273	94	34	6	28
40～44	2,970	1,559	1,411	95～99	102	12	90
40	598	319	279	95	33	2	31
41	564	301	263	96	20	2	18
42	606	319	287	97	15	3	12
43	596	324	272	98	19	5	14
44	606	296	310	99	15	0	15
45～49	2,496	1,280	1,216	100以上	24	6	18
45	501	252	249				
46	515	272	243	年齢不詳	183	134	49
47	494	260	234				
48	504	259	245	(再掲)			
49	482	237	245	0～14歳	5,302	2,668	2,634
				(割合)	15.0	15.2	14.8
50～54	1,991	978	1,013	15～64歳	21,865	11,197	10,668
50	349	163	186	(割合)	61.8	63.7	59.9
51	437	218	219	65歳以上	8,229	3,714	4,515
52	428	218	210	(割合)	23.2	21.1	25.3
53	350	166	184	75歳以上	3,757	1,495	2,262
54	427	213	214	(割合)	10.6	8.5	12.7
				平均年齢	44.3	43.1	45.4

年 齢	総 数	男	女	年 齢	総 数	男	女
総 数	14,255	7,267	6,988				
0～ 4	529	275	254	55～59	885	458	427
0	118	61	57	55	180	102	78
1	113	54	59	56	162	82	80
2	97	57	40	57	170	90	80
3	105	53	52	58	180	88	92
4	96	50	46	59	193	96	97
5～ 9	663	354	309	60～64	989	513	476
5	133	69	64	60	177	94	83
6	115	68	47	61	204	107	97
7	143	81	62	62	178	96	82
8	136	75	61	63	207	103	104
9	136	61	75	64	223	113	110
10～14	702	353	349	65～69	1,153	575	578
10	136	72	64	65	212	107	105
11	144	82	62	66	235	114	121
12	131	65	66	67	238	112	126
13	147	60	87	68	243	127	116
14	144	74	70	69	225	115	110
15～19	771	402	369	70～74	723	361	362
15	135	68	67	70	125	63	62
16	171	94	77	71	146	78	68
17	144	73	71	72	154	88	66
18	157	76	81	73	141	60	81
19	164	91	73	74	157	72	85
20～24	775	454	321	75～79	585	267	318
20	172	113	59	75	133	53	80
21	167	95	72	76	136	66	70
22	138	79	59	77	87	37	50
23	154	87	67	78	116	61	55
24	144	80	64	79	113	50	63
25～29	704	402	302	80～84	470	194	276
25	130	81	49	80	86	35	51
26	137	81	56	81	101	44	57
27	138	76	62	82	99	42	57
28	152	85	67	83	86	28	58
29	147	79	68	84	98	45	53
30～34	778	420	358	85～89	321	108	213
30	156	95	61	85	78	36	42
31	157	75	82	86	74	27	47
32	138	75	63	87	61	20	41
33	161	92	69	88	53	16	37
34	166	83	83	89	55	9	46
35～39	985	511	474	90～94	166	37	129
35	171	86	85	90	42	10	32
36	205	93	112	91	50	15	35
37	190	105	85	92	27	5	22
38	220	127	93	93	30	6	24
39	199	100	99	94	17	1	16
40～44	1,178	642	536	95～99	41	2	39
40	235	131	104	95	14	1	13
41	244	137	107	96	9	0	9
42	222	125	97	97	5	1	4
43	234	130	104	98	7	0	7
44	243	119	124	99	6	0	6
45～49	1,013	539	474	100以上	5	0	5
45	185	98	87				
46	228	121	107	年齢不詳	19	11	8
47	178	92	86				
48	217	119	98	(再掲)			
49	205	109	96	0～14歳	1,894	982	912
				(割合)	13.3	13.5	13.1
50～54	800	389	411	15～64歳	8,878	4,730	4,148
50	143	62	81	(割合)	62.4	65.2	59.4
51	201	104	97	65歳以上	3,464	1,544	1,920
52	172	85	87	(割合)	24.3	21.3	27.5
53	119	63	56	75歳以上	1,588	608	980
54	165	75	90	(割合)	11.2	8.4	14.0
				平均年齢	45.2	43.4	46.9

年 齢	総 数	男	女	年 齢	総 数	男	女
総 数	21,324	10,446	10,878				
0～ 4	1,089	530	559	55～59	1,207	604	603
0	199	97	102	55	251	128	123
1	231	118	113	56	238	124	114
2	247	124	123	57	222	103	119
3	212	93	119	58	254	120	134
4	200	98	102	59	242	129	113
5～ 9	1,172	596	576	60～64	1,392	693	699
5	236	107	129	60	261	135	126
6	227	112	115	61	294	144	150
7	253	139	114	62	237	121	116
8	226	116	110	63	304	148	156
9	230	122	108	64	296	145	151
10～14	1,147	560	587	65～69	1,511	757	754
10	235	118	117	65	281	128	153
11	215	89	126	66	277	140	137
12	217	109	108	67	350	185	165
13	252	121	131	68	290	143	147
14	228	123	105	69	313	161	152
15～19	1,092	544	548	70～74	1,085	526	559
15	244	114	130	70	203	101	102
16	230	112	118	71	212	102	110
17	218	121	97	72	246	116	130
18	219	111	108	73	197	99	98
19	181	86	95	74	227	108	119
20～24	781	370	411	75～79	829	397	432
20	148	68	80	75	198	117	81
21	163	75	88	76	190	82	108
22	154	82	72	77	152	72	80
23	150	69	81	78	162	72	90
24	166	76	90	79	127	54	73
25～29	1,055	509	546	80～84	629	265	364
25	177	85	92	80	140	63	77
26	173	83	90	81	123	53	70
27	211	106	105	82	137	61	76
28	251	118	133	83	116	44	72
29	243	117	126	84	113	44	69
30～34	1,340	663	677	85～89	441	158	283
30	241	128	113	85	114	47	67
31	283	146	137	86	93	34	59
32	263	133	130	87	72	22	50
33	273	132	141	88	85	33	52
34	280	124	156	89	77	22	55
35～39	1,654	837	817	90～94	190	51	139
35	291	142	149	90	57	15	42
36	327	180	147	91	55	12	43
37	324	156	168	92	34	12	22
38	354	175	179	93	27	7	20
39	358	184	174	94	17	5	12
40～44	1,792	917	875	95～99	61	10	51
40	363	188	175	95	19	1	18
41	320	164	156	96	11	2	9
42	384	194	190	97	10	2	8
43	362	194	168	98	12	5	7
44	363	177	186	99	9	0	9
45～49	1,483	741	742	100以上	19	6	13
45	316	154	162				
46	287	151	136	年齢不詳	164	123	41
47	316	168	148				
48	287	140	147	(再掲)			
49	277	128	149	0～14歳	3,408	1,686	1,722
50～54	1,191	589	602	(割合)	16.1	16.3	15.9
50	206	101	105	15～64歳	12,987	6,467	6,520
51	236	114	122	(割合)	61.4	62.6	60.2
52	256	133	123	65歳以上	4,765	2,170	2,595
53	231	103	128	(割合)	22.5	21.0	23.9
54	262	138	124	75歳以上	2,169	887	1,282
				(割合)	10.3	8.6	11.8
				平均年齢	43.6	42.9	44.4

年 齢	総 数	男	女	年 齢	総 数	男	女
総 数	3,097	1,507	1,590				
0～ 4	60	31	29	55～59	189	93	96
0	11	6	5	55	26	10	16
1	16	5	11	56	40	21	19
2	12	8	4	57	35	18	17
3	10	4	6	58	42	19	23
4	11	8	3	59	46	25	21
5～ 9	65	34	31	60～64	287	149	138
5	16	11	5	60	47	26	21
6	11	6	5	61	54	29	25
7	12	6	6	62	65	34	31
8	13	5	8	63	61	31	30
9	13	6	7	64	60	29	31
10～14	89	51	38	65～69	351	192	159
10	12	6	6	65	71	37	34
11	18	7	11	66	59	34	25
12	26	16	10	67	89	50	39
13	18	12	6	68	64	35	29
14	15	10	5	69	68	36	32
15～19	63	27	36	70～74	239	105	134
15	15	9	6	70	25	8	17
16	16	7	9	71	44	20	24
17	13	6	7	72	55	27	28
18	15	5	10	73	55	23	32
19	4	0	4	74	60	27	33
20～24	66	35	31	75～79	332	152	180
20	12	6	6	75	69	33	36
21	11	7	4	76	70	28	42
22	14	5	9	77	48	22	26
23	10	6	4	78	69	33	36
24	19	11	8	79	76	36	40
25～29	81	40	41	80～84	318	142	176
25	10	4	6	80	61	28	33
26	20	11	9	81	72	30	42
27	19	9	10	82	72	29	43
28	11	6	5	83	58	26	32
29	21	10	11	84	55	29	26
30～34	99	60	39	85～89	259	93	166
30	22	14	8	85	63	24	39
31	12	8	4	86	70	22	48
32	29	14	15	87	52	19	33
33	20	13	7	88	41	14	27
34	16	11	5	89	33	14	19
35～39	94	57	37	90～94	103	29	74
35	14	6	8	90	29	10	19
36	22	16	6	91	27	11	16
37	17	9	8	92	16	4	12
38	23	17	6	93	16	3	13
39	18	9	9	94	15	1	14
40～44	123	60	63	95～99	30	10	20
40	29	12	17	95	8	4	4
41	24	13	11	96	8	4	4
42	28	17	11	97	6	0	6
43	25	10	15	98	6	2	4
44	17	8	9	99	2	0	2
45～49	124	75	49	100以上	2	1	1
45	24	14	10				
46	22	18	4	年齢不詳	0	0	0
47	28	15	13				
48	28	15	13	(再掲)			
49	22	13	9	0～14歳	214	116	98
				(割合)	6.9	7.7	6.2
50～54	123	71	52	15～64歳	1,249	667	582
50	19	11	8	(割合)	40.3	44.3	36.6
51	30	18	12	65歳以上	1,634	724	910
52	26	16	10	(割合)	52.8	48.0	57.2
53	27	15	12	75歳以上	1,044	427	617
54	21	11	10	(割合)	33.7	28.3	38.8
				平均年齢	60.7	58.3	62.9

年齢	総数	男	女	年齢	総数	男	女
総数	1,219	606	613				
0～4	38	17	21	55～59	64	32	32
0	8	4	4	55	11	3	8
1	11	2	9	56	14	8	6
2	7	5	2	57	12	7	5
3	7	2	5	58	13	7	6
4	5	4	1	59	14	7	7
5～9	41	27	14	60～64	87	44	43
5	10	8	2	60	14	6	8
6	6	5	1	61	21	13	8
7	9	6	3	62	18	9	9
8	6	3	3	63	21	11	10
9	10	5	5	64	13	5	8
10～14	51	33	18	65～69	124	68	56
10	7	3	4	65	21	11	10
11	9	5	4	66	25	14	11
12	14	9	5	67	35	18	17
13	12	9	3	68	19	13	6
14	9	7	2	69	24	12	12
15～19	38	10	28	70～74	76	35	41
15	8	3	5	70	6	1	5
16	10	3	7	71	11	5	6
17	10	4	6	72	20	11	9
18	9	0	9	73	19	6	13
19	1	0	1	74	20	12	8
20～24	38	13	25	75～79	97	46	51
20	6	1	5	75	16	11	5
21	4	1	3	76	20	7	13
22	8	2	6	77	20	9	11
23	8	4	4	78	14	5	9
24	12	5	7	79	27	14	13
25～29	42	19	23	80～84	111	52	59
25	6	3	3	80	21	11	10
26	6	2	4	81	19	10	9
27	9	4	5	82	26	8	18
28	8	3	5	83	27	15	12
29	13	7	6	84	18	8	10
30～34	54	30	24	85～89	97	40	57
30	9	4	5	85	23	11	12
31	6	4	2	86	27	6	21
32	17	8	9	87	17	7	10
33	11	7	4	88	16	8	8
34	11	7	4	89	14	8	6
35～39	54	32	22	90～94	36	15	21
35	9	4	5	90	10	5	5
36	11	7	4	91	11	7	4
37	9	5	4	92	5	1	4
38	16	12	4	93	7	2	5
39	9	4	5	94	3	0	3
40～44	54	26	28	95～99	13	3	10
40	8	2	6	95	3	1	2
41	15	9	6	96	3	2	1
42	14	8	6	97	4	0	4
43	10	2	8	98	3	0	3
44	7	5	2	99	0	0	0
45～49	55	33	22	100以上	1	1	0
45	12	9	3				
46	9	8	1	年齢不詳	0	0	0
47	11	5	6				
48	15	7	8	(再掲)			
49	8	4	4	0～14歳	130	77	53
50～54	48	30	18	(割合)	10.7	12.7	8.6
50	6	5	1	15～64歳	534	269	265
51	10	7	3	(割合)	43.8	44.4	43.2
52	10	5	5	65歳以上	555	260	295
53	10	7	3	(割合)	45.5	42.9	48.1
54	12	6	6	75歳以上	355	157	198
				(割合)	29.1	25.9	32.3
				平均年齢	55.6	54.4	56.9

年齢	総数	男	女	年齢	総数	男	女
総数	1,878	901	977				
0～4	22	14	8	55～59	125	61	64
0	3	2	1	55	15	7	8
1	5	3	2	56	26	13	13
2	5	3	2	57	23	11	12
3	3	2	1	58	29	12	17
4	6	4	2	59	32	18	14
5～9	24	7	17	60～64	200	105	95
5	6	3	3	60	33	20	13
6	5	1	4	61	33	16	17
7	3	0	3	62	47	25	22
8	7	2	5	63	40	20	20
9	3	1	2	64	47	24	23
10～14	38	18	20	65～69	227	124	103
10	5	3	2	65	50	26	24
11	9	2	7	66	34	20	14
12	12	7	5	67	54	32	22
13	6	3	3	68	45	22	23
14	6	3	3	69	44	24	20
15～19	25	17	8	70～74	163	70	93
15	7	6	1	70	19	7	12
16	6	4	2	71	33	15	18
17	3	2	1	72	35	16	19
18	6	5	1	73	36	17	19
19	3	0	3	74	40	15	25
20～24	28	22	6	75～79	235	106	129
20	6	5	1	75	53	22	31
21	7	6	1	76	50	21	29
22	6	3	3	77	28	13	15
23	2	2	0	78	55	28	27
24	7	6	1	79	49	22	27
25～29	39	21	18	80～84	207	90	117
25	4	1	3	80	40	17	23
26	14	9	5	81	53	20	33
27	10	5	5	82	46	21	25
28	3	3	0	83	31	11	20
29	8	3	5	84	37	21	16
30～34	45	30	15	85～89	162	53	109
30	13	10	3	85	40	13	27
31	6	4	2	86	43	16	27
32	12	6	6	87	35	12	23
33	9	6	3	88	25	6	19
34	5	4	1	89	19	6	13
35～39	40	25	15	90～94	67	14	53
35	5	2	3	90	19	5	14
36	11	9	2	91	16	4	12
37	8	4	4	92	11	3	8
38	7	5	2	93	9	1	8
39	9	5	4	94	12	1	11
40～44	69	34	35	95～99	17	7	10
40	21	10	11	95	5	3	2
41	9	4	5	96	5	2	3
42	14	9	5	97	2	0	2
43	15	8	7	98	3	2	1
44	10	3	7	99	2	0	2
45～49	69	42	27	100以上	1	0	1
45	12	5	7				
46	13	10	3	年齢不詳	0	0	0
47	17	10	7				
48	13	8	5	(再掲)			
49	14	9	5	0～14歳	84	39	45
				(割合)	4.5	4.3	4.6
50～54	75	41	34	15～64歳	715	398	317
50	13	6	7	(割合)	38.1	44.2	32.4
51	20	11	9	65歳以上	1,079	464	615
52	16	11	5	(割合)	57.5	51.5	62.9
53	17	8	9	75歳以上	689	270	419
54	9	5	4	(割合)	36.7	30.0	42.9
				平均年齢	64.0	61.0	66.8

年 齢	総 数	男	女	年 齢	総 数	男	女
総 数	22,281	10,855	11,426				
0～ 4	499	237	262	55～59	1,590	790	800
0	90	40	50	55	284	120	164
1	103	49	54	56	310	161	149
2	92	46	46	57	336	182	154
3	98	45	53	58	322	162	160
4	116	57	59	59	338	165	173
5～ 9	651	334	317	60～64	2,022	1,043	979
5	109	54	55	60	404	190	214
6	133	63	70	61	394	215	179
7	125	70	55	62	412	218	194
8	136	74	62	63	405	211	194
9	148	73	75	64	407	209	198
10～14	790	439	351	65～69	2,295	1,185	1,110
10	140	71	69	65	433	222	211
11	151	87	64	66	491	248	243
12	145	82	63	67	493	261	232
13	167	99	68	68	481	253	228
14	187	100	87	69	397	201	196
15～19	923	473	450	70～74	1,492	725	767
15	178	93	85	70	264	125	139
16	199	106	93	71	265	134	131
17	192	95	97	72	316	152	164
18	195	101	94	73	326	166	160
19	159	78	81	74	321	148	173
20～24	693	355	338	75～79	1,660	750	910
20	138	60	78	75	360	170	190
21	146	65	81	76	368	158	210
22	137	75	62	77	285	135	150
23	136	78	58	78	322	139	183
24	136	77	59	79	325	148	177
25～29	778	410	368	80～84	1,453	613	840
25	144	73	71	80	302	136	166
26	154	90	64	81	289	119	170
27	170	88	82	82	298	127	171
28	144	72	72	83	282	123	159
29	166	87	79	84	282	108	174
30～34	801	431	370	85～89	1,151	437	714
30	155	82	73	85	270	91	179
31	156	88	68	86	269	106	163
32	163	86	77	87	240	102	138
33	169	80	89	88	187	68	119
34	158	95	63	89	185	70	115
35～39	958	507	451	90～94	540	146	394
35	169	87	82	90	182	63	119
36	175	93	82	91	141	44	97
37	209	113	96	92	94	22	72
38	188	102	86	93	69	8	61
39	217	112	105	94	54	9	45
40～44	1,222	633	589	95～99	120	28	92
40	224	115	109	95	42	7	35
41	222	110	112	96	35	13	22
42	247	120	127	97	19	2	17
43	293	160	133	98	13	2	11
44	236	128	108	99	11	4	7
45～49	1,238	617	621	100以上	21	3	18
45	250	122	128				
46	249	135	114	年齢不詳	32	18	14
47	247	118	129				
48	235	115	120	(再掲)			
49	257	127	130	0～14歳	1,940	1,010	930
50～54	1,352	681	671	(割合)	8.7	9.3	8.1
50	221	112	109	15～64歳	11,577	5,940	5,637
51	268	129	139	(割合)	52.0	54.8	49.4
52	297	145	152	65歳以上	8,732	3,887	4,845
53	281	136	145	(割合)	39.2	35.9	42.5
54	285	159	126	75歳以上	4,945	1,977	2,968
				(割合)	22.2	18.2	26.0
				平均年齢	54.2	52.4	56.0

年 齢	総 数	男	女	年 齢	総 数	男	女
総 数	7,311	3,567	3,744				
0～ 4	110	49	61	55～59	569	286	283
0	29	12	17	55	77	33	44
1	18	9	9	56	115	54	61
2	16	5	11	57	140	85	55
3	20	10	10	58	115	57	58
4	27	13	14	59	122	57	65
5～ 9	125	61	64	60～64	704	368	336
5	17	6	11	60	132	62	70
6	29	10	19	61	148	79	69
7	25	11	14	62	136	75	61
8	22	17	5	63	137	71	66
9	32	17	15	64	151	81	70
10～14	208	110	98	65～69	821	422	399
10	39	19	20	65	143	77	66
11	37	21	16	66	184	95	89
12	33	18	15	67	173	92	81
13	48	26	22	68	174	85	89
14	51	26	25	69	147	73	74
15～19	247	138	109	70～74	548	259	289
15	50	31	19	70	92	39	53
16	59	38	21	71	90	47	43
17	44	22	22	72	121	63	58
18	49	23	26	73	129	58	71
19	45	24	21	74	116	52	64
20～24	176	92	84	75～79	672	307	365
20	32	16	16	75	158	71	87
21	41	22	19	76	143	63	80
22	32	19	13	77	110	54	56
23	28	16	12	78	131	56	75
24	43	19	24	79	130	63	67
25～29	200	105	95	80～84	596	263	333
25	31	14	17	80	126	63	63
26	46	25	21	81	135	55	80
27	49	28	21	82	123	57	66
28	31	17	14	83	112	51	61
29	43	21	22	84	100	37	63
30～34	215	120	95	85～89	488	192	296
30	37	21	16	85	125	44	81
31	46	26	20	86	118	47	71
32	45	26	19	87	95	47	48
33	45	20	25	88	87	32	55
34	42	27	15	89	63	22	41
35～39	233	138	95	90～94	217	63	154
35	29	16	13	90	69	28	41
36	43	22	21	91	63	18	45
37	48	32	16	92	40	10	30
38	55	34	21	93	25	4	21
39	58	34	24	94	20	3	17
40～44	286	146	140	95～99	53	16	37
40	43	20	23	95	18	5	13
41	49	24	25	96	17	6	11
42	59	27	32	97	8	0	8
43	79	40	39	98	5	2	3
44	56	35	21	99	5	3	2
45～49	362	209	153	100以上	6	2	4
45	68	37	31				
46	83	51	32	年齢不詳	1	1	0
47	71	37	34				
48	70	38	32	(再掲)			
49	70	46	24	0～14歳	443	220	223
				(割合)	6.1	6.2	6.0
50～54	474	220	254	15～64歳	3,466	1,822	1,644
50	84	38	46	(割合)	47.4	51.1	43.9
51	86	37	49	65歳以上	3,401	1,524	1,877
52	102	49	53	(割合)	46.5	42.7	50.1
53	94	39	55	75歳以上	2,032	843	1,189
54	108	57	51	(割合)	27.8	23.6	31.8
				平均年齢	58.7	56.9	60.5

年齢	総数	男	女	年齢	総数	男	女
総数	1,911	889	1,022				
0～4	14	6	8	55～59	121	56	65
0	3	1	2	55	22	11	11
1	1	1	0	56	16	10	6
2	4	2	2	57	22	9	13
3	1	1	0	58	29	10	19
4	5	1	4	59	32	16	16
5～9	23	16	7	60～64	200	99	101
5	5	3	2	60	42	20	22
6	6	5	1	61	41	20	21
7	5	5	0	62	40	19	21
8	3	1	2	63	40	24	16
9	4	2	2	64	37	16	21
10～14	20	10	10	65～69	194	107	87
10	1	0	1	65	31	14	17
11	1	1	0	66	44	27	17
12	8	2	6	67	32	18	14
13	6	4	2	68	53	27	26
14	4	3	1	69	34	21	13
15～19	35	15	20	70～74	165	79	86
15	6	5	1	70	25	14	11
16	5	2	3	71	27	14	13
17	11	3	8	72	34	13	21
18	6	2	4	73	36	19	17
19	7	3	4	74	43	19	24
20～24	22	12	10	75～79	254	106	148
20	4	2	2	75	41	19	22
21	5	2	3	76	64	24	40
22	5	3	2	77	42	18	24
23	4	2	2	78	56	23	33
24	4	3	1	79	51	22	29
25～29	41	24	17	80～84	238	98	140
25	5	4	1	80	44	16	28
26	8	3	5	81	45	19	26
27	12	8	4	82	51	20	31
28	6	3	3	83	49	23	26
29	10	6	4	84	49	20	29
30～34	35	20	15	85～89	208	84	124
30	5	3	2	85	53	19	34
31	9	6	3	86	45	17	28
32	6	3	3	87	40	19	21
33	10	5	5	88	28	9	19
34	5	3	2	89	42	20	22
35～39	32	16	16	90～94	87	28	59
35	5	3	2	90	30	13	17
36	10	5	5	91	25	10	15
37	8	5	3	92	8	2	6
38	4	2	2	93	12	1	11
39	5	1	4	94	12	2	10
40～44	46	25	21	95～99	18	3	15
40	7	5	2	95	8	0	8
41	6	1	5	96	4	2	2
42	5	3	2	97	4	1	3
43	16	10	6	98	1	0	1
44	12	6	6	99	1	0	1
45～49	64	29	35	100以上	7	0	7
45	8	2	6				
46	13	8	5	年齢不詳	0	0	0
47	14	5	9				
48	9	5	4	(再掲)			
49	20	9	11	0～14歳	57	32	25
				(割合)	3.0	3.6	2.4
50～54	87	56	31	15～64歳	683	352	331
50	17	11	6	(割合)	35.7	39.6	32.4
51	18	12	6	65歳以上	1,171	505	666
52	19	9	10	(割合)	61.3	56.8	65.2
53	16	11	5	75歳以上	812	319	493
54	17	13	4	(割合)	42.5	35.9	48.2
				平均年齢	66.6	64.1	68.7

年齢	総数	男	女	年齢	総数	男	女
総数	13,059	6,399	6,660				
0～4	375	182	193	55～59	900	448	452
0	58	27	31	55	185	76	109
1	84	39	45	56	179	97	82
2	72	39	33	57	174	88	86
3	77	34	43	58	178	95	83
4	84	43	41	59	184	92	92
5～9	503	257	246	60～64	1,118	576	542
5	87	45	42	60	230	108	122
6	98	48	50	61	205	116	89
7	95	54	41	62	236	124	112
8	111	56	55	63	228	116	112
9	112	54	58	64	219	112	107
10～14	562	319	243	65～69	1,280	656	624
10	100	52	48	65	259	131	128
11	113	65	48	66	263	126	137
12	104	62	42	67	288	151	137
13	113	69	44	68	254	141	113
14	132	71	61	69	216	107	109
15～19	641	320	321	70～74	779	387	392
15	122	57	65	70	147	72	75
16	135	66	69	71	148	73	75
17	137	70	67	72	161	76	85
18	140	76	64	73	161	89	72
19	107	51	56	74	162	77	85
20～24	495	251	244	75～79	734	337	397
20	102	42	60	75	161	80	81
21	100	41	59	76	161	71	90
22	100	53	47	77	133	63	70
23	104	60	44	78	135	60	75
24	89	55	34	79	144	63	81
25～29	537	281	256	80～84	619	252	367
25	108	55	53	80	132	57	75
26	100	62	38	81	109	45	64
27	109	52	57	82	124	50	74
28	107	52	55	83	121	49	72
29	113	60	53	84	133	51	82
30～34	551	291	260	85～89	455	161	294
30	113	58	55	85	92	28	64
31	101	56	45	86	106	42	64
32	112	57	55	87	105	36	69
33	114	55	59	88	72	27	45
34	111	65	46	89	80	28	52
35～39	693	353	340	90～94	236	55	181
35	135	68	67	90	83	22	61
36	122	66	56	91	53	16	37
37	153	76	77	92	46	10	36
38	129	66	63	93	32	3	29
39	154	77	77	94	22	4	18
40～44	890	462	428	95～99	49	9	40
40	174	90	84	95	16	2	14
41	167	85	82	96	14	5	9
42	183	90	93	97	7	1	6
43	198	110	88	98	7	0	7
44	168	87	81	99	5	1	4
45～49	812	379	433	100以上	8	1	7
45	174	83	91				
46	153	76	77	年齢不詳	31	17	14
47	162	76	86				
48	156	72	84	(再掲)			
49	167	72	95	0～14歳	1,440	758	682
				(割合)	11.1	11.9	10.3
50～54	791	405	386	15～64歳	7,428	3,766	3,662
50	120	63	57	(割合)	57.0	59.0	55.1
51	164	80	84	65歳以上	4,160	1,858	2,302
52	176	87	89	(割合)	31.9	29.1	34.6
53	171	86	85	75歳以上	2,101	815	1,286
54	160	89	71	(割合)	16.1	12.8	19.3
				平均年齢	49.9	48.3	51.5

年 齢	総 数	男	女	年 齢	総 数	男	女
総 数	55,724	27,500	28,224				
0～ 4	1,441	771	670	55～59	3,871	2,029	1,842
0	264	145	119	55	768	407	361
1	277	136	141	56	731	383	348
2	281	153	128	57	833	435	398
3	289	157	132	58	754	378	376
4	330	180	150	59	785	426	359
5～ 9	1,831	968	863	60～64	4,786	2,458	2,328
5	323	162	161	60	888	456	432
6	365	200	165	61	947	501	446
7	349	180	169	62	962	519	443
8	399	213	186	63	970	489	481
9	395	213	182	64	1,019	493	526
10～14	2,191	1,129	1,062	65～69	5,377	2,720	2,657
10	396	204	192	65	1,046	551	495
11	388	202	186	66	1,128	579	549
12	464	245	219	67	1,121	559	562
13	473	239	234	68	1,099	531	568
14	470	239	231	69	983	500	483
15～19	2,403	1,196	1,207	70～74	3,741	1,770	1,971
15	520	267	253	70	614	289	325
16	470	259	211	71	711	357	354
17	468	233	235	72	775	374	401
18	526	237	289	73	832	383	449
19	419	200	219	74	809	367	442
20～24	1,762	936	826	75～79	3,749	1,733	2,016
20	396	198	198	75	836	392	444
21	355	185	170	76	821	398	423
22	295	157	138	77	647	299	348
23	340	188	152	78	696	323	373
24	376	208	168	79	749	321	428
25～29	2,172	1,155	1,017	80～84	3,273	1,381	1,892
25	426	240	186	80	728	359	369
26	407	204	203	81	650	287	363
27	433	239	194	82	707	265	442
28	457	244	213	83	601	234	367
29	449	228	221	84	587	236	351
30～34	2,146	1,145	1,001	85～89	2,436	918	1,518
30	423	214	209	85	576	251	325
31	387	208	179	86	523	189	334
32	445	251	194	87	501	183	318
33	445	237	208	88	443	163	280
34	446	235	211	89	393	132	261
35～39	2,557	1,346	1,211	90～94	1,234	324	910
35	495	248	247	90	358	115	243
36	469	255	214	91	287	94	193
37	499	263	236	92	237	55	182
38	531	271	260	93	181	33	148
39	563	309	254	94	171	27	144
40～44	3,396	1,813	1,583	95～99	267	41	226
40	634	313	321	95	97	14	83
41	641	345	296	96	63	6	57
42	717	393	324	97	36	8	28
43	723	406	317	98	41	6	35
44	681	356	325	99	30	7	23
45～49	3,464	1,777	1,687	100以上	52	10	42
45	699	371	328				
46	673	345	328	年齢不詳	56	36	20
47	706	367	339				
48	671	332	339	(再掲)			
49	715	362	353	0～14歳	5,463	2,868	2,595
				(割合)	9.8	10.4	9.2
50～54	3,519	1,844	1,675	15～64歳	30,076	15,699	14,377
50	564	295	269	(割合)	54.0	57.2	51.0
51	750	389	361	65歳以上	20,129	8,897	11,232
52	699	355	344	(割合)	36.2	32.4	39.8
53	669	356	313	75歳以上	11,011	4,407	6,604
54	837	449	388	(割合)	19.8	16.0	23.4
				平均年齢	52.5	50.6	54.3

年 齢	総 数	男	女	年 齢	総 数	男	女
総 数	16,565	8,045	8,520				
0～ 4	423	237	186	55～59	1,093	547	546
0	85	48	37	55	226	126	100
1	83	44	39	56	200	93	107
2	76	42	34	57	222	112	110
3	82	43	39	58	214	94	120
4	97	60	37	59	231	122	109
5～ 9	537	279	258	60～64	1,380	720	660
5	87	47	40	60	252	131	121
6	113	63	50	61	287	149	138
7	115	56	59	62	271	149	122
8	104	51	53	63	273	141	132
9	118	62	56	64	297	150	147
10～14	668	341	327	65～69	1,583	798	785
10	125	62	63	65	275	138	137
11	122	66	56	66	309	155	154
12	141	70	71	67	332	163	169
13	140	71	69	68	344	169	175
14	140	72	68	69	323	173	150
15～19	735	366	369	70～74	1,110	548	562
15	163	85	78	70	174	84	90
16	142	77	65	71	212	108	104
17	147	76	71	72	218	111	107
18	153	68	85	73	248	120	128
19	130	60	70	74	258	125	133
20～24	488	243	245	75～79	1,122	541	581
20	114	52	62	75	223	105	118
21	95	43	52	76	243	131	112
22	83	39	44	77	200	103	97
23	90	54	36	78	227	110	117
24	106	55	51	79	229	92	137
25～29	618	322	296	80～84	1,102	435	667
25	126	61	65	80	240	109	131
26	112	63	49	81	216	88	128
27	114	58	56	82	248	91	157
28	138	76	62	83	207	81	126
29	128	64	64	84	191	66	125
30～34	595	283	312	85～89	803	312	491
30	117	54	63	85	182	80	102
31	113	61	52	86	187	65	122
32	116	52	64	87	175	70	105
33	131	61	70	88	125	44	81
34	118	55	63	89	134	53	81
35～39	721	376	345	90～94	431	110	321
35	141	71	70	90	123	39	84
36	134	65	69	91	100	35	65
37	126	65	61	92	85	17	68
38	167	94	73	93	62	8	54
39	153	81	72	94	61	11	50
40～44	983	521	462	95～99	99	16	83
40	184	90	94	95	36	6	30
41	202	115	87	96	22	1	21
42	205	117	88	97	16	5	11
43	194	105	89	98	14	3	11
44	198	94	104	99	11	1	10
45～49	1,032	520	512	100以上	19	2	17
45	204	110	94				
46	193	86	107	年齢不詳	20	13	7
47	217	107	110				
48	212	111	101	(再掲)			
49	206	106	100	0～14歳	1,628	857	771
				(割合)	9.8	10.7	9.1
50～54	1,003	515	488	15～64歳	8,648	4,413	4,235
50	186	87	99	(割合)	52.3	54.9	49.7
51	209	106	103	65歳以上	6,269	2,762	3,507
52	204	103	101	(割合)	37.9	34.4	41.2
53	185	107	78	75歳以上	3,576	1,416	2,160
54	219	112	107	(割合)	21.6	17.6	25.4
				平均年齢	53.2	51.3	55.0

年 齢	総 数	男	女	年 齢	総 数	男	女
総 数	5,459	2,743	2,716				
0～ 4	136	78	58	55～59	415	231	184
0	28	18	10	55	87	42	45
1	23	11	12	56	75	42	33
2	28	16	12	57	97	59	38
3	20	12	8	58	75	37	38
4	37	21	16	59	81	51	30
5～ 9	174	86	88	60～64	454	231	223
5	29	11	18	60	72	39	33
6	31	16	15	61	92	47	45
7	37	17	20	62	99	60	39
8	35	20	15	63	100	48	52
9	42	22	20	64	91	37	54
10～14	230	110	120	65～69	541	272	269
10	37	20	17	65	108	55	53
11	40	13	27	66	113	63	50
12	47	26	21	67	109	58	51
13	58	27	31	68	104	42	62
14	48	24	24	69	107	54	53
15～19	261	125	136	70～74	322	142	180
15	52	25	27	70	39	15	24
16	50	24	26	71	69	32	37
17	55	23	32	72	68	31	37
18	61	31	30	73	79	35	44
19	43	22	21	74	67	29	38
20～24	140	78	62	75～79	341	167	174
20	30	14	16	75	86	49	37
21	23	16	7	76	73	39	34
22	16	8	8	77	55	21	34
23	40	22	18	78	60	29	31
24	31	18	13	79	67	29	38
25～29	213	111	102	80～84	298	125	173
25	39	20	19	80	79	39	40
26	35	18	17	81	60	29	31
27	40	16	24	82	49	16	33
28	51	26	25	83	61	21	40
29	48	31	17	84	49	20	29
30～34	201	120	81	85～89	187	57	130
30	33	16	17	85	52	17	35
31	36	22	14	86	35	9	26
32	41	29	12	87	39	9	30
33	37	18	19	88	36	16	20
34	54	35	19	89	25	6	19
35～39	285	157	128	90～94	121	29	92
35	48	22	26	90	35	7	28
36	56	40	16	91	31	9	22
37	71	38	33	92	25	8	17
38	52	23	29	93	15	2	13
39	58	34	24	94	15	3	12
40～44	386	210	176	95～99	27	8	19
40	65	34	31	95	9	3	6
41	70	35	35	96	10	3	7
42	92	50	42	97	2	0	2
43	78	42	36	98	2	0	2
44	81	49	32	99	4	2	2
45～49	351	199	152	100以上	5	0	5
45	65	40	25				
46	70	46	24	年齢不詳	1	1	0
47	81	49	32				
48	65	31	34	(再掲)			
49	70	33	37	0～14歳	540	274	266
				(割合)	9.9	10.0	9.8
50～54	370	206	164	15～64歳	3,076	1,668	1,408
50	58	41	17	(割合)	56.4	60.8	51.8
51	76	42	34	65歳以上	1,842	800	1,042
52	84	39	45	(割合)	33.7	29.2	38.4
53	66	34	32	75歳以上	979	386	593
54	86	50	36	(割合)	17.9	14.1	21.8
				平均年齢	51.6	49.7	53.5

年 齢	総 数	男	女	年 齢	総 数	男	女
総 数	9,658	5,016	4,642				
0～ 4	276	143	133	55～59	710	394	316
0	45	22	23	55	152	81	71
1	56	29	27	56	130	73	57
2	53	28	25	57	146	84	62
3	56	29	27	58	151	81	70
4	66	35	31	59	131	75	56
5～ 9	354	197	157	60～64	843	431	412
5	61	28	33	60	161	81	80
6	72	41	31	61	176	94	82
7	61	40	21	62	164	96	68
8	84	44	40	63	166	79	87
9	76	44	32	64	176	81	95
10～14	377	195	182	65～69	858	440	418
10	80	41	39	65	169	86	83
11	60	31	29	66	155	76	79
12	81	42	39	67	194	96	98
13	72	39	33	68	170	96	74
14	84	42	42	69	170	86	84
15～19	376	208	168	70～74	646	319	327
15	89	46	43	70	131	60	71
16	85	50	35	71	118	61	57
17	72	42	30	72	145	76	69
18	65	36	29	73	144	75	69
19	65	34	31	74	108	47	61
20～24	303	214	89	75～79	601	268	333
20	63	40	23	75	144	63	81
21	72	48	24	76	133	63	70
22	53	43	10	77	99	41	58
23	49	35	14	78	101	44	57
24	66	48	18	79	124	57	67
25～29	408	251	157	80～84	509	222	287
25	70	50	20	80	112	61	51
26	83	43	40	81	105	45	60
27	90	61	29	82	114	42	72
28	76	43	33	83	78	34	44
29	89	54	35	84	100	40	60
30～34	453	275	178	85～89	354	138	216
30	92	58	34	85	85	44	41
31	75	43	32	86	80	33	47
32	108	69	39	87	68	25	43
33	93	55	38	88	67	21	46
34	85	50	35	89	54	15	39
35～39	492	263	229	90～94	184	53	131
35	99	49	50	90	50	22	28
36	86	46	40	91	46	11	35
37	90	52	38	92	34	11	23
38	112	59	53	93	24	5	19
39	105	57	48	94	30	4	26
40～44	606	338	268	95～99	41	7	34
40	117	63	54	95	12	1	11
41	106	54	52	96	11	2	9
42	142	85	57	97	5	0	5
43	120	70	50	98	11	3	8
44	121	66	55	99	2	1	1
45～49	594	314	280	100以上	9	0	9
45	120	60	60				
46	124	70	54	年齢不詳	0	0	0
47	123	67	56				
48	103	50	53	(再掲)			
49	124	67	57	0～14歳	1,007	535	472
				(割合)	10.4	10.7	10.2
50～54	664	346	318	15～64歳	5,449	3,034	2,415
50	93	53	40	(割合)	56.4	60.5	52.0
51	145	76	69	65歳以上	3,202	1,447	1,755
52	135	69	66	(割合)	33.2	28.8	37.8
53	122	58	64	75歳以上	1,698	688	1,010
54	169	90	79	(割合)	17.6	13.7	21.8
				平均年齢	51.2	48.8	53.7

年 齢	総 数	男	女	年 齢	総 数	男	女
総 数	6,498	3,252	3,246				
0～ 4	158	81	77	55～59	407	229	178
0	28	11	17	55	74	43	31
1	35	16	19	56	83	53	30
2	30	19	11	57	90	44	46
3	35	19	16	58	86	48	38
4	30	16	14	59	74	41	33
5～ 9	183	95	88	60～64	513	249	264
5	42	18	24	60	88	36	52
6	32	20	12	61	94	49	45
7	28	14	14	62	109	51	58
8	45	27	18	63	118	64	54
9	36	16	20	64	104	49	55
10～14	236	124	112	65～69	662	322	340
10	35	16	19	65	117	62	55
11	42	23	19	66	152	79	73
12	55	33	22	67	140	69	71
13	55	26	29	68	132	54	78
14	49	26	23	69	121	58	63
15～19	262	129	133	70～74	550	237	313
15	59	28	31	70	92	45	47
16	41	24	17	71	106	48	58
17	48	28	20	72	116	51	65
18	64	23	41	73	110	44	66
19	50	26	24	74	126	49	77
20～24	264	132	132	75～79	520	227	293
20	52	22	30	75	124	59	65
21	49	25	24	76	115	43	72
22	41	17	24	77	89	47	42
23	60	36	24	78	108	43	65
24	62	32	30	79	84	35	49
25～29	254	148	106	80～84	336	152	184
25	54	35	19	80	74	39	35
26	57	28	29	81	82	40	42
27	61	37	24	82	61	24	37
28	54	32	22	83	51	19	32
29	28	16	12	84	68	30	38
30～34	231	124	107	85～89	236	96	140
30	49	26	23	85	56	25	31
31	36	13	23	86	47	14	33
32	50	29	21	87	55	25	30
33	49	25	24	88	45	20	25
34	47	31	16	89	33	12	21
35～39	256	133	123	90～94	113	39	74
35	53	27	26	90	35	10	25
36	43	23	20	91	23	12	11
37	55	27	28	92	25	8	17
38	42	20	22	93	18	6	12
39	63	36	27	94	12	3	9
40～44	429	254	175	95～99	17	3	14
40	70	37	33	95	5	1	4
41	80	48	32	96	3	0	3
42	80	45	35	97	2	0	2
43	92	58	34	98	5	0	5
44	107	66	41	99	2	2	0
45～49	454	232	222	100以上	8	4	4
45	101	55	46				
46	92	51	41	年齢不詳	34	21	13
47	87	44	43				
48	85	41	44	(再掲)			
49	89	41	48	0～14歳	577	300	277
				(割合)	8.9	9.3	8.6
50～54	375	221	154	15～64歳	3,445	1,851	1,594
50	58	25	33	(割合)	53.3	57.3	49.3
51	82	46	36	65歳以上	2,442	1,080	1,362
52	73	43	30	(割合)	37.8	33.4	42.1
53	74	48	26	75歳以上	1,230	521	709
54	88	59	29	(割合)	19.0	16.1	21.9
				平均年齢	52.7	51.0	54.4

年 齢	総 数	男	女	年 齢	総 数	男	女
総 数	3,674	1,787	1,887				
0～ 4	116	59	57	55～59	242	125	117
0	15	11	4	55	53	26	27
1	22	10	12	56	43	25	18
2	24	12	12	57	51	29	22
3	28	15	13	58	46	21	25
4	27	11	16	59	49	24	25
5～ 9	153	86	67	60～64	315	157	158
5	29	18	11	60	69	34	35
6	32	19	13	61	51	24	27
7	24	12	12	62	71	32	39
8	34	19	15	63	53	30	23
9	34	18	16	64	71	37	34
10～14	173	95	78	65～69	280	148	132
10	26	15	11	65	56	33	23
11	33	20	13	66	69	37	32
12	42	26	16	67	56	33	23
13	28	14	14	68	65	29	36
14	44	20	24	69	34	16	18
15～19	183	86	97	70～74	209	95	114
15	42	19	23	70	45	22	23
16	34	18	16	71	41	20	21
17	39	20	19	72	41	20	21
18	42	19	23	73	41	16	25
19	26	10	16	74	41	17	24
20～24	117	64	53	75～79	242	117	125
20	31	16	15	75	53	23	30
21	22	16	6	76	47	25	22
22	23	18	5	77	45	23	22
23	22	5	17	78	44	22	22
24	19	9	10	79	53	24	29
25～29	147	78	69	80～84	219	101	118
25	20	14	6	80	45	22	23
26	27	11	16	81	48	27	21
27	35	21	14	82	44	14	30
28	26	14	12	83	36	17	19
29	39	18	21	84	46	21	25
30～34	137	77	60	85～89	174	61	113
30	36	18	18	85	44	19	25
31	25	18	7	86	18	4	14
32	17	10	7	87	43	15	28
33	29	17	12	88	38	13	25
34	30	14	16	89	31	10	21
35～39	190	93	97	90～94	82	17	65
35	48	28	20	90	26	8	18
36	29	12	17	91	15	1	14
37	37	15	22	92	20	5	15
38	44	21	23	93	9	3	6
39	32	17	15	94	12	0	12
40～44	213	94	119	95～99	18	2	16
40	42	16	26	95	10	2	8
41	41	18	23	96	6	0	6
42	57	27	30	97	0	0	0
43	46	30	16	98	0	0	0
44	27	3	24	99	2	0	2
45～49	207	106	101	100以上	2	0	2
45	44	22	22				
46	44	21	23	年齢不詳	1	1	0
47	40	22	18				
48	43	25	18	(再掲)			
49	36	16	20	0～14歳	442	240	202
50～54	254	125	129	(割合)	12.0	13.4	10.7
50	42	22	20	15～64歳	2,005	1,005	1,000
51	39	20	19	(割合)	54.6	56.3	53.0
52	49	16	33	65歳以上	1,226	541	685
53	57	32	25	(割合)	33.4	30.3	36.3
54	67	35	32	75歳以上	737	298	439
				(割合)	20.1	16.7	23.3
				平均年齢	50.8	48.7	52.7

年 齢	総 数	男	女	年 齢	総 数	男	女
総 数	13,870	6,657	7,213				
0～ 4	332	173	159	55～59	1,004	503	501
0	63	35	28	55	176	89	87
1	58	26	32	56	200	97	103
2	70	36	34	57	227	107	120
3	68	39	29	58	182	97	85
4	73	37	36	59	219	113	106
5～ 9	430	225	205	60～64	1,281	670	611
5	75	40	35	60	246	135	111
6	85	41	44	61	247	138	109
7	84	41	43	62	248	131	117
8	97	52	45	63	260	127	133
9	89	51	38	64	280	139	141
10～14	507	264	243	65～69	1,453	740	713
10	93	50	43	65	321	177	144
11	91	49	42	66	330	169	161
12	98	48	50	67	290	140	150
13	120	62	58	68	284	141	143
14	105	55	50	69	228	113	115
15～19	586	282	304	70～74	904	429	475
15	115	64	51	70	133	63	70
16	118	66	52	71	165	88	77
17	107	44	63	72	187	85	102
18	141	60	81	73	210	93	117
19	105	48	57	74	209	100	109
20～24	450	205	245	75～79	923	413	510
20	106	54	52	75	206	93	113
21	94	37	57	76	210	97	113
22	79	32	47	77	159	64	95
23	79	36	43	78	156	75	81
24	92	46	46	79	192	84	108
25～29	532	245	287	80～84	809	346	463
25	117	60	57	80	178	89	89
26	93	41	52	81	139	58	81
27	93	46	47	82	191	78	113
28	112	53	59	83	168	62	106
29	117	45	72	84	133	59	74
30～34	529	266	263	85～89	682	254	428
30	96	42	54	85	157	66	91
31	102	51	51	86	156	64	92
32	113	62	51	87	121	39	82
33	106	61	45	88	132	49	83
34	112	50	62	89	116	36	80
35～39	613	324	289	90～94	303	76	227
35	106	51	55	90	89	29	60
36	121	69	52	91	72	26	46
37	120	66	54	92	48	6	42
38	114	54	60	93	53	9	44
39	152	84	68	94	41	6	35
40～44	779	396	383	95～99	65	5	60
40	156	73	83	95	25	1	24
41	142	75	67	96	11	0	11
42	141	69	72	97	11	3	8
43	193	101	92	98	9	0	9
44	147	78	69	99	9	1	8
45～49	826	406	420	100以上	9	4	5
45	165	84	81				
46	150	71	79	年齢不詳	0	0	0
47	158	78	80				
48	163	74	89	(再掲)			
49	190	99	91	0～14歳	1,269	662	607
				(割合)	9.1	9.9	8.4
50～54	853	431	422	15～64歳	7,453	3,728	3,725
50	127	67	60	(割合)	53.7	56.0	51.6
51	199	99	100	65歳以上	5,148	2,267	2,881
52	154	85	69	(割合)	37.1	34.1	39.9
53	165	77	88	75歳以上	2,791	1,098	1,693
54	208	103	105	(割合)	20.1	16.5	23.5
				平均年齢	53.2	51.6	54.6

年 齢	総 数	男	女	年 齢	総 数	男	女
総 数	34,168	16,503	17,665				
0～ 4	905	483	422	55～59	2,592	1,305	1,287
0	174	84	90	55	461	216	245
1	150	79	71	56	487	249	238
2	187	106	81	57	563	284	279
3	205	113	92	58	568	306	262
4	189	101	88	59	513	250	263
5～ 9	1,127	566	561	60～64	3,028	1,580	1,448
5	218	105	113	60	548	282	266
6	217	115	102	61	581	323	258
7	231	114	117	62	592	292	300
8	222	115	107	63	638	337	301
9	239	117	122	64	669	346	323
10～14	1,391	699	692	65～69	3,409	1,753	1,656
10	239	134	105	65	661	361	300
11	266	125	141	66	723	353	370
12	258	122	136	67	720	392	328
13	313	159	154	68	679	344	335
14	315	159	156	69	626	303	323
15～19	1,615	807	808	70～74	2,060	1,003	1,057
15	330	162	168	70	350	185	165
16	345	183	162	71	356	193	163
17	321	152	169	72	434	208	226
18	340	163	177	73	445	206	239
19	279	147	132	74	475	211	264
20～24	986	506	480	75～79	2,095	932	1,163
20	219	111	108	75	424	189	235
21	217	109	108	76	435	207	228
22	169	91	78	77	376	166	210
23	166	84	82	78	405	179	226
24	215	111	104	79	455	191	264
25～29	1,213	668	545	80～84	1,995	791	1,204
25	210	103	107	80	450	201	249
26	242	128	114	81	404	153	251
27	252	136	116	82	366	139	227
28	267	161	106	83	402	175	227
29	242	140	102	84	373	123	250
30～34	1,365	718	647	85～89	1,645	548	1,097
30	267	131	136	85	377	135	242
31	275	153	122	86	355	117	238
32	254	139	115	87	356	134	222
33	288	162	126	88	288	90	198
34	281	133	148	89	269	72	197
35～39	1,645	819	826	90～94	839	218	621
35	314	166	148	90	264	79	185
36	333	173	160	91	171	55	116
37	290	144	146	92	171	41	130
38	361	177	184	93	149	24	125
39	347	159	188	94	84	19	65
40～44	1,960	1,009	951	95～99	207	40	167
40	377	188	189	95	70	15	55
41	378	203	175	96	56	9	47
42	417	232	185	97	30	7	23
43	408	197	211	98	31	7	24
44	380	189	191	99	20	2	18
45～49	1,935	992	943	100以上	30	6	24
45	370	186	184				
46	356	205	151	年齢不詳	40	22	18
47	411	218	193				
48	407	198	209	(再掲)			
49	391	185	206	0～14歳	3,423	1,748	1,675
				(割合)	10.0	10.6	9.5
50～54	2,086	1,038	1,048	15～64歳	18,425	9,442	8,983
50	311	166	145	(割合)	54.0	57.3	50.9
51	447	211	236	65歳以上	12,280	5,291	6,989
52	464	232	232	(割合)	36.0	32.1	39.6
53	436	207	229	75歳以上	6,811	2,535	4,276
54	428	222	206	(割合)	20.0	15.4	24.2
				平均年齢	52.5	50.5	54.5

年 齢	総 数	男	女	年 齢	総 数	男	女
総 数	4,273	2,066	2,207				
0～ 4	93	54	39	55～59	382	195	187
0	14	11	3	55	70	29	41
1	13	7	6	56	79	40	39
2	25	14	11	57	82	39	43
3	21	12	9	58	81	49	32
4	20	10	10	59	70	38	32
5～ 9	134	62	72	60～64	429	222	207
5	23	9	14	60	69	37	32
6	25	11	14	61	98	50	48
7	34	16	18	62	82	40	42
8	22	12	10	63	88	48	40
9	30	14	16	64	92	47	45
10～14	173	79	94	65～69	451	235	216
10	32	12	20	65	82	42	40
11	29	16	13	66	91	42	49
12	28	11	17	67	109	59	50
13	51	22	29	68	88	49	39
14	33	18	15	69	81	43	38
15～19	204	105	99	70～74	233	107	126
15	46	20	26	70	46	24	22
16	48	32	16	71	39	19	20
17	39	18	21	72	37	20	17
18	39	19	20	73	61	24	37
19	32	16	16	74	50	20	30
20～24	82	45	37	75～79	289	115	174
20	17	9	8	75	51	23	28
21	12	7	5	76	56	24	32
22	18	13	5	77	59	24	35
23	10	5	5	78	58	24	34
24	25	11	14	79	65	20	45
25～29	121	69	52	80～84	254	108	146
25	14	8	6	80	68	30	38
26	27	16	11	81	42	22	20
27	28	19	9	82	59	23	36
28	29	14	15	83	50	19	31
29	23	12	11	84	35	14	21
30～34	165	84	81	85～89	209	74	135
30	26	14	12	85	55	23	32
31	32	16	16	86	38	9	29
32	27	14	13	87	54	23	31
33	41	25	16	88	32	6	26
34	39	15	24	89	30	13	17
35～39	161	79	82	90～94	85	22	63
35	21	8	13	90	23	10	13
36	34	22	12	91	17	4	13
37	32	15	17	92	21	5	16
38	35	16	19	93	14	2	12
39	39	18	21	94	10	1	9
40～44	243	125	118	95～99	9	0	9
40	48	25	23	95	2	0	2
41	43	21	22	96	3	0	3
42	46	28	18	97	2	0	2
43	54	22	32	98	0	0	0
44	52	29	23	99	2	0	2
45～49	232	122	110	100以上	4	1	3
45	39	19	20				
46	48	29	19	年齢不詳	13	7	6
47	46	26	20				
48	45	21	24	(再掲)			
49	54	27	27	0～14歳	400	195	205
50～54	307	156	151	(割合)	9.4	9.5	9.3
50	44	19	25	15～64歳	2,326	1,202	1,124
51	72	40	32	(割合)	54.6	58.4	51.1
52	60	30	30	65歳以上	1,534	662	872
53	65	33	32	(割合)	36.0	32.2	39.6
54	66	34	32	75歳以上	850	320	530
				(割合)	20.0	15.5	24.1
				平均年齢	53.5	51.7	55.2

川場村

第1表 市町村、男女、年齢(各歳・5歳階級)別人口

平成28年10月1日現在(単位:人)

年 齢	総 数	男	女	年 齢	総 数	男	女
総 数	3,634	1,649	1,985				
0～ 4	125	69	56	55～59	212	96	116
0	19	7	12	55	24	10	14
1	29	16	13	56	45	23	22
2	22	12	10	57	50	22	28
3	26	15	11	58	34	17	17
4	29	19	10	59	59	24	35
5～ 9	130	70	60	60～64	305	152	153
5	25	14	11	60	58	29	29
6	25	15	10	61	56	32	24
7	28	14	14	62	50	22	28
8	23	13	10	63	61	31	30
9	29	14	15	64	80	38	42
10～14	167	83	84	65～69	332	179	153
10	32	15	17	65	69	43	26
11	40	15	25	66	74	31	43
12	26	16	10	67	86	49	37
13	31	18	13	68	54	31	23
14	38	19	19	69	49	25	24
15～19	165	82	83	70～74	183	94	89
15	36	17	19	70	24	16	8
16	33	20	13	71	31	17	14
17	35	16	19	72	55	29	26
18	41	18	23	73	35	16	19
19	20	11	9	74	38	16	22
20～24	86	37	49	75～79	193	96	97
20	22	10	12	75	43	20	23
21	16	5	11	76	43	21	22
22	18	5	13	77	32	20	12
23	14	10	4	78	42	21	21
24	16	7	9	79	33	14	19
25～29	85	48	37	80～84	247	90	157
25	18	13	5	80	47	19	28
26	18	8	10	81	46	21	25
27	16	10	6	82	52	21	31
28	14	9	5	83	52	16	36
29	19	8	11	84	50	13	37
30～34	147	66	81	85～89	275	80	195
30	27	13	14	85	50	16	34
31	37	16	21	86	54	17	37
32	29	12	17	87	56	21	35
33	20	11	9	88	63	14	49
34	34	14	20	89	52	12	40
35～39	175	83	92	90～94	205	54	151
35	31	14	17	90	65	20	45
36	32	16	16	91	36	15	21
37	38	17	21	92	48	10	38
38	35	19	16	93	37	5	32
39	39	17	22	94	19	4	15
40～44	195	100	95	95～99	65	11	54
40	45	24	21	95	18	4	14
41	31	19	12	96	20	2	18
42	60	29	31	97	14	3	11
43	36	16	20	98	7	1	6
44	23	12	11	99	6	1	5
45～49	192	97	95	100以上	11	1	10
45	37	18	19				
46	31	18	13	年齢不詳	1	0	1
47	48	28	20				
48	33	16	17	(再掲)			
49	43	17	26	0～14歳	422	222	200
				(割合)	11.6	13.5	10.1
50～54	138	61	77	15～64歳	1,700	822	878
50	18	9	9	(割合)	46.8	49.8	44.3
51	25	10	15	65歳以上	1,511	605	906
52	34	14	20	(割合)	41.6	36.7	45.7
53	29	10	19	75歳以上	996	332	664
54	32	18	14	(割合)	27.4	20.1	33.5
				平均年齢	54.8	51.2	57.8

年 齢	総 数	男	女	年 齢	総 数	男	女
総 数	7,283	3,656	3,627				
0～ 4	246	147	99	55～59	499	252	247
0	48	26	22	55	95	43	52
1	42	24	18	56	85	41	44
2	50	31	19	57	96	53	43
3	49	32	17	58	117	61	56
4	57	34	23	59	106	54	52
5～ 9	285	150	135	60～64	639	342	297
5	53	21	32	60	117	62	55
6	55	31	24	61	127	82	45
7	55	34	21	62	133	62	71
8	70	40	30	63	141	68	73
9	52	24	28	64	121	68	53
10～14	351	197	154	65～69	691	352	339
10	57	40	17	65	172	91	81
11	68	36	32	66	137	65	72
12	67	31	36	67	123	64	59
13	85	51	34	68	135	71	64
14	74	39	35	69	124	61	63
15～19	352	172	180	70～74	373	186	187
15	76	34	42	70	62	37	25
16	64	31	33	71	75	42	33
17	70	32	38	72	76	35	41
18	77	39	38	73	83	45	38
19	65	36	29	74	77	27	50
20～24	277	146	131	75～79	333	160	173
20	59	33	26	75	54	22	32
21	68	37	31	76	80	49	31
22	42	28	14	77	58	27	31
23	51	23	28	78	60	28	32
24	57	25	32	79	81	34	47
25～29	357	197	160	80～84	341	141	200
25	63	27	36	80	67	31	36
26	57	35	22	81	77	30	47
27	74	36	38	82	55	20	35
28	83	49	34	83	68	38	30
29	80	50	30	84	74	22	52
30～34	400	212	188	85～89	263	90	173
30	90	44	46	85	63	24	39
31	77	49	28	86	68	30	38
32	66	32	34	87	45	13	32
33	81	44	37	88	41	11	30
34	86	43	43	89	46	12	34
35～39	453	236	217	90～94	139	45	94
35	90	57	33	90	44	15	29
36	86	45	41	91	37	14	23
37	79	36	43	92	27	8	19
38	117	58	59	93	19	4	15
39	81	40	41	94	12	4	8
40～44	450	225	225	95～99	20	2	18
40	100	47	53	95	10	2	8
41	82	40	42	96	6	0	6
42	88	44	44	97	0	0	0
43	94	51	43	98	2	0	2
44	86	43	43	99	2	0	2
45～49	398	194	204	100以上	5	1	4
45	71	35	36				
46	72	39	33	年齢不詳	9	5	4
47	90	46	44				
48	87	38	49	(再掲)			
49	78	36	42	0～14歳	882	494	388
				(割合)	12.1	13.5	10.7
50～54	402	204	198	15～64歳	4,227	2,180	2,047
50	52	31	21	(割合)	58.1	59.7	56.5
51	99	47	52	65歳以上	2,165	977	1,188
52	96	46	50	(割合)	29.8	26.8	32.8
53	74	36	38	75歳以上	1,101	439	662
54	81	44	37	(割合)	15.1	12.0	18.3
				平均年齢	48.5	46.7	50.4

年 齢	総 数	男	女	年 齢	総 数	男	女
総 数	18,978	9,132	9,846				
0～ 4	441	213	228	55～59	1,499	762	737
0	93	40	53	55	272	134	138
1	66	32	34	56	278	145	133
2	90	49	41	57	335	170	165
3	109	54	55	58	336	179	157
4	83	38	45	59	278	134	144
5～ 9	578	284	294	60～64	1,655	864	791
5	117	61	56	60	304	154	150
6	112	58	54	61	300	159	141
7	114	50	64	62	327	168	159
8	107	50	57	63	348	190	158
9	128	65	63	64	376	193	183
10～14	700	340	360	65～69	1,935	987	948
10	118	67	51	65	338	185	153
11	129	58	71	66	421	215	206
12	137	64	73	67	402	220	182
13	146	68	78	68	402	193	209
14	170	83	87	69	372	174	198
15～19	894	448	446	70～74	1,271	616	655
15	172	91	81	70	218	108	110
16	200	100	100	71	211	115	96
17	177	86	91	72	266	124	142
18	183	87	96	73	266	121	145
19	162	84	78	74	310	148	162
20～24	541	278	263	75～79	1,280	561	719
20	121	59	62	75	276	124	152
21	121	60	61	76	256	113	143
22	91	45	46	77	227	95	132
23	91	46	45	78	245	106	139
24	117	68	49	79	276	123	153
25～29	650	354	296	80～84	1,153	452	701
25	115	55	60	80	268	121	147
26	140	69	71	81	239	80	159
27	134	71	63	82	200	75	125
28	141	89	52	83	232	102	130
29	120	70	50	84	214	74	140
30～34	653	356	297	85～89	898	304	594
30	124	60	64	85	209	72	137
31	129	72	57	86	195	61	134
32	132	81	51	87	201	77	124
33	146	82	64	88	152	59	93
34	122	61	61	89	141	35	106
35～39	856	421	435	90～94	410	97	313
35	172	87	85	90	132	34	98
36	181	90	91	91	81	22	59
37	141	76	65	92	75	18	57
38	174	84	90	93	79	13	66
39	188	84	104	94	43	10	33
40～44	1,072	559	513	95～99	113	27	86
40	184	92	92	95	40	9	31
41	222	123	99	96	27	7	20
42	223	131	92	97	14	4	10
43	224	108	116	98	22	6	16
44	219	105	114	99	10	1	9
45～49	1,113	579	534	100以上	10	3	7
45	223	114	109				
46	205	119	86	年齢不詳	17	10	7
47	227	118	109				
48	242	123	119	(再掲)			
49	216	105	111	0～14歳	1,719	837	882
50～54	1,239	617	622	(割合)	9.1	9.2	9.0
50	197	107	90	15～64歳	10,172	5,238	4,934
51	251	114	137	(割合)	53.6	57.4	50.1
52	274	142	132	65歳以上	7,070	3,047	4,023
53	268	128	140	(割合)	37.3	33.4	40.9
54	249	126	123	75歳以上	3,864	1,444	2,420
				(割合)	20.4	15.8	24.6
				平均年齢	53.4	51.5	55.1

年 齢	総 数	男	女	年 齢	総 数	男	女
総 数	36,618	17,847	18,771				
0～ 4	1,284	665	619	55～59	2,599	1,335	1,264
0	237	113	124	55	505	251	254
1	253	134	119	56	532	279	253
2	263	134	129	57	519	246	273
3	249	134	115	58	520	271	249
4	282	150	132	59	523	288	235
5～ 9	1,475	752	723	60～64	2,689	1,387	1,302
5	281	137	144	60	530	275	255
6	272	136	136	61	552	290	262
7	307	148	159	62	495	239	256
8	305	166	139	63	536	269	267
9	310	165	145	64	576	314	262
10～14	1,675	864	811	65～69	2,926	1,472	1,454
10	300	159	141	65	573	285	288
11	310	167	143	66	561	262	299
12	372	190	182	67	628	334	294
13	320	165	155	68	624	320	304
14	373	183	190	69	540	271	269
15～19	2,104	1,002	1,102	70～74	1,835	906	929
15	356	169	187	70	379	192	187
16	412	209	203	71	328	157	171
17	454	230	224	72	419	219	200
18	426	198	228	73	379	198	181
19	456	196	260	74	330	140	190
20～24	2,209	974	1,235	75～79	1,325	610	715
20	483	201	282	75	318	146	172
21	454	193	261	76	301	131	170
22	462	197	265	77	218	117	101
23	399	179	220	78	260	112	148
24	411	204	207	79	228	104	124
25～29	1,797	865	932	80～84	969	394	575
25	345	165	180	80	244	105	139
26	356	157	199	81	182	77	105
27	372	197	175	82	177	58	119
28	351	167	184	83	202	91	111
29	373	179	194	84	164	63	101
30～34	1,975	1,020	955	85～89	672	226	446
30	376	203	173	85	177	58	119
31	372	186	186	86	134	43	91
32	412	224	188	87	133	48	85
33	406	192	214	88	126	39	87
34	409	215	194	89	102	38	64
35～39	2,244	1,131	1,113	90～94	316	72	244
35	431	212	219	90	103	22	81
36	409	204	205	91	74	13	61
37	425	240	185	92	55	14	41
38	495	234	261	93	52	18	34
39	484	241	243	94	32	5	27
40～44	2,692	1,383	1,309	95～99	83	17	66
40	495	259	236	95	28	2	26
41	508	275	233	96	23	7	16
42	552	271	281	97	17	5	12
43	585	305	280	98	6	0	6
44	552	273	279	99	9	3	6
45～49	2,760	1,343	1,417	100以上	9	0	9
45	524	265	259				
46	542	250	292	年齢不詳	327	173	154
47	554	280	274				
48	553	265	288	(再掲)			
49	587	283	304	0～14歳	4,434	2,281	2,153
				(割合)	12.2	12.9	11.6
50～54	2,653	1,256	1,397	15～64歳	23,722	11,696	12,026
50	418	181	237	(割合)	65.4	66.2	64.6
51	608	296	312	65歳以上	8,135	3,697	4,438
52	536	254	282	(割合)	22.4	20.9	23.8
53	572	279	293	75歳以上	3,374	1,319	2,055
54	519	246	273	(割合)	9.3	7.5	11.0
				平均年齢	45.0	44.3	45.7

年齢	総数	男	女	年齢	総数	男	女
総数	36,618	17,847	18,771				
0～4	1,284	665	619	55～59	2,599	1,335	1,264
0	237	113	124	55	505	251	254
1	253	134	119	56	532	279	253
2	263	134	129	57	519	246	273
3	249	134	115	58	520	271	249
4	282	150	132	59	523	288	235
5～9	1,475	752	723	60～64	2,689	1,387	1,302
5	281	137	144	60	530	275	255
6	272	136	136	61	552	290	262
7	307	148	159	62	495	239	256
8	305	166	139	63	536	269	267
9	310	165	145	64	576	314	262
10～14	1,675	864	811	65～69	2,926	1,472	1,454
10	300	159	141	65	573	285	288
11	310	167	143	66	561	262	299
12	372	190	182	67	628	334	294
13	320	165	155	68	624	320	304
14	373	183	190	69	540	271	269
15～19	2,104	1,002	1,102	70～74	1,835	906	929
15	356	169	187	70	379	192	187
16	412	209	203	71	328	157	171
17	454	230	224	72	419	219	200
18	426	198	228	73	379	198	181
19	456	196	260	74	330	140	190
20～24	2,209	974	1,235	75～79	1,325	610	715
20	483	201	282	75	318	146	172
21	454	193	261	76	301	131	170
22	462	197	265	77	218	117	101
23	399	179	220	78	260	112	148
24	411	204	207	79	228	104	124
25～29	1,797	865	932	80～84	969	394	575
25	345	165	180	80	244	105	139
26	356	157	199	81	182	77	105
27	372	197	175	82	177	58	119
28	351	167	184	83	202	91	111
29	373	179	194	84	164	63	101
30～34	1,975	1,020	955	85～89	672	226	446
30	376	203	173	85	177	58	119
31	372	186	186	86	134	43	91
32	412	224	188	87	133	48	85
33	406	192	214	88	126	39	87
34	409	215	194	89	102	38	64
35～39	2,244	1,131	1,113	90～94	316	72	244
35	431	212	219	90	103	22	81
36	409	204	205	91	74	13	61
37	425	240	185	92	55	14	41
38	495	234	261	93	52	18	34
39	484	241	243	94	32	5	27
40～44	2,692	1,383	1,309	95～99	83	17	66
40	495	259	236	95	28	2	26
41	508	275	233	96	23	7	16
42	552	271	281	97	17	5	12
43	585	305	280	98	6	0	6
44	552	273	279	99	9	3	6
45～49	2,760	1,343	1,417	100以上	9	0	9
45	524	265	259				
46	542	250	292	年齢不詳	327	173	154
47	554	280	274				
48	553	265	288	(再掲)			
49	587	283	304	0～14歳	4,434	2,281	2,153
				(割合)	12.2	12.9	11.6
50～54	2,653	1,256	1,397	15～64歳	23,722	11,696	12,026
50	418	181	237	(割合)	65.4	66.2	64.6
51	608	296	312	65歳以上	8,135	3,697	4,438
52	536	254	282	(割合)	22.4	20.9	23.8
53	572	279	293	75歳以上	3,374	1,319	2,055
54	519	246	273	(割合)	9.3	7.5	11.0
				平均年齢	45.0	44.3	45.7

年齢	総数	男	女	年齢	総数	男	女
総数	105,009	53,963	51,046				
0～4	3,735	1,947	1,788	55～59	6,400	3,225	3,175
0	714	358	356	55	1,252	633	619
1	719	384	335	56	1,253	622	631
2	742	396	346	57	1,308	673	635
3	756	381	375	58	1,357	681	676
4	804	428	376	59	1,230	616	614
5～9	4,368	2,208	2,160	60～64	7,437	3,707	3,730
5	839	402	437	60	1,344	687	657
6	841	449	392	61	1,475	738	737
7	871	435	436	62	1,473	741	732
8	892	461	431	63	1,556	741	815
9	925	461	464	64	1,589	800	789
10～14	4,734	2,441	2,293	65～69	9,323	4,672	4,651
10	888	461	427	65	1,812	910	902
11	942	465	477	66	1,871	919	952
12	914	486	428	67	1,910	953	957
13	956	496	460	68	1,909	946	963
14	1,034	533	501	69	1,821	944	877
15～19	5,167	2,725	2,442	70～74	6,473	3,221	3,252
15	1,011	495	516	70	1,294	654	640
16	965	505	460	71	1,212	596	616
17	991	514	477	72	1,439	697	742
18	1,081	544	537	73	1,291	638	653
19	1,119	667	452	74	1,237	636	601
20～24	5,248	2,946	2,302	75～79	4,477	2,165	2,312
20	1,084	578	506	75	1,085	545	540
21	1,101	609	492	76	984	494	490
22	1,027	584	443	77	811	373	438
23	979	586	393	78	827	405	422
24	1,057	589	468	79	770	348	422
25～29	5,513	3,183	2,330	80～84	3,334	1,436	1,898
25	1,069	642	427	80	770	328	442
26	1,084	638	446	81	702	331	371
27	1,116	642	474	82	652	292	360
28	1,108	627	481	83	617	264	353
29	1,136	634	502	84	593	221	372
30～34	5,960	3,268	2,692	85～89	2,140	670	1,470
30	1,176	641	535	85	483	165	318
31	1,210	691	519	86	437	130	307
32	1,199	634	565	87	459	147	312
33	1,181	635	546	88	415	125	290
34	1,194	667	527	89	346	103	243
35～39	6,740	3,705	3,035	90～94	1,046	254	792
35	1,253	690	563	90	291	80	211
36	1,348	750	598	91	258	59	199
37	1,358	729	629	92	213	57	156
38	1,385	772	613	93	147	32	115
39	1,396	764	632	94	137	26	111
40～44	8,134	4,378	3,756	95～99	298	54	244
40	1,542	829	713	95	102	25	77
41	1,611	845	766	96	81	9	72
42	1,712	951	761	97	41	6	35
43	1,635	874	761	98	45	10	35
44	1,634	879	755	99	29	4	25
45～49	7,603	4,076	3,527	100以上	36	7	29
45	1,563	850	713				
46	1,558	811	747	年齢不詳	537	363	174
47	1,493	812	681				
48	1,468	775	693	(再掲)			
49	1,521	828	693	0～14歳	12,837	6,596	6,241
				(割合)	12.3	12.3	12.3
50～54	6,306	3,312	2,994	15～64歳	64,508	34,525	29,983
50	1,210	634	576	(割合)	61.7	64.4	58.9
51	1,392	750	642	65歳以上	27,127	12,479	14,648
52	1,323	683	640	(割合)	26.0	23.3	28.8
53	1,205	625	580	75歳以上	11,331	4,586	6,745
54	1,176	620	556	(割合)	10.8	8.6	13.3
				平均年齢	46.1	44.6	47.6

年 齢	総 数	男	女	年 齢	総 数	男	女
総 数	14,839	7,419	7,420				
0～ 4	378	193	185	55～59	1,017	517	500
0	64	33	31	55	182	92	90
1	57	28	29	56	180	90	90
2	79	42	37	57	214	105	109
3	85	45	40	58	216	112	104
4	93	45	48	59	225	118	107
5～ 9	572	289	283	60～64	1,302	682	620
5	96	48	48	60	233	115	118
6	125	70	55	61	245	127	118
7	112	57	55	62	274	148	126
8	118	66	52	63	262	140	122
9	121	48	73	64	288	152	136
10～14	627	325	302	65～69	1,500	757	743
10	115	62	53	65	328	166	162
11	124	60	64	66	297	153	144
12	139	72	67	67	321	160	161
13	123	68	55	68	288	147	141
14	126	63	63	69	266	131	135
15～19	738	355	383	70～74	917	429	488
15	138	63	75	70	203	97	106
16	132	66	66	71	170	66	104
17	148	75	73	72	185	84	101
18	147	65	82	73	196	101	95
19	173	86	87	74	163	81	82
20～24	914	480	434	75～79	720	329	391
20	225	116	109	75	175	80	95
21	204	101	103	76	157	79	78
22	208	106	102	77	121	46	75
23	143	82	61	78	143	66	77
24	134	75	59	79	124	58	66
25～29	503	293	210	80～84	579	251	328
25	105	67	38	80	139	59	80
26	91	55	36	81	116	49	67
27	113	60	53	82	108	55	53
28	87	52	35	83	102	45	57
29	107	59	48	84	114	43	71
30～34	630	358	272	85～89	406	134	272
30	122	71	51	85	89	45	44
31	118	77	41	86	74	15	59
32	118	63	55	87	84	26	58
33	120	67	53	88	83	27	56
34	152	80	72	89	76	21	55
35～39	832	438	394	90～94	214	52	162
35	158	79	79	90	56	15	41
36	168	95	73	91	53	16	37
37	159	83	76	92	43	12	31
38	191	103	88	93	34	5	29
39	156	78	78	94	28	4	24
40～44	1,000	530	470	95～99	50	7	43
40	198	106	92	95	15	4	11
41	184	102	82	96	17	2	15
42	217	123	94	97	8	1	7
43	217	112	105	98	7	0	7
44	184	87	97	99	3	0	3
45～49	985	497	488	100以上	6	2	4
45	189	99	90				
46	196	104	92	年齢不詳	94	62	32
47	193	100	93				
48	208	108	100	(再掲)			
49	199	86	113	0～14歳	1,577	807	770
				(割合)	10.7	11.0	10.4
50～54	855	439	416	15～64歳	8,776	4,589	4,187
50	145	70	75	(割合)	59.5	62.4	56.7
51	186	96	90	65歳以上	4,392	1,961	2,431
52	198	103	95	(割合)	29.8	26.7	32.9
53	169	96	73	75歳以上	1,975	775	1,200
54	157	74	83	(割合)	13.4	10.5	16.2
				平均年齢	48.7	47.2	50.2

明和町 第1表 市町村、男女、年齢(各歳・5歳階級)別人口

平成28年10月1日現在(単位:人)

年 齢	総 数	男	女	年 齢	総 数	男	女
総 数	11,108	5,577	5,531				
0～ 4	412	217	195	55～59	723	359	364
0	85	39	46	55	148	65	83
1	83	41	42	56	135	69	66
2	85	46	39	57	146	80	66
3	73	39	34	58	148	68	80
4	86	52	34	59	146	77	69
5～ 9	470	242	228	60～64	890	430	460
5	100	46	54	60	162	78	84
6	82	48	34	61	168	89	79
7	101	53	48	62	177	82	95
8	96	43	53	63	185	87	98
9	91	52	39	64	198	94	104
10～14	515	257	258	65～69	1,033	555	478
10	108	50	58	65	221	112	109
11	99	54	45	66	218	117	101
12	88	48	40	67	215	113	102
13	115	53	62	68	195	104	91
14	105	52	53	69	184	109	75
15～19	509	252	257	70～74	707	364	343
15	101	51	50	70	122	64	58
16	106	50	56	71	152	78	74
17	97	50	47	72	151	69	82
18	102	38	64	73	155	80	75
19	103	63	40	74	127	73	54
20～24	495	251	244	75～79	452	201	251
20	103	48	55	75	120	50	70
21	100	51	49	76	86	40	46
22	78	37	41	77	95	38	57
23	88	50	38	78	79	35	44
24	126	65	61	79	72	38	34
25～29	637	380	257	80～84	442	189	253
25	105	66	39	80	105	43	62
26	117	63	54	81	96	43	53
27	163	100	63	82	95	43	52
28	135	80	55	83	83	34	49
29	117	71	46	84	63	26	37
30～34	616	312	304	85～89	289	95	194
30	119	62	57	85	64	21	43
31	118	59	59	86	61	13	48
32	132	66	66	87	54	19	35
33	132	73	59	88	62	23	39
34	115	52	63	89	48	19	29
35～39	619	335	284	90～94	130	32	98
35	104	57	47	90	40	12	28
36	92	51	41	91	28	5	23
37	128	67	61	92	29	7	22
38	143	76	67	93	13	3	10
39	152	84	68	94	20	5	15
40～44	824	422	402	95～99	29	3	26
40	141	72	69	95	7	0	7
41	165	81	84	96	8	1	7
42	172	83	89	97	3	0	3
43	187	95	92	98	5	2	3
44	159	91	68	99	6	0	6
45～49	695	377	318	100以上	0	0	0
45	148	82	66				
46	137	69	68	年齢不詳	9	4	5
47	145	84	61				
48	135	71	64	(再掲)			
49	130	71	59	0～14歳	1,397	716	681
				(割合)	12.6	12.8	12.3
50～54	612	300	312	15～64歳	6,620	3,418	3,202
50	116	57	59	(割合)	59.6	61.3	57.9
51	122	69	53	65歳以上	3,082	1,439	1,643
52	130	53	77	(割合)	27.8	25.8	29.7
53	120	59	61	75歳以上	1,342	520	822
54	124	62	62	(割合)	12.1	9.3	14.9
				平均年齢	47.0	45.7	48.3

年 齢	総 数	男	女	年 齢	総 数	男	女
総 数	11,265	5,634	5,631				
0～ 4	409	209	200	55～59	680	342	338
0	75	40	35	55	136	68	68
1	71	41	30	56	135	68	67
2	87	48	39	57	127	63	64
3	95	42	53	58	156	86	70
4	81	38	43	59	126	57	69
5～ 9	496	277	219	60～64	846	409	437
5	105	57	48	60	146	83	63
6	79	40	39	61	177	81	96
7	106	59	47	62	163	80	83
8	105	63	42	63	183	83	100
9	101	58	43	64	177	82	95
10～14	544	293	251	65～69	1,076	544	532
10	99	56	43	65	206	107	99
11	111	57	54	66	217	107	110
12	104	57	47	67	229	117	112
13	103	60	43	68	223	116	107
14	127	63	64	69	201	97	104
15～19	523	267	256	70～74	685	351	334
15	123	62	61	70	160	80	80
16	107	50	57	71	116	65	51
17	98	48	50	72	157	80	77
18	109	58	51	73	123	59	64
19	86	49	37	74	129	67	62
20～24	494	252	242	75～79	480	240	240
20	103	47	56	75	119	63	56
21	109	58	51	76	98	55	43
22	94	51	43	77	82	39	43
23	92	51	41	78	90	45	45
24	96	45	51	79	91	38	53
25～29	524	262	262	80～84	414	163	251
25	113	55	58	80	85	35	50
26	99	45	54	81	84	43	41
27	120	55	65	82	86	35	51
28	95	45	50	83	83	24	59
29	97	62	35	84	76	26	50
30～34	594	308	286	85～89	278	92	186
30	133	66	67	85	71	26	45
31	118	57	61	86	55	20	35
32	117	66	51	87	53	17	36
33	107	52	55	88	45	14	31
34	119	67	52	89	54	15	39
35～39	759	398	361	90～94	153	39	114
35	131	66	65	90	45	11	34
36	153	80	73	91	35	9	26
37	148	75	73	92	33	11	22
38	166	93	73	93	21	6	15
39	161	84	77	94	19	2	17
40～44	864	435	429	95～99	53	9	44
40	184	102	82	95	16	3	13
41	152	70	82	96	14	1	13
42	177	92	85	97	9	2	7
43	175	90	85	98	7	0	7
44	176	81	95	99	7	3	4
45～49	735	389	346	100以上	7	0	7
45	156	88	68				
46	149	90	59	年齢不詳	18	16	2
47	139	72	67				
48	154	74	80	(再掲)			
49	137	65	72	0～14歳	1,449	779	670
				(割合)	12.9	13.9	11.9
50～54	633	339	294	15～64歳	6,652	3,401	3,251
50	122	68	54	(割合)	59.1	60.5	57.8
51	127	70	57	65歳以上	3,146	1,438	1,708
52	121	57	64	(割合)	28.0	25.6	30.3
53	121	62	59	75歳以上	1,385	543	842
54	142	82	60	(割合)	12.3	9.7	15.0
				平均年齢	47.0	45.4	48.6

年 齢	総 数	男	女	年 齢	総 数	男	女
総 数	41,467	22,078	19,389				
0～ 4	1,708	903	805	55～59	2,365	1,223	1,142
0	348	172	176	55	484	260	224
1	346	183	163	56	483	251	232
2	349	182	167	57	492	257	235
3	319	168	151	58	490	248	242
4	346	198	148	59	416	207	209
5～ 9	1,732	842	890	60～64	2,421	1,239	1,182
5	340	158	182	60	444	239	205
6	353	182	171	61	490	241	249
7	335	161	174	62	493	254	239
8	337	160	177	63	483	237	246
9	367	181	186	64	511	268	243
10～14	1,805	907	898	65～69	2,937	1,463	1,474
10	346	178	168	65	533	259	274
11	364	162	202	66	598	303	295
12	335	171	164	67	576	282	294
13	349	180	169	68	633	305	328
14	411	216	195	69	597	314	283
15～19	2,128	1,185	943	70～74	2,269	1,102	1,167
15	392	183	209	70	430	209	221
16	373	212	161	71	441	217	224
17	388	203	185	72	512	243	269
18	450	244	206	73	434	215	219
19	525	343	182	74	452	218	234
20～24	2,335	1,419	916	75～79	1,556	768	788
20	443	270	173	75	370	182	188
21	494	298	196	76	357	178	179
22	446	270	176	77	289	146	143
23	454	289	165	78	270	142	128
24	498	292	206	79	270	120	150
25～29	2,677	1,599	1,078	80～84	1,019	436	583
25	516	323	193	80	244	90	154
26	533	336	197	81	225	115	110
27	527	317	210	82	189	86	103
28	544	315	229	83	184	88	96
29	557	308	249	84	177	57	120
30～34	2,819	1,591	1,228	85～89	598	176	422
30	578	323	255	85	143	39	104
31	598	348	250	86	124	44	80
32	563	291	272	87	134	37	97
33	532	297	235	88	115	35	80
34	548	332	216	89	82	21	61
35～39	2,988	1,732	1,256	90～94	265	63	202
35	571	334	237	90	77	21	56
36	641	373	268	91	75	15	60
37	613	349	264	92	41	11	30
38	564	336	228	93	43	9	34
39	599	340	259	94	29	7	22
40～44	3,402	1,886	1,516	95～99	77	14	63
40	641	349	292	95	31	9	22
41	693	386	307	96	18	1	17
42	686	382	304	97	10	0	10
43	662	376	286	98	11	4	7
44	720	393	327	99	7	0	7
45～49	3,313	1,820	1,493	100以上	10	1	9
45	658	358	300				
46	666	352	314	年齢不詳	298	204	94
47	667	367	300				
48	621	346	275	(再掲)			
49	701	397	304	0～14歳	5,245	2,652	2,593
				(割合)	12.7	12.1	13.4
50～54	2,745	1,505	1,240	15～64歳	27,193	15,199	11,994
50	551	298	253	(割合)	66.1	69.5	62.2
51	633	355	278	65歳以上	8,731	4,023	4,708
52	572	324	248	(割合)	21.2	18.4	24.4
53	495	259	236	75歳以上	3,525	1,458	2,067
54	494	269	225	(割合)	8.6	6.7	10.7
				平均年齢	43.5	42.2	45.1

年 齢	総 数	男	女	年 齢	総 数	男	女
総 数	26,330	13,255	13,075				
0～ 4	828	425	403	55～59	1,615	784	831
0	142	74	68	55	302	148	154
1	162	91	71	56	320	144	176
2	142	78	64	57	329	168	161
3	184	87	97	58	347	167	180
4	198	95	103	59	317	157	160
5～ 9	1,098	558	540	60～64	1,978	947	1,031
5	198	93	105	60	359	172	187
6	202	109	93	61	395	200	195
7	217	105	112	62	366	177	189
8	236	129	107	63	443	194	249
9	245	122	123	64	415	204	211
10～14	1,243	659	584	65～69	2,777	1,353	1,424
10	220	115	105	65	524	266	258
11	244	132	112	66	541	239	302
12	248	138	110	67	569	281	288
13	266	135	131	68	570	274	296
14	265	139	126	69	573	293	280
15～19	1,269	666	603	70～74	1,895	975	920
15	257	136	121	70	379	204	175
16	247	127	120	71	333	170	163
17	260	138	122	72	434	221	213
18	273	139	134	73	383	183	200
19	232	126	106	74	366	197	169
20～24	1,010	544	466	75～79	1,269	627	642
20	210	97	113	75	301	170	131
21	194	101	93	76	286	142	144
22	201	120	81	77	224	104	120
23	202	114	88	78	245	117	128
24	203	112	91	79	213	94	119
25～29	1,172	649	523	80～84	880	397	483
25	230	131	99	80	197	101	96
26	244	139	105	81	181	81	100
27	193	110	83	82	174	73	101
28	247	135	112	83	165	73	92
29	258	134	124	84	163	69	94
30～34	1,301	699	602	85～89	569	173	396
30	224	119	105	85	116	34	82
31	258	150	108	86	123	38	85
32	269	148	121	87	134	48	86
33	290	146	144	88	110	26	84
34	260	136	124	89	86	27	59
35～39	1,542	802	740	90～94	284	68	216
35	289	154	135	90	73	21	52
36	294	151	143	91	67	14	53
37	310	155	155	92	67	16	51
38	321	164	157	93	36	9	27
39	328	178	150	94	41	8	33
40～44	2,044	1,105	939	95～99	89	21	68
40	378	200	178	95	33	9	24
41	417	206	211	96	24	4	20
42	460	271	189	97	11	3	8
43	394	201	193	98	15	4	11
44	395	227	168	99	6	1	5
45～49	1,875	993	882	100以上	13	4	9
45	412	223	189				
46	410	196	214	年齢不詳	118	77	41
47	349	189	160				
48	350	176	174	(再掲)			
49	354	209	145	0～14歳	3,169	1,642	1,527
				(割合)	12.1	12.5	11.7
50～54	1,461	729	732	15～64歳	15,267	7,918	7,349
50	276	141	135	(割合)	58.2	60.1	56.4
51	324	160	164	65歳以上	7,776	3,618	4,158
52	302	146	156	(割合)	29.7	27.5	31.9
53	300	149	151	75歳以上	3,104	1,290	1,814
54	259	133	126	(割合)	11.8	9.8	13.9
				平均年齢	47.9	46.4	49.3

第2表 市町村、男女、年齢3区分別人口

平成28年10月1日現在(単位:人)

	総 数			0～14歳		
	総 数	男	女	総 数	男	女
県 計	1,966,587	970,523	996,064	246,226	126,143	120,083
市 部 計	1,674,111	824,635	849,476	212,613	108,856	103,757
郡 部 計	292,476	145,888	146,588	33,613	17,287	16,326
前橋市	335,419	163,817	171,602	41,445	21,194	20,251
高崎市	370,916	181,663	189,253	48,782	25,088	23,694
桐生市	113,191	54,586	58,605	11,648	5,973	5,675
伊勢崎市	209,189	104,381	104,808	29,156	14,849	14,307
太田市	220,580	112,145	108,435	31,505	16,073	15,432
沼田市	48,073	23,232	24,841	5,683	2,868	2,815
館林市	76,128	37,966	38,162	9,417	4,864	4,553
渋川市	77,634	37,847	39,787	8,447	4,334	4,113
藤岡市	65,230	31,761	33,469	7,849	3,969	3,880
富岡市	49,204	24,074	25,130	5,818	3,005	2,813
安中市	57,804	28,259	29,545	6,251	3,211	3,040
みどり市	50,743	24,904	25,839	6,612	3,428	3,184
北群馬郡	35,579	17,713	17,866	5,302	2,668	2,634
榛東村	14,255	7,267	6,988	1,894	982	912
吉岡町	21,324	10,446	10,878	3,408	1,686	1,722
多野郡	3,097	1,507	1,590	214	116	98
上野村	1,219	606	613	130	77	53
神流町	1,878	901	977	84	39	45
甘楽郡	22,281	10,855	11,426	1,940	1,010	930
下仁田町	7,311	3,567	3,744	443	220	223
南牧村	1,911	889	1,022	57	32	25
甘楽町	13,059	6,399	6,660	1,440	758	682
吾妻郡	55,724	27,500	28,224	5,463	2,868	2,595
中之条町	16,565	8,045	8,520	1,628	857	771
長野原町	5,459	2,743	2,716	540	274	266
嬭恋村	9,658	5,016	4,642	1,007	535	472
草津町	6,498	3,252	3,246	577	300	277
高山村	3,674	1,787	1,887	442	240	202
東吾妻町	13,870	6,657	7,213	1,269	662	607
利根郡	34,168	16,503	17,665	3,423	1,748	1,675
片品村	4,273	2,066	2,207	400	195	205
川場村	3,634	1,649	1,985	422	222	200
昭和村	7,283	3,656	3,627	882	494	388
みなかみ町	18,978	9,132	9,846	1,719	837	882
佐波郡	36,618	17,847	18,771	4,434	2,281	2,153
玉村町	36,618	17,847	18,771	4,434	2,281	2,153
邑楽郡	105,009	53,963	51,046	12,837	6,596	6,241
板倉町	14,839	7,419	7,420	1,577	807	770
明和町	11,108	5,577	5,531	1,397	716	681
千代田町	11,265	5,634	5,631	1,449	779	670
大泉町	41,467	22,078	19,389	5,245	2,652	2,593
邑楽町	26,330	13,255	13,075	3,169	1,642	1,527

注)総数には年齢不詳を含む。

15~64歳			65歳以上			
総数	男	女	総数	男	女	
1,151,838	590,539	561,299	552,098	243,927	308,171	県計
980,416	501,373	479,043	465,832	205,238	260,594	市部計
171,422	89,166	82,256	86,266	38,689	47,577	郡部計
193,829	97,830	95,999	93,129	40,604	52,525	前橋市
219,604	110,882	108,722	99,638	43,948	55,690	高崎市
62,853	32,154	30,699	38,430	16,266	22,164	桐生市
127,767	66,080	61,687	50,567	22,508	28,059	伊勢崎市
132,974	70,558	62,416	54,932	24,766	30,166	太田市
27,131	13,756	13,375	15,028	6,479	8,549	沼田市
45,012	23,417	21,595	20,998	9,240	11,758	館林市
44,004	22,336	21,668	24,911	11,029	13,882	渋川市
37,914	19,146	18,768	19,336	8,558	10,778	藤岡市
27,610	13,946	13,664	15,592	7,015	8,577	富岡市
32,005	16,253	15,752	19,251	8,605	10,646	安中市
29,713	15,015	14,698	14,020	6,220	7,800	みどり市
21,865	11,197	10,668	8,229	3,714	4,515	北群馬郡
8,878	4,730	4,148	3,464	1,544	1,920	榛東村
12,987	6,467	6,520	4,765	2,170	2,595	吉岡町
1,249	667	582	1,634	724	910	多野郡
534	269	265	555	260	295	上野村
715	398	317	1,079	464	615	神流町
11,577	5,940	5,637	8,732	3,887	4,845	甘楽郡
3,466	1,822	1,644	3,401	1,524	1,877	下仁田町
683	352	331	1,171	505	666	南牧村
7,428	3,766	3,662	4,160	1,858	2,302	甘楽町
30,076	15,699	14,377	20,129	8,897	11,232	吾妻郡
8,648	4,413	4,235	6,269	2,762	3,507	中之条町
3,076	1,668	1,408	1,842	800	1,042	長野原町
5,449	3,034	2,415	3,202	1,447	1,755	嬭恋村
3,445	1,851	1,594	2,442	1,080	1,362	草津町
2,005	1,005	1,000	1,226	541	685	高山村
7,453	3,728	3,725	5,148	2,267	2,881	東吾妻町
18,425	9,442	8,983	12,280	5,291	6,989	利根郡
2,326	1,202	1,124	1,534	662	872	片品村
1,700	822	878	1,511	605	906	川場村
4,227	2,180	2,047	2,165	977	1,188	昭和村
10,172	5,238	4,934	7,070	3,047	4,023	みなかみ町
23,722	11,696	12,026	8,135	3,697	4,438	佐波郡
23,722	11,696	12,026	8,135	3,697	4,438	玉村町
64,508	34,525	29,983	27,127	12,479	14,648	邑楽郡
8,776	4,589	4,187	4,392	1,961	2,431	板倉町
6,620	3,418	3,202	3,082	1,439	1,643	明和町
6,652	3,401	3,251	3,146	1,438	1,708	千代田町
27,193	15,199	11,994	8,731	4,023	4,708	大泉町
15,267	7,918	7,349	7,776	3,618	4,158	邑楽町

第3表 市町村、男女、年齢3区分別人口の割合

平成28年10月1日現在(単位:%)

	0~14歳				15~64歳				65歳以上			
	割合	順位	男	女	割合	順位	男	女	割合	順位	男	女
県計	12.6		13.1	12.1	59.1		61.5	56.7	28.3		25.4	31.1
市部計	12.8		13.3	12.3	59.1		61.5	56.8	28.1		25.2	30.9
郡部計	11.5		11.9	11.2	58.8		61.4	56.3	29.6		26.7	32.6
前橋市	12.6	11	13.3	12.0	59.0	14	61.3	56.9	28.4	25	25.4	31.1
高崎市	13.3	5	13.9	12.6	59.7	7	61.6	57.8	27.1	29	24.4	29.6
桐生市	10.3	26	11.0	9.7	55.7	23	59.1	52.4	34.0	11	29.9	37.9
伊勢崎市	14.1	3	14.4	13.7	61.6	4	63.9	59.3	24.4	31	21.8	27.0
太田市	14.4	2	14.4	14.3	60.6	6	63.3	57.8	25.0	30	22.2	27.9
沼田市	11.9	17	12.4	11.4	56.7	17	59.5	54.1	31.4	19	28.0	34.6
館林市	12.5	10	13.0	12.0	59.7	9	62.4	57.0	27.8	26	24.6	31.0
渋川市	10.9	21	11.5	10.4	56.9	19	59.2	54.6	32.2	16	29.3	35.0
藤岡市	12.1	14	12.5	11.6	58.2	13	60.4	56.1	29.7	21	27.0	32.2
富岡市	11.9	18	12.5	11.2	56.3	21	58.2	54.5	31.8	18	29.3	34.2
安中市	10.9	22	11.4	10.3	55.7	24	57.9	53.5	33.5	14	30.7	36.2
みどり市	13.1	6	13.9	12.4	59.0	12	60.9	57.2	27.8	28	25.2	30.4
北群馬郡	15.0		15.2	14.8	61.8		63.7	59.9	23.2		21.1	25.3
榛東村	13.3	4	13.5	13.1	62.4	3	65.2	59.4	24.3	32	21.3	27.5
吉岡町	16.1	1	16.3	15.9	61.4	5	62.6	60.2	22.5	34	21.0	23.9
多野郡	6.9		7.7	6.2	40.3		44.3	36.6	52.8		48.0	57.2
上野村	10.7	23	12.7	8.6	43.8	33	44.4	43.2	45.5	4	42.9	48.1
神流町	4.5	34	4.3	4.6	38.1	34	44.2	32.4	57.5	2	51.5	62.9
甘楽郡	8.7		9.3	8.1	52.0		54.8	49.4	39.2		35.9	42.5
下仁田町	6.1	33	6.2	6.0	47.4	31	51.1	43.9	46.5	3	42.7	50.1
南牧村	3.0	35	3.6	2.4	35.7	35	39.6	32.4	61.3	1	56.8	65.2
甘楽町	11.1	20	11.9	10.3	57.0	18	59.0	55.1	31.9	17	29.1	34.6
吾妻郡	9.8		10.4	9.2	54.0		57.2	51.0	36.2		32.4	39.8
中之条町	9.8	28	10.7	9.1	52.3	30	54.9	49.7	37.9	6	34.4	41.2
長野原町	9.9	27	10.0	9.8	56.4	22	60.8	51.8	33.7	12	29.2	38.4
嬭恋村	10.4	25	10.7	10.2	56.4	20	60.5	52.0	33.2	15	28.8	37.8
草津町	8.9	32	9.3	8.6	53.3	29	57.3	49.3	37.8	7	33.4	42.1
高山村	12.0	16	13.4	10.7	54.6	25	56.3	53.0	33.4	13	30.3	36.3
東吾妻町	9.1	30	9.9	8.4	53.7	27	56.0	51.6	37.1	9	34.1	39.9
利根郡	10.0		10.6	9.5	54.0		57.3	50.9	36.0		32.1	39.6
片品村	9.4	29	9.5	9.3	54.6	26	58.4	51.1	36.0	10	32.2	39.6
川場村	11.6	19	13.5	10.1	46.8	32	49.8	44.3	41.6	5	36.7	45.7
昭和村	12.1	13	13.5	10.7	58.1	16	59.7	56.5	29.8	20	26.8	32.8
みなかみ町	9.1	31	9.2	9.0	53.6	28	57.4	50.1	37.3	8	33.4	40.9
佐波郡	12.2		12.9	11.6	65.4		66.2	64.6	22.4		20.9	23.8
玉村町	12.2	12	12.9	11.6	65.4	2	66.2	64.6	22.4	33	20.9	23.8
邑楽郡	12.3		12.3	12.3	61.7		64.4	58.9	26.0		23.3	28.8
板倉町	10.7	24	11.0	10.4	59.5	10	62.4	56.7	29.8	22	26.7	32.9
明和町	12.6	9	12.8	12.3	59.6	8	61.3	57.9	27.8	27	25.8	29.7
千代田町	12.9	7	13.9	11.9	59.1	11	60.5	57.8	28.0	24	25.6	30.3
大泉町	12.7	8	12.1	13.4	66.1	1	69.5	62.2	21.2	35	18.4	24.4
邑楽町	12.1	15	12.5	11.7	58.2	15	60.1	56.4	29.7	23	27.5	31.9

第4表 市町村別年齢構成指数

平成28年10月1日現在

	年少人口指数	順位	老年人口指数	順位	従属人口指数	順位	老年化指数	順位
県 計	21.4		47.9		69.3		224.2	
市 部 計	21.7		47.5		69.2		219.1	
郡 部 計	19.6		50.3		69.9		256.6	
前橋市	21.4	10	48.0	24	69.4	24	224.7	24
高崎市	22.2	7	45.4	29	67.6	28	204.3	29
桐生市	18.5	25	61.1	12	79.7	13	329.9	12
伊勢崎市	22.8	5	39.6	31	62.4	32	173.4	33
太田市	23.7	4	41.3	30	65.0	30	174.4	32
沼田市	20.9	14	55.4	19	76.3	17	264.4	20
館林市	20.9	15	46.6	27	67.6	29	223.0	25
渋川市	19.2	22	56.6	16	75.8	18	294.9	15
藤岡市	20.7	18	51.0	21	71.7	21	246.3	21
富岡市	21.1	13	56.5	17	77.5	14	268.0	19
安中市	19.5	19	60.1	13	79.7	12	308.0	14
みどり市	22.3	6	47.2	26	69.4	23	212.0	28
北群馬郡	24.2		37.6		61.9		155.2	
榛東村	21.3	11	39.0	32	60.4	33	182.9	31
吉岡町	26.2	1	36.7	33	62.9	31	139.8	35
多野郡	17.1		130.8		148.0		763.6	
上野村	24.3	3	103.9	3	128.3	3	426.9	4
神流町	11.7	34	150.9	2	162.7	2	1284.5	2
甘楽郡	16.8		75.4		92.2		450.1	
下仁田町	12.8	33	98.1	4	110.9	5	767.7	3
南牧村	8.3	35	171.4	1	179.8	1	2054.4	1
甘楽町	19.4	20	56.0	18	75.4	19	288.9	16
吾妻郡	18.2		66.9		85.1		368.5	
中之条町	18.8	23	72.5	6	91.3	6	385.1	8
長野原町	17.6	28	59.9	14	77.4	15	341.1	11
嬭恋村	18.5	26	58.8	15	77.2	16	318.0	13
草津町	16.7	32	70.9	7	87.6	7	423.2	5
高山村	22.0	8	61.1	11	83.2	10	277.4	18
東吾妻町	17.0	30	69.1	9	86.1	9	405.7	7
利根郡	18.6		66.6		85.2		358.7	
片品村	17.2	29	66.0	10	83.1	11	383.5	9
川場村	24.8	2	88.9	5	113.7	4	358.1	10
昭和村	20.9	16	51.2	20	72.1	20	245.5	22
みなかみ町	16.9	31	69.5	8	86.4	8	411.3	6
佐波郡	18.7		34.3		53.0		183.5	
玉村町	18.7	24	34.3	34	53.0	34	183.5	30
邑楽郡	19.9		42.1		62.0		211.3	
板倉町	18.0	27	50.0	23	68.0	26	278.5	17
明和町	21.1	12	46.6	28	67.7	27	220.6	26
千代田町	21.8	9	47.3	25	69.1	25	217.1	27
大泉町	19.3	21	32.1	35	51.4	35	166.5	34
邑楽町	20.8	17	50.9	22	71.7	22	245.4	23

付録 75歳以上の人口と割合

平成28年10月1日現在（単位：人、％）

	人 口			割 合			
	総 数	男	女	割 合	順位	男	女
県 計	267,006	105,623	161,383	13.7		11.0	16.3
市 部 計	224,733	88,877	135,856	13.5		10.9	16.1
郡 部 計	42,273	16,746	25,527	14.5		11.5	17.5
前橋市	46,185	18,213	27,972	14.1	22	11.4	16.6
高崎市	47,970	19,117	28,853	13.0	24	10.6	15.3
桐生市	19,169	7,228	11,941	17.0	14	13.3	20.4
伊勢崎市	23,967	9,612	14,355	11.6	30	9.3	13.8
太田市	23,987	9,619	14,368	10.9	32	8.6	13.3
沼田市	8,006	3,069	4,937	16.7	15	13.3	20.0
館林市	9,587	3,754	5,833	12.7	26	10.0	15.4
渋川市	12,419	4,897	7,522	16.1	19	13.0	19.0
藤岡市	9,237	3,685	5,552	14.2	21	11.6	16.6
富岡市	8,018	3,251	4,767	16.4	17	13.6	19.0
安中市	9,643	3,851	5,792	16.8	16	13.7	19.7
みどり市	6,545	2,581	3,964	13.0	25	10.5	15.4
北群馬郡	3,757	1,495	2,262	10.6		8.5	12.7
榛東村	1,588	608	980	11.2	31	8.4	14.0
吉岡町	2,169	887	1,282	10.3	33	8.6	11.8
多野郡	1,044	427	617	33.7		28.3	38.8
上野村	355	157	198	29.1	3	25.9	32.3
神流町	689	270	419	36.7	2	30.0	42.9
甘楽郡	4,945	1,977	2,968	22.2		18.2	26.0
下仁田町	2,032	843	1,189	27.8	4	23.6	31.8
南牧村	812	319	493	42.5	1	35.9	48.2
甘楽町	2,101	815	1,286	16.1	18	12.8	19.3
吾妻郡	11,011	4,407	6,604	19.8		16.0	23.4
中之条町	3,576	1,416	2,160	21.6	6	17.6	25.4
長野原町	979	386	593	17.9	12	14.1	21.8
嬭恋村	1,698	688	1,010	17.6	13	13.7	21.8
草津町	1,230	521	709	19.0	11	16.1	21.9
高山村	737	298	439	20.1	9	16.7	23.3
東吾妻町	2,791	1,098	1,693	20.1	8	16.5	23.5
利根郡	6,811	2,535	4,276	20.0		15.4	24.2
片品村	850	320	530	20.0	10	15.5	24.1
川場村	996	332	664	27.4	5	20.1	33.5
昭和村	1,101	439	662	15.1	20	12.0	18.3
みなかみ町	3,864	1,444	2,420	20.4	7	15.8	24.6
佐波郡	3,374	1,319	2,055	9.3		7.5	11.0
玉村町	3,374	1,319	2,055	9.3	34	7.5	11.0
邑楽郡	11,331	4,586	6,745	10.8		8.6	13.3
板倉町	1,975	775	1,200	13.4	23	10.5	16.2
明和町	1,342	520	822	12.1	28	9.3	14.9
千代田町	1,385	543	842	12.3	27	9.7	15.0
大泉町	3,525	1,458	2,067	8.6	35	6.7	10.7
邑楽町	3,104	1,290	1,814	11.8	29	9.8	13.9

群馬県の年齢別人口

統計資料28-12

群馬県年齢別人口統計調査結果（平成28年10月1日現在）

平成29年1月発行

編集・発行

群馬県企画部統計課（人口社会係）

〒371-8570 前橋市大手町1丁目1番1号

TEL 027-223-1111（代表）内線 2406

027-226-2406（直通）

「群馬県統計情報提供システム」ホームページアドレス

<http://toukei.pref.gunma.jp/>
