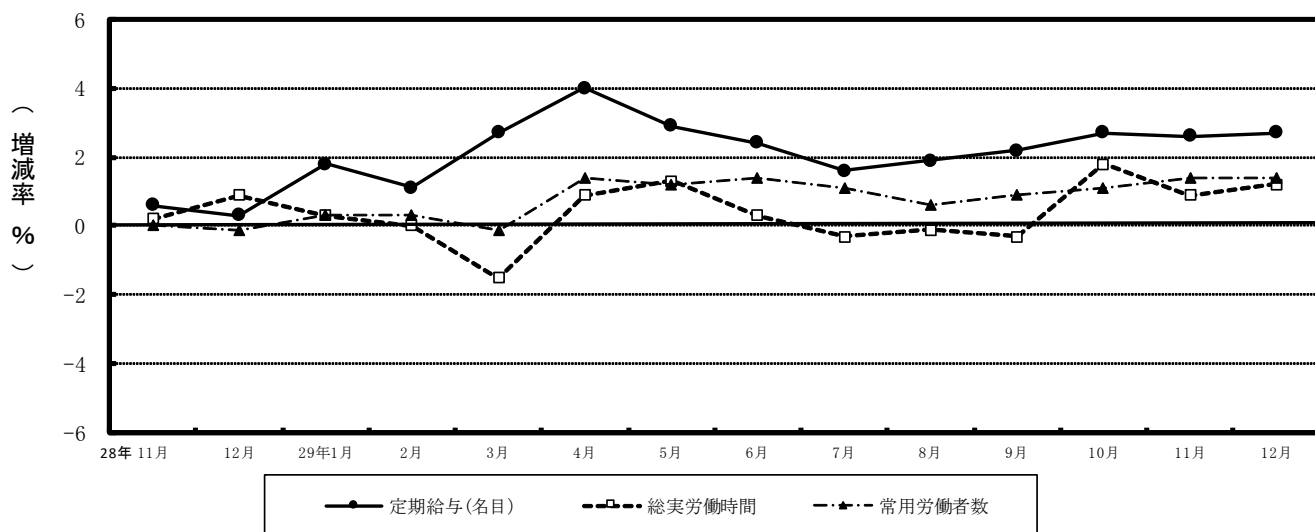


毎月勤労統計調査 地方調査結果速報 — 群馬県結果 —

— 群馬県の賃金・労働時間及び雇用の動き —

平成29年12月分

主な項目の指数の動き
(前年同月比)
(調査産業計：事業所規模30人以上)



群馬県企画部統計課

目 次

1	賃金の動き（規模5人以上） （規模30人以上）	----- 1
2	労働時間の動き（規模5人以上） （規模30人以上）	----- 2
3	雇用の動き（規模5人以上） （規模30人以上）	----- 3
第1-1表	産業及び性別常用労働者の1人平均月間現金給与額（規模5人以上）	----- 4
第1-2表	”	（規模30人以上） ----- 5
第2-1表	産業及び性別常用労働者の1人平均月間出勤日数及び労働時間数（規模5人以上）	----- 6
第2-2表	”	（規模30人以上） ----- 7
第3-1表(1)	産業及び性別常用労働者の月末及び増加減少推計労働者数並びに パートタイム労働者数及びパートタイム労働者比率（計）（規模5人以上）	----- 8
	(2) ” (男)（規模5人以上）	
	(3) ” (女)（規模5人以上）	----- 9
第3-2表(1)	”	（計）（規模30人以上）
	(2) ” (男)（規模30人以上）	----- 10
	(3) ” (女)（規模30人以上）	
第4-1表(1)	産業、就業形態別全常用労働者の1人平均月間現金給与額（規模5人以上）	----- 11
	(2) 産業、就業形態別全常用労働者の1人平均出勤日数及び実労働時間（規模5人以上）	
	(3) 産業、就業形態別全常用労働者の前月末、増加、減少及び本月末推計労働者数 （規模5人以上）	
第4-2表(1)	産業、就業形態別全常用労働者の1人平均月間現金給与額（規模30人以上）	----- 12
	(2) 産業、就業形態別全常用労働者の1人平均出勤日数及び実労働時間（規模30人以上）	
	(3) 産業、就業形態別全常用労働者の前月末、増加、減少及び本月末推計労働者数 （規模30人以上）	
第5-1表	産業別賃金指数（規模5人以上）	----- 13
第5-2表	”	（規模30人以上） ----- 14
第6-1表	産業別労働時間及び雇用指数（規模5人以上）	----- 15
第6-2表	”	（規模30人以上） ----- 16
第7表	全国の結果	----- 17
第8表	全国の賃金及び雇用指数（調査産業計）	
■	毎月勤労統計調査特別調査の結果概要	----- 18
	毎月勤労統計調査地方調査の説明	----- 20

1 賃金の動き

(1) 事業所規模5人以上

12月の調査産業計における常用労働者1人当たりの「現金給与総額」は、前年比3.2%増の561,138円であった。このうち「きまって支給する給与(定期給与)」は、前年比3.2%増の261,421円であった。

また、「特別に支払われた給与(特別給与)」は、前年差8,888円増の299,717円であった。

1人平均月間現金給与等

産業名	現金給与総額			きまって支給する給与			特別給与	
	金額	前月比	前年比	金額	前月比	前年比	金額	前年差
	円	%	%	円	%	%	円	円
調査産業計	561,138	109.6	3.2	261,421	0.6	3.2	299,717	8,888
建設業	677,104	104.7	19.4	324,689	0.2	11.6	352,415	75,898
製造業	630,556	108.7	0.4	287,868	0.4	2.6	342,688	-4,037
電気・ガス ・熱供給・水道業	743,413	44.5	-1.4	513,370	-0.1	1.2	230,043	-17,070
情報通信業	850,922	169.9	3.1	318,657	1.0	-9.0	532,265	56,866
運輸業、郵便業	646,055	110.3	6.7	311,099	1.3	4.9	334,956	26,143
卸売業、小売業	442,101	96.4	15.1	221,787	2.0	11.9	220,314	34,522
金融業、保険業	883,701	173.9	10.1	333,725	3.5	2.6	549,976	72,485
学術研究、専門 ・技術サービス業	793,707	125.4	-16.5	344,906	1.5	0.0	448,801	-157,036
宿泊業、飲食 サービス業	135,844	16.6	-21.6	111,863	-3.2	-7.6	23,981	-28,339
生活関連サー ビス、娯楽業	305,186	46.6	20.4	203,503	4.1	9.8	101,683	33,718
教育、学習支援業	1,060,887	209.2	10.1	341,797	-0.4	4.6	719,090	82,255
医療、福祉	535,285	107.4	-7.0	252,058	0.1	-3.9	283,227	-29,448
複合サービス事業	730,617	177.1	-3.2	266,122	1.0	-3.5	464,495	-14,972
サービス業(他に分 類されないもの)	299,011	48.0	-9.7	196,583	-0.7	-1.0	102,428	-30,050

(2) 事業所規模30人以上

12月の調査産業計における常用労働者1人当たりの「現金給与総額」は、前年比0.9%増の646,884円であった。このうち「きまって支給する給与(定期給与)」は、前年比2.7%増の282,878円であった。

また、「特別に支払われた給与(特別給与)」は、前年差1,684円減の364,006円であった。

1人平均月間現金給与等

産業名	現金給与総額			きまって支給する給与			特別給与	
	金額	前月比	前年比	金額	前月比	前年比	金額	前年差
	円	%	%	円	%	%	円	円
調査産業計	646,884	122.0	0.9	282,878	0.5	2.7	364,006	-1,684
建設業	812,428	125.4	0.5	364,610	1.2	2.2	447,818	-3,864
製造業	698,784	117.6	-0.6	301,667	-0.1	2.3	397,117	-10,702
電気・ガス ・熱供給・水道業	591,353	0.6	1.4	591,353	0.6	1.4	0	0
情報通信業	947,151	194.6	-10.2	331,530	3.0	-13.0	615,621	-58,805
運輸業、郵便業	750,247	128.0	4.0	328,619	0.0	2.8	421,628	19,694
卸売業、小売業	512,059	112.9	18.3	235,935	5.8	14.1	276,124	49,975
金融業、保険業	868,329	173.3	-1.7	320,079	1.0	0.0	548,250	-15,196
学術研究、専門 ・技術サービス業	1,104,272	166.3	-8.4	406,802	0.4	2.0	697,470	-108,616
宿泊業、飲食 サービス業	162,288	13.6	-11.9	133,394	-5.3	-2.7	28,894	-18,307
生活関連サー ビス、娯楽業	325,219	51.1	34.0	201,688	3.0	19.7	123,531	49,597
教育、学習支援業	1,111,781	211.8	0.3	355,348	-0.3	-0.6	756,433	6,217
医療、福祉	628,605	125.7	-2.5	278,792	0.2	1.0	349,813	-18,851
複合サービス事業	748,886	199.4	9.1	253,482	1.4	2.1	495,404	56,960
サービス業(他に分 類されないもの)	293,962	51.2	-3.2	191,501	-1.0	-0.3	102,461	-9,212

2 労働時間の動き

(1) 事業所規模5人以上

12月の調査産業計における常用労働者1人当たりの「総実労働時間」は、前年比0.8%増の150.6時間であった。このうち、「所定外労働時間」は、前年比3.2%増の12.0時間であり、「所定内労働時間」は138.6時間であった。

また、「出勤日数」は、前年差0.1日増の19.2日であった。

1人平均月間実労働時間等

産業名	総実労働時間			所定外労働時間			所定内労働時間数	出勤日数		
	時間数	前月比	前年比	時間数	前月比	前年比		日数	前月差	前年差
調査産業計	150.6	-0.6	0.8	12.0	5.3	3.2	138.6	19.2	-0.2	0.1
建設業	181.1	2.4	11.9	14.6	9.0	34.9	166.5	22.6	0.2	1.4
製造業	167.1	-0.3	1.6	16.4	3.8	6.2	150.7	19.9	-0.2	0.1
電気・ガス・熱供給・水道業	148.4	-0.5	8.2	9.1	-14.9	37.7	139.3	18.7	0.0	1.1
情報通信業	162.3	-2.1	-5.3	16.1	-1.1	-34.2	146.2	19.2	-0.3	0.3
運輸業、郵便業	188.0	5.4	-1.6	35.9	20.9	8.0	152.1	20.8	0.6	0.0
卸売業、小売業	138.9	-1.5	2.9	5.8	0.0	-21.2	133.1	18.9	-0.3	0.0
金融業、保険業	142.8	-3.2	1.4	9.9	1.0	18.7	132.9	18.6	-0.6	0.3
学術研究、専門・技術サービス業	154.9	0.3	0.2	11.8	-4.9	1.1	143.1	19.2	0.1	0.4
宿泊業、飲食サービス業	99.6	-3.8	-4.4	6.9	-12.7	-0.9	92.7	15.5	-0.4	-0.6
生活関連サービス業、娯楽業	146.1	4.2	5.0	7.8	30.0	15.3	138.3	19.9	-0.2	0.7
教育、学習支援業	135.7	-5.6	1.6	8.4	-4.5	14.9	127.3	17.6	-1.0	0.0
医療、福祉	137.9	-1.3	-4.5	5.4	10.2	-2.8	132.5	18.5	-0.4	-0.1
複合サービス事業	155.1	3.2	-1.7	3.4	13.3	-31.1	151.7	20.2	0.8	0.1
分類されないもの	141.8	-1.7	-0.4	10.9	3.8	14.0	130.9	18.3	-0.3	-0.5

(2) 事業所規模30人以上

12月の調査産業計における常用労働者1人当たりの「総実労働時間」は、前年比1.2%増の155.3時間であった。このうち、「所定外労働時間」は、前年比2.6%増の14.0時間であり、「所定内労働時間」は141.3時間であった。

また、「出勤日数」は、前年同値の19.2日であった。

1人平均月間実労働時間等

産業名	総実労働時間			所定外労働時間			所定内労働時間数	出勤日数		
	時間数	前月比	前年比	時間数	前月比	前年比		日数	前月差	前年差
調査産業計	155.3	-1.4	1.2	14.0	3.8	2.6	141.3	19.2	-0.4	0.0
建設業	178.7	1.9	0.3	14.6	16.9	1.1	164.1	22.7	0.3	0.2
製造業	169.3	-1.4	2.3	17.6	1.7	7.0	151.7	19.7	-0.4	0.1
電気・ガス・熱供給・水道業	146.6	-0.6	3.2	9.4	-7.8	-3.4	137.2	18.4	0.0	0.8
情報通信業	157.2	0.5	-5.0	13.9	3.9	-32.4	143.3	19.1	0.4	0.3
運輸業、郵便業	189.7	3.0	0.7	39.2	17.7	11.8	150.5	20.6	0.3	-0.5
卸売業、小売業	140.7	-1.7	4.0	7.8	1.3	-4.4	132.9	19.4	-0.4	0.2
金融業、保険業	139.3	-3.8	1.2	9.1	-7.2	-8.8	130.2	18.4	-0.6	0.5
学術研究、専門・技術サービス業	155.2	-2.1	-1.0	12.7	-8.6	-14.7	142.5	18.7	-0.3	0.1
宿泊業、飲食サービス業	117.0	-7.1	-2.9	10.6	-19.1	-16.3	106.4	17.1	-0.8	-0.3
生活関連サービス業、娯楽業	136.7	2.8	-5.0	4.6	-2.2	-28.7	132.1	19.8	0.5	-0.5
教育、学習支援業	139.2	-5.7	2.2	10.0	-2.9	3.4	129.2	17.5	-1.0	0.3
医療、福祉	143.6	-1.2	-0.4	5.6	16.7	11.7	138.0	18.7	-0.3	0.0
複合サービス事業	151.4	0.9	-2.1	2.5	-24.3	-20.8	148.9	20.1	0.8	0.4
分類されないもの	143.7	-1.9	0.3	12.2	1.7	0.6	131.5	18.2	-0.4	-0.4

3 雇用の動き

(1) 事業所規模5人以上

12月の調査産業計における本月末推計常用労働者数は、前年比0.8%増の716,085人であった。常用労働者に占める「パートタイム労働者比率」は、前年差0.7ポイント減の28.8%だった。また、調査産業計における労働異動率は、「入職率」が、前年差0.51ポイント増の1.65%、「離職率」が、前年差0.15ポイント増の1.47%であった。

常用労働者数、パートタイム労働者比率及び労働異動率

産業名	常用労働者									
	本月末			パートタイム		入職率		離職率		前年差
	労働者数	前月比	前年比	労働者比率	前年差	前年差	前年差	前年差		
人	%	%	%	ポイント	%	ポイント	%	ポイント		
調査産業計	716,085	0.2	0.8	28.8	-0.7	1.65	0.51	1.47	0.15	
建設業	35,435	-1.1	-1.6	6.2	-8.0	0.22	-0.23	1.28	0.87	
製造業	198,999	0.0	2.2	16.5	0.0	0.84	0.06	0.85	-0.32	
電気・ガス・熱供給・水道業	4,122	0.5	0.9	3.1	-3.2	0.66	0.49	0.19	0.19	
情報通信業	9,735	0.0	8.5	8.2	4.9	0.46	0.12	0.50	-0.02	
運輸業、郵便業	44,918	-0.1	-3.6	19.5	2.4	1.11	0.26	1.20	0.53	
卸売業、小売業	126,783	0.4	1.7	45.8	-5.3	2.07	0.74	1.67	0.41	
金融業、保険業	18,504	0.3	-2.8	18.0	7.1	0.69	0.12	0.34	-0.66	
学術研究、専門・技術サービス業	15,412	1.4	4.1	10.9	-0.9	1.87	1.73	0.51	0.14	
宿泊業、飲食サービス業	45,564	1.8	-2.3	80.0	2.1	5.08	2.41	3.40	-0.48	
生活関連サービス業、娯楽業	23,991	-0.6	-2.3	40.2	-8.9	1.42	-0.84	2.10	0.40	
教育、学習支援業	38,820	0.0	1.9	18.3	-2.8	0.14	-0.59	0.13	-0.54	
医療、福祉	96,169	0.0	1.4	27.8	4.3	1.96	1.07	2.04	0.83	
複合サービス事業	6,101	-0.3	0.9	15.1	0.9	0.00	-0.12	0.23	0.11	
サービス業(他に分類されないもの)	46,790	0.9	0.2	33.5	-0.3	3.94	1.28	3.05	1.10	

(2) 事業所規模30人以上

12月の調査産業計における本月末推計常用労働者数は、前年比1.4%増の437,161人であった。常用労働者に占める「パートタイム労働者比率」は、前年差1.2ポイント減の24.0%だった。また、調査産業計における労働異動率は、「入職率」が、前年差0.22ポイント増の1.24%、「離職率」が、前年差0.24ポイント増の1.24%であった。

常用労働者数、パートタイム労働者比率及び労働異動率

産業名	常用労働者									
	本月末			パートタイム		入職率		離職率		前年差
	労働者数	前月比	前年比	労働者比率	前年差	前年差	前年差	前年差		
人	%	%	%	ポイント	%	ポイント	%	ポイント		
調査産業計	437,161	0.0	1.4	24.0	-1.2	1.24	0.22	1.24	0.24	
建設業	11,804	-1.2	-4.9	1.1	-0.1	0.09	0.03	1.27	0.49	
製造業	154,553	-0.2	3.2	13.9	-0.2	0.61	-0.15	0.80	0.05	
電気・ガス・熱供給・水道業	2,744	0.0	-0.4	0.6	-0.6	0.29	0.03	0.29	0.29	
情報通信業	6,224	-0.1	15.7	7.8	3.7	0.72	0.15	0.79	-0.08	
運輸業、郵便業	30,947	-0.1	-4.8	17.8	-1.5	0.49	-0.14	0.63	-0.21	
卸売業、小売業	53,886	0.0	-0.1	50.5	-7.9	1.47	0.21	1.44	0.14	
金融業、保険業	8,862	0.1	-6.6	18.3	2.0	0.78	0.36	0.70	0.44	
学術研究、専門・技術サービス業	8,700	0.1	1.0	10.2	1.0	0.23	-0.01	0.18	-0.46	
宿泊業、飲食サービス業	18,868	1.3	3.0	72.1	-2.7	5.40	2.58	4.14	0.86	
生活関連サービス業、娯楽業	13,488	-0.1	1.2	47.4	-9.6	0.95	-0.15	1.10	-0.59	
教育、学習支援業	26,526	0.1	1.2	16.8	0.1	0.20	-0.06	0.19	0.00	
医療、福祉	64,645	-0.2	1.8	16.2	1.0	1.06	0.23	1.31	0.61	
複合サービス事業	2,613	-0.5	-0.5	15.8	-0.5	0.00	-0.27	0.53	0.26	
サービス業(他に分類されないもの)	32,602	1.2	2.7	36.2	1.8	4.61	1.50	3.39	1.26	

第1-1表 産業及び性別常用労働者の1人平均月間現金給与額(5人以上)

平成29年12月分

産 業	計					男			女		
	現金給与総額	きまって支給する給与	所定内給与	超過労働給与	特別に支払われた給与	現金給与総額	きまって支給する給与	特別に支払われた給与	現金給与総額	きまって支給する給与	特別に支払われた給与
TL 調査産業計	561,138	261,421	240,171	21,250	299,717	715,841	324,424	391,417	359,847	179,445	180,402
C 鉱業、採石業、砂利採取業	×	×	×	×	×	×	×	×	×	×	×
D 建設業	677,104	324,689	300,383	24,306	352,415	749,012	358,849	390,163	360,631	174,349	186,282
E 製造業	630,556	287,868	254,608	33,260	342,688	752,844	332,636	420,208	330,934	178,179	152,755
F 電気・ガス・熱供給・水道業	743,413	513,370	446,677	66,693	230,043	756,065	532,524	223,541	649,769	371,604	278,165
G 情報通信業	850,922	318,657	291,143	27,514	532,265	920,556	339,892	580,664	591,014	239,396	351,618
H 運輸業、郵便業	646,055	311,099	264,271	46,828	334,956	731,504	342,509	388,995	298,313	183,273	115,040
I 卸売業、小売業	442,101	221,787	212,955	8,832	220,314	642,245	295,977	346,268	224,014	140,946	83,068
J 金融業、保険業	883,701	333,725	310,179	23,546	549,976	1,387,208	469,131	918,077	545,896	242,880	303,016
K 不動産業・物品賃貸業	×	×	×	×	×	×	×	×	×	×	×
L 学術研究、専門・技術サービス業	793,707	344,906	316,384	28,522	448,801	996,600	411,144	585,456	363,652	204,507	159,145
M 宿泊業、飲食サービス業	135,844	111,863	103,469	8,394	23,981	193,478	146,508	46,970	99,823	90,210	9,613
N 生活関連サービス、娯楽業	305,186	203,503	195,699	7,804	101,683	405,304	261,408	143,896	239,122	165,294	73,828
O 教育、学習支援業	1,060,887	341,797	337,843	3,954	719,090	1,215,009	387,389	827,620	940,857	306,290	634,567
P 医療、福祉	535,285	252,058	236,505	15,553	283,227	740,829	364,405	376,424	458,157	209,901	248,256
Q 複合サービス事業	730,617	266,122	260,635	5,487	464,495	868,395	318,888	549,507	561,206	201,242	359,964
R サービス業(他に分類されないもの)	299,011	196,583	180,787	15,796	102,428	374,951	241,658	133,293	194,175	134,357	59,818
E09 食料品・たばこ	395,853	208,048	185,192	22,856	187,805	558,708	273,365	285,343	236,463	144,121	92,342
E11 繊維工業	214,125	174,914	166,090	8,824	39,211	297,313	233,191	64,122	158,283	135,794	22,489
E12 木材・木製品	761,654	282,972	259,712	23,260	478,682	792,121	291,996	500,125	564,376	224,538	339,838
E13 家具・装備品	385,955	261,773	224,200	37,573	124,182	425,581	282,290	143,291	292,872	213,577	79,295
E14 パルプ・紙	505,345	267,874	230,493	37,381	237,471	620,918	327,617	293,301	271,002	146,736	124,266
E15 印刷・同関連業	557,987	324,342	283,603	40,739	233,645	668,416	378,111	290,305	309,917	203,553	106,364
E16 化学、石油・石炭	922,532	365,942	317,465	48,477	556,590	1,094,060	424,244	669,816	573,874	247,434	326,440
E18 プラスチック製品	426,838	217,373	190,913	26,460	209,465	581,789	266,990	314,799	180,676	138,549	42,127
E19 ゴム製品	560,124	266,179	217,576	48,603	293,945	628,248	292,932	335,316	387,365	198,333	189,032
E21 窯業・土石製品	582,717	298,302	272,019	26,283	284,415	655,422	334,760	320,662	366,765	190,012	176,753
E22 鉄鋼業	831,905	349,459	312,485	36,974	482,446	882,171	370,574	511,597	477,749	200,686	277,063
E23 非鉄金属製造業	575,429	243,668	206,674	36,994	331,761	654,627	265,469	389,158	406,923	197,281	209,642
E24 金属製品製造業	488,566	281,052	251,582	29,470	207,514	530,650	303,049	227,601	327,589	196,912	130,677
E25 はん用機械器具	736,224	302,920	269,541	33,379	433,304	824,727	333,653	491,074	437,221	199,092	238,129
E26 生産用機械器具	757,985	330,199	279,972	50,227	427,786	828,595	359,864	468,731	443,606	198,119	245,487
E27 業務用機械器具	460,980	240,454	221,940	18,514	220,526	634,348	309,846	324,502	240,123	152,054	88,069
E28 電子・デバイス	794,362	380,795	347,791	33,004	413,567	908,044	439,088	468,956	452,887	205,698	247,189
E29 電気機械器具	612,596	310,853	277,976	32,877	301,743	707,018	351,156	355,862	394,345	217,695	176,650
E30 情報通信機械器具	794,715	308,843	279,285	29,558	485,872	969,483	364,598	604,885	336,384	162,625	173,759
E31 輸送用機械器具	824,799	317,424	276,590	40,834	507,375	885,337	337,070	548,267	482,597	206,368	276,229
E32 その他の製造業	609,558	255,356	242,375	12,981	354,202	793,881	310,589	483,292	233,052	142,535	90,517
I-1 卸売業	636,439	287,238	279,694	7,544	349,201	790,150	340,353	449,797	361,243	192,143	169,100
I-2 小売業	371,287	197,938	188,636	9,302	173,349	569,849	274,256	295,593	189,705	128,146	61,559
M75 宿泊業	182,634	141,312	127,720	13,592	41,322	255,349	187,686	67,663	126,235	105,344	20,891
MS M一括分	119,692	101,697	95,097	6,600	17,995	168,028	129,570	38,458	91,715	85,564	6,151
N80 娯楽業	432,908	235,579	229,147	6,432	197,329	557,304	288,071	269,233	335,565	194,503	141,062
P83 医療業	605,032	296,794	276,024	20,770	308,238	904,822	481,381	423,441	505,424	235,463	269,961
PS P一括分	465,309	207,175	196,857	10,318	258,134	602,384	265,652	336,732	407,564	182,540	225,024
R91 職業紹介・労働者派遣業	212,213	163,403	146,660	16,743	48,810	246,229	189,821	56,408	163,690	125,719	37,971
R92 その他の事業サービス業	264,473	168,689	152,831	15,858	95,784	368,155	219,654	148,501	164,346	119,471	44,875
RS R一括分	484,817	292,912	278,601	14,311	191,905	535,679	328,992	206,687	353,379	199,672	153,707

(注)「E09」はE09と10を、「E16」はE16と17を、「E32」はE32と20を、「M一括分」はM76、77を、「P一括分」はP84、85を、「R一括分」はR88、89、90、93、94、95をまとめて算定したものである。

また、Xは対象事業所が僅少のため、秘密保持上公表を控えたものである。

第1-2表 産業及び性別常用労働者の1人平均月間現金給与額(30人以上)

平成29年12月分

産 業	計					男			女		
	現金給与総額	きまって支給する給与	所定内給与	超過労働給与	特別に支払われた給与	現金給与総額	きまって支給する給与	特別に支払われた給与	現金給与総額	きまって支給する給与	特別に支払われた給与
TL 調査産業計	646,884	282,878	256,386	26,492	364,006	800,090	343,390	456,700	419,606	193,110	226,496
C 鉱業、採石業、砂利採取業	×	×	×	×	×	×	×	×	×	×	×
D 建設業	812,428	364,610	333,866	30,744	447,818	850,422	383,080	467,342	551,732	237,878	313,854
E 製造業	698,784	301,667	263,963	37,704	397,117	811,761	341,061	470,700	379,999	190,511	189,488
F 電気・ガス・熱供給・水道業	591,353	591,353	504,646	86,707	0	604,544	604,544	0	460,905	460,905	0
G 情報通信業	947,151	331,530	301,641	29,889	615,621	964,103	338,118	625,985	837,167	288,785	548,382
H 運輸業、郵便業	750,247	328,619	278,130	50,489	421,628	848,193	363,416	484,777	340,327	182,986	157,341
I 卸売業、小売業	512,059	235,935	224,303	11,632	276,124	819,327	345,033	474,294	239,900	139,302	100,598
J 金融業、保険業	868,329	320,079	295,883	24,196	548,250	1,475,667	472,138	1,003,529	525,453	234,233	291,220
K 不動産業・物品賃貸業	×	×	×	×	×	×	×	×	×	×	×
L 学術研究、専門・技術サービス業	1,104,272	406,802	370,944	35,858	697,470	1,223,100	446,817	776,283	566,243	225,621	340,622
M 宿泊業、飲食サービス業	162,288	133,394	120,879	12,515	28,894	238,252	182,185	56,067	115,494	103,339	12,155
N 生活関連サービス、娯楽業	325,219	201,688	196,783	4,905	123,531	428,992	253,583	175,409	225,693	151,917	73,776
O 教育、学習支援業	1,111,781	355,348	351,763	3,585	756,433	1,244,791	398,654	846,137	1,008,515	321,726	686,789
P 医療、福祉	628,605	278,792	259,542	19,250	349,813	816,887	381,637	435,250	533,704	226,954	306,750
Q 複合サービス事業	748,886	253,482	249,443	4,039	495,404	881,029	296,643	584,386	534,641	183,505	351,136
R サービス業(他に分類されないもの)	293,962	191,501	173,536	17,965	102,461	367,273	233,835	133,438	189,827	131,366	58,461
E09 食料品・たばこ	411,435	206,312	180,850	25,462	205,123	596,555	274,234	322,321	242,538	144,342	98,196
E11 繊維工業	249,079	196,926	187,988	8,938	52,153	315,591	247,621	67,970	197,986	157,983	40,003
E12 木材・木製品	870,862	295,160	266,080	29,080	575,702	978,567	318,291	660,276	449,608	204,688	244,920
E13 家具・装備品	509,572	295,172	258,926	36,246	214,400	545,322	321,446	223,876	386,376	204,632	181,744
E14 パルプ・紙	460,944	243,081	210,525	32,556	217,863	648,453	336,055	312,398	248,403	137,695	110,708
E15 印刷・同関連業	658,190	357,196	307,632	49,564	300,994	753,623	394,645	358,978	388,007	251,171	136,836
E16 化学、石油・石炭	898,352	368,766	321,137	47,629	529,586	1,067,645	426,823	640,822	520,700	239,254	281,446
E18 プラスチック製品	517,622	244,889	212,271	32,618	272,733	669,256	287,714	381,542	201,476	155,602	45,874
E19 ゴム製品	560,124	266,179	217,576	48,603	293,945	628,248	292,932	335,316	387,365	198,333	189,032
E21 窯業・土石製品	506,536	265,084	239,020	26,064	241,452	610,537	305,353	305,184	306,377	187,583	118,794
E22 鉄鋼業	921,373	373,691	301,342	72,349	547,682	967,737	391,877	575,860	576,197	238,295	337,902
E23 非鉄金属製造業	575,429	243,668	206,674	36,994	331,761	654,627	265,469	389,158	406,923	197,281	209,642
E24 金属製品製造業	575,091	295,085	256,326	38,759	280,006	595,013	306,835	288,178	468,245	232,064	236,181
E25 はん用機械器具	807,107	294,775	260,734	34,041	512,332	904,359	322,959	581,400	498,675	205,390	293,285
E26 生産用機械器具	865,275	338,092	276,174	61,918	527,183	913,930	357,597	556,333	580,432	223,905	356,527
E27 業務用機械器具	625,880	291,775	263,726	28,049	334,105	716,295	329,921	386,374	401,423	197,078	204,345
E28 電子・デバイス	860,002	402,408	368,631	33,777	457,594	945,649	448,057	497,592	543,701	233,820	309,881
E29 電気機械器具	640,054	317,065	282,297	34,768	322,989	723,318	351,596	371,722	429,974	229,941	200,033
E30 情報通信機械器具	794,715	308,843	279,285	29,558	485,872	969,483	364,598	604,885	336,384	162,625	173,759
E31 輸送用機械器具	863,489	323,837	280,551	43,286	539,652	912,231	340,416	571,815	547,067	216,208	330,859
E32 その他の製造業	806,912	289,840	275,572	14,268	517,072	960,027	333,207	626,820	304,961	147,672	157,289
I-1 卸売業	792,680	308,072	295,187	12,885	484,608	1,009,038	390,445	618,593	423,639	167,568	256,071
I-2 小売業	420,724	212,456	201,232	11,224	208,268	726,071	322,710	403,361	201,962	133,466	68,496
M75 宿泊業	204,674	169,549	148,108	21,441	35,125	269,139	215,472	53,667	138,382	122,324	16,058
MS M一括分	135,272	110,350	103,524	6,826	24,922	205,094	146,450	58,644	105,206	94,805	10,401
N80 娯楽業	497,280	254,364	253,815	549	242,916	596,136	295,191	300,945	372,130	202,677	169,453
P83 医療業	655,998	313,418	289,666	23,752	342,580	909,730	476,168	433,562	544,850	242,125	302,725
PS P一括分	591,792	232,258	219,058	13,200	359,534	715,839	278,751	437,088	517,006	204,228	312,778
R91 職業紹介・労働者派遣業	229,698	175,596	159,389	16,207	54,102	265,677	204,207	61,470	176,706	133,455	43,251
R92 その他の事業サービス業	297,328	180,219	161,116	19,103	117,109	396,965	228,217	168,748	186,164	126,669	59,495
RS R一括分	551,230	310,959	290,769	20,190	240,271	591,559	341,336	250,223	362,793	169,022	193,771

(注)「E09」はE09と10を、「E16」はE16と17を、「E32」はE32と20を、「M一括分」はM76、77を、「P一括分」はP84、85を、「R一括分」はR88、89、90、93、94、95をまとめて算定したものである。

また、Xは対象事業所が僅少のため、秘密保持上公表を控えたものである。

第2-1表 産業及び性別常用労働者の1人平均月間出勤日数及び労働時間数(5人以上)

平成29年12月分

産 業	計				男				女			
	出勤日数	総実労働時間	所定内労働時間	所定外労働時間	出勤日数	総実労働時間	所定内労働時間	所定外労働時間	出勤日数	総実労働時間	所定内労働時間	所定外労働時間
TL 調査産業計	19.2	150.6	138.6	12.0	20.0	167.3	150.7	16.6	18.1	129.0	122.8	6.2
C 鉱業、採石業、砂利採取業	×	×	×	×	×	×	×	×	×	×	×	×
D 建設業	22.6	181.1	166.5	14.6	23.0	187.9	171.4	16.5	20.9	151.6	145.2	6.4
E 製造業	19.9	167.1	150.7	16.4	20.2	176.2	157.0	19.2	19.1	144.9	135.5	9.4
F 電気・ガス・熱供給・水道業	18.7	148.4	139.3	9.1	18.8	149.2	139.5	9.7	18.7	143.0	138.2	4.8
G 情報通信業	19.2	162.3	146.2	16.1	19.4	165.4	149.4	16.0	18.7	150.8	134.5	16.3
H 運輸業、郵便業	20.8	188.0	152.1	35.9	21.0	196.8	156.2	40.6	19.9	152.2	135.6	16.6
I 卸売業、小売業	18.9	138.9	133.1	5.8	19.8	157.4	149.3	8.1	17.8	118.6	115.4	3.2
J 金融業・保険業	18.6	142.8	132.9	9.9	19.3	158.4	143.8	14.6	18.1	132.3	125.6	6.7
K 不動産業・物品賃貸業	×	×	×	×	×	×	×	×	×	×	×	×
L 学術研究、専門・技術サービス業	19.2	154.9	143.1	11.8	19.4	162.9	148.5	14.4	18.8	137.8	131.7	6.1
M 宿泊業、飲食サービス業	15.5	99.6	92.7	6.9	16.2	116.1	104.4	11.7	15.1	89.3	85.4	3.9
N 生活関連サービス、娯楽業	19.9	146.1	138.3	7.8	20.4	153.2	146.3	6.9	19.5	141.4	133.0	8.4
O 教育、学習支援業	17.6	135.7	127.3	8.4	18.5	146.2	135.9	10.3	16.9	127.7	120.7	7.0
P 医療、福祉	18.5	137.9	132.5	5.4	19.3	149.8	142.9	6.9	18.2	133.4	128.6	4.8
Q 複合サービス事業	20.2	155.1	151.7	3.4	20.3	159.2	155.4	3.8	20.1	150.4	147.3	3.1
R サービス業(他に分類されないもの)	18.3	141.8	130.9	10.9	19.0	158.6	143.7	14.9	17.4	118.8	113.3	5.5
E09 食料品・たばこ	19.1	154.4	139.5	14.9	20.1	174.7	155.1	19.6	18.2	134.4	124.1	10.3
E11 繊維工業	19.9	149.0	142.0	7.0	20.5	170.4	160.7	9.7	19.5	134.7	129.5	5.2
E12 木材・木製品	19.9	167.7	154.3	13.4	19.8	167.1	153.3	13.8	20.6	171.4	160.4	11.0
E13 家具・装備品	20.2	182.4	162.1	20.3	20.6	188.0	165.2	22.8	19.3	169.4	154.9	14.5
E14 パルプ・紙	21.2	185.2	160.7	24.5	22.6	208.7	177.7	31.0	18.5	137.6	126.2	11.4
E15 印刷・同関連業	20.9	176.3	156.6	19.7	21.5	184.9	162.2	22.7	19.5	157.0	144.1	12.9
E16 化学、石油・石炭	19.8	164.2	146.7	17.5	19.8	168.1	149.3	18.8	19.6	156.4	141.4	15.0
E18 プラスチック製品	19.9	156.1	142.2	13.9	20.1	165.3	149.2	16.1	19.6	141.7	131.2	10.5
E19 ゴム製品	18.7	170.2	146.9	23.3	18.8	175.1	148.7	26.4	18.2	157.9	142.3	15.6
E21 窯業・土石製品	20.4	168.2	155.6	12.6	20.3	170.4	156.1	14.3	20.5	161.8	154.0	7.8
E22 鉄鋼業	21.2	189.7	169.2	20.5	21.2	194.3	172.1	22.2	21.1	157.2	148.4	8.8
E23 非鉄金属製造業	19.9	183.0	158.6	24.4	20.2	185.3	161.0	24.3	19.3	178.1	153.4	24.7
E24 金属製品製造業	21.0	168.2	152.6	15.6	21.1	172.0	154.5	17.5	20.5	153.9	145.5	8.4
E25 はん用機械器具	20.6	174.5	158.3	16.2	21.0	181.9	163.4	18.5	19.4	149.5	140.9	8.6
E26 生産用機械器具	21.7	189.8	163.0	26.8	22.1	198.6	167.4	31.2	20.1	150.1	143.2	6.9
E27 業務用機械器具	19.0	148.8	139.7	9.1	19.9	168.9	154.8	14.1	17.8	123.2	120.5	2.7
E28 電子・デバイス	19.0	164.6	151.1	13.5	19.0	171.3	155.7	15.6	19.1	144.3	137.3	7.0
E29 電気機械器具	19.9	171.1	155.1	16.0	20.1	178.7	159.6	19.1	19.3	153.9	144.9	9.0
E30 情報通信機械器具	19.3	165.2	151.2	14.0	19.9	175.6	158.0	17.6	17.8	138.0	133.4	4.6
E31 輸送用機械器具	19.6	170.1	152.8	17.3	19.6	173.0	154.4	18.6	19.5	153.4	143.4	10.0
E32 その他の製造業	19.8	151.9	145.6	6.3	20.0	162.5	154.0	8.5	19.4	130.4	128.5	1.9
I-1 卸売業	20.6	164.1	159.1	5.0	21.0	171.1	165.3	5.8	19.8	151.6	148.0	3.6
I-2 小売業	18.2	129.6	123.6	6.0	19.2	150.6	141.4	9.2	17.3	110.3	107.2	3.1
M75 宿泊業	16.8	121.1	109.6	11.5	18.0	146.1	128.9	17.2	15.8	101.9	94.7	7.2
MS M一括	15.1	92.0	86.8	5.2	15.4	103.7	94.3	9.4	14.9	85.3	82.5	2.8
N80 娯楽業	19.0	137.4	130.9	6.5	19.1	133.3	130.2	3.1	18.9	140.6	131.4	9.2
P83 医療業	19.0	142.5	135.5	7.0	19.5	153.0	144.0	9.0	18.9	139.1	132.7	6.4
PS P一括	17.9	133.2	129.5	3.7	19.1	147.2	142.0	5.2	17.4	127.3	124.2	3.1
R91 職業紹介・労働者派遣業	16.3	135.5	121.6	13.9	17.0	148.7	129.9	18.8	15.4	116.5	109.7	6.8
R92 その他の事業サービス業	18.5	134.5	125.4	9.1	19.2	160.4	146.3	14.1	17.9	109.6	105.3	4.3
RS R一括	20.9	164.0	154.1	9.9	21.1	168.3	157.1	11.2	20.3	152.5	146.2	6.3

(注)第1表の(注)参照。

第2-2表 産業及び性別常用労働者の1人平均月間出勤日数及び労働時間数(30人以上)

平成29年12月分

産 業	計				男				女			
	出勤日数	総労働時間	実所定内労働時間	所定外労働時間	出勤日数	総労働時間	実所定内労働時間	所定外労働時間	出勤日数	総労働時間	実所定内労働時間	所定外労働時間
TL 調査産業計	19.2	155.3	141.3	14.0	19.9	169.4	150.9	18.5	18.3	134.5	127.1	7.4
C 鉱業,採石業,砂利採取業	×	×	×	×	×	×	×	×	×	×	×	×
D 建設業	22.7	178.7	164.1	14.6	22.8	180.6	164.6	16.0	22.1	165.2	160.3	4.9
E 製造業	19.7	169.3	151.7	17.6	20.0	175.6	155.8	19.8	19.0	151.4	140.1	11.3
F 電気・ガス・熱供給・水道業	18.4	146.6	137.2	9.4	18.5	147.4	137.5	9.9	18.1	139.5	134.2	5.3
G 情報通信業	19.1	157.2	143.3	13.9	19.1	158.1	144.1	14.0	18.5	151.4	138.7	12.7
H 運輸業,郵便業	20.6	189.7	150.5	39.2	20.9	199.0	154.7	44.3	19.0	150.6	132.6	18.0
I 卸売業,小売業	19.4	140.7	132.9	7.8	20.4	162.8	151.8	11.0	18.5	121.0	116.1	4.9
J 金融業・保険業	18.4	139.3	130.2	9.1	19.0	156.0	141.0	15.0	18.1	129.8	124.0	5.8
K 不動産業・物品賃貸業	×	×	×	×	×	×	×	×	×	×	×	×
L 学術研究,専門・技術サービス業	18.7	155.2	142.5	12.7	18.8	159.6	145.3	14.3	18.2	135.3	129.6	5.7
M 宿泊業,飲食サービス業	17.1	117.0	106.4	10.6	17.8	141.0	123.7	17.3	16.6	102.4	95.8	6.6
N 生活関連サービス,娯楽業	19.8	136.7	132.1	4.6	20.0	148.8	143.2	5.6	19.6	125.2	121.5	3.7
O 教育,学習支援業	17.5	139.2	129.2	10.0	18.2	146.7	134.6	12.1	16.9	133.4	125.0	8.4
P 医療,福祉	18.7	143.6	138.0	5.6	19.5	151.1	144.8	6.3	18.3	139.7	134.5	5.2
Q 複合サービス事業	20.1	151.4	148.9	2.5	20.3	156.4	153.9	2.5	19.7	143.6	141.0	2.6
R サービス業(他に分類されないもの)	18.2	143.7	131.5	12.2	18.8	161.6	144.9	16.7	17.3	118.2	112.5	5.7
E09 食料品・たばこ	18.6	154.5	139.2	15.3	19.6	174.3	154.8	19.5	17.8	136.3	124.9	11.4
E11 繊維工業	20.8	167.2	160.5	6.7	20.7	170.6	162.0	8.6	20.8	164.5	159.3	5.2
E12 木材・木製品	20.6	178.1	161.9	16.2	20.3	176.5	160.5	16.0	21.4	184.2	167.5	16.7
E13 家具・装備品	19.0	172.6	154.9	17.7	19.6	179.6	159.9	19.7	17.0	148.6	137.9	10.7
E14 パルプ・紙	19.5	167.4	143.9	23.5	20.9	200.6	165.3	35.3	17.9	130.0	119.8	10.2
E15 印刷・同関連業	20.9	180.7	159.2	21.5	21.0	182.5	160.2	22.3	20.4	175.4	156.2	19.2
E16 化学,石油・石炭	20.0	163.7	146.9	16.8	20.1	168.9	150.5	18.4	19.7	152.0	138.8	13.2
E18 プラスチック製品	19.7	163.3	146.9	16.4	19.8	166.5	149.1	17.4	19.7	156.2	142.1	14.1
E19 ゴム製品	18.7	170.2	146.9	23.3	18.8	175.1	148.7	26.4	18.2	157.9	142.3	15.6
E21 窯業・土石製品	20.1	164.8	153.4	11.4	19.9	164.5	152.3	12.2	20.3	165.2	155.5	9.7
E22 鉄鋼業	21.1	190.2	158.6	31.6	21.1	193.0	159.2	33.8	20.8	168.9	154.0	14.9
E23 非鉄金属製造業	19.9	183.0	158.6	24.4	20.2	185.3	161.0	24.3	19.3	178.1	153.4	24.7
E24 金属製品製造業	20.5	169.4	150.1	19.3	20.5	169.5	149.6	19.9	20.4	168.3	152.7	15.6
E25 はん用機械器具	20.4	169.6	156.4	13.2	20.7	174.8	160.5	14.3	19.3	153.3	143.5	9.8
E26 生産用機械器具	21.8	195.8	164.5	31.3	22.0	201.3	166.1	35.2	20.5	163.7	154.8	8.9
E27 業務用機械器具	20.0	167.6	153.8	13.8	20.1	173.9	157.1	16.8	19.6	151.9	145.7	6.2
E28 電子・デバイス	18.9	166.6	153.5	13.1	18.8	170.3	155.9	14.4	19.5	153.0	144.6	8.4
E29 電気機械器具	19.9	173.5	156.7	16.8	20.1	179.2	159.7	19.5	19.3	158.9	148.9	10.0
E30 情報通信機械器具	19.3	165.2	151.2	14.0	19.9	175.6	158.0	17.6	17.8	138.0	133.4	4.6
E31 輸送用機械器具	19.6	172.2	153.9	18.3	19.6	174.1	154.8	19.3	19.3	160.7	148.7	12.0
E32 その他の製造業	19.2	149.3	144.0	5.3	19.3	155.6	149.0	6.6	19.0	129.0	127.8	1.2
I-1 卸売業	19.8	156.5	147.3	9.2	20.5	167.9	158.3	9.6	18.5	137.2	128.5	8.7
I-2 小売業	19.3	135.5	128.2	7.3	20.4	160.2	148.5	11.7	18.5	117.8	113.6	4.2
M75 宿泊業	18.3	140.7	122.5	18.2	19.3	165.8	142.5	23.3	17.2	114.9	102.0	12.9
MS M 一括分	16.3	102.1	96.2	5.9	16.1	114.3	103.5	10.8	16.3	96.7	93.0	3.7
N80 娯楽業	18.8	127.5	127.2	0.3	19.0	131.4	131.1	0.3	18.6	122.6	122.2	0.4
P83 医療業	19.0	148.0	140.6	7.4	19.3	150.9	142.6	8.3	18.9	146.8	139.7	7.1
PS P 一括分	18.3	137.4	134.4	3.0	19.7	151.1	147.1	4.0	17.4	129.1	126.7	2.4
R91 職業紹介・労働者派遣業	16.9	139.1	125.9	13.2	17.5	152.0	133.9	18.1	16.1	120.2	114.3	5.9
R92 その他の事業サービス業	19.0	143.0	131.9	11.1	19.7	168.4	152.5	15.9	18.2	114.8	109.0	5.8
RS R 一括分	20.1	165.6	153.1	12.5	20.5	171.0	156.1	14.9	18.1	140.0	138.7	1.3

(注)第1表の(注)参照。

第3-1表(1) 産業及び性別常用労働者の月末及び増加減少推計労働者数(5人以上)
並びにパートタイム労働者数及びパートタイム労働者比率(計)

平成29年12月分

産 業	前調査期間 末 常用 労働者数	増 加 常 用 労働者数	減 少 常 用 労働者数	本調査期間 末 常用 労働者数	パートタイム労働者数	
					うちパートタイム 労働者数	パートタイム 労働者比率
TL 調査産業計	714,793	11,779	10,487	716,085	206,039	28.8
C 鉱業、採石業、砂利採取業	x	x	x	x	x	x
D 建設業	35,815	80	460	35,435	2,198	6.2
E 製造業	199,015	1,680	1,696	198,999	32,931	16.5
F 電気・ガス・熱供給・水道業	4,103	27	8	4,122	129	3.1
G 情報通信業	9,739	45	49	9,735	799	8.2
H 運輸業、郵便業	44,961	497	540	44,918	8,764	19.5
I 卸売業、小売業	126,275	2,619	2,111	126,783	58,008	45.8
J 金融業、保険業	18,438	128	62	18,504	3,328	18.0
K 不動産業・物品賃貸業	x	x	x	x	x	x
L 学術研究、専門・技術サービス業	15,204	285	77	15,412	1,681	10.9
M 宿泊業、飲食サービス業	44,813	2,275	1,524	45,564	36,457	80.0
N 生活関連サービス、娯楽業	24,155	343	507	23,991	9,653	40.2
O 教育、学習支援業	38,816	54	50	38,820	7,088	18.3
P 医療、福祉	96,243	1,890	1,964	96,169	26,782	27.8
Q 複合サービス事業	6,115	0	14	6,101	922	15.1
R サービス業(他に分類されないもの)	46,374	1,829	1,413	46,790	15,659	33.5
E09 食料品・たばこ	28,043	206	399	27,850	11,956	42.9
E11 繊維工業	4,189	106	19	4,276	1,783	41.7
E12 木材・木製品	2,538	13	118	2,433	14	0.6
E13 家具・装備品	3,836	8	4	3,840	269	7.0
E14 パルプ・紙	2,064	35	0	2,099	342	16.3
E15 印刷・同関連業	2,386	3	6	2,383	174	7.3
E16 化学、石油・石炭	8,343	64	43	8,364	1,134	13.6
E18 プラスチック製品	14,026	498	31	14,493	3,984	27.5
E19 ゴム製品	1,942	7	5	1,944	135	6.9
E21 窯業・土石製品	2,270	29	35	2,264	75	3.3
E22 鉄鋼業	3,527	7	5	3,529	268	7.6
E23 非鉄金属製造業	1,847	9	3	1,853	67	3.6
E24 金属製品製造業	14,739	191	43	14,887	1,570	10.5
E25 はん用機械器具	6,390	127	122	6,395	800	12.5
E26 生産用機械器具	13,240	15	24	13,231	970	7.3
E27 業務用機械器具	6,938	6	127	6,817	1,693	24.8
E28 電子・デバイス	11,123	35	80	11,078	1,002	9.0
E29 電気機械器具	21,481	108	177	21,412	1,926	9.0
E30 情報通信機械器具	3,358	8	26	3,340	465	13.9
E31 輸送用機械器具	43,667	173	398	43,442	3,751	8.6
E32 その他の製造業	3,068	32	31	3,069	553	18.0
I-1 卸売業	34,156	233	960	33,429	5,440	16.3
I-2 小売業	92,119	2,386	1,151	93,354	52,568	56.3
M75 宿泊業	11,590	605	592	11,603	7,580	65.3
MS M一括分	33,223	1,670	932	33,961	28,877	85.0
N80 娯楽業	12,939	152	226	12,865	4,976	38.7
P83 医療業	48,140	551	466	48,225	10,398	21.6
PS P一括分	48,103	1,339	1,498	47,944	16,384	34.2
R91 職業紹介・労働者派遣業	15,994	1,336	867	16,463	4,166	25.3
R92 その他の事業サービス業	19,235	422	486	19,171	9,296	48.5
RS R一括分	11,145	71	60	11,156	2,197	19.7

(注)第1表の(注)参照。

第3-1表(2) 産業及び性別常用労働者の月末及び増加減少推計労働者数(5人以上)
並びにパートタイム労働者数及びパートタイム労働者比率(男)

平成29年12月分

産 業	前調査期間 末 常用 労働者数	増 加 常 用 労働者数	減 少 常 用 労働者数	本調査期間 末 常用 労働者数	パートタイム労働者数	
					うちパートタイム 労働者数	パートタイム 労働者比率
TL 調査産業計	404,264	5,427	4,887	404,804	56,670	14.0
C 鉱業、採石業、砂利採取業	x	x	x	x	x	x
D 建設業	29,188	73	391	28,870	196	0.7
E 製造業	141,440	955	1,183	141,212	10,317	7.3
F 電気・ガス・熱供給・水道業	3,623	8	8	3,623	72	2.0
G 情報通信業	7,703	1	48	7,656	374	4.9
H 運輸業、郵便業	36,004	485	343	36,146	4,089	11.3
I 卸売業、小売業	65,892	1,423	1,249	66,066	15,368	23.3
J 金融業、保険業	7,425	2	19	7,408	40	0.5
K 不動産業・物品賃貸業	x	x	x	x	x	x
L 学術研究、専門・技術サービス業	10,399	19	15	10,403	347	3.3
M 宿泊業、飲食サービス業	17,173	942	527	17,588	11,488	65.3
N 生活関連サービス、娯楽業	9,513	188	74	9,627	2,608	27.1
O 教育、学習支援業	16,981	38	9	17,010	1,794	10.5
P 医療、福祉	26,183	448	313	26,318	4,404	16.7
Q 複合サービス事業	3,371	0	5	3,366	146	4.3
R サービス業(他に分類されないもの)	26,952	821	697	27,076	5,026	18.6
E09 食料品・たばこ	13,883	108	228	13,763	3,323	24.1
E11 繊維工業	1,688	29	5	1,712	443	25.9
E12 木材・木製品	2,206	12	118	2,100	0	0.0
E13 家具・装備品	2,688	8	0	2,696	186	6.9
E14 パルプ・紙	1,383	22	0	1,405	13	0.9
E15 印刷・同関連業	1,650	3	3	1,650	3	0.2
E16 化学、石油・石炭	5,604	9	19	5,594	226	4.0
E18 プラスチック製品	8,657	219	31	8,845	1,123	12.7
E19 ゴム製品	1,393	5	4	1,394	64	4.6
E21 窯業・土石製品	1,701	22	32	1,691	14	0.8
E22 鉄鋼業	3,089	6	5	3,090	156	5.0
E23 非鉄金属製造業	1,254	9	0	1,263	44	3.5
E24 金属製品製造業	11,714	84	26	11,772	753	6.4
E25 はん用機械器具	4,929	120	113	4,936	197	4.0
E26 生産用機械器具	10,812	15	23	10,804	428	4.0
E27 業務用機械器具	3,863	4	24	3,843	157	4.1
E28 電子・デバイス	8,361	13	79	8,295	178	2.1
E29 電気機械器具	14,981	65	87	14,959	544	3.6
E30 情報通信機械器具	2,429	3	12	2,420	46	1.9
E31 輸送用機械器具	37,108	167	368	36,907	2,361	6.4
E32 その他の製造業	2,047	32	6	2,073	58	2.8
I-1 卸売業	22,013	187	849	21,351	1,836	8.6
I-2 小売業	43,879	1,236	400	44,715	13,532	30.3
M75 宿泊業	5,015	318	217	5,116	2,466	48.2
MS M一括分	12,158	624	310	12,472	9,022	72.3
N80 娯楽業	5,623	88	6	5,705	1,592	27.9
P83 医療業	12,012	159	150	12,021	957	8.0
PS P一括分	14,171	289	163	14,297	3,447	24.1
R91 職業紹介・労働者派遣業	9,421	625	386	9,660	1,496	15.5
R92 その他の事業サービス業	9,497	125	251	9,371	2,683	28.6
RS R一括分	8,034	71	60	8,045	847	10.5

(注)第1表の(注)参照。

第3-1表(3) 産業及び性別常用労働者の月末及び増加減少推計労働者数(5人以上)並びにパートタイム労働者数及びパートタイム労働者比率(女)

平成29年12月分

産 業	前調査期間 末常用 労働者数	増 加 常 用 労働者数	減 少 常 用 労働者数	本調査期間 末常用 労働者数	パートタイム労働者	
					うちパートタイム 労働者数	パートタイム 労働者比率
TL 調査産業計	310,529	6,352	5,600	311,281	149,369	48.0
C 鉱業、採石業、砂利採取業	x	x	x	x	x	x
D 建設業	6,627	7	69	6,565	2,002	30.5
E 製造業	57,575	725	513	57,787	22,614	39.1
F 電気・ガス・熱供給・水道業	480	19	0	499	57	11.4
G 情報通信業	2,036	44	1	2,079	425	20.4
H 運輸業、郵便業	8,957	12	197	8,772	4,675	53.3
I 卸売業、小売業	60,383	1,196	862	60,717	42,640	70.2
J 金融業、保険業	11,013	126	43	11,096	3,288	29.6
K 不動産業・物品賃貸業	x	x	x	x	x	x
L 学術研究、専門・技術サービス業	4,805	266	62	5,009	1,334	26.6
M 宿泊業、飲食サービス業	27,640	1,333	997	27,976	24,969	89.3
N 生活関連サービス、娯楽業	14,642	155	433	14,364	7,045	49.0
O 教育、学習支援業	21,835	16	41	21,810	5,294	24.3
P 医療、福祉	70,060	1,442	1,651	69,851	22,378	32.0
Q 複合サービス事業	2,744	0	9	2,735	776	28.4
R サービス業(他に分類されないもの)	19,422	1,008	716	19,714	10,633	53.9
E09 食料品・たばこ	14,160	98	171	14,087	8,633	61.3
E11 繊維工業	2,501	77	14	2,564	1,340	52.3
E12 木材・木製品	332	1	0	333	14	4.2
E13 家具・装備品	1,148	0	4	1,144	83	7.3
E14 パルプ・紙	681	13	0	694	329	47.4
E15 印刷・同関連業	736	0	3	733	171	23.3
E16 化学、石油・石炭	2,739	55	24	2,770	908	32.8
E18 プラスチック製品	5,369	279	0	5,648	2,861	50.7
E19 ゴム製品	549	2	1	550	71	12.9
E21 窯業・土石製品	569	7	3	573	61	10.6
E22 鉄鋼業	438	1	0	439	112	25.5
E23 非鉄金属製造業	593	0	3	590	23	3.9
E24 金属製品製造業	3,025	107	17	3,115	817	26.2
E25 はん用機械器具	1,461	7	9	1,459	603	41.3
E26 生産用機械器具	2,428	0	1	2,427	542	22.3
E27 業務用機械器具	3,075	2	103	2,974	1,536	51.6
E28 電子・デバイス	2,762	22	1	2,783	824	29.6
E29 電気機械器具	6,500	43	90	6,453	1,382	21.4
E30 情報通信機械器具	929	5	14	920	419	45.5
E31 輸送用機械器具	6,559	6	30	6,535	1,390	21.3
E32 その他の製造業	1,021	0	25	996	495	49.7
I-1 卸売業	12,143	46	111	12,078	3,604	29.8
I-2 小売業	48,240	1,150	751	48,639	39,036	80.3
M75 宿泊業	6,575	287	375	6,487	5,114	78.8
MS M 一括分	21,065	1,046	622	21,489	19,855	92.4
N80 娯楽業	7,316	64	220	7,160	3,384	47.3
P83 医療業	36,128	392	316	36,204	9,441	26.1
PS P 一括分	33,932	1,050	1,335	33,647	12,937	38.4
R91 職業紹介・労働者派遣業	6,573	711	481	6,803	2,670	39.2
R92 その他の事業サービス業	9,738	297	235	9,800	6,613	67.5
RS R 一括分	3,111	0	0	3,111	1,350	43.4

(注)第1表の(注)参照。

第3-2表(1) 産業及び性別常用労働者の月末及び増加減少推計労働者数(30人以上)並びにパートタイム労働者数及びパートタイム労働者比率(計)

平成29年12月分

産 業	前調査期間 末常用 労働者数	増 加 常 用 労働者数	減 少 常 用 労働者数	本調査期間 末常用 労働者数	パートタイム労働者	
					うちパートタイム 労働者数	パートタイム 労働者比率
TL 調査産業計	437,172	5,416	5,427	437,161	104,719	24.0
C 鉱業、採石業、砂利採取業	x	x	x	x	x	x
D 建設業	11,945	11	152	11,804	132	1.1
E 製造業	154,837	947	1,231	154,553	21,451	13.9
F 電気・ガス・熱供給・水道業	2,744	8	8	2,744	16	0.6
G 情報通信業	6,228	45	49	6,224	485	7.8
H 運輸業、郵便業	30,990	153	196	30,947	5,507	17.8
I 卸売業、小売業	53,867	794	775	53,886	27,235	50.5
J 金融業、保険業	8,855	69	62	8,862	1,621	18.3
K 不動産業・物品賃貸業	x	x	x	x	x	x
L 学術研究、専門・技術サービス業	8,696	20	16	8,700	884	10.2
M 宿泊業、飲食サービス業	18,634	1,006	772	18,868	13,598	72.1
N 生活関連サービス、娯楽業	13,508	128	148	13,488	6,396	47.4
O 教育、学習支援業	26,522	54	50	26,526	4,462	16.8
P 医療、福祉	64,806	690	851	64,645	10,461	16.2
Q 複合サービス事業	2,627	0	14	2,613	412	15.8
R サービス業(他に分類されないもの)	32,208	1,485	1,091	32,602	11,797	36.2
E09 食料品・たばこ	21,791	206	322	21,675	9,825	45.3
E11 繊維工業	1,380	5	19	1,366	442	32.4
E12 木材・木製品	1,074	13	5	1,082	14	1.3
E13 家具・装備品	2,221	8	4	2,225	269	12.1
E14 パルプ・紙	1,317	35	0	1,352	342	25.3
E15 印刷・同関連業	1,578	3	6	1,575	45	2.9
E16 化学、石油・石炭	7,330	28	43	7,315	1,134	15.5
E18 プラスチック製品	9,895	182	31	10,046	1,737	17.3
E19 ゴム製品	1,942	7	5	1,944	135	6.9
E21 窯業・土石製品	740	7	13	734	52	7.1
E22 鉄鋼業	1,802	7	5	1,804	43	2.4
E23 非鉄金属製造業	1,847	9	3	1,853	67	3.6
E24 金属製品製造業	8,938	50	26	8,962	749	8.4
E25 はん用機械器具	4,194	33	28	4,199	471	11.2
E26 生産用機械器具	8,199	15	24	8,190	346	4.2
E27 業務用機械器具	4,552	6	31	4,527	387	8.5
E28 電子・デバイス	9,868	35	46	9,857	522	5.3
E29 電気機械器具	19,945	108	177	19,876	1,281	6.4
E30 情報通信機械器具	3,358	8	26	3,340	465	13.9
E31 輸送用機械器具	41,062	173	398	40,837	2,885	7.1
E32 その他の製造業	1,804	9	19	1,794	240	13.4
I-1 卸売業	13,357	46	301	13,102	2,945	22.5
I-2 小売業	40,510	748	474	40,784	24,290	59.6
M75 宿泊業	7,233	605	473	7,365	4,290	58.2
MS M 一括分	11,401	401	299	11,503	9,308	80.9
N80 娯楽業	8,743	0	56	8,687	3,566	41.0
P83 医療業	37,141	268	328	37,081	5,230	14.1
PS P 一括分	27,665	422	523	27,564	5,231	19.0
R91 職業紹介・労働者派遣業	13,808	1,107	794	14,121	4,062	28.8
R92 その他の事業サービス業	15,092	354	237	15,209	7,107	46.7
RS R 一括分	3,308	24	60	3,272	628	19.2

(注)第1表の(注)参照。

第3-2表(2) 産業及び性別常用労働者の月末及び増加減少推計労働者数(30人以上)並びにパートタイム労働者数及びパートタイム労働者比率(男)

平成29年12月分

産 業	前調査期間 末常用 労働者数	増 加 常 用 労働者数	減 少 常 用 労働者数	本調査期間 末常用 労働者数	うちパートタイム	パートタイム
					労働者数	労働者比率
TL 調査産業計	261,259	2,511	2,754	261,016	28,778	11.0
C 鉱業、採石業、砂利採取業	x	x	x	x	x	x
D 建設業	10,438	4	152	10,290	63	0.6
E 製造業	114,329	619	843	114,105	7,593	6.7
F 電気・ガス・熱供給・水道業	2,492	8	8	2,492	16	0.6
G 情報通信業	5,418	1	48	5,371	374	7.0
H 運輸業、郵便業	25,011	141	171	24,981	1,870	7.5
I 卸売業、小売業	25,301	358	348	25,311	5,145	20.3
J 金融業、保険業	3,205	2	19	3,188	25	0.8
K 不動産業・物品賃貸業	x	x	x	x	x	x
L 学術研究、専門・技術サービス業	7,132	0	15	7,117	261	3.7
M 宿泊業、飲食サービス業	7,075	465	320	7,220	3,917	54.3
N 生活関連サービス、娯楽業	6,613	64	74	6,603	1,958	29.7
O 教育、学習支援業	11,578	38	9	11,607	1,059	9.1
P 医療、福祉	21,737	159	251	21,645	2,247	10.4
Q 複合サービス事業	1,623	0	5	1,618	72	4.4
R サービス業(他に分類されないもの)	18,935	649	485	19,099	4,098	21.5
E09 食料品・たばこ	10,390	108	151	10,347	2,657	25.7
E11 繊維工業	597	4	5	596	87	14.6
E12 木材・木製品	855	12	5	862	0	0.0
E13 家具・装備品	1,719	8	0	1,727	186	10.8
E14 パルプ・紙	698	22	0	720	13	1.8
E15 印刷・同関連業	1,165	3	3	1,165	3	0.3
E16 化学、石油・石炭	5,061	9	19	5,051	226	4.5
E18 プラスチック製品	6,697	114	31	6,780	526	7.8
E19 ゴム製品	1,393	5	4	1,394	64	4.6
E21 窯業・土石製品	490	0	10	480	14	2.9
E22 鉄鋼業	1,589	6	5	1,590	6	0.4
E23 非鉄金属製造業	1,254	9	0	1,263	44	3.5
E24 金属製品製造業	7,548	17	26	7,539	485	6.4
E25 はん用機械器具	3,187	26	19	3,194	103	3.2
E26 生産用機械器具	7,003	15	23	6,995	166	2.4
E27 業務用機械器具	3,246	4	24	3,226	73	2.3
E28 電子・デバイス	7,777	13	45	7,745	85	1.1
E29 電気機械器具	14,270	65	87	14,248	486	3.4
E30 情報通信機械器具	2,429	3	12	2,420	46	1.9
E31 輸送用機械器具	35,584	167	368	35,383	2,274	6.4
E32 その他の製造業	1,377	9	6	1,380	49	3.6
I-1 卸売業	8,435	0	190	8,245	668	8.1
I-2 小売業	16,866	358	158	17,066	4,477	26.2
M75 宿泊業	3,650	318	217	3,751	1,631	43.5
MS M 一括分	3,425	147	103	3,469	2,286	65.9
N80 娯楽業	4,872	0	6	4,866	1,266	26.0
P83 医療業	11,300	159	150	11,309	841	7.4
PS P 一括分	10,437	0	101	10,336	1,406	13.6
R91 職業紹介・労働者派遣業	8,245	500	355	8,390	1,496	17.8
R92 その他の事業サービス業	7,962	125	70	8,017	2,252	28.1
RS R 一括分	2,728	24	60	2,692	350	13.0

(注)第1表の(注)参照。

第3-2表(3) 産業及び性別常用労働者の月末及び増加減少推計労働者数(30人以上)並びにパートタイム労働者数及びパートタイム労働者比率(女)

平成29年12月分

産 業	前調査期間 末常用 労働者数	増 加 常 用 労働者数	減 少 常 用 労働者数	本調査期間 末常用 労働者数	うちパートタイム	パートタイム
					労働者数	労働者比率
TL 調査産業計	175,913	2,905	2,673	176,145	75,941	43.1
C 鉱業、採石業、砂利採取業	x	x	x	x	x	x
D 建設業	1,507	7	0	1,514	69	4.6
E 製造業	40,508	328	388	40,448	13,858	34.3
F 電気・ガス・熱供給・水道業	252	0	0	252	0	0.0
G 情報通信業	810	44	1	853	111	13.0
H 運輸業、郵便業	5,979	12	25	5,966	3,637	61.0
I 卸売業、小売業	28,566	436	427	28,575	22,090	77.3
J 金融業、保険業	5,650	67	43	5,674	1,596	28.1
K 不動産業・物品賃貸業	x	x	x	x	x	x
L 学術研究、専門・技術サービス業	1,564	20	1	1,583	623	39.4
M 宿泊業、飲食サービス業	11,559	541	452	11,648	9,681	83.1
N 生活関連サービス、娯楽業	6,895	64	74	6,885	4,438	64.5
O 教育、学習支援業	14,944	16	41	14,919	3,403	22.8
P 医療、福祉	43,069	531	600	43,000	8,214	19.1
Q 複合サービス事業	1,004	0	9	995	340	34.2
R サービス業(他に分類されないもの)	13,273	836	606	13,503	7,699	57.0
E09 食料品・たばこ	11,401	98	171	11,328	7,168	63.3
E11 繊維工業	783	1	14	770	355	46.1
E12 木材・木製品	219	1	0	220	14	6.4
E13 家具・装備品	502	0	4	498	83	16.7
E14 パルプ・紙	619	13	0	632	329	52.1
E15 印刷・同関連業	413	0	3	410	42	10.2
E16 化学、石油・石炭	2,269	19	24	2,264	908	40.1
E18 プラスチック製品	3,198	68	0	3,266	1,211	37.1
E19 ゴム製品	549	2	1	550	71	12.9
E21 窯業・土石製品	250	7	3	254	38	15.0
E22 鉄鋼業	213	1	0	214	37	17.3
E23 非鉄金属製造業	593	0	3	590	23	3.9
E24 金属製品製造業	1,390	33	0	1,423	264	18.6
E25 はん用機械器具	1,007	7	9	1,005	368	36.6
E26 生産用機械器具	1,196	0	1	1,195	180	15.1
E27 業務用機械器具	1,306	2	7	1,301	314	24.1
E28 電子・デバイス	2,091	22	1	2,112	437	20.7
E29 電気機械器具	5,675	43	90	5,628	795	14.1
E30 情報通信機械器具	929	5	14	920	419	45.5
E31 輸送用機械器具	5,478	6	30	5,454	611	11.2
E32 その他の製造業	427	0	13	414	191	46.1
I-1 卸売業	4,922	46	111	4,857	2,277	46.9
I-2 小売業	23,644	390	316	23,718	19,813	83.5
M75 宿泊業	3,583	287	256	3,614	2,659	73.6
MS M 一括分	7,976	254	196	8,034	7,022	87.4
N80 娯楽業	3,871	0	50	3,821	2,300	60.2
P83 医療業	25,841	109	178	25,772	4,389	17.0
PS P 一括分	17,228	422	422	17,228	3,825	22.2
R91 職業紹介・労働者派遣業	5,563	607	439	5,731	2,566	44.8
R92 その他の事業サービス業	7,130	229	167	7,192	4,855	67.5
RS R 一括分	580	0	0	580	278	47.9

(注)第1表の(注)参照。

第4-1表(1) 産業、就業形態別全常用労働者の1人平均月間現金給与額(5人以上)

平成29年12月分

産 業		一 般 労 働 者					パ ー ト タ イ ム 労 働 者				
		現金給与総額	きま っ て	所定内給与	超過労働給与	特別に支払 われた給与	現金給与総額	きま っ て	所定内給与	超過労働給与	特別に支払 われた給与
			支給する給与					支給する給与			
TL	調 査 産 業 計	740,522	326,806	298,651	28,155	413,716	116,712	99,429	95,287	4,142	17,283
E	製 造 業	728,738	322,599	284,021	38,578	406,139	136,936	113,252	106,729	6,523	23,684
L	卸売業・小売業	723,678	330,293	315,835	14,458	393,385	109,076	93,456	91,278	2,178	15,620
P	医 療 ・ 福 祉	686,221	303,923	283,302	20,621	382,298	143,578	117,458	115,060	2,398	26,120

第4-1表(2) 産業、就業形態別全常用労働者の1人平均出勤日数及び実労働時間(5人以上)

平成29年12月分

産 業		一 般 労 働 者				パ ー ト タ イ ム 労 働 者			
		出 勤 日 数	総実労働時間	所 定 内	所 定 外	出 勤 日 数	総実労働時間	所 定 内	所 定 外
				労働時間	労働時間			労働時間	労働時間
TL	調 査 産 業 計	20.4	172.1	156.8	15.3	16.1	97.6	93.6	4.0
E	製 造 業	20.3	177.2	158.5	18.7	17.9	116.6	111.8	4.8
I	卸売業・小売業	21.1	176.1	167.3	8.8	16.2	94.7	92.5	2.2
P	医 療 ・ 福 祉	19.7	156.2	149.4	6.8	15.3	90.4	88.7	1.7

第4-1表(3) 産業、就業形態別全常用労働者の前月末、増加、減少及び本月末推計労働者数(5人以上)

平成29年12月分

産 業		一 般 労 働 者				パ ー ト タ イ ム 労 働 者			
		前調査期間末	増 加	減 少	本調査期間末	前調査期間末	増 加	減 少	本調査期間末
		一般労働者数	一般労働者数	一般労働者数	一般労働者数	パートタイム労働者数	パートタイム労働者数	パートタイム労働者数	パートタイム労働者数
TL	調 査 産 業 計	509,367	5,040	4,602	510,046	205,426	6,739	5,885	206,039
E	製 造 業	165,914	1,100	954	166,068	33,101	580	742	32,931
I	卸売業・小売業	68,346	1,225	797	68,775	57,929	1,394	1,314	58,008
P	医 療 ・ 福 祉	69,506	398	756	69,387	26,737	1,492	1,208	26,782

第4-2表(1) 産業、就業形態別全常用労働者の1人平均月間現金給与額(30人以上)

平成29年12月分

産	業	一 般 労 働 者					パ ー ト タ イ ム 労 働 者				
		現金給与総額	きま	所定内給与	超過労働給与	特別に支払 われた給与	現金給与総額	きま	所定内給与	超過労働給与	特別に支払 われた給与
			つて 支給する給与					つて 支給する給与			
TL	調査産業計	809,143	336,831	303,847	32,984	472,312	132,143	111,720	105,823	5,897	20,423
E	製造業	786,813	330,046	287,796	42,250	456,767	155,040	126,375	116,747	9,628	28,665
I	卸売業・小売業	905,103	365,103	345,134	19,969	540,000	129,232	110,124	106,613	3,511	19,108
P	医療・福祉	719,687	308,297	285,633	22,664	411,390	157,263	126,105	124,523	1,582	31,158

第4-2表(2) 産業、就業形態別全常用労働者の1人平均出勤日数及び実労働時間(30人以上)

平成29年12月分

産	業	一 般 労 働 者				パ ー ト タ イ ム 労 働 者			
		出勤日数	総実労働時間	所定内	所定外	出勤日数	総実労働時間	所定内	所定外
				労働時間	労働時間			労働時間	労働時間
TL	調査産業計	19.9	170.3	153.6	16.7	17.0	107.9	102.5	5.4
E	製造業	20.0	176.2	156.9	19.3	17.8	126.7	119.6	7.1
I	卸売業・小売業	20.6	173.6	161.6	12.0	18.2	108.6	104.9	3.7
P	医療・福祉	19.5	155.0	148.5	6.5	14.7	83.9	83.4	0.5

第4-2表(3) 産業、就業形態別全常用労働者の前月末、増加、減少及び本月末推計労働者数(30人以上)

平成29年12月分

産	業	一 般 労 働 者				パ ー ト タ イ ム 労 働 者			
		前調査期間末	増	減	本調査期間末	前調査期間末	増	減	本調査期間末
		一般労働者数	一般労働者数	一般労働者数	一般労働者数	パートタイム労働者数	パートタイム労働者数	パートタイム労働者数	パートタイム労働者数
TL	調査産業計	332,337	2,380	2,272	332,442	104,835	3,036	3,155	104,719
E	製造業	133,179	613	696	133,102	21,658	334	535	21,451
I	卸売業・小売業	26,516	272	137	26,651	27,351	522	638	27,235
P	医療・福祉	54,303	338	455	54,184	10,503	352	396	10,461

第5-1表 産業別賃金指数（5人以上）

平成29年12月分

（平成27年＝100）

年 月	名目賃金指数（現金給与総額）				実質賃金指数（現金給与総額）				名目賃金指数（定期給与）				実質賃金指数（定期給与）			
	調 査 産業計	左のうち主な産業			調 査 産業計	左のうち主な産業			調 査 産業計	左のうち主な産業			調 査 産業計	左のうち主な産業		
		製造業	卸売業・小売業	医療・福祉		製造業	卸売業・小売業	医療・福祉		製造業	卸売業・小売業	医療・福祉		製造業	卸売業・小売業	医療・福祉
平成 24年	99.1	98.6	106.7	100.5	104.1	103.6	112.1	105.6	100.9	100.8	106.8	100.6	106.0	105.9	112.2	105.7
25	99.0	99.5	105.4	98.0	103.7	104.2	110.4	102.6	100.3	101.4	104.7	98.8	105.0	106.2	109.6	103.5
26	98.0	99.4	103.8	99.1	99.0	100.4	104.8	100.1	99.2	100.2	103.3	99.5	100.2	101.2	104.3	100.5
27	100.0	100.0	100.0	100.0	100.0	100.0	100.0	100.0	100.0	100.0	100.0	100.0	100.0	100.0	100.0	100.0
28	102.0	100.2	103.2	105.2	102.2	100.4	103.4	105.4	101.2	99.2	102.7	103.7	101.4	99.4	102.9	103.9
平成27年12月	177.9	181.9	162.8	188.6	179.2	183.2	163.9	189.9	100.9	100.5	103.3	100.1	101.6	101.2	104.0	100.8
平成28年1月	86.8	82.8	90.3	91.4	87.3	83.3	90.8	92.0	98.9	95.6	101.2	102.8	99.5	96.2	101.8	103.4
平成28年2月	84.8	82.1	85.9	88.3	85.3	82.6	86.4	88.8	100.5	99.0	100.1	104.6	101.1	99.6	100.7	105.2
3	89.9	86.0	88.7	97.9	90.5	86.6	89.3	98.6	100.4	99.9	100.2	101.3	101.1	100.6	100.9	102.0
4	86.8	83.8	88.8	90.7	87.0	84.0	89.0	90.9	101.8	100.8	102.3	102.8	102.0	101.0	102.5	103.0
5	85.7	80.9	89.4	86.1	85.9	81.1	89.6	86.3	99.6	97.3	102.6	101.1	99.8	97.5	102.8	101.3
6	132.3	118.3	118.8	139.6	132.6	118.5	119.0	139.9	101.8	100.3	103.3	102.9	102.0	100.5	103.5	103.1
7	123.7	146.8	141.7	110.0	124.4	147.7	142.6	110.7	102.3	99.9	104.1	105.1	102.9	100.5	104.7	105.7
8	90.8	86.9	93.4	98.7	91.5	87.6	94.2	99.5	101.2	97.9	106.4	104.2	102.0	98.7	107.3	105.0
9	86.4	82.4	90.2	88.1	86.6	82.6	90.4	88.3	101.9	99.4	104.7	104.4	102.1	99.6	104.9	104.6
10	86.0	82.3	90.0	88.6	85.3	81.6	89.3	87.9	102.4	99.7	103.7	105.0	101.6	98.9	102.9	104.2
11	87.4	85.6	91.7	88.6	86.7	84.9	91.0	87.9	101.8	100.4	100.7	105.1	101.0	99.6	99.9	104.3
12	183.6	184.9	169.2	193.9	182.7	184.0	168.4	192.9	102.2	100.3	102.8	104.9	101.7	99.8	102.3	104.4
平成29年1月	87.4	83.9	90.5	93.0	87.2	83.7	90.3	92.8	101.4	98.0	102.0	103.1	101.2	97.8	101.8	102.9
2	86.8	83.8	89.5	86.3	86.5	83.5	89.1	86.0	103.1	101.7	104.3	102.3	102.7	101.3	103.9	101.9
3	93.2	90.9	100.3	97.3	92.9	90.6	100.0	97.0	104.2	101.7	110.0	103.2	103.9	101.4	109.7	102.9
4	91.2	88.0	99.0	90.2	90.7	87.5	98.4	89.7	106.4	103.1	114.3	104.5	105.8	102.5	113.6	103.9
5	90.9	83.4	96.6	85.5	90.5	83.1	96.2	85.2	103.2	99.4	111.9	101.0	102.8	99.0	111.5	100.6
6	135.8	116.8	129.8	131.8	135.7	116.7	129.7	131.7	105.2	102.4	112.1	104.3	105.1	102.3	112.0	104.2
7	125.9	150.6	140.5	106.0	125.9	150.6	140.5	106.0	105.2	102.4	115.4	100.2	105.2	102.4	115.4	100.2
8	94.6	91.4	111.2	90.9	94.0	90.9	110.5	90.4	103.6	100.7	114.8	99.4	103.0	100.1	114.1	98.8
9	90.9	90.7	100.7	84.9	90.1	89.9	99.8	84.1	104.8	102.3	115.7	100.5	103.9	101.4	114.7	99.6
10	88.6	84.9	97.5	85.0	87.8	84.1	96.6	84.2	105.5	102.8	114.2	100.4	104.6	101.9	113.2	99.5
11	90.4	89.0	99.2	87.0	89.2	87.9	97.9	85.9	104.9	102.5	112.8	100.7	103.6	101.2	111.4	99.4
12	189.5	185.7	194.8	180.4	186.7	183.0	191.9	177.7	105.5	102.9	115.0	100.8	103.9	101.4	113.3	99.3

（注1）指数は、平成29年1月分から平成27年基準に更新を行い、過去に遡って指数を改訂した。

（注2）実質賃金指数＝（名目賃金指数）÷（消費者物価指数（前橋市）の持ち家の帰属家賃を除く総合）×100

第5-2表 産業別賃金指数（30人以上）

平成29年12月分

（平成27年＝100）

年 月	名目賃金指数（現金給与総額）				実質賃金指数（現金給与総額）				名目賃金指数（定期給与）				実質賃金指数（定期給与）			
	調 査 産業計	左のうち主な産業			調 査 産業計	左のうち主な産業			調 査 産業計	左のうち主な産業			調 査 産業計	左のうち主な産業		
		製造業	卸・小売業	医療・福祉		製造業	卸・小売業	医療・福祉		製造業	卸・小売業	医療・福祉		製造業	卸・小売業	医療・福祉
平成 24年	97.2	100.1	111.1	106.5	102.1	105.1	112.1	105.6	99.3	102.9	102.8	100.8	104.3	108.1	108.0	105.9
25	97.2	99.9	106.6	103.8	101.8	104.6	110.4	102.6	98.7	102.1	99.4	99.1	103.4	106.9	104.1	103.8
26	98.0	100.2	100.5	100.9	99.0	101.2	104.8	100.1	98.9	101.6	96.6	99.5	99.9	102.6	97.6	100.5
27	100.0	100.0	100.0	100.0	100.0	100.0	100.0	100.0	100.0	100.0	100.0	100.0	100.0	100.0	100.0	100.0
28	101.5	100.8	101.0	102.3	101.7	101.0	103.4	105.4	100.5	100.2	100.4	99.5	100.7	100.4	100.6	99.7
平成27年12月	189.1	191.7	177.5	191.1	190.4	193.1	163.9	189.9	100.8	99.7	107.0	99.0	101.5	100.4	107.8	99.7
平成28年1月	82.8	80.4	84.8	86.0	83.3	80.9	90.8	92.0	98.8	96.3	99.9	100.7	99.4	96.9	100.5	101.3
2	82.9	81.1	83.9	88.2	83.4	81.6	86.4	88.8	100.7	100.2	98.8	103.5	101.3	100.8	99.4	104.1
3	88.7	85.6	87.1	95.1	89.3	86.2	89.3	98.6	100.3	101.2	98.2	99.0	101.0	101.9	98.9	99.7
4	84.2	82.4	85.9	88.8	84.4	82.6	89.0	90.9	100.7	101.7	100.5	99.2	100.9	101.9	100.7	99.4
5	84.0	79.8	85.5	83.8	84.2	80.0	89.6	86.3	99.1	98.4	100.6	98.5	99.3	98.6	100.8	98.7
6	139.3	121.1	128.1	143.6	139.6	121.3	119.0	139.9	101.1	101.0	101.7	100.2	101.3	101.2	101.9	100.4
7	122.5	151.9	135.8	101.2	123.2	152.8	142.6	110.7	100.9	100.4	100.6	100.2	101.5	101.0	101.2	100.8
8	89.1	86.2	93.8	97.2	89.8	86.9	94.2	99.5	100.4	98.8	107.9	98.9	101.2	99.6	108.8	99.7
9	83.6	81.0	86.4	84.0	83.8	81.2	90.4	88.3	100.7	100.2	102.2	98.9	100.9	100.4	102.4	99.1
10	83.2	81.3	83.8	82.7	82.5	80.7	89.3	87.9	101.2	101.1	100.1	98.4	100.4	100.3	99.3	97.6
11	84.3	85.2	81.3	82.8	83.6	84.5	91.0	87.9	100.7	101.8	94.3	98.6	99.9	101.0	93.6	97.8
12	192.8	193.7	175.3	193.0	191.8	192.7	168.4	192.9	101.1	101.1	99.8	98.1	100.6	100.6	99.3	97.6
平成29年1月	84.4	83.0	84.0	87.4	84.2	82.8	83.8	87.2	100.6	99.1	97.4	99.8	100.4	98.9	97.2	99.6
2	83.5	82.4	83.1	83.2	83.2	82.1	82.8	82.9	101.8	102.4	98.0	98.3	101.4	102.0	97.6	97.9
3	92.1	90.7	101.8	96.9	91.8	90.4	101.5	96.6	103.0	102.7	108.4	99.0	102.7	102.4	108.1	98.7
4	87.9	87.1	93.7	86.7	87.4	86.6	93.1	86.2	104.7	104.1	111.1	100.5	104.1	103.5	110.4	99.9
5	87.3	82.3	94.6	84.1	87.0	82.0	94.2	83.8	102.0	100.7	110.5	99.0	101.6	100.3	110.1	98.6
6	140.0	116.8	147.4	139.7	139.9	116.7	147.3	139.6	103.5	103.2	110.4	100.0	103.4	103.1	110.3	99.9
7	125.3	155.6	141.2	100.3	125.3	155.6	141.2	100.3	102.5	102.4	110.4	98.0	102.5	102.4	110.4	98.0
8	92.6	91.6	105.7	92.4	92.0	91.1	105.1	91.8	102.3	101.7	110.7	98.1	101.7	101.1	110.0	97.5
9	88.2	90.2	93.9	83.3	87.4	89.4	93.1	82.6	102.9	103.1	111.2	98.4	102.0	102.2	110.2	97.5
10	85.2	83.2	93.3	83.9	84.4	82.5	92.5	83.2	103.9	103.5	110.6	99.1	103.0	102.6	109.6	98.2
11	87.6	88.5	97.9	83.8	86.5	87.4	96.6	82.7	103.3	103.5	107.7	98.9	102.0	102.2	106.3	97.6
12	194.5	192.6	208.4	189.1	191.6	189.8	205.3	186.3	103.8	103.4	113.9	99.1	102.3	101.9	112.2	97.6

（注1）指数は、平成29年1月分から平成27年基準に更新を行い、過去に遡って指数を改訂した。

第6-1表 産業別労働時間及び雇用指数（5人以上）

平成29年12月分

（平成27年＝100）

年 月	総労働時間指数				所定外労働時間指数				常用雇用指数			
	調査 産業計	左のうち主な産業			調査 産業計	左のうち主な産業			調査 産業計	左のうち主な産業		
		製造業	卸・小売業	医療・福祉		製造業	卸・小売業	医療・福祉		製造業	卸・小売業	医療・福祉
平成24年	102.5	102.4	104.1	103.7	101.6	107.6	102.4	137.5	100.4	102.1	99.2	94.9
25	101.5	101.3	104.9	100.8	106.8	114.5	128.3	133.3	99.4	100.1	97.1	97.6
26	100.7	99.4	105.3	100.1	102.4	106.5	122.0	112.0	99.5	101.0	97.8	98.1
27	100.0	100.0	100.0	100.0	100.0	100.0	100.0	100.0	100.0	100.0	100.0	100.0
28	100.1	99.9	100.7	101.8	99.4	101.6	87.3	127.6	100.5	100.6	101.2	101.2
平成27年12月	99.0	99.2	100.4	99.4	102.9	103.6	96.8	110.7	100.7	100.2	100.8	101.8
平成28年1月	92.4	88.2	97.3	96.9	95.8	92.2	86.4	102.1	100.5	99.6	100.8	101.4
2	99.8	102.9	99.0	99.1	99.4	108.9	83.8	87.9	100.3	99.8	101.4	101.6
3	101.5	103.5	99.3	99.6	102.1	108.3	87.7	96.5	99.5	99.4	100.9	100.2
4	104.1	104.6	103.2	103.9	104.8	104.9	94.2	116.3	100.2	101.2	99.9	101.1
5	95.1	91.4	98.7	96.2	96.7	94.2	86.4	110.7	100.1	101.1	100.2	101.1
6	104.4	105.1	103.6	104.8	98.5	103.6	83.8	124.8	100.3	100.8	100.6	102.1
7	102.6	103.1	101.5	104.5	98.5	100.8	79.8	150.3	100.8	100.6	101.6	102.3
8	96.5	92.3	100.1	102.2	93.2	96.2	81.1	141.8	101.1	101.1	101.3	102.2
9	101.5	101.7	102.9	103.9	99.4	101.6	86.4	141.8	100.9	100.8	101.4	101.1
10	100.3	100.5	100.1	102.3	99.4	101.6	90.3	144.6	100.7	100.8	101.9	100.8
11	101.9	103.2	101.5	103.9	102.1	104.2	90.3	156.0	100.9	100.9	102.2	100.4
12	101.0	101.7	100.6	104.1	102.9	102.9	96.8	158.8	100.7	100.5	102.3	100.1
平成29年1月	93.4	89.0	98.4	97.3	99.1	96.0	93.4	142.9	100.3	99.5	102.2	100.0
2	100.1	102.6	101.0	101.2	105.3	115.3	89.5	151.4	100.1	99.7	101.3	99.9
3	100.5	102.3	99.6	101.2	106.2	110.7	89.5	148.6	99.4	99.7	100.3	99.6
4	104.3	105.5	106.5	104.3	108.0	110.7	90.8	165.7	100.5	101.5	101.2	100.6
5	96.3	91.8	100.6	99.5	97.3	96.0	85.5	148.6	100.4	101.8	100.7	100.3
6	105.1	105.9	106.2	106.6	100.0	106.7	77.6	157.1	100.6	101.8	101.7	101.1
7	102.1	101.9	105.1	101.7	99.1	98.7	75.0	140.0	100.9	102.4	101.5	101.4
8	95.9	92.5	102.7	99.9	92.9	96.7	75.0	134.3	100.8	102.3	101.3	101.3
9	101.6	101.5	104.7	100.6	99.1	103.3	73.7	140.0	100.8	102.4	102.6	100.7
10	102.0	102.2	103.1	100.1	100.9	104.7	72.4	140.0	101.1	102.9	103.1	101.1
11	102.4	103.6	105.1	100.7	100.9	105.3	76.3	140.0	101.3	102.7	103.6	101.5
12	101.8	103.3	103.5	99.4	106.2	109.3	76.3	154.3	101.5	102.7	104.0	101.5

（注1）指数は、平成29年1月分から平成27年基準に更新を行い、過去に遡って指数を改訂した。

第6-2表 産業別労働時間及び雇用指数（30人以上）

平成29年12月分

（平成27年＝100）

年 月	総労働時間指数				所定外労働時間指数				常用雇用指数			
	調査 産業計	左のうち主な産業			調査 産業計	左のうち主な産業			調査 産業計	左のうち主な産業		
		製造業	卸・小売業	医療・福祉		製造業	卸・小売業	医療・福祉		製造業	卸・小売業	医療・福祉
平成24年	100.4	102.1	99.2	94.9	105.5	108.3	99.8	133.4	100.2	101.0	103.1	94.2
25	99.4	100.1	97.1	97.6	104.2	109.4	111.1	121.0	99.6	99.9	102.4	96.9
26	99.5	101.0	97.8	98.1	102.2	105.5	123.8	108.6	99.7	100.4	101.7	97.3
27	100.0	100.0	100.0	100.0	100.0	100.0	100.0	100.0	100.0	100.0	100.0	100.0
28	100.5	100.6	101.2	101.2	100.1	99.0	103.5	115.5	100.5	100.9	98.1	101.2
平成27年12月	100.7	100.2	100.8	101.8	105.7	104.0	99.3	107.7	100.6	100.7	99.1	102.0
平成28年1月	100.5	99.6	100.8	101.4	96.4	90.0	105.4	105.3	100.2	99.4	98.3	101.6
2	100.3	99.8	101.4	101.6	99.6	105.9	99.3	85.2	100.2	99.6	98.3	101.4
3	99.5	99.4	100.9	100.2	102.6	105.2	96.2	95.2	100.0	99.6	98.1	100.7
4	100.2	101.2	99.9	101.1	103.4	102.2	103.8	115.3	100.5	101.5	98.1	101.0
5	100.1	101.1	100.2	101.1	96.4	92.4	102.3	110.2	100.4	101.5	97.0	100.9
6	100.3	100.8	100.6	102.1	98.0	99.1	97.7	130.3	100.4	101.3	97.6	101.5
7	100.8	100.6	101.6	102.3	98.8	97.3	93.1	125.3	100.8	101.1	98.6	101.7
8	101.1	101.1	101.3	102.2	94.2	92.4	105.4	127.8	101.2	101.8	99.0	101.2
9	100.9	100.8	101.4	101.1	100.4	98.6	97.7	122.7	100.5	101.3	98.6	100.8
10	100.7	100.8	101.9	100.8	102.6	101.0	111.4	122.7	100.5	101.3	98.2	100.8
11	100.9	100.9	102.2	100.4	104.2	104.0	105.4	120.2	100.5	101.4	97.9	101.0
12	100.7	100.5	102.3	100.1	105.0	100.3	123.7	125.3	100.5	101.4	97.9	101.2
平成29年1月	93.1	89.1	101.6	93.6	98.5	93.3	131.8	107.5	100.5	101.9	97.3	100.7
2	99.9	102.3	99.2	97.6	103.1	109.8	104.5	115.0	100.5	102.2	97.6	100.5
3	100.3	102.7	98.4	97.1	103.1	106.7	107.6	115.0	99.9	102.0	96.7	100.1
4	104.4	105.7	106.1	102.2	105.4	106.7	118.2	130.0	101.9	104.1	98.5	102.2
5	96.0	91.9	102.2	97.5	97.7	93.9	115.2	125.0	101.6	104.2	98.0	101.6
6	104.8	105.9	105.9	102.8	99.2	101.2	104.5	117.5	101.8	104.2	97.8	102.9
7	101.8	102.6	104.3	100.6	99.2	99.4	107.6	120.0	101.9	104.1	97.7	103.1
8	95.9	93.3	104.1	99.7	93.8	96.3	115.2	115.0	101.8	104.0	97.5	103.4
9	101.1	101.5	104.3	98.9	100.0	102.4	107.6	117.5	101.4	104.4	97.5	102.6
10	102.4	103.1	102.1	97.9	103.1	104.9	113.6	112.5	101.6	104.8	97.6	103.0
11	103.2	105.5	106.4	98.4	103.8	105.5	116.7	120.0	101.9	104.8	97.8	103.2
12	101.8	104.0	104.6	97.2	107.7	107.3	118.2	140.0	101.9	104.6	97.8	103.0

（注1）指数は、平成29年1月分から平成27年基準に更新を行い、過去に遡って指数を改訂した。

第7表 全国の結果

平成29年12月分

区 分	事業所規模5人以上	
	調査産業計	
	実 数	対前年増減率(差)
現金給与総額(円)	551,896	0.9%
定期給与(円)	262,041	0.6%
特別給与(円)	289,855	* 2,989円
出勤日数(日)	18.6	* 0.1日
総労働時間(時間)	144.2	0.5%
所定内時間(時間)	132.8	0.4%
所定外時間(時間)	11.4	1.5%
推定労働者数(千人)	50,680	2.6%
うちパートタイム労働者(千人)	15,811	2.6%
入職率(%)	1.56	* -0.08ポイント
離職率(%)	1.53	* 0.08ポイント

(注) *印は対前年差

第8表 全国の賃金及び雇用指数 (調査産業計)

平成29年12月分

年 月	事業所規模5人以上						
	現金給与総額		定期給与		労働時間		常用
	名目	実質	名目	実質	総労働	所定外	雇用
平成 2 5	99.6	103.9	99.9	104.2	100.7	97.1	96.6
2 6	100.0	101.0	99.8	100.8	100.3	101.0	98.0
2 7	100.0	100.0	100.0	100.0	100.0	100.0	100.0
2 8	100.6	100.7	100.2	100.3	99.5	98.5	102.1
平成28年12月	174.6	174.1	100.5	100.2	99.3	102.1	103.4
平成29年1月	86.1	86.1	99.3	99.3	92.6	96.4	103.2
2	83.9	84.0	99.9	100.0	98.4	99.1	103.0
3	88.9	88.9	100.6	100.6	100.1	103.6	102.6
4	87.8	87.5	101.9	101.5	102.4	103.6	104.2
5	86.1	85.6	100.1	99.5	96.6	96.4	104.7
6	138.2	137.6	101.0	100.6	103.2	97.3	105.1
7	118.3	118.1	100.9	100.7	101.0	98.2	105.4
8	87.4	87.0	100.1	99.6	96.3	93.6	105.3
9	85.3	84.6	100.7	99.9	99.7	99.1	105.5
1 0	85.3	84.6	100.7	99.9	100.0	100.9	105.7
1 1	88.7	87.6	100.8	99.6	100.8	102.7	106.0
1 2	176.1	173.5	101.1	99.6	99.8	103.6	106.1

毎月勤労統計調査特別調査の結果概要

この調査は、常用労働者1～4人の事業所における常用労働者の賃金、労働時間及び雇用の実態を明らかにして、毎月実施されている常用労働者5人以上の事業所に関する「毎月勤労統計調査地方調査」を補完することを目的としている。

調査の結果

(1)給与

調査産業計における月間定期給与は、211,016円で前年と比べ14,017円(7.1%)増加した。

また、特別に支払われた給与(平成28年8月1日～平成29年7月31日の累計)は、288,317円で前年と比べ84,163円(41.2%)増加した。

(2)労働時間

月間出勤日数は20.5日で、前年と比べ0.2日(1.0%)減少した。

1日の実労働時間は7.0時間であり、前年と比べ0.1日(1.4%)増加した。

(3)雇用

平成29年7月31日現在における推計常用労働者数は23,016人で、前年と比べ516人(2.3%)増加した。

この内訳は、男が9,899人で前年と比べ977人(9.0%)減少、女が13,117人で前年と比べ1,493人(12.8%)増加となっている。

(産業別) 月間定期給与額及び特別に支払われた現金給与

産 業	月間定期給与			特別に支払われた給与(年間)		
	計	男	女	計	男	女
	円	円	円	円	円	円
調 査 産 業 計 (参考：平成28年)	211,016 (196,999)	277,115 (265,885)	161,135 (132,543)	288,317 (204,154)	398,038 (297,812)	204,174 (111,344)
建設業	250,278	276,592	127,322	324,142	363,504	152,163
製造業	217,359	279,520	131,266	171,596	275,082	24,585
卸売業, 小売業	213,062	287,365	162,908	267,321	425,832	163,905
生活関連 サービス業, 娯楽業	166,877	234,246	157,215	58,698	216,191	43,285

(産業別) 月間出勤日数及び通常一日の実労働時間数

産 業	月間出勤日数			通常一日の実労働時間		
	計	男	女	計	男	女
	日			時間		
調 査 産 業 計 (参考：平成28年)	20.5 (20.7)	21.3 (21.4)	19.9 (20.0)	7.0 (6.9)	7.7 (7.7)	6.4 (6.1)
建設業	21.2	21.4	20.3	7.4	7.7	5.9
製造業	21.1	22.0	19.9	7.4	8.2	6.2
卸売業, 小売業	20.7	22.0	19.9	7.0	7.7	6.6
生活関連 サービス業, 娯楽業	20.8	23.2	20.5	6.5	8.9	6.2

常用労働者数(1～4人)

平成29年7月31日現在

区分	計		
	男	女	
	人	人	人
調 査 産 業 計 (参考：平成28年)	23,016 (22,500)	9,899 (10,876)	13,117 (11,624)

産業別雇用、賃金及び労働時間の状況(平成29年7月)

産 業	常 用 労 働 者 1 ～ 4 人 の 事 業 所					
	常用労働者数(人)	月間出勤日数(日)	通常日1日の 実労働時間数(時間)	月間定期給与(円)	特別に支払われた 給与(年間)(円)	
調 査 産 業 計	23,016	20.5	7.0	211,016	288,317	
男	9,899	21.3	7.7	277,115	398,038	
女	13,117	19.9	6.4	161,135	204,174	
鉱 業 , 採 石 業 , 砂 利 採 取 業 計	-	-	-	-	-	
男	-	-	-	-	-	
女	-	-	-	-	-	
建 設 業 計	2,822	21.2	7.4	250,278	324,142	
男	2,324	21.4	7.7	276,592	363,504	
女	497	20.3	5.9	127,322	152,163	
製 造 業 計	2,414	21.1	7.4	217,359	171,596	
男	1,402	22.0	8.2	279,520	275,082	
女	1,012	19.9	6.2	131,266	24,585	
電 気 ・ ガ ス ・ 熱 供 給 ・ 水 道 業 計	-	-	-	-	-	
男	-	-	-	-	-	
女	-	-	-	-	-	
情 報 通 信 業 計	-	-	-	-	-	
男	-	-	-	-	-	
女	-	-	-	-	-	
運 輸 業 , 郵 便 業 計	X	X	X	X	X	
男	X	X	X	X	X	
女	X	X	X	X	X	
卸 売 業 , 小 売 業 計	6,142	20.7	7.0	213,062	267,321	
男	2,475	22.0	7.7	287,365	425,832	
女	3,667	19.9	6.6	162,908	163,905	
金 融 業 , 保 険 業 計	X	X	X	X	X	
男	X	X	X	X	X	
女	X	X	X	X	X	
不 動 産 業 , 物 品 賃 貸 業 計	636	19.3	7.1	233,161	590,886	
男	471	21.0	7.5	283,870	807,158	
女	165	14.2	5.8	88,243	67,298	
学 術 研 究 , 専 門 ・ 技 術 サ ー ビ ス 業 計	X	X	X	X	X	
男	X	X	X	X	X	
女	X	X	X	X	X	
宿 泊 業 , 飲 食 サ ー ビ ス 業 計	1,209	17.5	5.0	100,351	18,906	
男	203	20.6	6.7	197,765	45,592	
女	1,007	16.8	4.7	80,739	13,284	
生 活 関 連 サ ー ビ ス 業 , 娛 楽 業 計	2,502	20.8	6.5	166,877	58,698	
男	314	23.2	8.9	234,246	216,191	
女	2,188	20.5	6.2	157,215	43,285	
教 育 , 学 習 支 援 業 計	X	X	X	X	X	
男	X	X	X	X	X	
女	X	X	X	X	X	
医 療 , 福 祉 計	2,296	21.7	6.8	185,440	395,588	
男	171	14.9	5.7	224,947	737,607	
女	2,125	22.2	6.9	182,252	368,862	
複 合 サ ー ビ ス 事 業 計	X	X	X	X	X	
男	X	X	X	X	X	
女	X	X	X	X	X	
サ ー ビ ス 業 (他に分類されないもの)計	1,186	22.0	7.5	271,965	312,548	
男	945	22.3	7.6	297,514	355,070	
女	242	20.7	6.8	172,042	146,235	

注1 :「-」は該当数字なし、「X」は集計数が少ないため、公表していない。

注2 :特別に支払われた給与は、勤続年数1年以上の常用労働者を対象に、平成28年8月から平成29年7月までの1年間に支払われたものの累計である。

きまって支給する給与の5人以上との比較

	1～4人		5人以上		5人以上=100とした時の比率
	円	%	円	%	
調 査 産 業 計	211,016	7.1	260,790	2.8	80.9

注:1)事業所規模5人以上は、毎月勤労統計調査全国調査7月分の結果である。

2)事業所規模5人以上の前年比は、調査対象事業所の抽出替えに伴うギャップを修正した指数から算出している。

毎月勤労統計調査 地方調査 の説明

1 調査の目的

この調査は、統計法に基づく基幹統計であり、賃金・労働時間及び雇用について、毎月群馬県における変動を明らかにすることを目的としている。

2 調査の対象

この調査は、日本標準産業分類にいう鉱業、採石業、砂利採取業、建設業、製造業、電気・ガス・熱供給・水道業、情報通信業、運輸業、郵便業、卸売業、小売業、金融業、保険業、不動産業、物品賃貸業、学術研究、専門・技術サービス業、宿泊業、飲食サービス業、生活関連サービス業、娯楽業、教育、学習支援業、医療、福祉、複合サービス事業、サービス業(他に分類されないもの)において、常時5人以上の常用労働者を雇用する事業所のうちから抽出された約750事業所について行っている。

3 調査期間

事業所の前月の給与締切日の翌日から、本月の給与締切日までの1か月間。

4 調査事項の定義

(1) 常用労働者

期間を定めず、又は1か月を超える期間を定めて雇用されている者(臨時又は日雇労働者で、前2か月の各月にそれぞれ18日以上雇われたものを含み、事業主又は法人の代表者、無給の家族従事者は除く)。

(2) パートタイム労働者

常用労働者のうち、1日の所定労働時間が一般の労働者よりも短い者及び1日の所定労働時間が一般の労働者と同じで1週間の所定労働日数が一般の労働者よりも少ない者。

(3) 現金給与額

賃金、給与、手当、賞与、その他名称の如何を問わず、労働の対価として使用者が労働者に支払うもので、通貨で支払われるものをいう。(所得税、社会保険料、組合費等を差し引く前の総額)

現金給与総額＝「きまって支給する給与」＋「特別に支払われる給与」

ア きまって支給する給与(定期給与)

労働協約、就業規則等において、あらかじめ定められている支給条件、算定方法により算定され支給される給与。

[例] 基本給(月給、日給、時給)、家族手当、精勤手当、職務手当、特殊作業手当、宿日直手当、超過勤務手当、休日出勤手当、通勤手当、有給休暇手当、休業手当等。

イ 特別に支払われた給与(特別給与)

現金給与のうちで、きまって支給する給与以外のすべてのものをいう。

[例] 夏・冬の賞与、期末手当等の一時金、3か月を超える期間で算定される給与。

ウ 所定内給与

「所定内給与」＝「きまって支給する給与」－「超過労働給与」

(4) 出勤日数

調査期間中に労働者が実際に出勤した日数で、1日のうちで1時間でも就業すれば出勤日となる。

(5) 実労働時間数

調査期間中に労働者が実際に労働した時間で、所定内労働時間と所定外労働時間との合計時間である。

ア 所定内労働時間

事業所の就業規則で定められた正規の始業時刻・終業時刻との間の労働時間の合計時間(休憩時間を

イ 所定外労働時間

早出、残業、臨時の呼出、休日出勤等の労働時間である。

5 調査の結果

この調査の結果は、調査事業主からの報告をもとにして、本県の5人以上規模のすべての事業所に対応するように推計した数値である。したがって、調査結果に若干の標本誤差が含まれている。

6 結果利用上の注意

(1) 指数は、基準年を平成27年＝100とする。

(2) 指数は、平成29年1月分から平成27年基準に更新を行い、過去に遡って指数の改訂をする。

(3) 調査対象事業所が僅少である産業については、機密保持のため表章はしていないが、調査産業計欄では当該産業も含めて算定している。

毎月勤労統計調査 特別調査 の説明

● 調査の対象

厚生労働省が指定した調査区に所在する事業所のうち、平成29年7月31日現在において、1～4常用労働者を雇用している事業所である。

(ただし、主な事業が農業、林業及び漁業の事業所、家事サービス業及び外国公務、立法、司法の事務及び行政事務を直接行う事業所を除いている。)

お問い合わせは・・・

群馬県企画部統計課 経済産業係

〒371-8570 群馬県前橋市大手町一丁目1番1号

TEL:027-226-2410(直通)

FAX:027-224-9224

各種統計情報は、「群馬県統計情報提供システム」でもご覧いただけます。

<http://toukei.pref.gunma.jp/>