

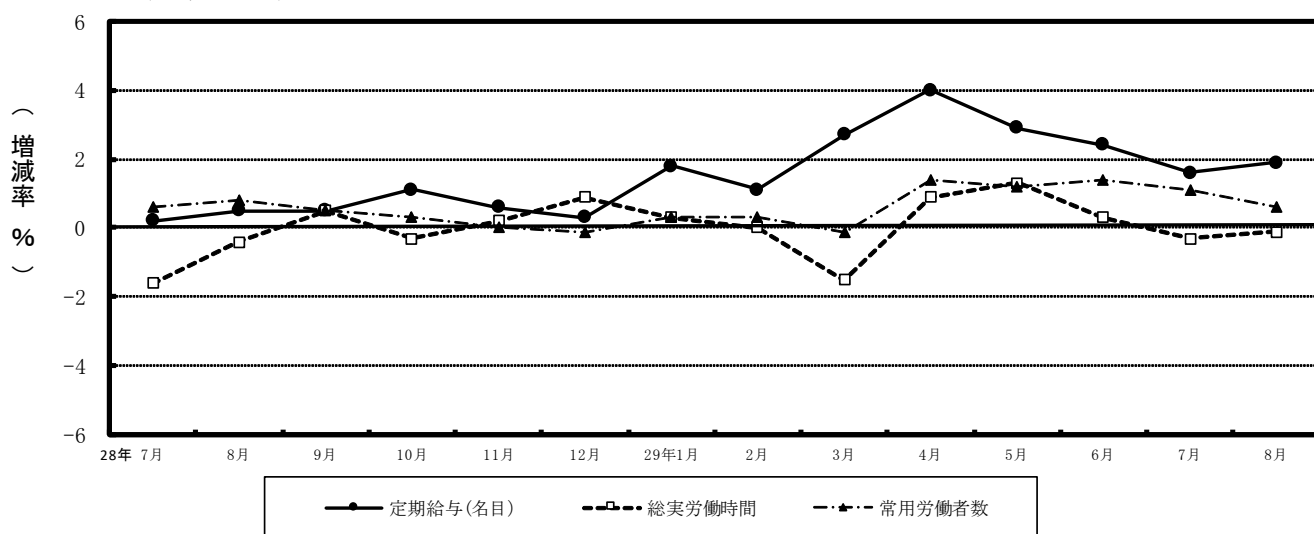
# 毎月勤労統計調査 地方調査結果速報 — 群馬県結果 —

— 群馬県の賃金・労働時間及び雇用の動き —

平成29年8月分

主な項目の指数の動き  
(調査産業計：事業所規模30人以上)

(前年同月比)



群馬県企画部統計課

## 目 次

1	賃金の動き（規模5人以上） （規模30人以上）	----- 1
2	労働時間の動き（規模5人以上） （規模30人以上）	----- 2
3	雇用の動き（規模5人以上） （規模30人以上）	----- 3
第1-1表	産業及び性別常用労働者の1人平均月間現金給与額（規模5人以上）	----- 4
第1-2表	”	（規模30人以上） ----- 5
第2-1表	産業及び性別常用労働者の1人平均月間出勤日数及び労働時間数（規模5人以上）	----- 6
第2-2表	”	（規模30人以上） ----- 7
第3-1表(1)	産業及び性別常用労働者の月末及び増加減少推計労働者数並びに パートタイム労働者数及びパートタイム労働者比率（計）（規模5人以上）	----- 8
	(2) ” (男)（規模5人以上）	
	(3) ” (女)（規模5人以上）	----- 9
第3-2表(1)	”	（計）（規模30人以上）
	(2) ” (男)（規模30人以上）	----- 10
	(3) ” (女)（規模30人以上）	
第4-1表(1)	産業、就業形態別全常用労働者の1人平均月間現金給与額（規模5人以上）	----- 11
	(2) 産業、就業形態別全常用労働者の1人平均出勤日数及び実労働時間（規模5人以上）	
	(3) 産業、就業形態別全常用労働者の前月末、増加、減少及び本月末推計労働者数 （規模5人以上）	
第4-2表(1)	産業、就業形態別全常用労働者の1人平均月間現金給与額（規模30人以上）	----- 12
	(2) 産業、就業形態別全常用労働者の1人平均出勤日数及び実労働時間（規模30人以上）	
	(3) 産業、就業形態別全常用労働者の前月末、増加、減少及び本月末推計労働者数 （規模30人以上）	
第5-1表	産業別賃金指数（規模5人以上）	----- 13
第5-2表	”	（規模30人以上） ----- 14
第6-1表	産業別労働時間及び雇用指数（規模5人以上）	----- 15
第6-2表	”	（規模30人以上） ----- 16
第7表	全国の結果	----- 17
第8表	全国の賃金及び雇用指数（調査産業計）	
	毎月勤労統計調査地方調査の説明	----- 18

# 1 賃金の動き

## (1) 事業所規模5人以上

8月の調査産業計における常用労働者1人当たりの「現金給与総額」は、前年比4.2%増の280,211円であった。このうち「きまって支給する給与(定期給与)」は、前年比2.4%増の256,820円であった。

また、「特別に支払われた給与(特別給与)」は、前年差5,602円増の23,391円であった。

### 1人平均月間現金給与等

産業名	現金給与総額			きまって支給する給与			特別給与	
	金額	前月比	前年比	金額	前月比	前年比	金額	前年差
	円	%	%	円	%	%	円	円
調査産業計	280,211	-24.9	4.2	256,820	-1.5	2.4	23,391	5,602
建設業	356,205	-8.8	3.4	311,289	-2.0	13.1	44,916	-24,280
製造業	310,255	-39.3	5.2	281,621	-1.7	2.9	28,634	7,511
電気・ガス ・熱供給・水道業	511,218	-1.8	0.7	510,638	1.6	0.6	580	580
情報通信業	351,335	-19.5	-2.4	344,235	1.4	-4.4	7,100	6,930
運輸業、郵便業	319,618	-4.3	4.0	295,174	0.0	0.4	24,444	11,156
卸売業、小売業	252,291	-20.9	19.1	221,382	-0.5	7.9	30,909	24,418
金融業、保険業	340,677	-24.3	6.7	323,822	-6.3	1.4	16,855	16,139
学術研究、専門 ・技術サービス業	384,945	-34.9	9.9	346,924	-1.4	1.6	38,021	29,677
宿泊業、飲食 サービス業	122,018	-8.8	-3.9	120,021	1.2	-3.9	1,997	-81
生活関連サー ビス、娯楽業	204,657	-8.7	2.5	198,862	0.0	5.0	5,795	-4,126
教育、学習支援業	327,818	-6.0	2.5	327,425	-4.5	2.4	393	393
医療、福祉	269,644	-14.2	-7.9	248,596	-0.8	-4.6	21,048	-11,390
複合サービス事業	271,633	-52.8	-2.2	263,769	-1.1	-4.3	7,864	5,741
サービス業(他に分 類されないもの)	214,245	-12.3	3.5	188,905	-2.9	-0.9	25,340	8,847

## (2) 事業所規模30人以上

8月の調査産業計における常用労働者1人当たりの「現金給与総額」は、前年比3.9%増の307,886円であった。このうち「きまって支給する給与(定期給与)」は、前年比1.9%増の278,869円であった。

また、「特別に支払われた給与(特別給与)」は、前年差6,454円増の29,017円であった。

### 1人平均月間現金給与等

産業名	現金給与総額			きまって支給する給与			特別給与	
	金額	前月比	前年比	金額	前月比	前年比	金額	前年差
	円	%	%	円	%	%	円	円
調査産業計	307,886	-26.1	3.9	278,869	-0.2	1.9	29,017	6,454
建設業	456,885	18.5	-2.4	350,778	0.6	3.0	106,107	-20,875
製造業	332,342	-41.1	6.3	296,785	-0.7	2.9	35,557	10,617
電気・ガス ・熱供給・水道業	588,106	1.6	-1.0	588,106	1.6	-1.1	0	0
情報通信業	365,064	-17.7	-10.1	365,064	2.1	-10.2	0	0
運輸業、郵便業	336,392	-9.2	1.4	321,977	1.6	2.9	14,415	-4,397
卸売業、小売業	259,754	-25.1	13.7	229,297	0.3	2.6	30,457	25,267
金融業、保険業	351,290	-2.9	12.0	316,995	-0.5	1.4	34,295	32,869
学術研究、専門 ・技術サービス業	465,176	-34.5	17.8	399,791	-0.1	1.2	65,385	65,385
宿泊業、飲食 サービス業	143,788	-12.9	-1.5	142,484	1.7	-1.2	1,304	-506
生活関連サー ビス、娯楽業	209,395	-4.6	13.7	199,054	1.7	19.5	10,341	-7,235
教育、学習支援業	351,171	-1.6	-0.8	351,171	-1.5	-0.6	0	0
医療、福祉	307,099	-7.9	-4.1	276,108	0.1	-0.8	30,991	-11,215
複合サービス事業	269,322	-47.6	9.7	254,359	1.8	3.8	14,963	14,570
サービス業(他に分 類されないもの)	204,680	-12.5	1.6	181,252	-2.3	-1.4	23,428	5,937

## 2 労働時間の動き

### (1) 事業所規模5人以上

8月の調査産業計における常用労働者1人当たりの「総実労働時間」は、前年比0.6%減の141.8時間であった。このうち、「所定外労働時間」は、前年比0.3%減の10.5時間であり、「所定内労働時間」は131.3時間であった。

また、「出勤日数」は、前年差0.1日減の18.2日であった。

#### 1人平均月間実労働時間等

産業名	総実労働時間			所定外労働時間			所定内労働時間数	出勤日数		
	時間数	前月比	前年比	時間数	前月比	前年比		日数	前月差	前年差
調査産業計	時間	%	%	時間	%	%	時間	日	日	日
調査産業計	141.8	-6.1	-0.6	10.5	-6.3	-0.3	131.3	18.2	-1.2	-0.1
建設業	159.3	-9.4	9.9	11.1	3.8	47.7	148.2	20.2	-2.5	1.3
製造業	149.5	-9.2	0.2	14.5	-2.0	0.5	135.0	18.0	-2.1	0.0
電気・ガス・熱供給・水道業	151.8	3.7	-1.0	8.7	-3.2	-25.6	143.1	19.2	0.6	0.1
情報通信業	165.7	-1.6	-10.5	16.4	-4.1	-37.3	149.3	19.5	-0.2	-0.6
運輸業、郵便業	171.7	-5.4	-7.7	26.5	-8.9	-11.0	145.2	19.7	-1.0	-1.0
卸売業、小売業	137.8	-2.3	2.6	5.7	0.0	-7.5	132.1	18.7	-0.5	-0.2
金融業、保険業	140.2	-9.3	1.5	10.0	-11.5	29.2	130.2	18.2	-1.8	0.3
学術研究、専門・技術サービス業	151.3	-4.5	-0.6	11.4	0.9	15.4	139.9	18.7	-1.0	0.0
宿泊業、飲食サービス業	108.5	3.5	0.7	9.3	9.4	6.3	99.2	16.3	0.4	0.2
生活関連サービス、娯楽業	133.9	-4.3	-3.3	6.8	13.3	18.1	127.1	18.6	-1.1	-1.4
教育、学習支援業	112.6	-20.7	-1.8	4.3	-61.3	43.1	108.3	14.9	-3.3	-0.1
医療、福祉	138.6	-1.8	-2.3	4.7	-4.1	-5.3	133.9	18.4	-0.6	-0.1
複合サービス事業	158.7	3.9	-3.3	2.3	-25.8	-52.4	156.4	20.7	0.9	-0.2
分類されないもの	132.7	-5.4	-3.8	10.4	-4.6	17.4	122.3	17.5	-1.0	-0.7

### (2) 事業所規模30人以上

8月の調査産業計における常用労働者1人当たりの「総実労働時間」は、前年比0.1%減の146.4時間であった。このうち、「所定外労働時間」は、前年比0.4%減の12.2時間であり、「所定内労働時間」は134.2時間であった。

また、「出勤日数」は、前年差0.1日減の18.3日であった。

#### 1人平均月間実労働時間等

産業名	総実労働時間			所定外労働時間			所定内労働時間数	出勤日数		
	時間数	前月比	前年比	時間数	前月比	前年比		日数	前月差	前年差
調査産業計	時間	%	%	時間	%	%	時間	日	日	日
調査産業計	146.4	-5.8	-0.1	12.2	-5.4	-0.4	134.2	18.3	-1.2	-0.1
建設業	154.3	-10.0	-4.2	10.7	17.6	21.3	143.6	19.9	-2.5	-1.0
製造業	151.9	-9.1	1.5	15.8	-3.1	4.2	136.1	17.8	-2.1	0.0
電気・ガス・熱供給・水道業	153.5	4.9	-4.8	9.4	-6.9	-35.7	144.1	19.3	1.0	-0.3
情報通信業	156.2	-3.7	-16.4	13.5	-8.2	-43.4	142.7	18.7	-0.6	-1.7
運輸業、郵便業	177.7	-3.2	-1.2	29.4	-8.4	-2.5	148.3	20.0	-0.4	-0.3
卸売業、小売業	140.0	-0.2	4.0	7.6	7.1	9.3	132.4	19.4	-0.1	0.2
金融業、保険業	134.8	-10.8	-2.0	9.2	-10.7	-9.7	125.6	17.7	-2.2	-0.1
学術研究、専門・技術サービス業	150.3	-6.1	-1.9	13.1	1.5	5.7	137.2	18.0	-1.3	-0.4
宿泊業、飲食サービス業	127.9	3.5	-1.0	14.6	15.0	-9.1	113.3	18.1	0.3	0.0
生活関連サービス、娯楽業	129.7	-3.5	-6.8	5.0	4.1	22.9	124.7	18.6	-0.6	-1.9
教育、学習支援業	117.7	-19.1	-1.1	3.5	-72.9	-16.4	114.2	15.2	-3.0	-0.1
医療、福祉	147.3	-0.9	-0.3	4.6	-4.2	-10.0	142.7	19.1	-0.3	0.1
複合サービス事業	162.6	5.0	0.8	1.8	-28.0	-20.6	160.8	21.1	1.0	0.3
分類されないもの	134.9	-2.9	-1.7	11.4	6.5	6.4	123.5	17.4	-0.8	-0.4

### 3 雇用の動き

#### (1) 事業所規模5人以上

8月の調査産業計における本月末推計常用労働者数は、前年比0.3%減の711,413人であった。常用労働者に占める「パートタイム労働者比率」は、前年差0.4ポイント減の28.7%だった。また、調査産業計における労働異動率は、「入職率」が、前年差0.37ポイント減の1.31%、「離職率」が、前年同値の1.38%であった。

常用労働者数、パートタイム労働者比率及び労働異動率

産業名	常用労働者									
	本月末			パートタイム		入職率		離職率		前年差
	労働者数	前月比	前年比	労働者比率	前年差		前年差			
人	%	%	%	ポイント	%	ポイント	%	ポイント		
調査産業計	711,413	-0.1	-0.3	28.7	-0.4	1.31	-0.37	1.38	0.00	
建設業	35,542	0.2	-5.1	6.6	-9.5	0.36	-3.16	0.16	-1.89	
製造業	198,399	-0.1	1.2	15.7	-0.9	0.77	-0.81	0.84	-0.22	
電気・ガス・熱供給・水道業	4,128	1.2	-0.4	2.5	-4.1	1.72	0.67	0.51	0.51	
情報通信業	10,326	0.2	11.2	8.3	5.5	0.52	-2.98	0.39	-0.25	
運輸業、郵便業	45,212	-0.4	-2.4	20.5	5.1	0.89	0.05	1.28	0.30	
卸売業、小売業	123,445	-0.2	0.0	45.3	-3.5	0.78	-0.39	0.98	-0.49	
金融業、保険業	18,897	-0.4	-0.1	16.6	5.5	1.61	1.10	1.95	-0.06	
学術研究、専門・技術サービス業	14,913	-0.2	0.8	9.1	-2.7	1.43	1.10	1.59	0.24	
宿泊業、飲食サービス業	45,576	0.8	-2.2	79.3	2.2	5.29	-0.08	4.52	1.40	
生活関連サービス業、娯楽業	23,988	-0.1	-0.3	44.4	-3.0	1.05	-1.37	1.10	-0.83	
教育、学習支援業	38,489	-0.1	2.0	20.5	-0.8	1.16	0.29	1.24	0.56	
医療、福祉	96,015	-0.1	-0.9	27.7	2.9	1.26	0.27	1.36	0.26	
複合サービス事業	6,077	0.1	0.5	15.9	1.4	0.15	0.15	0.00	-0.15	
サービス業(他に分類されないもの)	45,742	-0.5	-3.4	36.0	2.6	2.83	1.20	3.32	1.62	

#### (2) 事業所規模30人以上

8月の調査産業計における本月末推計常用労働者数は、前年比0.6%増の436,819人であった。常用労働者に占める「パートタイム労働者比率」は、前年差0.8ポイント減の23.8%だった。また、調査産業計における労働異動率は、「入職率」が、前年差0.35ポイント減の1.14%、「離職率」が、前年差0.12ポイント増の1.24%であった。

常用労働者数、パートタイム労働者比率及び労働異動率

産業名	常用労働者									
	本月末			パートタイム		入職率		離職率		前年差
	労働者数	前月比	前年比	労働者比率	前年差		前年差			
人	%	%	%	ポイント	%	ポイント	%	ポイント		
調査産業計	436,819	-0.1	0.6	23.8	-0.8	1.14	-0.35	1.24	0.12	
建設業	12,005	-0.4	-4.9	1.1	0.0	0.07	0.02	0.46	0.39	
製造業	153,631	-0.1	2.2	13.2	-0.9	0.76	-0.81	0.87	-0.01	
電気・ガス・熱供給・水道業	2,769	1.8	1.2	0.3	-1.6	2.57	0.97	0.77	0.77	
情報通信業	6,952	-0.6	22.8	7.1	3.9	0.01	-5.19	0.57	0.18	
運輸業、郵便業	30,950	-0.4	-5.0	17.8	-1.5	0.91	-0.17	1.37	0.68	
卸売業、小売業	53,730	-0.2	-1.5	51.3	-3.6	0.78	-0.41	0.91	-0.03	
金融業、保険業	9,304	0.1	-2.2	16.8	0.4	0.75	0.09	0.62	-1.08	
学術研究、専門・技術サービス業	8,667	0.0	0.0	9.7	1.0	0.13	-0.44	0.20	-0.23	
宿泊業、飲食サービス業	18,619	0.8	1.0	72.1	-0.9	4.08	-2.37	3.29	-0.25	
生活関連サービス業、娯楽業	13,446	0.0	-0.6	48.7	-8.3	1.24	0.02	1.24	-0.10	
教育、学習支援業	26,279	-0.3	0.9	15.9	-0.3	1.17	0.51	1.48	0.70	
医療、福祉	64,897	0.3	2.2	15.8	1.0	1.14	0.35	0.92	-0.27	
複合サービス事業	2,631	0.4	-1.3	16.0	-0.7	0.34	0.34	0.00	-0.34	
サービス業(他に分類されないもの)	32,206	-0.7	-0.8	38.3	4.0	3.00	1.02	3.68	1.41	

第1-1表 産業及び性別常用労働者の1人平均月間現金給与額(5人以上)

平成29年8月分

産 業	計					男			女		
	現金給与総額	きま っ て 支給する給与	所定内給与	超過労働給与	特別に支払 われた給与	現金給与総額	きま っ て 支給する給与	特別に支払 われた給与	現金給与総額	きま っ て 支給する給与	特別に支払 われた給与
TL 調 査 産 業 計	280,211	256,820	236,510	20,310	23,391	352,063	319,036	33,027	186,177	175,397	10,780
C 鉱業、採石業、砂利採取業	×	×	×	×	×	×	×	×	×	×	×
D 建 設 業	356,205	311,289	289,693	21,596	44,916	394,951	344,588	50,363	196,946	174,422	22,524
E 製 造 業	310,255	281,621	251,584	30,037	28,634	362,419	326,438	35,981	180,819	170,417	10,402
F 電気・ガス・熱供給・水道業	511,218	510,638	449,801	60,837	580	529,150	528,497	653	378,978	378,937	41
G 情 報 通 信 業	351,335	344,235	312,328	31,907	7,100	374,221	366,809	7,412	259,188	253,344	5,844
H 運 輸 業、郵 便 業	319,618	295,174	249,191	45,983	24,444	354,187	325,156	29,031	175,339	170,039	5,300
I 卸 売 業、小 売 業	252,291	221,382	212,137	9,245	30,909	347,201	295,696	51,505	149,666	141,026	8,640
J 金 融 業・保 険 業	340,677	323,822	298,573	25,249	16,855	461,643	456,441	5,202	258,434	233,656	24,778
K 不動産業・物品賃貸業	×	×	×	×	×	×	×	×	×	×	×
L 学術研究、専門・技術サービス業	384,945	346,924	318,321	28,603	38,021	452,531	402,191	50,340	231,045	221,075	9,970
M 宿泊業、飲食サービス業	122,018	120,021	109,822	10,199	1,997	166,504	162,374	4,130	94,430	93,756	674
N 生活関連サービス、娯楽業	204,657	198,862	193,593	5,269	5,795	273,070	264,786	8,284	148,158	144,419	3,739
O 教育、学習支援業	327,818	327,425	323,398	4,027	393	383,040	383,040	0	286,896	286,212	684
P 医 療、福 祉	269,644	248,596	233,893	14,703	21,048	377,716	353,507	24,209	229,034	209,174	19,860
Q 複 合 サ ー ビ ス 事 業	271,633	263,769	259,041	4,728	7,864	328,381	318,538	9,843	204,579	199,053	5,526
R サ ー ビ ス 業(他に分類されないもの)	214,245	188,905	172,632	16,273	25,340	271,525	234,408	37,117	138,264	128,546	9,718
E09 食 料 品・た ば こ	228,778	213,283	192,196	21,087	15,495	314,842	287,122	27,720	149,784	145,510	4,274
E11 織 維 工 業	172,632	168,693	159,088	9,605	3,939	238,855	229,133	9,722	127,526	127,526	0
E12 木 材・木 製 品	272,688	272,688	257,414	15,274	0	280,165	280,165	0	223,356	223,356	0
E13 家 具・装 備 品	264,064	264,064	244,676	19,388	0	274,641	274,641	0	239,238	239,238	0
E14 バ ル プ・紙	292,281	249,883	228,536	21,347	42,398	367,156	308,768	58,388	147,760	136,225	11,535
E15 印刷・同 関 連 業	301,360	301,360	271,369	29,991	0	360,990	360,990	0	182,456	182,456	0
E16 化学、石油・石炭	465,023	356,110	312,912	43,198	108,913	566,258	415,752	150,506	251,718	230,443	21,275
E18 プラスチック製品	245,327	207,369	177,182	30,187	37,958	300,334	250,237	50,097	136,519	122,574	13,945
E19 ゴ ム 製 品	262,554	262,554	216,111	46,443	0	290,045	290,045	0	193,251	193,251	0
E21 窯業・土石製品	298,449	298,449	278,253	20,196	0	329,457	329,457	0	189,286	189,286	0
E22 鉄 鋼 業	356,232	356,207	310,199	46,008	25	380,787	380,758	29	171,212	171,212	0
E23 非鉄金属製造業	262,915	249,136	212,061	37,075	13,779	290,130	274,067	16,063	202,669	193,946	8,723
E24 金属製品製造業	366,593	263,815	238,171	25,644	102,778	395,239	283,340	111,899	254,599	187,482	67,117
E25 は ん 用 機 械 器 具	431,200	298,461	269,210	29,251	132,739	474,658	329,722	144,936	287,379	195,005	92,374
E26 生産用機械器具	314,598	314,598	269,490	45,108	0	343,976	343,976	0	189,037	189,037	0
E27 業務用機械器具	231,677	231,677	212,411	19,266	0	308,207	308,207	0	143,606	143,606	0
E28 電子・デ バ イ ス	372,197	369,355	342,808	26,547	2,842	432,858	430,513	2,345	194,755	190,460	4,295
E29 電気機械器具	299,708	298,557	271,803	26,754	1,151	338,856	337,341	1,515	206,615	206,330	285
E30 情報通信機械器具	312,592	311,848	288,242	23,606	744	368,602	367,586	1,016	165,943	165,911	32
E31 輸送用機械器具	342,245	312,802	274,118	38,684	29,443	367,911	334,412	33,499	194,944	188,782	6,162
E32 その他の製造業	262,151	254,114	243,389	10,725	8,037	322,424	313,578	8,846	142,212	135,785	6,427
I-1 卸 売 業	343,882	281,074	273,280	7,794	62,808	425,031	336,778	88,253	202,322	183,901	18,421
I-2 小 売 業	217,517	198,719	188,923	9,796	18,798	307,695	274,843	32,852	135,778	129,718	6,060
M75 宿 泊 業	158,236	153,857	137,472	18,385	2,379	218,142	213,502	4,640	112,627	111,969	658
MS M 一 括 分	109,490	107,625	100,257	7,368	1,865	145,389	141,467	3,922	88,797	88,118	679
N80 娯 楽 業	227,133	227,133	222,921	4,212	0	284,676	284,676	0	161,799	161,799	0
P83 医 療 業	332,945	291,022	272,848	18,174	41,923	522,623	469,814	52,809	270,388	232,055	38,333
PS P 一 括 分	206,614	206,352	195,105	11,247	262	257,690	257,170	520	184,917	184,765	152
R91 職業紹介・労働者派遣業	159,784	153,309	134,687	18,622	6,475	187,626	178,700	8,926	122,616	119,412	3,204
R92 その他の事業サービス業	194,620	159,413	144,926	14,487	35,207	269,832	207,598	62,234	124,648	114,585	10,063
RS R 一 括 分	327,209	293,032	276,847	16,185	34,177	367,035	328,723	38,312	220,456	197,363	23,093

(注)「E09」はE09と10を、「E16」はE16と17を、「E32」はE32と20を、「M一括分」はM76、77を、「P一括分」はP84、85を、「R一括分」はR88、89、90、93、94、95をまとめて算定したものである。

また、Xは対象事業所が僅少のため、秘密保持上公表を控えたものである。

第1-2表 産業及び性別別常用労働者の1人平均月間現金給与額(30人以上)

平成29年8月分

産 業	計					男			女		
	現金給与総額	きま っ て支給する給与	所定内給与	超過労働給与	特別に支払われた給与	現金給与総額	きま っ て支給する給与	特別に支払われた給与	現金給与総額	きま っ て支給する給与	特別に支払われた給与
TL 調査産業計	307,886	278,869	253,940	24,929	29,017	377,206	339,620	37,586	205,456	189,102	16,354
C 鉱業、採石業、砂利採取業	×	×	×	×	×	×	×	×	×	×	×
D 建設業	456,885	350,778	326,983	23,795	106,107	472,382	366,404	105,978	344,882	237,840	107,042
E 製造業	332,342	296,785	262,353	34,432	35,557	380,050	336,905	43,145	196,041	182,162	13,879
F 電気・ガス・熱供給・水道業	588,106	588,106	507,403	80,703	0	601,550	601,550	0	460,714	460,714	0
G 情報通信業	365,064	365,064	329,373	35,691	0	374,991	374,991	0	295,128	295,128	0
H 運輸業、郵便業	336,392	321,977	275,958	46,019	14,415	373,955	357,346	16,609	176,319	171,252	5,067
I 卸売業、小売業	259,754	229,297	217,765	11,532	30,457	390,787	335,591	55,196	145,927	136,960	8,967
J 金融業・保険業	351,290	316,995	292,757	24,238	34,295	480,519	468,811	11,708	276,655	229,316	47,339
K 不動産業・物品賃貸業	×	×	×	×	×	×	×	×	×	×	×
L 学術研究、専門・技術サービス業	465,176	399,791	362,576	37,215	65,385	512,205	438,745	73,460	251,339	222,669	28,670
M 宿泊業、飲食サービス業	143,788	142,484	127,222	15,262	1,304	207,048	204,396	2,652	105,607	105,116	491
N 生活関連サービス、娯楽業	209,395	199,054	193,727	5,327	10,341	266,635	252,685	13,950	156,700	149,681	7,019
O 教育、学習支援業	351,171	351,171	347,980	3,191	0	396,960	396,960	0	315,415	315,415	0
P 医療、福祉	307,099	276,108	257,934	18,174	30,991	403,027	373,930	29,097	259,251	227,315	31,936
Q 複合サービス事業	269,322	254,359	251,164	3,195	14,963	314,466	297,726	16,740	196,895	184,783	12,112
R サービス業(他に分類されないもの)	204,680	181,252	162,189	19,063	23,428	258,832	224,048	34,784	132,566	124,261	8,305
E09 食料品・たばこ	231,212	211,330	188,579	22,751	19,882	319,611	283,916	35,695	150,627	145,161	5,466
E11 繊維工業	181,021	181,021	175,106	5,915	0	233,683	233,683	0	141,592	141,592	0
E12 木材・木製品	298,803	298,803	273,084	25,719	0	323,762	323,762	0	202,525	202,525	0
E13 家具・装備品	268,579	268,579	251,938	16,641	0	292,127	292,127	0	187,836	187,836	0
E14 パルプ・紙	239,587	239,587	207,480	32,107	0	344,749	344,749	0	129,575	129,575	0
E15 印刷・同関連業	336,999	336,999	300,288	36,711	0	375,680	375,680	0	232,169	232,169	0
E16 化学、石油・石炭	482,039	358,545	316,597	41,948	123,494	582,512	416,425	166,087	251,132	225,524	25,608
E18 プラスチック製品	295,225	240,924	203,484	37,440	54,301	354,538	285,388	69,150	164,194	142,697	21,497
E19 ゴム製品	262,554	262,554	216,111	46,443	0	290,045	290,045	0	193,251	193,251	0
E21 窯業・土石製品	275,933	275,933	259,061	16,872	0	300,866	300,866	0	203,474	203,474	0
E22 鉄鋼業	351,648	351,594	293,613	57,981	54	375,724	375,663	61	181,448	181,448	0
E23 非鉄金属製造業	262,915	249,136	212,061	37,075	13,779	290,130	274,067	16,063	202,669	193,946	8,723
E24 金属製品製造業	438,109	276,774	241,328	35,446	161,335	455,634	288,860	166,774	344,097	211,940	132,157
E25 はん用機械器具	501,368	300,864	268,536	32,328	200,504	554,435	332,439	221,996	335,753	202,324	133,429
E26 生産用機械器具	335,590	335,590	275,194	60,396	0	357,343	357,343	0	216,278	216,278	0
E27 業務用機械器具	293,048	293,048	261,976	31,072	0	332,118	332,118	0	194,422	194,422	0
E28 電子・デバイス	393,810	393,707	365,074	28,633	103	441,921	441,906	15	216,648	216,220	428
E29 電気機械器具	305,472	304,234	275,951	28,283	1,238	339,415	337,824	1,591	217,730	217,404	326
E30 情報通信機械器具	312,592	311,848	288,242	23,606	744	368,602	367,586	1,016	165,943	165,911	32
E31 輸送用機械器具	351,376	320,175	279,165	41,010	31,201	373,457	338,579	34,878	207,736	200,451	7,285
E32 その他の製造業	286,060	286,060	275,330	10,730	0	330,838	330,838	0	145,443	145,443	0
I-1 卸売業	348,041	284,972	272,509	12,463	63,069	461,047	367,317	93,730	169,199	154,654	14,545
I-2 小売業	228,806	209,781	198,575	11,206	19,025	354,245	319,091	35,154	140,546	132,869	7,677
M75 宿泊業	193,120	190,185	161,608	28,577	2,935	249,618	245,099	4,519	132,873	131,626	1,247
MS M一括分	112,326	112,062	105,292	6,770	264	158,282	157,770	512	93,800	93,636	164
N80 娯楽業	252,701	252,701	251,662	1,039	0	293,994	293,994	0	200,488	200,488	0
P83 医療業	363,764	309,569	288,342	21,227	54,195	520,698	464,529	56,169	296,032	242,688	53,344
PS P一括分	231,419	231,419	217,324	14,095	0	276,552	276,552	0	204,383	204,383	0
R91 職業紹介・労働者派遣業	168,898	161,465	142,702	18,763	7,433	200,686	190,455	10,231	126,316	122,631	3,685
R92 その他の事業サービス業	211,528	170,149	153,406	16,743	41,379	282,172	214,131	68,041	134,628	122,272	12,356
RS R一括分	326,238	326,238	293,735	32,503	0	359,196	359,196	0	170,324	170,324	0

(注)「E09」はE09と10を、「E16」はE16と17を、「E32」はE32と20を、「M一括分」はM76、77を、「P一括分」はP84、85を、「R一括分」はR88、89、90、93、94、95をまとめて算定したものである。

また、Xは対象事業所が僅少のため、秘密保持上公表を控えたものである。

第2-1表 産業及び性別常用労働者の1人平均月間出勤日数及び労働時間数(5人以上)

平成29年8月分

産 業	計				男				女			
	出勤日数	総実労働時間	所定内労働時間	所定外労働時間	出勤日数	総実労働時間	所定内労働時間	所定外労働時間	出勤日数	総実労働時間	所定内労働時間	所定外労働時間
TL 調査産業計	18.2	141.8	131.3	10.5	18.7	155.9	141.4	14.5	17.4	123.2	118.0	5.2
C 鉱業、採石業、砂利採取業	×	×	×	×	×	×	×	×	×	×	×	×
D 建設業	20.2	159.3	148.2	11.1	20.4	164.5	152.0	12.5	19.2	137.8	132.6	5.2
E 製造業	18.0	149.5	135.0	14.5	18.2	157.1	139.8	17.3	17.4	130.7	123.3	7.4
F 電気・ガス・熱供給・水道業	19.2	151.8	143.1	8.7	19.3	153.1	143.9	9.2	18.6	143.1	137.6	5.5
G 情報通信業	19.5	165.7	149.3	16.4	19.4	166.3	150.2	16.1	19.9	163.1	145.9	17.2
H 運輸業、郵便業	19.7	171.7	145.2	26.5	20.0	179.4	149.8	29.6	18.3	140.1	126.2	13.9
I 卸売業、小売業	18.7	137.8	132.1	5.7	19.3	154.7	147.0	7.7	18.1	119.3	115.9	3.4
J 金融業・保険業	18.2	140.2	130.2	10.0	19.1	156.2	141.8	14.4	17.6	129.5	122.4	7.1
K 不動産業・物品賃貸業	×	×	×	×	×	×	×	×	×	×	×	×
L 学術研究、専門・技術サービス業	18.7	151.3	139.9	11.4	18.6	156.5	142.6	13.9	18.8	139.3	133.7	5.6
M 宿泊業、飲食サービス業	16.3	108.5	99.2	9.3	17.2	130.7	115.2	15.5	15.8	94.7	89.3	5.4
N 生活関連サービス、娯楽業	18.6	133.9	127.1	6.8	19.4	146.6	138.6	8.0	18.0	123.4	117.6	5.8
O 教育、学習支援業	14.9	112.6	108.3	4.3	16.4	126.2	120.6	5.6	13.8	102.6	99.2	3.4
P 医療、福祉	18.4	138.6	133.9	4.7	19.1	151.0	143.7	7.3	18.2	134.0	130.2	3.8
Q 複合サービス事業	20.7	158.7	156.4	2.3	21.0	165.1	162.6	2.5	20.2	151.2	149.0	2.2
R サービス業(他に分類されないもの)	17.5	132.7	122.3	10.4	17.9	149.8	135.4	14.4	16.9	110.2	105.0	5.2
E09 食料品・たばこ	19.0	150.8	137.9	12.9	20.1	173.7	155.0	18.7	18.0	129.7	122.2	7.5
E11 繊維工業	17.5	128.7	122.1	6.6	18.1	140.4	130.4	10.0	17.2	120.8	116.5	4.3
E12 木材・木製品	18.6	152.5	144.1	8.4	18.5	151.9	143.4	8.5	19.1	156.8	148.9	7.9
E13 家具・装備品	18.9	164.6	153.0	11.6	18.8	164.0	151.5	12.5	19.3	165.9	156.4	9.5
E14 パルプ・紙	20.3	166.4	153.9	12.5	21.5	185.1	169.7	15.4	18.0	130.0	123.3	6.7
E15 印刷・同関連業	17.3	147.9	133.6	14.3	18.2	157.9	140.8	17.1	15.5	127.9	119.4	8.5
E16 化学、石油・石炭	17.8	148.0	131.4	16.6	18.2	153.8	135.6	18.2	16.9	135.6	122.4	13.2
E18 プラスチック製品	18.2	145.5	130.4	15.1	18.7	154.8	135.9	18.9	17.3	127.3	119.6	7.7
E19 ゴム製品	17.9	161.2	141.2	20.0	18.0	166.0	142.8	23.2	17.7	148.8	137.0	11.8
E21 窯業・土石製品	17.7	144.5	135.6	8.9	17.7	147.2	137.2	10.0	17.5	135.1	130.1	5.0
E22 鉄鋼業	18.4	151.8	138.0	13.8	18.7	156.4	141.4	15.0	16.2	118.0	112.8	5.2
E23 非鉄金属製造業	17.7	164.3	141.3	23.0	17.9	168.1	142.8	25.3	17.3	155.9	138.0	17.9
E24 金属製品製造業	18.6	148.8	135.2	13.6	18.7	151.2	136.3	14.9	18.3	139.2	131.0	8.2
E25 はん用機械器具	18.2	153.2	139.0	14.2	18.4	158.3	142.7	15.6	17.6	136.3	126.7	9.6
E26 生産用機械器具	18.7	162.9	138.3	24.6	19.2	172.1	143.1	29.0	16.9	123.4	117.6	5.8
E27 業務用機械器具	17.4	134.9	125.0	9.9	17.4	151.0	135.3	15.7	17.3	116.3	113.1	3.2
E28 電子・デバイス	17.6	152.3	142.1	10.2	17.8	160.1	147.8	12.3	17.3	129.5	125.5	4.0
E29 電気機械器具	17.3	142.2	129.8	12.4	17.5	147.7	132.7	15.0	16.9	128.9	122.8	6.1
E30 情報通信機械器具	17.7	150.9	138.3	12.6	18.1	158.2	143.0	15.2	16.9	132.2	126.3	5.9
E31 輸送用機械器具	17.2	151.2	134.1	17.1	17.3	153.8	135.5	18.3	16.9	136.1	126.1	10.0
E32 その他の製造業	17.4	131.1	126.2	4.9	17.3	137.7	131.4	6.3	17.6	118.1	115.9	2.2
I-1 卸売業	19.5	153.8	148.9	4.9	19.9	161.7	156.6	5.1	18.6	140.0	135.5	4.5
I-2 小売業	18.4	131.7	125.7	6.0	19.0	151.3	142.2	9.1	17.9	114.0	110.8	3.2
M75 宿泊業	18.6	139.8	122.0	17.8	20.4	177.2	147.9	29.3	17.2	111.3	102.3	9.0
MS M一括	15.5	97.7	91.4	6.3	15.9	111.8	101.9	9.9	15.3	89.6	85.3	4.3
N80 娯楽業	17.2	120.9	113.3	7.6	17.4	127.0	119.8	7.2	16.9	114.0	106.0	8.0
P83 医療業	18.8	140.5	135.3	5.2	19.5	152.7	145.0	7.7	18.5	136.5	132.1	4.4
PS P一括	18.1	136.8	132.5	4.3	18.9	149.7	142.7	7.0	17.8	131.2	128.1	3.1
R91 職業紹介・労働者派遣業	15.6	125.7	114.0	11.7	16.2	141.5	125.2	16.3	14.8	104.8	99.2	5.6
R92 その他の事業サービス業	18.2	129.5	120.9	8.6	18.7	155.3	142.9	12.4	17.8	105.4	100.4	5.0
RS R一括	18.7	148.7	136.7	12.0	18.8	152.4	137.7	14.7	18.3	139.0	134.1	4.9

(注)第1表の(注)参照。



第2-2表 産業及び性別常用労働者の1人平均月間出勤日数及び労働時間数(30人以上)

平成29年8月分

産 業	計				男				女						
	出勤日数	総労働時間	実労働時間	所定内労働時間	所定外労働時間	出勤日数	総労働時間	実労働時間	所定内労働時間	所定外労働時間	出勤日数	総労働時間	実労働時間	所定内労働時間	所定外労働時間
TL 調査産業計	18.3	146.4	134.2	12.2	18.7	158.2	141.9	16.3	17.7	128.9	122.9	6.0			
C 鉱業、採石業、砂利採取業	×	×	×	×	×	×	×	×	×	×	×	×	×	×	×
D 建設業	19.9	154.3	143.6	10.7	19.9	156.2	144.9	11.3	19.5	141.1	134.7	6.4			
E 製造業	17.8	151.9	136.1	15.8	18.1	157.9	139.5	18.4	17.2	135.0	126.4	8.6			
F 電気・ガス・熱供給・水道業	19.3	153.5	144.1	9.4	19.3	154.2	144.5	9.7	18.8	146.9	140.1	6.8			
G 情報通信業	18.7	156.2	142.7	13.5	18.8	157.3	143.1	14.2	18.3	149.3	140.2	9.1			
H 運輸業、郵便業	20.0	177.7	148.3	29.4	20.5	186.3	153.7	32.6	17.7	141.3	125.2	16.1			
I 卸売業、小売業	19.4	140.0	132.4	7.6	20.4	161.8	151.2	10.6	18.6	121.2	116.2	5.0			
J 金融業・保険業	17.7	134.8	125.6	9.2	18.9	154.8	139.9	14.9	17.0	123.1	117.2	5.9			
K 不動産業・物品賃貸業	×	×	×	×	×	×	×	×	×	×	×	×	×	×	×
L 学術研究、専門・技術サービス業	18.0	150.3	137.2	13.1	18.0	154.1	139.4	14.7	17.7	132.9	127.1	5.8			
M 宿泊業、飲食サービス業	18.1	127.9	113.3	14.6	19.6	164.2	138.2	26.0	17.1	106.1	98.3	7.8			
N 生活関連サービス、娯楽業	18.6	129.7	124.7	5.0	18.5	137.5	132.1	5.4	18.7	122.5	117.8	4.7			
O 教育、学習支援業	15.2	117.7	114.2	3.5	16.4	126.7	122.5	4.2	14.3	110.8	107.8	3.0			
P 医療、福祉	19.1	147.3	142.7	4.6	19.3	151.5	145.1	6.4	19.0	145.1	141.4	3.7			
Q 複合サービス事業	21.1	162.6	160.8	1.8	21.4	168.7	166.8	1.9	20.6	153.2	151.4	1.8			
R サービス業(他に分類されないもの)	17.4	134.9	123.5	11.4	18.1	153.8	138.2	15.6	16.6	109.5	103.8	5.7			
E09 食料品・たばこ	18.9	152.6	139.7	12.9	20.0	173.2	155.1	18.1	17.9	133.8	125.6	8.2			
E11 繊維工業	17.7	139.6	135.1	4.5	17.8	143.8	137.4	6.4	17.5	136.4	133.3	3.1			
E12 木材・木製品	18.2	156.8	143.3	13.5	18.1	156.6	142.6	14.0	18.6	158.0	146.1	11.9			
E13 家具・装備品	17.3	149.4	141.0	8.4	17.7	153.0	143.7	9.3	15.9	137.0	131.4	5.6			
E14 パルプ・紙	20.5	170.8	152.1	18.7	23.1	212.6	182.9	29.7	17.8	127.1	119.9	7.2			
E15 印刷・同関連業	16.9	142.7	128.1	14.6	17.3	146.2	131.0	15.2	15.8	133.3	120.4	12.9			
E16 化学、石油・石炭	17.8	145.7	131.7	14.0	18.3	152.4	136.3	16.1	16.5	130.4	121.2	9.2			
E18 プラスチック製品	18.7	156.3	138.6	17.7	19.1	163.9	142.2	21.7	17.8	139.5	130.7	8.8			
E19 ゴム製品	17.9	161.2	141.2	20.0	18.0	166.0	142.8	23.2	17.7	148.8	137.0	11.8			
E21 窯業・土石製品	19.8	155.9	148.5	7.4	19.9	158.6	150.7	7.9	19.7	147.9	142.0	5.9			
E22 鉄鋼業	17.5	155.7	131.5	24.2	18.0	163.8	137.6	26.2	14.1	98.6	88.2	10.4			
E23 非鉄金属製造業	17.7	164.3	141.3	23.0	17.9	168.1	142.8	25.3	17.3	155.9	138.0	17.9			
E24 金属製品製造業	18.4	151.6	134.5	17.1	18.5	152.8	135.1	17.7	17.5	145.5	131.5	14.0			
E25 はん用機械器具	18.0	150.1	137.3	12.8	18.2	154.2	140.7	13.5	17.2	137.2	126.8	10.4			
E26 生産用機械器具	19.5	175.5	145.2	30.3	20.0	183.3	148.9	34.4	16.6	132.8	125.1	7.7			
E27 業務用機械器具	16.9	145.1	129.4	15.7	17.0	151.4	132.3	19.1	16.7	129.2	122.1	7.1			
E28 電子・デバイス	17.7	155.0	144.3	10.7	17.8	160.3	148.1	12.2	17.4	135.1	130.2	4.9			
E29 電気機械器具	17.3	143.3	130.4	12.9	17.5	147.9	132.6	15.3	16.7	131.3	124.6	6.7			
E30 情報通信機械器具	17.7	150.9	138.3	12.6	18.1	158.2	143.0	15.2	16.9	132.2	126.3	5.9			
E31 輸送用機械器具	17.1	151.8	133.7	18.1	17.2	153.8	134.8	19.0	16.4	138.2	126.3	11.9			
E32 その他の製造業	17.0	130.7	127.3	3.4	16.7	133.2	128.9	4.3	17.9	122.6	122.2	0.4			
I-1 卸売業	18.9	150.4	140.9	9.5	19.8	164.1	154.6	9.5	17.4	129.0	119.3	9.7			
I-2 小売業	19.6	136.5	129.5	7.0	20.7	160.6	149.4	11.2	18.9	119.5	115.5	4.0			
M75 宿泊業	20.2	164.7	136.7	28.0	21.9	200.3	161.6	38.7	18.3	126.8	110.2	16.6			
MS M 一括分	16.7	104.5	98.4	6.1	16.9	122.8	111.4	11.4	16.6	97.1	93.1	4.0			
N80 娯楽業	17.0	118.2	117.5	0.7	16.7	119.7	118.9	0.8	17.3	116.3	115.6	0.7			
P83 医療業	19.2	150.1	144.6	5.5	19.3	151.3	144.5	6.8	19.1	149.5	144.6	4.9			
PS P 一括分	19.0	143.6	140.1	3.5	19.3	151.9	145.8	6.1	18.7	138.6	136.7	1.9			
R91 職業紹介・労働者派遣業	15.8	126.2	115.1	11.1	16.5	142.9	127.2	15.7	14.9	103.9	98.9	5.0			
R92 その他の事業サービス業	18.4	137.2	127.2	10.0	19.0	160.8	147.5	13.3	17.7	111.6	105.1	6.5			
RS R 一括分	19.4	160.2	141.0	19.2	19.6	164.2	141.4	22.8	18.3	141.2	139.2	2.0			

(注)第1表の(注)参照。

第3-1表(1) 産業及び性別常用労働者の月末及び増加減少推計労働者数(5人以上)  
並びにパートタイム労働者数及びパートタイム労働者比率(計)

平成29年8月分

産 業	前調査期間 末常用 労働者数	増 加 常 用 労働者数	減 少 常 用 労働者数	本調査期間 末常用 労働者数	パートタイム	
					うちパートタイム 労働者数	パートタイム 労働者比率
TL 調査産業計	711,947	9,292	9,826	711,413	204,404	28.7
C 鉱業、採石業、砂利採取業	x	x	x	x	x	x
D 建設業	35,470	128	56	35,542	2,343	6.6
E 製造業	198,534	1,535	1,670	198,399	31,066	15.7
F 電気・ガス・熱供給・水道業	4,079	70	21	4,128	102	2.5
G 情報通信業	10,312	54	40	10,326	861	8.3
H 運輸業、郵便業	45,390	402	580	45,212	9,251	20.5
I 卸売業、小売業	123,695	967	1,217	123,445	55,949	45.3
J 金融業、保険業	18,961	305	369	18,897	3,141	16.6
K 不動産業・物品賃貸業	x	x	x	x	x	x
L 学術研究、専門・技術サービス業	14,938	213	238	14,913	1,361	9.1
M 宿泊業、飲食サービス業	45,228	2,394	2,046	45,576	36,121	79.3
N 生活関連サービス、娯楽業	24,002	251	265	23,988	10,653	44.4
O 教育、学習支援業	38,522	445	478	38,489	7,902	20.5
P 医療、福祉	96,113	1,212	1,310	96,015	26,640	27.7
Q 複合サービス事業	6,068	9	0	6,077	967	15.9
R サービス業(他に分類されないもの)	45,968	1,301	1,527	45,742	16,479	36.0
E09 食料品・たばこ	27,271	260	389	27,142	10,714	39.5
E11 繊維工業	4,050	80	114	4,016	1,542	38.4
E12 木材・木製品	2,538	0	1	2,537	14	0.6
E13 家具・装備品	3,854	4	0	3,858	272	7.1
E14 パルプ・紙	2,043	38	13	2,068	334	16.2
E15 印刷・同関連業	2,493	26	0	2,519	159	6.3
E16 化学、石油・石炭	7,926	126	39	8,013	999	12.5
E18 プラスチック製品	13,844	260	261	13,843	3,161	22.8
E19 ゴム製品	1,925	19	3	1,941	127	6.5
E21 窯業・土石製品	2,280	4	21	2,263	86	3.8
E22 鉄鋼業	3,835	4	1	3,838	285	7.4
E23 非鉄金属製造業	1,833	17	13	1,837	67	3.6
E24 金属製品製造業	14,866	76	120	14,822	1,542	10.4
E25 はん用機械器具	6,302	161	48	6,415	824	12.8
E26 生産用機械器具	13,050	26	46	13,030	1,000	7.7
E27 業務用機械器具	7,432	17	19	7,430	2,255	30.3
E28 電子・デバイス	11,233	23	108	11,148	1,048	9.4
E29 電気機械器具	21,563	86	184	21,465	1,829	8.5
E30 情報通信機械器具	3,436	13	32	3,417	492	14.4
E31 輸送用機械器具	43,659	228	220	43,667	3,715	8.5
E32 その他の製造業	3,101	67	38	3,130	601	19.2
I-1 卸売業	34,058	46	152	33,952	6,144	18.1
I-2 小売業	89,637	921	1,065	89,493	49,805	55.7
M75 宿泊業	11,720	244	346	11,618	7,686	66.2
MS M一括分	33,508	2,150	1,700	33,958	28,435	83.7
N80 娯楽業	12,891	107	213	12,785	6,244	48.8
P83 医療業	47,770	571	253	48,088	10,123	21.1
PS P一括分	48,343	641	1,057	47,927	16,517	34.5
R91 職業紹介・労働者派遣業	15,430	1,043	1,184	15,289	4,203	27.5
R92 その他の事業サービス業	19,745	175	319	19,601	9,997	51.0
RS R一括分	10,793	83	24	10,852	2,279	21.0

(注)第1表の(注)参照。

第3-1表(2) 産業及び性別常用労働者の月末及び増加減少推計労働者数(5人以上)  
並びにパートタイム労働者数及びパートタイム労働者比率(男)

平成29年8月分

産 業	前調査期間 末常用 労働者数	増 加 常 用 労働者数	減 少 常 用 労働者数	本調査期間 末常用 労働者数	うちパートタイム	
					労働者数	労働者比率
TL 調査産業計	403,664	4,141	4,624	403,181	55,459	13.8
C 鉱業、採石業、砂利採取業	x	x	x	x	x	x
D 建設業	28,584	4	56	28,532	331	1.2
E 製造業	141,472	988	1,018	141,442	9,508	6.7
F 電気・ガス・熱供給・水道業	3,587	70	17	3,640	64	1.8
G 情報通信業	8,285	1	39	8,247	472	5.7
H 運輸業、郵便業	36,642	303	497	36,448	4,411	12.1
I 卸売業、小売業	64,229	461	522	64,168	14,353	22.4
J 金融業、保険業	7,658	114	108	7,664	25	0.3
K 不動産業・物品賃貸業	x	x	x	x	x	x
L 学術研究、専門・技術サービス業	10,374	108	114	10,368	334	3.2
M 宿泊業、飲食サービス業	17,285	1,040	853	17,472	11,141	63.8
N 生活関連サービス、娯楽業	10,848	104	94	10,858	2,733	25.2
O 教育、学習支援業	16,443	110	218	16,335	1,796	11.0
P 医療、福祉	26,266	237	293	26,210	4,432	16.9
Q 複合サービス事業	3,289	0	0	3,289	147	4.5
R サービス業(他に分類されないもの)	26,242	598	792	26,048	5,272	20.2
E09 食料品・たばこ	13,070	96	195	12,971	2,524	19.5
E11 繊維工業	1,632	9	5	1,636	394	24.1
E12 木材・木製品	2,204	0	1	2,203	0	0.0
E13 家具・装備品	2,702	4	0	2,706	182	6.7
E14 パルプ・紙	1,353	4	2	1,355	15	1.1
E15 印刷・同関連業	1,656	26	0	1,682	3	0.2
E16 化学、石油・石炭	5,396	24	7	5,413	191	3.5
E18 プラスチック製品	9,183	246	222	9,207	1,074	11.7
E19 ゴム製品	1,380	10	2	1,388	55	4.0
E21 窯業・土石製品	1,769	4	4	1,769	17	1.0
E22 鉄鋼業	3,386	3	1	3,388	157	4.6
E23 非鉄金属製造業	1,264	3	3	1,264	44	3.5
E24 金属製品製造業	11,816	76	67	11,825	792	6.7
E25 はん用機械器具	4,838	120	30	4,928	212	4.3
E26 生産用機械器具	10,577	26	45	10,558	412	3.9
E27 業務用機械器具	3,969	17	3	3,983	154	3.9
E28 電子・デバイス	8,380	23	104	8,299	214	2.6
E29 電気機械器具	15,170	48	98	15,120	551	3.6
E30 情報通信機械器具	2,484	12	21	2,475	156	6.3
E31 輸送用機械器具	37,182	186	182	37,186	2,308	6.2
E32 その他の製造業	2,061	51	26	2,086	53	2.5
I-1 卸売業	21,641	0	53	21,588	2,074	9.6
I-2 小売業	42,588	461	469	42,580	12,279	28.8
M75 宿泊業	5,044	204	204	5,044	2,344	46.5
MS M一括分	12,241	836	649	12,428	8,797	70.8
N80 娯楽業	6,867	6	88	6,785	1,865	27.5
P83 医療業	11,889	98	102	11,885	957	8.1
PS P一括分	14,377	139	191	14,325	3,475	24.3
R91 職業紹介・労働者派遣業	8,834	521	626	8,729	1,418	16.2
R92 その他の事業サービス業	9,514	77	142	9,449	2,897	30.7
RS R一括分	7,894	0	24	7,870	957	12.2

(注)第1表の(注)参照。

第3-1表(3) 産業及び性別常用労働者の月末及び増加減少推計労働者数(5人以上)並びにパートタイム労働者数及びパートタイム労働者比率(女)

平成29年8月分

産 業	前調査期間 末常用 労働者数	増 加 常 用 労働者数	減 少 常 用 労働者数	本調査期間 末常用 労働者数	うちパートタイム	パートタイム
					労働者数	労働者比率
TL 調査産業計	308,283	5,151	5,202	308,232	148,945	48.3
C 鉱業、採石業、砂利採取業	x	x	x	x	x	x
D 建設業	6,886	124	0	7,010	2,012	28.7
E 製造業	57,062	547	652	56,957	21,558	37.8
F 電気・ガス・熱供給・水道業	492	0	4	488	38	7.8
G 情報通信業	2,027	53	1	2,079	389	18.7
H 運輸業、郵便業	8,748	99	83	8,764	4,840	55.2
I 卸売業、小売業	59,466	506	695	59,277	41,596	70.2
J 金融業、保険業	11,303	191	261	11,233	3,116	27.7
K 不動産業・物品賃貸業	x	x	x	x	x	x
L 学術研究、専門・技術サービス業	4,564	105	124	4,545	1,027	22.6
M 宿泊業、飲食サービス業	27,943	1,354	1,193	28,104	24,980	88.9
N 生活関連サービス、娯楽業	13,154	147	171	13,130	7,920	60.3
O 教育、学習支援業	22,079	335	260	22,154	6,106	27.6
P 医療、福祉	69,847	975	1,017	69,805	22,208	31.8
Q 複合サービス事業	2,779	9	0	2,788	820	29.4
R サービス業(他に分類されないもの)	19,726	703	735	19,694	11,207	56.9
E09 食料品・たばこ	14,201	164	194	14,171	8,190	57.8
E11 繊維工業	2,418	71	109	2,380	1,148	48.2
E12 木材・木製品	334	0	0	334	14	4.2
E13 家具・装備品	1,152	0	0	1,152	90	7.8
E14 パルプ・紙	690	34	11	713	319	44.7
E15 印刷・同関連業	837	0	0	837	156	18.6
E16 化学、石油・石炭	2,530	102	32	2,600	808	31.1
E18 プラスチック製品	4,661	14	39	4,636	2,087	45.0
E19 ゴム製品	545	9	1	553	72	13.0
E21 窯業・土石製品	511	0	17	494	69	14.0
E22 鉄鋼業	449	1	0	450	128	28.4
E23 非鉄金属製造業	569	14	10	573	23	4.0
E24 金属製品製造業	3,050	0	53	2,997	750	25.0
E25 はん用機械器具	1,464	41	18	1,487	612	41.2
E26 生産用機械器具	2,473	0	1	2,472	588	23.8
E27 業務用機械器具	3,463	0	16	3,447	2,101	61.0
E28 電子・デバイス	2,853	0	4	2,849	834	29.3
E29 電気機械器具	6,393	38	86	6,345	1,278	20.1
E30 情報通信機械器具	952	1	11	942	336	35.7
E31 輸送用機械器具	6,477	42	38	6,481	1,407	21.7
E32 その他の製造業	1,040	16	12	1,044	548	52.5
I-1 卸売業	12,417	46	99	12,364	4,070	32.9
I-2 小売業	47,049	460	596	46,913	37,526	80.0
M75 宿泊業	6,676	40	142	6,574	5,342	81.3
MS M 一括分	21,267	1,314	1,051	21,530	19,638	91.2
N80 娯楽業	6,024	101	125	6,000	4,379	73.0
P83 医療業	35,881	473	151	36,203	9,166	25.3
PS P 一括分	33,966	502	866	33,602	13,042	38.8
R91 職業紹介・労働者派遣業	6,596	522	558	6,560	2,785	42.5
R92 その他の事業サービス業	10,231	98	177	10,152	7,100	69.9
RS R 一括分	2,899	83	0	2,982	1,322	44.3

(注)第1表の(注)参照。

第3-2表(1) 産業及び性別常用労働者の月末及び増加減少推計労働者数(30人以上)並びにパートタイム労働者数及びパートタイム労働者比率(計)

平成29年8月分

産 業	前調査期間 末常用 労働者数	増 加 常 用 労働者数	減 少 常 用 労働者数	本調査期間 末常用 労働者数	うちパートタイム	パートタイム
					労働者数	労働者比率
TL 調査産業計	437,249	4,977	5,407	436,819	103,773	23.8
C 鉱業、採石業、砂利採取業	x	x	x	x	x	x
D 建設業	12,053	8	56	12,005	132	1.1
E 製造業	153,809	1,162	1,340	153,631	20,235	13.2
F 電気・ガス・熱供給・水道業	2,720	70	21	2,769	8	0.3
G 情報通信業	6,991	1	40	6,952	495	7.1
H 運輸業、郵便業	31,093	284	427	30,950	5,502	17.8
I 卸売業、小売業	53,800	418	488	53,730	27,554	51.3
J 金融業、保険業	9,292	70	58	9,304	1,560	16.8
K 不動産業・物品賃貸業	x	x	x	x	x	x
L 学術研究、専門・技術サービス業	8,673	11	17	8,667	837	9.7
M 宿泊業、飲食サービス業	18,473	753	607	18,619	13,431	72.1
N 生活関連サービス、娯楽業	13,446	167	167	13,446	6,548	48.7
O 教育、学習支援業	26,359	309	389	26,279	4,181	15.9
P 医療、福祉	64,756	735	594	64,897	10,255	15.8
Q 複合サービス事業	2,622	9	0	2,631	421	16.0
R サービス業(他に分類されないもの)	32,426	974	1,194	32,206	12,338	38.3
E09 食料品・たばこ	21,268	260	389	21,139	8,925	42.2
E11 繊維工業	1,366	22	12	1,376	454	33.0
E12 木材・木製品	1,074	0	1	1,073	14	1.3
E13 家具・装備品	2,239	4	0	2,243	272	12.1
E14 パルプ・紙	1,296	38	13	1,321	334	25.3
E15 印刷・同関連業	1,579	3	0	1,582	45	2.8
E16 化学、石油・石炭	6,985	126	39	7,072	999	14.1
E18 プラスチック製品	9,747	121	261	9,607	1,567	16.3
E19 ゴム製品	1,925	19	3	1,941	127	6.5
E21 窯業・土石製品	750	4	4	750	63	8.4
E22 鉄鋼業	1,810	4	1	1,813	60	3.3
E23 非鉄金属製造業	1,833	17	13	1,837	67	3.6
E24 金属製品製造業	9,106	76	67	9,115	732	8.0
E25 はん用機械器具	4,200	67	48	4,219	495	11.7
E26 生産用機械器具	7,756	26	46	7,736	331	4.3
E27 業務用機械器具	4,565	17	19	4,563	371	8.1
E28 電子・デバイス	9,910	23	74	9,859	535	5.4
E29 電気機械器具	20,012	86	94	20,004	1,248	6.2
E30 情報通信機械器具	3,436	13	32	3,417	492	14.4
E31 輸送用機械器具	41,124	228	220	41,132	2,843	6.9
E32 その他の製造業	1,828	8	4	1,832	261	14.2
I-1 卸売業	14,008	46	152	13,902	3,649	26.2
I-2 小売業	39,792	372	336	39,828	23,905	60.0
M75 宿泊業	7,233	244	266	7,211	4,198	58.2
MS M 一括分	11,240	509	341	11,408	9,233	80.9
N80 娯楽業	8,830	6	94	8,742	3,630	41.5
P83 医療業	36,942	401	144	37,199	4,910	13.2
PS P 一括分	27,814	334	450	27,698	5,345	19.3
R91 職業紹介・労働者派遣業	13,428	799	895	13,332	4,042	30.3
R92 その他の事業サービス業	15,943	175	275	15,843	7,668	48.4
RS R 一括分	3,055	0	24	3,031	628	20.7

(注)第1表の(注)参照。

第3-2表(2) 産業及び性別常用労働者の月末及び増加減少推計労働者数(30人以上)並びにパートタイム労働者数及びパートタイム労働者比率(男)

平成29年8月分

産 業	前調査期間 末 常 用 労働者数	増 加 常 用 労働者数	減 少 常 用 労働者数	本調査期間 末 常 用 労働者数	うちパートタイム	パートタイム
					労働者数	労働者比率
TL 調査産業計	260,990	2,414	3,110	260,294	28,116	10.8
C 鉱業、採石業、砂利採取業	x	x	x	x	x	x
D 建設業	10,593	4	56	10,541	63	0.6
E 製造業	113,980	685	915	113,750	7,125	6.3
F 電気・ガス・熱供給・水道業	2,456	70	17	2,509	8	0.3
G 情報通信業	6,124	1	39	6,086	385	6.3
H 運輸業、郵便業	25,205	185	344	25,046	1,872	7.5
I 卸売業、小売業	25,034	151	232	24,953	5,076	20.3
J 金融業、保険業	3,402	35	31	3,406	25	0.7
K 不動産業・物品賃貸業	x	x	x	x	x	x
L 学術研究、専門・技術サービス業	7,110	7	13	7,104	241	3.4
M 宿泊業、飲食サービス業	6,929	420	317	7,032	3,641	51.8
N 生活関連サービス、娯楽業	6,440	104	94	6,450	1,932	30.0
O 教育、学習支援業	11,618	63	218	11,463	980	8.5
P 医療、福祉	21,560	215	187	21,588	2,382	11.0
Q 複合サービス事業	1,618	0	0	1,618	72	4.4
R サービス業(他に分類されないもの)	18,543	471	644	18,370	4,234	23.0
E09 食料品・たばこ	10,161	96	195	10,062	2,279	22.6
E11 繊維工業	585	9	5	589	85	14.4
E12 木材・木製品	853	0	1	852	0	0.0
E13 家具・装備品	1,733	4	0	1,737	182	10.5
E14 パルプ・紙	668	4	2	670	15	2.2
E15 印刷・同関連業	1,153	3	0	1,156	3	0.3
E16 化学、石油・石炭	4,889	24	7	4,906	191	3.9
E18 プラスチック製品	6,719	107	222	6,604	404	6.1
E19 ゴム製品	1,380	10	2	1,388	55	4.0
E21 窯業・土石製品	558	4	4	558	17	3.0
E22 鉄鋼業	1,586	3	1	1,588	7	0.4
E23 非鉄金属製造業	1,264	3	3	1,264	44	3.5
E24 金属製品製造業	7,666	76	50	7,692	502	6.5
E25 はん用機械器具	3,190	26	30	3,186	118	3.7
E26 生産用機械器具	6,561	26	45	6,542	150	2.3
E27 業務用機械器具	3,262	17	3	3,276	70	2.1
E28 電子・デバイス	7,797	23	70	7,750	88	1.1
E29 電気機械器具	14,437	48	68	14,417	494	3.4
E30 情報通信機械器具	2,484	12	21	2,475	156	6.3
E31 輸送用機械器具	35,646	186	182	35,650	2,221	6.2
E32 その他の製造業	1,388	4	4	1,388	44	3.2
I-1 卸売業	8,578	0	53	8,525	906	10.6
I-2 小売業	16,456	151	179	16,428	4,170	25.4
M75 宿泊業	3,707	204	164	3,747	1,549	41.3
MS M 一括分	3,222	216	153	3,285	2,092	63.7
N80 娯楽業	4,947	6	88	4,865	1,248	25.7
P83 医療業	11,162	98	70	11,190	844	7.5
PS P 一括分	10,398	117	117	10,398	1,538	14.8
R91 職業紹介・労働者派遣業	7,703	394	478	7,619	1,404	18.4
R92 その他の事業サービス業	8,316	77	142	8,251	2,468	29.9
RS R 一括分	2,524	0	24	2,500	362	14.5

(注)第1表の(注)参照。

第3-2表(3) 産業及び性別常用労働者の月末及び増加減少推計労働者数(30人以上)並びにパートタイム労働者数及びパートタイム労働者比率(女)

平成29年8月分

産 業	前調査期間 末 常 用 労働者数	増 加 常 用 労働者数	減 少 常 用 労働者数	本調査期間 末 常 用 労働者数	うちパートタイム	パートタイム
					労働者数	労働者比率
TL 調査産業計	176,259	2,563	2,297	176,525	75,657	42.9
C 鉱業、採石業、砂利採取業	x	x	x	x	x	x
D 建設業	1,460	4	0	1,464	69	4.7
E 製造業	39,829	477	425	39,881	13,110	32.9
F 電気・ガス・熱供給・水道業	264	0	4	260	0	0.0
G 情報通信業	867	0	1	866	110	12.7
H 運輸業、郵便業	5,888	99	83	5,904	3,630	61.5
I 卸売業、小売業	28,766	267	256	28,777	22,478	78.1
J 金融業、保険業	5,890	35	27	5,898	1,535	26.0
K 不動産業・物品賃貸業	x	x	x	x	x	x
L 学術研究、専門・技術サービス業	1,563	4	4	1,563	596	38.1
M 宿泊業、飲食サービス業	11,544	333	290	11,587	9,790	84.5
N 生活関連サービス、娯楽業	7,006	63	73	6,996	4,616	66.0
O 教育、学習支援業	14,741	246	171	14,816	3,201	21.6
P 医療、福祉	43,196	520	407	43,309	7,873	18.2
Q 複合サービス事業	1,004	9	0	1,013	349	34.5
R サービス業(他に分類されないもの)	13,883	503	550	13,836	8,104	58.6
E09 食料品・たばこ	11,107	164	194	11,077	6,646	60.0
E11 繊維工業	781	13	7	787	369	46.9
E12 木材・木製品	221	0	0	221	14	6.3
E13 家具・装備品	506	0	0	506	90	17.8
E14 パルプ・紙	628	34	11	651	319	49.0
E15 印刷・同関連業	426	0	0	426	42	9.9
E16 化学、石油・石炭	2,096	102	32	2,166	808	37.3
E18 プラスチック製品	3,028	14	39	3,003	1,163	38.7
E19 ゴム製品	545	9	1	553	72	13.0
E21 窯業・土石製品	192	0	0	192	46	24.0
E22 鉄鋼業	224	1	0	225	53	23.6
E23 非鉄金属製造業	569	14	10	573	23	4.0
E24 金属製品製造業	1,440	0	17	1,423	230	16.2
E25 はん用機械器具	1,010	41	18	1,033	377	36.5
E26 生産用機械器具	1,195	0	1	1,194	181	15.2
E27 業務用機械器具	1,303	0	16	1,287	301	23.4
E28 電子・デバイス	2,113	0	4	2,109	447	21.2
E29 電気機械器具	5,575	38	26	5,587	754	13.5
E30 情報通信機械器具	952	1	11	942	336	35.7
E31 輸送用機械器具	5,478	42	38	5,482	622	11.3
E32 その他の製造業	440	4	0	444	217	48.9
I-1 卸売業	5,430	46	99	5,377	2,743	51.0
I-2 小売業	23,336	221	157	23,400	19,735	84.3
M75 宿泊業	3,526	40	102	3,464	2,649	76.5
MS M 一括分	8,018	293	188	8,123	7,141	87.9
N80 娯楽業	3,883	0	6	3,877	2,382	61.4
P83 医療業	25,780	303	74	26,009	4,066	15.6
PS P 一括分	17,416	217	333	17,300	3,807	22.0
R91 職業紹介・労働者派遣業	5,725	405	417	5,713	2,638	46.2
R92 その他の事業サービス業	7,627	98	133	7,592	5,200	68.5
RS R 一括分	531	0	0	531	266	50.1

(注)第1表の(注)参照。

第4-1表(1) 産業、就業形態別全常用労働者の1人平均月間現金給与額(5人以上)

平成29年8月分

産 業	業	一 般 労 働 者					パ ー ト タ イ ム 労 働 者				
		現金給与総額	きま っ て	所定内給与	超過労働給与	特別に支払 われた給与	現金給与総額	きま っ て	所定内給与	超過労働給与	特別に支払 われた給与
			支給する給与					支給する給与			
TL	調 査 産 業 計	353,495	321,146	294,389	26,757	32,349	98,092	96,963	92,675	4,288	1,129
E	製 造 業	347,392	313,985	279,434	34,551	33,407	110,917	107,905	102,096	5,809	3,012
L	卸売業・小売業	380,508	325,446	310,558	14,888	55,062	97,738	95,942	93,499	2,443	1,796
P	医 療 ・ 福 祉	329,064	300,025	280,481	19,544	29,039	113,245	113,231	111,269	1,962	14

第4-1表(2) 産業、就業形態別全常用労働者の1人平均出勤日数及び実労働時間(5人以上)

平成29年8月分

産 業	業	一 般 労 働 者				パ ー ト タ イ ム 労 働 者			
		出 勤 日 数	総実労働時間	所 定 内	所 定 外	出 勤 日 数	総実労働時間	所 定 内	所 定 外
				労働時間	労働時間			労働時間	労働時間
TL	調 査 産 業 計	19.1	160.3	147.2	13.1	15.8	95.7	91.7	4.0
E	製 造 業	18.2	157.0	140.6	16.4	16.9	109.0	105.1	3.9
I	卸売業・小売業	20.4	170.8	162.6	8.2	16.6	98.0	95.4	2.6
P	医 療 ・ 福 祉	19.9	158.7	152.8	5.9	14.5	85.8	84.2	1.6

第4-1表(3) 産業、就業形態別全常用労働者の前月末、増加、減少及び本月末推計労働者数(5人以上)

平成29年8月分

産 業	業	一 般 労 働 者				パ ー ト タ イ ム 労 働 者			
		前調査期間末	増 加	減 少	本調査期間末	前調査期間末	増 加	減 少	本調査期間末
		一般労働者数	一般労働者数	一般労働者数	一般労働者数	パートタイム労働者数	パートタイム労働者数	パートタイム労働者数	パートタイム労働者数
TL	調 査 産 業 計	507,939	3,629	4,641	507,009	204,008	5,663	5,185	204,404
E	製 造 業	167,262	1,159	1,072	167,333	31,272	376	598	31,066
I	卸売業・小売業	67,583	208	294	67,496	56,112	759	923	55,949
P	医 療 ・ 福 祉	69,856	448	1,039	69,375	26,257	764	271	26,640

第4-2表(1) 産業、就業形態別全常用労働者の1人平均月間現金給与額(30人以上)

平成29年8月分

産 業		一 般 労 働 者					パ ー ト タ イ ム 労 働 者				
		現金給与総額	きま っ て	所定内給与	超過労働給与	特別に支払 われた給与	現金給与総額	きま っ て	所定内給与	超過労働給与	特別に支払 われた給与
			支給する給与					支給する給与			
TL	調 査 産 業 計	369,461	332,002	301,135	30,867	37,459	110,033	108,143	102,295	5,848	1,890
E	製 造 業	363,460	323,208	284,835	38,373	40,252	127,080	122,490	114,059	8,431	4,590
I	卸売業・小売業	415,694	356,777	336,667	20,110	58,917	111,905	108,431	105,031	3,400	3,474
P	医 療 ・ 福 祉	340,683	303,942	282,567	21,375	36,741	126,083	126,083	125,165	918	0

第4-2表(2) 産業、就業形態別全常用労働者の1人平均出勤日数及び実労働時間(30人以上)

平成29年8月分

産 業		一 般 労 働 者				パ ー ト タ イ ム 労 働 者			
		出 勤 日 数	総実労働時間	所 定 内	所 定 外	出 勤 日 数	総実労働時間	所 定 内	所 定 外
				労働時間	労働時間			労働時間	労働時間
TL	調 査 産 業 計	18.8	159.0	144.7	14.3	16.7	105.9	100.8	5.1
E	製 造 業	18.0	157.1	139.7	17.4	16.9	118.2	112.6	5.6
I	卸売業・小売業	20.3	170.3	158.9	11.4	18.6	111.3	107.3	4.0
P	医 療 ・ 福 祉	20.0	159.0	153.6	5.4	14.4	84.0	83.6	0.4

第4-2表(3) 産業、就業形態別全常用労働者の前月末、増加、減少及び本月末推計労働者数(30人以上)

平成29年8月分

産 業		一 般 労 働 者				パ ー ト タ イ ム 労 働 者			
		前調査期間末	増 加	減 少	本調査期間末	前調査期間末	増 加	減 少	本調査期間末
		一般労働者数	一般労働者数	一般労働者数	一般労働者数	パートタイム労働者数	パートタイム労働者数	パートタイム労働者数	パートタイム労働者数
TL	調 査 産 業 計	333,562	2,282	2,786	333,046	103,687	2,695	2,621	103,773
E	製 造 業	133,572	798	972	133,396	20,237	364	368	20,235
I	卸売業・小売業	26,157	119	99	26,176	27,643	299	389	27,554
P	医 療 ・ 福 祉	54,721	390	469	54,642	10,035	345	125	10,255

第5-1表 産業別賃金指数（5人以上）

平成29年8月分

（平成27年＝100）

年 月	名目賃金指数（現金給与総額）				実質賃金指数（現金給与総額）				名目賃金指数（定期給与）				実質賃金指数（定期給与）			
	調 査 産業計	左のうち主な産業			調 査 産業計	左のうち主な産業			調 査 産業計	左のうち主な産業			調 査 産業計	左のうち主な産業		
		製造業	卸売業・小売業	医療・福祉		製造業	卸売業・小売業	医療・福祉		製造業	卸売業・小売業	医療・福祉		製造業	卸売業・小売業	医療・福祉
平成 24年	99.1	98.6	106.7	100.5	104.1	103.6	112.1	105.6	100.9	100.8	106.8	100.6	106.0	105.9	112.2	105.7
25	99.0	99.5	105.4	98.0	103.7	104.2	110.4	102.6	100.3	101.4	104.7	98.8	105.0	106.2	109.6	103.5
26	98.0	99.4	103.8	99.1	99.0	100.4	104.8	100.1	99.2	100.2	103.3	99.5	100.2	101.2	104.3	100.5
27	100.0	100.0	100.0	100.0	100.0	100.0	100.0	100.0	100.0	100.0	100.0	100.0	100.0	100.0	100.0	100.0
28	102.0	100.2	103.2	105.2	102.2	100.4	103.4	105.4	101.2	99.2	102.7	103.7	101.4	99.4	102.9	103.9
平成27年8月	88.2	87.8	89.0	86.6	88.5	88.1	89.3	86.9	100.1	99.5	101.8	101.6	100.4	99.8	102.1	101.9
9	85.0	83.4	87.6	84.6	84.8	83.2	87.4	84.4	100.2	101.2	101.5	100.3	100.0	101.0	101.3	100.1
10	84.3	83.3	85.7	84.0	84.2	83.2	85.6	83.9	100.3	101.1	98.9	99.4	100.2	101.0	98.8	99.3
11	86.7	88.3	89.4	86.2	87.2	88.8	89.9	86.7	100.4	101.0	98.6	100.1	101.0	101.6	99.2	100.7
12	177.9	181.9	162.8	188.6	179.2	183.2	163.9	189.9	100.9	100.5	103.3	100.1	101.6	101.2	104.0	100.8
平成28年1月	86.8	82.8	90.3	91.4	87.3	83.3	90.8	92.0	98.9	95.6	101.2	102.8	99.5	96.2	101.8	103.4
2	84.8	82.1	85.9	88.3	85.3	82.6	86.4	88.8	100.5	99.0	100.1	104.6	101.1	99.6	100.7	105.2
3	89.9	86.0	88.7	97.9	90.5	86.6	89.3	98.6	100.4	99.9	100.2	101.3	101.1	100.6	100.9	102.0
4	86.8	83.8	88.8	90.7	87.0	84.0	89.0	90.9	101.8	100.8	102.3	102.8	102.0	101.0	102.5	103.0
5	85.7	80.9	89.4	86.1	85.9	81.1	89.6	86.3	99.6	97.3	102.6	101.1	99.8	97.5	102.8	101.3
6	132.3	118.3	118.8	139.6	132.6	118.5	119.0	139.9	101.8	100.3	103.3	102.9	102.0	100.5	103.5	103.1
7	123.7	146.8	141.7	110.0	124.4	147.7	142.6	110.7	102.3	99.9	104.1	105.1	102.9	100.5	104.7	105.7
8	90.8	86.9	93.4	98.7	91.5	87.6	94.2	99.5	101.2	97.9	106.4	104.2	102.0	98.7	107.3	105.0
9	86.4	82.4	90.2	88.1	86.6	82.6	90.4	88.3	101.9	99.4	104.7	104.4	102.1	99.6	104.9	104.6
10	86.0	82.3	90.0	88.6	85.3	81.6	89.3	87.9	102.4	99.7	103.7	105.0	101.6	98.9	102.9	104.2
11	87.4	85.6	91.7	88.6	86.7	84.9	91.0	87.9	101.8	100.4	100.7	105.1	101.0	99.6	99.9	104.3
12	183.6	184.9	169.2	193.9	182.7	184.0	168.4	192.9	102.2	100.3	102.8	104.9	101.7	99.8	102.3	104.4
平成29年1月	87.4	83.9	90.5	93.0	87.2	83.7	90.3	92.8	101.4	98.0	102.0	103.1	101.2	97.8	101.8	102.9
2	86.8	83.8	89.5	86.3	86.5	83.5	89.1	86.0	103.1	101.7	104.3	102.3	102.7	101.3	103.9	101.9
3	93.2	90.9	100.3	97.3	92.9	90.6	100.0	97.0	104.2	101.7	110.0	103.2	103.9	101.4	109.7	102.9
4	91.2	88.0	99.0	90.2	90.7	87.5	98.4	89.7	106.4	103.1	114.3	104.5	105.8	102.5	113.6	103.9
5	90.9	83.4	96.6	85.5	90.5	83.1	96.2	85.2	103.2	99.4	111.9	101.0	102.8	99.0	111.5	100.6
6	135.8	116.8	129.8	131.8	135.7	116.7	129.7	131.7	105.2	102.4	112.1	104.3	105.1	102.3	112.0	104.2
7	125.9	150.6	140.5	106.0	125.9	150.6	140.5	106.0	105.2	102.4	115.4	100.2	105.2	102.4	115.4	100.2
8	94.6	91.4	111.2	90.9	94.0	90.9	110.5	90.4	103.6	100.7	114.8	99.4	103.0	100.1	114.1	98.8

（注1）指数は、平成29年1月分から平成27年基準に更新を行い、過去に遡って指数を改訂した。

（注2）実質賃金指数＝（名目賃金指数）÷（消費者物価指数（前橋市）の持ち家の帰属家賃を除く総合）×100

第5-2表 産業別賃金指数（30人以上）

平成29年8月分

（平成27年＝100）

年 月	名目賃金指数（現金給与総額）				実質賃金指数（現金給与総額）				名目賃金指数（定期給与）				実質賃金指数（定期給与）			
	調 査 産業計	左のうち主な産業			調 査 産業計	左のうち主な産業			調 査 産業計	左のうち主な産業			調 査 産業計	左のうち主な産業		
		製造業	卸・小売業	医療・福祉		製造業	卸・小売業	医療・福祉		製造業	卸・小売業	医療・福祉		製造業	卸・小売業	医療・福祉
平成 24年	97.2	100.1	111.1	106.5	102.1	105.1	112.1	105.6	99.3	102.9	102.8	100.8	104.3	108.1	108.0	105.9
25	97.2	99.9	106.6	103.8	101.8	104.6	110.4	102.6	98.7	102.1	99.4	99.1	103.4	106.9	104.1	103.8
26	98.0	100.2	100.5	100.9	99.0	101.2	104.8	100.1	98.9	101.6	96.6	99.5	99.9	102.6	97.6	100.5
27	100.0	100.0	100.0	100.0	100.0	100.0	100.0	100.0	100.0	100.0	100.0	100.0	100.0	100.0	100.0	100.0
28	101.5	100.8	101.0	102.3	101.7	101.0	103.4	105.4	100.5	100.2	100.4	99.5	100.7	100.4	100.6	99.7
平成27年8月	85.2	84.9	90.7	85.4	85.5	85.2	89.3	86.9	99.9	98.9	106.6	100.5	100.2	99.2	106.9	100.8
9	83.5	80.6	87.9	84.6	83.3	80.4	87.4	84.4	100.2	100.3	104.4	100.1	100.0	100.1	104.2	99.9
10	82.2	80.5	82.6	84.1	82.1	80.4	85.6	83.9	100.1	100.2	98.1	99.3	100.0	100.1	98.0	99.2
11	85.5	86.5	90.8	87.3	86.0	87.0	89.9	86.7	100.1	100.2	98.3	99.6	100.7	100.8	98.9	100.2
12	189.1	191.7	177.5	191.1	190.4	193.1	163.9	189.9	100.8	99.7	107.0	99.0	101.5	100.4	107.8	99.7
平成28年1月	82.8	80.4	84.8	86.0	83.3	80.9	90.8	92.0	98.8	96.3	99.9	100.7	99.4	96.9	100.5	101.3
2	82.9	81.1	83.9	88.2	83.4	81.6	86.4	88.8	100.7	100.2	98.8	103.5	101.3	100.8	99.4	104.1
3	88.7	85.6	87.1	95.1	89.3	86.2	89.3	98.6	100.3	101.2	98.2	99.0	101.0	101.9	98.9	99.7
4	84.2	82.4	85.9	88.8	84.4	82.6	89.0	90.9	100.7	101.7	100.5	99.2	100.9	101.9	100.7	99.4
5	84.0	79.8	85.5	83.8	84.2	80.0	89.6	86.3	99.1	98.4	100.6	98.5	99.3	98.6	100.8	98.7
6	139.3	121.1	128.1	143.6	139.6	121.3	119.0	139.9	101.1	101.0	101.7	100.2	101.3	101.2	101.9	100.4
7	122.5	151.9	135.8	101.2	123.2	152.8	142.6	110.7	100.9	100.4	100.6	100.2	101.5	101.0	101.2	100.8
8	89.1	86.2	93.8	97.2	89.8	86.9	94.2	99.5	100.4	98.8	107.9	98.9	101.2	99.6	108.8	99.7
9	83.6	81.0	86.4	84.0	83.8	81.2	90.4	88.3	100.7	100.2	102.2	98.9	100.9	100.4	102.4	99.1
10	83.2	81.3	83.8	82.7	82.5	80.7	89.3	87.9	101.2	101.1	100.1	98.4	100.4	100.3	99.3	97.6
11	84.3	85.2	81.3	82.8	83.6	84.5	91.0	87.9	100.7	101.8	94.3	98.6	99.9	101.0	93.6	97.8
12	192.8	193.7	175.3	193.0	191.8	192.7	168.4	192.9	101.1	101.1	99.8	98.1	100.6	100.6	99.3	97.6
平成29年1月	84.4	83.0	84.0	87.4	84.2	82.8	83.8	87.2	100.6	99.1	97.4	99.8	100.4	98.9	97.2	99.6
2	83.5	82.4	83.1	83.2	83.2	82.1	82.8	82.9	101.8	102.4	98.0	98.3	101.4	102.0	97.6	97.9
3	92.1	90.7	101.8	96.9	91.8	90.4	101.5	96.6	103.0	102.7	108.4	99.0	102.7	102.4	108.1	98.7
4	87.9	87.1	93.7	86.7	87.4	86.6	93.1	86.2	104.7	104.1	111.1	100.5	104.1	103.5	110.4	99.9
5	87.3	82.3	94.6	84.1	87.0	82.0	94.2	83.8	102.0	100.7	110.5	99.0	101.6	100.3	110.1	98.6
6	140.0	116.8	147.4	139.7	139.9	116.7	147.3	139.6	103.5	103.2	110.4	100.0	103.4	103.1	110.3	99.9
7	125.3	155.6	141.2	100.3	125.3	155.6	141.2	100.3	102.5	102.4	110.4	98.0	102.5	102.4	110.4	98.0
8	92.6	91.6	105.7	92.4	92.0	91.1	105.1	91.8	102.3	101.7	110.7	98.1	101.7	101.1	110.0	97.5

（注1）指数は、平成29年1月分から平成27年基準に更新を行い、過去に遡って指数を改訂した。



第6-1表 産業別労働時間及び雇用指数（5人以上）

平成29年8月分

（平成27年＝100）

年 月	総労働時間指数				所定外労働時間指数				常用雇用指数			
	調査 産業計	左のうち主な産業			調査 産業計	左のうち主な産業			調査 産業計	左のうち主な産業		
		製造業	卸・小売業	医療・福祉		製造業	卸・小売業	医療・福祉		製造業	卸・小売業	医療・福祉
平成24年	102.5	102.4	104.1	103.7	101.6	107.6	102.4	137.5	100.4	102.1	99.2	94.9
25	101.5	101.3	104.9	100.8	106.8	114.5	128.3	133.3	99.4	100.1	97.1	97.6
26	100.7	99.4	105.3	100.1	102.4	106.5	122.0	112.0	99.5	101.0	97.8	98.1
27	100.0	100.0	100.0	100.0	100.0	100.0	100.0	100.0	100.0	100.0	100.0	100.0
28	100.1	99.9	100.7	101.8	99.4	101.6	87.3	127.6	100.5	100.6	101.2	101.2
平成27年8月	96.8	93.8	97.9	102.6	94.1	94.9	95.5	87.9	100.4	100.8	101.3	100.5
9	100.2	101.7	99.2	101.7	101.2	101.6	92.9	110.7	100.4	100.6	100.3	100.8
10	99.7	100.7	98.2	99.0	99.4	101.6	91.6	87.9	100.4	100.7	99.7	101.8
11	101.6	103.8	99.9	99.4	101.2	101.6	87.7	96.5	100.6	100.6	99.5	102.1
12	99.0	99.2	100.4	99.4	102.9	103.6	96.8	110.7	100.7	100.2	100.8	101.8
平成28年1月	92.4	88.2	97.3	96.9	95.8	92.2	86.4	102.1	100.5	99.6	100.8	101.4
2	99.8	102.9	99.0	99.1	99.4	108.9	83.8	87.9	100.3	99.8	101.4	101.6
3	101.5	103.5	99.3	99.6	102.1	108.3	87.7	96.5	99.5	99.4	100.9	100.2
4	104.1	104.6	103.2	103.9	104.8	104.9	94.2	116.3	100.2	101.2	99.9	101.1
5	95.1	91.4	98.7	96.2	96.7	94.2	86.4	110.7	100.1	101.1	100.2	101.1
6	104.4	105.1	103.6	104.8	98.5	103.6	83.8	124.8	100.3	100.8	100.6	102.1
7	102.6	103.1	101.5	104.5	98.5	100.8	79.8	150.3	100.8	100.6	101.6	102.3
8	96.5	92.3	100.1	102.2	93.2	96.2	81.1	141.8	101.1	101.1	101.3	102.2
9	101.5	101.7	102.9	103.9	99.4	101.6	86.4	141.8	100.9	100.8	101.4	101.1
10	100.3	100.5	100.1	102.3	99.4	101.6	90.3	144.6	100.7	100.8	101.9	100.8
11	101.9	103.2	101.5	103.9	102.1	104.2	90.3	156.0	100.9	100.9	102.2	100.4
12	101.0	101.7	100.6	104.1	102.9	102.9	96.8	158.8	100.7	100.5	102.3	100.1
平成29年1月	93.4	89.0	98.4	97.3	99.1	96.0	93.4	142.9	100.3	99.5	102.2	100.0
2	100.1	102.6	101.0	101.2	105.3	115.3	89.5	151.4	100.1	99.7	101.3	99.9
3	100.5	102.3	99.6	101.2	106.2	110.7	89.5	148.6	99.4	99.7	100.3	99.6
4	104.3	105.5	106.5	104.3	108.0	110.7	90.8	165.7	100.5	101.5	101.2	100.6
5	96.3	91.8	100.6	99.5	97.3	96.0	85.5	148.6	100.4	101.8	100.7	100.3
6	105.1	105.9	106.2	106.6	100.0	106.7	77.6	157.1	100.6	101.8	101.7	101.1
7	102.1	101.9	105.1	101.7	99.1	98.7	75.0	140.0	100.9	102.4	101.5	101.4
8	95.9	92.5	102.7	99.9	92.9	96.7	75.0	134.3	100.8	102.3	101.3	101.3

（注1）指数は、平成29年1月分から平成27年基準に更新を行い、過去に遡って指数を改訂した。

第6-2表 産業別労働時間及び雇用指数（30人以上）

平成29年8月分

（平成27年＝100）

年 月	総労働時間指数				所定外労働時間指数				常用雇用指数			
	調査 産業計	左のうち主な産業			調査 産業計	左のうち主な産業			調査 産業計	左のうち主な産業		
		製造業	卸・小売業	医療・福祉		製造業	卸・小売業	医療・福祉		製造業	卸・小売業	医療・福祉
平成24年	100.4	102.1	99.2	94.9	105.5	108.3	99.8	133.4	100.2	101.0	103.1	94.2
25	99.4	100.1	97.1	97.6	104.2	109.4	111.1	121.0	99.6	99.9	102.4	96.9
26	99.5	101.0	97.8	98.1	102.2	105.5	123.8	108.6	99.7	100.4	101.7	97.3
27	100.0	100.0	100.0	100.0	100.0	100.0	100.0	100.0	100.0	100.0	100.0	100.0
28	100.5	100.6	101.2	101.2	100.1	99.0	103.5	115.5	100.5	100.9	98.1	101.2
平成27年8月	100.4	100.8	101.3	100.5	95.0	96.7	111.4	90.2	100.4	100.8	101.0	100.5
9	100.4	100.6	100.3	100.8	101.8	103.4	93.1	102.7	100.0	100.6	98.3	100.6
10	100.4	100.7	99.7	101.8	101.8	102.7	102.3	85.2	100.2	100.9	98.2	101.4
11	100.6	100.6	99.5	102.1	104.2	103.4	96.2	97.7	100.5	100.9	98.4	102.0
12	100.7	100.2	100.8	101.8	105.7	104.0	99.3	107.7	100.6	100.7	99.1	102.0
平成28年1月	100.5	99.6	100.8	101.4	96.4	90.0	105.4	105.3	100.2	99.4	98.3	101.6
2	100.3	99.8	101.4	101.6	99.6	105.9	99.3	85.2	100.2	99.6	98.3	101.4
3	99.5	99.4	100.9	100.2	102.6	105.2	96.2	95.2	100.0	99.6	98.1	100.7
4	100.2	101.2	99.9	101.1	103.4	102.2	103.8	115.3	100.5	101.5	98.1	101.0
5	100.1	101.1	100.2	101.1	96.4	92.4	102.3	110.2	100.4	101.5	97.0	100.9
6	100.3	100.8	100.6	102.1	98.0	99.1	97.7	130.3	100.4	101.3	97.6	101.5
7	100.8	100.6	101.6	102.3	98.8	97.3	93.1	125.3	100.8	101.1	98.6	101.7
8	101.1	101.1	101.3	102.2	94.2	92.4	105.4	127.8	101.2	101.8	99.0	101.2
9	100.9	100.8	101.4	101.1	100.4	98.6	97.7	122.7	100.5	101.3	98.6	100.8
10	100.7	100.8	101.9	100.8	102.6	101.0	111.4	122.7	100.5	101.3	98.2	100.8
11	100.9	100.9	102.2	100.4	104.2	104.0	105.4	120.2	100.5	101.4	97.9	101.0
12	100.7	100.5	102.3	100.1	105.0	100.3	123.7	125.3	100.5	101.4	97.9	101.2
平成29年1月	93.1	89.1	101.6	93.6	98.5	93.3	131.8	107.5	100.5	101.9	97.3	100.7
2	99.9	102.3	99.2	97.6	103.1	109.8	104.5	115.0	100.5	102.2	97.6	100.5
3	100.3	102.7	98.4	97.1	103.1	106.7	107.6	115.0	99.9	102.0	96.7	100.1
4	104.4	105.7	106.1	102.2	105.4	106.7	118.2	130.0	101.9	104.1	98.5	102.2
5	96.0	91.9	102.2	97.5	97.7	93.9	115.2	125.0	101.6	104.2	98.0	101.6
6	104.8	105.9	105.9	102.8	99.2	101.2	104.5	117.5	101.8	104.2	97.8	102.9
7	101.8	102.6	104.3	100.6	99.2	99.4	107.6	120.0	101.9	104.1	97.7	103.1
8	95.9	93.3	104.1	99.7	93.8	96.3	115.2	115.0	101.8	104.0	97.5	103.4

（注1）指数は、平成29年1月分から平成27年基準に更新を行い、過去に遡って指数を改訂した。

### 第7表 全国の結果

平成29年8月分

区 分	事業所規模5人以上	
	調査産業計	
	実 数	対前年増減率(差)
現金給与総額(円)	273,886	0.7%
定期給与(円)	259,426	0.4%
特別給与(円)	14,460	* 775円
出勤日数(日)	18.0	* -0.2日
総労働時間(時間)	139.2	-0.8%
所定内時間(時間)	128.9	-0.9%
所定外時間(時間)	10.3	0.6%
推定労働者数(千人)	50,302	2.5%
うちパートタイム労働者(千人)	15,442	2.6%
入職率(%)	1.74	* 0.02 <sup>ホ</sup> イト
離職率(%)	1.96	* 0.24 <sup>ホ</sup> イト

(注) \*印は対前年差

### 第8表 全国の賃金及び雇用指数 (調査産業計)

平成29年8月分

年 月	事業所規模5人以上						
	現金給与総額		定期給与		労働時間		常用
	名目	実質	名目	実質	総労働	所定外	雇用
平成 2 5	99.6	103.9	99.9	104.2	100.7	97.1	96.6
2 6	100.0	101.0	99.8	100.8	100.3	101.0	98.0
2 7	100.0	100.0	100.0	100.0	100.0	100.0	100.0
2 8	100.6	100.7	100.2	100.3	99.5	98.5	102.1
平成28年 8 月	86.8	87.1	99.7	100.0	97.1	93.0	102.7
9	84.5	84.7	100.0	100.2	99.7	97.6	102.7
1 0	85.1	84.7	100.4	99.9	99.2	100.2	102.9
1 1	87.9	87.5	100.4	99.9	100.6	101.2	103.2
1 2	174.6	174.1	100.5	100.2	99.3	102.1	103.4
平成29年 1 月	86.1	86.1	99.3	99.3	92.6	96.4	103.2
2	83.9	84.0	99.9	100.0	98.4	99.1	103.0
3	88.9	88.9	100.6	100.6	100.1	103.6	102.6
4	87.8	87.5	101.9	101.5	102.4	103.6	104.2
5	86.1	85.6	100.1	99.5	96.6	96.4	104.7
6	138.2	137.6	101.0	100.6	103.2	97.3	105.1
7	118.3	118.1	100.9	100.7	101.0	98.2	105.4
8	87.4	87.0	100.1	99.6	96.3	93.6	105.3

# 毎月勤労統計調査 地方調査 の説明

## 1 調査の目的

この調査は、統計法に基づく基幹統計であり、賃金・労働時間及び雇用について、毎月群馬県における変動を明らかにすることを目的としている。

## 2 調査の対象

この調査は、日本標準産業分類にいう鉱業、採石業、砂利採取業、建設業、製造業、電気・ガス・熱供給・水道業、情報通信業、運輸業、郵便業、卸売業、小売業、金融業、保険業、不動産業、物品賃貸業、学術研究、専門・技術サービス業、宿泊業、飲食サービス業、生活関連サービス業、娯楽業、教育、学習支援業、医療、福祉、複合サービス事業、サービス業(他に分類されないもの)において、常時5人以上の常用労働者を雇用する事業所のうちから抽出された約750事業所について行っている。

## 3 調査期間

事業所の前月の給与締切日の翌日から、本月の給与締切日までの1か月間。

## 4 調査事項の定義

### (1) 常用労働者

期間を定めず、又は1か月を超える期間を定めて雇用されている者(臨時又は日雇労働者で、前2か月の各月にそれぞれ18日以上雇われたものを含み、事業主又は法人の代表者、無給の家族従事者は除く)。

### (2) パートタイム労働者

常用労働者のうち、1日の所定労働時間が一般の労働者よりも短い者及び1日の所定労働時間が一般の労働者と同じで1週間の所定労働日数が一般の労働者よりも少ない者。

### (3) 現金給与額

賃金、給与、手当、賞与、その他名称の如何を問わず、労働の対価として使用者が労働者に支払うもので、通貨で支払われるものをいう。(所得税、社会保険料、組合費等を差し引く前の総額)

現金給与総額＝「きまって支給する給与」＋「特別に支払われる給与」

ア きまって支給する給与(定期給与)

労働協約、就業規則等において、あらかじめ定められている支給条件、算定方法により算定され支給される給与。

[例] 基本給(月給、日給、時給)、家族手当、精勤手当、職務手当、特殊作業手当、宿日直手当、超過勤務手当、休日出勤手当、通勤手当、有給休暇手当、休業手当等。

イ 特別に支払われた給与(特別給与)

現金給与のうちで、きまって支給する給与以外のすべてのものをいう。

[例] 夏・冬の賞与、期末手当等の一時金、3か月を超える期間で算定される給与。

ウ 所定内給与

「所定内給与」＝「きまって支給する給与」－「超過労働給与」

### (4) 出勤日数

調査期間中に労働者が実際に出勤した日数で、1日のうちで1時間でも就業すれば出勤日となる。

### (5) 実労働時間数

調査期間中に労働者が実際に労働した時間で、所定内労働時間と所定外労働時間との合計時間である。

ア 所定内労働時間

事業所の就業規則で定められた正規の始業時刻・終業時刻との間の労働時間の合計時間(休憩時間を

イ 所定外労働時間

早出、残業、臨時の呼出、休日出勤等の労働時間である。

## 5 調査の結果

この調査の結果は、調査事業主からの報告をもとにして、本県の5人以上規模のすべての事業所に対応するように推計した数値である。したがって、調査結果に若干の標本誤差が含まれている。

## 6 結果利用上の注意

(1) 指数は、基準年を平成27年＝100とする。

(2) 指数は、平成29年1月分から平成27年基準に更新を行い、過去に遡って指数の改訂をする。

(3) 調査対象事業所が僅少である産業については、機密保持のため表章はしていないが、調査産業計欄では当該産業も含めて算定している。

お問い合わせは・・・

**群馬県企画部統計課 経済産業係**

〒371-8570 群馬県前橋市大手町一丁目1番1号

TEL:027-226-2410(直通) FAX:027-224-9224

各種統計情報は、「群馬県統計情報提供システム」でもご覧いただけます。

# 群馬県民手帳に大型サイズが新登場！！

○大型サイズ（A5） 1冊980円（税込み）

○現行（A6スリム） 1冊540円（税込み）※濃緑・赤・ベージュ

## ○販売場所

群馬県統計協会（県庁11階統計課内）、

県内書店等

※主に県外の方向けに郵送による販売も受付。

※詳細は、群馬県統計情報提供システム内県民手帳のページに掲載

群馬県統計情報提供システム <http://toukei.pref.gunma.jp/>

## ○お問い合わせ：

群馬県統計協会 電話 027-226-2412、E-mail [toukeikyokai@eagle.ocn.ne.jp](mailto:toukeikyokai@eagle.ocn.ne.jp)



毎月勤労統計調査のお問い合わせは

### 群馬県企画部統計課 経済産業係

〒371-8570 群馬県前橋市大手町一丁目1番1号

TEL:027-226-2410(直通) FAX:027-224-9224

各種統計情報は、「群馬県統計情報提供システム」でもご覧いただけます。

<http://toukei.pref.gunma.jp/>