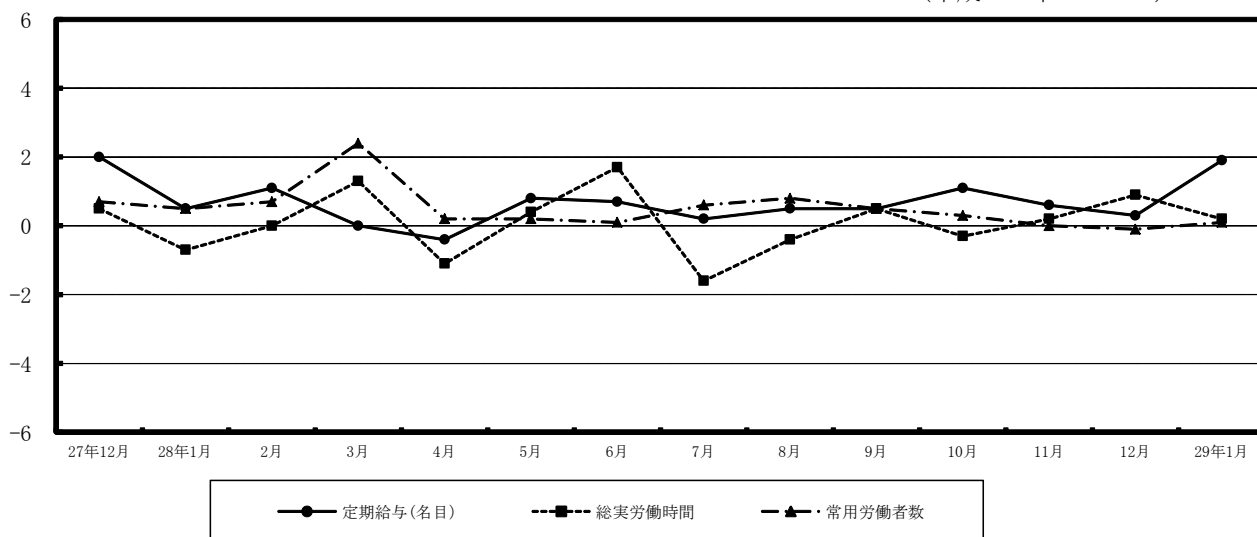


毎月勤労統計調査 地方調査結果速報 — 群馬県結果 —

— 群馬県の賃金・労働時間及び雇用の動き —

平成29年1月分

主な項目の指数の動き
(調査産業計：事業所規模30人以上) (平成27年=100)



群馬県企画部統計課

目 次

1	賃金の動き（規模 5 人以上） （規模 30 人以上）	----- 1
2	労働時間の動き（規模 5 人以上） （規模 30 人以上）	----- 2
3	雇用の動き（規模 5 人以上） （規模 30 人以上）	----- 3
第 1 - 1 表	産業及び性別常用労働者の 1 人平均月間現金給与額（規模 5 人以上）	----- 4
第 1 - 2 表	”	（規模 30 人以上） ----- 5
第 2 - 1 表	産業及び性別常用労働者の 1 人平均月間出勤日数及び労働時間数（規模 5 人以上）	----- 6
第 2 - 2 表	”	（規模 30 人以上） ----- 7
第 3 - 1 表(1)	産業及び性別常用労働者の月末及び増加減少推計労働者数並びに パートタイム労働者数及びパートタイム労働者比率（計）（規模 5 人以上）	----- 8
	(2) ” (男)（規模 5 人以上）	
	(3) ” (女)（規模 5 人以上）	----- 9
第 3 - 2 表(1)	”	（計）（規模 30 人以上）
	(2) ” (男)（規模 30 人以上）	----- 10
	(3) ” (女)（規模 30 人以上）	
第 4 - 1 表(1)	産業、就業形態別全常用労働者の 1 人平均月間現金給与額（規模 5 人以上）	----- 11
	(2) 産業、就業形態別全常用労働者の 1 人平均出勤日数及び実労働時間（規模 5 人以上）	
	(3) 産業、就業形態別全常用労働者の前月末、増加、減少及び本月末推計労働者数 （規模 5 人以上）	
第 4 - 2 表(1)	産業、就業形態別全常用労働者の 1 人平均月間現金給与額（規模 30 人以上）	----- 12
	(2) 産業、就業形態別全常用労働者の 1 人平均出勤日数及び実労働時間（規模 30 人以上）	
	(3) 産業、就業形態別全常用労働者の前月末、増加、減少及び本月末推計労働者数 （規模 30 人以上）	
第 5 - 1 表	産業別賃金指数（規模 5 人以上）	----- 13
第 5 - 2 表	”	（規模 30 人以上） ----- 14
第 6 - 1 表	産業別労働時間及び雇用指数（規模 5 人以上）	----- 15
第 6 - 2 表	”	（規模 30 人以上） ----- 16
第 7 表	全国の結果	----- 17
第 8 表	全国の賃金及び雇用指数（調査産業計）	
	毎月勤労統計調査地方調査の説明	----- 18

1 賃金の動き

(1) 事業所規模5人以上

1月の調査産業計における常用労働者1人当たりの「現金給与総額」は、前年比0.7%増の258,991円であった。このうち「きまって支給する給与(定期給与)」は、前年比2.5%増の251,230円であった。

また、「特別に支払われた給与(特別給与)」は、前年差4,239円減の7,761円であった。

1人平均月間現金給与等

産業名	現金給与総額			きまって支給する給与			特別給与	
	金額	前月比	前年比	金額	前月比	前年比	金額	前年差
	円	%	%	円	%	%	円	円
調査産業計	258,991	-52.4	0.7	251,230	-0.8	2.5	7,761	-4,289
建設業	288,548	-49.1	-18.9	288,503	-0.7	-0.5	45	-65,601
製造業	284,821	-54.6	1.3	274,283	-2.3	2.5	10,538	-3,075
電気・ガス ・熱供給・水道業	512,280	-32.1	7.9	511,664	0.9	7.8	616	616
情報通信業	373,049	-54.8	-2.1	371,029	6.0	-1.7	2,020	-1,433
運輸業、郵便業	304,643	-49.7	-2.0	304,581	2.7	1.0	62	-9,387
卸売業、小売業	205,450	-46.5	0.2	196,680	-0.8	0.8	8,770	-1,092
金融業、保険業	343,329	-57.3	11.3	343,218	5.5	11.4	111	-336
学術研究、専門 ・技術サービス業	337,594	-64.5	8.1	337,547	-2.2	8.4	47	-925
宿泊業、飲食 サービス業	119,614	-30.9	3.1	117,380	-3.0	1.1	2,234	2,140
生活関連サー ビス、娯楽業	211,174	-16.7	17.1	206,629	11.4	14.5	4,545	4,545
教育、学習支援業	330,034	-65.8	7.2	329,909	0.9	7.2	125	125
医療、福祉	275,935	-52.0	1.8	257,937	-1.7	0.3	17,998	4,156
複合サービス事業	325,705	-56.9	16.7	270,027	-2.1	4.6	55,678	34,431
サービス業(他に分 類されないもの)	183,932	-44.5	-0.6	182,987	-7.9	-0.4	945	-258

(2) 事業所規模30人以上

1月の調査産業計における常用労働者1人当たりの「現金給与総額」は、前年比1.9%増の280,849円であった。このうち「きまって支給する給与(定期給与)」は、前年比1.8%増の274,147円であった。

また、「特別に支払われた給与(特別給与)」は、前年差791円増の6,702円であった。

1人平均月間現金給与等

産業名	現金給与総額			きまって支給する給与			特別給与	
	金額	前月比	前年比	金額	前月比	前年比	金額	前年差
	円	%	%	円	%	%	円	円
調査産業計	280,849	-56.2	1.9	274,147	-0.5	1.8	6,702	791
建設業	357,498	-55.8	-7.4	357,368	0.2	3.8	130	-41,562
製造業	301,129	-57.2	3.2	289,137	-2.0	2.9	11,992	820
電気・ガス ・熱供給・水道業	582,830	-0.1	2.8	582,830	-0.1	2.8	0	0
情報通信業	380,194	-64.0	-4.3	380,194	-0.2	-4.3	0	0
運輸業、郵便業	326,680	-54.7	-2.6	326,590	2.1	-0.1	90	-8,400
卸売業、小売業	206,465	-52.3	-0.4	201,632	-2.4	-2.5	4,833	4,675
金融業、保険業	312,535	-64.7	-1.8	312,359	-2.4	-1.6	176	-642
学術研究、専門 ・技術サービス業	393,404	-67.4	0.4	393,404	-1.3	0.4	0	-42
宿泊業、飲食 サービス業	136,729	-25.7	0.7	136,603	-0.4	0.7	126	-132
生活関連サー ビス、娯楽業	205,094	-15.4	28.3	196,758	16.7	23.0	8,336	8,336
教育、学習支援業	356,113	-67.9	3.4	355,932	-0.5	3.2	181	181
医療、福祉	290,488	-54.9	2.2	280,792	1.7	-0.9	9,696	8,884
複合サービス事業	253,100	-63.1	4.9	245,080	-1.3	1.8	8,020	7,740
サービス業(他に分 類されないもの)	187,351	-38.3	6.5	185,965	-3.3	6.2	1,386	287

2 労働時間の動き

(1) 事業所規模5人以上

1月の調査産業計における常用労働者1人当たりの「総実労働時間」は、前年比1.1%増の138.1時間であった。このうち、「所定外労働時間」は、前年比3.4%増の11.2時間であり、「所定内労働時間」は126.9時間であった。

また、「出勤日数」は、前年同値の17.7日であった。

1人平均月間実労働時間等

産業名	総実労働時間			所定外労働時間			所定内労働時間数	出勤日数		
	時間数	前月比	前年比	時間数	前月比	前年比		日数	前月差	前年差
調査産業計	138.1	-7.5	1.1	11.2	-3.7	3.4	126.9	17.7	-1.4	0.0
建設業	145.6	-10.1	3.5	11.7	8.1	-2.7	133.9	18.6	-2.6	1.3
製造業	143.9	-12.5	0.9	14.4	-6.7	4.1	129.5	17.3	-2.5	0.1
電気・ガス・熱供給・水道業	142.1	3.6	3.7	9.0	36.1	-19.7	133.1	17.8	0.2	0.4
情報通信業	161.0	-6.1	1.4	22.1	-9.7	-1.7	138.9	18.2	-0.7	0.6
運輸業、郵便業	169.6	-11.3	-4.4	30.0	-9.7	-11.1	139.6	19.2	-1.6	-0.9
卸売業、小売業	132.1	-2.2	1.1	7.1	-3.5	8.1	125.0	18.2	-0.7	-0.3
金融業、保険業	142.1	0.9	1.7	10.7	28.3	10.9	131.4	18.3	0.0	0.3
学術研究、専門・技術サービス業	140.3	-9.2	4.5	12.3	5.4	24.4	128.0	17.1	-1.7	0.5
宿泊業、飲食サービス業	106.1	1.8	6.2	9.1	30.8	17.4	97.0	15.7	-0.4	-0.3
生活関連サービス業、娯楽業	134.0	-3.7	0.3	4.1	-39.4	-30.0	129.9	19.2	0.0	0.3
教育、学習支援業	131.2	-1.8	2.7	7.6	4.0	7.0	123.6	17.1	-0.5	0.4
医療、福祉	135.1	-6.5	0.4	5.0	-10.0	40.0	130.1	17.5	-1.1	-0.5
複合サービス事業	152.6	-3.3	5.1	7.8	58.2	108.2	144.8	18.7	-1.4	0.1
分類されないもの	129.3	-9.2	1.7	9.9	3.6	5.8	119.4	17.1	-1.7	0.3

(2) 事業所規模30人以上

1月の調査産業計における常用労働者1人当たりの「総実労働時間」は、前年比0.3%増の142.1時間であった。このうち、「所定外労働時間」は、前年比2.2%増の12.8時間であり、「所定内労働時間」は129.3時間であった。

また、「出勤日数」は、前年差0.1日減の17.8日であった。

1人平均月間実労働時間等

産業名	総実労働時間			所定外労働時間			所定内労働時間数	出勤日数		
	時間数	前月比	前年比	時間数	前月比	前年比		日数	前月差	前年差
調査産業計	142.1	-7.5	0.3	12.8	-6.2	2.2	129.3	17.8	-1.4	-0.1
建設業	152.4	-14.5	-1.4	17.8	23.2	6.3	134.6	18.6	-3.9	-0.1
製造業	145.0	-12.4	0.7	15.3	-7.0	3.7	129.7	17.1	-2.5	0.1
電気・ガス・熱供給・水道業	139.9	-2.7	-4.6	9.7	-20.0	-28.3	130.2	17.5	-0.1	-0.3
情報通信業	157.5	-4.8	3.1	22.5	9.3	4.7	135.0	17.7	-1.1	0.6
運輸業、郵便業	170.9	-9.2	-2.5	30.8	-12.2	-7.0	140.1	19.2	-1.9	-0.5
卸売業、小売業	136.6	1.0	2.5	8.7	6.5	25.0	127.9	19.0	-0.2	-0.3
金融業、保険業	141.9	3.1	-0.3	10.7	7.2	-0.7	131.2	18.3	0.4	0.0
学術研究、専門・技術サービス業	146.5	-6.6	0.3	13.7	-8.1	-12.7	132.8	17.4	-1.2	0.3
宿泊業、飲食サービス業	119.1	-1.2	-0.8	13.3	5.0	-1.2	105.8	16.9	-0.5	-0.7
生活関連サービス業、娯楽業	128.8	-10.4	0.2	4.8	-25.6	46.6	124.0	18.7	-1.6	-0.2
教育、学習支援業	136.3	0.1	0.4	9.3	-3.8	-3.8	127.0	17.3	0.1	0.3
医療、福祉	138.4	-4.1	-1.9	4.3	-14.2	2.1	134.1	18.0	-0.7	-0.5
複合サービス事業	139.6	-9.7	-6.3	2.4	-24.0	-18.9	137.2	18.2	-1.5	-0.8
分類されないもの	133.0	-7.2	4.4	11.4	-6.0	9.4	121.6	17.3	-1.3	0.4

3 雇用の動き

(1) 事業所規模5人以上

1月の調査産業計における本月末推計常用労働者数は、前年比0.2%減の707,750人であった。常用労働者に占める「パートタイム労働者比率」は、前年差0.9ポイント減の28.6%だった。また、調査産業計における労働異動率は、「入職率」が、前年差0.21ポイント減の0.95%、「離職率」が、前年差0.33ポイント減の1.28%であった。

常用労働者数、パートタイム労働者比率及び労働異動率

産業名	常用労働者								
	本 月 末			パートタイム		入職率		離職率	
	労働者数	前月比	前年比	労働者比率	前年差		前年差		前年差
	人	%	%	%	ポイント	%	ポイント	%	ポイント
調査産業計	707,750	-0.4	-0.2	28.6	-0.9	0.95	-0.21	1.28	-0.33
建設業	36,142	0.4	2.0	6.0	-4.6	0.35	-0.15	0.01	-0.78
製造業	192,921	-1.0	-0.1	15.5	-0.4	0.80	-0.06	1.42	-0.11
電気・ガス・熱供給・水道業	4,057	-0.7	0.1	2.5	0.3	0.00	0.00	0.81	0.64
情報通信業	8,956	-0.2	-2.4	4.7	2.1	0.47	0.01	0.66	-0.17
運輸業、郵便業	46,654	0.1	0.7	22.5	6.1	0.57	-0.30	0.52	-0.70
卸売業、小売業	124,615	-0.1	1.4	48.7	-2.1	1.15	0.14	1.23	0.16
金融業、保険業	18,983	-0.2	-2.3	10.4	-3.7	0.23	-0.81	0.47	-0.46
学術研究、専門・技術サービス業	14,842	0.2	4.6	12.1	-6.4	0.35	-0.39	0.12	-10.72
宿泊業、飲食サービス業	46,353	-0.6	-1.9	77.3	-1.5	2.76	-1.28	3.36	1.36
生活関連サービス、娯楽業	24,344	-0.9	-2.2	38.8	-13.5	0.89	-0.37	1.84	-1.08
教育、学習支援業	38,076	-0.1	-1.7	21.5	-5.0	0.21	-0.22	0.30	-0.13
医療、福祉	94,776	-0.1	-1.4	25.5	4.4	1.02	-0.11	1.16	-0.39
複合サービス事業	6,040	-0.1	-0.1	14.1	0.5	0.00	0.00	0.15	0.15
サービス業(他に分類されないもの)	46,261	-1.0	-1.6	34.1	-1.3	1.43	-0.42	2.41	0.45

(2) 事業所規模30人以上

1月の調査産業計における本月末推計常用労働者数は、前年比0.3%増の431,146人であった。常用労働者に占める「パートタイム労働者比率」は、前年差1.1ポイント減の24.2%だった。また、調査産業計における労働異動率は、「入職率」が、前年差0.18ポイント減の0.83%、「離職率」が、前年差0.30ポイント減の1.21%であった。

常用労働者数、パートタイム労働者比率及び労働異動率

産業名	常用労働者								
	本 月 末			パートタイム		入職率		離職率	
	労働者数	前月比	前年比	労働者比率	前年差		前年差		前年差
	人	%	%	%	ポイント	%	ポイント	%	ポイント
調査産業計	431,146	0.0	0.3	24.2	-1.1	0.83	-0.18	1.21	-0.30
建設業	12,415	0.0	0.2	1.2	-0.4	0.03	-0.44	0.03	-0.12
製造業	150,483	0.5	2.5	13.2	-0.9	0.83	-0.06	1.36	-0.43
電気・ガス・熱供給・水道業	2,739	115.8	3.6	0.7	0.4	0.00	0.00	0.44	0.18
情報通信業	5,402	0.5	-7.0	4.1	2.2	0.78	0.78	0.37	-0.26
運輸業、郵便業	32,343	-0.5	-0.2	19.6	-0.7	0.31	-0.36	0.74	0.13
卸売業、小売業	53,602	-0.6	-1.0	56.6	-1.6	0.69	-0.05	1.20	-0.28
金融業、保険業	9,455	-0.4	-2.6	16.3	-0.7	0.45	-0.34	0.78	-0.06
学術研究、専門・技術サービス業	8,628	0.1	2.6	9.3	1.7	0.24	-0.18	0.21	-0.50
宿泊業、飲食サービス業	18,332	0.1	7.1	74.2	2.2	3.09	0.29	3.06	0.15
生活関連サービス、娯楽業	13,353	0.2	-4.4	46.7	-9.9	1.12	-1.14	0.89	-1.91
教育、学習支援業	26,222	0.0	-2.2	16.7	-1.2	0.13	-0.49	0.18	-0.13
医療、福祉	63,211	-0.5	-0.9	15.1	0.7	0.89	-0.15	1.32	-0.19
複合サービス事業	2,617	-0.4	-0.4	15.6	-0.2	0.00	0.00	0.34	0.34
サービス業(他に分類されないもの)	31,605	-0.4	-3.7	34.1	-4.2	1.33	-0.50	1.82	-0.39

第1-1表 産業及び性別常用労働者の1人平均月間現金給与額(5人以上)

平成29年1月分

産 業	計					男			女		
	現金給与総額	きまって支給する給与	所定内給与	超過労働給与	特別に支払われた給与	現金給与総額	きまって支給する給与	特別に支払われた給与	現金給与総額	きまって支給する給与	特別に支払われた給与
TL 調査産業計	258,991	251,230	231,261	19,969	7,761	318,929	309,540	9,389	178,800	173,218	5,582
C 鉱業、採石業、砂利採取業	×	×	×	×	×	×	×	×	×	×	×
D 建設業	288,548	288,503	269,521	18,982	45	318,057	318,003	54	150,144	150,144	0
E 製造業	284,821	274,283	245,451	28,832	10,538	331,846	318,618	13,228	170,516	166,517	3,999
F 電気・ガス・熱供給・水道業	512,280	511,664	447,350	64,314	616	532,914	532,217	697	356,336	356,336	0
G 情報通信業	373,049	371,029	326,741	44,288	2,020	396,017	394,632	1,385	271,831	267,016	4,815
H 運輸業、郵便業	304,643	304,581	255,067	49,514	62	331,918	331,843	75	167,181	167,181	0
I 卸売業、小売業	205,450	196,680	185,800	10,880	8,770	279,403	263,369	16,034	131,239	129,759	1,480
J 金融業・保険業	343,329	343,218	327,518	15,700	111	487,176	487,030	146	251,707	251,619	88
K 不動産業・物品賃貸業	×	×	×	×	×	×	×	×	×	×	×
L 学術研究、専門・技術サービス業	337,594	337,547	309,270	28,277	47	387,280	387,280	0	212,755	212,589	166
M 宿泊業、飲食サービス業	119,614	117,380	105,591	11,789	2,234	162,088	156,791	5,297	92,907	92,599	308
N 生活関連サービス、娯楽業	211,174	206,629	202,152	4,477	4,545	270,901	263,610	7,291	143,071	141,657	1,414
O 教育、学習支援業	330,034	329,909	326,483	3,426	125	385,511	385,237	274	287,440	287,430	10
P 医療、福祉	275,935	257,937	244,192	13,745	17,998	374,302	356,953	17,349	234,873	216,604	18,269
Q 複合サービス事業	325,705	270,027	263,886	6,141	55,678	400,783	321,872	78,911	251,677	218,907	32,770
R サービス業(他に分類されないもの)	183,932	182,987	168,597	14,390	945	226,788	225,377	1,411	125,727	125,415	312
E09 食料品・たばこ	215,142	207,358	188,396	18,962	7,784	295,608	285,748	9,860	143,977	138,029	5,948
E11 繊維工業	150,640	150,640	142,137	8,503	0	241,468	241,468	0	119,491	119,491	0
E12 木材・木製品	273,738	273,738	257,204	16,534	0	280,003	280,003	0	228,456	228,456	0
E13 家具・装備品	293,917	293,917	282,108	11,809	0	314,142	314,142	0	209,686	209,686	0
E14 ハルブ・紙	228,864	228,864	209,526	19,338	0	270,773	270,773	0	131,514	131,514	0
E15 印刷・同関連業	293,117	293,117	267,920	25,197	0	336,417	336,417	0	187,383	187,383	0
E16 化学、石油・石炭	378,223	329,374	296,256	33,118	48,849	428,562	372,576	55,986	275,637	241,332	34,305
E18 プラスチック製品	207,263	207,263	181,547	25,716	0	257,696	257,696	0	127,102	127,102	0
E19 ゴム製品	269,297	269,297	217,036	52,261	0	299,889	299,889	0	192,735	192,735	0
E21 窯業・土石製品	282,866	282,673	267,389	15,284	193	310,520	310,328	192	189,620	189,425	195
E22 鉄鋼業	353,975	353,547	292,126	61,421	428	376,024	375,532	492	204,903	204,903	0
E23 非鉄金属製造業	235,681	235,681	205,403	30,278	0	258,486	258,486	0	183,464	183,464	0
E24 金属製品製造業	266,379	261,968	236,401	25,567	4,411	287,826	282,749	5,077	190,886	188,821	2,065
E25 はん用機械器具	269,458	269,458	247,733	21,725	0	302,495	302,495	0	171,232	171,232	0
E26 生産用機械器具	306,384	306,384	263,319	43,065	0	325,477	325,477	0	209,510	209,510	0
E27 業務用機械器具	247,233	241,863	224,858	17,005	5,370	298,722	291,068	7,654	157,136	155,762	1,374
E28 電子・デバイス	355,941	355,827	324,122	31,705	114	425,867	425,707	160	181,349	181,349	0
E29 電気機械器具	302,288	297,043	273,381	23,662	5,245	334,853	327,680	7,173	214,337	214,298	39
E30 情報通信機械器具	268,660	268,225	240,419	27,806	435	365,892	365,272	620	114,991	114,847	144
E31 輸送用機械器具	337,059	307,631	266,302	41,329	29,428	361,055	327,928	33,127	196,911	189,088	7,823
E32 その他の製造業	249,101	249,101	234,470	14,631	0	305,573	305,573	0	127,024	127,024	0
I-1 卸売業	280,013	265,810	253,146	12,664	14,203	333,061	312,083	20,978	170,906	170,637	269
I-2 小売業	177,959	171,192	160,970	10,222	6,767	248,974	235,743	13,231	122,734	120,994	1,740
M75 宿泊業	149,961	149,961	130,127	19,834	0	202,196	202,196	0	109,740	109,740	0
MS M 一括分	109,828	106,874	97,679	9,195	2,954	146,894	139,590	7,304	88,038	87,641	397
N80 娯楽業	236,378	231,158	230,160	998	5,220	286,106	278,301	7,805	170,047	168,276	1,771
P83 医療業	329,922	308,165	287,758	20,407	21,757	493,568	483,056	10,512	272,641	246,948	25,693
PS P 一括分	222,204	207,947	200,833	7,114	14,257	280,917	258,215	22,702	193,341	183,236	10,105
R91 職業紹介・労働者派遣業	167,356	166,042	149,264	16,778	1,314	183,796	182,024	1,772	141,461	140,868	593
R92 その他の事業サービス業	158,127	157,960	142,773	15,187	167	207,917	207,675	242	111,747	111,650	97
RS R 一括分	251,832	249,959	240,082	9,877	1,873	298,696	296,237	2,459	143,002	142,490	512

(注)「E09」はE09と10を、「E16」はE16と17を、「E32」はE32と20を、「M一括分」はM76、77を、「P一括分」はP84、85を、「R一括分」はR88、89、90、93、94、95をまとめて算定したものである。

また、Xは対象事業所が僅少のため、秘密保持上公表を控えたものである。

第1-2表 産業及び性別常用労働者の1人平均月間現金給与額(30人以上)

平成29年1月分

産 業	計					男			女		
	現金給与総額	きま っ て 支給する給与	所定内給与	超過労働給与	特別に支払 われた給与	現金給与総額	きま っ て 支給する給与	特別に支払 われた給与	現金給与総額	きま っ て 支給する給与	特別に支払 われた給与
TL 調 査 産 業 計	280,849	274,147	249,383	24,764	6,702	341,714	333,509	8,205	191,973	187,466	4,507
C 鉱業、採石業、砂利採取業	×	×	×	×	×	×	×	×	×	×	×
D 建 設 業	357,498	357,368	326,793	30,575	130	375,833	375,686	147	224,475	224,475	0
E 製 造 業	301,129	289,137	256,061	33,076	11,992	342,103	327,739	14,364	184,807	179,549	5,258
F 電気・ガス・熱供給・水道業	582,830	582,830	499,698	83,132	0	597,214	597,214	0	452,590	452,590	0
G 情 報 通 信 業	380,194	380,194	333,775	46,419	0	394,990	394,990	0	299,235	299,235	0
H 運 輸 業、郵 便 業	326,680	326,590	274,430	52,160	90	363,144	363,033	111	169,277	169,277	0
I 卸 売 業、小 売 業	206,465	201,632	190,177	11,455	4,833	302,270	293,717	8,553	134,524	132,484	2,040
J 金 融 業・保 険 業	312,535	312,359	293,847	18,512	176	472,355	472,045	310	219,292	219,194	98
K 不動産業・物品賃貸業	×	×	×	×	×	×	×	×	×	×	×
L 学術研究、専門・技術サービス業	393,404	393,404	357,500	35,904	0	431,143	431,143	0	223,182	223,182	0
M 宿泊業、飲食サービス業	136,729	136,603	120,609	15,994	126	195,996	195,912	84	101,912	101,761	151
N 生活関連サービス、娯楽業	205,094	196,758	192,044	4,714	8,336	261,786	247,316	14,470	150,117	147,730	2,387
O 教育、学習支援業	356,113	355,932	352,894	3,038	181	405,218	404,836	382	315,561	315,546	15
P 医 療、福 祉	290,488	280,792	264,582	16,210	9,696	385,621	379,545	6,076	242,567	231,048	11,519
Q 複 合 サ ー ビ ス 事 業	253,100	245,080	240,778	4,302	8,020	298,791	288,470	10,321	174,988	170,902	4,086
R サービス業(他に分類されないもの)	187,351	185,965	167,733	18,232	1,386	227,014	224,974	2,040	131,591	131,124	467
E09 食 料 品・た ば こ	208,940	199,036	178,781	20,255	9,904	279,901	267,510	12,391	144,685	137,032	7,653
E11 織 維 工 業	177,334	177,334	167,779	9,555	0	228,370	228,370	0	140,610	140,610	0
E12 木 材・木 製 品	289,008	289,008	265,308	23,700	0	307,025	307,025	0	204,093	204,093	0
E13 家 具・装 備 品	273,802	273,802	253,942	19,860	0	301,516	301,516	0	178,928	178,928	0
E14 パ ル プ・紙	245,209	245,209	219,216	25,993	0	302,514	302,514	0	137,577	137,577	0
E15 印 刷・同 関 連 業	333,956	333,956	304,790	29,166	0	370,547	370,547	0	225,559	225,559	0
E16 化 学、石 油・石 炭	390,793	334,332	299,810	34,522	56,461	437,000	373,974	63,026	288,542	246,608	41,934
E18 プ ラ ス チ ッ ク 製 品	223,654	223,654	193,889	29,765	0	263,679	263,679	0	134,172	134,172	0
E19 ゴ ム 製 品	269,297	269,297	217,036	52,261	0	299,889	299,889	0	192,735	192,735	0
E21 窯 業・土 石 製 品	256,773	256,773	240,504	16,269	0	297,096	297,096	0	178,990	178,990	0
E22 鉄 鋼 業	353,975	353,547	292,126	61,421	428	376,024	375,532	492	204,903	204,903	0
E23 非 鉄 金 属 製 造 業	235,681	235,681	205,403	30,278	0	258,486	258,486	0	183,464	183,464	0
E24 金 属 製 品 製 造 業	282,767	282,767	248,105	34,662	0	298,196	298,196	0	204,190	204,190	0
E25 は ん 用 機 械 器 具	285,374	285,374	259,272	26,102	0	317,236	317,236	0	189,695	189,695	0
E26 生 産 用 機 械 器 具	327,011	327,011	278,356	48,655	0	346,235	346,235	0	223,723	223,723	0
E27 業 務 用 機 械 器 具	288,808	288,808	261,945	26,863	0	329,108	329,108	0	188,272	188,272	0
E28 電 子・デ バ イ ス	381,739	381,611	347,510	34,101	128	434,232	434,064	168	212,523	212,523	0
E29 電 気 機 械 器 具	296,736	296,710	272,156	24,554	26	327,046	327,026	20	217,153	217,112	41
E30 情 報 通 信 機 械 器 具	306,794	306,278	273,374	32,904	516	365,892	365,272	620	150,786	150,546	240
E31 輸 送 用 機 械 器 具	346,241	315,234	271,888	43,346	31,007	367,755	333,069	34,686	208,591	201,122	7,469
E32 そ の 他 の 製 造 業	306,863	306,863	286,001	20,862	0	336,471	336,471	0	168,038	168,038	0
I-1 卸 売 業	256,868	256,868	245,131	11,737	0	321,396	321,396	0	151,289	151,289	0
I-2 小 売 業	188,556	182,005	170,651	11,354	6,551	290,575	276,794	13,781	130,989	128,519	2,470
M75 宿 泊 業	185,810	185,810	154,954	30,856	0	232,534	232,534	0	133,073	133,073	0
MS M 一 括 分	106,943	106,740	99,766	6,974	203	152,907	152,724	183	89,694	89,484	210
N80 娯 楽 業	256,404	248,374	246,839	1,535	8,030	297,575	285,683	11,892	200,216	197,456	2,760
P83 医 療 業	327,985	311,208	289,039	22,169	16,777	480,007	468,370	11,637	262,009	243,001	19,008
PS P 一 括 分	239,145	239,145	231,094	8,051	0	282,490	282,490	0	212,662	212,662	0
R91 職 業 紹 介・労 働 者 派 遣 業	174,461	172,956	156,700	16,256	1,505	193,267	191,218	2,049	145,541	144,872	669
R92 そ の 他 の 事 業 サ ー ビ ス 業	169,588	169,370	151,926	17,444	218	215,458	215,165	293	120,043	119,906	137
RS R 一 括 分	326,322	319,660	289,653	30,007	6,662	362,976	355,506	7,470	161,124	158,105	3,019

(注)「E09」はE09と10を、「E16」はE16と17を、「E32」はE32と20を、「M一括分」はM76、77を、「P一括分」はP84、85を、「R一括分」はR88、89、90、93、94、95をまとめて算定したものである。
また、Xは対象事業所が僅少のため、秘密保持上公表を控えたものである。

第2-1表 産業及び性別常用労働者の1人平均月間出勤日数及び労働時間数(5人以上)

平成29年1月分

産 業	計				男				女			
	出勤日数	総労働時間	所定内労働時間	所定外労働時間	出勤日数	総労働時間	所定内労働時間	所定外労働時間	出勤日数	総労働時間	所定内労働時間	所定外労働時間
TL 調査産業計	17.7	138.1	126.9	11.2	18.2	151.3	135.9	15.4	16.9	120.4	114.8	5.6
C 鉱業、採石業、砂利採取業	×	×	×	×	×	×	×	×	×	×	×	×
D 建設業	18.6	145.6	133.9	11.7	18.7	152.4	139.0	13.4	18.0	113.7	110.0	3.7
E 製造業	17.3	143.9	129.5	14.4	17.5	151.3	134.2	17.1	16.7	126.0	118.1	7.9
F 電気・ガス・熱供給・水道業	17.8	142.1	133.1	9.0	17.9	143.2	134.0	9.2	17.1	133.8	126.1	7.7
G 情報通信業	18.2	161.0	138.9	22.1	18.3	162.4	139.3	23.1	18.0	155.1	137.0	18.1
H 運輸業、郵便業	19.2	169.6	139.6	30.0	19.5	176.7	143.1	33.6	17.5	134.2	122.3	11.9
I 卸売業、小売業	18.2	132.1	125.0	7.1	19.1	149.3	139.6	9.7	17.4	114.7	110.3	4.4
J 金融業・保険業	18.3	142.1	131.4	10.7	19.2	158.2	142.2	16.0	17.7	131.8	124.6	7.2
K 不動産業・物品賃貸業	×	×	×	×	×	×	×	×	×	×	×	×
L 学術研究、専門・技術サービス業	17.1	140.3	128.0	12.3	17.5	149.1	134.6	14.5	16.4	118.2	111.5	6.7
M 宿泊業、飲食サービス業	15.7	106.1	97.0	9.1	17.2	132.9	116.5	16.4	14.7	89.3	84.8	4.5
N 生活関連サービス、娯楽業	19.2	134.0	129.9	4.1	19.7	141.5	137.2	4.3	18.7	125.4	121.6	3.8
O 教育、学習支援業	17.1	131.2	123.6	7.6	17.8	140.1	130.4	9.7	16.6	124.3	118.4	5.9
P 医療、福祉	17.5	135.1	130.1	5.0	18.4	146.6	139.4	7.2	17.2	130.3	126.2	4.1
Q 複合サービス事業	18.7	152.6	144.8	7.8	19.0	152.8	147.8	5.0	18.5	152.4	141.9	10.5
R サービス業(他に分類されないもの)	17.1	129.3	119.4	9.9	17.6	145.1	131.7	13.4	16.5	107.9	102.7	5.2
E09 食料品・たばこ	17.7	137.9	127.0	10.9	18.7	157.8	142.6	15.2	16.8	120.3	113.2	7.1
E11 繊維工業	18.9	141.6	130.6	11.0	18.7	145.1	134.2	10.9	19.0	140.4	129.4	11.0
E12 木材・木製品	18.8	154.9	146.0	8.9	19.1	157.3	148.1	9.2	16.7	136.5	130.4	6.1
E13 家具・装備品	14.0	116.8	111.3	5.5	14.2	118.3	112.7	5.6	13.3	110.5	105.6	4.9
E14 パルプ・紙	17.5	141.2	130.5	10.7	18.4	154.9	140.8	14.1	15.5	109.6	106.7	2.9
E15 印刷・同関連業	16.9	140.8	128.5	12.3	17.4	146.3	131.8	14.5	15.8	127.7	120.6	7.1
E16 化学、石油・石炭	17.7	148.8	134.4	14.4	17.7	151.8	135.8	16.0	17.6	142.6	131.4	11.2
E18 プラスチック製品	17.4	140.4	127.2	13.2	17.7	147.4	131.0	16.4	16.9	129.3	121.2	8.1
E19 ゴム製品	17.9	162.0	140.1	21.9	18.2	168.3	143.1	25.2	17.2	146.4	132.7	13.7
E21 窯業・土石製品	16.4	131.2	123.7	7.5	16.2	132.4	124.1	8.3	16.9	127.5	122.5	5.0
E22 鉄鋼業	17.8	158.0	130.8	27.2	18.2	162.6	133.8	28.8	15.2	126.4	110.6	15.8
E23 非鉄金属製造業	16.4	148.8	131.4	17.4	16.6	152.5	133.2	19.3	16.0	140.4	127.4	13.0
E24 金属製品製造業	18.2	152.7	138.2	14.5	18.2	156.1	139.6	16.5	18.2	140.6	133.2	7.4
E25 はん用機械器具	16.4	136.2	124.1	12.1	16.5	140.0	126.8	13.2	16.1	125.1	116.0	9.1
E26 生産用機械器具	19.3	168.3	143.1	25.2	19.8	177.5	148.7	28.8	16.9	122.0	114.8	7.2
E27 業務用機械器具	16.6	134.3	125.6	8.7	17.0	146.1	134.4	11.7	15.9	113.5	110.1	3.4
E28 電子・デバイス	16.8	143.9	130.5	13.4	17.2	154.7	138.3	16.4	15.9	117.0	111.3	5.7
E29 電気機械器具	16.5	129.5	118.1	11.4	16.5	130.8	118.4	12.4	16.5	126.1	117.2	8.9
E30 情報通信機械器具	16.8	137.8	125.7	12.1	17.8	160.2	142.5	17.7	15.3	102.3	99.0	3.3
E31 輸送用機械器具	17.0	150.5	131.9	18.6	17.0	153.2	133.3	19.9	16.5	135.2	124.2	11.0
E32 その他の製造業	16.5	130.7	121.3	9.4	17.2	142.7	130.7	12.0	15.0	104.6	101.0	3.6
I-1 卸売業	19.1	153.3	143.5	9.8	19.6	161.7	151.0	10.7	18.0	136.2	128.1	8.1
I-2 小売業	17.9	124.3	118.2	6.1	18.7	142.4	133.2	9.2	17.3	110.1	106.5	3.6
M75 宿泊業	18.0	130.6	114.2	16.4	19.5	166.3	140.1	26.2	16.8	103.0	94.2	8.8
MS M一括	15.0	98.3	91.5	6.8	16.4	120.2	107.5	12.7	14.2	85.4	82.1	3.3
N80 娯楽業	17.0	114.8	113.9	0.9	17.3	120.9	119.6	1.3	16.5	106.8	106.4	0.4
P83 医療業	17.4	133.3	127.8	5.5	18.4	144.2	136.2	8.0	17.1	129.5	124.8	4.7
PS P一括	17.7	136.9	132.4	4.5	18.5	148.6	142.0	6.6	17.3	131.2	127.7	3.5
R91 職業紹介・労働者派遣業	16.6	134.5	123.0	11.5	16.4	142.1	128.2	13.9	16.9	122.4	114.7	7.7
R92 その他の事業サービス業	17.4	121.5	112.5	9.0	18.1	146.2	132.3	13.9	16.7	98.5	94.1	4.4
RS R一括	17.2	136.8	127.4	9.4	18.1	147.0	135.0	12.0	15.0	113.1	109.8	3.3

(注)第1表の(注)参照。

第2-2表 産業及び性別常用労働者の1人平均月間出勤日数及び労働時間数(30人以上)

平成29年1月分

産 業	計				男				女			
	出勤日数	総労働時間	実所定内労働時間	所定外労働時間	出勤日数	総労働時間	実所定内労働時間	所定外労働時間	出勤日数	総労働時間	実所定内労働時間	所定外労働時間
TL 調査産業計	17.8	142.1	129.3	12.8	18.1	153.2	136.0	17.2	17.3	126.0	119.5	6.5
C 鉱業、採石業、砂利採取業	×	×	×	×	×	×	×	×	×	×	×	×
D 建設業	18.6	152.4	134.6	17.8	18.6	155.0	135.6	19.4	18.2	133.5	127.9	5.6
E 製造業	17.1	145.0	129.7	15.3	17.3	150.4	133.0	17.4	16.5	129.6	120.4	9.2
F 電気・ガス・熱供給・水道業	17.5	139.9	130.2	9.7	17.6	140.5	131.0	9.5	16.6	133.9	123.0	10.9
G 情報通信業	17.7	157.5	135.0	22.5	17.8	160.1	136.2	23.9	17.2	143.6	128.7	14.9
H 運輸業、郵便業	19.2	170.9	140.1	30.8	19.7	179.9	144.9	35.0	17.1	132.1	119.4	12.7
I 卸売業、小売業	19.0	136.6	127.9	8.7	19.8	157.7	145.0	12.7	18.5	120.8	115.1	5.7
J 金融業・保険業	18.3	141.9	131.2	10.7	19.7	162.6	145.7	16.9	17.5	129.9	122.8	7.1
K 不動産業・物品賃貸業	×	×	×	×	×	×	×	×	×	×	×	×
L 学術研究、専門・技術サービス業	17.4	146.5	132.8	13.7	17.5	150.7	135.5	15.2	16.9	127.6	120.8	6.8
M 宿泊業、飲食サービス業	16.9	119.1	105.8	13.3	18.6	152.8	129.6	23.2	15.9	99.2	91.8	7.4
N 生活関連サービス、娯楽業	18.7	128.8	124.0	4.8	18.8	138.9	133.8	5.1	18.5	119.1	114.5	4.6
O 教育、学習支援業	17.3	136.3	127.0	9.3	17.9	142.5	130.9	11.6	16.9	131.3	123.8	7.5
P 医療、福祉	18.0	138.4	134.1	4.3	18.5	144.5	138.5	6.0	17.7	135.3	131.9	3.4
Q 複合サービス事業	18.2	139.6	137.2	2.4	18.3	144.2	141.3	2.9	18.0	131.7	130.3	1.4
R サービス業(他に分類されないもの)	17.3	133.0	121.6	11.4	17.7	148.0	132.9	15.1	16.8	112.0	105.8	6.2
E09 食料品・たばこ	17.5	140.1	128.3	11.8	18.5	159.4	143.4	16.0	16.6	122.6	114.6	8.0
E11 繊維工業	17.1	138.3	129.9	8.4	16.8	137.2	130.4	6.8	17.3	139.2	129.6	9.6
E12 木材・木製品	15.3	132.0	120.5	11.5	15.4	132.5	120.7	11.8	15.2	129.5	119.3	10.2
E13 家具・装備品	14.1	126.1	117.1	9.0	14.5	130.6	120.8	9.8	12.6	110.7	104.5	6.2
E14 パルプ・紙	17.0	143.3	129.3	14.0	18.1	160.9	141.6	19.3	15.0	110.0	106.1	3.9
E15 印刷・同関連業	16.8	139.8	128.6	11.2	17.1	142.1	130.6	11.5	16.0	133.3	122.9	10.4
E16 化学、石油・石炭	17.5	145.8	133.8	12.0	17.7	149.6	135.9	13.7	17.2	137.2	129.2	8.0
E18 プラスチック製品	17.2	140.3	126.6	13.7	17.3	144.3	129.2	15.1	16.8	131.4	120.9	10.5
E19 ゴム製品	17.9	162.0	140.1	21.9	18.2	168.3	143.1	25.2	17.2	146.4	132.7	13.7
E21 窯業・土石製品	18.1	145.6	139.1	6.5	17.6	143.5	135.7	7.8	19.0	149.9	145.9	4.0
E22 鉄鋼業	17.8	158.0	130.8	27.2	18.2	162.6	133.8	28.8	15.2	126.4	110.6	15.8
E23 非鉄金属製造業	16.4	148.8	131.4	17.4	16.6	152.5	133.2	19.3	16.0	140.4	127.4	13.0
E24 金属製品製造業	17.8	155.5	137.3	18.2	17.7	156.7	137.4	19.3	18.0	149.9	136.9	13.0
E25 はん用機械器具	15.6	128.0	118.1	9.9	15.8	131.7	121.1	10.6	15.0	116.7	109.0	7.7
E26 生産用機械器具	19.0	167.3	143.4	23.9	19.4	173.7	146.8	26.9	16.7	132.4	124.7	7.7
E27 業務用機械器具	16.9	146.2	132.5	13.7	17.1	153.0	136.5	16.5	16.5	129.4	122.6	6.8
E28 電子・デバイス	16.9	148.4	134.3	14.1	17.1	154.6	138.3	16.3	16.4	128.5	121.4	7.1
E29 電気機械器具	16.4	128.6	116.9	11.7	16.4	129.2	116.7	12.5	16.5	126.8	117.4	9.4
E30 情報通信機械器具	17.3	150.1	135.8	14.3	17.8	160.2	142.5	17.7	15.9	123.6	118.2	5.4
E31 輸送用機械器具	16.9	151.1	132.2	18.9	17.0	153.1	133.2	19.9	16.4	138.5	125.8	12.7
E32 その他の製造業	16.5	136.3	127.2	9.1	16.6	138.4	128.3	10.1	15.9	126.6	122.3	4.3
I-1 卸売業	17.7	148.6	136.3	12.3	18.6	157.2	146.5	10.7	16.1	134.3	119.5	14.8
I-2 小売業	19.5	132.4	125.0	7.4	20.5	158.0	144.1	13.9	18.9	118.0	114.2	3.8
M75 宿泊業	19.5	157.2	131.6	25.6	20.8	185.7	151.8	33.9	18.0	124.9	108.7	16.2
MS M 一括分	15.3	95.9	90.1	5.8	16.0	113.9	103.3	10.6	15.1	89.1	85.1	4.0
N80 娯楽業	16.9	117.9	116.5	1.4	17.3	123.8	121.8	2.0	16.3	109.8	109.2	0.6
P83 医療業	17.6	136.4	131.6	4.8	18.2	140.0	133.9	6.1	17.3	134.8	130.5	4.3
PS P 一括分	18.5	141.2	137.7	3.5	18.9	149.4	143.5	5.9	18.2	136.2	134.1	2.1
R91 職業紹介・労働者派遣業	17.1	136.6	125.7	10.9	16.9	144.7	131.4	13.3	17.4	123.9	116.8	7.1
R92 その他の事業サービス業	17.6	128.2	117.7	10.5	18.5	151.3	136.4	14.9	16.6	103.4	97.6	5.8
RS R 一括分	17.0	142.3	124.7	17.6	17.4	147.6	126.6	21.0	15.4	118.8	116.4	2.4

(注)第1表の(注)参照。

第3-1表(1) 産業及び性別常用労働者の月末及び増加減少推計労働者数(5人以上)
並びにパートタイム労働者数及びパートタイム労働者比率(計)

平成29年1月分

産 業	前調査期間 末 常 用 労働者数	増 加 常 用 労働者数	減 少 常 用 労働者数	本調査期間 末 常 用 労働者数	パートタイム	
					うちパートタイム 労働者数	パートタイム 労働者比率
TL 調査産業計	710,137	6,724	9,111	707,750	202,707	28.6
C 鉱業、採石業、砂利採取業	x	x	x	x	x	x
D 建設業	36,021	125	4	36,142	2,175	6.0
E 製造業	194,136	1,544	2,759	192,921	29,833	15.5
F 電気・ガス・熱供給・水道業	4,090	0	33	4,057	100	2.5
G 情報通信業	8,973	42	59	8,956	423	4.7
H 運輸業、郵便業	46,632	264	242	46,654	10,501	22.5
I 卸売業、小売業	124,720	1,429	1,534	124,615	60,661	48.7
J 金融業、保険業	19,030	43	90	18,983	1,981	10.4
K 不動産業・物品賃貸業	x	x	x	x	x	x
L 学術研究、専門・技術サービス業	14,808	52	18	14,842	1,801	12.1
M 宿泊業、飲食サービス業	46,636	1,286	1,569	46,351	35,832	77.3
N 生活関連サービス、娯楽業	24,577	218	451	24,344	9,441	38.8
O 教育、学習支援業	38,110	81	115	38,076	8,186	21.5
P 医療、福祉	94,909	971	1,104	94,776	24,166	25.5
Q 複合サービス事業	6,049	0	9	6,040	852	14.1
R サービス業(他に分類されないもの)	46,716	669	1,124	46,261	15,769	34.1
E09 食料品・たばこ	26,822	266	762	26,326	10,847	41.2
E11 繊維工業	4,192	71	71	4,192	1,759	42.0
E12 木材・木製品	2,513	0	7	2,506	21	0.8
E13 家具・装備品	3,795	4	7	3,792	260	6.9
E14 パルプ・紙	2,023	6	28	2,001	487	24.3
E15 印刷・同関連業	2,600	12	32	2,580	155	6.0
E16 化学、石油・石炭	7,195	176	72	7,299	746	10.2
E18 プラスチック製品	13,449	122	328	13,243	2,396	18.1
E19 ゴム製品	1,957	27	32	1,952	122	6.3
E21 窯業・土石製品	2,312	3	6	2,309	204	8.8
E22 鉄鋼業	1,813	2	19	1,796	61	3.4
E23 非鉄金属製造業	1,824	34	37	1,821	74	4.1
E24 金属製品製造業	14,947	243	129	15,061	1,552	10.3
E25 はん用機械器具	5,924	44	40	5,928	789	13.3
E26 生産用機械器具	12,478	7	128	12,357	831	6.7
E27 業務用機械器具	7,278	19	45	7,252	1,316	18.1
E28 電子・デバイス	11,277	115	41	11,351	1,397	12.3
E29 電気機械器具	21,469	79	184	21,364	1,335	6.2
E30 情報通信機械器具	4,195	11	61	4,145	1,116	26.9
E31 輸送用機械器具	42,882	303	662	42,523	3,722	8.8
E32 その他の製造業	3,191	0	68	3,123	643	20.6
I-1 卸売業	33,351	608	143	33,816	5,995	17.7
I-2 小売業	91,369	821	1,391	90,799	54,666	60.2
M75 宿泊業	11,380	352	440	11,292	7,594	67.3
MS M一括分	35,256	934	1,129	35,061	28,238	80.5
N80 娯楽業	13,045	157	402	12,800	4,998	39.0
P83 医療業	47,408	201	399	47,210	8,146	17.3
PS P一括分	47,501	770	705	47,566	16,020	33.7
R91 職業紹介・労働者派遣業	14,732	253	474	14,511	2,898	20.0
R92 その他の事業サービス業	20,588	156	322	20,422	10,296	50.4
RS R一括分	11,396	260	328	11,328	2,575	22.7

(注)第1表の(注)参照。

第3-1表(2) 産業及び性別常用労働者の月末及び増加減少推計労働者数(5人以上)
並びにパートタイム労働者数及びパートタイム労働者比率(男)

平成29年1月分

産 業	前調査期間 末 常 用 労働者数	増 加 常 用 労働者数	減 少 常 用 労働者数	本調査期間 末 常 用 労働者数	パートタイム	
					うちパートタイム 労働者数	パートタイム 労働者比率
TL 調査産業計	405,935	3,462	3,928	405,469	58,439	14.4
C 鉱業、採石業、砂利採取業	x	x	x	x	x	x
D 建設業	29,681	123	4	29,800	78	0.3
E 製造業	137,236	996	1,232	137,000	9,227	6.7
F 電気・ガス・熱供給・水道業	3,612	0	29	3,583	39	1.1
G 情報通信業	7,305	42	39	7,308	328	4.5
H 運輸業、郵便業	38,898	256	211	38,943	5,809	14.9
I 卸売業、小売業	62,420	531	486	62,465	16,632	26.6
J 金融業、保険業	7,398	13	18	7,393	24	0.3
K 不動産業・物品賃貸業	x	x	x	x	x	x
L 学術研究、専門・技術サービス業	10,594	35	14	10,615	501	4.7
M 宿泊業、飲食サービス業	17,926	639	594	17,971	10,475	58.3
N 生活関連サービス、娯楽業	13,153	119	362	12,910	3,031	23.5
O 教育、学習支援業	16,543	19	16	16,546	2,358	14.3
P 医療、福祉	27,916	209	178	27,947	4,678	16.7
Q 複合サービス事業	3,001	0	0	3,001	122	4.1
R サービス業(他に分類されないもの)	26,907	480	745	26,642	4,652	17.5
E09 食料品・たばこ	12,532	149	269	12,412	2,597	20.9
E11 繊維工業	1,077	4	17	1,064	201	18.9
E12 木材・木製品	2,207	0	5	2,202	11	0.5
E13 家具・装備品	3,059	4	4	3,059	160	5.2
E14 パルプ・紙	1,414	6	21	1,399	200	14.3
E15 印刷・同関連業	1,839	3	6	1,836	3	0.2
E16 化学、石油・石炭	4,876	12	41	4,847	160	3.3
E18 プラスチック製品	8,201	114	132	8,183	659	8.1
E19 ゴム製品	1,389	25	10	1,404	55	3.9
E21 窯業・土石製品	1,782	3	3	1,782	63	3.5
E22 鉄鋼業	1,572	2	2	1,572	8	0.5
E23 非鉄金属製造業	1,270	3	6	1,267	51	4.0
E24 金属製品製造業	11,644	210	129	11,725	795	6.8
E25 はん用機械器具	4,432	34	29	4,437	243	5.5
E26 生産用機械器具	10,433	7	127	10,313	355	3.4
E27 業務用機械器具	4,623	19	19	4,623	245	5.3
E28 電子・デバイス	8,062	73	40	8,095	175	2.2
E29 電気機械器具	15,655	56	107	15,604	520	3.3
E30 情報通信機械器具	2,563	10	28	2,545	47	1.8
E31 輸送用機械器具	36,441	262	224	36,479	2,600	7.1
E32 その他の製造業	2,165	0	13	2,152	79	3.7
I-1 卸売業	22,537	127	7	22,657	2,068	9.1
I-2 小売業	39,883	404	479	39,808	14,564	36.6
M75 宿泊業	4,975	199	286	4,888	2,347	48.0
MS M一括分	12,951	400	308	13,083	8,128	62.1
N80 娯楽業	7,508	118	363	7,263	1,621	22.3
P83 医療業	12,260	73	61	12,272	885	7.2
PS P一括分	15,656	136	117	15,675	3,793	24.2
R91 職業紹介・労働者派遣業	8,980	180	253	8,907	1,091	12.2
R92 その他の事業サービス業	9,951	40	164	9,827	2,846	29.0
RS R一括分	7,976	260	328	7,908	715	9.0

(注)第1表の(注)参照。

第3-1表(3) 産業及び性別常用労働者の月末及び増加減少推計労働者数(5人以上)並びにパートタイム労働者数及びパートタイム労働者比率(女)

平成29年1月分

産 業	前調査期間 末常用 労働者数	増 加 常 用 労働者数	減 少 常 用 労働者数	本調査期間 末常用 労働者数	うちパートタイム	パートタイム
					労働者数	労働者比率
TL 調査産業計	304,202	3,262	5,183	302,281	144,268	47.7
C 鉱業、採石業、砂利採取業	x	x	x	x	x	x
D 建設業	6,340	2	0	6,342	2,097	33.1
E 製造業	56,900	548	1,527	55,921	20,606	36.8
F 電気・ガス・熱供給・水道業	478	0	4	474	61	12.9
G 情報通信業	1,668	0	20	1,648	95	5.8
H 運輸業、郵便業	7,734	8	31	7,711	4,692	60.8
I 卸売業、小売業	62,300	898	1,048	62,150	44,029	70.8
J 金融業、保険業	11,632	30	72	11,590	1,957	16.9
K 不動産業・物品賃貸業	x	x	x	x	x	x
L 学術研究、専門・技術サービス業	4,214	17	4	4,227	1,300	30.8
M 宿泊業、飲食サービス業	28,710	647	975	28,382	25,357	89.3
N 生活関連サービス、娯楽業	11,424	99	89	11,434	6,410	56.1
O 教育、学習支援業	21,567	62	99	21,530	5,828	27.1
P 医療、福祉	66,993	762	926	66,829	19,488	29.2
Q 複合サービス事業	3,048	0	9	3,039	730	24.0
R サービス業(他に分類されないもの)	19,809	189	379	19,619	11,117	56.7
E09 食料品・たばこ	14,290	117	493	13,914	8,250	59.3
E11 繊維工業	3,115	67	54	3,128	1,558	49.8
E12 木材・木製品	306	0	2	304	10	3.3
E13 家具・装備品	736	0	3	733	100	13.6
E14 パルプ・紙	609	0	7	602	287	47.7
E15 印刷・同関連業	761	9	26	744	152	20.4
E16 化学、石油・石炭	2,319	164	31	2,452	586	23.9
E18 プラスチック製品	5,248	8	196	5,060	1,737	34.3
E19 ゴム製品	568	2	22	548	67	12.2
E21 窯業・土石製品	530	0	3	527	141	26.8
E22 鉄鋼業	241	0	17	224	53	23.7
E23 非鉄金属製造業	554	31	31	554	23	4.2
E24 金属製品製造業	3,303	33	0	3,336	757	22.7
E25 はん用機械器具	1,492	10	11	1,491	546	36.6
E26 生産用機械器具	2,045	0	1	2,044	476	23.3
E27 業務用機械器具	2,655	0	26	2,629	1,071	40.7
E28 電子・デバイス	3,215	42	1	3,256	1,222	37.5
E29 電気機械器具	5,814	23	77	5,760	815	14.1
E30 情報通信機械器具	1,632	1	33	1,600	1,069	66.8
E31 輸送用機械器具	6,441	41	438	6,044	1,122	18.6
E32 その他の製造業	1,026	0	55	971	564	58.1
I-1 卸売業	10,814	481	136	11,159	3,927	35.2
I-2 小売業	51,486	417	912	50,991	40,102	78.6
M75 宿泊業	6,405	153	154	6,404	5,247	81.9
MS M 一括分	22,305	494	821	21,978	20,110	91.5
N80 娯楽業	5,537	39	39	5,537	3,377	61.0
P83 医療業	35,148	128	338	34,938	7,261	20.8
PS P 一括分	31,845	634	588	31,891	12,227	38.3
R91 職業紹介・労働者派遣業	5,752	73	221	5,604	1,807	32.2
R92 その他の事業サービス業	10,637	116	158	10,595	7,450	70.3
RS R 一括分	3,420	0	0	3,420	1,860	54.4

(注)第1表の(注)参照。

第3-2表(1) 産業及び性別常用労働者の月末及び増加減少推計労働者数(30人以上)並びにパートタイム労働者数及びパートタイム労働者比率(計)

平成29年1月分

産 業	前調査期間 末常用 労働者数	増 加 常 用 労働者数	減 少 常 用 労働者数	本調査期間 末常用 労働者数	うちパートタイム	パートタイム
					労働者数	労働者比率
TL 調査産業計	432,804	3,571	5,229	431,146	104,526	24.2
C 鉱業、採石業、砂利採取業	x	x	x	x	x	x
D 建設業	12,415	4	4	12,415	144	1.2
E 製造業	151,286	1,257	2,060	150,483	19,857	13.2
F 電気・ガス・熱供給・水道業	2,751	0	12	2,739	19	0.7
G 情報通信業	5,380	42	20	5,402	222	4.1
H 運輸業、郵便業	32,484	101	242	32,343	6,326	19.6
I 卸売業、小売業	53,878	372	648	53,602	30,338	56.6
J 金融業、保険業	9,486	43	74	9,455	1,540	16.3
K 不動産業・物品賃貸業	x	x	x	x	x	x
L 学術研究、専門・技術サービス業	8,625	21	18	8,628	806	9.3
M 宿泊業、飲食サービス業	18,326	566	560	18,332	13,595	74.2
N 生活関連サービス、娯楽業	13,323	149	119	13,353	6,237	46.7
O 教育、学習支援業	26,236	33	47	26,222	4,389	16.7
P 医療、福祉	63,486	562	837	63,211	9,532	15.1
Q 複合サービス事業	2,626	0	9	2,617	409	15.6
R サービス業(他に分類されないもの)	31,763	421	579	31,605	10,793	34.1
E09 食料品・たばこ	21,069	222	591	20,700	8,871	42.9
E11 繊維工業	1,448	11	37	1,422	504	35.4
E12 木材・木製品	1,049	0	7	1,042	21	2.0
E13 家具・装備品	2,180	4	7	2,177	260	11.9
E14 パルプ・紙	1,276	6	28	1,254	186	14.8
E15 印刷・同関連業	1,580	12	6	1,586	50	3.2
E16 化学、石油・石炭	6,218	176	72	6,322	746	11.8
E18 プラスチック製品	9,437	22	139	9,320	1,578	16.9
E19 ゴム製品	1,957	27	32	1,952	122	6.3
E21 窯業・土石製品	744	3	6	741	59	8.0
E22 鉄鋼業	1,813	2	19	1,796	61	3.4
E23 非鉄金属製造業	1,824	34	37	1,821	74	4.1
E24 金属製品製造業	8,871	187	76	8,982	603	6.7
E25 はん用機械器具	4,059	44	40	4,063	507	12.5
E26 生産用機械器具	7,590	7	26	7,571	335	4.4
E27 業務用機械器具	4,612	19	45	4,586	381	8.3
E28 電子・デバイス	10,054	88	41	10,101	555	5.5
E29 電気機械器具	19,858	79	153	19,784	1,236	6.2
E30 情報通信機械器具	3,534	11	36	3,509	506	14.4
E31 輸送用機械器具	40,304	303	662	39,945	3,103	7.8
E32 その他の製造業	1,809	0	0	1,809	99	5.5
I-1 卸売業	14,128	65	143	14,050	3,687	26.2
I-2 小売業	39,750	307	505	39,552	26,651	67.4
M75 宿泊業	6,908	264	235	6,937	4,268	61.5
MS M 一括分	11,418	302	325	11,395	9,327	81.9
N80 娯楽業	8,360	157	78	8,439	3,119	37.0
P83 医療業	36,705	150	339	36,516	4,899	13.4
PS P 一括分	26,781	412	498	26,695	4,633	17.4
R91 職業紹介・労働者派遣業	12,788	253	298	12,743	2,831	22.2
R92 その他の事業サービス業	15,775	156	257	15,674	7,334	46.8
RS R 一括分	3,200	12	24	3,188	628	19.7

(注)第1表の(注)参照。

第3-2表(2) 産業及び性別常用労働者の月末及び増加減少推計労働者数(30人以上)並びにパートタイム労働者数及びパートタイム労働者比率(男)

平成29年1月分

産 業	前調査期間 末常用 労働者数	増 加 常 用 労働者数	減 少 常 用 労働者数	本調査期間 末常用 労働者数	うちパートタイム	パートタイム
					労働者数	労働者比率
TL 調査産業計	256,634	1,978	2,467	256,145	28,747	11.2
C 鉱業、採石業、砂利採取業	x	x	x	x	x	x
D 建設業	10,912	2	4	10,910	78	0.7
E 製造業	111,659	829	986	111,502	7,115	6.4
F 電気・ガス・熱供給・水道業	2,476	0	8	2,468	19	0.8
G 情報通信業	4,547	42	20	4,569	150	3.3
H 運輸業、郵便業	26,376	93	211	26,258	2,372	9.0
I 卸売業、小売業	23,068	186	227	23,027	6,097	26.5
J 金融業、保険業	3,492	13	18	3,487	24	0.7
K 不動産業・物品賃貸業	x	x	x	x	x	x
L 学術研究、専門・技術サービス業	7,066	4	14	7,056	237	3.4
M 宿泊業、飲食サービス業	6,818	288	358	6,748	3,549	52.6
N 生活関連サービス、娯楽業	6,522	119	30	6,611	1,890	28.6
O 教育、学習支援業	11,862	19	16	11,865	1,148	9.7
P 医療、福祉	21,234	151	178	21,207	2,256	10.6
Q 複合サービス事業	1,654	0	0	1,654	62	3.7
R サービス業(他に分類されないもの)	18,597	232	397	18,432	3,671	19.9
E09 食料品・たばこ	9,983	105	222	9,866	2,289	23.2
E11 繊維工業	607	4	17	594	98	16.5
E12 木材・木製品	865	0	5	860	11	1.3
E13 家具・装備品	1,686	4	4	1,686	160	9.5
E14 パルプ・紙	833	6	21	818	28	3.4
E15 印刷・同関連業	1,185	3	6	1,182	3	0.3
E16 化学、石油・石炭	4,333	12	41	4,304	160	3.7
E18 プラスチック製品	6,539	14	132	6,421	418	6.5
E19 ゴム製品	1,389	25	10	1,404	55	3.9
E21 窯業・土石製品	489	3	3	489	14	2.9
E22 鉄鋼業	1,572	2	2	1,572	8	0.5
E23 非鉄金属製造業	1,270	3	6	1,267	51	4.0
E24 金属製品製造業	7,406	187	76	7,517	424	5.6
E25 はん用機械器具	3,044	34	29	3,049	122	4.0
E26 生産用機械器具	6,400	7	25	6,382	152	2.4
E27 業務用機械器具	3,283	19	19	3,283	64	1.9
E28 電子・デバイス	7,675	73	40	7,708	101	1.3
E29 電気機械器具	14,364	56	76	14,344	520	3.6
E30 情報通信機械器具	2,563	10	28	2,545	47	1.8
E31 輸送用機械器具	34,682	262	224	34,720	2,357	6.8
E32 その他の製造業	1,491	0	0	1,491	33	2.2
I-1 卸売業	8,748	0	7	8,741	1,218	13.9
I-2 小売業	14,320	186	220	14,286	4,879	34.2
M75 宿泊業	3,707	162	235	3,634	1,631	44.9
MS M 一括分	3,111	126	123	3,114	1,918	61.6
N80 娯楽業	4,808	118	39	4,887	1,079	22.1
P83 医療業	11,074	73	61	11,086	885	8.0
PS P 一括分	10,160	78	117	10,121	1,371	13.5
R91 職業紹介・労働者派遣業	7,750	180	209	7,721	1,091	14.1
R92 その他の事業サービス業	8,227	40	164	8,103	2,230	27.5
RS R 一括分	2,620	12	24	2,608	350	13.4

(注)第1表の(注)参照。

第3-2表(3) 産業及び性別常用労働者の月末及び増加減少推計労働者数(30人以上)並びにパートタイム労働者数及びパートタイム労働者比率(女)

平成29年1月分

産 業	前調査期間 末常用 労働者数	増 加 常 用 労働者数	減 少 常 用 労働者数	本調査期間 末常用 労働者数	うちパートタイム	パートタイム
					労働者数	労働者比率
TL 調査産業計	176,170	1,593	2,762	175,001	75,779	43.3
C 鉱業、採石業、砂利採取業	x	x	x	x	x	x
D 建設業	1,503	2	0	1,505	66	4.4
E 製造業	39,627	428	1,074	38,981	12,742	32.7
F 電気・ガス・熱供給・水道業	275	0	4	271	0	0.0
G 情報通信業	833	0	0	833	72	8.6
H 運輸業、郵便業	6,108	8	31	6,085	3,954	65.0
I 卸売業、小売業	30,810	186	421	30,575	24,241	79.3
J 金融業、保険業	5,994	30	56	5,968	1,516	25.4
K 不動産業・物品賃貸業	x	x	x	x	x	x
L 学術研究、専門・技術サービス業	1,559	17	4	1,572	569	36.2
M 宿泊業、飲食サービス業	11,508	278	202	11,584	10,046	86.7
N 生活関連サービス、娯楽業	6,801	30	89	6,742	4,347	64.5
O 教育、学習支援業	14,374	14	31	14,357	3,241	22.6
P 医療、福祉	42,252	411	659	42,004	7,276	17.3
Q 複合サービス事業	972	0	9	963	347	36.0
R サービス業(他に分類されないもの)	13,166	189	182	13,173	7,122	54.1
E09 食料品・たばこ	11,086	117	369	10,834	6,582	60.8
E11 繊維工業	841	7	20	828	406	49.0
E12 木材・木製品	184	0	2	182	10	5.5
E13 家具・装備品	494	0	3	491	100	20.4
E14 パルプ・紙	443	0	7	436	158	36.2
E15 印刷・同関連業	395	9	0	404	47	11.6
E16 化学、石油・石炭	1,885	164	31	2,018	586	29.0
E18 プラスチック製品	2,898	8	7	2,899	1,160	40.0
E19 ゴム製品	568	2	22	548	67	12.2
E21 窯業・土石製品	255	0	3	252	45	17.9
E22 鉄鋼業	241	0	17	224	53	23.7
E23 非鉄金属製造業	554	31	31	554	23	4.2
E24 金属製品製造業	1,465	0	0	1,465	179	12.2
E25 はん用機械器具	1,015	10	11	1,014	385	38.0
E26 生産用機械器具	1,190	0	1	1,189	183	15.4
E27 業務用機械器具	1,329	0	26	1,303	317	24.3
E28 電子・デバイス	2,379	15	1	2,393	454	19.0
E29 電気機械器具	5,494	23	77	5,440	716	13.2
E30 情報通信機械器具	971	1	8	964	459	47.6
E31 輸送用機械器具	5,622	41	438	5,225	746	14.3
E32 その他の製造業	318	0	0	318	66	20.8
I-1 卸売業	5,380	65	136	5,309	2,469	46.5
I-2 小売業	25,430	121	285	25,266	21,772	86.2
M75 宿泊業	3,201	102	0	3,303	2,637	79.8
MS M 一括分	8,307	176	202	8,281	7,409	89.5
N80 娯楽業	3,552	39	39	3,552	2,040	57.4
P83 医療業	25,631	77	278	25,430	4,014	15.8
PS P 一括分	16,621	334	381	16,574	3,262	19.7
R91 職業紹介・労働者派遣業	5,038	73	89	5,022	1,740	34.6
R92 その他の事業サービス業	7,548	116	93	7,571	5,104	67.4
RS R 一括分	580	0	0	580	278	47.9

(注)第1表の(注)参照。

第4-1表(1) 産業、就業形態別全常用労働者の1人平均月間現金給与額(5人以上)

平成29年1月分

産 業	業	一 般 労 働 者					パ ー ト タ イ ム 労 働 者				
		現金給与総額	きま っ て	所定内給与	超過労働給与	特別に支払 われた給与	現金給与総額	きま っ て	所定内給与	超過労働給与	特別に支払 われた給与
			支給する給与					支給する給与			
TL	調 査 産 業 計	324,256	313,573	287,312	26,261	10,683	97,025	96,517	92,165	4,352	508
E	製 造 業	318,153	305,875	272,799	33,076	12,278	104,853	103,713	97,797	5,916	1,140
L	卸売業・小売業	311,712	294,855	275,636	19,219	16,857	94,096	93,800	91,659	2,141	296
P	医 療 ・ 福 祉	331,077	307,273	289,702	17,571	23,804	113,524	112,626	110,151	2,475	898

第4-1表(2) 産業、就業形態別全常用労働者の1人平均出勤日数及び実労働時間(5人以上)

平成29年1月分

産 業	業	一 般 労 働 者				パ ー ト タ イ ム 労 働 者			
		出 勤 日 数	総実労働時間	所 定 内	所 定 外	出 勤 日 数	総実労働時間	所 定 内	所 定 外
				労働時間	労働時間			労働時間	労働時間
TL	調 査 産 業 計	18.6	156.1	141.9	14.2	15.3	93.6	89.7	3.9
E	製 造 業	17.6	151.4	135.1	16.3	15.8	103.5	99.4	4.1
I	卸売業・小売業	20.0	166.5	155.3	11.2	16.4	95.9	93.2	2.7
P	医 療 ・ 福 祉	18.8	151.6	145.6	6.0	13.8	86.6	84.4	2.2

第4-1表(3) 産業、就業形態別全常用労働者の前月末、増加、減少及び本月末推計労働者数(5人以上)

平成29年1月分

産 業	業	一 般 労 働 者				パ ー ト タ イ ム 労 働 者			
		前調査期間末	増 加	減 少	本調査期間末	前調査期間末	増 加	減 少	本調査期間末
		一般労働者数	一般労働者数	一般労働者数	一般労働者数	パートタイム労働者数	パートタイム労働者数	パートタイム労働者数	パートタイム労働者数
TL	調 査 産 業 計	505,601	3,535	4,280	505,043	204,536	3,189	4,831	202,707
E	製 造 業	163,483	1,107	1,579	163,088	30,653	437	1,180	29,833
I	卸売業・小売業	63,632	883	585	63,954	61,088	546	949	60,661
P	医 療 ・ 福 祉	70,997	487	875	70,610	23,912	484	229	24,166

第4-2表(1) 産業、就業形態別全常用労働者の1人平均月間現金給与額(30人以上)

平成29年1月分

産	業	一 般 労 働 者					パ ー ト タ イ ム 労 働 者				
		現金給与総額	きま	所定内給与	超過労働給与	特別に支払 われた給与	現金給与総額	きま	所定内給与	超過労働給与	特別に支払 われた給与
			つて 支給する給与					つて 支給する給与			
TL	調査産業計	336,150	327,462	296,583	30,879	8,688	108,625	108,106	102,385	5,721	519
E	製造業	329,796	316,112	279,118	36,994	13,684	113,810	112,872	105,397	7,475	938
I	卸売業・小売業	332,324	321,635	299,104	22,531	10,689	110,135	109,784	106,807	2,977	351
P	医療・福祉	319,815	308,624	289,742	18,882	11,191	126,253	124,927	123,678	1,249	1,326

第4-2表(2) 産業、就業形態別全常用労働者の1人平均出勤日数及び実労働時間(30人以上)

平成29年1月分

産	業	一 般 労 働 者				パ ー ト タ イ ム 労 働 者			
		出勤日数	総実労働時間	所定内	所定外	出勤日数	総実労働時間	所定内	所定外
				労働時間	労働時間			労働時間	労働時間
TL	調査産業計	18.2	154.4	139.1	15.3	16.5	104.0	98.9	5.1
E	製造業	17.2	150.4	133.5	16.9	15.9	110.2	105.3	4.9
I	卸売業・小売業	19.5	167.4	153.2	14.2	18.6	113.1	108.6	4.5
P	医療・福祉	18.8	149.5	144.6	4.9	13.1	76.1	75.6	0.5

第4-2表(3) 産業、就業形態別全常用労働者の前月末、増加、減少及び本月末推計労働者数(30人以上)

平成29年1月分

産	業	一 般 労 働 者				パ ー ト タ イ ム 労 働 者			
		前調査期間末	増	減	本調査期間末	前調査期間末	増	減	本調査期間末
		一般労働者数	一般労働者数	一般労働者数	一般労働者数	パートタイム労働者数	パートタイム労働者数	パートタイム労働者数	パートタイム労働者数
TL	調査産業計	327,343	2,019	2,827	326,620	105,461	1,552	2,402	104,526
E	製造業	131,090	870	1,410	130,626	20,196	387	650	19,857
I	卸売業・小売業	23,334	82	176	23,264	30,544	290	472	30,338
P	医療・福祉	53,822	487	631	53,679	9,664	75	206	9,532

第5-1表 産業別賃金指数（5人以上）

平成29年1月分

（平成27年＝100）

年 月	名目賃金指数（現金給与総額）				実質賃金指数（現金給与総額）				名目賃金指数（定期給与）				実質賃金指数（定期給与）			
	調 査 産業計	左のうち主な産業			調 査 産業計	左のうち主な産業			調 査 産業計	左のうち主な産業			調 査 産業計	左のうち主な産業		
		製造業	卸売業・小売業	医療・福祉		製造業	卸売業・小売業	医療・福祉		製造業	卸売業・小売業	医療・福祉		製造業	卸売業・小売業	医療・福祉
平成 24年	99.1	98.6	106.7	100.5	104.1	103.6	112.1	105.6	100.9	100.8	106.8	100.6	106.0	105.9	112.2	105.7
25	99.0	99.5	105.4	98.0	103.7	104.2	110.4	102.6	100.3	101.4	104.7	98.8	105.0	106.2	109.6	103.5
26	98.0	99.4	103.8	99.1	99.0	100.4	104.8	100.1	99.2	100.2	103.3	99.5	100.2	101.2	104.3	100.5
27	100.0	100.0	100.0	100.0	100.0	100.0	100.0	100.0	100.0	100.0	100.0	100.0	100.0	100.0	100.0	100.0
28	102.0	100.2	103.2	105.2	102.2	100.4	103.4	105.4	101.2	99.2	102.7	103.7	101.4	99.4	102.9	103.9
平成27年1月	86.4	83.0	88.5	93.4	86.4	83.0	88.5	93.4	98.6	97.2	99.1	100.7	98.6	97.2	99.1	100.7
2	83.8	82.6	83.5	84.2	84.0	82.8	83.7	84.4	99.6	99.5	97.2	99.8	99.8	99.7	97.4	100.0
3	88.8	84.5	91.5	88.8	88.5	84.2	91.2	88.5	100.1	99.6	100.4	97.7	99.8	99.3	100.1	97.4
4	86.2	84.6	87.5	86.5	85.9	84.3	87.2	86.2	100.9	100.8	100.9	99.8	100.5	100.4	100.5	99.4
5	85.6	83.1	85.7	84.5	85.2	82.7	85.3	84.1	98.1	97.6	98.4	98.3	97.6	97.1	97.9	97.8
6	126.7	117.2	112.5	126.6	126.4	117.0	112.3	126.3	99.8	100.9	98.6	100.0	99.6	100.7	98.4	99.8
7	120.1	140.2	136.3	106.1	120.0	140.1	136.2	106.0	100.7	101.3	101.5	102.3	100.6	101.2	101.4	102.2
8	88.2	87.8	89.0	86.6	88.5	88.1	89.3	86.9	100.1	99.5	101.8	101.6	100.4	99.8	102.1	101.9
9	85.0	83.4	87.6	84.6	84.8	83.2	87.4	84.4	100.2	101.2	101.5	100.3	100.0	101.0	101.3	100.1
10	84.3	83.3	85.7	84.0	84.2	83.2	85.6	83.9	100.3	101.1	98.9	99.4	100.2	101.0	98.8	99.3
11	86.7	88.3	89.4	86.2	87.2	88.8	89.9	86.7	100.4	101.0	98.6	100.1	101.0	101.6	99.2	100.7
12	177.9	181.9	162.8	188.6	179.2	183.2	163.9	189.9	100.9	100.5	103.3	100.1	101.6	101.2	104.0	100.8
平成28年1月	86.8	82.8	90.3	91.4	87.3	83.3	90.8	92.0	98.9	95.6	101.2	102.8	99.5	96.2	101.8	103.4
2	84.8	82.1	85.9	88.3	85.3	82.6	86.4	88.8	100.5	99.0	100.1	104.6	101.1	99.6	100.7	105.2
3	89.9	86.0	88.7	97.9	90.5	86.6	89.3	98.6	100.4	99.9	100.2	101.3	101.1	100.6	100.9	102.0
4	86.8	83.8	88.8	90.7	87.0	84.0	89.0	90.9	101.8	100.8	102.3	102.8	102.0	101.0	102.5	103.0
5	85.7	80.9	89.4	86.1	85.9	81.1	89.6	86.3	99.6	97.3	102.6	101.1	99.8	97.5	102.8	101.3
6	132.3	118.3	118.8	139.6	132.6	118.5	119.0	139.9	101.8	100.3	103.3	102.9	102.0	100.5	103.5	103.1
7	123.7	146.8	141.7	110.0	124.4	147.7	142.6	110.7	102.3	99.9	104.1	105.1	102.9	100.5	104.7	105.7
8	90.8	86.9	93.4	98.7	91.5	87.6	94.2	99.5	101.2	97.9	106.4	104.2	102.0	98.7	107.3	105.0
9	86.4	82.4	90.2	88.1	86.6	82.6	90.4	88.3	101.9	99.4	104.7	104.4	102.1	99.6	104.9	104.6
10	86.0	82.3	90.0	88.6	85.3	81.6	89.3	87.9	102.4	99.7	103.7	105.0	101.6	98.9	102.9	104.2
11	87.4	85.6	91.7	88.6	86.7	84.9	91.0	87.9	101.8	100.4	100.7	105.1	101.0	99.6	99.9	104.3
12	183.6	184.9	169.2	193.9	182.7	184.0	168.4	192.9	102.2	100.3	102.8	104.9	101.7	99.8	102.3	104.4
平成29年1月	87.4	83.9	90.5	93.0	87.2	83.7	90.3	92.8	101.4	98.0	102.0	103.1	101.2	97.8	101.8	102.9

（注1）指数は、平成29年1月分から平成27年基準に更新を行い、過去に遡って指数を改訂した。

（注2）実質賃金指数＝（名目賃金指数）÷（消費者物価指数（前橋市）の持ち家の帰属家賃を除く総合）×100

第5-2表 産業別賃金指数（30人以上）

平成29年1月分

（平成27年＝100）

年 月	名目賃金指数（現金給与総額）				実質賃金指数（現金給与総額）				名目賃金指数（定期給与）				実質賃金指数（定期給与）			
	調査 産業計	左のうち主な産業			調査 産業計	左のうち主な産業			調査 産業計	左のうち主な産業			調査 産業計	左のうち主な産業		
		製造業	卸・小売業	医療・福祉		製造業	卸・小売業	医療・福祉		製造業	卸・小売業	医療・福祉		製造業	卸・小売業	医療・福祉
平成 24年	97.2	100.1	111.1	106.5	102.1	105.1	112.1	105.6	99.3	102.9	102.8	100.8	104.3	108.1	108.0	105.9
25	97.2	99.9	106.6	103.8	101.8	104.6	110.4	102.6	98.7	102.1	99.4	99.1	103.4	106.9	104.1	103.8
26	98.0	100.2	100.5	100.9	99.0	101.2	104.8	100.1	98.9	101.6	96.6	99.5	99.9	102.6	97.6	100.5
27	100.0	100.0	100.0	100.0	100.0	100.0	100.0	100.0	100.0	100.0	100.0	100.0	100.0	100.0	100.0	100.0
28	101.5	100.8	101.0	102.3	101.7	101.0	103.4	105.4	100.5	100.2	100.4	99.5	100.7	100.4	100.6	99.7
平成27年1月	82.5	82.1	80.8	85.7	82.5	82.1	88.5	93.4	98.3	98.5	95.6	100.8	98.3	98.5	95.6	100.8
2	82.0	81.4	77.4	85.7	82.2	81.6	83.7	84.4	99.6	100.3	91.4	101.0	99.8	100.5	91.6	101.2
3	85.8	82.4	86.0	88.4	85.5	82.2	91.2	88.5	100.3	100.5	97.8	97.6	100.0	100.2	97.5	97.3
4	84.9	83.7	84.4	87.6	84.6	83.4	87.2	86.2	101.1	101.6	99.3	100.6	100.7	101.2	98.9	100.2
5	84.1	81.3	84.0	86.4	83.7	80.9	85.3	84.1	98.3	98.4	98.3	100.0	97.8	97.9	97.8	99.5
6	136.2	122.0	118.0	131.9	135.9	121.8	112.3	126.3	100.4	100.8	99.5	100.4	100.2	100.6	99.3	100.2
7	119.3	142.9	140.6	102.2	119.2	142.8	136.2	106.0	100.7	100.7	103.9	100.7	100.6	100.6	103.8	100.6
8	85.2	84.9	90.7	85.4	85.5	85.2	89.3	86.9	99.9	98.9	106.6	100.5	100.2	99.2	106.9	100.8
9	83.5	80.6	87.9	84.6	83.3	80.4	87.4	84.4	100.2	100.3	104.4	100.1	100.0	100.1	104.2	99.9
10	82.2	80.5	82.6	84.1	82.1	80.4	85.6	83.9	100.1	100.2	98.1	99.3	100.0	100.1	98.0	99.2
11	85.5	86.5	90.8	87.3	86.0	87.0	89.9	86.7	100.1	100.2	98.3	99.6	100.7	100.8	98.9	100.2
12	189.1	191.7	177.5	191.1	190.4	193.1	163.9	189.9	100.8	99.7	107.0	99.0	101.5	100.4	107.8	99.7
平成28年1月	82.8	80.4	84.8	86.0	83.3	80.9	90.8	92.0	98.8	96.3	99.9	100.7	99.4	96.9	100.5	101.3
2	82.9	81.1	83.9	88.2	83.4	81.6	86.4	88.8	100.7	100.2	98.8	103.5	101.3	100.8	99.4	104.1
3	88.7	85.6	87.1	95.1	89.3	86.2	89.3	98.6	100.3	101.2	98.2	99.0	101.0	101.9	98.9	99.7
4	84.2	82.4	85.9	88.8	84.4	82.6	89.0	90.9	100.7	101.7	100.5	99.2	100.9	101.9	100.7	99.4
5	84.0	79.8	85.5	83.8	84.2	80.0	89.6	86.3	99.1	98.4	100.6	98.5	99.3	98.6	100.8	98.7
6	139.3	121.1	128.1	143.6	139.6	121.3	119.0	139.9	101.1	101.0	101.7	100.2	101.3	101.2	101.9	100.4
7	122.5	151.9	135.8	101.2	123.2	152.8	142.6	110.7	100.9	100.4	100.6	100.2	101.5	101.0	101.2	100.8
8	89.1	86.2	93.8	97.2	89.8	86.9	94.2	99.5	100.4	98.8	107.9	98.9	101.2	99.6	108.8	99.7
9	83.6	81.0	86.4	84.0	83.8	81.2	90.4	88.3	100.7	100.2	102.2	98.9	100.9	100.4	102.4	99.1
10	83.2	81.3	83.8	82.7	82.5	80.7	89.3	87.9	101.2	101.1	100.1	98.4	100.4	100.3	99.3	97.6
11	84.3	85.2	81.3	82.8	83.6	84.5	91.0	87.9	100.7	101.8	94.3	98.6	99.9	101.0	93.6	97.8
12	192.8	193.7	175.3	193.0	191.8	192.7	168.4	192.9	101.1	101.1	99.8	98.1	100.6	100.6	99.3	97.6
平成29年1月	84.4	83.0	84.0	87.4	84.2	82.8	83.8	87.2	100.6	99.1	97.4	99.8	100.4	98.9	97.2	99.6

（注1）指数は、平成29年1月分から平成27年基準に更新を行い、過去に遡って指数を改訂した。

第6-1表 産業別労働時間及び雇用指数（5人以上）

平成29年1月分

（平成27年＝100）

年 月	総労働時間指数				所定外労働時間指数				常用雇用指数			
	調査 産業計	左のうち主な産業			調査 産業計	左のうち主な産業			調査 産業計	左のうち主な産業		
		製造業	卸・小売業	医療・福祉		製造業	卸・小売業	医療・福祉		製造業	卸・小売業	医療・福祉
平成24年	102.5	102.4	104.1	103.7	101.6	107.6	102.4	137.5	100.4	102.1	99.2	94.9
25	101.5	101.3	104.9	100.8	106.8	114.5	128.3	133.3	99.4	100.1	97.1	97.6
26	100.7	99.4	105.3	100.1	102.4	106.5	122.0	112.0	99.5	101.0	97.8	98.1
27	100.0	100.0	100.0	100.0	100.0	100.0	100.0	100.0	100.0	100.0	100.0	100.0
28	100.1	99.9	100.7	101.8	99.4	101.6	87.3	127.6	100.5	100.6	101.2	101.2
平成27年1月	93.5	89.7	99.3	93.0	95.0	93.5	106.0	110.7	99.0	98.9	97.6	98.9
2	101.0	103.8	100.7	96.7	101.2	107.5	103.4	96.5	99.1	98.8	98.0	98.7
3	100.8	101.6	97.9	97.7	103.8	103.6	100.8	96.5	98.1	98.7	98.9	97.3
4	105.1	103.4	104.5	104.3	106.5	101.6	112.5	104.9	100.2	99.9	100.6	99.3
5	95.3	92.0	97.9	96.0	96.7	90.2	108.6	102.1	100.4	100.1	101.0	99.2
6	103.9	106.0	102.6	104.3	100.3	100.2	108.6	99.2	100.4	100.3	101.2	99.7
7	103.1	104.1	101.7	105.9	97.7	100.2	95.5	96.5	100.2	100.7	101.2	99.9
8	96.8	93.8	97.9	102.6	94.1	94.9	95.5	87.9	100.4	100.8	101.3	100.5
9	100.2	101.7	99.2	101.7	101.2	101.6	92.9	110.7	100.4	100.6	100.3	100.8
10	99.7	100.7	98.2	99.0	99.4	101.6	91.6	87.9	100.4	100.7	99.7	101.8
11	101.6	103.8	99.9	99.4	101.2	101.6	87.7	96.5	100.6	100.6	99.5	102.1
12	99.0	99.2	100.4	99.4	102.9	103.6	96.8	110.7	100.7	100.2	100.8	101.8
平成28年1月	92.4	88.2	97.3	96.9	95.8	92.2	86.4	102.1	100.5	99.6	100.8	101.4
2	99.8	102.9	99.0	99.1	99.4	108.9	83.8	87.9	100.3	99.8	101.4	101.6
3	101.5	103.5	99.3	99.6	102.1	108.3	87.7	96.5	99.5	99.4	100.9	100.2
4	104.1	104.6	103.2	103.9	104.8	104.9	94.2	116.3	100.2	101.2	99.9	101.1
5	95.1	91.4	98.7	96.2	96.7	94.2	86.4	110.7	100.1	101.1	100.2	101.1
6	104.4	105.1	103.6	104.8	98.5	103.6	83.8	124.8	100.3	100.8	100.6	102.1
7	102.6	103.1	101.5	104.5	98.5	100.8	79.8	150.3	100.8	100.6	101.6	102.3
8	96.5	92.3	100.1	102.2	93.2	96.2	81.1	141.8	101.1	101.1	101.3	102.2
9	101.5	101.7	102.9	103.9	99.4	101.6	86.4	141.8	100.9	100.8	101.4	101.1
10	100.3	100.5	100.1	102.3	99.4	101.6	90.3	144.6	100.7	100.8	101.9	100.8
11	101.9	103.2	101.5	103.9	102.1	104.2	90.3	156.0	100.9	100.9	102.2	100.4
12	101.0	101.7	100.6	104.1	102.9	102.9	96.8	158.8	100.7	100.5	102.3	100.1
平成29年1月	93.4	89.0	98.4	97.3	99.1	96.0	93.4	142.9	100.3	99.5	102.2	100.0

（注1）指数は、平成29年1月分から平成27年基準に更新を行い、過去に遡って指数を改訂した。

第6-2表 産業別労働時間及び雇用指数（30人以上）

平成29年1月分

（平成27年＝100）

年 月	総労働時間指数				所定外労働時間指数				常用雇用指数			
	調査 産業計	左のうち主な産業			調査 産業計	左のうち主な産業			調査 産業計	左のうち主な産業		
		製造業	卸・小売業	医療・福祉		製造業	卸・小売業	医療・福祉		製造業	卸・小売業	医療・福祉
平成24年	100.4	102.1	99.2	94.9	100.2	101.0	103.1	94.2	100.2	101.0	103.1	94.2
25	99.4	100.1	97.1	97.6	99.6	99.9	102.4	96.9	99.6	99.9	102.4	96.9
26	99.5	101.0	97.8	98.1	99.7	100.4	101.7	97.3	99.7	100.4	101.7	97.3
27	100.0	100.0	100.0	100.0	100.0	100.0	100.0	100.0	100.0	100.0	100.0	100.0
28	100.5	100.6	101.2	101.2	100.5	100.9	98.1	101.2	100.5	100.9	98.1	101.2
平成27年1月	99.0	98.9	97.6	98.9	99.8	98.5	100.6	98.7	99.8	98.5	100.6	98.7
2	99.1	98.8	98.0	98.7	99.6	98.4	100.5	98.7	99.6	98.4	100.5	98.7
3	98.1	98.7	98.9	97.3	97.6	97.9	99.7	96.5	97.6	97.9	99.7	96.5
4	100.2	99.9	100.6	99.3	100.3	99.7	101.0	99.5	100.3	99.7	101.0	99.5
5	100.4	100.1	101.0	99.2	100.2	100.2	99.9	100.0	100.2	100.2	99.9	100.0
6	100.4	100.3	101.2	99.7	100.3	100.5	101.5	100.0	100.3	100.5	101.5	100.0
7	100.2	100.7	101.2	99.9	100.2	100.6	101.8	100.0	100.2	100.6	101.8	100.0
8	100.4	100.8	101.3	100.5	100.4	100.8	101.0	100.5	100.4	100.8	101.0	100.5
9	100.4	100.6	100.3	100.8	100.0	100.6	98.3	100.6	100.0	100.6	98.3	100.6
10	100.4	100.7	99.7	101.8	100.2	100.9	98.2	101.4	100.2	100.9	98.2	101.4
11	100.6	100.6	99.5	102.1	100.5	100.9	98.4	102.0	100.5	100.9	98.4	102.0
12	100.7	100.2	100.8	101.8	100.6	100.7	99.1	102.0	100.6	100.7	99.1	102.0
平成28年1月	100.5	99.6	100.8	101.4	100.2	99.4	98.3	101.6	100.2	99.4	98.3	101.6
2	100.3	99.8	101.4	101.6	100.2	99.6	98.3	101.4	100.2	99.6	98.3	101.4
3	99.5	99.4	100.9	100.2	100.0	99.6	98.1	100.7	100.0	99.6	98.1	100.7
4	100.2	101.2	99.9	101.1	100.5	101.5	98.1	101.0	100.5	101.5	98.1	101.0
5	100.1	101.1	100.2	101.1	100.4	101.5	97.0	100.9	100.4	101.5	97.0	100.9
6	100.3	100.8	100.6	102.1	100.4	101.3	97.6	101.5	100.4	101.3	97.6	101.5
7	100.8	100.6	101.6	102.3	100.8	101.1	98.6	101.7	100.8	101.1	98.6	101.7
8	101.1	101.1	101.3	102.2	101.2	101.8	99.0	101.2	101.2	101.8	99.0	101.2
9	100.9	100.8	101.4	101.1	100.5	101.3	98.6	100.8	100.5	101.3	98.6	100.8
10	100.7	100.8	101.9	100.8	100.5	101.3	98.2	100.8	100.5	101.3	98.2	100.8
11	100.9	100.9	102.2	100.4	100.5	101.4	97.9	101.0	100.5	101.4	97.9	101.0
12	100.7	100.5	102.3	100.1	100.5	101.4	97.9	101.2	100.5	101.4	97.9	101.2
平成29年1月	93.1	89.1	101.6	93.6	98.5	93.3	131.8	107.5	100.5	101.9	97.3	100.7

（注1）指数は、平成29年1月分から平成27年基準に更新を行い、過去に遡って指数を改訂した。

第7表 全国の結果

平成29年1月分

区 分	事業所規模5人以上	
	調査産業計	
	実 数	対前年増減率(差)
現金給与総額(円)	269,790	0.3%
定期給与(円)	257,429	0.4%
特別給与(円)	12,361	* -250円
出勤日数(日)	17.3	* -0.2日
総労働時間(時間)	133.8	-1.1%
所定内時間(時間)	123.2	-1.2%
所定外時間(時間)	10.6	0.7%
推定労働者数(千人)	49,276	2.3%
うちパートタイム労働者(千人)	15,201	2.2%
入職率(%)	1.40	* 0.00ポイント
離職率(%)	1.69	* -0.03ポイント

(注) *印は対前年差

第8表 全国の賃金及び雇用指数 (調査産業計)

平成29年1月分

年 月	事業所規模5人以上						
	現金給与総額		定期給与		労働時間		常用
	名目	実質	名目	実質	総労働	所定外	雇用
平成 2 5	99.6	103.9	99.9	104.2	100.7	97.1	96.6
2 6	100.0	101.0	99.8	100.8	100.3	101.0	98.0
2 7	100.0	100.0	100.0	100.0	100.0	100.0	100.0
2 8	100.6	100.7	100.2	100.3	99.5	98.5	102.1
平成28年 1 月	85.8	86.2	98.9	99.4	93.6	95.7	100.9
2	83.6	84.0	99.8	100.3	98.9	97.6	100.6
3	88.9	89.2	100.7	101.0	101.8	102.1	100.2
4	87.4	87.5	101.5	101.6	103.1	103.0	101.6
5	85.6	85.6	99.6	99.6	95.6	94.9	101.9
6	137.6	137.7	100.5	100.6	103.1	96.6	102.4
7	119.0	119.4	100.4	100.7	101.4	97.6	102.6
8	86.8	87.1	99.7	100.0	97.1	93.0	102.7
9	84.5	84.7	100.0	100.2	99.7	97.6	102.7
1 0	85.1	84.7	100.4	99.9	99.2	100.2	102.9
1 1	87.9	87.5	100.4	99.9	100.6	101.2	103.2
1 2	174.6	174.1	100.5	100.2	99.3	102.1	103.4
平成29年 1 月	86.1	86.1	99.3	99.3	92.6	96.4	103.2

毎月勤労統計調査 地方調査 の説明

1 調査の目的

この調査は、統計法に基づく基幹統計であり、賃金・労働時間及び雇用について、毎月群馬県における変動を明らかにすることを目的としている。

2 調査の対象

この調査は、日本標準産業分類にいう鉱業、採石業、砂利採取業、建設業、製造業、電気・ガス・熱供給・水道業、情報通信業、運輸業、郵便業、卸売業、小売業、金融業、保険業、不動産業、物品賃貸業、学術研究、専門・技術サービス業、宿泊業、飲食サービス業、生活関連サービス業、娯楽業、教育、学習支援業、医療、福祉、複合サービス事業、サービス業(他に分類されないもの)において、常時5人以上の常用労働者を雇用する事業所のうちから抽出された約750事業所について行っている。

3 調査期間

事業所の前月の給与締切日の翌日から、本月の給与締切日までの1か月間。

4 調査事項の定義

(1) 常用労働者

期間を定めず、又は1か月を超える期間を定めて雇用されている者(臨時又は日雇労働者で、前2か月の各月にそれぞれ18日以上雇われたものを含み、事業主又は法人の代表者、無給の家族従事者は除く)。

(2) パートタイム労働者

常用労働者のうち、1日の所定労働時間が一般の労働者よりも短い者及び1日の所定労働時間が一般の労働者と同じで1週間の所定労働日数が一般の労働者よりも少ない者。

(3) 現金給与額

賃金、給与、手当、賞与、その他名称の如何を問わず、労働の対価として使用者が労働者に支払うもので、通貨で支払われるものをいう。(所得税、社会保険料、組合費等を差し引く前の総額)

現金給与総額＝「きまって支給する給与」＋「特別に支払われる給与」

ア きまって支給する給与(定期給与)

労働協約、就業規則等において、あらかじめ定められている支給条件、算定方法により算定され支給される給与。

[例] 基本給(月給、日給、時給)、家族手当、精勤手当、職務手当、特殊作業手当、宿日直手当、超過勤務手当、休日出勤手当、通勤手当、有給休暇手当、休業手当等。

イ 特別に支払われた給与(特別給与)

現金給与のうちで、きまって支給する給与以外のすべてのものをいう。

[例] 夏・冬の賞与、期末手当等の一時金、3か月を超える期間で算定される給与。

ウ 所定内給与

「所定内給与」＝「きまって支給する給与」－「超過労働給与」

(4) 出勤日数

調査期間中に労働者が実際に出勤した日数で、1日のうちで1時間でも就業すれば出勤日となる。

(5) 実労働時間数

調査期間中に労働者が実際に労働した時間で、所定内労働時間と所定外労働時間との合計時間である。

ア 所定内労働時間

事業所の就業規則で定められた正規の始業時刻・終業時刻との間の労働時間の合計時間(休憩時間を

イ 所定外労働時間

早出、残業、臨時の呼出、休日出勤等の労働時間である。

5 調査の結果

この調査の結果は、調査事業主からの報告をもとにして、本県の5人以上規模のすべての事業所に対応するように推計した数値である。したがって、調査結果に若干の標本誤差が含まれている。

6 結果利用上の注意

(1) 指数は、基準年を平成27年＝100とする。

(2) 指数は、平成29年1月分から平成27年基準に更新を行い、過去に遡って指数の改訂をする。

(3) 調査対象事業所が僅少である産業については、機密保持のため表章はしていないが、調査産業計欄では当該産業も含めて算定している。

お問い合わせは・・・

群馬県企画部統計課 経済産業係

〒371-8570 群馬県前橋市大手町一丁目1番1号

TEL:027-226-2410(直通)

FAX:027-224-9224

各種統計情報は、「群馬県統計情報提供システム」でもご覧いただけます。

<http://toukei.pref.gunma.jp/>