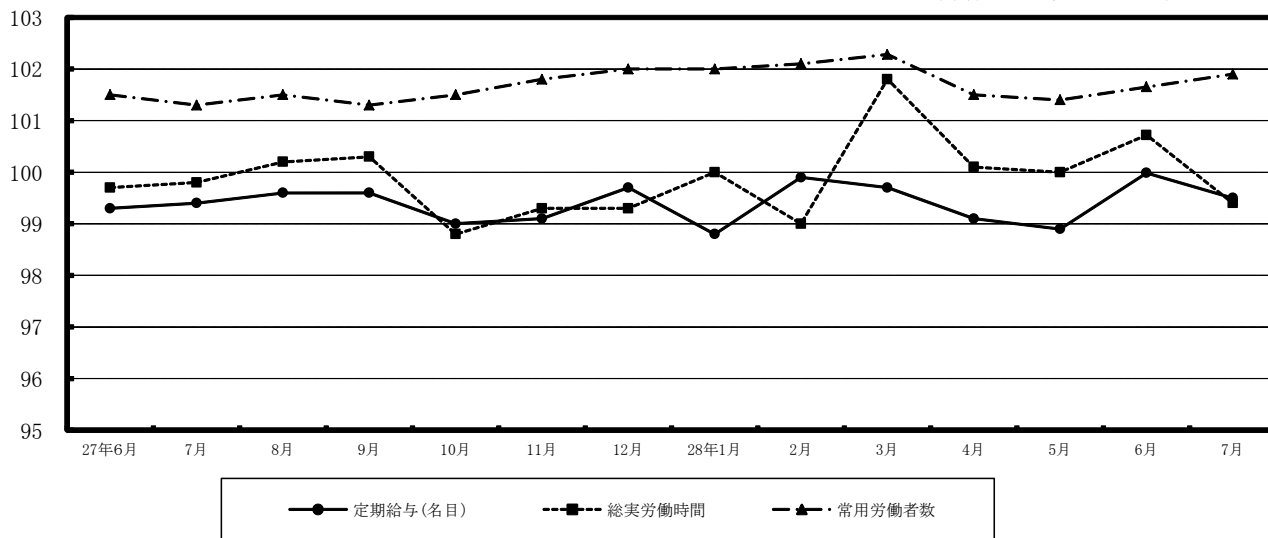


毎月勤労統計調査 地方調査結果速報 — 群馬県結果 —

— 群馬県の賃金・労働時間及び雇用の動き —

平成28年7月分

主な項目の指数の動き
(調査産業計：事業所規模30人以上) (平成22年=100)



群馬県企画部統計課

目 次

1	賃金の動き（規模5人以上） （規模30人以上）	----- 1
2	労働時間の動き（規模5人以上） （規模30人以上）	----- 2
3	雇用の動き（規模5人以上） （規模30人以上）	----- 3
第1-1表	産業及び性別常用労働者の1人平均月間現金給与額（規模5人以上）	----- 4
第1-2表	”	（規模30人以上） ----- 5
第2-1表	産業及び性別常用労働者の1人平均月間出勤日数及び労働時間数（規模5人以上）	----- 6
第2-2表	”	（規模30人以上） ----- 7
第3-1表(1)	産業及び性別常用労働者の月末及び増加減少推計労働者数並びに パートタイム労働者数及びパートタイム労働者比率（計）（規模5人以上）	----- 8
	(2) ” (男)（規模5人以上）	
	(3) ” (女)（規模5人以上）	----- 9
第3-2表(1)	”	（計）（規模30人以上）
	(2) ” (男)（規模30人以上）	----- 10
	(3) ” (女)（規模30人以上）	
第4-1表(1)	産業、就業形態別全常用労働者の1人平均月間現金給与額（規模5人以上）	----- 11
	(2) 産業、就業形態別全常用労働者の1人平均出勤日数及び実労働時間（規模5人以上）	
	(3) 産業、就業形態別全常用労働者の前月末、増加、減少及び本月末推計労働者数 （規模5人以上）	
第4-2表(1)	産業、就業形態別全常用労働者の1人平均月間現金給与額（規模30人以上）	----- 12
	(2) 産業、就業形態別全常用労働者の1人平均出勤日数及び実労働時間（規模30人以上）	
	(3) 産業、就業形態別全常用労働者の前月末、増加、減少及び本月末推計労働者数 （規模30人以上）	
第5-1表	産業別賃金指数（規模5人以上）	----- 13
第5-2表	”	（規模30人以上） ----- 14
第6-1表	産業別労働時間及び雇用指数（規模5人以上）	----- 15
第6-2表	”	（規模30人以上） ----- 16
第7-1表	季節調整済指数（規模5人以上）	----- 17
第7-2表	”	（規模30人以上） ----- 18
第8表	全国の結果	----- 19
第9表	全国の賃金及び雇用指数（調査産業計）	----- 20
	毎月勤労統計調査地方調査の説明	----- 21

1 賃金の動き

(1) 事業所規模5人以上

7月の調査産業計における常用労働者1人当たりの「現金給与総額」は、前年比2.9%増の366,336円であった。このうち「きまって支給する給与(定期給与)」は、前年比1.5%増の253,310円であった。

また、「特別に支払われた給与(特別給与)」は、前年差6,812円増の113,026円であった。

1人平均月間現金給与等

産業名	現金給与総額			きまって支給する給与			特別給与	
	金額	前月比	前年比	金額	前月比	前年比	金額	前年差
	円	%	%	円	%	%	円	円
調査産業計	366,336	-6.5	2.9	253,310	0.4	1.5	113,026	6,812
建設業	302,432	-13.6	-13.5	289,566	0.4	-0.4	12,866	-46,207
製造業	498,596	24.1	4.7	279,429	-0.4	-1.3	219,167	26,707
情報通信業	466,814	-40.4	-5.7	358,050	-4.4	-2.0	108,764	-20,397
運輸業、郵便業	339,163	-32.9	1.0	294,590	-1.4	0.9	44,573	633
卸売業、小売業	321,338	19.3	3.9	200,870	0.9	2.6	120,468	6,902
金融業、保険業	407,541	-41.6	8.7	309,273	-0.6	-1.2	98,268	36,389
学術研究、専門・技術サービス業	539,000	-9.4	-1.8	344,649	5.9	1.3	194,351	-14,068
宿泊業、飲食サービス業	136,501	-12.6	-13.6	123,349	-1.0	-6.0	13,152	-13,561
生活関連サービス、娯楽業	232,348	23.0	15.2	184,057	4.7	4.7	48,291	22,491
教育、学習支援業	340,417	-59.1	6.5	329,250	4.4	9.9	11,167	-8,944
医療、福祉	326,577	-21.2	3.7	262,978	2.1	2.7	63,599	4,661
複合サービス事業	569,240	64.4	15.0	276,221	7.8	6.9	293,019	56,790
サービス業 (他に分類されないもの)	265,313	6.6	-5.3	194,891	-4.2	-3.4	70,422	-7,862

(2) 事業所規模30人以上

7月の調査産業計における常用労働者1人当たりの「現金給与総額」は、前年比2.7%増の407,564円であった。このうち「きまって支給する給与(定期給与)」は、前年比0.2%増の275,038円であった。

また、「特別に支払われた給与(特別給与)」は、前年差10,484円増の132,526円であった。

1人平均月間現金給与等

産業名	現金給与総額			きまって支給する給与			特別給与	
	金額	前月比	前年比	金額	前月比	前年比	金額	前年差
	円	%	%	円	%	%	円	円
調査産業計	407,564	-12.1	2.7	275,038	-0.2	0.2	132,526	10,484
建設業	339,847	-22.4	1.3	339,248	0.4	1.8	599	-1,766
製造業	551,072	25.4	6.3	292,817	-0.6	-0.3	258,255	33,679
情報通信業	521,538	-50.9	6.5	401,503	-1.3	2.3	120,035	23,010
運輸業、郵便業	347,836	-42.2	-3.0	310,891	-1.3	-1.4	36,945	-6,123
卸売業、小売業	331,537	5.6	-4.1	208,517	-1.0	-3.1	123,020	-7,598
金融業、保険業	357,381	-56.8	-3.0	317,449	2.0	-2.4	39,932	-3,228
学術研究、専門・技術サービス業	729,138	-9.9	4.1	401,385	1.5	-0.8	327,753	32,393
宿泊業、飲食サービス業	167,744	9.5	6.0	142,122	2.2	5.3	25,622	2,185
生活関連サービス、娯楽業	197,021	5.5	-1.1	166,087	-0.2	-3.6	30,934	4,160
教育、学習支援業	359,677	-63.0	4.4	359,674	4.1	4.3	3	-2
医療、福祉	334,231	-29.8	-1.7	282,006	0.0	-0.5	52,225	-4,616
複合サービス事業	524,352	56.5	-2.2	240,779	0.1	-1.8	283,573	-7,210
サービス業 (他に分類されないもの)	246,588	7.0	0.5	188,279	-2.8	-0.8	58,309	2,617

2 労働時間の動き

(1) 事業所規模5人以上

7月の調査産業計における常用労働者1人当たりの「総実労働時間」は、前年比0.4%減の151.8時間であった。このうち、「所定外労働時間」は、前年比0.9%増の11.1時間であり、「所定内労働時間」は140.7時間であった。

また、「出勤日数」は、前年差0.3日減の19.5日であった。

1人平均月間実労働時間等

産業名	総実労働時間			所定外労働時間			所定内労働時間数	出勤日数		
	時間数	前月比	前年比	時間数	前月比	前年比		日数	前月差	前年差
調査産業計	151.8	-1.7	-0.4	11.1	0.0	0.9	140.7	19.5	-0.4	-0.3
建設業	160.6	2.5	-0.2	8.6	17.9	-13.1	152.0	20.9	0.7	0.8
製造業	166.8	-1.9	-1.0	15.1	-2.6	0.6	151.7	20.2	-0.4	-0.1
情報通信業	180.7	3.4	-2.0	28.1	17.1	17.6	152.6	19.8	0.4	-1.0
運輸業、郵便業	193.3	-0.4	-0.2	31.2	-3.5	-1.6	162.1	21.2	-0.5	-0.6
卸売業、小売業	136.3	-2.0	-0.2	6.1	-4.7	-16.4	130.2	19.3	-0.2	-0.1
金融業、保険業	149.6	2.6	-2.3	8.5	0.0	-19.8	141.1	19.5	0.7	-0.1
学術研究、専門・技術サービス業	156.3	-0.7	-2.3	10.3	7.4	-5.5	146.0	19.2	-0.6	-0.9
宿泊業、飲食サービス業	106.0	-2.0	-1.4	7.7	10.0	16.7	98.3	16.5	-0.7	-0.5
生活関連サービス、娯楽業	139.9	2.2	1.9	5.0	2.1	-3.9	134.9	19.5	-0.1	0.1
教育、学習支援業	144.2	-9.2	5.9	8.8	-6.4	-6.4	135.4	18.9	-1.8	-0.9
医療、福祉	145.0	-0.3	-1.3	5.3	20.4	55.8	139.7	19.1	-0.1	-0.8
複合サービス事業	160.2	-4.3	0.9	5.9	34.1	168.2	154.3	20.2	-1.0	-0.2
サービス業 (他に分類されないもの)	143.7	-3.7	-4.5	8.6	-6.6	-3.4	135.1	19.1	-0.4	-0.3

(2) 事業所規模30人以上

7月の調査産業計における常用労働者1人当たりの「総実労働時間」は、前年比1.6%減の155.9時間であった。このうち、「所定外労働時間」は、前年比0.8%減の12.8時間であり、「所定内労働時間」は143.1時間であった。

また、「出勤日数」は、前年差0.5日減の19.6日であった。

1人平均月間実労働時間等

産業名	総実労働時間			所定外労働時間			所定内労働時間数	出勤日数		
	時間数	前月比	前年比	時間数	前月比	前年比		日数	前月差	前年差
調査産業計	155.9	-2.3	-1.6	12.8	0.8	-0.8	143.1	19.6	-0.5	-0.5
建設業	171.4	1.8	-1.5	8.8	12.7	-3.3	162.6	22.1	0.1	-0.4
製造業	167.4	-2.3	-2.4	16.0	-1.9	-4.8	151.4	19.9	-0.5	-0.3
情報通信業	177.7	9.2	-2.5	25.6	15.3	14.8	152.1	19.8	1.6	-0.9
運輸業、郵便業	184.9	0.3	-0.5	30.9	3.7	-1.6	154.0	20.9	0.0	-0.3
卸売業、小売業	136.0	-1.6	-0.3	6.1	-4.7	1.6	129.9	19.6	-0.2	0.0
金融業、保険業	148.4	5.1	-2.4	10.9	4.8	-9.9	137.5	19.2	1.0	-0.3
学術研究、専門・技術サービス業	159.6	-0.4	-4.6	14.0	9.3	-2.8	145.6	19.1	-0.4	-1.0
宿泊業、飲食サービス業	126.6	1.1	3.3	13.7	29.2	3.0	112.9	18.3	0.0	0.7
生活関連サービス、娯楽業	137.6	-1.4	-0.4	3.9	5.4	-18.7	133.7	20.1	-0.3	0.0
教育、学習支援業	151.7	-10.1	6.0	12.5	4.2	-2.3	139.2	19.0	-2.0	-1.3
医療、福祉	147.5	-3.6	-4.6	5.0	-3.8	31.6	142.5	19.2	-0.3	-1.1
複合サービス事業	152.9	-9.2	-6.1	3.1	-42.6	63.2	149.8	19.6	-1.6	-1.5
サービス業 (他に分類されないもの)	142.7	-2.9	-4.2	10.2	-6.4	-5.5	132.5	18.6	-0.6	-0.7

3 雇用の動き

(1) 事業所規模5人以上

7月の調査産業計における本月末推計常用労働者数は、前年比0.6%増の711,643人であった。常用労働者に占める「パートタイム労働者比率」は、前年差0.1ポイント増の29.1%だった。また、調査産業計における労働異動率は、「入職率」が、前年差0.44ポイント増の1.76%、「離職率」が、前年差0.29ポイント減の1.24%であった。

常用労働者数、パートタイム労働者比率及び労働異動率

産業名	常用労働者								
	本月末			パートタイム		入職率		離職率	
	労働者数	前月比	前年比	労働者比率	前年差		前年差		前年差
	人	%	%	%	ポイント	%	ポイント	%	ポイント
調査産業計	711,643	0.5	0.6	29.1	0.1	1.76	0.44	1.24	-0.29
建設業	36,936	1.8	3.2	12.8	-0.7	1.93	1.78	0.15	-0.15
製造業	194,961	-0.2	-0.1	16.6	-0.2	1.04	-0.06	1.25	0.45
情報通信業	9,026	-0.4	-5.0	2.7	-1.0	1.62	-1.03	2.00	0.02
運輸業、郵便業	46,348	-0.3	1.1	15.4	-0.4	0.96	0.02	1.26	0.21
卸売業、小売業	123,801	1.0	0.4	49.9	0.2	1.94	0.84	0.95	-0.16
金融業、保険業	19,195	-0.1	-1.6	10.9	-4.4	3.86	2.66	3.94	2.10
学術研究、専門・技術サービス業	14,947	0.8	5.2	12.6	-5.8	1.01	-2.52	0.22	-3.69
宿泊業、飲食サービス業	45,587	2.2	-1.9	77.2	3.2	4.56	2.81	2.40	-1.59
生活関連サービス、娯楽業	23,946	1.0	-3.2	47.0	-1.2	1.87	0.13	0.94	-2.17
教育、学習支援業	37,649	-0.4	-2.1	21.8	-3.8	0.07	-0.08	0.54	-0.03
医療、福祉	96,951	0.2	2.4	24.8	2.3	1.47	-0.60	1.30	-0.62
複合サービス事業	6,058	0.0	0.1	13.9	-2.6	0.12	0.01	0.12	-0.65
サービス業 (他に分類されないもの)	47,348	2.4	2.4	33.4	6.1	3.97	1.88	1.56	-1.04

(2) 事業所規模30人以上

7月の調査産業計における本月末推計常用労働者数は、前年比0.6%増の432,564人であった。常用労働者に占める「パートタイム労働者比率」は、前年差0.1ポイント減の24.8%だった。また、調査産業計における労働異動率は、「入職率」が、前年差0.33ポイント増の1.74%、「離職率」が、前年差0.16ポイント減の1.37%であった。

常用労働者数、パートタイム労働者比率及び労働異動率

産業名	常用労働者								
	本月末			パートタイム		入職率		離職率	
	労働者数	前月比	前年比	労働者比率	前年差		前年差		前年差
	人	%	%	%	ポイント	%	ポイント	%	ポイント
調査産業計	432,564	0.4	0.6	24.8	-0.1	1.74	0.33	1.37	-0.16
建設業	12,616	-0.4	2.9	1.1	-0.5	0.02	-0.41	0.42	-0.47
製造業	149,420	-0.2	0.5	14.1	-0.3	0.92	-0.11	1.16	0.24
情報通信業	5,402	-0.6	-13.8	3.2	0.4	1.38	-0.64	1.97	-0.30
運輸業、郵便業	32,449	-0.5	1.2	19.3	0.0	1.24	0.24	1.79	0.30
卸売業、小売業	54,343	1.1	-3.1	57.0	1.1	2.36	0.55	1.16	-0.33
金融業、保険業	9,609	-1.2	-1.5	16.2	-1.7	2.75	1.18	3.94	0.95
学術研究、専門・技術サービス業	8,654	-0.3	2.9	8.5	-0.1	0.08	-0.70	0.38	-0.61
宿泊業、飲食サービス業	17,927	2.9	4.7	72.1	-1.7	5.50	1.76	2.58	-1.86
生活関連サービス、娯楽業	13,558	1.4	0.6	56.9	4.2	1.97	-1.26	0.62	-2.68
教育、学習支援業	26,075	-0.7	-2.0	16.8	-1.2	0.11	-0.11	0.78	-0.04
医療、福祉	63,825	0.2	1.7	14.8	0.0	1.73	0.53	1.55	0.27
複合サービス事業	2,675	0.0	1.6	16.6	0.5	0.26	-0.01	0.26	0.26
サービス業 (他に分類されないもの)	32,585	3.2	1.4	34.4	1.5	5.13	2.39	1.90	-1.16

第1-1表 産業及び性別常用労働者の1人平均月間現金給与額(5人以上)

平成28年7月分

産 業	業	計					男			女		
		現金給与総額	きま っ て 支給する給与	所定内給与	超過労働給与	特別に支払 われた給与	現金給与総額	きま っ て 支給する給与	特別に支払 われた給与	現金給与総額	きま っ て 支給する給与	特別に支払 われた給与
TL	調 査 産 業 計	366,336	253,310	233,407	19,903	113,026	471,170	311,951	159,219	229,609	176,830	52,779
C	鉱業、採石業、砂利採取業	×	×	×	×	×	×	×	×	×	×	×
D	建 設 業	302,432	289,566	273,974	15,592	12,866	326,729	312,358	14,371	170,512	165,818	4,694
E	製 造 業	498,596	279,429	249,351	30,078	219,167	603,272	325,433	277,839	254,742	172,257	82,485
F	電気・ガス・熱供給・水道業	×	×	×	×	×	×	×	×	×	×	×
G	情 報 通 信 業	466,814	358,050	311,305	46,745	108,764	502,430	395,848	106,582	375,878	261,541	114,337
H	運 輸 業、郵 便 業	339,163	294,590	251,956	42,634	44,573	364,334	315,002	49,332	188,768	172,630	16,138
I	卸 売 業、小 売 業	321,338	200,870	190,892	9,978	120,468	467,269	275,464	191,805	189,290	133,373	55,917
J	金 融 業・保 険 業	407,541	309,273	292,471	16,802	98,268	558,085	417,569	140,516	309,278	238,586	70,692
K	不動産業・物品賃貸業	×	×	×	×	×	×	×	×	×	×	×
L	学術研究、専門・技術サービス業	539,000	344,649	318,753	25,896	194,351	610,715	381,919	228,796	308,930	225,081	83,849
M	宿泊業、飲食サービス業	136,501	123,349	114,674	8,675	13,152	195,687	166,577	29,110	104,887	100,258	4,629
N	生活関連サービス、娯楽業	232,348	184,057	174,563	9,494	48,291	322,187	241,278	80,909	148,708	130,784	17,924
O	教育、学習支援業	340,417	329,250	326,570	2,680	11,167	379,810	376,746	3,064	310,141	292,747	17,394
P	医 療、福 祉	326,577	262,978	246,579	16,399	63,599	424,205	360,288	63,917	285,117	221,653	63,464
Q	複合サービス事業	569,240	276,221	265,090	11,131	293,019	677,258	328,302	348,956	452,811	220,084	232,727
R	サービス業(他に分類されないもの)	265,313	194,891	180,001	14,890	70,422	339,034	237,098	101,936	156,850	132,794	24,056
E09	食 料 品・た ば こ	301,023	219,609	200,235	19,374	81,414	428,341	301,135	127,206	191,859	149,707	42,152
E11	織 維 工 業	163,313	141,490	128,846	12,644	21,823	308,533	234,558	73,975	127,120	118,295	8,825
E12	木 材・木 製 品	711,241	271,216	249,128	22,088	440,025	734,515	278,661	455,854	518,808	209,655	309,153
E13	家 具・装 備 品	543,218	294,112	286,360	7,752	249,106	582,892	314,001	268,891	383,276	213,932	169,344
E14	パ ル プ・紙	257,214	209,726	184,478	25,248	47,488	317,943	252,837	65,106	152,970	135,723	17,247
E15	印刷・同 関 連 業	657,365	330,002	293,626	36,376	327,363	774,432	371,391	403,041	288,286	199,514	88,772
E16	化学、石油・石炭	598,800	336,828	304,099	32,729	261,972	725,909	378,626	347,283	316,898	244,128	72,770
E18	プラスチック製品	405,083	223,107	197,424	25,683	181,976	546,594	275,711	270,883	184,325	141,044	43,281
E19	ゴ ム 製 品	236,515	236,515	193,606	42,909	0	294,339	294,339	0	167,024	167,024	0
E21	窯業・土石製品	468,756	309,441	290,873	18,568	159,315	508,380	331,398	176,982	311,860	222,498	89,362
E22	鉄 鋼 業	542,786	337,345	325,916	11,429	205,441	556,726	354,703	202,023	443,561	213,790	229,771
E23	非鉄金属製造業	504,453	231,025	204,162	26,863	273,428	562,693	251,702	310,991	360,774	180,013	180,761
E24	金属製品製造業	344,648	268,025	240,087	27,938	76,623	375,995	290,963	85,032	233,556	186,734	46,822
E25	はん用機械器具	658,633	287,006	257,312	29,694	371,627	744,303	317,170	427,133	397,115	194,928	202,187
E26	生産用機械器具	628,901	321,029	277,887	43,142	307,872	668,532	343,077	325,455	430,763	210,798	219,965
E27	業務用機械器具	429,041	244,328	227,553	16,775	184,713	517,898	291,997	225,901	280,515	164,648	115,867
E28	電子・デバイス	387,988	353,013	322,620	30,393	34,975	463,197	422,545	40,652	199,335	178,600	20,735
E29	電気機械器具	476,233	296,712	269,957	26,755	179,521	549,546	332,050	217,496	297,376	210,499	86,877
E30	情報通信機械器具	280,257	274,291	244,096	30,195	5,966	377,373	369,581	7,792	128,430	125,318	3,112
E31	輸送用機械器具	745,254	310,656	265,330	45,326	434,598	805,833	331,161	474,672	416,108	199,244	216,864
E32	その他の製造業	353,281	244,387	233,092	11,295	108,894	473,029	313,057	159,972	144,343	124,571	19,772
I-1	卸 売 業	467,265	277,331	264,686	12,645	189,934	553,268	331,619	221,649	299,310	171,312	127,998
I-2	小 売 業	266,339	172,053	163,807	8,973	94,286	414,316	240,887	173,429	165,698	125,238	40,460
M75	宿 泊 業	167,675	146,481	134,452	12,029	21,194	245,547	203,943	41,604	109,147	103,293	5,854
MS	M 一 括 分	126,046	115,591	108,040	7,551	10,455	173,338	149,829	23,509	103,685	99,402	4,283
N80	娯 楽 業	261,584	199,842	195,671	4,171	61,742	346,478	247,200	99,278	168,720	148,038	20,682
P83	医 療 業	385,059	315,008	292,752	22,256	70,051	539,290	475,566	63,724	324,712	252,185	72,527
PS	P 一 括 分	267,523	210,439	199,953	10,486	57,084	320,483	256,392	64,091	243,158	189,298	53,860
R91	職業紹介・労働者派遣業	249,045	184,392	166,895	17,497	64,653	286,331	205,757	80,574	191,844	151,615	40,229
R92	その他の事業サービス業	182,041	161,620	147,691	13,929	20,421	251,309	215,095	36,214	115,591	110,320	5,271
RS	R 一 括 分	440,355	270,119	256,906	13,213	170,236	495,258	294,955	200,303	249,055	183,580	65,475

(注)「E09」はE09と10を、「E16」はE16と17を、「E32」はE32と20を、「M一括分」はM76、77を、「P一括分」はP84、85を、「R一括分」はR88、89、90、93、94、95をまとめて算定したものである。

また、Xは対象事業所が僅少のため、秘密保持上公表を控えたものである。

第1-2表 産業及び性別常用労働者の1人平均月間現金給与額(30人以上)

平成28年7月分

産 業	計					男			女		
	現金給与総額	きま っ て支給する給与	所定内給与	超過労働給与	特別に支払われた給与	現金給与総額	きま っ て支給する給与	特別に支払われた給与	現金給与総額	きま っ て支給する給与	特別に支払われた給与
TL 調査産業計	407,564	275,038	250,586	24,452	132,526	525,797	334,927	190,870	238,888	189,598	49,290
C 鉱業,採石業,砂利採取業	×	×	×	×	×	×	×	×	×	×	×
D 建設業	339,847	339,248	322,280	16,968	599	356,083	355,404	679	221,454	221,440	14
E 製造業	551,072	292,817	258,063	34,754	258,255	646,719	332,387	314,332	289,157	184,461	104,696
F 電気・ガス・熱供給・水道業	×	×	×	×	×	×	×	×	×	×	×
G 情報通信業	521,538	401,503	343,042	58,461	120,035	543,039	420,343	122,696	412,810	306,231	106,579
H 運輸業,郵便業	347,836	310,891	269,218	41,673	36,945	384,102	341,402	42,700	182,183	171,524	10,659
I 卸売業,小売業	331,537	208,517	199,351	9,166	123,020	544,579	313,839	230,740	177,535	132,383	45,152
J 金融業・保険業	357,381	317,449	295,194	22,255	39,932	530,358	474,613	55,745	257,640	226,827	30,813
K 不動産業・物品賃貸業	×	×	×	×	×	×	×	×	×	×	×
L 学術研究,専門・技術サービス業	729,138	401,385	362,173	39,212	327,753	804,674	439,725	364,949	390,718	229,613	161,105
M 宿泊業,飲食サービス業	167,744	142,122	129,384	12,738	25,622	250,395	197,603	52,792	117,668	108,508	9,160
N 生活関連サービス,娯楽業	197,021	166,087	161,274	4,813	30,934	278,721	220,131	58,590	131,908	123,015	8,893
O 教育,学習支援業	359,677	359,674	356,301	3,373	3	402,570	402,564	6	323,812	323,812	0
P 医療,福祉	334,231	282,006	263,104	18,902	52,225	449,318	381,126	68,192	278,691	234,172	44,519
Q 複合サービス事業	524,352	240,779	233,199	7,580	283,573	629,152	282,373	346,779	330,443	163,820	166,623
R サービス業(他に分類されないもの)	246,588	188,279	170,026	18,253	58,309	312,081	229,389	82,692	153,965	130,140	23,825
E09 食料品・たばこ	298,562	203,497	184,015	19,482	95,065	417,880	272,451	145,429	192,450	142,175	50,275
E11 繊維工業	253,029	187,185	179,310	7,875	65,844	337,962	236,262	101,700	186,878	148,961	37,917
E12 木材・木製品	921,840	317,255	290,420	26,835	604,585	947,064	325,722	621,342	680,190	236,140	444,050
E13 家具・装備品	525,733	271,371	260,503	10,868	254,362	574,896	296,735	278,161	364,965	188,427	176,538
E14 パルプ・紙	342,382	265,418	224,499	40,919	76,964	422,498	322,879	99,619	180,239	149,126	31,113
E15 印刷・同関連業	962,075	396,786	342,109	54,677	565,289	1,076,411	433,016	643,395	436,841	230,353	206,488
E16 化学・石油・石炭	638,191	342,945	310,313	32,632	295,246	762,325	379,449	382,876	342,911	256,112	86,799
E18 プラスチック製品	472,226	238,072	205,646	32,426	234,154	608,244	280,952	327,292	185,753	147,760	37,993
E19 ゴム製品	236,515	236,515	193,606	42,909	0	294,339	294,339	0	167,024	167,024	0
E21 窯業・土石製品	334,462	316,898	293,778	23,120	17,564	375,515	354,605	20,910	223,995	215,435	8,560
E22 鉄鋼業	630,852	353,832	307,868	45,964	277,020	642,683	360,343	282,340	426,222	241,222	185,000
E23 非鉄金属製造業	504,453	231,025	204,162	26,863	273,428	562,693	251,702	310,991	360,774	180,013	180,761
E24 金属製品製造業	371,765	308,339	269,148	39,191	63,426	383,565	322,760	60,805	308,546	231,074	77,472
E25 はん用機械器具	792,801	292,964	263,778	29,186	499,837	901,340	324,678	576,662	477,213	200,751	276,462
E26 生産用機械器具	697,006	320,749	274,871	45,878	376,257	732,622	337,243	395,379	502,594	230,716	271,878
E27 業務用機械器具	536,792	287,877	260,958	26,919	248,915	602,747	325,900	276,847	366,510	189,709	176,801
E28 電子・デバイス	419,543	379,855	346,865	32,990	39,688	472,027	429,289	42,738	242,128	212,752	29,376
E29 電気機械器具	490,377	297,434	269,607	27,827	192,943	562,996	330,055	232,941	308,983	215,950	93,033
E30 情報通信機械器具	319,175	312,091	276,379	35,712	7,084	377,373	369,581	7,792	166,387	161,161	5,226
E31 輸送用機械器具	780,227	317,969	269,568	48,401	462,258	836,602	336,957	499,645	452,850	207,702	245,148
E32 その他の製造業	483,325	296,978	279,311	17,667	186,347	568,891	340,938	227,953	209,214	156,151	53,063
I-1 卸売業	533,534	288,792	278,852	9,940	244,742	678,707	370,438	308,269	300,694	157,841	142,853
I-2 小売業	258,336	179,427	170,541	8,886	78,909	458,646	277,577	181,069	151,229	126,946	24,283
M75 宿泊業	215,760	181,671	163,483	18,188	34,089	286,744	231,652	55,092	138,493	127,266	11,227
MS M一括分	135,932	115,920	106,792	9,128	20,012	205,877	155,903	49,974	108,469	100,222	8,247
N80 娯楽業	283,669	194,760	190,756	4,004	88,909	392,425	247,036	145,389	168,787	139,539	29,248
P83 医療業	365,780	314,282	291,449	22,833	51,498	544,923	466,454	78,469	289,184	249,218	39,966
PS P一括分	290,304	237,067	223,636	13,431	53,237	339,092	282,748	56,344	262,659	211,183	51,476
R91 職業紹介・労働者派遣業	237,682	180,140	160,008	20,132	57,542	268,634	202,110	66,524	190,780	146,849	43,931
R92 その他の事業サービス業	194,790	169,191	153,115	16,076	25,599	259,804	216,718	43,086	122,986	116,701	6,285
RS R一括分	542,261	316,905	295,347	21,558	225,356	607,565	350,587	256,978	236,464	159,182	77,282

(注)「E09」はE09と10を、「E16」はE16と17を、「E32」はE32と20を、「M一括分」はM76、77を、「P一括分」はP84、85を、「R一括分」はR88、89、90、93、94、95をまとめて算定したものである。

また、Xは対象事業所が僅少のため、秘密保持上公表を控えたものである。

第2-1表 産業及び性別常用労働者の1人平均月間出勤日数及び労働時間数(5人以上)

平成28年7月分

産 業	計				男				女			
	出勤日数	総実労働時間	所定内労働時間	所定外労働時間	出勤日数	総実労働時間	所定内労働時間	所定外労働時間	出勤日数	総実労働時間	所定内労働時間	所定外労働時間
TL 調査産業計	19.5	151.8	140.7	11.1	20.2	167.6	152.3	15.3	18.6	131.0	125.5	5.5
C 鉱業、採石業、砂利採取業	×	×	×	×	×	×	×	×	×	×	×	×
D 建設業	20.9	160.6	152.0	8.6	20.9	162.2	153.2	9.0	21.1	151.8	145.6	6.2
E 製造業	20.2	166.8	151.7	15.1	20.5	176.0	157.9	18.1	19.4	145.6	137.4	8.2
F 電気・ガス・熱供給・水道業	×	×	×	×	×	×	×	×	×	×	×	×
G 情報通信業	19.8	180.7	152.6	28.1	19.9	184.7	154.1	30.6	19.4	170.4	148.6	21.8
H 運輸業、郵便業	21.2	193.3	162.1	31.2	21.6	200.6	166.2	34.4	19.2	148.8	137.3	11.5
I 卸売業、小売業	19.3	136.3	130.2	6.1	20.5	157.6	148.8	8.8	18.3	117.0	113.4	3.6
J 金融業・保険業	19.5	149.6	141.1	8.5	20.6	167.4	154.0	13.4	18.7	137.9	132.7	5.2
K 不動産業・物品賃貸業	×	×	×	×	×	×	×	×	×	×	×	×
L 学術研究、専門・技術サービス業	19.2	156.3	146.0	10.3	19.1	158.9	147.6	11.3	19.5	148.3	141.2	7.1
M 宿泊業、飲食サービス業	16.5	106.0	98.3	7.7	17.6	133.2	119.1	14.1	16.0	91.4	87.2	4.2
N 生活関連サービス、娯楽業	19.5	139.9	134.9	5.0	20.5	154.4	148.0	6.4	18.5	126.4	122.7	3.7
O 教育、学習支援業	18.9	144.2	135.4	8.8	19.3	150.6	139.3	11.3	18.5	139.4	132.4	7.0
P 医療、福祉	19.1	145.0	139.7	5.3	19.0	149.8	143.3	6.5	19.1	143.0	138.2	4.8
Q 複合サービス事業	20.2	160.2	154.3	5.9	20.2	160.6	156.5	4.1	20.3	159.8	151.9	7.9
R サービス業(他に分類されないもの)	19.1	143.7	135.1	8.6	19.7	162.7	150.5	12.2	18.3	115.6	112.3	3.3
E09 食料品・たばこ	19.7	155.1	143.0	12.1	20.6	177.2	159.8	17.4	18.9	136.3	128.7	7.6
E11 繊維工業	20.8	152.7	141.0	11.7	21.0	177.4	163.6	13.8	20.7	146.6	135.4	11.2
E12 木材・木製品	21.4	177.5	165.6	11.9	21.5	179.3	167.3	12.0	21.3	162.9	151.2	11.7
E13 家具・装備品	21.2	172.0	167.9	4.1	21.7	175.8	171.2	4.6	19.5	156.8	154.7	2.1
E14 パルプ・紙	20.5	157.8	143.4	14.4	20.9	171.8	151.8	20.0	19.7	134.1	129.2	4.9
E15 印刷・同関連業	20.9	162.7	150.4	12.3	21.2	163.1	150.5	12.6	20.0	161.7	150.4	11.3
E16 化学、石油・石炭	18.8	156.6	143.5	13.1	19.1	162.2	147.1	15.1	18.3	144.2	135.5	8.7
E18 プラスチック製品	20.8	170.0	154.3	15.7	21.7	183.4	163.8	19.6	19.4	149.0	139.4	9.6
E19 ゴム製品	20.0	170.1	150.8	19.3	19.6	184.3	156.6	27.7	20.4	153.0	143.8	9.2
E21 窯業・土石製品	21.3	170.4	161.2	9.2	21.5	174.0	164.2	9.8	20.5	156.4	149.5	6.9
E22 鉄鋼業	22.6	184.0	179.1	4.9	22.4	182.3	177.9	4.4	24.5	195.3	187.4	7.9
E23 非鉄金属製造業	19.8	171.8	158.7	13.1	20.2	177.1	162.3	14.8	18.8	159.2	150.0	9.2
E24 金属製品製造業	20.6	172.4	155.7	16.7	20.6	174.6	156.7	17.9	20.8	164.6	152.0	12.6
E25 はん用機械器具	21.2	179.4	163.1	16.3	21.4	183.5	166.3	17.2	20.6	167.2	153.6	13.6
E26 生産用機械器具	22.1	192.4	167.5	24.9	22.3	199.1	170.3	28.8	21.0	159.2	153.8	5.4
E27 業務用機械器具	20.0	161.2	152.0	9.2	20.2	171.1	158.2	12.9	19.7	144.9	141.8	3.1
E28 電子・デバイス	19.4	162.4	149.3	13.1	19.8	174.1	158.0	16.1	18.4	133.4	127.7	5.7
E29 電気機械器具	20.4	162.1	149.7	12.4	20.7	167.8	153.1	14.7	19.7	148.3	141.5	6.8
E30 情報通信機械器具	19.6	159.8	145.2	14.6	20.6	183.6	162.4	21.2	17.9	122.7	118.3	4.4
E31 輸送用機械器具	19.4	170.1	150.4	19.7	19.5	173.8	152.5	21.3	18.9	150.7	139.5	11.2
E32 その他の製造業	19.3	145.1	138.2	6.9	19.4	157.6	148.5	9.1	19.2	123.3	120.2	3.1
I-1 卸売業	20.9	164.6	156.0	8.6	21.6	175.4	166.2	9.2	19.7	143.5	136.1	7.4
I-2 小売業	18.7	125.6	120.5	5.1	19.8	146.8	138.2	8.6	18.0	111.2	108.5	2.7
M75 宿泊業	18.2	127.6	112.5	15.1	20.1	170.7	146.2	24.5	16.8	95.2	87.2	8.0
MS M一括	16.0	98.7	93.5	5.2	16.5	116.5	107.0	9.5	15.8	90.4	87.2	3.2
N80 娯楽業	19.6	139.7	137.8	1.9	20.3	146.7	143.7	3.0	18.8	132.1	131.4	0.7
P83 医療業	19.9	146.9	140.3	6.6	19.9	150.5	143.1	7.4	19.9	145.6	139.2	6.4
PS P一括	18.2	143.0	139.1	3.9	18.1	149.0	143.4	5.6	18.3	140.3	137.2	3.1
R91 職業紹介・労働者派遣業	18.4	145.3	136.2	9.1	18.7	159.5	147.4	12.1	18.0	123.5	119.1	4.4
R92 その他の事業サービス業	18.7	130.3	122.2	8.1	19.6	157.9	144.4	13.5	17.9	103.8	100.9	2.9
RS R一括	20.7	166.0	157.1	8.9	20.8	171.5	160.8	10.7	20.5	147.2	144.4	2.8

(注)第1表の(注)参照。

第2-2表 産業及び性別常用労働者の1人平均月間出勤日数及び労働時間数(30人以上)

平成28年7月分

産 業	計				男				女						
	出勤日数	総労働時間	実労働時間	所定内労働時間	所定外労働時間	出勤日数	総労働時間	実労働時間	所定内労働時間	所定外労働時間	出勤日数	総労働時間	実労働時間	所定内労働時間	所定外労働時間
TL 調査産業計	19.6	155.9	143.1	12.8	20.2	169.8	152.5	17.3	18.8	136.1	129.8	6.3			
C 鉱業、採石業、砂利採取業	×	×	×	×	×	×	×	×	×	×	×	×	×	×	×
D 建設業	22.1	171.4	162.6	8.8	22.2	172.9	163.6	9.3	21.6	161.1	155.8	5.3			
E 製造業	19.9	167.4	151.4	16.0	20.2	174.3	155.9	18.4	19.1	148.3	139.2	9.1			
F 電気・ガス・熱供給・水道業	×	×	×	×	×	×	×	×	×	×	×	×	×	×	×
G 情報通信業	19.8	177.7	152.1	25.6	19.9	180.7	153.0	27.7	19.6	162.9	147.7	15.2			
H 運輸業、郵便業	20.9	184.9	154.0	30.9	21.2	193.0	157.8	35.2	19.2	147.0	136.2	10.8			
I 卸売業、小売業	19.6	136.0	129.9	6.1	20.6	159.0	149.8	9.2	18.8	119.2	115.4	3.8			
J 金融業・保険業	19.2	148.4	137.5	10.9	20.6	170.4	152.8	17.6	18.4	135.6	128.6	7.0			
K 不動産業・物品賃貸業	×	×	×	×	×	×	×	×	×	×	×	×	×	×	×
L 学術研究、専門・技術サービス業	19.1	159.6	145.6	14.0	19.2	163.6	148.0	15.6	18.8	141.7	134.9	6.8			
M 宿泊業、飲食サービス業	18.3	126.6	112.9	13.7	19.5	158.9	136.4	22.5	17.6	107.1	98.8	8.3			
N 生活関連サービス、娯楽業	20.1	137.6	133.7	3.9	20.5	151.8	146.9	4.9	19.7	126.3	123.2	3.1			
O 教育、学習支援業	19.0	151.7	139.2	12.5	19.1	154.4	139.1	15.3	18.9	149.5	139.2	10.3			
P 医療、福祉	19.2	147.5	142.5	5.0	19.8	154.3	147.5	6.8	18.9	144.2	140.1	4.1			
Q 複合サービス事業	19.6	152.9	149.8	3.1	19.7	158.0	154.2	3.8	19.4	143.4	141.6	1.8			
R サービス業(他に分類されないもの)	18.6	142.7	132.5	10.2	19.1	160.3	145.8	14.5	17.9	117.8	113.7	4.1			
E09 食料品・たばこ	19.2	153.8	141.2	12.6	20.0	174.4	156.6	17.8	18.4	135.5	127.6	7.9			
E11 繊維工業	20.5	161.5	155.6	5.9	20.4	167.2	158.9	8.3	20.6	157.1	153.0	4.1			
E12 木材・木製品	21.3	183.5	172.5	11.0	21.3	183.9	172.6	11.3	20.9	180.0	172.1	7.9			
E13 家具・装備品	18.8	161.9	156.6	5.3	19.3	167.0	161.0	6.0	17.3	145.3	142.2	3.1			
E14 パルプ・紙	20.1	177.7	154.3	23.4	20.9	196.0	165.4	30.6	18.6	140.5	131.6	8.9			
E15 印刷・同関連業	20.7	155.2	141.8	13.4	21.0	152.7	140.1	12.6	19.2	166.7	149.6	17.1			
E16 化学、石油・石炭	18.6	152.5	141.4	11.1	18.9	157.5	144.9	12.6	17.9	140.8	133.3	7.5			
E18 プラスチック製品	20.7	172.3	156.7	15.6	21.5	180.5	163.2	17.3	19.0	155.0	143.1	11.9			
E19 ゴム製品	20.0	170.1	150.8	19.3	19.6	184.3	156.6	27.7	20.4	153.0	143.8	9.2			
E21 窯業・土石製品	19.9	161.8	151.9	9.9	20.2	166.3	156.0	10.3	19.2	149.8	141.0	8.8			
E22 鉄鋼業	19.4	172.1	154.4	17.7	19.4	173.0	154.7	18.3	20.0	155.7	148.3	7.4			
E23 非鉄金属製造業	19.8	171.8	158.7	13.1	20.2	177.1	162.3	14.8	18.8	159.2	150.0	9.2			
E24 金属製品製造業	20.6	177.5	157.2	20.3	20.4	176.0	156.0	20.0	21.5	185.3	163.3	22.0			
E25 はん用機械器具	20.7	170.8	158.4	12.4	20.9	176.0	162.4	13.6	20.0	155.6	146.8	8.8			
E26 生産用機械器具	22.0	191.5	169.3	22.2	22.2	195.0	170.0	25.0	21.0	171.7	165.0	6.7			
E27 業務用機械器具	20.2	169.7	154.9	14.8	20.4	178.4	160.4	18.0	19.8	147.4	140.8	6.6			
E28 電子・デバイス	19.6	168.2	154.2	14.0	19.7	174.3	158.4	15.9	19.2	147.6	140.1	7.5			
E29 電気機械器具	20.4	161.9	149.3	12.6	20.7	166.7	151.9	14.8	19.6	149.9	142.7	7.2			
E30 情報通信機械器具	20.0	173.3	156.1	17.2	20.6	183.6	162.4	21.2	18.5	146.7	139.8	6.9			
E31 輸送用機械器具	19.4	171.0	150.6	20.4	19.5	174.1	152.4	21.7	18.8	153.5	140.7	12.8			
E32 その他の製造業	19.2	151.1	143.9	7.2	19.1	155.7	147.3	8.4	19.4	136.7	133.2	3.5			
I-1 卸売業	19.7	157.7	149.9	7.8	20.7	169.7	162.1	7.6	18.2	138.6	130.3	8.3			
I-2 小売業	19.5	128.1	122.6	5.5	20.5	152.3	142.0	10.3	19.0	115.1	112.2	2.9			
M75 宿泊業	19.9	156.6	133.1	23.5	21.4	190.3	158.9	31.4	18.2	119.8	105.0	14.8			
MS M 一括分	17.2	106.8	99.6	7.2	17.1	120.4	108.8	11.6	17.3	101.5	96.0	5.5			
N80 娯楽業	19.5	140.5	138.7	1.8	20.2	150.8	148.0	2.8	18.7	129.7	128.9	0.8			
P83 医療業	19.3	148.3	142.1	6.2	20.0	153.4	145.6	7.8	19.1	146.1	140.6	5.5			
PS P 一括分	19.0	146.4	143.1	3.3	19.5	155.4	149.7	5.7	18.7	141.3	139.4	1.9			
R91 職業紹介・労働者派遣業	18.3	145.8	135.4	10.4	18.5	159.7	145.7	14.0	18.0	124.7	119.7	5.0			
R92 その他の事業サービス業	18.3	133.4	124.0	9.4	19.2	156.9	142.3	14.6	17.3	107.5	103.8	3.7			
RS R 一括分	21.5	176.2	162.9	13.3	20.7	172.9	156.9	16.0	25.2	191.9	190.9	1.0			

(注)第1表の(注)参照。

第3-1表(1) 産業及び性別常用労働者の月末及び増加減少推計労働者数(5人以上)
並びにパートタイム労働者数及びパートタイム労働者比率(計)

平成28年7月分

産 業	前調査期間 末 常 用 労働者数	増 加 常 用 労働者数	減 少 常 用 労働者数	本調査期間 末 常 用 労働者数	パートタイム労働者数	
					うちパートタイム 労働者数	パートタイム 労働者比率
TL 調査産業計	707,904	12,492	8,753	711,643	206,987	29.1
C 鉱業、採石業、砂利採取業	x	x	x	x	x	x
D 建設業	36,289	700	53	36,936	4,730	12.8
E 製造業	195,373	2,032	2,444	194,961	32,293	16.6
F 電気・ガス・熱供給・水道業	x	x	x	x	x	x
G 情報通信業	9,060	147	181	9,026	247	2.7
H 運輸業、郵便業	46,485	447	584	46,348	7,152	15.4
I 卸売業、小売業	122,590	2,377	1,166	123,801	61,787	49.9
J 金融業、保険業	19,211	741	757	19,195	2,092	10.9
K 不動産業・物品賃貸業	x	x	x	x	x	x
L 学術研究、専門・技術サービス業	14,830	150	33	14,947	1,883	12.6
M 宿泊業、飲食サービス業	44,623	2,036	1,072	45,587	35,215	77.2
N 生活関連サービス、娯楽業	23,726	444	224	23,946	11,255	47.0
O 教育、学習支援業	37,825	28	204	37,649	8,204	21.8
P 医療、福祉	96,783	1,425	1,257	96,951	24,041	24.8
Q 複合サービス事業	6,058	7	7	6,058	842	13.9
R サービス業(他に分類されないもの)	46,232	1,836	720	47,348	15,815	33.4
E09 食料品・たばこ	26,955	471	397	27,029	11,433	42.3
E11 繊維工業	4,201	26	7	4,220	2,223	52.7
E12 木材・木製品	2,440	0	42	2,398	130	5.4
E13 家具・装備品	3,846	10	14	3,842	281	7.3
E14 パルプ・紙	1,952	12	15	1,949	915	46.9
E15 印刷・同関連業	2,650	3	0	2,653	98	3.7
E16 化学、石油・石炭	7,218	46	47	7,217	626	8.7
E18 プラスチック製品	13,656	188	223	13,621	2,612	19.2
E19 ゴム製品	1,970	6	7	1,969	386	19.6
E21 窯業・土石製品	2,348	0	34	2,314	169	7.3
E22 鉄鋼業	2,200	4	4	2,200	12	0.5
E23 非鉄金属製造業	1,865	32	28	1,869	74	4.0
E24 金属製品製造業	15,248	345	301	15,292	1,997	13.1
E25 はん用機械器具	5,902	37	52	5,887	681	11.6
E26 生産用機械器具	12,586	81	193	12,474	647	5.2
E27 業務用機械器具	7,601	48	65	7,584	1,162	15.3
E28 電子・デバイス	10,748	103	47	10,804	1,570	14.5
E29 電気機械器具	21,741	175	136	21,780	1,620	7.4
E30 情報通信機械器具	4,276	52	68	4,260	1,179	27.7
E31 輸送用機械器具	42,790	383	729	42,444	3,654	8.6
E32 その他の製造業	3,180	10	35	3,155	824	26.1
I-1 卸売業	33,518	594	186	33,926	6,424	18.9
I-2 小売業	89,072	1,783	980	89,875	55,363	61.6
M75 宿泊業	11,488	59	380	11,167	7,261	65.0
MS M一括分	33,135	1,977	692	34,420	27,954	81.2
N80 娯楽業	12,094	136	146	12,084	6,348	52.5
P83 医療業	48,795	355	607	48,543	8,182	16.9
PS P一括分	47,988	1,070	650	48,408	15,859	32.8
R91 職業紹介・労働者派遣業	14,467	1,057	286	15,238	3,435	22.5
R92 その他の事業サービス業	20,555	580	277	20,858	10,777	51.7
RS R一括分	11,210	199	157	11,252	1,603	14.2

(注)第1表の(注)参照。

第3-1表(2) 産業及び性別常用労働者の月末及び増加減少推計労働者数(5人以上)
並びにパートタイム労働者数及びパートタイム労働者比率(男)

平成28年7月分

産 業	前調査期間 末 常 用 労働者数	増 加 常 用 労働者数	減 少 常 用 労働者数	本調査期間 末 常 用 労働者数	パートタイム労働者数	
					うちパートタイム 労働者数	パートタイム 労働者比率
TL 調査産業計	401,302	5,033	4,156	402,179	57,140	14.2
C 鉱業、採石業、砂利採取業	x	x	x	x	x	x
D 建設業	30,920	0	4	30,916	2,993	9.7
E 製造業	136,849	1,204	1,799	136,254	9,314	6.8
F 電気・ガス・熱供給・水道業	x	x	x	x	x	x
G 情報通信業	6,498	80	80	6,498	159	2.4
H 運輸業、郵便業	39,807	336	427	39,716	3,095	7.8
I 卸売業、小売業	58,412	597	379	58,630	14,633	25.0
J 金融業、保険業	7,534	458	358	7,634	82	1.1
K 不動産業・物品賃貸業	x	x	x	x	x	x
L 学術研究、専門・技術サービス業	11,361	7	28	11,340	935	8.2
M 宿泊業、飲食サービス業	15,485	841	402	15,924	9,125	57.3
N 生活関連サービス、娯楽業	11,474	46	10	11,510	3,580	31.1
O 教育、学習支援業	16,421	11	55	16,377	2,220	13.6
P 医療、福祉	28,699	560	209	29,050	5,511	19.0
Q 複合サービス事業	3,146	0	7	3,139	111	3.5
R サービス業(他に分類されないもの)	27,640	784	351	28,073	4,601	16.4
E09 食料品・たばこ	12,525	78	208	12,395	2,617	21.1
E11 繊維工業	837	13	7	843	205	24.3
E12 木材・木製品	2,179	0	42	2,137	51	2.4
E13 家具・装備品	3,075	10	0	3,085	174	5.6
E14 パルプ・紙	1,237	0	9	1,228	443	36.1
E15 印刷・同関連業	2,013	0	0	2,013	32	1.6
E16 化学、石油・石炭	4,986	7	30	4,963	157	3.2
E18 プラスチック製品	8,266	142	52	8,356	607	7.3
E19 ゴム製品	1,075	5	5	1,075	22	2.0
E21 窯業・土石製品	1,878	0	34	1,844	50	2.7
E22 鉄鋼業	1,929	3	3	1,929	8	0.4
E23 非鉄金属製造業	1,332	0	7	1,325	60	4.5
E24 金属製品製造業	11,912	287	292	11,907	1,040	8.7
E25 はん用機械器具	4,440	21	21	4,440	203	4.6
E26 生産用機械器具	10,507	62	193	10,376	293	2.8
E27 業務用機械器具	4,765	18	47	4,736	293	6.2
E28 電子・デバイス	7,683	84	41	7,726	209	2.7
E29 電気機械器具	15,428	101	89	15,440	501	3.2
E30 情報通信機械器具	2,615	12	36	2,591	36	1.4
E31 輸送用機械器具	36,144	355	658	35,841	2,223	6.2
E32 その他の製造業	2,023	6	25	2,004	90	4.5
I-1 卸売業	22,331	46	104	22,273	1,428	6.4
I-2 小売業	36,081	551	275	36,357	13,205	36.3
M75 宿泊業	4,921	9	130	4,800	2,160	45.0
MS M一括分	10,564	832	272	11,124	6,965	62.6
N80 娯楽業	6,283	71	6	6,348	2,303	36.3
P83 医療業	13,674	128	101	13,701	1,783	13.0
PS P一括分	15,025	432	108	15,349	3,728	24.3
R91 職業紹介・労働者派遣業	8,832	494	175	9,151	1,143	12.5
R92 その他の事業サービス業	10,066	245	100	10,211	2,994	29.3
RS R一括分	8,742	45	76	8,711	464	5.3

(注)第1表の(注)参照。

第3-1表(3) 産業及び性別常用労働者の月末及び増加減少推計労働者数(5人以上)並びにパートタイム労働者数及びパートタイム労働者比率(女)

平成28年7月分

産 業	前調査期間 末常用 労働者数	増 加 常 用 労働者数	減 少 常 用 労働者数	本調査期間 末常用 労働者数	うちパートタイム	パートタイム
					労働者数	労働者比率
TL 調査産業計	306,602	7,459	4,597	309,464	149,847	48.4
C 鉱業、採石業、砂利採取業	x	x	x	x	x	x
D 建設業	5,369	700	49	6,020	1,737	28.9
E 製造業	58,524	828	645	58,707	22,979	39.1
F 電気・ガス・熱供給・水道業	x	x	x	x	x	x
G 情報通信業	2,562	67	101	2,528	88	3.5
H 運輸業、郵便業	6,678	111	157	6,632	4,057	61.2
I 卸売業、小売業	64,178	1,780	787	65,171	47,154	72.4
J 金融業、保険業	11,677	283	399	11,561	2,010	17.4
K 不動産業・物品賃貸業	x	x	x	x	x	x
L 学術研究、専門・技術サービス業	3,469	143	5	3,607	948	26.3
M 宿泊業、飲食サービス業	29,138	1,195	670	29,663	26,090	88.0
N 生活関連サービス、娯楽業	12,252	398	214	12,436	7,675	61.7
O 教育、学習支援業	21,404	17	149	21,272	5,984	28.1
P 医療、福祉	68,084	865	1,048	67,901	18,530	27.3
Q 複合サービス事業	2,912	7	0	2,919	731	25.0
R サービス業(他に分類されないもの)	18,592	1,052	369	19,275	11,214	58.2
E09 食料品・たばこ	14,430	393	189	14,634	8,816	60.2
E11 繊維工業	3,364	13	0	3,377	2,018	59.8
E12 木材・木製品	261	0	0	261	79	30.3
E13 家具・装備品	771	0	14	757	107	14.1
E14 パルプ・紙	715	12	6	721	472	65.5
E15 印刷・同関連業	637	3	0	640	66	10.3
E16 化学、石油・石炭	2,232	39	17	2,254	469	20.8
E18 プラスチック製品	5,390	46	171	5,265	2,005	38.1
E19 ゴム製品	895	1	2	894	364	40.7
E21 窯業・土石製品	470	0	0	470	119	25.3
E22 鉄鋼業	271	1	1	271	4	1.5
E23 非鉄金属製造業	533	32	21	544	14	2.6
E24 金属製品製造業	3,336	58	9	3,385	957	28.3
E25 はん用機械器具	1,462	16	31	1,447	478	33.0
E26 生産用機械器具	2,079	19	0	2,098	354	16.9
E27 業務用機械器具	2,836	30	18	2,848	869	30.5
E28 電子・デバイス	3,065	19	6	3,078	1,361	44.2
E29 電気機械器具	6,313	74	47	6,340	1,119	17.6
E30 情報通信機械器具	1,661	40	32	1,669	1,143	68.5
E31 輸送用機械器具	6,646	28	71	6,603	1,431	21.7
E32 その他の製造業	1,157	4	10	1,151	734	63.8
I-1 卸売業	11,187	548	82	11,653	4,996	42.9
I-2 小売業	52,991	1,232	705	53,518	42,158	78.8
M75 宿泊業	6,567	50	250	6,367	5,101	80.1
MS M 一括分	22,571	1,145	420	23,296	20,989	90.1
N80 娯楽業	5,811	65	140	5,736	4,045	70.5
P83 医療業	35,121	227	506	34,842	6,399	18.4
PS P 一括分	32,963	638	542	33,059	12,131	36.7
R91 職業紹介・労働者派遣業	5,635	563	111	6,087	2,292	37.7
R92 その他の事業サービス業	10,489	335	177	10,647	7,783	73.1
RS R 一括分	2,468	154	81	2,541	1,139	44.8

(注)第1表の(注)参照。

第3-2表(1) 産業及び性別常用労働者の月末及び増加減少推計労働者数(30人以上)並びにパートタイム労働者数及びパートタイム労働者比率(計)

平成28年7月分

産 業	前調査期間 末常用 労働者数	増 加 常 用 労働者数	減 少 常 用 労働者数	本調査期間 末常用 労働者数	うちパートタイム	パートタイム
					労働者数	労働者比率
TL 調査産業計	430,950	7,511	5,897	432,564	107,356	24.8
C 鉱業、採石業、砂利採取業	x	x	x	x	x	x
D 建設業	12,667	2	53	12,616	142	1.1
E 製造業	149,766	1,385	1,731	149,420	21,039	14.1
F 電気・ガス・熱供給・水道業	x	x	x	x	x	x
G 情報通信業	5,434	75	107	5,402	171	3.2
H 運輸業、郵便業	32,627	406	584	32,449	6,269	19.3
I 卸売業、小売業	53,700	1,268	625	54,343	30,970	57.0
J 金融業、保険業	9,725	267	383	9,609	1,559	16.2
K 不動産業・物品賃貸業	x	x	x	x	x	x
L 学術研究、専門・技術サービス業	8,680	7	33	8,654	738	8.5
M 宿泊業、飲食サービス業	17,418	958	449	17,927	12,923	72.1
N 生活関連サービス、娯楽業	13,377	264	83	13,558	7,718	56.9
O 教育、学習支援業	26,251	28	204	26,075	4,386	16.8
P 医療、福祉	63,711	1,102	988	63,825	9,461	14.8
Q 複合サービス事業	2,675	7	7	2,675	444	16.6
R サービス業(他に分類されないもの)	31,564	1,620	599	32,585	11,198	34.4
E09 食料品・たばこ	21,213	252	265	21,200	9,295	43.8
E11 繊維工業	1,386	26	7	1,405	486	34.6
E12 木材・木製品	1,058	0	0	1,058	11	1.0
E13 家具・装備品	2,231	10	14	2,227	281	12.6
E14 パルプ・紙	1,205	12	15	1,202	168	14.0
E15 印刷・同関連業	1,534	3	0	1,537	34	2.2
E16 化学、石油・石炭	6,241	46	47	6,240	600	9.6
E18 プラスチック製品	9,572	91	182	9,481	1,644	17.3
E19 ゴム製品	1,970	6	7	1,969	386	19.6
E21 窯業・土石製品	768	0	8	760	72	9.5
E22 鉄鋼業	494	4	4	494	12	2.4
E23 非鉄金属製造業	1,865	32	28	1,869	74	4.0
E24 金属製品製造業	8,958	58	102	8,914	692	7.8
E25 はん用機械器具	4,078	37	30	4,085	531	13.0
E26 生産用機械器具	7,612	81	69	7,624	317	4.2
E27 業務用機械器具	4,740	48	65	4,723	423	9.0
E28 電子・デバイス	9,478	84	47	9,515	636	6.7
E29 電気機械器具	20,130	175	136	20,169	1,303	6.5
E30 情報通信機械器具	3,615	27	68	3,574	518	14.5
E31 輸送用機械器具	39,805	383	616	39,572	3,336	8.4
E32 その他の製造業	1,813	10	21	1,802	220	12.2
I-1 卸売業	14,364	197	186	14,375	3,703	25.8
I-2 小売業	39,336	1,071	439	39,968	27,267	68.2
M75 宿泊業	7,083	59	140	7,002	4,016	57.4
MS M 一括分	10,335	899	309	10,925	8,907	81.5
N80 娯楽業	8,330	136	6	8,460	5,007	59.2
P83 医療業	37,179	355	488	37,046	4,908	13.2
PS P 一括分	26,532	747	500	26,779	4,553	17.0
R91 職業紹介・労働者派遣業	12,523	1,057	286	13,294	2,949	22.2
R92 その他の事業サービス業	15,841	551	277	16,115	7,652	47.5
RS R 一括分	3,200	12	36	3,176	597	18.8

(注)第1表の(注)参照。

第3-2表(2) 産業及び性別常用労働者の月末及び増加減少推計労働者数(30人以上)並びにパートタイム労働者数及びパートタイム労働者比率(男)

平成28年7月分

産 業	前調査期間 末常用 労働者数	増 加 常 用 労働者数	減 少 常 用 労働者数	本調査期間 末常用 労働者数	うちパートタイム	パートタイム
					労働者数	労働者比率
TL 調査産業計	253,668	3,304	2,971	254,001	28,729	11.3
C 鉱業、採石業、砂利採取業	x	x	x	x	x	x
D 建設業	11,119	0	4	11,115	76	0.7
E 製造業	109,786	776	1,193	109,369	6,908	6.3
F 電気・ガス・熱供給・水道業	x	x	x	x	x	x
G 情報通信業	4,542	43	80	4,505	120	2.7
H 運輸業、郵便業	26,760	295	427	26,628	2,438	9.2
I 卸売業、小売業	22,678	276	300	22,654	5,803	25.6
J 金融業、保険業	3,573	132	207	3,498	20	0.6
K 不動産業・物品賃貸業	x	x	x	x	x	x
L 学術研究、専門・技術サービス業	7,096	7	28	7,075	210	3.0
M 宿泊業、飲食サービス業	6,611	314	201	6,724	3,442	51.2
N 生活関連サービス、娯楽業	5,955	46	10	5,991	2,259	37.7
O 教育、学習支援業	11,936	11	55	11,892	1,164	9.8
P 医療、福祉	20,535	544	101	20,978	2,237	10.7
Q 複合サービス事業	1,740	0	7	1,733	76	4.4
R サービス業(他に分類されないもの)	18,569	751	311	19,009	3,866	20.3
E09 食料品・たばこ	10,025	34	120	9,939	2,310	23.2
E11 繊維工業	608	13	7	614	92	15.0
E12 木材・木製品	958	0	0	958	11	1.1
E13 家具・装備品	1,702	10	0	1,712	174	10.2
E14 パルプ・紙	810	0	9	801	16	2.0
E15 印刷・同関連業	1,261	0	0	1,261	0	0.0
E16 化学、石油・石炭	4,405	7	30	4,382	157	3.6
E18 プラスチック製品	6,463	45	52	6,456	367	5.7
E19 ゴム製品	1,075	5	5	1,075	22	2.0
E21 窯業・土石製品	561	0	8	553	13	2.4
E22 鉄鋼業	467	3	3	467	8	1.7
E23 非鉄金属製造業	1,332	0	7	1,325	60	4.5
E24 金属製品製造業	7,577	0	93	7,484	499	6.7
E25 はん用機械器具	3,037	21	21	3,037	118	3.9
E26 生産用機械器具	6,442	62	69	6,435	153	2.4
E27 業務用機械器具	3,425	18	47	3,396	112	3.3
E28 電子・デバイス	7,307	84	41	7,350	113	1.5
E29 電気機械器具	14,383	101	89	14,395	501	3.5
E30 情報通信機械器具	2,615	12	36	2,591	36	1.4
E31 輸送用機械器具	33,953	355	545	33,763	2,110	6.2
E32 その他の製造業	1,380	6	11	1,375	36	2.6
I-1 卸売業	8,880	46	104	8,822	947	10.7
I-2 小売業	13,798	230	196	13,832	4,856	35.1
M75 宿泊業	3,701	9	70	3,640	1,508	41.4
MS M一括分	2,910	305	131	3,084	1,934	62.7
N80 娯楽業	4,280	71	6	4,345	1,763	40.6
P83 医療業	11,102	128	101	11,129	903	8.1
PS P一括分	9,433	416	0	9,849	1,334	13.5
R91 職業紹介・労働者派遣業	7,617	494	175	7,936	1,143	14.4
R92 その他の事業サービス業	8,313	245	100	8,458	2,401	28.4
RS R一括分	2,639	12	36	2,615	322	12.3

(注)第1表の(注)参照。

第3-2表(3) 産業及び性別常用労働者の月末及び増加減少推計労働者数(30人以上)並びにパートタイム労働者数及びパートタイム労働者比率(女)

平成28年7月分

産 業	前調査期間 末常用 労働者数	増 加 常 用 労働者数	減 少 常 用 労働者数	本調査期間 末常用 労働者数	うちパートタイム	パートタイム
					労働者数	労働者比率
TL 調査産業計	177,282	4,207	2,926	178,563	78,627	44.0
C 鉱業、採石業、砂利採取業	x	x	x	x	x	x
D 建設業	1,548	2	49	1,501	66	4.4
E 製造業	39,980	609	538	40,051	14,131	35.3
F 電気・ガス・熱供給・水道業	x	x	x	x	x	x
G 情報通信業	892	32	27	897	51	5.7
H 運輸業、郵便業	5,867	111	157	5,821	3,831	65.8
I 卸売業、小売業	31,022	992	325	31,689	25,167	79.4
J 金融業、保険業	6,152	135	176	6,111	1,539	25.2
K 不動産業・物品賃貸業	x	x	x	x	x	x
L 学術研究、専門・技術サービス業	1,584	0	5	1,579	528	33.4
M 宿泊業、飲食サービス業	10,807	644	248	11,203	9,481	84.6
N 生活関連サービス、娯楽業	7,422	218	73	7,567	5,459	72.1
O 教育、学習支援業	14,315	17	149	14,183	3,222	22.7
P 医療、福祉	43,176	558	887	42,847	7,224	16.9
Q 複合サービス事業	935	7	0	942	368	39.1
R サービス業(他に分類されないもの)	12,995	869	288	13,576	7,332	54.0
E09 食料品・たばこ	11,188	218	145	11,261	6,985	62.0
E11 繊維工業	778	13	0	791	394	49.8
E12 木材・木製品	100	0	0	100	0	0.0
E13 家具・装備品	529	0	14	515	107	20.8
E14 パルプ・紙	395	12	6	401	152	37.9
E15 印刷・同関連業	273	3	0	276	34	12.3
E16 化学、石油・石炭	1,836	39	17	1,858	443	23.8
E18 プラスチック製品	3,109	46	130	3,025	1,277	42.2
E19 ゴム製品	895	1	2	894	364	40.7
E21 窯業・土石製品	207	0	0	207	59	28.5
E22 鉄鋼業	27	1	1	27	4	14.8
E23 非鉄金属製造業	533	32	21	544	14	2.6
E24 金属製品製造業	1,381	58	9	1,430	193	13.5
E25 はん用機械器具	1,041	16	9	1,048	413	39.4
E26 生産用機械器具	1,170	19	0	1,189	164	13.8
E27 業務用機械器具	1,315	30	18	1,327	311	23.4
E28 電子・デバイス	2,171	0	6	2,165	523	24.2
E29 電気機械器具	5,747	74	47	5,774	802	13.9
E30 情報通信機械器具	1,000	15	32	983	482	49.0
E31 輸送用機械器具	5,852	28	71	5,809	1,226	21.1
E32 その他の製造業	433	4	10	427	184	43.1
I-1 卸売業	5,484	151	82	5,553	2,756	49.6
I-2 小売業	25,538	841	243	26,136	22,411	85.7
M75 宿泊業	3,382	50	70	3,362	2,508	74.6
MS M一括分	7,425	594	178	7,841	6,973	88.9
N80 娯楽業	4,050	65	0	4,115	3,244	78.8
P83 医療業	26,077	227	387	25,917	4,005	15.5
PS P一括分	17,099	331	500	16,930	3,219	19.0
R91 職業紹介・労働者派遣業	4,906	563	111	5,358	1,806	33.7
R92 その他の事業サービス業	7,528	306	177	7,657	5,251	68.6
RS R一括分	561	0	0	561	275	49.0

(注)第1表の(注)参照。

第4-1表(1) 産業、就業形態別全常用労働者の1人平均月間現金給与額(5人以上)

平成28年7月分

産 業	業	一 般 労 働 者					パ ー ト タ イ ム 労 働 者				
		現金給与総額	きま っ て	所定内給与	超過労働給与	特別に支払 われた給与	現金給与総額	きま っ て	所定内給与	超過労働給与	特別に支払 われた給与
			支給する給与					支給する給与			
TL	調 査 産 業 計	470,044	314,599	288,134	26,465	155,445	110,970	102,395	98,649	3,746	8,575
E	製 造 業	573,106	312,154	277,033	35,121	260,952	123,209	114,558	109,884	4,674	8,651
L	卸売業・小売業	535,286	304,523	286,927	17,596	230,763	105,725	96,411	94,111	2,300	9,314
P	医 療 ・ 福 祉	384,357	309,286	288,249	21,037	75,071	150,822	122,118	119,825	2,293	28,704

第4-1表(2) 産業、就業形態別全常用労働者の1人平均出勤日数及び実労働時間(5人以上)

平成28年7月分

産 業	業	一 般 労 働 者				パ ー ト タ イ ム 労 働 者			
		出 勤 日 数	総実労働時間	所 定 内	所 定 外	出 勤 日 数	総実労働時間	所 定 内	所 定 外
				労働時間	労働時間			労働時間	労働時間
TL	調 査 産 業 計	20.7	173.2	158.8	14.4	16.6	98.8	95.9	2.9
E	製 造 業	20.5	176.6	159.1	17.5	18.4	118.0	114.7	3.3
I	卸売業・小売業	21.5	175.5	165.7	9.8	17.2	96.8	94.5	2.3
P	医 療 ・ 福 祉	20.5	161.3	154.8	6.5	14.8	95.6	93.9	1.7

第4-1表(3) 産業、就業形態別全常用労働者の前月末、増加、減少及び本月末推計労働者数(5人以上)

平成28年7月分

産 業	業	一 般 労 働 者				パ ー ト タ イ ム 労 働 者			
		前調査期間末	増 加	減 少	本調査期間末	前調査期間末	増 加	減 少	本調査期間末
		一般労働者数	一般労働者数	一般労働者数	一般労働者数	パートタイム労働者数	パートタイム労働者数	パートタイム労働者数	パートタイム労働者数
TL	調 査 産 業 計	504,894	5,338	5,539	504,656	203,010	7,154	3,214	206,987
E	製 造 業	163,021	1,439	1,755	162,668	32,352	593	689	32,293
I	卸売業・小売業	61,659	695	334	62,014	60,931	1,682	832	61,787
P	医 療 ・ 福 祉	72,891	951	931	72,910	23,892	474	326	24,041

第4-2表(1) 産業、就業形態別全常用労働者の1人平均月間現金給与額(30人以上)

平成28年7月分

産 業		一 般 労 働 者					パ ー ト タ イ ム 労 働 者				
		現金給与総額	きま っ て	所定内給与	超過労働給与	特別に支払 われた給与	現金給与総額	きま っ て	所定内給与	超過労働給与	特別に支払 われた給与
			支給する給与					支給する給与			
TL	調 査 産 業 計	502,832	328,786	297,872	30,914	174,046	116,514	110,834	106,126	4,708	5,680
E	製 造 業	620,066	320,967	281,516	39,451	299,099	131,988	121,828	115,604	6,224	10,160
I	卸売業・小売業	619,621	342,661	324,715	17,946	276,960	113,894	107,174	104,641	2,533	6,720
P	医 療 ・ 福 祉	368,569	309,007	287,025	21,982	59,562	137,601	127,391	126,121	1,270	10,210

第4-2表(2) 産業、就業形態別全常用労働者の1人平均出勤日数及び実労働時間(30人以上)

平成28年7月分

産 業		一 般 労 働 者				パ ー ト タ イ ム 労 働 者			
		出 勤 日 数	総実労働時間	所 定 内	所 定 外	出 勤 日 数	総実労働時間	所 定 内	所 定 外
				労働時間	労働時間			労働時間	労働時間
TL	調 査 産 業 計	20.3	171.6	155.9	15.7	17.6	108.0	104.1	3.9
E	製 造 業	20.2	174.8	156.9	17.9	18.1	122.7	118.5	4.2
I	卸売業・小売業	20.7	173.7	163.3	10.4	18.7	107.5	104.6	2.9
P	医 療 ・ 福 祉	20.0	158.9	153.1	5.8	14.7	82.7	82.3	0.4

第4-2表(3) 産業、就業形態別全常用労働者の前月末、増加、減少及び本月末推計労働者数(30人以上)

平成28年7月分

産 業		一 般 労 働 者				パ ー ト タ イ ム 労 働 者			
		前調査期間末	増 加	減 少	本調査期間末	前調査期間末	増 加	減 少	本調査期間末
		一般労働者数	一般労働者数	一般労働者数	一般労働者数	パートタイム労働者数	パートタイム労働者数	パートタイム労働者数	パートタイム労働者数
TL	調 査 産 業 計	325,360	3,558	3,691	325,208	105,590	3,953	2,206	107,356
E	製 造 業	128,513	1,008	1,122	128,381	21,253	377	609	21,039
I	卸売業・小売業	23,124	486	232	23,373	30,576	782	393	30,970
P	医 療 ・ 福 祉	54,211	849	695	54,364	9,500	253	293	9,461

第5-1表 産業別賃金指数（5人以上）

平成28年7月分

（平成22年＝100）

年 月	名目賃金指数（現金給与総額）				実質賃金指数（現金給与総額）				名目賃金指数（定期給与）				実質賃金指数（定期給与）			
	調査 産業計	左のうち主な産業			調査 産業計	左のうち主な産業			調査 産業計	左のうち主な産業			調査 産業計	左のうち主な産業		
		製造業	卸売業・小売業	医療・福祉		製造業	卸売業・小売業	医療・福祉		製造業	卸売業・小売業	医療・福祉		製造業	卸売業・小売業	医療・福祉
平成 22年	100.0	100.0	100.0	100.0	100.0	100.0	100.0	100.0	100.0	100.0	100.0	100.0	100.0	100.0	100.0	100.0
23	100.8	101.3	110.4	102.2	101.1	101.6	110.7	102.5	100.5	100.2	109.9	102.3	100.8	100.5	110.2	102.6
24	98.5	96.7	109.6	97.9	99.1	97.3	110.3	98.5	99.7	98.4	107.6	100.3	100.3	99.0	108.2	100.9
25	98.4	97.6	108.3	95.5	98.7	97.9	108.6	95.8	99.1	99.0	105.6	98.5	99.4	99.3	105.9	98.8
26	97.5	97.5	106.6	96.5	94.4	94.4	103.2	93.4	98.0	97.9	104.1	99.2	94.9	94.8	100.8	96.0
平成26年7月	118.9	138.7	141.0	99.0	114.3	133.4	135.6	95.2	98.3	99.3	102.8	97.9	94.5	95.5	98.8	94.1
8	84.5	83.5	93.6	81.3	81.2	80.2	89.9	78.1	97.0	96.7	103.4	97.5	93.2	92.9	99.3	93.7
9	83.3	82.6	90.6	81.4	79.7	79.0	86.7	77.9	97.7	98.1	102.9	98.6	93.5	93.9	98.5	94.4
10	83.1	82.3	90.4	80.7	79.4	78.7	86.4	77.2	97.9	98.1	102.9	98.0	93.6	93.8	98.4	93.7
11	85.1	85.8	90.8	81.2	81.8	82.5	87.3	78.1	97.8	97.9	102.4	98.3	94.0	94.1	98.5	94.5
12	165.9	168.2	173.8	176.3	158.8	161.0	166.3	168.7	97.9	97.1	102.4	97.8	93.7	92.9	98.0	93.6
平成27年1月	85.9	81.4	90.9	91.0	82.4	78.1	87.2	87.3	97.4	94.9	99.9	100.4	93.5	91.1	95.9	96.4
2	83.3	81.0	85.8	82.0	80.0	77.8	82.4	78.8	98.4	97.2	98.0	99.5	94.5	93.4	94.1	95.6
3	88.3	82.9	94.0	86.5	84.4	79.3	89.9	82.7	98.9	97.3	101.2	97.4	94.6	93.0	96.7	93.1
4	85.7	83.0	89.9	84.3	81.9	79.3	85.9	80.6	99.7	98.4	101.7	99.5	95.3	94.1	97.2	95.1
5	85.1	81.5	88.0	82.3	81.2	77.8	84.0	78.5	96.9	95.3	99.2	98.0	92.5	90.9	94.7	93.5
6	125.9	114.9	115.6	123.3	120.2	109.7	110.4	117.8	98.6	98.5	99.4	99.7	94.2	94.1	94.9	95.2
7	119.4	137.5	140.0	103.4	114.0	131.3	133.7	98.8	99.5	98.9	102.3	102.0	95.0	94.5	97.7	97.4
8	87.7	86.1	91.4	84.4	84.2	82.6	87.7	81.0	98.9	97.2	102.6	101.3	94.9	93.3	98.5	97.2
9	84.5	81.8	90.0	82.4	80.7	78.1	86.0	78.7	99.0	98.8	102.3	100.0	94.6	94.4	97.7	95.5
10	83.8	81.7	88.0	81.8	80.2	78.2	84.2	78.3	99.1	98.7	99.7	99.1	94.8	94.4	95.4	94.8
11	86.2	86.6	91.8	84.0	82.8	83.2	88.2	80.7	99.2	98.6	99.4	99.8	95.3	94.7	95.5	95.9
12	176.8	178.4	167.2	183.7	170.2	171.7	160.9	176.8	99.7	98.2	104.1	99.8	96.0	94.5	100.2	96.1
平成28年1月	86.3	81.2	92.9	89.0	83.3	78.4	89.7	85.9	97.7	93.4	102.1	102.5	94.3	90.2	98.6	98.9
2	84.3	80.5	88.2	86.0	81.3	77.6	85.1	82.9	99.3	96.7	100.9	104.3	95.8	93.2	97.3	100.6
3	89.3	84.3	91.1	95.4	86.2	81.4	87.9	92.1	99.2	97.6	101.0	101.0	95.8	94.2	97.5	97.5
4	86.3	82.2	91.2	88.4	82.8	78.9	87.5	84.8	100.6	98.4	103.1	102.5	96.5	94.4	98.9	98.4
5	85.2	79.3	91.8	83.9	81.8	76.2	88.2	80.6	98.4	95.0	103.4	100.8	94.5	91.3	99.3	96.8
6	131.5	116.0	122.0	136.0	126.6	111.6	117.4	130.9	100.6	98.0	104.1	102.6	96.8	94.3	100.2	98.7
7	122.9	144.0	145.5	107.2	118.4	138.7	140.2	103.3	101.0	97.6	105.0	104.8	97.3	94.0	101.2	101.0

（注1）平成27年1月の対象事業所の抽出替えに伴うギャップ修正を行い、24年2月から26年12月までの指数を改訂した。

（注2）実質賃金指数＝（名目賃金指数）÷（消費者物価指数（前橋市）の持ち家の帰属家賃を除く総合）×100

第5-2表 産業別賃金指数（30人以上）

平成28年7月分

（平成22年＝100）

年 月	名目賃金指数（現金給与総額）				実質賃金指数（現金給与総額）				名目賃金指数（定期給与）				実質賃金指数（定期給与）			
	調 査 産業計	左のうち主な産業			調 査 産業計	左のうち主な産業			調 査 産業計	左のうち主な産業			調 査 産業計	左のうち主な産業		
		製造業	卸・小売業	医療・福祉		製造業	卸・小売業	医療・福祉		製造業	卸・小売業	医療・福祉		製造業	卸・小売業	医療・福祉
平成 22年	100.0	100.0	100.0	100.0	100.0	100.0	100.0	100.0	100.0	100.0	100.0	100.0	100.0	100.0	100.0	100.0
23	100.4	102.0	107.7	102.7	100.7	102.3	108.0	103.0	100.1	100.5	106.2	103.3	100.4	100.8	106.5	103.6
24	96.9	96.7	114.5	97.8	97.5	97.3	115.2	98.4	98.5	98.3	107.7	101.3	99.1	98.9	108.4	101.9
25	96.9	96.5	110.1	95.6	97.2	96.8	110.4	95.9	97.9	97.6	104.2	99.6	98.2	97.9	104.5	99.9
26	97.7	96.8	107.6	96.3	94.6	93.7	104.2	93.2	98.1	97.1	101.3	100.0	95.0	94.0	98.1	96.8
平成26年7月	118.8	139.6	141.3	96.3	114.2	134.2	135.9	92.6	98.6	98.8	101.2	98.8	94.8	95.0	97.3	95.0
8	81.5	80.9	90.0	79.3	78.3	77.7	86.5	76.2	97.3	96.3	101.5	97.6	93.5	92.5	97.5	93.8
9	81.7	80.4	87.1	80.9	78.2	76.9	83.3	77.4	97.7	97.0	99.9	99.5	93.5	92.8	95.6	95.2
10	81.9	80.6	87.7	80.3	78.3	77.1	83.8	76.8	98.3	97.4	100.0	98.7	94.0	93.1	95.6	94.4
11	83.8	84.7	89.6	80.5	80.6	81.4	86.2	77.4	97.9	97.0	100.1	99.1	94.1	93.3	96.3	95.3
12	175.4	173.1	192.0	177.3	167.8	165.6	183.7	169.7	98.0	95.9	100.6	99.5	93.8	91.8	96.3	95.2
平成27年1月	82.2	79.3	87.4	82.7	78.9	76.1	83.9	79.4	97.5	94.1	100.2	101.3	93.6	90.3	96.2	97.2
2	81.7	78.6	83.6	82.5	78.5	75.5	80.3	79.3	98.8	95.8	95.8	101.5	94.9	92.0	92.0	97.5
3	85.5	79.6	93.4	85.6	81.7	76.1	89.3	81.8	99.5	96.0	102.5	98.1	95.1	91.8	98.0	93.8
4	84.6	80.8	91.7	84.9	80.9	77.2	87.7	81.2	100.3	97.1	104.1	101.1	95.9	92.8	99.5	96.7
5	83.8	78.5	91.3	83.7	80.0	74.9	87.1	79.9	97.5	94.0	103.0	100.5	93.0	89.7	98.3	95.9
6	135.8	117.8	127.9	127.5	129.7	112.5	122.2	121.8	99.6	96.3	104.3	100.9	95.1	92.0	99.6	96.4
7	118.9	138.0	152.3	98.7	113.6	131.8	145.5	94.3	99.9	96.2	108.9	101.2	95.4	91.9	104.0	96.7
8	84.9	82.0	97.8	82.1	81.5	78.7	93.9	78.8	99.1	94.5	111.7	101.0	95.1	90.7	107.2	96.9
9	83.2	77.9	95.3	81.8	79.5	74.4	91.0	78.1	99.4	95.8	109.4	100.6	94.9	91.5	104.5	96.1
10	81.9	77.8	89.5	81.2	78.4	74.4	85.6	77.7	99.3	95.7	102.8	99.8	95.0	91.6	98.4	95.5
11	85.2	83.6	97.7	83.7	81.8	80.3	93.9	80.4	99.3	95.7	103.1	100.1	95.4	91.9	99.0	96.2
12	188.5	185.2	190.8	183.1	181.4	178.2	183.6	176.2	100.0	95.3	112.2	99.5	96.2	91.7	108.0	95.8
平成28年1月	82.5	77.7	91.3	82.5	79.6	75.0	88.1	79.6	98.0	92.0	104.8	101.2	94.6	88.8	101.2	97.7
2	82.6	78.3	90.3	84.6	79.7	75.5	87.1	81.6	99.9	95.7	103.6	104.0	96.3	92.3	99.9	100.3
3	88.4	82.7	93.6	91.1	85.3	79.8	90.3	87.9	99.5	96.7	102.9	99.5	96.0	93.3	99.3	96.0
4	83.9	79.6	92.7	85.5	80.5	76.4	89.0	82.1	99.9	97.2	105.4	99.7	95.9	93.3	101.2	95.7
5	83.7	77.1	92.3	80.6	80.4	74.1	88.7	77.4	98.3	94.0	105.5	99.0	94.4	90.3	101.3	95.1
6	138.9	117.0	138.3	138.2	133.7	112.6	133.1	133.0	100.3	96.5	106.6	100.7	96.5	92.9	102.6	96.9
7	122.1	146.7	146.1	97.0	117.6	141.3	140.8	93.4	100.1	95.9	105.5	100.7	96.4	92.4	101.6	97.0

（注）平成27年1月の対象事業所の抽出替えに伴うギャップ修正を行い、24年2月から26年12月までの指数を改訂した。

第6-1表 産業別労働時間及び雇用指数（5人以上）

平成28年7月分

（平成22年＝100）

年 月	総労働時間指数				所定外労働時間指数				常用雇用指数			
	調査 産業計	左のうち主な産業			調査 産業計	左のうち主な産業			調査 産業計	左のうち主な産業		
		製造業	卸・小売業	医療・福祉		製造業	卸・小売業	医療・福祉		製造業	卸・小売業	医療・福祉
平成22年	100.0	100.0	100.0	100.0	100.0	100.0	100.0	100.0	100.0	100.0	100.0	100.0
23	99.6	99.6	100.7	100.9	103.1	97.6	141.7	99.1	101.1	100.7	99.8	104.5
24	100.9	101.5	101.9	101.9	110.1	106.0	223.5	115.4	100.7	101.6	96.8	108.1
25	100.0	100.4	102.7	99.0	115.6	112.8	280.1	111.9	99.7	99.6	94.7	111.2
26	99.2	98.5	103.1	98.3	110.9	104.9	266.4	94.1	99.8	100.5	95.4	111.7
平成26年7月	102.7	101.9	103.3	103.0	108.4	104.4	238.1	88.6	100.2	101.0	96.7	113.0
8	95.2	91.1	100.5	98.9	102.9	98.2	253.6	85.9	99.8	100.7	96.5	112.8
9	100.0	101.2	102.6	98.1	106.9	103.2	235.9	79.6	100.0	100.8	95.8	112.0
10	101.6	101.6	101.5	101.8	108.3	102.0	242.4	90.0	100.3	101.2	96.1	112.5
11	100.2	100.4	103.2	99.4	110.5	102.5	261.0	90.9	99.9	101.2	95.2	112.7
12	98.9	97.1	101.7	96.2	112.7	99.7	243.2	100.9	100.1	101.1	95.2	112.9
平成27年1月	92.1	88.9	97.2	91.4	102.9	92.1	231.4	92.9	99.3	98.4	95.2	112.6
2	99.5	102.9	98.6	95.0	109.6	105.9	225.7	81.0	99.4	98.3	95.6	112.4
3	99.3	100.7	95.8	96.0	112.5	102.0	220.0	81.0	98.4	98.2	96.5	110.8
4	103.5	102.5	102.3	102.5	115.4	100.0	245.7	88.1	100.5	99.4	98.1	113.1
5	93.9	91.2	95.8	94.3	104.8	88.8	237.1	85.7	100.7	99.6	98.5	113.0
6	102.3	105.0	100.4	102.5	108.7	98.7	237.1	83.3	100.7	99.8	98.7	113.6
7	101.5	103.2	99.6	104.1	105.8	98.7	208.6	81.0	100.5	100.2	98.7	113.8
8	95.3	93.0	95.8	100.8	101.9	93.4	208.6	73.8	100.7	100.3	98.8	114.5
9	98.7	100.8	97.1	99.9	109.6	100.0	202.9	92.9	100.7	100.1	97.8	114.8
10	98.2	99.8	96.1	97.3	107.7	100.0	200.0	73.8	100.7	100.2	97.3	115.9
11	100.1	102.9	97.8	97.7	109.6	100.0	191.4	81.0	100.9	100.1	97.1	116.3
12	97.5	98.3	98.3	97.7	111.5	102.0	211.4	92.9	101.0	99.7	98.3	116.0
平成28年1月	91.0	87.4	95.3	95.2	103.8	90.8	188.6	85.7	100.8	99.1	98.2	115.5
2	98.3	102.0	96.9	97.4	107.7	107.2	182.9	73.8	100.6	99.3	98.9	115.7
3	100.0	102.6	97.2	97.9	110.6	106.6	191.4	81.0	99.8	98.9	98.4	114.1
4	102.5	103.7	101.0	102.1	113.5	103.3	205.7	97.6	100.5	100.7	97.5	115.2
5	93.7	90.6	96.6	94.5	104.8	92.8	188.6	92.9	100.4	100.6	97.7	115.2
6	102.8	104.2	101.4	103.0	106.7	102.0	182.9	104.8	100.6	100.3	98.1	116.3
7	101.1	102.2	99.4	102.7	106.7	99.3	174.3	126.2	101.1	100.1	99.1	116.5

（注）平成27年1月の対象事業所の抽出替えに伴うギャップ修正を行い、24年2月から26年12月までの指数を改訂した。

第6-2表 産業別労働時間及び雇用指数（30人以上）

平成28年7月分

（平成22年＝100）

年 月	総労働時間指数				所定外労働時間指数				常用雇用指数			
	調査 産業計	左のうち主な産業			調査 産業計	左のうち主な産業			調査 産業計	左のうち主な産業		
		製造業	卸・小売業	医療・福祉		製造業	卸・小売業	医療・福祉		製造業	卸・小売業	医療・福祉
平成22年	100.0	100.0	100.0	100.0	100.0	100.0	100.0	100.0	100.0	100.0	100.0	100.0
23	99.9	100.1	101.2	101.0	104.3	102.2	110.7	104.8	101.4	100.4	98.3	105.7
24	101.4	101.2	105.2	99.7	107.7	111.2	118.9	102.4	101.5	100.1	95.1	111.1
25	100.1	99.3	104.8	97.6	106.3	112.5	132.3	92.9	101.0	99.0	94.4	114.2
26	99.7	97.5	106.0	98.5	104.3	108.5	147.5	83.3	101.0	99.5	93.9	114.8
平成26年7月	103.5	101.5	107.0	100.6	103.1	110.2	138.3	79.1	101.5	100.0	94.3	116.2
8	95.7	90.3	108.3	100.1	98.5	105.4	161.3	71.1	101.0	99.8	94.3	116.2
9	100.4	99.8	107.0	96.9	102.2	109.3	131.2	71.7	101.3	99.8	93.6	115.2
10	103.2	101.5	106.6	101.1	104.6	107.9	154.3	76.4	101.5	100.1	93.7	116.0
11	100.6	98.7	107.9	100.5	104.1	107.2	158.9	78.2	101.3	100.2	93.1	115.5
12	99.2	95.5	106.4	95.9	108.4	103.5	159.4	89.5	101.3	100.1	92.8	115.2
平成27年1月	93.5	88.7	103.8	94.8	98.4	96.3	145.5	88.5	101.1	97.6	92.8	116.4
2	99.9	101.3	102.1	98.6	100.8	110.0	109.1	78.8	100.9	97.5	92.7	116.4
3	100.5	100.2	98.0	98.2	104.7	105.6	114.5	76.9	98.9	97.0	92.0	113.8
4	104.7	102.1	104.2	105.1	106.3	102.5	114.5	84.6	101.7	98.8	93.2	117.4
5	94.4	90.1	99.7	97.3	96.1	90.6	120.0	73.1	101.6	99.3	92.2	118.0
6	102.8	103.4	103.0	103.5	97.6	98.8	118.2	75.0	101.7	99.6	93.6	118.0
7	103.8	103.8	103.2	105.2	101.6	105.0	109.1	73.1	101.6	99.7	93.9	117.9
8	96.4	91.8	101.8	102.9	96.9	99.4	132.7	69.2	101.8	99.9	93.2	118.5
9	100.9	100.6	101.3	102.6	103.9	106.3	110.9	78.8	101.4	99.7	90.7	118.7
10	100.9	100.1	100.2	99.7	103.9	105.6	121.8	65.4	101.6	100.0	90.6	119.6
11	102.1	102.6	101.3	99.8	106.3	106.3	114.5	75.0	101.9	100.0	90.8	120.3
12	99.7	97.9	102.1	99.5	107.9	106.9	118.2	82.7	102.0	99.8	91.4	120.3
平成28年1月	92.9	87.2	101.1	96.0	98.4	92.5	127.3	80.8	101.6	98.5	90.7	119.8
2	99.9	101.2	100.4	97.9	101.6	108.8	118.2	65.4	101.6	98.7	90.7	119.6
3	101.8	102.9	98.1	98.2	104.7	108.1	114.5	73.1	101.3	98.7	90.5	118.8
4	103.5	102.8	104.4	101.0	105.5	105.0	123.6	88.5	101.9	100.6	90.5	119.1
5	94.8	90.1	99.9	95.6	98.4	95.0	121.8	84.6	101.8	100.6	89.5	119.0
6	104.5	103.7	104.6	104.2	100.0	101.9	116.4	100.0	101.8	100.4	90.0	119.7
7	102.1	101.3	102.9	100.4	100.8	100.0	110.9	96.2	102.2	100.2	91.0	119.9

（注）平成27年1月の対象事業所の抽出替えに伴うギャップ修正を行い、24年2月から26年12月までの指数を改訂した。

第7-1表 季節調整済指数（5人以上）

平成28年7月分

(平成22年=100)

年 月	名目賃金指数 (現金給与総額)		実質賃金指数 (現金給与総額)		名目賃金指数 (定期給与)		実質賃金指数 (定期給与)		総労働時間指数		所定外労働時間 指数		常用雇用指数	
	調 査 産業計	前月比 (%)	調 査 産業計	前月比 (%)	調 査 産業計	前月比 (%)	調 査 産業計	前月比 (%)	調 査 産業計	前月比 (%)	調 査 産業計	前月比 (%)	調 査 産業計	前月比 (%)
平成26年7月	97.7	-0.9	94.3	-0.3	97.9	-0.2	94.3	-0.3	100.1	0.8	109.7	0.5	99.8	0.1
8	97.0	-0.7	93.5	-0.8	97.6	-0.3	93.9	-0.4	98.6	-1.5	107.5	-2.0	99.3	-0.5
9	98.0	1.0	93.6	0.1	97.8	0.2	93.9	0.0	99.4	0.8	106.9	-0.6	99.9	0.6
10	97.5	-0.5	93.1	-0.5	97.7	-0.1	93.5	-0.4	100.1	0.7	107.6	0.7	100.1	0.2
11	96.8	-0.7	92.9	-0.2	97.6	-0.1	93.2	-0.3	98.1	-2.0	106.6	-0.9	99.9	-0.2
12	96.0	-0.8	93.0	0.1	97.4	-0.2	93.2	0.0	98.1	0.0	106.8	0.2	100.1	0.2
平成27年1月	99.7	3.9	94.4	1.5	98.3	0.9	93.9	0.8	98.9	0.8	107.1	0.3	99.7	-0.4
2	98.4	-1.3	93.8	-0.6	98.6	0.3	94.3	0.4	100.1	1.2	109.2	2.0	99.9	0.2
3	99.1	0.7	94.1	0.3	99.1	0.5	94.4	0.1	100.3	0.2	108.5	-0.6	99.4	-0.5
4	98.6	-0.5	94.5	0.4	98.9	-0.2	95.0	0.6	100.2	-0.1	112.1	3.3	100.4	1.0
5	99.1	0.5	94.8	0.3	97.5	-1.4	93.4	-1.7	97.5	-2.7	109.0	-2.8	100.3	-0.1
6	98.4	-0.7	93.8	-1.1	98.2	0.7	94.0	0.6	98.4	0.9	111.2	2.0	100.4	0.1
7	98.6	0.2	94.1	0.3	99.1	0.9	94.8	0.9	98.2	-0.2	107.2	-3.6	100.1	-0.3
8	100.3	1.7	96.6	2.7	99.4	0.3	95.6	0.8	98.7	0.5	106.9	-0.3	100.3	0.2
9	99.4	-0.9	94.7	-2.0	99.2	-0.2	95.0	-0.6	98.4	-0.3	109.7	2.6	100.6	0.3
10	98.5	-0.9	94.2	-0.5	98.9	-0.3	94.8	-0.2	97.0	-1.4	107.2	-2.3	100.5	-0.1
11	98.2	-0.3	94.2	0.0	99.0	0.1	94.5	-0.3	97.5	0.5	105.9	-1.2	100.9	0.4
12	102.3	4.2	99.9	6.1	99.1	0.1	95.6	1.2	97.1	-0.4	105.8	-0.1	101.0	0.1
平成28年1月	100.1	-2.2	95.1	-4.8	98.6	-0.5	94.7	-0.9	98.4	1.3	108.1	2.2	101.2	0.2
2	99.8	-0.3	95.3	0.2	99.4	0.8	95.8	1.2	97.1	-1.4	109.6	1.4	101.1	-0.1
3	100.0	0.2	95.8	0.5	99.3	-0.1	95.3	-0.5	100.5	3.5	106.6	-2.7	100.9	-0.2
4	99.5	-0.5	95.4	-0.4	99.5	0.2	96.0	0.7	98.9	-1.6	109.3	2.6	100.5	-0.4
5	99.2	-0.2	95.4	-0.1	99.1	-0.4	95.5	-0.5	98.3	-0.6	108.9	-0.4	100.0	-0.5
6	102.1	2.9	98.4	3.2	100.3	1.2	96.5	1.1	98.7	0.4	109.8	0.8	100.4	0.4
7	101.2	-0.9	97.6	-0.8	100.3	0.0	96.9	0.4	98.5	-0.2	108.5	-1.2	100.7	0.3

(注1) 季節調整の方法は、センサス局法(X-12-ARIMA)による。

(注2) 実質賃金指数 = (名目賃金指数) ÷ (消費者物価指数(前橋市)の持ち家の帰属家賃を除く総合) × 100

(注3) 平成27年1月の対象事業所の抽出替えに伴うギャップ修正を行い、24年2月から26年12月までの指数を改訂した。

第7-2表 季節調整済指数（30人以上）

平成28年7月分

(平成22年=100)

年 月	名目賃金指数 (現金給与総額)		実質賃金指数 (現金給与総額)		名目賃金指数 (定期給与)		実質賃金指数 (定期給与)		総労働時間指数		所定外労働時間 指数		常用雇用指数	
	調 査 産業計	前月比 (%)	調 査 産業計	前月比 (%)	調 査 産業計	前月比 (%)	調 査 産業計	前月比 (%)	調 査 産業計	前月比 (%)	調 査 産業計	前月比 (%)	調 査 産業計	前月比 (%)
平成26年7月	98.3	-0.7	94.3	-0.8	98.1	0.2	94.3	-0.2	100.2	0.6	103.8	1.5	101.2	0.3
8	96.2	-2.1	92.3	-2.1	97.8	-0.3	94.0	-0.3	99.1	-1.1	102.2	-1.5	100.7	-0.5
9	98.0	1.9	93.6	1.4	97.9	0.1	93.9	-0.1	99.8	0.7	101.8	-0.4	101.2	0.5
10	97.1	-0.9	93.1	-0.5	98.0	0.1	93.8	-0.1	100.5	0.7	102.3	0.5	101.4	0.2
11	96.8	-0.3	92.7	-0.4	97.7	-0.3	93.5	-0.3	98.3	-2.2	100.7	-1.6	101.2	-0.2
12	96.4	-0.4	93.4	0.8	97.7	0.0	93.6	0.1	98.8	0.5	101.5	0.8	101.3	0.1
平成27年1月	98.2	1.9	93.3	-0.1	98.3	0.6	93.8	0.2	99.9	1.1	101.4	-0.1	101.5	0.2
2	98.9	0.7	94.0	0.8	99.0	0.7	94.6	0.9	101.0	1.1	101.5	0.1	101.4	-0.1
3	98.5	-0.4	94.1	0.1	99.7	0.7	94.9	0.3	101.3	0.3	101.3	-0.2	99.9	-1.5
4	99.4	0.9	95.3	1.3	99.5	-0.2	95.8	0.9	101.3	0.0	103.5	2.2	101.2	1.3
5	99.5	0.1	95.4	0.1	98.1	-1.4	94.0	-1.9	99.1	-2.2	101.7	-1.7	101.1	-0.1
6	99.6	0.1	94.9	-0.5	99.3	1.2	95.1	1.2	99.7	0.6	102.9	1.2	101.5	0.4
7	98.7	-0.9	94.2	-0.7	99.4	0.1	95.0	-0.1	99.8	0.1	102.3	-0.6	101.3	-0.2
8	100.3	1.6	95.9	1.8	99.6	0.2	95.5	0.5	100.2	0.4	101.1	-1.2	101.5	0.2
9	99.7	-0.6	94.9	-1.0	99.6	0.0	95.3	-0.2	100.3	0.1	103.5	2.4	101.3	-0.2
10	97.0	-2.7	93.5	-1.5	99.0	-0.6	94.9	-0.4	98.8	-1.5	101.7	-1.7	101.5	0.2
11	98.6	1.6	94.2	0.7	99.1	0.1	94.8	-0.1	99.3	0.5	102.8	1.1	101.8	0.3
12	103.8	5.3	101.1	7.3	99.7	0.6	96.0	1.3	99.3	0.0	100.9	-1.8	102.0	0.2
平成28年1月	98.6	-5.0	94.2	-6.8	98.8	-0.9	94.8	-1.3	100.0	0.7	101.4	0.5	102.0	0.0
2	99.9	1.3	95.2	1.1	99.9	1.2	95.8	1.0	99.0	-1.0	102.3	0.9	102.1	0.1
3	101.3	1.4	97.3	2.1	99.7	-0.2	95.6	-0.2	101.8	2.9	101.2	-1.1	102.3	0.2
4	99.3	-2.0	94.9	-2.5	99.1	-0.6	95.8	0.2	100.1	-1.7	102.2	1.0	101.5	-0.8
5	99.8	-1.5	95.6	-1.7	98.9	-0.9	95.4	-0.2	100.0	-1.8	103.6	2.3	101.4	-0.8
6	101.3	1.6	97.0	1.5	100.0	1.1	96.4	1.0	100.7	0.7	104.2	0.6	101.7	0.2
7	101.1	-0.2	97.3	0.3	99.5	-0.5	96.0	-0.4	99.4	-1.3	101.5	-2.6	101.9	0.2

(注1) 季節調整の方法は、センサス局法(X-12-ARIMA)による。

(注2) 実質賃金指数=(名目賃金指数)÷(消費者物価指数(前橋市)の持ち家の帰属家賃を除く総合)×100

(注3) 平成27年1月の対象事業所の抽出替えに伴うギャップ修正を行い、24年2月から26年12月までの指数を改訂した。

第8表 全国の結果

平成28年7月分

区 分	事業所規模5人以上		事業所規模30人以上	
	調査産業計		調査産業計	
	実 数	対前年増減率(差)	実 数	対前年増減率(差)
現金給与総額(円)	372,990	1.2%	426,928	1.3%
定期給与(円)	260,353	0.1%	290,078	0.3%
特別給与(円)	112,637	* 4,042円	136,850	* 4,875円
出勤日数(日)	19.0	* -0.5日	19.2	* -0.6日
総労働時間(時間)	146.5	-2.5%	151.5	-2.6%
所定内時間(時間)	135.8	-2.5%	139.0	-2.7%
所定外時間(時間)	10.7	-1.9%	12.5	-1.6%
推定労働者数(千人)	49,026	2.0%	27,970	0.8%
うちパートタイム労働者(千人)	15,051	2.4%	7,115	-0.1%
入職率(%)	1.86	* -0.02ポイント	1.65	* -0.11ポイント
離職率(%)	1.73	* -0.05ポイント	1.67	* -0.05ポイント

(注1) *印は対前年差

第9表 全国の賃金及び雇用指数（調査産業計）

平成28年7月分

（平成22年＝100）

年 月	事業所規模5人以上							事業所規模30人以上						
	現金給与総額		定期給与		労働時間		常用	現金給与総額		定期給与		労働時間		常用
	名目	実質	名目	実質	総労働	所定外	雇用	名目	実質	名目	実質	総労働	所定外	雇用
平成21年	99.5	98.7	99.7	98.9	98.5	90.8	99.6	99.0	98.2	99.4	98.6	98.2	89.9	100.2
22	100.0	100.0	100.0	100.0	100.0	100.0	100.0	100.0	100.0	100.0	100.0	100.0	100.0	100.0
23	99.8	100.1	99.6	99.9	99.8	101.0	100.6	100.2	100.5	99.9	100.2	99.5	99.5	100.0
24	98.9	99.2	99.4	99.7	100.3	101.7	101.3	99.3	99.6	99.8	100.1	100.4	100.9	99.7
25	98.5	98.3	98.5	98.3	99.3	104.4	102.1	99.0	98.8	99.0	98.8	99.4	103.3	99.5
26	98.9	95.5	98.4	95.0	98.9	108.6	103.6	99.9	96.4	99.2	95.8	99.2	106.8	99.9
平成26年7月	115.4	110.6	98.5	94.4	102.8	107.7	104.3	116.5	111.7	99.3	95.2	103.6	105.5	100.5
8	85.6	81.8	97.9	93.6	96.2	102.8	104.2	83.1	79.4	98.9	94.6	96.7	100.6	100.3
9	83.3	79.4	98.3	93.7	98.8	106.8	104.2	82.0	78.2	99.1	94.5	98.7	104.0	100.1
10	83.5	79.9	98.5	94.3	101.4	109.7	104.2	82.3	78.8	99.5	95.2	102.4	107.4	100.0
11	86.6	83.2	98.4	94.5	99.3	110.8	104.5	85.9	82.5	99.3	95.4	99.3	109.0	100.1
12	171.9	165.0	98.4	94.4	98.3	112.8	104.6	183.6	176.2	99.4	95.4	98.5	112.4	100.2
平成27年1月	84.9	81.7	97.6	93.9	93.0	105.9	104.5	82.8	79.7	98.8	95.1	94.3	105.0	100.0
2	82.2	79.3	97.8	94.3	97.1	106.9	104.4	80.6	77.7	98.6	95.1	96.9	105.8	99.9
3	86.7	83.2	98.6	94.6	99.6	111.8	103.8	85.8	82.3	99.5	95.5	100.3	109.9	99.1
4	86.5	82.6	100.1	95.6	103.1	111.8	105.3	85.2	81.4	101.0	96.5	103.9	110.7	101.1
5	84.8	80.7	98.3	93.5	95.0	103.9	105.7	84.0	79.9	99.0	94.2	95.3	103.3	101.2
6	134.3	128.1	99.1	94.6	101.9	104.9	106.2	144.3	137.7	100.2	95.6	102.3	104.1	101.4
7	116.4	111.2	98.9	94.5	102.5	106.9	106.4	117.7	112.4	99.9	95.4	103.7	105.0	101.5
8	85.9	81.9	98.2	93.6	96.5	102.0	106.3	83.4	79.5	99.2	94.6	96.9	100.8	101.3
9	83.6	79.6	98.4	93.7	97.9	105.9	106.3	82.3	78.4	99.5	94.8	98.0	105.0	101.1
10	84.1	80.2	98.9	94.3	98.7	108.8	106.5	83.2	79.3	100.1	95.4	99.8	107.4	101.2
11	86.6	82.9	98.7	94.4	99.2	109.8	106.7	86.1	82.4	99.8	95.5	99.7	109.9	101.3
12	171.9	164.7	98.8	94.6	98.1	111.8	107.0	183.0	175.3	99.9	95.7	98.6	110.7	101.5
平成28年1月	84.9	81.7	97.5	93.8	92.2	102.9	106.7	83.6	80.5	99.0	95.3	93.6	101.7	101.2
2	82.8	79.5	98.4	94.5	97.5	104.9	106.4	81.6	78.4	99.6	95.7	98.0	104.1	100.9
3	88.0	84.5	99.3	95.3	100.3	109.8	106.0	87.5	84.0	100.8	96.7	101.7	109.1	100.3
4	86.5	82.9	100.1	95.9	101.6	110.8	107.4	85.3	81.7	101.5	97.2	102.5	109.9	101.9
5	84.7	81.0	98.2	93.9	94.2	102.0	107.8	84.2	80.5	99.3	94.9	95.1	100.8	102.0
5	84.7	81.0	98.2	93.9	94.2	102.0	107.8	84.2	80.5	99.3	94.9	95.1	100.8	102.0
7	117.8	113.2	99.0	95.1	99.9	104.9	108.5	119.2	114.5	100.2	96.3	101.0	103.3	102.3

毎月勤労統計調査 地方調査 の説明

1 調査の目的

この調査は、統計法に基づく基幹統計であり、賃金・労働時間及び雇用について、毎月群馬県における変動を明らかにすることを目的としている。

2 調査の対象

この調査は、日本標準産業分類にいう鉱業、採石業、砂利採取業、建設業、製造業、電気・ガス・熱供給・水道業、情報通信業、運輸業、郵便業、卸売業、小売業、金融業、保険業、不動産業、物品賃貸業、学術研究、専門・技術サービス業、宿泊業、飲食サービス業、生活関連サービス業、娯楽業、教育、学習支援業、医療、福祉、複合サービス事業、サービス業(他に分類されないもの)において、常時5人以上の常用労働者を雇用する事業所のうちから抽出された約750事業所について行っている。

3 調査期間

事業所の前月の給与締切日の翌日から、本月の給与締切日までの1か月間。

4 調査事項の定義

(1) 常用労働者

期間を定めず、又は1か月を超える期間を定めて雇用されている者(臨時又は日雇労働者で、前2か月の各月にそれぞれ18日以上雇われたものを含み、事業主又は法人の代表者、無給の家族従事者は除く)。

(2) パートタイム労働者

常用労働者のうち、1日の所定労働時間が一般の労働者よりも短い者及び1日の所定労働時間が一般の労働者と同じで1週間の所定労働日数が一般の労働者よりも少ない者。

(3) 現金給与額

賃金、給与、手当、賞与、その他名称の如何を問わず、労働の対価として使用者が労働者に支払うもののうちで、通貨で支払われるものをいう。(所得税、社会保険料、組合費等を差し引く前の総額)

現金給与総額＝「きまって支給する給与」＋「特別に支払われる給与」

ア きまって支給する給与(定期給与)

労働協約、就業規則等において、あらかじめ定められている支給条件、算定方法により算定され支給される給与。

[例]基本給(月給、日給、時給)、家族手当、精勤手当、職務手当、特殊作業手当、宿日直手当、超過勤務手当、休日出勤手当、通勤手当、有給休暇手当、休業手当等。

イ 特別に支払われた給与(特別給与)

現金給与のうちで、きまって支給する給与以外のすべてのものをいう。

[例]夏・冬の賞与、期末手当等の一時金、3か月を超える期間で算定される給与。

ウ 所定内給与

「所定内給与」＝「きまって支給する給与」－「超過労働給与」

(4) 出勤日数

調査期間中に労働者が実際に出勤した日数で、1日のうちで1時間でも就業すれば出勤日となる。

(5) 実労働時間数

調査期間中に労働者が実際に労働した時間で、所定内労働時間と所定外労働時間との合計時間である。

ア 所定内労働時間

事業所の就業規則で定められた正規の始業時刻・終業時刻との間の労働時間の合計時間(休憩時間を

イ 所定外労働時間

早出、残業、臨時の呼出、休日出勤等の労働時間である。

5 調査の結果

この調査の結果は、調査事業主からの報告をもとにして、本県の5人以上規模のすべての事業所に対応するように推計した数値である。したがって、調査結果に若干の標本誤差が含まれている。

6 結果利用上の注意

(1) 指数は、基準年を平成22年＝100とする。

(2) 事業所規模30人以上の第一種事業所は、おおむね3年毎に調査対象事業所の抽出替えが行われており、平成27年1月に対象事業所の抽出替えが行われた。

(3) 抽出替えに伴い新旧調査結果にギャップが生じるため、時系列的連続性を保つ上から5人以上及び30人以上の指数を修正する必要がある。今回のギャップ修正は、平成24年2月から平成26年12月までの指数を平成27年1月以後の水準に改訂する方法を採用した。

なお、実数については修正をしていないため、時系列比較(前月比、前年比)は、指数により行っている。

(4) 季節調整値及びその前月比は、原則として毎年1月分公表時に過去に遡って改訂する。

(5) 調査対象事業所が僅少である産業については、機密保持のため表章はしていないが、調査産業計欄では当該産業も含めて算定している。

お問い合わせは・・・

群馬県企画部統計課 経済産業係

〒371-8570 群馬県前橋市大手町一丁目1番1号

TEL:027-226-2410(直通)

FAX:027-224-9224

各種統計情報は、「群馬県統計情報提供システム」でもご覧いただけます。

<http://toukei.pref.gunma.jp/>