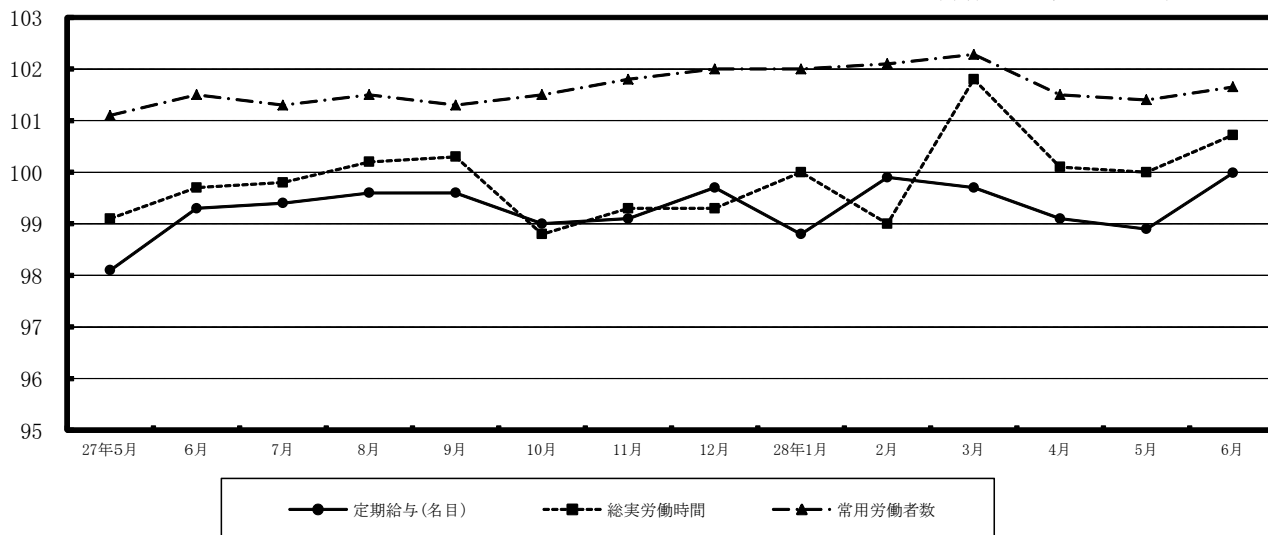


毎月勤労統計調査 地方調査結果速報 — 群馬県結果 —

— 群馬県の賃金・労働時間及び雇用の動き —

平成28年6月分

主な項目の指数の動き
(調査産業計：事業所規模30人以上) (平成22年=100)



群馬県企画部統計課

目 次

1	賃金の動き (規模5人以上) -----	1
	(規模30人以上)	
2	労働時間の動き (規模5人以上) -----	2
	(規模30人以上)	
3	雇用の動き (規模5人以上) -----	3
	(規模30人以上)	
第1-1表	産業及び性別常用労働者の1人平均月間現金給与額 (規模5人以上) -----	4
第1-2表	" (規模30人以上) -----	5
第2-1表	産業及び性別常用労働者の1人平均月間出勤日数及び労働時間数 (規模5人以上) -----	6
第2-2表	" (規模30人以上) -----	7
第3-1表(1)	産業及び性別常用労働者の月末及び増加減少推計労働者数並びに パートタイム労働者数及びパートタイム労働者比率 (計) (規模5人以上) -----	8
	(2) " (男) (規模5人以上)	
	(3) " (女) (規模5人以上) -----	9
第3-2表(1)	" (計) (規模30人以上)	
	(2) " (男) (規模30人以上) -----	10
	(3) " (女) (規模30人以上)	
第4-1表(1)	産業、就業形態別全常用労働者の1人平均月間現金給与額 (規模5人以上) -----	11
	(2) 産業、就業形態別全常用労働者の1人平均出勤日数及び実労働時間 (規模5人以上)	
	(3) 産業、就業形態別全常用労働者の前月末、増加、減少及び本月末推計労働者数 (規模5人以上)	
第4-2表(1)	産業、就業形態別全常用労働者の1人平均月間現金給与額 (規模30人以上) -----	12
	(2) 産業、就業形態別全常用労働者の1人平均出勤日数及び実労働時間 (規模30人以上)	
	(3) 産業、就業形態別全常用労働者の前月末、増加、減少及び本月末推計労働者数 (規模30人以上)	
第5-1表	産業別賃金指数 (規模5人以上) -----	13
第5-2表	" (規模30人以上) -----	14
第6-1表	産業別労働時間及び雇用指数 (規模5人以上) -----	15
第6-2表	" (規模30人以上) -----	16
第7-1表	季節調整済指数 (規模5人以上) -----	17
第7-2表	" (規模30人以上) -----	18
第8表	全国の結果 -----	19
第9表	全国の賃金及び雇用指数 (調査産業計) -----	20
	毎月勤労統計調査地方調査の説明 -----	21

1 賃金の動き

(1) 事業所規模5人以上

6月の調査産業計における常用労働者1人当たりの「現金給与総額」は、前年比4.4%増の391,936円であった。このうち「きまって支給する給与(定期給与)」は、前年比2.0%増の252,262円であった。

また、「特別に支払われた給与(特別給与)」は、前年差11,674円増の139,674円であった。

1人平均月間現金給与等

産業名	現金給与総額			きまって支給する給与			特別給与	
	金額	前月比	前年比	金額	前月比	前年比	金額	前年差
	円	%	%	円	%	%	円	円
調査産業計	391,936	54.3	4.4	252,262	2.2	2.0	139,674	11,697
建設業	350,114	-5.7	-1.9	288,426	3.0	-7.5	61,688	16,465
製造業	401,415	46.3	1.0	280,848	3.2	-0.5	120,567	4,870
情報通信業	783,223	110.2	57.3	374,888	1.0	3.2	408,335	273,361
運輸業、郵便業	505,548	76.7	-3.3	298,872	4.5	-0.3	206,676	-16,683
卸売業、小売業	269,540	32.9	5.5	199,139	0.7	4.7	70,401	5,216
金融業、保険業	698,245	124.8	-0.5	311,126	0.4	4.2	387,119	-15,572
学術研究、専門・技術サービス業	594,542	81.1	0.7	325,350	-0.8	-3.0	269,192	14,173
宿泊業、飲食サービス業	156,179	23.8	14.6	124,607	-1.2	-4.3	31,572	25,469
生活関連サービス、娯楽業	188,919	6.9	7.6	175,728	0.6	5.4	13,191	4,489
教育、学習支援業	832,276	170.4	4.4	315,198	2.4	7.8	517,078	12,209
医療、福祉	414,134	62.1	10.3	257,299	1.8	2.9	156,835	31,591
複合サービス事業	346,215	34.1	-9.6	256,174	0.0	2.0	90,041	-41,569
サービス業 (他に分類されないもの)	248,757	25.3	-1.4	203,399	3.0	3.7	45,358	-10,923

(2) 事業所規模30人以上

6月の調査産業計における常用労働者1人当たりの「現金給与総額」は、前年比2.3%増の463,474円であった。このうち「きまって支給する給与(定期給与)」は、前年比0.7%増の275,693円であった。

また、「特別に支払われた給与(特別給与)」は、前年差8,167円増の187,781円であった。

1人平均月間現金給与等

産業名	現金給与総額			きまって支給する給与			特別給与	
	金額	前月比	前年比	金額	前月比	前年比	金額	前年差
	円	%	%	円	%	%	円	円
調査産業計	463,474	65.9	2.3	275,693	2.0	0.7	187,781	8,167
建設業	437,623	-26.4	2.9	337,830	1.6	-0.4	99,793	13,664
製造業	439,529	51.8	-0.7	294,684	2.7	0.2	144,845	-3,811
情報通信業	1,062,760	161.7	77.0	406,917	0.7	2.2	655,843	453,677
運輸業、郵便業	601,459	98.7	-4.4	315,041	4.1	-1.9	286,418	-21,475
卸売業、小売業	313,898	49.8	8.1	210,686	1.0	2.2	103,212	19,131
金融業、保険業	827,366	163.1	0.5	310,897	-0.8	-0.4	516,469	5,213
学術研究、専門・技術サービス業	808,848	102.7	3.1	395,611	-0.6	0.2	413,237	23,030
宿泊業、飲食サービス業	153,304	6.4	5.6	138,994	-3.4	4.8	14,310	1,779
生活関連サービス、娯楽業	186,599	13.2	-5.9	166,399	0.9	-8.7	20,200	4,193
教育、学習支援業	971,185	185.3	-4.4	345,440	1.6	-1.1	625,745	-40,722
医療、福祉	476,155	71.5	8.4	282,110	1.7	-0.2	194,045	37,287
複合サービス事業	334,949	40.0	-5.3	240,353	0.8	-1.0	94,596	-16,361
サービス業 (他に分類されないもの)	230,406	22.6	0.6	193,704	3.8	5.6	36,702	-9,035

2 労働時間の動き

(1) 事業所規模5人以上

6月の調査産業計における常用労働者1人当たりの「総実労働時間」は、前年比0.5%増の154.3時間であった。このうち、「所定外労働時間」は、前年比1.8%減の11.1時間であり、「所定内労働時間」は143.2時間であった。

また、「出勤日数」は、前年同値の19.9日であった。

1人平均月間実労働時間等

産業名	総実労働時間			所定外労働時間			所定内労働時間数	出勤日数		
	時間数	前月比	前年比	時間数	前月比	前年比		日数	前月差	前年差
調査産業計	154.3	9.7	0.5	11.1	1.8	-1.8	143.2	19.9	1.8	0.0
建設業	156.7	11.2	-13.8	7.3	-20.7	-41.1	149.4	20.2	2.4	-2.5
製造業	170.1	15.0	-0.8	15.5	9.9	3.3	154.6	20.6	2.8	0.1
情報通信業	174.8	7.8	5.5	24.0	2.1	6.2	150.8	19.4	1.5	0.7
運輸業、郵便業	194.2	8.8	5.2	32.3	1.6	4.9	161.9	21.7	1.9	0.6
卸売業、小売業	139.0	5.0	1.0	6.4	-3.0	-22.9	132.6	19.5	0.9	0.1
金融業、保険業	145.8	4.5	7.2	8.5	-6.6	-9.5	137.3	18.8	0.9	1.2
学術研究、専門・技術サービス業	157.4	7.9	-6.1	9.6	-10.3	-26.2	147.8	19.8	1.8	-0.8
宿泊業、飲食サービス業	108.2	-0.9	-8.4	7.0	-27.1	9.3	101.2	17.2	0.1	-0.2
生活関連サービス、娯楽業	136.9	-1.5	3.0	4.9	-2.0	19.5	132.0	19.6	0.1	0.8
教育、学習支援業	158.8	15.9	16.2	9.4	6.9	2.2	149.4	20.7	2.9	0.6
医療、福祉	145.4	9.0	0.5	4.4	12.8	25.8	141.0	19.2	1.4	-0.4
複合サービス事業	167.3	12.7	6.0	4.4	-4.4	46.8	162.9	21.2	2.4	0.9
サービス業 (他に分類されないもの)	149.2	9.9	-1.0	9.2	-2.1	-3.2	140.0	19.5	2.0	0.1

(2) 事業所規模30人以上

6月の調査産業計における常用労働者1人当たりの「総実労働時間」は、前年比1.7%増の159.5時間であった。このうち、「所定外労働時間」は、前年比2.5%増の12.7時間であり、「所定内労働時間」は146.8時間であった。

また、「出勤日数」は、前年同値の20.1日であった。

1人平均月間実労働時間等

産業名	総実労働時間			所定外労働時間			所定内労働時間数	出勤日数		
	時間数	前月比	前年比	時間数	前月比	前年比		日数	前月差	前年差
調査産業計	159.5	10.2	1.7	12.7	1.6	2.5	146.8	20.1	1.9	0.0
建設業	168.3	11.8	-4.6	7.8	-7.2	-18.0	160.5	22.0	2.5	-0.7
製造業	171.3	15.1	0.3	16.3	7.3	3.1	155.0	20.4	2.8	0.1
情報通信業	162.8	3.1	2.6	22.2	-1.7	3.3	140.6	18.2	0.6	0.5
運輸業、郵便業	184.4	7.9	2.8	29.8	-1.0	6.1	154.6	20.9	1.4	0.2
卸売業、小売業	138.3	4.7	1.6	6.4	-4.4	-1.5	131.9	19.8	0.8	-0.1
金融業、保険業	141.2	-0.7	2.9	10.4	-6.3	-6.3	130.8	18.2	-0.1	0.6
学術研究、専門・技術サービス業	160.2	7.5	-7.6	12.8	-9.2	-19.0	147.4	19.5	1.8	-1.1
宿泊業、飲食サービス業	125.2	-1.5	2.3	10.6	-27.4	-15.8	114.6	18.3	0.2	0.8
生活関連サービス、娯楽業	139.5	-0.6	0.6	3.7	23.3	-14.0	135.8	20.4	-0.2	0.1
教育、学習支援業	168.7	17.3	14.1	12.0	1.7	-4.8	156.7	21.0	3.0	-0.1
医療、福祉	153.0	9.0	0.7	5.2	18.2	33.3	147.8	19.5	1.3	-0.6
複合サービス事業	168.4	12.2	4.0	5.4	14.9	80.0	163.0	21.2	2.2	0.3
サービス業 (他に分類されないもの)	146.9	9.7	1.5	10.9	-3.5	-0.9	136.0	19.2	1.8	0.4

3 雇用の動き

(1) 事業所規模5人以上

6月の調査産業計における本月末推計常用労働者数は、前年比0.1%減の707,744人であった。常用労働者に占める「パートタイム労働者比率」は、前年差0.8ポイント減の28.2%だった。また、調査産業計における労働異動率は、「入職率」が、前年差0.14ポイント増の1.60%、「離職率」が、前年差0.02ポイント減の1.44%であった。

常用労働者数、パートタイム労働者比率及び労働異動率

産業名	常用労働者									
	本月末			パートタイム		入職率		離職率		前年差
	労働者数	前月比	前年比	労働者比率	前年差	前年差	前年差	前年差		
人	%	%	%	ポイント	%	ポイント	%	ポイント		
調査産業計	707,744	0.2	-0.1	28.2	-0.8	1.60	0.14	1.44	-0.02	
建設業	36,289	-0.3	1.2	8.9	5.3	0.27	-1.27	0.57	0.05	
製造業	195,372	-0.3	0.5	15.6	-0.5	0.74	-0.28	1.02	0.21	
情報通信業	9,060	0.0	-4.0	3.3	-2.4	0.11	-0.43	0.12	0.11	
運輸業、郵便業	46,485	0.3	1.3	15.8	-3.3	1.70	0.01	1.45	-0.12	
卸売業、小売業	122,590	0.4	-0.6	49.5	-3.0	2.66	0.79	2.22	0.48	
金融業、保険業	19,211	0.9	-2.1	12.3	-2.9	1.47	0.54	0.49	-0.90	
学術研究、専門・技術サービス業	14,830	1.1	3.9	20.5	2.3	2.24	1.29	1.12	-0.23	
宿泊業、飲食サービス業	44,623	-0.1	-6.2	77.3	5.7	3.57	0.87	3.61	0.91	
生活関連サービス、娯楽業	23,726	-0.1	-5.5	52.8	3.4	3.08	0.64	3.21	-1.02	
教育、学習支援業	37,825	-0.3	-2.1	23.9	-5.2	0.35	-0.04	0.62	-0.17	
医療、福祉	96,783	1.0	2.4	21.8	0.8	1.56	-0.19	0.64	-0.55	
複合サービス事業	6,058	-0.3	-0.6	14.1	-2.5	0.12	-0.94	0.40	0.25	
サービス業 (他に分類されないもの)	46,232	0.3	-0.5	28.9	1.9	2.42	1.21	2.11	-0.77	

(2) 事業所規模30人以上

6月の調査産業計における本月末推計常用労働者数は、前年比0.1%増の430,950人であった。常用労働者に占める「パートタイム労働者比率」は、前年差0.8ポイント減の24.4%だった。また、調査産業計における労働異動率は、「入職率」が、前年差0.33ポイント減の1.20%、「離職率」が、前年差0.24ポイント減の1.17%であった。

常用労働者数、パートタイム労働者比率及び労働異動率

産業名	常用労働者									
	本月末			パートタイム		入職率		離職率		前年差
	労働者数	前月比	前年比	労働者比率	前年差	前年差	前年差	前年差		
人	%	%	%	ポイント	%	ポイント	%	ポイント		
調査産業計	430,950	0.0	0.1	24.4	-0.8	1.20	-0.33	1.17	-0.24	
建設業	12,667	0.0	2.9	1.1	-0.5	0.42	-0.43	0.40	-0.57	
製造業	149,765	-0.2	0.8	13.9	-0.4	0.71	-0.39	0.90	0.08	
情報通信業	5,434	-0.1	-13.6	3.1	0.1	0.18	0.18	0.20	0.18	
運輸業、郵便業	32,627	-0.2	1.2	19.4	-2.0	1.42	-0.45	1.60	0.12	
卸売業、小売業	53,700	0.6	-3.8	56.9	-1.1	1.87	-0.88	1.40	0.16	
金融業、保険業	9,725	0.1	-1.7	16.0	-1.8	0.95	-0.12	0.82	0.39	
学術研究、専門・技術サービス業	8,680	-0.1	3.1	8.6	0.5	0.37	-0.15	0.49	0.30	
宿泊業、飲食サービス業	17,418	1.3	1.0	73.3	-0.7	4.19	0.07	2.91	-0.79	
生活関連サービス、娯楽業	13,377	-1.0	-0.8	56.1	1.6	0.81	-2.15	1.77	-3.71	
教育、学習支援業	26,251	-0.4	-1.9	16.8	-1.8	0.25	0.01	0.65	0.51	
医療、福祉	63,711	0.6	1.4	14.9	0.5	1.13	-0.20	0.53	-0.81	
複合サービス事業	2,675	-0.7	1.8	16.6	0.7	0.26	-0.74	0.89	0.55	
サービス業 (他に分類されないもの)	31,564	-0.2	-2.1	31.3	-0.4	2.60	0.98	2.84	-0.88	

第1-1表 産業及び性別常用労働者の1人平均月間現金給与額(5人以上)

平成28年6月分

産 業	計					男			女		
	現金給与総額	きま っ て 支給する給与	所定内給与	超過労働給与	特別に支払 われた給与	現金給与総額	きま っ て 支給する給与	特別に支払 われた給与	現金給与総額	きま っ て 支給する給与	特別に支払 われた給与
TL 調査産業計	391,936	252,262	231,574	20,688	139,674	487,240	312,670	174,570	266,869	172,989	93,880
C 鉱業、採石業、砂利採取業	×	×	×	×	×	×	×	×	×	×	×
D 建設業	350,114	288,426	274,365	14,061	61,688	369,681	304,160	65,521	239,624	199,579	40,045
E 製造業	401,415	280,848	249,100	31,748	120,567	471,506	324,061	147,445	230,359	175,388	54,971
F 電気・ガス・熱供給・水道業	×	×	×	×	×	×	×	×	×	×	×
G 情報通信業	783,223	374,888	331,411	43,477	408,335	869,513	405,082	464,431	486,450	271,043	215,407
H 運輸業、郵便業	505,548	298,872	251,310	47,562	206,676	546,192	320,183	226,009	265,730	173,131	92,599
I 卸売業、小売業	269,540	199,139	189,330	9,809	70,401	397,923	277,290	120,633	157,111	130,700	26,411
J 金融業・保険業	698,245	311,126	294,060	17,066	387,119	1,125,118	450,706	674,412	437,753	225,950	211,803
K 不動産業・物品賃貸業	×	×	×	×	×	×	×	×	×	×	×
L 学術研究、専門・技術サービス業	594,542	325,350	303,235	22,115	269,192	761,624	396,989	364,635	258,724	181,364	77,360
M 宿泊業、飲食サービス業	156,179	124,607	115,389	9,218	31,572	223,223	171,627	51,596	118,401	98,112	20,289
N 生活関連サービス、娯楽業	188,919	175,728	165,586	10,142	13,191	260,153	238,077	22,076	130,557	124,645	5,912
O 教育、学習支援業	832,276	315,198	311,197	4,001	517,078	969,473	367,878	601,595	711,590	268,858	442,732
P 医療、福祉	414,134	257,299	241,703	15,596	156,835	577,740	364,764	212,976	349,073	214,564	134,509
Q 複合サービス事業	346,215	256,174	248,813	7,361	90,041	421,815	304,797	117,018	268,454	206,161	62,293
R サービス業(他に分類されないもの)	248,757	203,399	186,286	17,113	45,358	294,664	242,061	52,603	171,664	138,471	33,193
E09 食料品・たばこ	322,682	214,631	193,721	20,910	108,051	473,578	285,065	188,513	189,108	152,283	36,825
E11 繊維工業	208,173	190,930	178,575	12,355	17,243	321,823	279,874	41,949	157,323	151,134	6,189
E12 木材・木製品	278,134	275,425	248,324	27,101	2,709	289,772	286,849	2,923	194,165	192,997	1,168
E13 家具・装備品	295,720	295,720	287,530	8,190	0	315,630	315,630	0	216,259	216,259	0
E14 パルプ・紙	285,313	208,222	185,254	22,968	77,091	364,786	251,700	113,086	149,474	133,907	15,567
E15 印刷・同関連業	460,141	333,536	301,554	31,982	126,605	518,473	383,785	134,688	289,504	186,545	102,959
E16 化学、石油・石炭	662,691	364,529	328,805	35,724	298,162	726,715	407,356	319,359	481,575	243,378	238,197
E18 プラスチック製品	230,966	223,933	194,405	29,528	7,033	284,297	276,464	7,833	146,982	141,208	5,774
E19 ゴム製品	431,505	233,398	188,870	44,528	198,107	595,849	284,489	311,360	233,667	171,894	61,773
E21 窯業・土石製品	390,734	295,651	273,414	22,237	95,083	413,910	312,814	101,096	301,802	229,792	72,010
E22 鉄鋼業	348,014	297,405	261,125	36,280	50,609	373,382	316,054	57,328	249,991	225,345	24,646
E23 非鉄金属製造業	234,033	234,033	204,213	29,820	0	257,808	257,808	0	174,673	174,673	0
E24 金属製品製造業	381,837	272,587	243,672	28,915	109,250	418,612	292,087	126,525	234,832	194,639	40,193
E25 はり用機械器具	278,671	264,294	236,934	27,360	14,377	310,911	296,265	14,646	196,857	183,164	13,693
E26 生産用機械器具	369,295	318,106	275,201	42,905	51,189	396,471	338,006	58,465	227,028	213,931	13,097
E27 業務用機械器具	309,935	264,114	242,951	21,163	45,821	330,352	279,217	51,135	233,218	207,365	25,853
E28 電子・デバイス	948,527	350,968	321,405	29,563	597,559	1,205,872	427,144	778,728	350,580	173,972	176,608
E29 電気機械器具	498,300	300,907	267,573	33,334	197,393	558,372	338,243	220,129	350,853	209,267	141,586
E30 情報通信機械器具	575,116	270,660	246,149	24,511	304,456	822,860	356,673	466,187	168,393	129,452	38,941
E31 輸送用機械器具	351,687	310,656	265,163	45,493	41,031	378,865	333,374	45,491	209,692	191,961	17,731
E32 その他の製造業	430,868	240,614	231,906	8,708	190,254	586,063	307,823	278,240	176,649	130,521	46,128
I-1 卸売業	437,248	285,936	272,311	13,625	151,312	524,694	338,266	186,428	252,326	175,273	77,053
I-2 小売業	206,309	166,414	158,044	8,370	39,895	314,053	236,949	77,104	138,311	121,899	16,412
M75 宿泊業	131,677	128,966	116,092	12,874	2,711	230,941	227,219	3,722	82,244	80,036	2,208
MS M一括分	164,601	123,108	115,147	7,961	41,493	220,839	154,458	66,381	131,571	104,696	26,875
N80 娯楽業	204,063	204,063	200,290	3,773	0	251,110	251,110	0	153,709	153,709	0
P83 医療業	439,792	298,633	277,899	20,734	141,159	657,826	464,007	193,819	354,719	234,107	120,612
PS P一括分	388,092	215,347	204,967	10,380	172,745	498,643	266,747	231,896	343,280	194,512	148,768
R91 職業紹介・労働者派遣業	192,470	190,681	172,962	17,719	1,789	214,110	211,504	2,606	157,874	157,392	482
R92 その他の事業サービス業	223,727	166,514	150,471	16,043	57,213	296,647	212,204	84,443	138,533	113,134	25,399
RS R一括分	368,329	288,122	269,822	18,300	80,207	372,458	309,459	62,999	351,346	200,373	150,973

(注)「E09」はE09と10を、「E16」はE16と17を、「E32」はE32と20を、「M一括分」はM76、77を、「P一括分」はP84、85を、「R一括分」はR88、89、90、93、94、95をまとめて算定したものである。

また、Xは対象事業所が僅少のため、秘密保持上公表を控えたものである。

第1-2表 産業及び性別別常用労働者の1人平均月間現金給与額(30人以上)

平成28年6月分

産 業	計					男			女		
	現金給与総額	きま っ て支給する給与	所定内給与	超過労働給与	特別に支払われた給与	現金給与総額	きま っ て支給する給与	特別に支払われた給与	現金給与総額	きま っ て支給する給与	特別に支払われた給与
TL 調査産業計	463,474	275,693	250,372	25,321	187,781	565,758	336,605	229,153	316,998	188,464	128,534
C 鉱業,採石業,砂利採取業	×	×	×	×	×	×	×	×	×	×	×
D 建設業	437,623	337,830	323,115	14,715	99,793	457,386	355,349	102,037	298,101	214,147	83,954
E 製造業	439,529	294,684	258,371	36,313	144,845	506,034	334,970	171,064	255,409	183,152	72,257
F 電気・ガス・熱供給・水道業	×	×	×	×	×	×	×	×	×	×	×
G 情報通信業	1,062,760	406,917	353,053	53,864	655,843	1,116,126	425,569	690,557	790,998	311,936	479,062
H 運輸業,郵便業	601,459	315,041	270,429	44,612	286,418	673,377	346,331	327,046	273,611	172,400	101,211
I 卸売業,小売業	313,898	210,686	201,284	9,402	103,212	507,419	316,031	191,388	172,502	133,716	38,786
J 金融業・保険業	827,366	310,897	290,008	20,889	516,469	1,444,655	472,196	972,459	471,275	217,850	253,425
K 不動産業・物品賃貸業	×	×	×	×	×	×	×	×	×	×	×
L 学術研究,専門・技術サービス業	808,848	395,611	360,507	35,104	413,237	895,692	432,477	463,215	419,200	230,202	188,998
M 宿泊業,飲食サービス業	153,304	138,994	126,015	12,979	14,310	219,212	194,938	24,274	113,976	105,611	8,365
N 生活関連サービス,娯楽業	186,599	166,399	162,156	4,243	20,200	251,920	217,580	34,340	133,617	124,886	8,731
O 教育,学習支援業	971,185	345,440	341,689	3,751	625,745	1,095,559	391,440	704,119	867,778	307,195	560,583
P 医療,福祉	476,155	282,110	262,112	19,998	194,045	636,455	381,549	254,906	399,496	234,556	164,940
Q 複合サービス事業	334,949	240,353	232,095	8,258	94,596	395,222	281,304	113,918	221,585	163,331	58,254
R サービス業(他に分類されないもの)	230,406	193,704	174,141	19,563	36,702	283,267	236,904	46,363	156,964	133,684	23,280
E09 食料品・たばこ	289,152	205,228	182,850	22,378	83,924	409,683	274,193	135,490	181,182	143,450	37,732
E11 繊維工業	238,517	186,955	180,269	6,686	51,562	326,652	235,740	90,912	172,969	150,673	22,296
E12 木材・木製品	332,550	326,302	291,668	34,634	6,248	341,553	335,015	6,538	246,310	242,840	3,470
E13 家具・装備品	275,411	275,411	262,599	12,812	0	301,304	301,304	0	192,006	192,006	0
E14 パルプ・紙	391,335	266,454	229,248	37,206	124,881	497,385	324,276	173,109	178,310	150,305	28,005
E15 印刷・同関連業	391,779	391,779	339,344	52,435	0	429,010	429,010	0	219,989	219,989	0
E16 化学・石油・石炭	721,226	376,526	341,331	35,195	344,700	777,740	414,104	363,636	551,554	263,707	287,847
E18 プラスチック製品	233,585	233,585	200,270	33,315	0	277,263	277,263	0	138,560	138,560	0
E19 ゴム製品	431,505	233,398	188,870	44,528	198,107	595,849	284,489	311,360	233,667	171,894	61,773
E21 窯業・土石製品	587,071	293,445	265,571	27,874	293,626	662,626	323,517	339,109	382,309	211,947	170,362
E22 鉄鋼業	413,391	351,115	308,835	42,280	62,276	421,114	357,209	63,905	280,222	246,037	34,185
E23 非鉄金属製造業	234,033	234,033	204,213	29,820	0	257,808	257,808	0	174,673	174,673	0
E24 金属製品製造業	468,296	297,332	255,413	41,919	170,964	499,580	311,523	188,057	299,445	220,738	78,707
E25 はん用機械器具	288,501	288,501	261,881	26,620	0	320,683	320,683	0	194,923	194,923	0
E26 生産用機械器具	411,568	326,800	275,528	51,272	84,768	439,351	343,252	96,099	259,062	236,489	22,573
E27 業務用機械器具	356,643	283,325	257,324	26,001	73,318	407,664	318,363	89,301	223,041	191,576	31,465
E28 電子・デバイス	1,062,419	384,638	351,167	33,471	677,781	1,234,826	434,548	800,278	479,922	216,012	263,910
E29 電気機械器具	517,050	304,055	270,060	33,995	212,995	577,528	340,516	237,012	367,467	213,875	153,592
E30 情報通信機械器具	667,444	307,210	278,307	28,903	360,234	836,253	361,840	474,413	227,798	164,933	62,865
E31 輸送用機械器具	362,585	318,501	270,471	48,030	44,084	386,562	338,433	48,129	224,163	203,427	20,736
E32 その他の製造業	634,964	298,839	284,894	13,945	336,125	743,250	341,966	401,284	290,850	161,788	129,062
I-1 卸売業	507,063	295,473	285,214	10,259	211,590	657,446	377,184	280,262	263,109	162,919	100,190
I-2 小売業	243,486	179,780	170,691	9,089	63,706	410,914	276,694	134,220	153,107	127,465	25,642
M75 宿泊業	185,617	181,203	160,242	20,961	4,414	239,439	235,427	4,012	131,349	126,529	4,820
MS M一括分	131,298	110,249	102,706	7,543	21,049	195,055	146,585	48,470	105,721	95,672	10,049
N80 娯楽業	198,695	198,695	195,301	3,394	0	247,873	247,873	0	146,652	146,652	0
P83 医療業	481,941	316,864	292,270	24,594	165,077	690,964	471,051	219,913	392,759	251,079	141,680
PS P一括分	468,062	233,491	219,922	13,569	234,571	572,705	276,872	295,833	409,781	209,330	200,451
R91 職業紹介・労働者派遣業	184,667	182,601	162,136	20,465	2,066	206,413	203,386	3,027	150,381	149,829	552
R92 その他の事業サービス業	239,068	176,986	158,740	18,246	62,082	323,553	231,285	92,268	151,722	120,849	30,873
RS R一括分	366,765	320,075	297,519	22,556	46,690	383,732	351,558	32,174	286,950	171,975	114,975

(注)「E09」はE09と10を、「E16」はE16と17を、「E32」はE32と20を、「M一括分」はM76、77を、「P一括分」はP84、85を、「R一括分」はR88、89、90、93、94、95をまとめて算定したものである。

また、Xは対象事業所が僅少のため、秘密保持上公表を控えたものである。

第2-1表 産業及び性別常用労働者の1人平均月間出勤日数及び労働時間数(5人以上)

平成28年6月分

産 業	計				男				女			
	出勤日数	総労働時間	所定内労働時間	所定外労働時間	出勤日数	総労働時間	所定内労働時間	所定外労働時間	出勤日数	総労働時間	所定内労働時間	所定外労働時間
TL 調査産業計	19.9	154.3	143.2	11.1	20.6	170.6	155.1	15.5	18.9	132.8	127.6	5.2
C 鉱業、採石業、砂利採取業	×	×	×	×	×	×	×	×	×	×	×	×
D 建設業	20.2	156.7	149.4	7.3	20.3	157.7	150.1	7.6	20.1	150.6	145.5	5.1
E 製造業	20.6	170.1	154.6	15.5	20.9	178.4	160.1	18.3	19.9	150.0	141.4	8.6
F 電気・ガス・熱供給・水道業	×	×	×	×	×	×	×	×	×	×	×	×
G 情報通信業	19.4	174.8	150.8	24.0	19.3	177.4	151.5	25.9	19.6	165.9	148.5	17.4
H 運輸業、郵便業	21.7	194.2	161.9	32.3	22.1	201.9	166.0	35.9	19.4	149.0	137.9	11.1
I 卸売業、小売業	19.5	139.0	132.6	6.4	20.7	161.4	151.7	9.7	18.4	119.3	115.9	3.4
J 金融業・保険業	18.8	145.8	137.3	8.5	19.8	163.7	149.9	13.8	18.3	134.9	129.6	5.3
K 不動産業・物品賃貸業	×	×	×	×	×	×	×	×	×	×	×	×
L 学術研究、専門・技術サービス業	19.8	157.4	147.8	9.6	20.0	166.6	155.1	11.5	19.4	139.0	133.3	5.7
M 宿泊業、飲食サービス業	17.2	108.2	101.2	7.0	18.3	140.5	127.3	13.2	16.7	89.9	86.5	3.4
N 生活関連サービス、娯楽業	19.6	136.9	132.0	4.9	20.7	155.5	148.7	6.8	18.7	121.7	118.3	3.4
O 教育、学習支援業	20.7	158.8	149.4	9.4	21.0	163.7	152.3	11.4	20.5	154.4	146.8	7.6
P 医療、福祉	19.2	145.4	141.0	4.4	19.5	153.7	147.8	5.9	19.2	142.1	138.3	3.8
Q 複合サービス事業	21.2	167.3	162.9	4.4	21.7	174.1	169.4	4.7	20.7	160.3	156.2	4.1
R サービス業(他に分類されないもの)	19.5	149.2	140.0	9.2	20.1	166.5	154.4	12.1	18.6	119.8	115.6	4.2
E09 食料品・たばこ	20.1	155.0	142.7	12.3	21.1	177.2	159.8	17.4	19.2	135.5	127.7	7.8
E11 繊維工業	21.4	169.1	155.9	13.2	21.4	173.8	162.9	10.9	21.4	166.9	152.7	14.2
E12 木材・木製品	22.2	181.7	166.3	15.4	22.2	184.2	168.8	15.4	22.1	163.1	147.6	15.5
E13 家具・装備品	20.6	167.4	162.6	4.8	21.0	170.8	165.5	5.3	19.1	154.1	151.3	2.8
E14 パルプ・紙	20.6	157.7	145.0	12.7	21.1	172.5	154.1	18.4	19.7	132.3	129.3	3.0
E15 印刷・同関連業	21.2	159.3	151.0	8.3	21.2	156.9	149.0	7.9	21.2	166.6	156.9	9.7
E16 化学、石油・石炭	20.3	167.0	153.8	13.2	20.9	175.3	159.5	15.8	18.6	143.5	137.7	5.8
E18 プラスチック製品	21.2	174.0	157.5	16.5	21.5	181.2	160.7	20.5	20.7	162.6	152.4	10.2
E19 ゴム製品	20.9	178.8	158.8	20.0	20.7	192.8	164.2	28.6	21.2	162.1	152.4	9.7
E21 窯業・土石製品	22.5	180.8	168.7	12.1	22.9	186.3	172.9	13.4	21.0	159.6	152.5	7.1
E22 鉄鋼業	22.0	188.3	171.5	16.8	22.1	194.4	175.9	18.5	21.5	164.8	154.5	10.3
E23 非鉄金属製造業	20.9	185.0	167.2	17.8	21.1	192.5	169.1	23.4	20.3	166.3	162.3	4.0
E24 金属製品製造業	20.8	174.4	156.5	17.9	20.9	177.9	158.3	19.6	20.2	160.2	149.2	11.0
E25 はん用機械器具	20.3	169.1	153.2	15.9	20.3	172.7	156.2	16.5	20.2	159.8	145.5	14.3
E26 生産用機械器具	21.4	187.0	164.3	22.7	21.6	192.6	166.5	26.1	20.6	157.3	152.3	5.0
E27 業務用機械器具	20.1	165.2	153.4	11.8	20.2	167.8	155.2	12.6	19.6	155.2	146.6	8.6
E28 電子・デバイス	19.3	161.4	148.5	12.9	19.7	174.4	158.6	15.8	18.4	131.0	124.9	6.1
E29 電気機械器具	21.3	173.4	158.0	15.4	21.7	179.7	161.3	18.4	20.4	158.1	150.0	8.1
E30 情報通信機械器具	20.4	160.8	147.7	13.1	21.1	177.8	159.6	18.2	19.3	133.1	128.3	4.8
E31 輸送用機械器具	20.1	174.3	155.9	18.4	20.2	177.6	157.7	19.9	19.7	157.1	146.7	10.4
E32 その他の製造業	20.7	158.3	151.2	7.1	20.5	169.4	160.5	8.9	20.8	140.3	136.0	4.3
I-1 卸売業	21.1	169.1	159.7	9.4	21.9	178.5	168.6	9.9	19.5	149.2	141.0	8.2
I-2 小売業	18.8	127.6	122.4	5.2	19.9	150.2	140.6	9.6	18.1	113.4	110.9	2.5
M75 宿泊業	19.7	118.2	107.4	10.8	23.4	194.1	171.7	22.4	17.9	80.3	75.3	5.0
MS M一括	16.4	104.7	99.1	5.6	16.7	124.0	113.6	10.4	16.2	93.4	90.6	2.8
N80 娯楽業	21.0	146.8	144.9	1.9	21.6	157.4	154.2	3.2	20.4	135.7	135.0	0.7
P83 医療業	19.4	147.8	141.9	5.9	19.3	148.3	141.3	7.0	19.5	147.7	142.2	5.5
PS P一括	19.1	143.0	140.1	2.9	19.6	159.0	154.2	4.8	18.8	136.4	134.3	2.1
R91 職業紹介・労働者派遣業	18.6	147.6	138.4	9.2	18.9	163.4	151.4	12.0	18.0	122.4	117.7	4.7
R92 その他の事業サービス業	19.1	136.3	127.2	9.1	19.6	159.4	145.4	14.0	18.5	109.4	105.9	3.5
RS R一括	21.6	174.8	165.6	9.2	21.8	178.7	168.7	10.0	20.8	158.0	152.5	5.5

(注)第1表の(注)参照。

第2-2表 産業及び性別常用労働者の1人平均月間出勤日数及び労働時間数(30人以上)

平成28年6月分

産 業	計				男				女			
	出勤日数	総労働時間	実所定内労働時間	所定外労働時間	出勤日数	総労働時間	実所定内労働時間	所定外労働時間	出勤日数	総労働時間	実所定内労働時間	所定外労働時間
TL 調査産業計	20.1	159.5	146.8	12.7	20.6	173.3	156.2	17.1	19.3	139.7	133.4	6.3
C 鉱業、採石業、砂利採取業	×	×	×	×	×	×	×	×	×	×	×	×
D 建設業	22.0	168.3	160.5	7.8	22.1	170.0	161.7	8.3	21.4	156.2	151.6	4.6
E 製造業	20.4	171.3	155.0	16.3	20.7	177.9	159.1	18.8	19.7	152.7	143.4	9.3
F 電気・ガス・熱供給・水道業	×	×	×	×	×	×	×	×	×	×	×	×
G 情報通信業	18.2	162.8	140.6	22.2	18.2	165.1	141.2	23.9	18.2	151.1	137.6	13.5
H 運輸業、郵便業	20.9	184.4	154.6	29.8	21.3	192.5	158.6	33.9	19.2	147.1	136.3	10.8
I 卸売業、小売業	19.8	138.3	131.9	6.4	21.0	164.0	154.3	9.7	18.9	119.5	115.5	4.0
J 金融業・保険業	18.2	141.2	130.8	10.4	19.1	159.2	142.6	16.6	17.7	130.7	123.9	6.8
K 不動産業・物品賃貸業	×	×	×	×	×	×	×	×	×	×	×	×
L 学術研究、専門・技術サービス業	19.5	160.2	147.4	12.8	19.5	164.8	150.7	14.1	19.7	139.8	132.8	7.0
M 宿泊業、飲食サービス業	18.3	125.2	114.6	10.6	19.9	158.6	141.0	17.6	17.3	105.4	98.9	6.5
N 生活関連サービス、娯楽業	20.4	139.5	135.8	3.7	20.7	154.0	149.2	4.8	20.1	127.7	124.9	2.8
O 教育、学習支援業	21.0	168.7	156.7	12.0	21.1	171.4	157.4	14.0	21.0	166.3	156.0	10.3
P 医療、福祉	19.5	153.0	147.8	5.2	20.1	160.4	153.2	7.2	19.3	149.6	145.3	4.3
Q 複合サービス事業	21.2	168.4	163.0	5.4	21.5	175.3	168.7	6.6	20.7	155.4	152.2	3.2
R サービス業(他に分類されないもの)	19.2	146.9	136.0	10.9	19.9	167.3	151.8	15.5	18.3	118.6	114.0	4.6
E09 食料品・たばこ	19.8	156.0	142.7	13.3	20.6	176.6	158.1	18.5	19.0	137.6	129.0	8.6
E11 繊維工業	20.4	160.0	155.0	5.0	19.8	159.5	152.4	7.1	20.8	160.4	156.9	3.5
E12 木材・木製品	21.9	186.7	172.6	14.1	21.9	186.8	172.3	14.5	22.1	185.7	175.2	10.5
E13 家具・装備品	20.5	175.6	168.2	7.4	21.1	182.3	173.9	8.4	18.4	153.4	149.5	3.9
E14 パルプ・紙	20.9	181.0	160.4	20.6	21.6	200.5	172.3	28.2	19.5	142.0	136.7	5.3
E15 印刷・同関連業	20.6	152.3	139.5	12.8	20.7	150.7	138.8	11.9	20.3	160.0	142.9	17.1
E16 化学、石油・石炭	20.4	166.2	154.4	11.8	20.9	172.3	158.8	13.5	18.9	148.2	141.3	6.9
E18 プラスチック製品	21.3	174.8	157.1	17.7	21.6	179.8	160.2	19.6	20.5	163.8	150.3	13.5
E19 ゴム製品	20.9	178.8	158.8	20.0	20.7	192.8	164.2	28.6	21.2	162.1	152.4	9.7
E21 窯業・土石製品	21.5	175.2	163.7	11.5	21.9	180.8	168.4	12.4	20.6	160.1	151.1	9.0
E22 鉄鋼業	21.4	188.1	170.1	18.0	21.3	189.1	170.5	18.6	21.6	171.2	163.4	7.8
E23 非鉄金属製造業	20.9	185.0	167.2	17.8	21.1	192.5	169.1	23.4	20.3	166.3	162.3	4.0
E24 金属製品製造業	20.6	178.6	156.8	21.8	20.6	178.6	156.5	22.1	20.7	178.8	158.7	20.1
E25 はん用機械器具	19.8	163.0	151.3	11.7	20.1	168.2	155.4	12.8	19.0	147.9	139.4	8.5
E26 生産用機械器具	21.6	189.8	166.5	23.3	21.9	194.6	168.0	26.6	20.2	163.4	158.0	5.4
E27 業務用機械器具	19.5	163.0	149.3	13.7	19.6	168.2	151.5	16.7	19.3	149.3	143.4	5.9
E28 電子・デバイス	19.7	170.1	155.5	14.6	19.7	175.7	159.5	16.2	19.7	150.7	141.8	8.9
E29 電気機械器具	21.2	172.2	157.3	14.9	21.6	177.5	159.9	17.6	20.2	159.0	150.9	8.1
E30 情報通信機械器具	20.9	171.9	156.5	15.4	21.2	177.9	159.4	18.5	20.1	156.3	148.9	7.4
E31 輸送用機械器具	20.1	174.9	156.0	18.9	20.1	177.3	157.3	20.0	19.9	160.5	148.4	12.1
E32 その他の製造業	21.0	164.4	157.7	6.7	20.9	169.3	161.5	7.8	21.1	149.2	145.8	3.4
I-1 卸売業	20.2	162.3	153.7	8.6	21.3	174.9	167.0	7.9	18.5	142.0	132.3	9.7
I-2 小売業	19.6	129.5	123.9	5.6	20.8	156.9	146.1	10.8	19.0	114.7	111.9	2.8
M75 宿泊業	21.0	160.5	142.9	17.6	23.3	197.6	173.4	24.2	18.6	123.1	112.2	10.9
MS M 一括分	16.4	101.2	95.3	5.9	15.9	112.0	102.3	9.7	16.7	96.9	92.5	4.4
N80 娯楽業	20.1	147.3	145.7	1.8	20.8	158.1	155.2	2.9	19.5	136.4	135.7	0.7
P83 医療業	19.7	155.1	148.5	6.6	20.5	160.1	152.0	8.1	19.4	152.9	147.0	5.9
PS P 一括分	19.3	150.3	146.9	3.4	19.7	160.8	154.7	6.1	19.1	144.5	142.6	1.9
R91 職業紹介・労働者派遣業	18.5	148.2	137.6	10.6	18.6	163.2	149.3	13.9	18.3	124.5	119.1	5.4
R92 その他の事業サービス業	19.3	139.4	129.0	10.4	20.4	165.9	149.4	16.5	18.2	112.1	107.9	4.2
RS R 一括分	21.7	178.7	164.2	14.5	21.9	183.4	166.3	17.1	20.6	156.3	154.1	2.2

(注)第1表の(注)参照。

第3-1表(1) 産業及び性別常用労働者の月末及び増加減少推計労働者数(5人以上)
並びにパートタイム労働者数及びパートタイム労働者比率(計)

平成28年6月分

産 業	前調査期間 末常用 労働者数	増 加 常 用 労働者数	減 少 常 用 労働者数	本調査期間 末常用 労働者数	パートタイム労働者数	
					うちパートタイム 労働者数	パートタイム 労働者比率
TL 調査産業計	706,629	11,293	10,178	707,744	199,937	28.2
C 鉱業、採石業、砂利採取業	x	x	x	x	x	x
D 建設業	36,397	99	207	36,289	3,243	8.9
E 製造業	195,911	1,452	1,991	195,372	30,513	15.6
F 電気・ガス・熱供給・水道業	x	x	x	x	x	x
G 情報通信業	9,061	10	11	9,060	296	3.3
H 運輸業、郵便業	46,368	788	671	46,485	7,339	15.8
I 卸売業、小売業	122,057	3,241	2,708	122,590	60,715	49.5
J 金融業、保険業	19,024	280	93	19,211	2,367	12.3
K 不動産業・物品賃貸業	x	x	x	x	x	x
L 学術研究、専門・技術サービス業	14,667	328	165	14,830	3,043	20.5
M 宿泊業、飲食サービス業	44,638	1,595	1,610	44,623	34,494	77.3
N 生活関連サービス、娯楽業	23,758	731	763	23,726	12,528	52.8
O 教育、学習支援業	37,929	132	236	37,825	9,026	23.9
P 医療、福祉	95,901	1,497	615	96,783	21,110	21.8
Q 複合サービス事業	6,075	7	24	6,058	854	14.1
R サービス業(他に分類されないもの)	46,090	1,116	974	46,232	13,369	28.9
E09 食料品・たばこ	27,205	264	514	26,955	11,256	41.8
E11 繊維工業	4,100	116	15	4,201	1,873	44.6
E12 木材・木製品	2,440	0	0	2,440	209	8.6
E13 家具・装備品	3,850	4	8	3,846	285	7.4
E14 パルプ・紙	1,952	21	21	1,952	915	46.9
E15 印刷・同関連業	2,653	3	6	2,650	34	1.3
E16 化学、石油・石炭	7,255	32	69	7,218	553	7.7
E18 プラスチック製品	13,818	78	241	13,655	2,421	17.7
E19 ゴム製品	1,977	4	11	1,970	386	19.6
E21 窯業・土石製品	2,407	8	67	2,348	211	9.0
E22 鉄鋼業	2,197	28	25	2,200	106	4.8
E23 非鉄金属製造業	1,887	0	22	1,865	74	4.0
E24 金属製品製造業	15,316	159	227	15,248	1,496	9.8
E25 はん用機械器具	5,864	85	47	5,902	890	15.1
E26 生産用機械器具	12,721	67	202	12,586	470	3.7
E27 業務用機械器具	7,656	22	77	7,601	394	5.2
E28 電子・デバイス	10,712	59	23	10,748	1,662	15.5
E29 電気機械器具	21,727	127	113	21,741	1,461	6.7
E30 情報通信機械器具	4,262	21	7	4,276	1,153	27.0
E31 輸送用機械器具	42,700	342	252	42,790	3,849	9.0
E32 その他の製造業	3,212	12	44	3,180	815	25.6
I-1 卸売業	33,466	606	554	33,518	6,294	18.8
I-2 小売業	88,591	2,635	2,154	89,072	54,421	61.1
M75 宿泊業	11,346	277	135	11,488	8,775	76.4
MS M一括分	33,292	1,318	1,475	33,135	25,719	77.6
N80 娯楽業	11,946	690	542	12,094	6,357	52.6
P83 医療業	48,262	993	460	48,795	9,945	20.4
PS P一括分	47,639	504	155	47,988	11,165	23.3
R91 職業紹介・労働者派遣業	14,508	382	423	14,467	2,862	19.8
R92 その他の事業サービス業	20,548	524	517	20,555	9,541	46.4
RS R一括分	11,034	210	34	11,210	966	8.6

(注)第1表の(注)参照。

第3-1表(2) 産業及び性別常用労働者の月末及び増加減少推計労働者数(5人以上)
並びにパートタイム労働者数及びパートタイム労働者比率(男)

平成28年6月分

産 業	前調査期間 末常用 労働者数	増 加 常 用 労働者数	減 少 常 用 労働者数	本調査期間 末常用 労働者数	パートタイム労働者数	
					うちパートタイム 労働者数	パートタイム 労働者比率
TL 調査産業計	401,484	4,991	5,261	401,214	53,091	13.2
C 鉱業、採石業、砂利採取業	x	x	x	x	x	x
D 建設業	30,906	97	158	30,845	2,837	9.2
E 製造業	138,911	865	1,134	138,642	9,002	6.5
F 電気・ガス・熱供給・水道業	x	x	x	x	x	x
G 情報通信業	7,020	10	11	7,019	164	2.3
H 運輸業、郵便業	39,628	718	577	39,769	3,297	8.3
I 卸売業、小売業	56,906	1,309	902	57,313	13,537	23.6
J 金融業、保険業	7,187	134	18	7,303	133	1.8
K 不動産業・物品賃貸業	x	x	x	x	x	x
L 学術研究、専門・技術サービス業	9,845	68	61	9,852	493	5.0
M 宿泊業、飲食サービス業	16,244	711	1,029	15,926	8,800	55.3
N 生活関連サービス、娯楽業	10,730	289	365	10,654	3,636	34.1
O 教育、学習支援業	17,728	29	33	17,724	2,509	14.2
P 医療、福祉	27,383	464	407	27,440	4,240	15.5
Q 複合サービス事業	3,088	0	24	3,064	76	2.5
R サービス業(他に分類されないもの)	29,024	280	463	28,841	3,951	13.7
E09 食料品・たばこ	12,745	87	146	12,686	2,759	21.7
E11 繊維工業	1,284	3	5	1,282	208	16.2
E12 木材・木製品	2,143	0	0	2,143	77	3.6
E13 家具・装備品	3,079	4	8	3,075	164	5.3
E14 パルプ・紙	1,226	20	9	1,237	443	35.8
E15 印刷・同関連業	1,976	3	3	1,976	0	0.0
E16 化学、石油・石炭	5,357	4	25	5,336	129	2.4
E18 プラスチック製品	8,492	2	183	8,311	493	5.9
E19 ゴム製品	1,080	2	6	1,076	22	2.0
E21 窯業・土石製品	1,906	8	48	1,866	74	4.0
E22 鉄鋼業	1,745	28	25	1,748	8	0.5
E23 非鉄金属製造業	1,347	0	15	1,332	60	4.5
E24 金属製品製造業	12,221	112	106	12,227	851	7.0
E25 はん用機械器具	4,209	51	29	4,231	281	6.6
E26 生産用機械器具	10,684	63	183	10,564	153	1.4
E27 業務用機械器具	6,050	19	69	6,000	97	1.6
E28 電子・デバイス	7,490	36	13	7,513	233	3.1
E29 電気機械器具	15,438	75	66	15,447	374	2.4
E30 情報通信機械器具	2,645	18	2	2,661	64	2.4
E31 輸送用機械器具	35,804	318	170	35,952	2,439	6.8
E32 その他の製造業	1,990	12	23	1,979	73	3.7
I-1 卸売業	22,677	285	161	22,801	1,734	7.6
I-2 小売業	34,229	1,024	741	34,512	11,803	34.2
M75 宿泊業	3,791	123	114	3,800	1,874	49.3
MS M一括分	12,453	588	915	12,126	6,926	57.1
N80 娯楽業	6,145	345	207	6,283	2,237	35.6
P83 医療業	13,568	434	329	13,673	2,191	16.0
PS P一括分	13,815	30	78	13,767	2,049	14.9
R91 職業紹介・労働者派遣業	8,976	115	242	8,849	854	9.7
R92 その他の事業サービス業	11,121	92	187	11,026	2,692	24.4
RS R一括分	8,927	73	34	8,966	405	4.5

(注)第1表の(注)参照。

第3-1表(3) 産業及び性別常用労働者の月末及び増加減少推計労働者数(5人以上)並びにパートタイム労働者数及びパートタイム労働者比率(女)

平成28年6月分

産 業	前調査期間 末常用 労働者数	増 加 常 用 労働者数	減 少 常 用 労働者数	本調査期間 末常用 労働者数	うちパートタイム	パートタイム
					労働者数	労働者比率
TL 調査産業計	305,145	6,302	4,917	306,530	146,846	47.9
C 鉱業、採石業、砂利採取業	x	x	x	x	x	x
D 建設業	5,491	2	49	5,444	406	7.5
E 製造業	57,000	587	857	56,730	21,511	37.9
F 電気・ガス・熱供給・水道業	x	x	x	x	x	x
G 情報通信業	2,041	0	0	2,041	132	6.5
H 運輸業、郵便業	6,740	70	94	6,716	4,042	60.2
I 卸売業、小売業	65,151	1,932	1,806	65,277	47,178	72.3
J 金融業、保険業	11,837	146	75	11,908	2,234	18.8
K 不動産業・物品賃貸業	x	x	x	x	x	x
L 学術研究、専門・技術サービス業	4,822	260	104	4,978	2,550	51.2
M 宿泊業、飲食サービス業	28,394	884	581	28,697	25,694	89.5
N 生活関連サービス、娯楽業	13,028	442	398	13,072	8,892	68.0
O 教育、学習支援業	20,201	103	203	20,101	6,517	32.4
P 医療、福祉	68,518	1,033	208	69,343	16,870	24.3
Q 複合サービス事業	2,987	7	0	2,994	778	26.0
R サービス業(他に分類されないもの)	17,066	836	511	17,391	9,418	54.2
E09 食料品・たばこ	14,460	177	368	14,269	8,497	59.5
E11 繊維工業	2,816	113	10	2,919	1,665	57.0
E12 木材・木製品	297	0	0	297	132	44.4
E13 家具・装備品	771	0	0	771	121	15.7
E14 パルプ・紙	726	1	12	715	472	66.0
E15 印刷・同関連業	677	0	3	674	34	5.0
E16 化学、石油・石炭	1,898	28	44	1,882	424	22.5
E18 プラスチック製品	5,326	76	58	5,344	1,928	36.1
E19 ゴム製品	897	2	5	894	364	40.7
E21 窯業・土石製品	501	0	19	482	137	28.4
E22 鉄鋼業	452	0	0	452	98	21.7
E23 非鉄金属製造業	540	0	7	533	14	2.6
E24 金属製品製造業	3,095	47	121	3,021	645	21.4
E25 はん用機械器具	1,655	34	18	1,671	609	36.4
E26 生産用機械器具	2,037	4	19	2,022	317	15.7
E27 業務用機械器具	1,606	3	8	1,601	297	18.6
E28 電子・デバイス	3,222	23	10	3,235	1,429	44.2
E29 電気機械器具	6,289	52	47	6,294	1,087	17.3
E30 情報通信機械器具	1,617	3	5	1,615	1,089	67.4
E31 輸送用機械器具	6,896	24	82	6,838	1,410	20.6
E32 その他の製造業	1,222	0	21	1,201	742	61.8
I-1 卸売業	10,789	321	393	10,717	4,560	42.5
I-2 小売業	54,362	1,611	1,413	54,560	42,618	78.1
M75 宿泊業	7,555	154	21	7,688	6,901	89.8
MS M 一括分	20,839	730	560	21,009	18,793	89.5
N80 娯楽業	5,801	345	335	5,811	4,120	70.9
P83 医療業	34,694	559	131	35,122	7,754	22.1
PS P 一括分	33,824	474	77	34,221	9,116	26.6
R91 職業紹介・労働者派遣業	5,532	267	181	5,618	2,008	35.7
R92 その他の事業サービス業	9,427	432	330	9,529	6,849	71.9
RS R 一括分	2,107	137	0	2,244	561	25.0

(注)第1表の(注)参照。

第3-2表(1) 産業及び性別常用労働者の月末及び増加減少推計労働者数(30人以上)並びにパートタイム労働者数及びパートタイム労働者比率(計)

平成28年6月分

産 業	前調査期間 末常用 労働者数	増 加 常 用 労働者数	減 少 常 用 労働者数	本調査期間 末常用 労働者数	うちパートタイム	パートタイム
					労働者数	労働者比率
TL 調査産業計	430,808	5,168	5,026	430,950	105,193	24.4
C 鉱業、採石業、砂利採取業	x	x	x	x	x	x
D 建設業	12,665	53	51	12,667	142	1.1
E 製造業	150,060	1,061	1,356	149,765	20,879	13.9
F 電気・ガス・熱供給・水道業	x	x	x	x	x	x
G 情報通信業	5,435	10	11	5,434	171	3.1
H 運輸業、郵便業	32,687	463	523	32,627	6,329	19.4
I 卸売業、小売業	53,451	998	749	53,700	30,549	56.9
J 金融業、保険業	9,713	92	80	9,725	1,554	16.0
K 不動産業・物品賃貸業	x	x	x	x	x	x
L 学術研究、専門・技術サービス業	8,691	32	43	8,680	744	8.6
M 宿泊業、飲食サービス業	17,199	720	501	17,418	12,766	73.3
N 生活関連サービス、娯楽業	13,507	109	239	13,377	7,501	56.1
O 教育、学習支援業	26,355	66	170	26,251	4,419	16.8
P 医療、福祉	63,332	717	338	63,711	9,501	14.9
Q 複合サービス事業	2,692	7	24	2,675	444	16.6
R サービス業(他に分類されないもの)	31,641	823	900	31,564	9,872	31.3
E09 食料品・たばこ	21,336	220	343	21,213	9,337	44.0
E11 繊維工業	1,390	11	15	1,386	483	34.8
E12 木材・木製品	1,058	0	0	1,058	11	1.0
E13 家具・装備品	2,235	4	8	2,231	285	12.8
E14 パルプ・紙	1,205	21	21	1,205	168	13.9
E15 印刷・同関連業	1,537	3	6	1,534	34	2.2
E16 化学、石油・石炭	6,278	32	69	6,241	444	7.1
E18 プラスチック製品	9,635	78	142	9,571	1,644	17.2
E19 ゴム製品	1,977	4	11	1,970	386	19.6
E21 窯業・土石製品	768	8	8	768	72	9.4
E22 鉄鋼業	491	3	0	494	12	2.4
E23 非鉄金属製造業	1,887	0	22	1,865	74	4.0
E24 金属製品製造業	8,999	60	101	8,958	519	5.8
E25 はん用機械器具	4,058	49	29	4,078	512	12.6
E26 生産用機械器具	7,670	67	125	7,612	317	4.2
E27 業務用機械器具	4,795	22	77	4,740	394	8.3
E28 電子・デバイス	9,442	59	23	9,478	637	6.7
E29 電気機械器具	20,153	90	113	20,130	1,217	6.0
E30 情報通信機械器具	3,601	21	7	3,615	540	14.9
E31 輸送用機械器具	39,740	297	232	39,805	3,573	9.0
E32 その他の製造業	1,805	12	4	1,813	220	12.1
I-1 卸売業	14,260	162	58	14,364	3,871	26.9
I-2 小売業	39,191	836	691	39,336	26,678	67.8
M75 宿泊業	6,941	277	135	7,083	4,370	61.7
MS M 一括分	10,258	443	366	10,335	8,396	81.2
N80 娯楽業	8,342	130	142	8,330	4,876	58.5
P83 医療業	36,906	486	213	37,179	4,948	13.3
PS P 一括分	26,426	231	125	26,532	4,553	17.2
R91 職業紹介・労働者派遣業	12,564	382	423	12,523	2,332	18.6
R92 その他の事業サービス業	15,877	441	477	15,841	6,931	43.8
RS R 一括分	3,200	0	0	3,200	609	19.0

(注)第1表の(注)参照。

第3-2表(2) 産業及び性別常用労働者の月末及び増加減少推計労働者数(30人以上)並びにパートタイム労働者数及びパートタイム労働者比率(男)

平成28年6月分

産 業	前調査期間 末 常 用 労働者数	増 加 常 用 労働者数	減 少 常 用 労働者数	本調査期間 末 常 用 労働者数	パートタイム労働者数及びパートタイム労働者比率	
					うちパートタイム 労働者数	パートタイム 労働者比率
TL 調査産業計	253,868	2,349	2,660	253,557	27,616	10.9
C 鉱業、採石業、砂利採取業	x	x	x	x	x	x
D 建設業	11,070	51	2	11,119	76	0.7
E 製造業	110,190	685	800	110,075	6,873	6.2
F 電気・ガス・熱供給・水道業	x	x	x	x	x	x
G 情報通信業	4,543	10	11	4,542	120	2.6
H 運輸業、郵便業	26,800	393	429	26,764	2,501	9.3
I 卸売業、小売業	22,528	465	284	22,709	5,766	25.4
J 金融業、保険業	3,537	55	18	3,574	20	0.6
K 不動産業・物品賃貸業	x	x	x	x	x	x
L 学術研究、専門・技術サービス業	7,110	25	40	7,095	216	3.0
M 宿泊業、飲食サービス業	6,481	246	271	6,456	3,425	53.1
N 生活関連サービス、娯楽業	6,085	36	166	5,955	2,222	37.3
O 教育、学習支援業	11,943	29	33	11,939	1,203	10.1
P 医療、福祉	20,565	130	160	20,535	2,136	10.4
Q 複合サービス事業	1,764	0	24	1,740	76	4.4
R サービス業(他に分類されないもの)	18,467	207	389	18,285	2,884	15.8
E09 食料品・たばこ	10,082	87	146	10,023	2,373	23.7
E11 繊維工業	593	3	5	591	97	16.4
E12 木材・木製品	958	0	0	958	11	1.1
E13 家具・装備品	1,706	4	8	1,702	164	9.6
E14 パルプ・紙	799	20	9	810	16	2.0
E15 印刷・同関連業	1,262	3	3	1,262	0	0.0
E16 化学、石油・石炭	4,706	4	25	4,685	129	2.8
E18 プラスチック製品	6,620	2	84	6,538	379	5.8
E19 ゴム製品	1,080	2	6	1,076	22	2.0
E21 窯業・土石製品	561	8	8	561	13	2.3
E22 鉄鋼業	464	3	0	467	8	1.7
E23 非鉄金属製造業	1,347	0	15	1,332	60	4.5
E24 金属製品製造業	7,579	42	50	7,571	382	5.0
E25 はん用機械器具	3,016	33	11	3,038	111	3.7
E26 生産用機械器具	6,485	63	106	6,442	153	2.4
E27 業務用機械器具	3,475	19	69	3,425	97	2.8
E28 電子・デバイス	7,288	36	13	7,311	113	1.5
E29 電気機械器具	14,349	53	66	14,336	374	2.6
E30 情報通信機械器具	2,599	18	2	2,615	33	1.3
E31 輸送用機械器具	33,849	273	170	33,952	2,306	6.8
E32 その他の製造業	1,372	12	4	1,380	32	2.3
I-1 卸売業	8,828	58	6	8,880	1,039	11.7
I-2 小売業	13,700	407	278	13,829	4,727	34.2
M75 宿泊業	3,516	123	114	3,525	1,599	45.4
MS M 一括分	2,965	123	157	2,931	1,826	62.3
N80 娯楽業	4,292	65	77	4,280	1,697	39.6
P83 医療業	11,054	130	82	11,102	902	8.1
PS P 一括分	9,511	0	78	9,433	1,234	13.1
R91 職業紹介・労働者派遣業	7,739	115	242	7,612	854	11.2
R92 その他の事業サービス業	8,089	92	147	8,034	1,696	21.1
RS R 一括分	2,639	0	0	2,639	334	12.7

(注)第1表の(注)参照。

第3-2表(3) 産業及び性別常用労働者の月末及び増加減少推計労働者数(30人以上)並びにパートタイム労働者数及びパートタイム労働者比率(女)

平成28年6月分

産 業	前調査期間 末 常 用 労働者数	増 加 常 用 労働者数	減 少 常 用 労働者数	本調査期間 末 常 用 労働者数	パートタイム労働者数及びパートタイム労働者比率	
					うちパートタイム 労働者数	パートタイム 労働者比率
TL 調査産業計	176,940	2,819	2,366	177,393	77,577	43.7
C 鉱業、採石業、砂利採取業	x	x	x	x	x	x
D 建設業	1,595	2	49	1,548	66	4.3
E 製造業	39,870	376	556	39,690	14,006	35.3
F 電気・ガス・熱供給・水道業	x	x	x	x	x	x
G 情報通信業	892	0	0	892	51	5.7
H 運輸業、郵便業	5,887	70	94	5,863	3,828	65.3
I 卸売業、小売業	30,923	533	465	30,991	24,783	80.0
J 金融業、保険業	6,176	37	62	6,151	1,534	24.9
K 不動産業・物品賃貸業	x	x	x	x	x	x
L 学術研究、専門・技術サービス業	1,581	7	3	1,585	528	33.3
M 宿泊業、飲食サービス業	10,718	474	230	10,962	9,341	85.2
N 生活関連サービス、娯楽業	7,422	73	73	7,422	5,279	71.1
O 教育、学習支援業	14,412	37	137	14,312	3,216	22.5
P 医療、福祉	42,767	587	178	43,176	7,365	17.1
Q 複合サービス事業	928	7	0	935	368	39.4
R サービス業(他に分類されないもの)	13,174	616	511	13,279	6,988	52.6
E09 食料品・たばこ	11,254	133	197	11,190	6,964	62.2
E11 繊維工業	797	8	10	795	386	48.6
E12 木材・木製品	100	0	0	100	0	0.0
E13 家具・装備品	529	0	0	529	121	22.9
E14 パルプ・紙	406	1	12	395	152	38.5
E15 印刷・同関連業	275	0	3	272	34	12.5
E16 化学、石油・石炭	1,572	28	44	1,556	315	20.2
E18 プラスチック製品	3,015	76	58	3,033	1,265	41.7
E19 ゴム製品	897	2	5	894	364	40.7
E21 窯業・土石製品	207	0	0	207	59	28.5
E22 鉄鋼業	27	0	0	27	4	14.8
E23 非鉄金属製造業	540	0	7	533	14	2.6
E24 金属製品製造業	1,420	18	51	1,387	137	9.9
E25 はん用機械器具	1,042	16	18	1,040	401	38.6
E26 生産用機械器具	1,185	4	19	1,170	164	14.0
E27 業務用機械器具	1,320	3	8	1,315	297	22.6
E28 電子・デバイス	2,154	23	10	2,167	524	24.2
E29 電気機械器具	5,804	37	47	5,794	843	14.5
E30 情報通信機械器具	1,002	3	5	1,000	507	50.7
E31 輸送用機械器具	5,891	24	62	5,853	1,267	21.6
E32 その他の製造業	433	0	0	433	188	43.4
I-1 卸売業	5,432	104	52	5,484	2,832	51.6
I-2 小売業	25,491	429	413	25,507	21,951	86.1
M75 宿泊業	3,425	154	21	3,558	2,771	77.9
MS M 一括分	7,293	320	209	7,404	6,570	88.7
N80 娯楽業	4,050	65	65	4,050	3,179	78.5
P83 医療業	25,852	356	131	26,077	4,046	15.5
PS P 一括分	16,915	231	47	17,099	3,319	19.4
R91 職業紹介・労働者派遣業	4,825	267	181	4,911	1,478	30.1
R92 その他の事業サービス業	7,788	349	330	7,807	5,235	67.1
RS R 一括分	561	0	0	561	275	49.0

(注)第1表の(注)参照。

第4-1表(1) 産業、就業形態別全常用労働者の1人平均月間現金給与額(5人以上)

平成28年6月分

産 業		一 般 労 働 者					パ ー ト タ イ ム 労 働 者				
		現金給与総額	きま っ て	所定内給与	超過労働給与	特別に支払 われた給与	現金給与総額	きま っ て	所定内給与	超過労働給与	特別に支払 われた給与
			支給する給与					支給する給与			
TL	調 査 産 業 計	502,811	311,302	284,045	27,257	191,509	110,105	102,190	98,199	3,991	7,915
E	製 造 業	453,278	311,694	274,998	36,696	141,584	122,089	114,717	109,619	5,098	7,372
L	卸売業・小売業	431,121	297,099	280,111	16,988	134,022	104,223	98,915	96,450	2,465	5,308
P	医 療 ・ 福 祉	491,615	295,158	275,730	19,428	196,457	132,588	119,730	118,062	1,668	12,858

第4-1表(2) 産業、就業形態別全常用労働者の1人平均出勤日数及び実労働時間(5人以上)

平成28年6月分

産 業		一 般 労 働 者				パ ー ト タ イ ム 労 働 者			
		出 勤 日 数	総実労働時間	所 定 内	所 定 外	出 勤 日 数	総実労働時間	所 定 内	所 定 外
				労働時間	労働時間			労働時間	労働時間
TL	調 査 産 業 計	21.1	175.6	161.4	14.2	16.9	99.9	96.8	3.1
E	製 造 業	20.9	179.5	161.8	17.7	18.6	119.9	116.3	3.6
I	卸売業・小売業	21.4	175.4	165.6	9.8	17.5	101.8	98.9	2.9
P	医 療 ・ 福 祉	20.4	161.3	155.8	5.5	15.0	87.8	87.3	0.5

第4-1表(3) 産業、就業形態別全常用労働者の前月末、増加、減少及び本月末推計労働者数(5人以上)

平成28年6月分

産 業		一 般 労 働 者				パ ー ト タ イ ム 労 働 者			
		前調査期間末	増 加	減 少	本調査期間末	前調査期間末	増 加	減 少	本調査期間末
		一般労働者数	一般労働者数	一般労働者数	一般労働者数	パートタイム労働者数	パートタイム労働者数	パートタイム労働者数	パートタイム労働者数
TL	調 査 産 業 計	507,238	4,753	4,316	507,807	199,391	6,540	5,862	199,937
E	製 造 業	165,151	890	1,215	164,859	30,760	562	776	30,513
I	卸売業・小売業	61,846	1,197	1,169	61,875	60,211	2,044	1,539	60,715
P	医 療 ・ 福 祉	75,428	372	127	75,673	20,473	1,125	488	21,110

第4-2表(1) 産業、就業形態別全常用労働者の1人平均月間現金給与額(30人以上)

平成28年6月分

産 業	業	一 般 労 働 者					パ ー ト タ イ ム 労 働 者				
		現金給与総額	きまって	所定内給与	超過労働給与	特別に支払 われた給与	現金給与総額	きまって	所定内給与	超過労働給与	特別に支払 われた給与
			支給する給与					支給する給与			
TL	調査産業計	573,793	328,583	296,556	32,027	245,210	121,479	111,731	107,201	4,530	9,748
E	製造業	489,315	322,708	281,505	41,203	166,607	132,742	121,996	115,819	6,177	10,746
I	卸売業・小売業	572,849	346,420	327,737	18,683	226,429	116,950	107,452	105,109	2,343	9,498
P	医療・福祉	534,890	308,090	284,868	23,222	226,800	137,770	132,434	131,006	1,428	5,336

第4-2表(2) 産業、就業形態別全常用労働者の1人平均出勤日数及び実労働時間(30人以上)

平成28年6月分

産 業	業	一 般 労 働 者				パ ー ト タ イ ム 労 働 者			
		出勤日数	総実労働時間	所定内	所定外	出勤日数	総実労働時間	所定内	所定外
				労働時間	労働時間			労働時間	労働時間
TL	調査産業計	20.8	175.5	160.0	15.5	17.9	109.8	105.8	4.0
E	製造業	20.8	178.8	160.5	18.3	18.5	124.7	120.6	4.1
I	卸売業・小売業	21.3	178.8	167.9	10.9	18.6	107.5	104.5	3.0
P	医療・福祉	20.3	164.3	158.3	6.0	15.3	88.1	87.5	0.6

第4-2表(3) 産業、就業形態別全常用労働者の前月末、増加、減少及び本月末推計労働者数(30人以上)

平成28年6月分

産 業	業	一 般 労 働 者				パ ー ト タ イ ム 労 働 者			
		前調査期間末	増 加	減 少	本調査期間末	前調査期間末	増 加	減 少	本調査期間末
		一般労働者数	一般労働者数	一般労働者数	一般労働者数	パートタイム労働者数	パートタイム労働者数	パートタイム労働者数	パートタイム労働者数
TL	調査産業計	325,820	2,398	2,595	325,757	104,988	2,770	2,431	105,193
E	製造業	129,077	729	956	128,886	20,983	332	400	20,879
I	卸売業・小売業	23,138	275	263	23,151	30,313	723	486	30,549
P	医療・福祉	54,043	294	127	54,210	9,289	423	211	9,501

第5-1表 産業別賃金指数（5人以上）

平成28年6月分

（平成22年＝100）

年 月	名目賃金指数（現金給与総額）				実質賃金指数（現金給与総額）				名目賃金指数（定期給与）				実質賃金指数（定期給与）			
	調 査 産業計	左のうち主な産業			調 査 産業計	左のうち主な産業			調 査 産業計	左のうち主な産業			調 査 産業計	左のうち主な産業		
		製造業	卸売業・小売業	医療・福祉		製造業	卸売業・小売業	医療・福祉		製造業	卸売業・小売業	医療・福祉		製造業	卸売業・小売業	医療・福祉
平成 22年	100.0	100.0	100.0	100.0	100.0	100.0	100.0	100.0	100.0	100.0	100.0	100.0	100.0	100.0	100.0	100.0
23	100.8	101.3	110.4	102.2	101.1	101.6	110.7	102.5	100.5	100.2	109.9	102.3	100.8	100.5	110.2	102.6
24	98.5	96.7	109.6	97.9	99.1	97.3	110.3	98.5	99.7	98.4	107.6	100.3	100.3	99.0	108.2	100.9
25	98.4	97.6	108.3	95.5	98.7	97.9	108.6	95.8	99.1	99.0	105.6	98.5	99.4	99.3	105.9	98.8
26	97.5	97.5	106.6	96.5	94.4	94.4	103.2	93.4	98.0	97.9	104.1	99.2	94.9	94.8	100.8	96.0
平成26年6月	126.2	116.7	126.7	136.9	121.6	112.4	122.1	131.9	98.5	98.4	105.0	101.0	94.9	94.8	101.2	97.3
7	118.9	138.7	141.0	99.0	114.3	133.4	135.6	95.2	98.3	99.3	102.8	97.9	94.5	95.5	98.8	94.1
8	84.5	83.5	93.6	81.3	81.2	80.2	89.9	78.1	97.0	96.7	103.4	97.5	93.2	92.9	99.3	93.7
9	83.3	82.6	90.6	81.4	79.7	79.0	86.7	77.9	97.7	98.1	102.9	98.6	93.5	93.9	98.5	94.4
10	83.1	82.3	90.4	80.7	79.4	78.7	86.4	77.2	97.9	98.1	102.9	98.0	93.6	93.8	98.4	93.7
11	85.1	85.8	90.8	81.2	81.8	82.5	87.3	78.1	97.8	97.9	102.4	98.3	94.0	94.1	98.5	94.5
12	165.9	168.2	173.8	176.3	158.8	161.0	166.3	168.7	97.9	97.1	102.4	97.8	93.7	92.9	98.0	93.6
平成27年1月	85.9	81.4	90.9	91.0	82.4	78.1	87.2	87.3	97.4	94.9	99.9	100.4	93.5	91.1	95.9	96.4
2	83.3	81.0	85.8	82.0	80.0	77.8	82.4	78.8	98.4	97.2	98.0	99.5	94.5	93.4	94.1	95.6
3	88.3	82.9	94.0	86.5	84.4	79.3	89.9	82.7	98.9	97.3	101.2	97.4	94.6	93.0	96.7	93.1
4	85.7	83.0	89.9	84.3	81.9	79.3	85.9	80.6	99.7	98.4	101.7	99.5	95.3	94.1	97.2	95.1
5	85.1	81.5	88.0	82.3	81.2	77.8	84.0	78.5	96.9	95.3	99.2	98.0	92.5	90.9	94.7	93.5
6	125.9	114.9	115.6	123.3	120.2	109.7	110.4	117.8	98.6	98.5	99.4	99.7	94.2	94.1	94.9	95.2
7	119.4	137.5	140.0	103.4	114.0	131.3	133.7	98.8	99.5	98.9	102.3	102.0	95.0	94.5	97.7	97.4
8	87.7	86.1	91.4	84.4	84.2	82.6	87.7	81.0	98.9	97.2	102.6	101.3	94.9	93.3	98.5	97.2
9	84.5	81.8	90.0	82.4	80.7	78.1	86.0	78.7	99.0	98.8	102.3	100.0	94.6	94.4	97.7	95.5
10	83.8	81.7	88.0	81.8	80.2	78.2	84.2	78.3	99.1	98.7	99.7	99.1	94.8	94.4	95.4	94.8
11	86.2	86.6	91.8	84.0	82.8	83.2	88.2	80.7	99.2	98.6	99.4	99.8	95.3	94.7	95.5	95.9
12	176.8	178.4	167.2	183.7	170.2	171.7	160.9	176.8	99.7	98.2	104.1	99.8	96.0	94.5	100.2	96.1
平成28年1月	86.3	81.2	92.9	89.0	83.3	78.4	89.7	85.9	97.7	93.4	102.1	102.5	94.3	90.2	98.6	98.9
2	84.3	80.5	88.2	86.0	81.3	77.6	85.1	82.9	99.3	96.7	100.9	104.3	95.8	93.2	97.3	100.6
3	89.3	84.3	91.1	95.4	86.2	81.4	87.9	92.1	99.2	97.6	101.0	101.0	95.8	94.2	97.5	97.5
4	86.3	82.2	91.2	88.4	82.8	78.9	87.5	84.8	100.6	98.4	103.1	102.5	96.5	94.4	98.9	98.4
5	85.2	79.3	91.8	83.9	81.8	76.2	88.2	80.6	98.4	95.0	103.4	100.8	94.5	91.3	99.3	96.8
6	131.5	116.0	122.0	136.0	126.6	111.6	117.4	130.9	100.6	98.0	104.1	102.6	96.8	94.3	100.2	98.7

（注1）平成27年1月の対象事業所の抽出替えに伴うギャップ修正を行い、24年2月から26年12月までの指数を改訂した。

（注2）実質賃金指数＝（名目賃金指数）÷（消費者物価指数（前橋市）の持ち家の帰属家賃を除く総合）×100

第5-2表 産業別賃金指数（30人以上）

平成28年6月分

（平成22年＝100）

年 月	名目賃金指数（現金給与総額）				実質賃金指数（現金給与総額）				名目賃金指数（定期給与）				実質賃金指数（定期給与）			
	調 査 産業計	左のうち主な産業			調 査 産業計	左のうち主な産業			調 査 産業計	左のうち主な産業			調 査 産業計	左のうち主な産業		
		製造業	卸・小売業	医療・福祉		製造業	卸・小売業	医療・福祉		製造業	卸・小売業	医療・福祉		製造業	卸・小売業	医療・福祉
平成 22年	100.0	100.0	100.0	100.0	100.0	100.0	100.0	100.0	100.0	100.0	100.0	100.0	100.0	100.0	100.0	100.0
23	100.4	102.0	107.7	102.7	100.7	102.3	108.0	103.0	100.1	100.5	106.2	103.3	100.4	100.8	106.5	103.6
24	96.9	96.7	114.5	97.8	97.5	97.3	115.2	98.4	98.5	98.3	107.7	101.3	99.1	98.9	108.4	101.9
25	96.9	96.5	110.1	95.6	97.2	96.8	110.4	95.9	97.9	97.6	104.2	99.6	98.2	97.9	104.5	99.9
26	97.7	96.8	107.6	96.3	94.6	93.7	104.2	93.2	98.1	97.1	101.3	100.0	95.0	94.0	98.1	96.8
平成26年6月	134.5	120.5	144.6	143.7	129.6	116.1	139.3	138.4	98.1	97.2	101.3	101.1	94.5	93.6	97.6	97.4
7	118.8	139.6	141.3	96.3	114.2	134.2	135.9	92.6	98.6	98.8	101.2	98.8	94.8	95.0	97.3	95.0
8	81.5	80.9	90.0	79.3	78.3	77.7	86.5	76.2	97.3	96.3	101.5	97.6	93.5	92.5	97.5	93.8
9	81.7	80.4	87.1	80.9	78.2	76.9	83.3	77.4	97.7	97.0	99.9	99.5	93.5	92.8	95.6	95.2
10	81.9	80.6	87.7	80.3	78.3	77.1	83.8	76.8	98.3	97.4	100.0	98.7	94.0	93.1	95.6	94.4
11	83.8	84.7	89.6	80.5	80.6	81.4	86.2	77.4	97.9	97.0	100.1	99.1	94.1	93.3	96.3	95.3
12	175.4	173.1	192.0	177.3	167.8	165.6	183.7	169.7	98.0	95.9	100.6	99.5	93.8	91.8	96.3	95.2
平成27年1月	82.2	79.3	87.4	82.7	78.9	76.1	83.9	79.4	97.5	94.1	100.2	101.3	93.6	90.3	96.2	97.2
2	81.7	78.6	83.6	82.5	78.5	75.5	80.3	79.3	98.8	95.8	95.8	101.5	94.9	92.0	92.0	97.5
3	85.5	79.6	93.4	85.6	81.7	76.1	89.3	81.8	99.5	96.0	102.5	98.1	95.1	91.8	98.0	93.8
4	84.6	80.8	91.7	84.9	80.9	77.2	87.7	81.2	100.3	97.1	104.1	101.1	95.9	92.8	99.5	96.7
5	83.8	78.5	91.3	83.7	80.0	74.9	87.1	79.9	97.5	94.0	103.0	100.5	93.0	89.7	98.3	95.9
6	135.8	117.8	127.9	127.5	129.7	112.5	122.2	121.8	99.6	96.3	104.3	100.9	95.1	92.0	99.6	96.4
7	118.9	138.0	152.3	98.7	113.6	131.8	145.5	94.3	99.9	96.2	108.9	101.2	95.4	91.9	104.0	96.7
8	84.9	82.0	97.8	82.1	81.5	78.7	93.9	78.8	99.1	94.5	111.7	101.0	95.1	90.7	107.2	96.9
9	83.2	77.9	95.3	81.8	79.5	74.4	91.0	78.1	99.4	95.8	109.4	100.6	94.9	91.5	104.5	96.1
10	81.9	77.8	89.5	81.2	78.4	74.4	85.6	77.7	99.3	95.7	102.8	99.8	95.0	91.6	98.4	95.5
11	85.2	83.6	97.7	83.7	81.8	80.3	93.9	80.4	99.3	95.7	103.1	100.1	95.4	91.9	99.0	96.2
12	188.5	185.2	190.8	183.1	181.4	178.2	183.6	176.2	100.0	95.3	112.2	99.5	96.2	91.7	108.0	95.8
平成28年1月	82.5	77.7	91.3	82.5	79.6	75.0	88.1	79.6	98.0	92.0	104.8	101.2	94.6	88.8	101.2	97.7
2	82.6	78.3	90.3	84.6	79.7	75.5	87.1	81.6	99.9	95.7	103.6	104.0	96.3	92.3	99.9	100.3
3	88.4	82.7	93.6	91.1	85.3	79.8	90.3	87.9	99.5	96.7	102.9	99.5	96.0	93.3	99.3	96.0
4	83.9	79.6	92.7	85.5	80.5	76.4	89.0	82.1	99.9	97.2	105.4	99.7	95.9	93.3	101.2	95.7
5	83.7	77.1	92.3	80.6	80.4	74.1	88.7	77.4	98.3	94.0	105.5	99.0	94.4	90.3	101.3	95.1
6	138.9	117.0	138.3	138.2	133.7	112.6	133.1	133.0	100.3	96.5	106.6	100.7	96.5	92.9	102.6	96.9

（注）平成27年1月の対象事業所の抽出替えに伴うギャップ修正を行い、24年2月から26年12月までの指数を改訂した。

第6-1表 産業別労働時間及び雇用指数（5人以上）

平成28年6月分

（平成22年＝100）

年 月	総労働時間指数				所定外労働時間指数				常用雇用指数			
	調査 産業計	左のうち主な産業			調査 産業計	左のうち主な産業			調査 産業計	左のうち主な産業		
		製造業	卸・小売業	医療・福祉		製造業	卸・小売業	医療・福祉		製造業	卸・小売業	医療・福祉
平成22年	100.0	100.0	100.0	100.0	100.0	100.0	100.0	100.0	100.0	100.0	100.0	100.0
23	99.6	99.6	100.7	100.9	103.1	97.6	141.7	99.1	101.1	100.7	99.8	104.5
24	100.9	101.5	101.9	101.9	110.1	106.0	223.5	115.4	100.7	101.6	96.8	108.1
25	100.0	100.4	102.7	99.0	115.6	112.8	280.1	111.9	99.7	99.6	94.7	111.2
26	99.2	98.5	103.1	98.3	110.9	104.9	266.4	94.1	99.8	100.5	95.4	111.7
平成26年6月	102.9	103.4	107.9	100.8	106.2	103.3	270.7	91.3	100.0	100.2	95.7	112.5
7	102.7	101.9	103.3	103.0	108.4	104.4	238.1	88.6	100.2	101.0	96.7	113.0
8	95.2	91.1	100.5	98.9	102.9	98.2	253.6	85.9	99.8	100.7	96.5	112.8
9	100.0	101.2	102.6	98.1	106.9	103.2	235.9	79.6	100.0	100.8	95.8	112.0
10	101.6	101.6	101.5	101.8	108.3	102.0	242.4	90.0	100.3	101.2	96.1	112.5
11	100.2	100.4	103.2	99.4	110.5	102.5	261.0	90.9	99.9	101.2	95.2	112.7
12	98.9	97.1	101.7	96.2	112.7	99.7	243.2	100.9	100.1	101.1	95.2	112.9
平成27年1月	92.1	88.9	97.2	91.4	102.9	92.1	231.4	92.9	99.3	98.4	95.2	112.6
2	99.5	102.9	98.6	95.0	109.6	105.9	225.7	81.0	99.4	98.3	95.6	112.4
3	99.3	100.7	95.8	96.0	112.5	102.0	220.0	81.0	98.4	98.2	96.5	110.8
4	103.5	102.5	102.3	102.5	115.4	100.0	245.7	88.1	100.5	99.4	98.1	113.1
5	93.9	91.2	95.8	94.3	104.8	88.8	237.1	85.7	100.7	99.6	98.5	113.0
6	102.3	105.0	100.4	102.5	108.7	98.7	237.1	83.3	100.7	99.8	98.7	113.6
7	101.5	103.2	99.6	104.1	105.8	98.7	208.6	81.0	100.5	100.2	98.7	113.8
8	95.3	93.0	95.8	100.8	101.9	93.4	208.6	73.8	100.7	100.3	98.8	114.5
9	98.7	100.8	97.1	99.9	109.6	100.0	202.9	92.9	100.7	100.1	97.8	114.8
10	98.2	99.8	96.1	97.3	107.7	100.0	200.0	73.8	100.7	100.2	97.3	115.9
11	100.1	102.9	97.8	97.7	109.6	100.0	191.4	81.0	100.9	100.1	97.1	116.3
12	97.5	98.3	98.3	97.7	111.5	102.0	211.4	92.9	101.0	99.7	98.3	116.0
平成28年1月	91.0	87.4	95.3	95.2	103.8	90.8	188.6	85.7	100.8	99.1	98.2	115.5
2	98.3	102.0	96.9	97.4	107.7	107.2	182.9	73.8	100.6	99.3	98.9	115.7
3	100.0	102.6	97.2	97.9	110.6	106.6	191.4	81.0	99.8	98.9	98.4	114.1
4	102.5	103.7	101.0	102.1	113.5	103.3	205.7	97.6	100.5	100.7	97.5	115.2
5	93.7	90.6	96.6	94.5	104.8	92.8	188.6	92.9	100.4	100.6	97.7	115.2
6	102.8	104.2	101.4	103.0	106.7	102.0	182.9	104.8	100.6	100.3	98.1	116.3

（注）平成27年1月の対象事業所の抽出替えに伴うギャップ修正を行い、24年2月から26年12月までの指数を改訂した。

第6-2表 産業別労働時間及び雇用指数（30人以上）

平成28年6月分

（平成22年＝100）

年 月	総労働時間指数				所定外労働時間指数				常用雇用指数			
	調査 産業計	左のうち主な産業			調査 産業計	左のうち主な産業			調査 産業計	左のうち主な産業		
		製造業	卸・小売業	医療・福祉		製造業	卸・小売業	医療・福祉		製造業	卸・小売業	医療・福祉
平成22年	100.0	100.0	100.0	100.0	100.0	100.0	100.0	100.0	100.0	100.0	100.0	100.0
23	99.9	100.1	101.2	101.0	104.3	102.2	110.7	104.8	101.4	100.4	98.3	105.7
24	101.4	101.2	105.2	99.7	107.7	111.2	118.9	102.4	101.5	100.1	95.1	111.1
25	100.1	99.3	104.8	97.6	106.3	112.5	132.3	92.9	101.0	99.0	94.4	114.2
26	99.7	97.5	106.0	98.5	104.3	108.5	147.5	83.3	101.0	99.5	93.9	114.8
平成26年6月	102.5	101.5	107.8	100.5	97.2	103.7	129.8	78.5	101.1	99.1	93.6	116.1
7	103.5	101.5	107.0	100.6	103.1	110.2	138.3	79.1	101.5	100.0	94.3	116.2
8	95.7	90.3	108.3	100.1	98.5	105.4	161.3	71.1	101.0	99.8	94.3	116.2
9	100.4	99.8	107.0	96.9	102.2	109.3	131.2	71.7	101.3	99.8	93.6	115.2
10	103.2	101.5	106.6	101.1	104.6	107.9	154.3	76.4	101.5	100.1	93.7	116.0
11	100.6	98.7	107.9	100.5	104.1	107.2	158.9	78.2	101.3	100.2	93.1	115.5
12	99.2	95.5	106.4	95.9	108.4	103.5	159.4	89.5	101.3	100.1	92.8	115.2
平成27年1月	93.5	88.7	103.8	94.8	98.4	96.3	145.5	88.5	101.1	97.6	92.8	116.4
2	99.9	101.3	102.1	98.6	100.8	110.0	109.1	78.8	100.9	97.5	92.7	116.4
3	100.5	100.2	98.0	98.2	104.7	105.6	114.5	76.9	98.9	97.0	92.0	113.8
4	104.7	102.1	104.2	105.1	106.3	102.5	114.5	84.6	101.7	98.8	93.2	117.4
5	94.4	90.1	99.7	97.3	96.1	90.6	120.0	73.1	101.6	99.3	92.2	118.0
6	102.8	103.4	103.0	103.5	97.6	98.8	118.2	75.0	101.7	99.6	93.6	118.0
7	103.8	103.8	103.2	105.2	101.6	105.0	109.1	73.1	101.6	99.7	93.9	117.9
8	96.4	91.8	101.8	102.9	96.9	99.4	132.7	69.2	101.8	99.9	93.2	118.5
9	100.9	100.6	101.3	102.6	103.9	106.3	110.9	78.8	101.4	99.7	90.7	118.7
10	100.9	100.1	100.2	99.7	103.9	105.6	121.8	65.4	101.6	100.0	90.6	119.6
11	102.1	102.6	101.3	99.8	106.3	106.3	114.5	75.0	101.9	100.0	90.8	120.3
12	99.7	97.9	102.1	99.5	107.9	106.9	118.2	82.7	102.0	99.8	91.4	120.3
平成28年1月	92.9	87.2	101.1	96.0	98.4	92.5	127.3	80.8	101.6	98.5	90.7	119.8
2	99.9	101.2	100.4	97.9	101.6	108.8	118.2	65.4	101.6	98.7	90.7	119.6
3	101.8	102.9	98.1	98.2	104.7	108.1	114.5	73.1	101.3	98.7	90.5	118.8
4	103.5	102.8	104.4	101.0	105.5	105.0	123.6	88.5	101.9	100.6	90.5	119.1
5	94.8	90.1	99.9	95.6	98.4	95.0	121.8	84.6	101.8	100.6	89.5	119.0
6	104.5	103.7	104.6	104.2	100.0	101.9	116.4	100.0	101.8	100.4	90.0	119.7

（注）平成27年1月の対象事業所の抽出替えに伴うギャップ修正を行い、24年2月から26年12月までの指数を改訂した。

第7-1表 季節調整済指数（5人以上）

平成28年6月分

（平成22年＝100）

年 月	名目賃金指数 (現金給与総額)		実質賃金指数 (現金給与総額)		名目賃金指数 (定期給与)		実質賃金指数 (定期給与)		総労働時間指数		所定外労働時間 指数		常用雇用指数	
	調 査 産業計	前月比 (%)	調 査 産業計	前月比 (%)	調 査 産業計	前月比 (%)	調 査 産業計	前月比 (%)	調 査 産業計	前月比 (%)	調 査 産業計	前月比 (%)	調 査 産業計	前月比 (%)
平成26年6月	98.6	0.8	94.6	0.4	98.1	-0.7	94.6	-0.5	99.3	-0.9	109.1	-2.4	99.7	0.0
7	97.7	-0.9	94.3	-0.3	97.9	-0.2	94.3	-0.3	100.1	0.8	109.7	0.5	99.8	0.1
8	97.0	-0.7	93.5	-0.8	97.6	-0.3	93.9	-0.4	98.6	-1.5	107.5	-2.0	99.3	-0.5
9	98.0	1.0	93.6	0.1	97.8	0.2	93.9	0.0	99.4	0.8	106.9	-0.6	99.9	0.6
10	97.5	-0.5	93.1	-0.5	97.7	-0.1	93.5	-0.4	100.1	0.7	107.6	0.7	100.1	0.2
11	96.8	-0.7	92.9	-0.2	97.6	-0.1	93.2	-0.3	98.1	-2.0	106.6	-0.9	99.9	-0.2
12	96.0	-0.8	93.0	0.1	97.4	-0.2	93.2	0.0	98.1	0.0	106.8	0.2	100.1	0.2
平成27年1月	99.7	3.9	94.4	1.5	98.3	0.9	93.9	0.8	98.9	0.8	107.1	0.3	99.7	-0.4
2	98.4	-1.3	93.8	-0.6	98.6	0.3	94.3	0.4	100.1	1.2	109.2	2.0	99.9	0.2
3	99.1	0.7	94.1	0.3	99.1	0.5	94.4	0.1	100.3	0.2	108.5	-0.6	99.4	-0.5
4	98.6	-0.5	94.5	0.4	98.9	-0.2	95.0	0.6	100.2	-0.1	112.1	3.3	100.4	1.0
5	99.1	0.5	94.8	0.3	97.5	-1.4	93.4	-1.7	97.5	-2.7	109.0	-2.8	100.3	-0.1
6	98.4	-0.7	93.8	-1.1	98.2	0.7	94.0	0.6	98.4	0.9	111.2	2.0	100.4	0.1
7	98.6	0.2	94.1	0.3	99.1	0.9	94.8	0.9	98.2	-0.2	107.2	-3.6	100.1	-0.3
8	100.3	1.7	96.6	2.7	99.4	0.3	95.6	0.8	98.7	0.5	106.9	-0.3	100.3	0.2
9	99.4	-0.9	94.7	-2.0	99.2	-0.2	95.0	-0.6	98.4	-0.3	109.7	2.6	100.6	0.3
10	98.5	-0.9	94.2	-0.5	98.9	-0.3	94.8	-0.2	97.0	-1.4	107.2	-2.3	100.5	-0.1
11	98.2	-0.3	94.2	0.0	99.0	0.1	94.5	-0.3	97.5	0.5	105.9	-1.2	100.9	0.4
12	102.3	4.2	99.9	6.1	99.1	0.1	95.6	1.2	97.1	-0.4	105.8	-0.1	101.0	0.1
平成28年1月	100.1	-2.2	95.1	-4.8	98.6	-0.5	94.7	-0.9	98.4	1.3	108.1	2.2	101.2	0.2
2	99.8	-0.3	95.3	0.2	99.4	0.8	95.8	1.2	97.1	-1.4	109.6	1.4	101.1	-0.1
3	100.0	0.2	95.8	0.5	99.3	-0.1	95.3	-0.5	100.5	3.5	106.6	-2.7	100.9	-0.2
4	99.5	-0.5	95.4	-0.4	99.5	0.2	96.0	0.7	98.9	-1.6	109.3	2.6	100.5	-0.4
5	99.2	-0.2	95.4	-0.1	99.1	-0.4	95.5	-0.5	98.3	-0.6	108.9	-0.4	100.0	-0.5
6	102.1	2.9	98.4	3.2	100.3	1.2	96.5	1.1	98.7	0.4	109.8	0.8	100.4	0.4

(注1) 季節調整の方法は、センサス局法(X-12-ARIMA)による。

(注2) 実質賃金指数＝(名目賃金指数)÷(消費者物価指数(前橋市)の持ち家の帰属家賃を除く総合)×100

(注3) 平成27年1月の対象事業所の抽出替えに伴うギャップ修正を行い、24年2月から26年12月までの指数を改訂した。

第7-2表 季節調整済指数（30人以上）

平成28年6月分

（平成22年＝100）

年 月	名目賃金指数 (現金給与総額)		実質賃金指数 (現金給与総額)		名目賃金指数 (定期給与)		実質賃金指数 (定期給与)		総労働時間指数		所定外労働時間 指数		常用雇用指数	
	調 査 産業計	前月比 (%)	調 査 産業計	前月比 (%)	調 査 産業計	前月比 (%)	調 査 産業計	前月比 (%)	調 査 産業計	前月比 (%)	調 査 産業計	前月比 (%)	調 査 産業計	前月比 (%)
平成26年6月	99.0	1.9	95.1	1.6	97.9	-0.7	94.5	-0.5	99.6	-2.1	102.3	-2.3	100.9	-0.1
7	98.3	-0.7	94.3	-0.8	98.1	0.2	94.3	-0.2	100.2	0.6	103.8	1.5	101.2	0.3
8	96.2	-2.1	92.3	-2.1	97.8	-0.3	94.0	-0.3	99.1	-1.1	102.2	-1.5	100.7	-0.5
9	98.0	1.9	93.6	1.4	97.9	0.1	93.9	-0.1	99.8	0.7	101.8	-0.4	101.2	0.5
10	97.1	-0.9	93.1	-0.5	98.0	0.1	93.8	-0.1	100.5	0.7	102.3	0.5	101.4	0.2
11	96.8	-0.3	92.7	-0.4	97.7	-0.3	93.5	-0.3	98.3	-2.2	100.7	-1.6	101.2	-0.2
12	96.4	-0.4	93.4	0.8	97.7	0.0	93.6	0.1	98.8	0.5	101.5	0.8	101.3	0.1
平成27年1月	98.2	1.9	93.3	-0.1	98.3	0.6	93.8	0.2	99.9	1.1	101.4	-0.1	101.5	0.2
2	98.9	0.7	94.0	0.8	99.0	0.7	94.6	0.9	101.0	1.1	101.5	0.1	101.4	-0.1
3	98.5	-0.4	94.1	0.1	99.7	0.7	94.9	0.3	101.3	0.3	101.3	-0.2	99.9	-1.5
4	99.4	0.9	95.3	1.3	99.5	-0.2	95.8	0.9	101.3	0.0	103.5	2.2	101.2	1.3
5	99.5	0.1	95.4	0.1	98.1	-1.4	94.0	-1.9	99.1	-2.2	101.7	-1.7	101.1	-0.1
6	99.6	0.1	94.9	-0.5	99.3	1.2	95.1	1.2	99.7	0.6	102.9	1.2	101.5	0.4
7	98.7	-0.9	94.2	-0.7	99.4	0.1	95.0	-0.1	99.8	0.1	102.3	-0.6	101.3	-0.2
8	100.3	1.6	95.9	1.8	99.6	0.2	95.5	0.5	100.2	0.4	101.1	-1.2	101.5	0.2
9	99.7	-0.6	94.9	-1.0	99.6	0.0	95.3	-0.2	100.3	0.1	103.5	2.4	101.3	-0.2
10	97.0	-2.7	93.5	-1.5	99.0	-0.6	94.9	-0.4	98.8	-1.5	101.7	-1.7	101.5	0.2
11	98.6	1.6	94.2	0.7	99.1	0.1	94.8	-0.1	99.3	0.5	102.8	1.1	101.8	0.3
12	103.8	5.3	101.1	7.3	99.7	0.6	96.0	1.3	99.3	0.0	100.9	-1.8	102.0	0.2
平成28年1月	98.6	-5.0	94.2	-6.8	98.8	-0.9	94.8	-1.3	100.0	0.7	101.4	0.5	102.0	0.0
2	99.9	1.3	95.2	1.1	99.9	1.2	95.8	1.0	99.0	-1.0	102.3	0.9	102.1	0.1
3	101.3	1.4	97.3	2.1	99.7	-0.2	95.6	-0.2	101.8	2.9	101.2	-1.1	102.3	0.2
4	99.3	-2.0	94.9	-2.5	99.1	-0.6	95.8	0.2	100.1	-1.7	102.2	1.0	101.5	-0.8
5	99.8	-1.5	95.6	-1.7	98.9	-0.9	95.4	-0.2	100.0	-1.8	103.6	2.3	101.4	-0.8
6	101.3	1.6	97.0	1.5	100.0	1.1	96.4	1.0	100.7	0.7	104.2	0.6	101.7	0.2

(注1) 季節調整の方法は、センサス局法(X-12-ARIMA)による。

(注2) 実質賃金指数＝(名目賃金指数)÷(消費者物価指数(前橋市)の持ち家の帰属家賃を除く総合)×100

(注3) 平成27年1月の対象事業所の抽出替えに伴うギャップ修正を行い、24年2月から26年12月までの指数を改訂した。

第8表 全国の結果

平成28年6月分

区 分	事業所規模5人以上		事業所規模30人以上	
	調査産業計		調査産業計	
	実 数	対前年増減率(差)	実 数	対前年増減率(差)
現金給与総額(円)	431,262	1.4%	528,559	2.3%
定期給与(円)	260,632	0.0%	290,273	0.0%
特別給与(円)	170,630	* 5,976円	238,286	* 11,547円
出勤日数(日)	19.4	* 0.0日	19.5	* 0.0日
総労働時間(時間)	149.0	-0.3%	154.0	0.4%
所定内時間(時間)	138.4	-0.2%	141.5	0.5%
所定外時間(時間)	10.6	-1.0%	12.5	-0.8%
推定労働者数(千人)	48,904	2.0%	27,959	0.9%
うちパートタイム労働者(千人)	14,946	2.8%	7,094	0.7%
入職率(%)	1.98	* -0.02ポイント	1.62	* -0.06ポイント
離職率(%)	1.68	* -0.05ポイント	1.46	* -0.08ポイント

(注1) *印は対前年差

第9表 全国の賃金及び雇用指数（調査産業計）

平成28年6月分

（平成22年=100）

年 月	事業所規模5人以上							事業所規模30人以上						
	現金給与総額		定期給与		労働時間		常用	現金給与総額		定期給与		労働時間		常用
	名目	実質	名目	実質	総労働	所定外	雇用	名目	実質	名目	実質	総労働	所定外	雇用
平成21年	99.5	98.7	99.7	98.9	98.5	90.8	99.6	99.0	98.2	99.4	98.6	98.2	89.9	100.2
22	100.0	100.0	100.0	100.0	100.0	100.0	100.0	100.0	100.0	100.0	100.0	100.0	100.0	100.0
23	99.8	100.1	99.6	99.9	99.8	101.0	100.6	100.2	100.5	99.9	100.2	99.5	99.5	100.0
24	98.9	99.2	99.4	99.7	100.3	101.7	101.3	99.3	99.6	99.8	100.1	100.4	100.9	99.7
25	98.5	98.3	98.5	98.3	99.3	104.4	102.1	99.0	98.8	99.0	98.8	99.4	103.3	99.5
26	98.9	95.5	98.4	95.0	98.9	108.6	103.6	99.9	96.4	99.2	95.8	99.2	106.8	99.9
平成26年6月	137.7	132.0	98.8	94.7	102.0	105.7	104.0	149.3	143.1	99.4	95.3	101.8	103.8	100.5
7	115.4	110.6	98.5	94.4	102.8	107.7	104.3	116.5	111.7	99.3	95.2	103.6	105.5	100.5
8	85.6	81.8	97.9	93.6	96.2	102.8	104.2	83.1	79.4	98.9	94.6	96.7	100.6	100.3
9	83.3	79.4	98.3	93.7	98.8	106.8	104.2	82.0	78.2	99.1	94.5	98.7	104.0	100.1
10	83.5	79.9	98.5	94.3	101.4	109.7	104.2	82.3	78.8	99.5	95.2	102.4	107.4	100.0
11	86.6	83.2	98.4	94.5	99.3	110.8	104.5	85.9	82.5	99.3	95.4	99.3	109.0	100.1
12	171.9	165.0	98.4	94.4	98.3	112.8	104.6	183.6	176.2	99.4	95.4	98.5	112.4	100.2
平成27年1月	84.9	81.7	97.6	93.9	93.0	105.9	104.5	82.8	79.7	98.8	95.1	94.3	105.0	100.0
2	82.2	79.3	97.8	94.3	97.1	106.9	104.4	80.6	77.7	98.6	95.1	96.9	105.8	99.9
3	86.7	83.2	98.6	94.6	99.6	111.8	103.8	85.8	82.3	99.5	95.5	100.3	109.9	99.1
4	86.5	82.6	100.1	95.6	103.1	111.8	105.3	85.2	81.4	101.0	96.5	103.9	110.7	101.1
5	84.8	80.7	98.3	93.5	95.0	103.9	105.7	84.0	79.9	99.0	94.2	95.3	103.3	101.2
6	134.3	128.1	99.1	94.6	101.9	104.9	106.2	144.3	137.7	100.2	95.6	102.3	104.1	101.4
7	116.4	111.2	98.9	94.5	102.5	106.9	106.4	117.7	112.4	99.9	95.4	103.7	105.0	101.5
8	85.9	81.9	98.2	93.6	96.5	102.0	106.3	83.4	79.5	99.2	94.6	96.9	100.8	101.3
9	83.6	79.6	98.4	93.7	97.9	105.9	106.3	82.3	78.4	99.5	94.8	98.0	105.0	101.1
10	84.1	80.2	98.9	94.3	98.7	108.8	106.5	83.2	79.3	100.1	95.4	99.8	107.4	101.2
11	86.6	82.9	98.7	94.4	99.2	109.8	106.7	86.1	82.4	99.8	95.5	99.7	109.9	101.3
12	171.9	164.7	98.8	94.6	98.1	111.8	107.0	183.0	175.3	99.9	95.7	98.6	110.7	101.5
平成28年1月	84.9	81.7	97.5	93.8	92.2	102.9	106.7	83.6	80.5	99.0	95.3	93.6	101.7	101.2
2	82.8	79.5	98.4	94.5	97.5	104.9	106.4	81.6	78.4	99.6	95.7	98.0	104.1	100.9
3	88.0	84.5	99.3	95.3	100.3	109.8	106.0	87.5	84.0	100.8	96.7	101.7	109.1	100.3
4	86.5	82.9	100.1	95.9	101.6	110.8	107.4	85.3	81.7	101.5	97.2	102.5	109.9	101.9
5	84.7	81.0	98.2	93.9	94.2	102.0	107.8	84.2	80.5	99.3	94.9	95.1	100.8	102.0
6	136.2	130.6	99.1	95.0	101.6	103.9	108.3	147.6	141.5	100.2	96.1	102.7	103.3	102.3

毎月勤労統計調査 地方調査 の説明

1 調査の目的

この調査は、統計法に基づく基幹統計であり、賃金・労働時間及び雇用について、毎月群馬県における変動を明らかにすることを目的としている。

2 調査の対象

この調査は、日本標準産業分類にいう鉱業、採石業、砂利採取業、建設業、製造業、電気・ガス・熱供給・水道業、情報通信業、運輸業、郵便業、卸売業、小売業、金融業、保険業、不動産業、物品賃貸業、学術研究、専門・技術サービス業、宿泊業、飲食サービス業、生活関連サービス業、娯楽業、教育、学習支援業、医療、福祉、複合サービス事業、サービス業(他に分類されないもの)において、常時5人以上の常用労働者を雇用する事業所のうちから抽出された約750事業所について行っている。

3 調査期間

事業所の前月の給与締切日の翌日から、本月の給与締切日までの1か月間。

4 調査事項の定義

(1) 常用労働者

期間を定めず、又は1か月を超える期間を定めて雇用されている者(臨時又は日雇労働者で、前2か月の各月にそれぞれ18日以上雇われたものを含み、事業主又は法人の代表者、無給の家族従事者は除く)。

(2) パートタイム労働者

常用労働者のうち、1日の所定労働時間が一般の労働者よりも短い者及び1日の所定労働時間が一般の労働者と同じで1週間の所定労働日数が一般の労働者よりも少ない者。

(3) 現金給与額

賃金、給与、手当、賞与、その他名称の如何を問わず、労働の対価として使用者が労働者に支払うもののうちで、通貨で支払われるものをいう。(所得税、社会保険料、組合費等を差し引く前の総額)

現金給与総額＝「きまって支給する給与」＋「特別に支払われる給与」

ア きまって支給する給与(定期給与)

労働協約、就業規則等において、あらかじめ定められている支給条件、算定方法により算定され支給される給与。

[例]基本給(月給、日給、時給)、家族手当、精勤手当、職務手当、特殊作業手当、宿日直手当、超過勤務手当、休日出勤手当、通勤手当、有給休暇手当、休業手当等。

イ 特別に支払われた給与(特別給与)

現金給与のうちで、きまって支給する給与以外のすべてのものをいう。

[例]夏・冬の賞与、期末手当等の一時金、3か月を超える期間で算定される給与。

ウ 所定内給与

「所定内給与」＝「きまって支給する給与」－「超過労働給与」

(4) 出勤日数

調査期間中に労働者が実際に出勤した日数で、1日のうちで1時間でも就業すれば出勤日となる。

(5) 実労働時間数

調査期間中に労働者が実際に労働した時間で、所定内労働時間と所定外労働時間との合計時間である。

ア 所定内労働時間

事業所の就業規則で定められた正規の始業時刻・終業時刻との間の労働時間の合計時間(休憩時間を

イ 所定外労働時間

早出、残業、臨時の呼出、休日出勤等の労働時間である。

5 調査の結果

この調査の結果は、調査事業主からの報告をもとにして、本県の5人以上規模のすべての事業所に対応するように推計した数値である。したがって、調査結果に若干の標本誤差が含まれている。

6 結果利用上の注意

(1) 指数は、基準年を平成22年＝100とする。

(2) 事業所規模30人以上の第一種事業所は、おおむね3年毎に調査対象事業所の抽出替えが行われており、平成27年1月に対象事業所の抽出替えが行われた。

(3) 抽出替えに伴い新旧調査結果にギャップが生じるため、時系列的連続性を保つ上から5人以上及び30人以上の指数を修正する必要がある。今回のギャップ修正は、平成24年2月から平成26年12月までの指数を平成27年1月以後の水準に改訂する方法を採用した。

なお、実数については修正をしていないため、時系列比較(前月比、前年比)は、指数により行っている。

(4) 季節調整値及びその前月比は、原則として毎年1月分公表時に過去に遡って改訂する。

(5) 調査対象事業所が僅少である産業については、機密保持のため表章はしていないが、調査産業計欄では当該産業も含めて算定している。

お問い合わせは・・・

群馬県企画部統計課 経済産業係

〒371-8570 群馬県前橋市大手町一丁目1番1号

TEL:027-226-2410(直通)

FAX:027-224-9224

各種統計情報は、「群馬県統計情報提供システム」でもご覧いただけます。

<http://toukei.pref.gunma.jp/>