



群統資料28-5-4



政府統計

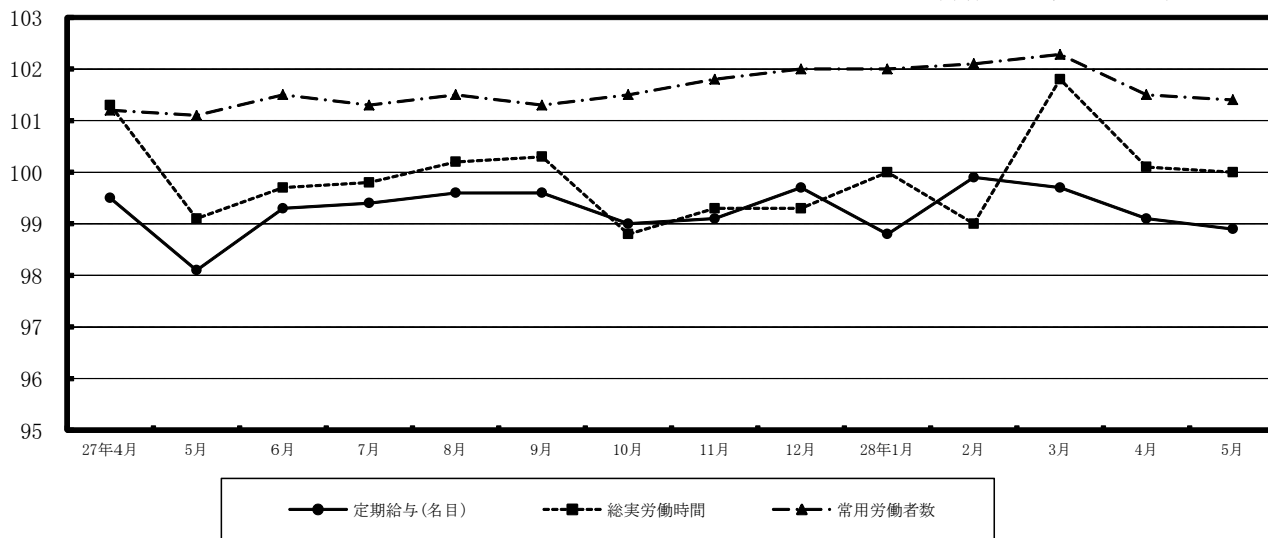
平成28年7月27日
統計課経済産業係
027-226-2415 (直通)

毎月勤労統計調査 地方調査結果速報 — 群馬県結果 —

— 群馬県の賃金・労働時間及び雇用の動き —

平成28年5月分

主な項目の指数の動き
(調査産業計：事業所規模30人以上) (平成22年=100)



群馬県企画部統計課

目 次

1	賃金の動き（規模5人以上） （規模30人以上）	-----	1
2	労働時間の動き（規模5人以上） （規模30人以上）	-----	2
3	雇用の動き（規模5人以上） （規模30人以上）	-----	3
第1-1表	産業及び性別常用労働者の1人平均月間現金給与額（規模5人以上）	-----	4
第1-2表	〃	（規模30人以上）	----- 5
第2-1表	産業及び性別常用労働者の1人平均月間出勤日数及び労働時間数（規模5人以上）	-----	6
第2-2表	〃	（規模30人以上）	----- 7
第3-1表(1)	産業及び性別常用労働者の月末及び増加減少推計労働者数並びに パートタイム労働者数及びパートタイム労働者比率（計）（規模5人以上）	-----	8
	(2)	〃	（男）（規模5人以上）
	(3)	〃	（女）（規模5人以上） ----- 9
第3-2表(1)	〃	（計）（規模30人以上）	
	(2)	〃	（男）（規模30人以上） ----- 10
	(3)	〃	（女）（規模30人以上）
第4-1表(1)	産業、就業形態別全常用労働者の1人平均月間現金給与額（規模5人以上）	-----	11
	(2)	産業、就業形態別全常用労働者の1人平均出勤日数及び実労働時間（規模5人以上）	
	(3)	産業、就業形態別全常用労働者の前月末、増加、減少及び本月末推計労働者数 （規模5人以上）	
第4-2表(1)	産業、就業形態別全常用労働者の1人平均月間現金給与額（規模30人以上）	-----	12
	(2)	産業、就業形態別全常用労働者の1人平均出勤日数及び実労働時間（規模30人以上）	
	(3)	産業、就業形態別全常用労働者の前月末、増加、減少及び本月末推計労働者数 （規模30人以上）	
第5-1表	産業別賃金指数（規模5人以上）	-----	13
第5-2表	〃	（規模30人以上）	----- 14
第6-1表	産業別労働時間及び雇用指数（規模5人以上）	-----	15
第6-2表	〃	（規模30人以上）	----- 16
第7-1表	季節調整済指数（規模5人以上）	-----	17
第7-2表	〃	（規模30人以上）	----- 18
第8表	全国の結果	-----	19
第9表	全国の賃金及び雇用指数（調査産業計）	-----	20
	毎月勤労統計調査地方調査の説明	-----	21

1 賃金の動き

(1) 事業所規模5人以上

5月の調査産業計における本月末推計常用労働者数は、前年比0.3%減の706,629人であった。254,027円であった。このうち「きまって支給する給与(定期給与)」は、前年比1.5%増の246,899円であった。

また、「特別に支払われた給与(特別給与)」は、前年差3,373円減の7,128円であった。

1人平均月間現金給与等

産業名	現金給与総額			きまって支給する給与			特別給与	
	金額	前月比	前年比	金額	前月比	前年比	金額	前年差
	円	%	%	円	%	%	円	円
調査産業計	254,027	-1.3	0.1	246,899	-2.2	1.5	7,128	-3,373
建設業	371,561	22.9	-13.0	280,148	-6.8	-9.2	91,413	-27,563
製造業	274,521	-3.5	-2.7	272,171	-3.5	-0.3	2,350	-6,803
情報通信業	372,462	2.2	2.3	371,217	1.8	2.3	1,245	-466
運輸業、郵便業	286,171	-6.8	0.6	286,105	-4.4	0.7	66	-187
卸売業、小売業	202,867	0.7	4.3	197,815	0.3	4.2	5,052	378
金融業、保険業	310,431	-1.7	2.7	309,882	-1.8	2.7	549	-128
学術研究、専門・技術サービス業	328,491	-0.7	-6.4	327,768	-0.8	-3.1	723	-11,995
宿泊業、飲食サービス業	126,201	-1.0	-0.2	126,120	-0.8	-0.1	81	-71
生活関連サービス、娯楽業	176,535	-2.7	4.8	174,702	-3.7	3.9	1,833	1,406
教育、学習支援業	307,662	0.1	2.5	307,662	0.3	3.7	0	-3,111
医療、福祉	255,476	-5.1	1.9	252,966	-1.7	2.9	2,510	-2,230
複合サービス事業	258,329	-2.0	2.9	256,177	-2.2	2.7	2,152	294
サービス業 (他に分類されないもの)	198,497	-6.1	2.8	197,444	-0.4	2.5	1,053	581

(2) 事業所規模30人以上

5月の調査産業計における常用労働者1人当たりの「現金給与総額」は、前年比0.1%減の279,188円であった。このうち「きまって支給する給与(定期給与)」は、前年比0.8%増の270,131円であった。

また、「特別に支払われた給与(特別給与)」は、前年差2,726円減の9,057円であった。

1人平均月間現金給与等

産業名	現金給与総額			きまって支給する給与			特別給与	
	金額	前月比	前年比	金額	前月比	前年比	金額	前年差
	円	%	%	円	%	%	円	円
調査産業計	279,188	-0.2	-0.1	270,131	-1.6	0.8	9,057	-2,726
建設業	594,288	71.2	0.4	332,511	-3.8	-0.5	261,777	4,205
製造業	289,615	-3.1	-1.8	286,917	-3.3	0.0	2,698	-5,220
情報通信業	406,309	7.1	1.6	404,231	6.6	1.8	2,078	-467
運輸業、郵便業	302,687	-7.0	0.3	302,593	-4.2	0.3	94	-64
卸売業、小売業	209,582	-0.4	1.1	208,335	0.1	2.4	1,247	-2,514
金融業、保険業	314,583	-2.4	-1.6	313,576	-2.6	-1.4	1,007	-260
学術研究、専門・技術サービス業	399,007	0.3	1.1	397,788	0.1	1.2	1,219	-513
宿泊業、飲食サービス業	144,069	-0.1	8.4	143,857	0.2	8.5	212	-205
生活関連サービス、娯楽業	165,002	6.8	-3.5	165,002	7.0	-3.0	0	-647
教育、学習支援業	340,147	-0.5	-1.9	340,147	-0.3	-1.9	0	-107
医療、福祉	277,679	-5.7	-3.7	277,149	-0.7	-1.5	530	-6,474
複合サービス事業	239,394	-0.2	-1.7	238,343	-0.1	-2.0	1,051	751
サービス業 (他に分類されないもの)	187,960	-5.9	5.6	186,688	-0.1	5.2	1,272	810

2 労働時間の動き

(1) 事業所規模5人以上

5月の調査産業計における常用労働者1人当たりの「総実労働時間」は、前年比0.2%減の140.6時間であった。このうち、「所定外労働時間」は、前年同値の10.9時間であり、「所定内労働時間」は129.7時間であった。

また、「出勤日数」は、前年同値の18.1日であった。

1人平均月間実労働時間等

産業名	総実労働時間			所定外労働時間			所定内労働時間数	出勤日数		
	時間数	前月比	前年比	時間数	前月比	前年比		日数	前月差	前年差
調査産業計	時間	%	%	時間	%	%	時間	日	日	日
調査産業計	140.6	-8.6	-0.2	10.9	-7.7	0.0	129.7	18.1	-1.6	0.0
建設業	140.8	-16.6	-11.5	9.2	-14.0	-22.0	131.6	17.8	-3.3	-2.0
製造業	147.9	-12.6	-0.7	14.1	-10.2	4.5	133.8	17.8	-2.7	-0.1
情報通信業	162.0	-5.6	-3.1	23.5	-7.9	2.2	138.5	17.9	-1.0	-0.8
運輸業、郵便業	178.6	-9.0	0.9	31.8	-7.9	2.6	146.8	19.8	-1.9	-0.2
卸売業、小売業	132.4	-4.4	0.8	6.6	-8.3	-20.5	125.8	18.6	-0.8	0.1
金融業、保険業	139.7	-5.1	-3.4	9.1	-7.1	-16.5	130.6	17.9	-0.9	-0.7
学術研究、専門・技術サービス業	145.8	-8.9	1.6	10.7	-11.5	-0.9	135.1	18.0	-1.8	0.4
宿泊業、飲食サービス業	109.1	-2.0	-2.5	9.6	9.1	54.9	99.5	17.1	0.0	1.0
生活関連サービス、娯楽業	139.0	-1.8	1.3	5.0	-9.1	47.1	134.0	19.5	-0.5	0.4
教育、学習支援業	137.0	-4.7	7.7	8.8	-3.3	-4.4	128.2	17.8	-0.9	0.9
医療、福祉	133.5	-7.4	0.2	3.9	-4.8	8.4	129.6	17.8	-1.2	-0.2
複合サービス事業	148.4	-9.2	9.0	4.6	-28.1	64.3	143.8	18.8	-1.8	1.3
サービス業 (他に分類されないもの)	135.8	-8.1	-0.8	9.4	-1.1	-13.0	126.4	17.5	-1.5	0.0

(2) 事業所規模30人以上

5月の調査産業計における常用労働者1人当たりの「総実労働時間」は、前年比0.4%増の144.7時間であった。このうち、「所定外労働時間」は、前年比2.4%増の12.5時間であり、「所定内労働時間」は132.2時間であった。

また、「出勤日数」は、前年同値の18.2日であった。

1人平均月間実労働時間等

産業名	総実労働時間			所定外労働時間			所定内労働時間数	出勤日数		
	時間数	前月比	前年比	時間数	前月比	前年比		日数	前月差	前年差
調査産業計	時間	%	%	時間	%	%	時間	日	日	日
調査産業計	144.7	-8.4	0.4	12.5	-6.7	2.4	132.2	18.2	-1.6	0.0
建設業	150.4	-19.9	-0.2	8.4	-37.8	-15.1	142.0	19.5	-3.9	0.1
製造業	148.9	-12.4	0.0	15.2	-9.5	4.9	133.7	17.6	-2.6	0.0
情報通信業	158.0	-2.0	-4.6	22.6	-5.5	-2.6	135.4	17.6	-0.3	-0.7
運輸業、郵便業	170.9	-8.2	-0.6	30.1	-5.3	2.7	140.8	19.5	-1.8	-0.2
卸売業、小売業	132.1	-4.3	0.2	6.7	-1.5	1.5	125.4	19.0	-0.8	0.0
金融業、保険業	142.3	-3.8	-3.7	11.1	-8.2	-15.9	131.2	18.3	-0.6	-0.5
学術研究、専門・技術サービス業	149.0	-11.2	5.9	14.1	-18.0	12.8	134.9	17.7	-2.0	1.0
宿泊業、飲食サービス業	127.0	-0.9	4.9	14.6	15.0	4.3	112.4	18.1	-0.4	1.0
生活関連サービス、娯楽業	140.3	0.1	1.2	3.0	-11.7	-23.1	137.3	20.6	-0.1	-0.1
教育、学習支援業	143.9	-5.8	3.1	11.8	-5.6	-3.3	132.1	18.0	-1.1	0.6
医療、福祉	140.4	-5.3	-1.7	4.4	-4.4	15.7	136.0	18.2	-1.0	-0.7
複合サービス事業	150.1	-5.7	7.6	4.7	2.2	88.0	145.4	19.0	-1.2	1.0
サービス業 (他に分類されないもの)	134.0	-7.1	1.7	11.3	-2.6	-11.0	122.7	17.4	-1.1	0.4

3 雇用の動き

(1) 事業所規模5人以上

5月の調査産業計における本月末推計常用労働者数は、前年比0.3%減の706,629人であった。常用労働者に占める「パートタイム労働者比率」は、前年差0.7ポイント減の28.2%だった。また、調査産業計における労働異動率は、「入職率」が、前年差0.20ポイント減の1.80%、「離職率」が、前年差0.01ポイント増の1.88%であった。

常用労働者数、パートタイム労働者比率及び労働異動率

産業名	常用労働者									
	本月末			パートタイム		入職率		離職率		
	労働者数	前月比	前年比	労働者比率	前年差		前年差		前年差	
人	%	%	%	ポイント	%	ポイント	%	ポイント		
調査産業計	706,629	-0.1	-0.3	28.2	-0.7	1.80	-0.20	1.88	0.01	
建設業	36,397	-1.2	2.6	9.0	5.3	0.11	-0.65	1.34	0.82	
製造業	195,911	-0.1	1.0	15.8	-0.3	1.20	0.33	1.27	0.25	
情報通信業	9,061	0.6	-3.5	3.3	-1.9	1.11	0.03	0.55	-0.41	
運輸業、郵便業	46,368	0.0	1.1	16.2	-2.4	1.19	0.58	1.12	0.44	
卸売業、小売業	122,057	0.2	-0.8	49.5	-3.0	2.39	-0.61	2.26	-0.30	
金融業、保険業	19,024	-0.6	-3.5	12.5	-2.8	0.64	-1.28	1.26	-0.30	
学術研究、専門・技術サービス業	14,667	0.8	2.4	19.7	1.3	1.88	-0.17	1.06	0.86	
宿泊業、飲食サービス業	44,638	1.0	-6.1	76.8	8.6	4.80	-2.54	3.86	-0.83	
生活関連サービス、娯楽業	23,758	-1.3	-7.1	52.3	4.8	2.71	0.27	3.97	1.83	
教育、学習支援業	37,929	0.3	-2.2	24.3	-3.8	0.94	-0.16	0.67	-0.27	
医療、福祉	95,901	0.0	1.9	21.3	-1.2	2.37	0.23	2.31	0.03	
複合サービス事業	6,075	0.0	0.7	14.1	-2.0	0.54	-0.14	0.58	-0.38	
サービス業 (他に分類されないもの)	46,090	-0.8	-2.4	29.5	2.1	1.96	0.14	2.68	-0.90	

(2) 事業所規模30人以上

5月の調査産業計における本月末推計常用労働者数は、前年比0.2%増の430,808人であった。常用労働者に占める「パートタイム労働者比率」は、前年差0.8ポイント減の24.3%だった。また、調査産業計における労働異動率は、「入職率」が、前年差0.09ポイント増の1.54%、「離職率」が、前年差0.03ポイント減の1.69%であった。

常用労働者数、パートタイム労働者比率及び労働異動率

産業名	常用労働者									
	本月末			パートタイム		入職率		離職率		
	労働者数	前月比	前年比	労働者比率	前年差		前年差		前年差	
人	%	%	%	ポイント	%	ポイント	%	ポイント		
調査産業計	430,808	-0.1	0.2	24.3	-0.8	1.54	0.09	1.69	-0.03	
建設業	12,665	-0.2	2.8	1.5	-0.1	0.05	-0.50	0.19	-0.32	
製造業	150,060	0.0	1.3	14.0	-0.3	1.21	0.20	1.23	0.21	
情報通信業	5,435	0.9	-13.5	3.1	0.1	1.04	0.38	0.20	-1.22	
運輸業、郵便業	32,687	0.1	1.8	19.6	-0.8	0.91	0.05	0.81	-0.15	
卸売業、小売業	53,451	-1.1	-2.9	56.7	-1.3	2.20	0.44	3.27	0.46	
金融業、保険業	9,713	0.4	-1.2	16.1	-1.6	1.14	-0.55	0.74	-0.59	
学術研究、専門・技術サービス業	8,691	0.6	3.5	8.5	0.5	0.83	0.64	0.20	-0.13	
宿泊業、飲食サービス業	17,199	1.9	0.2	70.5	-2.7	4.94	0.78	2.97	-1.07	
生活関連サービス、娯楽業	13,507	-0.4	-2.4	56.0	1.0	1.48	-1.28	1.93	-0.43	
教育、学習支援業	26,355	-0.3	-1.4	16.8	-1.8	0.70	-0.38	0.96	0.06	
医療、福祉	63,332	-0.1	0.8	14.7	0.5	1.75	0.01	1.89	0.65	
複合サービス事業	2,692	1.3	3.2	16.5	0.5	1.24	1.24	0.00	-0.65	
サービス業 (他に分類されないもの)	31,641	-1.0	-4.0	32.0	-0.2	2.18	0.08	3.11	-1.49	

第1-1表 産業及び性別常用労働者の1人平均月間現金給与額(5人以上)

平成28年5月分

業	産	計					男			女		
		現金給与総額	きまって支給する給与	所定内給与	超過労働給与	特別に支払われた給与	現金給与総額	きまって支給する給与	特別に支払われた給与	現金給与総額	きまって支給する給与	特別に支払われた給与
TL	調査産業計	254,027	246,899	227,253	19,646	7,128	317,038	305,969	11,069	171,016	169,080	1,936
C	鉱業、採石業、砂利採取業	×	×	×	×	×	×	×	×	×	×	×
D	建設業	371,561	280,148	266,912	13,236	91,413	397,732	296,003	101,729	222,582	189,892	32,690
E	製造業	274,521	272,171	243,246	28,925	2,350	317,554	315,586	1,968	168,883	165,596	3,287
F	電気・ガス・熱供給・水道業	×	×	×	×	×	×	×	×	×	×	×
G	情報通信業	372,462	371,217	325,888	45,329	1,245	403,180	402,030	1,150	267,513	265,946	1,567
H	運輸業、郵便業	286,171	286,105	242,424	43,681	66	306,950	306,872	78	164,068	164,068	0
I	卸売業、小売業	202,867	197,815	187,226	10,589	5,052	286,972	277,202	9,770	130,118	129,146	972
J	金融業・保険業	310,431	309,882	293,218	16,664	549	449,834	448,904	930	225,986	225,669	317
K	不動産業・物品賃貸業	×	×	×	×	×	×	×	×	×	×	×
L	学術研究、専門・技術サービス業	328,491	327,768	303,225	24,543	723	400,459	399,475	984	180,005	179,820	185
M	宿泊業、飲食サービス業	126,201	126,120	117,395	8,725	81	176,337	176,221	116	97,187	97,126	61
N	生活関連サービス、娯楽業	176,535	174,702	163,960	10,742	1,833	236,444	234,482	1,962	127,024	125,297	1,727
O	教育、学習支援業	307,662	307,662	304,037	3,625	0	361,799	361,799	0	265,256	265,256	0
P	医療、福祉	255,476	252,966	238,314	14,652	2,510	367,566	361,505	6,061	210,417	209,335	1,082
Q	複合サービス事業	258,329	256,177	249,083	7,094	2,152	309,032	305,879	3,153	205,738	204,625	1,113
R	サービス業(他に分類されないもの)	198,497	197,444	179,882	17,562	1,053	233,400	232,077	1,323	134,293	133,735	558
E09	食料品・たばこ	214,654	211,584	192,594	18,990	3,070	291,262	286,845	4,417	146,224	144,358	1,866
E11	繊維工業	179,953	179,953	169,680	10,273	0	270,845	270,845	0	137,944	137,944	0
E12	木材・木製品	262,188	262,188	237,918	24,270	0	272,775	272,775	0	185,354	185,354	0
E13	家具・装備品	293,425	293,425	284,970	8,455	0	313,985	313,985	0	211,349	211,349	0
E14	パルプ・紙	202,920	202,920	178,752	24,168	0	249,113	249,113	0	125,889	125,889	0
E15	印刷・同関連業	334,196	334,196	300,111	34,085	0	385,607	385,607	0	184,653	184,653	0
E16	化学、石油・石炭	354,657	353,671	316,098	37,573	986	398,478	397,420	1,058	230,549	229,766	783
E18	プラスチック製品	211,945	211,842	185,202	26,640	103	263,460	263,460	52	129,735	129,550	185
E19	ゴム製品	229,541	229,541	190,709	38,832	0	291,547	291,547	0	155,030	155,030	0
E21	窯業・土石製品	282,340	281,684	263,792	17,892	656	298,779	298,077	702	219,734	219,253	481
E22	鉄鋼業	292,098	291,235	260,778	30,457	863	309,742	308,694	1,048	223,940	223,794	146
E23	非鉄金属製造業	228,370	228,370	203,787	24,583	0	251,529	251,529	0	170,430	170,430	0
E24	金属製品製造業	255,602	254,913	235,027	19,886	689	275,432	274,569	863	177,252	177,252	0
E25	はん用機械器具	266,992	266,992	237,668	29,324	0	301,522	301,522	0	178,907	178,907	0
E26	生産用機械器具	306,731	306,317	267,087	39,230	414	325,479	325,029	450	207,958	207,729	229
E27	業務用機械器具	261,515	261,095	241,500	19,595	420	275,759	275,267	492	207,643	207,498	145
E28	電子・デバイス	339,360	338,721	311,052	27,669	639	415,760	414,893	867	161,327	161,218	109
E29	電気機械器具	300,135	285,912	261,600	24,312	14,223	331,548	321,506	10,042	221,759	197,104	24,655
E30	情報通信機械器具	289,844	288,660	270,166	18,494	1,184	389,671	387,835	1,836	125,978	125,865	113
E31	輸送用機械器具	302,588	301,979	256,506	45,473	609	325,521	324,875	646	182,272	181,860	412
E32	その他の製造業	230,735	230,735	221,006	9,729	0	299,596	299,596	0	119,042	119,042	0
I-1	卸売業	295,736	284,173	269,737	14,436	11,563	354,566	338,614	15,952	173,102	170,687	2,415
I-2	小売業	167,887	165,287	156,147	9,140	2,600	242,159	236,488	5,671	121,598	120,912	686
M75	宿泊業	133,153	133,153	122,181	10,972	0	230,704	230,704	0	80,486	80,486	0
MS	M一括分	123,838	123,729	115,767	7,962	109	158,918	158,765	153	103,059	102,976	83
N80	娯楽業	201,283	201,283	197,674	3,609	0	249,958	249,958	0	150,692	150,692	0
P83	医療業	295,638	294,930	275,959	18,971	708	464,351	463,410	941	229,819	229,202	617
PS	P一括分	214,899	210,569	200,282	10,287	4,330	273,870	262,851	11,019	190,474	188,915	1,559
R91	職業紹介・労働者派遣業	176,540	174,220	159,043	15,177	2,320	196,058	193,160	2,898	144,403	143,034	1,369
R92	その他の事業サービス業	164,587	164,274	147,844	16,430	313	201,966	201,536	430	112,973	112,822	151
RS	R一括分	291,227	290,472	267,617	22,855	755	313,808	312,899	909	195,537	195,435	102

(注)「E09」はE09と10を、「E16」はE16と17を、「E32」はE32と20を、「M一括分」はM76、77を、「P一括分」はP84、85を、「R一括分」はR88、89、90、93、94、95をまとめて算定したものである。

また、Xは対象事業所が僅少のため、秘密保持上公表を控えたものである。

第1-2表 産業及び性別常用労働者の1人平均月間現金給与額(30人以上)

平成28年5月分

産 業	計					男			女		
	現金給与総額	きまって支給する給与	所定内給与	超過労働給与	特別に支払われた給与	現金給与総額	きまって支給する給与	特別に支払われた給与	現金給与総額	きまって支給する給与	特別に支払われた給与
TL 調査産業計	279,188	270,131	246,146	23,985	9,057	342,750	329,036	13,714	186,908	184,611	2,297
C 鉱業、採石業、砂利採取業	×	×	×	×	×	×	×	×	×	×	×
D 建設業	594,288	332,511	317,658	14,853	261,777	633,571	350,305	283,266	321,041	208,739	112,302
E 製造業	289,615	286,917	253,327	33,590	2,698	329,070	326,982	2,088	179,913	175,518	4,395
F 電気・ガス・熱供給・水道業	×	×	×	×	×	×	×	×	×	×	×
G 情報通信業	406,309	404,231	346,259	57,972	2,078	426,916	425,135	1,781	302,573	298,999	3,574
H 運輸業、郵便業	302,687	302,593	261,658	40,935	94	333,311	333,196	115	163,377	163,377	0
I 卸売業、小売業	209,582	208,335	198,364	9,971	1,247	315,187	312,695	2,492	132,732	132,390	342
J 金融業・保険業	314,583	313,576	292,688	20,888	1,007	478,382	476,689	1,693	220,507	219,894	613
K 不動産業・物品賃貸業	×	×	×	×	×	×	×	×	×	×	×
L 学術研究、専門・技術サービス業	399,007	397,788	359,336	38,452	1,219	437,801	436,434	1,367	225,286	224,729	557
M 宿泊業、飲食サービス業	144,069	143,857	131,876	11,981	212	197,894	197,612	282	109,254	109,088	166
N 生活関連サービス、娯楽業	165,002	165,002	161,121	3,881	0	216,066	216,066	0	122,940	122,940	0
O 教育、学習支援業	340,147	340,147	335,608	4,539	0	384,940	384,940	0	303,006	303,006	0
P 医療、福祉	277,679	277,149	259,242	17,907	530	376,676	376,060	616	229,825	229,336	489
Q 複合サービス事業	239,394	238,343	231,696	6,647	1,051	279,859	278,567	1,292	162,627	162,031	596
R サービス業(他に分類されないもの)	187,960	186,688	167,212	19,476	1,272	226,004	224,370	1,634	129,149	128,438	711
E09 食料品・たばこ	204,370	202,476	180,886	21,590	1,894	272,416	269,916	2,500	142,735	141,391	1,344
E11 繊維工業	179,562	179,562	172,287	7,275	0	228,892	228,892	0	141,190	141,190	0
E12 木材・木製品	314,993	314,993	275,567	39,426	0	322,276	322,276	0	244,051	244,051	0
E13 家具・装備品	272,774	272,774	258,310	14,464	0	299,948	299,948	0	185,312	185,312	0
E14 パルプ・紙	265,678	265,678	226,351	39,327	0	328,388	328,388	0	144,657	144,657	0
E15 印刷・同関連業	395,356	395,356	340,194	55,162	0	432,586	432,586	0	225,975	225,975	0
E16 化学、石油・石炭	368,971	367,831	331,867	35,964	1,140	408,563	407,358	1,205	249,945	248,998	947
E18 プラスチック製品	223,972	223,823	191,050	32,773	149	267,927	267,859	68	129,384	129,062	322
E19 ゴム製品	229,541	229,541	190,709	38,832	0	291,547	291,547	0	155,030	155,030	0
E21 窯業・土石製品	273,791	273,791	248,375	25,416	0	298,920	298,920	0	205,444	205,444	0
E22 鉄鋼業	352,281	348,427	308,683	39,744	3,854	358,255	354,320	3,935	249,370	246,926	2,444
E23 非鉄金属製造業	228,370	228,370	203,787	24,583	0	251,529	251,529	0	170,430	170,430	0
E24 金属製品製造業	279,099	279,099	250,396	28,703	0	294,650	294,650	0	196,086	196,086	0
E25 はん用機械器具	291,995	291,995	261,855	30,140	0	325,217	325,217	0	195,442	195,442	0
E26 生産用機械器具	318,406	317,719	272,218	45,501	687	335,356	334,615	741	225,769	225,378	391
E27 業務用機械器具	278,751	278,081	254,972	23,109	670	311,891	311,035	856	191,028	190,851	177
E28 電子・デバイス	373,875	373,151	341,815	31,336	724	423,358	422,467	891	206,459	206,297	162
E29 電気機械器具	303,817	288,486	264,048	24,438	15,331	334,114	323,310	10,804	227,721	201,019	26,702
E30 情報通信機械器具	331,427	330,026	308,174	21,852	1,401	395,420	393,551	1,869	164,816	164,633	183
E31 輸送用機械器具	311,513	310,870	262,587	48,283	643	331,625	330,954	671	195,595	195,115	480
E32 その他の製造業	287,478	287,478	270,578	16,900	0	332,130	332,130	0	145,669	145,669	0
I-1 卸売業	295,076	292,386	280,866	11,520	2,690	378,718	374,834	3,884	158,990	158,242	748
I-2 小売業	178,769	178,042	168,629	9,413	727	274,644	273,041	1,603	127,191	126,935	256
M75 宿泊業	190,623	190,623	172,613	18,010	0	238,225	238,225	0	135,753	135,753	0
MS M一括分	112,622	112,267	104,359	7,908	355	148,674	148,048	626	97,437	97,196	241
N80 娯楽業	201,417	201,417	197,109	4,308	0	255,832	255,832	0	145,197	145,197	0
P83 医療業	311,898	310,989	289,738	21,251	909	467,246	466,094	1,152	245,656	244,850	806
PS P一括分	229,809	229,809	216,581	13,228	0	272,490	272,490	0	205,430	205,430	0
R91 職業紹介・労働者派遣業	166,767	164,092	146,591	17,501	2,675	187,871	184,480	3,391	133,337	131,796	1,541
R92 その他の事業サービス業	175,828	175,423	156,810	18,613	405	216,966	216,388	578	123,643	123,457	186
RS R一括分	333,740	333,740	302,026	31,714	0	370,243	370,243	0	161,714	161,714	0

(注)「E09」はE09と10を、「E16」はE16と17を、「E32」はE32と20を、「M一括分」はM76、77を、「P一括分」はP84、85を、「R一括分」はR88、89、90、93、94、95をまとめて算定したものである。

また、Xは対象事業所が僅少のため、秘密保持上公表を控えたものである。

第2-1表 産業及び性別常用労働者の1人平均月間出勤日数及び労働時間数(5人以上)

平成28年5月分

産 業	計				男				女			
	出勤日数	総労働時間	所定内労働時間	所定外労働時間	出勤日数	総労働時間	所定内労働時間	所定外労働時間	出勤日数	総労働時間	所定内労働時間	所定外労働時間
TL 調査産業計	18.1	140.6	129.7	10.9	18.6	154.5	139.3	15.2	17.4	122.4	117.1	5.3
C 鉱業、採石業、砂利採取業	×	×	×	×	×	×	×	×	×	×	×	×
D 建設業	17.8	140.8	131.6	9.2	17.8	141.7	131.8	9.9	18.0	135.6	130.6	5.0
E 製造業	17.8	147.9	133.8	14.1	18.0	155.3	138.5	16.8	17.1	130.1	122.4	7.7
F 電気・ガス・熱供給・水道業	×	×	×	×	×	×	×	×	×	×	×	×
G 情報通信業	17.9	162.0	138.5	23.5	17.8	164.1	138.8	25.3	18.2	155.0	137.6	17.4
H 運輸業、郵便業	19.8	178.6	146.8	31.8	20.2	186.2	151.2	35.0	17.6	134.4	121.3	13.1
I 卸売業、小売業	18.6	132.4	125.8	6.6	19.7	152.9	142.9	10.0	17.8	114.8	111.0	3.8
J 金融業・保険業	17.9	139.7	130.6	9.1	19.0	157.6	143.1	14.5	17.3	128.8	123.0	5.8
K 不動産業・物品賃貸業	×	×	×	×	×	×	×	×	×	×	×	×
L 学術研究、専門・技術サービス業	18.0	145.8	135.1	10.7	18.0	152.2	139.6	12.6	17.9	132.8	126.0	6.8
M 宿泊業、飲食サービス業	17.1	109.1	99.5	9.6	18.6	143.7	126.6	17.1	16.2	89.0	83.8	5.2
N 生活関連サービス、娯楽業	19.5	139.0	134.0	5.0	20.5	159.4	152.6	6.8	18.7	122.1	118.6	3.5
O 教育、学習支援業	17.8	137.0	128.2	8.8	18.0	142.1	130.9	11.2	17.7	133.1	126.1	7.0
P 医療、福祉	17.8	133.5	129.6	3.9	18.0	140.6	135.3	5.3	17.6	130.7	127.4	3.3
Q 複合サービス事業	18.8	148.4	143.8	4.6	19.2	152.9	149.0	3.9	18.4	143.6	138.3	5.3
R サービス業(他に分類されないもの)	17.5	135.8	126.4	9.4	17.9	150.0	138.0	12.0	16.8	109.5	104.9	4.6
E09 食料品・たばこ	18.6	146.8	134.7	12.1	19.4	165.3	148.0	17.3	17.9	130.3	122.9	7.4
E11 繊維工業	19.0	144.5	135.4	9.1	18.5	150.5	140.9	9.6	19.3	141.7	132.8	8.9
E12 木材・木製品	18.1	148.1	136.7	11.4	18.2	149.9	139.3	10.6	18.0	135.0	117.9	17.1
E13 家具・装備品	16.3	133.4	129.4	4.0	16.6	135.5	131.3	4.2	15.3	125.3	121.7	3.6
E14 パルプ・紙	18.5	143.3	129.6	13.7	19.2	158.3	139.2	19.1	17.2	118.3	113.5	4.8
E15 印刷・同関連業	19.3	152.3	142.7	9.6	19.6	154.8	145.4	9.4	18.3	144.8	134.8	10.0
E16 化学、石油・石炭	17.4	145.1	131.7	13.4	18.0	153.0	136.8	16.2	15.9	123.0	117.4	5.6
E18 プラスチック製品	17.7	144.0	130.2	13.8	18.4	152.8	136.2	16.6	16.7	129.7	120.4	9.3
E19 ゴム製品	17.7	152.0	134.4	17.6	18.5	173.0	147.5	25.5	16.7	126.6	118.6	8.0
E21 窯業・土石製品	18.8	150.8	141.2	9.6	18.8	154.0	143.5	10.5	18.5	138.4	132.5	5.9
E22 鉄鋼業	19.5	166.1	152.1	14.0	19.5	170.6	155.2	15.4	19.6	149.0	140.3	8.7
E23 非鉄金属製造業	16.0	143.9	128.3	15.6	16.1	149.7	129.5	20.2	15.7	129.6	125.4	4.2
E24 金属製品製造業	18.1	150.5	137.1	13.4	18.3	154.2	139.5	14.7	17.4	136.0	127.8	8.2
E25 はん用機械器具	18.3	154.8	138.6	16.2	18.3	158.1	140.7	17.4	18.2	146.4	133.3	13.1
E26 生産用機械器具	18.6	165.5	143.1	22.4	18.8	171.5	146.0	25.5	17.2	133.5	127.7	5.8
E27 業務用機械器具	17.7	146.6	136.9	9.7	17.9	150.6	140.3	10.3	16.7	131.9	124.2	7.7
E28 電子・デバイス	16.9	141.5	130.4	11.1	17.5	154.1	140.5	13.6	15.5	111.8	106.6	5.2
E29 電気機械器具	16.5	133.7	121.9	11.8	16.6	136.9	122.9	14.0	16.3	125.8	119.3	6.5
E30 情報通信機械器具	19.3	153.7	141.5	12.2	20.8	174.4	157.6	16.8	16.9	119.5	115.0	4.5
E31 輸送用機械器具	17.4	153.6	135.0	18.6	17.6	157.1	137.0	20.1	16.6	135.3	124.8	10.5
E32 その他の製造業	17.3	132.6	125.7	6.9	17.5	142.5	133.8	8.7	16.9	116.7	112.7	4.0
I-1 卸売業	19.2	153.8	143.9	9.9	20.1	164.2	153.9	10.3	17.3	132.1	123.2	8.9
I-2 小売業	18.4	124.3	118.9	5.4	19.4	145.3	135.6	9.7	17.9	111.2	108.5	2.7
M75 宿泊業	19.3	118.6	102.8	15.8	22.4	192.7	162.4	30.3	17.6	78.6	70.7	7.9
MS M一括	16.3	105.8	98.4	7.4	17.4	128.1	115.2	12.9	15.7	92.6	88.4	4.2
N80 娯楽業	21.0	151.8	150.2	1.6	21.9	165.2	162.6	2.6	20.1	137.8	137.3	0.5
P83 医療業	17.8	135.2	130.2	5.0	17.7	136.0	129.7	6.3	17.9	134.9	130.4	4.5
PS P一括	17.7	131.9	129.1	2.8	18.3	145.1	140.8	4.3	17.4	126.4	124.2	2.2
R91 職業紹介・労働者派遣業	16.3	129.3	120.5	8.8	16.2	140.2	129.0	11.2	16.4	111.5	106.7	4.8
R92 その他の事業サービス業	17.7	130.0	120.6	9.4	18.3	149.8	136.6	13.2	16.9	102.6	98.4	4.2
RS R一括	18.8	155.2	145.0	10.2	19.2	160.5	149.2	11.3	17.3	132.7	127.3	5.4

(注)第1表の(注)参照。

第2-2表 産業及び性別常用労働者の1人平均月間出勤日数及び労働時間数(30人以上)

平成28年5月分

産 業	計				男				女			
	出勤日数	総実労働時間	所定内労働時間	所定外労働時間	出勤日数	総実労働時間	所定内労働時間	所定外労働時間	出勤日数	総実労働時間	所定内労働時間	所定外労働時間
TL 調査産業計	18.2	144.7	132.2	12.5	18.5	155.6	138.9	16.7	17.8	128.7	122.4	6.3
C 鉱業、採石業、砂利採取業	×	×	×	×	×	×	×	×	×	×	×	×
D 建設業	19.5	150.4	142.0	8.4	19.5	151.3	142.5	8.8	19.5	144.3	138.8	5.5
E 製造業	17.6	148.9	133.7	15.2	17.8	154.7	137.2	17.5	17.0	132.7	123.9	8.8
F 電気・ガス・熱供給・水道業	×	×	×	×	×	×	×	×	×	×	×	×
G 情報通信業	17.6	158.0	135.4	22.6	17.7	160.5	136.4	24.1	17.3	145.8	130.6	15.2
H 運輸業、郵便業	19.5	170.9	140.8	30.1	20.0	179.2	145.4	33.8	17.3	133.0	119.8	13.2
I 卸売業、小売業	19.0	132.1	125.4	6.7	19.7	152.9	142.8	10.1	18.5	117.1	112.8	4.3
J 金融業・保険業	18.3	142.3	131.2	11.1	19.6	162.6	145.1	17.5	17.6	130.6	123.2	7.4
K 不動産業・物品賃貸業	×	×	×	×	×	×	×	×	×	×	×	×
L 学術研究、専門・技術サービス業	17.7	149.0	134.9	14.1	17.8	153.1	137.5	15.6	17.2	130.8	123.3	7.5
M 宿泊業、飲食サービス業	18.1	127.0	112.4	14.6	19.2	157.6	134.8	22.8	17.3	107.3	98.0	9.3
N 生活関連サービス、娯楽業	20.6	140.3	137.3	3.0	20.9	155.0	151.2	3.8	20.3	128.2	125.9	2.3
O 教育、学習支援業	18.0	143.9	132.1	11.8	18.1	146.5	132.1	14.4	17.9	141.7	132.1	9.6
P 医療、福祉	18.2	140.4	136.0	4.4	18.6	145.4	139.1	6.3	17.9	138.0	134.5	3.5
Q 複合サービス事業	19.0	150.1	145.4	4.7	19.1	154.4	149.6	4.8	18.8	142.0	137.7	4.3
R サービス業(他に分類されないもの)	17.4	134.0	122.7	11.3	17.7	149.4	134.1	15.3	16.9	110.1	105.0	5.1
E09 食料品・たばこ	18.6	149.8	136.8	13.0	19.4	168.1	149.9	18.2	17.9	133.1	124.9	8.2
E11 繊維工業	18.6	146.8	140.7	6.1	17.7	144.2	136.2	8.0	19.2	148.8	144.2	4.6
E12 木材・木製品	16.1	141.2	127.7	13.5	16.1	141.5	127.9	13.6	15.8	137.3	125.3	12.0
E13 家具・装飾品	15.8	138.3	131.4	6.9	16.2	142.9	135.4	7.5	14.6	123.6	118.8	4.8
E14 パルプ・紙	18.7	165.4	143.1	22.3	19.8	185.7	156.2	29.5	16.6	126.4	117.8	8.6
E15 印刷・同関連業	19.4	155.5	141.1	14.4	19.9	159.2	145.7	13.5	17.4	139.0	120.4	18.6
E16 化学、石油・石炭	17.1	140.1	128.5	11.6	17.7	146.7	133.4	13.3	15.3	120.7	114.0	6.7
E18 プラスチック製品	17.9	147.3	131.0	16.3	18.4	154.5	136.7	17.8	16.7	132.0	118.8	13.2
E19 ゴム製品	17.7	152.0	134.4	17.6	18.5	173.0	147.5	25.5	16.7	126.6	118.6	8.0
E21 窯業・土石製品	18.3	148.7	138.1	10.6	18.1	149.8	138.9	10.9	18.8	145.9	136.1	9.8
E22 鉄鋼業	17.3	152.6	137.8	14.8	17.3	153.4	138.2	15.2	17.3	138.6	131.0	7.6
E23 非鉄金属製造業	16.0	143.9	128.3	15.6	16.1	149.7	129.5	20.2	15.7	129.6	125.4	4.2
E24 金属製品製造業	17.7	152.3	135.3	17.0	17.8	153.2	135.7	17.5	17.5	147.6	133.6	14.0
E25 はん用機械器具	17.4	145.2	132.5	12.7	17.7	149.5	135.8	13.7	16.8	132.6	122.8	9.8
E26 生産用機械器具	19.2	170.3	147.5	22.8	19.5	175.3	149.5	25.8	17.4	142.5	136.4	6.1
E27 業務用機械器具	16.9	143.6	131.7	11.9	17.2	150.7	136.3	14.4	16.2	124.7	119.5	5.2
E28 電子・デバイス	17.4	150.0	137.4	12.6	17.6	155.7	141.7	14.0	16.9	130.7	122.9	7.8
E29 電気機械器具	16.2	130.6	119.4	11.2	16.3	132.9	119.9	13.0	16.1	124.7	118.2	6.5
E30 情報通信機械器具	20.0	165.1	150.7	14.4	20.9	174.5	157.4	17.1	17.7	140.5	133.2	7.3
E31 輸送用機械器具	17.4	154.7	135.4	19.3	17.5	157.4	136.9	20.5	16.9	139.2	127.0	12.2
E32 その他の製造業	17.0	134.7	127.7	7.0	17.0	138.6	130.6	8.0	17.0	122.7	118.7	4.0
I-1 卸売業	18.2	148.2	138.0	10.2	19.1	158.8	149.4	9.4	16.9	130.9	119.5	11.4
I-2 小売業	19.3	126.4	120.9	5.5	20.1	149.2	138.7	10.5	18.8	114.2	111.4	2.8
M75 宿泊業	20.6	164.4	138.5	25.9	22.0	195.0	162.4	32.6	19.0	129.2	111.0	18.2
MS M 一括分	16.4	101.8	94.8	7.0	15.8	112.0	101.1	10.9	16.6	97.5	92.2	5.3
N80 娯楽業	21.0	153.9	152.0	1.9	21.9	164.9	161.7	3.2	20.0	142.5	141.9	0.6
P83 医療業	18.3	142.0	136.8	5.2	18.7	146.2	139.0	7.2	18.2	140.3	135.9	4.4
PS P 一括分	17.9	138.1	134.9	3.2	18.5	144.6	139.3	5.3	17.6	134.3	132.3	2.0
R91 職業紹介・労働者派遣業	16.3	130.4	120.3	10.1	16.2	142.2	129.1	13.1	16.5	111.8	106.4	5.4
R92 その他の事業サービス業	18.0	132.5	121.8	10.7	18.7	152.2	137.0	15.2	17.1	107.5	102.4	5.1
RS R 一括分	18.4	155.3	136.5	18.8	18.7	160.9	138.6	22.3	16.9	129.2	126.7	2.5

(注)第1表の(注)参照。

第3-1表(1) 産業及び性別常用労働者の月末及び増加減少推計労働者数(5人以上)
並びにパートタイム労働者数及びパートタイム労働者比率(計)

平成28年5月分

産 業	前調査期間 末 常 用 労働者数	増 加 常 用 労働者数	減 少 常 用 労働者数	本調査期間 末 常 用 労働者数	パートタイム労働者数	
					うちパートタイム 労働者数	パートタイム 労働者比率
TL 調査産業計	707,245	12,712	13,328	706,629	199,566	28.2
C 鉱業、採石業、砂利採取業	x	x	x	x	x	x
D 建設業	36,849	41	493	36,397	3,292	9.0
E 製造業	196,059	2,344	2,492	195,911	30,895	15.8
F 電気・ガス・熱供給・水道業	x	x	x	x	x	x
G 情報通信業	9,011	100	50	9,061	296	3.3
H 運輸業、郵便業	46,335	551	518	46,368	7,522	16.2
I 卸売業、小売業	121,898	2,912	2,753	122,057	60,378	49.5
J 金融業、保険業	19,143	123	242	19,024	2,373	12.5
K 不動産業・物品賃貸業	x	x	x	x	x	x
L 学術研究、専門・技術サービス業	14,547	274	154	14,667	2,893	19.7
M 宿泊業、飲食サービス業	44,225	2,121	1,708	44,638	34,292	76.8
N 生活関連サービス、娯楽業	24,062	651	955	23,758	12,423	52.3
O 教育、学習支援業	37,830	354	255	37,929	9,226	24.3
P 医療、福祉	95,840	2,275	2,214	95,901	20,472	21.3
Q 複合サービス事業	6,077	33	35	6,075	854	14.1
R サービス業(他に分類されないもの)	46,425	908	1,243	46,090	13,579	29.5
E09 食料品・たばこ	26,911	886	592	27,205	11,475	42.2
E11 繊維工業	4,138	11	49	4,100	1,770	43.2
E12 木材・木製品	2,440	3	3	2,440	209	8.6
E13 家具・装備品	3,818	32	0	3,850	285	7.4
E14 パルプ・紙	1,924	42	14	1,952	915	46.9
E15 印刷・同関連業	2,659	3	9	2,653	34	1.3
E16 化学、石油・石炭	7,227	61	33	7,255	596	8.2
E18 プラスチック製品	14,038	156	376	13,818	2,436	17.6
E19 ゴム製品	1,986	3	12	1,977	362	18.3
E21 窯業・土石製品	2,411	0	4	2,407	253	10.5
E22 鉄鋼業	2,199	119	121	2,197	106	4.8
E23 非鉄金属製造業	1,895	0	8	1,887	70	3.7
E24 金属製品製造業	15,375	35	94	15,316	1,576	10.3
E25 はん用機械器具	5,776	165	77	5,864	848	14.5
E26 生産用機械器具	12,723	65	67	12,721	648	5.1
E27 業務用機械器具	7,665	20	29	7,656	401	5.2
E28 電子・デバイス	10,865	42	195	10,712	1,647	15.4
E29 電気機械器具	21,635	299	207	21,727	1,510	6.9
E30 情報通信機械器具	4,278	19	35	4,262	1,157	27.1
E31 輸送用機械器具	42,905	360	565	42,700	3,762	8.8
E32 その他の製造業	3,191	23	2	3,212	835	26.0
I-1 卸売業	33,281	348	163	33,466	5,877	17.6
I-2 小売業	88,617	2,564	2,590	88,591	54,501	61.5
M75 宿泊業	11,198	269	121	11,346	8,233	72.6
MS M一括分	33,027	1,852	1,587	33,292	26,059	78.3
N80 娯楽業	12,145	282	481	11,946	6,208	52.0
P83 医療業	48,101	1,299	1,138	48,262	9,493	19.7
PS P一括分	47,739	976	1,076	47,639	10,979	23.0
R91 職業紹介・労働者派遣業	14,772	448	712	14,508	3,192	22.0
R92 その他の事業サービス業	20,678	307	437	20,548	9,421	45.8
RS R一括分	10,975	153	94	11,034	966	8.8

(注)第1表の(注)参照。

第3-1表(2) 産業及び性別常用労働者の月末及び増加減少推計労働者数(5人以上)
並びにパートタイム労働者数及びパートタイム労働者比率(男)

平成28年5月分

産 業	前調査期間 末 常 用 労働者数	増 加 常 用 労働者数	減 少 常 用 労働者数	本調査期間 末 常 用 労働者数	パートタイム労働者数	
					うちパートタイム 労働者数	パートタイム 労働者比率
TL 調査産業計	402,455	6,043	7,194	401,304	54,306	13.5
C 鉱業、採石業、砂利採取業	x	x	x	x	x	x
D 建設業	31,395	4	493	30,906	2,837	9.2
E 製造業	139,485	1,029	1,488	139,026	9,226	6.6
F 電気・ガス・熱供給・水道業	x	x	x	x	x	x
G 情報通信業	6,960	100	40	7,020	164	2.3
H 運輸業、郵便業	39,594	495	461	39,628	3,463	8.7
I 卸売業、小売業	56,521	1,544	1,439	56,626	13,490	23.8
J 金融業、保険業	7,208	12	30	7,190	135	1.9
K 不動産業・物品賃貸業	x	x	x	x	x	x
L 学術研究、専門・技術サービス業	9,832	84	71	9,845	450	4.6
M 宿泊業、飲食サービス業	16,065	1,168	724	16,509	9,223	55.9
N 生活関連サービス、娯楽業	10,867	292	388	10,771	3,559	33.0
O 教育、学習支援業	16,658	79	118	16,619	2,248	13.5
P 医療、福祉	27,593	719	928	27,384	4,226	15.4
Q 複合サービス事業	3,099	24	35	3,088	76	2.5
R サービス業(他に分類されないもの)	30,126	472	790	29,808	4,793	16.1
E09 食料品・たばこ	12,783	218	252	12,749	2,783	21.8
E11 繊維工業	1,304	3	7	1,300	206	15.8
E12 木材・木製品	2,146	0	3	2,143	77	3.6
E13 家具・装備品	3,052	28	0	3,080	164	5.3
E14 パルプ・紙	1,197	30	1	1,226	444	36.2
E15 印刷・同関連業	1,981	0	9	1,972	0	0.0
E16 化学、石油・石炭	5,345	19	6	5,358	142	2.7
E18 プラスチック製品	8,645	9	174	8,480	495	5.8
E19 ゴム製品	1,084	0	5	1,079	20	1.9
E21 窯業・土石製品	1,910	0	4	1,906	97	5.1
E22 鉄鋼業	1,747	25	27	1,745	8	0.5
E23 非鉄金属製造業	1,355	0	8	1,347	56	4.2
E24 金属製品製造業	12,271	26	76	12,221	843	6.9
E25 はん用機械器具	4,153	128	72	4,209	257	6.1
E26 生産用機械器具	10,692	65	64	10,693	341	3.2
E27 業務用機械器具	6,067	9	26	6,050	90	1.5
E28 電子・デバイス	7,609	41	161	7,489	238	3.2
E29 電気機械器具	15,470	162	147	15,485	477	3.1
E30 情報通信機械器具	2,656	17	22	2,651	64	2.4
E31 輸送用機械器具	36,047	230	424	35,853	2,351	6.6
E32 その他の製造業	1,971	19	0	1,990	73	3.7
I-1 卸売業	22,511	237	151	22,597	1,589	7.0
I-2 小売業	34,010	1,307	1,288	34,029	11,901	35.0
M75 宿泊業	3,928	98	50	3,976	1,712	43.1
MS M一括分	12,137	1,070	674	12,533	7,511	59.9
N80 娯楽業	6,133	282	270	6,145	1,958	31.9
P83 医療業	13,475	572	479	13,568	2,115	15.6
PS P一括分	14,118	147	449	13,816	2,111	15.3
R91 職業紹介・労働者派遣業	9,246	184	459	8,971	985	11.0
R92 その他の事業サービス業	12,000	147	237	11,910	3,403	28.6
RS R一括分	8,880	141	94	8,927	405	4.5

(注)第1表の(注)参照。

第3-1表(3) 産業及び性別常用労働者の月末及び増加減少推計労働者数(5人以上)並びにパートタイム労働者数及びパートタイム労働者比率(女)

平成28年5月分

産 業	前調査期間 末常用 労働者数	増 加 常 用 労働者数	減 少 常 用 労働者数	本調査期間 末常用 労働者数	うちパートタイム	パートタイム
					労働者数	労働者比率
TL 調査産業計	304,790	6,669	6,134	305,325	145,260	47.6
C 鉱業、採石業、砂利採取業	x	x	x	x	x	x
D 建設業	5,454	37	0	5,491	455	8.3
E 製造業	56,574	1,315	1,004	56,885	21,669	38.1
F 電気・ガス・熱供給・水道業	x	x	x	x	x	x
G 情報通信業	2,051	0	10	2,041	132	6.5
H 運輸業、郵便業	6,741	56	57	6,740	4,059	60.2
I 卸売業、小売業	65,377	1,368	1,314	65,431	46,888	71.7
J 金融業、保険業	11,935	111	212	11,834	2,238	18.9
K 不動産業・物品賃貸業	x	x	x	x	x	x
L 学術研究、専門・技術サービス業	4,715	190	83	4,822	2,443	50.7
M 宿泊業、飲食サービス業	28,160	953	984	28,129	25,069	89.1
N 生活関連サービス、娯楽業	13,195	359	567	12,987	8,864	68.3
O 教育、学習支援業	21,172	275	137	21,310	6,978	32.7
P 医療、福祉	68,247	1,556	1,286	68,517	16,246	23.7
Q 複合サービス事業	2,978	9	0	2,987	778	26.0
R サービス業(他に分類されないもの)	16,299	436	453	16,282	8,786	54.0
E09 食料品・たばこ	14,128	668	340	14,456	8,692	60.1
E11 繊維工業	2,834	8	42	2,800	1,564	55.9
E12 木材・木製品	294	3	0	297	132	44.4
E13 家具・装備品	766	4	0	770	121	15.7
E14 パルプ・紙	727	12	13	726	471	64.9
E15 印刷・同関連業	678	3	0	681	34	5.0
E16 化学、石油・石炭	1,882	42	27	1,897	454	23.9
E18 プラスチック製品	5,393	147	202	5,338	1,941	36.4
E19 ゴム製品	902	3	7	898	342	38.1
E21 窯業・土石製品	501	0	0	501	156	31.1
E22 鉄鋼業	452	94	94	452	98	21.7
E23 非鉄金属製造業	540	0	0	540	14	2.6
E24 金属製品製造業	3,104	9	18	3,095	733	23.7
E25 はん用機械器具	1,623	37	5	1,655	591	35.7
E26 生産用機械器具	2,031	0	3	2,028	307	15.1
E27 業務用機械器具	1,598	11	3	1,606	311	19.4
E28 電子・デバイス	3,256	1	34	3,223	1,409	43.7
E29 電気機械器具	6,165	137	60	6,242	1,033	16.5
E30 情報通信機械器具	1,622	2	13	1,611	1,093	67.8
E31 輸送用機械器具	6,858	130	141	6,847	1,411	20.6
E32 その他の製造業	1,220	4	2	1,222	762	62.4
I-1 卸売業	10,770	111	12	10,869	4,288	39.5
I-2 小売業	54,607	1,257	1,302	54,562	42,600	78.1
M75 宿泊業	7,270	171	71	7,370	6,521	88.5
MS M 一括分	20,890	782	913	20,759	18,548	89.3
N80 娯楽業	6,012	0	211	5,801	4,250	73.3
P83 医療業	34,626	727	659	34,694	7,378	21.3
PS P 一括分	33,621	829	627	33,823	8,868	26.2
R91 職業紹介・労働者派遣業	5,526	264	253	5,537	2,207	39.9
R92 その他の事業サービス業	8,678	160	200	8,638	6,018	69.7
RS R 一括分	2,095	12	0	2,107	561	26.6

(注)第1表の(注)参照。

第3-2表(1) 産業及び性別常用労働者の月末及び増加減少推計労働者数(30人以上)並びにパートタイム労働者数及びパートタイム労働者比率(計)

平成28年5月分

産 業	前調査期間 末常用 労働者数	増 加 常 用 労働者数	減 少 常 用 労働者数	本調査期間 末常用 労働者数	うちパートタイム	パートタイム
					労働者数	労働者比率
TL 調査産業計	431,466	6,627	7,285	430,808	104,721	24.3
C 鉱業、採石業、砂利採取業	x	x	x	x	x	x
D 建設業	12,683	6	24	12,665	191	1.5
E 製造業	150,085	1,822	1,847	150,060	21,047	14.0
F 電気・ガス・熱供給・水道業	x	x	x	x	x	x
G 情報通信業	5,390	56	11	5,435	171	3.1
H 運輸業、郵便業	32,654	298	265	32,687	6,411	19.6
I 卸売業、小売業	54,027	1,191	1,767	53,451	30,309	56.7
J 金融業、保険業	9,675	110	72	9,713	1,560	16.1
K 不動産業・物品賃貸業	x	x	x	x	x	x
L 学術研究、専門・技術サービス業	8,636	72	17	8,691	737	8.5
M 宿泊業、飲食サービス業	16,867	833	501	17,199	12,124	70.5
N 生活関連サービス、娯楽業	13,568	201	262	13,507	7,567	56.0
O 教育、学習支援業	26,425	185	255	26,355	4,418	16.8
P 医療、福祉	63,418	1,110	1,196	63,332	9,287	14.7
Q 複合サービス事業	2,659	33	0	2,692	444	16.5
R サービス業(他に分類されないもの)	31,938	697	994	31,641	10,125	32.0
E09 食料品・たばこ	20,993	764	421	21,336	9,429	44.2
E11 繊維工業	1,403	11	24	1,390	484	34.8
E12 木材・木製品	1,058	3	3	1,058	11	1.0
E13 家具・装備品	2,203	32	0	2,235	285	12.8
E14 パルプ・紙	1,177	42	14	1,205	168	13.9
E15 印刷・同関連業	1,543	3	9	1,537	34	2.2
E16 化学、石油・石炭	6,250	61	33	6,278	487	7.8
E18 プラスチック製品	9,765	112	242	9,635	1,659	17.2
E19 ゴム製品	1,986	3	12	1,977	362	18.3
E21 窯業・土石製品	772	0	4	768	76	9.9
E22 鉄鋼業	493	0	2	491	12	2.4
E23 非鉄金属製造業	1,895	0	8	1,887	70	3.7
E24 金属製品製造業	9,058	35	94	8,999	502	5.6
E25 はん用機械器具	4,036	63	41	4,058	506	12.5
E26 生産用機械器具	7,672	65	67	7,670	354	4.6
E27 業務用機械器具	4,804	20	29	4,795	401	8.4
E28 電子・デバイス	9,595	42	195	9,442	622	6.6
E29 電気機械器具	20,077	261	185	20,153	1,282	6.4
E30 情報通信機械器具	3,617	19	35	3,601	544	15.1
E31 輸送用機械器具	39,885	282	427	39,740	3,539	8.9
E32 その他の製造業	1,803	4	2	1,805	220	12.2
I-1 卸売業	14,214	141	95	14,260	3,693	25.9
I-2 小売業	39,813	1,050	1,672	39,191	26,616	67.9
M75 宿泊業	6,793	269	121	6,941	3,828	55.2
MS M 一括分	10,074	564	380	10,258	8,296	80.9
N80 娯楽業	8,271	142	71	8,342	4,876	58.5
P83 医療業	37,008	601	703	36,906	4,756	12.9
PS P 一括分	26,410	509	493	26,426	4,531	17.1
R91 職業紹介・労働者派遣業	12,828	271	535	12,564	2,662	21.2
R92 その他の事業サービス業	15,969	307	399	15,877	6,854	43.2
RS R 一括分	3,141	119	60	3,200	609	19.0

(注)第1表の(注)参照。

第3-2表(2) 産業及び性別常用労働者の月末及び増加減少推計労働者数(30人以上)並びにパートタイム労働者数及びパートタイム労働者比率(男)

平成28年5月分

産 業	前調査期間 末 常 用 労働者数	増 加 常 用 労働者数	減 少 常 用 労働者数	本調査期間 末 常 用 労働者数	うちパートタイム	パートタイム
					労働者数	労働者比率
TL 調査産業計	255,684	3,080	3,864	254,900	28,502	11.2
C 鉱業、採石業、砂利採取業	x	x	x	x	x	x
D 建設業	11,091	4	24	11,071	76	0.7
E 製造業	110,504	767	1,024	110,247	7,000	6.3
F 電気・ガス・熱供給・水道業	x	x	x	x	x	x
G 情報通信業	4,488	56	1	4,543	120	2.6
H 運輸業、郵便業	26,766	242	208	26,800	2,566	9.6
I 卸売業、小売業	22,861	495	947	22,409	5,613	25.0
J 金融業、保険業	3,533	12	5	3,540	22	0.6
K 不動産業・物品賃貸業	x	x	x	x	x	x
L 学術研究、専門・技術サービス業	7,054	63	7	7,110	216	3.0
M 宿泊業、飲食サービス業	6,634	335	223	6,746	3,349	49.6
N 生活関連サービス、娯楽業	6,104	165	144	6,125	2,318	37.8
O 教育、学習支援業	11,982	79	118	11,943	1,183	9.9
P 医療、福祉	20,738	391	563	20,566	2,179	10.6
Q 複合サービス事業	1,740	24	0	1,764	76	4.3
R サービス業(他に分類されないもの)	19,354	438	541	19,251	3,686	19.1
E09 食料品・たばこ	10,032	179	125	10,086	2,397	23.8
E11 繊維工業	613	3	7	609	95	15.6
E12 木材・木製品	961	0	3	958	11	1.1
E13 家具・装備品	1,679	28	0	1,707	164	9.6
E14 パルプ・紙	770	30	1	799	17	2.1
E15 印刷・同関連業	1,267	0	9	1,258	0	0.0
E16 化学、石油・石炭	4,694	19	6	4,707	142	3.0
E18 プラスチック製品	6,638	9	40	6,607	381	5.8
E19 ゴム製品	1,084	0	5	1,079	20	1.9
E21 窯業・土石製品	565	0	4	561	17	3.0
E22 鉄鋼業	466	0	2	464	8	1.7
E23 非鉄金属製造業	1,355	0	8	1,347	56	4.2
E24 金属製品製造業	7,629	26	76	7,579	374	4.9
E25 はん用機械器具	3,006	46	36	3,016	105	3.5
E26 生産用機械器具	6,484	65	64	6,485	190	2.9
E27 業務用機械器具	3,492	9	26	3,475	90	2.6
E28 電子・デバイス	7,407	41	161	7,287	118	1.6
E29 電気機械器具	14,378	143	125	14,396	477	3.3
E30 情報通信機械器具	2,610	17	22	2,605	33	1.3
E31 輸送用機械器具	34,002	152	304	33,850	2,273	6.7
E32 その他の製造業	1,372	0	0	1,372	32	2.3
I-1 卸売業	8,844	30	83	8,791	901	10.2
I-2 小売業	14,017	465	864	13,618	4,712	34.6
M75 宿泊業	3,653	98	50	3,701	1,437	38.8
MS M 一括分	2,981	237	173	3,045	1,912	62.8
N80 娯楽業	4,150	142	0	4,292	1,697	39.5
P83 医療業	11,042	244	232	11,054	883	8.0
PS P 一括分	9,696	147	331	9,512	1,296	13.6
R91 職業紹介・労働者派遣業	7,832	184	282	7,734	985	12.7
R92 その他の事業サービス業	8,930	147	199	8,878	2,367	26.7
RS R 一括分	2,592	107	60	2,639	334	12.7

(注)第1表の(注)参照。

第3-2表(3) 産業及び性別常用労働者の月末及び増加減少推計労働者数(30人以上)並びにパートタイム労働者数及びパートタイム労働者比率(女)

平成28年5月分

産 業	前調査期間 末 常 用 労働者数	増 加 常 用 労働者数	減 少 常 用 労働者数	本調査期間 末 常 用 労働者数	うちパートタイム	パートタイム
					労働者数	労働者比率
TL 調査産業計	175,782	3,547	3,421	175,908	76,219	43.3
C 鉱業、採石業、砂利採取業	x	x	x	x	x	x
D 建設業	1,592	2	0	1,594	115	7.2
E 製造業	39,581	1,055	823	39,813	14,047	35.3
F 電気・ガス・熱供給・水道業	x	x	x	x	x	x
G 情報通信業	902	0	10	892	51	5.7
H 運輸業、郵便業	5,888	56	57	5,887	3,845	65.3
I 卸売業、小売業	31,166	696	820	31,042	24,696	79.6
J 金融業、保険業	6,142	98	67	6,173	1,538	24.9
K 不動産業・物品賃貸業	x	x	x	x	x	x
L 学術研究、専門・技術サービス業	1,582	9	10	1,581	521	33.0
M 宿泊業、飲食サービス業	10,233	498	278	10,453	8,775	83.9
N 生活関連サービス、娯楽業	7,464	36	118	7,382	5,249	71.1
O 教育、学習支援業	14,443	106	137	14,412	3,235	22.4
P 医療、福祉	42,680	719	633	42,766	7,108	16.6
Q 複合サービス事業	919	9	0	928	368	39.7
R サービス業(他に分類されないもの)	12,584	259	453	12,390	6,439	52.0
E09 食料品・たばこ	10,961	585	296	11,250	7,032	62.5
E11 繊維工業	790	8	17	781	389	49.8
E12 木材・木製品	97	3	0	100	0	0.0
E13 家具・装備品	524	4	0	528	121	22.9
E14 パルプ・紙	407	12	13	406	151	37.2
E15 印刷・同関連業	276	3	0	279	34	12.2
E16 化学、石油・石炭	1,556	42	27	1,571	345	22.0
E18 プラスチック製品	3,127	103	202	3,028	1,278	42.2
E19 ゴム製品	902	3	7	898	342	38.1
E21 窯業・土石製品	207	0	0	207	59	28.5
E22 鉄鋼業	27	0	0	27	4	14.8
E23 非鉄金属製造業	540	0	0	540	14	2.6
E24 金属製品製造業	1,429	9	18	1,420	128	9.0
E25 はん用機械器具	1,030	17	5	1,042	401	38.5
E26 生産用機械器具	1,188	0	3	1,185	164	13.8
E27 業務用機械器具	1,312	11	3	1,320	311	23.6
E28 電子・デバイス	2,188	1	34	2,155	504	23.4
E29 電気機械器具	5,699	118	60	5,757	805	14.0
E30 情報通信機械器具	1,007	2	13	996	511	51.3
E31 輸送用機械器具	5,883	130	123	5,890	1,266	21.5
E32 その他の製造業	431	4	2	433	188	43.4
I-1 卸売業	5,370	111	12	5,469	2,792	51.1
I-2 小売業	25,796	585	808	25,573	21,904	85.7
M75 宿泊業	3,140	171	71	3,240	2,391	73.8
MS M 一括分	7,093	327	207	7,213	6,384	88.5
N80 娯楽業	4,121	0	71	4,050	3,179	78.5
P83 医療業	25,966	357	471	25,852	3,873	15.0
PS P 一括分	16,714	362	162	16,914	3,235	19.1
R91 職業紹介・労働者派遣業	4,996	87	253	4,830	1,677	34.7
R92 その他の事業サービス業	7,039	160	200	6,999	4,487	64.1
RS R 一括分	549	12	0	561	275	49.0

(注)第1表の(注)参照。

第4-1表(1) 産業、就業形態別全常用労働者の1人平均月間現金給与額(5人以上)

平成28年5月分

産 業	業	一 般 労 働 者					パ ー ト タ イ ム 労 働 者				
		現金給与総額	きま っ て	所定内給与	超過労働給与	特別に支払 われた給与	現金給与総額	きま っ て	所定内給与	超過労働給与	特別に支払 われた給与
			支給する給与					支給する給与			
TL	調 査 産 業 計	315,065	305,223	279,516	25,707	9,842	98,599	98,383	94,172	4,211	216
E	製 造 業	305,830	303,115	269,768	33,347	2,715	106,305	105,916	100,752	5,164	389
L	卸売業・小売業	305,987	296,108	277,868	18,240	9,879	98,406	98,243	95,405	2,838	163
P	医 療 ・ 福 祉	294,439	291,273	273,275	17,998	3,166	110,009	109,951	107,794	2,157	58

第4-1表(2) 産業、就業形態別全常用労働者の1人平均出勤日数及び実労働時間(5人以上)

平成28年5月分

産 業	業	一 般 労 働 者				パ ー ト タ イ ム 労 働 者			
		出 勤 日 数	総実労働時間	所 定 内	所 定 外	出 勤 日 数	総実労働時間	所 定 内	所 定 外
				労働時間	労働時間			労働時間	労働時間
TL	調 査 産 業 計	18.9	158.5	144.7	13.8	16.1	95.2	91.6	3.6
E	製 造 業	18.0	155.5	139.4	16.1	16.5	107.8	104.2	3.6
I	卸売業・小売業	19.9	164.5	154.6	9.9	17.3	99.8	96.5	3.3
P	医 療 ・ 福 祉	19.0	148.0	143.2	4.8	13.3	79.7	79.0	0.7

第4-1表(3) 産業、就業形態別全常用労働者の前月末、増加、減少及び本月末推計労働者数(5人以上)

平成28年5月分

産 業	業	一 般 労 働 者				パ ー ト タ イ ム 労 働 者			
		前調査期間末	増 加	減 少	本調査期間末	前調査期間末	増 加	減 少	本調査期間末
		一般労働者数	一般労働者数	一般労働者数	一般労働者数	パートタイム労働者数	パートタイム労働者数	パートタイム労働者数	パートタイム労働者数
TL	調 査 産 業 計	508,128	5,785	6,941	507,063	199,117	6,927	6,387	199,566
E	製 造 業	165,446	1,304	1,766	165,016	30,613	1,040	726	30,895
I	卸売業・小売業	61,087	1,750	1,252	61,679	60,811	1,162	1,501	60,378
P	医 療 ・ 福 祉	75,804	1,156	1,416	75,429	20,036	1,119	798	20,472

第4-2表(1) 産業、就業形態別全常用労働者の1人平均月間現金給与額(30人以上)

平成28年5月分

産 業	一 般 労 働 者					パ ー ト タ イ ム 労 働 者				
	現金給与総額	きま っ て	所定内給与	超過労働給与	特別に支払	現金給与総額	きま っ て	所定内給与	超過労働給与	特別に支払
		支給する給与			われた給与		われた給与			
TL 調査産業計	334,208	322,297	292,169	30,128	11,911	107,441	107,292	102,481	4,811	149
E 製造業	317,942	314,896	276,878	38,018	3,046	114,697	114,143	107,896	6,247	554
I 卸売業・小売業	345,866	342,987	323,120	19,867	2,879	105,936	105,929	103,484	2,445	7
P 医療・福祉	304,214	303,606	282,912	20,694	608	121,447	121,375	119,881	1,494	72

第4-2表(2) 産業、就業形態別全常用労働者の1人平均出勤日数及び実労働時間(30人以上)

平成28年5月分

産 業	一 般 労 働 者				パ ー ト タ イ ム 労 働 者			
	出勤日数	総実労働時間	所 定 内	所 定 外	出勤日数	総実労働時間	所 定 内	所 定 外
			労働時間	労働時間			労働時間	労働時間
TL 調査産業計	18.6	157.7	142.6	15.1	17.0	103.7	99.4	4.3
E 製造業	17.8	154.6	137.6	17.0	16.5	113.6	109.3	4.3
I 卸売業・小売業	19.6	167.8	156.8	11.0	18.5	105.1	101.6	3.5
P 医療・福祉	19.0	151.2	146.2	5.0	13.3	76.9	76.2	0.7

第4-2表(3) 産業、就業形態別全常用労働者の前月末、増加、減少及び本月末推計労働者数(30人以上)

平成28年5月分

産 業	一 般 労 働 者				パ ー ト タ イ ム 労 働 者			
	前調査期間末	増 加	減 少	本調査期間末	前調査期間末	増 加	減 少	本調査期間末
	一般労働者数	一般労働者数	一般労働者数	一般労働者数	パートタイム労働者数	パートタイム労働者数	パートタイム労働者数	パートタイム労働者数
TL 調査産業計	326,975	3,522	4,457	326,087	104,491	3,105	2,828	104,721
E 製造業	129,301	1,039	1,320	129,013	20,784	783	527	21,047
I 卸売業・小売業	23,287	724	842	23,142	30,740	467	925	30,309
P 医療・福祉	54,303	690	951	54,045	9,115	420	245	9,287

第5-1表 産業別賃金指数（5人以上）

平成28年5月分

（平成22年＝100）

年 月	名目賃金指数（現金給与総額）				実質賃金指数（現金給与総額）				名目賃金指数（定期給与）				実質賃金指数（定期給与）			
	調 査 産業計	左のうち主な産業			調 査 産業計	左のうち主な産業			調 査 産業計	左のうち主な産業			調 査 産業計	左のうち主な産業		
		製造業	卸売業・小売業	医療・福祉		製造業	卸売業・小売業	医療・福祉		製造業	卸売業・小売業	医療・福祉		製造業	卸売業・小売業	医療・福祉
平成 22年	100.0	100.0	100.0	100.0	100.0	100.0	100.0	100.0	100.0	100.0	100.0	100.0	100.0	100.0	100.0	100.0
23	100.8	101.3	110.4	102.2	101.1	101.6	110.7	102.5	100.5	100.2	109.9	102.3	100.8	100.5	110.2	102.6
24	98.5	96.7	109.6	97.9	99.1	97.3	110.3	98.5	99.7	98.4	107.6	100.3	100.3	99.0	108.2	100.9
25	98.4	97.6	108.3	95.5	98.7	97.9	108.6	95.8	99.1	99.0	105.6	98.5	99.4	99.3	105.9	98.8
26	97.5	97.5	106.6	96.5	94.4	94.4	103.2	93.4	98.0	97.9	104.1	99.2	94.9	94.8	100.8	96.0
平成26年5月	83.9	81.7	94.5	85.1	80.5	78.4	90.7	81.7	98.2	97.3	106.6	102.2	94.2	93.4	102.3	98.1
6	126.2	116.7	126.7	136.9	121.6	112.4	122.1	131.9	98.5	98.4	105.0	101.0	94.9	94.8	101.2	97.3
7	118.9	138.7	141.0	99.0	114.3	133.4	135.6	95.2	98.3	99.3	102.8	97.9	94.5	95.5	98.8	94.1
8	84.5	83.5	93.6	81.3	81.2	80.2	89.9	78.1	97.0	96.7	103.4	97.5	93.2	92.9	99.3	93.7
9	83.3	82.6	90.6	81.4	79.7	79.0	86.7	77.9	97.7	98.1	102.9	98.6	93.5	93.9	98.5	94.4
10	83.1	82.3	90.4	80.7	79.4	78.7	86.4	77.2	97.9	98.1	102.9	98.0	93.6	93.8	98.4	93.7
11	85.1	85.8	90.8	81.2	81.8	82.5	87.3	78.1	97.8	97.9	102.4	98.3	94.0	94.1	98.5	94.5
12	165.9	168.2	173.8	176.3	158.8	161.0	166.3	168.7	97.9	97.1	102.4	97.8	93.7	92.9	98.0	93.6
平成27年1月	85.9	81.4	90.9	91.0	82.4	78.1	87.2	87.3	97.4	94.9	99.9	100.4	93.5	91.1	95.9	96.4
2	83.3	81.0	85.8	82.0	80.0	77.8	82.4	78.8	98.4	97.2	98.0	99.5	94.5	93.4	94.1	95.6
3	88.3	82.9	94.0	86.5	84.4	79.3	89.9	82.7	98.9	97.3	101.2	97.4	94.6	93.0	96.7	93.1
4	85.7	83.0	89.9	84.3	81.9	79.3	85.9	80.6	99.7	98.4	101.7	99.5	95.3	94.1	97.2	95.1
5	85.1	81.5	88.0	82.3	81.2	77.8	84.0	78.5	96.9	95.3	99.2	98.0	92.5	90.9	94.7	93.5
6	125.9	114.9	115.6	123.3	120.2	109.7	110.4	117.8	98.6	98.5	99.4	99.7	94.2	94.1	94.9	95.2
7	119.4	137.5	140.0	103.4	114.0	131.3	133.7	98.8	99.5	98.9	102.3	102.0	95.0	94.5	97.7	97.4
8	87.7	86.1	91.4	84.4	84.2	82.6	87.7	81.0	98.9	97.2	102.6	101.3	94.9	93.3	98.5	97.2
9	84.5	81.8	90.0	82.4	80.7	78.1	86.0	78.7	99.0	98.8	102.3	100.0	94.6	94.4	97.7	95.5
10	83.8	81.7	88.0	81.8	80.2	78.2	84.2	78.3	99.1	98.7	99.7	99.1	94.8	94.4	95.4	94.8
11	86.2	86.6	91.8	84.0	82.8	83.2	88.2	80.7	99.2	98.6	99.4	99.8	95.3	94.7	95.5	95.9
12	176.8	178.4	167.2	183.7	170.2	171.7	160.9	176.8	99.7	98.2	104.1	99.8	96.0	94.5	100.2	96.1
平成28年1月	86.3	81.2	92.9	89.0	83.3	78.4	89.7	85.9	97.7	93.4	102.1	102.5	94.3	90.2	98.6	98.9
2	84.3	80.5	88.2	86.0	81.3	77.6	85.1	82.9	99.3	96.7	100.9	104.3	95.8	93.2	97.3	100.6
3	89.3	84.3	91.1	95.4	86.2	81.4	87.9	92.1	99.2	97.6	101.0	101.0	95.8	94.2	97.5	97.5
4	86.3	82.2	91.2	88.4	82.8	78.9	87.5	84.8	100.6	98.4	103.1	102.5	96.5	94.4	98.9	98.4
5	85.2	79.3	91.8	83.9	81.8	76.2	88.2	80.6	98.4	95.0	103.4	100.8	94.5	91.3	99.3	96.8

（注1）平成27年1月の対象事業所の抽出替えに伴うギャップ修正を行い、24年2月から26年12月までの指数を改訂した。

（注2）実質賃金指数＝（名目賃金指数）÷（消費者物価指数（前橋市）の持ち家の帰属家賃を除く総合）×100

第5-2表 産業別賃金指数（30人以上）

平成28年5月分

（平成22年＝100）

年 月	名目賃金指数（現金給与総額）				実質賃金指数（現金給与総額）				名目賃金指数（定期給与）				実質賃金指数（定期給与）			
	調 査 産業計	左のうち主な産業			調 査 産業計	左のうち主な産業			調 査 産業計	左のうち主な産業			調 査 産業計	左のうち主な産業		
		製造業	卸・小売業	医療・福祉		製造業	卸・小売業	医療・福祉		製造業	卸・小売業	医療・福祉		製造業	卸・小売業	医療・福祉
平成 22年	100.0	100.0	100.0	100.0	100.0	100.0	100.0	100.0	100.0	100.0	100.0	100.0	100.0	100.0	100.0	100.0
23	100.4	102.0	107.7	102.7	100.7	102.3	108.0	103.0	100.1	100.5	106.2	103.3	100.4	100.8	106.5	103.6
24	96.9	96.7	114.5	97.8	97.5	97.3	115.2	98.4	98.5	98.3	107.7	101.3	99.1	98.9	108.4	101.9
25	96.9	96.5	110.1	95.6	97.2	96.8	110.4	95.9	97.9	97.6	104.2	99.6	98.2	97.9	104.5	99.9
26	97.7	96.8	107.6	96.3	94.6	93.7	104.2	93.2	98.1	97.1	101.3	100.0	95.0	94.0	98.1	96.8
平成26年5月	81.7	79.5	93.5	84.4	78.4	76.3	89.7	81.0	98.0	96.6	103.5	102.5	94.0	92.7	99.3	98.4
6	134.5	120.5	144.6	143.7	129.6	116.1	139.3	138.4	98.1	97.2	101.3	101.1	94.5	93.6	97.6	97.4
7	118.8	139.6	141.3	96.3	114.2	134.2	135.9	92.6	98.6	98.8	101.2	98.8	94.8	95.0	97.3	95.0
8	81.5	80.9	90.0	79.3	78.3	77.7	86.5	76.2	97.3	96.3	101.5	97.6	93.5	92.5	97.5	93.8
9	81.7	80.4	87.1	80.9	78.2	76.9	83.3	77.4	97.7	97.0	99.9	99.5	93.5	92.8	95.6	95.2
10	81.9	80.6	87.7	80.3	78.3	77.1	83.8	76.8	98.3	97.4	100.0	98.7	94.0	93.1	95.6	94.4
11	83.8	84.7	89.6	80.5	80.6	81.4	86.2	77.4	97.9	97.0	100.1	99.1	94.1	93.3	96.3	95.3
12	175.4	173.1	192.0	177.3	167.8	165.6	183.7	169.7	98.0	95.9	100.6	99.5	93.8	91.8	96.3	95.2
平成27年1月	82.2	79.3	87.4	82.7	78.9	76.1	83.9	79.4	97.5	94.1	100.2	101.3	93.6	90.3	96.2	97.2
2	81.7	78.6	83.6	82.5	78.5	75.5	80.3	79.3	98.8	95.8	95.8	101.5	94.9	92.0	92.0	97.5
3	85.5	79.6	93.4	85.6	81.7	76.1	89.3	81.8	99.5	96.0	102.5	98.1	95.1	91.8	98.0	93.8
4	84.6	80.8	91.7	84.9	80.9	77.2	87.7	81.2	100.3	97.1	104.1	101.1	95.9	92.8	99.5	96.7
5	83.8	78.5	91.3	83.7	80.0	74.9	87.1	79.9	97.5	94.0	103.0	100.5	93.0	89.7	98.3	95.9
6	135.8	117.8	127.9	127.5	129.7	112.5	122.2	121.8	99.6	96.3	104.3	100.9	95.1	92.0	99.6	96.4
7	118.9	138.0	152.3	98.7	113.6	131.8	145.5	94.3	99.9	96.2	108.9	101.2	95.4	91.9	104.0	96.7
8	84.9	82.0	97.8	82.1	81.5	78.7	93.9	78.8	99.1	94.5	111.7	101.0	95.1	90.7	107.2	96.9
9	83.2	77.9	95.3	81.8	79.5	74.4	91.0	78.1	99.4	95.8	109.4	100.6	94.9	91.5	104.5	96.1
10	81.9	77.8	89.5	81.2	78.4	74.4	85.6	77.7	99.3	95.7	102.8	99.8	95.0	91.6	98.4	95.5
11	85.2	83.6	97.7	83.7	81.8	80.3	93.9	80.4	99.3	95.7	103.1	100.1	95.4	91.9	99.0	96.2
12	188.5	185.2	190.8	183.1	181.4	178.2	183.6	176.2	100.0	95.3	112.2	99.5	96.2	91.7	108.0	95.8
平成28年1月	82.5	77.7	91.3	82.5	79.6	75.0	88.1	79.6	98.0	92.0	104.8	101.2	94.6	88.8	101.2	97.7
2	82.6	78.3	90.3	84.6	79.7	75.5	87.1	81.6	99.9	95.7	103.6	104.0	96.3	92.3	99.9	100.3
3	88.4	82.7	93.6	91.1	85.3	79.8	90.3	87.9	99.5	96.7	102.9	99.5	96.0	93.3	99.3	96.0
4	83.9	79.6	92.7	85.5	80.5	76.4	89.0	82.1	99.9	97.2	105.4	99.7	95.9	93.3	101.2	95.7
5	83.7	77.1	92.3	80.6	80.4	74.1	88.7	77.4	98.3	94.0	105.5	99.0	94.4	90.3	101.3	95.1

（注）平成27年1月の対象事業所の抽出替えに伴うギャップ修正を行い、24年2月から26年12月までの指数を改訂した。

第6-1表 産業別労働時間及び雇用指数（5人以上）

平成28年5月分

（平成22年＝100）

年 月	総労働時間指数				所定外労働時間指数				常用雇用指数			
	調査 産業計	左のうち主な産業			調査 産業計	左のうち主な産業			調査 産業計	左のうち主な産業		
		製造業	卸・小売業	医療・福祉		製造業	卸・小売業	医療・福祉		製造業	卸・小売業	医療・福祉
平成 22年	100.0	100.0	100.0	100.0	100.0	100.0	100.0	100.0	100.0	100.0	100.0	100.0
23	99.6	99.6	100.7	100.9	103.1	97.6	141.7	99.1	101.1	100.7	99.8	104.5
24	100.9	101.5	101.9	101.9	110.1	106.0	223.5	115.4	100.7	101.6	96.8	108.1
25	100.0	100.4	102.7	99.0	115.6	112.8	280.1	111.9	99.7	99.6	94.7	111.2
26	99.2	98.5	103.1	98.3	110.9	104.9	266.4	94.1	99.8	100.5	95.4	111.7
平成26年5月	97.0	93.8	104.0	97.5	107.4	99.9	279.3	99.7	100.1	100.7	95.4	111.7
6	102.9	103.4	107.9	100.8	106.2	103.3	270.7	91.3	100.0	100.2	95.7	112.5
7	102.7	101.9	103.3	103.0	108.4	104.4	238.1	88.6	100.2	101.0	96.7	113.0
8	95.2	91.1	100.5	98.9	102.9	98.2	253.6	85.9	99.8	100.7	96.5	112.8
9	100.0	101.2	102.6	98.1	106.9	103.2	235.9	79.6	100.0	100.8	95.8	112.0
10	101.6	101.6	101.5	101.8	108.3	102.0	242.4	90.0	100.3	101.2	96.1	112.5
11	100.2	100.4	103.2	99.4	110.5	102.5	261.0	90.9	99.9	101.2	95.2	112.7
12	98.9	97.1	101.7	96.2	112.7	99.7	243.2	100.9	100.1	101.1	95.2	112.9
平成27年1月	92.1	88.9	97.2	91.4	102.9	92.1	231.4	92.9	99.3	98.4	95.2	112.6
2	99.5	102.9	98.6	95.0	109.6	105.9	225.7	81.0	99.4	98.3	95.6	112.4
3	99.3	100.7	95.8	96.0	112.5	102.0	220.0	81.0	98.4	98.2	96.5	110.8
4	103.5	102.5	102.3	102.5	115.4	100.0	245.7	88.1	100.5	99.4	98.1	113.1
5	93.9	91.2	95.8	94.3	104.8	88.8	237.1	85.7	100.7	99.6	98.5	113.0
6	102.3	105.0	100.4	102.5	108.7	98.7	237.1	83.3	100.7	99.8	98.7	113.6
7	101.5	103.2	99.6	104.1	105.8	98.7	208.6	81.0	100.5	100.2	98.7	113.8
8	95.3	93.0	95.8	100.8	101.9	93.4	208.6	73.8	100.7	100.3	98.8	114.5
9	98.7	100.8	97.1	99.9	109.6	100.0	202.9	92.9	100.7	100.1	97.8	114.8
10	98.2	99.8	96.1	97.3	107.7	100.0	200.0	73.8	100.7	100.2	97.3	115.9
11	100.1	102.9	97.8	97.7	109.6	100.0	191.4	81.0	100.9	100.1	97.1	116.3
12	97.5	98.3	98.3	97.7	111.5	102.0	211.4	92.9	101.0	99.7	98.3	116.0
平成28年1月	91.0	87.4	95.3	95.2	103.8	90.8	188.6	85.7	100.8	99.1	98.2	115.5
2	98.3	102.0	96.9	97.4	107.7	107.2	182.9	73.8	100.6	99.3	98.9	115.7
3	100.0	102.6	97.2	97.9	110.6	106.6	191.4	81.0	99.8	98.9	98.4	114.1
4	102.5	103.7	101.0	102.1	113.5	103.3	205.7	97.6	100.5	100.7	97.5	115.2
5	93.7	90.6	96.6	94.5	104.8	92.8	188.6	92.9	100.4	100.6	97.7	115.2

（注）平成27年1月の対象事業所の抽出替えに伴うギャップ修正を行い、24年2月から26年12月までの指数を改訂した。

第6-2表 産業別労働時間及び雇用指数（30人以上）

平成28年5月分

(平成22年=100)

年 月	総労働時間指数				所定外労働時間指数				常用雇用指数			
	調査 産業計	左のうち主な産業			調査 産業計	左のうち主な産業			調査 産業計	左のうち主な産業		
		製造業	卸・小売業	医療・福祉		製造業	卸・小売業	医療・福祉		製造業	卸・小売業	医療・福祉
平成22年	100.0	100.0	100.0	100.0	100.0	100.0	100.0	100.0	100.0	100.0	100.0	100.0
23	99.9	100.1	101.2	101.0	104.3	102.2	110.7	104.8	101.4	100.4	98.3	105.7
24	101.4	101.2	105.2	99.7	107.7	111.2	118.9	102.4	101.5	100.1	95.1	111.1
25	100.1	99.3	104.8	97.6	106.3	112.5	132.3	92.9	101.0	99.0	94.4	114.2
26	99.7	97.5	106.0	98.5	104.3	108.5	147.5	83.3	101.0	99.5	93.9	114.8
平成26年5月	97.6	93.2	106.2	98.8	99.1	101.8	145.4	89.7	101.5	99.9	94.2	115.6
6	102.5	101.5	107.8	100.5	97.2	103.7	129.8	78.5	101.1	99.1	93.6	116.1
7	103.5	101.5	107.0	100.6	103.1	110.2	138.3	79.1	101.5	100.0	94.3	116.2
8	95.7	90.3	108.3	100.1	98.5	105.4	161.3	71.1	101.0	99.8	94.3	116.2
9	100.4	99.8	107.0	96.9	102.2	109.3	131.2	71.7	101.3	99.8	93.6	115.2
10	103.2	101.5	106.6	101.1	104.6	107.9	154.3	76.4	101.5	100.1	93.7	116.0
11	100.6	98.7	107.9	100.5	104.1	107.2	158.9	78.2	101.3	100.2	93.1	115.5
12	99.2	95.5	106.4	95.9	108.4	103.5	159.4	89.5	101.3	100.1	92.8	115.2
平成27年1月	93.5	88.7	103.8	94.8	98.4	96.3	145.5	88.5	101.1	97.6	92.8	116.4
2	99.9	101.3	102.1	98.6	100.8	110.0	109.1	78.8	100.9	97.5	92.7	116.4
3	100.5	100.2	98.0	98.2	104.7	105.6	114.5	76.9	98.9	97.0	92.0	113.8
4	104.7	102.1	104.2	105.1	106.3	102.5	114.5	84.6	101.7	98.8	93.2	117.4
5	94.4	90.1	99.7	97.3	96.1	90.6	120.0	73.1	101.6	99.3	92.2	118.0
6	102.8	103.4	103.0	103.5	97.6	98.8	118.2	75.0	101.7	99.6	93.6	118.0
7	103.8	103.8	103.2	105.2	101.6	105.0	109.1	73.1	101.6	99.7	93.9	117.9
8	96.4	91.8	101.8	102.9	96.9	99.4	132.7	69.2	101.8	99.9	93.2	118.5
9	100.9	100.6	101.3	102.6	103.9	106.3	110.9	78.8	101.4	99.7	90.7	118.7
10	100.9	100.1	100.2	99.7	103.9	105.6	121.8	65.4	101.6	100.0	90.6	119.6
11	102.1	102.6	101.3	99.8	106.3	106.3	114.5	75.0	101.9	100.0	90.8	120.3
12	99.7	97.9	102.1	99.5	107.9	106.9	118.2	82.7	102.0	99.8	91.4	120.3
平成28年1月	92.9	87.2	101.1	96.0	98.4	92.5	127.3	80.8	101.6	98.5	90.7	119.8
2	99.9	101.2	100.4	97.9	101.6	108.8	118.2	65.4	101.6	98.7	90.7	119.6
3	101.8	102.9	98.1	98.2	104.7	108.1	114.5	73.1	101.3	98.7	90.5	118.8
4	103.5	102.8	104.4	101.0	105.5	105.0	123.6	88.5	101.9	100.6	90.5	119.1
5	94.8	90.1	99.9	95.6	98.4	95.0	121.8	84.6	101.8	100.6	89.5	119.0

(注) 平成27年1月の対象事業所の抽出替えに伴うギャップ修正を行い、24年2月から26年12月までの指数を改訂した。

第7-1表 季節調整済指数（5人以上）

平成28年5月分

（平成22年＝100）

年 月	名目賃金指数 (現金給与総額)		実質賃金指数 (現金給与総額)		名目賃金指数 (定期給与)		実質賃金指数 (定期給与)		総労働時間指数		所定外労働時間 指数		常用雇用指数	
	調 査 産業計	前月比 (%)	調 査 産業計	前月比 (%)	調 査 産業計	前月比 (%)	調 査 産業計	前月比 (%)	調 査 産業計	前月比 (%)	調 査 産業計	前月比 (%)	調 査 産業計	前月比 (%)
平成26年5月	97.8	-0.3	94.2	-0.7	98.8	0.3	95.1	-0.2	100.2	0.6	111.8	-3.1	99.7	-0.2
6	98.6	0.8	94.6	0.4	98.1	-0.7	94.6	-0.5	99.3	-0.9	109.1	-2.4	99.7	0.0
7	97.7	-0.9	94.3	-0.3	97.9	-0.2	94.3	-0.3	100.1	0.8	109.7	0.5	99.8	0.1
8	97.0	-0.7	93.5	-0.8	97.6	-0.3	93.9	-0.4	98.6	-1.5	107.5	-2.0	99.3	-0.5
9	98.0	1.0	93.6	0.1	97.8	0.2	93.9	0.0	99.4	0.8	106.9	-0.6	99.9	0.6
10	97.5	-0.5	93.1	-0.5	97.7	-0.1	93.5	-0.4	100.1	0.7	107.6	0.7	100.1	0.2
11	96.8	-0.7	92.9	-0.2	97.6	-0.1	93.2	-0.3	98.1	-2.0	106.6	-0.9	99.9	-0.2
12	96.0	-0.8	93.0	0.1	97.4	-0.2	93.2	0.0	98.1	0.0	106.8	0.2	100.1	0.2
平成27年1月	99.7	3.9	94.4	1.5	98.3	0.9	93.9	0.8	98.9	0.8	107.1	0.3	99.7	-0.4
2	98.4	-1.3	93.8	-0.6	98.6	0.3	94.3	0.4	100.1	1.2	109.2	2.0	99.9	0.2
3	99.1	0.7	94.1	0.3	99.1	0.5	94.4	0.1	100.3	0.2	108.5	-0.6	99.4	-0.5
4	98.6	-0.5	94.5	0.4	98.9	-0.2	95.0	0.6	100.2	-0.1	112.1	3.3	100.4	1.0
5	99.1	0.5	94.8	0.3	97.5	-1.4	93.4	-1.7	97.5	-2.7	109.0	-2.8	100.3	-0.1
6	98.4	-0.7	93.8	-1.1	98.2	0.7	94.0	0.6	98.4	0.9	111.2	2.0	100.4	0.1
7	98.6	0.2	94.1	0.3	99.1	0.9	94.8	0.9	98.2	-0.2	107.2	-3.6	100.1	-0.3
8	100.3	1.7	96.6	2.7	99.4	0.3	95.6	0.8	98.7	0.5	106.9	-0.3	100.3	0.2
9	99.4	-0.9	94.7	-2.0	99.2	-0.2	95.0	-0.6	98.4	-0.3	109.7	2.6	100.6	0.3
10	98.5	-0.9	94.2	-0.5	98.9	-0.3	94.8	-0.2	97.0	-1.4	107.2	-2.3	100.5	-0.1
11	98.2	-0.3	94.2	0.0	99.0	0.1	94.5	-0.3	97.5	0.5	105.9	-1.2	100.9	0.4
12	102.3	4.2	99.9	6.1	99.1	0.1	95.6	1.2	97.1	-0.4	105.8	-0.1	101.0	0.1
平成28年1月	100.1	-2.2	95.1	-4.8	98.6	-0.5	94.7	-0.9	98.4	1.3	108.1	2.2	101.2	0.2
2	99.8	-0.3	95.3	0.2	99.4	0.8	95.8	1.2	97.1	-1.4	109.6	1.4	101.1	-0.1
3	100.0	0.2	95.8	0.5	99.3	-0.1	95.3	-0.5	100.5	3.5	106.6	-2.7	100.9	-0.2
4	99.5	-0.5	95.4	-0.4	99.5	0.2	96.0	0.7	98.9	-1.6	109.3	2.6	100.5	-0.4
5	99.2	-0.2	95.4	-0.1	99.1	-0.4	95.5	-0.5	98.3	-0.6	108.9	-0.4	100.0	-0.5

(注1) 季節調整の方法は、センサス局法(X-12-ARIMA)による。

(注2) 実質賃金指数＝(名目賃金指数)÷(消費者物価指数(前橋市)の持ち家の帰属家賃を除く総合)×100

(注3) 平成27年1月の対象事業所の抽出替えに伴うギャップ修正を行い、24年2月から26年12月までの指数を改訂した。

第7-2表 季節調整済指数（30人以上）

平成28年5月分

(平成22年=100)

年 月	名目賃金指数 (現金給与総額)		実質賃金指数 (現金給与総額)		名目賃金指数 (定期給与)		実質賃金指数 (定期給与)		総労働時間指数		所定外労働時間 指数		常用雇用指数	
	調 査 産業計	前月比 (%)	調 査 産業計	前月比 (%)	調 査 産業計	前月比 (%)	調 査 産業計	前月比 (%)	調 査 産業計	前月比 (%)	調 査 産業計	前月比 (%)	調 査 産業計	前月比 (%)
平成26年5月	97.2	-0.4	93.6	-0.7	98.6	0.2	95.0	-0.3	101.7	1.7	104.7	-1.0	101.0	0.1
6	99.0	1.9	95.1	1.6	97.9	-0.7	94.5	-0.5	99.6	-2.1	102.3	-2.3	100.9	-0.1
7	98.3	-0.7	94.3	-0.8	98.1	0.2	94.3	-0.2	100.2	0.6	103.8	1.5	101.2	0.3
8	96.2	-2.1	92.3	-2.1	97.8	-0.3	94.0	-0.3	99.1	-1.1	102.2	-1.5	100.7	-0.5
9	98.0	1.9	93.6	1.4	97.9	0.1	93.9	-0.1	99.8	0.7	101.8	-0.4	101.2	0.5
10	97.1	-0.9	93.1	-0.5	98.0	0.1	93.8	-0.1	100.5	0.7	102.3	0.5	101.4	0.2
11	96.8	-0.3	92.7	-0.4	97.7	-0.3	93.5	-0.3	98.3	-2.2	100.7	-1.6	101.2	-0.2
12	96.4	-0.4	93.4	0.8	97.7	0.0	93.6	0.1	98.8	0.5	101.5	0.8	101.3	0.1
平成27年1月	98.2	1.9	93.3	-0.1	98.3	0.6	93.8	0.2	99.9	1.1	101.4	-0.1	101.5	0.2
2	98.9	0.7	94.0	0.8	99.0	0.7	94.6	0.9	101.0	1.1	101.5	0.1	101.4	-0.1
3	98.5	-0.4	94.1	0.1	99.7	0.7	94.9	0.3	101.3	0.3	101.3	-0.2	99.9	-1.5
4	99.4	0.9	95.3	1.3	99.5	-0.2	95.8	0.9	101.3	0.0	103.5	2.2	101.2	1.3
5	99.5	0.1	95.4	0.1	98.1	-1.4	94.0	-1.9	99.1	-2.2	101.7	-1.7	101.1	-0.1
6	99.6	0.1	94.9	-0.5	99.3	1.2	95.1	1.2	99.7	0.6	102.9	1.2	101.5	0.4
7	98.7	-0.9	94.2	-0.7	99.4	0.1	95.0	-0.1	99.8	0.1	102.3	-0.6	101.3	-0.2
8	100.3	1.6	95.9	1.8	99.6	0.2	95.5	0.5	100.2	0.4	101.1	-1.2	101.5	0.2
9	99.7	-0.6	94.9	-1.0	99.6	0.0	95.3	-0.2	100.3	0.1	103.5	2.4	101.3	-0.2
10	97.0	-2.7	93.5	-1.5	99.0	-0.6	94.9	-0.4	98.8	-1.5	101.7	-1.7	101.5	0.2
11	98.6	1.6	94.2	0.7	99.1	0.1	94.8	-0.1	99.3	0.5	102.8	1.1	101.8	0.3
12	103.8	5.3	101.1	7.3	99.7	0.6	96.0	1.3	99.3	0.0	100.9	-1.8	102.0	0.2
平成28年1月	98.6	-5.0	94.2	-6.8	98.8	-0.9	94.8	-1.3	100.0	0.7	101.4	0.5	102.0	0.0
2	99.9	1.3	95.2	1.1	99.9	1.2	95.8	1.0	99.0	-1.0	102.3	0.9	102.1	0.1
3	101.3	1.4	97.3	2.1	99.7	-0.2	95.6	-0.2	101.8	2.9	101.2	-1.1	102.3	0.2
4	99.3	-2.0	94.9	-2.5	99.1	-0.6	95.8	0.2	100.1	-1.7	102.2	1.0	101.5	-0.8
5	99.8	0.5	95.6	0.7	98.9	-0.2	95.4	-0.4	100.0	-0.1	103.6	1.4	101.4	0.0

(注1) 季節調整の方法は、センサス局法(X-12-ARIMA)による。

(注2) 実質賃金指数 = (名目賃金指数) ÷ (消費者物価指数(前橋市)の持ち家の帰属家賃を除く総合) × 100

(注3) 平成27年1月の対象事業所の抽出替えに伴うギャップ修正を行い、24年2月から26年12月までの指数を改訂した。

第8表 全国の結果

平成28年5月分

区 分	事業所規模5人以上		事業所規模30人以上	
	調査産業計		調査産業計	
	実 数	対前年増減率(差)	実 数	対前年増減率(差)
現金給与総額(円)	268,382	-0.1%	301,484	0.2%
定期給与(円)	258,089	-0.1%	287,535	0.3%
特別給与(円)	10,293	* 154円	13,949	* -6円
出勤日数(日)	17.9	* -0.1日	18.1	* 0.0日
総労働時間(時間)	138.1	-0.8%	142.7	-0.2%
所定内時間(時間)	127.7	-0.7%	130.5	0.0%
所定外時間(時間)	10.4	-1.8%	12.2	-2.4%
推定労働者数(千人)	48,667	2.0%	27,893	0.8%
うちパートタイム労働者(千人)	14,755	3.1%	7,020	1.0%
入職率(%)	2.38	* -0.02ポイント	1.92	* -0.09ポイント
離職率(%)	2.15	* 0.03ポイント	1.85	* -0.07ポイント

(注1) *印は対前年差

第9表 全国の賃金及び雇用指数（調査産業計）

平成28年5月分

(平成22年=100)

年 月	事業所規模5人以上							事業所規模30人以上						
	現金給与総額		定期給与		労働時間		常用	現金給与総額		定期給与		労働時間		常用
	名目	実質	名目	実質	総労働	所定外	雇用	名目	実質	名目	実質	総労働	所定外	雇用
平成 21年	99.5	98.7	99.7	98.9	98.5	90.8	99.6	99.0	98.2	99.4	98.6	98.2	89.9	100.2
22	100.0	100.0	100.0	100.0	100.0	100.0	100.0	100.0	100.0	100.0	100.0	100.0	100.0	100.0
23	99.8	100.1	99.6	99.9	99.8	101.0	100.6	100.2	100.5	99.9	100.2	99.5	99.5	100.0
24	98.9	99.2	99.4	99.7	100.3	101.7	101.3	99.3	99.6	99.8	100.1	100.4	100.9	99.7
25	98.5	98.3	98.5	98.3	99.3	104.4	102.1	99.0	98.8	99.0	98.8	99.4	103.3	99.5
26	98.9	95.5	98.4	95.0	98.9	108.6	103.6	99.9	96.4	99.2	95.8	99.2	106.8	99.9
平成26年5月	84.2	80.7	98.3	94.2	97.6	105.7	103.6	83.0	79.5	99.0	94.8	98.2	104.6	100.3
6	137.7	132.0	98.8	94.7	102.0	105.7	104.0	149.3	143.1	99.4	95.3	101.8	103.8	100.5
7	115.4	110.6	98.5	94.4	102.8	107.7	104.3	116.5	111.7	99.3	95.2	103.6	105.5	100.5
8	85.6	81.8	97.9	93.6	96.2	102.8	104.2	83.1	79.4	98.9	94.6	96.7	100.6	100.3
9	83.3	79.4	98.3	93.7	98.8	106.8	104.2	82.0	78.2	99.1	94.5	98.7	104.0	100.1
10	83.5	79.9	98.5	94.3	101.4	109.7	104.2	82.3	78.8	99.5	95.2	102.4	107.4	100.0
11	86.6	83.2	98.4	94.5	99.3	110.8	104.5	85.9	82.5	99.3	95.4	99.3	109.0	100.1
12	171.9	165.0	98.4	94.4	98.3	112.8	104.6	183.6	176.2	99.4	95.4	98.5	112.4	100.2
平成27年1月	84.9	81.7	97.6	93.9	93.0	105.9	104.5	82.8	79.7	98.8	95.1	94.3	105.0	100.0
2	82.2	79.3	97.8	94.3	97.1	106.9	104.4	80.6	77.7	98.6	95.1	96.9	105.8	99.9
3	86.7	83.2	98.6	94.6	99.6	111.8	103.8	85.8	82.3	99.5	95.5	100.3	109.9	99.1
4	86.5	82.6	100.1	95.6	103.1	111.8	105.3	85.2	81.4	101.0	96.5	103.9	110.7	101.1
5	84.8	80.7	98.3	93.5	95.0	103.9	105.7	84.0	79.9	99.0	94.2	95.3	103.3	101.2
6	134.3	128.1	99.1	94.6	101.9	104.9	106.2	144.3	137.7	100.2	95.6	102.3	104.1	101.4
7	116.4	111.2	98.9	94.5	102.5	106.9	106.4	117.7	112.4	99.9	95.4	103.7	105.0	101.5
8	85.9	81.9	98.2	93.6	96.5	102.0	106.3	83.4	79.5	99.2	94.6	96.9	100.8	101.3
9	83.6	79.6	98.4	93.7	97.9	105.9	106.3	82.3	78.4	99.5	94.8	98.0	105.0	101.1
10	84.1	80.2	98.9	94.3	98.7	108.8	106.5	83.2	79.3	100.1	95.4	99.8	107.4	101.2
11	86.6	82.9	98.7	94.4	99.2	109.8	106.7	86.1	82.4	99.8	95.5	99.7	109.9	101.3
12	171.9	164.7	98.8	94.6	98.1	111.8	107.0	183.0	175.3	99.9	95.7	98.6	110.7	101.5
平成28年1月	84.9	81.7	97.5	93.8	92.2	102.9	106.7	83.6	80.5	99.0	95.3	93.6	101.7	101.2
2	82.8	79.5	98.4	94.5	97.5	104.9	106.4	81.6	78.4	99.6	95.7	98.0	104.1	100.9
3	88.0	84.5	99.3	95.3	100.3	109.8	106.0	87.5	84.0	100.8	96.7	101.7	109.1	100.3
4	86.5	82.9	100.1	95.9	101.6	110.8	107.4	85.3	81.7	101.5	97.2	102.5	109.9	101.9
5	84.7	81.0	98.2	93.9	94.2	102.0	107.8	84.2	80.5	99.3	94.9	95.1	100.8	102.0

毎月勤労統計調査 地方調査 の説明

1 調査の目的

この調査は、統計法に基づく基幹統計であり、賃金・労働時間及び雇用について、毎月群馬県における変動を明らかにすることを目的としている。

2 調査の対象

この調査は、日本標準産業分類にいう鉱業、採石業、砂利採取業、建設業、製造業、電気・ガス・熱供給・水道業、情報通信業、運輸業、郵便業、卸売業、小売業、金融業、保険業、不動産業、物品賃貸業、学術研究、専門・技術サービス業、宿泊業、飲食サービス業、生活関連サービス業、娯楽業、教育、学習支援業、医療、福祉、複合サービス事業、サービス業(他に分類されないもの)において、常時5人以上の常用労働者を雇用する事業所のうちから抽出された約750事業所について行っている。

3 調査期間

事業所の前月の給与締切日の翌日から、本月の給与締切日までの1か月間。

4 調査事項の定義

(1) 常用労働者

期間を定めず、又は1か月を超える期間を定めて雇用されている者(臨時又は日雇労働者で、前2か月の各月にそれぞれ18日以上雇われたものを含み、事業主又は法人の代表者、無給の家族従事者は除く)。

(2) パートタイム労働者

常用労働者のうち、1日の所定労働時間が一般の労働者よりも短い者及び1日の所定労働時間が一般の労働者と同じで1週間の所定労働日数が一般の労働者よりも少ない者。

(3) 現金給与額

賃金、給与、手当、賞与、その他名称の如何を問わず、労働の対価として使用者が労働者に支払うもののうちで、通貨で支払われるものをいう。(所得税、社会保険料、組合費等を差し引く前の総額)

現金給与総額＝「きまって支給する給与」＋「特別に支払われる給与」

ア きまって支給する給与(定期給与)

労働協約、就業規則等において、あらかじめ定められている支給条件、算定方法により算定され支給される給与。

[例]基本給(月給、日給、時給)、家族手当、精勤手当、職務手当、特殊作業手当、宿日直手当、超過勤務手当、休日出勤手当、通勤手当、有給休暇手当、休業手当等。

イ 特別に支払われた給与(特別給与)

現金給与のうちで、きまって支給する給与以外のすべてのものをいう。

[例]夏・冬の賞与、期末手当等の一時金、3か月を超える期間で算定される給与。

ウ 所定内給与

「所定内給与」＝「きまって支給する給与」－「超過労働給与」

(4) 出勤日数

調査期間中に労働者が実際に出勤した日数で、1日のうちで1時間でも就業すれば出勤日となる。

(5) 実労働時間数

調査期間中に労働者が実際に労働した時間で、所定内労働時間と所定外労働時間との合計時間である。

ア 所定内労働時間

事業所の就業規則で定められた正規の始業時刻・終業時刻との間の労働時間の合計時間(休憩時間を

イ 所定外労働時間

早出、残業、臨時の呼出、休日出勤等の労働時間である。

5 調査の結果

この調査の結果は、調査事業主からの報告をもとにして、本県の5人以上規模のすべての事業所に対応するように推計した数値である。したがって、調査結果に若干の標本誤差が含まれている。

6 結果利用上の注意

(1) 指数は、基準年を平成22年＝100とする。

(2) 事業所規模30人以上の第一種事業所は、おおむね3年毎に調査対象事業所の抽出替えが行われており、平成27年1月に対象事業所の抽出替えが行われた。

(3) 抽出替えに伴い新旧調査結果にギャップが生じるため、時系列的連続性を保つ上から5人以上及び30人以上の指数を修正する必要がある。今回のギャップ修正は、平成24年2月から平成26年12月までの指数を平成27年1月以後の水準に改訂する方法を採用した。

なお、実数については修正をしていないため、時系列比較(前月比、前年比)は、指数により行っている。

(4) 季節調整値及びその前月比は、原則として毎年1月分公表時に過去に遡って改訂する。

(5) 調査対象事業所が僅少である産業については、機密保持のため表章はしていないが、調査産業計欄では当該産業も含めて算定している。

【統計課からのお知らせ】

毎月勤労統計調査特別調査に
御協力ください。



毎月勤労統計調査特別調査は、常用労働者1～4人の事業所の賃金、労働時間及び雇用の実態を明らかにすることを目的とする調査です。

- <調査期日> 平成28年7月31日
- <調査対象> 無作為に選定された地域内にある常用労働者1～4人の事業所
- <調査項目> 主要な生産品目又は事業の内容、企業規模、常用労働者の数、常用労働者に関する事項

◆調査方法

調査対象として選定された事業所へ、調査の期間中(8月～9月)に群馬県知事により任命された統計調査員がお伺いいたします。統計調査員は地方公務員であり、群馬県知事が発行した「統計調査員証」を携帯しています。

- ①統計調査員が事業所にお伺いして、事業所の名称、常用労働者数などをお聞きします。
- ②そのうち、常用労働者数が1～4人の事業所につきまして、調査員が常用労働者に関する事項の聞き取りを行い、調査票を作成します。



◆詳しくは

◎厚生労働省HP

<http://www.mhlw.go.jp/topics/bukyoku/toukei/koyou/maikinchousa.html>

お問い合わせは・・・

群馬県企画部統計課 経済産業係

〒371-8570 群馬県前橋市大手町一丁目1番1号

TEL:027-226-2410(直通)

FAX:027-224-9224

各種統計情報は、「群馬県統計情報提供システム」でもご覧いただけます。

<http://toukei.pref.gunma.jp/>