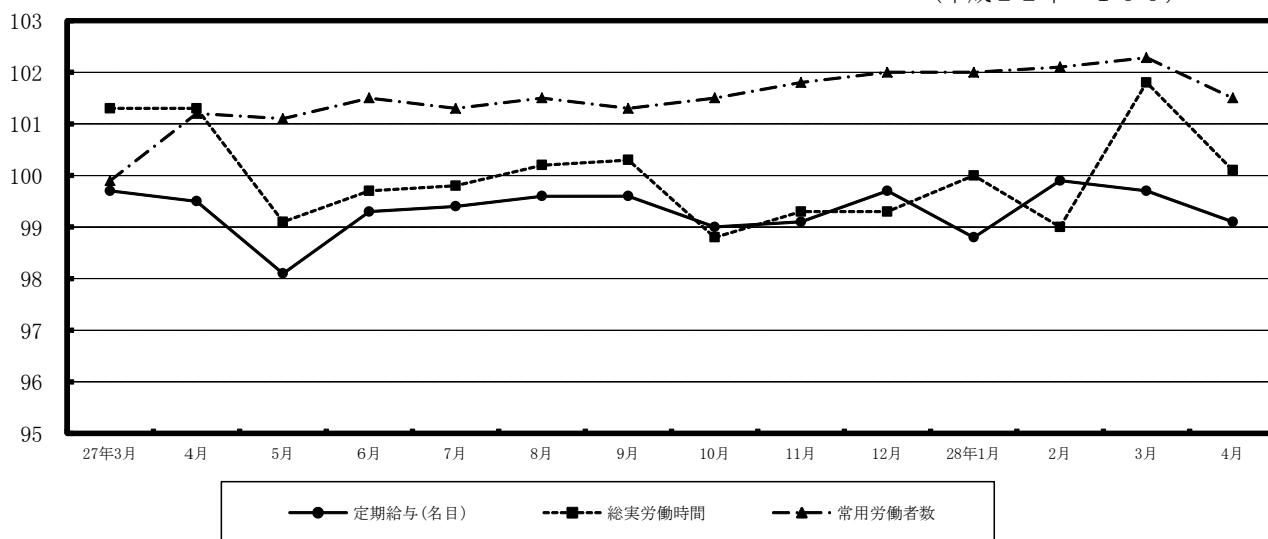


毎月勤労統計調査 地方調査結果速報 — 群馬県結果 —

— 群馬県の賃金・労働時間及び雇用の動き —

平成28年4月分

主な項目の指数の動き
(調査産業計：事業所規模30人以上) (平成22年=100)



群馬県企画部統計課

目 次

1	賃金の動き（規模5人以上）	-----	1
	（規模30人以上）		
2	労働時間の動き（規模5人以上）	-----	2
	（規模30人以上）		
3	雇用の動き（規模5人以上）	-----	3
	（規模30人以上）		
第1-1表	産業及び性別常用労働者の1人平均月間現金給与額（規模5人以上）	-----	4
第1-2表	〃	-----	5
第2-1表	産業及び性別常用労働者の1人平均月間出勤日数及び労働時間数（規模5人以上）	-----	6
第2-2表	〃	-----	7
第3-1表(1)	産業及び性別常用労働者の月末及び増加減少推計労働者数並びに パートタイム労働者数及びパートタイム労働者比率（計）（規模5人以上）	-----	8
	(2) 〃		(男) (規模5人以上)
	(3) 〃		(女) (規模5人以上) ----- 9
第3-2表(1)	〃		(計) (規模30人以上)
	(2) 〃		(男) (規模30人以上) ----- 10
	(3) 〃		(女) (規模30人以上)
第4-1表(1)	産業、就業形態別全常用労働者の1人平均月間現金給与額（規模5人以上）	-----	11
	(2) 産業、就業形態別全常用労働者の1人平均出勤日数及び実労働時間（規模5人以上）		
	(3) 産業、就業形態別全常用労働者の前月末、増加、減少及び本月末推計労働者数 （規模5人以上）		
第4-2表(1)	産業、就業形態別全常用労働者の1人平均月間現金給与額（規模30人以上）	-----	12
	(2) 産業、就業形態別全常用労働者の1人平均出勤日数及び実労働時間（規模30人以上）		
	(3) 産業、就業形態別全常用労働者の前月末、増加、減少及び本月末推計労働者数 （規模30人以上）		
第5-1表	産業別賃金指数（規模5人以上）	-----	13
第5-2表	〃	-----	14
第6-1表	産業別労働時間及び雇用指数（規模5人以上）	-----	15
第6-2表	〃	-----	16
第7-1表	季節調整済指数（規模5人以上）	-----	17
第7-2表	〃	-----	18
第8表	全国の結果	-----	19
第9表	全国の賃金及び雇用指数（調査産業計）	-----	20
	毎月勤労統計調査地方調査の説明	-----	21

1 賃金の動き

(1) 事業所規模5人以上

4月の調査産業計における常用労働者1人当たりの「現金給与総額」は、前年比0.7%増の257,060円であった。このうち「きまって支給する給与(定期給与)」は、前年比0.9%増の252,241円であった。

また、「特別に支払われた給与(特別給与)」は、前年差319円減の4,819円であった。

1人平均月間現金給与等

産業名	現金給与総額			きまって支給する給与			特別給与	
	金額	前月比	前年比	金額	前月比	前年比	金額	前年差
	円	%	%	円	%	%	円	円
調査産業計	257,060	5.9	0.7	252,241	-0.1	0.9	4,819	-319
建設業	302,254	5.5	-5.8	300,347	0.0	-5.2	1,907	-1,837
製造業	284,506	4.7	-1.0	281,737	0.9	0.0	2,769	-2,597
情報通信業	364,695	3.0	2.0	364,695	0.1	2.0	0	0
運輸業、郵便業	307,040	8.5	-0.6	299,143	-0.8	0.1	7,897	-2,444
卸売業、小売業	201,370	3.3	1.4	197,183	0.1	1.4	4,187	97
金融業、保険業	315,862	9.5	0.9	315,366	2.9	3.7	496	-8,049
学術研究、専門・技術サービス業	330,734	20.1	-6.7	330,506	0.7	-6.0	228	-2,456
宿泊業、飲食サービス業	127,475	2.5	-5.3	127,187	1.7	-5.3	288	-28
生活関連サービス、娯楽業	181,410	-4.8	11.3	181,410	-4.7	11.3	0	0
教育、学習支援業	307,594	3.0	-4.1	306,930	-2.3	-4.0	664	-422
医療、福祉	269,255	10.9	4.9	257,087	-3.2	3.0	12,168	5,133
複合サービス事業	263,303	2.3	2.0	262,123	-0.3	4.2	1,180	-5,424
サービス業 (他に分類されないもの)	211,350	4.7	2.2	198,279	2.2	1.1	13,071	2,411

(2) 事業所規模30人以上

4月の調査産業計における常用労働者1人当たりの「現金給与総額」は、前年比0.8%減の279,835円であった。このうち「きまって支給する給与(定期給与)」は、前年比0.4%減の274,631円であった。

また、「特別に支払われた給与(特別給与)」は、前年差1,568円減の5,204円であった。

1人平均月間現金給与等

産業名	現金給与総額			きまって支給する給与			特別給与	
	金額	前月比	前年比	金額	前月比	前年比	金額	前年差
	円	%	%	円	%	%	円	円
調査産業計	279,835	7.0	-0.8	274,631	-0.4	-0.4	5,204	-1,568
建設業	346,935	13.9	-2.7	345,819	-0.9	-0.1	1,116	-9,574
製造業	299,059	5.6	-1.5	296,716	1.0	0.1	2,343	-4,694
情報通信業	379,158	4.7	-0.6	379,158	0.3	-0.6	0	0
運輸業、郵便業	325,452	9.4	-1.8	315,889	-2.1	-0.8	9,563	-3,440
卸売業、小売業	210,419	3.7	1.1	208,271	-0.7	1.2	2,148	-380
金融業、保険業	322,378	2.9	0.1	322,057	3.0	0.9	321	-2,495
学術研究、専門・技術サービス業	397,686	28.2	-5.2	397,301	1.7	-4.5	385	-2,734
宿泊業、飲食サービス業	144,312	2.8	4.1	143,554	2.3	4.3	758	-107
生活関連サービス、娯楽業	154,372	-1.2	-8.9	154,372	-1.3	-9.0	0	0
教育、学習支援業	341,969	8.3	-9.9	341,013	-1.6	-9.9	956	-20
医療、福祉	294,817	7.7	0.7	279,233	-4.3	-1.4	15,584	6,421
複合サービス事業	239,641	12.8	-1.7	238,776	4.1	-1.9	865	331
サービス業 (他に分類されないもの)	199,721	6.6	0.0	186,824	2.4	1.4	12,897	-2,236

2 労働時間の動き

(1) 事業所規模5人以上

4月の調査産業計における常用労働者1人当たりの「総実労働時間」は、前年比1.0%減の153.9時間であった。このうち、「所定外労働時間」は、前年比1.6%減の11.8時間であり、「所定内労働時間」は142.1時間であった。

また、「出勤日数」は、前年差0.2日減の19.7日であった。

1人平均月間実労働時間等

産業名	総実労働時間			所定外労働時間			所定内労働時間数	出勤日数		
	時間数	前月比	前年比	時間数	前月比	前年比		日数	前月差	前年差
調査産業計	時間 153.9	% 2.5	% -1.0	時間 11.8	% 2.6	% -1.6	時間 142.1	日 19.7	日 0.5	日 -0.2
建設業	168.8	6.4	-5.8	10.7	4.0	-25.7	158.1	21.1	1.1	-1.0
製造業	169.3	1.1	1.2	15.7	-3.1	3.3	153.6	20.5	0.5	0.3
情報通信業	171.7	-8.6	-3.9	25.5	-10.2	2.4	146.2	18.9	-1.6	-1.0
運輸業、郵便業	196.2	2.8	4.0	34.5	5.3	0.9	161.7	21.7	1.0	0.5
卸売業、小売業	138.5	3.9	-1.3	7.2	7.5	-16.3	131.3	19.4	0.6	-0.3
金融業、保険業	147.1	3.7	-1.6	9.8	16.7	-15.5	137.3	18.8	0.4	-0.2
学術研究、専門・技術サービス業	160.2	-3.8	-3.3	12.1	-17.1	-4.8	148.1	19.8	-0.3	-0.5
宿泊業、飲食サービス業	111.4	8.6	-8.1	8.8	33.3	44.3	102.6	17.1	0.6	-0.1
生活関連サービス、娯楽業	141.5	10.6	0.1	5.5	30.9	17.0	136.0	20.0	1.8	0.1
教育、学習支援業	143.7	-3.8	-8.0	9.1	15.2	-13.3	134.6	18.7	-0.6	-1.8
医療、福祉	144.1	4.3	-0.4	4.1	20.5	10.8	140.0	19.0	0.5	-0.4
複合サービス事業	163.6	-0.9	4.9	6.4	8.4	88.2	157.2	20.6	-0.3	0.7
サービス業 (他に分類されないもの)	147.8	1.6	-1.5	9.5	-5.0	-6.0	138.3	19.0	0.3	-0.4

(2) 事業所規模30人以上

4月の調査産業計における常用労働者1人当たりの「総実労働時間」は、前年比1.1%減の158.1時間であった。このうち、「所定外労働時間」は、前年同値の13.4時間であり、「所定内労働時間」は144.7時間であった。

また、「出勤日数」は、前年差0.3日減の19.8日であった。

1人平均月間実労働時間等

産業名	総実労働時間			所定外労働時間			所定内労働時間数	出勤日数		
	時間数	前月比	前年比	時間数	前月比	前年比		日数	前月差	前年差
調査産業計	時間 158.1	% 1.7	% -1.1	時間 13.4	% 0.8	% -0.8	時間 144.7	日 19.8	日 0.3	日 -0.3
建設業	187.9	8.3	5.5	13.5	-14.0	-6.9	174.4	23.4	2.0	1.0
製造業	169.9	-0.1	0.7	16.8	-2.9	2.4	153.1	20.2	0.2	0.2
情報通信業	161.1	-11.7	-5.0	23.9	-3.6	1.7	137.2	17.9	-2.6	-1.1
運輸業、郵便業	186.2	3.5	-0.5	31.8	3.2	-2.4	154.4	21.3	0.9	0.2
卸売業、小売業	138.0	6.4	0.2	6.8	7.9	7.9	131.2	19.8	0.9	-0.3
金融業、保険業	147.9	5.2	-0.1	12.1	10.9	-6.2	135.8	18.9	0.7	0.1
学術研究、専門・技術サービス業	167.7	-2.7	-3.8	17.2	-18.5	6.1	150.5	19.7	-0.1	-0.8
宿泊業、飲食サービス業	128.2	7.8	-0.5	12.7	23.2	-5.9	115.5	18.5	1.1	0.3
生活関連サービス、娯楽業	140.1	9.7	-1.1	3.4	26.0	-29.2	136.7	20.7	1.9	0.3
教育、学習支援業	152.8	-3.3	-13.4	12.5	16.8	-13.8	140.3	19.1	-0.5	-2.6
医療、福祉	148.4	2.9	-3.9	4.6	21.1	4.6	143.8	19.2	0.3	-1.2
複合サービス事業	159.1	-3.3	1.4	4.6	-9.8	64.3	154.5	20.2	-0.6	-0.1
サービス業 (他に分類されないもの)	144.2	-0.4	-1.1	11.6	-4.2	-2.5	132.6	18.5	-0.1	-0.4

3 雇用の動き

(1) 事業所規模5人以上

4月の調査産業計における本月末推計常用労働者数は、前年微増の707,245人であった。常用労働者に占める「パートタイム労働者比率」は、前年差0.5ポイント減の28.1%だった。また、調査産業計における労働異動率は、「入職率」が、前年差0.62ポイント減の4.69%、「離職率」が、前年差0.87ポイント増の4.04%であった。

常用労働者数、パートタイム労働者比率及び労働異動率

産業名	常用労働者								
	本月末			パートタイム		入職率		離職率	
	労働者数	前月比	前年比	労働者比率	前年差		前年差		前年差
	人	%	%	%	ポイント	%	ポイント	%	ポイント
調査産業計	707,245	0.7	0.0	28.1	-0.5	4.69	-0.62	4.04	0.87
建設業	36,849	6.1	4.1	9.4	6.0	7.46	3.15	1.32	-0.38
製造業	196,059	1.8	1.3	15.6	-0.3	3.23	0.23	1.46	-0.29
情報通信業	9,011	-5.3	-4.0	3.4	-1.5	3.69	-0.67	9.00	1.46
運輸業、郵便業	46,335	1.0	1.1	16.2	-2.7	2.92	-1.18	1.98	-0.54
卸売業、小売業	121,898	-0.9	-0.6	50.1	-2.7	2.49	-1.81	3.40	0.74
金融業、保険業	19,143	-0.7	-2.5	12.7	-2.4	6.23	0.43	6.95	1.32
学術研究、専門・技術サービス業	14,547	2.6	3.4	19.2	1.1	5.33	-5.29	2.63	-0.94
宿泊業、飲食サービス業	44,225	0.7	-4.7	76.1	5.5	9.12	3.79	8.34	4.21
生活関連サービス、娯楽業	24,062	-1.7	-5.5	52.8	3.8	1.73	0.23	3.49	1.62
教育、学習支援業	37,830	-0.8	-2.3	24.2	-3.2	8.22	-11.93	8.98	3.56
医療、福祉	95,840	1.0	1.9	20.8	0.1	6.97	-0.29	6.03	0.85
複合サービス事業	6,077	1.6	0.4	13.9	-2.8	19.02	8.80	17.38	11.15
サービス業 (他に分類されないもの)	46,425	-1.1	-3.4	29.1	2.7	3.33	-1.80	4.55	0.81

(2) 事業所規模30人以上

4月の調査産業計における本月末推計常用労働者数は、前年比0.2%増の431,466人であった。常用労働者に占める「パートタイム労働者比率」は、前年差0.4ポイント減の24.4%だった。また、調査産業計における労働異動率は、「入職率」が、前年差1.46ポイント減の4.55%、「離職率」が、前年差0.74ポイント増の3.90%であった。

常用労働者数、パートタイム労働者比率及び労働異動率

産業名	常用労働者								
	本月末			パートタイム		入職率		離職率	
	労働者数	前月比	前年比	労働者比率	前年差		前年差		前年差
	人	%	%	%	ポイント	%	ポイント	%	ポイント
調査産業計	431,466	0.6	0.2	24.4	-0.4	4.55	-1.46	3.90	0.74
建設業	12,683	2.2	3.0	1.5	0.0	3.66	0.59	1.51	-0.35
製造業	150,085	1.9	1.8	13.8	0.0	3.55	0.12	1.61	0.08
情報通信業	5,390	-10.5	-14.9	3.4	0.0	2.31	-0.42	12.82	2.97
運輸業、郵便業	32,654	1.3	1.6	19.6	-1.0	3.65	-0.99	2.41	-0.39
卸売業、小売業	54,027	0.0	-2.9	57.7	-0.6	2.74	-0.87	2.69	0.36
金融業、保険業	9,675	-0.1	-1.2	16.1	-2.2	4.10	-2.39	4.18	-4.33
学術研究、専門・技術サービス業	8,636	3.0	2.7	8.6	0.6	5.65	-9.25	2.64	-1.26
宿泊業、飲食サービス業	16,867	1.4	-1.6	70.6	-2.6	7.31	-0.14	5.96	2.15
生活関連サービス、娯楽業	13,568	-2.7	-1.6	60.6	6.6	1.47	-0.75	4.19	1.71
教育、学習支援業	26,425	0.5	-1.0	16.7	-1.4	8.76	-16.64	8.26	2.88
医療、福祉	63,418	0.3	1.4	14.4	0.3	7.54	-0.06	7.28	2.87
複合サービス事業	2,659	0.7	1.2	16.4	0.5	10.68	-4.10	10.00	0.10
サービス業 (他に分類されないもの)	31,938	-1.9	-5.4	31.5	1.1	3.85	-2.71	5.74	0.89

第1-1表 産業及び性別常用労働者の1人平均月間現金給与額(5人以上)

平成28年4月分

産 業	業	計					男			女		
		現金給与総額	きま っ て 支給する給与	所定内給与	超過労働給与	特別に支払 われた給与	現金給与総額	きま っ て 支給する給与	特別に支払 われた給与	現金給与総額	きま っ て 支給する給与	特別に支払 われた給与
TL	調 査 産 業 計	257,060	252,241	230,903	21,338	4,819	319,256	313,129	6,127	175,023	171,930	3,093
C	鉱業、採石業、砂利採取業	×	×	×	×	×	×	×	×	×	×	×
D	建 設 業	302,254	300,347	282,464	17,883	1,907	319,897	317,663	2,234	200,957	200,924	33
E	製 造 業	284,506	281,737	249,788	31,949	2,769	327,311	324,176	3,135	177,610	175,755	1,855
F	電気・ガス・熱供給・水道業	×	×	×	×	×	×	×	×	×	×	×
G	情 報 通 信 業	364,695	364,695	319,998	44,697	0	391,761	391,761	0	266,522	266,522	0
H	運 輸 業、郵 便 業	307,040	299,143	251,266	47,877	7,897	328,446	319,845	8,601	180,947	177,195	3,752
I	卸 売 業、小 売 業	201,370	197,183	186,110	11,073	4,187	286,979	279,119	7,860	127,621	126,598	1,023
J	金 融 業・保 険 業	315,862	315,366	295,289	20,077	496	453,896	453,015	881	231,931	231,668	263
K	不動産業・物品賃貸業	×	×	×	×	×	×	×	×	×	×	×
L	学術研究、専門・技術サービス業	330,734	330,506	303,507	26,999	228	400,266	400,027	239	185,831	185,624	207
M	宿泊業、飲食サービス業	127,475	127,187	118,268	8,919	288	183,907	183,427	480	96,659	96,475	184
N	生活関連サービス、娯楽業	181,410	181,410	168,454	12,956	0	250,538	250,538	0	124,938	124,938	0
O	教育、学習支援業	307,594	306,930	302,860	4,070	664	361,619	360,786	833	264,806	264,277	529
P	医 療、福 祉	269,255	257,087	242,013	15,074	12,168	382,771	362,622	20,149	223,016	214,098	8,918
Q	複 合 サ ー ビ ス 事 業	263,303	262,123	252,943	9,180	1,180	318,724	317,497	1,227	206,259	205,127	1,132
R	サービス業(他に分類されないもの)	211,350	198,279	181,682	16,597	13,071	249,280	231,856	17,424	140,890	135,905	4,985
E09	食 料 品・た ば こ	217,393	217,300	194,902	22,398	93	288,177	288,137	40	151,369	151,227	142
E11	織 維 工 業	186,749	186,749	173,655	13,094	0	276,485	276,485	0	145,323	145,323	0
E12	木 材・木 製 品	267,868	267,868	244,269	23,599	0	277,877	277,877	0	196,014	196,014	0
E13	家 具・装 備 品	306,766	306,766	289,772	16,994	0	329,420	329,420	0	215,892	215,892	0
E14	パ ル プ・紙	231,896	231,896	203,516	28,380	0	265,501	265,501	0	149,866	149,866	0
E15	印刷・同 関 連 業	325,259	325,259	288,847	36,412	0	370,082	370,082	0	191,012	191,012	0
E16	化学、石油・石炭	367,244	365,063	324,572	40,491	2,181	412,039	409,407	2,632	241,240	240,329	911
E18	プラスチック製品	227,876	227,087	198,683	28,404	789	278,550	277,294	1,256	146,782	146,742	40
E19	ゴ ム 製 品	235,946	235,946	196,609	39,337	0	290,877	290,877	0	168,817	168,817	0
E21	窯業・土石製品	304,730	304,464	281,948	22,516	266	324,603	324,334	269	229,125	228,870	255
E22	鉄 鋼 業	307,071	300,735	269,274	31,461	6,336	328,767	320,841	7,926	223,216	223,024	192
E23	非鉄金属製造業	384,161	246,969	204,362	42,607	137,192	404,175	266,806	137,369	333,820	197,072	136,748
E24	金属製品製造業	279,911	267,555	242,994	24,561	12,356	302,129	288,388	13,741	192,072	185,193	6,879
E25	はん用機械器具	273,166	273,166	244,066	29,100	0	306,604	306,604	0	188,074	188,074	0
E26	生産用機械器具	318,301	318,301	272,457	45,844	0	337,967	337,967	0	215,135	215,135	0
E27	業務用機械器具	265,284	262,428	247,440	14,988	2,856	281,162	277,915	3,247	204,931	203,560	1,371
E28	電子・デバイス	345,648	345,368	318,618	26,750	280	418,646	418,271	375	174,061	174,004	57
E29	電気機械器具	302,850	302,475	272,702	29,773	375	335,565	335,110	455	219,052	218,881	171
E30	情報通信機械器具	281,919	279,442	245,976	33,466	2,477	373,732	370,130	3,602	128,300	127,704	596
E31	輸送用機械器具	310,270	310,171	263,332	46,839	99	333,742	333,633	109	187,774	187,726	48
E32	その他の製造業	235,356	235,356	226,295	9,061	0	303,219	303,219	0	124,919	124,919	0
I-1	卸 売 業	296,395	285,313	270,817	14,496	11,082	355,047	339,944	15,103	173,398	170,749	2,649
I-2	小 売 業	165,685	164,087	154,299	9,788	1,598	241,706	238,663	3,043	118,635	117,931	704
M75	宿 泊 業	131,961	131,961	122,027	9,934	0	232,639	232,639	0	79,840	79,840	0
MS	M 一 括 分	125,965	125,579	117,002	8,577	386	168,231	167,597	634	102,468	102,221	247
N80	娯 楽 業	190,199	190,199	187,407	2,792	0	245,052	245,052	0	141,185	141,185	0
P83	医 療 業	314,302	297,954	278,914	19,040	16,348	489,020	462,831	26,189	245,030	232,584	12,446
PS	P 一 括 分	224,326	216,326	205,207	11,119	8,000	280,764	266,414	14,350	200,716	195,373	5,343
R91	職業紹介・労働者派遣業	194,927	178,762	162,044	16,718	16,165	218,058	197,928	20,130	156,434	146,866	9,568
R92	その他の事業サービス業	169,772	165,447	149,399	16,048	4,325	207,861	201,155	6,706	116,606	115,603	1,003
RS	R 一 括 分	312,561	287,324	269,860	17,464	25,237	338,679	309,673	29,006	199,377	190,472	8,905

(注)「E09」はE09と10を、「E16」はE16と17を、「E32」はE32と20を、「M一括分」はM76、77を、「P一括分」はP84、85を、「R一括分」はR88、89、90、93、94、95をまとめて算定したものである。

また、Xは対象事業所が僅少のため、秘密保持上公表を控えたものである。

第1-2表 産業及び性別常用労働者の1人平均月間現金給与額(30人以上)

平成28年4月分

産 業	計					男			女		
	現金給与総額	きまって支給する給与	所定内給与	超過労働給与	特別に支払われた給与	現金給与総額	きまって支給する給与	特別に支払われた給与	現金給与総額	きまって支給する給与	特別に支払われた給与
TL 調査産業計	279,835	274,631	248,789	25,842	5,204	340,903	335,110	5,793	191,506	187,152	4,354
C 鉱業、採石業、砂利採取業	×	×	×	×	×	×	×	×	×	×	×
D 建設業	346,935	345,819	323,927	21,892	1,116	365,986	364,727	1,259	213,315	213,203	112
E 製造業	299,059	296,716	259,911	36,805	2,343	337,900	335,474	2,426	188,942	186,834	2,108
F 電気・ガス・熱供給・水道業	×	×	×	×	×	×	×	×	×	×	×
G 情報通信業	379,158	379,158	325,240	53,918	0	395,740	395,740	0	292,549	292,549	0
H 運輸業、郵便業	325,452	315,889	269,712	46,177	9,563	357,501	346,455	11,046	179,401	176,594	2,807
I 卸売業、小売業	210,419	208,271	197,865	10,406	2,148	324,549	320,779	3,770	129,487	128,489	998
J 金融業・保険業	322,378	322,057	297,048	25,009	321	485,709	485,320	389	228,843	228,561	282
K 不動産業・物品賃貸業	×	×	×	×	×	×	×	×	×	×	×
L 学術研究、専門・技術サービス業	397,686	397,301	354,214	43,087	385	434,219	433,886	333	233,203	232,581	622
M 宿泊業、飲食サービス業	144,312	143,554	132,472	11,082	758	199,797	198,650	1,147	109,075	108,564	511
N 生活関連サービス、娯楽業	154,372	154,372	150,557	3,815	0	204,999	204,999	0	116,523	116,523	0
O 教育、学習支援業	341,969	341,013	335,910	5,103	956	388,885	387,713	1,172	303,143	302,365	778
P 医療、福祉	294,817	279,233	260,868	18,365	15,584	399,424	378,173	21,251	244,142	231,303	12,839
Q 複合サービス事業	239,641	238,776	230,561	8,215	865	283,819	282,807	1,012	156,843	156,254	589
R サービス業(他に分類されないもの)	199,721	186,824	167,927	18,897	12,897	241,220	223,449	17,771	135,624	130,256	5,368
E09 食料品・たばこ	208,378	208,259	185,568	22,691	119	273,245	273,194	51	148,165	147,984	181
E11 繊維工業	187,945	187,945	178,435	9,510	0	234,501	234,501	0	151,716	151,716	0
E12 木材・木製品	325,585	325,585	290,294	35,291	0	332,947	332,947	0	255,687	255,687	0
E13 家具・装備品	296,829	296,829	267,339	29,490	0	329,283	329,283	0	191,950	191,950	0
E14 パルプ・紙	300,929	300,929	254,099	46,830	0	330,176	330,176	0	184,697	184,697	0
E15 印刷・同関連業	372,523	372,523	317,621	54,902	0	404,126	404,126	0	225,290	225,290	0
E16 化学、石油・石炭	380,296	377,769	341,250	36,519	2,527	419,914	416,910	3,004	262,043	260,940	1,103
E18 プラスチック製品	243,077	241,933	208,255	33,678	1,144	285,771	284,120	1,651	152,479	152,409	70
E19 ゴム製品	235,946	235,946	196,609	39,337	0	290,877	290,877	0	168,817	168,817	0
E21 窯業・土石製品	329,552	329,552	295,019	34,533	0	369,316	369,316	0	219,768	219,768	0
E22 鉄鋼業	402,447	374,185	338,321	35,864	28,262	411,334	381,622	29,712	249,037	245,815	3,222
E23 非鉄金属製造業	384,161	246,969	204,362	42,607	137,192	404,175	266,806	137,369	333,820	197,072	136,748
E24 金属製品製造業	291,658	291,658	254,972	36,686	0	306,158	306,158	0	213,649	213,649	0
E25 はん用機械器具	293,123	293,123	262,055	31,068	0	324,514	324,514	0	202,710	202,710	0
E26 生産用機械器具	332,269	332,269	276,597	55,672	0	350,039	350,039	0	235,102	235,102	0
E27 業務用機械器具	286,343	281,791	257,908	23,883	4,552	323,139	317,508	5,631	188,136	186,466	1,670
E28 電子・デバイス	378,311	377,994	347,806	30,188	317	425,690	425,304	386	216,535	216,451	84
E29 電気機械器具	304,652	304,247	275,061	29,186	405	335,793	335,303	490	224,175	223,989	186
E30 情報通信機械器具	318,875	315,968	276,731	39,237	2,907	379,203	375,537	3,666	162,518	161,579	939
E31 輸送用機械器具	318,608	318,501	268,786	49,715	107	339,047	338,932	115	199,900	199,844	56
E32 その他の製造業	294,537	294,537	278,884	15,653	0	338,035	338,035	0	155,098	155,098	0
I-1 卸売業	299,077	296,106	285,245	10,861	2,971	380,969	376,949	4,020	162,504	161,282	1,222
I-2 小売業	178,678	176,825	166,582	10,243	1,853	287,369	283,763	3,606	122,777	121,825	952
M75 宿泊業	193,128	193,128	176,315	16,813	0	241,370	241,370	0	137,531	137,531	0
MS M一括分	112,903	111,657	104,263	7,394	1,246	151,056	148,563	2,493	97,029	96,301	728
N80 娯楽業	171,756	171,756	171,265	491	0	216,677	216,677	0	133,903	133,903	0
P83 医療業	334,577	314,280	292,337	21,943	20,297	502,115	470,958	31,157	262,961	247,306	15,655
PS P一括分	240,301	231,178	217,719	13,459	9,123	283,334	273,281	10,053	215,757	207,165	8,592
R91 職業紹介・労働者派遣業	185,781	167,248	148,081	19,167	18,533	212,896	189,248	23,648	143,444	132,898	10,546
R92 その他の事業サービス業	181,367	175,769	157,494	18,275	5,598	224,063	215,061	9,002	126,697	125,458	1,239
RS R一括分	351,792	325,838	304,934	20,904	25,954	388,862	359,306	29,556	175,245	166,448	8,797

(注)「E09」はE09と10を、「E16」はE16と17を、「E32」はE32と20を、「M一括分」はM76、77を、「P一括分」はP84、85を、「R一括分」はR88、89、90、93、94、95をまとめて算定したものである。

また、Xは対象事業所が僅少のため、秘密保持上公表を控えたものである。

第2-1表 産業及び性別常用労働者の1人平均月間出勤日数及び労働時間数(5人以上)

平成28年4月分

産 業	計				男				女			
	出勤日数	総実労働時間	所定内労働時間	所定外労働時間	出勤日数	総実労働時間	所定内労働時間	所定外労働時間	出勤日数	総実労働時間	所定内労働時間	所定外労働時間
TL 調査産業計	19.7	153.9	142.1	11.8	20.5	170.9	154.4	16.5	18.7	131.4	125.8	5.6
C 飲業,採石業,砂利採取業	×	×	×	×	×	×	×	×	×	×	×	×
D 建設業	21.1	168.8	158.1	10.7	21.2	170.7	159.0	11.7	20.5	157.8	152.8	5.0
E 製造業	20.5	169.3	153.6	15.7	20.8	177.4	159.1	18.3	19.7	149.0	140.0	9.0
F 電気・ガス・熱供給・水道業	×	×	×	×	×	×	×	×	×	×	×	×
G 情報通信業	18.9	171.7	146.2	25.5	18.6	172.3	144.8	27.5	19.9	169.4	151.0	18.4
H 運輸業,郵便業	21.7	196.2	161.7	34.5	21.9	203.3	165.2	38.1	20.2	154.2	141.1	13.1
I 卸売業,小売業	19.4	138.5	131.3	7.2	20.8	163.7	152.5	11.2	18.2	116.8	113.0	3.8
J 金融業・保険業	18.8	147.1	137.3	9.8	20.0	167.4	151.3	16.1	18.1	134.8	128.8	6.0
K 不動産業・物品賃貸業	×	×	×	×	×	×	×	×	×	×	×	×
L 学術研究,専門・技術サービス業	19.8	160.2	148.1	12.1	19.8	168.3	153.2	15.1	19.6	143.4	137.5	5.9
M 宿泊業,飲食サービス業	17.1	111.4	102.6	8.8	18.7	150.8	134.2	16.6	16.3	89.9	85.4	4.5
N 生活関連サービス,娯楽業	20.0	141.5	136.0	5.5	21.1	164.5	157.6	6.9	19.1	122.7	118.3	4.4
O 教育,学習支援業	18.7	143.7	134.6	9.1	18.8	147.2	135.8	11.4	18.6	140.9	133.6	7.3
P 医療,福祉	19.0	144.1	140.0	4.1	19.1	149.6	144.2	5.4	19.0	141.7	138.2	3.5
Q 複合サービス事業	20.6	163.6	157.2	6.4	20.9	166.6	162.7	3.9	20.2	160.6	151.6	9.0
R サービス業(他に分類されないもの)	19.0	147.8	138.3	9.5	19.4	162.4	150.6	11.8	18.3	120.7	115.4	5.3
E09 食料品・たばこ	19.5	151.8	138.7	13.1	20.1	169.1	151.1	18.0	18.9	135.6	127.1	8.5
E11 繊維工業	21.0	164.6	152.2	12.4	21.5	174.5	163.5	11.0	20.7	159.9	146.9	13.0
E12 木材・木製品	22.8	183.0	170.4	12.6	22.9	186.2	174.3	11.9	21.9	160.5	142.5	18.0
E13 家具・装備品	21.4	176.7	168.7	8.0	21.8	180.6	171.9	8.7	19.7	161.3	155.7	5.6
E14 パルプ・紙	22.2	174.9	158.8	16.1	22.4	185.2	163.8	21.4	21.7	149.7	146.3	3.4
E15 印刷・同関連業	20.0	155.3	143.3	12.0	20.0	151.5	140.0	11.5	20.1	166.7	153.2	13.5
E16 化学,石油・石炭	20.0	165.2	149.5	15.7	20.6	173.8	154.6	19.2	18.2	140.9	135.2	5.7
E18 プラスチック製品	21.1	171.9	156.9	15.0	21.6	179.0	162.7	16.3	20.4	160.8	147.7	13.1
E19 ゴム製品	19.6	165.8	148.1	17.7	19.1	177.0	151.8	25.2	20.3	152.2	143.6	8.6
E21 窯業・土石製品	22.1	176.9	165.8	11.1	22.4	181.8	169.9	11.9	20.8	158.2	150.3	7.9
E22 鉄鋼業	19.7	167.4	153.7	13.7	19.8	173.1	158.0	15.1	19.2	145.5	137.1	8.4
E23 非鉄金属製造業	20.5	190.3	162.9	27.4	20.8	195.9	165.7	30.2	19.5	176.1	155.9	20.2
E24 金属製品製造業	20.8	171.1	157.2	13.9	21.0	174.9	159.7	15.2	20.2	155.9	147.3	8.6
E25 はん用機械器具	21.1	176.0	159.5	16.5	21.2	180.7	163.2	17.5	20.6	164.1	150.2	13.9
E26 生産用機械器具	22.3	197.9	170.7	27.2	22.5	204.0	173.3	30.7	21.2	165.3	156.6	8.7
E27 業務用機械器具	20.9	172.5	161.3	11.2	21.0	174.9	163.3	11.6	20.6	163.5	153.6	9.9
E28 電子・デバイス	19.1	159.2	147.3	11.9	19.5	170.7	156.3	14.4	18.3	132.1	126.1	6.0
E29 電気機械器具	21.6	174.0	159.4	14.6	21.8	178.6	161.3	17.3	21.2	162.1	154.5	7.6
E30 情報通信機械器具	20.5	165.3	150.0	15.3	22.0	188.6	166.9	21.7	17.9	126.2	121.6	4.6
E31 輸送用機械器具	19.6	170.3	151.5	18.8	19.7	174.5	153.8	20.7	18.9	149.0	139.9	9.1
E32 その他の製造業	19.6	147.3	140.6	6.7	20.3	161.4	153.0	8.4	18.5	124.3	120.5	3.8
I-1 卸売業	21.2	169.6	159.6	10.0	22.1	182.3	171.1	11.2	19.3	143.1	135.7	7.4
I-2 小売業	18.7	126.8	120.6	6.2	19.9	151.3	140.2	11.1	18.0	111.6	108.5	3.1
M75 宿泊業	19.2	116.6	103.9	12.7	22.9	192.2	167.2	25.0	17.3	77.5	71.2	6.3
MS M一括	16.4	109.7	102.2	7.5	17.4	137.6	123.6	14.0	15.9	94.2	90.3	3.9
N80 娯楽業	21.1	152.3	150.9	1.4	21.6	168.2	166.1	2.1	20.7	138.1	137.4	0.7
P83 医療業	19.0	143.5	138.4	5.1	18.7	142.6	136.2	6.4	19.1	143.8	139.2	4.6
PS P一括	19.1	144.6	141.6	3.0	19.5	156.4	151.9	4.5	18.9	139.6	137.2	2.4
R91 職業紹介・労働者派遣業	17.6	142.6	132.7	9.9	17.8	154.7	141.9	12.8	17.4	122.4	117.4	5.0
R92 その他の事業サービス業	18.8	137.5	127.4	10.1	19.0	155.7	142.1	13.6	18.6	112.0	106.8	5.2
RS R一括	21.3	174.5	166.7	7.8	21.6	179.5	171.4	8.1	19.8	152.7	146.1	6.6

(注)第1表の(注)参照。

第2-2表 産業及び性別常用労働者の1人平均月間出勤日数及び労働時間数(30人以上)

平成28年4月分

産 業	計				男				女			
	出勤日数	総労働時間	実所定内労働時間	所定外労働時間	出勤日数	総労働時間	実所定内労働時間	所定外労働時間	出勤日数	総労働時間	実所定内労働時間	所定外労働時間
TL 調査産業計	19.8	158.1	144.7	13.4	20.4	172.1	154.1	18.0	19.0	137.7	131.0	6.7
C 鉱業、採石業、砂利採取業	×	×	×	×	×	×	×	×	×	×	×	×
D 建設業	23.4	187.9	174.4	13.5	23.6	190.1	175.5	14.6	22.0	172.6	167.2	5.4
E 製造業	20.2	169.9	153.1	16.8	20.4	176.1	157.0	19.1	19.6	152.1	141.9	10.2
F 電気・ガス・熱供給・水道業	×	×	×	×	×	×	×	×	×	×	×	×
G 情報通信業	17.9	161.1	137.2	23.9	17.9	163.0	137.3	25.7	18.1	151.3	136.6	14.7
H 運輸業、郵便業	21.3	186.2	154.4	31.8	21.5	193.4	157.5	35.9	20.1	152.8	140.0	12.8
I 卸売業、小売業	19.8	138.0	131.2	6.8	21.1	166.0	155.1	10.9	18.8	118.2	114.3	3.9
J 金融業・保険業	18.9	147.9	135.8	12.1	20.3	171.1	151.8	19.3	18.0	134.7	126.6	8.1
K 不動産業・物品賃貸業	×	×	×	×	×	×	×	×	×	×	×	×
L 学術研究、専門・技術サービス業	19.7	167.7	150.5	17.2	19.8	171.5	152.5	19.0	19.1	150.9	141.9	9.0
M 宿泊業、飲食サービス業	18.5	128.2	115.5	12.7	19.8	159.5	139.6	19.9	17.6	108.2	100.1	8.1
N 生活関連サービス、娯楽業	20.7	140.1	136.7	3.4	21.4	157.4	153.6	3.8	20.2	127.2	124.1	3.1
O 教育、学習支援業	19.1	152.8	140.3	12.5	19.2	155.2	140.1	15.1	19.0	150.8	140.5	10.3
P 医療、福祉	19.2	148.4	143.8	4.6	19.7	155.1	148.9	6.2	18.9	145.2	141.4	3.8
Q 複合サービス事業	20.2	159.1	154.5	4.6	20.3	163.5	159.0	4.5	20.0	150.7	145.9	4.8
R サービス業(他に分類されないもの)	18.5	144.2	132.6	11.6	18.9	160.3	144.9	15.4	17.9	119.6	113.7	5.9
E09 食料品・たばこ	19.4	152.9	139.0	13.9	20.1	170.6	151.8	18.8	18.7	136.6	127.2	9.4
E11 繊維工業	20.6	164.4	156.3	8.1	20.4	167.9	158.6	9.3	20.8	161.7	154.5	7.2
E12 木材・木製品	21.6	184.2	170.0	14.2	21.6	184.0	169.7	14.3	21.6	186.6	172.7	13.9
E13 家具・装備品	19.6	175.6	161.7	13.9	20.2	182.9	167.1	15.8	17.6	152.2	144.3	7.9
E14 パルプ・紙	22.3	202.7	176.1	26.6	22.5	210.0	178.7	31.3	21.2	174.2	166.1	8.1
E15 印刷・同関連業	19.9	152.3	135.7	16.6	19.9	148.8	133.3	15.5	19.8	168.9	147.1	21.8
E16 化学、石油・石炭	19.4	158.9	146.8	12.1	20.0	165.4	151.6	13.8	17.6	139.3	132.4	6.9
E18 プラスチック製品	21.3	174.6	158.0	16.6	21.6	177.6	162.1	15.5	20.5	168.3	149.3	19.0
E19 ゴム製品	19.6	165.8	148.1	17.7	19.1	177.0	151.8	25.2	20.3	152.2	143.6	8.6
E21 窯業・土石製品	20.9	172.3	159.2	13.1	21.1	174.4	162.0	12.4	20.5	166.5	151.3	15.2
E22 鉄鋼業	19.8	171.1	157.9	13.2	19.9	172.4	158.8	13.6	19.1	151.1	143.8	7.3
E23 非鉄金属製造業	20.5	190.3	162.9	27.4	20.8	195.9	165.7	30.2	19.5	176.1	155.9	20.2
E24 金属製品製造業	20.0	170.2	151.9	18.3	20.0	170.6	152.0	18.6	20.2	168.2	151.5	16.7
E25 はん用機械器具	21.0	174.8	160.5	14.3	21.3	180.5	164.8	15.7	20.2	158.2	148.1	10.1
E26 生産用機械器具	22.4	202.8	172.0	30.8	22.7	208.6	173.8	34.8	20.7	171.4	162.3	9.1
E27 業務用機械器具	20.3	171.9	157.8	14.1	20.4	177.2	160.6	16.6	20.3	157.7	150.3	7.4
E28 電子・デバイス	19.5	167.3	154.0	13.3	19.5	172.0	157.2	14.8	19.6	151.7	143.3	8.4
E29 電気機械器具	21.5	171.4	158.3	13.1	21.7	175.0	159.8	15.2	21.1	162.0	154.5	7.5
E30 情報通信機械器具	21.1	177.0	159.0	18.0	22.1	188.9	166.8	22.1	18.5	146.0	138.8	7.2
E31 輸送用機械器具	19.5	170.6	151.1	19.5	19.6	173.8	152.7	21.1	19.1	152.2	141.5	10.7
E32 その他の製造業	19.7	153.8	147.8	6.0	19.8	158.9	152.0	6.9	19.6	137.1	134.3	2.8
I-1 卸売業	20.4	163.4	155.2	8.2	21.4	177.1	168.8	8.3	18.7	140.7	132.5	8.2
I-2 小売業	19.6	129.0	122.7	6.3	20.9	158.7	146.1	12.6	18.9	113.7	110.6	3.1
M75 宿泊業	21.2	165.3	143.8	21.5	22.7	195.2	168.3	26.9	19.5	130.8	115.6	15.2
MS M 一括分	16.7	104.2	97.2	7.0	16.4	117.6	106.0	11.6	16.8	98.7	93.6	5.1
N80 娯楽業	21.0	152.9	152.3	0.4	21.5	163.7	163.1	0.6	20.6	143.8	143.5	0.3
P83 医療業	19.3	149.4	143.9	5.5	19.9	154.3	147.0	7.3	19.1	147.2	142.5	4.7
PS P 一括分	18.9	147.2	143.8	3.4	19.5	155.9	150.9	5.0	18.6	142.2	139.7	2.5
R91 職業紹介・労働者派遣業	17.3	140.9	129.6	11.3	17.5	154.7	139.6	15.1	16.9	119.6	114.1	5.5
R92 その他の事業サービス業	19.3	142.2	130.6	11.6	19.8	161.8	146.1	15.7	18.6	117.3	110.9	6.4
RS R 一括分	20.2	168.5	155.4	13.1	20.3	172.3	157.1	15.2	19.6	150.2	147.1	3.1

(注)第1表の(注)参照。

第3-1表(1) 産業及び性別常用労働者の月末及び増加減少推計労働者数(5人以上)
並びにパートタイム労働者数及びパートタイム労働者比率(計)

平成28年4月分

産 業	前調査期間 末 常 用 労働者数	増 加 常 用 労働者数	減 少 常 用 労働者数	本調査期間 末 常 用 労働者数	パートタイム労働者数	
					うちパートタイム 労働者数	パートタイム 労働者比率
TL 調査産業計	702,628	32,976	28,359	707,245	198,976	28.1
C 鉱業、採石業、砂利採取業	x	x	x	x	x	x
D 建設業	34,718	2,590	459	36,849	3,469	9.4
E 製造業	192,639	6,230	2,810	196,059	30,488	15.6
F 電気・ガス・熱供給・水道業	x	x	x	x	x	x
G 情報通信業	9,516	351	856	9,011	306	3.4
H 運輸業、郵便業	45,901	1,341	907	46,335	7,523	16.2
I 卸売業、小売業	123,025	3,061	4,188	121,898	61,025	50.1
J 金融業、保険業	19,283	1,201	1,341	19,143	2,432	12.7
K 不動産業・物品賃貸業	x	x	x	x	x	x
L 学術研究、専門・技術サービス業	14,165	755	373	14,547	2,787	19.2
M 宿泊業、飲食サービス業	43,885	4,001	3,661	44,225	33,651	76.1
N 生活関連サービス、娯楽業	24,493	423	854	24,062	12,713	52.8
O 教育、学習支援業	38,118	3,135	3,423	37,830	9,138	24.2
P 医療、福祉	94,948	6,621	5,729	95,840	19,979	20.8
Q 複合サービス事業	5,979	1,137	1,039	6,077	846	13.9
R サービス業(他に分類されないもの)	46,995	1,567	2,137	46,425	13,528	29.1
E09 食料品・たばこ	25,917	1,390	396	26,911	10,986	40.8
E11 繊維工業	4,170	31	63	4,138	1,803	43.6
E12 木材・木製品	2,402	44	6	2,440	209	8.6
E13 家具・装備品	3,779	46	7	3,818	257	6.7
E14 パルプ・紙	1,868	72	16	1,924	780	40.5
E15 印刷・同関連業	2,906	49	296	2,659	31	1.2
E16 化学、石油・石炭	7,056	244	73	7,227	596	8.2
E18 プラスチック製品	13,603	580	145	14,038	2,460	17.5
E19 ゴム製品	2,027	25	66	1,986	366	18.4
E21 窯業・土石製品	2,403	25	17	2,411	253	10.5
E22 鉄鋼業	2,199	3	3	2,199	107	4.9
E23 非鉄金属製造業	1,863	81	49	1,895	78	4.1
E24 金属製品製造業	15,257	359	241	15,375	1,602	10.4
E25 はん用機械器具	5,610	200	34	5,776	820	14.2
E26 生産用機械器具	12,311	520	108	12,723	628	4.9
E27 業務用機械器具	7,699	32	66	7,665	401	5.2
E28 電子・デバイス	10,830	277	242	10,865	1,653	15.2
E29 電気機械器具	21,046	887	298	21,635	1,528	7.1
E30 情報通信機械器具	4,196	140	58	4,278	1,162	27.2
E31 輸送用機械器具	42,293	1,209	597	42,905	3,929	9.2
E32 その他の製造業	3,204	16	29	3,191	839	26.3
I-1 卸売業	33,585	466	770	33,281	5,732	17.2
I-2 小売業	89,440	2,595	3,418	88,617	55,293	62.4
M75 宿泊業	11,006	665	473	11,198	8,123	72.5
MS M一括分	32,879	3,336	3,188	33,027	25,528	77.3
N80 娯楽業	12,441	6	302	12,145	7,438	61.2
P83 医療業	47,168	2,878	1,945	48,101	9,232	19.2
PS P一括分	47,780	3,743	3,784	47,739	10,747	22.5
R91 職業紹介・労働者派遣業	15,660	497	1,385	14,772	3,017	20.4
R92 その他の事業サービス業	20,469	795	586	20,678	9,557	46.2
RS R一括分	10,866	275	166	10,975	954	8.7

(注)第1表の(注)参照。

第3-1表(2) 産業及び性別常用労働者の月末及び増加減少推計労働者数(5人以上)
並びにパートタイム労働者数及びパートタイム労働者比率(男)

平成28年4月分

産 業	前調査期間 末 常 用 労働者数	増 加 常 用 労働者数	減 少 常 用 労働者数	本調査期間 末 常 用 労働者数	パートタイム労働者数	
					うちパートタイム 労働者数	パートタイム 労働者比率
TL 調査産業計	399,781	17,410	15,063	402,128	53,089	13.2
C 鉱業、採石業、砂利採取業	x	x	x	x	x	x
D 建設業	29,528	2,315	420	31,423	3,101	9.9
E 製造業	137,893	3,877	2,109	139,661	9,220	6.6
F 電気・ガス・熱供給・水道業	x	x	x	x	x	x
G 情報通信業	7,564	179	784	6,959	164	2.4
H 運輸業、郵便業	39,255	1,166	826	39,595	3,448	8.7
I 卸売業、小売業	57,052	1,610	2,366	56,296	12,746	22.6
J 金融業、保険業	7,322	770	884	7,208	135	1.9
K 不動産業・物品賃貸業	x	x	x	x	x	x
L 学術研究、専門・技術サービス業	9,572	474	216	9,830	453	4.6
M 宿泊業、飲食サービス業	15,302	1,303	786	15,819	8,332	52.7
N 生活関連サービス、娯楽業	11,013	117	312	10,818	3,665	33.9
O 教育、学習支援業	16,922	1,492	1,770	16,644	2,229	13.4
P 医療、福祉	27,599	2,358	2,335	27,622	4,209	15.2
Q 複合サービス事業	3,016	623	540	3,099	76	2.5
R サービス業(他に分類されないもの)	30,594	737	1,197	30,134	4,897	16.3
E09 食料品・たばこ	12,657	402	221	12,838	2,719	21.2
E11 繊維工業	1,321	0	18	1,303	206	15.8
E12 木材・木製品	2,110	36	6	2,140	77	3.6
E13 家具・装備品	3,028	28	3	3,053	136	4.5
E14 パルプ・紙	1,323	59	15	1,367	445	32.6
E15 印刷・同関連業	2,191	46	256	1,981	0	0.0
E16 化学、石油・石炭	5,192	205	52	5,345	144	2.7
E18 プラスチック製品	8,368	361	86	8,643	495	5.7
E19 ゴム製品	1,122	13	50	1,085	20	1.8
E21 窯業・土石製品	1,902	25	17	1,910	97	5.1
E22 鉄鋼業	1,747	3	3	1,747	9	0.5
E23 非鉄金属製造業	1,334	49	28	1,355	53	3.9
E24 金属製品製造業	12,177	309	215	12,271	860	7.0
E25 はん用機械器具	4,022	144	14	4,152	249	6.0
E26 生産用機械器具	10,334	403	45	10,692	321	3.0
E27 業務用機械器具	6,097	25	55	6,067	92	1.5
E28 電子・デバイス	7,607	238	232	7,613	238	3.1
E29 電気機械器具	15,224	450	201	15,473	470	3.0
E30 情報通信機械器具	2,647	50	40	2,657	69	2.6
E31 輸送用機械器具	35,500	1,023	525	35,998	2,443	6.8
E32 その他の製造業	1,990	8	27	1,971	77	3.9
I-1 卸売業	22,765	302	556	22,511	1,450	6.4
I-2 小売業	34,287	1,308	1,810	33,785	11,296	33.4
M75 宿泊業	3,639	385	89	3,935	1,684	42.8
MS M一括分	11,663	918	697	11,884	6,648	55.9
N80 娯楽業	5,882	0	162	5,720	2,394	41.9
P83 医療業	13,559	1,172	1,242	13,489	1,977	14.7
PS P一括分	14,040	1,186	1,093	14,133	2,232	15.8
R91 職業紹介・労働者派遣業	9,756	217	720	9,253	1,049	11.3
R92 その他の事業サービス業	11,972	423	394	12,001	3,455	28.8
RS R一括分	8,866	97	83	8,880	393	4.4

(注)第1表の(注)参照。

第3-1表(3) 産業及び性別常用労働者の月末及び増加減少推計労働者数(5人以上)並びにパートタイム労働者数及びパートタイム労働者比率(女)

平成28年4月分

産 業	前調査期間 末常用 労働者数	増 加 常 用 労働者数	減 少 常 用 労働者数	本調査期間 末常用 労働者数	うちパートタイム	パートタイム
					労働者数	労働者比率
TL 調査産業計	302,847	15,566	13,296	305,117	145,887	47.8
C 鉱業、採石業、砂利採取業	x	x	x	x	x	x
D 建設業	5,190	275	39	5,426	368	6.8
E 製造業	54,746	2,353	701	56,398	21,268	37.7
F 電気・ガス・熱供給・水道業	x	x	x	x	x	x
G 情報通信業	1,952	172	72	2,052	142	6.9
H 運輸業、郵便業	6,646	175	81	6,740	4,075	60.5
I 卸売業、小売業	65,973	1,451	1,822	65,602	48,279	73.6
J 金融業、保険業	11,961	431	457	11,935	2,297	19.2
K 不動産業・物品賃貸業	x	x	x	x	x	x
L 学術研究、専門・技術サービス業	4,593	281	157	4,717	2,334	49.5
M 宿泊業、飲食サービス業	28,583	2,698	2,875	28,406	25,319	89.1
N 生活関連サービス、娯楽業	13,480	306	542	13,244	9,048	68.3
O 教育、学習支援業	21,196	1,643	1,653	21,186	6,909	32.6
P 医療、福祉	67,349	4,263	3,394	68,218	15,770	23.1
Q 複合サービス事業	2,963	514	499	2,978	770	25.9
R サービス業(他に分類されないもの)	16,401	830	940	16,291	8,631	53.0
E09 食料品・たばこ	13,260	988	175	14,073	8,267	58.7
E11 繊維工業	2,849	31	45	2,835	1,597	56.3
E12 木材・木製品	292	8	0	300	132	44.0
E13 家具・装備品	751	18	4	765	121	15.8
E14 パルプ・紙	545	13	1	557	335	60.1
E15 印刷・同関連業	715	3	40	678	31	4.6
E16 化学、石油・石炭	1,864	39	21	1,882	452	24.0
E18 プラスチック製品	5,235	219	59	5,395	1,965	36.4
E19 ゴム製品	905	12	16	901	346	38.4
E21 窯業・土石製品	501	0	0	501	156	31.1
E22 鉄鋼業	452	0	0	452	98	21.7
E23 非鉄金属製造業	529	32	21	540	25	4.6
E24 金属製品製造業	3,080	50	26	3,104	742	23.9
E25 はん用機械器具	1,588	56	20	1,624	571	35.2
E26 生産用機械器具	1,977	117	63	2,031	307	15.1
E27 業務用機械器具	1,602	7	11	1,598	309	19.3
E28 電子・デバイス	3,223	39	10	3,252	1,415	43.5
E29 電気機械器具	5,822	437	97	6,162	1,058	17.2
E30 情報通信機械器具	1,549	90	18	1,621	1,093	67.4
E31 輸送用機械器具	6,793	186	72	6,907	1,486	21.5
E32 その他の製造業	1,214	8	2	1,220	762	62.5
I-1 卸売業	10,820	164	214	10,770	4,282	39.8
I-2 小売業	55,153	1,287	1,608	54,832	43,997	80.2
M75 宿泊業	7,367	280	384	7,263	6,439	88.7
MS M 一括分	21,216	2,418	2,491	21,143	18,880	89.3
N80 娯楽業	6,559	6	140	6,425	5,044	78.5
P83 医療業	33,609	1,706	703	34,612	7,255	21.0
PS P 一括分	33,740	2,557	2,691	33,606	8,515	25.3
R91 職業紹介・労働者派遣業	5,904	280	665	5,519	1,968	35.7
R92 その他の事業サービス業	8,497	372	192	8,677	6,102	70.3
RS R 一括分	2,000	178	83	2,095	561	26.8

(注)第1表の(注)参照。

第3-2表(1) 産業及び性別常用労働者の月末及び増加減少推計労働者数(30人以上)並びにパートタイム労働者数及びパートタイム労働者比率(計)

平成28年4月分

産 業	前調査期間 末常用 労働者数	増 加 常 用 労働者数	減 少 常 用 労働者数	本調査期間 末常用 労働者数	うちパートタイム	パートタイム
					労働者数	労働者比率
TL 調査産業計	428,659	19,510	16,703	431,466	105,393	24.4
C 鉱業、採石業、砂利採取業	x	x	x	x	x	x
D 建設業	12,415	455	187	12,683	193	1.5
E 製造業	147,225	5,233	2,373	150,085	20,654	13.8
F 電気・ガス・熱供給・水道業	x	x	x	x	x	x
G 情報通信業	6,023	139	772	5,390	181	3.4
H 運輸業、郵便業	32,255	1,176	777	32,654	6,412	19.6
I 卸売業、小売業	53,995	1,482	1,450	54,027	31,161	57.7
J 金融業、保険業	9,683	397	405	9,675	1,556	16.1
K 不動産業・物品賃貸業	x	x	x	x	x	x
L 学術研究、専門・技術サービス業	8,383	474	221	8,636	740	8.6
M 宿泊業、飲食サービス業	16,641	1,217	991	16,867	11,901	70.6
N 生活関連サービス、娯楽業	13,948	205	585	13,568	8,218	60.6
O 教育、学習支援業	26,292	2,304	2,171	26,425	4,415	16.7
P 医療、福祉	63,254	4,768	4,604	63,418	9,112	14.4
Q 複合サービス事業	2,641	282	264	2,659	436	16.4
R サービス業(他に分類されないもの)	32,553	1,253	1,868	31,938	10,074	31.5
E09 食料品・たばこ	20,252	1,048	307	20,993	9,047	43.1
E11 繊維工業	1,435	31	63	1,403	493	35.1
E12 木材・木製品	1,020	44	6	1,058	11	1.0
E13 家具・装備品	2,164	46	7	2,203	257	11.7
E14 パルプ・紙	1,121	72	16	1,177	33	2.8
E15 印刷・同関連業	1,790	49	296	1,543	31	2.0
E16 化学、石油・石炭	6,079	244	73	6,250	487	7.8
E18 プラスチック製品	9,286	530	51	9,765	1,683	17.2
E19 ゴム製品	2,027	25	66	1,986	366	18.4
E21 窯業・土石製品	785	4	17	772	76	9.8
E22 鉄鋼業	493	3	3	493	13	2.6
E23 非鉄金属製造業	1,863	81	49	1,895	78	4.1
E24 金属製品製造業	9,022	155	119	9,058	528	5.8
E25 はん用機械器具	3,965	105	34	4,036	501	12.4
E26 生産用機械器具	7,411	306	45	7,672	334	4.4
E27 業務用機械器具	4,838	32	66	4,804	401	8.3
E28 電子・デバイス	9,560	277	242	9,595	628	6.5
E29 電気機械器具	19,469	887	279	20,077	1,300	6.5
E30 情報通信機械器具	3,606	69	58	3,617	549	15.2
E31 輸送用機械器具	39,242	1,209	566	39,885	3,614	9.1
E32 その他の製造業	1,797	16	10	1,803	224	12.4
I-1 卸売業	14,264	259	309	14,214	3,687	25.9
I-2 小売業	39,731	1,223	1,141	39,813	27,474	69.0
M75 宿泊業	6,326	665	198	6,793	3,719	54.7
MS M 一括分	10,315	552	793	10,074	8,182	81.2
N80 娯楽業	8,427	6	162	8,271	5,976	72.3
P83 医療業	36,241	2,161	1,394	37,008	4,759	12.9
PS P 一括分	27,013	2,607	3,210	26,410	4,353	16.5
R91 職業紹介・労働者派遣業	13,716	497	1,385	12,828	2,487	19.4
R92 その他の事業サービス業	15,720	732	483	15,969	6,990	43.8
RS R 一括分	3,117	24	0	3,141	597	19.0

(注)第1表の(注)参照。

第3-2表(2) 産業及び性別常用労働者の月末及び増加減少推計労働者数(30人以上)並びにパートタイム労働者数及びパートタイム労働者比率(男)

平成28年4月分

産 業	前調査期間 末 常 用 労働者数	増 加 常 用 労働者数	減 少 常 用 労働者数	本調査期間 末 常 用 労働者数	うちパートタイム	パートタイム
					労働者数	労働者比率
TL 調査産業計	253,353	10,838	9,005	255,186	27,980	11.0
C 鉱業、採石業、砂利採取業	x	x	x	x	x	x
D 建設業	10,876	397	183	11,090	78	0.7
E 製造業	109,104	3,407	1,829	110,682	6,987	6.3
F 電気・ガス・熱供給・水道業	x	x	x	x	x	x
G 情報通信業	5,092	95	700	4,487	120	2.7
H 運輸業、郵便業	26,462	1,001	696	26,767	2,551	9.5
I 卸売業、小売業	22,317	823	638	22,502	5,271	23.4
J 金融業、保険業	3,516	254	237	3,533	22	0.6
K 不動産業・物品賃貸業	x	x	x	x	x	x
L 学術研究、専門・技術サービス業	6,874	373	195	7,052	219	3.1
M 宿泊業、飲食サービス業	6,373	640	371	6,642	3,283	49.4
N 生活関連サービス、娯楽業	5,983	117	312	5,788	2,413	41.7
O 教育、学習支援業	11,904	1,081	1,017	11,968	1,164	9.7
P 医療、福祉	20,587	1,755	1,591	20,751	2,092	10.1
Q 複合サービス事業	1,716	193	169	1,740	76	4.4
R サービス業(他に分類されないもの)	19,784	619	1,041	19,362	3,613	18.7
E09 食料品・たばこ	9,814	359	132	10,041	2,377	23.7
E11 繊維工業	630	0	18	612	95	15.5
E12 木材・木製品	925	36	6	955	11	1.2
E13 家具・装備品	1,655	28	3	1,680	136	8.1
E14 パルプ・紙	896	59	15	940	18	1.9
E15 印刷・同関連業	1,477	46	256	1,267	0	0.0
E16 化学、石油・石炭	4,541	205	52	4,694	144	3.1
E18 プラスチック製品	6,312	361	36	6,637	381	5.7
E19 ゴム製品	1,122	13	50	1,085	20	1.8
E21 窯業・土石製品	578	4	17	565	17	3.0
E22 鉄鋼業	466	3	3	466	9	1.9
E23 非鉄金属製造業	1,334	49	28	1,355	53	3.9
E24 金属製品製造業	7,617	105	93	7,629	391	5.1
E25 はん用機械器具	2,934	85	14	3,005	100	3.3
E26 生産用機械器具	6,268	260	45	6,483	170	2.6
E27 業務用機械器具	3,522	25	55	3,492	92	2.6
E28 電子・デバイス	7,405	238	232	7,411	118	1.6
E29 電気機械器具	14,132	450	201	14,381	470	3.3
E30 情報通信機械器具	2,601	50	40	2,611	38	1.5
E31 輸送用機械器具	33,503	1,023	525	34,001	2,311	6.8
E32 その他の製造業	1,372	8	8	1,372	36	2.6
I-1 卸売業	8,959	95	210	8,844	901	10.2
I-2 小売業	13,358	728	428	13,658	4,370	32.0
M75 宿泊業	3,364	385	89	3,660	1,409	38.5
MS M 一括分	3,009	255	282	2,982	1,874	62.8
N80 娯楽業	3,899	0	162	3,737	2,003	53.6
P83 医療業	10,879	868	691	11,056	827	7.5
PS P 一括分	9,708	887	900	9,695	1,265	13.0
R91 職業紹介・労働者派遣業	8,342	217	720	7,839	872	11.1
R92 その他の事業サービス業	8,862	390	321	8,931	2,419	27.1
RS R 一括分	2,580	12	0	2,592	322	12.4

(注)第1表の(注)参照。

第3-2表(3) 産業及び性別常用労働者の月末及び増加減少推計労働者数(30人以上)並びにパートタイム労働者数及びパートタイム労働者比率(女)

平成28年4月分

産 業	前調査期間 末 常 用 労働者数	増 加 常 用 労働者数	減 少 常 用 労働者数	本調査期間 末 常 用 労働者数	うちパートタイム	パートタイム
					労働者数	労働者比率
TL 調査産業計	175,306	8,672	7,698	176,280	77,413	43.9
C 鉱業、採石業、砂利採取業	x	x	x	x	x	x
D 建設業	1,539	58	4	1,593	115	7.2
E 製造業	38,121	1,826	544	39,403	13,667	34.7
F 電気・ガス・熱供給・水道業	x	x	x	x	x	x
G 情報通信業	931	44	72	903	61	6.8
H 運輸業、郵便業	5,793	175	81	5,887	3,861	65.6
I 卸売業、小売業	31,678	659	812	31,525	25,890	82.1
J 金融業、保険業	6,167	143	168	6,142	1,534	25.0
K 不動産業・物品賃貸業	x	x	x	x	x	x
L 学術研究、専門・技術サービス業	1,509	101	26	1,584	521	32.9
M 宿泊業、飲食サービス業	10,268	577	620	10,225	8,618	84.3
N 生活関連サービス、娯楽業	7,965	88	273	7,780	5,805	74.6
O 教育、学習支援業	14,388	1,223	1,154	14,457	3,251	22.5
P 医療、福祉	42,667	3,013	3,013	42,667	7,020	16.5
Q 複合サービス事業	925	89	95	919	360	39.2
R サービス業(他に分類されないもの)	12,769	634	827	12,576	6,461	51.4
E09 食料品・たばこ	10,438	689	175	10,952	6,670	60.9
E11 繊維工業	805	31	45	791	398	50.3
E12 木材・木製品	95	8	0	103	0	0.0
E13 家具・装備品	509	18	4	523	121	23.1
E14 パルプ・紙	225	13	1	237	15	6.3
E15 印刷・同関連業	313	3	40	276	31	11.2
E16 化学、石油・石炭	1,538	39	21	1,556	343	22.0
E18 プラスチック製品	2,974	169	15	3,128	1,302	41.6
E19 ゴム製品	905	12	16	901	346	38.4
E21 窯業・土石製品	207	0	0	207	59	28.5
E22 鉄鋼業	27	0	0	27	4	14.8
E23 非鉄金属製造業	529	32	21	540	25	4.6
E24 金属製品製造業	1,405	50	26	1,429	137	9.6
E25 はん用機械器具	1,031	20	20	1,031	401	38.9
E26 生産用機械器具	1,143	46	0	1,189	164	13.8
E27 業務用機械器具	1,316	7	11	1,312	309	23.6
E28 電子・デバイス	2,155	39	10	2,184	510	23.4
E29 電気機械器具	5,337	437	78	5,696	830	14.6
E30 情報通信機械器具	1,005	19	18	1,006	511	50.8
E31 輸送用機械器具	5,739	186	41	5,884	1,303	22.1
E32 その他の製造業	425	8	2	431	188	43.6
I-1 卸売業	5,305	164	99	5,370	2,786	51.9
I-2 小売業	26,373	495	713	26,155	23,104	88.3
M75 宿泊業	2,962	280	109	3,133	2,310	73.7
MS M 一括分	7,306	297	511	7,092	6,308	88.9
N80 娯楽業	4,528	6	0	4,534	3,973	87.6
P83 医療業	25,362	1,293	703	25,952	3,932	15.2
PS P 一括分	17,305	1,720	2,310	16,715	3,088	18.5
R91 職業紹介・労働者派遣業	5,374	280	665	4,989	1,615	32.4
R92 その他の事業サービス業	6,858	342	162	7,038	4,571	64.9
RS R 一括分	537	12	0	549	275	50.1

(注)第1表の(注)参照。

第4-1表(1) 産業、就業形態別全常用労働者の1人平均月間現金給与額(5人以上)

平成28年4月分

産 業	業	一 般 労 働 者					パ ー ト タ イ ム 労 働 者				
		現金給与総額	きま っ て	所定内給与	超過労働給与	特別に支払 われた給与	現金給与総額	きま っ て	所定内給与	超過労働給与	特別に支払 われた給与
			支給する給与					支給する給与			
TL	調 査 産 業 計	318,571	312,139	284,040	28,099	6,432	102,528	101,763	97,411	4,352	765
E	製 造 業	315,531	312,371	275,539	36,832	3,160	117,390	116,724	111,072	5,652	666
L	卸売業・小売業	306,113	298,043	278,609	19,434	8,070	98,644	98,265	95,392	2,873	379
P	医 療 ・ 福 祉	308,756	294,384	275,762	18,622	14,372	120,738	116,856	115,118	1,738	3,882

第4-1表(2) 産業、就業形態別全常用労働者の1人平均出勤日数及び実労働時間(5人以上)

平成28年4月分

産 業	業	一 般 労 働 者				パ ー ト タ イ ム 労 働 者			
		出 勤 日 数	総実労働時間	所 定 内	所 定 外	出 勤 日 数	総実労働時間	所 定 内	所 定 外
				労働時間	労働時間			労働時間	労働時間
TL	調 査 産 業 計	20.9	175.6	160.4	15.2	16.6	99.6	96.2	3.4
E	製 造 業	20.9	178.6	160.7	17.9	18.3	119.4	115.5	3.9
I	卸売業・小売業	21.4	176.5	165.0	11.5	17.4	101.3	98.3	3.0
P	医 療 ・ 福 祉	20.3	159.2	154.2	5.0	14.3	87.0	86.5	0.5

第4-1表(3) 産業、就業形態別全常用労働者の前月末、増加、減少及び本月末推計労働者数(5人以上)

平成28年4月分

産 業	業	一 般 労 働 者				パ ー ト タ イ ム 労 働 者			
		前調査期間末	増 加	減 少	本調査期間末	前調査期間末	増 加	減 少	本調査期間末
		一般労働者数	一般労働者数	一般労働者数	一般労働者数	パートタイム労働者数	パートタイム労働者数	パートタイム労働者数	パートタイム労働者数
TL	調 査 産 業 計	500,186	23,966	16,491	508,269	202,442	9,010	11,868	198,976
E	製 造 業	162,264	5,195	1,983	165,571	30,375	1,035	827	30,488
I	卸売業・小売業	60,398	2,111	1,730	60,873	62,627	950	2,458	61,025
P	医 療 ・ 福 祉	74,844	4,827	3,964	75,861	20,104	1,794	1,765	19,979

第4-2表(1) 産業、就業形態別全常用労働者の1人平均月間現金給与額(30人以上)

平成28年4月分

産 業		一 般 労 働 者					パ ー ト タ イ ム 労 働 者				
		現金給与総額	きまって	所定内給与	超過労働給与	特別に支払	現金給与総額	きまって	所定内給与	超過労働給与	特別に支払
			支給する給与			われた給与		支給する給与			われた給与
TL	調査産業計	335,026	328,323	295,561	32,762	6,703	111,780	111,137	106,367	4,770	643
E	製造業	326,968	324,281	282,649	41,632	2,687	126,292	126,076	119,157	6,919	216
I	卸売業・小売業	355,539	350,885	329,455	21,430	4,654	105,704	105,365	102,914	2,451	339
P	医療・福祉	321,903	304,566	283,377	21,189	17,337	136,526	131,182	129,320	1,862	5,344

第4-2表(2) 産業、就業形態別全常用労働者の1人平均出勤日数及び実労働時間(30人以上)

平成28年4月分

産 業		一 般 労 働 者				パ ー ト タ イ ム 労 働 者			
		出勤日数	総実労働時間	所定内	所定外	出勤日数	総実労働時間	所定内	所定外
				労働時間	労働時間			労働時間	労働時間
TL	調査産業計	20.5	174.2	157.7	16.5	17.7	109.0	104.9	4.1
E	製造業	20.5	177.0	158.2	18.8	18.4	126.1	121.5	4.6
I	卸売業・小売業	21.4	180.6	168.4	12.2	18.6	107.4	104.4	3.0
P	医療・福祉	20.0	159.8	154.5	5.3	14.1	82.0	81.4	0.6

第4-2表(3) 産業、就業形態別全常用労働者の前月末、増加、減少及び本月末推計労働者数(30人以上)

平成28年4月分

産 業		一 般 労 働 者				パ ー ト タ イ ム 労 働 者			
		前調査期間末	増 加	減 少	本調査期間末	前調査期間末	増 加	減 少	本調査期間末
		一般労働者数	一般労働者数	一般労働者数	一般労働者数	パートタイム労働者数	パートタイム労働者数	パートタイム労働者数	パートタイム労働者数
TL	調査産業計	321,412	15,302	10,736	326,073	107,247	4,208	5,967	105,393
E	製造業	126,531	4,555	1,640	129,431	20,694	678	733	20,654
I	卸売業・小売業	22,410	962	567	22,866	31,585	520	883	31,161
P	医療・福祉	53,858	3,914	3,467	54,306	9,396	854	1,137	9,112

第5-1表 産業別賃金指数（5人以上）

平成28年4月分

（平成22年＝100）

年 月	名目賃金指数（現金給与総額）				実質賃金指数（現金給与総額）				名目賃金指数（定期給与）				実質賃金指数（定期給与）			
	調 査 産業計	左のうち主な産業			調 査 産業計	左のうち主な産業			調 査 産業計	左のうち主な産業			調 査 産業計	左のうち主な産業		
		製造業	卸売業・小売業	医療・福祉		製造業	卸売業・小売業	医療・福祉		製造業	卸売業・小売業	医療・福祉		製造業	卸売業・小売業	医療・福祉
平成 22年	100.0	100.0	100.0	100.0	100.0	100.0	100.0	100.0	100.0	100.0	100.0	100.0	100.0	100.0	100.0	100.0
23	100.8	101.3	110.4	102.2	101.1	101.6	110.7	102.5	100.5	100.2	109.9	102.3	100.8	100.5	110.2	102.6
24	98.5	96.7	109.6	97.9	99.1	97.3	110.3	98.5	99.7	98.4	107.6	100.3	100.3	99.0	108.2	100.9
25	98.4	97.6	108.3	95.5	98.7	97.9	108.6	95.8	99.1	99.0	105.6	98.5	99.4	99.3	105.9	98.8
26	97.5	97.5	106.6	96.5	94.4	94.4	103.2	93.4	98.0	97.9	104.1	99.2	94.9	94.8	100.8	96.0
平成26年4月	85.2	83.5	99.4	83.4	82.0	80.4	95.7	80.3	99.3	99.1	107.7	100.8	95.6	95.4	103.7	97.0
5	83.9	81.7	94.5	85.1	80.5	78.4	90.7	81.7	98.2	97.3	106.6	102.2	94.2	93.4	102.3	98.1
6	126.2	116.7	126.7	136.9	121.6	112.4	122.1	131.9	98.5	98.4	105.0	101.0	94.9	94.8	101.2	97.3
7	118.9	138.7	141.0	99.0	114.3	133.4	135.6	95.2	98.3	99.3	102.8	97.9	94.5	95.5	98.8	94.1
8	84.5	83.5	93.6	81.3	81.2	80.2	89.9	78.1	97.0	96.7	103.4	97.5	93.2	92.9	99.3	93.7
9	83.3	82.6	90.6	81.4	79.7	79.0	86.7	77.9	97.7	98.1	102.9	98.6	93.5	93.9	98.5	94.4
10	83.1	82.3	90.4	80.7	79.4	78.7	86.4	77.2	97.9	98.1	102.9	98.0	93.6	93.8	98.4	93.7
11	85.1	85.8	90.8	81.2	81.8	82.5	87.3	78.1	97.8	97.9	102.4	98.3	94.0	94.1	98.5	94.5
12	165.9	168.2	173.8	176.3	158.8	161.0	166.3	168.7	97.9	97.1	102.4	97.8	93.7	92.9	98.0	93.6
平成27年1月	85.9	81.4	90.9	91.0	82.4	78.1	87.2	87.3	97.4	94.9	99.9	100.4	93.5	91.1	95.9	96.4
2	83.3	81.0	85.8	82.0	80.0	77.8	82.4	78.8	98.4	97.2	98.0	99.5	94.5	93.4	94.1	95.6
3	88.3	82.9	94.0	86.5	84.4	79.3	89.9	82.7	98.9	97.3	101.2	97.4	94.6	93.0	96.7	93.1
4	85.7	83.0	89.9	84.3	81.9	79.3	85.9	80.6	99.7	98.4	101.7	99.5	95.3	94.1	97.2	95.1
5	85.1	81.5	88.0	82.3	81.2	77.8	84.0	78.5	96.9	95.3	99.2	98.0	92.5	90.9	94.7	93.5
6	125.9	114.9	115.6	123.3	120.2	109.7	110.4	117.8	98.6	98.5	99.4	99.7	94.2	94.1	94.9	95.2
7	119.4	137.5	140.0	103.4	114.0	131.3	133.7	98.8	99.5	98.9	102.3	102.0	95.0	94.5	97.7	97.4
8	87.7	86.1	91.4	84.4	84.2	82.6	87.7	81.0	98.9	97.2	102.6	101.3	94.9	93.3	98.5	97.2
9	84.5	81.8	90.0	82.4	80.7	78.1	86.0	78.7	99.0	98.8	102.3	100.0	94.6	94.4	97.7	95.5
10	83.8	81.7	88.0	81.8	80.2	78.2	84.2	78.3	99.1	98.7	99.7	99.1	94.8	94.4	95.4	94.8
11	86.2	86.6	91.8	84.0	82.8	83.2	88.2	80.7	99.2	98.6	99.4	99.8	95.3	94.7	95.5	95.9
12	176.8	178.4	167.2	183.7	170.2	171.7	160.9	176.8	99.7	98.2	104.1	99.8	96.0	94.5	100.2	96.1
平成28年1月	86.3	81.2	92.9	89.0	83.3	78.4	89.7	85.9	97.7	93.4	102.1	102.5	94.3	90.2	98.6	98.9
2	84.3	80.5	88.2	86.0	81.3	77.6	85.1	82.9	99.3	96.7	100.9	104.3	95.8	93.2	97.3	100.6
3	89.3	84.3	91.1	95.4	86.2	81.4	87.9	92.1	99.2	97.6	101.0	101.0	95.8	94.2	97.5	97.5
4	86.3	82.2	91.2	88.4	82.8	78.9	87.5	84.8	100.6	98.4	103.1	102.5	96.5	94.4	98.9	98.4

（注1）平成27年1月の対象事業所の抽出替えに伴うギャップ修正を行い、24年2月から26年12月までの指数を改訂した。

（注2）実質賃金指数＝（名目賃金指数）÷（消費者物価指数（前橋市）の持ち家の帰属家賃を除く総合）×100

第5-2表 産業別賃金指数（30人以上）

平成28年4月分

（平成22年=100）

年 月	名目賃金指数（現金給与総額）				実質賃金指数（現金給与総額）				名目賃金指数（定期給与）				実質賃金指数（定期給与）			
	調 査 産業計	左のうち主な産業			調 査 産業計	左のうち主な産業			調 査 産業計	左のうち主な産業			調 査 産業計	左のうち主な産業		
		製造業	卸・小売業	医療・福祉		製造業	卸・小売業	医療・福祉		製造業	卸・小売業	医療・福祉		製造業	卸・小売業	医療・福祉
平成 22年	100.0	100.0	100.0	100.0	100.0	100.0	100.0	100.0	100.0	100.0	100.0	100.0	100.0	100.0	100.0	100.0
23	100.4	102.0	107.7	102.7	100.7	102.3	108.0	103.0	100.1	100.5	106.2	103.3	100.4	100.8	106.5	103.6
24	96.9	96.7	114.5	97.8	97.5	97.3	115.2	98.4	98.5	98.3	107.7	101.3	99.1	98.9	108.4	101.9
25	96.9	96.5	110.1	95.6	97.2	96.8	110.4	95.9	97.9	97.6	104.2	99.6	98.2	97.9	104.5	99.9
26	97.7	96.8	107.6	96.3	94.6	93.7	104.2	93.2	98.1	97.1	101.3	100.0	95.0	94.0	98.1	96.8
平成26年4月	82.9	81.1	94.3	82.6	79.8	78.1	90.8	79.5	99.1	97.9	103.1	101.1	95.4	94.2	99.2	97.3
5	81.7	79.5	93.5	84.4	78.4	76.3	89.7	81.0	98.0	96.6	103.5	102.5	94.0	92.7	99.3	98.4
6	134.5	120.5	144.6	143.7	129.6	116.1	139.3	138.4	98.1	97.2	101.3	101.1	94.5	93.6	97.6	97.4
7	118.8	139.6	141.3	96.3	114.2	134.2	135.9	92.6	98.6	98.8	101.2	98.8	94.8	95.0	97.3	95.0
8	81.5	80.9	90.0	79.3	78.3	77.7	86.5	76.2	97.3	96.3	101.5	97.6	93.5	92.5	97.5	93.8
9	81.7	80.4	87.1	80.9	78.2	76.9	83.3	77.4	97.7	97.0	99.9	99.5	93.5	92.8	95.6	95.2
10	81.9	80.6	87.7	80.3	78.3	77.1	83.8	76.8	98.3	97.4	100.0	98.7	94.0	93.1	95.6	94.4
11	83.8	84.7	89.6	80.5	80.6	81.4	86.2	77.4	97.9	97.0	100.1	99.1	94.1	93.3	96.3	95.3
12	175.4	173.1	192.0	177.3	167.8	165.6	183.7	169.7	98.0	95.9	100.6	99.5	93.8	91.8	96.3	95.2
平成27年1月	82.2	79.3	87.4	82.7	78.9	76.1	83.9	79.4	97.5	94.1	100.2	101.3	93.6	90.3	96.2	97.2
2	81.7	78.6	83.6	82.5	78.5	75.5	80.3	79.3	98.8	95.8	95.8	101.5	94.9	92.0	92.0	97.5
3	85.5	79.6	93.4	85.6	81.7	76.1	89.3	81.8	99.5	96.0	102.5	98.1	95.1	91.8	98.0	93.8
4	84.6	80.8	91.7	84.9	80.9	77.2	87.7	81.2	100.3	97.1	104.1	101.1	95.9	92.8	99.5	96.7
5	83.8	78.5	91.3	83.7	80.0	74.9	87.1	79.9	97.5	94.0	103.0	100.5	93.0	89.7	98.3	95.9
6	135.8	117.8	127.9	127.5	129.7	112.5	122.2	121.8	99.6	96.3	104.3	100.9	95.1	92.0	99.6	96.4
7	118.9	138.0	152.3	98.7	113.6	131.8	145.5	94.3	99.9	96.2	108.9	101.2	95.4	91.9	104.0	96.7
8	84.9	82.0	97.8	82.1	81.5	78.7	93.9	78.8	99.1	94.5	111.7	101.0	95.1	90.7	107.2	96.9
9	83.2	77.9	95.3	81.8	79.5	74.4	91.0	78.1	99.4	95.8	109.4	100.6	94.9	91.5	104.5	96.1
10	81.9	77.8	89.5	81.2	78.4	74.4	85.6	77.7	99.3	95.7	102.8	99.8	95.0	91.6	98.4	95.5
11	85.2	83.6	97.7	83.7	81.8	80.3	93.9	80.4	99.3	95.7	103.1	100.1	95.4	91.9	99.0	96.2
12	188.5	185.2	190.8	183.1	181.4	178.2	183.6	176.2	100.0	95.3	112.2	99.5	96.2	91.7	108.0	95.8
平成28年1月	82.5	77.7	91.3	82.5	79.6	75.0	88.1	79.6	98.0	92.0	104.8	101.2	94.6	88.8	101.2	97.7
2	82.6	78.3	90.3	84.6	79.7	75.5	87.1	81.6	99.9	95.7	103.6	104.0	96.3	92.3	99.9	100.3
3	88.4	82.7	93.6	91.1	85.3	79.8	90.3	87.9	99.5	96.7	102.9	99.5	96.0	93.3	99.3	96.0
4	83.9	79.6	92.7	85.5	80.5	76.4	89.0	82.1	99.9	97.2	105.4	99.7	95.9	93.3	101.2	95.7

（注）平成27年1月の対象事業所の抽出替えに伴うギャップ修正を行い、24年2月から26年12月までの指数を改訂した。

第6-1表 産業別労働時間及び雇用指数（5人以上）

平成28年4月分

（平成22年＝100）

年 月	総労働時間指数				所定外労働時間指数				常用雇用指数			
	調査 産業計	左のうち主な産業			調査 産業計	左のうち主な産業			調査 産業計	左のうち主な産業		
		製造業	卸・小売業	医療・福祉		製造業	卸・小売業	医療・福祉		製造業	卸・小売業	医療・福祉
平成22年	100.0	100.0	100.0	100.0	100.0	100.0	100.0	100.0	100.0	100.0	100.0	100.0
23	99.6	99.6	100.7	100.9	103.1	97.6	141.7	99.1	101.1	100.7	99.8	104.5
24	100.9	101.5	101.9	101.9	110.1	106.0	223.5	115.4	100.7	101.6	96.8	108.1
25	100.0	100.4	102.7	99.0	115.6	112.8	280.1	111.9	99.7	99.6	94.7	111.2
26	99.2	98.5	103.1	98.3	110.9	104.9	266.4	94.1	99.8	100.5	95.4	111.7
平成26年4月	102.6	101.7	109.7	101.2	118.3	111.3	320.8	94.8	100.0	100.6	95.1	111.6
5	97.0	93.8	104.0	97.5	107.4	99.9	279.3	99.7	100.1	100.7	95.4	111.7
6	102.9	103.4	107.9	100.8	106.2	103.3	270.7	91.3	100.0	100.2	95.7	112.5
7	102.7	101.9	103.3	103.0	108.4	104.4	238.1	88.6	100.2	101.0	96.7	113.0
8	95.2	91.1	100.5	98.9	102.9	98.2	253.6	85.9	99.8	100.7	96.5	112.8
9	100.0	101.2	102.6	98.1	106.9	103.2	235.9	79.6	100.0	100.8	95.8	112.0
10	101.6	101.6	101.5	101.8	108.3	102.0	242.4	90.0	100.3	101.2	96.1	112.5
11	100.2	100.4	103.2	99.4	110.5	102.5	261.0	90.9	99.9	101.2	95.2	112.7
12	98.9	97.1	101.7	96.2	112.7	99.7	243.2	100.9	100.1	101.1	95.2	112.9
平成27年1月	92.1	88.9	97.2	91.4	102.9	92.1	231.4	92.9	99.3	98.4	95.2	112.6
2	99.5	102.9	98.6	95.0	109.6	105.9	225.7	81.0	99.4	98.3	95.6	112.4
3	99.3	100.7	95.8	96.0	112.5	102.0	220.0	81.0	98.4	98.2	96.5	110.8
4	103.5	102.5	102.3	102.5	115.4	100.0	245.7	88.1	100.5	99.4	98.1	113.1
5	93.9	91.2	95.8	94.3	104.8	88.8	237.1	85.7	100.7	99.6	98.5	113.0
6	102.3	105.0	100.4	102.5	108.7	98.7	237.1	83.3	100.7	99.8	98.7	113.6
7	101.5	103.2	99.6	104.1	105.8	98.7	208.6	81.0	100.5	100.2	98.7	113.8
8	95.3	93.0	95.8	100.8	101.9	93.4	208.6	73.8	100.7	100.3	98.8	114.5
9	98.7	100.8	97.1	99.9	109.6	100.0	202.9	92.9	100.7	100.1	97.8	114.8
10	98.2	99.8	96.1	97.3	107.7	100.0	200.0	73.8	100.7	100.2	97.3	115.9
11	100.1	102.9	97.8	97.7	109.6	100.0	191.4	81.0	100.9	100.1	97.1	116.3
12	97.5	98.3	98.3	97.7	111.5	102.0	211.4	92.9	101.0	99.7	98.3	116.0
平成28年1月	91.0	87.4	95.3	95.2	103.8	90.8	188.6	85.7	100.8	99.1	98.2	115.5
2	98.3	102.0	96.9	97.4	107.7	107.2	182.9	73.8	100.6	99.3	98.9	115.7
3	100.0	102.6	97.2	97.9	110.6	106.6	191.4	81.0	99.8	98.9	98.4	114.1
4	102.5	103.7	101.0	102.1	113.5	103.3	205.7	97.6	100.5	100.7	97.5	115.2

（注）平成27年1月の対象事業所の抽出替えに伴うギャップ修正を行い、24年2月から26年12月までの指数を改訂した。

第6-2表 産業別労働時間及び雇用指数（30人以上）

平成28年4月分

(平成22年=100)

年 月	総労働時間指数				所定外労働時間指数				常用雇用指数			
	調査 産業計	左のうち主な産業			調査 産業計	左のうち主な産業			調査 産業計	左のうち主な産業		
		製造業	卸・小売業	医療・福祉		製造業	卸・小売業	医療・福祉		製造業	卸・小売業	医療・福祉
平成22年	100.0	100.0	100.0	100.0	100.0	100.0	100.0	100.0	100.0	100.0	100.0	100.0
23	99.9	100.1	101.2	101.0	104.3	102.2	110.7	104.8	101.4	100.4	98.3	105.7
24	101.4	101.2	105.2	99.7	107.7	111.2	118.9	102.4	101.5	100.1	95.1	111.1
25	100.1	99.3	104.8	97.6	106.3	112.5	132.3	92.9	101.0	99.0	94.4	114.2
26	99.7	97.5	106.0	98.5	104.3	108.5	147.5	83.3	101.0	99.5	93.9	114.8
平成26年4月	102.7	100.1	110.3	102.6	108.0	112.0	163.1	86.2	101.4	100.0	94.3	115.4
5	97.6	93.2	106.2	98.8	99.1	101.8	145.4	89.7	101.5	99.9	94.2	115.6
6	102.5	101.5	107.8	100.5	97.2	103.7	129.8	78.5	101.1	99.1	93.6	116.1
7	103.5	101.5	107.0	100.6	103.1	110.2	138.3	79.1	101.5	100.0	94.3	116.2
8	95.7	90.3	108.3	100.1	98.5	105.4	161.3	71.1	101.0	99.8	94.3	116.2
9	100.4	99.8	107.0	96.9	102.2	109.3	131.2	71.7	101.3	99.8	93.6	115.2
10	103.2	101.5	106.6	101.1	104.6	107.9	154.3	76.4	101.5	100.1	93.7	116.0
11	100.6	98.7	107.9	100.5	104.1	107.2	158.9	78.2	101.3	100.2	93.1	115.5
12	99.2	95.5	106.4	95.9	108.4	103.5	159.4	89.5	101.3	100.1	92.8	115.2
平成27年1月	93.5	88.7	103.8	94.8	98.4	96.3	145.5	88.5	101.1	97.6	92.8	116.4
2	99.9	101.3	102.1	98.6	100.8	110.0	109.1	78.8	100.9	97.5	92.7	116.4
3	100.5	100.2	98.0	98.2	104.7	105.6	114.5	76.9	98.9	97.0	92.0	113.8
4	104.7	102.1	104.2	105.1	106.3	102.5	114.5	84.6	101.7	98.8	93.2	117.4
5	94.4	90.1	99.7	97.3	96.1	90.6	120.0	73.1	101.6	99.3	92.2	118.0
6	102.8	103.4	103.0	103.5	97.6	98.8	118.2	75.0	101.7	99.6	93.6	118.0
7	103.8	103.8	103.2	105.2	101.6	105.0	109.1	73.1	101.6	99.7	93.9	117.9
8	96.4	91.8	101.8	102.9	96.9	99.4	132.7	69.2	101.8	99.9	93.2	118.5
9	100.9	100.6	101.3	102.6	103.9	106.3	110.9	78.8	101.4	99.7	90.7	118.7
10	100.9	100.1	100.2	99.7	103.9	105.6	121.8	65.4	101.6	100.0	90.6	119.6
11	102.1	102.6	101.3	99.8	106.3	106.3	114.5	75.0	101.9	100.0	90.8	120.3
12	99.7	97.9	102.1	99.5	107.9	106.9	118.2	82.7	102.0	99.8	91.4	120.3
平成28年1月	92.9	87.2	101.1	96.0	98.4	92.5	127.3	80.8	101.6	98.5	90.7	119.8
2	99.9	101.2	100.4	97.9	101.6	108.8	118.2	65.4	101.6	98.7	90.7	119.6
3	101.8	102.9	98.1	98.2	104.7	108.1	114.5	73.1	101.3	98.7	90.5	118.8
4	103.5	102.8	104.4	101.0	105.5	105.0	123.6	88.5	101.9	100.6	90.5	119.1

(注) 平成27年1月の対象事業所の抽出替えに伴うギャップ修正を行い、24年2月から26年12月までの指数を改訂した。

第7-1表 季節調整済指数（5人以上）

平成28年4月分

（平成22年=100）

年 月	名目賃金指数 (現金給与総額)		実質賃金指数 (現金給与総額)		名目賃金指数 (定期給与)		実質賃金指数 (定期給与)		総労働時間指数		所定外労働時間 指数		常用雇用指数	
	調 査 産業計	前月比 (%)	調 査 産業計	前月比 (%)	調 査 産業計	前月比 (%)	調 査 産業計	前月比 (%)	調 査 産業計	前月比 (%)	調 査 産業計	前月比 (%)	調 査 産業計	前月比 (%)
平成26年4月	98.1	0.4	94.9	-1.4	98.5	0.5	95.3	-1.4	99.6	0.6	115.4	-3.4	99.9	-0.1
5	97.8	-0.3	94.2	-0.7	98.8	0.3	95.1	-0.2	100.2	0.6	111.8	-3.1	99.7	-0.2
6	98.6	0.8	94.6	0.4	98.1	-0.7	94.6	-0.5	99.3	-0.9	109.1	-2.4	99.7	0.0
7	97.7	-0.9	94.3	-0.3	97.9	-0.2	94.3	-0.3	100.1	0.8	109.7	0.5	99.8	0.1
8	97.0	-0.7	93.5	-0.8	97.6	-0.3	93.9	-0.4	98.6	-1.5	107.5	-2.0	99.3	-0.5
9	98.0	1.0	93.6	0.1	97.8	0.2	93.9	0.0	99.4	0.8	106.9	-0.6	99.9	0.6
10	97.5	-0.5	93.1	-0.5	97.7	-0.1	93.5	-0.4	100.1	0.7	107.6	0.7	100.1	0.2
11	96.8	-0.7	92.9	-0.2	97.6	-0.1	93.2	-0.3	98.1	-2.0	106.6	-0.9	99.9	-0.2
12	96.0	-0.8	93.0	0.1	97.4	-0.2	93.2	0.0	98.1	0.0	106.8	0.2	100.1	0.2
平成27年1月	99.7	3.9	94.4	1.5	98.3	0.9	93.9	0.8	98.9	0.8	107.1	0.3	99.7	-0.4
2	98.4	-1.3	93.8	-0.6	98.6	0.3	94.3	0.4	100.1	1.2	109.2	2.0	99.9	0.2
3	99.1	0.7	94.1	0.3	99.1	0.5	94.4	0.1	100.3	0.2	108.5	-0.6	99.4	-0.5
4	98.6	-0.5	94.5	0.4	98.9	-0.2	95.0	0.6	100.2	-0.1	112.1	3.3	100.4	1.0
5	99.1	0.5	94.8	0.3	97.5	-1.4	93.4	-1.7	97.5	-2.7	109.0	-2.8	100.3	-0.1
6	98.4	-0.7	93.8	-1.1	98.2	0.7	94.0	0.6	98.4	0.9	111.2	2.0	100.4	0.1
7	98.6	0.2	94.1	0.3	99.1	0.9	94.8	0.9	98.2	-0.2	107.2	-3.6	100.1	-0.3
8	100.3	1.7	96.6	2.7	99.4	0.3	95.6	0.8	98.7	0.5	106.9	-0.3	100.3	0.2
9	99.4	-0.9	94.7	-2.0	99.2	-0.2	95.0	-0.6	98.4	-0.3	109.7	2.6	100.6	0.3
10	98.5	-0.9	94.2	-0.5	98.9	-0.3	94.8	-0.2	97.0	-1.4	107.2	-2.3	100.5	-0.1
11	98.2	-0.3	94.2	0.0	99.0	0.1	94.5	-0.3	97.5	0.5	105.9	-1.2	100.9	0.4
12	102.3	4.2	99.9	6.1	99.1	0.1	95.6	1.2	97.1	-0.4	105.8	-0.1	101.0	0.1
平成28年1月	100.1	-2.2	95.1	-4.8	98.6	-0.5	94.7	-0.9	98.4	1.3	108.1	2.2	101.2	0.2
2	99.8	-0.3	95.3	0.2	99.4	0.8	95.8	1.2	97.1	-1.4	109.6	1.4	101.1	-0.1
3	100.0	0.2	95.8	0.5	99.3	-0.1	95.3	-0.5	100.5	3.5	106.6	-2.7	100.9	-0.2
4	99.5	-0.5	95.4	-0.4	99.5	0.2	96.0	0.7	98.9	-1.6	109.3	2.6	100.5	-0.4

(注1) 季節調整の方法は、センサス局法(X-12-ARIMA)による。

(注2) 実質賃金指数＝(名目賃金指数)÷(消費者物価指数(前橋市)の持ち家の帰属家賃を除く総合)×100

(注3) 平成27年1月の対象事業所の抽出替えに伴うギャップ修正を行い、24年2月から26年12月までの指数を改訂した。

第7-2表 季節調整済指数（30人以上）

平成28年4月分

（平成22年=100）

年 月	名目賃金指数 (現金給与総額)		実質賃金指数 (現金給与総額)		名目賃金指数 (定期給与)		実質賃金指数 (定期給与)		総労働時間指数		所定外労働時間 指数		常用雇用指数	
	調 査 産業計	前月比 (%)	調 査 産業計	前月比 (%)	調 査 産業計	前月比 (%)	調 査 産業計	前月比 (%)	調 査 産業計	前月比 (%)	調 査 産業計	前月比 (%)	調 査 産業計	前月比 (%)
平成26年4月	97.6	-1.6	94.3	-4.1	98.4	0.2	95.3	-1.8	100.0	0.6	105.8	-3.9	100.9	0.1
5	97.2	-0.4	93.6	-0.7	98.6	0.2	95.0	-0.3	101.7	1.7	104.7	-1.0	101.0	0.1
6	99.0	1.9	95.1	1.6	97.9	-0.7	94.5	-0.5	99.6	-2.1	102.3	-2.3	100.9	-0.1
7	98.3	-0.7	94.3	-0.8	98.1	0.2	94.3	-0.2	100.2	0.6	103.8	1.5	101.2	0.3
8	96.2	-2.1	92.3	-2.1	97.8	-0.3	94.0	-0.3	99.1	-1.1	102.2	-1.5	100.7	-0.5
9	98.0	1.9	93.6	1.4	97.9	0.1	93.9	-0.1	99.8	0.7	101.8	-0.4	101.2	0.5
10	97.1	-0.9	93.1	-0.5	98.0	0.1	93.8	-0.1	100.5	0.7	102.3	0.5	101.4	0.2
11	96.8	-0.3	92.7	-0.4	97.7	-0.3	93.5	-0.3	98.3	-2.2	100.7	-1.6	101.2	-0.2
12	96.4	-0.4	93.4	0.8	97.7	0.0	93.6	0.1	98.8	0.5	101.5	0.8	101.3	0.1
平成27年1月	98.2	1.9	93.3	-0.1	98.3	0.6	93.8	0.2	99.9	1.1	101.4	-0.1	101.5	0.2
2	98.9	0.7	94.0	0.8	99.0	0.7	94.6	0.9	101.0	1.1	101.5	0.1	101.4	-0.1
3	98.5	-0.4	94.1	0.1	99.7	0.7	94.9	0.3	101.3	0.3	101.3	-0.2	99.9	-1.5
4	99.4	0.9	95.3	1.3	99.5	-0.2	95.8	0.9	101.3	0.0	103.5	2.2	101.2	1.3
5	99.5	0.1	95.4	0.1	98.1	-1.4	94.0	-1.9	99.1	-2.2	101.7	-1.7	101.1	-0.1
6	99.6	0.1	94.9	-0.5	99.3	1.2	95.1	1.2	99.7	0.6	102.9	1.2	101.5	0.4
7	98.7	-0.9	94.2	-0.7	99.4	0.1	95.0	-0.1	99.8	0.1	102.3	-0.6	101.3	-0.2
8	100.3	1.6	95.9	1.8	99.6	0.2	95.5	0.5	100.2	0.4	101.1	-1.2	101.5	0.2
9	99.7	-0.6	94.9	-1.0	99.6	0.0	95.3	-0.2	100.3	0.1	103.5	2.4	101.3	-0.2
10	97.0	-2.7	93.5	-1.5	99.0	-0.6	94.9	-0.4	98.8	-1.5	101.7	-1.7	101.5	0.2
11	98.6	1.6	94.2	0.7	99.1	0.1	94.8	-0.1	99.3	0.5	102.8	1.1	101.8	0.3
12	103.8	5.3	101.1	7.3	99.7	0.6	96.0	1.3	99.3	0.0	100.9	-1.8	102.0	0.2
平成28年1月	98.6	-5.0	94.2	-6.8	98.8	-0.9	94.8	-1.3	100.0	0.7	101.4	0.5	102.0	0.0
2	99.9	1.3	95.2	1.1	99.9	1.2	95.8	1.0	99.0	-1.0	102.3	0.9	102.1	0.1
3	101.3	1.4	97.3	2.1	99.7	-0.2	95.6	-0.2	101.8	2.9	101.2	-1.1	102.3	0.2
4	99.3	-2.0	94.9	-2.5	99.1	-0.6	95.8	0.2	100.1	-1.7	102.2	1.0	101.5	-0.8

(注1) 季節調整の方法は、センサス局法(X-12-ARIMA)による。

(注2) 実質賃金指数 = (名目賃金指数) ÷ (消費者物価指数(前橋市)の持ち家の帰属家賃を除く総合) × 100

(注3) 平成27年1月の対象事業所の抽出替えに伴うギャップ修正を行い、24年2月から26年12月までの指数を改訂した。

第8表 全国の結果

平成28年4月分

区 分	事業所規模5人以上		事業所規模30人以上	
	調査産業計		調査産業計	
	実 数	対前年増減率(差)	実 数	対前年増減率(差)
現金給与総額(円)	273,800	0.0%	305,460	0.1%
定期給与(円)	263,178	0.0%	293,837	0.5%
特別給与(円)	10,622	* -186円	11,623	* -820円
出勤日数(日)	19.2	* -0.3日	19.4	* -0.3日
総労働時間(時間)	148.9	-1.5%	153.8	-1.3%
所定内時間(時間)	137.6	-1.5%	140.5	-1.4%
所定外時間(時間)	11.3	-0.9%	13.3	-0.7%
推定労働者数(千人)	48,506	2.0%	27,861	0.8%
うちパートタイム労働者(千人)	14,691	3.3%	6,990	0.8%
入職率(%)	5.61	* -0.02ポイント	5.84	* -0.18ポイント
離職率(%)	4.38	* 0.20ポイント	4.17	* 0.15ポイント

(注1) *印は対前年差

第9表 全国の賃金及び雇用指数（調査産業計）

平成28年4月分

（平成22年=100）

年 月	事業所規模5人以上							事業所規模30人以上						
	現金給与総額		定期給与		労働時間		常用	現金給与総額		定期給与		労働時間		常用
	名目	実質	名目	実質	総労働	所定外	雇用	名目	実質	名目	実質	総労働	所定外	雇用
平成 21年	99.5	98.7	99.7	98.9	98.5	90.8	99.6	99.0	98.2	99.4	98.6	98.2	89.9	100.2
22	100.0	100.0	100.0	100.0	100.0	100.0	100.0	100.0	100.0	100.0	100.0	100.0	100.0	100.0
23	99.8	100.1	99.6	99.9	99.8	101.0	100.6	100.2	100.5	99.9	100.2	99.5	99.5	100.0
24	98.9	99.2	99.4	99.7	100.3	101.7	101.3	99.3	99.6	99.8	100.1	100.4	100.9	99.7
25	98.5	98.3	98.5	98.3	99.3	104.4	102.1	99.0	98.8	99.0	98.8	99.4	103.3	99.5
26	98.9	95.5	98.4	95.0	98.9	108.6	103.6	99.9	96.4	99.2	95.8	99.2	106.8	99.9
平成26年4	85.9	82.7	99.7	96.0	101.9	114.5	103.2	84.6	81.4	100.5	96.7	102.2	112.0	100.1
5	84.2	80.7	98.3	94.2	97.6	105.7	103.6	83.0	79.5	99.0	94.8	98.2	104.6	100.3
6	137.7	132.0	98.8	94.7	102.0	105.7	104.0	149.3	143.1	99.4	95.3	101.8	103.8	100.5
7	115.4	110.6	98.5	94.4	102.8	107.7	104.3	116.5	111.7	99.3	95.2	103.6	105.5	100.5
8	85.6	81.8	97.9	93.6	96.2	102.8	104.2	83.1	79.4	98.9	94.6	96.7	100.6	100.3
9	83.3	79.4	98.3	93.7	98.8	106.8	104.2	82.0	78.2	99.1	94.5	98.7	104.0	100.1
10	83.5	79.9	98.5	94.3	101.4	109.7	104.2	82.3	78.8	99.5	95.2	102.4	107.4	100.0
11	86.6	83.2	98.4	94.5	99.3	110.8	104.5	85.9	82.5	99.3	95.4	99.3	109.0	100.1
12	171.9	165.0	98.4	94.4	98.3	112.8	104.6	183.6	176.2	99.4	95.4	98.5	112.4	100.2
平成27年1月	84.9	81.7	97.6	93.9	93.0	105.9	104.5	82.8	79.7	98.8	95.1	94.3	105.0	100.0
2	82.2	79.3	97.8	94.3	97.1	106.9	104.4	80.6	77.7	98.6	95.1	96.9	105.8	99.9
3	86.7	83.2	98.6	94.6	99.6	111.8	103.8	85.8	82.3	99.5	95.5	100.3	109.9	99.1
4	86.5	82.6	100.1	95.6	103.1	111.8	105.3	85.2	81.4	101.0	96.5	103.9	110.7	101.1
5	84.8	80.7	98.3	93.5	95.0	103.9	105.7	84.0	79.9	99.0	94.2	95.3	103.3	101.2
6	134.3	128.1	99.1	94.6	101.9	104.9	106.2	144.3	137.7	100.2	95.6	102.3	104.1	101.4
7	116.4	111.2	98.9	94.5	102.5	106.9	106.4	117.7	112.4	99.9	95.4	103.7	105.0	101.5
8	85.9	81.9	98.2	93.6	96.5	102.0	106.3	83.4	79.5	99.2	94.6	96.9	100.8	101.3
9	83.6	79.6	98.4	93.7	97.9	105.9	106.3	82.3	78.4	99.5	94.8	98.0	105.0	101.1
10	84.1	80.2	98.9	94.3	98.7	108.8	106.5	83.2	79.3	100.1	95.4	99.8	107.4	101.2
11	86.6	82.9	98.7	94.4	99.2	109.8	106.7	86.1	82.4	99.8	95.5	99.7	109.9	101.3
12	171.9	164.7	98.8	94.6	98.1	111.8	107.0	183.0	175.3	99.9	95.7	98.6	110.7	101.5
平成28年1月	84.9	81.7	97.5	93.8	92.2	102.9	106.7	83.6	80.5	99.0	95.3	93.6	101.7	101.2
2	82.8	79.5	98.4	94.5	97.5	104.9	106.4	81.6	78.4	99.6	95.7	98.0	104.1	100.9
3	88.0	84.5	99.3	95.3	100.3	109.8	106.0	87.5	84.0	100.8	96.7	101.7	109.1	100.3
4	86.5	82.9	100.1	95.9	101.6	110.8	107.4	85.3	81.7	101.5	97.2	102.5	109.9	101.9

毎月勤労統計調査 地方調査 の説明

1 調査の目的

この調査は、統計法に基づく基幹統計であり、賃金・労働時間及び雇用について、毎月群馬県における変動を明らかにすることを目的としている。

2 調査の対象

この調査は、日本標準産業分類にいう鉱業、採石業、砂利採取業、建設業、製造業、電気・ガス・熱供給・水道業、情報通信業、運輸業、郵便業、卸売業、小売業、金融業、保険業、不動産業、物品賃貸業、学術研究、専門・技術サービス業、宿泊業、飲食サービス業、生活関連サービス業、娯楽業、教育、学習支援業、医療、福祉、複合サービス事業、サービス業(他に分類されないもの)において、常時5人以上の常用労働者を雇用する事業所のうちから抽出された約750事業所について行っている。

3 調査期間

事業所の前月の給与締切日の翌日から、本月の給与締切日までの1か月間。

4 調査事項の定義

(1) 常用労働者

期間を定めず、又は1か月を超える期間を定めて雇用されている者(臨時又は日雇労働者で、前2か月の各月にそれぞれ18日以上雇われたものを含み、事業主又は法人の代表者、無給の家族従事者は除く)。

(2) パートタイム労働者

常用労働者のうち、1日の所定労働時間が一般の労働者よりも短い者及び1日の所定労働時間が一般の労働者と同じで1週間の所定労働日数が一般の労働者よりも少ない者。

(3) 現金給与額

賃金、給与、手当、賞与、その他名称の如何を問わず、労働の対価として使用者が労働者に支払うもののうちで、通貨で支払われるものをいう。(所得税、社会保険料、組合費等を差し引く前の総額)

現金給与総額＝「きまって支給する給与」＋「特別に支払われる給与」

ア きまって支給する給与(定期給与)

労働協約、就業規則等において、あらかじめ定められている支給条件、算定方法により算定され支給される給与。

[例]基本給(月給、日給、時給)、家族手当、精勤手当、職務手当、特殊作業手当、宿日直手当、超過勤務手当、休日出勤手当、通勤手当、有給休暇手当、休業手当等。

イ 特別に支払われた給与(特別給与)

現金給与のうちで、きまって支給する給与以外のすべてのものをいう。

[例]夏・冬の賞与、期末手当等の一時金、3か月を超える期間で算定される給与。

ウ 所定内給与

「所定内給与」＝「きまって支給する給与」－「超過労働給与」

(4) 出勤日数

調査期間中に労働者が実際に出勤した日数で、1日のうちで1時間でも就業すれば出勤日となる。

(5) 実労働時間数

調査期間中に労働者が実際に労働した時間で、所定内労働時間と所定外労働時間との合計時間である。

ア 所定内労働時間

事業所の就業規則で定められた正規の始業時刻・終業時刻との間の労働時間の合計時間(休憩時間を

イ 所定外労働時間

早出、残業、臨時の呼出、休日出勤等の労働時間である。

5 調査の結果

この調査の結果は、調査事業主からの報告をもとにして、本県の5人以上規模のすべての事業所に対応するように推計した数値である。したがって、調査結果に若干の標本誤差が含まれている。

6 結果利用上の注意

(1) 指数は、基準年を平成22年＝100とする。

(2) 事業所規模30人以上の第一種事業所は、おおむね3年毎に調査対象事業所の抽出替えが行われており、平成27年1月に対象事業所の抽出替えが行われた。

(3) 抽出替えに伴い新旧調査結果にギャップが生じるため、時系列的連続性を保つ上から5人以上及び30人以上の指数を修正する必要がある。今回のギャップ修正は、平成24年2月から平成26年12月までの指数を平成27年1月以後の水準に改訂する方法を採用した。

なお、実数については修正をしていないため、時系列比較(前月比、前年比)は、指数により行っている。

(4) 季節調整値及びその前月比は、原則として毎年1月分公表時に過去に遡って改訂する。

(5) 調査対象事業所が僅少である産業については、機密保持のため表章はしていないが、調査産業計欄では当該産業も含めて算定している。

【統計課からのお知らせ】

経済センサス 活動調査

平成28年経済センサス
- 活動調査を実施します。



「経済センサス - 活動調査」は、全産業分野の売上（収入）金額や費用などの経理項目を同一時点で網羅的に把握し、我が国における事業所・企業の経済活動を全国的及び地域別に明らかにするとともに、事業所及び企業を対象とした各種統計調査の母集団情報を得ることを目的としています。

<調査期日> 平成28年6月1日現在で行います。

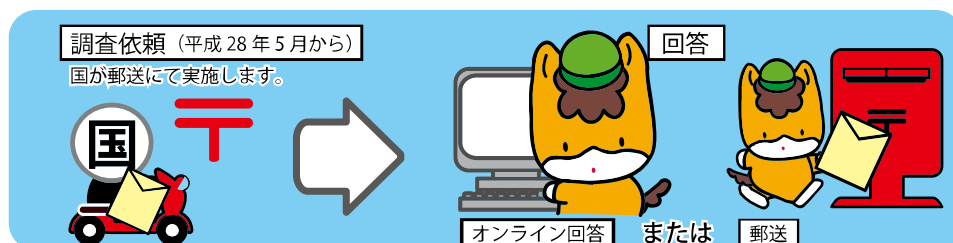
<調査対象> 全国すべての事業所・企業が対象となります。

◆調査方法は以下のとおりです。

【調査員調査】・・・単独事業所、新設された事業所など



【直轄調査】・・・支社等がある事業所、純粋持株会社、資本金1億円に所の単独事業所



◆詳しくは

◎総務省統計局HP <http://www.stat.go.jp/data/e-census/2016/>

◎広報キャンペーンサイト <http://www.e-census2016.stat.go.jp/>

お問い合わせは・・・

群馬県企画部統計課 経済産業係

〒371-8570 群馬県前橋市大手町一丁目1番1号

TEL: 027-226-2415 (直通)

FAX: 027-224-9224

各種統計情報は、「群馬県統計情報提供システム」でもご覧いただけます。

<http://toukei.pref.gunma.jp/>