

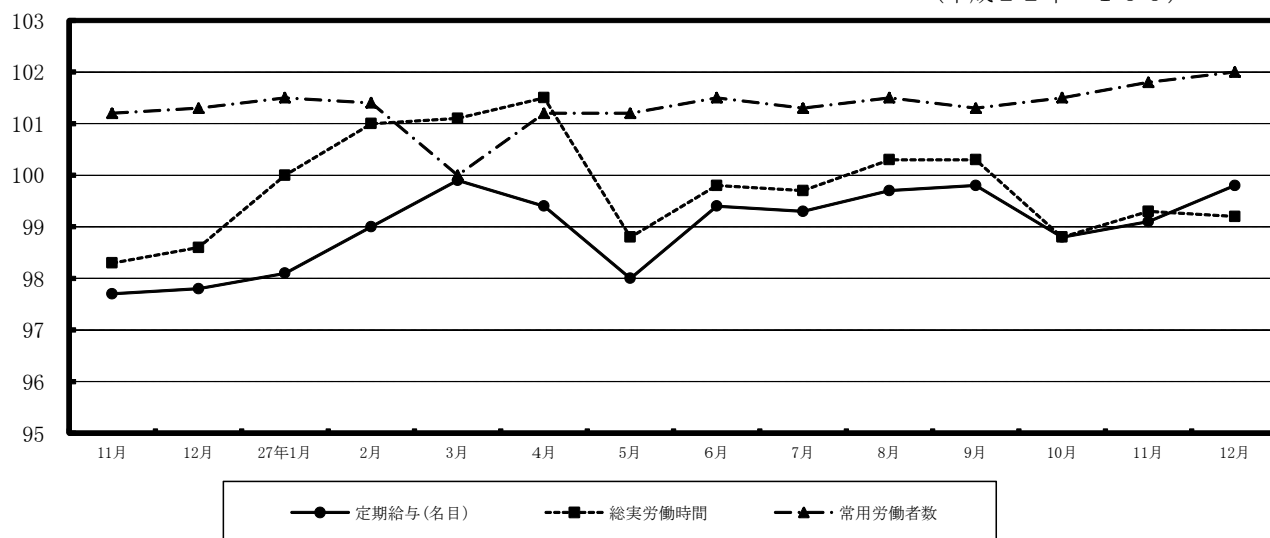


毎月勤労統計調査 地方調査結果速報 — 群馬県結果 —

— 群馬県の賃金・労働時間及び雇用の動き —

平成27年12月分

主な項目の指数の動き
(調査産業計：事業所規模30人以上) (平成22年=100)



群馬県企画部統計課

目 次

1	賃金の動き（規模5人以上） （規模30人以上）	----- 1
2	労働時間の動き（規模5人以上） （規模30人以上）	----- 2
3	雇用の動き（規模5人以上） （規模30人以上）	----- 3
第1-1表	産業及び性別常用労働者の1人平均月間現金給与額（規模5人以上）	----- 4
第1-2表	”	（規模30人以上） ----- 5
第2-1表	産業及び性別常用労働者の1人平均月間出勤日数及び労働時間数（規模5人以上）	----- 6
第2-2表	”	（規模30人以上） ----- 7
第3-1表(1)	産業及び性別常用労働者の月末及び増加減少推計労働者数並びに パートタイム労働者数及びパートタイム労働者比率（計）（規模5人以上）	----- 8
	(2) ” (男)（規模5人以上）	
	(3) ” (女)（規模5人以上）	----- 9
第3-2表(1)	”	（計）（規模30人以上）
	(2) ” (男)（規模30人以上）	----- 10
	(3) ” (女)（規模30人以上）	
第4-1表(1)	産業、就業形態別全常用労働者の1人平均月間現金給与額（規模5人以上）	----- 11
	(2) 産業、就業形態別全常用労働者の1人平均出勤日数及び実労働時間（規模5人以上）	
	(3) 産業、就業形態別全常用労働者の前月末、増加、減少及び本月末推計労働者数 （規模5人以上）	
第4-2表(1)	産業、就業形態別全常用労働者の1人平均月間現金給与額（規模30人以上）	----- 12
	(2) 産業、就業形態別全常用労働者の1人平均出勤日数及び実労働時間（規模30人以上）	
	(3) 産業、就業形態別全常用労働者の前月末、増加、減少及び本月末推計労働者数 （規模30人以上）	
第5-1表	産業別賃金指数（規模5人以上）	----- 13
第5-2表	”	（規模30人以上） ----- 14
第6-1表	産業別労働時間及び雇用指数（規模5人以上）	----- 15
第6-2表	”	（規模30人以上） ----- 16
第7-1表	季節調整済指数（規模5人以上）	----- 17
第7-2表	”	（規模30人以上） ----- 18
第8表	全国の結果	----- 19
第9表	全国の賃金及び雇用指数（調査産業計）	----- 20
■	毎月勤労統計調査特別調査の結果概要	----- 21
	毎月勤労統計調査地方調査の説明	----- 23

1 賃金の動き

(1) 事業所規模5人以上

12月の調査産業計における常用労働者1人当たりの「現金給与総額」は、前年比6.6%増の526,911円であった。このうち「きまって支給する給与(定期給与)」は、前年比1.8%増の250,016円であった。

また、「特別に支払われた給与(特別給与)」は、前年差24,359円増の276,895円であった。

1人平均月間現金給与等

産業名	現金給与総額			きまって支給する給与			特別給与	
	金額	前月比	前年比	金額	前月比	前年比	金額	前年差
	円	%	%	円	%	%	円	円
調査産業計	526,911	105.1	6.6	250,016	0.5	1.8	276,895	24,359
建設業	553,535	85.1	3.1	300,335	0.8	-0.4	253,200	12,204
製造業	617,647	106.0	6.1	281,310	-0.4	1.1	336,337	23,745
情報通信業	910,284	151.5	15.1	370,139	2.2	4.4	540,145	184,568
運輸業、郵便業	599,661	100.7	42.5	309,088	3.5	14.3	290,573	145,821
卸売業、小売業	369,410	82.1	-3.8	199,227	4.7	1.7	170,183	-28,065
金融業、保険業	807,344	164.5	4.3	312,598	2.5	1.5	494,746	-692
学術研究、専門・技術サービス業	762,774	138.0	5.5	307,232	-1.2	-13.2	455,542	128,186
宿泊業、飲食サービス業	176,587	28.1	13.5	129,506	-5.8	1.2	47,081	18,238
生活関連サービス、娯楽業	239,165	30.6	0.6	171,051	-5.6	-0.9	68,114	-5,769
教育、学習支援業	845,601	184.2	-2.9	297,606	0.0	-2.3	547,995	40,847
医療、福祉	559,370	118.7	4.2	250,491	0.0	2.0	308,879	10,079
複合サービス事業	680,922	161.4	2.0	257,385	-0.2	2.0	423,537	-21,960
サービス業 (他に分類されないもの)	363,047	76.4	22.3	204,748	-0.4	5.3	158,299	54,537

(2) 事業所規模30人以上

12月の調査産業計における常用労働者1人当たりの「現金給与総額」は、前年比7.5%増の628,855円であった。このうち「きまって支給する給与(定期給与)」は、前年比2.0%増の274,788円であった。

また、「特別に支払われた給与(特別給与)」は、前年差30,595円増の354,067円であった。

1人平均月間現金給与等

産業名	現金給与総額			きまって支給する給与			特別給与	
	金額	前月比	前年比	金額	前月比	前年比	金額	前年差
	円	%	%	円	%	%	円	円
調査産業計	628,855	121.2	7.5	274,788	0.7	2.0	354,067	30,595
建設業	733,795	114.9	2.5	341,812	0.2	-3.7	391,983	6,378
製造業	695,709	121.5	7.0	291,033	-0.4	-0.6	404,676	35,126
情報通信業	1,115,287	184.8	12.0	399,932	2.1	0.3	715,355	262,230
運輸業、郵便業	715,019	121.4	47.9	332,882	3.2	14.3	382,137	199,355
卸売業、小売業	433,086	95.3	-0.6	221,637	8.8	11.5	211,449	-53,084
金融業、保険業	879,317	178.4	0.4	317,882	0.8	-0.5	561,435	-59,372
学術研究、専門・技術サービス業	1,147,025	187.4	15.5	400,935	0.5	7.2	746,090	219,854
宿泊業、飲食サービス業	174,321	27.7	6.1	136,636	1.0	8.4	37,685	-6,016
生活関連サービス、娯楽業	210,707	17.0	-28.5	163,710	-7.1	-9.5	46,997	-95,029
教育、学習支援業	1,044,927	203.4	-7.2	343,771	-0.2	-5.6	701,156	36,252
医療、福祉	630,849	118.8	3.3	278,565	-0.6	0.0	352,284	7,595
複合サービス事業	680,947	179.2	4.7	251,124	3.1	5.9	429,823	-52,934
サービス業 (他に分類されないもの)	306,484	60.7	27.4	187,847	-1.4	5.6	118,637	54,519

2 労働時間の動き

(1) 事業所規模5人以上

12月の調査産業計における常用労働者1人当たりの「総実労働時間」は、前年比1.4%減の146.4時間であった。このうち、「所定外労働時間」は、前年比1.1%減の11.6時間であり、「所定内労働時間」は134.8時間であった。

また、「出勤日数」は、前年差0.3日減の18.9日であった。

1人平均月間実労働時間等

産業名	総実労働時間			所定外労働時間			所定内労働時間数	出勤日数		
	時間数	前月比	前年比	時間数	前月比	前年比		日数	前月差	前年差
調査産業計	時間 146.4	% -2.6	% -1.4	時間 11.6	% 1.7	% -1.1	時間 134.8	日 18.9	日 -0.4	日 -0.3
建設業	158.3	-4.8	-4.7	11.9	3.5	-4.3	146.4	19.6	-0.9	-1.6
製造業	160.4	-4.5	1.2	15.5	2.0	2.3	144.9	19.3	-1.0	-0.3
情報通信業	167.7	-2.3	-7.6	21.0	0.0	0.5	146.7	19.2	-0.4	-0.2
運輸業、郵便業	194.2	1.4	7.2	37.0	7.2	22.6	157.2	21.3	0.2	0.4
卸売業、小売業	134.8	0.5	-3.3	7.4	10.4	-13.1	127.4	19.0	0.0	-0.4
金融業、保険業	138.3	-3.5	-1.8	9.9	6.4	-1.6	128.4	17.7	-0.6	-0.4
学術研究、専門・技術サービス業	138.1	-4.5	-13.9	9.7	-21.2	-34.9	128.4	17.4	-0.5	-1.7
宿泊業、飲食サービス業	104.4	-6.1	-3.4	6.8	-13.9	-5.2	97.6	16.8	0.0	-0.8
生活関連サービス、娯楽業	133.6	-5.3	-10.3	5.1	-7.2	-27.8	128.5	18.8	-0.9	-0.7
教育、学習支援業	131.8	-1.8	-14.8	7.9	-3.7	-22.5	123.9	17.4	-0.6	-0.8
医療、福祉	137.9	0.0	1.6	3.9	14.7	-7.9	134.0	18.5	-0.3	0.3
複合サービス事業	151.1	2.9	1.4	4.8	45.5	60.1	146.3	19.3	0.4	0.4
サービス業 (他に分類されないもの)	145.4	-1.3	0.7	10.4	6.2	-11.7	135.0	18.4	-0.5	-0.9

(2) 事業所規模30人以上

12月の調査産業計における常用労働者1人当たりの「総実労働時間」は、前年比0.5%増の152.2時間であった。このうち、「所定外労働時間」は、前年比0.5%減の13.7時間であり、「所定内労働時間」は138.5時間であった。

また、「出勤日数」は、前年差0.1日減の19.1日であった。

1人平均月間実労働時間等

産業名	総実労働時間			所定外労働時間			所定内労働時間数	出勤日数		
	時間数	前月比	前年比	時間数	前月比	前年比		日数	前月差	前年差
調査産業計	時間 152.2	% -2.4	% 0.5	時間 13.7	% 1.5	% -0.5	時間 138.5	日 19.1	日 -0.5	日 -0.1
建設業	171.3	-7.0	10.4	16.4	27.1	0.1	154.9	21.2	-1.9	0.7
製造業	161.8	-4.6	2.5	17.1	0.6	3.3	144.7	19.1	-0.9	-0.2
情報通信業	161.9	-5.4	-9.4	21.0	0.5	-5.0	140.9	18.3	-1.2	0.0
運輸業、郵便業	189.3	1.8	3.8	37.5	5.6	15.5	151.8	21.0	0.2	-0.2
卸売業、小売業	135.0	0.8	-4.0	6.5	3.2	-25.8	128.5	19.4	0.1	0.0
金融業、保険業	134.1	-4.2	-8.1	9.5	-5.9	-28.7	124.6	17.4	-0.8	-0.9
学術研究、専門・技術サービス業	153.1	-2.3	0.6	14.1	-20.8	10.7	139.0	18.3	0.2	0.7
宿泊業、飲食サービス業	119.8	-2.3	11.8	12.0	-17.3	23.5	107.8	17.5	-0.1	-0.4
生活関連サービス、娯楽業	132.5	-7.0	-15.5	4.0	-4.7	-43.4	128.5	19.5	-1.1	-1.0
教育、学習支援業	143.1	-2.0	-16.8	10.6	-4.5	-4.1	132.5	18.0	-0.3	-0.5
医療、福祉	146.2	-0.3	3.8	4.3	10.3	-7.6	141.9	19.1	-0.2	0.6
複合サービス事業	153.8	5.0	-0.1	4.2	5.0	92.0	149.6	19.8	0.8	0.5
サービス業 (他に分類されないもの)	141.0	-1.7	3.3	12.1	3.4	2.3	128.9	18.1	-0.4	-0.6

3 雇用の動き

(1) 事業所規模5人以上

12月の調査産業計における本月末推計常用労働者数は、前年比0.9%増の710,756人であった。常用労働者に占める「パートタイム労働者比率」は、前年差1.6ポイント増の29.2%だった。また、調査産業計における労働異動率は、「入職率」が、前年差0.10ポイント減の1.32%、「離職率」が、前年差0.08ポイント増の1.27%であった。

常用労働者数、パートタイム労働者比率及び労働異動率

産業名	常用労働者									
	本月末			パートタイム		入職率		離職率		
	労働者数	前月比	前年比	労働者比率	前年差		前年差		前年差	
人	%	%	%	ポイント	%	ポイント	%	ポイント		
調査産業計	710,756	0.1	0.9	29.2	1.6	1.32	-0.10	1.27	0.08	
建設業	35,540	-0.6	2.7	12.8	8.5	0.04	-0.51	0.69	-0.08	
製造業	194,147	-0.4	-1.4	16.8	2.8	0.60	-0.02	1.03	0.30	
情報通信業	9,209	1.7	-3.3	4.0	-5.7	2.68	2.55	1.02	-1.37	
運輸業、郵便業	46,510	0.5	0.9	17.6	-5.6	1.32	0.88	0.80	-0.06	
卸売業、小売業	122,857	1.2	3.3	49.7	1.2	2.03	0.37	0.73	-0.93	
金融業、保険業	19,413	0.6	-1.4	14.9	4.9	1.96	1.28	1.34	0.37	
学術研究、専門・技術サービス業	15,772	-0.6	24.5	25.8	3.3	1.97	-1.03	2.57	-0.83	
宿泊業、飲食サービス業	46,307	-0.6	0.8	72.7	2.6	2.93	-1.84	3.57	1.66	
生活関連サービス、娯楽業	25,315	-0.5	1.8	50.8	12.3	1.90	-1.17	2.39	1.13	
教育、学習支援業	38,712	-0.1	0.5	25.5	-5.0	0.06	-0.56	0.15	-0.54	
医療、福祉	96,525	-0.3	2.7	21.7	0.0	1.08	-0.07	1.37	0.35	
複合サービス事業	6,047	0.0	2.7	16.3	4.1	0.15	0.01	0.15	0.01	
サービス業 (他に分類されないもの)	47,055	0.4	-4.6	28.6	-0.6	2.42	-0.87	2.04	-0.02	

(2) 事業所規模30人以上

12月の調査産業計における本月末推計常用労働者数は、前年比0.7%増の431,624人であった。常用労働者に占める「パートタイム労働者比率」は、前年差2.2ポイント増の25.0%だった。また、調査産業計における労働異動率は、「入職率」が、前年差0.02ポイント減の1.09%、「離職率」が、前年差0.01ポイント減の1.08%であった。

常用労働者数、パートタイム労働者比率及び労働異動率

産業名	常用労働者									
	本月末			パートタイム		入職率		離職率		
	労働者数	前月比	前年比	労働者比率	前年差		前年差		前年差	
人	%	%	%	ポイント	%	ポイント	%	ポイント		
調査産業計	431,624	0.1	0.7	25.0	2.2	1.09	-0.02	1.08	-0.01	
建設業	12,352	-0.3	3.0	1.6	1.0	0.10	0.07	0.40	-0.98	
製造業	148,843	-0.2	-0.3	14.5	3.6	0.77	0.11	1.00	0.28	
情報通信業	5,847	0.4	-13.5	1.9	-7.8	1.97	1.78	1.58	-0.32	
運輸業、郵便業	32,375	-0.4	1.7	20.9	-1.9	0.66	0.36	1.05	-0.19	
卸売業、小売業	54,552	0.7	-1.5	54.6	4.3	1.29	0.51	0.69	-0.42	
金融業、保険業	9,711	-0.2	-2.5	17.0	6.4	0.78	0.50	0.97	0.12	
学術研究、専門・技術サービス業	8,430	0.1	36.0	8.6	-10.6	0.42	0.27	0.36	0.26	
宿泊業、飲食サービス業	17,128	-0.1	10.2	73.7	13.0	3.13	-2.23	3.26	0.71	
生活関連サービス、娯楽業	14,046	1.4	12.1	57.2	25.1	2.36	-1.54	0.98	-0.32	
教育、学習支援業	26,737	-0.2	1.3	18.1	-7.5	0.08	-0.15	0.22	-0.43	
医療、福祉	64,057	0.0	4.4	14.3	-3.2	0.79	0.30	0.76	-0.06	
複合サービス事業	2,628	0.0	3.4	15.8	11.4	0.34	0.02	0.34	0.02	
サービス業 (他に分類されないもの)	32,940	0.3	-6.5	34.9	0.7	2.99	-1.34	2.69	0.02	

第1-1表 産業及び性別常用労働者の1人平均月間現金給与額(5人以上)

平成27年12月分

産 業	計					男			女		
	現金給与総額	きまって支給する給与	所定内給与	超過労働給与	特別に支払われた給与	現金給与総額	きまって支給する給与	特別に支払われた給与	現金給与総額	きまって支給する給与	特別に支払われた給与
TL 調査産業計	526,911	250,016	229,367	20,649	276,895	671,437	311,284	360,153	339,212	170,446	168,766
C 鉱業、採石業、砂利採取業	×	×	×	×	×	×	×	×	×	×	×
D 建設業	553,535	300,335	275,218	25,117	253,200	583,191	318,017	265,174	387,109	201,106	186,003
E 製造業	617,647	281,310	250,831	30,479	336,337	730,756	319,943	410,813	333,482	184,252	149,230
F 電気・ガス・熱供給・水道業	×	×	×	×	×	×	×	×	×	×	×
G 情報通信業	910,284	370,139	332,452	37,687	540,145	1,021,175	409,225	611,950	601,614	261,343	340,271
H 運輸業、郵便業	599,661	309,088	254,145	54,943	290,573	657,584	334,354	323,230	280,661	169,939	110,722
I 卸売業、小売業	369,410	199,227	188,701	10,526	170,183	563,666	276,893	286,773	188,579	126,928	61,651
J 金融業・保険業	807,344	312,598	293,316	19,282	494,746	1,282,473	457,190	825,283	497,769	218,387	279,382
K 不動産業・物品賃貸業	×	×	×	×	×	×	×	×	×	×	×
L 学術研究、専門・技術サービス業	762,774	307,232	286,229	21,003	455,542	1,114,014	421,701	692,313	275,684	148,490	127,194
M 宿泊業、飲食サービス業	176,587	129,506	122,947	6,559	47,081	266,667	183,615	83,052	123,983	97,908	26,075
N 生活関連サービス、娯楽業	239,165	171,051	163,111	7,940	68,114	336,814	230,353	106,461	172,197	130,382	41,815
O 教育、学習支援業	845,601	297,606	294,328	3,278	547,995	1,027,930	363,059	664,871	709,869	248,881	460,988
P 医療、福祉	559,370	250,491	236,602	13,889	308,879	757,604	362,118	395,486	485,356	208,813	276,543
Q 複合サービス事業	680,922	257,385	250,425	6,960	423,537	841,786	311,398	530,388	459,945	183,189	276,756
R サービス業(他に分類されないもの)	363,047	204,748	187,847	16,901	158,299	431,925	237,380	194,545	222,773	138,292	84,481
E09 食料品・たばこ	437,089	236,978	218,921	18,057	200,111	623,512	283,224	340,288	277,476	197,383	80,093
E11 繊維工業	374,401	209,598	202,795	6,803	164,803	593,903	296,258	297,645	218,635	148,102	70,533
E12 木材・木製品	686,500	266,788	234,857	31,931	419,712	720,454	277,396	443,058	444,332	191,132	253,200
E13 家具・装備品	422,016	259,984	236,802	23,182	162,032	471,177	288,397	182,780	269,347	171,748	97,599
E14 パルプ・紙	423,398	280,604	242,155	38,449	142,794	468,565	304,262	164,303	240,830	184,976	55,854
E15 印刷・同関連業	743,095	308,722	274,610	34,112	434,373	838,310	342,735	495,575	439,420	200,244	239,176
E16 化学、石油・石炭	909,125	364,268	323,213	41,055	544,857	1,020,074	408,545	611,529	592,527	237,922	354,605
E18 プラスチック製品	423,419	228,419	201,551	26,868	195,000	561,105	272,848	288,257	194,426	154,527	39,899
E19 ゴム製品	430,325	228,750	202,301	26,449	201,575	660,801	294,262	366,539	224,421	170,223	54,198
E21 窯業・土石製品	561,334	301,299	278,048	23,251	260,035	605,326	326,279	279,047	411,610	216,279	195,331
E22 鉄鋼業	×	×	×	×	×	×	×	×	×	×	×
E23 非鉄金属製造業	538,743	243,668	197,809	45,859	295,075	596,647	261,413	335,234	395,155	199,664	195,491
E24 金属製品製造業	366,946	273,160	255,852	17,308	93,786	391,498	291,518	99,980	243,105	180,562	62,543
E25 はん用機械器具	587,772	261,279	240,114	21,165	326,493	693,650	298,894	394,756	325,100	167,960	157,140
E26 生産用機械器具	624,426	316,187	280,575	35,612	308,239	659,388	337,456	321,932	452,150	211,385	240,765
E27 業務用機械器具	481,339	273,482	247,013	26,469	207,857	495,904	284,684	211,220	412,586	220,603	191,983
E28 電子・デバイス	1,030,229	340,288	312,935	27,353	689,941	1,290,228	413,864	876,364	406,601	163,811	242,790
E29 電気機械器具	686,181	288,345	255,486	32,859	397,836	787,575	324,640	462,935	435,790	198,715	237,075
E30 情報通信機械器具	724,348	273,057	240,956	32,101	451,291	989,336	351,969	637,367	232,024	126,446	105,578
E31 輸送用機械器具	767,720	301,934	256,474	45,460	465,786	834,292	325,754	508,538	422,766	178,509	244,257
E32 その他の製造業	630,579	272,406	249,478	22,928	358,173	829,261	342,467	486,794	259,140	141,426	117,714
I-1 卸売業	677,092	306,555	290,660	15,895	370,537	808,910	364,378	444,532	400,237	185,111	215,126
I-2 小売業	253,713	158,868	150,360	8,508	94,845	410,788	222,357	188,431	145,168	114,995	30,173
M75 宿泊業	226,515	161,749	149,591	12,158	64,766	351,461	238,572	112,889	125,474	99,624	25,850
MS M一括分	161,236	119,593	114,756	4,837	41,643	232,836	161,689	71,147	123,596	97,463	26,133
N80 娯楽業	256,177	204,152	200,120	4,032	52,025	342,933	253,868	89,065	165,206	152,020	13,186
P83 医療業	660,017	298,806	279,533	19,273	361,211	900,337	472,451	427,886	567,954	232,286	335,668
PS P一括分	460,070	202,822	194,245	8,577	257,248	611,419	249,116	362,303	404,991	185,975	219,016
R91 職業紹介・労働者派遣業	248,838	171,359	157,301	14,058	77,479	294,025	198,949	95,076	182,594	130,912	51,682
R92 その他の事業サービス業	294,753	179,175	160,994	18,181	115,578	361,371	208,557	152,814	174,857	126,295	48,562
RS R一括分	649,397	298,910	280,435	18,475	350,487	671,705	317,442	354,263	541,466	209,247	332,219

(注)「E09」はE09と10を、「E16」はE16と17を、「E32」はE32と20を、「M一括分」はM76、77を、「P一括分」はP84、85を、「R一括分」はR88、89、90、93、94、95をまとめて算定したものである。

また、Xは対象事業所が僅少のため、秘密保持上公表を控えたものである。

第1-2表 産業及び性別常用労働者の1人平均月間現金給与額(30人以上)

平成27年12月分

産 業	計					男			女		
	現金給与総額	きま っ て支給する給与	所定内給与	超過労働給与	特別に支払われた給与	現金給与総額	きま っ て支給する給与	特別に支払われた給与	現金給与総額	きま っ て支給する給与	特別に支払われた給与
TL 調査産業計	628,855	274,788	248,723	26,065	354,067	787,834	335,781	452,053	399,353	186,738	212,615
C 鉱業、採石業、砂利採取業	×	×	×	×	×	×	×	×	×	×	×
D 建設業	733,795	341,812	312,619	29,193	391,983	774,027	361,719	412,308	452,952	202,846	250,106
E 製造業	695,709	291,033	255,223	35,810	404,676	808,646	329,092	479,554	373,587	182,480	191,107
F 電気・ガス・熱供給・水道業	×	×	×	×	×	×	×	×	×	×	×
G 情報通信業	1,115,287	399,932	350,136	49,796	715,355	1,163,836	420,852	742,984	865,148	292,142	573,006
H 運輸業、郵便業	715,019	332,882	272,068	60,814	382,137	811,559	368,992	442,567	293,247	175,122	118,125
I 卸売業、小売業	433,086	221,637	210,260	11,377	211,449	742,949	344,777	398,172	209,456	132,766	76,690
J 金融業・保険業	879,317	317,882	299,264	18,618	561,435	1,512,685	478,489	1,034,196	500,796	221,898	278,898
K 不動産業・物品賃貸業	×	×	×	×	×	×	×	×	×	×	×
L 学術研究、専門・技術サービス業	1,147,025	400,935	363,024	37,911	746,090	1,265,760	437,961	827,799	598,665	229,936	368,729
M 宿泊業、飲食サービス業	174,321	136,636	124,584	12,052	37,685	259,587	189,891	69,696	121,335	103,543	17,792
N 生活関連サービス、娯楽業	210,707	163,710	159,578	4,132	46,997	299,918	217,544	82,374	144,224	123,592	20,632
O 教育、学習支援業	1,044,927	343,771	339,714	4,057	701,156	1,159,508	384,250	775,258	949,202	309,954	639,248
P 医療、福祉	630,849	278,565	261,494	17,071	352,284	827,826	378,197	449,629	535,036	230,102	304,934
Q 複合サービス事業	680,947	251,124	244,618	6,506	429,823	816,954	297,059	519,895	429,503	166,202	263,301
R サービス業(他に分類されないもの)	306,484	187,847	169,429	18,418	118,637	379,065	223,421	155,644	190,524	131,012	59,512
E09 食料品・たばこ	415,131	206,156	185,034	21,122	208,975	594,807	267,057	327,750	235,653	145,321	90,332
E11 繊維・工業	275,738	187,785	177,996	9,789	87,953	379,504	233,118	146,386	198,482	154,033	44,449
E12 木材・木製品	1,030,204	333,734	279,183	54,551	696,470	1,060,233	343,058	717,175	748,602	246,296	502,306
E13 家具・装備品	513,427	299,517	262,431	37,086	213,910	561,472	331,436	230,036	359,383	197,177	162,206
E14 パルプ・紙	423,398	280,604	242,155	38,449	142,794	468,565	304,262	164,303	240,830	184,976	55,854
E15 印刷・同関連業	861,533	348,018	295,608	52,410	513,515	919,782	365,974	553,808	570,862	258,413	312,449
E16 化学、石油・石炭	1,010,182	378,443	339,911	38,532	631,739	1,132,193	421,658	710,535	664,821	256,121	408,700
E18 プラスチック製品	503,602	239,722	205,671	34,051	263,880	643,302	280,822	362,480	214,438	154,650	59,788
E19 ゴム製品	430,325	228,750	202,301	26,449	201,575	660,801	294,262	366,539	224,421	170,223	54,198
E21 窯業・土石製品	617,397	281,239	255,248	25,991	336,158	703,727	311,582	392,145	377,432	196,896	180,536
E22 鉄鋼業	×	×	×	×	×	×	×	×	×	×	×
E23 非鉄金属製造業	538,743	243,668	197,809	45,859	295,075	596,647	261,413	335,234	395,155	199,664	195,491
E24 金属製品製造業	401,594	287,051	262,440	24,611	114,543	421,462	302,098	119,364	294,529	205,964	88,565
E25 はん用機械器具	754,390	287,868	263,092	24,776	466,522	865,642	321,957	543,685	443,430	192,586	250,844
E26 生産用機械器具	699,880	317,495	270,883	46,612	382,385	727,654	336,045	391,609	551,823	218,608	333,215
E27 業務用機械器具	624,054	297,225	263,104	34,121	326,829	673,638	323,333	350,305	445,835	203,386	242,449
E28 電子・デバイス	1,158,349	375,017	343,788	31,229	783,332	1,325,093	421,557	903,536	564,604	209,297	355,307
E29 電気機械器具	720,963	295,993	263,928	32,065	424,970	813,923	328,637	485,286	475,734	209,878	265,856
E30 情報通信機械器具	836,777	309,814	272,330	37,484	526,963	1,038,934	367,411	671,523	315,677	161,346	154,331
E31 輸送用機械器具	809,907	311,157	262,220	48,937	498,750	865,600	330,889	534,711	483,461	195,493	287,968
E32 その他の製造業	813,429	306,582	279,352	27,230	506,847	978,237	354,913	623,324	295,891	154,811	141,080
I-1 卸売業	809,229	352,988	337,780	15,208	456,241	1,027,142	450,518	576,624	433,952	185,028	248,924
I-2 小売業	302,090	175,892	165,850	10,042	126,198	561,372	277,216	284,156	122,561	122,561	43,057
M75 宿泊業	233,457	192,595	171,742	20,853	40,862	304,643	243,841	60,802	152,975	134,656	18,319
MS M一括分	141,081	105,183	98,077	7,106	35,898	214,853	136,326	78,527	109,405	91,811	17,594
N80 娯楽業	235,837	188,879	187,472	1,407	46,958	321,896	238,424	83,472	163,423	147,190	16,233
P83 医療業	668,865	317,246	295,200	22,046	351,619	958,296	476,094	482,202	542,719	248,013	294,706
PS P一括分	579,764	226,586	216,201	10,385	353,178	679,617	266,990	412,627	523,817	203,947	319,870
R91 職業紹介・労働者派遣業	246,555	162,571	147,137	15,434	83,984	292,977	188,448	104,529	182,033	126,605	55,428
R92 その他の事業サービス業	307,825	183,205	162,568	20,637	124,620	389,021	216,825	172,196	184,722	132,232	52,490
RS R一括分	563,273	322,519	302,211	20,308	240,754	609,056	356,184	252,872	346,868	163,393	183,475

(注)「E09」はE09と10を、「E16」はE16と17を、「E32」はE32と20を、「M一括分」はM76、77を、「P一括分」はP84、85を、「R一括分」はR88、89、90、93、94、95をまとめて算定したものである。
また、Xは対象事業所が僅少のため、秘密保持上公表を控えたものである。

第2-1表 産業及び性別常用労働者の1人平均月間出勤日数及び労働時間数(5人以上)

平成27年12月分

産 業	計				男				女			
	出勤日数	総実労働時間	所定内労働時間	所定外労働時間	出勤日数	総実労働時間	所定内労働時間	所定外労働時間	出勤日数	総実労働時間	所定内労働時間	所定外労働時間
TL 調査産業計	18.9	146.4	134.8	11.6	19.5	162.9	146.2	16.7	18.0	125.2	120.1	5.1
C 鉱業,採石業,砂利採取業	×	×	×	×	×	×	×	×	×	×	×	×
D 建設業	19.6	158.3	146.4	11.9	19.6	160.3	147.1	13.2	19.7	146.8	142.1	4.7
E 製造業	19.3	160.4	144.9	15.5	19.6	168.2	149.9	18.3	18.8	141.0	132.6	8.4
F 電気・ガス・熱供給・水道業	×	×	×	×	×	×	×	×	×	×	×	×
G 情報通信業	19.2	167.7	146.7	21.0	19.1	169.7	147.4	22.3	19.6	162.0	144.6	17.4
H 運輸業,郵便業	21.3	194.2	157.2	37.0	21.7	202.8	161.5	41.3	19.2	146.5	133.6	12.9
I 卸売業,小売業	19.0	134.8	127.4	7.4	19.9	156.2	144.3	11.9	18.1	114.8	111.6	3.2
J 金融業・保険業	17.7	138.3	128.4	9.9	18.6	154.0	138.3	15.7	17.1	128.0	121.9	6.1
K 不動産業・物品賃貸業	×	×	×	×	×	×	×	×	×	×	×	×
L 学術研究,専門・技術サービス業	17.4	138.1	128.4	9.7	18.7	157.5	144.0	13.5	15.6	111.1	106.7	4.4
M 宿泊業,飲食サービス業	16.8	104.4	97.6	6.8	17.9	135.3	123.4	11.9	16.2	86.5	82.6	3.9
N 生活関連サービス,娯楽業	18.8	133.6	128.5	5.1	20.1	154.7	147.8	6.9	17.9	119.0	115.2	3.8
O 教育,学習支援業	17.4	131.8	123.9	7.9	17.9	138.8	128.4	10.4	17.1	126.4	120.5	5.9
P 医療,福祉	18.5	137.9	134.0	3.9	18.5	142.6	137.7	4.9	18.6	136.2	132.7	3.5
Q 複合サービス事業	19.3	151.1	146.3	4.8	20.0	159.7	154.3	5.4	18.3	139.2	135.3	3.9
R サービス業(他に分類されないもの)	18.4	145.4	135.0	10.4	18.8	158.2	145.5	12.7	17.6	119.3	113.7	5.6
E09 食料品・たばこ	19.7	150.3	139.2	11.1	19.8	165.1	149.9	15.2	19.7	137.6	129.9	7.7
E11 繊維工業	20.1	151.6	144.4	7.2	20.4	165.0	155.5	9.5	19.9	142.1	136.5	5.6
E12 木材・木製品	20.0	170.5	155.0	15.5	19.8	171.9	157.3	14.6	21.3	160.7	138.8	21.9
E13 家具・装備品	21.1	170.9	159.2	11.7	21.6	180.5	167.1	13.4	19.5	141.2	134.7	6.5
E14 パルプ・紙	19.9	178.6	158.4	20.2	20.0	182.2	159.5	22.7	19.5	164.1	153.9	10.2
E15 印刷・同関連業	19.4	148.5	139.2	9.3	19.4	146.1	137.2	8.9	19.3	156.5	145.8	10.7
E16 化学,石油・石炭	19.1	158.9	142.3	16.6	19.6	167.3	147.4	19.9	17.6	134.7	127.7	7.0
E18 プラスチック製品	20.1	164.8	150.0	14.8	20.9	177.4	157.9	19.5	18.8	144.1	137.0	7.1
E19 ゴム製品	19.1	154.8	141.9	12.9	18.3	161.4	144.8	16.6	19.8	148.8	139.3	9.5
E21 窯業・土石製品	22.0	181.5	166.6	14.9	22.3	188.1	170.9	17.2	20.9	159.2	152.2	7.0
E22 鉄鋼業	×	×	×	×	×	×	×	×	×	×	×	×
E23 非鉄金属製造業	19.9	187.5	157.4	30.1	20.2	189.9	159.7	30.2	19.0	181.5	151.6	29.9
E24 金属製品製造業	19.1	154.8	141.6	13.2	19.2	157.2	143.2	14.0	18.5	143.2	133.5	9.7
E25 はん用機械器具	19.4	159.1	147.8	11.3	19.9	164.6	153.5	11.1	18.2	145.3	133.7	11.6
E26 生産用機械器具	20.7	183.2	158.6	24.6	20.9	188.7	160.2	28.5	19.4	155.9	150.8	5.1
E27 業務用機械器具	18.6	158.0	144.4	13.6	18.7	159.9	145.5	14.4	18.2	148.8	139.0	9.8
E28 電子・デバイス	18.4	152.2	140.6	11.6	18.6	163.6	149.2	14.4	17.9	125.1	120.2	4.9
E29 電気機械器具	19.8	161.3	145.0	16.3	20.1	167.5	148.7	18.8	18.9	145.9	135.9	10.0
E30 情報通信機械器具	18.3	156.0	141.7	14.3	19.2	171.2	152.4	18.8	16.5	127.5	121.7	5.8
E31 輸送用機械器具	18.4	161.3	142.0	19.3	18.6	165.9	144.9	21.0	17.5	138.0	127.3	10.7
E32 その他の製造業	18.6	151.8	140.4	11.4	19.5	167.2	151.5	15.7	17.0	123.0	119.6	3.4
I-1 卸売業	20.7	163.1	152.0	11.1	21.0	171.7	158.8	12.9	20.0	145.0	137.7	7.3
I-2 小売業	18.4	124.1	118.1	6.0	19.3	146.5	135.2	11.3	17.7	108.7	106.3	2.4
M75 宿泊業	18.7	131.2	117.8	13.4	19.3	176.4	156.4	20.0	18.3	94.6	86.5	8.1
MS M一括	16.3	96.3	91.5	4.8	17.3	118.8	110.2	8.6	15.7	84.4	81.6	2.8
N80 娯楽業	19.8	140.3	138.0	2.3	20.5	153.6	149.7	3.9	19.1	126.3	125.6	0.7
P83 医療業	18.7	141.7	136.1	5.6	18.5	139.9	132.9	7.0	18.8	142.4	137.4	5.0
PS P一括	18.4	134.1	131.9	2.2	18.6	145.2	142.5	2.7	18.3	130.1	128.1	2.0
R91 職業紹介・労働者派遣業	17.4	134.4	126.1	8.3	17.7	144.8	134.0	10.8	17.1	119.3	114.7	4.6
R92 その他の事業サービス業	18.4	142.4	129.7	12.7	18.8	159.7	143.1	16.6	17.7	111.5	105.6	5.9
RS R一括	19.7	165.9	157.2	8.7	19.8	169.4	160.4	9.0	19.2	149.5	141.9	7.6

(注)第1表の(注)参照。

第2-2表 産業及び性別常用労働者の1人平均月間出勤日数及び労働時間数(30人以上)

平成27年12月分

産 業	計				男				女			
	出勤日数	総労働時間	実所定内労働時間	所定外労働時間	出勤日数	総労働時間	実所定内労働時間	所定外労働時間	出勤日数	総労働時間	実所定内労働時間	所定外労働時間
TL 調査産業計	19.1	152.2	138.5	13.7	19.5	165.0	146.2	18.8	18.5	133.5	127.2	6.3
C 鉱業、採石業、砂利採取業	×	×	×	×	×	×	×	×	×	×	×	×
D 建設業	21.2	171.3	154.9	16.4	21.3	173.6	155.6	18.0	20.3	155.2	150.3	4.9
E 製造業	19.1	161.8	144.7	17.1	19.3	167.6	148.1	19.5	18.6	145.5	135.0	10.5
F 電気・ガス・熱供給・水道業	×	×	×	×	×	×	×	×	×	×	×	×
G 情報通信業	18.3	161.9	140.9	21.0	18.5	165.3	142.7	22.6	17.4	144.5	131.6	12.9
H 運輸業、郵便業	21.0	189.3	151.8	37.5	21.3	198.3	155.4	42.9	19.3	149.4	135.7	13.7
I 卸売業、小売業	19.4	135.0	128.5	6.5	20.4	160.9	149.3	11.6	18.8	116.4	113.5	2.9
J 金融業・保険業	17.4	134.1	124.6	9.5	18.4	150.9	136.4	14.5	16.8	124.1	117.6	6.5
K 不動産業・物品賃貸業	×	×	×	×	×	×	×	×	×	×	×	×
L 学術研究、専門・技術サービス業	18.3	153.1	139.0	14.1	18.3	156.5	140.6	15.9	18.3	137.5	131.5	6.0
M 宿泊業、飲食サービス業	17.5	119.8	107.8	12.0	18.6	150.1	130.3	19.8	16.8	101.1	93.8	7.3
N 生活関連サービス、娯楽業	19.5	132.5	128.5	4.0	20.1	148.3	143.7	4.6	19.1	120.8	117.2	3.6
O 教育、学習支援業	18.0	143.1	132.5	10.6	17.9	144.6	131.4	13.2	18.0	141.7	133.3	8.4
P 医療、福祉	19.1	146.2	141.9	4.3	19.2	147.1	141.4	5.7	19.0	145.8	142.2	3.6
Q 複合サービス事業	19.8	153.8	149.6	4.2	20.2	160.5	155.8	4.7	19.1	141.1	138.0	3.1
R サービス業(他に分類されないもの)	18.1	141.0	128.9	12.1	18.6	156.6	140.4	16.2	17.2	116.2	110.5	5.7
E09 食料品・たばこ	18.9	151.6	138.0	13.6	19.3	166.4	149.3	17.1	18.5	136.8	126.8	10.0
E11 繊維工業	19.9	162.2	154.7	7.5	19.2	158.3	150.6	7.7	20.4	165.1	157.8	7.3
E12 木材・木製品	20.6	194.0	173.9	20.1	20.6	194.2	173.6	20.6	20.4	192.3	176.8	15.5
E13 家具・装備品	19.3	177.2	158.7	18.5	20.0	186.1	165.3	20.8	17.0	148.7	137.6	11.1
E14 パルプ・紙	19.9	178.6	158.4	20.2	20.0	182.2	159.5	22.7	19.5	164.1	153.9	10.2
E15 印刷・同関連業	19.3	147.5	134.1	13.4	19.4	144.9	132.6	12.3	18.8	160.1	141.4	18.7
E16 化学、石油・石炭	18.9	154.1	141.2	12.9	19.5	160.5	145.8	14.7	17.4	136.0	128.2	7.8
E18 プラスチック製品	20.3	169.3	151.1	18.2	20.8	178.0	156.2	21.8	19.2	151.2	140.6	10.6
E19 ゴム製品	19.1	154.8	141.9	12.9	18.3	161.4	144.8	16.6	19.8	148.8	139.3	9.5
E21 窯業・土石製品	20.5	165.2	153.9	11.3	20.9	171.4	158.8	12.6	19.5	148.2	140.5	7.7
E22 鉄鋼業	×	×	×	×	×	×	×	×	×	×	×	×
E23 非鉄金属製造業	19.9	187.5	157.4	30.1	20.2	189.9	159.7	30.2	19.0	181.5	151.6	29.9
E24 金属製品製造業	18.9	160.0	140.6	19.4	18.8	159.0	139.1	19.9	19.7	165.8	148.7	17.1
E25 はん用機械器具	19.8	161.0	150.7	10.3	20.1	166.6	155.4	11.2	18.9	145.3	137.7	7.6
E26 生産用機械器具	20.5	183.1	156.1	27.0	20.9	189.3	158.4	30.9	18.5	150.1	143.7	6.4
E27 業務用機械器具	18.5	162.0	144.1	17.9	18.6	166.7	146.0	20.7	17.9	144.8	137.2	7.6
E28 電子・デバイス	18.6	159.9	146.7	13.2	18.6	164.9	150.1	14.8	18.5	141.9	134.4	7.5
E29 電気機械器具	19.7	159.4	144.7	14.7	20.0	163.7	147.3	16.4	18.9	148.5	138.0	10.5
E30 情報通信機械器具	19.0	163.3	146.6	16.7	19.3	171.1	151.3	19.8	18.1	143.2	134.7	8.5
E31 輸送用機械器具	18.4	162.3	142.1	20.2	18.4	165.1	143.7	21.4	18.0	145.9	133.0	12.9
E32 その他の製造業	19.3	157.7	143.9	13.8	19.3	165.7	148.5	17.2	19.1	132.5	129.5	3.0
I-1 卸売業	20.1	160.3	151.8	8.5	20.5	170.2	159.5	10.7	19.4	143.0	138.4	4.6
I-2 小売業	19.2	126.3	120.4	5.9	20.3	154.8	142.7	12.1	18.7	111.1	108.6	2.5
M75 宿泊業	19.6	157.0	133.7	23.3	21.4	190.6	161.4	29.2	17.5	119.2	102.5	16.7
MS M 一括分	16.3	98.9	93.2	5.7	15.8	109.9	99.5	10.4	16.5	94.2	90.5	3.7
N80 娯楽業	20	136	135	1	20	147	145	2	19	127	126	1
P83 医療業	19.3	149.7	143.7	6.0	19.3	148.0	140.1	7.9	19.3	150.5	145.3	5.2
PS P 一括分	18.8	141.5	139.5	2.0	19.0	146.1	142.9	3.2	18.7	138.9	137.6	1.3
R91 職業紹介・労働者派遣業	17.2	132.5	123.4	9.1	17.4	143.7	131.5	12.2	16.8	117.0	112.2	4.8
R92 その他の事業サービス業	18.5	143.2	128.6	14.6	19.2	163.1	143.3	19.8	17.4	113.2	106.4	6.8
RS R 一括分	20.0	167.4	154.4	13.0	20.3	172.4	157.3	15.1	18.8	143.7	140.5	3.2

(注)第1表の(注)参照。

第3-1表(1) 産業及び性別常用労働者の月末及び増加減少推計労働者数(5人以上)
並びにパートタイム労働者数及びパートタイム労働者比率(計)

平成27年12月分

産 業	前調査期間 末 常 用 労働者数	増 加 常 用 労働者数	減 少 常 用 労働者数	本調査期間 末 常 用 労働者数	パートタイム労働者数	
					うちパートタイム 労働者数	パートタイム 労働者比率
TL 調査産業計	710,383	9,363	8,990	710,756	207,263	29.2
C 鉱業、採石業、砂利採取業	x	x	x	x	x	x
D 建設業	35,775	13	248	35,540	4,566	12.8
E 製造業	194,995	1,165	2,013	194,147	32,564	16.8
F 電気・ガス・熱供給・水道業	x	x	x	x	x	x
G 情報通信業	9,058	243	92	9,209	370	4.0
H 運輸業、郵便業	46,270	611	371	46,510	8,201	17.6
I 卸売業、小売業	121,279	2,463	885	122,857	61,121	49.7
J 金融業、保険業	19,293	378	258	19,413	2,893	14.9
K 不動産業・物品賃貸業	x	x	x	x	x	x
L 学術研究、専門・技術サービス業	15,867	313	408	15,772	4,066	25.8
M 宿泊業、飲食サービス業	46,604	1,367	1,664	46,307	33,657	72.7
N 生活関連サービス、娯楽業	25,439	484	608	25,315	12,871	50.8
O 教育、学習支援業	38,748	22	58	38,712	9,876	25.5
P 医療、福祉	96,814	1,042	1,331	96,525	20,948	21.7
Q 複合サービス事業	6,047	9	9	6,047	988	16.3
R サービス業(他に分類されないもの)	46,877	1,133	955	47,055	13,451	28.6
E09 食料品・たばこ	27,443	366	448	27,361	12,876	47.1
E11 繊維工業	4,176	9	59	4,126	1,612	39.1
E12 木材・木製品	2,399	0	0	2,399	209	8.7
E13 家具・装備品	3,775	8	4	3,779	819	21.7
E14 パルプ・紙	1,144	0	14	1,130	46	4.1
E15 印刷・同関連業	2,976	6	51	2,931	275	9.4
E16 化学、石油・石炭	7,107	9	15	7,101	626	8.8
E18 プラスチック製品	13,689	155	177	13,667	2,703	19.8
E19 ゴム製品	2,030	10	3	2,037	520	25.5
E21 窯業・土石製品	2,404	0	17	2,387	122	5.1
E22 鉄鋼業	x	x	x	x	x	x
E23 非鉄金属製造業	1,895	4	8	1,891	64	3.4
E24 金属製品製造業	15,428	9	59	15,378	1,182	7.7
E25 はん用機械器具	6,066	42	433	5,675	815	14.4
E26 生産用機械器具	12,479	9	84	12,404	727	5.9
E27 業務用機械器具	7,868	5	22	7,851	262	3.3
E28 電子・デバイス	11,160	46	17	11,189	1,554	13.9
E29 電気機械器具	21,426	73	216	21,283	1,851	8.7
E30 情報通信機械器具	4,241	3	17	4,227	1,078	25.5
E31 輸送用機械器具	41,898	390	362	41,926	4,612	11.0
E32 その他の製造業	3,191	21	4	3,208	540	16.8
I-1 卸売業	33,348	96	77	33,367	4,995	15.0
I-2 小売業	87,931	2,367	808	89,490	56,126	62.7
M75 宿泊業	11,008	262	429	10,841	6,129	56.5
MS M一括分	35,596	1,105	1,235	35,466	27,528	77.6
N80 娯楽業	13,423	244	356	13,311	7,145	53.7
P83 医療業	47,989	648	607	48,030	9,940	20.7
PS P一括分	48,825	394	724	48,495	11,008	22.7
R91 職業紹介・労働者派遣業	15,319	798	690	15,427	4,316	28.0
R92 その他の事業サービス業	20,574	222	253	20,543	8,403	40.9
RS R一括分	10,984	113	12	11,085	732	6.6

(注)第1表の(注)参照。

第3-1表(2) 産業及び性別常用労働者の月末及び増加減少推計労働者数(5人以上)
並びにパートタイム労働者数及びパートタイム労働者比率(男)

平成27年12月分

産 業	前調査期間 末 常 用 労働者数	増 加 常 用 労働者数	減 少 常 用 労働者数	本調査期間 末 常 用 労働者数	パートタイム労働者数	
					うちパートタイム 労働者数	パートタイム 労働者比率
TL 調査産業計	401,287	4,391	4,055	401,623	56,311	14.0
C 鉱業、採石業、砂利採取業	x	x	x	x	x	x
D 建設業	30,384	9	248	30,145	3,996	13.3
E 製造業	139,395	699	1,141	138,953	9,550	6.9
F 電気・ガス・熱供給・水道業	x	x	x	x	x	x
G 情報通信業	6,687	156	91	6,752	40	0.6
H 運輸業、郵便業	39,150	517	295	39,372	3,601	9.1
I 卸売業、小売業	58,570	927	368	59,129	13,630	23.1
J 金融業、保険業	7,559	174	22	7,711	157	2.0
K 不動産業・物品賃貸業	x	x	x	x	x	x
L 学術研究、専門・技術サービス業	9,183	44	27	9,200	280	3.0
M 宿泊業、飲食サービス業	17,099	713	657	17,155	9,380	54.7
N 生活関連サービス、娯楽業	10,245	225	68	10,402	3,740	36.0
O 教育、学習支援業	16,533	22	32	16,523	1,985	12.0
P 医療、福祉	26,231	480	380	26,331	4,035	15.3
Q 複合サービス事業	3,504	0	9	3,495	48	1.4
R サービス業(他に分類されないもの)	31,646	398	692	31,352	5,416	17.3
E09 食料品・たばこ	12,664	135	184	12,615	2,893	22.9
E11 繊維工業	1,729	0	12	1,717	188	10.9
E12 木材・木製品	2,104	0	0	2,104	77	3.7
E13 家具・装備品	2,857	4	4	2,857	414	14.5
E14 パルプ・紙	918	0	13	905	31	3.4
E15 印刷・同関連業	2,268	6	45	2,229	244	10.9
E16 化学、石油・石炭	5,258	9	4	5,263	136	2.6
E18 プラスチック製品	8,549	47	61	8,535	570	6.7
E19 ゴム製品	958	3	0	961	37	3.9
E21 窯業・土石製品	1,860	0	17	1,843	13	0.7
E22 鉄鋼業	x	x	x	x	x	x
E23 非鉄金属製造業	1,349	4	4	1,349	39	2.9
E24 金属製品製造業	12,871	9	42	12,838	559	4.4
E25 はん用機械器具	4,255	34	176	4,113	224	5.4
E26 生産用機械器具	10,382	5	84	10,303	484	4.7
E27 業務用機械器具	6,494	4	21	6,477	99	1.5
E28 電子・デバイス	7,875	30	7	7,898	257	3.3
E29 電気機械器具	15,245	44	135	15,154	480	3.2
E30 情報通信機械器具	2,759	3	16	2,746	127	4.6
E31 輸送用機械器具	35,116	345	313	35,148	2,643	7.5
E32 その他の製造業	2,076	17	0	2,093	32	1.5
I-1 卸売業	22,604	0	12	22,592	878	3.9
I-2 小売業	35,966	927	356	36,537	12,752	34.9
M75 宿泊業	4,860	213	164	4,909	1,519	30.9
MS M一括分	12,239	500	493	12,246	7,861	64.2
N80 娯楽業	6,723	238	0	6,961	2,268	32.6
P83 医療業	13,248	277	178	13,347	2,125	15.9
PS P一括分	12,983	203	202	12,984	1,910	14.7
R91 職業紹介・労働者派遣業	9,268	265	523	9,010	1,495	16.6
R92 その他の事業サービス業	13,263	62	157	13,168	3,611	27.4
RS R一括分	9,115	71	12	9,174	310	3.4

(注)第1表の(注)参照。

第3-1表(3) 産業及び性別常用労働者の月末及び増加減少推計労働者数(5人以上)並びにパートタイム労働者数及びパートタイム労働者比率(女)

平成27年12月分

産 業	前調査期間 末常用 労働者数	増 加 常 用 労働者数	減 少 常 用 労働者数	本調査期間 末常用 労働者数	うちパートタイム	パートタイム
					労働者数	労働者比率
TL 調査産業計	309,096	4,972	4,935	309,133	150,952	48.8
C 鉱業、採石業、砂利採取業	x	x	x	x	x	x
D 建設業	5,391	4	0	5,395	570	10.6
E 製造業	55,600	466	872	55,194	23,014	41.7
F 電気・ガス・熱供給・水道業	x	x	x	x	x	x
G 情報通信業	2,371	87	1	2,457	330	13.4
H 運輸業、郵便業	7,120	94	76	7,138	4,600	64.4
I 卸売業、小売業	62,709	1,536	517	63,728	47,491	74.5
J 金融業、保険業	11,734	204	236	11,702	2,736	23.4
K 不動産業・物品賃貸業	x	x	x	x	x	x
L 学術研究、専門・技術サービス業	6,684	269	381	6,572	3,786	57.6
M 宿泊業、飲食サービス業	29,505	654	1,007	29,152	24,277	83.3
N 生活関連サービス、娯楽業	15,194	259	540	14,913	9,131	61.2
O 教育、学習支援業	22,215	0	26	22,189	7,891	35.6
P 医療、福祉	70,583	562	951	70,194	16,913	24.1
Q 複合サービス事業	2,543	9	0	2,552	940	36.8
R サービス業(他に分類されないもの)	15,231	735	263	15,703	8,035	51.2
E09 食料品・たばこ	14,779	231	264	14,746	9,983	67.7
E11 繊維工業	2,447	9	47	2,409	1,424	59.1
E12 木材・木製品	295	0	0	295	132	44.7
E13 家具・装備品	918	4	0	922	405	43.9
E14 パルプ・紙	226	0	1	225	15	6.7
E15 印刷・同関連業	708	0	6	702	31	4.4
E16 化学、石油・石炭	1,849	0	11	1,838	490	26.7
E18 プラスチック製品	5,140	108	116	5,132	2,133	41.6
E19 ゴム製品	1,072	7	3	1,076	483	44.9
E21 窯業・土石製品	544	0	0	544	109	20.0
E22 鉄鋼業	x	x	x	x	x	x
E23 非鉄金属製造業	546	0	4	542	25	4.6
E24 金属製品製造業	2,557	0	17	2,540	623	24.5
E25 はん用機械器具	1,811	8	257	1,562	591	37.8
E26 生産用機械器具	2,097	4	0	2,101	243	11.6
E27 業務用機械器具	1,374	1	1	1,374	163	11.9
E28 電子・デバイス	3,285	16	10	3,291	1,297	39.4
E29 電気機械器具	6,181	29	81	6,129	1,371	22.4
E30 情報通信機械器具	1,482	0	1	1,481	951	64.2
E31 輸送用機械器具	6,782	45	49	6,778	1,969	29.0
E32 その他の製造業	1,115	4	4	1,115	508	45.6
I-1 卸売業	10,744	96	65	10,775	4,117	38.2
I-2 小売業	51,965	1,440	452	52,953	43,374	81.9
M75 宿泊業	6,148	49	265	5,932	4,610	77.7
MS M 一括分	23,357	605	742	23,220	19,667	84.7
N80 娯楽業	6,700	6	356	6,350	4,877	76.8
P83 医療業	34,741	371	429	34,683	7,815	22.5
PS P 一括分	35,842	191	522	35,511	9,098	25.6
R91 職業紹介・労働者派遣業	6,051	533	167	6,417	2,821	44.0
R92 その他の事業サービス業	7,311	160	96	7,375	4,792	65.0
RS R 一括分	1,869	42	0	1,911	422	22.1

(注)第1表の(注)参照。

第3-2表(1) 産業及び性別常用労働者の月末及び増加減少推計労働者数(30人以上)並びにパートタイム労働者数及びパートタイム労働者比率(計)

平成27年12月分

産 業	前調査期間 末常用 労働者数	増 加 常 用 労働者数	減 少 常 用 労働者数	本調査期間 末常用 労働者数	うちパートタイム	パートタイム
					労働者数	労働者比率
TL 調査産業計	431,570	4,696	4,642	431,624	107,724	25.0
C 鉱業、採石業、砂利採取業	x	x	x	x	x	x
D 建設業	12,388	13	49	12,352	201	1.6
E 製造業	149,194	1,148	1,499	148,843	21,650	14.5
F 電気・ガス・熱供給・水道業	x	x	x	x	x	x
G 情報通信業	5,824	115	92	5,847	111	1.9
H 運輸業、郵便業	32,502	214	341	32,375	6,751	20.9
I 卸売業、小売業	54,227	700	375	54,552	29,794	54.6
J 金融業、保険業	9,729	76	94	9,711	1,655	17.0
K 不動産業・物品賃貸業	x	x	x	x	x	x
L 学術研究、専門・技術サービス業	8,425	35	30	8,430	729	8.6
M 宿泊業、飲食サービス業	17,150	537	559	17,128	12,619	73.7
N 生活関連サービス、娯楽業	13,855	327	136	14,046	8,040	57.2
O 教育、学習支援業	26,773	22	58	26,737	4,835	18.1
P 医療、福祉	64,037	505	485	64,057	9,136	14.3
Q 複合サービス事業	2,628	9	9	2,628	415	15.8
R サービス業(他に分類されないもの)	32,843	982	885	32,940	11,487	34.9
E09 食料品・たばこ	21,696	366	448	21,614	9,574	44.3
E11 繊維工業	1,436	9	13	1,432	532	37.2
E12 木材・木製品	1,017	0	0	1,017	11	1.1
E13 家具・装備品	2,160	8	4	2,164	263	12.2
E14 パルプ・紙	1,144	0	14	1,130	46	4.1
E15 印刷・同関連業	1,815	6	6	1,815	275	15.2
E16 化学、石油・石炭	6,130	9	15	6,124	504	8.2
E18 プラスチック製品	9,365	155	177	9,343	1,738	18.6
E19 ゴム製品	2,030	10	3	2,037	520	25.5
E21 窯業・土石製品	806	0	17	789	76	9.6
E22 鉄鋼業	x	x	x	x	x	x
E23 非鉄金属製造業	1,895	4	8	1,891	64	3.4
E24 金属製品製造業	9,081	9	59	9,031	585	6.5
E25 はん用機械器具	4,005	42	33	4,014	535	13.3
E26 生産用機械器具	7,508	9	84	7,433	334	4.5
E27 業務用機械器具	5,007	5	22	4,990	262	5.3
E28 電子・デバイス	9,773	46	17	9,802	620	6.3
E29 電気機械器具	19,735	73	216	19,592	1,281	6.5
E30 情報通信機械器具	3,633	3	17	3,619	563	15.6
E31 輸送用機械器具	38,663	390	339	38,714	3,639	9.4
E32 その他の製造業	1,801	4	4	1,801	222	12.3
I-1 卸売業	14,052	6	12	14,046	2,257	16.1
I-2 小売業	40,175	694	363	40,506	27,537	68.0
M75 宿泊業	6,173	116	128	6,161	3,498	56.8
MS M 一括分	10,977	421	431	10,967	9,121	83.2
N80 娯楽業	8,561	66	0	8,627	5,152	59.7
P83 医療業	36,676	343	253	36,766	5,070	13.8
PS P 一括分	27,361	162	232	27,291	4,066	14.9
R91 職業紹介・労働者派遣業	13,764	798	670	13,892	4,158	29.9
R92 その他の事業サービス業	15,929	184	203	15,910	6,745	42.4
RS R 一括分	3,150	0	12	3,138	584	18.6

(注)第1表の(注)参照。

第3-2表(2) 産業及び性別常用労働者の月末及び増加減少推計労働者数(30人以上)並びにパートタイム労働者数及びパートタイム労働者比率(男)

平成27年12月分

産 業	前調査期間 末常用 労働者数	増 加 常 用 労働者数	減 少 常 用 労働者数	本調査期間 末常用 労働者数	うちパートタイム	パートタイム
					労働者数	労働者比率
TL 調査産業計	255,138	2,283	2,613	254,808	28,945	11.4
C 鉱業、採石業、砂利採取業	x	x	x	x	x	x
D 建設業	10,840	9	49	10,800	83	0.8
E 製造業	110,462	682	936	110,208	7,607	6.9
F 電気・ガス・熱供給・水道業	x	x	x	x	x	x
G 情報通信業	4,875	115	91	4,899	40	0.8
H 運輸業、郵便業	26,447	164	265	26,346	2,611	9.9
I 卸売業、小売業	22,695	309	101	22,903	4,554	19.9
J 金融業、保険業	3,639	16	22	3,633	25	0.7
K 不動産業・物品賃貸業	x	x	x	x	x	x
L 学術研究、専門・技術サービス業	6,931	20	27	6,924	217	3.1
M 宿泊業、飲食サービス業	6,528	283	202	6,609	3,636	55.0
N 生活関連サービス、娯楽業	5,918	146	68	5,996	2,104	35.1
O 教育、学習支援業	12,183	22	32	12,173	1,163	9.6
P 医療、福祉	20,952	190	176	20,966	2,285	10.9
Q 複合サービス事業	1,710	0	9	1,701	48	2.8
R サービス業(他に分類されないもの)	20,377	327	622	20,082	4,498	22.4
E09 食料品・たばこ	10,846	135	184	10,797	2,736	25.3
E11 繊維工業	618	0	12	606	97	16.0
E12 木材・木製品	919	0	0	919	11	1.2
E13 家具・装備品	1,648	4	4	1,648	136	8.3
E14 パルプ・紙	918	0	13	905	31	3.4
E15 印刷・同関連業	1,509	6	0	1,515	244	16.1
E16 化学、石油・石炭	4,525	9	4	4,530	136	3.0
E18 プラスチック製品	6,314	47	61	6,300	398	6.3
E19 ゴム製品	958	3	0	961	37	3.9
E21 窯業・土石製品	595	0	17	578	13	2.2
E22 鉄鋼業	x	x	x	x	x	x
E23 非鉄金属製造業	1,349	4	4	1,349	39	2.9
E24 金属製品製造業	7,655	9	42	7,622	406	5.3
E25 はん用機械器具	2,944	34	16	2,962	104	3.5
E26 生産用機械器具	6,330	5	84	6,251	170	2.7
E27 業務用機械器具	3,919	4	21	3,902	99	2.5
E28 電子・デバイス	7,630	30	7	7,653	125	1.6
E29 電気機械器具	14,304	44	135	14,213	432	3.0
E30 情報通信機械器具	2,619	3	16	2,606	33	1.3
E31 輸送用機械器具	33,034	345	313	33,066	2,325	7.0
E32 その他の製造業	1,366	0	0	1,366	32	2.3
I-1 卸売業	8,894	0	12	8,882	97	1.1
I-2 小売業	13,801	309	89	14,021	4,457	31.8
M75 宿泊業	3,248	67	18	3,297	1,373	41.6
MS M一括分	3,280	216	184	3,312	2,263	68.3
N80 娯楽業	3,897	60	0	3,957	1,385	35.0
P83 医療業	11,097	159	60	11,996	1,145	10.2
PS P一括分	9,855	31	116	9,770	1,140	11.7
R91 職業紹介・労働者派遣業	8,161	265	503	7,923	1,436	18.1
R92 その他の事業サービス業	9,615	62	107	9,570	2,752	28.8
RS R一括分	2,601	0	12	2,589	310	12.0

(注)第1表の(注)参照。

第3-2表(3) 産業及び性別常用労働者の月末及び増加減少推計労働者数(30人以上)並びにパートタイム労働者数及びパートタイム労働者比率(女)

平成27年12月分

産 業	前調査期間 末常用 労働者数	増 加 常 用 労働者数	減 少 常 用 労働者数	本調査期間 末常用 労働者数	うちパートタイム	パートタイム
					労働者数	労働者比率
TL 調査産業計	176,432	2,413	2,029	176,816	78,779	44.6
C 鉱業、採石業、砂利採取業	x	x	x	x	x	x
D 建設業	1,548	4	0	1,552	118	7.6
E 製造業	38,732	466	563	38,635	14,043	36.3
F 電気・ガス・熱供給・水道業	x	x	x	x	x	x
G 情報通信業	949	0	1	948	71	7.5
H 運輸業、郵便業	6,055	50	76	6,029	4,140	68.7
I 卸売業、小売業	31,532	391	274	31,649	25,240	79.7
J 金融業、保険業	6,090	60	72	6,078	1,630	26.8
K 不動産業・物品賃貸業	x	x	x	x	x	x
L 学術研究、専門・技術サービス業	1,494	15	3	1,506	512	34.0
M 宿泊業、飲食サービス業	10,622	254	357	10,519	8,983	85.4
N 生活関連サービス、娯楽業	7,937	181	68	8,050	5,936	73.7
O 教育、学習支援業	14,590	0	26	14,564	3,672	25.2
P 医療、福祉	43,085	315	309	43,091	6,851	15.9
Q 複合サービス事業	918	9	0	927	367	39.6
R サービス業(他に分類されないもの)	12,466	655	263	12,858	6,989	54.4
E09 食料品・たばこ	10,850	231	264	10,817	6,838	63.2
E11 繊維工業	818	9	1	826	435	52.7
E12 木材・木製品	98	0	0	98	0	0.0
E13 家具・装備品	512	4	0	516	127	24.6
E14 パルプ・紙	226	0	1	225	15	6.7
E15 印刷・同関連業	306	0	6	300	31	10.3
E16 化学、石油・石炭	1,605	0	11	1,594	368	23.1
E18 プラスチック製品	3,051	108	116	3,043	1,340	44.0
E19 ゴム製品	1,072	7	3	1,076	483	44.9
E21 窯業・土石製品	211	0	0	211	63	29.9
E22 鉄鋼業	x	x	x	x	x	x
E23 非鉄金属製造業	546	0	4	542	25	4.6
E24 金属製品製造業	1,426	0	17	1,409	179	12.7
E25 はん用機械器具	1,061	8	17	1,052	431	41.0
E26 生産用機械器具	1,178	4	0	1,182	164	13.9
E27 業務用機械器具	1,088	1	1	1,088	163	15.0
E28 電子・デバイス	2,143	16	10	2,149	495	23.0
E29 電気機械器具	5,431	29	81	5,379	849	15.8
E30 情報通信機械器具	1,014	0	1	1,013	530	52.3
E31 輸送用機械器具	5,629	45	26	5,648	1,314	23.3
E32 その他の製造業	435	4	4	435	190	43.7
I-1 卸売業	5,158	6	0	5,164	2,160	41.8
I-2 小売業	26,374	385	274	26,485	23,080	87.1
M75 宿泊業	2,925	49	110	2,864	2,125	74.2
MS M一括分	7,697	205	247	7,655	6,858	89.6
N80 娯楽業	4,664	6	0	4,670	3,767	80.7
P83 医療業	25,579	184	193	25,570	3,925	15.4
PS P一括分	17,506	131	116	17,521	2,926	16.7
R91 職業紹介・労働者派遣業	5,603	533	167	5,969	2,722	45.6
R92 その他の事業サービス業	6,314	122	96	6,340	3,993	63.0
RS R一括分	549	0	0	549	274	49.9

(注)第1表の(注)参照。

第4-1表(1) 産業、就業形態別全常用労働者の1人平均月間現金給与額(5人以上)

平成27年12月分

産 業	業	一 般 労 働 者					パ ー ト タ イ ム 労 働 者				
		現金給与総額	きま っ て	所定内給与	超過労働給与	特別に支払 われた給与	現金給与総額	きま っ て	所定内給与	超過労働給与	特別に支払 われた給与
			支給する給与					支給する給与			
TL	調 査 産 業 計	696,777	312,275	284,938	27,337	384,502	114,099	98,713	94,317	4,396	15,386
E	製 造 業	713,310	314,803	279,417	35,386	398,507	143,224	115,207	109,065	6,142	28,017
L	卸売業・小売業	625,750	299,746	281,791	17,955	326,004	108,502	96,916	93,950	2,966	11,586
P	医 療 ・ 福 祉	679,755	289,321	272,234	17,087	390,434	127,257	111,113	108,702	2,411	16,144

第4-1表(2) 産業、就業形態別全常用労働者の1人平均出勤日数及び実労働時間(5人以上)

平成27年12月分

産 業	業	一 般 労 働 者				パ ー ト タ イ ム 労 働 者			
		出 勤 日 数	総実労働時間	所 定 内	所 定 外	出 勤 日 数	総実労働時間	所 定 内	所 定 外
				労働時間	労働時間			労働時間	労働時間
TL	調 査 産 業 計	19.9	167.1	152.1	15.0	16.3	96.4	92.9	3.5
E	製 造 業	19.7	169.4	151.7	17.7	17.7	115.7	111.3	4.4
I	卸売業・小売業	20.6	169.0	157.0	12.0	17.4	100.1	97.3	2.8
P	医 療 ・ 福 祉	19.7	153.9	149.2	4.7	14.4	80.2	79.4	0.8

第4-1表(3) 産業、就業形態別全常用労働者の前月末、増加、減少及び本月末推計労働者数(5人以上)

平成27年12月分

産 業	業	一 般 労 働 者				パ ー ト タ イ ム 労 働 者			
		前調査期間末	増 加	減 少	本調査期間末	前調査期間末	増 加	減 少	本調査期間末
		一般労働者数	一般労働者数	一般労働者数	一般労働者数	パートタイム労働者数	パートタイム労働者数	パートタイム労働者数	パートタイム労働者数
TL	調 査 産 業 計	503,348	4,041	3,921	503,493	207,035	5,322	5,069	207,263
E	製 造 業	162,259	666	1,304	161,583	32,736	499	709	32,564
I	卸売業・小売業	61,410	825	494	61,736	59,869	1,638	391	61,121
P	医 療 ・ 福 祉	75,635	596	654	75,577	21,179	446	677	20,948

第4-2表(1) 産業、就業形態別全常用労働者の1人平均月間現金給与額(30人以上)

平成27年12月分

産 業		一 般 労 働 者					パ ー ト タ イ ム 労 働 者				
		現金給与総額	きまって	所定内給与	超過労働給与	特別に支払	現金給与総額	きまって	所定内給与	超過労働給与	特別に支払
			支給する給与			われた給与		われた給与			
TL	調査産業計	794,068	328,876	296,032	32,844	465,192	130,757	111,719	106,092	5,627	19,038
E	製造業	788,152	319,742	278,964	40,778	468,410	151,347	121,975	115,419	6,556	29,372
I	卸売業・小売業	804,721	360,965	338,812	22,153	443,756	123,206	105,461	103,070	2,391	17,745
P	医療・福祉	711,152	302,067	282,576	19,491	409,085	149,429	137,668	135,108	2,560	11,761

第4-2表(2) 産業、就業形態別全常用労働者の1人平均出勤日数及び実労働時間(30人以上)

平成27年12月分

産 業		一 般 労 働 者				パ ー ト タ イ ム 労 働 者			
		出勤日数	総実労働時間	所定内	所定外	出勤日数	総実労働時間	所定内	所定外
				労働時間	労働時間			労働時間	労働時間
TL	調査産業計	19.6	167.3	150.6	16.7	17.4	106.5	101.9	4.6
E	製造業	19.3	168.8	149.7	19.1	17.7	120.5	115.1	5.4
I	卸売業・小売業	20.5	173.0	160.7	12.3	18.6	103.3	101.6	1.7
P	医療・福祉	19.8	157.4	152.5	4.9	14.5	79.1	78.6	0.5

第4-2表(3) 産業、就業形態別全常用労働者の前月末、増加、減少及び本月末推計労働者数(30人以上)

平成27年12月分

産 業		一 般 労 働 者				パ ー ト タ イ ム 労 働 者			
		前調査期間末	増 加	減 少	本調査期間末	前調査期間末	増 加	減 少	本調査期間末
		一般労働者数	一般労働者数	一般労働者数	一般労働者数	パートタイム労働者数	パートタイム労働者数	パートタイム労働者数	パートタイム労働者数
TL	調査産業計	324,294	2,040	2,418	323,900	107,276	2,656	2,224	107,724
E	製造業	127,579	649	1,030	127,193	21,615	499	469	21,650
I	卸売業・小売業	24,703	151	90	24,758	29,524	549	285	29,794
P	医療・福祉	54,861	424	364	54,921	9,176	81	121	9,136

第5-1表 産業別賃金指数（5人以上）

平成27年12月分

（平成22年＝100）

年 月	名目賃金指数（現金給与総額）				実質賃金指数（現金給与総額）				名目賃金指数（定期給与）				実質賃金指数（定期給与）			
	調 査 産業計	左のうち主な産業			調 査 産業計	左のうち主な産業			調 査 産業計	左のうち主な産業			調 査 産業計	左のうち主な産業		
		製造業	卸売業・小売業	医療・福祉		製造業	卸売業・小売業	医療・福祉		製造業	卸売業・小売業	医療・福祉		製造業	卸売業・小売業	医療・福祉
平成 22年	100.0	100.0	100.0	100.0	100.0	100.0	100.0	100.0	100.0	100.0	100.0	100.0	100.0	100.0	100.0	100.0
23	100.8	101.3	110.4	102.2	101.1	101.6	110.7	102.5	100.5	100.2	109.9	102.3	100.8	100.5	110.2	102.6
24	98.5	96.7	109.6	97.9	99.1	97.3	110.3	98.5	99.7	98.4	107.6	100.3	100.3	99.0	108.2	100.9
25	98.4	97.6	108.3	95.5	98.7	97.9	108.6	95.8	99.1	99.0	105.6	98.5	99.4	99.3	105.9	98.8
26	97.5	97.5	106.6	96.5	94.4	94.4	103.2	93.4	98.0	97.9	104.1	99.2	94.9	94.8	100.8	96.0
平成25年12月	168.4	166.2	188.4	170.9	166.9	164.7	186.7	169.4	99.5	99.3	106.5	99.3	98.6	98.4	105.6	98.4
平成26年1月	84.0	81.9	92.6	86.8	83.6	81.5	92.1	86.4	97.4	96.3	103.9	100.7	96.9	95.8	103.4	100.2
2	82.6	81.1	91.3	82.9	81.9	80.4	90.5	82.2	97.7	97.9	104.6	99.2	96.8	97.0	103.7	98.3
3	86.8	83.5	95.0	83.5	85.9	82.7	94.1	82.7	97.8	98.6	104.9	98.7	96.8	97.6	103.9	97.7
4	85.2	83.5	99.4	83.4	82.0	80.4	95.7	80.3	99.3	99.1	107.7	100.8	95.6	95.4	103.7	97.0
5	83.9	81.7	94.5	85.1	80.5	78.4	90.7	81.7	98.2	97.3	106.6	102.2	94.2	93.4	102.3	98.1
6	126.2	116.7	126.7	136.9	121.6	112.4	122.1	131.9	98.5	98.4	105.0	101.0	94.9	94.8	101.2	97.3
7	118.9	138.7	141.0	99.0	114.3	133.4	135.6	95.2	98.3	99.3	102.8	97.9	94.5	95.5	98.8	94.1
8	84.5	83.5	93.6	81.3	81.2	80.2	89.9	78.1	97.0	96.7	103.4	97.5	93.2	92.9	99.3	93.7
9	83.3	82.6	90.6	81.4	79.7	79.0	86.7	77.9	97.7	98.1	102.9	98.6	93.5	93.9	98.5	94.4
10	83.1	82.3	90.4	80.7	79.4	78.7	86.4	77.2	97.9	98.1	102.9	98.0	93.6	93.8	98.4	93.7
11	85.1	85.8	90.8	81.2	81.8	82.5	87.3	78.1	97.8	97.9	102.4	98.3	94.0	94.1	98.5	94.5
12	165.9	168.2	173.8	176.3	158.8	161.0	166.3	168.7	97.9	97.1	102.4	97.8	93.7	92.9	98.0	93.6
平成27年1月	85.9	81.4	90.9	91.0	82.4	78.1	87.2	87.3	97.4	94.9	99.9	100.4	93.5	91.1	95.9	96.4
2	83.3	81.0	85.8	82.0	80.0	77.8	82.4	78.8	98.4	97.2	98.0	99.5	94.5	93.4	94.1	95.6
3	88.3	82.9	94.0	86.5	84.4	79.3	89.9	82.7	98.9	97.3	101.2	97.4	94.6	93.0	96.7	93.1
4	85.7	83.0	89.9	84.3	81.9	79.3	85.9	80.6	99.7	98.4	101.7	99.5	95.3	94.1	97.2	95.1
5	85.1	81.5	88.0	82.3	81.2	77.8	84.0	78.5	96.9	95.3	99.2	98.0	92.5	90.9	94.7	93.5
6	125.9	114.9	115.6	123.3	120.2	109.7	110.4	117.8	98.6	98.5	99.4	99.7	94.2	94.1	94.9	95.2
7	119.4	137.5	140.0	103.4	114.0	131.3	133.7	98.8	99.5	98.9	102.3	102.0	95.0	94.5	97.7	97.4
8	87.7	86.1	91.4	84.4	84.2	82.6	87.7	81.0	98.9	97.2	102.6	101.3	94.9	93.3	98.5	97.2
9	84.5	81.8	90.0	82.4	80.7	78.1	86.0	78.7	99.0	98.8	102.3	100.0	94.6	94.4	97.7	95.5
10	83.8	81.7	88.0	81.8	80.2	78.2	84.2	78.3	99.1	98.7	99.7	99.1	94.8	94.4	95.4	94.8
11	86.2	86.6	91.8	84.0	82.8	83.2	88.2	80.7	99.2	98.6	99.4	99.8	95.3	94.7	95.5	95.9
12	176.8	178.4	167.2	183.7	170.2	171.7	160.9	176.8	99.7	98.2	104.1	99.8	96.0	94.5	100.2	96.1

（注1）平成27年1月の対象事業所の抽出替えに伴うギャップ修正を行い、24年2月から26年12月までの指数を改訂した。

（注2）実質賃金指数＝（名目賃金指数）÷（消費者物価指数（前橋市）の持ち家の帰属家賃を除く総合）×100

第5-2表 産業別賃金指数（30人以上）

平成27年12月分

（平成22年＝100）

年 月	名目賃金指数（現金給与総額）				実質賃金指数（現金給与総額）				名目賃金指数（定期給与）				実質賃金指数（定期給与）			
	調 査 産業計	左のうち主な産業			調 査 産業計	左のうち主な産業			調 査 産業計	左のうち主な産業			調 査 産業計	左のうち主な産業		
		製造業	卸・小売業	医療・福祉		製造業	卸・小売業	医療・福祉		製造業	卸・小売業	医療・福祉		製造業	卸・小売業	医療・福祉
平成 22年	100.0	100.0	100.0	100.0	100.0	100.0	100.0	100.0	100.0	100.0	100.0	100.0	100.0	100.0	100.0	100.0
23	100.4	102.0	107.7	102.7	100.7	102.3	108.0	103.0	100.1	100.5	106.2	103.3	100.4	100.8	106.5	103.6
24	96.9	96.7	114.5	97.8	97.5	97.3	115.2	98.4	98.5	98.3	107.7	101.3	99.1	98.9	108.4	101.9
25	96.9	96.5	110.1	95.6	97.2	96.8	110.4	95.9	97.9	97.6	104.2	99.6	98.2	97.9	104.5	99.9
26	97.7	96.8	107.6	96.3	94.6	93.7	104.2	93.2	98.1	97.1	101.3	100.0	95.0	94.0	98.1	96.8
平成25年12月	172.6	170.3	198.0	173.1	171.1	168.8	196.2	171.6	98.5	97.7	102.3	100.0	97.6	96.8	101.4	99.1
平成26年1月	82.6	80.3	90.4	87.0	82.2	79.9	90.0	86.6	97.9	95.7	103.2	102.0	97.4	95.2	102.7	101.5
2	81.0	79.1	87.8	82.1	80.3	78.4	87.0	81.4	98.0	97.4	100.4	99.9	97.1	96.5	99.5	99.0
3	86.0	81.7	93.3	81.5	85.1	80.9	92.4	80.7	98.0	98.2	100.3	99.6	97.0	97.2	99.3	98.6
4	82.9	81.1	94.3	82.6	79.8	78.1	90.8	79.5	99.1	97.9	103.1	101.1	95.4	94.2	99.2	97.3
5	81.7	79.5	93.5	84.4	78.4	76.3	89.7	81.0	98.0	96.6	103.5	102.5	94.0	92.7	99.3	98.4
6	134.5	120.5	144.6	143.7	129.6	116.1	139.3	138.4	98.1	97.2	101.3	101.1	94.5	93.6	97.6	97.4
7	118.8	139.6	141.3	96.3	114.2	134.2	135.9	92.6	98.6	98.8	101.2	98.8	94.8	95.0	97.3	95.0
8	81.5	80.9	90.0	79.3	78.3	77.7	86.5	76.2	97.3	96.3	101.5	97.6	93.5	92.5	97.5	93.8
9	81.7	80.4	87.1	80.9	78.2	76.9	83.3	77.4	97.7	97.0	99.9	99.5	93.5	92.8	95.6	95.2
10	81.9	80.6	87.7	80.3	78.3	77.1	83.8	76.8	98.3	97.4	100.0	98.7	94.0	93.1	95.6	94.4
11	83.8	84.7	89.6	80.5	80.6	81.4	86.2	77.4	97.9	97.0	100.1	99.1	94.1	93.3	96.3	95.3
12	175.4	173.1	192.0	177.3	167.8	165.6	183.7	169.7	98.0	95.9	100.6	99.5	93.8	91.8	96.3	95.2
平成27年1月	82.2	79.3	87.4	82.7	78.9	76.1	83.9	79.4	97.5	94.1	100.2	101.3	93.6	90.3	96.2	97.2
2	81.7	78.6	83.6	82.5	78.5	75.5	80.3	79.3	98.8	95.8	95.8	101.5	94.9	92.0	92.0	97.5
3	85.5	79.6	93.4	85.6	81.7	76.1	89.3	81.8	99.5	96.0	102.5	98.1	95.1	91.8	98.0	93.8
4	84.6	80.8	91.7	84.9	80.9	77.2	87.7	81.2	100.3	97.1	104.1	101.1	95.9	92.8	99.5	96.7
5	83.8	78.5	91.3	83.7	80.0	74.9	87.1	79.9	97.5	94.0	103.0	100.5	93.0	89.7	98.3	95.9
6	135.8	117.8	127.9	127.5	129.7	112.5	122.2	121.8	99.6	96.3	104.3	100.9	95.1	92.0	99.6	96.4
7	118.9	138.0	152.3	98.7	113.6	131.8	145.5	94.3	99.9	96.2	108.9	101.2	95.4	91.9	104.0	96.7
8	84.9	82.0	97.8	82.1	81.5	78.7	93.9	78.8	99.1	94.5	111.7	101.0	95.1	90.7	107.2	96.9
9	83.2	77.9	95.3	81.8	79.5	74.4	91.0	78.1	99.4	95.8	109.4	100.6	94.9	91.5	104.5	96.1
10	81.9	77.8	89.5	81.2	78.4	74.4	85.6	77.7	99.3	95.7	102.8	99.8	95.0	91.6	98.4	95.5
11	85.2	83.6	97.7	83.7	81.8	80.3	93.9	80.4	99.3	95.7	103.1	100.1	95.4	91.9	99.0	96.2
12	188.5	185.2	190.8	183.1	181.4	178.2	183.6	176.2	100.0	95.3	112.2	99.5	96.2	91.7	108.0	95.8

（注）平成27年1月の対象事業所の抽出替えに伴うギャップ修正を行い、24年2月から26年12月までの指数を改訂した。

第6-1表 産業別労働時間及び雇用指数（5人以上）

平成27年12月分

（平成22年＝100）

年 月	総労働時間指数				所定外労働時間指数				常用雇用指数			
	調査 産業計	左のうち主な産業			調査 産業計	左のうち主な産業			調査 産業計	左のうち主な産業		
		製造業	卸・小売業	医療・福祉		製造業	卸・小売業	医療・福祉		製造業	卸・小売業	医療・福祉
平成22年	100.0	100.0	100.0	100.0	100.0	100.0	100.0	100.0	100.0	100.0	100.0	100.0
23	99.6	99.6	100.7	100.9	103.1	97.6	141.7	99.1	101.1	100.7	99.8	104.5
24	100.9	101.5	101.9	101.9	110.1	106.0	223.5	115.4	100.7	101.6	96.8	108.1
25	100.0	100.4	102.7	99.0	115.6	112.8	280.1	111.9	99.7	99.6	94.7	111.2
26	99.2	98.5	103.1	98.3	110.9	104.9	266.4	94.1	99.8	100.5	95.4	111.7
平成25年12月	101.0	101.5	103.8	97.8	126.2	120.2	288.7	118.1	99.4	98.9	95.3	110.8
平成26年1月	92.9	90.5	98.5	94.1	112.4	106.2	274.4	111.1	99.3	99.7	94.9	110.0
2	97.9	100.5	103.0	94.7	113.8	110.8	265.9	90.5	99.2	99.2	94.4	109.8
3	98.2	99.1	101.6	94.0	123.2	117.1	311.2	105.4	98.9	99.2	94.3	109.4
4	102.6	101.7	109.7	101.2	118.3	111.3	320.8	94.8	100.0	100.6	95.1	111.6
5	97.0	93.8	104.0	97.5	107.4	99.9	279.3	99.7	100.1	100.7	95.4	111.7
6	102.9	103.4	107.9	100.8	106.2	103.3	270.7	91.3	100.0	100.2	95.7	112.5
7	102.7	101.9	103.3	103.0	108.4	104.4	238.1	88.6	100.2	101.0	96.7	113.0
8	95.2	91.1	100.5	98.9	102.9	98.2	253.6	85.9	99.8	100.7	96.5	112.8
9	100.0	101.2	102.6	98.1	106.9	103.2	235.9	79.6	100.0	100.8	95.8	112.0
10	101.6	101.6	101.5	101.8	108.3	102.0	242.4	90.0	100.3	101.2	96.1	112.5
11	100.2	100.4	103.2	99.4	110.5	102.5	261.0	90.9	99.9	101.2	95.2	112.7
12	98.9	97.1	101.7	96.2	112.7	99.7	243.2	100.9	100.1	101.1	95.2	112.9
平成27年1月	92.1	88.9	97.2	91.4	102.9	92.1	231.4	92.9	99.3	98.4	95.2	112.6
2	99.5	102.9	98.6	95.0	109.6	105.9	225.7	81.0	99.4	98.3	95.6	112.4
3	99.3	100.7	95.8	96.0	112.5	102.0	220.0	81.0	98.4	98.2	96.5	110.8
4	103.5	102.5	102.3	102.5	115.4	100.0	245.7	88.1	100.5	99.4	98.1	113.1
5	93.9	91.2	95.8	94.3	104.8	88.8	237.1	85.7	100.7	99.6	98.5	113.0
6	102.3	105.0	100.4	102.5	108.7	98.7	237.1	83.3	100.7	99.8	98.7	113.6
7	101.5	103.2	99.6	104.1	105.8	98.7	208.6	81.0	100.5	100.2	98.7	113.8
8	95.3	93.0	95.8	100.8	101.9	93.4	208.6	73.8	100.7	100.3	98.8	114.5
9	98.7	100.8	97.1	99.9	109.6	100.0	202.9	92.9	100.7	100.1	97.8	114.8
10	98.2	99.8	96.1	97.3	107.7	100.0	200.0	73.8	100.7	100.2	97.3	115.9
11	100.1	102.9	97.8	97.7	109.6	100.0	191.4	81.0	100.9	100.1	97.1	116.3
12	97.5	98.3	98.3	97.7	111.5	102.0	211.4	92.9	101.0	99.7	98.3	116.0

（注）平成27年1月の対象事業所の抽出替えに伴うギャップ修正を行い、24年2月から26年12月までの指数を改訂した。

第6-2表 産業別労働時間及び雇用指数（30人以上）

平成27年12月分

(平成22年=100)

年 月	総労働時間指数				所定外労働時間指数				常用雇用指数			
	調査 産業計	左のうち主な産業			調査 産業計	左のうち主な産業			調査 産業計	左のうち主な産業		
		製造業	卸・小売業	医療・福祉		製造業	卸・小売業	医療・福祉		製造業	卸・小売業	医療・福祉
平成22年	100.0	100.0	100.0	100.0	100.0	100.0	100.0	100.0	100.0	100.0	100.0	100.0
23	99.9	100.1	101.2	101.0	104.3	102.2	110.7	104.8	101.4	100.4	98.3	105.7
24	101.4	101.2	105.2	99.7	107.7	111.2	118.9	102.4	101.5	100.1	95.1	111.1
25	100.1	99.3	104.8	97.6	106.3	112.5	132.3	92.9	101.0	99.0	94.4	114.2
26	99.7	97.5	106.0	98.5	104.3	108.5	147.5	83.3	101.0	99.5	93.9	114.8
平成25年12月	101.1	100.0	105.4	96.2	117.7	121.0	138.9	107.0	100.5	99.1	94.2	113.5
平成26年1月	94.4	91.4	102.8	96.1	105.8	110.0	151.4	105.9	100.2	98.7	94.6	112.7
2	98.4	98.7	102.8	96.3	106.8	112.5	135.9	82.0	100.2	98.3	94.1	112.1
3	98.4	98.1	98.5	92.9	113.4	118.1	140.4	91.6	99.8	98.2	93.7	111.2
4	102.7	100.1	110.3	102.6	108.0	112.0	163.1	86.2	101.4	100.0	94.3	115.4
5	97.6	93.2	106.2	98.8	99.1	101.8	145.4	89.7	101.5	99.9	94.2	115.6
6	102.5	101.5	107.8	100.5	97.2	103.7	129.8	78.5	101.1	99.1	93.6	116.1
7	103.5	101.5	107.0	100.6	103.1	110.2	138.3	79.1	101.5	100.0	94.3	116.2
8	95.7	90.3	108.3	100.1	98.5	105.4	161.3	71.1	101.0	99.8	94.3	116.2
9	100.4	99.8	107.0	96.9	102.2	109.3	131.2	71.7	101.3	99.8	93.6	115.2
10	103.2	101.5	106.6	101.1	104.6	107.9	154.3	76.4	101.5	100.1	93.7	116.0
11	100.6	98.7	107.9	100.5	104.1	107.2	158.9	78.2	101.3	100.2	93.1	115.5
12	99.2	95.5	106.4	95.9	108.4	103.5	159.4	89.5	101.3	100.1	92.8	115.2
平成27年1月	93.5	88.7	103.8	94.8	98.4	96.3	145.5	88.5	101.1	97.6	92.8	116.4
2	99.9	101.3	102.1	98.6	100.8	110.0	109.1	78.8	100.9	97.5	92.7	116.4
3	100.5	100.2	98.0	98.2	104.7	105.6	114.5	76.9	98.9	97.0	92.0	113.8
4	104.7	102.1	104.2	105.1	106.3	102.5	114.5	84.6	101.7	98.8	93.2	117.4
5	94.4	90.1	99.7	97.3	96.1	90.6	120.0	73.1	101.6	99.3	92.2	118.0
6	102.8	103.4	103.0	103.5	97.6	98.8	118.2	75.0	101.7	99.6	93.6	118.0
7	103.8	103.8	103.2	105.2	101.6	105.0	109.1	73.1	101.6	99.7	93.9	117.9
8	96.4	91.8	101.8	102.9	96.9	99.4	132.7	69.2	101.8	99.9	93.2	118.5
9	100.9	100.6	101.3	102.6	103.9	106.3	110.9	78.8	101.4	99.7	90.7	118.7
10	100.9	100.1	100.2	99.7	103.9	105.6	121.8	65.4	101.6	100.0	90.6	119.6
11	102.1	102.6	101.3	99.8	106.3	106.3	114.5	75.0	101.9	100.0	90.8	120.3
12	99.7	97.9	102.1	99.5	107.9	106.9	118.2	82.7	102.0	99.8	91.4	120.3

(注) 平成27年1月の対象事業所の抽出替えに伴うギャップ修正を行い、24年2月から26年12月までの指数を改訂した。

第7-1表 季節調整済指数（5人以上）

平成27年12月分

(平成22年=100)

年 月	名目賃金指数 (現金給与総額)		実質賃金指数 (現金給与総額)		名目賃金指数 (定期給与)		実質賃金指数 (定期給与)		総労働時間指数		所定外労働時間 指数		常用雇用指数	
	調 査 産業計	前月比 (%)	調 査 産業計	前月比 (%)	調 査 産業計	前月比 (%)	調 査 産業計	前月比 (%)	調 査 産業計	前月比 (%)	調 査 産業計	前月比 (%)	調 査 産業計	前月比 (%)
平成25年12月	98.1	-1.1	96.0	-3.0	99.0	-1.1	98.0	-1.0	100.7	-0.6	119.0	-0.8	99.4	0.2
平成26年1月	97.1	-1.0	96.6	0.6	98.2	-0.8	97.4	-0.6	99.8	-0.9	117.0	-1.7	99.8	0.4
2	97.5	0.4	96.3	-0.3	98.0	-0.2	96.6	-0.8	98.3	-1.5	113.9	-2.6	99.8	0.0
3	97.6	0.1	96.7	0.4	98.0	0.0	96.6	0.0	99.2	0.9	119.6	5.0	100.0	0.2
4	98.0	0.4	94.8	-2.0	98.5	0.5	95.3	-1.3	99.6	0.4	115.5	-3.4	99.9	-0.1
5	97.7	-0.3	94.7	-0.1	98.8	0.3	95.1	-0.2	100.0	0.4	111.9	-3.1	99.7	-0.2
6	98.3	0.6	94.5	-0.2	98.1	-0.7	94.6	-0.5	99.4	-0.6	109.2	-2.4	99.7	0.0
7	97.6	-0.7	94.3	-0.2	97.9	-0.2	94.3	-0.3	99.9	0.5	109.7	0.5	99.8	0.1
8	97.6	0.0	93.4	-1.0	97.5	-0.4	94.0	-0.3	98.7	-1.2	107.5	-2.0	99.3	-0.5
9	98.0	0.4	94.4	1.1	97.8	0.3	93.9	-0.1	99.4	0.7	106.6	-0.8	99.8	0.5
10	97.1	-0.9	93.3	-1.2	97.7	-0.1	93.6	-0.3	100.1	0.7	107.4	0.8	100.0	0.2
11	96.7	-0.4	92.6	-0.8	97.6	-0.1	93.3	-0.3	98.0	-2.1	106.4	-0.9	99.9	-0.1
12	97.0	0.3	91.4	-1.3	97.4	-0.2	93.2	-0.1	98.0	0.0	106.5	0.1	100.1	0.2
平成27年1月	98.8	1.9	95.6	4.6	98.3	0.9	94.0	0.9	99.2	1.2	107.4	0.8	99.8	-0.3
2	98.2	-0.6	93.9	-1.8	98.7	0.4	94.2	0.2	99.9	0.7	109.3	1.8	100.0	0.2
3	98.9	0.7	94.3	0.4	99.1	0.4	94.3	0.1	100.4	0.5	108.8	-0.5	99.4	-0.6
4	98.4	-0.5	94.5	0.2	98.8	-0.3	94.9	0.6	100.0	-0.4	112.3	3.2	100.4	1.0
5	98.9	0.5	95.3	0.8	97.5	-1.3	93.4	-1.6	97.4	-2.6	109.1	-2.8	100.3	-0.1
6	98.2	-0.7	94.0	-1.4	98.2	0.7	94.0	0.6	98.5	1.1	111.3	2.0	100.4	0.1
7	98.4	0.2	94.4	0.4	99.1	0.9	94.8	0.9	98.2	-0.3	107.3	-3.6	100.1	-0.3
8	101.1	2.7	96.7	2.4	99.4	0.3	95.7	0.9	98.8	0.6	107.0	-0.3	100.3	0.2
9	99.3	-1.8	95.1	-1.7	99.2	-0.2	95.0	-0.7	98.3	-0.5	109.3	2.1	100.5	0.2
10	98.1	-1.2	94.9	-0.2	99.0	-0.2	94.8	-0.2	97.1	-1.2	107.1	-2.0	100.5	0.0
11	98.0	-0.1	93.5	-1.5	99.0	0.0	94.6	-0.2	97.5	0.4	105.7	-1.3	100.9	0.4
12	103.5	5.6	97.8	4.6	99.2	0.2	95.5	1.0	96.9	-0.6	105.4	-0.3	101.0	0.1

(注1) 季節調整の方法は、センサス局法(X-12-ARIMA)による。

(注2) 実質賃金指数 = (名目賃金指数) ÷ (消費者物価指数(前橋市)の持ち家の帰属家賃を除く総合) × 100

(注3) 平成27年1月の対象事業所の抽出替えに伴うギャップ修正を行い、24年2月から26年12月までの指数を改訂した。

第7-2表 季節調整済指数（30人以上）

平成27年12月分

（平成22年=100）

年 月	名目賃金指数 (現金給与総額)		実質賃金指数 (現金給与総額)		名目賃金指数 (定期給与)		実質賃金指数 (定期給与)		総労働時間指数		所定外労働時間 指数		常用雇用指数	
	調 査 産業計	前月比 (%)	調 査 産業計	前月比 (%)	調 査 産業計	前月比 (%)	調 査 産業計	前月比 (%)	調 査 産業計	前月比 (%)	調 査 産業計	前月比 (%)	調 査 産業計	前月比 (%)
平成25年12月	94.6	-3.7	93.6	-3.9	98.3	-0.5	97.3	-0.9	101.2	0.0	110.1	-0.2	100.5	-0.1
平成26年1月	98.2	3.8	97.3	4.0	98.4	0.1	97.8	0.5	100.2	-1.0	108.8	-1.2	100.6	0.1
2	97.8	-0.4	96.5	-0.8	98.3	-0.1	97.1	-0.7	99.5	-0.7	107.8	-0.9	100.7	0.1
3	98.8	1.0	98.4	2.0	98.3	0.0	97.1	0.0	99.1	-0.4	110.4	2.4	100.9	0.2
4	97.6	-1.2	94.4	-4.1	98.4	0.1	94.9	-2.3	100.1	1.0	106.0	-4.0	100.9	0.0
5	97.3	-0.3	93.8	-0.6	98.4	0.0	94.8	-0.1	101.7	1.6	104.7	-1.2	101.0	0.1
6	99.1	1.8	95.5	1.8	97.9	-0.5	94.5	-0.3	99.6	-2.1	102.0	-2.6	100.9	-0.1
7	98.5	-0.6	94.7	-0.8	98.2	0.3	94.2	-0.3	100.3	0.7	103.8	1.8	101.2	0.3
8	96.7	-1.8	92.9	-1.9	97.9	-0.3	93.9	-0.3	99.1	-1.2	102.2	-1.5	100.7	-0.5
9	98.2	1.6	94.1	1.3	98.0	0.1	94.0	0.1	99.9	0.8	101.7	-0.5	101.2	0.5
10	97.2	-1.0	93.0	-1.2	97.8	-0.2	93.7	-0.3	100.4	0.5	102.3	0.6	101.4	0.2
11	96.8	-0.4	92.8	-0.2	97.7	-0.1	93.6	-0.1	98.4	-2.0	100.6	-1.7	101.2	-0.2
12	96.4	-0.4	92.1	-0.8	97.8	0.1	93.7	0.1	98.6	0.2	101.2	0.6	101.3	0.1
平成27年1月	97.6	1.2	93.2	1.2	98.1	0.3	93.9	0.2	100.0	1.4	101.4	0.2	101.5	0.2
2	98.4	0.8	94.1	1.0	99.0	0.9	94.8	1.0	101.0	1.0	101.8	0.4	101.4	-0.1
3	98.2	-0.2	94.2	0.1	99.9	0.9	95.0	0.2	101.1	0.1	101.7	-0.1	100.0	-1.4
4	99.3	1.1	95.4	1.3	99.4	-0.5	95.1	0.1	101.5	0.4	103.9	2.2	101.2	1.2
5	99.6	0.3	95.6	0.2	98.0	-1.4	93.9	-1.3	98.8	-2.7	101.6	-2.2	101.2	0.0
6	99.7	0.1	95.3	-0.3	99.4	1.4	95.1	1.3	99.8	1.0	102.3	0.7	101.5	0.3
7	99.0	-0.7	94.7	-0.6	99.3	-0.1	94.9	-0.2	99.7	-0.1	102.2	-0.1	101.3	-0.2
8	100.7	1.7	96.5	1.9	99.7	0.4	95.7	0.8	100.3	0.6	101.1	-1.1	101.5	0.2
9	100.0	-0.7	95.7	-0.8	99.8	0.1	95.4	-0.3	100.3	0.0	103.6	2.5	101.3	-0.2
10	97.3	-2.7	93.2	-2.6	98.8	-1.0	94.7	-0.7	98.8	-1.5	101.7	-1.8	101.5	0.2
11	98.6	1.3	94.3	1.2	99.1	0.3	95.1	0.4	99.3	0.5	102.6	0.9	101.8	0.3
12	103.6	5.1	99.6	5.6	99.8	0.7	95.8	0.7	99.2	-0.1	100.6	-1.9	102.0	0.2

(注1) 季節調整の方法は、センサス局法(X-12-ARIMA)による。

(注2) 実質賃金指数 = (名目賃金指数) ÷ (消費者物価指数(前橋市)の持ち家の帰属家賃を除く総合) × 100

(注3) 平成27年1月の対象事業所の抽出替えに伴うギャップ修正を行い、24年2月から26年12月までの指数を改訂した。

第8表 全国の結果

平成27年12月分

区 分	事業所規模5人以上		事業所規模30人以上	
	調査産業計		調査産業計	
	実 数	対前年増減率(差)	実 数	対前年増減率(差)
現金給与総額(円)	544,269	0.0%	655,571	-0.3%
定期給与(円)	259,702	0.4%	289,330	0.5%
特別給与(円)	284,567	* -4,263円	366,241	* -10,045円
出勤日数(日)	18.6	* 0.0日	18.7	* 0.0日
総労働時間(時間)	143.8	-0.2%	147.9	0.1%
所定内時間(時間)	132.4	-0.1%	134.5	0.3%
所定外時間(時間)	11.4	-0.9%	13.4	-1.5%
推定労働者数(千人)	48,322	2.3%	27,751	1.3%
うちパートタイム労働者(千人)	14,970	4.4%	7,193	4.5%
入職率(%)	1.66	* 0.13ポイント	1.46	* 0.14ポイント
離職率(%)	1.49	* 0.03ポイント	1.29	* 0.00ポイント

(注1) *印は対前年差

第9表 全国の賃金及び雇用指数（調査産業計）

平成27年12月分

（平成22年=100）

年 月	事業所規模5人以上							事業所規模30人以上						
	現金給与総額		定期給与		労働時間		常用	現金給与総額		定期給与		労働時間		常用
	名目	実質	名目	実質	総労働	所定外	雇用	名目	実質	名目	実質	総労働	所定外	雇用
平成21年	99.5	98.7	99.7	98.9	98.5	90.8	99.6	99.0	98.2	99.4	98.6	98.2	89.9	100.2
22	100.0	100.0	100.0	100.0	100.0	100.0	100.0	100.0	100.0	100.0	100.0	100.0	100.0	100.0
23	99.8	100.1	99.6	99.9	99.8	101.0	100.6	100.2	100.5	99.9	100.2	99.5	99.5	100.0
24	98.9	99.2	99.4	99.7	100.3	101.7	101.3	99.3	99.6	99.8	100.1	100.4	100.9	99.7
25	98.5	98.3	98.5	98.3	99.3	104.4	102.1	99.0	98.8	99.0	98.8	99.4	103.3	99.5
26	98.9	95.5	98.4	95.0	98.9	108.6	103.6	99.9	96.4	99.2	95.8	99.2	106.8	99.9
平成25年12月	170.4	168.4	98.5	97.3	99.5	112.5	102.9	181.0	178.9	99.0	97.8	99.1	111.0	99.8
平成26年1月	84.4	83.6	97.3	96.3	93.0	104.5	102.5	82.5	81.7	98.2	97.2	94.3	104.4	99.3
2	82.1	81.2	97.8	96.7	97.3	107.6	102.3	80.6	79.7	98.4	97.3	96.8	105.3	99.0
3	86.7	85.5	98.6	97.2	98.1	114.5	101.9	85.7	84.5	99.3	97.9	98.1	112.0	98.5
4	85.9	82.7	99.7	96.0	101.9	114.5	103.2	84.6	81.4	100.5	96.7	102.2	112.0	100.1
5	84.2	80.7	98.3	94.2	97.6	105.7	103.6	83.0	79.5	99.0	94.8	98.2	104.6	100.3
6	137.7	132.0	98.8	94.7	102.0	105.7	104.0	149.3	143.1	99.4	95.3	101.8	103.8	100.5
7	115.4	110.6	98.5	94.4	102.8	107.7	104.3	116.5	111.7	99.3	95.2	103.6	105.5	100.5
8	85.6	81.8	97.9	93.6	96.2	102.8	104.2	83.1	79.4	98.9	94.6	96.7	100.6	100.3
9	83.3	79.4	98.3	93.7	98.8	106.8	104.2	82.0	78.2	99.1	94.5	98.7	104.0	100.1
10	83.5	79.9	98.5	94.3	101.4	109.7	104.2	82.3	78.8	99.5	95.2	102.4	107.4	100.0
11	86.6	83.2	98.4	94.5	99.3	110.8	104.5	85.9	82.5	99.3	95.4	99.3	109.0	100.1
12	171.9	165.0	98.4	94.4	98.3	112.8	104.6	183.6	176.2	99.4	95.4	98.5	112.4	100.2
平成27年1月	84.9	81.7	97.6	93.9	93.0	105.9	104.5	82.8	79.7	98.8	95.1	94.3	105.0	100.0
2	82.2	79.3	97.8	94.3	97.1	106.9	104.4	80.6	77.7	98.6	95.1	96.9	105.8	99.9
3	86.7	83.2	98.6	94.6	99.6	111.8	103.8	85.8	82.3	99.5	95.5	100.3	109.9	99.1
4	86.5	82.6	100.1	95.6	103.1	111.8	105.3	85.2	81.4	101.0	96.5	103.9	110.7	101.1
5	84.8	80.7	98.3	93.5	95.0	103.9	105.7	84.0	79.9	99.0	94.2	95.3	103.3	101.2
6	134.3	128.1	99.1	94.6	101.9	104.9	106.2	144.3	137.7	100.2	95.6	102.3	104.1	101.4
7	116.4	111.2	98.9	94.5	102.5	106.9	106.4	117.7	112.4	99.9	95.4	103.7	105.0	101.5
8	85.9	81.9	98.2	93.6	96.5	102.0	106.3	83.4	79.5	99.2	94.6	96.9	100.8	101.3
9	83.6	79.6	98.4	93.7	97.9	105.9	106.3	82.3	78.4	99.5	94.8	98.0	105.0	101.1
10	84.1	80.2	98.9	94.3	98.7	108.8	106.5	83.2	79.3	100.1	95.4	99.8	107.4	101.2
11	86.6	82.9	98.7	94.4	99.2	109.8	106.7	86.1	82.4	99.8	95.5	99.7	109.9	101.3
12	171.9	164.7	98.8	94.6	98.1	111.8	107.0	183.0	175.3	99.9	95.7	98.6	110.7	101.5

毎月勤労統計調査特別調査の結果概要

この調査は、常用労働者1～4人の事業所における常用労働者の賃金、労働時間及び雇用の実態を明らかにして、毎月実施されている常用労働者5人以上の事業所に関する「毎月勤労統計調査地方調査」を補完することを目的としている。

調査の結果

(1)給 与

調査産業計における月間定期給与は、196,174円で前年の201,580円と比べ5,406円(2.7%)減少した。また、特別に支払われた給与(平成26年8月1日～平成27年7月31日の累計)は、198,959円で前年の224,837円と比べ25,878円(11.5%)減少した。

(2)労働時間

月間出勤日数は20.3日で、前年の21.0日と比べ0.7日(3.3%)減少した。

1日の実労働時間は7.1時間であり、前年と同値であった。

(3)雇 用

平成27年7月31日現在における推計常用労働者数は24,187人で、前年の22,674人と比べ1,513人(6.7%)増加した。

この内訳は、男が11,656人で前年と比べ1,051人(9.9%)増加、女が12,531人で前年と比べ462人(3.8%)増加となっている。

(産業別) 月間定期給与額及び特別に支払われた現金給与

産 業	月間定期給与			特別に支払われた給与(年間)		
	計	男	女	計	男	女
	円	円	円	円	円	円
調 査 産 業 計 (参考：平成26年)	196,174 (201,580)	274,423 (265,997)	123,384 (144,976)	198,959 (224,837)	292,649 (304,713)	108,357 (154,856)
建 設 業	239,682	264,894	109,333	125,153	133,876	80,472
製 造 業	216,018	264,737	116,095	145,551	196,146	39,868
卸売業, 小売業	204,865	290,675	134,108	194,987	312,986	94,795
生活関連 サービス業, 娯楽業	109,662	174,673	103,762	30,076	62,228	26,894

(産業別) 月間出勤日数及び通常一日の実労働時間数

産 業	月間出勤日数			通常一日の実労働時間		
	計	男	女	計	男	女
	日			時間		
調 査 産 業 計 (参考：平成26年)	20.3 (21.0)	21.4 (22.7)	19.4 (19.5)	7.1 (7.1)	8.0 (7.9)	6.3 (6.4)
建 設 業	21.7	22.0	20.2	7.7	7.9	7.0
製 造 業	21.0	21.2	20.5	7.6	8.1	6.6
卸売業, 小売業	20.7	22.7	19.0	7.3	8.5	6.3
生活関連 サービス業, 娯楽業	20.0	22.1	19.8	7.0	7.4	7.0

常用労働者数(1～4人)

平成27年7月31日現在

区分	計		
	男	女	
	人	人	人
調 査 産 業 計 (参考：平成26年)	24,187 (22,674)	11,656 (10,605)	12,531 (12,069)

産業別雇用、賃金及び労働時間の状況(平成27年7月)

産 業	常 用 労 働 者 1 ～ 4 人 の 事 業 所					
	常用労働者数(人)	月間出勤日数(日)	通常日1日の 実労働時間数(時間)	月間定期給与(円)	特別に支払われた 給与(年間)(円)	
調 査 産 業 計	24,187	20.3	7.1	196,174	198,959	
男	11,656	21.4	8.0	274,423	292,649	
女	12,531	19.4	6.3	123,384	108,357	
鉱 業 , 採 石 業 , 砂 利 採 取 業 計	-	-	-	-	-	
男	-	-	-	-	-	
女	-	-	-	-	-	
建 設 業 計	2,856	21.7	7.7	239,682	125,153	
男	2,393	22.0	7.9	264,894	133,876	
女	463	20.2	7.0	109,333	80,472	
製 造 業 計	4,472	21.0	7.6	216,018	145,551	
男	3,006	21.2	8.1	264,737	196,146	
女	1,466	20.5	6.6	116,095	39,868	
電 気 ・ ガ ス ・ 熱 供 給 ・ 水 道 業 計	-	-	-	-	-	
男	-	-	-	-	-	
女	-	-	-	-	-	
情 報 通 信 業 計	-	-	-	-	-	
男	-	-	-	-	-	
女	-	-	-	-	-	
運 輸 業 , 郵 便 業 計	X	X	X	X	X	
男	X	X	X	X	X	
女	X	X	X	X	X	
卸 売 業 , 小 売 業 計	5,915	20.7	7.3	204,865	194,987	
男	2,673	22.7	8.5	290,675	312,986	
女	3,242	19.0	6.3	134,108	94,795	
金 融 業 , 保 険 業 計	X	X	X	X	X	
男	X	X	X	X	X	
女	X	X	X	X	X	
不 動 産 業 , 物 品 賃 貸 業 計	1,045	15.1	6.8	227,625	231,690	
男	594	16.7	7.5	288,623	324,762	
女	451	12.9	5.8	147,407	112,022	
学 術 研 究 , 専 門 ・ 技 術 サ ー ビ ス 業 計	1,271	19	7	222,857	483,521	
男	448	22	8	345,989	951,776	
女	822	18	7	155,750	241,034	
宿 泊 業 , 飲 食 サ ー ビ ス 業 計	1,459	21.3	5.7	93,830	5,610	
男	280	21.7	7.0	137,002	-	
女	1,180	21.2	5.4	83,593	6,908	
生 活 関 連 サ ー ビ ス 業 , 娯 楽 業 計	2,151	20.0	7.0	109,662	30,076	
男	179	22.1	7.4	174,673	62,228	
女	1,972	19.8	7.0	103,762	26,894	
教 育 , 学 習 支 援 業 計	X	X	X	X	X	
男	X	X	X	X	X	
女	X	X	X	X	X	
医 療 , 福 祉 計	1,749	20.3	6.1	158,710	309,599	
男	301	21.4	7.4	264,415	591,426	
女	1,448	20.1	5.8	136,759	249,265	
複 合 サ ー ビ ス 事 業 計	X	X	X	X	X	
男	X	X	X	X	X	
女	X	X	X	X	X	
サ ー ビ ス 業 (他に分類されないもの)計	1,488	21.9	7.4	202,866	155,687	
男	819	22.0	7.9	249,601	163,443	
女	669	21.7	6.7	145,663	146,194	

注1 :「-」は該当数字なし、「X」は集計数が少ないため、公表していない。

注2 :特別に支払われた給与は、勤続年数1年以上の常用労働者を対象に、平成26年8月から平成27年7月までの1年間に支払われたものの累計である。

きまって支給する給与の5人以上との比較

	1～4人		5人以上		5人以上=100とした時の比率
	円	前年比 %	円	前年比 %	
調 査 産 業 計	196,174	△ 2.7	249,673	1.2	78.6

注:1)事業所規模5人以上は、毎月勤労統計調査7月分の結果である。

2)事業所規模5人以上の前年比は、調査対象事業所の抽出替えに伴うギャップを修正した指数から算出している。

毎月勤労統計調査 地方調査 の説明

1 調査の目的

この調査は、統計法に基づく基幹統計であり、賃金・労働時間及び雇用について、毎月群馬県における変動を明らかにすることを目的としている。

2 調査の対象

この調査は、日本標準産業分類にいう鉱業、採石業、砂利採取業、建設業、製造業、電気・ガス・熱供給・水道業、情報通信業、運輸業、郵便業、卸売業、小売業、金融業、保険業、不動産業、物品賃貸業、学術研究、専門・技術サービス業、宿泊業、飲食サービス業、生活関連サービス業、娯楽業、教育、学習支援業、医療、福祉、複合サービス事業、サービス業(他に分類されないもの)において、常時5人以上の常用労働者を雇用する事業所のうちから抽出された約750事業所について行っている。

平成21年12月以前の公表結果との接続については、
<http://www.mhlw.go.jp/toukei/itiran/roudou/monthly/22/2201r/mk2201r.html> を参照

3 調査期間

事業所の前月の給与締切日の翌日から、本月の給与締切日までの1か月間。

4 調査事項の定義

(1) 常用労働者

期間を定めず、又は1か月を超える期間を定めて雇用されている者(臨時又は日雇労働者で、前2か月の各月にそれぞれ18日以上雇われたものを含み、事業主又は法人の代表者、無給の家族従事者は除く)。

(2) パートタイム労働者

常用労働者のうち、1日の所定労働時間が一般の労働者よりも短い者及び1日の所定労働時間が一般の労働者と同じで1週間の所定労働日数が一般の労働者よりも少ない者。

(3) 現金給与額

賃金、給与、手当、賞与、その他名称の如何を問わず、労働の対価として使用者が労働者に支払うもののうちで、通貨で支払われるものをいう。(所得税、社会保険料、組合費等を差し引く前の総額)

現金給与総額＝「きまって支給する給与」＋「特別に支払われる給与」

ア きまって支給する給与(定期給与)

労働協約、就業規則等において、あらかじめ定められている支給条件、算定方法により算定され支給される給与。

[例] 基本給(月給、日給、時給)、家族手当、精勤手当、職務手当、特殊作業手当、宿日直手当、超過勤務手当、休日出勤手当、通勤手当、有給休暇手当、休業手当等。

イ 特別に支払われた給与(特別給与)

現金給与のうちで、きまって支給する給与以外のすべてのものをいう。

[例] 夏・冬の賞与、期末手当等の一時金、3か月を超える期間で算定される給与。

ウ 所定内給与

「所定内給与」＝「きまって支給する給与」－「超過労働給与」

(4) 出勤日数

調査期間中に労働者が実際に出勤した日数で、1日のうちで1時間でも就業すれば出勤日となる。

(5) 実労働時間数

調査期間中に労働者が実際に労働した時間で、所定内労働時間と所定外労働時間との合計時間である。

ア 所定内労働時間

事業所の就業規則で定められた正規の始業時刻・終業時刻との間の労働時間の合計時間(休憩時間を除く)となる。

イ 所定外労働時間

早出、残業、臨時の呼出、休日出勤等の労働時間である。

5 調査の結果

この調査の結果は、調査事業主からの報告をもとにして、本県の5人以上規模のすべての事業所に対応するように推計した数値である。したがって、調査結果に若干の標本誤差が含まれている。

6 結果利用上の注意

(1) 指数は、基準年を平成22年＝100とする。

(2) 事業所規模30人以上の第一種事業所は、おおむね3年毎に調査対象事業所の抽出替えが行われており、平成27年1月に対象事業所の抽出替えが行われた。

(3) 抽出替えに伴い新旧調査結果にギャップが生じるため、時系列的連続性を保つ上から5人以上及び30人以上の指数を修正する必要がある。今回のギャップ修正は、平成24年2月から平成26年12月までの指数を平成27年1月以後の水準に改訂する方法を採用した。

なお、実数については修正をしていないため、時系列比較(前月比、前年比)は、指数により行っている。

(4) 季節調整値及びその前月比は、原則として毎年1月分公表時に過去に遡って改訂する。

(5) 調査対象事業所が僅少である産業については、機密保持のため表章はしていないが、調査産業計欄では当該産業も含めて算定している。

【統計課からのお知らせ】

経済センサス 活動調査

平成28年経済センサス
- 活動調査を実施します。



「経済センサス - 活動調査」は、全産業分野の売上（収入）金額や費用などの経理項目を同一時点で網羅的に把握し、我が国における事業所・企業の経済活動を全国的及び地域別に明らかにするとともに、事業所及び企業を対象とした各種統計調査の母集団情報を得ることを目的としています。

<調査期日> 平成28年6月1日現在で行います。

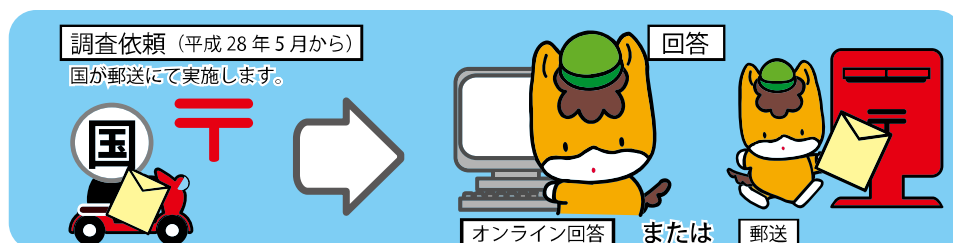
<調査対象> 全国すべての事業所・企業が対象となります。

◆調査方法は以下のとおりです。

【調査員調査】・・・単独事業所、新設された事業所など



【直轄調査】・・・支社等がある事業所、純粋持株会社、資本金1億円に所の単独事業所



◆詳しくは

◎総務省統計局HP <http://www.stat.go.jp/data/e-census/2016/>

◎広報キャンペーンサイト <http://www.e-census2016.stat.go.jp/>

お問い合わせは・・・

群馬県企画部統計課 経済産業係

〒371-8570 群馬県前橋市大手町一丁目1番1号

TEL: 027-226-2415 (直通)

FAX: 027-224-9224

各種統計情報は、「群馬県統計情報提供システム」でもご覧いただけます。

<http://toukei.pref.gunma.jp/>