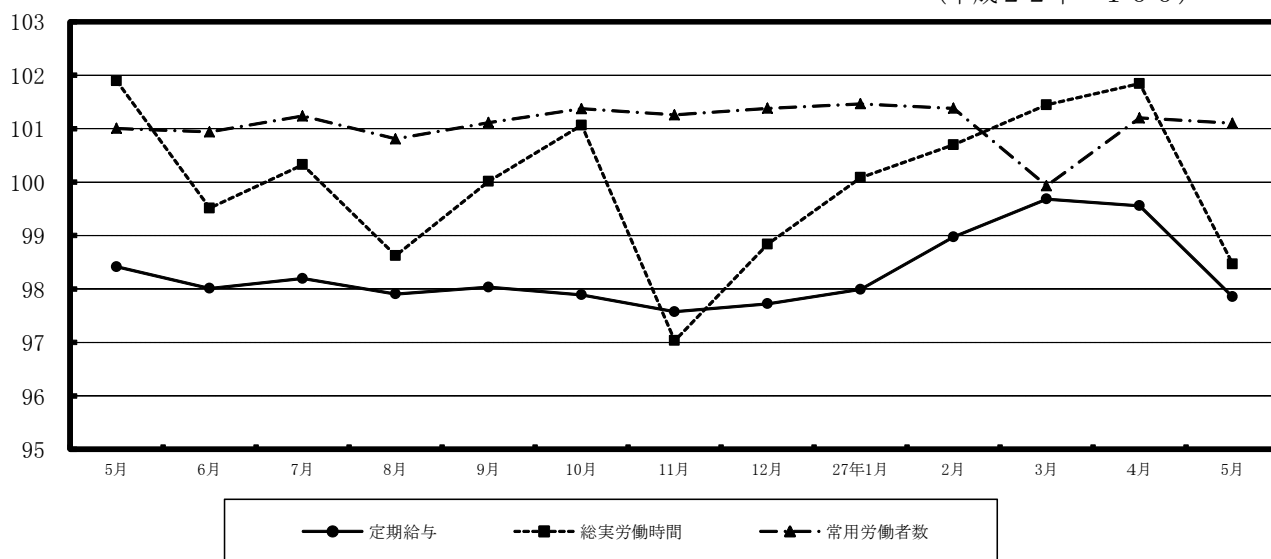


毎月勤労統計調査 地方調査結果速報 — 群馬県結果 —

— 群馬県の賃金・労働時間及び雇用の動き —

平成27年5月分

主な項目の指数の動き
(調査産業計：事業所規模30人以上) (平成22年=100)



群馬県企画部統計課

目 次

1	賃金の動き（規模5人以上） （規模30人以上）	-----	1
2	労働時間の動き（規模5人以上） （規模30人以上）	-----	2
3	雇用の動き（規模5人以上） （規模30人以上）	-----	3
第1-1表	産業及び性別常用労働者の1人平均月間現金給与額（規模5人以上）	-----	4
第1-2表	〃	（規模30人以上）	----- 5
第2-1表	産業及び性別常用労働者の1人平均月間出勤日数及び労働時間数（規模5人以上）	-----	6
第2-2表	〃	（規模30人以上）	----- 7
第3-1表(1)	産業及び性別常用労働者の月末及び増加減少推計労働者数並びに パートタイム労働者数及びパートタイム労働者比率（計）（規模5人以上）	-----	8
	(2)	〃	（男）（規模5人以上）
	(3)	〃	（女）（規模5人以上） ----- 9
第3-2表(1)	〃	（計）（規模30人以上）	
	(2)	〃	（男）（規模30人以上） ----- 10
	(3)	〃	（女）（規模30人以上）
第4-1表(1)	産業、就業形態別全常用労働者の1人平均月間現金給与額（規模5人以上）	-----	11
	(2)	産業、就業形態別全常用労働者の1人平均出勤日数及び実労働時間（規模5人以上）	
	(3)	産業、就業形態別全常用労働者の前月末、増加、減少及び本月末推計労働者数 （規模5人以上）	
第4-2表(1)	産業、就業形態別全常用労働者の1人平均月間現金給与額（規模30人以上）	-----	12
	(2)	産業、就業形態別全常用労働者の1人平均出勤日数及び実労働時間（規模30人以上）	
	(3)	産業、就業形態別全常用労働者の前月末、増加、減少及び本月末推計労働者数 （規模30人以上）	
第5-1表	産業別賃金指数（規模5人以上）	-----	13
第5-2表	〃	（規模30人以上）	----- 14
第6-1表	産業別労働時間及び雇用指数（規模5人以上）	-----	15
第6-2表	〃	（規模30人以上）	----- 16
第7-1表	季節調整済指数（規模5人以上）	-----	17
第7-2表	〃	（規模30人以上）	----- 18
第8表	全国の結果	-----	19
第9表	全国の賃金及び雇用指数（調査産業計）	-----	20
	毎月勤労統計調査地方調査の説明	-----	21

1 賃金の動き

(1) 事業所規模5人以上

5月の調査産業計における常用労働者1人当たりの「現金給与総額」は、前年比1.4%増の253,490円であった。このうち「きまって支給する給与(定期給与)」は、前年比1.3%減の242,989円であった。

また、「特別に支払われた給与(特別給与)」は、前年比7,001円増の10,501円であった。

1人平均月間現金給与等

産業名	現金給与総額			きまって支給する給与			特別給与	
	金額	前月比	前年比	金額	前月比	前年比	金額	前年差
	円	%	%	円	%	%	円	円
調査産業計	253,490	-0.7	1.4	242,989	-2.8	-1.3	10,501	7,001
建設業	427,292	33.2	41.0	308,316	-2.6	3.6	118,976	113,432
製造業	282,215	-1.8	-0.2	273,062	-3.2	-2.1	9,153	5,187
情報通信業	364,316	1.9	6.3	362,605	1.5	6.5	1,711	137
運輸業、郵便業	284,360	-8.0	10.2	284,107	-5.0	10.2	253	-92
卸売業、小売業	194,499	-2.1	-6.9	189,825	-2.5	-6.9	4,674	-232
金融業、保険業	302,345	-3.4	-2.9	301,668	-0.9	-3.0	677	252
学術研究、専門・技術サービス業	350,986	-1.0	-1.2	338,268	-3.8	1.8	12,718	-7,800
宿泊業、飲食サービス業	126,362	-6.1	4.9	126,210	-6.0	5.7	152	-1,005
生活関連サービス、娯楽業	168,526	3.3	3.1	168,099	3.0	2.8	427	427
教育、学習支援業	300,067	-6.3	-3.5	296,956	-7.1	-4.6	3,111	2,928
医療、福祉	250,575	-2.4	-3.3	245,835	-1.5	-4.1	4,740	2,131
複合サービス事業	251,139	-2.8	2.1	249,281	-0.8	7.8	1,858	-13,429
サービス業(他に分類されないもの)	193,209	-6.6	0.3	192,737	-1.7	2.4	472	-4,101

(2) 事業所規模30人以上

5月の調査産業計における常用労働者1人当たりの「現金給与総額」は、前年比2.6%増の279,747円であった。このうち「きまって支給する給与(定期給与)」は、前年比0.5%減の267,964円であった。

また、「特別に支払われた給与(特別給与)」は、前年比8,207円増の11,783円であった。

1人平均月間現金給与等

産業名	現金給与総額			きまって支給する給与			特別給与	
	金額	前月比	前年比	金額	前月比	前年比	金額	前年差
	円	%	%	円	%	%	円	円
調査産業計	279,747	-0.9	2.6	267,964	-2.8	-0.5	11,783	8,207
建設業	591,855	66.0	77.2	334,283	-3.4	0.1	257,572	257,572
製造業	294,824	-2.8	-1.3	286,906	-3.2	-2.7	7,918	4,322
情報通信業	399,736	4.8	4.6	397,191	4.0	4.7	2,545	282
運輸業、郵便業	301,820	-9.0	11.5	301,662	-5.2	11.8	158	-320
卸売業、小売業	207,291	-0.4	-2.4	203,530	-1.1	-0.5	3,761	-4,624
金融業、保険業	319,415	-0.7	-3.5	318,148	-0.3	-3.7	1,267	598
学術研究、専門・技術サービス業	394,690	-5.9	-4.2	392,958	-5.6	1.8	1,732	-21,016
宿泊業、飲食サービス業	132,946	-4.1	-4.1	132,529	-3.7	-2.2	417	-2,937
生活関連サービス、娯楽業	170,858	0.8	-7.0	170,211	0.4	-7.4	647	647
教育、学習支援業	346,773	-8.6	-3.3	346,666	-8.4	-3.3	107	107
医療、福祉	288,356	-1.4	-0.8	281,352	-0.6	-2.0	7,004	3,081
複合サービス事業	243,445	-0.2	2.6	243,145	-0.1	3.3	300	-1,782
サービス業(他に分類されないもの)	177,970	-10.9	5.2	177,508	-3.7	6.3	462	-1,464

2 労働時間の動き

(1) 事業所規模5人以上

5月の調査産業計における常用労働者1人当たりの「総実労働時間」は、前年比3.2%減の141.0時間であった。このうち、「所定外労働時間」は、前年比2.4%減の10.9時間であり、「所定内労働時間」は130.1時間であった。

また、「出勤日数」は、前年比0.7日減の18.1日であった。

1人平均月間実労働時間等

産業名	総実労働時間			所定外労働時間			所定内労働時間数	出勤日数		
	時間数	前月比	前年比	時間数	前月比	前年比		日数	前月差	前年差
調査産業計	141.0	-9.3	-3.2	10.9	-9.2	-2.4	130.1	18.1	-1.8	-0.7
建設業	159.1	-11.3	0.0	11.8	-18.1	-5.6	147.3	19.8	-2.3	-0.3
製造業	148.8	-11.0	-2.8	13.5	-11.2	-11.1	135.3	17.9	-2.3	-0.7
情報通信業	167.2	-6.4	1.8	23.0	-7.6	53.1	144.2	18.7	-1.2	0.6
運輸業,郵便業	176.9	-6.2	6.0	31.0	-9.3	29.1	145.9	20.0	-1.2	0.2
卸売業,小売業	131.3	-6.4	-7.9	8.3	-3.5	-15.1	123.0	18.5	-1.2	-0.9
金融業,保険業	144.5	-3.4	-4.9	10.9	-6.1	-2.9	133.6	18.6	-0.4	-0.7
学術研究,専門・技術サービス業	143.5	-13.3	-8.5	10.8	-15.0	-28.0	132.7	17.6	-2.7	-1.0
宿泊業,飲食サービス業	111.9	-7.7	3.9	6.2	1.7	-29.6	105.7	16.1	-1.1	-0.9
生活関連サービス,娯楽業	137.2	-2.9	-2.3	3.4	-27.7	-36.0	133.8	19.1	-0.8	-0.3
教育,学習支援業	127.2	-18.6	-19.5	9.2	-12.4	19.8	118.0	16.9	-3.6	-1.7
医療,福祉	133.2	-8.0	-3.3	3.6	-2.7	-14.0	129.6	18.0	-1.4	-0.7
複合サービス事業	136.1	-12.7	-6.5	2.8	-17.7	33.3	133.3	17.5	-2.4	-1.0
サービス業 (他に分類されないもの)	136.8	-8.8	3.0	10.8	6.9	8.9	126.0	17.5	-1.9	-0.8

(2) 事業所規模30人以上

5月の調査産業計における常用労働者1人当たりの「総実労働時間」は、前年比3.3%減の144.2時間であった。このうち、「所定外労働時間」は、前年比3.0%減の12.2時間であり、「所定内労働時間」は132.0時間であった。

また、「出勤日数」は、前年比0.8日減の18.2日であった。

1人平均月間実労働時間等

産業名	総実労働時間			所定外労働時間			所定内労働時間数	出勤日数		
	時間数	前月比	前年比	時間数	前月比	前年比		日数	前月差	前年差
調査産業計	144.2	-9.8	-3.3	12.2	-9.6	-3.0	132.0	18.2	-1.9	-0.8
建設業	150.9	-15.4	-3.8	9.9	-31.7	-37.7	141.0	19.4	-3.0	-1.4
製造業	148.9	-11.8	-3.3	14.5	-11.6	-11.0	134.4	17.6	-2.4	-1.0
情報通信業	165.5	-2.4	-1.6	23.2	-1.3	33.7	142.3	18.3	-0.7	0.4
運輸業,郵便業	172.1	-8.1	1.9	29.3	-10.0	15.1	142.8	19.7	-1.4	-0.8
卸売業,小売業	131.8	-4.3	-6.1	6.6	4.8	-17.5	125.2	19.0	-1.1	-0.4
金融業,保険業	147.7	-0.2	-3.6	13.2	2.3	-7.8	134.5	18.8	0.0	-0.3
学術研究,専門・技術サービス業	140.6	-19.3	-12.4	12.5	-22.9	-5.7	128.1	16.7	-3.8	-2.0
宿泊業,飲食サービス業	121.1	-6.0	10.3	14.0	3.7	26.3	107.1	17.1	-1.1	-0.5
生活関連サービス,娯楽業	138.6	-2.1	-12.0	3.9	-18.7	-40.4	134.7	20.7	0.3	0.1
教育,学習支援業	139.6	-20.9	-16.7	12.2	-15.9	26.8	127.4	17.4	-4.3	-1.3
医療,福祉	143.0	-7.4	-1.5	3.8	-13.6	-18.5	139.2	18.9	-1.5	-0.3
複合サービス事業	139.5	-11.1	-8.6	2.5	-10.7	5.2	137.0	18.0	-2.3	-1.2
サービス業 (他に分類されないもの)	131.7	-9.6	2.1	12.7	6.7	27.8	119.0	17.0	-1.9	-1.1

3 雇用の動き

(1) 事業所規模5人以上

5月の調査産業計における本月末推計常用労働者数は、前年比0.6%増の708,542人であった。常用労働者に占める「パートタイム労働者比率」は、前年比1.2ポイント増の28.9%だった。また、調査産業計における労働異動率は、「入職率」が、前年同値の2.00%、「離職率」が、前年比0.03ポイント減の1.87%であった。

常用労働者数、パートタイム労働者比率及び労働異動率

産業名	常用労働者									
	本月末			パートタイム		入職率		離職率		前年差
	労働者数	前月比	前年比	労働者比率	前年差	前年差	前年差	前年差		
人	%	%	%	ポイント	%	ポイント	%	ポイント		
調査産業計	708,542	0.2	0.6	28.9	1.2	2.00	0.00	1.87	-0.03	
建設業	35,487	0.2	0.1	3.7	-1.6	0.76	0.07	0.52	-1.42	
製造業	193,971	0.2	-1.1	16.1	1.9	0.87	-0.24	1.02	-0.02	
情報通信業	9,391	0.1	-1.8	5.2	-6.4	1.08	0.33	0.96	-1.67	
運輸業、郵便業	45,831	0.0	-1.2	18.6	-3.9	0.61	-0.60	0.68	-0.25	
卸売業、小売業	123,129	0.4	3.2	52.5	6.6	3.00	0.25	2.56	0.16	
金融業、保険業	19,724	0.4	-0.4	15.3	5.7	1.92	0.77	1.56	0.21	
学術研究、専門・技術サービス業	14,327	1.9	18.4	18.4	0.1	2.05	-1.28	0.20	-2.46	
宿泊業、飲食サービス業	47,586	2.6	5.2	68.2	-6.9	7.34	1.99	4.69	1.05	
生活関連サービス、娯楽業	25,559	0.3	4.1	47.5	3.4	2.44	-2.43	2.14	-0.33	
教育、学習支援業	38,798	0.2	0.6	28.1	-0.2	1.10	-0.83	0.94	-0.09	
医療、福祉	94,025	-0.1	1.2	22.5	-2.0	2.14	0.65	2.28	0.85	
複合サービス事業	6,037	-0.3	1.7	16.1	2.9	0.68	0.57	0.96	-3.61	
サービス業 (他に分類されないもの)	47,241	-1.7	-2.6	27.4	-3.1	1.82	-0.82	3.58	0.20	

(2) 事業所規模30人以上

5月の調査産業計における本月末推計常用労働者数は、前年比0.1%増の430,174人であった。常用労働者に占める「パートタイム労働者比率」は、前年比2.6ポイント増の25.1%だった。また、調査産業計における労働異動率は、「入職率」が、前年比0.02ポイント減の1.45%、「離職率」が、前年比0.40ポイント増の1.72%であった。

常用労働者数、パートタイム労働者比率及び労働異動率

産業名	常用労働者									
	本月末			パートタイム		入職率		離職率		前年差
	労働者数	前月比	前年比	労働者比率	前年差	前年差	前年差	前年差		
人	%	%	%	ポイント	%	ポイント	%	ポイント		
調査産業計	430,174	-0.1	0.1	25.1	2.6	1.45	-0.02	1.72	0.40	
建設業	12,320	0.0	-2.6	1.6	1.2	0.55	-0.36	0.51	-0.55	
製造業	148,082	0.5	-0.6	14.3	3.6	1.01	0.13	1.02	0.04	
情報通信業	6,287	-0.8	-6.5	3.0	-7.8	0.66	-0.43	1.42	0.82	
運輸業、郵便業	32,119	-0.1	0.2	20.4	-2.9	0.86	-0.37	0.96	-0.05	
卸売業、小売業	55,063	-1.1	-2.1	58.0	8.4	1.76	0.52	2.81	1.42	
金融業、保険業	9,836	0.4	-2.5	17.7	7.8	1.69	0.73	1.33	0.42	
学術研究、専門・技術サービス業	8,394	-0.2	51.3	8.0	-2.3	0.19	-1.63	0.33	-0.63	
宿泊業、飲食サービス業	17,166	0.1	10.1	73.2	13.7	4.16	-0.30	4.04	1.31	
生活関連サービス、娯楽業	13,832	0.4	7.9	55.0	25.7	2.76	-2.74	2.36	1.19	
教育、学習支援業	26,738	0.2	1.7	18.6	-6.7	1.08	0.55	0.90	0.79	
医療、福祉	62,823	0.5	2.1	14.2	-3.3	1.74	0.42	1.24	0.16	
複合サービス事業	2,609	-0.7	2.6	16.0	10.8	0.00	-0.28	0.65	0.65	
サービス業 (他に分類されないもの)	32,928	-2.4	-4.2	32.2	-2.3	2.10	-1.31	4.60	0.41	

第1-1表 産業及び性別常用労働者の1人平均月間現金給与額(5人以上)

平成27年5月分

産 業	計					男			女			
	現金給与総額	きま っ て支給する給与	所定内給与	超過労働給与	特別に支払われた給与	現金給与総額	きま っ て支給する給与	特別に支払われた給与	現金給与総額	きま っ て支給する給与	特別に支払われた給与	
	TL	調査産業計	253,490	242,989	224,161	18,828	10,501	318,484	303,024	15,460	168,848	164,806
C	鉱業、採石業、砂利採取業	×	×	×	×	×	×	×	×	×	×	×
D	建設業	427,292	308,316	290,413	17,903	118,976	464,952	332,255	132,697	254,471	198,460	56,011
E	製造業	282,215	273,062	244,528	28,534	9,153	325,141	314,496	10,645	175,362	169,921	5,441
F	電気・ガス・熱供給・水道業	×	×	×	×	×	×	×	×	×	×	×
G	情報通信業	364,316	362,605	319,878	42,727	1,711	401,221	399,490	1,731	252,022	250,369	1,653
H	運輸業、郵便業	284,360	284,107	243,171	40,936	253	309,421	309,126	295	149,098	149,075	23
I	卸売業、小売業	194,499	189,825	178,819	11,006	4,674	272,132	264,415	7,717	122,530	120,678	1,852
J	金融業・保険業	302,345	301,668	279,810	21,858	677	462,857	461,384	1,473	211,785	211,557	228
K	不動産業・物品賃貸業	×	×	×	×	×	×	×	×	×	×	×
L	学術研究、専門・技術サービス業	350,986	338,268	313,028	25,240	12,718	427,547	409,827	17,720	192,581	190,213	2,368
M	宿泊業、飲食サービス業	126,362	126,210	121,633	4,577	152	179,556	179,385	171	95,038	94,897	141
N	生活関連サービス、娯楽業	168,526	168,099	164,437	3,662	427	216,842	216,042	800	142,752	142,524	228
O	教育、学習支援業	300,067	296,956	292,775	4,181	3,111	357,040	350,484	6,556	250,888	250,751	137
P	医療、福祉	250,575	245,835	232,233	13,602	4,740	352,118	351,563	555	210,375	203,978	6,397
Q	複合サービス事業	251,139	249,281	244,724	4,557	1,858	297,239	294,272	2,967	196,860	196,309	551
R	サービス業(他に分類されないもの)	193,209	192,737	176,441	16,296	472	221,581	220,967	614	135,211	135,028	183
E09	食料品・たばこ	212,330	211,784	192,296	19,488	546	281,173	280,286	887	153,591	153,335	256
E11	繊維工業	202,004	202,004	196,764	5,240	0	268,547	268,547	0	150,467	150,467	0
E12	木材・木製品	307,604	307,604	280,114	27,490	0	315,504	315,504	0	230,418	230,418	0
E13	家具・装備品	239,962	239,962	228,054	11,908	0	266,057	266,057	0	160,032	160,032	0
E14	パルプ・紙	212,664	212,664	196,918	15,746	0	269,841	269,841	0	122,852	122,852	0
E15	印刷・同関連業	281,770	281,770	249,654	32,116	0	345,501	345,501	0	176,014	176,014	0
E16	化学、石油・石炭	371,134	364,203	329,705	34,498	6,931	414,312	408,531	5,781	246,757	236,512	10,245
E18	プラスチック製品	223,541	223,541	204,122	19,419	0	268,311	268,311	0	154,206	154,206	0
E19	ゴム製品	225,664	225,664	194,950	30,714	0	278,248	278,248	0	168,272	168,272	0
E21	窯業・土石製品	450,268	207,985	206,788	1,197	242,283	469,566	212,096	257,470	351,015	186,840	164,175
E22	鉄鋼業	×	×	×	×	×	×	×	×	×	×	×
E23	非鉄金属製造業	234,735	234,735	205,834	28,901	0	257,295	257,295	0	179,848	179,848	0
E24	金属製品製造業	268,308	268,308	247,604	20,704	0	285,271	285,271	0	182,772	182,772	0
E25	はん用機械器具	243,699	243,699	219,198	24,501	0	285,833	285,833	0	156,590	156,590	0
E26	生産用機械器具	307,047	306,421	264,146	42,275	626	323,175	322,536	639	217,712	217,158	554
E27	業務用機械器具	379,015	304,347	273,743	30,604	74,668	424,818	333,375	91,443	206,686	195,131	11,555
E28	電子・デバイス	345,131	344,493	313,534	30,959	638	418,295	417,428	867	168,252	168,169	83
E29	電気機械器具	298,227	280,855	251,763	29,092	17,372	321,489	309,600	11,889	234,919	202,625	32,294
E30	情報通信機械器具	260,064	258,828	235,073	23,755	1,236	342,600	340,795	1,805	112,067	111,852	215
E31	輸送用機械器具	302,330	300,421	259,054	41,367	1,909	324,244	322,154	2,090	180,070	179,175	895
E32	その他の製造業	283,013	270,570	257,129	13,441	12,443	355,103	336,793	18,310	146,251	144,939	1,312
I-1	卸売業	242,602	240,855	228,577	12,278	1,747	325,300	322,761	2,539	133,308	132,609	699
I-2	小売業	175,287	169,444	158,946	10,498	5,843	245,019	234,661	10,358	119,184	116,974	2,210
M75	宿泊業	196,434	196,434	185,785	10,649	0	237,407	237,407	0	135,483	135,483	0
MS	M一括分	105,700	105,503	102,717	2,786	197	145,952	145,682	270	88,154	87,989	165
N80	娯楽業	180,263	180,263	178,219	2,044	0	240,315	240,315	0	127,922	127,922	0
P83	医療業	296,622	287,286	270,621	16,665	9,336	464,583	463,468	1,115	236,052	223,751	12,301
PS	P一括分	204,463	204,326	193,791	10,535	137	253,348	253,284	64	183,290	183,122	168
R91	職業紹介・労働者派遣業	157,209	156,724	143,065	13,659	485	178,283	177,556	727	125,473	125,351	122
R92	その他の事業サービス業	167,933	167,559	150,962	16,597	374	192,364	191,887	477	123,292	123,107	185
RS	R一括分	290,510	289,876	270,387	19,489	634	308,948	308,255	693	207,766	207,400	366

(注)「E09」はE09と10を、「E16」はE16と17を、「E32」はE32と20を、「M一括分」はM76、77を、「P一括分」はP84、85を、「R一括分」はR88、89、90、93、94、95をまとめて算定したものである。

また、Xは対象事業所が僅少のため、秘密保持上公表を控えたものである。

第1-2表 産業及び性別常用労働者の1人平均月間現金給与額(30人以上)

平成27年5月分

産 業	計					男			女		
	現金給与総額	きまって支給する給与	所定内給与	超過労働給与	特別に支払われた給与	現金給与総額	きまって支給する給与	特別に支払われた給与	現金給与総額	きまって支給する給与	特別に支払われた給与
TL 調査産業計	279,747	267,964	244,644	23,320	11,783	341,972	325,630	16,342	189,445	184,279	5,166
C 鉱業、採石業、砂利採取業	×	×	×	×	×	×	×	×	×	×	×
D 建設業	591,855	334,283	317,961	16,322	257,572	630,663	352,726	277,937	314,205	202,333	111,872
E 製造業	294,824	286,906	254,068	32,838	7,918	334,489	325,917	8,572	183,005	176,929	6,076
F 電気・ガス・熱供給・水道業	×	×	×	×	×	×	×	×	×	×	×
G 情報通信業	399,736	397,191	343,252	53,939	2,545	425,801	423,419	2,382	286,278	283,024	3,254
H 運輸業、郵便業	301,820	301,662	258,294	43,368	158	332,602	332,411	191	159,332	159,326	6
I 卸売業、小売業	207,291	203,530	194,318	9,212	3,761	311,051	304,713	6,338	130,698	128,839	1,859
J 金融業・保険業	319,415	318,148	292,442	25,706	1,267	481,263	478,685	2,578	221,088	220,617	471
K 不動産業・物品賃貸業	×	×	×	×	×	×	×	×	×	×	×
L 学術研究、専門・技術サービス業	394,690	392,958	359,052	33,906	1,732	430,607	428,635	1,972	224,309	223,718	591
M 宿泊業、飲食サービス業	132,946	132,529	121,256	11,273	417	184,891	184,438	453	100,742	100,348	394
N 生活関連サービス、娯楽業	170,858	170,211	165,607	4,604	647	226,207	224,997	1,210	129,941	129,710	231
O 教育、学習支援業	346,773	346,666	341,910	4,756	107	385,533	385,533	0	313,916	313,719	197
P 医療、福祉	288,356	281,352	264,306	17,046	7,004	382,381	381,709	672	241,952	231,824	10,128
Q 複合サービス事業	243,445	243,145	239,490	3,655	300	280,186	280,062	124	172,373	171,733	640
R サービス業(他に分類されないもの)	177,970	177,508	158,744	18,764	462	209,993	209,344	649	127,123	126,959	164
E09 食料品・たばこ	214,244	213,548	190,987	22,561	696	279,022	277,995	1,027	147,732	147,376	356
E11 繊維工業	176,726	176,726	170,871	5,855	0	221,941	221,941	0	140,703	140,703	0
E12 木材・木製品	307,604	307,604	280,114	27,490	0	315,504	315,504	0	230,418	230,418	0
E13 家具・装備品	276,373	276,373	256,869	19,504	0	305,171	305,171	0	183,529	183,529	0
E14 パルプ・紙	235,249	235,249	211,015	24,234	0	289,310	289,310	0	134,672	134,672	0
E15 印刷・同関連業	345,806	345,806	298,339	47,467	0	362,864	362,864	0	258,540	258,540	0
E16 化学、石油・石炭	387,259	379,210	339,149	40,061	8,049	432,636	425,963	6,673	253,422	241,314	12,108
E18 プラスチック製品	227,529	227,529	201,805	25,724	0	272,421	272,421	0	148,647	148,647	0
E19 ゴム製品	236,252	236,252	201,089	35,163	0	292,025	292,025	0	174,492	174,492	0
E21 窯業・土石製品	256,004	256,004	252,474	3,530	0	279,167	279,167	0	191,104	191,104	0
E22 鉄鋼業	×	×	×	×	×	×	×	×	×	×	×
E23 非鉄金属製造業	234,735	234,735	205,834	28,901	0	257,295	257,295	0	179,848	179,848	0
E24 金属製品製造業	279,153	279,153	243,863	35,290	0	293,491	293,491	0	197,915	197,915	0
E25 はん用機械器具	290,047	290,047	259,410	30,637	0	331,126	331,126	0	184,503	184,503	0
E26 生産用機械器具	321,104	320,065	265,681	54,384	1,039	340,400	339,337	1,063	215,979	215,073	906
E27 業務用機械器具	403,414	387,394	259,755	27,639	116,020	481,231	325,746	155,485	201,381	187,823	13,558
E28 電子・デバイス	376,267	375,542	340,479	35,063	725	425,891	424,993	898	203,212	203,088	124
E29 電気機械器具	303,775	284,792	263,146	21,646	18,983	329,471	316,328	13,143	236,749	202,533	34,216
E30 情報通信機械器具	293,960	292,521	264,862	27,659	1,439	357,469	355,568	1,901	138,735	138,426	309
E31 輸送用機械器具	310,429	308,395	264,227	44,168	2,034	329,615	327,405	2,210	191,924	190,975	949
E32 その他の製造業	318,689	296,725	285,211	11,514	21,964	367,609	340,092	27,517	155,700	152,236	3,464
I-1 卸売業	282,997	280,846	268,838	12,008	2,151	355,232	352,855	2,377	164,638	162,856	1,782
I-2 小売業	177,494	173,099	164,988	8,111	4,395	279,967	270,843	9,124	122,940	121,063	1,877
M75 宿泊業	183,721	183,721	166,902	16,819	0	233,232	233,232	0	130,169	130,169	0
MS M一括分	102,820	102,156	94,174	7,982	664	135,456	134,539	917	88,734	88,180	554
N80 娯楽業	191,161	191,161	188,159	3,002	0	256,257	256,257	0	137,147	137,147	0
P83 医療業	330,254	318,215	297,482	20,733	12,039	477,115	475,860	1,255	265,273	248,462	16,811
PS P一括分	231,341	231,190	219,162	12,028	151	273,354	273,354	0	207,434	207,196	238
R91 職業紹介・労働者派遣業	148,317	147,783	132,904	14,879	534	168,459	167,641	818	119,713	119,584	129
R92 その他の事業サービス業	177,774	177,285	156,924	20,361	489	208,666	207,996	670	130,912	130,696	216
RS R一括分	313,587	313,587	285,031	28,556	0	355,296	355,296	0	157,921	157,921	0

(注)「E09」はE09と10を、「E16」はE16と17を、「E32」はE32と20を、「M一括分」はM76、77を、「P一括分」はP84、85を、「R一括分」はR88、89、90、93、94、95をまとめて算定したものである。
また、Xは対象事業所が僅少のため、秘密保持上公表を控えたものである。

第2-1表 産業及び性別常用労働者の1人平均月間出勤日数及び労働時間数(5人以上)

平成27年5月分

産 業	計				男				女				
	出勤日数	総労働時間	実所定内労働時間	所定外労働時間	出勤日数	総労働時間	実所定内労働時間	所定外労働時間	出勤日数	総労働時間	実所定内労働時間	所定外労働時間	
TL	調査産業計	18.1	141.0	130.1	10.9	18.7	156.0	140.5	15.5	17.4	121.3	116.4	4.9
C	鉱業、採石業、砂利採取業	×	×	×	×	×	×	×	×	×	×	×	×
D	建設業	19.8	159.1	147.3	11.8	20.0	163.2	149.9	13.3	18.6	140.4	135.8	4.6
E	製造業	17.9	148.8	135.3	13.5	18.1	156.1	139.9	16.2	17.5	130.5	123.8	6.7
F	電気・ガス・熱供給・水道業	×	×	×	×	×	×	×	×	×	×	×	×
G	情報通信業	18.7	167.2	144.2	23.0	18.3	166.9	142.8	24.1	19.8	168.4	148.7	19.7
H	運輸業、郵便業	20.0	176.9	145.9	31.0	20.4	185.5	150.5	35.0	17.9	130.6	121.1	9.5
I	卸売業、小売業	18.5	131.3	123.0	8.3	19.4	152.9	140.1	12.8	17.6	111.3	107.1	4.2
J	金融業・保険業	18.6	144.5	133.6	10.9	20.0	165.9	149.3	16.6	17.8	132.4	124.7	7.7
K	不動産業・物品賃貸業	×	×	×	×	×	×	×	×	×	×	×	×
L	学術研究、専門・技術サービス業	17.6	143.5	132.7	10.8	17.4	149.2	135.5	13.7	18.1	132.1	127.0	5.1
M	宿泊業、飲食サービス業	16.1	111.9	105.7	6.2	17.8	154.1	143.4	10.7	15.2	87.2	83.6	3.6
N	生活関連サービス、娯楽業	19.1	137.2	133.8	3.4	20.7	156.9	153.4	3.5	18.3	126.7	123.3	3.4
O	教育、学習支援業	16.9	127.2	118.0	9.2	17.0	130.7	119.4	11.3	16.8	124.1	116.8	7.3
P	医療、福祉	18.0	133.2	129.6	3.6	18.0	140.7	135.1	5.6	18.0	130.2	127.4	2.8
Q	複合サービス事業	17.5	136.1	133.3	2.8	18.2	141.6	139.3	2.3	16.8	129.6	126.2	3.4
R	サービス業(他に分類されないもの)	17.5	136.8	126.0	10.8	17.8	147.0	133.6	13.4	17.0	115.9	110.4	5.5
E09	食料品・たばこ	18.7	145.2	133.9	11.3	19.5	166.2	149.9	16.3	18.1	127.3	120.3	7.0
E11	繊維工業	18.1	141.5	136.8	4.7	18.4	148.8	143.3	5.5	17.9	135.8	131.7	4.1
E12	木材・木製品	17.4	155.7	144.6	11.1	17.4	155.8	144.6	11.2	17.2	154.2	144.7	9.5
E13	家具・装備品	18.3	144.5	134.6	9.9	18.6	151.8	140.1	11.7	17.4	121.9	117.5	4.4
E14	パルプ・紙	18.9	141.1	133.4	7.7	19.8	158.2	146.7	11.5	17.5	114.3	112.5	1.8
E15	印刷・同関連業	18.0	140.5	130.3	10.2	18.8	143.4	133.1	10.3	16.6	135.5	125.6	9.9
E16	化学、石油・石炭	18.2	149.3	138.7	10.6	18.5	153.7	141.9	11.8	17.3	136.8	129.6	7.2
E18	プラスチック製品	19.1	152.1	140.7	11.4	19.5	162.8	147.3	15.5	18.4	135.7	130.6	5.1
E19	ゴム製品	17.8	142.8	128.6	14.2	16.9	155.3	134.3	21.0	18.8	129.1	122.3	6.8
E21	窯業・土石製品	18.0	143.1	141.3	1.8	18.0	143.7	142.0	1.7	18.1	140.0	137.8	2.2
E22	鉄鋼業	×	×	×	×	×	×	×	×	×	×	×	×
E23	非鉄金属製造業	17.5	152.3	137.7	14.6	17.7	157.0	140.0	17.0	16.8	141.0	132.1	8.9
E24	金属製品製造業	18.2	151.1	140.8	10.3	18.4	154.0	143.5	10.5	17.7	136.7	127.3	9.4
E25	はん用機械器具	18.4	147.3	134.4	12.9	18.5	152.1	138.4	13.7	18.0	137.4	126.1	11.3
E26	生産用機械器具	19.4	176.1	150.7	25.4	19.7	181.5	153.2	28.3	17.5	145.8	136.7	9.1
E27	業務用機械器具	18.1	157.3	142.2	15.1	18.2	162.5	145.0	17.5	17.7	138.0	131.8	6.2
E28	電子・デバイス	17.8	150.3	137.3	13.0	18.3	162.1	146.2	15.9	16.7	121.7	115.6	6.1
E29	電気機械器具	17.4	144.3	129.4	14.9	17.7	148.8	131.0	17.8	16.8	132.2	125.1	7.1
E30	情報通信機械器具	16.6	138.8	129.4	9.4	17.5	152.8	139.4	13.4	15.0	113.4	111.3	2.1
E31	輸送用機械器具	16.7	145.1	129.1	16.0	16.8	148.4	130.8	17.6	16.3	126.7	119.6	7.1
E32	その他の製造業	17.5	138.6	130.7	7.9	17.6	147.4	136.4	11.0	17.3	122.0	119.9	2.1
I-1	卸売業	19.1	147.6	136.8	10.8	20.1	163.5	151.7	11.8	17.9	126.5	117.0	9.5
I-2	小売業	18.3	124.8	117.5	7.3	19.1	106.5	147.4	13.2	17.6	106.5	104.0	2.5
M75	宿泊業	18.2	158.5	142.0	16.5	18.0	176.8	158.9	17.9	18.5	131.3	116.8	14.5
MS	M一括	15.5	98.2	95.1	3.1	17.6	140.9	134.4	6.5	14.6	79.6	77.9	1.7
N80	娯楽業	19.9	130.2	129.2	1.0	21.1	148.6	147.0	1.6	18.8	114.1	113.7	0.4
P83	医療業	18.4	134.8	130.6	4.2	17.8	133.6	128.1	5.5	18.6	135.2	131.4	3.8
PS	P一括	17.6	131.6	128.6	3.0	18.1	147.0	141.3	5.7	17.4	125.0	123.2	1.8
R91	職業紹介・労働者派遣業	16.3	124.2	114.2	10.0	16.3	130.8	118.1	12.7	16.4	114.2	108.3	5.9
R92	その他の事業サービス業	17.3	133.3	122.2	11.1	17.4	146.1	132.1	14.0	17.2	109.8	104.1	5.7
RS	R一括	19.5	161.3	149.7	11.6	19.9	165.4	152.0	13.4	18.1	142.7	139.2	3.5

(注)第1表の(注)参照。

第2-2表 産業及び性別常用労働者の1人平均月間出勤日数及び労働時間数(30人以上)

平成27年5月分

産 業	計				男				女				
	出勤日数	総実労働時間	所定内労働時間	所定外労働時間	出勤日数	総実労働時間	所定内労働時間	所定外労働時間	出勤日数	総実労働時間	所定内労働時間	所定外労働時間	
TL	調査産業計	18.2	144.2	132.0	12.2	18.4	154.2	137.8	16.4	18.1	129.7	123.5	6.2
C	鉱業、採石業、砂利採取業	×	×	×	×	×	×	×	×	×	×	×	×
D	建設業	19.4	150.9	141.0	9.9	19.5	151.7	141.1	10.6	18.7	145.0	140.7	4.3
E	製造業	17.6	148.9	134.4	14.5	17.7	154.2	137.3	16.9	17.4	134.2	126.2	8.0
F	電気・ガス・熱供給・水道業	×	×	×	×	×	×	×	×	×	×	×	×
G	情報通信業	18.3	165.5	142.3	23.2	18.6	170.2	144.8	25.4	17.3	145.5	131.5	14.0
H	運輸業、郵便業	19.7	172.1	142.8	29.3	20.0	178.9	145.7	33.2	18.4	140.5	129.1	11.4
I	卸売業、小売業	19.0	131.8	125.2	6.6	19.6	151.9	142.4	9.5	18.6	116.8	112.4	4.4
J	金融業・保険業	18.8	147.7	134.5	13.2	20.3	169.9	150.6	19.3	17.9	134.3	124.8	9.5
K	不動産業・物品賃貸業	×	×	×	×	×	×	×	×	×	×	×	×
L	学術研究、専門・技術サービス業	16.7	140.6	128.1	12.5	16.7	143.9	130.0	13.9	16.7	124.6	118.8	5.8
M	宿泊業、飲食サービス業	17.1	121.1	107.1	14.0	18.0	150.0	127.6	22.4	16.5	103.2	94.4	8.8
N	生活関連サービス、娯楽業	20.7	138.6	134.7	3.9	21.8	158.5	154.2	4.3	19.9	123.9	120.3	3.6
O	教育、学習支援業	17.4	139.6	127.4	12.2	17.3	139.6	124.8	14.8	17.5	139.7	129.6	10.1
P	医療、福祉	18.9	143.0	139.2	3.8	18.9	145.2	140.2	5.0	18.9	141.9	138.7	3.2
Q	複合サービス事業	18.0	139.5	137.0	2.5	18.1	142.8	140.6	2.2	17.8	133.1	130.1	3.0
R	サービス業(他に分類されないもの)	17.0	131.7	119.0	12.7	17.2	143.0	126.3	16.7	16.8	113.5	107.3	6.2
E09	食料品・たばこ	19.0	152.8	139.6	13.2	19.5	168.3	150.6	17.7	18.4	136.9	128.4	8.5
E11	繊維工業	17.9	140.8	136.0	4.8	16.8	136.7	131.0	5.7	18.9	144.1	140.0	4.1
E12	木材・木製品	17.4	155.7	144.6	11.1	17.4	155.8	144.6	11.2	17.2	154.2	144.7	9.5
E13	家具・装備品	16.2	144.0	127.5	16.5	16.7	149.2	130.1	19.1	14.7	127.1	119.1	8.0
E14	パルプ・紙	18.2	148.9	137.1	11.8	19.0	162.9	146.3	16.6	16.8	122.9	120.0	2.9
E15	印刷・同関連業	18.5	135.2	124.0	11.2	18.7	138.4	128.0	10.4	17.4	118.8	103.5	15.3
E16	化学、石油・石炭	17.1	141.2	128.9	12.3	17.5	146.6	133.0	13.6	15.9	125.2	116.7	8.5
E18	プラスチック製品	18.9	154.5	139.3	15.2	19.3	164.6	145.0	19.6	18.2	136.8	129.3	7.5
E19	ゴム製品	17.6	142.7	127.0	15.7	16.6	155.1	131.8	23.3	18.7	128.9	121.6	7.3
E21	窯業・土石製品	18.1	141.4	136.1	5.3	18.1	143.0	137.2	5.8	18.2	136.9	132.9	4.0
E22	鉄鋼業	×	×	×	×	×	×	×	×	×	×	×	×
E23	非鉄金属製造業	17.5	152.3	137.7	14.6	17.7	157.0	140.0	17.0	16.8	141.0	132.1	8.9
E24	金属製品製造業	17.9	157.7	140.5	17.2	17.8	157.2	140.1	17.1	18.2	160.9	143.0	17.9
E25	はん用機械器具	18.1	152.2	137.7	14.5	18.5	157.9	142.2	15.7	17.2	137.3	126.1	11.2
E26	生産用機械器具	19.6	177.9	153.0	24.9	20.1	183.6	155.9	27.7	17.3	146.9	137.4	9.5
E27	業務用機械器具	17.6	152.5	138.3	14.2	17.6	159.3	141.9	17.4	17.4	134.6	128.9	5.7
E28	電子・デバイス	18.1	156.9	142.1	14.8	18.2	163.0	146.5	16.5	17.5	135.6	126.7	8.9
E29	電気機械器具	16.9	136.8	127.0	9.8	17.0	139.5	128.2	11.3	16.6	129.7	123.7	6.0
E30	情報通信機械器具	17.1	143.1	132.2	10.9	17.5	151.8	137.6	14.2	16.0	122.1	119.1	3.0
E31	輸送用機械器具	16.5	145.0	128.3	16.7	16.6	147.7	129.7	18.0	16.0	127.8	119.7	8.1
E32	その他の製造業	16.9	134.5	127.2	7.3	17.0	139.2	130.6	8.6	16.8	118.8	115.7	3.1
I-1	卸売業	18.7	151.4	140.5	10.9	18.9	155.8	146.7	9.1	18.4	144.2	130.4	13.8
I-2	小売業	19.2	124.0	119.1	4.9	20.1	149.3	139.4	9.9	18.7	110.5	108.3	2.2
M75	宿泊業	19.6	161.8	134.9	26.9	20.9	191.5	158.3	33.2	18.2	129.7	109.7	20.0
MS	M一括分	15.6	97.0	90.6	6.4	15.1	107.6	96.2	11.4	15.9	92.4	88.2	4.2
N80	医薬業	20	140	138	1	21	159	157	3	20	123	123	1
P83	医療業	19.2	143.9	139.2	4.7	18.9	142.1	135.9	6.2	19.4	144.8	140.7	4.1
PS	P一括分	18.5	141.7	139.2	2.5	19.0	148.9	145.2	3.7	18.2	137.5	135.7	1.8
R91	職業紹介・労働者派遣業	16.0	121.6	110.7	10.9	15.9	128.1	113.9	14.2	16.3	112.4	106.2	6.2
R92	その他の事業サービス業	17.7	136.5	123.8	12.7	18.0	151.7	135.0	16.7	17.3	113.3	106.7	6.6
RS	R一括分	17.9	153.5	132.7	20.8	18.3	161.1	135.5	25.6	16.4	125.0	122.3	2.7

(注)第1表の(注)参照。

第3-1表(1) 産業及び性別常用労働者の月末及び増加減少推計労働者数(5人以上)
並びにパートタイム労働者数及びパートタイム労働者比率(計)

平成27年5月分

産 業	前調査期間 末 常 用 労働者数	増 加 常 用 労働者数	減 少 常 用 労働者数	本調査期間 末 常 用 労働者数	パートタイム	
					労働者数	労働者比率
TL 調査産業計	707,618	14,158	13,234	708,542	204,460	28.9
C 鉱業、採石業、砂利採取業	x	x	x	x	x	x
D 建設業	35,402	270	185	35,487	1,298	3.7
E 製造業	194,269	1,684	1,982	193,971	31,283	16.1
F 電気・ガス・熱供給・水道業	x	x	x	x	x	x
G 情報通信業	9,380	101	90	9,391	488	5.2
H 運輸業、郵便業	45,863	278	310	45,831	8,506	18.6
I 卸売業、小売業	122,582	3,679	3,132	123,129	64,645	52.5
J 金融業、保険業	19,653	378	307	19,724	3,009	15.3
K 不動産業・物品賃貸業	x	x	x	x	x	x
L 学術研究、専門・技術サービス業	14,067	288	28	14,327	2,639	18.4
M 宿泊業、飲食サービス業	46,357	3,402	2,173	47,586	32,441	68.2
N 生活関連サービス、娯楽業	25,481	623	545	25,559	12,146	47.5
O 教育、学習支援業	38,737	426	365	38,798	10,896	28.1
P 医療、福祉	94,152	2,015	2,142	94,025	21,189	22.5
Q 複合サービス事業	6,054	41	58	6,037	973	16.1
R サービス業(他に分類されないもの)	48,087	874	1,720	47,241	12,921	27.4
E09 食料品・たばこ	26,865	667	464	27,068	12,783	47.2
E11 繊維工業	4,186	48	71	4,163	1,162	27.9
E12 木材・木製品	1,071	0	31	1,040	11	1.1
E13 家具・装備品	3,815	12	36	3,791	751	19.8
E14 パルプ・紙	1,935	24	43	1,916	443	23.1
E15 印刷・関連産業	3,056	3	9	3,050	541	17.7
E16 化学、石油・石炭	7,035	22	21	7,036	625	8.9
E18 プラスチック製品	13,820	175	223	13,772	2,573	18.7
E19 ゴム製品	2,523	19	10	2,532	507	20.0
E21 窯業・土石製品	2,492	0	8	2,484	80	3.2
E22 鉄鋼業	x	x	x	x	x	x
E23 非鉄金属製造業	1,955	7	0	1,962	64	3.3
E24 金属製品製造業	15,674	61	43	15,692	1,282	8.2
E25 はん用機械器具	6,193	23	35	6,181	1,489	24.1
E26 生産用機械器具	11,875	85	26	11,934	474	4.0
E27 業務用機械器具	8,028	35	37	8,026	495	6.2
E28 電子・デバイス	11,149	90	191	11,048	1,292	11.7
E29 電気機械器具	21,432	208	278	21,362	1,101	5.2
E30 情報通信機械器具	4,305	26	22	4,309	1,102	25.6
E31 輸送用機械器具	41,454	156	428	41,182	3,930	9.5
E32 その他の製造業	3,183	0	4	3,179	503	15.8
I-1 卸売業	34,878	692	320	35,250	12,711	36.1
I-2 小売業	87,704	2,987	2,812	87,879	51,934	59.1
M75 宿泊業	10,823	479	732	10,570	3,447	32.6
MS M一括分	35,534	2,923	1,441	37,016	28,994	78.3
N80 娯楽業	13,579	374	536	13,417	6,521	48.6
P83 医療業	47,310	776	1,241	46,845	8,996	19.2
PS P一括分	46,842	1,239	901	47,180	12,193	25.8
R91 職業紹介・労働者派遣業	16,284	580	1,297	15,567	3,665	23.5
R92 その他の事業サービス業	20,592	259	410	20,441	8,504	41.6
RS R一括分	11,211	35	13	11,233	752	6.7

(注)第1表の(注)参照。

第3-1表(2) 産業及び性別常用労働者の月末及び増加減少推計労働者数(5人以上)
並びにパートタイム労働者数及びパートタイム労働者比率(男)

平成27年5月分

産 業	前調査期間 末 常 用 労働者数	増 加 常 用 労働者数	減 少 常 用 労働者数	本調査期間 末 常 用 労働者数	パートタイム	
					労働者数	労働者比率
TL 調査産業計	400,374	6,710	6,401	400,683	53,586	13.4
C 鉱業、採石業、砂利採取業	x	x	x	x	x	x
D 建設業	29,109	165	178	29,096	365	1.3
E 製造業	138,579	1,072	1,255	138,396	8,781	6.3
F 電気・ガス・熱供給・水道業	x	x	x	x	x	x
G 情報通信業	7,081	28	62	7,047	0	0.0
H 運輸業、郵便業	38,703	193	239	38,657	3,636	9.4
I 卸売業、小売業	59,322	1,421	1,861	58,882	14,966	25.4
J 金融業、保険業	7,049	188	83	7,154	118	1.6
K 不動産業・物品賃貸業	x	x	x	x	x	x
L 学術研究、専門・技術サービス業	9,563	44	28	9,579	313	3.3
M 宿泊業、飲食サービス業	16,837	1,688	545	17,980	8,360	46.5
N 生活関連サービス、娯楽業	8,752	398	147	9,003	3,317	36.8
O 教育、学習支援業	18,007	30	123	17,914	3,089	17.2
P 医療、福祉	26,511	1,072	724	26,859	4,285	16.0
Q 複合サービス事業	3,257	41	17	3,281	66	2.0
R サービス業(他に分類されないもの)	32,370	313	1,039	31,644	5,668	17.9
E09 食料品・たばこ	12,366	291	192	12,465	3,046	24.4
E11 繊維工業	1,816	12	0	1,828	189	10.3
E12 木材・木製品	973	0	31	942	11	1.2
E13 家具・装備品	2,881	4	32	2,853	363	12.7
E14 パルプ・紙	1,186	24	43	1,167	28	2.4
E15 印刷・関連産業	1,908	0	6	1,902	274	14.4
E16 化学、石油・石炭	5,220	9	4	5,225	130	2.5
E18 プラスチック製品	8,349	175	107	8,417	574	6.8
E19 ゴム製品	1,317	13	9	1,321	25	1.9
E21 窯業・土石製品	2,085	0	4	2,081	17	0.8
E22 鉄鋼業	x	x	x	x	x	x
E23 非鉄金属製造業	1,388	0	0	1,388	39	2.8
E24 金属製品製造業	13,087	44	43	13,088	432	3.3
E25 はん用機械器具	4,174	17	25	4,166	566	13.6
E26 生産用機械器具	10,056	82	26	10,112	212	2.1
E27 業務用機械器具	6,349	20	35	6,334	55	0.9
E28 電子・デバイス	7,867	65	97	7,835	98	1.3
E29 電気機械器具	15,677	152	211	15,618	425	2.7
E30 情報通信機械器具	2,759	21	9	2,771	117	4.2
E31 輸送用機械器具	35,165	120	375	34,910	2,153	6.2
E32 その他の製造業	2,085	0	4	2,081	24	1.2
I-1 卸売業	20,059	123	320	19,862	2,256	11.4
I-2 小売業	39,263	1,298	1,541	39,020	12,710	32.6
M75 宿泊業	6,462	40	171	6,331	1,293	20.4
MS M一括分	10,375	1,648	374	11,649	7,067	60.7
N80 娯楽業	6,290	187	195	6,282	2,110	33.6
P83 医療業	12,571	435	622	12,384	1,821	14.7
PS P一括分	13,940	637	102	14,475	2,464	17.0
R91 職業紹介・労働者派遣業	9,899	197	854	9,242	1,335	14.4
R92 その他の事業サービス業	13,305	81	172	13,214	3,953	29.9
RS R一括分	9,166	35	13	9,188	380	4.1

(注)第1表の(注)参照。

第3-1表(3) 産業及び性別常用労働者の月末及び増加減少推計労働者数(5人以上)並びにパートタイム労働者数及びパートタイム労働者比率(女)

平成27年5月分

産 業	前調査期間 末 常 用 労働者数	増 加 常 用 労働者数	減 少 常 用 労働者数	本調査期間 末 常 用 労働者数	パートタイム	
					うちパートタイム 労働者数	パートタイム 労働者比率
TL 調 査 産 業 計	307,244	7,448	6,833	307,859	150,874	49.0
C 鉱業、採石業、砂利採取業	x	x	x	x	x	x
D 建 設	6,293	105	7	6,391	933	14.6
E 製 造	55,690	612	727	55,575	22,502	40.5
F 電気・ガス・熱供給・水道業	x	x	x	x	x	x
G 情 報 通 信 業	2,299	73	28	2,344	488	20.8
H 運 輸 業 , 郵 便 業	7,160	85	71	7,174	4,870	67.9
I 卸 売 業 , 小 売 業	63,260	2,258	1,271	64,247	49,679	77.3
J 金 融 業 , 保 険 業	12,604	190	224	12,570	2,891	23.0
K 不動産業・物品賃貸業	x	x	x	x	x	x
L 学術研究、専門・技術サービス業	4,504	244	0	4,748	2,326	49.0
M 宿泊業、飲食サービス業	29,520	1,714	1,628	29,606	24,081	81.3
N 生活関連サービス、娯楽業	16,729	225	398	16,556	8,829	53.3
O 教育、学習支援業	20,730	396	242	20,884	7,807	37.4
P 医 療 , 福 祉	67,641	943	1,418	67,166	16,904	25.2
Q 複 合 サ ー ビ ス 事 業	2,797	0	41	2,756	907	32.9
R サービス業(他に分類されないもの)	15,717	561	681	15,597	7,253	46.5
E09 食 料 品 ・ た ば こ	14,499	376	272	14,603	9,737	66.7
E11 織 維 工 業	2,370	36	71	2,335	973	41.7
E12 木 材 ・ 木 製 品	98	0	0	98	0	0.0
E13 家 具 ・ 装 備 品	934	8	4	938	388	41.4
E14 パ ル プ ・ 紙	749	0	0	749	415	55.4
E15 印 刷 ・ 同 関 連 業	1,148	3	3	1,148	267	23.3
E16 化 学 ・ 石 油 ・ 石 炭	1,815	13	17	1,811	495	27.3
E18 プ ラ ス チ ッ ク 製 品	5,471	0	116	5,355	1,999	37.3
E19 ゴ ム 製 品	1,206	6	1	1,211	482	39.8
E21 窯 業 ・ 土 石 製 品	407	0	4	403	63	15.6
E22 鉄 鋼 業	x	x	x	x	x	x
E23 非 鉄 金 属 製 造 業	567	7	0	574	25	4.4
E24 金 属 製 品 製 造 業	2,587	17	0	2,604	850	32.6
E25 は ん 用 機 械 器 具	2,019	6	10	2,015	923	45.8
E26 生 産 用 機 械 器 具	1,819	3	0	1,822	262	14.4
E27 業 務 用 機 械 器 具	1,679	15	2	1,692	440	26.0
E28 電 子 ・ デ バ イ ス	3,282	25	94	3,213	1,194	37.2
E29 電 気 機 械 器 具	5,755	56	67	5,744	676	11.8
E30 情 報 通 信 機 械 器 具	1,546	5	13	1,538	985	64.0
E31 輸 送 用 機 械 器 具	6,289	36	53	6,272	1,777	28.3
E32 そ の 他 の 製 造 業	1,098	0	0	1,098	479	43.6
I-1 卸 売 業	14,819	569	0	15,388	10,455	67.9
I-2 小 売 業	48,441	1,689	1,271	48,859	39,224	80.3
M75 宿 泊 業	4,361	439	561	4,239	2,154	50.8
MS M 一 括 分	25,159	1,275	1,067	25,367	21,927	86.4
N80 娛 楽 業	7,289	187	341	7,135	4,411	61.8
P83 医 療 業	34,739	341	619	34,461	7,175	20.8
PS P 一 括 分	32,902	602	799	32,705	9,729	29.7
R91 職 業 紹 介 ・ 労 働 者 派 遣 業	6,385	383	443	6,325	2,330	36.8
R92 そ の 他 の 事 業 サ ー ビ ス 業	7,287	178	238	7,227	4,551	63.0
RS R 一 括 分	2,045	0	0	2,045	372	18.2

(注)第1表の(注)参照。

第3-2表(1) 産業及び性別常用労働者の月末及び増加減少推計労働者数(30人以上)並びにパートタイム労働者数及びパートタイム労働者比率(計)

平成27年5月分

産 業	前調査期間 末 常 用 労働者数	増 加 常 用 労働者数	減 少 常 用 労働者数	本調査期間 末 常 用 労働者数	パートタイム	
					うちパートタイム 労働者数	パートタイム 労働者比率
TL 調 査 産 業 計	431,337	6,260	7,423	430,174	107,815	25.1
C 鉱業、採石業、砂利採取業	x	x	x	x	x	x
D 建 設	12,315	68	63	12,320	198	1.6
E 製 造	148,104	1,494	1,516	148,082	21,146	14.3
F 電気・ガス・熱供給・水道業	x	x	x	x	x	x
G 情 報 通 信 業	6,335	42	90	6,287	189	3.0
H 運 輸 業 , 郵 便 業	32,151	278	310	32,119	6,567	20.4
I 卸 売 業 , 小 売 業	55,642	982	1,561	55,063	31,960	58.0
J 金 融 業 , 保 険 業	9,800	166	130	9,836	1,742	17.7
K 不動産業・物品賃貸業	x	x	x	x	x	x
L 学術研究、専門・技術サービス業	8,406	16	28	8,394	673	8.0
M 宿泊業、飲食サービス業	17,146	713	693	17,166	12,563	73.2
N 生活関連サービス、娯楽業	13,777	380	325	13,832	7,605	55.0
O 教育、学習支援業	26,692	287	241	26,738	4,966	18.6
P 医 療 , 福 祉	62,511	1,090	778	62,823	8,906	14.2
Q 複 合 サ ー ビ ス 事 業	2,626	0	17	2,609	417	16.0
R サービス業(他に分類されないもの)	33,773	710	1,555	32,928	10,587	32.2
E09 食 料 品 ・ た ば こ	21,032	667	404	21,295	9,581	45.0
E11 織 維 工 業	1,414	16	7	1,423	525	36.9
E12 木 材 ・ 木 製 品	1,071	0	31	1,040	11	1.1
E13 家 具 ・ 装 備 品	2,200	12	36	2,176	265	12.2
E14 パ ル プ ・ 紙	1,188	0	19	1,169	178	15.2
E15 印 刷 ・ 同 関 連 業	1,850	3	9	1,844	298	16.2
E16 化 学 ・ 石 油 ・ 石 炭	6,058	22	21	6,059	485	8.0
E18 プ ラ ス チ ッ ク 製 品	9,343	64	120	9,287	1,758	18.9
E19 ゴ ム 製 品	2,165	19	10	2,174	417	19.2
E21 窯 業 ・ 土 石 製 品	848	0	8	840	80	9.5
E22 鉄 鋼 業	x	x	x	x	x	x
E23 非 鉄 金 属 製 造 業	1,955	7	0	1,962	64	3.3
E24 金 属 製 品 製 造 業	9,020	61	43	9,038	552	6.1
E25 は ん 用 機 械 器 具	4,100	23	35	4,088	613	15.0
E26 生 産 用 機 械 器 具	7,144	85	26	7,203	269	3.7
E27 業 務 用 機 械 器 具	5,167	35	37	5,165	495	9.6
E28 電 子 ・ デ バ イ ス	9,781	90	132	9,739	634	6.5
E29 電 気 機 械 器 具	19,581	208	208	19,581	1,101	5.6
E30 情 報 通 信 機 械 器 具	3,697	26	22	3,701	587	15.9
E31 輸 送 用 機 械 器 具	38,190	156	342	38,004	3,029	8.0
E32 そ の 他 の 製 造 業	1,804	0	4	1,800	199	11.1
I-1 卸 売 業	15,656	179	224	15,611	5,121	32.8
I-2 小 売 業	39,986	803	1,337	39,452	26,839	68.0
M75 宿 泊 業	6,515	171	424	6,262	3,447	55.0
MS M 一 括 分	10,631	542	269	10,904	9,116	83.6
N80 娛 楽 業	8,554	12	224	8,342	5,042	60.4
P83 医 療 業	36,035	524	351	36,208	4,775	13.2
PS P 一 括 分	26,476	566	427	26,615	4,131	15.5
R91 職 業 紹 介 ・ 労 働 者 派 遣 業	14,879	506	1,297	14,088	3,628	25.8
R92 そ の 他 の 事 業 サ ー ビ ス 業	15,698	204	245	15,657	6,285	40.1
RS R 一 括 分	3,196	0	13	3,183	674	21.2

(注)第1表の(注)参照。

第3-2表(2) 産業及び性別常用労働者の月末及び増加減少推計労働者数(30人以上)並びにパートタイム労働者数及びパートタイム労働者比率(男)

平成27年5月分

産 業	前調査期間 末常用 労働者数	増 加 常用 労働者数	減 少 常用 労働者数	本調査期間		
				末常用 労働者数	うちパートタイム 労働者数	パートタイム 労働者比率
TL 調査産業計	255,485	3,190	4,114	254,561	29,155	11.5
C 鉱業、採石業、砂利採取業	x	x	x	x	x	x
D 建設業	10,803	64	56	10,811	76	0.7
E 製造業	109,397	914	1,075	109,236	7,145	6.5
F 電気・ガス・熱供給・水道業	x	x	x	x	x	x
G 情報通信業	5,149	28	62	5,115	0	0.0
H 運輸業、郵便業	26,449	193	239	26,403	2,640	10.0
I 卸売業、小売業	23,698	528	909	23,317	5,543	23.8
J 金融業、保険業	3,680	84	23	3,741	35	0.9
K 不動産業・物品賃貸業	x	x	x	x	x	x
L 学術研究、専門・技術サービス業	6,945	13	28	6,930	201	2.9
M 宿泊業、飲食サービス業	6,592	208	261	6,539	3,571	54.6
N 生活関連サービス、娯楽業	5,791	239	86	5,944	1,993	33.5
O 教育、学習支援業	12,303	30	123	12,210	1,325	10.9
P 医療、福祉	20,506	594	191	20,909	2,343	11.2
Q 複合サービス事業	1,734	0	17	1,717	66	3.8
R サービス業(他に分類されないもの)	20,816	278	984	20,110	4,153	20.7
E09 食料品・たばこ	10,672	291	192	10,771	2,895	26.9
E11 繊維工業	623	12	0	635	92	14.5
E12 木材・木製品	973	0	31	942	11	1.2
E13 家具・装備品	1,684	4	32	1,656	145	8.8
E14 パルプ・紙	776	0	19	757	28	3.7
E15 印刷・関連産業	1,548	0	6	1,542	274	17.8
E16 化学、石油・石炭	4,522	9	4	4,527	130	2.9
E18 プラスチック製品	5,958	64	107	5,915	367	6.2
E19 ゴム製品	1,138	13	9	1,142	25	2.2
E21 窯業・土石製品	624	0	4	620	17	2.7
E22 鉄鋼業	x	x	x	x	x	x
E23 非鉄金属製造業	1,388	0	0	1,388	39	2.8
E24 金属製品製造業	7,674	44	43	7,675	389	5.1
E25 はん用機械器具	2,951	17	25	2,943	123	4.2
E26 生産用機械器具	6,033	82	26	6,089	137	2.2
E27 業務用機械器具	3,737	20	35	3,722	55	1.5
E28 電子・デバイス	7,601	65	97	7,569	98	1.3
E29 電気機械器具	14,149	152	141	14,160	425	3.0
E30 情報通信機械器具	2,619	21	9	2,631	23	0.9
E31 輸送用機械器具	32,873	120	289	32,704	1,845	5.6
E32 その他の製造業	1,388	0	4	1,384	24	1.7
I-1 卸売業	9,759	123	224	9,658	1,299	13.4
I-2 小売業	13,939	405	685	13,659	4,244	31.1
M75 宿泊業	3,385	40	171	3,254	1,293	39.7
MS M一括分	3,207	168	90	3,285	2,278	69.3
N80 娯楽業	3,860	6	64	3,802	1,421	37.4
P83 医療業	11,014	276	144	11,146	1,184	10.6
PS P一括分	9,492	318	47	9,763	1,159	11.9
R91 職業紹介・労働者派遣業	8,827	197	854	8,170	1,298	15.9
R92 その他の事業サービス業	9,467	81	117	9,431	2,518	26.7
RS R一括分	2,522	0	13	2,509	337	13.4

(注)第1表の(注)参照。

第3-2表(3) 産業及び性別常用労働者の月末及び増加減少推計労働者数(30人以上)並びにパートタイム労働者数及びパートタイム労働者比率(女)

平成27年5月分

産 業	前調査期間 末常用 労働者数	増 加 常用 労働者数	減 少 常用 労働者数	本調査期間		
				末常用 労働者数	うちパートタイム 労働者数	パートタイム 労働者比率
TL 調査産業計	175,852	3,070	3,309	175,613	78,660	44.8
C 鉱業、採石業、砂利採取業	x	x	x	x	x	x
D 建設業	1,512	4	7	1,509	122	8.1
E 製造業	38,707	580	441	38,846	14,001	36.0
F 電気・ガス・熱供給・水道業	x	x	x	x	x	x
G 情報通信業	1,186	14	28	1,172	189	16.1
H 運輸業、郵便業	5,702	85	71	5,716	3,927	68.7
I 卸売業、小売業	31,944	454	652	31,746	26,417	83.2
J 金融業、保険業	6,120	82	107	6,095	1,707	28.0
K 不動産業・物品賃貸業	x	x	x	x	x	x
L 学術研究、専門・技術サービス業	1,461	3	0	1,464	472	32.2
M 宿泊業、飲食サービス業	10,554	505	432	10,627	8,992	84.6
N 生活関連サービス、娯楽業	7,986	141	239	7,888	5,612	71.1
O 教育、学習支援業	14,389	257	118	14,528	3,641	25.1
P 医療、福祉	42,005	496	587	41,914	6,563	15.7
Q 複合サービス事業	892	0	0	892	351	39.3
R サービス業(他に分類されないもの)	12,957	432	571	12,818	6,434	50.2
E09 食料品・たばこ	10,360	376	212	10,524	6,686	63.5
E11 繊維工業	791	4	7	788	433	54.9
E12 木材・木製品	98	0	0	98	0	0.0
E13 家具・装備品	516	8	4	520	120	23.1
E14 パルプ・紙	412	0	0	412	150	36.4
E15 印刷・関連産業	302	3	3	302	24	7.9
E16 化学、石油・石炭	1,536	13	17	1,532	355	23.2
E18 プラスチック製品	3,385	0	13	3,372	1,391	41.3
E19 ゴム製品	1,027	6	1	1,032	392	38.0
E21 窯業・土石製品	224	0	4	220	63	28.6
E22 鉄鋼業	x	x	x	x	x	x
E23 非鉄金属製造業	567	7	0	574	25	4.4
E24 金属製品製造業	1,346	17	0	1,363	163	12.0
E25 はん用機械器具	1,149	6	10	1,145	490	42.8
E26 生産用機械器具	1,111	3	0	1,114	132	11.8
E27 業務用機械器具	1,430	15	2	1,443	440	30.5
E28 電子・デバイス	2,180	25	35	2,170	536	24.7
E29 電気機械器具	5,432	56	67	5,421	676	12.5
E30 情報通信機械器具	1,078	5	13	1,070	564	52.7
E31 輸送用機械器具	5,317	36	53	5,300	1,184	22.3
E32 その他の製造業	416	0	0	416	175	42.1
I-1 卸売業	5,897	56	0	5,953	3,822	64.2
I-2 小売業	26,047	398	652	25,793	22,595	87.6
M75 宿泊業	3,130	131	253	3,008	2,154	71.6
MS M一括分	7,424	374	179	7,619	6,838	89.7
N80 娯楽業	4,694	6	160	4,540	3,621	79.8
P83 医療業	25,021	248	207	25,062	3,591	14.3
PS P一括分	16,984	248	380	16,852	2,972	17.6
R91 職業紹介・労働者派遣業	6,052	309	443	5,918	2,330	39.4
R92 その他の事業サービス業	6,231	123	128	6,226	3,767	60.5
RS R一括分	674	0	0	674	337	50.0

(注)第1表の(注)参照。

第4-1表(1) 産業、就業形態別全常用労働者の1人平均月間現金給与額(5人以上)

平成27年5月分

産 業		一 般 労 働 者					パ ー ト タ イ ム 労 働 者				
		現金給与総額	きまって	所定内給与	超過労働給与	特別に支払 われた給与	現金給与総額	きまって	所定内給与	超過労働給与	特別に支払 われた給与
			支給する給与					支給する給与			
TL	調 査 産 業 計	316,158	301,749	276,903	24,846	14,409	98,214	97,398	93,479	3,919	816
E	製 造 業	315,337	304,626	271,483	33,143	10,711	110,273	109,208	104,603	4,605	1,065
L	卸売業・小売業	302,571	294,430	275,175	19,255	8,141	97,347	95,790	92,200	3,590	1,557
P	医 療 ・ 福 祉	293,200	287,117	270,130	16,987	6,083	103,195	103,101	101,202	1,899	94

第4-1表(2) 産業、就業形態別全常用労働者の1人平均出勤日数及び実労働時間(5人以上)

平成27年5月分

産 業		一 般 労 働 者				パ ー ト タ イ ム 労 働 者			
		出 勤 日 数	総実労働時間	所 定 内	所 定 外	出 勤 日 数	総実労働時間	所 定 内	所 定 外
				労働時間	労働時間			労働時間	労働時間
TL	調 査 産 業 計	19.0	159.0	145.2	13.8	16.1	96.3	92.5	3.8
E	製 造 業	18.2	157.1	141.6	15.5	16.7	105.7	102.8	2.9
I	卸売業・小売業	19.7	162.2	150.2	12.0	17.5	103.5	98.5	5.0
P	医 療 ・ 福 祉	19.3	150.1	145.7	4.4	13.4	74.9	73.9	1.0

第4-1表(3) 産業、就業形態別全常用労働者の前月末、増加、減少及び本月末推計労働者数(5人以上)

平成27年5月分

産 業		一 般 労 働 者				パ ー ト タ イ ム 労 働 者			
		前調査期間末	増 加	減 少	本調査期間末	前調査期間末	増 加	減 少	本調査期間末
		一般労働者数	一般労働者数	一般労働者数	一般労働者数	パートタイム労働者数	パートタイム労働者数	パートタイム労働者数	パートタイム労働者数
TL	調 査 産 業 計	504,874	5,732	6,676	504,082	202,744	8,426	6,558	204,460
E	製 造 業	162,845	1,154	1,376	162,688	31,424	530	606	31,283
I	卸売業・小売業	57,835	1,663	1,012	58,484	64,747	2,016	2,120	64,645
P	医 療 ・ 福 祉	73,126	734	1,024	72,836	21,026	1,281	1,118	21,189

第4-2表(1) 産業、就業形態別全常用労働者の1人平均月間現金給与額(30人以上)

平成27年5月分

産 業		一 般 労 働 者					パ ー ト タ イ ム 労 働 者				
		現金給与総額	きまって	所定内給与	超過労働給与	特別に支払	現金給与総額	きまって	所定内給与	超過労働給与	特別に支払
			支給する給与			われた給与		支給する給与			われた給与
TL	調査産業計	336,161	320,692	291,320	29,372	15,469	110,470	109,748	104,590	5,158	722
E	製造業	323,495	314,514	277,211	37,303	8,981	122,131	120,612	114,673	5,939	1,519
I	卸売業・小売業	343,138	335,533	317,686	17,847	7,605	108,342	107,381	104,459	2,922	961
P	医療・福祉	315,199	307,066	287,496	19,570	8,133	124,254	124,156	122,540	1,616	98

第4-2表(2) 産業、就業形態別全常用労働者の1人平均出勤日数及び実労働時間(30人以上)

平成27年5月分

産 業		一 般 労 働 者				パ ー ト タ イ ム 労 働 者			
		出勤日数	総実労働時間	所定内	所定外	出勤日数	総実労働時間	所定内	所定外
				労働時間	労働時間			労働時間	労働時間
TL	調査産業計	18.6	157.3	142.6	14.7	17.1	104.9	100.2	4.7
E	製造業	17.7	154.8	138.5	16.3	16.9	113.4	109.5	3.9
I	卸売業・小売業	19.6	164.1	154.4	9.7	18.6	108.0	103.8	4.2
P	医療・福祉	19.8	153.6	149.3	4.3	13.7	78.6	77.7	0.9

第4-2表(3) 産業、就業形態別全常用労働者の前月末、増加、減少及び本月末推計労働者数(30人以上)

平成27年5月分

産 業		一 般 労 働 者				パ ー ト タ イ ム 労 働 者			
		前調査期間末	増 加	減 少	本調査期間末	前調査期間末	増 加	減 少	本調査期間末
		一般労働者数	一般労働者数	一般労働者数	一般労働者数	パートタイム労働者数	パートタイム労働者数	パートタイム労働者数	パートタイム労働者数
TL	調査産業計	323,809	3,295	4,784	322,359	107,528	2,965	2,639	107,815
E	製造業	127,079	996	1,173	126,936	21,025	498	343	21,146
I	卸売業・小売業	23,551	400	847	23,103	32,091	582	714	31,960
P	医療・福祉	53,797	641	521	53,917	8,714	449	257	8,906

第5-1表 産業別賃金指数（5人以上）

平成27年5月分

（平成22年＝100）

年 月	名目賃金指数（現金給与総額）				実質賃金指数（現金給与総額）				名目賃金指数（定期給与）				実質賃金指数（定期給与）			
	調 査 産業計	左のうち主な産業			調 査 産業計	左のうち主な産業			調 査 産業計	左のうち主な産業			調 査 産業計	左のうち主な産業		
		製造業	卸売業・小売業	医療・福祉		製造業	卸売業・小売業	医療・福祉		製造業	卸売業・小売業	医療・福祉		製造業	卸売業・小売業	医療・福祉
平成 22年	100.0	100.0	100.0	100.0	100.0	100.0	100.0	100.0	100.0	100.0	100.0	100.0	100.0	100.0	100.0	100.0
23	100.8	101.3	110.4	102.2	101.1	101.6	110.7	102.5	100.5	100.2	109.9	102.3	100.8	100.5	110.2	102.6
24	98.5	96.7	109.6	97.9	99.1	97.3	110.3	98.5	99.7	98.4	107.6	100.3	100.3	99.0	108.2	100.9
25	98.4	97.6	108.3	95.5	98.7	97.9	108.6	95.8	99.1	99.0	105.6	98.5	99.4	99.3	105.9	98.8
26	97.5	97.5	106.6	96.5	94.4	94.4	103.2	93.4	98.0	97.9	104.1	99.2	94.9	94.8	100.8	96.0
平成25年5月	84.3	84.2	92.5	81.4	84.7	84.6	93.0	81.8	98.3	98.0	105.1	97.3	98.8	98.5	105.6	97.8
6	124.8	110.1	124.7	130.9	125.4	110.7	125.3	131.6	99.3	100.2	104.5	97.7	99.8	100.7	105.0	98.2
7	121.5	136.8	147.4	103.9	122.0	137.3	148.0	104.3	99.6	98.8	106.8	98.2	100.0	99.2	107.2	98.6
8	84.8	83.5	95.7	81.3	84.8	83.5	95.7	81.3	98.4	97.6	106.8	98.1	98.4	97.6	106.8	98.1
9	83.8	82.8	94.5	80.8	83.6	82.6	94.3	80.6	98.8	99.9	107.4	98.1	98.6	99.7	107.2	97.9
10	84.5	84.8	92.9	80.7	84.2	84.5	92.6	80.5	99.2	99.7	106.5	97.9	98.9	99.4	106.2	97.6
11	87.5	90.7	93.4	82.7	87.1	90.2	92.9	82.3	100.3	100.5	106.8	99.2	99.8	100.0	106.3	98.7
12	168.4	166.2	188.4	170.9	166.9	164.7	186.7	169.4	99.5	99.3	106.5	99.3	98.6	98.4	105.6	98.4
平成26年1月	84.0	81.9	92.6	86.8	83.6	81.5	92.1	86.4	97.4	96.3	103.9	100.7	96.9	95.8	103.4	100.2
2	82.6	81.1	91.3	82.9	81.9	80.4	90.5	82.2	97.7	97.9	104.6	99.2	96.8	97.0	103.7	98.3
3	86.8	83.5	95.0	83.5	85.9	82.7	94.1	82.7	97.8	98.6	104.9	98.7	96.8	97.6	103.9	97.7
4	85.2	83.5	99.4	83.4	82.0	80.4	95.7	80.3	99.3	99.1	107.7	100.8	95.6	95.4	103.7	97.0
5	83.9	81.7	94.5	85.1	80.5	78.4	90.7	81.7	98.2	97.3	106.6	102.2	94.2	93.4	102.3	98.1
6	126.2	116.7	126.7	136.9	121.6	112.4	122.1	131.9	98.5	98.4	105.0	101.0	94.9	94.8	101.2	97.3
7	118.9	138.7	141.0	99.0	114.3	133.4	135.6	95.2	98.3	99.3	102.8	97.9	94.5	95.5	98.8	94.1
8	84.5	83.5	93.6	81.3	81.2	80.2	89.9	78.1	97.0	96.7	103.4	97.5	93.2	92.9	99.3	93.7
9	83.3	82.6	90.6	81.4	79.7	79.0	86.7	77.9	97.7	98.1	102.9	98.6	93.5	93.9	98.5	94.4
10	83.1	82.3	90.4	80.7	79.4	78.7	86.4	77.2	97.9	98.1	102.9	98.0	93.6	93.8	98.4	93.7
11	85.1	85.8	90.8	81.2	81.8	82.5	87.3	78.1	97.8	97.9	102.4	98.3	94.0	94.1	98.5	94.5
12	165.9	168.2	173.8	176.3	158.8	161.0	166.3	168.7	97.9	97.1	102.4	97.8	93.7	92.9	98.0	93.6
平成27年1月	85.9	81.4	90.9	91.0	82.4	78.1	87.2	87.3	97.4	94.9	99.9	100.4	93.5	91.1	95.9	96.4
2	83.3	81.0	85.8	82.0	80.0	77.8	82.4	78.8	98.4	97.2	98.0	99.5	94.5	93.4	94.1	95.6
3	88.3	82.9	94.0	86.5	84.4	79.3	89.9	82.7	98.9	97.3	101.2	97.4	94.6	93.0	96.7	93.1
4	85.7	83.0	89.9	84.3	81.9	79.3	85.9	80.6	99.7	98.4	101.7	99.5	95.3	94.1	97.2	95.1
5	85.1	81.5	88.0	82.3	81.2	77.8	84.0	78.5	96.9	95.3	99.2	98.0	92.5	90.9	94.7	93.5

（注1）平成27年1月の対象事業所の抽出替えに伴うギャップ修正を行い、24年2月から26年12月までの指数を改訂した。

（注2）実質賃金指数＝（名目賃金指数）÷（消費者物価指数（前橋市）の持ち家の帰属家賃を除く総合）×100

第5-2表 産業別賃金指数（30人以上）

平成27年5月分

（平成22年＝100）

年 月	名目賃金指数（現金給与総額）				実質賃金指数（現金給与総額）				名目賃金指数（定期給与）				実質賃金指数（定期給与）			
	調 査 産業計	左のうち主な産業			調 査 産業計	左のうち主な産業			調 査 産業計	左のうち主な産業			調 査 産業計	左のうち主な産業		
		製造業	卸・小売業	医療・福祉		製造業	卸・小売業	医療・福祉		製造業	卸・小売業	医療・福祉		製造業	卸・小売業	医療・福祉
平成 22年	100.0	100.0	100.0	100.0	100.0	100.0	100.0	100.0	100.0	100.0	100.0	100.0	100.0	100.0	100.0	100.0
23	100.4	102.0	107.7	102.7	100.7	102.3	108.0	103.0	100.1	100.5	106.2	103.3	100.4	100.8	106.5	103.6
24	96.9	96.7	114.5	97.8	97.5	97.3	115.2	98.4	98.5	98.3	107.7	101.3	99.1	98.9	108.4	101.9
25	96.9	96.5	110.1	95.6	97.2	96.8	110.4	95.9	97.9	97.6	104.2	99.6	98.2	97.9	104.5	99.9
26	97.7	96.8	107.6	96.3	94.6	93.7	104.2	93.2	98.1	97.1	101.3	100.0	95.0	94.0	98.1	96.8
平成25年5月	82.0	81.8	95.0	81.9	82.4	82.2	95.5	82.3	97.3	96.3	106.1	99.0	97.8	96.8	106.6	99.5
6	129.8	111.8	150.2	137.5	130.5	112.4	151.0	138.2	97.8	98.2	104.8	98.8	98.3	98.7	105.3	99.3
7	117.8	139.1	137.8	99.4	118.3	139.7	138.4	99.8	98.4	98.2	104.0	98.5	98.8	98.6	104.4	98.9
8	81.3	80.9	92.8	79.8	81.3	80.9	92.8	79.8	97.3	97.0	104.3	98.2	97.3	97.0	104.3	98.2
9	80.6	79.6	90.4	80.4	80.4	79.4	90.2	80.2	97.7	97.9	103.9	98.9	97.5	97.7	103.7	98.7
10	82.6	82.5	89.6	80.2	82.4	82.3	89.3	80.0	98.5	98.2	102.3	98.7	98.2	97.9	102.0	98.4
11	85.3	89.2	90.7	80.7	84.9	88.8	90.2	80.3	99.2	99.2	102.9	99.4	98.7	98.7	102.4	98.9
12	172.6	170.3	198.0	173.1	171.1	168.8	196.2	171.6	98.5	97.7	102.3	100.0	97.6	96.8	101.4	99.1
平成26年1月	82.6	80.3	90.4	87.0	82.2	79.9	90.0	86.6	97.9	95.7	103.2	102.0	97.4	95.2	102.7	101.5
2	81.0	79.1	87.8	82.1	80.3	78.4	87.0	81.4	98.0	97.4	100.4	99.9	97.1	96.5	99.5	99.0
3	86.0	81.7	93.3	81.5	85.1	80.9	92.4	80.7	98.0	98.2	100.3	99.6	97.0	97.2	99.3	98.6
4	82.9	81.1	94.3	82.6	79.8	78.1	90.8	79.5	99.1	97.9	103.1	101.1	95.4	94.2	99.2	97.3
5	81.7	79.5	93.5	84.4	78.4	76.3	89.7	81.0	98.0	96.6	103.5	102.5	94.0	92.7	99.3	98.4
6	134.5	120.5	144.6	143.7	129.6	116.1	139.3	138.4	98.1	97.2	101.3	101.1	94.5	93.6	97.6	97.4
7	118.8	139.6	141.3	96.3	114.2	134.2	135.9	92.6	98.6	98.8	101.2	98.8	94.8	95.0	97.3	95.0
8	81.5	80.9	90.0	79.3	78.3	77.7	86.5	76.2	97.3	96.3	101.5	97.6	93.5	92.5	97.5	93.8
9	81.7	80.4	87.1	80.9	78.2	76.9	83.3	77.4	97.7	97.0	99.9	99.5	93.5	92.8	95.6	95.2
10	81.9	80.6	87.7	80.3	78.3	77.1	83.8	76.8	98.3	97.4	100.0	98.7	94.0	93.1	95.6	94.4
11	83.8	84.7	89.6	80.5	80.6	81.4	86.2	77.4	97.9	97.0	100.1	99.1	94.1	93.3	96.3	95.3
12	175.4	173.1	192.0	177.3	167.8	165.6	183.7	169.7	98.0	95.9	100.6	99.5	93.8	91.8	96.3	95.2
平成27年1月	82.2	79.3	87.4	82.7	78.9	76.1	83.9	79.4	97.5	94.1	100.2	101.3	93.6	90.3	96.2	97.2
2	81.7	78.6	83.6	82.5	78.5	75.5	80.3	79.3	98.8	95.8	95.8	101.5	94.9	92.0	92.0	97.5
3	85.5	79.6	93.4	85.6	81.7	76.1	89.3	81.8	99.5	96.0	102.5	98.1	95.1	91.8	98.0	93.8
4	84.6	80.8	91.7	84.9	80.9	77.2	87.7	81.2	100.3	97.1	104.1	101.1	95.9	92.8	99.5	96.7
5	83.8	78.5	91.3	83.7	80.0	74.9	87.1	79.9	97.5	94.0	103.0	100.5	93.0	89.7	98.3	95.9

（注）平成27年1月の対象事業所の抽出替えに伴うギャップ修正を行い、24年2月から26年12月までの指数を改訂した。

第6-1表 産業別労働時間及び雇用指数（5人以上）

平成27年5月分

（平成22年=100）

年 月	総労働時間指数				所定外労働時間指数				常用雇用指数			
	調査 産業計	左のうち主な産業			調査 産業計	左のうち主な産業			調査 産業計	左のうち主な産業		
		製造業	卸・小売業	医療・福祉		製造業	卸・小売業	医療・福祉		製造業	卸・小売業	医療・福祉
平成 22年	100.0	100.0	100.0	100.0	100.0	100.0	100.0	100.0	100.0	100.0	100.0	100.0
23	99.6	99.6	100.7	100.9	103.1	97.6	141.7	99.1	101.1	100.7	99.8	104.5
24	100.9	101.5	101.9	101.9	110.1	106.0	223.5	115.4	100.7	101.6	96.8	108.1
25	100.0	100.4	102.7	99.0	115.6	112.8	280.1	111.9	99.7	99.6	94.7	111.2
26	99.2	98.5	103.1	98.3	110.9	104.9	266.4	94.1	99.8	100.5	95.4	111.7
平成25年5月	97.9	95.6	100.8	99.3	111.7	104.9	282.3	118.5	100.3	100.4	95.2	112.4
6	103.1	105.0	105.4	102.4	111.3	112.2	291.7	107.1	99.8	100.3	95.0	112.5
7	103.1	104.1	104.6	98.4	113.7	112.1	259.7	100.0	99.9	100.1	95.0	112.8
8	97.3	94.1	102.3	102.0	112.4	112.7	260.1	103.3	100.2	100.3	94.9	112.0
9	99.9	102.3	103.0	98.5	117.5	118.7	266.5	110.7	99.6	98.8	94.2	112.0
10	101.4	102.5	103.8	100.3	118.0	118.6	270.0	109.8	99.5	98.8	95.0	111.6
11	104.5	105.9	106.7	102.1	124.8	123.8	288.2	104.9	99.3	98.8	95.0	110.9
12	101.0	101.5	103.8	97.8	126.2	120.2	288.7	118.1	99.4	98.9	95.3	110.8
平成26年1月	92.9	90.5	98.5	94.1	112.4	106.2	274.4	111.1	99.3	99.7	94.9	110.0
2	97.9	100.5	103.0	94.7	113.8	110.8	265.9	90.5	99.2	99.2	94.4	109.8
3	98.2	99.1	101.6	94.0	123.2	117.1	311.2	105.4	98.9	99.2	94.3	109.4
4	102.6	101.7	109.7	101.2	118.3	111.3	320.8	94.8	100.0	100.6	95.1	111.6
5	97.0	93.8	104.0	97.5	107.4	99.9	279.3	99.7	100.1	100.7	95.4	111.7
6	102.9	103.4	107.9	100.8	106.2	103.3	270.7	91.3	100.0	100.2	95.7	112.5
7	102.7	101.9	103.3	103.0	108.4	104.4	238.1	88.6	100.2	101.0	96.7	113.0
8	95.2	91.1	100.5	98.9	102.9	98.2	253.6	85.9	99.8	100.7	96.5	112.8
9	100.0	101.2	102.6	98.1	106.9	103.2	235.9	79.6	100.0	100.8	95.8	112.0
10	101.6	101.6	101.5	101.8	108.3	102.0	242.4	90.0	100.3	101.2	96.1	112.5
11	100.2	100.4	103.2	99.4	110.5	102.5	261.0	90.9	99.9	101.2	95.2	112.7
12	98.9	97.1	101.7	96.2	112.7	99.7	243.2	100.9	100.1	101.1	95.2	112.9
平成27年1月	92.1	88.9	97.2	91.4	102.9	92.1	231.4	92.9	99.3	98.4	95.2	112.6
2	99.5	102.9	98.6	95.0	109.6	105.9	225.7	81.0	99.4	98.3	95.6	112.4
3	99.3	100.7	95.8	96.0	112.5	102.0	220.0	81.0	98.4	98.2	96.5	110.8
4	103.5	102.5	102.3	102.5	115.4	100.0	245.7	88.1	100.5	99.4	98.1	113.1
5	93.9	91.2	95.8	94.3	104.8	88.8	237.1	85.7	100.7	99.6	98.5	113.0

（注）平成27年1月の対象事業所の抽出替えに伴うギャップ修正を行い、24年2月から26年12月までの指数を改訂した。

第6-2表 産業別労働時間及び雇用指数（30人以上）

平成27年5月分

（平成22年＝100）

年 月	総労働時間指数				所定外労働時間指数				常用雇用指数			
	調査 産業計	左のうち主な産業			調査 産業計	左のうち主な産業			調査 産業計	左のうち主な産業		
		製造業	卸・小売業	医療・福祉		製造業	卸・小売業	医療・福祉		製造業	卸・小売業	医療・福祉
平成 22年	100.0	100.0	100.0	100.0	100.0	100.0	100.0	100.0	100.0	100.0	100.0	100.0
23	99.9	100.1	101.2	101.0	104.3	102.2	110.7	104.8	101.4	100.4	98.3	105.7
24	101.4	101.2	105.2	99.7	107.7	111.2	118.9	102.4	101.5	100.1	95.1	111.1
25	100.1	99.3	104.8	97.6	106.3	112.5	132.3	92.9	101.0	99.0	94.4	114.2
26	99.7	97.5	106.0	98.5	104.3	108.5	147.5	83.3	101.0	99.5	93.9	114.8
平成25年5月	98.5	95.0	104.1	100.0	101.3	104.5	139.2	96.5	101.9	99.7	95.1	116.1
6	102.5	102.4	107.4	99.3	101.6	110.0	126.2	82.4	101.0	99.5	94.0	116.0
7	103.2	103.6	104.7	96.5	104.8	113.3	130.5	84.8	101.0	99.6	94.3	115.7
8	97.8	93.5	107.6	102.1	103.7	114.8	136.9	80.8	101.2	99.8	94.9	115.6
9	100.0	100.3	105.3	97.7	106.2	114.6	131.5	91.1	101.1	99.5	94.6	115.3
10	102.7	102.0	104.4	100.1	110.1	118.2	137.9	88.7	100.9	99.1	94.8	114.9
11	104.6	104.9	108.0	100.7	113.9	124.5	144.3	89.3	100.7	99.1	94.6	114.3
12	101.1	100.0	105.4	96.2	117.7	121.0	138.9	107.0	100.5	99.1	94.2	113.5
平成26年1月	94.4	91.4	102.8	96.1	105.8	110.0	151.4	105.9	100.2	98.7	94.6	112.7
2	98.4	98.7	102.8	96.3	106.8	112.5	135.9	82.0	100.2	98.3	94.1	112.1
3	98.4	98.1	98.5	92.9	113.4	118.1	140.4	91.6	99.8	98.2	93.7	111.2
4	102.7	100.1	110.3	102.6	108.0	112.0	163.1	86.2	101.4	100.0	94.3	115.4
5	97.6	93.2	106.2	98.8	99.1	101.8	145.4	89.7	101.5	99.9	94.2	115.6
6	102.5	101.5	107.8	100.5	97.2	103.7	129.8	78.5	101.1	99.1	93.6	116.1
7	103.5	101.5	107.0	100.6	103.1	110.2	138.3	79.1	101.5	100.0	94.3	116.2
8	95.7	90.3	108.3	100.1	98.5	105.4	161.3	71.1	101.0	99.8	94.3	116.2
9	100.4	99.8	107.0	96.9	102.2	109.3	131.2	71.7	101.3	99.8	93.6	115.2
10	103.2	101.5	106.6	101.1	104.6	107.9	154.3	76.4	101.5	100.1	93.7	116.0
11	100.6	98.7	107.9	100.5	104.1	107.2	158.9	78.2	101.3	100.2	93.1	115.5
12	99.2	95.5	106.4	95.9	108.4	103.5	159.4	89.5	101.3	100.1	92.8	115.2
平成27年1月	93.5	88.7	103.8	94.8	98.4	96.3	145.5	88.5	101.1	97.6	92.8	116.4
2	99.9	101.3	102.1	98.6	100.8	110.0	109.1	78.8	100.9	97.5	92.7	116.4
3	100.5	100.2	98.0	98.2	104.7	105.6	114.5	76.9	98.9	97.0	92.0	113.8
4	104.7	102.1	104.2	105.1	106.3	102.5	114.5	84.6	101.7	98.8	93.2	117.4
5	94.4	90.1	99.7	97.3	96.1	90.6	120.0	73.1	101.6	99.3	92.2	118.0

（注）平成27年1月の対象事業所の抽出替えに伴うギャップ修正を行い、24年2月から26年12月までの指数を改訂した。

第7-1表 季節調整済指数（5人以上）

平成27年5月分

(平成22年=100)

年 月	名目賃金指数 (現金給与総額)		実質賃金指数 (現金給与総額)		名目賃金指数 (定期給与)		実質賃金指数 (定期給与)		総労働時間指数		所定外労働時間 指数		常用雇用指数	
	調 査 産業計	前月比 (%)	調 査 産業計	前月比 (%)	調 査 産業計	前月比 (%)	調 査 産業計	前月比 (%)	調 査 産業計	前月比 (%)	調 査 産業計	前月比 (%)	調 査 産業計	前月比 (%)
平成25年5月	98.6	0.1	99.4	0.0	99.0	-0.2	99.7	-0.4	100.8	1.4	116.9	0.9	100.0	0.2
6	96.8	-1.8	97.0	-2.4	98.6	-0.4	99.4	-0.2	100.1	-0.7	115.4	-1.3	99.6	-0.4
7	99.4	2.7	99.7	2.8	99.4	0.7	99.8	0.3	100.1	0.0	114.5	-0.8	99.4	-0.2
8	97.8	-1.5	98.3	-1.5	99.1	-0.2	99.3	-0.5	100.3	0.1	116.3	1.6	99.6	0.2
9	98.7	0.9	98.6	0.3	99.1	-0.1	99.1	-0.2	99.7	-0.5	117.3	0.8	99.4	-0.2
10	98.7	0.0	98.5	0.0	98.9	-0.2	98.7	-0.3	100.1	0.4	116.4	-0.7	99.2	-0.2
11	99.3	0.6	98.4	-0.1	99.9	1.0	98.9	0.1	101.3	1.2	119.8	2.9	99.3	0.1
12	98.3	-1.0	97.2	-1.3	99.1	-0.7	98.1	-0.8	100.5	-0.7	118.7	-0.9	99.4	0.2
平成26年1月	97.2	-1.1	96.3	-0.9	98.3	-0.9	97.4	-0.7	99.7	-0.8	117.0	-1.5	99.8	0.4
2	97.6	0.5	96.4	0.0	97.8	-0.4	96.6	-0.8	98.2	-1.6	115.1	-1.6	99.8	0.0
3	97.7	0.0	97.0	0.7	97.9	0.0	96.7	0.2	99.4	1.3	120.2	4.5	100.0	0.1
4	98.0	0.4	95.0	-2.1	98.4	0.6	95.4	-1.4	99.7	0.3	114.9	-4.4	99.9	-0.1
5	97.7	-0.4	94.3	-0.7	98.9	0.5	95.0	-0.4	99.9	0.2	112.1	-2.4	99.8	-0.1
6	98.1	0.4	94.3	0.1	97.9	-1.1	94.6	-0.4	99.6	-0.3	109.9	-2.0	99.8	0.0
7	97.4	-0.7	93.4	-0.9	98.0	0.2	94.3	-0.3	100.0	0.4	109.6	-0.3	99.7	-0.1
8	97.4	0.0	94.0	0.6	97.7	-0.3	94.1	-0.2	98.9	-1.1	106.9	-2.5	99.2	-0.5
9	97.8	0.4	93.7	-0.4	98.0	0.3	94.0	-0.1	99.5	0.6	106.8	0.0	99.8	0.6
10	97.1	-0.8	93.0	-0.7	97.6	-0.4	93.5	-0.5	99.7	0.2	107.1	0.3	100.0	0.2
11	96.7	-0.3	92.7	-0.3	97.4	-0.2	93.1	-0.4	98.1	-1.5	106.2	-0.9	99.9	-0.1
12	97.4	0.7	93.0	0.4	97.6	0.2	93.2	0.1	97.7	-0.4	106.0	-0.2	100.1	0.2
平成27年1月	98.9	1.5	94.5	1.6	98.3	0.7	93.9	0.8	99.1	1.5	107.3	1.2	99.8	-0.3
2	98.4	-0.5	94.0	-0.5	98.6	0.3	94.2	0.3	99.8	0.6	110.8	3.2	100.0	0.2
3	99.1	0.7	95.0	1.0	98.9	0.4	94.4	0.2	100.7	0.9	109.5	-1.2	99.5	-0.6
4	98.5	-0.6	94.7	-0.3	98.8	-0.2	95.0	0.7	100.2	-0.5	111.6	1.9	100.4	0.9
5	98.9	0.4	95.0	0.3	97.6	-1.2	93.3	-1.8	97.3	-2.9	109.2	-2.1	100.3	0.0

(注1) 季節調整の方法は、センサス局法(X-12-ARIMA)による。

(注2) 実質賃金指数=(名目賃金指数)÷(消費者物価指数(前橋市)の持ち家の帰属家賃を除く総合)×100

(注3) 平成27年1月の対象事業所の抽出替えに伴うギャップ修正を行い、24年2月から26年12月までの指数を改訂した。

第7-2表 季節調整済指数（30人以上）

平成27年5月分

（平成22年＝100）

年 月	名目賃金指数 (現金給与総額)		実質賃金指数 (現金給与総額)		名目賃金指数 (定期給与)		実質賃金指数 (定期給与)		総労働時間指数		所定外労働時間 指数		常用雇用指数	
	調 査 産業計	前月比 (%)	調 査 産業計	前月比 (%)	調 査 産業計	前月比 (%)	調 査 産業計	前月比 (%)	調 査 産業計	前月比 (%)	調 査 産業計	前月比 (%)	調 査 産業計	前月比 (%)
平成25年5月	97.9	0.7	98.9	0.4	97.8	0.2	98.9	0.1	103.0	2.7	106.9	0.3	101.4	0.5
6	95.3	-2.6	96.0	-3.0	97.7	-0.1	98.3	-0.6	99.3	-3.5	106.6	-0.3	100.8	-0.6
7	96.7	1.4	97.5	1.6	97.9	0.3	98.2	-0.1	100.1	0.8	105.5	-1.1	100.7	-0.1
8	96.3	-0.4	96.6	-0.9	97.9	0.0	98.0	-0.3	100.7	0.6	106.4	0.9	101.0	0.3
9	96.9	0.5	96.9	0.3	98.0	0.0	97.9	-0.1	99.5	-1.2	105.8	-0.5	100.9	-0.1
10	97.9	1.0	97.8	1.0	98.0	0.0	97.8	-0.1	100.7	1.2	107.1	1.2	100.8	-0.1
11	98.1	0.3	97.5	-0.3	98.8	0.9	97.9	0.1	100.9	0.2	110.3	3.0	100.6	-0.2
12	95.6	-2.5	93.4	-4.2	98.2	-0.6	97.3	-0.6	100.7	-0.2	110.0	-0.3	100.6	-0.1
平成26年1月	98.2	2.7	97.4	4.3	98.4	0.2	97.6	0.3	101.1	0.4	108.4	-1.4	100.6	0.0
2	97.9	-0.3	96.6	-0.8	98.2	-0.2	96.8	-0.8	99.1	-1.9	107.5	-0.9	100.7	0.1
3	98.8	1.0	98.9	2.4	98.2	0.0	97.0	0.2	99.3	0.1	110.7	3.0	100.8	0.1
4	97.6	-1.2	94.7	-4.3	98.4	0.2	95.4	-1.6	100.0	0.8	106.9	-3.5	100.9	0.1
5	97.2	-0.4	94.0	-0.7	98.4	0.0	95.0	-0.4	101.9	1.8	104.5	-2.2	101.0	0.1
6	98.4	1.2	95.0	1.0	98.0	-0.4	94.5	-0.5	99.5	-2.3	102.3	-2.1	100.9	-0.1
7	97.7	-0.7	94.2	-0.8	98.2	0.2	94.3	-0.2	100.3	0.8	103.9	1.6	101.2	0.3
8	97.1	-0.7	93.3	-0.9	97.9	-0.3	94.2	-0.1	98.6	-1.7	101.5	-2.4	100.8	-0.4
9	97.9	0.8	93.9	0.6	98.0	0.1	93.9	-0.3	100.0	1.4	102.2	0.7	101.1	0.3
10	97.1	-0.9	92.9	-1.0	97.9	-0.1	93.7	-0.3	101.1	1.1	101.9	-0.3	101.4	0.3
11	96.8	-0.3	92.8	-0.2	97.6	-0.3	93.4	-0.3	97.0	-4.0	100.7	-1.2	101.3	-0.1
12	97.5	0.8	92.2	-0.6	97.7	0.2	93.5	0.2	98.8	1.9	101.0	0.3	101.4	0.1
平成27年1月	97.5	0.0	93.2	1.1	98.0	0.3	93.7	0.2	100.1	1.3	100.9	-0.1	101.5	0.1
2	98.5	1.0	94.2	1.0	99.0	1.0	94.6	0.9	100.7	0.6	101.5	0.6	101.4	-0.1
3	98.0	-0.5	94.7	0.5	99.7	0.7	94.9	0.4	101.4	0.7	102.1	0.6	99.9	-1.4
4	99.5	1.5	95.8	1.2	99.6	-0.1	95.9	1.0	101.8	0.4	104.9	2.8	101.2	1.3
5	99.7	0.2	95.9	0.1	97.9	-1.7	94.0	-2.0	98.5	-3.3	101.3	-3.5	101.1	-0.1

(注1) 季節調整の方法は、センサス局法(X-12-ARIMA)による。

(注2) 実質賃金指数＝(名目賃金指数)÷(消費者物価指数(前橋市)の持ち家の帰属家賃を除く総合)×100

(注3) 平成27年1月の対象事業所の抽出替えに伴うギャップ修正を行い、24年2月から26年12月までの指数を改訂した。

第8表 全国の結果

平成27年5月分

区 分	事業所規模5人以上		事業所規模30人以上	
	調査産業計		調査産業計	
	実 数	対前年増減率(差)	実 数	対前年増減率(差)
現金給与総額(円)	268,520	0.7%	300,799	1.2%
定期給与(円)	258,381	0.0%	286,844	0.0%
特別給与(円)	10,139	* 9,535円	13,955	* 13,002円
出勤日数(日)	18.0	* -0.6日	18.1	* -0.6日
総労働時間(時間)	139.2	-2.7%	143.0	-3.0%
所定内時間(時間)	128.6	-2.9%	130.5	-3.2%
所定外時間(時間)	10.6	-1.7%	12.5	-1.2%
推定労働者数(千人)	47,760	2.0%	27,661	0.9%
うちパートタイム労働者(千人)	14,322	3.5%	6,950	2.6%
入職率(%)	2.40	* 0.02ポ [°] イント	2.01	* -0.02ポ [°] イント
離職率(%)	2.12	* 0.06ポ [°] イント	1.92	* 0.16ポ [°] イント

(注1) *印は対前年差

第9表 全国の賃金及び雇用指数（調査産業計）

平成27年5月分

(平成22年=100)

年 月	事業所規模5人以上							事業所規模30人以上						
	現金給与総額		定期給与		労働時間		常用	現金給与総額		定期給与		労働時間		常用
	名目	実質	名目	実質	総労働	所定外	雇用	名目	実質	名目	実質	総労働	所定外	雇用
平成21年	99.5	98.7	99.7	98.9	98.5	90.8	99.6	99.0	98.2	99.4	98.6	98.2	89.9	100.2
22	100.0	100.0	100.0	100.0	100.0	100.0	100.0	100.0	100.0	100.0	100.0	100.0	100.0	100.0
23	99.8	100.1	99.6	99.9	99.8	101.0	100.6	100.2	100.5	99.9	100.2	99.5	99.5	100.0
24	98.9	99.2	99.4	99.7	100.3	101.7	101.3	99.3	99.6	99.8	100.1	100.4	100.9	99.7
25	98.5	98.3	98.5	98.3	99.3	104.4	102.1	99.0	98.8	99.0	98.8	99.4	103.3	99.5
26	98.9	95.5	98.4	95.0	98.9	108.6	103.6	99.9	96.4	99.2	95.8	99.2	106.8	99.9
平成25年5月	84.0	84.1	98.3	98.4	98.5	100.4	102.2	82.6	82.7	98.8	98.9	99.4	100.7	100.0
6	136.9	137.0	98.8	98.9	101.6	101.4	102.5	147.1	147.2	99.1	99.2	101.3	100.8	100.1
7	113.2	113.0	98.3	98.1	102.2	104.4	102.6	112.7	112.5	98.7	98.5	102.8	103.3	100.0
8	85.1	84.7	98.0	97.5	97.9	101.5	102.5	82.3	81.9	98.7	98.2	98.6	100.0	99.8
9	83.0	82.2	98.1	97.1	98.4	103.4	102.5	81.4	80.6	98.6	97.6	98.0	102.6	99.7
10	83.6	82.7	98.6	97.5	101.0	107.5	102.6	82.2	81.3	99.3	98.2	101.8	106.8	99.7
11	86.8	85.9	98.7	97.6	102.2	110.4	102.9	85.9	85.0	99.2	98.1	102.2	108.5	99.8
12	170.4	168.4	98.5	97.3	99.5	112.5	102.9	181.0	178.9	99.0	97.8	99.1	111.0	99.8
平成26年1月	84.4	83.6	97.3	96.3	93.0	104.5	102.5	82.5	81.7	98.2	97.2	94.3	104.4	99.3
2	82.1	81.2	97.8	96.7	97.3	107.6	102.3	80.6	79.7	98.4	97.3	96.8	105.3	99.0
3	86.7	85.5	98.6	97.2	98.1	114.5	101.9	85.7	84.5	99.3	97.9	98.1	112.0	98.5
4	85.9	82.7	99.7	96.0	101.9	114.5	103.2	84.6	81.4	100.5	96.7	102.2	112.0	100.1
5	84.2	80.7	98.3	94.2	97.6	105.7	103.6	83.0	79.5	99.0	94.8	98.2	104.6	100.3
6	137.7	132.0	98.8	94.7	102.0	105.7	104.0	149.3	143.1	99.4	95.3	101.8	103.8	100.5
7	115.4	110.6	98.5	94.4	102.8	107.7	104.3	116.5	111.7	99.3	95.2	103.6	105.5	100.5
8	85.6	81.8	97.9	93.6	96.2	102.8	104.2	83.1	79.4	98.9	94.6	96.7	100.6	100.3
9	83.3	79.4	98.3	93.7	98.8	106.8	104.2	82.0	78.2	99.1	94.5	98.7	104.0	100.1
10	83.5	79.9	98.5	94.3	101.4	109.7	104.2	82.3	78.8	99.5	95.2	102.4	107.4	100.0
11	86.6	83.2	98.4	94.5	99.3	110.8	104.5	85.9	82.5	99.3	95.4	99.3	109.0	100.1
12	171.9	165.0	98.4	94.4	98.3	112.8	104.6	183.6	176.2	99.4	95.4	98.5	112.4	100.2
平成27年1月	84.9	81.7	97.6	93.9	93.0	105.9	104.5	82.8	79.7	98.8	95.1	94.3	105.0	100.0
2	82.2	79.3	97.8	94.3	97.1	106.9	104.4	80.6	77.7	98.6	95.1	96.9	105.8	99.9
3	86.7	83.2	98.6	94.6	99.6	111.8	103.8	85.8	82.3	99.5	95.5	100.3	109.9	99.1
4	86.5	82.6	100.1	95.6	103.1	111.8	105.3	85.2	81.4	101.0	96.5	103.9	110.7	101.1
5	84.8	80.7	98.3	93.5	95.0	103.9	105.7	84.0	79.9	99.0	94.2	95.3	103.3	101.2

毎月勤労統計調査地方調査の説明

1 調査の目的

この調査は、統計法に基づく基幹統計であり、賃金・労働時間及び雇用について、毎月群馬県における変動を明らかにすることを目的としている。

2 調査の対象

この調査は、日本標準産業分類にいう鉱業、採石業、砂利採取業、建設業、製造業、電気・ガス・熱供給・水道業、情報通信業、運輸業、郵便業、卸売業、小売業、金融業、保険業、不動産業、物品賃貸業、学術研究、専門・技術サービス業、宿泊業、飲食サービス業、生活関連サービス業、娯楽業、教育、学習支援業、医療、福祉、複合サービス事業、サービス業(他に分類されないもの)において、常時5人以上の常用労働者を雇用する事業所のうちから抽出された約750事業所について行っている。

平成21年12月以前の公表結果との接続については、
<http://www.mhlw.go.jp/toukei/itiran/roudou/monthly/22/2201r/mk2201r.html> を参照

3 調査期間

事業所の前月の給与締切日の翌日から、本月の給与締切日までの1か月間。

4 調査事項の定義

(1) 常用労働者

期間を定めず、又は1か月を超える期間を定めて雇用されている者(臨時又は日雇労働者で、前2か月の各月にそれぞれ18日以上雇われたものを含み、事業主又は法人の代表者、無給の家族従事者は除く)。

(2) パートタイム労働者

常用労働者のうち、1日の所定労働時間が一般の労働者よりも短い者及び1日の所定労働時間が一般の労働者と同じで1週間の所定労働日数が一般の労働者よりも少ない者。

(3) 現金給与額

賃金、給与、手当、賞与、その他名称の如何を問わず、労働の対価として使用者が労働者に支払うもののうちで、通貨で支払われるものをいう。(所得税、社会保険料、組合費等を差し引く前の総額)

現金給与総額＝「きまって支給する給与」＋「特別に支払われる給与」

ア きまって支給する給与(定期給与)

労働協約、就業規則等において、あらかじめ定められている支給条件、算定方法により算定され支給される給与。

[例] 基本給(月給、日給、時給)、家族手当、精勤手当、職務手当、特殊作業手当、宿日直手当、超過勤務手当、休日出勤手当、通勤手当、有給休暇手当、休業手当等。

イ 特別に支払われた給与(特別給与)

現金給与のうちで、きまって支給する給与以外のすべてのものをいう。

[例] 夏・冬の賞与、期末手当等の一時金、3か月を超える期間で算定される給与。

ウ 所定内給与

「所定内給与」＝「きまって支給する給与」－「超過労働給与」

(4) 出勤日数

調査期間中に労働者が実際に出勤した日数で、1日のうちで1時間でも就業すれば出勤日となる。

(5) 実労働時間数

調査期間中に労働者が実際に労働した時間で、所定内労働時間と所定外労働時間との合計時間である。

ア 所定内労働時間

事業所の就業規則で定められた正規の始業時刻・終業時刻との間の労働時間の合計時間(休憩時間を除く)となる。

イ 所定外労働時間

早出、残業、臨時の呼出、休日出勤等の労働時間である。

5 調査の結果

この調査の結果は、調査事業主からの報告をもとにして、本県の5人以上規模のすべての事業所に対応するように推計した数値である。したがって、調査結果に若干の標本誤差が含まれている。

6 結果利用上の注意

(1) 指数は、基準年を平成22年＝100とする。

(2) 事業所規模30人以上の第一種事業所は、おおむね3年毎に調査対象事業所の抽出替えが行われており、平成27年1月に対象事業所の抽出替えが行われた。

(3) 抽出替えに伴い新旧調査結果にギャップが生じるため、時系列的連続性を保つ上から5人以上及び30人以上の指数を修正する必要がある。今回のギャップ修正は、平成24年2月から平成26年12月までの指数を平成27年1月以後の水準に改訂する方法を採用した。

なお、実数については修正をしていないため、時系列比較(前月比、前年比)は、指数により行っている。

(4) 季節調整値及びその前月比は、原則として毎年1月分公表時に過去に遡って改訂する。

(5) 調査対象事業所が僅少である産業については、機密保持のため表章はしていないが、調査産業計欄では当該産業も含めて算定している。

【統計課からのお知らせ】

平成27年、5年に一度の国勢調査が実施されます。



国勢調査は、日本の未来をつくるために必要な、大切な調査です。

国勢調査は、日本に住むすべての人と世帯を対象とする、国の最も重要な統計調査です。国内の人口や世帯の実態を明らかにするため、統計法という法律に基づいて、5年に一度実施されます。国勢調査の結果は福祉施策や生活環境整備、災害対策など、日本の未来をつくるために欠かせない様々な施策の計画策定などに利用されます。

毎月勤労統計調査のお問い合わせは・・・

群馬県企画部統計課 経済産業係

〒371-8570 群馬県前橋市大手町一丁目1番1号

TEL:027-226-2410(直通)

FAX:027-224-9224

各種統計情報は、「群馬県統計情報提供システム」でもご覧いただけます。

<http://toukei.pref.gunma.jp/>