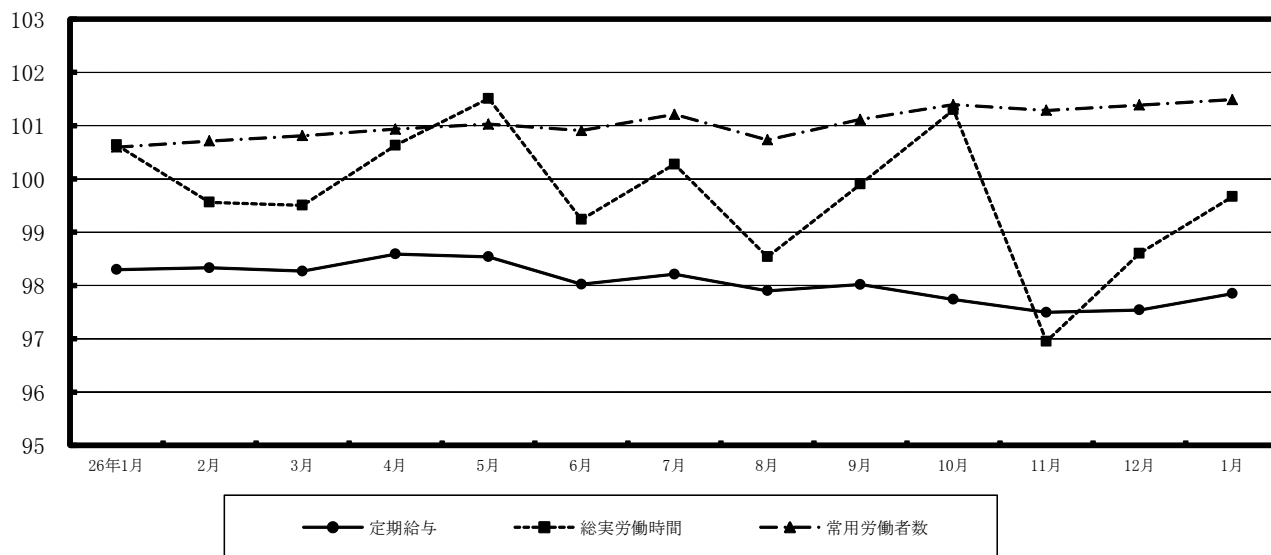


毎月勤労統計調査 地方調査結果速報 ー 群馬県結果 ー

ー 群馬県の賃金・労働時間及び雇用の動き ー

平成 27 年 1 月分

主な項目の指数の動き
 (調査産業計：事業所規模 30 人以上)



群馬県企画部統計課

目 次

1	賃金の動き（規模5人以上）	-----	1
	（規模30人以上）		
2	労働時間の動き（規模5人以上）	-----	2
	（規模30人以上）		
3	雇用の動き（規模5人以上）	-----	3
	（規模30人以上）		
第1-1表	産業及び性別常用労働者の1人平均月間現金給与額（規模5人以上）	-----	4
第1-2表	〃	-----	5
第2-1表	産業及び性別常用労働者の1人平均月間出勤日数及び労働時間数（規模5人以上）	-----	6
第2-2表	〃	-----	7
第3-1表(1)	産業及び性別常用労働者の月末及び増加減少推計労働者数並びに パートタイム労働者数及びパートタイム労働者比率（計）（規模5人以上）	-----	8
	(2) 〃		(男) (規模5人以上)
	(3) 〃		(女) (規模5人以上) ----- 9
第3-2表(1)	〃		(計) (規模30人以上)
	(2) 〃		(男) (規模30人以上) ----- 10
	(3) 〃		(女) (規模30人以上)
第4-1表(1)	産業、就業形態別全常用労働者の1人平均月間現金給与額（規模5人以上）	-----	11
	(2) 産業、就業形態別全常用労働者の1人平均出勤日数及び実労働時間（規模5人以上）		
	(3) 産業、就業形態別全常用労働者の前月末、増加、減少及び本月末推計労働者数 （規模5人以上）		
第4-2表(1)	産業、就業形態別全常用労働者の1人平均月間現金給与額（規模30人以上）	-----	12
	(2) 産業、就業形態別全常用労働者の1人平均出勤日数及び実労働時間（規模30人以上）		
	(3) 産業、就業形態別全常用労働者の前月末、増加、減少及び本月末推計労働者数 （規模30人以上）		
第5-1表	産業別賃金指数（規模5人以上）	-----	13
第5-2表	〃	-----	14
第6-1表	産業別労働時間及び雇用指数（規模5人以上）	-----	15
第6-2表	〃	-----	16
第7-1表	季節調整済指数（規模5人以上）	-----	17
第7-2表	〃	-----	18
第8表	全国の結果	-----	19
第9表	全国の賃金及び雇用指数（調査産業計）	-----	20
	毎月勤労統計調査地方調査の説明	-----	21

1 賃金の動き

(1) 事業所規模5人以上

1月の調査産業計における常用労働者1人当たりの「現金給与総額」は、前年比2.3%増の256,051円であった。このうち「きまって支給する給与(定期給与)」は、前年比微減の244,282円であった。

また、「特別に支払われた給与(特別給与)」は、前年比5,603円増の11,769円であった。

1人平均月間現金給与等

産業名	現金給与総額			きまって支給する給与			特別給与	
	金額	前月比	前年比	金額	前月比	前年比	金額	前年差
	円	%	%	円	%	%	円	円
調査産業計	256,051	-48.2	2.3	244,282	-0.5	-0.0	11,769	5,603
建設業	357,708	-33.3	18.4	309,578	2.7	2.6	48,130	48,112
製造業	281,771	-51.6	-0.6	271,910	-2.3	-1.5	9,861	2,096
情報通信業	394,475	-50.1	14.7	369,929	4.3	8.3	24,546	22,860
運輸業、郵便業	283,590	-32.6	1.5	278,740	3.1	2.4	4,850	-2,151
卸売業、小売業	200,779	-47.7	-1.8	191,205	-2.4	-3.8	9,574	3,581
金融業、保険業	305,078	-60.6	-4.0	304,147	-1.2	-1.6	931	-8,323
学術研究、専門・技術サービス業	327,962	-54.6	4.8	327,658	-7.5	4.7	304	234
宿泊業、飲食サービス業	131,212	-15.6	7.9	130,568	2.1	7.8	644	130
生活関連サービス、娯楽業	175,156	-26.4	2.7	168,391	-2.3	0.2	6,765	4,145
教育、学習支援業	309,668	-64.4	3.3	309,668	1.6	6.4	0	-8,588
医療、福祉	276,980	-48.4	4.8	251,921	2.7	-0.3	25,059	13,315
複合サービス事業	276,094	-58.6	5.8	249,118	-1.3	-1.1	26,976	17,104
サービス業(他に分類されないもの)	189,223	-36.3	1.0	188,563	-3.0	1.0	660	209

(2) 事業所規模30人以上

1月の調査産業計における常用労働者1人当たりの「現金給与総額」は、前年比0.5%減の274,184円であった。このうち「きまって支給する給与(定期給与)」は、前年比0.4%減の267,988円であった。

また、「特別に支払われた給与(特別給与)」は、前年比457円減の6,196円であった。

1人平均月間現金給与等

産業名	現金給与総額			きまって支給する給与			特別給与	
	金額	前月比	前年比	金額	前月比	前年比	金額	前年差
	円	%	%	円	%	%	円	円
調査産業計	274,184	-53.1	-0.5	267,988	-0.5	-0.4	6,196	-457
建設業	412,937	-42.3	17.5	343,412	-3.2	-2.2	69,525	69,525
製造業	297,739	-54.2	-1.2	287,114	-1.9	-1.7	10,625	1,043
情報通信業	406,135	-59.2	7.9	406,135	2.0	8.9	0	-2,457
運輸業、郵便業	295,164	-39.0	1.5	292,757	0.5	0.9	2,407	2,021
卸売業、小売業	198,418	-54.5	-3.3	197,927	-0.4	-2.9	491	-890
金融業、保険業	322,374	-63.2	-2.8	321,123	0.5	-3.0	1,251	927
学術研究、専門・技術サービス業	395,138	-60.2	5.6	395,101	5.6	5.6	37	37
宿泊業、飲食サービス業	130,041	-20.9	-3.6	129,736	2.9	-3.7	305	94
生活関連サービス、娯楽業	174,298	-40.9	-11.9	172,747	-4.5	-10.6	1,551	-3,820
教育、学習支援業	366,355	-67.5	3.3	366,355	0.5	7.5	0	-12,917
医療、福祉	285,020	-53.4	-4.9	283,666	1.8	-0.7	1,354	-13,101
複合サービス事業	244,843	-62.3	0.0	244,686	3.1	2.2	157	-5,922
サービス業(他に分類されないもの)	175,587	-27.0	3.4	174,683	-1.8	3.2	904	384

2 労働時間の動き

(1) 事業所規模5人以上

1月の調査産業計における常用労働者1人当たりの「総実労働時間」は、前年比0.9%減の138.2時間であった。このうち、「所定外労働時間」は、前年比8.5%減の10.7時間であり、「所定内労働時間」は127.5時間であった。

また、「出勤日数」は、前年同値の17.9日であった。

1人平均月間実労働時間等

産業名	総実労働時間			所定外労働時間			所定内労働時間数	出勤日数		
	時間数	前月比	前年比	時間数	前月比	前年比		日数	前月差	前年差
調査産業計	138.2	-6.9	-0.9	10.7	-8.7	-8.5	127.5	17.9	-1.3	0.0
建設業	154.0	-7.3	2.0	12.6	1.3	-10.3	141.4	18.9	-2.3	-0.3
製造業	145.1	-8.4	-1.8	14.0	-7.6	-13.3	131.1	17.4	-2.2	-0.4
情報通信業	163.3	-10.0	8.2	21.3	2.0	52.9	142.0	18.6	-0.8	1.9
運輸業,郵便業	172.4	-4.8	3.4	27.0	-10.6	0.8	145.4	19.8	-1.1	0.5
卸売業,小売業	133.2	-4.4	-1.3	8.1	-4.9	-15.7	125.1	18.6	-0.8	0.1
金融業,保険業	144.8	2.8	0.1	10.8	7.3	5.3	134.0	18.6	0.5	0.3
学術研究,専門・技術サービス業	139.6	-12.9	-1.3	10.7	-28.2	-28.6	128.9	17.2	-1.9	0.4
宿泊業,飲食サービス業	103.0	-4.7	-3.5	5.7	-20.5	-30.2	97.3	16.3	-1.3	-0.3
生活関連サービス,娯楽業	127.7	-14.3	-7.5	5.7	-19.3	-6.7	122.0	17.8	-1.7	-1.4
教育,学習支援業	130.9	-15.3	-2.4	7.6	-25.4	6.3	123.3	17.3	-0.9	1.4
医療,福祉	129.0	-5.0	-2.9	3.9	-7.9	-16.4	125.1	17.5	-0.7	-0.3
複合サービス事業	137.2	-7.9	-0.9	2.7	-9.9	35.2	134.5	17.5	-1.4	-0.4
サービス業 (他に分類されないもの)	136.1	-5.8	2.2	10.1	-14.3	-5.0	126.0	17.8	-1.5	-0.2

(2) 事業所規模30人以上

1月の調査産業計における常用労働者1人当たりの「総実労働時間」は、前年比1.0%減の142.8時間であった。このうち、「所定外労働時間」は、前年比7.0%減の12.5時間であり、「所定内労働時間」は130.3時間であった。

また、「出勤日数」は、前年比0.1日減の18.1日であった。

1人平均月間実労働時間等

産業名	総実労働時間			所定外労働時間			所定内労働時間数	出勤日数		
	時間数	前月比	前年比	時間数	前月比	前年比		日数	前月差	前年差
調査産業計	142.8	-5.7	-1.0	12.5	-9.2	-7.0	130.3	18.1	-1.1	-0.1
建設業	146.6	-5.6	2.3	16.2	-1.1	12.4	130.4	18.0	-2.5	-1.4
製造業	146.6	-7.1	-3.0	15.4	-7.0	-12.5	131.2	17.4	-1.9	-0.6
情報通信業	165.1	-7.6	8.7	21.6	-2.3	38.0	143.5	18.7	0.4	2.2
運輸業,郵便業	168.6	-7.6	-0.6	25.2	-22.3	-10.0	143.4	19.8	-1.4	-0.1
卸売業,小売業	137.2	-2.4	1.0	8.0	-8.7	-3.9	129.2	19.4	0.0	0.4
金融業,保険業	145.0	-0.6	2.5	12.5	-6.2	13.8	132.5	18.5	0.2	0.6
学術研究,専門・技術サービス業	147.2	-3.3	-0.2	13.4	5.2	-11.0	133.8	17.5	-0.1	0.6
宿泊業,飲食サービス業	107.4	0.2	-1.1	12.5	28.6	20.1	94.9	17.0	-0.9	-0.2
生活関連サービス,娯楽業	134.2	-14.5	-11.6	5.3	-24.9	-42.1	128.9	19.6	-0.9	0.0
教育,学習支援業	141.4	-17.8	1.3	10.3	-6.8	7.7	131.1	17.7	-0.8	1.9
医療,福祉	139.3	-1.1	-1.4	4.6	-1.1	-16.4	134.7	18.4	-0.1	0.0
複合サービス事業	142.6	-7.3	1.9	2.4	9.7	16.7	140.2	18.4	-0.9	0.6
サービス業 (他に分類されないもの)	133.1	-2.5	0.6	11.1	-6.2	-4.9	122.0	17.7	-1.0	-0.3

3 雇用の動き

(1) 事業所規模5人以上

1月の調査産業計における本月末推計常用労働者数は、前年比微減の699,017人であった。常用労働者に占める「パートタイム労働者比率」は、前年比1.0ポイント増の29.3%だった。また、調査産業計における労働異動率は、「入職率」が、前年比0.21ポイント減の0.98%、「離職率」が、前年同値の1.44%であった。

常用労働者数、パートタイム労働者比率及び労働異動率

産業名	常用労働者									
	本月末			パートタイム		入職率		離職率		前年差
	労働者数	前月比	前年比	労働者比率	前年差	前年差	前年差	前年差		
	人	%	%	%	ポイント	%	ポイント	%	ポイント	
調査産業計	699,017	-0.8	-0.0	29.3	1.0	0.98	-0.21	1.44	0.00	
建設業	34,553	-0.1	-5.2	3.5	-1.6	0.18	-0.69	0.50	-0.66	
製造業	191,639	-2.7	-1.3	16.7	1.8	0.64	-0.20	0.84	0.03	
情報通信業	9,888	3.7	4.5	4.4	-6.8	1.54	-0.88	0.16	-1.54	
運輸業、郵便業	45,301	-1.7	-0.4	22.7	-0.2	0.48	-0.28	2.59	1.54	
卸売業、小売業	118,929	0.0	0.3	49.4	1.4	0.91	-0.21	0.89	-0.68	
金融業、保険業	19,805	0.6	0.1	14.2	4.8	0.99	0.01	0.72	-0.62	
学術研究、専門・技術サービス業	13,101	3.4	7.5	18.0	-2.4	0.11	-0.60	7.22	6.34	
宿泊業、飲食サービス業	46,658	1.5	2.9	71.5	-2.2	2.31	-0.36	2.87	-1.15	
生活関連サービス、娯楽業	25,195	1.3	13.7	51.1	8.2	0.65	-1.86	4.61	2.10	
教育、学習支援業	38,556	0.1	-2.4	26.5	-3.4	0.10	-1.17	0.11	-0.22	
医療、福祉	93,679	-0.3	2.4	22.7	-2.3	1.63	1.28	1.75	0.65	
複合サービス事業	5,888	0.0	4.0	19.5	7.3	0.00	0.00	0.00	-0.39	
サービス業 (他に分類されないもの)	48,245	-2.2	-1.9	32.7	1.3	1.92	-0.99	1.18	-1.74	

(2) 事業所規模30人以上

1月の調査産業計における本月末推計常用労働者数は、前年比0.9%増の427,980人であった。常用労働者に占める「パートタイム労働者比率」は、前年比3.4ポイント増の26.2%だった。また、調査産業計における労働異動率は、「入職率」が、前年比0.13ポイント減の0.92%、「離職率」が、前年比0.53ポイント減の0.88%であった。

常用労働者数、パートタイム労働者比率及び労働異動率

産業名	常用労働者									
	本月末			パートタイム		入職率		離職率		前年差
	労働者数	前月比	前年比	労働者比率	前年差	前年差	前年差	前年差		
	人	%	%	%	ポイント	%	ポイント	%	ポイント	
調査産業計	427,980	-0.2	0.9	26.2	3.4	0.92	-0.13	0.88	-0.53	
建設業	12,158	1.4	-3.0	1.6	1.2	0.00	-1.80	0.02	-1.29	
製造業	145,560	-2.5	-1.1	14.9	3.8	0.77	0.18	0.84	-0.11	
情報通信業	6,898	2.0	7.2	2.8	-7.8	0.52	-0.68	0.23	-2.23	
運輸業、郵便業	32,023	0.6	2.3	24.1	2.3	0.36	-0.43	0.71	-0.18	
卸売業、小売業	55,415	0.0	-1.9	54.2	3.0	0.91	-0.68	1.16	-0.03	
金融業、保険業	10,007	0.5	-1.0	17.2	7.1	0.96	0.33	1.02	0.51	
学術研究、専門・技術サービス業	7,563	21.9	35.2	8.8	-1.9	0.20	0.06	0.21	-0.25	
宿泊業、飲食サービス業	17,327	11.5	11.4	75.3	16.5	2.19	0.51	2.46	-3.24	
生活関連サービス、娯楽業	13,940	11.3	29.0	61.1	29.0	0.59	-2.53	1.16	-1.97	
教育、学習支援業	26,482	0.4	1.1	18.3	-6.1	0.14	-0.53	0.15	-0.16	
医療、福祉	61,950	1.0	3.3	15.4	-1.6	1.39	1.09	0.66	-0.33	
複合サービス事業	2,539	0.0	-4.1	16.7	11.8	0.00	0.00	0.00	-0.82	
サービス業 (他に分類されないもの)	34,011	-3.5	-2.5	39.3	3.7	2.01	-1.18	1.45	-2.12	

第1-1表 産業及び性別常用労働者の1人平均月間現金給与額(5人以上)

平成27年1月分

産 業	計					男			女			
	現金給与総額	きま っ て支給する給与	所定内給与	超過労働給与	特別に支払われた給与	現金給与総額	きま っ て支給する給与	特別に支払われた給与	現金給与総額	きま っ て支給する給与	特別に支払われた給与	
TL	調 査 産 業 計	256,051	244,282	225,200	19,082	11,769	318,856	305,886	12,970	176,470	166,224	10,246
C	鉱業、採石業、砂利採取業	×	×	×	×	×	×	×	×	×	×	×
D	建 設 業	357,708	309,578	288,802	20,776	48,130	392,259	337,406	54,853	202,209	184,338	17,871
E	製 造 業	281,771	271,910	242,838	29,072	9,861	327,402	315,191	12,211	166,604	162,674	3,930
F	電気・ガス・熱供給・水道業	×	×	×	×	×	×	×	×	×	×	×
G	情 報 通 信 業	394,475	369,929	329,443	40,486	24,546	427,768	407,233	20,535	282,381	244,332	38,049
H	運 輸 業、郵 便 業	283,590	278,740	240,667	38,073	4,850	313,599	308,558	5,041	153,160	149,139	4,021
I	卸 売 業、小 売 業	200,779	191,205	180,878	10,327	9,574	275,045	260,197	14,848	127,588	123,212	4,376
J	金 融 業・保 険 業	305,078	304,147	283,565	20,582	931	467,692	467,621	71	213,960	212,547	1,413
K	不動産業・物品賃貸業	×	×	×	×	×	×	×	×	×	×	×
L	学術研究、専門・技術サービス業	327,962	327,658	304,157	23,501	304	413,125	413,093	32	169,246	168,435	811
M	宿泊業、飲食サービス業	131,212	130,568	126,287	4,281	644	181,416	180,571	845	100,277	99,757	520
N	生活関連サービス、娯楽業	175,156	168,391	160,472	7,919	6,765	221,026	219,246	1,780	152,197	142,937	9,260
O	教育、学習支援業	309,668	309,668	305,746	3,922	0	395,345	395,345	0	255,815	255,815	0
P	医 療、福 祉	276,980	291,921	236,368	15,553	25,059	372,072	361,703	10,369	240,970	210,348	30,622
Q	複 合 サ ー ビ ス 事 業	276,094	249,118	243,228	5,890	26,976	300,175	297,384	2,791	248,633	194,079	54,554
R	サービス業(他に分類されないもの)	189,223	188,563	172,687	15,876	660	225,932	225,010	922	123,356	123,166	190
E09	食 料 品・た ば こ	202,401	191,728	174,841	16,887	10,673	282,231	267,427	14,804	136,031	128,792	7,239
E11	織 維 工 業	196,003	196,003	191,218	4,785	0	282,514	282,514	0	147,628	147,628	0
E12	木 材・木 製 品	326,699	326,699	276,238	50,461	0	336,345	336,345	0	231,186	231,186	0
E13	家 具・装 備 品	250,461	250,461	232,315	18,146	0	281,495	281,495	0	154,477	154,477	0
E14	パ ル プ・紙	219,978	219,978	199,243	20,735	0	278,328	278,328	0	123,109	123,109	0
E15	印 刷・同 関 連 業	283,107	283,107	249,728	33,379	0	335,664	335,664	0	195,736	195,736	0
E16	化学、石油・石炭	415,280	359,745	321,951	37,794	55,535	470,963	405,816	65,147	252,723	225,248	27,475
E18	プラスチック製品	225,987	213,228	193,918	19,310	12,759	277,573	260,704	16,869	136,147	130,545	5,602
E19	ゴ ム 製 品	238,408	238,408	210,306	28,102	0	302,812	302,812	0	167,007	167,007	0
E21	窯業・土石製品	243,234	243,234	237,757	5,477	0	250,171	250,171	0	207,458	207,458	0
E22	鉄 鋼 業	×	×	×	×	×	×	×	×	×	×	×
E23	非鉄金属製造業	239,488	239,488	207,751	31,737	0	261,256	261,256	0	180,155	180,155	0
E24	金属製品製造業	268,188	268,188	248,016	20,172	0	286,587	286,587	0	172,680	172,680	0
E25	はん用機械器具	260,542	260,542	241,910	18,632	0	301,297	301,297	0	168,728	168,728	0
E26	生産用機械器具	302,114	302,114	266,679	35,435	0	320,106	320,106	0	208,314	208,314	0
E27	業務用機械器具	293,618	293,618	263,646	29,972	0	318,872	318,872	0	193,575	193,575	0
E28	電子・デバイス	341,655	341,535	308,450	33,085	120	419,727	419,555	172	161,600	161,600	0
E29	電気機械器具	291,911	291,883	262,811	29,072	28	322,769	322,764	5	207,550	207,458	92
E30	情報通信機械器具	300,934	300,299	262,614	37,685	635	365,914	365,023	891	144,061	144,044	17
E31	輸送用機械器具	325,887	300,323	256,088	44,235	25,564	349,679	320,645	29,034	187,015	181,702	5,313
E32	その他の製造業	264,150	264,150	244,682	19,468	0	322,843	322,843	0	157,337	157,337	0
I-1	卸 売 業	234,574	232,995	221,194	11,801	1,579	301,651	301,315	336	136,132	132,729	3,403
I-2	小 売 業	187,742	175,084	165,325	9,759	12,658	261,729	239,618	22,111	125,122	120,465	4,657
M75	宿 泊 業	196,339	194,202	185,680	8,522	2,137	242,720	240,786	1,934	133,746	131,336	2,410
MS	M 一 括 分	111,663	111,467	108,459	3,008	196	148,724	148,460	264	93,959	93,795	164
N80	娯 楽 業	×	×	×	×	×	×	×	×	×	×	×
P83	医 療 業	305,838	296,452	274,375	22,077	9,386	485,740	475,591	10,149	238,860	229,758	9,102
PS	P 一 括 分	249,055	208,830	199,589	9,241	40,225	264,709	254,133	10,576	243,030	191,392	51,638
R91	職業紹介・労働者派遣業	159,709	159,709	145,441	14,268	0	182,460	182,460	0	127,761	127,761	0
R92	その他の事業サービス業	162,479	162,017	146,889	15,128	462	201,497	200,789	708	105,167	105,065	102
RS	R 一 括 分	282,063	280,065	260,439	19,626	1,998	304,776	302,591	2,185	182,182	181,005	1,177

(注)「E09」はE09と10を、「E16」はE16と17を、「E32」はE32と20を、「M一括分」はM76、77を、「P一括分」はP84、85を、「R一括分」はR88、89、90、93、94、95をまとめて算定したものである。

また、Xは対象事業所が僅少のため、秘密保持上公表を控えたものである。

第1-2表 産業及び性別常用労働者の1人平均月間現金給与額(30人以上)

平成27年1月分

産 業	計					男			女		
	現金給与総額	きまって支給する給与	所定内給与	超過労働給与	特別に支払われた給与	現金給与総額	きまって支給する給与	特別に支払われた給与	現金給与総額	きまって支給する給与	特別に支払われた給与
TL 調査産業計	274,184	267,988	243,882	24,106	6,196	338,314	328,832	9,482	184,175	182,591	1,584
C 鉱業、採石業、砂利採取業	×	×	×	×	×	×	×	×	×	×	×
D 建設業	412,937	343,412	313,430	29,982	69,525	441,070	364,123	76,947	211,644	195,223	16,421
E 製造業	297,739	287,114	253,247	33,867	10,625	338,788	325,931	12,857	179,542	175,341	4,201
F 電気・ガス・熱供給・水道業	×	×	×	×	×	×	×	×	×	×	×
G 情報通信業	406,135	406,135	355,907	50,228	0	429,569	429,569	0	278,291	278,291	0
H 運輸業、郵便業	295,164	292,757	251,022	41,735	2,407	332,360	329,371	2,989	154,917	154,706	211
I 卸売業、小売業	198,418	197,927	188,751	9,176	491	294,692	294,013	679	128,674	128,319	355
J 金融業・保険業	322,374	321,123	300,061	21,062	1,251	484,593	484,464	129	219,372	217,409	1,963
K 不動産業・物品賃貸業	×	×	×	×	×	×	×	×	×	×	×
L 学術研究、専門・技術サービス業	395,138	395,101	361,433	33,668	37	433,397	433,352	45	209,430	209,430	0
M 宿泊業、飲食サービス業	130,041	129,736	120,152	9,584	305	181,180	180,882	298	97,846	97,536	310
N 生活関連サービス、娯楽業	174,298	172,747	166,092	6,655	1,551	233,080	231,941	1,139	133,665	131,829	1,836
O 教育、学習支援業	366,355	366,355	361,580	4,775	0	423,530	423,530	0	325,127	325,127	0
P 医療、福祉	285,020	283,666	263,121	20,545	1,354	396,860	395,351	1,509	230,936	229,657	1,279
Q 複合サービス事業	244,843	244,686	240,331	4,355	157	283,539	283,341	198	167,132	167,056	76
R サービス業(他に分類されないもの)	175,587	174,683	157,777	16,906	904	218,499	217,098	1,401	117,159	116,931	228
E09 食料品・たばこ	220,199	206,243	185,941	20,302	13,956	283,370	266,066	17,304	155,020	144,519	10,501
E11 繊維工業	174,525	174,525	170,755	3,770	0	278,284	278,284	0	135,603	135,603	0
E12 木材・木製品	326,699	326,699	276,238	50,461	0	336,345	336,345	0	231,186	231,186	0
E13 家具・装備品	290,003	290,003	261,446	28,557	0	321,568	321,568	0	186,290	186,290	0
E14 パルプ・紙	254,365	254,365	220,651	33,714	0	313,266	313,266	0	135,506	135,506	0
E15 印刷・同関連業	334,545	334,545	291,400	43,145	0	349,008	349,008	0	259,110	259,110	0
E16 化学、石油・石炭	414,811	378,615	334,613	44,002	36,196	468,407	424,762	43,645	254,148	240,281	13,867
E18 プラスチック製品	227,772	227,772	202,118	25,654	0	270,732	270,732	0	141,539	141,539	0
E19 ゴム製品	251,929	251,929	219,990	31,939	0	319,429	319,429	0	175,799	175,799	0
E21 窯業・土石製品	259,689	259,689	243,694	15,995	0	285,640	285,640	0	186,027	186,027	0
E22 鉄鋼業	×	×	×	×	×	×	×	×	×	×	×
E23 非鉄金属製造業	239,488	239,488	207,751	31,737	0	261,256	261,256	0	180,155	180,155	0
E24 金属製品製造業	284,131	284,131	250,342	33,789	0	299,963	299,963	0	185,704	185,704	0
E25 はん用機械器具	306,425	306,425	288,481	17,944	0	343,018	343,018	0	195,577	195,577	0
E26 生産用機械器具	317,280	317,280	272,136	45,144	0	337,272	337,272	0	211,292	211,292	0
E27 業務用機械器具	278,301	278,301	245,396	32,905	0	312,223	312,223	0	186,109	186,109	0
E28 電子・デバイス	373,793	373,656	335,867	37,789	137	428,340	428,161	179	191,770	191,770	0
E29 電気機械器具	285,746	285,715	261,850	23,865	31	317,620	317,615	5	202,524	202,425	99
E30 情報通信機械器具	300,934	300,299	262,614	37,685	635	365,914	365,023	891	144,061	144,044	17
E31 輸送用機械器具	336,885	309,169	262,028	47,141	27,716	357,589	326,554	31,035	202,356	196,211	6,145
E32 その他の製造業	278,689	278,689	260,322	18,367	0	320,766	320,766	0	151,737	151,737	0
I-1 卸売業	251,004	250,469	240,964	9,505	535	316,546	316,034	512	153,104	152,533	571
I-2 小売業	177,408	176,934	167,890	9,044	474	279,689	278,896	793	122,666	122,364	302
M75 宿泊業	177,278	177,278	164,192	13,086	0	239,580	239,580	0	119,399	119,399	0
MS M一括分	101,788	101,300	93,811	7,489	488	130,103	129,545	558	87,882	87,428	454
N80 娯楽業	×	×	×	×	×	×	×	×	×	×	×
P83 医療業	324,715	323,943	297,163	26,780	772	501,840	501,086	754	246,137	245,357	780
PS P一括分	232,469	230,345	218,054	12,291	2,124	275,064	272,679	2,385	209,469	207,485	1,984
R91 職業紹介・労働者派遣業	153,144	153,144	138,012	15,132	0	176,621	176,621	0	121,604	121,604	0
R92 その他の事業サービス業	168,779	168,237	151,701	16,536	542	219,682	218,774	908	109,675	109,557	118
RS R一括分	314,338	307,420	280,353	27,067	6,918	359,356	351,474	7,882	152,919	149,458	3,461

(注)「E09」はE09と10を、「E16」はE16と17を、「E32」はE32と20を、「M一括分」はM76、77を、「P一括分」はP84、85を、「R一括分」はR88、89、90、93、94、95をまとめて算定したものである。
また、Xは対象事業所が僅少のため、秘密保持上公表を控えたものである。

第2-1表 産業及び性別常用労働者の1人平均月間出勤日数及び労働時間数(5人以上)

平成27年1月分

産 業	計				男				女				
	出勤日数	総労働時間	実所定内労働時間	所定外労働時間	出勤日数	総労働時間	実所定内労働時間	所定外労働時間	出勤日数	総労働時間	実所定内労働時間	所定外労働時間	
TL	調 査 産 業 計	17.9	138.2	127.5	10.7	18.5	153.4	138.2	15.2	17.1	119.1	114.0	5.1
C	鉱業,採石業,砂利採取業	×	×	×	×	×	×	×	×	×	×	×	×
D	建 設 業	18.9	154.0	141.4	12.6	19.1	159.8	145.2	14.6	17.6	127.8	124.6	3.2
E	製 造 業	17.4	145.1	131.1	14.0	17.7	152.2	135.7	16.5	16.8	127.3	119.5	7.8
F	電気・ガス・熱供給・水道業	×	×	×	×	×	×	×	×	×	×	×	×
G	情 報 通 信 業	18.6	163.3	142.0	21.3	18.4	165.4	142.6	22.8	19.2	156.3	139.9	16.4
H	運 輸 業, 郵 便 業	19.8	172.4	145.4	27.0	20.2	180.5	149.7	30.8	17.9	137.3	126.6	10.7
I	卸 売 業, 小 売 業	18.6	133.2	125.1	8.1	19.7	155.5	143.2	12.3	17.6	111.2	107.3	3.9
J	金 融 業・保 険 業	18.6	144.8	134.0	10.8	19.6	163.8	146.6	17.2	18.1	134.1	126.9	7.2
K	不動産業・物品賃貸業	×	×	×	×	×	×	×	×	×	×	×	×
L	学術研究,専門・技術サービス業	17.2	139.6	128.9	10.7	18.1	153.9	139.3	14.6	15.6	112.9	109.4	3.5
M	宿泊業,飲食サービス業	16.3	103.0	97.3	5.7	17.7	127.5	117.4	10.1	15.4	88.1	85.0	3.1
N	生活関連サービス,娯楽業	17.8	127.7	122.0	5.7	19.6	149.7	143.5	6.2	16.9	116.7	111.2	5.5
O	教育,学習支援業	17.3	130.9	123.3	7.6	17.9	140.3	131.5	8.8	16.9	125.0	118.2	6.8
P	医 療, 福 祉	17.5	129.0	125.1	3.9	17.4	134.9	129.6	5.3	17.6	126.8	123.4	3.4
Q	複合サービス事業	17.5	137.2	134.5	2.7	18.3	145.2	142.5	2.7	16.6	128.1	125.3	2.8
R	サービス業(他に分類されないもの)	17.8	136.1	126.0	10.1	18.4	150.8	137.6	13.2	16.6	109.7	105.1	4.6
E09	食 料 品・た ば こ	17.7	134.8	124.7	10.1	18.6	151.1	136.9	14.2	16.9	121.1	114.5	6.6
E11	織 維 工 業	16.4	126.6	122.3	4.3	16.5	131.1	126.0	5.1	16.4	124.0	120.2	3.8
E12	木 材・木 製 品	15.3	144.4	123.7	20.7	15.3	145.2	123.4	21.8	15.8	135.7	126.2	9.5
E13	家 具・装 備 品	16.2	135.5	125.5	10.0	16.4	139.9	128.5	11.4	15.7	121.8	116.2	5.6
E14	パ ル プ・紙	17.7	140.2	128.8	11.4	18.2	157.1	141.9	15.2	16.8	112.2	107.0	5.2
E15	印 刷・同 関 連 業	17.0	137.3	124.9	12.4	17.5	127.7	118.7	9.0	16.3	153.4	135.1	18.3
E16	化 学・石 油・石 炭	18.5	152.4	140.2	12.2	19.0	158.7	145.1	13.6	17.1	134.0	126.1	7.9
E18	プ ラ ス チ ッ ク 製 品	17.2	138.2	127.4	10.8	17.4	144.9	132.6	12.3	16.9	126.3	118.2	8.1
E19	ゴ ム 製 品	18.9	146.1	132.6	13.5	18.8	167.9	149.8	18.1	19.1	121.9	113.5	8.4
E21	窯 業・土 石 製 品	21.1	169.3	166.4	2.9	21.3	171.9	168.9	3.0	20.1	155.7	153.4	2.3
E22	鉄 鋼 業	×	×	×	×	×	×	×	×	×	×	×	×
E23	非鉄金属製造業	15.0	136.3	119.5	16.8	15.5	141.3	122.9	18.4	13.8	122.9	110.4	12.5
E24	金 属 製 品 製 造 業	17.6	144.3	133.6	10.7	17.8	148.4	136.7	11.7	16.8	122.9	117.3	5.6
E25	は ん 用 機 械 器 具	17.9	147.4	135.3	12.1	18.1	149.1	137.8	11.3	17.4	143.8	129.8	14.0
E26	生 産 用 機 械 器 具	17.3	155.8	135.2	20.6	17.8	161.6	138.8	22.8	15.1	125.6	116.5	9.1
E27	業 務 用 機 械 器 具	16.4	145.7	128.2	17.5	16.4	149.7	129.8	19.9	16.2	129.5	121.6	7.9
E28	電 子・デ バ イ ス	17.1	146.1	131.8	14.3	17.7	159.7	141.4	18.3	15.6	114.7	109.6	5.1
E29	電 気 機 械 器 具	17.3	146.3	130.5	15.8	17.3	148.9	131.4	17.5	17.3	139.3	128.3	11.0
E30	情 報 通 信 機 械 器 具	15.8	138.6	122.0	16.6	16.0	145.3	124.8	20.5	15.4	122.0	115.0	7.0
E31	輸 送 用 機 械 器 具	17.6	151.8	134.0	17.8	17.6	154.7	135.4	19.3	17.3	134.9	126.1	8.8
E32	そ の 他 の 製 造 業	16.4	134.0	125.6	8.4	16.6	143.6	132.3	11.3	15.9	116.5	113.3	3.2
I-1	卸 売 業	18.4	143.8	132.5	11.3	20.0	162.8	149.4	13.4	16.1	115.9	107.6	8.3
I-2	小 売 業	18.7	129.1	122.3	6.8	19.5	151.9	140.1	11.8	18.0	110.0	107.3	2.7
M75	宿 泊 業	18.2	139.6	125.4	14.2	17.9	154.0	137.0	17.0	18.7	120.2	109.8	10.4
MS	M 一 括 分	15.7	92.1	88.9	3.2	17.6	113.3	106.9	6.4	14.8	82.0	80.3	1.7
N80	娯 楽 業	×	×	×	×	×	×	×	×	×	×	×	×
P83	医 療 業	17.5	128.1	122.7	5.4	17.1	128.9	122.6	6.3	17.7	127.8	122.7	5.1
PS	P 一 括 分	17.5	130.0	127.5	2.5	17.6	140.4	136.1	4.3	17.5	126.0	124.2	1.8
R91	職 業 紹 介・労 働 者 派 遣 業	17.3	130.2	120.7	9.5	17.7	140.6	128.6	12.0	16.8	115.6	109.6	6.0
R92	そ の 他 の 事 業 サービス 業	17.6	132.1	121.9	10.2	18.3	153.1	138.7	14.4	16.7	101.4	97.3	4.1
RS	R 一 括 分	18.8	152.3	141.4	10.9	19.4	158.7	145.8	12.9	16.0	124.0	122.2	1.8

(注)第1表の(注)参照。

第2-2表 産業及び性別常用労働者の1人平均月間出勤日数及び労働時間数(30人以上)

平成27年1月分

産 業	計				男				女				
	出勤日数	総実労働時間	所定内労働時間	所定外労働時間	出勤日数	総実労働時間	所定内労働時間	所定外労働時間	出勤日数	総実労働時間	所定内労働時間	所定外労働時間	
TL	調査産業計	18.1	142.8	130.3	12.5	18.4	153.4	136.8	16.6	17.8	127.9	121.3	6.6
C	鉱業、採石業、砂利採取業	×	×	×	×	×	×	×	×	×	×	×	×
D	建設業	18.0	146.6	130.4	16.2	18.1	149.1	131.3	17.8	17.0	128.1	123.5	4.6
E	製造業	17.4	146.6	131.2	15.4	17.6	152.4	134.8	17.6	16.9	130.0	120.8	9.2
F	電気・ガス・熱供給・水道業	×	×	×	×	×	×	×	×	×	×	×	×
G	情報通信業	18.7	165.1	143.5	21.6	18.8	168.5	144.9	23.6	17.9	146.4	135.6	10.8
H	運輸業、郵便業	19.8	168.6	143.4	25.2	20.3	174.9	146.1	28.8	17.9	145.2	133.5	11.7
I	卸売業、小売業	19.4	137.2	129.2	8.0	20.1	160.5	148.3	12.2	18.9	120.2	115.3	4.9
J	金融業・保険業	18.5	145.0	132.5	12.5	19.8	165.0	145.6	19.4	17.8	132.5	124.3	8.2
K	不動産業・物品賃貸業	×	×	×	×	×	×	×	×	×	×	×	×
L	学術研究、専門・技術サービス業	17.5	147.2	133.8	13.4	17.7	151.2	136.0	15.2	17.0	128.0	123.0	5.0
M	宿泊業、飲食サービス業	17.0	107.4	94.9	12.5	18.1	126.8	106.0	20.8	16.2	95.1	87.9	7.2
N	生活関連サービス、娯楽業	19.6	134.2	128.9	5.3	20.6	150.8	145.1	5.7	18.9	122.7	117.7	5.0
O	教育、学習支援業	17.7	141.4	131.1	10.3	17.7	142.7	131.3	11.4	17.7	140.6	131.1	9.5
P	医療、福祉	18.4	139.3	134.7	4.6	18.3	139.7	134.0	5.7	18.4	139.1	135.0	4.1
Q	複合サービス事業	18.4	142.6	140.2	2.4	18.5	146.9	144.4	2.5	18.2	134.0	131.9	2.1
R	サービス業(他に分類されないもの)	17.7	133.1	122.0	11.1	18.4	150.8	135.3	15.5	16.7	109.2	104.0	5.2
E09	食料品・たばこ	17.8	137.0	125.4	11.6	18.6	152.2	137.3	14.9	16.9	121.5	113.2	8.3
E11	繊維工業	17.9	137.4	134.1	3.3	16.9	137.0	133.2	3.8	18.2	137.5	134.4	3.1
E12	木材・木製品	15.3	144.4	123.7	20.7	15.3	145.2	123.4	21.8	15.8	135.7	126.2	9.5
E13	家具・装備品	15.7	138.9	123.3	15.6	16.0	142.0	124.6	17.4	15.0	128.5	118.9	9.6
E14	パルプ・紙	17.0	149.0	130.5	18.5	17.8	162.5	139.6	22.9	15.5	122.0	112.3	9.7
E15	印刷・同関連業	17.0	124.5	116.1	8.4	17.2	122.9	115.4	7.5	15.7	132.6	119.4	13.2
E16	化学、石油・石炭	18.4	152.5	138.3	14.2	19.0	159.8	144.0	15.8	16.7	130.7	121.3	9.4
E18	プラスチック製品	17.3	143.8	129.4	14.4	17.5	149.3	133.9	15.4	17.0	132.9	120.5	12.4
E19	ゴム製品	18.9	146.0	131.2	14.8	18.6	167.9	148.2	19.7	19.3	121.5	112.1	9.4
E21	窯業・土石製品	17.5	140.9	132.5	8.4	17.4	143.7	133.8	9.9	17.7	132.7	128.6	4.1
E22	鉄鋼業	×	×	×	×	×	×	×	×	×	×	×	×
E23	非鉄金属製造業	15.0	136.3	119.5	16.8	15.5	141.3	122.9	18.4	13.8	122.9	110.4	12.5
E24	金属製品製造業	18.0	155.2	137.8	17.4	18.1	156.8	138.4	18.4	17.5	144.8	133.7	11.1
E25	はん用機械器具	17.4	142.3	132.3	10.0	17.6	146.6	135.8	10.8	16.7	129.5	121.7	7.8
E26	生産用機械器具	17.4	157.5	136.2	21.3	17.8	163.0	139.6	23.4	15.1	128.3	118.2	10.1
E27	業務用機械器具	16.5	145.1	127.3	17.8	16.6	151.6	130.1	21.5	16.1	127.7	119.8	7.9
E28	電子・デバイス	17.3	151.4	135.1	16.3	17.7	159.9	141.0	18.9	15.9	122.8	115.2	7.6
E29	電気機械器具	17.2	142.4	129.2	13.2	17.1	143.4	129.3	14.1	17.4	139.9	129.1	10.8
E30	情報通信機械器具	15.8	138.6	122.0	16.6	16.0	145.3	124.8	20.5	15.4	122.0	115.0	7.0
E31	輸送用機械器具	17.6	153.1	134.5	18.6	17.6	155.2	135.3	19.9	17.5	139.7	129.4	10.3
E32	その他の製造業	16.3	133.5	126.3	7.2	16.3	138.5	129.9	8.6	16.3	118.2	115.2	3.0
I-1	卸売業	18.5	151.2	139.8	11.4	18.9	157.4	146.8	10.6	17.9	141.9	129.3	12.6
I-2	小売業	19.7	131.5	124.9	6.6	20.9	162.6	149.3	13.3	19.1	115.0	111.9	3.1
M75	宿泊業	19.4	128.5	105.8	22.7	21.8	153.8	121.6	32.2	17.1	105.1	91.1	14.0
MS	M一括分	15.5	94.7	88.4	6.3	14.8	103.2	92.4	10.8	15.8	90.6	86.5	4.1
N80	娯楽業	×	×	×	×	×	×	×	×	×	×	×	×
P83	医療業	18.5	139.7	133.7	6.0	18.3	138.8	131.6	7.2	18.6	140.1	134.7	5.4
PS	P一括分	18.2	138.8	135.9	2.9	18.2	140.8	136.8	4.0	18.2	137.6	135.3	2.3
R91	職業紹介・労働者派遣業	17.1	128.0	117.9	10.1	17.5	138.8	125.7	13.1	16.5	113.6	107.4	6.2
R92	その他のサービス業	18.2	135.4	124.7	10.7	19.4	161.9	146.0	15.9	16.9	104.7	99.9	4.8
RS	R一括分	18.0	147.2	129.2	18.0	18.7	155.8	133.2	22.6	15.3	116.4	114.9	1.5

(注)第1表の(注)参照。

第3-1表(1) 産業及び性別常用労働者の月末及び増加減少推計労働者数(5人以上)
並びにパートタイム労働者数及びパートタイム労働者比率(計)

平成27年1月分

産 業	前調査期間 末 常用 労働者数	増 加 常 用 労働者数	減 少 常 用 労働者数	本調査期間 末 常用 労働者数	パートタイム	
					うちパートタイム 労働者数	パートタイム 労働者比率
TL 調査産業計	702,202	6,902	10,087	699,017	204,782	29.3
C 鉱業、採石業、砂利採取業	x	x	x	x	x	x
D 建設業	34,664	64	175	34,553	1,213	3.5
E 製造業	192,022	1,223	1,606	191,639	32,024	16.7
F 電気・ガス・熱供給・水道業	x	x	x	x	x	x
G 情報通信業	9,754	150	16	9,888	434	4.4
H 運輸業、郵便業	46,278	221	1,198	45,301	10,277	22.7
I 卸売業、小売業	118,908	1,084	1,063	118,929	58,776	49.4
J 金融業、保険業	19,751	196	142	19,805	2,816	14.2
K 不動産業・物品賃貸業	x	x	x	x	x	x
L 学術研究、専門・技術サービス業	14,104	15	1,018	13,101	2,357	18.0
M 宿泊業、飲食サービス業	46,922	1,085	1,349	46,658	33,369	71.5
N 生活関連サービス、娯楽業	26,235	170	1,210	25,195	12,877	51.1
O 教育、学習支援業	38,560	37	41	38,556	10,205	26.5
P 医療、福祉	93,791	1,531	1,643	93,679	21,241	22.7
Q 複合サービス事業	5,888	0	0	5,888	1,151	19.5
R サービス業(他に分類されないもの)	47,891	921	567	48,245	15,789	32.7
E09 食料品・たばこ	26,731	161	135	26,757	13,424	50.2
E11 繊維工業	4,277	0	44	4,233	1,408	33.3
E12 木材・木製品	1,059	5	8	1,056	11	1.0
E13 家具・装備品	3,745	0	0	3,745	722	19.3
E14 パルプ・紙	1,816	30	7	1,839	436	23.7
E15 印刷・関連産業	3,038	3	6	3,035	544	17.9
E16 化学、石油・石炭	6,938	11	36	6,913	640	9.3
E18 プラスチック製品	13,417	105	165	13,357	2,823	21.1
E19 ゴム製品	2,517	4	11	2,510	500	19.9
E21 窯業・土石製品	2,500	0	0	2,500	80	3.2
E22 鉄鋼業	x	x	x	x	x	x
E23 非鉄金属製造業	1,826	113	110	1,829	57	3.1
E24 金属製品製造業	15,616	42	250	15,408	1,301	8.4
E25 はん用機械器具	6,136	10	45	6,101	1,305	21.4
E26 生産用機械器具	11,774	62	43	11,793	530	4.5
E27 業務用機械器具	8,217	7	9	8,215	422	5.1
E28 電子・デバイス	10,827	37	177	10,687	1,151	10.8
E29 電気機械器具	21,571	201	104	21,668	1,236	5.7
E30 情報通信機械器具	3,728	8	28	3,708	625	16.9
E31 輸送用機械器具	40,880	420	414	40,886	4,166	10.2
E32 その他の製造業	3,245	4	14	3,235	568	17.6
I-1 卸売業	33,074	76	18	33,132	8,678	26.2
I-2 小売業	85,834	1,008	1,045	85,797	50,098	58.4
M75 宿泊業	10,783	193	155	10,821	3,907	36.1
MS M一括分	36,139	892	1,194	35,837	29,462	82.2
N80 娯楽業	x	x	x	x	x	x
P83 医療業	46,072	503	453	46,122	9,805	21.3
PS P一括分	47,719	1,028	1,190	47,557	11,436	24.0
R91 職業紹介・労働者派遣業	16,312	509	339	16,482	4,814	29.2
R92 その他の事業サービス業	20,506	208	138	20,576	10,190	49.5
RS R一括分	11,073	204	90	11,187	785	7.0

(注)第1表の(注)参照。

第3-1表(2) 産業及び性別常用労働者の月末及び増加減少推計労働者数(5人以上)
並びにパートタイム労働者数及びパートタイム労働者比率(男)

平成27年1月分

産 業	前調査期間 末 常用 労働者数	増 加 常 用 労働者数	減 少 常 用 労働者数	本調査期間 末 常用 労働者数	パートタイム	
					うちパートタイム 労働者数	パートタイム 労働者比率
TL 調査産業計	392,209	3,647	4,912	390,944	52,873	13.5
C 鉱業、採石業、砂利採取業	x	x	x	x	x	x
D 建設業	28,372	64	175	28,261	434	1.5
E 製造業	137,478	892	1,063	137,307	9,257	6.7
F 電気・ガス・熱供給・水道業	x	x	x	x	x	x
G 情報通信業	7,567	26	16	7,577	20	0.3
H 運輸業、郵便業	37,663	216	1,092	36,787	4,414	12.0
I 卸売業、小売業	59,058	559	625	58,992	13,687	23.2
J 金融業、保険業	7,121	15	52	7,084	79	1.1
K 不動産業・物品賃貸業	x	x	x	x	x	x
L 学術研究、専門・技術サービス業	8,852	14	13	8,853	238	2.7
M 宿泊業、飲食サービス業	17,932	426	612	17,746	8,415	47.4
N 生活関連サービス、娯楽業	8,780	21	426	8,375	3,104	37.1
O 教育、学習支援業	14,893	0	22	14,871	1,867	12.6
P 医療、福祉	25,625	621	378	25,868	4,438	17.2
Q 複合サービス事業	3,137	0	0	3,137	81	2.6
R サービス業(他に分類されないもの)	30,760	623	411	30,972	6,168	19.9
E09 食料品・たばこ	12,135	68	56	12,147	3,176	26.1
E11 繊維工業	1,529	0	6	1,523	136	8.9
E12 木材・木製品	962	5	8	959	11	1.1
E13 家具・装備品	2,830	0	0	2,830	349	12.3
E14 パルプ・紙	1,141	6	7	1,140	51	4.5
E15 印刷・関連産業	1,896	0	0	1,896	277	14.6
E16 化学、石油・石炭	5,170	2	25	5,147	153	3.0
E18 プラスチック製品	8,525	14	56	8,483	804	9.5
E19 ゴム製品	1,323	3	6	1,320	25	1.9
E21 窯業・土石製品	2,094	0	0	2,094	17	0.8
E22 鉄鋼業	x	x	x	x	x	x
E23 非鉄金属製造業	1,332	81	71	1,342	39	2.9
E24 金属製品製造業	13,115	33	250	12,898	397	3.1
E25 はん用機械器具	4,248	10	31	4,227	384	9.1
E26 生産用機械器具	9,878	61	43	9,896	214	2.2
E27 業務用機械器具	6,560	7	7	6,560	108	1.6
E28 電子・デバイス	7,517	36	63	7,490	103	1.4
E29 電気機械器具	15,798	148	85	15,861	520	3.3
E30 情報通信機械器具	2,633	1	9	2,625	35	1.3
E31 輸送用機械器具	34,866	413	338	34,941	2,400	6.9
E32 その他の製造業	2,090	4	2	2,092	56	2.7
I-1 卸売業	19,656	70	6	19,720	1,544	7.8
I-2 小売業	39,402	489	619	39,272	12,143	30.9
M75 宿泊業	6,163	101	18	6,246	1,330	21.3
MS M一括分	11,769	325	594	11,500	7,085	61.6
N80 娯楽業	x	x	x	x	x	x
P83 医療業	12,493	100	74	12,519	2,051	16.4
PS P一括分	13,132	521	304	13,349	2,387	17.9
R91 職業紹介・労働者派遣業	9,531	303	211	9,623	1,877	19.5
R92 その他の事業サービス業	12,218	116	110	12,224	3,894	31.9
RS R一括分	9,011	204	90	9,125	397	4.4

(注)第1表の(注)参照。

第3-1表(3) 産業及び性別常用労働者の月末及び増加減少推計労働者数(5人以上)並びにパートタイム労働者数及びパートタイム労働者比率(女)

平成27年1月分

産 業	前調査期間 末 常 用 労働者数	増 加 常 用 労働者数	減 少 常 用 労働者数	本調査期間 末 常 用 労働者数	パートタイム労働者	
					うちパートタイム 労働者数	パートタイム 労働者比率
TL 調 査 産 業 計	309,993	3,255	5,175	308,073	151,909	49.3
C 鉱業、採石業、砂利採取業	x	x	x	x	x	x
D 建 設	6,292	0	0	6,292	779	12.4
E 製 造	54,544	331	543	54,332	22,767	41.9
F 電気・ガス・熱供給・水道業	x	x	x	x	x	x
G 情 報 通 信 業	2,187	124	0	2,311	414	17.9
H 運 輸 業 , 郵 便 業	8,615	5	106	8,514	5,863	68.9
I 卸 売 業 , 小 売 業	59,850	525	438	59,937	45,089	75.2
J 金 融 業 , 保 険 業	12,630	181	90	12,721	2,737	21.5
K 不動産業・物品賃貸業	x	x	x	x	x	x
L 学術研究、専門・技術サービス業	5,252	1	1,005	4,248	2,119	49.9
M 宿泊業、飲食サービス業	28,990	659	737	28,912	24,954	86.3
N 生活関連サービス、娯楽業	17,455	149	784	16,820	9,773	58.1
O 教育、学習支援業	23,667	37	19	23,685	8,338	35.2
P 医 療 , 福 祉	68,166	910	1,265	67,811	16,803	24.8
Q 複 合 サ ー ビ ス 事 業	2,751	0	0	2,751	1,070	38.9
R サービス業(他に分類されないもの)	17,131	298	156	17,273	9,621	55.7
E09 食 料 品 ・ た ば こ	14,596	93	79	14,610	10,248	70.1
E11 織 維 工 業	2,748	0	38	2,710	1,272	46.9
E12 木 材 ・ 木 製 品	97	0	0	97	0	0.0
E13 家 具 ・ 装 備 品	915	0	0	915	373	40.8
E14 パ ル プ ・ 紙	675	24	0	699	385	55.1
E15 印 刷 ・ 同 関 連 業	1,142	3	6	1,139	267	23.4
E16 化 学 ・ 石 油 ・ 石 炭	1,768	9	11	1,766	487	27.6
E18 プ ラ ス チ ッ ク 製 品	4,892	91	109	4,874	2,019	41.4
E19 ゴ ム 製 品	1,194	1	5	1,190	475	39.9
E21 窯 業 ・ 土 石 製 品	406	0	0	406	63	15.5
E22 鉄 鋼 業	x	x	x	x	x	x
E23 非鉄金属製造業	494	32	39	487	18	3.7
E24 金属製品製造業	2,501	9	0	2,510	904	36.0
E25 はん用機械器具	1,888	0	14	1,874	921	49.1
E26 生産用機械器具	1,896	1	0	1,897	316	16.7
E27 業務用機械器具	1,657	0	2	1,655	314	19.0
E28 電子・デバイス	3,310	1	114	3,197	1,048	32.8
E29 電気機械器具	5,773	53	19	5,807	716	12.3
E30 情報通信機械器具	1,095	7	19	1,083	590	54.5
E31 輸送用機械器具	6,014	7	76	5,945	1,766	29.7
E32 その他の製造業	1,155	0	12	1,143	512	44.8
I-1 卸 売 業	13,418	6	12	13,412	7,134	53.2
I-2 小 売 業	46,432	519	426	46,525	37,955	81.6
M75 宿 泊 業	4,620	92	137	4,575	2,577	56.3
MS M 一 括 分	24,370	567	600	24,337	22,377	91.9
N80 娛 楽 業	x	x	x	x	x	x
P83 医 療 業	33,579	403	379	33,603	7,754	23.1
PS P 一 括 分	34,587	507	886	34,208	9,049	26.5
R91 職業紹介・労働者派遣業	6,781	206	128	6,859	2,937	42.8
R92 その他の事業サービス業	8,288	92	28	8,352	6,296	75.4
RS R 一 括 分	2,062	0	0	2,062	388	18.8

(注)第1表の(注)参照。

第3-2表(1) 産業及び性別常用労働者の月末及び増加減少推計労働者数(30人以上)並びにパートタイム労働者数及びパートタイム労働者比率(計)

平成27年1月分

産 業	前調査期間 末 常 用 労働者数	増 加 常 用 労働者数	減 少 常 用 労働者数	本調査期間 末 常 用 労働者数	パートタイム労働者	
					うちパートタイム 労働者数	パートタイム 労働者比率
TL 調 査 産 業 計	427,816	3,934	3,770	427,980	112,328	26.2
C 鉱業、採石業、砂利採取業	x	x	x	x	x	x
D 建 設	12,160	0	2	12,158	192	1.6
E 製 造	145,664	1,126	1,230	145,560	21,625	14.9
F 電気・ガス・熱供給・水道業	x	x	x	x	x	x
G 情 報 通 信 業	6,878	36	16	6,898	194	2.8
H 運 輸 業 , 郵 便 業	32,135	115	227	32,023	7,719	24.1
I 卸 売 業 , 小 売 業	55,557	505	647	55,415	30,062	54.2
J 金 融 業 , 保 険 業	10,013	96	102	10,007	1,720	17.2
K 不動産業・物品賃貸業	x	x	x	x	x	x
L 学術研究、専門・技術サービス業	7,564	15	16	7,563	669	8.8
M 宿泊業、飲食サービス業	17,375	380	428	17,327	13,048	75.3
N 生活関連サービス、娯楽業	14,020	83	163	13,940	8,521	61.1
O 教育、学習支援業	26,486	37	41	26,482	4,833	18.3
P 医 療 , 福 祉	61,501	853	404	61,950	9,538	15.4
Q 複 合 サ ー ビ ス 事 業	2,539	0	0	2,539	424	16.7
R サービス業(他に分類されないもの)	33,821	680	490	34,011	13,362	39.3
E09 食 料 品 ・ た ば こ	20,441	161	135	20,467	9,706	47.4
E11 織 維 工 業	1,465	0	12	1,453	634	43.6
E12 木 材 ・ 木 製 品	1,059	5	8	1,056	11	1.0
E13 家 具 ・ 装 備 品	2,130	0	0	2,130	236	11.1
E14 パ ル プ ・ 紙	1,093	6	7	1,092	147	13.5
E15 印 刷 ・ 同 関 連 業	1,832	3	6	1,829	301	16.5
E16 化 学 ・ 石 油 ・ 石 炭	5,961	11	36	5,936	500	8.4
E18 プ ラ ス チ ッ ク 製 品	9,080	105	98	9,087	1,756	19.3
E19 ゴ ム 製 品	2,159	4	11	2,152	410	19.1
E21 窯 業 ・ 土 石 製 品	856	0	0	856	80	9.3
E22 鉄 鋼 業	x	x	x	x	x	x
E23 非鉄金属製造業	1,826	113	110	1,829	57	3.1
E24 金属製品製造業	8,718	42	50	8,710	541	6.2
E25 はん用機械器具	4,091	10	45	4,056	476	11.7
E26 生産用機械器具	7,155	6	43	7,118	269	3.8
E27 業務用機械器具	5,232	7	9	5,230	422	8.1
E28 電子・デバイス	9,488	37	177	9,348	626	6.7
E29 電気機械器具	19,440	201	104	19,537	1,236	6.3
E30 情報通信機械器具	3,728	8	28	3,708	625	16.9
E31 輸送用機械器具	37,522	403	337	37,588	3,323	8.8
E32 その他の製造業	1,881	4	14	1,871	264	14.1
I-1 卸 売 業	15,811	76	18	15,869	3,304	20.8
I-2 小 売 業	39,746	429	629	39,546	26,758	67.7
M75 宿 泊 業	6,475	193	155	6,513	3,907	60.0
MS M 一 括 分	10,900	187	273	10,814	9,141	84.5
N80 娛 楽 業	x	x	x	x	x	x
P83 医 療 業	35,139	322	272	35,189	4,734	13.5
PS P 一 括 分	26,362	531	132	26,761	4,804	18.0
R91 職業紹介・労働者派遣業	15,092	472	339	15,225	4,777	31.4
R92 その他の事業サービス業	15,508	208	138	15,578	7,885	50.6
RS R 一 括 分	3,221	0	13	3,208	700	21.8

(注)第1表の(注)参照。

第3-2表(2) 産業及び性別常用労働者の月末及び増加減少推計労働者数(30人以上)並びにパートタイム労働者数及びパートタイム労働者比率(男)

平成27年1月分

産 業	前調査期間 末 常 用 労働者数	増 加 常 用 労働者数	減 少 常 用 労働者数	本調査期間		
				末 常 用 労働者数	うちパートタイム 労働者数	パートタイム 労働者比率
TL 調 査 産 業 計	249,698	2,312	1,966	250,044	29,783	11.9
C 鉱業、採石業、砂利採取業	x	x	x	x	x	x
D 建設業	10,669	0	2	10,667	72	0.7
E 製造業	108,087	819	837	108,069	7,618	7.0
F 電気・ガス・熱供給・水道業	x	x	x	x	x	x
G 情報通信業	5,816	26	16	5,826	20	0.3
H 運輸業、郵便業	25,360	110	121	25,349	2,945	11.6
I 卸売業、小売業	23,318	316	333	23,301	4,711	20.2
J 金融業、保険業	3,906	15	52	3,869	21	0.5
K 不動産業・物品賃貸業	x	x	x	x	x	x
L 学術研究、専門・技術サービス業	6,271	14	13	6,272	167	2.7
M 宿泊業、飲食サービス業	6,672	168	105	6,735	3,854	57.2
N 生活関連サービス、娯楽業	5,724	21	41	5,704	2,199	38.6
O 教育、学習支援業	11,107	0	22	11,085	1,076	9.7
P 医療、福祉	19,965	400	90	20,275	2,303	11.4
Q 複合サービス事業	1,695	0	0	1,695	81	4.8
R サービス業(他に分類されないもの)	19,512	419	334	19,597	4,643	23.7
E09 食料品・たばこ	10,381	68	56	10,393	2,966	28.5
E11 繊維工業	401	0	6	395	39	9.9
E12 木材・木製品	962	5	8	959	11	1.1
E13 家具・装備品	1,633	0	0	1,633	131	8.0
E14 パルプ・紙	731	6	7	730	27	3.7
E15 印刷・同関連業	1,536	0	0	1,536	277	18.0
E16 化学、石油・石炭	4,472	2	25	4,449	153	3.4
E18 プラスチック製品	6,084	14	56	6,042	376	6.2
E19 ゴム製品	1,144	3	6	1,141	25	2.2
E21 窯業・土石製品	633	0	0	633	17	2.7
E22 鉄鋼業	x	x	x	x	x	x
E23 非鉄金属製造業	1,332	81	71	1,342	39	2.9
E24 金属製品製造業	7,515	33	50	7,498	397	5.3
E25 はん用機械器具	3,073	10	31	3,052	85	2.8
E26 生産用機械器具	6,023	5	43	5,985	139	2.3
E27 業務用機械器具	3,824	7	7	3,824	108	2.8
E28 電子・デバイス	7,260	36	63	7,233	103	1.4
E29 電気機械器具	14,060	148	85	14,123	520	3.7
E30 情報通信機械器具	2,633	1	9	2,625	35	1.3
E31 輸送用機械器具	32,504	396	312	32,588	2,112	6.5
E32 その他の製造業	1,408	4	2	1,410	56	4.0
I-1 卸売業	9,456	70	6	9,520	638	6.7
I-2 小売業	13,862	246	327	13,781	4,073	29.6
M75 宿泊業	3,086	101	18	3,169	1,330	42.0
MS M一括分	3,586	67	87	3,566	2,524	70.8
N80 娯楽業	x	x	x	x	x	x
P83 医療業	10,793	100	74	10,819	947	8.8
PS P一括分	9,172	300	16	9,456	1,356	14.3
R91 職業紹介・労働者派遣業	8,644	303	211	8,736	1,840	21.1
R92 その他の事業サービス業	8,348	116	110	8,354	2,453	29.4
RS R一括分	2,520	0	13	2,507	350	14.0

(注)第1表の(注)参照。

第3-2表(3) 産業及び性別常用労働者の月末及び増加減少推計労働者数(30人以上)並びにパートタイム労働者数及びパートタイム労働者比率(女)

平成27年1月分

産 業	前調査期間 末 常 用 労働者数	増 加 常 用 労働者数	減 少 常 用 労働者数	本調査期間		
				末 常 用 労働者数	うちパートタイム 労働者数	パートタイム 労働者比率
TL 調 査 産 業 計	178,118	1,622	1,804	177,936	82,545	46.4
C 鉱業、採石業、砂利採取業	x	x	x	x	x	x
D 建設業	1,491	0	0	1,491	120	8.0
E 製造業	37,577	307	393	37,491	14,007	37.4
F 電気・ガス・熱供給・水道業	x	x	x	x	x	x
G 情報通信業	1,062	10	0	1,072	174	16.2
H 運輸業、郵便業	6,775	5	106	6,674	4,774	71.5
I 卸売業、小売業	32,239	189	314	32,114	25,351	78.9
J 金融業、保険業	6,107	81	50	6,138	1,699	27.7
K 不動産業・物品賃貸業	x	x	x	x	x	x
L 学術研究、専門・技術サービス業	1,293	1	3	1,291	502	38.9
M 宿泊業、飲食サービス業	10,703	212	323	10,592	9,194	86.8
N 生活関連サービス、娯楽業	8,296	62	122	8,236	6,322	76.8
O 教育、学習支援業	15,379	37	19	15,397	3,757	24.4
P 医療、福祉	41,536	453	314	41,675	7,235	17.4
Q 複合サービス事業	844	0	0	844	343	40.6
R サービス業(他に分類されないもの)	14,309	261	156	14,414	8,719	60.5
E09 食料品・たばこ	10,060	93	79	10,074	6,740	66.9
E11 繊維工業	1,064	0	6	1,058	595	56.2
E12 木材・木製品	97	0	0	97	0	0.0
E13 家具・装備品	497	0	0	497	105	21.1
E14 パルプ・紙	362	0	0	362	120	33.1
E15 印刷・同関連業	296	3	6	293	24	8.2
E16 化学、石油・石炭	1,489	9	11	1,487	347	23.3
E18 プラスチック製品	2,996	91	42	3,045	1,380	45.3
E19 ゴム製品	1,015	1	5	1,011	385	38.1
E21 窯業・土石製品	223	0	0	223	63	28.3
E22 鉄鋼業	x	x	x	x	x	x
E23 非鉄金属製造業	494	32	39	487	18	3.7
E24 金属製品製造業	1,203	9	0	1,212	144	11.9
E25 はん用機械器具	1,018	0	14	1,004	391	38.9
E26 生産用機械器具	1,132	1	0	1,133	130	11.5
E27 業務用機械器具	1,408	0	2	1,406	314	22.3
E28 電子・デバイス	2,228	1	114	2,115	523	24.7
E29 電気機械器具	5,380	53	19	5,414	716	13.2
E30 情報通信機械器具	1,095	7	19	1,083	590	54.5
E31 輸送用機械器具	5,018	7	25	5,000	1,211	24.2
E32 その他の製造業	473	0	12	461	208	45.1
I-1 卸売業	6,355	6	12	6,349	2,666	42.0
I-2 小売業	25,884	183	302	25,765	22,685	88.0
M75 宿泊業	3,389	92	137	3,344	2,577	77.1
MS M一括分	7,314	120	186	7,248	6,617	91.3
N80 娯楽業	x	x	x	x	x	x
P83 医療業	24,346	222	198	24,370	3,787	15.5
PS P一括分	17,190	231	116	17,305	3,448	19.9
R91 職業紹介・労働者派遣業	6,448	169	128	6,489	2,937	45.3
R92 その他の事業サービス業	7,160	92	28	7,224	5,432	75.2
RS R一括分	701	0	0	701	350	49.9

(注)第1表の(注)参照。

第4-1表(1) 産業、就業形態別全常用労働者の1人平均月間現金給与額(5人以上)

平成27年1月分

産 業	一 般 労 働 者					パ ー ト タ イ ム 労 働 者				
	現金給与総額	きまって	所定内給与	超過労働給与	特別に支払 われた給与	現金給与総額	きまって	所定内給与	超過労働給与	特別に支払 われた給与
		支給する給与					支給する給与			
TL 調査産業計	320,147	303,966	278,696	25,270	16,181	102,317	101,131	96,891	4,240	1,186
E 製造業	316,639	305,113	271,187	33,926	11,526	107,172	105,650	100,883	4,767	1,522
L 卸売業・小売業	300,050	283,059	264,903	18,156	16,991	99,303	97,311	94,986	2,325	1,992
P 医療・福祉	320,181	288,349	268,888	19,461	31,832	130,945	128,780	126,435	2,345	2,165

第4-1表(2) 産業、就業形態別全常用労働者の1人平均出勤日数及び実労働時間(5人以上)

平成27年1月分

産 業	一 般 労 働 者				パ ー ト タ イ ム 労 働 者			
	出勤日数	総実労働時間	所定内	所定外	出勤日数	総実労働時間	所定内	所定外
			労働時間	労働時間			労働時間	労働時間
TL 調査産業計	18.7	156.0	142.2	13.8	15.9	95.8	92.3	3.5
E 製造業	17.7	153.6	137.4	16.2	15.7	102.4	99.4	3.0
I 卸売業・小売業	19.6	165.4	151.7	13.7	17.6	100.3	98.0	2.3
P 医療・福祉	19.0	146.9	142.0	4.9	12.7	69.0	68.2	0.8

第4-1表(3) 産業、就業形態別全常用労働者の前月末、増加、減少及び本月末推計労働者数(5人以上)

平成27年1月分

産 業	一 般 労 働 者				パ ー ト タ イ ム 労 働 者			
	前調査期間末	増 加	減 少	本調査期間末	前調査期間末	増 加	減 少	本調査期間末
	一般労働者数	一般労働者数	一般労働者数	一般労働者数	パートタイム労働者数	パートタイム労働者数	パートタイム労働者数	パートタイム労働者数
TL 調査産業計	494,678	3,614	3,978	494,235	207,524	3,288	6,109	204,782
E 製造業	160,181	703	1,245	159,615	31,841	520	361	32,024
I 卸売業・小売業	60,071	470	389	60,153	58,837	614	674	58,776
P 医療・福祉	72,235	1,075	771	72,438	21,556	456	872	21,241

第4-2表(1) 産業、就業形態別全常用労働者の1人平均月間現金給与額(30人以上)

平成27年1月分

産 業	業	一 般 労 働 者					パ ー ト タ イ ム 労 働 者				
		現金給与総額	きまって	所定内給与	超過労働給与	特別に支払	現金給与総額	きまって	所定内給与	超過労働給与	特別に支払
			支給する給与			われた給与		支給する給与			われた給与
TL	調査産業計	331,955	323,802	292,978	30,824	8,153	111,658	110,967	105,760	5,207	691
E	製造業	329,145	317,056	278,381	38,675	12,089	116,449	114,271	108,158	6,113	2,178
I	卸売業・小売業	305,127	304,566	287,560	17,006	561	108,516	108,083	105,505	2,578	433
P	医療・福祉	311,892	310,356	286,436	23,920	1,536	137,461	137,107	135,092	2,015	354

第4-2表(2) 産業、就業形態別全常用労働者の1人平均出勤日数及び実労働時間(30人以上)

平成27年1月分

産 業	業	一 般 労 働 者				パ ー ト タ イ ム 労 働 者			
		出勤日数	総実労働時間	所定内	所定外	出勤日数	総実労働時間	所定内	所定外
				労働時間	労働時間			労働時間	労働時間
TL	調査産業計	18.6	156.1	141.0	15.1	16.9	105.3	100.4	4.9
E	製造業	17.6	153.8	136.4	17.4	16.0	105.3	101.3	4.0
I	卸売業・小売業	20.0	173.8	159.2	14.6	18.8	106.2	103.8	2.4
P	医療・福祉	19.2	150.6	145.2	5.4	14.0	77.3	76.8	0.5

第4-2表(3) 産業、就業形態別全常用労働者の前月末、増加、減少及び本月末推計労働者数(30人以上)

平成27年1月分

産 業	業	一 般 労 働 者				パ ー ト タ イ ム 労 働 者			
		前調査期間末	増 加	減 少	本調査期間末	前調査期間末	増 加	減 少	本調査期間末
		一般労働者数	一般労働者数	一般労働者数	一般労働者数	パートタイム労働者数	パートタイム労働者数	パートタイム労働者数	パートタイム労働者数
TL	調査産業計	315,721	2,314	2,304	315,652	112,095	1,620	1,466	112,328
E	製造業	124,288	647	978	123,935	21,376	479	252	21,625
I	卸売業・小売業	25,390	280	318	25,353	30,167	225	329	30,062
P	医療・福祉	52,021	774	282	52,412	9,480	79	122	9,538

第5-1表 産業別賃金指数（5人以上）

平成27年1月分

（平成22年=100）

年 月	名目賃金指数（現金給与総額）				実質賃金指数（現金給与総額）				名目賃金指数（定期給与）				実質賃金指数（定期給与）			
	調 査 産業計	左のうち主な産業			調 査 産業計	左のうち主な産業			調 査 産業計	左のうち主な産業			調 査 産業計	左のうち主な産業		
		製造業	卸売業・小売業	医療・福祉		製造業	卸売業・小売業	医療・福祉		製造業	卸売業・小売業	医療・福祉		製造業	卸売業・小売業	医療・福祉
平成 20年	107.1	104.5	120.0	102.3	104.2	101.7	116.7	99.5	105.6	103.5	114.4	103.0	102.7	100.7	111.3	100.2
21	99.9	95.0	99.5	99.8	98.9	94.1	98.5	98.8	100.3	96.7	101.3	100.8	99.3	95.7	100.3	99.8
22	100.0	100.0	100.0	100.0	100.0	100.0	100.0	100.0	100.0	100.0	100.0	100.0	100.0	100.0	100.0	100.0
23	100.8	101.3	110.4	102.2	101.1	101.6	110.7	102.5	100.5	100.2	109.9	102.3	100.8	100.5	110.2	102.6
24	98.5	96.7	109.6	97.9	99.1	97.3	110.3	98.5	99.7	98.4	107.6	100.3	100.3	99.0	108.2	100.9
平成25年1月	84.6	82.3	92.3	86.5	85.4	83.0	93.1	87.3	98.1	95.8	104.0	100.5	99.0	96.7	104.9	101.4
2	83.6	81.7	89.4	82.9	84.5	82.6	90.4	83.8	98.9	98.4	103.0	98.8	100.0	99.5	104.1	99.9
3	87.3	83.0	94.2	81.8	88.4	84.0	95.3	82.8	98.8	99.2	103.2	98.3	100.0	100.4	104.5	99.5
4	85.4	85.2	93.6	81.8	85.8	85.6	94.1	82.2	99.8	100.3	106.1	98.3	100.3	100.8	106.6	98.8
5	84.3	84.2	92.5	81.4	84.7	84.6	93.0	81.8	98.3	98.0	105.1	97.3	98.8	98.5	105.6	97.8
6	124.8	110.1	124.7	130.9	125.4	110.7	125.3	131.6	99.3	100.2	104.5	97.7	99.8	100.7	105.0	98.2
7	121.5	136.8	147.4	103.9	122.0	137.3	148.0	104.3	99.6	98.8	106.8	98.2	100.0	99.2	107.2	98.6
8	84.8	83.5	95.7	81.3	84.8	83.5	95.7	81.3	98.4	97.6	106.8	98.1	98.4	97.6	106.8	98.1
9	83.8	82.8	94.5	80.8	83.6	82.6	94.3	80.6	98.8	99.9	107.4	98.1	98.6	99.7	107.2	97.9
10	84.5	84.8	92.9	80.7	84.2	84.5	92.6	80.5	99.2	99.7	106.5	97.9	98.9	99.4	106.2	97.6
11	87.5	90.7	93.4	82.7	87.1	90.2	92.9	82.3	100.3	100.5	106.8	99.2	99.8	100.0	106.3	98.7
12	168.4	166.2	188.4	170.9	166.9	164.7	186.7	169.4	99.5	99.3	106.5	99.3	98.6	98.4	105.6	98.4
平成26年1月	84.0	81.9	92.6	86.8	83.6	81.5	92.1	86.4	97.4	96.3	103.9	100.7	96.9	95.8	103.4	100.2
2	82.6	81.1	91.3	82.9	81.9	80.4	90.5	82.2	97.7	97.9	104.6	99.2	96.8	97.0	103.7	98.3
3	86.8	83.5	95.0	83.5	85.9	82.7	94.1	82.7	97.8	98.6	104.9	98.7	96.8	97.6	103.9	97.7
4	85.2	83.5	99.4	83.4	82.0	80.4	95.7	80.3	99.3	99.1	107.7	100.8	95.6	95.4	103.7	97.0
5	83.9	81.7	94.5	85.1	80.5	78.4	90.7	81.7	98.2	97.3	106.6	102.2	94.2	93.4	102.3	98.1
6	126.2	116.7	126.7	136.9	121.6	112.4	122.1	131.9	98.5	98.4	105.0	101.0	94.9	94.8	101.2	97.3
7	118.9	138.7	141.0	99.0	114.3	133.4	135.6	95.2	98.3	99.3	102.8	97.9	94.5	95.5	98.8	94.1
8	84.5	83.5	93.6	81.3	81.2	80.2	89.9	78.1	97.0	96.7	103.4	97.5	93.2	92.9	99.3	93.7
9	83.3	82.6	90.6	81.4	79.7	79.0	86.7	77.9	97.7	98.1	102.9	98.6	93.5	93.9	98.5	94.4
10	83.1	82.3	90.4	80.7	79.4	78.7	86.4	77.2	97.9	98.1	102.9	98.0	93.6	93.8	98.4	93.7
11	85.1	85.8	90.8	81.2	81.8	82.5	87.3	78.1	97.8	97.9	102.4	98.3	94.0	94.1	98.5	94.5
12	165.9	168.2	173.8	176.3	158.8	161.0	166.3	168.7	97.9	97.1	102.4	97.8	93.7	92.9	98.0	93.6
平成27年1月	85.9	81.4	90.9	91.0	82.4	78.1	87.2	87.3	97.4	94.9	99.9	100.4	93.5	91.1	95.9	96.4

（注）平成27年1月の対象事業所の抽出替えに伴うギャップ修正を行い、24年2月から26年12月までの指数を改訂した。

第5-2表 産業別賃金指数（30人以上）

平成27年1月分

（平成22年＝100）

年 月	名目賃金指数（現金給与総額）				実質賃金指数（現金給与総額）				名目賃金指数（定期給与）				実質賃金指数（定期給与）			
	調 査 産業計	左のうち主な産業			調 査 産業計	左のうち主な産業			調 査 産業計	左のうち主な産業			調 査 産業計	左のうち主な産業		
		製造業	卸・小売業	医療・福祉		製造業	卸・小売業	医療・福祉		製造業	卸・小売業	医療・福祉		製造業	卸・小売業	医療・福祉
平成 20年	103.7	105.0	104.3	93.5	100.9	102.1	101.5	91.0	102.1	103.0	99.4	93.2	99.3	100.2	96.7	90.7
21	97.5	94.3	94.0	97.5	96.5	93.4	93.1	96.5	98.2	96.2	93.8	97.6	97.2	95.2	92.9	96.6
22	100.0	100.0	100.0	100.0	100.0	100.0	100.0	100.0	100.0	100.0	100.0	100.0	100.0	100.0	100.0	100.0
23	100.4	102.0	107.7	102.7	100.7	102.3	108.0	103.0	100.1	100.5	106.2	103.3	100.4	100.8	106.5	103.6
24	96.9	96.7	114.5	97.8	97.5	97.3	115.2	98.4	98.5	98.3	107.7	101.3	99.1	98.9	108.4	101.9
平成25年1月	82.2	80.8	92.8	86.8	82.9	81.5	93.6	87.6	97.4	94.9	105.6	103.0	98.3	95.8	106.6	103.9
2	80.8	79.3	90.6	82.6	81.7	80.2	91.6	83.5	97.5	97.2	103.8	100.1	98.6	98.3	105.0	101.2
3	85.2	80.4	97.7	82.3	86.2	81.4	98.9	83.3	97.4	97.6	103.6	100.0	98.6	98.8	104.9	101.2
4	82.6	82.3	95.9	82.0	83.0	82.7	96.4	82.4	98.3	98.4	106.4	100.2	98.8	98.9	106.9	100.7
5	82.0	81.8	95.0	81.9	82.4	82.2	95.5	82.3	97.3	96.3	106.1	99.0	97.8	96.8	106.6	99.5
6	129.8	111.8	150.2	137.5	130.5	112.4	151.0	138.2	97.8	98.2	104.8	98.8	98.3	98.7	105.3	99.3
7	117.8	139.1	137.8	99.4	118.3	139.7	138.4	99.8	98.4	98.2	104.0	98.5	98.8	98.6	104.4	98.9
8	81.3	80.9	92.8	79.8	81.3	80.9	92.8	79.8	97.3	97.0	104.3	98.2	97.3	97.0	104.3	98.2
9	80.6	79.6	90.4	80.4	80.4	79.4	90.2	80.2	97.7	97.9	103.9	98.9	97.5	97.7	103.7	98.7
10	82.6	82.5	89.6	80.2	82.4	82.3	89.3	80.0	98.5	98.2	102.3	98.7	98.2	97.9	102.0	98.4
11	85.3	89.2	90.7	80.7	84.9	88.8	90.2	80.3	99.2	99.2	102.9	99.4	98.7	98.7	102.4	98.9
12	172.6	170.3	198.0	173.1	171.1	168.8	196.2	171.6	98.5	97.7	102.3	100.0	97.6	96.8	101.4	99.1
平成26年1月	82.6	80.3	90.4	87.0	82.2	79.9	90.0	86.6	97.9	95.7	103.2	102.0	97.4	95.2	102.7	101.5
2	81.0	79.1	87.8	82.1	80.3	78.4	87.0	81.4	98.0	97.4	100.4	99.9	97.1	96.5	99.5	99.0
3	86.0	81.7	93.3	81.5	85.1	80.9	92.4	80.7	98.0	98.2	100.3	99.6	97.0	97.2	99.3	98.6
4	82.9	81.1	94.3	82.6	79.8	78.1	90.8	79.5	99.1	97.9	103.1	101.1	95.4	94.2	99.2	97.3
5	81.7	79.5	93.5	84.4	78.4	76.3	89.7	81.0	98.0	96.6	103.5	102.5	94.0	92.7	99.3	98.4
6	134.5	120.5	144.6	143.7	129.6	116.1	139.3	138.4	98.1	97.2	101.3	101.1	94.5	93.6	97.6	97.4
7	118.8	139.6	141.3	96.3	114.2	134.2	135.9	92.6	98.6	98.8	101.2	98.8	94.8	95.0	97.3	95.0
8	81.5	80.9	90.0	79.3	78.3	77.7	86.5	76.2	97.3	96.3	101.5	97.6	93.5	92.5	97.5	93.8
9	81.7	80.4	87.1	80.9	78.2	76.9	83.3	77.4	97.7	97.0	99.9	99.5	93.5	92.8	95.6	95.2
10	81.9	80.6	87.7	80.3	78.3	77.1	83.8	76.8	98.3	97.4	100.0	98.7	94.0	93.1	95.6	94.4
11	83.8	84.7	89.6	80.5	80.6	81.4	86.2	77.4	97.9	97.0	100.1	99.1	94.1	93.3	96.3	95.3
12	175.4	173.1	192.0	177.3	167.8	165.6	183.7	169.7	98.0	95.9	100.6	99.5	93.8	91.8	96.3	95.2
平成27年1月	82.2	79.3	87.4	82.7	78.9	76.1	83.9	79.4	97.5	94.1	100.2	101.3	93.6	90.3	96.2	97.2

（注）平成27年1月の対象事業所の抽出替えに伴うギャップ修正を行い、24年2月から26年12月までの指数を改訂した。

第6-1表 産業別労働時間及び雇用指数（5人以上）

平成27年1月分

（平成22年＝100）

年 月	総労働時間指数				所定外労働時間指数				常用雇用指数			
	調査 産業計	左のうち主な産業			調査 産業計	左のうち主な産業			調査 産業計	左のうち主な産業		
		製造業	卸・小売業	医療・福祉		製造業	卸・小売業	医療・福祉		製造業	卸・小売業	医療・福祉
平成 20年	101.3	102.8	102.0	101.4	117.6	122.2	208.9	140.9	100.3	102.6	108.5	91.8
21	98.0	94.0	99.5	99.6	85.2	71.7	127.2	126.7	98.8	98.3	106.8	98.2
22	100.0	100.0	100.0	100.0	100.0	100.0	100.0	100.0	100.0	100.0	100.0	100.0
23	99.6	99.6	100.7	100.9	103.1	97.6	141.7	99.1	101.1	100.7	99.8	104.5
24	100.9	101.5	101.9	101.9	110.1	106.0	223.5	115.4	100.7	101.6	96.8	108.1
平成25年1月	91.3	87.7	97.1	93.3	106.6	92.9	283.2	131.0	99.9	99.9	95.1	109.1
2	99.4	101.9	101.4	96.8	110.9	109.0	277.8	106.2	99.5	99.5	94.6	109.4
3	97.9	99.9	96.3	96.6	117.0	115.2	278.3	116.1	98.8	99.0	93.1	109.0
4	102.6	104.2	106.6	100.6	117.5	112.8	314.1	117.4	99.8	100.5	93.6	111.3
5	97.9	95.6	100.8	99.3	111.7	104.9	282.3	118.5	100.3	100.4	95.2	112.4
6	103.1	105.0	105.4	102.4	111.3	112.2	291.7	107.1	99.8	100.3	95.0	112.5
7	103.1	104.1	104.6	98.4	113.7	112.1	259.7	100.0	99.9	100.1	95.0	112.8
8	97.3	94.1	102.3	102.0	112.4	112.7	260.1	103.3	100.2	100.3	94.9	112.0
9	99.9	102.3	103.0	98.5	117.5	118.7	266.5	110.7	99.6	98.8	94.2	112.0
10	101.4	102.5	103.8	100.3	118.0	118.6	270.0	109.8	99.5	98.8	95.0	111.6
11	104.5	105.9	106.7	102.1	124.8	123.8	288.2	104.9	99.3	98.8	95.0	110.9
12	101.0	101.5	103.8	97.8	126.2	120.2	288.7	118.1	99.4	98.9	95.3	110.8
平成26年1月	92.9	90.5	98.5	94.1	112.4	106.2	274.4	111.1	99.3	99.7	94.9	110.0
2	97.9	100.5	103.0	94.7	113.8	110.8	265.9	90.5	99.2	99.2	94.4	109.8
3	98.2	99.1	101.6	94.0	123.2	117.1	311.2	105.4	98.9	99.2	94.3	109.4
4	102.6	101.7	109.7	101.2	118.3	111.3	320.8	94.8	100.0	100.6	95.1	111.6
5	97.0	93.8	104.0	97.5	107.4	99.9	279.3	99.7	100.1	100.7	95.4	111.7
6	102.9	103.4	107.9	100.8	106.2	103.3	270.7	91.3	100.0	100.2	95.7	112.5
7	102.7	101.9	103.3	103.0	108.4	104.4	238.1	88.6	100.2	101.0	96.7	113.0
8	95.2	91.1	100.5	98.9	102.9	98.2	253.6	85.9	99.8	100.7	96.5	112.8
9	100.0	101.2	102.6	98.1	106.9	103.2	235.9	79.6	100.0	100.8	95.8	112.0
10	101.6	101.6	101.5	101.8	108.3	102.0	242.4	90.0	100.3	101.2	96.1	112.5
11	100.2	100.4	103.2	99.4	110.5	102.5	261.0	90.9	99.9	101.2	95.2	112.7
12	98.9	97.1	101.7	96.2	112.7	99.7	243.2	100.9	100.1	101.1	95.2	112.9
平成27年1月	92.1	88.9	97.2	91.4	102.9	92.1	231.4	92.9	99.3	98.4	95.2	112.6

（注）平成27年1月の対象事業所の抽出替えに伴うギャップ修正を行い、24年2月から26年12月までの指数を改訂した。

第6-2表 産業別労働時間及び雇用指数（30人以上）

平成27年1月分

（平成22年＝100）

年 月	総労働時間指数				所定外労働時間指数				常用雇用指数			
	調査 産業計	左のうち主な産業			調査 産業計	左のうち主な産業			調査 産業計	左のうち主な産業		
		製造業	卸・小売業	医療・福祉		製造業	卸・小売業	医療・福祉		製造業	卸・小売業	医療・福祉
平成 20年	101.5	103.2	104.7	95.7	115.3	131.2	146.8	102.9	99.2	102.1	101.1	95.5
21	96.6	94.0	98.6	98.2	79.9	71.9	90.2	99.7	97.6	98.3	103.5	99.3
22	100.0	100.0	100.0	100.0	100.0	100.0	100.0	100.0	100.0	100.0	100.0	100.0
23	99.9	100.1	101.2	101.0	104.3	102.2	110.7	104.8	101.4	100.4	98.3	105.7
24	101.4	101.2	105.2	99.7	107.7	111.2	118.9	102.4	101.5	100.1	95.1	111.1
平成25年1月	92.3	88.1	101.7	93.6	100.6	95.5	131.5	115.8	101.0	97.9	94.9	112.2
2	98.8	100.5	102.7	93.3	102.5	108.8	112.8	92.4	100.8	97.7	94.2	111.9
3	97.8	98.7	96.5	94.4	106.6	113.2	113.3	95.0	100.0	97.5	93.7	110.9
4	102.1	102.6	110.0	97.8	106.9	111.4	144.5	90.7	101.4	99.5	94.0	114.5
5	98.5	95.0	104.1	100.0	101.3	104.5	139.2	96.5	101.9	99.7	95.1	116.1
6	102.5	102.4	107.4	99.3	101.6	110.0	126.2	82.4	101.0	99.5	94.0	116.0
7	103.2	103.6	104.7	96.5	104.8	113.3	130.5	84.8	101.0	99.6	94.3	115.7
8	97.8	93.5	107.6	102.1	103.7	114.8	136.9	80.8	101.2	99.8	94.9	115.6
9	100.0	100.3	105.3	97.7	106.2	114.6	131.5	91.1	101.1	99.5	94.6	115.3
10	102.7	102.0	104.4	100.1	110.1	118.2	137.9	88.7	100.9	99.1	94.8	114.9
11	104.6	104.9	108.0	100.7	113.9	124.5	144.3	89.3	100.7	99.1	94.6	114.3
12	101.1	100.0	105.4	96.2	117.7	121.0	138.9	107.0	100.5	99.1	94.2	113.5
平成26年1月	94.4	91.4	102.8	96.1	105.8	110.0	151.4	105.9	100.2	98.7	94.6	112.7
2	98.4	98.7	102.8	96.3	106.8	112.5	135.9	82.0	100.2	98.3	94.1	112.1
3	98.4	98.1	98.5	92.9	113.4	118.1	140.4	91.6	99.8	98.2	93.7	111.2
4	102.7	100.1	110.3	102.6	108.0	112.0	163.1	86.2	101.4	100.0	94.3	115.4
5	97.6	93.2	106.2	98.8	99.1	101.8	145.4	89.7	101.5	99.9	94.2	115.6
6	102.5	101.5	107.8	100.5	97.2	103.7	129.8	78.5	101.1	99.1	93.6	116.1
7	103.5	101.5	107.0	100.6	103.1	110.2	138.3	79.1	101.5	100.0	94.3	116.2
8	95.7	90.3	108.3	100.1	98.5	105.4	161.3	71.1	101.0	99.8	94.3	116.2
9	100.4	99.8	107.0	96.9	102.2	109.3	131.2	71.7	101.3	99.8	93.6	115.2
10	103.2	101.5	106.6	101.1	104.6	107.9	154.3	76.4	101.5	100.1	93.7	116.0
11	100.6	98.7	107.9	100.5	104.1	107.2	158.9	78.2	101.3	100.2	93.1	115.5
12	99.2	95.5	106.4	95.9	108.4	103.5	159.4	89.5	101.3	100.1	92.8	115.2
平成27年1月	93.5	88.7	103.8	94.8	98.4	96.3	145.5	88.5	101.1	97.6	92.8	116.4

（注）平成27年1月の対象事業所の抽出替えに伴うギャップ修正を行い、24年2月から26年12月までの指数を改訂した。

第7-1表 季節調整済指数（5人以上）

平成27年1月分

(平成22年=100)

年 月	名目賃金指数 (現金給与総額)		実質賃金指数 (現金給与総額)		名目賃金指数 (定期給与)		実質賃金指数 (定期給与)		総労働時間指数		所定外労働時間 指数		常用雇用指数	
	調 査 産 業 計	前 月 比 (%)	調 査 産 業 計	前 月 比 (%)	調 査 産 業 計	前 月 比 (%)	調 査 産 業 計	前 月 比 (%)	調 査 産 業 計	前 月 比 (%)	調 査 産 業 計	前 月 比 (%)	調 査 産 業 計	前 月 比 (%)
平成25年1月	98.5	3.2	99.1	3.2	98.8	-0.1	99.5	0.0	98.5	-2.0	110.4	0.3	100.4	0.1
2	98.9	0.4	99.6	0.4	99.0	0.2	99.9	0.4	100.0	1.6	112.4	1.8	100.2	-0.2
3	99.0	0.0	99.9	0.3	99.0	0.0	100.2	0.3	98.8	-1.2	114.2	1.6	99.9	-0.3
4	98.6	-0.3	99.7	-0.2	99.4	0.3	100.2	0.0	100.0	1.2	115.9	1.5	99.8	-0.1
5	98.7	0.1	99.6	-0.1	99.1	-0.3	99.7	-0.5	102.5	2.6	116.9	0.9	100.1	0.3
6	96.9	-1.9	97.1	-2.5	98.6	-0.5	99.4	-0.3	99.2	-3.3	115.6	-1.2	99.6	-0.5
7	99.3	2.5	99.8	2.8	99.3	0.7	99.7	0.3	100.0	0.8	114.4	-1.0	99.4	-0.2
8	97.8	-1.5	98.3	-1.5	99.1	-0.2	99.3	-0.4	100.8	0.8	116.3	1.7	99.6	0.2
9	98.7	0.9	98.6	0.3	99.0	-0.1	99.0	-0.3	99.4	-1.4	117.5	1.0	99.4	-0.2
10	98.6	-0.1	98.4	-0.2	98.8	-0.2	98.7	-0.3	100.8	1.5	116.2	-1.1	99.2	-0.3
11	99.1	0.5	98.4	-0.1	99.9	1.0	98.8	0.1	101.0	0.1	119.3	2.7	99.2	0.1
12	97.9	-1.2	97.0	-1.4	99.0	-0.8	98.0	-0.8	100.5	-0.5	118.5	-0.7	99.4	0.1
平成26年1月	97.7	-0.2	96.9	-0.1	98.1	-0.9	97.4	-0.6	100.6	0.1	116.6	-1.6	99.8	0.4
2	97.8	0.0	96.3	-0.6	97.9	-0.3	96.6	-0.8	99.6	-1.1	115.5	-0.9	99.9	0.1
3	97.9	0.2	96.2	0.0	98.0	0.1	96.8	0.2	99.5	-0.1	119.5	3.4	99.9	0.1
4	98.1	0.2	95.2	-1.1	98.9	0.9	95.5	-1.4	100.6	1.1	116.4	-2.6	100.0	0.1
5	97.9	-0.2	94.6	-0.7	99.0	0.1	95.0	-0.5	101.5	0.9	112.2	-3.6	99.9	-0.1
6	98.2	0.3	94.5	-0.1	97.8	-1.1	94.6	-0.5	99.2	-2.2	110.1	-1.9	99.8	-0.1
7	97.4	-0.8	93.6	-0.9	98.0	0.2	94.2	-0.4	100.3	1.0	109.3	-0.7	99.7	-0.1
8	97.4	-0.1	94.1	0.6	97.6	-0.3	94.1	-0.2	98.5	-1.7	106.9	-2.2	99.2	-0.5
9	97.8	0.4	93.8	-0.4	97.9	0.2	93.8	-0.2	99.9	1.4	107.1	0.2	99.8	0.6
10	96.9	-0.9	92.8	-1.0	97.6	-0.3	93.4	-0.5	101.3	1.4	106.7	-0.4	100.0	0.1
11	96.4	-0.5	92.5	-0.4	97.4	-0.2	93.0	-0.4	97.0	-4.3	105.6	-1.1	99.9	-0.1
12	96.7	0.3	92.6	0.2	97.4	0.0	93.1	0.1	98.6	1.7	105.8	0.2	100.1	0.2
平成27年1月	100.0	3.3	95.4	3.0	98.1	0.7	94.0	1.0	99.7	1.1	106.9	1.0	99.7	-0.3

(注1) 季節調整の方法は、センサス局法(X-12-ARIMA)による。

(注2) 実質賃金指数 = (名目賃金指数) ÷ (消費者物価指数(前橋市)の持ち家の帰属家賃を除く総合) × 100

(注3) 平成27年1月の対象事業所の抽出替えに伴うギャップ修正を行い、24年2月から26年12月までの指数を改訂した。

第7-2表 季節調整済指数（30人以上）

平成27年1月分

（平成22年＝100）

年 月	名目賃金指数 (現金給与総額)		実質賃金指数 (現金給与総額)		名目賃金指数 (定期給与)		実質賃金指数 (定期給与)		総労働時間指数		所定外労働時間 指数		常用雇用指数	
	調 査 産業計	前月比 (%)	調 査 産業計	前月比 (%)	調 査 産業計	前月比 (%)	調 査 産業計	前月比 (%)	調 査 産業計	前月比 (%)	調 査 産業計	前月比 (%)	調 査 産業計	前月比 (%)
平成25年1月	98.0	5.3	98.6	6.2	97.9	-0.1	98.5	-0.3	98.5	-2.0	103.2	-2.8	101.4	0.0
2	97.7	-0.3	98.6	0.0	97.9	0.0	98.5	0.0	100.0	1.6	102.7	-0.6	101.3	-0.1
3	98.3	0.5	99.8	1.2	97.7	-0.1	98.9	0.4	98.8	-1.2	105.0	2.2	101.0	-0.3
4	97.7	-0.6	98.9	-1.0	97.8	0.1	98.9	0.0	100.0	1.2	106.6	1.6	100.9	-0.1
5	98.3	0.6	99.2	0.4	97.9	0.1	98.9	-0.1	102.5	2.6	106.8	0.1	101.4	0.5
6	95.5	-2.8	96.2	-3.1	97.7	-0.2	98.3	-0.5	99.2	-3.3	106.3	-0.5	100.8	-0.7
7	96.9	1.5	97.6	1.5	98.0	0.3	98.3	-0.1	100.0	0.8	105.4	-0.8	100.7	-0.1
8	96.4	-0.5	96.8	-0.8	97.9	-0.1	98.0	-0.2	100.8	0.8	106.4	0.9	100.9	0.2
9	96.9	0.5	97.0	0.2	97.9	0.0	97.8	-0.2	99.4	-1.4	105.9	-0.5	100.9	0.0
10	97.8	0.9	97.8	0.8	97.9	-0.1	97.7	-0.1	100.8	1.5	107.0	1.1	100.8	-0.1
11	97.9	0.2	97.4	-0.4	98.8	0.9	97.8	0.0	101.0	0.1	110.4	3.1	100.7	-0.1
12	95.2	-2.7	93.3	-4.2	98.1	-0.7	97.2	-0.6	100.5	-0.5	110.1	-0.2	100.6	-0.1
平成26年1月	98.0	2.9	97.1	4.1	98.3	0.2	97.4	0.3	100.6	0.1	108.6	-1.4	100.6	0.0
2	97.9	-0.1	96.8	-0.4	98.3	0.0	96.9	-0.5	99.6	-1.1	106.8	-1.7	100.7	0.1
3	98.5	0.6	97.9	1.2	98.3	-0.1	97.1	0.2	99.5	-0.1	111.4	4.3	100.8	0.1
4	97.9	-0.6	95.1	-2.9	98.6	0.3	95.6	-1.6	100.6	1.1	107.4	-3.6	100.9	0.1
5	97.8	-0.2	94.5	-0.7	98.5	-0.1	95.0	-0.6	101.5	0.9	104.2	-2.9	101.0	0.1
6	98.7	0.9	95.2	0.8	98.0	-0.5	94.5	-0.5	99.2	-2.2	101.7	-2.4	100.9	-0.1
7	98.0	-0.7	94.4	-0.8	98.2	0.2	94.3	-0.2	100.3	1.0	103.8	2.1	101.2	0.3
8	97.2	-0.7	93.7	-0.8	97.9	-0.3	94.2	-0.1	98.5	-1.7	101.4	-2.3	100.7	-0.5
9	98.0	0.8	94.1	0.5	98.0	0.1	93.9	-0.4	99.9	1.4	102.2	0.8	101.1	0.4
10	96.9	-1.2	92.8	-1.4	97.7	-0.3	93.6	-0.3	101.3	1.4	101.7	-0.5	101.4	0.3
11	96.4	-0.5	92.5	-0.3	97.5	-0.2	93.2	-0.4	97.0	-4.3	100.9	-0.9	101.3	-0.1
12	97.1	0.7	91.8	-0.8	97.5	0.0	93.4	0.2	98.6	1.7	101.1	0.3	101.4	0.1
平成27年1月	97.3	0.3	92.9	1.1	97.8	0.3	93.6	0.2	99.7	1.1	101.1	0.0	101.5	0.1

(注1) 季節調整の方法は、センサス局法(X-12-ARIMA)による。

(注2) 実質賃金指数＝(名目賃金指数)÷(消費者物価指数(前橋市)の持ち家の帰属家賃を除く総合)×100

(注3) 平成27年1月の対象事業所の抽出替えに伴うギャップ修正を行い、24年2月から26年12月までの指数を改訂した。

第8表 全国の結果

平成27年1月分

区 分	事業所規模5人以上		事業所規模30人以上	
	調査産業計		調査産業計	
	実 数	対前年増減率(差)	実 数	対前年増減率(差)
現金給与総額(円)	272,779	1.3%	303,198	1.4%
定期給与(円)	260,079	0.9%	291,929	1.4%
特別給与(円)	12,700	* 1,236円	11,269	* 100円
出勤日数(日)	17.7	* 0.0日	17.9	* 0.0日
総労働時間(時間)	136.4	0.0%	141.7	0.1%
所定内時間(時間)	125.7	0.0%	129.2	0.1%
所定外時間(時間)	10.7	1.0%	12.5	0.0%
推定労働者数(千人)	47,120	1.8%	27,245	0.4%
うちパートタイム労働者(千人)	14,022	1.5%	6,635	-1.9%
入職率(%)	1.34	* 0.04ポ [°] イト	1.09	* -0.04ポ [°] イト
離職率(%)	1.59	* -0.09ポ [°] イト	1.45	* -0.10ポ [°] イト

(注1) *印は対前年差

第9表 全国の賃金及び雇用指数（調査産業計）

平成27年1月分

(平成22年=100)

年 月	事業所規模5人以上							事業所規模30人以上						
	現金給与総額		定期給与		労働時間		常用雇用	現金給与総額		定期給与		労働時間		常用雇用
	名目	実質	名目	実質	総労働	所定外		名目	実質	名目	実質	総労働	所定外	
平成21年	99.5	98.7	99.7	98.9	98.5	90.8	99.6	99.0	98.2	99.4	98.6	98.2	89.9	100.2
22	100.0	100.0	100.0	100.0	100.0	100.0	100.0	100.0	100.0	100.0	100.0	100.0	100.0	100.0
23	99.8	100.1	99.6	99.9	99.8	101.0	100.6	100.2	100.5	99.9	100.2	99.5	99.5	100.0
24	99.1	99.4	99.5	99.8	100.3	101.6	101.3	99.6	99.9	100.1	100.4	100.4	100.7	99.7
25	99.1	98.9	99.0	98.8	99.3	103.9	102.1	99.9	99.7	99.8	99.6	99.5	102.5	99.5
平成25年1月	85.2	85.7	97.9	98.5	91.8	97.1	101.3	83.6	84.1	98.7	99.3	92.7	96.7	99.0
2	82.8	83.5	98.7	99.5	97.5	101.0	101.1	81.4	82.1	99.4	100.2	96.9	98.3	98.7
3	86.8	87.3	99.2	99.8	97.7	104.9	100.7	85.7	86.2	99.9	100.5	97.8	103.3	98.1
4	86.0	86.2	100.4	100.6	102.7	106.9	101.8	84.7	84.9	101.1	101.3	102.7	105.0	99.7
5	84.4	84.5	98.8	98.9	98.5	100.0	102.2	83.2	83.3	99.6	99.7	99.5	100.0	100.0
6	137.6	137.7	99.3	99.4	101.6	101.0	102.5	148.3	148.4	99.9	100.0	101.4	100.0	100.1
7	113.8	113.6	98.9	98.7	102.2	103.9	102.6	113.7	113.5	99.6	99.4	102.9	102.5	100.0
8	85.6	85.2	98.6	98.1	97.9	101.0	102.5	83.1	82.7	99.6	99.1	98.7	99.2	99.8
9	83.5	82.7	98.7	97.7	98.4	102.9	102.5	82.2	81.4	99.6	98.6	98.1	101.7	99.7
10	84.2	83.3	99.3	98.2	101.0	106.9	102.6	83.0	82.1	100.3	99.2	101.9	105.8	99.7
11	87.4	86.4	99.4	98.3	102.2	109.8	102.9	86.8	85.9	100.3	99.2	102.3	107.4	99.8
12	171.6	169.6	99.2	98.0	99.5	111.8	102.9	183.0	180.8	100.1	98.9	99.2	109.9	99.8
平成26年1月	85.0	84.2	98.0	97.0	93.0	103.9	102.5	83.5	82.7	99.4	98.4	94.4	103.3	99.3
2	82.7	81.8	98.6	97.5	97.3	106.9	102.3	81.6	80.7	99.6	98.5	96.9	104.1	99.0
3	87.4	86.2	99.4	98.0	98.2	113.7	101.9	86.8	85.6	100.6	99.2	98.2	110.7	98.5
4	86.6	83.3	100.6	96.8	102.0	113.7	103.2	85.7	82.5	101.8	98.0	102.3	110.7	100.1
5	84.9	81.3	99.2	95.0	97.7	104.9	103.6	84.1	80.6	100.4	96.2	98.3	103.3	100.3
6	139.0	133.3	99.7	95.6	102.1	104.9	104.0	151.4	145.2	100.8	96.6	101.9	102.5	100.5
7	116.5	111.7	99.4	95.3	102.9	106.9	104.3	118.2	113.3	100.8	96.6	103.7	104.1	100.5
8	86.4	82.6	98.9	94.6	96.3	102.0	104.2	84.4	80.7	100.4	96.0	96.8	99.2	100.3
9	84.1	80.2	99.3	94.7	98.9	105.9	104.2	83.3	79.4	100.7	96.0	98.8	102.5	100.1
10	84.4	80.8	99.5	95.2	101.5	108.8	104.2	83.6	80.0	101.1	96.7	102.5	105.8	100.0
11	87.5	84.1	99.5	95.6	99.4	109.8	104.5	87.3	83.9	101.0	97.0	99.4	107.4	100.1
12	173.8	166.8	99.5	95.5	98.4	111.8	104.6	186.8	179.3	101.1	97.0	98.6	110.7	100.2
平成27年1月	86.1	82.9	98.9	95.2	93.0	104.9	104.3	84.7	81.5	100.8	97.0	94.5	103.3	99.7

毎月勤労統計調査地方調査の説明

1 調査の目的

この調査は、統計法に基づく基幹統計であり、賃金・労働時間及び雇用について、毎月群馬県における変動を明らかにすることを目的としている。

2 調査の対象

この調査は、日本標準産業分類にいう鉱業、採石業、砂利採取業、建設業、製造業、電気・ガス・熱供給・水道業、情報通信業、運輸業、郵便業、卸売業、小売業、金融業、保険業、不動産業、物品賃貸業、学術研究、専門・技術サービス業、宿泊業、飲食サービス業、生活関連サービス業、娯楽業、教育、学習支援業、医療、福祉、複合サービス事業、サービス業(他に分類されないもの)において、常時5人以上の常用労働者を雇用する事業所のうちから抽出された約750事業所について行っている。

平成21年12月以前の公表結果との接続については、
<http://www.mhlw.go.jp/toukei/itiran/roudou/monthly/22/2201r/mk2201r.html> を参照

3 調査期間

事業所の前月の給与締切日の翌日から、本月の給与締切日までの1か月間。

4 調査事項の定義

(1) 常用労働者

期間を定めず、又は1か月を超える期間を定めて雇用されている者(臨時又は日雇労働者で、前2か月の各月にそれぞれ18日以上雇われたものを含み、事業主又は法人の代表者、無給の家族従事者は除く)。

(2) パートタイム労働者

常用労働者のうち、1日の所定労働時間が一般の労働者よりも短い者及び1日の所定労働時間が一般の労働者と同じで1週間の所定労働日数が一般の労働者よりも少ない者。

(3) 現金給与額

賃金、給与、手当、賞与、その他名称の如何を問わず、労働の対価として使用者が労働者に支払うもののうちで、通貨で支払われるものをいう。(所得税、社会保険料、組合費等を差し引く前の総額)

現金給与総額＝「きまって支給する給与」＋「特別に支払われる給与」

ア きまって支給する給与(定期給与)

労働協約、就業規則等において、あらかじめ定められている支給条件、算定方法により算定され支給される給与。

[例] 基本給(月給、日給、時給)、家族手当、精勤手当、職務手当、特殊作業手当、宿日直手当、超過勤務手当、休日出勤手当、通勤手当、有給休暇手当、休業手当等。

イ 特別に支払われた給与(特別給与)

現金給与のうちで、きまって支給する給与以外のすべてのものをいう。

[例] 夏・冬の賞与、期末手当等の一時金、3か月を超える期間で算定される給与。

ウ 所定内給与

「所定内給与」＝「きまって支給する給与」－「超過労働給与」

(4) 出勤日数

調査期間中に労働者が実際に出勤した日数で、1日のうちで1時間でも就業すれば出勤日となる。

(5) 実労働時間数

調査期間中に労働者が実際に労働した時間で、所定内労働時間と所定外労働時間との合計時間である。

ア 所定内労働時間

事業所の就業規則で定められた正規の始業時刻・終業時刻との間の労働時間の合計時間(休憩時間を除く)となる。

イ 所定外労働時間

早出、残業、臨時の呼出、休日出勤等の労働時間である。

5 調査の結果

この調査の結果は、調査事業主からの報告をもとにして、本県の5人以上規模のすべての事業所に対応するように推計した数値である。したがって、調査結果に若干の標本誤差が含まれている。

6 結果利用上の注意

(1) 指数は、基準年を平成22年＝100とする。

(2) 事業所規模30人以上の第一種事業所は、おおむね3年毎に調査対象事業所の抽出替えが行われており、平成27年1月に対象事業所の抽出替えが行われた。

(3) 抽出替えに伴い新旧調査結果にギャップが生じるため、時系列的連続性を保つ上から5人以上及び30人以上の指数を修正する必要がある。今回のギャップ修正は、平成24年2月から平成26年12月までの指数を平成27年1月以後の水準に改訂する方法を採用した。

なお、実数については修正をしていないため、時系列比較(前月比、前年比)は、指数により行っている。

(4) 季節調整値及びその前月比は、原則として毎年1月分公表時に過去に遡って改訂する。

(5) 調査対象事業所が僅少である産業については、機密保持のため表章はしていないが、調査産業計欄では当該産業も含めて算定している。

【統計課からのお知らせ】

平成27年、5年に一度の国勢調査が実施されます。



国勢調査は、日本の未来をつくるために必要な、大切な調査です。

国勢調査は、日本に住むすべての人と世帯を対象とする、国の最も重要な統計調査です。国内の人口や世帯の実態を明らかにするため、統計法という法律に基づいて、5年に一度実施されます。国勢調査の結果は福祉施策や生活環境整備、災害対策など、日本の未来をつくるために欠かせない様々な施策の計画策定などに利用されます。

毎月勤労統計調査のお問い合わせは・・・

群馬県企画部統計課 経済産業係

〒371-8570 群馬県前橋市大手町一丁目1番1号

TEL:027-226-2410(直通)

FAX:027-224-9224

各種統計情報は、「群馬県統計情報提供システム」でもご覧いただけます。

<http://toukei.pref.gunma.jp/>