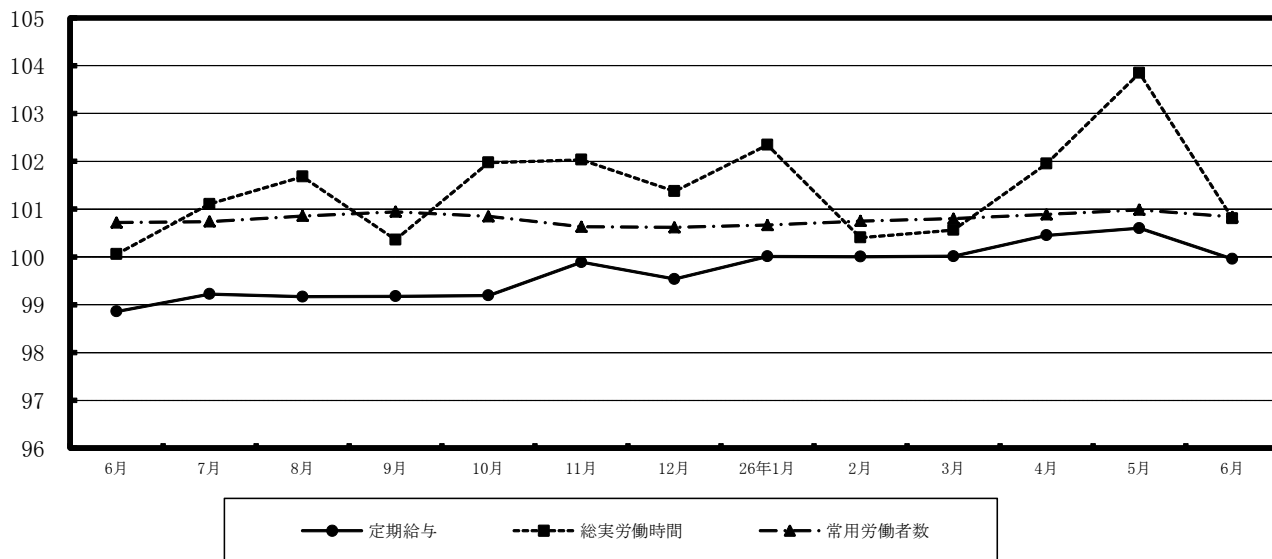


毎月勤労統計調査 地方調査結果速報 — 群馬県結果 —

— 群馬県の賃金・労働時間及び雇用の動き —

平成26年6月分

主な項目の指数の動き
(調査産業計：事業所規模30人以上)



群馬県企画部統計課

目 次

1	賃金の動き（規模5人以上）	-----	1
	（規模30人以上）		
2	労働時間の動き（規模5人以上）	-----	2
	（規模30人以上）		
3	雇用の動き（規模5人以上）	-----	3
	（規模30人以上）		
第1-1表	産業及び性別常用労働者の1人平均月間現金給与額（規模5人以上）	-----	4
第1-2表	〃	-----	5
第2-1表	産業及び性別常用労働者の1人平均月間出勤日数及び労働時間数（規模5人以上）	-----	6
第2-2表	〃	-----	7
第3-1表(1)	産業及び性別常用労働者の月末及び増加減少推計労働者数並びに パートタイム労働者数及びパートタイム労働者比率（計）（規模5人以上）	-----	8
	(2) 〃	-----	(男) (規模5人以上)
	(3) 〃	-----	(女) (規模5人以上) 9
第3-2表(1)	〃	-----	(計) (規模30人以上)
	(2) 〃	-----	(男) (規模30人以上) 10
	(3) 〃	-----	(女) (規模30人以上)
第4-1表(1)	産業、就業形態別全常用労働者の1人平均月間現金給与額（規模5人以上）	-----	11
	(2) 産業、就業形態別全常用労働者の1人平均出勤日数及び実労働時間（規模5人以上）		
	(3) 産業、就業形態別全常用労働者の前月末、増加、減少及び本月末推計労働者数 （規模5人以上）		
第4-2表(1)	産業、就業形態別全常用労働者の1人平均月間現金給与額（規模30人以上）	-----	12
	(2) 産業、就業形態別全常用労働者の1人平均出勤日数及び実労働時間（規模30人以上）		
	(3) 産業、就業形態別全常用労働者の前月末、増加、減少及び本月末推計労働者数 （規模30人以上）		
第5-1表	産業別賃金指数（規模5人以上）	-----	13
第5-2表	〃	-----	14
第6-1表	産業別労働時間及び雇用指数（規模5人以上）	-----	15
第6-2表	〃	-----	16
第7-1表	季節調整済指数（規模5人以上）	-----	17
第7-2表	〃	-----	18
第8表	全国の結果	-----	19
第9表	全国の賃金及び雇用指数（調査産業計）	-----	20
	毎月勤労統計調査地方調査の説明	-----	21

1 賃金の動き

(1) 事業所規模5人以上

6月の調査産業計における常用労働者1人当たりの「現金給与総額」は、前年比1.7%増の380,746円であった。このうち「きまって支給する給与(定期給与)」は、前年比0.3%減の250,050円であった。

また、「特別に支払われた給与(特別給与)」は、前年と比べ7,012円増の130,696円であった。

1人平均月間現金給与等

産業名	現金給与総額			きまって支給する給与			特別給与	
	金額	前月比	前年比	金額	前月比	前年比	金額	前年差
	円	%	%	円	%	%	円	円
調査産業計	380,746	50.5	1.7	250,050	0.3	-0.3	130,696	7,012
建設業	449,759	45.5	-4.7	301,549	-0.6	-6.2	148,210	-1,984
製造業	413,231	43.0	7.0	288,301	1.2	-0.9	124,930	29,559
電気・ガス 熱供給・水道業	489,513	22.8	-14.6	403,864	1.4	-0.7	85,649	-80,725
情報通信業	436,216	50.6	-13.5	291,582	1.2	-4.7	144,634	-53,980
運輸業、郵便業	324,757	29.6	-6.2	260,732	4.1	-4.8	64,025	-8,161
卸売業、小売業	292,735	34.4	3.5	210,121	-1.3	2.4	82,614	4,980
金融業、保険業	742,708	127.4	-9.1	328,544	0.7	-3.7	414,164	-61,726
学術研究、専門・ 技術サービス業	495,463	53.8	-20.1	298,297	-1.2	-9.9	197,166	-91,636
宿泊業、飲食 サービス業	140,037	12.1	10.1	120,473	-2.7	7.5	19,564	4,481
生活関連サー ビス、娯楽業	238,040	32.3	-6.5	179,810	0.0	-9.3	58,230	1,611
教育、学習支援業	673,683	136.6	3.7	285,306	0.2	3.0	388,377	15,664
医療、福祉	425,634	61.1	5.5	258,599	-1.2	4.2	167,035	11,522
複合サービス事業	293,453	13.0	-27.0	257,809	5.4	-2.2	35,644	-103,112
サービス業 (他に分類されないもの)	266,058	36.6	14.5	190,774	0.3	-0.1	75,284	33,921

(2) 事業所規模30人以上

6月の調査産業計における常用労働者1人当たりの「現金給与総額」は、前年比4.4%増の457,565円であった。このうち「きまって支給する給与(定期給与)」は、前年比1.1%増の274,761円であった。

また、「特別に支払われた給与(特別給与)」は、前年と比べ16,542円増の182,804円であった。

1人平均月間現金給与等

産業名	現金給与総額			きまって支給する給与			特別給与	
	金額	前月比	前年比	金額	前月比	前年比	金額	前年差
	円	%	%	円	%	%	円	円
調査産業計	457,565	64.6	4.4	274,761	0.1	1.1	182,804	16,542
建設業	678,441	92.8	6.4	342,432	-2.7	-3.8	336,009	54,793
製造業	465,175	51.7	9.0	304,818	0.7	0.1	160,357	38,322
電気・ガス 熱供給・水道業	603,160	27.9	0.1	470,621	-0.2	1.4	132,539	-5,624
情報通信業	401,985	32.0	-11.9	300,835	-0.5	-7.4	101,150	-30,672
運輸業、郵便業	355,198	36.7	-3.3	270,732	4.4	-1.0	84,466	-9,240
卸売業、小売業	359,129	55.1	0.0	218,825	-1.9	0.4	140,304	-808
金融業、保険業	916,536	154.0	1.1	363,807	0.9	0.8	552,729	7,114
学術研究、専門・ 技術サービス業	659,029	82.5	-18.5	339,710	0.3	-1.6	319,319	-143,702
宿泊業、飲食 サービス業	174,415	13.0	-0.3	145,889	-3.3	-1.3	28,526	1,452
生活関連サー ビス、娯楽業	329,996	51.3	6.5	217,367	-0.3	9.5	112,629	1,352
教育、学習支援業	840,083	161.4	2.3	318,845	-0.8	1.8	521,238	13,548
医療、福祉	510,225	70.4	5.9	291,827	-1.2	3.7	218,398	17,733
複合サービス事業	337,839	25.8	2.8	275,835	3.6	1.6	62,004	4,745
サービス業 (他に分類されないもの)	222,603	29.3	7.4	172,604	1.5	6.4	49,999	4,921

2 労働時間の動き

(1) 事業所規模5人以上

6月の調査産業計における常用労働者1人当たりの「総実労働時間」は、前年比0.2%増の155.9時間であった。このうち、「所定外労働時間」は、前年比0.9%減の12.1時間であり、「所定内労働時間」は143.8時間であった。

また、「出勤日数」は、前年と比べ0.1日増の20.1日であった。

1人平均月間実労働時間等

産業名	総実労働時間			所定外労働時間			所定内労働時間数	出勤日数		
	時間数	前月比	前年比	時間数	前月比	前年比		日数	前月差	前年差
調査産業計	155.9	6.1	0.2	12.1	-0.9	-0.9	143.8	20.1	1.3	0.1
建設業	179.8	9.5	-1.6	14.2	5.9	30.3	165.6	22.0	1.9	-0.6
製造業	175.7	10.5	0.2	18.3	4.0	-1.6	157.4	20.8	2.2	0.1
電気・ガス 熱供給・水道業	160.2	11.9	3.5	7.1	-4.0	0.0	153.1	20.2	2.2	0.6
情報通信業	171.7	12.7	2.6	14.2	5.2	-6.5	157.5	20.5	2.4	0.5
運輸業、郵便業	177.1	3.5	-3.2	25.4	-4.9	1.5	151.7	20.6	0.8	-0.9
卸売業、小売業	147.3	3.7	2.2	9.0	-3.2	-9.1	138.3	20.3	0.9	0.7
金融業、保険業	150.6	-0.4	-1.3	9.3	-14.7	-14.7	141.3	19.3	0.0	-0.1
学術研究、専門・ 技術サービス業	159.6	2.6	-6.5	13.8	-8.0	-17.8	145.8	19.6	1.0	-1.1
宿泊業、飲食 サービス業	109.3	-0.7	3.8	6.0	-3.2	30.4	103.3	17.1	0.1	0.4
生活関連サー ビス、娯楽業	142.2	-0.6	-5.7	7.9	-7.0	-20.2	134.3	19.0	-0.4	-0.8
教育、学習支援業	142.5	8.5	4.0	4.7	-6.0	2.1	137.8	20.4	1.8	0.6
医療、福祉	141.8	3.4	-1.7	4.8	-7.7	-5.8	137.0	19.4	0.7	-0.2
複合サービス事業	153.2	6.7	3.5	3.2	52.3	-25.6	150.0	19.7	1.2	0.7
サービス業 (他に分類されないもの)	143.4	4.9	0.9	11.0	-0.9	12.2	132.4	19.2	0.9	0.4

(2) 事業所規模30人以上

6月の調査産業計における常用労働者1人当たりの「総実労働時間」は、前年比0.7%増の158.9時間であった。このうち、「所定外労働時間」は、前年比0.6%増の13.9時間であり、「所定内労働時間」は145.0時間であった。

また、「出勤日数」は、前年と比べ0.2日増の20.1日であった。

1人平均月間実労働時間等

産業名	総実労働時間			所定外労働時間			所定内労働時間数	出勤日数		
	時間数	前月比	前年比	時間数	前月比	前年比		日数	前月差	前年差
調査産業計	158.9	5.2	0.7	13.9	-1.4	0.6	145.0	20.1	1.1	0.2
建設業	172.6	0.5	-3.2	16.7	-9.7	13.5	155.9	21.3	0.5	-1.0
製造業	176.7	9.2	1.3	19.9	2.6	2.1	156.8	20.4	1.8	0.1
電気・ガス 熱供給・水道業	155.2	8.0	3.0	10.2	-7.3	18.5	145.0	19.4	1.6	0.4
情報通信業	165.8	9.9	-0.8	15.3	2.7	-16.8	150.5	19.9	2.0	0.2
運輸業、郵便業	180.7	3.2	-3.4	29.4	-1.3	-8.1	151.3	21.1	0.6	-0.3
卸売業、小売業	141.3	1.4	0.0	6.4	-11.1	-1.5	134.9	20.2	0.8	0.2
金融業、保険業	155.1	2.0	4.2	12.1	-11.0	-2.4	143.0	19.7	0.6	0.8
学術研究、専門・ 技術サービス業	164.3	3.1	-1.4	13.9	1.4	-20.1	150.4	19.4	0.7	0.0
宿泊業、飲食 サービス業	118.9	1.2	-3.9	6.3	-13.7	-10.0	112.6	18.1	0.5	-0.2
生活関連サー ビス、娯楽業	162.7	-0.6	4.0	13.3	-0.7	4.7	149.4	20.1	-0.5	0.4
教育、学習支援業	139.0	8.2	-3.6	5.6	-6.7	-13.8	133.4	20.6	1.9	-0.4
医療、福祉	146.8	1.7	0.9	5.4	-11.5	7.9	141.4	19.6	0.4	0.4
複合サービス事業	156.2	5.5	3.6	5.3	130.4	-1.9	150.9	20.1	0.9	0.9
サービス業 (他に分類されないもの)	139.3	3.6	6.2	12.1	6.1	31.6	127.2	18.5	0.4	0.7

3 雇用の動き

(1) 事業所規模5人以上

6月の調査産業計における本月末推計常用労働者数は、前年比0.2%増の703,490人であった。常用労働者に占める「パートタイム労働者比率」は、前年と比べ0.7ポイント増の27.8%だった。また、調査産業計における労働異動率は、「入職率」が、前年と比べ0.34ポイント増の1.69%、「離職率」が、前年と比べ0.26ポイント減の1.57%であった。

常用労働者数、パートタイム労働者比率及び労働異動率

産業名	常用労働者									
	本月末				パートタイム		入職率		離職率	
	労働者数	前月比	前年比	労働者比率	前年差		前年差		前年差	
	人	%	%	%	ポイント	%	ポイント	%	ポイント	
調査産業計	703,490	-0.1	0.2	27.8	0.7	1.69	0.34	1.57	-0.26	
建設業	35,444	0.0	0.5	5.2	2.1	0.93	-0.35	0.93	-0.90	
製造業	195,084	-0.5	-0.1	14.1	0.4	1.04	0.23	0.83	-0.08	
電気・ガス 熱供給・水道業	4,423	-1.9	-7.2	0.2	-3.4	0.00	0.00	1.91	1.91	
情報通信業	9,670	1.2	3.7	11.2	3.0	1.97	-0.37	0.83	0.19	
運輸業、郵便業	46,432	0.1	-0.5	22.3	5.2	0.77	-0.69	0.67	-0.21	
卸売業、小売業	119,628	0.3	0.7	46.0	1.7	2.13	0.81	1.83	0.25	
金融業、保険業	20,162	1.8	-1.2	9.8	-2.1	3.25	2.46	1.46	0.85	
学術研究、専門・ 技術サービス業	11,928	-1.5	-2.9	19.8	9.9	0.11	-0.92	1.49	1.47	
宿泊業、飲食 サービス業	45,395	0.4	1.5	75.9	-2.5	3.57	0.03	3.13	-0.65	
生活関連サー ビス、娯楽業	24,808	1.1	14.0	45.4	3.7	4.91	3.94	3.86	2.28	
教育、学習支援業	38,319	-0.6	-2.9	28.4	3.7	0.15	-0.17	0.75	0.62	
医療、福祉	93,651	0.7	0.0	24.8	-1.3	1.72	0.86	0.97	0.23	
複合サービス事業	5,924	-0.2	2.6	13.1	-2.5	0.39	-1.09	0.51	-1.34	
サービス業 (他に分類されないもの)	47,436	-2.3	-3.3	30.7	0.2	2.56	-1.09	4.80	-4.73	

(2) 事業所規模30人以上

6月の調査産業計における本月末推計常用労働者数は、前年比0.1%増の427,849人であった。常用労働者に占める「パートタイム労働者比率」は、前年比0.6ポイント減の22.5%だった。また、調査産業計における労働異動率は、「入職率」が、前年と比べ0.22ポイント増の1.30%、「離職率」が、前年と比べ0.56ポイント減の1.40%であった。

常用労働者数、パートタイム労働者比率及び労働異動率

産業名	常用労働者									
	本月末				パートタイム		入職率		離職率	
	労働者数	前月比	前年比	労働者比率	前年差		前年差		前年差	
	人	%	%	%	ポイント	%	ポイント	%	ポイント	
調査産業計	427,849	-0.4	0.1	22.5	-0.6	1.30	0.22	1.40	-0.56	
建設業	12,697	0.4	7.9	0.4	-0.2	0.48	-0.46	0.09	-1.50	
製造業	147,759	-0.8	-0.4	10.6	-0.5	0.80	0.01	0.70	-0.26	
電気・ガス 熱供給・水道業	2,867	-1.3	-3.5	0.4	0.4	0.00	0.00	1.31	1.31	
情報通信業	6,838	1.7	5.2	10.2	1.7	2.79	-0.60	1.17	0.24	
運輸業、郵便業	32,099	0.2	1.0	23.0	1.3	1.11	-0.16	0.97	-0.31	
卸売業、小売業	55,888	-0.6	-0.4	49.4	-1.5	1.39	0.74	1.97	0.17	
金融業、保険業	10,228	1.4	0.2	9.7	-0.5	2.60	1.54	1.21	0.50	
学術研究、専門・ 技術サービス業	5,547	0.0	-5.1	10.3	-0.6	0.23	-0.01	0.22	0.17	
宿泊業、飲食 サービス業	15,845	1.6	-0.8	61.0	1.5	3.64	0.56	2.03	0.02	
生活関連サー ビス、娯楽業	12,687	-1.1	14.8	30.4	-9.5	2.25	1.31	3.38	1.19	
教育、学習支援業	26,305	0.1	0.3	25.3	0.8	0.22	0.00	0.15	-0.04	
医療、福祉	61,791	0.4	0.1	17.7	0.0	0.84	0.44	0.46	-0.03	
複合サービス事業	2,536	-0.3	-6.5	4.9	1.0	0.90	-2.25	1.18	-2.74	
サービス業 (他に分類されないもの)	33,442	-2.8	-3.4	35.0	-1.6	3.61	0.20	6.36	-4.94	

第1-1表 産業及び性別常用労働者の1人平均月間現金給与額(5人以上)

平成26年6月分

産 業	計					男			女		
	現金給与総額	きまって支給する給与	所定内給与	超過労働給与	特別に支払われた給与	現金給与総額	きまって支給する給与	特別に支払われた給与	現金給与総額	きまって支給する給与	特別に支払われた給与
TL 調査産業計	380,746	250,050	229,583	20,467	130,696	479,976	311,259	168,717	254,568	172,217	82,351
C 鉱業、採石業、砂利採取業	×	×	×	×	×	×	×	×	×	×	×
D 建設業	449,759	301,549	275,500	26,049	148,210	478,113	318,076	160,037	307,847	218,831	89,016
E 製造業	413,231	288,301	254,968	33,333	124,930	488,640	333,969	154,671	223,780	173,568	50,212
F 電気・ガス・熱供給・水道業	489,513	403,864	360,973	42,891	85,649	513,028	420,687	92,341	382,892	327,587	55,305
G 情報通信業	436,216	291,582	270,892	20,690	144,634	555,248	341,538	213,710	224,117	202,567	21,550
H 運輸業、郵便業	324,757	260,732	227,177	33,555	64,025	366,313	292,855	73,458	185,263	152,902	32,361
I 卸売業、小売業	292,735	210,121	198,531	11,590	82,614	429,878	289,994	139,884	163,865	135,067	28,798
J 金融業・保険業	742,708	328,544	308,789	19,755	414,164	1,076,253	455,306	620,947	443,455	214,815	228,640
K 不動産業・物品賃貸業	×	×	×	×	×	×	×	×	×	×	×
L 学術研究、専門・技術サービス業	495,463	298,297	268,374	29,923	197,166	660,679	375,591	285,088	256,219	186,371	69,848
M 宿泊業、飲食サービス業	140,037	120,473	114,039	6,434	19,564	209,247	166,160	43,087	102,595	95,757	6,838
N 生活関連サービス、娯楽業	238,040	179,810	170,593	9,217	58,230	343,657	241,974	101,683	172,500	141,235	31,265
O 教育、学習支援業	673,683	285,306	281,001	4,305	388,377	872,613	349,516	523,097	498,858	228,877	269,981
P 医療、福祉	425,634	258,599	243,705	14,894	167,035	549,089	343,999	205,090	376,158	224,374	151,784
Q 複合サービス事業	293,453	257,809	252,737	5,072	35,644	348,201	295,051	53,150	236,874	219,321	17,553
R サービス業(他に分類されないもの)	266,058	190,774	174,959	15,815	75,284	330,270	229,114	101,156	173,489	135,503	37,986
E09 食料品・たばこ	254,682	196,610	174,826	21,784	58,072	381,395	269,912	111,483	144,674	132,972	11,702
E11 繊維工業	219,487	219,487	209,140	10,347	0	286,024	286,024	0	164,505	164,505	0
E12 木材・木製品	339,701	339,701	318,960	20,741	0	360,481	360,481	0	201,059	201,059	0
E13 家具・装備品	524,597	271,946	223,091	48,855	252,651	593,486	303,770	289,716	277,310	157,709	119,601
E14 パルプ・紙	351,859	239,562	214,153	25,409	112,297	415,358	280,279	135,079	196,259	139,788	56,471
E15 印刷・同関連業	227,097	227,097	221,299	5,798	0	288,628	288,628	0	159,607	159,607	0
E16 化学、石油・石炭	694,351	339,239	309,710	29,529	355,112	867,883	393,016	474,867	398,627	247,595	151,032
E18 プラスチック製品	325,873	272,626	243,143	29,483	53,247	404,393	333,574	70,819	181,450	160,523	20,927
E19 ゴム製品	372,076	235,156	207,524	27,632	136,920	447,997	268,781	179,216	206,463	161,806	44,657
E21 窯業・土石製品	507,785	323,252	290,069	33,183	184,533	544,047	338,255	205,792	270,346	225,017	45,329
E22 鉄鋼業	438,578	323,975	283,743	40,232	114,603	497,937	370,737	127,200	240,838	168,199	72,639
E23 非鉄金属製造業	699,496	304,358	274,123	30,235	395,138	876,343	364,674	511,669	307,297	170,592	136,705
E24 金属製品製造業	301,042	266,710	237,048	29,662	34,332	326,683	289,541	37,142	192,998	170,509	22,489
E25 はん用機械器具	376,910	317,809	277,954	39,855	59,101	407,537	340,630	66,907	231,607	209,537	22,070
E26 生産用機械器具	341,710	307,457	276,304	31,153	34,253	354,496	317,724	36,772	254,332	237,291	17,041
E27 業務用機械器具	276,155	275,347	251,991	23,356	808	322,689	321,715	974	165,135	164,724	411
E28 電子・デバイス	664,736	328,748	286,815	41,933	335,988	815,053	392,270	422,783	340,582	191,764	148,818
E29 電気機械器具	472,108	313,275	284,103	29,172	158,833	531,536	352,528	179,008	279,460	186,027	93,433
E30 情報通信機械器具	735,493	309,872	281,610	28,262	425,621	867,239	352,632	514,607	400,758	201,228	199,530
E31 輸送用機械器具	455,375	325,754	274,373	51,381	129,621	505,600	353,969	151,631	229,712	198,983	30,729
E32 その他の製造業	681,573	292,760	280,840	11,920	388,813	859,534	354,287	505,247	423,997	203,707	220,290
I-1 卸売業	386,074	270,304	256,302	14,002	115,770	463,291	323,188	140,103	235,071	166,885	68,186
I-2 小売業	256,215	186,574	175,928	10,646	69,641	409,039	269,292	139,747	147,748	127,865	19,883
M75 宿泊業	166,829	166,829	158,818	8,011	0	200,425	200,425	0	145,434	145,434	0
MS M一括分	133,661	109,443	103,384	6,059	24,218	211,635	156,886	54,749	93,132	84,783	8,349
N80 娯楽業	173,331	170,841	160,595	10,246	2,490	244,290	243,479	811	117,890	114,088	3,802
P83 医療業	528,203	306,517	283,774	22,743	221,686	682,497	401,822	280,675	463,327	266,444	196,883
PS P一括分	324,467	211,336	204,184	7,152	113,131	408,138	282,906	125,232	292,516	184,006	108,510
R91 職業紹介・労働者派遣業	200,724	199,408	180,886	18,522	1,316	230,932	229,475	1,457	159,741	158,616	1,125
R92 その他の事業サービス業	163,783	133,675	122,649	11,026	30,108	214,674	166,649	48,025	109,601	98,568	11,033
RS R一括分	522,761	274,773	254,522	20,251	247,988	568,094	301,949	266,145	397,201	199,504	197,697

(注)「E09」はE09と10を、「E16」はE16と17を、「E32」はE32と20を、「M一括分」はM76、77を、「P一括分」はP84、85を、「R一括分」はR88、89、90、93、94、95をまとめて算定したものである。

また、Xは対象事業所が僅少のため、秘密保持上公表を控えたものである。

第1-2表 産業及び性別常用労働者の1人平均月間現金給与額(30人以上)

平成26年6月分

産 業	計					男			女		
	現金給与総額	きまって支給する給与	所定内給与	超過労働給与	特別に支払われた給与	現金給与総額	きまって支給する給与	特別に支払われた給与	現金給与総額	きまって支給する給与	特別に支払われた給与
TL 調査産業計	457,565	274,761	248,696	26,065	182,804	556,749	331,645	225,104	309,352	189,759	119,593
C 鉱業、採石業、砂利採取業	×	×	×	×	×	×	×	×	×	×	×
D 建設業	678,441	342,432	306,415	36,017	336,009	701,798	355,785	346,013	535,787	260,874	274,913
E 製造業	465,175	304,818	266,111	38,707	160,357	537,840	344,903	192,937	254,095	188,376	65,719
F 電気・ガス・熱供給・水道業	603,160	470,621	408,758	61,863	132,539	626,939	486,450	140,489	484,264	391,476	92,788
G 情報通信業	401,985	300,835	275,003	25,832	101,150	498,346	356,984	141,362	225,700	198,115	27,585
H 運輸業、郵便業	355,198	270,732	229,415	41,317	84,466	410,247	307,726	102,521	176,650	150,745	25,905
I 卸売業、小売業	359,129	218,825	208,355	10,470	140,304	577,080	324,557	252,523	179,482	131,675	47,807
J 金融業・保険業	916,536	363,807	339,466	24,341	552,729	1,225,479	466,932	758,547	559,752	244,713	315,039
K 不動産業・物品賃貸業	×	×	×	×	×	×	×	×	×	×	×
L 学術研究、専門・技術サービス業	659,029	339,710	306,760	32,950	319,319	786,009	389,522	396,487	357,216	221,313	135,903
M 宿泊業、飲食サービス業	174,415	145,889	137,968	7,921	28,526	239,663	191,193	48,470	131,669	116,209	15,460
N 生活関連サービス、娯楽業	329,996	217,367	200,675	16,692	112,629	440,011	278,723	161,288	233,624	163,620	70,004
O 教育、学習支援業	840,083	318,845	314,173	4,672	521,238	995,402	368,188	627,214	647,427	257,640	389,787
P 医療、福祉	510,225	291,827	271,211	20,616	218,398	590,262	356,379	233,883	464,304	254,790	209,514
Q 複合サービス事業	337,839	275,835	268,302	7,533	62,004	371,164	300,621	70,543	265,375	221,940	43,435
R サービス業(他に分類されないもの)	222,603	172,604	157,041	15,563	49,999	272,333	208,106	64,227	166,526	132,572	33,954
E09 食料品・たばこ	289,666	213,362	186,335	27,027	76,304	405,650	273,917	131,733	165,641	148,609	17,032
E11 繊維工業	237,739	237,739	220,354	17,385	0	279,347	279,347	0	195,707	195,707	0
E12 木材・木製品	314,761	314,761	281,253	33,508	0	324,100	324,100	0	249,805	249,805	0
E13 家具・装備品	744,147	321,452	242,407	79,045	422,695	776,780	335,953	440,827	543,740	232,397	311,343
E14 パルプ・紙	516,331	315,180	271,270	43,910	201,151	562,998	347,443	215,555	332,917	188,378	144,539
E15 印刷・同関連業	269,073	269,073	261,226	7,847	0	304,906	304,906	0	213,173	213,173	0
E16 化学、石油・石炭	709,760	347,503	315,413	32,090	362,257	905,487	403,080	502,407	347,802	244,725	103,077
E18 プラスチック製品	356,804	279,248	246,848	32,400	77,556	434,364	336,855	97,509	187,928	153,818	34,110
E19 ゴム製品	434,035	264,388	230,151	34,237	169,647	495,822	292,063	203,759	251,381	182,574	68,807
E21 窯業・土石製品	723,244	351,502	316,005	35,497	371,742	801,069	374,732	426,337	303,574	226,237	77,337
E22 鉄鋼業	561,309	346,079	270,521	75,558	215,230	645,587	398,049	247,538	318,621	196,425	122,196
E23 非鉄金属製造業	699,496	304,358	274,123	30,235	395,138	876,343	364,674	511,669	307,297	170,592	136,705
E24 金属製品製造業	335,465	274,499	233,057	41,442	60,966	357,790	292,991	64,799	229,240	186,511	42,729
E25 はん用機械器具	403,760	325,605	282,738	42,867	78,155	433,719	347,124	86,595	241,843	209,305	32,538
E26 生産用機械器具	369,174	312,788	290,659	22,129	56,386	386,044	325,016	61,028	260,838	234,263	26,575
E27 業務用機械器具	289,903	288,563	262,956	25,607	1,340	314,094	312,619	1,475	208,207	207,326	881
E28 電子・デバイス	738,163	356,761	309,314	47,447	381,402	835,049	397,919	437,130	447,379	233,234	214,145
E29 電気機械器具	500,568	325,096	293,194	31,902	175,472	552,931	360,257	192,674	310,037	197,156	112,881
E30 情報通信機械器具	735,493	309,872	281,610	28,262	425,621	867,239	352,632	514,607	400,758	201,228	199,530
E31 輸送用機械器具	474,840	334,014	280,477	53,537	140,826	526,316	362,491	163,825	236,574	202,204	34,370
E32 その他の製造業	772,987	292,846	275,462	17,384	480,141	1,020,210	367,643	652,567	393,044	177,895	215,149
I-1 卸売業	531,642	303,599	285,908	17,691	228,043	612,263	348,645	263,618	343,314	198,373	144,941
I-2 小売業	290,355	185,029	177,438	7,591	105,326	549,242	305,498	243,744	149,231	119,359	29,872
M75 宿泊業	216,042	216,042	200,245	15,797	0	251,697	251,697	0	175,640	175,640	0
MS M一括分	158,159	118,494	113,648	4,846	39,665	232,384	154,597	77,787	119,418	99,651	19,767
N80 娯楽業	×	×	×	×	×	×	×	×	×	×	×
P83 医療業	610,331	329,094	300,902	28,192	281,237	696,961	402,569	294,392	559,671	286,127	273,544
PS P一括分	375,059	241,508	231,122	10,386	133,551	442,020	292,204	149,816	337,620	213,163	124,457
R91 職業紹介・労働者派遣業	192,064	190,645	170,893	19,752	1,419	219,679	218,138	1,541	152,787	151,540	1,247
R92 その他の事業サービス業	175,117	140,421	126,488	13,933	34,696	240,423	181,134	59,289	118,319	105,012	13,307
RS R一括分	504,530	226,060	219,424	6,636	278,470	563,432	252,286	311,146	428,468	192,193	236,275

(注)「E09」はE09と10を、「E16」はE16と17を、「E32」はE32と20を、「M一括分」はM76、77を、「P一括分」はP84、85を、「R一括分」はR88、89、90、93、94、95をまとめて算定したものである。
また、Xは対象事業所が僅少のため、秘密保持上公表を控えたものである。

第2-1表 産業及び性別常用労働者の1人平均月間出勤日数及び労働時間数(5人以上)

平成26年6月分

産 業	計				男				女			
	出勤日数	総労働時間 実労働時間	所定内 労働時間	所定外 労働時間	出勤日数	総労働時間 実労働時間	所定内 労働時間	所定外 労働時間	出勤日数	総労働時間 実労働時間	所定内 労働時間	所定外 労働時間
TL 調査産業計	20.1	155.9	143.8	12.1	20.8	174.4	157.1	17.3	19.1	132.5	127.0	5.5
C 鉱業、採石業、砂利採取業	×	×	×	×	×	×	×	×	×	×	×	×
D 建設業	22.0	179.8	165.6	14.2	22.1	182.8	167.3	15.5	21.5	165.3	157.2	8.1
E 製造業	20.8	175.7	157.4	18.3	21.0	185.4	163.7	21.7	20.2	151.4	141.7	9.7
F 電気・ガス・熱供給・水道業	20.2	160.2	153.1	7.1	20.2	160.5	153.3	7.2	20.2	159.2	152.6	6.6
G 情報通信業	20.5	171.7	157.5	14.2	20.9	180.8	163.9	16.9	19.8	155.4	146.1	9.3
H 運輸業、郵便業	20.6	177.1	151.7	25.4	21.2	191.0	161.0	30.0	18.5	130.7	120.5	10.2
I 卸売業、小売業	20.3	147.3	138.3	9.0	21.6	174.5	159.6	14.9	19.2	121.6	118.2	3.4
J 金融業・保険業	19.3	150.6	141.3	9.3	20.4	168.0	154.2	13.8	18.3	134.9	129.7	5.2
K 不動産業・物品賃貸業	×	×	×	×	×	×	×	×	×	×	×	×
L 学術研究、専門・技術サービス業	19.6	159.6	145.8	13.8	20.4	173.5	157.1	16.4	18.5	139.5	129.6	9.9
M 宿泊業、飲食サービス業	17.1	109.3	103.3	6.0	17.8	132.7	121.2	11.5	16.7	96.6	93.6	3.0
N 生活関連サービス、娯楽業	19.0	142.2	134.3	7.9	19.7	159.8	147.2	12.6	18.6	131.4	126.4	5.0
O 教育、学習支援業	20.4	142.5	137.8	4.7	21.2	147.7	141.5	6.2	19.7	138.0	134.5	3.5
P 医療、福祉	19.4	141.8	137.0	4.8	19.2	151.6	143.8	7.8	19.5	137.9	134.3	3.6
Q 複合サービス事業	19.7	153.2	150.0	3.2	20.5	159.5	155.6	3.9	19.0	146.8	144.3	2.5
R サービス業(他に分類されないもの)	19.2	143.4	132.4	11.0	20.1	160.5	147.3	13.2	17.8	118.8	111.0	7.8
E09 食料品・たばこ	20.5	156.2	142.0	14.2	21.2	180.4	160.6	19.8	20.0	135.1	125.9	9.2
E11 繊維工業	21.5	174.2	166.3	7.9	22.1	183.5	173.8	9.7	21.0	166.4	160.0	6.4
E12 木材・木製品	22.4	197.6	172.4	25.2	22.4	204.0	176.1	27.9	22.2	154.3	147.4	6.9
E13 家具・装備品	20.8	188.4	160.7	27.7	21.3	202.1	169.4	32.7	19.0	139.4	129.6	9.8
E14 パルプ・紙	19.7	166.3	148.9	17.4	20.0	180.9	159.0	21.9	19.0	130.8	124.3	6.5
E15 印刷・同関連業	20.2	168.4	152.4	16.0	21.7	188.4	169.3	19.1	18.6	146.4	133.9	12.5
E16 化学・石油・石炭	20.7	172.6	157.5	15.1	20.7	176.7	159.0	17.7	20.7	165.5	154.9	10.6
E18 プラスチック製品	20.9	168.0	152.7	15.3	21.1	181.8	161.6	20.2	20.4	142.4	136.3	6.1
E19 ゴム製品	20.4	172.6	158.5	14.1	20.0	175.3	159.7	15.6	21.2	166.7	155.8	10.9
E21 窯業・土石製品	22.0	183.0	165.2	17.8	21.9	184.0	164.5	19.5	22.5	175.6	169.3	6.3
E22 鉄鋼業	22.5	188.3	167.6	20.7	22.7	199.9	176.2	23.7	21.8	149.6	138.8	10.8
E23 非鉄金属製造業	21.2	173.9	162.1	11.8	21.7	181.9	167.2	14.7	20.1	156.4	150.8	5.6
E24 金属製品製造業	22.0	194.5	172.5	22.0	22.3	202.8	177.5	25.3	21.0	160.2	151.8	8.4
E25 はん用機械器具	21.4	180.2	160.9	19.3	21.5	184.4	163.4	21.0	20.7	160.2	149.1	11.1
E26 生産用機械器具	20.8	181.3	161.2	20.1	20.9	185.1	163.0	22.1	19.6	154.8	148.7	6.1
E27 業務用機械器具	21.9	179.8	168.1	11.7	22.0	190.5	175.5	15.0	21.7	154.5	150.5	4.0
E28 電子・デバイス	20.3	177.7	156.0	21.7	20.4	187.9	160.0	27.9	20.3	155.4	147.2	8.2
E29 電気機械器具	20.1	174.2	157.2	17.0	20.4	178.0	160.3	17.7	19.4	161.8	147.0	14.8
E30 情報通信機械器具	20.8	173.7	158.7	15.0	21.0	180.0	162.2	17.8	20.2	157.7	149.9	7.8
E31 輸送用機械器具	20.2	179.6	156.7	22.9	20.2	183.2	158.7	24.5	20.2	162.5	147.3	15.2
E32 その他の製造業	20.3	165.1	158.5	6.6	20.5	172.5	163.6	8.9	20.1	154.4	151.0	3.4
I-1 卸売業	21.5	168.1	158.3	9.8	22.5	181.4	169.6	11.8	19.7	142.1	136.1	6.0
I-2 小売業	19.9	139.1	130.4	8.7	21.0	170.2	153.4	16.8	19.0	116.9	114.1	2.8
M75 宿泊業	20.1	144.6	139.2	5.4	20.0	148.9	140.9	8.0	20.1	141.8	138.1	3.7
MS M一括	16.4	101.0	94.8	6.2	17.3	128.3	115.9	12.4	15.9	86.7	83.8	2.9
N80 娯楽業	16.4	117.8	110.2	7.6	17.8	139.0	127.8	11.2	15.3	101.1	96.4	4.7
P83 医療業	19.2	140.6	134.2	6.4	17.8	140.6	130.7	9.9	19.8	140.5	135.6	4.9
PS P一括	19.7	143.1	139.8	3.3	20.7	163.4	157.8	5.6	19.3	135.4	133.0	2.4
R91 職業紹介・労働者派遣業	18.9	155.6	138.9	16.7	19.7	165.8	147.8	18.0	17.8	141.8	126.9	14.9
R92 その他の事業サービス業	18.0	122.4	115.3	7.1	18.3	142.8	132.5	10.3	17.7	100.8	97.1	3.7
RS R一括	21.4	162.5	152.5	10.0	22.6	176.2	164.4	11.8	17.8	124.7	119.6	5.1

(注)第1表の(注)参照。

第2-2表 産業及び性別常用労働者の1人平均月間出勤日数及び労働時間数(30人以上)

平成26年6月分

産 業	計				男				女			
	出勤日数	総実労働時間	所定内労働時間	所定外労働時間	出勤日数	総実労働時間	所定内労働時間	所定外労働時間	出勤日数	総実労働時間	所定内労働時間	所定外労働時間
TL 調査産業計	20.1	158.9	145.0	13.9	20.5	173.1	154.7	18.4	19.4	137.6	130.5	7.1
C 鉱業、採石業、砂利採取業	×	×	×	×	×	×	×	×	×	×	×	×
D 建設業	21.3	172.6	155.9	16.7	21.5	173.3	156.0	17.3	20.4	168.0	155.4	12.6
E 製造業	20.4	176.7	156.8	19.9	20.5	183.0	160.7	22.3	20.2	158.3	145.5	12.8
F 電気・ガス・熱供給・水道業	19.4	155.2	145.0	10.2	19.3	154.3	144.3	10.0	20.0	159.7	148.6	11.1
G 情報通信業	19.9	165.8	150.5	15.3	20.5	177.4	159.2	18.2	18.7	144.4	134.6	9.8
H 運輸業、郵便業	21.1	180.7	151.3	29.4	21.8	196.0	161.2	34.8	18.7	131.1	119.5	11.6
I 卸売業、小売業	20.2	141.3	134.9	6.4	20.9	164.7	154.4	10.3	19.5	122.0	118.8	3.2
J 金融業・保険業	19.7	155.1	143.0	12.1	20.5	167.7	151.3	16.4	18.9	140.5	133.5	7.0
K 不動産業・物品賃貸業	×	×	×	×	×	×	×	×	×	×	×	×
L 学術研究、専門・技術サービス業	19.4	164.3	150.4	13.9	19.7	170.2	152.9	17.3	18.6	150.4	144.3	6.1
M 宿泊業、飲食サービス業	18.1	118.9	112.6	6.3	18.7	142.3	132.6	9.7	17.7	103.5	99.5	4.0
N 生活関連サービス、娯楽業	20.1	162.7	149.4	13.3	20.3	177.3	160.3	17.0	19.9	149.8	139.7	10.1
O 教育、学習支援業	20.6	139.0	133.4	5.6	21.6	148.3	141.7	6.6	19.3	127.4	123.1	4.3
P 医療、福祉	19.6	146.8	141.4	5.4	19.1	149.3	141.8	7.5	19.9	145.3	141.1	4.2
Q 複合サービス事業	20.1	156.2	150.9	5.3	20.3	159.7	153.3	6.4	19.5	148.6	145.7	2.9
R サービス業(他に分類されないもの)	18.5	139.3	127.2	12.1	19.5	158.5	143.4	15.1	17.4	117.7	109.0	8.7
E09 食料品・たばこ	20.3	160.3	143.9	16.4	20.8	177.2	156.7	20.5	19.7	142.2	130.2	12.0
E11 繊維工業	21.4	181.9	168.5	13.4	21.5	188.8	170.2	18.6	21.3	174.9	166.9	8.0
E12 木材・木製品	20.2	178.9	157.0	21.9	20.3	182.2	159.4	22.8	19.5	155.1	140.0	15.1
E13 家具・装備品	20.3	204.6	160.1	44.5	20.3	208.6	161.0	47.6	20.1	180.1	154.6	25.5
E14 パルプ・紙	21.9	198.7	168.3	30.4	22.0	204.5	170.4	34.1	21.2	175.6	159.9	15.7
E15 印刷・同関連業	21.2	187.7	163.1	24.6	21.5	193.2	167.5	25.7	20.7	178.9	156.1	22.8
E16 化学、石油・石炭	20.8	173.9	157.3	16.6	20.7	177.0	157.8	19.2	21.1	168.0	156.4	11.6
E18 プラスチック製品	20.4	164.1	149.1	15.0	20.6	175.2	157.2	18.0	19.8	139.8	131.4	8.4
E19 ゴム製品	20.7	181.8	164.4	17.4	20.7	182.5	164.8	17.7	20.7	180.1	163.4	16.7
E21 窯業・土石製品	21.8	177.4	166.3	11.1	21.7	177.8	166.1	11.7	22.4	175.6	167.7	7.9
E22 鉄鋼業	21.3	203.1	164.2	38.9	21.4	213.9	167.8	46.1	20.9	172.0	153.8	18.2
E23 非鉄金属製造業	21.2	173.9	162.1	11.8	21.7	173.9	167.2	14.7	20.1	156.4	150.8	5.6
E24 金属製品製造業	21.3	195.1	170.9	24.2	21.3	198.7	172.4	26.3	21.5	177.8	163.7	14.1
E25 はん用機械器具	21.2	180.5	160.7	19.8	21.3	184.1	162.6	21.5	20.5	161.4	150.7	10.7
E26 生産用機械器具	20.0	169.0	155.7	13.3	20.3	172.6	157.7	14.9	18.7	146.0	143.0	3.0
E27 業務用機械器具	22.0	185.5	172.6	12.9	21.8	190.4	175.4	15.0	22.5	169.0	163.3	5.7
E28 電子・デバイス	20.5	185.4	160.9	24.5	20.4	189.3	160.5	28.8	20.5	173.5	161.9	11.6
E29 電気機械器具	20.1	175.7	157.1	18.6	20.3	178.1	159.3	18.8	19.5	166.7	149.0	17.7
E30 情報通信機械器具	20.8	173.7	158.7	15.0	21.0	180.0	162.2	17.8	20.2	157.7	149.9	7.8
E31 輸送用機械器具	19.9	179.3	156.0	23.3	19.9	182.6	157.9	24.7	20.1	163.6	147.0	16.6
E32 その他の製造業	20.6	167.4	157.7	9.7	20.8	177.8	165.4	12.4	20.4	151.4	145.9	5.5
I-1 卸売業	20.9	163.8	154.2	9.6	21.2	167.8	157.3	10.5	20.2	154.2	146.7	7.5
I-2 小売業	19.9	132.3	127.2	5.1	20.7	162.4	152.2	10.2	19.4	116.0	113.6	2.4
M75 宿泊業	22.3	170.6	160.0	10.6	22.9	180.5	168.9	11.6	21.6	159.5	150.0	9.5
MS M 一括分	16.4	98.7	94.1	4.6	16.1	119.3	110.7	8.6	16.6	88.0	85.5	2.5
N80 娯楽業	×	×	×	×	×	×	×	×	×	×	×	×
P83 医療業	19.0	141.9	135.0	6.9	17.7	140.4	130.5	9.9	19.7	142.9	137.7	5.2
PS P 一括分	20.5	153.2	149.9	3.3	21.0	161.7	157.6	4.1	20.1	148.5	145.7	2.8
R91 職業紹介・労働者派遣業	18.6	157.1	139.3	17.8	19.6	167.6	148.6	19.0	17.3	142.2	126.0	16.2
R92 その他の事業サービス業	18.8	126.6	118.0	8.6	19.4	151.4	138.1	13.3	18.2	104.8	100.4	4.4
RS R 一括分	17.4	122.7	118.3	4.4	19.8	146.2	140.1	6.1	14.5	92.3	90.1	2.2

(注)第1表の(注)参照。

第3-1表(1) 産業及び性別常用労働者の月末及び増加減少推計労働者数(5人以上)並びにパートタイム労働者数及びパートタイム労働者比率(計)

平成26年6月分

産 業	前調査期間 末 常 用 労働者数	増 加 常 用 労働者数	減 少 常 用 労働者数	本調査期間		
				末 常 用 労働者数	うちパートタイム 労働者数	パートタイム 労働者比率
TL 調査産業計	702,644	11,850	11,004	703,490	195,839	27.8
C 鉱業、採石業、砂利採取業	x	x	x	x	x	x
D 建設業	35,445	328	329	35,444	1,831	5.2
E 製造業	194,677	2,028	1,621	195,084	27,445	14.1
F 電気・ガス・熱供給・水道業	4,509	0	86	4,423	11	0.2
G 情報通信業	9,561	188	79	9,670	1,080	11.2
H 運輸業、郵便業	46,386	357	311	46,432	10,346	22.3
I 卸売業、小売業	119,273	2,542	2,187	119,628	55,050	46.0
J 金融業、保険業	19,808	644	290	20,162	1,982	9.8
K 不動産業・物品賃貸業	x	x	x	x	x	x
L 学術研究、専門・技術サービス業	12,095	13	180	11,928	2,362	19.8
M 宿泊業、飲食サービス業	45,194	1,614	1,413	45,395	34,454	75.9
N 生活関連サービス、娯楽業	24,551	1,205	948	24,808	11,270	45.4
O 教育、学習支援業	38,548	59	288	38,319	10,876	28.4
P 医療、福祉	92,946	1,602	897	93,651	23,181	24.8
Q 複合サービス事業	5,931	23	30	5,924	777	13.1
R サービス業(他に分類されないもの)	48,523	1,241	2,328	47,436	14,551	30.7
E09 食料品・たばこ	26,095	400	543	25,952	10,142	39.1
E11 繊維工業	4,271	54	25	4,300	643	15.0
E12 木材・木製品	2,278	6	28	2,256	78	3.5
E13 家具・装備品	3,657	219	6	3,870	446	11.5
E14 パルプ・紙	1,968	3	9	1,962	447	22.8
E15 印刷・関連産業	3,210	12	45	3,177	836	26.3
E16 化学、石油・石炭	6,734	57	61	6,730	724	10.8
E18 プラスチック製品	13,925	149	185	13,889	2,033	14.6
E19 ゴム製品	1,623	4	5	1,622	111	6.8
E21 窯業・土石製品	3,268	10	17	3,261	22	0.7
E22 鉄鋼業	3,118	21	20	3,119	390	12.5
E23 非鉄金属製造業	1,904	5	0	1,909	320	16.8
E24 金属製品製造業	15,678	197	110	15,765	2,368	15.0
E25 はん用機械器具	8,270	32	74	8,228	783	9.5
E26 生産用機械器具	11,569	274	4	11,839	388	3.3
E27 業務用機械器具	7,304	7	19	7,292	1,144	15.7
E28 電子・デバイス	10,758	140	72	10,826	1,268	11.7
E29 電気機械器具	21,422	151	158	21,415	1,601	7.5
E30 情報通信機械器具	3,781	17	23	3,775	243	6.4
E31 輸送用機械器具	40,599	265	210	40,654	3,324	8.2
E32 その他の製造業	3,245	5	7	3,243	134	4.1
I-1 卸売業	33,473	582	342	33,713	6,532	19.4
I-2 小売業	85,800	1,960	1,845	85,915	48,518	56.5
M75 宿泊業	8,807	37	240	8,604	4,840	56.3
MS M一括分	36,387	1,577	1,173	36,791	29,614	80.5
N80 娯楽業	13,127	761	753	13,135	7,813	59.5
P83 医療業	46,212	695	462	46,445	9,793	21.1
PS P一括分	46,734	907	435	47,206	13,388	28.4
R91 職業紹介・労働者派遣業	16,298	934	1,865	15,367	2,261	14.7
R92 その他の事業サービス業	20,164	307	422	20,049	10,375	51.7
RS R一括分	12,061	0	41	12,020	1,915	15.9

(注)第1表の(注)参照。

第3-1表(2) 産業及び性別常用労働者の月末及び増加減少推計労働者数(5人以上)並びにパートタイム労働者数及びパートタイム労働者比率(男)

平成26年6月分

産 業	前調査期間 末 常 用 労働者数	増 加 常 用 労働者数	減 少 常 用 労働者数	本調査期間		
				末 常 用 労働者数	うちパートタイム 労働者数	パートタイム 労働者比率
TL 調査産業計	393,273	5,984	5,408	393,849	44,695	11.3
C 鉱業、採石業、砂利採取業	x	x	x	x	x	x
D 建設業	29,591	231	329	29,493	736	2.5
E 製造業	139,226	1,167	828	139,565	5,091	3.6
F 電気・ガス・熱供給・水道業	3,678	0	38	3,640	11	0.3
G 情報通信業	6,119	114	34	6,199	63	1.0
H 運輸業、郵便業	35,758	284	286	35,756	4,215	11.8
I 卸売業、小売業	57,806	1,370	1,246	57,930	10,884	18.8
J 金融業、保険業	9,422	233	175	9,480	16	0.2
K 不動産業・物品賃貸業	x	x	x	x	x	x
L 学術研究、専門・技術サービス業	7,108	0	6	7,102	268	3.8
M 宿泊業、飲食サービス業	15,814	667	493	15,988	8,344	52.2
N 生活関連サービス、娯楽業	9,239	783	360	9,662	3,129	32.4
O 教育、学習支援業	17,981	10	17	17,974	3,041	16.9
P 医療、福祉	26,646	297	203	26,740	5,022	18.8
Q 複合サービス事業	3,016	8	15	3,009	52	1.7
R サービス業(他に分類されないもの)	28,608	814	1,372	28,050	3,471	12.4
E09 食料品・たばこ	12,048	248	157	12,139	1,685	13.9
E11 繊維工業	1,941	15	19	1,937	19	1.0
E12 木材・木製品	1,984	3	28	1,959	12	0.6
E13 家具・装備品	2,938	17	6	2,949	18	0.6
E14 パルプ・紙	1,395	3	2	1,396	112	8.0
E15 印刷・関連産業	1,678	0	15	1,663	75	4.5
E16 化学、石油・石炭	4,244	29	32	4,241	24	0.6
E18 プラスチック製品	9,005	55	47	9,013	137	1.5
E19 ゴム製品	1,113	4	5	1,112	15	1.3
E21 窯業・土石製品	2,833	10	12	2,831	10	0.4
E22 鉄鋼業	2,408	1	20	2,389	59	2.5
E23 非鉄金属製造業	1,314	0	0	1,314	18	1.4
E24 金属製品製造業	12,669	184	110	12,743	973	7.6
E25 はん用機械器具	6,834	29	71	6,792	385	5.7
E26 生産用機械器具	10,073	274	0	10,347	184	1.8
E27 業務用機械器具	5,147	5	14	5,138	50	1.0
E28 電子・デバイス	7,368	62	52	7,378	50	0.7
E29 電気機械器具	16,366	70	64	16,372	186	1.1
E30 情報通信機械器具	2,715	9	17	2,707	26	1.0
E31 輸送用機械器具	33,237	144	157	33,224	1,050	3.2
E32 その他の製造業	1,916	5	0	1,921	3	0.2
I-1 卸売業	22,192	349	279	22,262	946	4.2
I-2 小売業	35,614	1,021	967	35,668	9,938	27.9
M75 宿泊業	3,387	37	37	3,387	1,139	33.6
MS M一括分	12,427	630	456	12,601	7,205	57.2
N80 娯楽業	5,596	527	200	5,923	2,751	46.4
P83 医療業	13,669	287	198	13,758	3,344	24.3
PS P一括分	12,977	10	5	12,982	1,678	12.9
R91 職業紹介・労働者派遣業	9,324	629	1,048	8,905	254	2.9
R92 その他の事業サービス業	10,423	185	295	10,313	2,562	24.8
RS R一括分	8,861	0	29	8,832	655	7.4

(注)第1表の(注)参照。

第3-1表(3) 産業及び性別常用労働者の月末及び増加減少推計労働者数(5人以上)並びにパートタイム労働者数及びパートタイム労働者比率(女)

平成26年6月分

産 業	前調査期間 末 常 用 労働者数	増 加 常 用 労働者数	減 少 常 用 労働者数	本調査期間 末 常 用 労働者数	パートタイム	
					うちパートタイム 労働者数	パートタイム 労働者比率
TL 調 査 産 業 計	309,371	5,866	5,596	309,641	151,144	48.8
C 鉱業、採石業、砂利採取業	x	x	x	x	x	x
D 建設業	5,854	97	0	5,951	1,095	18.4
E 製造業	55,451	861	793	55,519	22,354	40.3
F 電気・ガス・熱供給・水道業	831	0	48	783	0	0.0
G 情報通信業	3,442	74	45	3,471	1,017	29.3
H 運輸業、郵便業	10,628	73	25	10,676	6,131	57.4
I 卸売業、小売業	61,467	1,172	941	61,698	44,166	71.6
J 金融業、保険業	10,386	411	115	10,682	1,966	18.4
K 不動産業・物品賃貸業	x	x	x	x	x	x
L 学術研究、専門・技術サービス業	4,987	13	174	4,826	2,094	43.4
M 宿泊業、飲食サービス業	29,380	947	920	29,407	26,110	88.8
N 生活関連サービス、娯楽業	15,312	422	588	15,146	8,141	53.8
O 教育、学習支援業	20,567	49	271	20,345	7,835	38.5
P 医療、福祉	66,300	1,305	694	66,911	18,159	27.1
Q 複合サービス事業	2,915	15	15	2,915	725	24.9
R サービス業(他に分類されないもの)	19,915	427	956	19,386	11,080	57.2
E09 食料品・たばこ	14,047	152	386	13,813	8,457	61.2
E11 繊維工業	2,330	39	6	2,363	624	26.4
E12 木材・木製品	294	3	0	297	66	22.2
E13 家具・装備品	719	202	0	921	428	46.5
E14 パルプ・紙	573	0	7	566	335	59.2
E15 印刷・同関連業	1,532	12	30	1,514	761	50.3
E16 化学、石油・石炭	2,490	28	29	2,489	700	28.1
E18 プラスチック製品	4,920	94	138	4,876	1,896	38.9
E19 ゴム製品	510	0	0	510	96	18.8
E21 窯業・土石製品	435	0	5	430	12	2.8
E22 鉄鋼業	710	20	0	730	331	45.3
E23 非鉄金属製造業	590	5	0	595	302	50.8
E24 金属製品製造業	3,009	13	0	3,022	1,395	46.2
E25 はん用機械器具	1,436	3	3	1,436	398	27.7
E26 生産用機械器具	1,496	0	4	1,492	204	13.7
E27 業務用機械器具	2,157	2	5	2,154	1,094	50.8
E28 電子・デバイス	3,390	78	20	3,448	1,218	35.3
E29 電気機械器具	5,056	81	94	5,043	1,415	28.1
E30 情報通信機械器具	1,066	8	6	1,068	217	20.3
E31 輸送用機械器具	7,362	121	53	7,430	2,274	30.6
E32 その他の製造業	1,329	0	7	1,322	131	9.9
I-1 卸売業	11,281	233	63	11,451	5,586	48.8
I-2 小売業	50,186	939	878	50,247	38,580	76.8
M75 宿泊業	5,420	0	203	5,217	3,701	70.9
MS M 一括分	23,960	947	717	24,190	22,409	92.6
N80 娯楽業	7,531	234	553	7,212	5,062	70.2
P83 医療業	32,543	408	264	32,687	6,449	19.7
PS P 一括分	33,757	897	430	34,224	11,710	34.2
R91 職業紹介・労働者派遣業	6,974	305	817	6,462	2,007	31.1
R92 その他の事業サービス業	9,741	122	127	9,736	7,813	80.2
RS R 一括分	3,200	0	12	3,188	1,260	39.5

(注)第1表の(注)参照。

第3-2表(1) 産業及び性別常用労働者の月末及び増加減少推計労働者数(30人以上)並びにパートタイム労働者数及びパートタイム労働者比率(計)

平成26年6月分

産 業	前調査期間 末 常 用 労働者数	増 加 常 用 労働者数	減 少 常 用 労働者数	本調査期間 末 常 用 労働者数	パートタイム	
					うちパートタイム 労働者数	パートタイム 労働者比率
TL 調 査 産 業 計	428,313	5,552	6,016	427,849	96,474	22.5
C 鉱業、採石業、砂利採取業	x	x	x	x	x	x
D 建設業	12,648	61	12	12,697	56	0.4
E 製造業	147,599	1,186	1,026	147,759	15,673	10.6
F 電気・ガス・熱供給・水道業	2,905	0	38	2,867	11	0.4
G 情報通信業	6,729	188	79	6,838	700	10.2
H 運輸業、郵便業	32,053	357	311	32,099	7,388	23.0
I 卸売業、小売業	56,214	783	1,109	55,888	27,623	49.4
J 金融業、保険業	10,088	262	122	10,228	997	9.7
K 不動産業・物品賃貸業	x	x	x	x	x	x
L 学術研究、専門・技術サービス業	5,546	13	12	5,547	574	10.3
M 宿泊業、飲食サービス業	15,594	568	317	15,845	9,659	61.0
N 生活関連サービス、娯楽業	12,832	289	434	12,687	3,859	30.4
O 教育、学習支援業	26,286	59	40	26,305	6,668	25.3
P 医療、福祉	61,557	516	282	61,791	10,953	17.7
Q 複合サービス事業	2,543	23	30	2,536	125	4.9
R サービス業(他に分類されないもの)	34,388	1,241	2,187	33,442	11,706	35.0
E09 食料品・たばこ	19,794	272	249	19,817	6,681	33.7
E11 繊維工業	1,483	20	25	1,478	146	9.9
E12 木材・木製品	1,061	6	4	1,063	23	2.2
E13 家具・装備品	2,244	17	6	2,255	42	1.9
E14 パルプ・紙	1,100	3	9	1,094	50	4.6
E15 印刷・同関連業	1,980	12	45	1,947	176	9.0
E16 化学、石油・石炭	5,859	57	33	5,883	627	10.7
E18 プラスチック製品	9,544	62	54	9,552	1,148	12.0
E19 ゴム製品	1,310	4	5	1,309	22	1.7
E21 窯業・土石製品	1,624	10	17	1,617	22	1.4
E22 鉄鋼業	1,660	21	20	1,661	98	5.9
E23 非鉄金属製造業	1,904	5	0	1,909	320	16.8
E24 金属製品製造業	8,537	143	40	8,640	829	9.6
E25 はん用機械器具	6,244	32	44	6,232	500	8.0
E26 生産用機械器具	7,110	4	4	7,110	350	4.9
E27 業務用機械器具	4,407	7	19	4,395	178	4.1
E28 電子・デバイス	9,486	96	54	9,528	273	2.9
E29 電気機械器具	19,391	151	158	19,384	948	4.9
E30 情報通信機械器具	3,781	17	23	3,775	243	6.4
E31 輸送用機械器具	37,203	242	210	37,235	2,863	7.7
E32 その他の製造業	1,877	5	7	1,875	134	7.1
I-1 卸売業	15,971	234	224	15,981	2,224	13.9
I-2 小売業	40,243	549	885	39,907	25,399	63.6
M75 宿泊業	4,433	37	74	4,396	842	19.2
MS M 一括分	11,161	531	243	11,449	8,817	77.0
N80 娯楽業	x	x	x	x	x	x
P83 医療業	35,410	307	262	35,455	6,515	18.4
PS P 一括分	26,147	209	20	26,336	4,438	16.9
R91 職業紹介・労働者派遣業	15,150	934	1,865	14,219	2,179	15.3
R92 その他の事業サービス業	15,084	307	281	15,110	8,257	54.6
RS R 一括分	4,154	0	41	4,113	1,270	30.9

(注)第1表の(注)参照。

第3-2表(2) 産業及び性別常用労働者の月末及び増加減少推計労働者数(30人以上)並びにパートタイム労働者数及びパートタイム労働者比率(男)

平成26年6月分

産 業	前調査期間			本調査期間		
	末 常 用 労働者数	増 加 常 用 労働者数	減 少 常 用 労働者数	末 常 用 労働者数	うちパートタイム労働者数	パートタイム労働者比率
TL 調 査 産 業 計	256,479	3,386	3,428	256,437	23,387	9.1
C 鉱業、採石業、砂利採取業	x	x	x	x	x	x
D 建 設 業	10,865	61	12	10,914	56	0.5
E 製 造 業	109,799	779	658	109,920	3,858	3.5
F 電気・ガス・熱供給・水道業	2,424	0	38	2,386	11	0.5
G 情 報 通 信 業	4,346	114	34	4,426	63	1.4
H 運 輸 業、郵 便 業	24,518	284	286	24,516	2,753	11.2
I 卸 売 業、小 売 業	25,322	569	562	25,329	4,045	16.0
J 金 融 業、保 険 業	5,415	149	91	5,473	16	0.3
K 不 動 産 業・物 品 賃 貸 業	x	x	x	x	x	x
L 学術研究、専門・技術サービス業	3,907	0	6	3,901	147	3.8
M 宿 泊 業、飲 食 サービス業	6,185	173	99	6,259	2,496	39.9
N 生 活 関 連 サービス業、娯 楽 業	5,982	193	241	5,934	1,206	20.3
O 教 育、学 習 支 援 業	14,562	10	17	14,555	2,142	14.7
P 医 療、福 祉	22,438	226	132	22,532	3,835	17.0
Q 複 合 サービス 事 業	1,743	8	15	1,736	52	3.0
R サービス業(他に分類されないもの)	18,183	814	1,231	17,766	2,496	14.0
E09 食 料 品・た ば こ	10,221	184	157	10,248	1,587	15.5
E11 織 維 工 業	746	15	19	742	19	2.6
E12 木 材・木 製 品	929	3	4	928	12	1.3
E13 家 具・装 備 品	1,929	17	6	1,940	18	0.9
E14 パ ル プ・紙	874	3	2	875	5	0.6
E15 印 刷・同 関 連 業	1,204	0	15	1,189	33	2.8
E16 化 学、石 油・石 炭	3,798	29	4	3,823	0	0.0
E18 プ ラ ス チ ッ ク 製 品	6,539	55	47	6,547	93	1.4
E19 ゴ ム 製 品	979	4	5	978	15	1.5
E21 窯 業・土 石 製 品	1,368	10	12	1,366	10	0.7
E22 鉄 鋼 業	1,242	1	20	1,223	59	4.8
E23 非 鉄 金 属 製 造 業	1,314	0	0	1,314	18	1.4
E24 金 属 製 品 製 造 業	7,052	130	40	7,142	411	5.8
E25 は ん 用 機 械 器 具	5,270	29	41	5,258	258	4.9
E26 生 産 用 機 械 器 具	6,150	4	0	6,154	184	3.0
E27 業 務 用 機 械 器 具	3,400	5	14	3,391	50	1.5
E28 電 子・デ バ イ ス	7,117	62	34	7,145	50	0.7
E29 電 気 機 械 器 具	15,205	70	64	15,211	186	1.2
E30 情 報 通 信 機 械 器 具	2,715	9	17	2,707	26	1.0
E31 輸 送 用 機 械 器 具	30,613	144	157	30,600	821	2.7
E32 その他の製造業	1,134	5	0	1,139	3	0.3
I-1 卸 売 業	11,164	207	161	11,210	534	4.8
I-2 小 売 業	14,158	362	401	14,119	3,511	24.9
M75 宿 泊 業	2,345	37	37	2,345	201	8.6
MS M 一 括 分	3,840	136	62	3,914	2,295	58.6
N80 娛 楽 業	x	x	x	x	x	x
P83 医 療 業	13,030	216	127	13,119	3,060	23.3
PS P 一 括 分	9,408	10	5	9,413	775	8.2
R91 職 業 紹 介・労 働 者 派 遣 業	8,832	629	1,048	8,413	254	3.0
R92 その他の事業サービス業	7,007	185	154	7,038	1,900	27.0
RS R 一 括 分	2,344	0	29	2,315	342	14.8

(注)第1表の(注)参照。

第3-2表(3) 産業及び性別常用労働者の月末及び増加減少推計労働者数(30人以上)並びにパートタイム労働者数及びパートタイム労働者比率(女)

平成26年6月分

産 業	前調査期間			本調査期間		
	末 常 用 労働者数	増 加 常 用 労働者数	減 少 常 用 労働者数	末 常 用 労働者数	うちパートタイム労働者数	パートタイム労働者比率
TL 調 査 産 業 計	171,834	2,166	2,588	171,412	73,087	42.6
C 鉱業、採石業、砂利採取業	x	x	x	x	x	x
D 建 設 業	1,783	0	0	1,783	0	0.0
E 製 造 業	37,800	407	368	37,839	11,815	31.2
F 電気・ガス・熱供給・水道業	481	0	0	481	0	0.0
G 情 報 通 信 業	2,383	74	45	2,412	637	26.4
H 運 輸 業、郵 便 業	7,535	73	25	7,583	4,635	61.1
I 卸 売 業、小 売 業	30,892	214	547	30,559	23,578	77.2
J 金 融 業、保 険 業	4,673	113	31	4,755	981	20.6
K 不 動 産 業・物 品 賃 貸 業	x	x	x	x	x	x
L 学術研究、専門・技術サービス業	1,639	13	6	1,646	427	25.9
M 宿 泊 業、飲 食 サービス業	9,409	395	218	9,586	7,163	74.7
N 生 活 関 連 サービス業、娯 楽 業	6,850	96	193	6,753	2,653	39.3
O 教 育、学 習 支 援 業	11,724	49	23	11,750	4,526	38.5
P 医 療、福 祉	39,119	290	150	39,259	7,118	18.1
Q 複 合 サービス 事 業	800	15	15	800	73	9.1
R サービス業(他に分類されないもの)	16,205	427	956	15,676	9,210	58.8
E09 食 料 品・た ば こ	9,573	88	92	9,569	5,094	53.2
E11 織 維 工 業	737	5	6	736	127	17.3
E12 木 材・木 製 品	132	3	0	135	11	8.1
E13 家 具・装 備 品	315	0	0	315	24	7.6
E14 パ ル プ・紙	226	0	7	219	45	20.5
E15 印 刷・同 関 連 業	776	12	30	758	143	18.9
E16 化 学、石 油・石 炭	2,061	28	29	2,060	627	30.4
E18 プ ラ ス チ ッ ク 製 品	3,005	7	7	3,005	1,055	35.1
E19 ゴ ム 製 品	331	0	0	331	7	2.1
E21 窯 業・土 石 製 品	256	0	5	251	12	4.8
E22 鉄 鋼 業	418	20	0	438	39	8.9
E23 非 鉄 金 属 製 造 業	590	5	0	595	302	50.8
E24 金 属 製 品 製 造 業	1,485	13	0	1,498	418	27.9
E25 は ん 用 機 械 器 具	974	3	3	974	242	24.8
E26 生 産 用 機 械 器 具	960	0	4	956	166	17.4
E27 業 務 用 機 械 器 具	1,007	2	5	1,004	128	12.7
E28 電 子・デ バ イ ス	2,369	34	20	2,383	223	9.4
E29 電 気 機 械 器 具	4,186	81	94	4,173	762	18.3
E30 情 報 通 信 機 械 器 具	1,066	8	6	1,068	217	20.3
E31 輸 送 用 機 械 器 具	6,590	98	53	6,635	2,042	30.8
E32 その他の製造業	743	0	7	736	131	17.8
I-1 卸 売 業	4,807	27	63	4,771	1,690	35.4
I-2 小 売 業	26,085	187	484	25,788	21,888	84.9
M75 宿 泊 業	2,088	0	37	2,051	641	31.3
MS M 一 括 分	7,321	395	181	7,535	6,522	86.6
N80 娛 楽 業	x	x	x	x	x	x
P83 医 療 業	22,380	91	135	22,336	3,455	15.5
PS P 一 括 分	16,739	199	15	16,923	3,663	21.6
R91 職 業 紹 介・労 働 者 派 遣 業	6,318	305	817	5,806	1,925	33.2
R92 その他の事業サービス業	8,077	122	127	8,072	6,357	78.8
RS R 一 括 分	1,810	0	12	1,798	928	51.6

(注)第1表の(注)参照。

第4-1表(1) 産業、就業形態別全常用労働者の1人平均月間現金給与額(5人以上)

平成26年6月分

産 業	一 般 労 働 者					パ ー ト タ イ ム 労 働 者				
	現金給与総額	きまって	所定内給与	超過労働給与	特別に支払 われた給与	現金給与総額	きまって	所定内給与	超過労働給与	特別に支払 われた給与
		支給する給与					支給する給与			
TL 調査産業計	485,334	307,165	280,017	27,148	178,169	109,428	101,883	98,749	3,134	7,545
E 製造業	461,099	317,064	279,152	37,912	144,035	120,848	112,611	107,244	5,367	8,237
L 卸売業・小売業	450,986	301,229	281,949	19,280	149,757	109,753	104,776	102,079	2,697	4,977
P 医療・福祉	525,159	304,876	285,613	19,263	220,283	121,992	117,411	115,846	1,565	4,581

第4-1表(2) 産業、就業形態別全常用労働者の1人平均出勤日数及び実労働時間(5人以上)

平成26年6月分

産 業	一 般 労 働 者				パ ー ト タ イ ム 労 働 者			
	出勤日数	総実労働時間	所定内	所定外	出勤日数	総実労働時間	所定内	所定外
			労働時間	労働時間			労働時間	労働時間
TL 調査産業計	21.2	177.4	161.9	15.5	17.1	100.1	96.9	3.2
E 製造業	20.9	184.4	163.9	20.5	19.6	122.8	117.9	4.9
I 卸売業・小売業	21.8	178.7	164.8	13.9	18.6	110.9	107.6	3.3
P 医療・福祉	21.1	162.2	156.2	6.0	14.3	79.5	78.3	1.2

第4-1表(3) 産業、就業形態別全常用労働者の前月末、増加、減少及び本月末推計労働者数(5人以上)

平成26年6月分

産 業	一 般 労 働 者				パ ー ト タ イ ム 労 働 者			
	前調査期間末	増 加	減 少	本調査期間末	前調査期間末	増 加	減 少	本調査期間末
	一般労働者数	一般労働者数	一般労働者数	一般労働者数	パートタイム労働者数	パートタイム労働者数	パートタイム労働者数	パートタイム労働者数
TL 調査産業計	507,258	6,501	6,823	507,651	195,386	5,349	4,181	195,839
E 製造業	167,289	1,246	961	167,639	27,388	782	660	27,445
I 卸売業・小売業	63,530	1,422	848	64,578	55,743	1,120	1,339	55,050
P 医療・福祉	70,064	968	713	70,470	22,882	634	184	23,181

第4-2表(1) 産業、就業形態別全常用労働者の1人平均月間現金給与額(30人以上)

平成26年6月分

産 業		一 般 労 働 者					パ ー ト タ イ ム 労 働 者				
		現金給与総額	きまって	所定内給与	超過労働給与	特別に支払	現金給与総額	きまって	所定内給与	超過労働給与	特別に支払
			支給する給与			われた給与		支給する給与			われた給与
TL	調査産業計	554,345	322,162	289,642	32,520	232,183	124,174	111,473	107,641	3,832	12,701
E	製造業	504,150	326,522	284,256	42,266	177,628	135,036	120,969	112,413	8,556	14,067
I	卸売業・小売業	604,984	333,369	314,211	19,158	271,615	110,227	102,861	101,187	1,674	7,366
P	医療・福祉	585,781	322,449	297,790	24,659	263,332	157,351	148,812	147,083	1,729	8,539

第4-2表(2) 産業、就業形態別全常用労働者の1人平均出勤日数及び実労働時間(30人以上)

平成26年6月分

産 業		一 般 労 働 者				パ ー ト タ イ ム 労 働 者			
		出勤日数	総実労働時間	所定内	所定外	出勤日数	総実労働時間	所定内	所定外
				労働時間	労働時間			労働時間	労働時間
TL	調査産業計	20.8	174.9	158.0	16.9	17.5	103.6	100.1	3.5
E	製造業	20.6	182.4	161.1	21.3	19.5	127.7	120.1	7.6
I	卸売業・小売業	21.1	172.7	161.8	10.9	19.2	109.5	107.6	1.9
P	医療・福祉	20.9	160.4	154.2	6.2	13.7	83.1	81.7	1.4

第4-2表(3) 産業、就業形態別全常用労働者の前月末、増加、減少及び本月末推計労働者数(30人以上)

平成26年6月分

産 業		一 般 労 働 者				パ ー ト タ イ ム 労 働 者			
		前調査期間末	増 加	減 少	本調査期間末	前調査期間末	増 加	減 少	本調査期間末
		一般労働者数	一般労働者数	一般労働者数	一般労働者数	パートタイム労働者数	パートタイム労働者数	パートタイム労働者数	パートタイム労働者数
TL	調査産業計	332,165	3,293	4,157	331,375	96,148	2,259	1,859	96,474
E	製造業	132,085	791	796	132,086	15,514	395	230	15,673
I	卸売業・小売業	28,131	458	323	28,265	28,083	325	786	27,623
P	医療・福祉	50,757	159	156	50,838	10,800	357	126	10,953

第5-1表 産業別賃金指数（5人以上）

平成26年6月分

（平成22年＝100）

年 月	名目賃金指数（現金給与総額）				実質賃金指数（現金給与総額）				名目賃金指数（定期給与）				実質賃金指数（定期給与）			
	調 査 産業計	左のうち主な産業			調 査 産業計	左のうち主な産業			調 査 産業計	左のうち主な産業			調 査 産業計	左のうち主な産業		
		製造業	卸売業・小売業	医療・福祉		製造業	卸売業・小売業	医療・福祉		製造業	卸売業・小売業	医療・福祉		製造業	卸売業・小売業	医療・福祉
平成 20年	107.1	104.5	120.0	102.3	104.2	101.7	116.7	99.5	105.6	103.5	114.4	103.0	102.7	100.7	111.3	100.2
21	99.9	95.0	99.5	99.8	98.9	94.1	98.5	98.8	100.3	96.7	101.3	100.8	99.3	95.7	100.3	99.8
22	100.0	100.0	100.0	100.0	100.0	100.0	100.0	100.0	100.0	100.0	100.0	100.0	100.0	100.0	100.0	100.0
23	100.8	101.3	110.4	102.2	101.1	101.6	110.7	102.5	100.5	100.2	109.9	102.3	100.8	100.5	110.2	102.6
24	98.8	97.1	110.6	98.3	99.4	97.7	111.3	98.9	99.9	98.8	108.5	100.7	100.5	99.4	109.2	101.3
平成24年6月	127.1	111.0	139.3	132.9	128.4	112.1	140.7	134.2	101.0	100.1	112.1	99.6	102.0	101.1	113.2	100.6
7	118.1	135.4	137.6	107.7	119.7	137.2	139.4	109.1	98.9	99.0	104.1	100.2	100.2	100.3	105.5	101.5
8	86.7	86.5	94.1	83.9	87.7	87.5	95.1	84.8	99.1	97.5	106.0	100.8	100.2	98.6	107.2	101.9
9	83.1	81.5	90.7	81.9	83.7	82.1	91.3	82.5	98.4	98.4	104.3	99.4	99.1	99.1	105.0	100.1
10	84.9	84.3	92.3	81.8	85.4	84.8	92.9	82.3	99.6	99.1	106.0	99.1	100.2	99.7	106.6	99.7
11	87.0	86.8	95.0	87.0	88.0	87.8	96.1	88.0	99.9	98.5	106.6	100.3	101.0	99.6	107.8	101.4
12	166.0	161.3	182.1	174.7	167.3	162.6	183.6	176.1	99.9	99.0	105.2	101.1	100.7	99.8	106.0	101.9
平成25年1月	85.0	83.1	94.0	87.3	85.8	83.9	94.9	88.1	98.6	96.7	105.9	101.4	99.5	97.6	106.9	102.3
2	84.1	82.5	91.2	83.7	85.0	83.4	92.2	84.6	99.5	99.4	105.0	99.7	100.6	100.5	106.2	100.8
3	87.8	83.9	96.2	82.6	88.9	84.9	97.4	83.6	99.4	100.3	105.4	99.3	100.6	101.5	106.7	100.5
4	85.9	86.2	95.8	82.7	86.3	86.6	96.3	83.1	100.4	101.5	108.5	99.4	100.9	102.0	109.0	99.9
5	84.9	85.3	94.8	82.3	85.3	85.7	95.3	82.7	99.0	99.3	107.7	98.4	99.5	99.8	108.2	98.9
6	125.7	111.6	128.0	132.5	126.3	112.2	128.6	133.2	100.0	101.6	107.2	98.9	100.5	102.1	107.7	99.4
7	122.4	138.8	151.5	105.3	122.9	139.4	152.1	105.7	100.4	100.2	109.8	99.5	100.8	100.6	110.2	99.9
8	85.5	84.8	98.5	82.4	85.5	84.8	98.5	82.4	99.2	99.1	109.9	99.5	99.2	99.1	109.9	99.5
9	84.5	84.1	97.4	82.0	84.3	83.9	97.2	81.8	99.6	101.5	110.7	99.5	99.4	101.3	110.5	99.3
10	85.3	86.2	95.9	81.9	85.0	85.9	95.6	81.7	100.1	101.4	110.0	99.4	99.8	101.1	109.7	99.1
11	88.3	92.3	96.6	84.0	87.9	91.8	96.1	83.6	101.2	102.3	110.4	100.8	100.7	101.8	109.9	100.3
12	170.1	169.3	195.1	173.8	168.6	167.8	193.4	172.2	100.5	101.1	110.3	101.0	99.6	100.2	109.3	100.1
平成26年1月	84.9	83.5	96.0	88.3	84.5	83.1	95.5	87.9	98.4	98.2	107.8	102.5	97.9	97.7	107.3	102.0
2	83.5	82.7	94.9	84.4	82.8	82.0	94.1	83.6	98.8	99.9	108.7	101.0	97.9	99.0	107.7	100.1
3	87.8	85.3	98.8	85.1	86.9	84.5	97.8	84.3	98.9	100.7	109.1	100.6	97.9	99.7	108.0	99.6
4	86.2	85.3	103.6	85.0	83.0	82.1	99.7	81.8	100.5	101.3	112.2	102.8	96.7	97.5	108.0	98.9
5	84.9	83.5	98.6	86.8	81.5	80.1	94.6	83.3	99.4	99.5	111.3	104.3	95.4	95.5	106.8	100.1
6	127.8	119.4	132.5	139.8	123.1	115.0	127.6	134.7	99.7	100.7	109.8	103.1	96.1	97.0	105.8	99.3

（注2）平成24年1月に指数の基準年を従来の平成17年から平成22年に更新した。これに伴い、過去に公表した平成23年12月分までの全ての指数を改訂している。

第5-2表 産業別賃金指数（30人以上）

平成26年6月分

（平成22年＝100）

年 月	名目賃金指数（現金給与総額）				実質賃金指数（現金給与総額）				名目賃金指数（定期給与）				実質賃金指数（定期給与）			
	調 査 産業計	左のうち主な産業			調 査 産業計	左のうち主な産業			調 査 産業計	左のうち主な産業			調 査 産業計	左のうち主な産業		
		製造業	卸・小売業	医療・福祉		製造業	卸・小売業	医療・福祉		製造業	卸・小売業	医療・福祉		製造業	卸・小売業	医療・福祉
平成 20年	103.7	105.0	104.3	93.5	100.9	102.1	101.5	91.0	102.1	103.0	99.4	93.2	99.3	100.2	96.7	90.7
21	97.5	94.3	94.0	97.5	96.5	93.4	93.1	96.5	98.2	96.2	93.8	97.6	97.2	95.2	92.9	96.6
22	100.0	100.0	100.0	100.0	100.0	100.0	100.0	100.0	100.0	100.0	100.0	100.0	100.0	100.0	100.0	100.0
23	100.4	102.0	107.7	102.7	100.7	102.3	108.0	103.0	100.1	100.5	106.2	103.3	100.4	100.8	106.5	103.6
24	97.3	97.2	116.6	98.4	97.9	97.8	117.3	99.0	98.8	98.8	109.5	101.8	99.4	99.4	110.2	102.4
平成24年6月	131.0	114.5	155.0	142.5	132.3	115.7	156.6	143.9	99.4	99.9	109.6	101.9	100.4	100.9	110.7	102.9
7	117.4	137.6	151.2	103.7	118.9	139.4	153.2	105.1	98.7	99.2	108.5	100.8	100.0	100.5	109.9	102.1
8	83.8	85.4	97.7	82.2	84.7	86.3	98.8	83.1	98.7	98.2	110.1	101.1	99.8	99.3	111.3	102.2
9	80.8	80.2	93.7	81.8	81.4	80.8	94.4	82.4	97.9	98.7	107.6	100.6	98.6	99.4	108.4	101.3
10	82.7	83.4	94.9	81.7	83.2	83.9	95.5	82.2	98.8	99.2	108.2	100.6	99.4	99.8	108.9	101.2
11	85.4	86.7	97.9	87.8	86.3	87.7	99.0	88.8	99.0	98.9	109.3	100.9	100.1	100.0	110.5	102.0
12	170.9	168.7	212.8	176.3	172.3	170.1	214.5	177.7	99.1	99.2	109.5	101.6	99.9	100.0	110.4	102.4
平成25年1月	82.9	81.7	96.2	87.9	83.7	82.4	97.1	88.7	98.2	96.0	109.5	104.3	99.1	96.9	110.5	105.2
2	81.5	80.3	94.2	83.7	82.4	81.2	95.2	84.6	98.4	98.4	108.0	101.4	99.5	99.5	109.2	102.5
3	86.0	81.5	101.9	83.5	87.0	82.5	103.1	84.5	98.3	98.9	108.1	101.5	99.5	100.1	109.4	102.7
4	83.4	83.5	100.4	83.3	83.8	83.9	100.9	83.7	99.3	99.8	111.3	101.8	99.8	100.3	111.9	102.3
5	82.9	83.0	99.7	83.3	83.3	83.4	100.2	83.7	98.3	97.8	111.4	100.6	98.8	98.3	112.0	101.1
6	131.3	113.6	158.2	139.9	132.0	114.2	159.0	140.6	98.9	99.8	110.4	100.5	99.4	100.3	111.0	101.0
7	119.2	141.5	145.6	101.3	119.7	142.1	146.2	101.7	99.6	99.9	109.9	100.3	100.0	100.3	110.3	100.7
8	82.3	82.3	98.3	81.4	82.3	82.3	98.3	81.4	98.5	98.7	110.5	100.1	98.5	98.7	110.5	100.1
9	81.7	81.1	96.1	82.1	81.5	80.9	95.9	81.9	99.0	99.7	110.4	101.0	98.8	99.5	110.2	100.8
10	83.8	84.1	95.6	82.0	83.5	83.8	95.3	81.8	99.9	100.1	109.1	100.9	99.6	99.8	108.8	100.6
11	86.6	91.1	97.0	82.6	86.2	90.6	96.5	82.2	100.7	101.3	110.1	101.7	100.2	100.8	109.6	101.2
12	175.3	174.0	212.5	177.3	173.7	172.4	210.6	175.7	100.0	99.8	109.8	102.4	99.1	98.9	108.8	101.5
平成26年1月	83.9	82.1	97.3	89.2	83.5	81.7	96.8	88.8	99.5	97.9	111.1	104.6	99.0	97.4	110.5	104.1
2	82.4	81.0	94.8	84.3	81.7	80.3	94.0	83.5	99.7	99.7	108.4	102.5	98.8	98.8	107.4	101.6
3	87.5	83.7	101.1	83.7	86.6	82.9	100.1	82.9	99.7	100.6	108.7	102.3	98.7	99.6	107.6	101.3
4	84.4	83.2	102.5	84.9	81.2	80.1	98.7	81.7	100.9	100.4	112.1	104.0	97.1	96.6	107.9	100.1
5	83.3	81.6	102.0	86.9	79.9	78.3	97.9	83.4	99.9	99.2	112.9	105.5	95.9	95.2	108.3	101.2
6	137.1	123.8	158.2	148.1	132.1	119.3	152.4	142.7	100.0	99.9	110.8	104.2	96.3	96.2	106.7	100.4

（注2）平成24年1月に指数の基準年を従来の平成17年から平成22年に更新した。これに伴い、過去に公表した平成23年12月分までの全ての指数を改訂している。

第6-1表 産業別労働時間及び雇用指数（5人以上）

平成26年6月分

（平成22年＝100）

年 月	総労働時間指数				所定外労働時間指数				常用雇用指数			
	調査 産業計	左のうち主な産業			調査 産業計	左のうち主な産業			調査 産業計	左のうち主な産業		
		製造業	卸・小売業	医療・福祉		製造業	卸・小売業	医療・福祉		製造業	卸・小売業	医療・福祉
平成 20年	101.3	102.8	102.0	101.4	117.6	122.2	208.9	140.9	100.3	102.6	108.5	91.8
21	98.0	94.0	99.5	99.6	85.2	71.7	127.2	126.7	98.8	98.3	106.8	98.2
22	100.0	100.0	100.0	100.0	100.0	100.0	100.0	100.0	100.0	100.0	100.0	100.0
23	99.6	99.6	100.7	100.9	103.1	97.6	141.7	99.1	101.1	100.7	99.8	104.5
24	101.1	102.3	101.8	101.8	111.9	108.9	221.2	120.2	100.7	101.6	96.8	108.1
平成24年6月	105.0	107.5	104.7	104.7	109.6	113.2	194.3	107.1	100.9	102.5	97.0	108.9
7	102.9	105.5	100.6	105.5	114.4	117.1	237.1	121.4	101.3	102.0	96.6	108.6
8	97.8	94.6	101.1	102.1	110.6	107.9	251.4	111.9	101.4	102.0	97.4	109.5
9	100.7	103.4	100.3	102.8	112.5	109.9	242.9	119.0	101.4	101.6	97.0	109.9
10	102.1	104.6	100.7	100.3	114.4	111.8	242.9	126.2	101.2	101.6	97.0	108.6
11	104.2	106.0	104.1	104.8	113.5	103.3	242.9	138.1	100.7	101.0	96.3	108.8
12	101.4	102.9	101.5	101.1	121.2	109.9	240.0	150.0	100.3	100.8	96.1	108.9
平成25年1月	91.7	89.2	96.9	93.1	110.6	98.7	277.1	142.9	99.9	99.9	95.1	109.1
2	99.8	103.7	101.2	96.6	115.4	116.4	271.4	116.7	99.5	99.5	94.6	109.4
3	98.4	101.8	96.1	96.4	122.1	123.7	271.4	128.6	98.8	99.0	93.1	109.0
4	103.1	106.4	106.4	100.4	123.1	121.7	305.7	131.0	99.8	100.5	93.6	111.3
5	98.4	97.7	100.6	99.1	117.3	113.8	274.3	133.3	100.3	100.4	95.2	112.4
6	103.7	107.5	105.1	102.1	117.3	122.4	282.9	121.4	99.8	100.3	95.0	112.5
7	103.7	106.7	104.3	98.1	120.2	123.0	251.4	114.3	99.9	100.1	95.0	112.8
8	97.9	96.6	102.0	101.7	119.2	124.3	251.4	119.0	100.2	100.3	94.9	112.0
9	100.6	105.2	102.7	98.2	125.0	131.6	257.1	128.6	99.6	98.8	94.2	112.0
10	102.1	105.5	103.5	100.0	126.0	132.2	260.0	128.6	99.5	98.8	95.0	111.6
11	105.3	109.2	106.4	101.8	133.7	138.8	277.1	123.8	99.3	98.8	95.0	110.9
12	101.8	104.8	103.5	97.5	135.6	135.5	277.1	140.5	99.4	98.9	95.3	110.8
平成26年1月	93.7	93.6	98.2	93.8	121.2	120.4	262.9	133.3	99.3	99.7	94.9	110.0
2	98.7	104.0	102.6	94.3	123.1	126.3	254.3	109.5	99.2	99.2	94.4	109.8
3	99.1	102.7	101.2	93.6	133.7	134.2	297.1	128.6	98.9	99.2	94.3	109.4
4	103.5	105.6	109.3	100.8	128.8	128.3	305.7	116.7	100.0	100.6	95.1	111.6
5	97.9	97.5	103.6	97.1	117.3	115.8	265.7	123.8	100.1	100.7	95.4	111.7
6	103.9	107.7	107.4	100.4	116.3	120.4	257.1	114.3	100.0	100.2	95.7	112.5

（注1）平成24年1月の抽出替えに合わせて雇用指数の母集団率を平成21年経済センサス基礎調査結果に更新した。これにより、平成18年10月から平成23年12月までの指数及び増減率の改訂を行った。また、これと同時に、指数の基準年を従来の平成17年から平成22年に更新した。

第6-2表 産業別労働時間及び雇用指数（30人以上）

平成26年6月分

(平成22年=100)

年 月	総労働時間指数				所定外労働時間指数				常用雇用指数			
	調査 産業計	左のうち主な産業			調査 産業計	左のうち主な産業			調査 産業計	左のうち主な産業		
		製造業	卸・小売業	医療・福祉		製造業	卸・小売業	医療・福祉		製造業	卸・小売業	医療・福祉
平成20年	101.5	103.2	104.7	95.7	115.3	131.2	146.8	102.9	99.2	102.1	101.1	95.5
21	96.6	94.0	98.6	98.2	79.9	71.9	90.2	99.7	97.6	98.3	103.5	99.3
22	100.0	100.0	100.0	100.0	100.0	100.0	100.0	100.0	100.0	100.0	100.0	100.0
23	99.9	100.1	101.2	101.0	104.3	102.2	110.7	104.8	101.4	100.4	98.3	105.7
24	101.7	102.2	105.0	99.6	110.0	114.9	116.4	107.5	101.5	100.1	95.1	111.1
平成24年6月	105.4	106.7	106.2	102.1	107.9	117.5	98.2	101.9	101.9	101.0	95.0	111.9
7	103.7	105.3	104.3	101.6	111.8	123.8	101.8	109.6	101.7	100.0	94.9	111.7
8	98.6	95.8	107.1	100.7	107.9	116.9	130.9	94.2	101.8	100.0	96.3	112.3
9	101.1	103.0	104.3	100.3	110.2	118.1	114.5	103.8	101.7	99.6	95.7	112.0
10	102.9	104.9	103.4	97.9	111.0	117.5	109.1	111.5	101.4	99.7	95.2	111.6
11	105.2	106.7	107.9	100.7	109.4	111.9	118.2	113.5	101.4	99.1	95.1	112.6
12	101.6	102.7	105.5	96.4	118.1	115.6	123.6	132.7	101.3	98.8	94.9	112.5
平成25年1月	92.9	90.0	101.4	93.4	105.5	102.5	125.5	128.8	101.0	97.9	94.9	112.2
2	99.5	102.8	102.3	93.1	107.9	117.5	107.3	103.8	100.8	97.7	94.2	111.9
3	98.5	101.2	96.1	94.1	112.6	123.1	107.3	107.7	100.0	97.5	93.7	110.9
4	102.9	105.4	109.5	97.5	113.4	121.9	136.4	103.8	101.4	99.5	94.0	114.5
5	99.3	97.7	103.6	99.7	107.9	115.0	130.9	111.5	101.9	99.7	95.1	116.1
6	103.4	105.6	106.9	99.0	108.7	121.9	118.2	96.2	101.0	99.5	94.0	116.0
7	104.2	107.0	104.2	96.2	112.6	126.3	121.8	100.0	101.0	99.6	94.3	115.7
8	98.8	96.7	107.0	101.7	111.8	128.8	127.3	96.2	101.2	99.8	94.9	115.6
9	101.0	104.0	104.7	97.3	115.0	129.4	121.8	109.6	101.1	99.5	94.6	115.3
10	103.8	105.9	103.8	99.7	119.7	134.4	127.3	107.7	100.9	99.1	94.8	114.9
11	105.8	109.1	107.3	100.3	124.4	142.5	132.7	109.6	100.7	99.1	94.6	114.3
12	102.3	104.2	104.7	95.8	129.1	139.4	127.3	132.7	100.5	99.1	94.2	113.5
平成26年1月	95.6	95.4	102.1	95.6	116.5	127.5	138.2	132.7	100.2	98.7	94.6	112.7
2	99.7	103.2	102.1	95.8	118.1	131.3	123.6	103.8	100.2	98.3	94.1	112.1
3	99.7	102.8	97.8	92.4	126.0	138.8	127.3	117.3	99.8	98.2	93.7	111.2
4	104.2	105.1	109.5	102.0	120.5	132.5	147.3	111.5	101.4	100.0	94.3	115.4
5	99.0	98.0	105.4	98.2	111.0	121.3	130.9	117.3	101.5	99.9	94.2	115.6
6	104.1	107.0	106.9	99.9	109.4	124.4	116.4	103.8	101.1	99.1	93.6	116.1

(注1) 平成24年1月の抽出替えに合わせて雇用指数の母集団率を平成21年経済センサス基礎調査結果に更新した。これにより、平成18年10月から平成23年12月までの指数及び増減率の改訂を行った。また、これと同時に、指数の基準年を従来の平成17年から平成22年に更新した。

第7-1表 季節調整済指数（5人以上）

平成26年6月分

（平成22年＝100）

年 月	名目賃金指数 (現金給与総額)		実質賃金指数 (現金給与総額)		名目賃金指数 (定期給与)		実質賃金指数 (定期給与)		総労働時間指数		所定外労働時間 指数		常用雇用指数	
	調 査 産業計	前月比 (%)	調 査 産業計	前月比 (%)	調 査 産業計	前月比 (%)	調 査 産業計	前月比 (%)	調 査 産業計	前月比 (%)	調 査 産業計	前月比 (%)	調 査 産業計	前月比 (%)
平成24年6月	97.9	-2.4	98.8	-2.1	100.3	-0.3	101.6	0.5	101.2	-0.7	114.4	0.8	100.6	0.2
7	96.0	-1.9	97.6	-1.2	98.7	-1.6	100.0	-1.6	100.3	-0.9	114.8	0.4	100.7	0.0
8	100.4	4.5	101.4	3.9	99.8	1.1	101.1	1.1	100.6	0.3	113.6	-1.0	100.8	0.1
9	98.2	-2.2	99.0	-2.4	98.6	-1.2	99.5	-1.5	100.4	-0.2	111.9	-1.5	101.2	0.4
10	99.4	1.2	99.9	0.9	99.2	0.6	99.9	0.4	101.0	0.6	112.5	0.5	100.9	-0.3
11	98.4	-1.0	99.1	-0.8	99.4	0.2	99.9	-0.1	100.6	-0.4	108.6	-3.4	100.6	-0.3
12	95.6	-2.8	96.3	-2.8	99.4	0.0	99.9	0.0	100.4	-0.2	113.5	4.5	100.3	-0.3
平成25年1月	99.2	3.8	99.6	3.5	99.4	0.0	100.0	0.1	98.4	-1.9	114.4	0.9	100.4	0.1
2	99.8	0.5	100.4	0.8	99.7	0.3	100.5	0.5	100.3	1.9	116.5	1.8	100.1	-0.3
3	100.0	0.3	102.2	1.7	99.6	0.0	100.9	0.4	99.5	-0.8	120.1	3.0	99.9	-0.2
4	99.5	-0.6	100.4	-1.8	100.0	0.3	100.9	0.0	100.4	1.0	121.6	1.2	99.8	-0.1
5	99.8	0.4	100.6	0.2	99.7	-0.3	100.4	-0.5	102.3	1.9	123.0	1.2	100.1	0.3
6	97.2	-2.6	97.5	-3.0	99.4	-0.3	100.2	-0.2	100.1	-2.2	122.6	-0.3	99.6	-0.5
7	99.5	2.3	100.0	2.6	100.2	0.8	100.6	0.4	101.1	1.1	121.1	-1.2	99.3	-0.3
8	99.1	-0.3	98.9	-1.1	99.9	-0.3	100.0	-0.6	100.7	-0.5	122.3	1.0	99.5	0.2
9	99.7	0.6	99.6	0.7	99.8	0.0	99.9	-0.1	100.4	-0.2	124.4	1.7	99.4	-0.2
10	99.7	0.0	99.3	-0.3	99.7	-0.2	99.5	-0.4	100.9	0.5	124.0	-0.3	99.2	-0.1
11	99.7	0.0	98.8	-0.5	100.7	1.0	99.5	0.0	101.4	0.5	127.9	3.1	99.2	0.0
12	98.3	-1.5	97.5	-1.4	100.0	-0.7	98.8	-0.7	100.7	-0.7	126.7	-0.9	99.4	0.2
平成26年1月	98.9	0.7	97.8	0.3	99.2	-0.8	98.4	-0.4	100.7	-0.1	125.6	-0.9	99.8	0.4
2	99.0	0.1	97.7	0.0	99.0	-0.2	97.8	-0.7	99.2	-1.4	124.5	-0.9	99.8	0.0
3	99.8	0.8	99.7	2.0	99.1	0.2	98.1	0.4	100.3	1.0	131.2	5.4	100.0	0.2
4	99.8	0.0	96.5	-3.2	100.1	1.0	96.7	-1.5	100.9	0.6	127.1	-3.1	100.0	0.0
5	99.7	-0.1	96.0	-0.5	100.1	0.0	96.2	-0.5	101.6	0.8	122.8	-3.4	99.9	-0.1
6	99.0	-0.7	95.2	-0.8	99.1	-0.9	95.8	-0.4	100.3	-1.3	121.6	-1.0	99.8	-0.1

(注1) 季節調整の方法は、センサス局法(X-12-ARIMA)による。

(注2) 実質賃金指数＝(名目賃金指数)÷(消費者物価指数(前橋市)の持ち家の帰属家賃を除く総合)×100

(注3) 平成24年1月に指数の基準年を従来の平成17年から平成22年に更新した。これに伴い、過去に公表した平成23年12月分までの全ての指数を改訂している。

(注4) 平成24年1月の抽出替えに合わせて雇用指数の母集団枠を平成21年経済センサス基礎調査結果に更新した。これにより、平成18年10月から平成23年12月までの指数及び増減率の改訂を行った。また、これと同時に、指数の基準年を従来の平成17年から平成22年に更新した。

第7-2表 季節調整済指数（30人以上）

平成26年6月分

（平成22年＝100）

年 月	名目賃金指数 (現金給与総額)		実質賃金指数 (現金給与総額)		名目賃金指数 (定期給与)		実質賃金指数 (定期給与)		総労働時間指数		所定外労働時間 指数		常用雇用指数	
	調 査 産業計	前月比 (%)	調査産業 計	前月比 (%)	調 査 産業計	前月比 (%)	調査産 業計	前月比 (%)	調 査 産業計	前月比 (%)	調 査 産業計	前月比 (%)	調 査 産業計	前月比 (%)
平成24年6月	97.1	-1.7	98.1	-1.1	99.3	0.2	100.5	0.8	101.9	-0.9	112.6	-0.3	101.6	0.0
7	95.8	-1.4	97.2	-0.9	98.3	-1.1	99.4	-1.1	100.6	-1.3	112.3	-0.3	101.4	-0.2
8	98.7	3.1	99.4	2.3	99.3	1.1	100.5	1.0	101.6	1.0	110.1	-1.9	101.4	0.0
9	97.4	-1.4	98.0	-1.4	98.0	-1.3	98.8	-1.6	100.5	-1.1	109.5	-0.6	101.5	0.1
10	98.0	0.7	98.5	0.5	98.0	0.0	98.7	-0.1	101.2	0.7	108.9	-0.5	101.3	-0.2
11	97.6	-0.4	98.2	-0.3	98.2	0.2	98.9	0.2	101.5	0.3	105.9	-2.7	101.3	0.0
12	93.7	-4.0	94.5	-3.8	98.7	0.5	99.4	0.5	100.7	-0.8	111.1	4.9	101.4	0.1
平成25年1月	98.8	5.5	99.2	4.9	98.7	0.0	99.3	0.0	99.5	-1.2	107.8	-3.0	101.5	0.1
2	98.5	-0.3	99.1	-0.1	98.7	0.0	99.3	0.0	100.2	0.7	108.0	0.1	101.4	-0.1
3	99.6	1.2	101.8	2.8	98.6	-0.1	100.0	0.7	99.2	-1.0	110.6	2.4	101.0	-0.3
4	98.6	-1.0	99.6	-2.2	99.0	0.4	100.0	0.0	100.7	1.5	112.8	2.0	100.9	-0.1
5	99.5	0.9	100.0	0.4	99.0	0.1	99.9	0.0	104.2	3.5	113.6	0.7	101.4	0.5
6	97.4	-2.1	97.9	-2.1	98.9	-0.2	99.6	-0.4	100.1	-4.0	113.9	0.2	100.7	-0.7
7	97.6	0.2	98.2	0.3	99.2	0.4	99.5	-0.1	101.1	1.0	113.5	-0.3	100.7	0.0
8	97.3	-0.3	97.2	-1.0	99.2	-0.1	99.1	-0.3	101.7	0.6	114.3	0.7	100.9	0.1
9	98.4	1.2	98.1	1.0	99.2	0.0	99.1	0.0	100.4	-1.3	114.4	0.0	100.9	0.1
10	99.1	0.6	98.4	0.3	99.2	0.0	99.0	-0.1	102.0	1.6	117.3	2.5	100.8	-0.1
11	98.8	-0.3	97.9	-0.5	99.9	0.7	99.0	0.1	102.0	0.1	120.2	2.5	100.6	-0.2
12	96.4	-2.4	95.9	-2.0	99.5	-0.4	98.5	-0.5	101.4	-0.6	121.2	0.8	100.6	0.0
平成26年1月	99.7	3.3	98.2	2.4	100.0	0.5	99.2	0.6	102.3	1.0	119.4	-1.4	100.7	0.0
2	99.5	-0.2	97.9	-0.3	100.0	0.0	98.6	-0.5	100.4	-1.9	118.4	-0.9	100.7	0.1
3	101.1	1.7	101.1	3.3	100.0	0.0	99.2	0.6	100.6	0.2	123.6	4.4	100.8	0.1
4	99.6	-1.4	96.4	-4.7	100.5	0.4	97.2	-2.0	101.9	1.4	119.6	-3.2	100.9	0.1
5	99.8	0.1	95.8	-0.6	100.6	0.1	97.0	-0.2	103.8	1.9	116.7	-2.4	101.0	0.1
6	101.7	1.9	97.8	2.1	100.0	-0.6	96.5	-0.5	100.8	-2.9	114.7	-1.7	100.8	-0.1

(注1) 季節調整の方法は、センサス局法(X-12-ARIMA)による。

(注2) 実質賃金指数＝(名目賃金指数)÷(消費者物価指数(前橋市)の持ち家の帰属家賃を除く総合)×100

(注3) 平成24年1月に指数の基準年を従来の平成17年から平成22年に更新した。これに伴い、過去に公表した平成23年12月分までの全ての指数を改訂している。

(注4) 平成24年1月の抽出替えに合わせて雇用指数の母集団枠を平成21年経済センサス基礎調査結果に更新した。これにより、平成18年10月から平成23年12月までの指数及び増減率の改訂を行った。また、これと同時に、指数の基準年を従来の平成17年から平成22年に更新した。

第8表 全国の結果

平成26年6月分

区 分	事業所規模5人以上		事業所規模30人以上	
	調査産業計		調査産業計	
	実 数	対前年増減率(差)	実 数	対前年増減率(差)
現金給与総額(円)	440,280	1.0%	542,093	2.1%
定期給与(円)	262,102	0.4%	291,947	0.9%
特別給与(円)	178,178	* 3,462円	250,146	* 8,349円
出勤日数(日)	19.4	* 0.0日	19.4	* 0.0日
総労働時間(時間)	149.7	0.5%	152.9	0.5%
所定内時間(時間)	139.0	0.3%	140.5	0.4%
所定外時間(時間)	10.7	3.9%	12.4	2.5%
推定労働者数(千人)	46,984	1.5%	27,462	0.4%
うちパートタイム労働者(千人)	13,927	2.8%	6,770	0.9%
入職率(%)	1.92	* 0.08ポ [°] イト	1.54	* 0.04ポ [°] イト
離職率(%)	1.73	* 0.02ポ [°] イト	1.48	* 0.01ポ [°] イト

(注1) *印は対前年差

第9表 全国の賃金及び雇用指数（調査産業計）

平成26年6月分

（平成22年=100）

年 月	事業所規模5人以上							事業所規模30人以上						
	現金給与総額		定期給与		労働時間		常用雇用	現金給与総額		定期給与		労働時間		常用雇用
	名目	実質	名目	実質	総労働	所定外		名目	実質	名目	実質	総労働	所定外	
平成21年	99.5	98.7	99.7	98.9	98.5	90.8	99.6	99.0	98.2	99.4	98.6	98.2	89.9	100.2
22	100.0	100.0	100.0	100.0	100.0	100.0	100.0	100.0	100.0	100.0	100.0	100.0	100.0	100.0
23	99.8	100.1	99.6	99.9	99.8	101.0	100.6	100.2	100.5	99.9	100.2	99.5	99.5	100.0
24	99.1	99.4	99.5	99.8	100.3	101.6	101.3	99.6	99.9	100.1	100.4	100.4	100.7	99.7
25	99.1	98.9	99.0	98.8	99.3	103.9	102.1	99.9	99.7	99.8	99.6	99.5	102.5	99.5
平成24年6月	136.8	137.3	99.8	100.2	103.3	99.0	101.7	146.1	146.7	100.3	100.7	103.3	99.2	100.2
7	113.9	114.7	99.6	100.3	101.9	100.0	101.7	114.2	115.0	100.0	100.7	102.1	99.2	100.1
8	86.4	86.9	99.0	99.6	98.4	97.1	101.6	83.5	84.0	99.5	100.1	98.9	95.9	99.8
9	83.7	84.0	99.1	99.5	99.2	99.0	101.5	82.1	82.4	99.6	100.0	98.7	97.5	99.7
10	84.3	84.6	99.6	100.0	101.4	101.0	101.6	82.7	83.0	100.0	100.4	101.7	100.0	99.6
11	86.9	87.6	99.5	100.3	103.3	102.9	101.7	85.5	86.2	100.0	100.8	103.5	100.8	99.5
12	170.7	171.9	99.4	100.1	99.4	105.9	101.8	181.4	182.7	99.9	100.6	99.1	104.1	99.6
平成25年1月	85.2	85.7	97.9	98.5	91.8	97.1	101.3	83.6	84.1	98.7	99.3	92.7	96.7	99.0
2	82.8	83.5	98.7	99.5	97.5	101.0	101.1	81.4	82.1	99.4	100.2	96.9	98.3	98.7
3	86.8	87.3	99.2	99.8	97.7	104.9	100.7	85.7	86.2	99.9	100.5	97.8	103.3	98.1
4	86.0	86.2	100.4	100.6	102.7	106.9	101.8	84.7	84.9	101.1	101.3	102.7	105.0	99.7
5	84.4	84.5	98.8	98.9	98.5	100.0	102.2	83.2	83.3	99.6	99.7	99.5	100.0	100.0
6	137.6	137.7	99.3	99.4	101.6	101.0	102.5	148.3	148.4	99.9	100.0	101.4	100.0	100.1
7	113.8	113.6	98.9	98.7	102.2	103.9	102.6	113.7	113.5	99.6	99.4	102.9	102.5	100.0
8	85.6	85.2	98.6	98.1	97.9	101.0	102.5	83.1	82.7	99.6	99.1	98.7	99.2	99.8
9	83.5	82.7	98.7	97.7	98.4	102.9	102.5	82.2	81.4	99.6	98.6	98.1	101.7	99.7
10	84.2	83.3	99.3	98.2	101.0	106.9	102.6	83.0	82.1	100.3	99.2	101.9	105.8	99.7
11	87.4	86.4	99.4	98.3	102.2	109.8	102.9	86.8	85.9	100.3	99.2	102.3	107.4	99.8
12	171.6	169.6	99.2	98.0	99.5	111.8	102.9	183.0	180.8	100.1	98.9	99.2	109.9	99.8
平成26年1月	85.0	84.2	98.0	97.0	93.0	103.9	102.5	83.5	82.7	99.4	98.4	94.4	103.3	99.3
2	82.7	81.8	98.6	97.5	97.3	106.9	102.3	81.6	80.7	99.6	98.5	96.9	104.1	99.0
3	87.4	86.2	99.4	98.0	98.2	113.7	101.9	86.8	85.6	100.6	99.2	98.2	110.7	98.5
4	86.6	83.3	100.6	96.8	102.0	113.7	103.2	85.7	82.5	101.8	98.0	102.3	110.7	100.1
5	84.9	81.3	99.2	95.0	97.7	104.9	103.6	84.1	80.6	100.4	96.2	98.3	103.3	100.3
6	139.0	133.3	99.7	95.6	102.1	104.9	104.0	151.4	145.2	100.8	96.6	101.9	102.5	100.5

毎月勤労統計調査地方調査の説明

1 調査の目的

この調査は、統計法に基づく基幹統計であり、賃金・労働時間及び雇用について、毎月群馬県における変動を明らかにすることを目的としている。

2 調査の対象

この調査は、日本標準産業分類にいう鉱業、採石業、砂利採取業、建設業、製造業、電気・ガス・熱供給・水道業、情報通信業、運輸業、郵便業、卸売業、小売業、金融業、保険業、不動産業、物品賃貸業、学術研究、専門・技術サービス業、宿泊業、飲食サービス業、生活関連サービス業、娯楽業、教育、学習支援業、医療、福祉、複合サービス事業、サービス業(他に分類されないもの)において、常時5人以上の常用労働者を雇用する事業所のうちから抽出された約760事業所について行っている。

平成21年12月以前の公表結果との接続については、
<http://www.mhlw.go.jp/toukei/itiran/roudou/monthly/22/2201r/mk2201r.html> を参照

3 調査期間

事業所の前月の給与締切日の翌日から、本月の給与締切日までの1か月間。

4 調査事項の定義

(1) 常用労働者

期間を定めず、又は1か月を超える期間を定めて雇用されている者(臨時又は日雇労働者で、前2か月の各月にそれぞれ18日以上雇われたものを含み、事業主又は法人の代表者、無給の家族従事者は除く)。

(2) パートタイム労働者

常用労働者のうち、1日の所定労働時間が一般の労働者よりも短い者及び1日の所定労働時間が一般の労働者と同じで1週間の所定労働日数が一般の労働者よりも少ない者。

(3) 現金給与額

賃金、給与、手当、賞与、その他名称の如何を問わず、労働の対価として使用者が労働者に支払うもののうちで、通貨で支払われるものをいう。(所得税、社会保険料、組合費等を差し引く前の総額)

現金給与総額＝「きまって支給する給与」＋「特別に支払われる給与」

ア きまって支給する給与(定期給与)

労働協約、就業規則等において、あらかじめ定められている支給条件、算定方法により算定され支給される給与。

[例] 基本給(月給、日給、時給)、家族手当、精勤手当、職務手当、特殊作業手当、宿日直手当、超過勤務手当、休日出勤手当、通勤手当、有給休暇手当、休業手当等。

イ 特別に支払われた給与(特別給与)

現金給与のうちで、きまって支給する給与以外のすべてのものをいう。

[例] 夏・冬の賞与、期末手当等の一時金、3か月を超える期間で算定される給与。

ウ 所定内給与

「所定内給与」＝「きまって支給する給与」－「超過労働給与」

(4) 出勤日数

調査期間中に労働者が実際に出勤した日数で、1日のうちで1時間でも就業すれば出勤日となる。

(5) 実労働時間数

調査期間中に労働者が実際に労働した時間で、所定内労働時間と所定外労働時間との合計時間である。

ア 所定内労働時間

事業所の就業規則で定められた正規の始業時刻・終業時刻との間の労働時間の合計時間(休憩時間を除く)となる。

イ 所定外労働時間

早出、残業、臨時の呼出、休日出勤等の労働時間である。

5 調査の結果

この調査の結果は、調査事業主からの報告をもとにして、本県の5人以上規模のすべての事業所に対応するように推計した数値である。したがって、調査結果に若干の標本誤差が含まれている。

6 結果利用上の注意

(1) 指数は、基準年を平成22年＝100とする。

(2) 事業所規模30人以上の第一種事業所は、おおむね3年毎に調査対象事業所の抽出替えが行われており、平成24年1月に対象事業所の抽出替えが行われた。

(3) 抽出替えに伴い新旧調査結果にギャップが生じるため、時系列的連続性を保つ上から5人以上及び30人以上の指数を修正する必要がある。今回のギャップ修正は、賃金指数、労働時間指数については、平成21年2月から平成23年12月までの指数を平成24年1月以後の水準に改訂し、常用雇用指数については、平成18年10月から平成23年12月までの指数を平成24年1月以後の水準に改訂する方法を採用した。

なお、実数については修正をしていないため、時系列比較(前月比、前年比)は、指数により行っている。

(4) 季節調整値及びその前月比は、原則として毎年1月分公表時に過去に遡って改訂する。

(5) 調査対象事業所が僅少である産業については、機密保持のため表章はしていないが、調査産業計欄では当該産業も

問い合わせ先

群馬県企画部統計課 経済産業係

〒 371-8570 群馬県前橋市大手町一丁目 1 番 1 号

TEL (027) 226-2410(直通)

FAX (027) 224-9224

統計表はインターネットでご覧いただけます

<http://toukei.pref.gunma.jp/>