



群統資料 24-3-8



政府統計

平成24年10月29日

統計課経済産業係

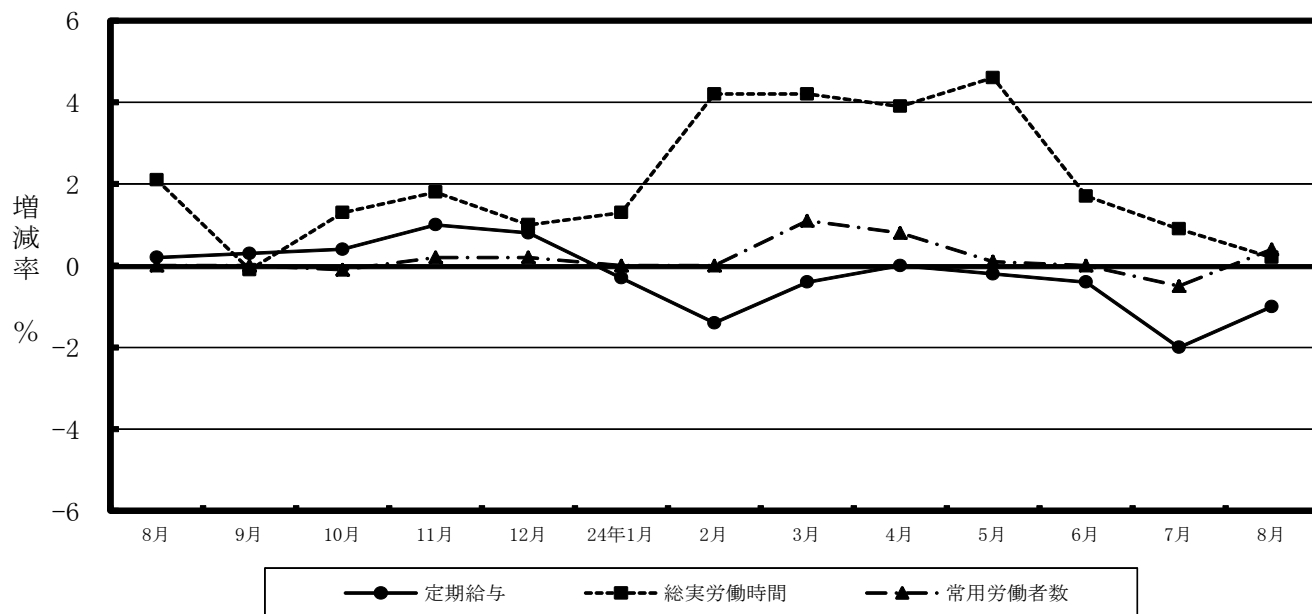
027-226-2419 (直通)

毎月勤労統計調査 地方調査結果速報 — 群馬県結果 —

— 群馬県の賃金・労働時間及び雇用の動き —

平成24年8月分

主な項目の対前年同月比の動き
(調査産業計：事業所規模30人以上)



群馬県企画部統計課

目 次

1	賃金の動き（規模5人以上） （規模30人以上）	----- 1
2	労働時間の動き（規模5人以上） （規模30人以上）	----- 2
3	雇用の動き（規模5人以上） （規模30人以上）	----- 3
第1-1表	産業及び性別常用労働者の1人平均月間現金給与額（規模5人以上）	----- 4
第1-2表	”	（規模30人以上） ----- 5
第2-1表	産業及び性別常用労働者の1人平均月間出勤日数及び労働時間数（規模5人以上）	----- 6
第2-2表	”	（規模30人以上） ----- 7
第3-1表(1)	産業及び性別常用労働者の月末及び増加減少推計労働者数並びに パートタイム労働者数及びパートタイム労働者比率（計）（規模5人以上）	----- 8
	(2) ” (男)（規模5人以上）	
	(3) ” (女)（規模5人以上）	----- 9
第3-2表(1)	”	（計）（規模30人以上）
	(2) ” (男)（規模30人以上）	----- 10
	(3) ” (女)（規模30人以上）	
第4-1表(1)	産業、就業形態別全常用労働者の1人平均月間現金給与額（規模5人以上）	----- 11
	(2) 産業、就業形態別全常用労働者の1人平均出勤日数及び実労働時間（規模5人以上）	
	(3) 産業、就業形態別全常用労働者の前月末、増加、減少及び本月末推計労働者数 （規模5人以上）	
第4-2表(1)	産業、就業形態別全常用労働者の1人平均月間現金給与額（規模30人以上）	----- 12
	(2) 産業、就業形態別全常用労働者の1人平均出勤日数及び実労働時間（規模30人以上）	
	(3) 産業、就業形態別全常用労働者の前月末、増加、減少及び本月末推計労働者数 （規模30人以上）	
第5-1表	産業別賃金指数（規模5人以上）	----- 13
第5-2表	”	（規模30人以上） ----- 14
第6-1表	産業別労働時間及び雇用指数（規模5人以上）	----- 15
第6-2表	”	（規模30人以上） ----- 16
第7表	全国の結果	----- 17
第8表	全国の賃金及び雇用指数（調査産業計）	----- 18
	毎月勤労統計調査地方調査の説明	----- 19

1 賃金の動き

(1) 事業所規模5人以上

8月の調査産業計における常用労働者1人当たりの「現金給与総額」は、前年比0.8%減の258,307円であった。このうち「きまって支給する給与(定期給与)」は、前年比1.2%減の248,704円であった。

また、「特別に支払われた給与(特別給与)」は、前年と比べ439円増の9,603円であった。

1人平均月間現金給与等

産業名	現金給与総額			きまって支給する給与			特別給与	
	金額	前月比	前年比	金額	前月比	前年比	金額	前年差
	円	%	%	円	%	%	円	円
調査産業計	258,307	-26.6	-0.8	248,704	0.2	-1.2	9,603	439
建設業	329,117	-19.1	11.6	327,220	0.3	13.7	1,897	-4,914
製造業	299,505	-36.1	-2.4	279,160	-1.5	-2.2	20,345	-357
電気・ガス 熱供給・水道業	408,702	-2.0	-3.5	408,702	1.6	-3.3	0	0
情報通信業	309,759	-43.6	0.1	306,101	-0.5	-0.9	3,658	3,593
運輸業、郵便業	274,861	-17.0	1.7	264,474	0.0	-0.3	10,387	4,298
卸売業、小売業	207,872	-31.6	-7.1	202,905	1.8	-6.9	4,967	-550
金融業、保険業	345,318	-16.0	7.1	345,052	0.2	6.9	266	123
学術研究、専門・ 技術サービス業	320,310	-31.2	-6.8	317,372	-0.1	-2.7	2,938	-15,667
宿泊業、飲食 サービス業	121,138	-4.7	1.9	118,959	3.6	1.3	2,179	656
生活関連サー ビス、娯楽業	180,184	-16.5	1.6	180,184	-0.7	6.3	0	-7,157
教育、学習支援業	280,911	-12.2	-0.1	280,911	-0.6	-0.1	0	0
医療、福祉	255,632	-22.1	0.5	252,956	0.6	-0.1	2,676	1,417
複合サービス事業	263,663	-41.6	-7.4	257,672	-0.2	-1.5	5,991	-17,326
サービス業 (他に分類されないもの)	228,525	-1.6	6.2	206,603	3.2	-3.8	21,922	21,602

(2) 事業所規模30人以上

8月の調査産業計における常用労働者1人当たりの「現金給与総額」は、前年比1.6%減の279,632円であった。このうち「きまって支給する給与(定期給与)」は、前年比1.0%減の271,229円であった。

また、「特別に支払われた給与(特別給与)」は、前年と比べ1,889円減の8,403円であった。

1人平均月間現金給与等

産業名	現金給与総額			きまって支給する給与			特別給与	
	金額	前月比	前年比	金額	前月比	前年比	金額	前年差
	円	%	%	円	%	%	円	円
調査産業計	279,632	-28.6	-1.6	271,229	0.0	-1.0	8,403	-1,889
建設業	417,927	6.5	12.3	417,927	7.1	12.4	0	-233
製造業	320,847	-37.9	-2.4	299,899	-1.0	-2.2	20,948	-686
電気・ガス 熱供給・水道業	429,198	-0.3	-3.4	429,198	-0.3	-3.5	0	0
情報通信業	323,391	-44.8	2.0	318,231	0.3	0.4	5,160	5,078
運輸業、郵便業	264,465	-17.4	1.7	263,943	0.4	2.3	522	-1,668
卸売業、小売業	221,676	-35.4	-0.8	217,536	1.5	1.8	4,140	-4,229
金融業、保険業	360,665	-12.9	9.2	360,129	-0.3	9.2	536	320
学術研究、専門・ 技術サービス業	339,583	-43.4	0.0	339,284	0.8	1.8	299	-7,167
宿泊業、飲食 サービス業	157,677	-2.7	-1.3	155,264	4.0	-2.9	2,413	2,371
生活関連サー ビス、娯楽業	184,408	-20.0	-5.8	184,408	0.5	3.0	0	-14,411
教育、学習支援業	317,046	-1.0	0.0	317,046	-1.1	0.0	0	0
医療、福祉	283,272	-20.7	-0.6	283,272	0.3	-0.5	0	0
複合サービス事業	268,219	-55.9	-12.5	267,636	-1.6	-0.9	583	-37,126
サービス業 (他に分類されないもの)	175,559	-5.5	-7.4	171,360	-0.5	-9.4	4,199	3,784

2 労働時間の動き

(1) 事業所規模5人以上

8月の調査産業計における常用労働者1人当たりの「総実労働時間」は、前年比0.1%増の146.8時間であった。このうち、「所定外労働時間」は、前年比7.3%増の11.5時間であり、「所定内労働時間」は135.3時間であった。

また、「出勤日数」は、前年と比べ0.1日減の18.8日であった。

1人平均月間実労働時間等

産業名	総実労働時間			所定外労働時間			所定内労働時間数	出勤日数		
	時間数	前月比	前年比	時間数	前月比	前年比		日数	前月差	前年差
調査産業計	時間 146.8	% -5.0	% 0.1	時間 11.5	% -3.3	% 7.3	時間 135.3	日 18.8	日 -1.0	日 -0.1
建設業	164.9	-6.5	1.6	10.6	-3.7	-29.9	154.3	20.1	-1.7	0.3
製造業	154.4	-10.3	-1.0	16.4	-7.9	9.7	138.0	18.1	-2.2	-0.3
電気・ガス熱供給・水道業	155.8	1.5	-0.3	7.2	-1.4	-2.6	148.6	20.0	0.4	0.5
情報通信業	153.8	-5.5	-2.3	14.1	-8.5	0.2	139.7	18.4	-1.0	-0.9
運輸業、郵便業	179.9	-2.7	-2.3	26.6	-7.3	-23.3	153.3	20.5	-0.5	0.5
卸売業、小売業	138.6	0.5	-0.5	8.8	6.0	72.2	129.8	19.1	-0.1	-0.9
金融業、保険業	150.6	-1.1	7.7	9.3	2.2	24.2	141.3	19.3	-0.3	0.8
学術研究、専門・技術サービス業	170.4	-2.8	4.7	17.6	-9.3	20.4	152.8	19.1	-1.2	0.2
宿泊業、飲食サービス業	112.6	2.4	-2.9	4.7	9.4	-2.5	107.9	17.6	0.1	-0.2
生活関連サービス、娯楽業	140.9	-1.1	3.6	7.4	1.3	59.5	133.5	18.8	0.0	-1.5
教育、学習支援業	112.4	-14.7	5.8	3.1	-16.3	-49.6	109.3	15.9	-3.1	0.3
医療、福祉	144.2	-3.2	1.0	4.7	-7.8	46.1	139.5	19.6	-0.4	0.4
複合サービス事業	150.9	-0.4	-8.9	2.1	-16.0	-14.9	148.8	20.0	0.0	-0.2
サービス業 (他に分類されないもの)	146.4	-1.4	-2.6	11.5	13.8	3.2	134.9	19.3	-0.3	0.2

(2) 事業所規模30人以上

8月の調査産業計における常用労働者1人当たりの「総実労働時間」は、前年比0.2%増の150.6時間であった。このうち、「所定外労働時間」は、前年比3.0%増の13.7時間であり、「所定内労働時間」は136.9時間であった。

また、「出勤日数」は、前年と比べ0.2日増の18.9日であった。

1人平均月間実労働時間等

産業名	総実労働時間			所定外労働時間			所定内労働時間数	出勤日数		
	時間数	前月比	前年比	時間数	前月比	前年比		日数	前月差	前年差
調査産業計	時間 150.6	% -4.9	% 0.2	時間 13.7	% -3.5	% 3.0	時間 136.9	日 18.9	日 -0.9	日 0.2
建設業	174.8	-4.1	5.4	19.8	10.1	-16.3	155.0	20.2	-1.7	1.3
製造業	158.3	-9.0	0.1	18.7	-5.6	12.3	139.6	18.2	-1.9	0.1
電気・ガス熱供給・水道業	159.6	1.8	2.2	10.4	11.8	27.2	149.2	20.0	0.2	1.2
情報通信業	158.6	-6.1	-1.9	17.4	-13.9	-1.9	141.2	18.6	-0.9	-0.6
運輸業、郵便業	184.5	-2.2	4.0	32.4	-6.6	7.4	152.1	20.7	-0.2	0.2
卸売業、小売業	141.6	2.7	3.1	7.2	28.6	13.6	134.4	19.9	0.3	-0.6
金融業、保険業	143.6	-3.1	2.7	6.9	-10.4	9.9	136.7	18.9	-0.5	0.0
学術研究、専門・技術サービス業	159.4	-3.4	4.4	14.4	-5.3	11.6	145.0	18.7	-0.6	0.7
宿泊業、飲食サービス業	125.5	1.6	-16.0	7.7	24.2	-23.8	117.8	18.0	0.1	-1.7
生活関連サービス、娯楽業	145.3	0.0	3.8	12.2	5.2	29.8	133.1	18.9	0.1	-0.1
教育、学習支援業	113.3	-18.2	19.2	4.5	-15.1	-57.1	108.8	16.1	-4.1	2.3
医療、福祉	148.0	-0.9	-1.1	4.9	-14.1	16.9	143.1	19.9	0.1	0.6
複合サービス事業	151.7	-1.9	-17.4	2.0	-25.9	10.1	149.7	19.8	-0.2	-1.4
サービス業 (他に分類されないもの)	136.8	-2.0	-7.6	11.4	6.6	-9.1	125.4	18.5	-0.4	-0.3

3 雇用の動き

(1) 事業所規模5人以上

8月の調査産業計における本月末推計常用労働者数は、前年比0.6%減の713,875人であった。常用労働者に占める「パートタイム労働者比率」は、前年と比べ0.4ポイント減の26.6%だった。また、調査産業計における労働異動率は、「入職率」が、前年と比べ0.26ポイント増の1.89%、「離職率」が、前年と比べ0.08ポイント増の1.77%であった。

常用労働者数、パートタイム労働者比率及び労働異動率

産業名	常用労働者									
	本月末				パートタイム		入職率		離職率	
	労働者数	前月比	前年比	労働者比率	前年差		前年差		前年差	
	人	%	%	%	ポイント	%	ポイント	%	ポイント	
調査産業計	713,875	0.1	-0.6	26.6	-0.4	1.89	0.26	1.77	0.08	
建設業	35,559	-0.3	-2.7	2.5	-3.1	0.34	-0.91	0.66	-2.00	
製造業	198,681	0.0	1.5	14.1	-2.0	1.20	0.08	1.16	-0.09	
電気・ガス 熱供給・水道業	4,918	0.0	-10.5	3.2	-4.5	0.00	-0.10	0.00	-0.10	
情報通信業	9,285	-2.6	0.9	5.3	3.5	0.30	0.30	2.91	2.80	
運輸業、郵便業	47,585	-0.5	-3.2	19.1	8.1	0.67	-0.24	1.16	0.23	
卸売業、小売業	121,700	0.8	-4.1	47.5	-2.1	2.72	0.81	1.91	0.06	
金融業、保険業	20,374	-0.5	-0.2	13.7	-1.1	3.00	1.89	3.46	2.76	
学術研究、専門・ 技術サービス業	12,213	-0.2	-10.6	7.4	-2.7	0.18	0.07	0.39	0.21	
宿泊業、飲食 サービス業	45,758	1.2	-11.4	74.1	2.6	3.49	-3.10	2.28	-0.86	
生活関連サー ビス、娯楽業	23,001	0.3	-10.6	43.6	-17.0	4.09	2.52	3.71	0.62	
教育、学習支援業	38,098	-1.3	-2.9	22.0	3.0	1.63	1.01	2.94	0.99	
医療、福祉	91,164	0.8	3.6	23.6	-1.8	2.07	1.36	1.21	0.07	
複合サービス事業	6,147	1.1	4.5	17.3	0.0	1.61	0.01	0.49	0.49	
サービス業 (他に分類されないもの)	54,064	-0.9	16.7	26.1	2.9	2.92	-0.68	3.80	0.19	

(2) 事業所規模30人以上

8月の調査産業計における本月末推計常用労働者数は、前年比0.4%増の431,024人であった。常用労働者に占める「パートタイム労働者比率」は、前年と比べ0.3ポイント増の22.7%だった。また、調査産業計における労働異動率は、「入職率」が、前年と比べ0.30ポイント増の1.46%、「離職率」が、前年と比べ0.01ポイント減の1.33%であった。

常用労働者数、パートタイム労働者比率及び労働異動率

産業名	常用労働者									
	本月末				パートタイム		入職率		離職率	
	労働者数	前月比	前年比	労働者比率	前年差		前年差		前年差	
	人	%	%	%	ポイント	%	ポイント	%	ポイント	
調査産業計	431,024	0.1	0.4	22.7	0.3	1.46	0.30	1.33	-0.01	
建設業	11,383	-0.1	1.0	0.6	-2.7	0.04	-0.76	0.12	-0.13	
製造業	149,182	0.0	0.2	10.6	-2.1	0.81	0.20	0.74	-0.28	
電気・ガス 熱供給・水道業	3,159	0.0	-16.1	0.0	-5.9	0.00	-0.16	0.00	-0.16	
情報通信業	6,546	-3.6	3.6	6.4	4.5	0.43	0.43	4.08	3.95	
運輸業、郵便業	33,485	0.1	-2.6	22.6	10.6	0.96	0.44	0.89	0.70	
卸売業、小売業	57,512	1.5	-2.7	51.2	-6.6	2.52	1.29	0.99	-0.17	
金融業、保険業	10,112	-0.5	-1.1	11.2	-4.2	0.92	-0.72	1.36	0.34	
学術研究、専門・ 技術サービス業	5,884	0.0	-20.9	10.5	-2.0	0.37	0.16	0.36	0.02	
宿泊業、飲食 サービス業	15,498	-1.4	-6.7	57.9	3.0	1.71	-1.09	3.04	0.43	
生活関連サー ビス、娯楽業	10,096	-3.5	-23.1	46.9	-16.6	2.95	-0.26	6.55	4.73	
教育、学習支援業	25,798	1.2	0.9	22.1	8.8	2.27	2.17	1.09	-0.55	
医療、福祉	59,808	0.5	4.9	16.5	-1.3	1.25	0.72	0.63	-0.50	
複合サービス事業	2,800	3.3	4.6	6.1	-2.8	3.62	3.62	0.30	0.30	
サービス業 (他に分類されないもの)	38,220	-0.8	17.9	32.6	6.6	3.09	-1.57	3.89	-0.38	

第1-1表 産業及び性別常用労働者の1人平均月間現金給与額(5人以上)

平成24年8月分

産 業	計					男			女		
	現金給与総額	きま っ て支給する給与	所定内給与	超過労働給与	特別に支払われた給与	現金給与総額	きま っ て支給する給与	特別に支払われた給与	現金給与総額	きま っ て支給する給与	特別に支払われた給与
TL 調査産業計	258,307	248,704	229,348	19,356	9,603	322,652	308,333	14,319	171,007	167,802	3,205
C 鉱業、採石業、砂利採取業	x	x	x	x	x	x	x	x	x	x	x
D 建設業	329,117	327,220	305,630	21,590	1,897	352,620	350,546	2,074	207,172	206,192	980
E 製造業	299,505	279,160	248,791	30,369	20,345	348,292	323,383	24,909	175,901	167,120	8,781
F 電気・ガス・熱供給・水道業	408,702	408,702	372,271	36,431	0	431,033	431,033	0	286,525	286,525	0
G 情報通信業	309,759	306,101	283,972	22,129	3,658	362,938	358,209	4,729	207,109	205,519	1,590
H 運輸業、郵便業	274,861	264,474	234,827	29,647	10,387	308,579	295,638	12,941	151,233	150,213	1,020
I 卸売業、小売業	207,872	202,905	191,069	11,836	4,967	296,435	287,904	8,531	123,178	121,619	1,559
J 金融業・保険業	345,318	345,052	323,474	21,578	266	452,383	452,194	189	237,653	237,310	343
K 不動産業・物品賃貸業	x	x	x	x	x	x	x	x	x	x	x
L 学術研究、専門・技術サービス業	320,310	317,372	290,689	26,683	2,938	360,463	356,714	3,749	212,666	211,902	764
M 宿泊業、飲食サービス業	121,138	118,959	114,072	4,887	2,179	154,456	150,410	4,046	99,732	98,752	980
N 生活関連サービス、娯楽業	180,184	180,184	170,324	9,860	0	230,115	230,115	0	143,546	143,546	0
O 教育、学習支援業	280,911	280,911	279,101	1,810	0	336,315	336,315	0	223,244	223,244	0
P 医療、福祉	255,632	252,956	237,222	15,734	2,676	337,557	337,557	0	223,794	220,078	3,716
Q 複合サービス事業	263,663	257,672	253,476	4,196	5,991	304,212	295,320	8,892	201,573	200,024	1,549
R サービス業(他に分類されないもの)	228,525	206,603	189,021	17,582	21,922	280,470	246,789	33,681	148,052	144,347	3,705
E09 食料品・たばこ	212,789	204,757	181,134	23,623	8,032	277,775	268,723	9,052	149,304	142,270	7,034
E11 繊維工業	227,981	203,434	192,836	10,598	24,547	287,332	263,087	24,245	165,486	140,621	24,865
E12 木材・木製品	281,166	281,166	243,288	37,878	0	293,803	293,803	0	172,702	172,702	0
E13 家具・装備品	485,016	259,630	221,723	37,907	225,386	519,793	276,103	243,690	260,497	153,282	107,215
E14 パルプ・紙	271,329	270,746	234,699	36,047	583	308,914	308,435	479	151,170	150,252	918
E15 印刷・同関連業	219,079	219,079	213,866	5,213	0	256,077	256,077	0	164,990	164,990	0
E16 化学、石油・石炭	343,198	342,697	314,215	28,482	501	393,404	393,030	374	225,061	224,261	800
E18 プラスチック製品	278,563	254,801	225,982	28,819	23,762	339,822	307,935	31,887	154,872	147,516	7,356
E19 ゴム製品	242,739	242,739	216,128	26,611	0	281,702	281,702	0	134,689	134,689	0
E21 窯業・土石製品	369,418	299,469	283,884	15,585	69,949	382,802	309,012	73,790	250,693	214,816	35,877
E22 鉄鋼業	308,733	288,324	258,928	29,396	20,409	346,687	326,688	19,999	236,749	215,562	21,187
E23 非鉄金属製造業	286,000	286,000	254,260	31,740	0	330,360	330,360	0	162,262	162,262	0
E24 金属製品製造業	245,471	231,958	208,998	22,960	13,513	288,039	269,591	18,448	156,763	153,534	3,229
E25 はん用機械器具	291,097	284,995	258,254	26,741	6,102	312,581	306,713	5,868	184,844	177,585	7,259
E26 生産用機械器具	322,422	306,405	285,368	21,037	16,017	340,997	325,038	15,959	212,734	196,375	16,359
E27 業務用機械器具	307,127	285,431	266,801	18,630	21,696	340,866	313,441	27,425	210,135	204,907	5,228
E28 電子・デバイス	354,485	334,824	297,296	37,528	19,661	402,773	376,941	25,832	200,621	200,621	0
E29 電気機械器具	306,609	306,522	273,016	33,506	87	341,014	340,919	95	182,745	182,685	60
E30 情報通信機械器具	329,721	269,308	241,333	27,975	60,413	375,639	318,914	56,725	234,013	165,914	68,099
E31 輸送用機械器具	340,788	318,007	271,308	46,699	22,781	384,552	356,780	27,772	179,705	175,294	4,411
E32 その他の製造業	290,447	262,464	253,079	9,385	27,983	370,938	327,862	43,076	181,251	173,743	7,508
I-1 卸売業	313,832	306,690	286,355	20,335	7,142	360,190	350,933	9,257	199,946	197,999	1,947
I-2 小売業	167,355	163,220	154,634	8,586	4,135	253,547	245,505	8,042	108,929	107,442	1,487
M75 宿泊業	188,487	187,516	181,438	6,078	971	209,620	208,383	1,237	169,273	168,543	730
MS M 一括分	104,563	102,087	97,493	4,594	2,476	136,993	132,058	4,935	85,499	84,468	1,031
N80 娯楽業	170,270	170,270	161,894	8,376	0	180,903	180,903	0	155,547	155,547	0
P83 医療業	297,704	292,842	269,986	22,856	4,862	397,814	397,814	0	253,628	246,625	7,003
PS P 一括分	215,140	214,568	205,689	8,879	572	268,037	268,037	0	197,033	196,265	768
R91 職業紹介・労働者派遣業	183,521	183,521	165,890	17,631	0	204,549	204,549	0	159,263	159,263	0
R92 その他の事業サービス業	238,981	196,134	177,388	18,746	42,847	317,849	250,561	67,288	121,306	114,925	6,381
RS R 一括分	281,305	261,450	245,986	15,464	19,855	314,387	289,912	24,475	188,423	181,540	6,883

(注)「E09」はE09と10を、「E16」はE16と17を、「E32」はE32と20を、「M一括分」はM76、77を、「P一括分」はP84、85を、「R一括分」はR88、89、90、93、94、95をまとめて算定したものである。

また、Xは対象事業所が僅少のため、秘密保持上公表を控えたものである。

第1-2表 産業及び性別常用労働者の1人平均月間現金給与額(30人以上)

平成24年8月分

産 業	計					男			女		
	現金給与総額	きまって支給する給与	所定内給与	超過労働給与	特別に支払われた給与	現金給与総額	きまって支給する給与	特別に支払われた給与	現金給与総額	きまって支給する給与	特別に支払われた給与
TL 調査産業計	279,632	271,229	246,244	24,985	8,403	341,951	329,765	12,186	186,537	183,785	2,752
C 鉱業、採石業、砂利採取業	x	x	x	x	x	x	x	x	x	x	x
D 建設業	417,927	417,927	371,065	46,862	0	440,827	440,827	0	274,673	274,673	0
E 製造業	320,847	299,899	263,615	36,284	20,948	365,062	340,286	24,776	190,947	181,244	9,703
F 電気・ガス・熱供給・水道業	429,198	429,198	378,520	50,678	0	448,520	448,520	0	329,072	329,072	0
G 情報通信業	323,391	318,231	290,516	27,715	5,160	391,901	385,109	6,792	197,861	195,693	2,168
H 運輸業、郵便業	264,465	263,943	227,165	36,778	522	298,055	297,436	619	149,449	149,257	192
I 卸売業、小売業	221,676	217,536	206,195	11,341	4,140	327,694	321,084	6,610	134,267	132,164	2,103
J 金融業・保険業	360,665	360,129	344,494	15,635	536	472,412	472,045	367	238,883	238,163	720
K 不動産業・物品賃貸業	x	x	x	x	x	x	x	x	x	x	x
L 学術研究、専門・技術サービス業	339,583	339,284	305,955	33,329	299	387,941	387,526	415	214,508	214,508	0
M 宿泊業、飲食サービス業	157,677	155,264	146,728	8,536	2,413	203,247	199,512	3,735	125,852	124,361	1,491
N 生活関連サービス、娯楽業	184,408	184,408	169,928	14,480	0	236,618	236,618	0	139,790	139,790	0
O 教育、学習支援業	317,046	317,046	314,348	2,698	0	372,007	372,007	0	249,272	249,272	0
P 医療、福祉	283,272	283,272	263,248	20,024	0	358,898	358,898	0	243,057	243,057	0
Q 複合サービス事業	268,219	267,636	263,793	3,843	583	293,729	293,192	537	215,202	214,525	677
R サービス業(他に分類されないもの)	175,559	171,360	153,750	17,610	4,199	208,801	201,609	7,192	139,632	138,668	964
E09 食料品・たばこ	223,541	213,492	184,693	28,799	10,049	281,710	270,990	10,720	158,781	149,480	9,301
E11 繊維工業	265,582	237,146	224,546	12,600	28,436	302,882	284,023	18,859	223,913	184,779	39,134
E12 木材・木製品	346,224	346,224	278,728	67,496	0	363,800	363,800	0	184,315	184,315	0
E13 家具・装備品	738,111	313,066	245,716	67,350	425,045	787,936	328,492	459,444	426,817	216,691	210,126
E14 パルプ・紙	309,392	309,392	255,906	53,486	0	342,885	342,885	0	180,395	180,395	0
E15 印刷・同関連業	243,692	243,692	235,726	7,966	0	288,348	288,348	0	180,109	180,109	0
E16 化学、石油・石炭	338,804	338,804	310,941	27,863	0	389,518	389,518	0	226,598	226,598	0
E18 プラスチック製品	278,860	276,615	245,236	31,379	2,245	335,445	333,137	2,308	159,254	157,142	2,112
E19 ゴム製品	268,241	268,241	235,346	32,895	0	297,204	297,204	0	164,792	164,792	0
E21 窯業・土石製品	331,219	331,219	309,469	21,750	0	347,686	347,686	0	220,088	220,088	0
E22 鉄鋼業	308,829	308,829	267,555	41,274	0	353,453	353,453	0	163,876	163,876	0
E23 非鉄金属製造業	286,000	286,000	254,260	31,740	0	330,360	330,360	0	162,262	162,262	0
E24 金属製品製造業	290,923	265,142	232,203	32,939	25,781	314,040	284,782	29,258	190,498	179,823	10,675
E25 はん用機械器具	326,093	317,904	283,123	34,781	8,189	348,735	340,874	7,861	212,897	203,066	9,831
E26 生産用機械器具	332,943	307,679	286,572	21,107	25,264	344,510	319,389	25,121	263,660	237,541	26,119
E27 業務用機械器具	347,525	313,329	286,305	27,024	34,196	377,185	336,839	40,346	232,605	222,239	10,366
E28 電子・デバイス	367,976	345,645	304,453	41,192	22,331	414,471	385,578	28,893	209,766	209,766	0
E29 電気機械器具	317,061	316,964	282,304	34,660	97	349,052	348,949	103	193,490	193,420	70
E30 情報通信機械器具	352,649	282,088	251,843	30,245	70,561	389,230	325,651	63,579	265,556	178,372	87,184
E31 輸送用機械器具	356,110	332,652	282,601	50,051	23,458	393,349	365,162	28,187	194,415	191,492	2,923
E32 その他の製造業	284,606	284,606	270,919	13,687	0	359,848	359,848	0	171,435	171,435	0
I-1 卸売業	313,873	312,440	293,189	19,271	1,433	357,454	355,444	2,010	212,671	212,577	94
I-2 小売業	185,614	180,416	172,177	8,239	5,198	304,792	294,641	10,151	119,950	117,481	2,469
M75 宿泊業	219,441	217,558	205,778	11,780	1,883	244,787	242,597	2,190	191,820	190,272	1,548
MS M一括分	131,576	128,938	121,773	7,165	2,638	178,140	173,471	4,669	104,854	103,382	1,472
N80 娯楽業	134,152	134,152	131,977	2,175	0	181,710	181,710	0	94,868	94,868	0
P83 医療業	319,594	319,594	292,940	26,654	0	415,791	415,791	0	268,674	268,674	0
PS P一括分	235,832	235,832	224,466	11,366	0	285,100	285,100	0	209,478	209,478	0
R91 職業紹介・労働者派遣業	182,920	182,920	164,575	18,345	0	205,672	205,672	0	155,307	155,307	0
R92 その他の事業サービス業	142,263	138,721	123,807	14,914	3,542	178,907	173,151	5,756	107,687	106,235	1,452
RS R一括分	269,945	243,409	218,810	24,599	26,536	333,796	285,256	48,540	202,180	198,997	3,183

(注)「E09」はE09と10を、「E16」はE16と17を、「E32」はE32と20を、「M一括分」はM76、77を、「P一括分」はP84、85を、「R一括分」はR88、89、90、93、94、95をまとめて算定したものである。
また、Xは対象事業所が僅少のため、秘密保持上公表を控えたものである。

第2-1表 産業及び性別常用労働者の1人平均月間出勤日数及び労働時間数(5人以上)

平成24年8月分

産 業	計				男				女			
	出勤日数	総労働時間 実労働時間	所定内 労働時間	所定外 労働時間	出勤日数	総労働時間 実労働時間	所定内 労働時間	所定外 労働時間	出勤日数	総労働時間 実労働時間	所定内 労働時間	所定外 労働時間
TL 調査産業計	18.8	146.8	135.3	11.5	19.2	161.5	145.5	16.0	18.2	126.8	121.5	5.3
C 鉱業,採石業,砂利採取業	x	x	x	x	x	x	x	x	x	x	x	x
D 建設業	20.1	164.9	154.3	10.6	20.3	167.7	156.4	11.3	19.1	150.7	143.5	7.2
E 製造業	18.1	154.4	138.0	16.4	18.2	161.2	142.2	19.0	17.9	137.3	127.6	9.7
F 電気・ガス・熱供給・水道業	20.0	155.8	148.6	7.2	20.1	158.7	150.7	8.0	19.7	140.2	137.2	3.0
G 情報通信業	18.4	153.8	139.7	14.1	18.9	162.9	145.8	17.1	17.4	136.3	128.1	8.2
H 運輸業,郵便業	20.5	179.9	153.3	26.6	20.8	189.8	159.3	30.5	19.3	143.6	131.2	12.4
I 卸売業,小売業	19.1	138.6	129.8	8.8	20.1	166.4	150.8	15.6	18.2	112.2	109.8	2.4
J 金融業・保険業	19.3	150.6	141.3	9.3	20.2	163.2	151.4	11.8	18.5	137.8	131.1	6.7
K 不動産業・物品賃貸業	x	x	x	x	x	x	x	x	x	x	x	x
L 学術研究,専門・技術サービス業	19.1	170.4	152.8	17.6	19.4	175.6	156.5	19.1	18.5	156.6	143.0	13.6
M 宿泊業,飲食サービス業	17.6	112.6	107.9	4.7	18.2	130.0	122.4	7.6	17.2	101.5	98.6	2.9
N 生活関連サービス,娯楽業	18.8	140.9	133.5	7.4	19.2	156.6	146.5	10.1	18.5	129.4	124.0	5.4
O 教育,学習支援業	15.9	112.4	109.3	3.1	17.3	125.5	121.4	4.1	14.4	98.9	96.8	2.1
P 医療,福祉	19.6	144.2	139.5	4.7	19.8	151.4	144.5	6.9	19.5	141.4	137.5	3.9
Q 複合サービス事業	20.0	150.9	148.8	2.1	20.1	155.8	153.3	2.5	19.9	143.5	142.0	1.5
R サービス業(他に分類されないもの)	19.3	146.4	134.9	11.5	20.0	161.8	147.0	14.8	18.3	122.3	116.1	6.2
E09 食料品・たばこ	19.7	155.9	140.4	15.5	19.8	167.2	148.8	18.4	19.5	144.8	132.1	12.7
E11 繊維工業	17.8	144.3	133.4	10.9	18.9	160.8	144.2	16.6	16.7	127.0	122.1	4.9
E12 木材・木製品	19.5	167.6	146.6	21.0	19.7	172.8	150.4	22.4	17.6	123.5	114.5	9.0
E13 家具・装備品	16.9	150.6	126.6	24.0	17.1	155.0	129.1	25.9	15.8	122.4	110.6	11.8
E14 パルプ・紙	19.4	163.2	143.5	19.7	19.9	172.3	148.9	23.4	17.8	134.1	126.2	7.9
E15 印刷・同関連業	18.0	147.7	137.2	10.5	18.5	153.8	143.0	10.8	17.3	138.6	128.6	10.0
E16 化学・石油・石炭	18.7	154.8	141.6	13.2	19.3	162.9	147.0	15.9	17.3	135.7	129.0	6.7
E18 プラスチック製品	19.4	160.5	144.4	16.1	19.8	172.0	152.5	19.5	18.8	137.1	127.8	9.3
E19 ゴム製品	17.4	146.6	133.6	13.0	17.7	152.7	138.6	14.1	16.7	129.7	120.0	9.7
E21 窯業・土石製品	19.4	161.3	152.8	8.5	19.5	163.2	154.0	9.2	18.6	145.0	142.7	2.3
E22 鉄鋼業	18.6	159.7	144.9	14.8	18.8	168.2	148.6	19.6	18.1	143.5	137.9	5.6
E23 非鉄金属製造業	18.6	157.4	145.1	12.3	18.8	161.4	146.4	15.0	18.2	145.9	141.3	4.6
E24 金属製品製造業	17.9	154.5	139.8	14.7	18.1	160.1	142.8	17.3	17.6	142.6	133.4	9.2
E25 はん用機械器具	17.0	141.4	128.9	12.5	17.1	144.9	131.3	13.6	16.3	123.7	116.7	7.0
E26 生産用機械器具	19.5	167.0	153.4	13.6	19.7	170.5	155.0	15.5	18.4	146.3	144.1	2.2
E27 業務用機械器具	17.4	145.0	134.9	10.1	17.7	150.3	138.1	12.2	16.8	129.8	125.9	3.9
E28 電子・デバイス	16.3	144.5	128.9	15.6	16.1	147.3	129.3	18.0	16.9	135.6	127.5	8.1
E29 電気機械器具	17.3	154.0	138.1	15.9	17.2	157.9	140.1	17.8	17.5	140.1	131.0	9.1
E30 情報通信機械器具	17.5	144.1	131.6	12.5	17.6	151.5	135.7	15.8	17.2	128.7	123.1	5.6
E31 輸送用機械器具	17.6	157.5	133.5	24.0	17.8	165.1	138.6	26.5	16.9	129.5	114.5	15.0
E32 その他の製造業	18.7	146.9	140.9	6.0	19.0	155.1	146.3	8.8	18.3	135.8	133.6	2.2
I-1 卸売業	19.3	158.7	146.9	11.8	20.0	169.7	155.1	14.6	17.4	131.3	126.6	4.7
I-2 小売業	19.1	131.0	123.3	7.7	20.1	164.0	147.8	16.2	18.4	108.6	106.7	1.9
M75 宿泊業	21.7	153.2	148.0	5.2	22.0	170.2	164.0	6.2	21.5	137.9	133.6	4.3
MS M一括	16.6	102.6	98.0	4.6	16.9	117.2	109.2	8.0	16.3	94.0	91.4	2.6
N80 娯楽業	19.4	138.1	136.7	1.4	19.1	151.7	149.4	2.3	19.7	119.4	119.2	0.2
P83 医療業	19.2	141.1	134.2	6.9	19.1	146.8	136.2	10.6	19.2	138.6	133.4	5.2
PS P一括	20.0	147.1	144.5	2.6	20.7	156.8	154.2	2.6	19.8	143.9	141.2	2.7
R91 職業紹介・労働者派遣業	18.8	148.9	136.4	12.5	19.1	156.5	139.3	17.2	18.6	140.1	133.0	7.1
R92 その他の事業サービス業	19.5	141.1	129.2	11.9	20.3	159.4	143.7	15.7	18.4	113.6	107.5	6.1
RS R一括	19.6	151.5	142.5	9.0	20.5	171.5	160.6	10.9	17.0	95.5	91.7	3.8

(注)第1表の(注)参照。

第2-2表 産業及び性別常用労働者の1人平均月間出勤日数及び労働時間数(30人以上)

平成24年8月分

産 業	計				男				女				
	出勤日数	総実 労働時間	所定内 労働時間	所定外 労働時間	出勤日数	総実 労働時間	所定内 労働時間	所定外 労働時間	出勤日数	総実 労働時間	所定内 労働時間	所定外 労働時間	
TL	調査産業計	18.9	150.6	136.9	13.7	19.1	163.4	145.1	18.3	18.5	131.5	124.6	6.9
C	鉱業、採石業、砂利採取業	x	x	x	x	x	x	x	x	x	x	x	x
D	建設業	20.2	174.8	155.0	19.8	20.3	174.7	154.9	19.8	19.8	175.4	155.8	19.6
E	製造業	18.2	158.3	139.6	18.7	18.2	163.2	142.4	20.8	18.2	144.0	131.5	12.5
F	電気・ガス・熱供給・水道業	20.0	159.6	149.2	10.4	20.1	162.3	150.6	11.7	19.3	145.6	142.0	3.6
G	情報通信業	18.6	158.6	141.2	17.4	19.2	170.5	149.3	21.2	17.3	136.8	126.5	10.3
H	運輸業、郵便業	20.7	184.5	152.1	32.4	21.0	196.6	159.2	37.4	19.4	143.3	128.1	15.2
I	卸売業、小売業	19.9	141.6	134.4	7.2	20.6	167.8	155.7	12.1	19.4	120.1	116.8	3.3
J	金融業・保険業	18.9	143.6	136.7	6.9	20.0	156.6	147.5	9.1	17.7	129.5	125.0	4.5
K	不動産業・物品賃貸業	x	x	x	x	x	x	x	x	x	x	x	x
L	学術研究、専門・技術サービス業	18.7	159.4	145.0	14.4	19.2	167.1	149.5	17.6	17.2	139.4	133.4	6.0
M	宿泊業、飲食サービス業	18.0	125.5	117.8	7.7	19.8	150.1	138.7	11.4	16.7	108.3	103.2	5.1
N	生活関連サービス、娯楽業	18.9	145.3	133.1	12.2	19.5	158.9	145.7	13.2	18.4	133.7	122.4	11.3
O	教育、学習支援業	16.1	113.3	108.8	4.5	17.9	127.7	122.2	5.5	13.8	95.4	92.2	3.2
P	医療、福祉	19.9	148.0	143.1	4.9	19.8	152.4	145.7	6.7	20.0	145.7	141.8	3.9
Q	複合サービス事業	19.8	151.7	149.7	2.0	20.2	157.0	154.8	2.2	18.8	140.8	139.1	1.7
R	サービス業(他に分類されないもの)	18.5	136.8	125.4	11.4	18.8	152.9	136.8	16.1	18.1	119.4	113.1	6.3
E09	食料品・たばこ	20.4	165.4	146.2	19.2	20.5	175.9	154.2	21.7	20.2	153.7	137.2	16.5
E11	繊維工業	18.2	150.3	142.3	8.0	18.6	156.9	146.2	10.7	17.8	143.0	138.1	4.9
E12	木材・木製品	20.6	199.1	162.0	37.1	20.9	205.6	165.6	40.0	17.5	138.8	128.9	9.9
E13	家具・装備品	17.5	176.9	137.9	39.0	17.3	179.6	137.4	42.2	18.4	160.2	141.1	19.1
E14	パルプ・紙	19.3	175.2	148.5	26.7	19.7	183.2	152.7	30.5	17.8	144.0	132.3	11.7
E15	印刷・同関連業	18.3	157.1	140.3	16.8	18.7	162.8	145.8	17.0	17.7	149.0	132.5	16.5
E16	化学、石油・石炭	18.4	152.5	139.6	12.9	19.1	161.0	145.3	15.7	16.9	133.7	126.9	6.8
E18	プラスチック製品	19.5	160.2	145.7	14.5	19.7	170.1	152.7	17.4	19.0	139.2	130.8	8.4
E19	ゴム製品	18.0	158.1	142.2	15.9	18.1	160.7	144.2	16.5	17.5	149.0	135.2	13.8
E21	窯業・土石製品	19.3	156.8	148.3	8.5	19.4	158.6	149.2	9.4	18.9	144.3	142.0	2.3
E22	鉄鋼業	18.6	163.9	142.9	21.0	19.0	171.6	145.6	26.0	17.4	139.1	134.1	5.0
E23	非鉄金属製造業	18.6	157.4	145.1	12.3	18.8	161.4	146.4	15.0	18.2	145.9	141.3	4.6
E24	金属製品製造業	18.2	162.2	142.6	19.6	18.3	164.7	144.3	20.4	18.0	151.8	135.5	16.3
E25	はん用機械器具	17.3	146.8	130.9	15.9	17.2	148.7	131.5	17.2	17.5	136.9	127.5	9.4
E26	生産用機械器具	19.1	166.5	151.1	15.4	19.4	169.8	152.4	17.4	17.5	146.7	143.6	3.1
E27	業務用機械器具	18.0	153.6	140.4	13.2	18.2	158.2	143.4	14.8	17.5	135.5	128.7	6.8
E28	電子・デバイス	16.2	145.8	129.0	16.8	16.0	148.2	129.0	19.2	16.9	137.9	128.9	9.0
E29	電気機械器具	17.2	154.8	139.0	15.8	17.1	156.8	139.7	17.1	17.7	147.1	136.6	10.5
E30	情報通信機械器具	17.5	146.4	133.0	13.4	17.5	151.3	135.1	16.2	17.5	134.7	128.0	6.7
E31	輸送用機械器具	17.6	160.5	135.5	25.0	17.7	165.6	139.0	26.6	17.0	138.2	120.2	18.0
E32	その他の製造業	17.4	138.8	131.0	7.8	17.8	148.7	137.9	10.8	16.8	124.0	120.6	3.4
I-1	卸売業	19.8	161.4	150.6	10.8	20.3	169.6	156.8	12.8	18.8	142.4	136.2	6.2
I-2	小売業	19.9	133.9	128.1	5.8	20.8	166.4	154.9	11.5	19.5	116.0	113.3	2.7
M75	宿泊業	23.1	179.9	169.8	10.1	24.1	191.3	180.3	11.0	21.9	167.5	158.3	9.2
MS	M一括分	15.8	102.6	95.9	6.7	17.1	125.3	113.6	11.7	15.0	89.5	85.7	3.8
N80	娯楽業	15.1	103.7	102.6	1.1	16.2	121.7	119.5	2.2	14.2	88.9	88.7	0.2
P83	医療業	19.5	143.8	137.2	6.6	19.1	146.5	136.8	9.7	19.8	142.3	137.4	4.9
PS	P一括分	20.4	153.5	150.9	2.6	20.7	160.0	157.3	2.7	20.3	150.1	147.5	2.6
R91	職業紹介・労働者派遣業	18.8	150.1	137.1	13.0	19.1	157.2	139.8	17.4	18.4	141.3	133.7	7.6
R92	その他の事業サービス業	18.6	127.1	117.8	9.3	18.9	145.9	132.8	13.1	18.3	109.4	103.7	5.7
RS	R一括分	16.1	111.6	99.6	12.0	17.0	156.5	135.7	20.8	15.2	64.0	61.2	2.8

(注)第1表の(注)参照。

第3-1表(1) 産業及び性別常用労働者の月末及び増加減少推計労働者数(5人以上)
並びにパートタイム労働者数及びパートタイム労働者比率(計)

平成24年8月分

産 業	前調査期間 末 常用 労働者数	増 加 常 用 労働者数	減 少 常 用 労働者数	本調査期間 末 常用 労働者数	パートタイム	
					うちパートタイム 労働者数	パートタイム 労働者比率
TL 調査産業計	713,035	13,474	12,634	713,875	190,083	26.6
C 鉱業、採石業、砂利採取業	x	x	x	x	x	x
D 建設業	35,671	122	234	35,559	891	2.5
E 製造業	198,597	2,380	2,296	198,681	27,964	14.1
F 電気・ガス・熱供給・水道業	4,918	0	0	4,918	155	3.2
G 情報通信業	9,533	29	277	9,285	489	5.3
H 業	47,818	322	555	47,585	9,071	19.1
I 業	120,723	3,280	2,303	121,700	57,858	47.5
J 業	20,468	614	708	20,374	2,790	13.7
K 不動産業・物品賃貸業	x	x	x	x	x	x
L 学術研究、専門・技術サービス業	12,239	22	48	12,213	900	7.4
M 宿泊業、飲食サービス業	45,211	1,577	1,030	45,758	33,917	74.1
N 生活関連サービス、娯楽業	22,913	937	849	23,001	10,029	43.6
O 教育、学習支援業	38,603	630	1,135	38,098	8,371	22.0
P 医療、福祉	90,390	1,869	1,095	91,164	21,538	23.6
Q 複合サービス事業	6,079	98	30	6,147	1,066	17.3
R サービス業(他に分類されないもの)	54,544	1,590	2,070	54,064	14,137	26.1
E09 食料品・たばこ	25,477	356	370	25,463	9,383	36.8
E11 繊維工業	4,707	44	2	4,749	1,125	23.7
E12 木材・木製品	2,473	6	7	2,472	206	8.3
E13 家具・装備品	4,213	6	59	4,160	413	9.9
E14 パルプ・紙	2,024	0	23	2,001	263	13.1
E15 印刷・関連産業	3,647	21	35	3,633	661	18.2
E16 化学、石油・石炭	6,475	3	37	6,441	514	8.0
E18 プラスチック製品	14,321	199	147	14,373	2,446	17.0
E19 ゴム製品	1,586	6	1	1,591	181	11.4
E21 窯業・土石製品	3,301	0	48	3,253	212	6.5
E22 鉄鋼業	3,243	23	35	3,231	232	7.2
E23 非鉄金属製造業	2,259	0	39	2,220	345	15.5
E24 金属製品製造業	14,758	482	408	14,832	2,917	19.7
E25 はん用機械器具	8,754	151	589	8,316	630	7.6
E26 生産用機械器具	11,554	0	44	11,510	474	4.1
E27 業務用機械器具	8,224	49	33	8,240	475	5.8
E28 電子・デバイス	12,336	87	147	12,276	555	4.5
E29 電気機械器具	21,678	233	57	21,854	1,308	6.0
E30 情報通信機械器具	4,560	16	62	4,514	647	14.3
E31 輸送用機械器具	39,703	688	143	40,248	4,475	11.1
E32 その他の製造業	3,304	10	10	3,304	502	15.2
I-1 卸売業	33,503	560	509	33,554	4,695	14.0
I-2 小売業	87,220	2,720	1,794	88,146	53,163	60.3
M75 宿泊業	9,040	72	186	8,926	3,979	44.6
MS M一括分	36,171	1,505	844	36,832	29,938	81.3
N80 娯楽業	12,742	1,559	1,442	12,859	9,258	72.0
P83 医療業	44,389	823	561	44,651	9,143	20.5
PS P一括分	46,001	1,046	534	46,513	12,395	26.6
R91 職業紹介・労働者派遣業	19,836	908	983	19,761	2,893	14.6
R92 その他の事業サービス業	22,181	606	1,011	21,776	8,897	40.9
RS R一括分	12,527	76	76	12,527	2,347	18.7

(注)第1表の(注)参照。

第3-1表(2) 産業及び性別常用労働者の月末及び増加減少推計労働者数(5人以上)
並びにパートタイム労働者数及びパートタイム労働者比率(男)

平成24年8月分

産 業	前調査期間 末 常用 労働者数	増 加 常 用 労働者数	減 少 常 用 労働者数	本調査期間 末 常用 労働者数	パートタイム	
					うちパートタイム 労働者数	パートタイム 労働者比率
TL 調査産業計	411,047	6,441	7,080	410,408	46,306	11.3
C 鉱業、採石業、砂利採取業	x	x	x	x	x	x
D 建設業	29,935	55	205	29,785	82	0.3
E 製造業	142,541	1,340	1,576	142,305	6,729	4.7
F 電気・ガス・熱供給・水道業	4,158	0	0	4,158	58	1.4
G 情報通信業	6,251	24	130	6,145	20	0.3
H 業	37,608	271	528	37,351	3,250	8.7
I 業	59,105	1,422	1,126	59,401	11,772	19.8
J 業	10,230	401	383	10,248	109	1.1
K 不動産業・物品賃貸業	x	x	x	x	x	x
L 学術研究、専門・技術サービス業	8,919	6	35	8,890	244	2.7
M 宿泊業、飲食サービス業	17,823	510	573	17,760	10,235	57.6
N 生活関連サービス、娯楽業	9,706	320	300	9,726	2,888	29.7
O 教育、学習支援業	19,823	148	676	19,295	1,893	9.8
P 医療、福祉	24,990	903	72	25,821	4,535	17.6
Q 複合サービス事業	3,675	46	0	3,721	325	8.7
R サービス業(他に分類されないもの)	33,242	991	1,472	32,761	3,983	12.2
E09 食料品・たばこ	12,586	193	193	12,586	1,879	14.9
E11 繊維工業	2,421	10	2	2,429	45	1.9
E12 木材・木製品	2,215	6	7	2,214	151	6.8
E13 家具・装備品	3,646	6	48	3,604	225	6.2
E14 パルプ・紙	1,543	0	20	1,523	45	3.0
E15 印刷・関連産業	2,154	18	3	2,169	243	11.2
E16 化学、石油・石炭	4,538	0	12	4,526	24	0.5
E18 プラスチック製品	9,635	48	128	9,555	419	4.4
E19 ゴム製品	1,165	6	1	1,170	40	3.4
E21 窯業・土石製品	2,969	0	48	2,921	192	6.6
E22 鉄鋼業	2,120	23	24	2,119	125	5.9
E23 非鉄金属製造業	1,668	0	39	1,629	71	4.4
E24 金属製品製造業	10,020	341	386	9,975	885	8.9
E25 はん用機械器具	7,171	146	289	7,028	356	5.1
E26 生産用機械器具	9,884	0	44	9,840	121	1.2
E27 業務用機械器具	6,092	46	15	6,123	294	4.8
E28 電子・デバイス	9,398	58	121	9,335	78	0.8
E29 電気機械器具	16,951	189	22	17,118	280	1.6
E30 情報通信機械器具	3,075	14	32	3,057	155	5.1
E31 輸送用機械器具	31,386	233	135	31,484	1,073	3.4
E32 その他の製造業	1,904	3	7	1,900	28	1.5
I-1 卸売業	23,838	378	396	23,820	1,438	6.0
I-2 小売業	35,267	1,044	730	35,581	10,334	29.0
M75 宿泊業	4,321	43	129	4,235	1,490	35.2
MS M一括分	13,502	467	444	13,525	8,745	64.7
N80 娯楽業	7,636	552	959	7,229	4,325	59.8
P83 医療業	13,425	429	60	13,794	3,002	21.8
PS P一括分	11,565	474	12	12,027	1,533	12.7
R91 職業紹介・労働者派遣業	10,713	396	611	10,498	633	6.0
R92 その他の事業サービス業	13,292	519	785	13,026	2,387	18.3
RS R一括分	9,237	76	76	9,237	963	10.4

(注)第1表の(注)参照。

第3-1表(3) 産業及び性別常用労働者の月末及び増加減少推計労働者数(5人以上)並びにパートタイム労働者数及びパートタイム労働者比率(女)

平成24年8月分

産 業	前調査期間 末 常 用 労働者数	増 加 常 用 労働者数	減 少 常 用 労働者数	本調査期間 末 常 用 労働者数	パートタイム	
					うちパートタイム 労働者数	パートタイム 労働者比率
TL 調査産業計	301,988	7,033	5,554	303,467	143,777	47.4
C 鉱業、採石業、砂利採取業	x	x	x	x	x	x
D 建設業	5,736	67	29	5,774	809	14.0
E 製造業	56,056	1,040	720	56,376	21,235	37.7
F 電気・ガス・熱供給・水道業	760	0	0	760	97	12.8
G 情報通信業	3,282	5	147	3,140	469	14.9
H 業	10,210	51	27	10,234	5,821	56.9
I 業	61,618	1,858	1,177	62,299	46,086	74.0
J 業	10,238	213	325	10,126	2,681	26.5
K 不動産業・物品賃貸業	x	x	x	x	x	x
L 学術研究、専門・技術サービス業	3,320	16	13	3,323	656	19.7
M 宿泊業、飲食サービス業	27,388	1,067	457	27,998	23,682	84.6
N 生活関連サービス、娯楽業	13,207	617	549	13,275	7,141	53.8
O 教育、学習支援業	18,780	482	459	18,803	6,478	34.5
P 医療、福祉	65,400	966	1,023	65,343	17,003	26.0
Q 複合サービス事業	2,404	52	30	2,426	741	30.5
R サービス業(他に分類されないもの)	21,302	599	598	21,303	10,154	47.7
E09 食料品・たばこ	12,891	163	177	12,877	7,504	58.3
E11 繊維工業	2,286	34	0	2,320	1,080	46.6
E12 木材・木製品	258	0	0	258	55	21.3
E13 家具・装備品	567	0	11	556	188	33.8
E14 パルプ・紙	481	0	3	478	218	45.6
E15 印刷・同関連業	1,493	3	32	1,464	418	28.6
E16 化学、石油・石炭	1,937	3	25	1,915	490	25.6
E18 プラスチック製品	4,686	151	19	4,818	2,027	42.1
E19 ゴム製品	421	0	0	421	141	33.5
E21 窯業・土石製品	332	0	0	332	20	6.0
E22 鉄鋼業	1,123	0	11	1,112	107	9.6
E23 非鉄金属製造業	591	0	0	591	274	46.4
E24 金属製品製造業	4,738	141	22	4,857	2,032	41.8
E25 はん用機械器具	1,583	5	300	1,288	274	21.3
E26 生産用機械器具	1,670	0	0	1,670	353	21.1
E27 業務用機械器具	2,132	3	18	2,117	181	8.5
E28 電子・デバイス	2,938	29	26	2,941	477	16.2
E29 電気機械器具	4,727	44	35	4,736	1,028	21.7
E30 情報通信機械器具	1,485	2	30	1,457	492	33.8
E31 輸送用機械器具	8,317	455	8	8,764	3,402	38.8
E32 その他の製造業	1,400	7	3	1,404	474	33.8
I-1 卸売業	9,665	182	113	9,734	3,257	33.5
I-2 小売業	51,953	1,676	1,064	52,565	42,829	81.5
M75 宿泊業	4,719	29	57	4,691	2,489	53.1
MS M一括分	22,669	1,038	400	23,307	21,193	90.9
N80 娯楽業	5,106	1,007	483	5,630	4,933	87.6
P83 医療業	30,964	394	501	30,857	6,141	19.9
PS P一括分	34,436	572	522	34,486	10,862	31.5
R91 職業紹介・労働者派遣業	9,123	512	372	9,263	2,260	24.4
R92 その他の事業サービス業	8,889	87	226	8,750	6,510	74.4
RS R一括分	3,290	0	0	3,290	1,384	42.1

(注)第1表の(注)参照。

第3-2表(1) 産業及び性別常用労働者の月末及び増加減少推計労働者数(30人以上)並びにパートタイム労働者数及びパートタイム労働者比率(計)

平成24年8月分

産 業	前調査期間 末 常 用 労働者数	増 加 常 用 労働者数	減 少 常 用 労働者数	本調査期間 末 常 用 労働者数	パートタイム	
					うちパートタイム 労働者数	パートタイム 労働者比率
TL 調査産業計	430,458	6,299	5,733	431,024	97,631	22.7
C 鉱業、採石業、砂利採取業	x	x	x	x	x	x
D 建設業	11,392	5	14	11,383	73	0.6
E 製造業	149,071	1,209	1,098	149,182	15,853	10.6
F 電気・ガス・熱供給・水道業	3,159	0	0	3,159	0	0.0
G 情報通信業	6,794	29	277	6,546	419	6.4
H 業	33,461	322	298	33,485	7,575	22.6
I 業	56,646	1,429	563	57,512	29,466	51.2
J 業	10,157	93	138	10,112	1,133	11.2
K 不動産業・物品賃貸業	x	x	x	x	x	x
L 学術研究、専門・技術サービス業	5,883	22	21	5,884	619	10.5
M 宿泊業、飲食サービス業	15,707	268	477	15,498	8,978	57.9
N 生活関連サービス、娯楽業	10,473	309	686	10,096	4,739	46.9
O 教育、学習支援業	25,497	579	278	25,798	5,691	22.1
P 医療、福祉	59,439	742	373	59,808	9,876	16.5
Q 複合サービス事業	2,710	98	8	2,800	171	6.1
R サービス業(他に分類されないもの)	38,528	1,190	1,498	38,220	12,466	32.6
E09 食料品・たばこ	20,132	319	234	20,217	6,596	32.6
E11 繊維工業	1,478	10	2	1,486	116	7.8
E12 木材・木製品	1,134	6	7	1,133	12	1.1
E13 家具・装備品	2,103	6	59	2,050	41	2.0
E14 パルプ・紙	1,098	0	8	1,090	60	5.5
E15 印刷・同関連業	2,147	21	3	2,165	379	17.5
E16 化学、石油・石炭	5,671	3	37	5,637	461	8.2
E18 プラスチック製品	9,802	73	48	9,827	1,419	14.4
E19 ゴム製品	1,273	6	1	1,278	39	3.1
E21 窯業・土石製品	1,676	0	20	1,656	46	2.8
E22 鉄鋼業	1,614	23	35	1,602	81	5.1
E23 非鉄金属製造業	2,259	0	39	2,220	345	15.5
E24 金属製品製造業	7,776	59	102	7,733	610	7.9
E25 はん用機械器具	6,380	18	59	6,339	497	7.8
E26 生産用機械器具	7,333	0	44	7,289	365	5.0
E27 業務用機械器具	5,215	49	33	5,231	189	3.6
E28 電子・デバイス	10,854	68	106	10,816	364	3.4
E29 電気機械器具	19,603	218	57	19,764	806	4.1
E30 情報通信機械器具	3,902	16	51	3,867	291	7.5
E31 輸送用機械器具	35,778	304	143	35,939	2,864	8.0
E32 その他の製造業	1,843	10	10	1,843	272	14.8
I-1 卸売業	16,117	36	174	15,979	2,162	13.5
I-2 小売業	40,529	1,393	389	41,533	27,304	65.7
M75 宿泊業	4,692	72	186	4,578	1,002	21.9
MS M一括分	11,015	196	291	10,920	7,976	73.0
N80 娯楽業	6,233	338	628	5,943	4,783	80.5
P83 医療業	33,558	564	143	33,979	5,728	16.9
PS P一括分	25,881	178	230	25,829	4,148	16.1
R91 職業紹介・労働者派遣業	18,898	908	983	18,823	2,513	13.4
R92 その他の事業サービス業	15,629	262	495	15,396	8,553	55.6
RS R一括分	4,001	20	20	4,001	1,400	35.0

(注)第1表の(注)参照。

第3-2表(2) 産業及び性別常用労働者の月末及び増加減少推計労働者数(30人以上)並びにパートタイム労働者数及びパートタイム労働者比率(男)

平成24年8月分

産 業	前調査期間 末常用 労働者数	増 加 常 用 労働者数	減 少 常 用 労働者数	本調査期間 末常用 労働者数	パートタイム	
					うちパートタイム 労働者数	パートタイム 労働者比率
TL 調査産業計	257,681	3,586	2,910	258,357	23,415	9.1
C 鉱業、採石業、砂利採取業	x	x	x	x	x	x
D 建設業	9,820	5	9	9,816	32	0.3
E 製造業	111,166	925	743	111,348	3,563	3.2
F 電気・ガス・熱供給・水道業	2,648	0	0	2,648	0	0.0
G 情報通信業	4,368	24	130	4,262	20	0.5
H 業	25,907	271	271	25,907	2,904	11.2
I 業	25,509	782	213	26,078	4,890	18.8
J 業	5,276	70	52	5,294	66	1.2
K 不動産業・物品賃貸業	x	x	x	x	x	x
L 学術研究、専門・技術サービス業	4,244	6	8	4,242	189	4.5
M 宿泊業、飲食サービス業	6,451	138	208	6,381	2,402	37.6
N 生活関連サービス、娯楽業	4,739	137	137	4,739	1,511	31.9
O 教育、学習支援業	14,170	148	163	14,155	1,373	9.7
P 医療、福祉	20,515	439	72	20,882	2,946	14.1
Q 複合サービス事業	1,837	46	0	1,883	51	2.7
R サービス業(他に分類されないもの)	20,086	591	900	19,777	3,285	16.6
E09 食料品・たばこ	10,594	193	125	10,662	1,535	14.4
E11 繊維工業	778	10	2	786	8	1.0
E12 木材・木製品	1,023	6	7	1,022	7	0.7
E13 家具・装備品	1,811	6	48	1,769	31	1.8
E14 パルプ・紙	871	0	5	866	5	0.6
E15 印刷・同関連業	1,259	18	3	1,274	81	6.4
E16 化学、石油・石炭	3,900	0	12	3,888	13	0.3
E18 プラスチック製品	6,653	48	29	6,672	115	1.7
E19 ゴム製品	994	6	1	999	12	1.2
E21 窯業・土石製品	1,461	0	20	1,441	26	1.8
E22 鉄鋼業	1,230	23	24	1,229	53	4.3
E23 非鉄金属製造業	1,668	0	39	1,629	71	4.4
E24 金属製品製造業	6,314	59	80	6,293	328	5.2
E25 はん用機械器具	5,305	13	24	5,294	223	4.2
E26 生産用機械器具	6,287	0	44	6,243	121	1.9
E27 業務用機械器具	4,136	46	15	4,167	68	1.6
E28 電子・デバイス	8,385	58	80	8,363	43	0.5
E29 電気機械器具	15,552	189	22	15,719	195	1.2
E30 情報通信機械器具	2,739	14	21	2,732	42	1.5
E31 輸送用機械器具	29,097	233	135	29,195	558	1.9
E32 その他の製造業	1,109	3	7	1,105	28	2.5
I-1 卸売業	11,259	9	92	11,176	479	4.3
I-2 小売業	14,250	773	121	14,902	4,411	29.6
M75 宿泊業	2,460	43	129	2,374	315	13.3
MS M一括分	3,991	95	79	4,007	2,087	52.1
N80 娯楽業	2,754	145	145	2,754	1,884	68.4
P83 医療業	11,538	360	60	11,838	2,499	21.1
PS P一括分	8,977	79	12	9,044	447	4.9
R91 職業紹介・労働者派遣業	10,448	396	611	10,233	527	5.2
R92 その他の事業サービス業	7,578	175	269	7,484	2,387	31.9
RS R一括分	2,060	20	20	2,060	371	18.0

(注)第1表の(注)参照。

第3-2表(3) 産業及び性別常用労働者の月末及び増加減少推計労働者数(30人以上)並びにパートタイム労働者数及びパートタイム労働者比率(女)

平成24年8月分

産 業	前調査期間 末常用 労働者数	増 加 常 用 労働者数	減 少 常 用 労働者数	本調査期間 末常用 労働者数	パートタイム	
					うちパートタイム 労働者数	パートタイム 労働者比率
TL 調査産業計	172,777	2,713	2,823	172,667	74,216	43.0
C 鉱業、採石業、砂利採取業	x	x	x	x	x	x
D 建設業	1,572	0	5	1,567	41	2.6
E 製造業	37,905	284	355	37,834	12,290	32.5
F 電気・ガス・熱供給・水道業	511	0	0	511	0	0.0
G 情報通信業	2,426	5	147	2,284	399	17.5
H 業	7,554	51	27	7,578	4,671	61.6
I 業	31,137	647	350	31,434	24,576	78.2
J 業	4,881	23	86	4,818	1,067	22.1
K 不動産業・物品賃貸業	x	x	x	x	x	x
L 学術研究、専門・技術サービス業	1,639	16	13	1,642	430	26.2
M 宿泊業、飲食サービス業	9,256	130	269	9,117	6,576	72.1
N 生活関連サービス、娯楽業	5,734	172	549	5,357	3,228	60.3
O 教育、学習支援業	11,327	431	115	11,643	4,318	37.1
P 医療、福祉	38,924	303	301	38,926	6,930	17.8
Q 複合サービス事業	873	52	8	917	120	13.1
R サービス業(他に分類されないもの)	18,442	599	598	18,443	9,181	49.8
E09 食料品・たばこ	9,538	126	109	9,555	5,061	53.0
E11 繊維工業	700	0	0	700	108	15.4
E12 木材・木製品	111	0	0	111	5	4.5
E13 家具・装備品	292	0	11	281	10	3.6
E14 パルプ・紙	227	0	3	224	55	24.6
E15 印刷・同関連業	888	3	0	891	298	33.4
E16 化学、石油・石炭	1,771	3	25	1,749	448	25.6
E18 プラスチック製品	3,149	25	19	3,155	1,304	41.3
E19 ゴム製品	279	0	0	279	27	9.7
E21 窯業・土石製品	215	0	0	215	20	9.3
E22 鉄鋼業	384	0	11	373	28	7.5
E23 非鉄金属製造業	591	0	0	591	274	46.4
E24 金属製品製造業	1,462	0	22	1,440	282	19.6
E25 はん用機械器具	1,075	5	35	1,045	274	26.2
E26 生産用機械器具	1,046	0	0	1,046	244	23.3
E27 業務用機械器具	1,079	3	18	1,064	121	11.4
E28 電子・デバイス	2,469	10	26	2,453	321	13.1
E29 電気機械器具	4,051	29	35	4,045	611	15.1
E30 情報通信機械器具	1,163	2	30	1,135	249	21.9
E31 輸送用機械器具	6,681	71	8	6,744	2,306	34.2
E32 その他の製造業	734	7	3	738	244	33.1
I-1 卸売業	4,858	27	82	4,803	1,683	35.0
I-2 小売業	26,279	620	268	26,631	22,893	86.0
M75 宿泊業	2,232	29	57	2,204	687	31.2
MS M一括分	7,024	101	212	6,913	5,889	85.2
N80 娯楽業	3,479	193	483	3,189	2,899	90.9
P83 医療業	22,020	204	83	22,141	3,229	14.6
PS P一括分	16,904	99	218	16,785	3,701	22.0
R91 職業紹介・労働者派遣業	8,450	512	372	8,590	1,986	23.1
R92 その他の事業サービス業	8,051	87	226	7,912	6,166	77.9
RS R一括分	1,941	0	0	1,941	1,029	53.0

(注)第1表の(注)参照。

第4-1表(1) 産業、就業形態別全常用労働者の1人平均月間現金給与額(5人以上)

平成24年8月分

産 業	一 般 労 働 者					パ ー ト タ イ ム 労 働 者				
	現金給与総額	きまって	所定内給与	超過労働給与	特別に支払 われた給与	現金給与総額	きまって	所定内給与	超過労働給与	特別に支払 われた給与
		支給する給与					支給する給与			
TL 調査産業計	315,825	303,132	277,906	25,226	12,693	98,548	97,529	94,478	3,051	1,019
E 製造業	330,834	307,600	273,163	34,437	23,234	106,206	103,689	98,421	5,268	2,517
L 卸売業・小売業	311,600	302,907	281,985	20,922	8,693	92,763	91,931	90,178	1,753	832
P 医療・福祉	295,356	292,054	272,415	19,639	3,302	123,081	122,494	119,791	2,703	587

第4-1表(2) 産業、就業形態別全常用労働者の1人平均出勤日数及び実労働時間(5人以上)

平成24年8月分

産 業	一 般 労 働 者				パ ー ト タ イ ム 労 働 者			
	出勤日数	総実労働時間	所定内	所定外	出勤日数	総実労働時間	所定内	所定外
			労働時間	労働時間			労働時間	労働時間
TL 調査産業計	19.6	164.4	149.8	14.6	16.5	97.6	94.9	2.7
E 製造業	18.3	161.5	143.3	18.2	17.0	110.3	105.3	5.0
I 卸売業・小売業	20.6	173.0	158.1	14.9	17.5	100.6	98.5	2.1
P 医療・福祉	20.9	161.0	155.1	5.9	15.2	88.1	87.3	0.8

第4-1表(3) 産業、就業形態別全常用労働者の前月末、増加、減少及び本月末推計労働者数(5人以上)

平成24年8月分

産 業	一 般 労 働 者				パ ー ト タ イ ム 労 働 者			
	前調査期間末	増 加	減 少	本調査期間末	前調査期間末	増 加	減 少	本調査期間末
	一般労働者数	一般労働者数	一般労働者数	一般労働者数	パートタイム労働者数	パートタイム労働者数	パートタイム労働者数	パートタイム労働者数
TL 調査産業計	525,382	5,583	7,312	523,792	187,653	7,891	5,322	190,083
E 製造業	171,151	1,320	1,766	170,717	27,446	1,060	530	27,964
I 卸売業・小売業	63,674	1,069	900	63,842	57,049	2,211	1,403	57,858
P 医療・福祉	70,065	408	799	69,626	20,325	1,461	296	21,538

第4-2表(1) 産業、就業形態別全常用労働者の1人平均月間現金給与額(30人以上)

平成24年8月分

産 業		一 般 労 働 者					パ ー ト タ イ ム 労 働 者				
		現金給与総額	きまって	所定内給与	超過労働給与	特別に支払	現金給与総額	きまって	所定内給与	超過労働給与	特別に支払
			支給する給与			われた給与		支給する給与			われた給与
TL	調査産業計	329,161	318,521	287,530	30,991	10,640	109,476	108,757	104,406	4,351	719
E	製造業	345,269	322,070	282,427	39,643	23,199	114,765	112,811	104,867	7,944	1,954
I	卸売業・小売業	342,961	335,576	315,207	20,369	7,385	104,455	103,452	100,837	2,615	1,003
P	医療・福祉	310,495	310,495	287,094	23,401	0	141,761	141,761	139,290	2,471	0

第4-2表(2) 産業、就業形態別全常用労働者の1人平均出勤日数及び実労働時間(30人以上)

平成24年8月分

産 業		一 般 労 働 者				パ ー ト タ イ ム 労 働 者			
		出勤日数	総実労働時間	所定内	所定外	出勤日数	総実労働時間	所定内	所定外
				労働時間	労働時間			労働時間	労働時間
TL	調査産業計	19.4	164.5	147.9	16.6	16.9	102.9	98.9	4.0
E	製造業	18.2	162.9	142.9	20.0	18.0	119.5	112.0	7.5
I	卸売業・小売業	20.8	173.2	161.4	11.8	19.1	111.2	108.3	2.9
P	医療・福祉	21.1	160.8	155.2	5.6	13.6	81.4	80.3	1.1

第4-2表(3) 産業、就業形態別全常用労働者の前月末、増加、減少及び本月末推計労働者数(30人以上)

平成24年8月分

産 業		一 般 労 働 者				パ ー ト タ イ ム 労 働 者			
		前調査期間末	増 加	減 少	本調査期間末	前調査期間末	増 加	減 少	本調査期間末
		一般労働者数	一般労働者数	一般労働者数	一般労働者数	パートタイム労働者数	パートタイム労働者数	パートタイム労働者数	パートタイム労働者数
TL	調査産業計	333,867	2,957	3,553	333,393	96,591	3,342	2,180	97,631
E	製造業	133,324	876	884	133,329	15,747	333	214	15,853
I	卸売業・小売業	28,060	286	299	28,046	28,586	1,143	264	29,466
P	医療・福祉	50,076	210	305	49,932	9,363	532	68	9,876

第5-1表 産業別賃金指数（5人以上）

平成24年8月分

（平成22年＝100）

年 月	名目賃金指数（現金給与総額）				実質賃金指数（現金給与総額）				名目賃金指数（定期給与）				実質賃金指数（定期給与）			
	調 査 産業計	左のうち主な産業			調 査 産業計	左のうち主な産業			調 査 産業計	左のうち主な産業			調 査 産業計	左のうち主な産業		
		製造業	卸売業・小売業	医療・福祉		製造業	卸売業・小売業	医療・福祉		製造業	卸売業・小売業	医療・福祉		製造業	卸売業・小売業	医療・福祉
平成 19年	102.9	103.8	111.0	95.3	101.4	102.3	109.4	93.9	100.9	102.1	106.1	95.0	99.4	100.6	104.5	93.6
20	107.1	104.5	120.0	102.3	104.2	101.7	116.7	99.5	105.6	103.5	114.4	103.0	102.7	100.7	111.3	100.2
21	99.9	95.0	99.5	99.8	98.9	94.1	98.5	98.8	100.3	96.7	101.3	100.8	99.3	95.7	100.3	99.8
22	100.0	100.0	100.0	100.0	100.0	100.0	100.0	100.0	100.0	100.0	100.0	100.0	100.0	100.0	100.0	100.0
23	100.8	101.3	110.4	102.2	101.1	101.6	110.7	102.5	100.5	100.2	109.9	102.3	100.8	100.5	110.2	102.6
平成22年8月	85.6	85.3	85.6	87.1	86.0	85.7	86.0	87.5	98.8	99.2	98.1	100.5	99.3	99.7	98.6	101.0
9	84.2	84.3	86.0	81.9	84.5	84.6	86.3	82.1	99.5	100.8	99.0	99.2	99.8	101.1	99.3	99.5
10	84.5	83.8	84.2	82.8	84.7	84.0	84.4	83.0	99.8	100.2	96.7	100.5	100.0	100.4	96.9	100.7
11	87.4	89.6	86.2	84.1	87.8	90.0	86.5	84.4	99.6	100.1	99.5	100.9	100.0	100.5	99.9	101.3
12	175.4	180.0	166.8	190.8	175.9	180.5	167.3	191.4	99.7	100.8	100.7	101.8	100.0	101.1	101.0	102.1
平成23年1月	84.5	83.2	91.3	85.2	84.8	83.5	91.6	85.5	99.0	98.6	105.2	103.3	99.3	98.9	105.5	103.6
2	84.5	84.6	92.6	83.5	84.8	84.9	92.9	83.8	99.9	101.3	106.1	101.2	100.2	101.6	106.4	101.5
3	86.7	84.5	94.7	90.9	86.6	84.4	94.6	90.8	99.3	99.9	103.4	103.3	99.2	99.8	103.3	103.2
4	85.9	83.5	95.3	86.5	86.1	83.7	95.5	86.7	100.0	98.7	107.7	103.6	100.2	98.9	107.9	103.8
5	84.2	81.3	94.3	86.0	84.5	81.6	94.7	86.3	99.3	97.6	107.8	104.3	99.7	98.0	108.2	104.7
6	134.9	125.5	126.8	155.3	135.6	126.1	127.4	156.1	101.0	100.7	108.8	101.4	101.5	101.2	109.3	101.9
7	123.7	142.2	151.7	109.3	123.8	142.3	151.9	109.4	101.3	100.5	112.1	101.1	101.4	100.6	112.2	101.2
8	87.4	88.6	101.3	83.5	87.5	88.7	101.4	83.6	100.3	99.7	113.8	100.9	100.4	99.8	113.9	101.0
9	85.6	83.6	98.0	84.1	85.7	83.7	98.1	84.2	101.1	100.4	113.2	101.2	101.2	100.5	113.3	101.3
10	86.2	84.5	98.0	83.4	86.3	84.6	98.1	83.5	101.8	101.7	112.7	101.2	101.9	101.8	112.8	101.3
11	89.5	90.2	105.3	89.5	90.4	91.1	106.4	90.4	101.5	101.3	113.4	104.4	102.5	102.3	114.5	105.5
12	176.8	184.3	175.4	189.7	178.2	185.8	176.8	191.2	101.6	102.0	114.5	101.7	102.4	102.8	115.4	102.5
平成24年1月	87.5	84.7	99.4	87.4	87.9	85.0	99.8	87.8	100.3	98.6	111.7	103.6	100.7	99.0	112.1	104.0
2	84.9	82.9	96.0	84.0	85.1	83.1	96.2	84.2	100.6	99.8	110.8	101.9	100.8	100.0	111.0	102.1
3	88.3	82.9	103.2	90.1	87.9	82.6	102.8	89.7	101.0	99.3	111.1	100.3	100.6	98.9	110.7	99.9
4	86.6	85.6	98.5	84.0	86.5	85.5	98.4	83.9	100.6	99.5	111.8	100.9	100.5	99.4	111.7	100.8
5	85.3	82.8	98.6	84.1	85.5	83.0	98.8	84.3	99.7	97.1	112.0	100.6	99.9	97.3	112.2	100.8
6	127.1	111.0	139.3	132.9	128.4	112.1	140.7	134.2	101.0	100.1	112.1	99.6	102.0	101.1	113.2	100.6
7	118.1	135.4	137.6	107.7	119.7	137.2	139.4	109.1	98.9	99.0	104.1	100.2	100.2	100.3	105.5	101.5
8	86.7	86.5	94.1	83.9	87.7	87.5	95.1	84.8	99.1	97.5	106.0	100.8	100.2	98.6	107.2	101.9

（注1）実質賃金指数＝（名目賃金指数）÷（消費者物価指数（前橋市）の持ち家の帰属家賃を除く総合）×100

（注2）平成24年1月に指数の基準年を従来の平成17年から平成22年に更新した。これに伴い、過去に公表した平成23年12月分までの全ての指数を改訂している。

第5-2表 産業別賃金指数（30人以上）

平成24年8月分

（平成22年＝100）

年 月	名目賃金指数（現金給与総額）				実質賃金指数（現金給与総額）				名目賃金指数（定期給与）				実質賃金指数（定期給与）			
	調 査 産業計	左のうち主な産業			調 査 産業計	左のうち主な産業			調 査 産業計	左のうち主な産業			調 査 産業計	左のうち主な産業		
		製造業	卸・小売業	医療・福祉		製造業	卸・小売業	医療・福祉		製造業	卸・小売業	医療・福祉		製造業	卸・小売業	医療・福祉
平成 19年	100.8	103.3	100.9	89.0	99.3	101.8	99.4	87.7	98.9	101.3	94.8	89.9	97.4	99.8	93.4	88.6
20	103.7	105.0	104.3	93.5	100.9	102.1	101.5	91.0	102.1	103.0	99.4	93.2	99.3	100.2	96.7	90.7
21	97.5	94.3	94.0	97.5	96.5	93.4	93.1	96.5	98.2	96.2	93.8	97.6	97.2	95.2	92.9	96.6
22	100.0	100.0	100.0	100.0	100.0	100.0	100.0	100.0	100.0	100.0	100.0	100.0	100.0	100.0	100.0	100.0
23	100.4	102.0	107.7	102.7	100.7	102.3	108.0	103.0	100.1	100.5	106.2	103.3	100.4	100.8	106.5	103.6
平成22年8月	84.2	82.8	87.8	87.2	84.6	83.2	88.2	87.6	99.5	99.4	100.3	100.4	100.0	99.9	100.8	100.9
9	83.0	82.6	88.1	81.4	83.2	82.8	88.4	81.6	100.4	101.1	101.4	100.1	100.7	101.4	101.7	100.4
10	83.6	81.8	89.2	82.0	83.8	82.0	89.4	82.2	101.2	100.3	101.6	101.0	101.4	100.5	101.8	101.2
11	86.6	88.7	89.8	82.9	86.9	89.1	90.2	83.2	99.9	100.0	103.1	100.5	100.3	100.4	103.5	100.9
12	185.3	186.8	167.3	199.9	185.9	187.4	167.8	200.5	100.1	100.5	103.8	101.8	100.4	100.8	104.1	102.1
平成23年1月	82.9	82.3	92.0	84.7	83.1	82.5	92.3	85.0	99.4	99.0	105.1	104.2	99.7	99.3	105.4	104.5
2	83.1	83.4	91.9	84.0	83.4	83.7	92.2	84.3	100.4	101.8	103.6	103.3	100.7	102.1	103.9	103.6
3	85.3	83.5	92.4	88.3	85.2	83.4	92.3	88.2	99.6	100.1	102.7	103.4	99.5	100.0	102.6	103.3
4	82.4	80.7	91.4	87.0	82.6	80.9	91.6	87.2	99.0	98.2	104.9	105.6	99.2	98.4	105.1	105.8
5	81.7	79.7	94.1	85.0	82.0	80.0	94.5	85.3	98.3	97.2	106.0	104.6	98.7	97.6	106.4	105.0
6	140.5	128.9	115.5	160.6	141.2	129.5	116.1	161.4	99.8	100.0	105.1	100.5	100.3	100.5	105.6	101.0
7	123.1	146.1	148.5	108.1	123.2	146.2	148.6	108.2	100.7	101.1	107.2	101.8	100.8	101.2	107.3	101.9
8	85.2	87.5	98.5	82.7	85.3	87.6	98.6	82.8	99.7	100.4	108.2	101.6	99.8	100.5	108.3	101.7
9	83.2	82.7	92.4	83.8	83.3	82.8	92.5	83.9	100.6	101.3	106.0	103.1	100.7	101.4	106.1	103.2
10	84.0	83.5	94.2	83.1	84.1	83.6	94.3	83.2	101.6	102.5	107.4	102.3	101.7	102.6	107.5	102.4
11	88.1	90.4	101.1	91.2	89.0	91.3	102.1	92.1	100.8	101.8	108.3	106.4	101.8	102.8	109.4	107.5
12	185.4	195.5	180.2	194.1	186.9	197.1	181.7	195.7	100.8	102.9	109.9	102.6	101.6	103.7	110.8	103.4
平成24年1月	83.0	82.8	97.2	85.8	83.3	83.1	97.6	86.1	99.1	98.5	110.9	104.9	99.5	98.9	111.3	105.3
2	81.7	80.9	96.0	83.4	81.9	81.1	96.2	83.6	99.0	99.5	110.2	102.5	99.2	99.7	110.4	102.7
3	84.1	81.0	103.9	87.6	83.8	80.7	103.5	87.3	99.2	99.0	109.8	101.8	98.8	98.6	109.4	101.4
4	83.6	83.8	99.9	83.4	83.5	83.7	99.8	83.3	99.0	98.8	110.9	102.7	98.9	98.7	110.8	102.6
5	82.6	81.7	98.7	84.9	82.8	81.9	98.9	85.1	98.1	97.0	109.7	102.7	98.3	97.2	109.9	102.9
6	131.0	114.5	155.0	142.5	132.3	115.7	156.6	143.9	99.4	99.9	109.6	101.9	100.4	100.9	110.7	102.9
7	117.4	137.6	151.2	103.7	118.9	139.4	153.2	105.1	98.7	99.2	108.5	100.8	100.0	100.5	109.9	102.1
8	83.8	85.4	97.7	82.2	84.7	86.3	98.8	83.1	98.7	98.2	110.1	101.1	99.8	99.3	111.3	102.2

（注1）実質賃金指数＝（名目賃金指数）÷（消費者物価指数（前橋市）の持ち家の帰属家賃を除く総合）×100

（注2）平成24年1月に指数の基準年を従来の平成17年から平成22年に更新した。これに伴い、過去に公表した平成23年12月分までの全ての指数を改訂している。

第6-1表 産業別労働時間及び雇用指数（5人以上）

平成24年8月分

（平成22年＝100）

年 月	総労働時間指数				所定外労働時間指数				常用雇用指数			
	調査 産業計	左のうち主な産業			調査 産業計	左のうち主な産業			調査 産業計	左のうち主な産業		
		製造業	卸・小売業	医療・福祉		製造業	卸・小売業	医療・福祉		製造業	卸・小売業	医療・福祉
平成 19年	101.3	104.1	100.3	104.2	115.7	124.1	196.5	104.4	100.6	106.3	110.8	87.3
20	101.3	102.8	102.0	101.4	117.6	122.2	208.9	140.9	100.3	102.6	108.5	91.8
21	98.0	94.0	99.5	99.6	85.2	71.7	127.2	126.7	98.8	98.3	106.8	98.2
22	100.0	100.0	100.0	100.0	100.0	100.0	100.0	100.0	100.0	100.0	100.0	100.0
23	99.6	99.6	100.7	100.9	103.1	97.6	141.7	99.1	101.1	100.7	99.8	104.5
平成22年8月	96.5	94.1	99.3	100.2	98.3	100.0	88.2	79.3	100.7	101.7	100.2	100.5
9	100.7	102.4	99.3	100.7	103.7	104.8	97.7	99.4	100.5	101.5	99.7	100.0
10	100.4	100.9	99.3	102.1	102.8	100.8	104.2	94.7	100.9	101.5	100.4	100.9
11	102.3	103.5	101.2	101.1	105.1	99.7	117.0	97.5	101.1	101.2	100.5	100.9
12	100.4	102.1	100.9	98.9	107.3	103.1	129.7	115.2	100.8	100.5	100.2	100.2
平成23年1月	93.0	89.7	98.0	97.0	98.5	91.7	142.5	112.9	100.4	100.6	99.0	101.5
2	98.3	100.7	101.5	96.6	105.8	106.1	130.6	93.1	100.5	100.6	98.8	101.9
3	97.5	98.3	93.8	103.1	98.9	92.6	131.1	93.3	99.5	99.8	98.8	100.8
4	101.0	99.2	104.4	105.4	93.0	80.5	131.6	98.7	100.9	101.4	99.0	104.8
5	94.1	89.0	99.1	99.8	87.0	71.1	128.9	103.9	101.5	101.4	100.0	105.1
6	103.7	103.1	104.2	104.7	93.4	83.4	129.2	83.9	101.6	101.4	100.8	105.2
7	102.0	104.0	100.4	101.0	101.8	95.0	151.9	79.0	102.5	101.7	101.6	106.1
8	97.7	95.6	101.6	101.1	103.1	98.4	146.0	76.6	102.0	100.5	101.6	105.7
9	100.9	101.4	102.1	98.6	107.4	105.4	140.1	107.6	101.3	100.4	100.2	105.4
10	101.1	103.5	99.7	99.7	113.9	114.9	153.4	102.7	100.9	100.6	98.9	105.4
11	103.6	105.8	102.6	105.7	116.3	116.4	150.7	110.8	101.3	100.1	99.5	106.1
12	101.8	105.0	101.4	98.6	118.5	115.8	164.1	126.5	101.2	99.6	99.4	106.1
平成24年1月	93.8	92.3	98.3	95.8	107.7	100.0	214.3	133.3	100.1	101.2	97.3	105.4
2	102.2	104.6	103.1	101.3	106.7	108.6	188.6	109.5	100.0	100.4	97.2	106.2
3	101.9	104.2	99.9	101.3	113.5	113.8	188.6	107.1	99.7	101.0	96.8	105.9
4	103.9	106.7	106.1	103.4	111.5	109.2	208.6	102.4	100.8	102.5	96.6	107.9
5	97.7	94.8	101.0	98.7	107.7	102.0	202.9	116.7	100.7	102.3	96.2	108.3
6	105.0	107.5	104.7	104.7	109.6	113.2	194.3	107.1	100.9	102.5	97.0	108.9
7	102.9	105.5	100.6	105.5	114.4	117.1	237.1	121.4	101.3	102.0	96.6	108.6
8	97.8	94.6	101.1	102.1	110.6	107.9	251.4	111.9	101.4	102.0	97.4	109.5

（注1）平成24年1月の抽出替えに合わせて雇用指数の母集団枠を平成21年経済センサ基礎調査結果に更新した。これにより、平成18年10月から平成23年12月までの指数及び増減率の改訂を行った。また、これと同時に、指数の基準年を従来の平成17年から平成22年に更新した。

第6-2表 産業別労働時間及び雇用指数（30人以上）

平成24年8月分

(平成22年=100)

年 月	総労働時間指数				所定外労働時間指数				常用雇用指数			
	調査 産業計	左のうち主な産業			調査 産業計	左のうち主な産業			調査 産業計	左のうち主な産業		
		製造業	卸・小売業	医療・福祉		製造業	卸・小売業	医療・福祉		製造業	卸・小売業	医療・福祉
平成19年	102.0	103.9	101.3	100.6	110.7	127.2	117.5	87.3	99.8	104.9	102.4	92.1
20	101.5	103.2	104.7	95.7	115.3	131.2	146.8	102.9	99.2	102.1	101.1	95.5
21	96.6	94.0	98.6	98.2	79.9	71.9	90.2	99.7	97.6	98.3	103.5	99.3
22	100.0	100.0	100.0	100.0	100.0	100.0	100.0	100.0	100.0	100.0	100.0	100.0
23	99.9	100.1	101.2	101.0	104.3	102.2	110.7	104.8	101.4	100.4	98.3	105.7
平成22年8月	96.4	93.5	101.5	100.9	101.7	103.3	97.2	81.3	101.4	102.1	101.1	99.7
9	101.5	102.9	100.6	99.6	103.8	106.7	104.8	100.4	101.3	102.3	100.5	99.8
10	101.0	100.9	99.6	101.6	104.2	102.9	103.5	98.7	101.5	102.2	100.7	101.1
11	102.7	103.1	102.0	100.9	104.6	101.1	106.7	103.3	101.8	101.8	101.1	101.0
12	100.7	101.9	101.4	99.2	106.8	103.2	114.5	127.0	101.3	101.5	100.8	100.0
平成23年1月	93.6	90.3	101.4	97.9	101.2	96.9	124.7	121.1	101.0	100.4	99.9	101.7
2	98.4	100.7	98.5	95.7	108.4	111.1	97.9	98.1	100.9	100.3	98.9	102.3
3	98.3	99.3	93.4	102.6	101.9	99.6	112.8	96.2	99.7	100.3	96.4	100.9
4	100.2	99.3	102.1	105.5	92.6	85.0	109.1	109.6	101.5	101.5	98.9	105.9
5	93.7	89.2	100.3	100.2	89.5	76.7	110.0	118.6	101.9	101.7	98.6	106.2
6	103.6	103.2	102.1	103.7	95.1	87.1	103.7	90.9	101.9	101.5	98.4	106.5
7	102.8	104.8	101.4	99.9	99.9	99.5	102.1	80.3	102.2	101.6	99.0	107.7
8	98.4	95.7	103.9	101.8	104.8	104.1	115.2	80.6	101.4	99.8	99.0	107.1
9	101.4	102.2	102.9	98.9	110.4	111.4	111.2	118.1	101.3	99.7	98.1	106.9
10	102.4	104.2	101.1	100.4	115.4	118.6	114.7	103.2	101.4	99.7	97.1	106.9
11	104.5	106.4	103.8	107.4	115.8	118.7	110.5	112.4	102.0	99.2	97.8	108.2
12	101.8	105.5	103.5	97.5	116.3	118.1	116.6	128.3	101.5	98.5	97.7	108.2
平成24年1月	94.8	92.9	102.5	96.3	107.9	105.0	140.0	119.2	101.0	100.5	95.1	107.9
2	102.5	103.9	105.4	99.3	105.5	113.8	110.9	98.1	100.9	99.5	94.6	109.2
3	102.4	104.3	101.0	99.7	113.4	116.9	107.3	100.0	100.8	100.6	94.1	108.8
4	104.1	105.1	109.9	101.5	111.0	112.5	125.5	98.1	102.3	101.6	95.2	111.3
5	98.0	94.9	103.0	98.3	106.3	109.4	116.4	107.7	102.0	101.1	95.3	111.9
6	105.4	106.7	106.2	102.1	107.9	117.5	98.2	101.9	101.9	101.0	95.0	111.9
7	103.7	105.3	104.3	101.6	111.8	123.8	101.8	109.6	101.7	100.0	94.9	111.7
8	98.6	95.8	107.1	100.7	107.9	116.9	130.9	94.2	101.8	100.0	96.3	112.3

(注1) 平成24年1月の抽出替えに合わせて雇用指数の母集団枠を平成21年経済センサ基礎調査結果に更新した。これにより、平成18年10月から平成23年12月までの指数及び増減率の改訂を行った。また、これと同時に、指数の基準年を従来の平成17年から平成22年に更新した。

第7表 全国の結果

平成24年8月分

区 分	事業所規模5人以上		事業所規模30人以上	
	調査産業計		調査産業計	
	実 数	対前年増減率(差)	実 数	対前年増減率(差)
現金給与総額(円)	273,565	0.0%	299,197	0.4%
定期給与(円)	260,328	-0.3%	288,158	0.2%
特別給与(円)	13,237	* 709円	11,039	* 727円
出勤日数(日)	18.8	* -0.1日	18.9	* 0.0日
総労働時間(時間)	144.2	-0.9%	148.4	-0.2%
所定内時間(時間)	134.3	-1.0%	136.8	-0.2%
所定外時間(時間)	9.9	0.1%	11.6	0.5%
推定労働者数(千人)	45,886	0.7%	27,273	-0.4%
うちパートタイム労働者(千人)	13,267	2.8%	6,625	-0.2%
入職率(%)	1.66	* 0.11ポイント	1.29	* -0.02ポイント
離職率(%)	1.84	* 0.05ポイント	1.63	* 0.06ポイント

(注1) *印は対前年差

第8表 全国の賃金及び雇用指数（調査産業計）

平成24年8月分

（平成22年＝100）

年 月	事業所規模5人以上							事業所規模30人以上						
	現金給与総額		定期給与		労働時間		常用雇用	現金給与総額		定期給与		労働時間		常用雇用
	名目	実質	名目	実質	総労働	所定外		名目	実質	名目	実質	総労働	所定外	
平成19年	103.9	103.2	102.2	101.5	102.6	108.3	96.5	104.8	104.1	103.0	102.3	102.5	110.7	96.1
20	103.6	101.3	102.0	99.7	101.4	106.7	98.8	104.2	101.9	102.2	99.9	101.3	107.6	99.3
21	99.5	98.7	99.7	98.9	98.5	90.8	99.6	99.0	98.2	99.4	98.6	98.2	89.9	100.2
22	100.0	100.0	100.0	100.0	100.0	100.0	100.0	100.0	100.0	100.0	100.0	100.0	100.0	100.0
23	99.8	100.1	99.6	99.9	99.8	101.0	100.6	100.2	100.5	99.9	100.2	99.5	99.5	100.0
平成22年8月	86.8	87.1	99.6	100.0	98.7	98.0	100.3	83.7	84.0	99.7	100.1	98.5	97.3	100.3
9	84.5	84.7	99.8	100.0	100.6	99.0	100.4	82.5	82.7	99.9	100.1	100.5	99.1	100.3
10	84.7	84.5	100.1	99.9	100.2	102.1	100.4	82.9	82.7	100.3	100.1	100.2	101.7	100.2
11	87.8	87.9	100.0	100.1	101.7	104.2	100.4	86.9	87.0	100.1	100.2	101.7	104.1	100.2
12	173.7	174.4	100.2	100.6	100.4	105.3	100.4	183.2	183.9	100.4	100.8	100.2	104.2	100.1
平成23年1月	86.1	86.5	98.8	99.3	93.4	98.4	100.2	84.0	84.4	99.3	99.8	93.9	97.5	99.8
2	83.4	83.8	99.3	99.8	97.8	101.4	100.0	81.7	82.1	99.7	100.2	97.2	100.1	99.5
3	86.8	87.0	99.6	99.8	99.9	102.5	99.6	85.5	85.7	99.8	100.0	99.8	101.1	99.0
4	85.8	85.9	100.3	100.4	102.2	100.6	100.5	83.8	83.9	100.4	100.5	101.5	98.6	100.3
5	85.4	85.5	98.8	98.9	95.2	94.7	100.6	83.9	84.0	98.7	98.8	95.0	93.6	100.3
6	137.4	137.8	99.9	100.2	103.8	97.8	100.8	146.6	147.0	100.1	100.4	103.6	96.2	100.3
7	115.7	116.0	99.7	100.0	101.9	100.8	101.1	116.5	116.9	99.9	100.2	101.8	99.5	100.4
8	86.4	86.5	99.3	99.4	99.3	97.0	100.9	83.2	83.3	99.3	99.4	99.1	95.4	100.2
9	84.1	84.2	99.5	99.6	100.7	101.0	100.9	82.4	82.5	99.9	100.0	100.4	99.6	100.2
10	84.6	84.6	99.8	99.8	100.3	104.2	100.9	83.2	83.2	100.5	100.5	100.3	103.1	99.8
11	87.6	88.2	99.8	100.5	101.7	105.2	101.1	86.9	87.5	100.3	101.0	101.6	103.2	100.1
12	173.7	174.7	100.0	100.6	100.8	108.3	101.0	184.7	185.8	100.3	100.9	100.3	106.4	99.8
平成24年1月	85.1	85.4	98.6	98.9	93.4	99.0	100.7	82.9	83.1	99.3	99.6	93.9	99.2	99.6
2	83.5	83.6	99.6	99.7	101.0	102.0	100.6	82.0	82.1	100.2	100.3	100.9	101.7	99.5
3	87.6	87.3	100.3	99.9	101.4	106.9	100.2	86.7	86.4	101.0	100.6	101.7	105.8	98.8
4	86.0	85.6	100.6	100.1	102.6	105.9	101.2	84.6	84.2	101.2	100.7	102.4	105.0	100.1
5	84.5	84.3	99.2	99.0	98.2	100.0	101.5	83.1	82.9	99.8	99.6	98.9	100.0	100.3
6	136.8	137.3	99.8	100.2	103.3	99.0	101.7	146.1	146.7	100.3	100.7	103.3	99.2	100.2
7	113.9	114.7	99.6	100.3	101.9	100.0	101.7	114.2	115.0	100.0	100.7	102.1	99.2	100.1
8	86.4	86.9	99.0	99.6	98.4	97.1	101.6	83.5	84.0	99.5	100.1	98.9	95.9	99.8

毎月勤労統計調査地方調査の説明

1 調査の目的

この調査は、統計法に基づく基幹統計であり、賃金・労働時間及び雇用について、毎月群馬県における変動を明らかにすることを目的としている。

2 調査の対象

この調査は、日本標準産業分類にいう鉱業、採石業、砂利採取業、建設業、製造業、電気・ガス・熱供給・水道業、情報通信業、運輸業、郵便業、卸売業、小売業、金融業、保険業、不動産業、物品賃貸業、学術研究、専門・技術サービス業、宿泊業、飲食サービス業、生活関連サービス業、娯楽業、教育、学習支援業、医療、福祉、複合サービス事業、サービス業(他に分類されないもの)において、常時5人以上の常用労働者を雇用する事業所のうちから抽出された約760事業所について行っている。

平成21年12月以前の公表結果との接続については、
<http://www.mhlw.go.jp/toukei/itiran/roudou/monthly/22/2201r/mk2201r.html> を参照

3 調査期間

事業所の前月の給与締切日の翌日から、本月の給与締切日までの1か月間。

4 調査事項の定義

(1) 常用労働者

期間を定めずに、又は1か月を超える期間を定めて雇用されている者(臨時又は日雇労働者で、前2か月の各月にそれぞれ18日以上雇われたものを含み、事業主又は法人の代表者、無給の家族従事者は除く)。

(2) パートタイム労働者

常用労働者のうち、1日の所定労働時間が一般の労働者よりも短い者及び1日の所定労働時間が一般の労働者と同じで1週間の所定労働日数が一般の労働者よりも少ない者。

(3) 現金給与額

賃金、給与、手当、賞与、その他名称の如何を問わず、労働の対価として使用者が労働者に支払うもののうちで、通貨で支払われるものをいう。(所得税、社会保険料、組合費等を差し引く前の総額)

現金給与総額＝「きまって支給する給与」＋「特別に支払われる給与」

ア きまって支給する給与(定期給与)

労働協約、就業規則等において、あらかじめ定められている支給条件、算定方法により算定され支給される給与。

[例]基本給(月給、日給、時給)、家族手当、精勤手当、職務手当、特殊作業手当、宿日直手当、超過勤務手当、休日出勤手当、通勤手当、有給休暇手当、休業手当等。

イ 特別に支払われた給与(特別給与)

現金給与のうちで、きまって支給する給与以外のすべてのものをいう。

[例]夏・冬の賞与、期末手当等の一時金、3か月を超える期間で算定される給与。

ウ 所定内給与

「所定内給与」＝「きまって支給する給与」－「超過労働給与」

(4) 出勤日数

調査期間中に労働者が実際に出勤した日数で、1日のうちで1時間でも就業すれば出勤日となる。

(5) 実労働時間数

調査期間中に労働者が実際に労働した時間で、所定内労働時間と所定外労働時間との合計時間である。

ア 所定内労働時間

事業所の就業規則で定められた正規の始業時刻・終業時刻との間の労働時間の合計時間(休憩時間を除く)となる。

イ 所定外労働時間

早出、残業、臨時の呼出、休日出勤等の労働時間である。

5 調査の結果

この調査の結果は、調査事業主からの報告をもとにして、本県の5人以上規模のすべての事業所に対応するように推計した数値である。したがって、調査結果に若干の標本誤差が含まれている。

6 結果利用上の注意

(1) 指数は、基準年を平成22年＝100とする。

(2) 事業所規模30人以上の第一種事業所は、おおむね3年毎に調査対象事業所の抽出替えが行われており、平成24年1月に対象事業所の抽出替えが行われた。

(3) 抽出替えに伴い新旧調査結果にギャップが生じるため、時系列的連続性を保つ上から5人以上及び30人以上の指数を修正する必要がある。今回のギャップ修正は、賃金指数、労働時間指数については、平成21年2月から平成23年12月までの指数を平成24年1月以後の水準に改訂し、常用雇用指数については、平成18年10月から平成23年12月までの指数を平成24年1月以後の水準に改訂する方法を採用した。

なお、実数については修正をしていないため、時系列比較(前月比、前年比)は、指数により行っている。

(4) 調査対象事業所が僅少である産業については、機密保持のため表章はしていないが、調査産業計欄では当該産業も含めて算定している。

問い合わせ先

群馬県企画部統計課 経済産業係

〒 371-8570 群馬県前橋市大手町一丁目 1 番 1 号

TEL (027) 226-2419(直通)

FAX (027) 224-9224

統計表はインターネットでご覧いただけます

<http://toukei.pref.gunma.jp/>