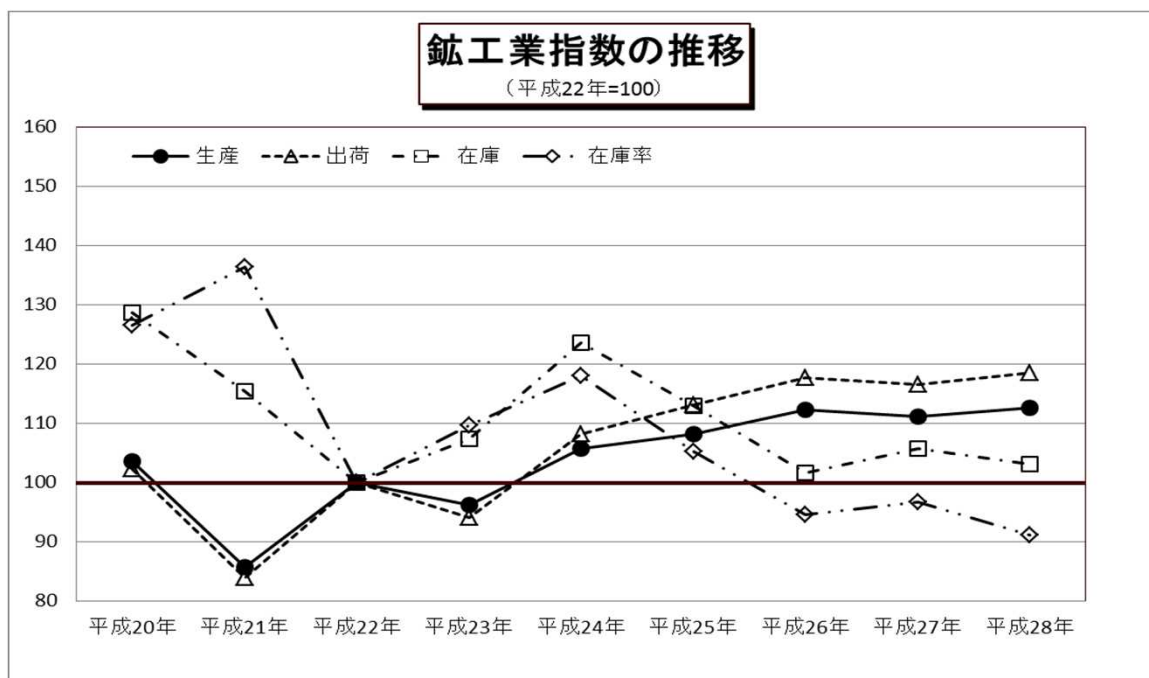




平成22年基準

平成28年群馬県鉱工業指数速報

平成28年の群馬県鉱工業生産指数は112.6で前年比1.4%上昇となり、2年ぶりのプラスとなった。出荷指数は118.4で前年比1.6%上昇、在庫指数は103.1で前年比2.5%低下、在庫率指数は91.1で前年比5.7%低下となった。



群馬県企画部統計課

インターネットでご覧いただけます

<http://toukei.pref.gunma.jp/>

利用上の注意

1. 指数の種類、基準年次、ウェイト算定基準及び品目数

指数の種類	基準年次	ウェイト算定基準	採用品目
生産指数	平成22年	付加価値額	196
生産者出荷指数	〃	出荷額	190
生産者製品在庫指数	〃	在庫額	121
生産者製品在庫率指数	〃	〃	110

※生産指数及び生産者出荷指数の採用品目数には、電力・ガス事業を含む。

2. 指数算式－1

品目指数を基準時の固定ウェイト加重平均するラスパイレス算式である。

$$\text{総合指数} = \frac{\left(\frac{\text{比較時数量}}{\text{基準時数量}} \times \text{基準時ウェイト} \right) \text{の総和}}{\text{基準時ウェイトの総和}} \times 100$$

指数算式－2（生産者製品在庫率指数）

在庫と出荷の比率の推移をみることにより、産出された製品の需給動向をみる事ができる。

$$\text{総合在庫率指数} = \frac{\left[\frac{\frac{\text{比較時在庫数量}}{\text{比較時出荷数量}}}{\frac{\text{基準時在庫数量}}{\text{基準時出荷数量}}} \times \text{基準時在庫額ウェイト} \right] \text{の総和}}{\text{基準時在庫額ウェイトの総和}} \times 100$$

3. 分類は、業種分類及び特殊分類（財別分類）である。

4. 指数値の計算は月別、四半期別及び暦年別に行い、小数点第2位以下を四捨五入した。

四半期別指数は3か月分（1～3月期=Ⅰ期, 4～6月期=Ⅱ期, 7～9月期=Ⅲ期, 10～12月期=Ⅳ期としている。）の指数値を単純平均したもので、年別指数は12か月分の指数値を単純平均したものである。各増減率は端数処理後の数値で計算し、小数点第2位以下を四捨五入した。

5. 季節調整

季節調整とは1年を周期とする季節的な変動要因（天候、社会習慣等）を排除することをいう。本県ではセンサス局法のX-12-ARIMAを用いて算出した季節指数により季節調整を行っている。

6. 資料出所

- | | |
|-------------------|-----------------|
| (1) 経済産業省生産動態統計調査 | (3) 他の官庁の資料 |
| (2) 庁内各課の資料 | (4) 組合または事業所へ照会 |

7. 本文中及び統計表中の符号は、次のとおりである。

- | | |
|-----------------------|-------------------|
| (1) 「r」は訂正数値(revised) | (3) 「0.0」は、0.05未満 |
| (2) 「▲」はマイナス | |

8. 年間補正

経済産業省では、毎年、生産動態統計調査の前年分のデータを訂正（年間補正）している。これを受けて、群馬県鉱工業指数でも、毎年一回前年分の前年指数及び季節調整済指数を再計し、前年の1月から当年の最新公表月までの指数値を訂正・公表している。この際には、ほぼ全面的に対象期間の指数値が訂正されるため、特に「r」は付していない。

平成28年の鉱工業動向

生産、出荷は上昇、在庫は低下で推移

【生産】

年指数は112.6、前年比1.4%上昇となった。

・上昇した主な業種(前年比)		・低下した主な業種(前年比)	
鉱業	7.9%	電子部品・デバイス工業	▲ 46.2%
はん用機械工業	7.4%	業務用機械工業	▲ 14.2%
ゴム製品工業	6.0%	窯業・土石製品工業	▲ 5.3%

【出荷】

年指数は118.4、前年比1.6%上昇となった。

・上昇した主な業種(前年比)		・低下した主な業種(前年比)	
鉱業	8.9%	電子部品・デバイス工業	▲ 42.0%
はん用機械工業	7.7%	業務用機械工業	▲ 15.0%
その他製品工業	6.7%	木材・木製品工業	▲ 6.9%

【在庫】

年指数は103.1、前年比2.5%低下となった。

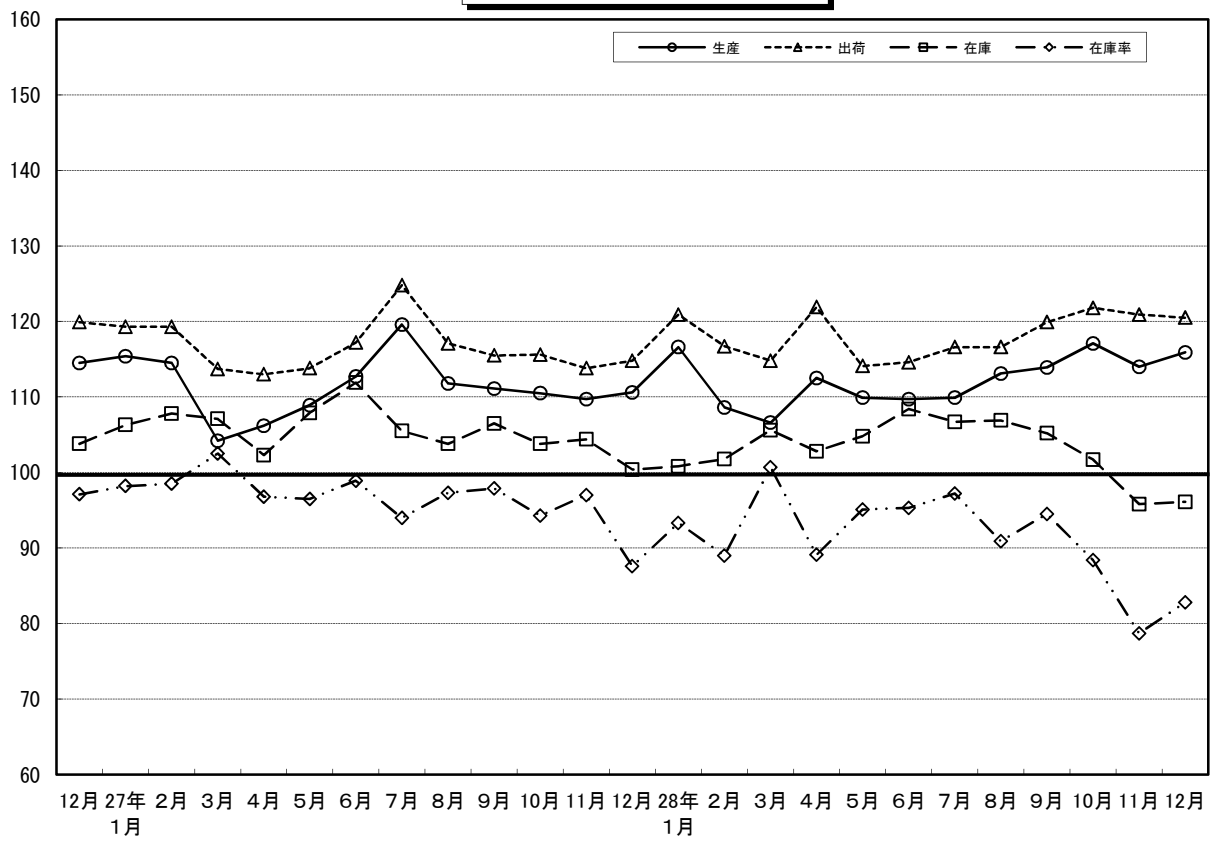
・上昇した主な業種(前年比)		・低下した主な業種(前年比)	
情報通信機械工業	28.7%	輸送機械工業	▲ 24.3%
化学工業	15.9%	電子部品・デバイス工業	▲ 22.2%
非鉄金属工業	13.2%	電気機械工業	▲ 18.8%

◎寄与した主な業種

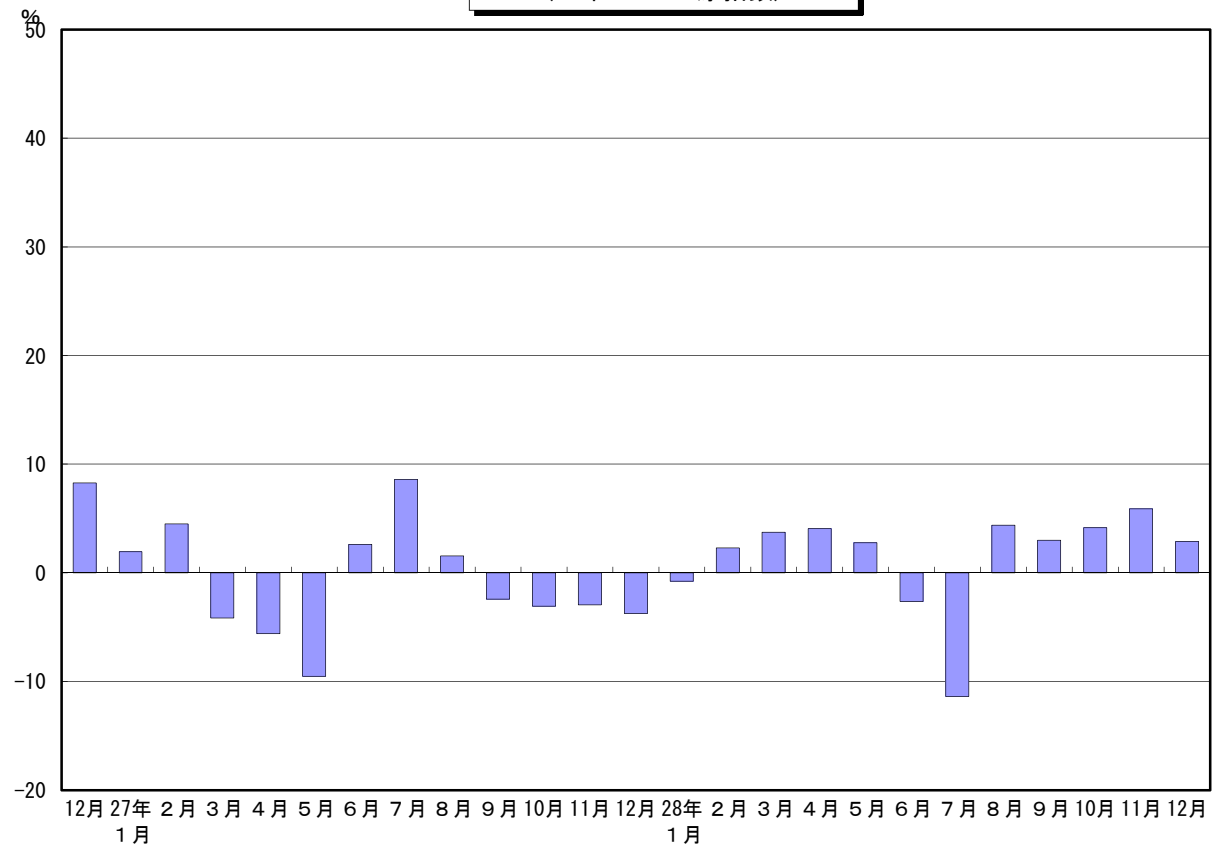
	業 種	前年比(%)	主 な 品 目
生 産	上昇 輸送機械工業	4.7	ステアリング装置、普通乗用車
	食料品工業	5.1	清涼飲料、冷凍調理食品
産	低下 業務用機械工業	▲ 14.2	娯楽機器
	電子部品・デバイス工業	▲ 46.2	リジット配線板、セラミックコンデンサ
出 荷	上昇 輸送機械工業	4.1	ステアリング装置、普通乗用車
	食料品工業	4.0	清涼飲料、めん類
荷	低下 業務用機械工業	▲ 15.0	娯楽機器
在 庫	上昇 化学工業	15.9	医薬品製剤
	非鉄金属工業	13.2	電気亜鉛
庫	低下 輸送機械工業	▲ 24.3	普通乗用車、トレーラ
	生産用機械工業	▲ 14.4	ショベル系掘削機械、整地機械

(注)各指数の上昇・低下に影響を与えた主な業種を載せている。一部秘匿あり。

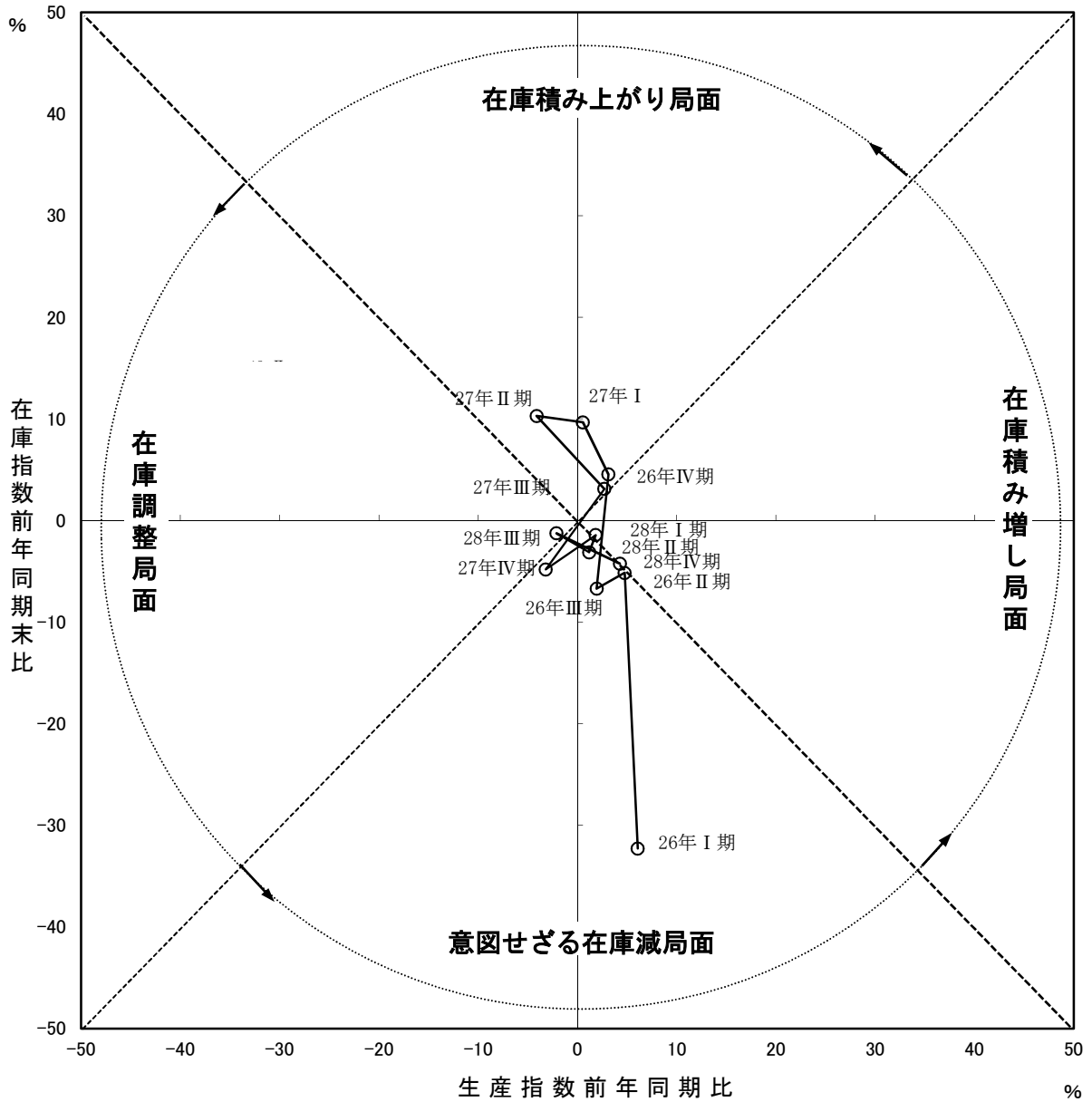
鉱工業指数の推移
(22年=100 季節調整済指数)



生産指数前年同月比の推移
(22年=100 原指数)



○ 在庫循環図



意図せざる在庫減局面 (景気拡大初期)	需要が回復し、出荷が増加し始めるが、生産は停滞しており、在庫は減少する。
在庫積み増し局面 (景気拡大期)	生産、出荷ともに好調に推移し、減少していた在庫も積み増しされる。
在庫積み上がり局面 (景気後退初期)	生産に比べ、出荷が減少し始め、在庫が積み上がる。
在庫調整局面 (景気後退期)	生産を調整することによって、在庫が減少する。

業種分類別生産指数

業種	鉱工業																
	製造工業	鉄鋼	非鉄金属	金属製品	はん用・生産用・業務用機械					電子部 品・ デバイス	電気機械	情報通信 機械	輸送機械	窯業・ 土石製品	化学	プラスチッ ク製品	
					はん用機 械	生産用機 械	業務用機 械										
ウェイト	10000.0	9994.3	329.7	104.1	329.9	1086.8	247.7	165.3	673.8	478.0	562.2	135.2	3082.7	112.2	1136.4	656.9	
原 指	平成26年	112.3	112.3	121.0	87.4	90.2	97.7	121.2	110.0	86.0	43.5	84.1	104.1	145.7	107.1	107.8	98.1
	平成27年	111.1	111.1	116.5	79.5	87.1	99.3	116.7	114.7	89.2	26.0	79.6	99.6	144.3	101.7	113.7	95.5
	平成28年	112.6	112.6	111.4	77.7	87.2	92.5	125.3	108.9	76.5	14.0	76.1	101.5	151.1	96.3	112.6	100.0
	27年Ⅰ期	108.8	108.8	119.5	83.6	87.4	89.4	106.7	125.8	74.2	31.1	83.0	112.8	148.1	99.0	113.3	90.6
	Ⅱ期	109.8	109.8	116.1	81.7	84.3	99.5	114.9	108.0	91.8	23.3	79.6	95.5	138.4	102.7	113.3	95.3
	Ⅲ期	113.8	113.8	116.2	73.6	86.5	118.1	120.3	108.7	119.6	25.4	79.5	94.2	142.8	99.6	108.4	97.6
	Ⅳ期	112.1	112.1	114.3	79.1	90.3	90.2	124.8	116.2	71.2	24.3	76.4	96.0	148.1	105.6	119.7	98.5
	28年Ⅰ期	110.8	110.8	108.6	77.8	84.3	95.9	120.3	128.8	78.9	16.8	77.1	109.4	152.3	90.4	107.2	96.7
	Ⅱ期	111.1	111.2	112.3	74.5	85.9	81.4	128.2	107.5	57.8	12.7	72.2	102.7	148.1	91.8	111.1	99.5
	Ⅲ期	111.4	111.4	106.9	74.0	86.4	89.0	122.9	100.8	73.6	11.6	76.7	104.7	146.4	100.3	111.5	100.2
	Ⅳ期	116.9	116.9	117.5	84.4	92.1	103.8	129.6	98.5	95.6	14.9	78.5	89.1	157.5	102.6	120.5	103.8
	指	27年1月	105.0	105.0	117.8	80.6	83.6	93.3	107.0	108.6	84.6	32.3	81.1	95.6	141.0	96.1	120.1
2月		108.9	108.9	122.1	82.8	88.6	98.7	102.8	110.7	94.2	31.6	78.7	116.0	145.2	101.1	115.2	89.8
3月		112.6	112.6	118.5	87.5	90.0	76.2	110.2	158.2	43.7	29.3	89.3	126.9	158.1	99.7	104.5	93.1
4月		106.1	106.1	107.5	82.8	83.1	102.7	112.7	94.7	101.1	25.0	80.0	82.5	130.7	102.9	115.8	91.8
5月		101.6	101.6	122.3	77.2	81.9	75.7	101.0	97.4	61.1	20.0	75.2	93.7	128.6	94.9	98.1	89.9
6月		121.8	121.8	118.6	85.2	88.0	120.1	131.1	132.0	113.1	25.0	83.5	110.2	155.8	110.3	125.9	104.2
7月		130.0	130.0	113.3	83.7	93.3	163.5	146.6	124.8	179.2	26.1	91.0	102.3	161.8	105.4	119.0	108.3
8月		98.2	98.2	116.2	64.2	78.6	98.3	94.5	90.8	101.5	23.4	68.0	73.7	113.7	91.6	92.7	89.5
9月		113.1	113.1	119.0	72.8	87.5	92.6	119.9	110.6	78.2	26.6	79.4	106.6	152.9	101.9	113.4	95.0
10月		113.3	113.3	116.3	84.5	91.6	82.8	136.6	114.7	55.2	26.5	77.9	72.2	156.2	112.4	121.0	97.5
11月		112.2	112.2	116.1	78.7	92.2	87.7	130.3	118.5	64.5	24.4	75.0	93.7	146.8	105.5	119.0	100.2
12月		110.7	110.7	110.6	74.1	87.2	100.2	107.6	115.3	93.8	21.9	76.3	122.0	141.2	98.8	119.1	97.9
数	28年1月	104.2	104.2	103.8	71.5	79.9	92.8	109.0	105.9	83.7	18.5	70.6	110.5	138.0	80.2	125.3	89.8
	2月	111.4	111.4	110.4	80.0	83.9	98.0	124.0	137.3	78.8	17.5	77.4	116.6	152.1	94.8	99.5	99.1
	3月	116.8	116.8	111.7	82.0	89.1	96.9	127.9	143.2	74.1	14.4	83.2	101.1	166.8	96.3	96.7	101.2
	4月	110.4	110.5	112.0	72.2	83.1	94.1	138.6	122.6	70.7	13.2	69.4	103.9	147.4	96.1	99.3	92.8
	5月	104.4	104.4	112.4	72.0	82.0	68.8	111.1	83.3	49.7	13.1	68.2	89.8	136.3	84.3	111.9	97.7
	6月	118.6	118.6	112.6	79.3	92.5	81.3	135.0	116.6	53.0	11.7	79.1	114.4	160.5	94.9	122.2	107.9
	7月	115.2	115.2	109.1	78.0	88.1	88.2	132.6	86.9	72.2	12.1	81.4	107.8	152.6	104.4	106.5	107.5
	8月	102.5	102.5	104.4	66.4	83.7	82.5	107.8	103.7	68.1	10.5	68.4	104.7	125.7	94.2	108.7	90.3
	9月	116.5	116.6	107.3	77.5	87.5	96.2	128.4	111.7	80.5	12.2	80.4	101.5	161.0	102.2	119.2	102.8
	10月	118.0	117.9	117.0	81.2	92.1	115.0	143.4	109.0	106.0	15.3	74.1	90.3	157.3	97.8	131.7	100.8
	11月	118.8	118.8	120.6	89.6	94.0	95.9	144.7	94.9	78.2	14.7	78.9	92.8	164.8	103.5	112.6	107.1
	12月	113.9	113.9	115.0	82.4	90.3	100.6	100.6	91.6	102.7	14.8	82.6	84.3	150.3	106.4	117.1	103.4
前年同月比(%)	2.9	2.9	4.0	11.2	3.6	0.4	▲6.5	▲20.6	9.5	▲32.4	8.3	▲30.9	6.4	7.7	▲1.7	5.6	
季 節	28年Ⅰ期	110.6	110.6	106.1	76.7	84.1	95.9	128.0	114.7	82.7	16.7	75.9	98.2	148.8	93.1	105.6	97.2
	Ⅱ期	110.7	110.7	111.7	73.6	86.5	73.5	126.5	119.2	47.4	12.3	72.6	107.3	156.7	94.7	108.9	98.8
	Ⅲ期	112.3	112.3	109.9	75.9	88.0	91.7	117.5	100.0	79.8	11.6	76.2	101.1	148.3	102.2	115.6	98.4
	Ⅳ期	115.7	115.7	115.3	83.6	90.3	103.6	127.7	100.8	98.6	15.0	79.7	100.5	150.6	95.1	116.9	103.9
調 整 指 数	28年1月	116.6	116.6	108.1	78.5	91.0	117.4	126.8	114.1	119.6	20.1	78.1	118.9	146.7	89.3	134.1	99.6
	2月	108.6	108.6	105.1	76.0	80.0	81.4	127.9	124.9	59.0	16.3	75.9	94.7	146.4	93.9	85.4	98.7
	3月	106.6	106.6	105.1	75.6	81.3	89.0	129.3	105.0	69.4	13.7	73.7	81.0	153.3	96.1	97.4	93.2
	4月	112.5	112.6	112.3	71.5	86.0	80.9	144.9	151.8	50.5	13.5	72.5	125.6	163.9	97.2	99.9	94.9
	5月	109.9	109.9	112.0	74.3	83.5	71.4	117.7	91.3	49.4	12.5	71.7	92.7	151.9	92.2	114.3	100.3
	6月	109.7	109.7	110.7	75.0	89.9	68.3	116.9	114.4	42.2	10.9	73.6	103.6	154.3	94.7	112.4	101.2
	7月	109.9	109.9	111.9	77.2	88.9	85.9	115.3	101.2	63.3	11.6	76.1	112.0	143.9	103.2	104.7	101.8
	8月	113.1	113.1	111.7	75.9	88.4	89.2	112.9	102.4	83.8	10.9	73.8	99.9	150.4	104.0	120.7	95.3
	9月	113.9	114.0	106.2	74.5	86.7	100.0	124.4	96.5	92.4	12.3	78.6	91.3	150.5	99.4	121.3	98.0
	10月	117.1	117.1	113.0	78.0	90.6	124.7	135.2	108.2	135.3	15.0	74.7	104.5	146.7	90.3	125.0	101.2
	11月	114.0	114.0	116.1	86.8	89.2	86.6	132.9	93.9	67.8	14.3	81.6	103.3	154.1	96.1	108.4	103.5
	12月	115.9	115.9	116.8	86.0	91.1	99.5	115.0	100.4	92.7	15.8	82.7	93.6	151.0	98.8	117.3	107.0
前月比(%)	1.7	1.7	0.6	▲0.9	2.1	14.9	▲13.5	6.9	36.7	10.5	1.3	▲9.4	▲2.0	2.8	8.2	3.4	

業種分類別生産指数

パルプ・紙・紙加工品	繊維	食料品	その他	鉱業					電力・ガス事業	産業総合		(参考系列)		業種 ウェイト
				ゴム製品	家具製品	印刷	木材・木製品	その他製品		機械工業	旧電気機械工業			
122.3	100.6	1515.4	251.9	70.2	24.2	69.5	14.5	73.5	5.7	112.0	10112.0	5344.9	1175.4	
105.8	104.7	106.1	96.4	77.9	103.6	101.0	95.8	107.6	112.7	94.3	112.2	119.3	69.9	平成26年
112.4	98.3	107.1	92.9	92.0	104.8	63.5	86.7	119.0	99.9	93.2	110.9	116.7	60.1	平成27年
115.2	95.8	112.6	97.2	97.5	106.2	66.0	83.8	126.1	107.8	111.3	112.6	117.8	53.8	平成28年
96.5	91.4	91.5	87.4	84.9	110.3	46.3	88.3	120.7	95.7	80.3	108.5	118.0	65.3	27年 I 期
118.2	95.6	112.8	90.8	88.1	92.0	68.6	82.9	115.6	105.7	112.2	109.8	112.9	58.5	II 期
119.7	96.0	118.3	93.1	92.8	93.5	69.2	87.0	117.1	94.7	98.1	113.6	119.4	59.2	III 期
115.1	110.0	105.8	100.5	102.1	123.5	70.0	88.4	122.5	103.4	82.3	111.7	116.4	57.4	IV 期
103.8	98.2	102.0	97.3	99.9	117.3	64.9	76.3	123.0	103.6	97.4	110.7	119.7	56.3	28年 I 期
122.8	93.6	120.5	96.8	94.7	113.1	63.1	84.3	127.6	98.0	131.7	111.4	113.2	51.5	II 期
120.6	92.6	119.3	95.5	96.4	85.5	66.2	83.9	128.0	102.7	123.1	111.6	114.3	53.5	III 期
113.6	98.7	108.5	99.1	98.8	108.8	69.7	90.8	125.6	126.9	92.9	116.6	123.8	53.9	IV 期
87.8	85.3	78.6	83.4	84.3	102.2	38.4	89.1	117.7	111.2	92.1	104.8	114.1	62.9	27年 1 月
92.4	92.2	90.6	85.9	83.3	108.5	44.4	82.8	120.8	114.3	65.5	108.4	117.9	63.9	2 月
109.4	96.6	105.4	92.8	87.1	120.3	56.2	93.1	123.6	61.7	83.4	112.3	121.9	69.2	3 月
118.8	98.0	102.8	92.9	86.4	97.1	70.0	87.0	120.6	86.8	112.7	106.1	109.0	57.9	4 月
113.4	87.3	114.0	84.7	77.9	82.1	67.4	72.5	110.8	101.9	125.1	101.8	101.6	54.9	5 月
122.4	101.4	121.5	94.8	99.9	96.7	68.4	89.1	115.4	128.3	98.7	121.6	128.1	62.8	6 月
130.1	97.5	133.1	96.2	101.4	101.0	74.3	91.3	111.5	111.3	99.0	129.6	141.0	65.9	7 月
115.5	87.8	116.3	84.6	78.1	82.7	62.0	82.8	113.0	78.5	99.2	98.2	96.7	50.5	8 月
113.5	102.8	105.4	98.5	98.8	96.8	71.4	87.0	126.7	94.4	96.0	112.9	120.5	61.1	9 月
120.7	111.1	99.7	106.4	102.0	119.0	79.0	93.4	134.9	102.3	67.7	112.8	119.3	56.3	10 月
110.1	114.4	111.0	99.4	98.1	133.7	73.2	87.0	116.4	107.8	80.2	111.8	114.9	56.6	11 月
114.5	104.6	106.6	95.6	106.3	117.7	57.7	84.9	116.1	100.2	99.1	110.6	114.9	59.4	12 月
89.4	90.1	87.3	88.2	92.0	102.1	51.6	71.0	118.1	109.2	105.6	104.3	110.3	54.0	28年 1 月
103.2	102.5	106.7	102.1	113.3	122.0	69.2	74.9	121.4	116.5	83.9	111.1	120.3	57.5	2 月
118.7	102.1	112.0	101.5	94.3	127.7	74.0	82.9	129.5	85.1	102.6	116.7	128.5	57.3	3 月
129.0	100.2	120.2	98.1	85.5	139.6	70.0	82.9	125.9	71.4	122.0	110.6	115.2	50.5	4 月
115.3	86.0	114.8	92.4	93.1	95.5	58.0	83.7	125.0	108.7	145.0	104.8	103.2	48.3	5 月
124.1	94.7	126.5	99.8	105.5	104.1	61.4	86.2	132.0	113.8	128.1	118.7	121.3	55.8	6 月
124.7	92.5	128.5	98.9	98.8	85.8	68.6	95.5	132.7	111.2	119.5	115.3	118.3	56.2	7 月
120.4	89.1	120.3	89.0	88.8	84.9	59.4	71.9	122.0	108.6	142.0	102.9	100.1	49.1	8 月
116.6	96.2	109.0	98.7	101.7	85.7	70.7	84.3	129.4	88.2	107.9	116.5	124.5	55.1	9 月
112.2	99.8	102.6	101.1	100.5	103.8	70.6	95.0	131.0	132.2	79.7	117.5	125.5	52.0	10 月
116.3	102.9	113.7	102.3	101.9	107.7	72.3	94.0	130.9	132.1	94.4	118.6	126.5	54.4	11 月
112.2	93.4	109.3	93.8	94.0	115.0	66.2	83.5	114.8	116.5	104.7	113.8	119.3	55.2	12 月
▲2.0	▲10.7	2.5	▲1.9	▲11.6	▲2.3	14.7	▲1.6	▲1.1	16.3	5.7	2.9	3.8	▲7.1	前年同月比(%)
113.6	102.3	112.1	96.6	105.4	106.8	71.7	78.3	116.7	105.3	104.3	110.6	118.0	54.4	28年 I 期
119.0	93.9	111.9	97.1	93.4	120.9	60.9	84.0	128.9	93.3	108.9	110.7	115.6	51.3	II 期
115.6	95.1	112.7	97.9	98.0	97.8	65.3	84.9	132.0	112.2	112.4	112.3	116.0	52.4	III 期
111.7	92.3	115.9	96.4	102.0	98.7	65.2	86.5	125.8	127.4	112.2	115.6	120.2	55.8	IV 期
112.4	100.8	118.8	97.0	100.5	112.9	63.2	77.4	125.0	103.1	115.1	116.7	121.4	58.2	28年 1 月
112.6	107.3	115.0	100.4	126.3	105.2	81.9	75.4	110.7	110.0	85.6	108.4	117.2	53.2	2 月
115.8	98.9	102.6	92.4	89.3	102.3	69.9	82.0	114.4	102.8	112.2	106.8	115.3	51.8	3 月
123.6	98.3	116.9	95.7	85.7	133.9	64.0	85.3	127.5	80.1	108.4	112.6	120.7	53.6	4 月
114.6	91.9	108.0	97.7	101.3	112.8	58.4	83.9	127.7	104.6	108.5	109.9	113.4	48.7	5 月
118.9	91.4	110.9	98.0	93.2	116.1	60.2	82.8	131.6	95.3	109.7	109.7	112.8	51.7	6 月
116.4	96.3	111.1	98.3	91.3	92.9	64.0	93.8	143.8	104.0	111.0	109.9	113.1	52.9	7 月
114.2	94.1	115.0	99.7	107.6	108.2	65.2	78.5	125.2	141.5	114.4	113.1	116.2	50.9	8 月
116.1	94.8	112.1	95.7	95.1	92.2	66.8	82.3	127.0	91.2	111.7	114.0	118.7	53.4	9 月
110.9	94.0	113.5	95.2	100.8	97.5	59.9	89.5	128.2	137.1	112.4	116.9	121.7	53.8	10 月
113.9	92.0	116.4	98.8	104.8	91.6	67.7	89.5	127.3	126.9	113.6	114.0	119.1	56.7	11 月
110.2	90.9	117.9	95.2	100.4	107.1	68.0	80.5	121.9	118.1	110.7	115.8	119.8	56.8	12 月
▲3.2	▲1.2	1.3	▲3.6	▲4.2	16.9	0.4	▲10.1	▲4.2	▲6.9	▲2.6	1.6	0.6	0.2	前月比(%)

業種分類別生産者出荷指数

業種	鉱工業																
	製造工業	鉄鋼	非鉄金属	金属製品	はん用・生産用・業務用機械					電子部 品・ デバイス	電気機械	情報通信 機械	輸送機械	窯業・ 土石製品	化学	プラスティック 製品	
					はん用機 械	生産用機 械	業務用機 械										
ウェイト	10000.0	9995.0	310.5	138.5	276.7	1017.6	260.8	193.0	563.8	379.8	496.5	167.4	4123.2	106.5	737.9	617.6	
原	平成26年	117.6	117.7	120.2	86.6	95.8	98.4	111.4	117.4	85.8	41.1	81.2	86.2	148.4	106.9	106.0	96.7
	平成27年	116.5	116.5	117.0	79.3	92.3	102.6	111.1	125.7	90.8	26.9	77.5	78.3	147.6	102.0	110.9	93.4
	平成28年	118.4	118.4	112.2	77.6	92.4	95.9	119.7	118.7	77.2	15.6	74.7	77.2	153.7	95.8	111.4	98.0
	27年Ⅰ期	114.6	114.6	121.3	83.1	92.6	91.3	97.7	133.5	74.0	32.4	81.8	89.1	150.1	101.2	113.6	89.5
	Ⅱ期	114.2	114.2	114.7	80.6	88.6	104.6	111.9	117.1	97.0	23.7	77.3	78.2	141.1	102.0	109.5	94.5
	Ⅲ期	119.0	119.0	116.6	73.5	93.3	120.1	114.2	128.9	119.9	26.1	77.2	73.8	147.0	97.4	106.4	94.9
	Ⅳ期	118.3	118.3	115.2	80.1	94.8	94.3	102.6	123.2	72.3	25.2	73.7	72.0	152.3	107.2	114.2	94.5
	28年Ⅰ期	116.6	116.6	111.4	77.1	89.5	100.3	113.7	140.4	80.4	17.8	76.1	83.2	154.0	91.9	104.5	92.8
	Ⅱ期	116.1	116.1	111.2	75.0	90.6	83.2	118.0	112.5	57.1	13.9	70.0	73.5	151.6	90.1	106.4	99.0
	Ⅲ期	117.1	117.1	108.9	73.1	92.2	93.8	118.4	115.7	74.9	13.4	76.2	87.1	148.7	97.3	111.2	100.3
	Ⅳ期	123.8	123.8	117.4	85.2	97.3	106.4	128.6	106.0	96.3	17.3	76.4	64.7	160.4	103.8	123.3	99.8
	指	27年1月	107.5	107.5	119.6	81.1	87.0	88.6	87.0	108.9	82.3	33.7	79.6	80.8	140.5	97.4	109.1
2月		114.3	114.3	119.8	83.1	94.7	100.1	99.6	119.9	93.6	33.1	76.4	89.6	147.3	101.7	120.1	85.1
3月		122.0	122.1	124.4	85.1	96.1	85.3	106.4	171.7	46.0	30.3	89.5	96.8	162.4	104.6	111.6	97.5
4月		110.9	110.9	113.6	80.6	88.3	101.1	105.9	95.4	100.8	25.6	77.6	71.0	137.6	100.9	99.7	92.8
5月		104.9	104.9	108.7	78.8	85.1	88.4	105.1	115.6	71.4	20.2	72.5	69.8	125.7	97.4	120.3	87.9
6月		126.7	126.7	121.9	82.4	92.5	124.4	124.6	140.3	118.8	25.3	81.7	93.7	160.0	107.8	108.5	102.7
7月		136.0	136.1	120.5	81.4	102.6	154.0	123.5	129.0	176.7	26.5	89.1	73.4	168.9	101.2	122.9	104.8
8月		101.3	101.3	108.9	64.9	82.3	104.3	102.8	108.9	103.4	24.0	64.6	68.3	117.2	91.8	85.6	85.5
9月		119.7	119.7	120.5	74.1	95.1	102.1	116.3	148.8	79.6	27.9	77.8	79.8	155.0	99.2	110.7	94.5
10月		121.2	121.2	119.6	83.7	95.5	85.4	129.1	115.7	54.8	27.5	74.9	55.1	161.0	112.5	116.1	94.9
11月		116.4	116.4	117.6	80.7	95.4	95.0	134.7	126.3	65.9	25.4	72.8	71.3	150.1	104.4	106.0	96.1
12月		117.2	117.2	108.5	75.8	93.4	102.6	97.9	127.7	96.2	22.7	73.3	89.7	145.9	104.7	120.5	92.5
数	28年1月	106.4	106.4	104.9	72.7	81.0	92.4	101.8	107.4	83.0	19.6	69.4	84.3	140.1	82.0	104.0	86.0
	2月	117.7	117.7	111.8	79.2	93.7	100.8	114.6	142.9	80.1	18.3	75.8	85.6	152.6	92.5	114.6	94.2
	3月	125.8	125.8	117.5	79.5	93.9	107.6	124.7	170.8	78.1	15.5	83.1	79.8	169.2	101.1	95.0	98.1
	4月	116.9	116.9	109.6	73.4	86.7	90.9	114.8	119.9	69.9	14.5	68.7	68.5	152.3	94.2	102.4	97.6
	5月	107.6	107.6	105.5	72.2	85.6	73.2	108.5	99.8	47.8	14.4	66.4	69.2	139.7	82.3	100.0	96.7
	6月	123.9	123.9	118.6	79.3	99.6	85.5	130.7	117.9	53.5	12.9	75.0	82.9	162.9	93.9	116.9	102.7
	7月	121.3	121.3	110.6	78.3	92.0	91.1	123.9	104.2	71.4	13.6	80.8	93.4	154.1	100.3	114.6	103.2
	8月	105.4	105.4	102.2	64.9	91.0	86.8	107.5	110.6	69.1	11.7	67.8	82.5	127.8	90.7	96.5	95.9
	9月	124.6	124.6	113.8	76.0	93.6	103.5	123.9	132.4	84.1	15.0	79.9	85.5	164.2	101.0	122.5	101.7
	10月	124.7	124.7	116.7	80.5	95.1	114.3	137.9	112.2	104.2	17.3	72.6	63.2	161.7	99.5	129.7	95.8
	11月	126.6	126.6	121.3	89.2	99.6	103.3	150.5	105.5	80.7	17.5	77.2	65.2	165.5	103.1	131.6	103.9
	12月	120.2	120.2	114.3	85.8	97.1	101.6	97.4	100.2	104.0	17.2	79.4	65.7	154.1	108.9	108.6	99.8
前年同月比(%)	2.6	2.6	5.3	13.2	4.0	▲1.0	▲0.5	▲21.5	8.1	▲24.2	8.3	▲26.8	5.6	4.0	▲9.9	7.9	
季	28年Ⅰ期	117.5	117.4	110.3	76.4	89.6	100.6	119.7	126.6	84.0	19.2	74.5	76.2	153.4	92.0	103.4	93.1
	Ⅱ期	116.9	116.9	112.2	74.0	91.3	78.0	117.8	121.8	47.6	13.9	71.0	74.4	156.8	93.3	105.9	98.6
	Ⅲ期	117.7	117.7	109.8	76.0	93.3	92.9	113.8	112.5	79.0	13.0	75.4	84.3	152.6	99.9	113.3	97.9
	Ⅳ期	121.1	121.1	115.5	84.0	94.8	103.8	125.8	115.2	93.8	17.0	78.3	72.8	154.3	96.8	122.2	100.3
調	28年1月	120.9	120.9	110.5	77.9	88.8	121.4	129.8	121.1	119.4	22.5	77.4	89.0	154.6	89.7	111.2	95.0
	2月	116.7	116.7	109.2	76.2	91.3	81.7	111.6	139.3	55.4	19.9	74.8	74.0	156.0	87.2	107.9	93.5
	3月	114.8	114.7	111.3	75.1	88.7	98.6	117.8	119.4	77.2	15.3	71.3	65.6	149.7	99.1	91.1	90.8
	4月	121.9	121.9	112.7	72.6	89.2	84.0	119.5	144.9	53.6	15.3	72.7	78.0	163.7	95.7	111.8	98.8
	5月	114.1	114.1	109.3	73.8	88.0	75.8	116.6	107.0	46.2	14.4	70.7	71.9	153.7	88.3	96.4	100.9
	6月	114.6	114.6	114.7	75.7	96.7	74.2	117.3	113.6	43.1	12.0	69.7	73.2	153.1	95.8	109.6	96.0
	7月	116.6	116.6	109.2	79.3	90.1	84.3	110.1	118.2	61.4	12.9	75.4	96.9	150.9	100.5	112.8	97.4
	8月	116.6	116.6	107.4	73.8	98.3	91.3	110.6	113.2	80.1	11.8	74.2	81.1	152.1	99.5	105.5	101.0
	9月	119.9	119.9	112.9	74.8	91.6	103.2	120.6	106.0	95.6	14.2	76.5	75.0	154.8	99.8	121.6	95.3
	10月	121.8	121.8	113.1	77.4	92.5	121.2	125.5	117.0	127.3	16.4	74.6	73.1	153.4	93.6	125.3	97.2
	11月	120.9	120.9	115.9	86.0	95.6	90.1	130.6	107.4	66.3	16.5	79.7	71.9	153.8	95.1	130.9	101.4
	12月	120.5	120.5	117.6	88.5	96.4	100.0	121.3	121.1	87.9	18.0	80.5	73.5	155.6	101.8	110.4	102.3
前月比(%)	▲0.3	▲0.3	1.5	2.9	0.8	11.0	▲7.1	12.8	32.6	9.1	1.0	2.2	1.2	7.0	▲15.7	0.9	

業種分類別生産者出荷指数

パルプ・紙・紙加工品	繊維	食料品	その他	鋳業					電力・ガス事業	産業総合		(参考系列)		業種
				ゴム製品	家具製品	印刷	木材・木製品	その他製品		機械工業	旧電気機械工業	ウェイト		
													51.2	
121.6	70.6	1264.9	165.7	51.2	20.8	25.8	14.3	53.6	5.0	145.0	10145.0	6184.5	1043.7	ウェイト
105.9	100.1	104.9	96.3	77.9	107.7	101.0	96.6	107.0	105.5	95.2	117.3	126.5	67.4	平成26年
107.8	95.1	103.2	97.1	92.0	104.6	63.5	85.4	118.3	93.7	95.9	116.2	125.3	59.2	平成27年
109.8	92.2	107.3	101.5	97.5	106.8	66.0	79.5	126.2	102.0	115.6	118.4	127.3	53.6	平成28年
97.1	88.9	84.9	96.4	84.9	126.3	46.3	87.7	122.1	94.7	89.3	114.2	126.0	65.0	27年 I 期
110.5	92.0	107.1	94.5	88.1	96.4	68.6	81.2	115.9	95.6	106.4	114.1	121.1	57.9	II 期
110.9	94.9	114.4	95.1	92.8	90.0	69.2	82.5	115.2	84.9	95.6	118.7	127.6	58.1	III 期
112.7	104.6	106.3	102.3	102.1	105.6	70.0	90.2	120.0	99.4	92.3	117.9	126.5	55.8	IV 期
101.8	94.9	94.2	105.3	99.9	124.9	64.9	78.4	129.5	102.1	112.8	116.5	128.6	56.1	28年 I 期
113.5	89.2	112.6	102.2	94.7	122.9	63.1	78.5	126.6	90.5	127.1	116.3	123.2	50.2	II 期
113.2	89.6	114.2	96.6	96.4	82.2	66.2	75.0	122.9	99.8	120.5	117.1	123.9	55.1	III 期
110.7	94.9	108.0	101.7	98.8	97.1	69.7	85.9	125.9	115.4	101.8	123.5	133.4	53.0	IV 期
90.9	81.0	72.3	87.4	84.3	82.7	38.4	87.9	115.7	99.6	100.7	107.4	118.9	63.1	27年 1 月
92.3	86.9	85.8	89.8	83.3	113.8	44.4	82.3	110.5	104.7	76.5	113.7	125.2	62.8	2 月
108.2	98.9	96.7	111.9	87.1	182.4	56.2	92.9	140.0	79.9	90.7	121.6	133.9	69.1	3 月
113.7	96.0	102.0	99.5	86.4	117.3	70.0	86.0	122.8	78.5	109.7	110.9	118.1	57.6	4 月
104.2	85.4	103.0	85.2	77.9	76.2	67.4	71.7	107.8	92.3	116.0	105.1	107.3	53.0	5 月
113.7	94.5	116.3	98.9	99.9	95.7	68.4	86.0	117.2	116.1	93.6	126.2	137.8	63.1	6 月
120.6	96.8	125.9	96.2	101.4	98.8	74.3	89.8	102.6	104.4	95.0	135.5	148.7	63.8	7 月
104.5	87.6	115.1	86.5	78.1	73.5	62.0	71.7	115.1	75.4	95.7	101.2	103.8	50.4	8 月
107.5	100.2	102.3	102.7	98.8	97.6	71.4	86.0	127.9	75.0	96.0	119.4	130.3	60.0	9 月
116.2	106.8	104.9	105.4	102.0	96.3	79.0	91.7	128.4	100.3	74.4	120.5	130.6	54.5	10 月
108.2	99.1	103.2	102.3	98.1	118.8	73.2	96.7	115.4	104.1	89.0	116.0	125.0	55.3	11 月
113.7	108.0	110.8	99.3	106.3	101.8	57.7	82.3	116.3	93.8	113.5	117.1	123.9	57.5	12 月
89.4	86.0	78.8	91.3	92.0	85.4	51.6	69.1	118.1	101.5	122.6	106.6	117.6	53.7	28年 1 月
101.5	97.0	98.0	108.3	113.3	116.7	69.2	69.8	129.5	113.6	101.5	117.4	127.9	56.5	2 月
114.6	101.7	105.9	116.2	94.3	172.6	74.0	96.4	140.9	91.1	114.2	125.6	140.3	58.0	3 月
119.2	96.1	114.5	101.5	85.5	134.0	70.0	90.1	122.5	69.3	122.2	117.0	124.8	48.9	4 月
105.9	82.3	104.1	99.2	93.1	113.5	58.0	77.0	125.3	99.8	136.9	108.1	113.2	47.9	5 月
115.3	89.2	119.3	105.9	105.5	121.1	61.4	68.4	131.9	102.4	122.3	123.9	131.7	53.7	6 月
115.6	90.5	123.7	99.4	98.8	82.8	68.6	80.3	126.3	107.8	117.4	121.2	127.6	58.4	7 月
111.5	87.3	114.9	91.2	88.8	81.3	59.4	64.3	119.8	98.4	137.4	105.8	107.9	49.8	8 月
112.6	91.1	104.1	99.3	101.7	82.4	70.7	80.3	122.5	93.3	106.8	124.4	136.1	57.2	9 月
109.4	92.4	105.4	104.6	100.5	90.8	70.6	90.3	134.0	124.7	84.1	124.1	135.2	50.9	10 月
113.4	93.7	106.5	104.1	101.9	96.8	72.3	87.3	128.9	116.8	103.4	126.3	136.4	53.5	11 月
109.4	98.5	112.2	96.4	94.0	103.8	66.2	80.2	114.9	104.8	117.8	120.2	128.6	54.6	12 月
▲3.8	▲8.8	1.3	▲2.9	▲11.6	2.0	14.7	▲2.6	▲1.2	11.7	3.8	2.6	3.8	▲5.0	前年同月比(%)
109.2	98.9	109.2	102.3	103.7	110.5	71.5	78.9	121.2	103.4	108.9	117.3	126.6	55.1	28年 I 期
112.1	90.4	106.2	102.4	94.3	122.8	60.5	77.8	127.9	91.5	111.4	116.9	126.3	50.4	II 期
110.4	90.4	106.7	99.9	97.4	93.8	65.4	75.0	127.1	108.5	118.6	117.7	126.1	54.1	III 期
106.9	88.3	109.5	100.7	100.4	106.3	65.4	82.5	127.0	106.6	117.9	121.0	129.6	54.6	IV 期
108.1	98.2	111.9	102.8	99.9	112.3	63.6	77.3	126.9	96.8	119.5	120.9	131.2	59.6	28年 1 月
109.0	103.8	113.0	106.1	119.6	113.2	81.2	63.3	121.1	106.0	93.7	116.3	124.4	55.0	2 月
110.6	94.8	102.8	97.9	91.5	105.9	69.8	96.2	115.6	107.3	113.4	114.7	124.2	50.8	3 月
115.3	94.4	111.7	97.4	87.7	95.0	63.5	90.5	121.2	81.3	110.3	121.8	132.0	51.6	4 月
108.6	88.3	101.1	106.2	101.6	139.8	57.9	76.3	131.7	103.5	111.0	114.2	125.0	50.4	5 月
112.4	88.5	105.8	103.5	93.5	133.6	60.1	66.7	130.8	89.7	112.9	114.6	121.8	49.3	6 月
108.8	91.4	106.0	100.6	91.6	87.1	64.0	78.6	135.1	100.1	116.5	116.6	124.8	55.0	7 月
110.2	89.0	107.2	102.6	105.7	107.0	65.4	69.1	123.2	121.0	121.1	116.6	124.8	53.7	8 月
112.1	90.7	106.8	96.4	94.8	87.2	66.9	77.3	122.9	104.5	118.1	119.8	128.6	53.7	9 月
105.6	87.6	109.8	102.1	100.1	98.4	60.2	86.6	132.8	115.7	117.6	121.6	131.2	52.8	10 月
109.6	89.1	109.3	101.9	102.6	106.3	67.9	81.1	128.0	105.9	121.1	121.0	128.1	54.9	11 月
105.5	88.3	109.3	98.1	98.5	114.3	68.1	79.8	120.1	98.2	114.9	120.4	129.5	56.2	12 月
▲3.7	▲0.9	0.0	▲3.7	▲4.0	7.5	0.3	▲1.6	▲6.2	▲7.3	▲5.1	▲0.5	1.1	2.4	前月比(%)

業種分類別生産者在庫指数

業種	鉱工業																
	製造工業	鉄鋼	非鉄金属	金属製品	はん用・生産用・業務用機械					電子部 品・ デバイス	電気機械	情報通信 機械	輸送機械	窯業・ 土石製品	化学	プラスチッ ク製品	
					はん用機 械	生産用機 械	業務用機 械										
ウェイト	10000.0	9981.4	282.3	186.8	458.5	1333.4	577.6	506.9	248.9	293.2	1038.8	77.0	1728.3	309.7	1594.2	1067.7	
原 指 数	平成26年	101.5	101.6	148.7	190.6	128.6	131.4	107.7	151.6	144.8	6.9	87.2	72.1	60.9	92.7	94.1	111.1
	平成27年	105.7	105.8	160.2	290.3	119.8	172.7	110.3	225.5	209.9	1.8	72.7	79.0	44.8	87.5	105.8	112.6
	平成28年	103.1	103.1	153.5	328.7	104.9	157.4	116.2	193.0	180.7	1.4	59.0	101.7	33.9	74.0	122.6	112.2
	27年Ⅰ期	110.4	110.5	165.0	284.2	128.6	157.8	111.9	210.5	156.9	1.5	83.2	52.8	68.3	87.2	112.3	115.2
	Ⅱ期	106.2	106.3	160.0	330.4	121.4	174.6	106.6	233.6	212.5	1.8	72.6	86.4	51.9	84.2	98.0	107.9
	Ⅲ期	104.0	104.1	158.0	275.3	108.9	184.1	114.7	231.0	249.7	1.8	66.5	93.5	34.1	90.1	97.5	115.2
	Ⅳ期	102.2	102.3	157.7	271.3	120.4	174.3	108.1	227.1	220.4	2.1	68.6	83.4	24.8	88.5	115.3	112.2
	28年Ⅰ期	105.9	106.0	153.1	315.8	116.3	166.9	111.6	217.2	192.9	1.5	62.4	75.2	38.4	76.3	124.1	118.9
	Ⅱ期	104.2	104.3	156.3	360.9	108.9	162.5	123.9	196.2	183.1	1.3	61.1	96.0	29.1	69.7	124.1	110.4
	Ⅲ期	104.9	105.0	153.5	335.7	97.1	155.8	120.4	184.3	179.9	1.7	60.5	101.1	38.0	76.2	127.1	110.6
	Ⅳ期	97.2	97.3	151.0	302.2	97.1	144.5	108.9	174.1	166.9	1.0	51.8	134.7	30.1	73.8	115.2	108.9
	指 数	27年1月	113.4	113.5	165.7	280.4	133.7	158.3	115.8	203.4	165.1	1.7	90.2	55.7	70.7	90.1	126.1
2月		113.5	113.6	170.2	279.1	127.8	162.6	110.9	217.5	170.6	1.6	87.4	57.5	73.3	89.0	114.0	119.3
3月		104.4	104.5	159.2	293.2	124.3	152.4	108.9	210.6	135.1	1.2	72.0	45.2	60.9	82.5	96.9	112.6
4月		99.3	99.4	144.3	318.3	119.6	160.8	109.9	230.7	136.6	1.5	71.9	64.0	23.4	85.0	112.9	106.1
5月		107.8	107.9	171.9	325.4	121.5	183.8	103.1	229.9	277.5	2.0	74.7	99.6	68.9	82.8	80.5	107.5
6月		111.5	111.6	163.8	347.6	123.0	179.2	106.7	240.2	223.3	2.0	71.3	95.6	63.4	84.8	100.6	110.1
7月		105.6	105.7	151.1	297.7	109.9	194.5	121.4	243.6	263.9	2.1	64.3	121.9	35.4	89.0	90.4	114.8
8月		103.2	103.3	162.2	264.6	112.8	185.4	112.0	237.6	249.3	1.8	70.1	82.4	28.0	88.9	99.5	114.5
9月		103.1	103.2	160.8	263.5	104.0	172.5	110.6	211.7	236.0	1.5	65.1	76.1	38.8	92.4	102.5	116.4
10月		101.3	101.4	158.0	274.9	113.5	179.0	112.6	226.1	237.2	2.0	65.8	93.5	28.9	91.4	106.1	111.5
11月		106.5	106.6	155.6	268.1	125.7	174.1	103.5	231.3	221.7	2.2	68.0	86.7	29.4	91.1	124.6	112.1
12月		98.9	99.0	159.5	270.8	122.0	169.7	108.2	223.8	202.4	2.0	72.1	70.0	16.0	83.0	115.3	113.0
数	28年1月	107.5	107.6	157.4	299.2	133.1	177.3	110.5	235.7	213.6	1.9	68.4	79.2	23.2	78.0	138.9	116.0
	2月	107.2	107.3	155.2	312.5	109.3	174.5	113.7	230.2	202.4	1.5	65.3	89.5	43.1	78.5	115.5	118.8
	3月	102.9	103.0	146.6	335.7	106.5	148.9	110.7	185.7	162.8	1.0	53.5	56.8	48.9	72.3	117.8	122.0
	4月	99.8	99.9	151.3	346.4	109.6	160.6	125.5	194.6	172.7	1.1	53.0	92.5	31.5	73.9	111.6	111.3
	5月	104.7	104.8	163.7	364.5	113.6	163.3	124.2	193.7	191.9	1.1	57.7	88.1	26.2	67.8	127.8	109.9
	6月	108.0	108.1	153.8	371.9	103.6	163.5	122.1	200.2	184.8	1.8	72.7	107.5	29.7	67.4	132.8	109.9
	7月	106.8	106.9	153.8	352.8	104.0	164.3	123.5	194.9	196.4	1.9	66.6	94.6	39.3	72.8	118.5	115.6
	8月	106.2	106.3	157.2	339.0	96.3	159.6	120.1	190.7	188.2	2.5	62.0	107.6	38.9	77.2	133.0	108.1
	9月	101.8	101.9	149.5	315.2	91.0	143.6	117.7	167.4	155.1	0.8	52.8	101.1	35.9	78.5	129.9	108.1
	10月	99.3	99.4	150.9	316.3	100.5	149.5	116.6	170.2	183.8	1.1	51.3	120.9	21.8	75.2	130.4	110.3
	11月	97.7	97.8	149.6	306.7	99.0	141.8	105.2	174.0	161.3	0.9	49.2	145.6	38.4	74.6	102.2	109.1
	12月	94.7	94.7	152.4	283.7	91.8	142.2	104.9	178.2	155.6	1.1	54.9	137.5	30.0	71.7	112.9	107.3
前年同月比(%)		▲4.2	▲4.3	▲4.5	4.8	▲24.8	▲16.2	▲3.0	▲20.4	▲23.1	▲45.0	▲23.9	96.4	87.5	▲13.6	▲2.1	▲5.0
季 節 調 整 指 数	28年Ⅰ期	102.7	102.8	153.3	295.7	119.5	160.7	108.7	205.6	184.1	1.4	63.7	94.2	33.3	77.1	124.4	119.5
	Ⅱ期	105.3	105.4	152.1	341.1	108.4	162.8	122.7	203.8	175.9	1.0	61.5	104.0	30.5	72.6	124.2	111.5
	Ⅲ期	106.3	106.3	156.0	374.4	95.4	156.7	120.2	186.5	180.1	2.1	61.4	88.8	43.0	75.4	130.8	109.0
	Ⅳ期	97.9	97.9	152.5	310.4	97.2	148.8	114.0	174.8	182.6	1.3	49.6	121.1	30.8	70.8	111.9	108.8
指 数	28年1月	100.8	100.9	160.4	272.8	140.1	163.3	101.8	211.0	200.6	2.1	65.1	88.1	18.5	77.0	137.9	118.0
	2月	101.8	101.9	154.1	301.0	110.2	162.4	109.6	213.5	182.9	1.3	64.8	104.1	37.2	77.9	113.1	116.6
	3月	105.6	105.7	145.4	313.2	108.1	156.5	114.6	192.4	168.7	0.9	61.1	90.4	44.2	76.5	122.2	123.8
	4月	102.8	102.9	149.9	332.7	111.0	166.0	123.8	200.0	185.3	0.9	54.5	118.7	33.1	77.0	107.8	113.8
	5月	104.8	104.9	159.7	339.4	114.2	160.2	124.1	200.3	168.5	0.8	57.9	89.0	27.6	71.4	129.1	111.6
	6月	108.4	108.5	146.8	351.3	100.0	162.3	120.2	211.2	174.0	1.3	72.2	104.3	30.7	69.5	135.6	109.2
	7月	106.7	106.8	157.7	381.0	105.4	161.3	120.2	192.8	192.4	1.9	68.0	79.2	45.0	73.1	123.8	112.8
	8月	106.9	106.9	159.8	395.5	91.4	157.3	119.8	184.2	187.5	3.1	61.4	92.2	44.8	76.5	136.2	106.9
	9月	105.2	105.3	150.5	346.7	89.5	151.6	120.7	182.5	160.4	1.2	54.7	94.9	39.1	76.5	132.5	107.2
	10月	101.7	101.8	155.8	334.4	101.0	152.7	119.0	172.2	195.0	1.5	49.9	94.8	22.9	71.3	130.4	111.2
	11月	95.8	95.9	151.4	322.3	99.7	148.1	116.5	175.1	174.6	1.1	47.9	128.5	33.8	71.8	100.8	107.7
	12月	96.1	96.1	150.2	274.4	91.0	145.7	106.5	177.1	178.3	1.4	50.9	139.9	35.7	69.4	104.4	107.5
前月比(%)		0.3	0.2	▲0.8	▲14.9	▲8.7	▲1.6	▲8.6	1.1	2.1	27.3	6.3	8.9	5.6	▲3.3	3.6	▲0.2

業種分類別生産者在庫指数

パルプ・紙・紙加工品	繊維	食料品	その他	家具製品			木材・木製品	その他製品	（参考系列）		在庫率	業種
				鋁業					機械工業	旧電気機械工業		
				家具製品	木材・木製品	その他製品						
27.8	250.7	1090.7	242.3	75.9	98.8	67.6	18.6	4470.7	1409.0	9777.0	ウェイト	
96.5	95.3	130.5	134.9	215.3	115.5	72.7	51.6	84.7	69.6	94.6	平成26年	
104.6	88.4	124.4	145.2	215.6	115.7	109.4	50.4	87.2	58.3	96.6	平成27年	
117.0	90.5	128.0	144.0	211.5	123.9	97.6	50.9	75.6	49.3	91.1	平成28年	
96.7	88.7	119.8	167.7	282.9	112.5	119.1	51.4	93.8	64.5	102.0	27年Ⅰ期	
91.7	87.9	131.6	114.6	160.8	113.0	64.8	48.8	90.6	58.7	96.7	Ⅱ期	
104.7	88.1	134.5	138.6	188.9	120.1	109.3	51.1	85.3	54.5	95.0	Ⅲ期	
125.4	89.0	111.6	160.0	229.8	117.0	144.3	50.4	79.1	55.6	92.8	Ⅳ期	
92.9	87.9	121.9	148.6	242.0	114.0	94.4	49.8	80.5	50.4	96.2	28年Ⅰ期	
113.9	89.1	136.3	121.8	191.9	117.0	49.9	50.6	75.7	50.6	92.5	Ⅱ期	
129.0	90.3	135.4	144.5	187.6	132.2	114.0	50.3	77.1	50.5	92.6	Ⅲ期	
132.4	94.7	118.4	161.0	224.4	132.2	132.0	52.9	69.2	45.8	83.1	Ⅳ期	
99.3	88.4	110.6	183.3	340.0	112.5	110.9	54.3	96.6	69.9	114.1	27年1月	
101.6	91.4	115.1	199.1	333.1	112.5	175.3	56.0	98.2	67.9	104.1	2月	
89.3	86.3	133.6	120.8	175.7	112.5	71.0	43.9	86.6	55.8	87.7	3月	
80.1	86.8	122.1	104.8	138.0	112.5	56.2	47.6	74.9	56.9	97.1	4月	
85.5	85.6	129.1	119.7	170.7	112.5	72.8	48.6	100.7	60.9	98.4	5月	
109.5	91.2	143.7	119.2	173.8	114.0	65.5	50.1	96.3	58.2	94.5	6月	
88.6	90.1	143.6	136.8	180.4	114.0	121.2	49.6	88.9	54.5	88.3	7月	
106.6	87.5	129.6	142.2	199.8	123.1	105.4	48.8	83.9	56.5	107.5	8月	
119.0	86.7	130.4	136.8	186.4	123.1	101.2	55.0	83.0	52.4	89.1	9月	
144.6	85.8	111.1	147.9	187.0	123.1	140.1	51.7	81.6	54.0	90.9	10月	
131.9	93.9	126.0	166.6	252.1	114.0	147.4	49.3	80.7	55.3	98.3	11月	
99.6	87.2	97.6	165.5	250.3	114.0	145.5	50.2	74.9	57.4	89.3	12月	
91.3	88.1	112.8	169.8	258.3	114.0	152.0	51.5	79.2	55.1	108.4	28年1月	
91.0	89.1	124.1	167.5	295.2	114.0	102.5	50.7	85.5	53.4	94.1	2月	
96.3	86.4	128.7	108.6	172.6	114.0	28.7	47.3	76.8	42.8	86.1	3月	
116.8	86.5	120.6	132.8	229.3	114.0	52.0	48.7	74.1	44.4	89.4	4月	
94.0	88.1	142.0	113.8	171.8	114.0	48.3	50.0	73.8	47.6	97.0	5月	
130.9	92.6	146.2	118.7	174.7	123.1	49.3	53.0	79.1	59.9	91.0	6月	
148.1	89.7	138.3	138.1	188.3	132.2	90.3	51.2	81.4	54.7	91.3	7月	
146.2	89.8	131.9	142.0	187.5	132.2	105.4	52.5	79.1	52.1	100.5	8月	
92.6	91.4	135.9	153.3	187.1	132.2	146.2	47.2	70.7	44.6	86.0	9月	
119.2	94.2	120.8	151.0	198.7	132.2	124.9	48.3	67.1	44.7	85.2	10月	
133.9	98.6	132.6	153.7	197.3	132.2	136.0	54.3	71.2	44.4	79.7	11月	
144.0	91.3	101.8	178.4	277.2	132.2	135.0	56.2	69.2	48.2	84.4	12月	
44.6	4.7	4.3	7.8	10.7	16.0	▲7.2	12.0	▲7.6	▲16.0	▲5.5	前年同月比(%)	
97.6	89.2	125.4	120.7	172.3	114.3	69.1	49.8	75.6	51.6	94.3	28年Ⅰ期	
116.2	89.4	125.7	145.1	242.0	119.3	81.5	50.9	78.5	51.1	93.2	Ⅱ期	
123.5	90.7	131.1	164.1	244.7	130.8	122.5	49.1	79.5	51.0	94.2	Ⅲ期	
131.0	92.5	129.5	152.1	213.9	130.6	113.3	54.0	69.1	43.7	83.3	Ⅳ期	
98.4	90.6	124.2	132.4	175.0	112.2	110.9	52.2	69.1	53.2	93.3	28年1月	
92.5	88.6	127.4	121.7	191.1	115.4	62.4	48.8	78.5	52.7	89.0	2月	
102.0	88.5	124.7	108.0	150.9	115.2	34.0	48.3	79.2	48.9	100.7	3月	
132.2	88.1	120.7	161.4	292.4	117.3	94.1	50.6	79.9	46.3	89.1	4月	
98.9	89.0	127.7	131.4	212.8	116.5	64.6	50.2	75.6	47.3	95.1	5月	
117.4	91.0	128.6	142.4	220.9	124.1	85.7	51.9	80.1	59.6	95.3	6月	
139.5	88.6	128.0	157.6	250.2	132.0	107.1	49.9	83.0	55.7	97.2	7月	
145.8	90.9	130.2	160.3	235.0	129.0	120.1	52.9	80.1	51.2	90.9	8月	
85.1	92.5	135.1	174.4	248.9	131.5	140.3	44.5	75.5	46.2	94.5	9月	
115.5	93.5	124.3	157.0	239.4	129.3	110.7	48.9	67.6	43.0	88.4	10月	
128.6	92.1	132.0	139.4	176.6	131.6	107.2	55.0	69.7	43.0	78.7	11月	
148.8	92.0	132.3	160.0	225.7	130.8	121.9	58.2	70.0	45.0	82.8	12月	
15.7	▲0.1	0.2	14.8	27.8	▲0.6	13.7	5.8	0.4	4.7	5.2	前月比(%)	

財別生産指数

財別分類	合計	最終需要財									生産財			財別分類
		投資財	消費財			耐用消費財	非耐用消費財	鉱工業用生産財	その他用生産財					
			資本財	建設財										
ウェイト	10000.0	5601.7	1944.1	1547.8	396.3	3657.6	1503.9	2153.7	4398.3	3973.6	424.7	ウェイト		
原 指 数	平成26年	112.3	127.7	107.9	108.9	104.0	138.1	172.6	114.1	92.9	93.3	89.2	平成26年	
	平成27年	111.1	129.0	106.3	109.9	92.2	141.0	173.2	118.5	88.4	88.5	87.3	平成27年	
	平成28年	112.6	129.2	100.8	103.8	89.0	144.3	176.3	121.9	91.4	91.2	93.9	平成28年	
	27年Ⅰ期	108.8	124.4	103.8	106.0	95.3	135.4	175.5	107.3	88.9	90.1	77.7	27年Ⅰ期	
	Ⅱ期	109.8	127.6	104.0	109.2	83.6	140.1	166.5	121.7	87.2	87.0	89.3	Ⅱ期	
	Ⅲ期	113.8	134.5	116.2	122.9	90.2	144.2	172.3	124.6	87.3	87.2	88.3	Ⅲ期	
	Ⅳ期	112.1	129.3	101.1	101.5	99.7	144.3	178.5	120.5	90.1	89.7	93.7	Ⅳ期	
	28年Ⅰ期	110.8	128.2	104.5	108.1	90.7	140.8	180.2	113.3	88.7	88.7	88.9	28年Ⅰ期	
	Ⅱ期	111.1	127.6	92.4	95.0	82.3	146.3	173.7	127.1	90.2	89.7	94.6	Ⅱ期	
	Ⅲ期	111.4	128.1	98.3	101.4	86.1	143.9	169.4	126.2	90.2	90.1	91.5	Ⅲ期	
	Ⅳ期	116.9	132.8	107.9	110.8	96.8	146.0	181.8	120.9	96.6	96.2	100.4	Ⅳ期	
	指 数	27年1月	105.0	119.6	102.9	105.0	94.7	128.4	166.0	102.1	86.4	87.9	72.4	27年1月
2月		108.9	125.0	108.4	111.3	96.7	133.9	172.1	107.2	88.3	89.6	75.7	2月	
3月		112.6	128.7	100.2	101.7	94.5	143.8	188.4	112.6	92.1	92.9	84.9	3月	
4月		106.1	122.9	101.9	107.2	81.4	134.1	155.8	118.9	84.6	83.9	91.5	4月	
5月		101.6	115.8	88.9	91.6	78.1	130.1	154.5	113.1	83.5	83.5	82.9	5月	
6月		121.8	144.0	121.1	128.7	91.3	156.2	189.3	133.1	93.5	93.5	93.6	6月	
7月		130.0	158.0	147.7	160.8	96.9	163.5	196.6	140.3	94.3	94.4	92.7	7月	
8月		98.2	115.0	96.4	100.6	79.9	124.9	135.7	117.4	76.7	75.9	84.5	8月	
9月		113.1	130.4	104.4	107.2	93.9	144.2	184.7	116.0	90.9	91.3	87.8	9月	
10月		113.3	129.5	97.3	96.6	100.3	146.6	189.7	116.5	92.6	92.4	94.8	10月	
11月		112.2	129.0	98.5	98.4	98.9	145.2	176.7	123.2	90.8	90.5	93.6	11月	
12月		110.7	129.5	107.6	109.6	99.8	141.1	169.0	121.7	86.8	86.2	92.8	12月	
数	28年1月	104.2	122.2	98.9	103.2	82.1	134.5	165.4	113.0	81.4	81.4	81.4	28年1月	
	2月	111.4	128.0	106.1	109.1	94.7	139.7	179.9	111.6	90.3	90.2	90.6	2月	
	3月	116.8	134.4	108.5	111.9	95.3	148.2	195.4	115.2	94.4	94.4	94.8	3月	
	4月	110.4	128.1	97.4	102.4	78.0	144.4	173.0	124.4	88.0	87.4	93.0	4月	
	5月	104.4	118.7	82.6	83.7	78.2	137.9	160.2	122.3	86.1	85.6	91.6	5月	
	6月	118.6	135.9	97.2	98.8	90.6	156.6	187.8	134.7	96.5	96.2	99.2	6月	
	7月	115.2	133.2	100.4	103.3	89.1	150.6	177.5	131.8	92.4	92.3	93.6	7月	
	8月	102.5	118.3	89.6	92.2	79.2	133.6	143.9	126.4	82.3	82.0	85.8	8月	
	9月	116.5	132.8	104.9	108.7	89.9	147.6	186.7	120.3	95.9	96.0	95.1	9月	
	10月	118.0	135.5	112.4	117.2	93.7	147.7	181.9	123.8	95.7	95.4	97.9	10月	
	11月	118.8	133.5	104.9	106.4	99.3	148.7	189.5	120.1	100.2	100.2	100.6	11月	
	12月	113.9	129.4	106.5	108.9	97.4	141.6	174.1	118.9	94.0	93.1	102.8	12月	
	前年同月比%	2.9	▲0.1	▲1.0	▲0.6	▲2.4	0.4	3.0	▲2.3	8.3	8.0	10.8	前年同月比%	
季 節 調 整 済 指 数	28年Ⅰ期	110.6	127.8	100.8	104.9	87.4	143.3	176.5	119.5	89.0	88.7	92.7	28年Ⅰ期	
	Ⅱ期	110.7	125.9	89.8	90.6	86.8	144.7	183.6	119.7	91.2	91.3	91.9	Ⅱ期	
	Ⅲ期	112.3	129.1	100.2	102.7	89.0	142.8	172.3	122.3	90.9	90.7	92.9	Ⅲ期	
	Ⅳ期	115.7	132.9	107.1	111.2	91.7	147.1	173.4	127.0	93.5	92.9	97.7	Ⅳ期	
	28年1月	116.6	139.8	114.7	122.9	87.6	155.3	175.2	137.7	89.4	88.9	94.7	28年1月	
	2月	108.6	123.1	92.8	93.8	88.1	138.7	176.5	110.8	88.4	87.8	94.4	2月	
	3月	106.6	120.5	94.8	97.9	86.6	135.9	177.8	110.0	89.3	89.4	89.0	3月	
	4月	112.5	128.2	95.2	98.3	83.5	146.2	192.5	118.6	93.1	93.6	88.5	4月	
	5月	109.9	125.7	87.0	87.3	86.3	144.1	178.0	120.5	88.9	89.1	92.5	5月	
	6月	109.7	123.8	87.1	86.3	90.5	143.8	180.4	120.1	91.6	91.2	94.7	6月	
	7月	109.9	125.0	98.9	99.9	90.3	136.9	165.9	117.1	90.4	90.0	93.6	7月	
	8月	113.1	130.9	97.8	99.3	90.2	145.3	176.0	123.7	90.3	90.2	91.0	8月	
9月	113.9	131.3	103.8	108.8	86.6	146.1	175.0	126.0	92.1	91.9	94.1	9月		
10月	117.1	137.8	118.1	125.9	89.0	147.5	168.7	132.1	91.1	90.6	94.5	10月		
11月	114.0	128.9	97.8	98.9	93.6	146.6	176.3	123.5	94.5	94.2	95.9	11月		
12月	115.9	132.0	105.3	108.9	92.6	147.3	175.1	125.4	94.9	94.0	102.6	12月		
	前月比%	1.7	2.4	7.7	10.1	▲1.1	0.5	▲0.7	1.5	0.4	▲0.2	7.0	前月比%	

財別生産者出荷指数

財別分類	合計	最終需要財								生産財			財別分類
		投資財	消費財		耐用消費財	非耐用消費財	工業用生産財	その他用生産財	ウエイト				
			資本財	建設財						ウエイト			
ウエイト	10000.0	5665.4	1931.9	1567.1	364.8	3733.5	2184.8	1548.7	4334.6	3989.6	345.0	ウエイト	
原 指 数	平成26年	117.6	135.9	113.0	114.6	106.1	147.8	171.7	114.0	93.8	94.5	86.1	平成26年
	平成27年	116.5	136.9	113.0	117.1	95.3	149.2	172.4	116.5	89.9	90.5	83.1	平成27年
	平成28年	118.4	137.0	107.6	111.4	91.2	152.2	174.8	120.4	94.1	94.5	89.5	平成28年
	27年Ⅰ期	114.6	132.5	110.6	112.9	100.6	143.9	173.2	102.5	91.1	92.4	76.9	27年Ⅰ期
	Ⅱ期	114.2	134.0	111.1	116.6	87.5	145.9	165.1	118.7	88.3	88.8	81.5	Ⅱ期
	Ⅲ期	119.0	142.3	121.9	128.8	91.9	152.9	172.8	124.9	88.5	88.9	84.6	Ⅲ期
	Ⅳ期	118.3	138.6	108.3	110.0	101.2	154.3	178.5	120.1	91.6	91.9	89.4	Ⅳ期
	28年Ⅰ期	116.6	135.8	111.5	115.7	93.4	148.4	176.9	108.3	91.5	92.0	85.5	28年Ⅰ期
	Ⅱ期	116.1	134.1	98.8	102.4	83.4	152.5	173.6	122.7	92.6	93.0	88.9	Ⅱ期
	Ⅲ期	117.1	135.6	106.3	110.2	89.7	150.8	167.9	126.6	92.9	93.2	89.2	Ⅲ期
	Ⅳ期	123.8	142.4	113.8	117.3	98.4	157.2	180.8	123.9	99.6	100.0	94.6	Ⅳ期
	指 数	27年1月	107.5	122.1	103.7	105.3	96.9	131.6	160.7	90.6	88.3	89.8	71.4
2月		114.3	133.1	112.7	116.2	97.6	143.7	170.7	105.6	89.7	91.1	72.9	2月
3月		122.0	142.4	115.4	117.3	107.4	156.4	188.3	111.3	95.4	96.2	86.5	3月
4月		110.9	129.4	106.9	111.5	87.0	141.1	161.6	112.1	86.8	87.1	83.3	4月
5月		104.9	121.8	97.8	101.7	81.0	134.2	144.4	119.6	82.9	83.6	73.9	5月
6月		126.7	150.8	128.6	136.5	94.5	162.3	189.2	124.4	95.1	95.8	87.3	6月
7月		136.0	166.2	146.8	158.6	96.1	176.3	200.8	141.8	96.6	97.6	84.2	7月
8月		101.3	120.3	103.5	108.3	82.6	129.0	136.5	118.4	76.4	76.1	79.7	8月
9月		119.7	140.5	115.3	119.6	97.0	153.5	181.2	114.4	92.6	92.9	89.8	9月
10月		121.2	141.7	104.7	105.2	102.4	160.9	190.3	119.3	94.3	94.6	90.5	10月
11月		116.4	135.1	107.3	108.4	102.2	149.4	175.1	113.2	92.0	92.3	89.4	11月
12月		117.2	139.0	113.0	116.3	99.0	152.5	170.1	127.7	88.6	88.7	88.4	12月
数	28年1月	106.4	124.2	102.5	106.5	85.3	135.4	163.0	96.5	83.1	83.5	78.4	28年1月
	2月	117.7	136.3	110.2	113.8	94.3	149.9	174.8	114.6	93.3	93.5	90.7	2月
	3月	125.8	147.0	121.8	126.7	100.5	160.0	192.8	113.8	98.0	98.9	87.3	3月
	4月	116.9	136.6	101.9	106.4	82.5	154.6	175.3	125.4	91.1	91.5	87.5	4月
	5月	107.6	123.1	90.1	92.8	78.4	140.2	160.2	112.0	87.4	87.3	88.8	5月
	6月	123.9	142.7	104.3	107.9	89.2	162.6	185.2	130.7	99.3	100.1	90.3	6月
	7月	121.3	141.2	106.7	111.0	88.2	159.0	174.4	137.3	95.2	95.9	87.7	7月
	8月	105.4	121.4	96.4	98.9	85.7	134.3	143.4	121.5	84.5	84.2	87.1	8月
	9月	124.6	144.2	115.8	120.6	95.1	159.0	186.0	120.9	99.0	99.5	92.9	9月
	10月	124.7	144.9	116.3	121.0	96.2	159.7	183.4	126.3	98.2	99.0	89.0	10月
	11月	126.6	144.3	112.8	115.6	100.9	160.6	185.2	125.9	103.5	104.1	97.4	11月
	12月	120.2	137.9	112.2	115.4	98.2	151.2	173.8	119.4	97.0	97.0	97.4	12月
前年同月比%	2.6	▲0.8	▲0.7	▲0.8	▲0.8	▲0.9	2.2	▲6.5	9.5	9.4	10.2	前年同月比%	
季 節 調 整 指 数	28年Ⅰ期	117.5	137.6	107.5	112.6	88.4	152.9	176.8	122.1	91.3	91.6	87.5	28年Ⅰ期
	Ⅱ期	116.9	134.0	98.0	99.8	91.2	152.3	177.8	117.4	94.0	94.6	88.1	Ⅱ期
	Ⅲ期	117.7	135.7	106.7	109.6	90.9	151.1	172.9	120.4	93.8	94.0	90.7	Ⅲ期
	Ⅳ期	121.1	139.8	112.3	116.7	93.9	154.6	174.5	125.1	96.8	97.1	92.4	Ⅳ期
	28年1月	120.9	144.8	120.7	129.6	89.1	157.3	181.7	126.6	92.2	92.3	89.7	28年1月
	2月	116.7	136.3	97.6	99.2	88.5	157.1	180.8	126.6	90.4	90.2	93.4	2月
	3月	114.8	131.6	104.1	109.1	87.7	144.3	168.0	113.2	91.2	92.2	79.4	3月
	4月	121.9	142.5	104.1	107.4	92.4	161.6	186.5	125.2	95.7	96.6	86.2	4月
	5月	114.1	129.4	95.4	96.9	88.8	146.5	174.9	109.5	92.4	92.8	91.7	5月
	6月	114.6	130.1	94.6	95.1	92.3	148.9	171.9	117.6	93.8	94.4	86.5	6月
	7月	116.6	135.8	104.2	106.9	90.1	151.0	172.6	119.0	92.7	92.9	90.7	7月
	8月	116.6	132.7	103.8	105.6	95.4	148.0	170.0	118.8	93.9	93.7	93.1	8月
9月	119.9	138.6	112.1	116.3	87.2	154.2	176.2	123.4	94.8	95.4	88.3	9月	
10月	121.8	143.8	120.9	127.6	94.8	155.6	174.9	128.3	93.9	94.4	87.5	10月	
11月	120.9	137.5	104.5	106.6	94.0	156.0	172.4	129.6	98.5	98.7	93.8	11月	
12月	120.5	138.0	111.4	115.9	93.0	152.1	176.2	117.4	98.1	98.3	96.0	12月	
前月比%	▲0.3	0.4	6.6	8.7	▲1.1	▲2.5	2.2	▲9.4	▲0.4	▲0.4	2.3	前月比%	

財別生産者在庫指数

財別分類	合計	最終需要財								生産財			財別分類
		投資財	消費財		生産財	鉱工業用生産財	その他用生産財						
			資本財	建設財				耐久消費財	非耐久消費財				
ウェイト	10000.0	6667.9	2858.5	1533.2	1325.3	3809.4	1596.0	2213.4	3332.1	2988.5	343.6	ウェイト	
原 指 数	平成26年	101.5	101.3	118.2	135.8	97.8	88.6	56.3	112.0	101.8	101.5	104.7	平成26年
	平成27年	105.7	105.2	130.7	167.1	88.5	86.0	47.6	113.7	106.8	105.3	119.3	平成27年
	平成28年	103.1	103.1	119.6	149.9	84.5	90.7	37.6	129.0	103.0	102.7	105.5	平成28年
	27年Ⅰ期	110.4	111.2	133.7	164.5	98.0	94.4	64.5	115.9	108.9	107.7	118.4	27年Ⅰ期
	Ⅱ期	106.2	106.3	130.5	168.0	87.1	88.0	54.6	112.2	106.1	104.9	116.7	Ⅱ期
	Ⅲ期	104.0	103.4	132.2	172.4	85.7	81.8	39.3	112.5	105.1	102.8	124.8	Ⅲ期
	Ⅳ期	102.2	99.8	126.3	163.5	83.2	79.8	32.2	114.2	107.1	106.0	117.1	Ⅳ期
	28年Ⅰ期	105.9	104.3	123.2	160.6	80.0	90.1	41.6	125.0	109.0	108.6	111.5	28年Ⅰ期
	Ⅱ期	104.2	104.4	121.3	152.2	85.4	91.8	31.4	135.4	103.6	103.2	106.5	Ⅱ期
	Ⅲ期	104.9	107.2	120.0	147.0	88.8	97.5	42.6	137.2	100.4	99.9	104.7	Ⅲ期
	Ⅳ期	97.2	96.3	113.8	139.8	83.6	83.2	34.6	118.2	99.0	99.0	99.3	Ⅳ期
	27年1月	113.4	115.6	138.8	170.1	102.6	98.3	67.4	120.5	108.8	107.3	121.3	27年1月
	2月	113.5	114.9	142.0	175.4	103.2	94.7	66.5	115.0	110.7	108.8	126.5	2月
	3月	104.4	103.0	120.2	147.9	88.1	90.2	59.5	112.3	107.1	107.1	107.5	3月
	4月	99.3	98.1	120.3	148.6	87.5	81.4	27.5	120.3	101.7	100.7	110.5	4月
	5月	107.8	108.0	137.6	179.9	88.6	85.8	70.1	97.1	107.5	106.0	120.4	5月
6月	111.5	112.7	133.7	175.6	85.3	96.9	66.2	119.1	109.1	107.9	119.1	6月	
7月	105.6	106.1	137.3	183.4	83.9	82.6	41.4	112.4	104.7	101.7	130.1	7月	
8月	103.2	102.5	134.0	173.3	88.7	78.8	32.8	112.0	104.6	101.7	129.5	8月	
9月	103.1	101.7	125.2	160.5	84.4	84.0	43.7	113.0	106.0	105.0	114.8	9月	
10月	101.3	98.4	127.2	166.2	82.1	76.8	35.1	106.9	107.0	105.6	118.7	10月	
11月	106.5	105.7	127.3	166.4	82.1	89.4	36.0	127.9	108.1	107.4	114.8	11月	
12月	98.9	95.2	124.3	157.9	85.5	73.3	25.5	107.8	106.3	104.9	117.9	12月	
28年1月	107.5	105.5	128.0	167.6	82.2	88.6	30.0	130.9	111.4	110.4	120.0	28年1月	
2月	107.2	106.8	130.8	172.5	82.6	88.8	45.4	120.1	107.9	108.1	105.9	2月	
3月	102.9	100.5	110.8	141.6	75.2	92.8	49.5	124.0	107.6	107.4	108.6	3月	
4月	99.8	98.1	117.5	152.0	77.5	83.6	32.7	120.2	103.2	102.4	110.0	4月	
5月	104.7	104.4	120.3	151.6	84.0	92.5	26.7	140.0	105.1	105.0	106.0	5月	
6月	108.0	110.8	126.0	153.0	94.7	99.4	34.9	146.0	102.4	102.2	103.5	6月	
7月	106.8	109.3	126.5	155.1	93.5	96.4	44.7	133.7	101.6	100.8	108.3	7月	
8月	106.2	109.3	122.9	151.4	90.0	99.0	42.5	139.8	100.2	99.4	106.8	8月	
9月	101.8	103.0	110.7	134.6	83.0	97.2	40.6	138.0	99.3	99.4	99.0	9月	
10月	99.3	98.6	113.8	140.1	83.3	87.2	27.3	130.4	100.7	100.2	104.6	10月	
11月	97.7	96.7	112.9	139.0	82.6	84.5	40.4	116.3	99.7	100.0	97.2	11月	
12月	94.7	93.6	114.6	140.4	84.8	77.9	36.1	108.0	96.7	96.8	96.1	12月	
前年同月比%	▲4.2	▲1.7	▲7.8	▲11.1	▲0.8	6.3	41.6	0.2	▲9.0	▲7.7	▲18.5	前年同月比%	
季 節 調 整 済 指 数	28年Ⅰ期	102.7	100.7	120.2	150.2	82.7	86.6	36.6	128.2	107.0	106.8	110.7	28年Ⅰ期
	Ⅱ期	105.3	106.0	123.6	157.0	86.6	93.0	33.5	128.4	103.1	102.5	109.1	Ⅱ期
	Ⅲ期	106.3	108.4	120.7	150.1	87.9	98.8	48.0	136.3	102.5	102.2	104.5	Ⅲ期
	Ⅳ期	97.9	97.3	113.8	142.2	80.8	84.5	34.1	122.5	99.1	99.1	98.1	Ⅳ期
	28年1月	100.8	96.6	119.5	147.4	80.1	81.2	23.6	135.3	109.8	109.7	114.0	28年1月
	2月	101.8	100.3	120.6	153.3	81.1	85.2	40.7	123.0	105.0	105.5	100.4	2月
	3月	105.6	105.1	120.5	150.0	87.0	93.4	45.6	126.4	106.2	105.1	117.6	3月
	4月	102.8	102.7	122.4	161.4	80.8	86.8	35.3	116.6	103.8	103.2	110.2	4月
	5月	104.8	104.9	121.2	153.3	85.0	94.0	28.8	131.3	104.3	103.8	108.0	5月
	6月	108.4	110.4	127.2	156.3	94.1	98.2	36.4	137.4	101.3	100.4	109.2	6月
	7月	106.7	107.9	123.9	151.9	92.2	95.8	50.7	128.8	104.6	104.3	106.3	7月
	8月	106.9	110.0	121.3	151.5	86.5	101.0	48.6	140.3	103.1	102.4	104.3	8月
	9月	105.2	107.4	116.8	147.0	85.0	99.7	44.6	139.8	99.9	99.8	102.9	9月
	10月	101.7	102.0	114.6	144.2	80.9	91.9	28.5	133.3	101.1	100.6	103.4	10月
	11月	95.8	94.0	113.1	141.6	80.3	79.3	35.6	116.4	99.3	99.3	96.7	11月
	12月	96.1	95.8	113.6	140.8	81.2	82.4	38.3	117.9	97.0	97.4	94.2	12月
前月比%	0.3	1.9	0.4	▲0.6	1.1	3.9	7.6	1.3	▲2.3	▲1.9	▲2.6	前月比%	

財別格付け上の定義

最終需要財	<p>鉱工業又は他の産業に原材料等として投入されない製品</p> <p>ただし、建設財を含み、企業消費財を除く</p>
投資財	<p>資本財と建設財の合計</p>
資本財	<p>家計以外で購入される製品で、原則として想定耐用年数が1年以上で比較的購入価格が高いもの</p>
建設財	<p>建設業者で購入される製品で、原則として想定耐用年数が1年以上で比較的購入価格が高いもの</p>
消費財	<p>家計で購入される製品（耐久消費財と非耐久消費財の合計）</p>
耐久消費財	<p>原則として耐用想定年数が1年以上で比較的購入価格が高いもの</p>
非耐久消費財	<p>原則として耐用想定年数が1年未満または比較的購入価格が低いもの</p>
生産財	<p>鉱工業及び他の産業に原材料として投入される製品</p> <p>ただし、企業消費財を含み、建設財を除く</p>
鉱工業用生産財	<p>鉱工業の生産工程に原材料、燃料、部品、容器、消耗品、工具等として再投入される製品</p>
その他用生産財	<p>非鉱工業用の原材料、燃料、消耗品及び企業消費財</p>