



統計資料 30-2-4

平成30年7月20日
統計課 経済産業係
ダイヤル 027-226-2410

平成 22 年 基 準

群馬県鉱工業指数

平成 30 年 5 月 分

「生産、出荷、在庫は、すべて低下で推移」

項 目	季節調整済指数		原 指 数	
	指 数	前月比(%)	指 数	前年同月比(%)
生 産	109.3	▲ 5.8	104.2	0.1
出 荷	108.5	▲ 7.7	103.6	▲ 2.6
在 庫	97.2	▲ 2.4	97.8	3.3
在 庫 率	86.0	▲ 10.5	88.7	3.4

群馬県企画部統計課

インターネットでご覧いただけます
<http://toukei.pref.gunma.jp/>

利 用 上 の 注 意

1. 指数の種類、基準年次、ウェイト算定基準及び品目数

指数の種類	基準年次	ウェイト算定基準	採用品目
生産指数	平成22年	付加価値額	196
生産者出荷指数	〃	出荷額	190
生産者製品在庫指数	〃	在庫額	121
生産者製品在庫率指数	〃	〃	110

※生産指数及び生産者出荷指数の採用品目数には、電力・ガス事業を含む。

2. 指数算式－1

品目指数を基準時の固定ウェイト加重平均するラスパイレス算式である。

$$\text{総合指数} = \frac{\left(\frac{\text{比較時数量}}{\text{基準時数量}} \times \text{基準時ウェイト} \right) \text{の総和}}{\text{基準時ウェイトの総和}} \times 100$$

指数算式－2（生産者製品在庫率指数）

在庫と出荷の比率の推移をみることにより、産出された製品の需給動向をみることができる。

$$\text{総合在庫率指数} = \frac{\left[\frac{\frac{\text{比較時在庫数量}}{\text{比較時出荷数量}}}{\frac{\text{基準時在庫数量}}{\text{基準時出荷数量}}} \times \text{基準時在庫額ウェイト} \right] \text{の総和}}{\text{基準時在庫額ウェイトの総和}} \times 100$$

3. 分類は、業種分類及び特殊分類（財別分類）である。

4. 指数値の計算は月別、四半期別及び暦年別に行い、小数点第2位以下を四捨五入した。

四半期別指数は3か月分（1～3月期=Ⅰ期, 4～6月期=Ⅱ期, 7～9月期=Ⅲ期, 10～12月期=Ⅳ期としている。）の指数値を単純平均したもので、年別指数は12か月分の指数値を単純平均したものである。各増減率は端数処理後の数値で計算し、小数点第2位以下を四捨五入した。

5. 季節調整

季節調整とは1年を周期とする季節的な変動要因（天候、社会習慣等）を排除することをいう。本県ではセンサス局法のX-12-ARIMAを用いて算出した季節指数により季節調整を行っている。

6. 資料出所

- (1) 経済産業省生産動態統計調査
- (3) 他の官庁の資料
- (2) 庁内各課の資料
- (4) 組合または事業所へ照会

7. 本文中及び統計表中の符号は、次のとおりである。

- (1) 「r」は訂正数値(revised)
- (3) 「0.0」は、0.05未満
- (2) 「▲」はマイナス

8. 年間補正

経済産業省では、毎年、生産動態統計調査の前年分のデータを訂正（年間補正）している。これを受けて、群馬県鉱工業指数でも、毎年一回前年分の前指数及び季節調整済指数を再計し、前年の1月から当年の最新公表月までの指数値を訂正・公表している。この際には、ほぼ全面的に対象期間の指数値が訂正されるため、特に「r」は付していない。

5月の鉱工業動向

生産、出荷、在庫は、すべて低下で推移

【生産】

季節調整済指数で 109.3、前月比 5.8%低下となった。

前年同月比(原指数による)は、0.1%上昇となった。

・上昇した主な業種(前月比)		・低下した主な業種(前月比)	
生産用機械工業	22.6%	鉱業	▲ 40.3%
家具製品工業	20.8%	情報通信機械工業	▲ 23.5%
印刷業	8.6%	輸送機械工業	▲ 19.5%

【出荷】

季節調整済指数で 108.5、前月比 7.7%低下となった。

前年同月比(原指数による)は、2.6%低下となった。

・上昇した主な業種(前月比)		・低下した主な業種(前月比)	
化学工業	23.8%	鉱業	▲ 38.8%
生産用機械工業	22.5%	輸送機械工業	▲ 20.0%
家具製品工業	14.4%	情報通信機械工業	▲ 10.4%

【在庫】

季節調整済指数で 97.2、前月比 2.4%低下となった。

前年同月比(原指数による)は、3.3%上昇となった。

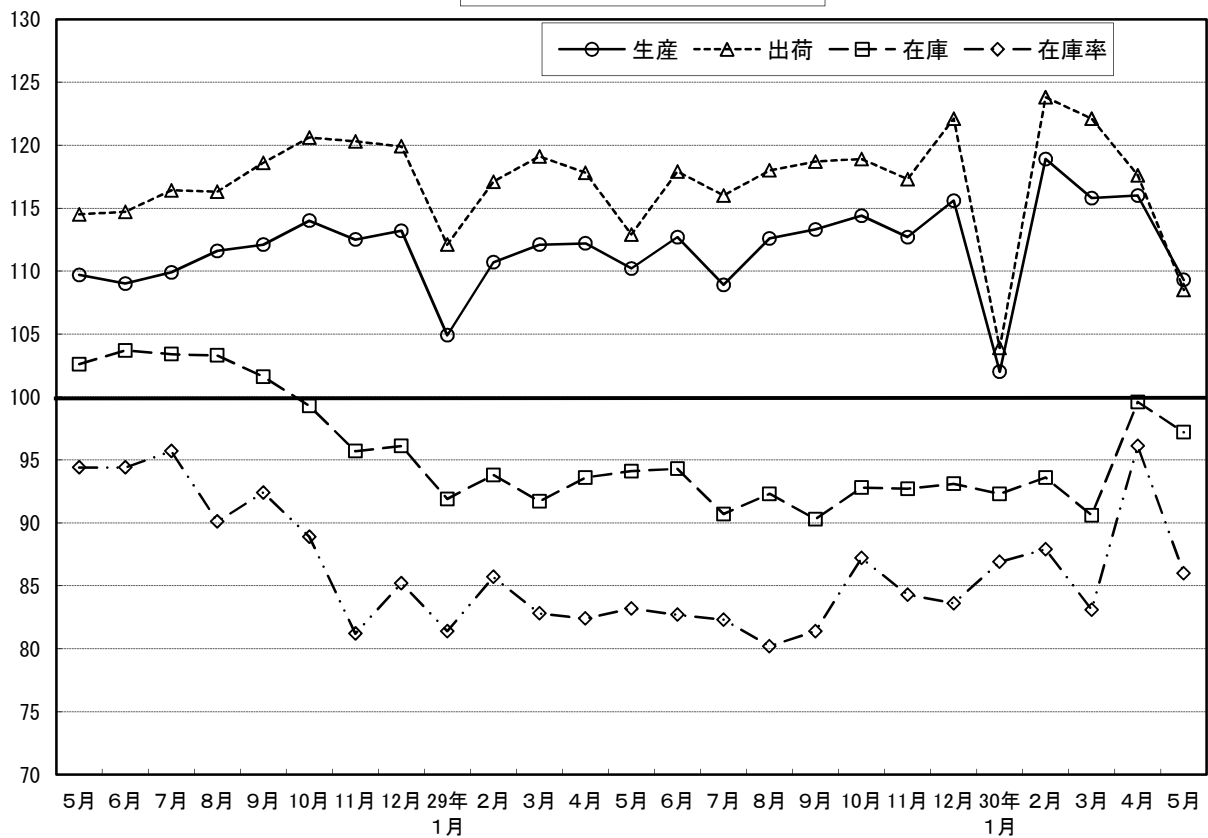
・上昇した主な業種(前月比)		・低下した主な業種(前月比)	
電子部品・デバイス工業	63.6%	食料品工業	▲ 18.2%
輸送機械工業	62.6%	化学工業	▲ 15.3%
生産用機械工業	9.9%	業務用機械工業	▲ 14.0%

◎寄与した主な業種

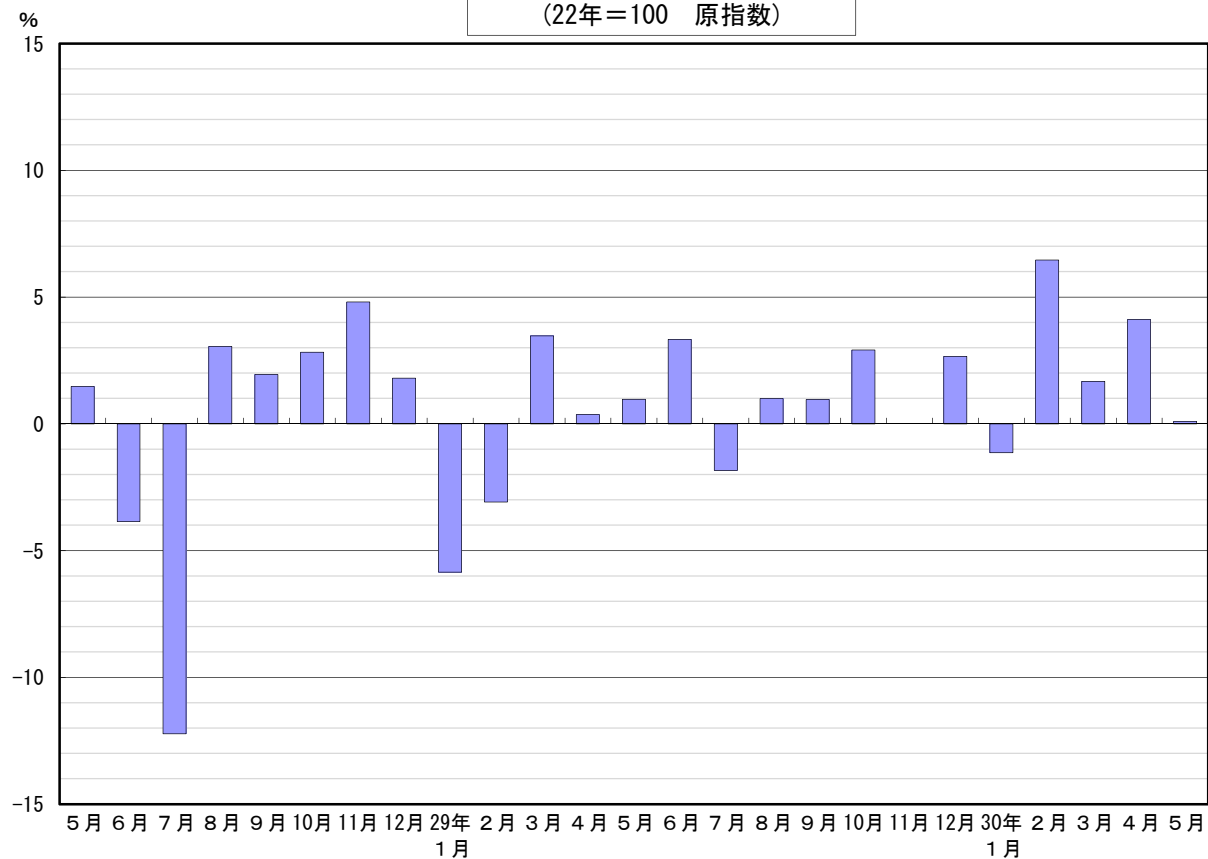
	業種	前月比寄与度	前月比(%)	主な品目	
生産	上昇	生産用機械工業	0.3	22.6	プレス用金型、プラスチック用金型
		はん用機械工業	0.2	8.2	コンデンシングユニット(7.5kw以上)、吸収式冷凍機
	低下	輸送機械工業	▲ 8.0	▲ 19.5	普通乗用車
		食料品工業	▲ 0.4	▲ 2.4	清涼飲料、焼酎
出荷	上昇	化学工業	1.7	23.8	医薬品製剤、けい素樹脂
		生産用機械工業	0.3	22.5	プレス用金型、プラスチック用金型
	低下	輸送機械工業	▲ 10.6	▲ 20.0	普通乗用車
		情報通信機械工業	▲ 0.1	▲ 10.4	レーザープリンタ、ボタン電話装置
在庫	上昇	輸送機械工業	3.0	62.6	普通乗用車
		生産用機械工業	0.9	9.9	ショベル系掘削機械、研削盤
	低下	化学工業	▲ 2.8	▲ 15.3	医薬品製剤、けい素樹脂
		食料品工業	▲ 2.7	▲ 18.2	清涼飲料、焼酎

(注)各指数の上昇・低下に影響を与えた主な業種を載せている。一部秘匿あり。

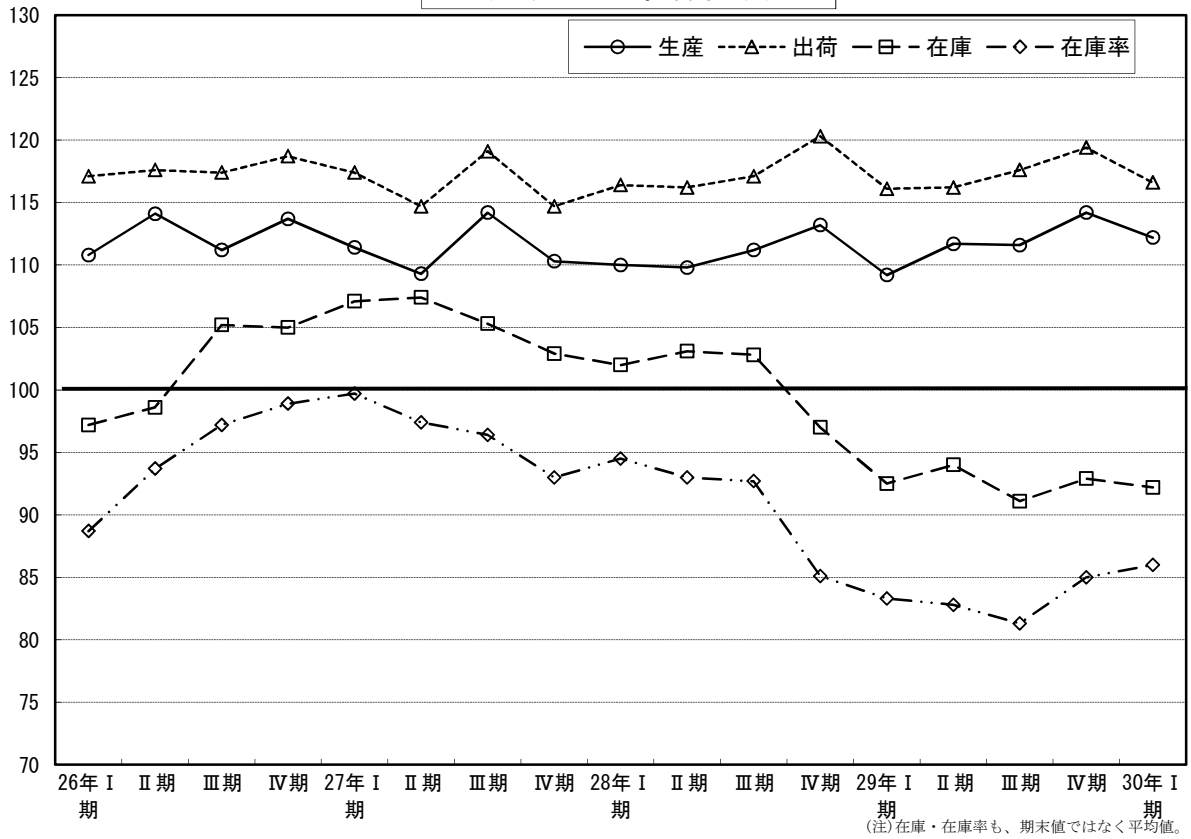
鋳工業指数の推移
(22年=100 季節調整済指数)



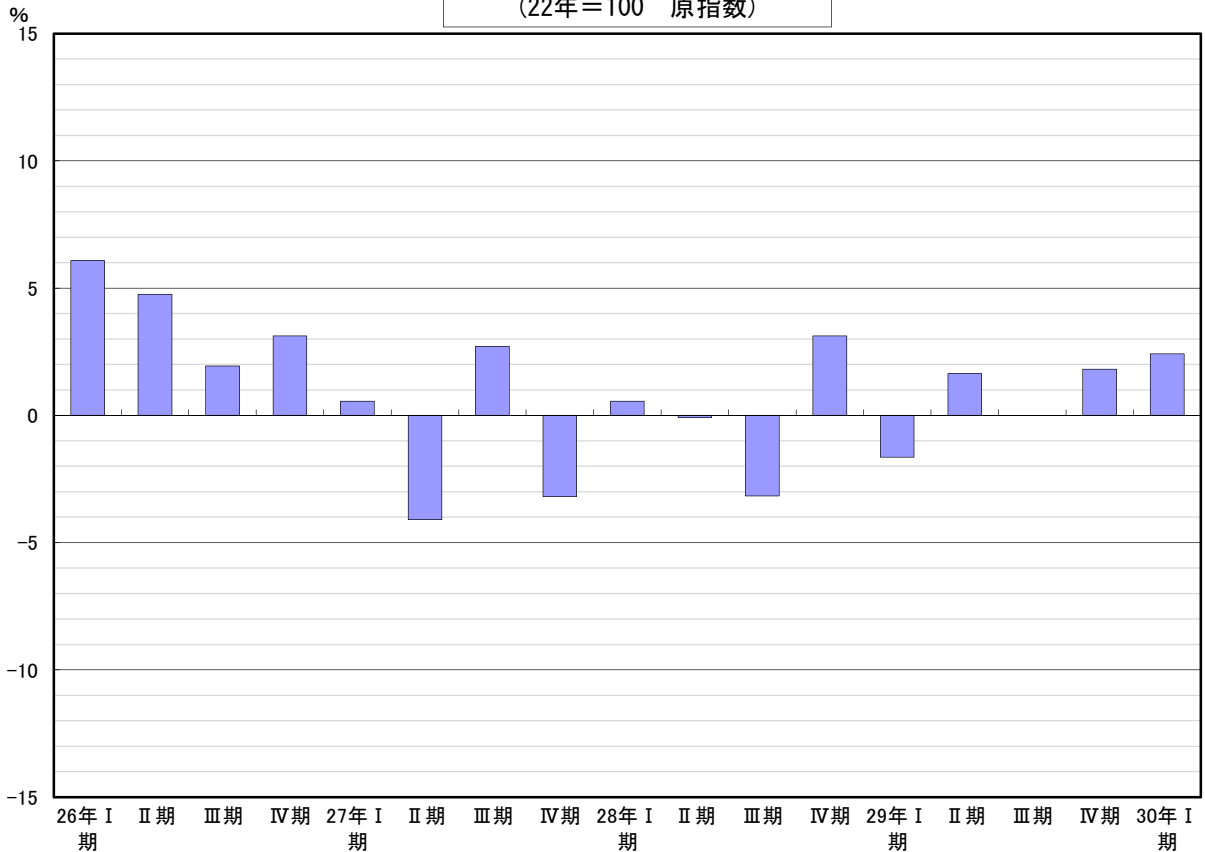
生産指数前年同月比の推移
(22年=100 原指数)



鋳工業指数の推移(期別)
(22年=100 季節調整済)



生産指数前年同期比の推移
(22年=100 原指数)



業種分類別生産指数

業種	業種																	
	鉱工業	製造工業										電子部	電気機械	情報通信	輸送機械	窯業・	化学	プラスチック
		鉄鋼	非鉄金属	金属製品	はん用・生産用・業務用機械			電子部	電気機械	情報通信	輸送機械	窯業・	化学	プラスチック				
					はん用機	生産用機	業務用機	品・										
					械	械	械	デバイス										
ウェイト	10000.0	9994.3	329.7	104.1	329.9	1086.8	247.7	165.3	673.8	478.0	562.2	135.2	3082.7	112.2	1136.4	656.9		
原	平成27年	111.1	111.1	116.5	79.5	87.1	99.3	116.7	114.7	89.2	26.0	79.6	99.6	144.3	101.7	113.7	95.5	
	平成28年	111.2	111.2	111.4	77.7	87.2	92.5	125.3	108.9	76.5	14.0	77.4	47.3	151.1	96.1	106.3	99.9	
	平成29年	111.8	111.8	119.1	82.5	90.7	78.2	129.3	102.7	53.5	14.9	87.1	37.3	149.8	97.1	118.6	105.4	
	Ⅱ期	109.7	109.7	112.3	74.5	85.9	81.4	128.2	107.5	57.8	12.7	73.5	44.5	148.0	91.7	105.0	99.1	
	Ⅲ期	110.2	110.2	106.9	74.0	86.4	89.0	122.9	100.9	73.6	11.6	78.9	52.9	146.4	99.8	105.4	100.2	
	Ⅳ期	115.6	115.6	117.5	84.4	92.1	103.8	129.6	98.5	95.6	14.9	79.6	42.1	157.5	102.5	113.8	103.7	
	29年Ⅰ期	107.6	107.6	118.4	81.2	87.9	69.4	118.0	103.5	43.2	14.4	83.0	40.9	151.9	95.2	105.1	101.3	
	Ⅱ期	111.5	111.5	113.8	81.3	89.8	73.1	133.7	104.3	43.2	14.7	81.7	31.1	148.0	94.5	120.0	106.6	
	Ⅲ期	110.2	110.2	115.0	79.6	91.2	70.7	130.4	103.6	40.7	14.6	86.0	41.7	143.9	95.8	121.0	106.6	
	Ⅳ期	117.7	117.7	129.2	88.1	93.8	99.7	135.0	99.3	86.8	15.8	97.8	35.6	155.3	103.0	128.2	107.0	
	30年Ⅰ期	110.2	110.2	120.3	84.1	90.1	81.9	124.4	99.8	61.9	13.0	102.8	37.9	142.6	91.9	128.9	99.8	
	指	10月	116.5	116.5	117.0	81.2	92.1	115.0	143.4	109.0	106.0	15.3	74.9	40.9	157.3	97.7	123.9	100.7
11月		117.6	117.5	120.6	89.6	94.0	95.9	144.7	94.9	78.2	14.7	79.8	42.3	164.8	103.5	106.7	107.1	
12月		112.7	112.7	115.0	82.4	90.3	100.6	100.6	91.6	102.7	14.8	84.0	43.0	150.3	106.4	110.8	103.4	
29年1月		96.6	96.6	111.5	74.6	82.3	64.7	106.4	81.3	45.3	14.2	78.3	40.0	132.6	87.6	99.2	90.7	
2月		106.7	106.7	115.6	83.1	93.7	67.4	118.9	102.0	40.0	13.8	81.7	39.7	151.6	96.6	101.8	99.2	
3月		119.5	119.5	128.0	85.9	87.8	76.2	128.8	127.3	44.3	15.1	89.0	43.1	171.4	101.5	114.2	114.0	
4月		109.3	109.3	114.4	81.0	87.1	75.8	136.2	114.3	44.2	15.5	80.4	27.8	149.4	96.3	106.4	107.2	
5月		104.1	104.1	115.4	78.4	90.1	64.3	121.0	88.2	37.6	13.6	76.0	25.5	132.3	88.5	111.1	101.2	
6月		121.0	121.0	111.7	84.5	92.1	79.3	143.9	110.3	47.9	14.9	88.8	40.0	162.2	98.7	142.6	111.4	
7月		112.0	112.0	115.6	81.4	94.3	68.5	140.5	110.5	31.8	15.6	86.7	44.2	146.8	98.5	122.8	104.2	
8月		102.2	102.2	108.6	70.4	88.3	67.9	118.1	90.5	43.9	13.2	83.5	40.4	127.4	89.2	109.6	103.9	
9月		116.4	116.4	120.9	86.9	91.0	75.8	132.7	109.8	46.5	15.0	87.8	40.6	157.4	99.7	130.7	111.7	
10月	119.9	119.9	129.2	94.1	92.2	104.4	154.5	95.0	88.4	16.5	97.8	36.5	160.9	101.0	127.1	109.3		
11月	117.6	117.6	130.4	88.5	95.7	101.3	144.0	100.8	85.7	15.9	99.7	35.1	151.6	104.9	130.0	109.8		
12月	115.7	115.7	127.9	81.6	93.5	93.3	106.5	102.2	86.2	14.9	95.8	35.2	153.4	103.2	127.4	101.8		
30年1月	95.5	95.5	113.1	76.8	79.7	67.7	106.4	86.4	48.9	13.8	91.4	34.7	116.2	84.5	121.4	91.4		
2月	113.6	113.6	118.6	83.9	94.7	93.8	126.8	97.6	80.7	12.5	105.4	36.9	149.0	92.1	129.8	101.7		
3月	121.5	121.5	129.2	91.6	95.8	84.3	140.1	115.4	56.1	12.6	111.7	42.0	162.6	99.0	135.6	106.3		
4月	113.8	113.8	120.8	84.2	90.6	88.1	137.2	76.0	73.0	13.0	101.6	36.0	145.3	96.2	124.8	101.3		
5月	104.2	104.2	121.9	79.7	90.4	75.4	136.9	88.3	49.6	13.1	95.3	31.5	116.3	88.9	130.8	100.4		
前年同月比(%)	0.1	0.1	5.6	1.7	0.3	17.3	13.1	0.1	31.9	▲3.7	25.4	23.5	▲12.1	0.5	17.7	▲0.8		
季	Ⅱ期	109.8	109.8	111.5	74.2	86.9	78.1	127.5	116.7	53.1	13.1	74.7	48.9	154.1	95.7	103.6	99.0	
	Ⅲ期	111.2	111.2	109.7	76.5	87.8	89.8	120.4	101.5	75.9	12.1	78.2	49.2	149.7	99.6	108.5	98.3	
	Ⅳ期	113.2	113.2	114.1	82.8	89.0	99.9	125.7	102.5	90.1	13.5	80.2	43.9	153.2	95.7	107.3	102.1	
	29年Ⅰ期	109.2	109.2	118.7	80.5	88.9	78.5	125.0	95.1	53.7	14.6	81.5	39.5	146.0	98.7	112.3	103.7	
	Ⅱ期	111.7	111.7	114.0	81.2	90.8	75.6	131.3	108.0	46.9	15.1	84.2	34.3	152.3	97.8	117.6	106.9	
	Ⅲ期	111.6	111.6	119.1	83.1	92.1	74.0	129.7	106.2	45.5	15.2	87.0	38.1	148.5	95.7	122.1	105.6	
	Ⅳ期	114.2	114.2	125.5	84.7	90.6	88.0	130.9	101.6	69.5	14.3	96.9	36.7	151.1	96.4	121.1	106.1	
	30年Ⅰ期	112.2	112.3	120.0	84.0	91.3	91.2	132.3	93.7	74.0	13.3	100.5	36.5	138.1	95.5	138.3	102.4	
	調	10月	114.0	114.0	112.2	79.5	88.8	121.2	130.9	106.7	123.2	13.5	76.6	44.6	149.6	91.7	114.0	100.4
		11月	112.5	112.4	115.2	84.7	88.4	86.0	130.4	98.0	68.1	13.2	81.3	42.9	156.6	95.5	101.5	102.1
		12月	113.2	113.2	114.9	84.1	89.9	92.4	115.9	102.8	79.0	13.8	82.8	44.1	153.3	99.9	106.4	103.7
		29年1月	104.9	104.9	116.1	79.1	89.7	76.8	120.9	88.7	55.9	14.4	81.4	41.6	138.2	97.3	104.0	99.6
2月		110.7	110.7	116.0	82.4	92.1	82.3	126.1	98.3	57.0	14.1	82.5	38.4	146.7	99.3	107.1	104.2	
3月		112.1	112.1	123.9	80.0	85.0	76.4	128.1	98.2	48.2	15.4	80.6	38.5	153.1	99.4	125.8	107.4	
4月		112.2	112.2	115.7	81.8	90.7	77.8	134.7	120.5	48.0	15.9	85.6	36.6	159.8	97.3	113.7	112.5	
5月		110.2	110.2	115.5	80.7	92.1	74.3	130.0	100.7	45.6	14.1	81.8	28.4	144.9	97.2	112.9	104.0	
6月		112.7	112.7	110.7	81.2	89.5	74.6	129.2	102.7	47.1	15.4	85.3	37.8	152.1	98.9	126.2	104.3	
7月		108.9	108.9	118.4	81.4	92.6	69.6	127.1	118.3	34.1	15.7	80.9	40.3	142.7	95.9	123.1	97.5	
8月		112.6	112.6	117.4	82.5	93.0	73.0	131.3	97.8	48.7	15.2	91.1	38.3	153.9	95.4	118.9	110.2	
9月		113.3	113.3	121.4	85.5	90.6	79.5	130.6	102.5	53.8	14.8	89.0	35.7	148.9	95.7	124.3	109.0	
10月	114.4	114.4	124.3	87.8	88.8	90.6	133.5	92.1	73.1	14.7	96.3	38.2	150.2	95.1	117.9	107.8		
11月	112.7	112.7	124.3	83.6	90.6	87.6	129.5	103.3	68.9	14.5	98.3	35.9	148.2	97.0	123.8	105.6		
12月	115.6	115.6	128.0	82.8	92.5	85.8	129.6	109.5	66.6	13.8	96.0	36.1	155.0	97.0	121.6	104.8		
30年1月	102.0	102.0	118.1	79.7	85.8	77.9	117.9	89.7	58.3	14.1	93.6	34.9	118.2	93.0	126.4	99.3		
2月	118.9	118.9	117.3	85.0	94.3	108.4	136.2	97.7	100.6	13.0	105.2	35.7	147.2	95.7	138.3	106.5		
3月	115.8	115.9	124.6	87.3	93.9	87.2	142.9	93.7	63.1	12.8	102.7	38.8	148.8	97.9	150.3	101.3		
4月	116.0	116.0	120.8	85.0	94.4	82.9	134.1	79.1	67.0	13.6	105.4	45.9	155.0	97.3	134.2	104.8		
5月	109.3	109.3	123.8	80.3	91.3	92.1	145.1	97.0	68.8	13.4	103.8	35.1	124.8	96.7	131.2	103.5		
前月比(%)	▲5.8	▲5.8	2.5	▲5.5	▲3.3	11.1	8.2	22.6	2.7	▲1.5	▲1.5	▲23.5	▲19.5	▲0.6	▲2.2	▲1.2		

業種分類別生産指数

業種	産業総合										(参考系列)		業種		
	電力・ガス事業	製造業								機械工業	旧電気機械工業	ウェイト			
		繊維	食料品	その他	ゴム製品	家具製品	印刷	木材・木製品	その他製品						
	122.3	100.6	1505.4	251.9	70.2	24.2	69.5	14.5	73.5	5.7	112.0	10112.0	5344.9	1175.4	ウェイト
	112.4	98.3	107.1	92.9	92.0	104.8	63.5	86.7	119.0	99.9	93.2	110.9	116.7	60.1	平成27年
	115.1	95.7	112.6	97.9	97.5	105.6	68.7	83.8	126.1	107.8	111.3	111.2	116.5	48.2	平成28年
	116.3	93.7	111.6	98.5	98.5	106.6	69.9	89.4	124.5	92.1	111.3	111.7	113.7	52.0	平成29年
	122.7	93.7	120.6	97.2	94.7	110.0	65.8	84.3	127.6	98.0	131.7	110.0	111.9	45.4	Ⅱ期
	120.4	92.4	119.3	96.5	96.4	87.3	69.0	83.9	128.0	102.7	123.1	110.3	113.2	48.5	Ⅲ期
	113.5	98.4	108.6	99.8	98.8	108.4	72.3	90.8	125.6	126.9	92.9	115.3	122.7	49.0	Ⅳ期
	103.1	87.3	101.5	100.5	100.9	115.0	69.6	84.9	127.9	93.9	103.3	107.5	112.7	50.3	29年Ⅰ期
	121.4	91.7	119.5	97.3	99.5	95.6	70.7	94.4	121.4	93.0	132.8	111.7	110.9	48.7	Ⅱ期
	122.7	95.2	117.4	96.3	102.7	96.2	66.2	86.9	120.4	89.0	118.4	110.3	108.8	51.9	Ⅲ期
	117.9	100.5	108.0	99.8	90.9	119.6	73.3	91.2	128.5	92.5	90.6	117.4	122.4	57.3	Ⅳ期
	107.1	85.6	104.2	98.5	89.2	114.2	67.8	84.9	134.0	91.2	103.4	110.1	111.8	58.8	30年Ⅰ期
	112.0	99.6	102.6	101.9	100.5	103.8	73.4	95.0	131.0	132.2	79.7	116.1	124.4	46.7	10月
	116.2	102.2	113.8	103.0	101.9	106.3	75.2	94.0	130.9	132.1	94.4	117.3	125.3	49.0	11月
	112.2	93.4	109.4	94.4	94.0	115.0	68.4	83.5	114.8	116.5	104.7	112.6	118.4	51.2	12月
	90.9	80.2	88.2	95.1	97.0	97.0	62.3	81.8	126.4	105.2	108.0	96.7	100.1	47.8	29年1月
	97.0	86.3	101.8	96.2	96.4	115.8	65.0	80.3	122.3	104.6	93.5	106.5	112.0	49.3	2月
	121.3	95.3	114.4	110.3	109.3	132.1	81.4	92.7	134.9	71.9	108.4	119.4	126.1	53.7	3月
	123.1	91.3	110.9	99.8	95.9	95.1	74.9	91.6	130.2	71.6	118.8	109.4	112.1	48.0	4月
	116.5	86.3	123.3	89.7	81.7	88.9	66.4	94.9	118.6	100.0	151.0	104.6	99.2	44.8	5月
	124.7	97.4	124.4	102.3	120.9	102.7	70.9	96.6	115.3	107.5	128.5	121.1	121.4	53.2	6月
	124.7	97.2	121.9	98.4	109.3	95.3	71.0	85.1	117.4	100.5	120.0	112.1	110.3	52.9	7月
	124.4	93.3	115.9	89.9	96.2	88.2	53.4	92.5	118.3	87.7	137.9	102.6	98.2	49.9	8月
	119.0	95.1	114.4	100.5	102.7	105.0	74.1	83.2	125.5	78.7	97.3	116.2	117.8	52.8	9月
	117.8	101.0	106.6	102.0	95.1	124.8	76.7	85.7	128.1	88.7	79.8	119.4	126.7	57.7	10月
	116.5	97.2	108.8	103.8	93.0	121.5	76.5	94.8	136.0	96.5	92.1	117.3	120.8	58.2	11月
	119.3	103.2	108.5	93.6	84.7	112.5	66.7	93.0	121.4	92.3	99.8	115.5	119.8	55.9	12月
	93.8	88.3	91.1	93.0	83.7	103.8	58.6	82.1	132.9	98.6	114.1	95.7	92.5	53.3	30年1月
	101.8	93.2	102.5	96.6	87.8	112.4	64.9	80.6	133.0	93.8	95.2	113.4	118.1	59.7	2月
	125.7	75.2	119.1	106.0	96.2	126.5	80.0	91.9	136.0	81.2	101.0	121.3	124.8	63.4	3月
	123.3	85.7	119.5	96.3	91.0	93.8	72.2	92.8	125.8	105.5	123.5	113.9	114.5	58.0	4月
	119.8	74.1	125.4	92.8	85.8	93.4	65.8	84.2	126.7	88.4	145.2	104.7	94.4	54.5	5月
	2.8	▲14.1	1.7	3.5	5.0	5.1	▲0.9	▲11.3	6.8	▲11.6	▲3.8	0.1	▲4.8	21.7	前年同月比(%)
	117.9	94.8	112.5	97.7	95.2	115.8	63.8	83.9	128.5	100.7	109.1	109.8	114.3	46.7	Ⅱ期
	114.8	94.6	112.3	97.9	97.1	99.7	67.5	85.2	128.7	108.2	113.9	111.2	115.6	47.7	Ⅲ期
	113.2	91.9	113.2	96.7	97.6	99.8	68.2	85.5	126.1	117.7	114.5	113.2	119.2	48.5	Ⅳ期
	114.5	90.5	112.8	101.2	102.6	104.4	76.0	90.0	125.4	95.7	112.1	109.3	110.9	49.7	29年Ⅰ期
	116.0	93.4	111.5	97.8	97.6	102.4	70.1	92.4	122.5	94.5	111.7	111.7	114.0	50.4	Ⅱ期
	117.3	96.9	110.8	98.4	102.6	110.4	65.6	89.0	122.8	91.1	111.4	111.6	112.3	51.8	Ⅲ期
	117.7	94.4	112.0	97.9	92.3	109.8	70.5	86.4	128.4	86.0	112.3	114.2	117.3	56.2	Ⅳ期
	119.4	89.0	116.0	98.9	91.3	104.3	73.1	90.5	131.2	94.6	110.9	112.4	110.6	58.1	30年Ⅰ期
	112.8	92.8	112.5	95.3	97.1	98.7	63.9	87.2	125.9	125.2	114.5	113.9	119.9	47.3	10月
	114.1	91.5	113.0	98.3	99.0	95.3	70.7	87.6	128.7	114.7	115.9	112.5	119.0	48.4	11月
	112.7	91.4	114.0	96.4	96.8	105.5	69.9	81.7	123.7	113.3	113.2	113.1	118.7	49.7	12月
	113.3	89.6	114.0	101.1	100.6	104.7	76.3	89.4	126.6	98.6	109.9	105.2	105.1	49.9	29年1月
	113.2	88.9	113.0	100.1	100.4	102.2	77.3	89.9	124.2	97.7	113.1	110.7	112.5	49.6	2月
	117.1	92.9	111.3	102.3	106.9	106.3	74.5	90.8	125.3	90.9	113.2	112.1	115.2	49.7	3月
	117.5	91.5	109.7	99.5	102.5	92.3	69.6	92.6	130.0	94.9	111.7	112.2	117.1	51.9	4月
	113.5	93.5	114.8	94.0	83.6	103.5	69.8	92.7	120.6	95.1	111.6	110.2	110.5	48.3	5月
	117.0	95.2	110.1	99.8	106.8	111.4	70.8	92.0	117.0	93.6	111.8	112.7	114.5	51.1	6月
	115.2	97.8	106.9	97.4	103.2	107.9	66.6	84.4	120.2	94.5	112.9	108.8	108.1	50.2	7月
	117.6	98.2	109.3	98.5	105.3	109.5	59.3	98.5	123.0	92.6	112.1	112.6	115.2	53.5	8月
	119.0	94.8	116.1	99.4	99.3	113.9	70.9	84.2	125.3	86.2	109.3	113.3	113.5	51.7	9月
	116.1	93.6	114.9	95.9	92.0	114.8	68.6	78.5	123.2	86.5	111.2	114.3	117.8	57.0	10月
	115.6	87.8	109.1	99.3	92.0	109.0	71.7	88.9	130.8	84.1	112.0	112.7	114.8	56.4	11月
	121.3	101.9	112.1	98.6	92.9	105.6	71.1	91.9	131.2	87.4	113.8	115.5	119.2	55.2	12月
	113.8	97.6	117.9	97.9	83.8	110.7	73.2	87.9	131.2	91.1	112.5	102.4	94.8	54.9	30年1月
	119.9	95.4	114.4	99.7	92.5	99.2	74.4	91.8	134.2	88.6	111.3	118.9	120.1	60.0	2月
	124.6	74.1	115.7	99.2	97.5	103.0	71.8	91.9	128.2	104.2	108.8	115.8	116.9	59.5	3月
	115.7	84.5	119.0	94.4	95.0	90.0	66.0	93.5	123.0	139.4	108.7	115.9	118.1	61.7	4月
	115.7	80.7	116.1	98.0	86.8	108.7	71.7	80.9	129.6	83.2	111.0	109.3	103.9	58.9	5月
	0.0	▲4.5	▲2.4	3.8	▲8.6	20.8	8.6	▲13.5	5.4	▲40.3	2.1	▲5.7	▲12.0	▲4.5	前月比(%)

業種分類別生産者出荷指数

業種	鉱工業																
	製造工業																
ウェイト	10000.0	9995.0	鉄鋼	非鉄金属	金属製品	はん用・生産用・業務用機械			電子部 品・ デバイス	電気機械	情報通信 機械	輸送機械	窯業・ 土石製品	化学	プラスチック 製品		
			310.5	138.5	276.7	1017.6	260.8	193.0	563.8	379.8	496.5	167.4	4123.2	106.5	737.9	617.6	
原 数	平成27年	116.5	116.5	117.0	79.3	92.3	102.6	111.1	125.7	90.8	26.9	77.5	78.3	147.6	102.0	110.9	93.4
	平成28年	117.6	117.6	112.2	77.6	92.4	95.9	119.7	118.7	77.2	15.6	75.8	50.4	153.7	95.5	106.2	97.8
	平成29年	117.4	117.4	120.2	82.4	94.4	82.0	119.0	115.5	53.4	15.6	84.1	37.8	152.2	96.8	118.2	102.2
	Ⅱ期	115.3	115.3	111.2	75.0	90.6	83.2	118.0	112.5	57.1	13.9	71.2	45.7	151.6	90.0	101.8	98.4
	Ⅲ期	116.4	116.4	108.9	73.1	92.2	93.8	118.4	115.8	74.9	13.4	78.1	60.9	148.7	96.7	106.0	100.2
	Ⅳ期	123.1	123.1	117.4	85.2	97.3	106.4	128.6	106.0	96.3	17.3	77.4	42.5	160.4	103.7	117.3	99.7
	29年Ⅰ期	114.7	114.7	117.1	81.8	92.9	75.9	112.9	123.6	42.5	16.9	81.3	41.9	154.3	96.8	107.5	99.5
	Ⅱ期	115.6	115.6	116.3	81.2	92.6	75.9	117.6	115.5	43.1	14.9	78.0	31.3	149.9	93.3	115.1	101.4
	Ⅲ期	115.9	115.9	117.8	79.8	94.1	75.3	116.6	121.8	40.3	15.0	83.3	44.3	146.4	93.6	126.0	103.6
	Ⅳ期	123.3	123.3	129.5	86.8	98.0	100.8	129.0	101.2	87.6	15.6	93.9	33.6	158.0	103.4	124.3	104.1
	30年Ⅰ期	114.6	114.6	121.2	83.8	92.2	84.2	116.5	106.8	61.5	12.6	100.0	36.9	144.9	95.2	131.4	98.5
	10月	123.9	123.9	116.7	80.5	95.1	114.3	137.9	112.2	104.2	17.3	73.3	41.5	161.7	99.0	123.2	95.5
11月	125.8	125.8	121.3	89.2	99.6	103.3	150.5	105.5	80.7	17.5	78.0	43.4	165.5	103.1	124.6	103.9	
12月	119.6	119.6	114.3	85.8	97.1	101.6	97.4	100.2	104.0	17.2	80.8	42.5	154.1	108.9	104.0	99.8	
29年1月	101.7	101.7	107.9	76.2	84.3	68.4	102.1	93.7	44.2	16.6	76.3	38.3	133.7	88.9	105.5	89.9	
2月	113.1	113.1	114.4	84.7	96.3	73.6	116.1	119.2	38.3	16.3	78.6	41.2	153.4	98.2	102.0	96.7	
3月	129.3	129.4	129.0	84.4	98.2	85.8	120.6	157.9	45.0	17.7	89.1	46.2	175.7	103.3	115.0	111.8	
4月	114.5	114.6	117.4	82.8	90.1	73.2	103.3	119.5	43.5	15.6	77.0	27.0	151.7	93.5	107.9	101.2	
5月	106.4	106.4	113.6	76.5	94.0	69.5	111.8	105.1	37.8	14.2	72.6	23.4	133.8	88.5	107.7	93.1	
6月	125.9	125.9	117.9	84.2	93.8	85.0	137.6	121.8	48.1	15.0	84.5	43.5	164.3	97.9	129.8	110.0	
7月	118.8	118.9	118.9	80.5	94.3	71.9	123.0	120.7	31.5	15.8	84.9	49.2	149.9	96.2	129.3	104.4	
8月	105.4	105.4	113.3	71.9	91.6	72.0	108.3	106.8	43.3	13.7	79.3	41.7	128.2	87.2	107.9	98.6	
9月	123.4	123.4	121.1	87.0	96.4	82.0	118.5	137.9	46.0	15.5	85.6	41.9	161.1	97.3	140.8	107.8	
10月	125.5	125.6	130.7	90.9	95.0	103.5	135.9	101.7	89.2	16.2	92.7	34.7	162.8	98.4	123.2	104.8	
11月	122.0	122.1	129.1	86.9	100.5	103.5	142.8	101.1	86.1	15.7	96.7	33.6	155.0	106.9	120.0	106.9	
12月	122.3	122.3	128.6	82.5	98.6	95.3	108.3	100.7	87.4	14.9	92.2	32.4	156.3	104.8	129.7	100.6	
30年1月	96.5	96.5	110.7	78.3	83.2	65.1	90.3	81.8	47.8	13.7	89.1	32.7	116.0	89.3	120.2	91.1	
2月	118.0	118.0	121.1	83.8	93.2	92.0	114.3	99.5	79.1	11.9	101.9	35.8	152.3	93.3	133.8	98.9	
3月	129.4	129.4	131.8	89.3	100.1	95.5	145.0	139.0	57.6	12.1	109.0	42.3	166.5	103.1	140.1	105.6	
4月	r 115.6	r 115.6	123.7	84.7	94.9	83.0	113.4	77.1	70.9	12.7	r 95.9	34.1	147.2	95.7	r 104.3	101.0	
5月	103.6	103.6	120.4	82.0	95.1	74.4	115.2	92.5	49.4	12.4	90.2	32.6	115.7	89.3	138.3	98.4	
前年同月比(%)	▲2.6	▲2.6	6.0	7.2	1.2	7.1	3.0	▲12.0	30.7	▲12.7	24.2	39.3	▲13.5	0.9	28.4	5.7	
季 調 整 指 数	Ⅱ期	116.2	116.2	112.1	74.5	91.9	81.5	117.7	120.6	52.9	14.4	73.0	49.1	155.0	93.6	103.5	97.5
	Ⅲ期	117.1	117.1	110.7	77.1	93.2	92.8	116.3	113.1	74.1	13.8	77.1	56.4	153.1	98.0	108.4	97.8
	Ⅳ期	120.3	120.3	115.7	83.1	94.1	102.1	123.7	114.8	89.8	15.8	78.8	44.8	156.9	96.6	113.1	100.2
	29年Ⅰ期	116.1	116.1	115.9	80.6	94.1	83.8	119.1	111.5	54.4	17.0	79.1	40.9	150.0	98.6	108.4	101.9
	Ⅱ期	116.2	116.2	117.2	80.8	94.4	78.8	116.4	120.6	47.0	15.8	81.0	34.1	151.6	96.7	117.2	100.5
	Ⅲ期	117.6	117.6	120.9	83.7	95.0	77.5	117.0	119.2	44.7	15.6	84.1	40.1	152.5	95.2	125.9	102.4
	Ⅳ期	119.4	119.5	126.6	83.4	94.7	91.5	124.0	109.9	69.7	14.3	93.6	35.0	152.9	95.9	120.1	104.2
	30年Ⅰ期	116.6	116.6	120.3	83.4	93.5	90.9	122.3	96.9	75.6	12.7	96.8	35.9	142.5	97.5	133.4	101.4
	10月	120.6	120.6	113.7	78.4	92.8	119.5	123.5	115.1	120.6	15.5	76.0	45.8	154.7	94.8	114.2	97.4
	11月	120.3	120.3	115.6	84.4	94.1	91.2	126.4	109.3	69.3	15.7	79.5	44.0	157.9	94.9	118.1	101.2
	12月	119.9	119.9	117.7	86.5	95.4	95.7	121.3	120.0	79.5	16.3	80.9	44.7	158.1	100.0	107.1	102.0
	29年1月	112.1	112.2	112.1	79.4	92.3	83.5	120.1	107.8	57.0	16.7	79.2	40.8	142.1	97.7	110.5	98.9
2月	117.1	117.1	114.8	82.3	96.5	87.7	120.8	113.2	58.2	16.7	79.7	41.6	151.9	99.2	99.8	103.3	
3月	119.1	119.1	120.8	80.1	93.6	80.3	116.4	113.6	47.9	17.6	78.4	40.4	156.1	98.9	114.9	103.6	
4月	117.8	117.9	120.2	82.3	94.7	79.1	109.3	127.4	48.3	16.6	82.0	35.3	156.7	95.4	117.5	102.3	
5月	112.9	112.9	117.8	78.9	96.2	78.1	118.1	116.2	45.6	15.0	78.8	27.6	143.9	96.0	112.8	96.3	
6月	117.9	117.9	113.7	81.3	92.2	79.3	121.8	118.2	47.2	15.8	82.2	39.5	154.1	98.8	121.4	102.8	
7月	116.0	116.1	119.7	81.3	94.2	72.9	116.5	127.6	33.5	16.1	79.1	46.7	150.3	95.7	123.2	99.4	
8月	118.0	118.0	121.4	84.3	95.6	77.1	117.8	115.1	47.0	15.6	87.2	37.9	154.8	95.2	124.9	103.4	
9月	118.7	118.8	121.7	85.6	95.1	82.6	116.8	114.9	53.7	15.0	85.9	35.7	152.3	94.6	129.7	104.4	
10月	118.9	119.0	125.1	85.2	92.4	95.5	119.4	105.7	74.2	14.5	92.7	37.4	151.9	94.2	113.9	105.3	
11月	117.3	117.4	123.4	82.4	94.6	88.9	120.1	109.6	68.0	14.2	94.9	33.7	149.7	98.2	117.9	103.8	
12月	122.1	122.2	131.3	82.7	97.0	90.1	132.5	114.5	66.8	14.1	93.2	34.0	157.2	95.3	128.4	103.4	
30年1月	103.9	103.9	113.2	80.1	89.6	77.7	104.6	92.1	59.7	13.8	91.1	34.3	119.1	97.3	123.6	99.1	
2月	123.8	123.8	122.2	83.8	93.8	103.4	120.1	96.3	104.0	12.2	102.1	35.7	155.3	95.8	134.1	106.0	
3月	122.1	122.1	125.5	86.3	97.0	91.5	142.1	102.3	63.2	12.0	97.3	37.6	153.1	99.5	142.5	99.0	
4月	r 117.6	r 117.6	125.2	85.1	98.6	82.8	119.3	81.9	66.1	13.5	r 99.4	43.4	151.2	98.4	r 114.2	101.3	
5月	108.5	108.4	124.2	82.2	97.0	88.6	120.6	100.3	68.8	13.1	99.0	38.9	120.9	95.4	141.4	101.4	
前月比(%)	▲7.7	▲7.8	▲0.8	▲3.4	▲1.6	7.0	1.1	22.5	4.1	▲3.0	▲0.4	▲10.4	▲20.0	▲3.0	23.8	0.1	

業種分類別生産者出荷指数

業種	産業総合										（参考系列）		業種		
	電力・ガス事業	製造業									機械工業	旧電気機械工業			
		紙・紙加工品	繊維	食料品	その他	ゴム製品	家具製品	印刷	木材・木製品	その他製品					
	121.6	70.6	1264.9	165.7	51.2	20.8	25.8	14.3	53.6	5.0	145.0	10145.0	6184.5	1043.7	ウェイト
	107.8	95.1	103.2	97.1	92.0	104.6	63.5	85.4	118.3	93.7	95.9	116.2	125.3	59.2	平成27年
	109.7	92.1	107.4	101.6	97.5	104.7	68.7	79.4	126.2	102.0	115.6	117.6	126.7	49.8	平成28年
	111.2	89.8	107.5	103.0	98.5	106.6	69.9	91.0	124.9	88.0	116.2	117.3	123.7	51.8	平成29年
	113.3	89.2	112.7	101.2	94.7	111.5	65.8	78.5	126.6	90.5	127.1	115.5	122.6	46.2	Ⅱ期
	113.1	89.5	114.3	97.6	96.4	86.4	69.0	75.0	122.9	99.8	120.5	116.4	123.3	51.8	Ⅲ期
	110.7	94.7	108.2	101.7	98.8	93.7	72.3	85.9	125.9	115.4	101.8	122.8	132.9	49.9	Ⅳ期
	101.8	82.7	94.0	107.8	100.9	130.9	69.6	87.8	129.3	92.3	119.0	114.7	124.1	51.5	29年Ⅰ期
	113.3	88.3	112.9	102.1	99.5	95.0	70.7	91.9	125.1	83.2	128.7	115.8	120.5	47.5	Ⅱ期
	114.0	91.5	115.7	99.6	102.8	94.2	66.2	91.5	116.7	85.6	116.3	115.9	118.8	52.2	Ⅲ期
	115.9	96.7	107.5	102.4	90.9	106.2	73.3	92.7	128.6	91.0	100.6	123.0	131.4	55.7	Ⅳ期
	104.7	77.4	98.0	103.2	89.3	129.6	67.8	80.4	129.4	86.8	117.6	114.7	120.3	58.1	30年Ⅰ期
	109.3	92.3	105.5	105.0	100.5	90.8	73.4	90.3	134.0	124.7	84.1	123.3	134.7	47.8	10月
	113.3	93.4	106.6	103.3	101.9	86.4	75.2	87.3	128.9	116.8	103.4	125.5	135.9	50.4	11月
	109.4	98.5	112.4	96.8	94.0	103.8	68.4	80.2	114.9	104.8	117.8	119.5	128.1	51.5	12月
	91.8	74.1	81.0	97.6	97.0	84.5	62.3	91.1	121.9	103.0	124.8	102.0	108.6	48.5	29年1月
	96.2	81.3	92.6	101.8	96.4	125.3	65.0	78.8	121.7	95.5	110.1	113.0	122.8	49.9	2月
	117.3	92.6	108.5	124.1	109.3	182.9	81.4	93.6	144.2	78.5	122.0	129.2	140.8	56.2	3月
	114.0	88.3	106.0	104.3	95.9	102.8	74.9	91.8	130.4	71.7	120.7	114.6	121.0	46.6	4月
	108.6	82.3	112.6	93.1	81.7	83.7	66.4	91.5	120.8	86.6	142.4	106.9	108.0	43.4	5月
	117.2	94.2	120.0	108.9	120.9	98.4	70.9	92.5	124.1	91.2	123.1	125.8	132.4	52.6	6月
	116.0	92.5	125.6	101.0	109.4	89.7	71.0	93.3	113.8	89.0	119.0	118.8	120.9	54.1	7月
	112.8	90.3	113.8	95.2	96.2	89.2	53.4	89.4	118.1	84.1	133.3	105.8	105.7	49.4	8月
	113.2	91.6	107.7	102.5	102.7	103.8	74.1	91.9	118.3	83.7	96.7	123.0	129.9	53.1	9月
	114.8	93.7	108.0	105.1	95.1	107.0	76.7	94.7	130.3	92.3	84.2	125.0	135.0	55.6	10月
	114.9	91.6	104.6	104.9	93.0	108.7	76.5	91.6	132.1	93.0	101.6	121.8	130.0	57.1	11月
	117.9	104.9	109.8	97.3	84.7	102.8	66.7	91.9	123.4	87.7	115.9	122.2	129.1	54.5	12月
	94.9	83.1	86.6	94.0	83.8	97.8	58.6	79.7	123.2	86.2	129.7	97.0	96.9	52.6	30年1月
	99.8	85.8	92.8	100.7	87.8	126.0	64.9	68.6	128.9	88.2	111.4	117.9	126.6	58.6	2月
	119.5	63.4	114.7	114.9	96.2	164.9	80.0	92.9	136.1	85.9	111.8	129.1	137.3	63.1	3月
	r 115.5	69.7	113.8	102.6	91.0	112.6	r 72.2	82.2	129.8	98.1	122.0	115.7	r 121.2	r 55.7	4月
	112.8	63.6	115.9	95.6	85.8	91.1	65.8	92.0	122.1	77.2	137.0	104.1	98.3	52.6	5月
	3.9	▲22.7	2.9	2.7	5.0	8.8	▲0.9	0.5	1.1	▲10.9	▲3.8	▲2.6	▲9.0	21.2	前年同月比(%)
	111.2	91.3	106.3	101.3	94.7	111.0	63.9	78.4	127.5	94.9	112.7	116.2	125.0	47.7	Ⅱ期
	110.0	90.2	106.6	100.8	96.7	97.8	67.5	76.4	127.1	106.4	118.7	117.1	125.7	50.6	Ⅲ期
	108.1	88.6	108.4	101.1	97.5	101.8	68.2	81.2	126.6	106.2	118.2	120.2	129.7	50.4	Ⅳ期
	109.9	86.3	108.7	104.4	102.5	105.0	75.8	90.0	124.3	92.2	117.5	116.2	122.8	50.7	29年Ⅰ期
	110.7	90.7	107.0	102.5	97.6	98.6	70.1	90.9	125.1	87.8	115.9	116.1	122.4	49.8	Ⅱ期
	111.5	92.0	107.7	103.8	102.7	109.4	65.7	94.6	122.7	88.6	116.6	117.5	122.8	51.7	Ⅲ期
	113.2	91.3	107.4	102.7	92.5	114.9	70.7	89.0	129.2	83.2	117.2	119.4	126.5	55.2	Ⅳ期
	113.6	81.5	113.4	100.0	91.2	106.5	72.8	82.7	124.5	88.4	115.0	116.6	119.7	57.0	30年Ⅰ期
	107.0	88.3	108.0	101.8	97.6	98.8	64.2	84.1	129.3	112.8	117.3	120.5	130.4	49.2	10月
	109.7	89.1	108.5	101.4	98.0	98.3	70.5	79.5	127.8	103.7	120.8	120.2	128.9	50.3	11月
	107.6	88.3	108.6	100.1	96.9	108.4	69.9	80.1	122.8	102.1	116.5	119.8	129.7	51.6	12月
	109.2	84.7	110.4	104.3	100.7	101.3	76.1	96.4	124.5	97.3	116.1	112.5	117.4	50.2	29年1月
	108.6	87.3	107.0	104.6	100.7	107.1	77.1	85.2	125.7	89.7	118.5	117.1	124.9	50.8	2月
	112.0	87.0	108.7	104.2	106.2	106.7	74.2	88.4	122.7	89.7	118.0	119.0	126.0	51.0	3月
	110.4	89.2	104.8	103.4	102.6	90.0	69.6	90.2	128.9	88.8	116.2	117.8	125.7	51.1	4月
	109.4	89.7	108.8	97.7	83.4	99.7	69.8	91.9	123.6	87.8	115.4	112.8	117.4	47.7	5月
	112.2	93.2	107.3	106.3	106.8	106.2	70.8	90.6	122.9	86.8	116.2	117.8	124.2	50.6	6月
	110.1	91.5	107.3	103.2	103.4	102.0	66.6	91.6	119.6	85.2	118.3	116.0	120.7	50.6	7月
	111.3	92.3	105.8	104.9	105.2	113.9	59.3	102.3	123.6	90.4	116.8	117.9	123.9	53.1	8月
	113.1	92.1	109.9	103.2	99.6	112.2	71.2	89.9	124.8	90.1	114.6	118.7	123.7	51.3	9月
	110.6	89.2	109.2	101.4	92.1	115.0	69.2	87.3	124.7	83.6	114.7	118.9	126.0	55.5	10月
	111.7	88.5	106.8	103.2	92.1	119.2	71.6	86.9	130.4	82.5	117.3	117.3	123.7	55.5	11月
	117.2	96.1	106.3	103.4	93.2	110.6	71.3	92.8	132.6	83.5	119.7	122.1	129.7	54.6	12月
	110.1	94.0	117.8	99.1	84.0	115.5	73.1	82.5	124.4	80.6	117.4	104.4	101.5	53.7	30年1月
	113.6	90.3	107.3	103.0	92.6	106.4	73.9	75.8	131.8	85.5	116.4	123.7	130.9	59.3	2月
	117.0	60.2	115.2	97.8	96.9	97.7	71.5	89.7	117.2	99.1	111.2	121.8	126.8	58.1	3月
	r 110.0	68.3	112.3	99.8	94.9	96.0	r 65.7	80.7	125.6	124.1	110.9	117.5	r 124.1	r 59.9	4月
	112.7	70.7	111.9	100.7	86.8	109.8	72.1	90.4	126.1	75.9	114.4	108.5	105.2	58.1	5月
	2.5	3.5	▲0.4	0.9	▲8.5	14.4	9.7	12.0	0.4	▲38.8	3.2	▲7.7	▲15.2	▲3.0	前月比(%)

業種分類別生産者在庫指数

業種	鉱工業																
	製造工業											窯業・土石製品		化学		プラスチック製品	
ウェイト	10000.0	9981.4	282.3	186.8	458.5	1333.4	はん用・生産用・業務用機械			電子部品・デバイス	電気機械	情報通信機械	輸送機械	窯業・土石製品	化学	プラスチック製品	
			鉄鋼	非鉄金属	金属製品		はん用機械	生産用機械	業務用機械								
平成27年	105.7	105.8	160.2	290.3	119.8	172.7	110.3	225.5	209.9	1.8	72.7	79.0	44.8	87.5	105.8	112.6	
平成28年	101.3	101.3	153.4	328.7	104.9	157.4	116.2	193.0	180.7	1.4	59.0	44.9	33.9	73.6	113.9	112.2	
平成29年	92.6	92.7	153.3	255.2	105.4	128.2	106.8	133.0	167.9	1.2	57.6	42.3	28.1	68.6	100.4	113.3	
原	Ⅱ期	102.3	102.4	156.3	360.9	108.9	162.5	123.9	196.2	183.1	1.3	61.1	44.6	29.1	69.4	114.8	110.4
	Ⅲ期	103.0	103.0	153.5	335.7	97.1	155.8	120.4	184.3	179.9	1.7	60.5	48.0	38.0	75.2	117.7	110.6
	Ⅳ期	95.5	95.6	151.0	302.2	97.1	144.5	108.9	174.1	166.9	1.0	51.8	51.3	30.1	73.5	107.5	108.9
	29年Ⅰ期	93.5	93.6	160.5	286.5	103.0	138.4	100.4	164.7	173.2	1.1	51.4	51.0	31.2	67.5	92.1	104.8
	Ⅱ期	93.9	94.0	157.3	299.1	94.8	131.2	110.8	135.4	169.8	1.6	55.4	45.5	28.3	66.8	98.8	114.6
	Ⅲ期	91.3	91.3	146.4	227.5	112.8	124.9	112.2	119.3	166.0	1.0	58.7	36.8	27.8	70.0	100.7	113.9
	Ⅳ期	91.8	91.9	149.0	207.8	111.1	118.1	103.8	112.4	162.4	1.2	65.1	36.0	25.1	70.2	110.2	119.9
	30年Ⅰ期	93.3	93.3	153.7	221.6	118.8	132.0	95.7	152.2	175.3	1.3	54.0	37.9	29.2	59.1	100.1	116.5
	10月	97.2	97.3	150.9	316.3	100.5	149.5	116.6	170.2	183.8	1.1	51.3	47.7	21.8	74.3	121.2	110.3
	11月	96.4	96.5	149.6	306.7	99.0	141.8	105.2	174.0	161.3	0.9	49.2	50.8	38.4	74.6	95.9	109.1
	12月	92.8	92.9	152.4	283.7	91.8	142.2	104.9	178.2	155.6	1.1	54.9	55.4	30.0	71.7	105.5	107.3
	指	29年1月	94.7	94.8	158.7	296.6	104.5	144.9	104.5	180.2	166.7	1.1	54.5	55.2	33.3	69.5	92.6
2月		97.0	97.0	161.8	272.3	114.0	143.9	101.3	173.5	182.4	1.1	57.1	52.6	36.7	67.8	92.1	105.6
3月		88.9	89.0	161.0	290.7	90.6	126.5	95.5	140.3	170.5	1.0	42.5	45.1	23.7	65.1	91.5	103.9
4月		89.4	89.5	158.1	277.6	95.2	134.1	112.2	139.2	174.7	1.0	48.5	45.1	24.1	67.3	87.8	110.2
5月		94.7	94.8	160.0	306.3	90.7	131.3	112.5	133.7	169.9	1.7	55.8	46.2	27.8	66.2	96.6	117.6
6月		97.7	97.8	153.8	313.5	98.5	128.1	107.7	133.2	164.9	2.1	61.8	45.1	33.1	67.0	111.9	116.1
7月		91.9	92.0	151.4	273.1	111.9	128.4	111.8	130.5	162.7	1.3	55.3	38.1	25.7	68.7	103.6	112.7
8月		93.7	93.8	145.0	220.0	115.1	129.5	112.5	130.9	166.2	1.0	61.3	40.5	33.5	70.1	105.9	114.4
9月		88.2	88.2	142.8	189.5	111.4	116.9	112.2	96.6	169.2	0.8	59.6	31.8	24.1	71.3	92.6	114.6
10月		91.4	91.5	142.6	202.8	114.1	117.2	114.1	97.3	164.7	0.9	68.7	35.6	30.2	72.2	100.5	120.9
11月		93.5	93.6	151.3	207.9	111.7	117.2	102.1	111.2	164.3	1.7	62.6	34.0	23.0	70.3	118.8	119.9
12月		90.4	90.5	153.2	212.6	107.6	119.8	95.2	128.8	158.2	1.0	64.0	38.3	22.2	68.0	111.3	119.0
数	30年1月	95.2	95.3	155.9	219.4	108.2	132.1	100.2	150.2	169.4	0.8	58.6	39.5	36.6	62.6	111.5	115.2
	2月	96.8	96.9	153.9	219.1	128.1	142.7	103.1	165.3	188.4	1.3	54.7	39.5	30.7	58.2	101.1	117.7
	3月	87.8	87.8	151.4	226.2	120.2	121.3	83.7	141.0	168.1	1.9	48.8	34.6	20.3	56.5	87.8	116.5
	4月	95.1	95.2	149.7	224.1	118.1	137.4	90.1	166.3	188.5	1.0	62.8	50.8	23.8	58.1	108.4	112.5
	5月	97.8	97.9	151.7	224.5	115.0	146.0	96.4	182.5	186.7	2.4	75.3	54.2	39.5	60.3	95.4	118.2
前年同月比(%)	3.3	3.3	▲5.2	▲26.7	26.8	11.2	▲14.3	36.5	9.9	41.2	34.9	17.3	42.1	▲8.9	▲1.2	0.5	
季	Ⅱ期	103.1	103.2	152.6	338.1	108.2	162.6	120.9	202.1	178.8	1.1	61.6	47.3	32.0	73.1	114.6	112.4
	Ⅲ期	102.8	102.8	155.1	356.0	98.8	154.5	118.9	185.1	174.6	1.9	60.6	42.5	39.0	73.6	121.0	109.7
	Ⅳ期	97.0	97.1	151.9	315.1	95.1	148.1	114.4	174.5	176.9	1.2	50.3	44.4	33.6	70.3	106.1	109.2
	29年Ⅰ期	92.5	92.5	158.7	282.1	102.5	136.9	103.9	157.0	172.6	1.1	52.4	60.9	27.4	69.0	94.0	105.3
	Ⅱ期	94.0	94.1	154.0	274.2	96.1	130.6	107.7	137.2	168.2	1.3	55.6	46.2	30.3	70.1	99.6	115.8
	Ⅲ期	91.1	91.2	149.1	238.0	113.6	124.0	108.6	121.9	161.8	1.1	58.8	34.6	27.4	68.5	101.7	113.0
	Ⅳ期	92.9	93.0	151.5	220.7	109.6	120.5	106.2	113.1	169.8	1.4	63.3	32.8	27.4	67.0	105.8	119.2
	30年Ⅰ期	92.2	92.2	152.0	218.3	118.6	130.6	98.9	145.7	174.5	1.4	55.4	45.4	25.8	60.4	101.8	117.0
	10月	99.3	99.4	154.2	332.9	98.9	150.9	117.7	173.4	188.4	1.3	51.2	39.1	26.6	70.2	119.8	110.7
	11月	95.7	95.8	151.2	323.4	95.3	147.5	115.7	174.5	170.0	1.0	49.1	43.6	35.2	70.8	97.3	108.9
	12月	96.1	96.2	150.4	289.1	91.1	145.8	109.8	175.5	172.3	1.2	50.5	50.6	38.9	69.8	101.3	108.1
	節	29年1月	91.9	91.9	157.8	290.6	100.0	137.8	104.1	163.2	161.8	1.1	52.2	59.6	31.3	69.2	88.4
2月		93.8	93.8	158.5	275.9	112.4	137.3	104.1	157.8	172.0	1.1	54.8	60.1	29.2	68.2	95.1	104.7
3月		91.7	91.8	159.7	279.9	95.0	135.5	103.6	149.9	183.9	1.2	50.2	63.1	21.8	69.5	98.4	105.3
4月		93.6	93.7	157.7	267.1	97.5	135.9	107.6	142.3	186.4	1.1	53.3	52.3	28.1	70.0	92.6	112.4
5月		94.1	94.2	153.1	276.5	90.7	129.4	109.0	136.9	157.5	1.3	55.5	45.8	31.8	70.5	98.0	119.5
6月		94.3	94.3	151.3	279.0	100.1	126.6	106.6	132.4	160.6	1.5	58.1	40.5	30.9	69.8	108.1	115.4
7月		90.7	90.8	153.2	270.4	111.2	124.3	107.6	128.1	153.7	1.1	57.0	33.9	25.9	68.8	108.7	109.5
8月		92.3	92.4	146.7	237.9	113.8	124.9	108.7	128.5	160.8	1.1	58.4	37.2	31.8	68.8	102.8	114.4
9月		90.3	90.3	147.3	205.7	115.8	122.9	109.5	109.0	170.9	1.2	61.0	32.7	24.5	67.8	93.7	115.0
10月		92.8	92.9	147.9	216.8	111.2	119.0	109.6	103.5	165.0	1.1	67.3	32.2	33.0	67.9	101.4	119.5
11月		92.7	92.8	153.8	220.4	108.8	121.0	107.7	112.9	171.9	1.9	62.5	31.3	22.2	66.7	109.9	118.9
12月		93.1	93.2	152.8	224.8	108.7	121.6	101.2	122.9	172.6	1.1	60.0	35.0	27.1	66.5	106.1	119.3
数	30年1月	92.3	92.4	155.0	215.0	103.5	125.7	99.9	136.0	164.4	0.8	56.1	42.6	34.4	62.3	106.5	116.1
	2月	93.6	93.7	150.7	222.0	126.3	136.2	105.9	150.4	177.7	1.3	52.5	45.1	24.4	58.5	104.4	116.7
	3月	90.6	90.6	150.2	217.8	126.0	130.0	90.8	150.6	181.3	2.2	57.7	48.4	18.7	60.4	94.4	118.1
	4月	99.6	99.7	149.4	215.6	121.0	139.3	86.4	170.0	201.1	1.1	69.0	58.9	27.8	60.4	114.3	114.8
	5月	97.2	97.2	145.1	202.7	115.0	143.9	93.4	186.9	173.0	1.8	74.9	53.7	45.2	64.2	96.8	120.1
前月比(%)	▲2.4	▲2.5	▲2.9	▲6.0	▲5.0	3.3	8.1	9.9	▲14.0	63.6	8.6	▲8.8	62.6	6.3	▲15.3	4.6	

業種分類別生産者在庫指数

パルプ・紙・紙加工品	繊維	食料品	その他	家具製品			木材・木製品	その他製品	（参考系列）		在庫率	業種
				鋳業					機械工業	旧電気機械工業		
				家具製品	木材・木製品	その他製品						
27.8	250.7	1090.7	242.3	75.9	98.8	67.6	18.6	4470.7	1409.0	9777.0	ウェイト	
104.6	88.4	124.4	145.2	215.6	115.7	109.4	50.4	87.2	58.3	96.6	平成27年	
117.0	90.5	128.0	146.2	218.7	123.9	97.6	50.9	74.6	46.2	91.3	平成28年	
157.1	90.5	125.7	150.6	232.8	122.3	99.5	50.0	63.3	45.1	83.1	平成29年	
113.9	89.0	136.3	122.9	195.7	117.0	49.9	50.6	74.8	47.8	92.7	Ⅱ期	
129.0	90.3	135.4	142.8	182.5	132.2	114.0	50.3	76.2	47.5	92.6	Ⅲ期	
132.4	94.7	118.4	166.8	243.0	132.2	132.0	52.9	67.7	41.2	83.4	Ⅳ期	
128.3	95.0	129.2	181.5	278.8	132.2	144.3	50.9	66.3	40.9	84.3	29年Ⅰ期	
169.2	87.8	137.5	132.2	184.4	132.2	73.4	49.7	63.8	43.7	82.4	Ⅱ期	
163.4	88.4	122.8	135.3	207.0	120.1	77.0	54.3	62.3	45.5	81.2	Ⅲ期	
167.6	90.9	113.2	153.3	260.8	104.8	103.3	45.0	60.8	50.2	84.4	Ⅳ期	
147.2	84.8	122.8	185.5	287.3	110.9	180.5	48.7	64.0	42.2	87.2	30年Ⅰ期	
119.2	94.2	120.8	151.0	198.7	132.2	124.9	48.3	65.8	40.7	85.2	10月	
133.9	98.6	132.6	171.1	253.0	132.2	136.0	54.3	69.5	39.2	80.7	11月	
144.0	91.3	101.8	178.4	277.2	132.2	135.0	56.2	67.8	43.7	84.4	12月	
115.9	93.8	117.7	203.9	332.0	132.2	164.9	52.4	69.8	43.5	92.8	29年1月	
125.9	95.6	132.5	199.2	316.7	132.2	165.3	53.3	71.4	45.2	88.8	2月	
143.1	95.5	137.5	141.4	187.8	132.2	102.8	47.1	57.6	34.0	71.3	3月	
184.9	86.9	128.6	136.9	175.5	132.2	100.3	46.1	61.4	38.4	80.8	4月	
158.4	88.6	143.7	137.0	188.6	132.2	86.2	49.5	63.8	44.1	85.8	5月	
164.2	87.8	140.2	122.6	189.2	132.2	33.8	53.6	66.3	48.5	80.5	6月	
160.6	88.1	119.9	133.4	210.0	123.1	62.4	55.9	61.8	43.1	79.2	7月	
168.6	88.8	121.0	131.5	204.0	123.1	62.4	55.4	66.6	47.6	88.8	8月	
161.1	88.2	127.4	141.0	207.1	114.0	106.3	51.6	58.6	45.8	75.6	9月	
165.5	91.3	116.0	140.5	230.6	104.8	91.5	46.2	63.3	52.8	85.2	10月	
171.7	94.6	120.5	158.6	265.6	104.8	117.0	44.1	59.1	48.4	85.6	11月	
165.6	86.8	103.0	160.7	286.2	104.8	101.5	44.7	59.9	49.5	82.5	12月	
142.3	87.5	111.3	189.2	323.5	104.8	161.9	49.8	67.9	45.5	99.1	30年1月	
147.9	90.3	128.9	198.2	317.0	114.0	188.0	50.4	67.9	42.8	91.0	2月	
151.3	76.5	128.1	169.2	221.3	114.0	191.6	45.9	56.1	38.3	71.6	3月	
145.9	77.1	135.1	150.3	172.1	123.1	165.5	45.9	65.7	49.3	94.2	4月	
134.4	75.6	125.5	153.9	170.1	114.0	194.1	50.2	77.4	58.9	88.7	5月	
▲15.2	▲14.7	▲12.7	12.3	▲9.8	▲13.8	125.2	1.4	21.3	33.6	3.4	前年同月比(%)	
116.5	89.7	125.8	147.8	241.6	119.8	87.1	51.0	77.4	48.0	93.0	Ⅱ期	
118.8	90.5	129.8	155.5	229.1	129.0	109.7	49.5	75.7	47.4	92.7	Ⅲ期	
128.7	92.4	129.5	152.2	228.2	130.9	105.6	53.7	69.2	39.7	85.1	Ⅳ期	
141.7	95.5	132.3	157.2	220.1	133.7	122.2	51.4	64.3	42.4	83.3	29年Ⅰ期	
166.3	88.9	127.4	156.5	228.3	132.5	117.8	50.4	65.1	43.9	82.8	Ⅱ期	
154.8	89.0	119.0	146.2	245.8	117.3	78.0	52.0	61.7	45.4	81.3	Ⅲ期	
163.9	88.7	124.7	142.1	239.8	106.1	84.8	46.0	61.9	48.2	85.0	Ⅳ期	
162.6	85.1	125.6	163.4	231.1	112.1	165.6	49.2	62.0	43.9	86.0	30年Ⅰ期	
121.2	92.4	125.2	152.7	232.0	129.5	104.2	50.0	68.2	40.2	88.9	10月	
124.1	92.4	131.7	151.8	224.6	131.4	105.3	54.4	69.3	38.8	81.2	11月	
140.9	92.3	131.7	152.2	227.9	131.8	107.2	56.7	70.2	40.1	85.2	12月	
130.8	94.7	129.9	156.5	224.8	133.4	115.5	51.7	65.8	42.2	81.4	29年1月	
138.4	94.1	134.0	158.7	219.4	133.9	116.2	51.9	66.1	44.0	85.7	2月	
155.9	97.6	132.9	156.4	216.1	133.7	134.9	50.5	60.9	40.9	82.8	3月	
178.5	89.7	130.4	160.5	219.0	134.3	165.4	49.1	65.9	42.6	82.4	4月	
171.1	90.4	128.4	159.7	234.9	132.8	125.2	50.5	65.4	43.6	83.2	5月	
149.3	86.5	123.3	149.3	231.0	130.4	62.9	51.6	64.1	45.5	82.7	6月	
153.8	88.4	113.0	146.9	247.9	121.1	73.5	53.6	60.0	43.8	82.3	7月	
156.4	89.7	119.9	143.1	236.9	118.2	71.2	53.5	64.0	45.4	80.2	8月	
154.2	89.0	124.2	148.5	252.5	112.6	89.2	48.8	61.2	47.1	81.4	9月	
166.5	89.4	123.0	143.2	252.8	104.5	80.8	47.4	64.7	50.5	87.2	10月	
160.6	88.6	121.3	142.4	232.8	106.8	90.3	45.2	59.6	47.8	84.3	11月	
164.6	88.1	129.7	140.6	233.7	106.9	83.2	45.3	61.3	46.4	83.6	12月	
160.5	88.3	122.8	145.2	219.1	105.7	113.4	49.2	64.0	44.1	86.9	30年1月	
162.5	88.9	130.3	157.9	219.6	115.4	132.1	49.1	62.8	41.6	87.9	2月	
164.9	78.2	123.8	187.2	254.6	115.3	251.4	49.2	59.3	46.0	83.1	3月	
140.8	79.6	137.0	176.2	214.7	125.1	272.9	48.9	70.6	54.7	96.1	4月	
145.1	77.1	112.1	179.4	211.9	114.5	281.9	51.2	79.4	58.3	86.0	5月	
3.1	▲3.1	▲18.2	1.8	▲1.3	▲8.5	3.3	4.7	12.5	6.6	▲10.5	前月比(%)	

財別生産指数

財別分類	合計											財別分類		
	最終需要財								生産財					
	投資財		消費財		生産財		鉱工業用生産財	その他用生産財						
ウエイト	10000.0	5601.7	1944.1	1547.8	396.3	3657.6	1503.9	2153.7	4398.3	3973.6	424.7	ウエイト		
原	平成27年	111.1	129.0	106.3	109.9	92.2	141.0	173.2	118.5	88.4	88.5	87.3	平成27年	
	平成28年	111.2	126.7	97.4	99.5	88.9	142.3	176.3	118.6	91.5	91.2	94.3	平成28年	
	平成29年	111.8	123.7	90.6	90.4	91.4	141.3	170.5	120.8	96.5	96.3	98.9	平成29年	
	Ⅱ期	109.7	125.0	88.6	90.3	82.2	144.3	173.7	123.9	90.2	89.7	95.0	Ⅱ期	
	Ⅲ期	110.2	125.9	95.3	97.7	85.9	142.1	169.4	123.0	90.3	90.1	91.9	Ⅲ期	
	Ⅳ期	115.6	130.4	105.0	107.1	96.8	143.9	181.8	117.5	96.7	96.2	100.9	Ⅳ期	
	29年Ⅰ期	107.6	117.0	84.4	83.2	89.0	134.3	171.2	108.6	95.6	95.5	96.8	29年Ⅰ期	
	Ⅱ期	111.5	124.1	85.2	84.4	87.9	144.8	168.9	127.9	95.3	94.7	101.1	Ⅱ期	
	Ⅲ期	110.2	122.3	85.7	84.7	89.7	141.8	163.1	126.9	94.8	94.2	99.6	Ⅲ期	
	Ⅳ期	117.7	131.3	107.2	109.3	98.9	144.1	178.9	119.8	100.4	100.7	98.0	Ⅳ期	
	30年Ⅰ期	110.2	122.9	96.4	97.9	90.7	136.9	162.5	119.0	94.1	94.3	92.3	30年Ⅰ期	
	指	10月	116.5	132.8	109.2	113.2	93.7	145.3	181.9	119.8	95.7	95.4	98.4	10月
11月		117.6	131.2	101.7	102.2	99.3	146.8	189.5	117.0	100.2	100.1	101.0	11月	
12月		112.7	127.3	104.1	105.8	97.4	139.6	174.1	115.6	94.1	93.1	103.3	12月	
29年1月		96.6	103.5	77.0	75.9	81.3	117.6	147.0	97.1	87.7	87.5	89.6	29年1月	
2月		106.7	116.0	82.4	80.3	90.4	133.8	171.4	107.6	94.8	95.0	92.7	2月	
3月		119.5	131.4	93.7	93.3	95.2	151.5	195.1	121.0	104.4	104.0	108.2	3月	
4月		109.3	121.5	85.5	85.3	86.2	140.6	170.5	119.7	93.8	92.8	103.3	4月	
5月		104.1	114.3	76.6	74.4	85.0	134.3	150.0	123.4	91.0	90.5	95.9	5月	
6月		121.0	136.5	93.4	93.6	92.5	159.4	186.3	140.6	101.2	100.9	104.0	6月	
7月		112.0	123.9	84.1	83.7	85.4	145.1	166.3	130.3	96.8	96.4	100.7	7月	
8月		102.2	113.5	81.2	80.1	85.8	130.7	143.3	121.9	87.9	86.8	97.4	8月	
9月		116.4	129.6	91.8	90.2	97.9	149.6	179.8	128.6	99.6	99.5	100.8	9月	
10月	119.9	133.7	110.1	112.9	99.5	146.3	185.3	119.0	102.3	102.7	98.4	10月		
11月	117.6	130.6	108.0	110.4	98.4	142.7	173.7	121.0	100.9	100.8	102.1	11月		
12月	115.7	129.6	103.5	104.7	98.7	143.4	177.6	119.5	98.1	98.6	93.4	12月		
数	30年1月	95.5	103.5	81.2	80.2	85.2	115.3	129.6	105.3	85.3	85.5	84.0	30年1月	
	2月	113.6	128.3	105.1	108.9	90.3	140.7	172.4	118.5	94.9	95.1	92.3	2月	
	3月	121.5	136.8	103.0	104.7	96.7	154.7	185.6	133.1	102.1	102.3	100.6	3月	
	4月	r 113.8	r 130.4	r 97.5	r 100.4	86.3	147.8	165.2	135.7	92.7	r 92.6	r 93.2	4月	
	5月	104.2	115.2	85.2	83.6	91.5	131.1	126.1	134.6	90.3	90.3	90.2	5月	
前年同月比%	0.1	0.8	11.2	12.4	7.6	▲2.4	▲15.9	9.1	▲0.8	▲0.2	▲5.9	前年同月比%		
季	Ⅱ期	109.8	124.7	89.5	89.6	88.3	143.2	181.0	117.9	90.8	90.8	92.1	Ⅱ期	
	Ⅲ期	111.2	126.2	95.8	97.6	88.1	141.6	173.4	119.6	91.6	91.3	93.4	Ⅲ期	
	Ⅳ期	113.2	128.4	101.8	104.8	89.5	142.9	176.2	119.4	94.1	93.5	98.1	Ⅳ期	
	29年Ⅰ期	109.2	120.5	88.5	88.5	88.7	137.8	164.9	118.4	95.8	95.1	101.3	29年Ⅰ期	
	Ⅱ期	111.7	124.1	89.0	87.5	93.9	142.3	173.8	121.0	95.7	95.5	98.7	Ⅱ期	
	Ⅲ期	111.6	123.1	88.2	86.9	91.8	141.7	168.9	122.6	96.9	96.3	100.8	Ⅲ期	
	Ⅳ期	114.2	127.1	98.2	100.5	91.5	141.9	172.9	120.5	98.0	98.3	95.5	Ⅳ期	
	30年Ⅰ期	112.2	126.8	100.5	103.1	90.9	141.2	157.8	130.1	94.5	94.2	96.7	30年Ⅰ期	
	調	10月	114.0	131.7	112.4	118.3	88.1	143.4	172.1	123.6	92.2	91.8	95.3	10月
		11月	112.5	126.3	95.1	95.9	90.4	142.5	180.0	116.9	94.7	94.3	97.2	11月
		12月	113.2	127.2	98.0	100.1	90.1	142.9	176.5	117.8	95.3	94.5	101.9	12月
	整	29年1月	104.9	114.6	86.4	86.8	86.5	130.1	153.6	114.7	94.1	93.4	100.7	29年1月
2月		110.7	122.8	90.6	90.4	89.6	139.7	166.6	117.6	95.1	94.5	100.5	2月	
3月		112.1	124.0	88.6	88.2	90.1	143.6	174.6	123.0	98.1	97.4	102.8	3月	
4月		112.2	124.6	91.7	90.5	96.9	142.1	182.9	117.0	97.9	97.5	100.5	4月	
5月		110.2	122.1	86.5	84.3	93.1	140.3	164.6	121.9	93.5	93.7	97.1	5月	
6月		112.7	125.5	88.9	87.8	91.7	144.5	173.8	124.1	95.8	95.4	98.6	6月	
7月		108.9	118.9	83.9	82.7	85.5	137.7	161.3	118.5	95.7	95.1	99.6	7月	
8月		112.6	123.9	88.8	87.1	95.1	143.0	175.5	120.4	97.9	97.3	102.1	8月	
9月		113.3	126.5	91.9	91.0	94.9	144.3	169.8	128.8	97.0	96.6	100.8	9月	
10月		114.4	127.5	98.6	102.5	91.9	141.9	172.0	121.0	97.5	97.7	95.3	10月	
11月		112.7	125.3	98.4	100.3	90.2	139.6	169.6	120.4	96.6	96.5	97.8	11月	
12月		115.6	128.4	97.6	98.8	92.3	144.3	177.2	120.2	99.8	100.6	93.5	12月	
数	30年1月	102.0	112.7	88.9	89.4	88.8	126.0	132.3	124.5	90.1	89.8	93.4	30年1月	
	2月	118.9	136.5	112.7	118.4	90.4	149.3	171.1	130.7	95.9	95.4	99.9	2月	
	3月	115.8	131.3	99.9	101.6	93.4	148.4	170.1	135.2	97.4	97.4	96.7	3月	
	4月	r 116.0	r 132.2	r 99.5	r 100.3	95.9	150.2	176.7	133.9	95.9	r 96.5	r 89.5	4月	
	5月	109.3	122.4	98.6	98.0	99.3	134.7	135.6	131.8	92.1	92.8	91.5	5月	
前月比%	▲5.8	▲7.4	▲0.9	▲2.3	3.5	▲10.3	▲23.3	▲1.6	▲4.0	▲3.8	2.2	前月比%		

財別生産者出荷指数

財別分類	合計											財別分類		
	最終需要財								生産財					
	投資財		消費財		消費財		消費財		鉱工業用生産財	その他用生産財				
ウエイト	10000.0	5665.4	1931.9	1567.1	364.8	3733.5	2184.8	1548.7	4334.6	3989.6	345.0	ウエイト		
原	平成27年	116.5	136.9	113.0	117.1	95.3	149.2	172.4	116.5	89.9	90.5	83.1	平成27年	
	平成28年	117.6	135.6	105.5	108.9	91.1	151.2	174.8	117.9	94.2	94.5	89.8	平成28年	
	平成29年	117.4	131.7	98.4	99.5	93.6	148.9	169.4	120.0	98.7	99.3	91.8	平成29年	
	Ⅱ期	115.3	132.8	96.5	99.6	83.3	151.6	173.6	120.5	92.6	92.9	89.0	Ⅱ期	
	Ⅲ期	116.4	134.4	104.6	108.1	89.5	149.8	167.9	124.1	92.9	93.2	89.4	Ⅲ期	
	Ⅳ期	123.1	141.0	112.0	115.2	98.4	156.0	180.8	121.0	99.6	100.0	94.9	Ⅳ期	
	29年Ⅰ期	114.7	127.1	95.0	95.0	94.8	143.7	170.4	105.9	98.6	99.2	91.8	29年Ⅰ期	
	Ⅱ期	115.6	129.7	92.2	93.4	87.0	149.1	167.2	123.7	97.1	97.5	92.5	Ⅱ期	
	Ⅲ期	115.9	130.8	94.3	94.8	92.1	149.7	162.6	131.5	96.4	96.8	92.1	Ⅲ期	
	Ⅳ期	123.3	139.1	112.1	114.8	100.6	153.1	177.4	118.8	102.6	103.7	90.7	Ⅳ期	
	30年Ⅰ期	114.6	128.9	102.5	104.3	95.0	142.5	161.4	115.9	96.0	96.6	88.3	30年Ⅰ期	
	指	10月	123.9	143.5	114.6	118.9	96.0	158.5	183.4	123.2	98.2	98.9	89.2	10月
11月		125.8	142.8	111.0	113.4	100.9	159.2	185.2	122.6	103.6	104.1	97.6	11月	
12月		119.6	136.7	110.5	113.4	98.2	150.3	173.8	117.2	97.1	97.0	98.0	12月	
29年1月		101.7	110.9	85.1	84.1	89.3	124.3	144.8	95.3	89.7	90.2	84.3	29年1月	
2月		113.1	124.9	91.5	91.1	93.1	142.1	170.0	102.7	97.6	98.6	86.7	2月	
3月		129.3	145.4	108.3	109.8	102.0	164.6	196.4	119.7	108.4	108.7	104.5	3月	
4月		114.5	128.7	90.1	91.1	85.8	148.6	169.6	119.0	96.0	96.4	91.8	4月	
5月		106.4	117.9	83.7	83.6	84.1	135.5	148.0	117.9	91.3	91.7	87.1	5月	
6月		125.9	142.6	102.7	105.4	91.0	163.3	184.0	134.2	104.0	104.4	98.7	6月	
7月		118.8	134.4	92.8	93.3	90.7	155.9	167.0	140.3	98.5	99.0	93.2	7月	
8月		105.4	118.1	88.0	88.1	87.6	133.7	140.5	124.1	88.8	88.9	87.6	8月	
9月		123.4	139.9	102.2	103.1	98.0	159.4	180.3	130.0	101.8	102.4	95.6	9月	
10月	125.5	141.7	113.3	117.2	96.1	156.5	182.6	119.6	104.4	105.5	91.5	10月		
11月	122.0	137.0	113.8	116.0	104.5	149.0	173.6	114.2	102.5	103.4	92.8	11月		
12月	122.3	138.7	109.3	111.2	101.3	153.9	176.1	122.5	100.9	102.1	87.9	12月		
数	30年1月	96.5	104.3	82.7	81.1	89.6	115.4	125.8	100.8	86.4	86.6	83.7	30年1月	
	2月	118.0	134.6	108.7	112.6	92.0	147.9	172.6	113.2	96.4	97.4	84.9	2月	
	3月	129.4	147.9	116.2	119.2	103.3	164.3	185.9	133.8	105.1	105.9	96.4	3月	
	4月	r 115.6	r 130.7	r 99.2	r 102.1	87.1	147.0	163.2	r 124.0	95.9	96.7	r 85.9	4月	
	5月	103.6	113.4	87.1	86.1	91.3	126.9	122.1	133.7	90.9	91.5	83.2	5月	
前年同月比%	▲2.6	▲3.8	4.1	3.0	8.6	▲6.3	▲17.5	13.4	▲0.4	▲0.2	▲4.5	前年同月比%		
季	Ⅱ期	116.2	132.9	98.4	100.0	91.0	151.3	176.4	115.6	93.1	93.7	88.3	Ⅱ期	
	Ⅲ期	117.1	134.6	104.2	107.0	91.1	150.5	173.7	118.3	94.4	94.7	90.4	Ⅲ期	
	Ⅳ期	120.3	138.1	108.9	112.9	92.4	153.3	176.9	120.8	97.5	97.8	93.0	Ⅳ期	
	29年Ⅰ期	116.1	129.7	97.9	99.4	92.2	146.2	165.7	118.0	98.5	98.7	94.3	29年Ⅰ期	
	Ⅱ期	116.2	130.2	96.1	96.5	94.3	147.5	168.5	118.9	97.5	98.0	91.6	Ⅱ期	
	Ⅲ期	117.6	131.9	95.9	96.6	94.1	150.3	169.7	123.7	98.7	99.2	93.0	Ⅲ期	
	Ⅳ期	119.4	134.6	105.4	107.8	94.1	149.7	171.4	118.3	100.2	101.4	89.1	Ⅳ期	
	30年Ⅰ期	116.6	132.2	104.9	108.1	92.6	146.3	159.0	129.6	96.3	96.5	91.1	30年Ⅰ期	
	調	10月	120.6	140.7	116.3	122.4	92.8	153.4	175.0	122.7	95.3	95.7	88.8	10月
		11月	120.3	137.0	103.6	106.1	92.3	154.7	177.6	123.9	98.5	98.7	93.8	11月
		12月	119.9	136.6	106.8	110.1	92.0	151.8	178.1	115.7	98.8	98.9	96.4	12月
	整	29年1月	112.1	124.9	97.2	98.5	92.4	140.2	154.5	119.8	96.7	96.9	93.7	29年1月
2月		117.1	130.9	100.0	101.7	93.0	145.9	168.5	112.4	98.5	98.9	93.7	2月	
3月		119.1	133.4	96.6	98.1	91.3	152.5	174.2	121.8	100.2	100.3	95.5	3月	
4月		117.8	132.0	97.9	98.8	94.9	149.1	175.4	117.8	99.2	99.4	93.0	4月	
5月		112.9	125.9	93.4	93.1	94.8	142.3	158.6	117.2	95.0	96.1	86.8	5月	
6月		117.9	132.6	97.0	97.7	93.2	151.0	171.5	121.8	98.2	98.5	95.0	6月	
7月		116.0	130.0	92.8	92.8	93.2	148.5	168.0	120.5	97.2	97.5	94.5	7月	
8月		118.0	131.6	96.0	96.4	95.4	150.5	171.1	121.2	99.8	100.6	91.6	8月	
9月		118.7	134.0	99.0	100.5	93.7	152.0	169.9	129.5	99.0	99.6	92.9	9月	
10月		118.9	134.2	106.5	109.1	92.4	147.9	169.3	117.9	99.5	100.4	90.0	10月	
11月		117.3	132.0	104.3	106.5	94.9	147.4	167.3	117.0	98.2	99.0	89.2	11月	
12月		122.1	137.6	105.3	107.8	95.1	153.8	177.5	119.9	103.0	104.8	88.0	12月	
数	30年1月	103.9	114.4	92.2	92.5	91.6	126.6	129.3	125.8	91.3	91.1	91.6	30年1月	
	2月	123.8	143.0	116.4	122.3	92.6	155.9	176.5	125.9	98.3	98.8	92.1	2月	
	3月	122.1	139.3	106.2	109.4	93.6	156.5	171.2	137.1	99.2	99.7	89.5	3月	
	4月	r 117.6	r 132.2	r 103.1	r 104.9	95.9	147.3	167.7	r 123.8	98.1	98.8	r 86.0	4月	
	5月	108.5	119.5	99.2	98.5	102.2	129.8	126.8	130.9	93.6	94.8	82.6	5月	
前月比%	▲7.7	▲9.6	▲3.8	▲6.1	6.6	▲11.9	▲24.4	5.7	▲4.6	▲4.0	▲4.0	前月比%		

財別生産者在庫指数

財別分類	合計											財別分類		
	最終需要財								生産財					
	投資財		消費財						生産財	鉱工業用生産財	その他用生産財			
ウエイト	10000.0	6667.9	2858.5	1533.2	1325.3	3809.4	1596.0	2213.4	3332.1	2988.5	343.6	ウエイト		
原	平成27年	105.7	105.2	130.7	167.1	88.5	86.0	47.6	113.7	106.8	105.3	119.3	平成27年	
	平成28年	101.3	100.4	118.2	147.4	84.4	87.0	37.6	122.7	103.0	102.7	105.5	平成28年	
	平成29年	92.6	90.2	106.0	123.1	86.1	78.4	31.3	112.4	97.5	97.7	95.4	平成29年	
	Ⅱ期	102.3	101.7	119.9	149.8	85.3	87.9	31.4	128.7	103.6	103.2	106.5	Ⅱ期	
	Ⅲ期	103.0	104.2	118.4	144.1	88.6	93.6	42.6	130.4	100.4	99.9	104.7	Ⅲ期	
	Ⅳ期	95.5	93.7	112.0	136.6	83.5	80.0	34.6	112.7	99.0	99.0	99.3	Ⅳ期	
	29年Ⅰ期	93.5	91.4	109.6	134.6	80.8	77.8	34.9	108.6	97.7	99.2	84.2	29年Ⅰ期	
	Ⅱ期	93.9	92.3	106.1	123.8	85.6	82.0	30.4	119.2	97.1	98.2	87.5	Ⅱ期	
	Ⅲ期	91.3	88.4	104.1	118.5	87.6	76.5	29.8	110.2	97.0	96.8	99.1	Ⅲ期	
	Ⅳ期	91.8	88.7	104.0	115.6	90.5	77.2	30.0	111.3	98.0	96.5	110.8	Ⅳ期	
	30年Ⅰ期	93.3	90.9	109.1	132.5	81.9	77.2	31.0	110.6	98.1	96.9	108.2	30年Ⅰ期	
	指	10月	97.2	95.5	111.7	136.4	83.1	83.3	27.3	123.7	100.7	100.2	104.6	10月
11月		96.4	94.7	111.8	137.0	82.6	81.9	40.4	111.8	99.7	100.0	97.2	11月	
12月		92.8	90.9	112.4	136.3	84.8	74.8	36.1	102.7	96.7	96.8	96.1	12月	
29年1月		94.7	92.6	114.2	141.7	82.3	76.5	39.6	103.0	98.8	100.0	88.2	29年1月	
2月		97.0	96.1	116.6	143.0	86.0	80.7	38.8	110.8	98.8	100.0	88.0	2月	
3月		88.9	85.6	98.1	119.0	74.0	76.2	26.4	112.0	95.5	97.7	76.5	3月	
4月		89.4	87.2	104.7	125.2	81.0	74.1	24.7	109.6	94.0	95.2	83.3	4月	
5月		94.7	92.8	106.4	124.3	85.5	82.7	30.1	120.6	98.3	99.3	89.8	5月	
6月		97.7	97.0	107.2	122.0	90.2	89.3	36.3	127.5	99.1	100.2	89.5	6月	
7月		91.9	89.0	105.8	122.8	86.2	76.3	27.0	111.9	97.7	98.3	92.5	7月	
8月		93.7	91.7	107.2	123.4	88.5	80.0	35.8	111.9	97.8	96.9	105.1	8月	
9月		88.2	84.5	99.4	109.2	88.2	73.3	26.7	106.9	95.5	95.1	99.6	9月	
10月	91.4	88.3	104.6	112.9	95.1	76.0	33.9	106.4	97.6	96.8	104.4	10月		
11月	93.5	90.5	102.8	114.6	89.0	81.2	27.6	119.9	99.7	98.2	112.8	11月		
12月	90.4	87.3	104.5	119.3	87.3	74.4	28.4	107.7	96.6	94.5	115.1	12月		
30年1月	95.2	94.4	111.4	134.8	84.2	81.7	39.8	111.9	96.9	95.5	108.5	30年1月		
2月	96.8	95.2	116.4	144.6	83.7	79.3	31.5	113.8	100.0	98.5	112.9	2月		
3月	87.8	83.0	99.4	118.2	77.7	70.7	21.6	106.0	97.3	96.6	103.3	3月		
4月	95.1	96.1	111.0	131.0	87.8	85.0	25.0	128.3	93.1	91.9	103.1	4月		
5月	97.8	99.4	121.9	141.2	99.7	82.5	39.8	113.2	94.7	92.9	110.1	5月		
前年同月比%	3.3	7.1	14.6	13.6	16.6	▲0.2	32.2	▲6.1	▲3.7	▲6.4	22.6	前年同月比%		
季	Ⅱ期	103.1	102.5	121.7	152.7	85.9	88.1	35.1	122.0	103.6	102.9	108.9	Ⅱ期	
	Ⅲ期	102.8	103.2	117.5	145.0	86.5	92.1	43.3	128.3	102.3	102.2	103.7	Ⅲ期	
	Ⅳ期	97.0	96.1	112.6	139.3	82.2	83.5	36.5	118.0	99.1	99.1	98.5	Ⅳ期	
	29年Ⅰ期	92.5	90.7	108.5	129.6	83.6	77.5	31.1	112.4	96.4	97.6	85.6	29年Ⅰ期	
	Ⅱ期	94.0	92.2	107.2	125.5	85.7	81.0	33.5	113.2	97.1	97.9	90.3	Ⅱ期	
	Ⅲ期	91.1	87.6	103.7	119.3	85.9	75.6	29.5	108.7	98.4	98.5	97.5	Ⅲ期	
	Ⅳ期	92.9	90.3	104.3	117.6	89.2	79.3	31.0	115.1	97.9	96.8	107.2	Ⅳ期	
	30年Ⅰ期	92.2	90.0	108.0	127.6	84.9	76.9	27.6	114.4	96.7	95.3	110.2	30年Ⅰ期	
	調	10月	99.3	98.8	112.9	140.2	82.2	87.8	31.8	125.1	100.7	100.3	102.2	10月
		11月	95.7	93.9	112.5	139.5	82.1	79.8	37.1	114.5	99.2	99.2	97.9	11月
		12月	96.1	95.5	112.3	138.2	82.4	83.0	40.6	114.4	97.4	97.7	95.3	12月
		29年1月	91.9	89.6	108.7	130.1	82.5	75.9	35.4	107.2	97.0	98.4	85.8	29年1月
2月		93.8	92.3	109.1	129.9	84.9	79.8	32.8	114.4	96.8	97.9	85.9	2月	
3月		91.7	90.1	107.7	128.7	83.5	76.7	25.2	115.5	95.3	96.5	85.0	3月	
4月		93.6	92.5	108.6	129.3	86.1	79.8	30.6	110.4	95.9	97.2	86.0	4月	
5月		94.1	92.2	106.8	125.3	86.0	81.9	36.0	113.2	97.6	98.2	91.9	5月	
6月		94.3	92.0	106.3	121.8	85.0	81.4	33.9	115.9	97.8	98.2	93.1	6月	
7月		90.7	86.7	102.4	118.8	85.0	75.1	27.0	110.2	99.0	100.2	91.0	7月	
8月		92.3	89.2	104.2	120.8	84.7	78.1	34.4	108.9	99.0	98.8	100.1	8月	
9月		90.3	86.8	104.6	118.3	88.0	73.6	27.1	106.9	97.1	96.6	101.4	9月	
10月	92.8	90.4	105.4	116.7	93.7	79.0	36.2	109.2	97.5	96.9	101.5	10月		
11月	92.7	89.7	103.5	116.5	88.3	77.9	26.4	118.2	98.6	97.3	109.5	11月		
12月	93.1	90.8	104.1	119.6	85.6	81.1	30.4	118.0	97.6	96.1	110.6	12月		
30年1月	92.3	91.3	106.0	123.8	84.4	81.1	35.5	116.5	95.1	94.0	105.5	30年1月		
2月	93.6	91.5	109.0	131.3	82.6	78.4	26.6	117.5	98.0	96.4	110.2	2月		
3月	90.6	87.3	109.1	127.8	87.7	71.2	20.6	109.3	97.1	95.4	114.8	3月		
4月	99.6	102.0	115.1	135.3	93.3	91.5	30.9	129.2	95.0	93.8	106.5	4月		
5月	97.2	98.8	122.3	142.3	100.3	81.7	47.6	106.3	94.0	91.9	112.6	5月		
前月比%	▲2.4	▲3.1	6.3	5.2	7.5	▲10.7	54.0	▲17.7	▲1.1	▲2.0	5.7	前月比%		

財別格付け上の定義

最終需要財	<p>鉱工業又は他の産業に原材料等として投入されない製品</p> <p>ただし、建設財を含み、企業消費財を除く</p>
投資財	<p>資本財と建設財の合計</p>
資本財	<p>家計以外で購入される製品で、原則として想定耐用年数が1年以上で比較的購入価格が高いもの</p>
建設財	<p>建設業者で購入される製品で、原則として想定耐用年数が1年以上で比較的購入価格が高いもの</p>
消費財	<p>家計で購入される製品（耐久消費財と非耐久消費財の合計）</p>
耐久消費財	<p>原則として耐用想定年数が1年以上で比較的購入価格が高いもの</p>
非耐久消費財	<p>原則として耐用想定年数が1年未満または比較的購入価格が低いもの</p>
生産財	<p>鉱工業及び他の産業に原材料として投入される製品</p> <p>ただし、企業消費財を含み、建設財を除く</p>
鉱工業用生産財	<p>鉱工業の生産工程に原材料、燃料、部品、容器、消耗品、工具等として再投入される製品</p>
その他用生産財	<p>非鉱工業用の原材料、燃料、消耗品及び企業消費財</p>