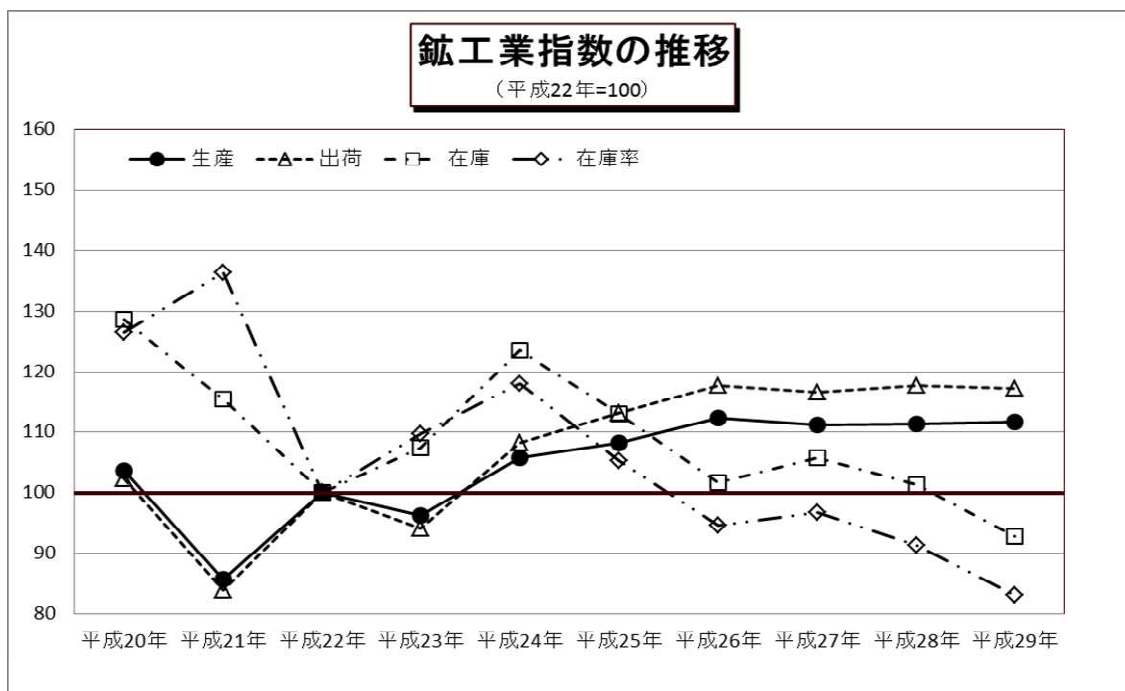




平成22年基準

平成29年群馬県鉱工業指数速報

平成29年の群馬県鉱工業生産指数は111.5で前年比0.3%上昇となり、2年連続のプラスとなった。出荷指数は117.2で前年比0.3%低下、在庫指数は92.8で前年比8.4%低下、在庫率指数は83.0で前年比9.1%低下となった。



群馬県企画部統計課

インターネットでご覧いただけます

<http://toukei.pref.gunma.jp/>

利用上の注意

1. 指数の種類、基準年次、ウェイト算定基準及び品目数

指数の種類	基準年次	ウェイト算定基準	採用品目
生産指数	平成22年	付加価値額	196
生産者出荷指数	〃	出荷額	190
生産者製品在庫指数	〃	在庫額	121
生産者製品在庫率指数	〃	〃	110

※生産指数及び生産者出荷指数の採用品目数には、電力・ガス事業を含む。

2. 指数算式－1

品目指数を基準時の固定ウェイト加重平均するラスパイレス算式である。

$$\text{総合指数} = \frac{\left(\frac{\text{比較時数量}}{\text{基準時数量}} \times \text{基準時ウェイト} \right) \text{の総和}}{\text{基準時ウェイトの総和}} \times 100$$

指数算式－2（生産者製品在庫率指数）

在庫と出荷の比率の推移をみることにより、産出された製品の需給動向をみる事ができる。

$$\text{総合在庫率指数} = \frac{\left[\frac{\frac{\text{比較時在庫数量}}{\text{比較時出荷数量}}}{\frac{\text{基準時在庫数量}}{\text{基準時出荷数量}}} \times \text{基準時在庫額ウェイト} \right] \text{の総和}}{\text{基準時在庫額ウェイトの総和}} \times 100$$

3. 分類は、業種分類及び特殊分類（財別分類）である。

4. 指数値の計算は月別、四半期別及び暦年別に行い、小数点第2位以下を四捨五入した。

四半期別指数は3か月分（1～3月期=Ⅰ期, 4～6月期=Ⅱ期, 7～9月期=Ⅲ期, 10～12月期=Ⅳ期としている。）の指数値を単純平均したもので、年別指数は12か月分の指数値を単純平均したものである。各増減率は端数処理後の数値で計算し、小数点第2位以下を四捨五入した。

5. 季節調整

季節調整とは1年を周期とする季節的な変動要因（天候、社会習慣等）を排除することをいう。本県ではセンサス局法のX-12-ARIMAを用いて算出した季節指数により季節調整を行っている。

6. 資料出所

- | | |
|-------------------|-----------------|
| (1) 経済産業省生産動態統計調査 | (3) 他の官庁の資料 |
| (2) 庁内各課の資料 | (4) 組合または事業所へ照会 |

7. 本文中及び統計表中の符号は、次のとおりである。

- | | |
|-----------------------|-------------------|
| (1) 「r」は訂正数値(revised) | (3) 「0.0」は、0.05未満 |
| (2) 「▲」はマイナス | |

8. 年間補正

経済産業省では、毎年、生産動態統計調査の前年分のデータを訂正（年間補正）している。これを受けて、群馬県鉱工業指数でも、毎年一回前年分の前指数及び季節調整済指数を再計し、前年の1月から当年の最新公表月までの指数値を訂正・公表している。この際には、ほぼ全面的に対象期間の指数値が訂正されるため、特に「r」は付していない。

平成29年の鉱工業動向

生産は上昇、出荷、在庫は低下で推移

【生産】

年指数は 111.5、前年比 0.3%上昇となった。

・上昇した主な業種(前年比)

化学工業	11.6%
電気機械工業	9.7%
鉄鋼業	6.9%

・低下した主な業種(前年比)

業務用機械工業	▲ 30.1%
情報通信機械工業	▲ 21.1%
鉱業	▲ 14.6%

【出荷】

年指数は 117.2、前年比 0.3%低下となった。

・上昇した主な業種(前年比)

木材・木製品工業	14.6%
化学工業	11.4%
電気機械工業	8.6%

・低下した主な業種(前年比)

業務用機械工業	▲ 30.8%
情報通信機械工業	▲ 25.0%
鉱業	▲ 13.7%

【在庫】

年指数は 92.8、前年比 8.4%低下となった。

・上昇した主な業種(前年比)

パルプ・紙・紙加工品工業	34.3%
家具製品工業	4.4%

・低下した主な業種(前年比)

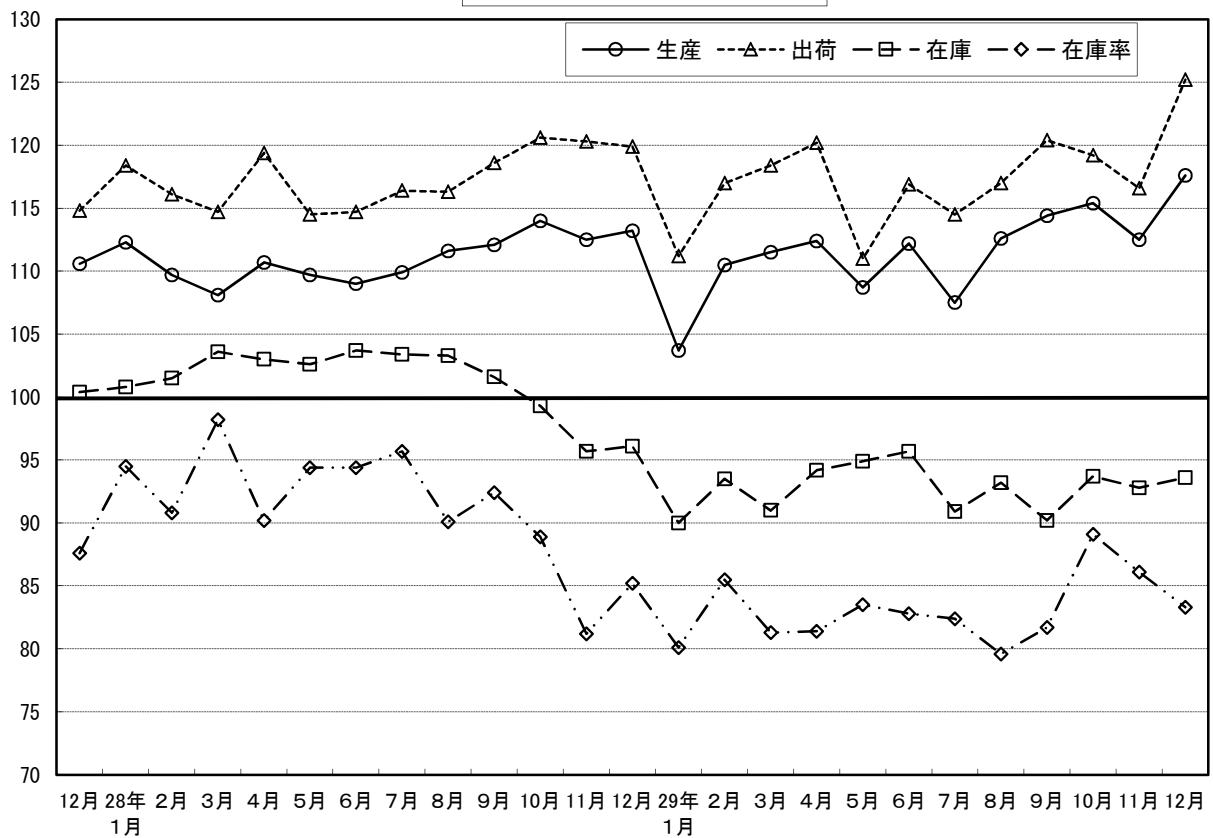
生産用機械工業	▲ 31.1%
非鉄金属工業	▲ 22.4%
輸送機械工業	▲ 18.0%

◎寄与した主な業種

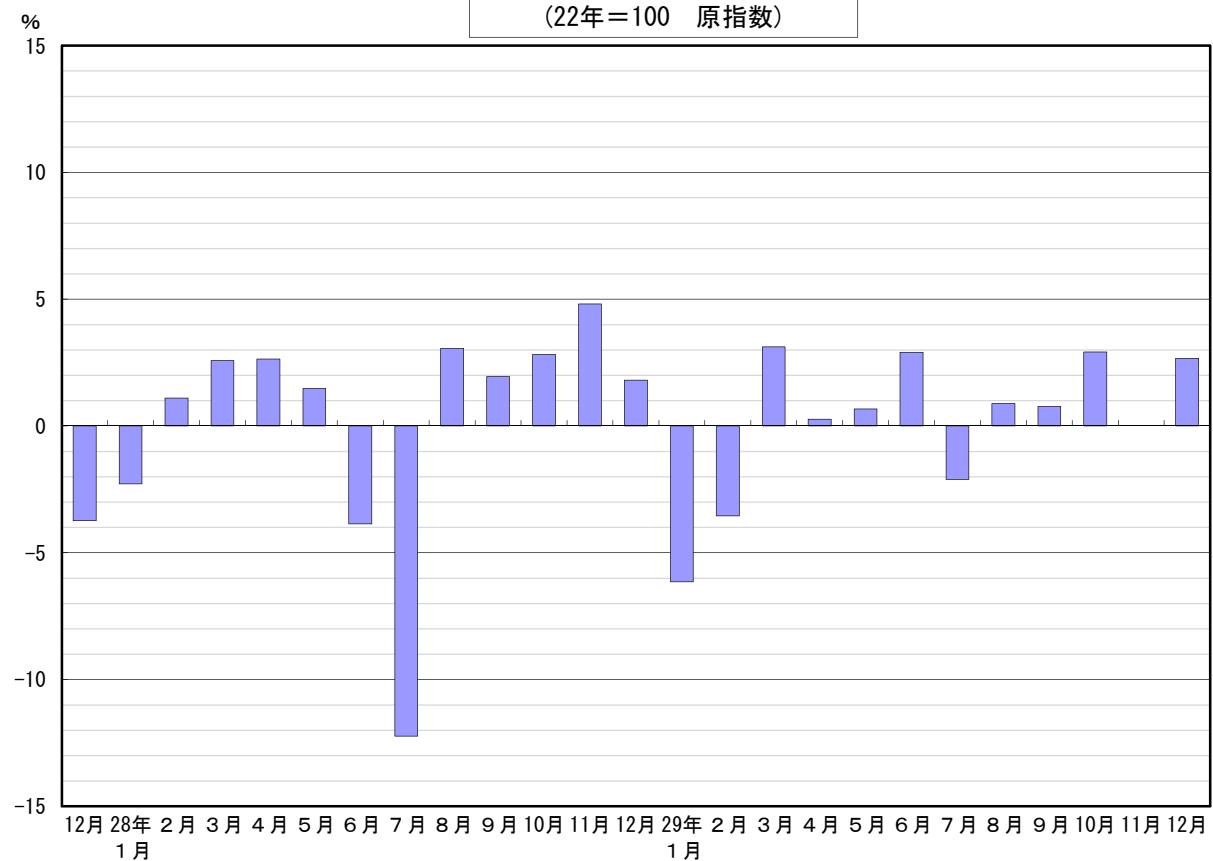
	業種	前年比寄与度	前年比(%)	主な品目	
生産	上昇	化学工業	1.3	11.6	化粧品、けい素樹脂
		電気機械工業	0.4	9.7	半導体・I C測定器
	低下	業務用機械工業	▲ 1.4	▲ 30.1	娯楽機器
		輸送機械工業	▲ 0.4	▲ 1.1	普通乗用車
出荷	上昇	化学工業	0.8	11.4	けい素樹脂、化粧品
		電気機械工業	0.3	8.6	半導体・I C測定器
	低下	業務用機械工業	▲ 1.1	▲ 30.8	娯楽機器
		輸送機械工業	▲ 0.6	▲ 1.2	普通乗用車
在庫	上昇	パルプ・紙・紙加工品工業	0.1	34.3	紙製衛生用品
		プラスチック製品工業	0.1	0.8	プラスチック製日用品・雑貨、プラスチック製ラミネートフィルム
	低下	生産用機械工業	▲ 3.0	▲ 31.1	ショベル系掘削機械
		化学工業	▲ 1.8	▲ 10.2	医薬品製剤

(注) 各指数の上昇・低下に影響を与えた主な業種を載せている。一部秘匿あり。

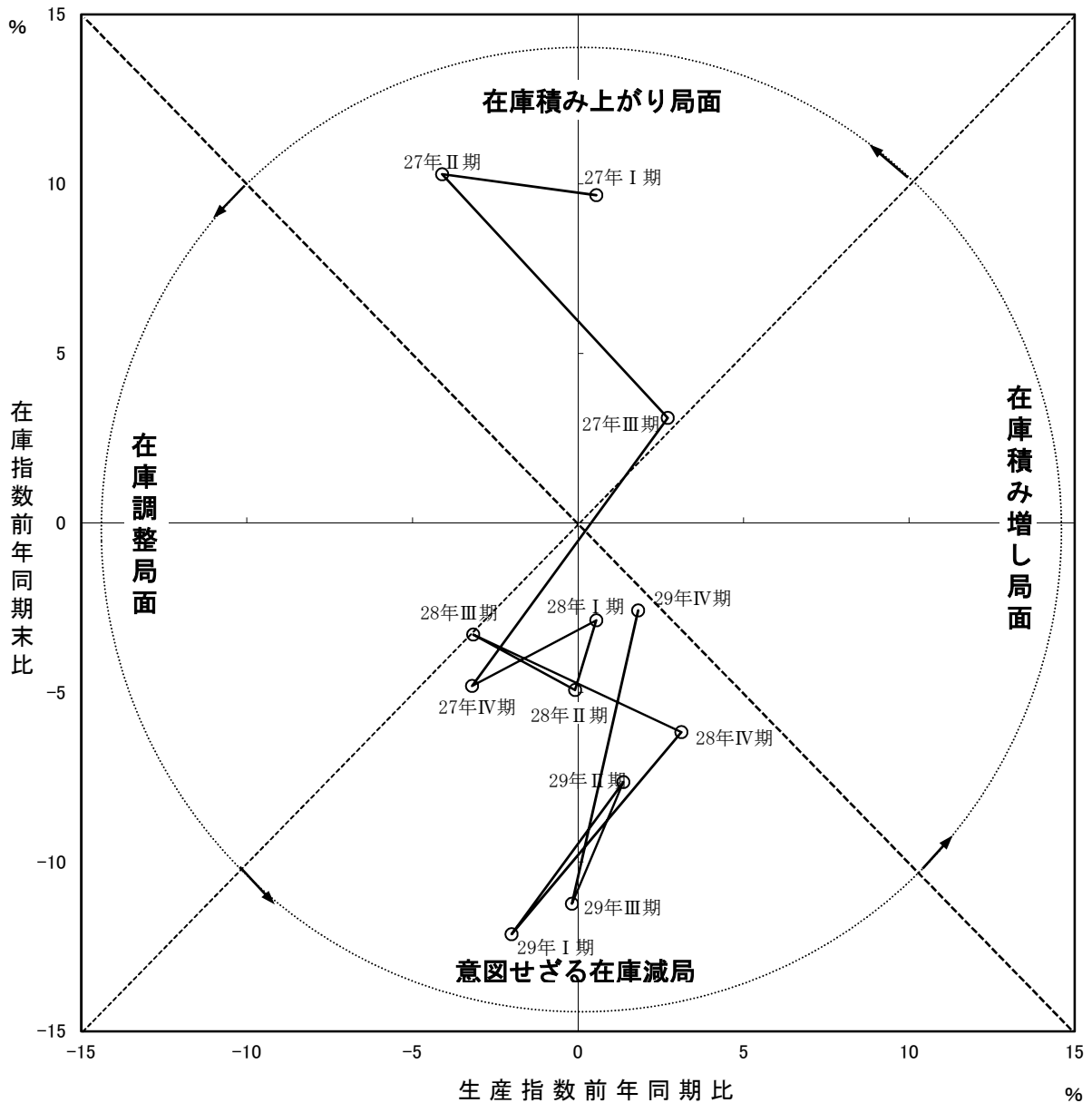
鉍工業指数の推移
(22年=100 季節調整済指数)



生産指数前年同月比の推移
(22年=100 原指数)



○ 在庫循環図



意図せざる在庫減局面 (景気拡大初期)	需要が回復し、出荷が増加し始めるが、生産は停滞しており、在庫は減少する。
在庫積み増し局面 (景気拡大期)	生産、出荷ともに好調に推移し、減少していた在庫も積み増しされる。
在庫積み上がり局面 (景気後退初期)	生産に比べ、出荷が減少し始め、在庫が積み上がる。
在庫調整局面 (景気後退期)	生産を調整することによって、在庫が減少する。

業種分類別生産指数

パルプ・紙・紙加工品	繊維	食料品	その他	鉱業					電力・ガス事業	産業総合		(参考系列)		業種 ウェイト
				ゴム製品	家具製品	印刷	木材・木製品	その他製品		機械工業	旧電気機械工業			
												70.2	24.2	
122.3	100.6	1505.4	251.9	70.2	24.2	69.5	14.5	73.5	5.7	112.0	10112.0	5344.9	1175.4	ウェイト
112.4	98.3	107.1	92.9	92.0	104.8	63.5	86.7	119.0	99.9	93.2	110.9	116.7	60.1	平成27年
115.1	95.7	112.6	97.9	97.5	105.6	68.7	83.8	126.1	107.8	111.3	111.2	116.5	48.2	平成28年
116.3	93.0	111.6	98.6	98.5	107.4	69.9	89.4	124.5	92.1	111.3	111.5	113.4	50.9	平成29年
103.6	98.2	102.1	98.0	99.9	116.8	67.5	76.2	123.0	103.6	97.4	109.3	118.3	49.7	29年Ⅰ期
122.7	93.7	120.6	97.2	94.7	110.0	65.8	84.3	127.6	98.0	131.7	110.0	111.9	45.4	Ⅱ期
120.4	92.4	119.3	96.5	96.4	87.3	69.0	83.9	128.0	102.7	123.1	110.3	113.2	48.5	Ⅲ期
113.5	98.4	108.6	99.8	98.8	108.4	72.3	90.8	125.6	126.9	92.9	115.3	122.7	49.0	Ⅳ期
103.1	87.0	101.5	100.9	100.9	118.3	69.6	84.9	127.9	93.9	103.3	107.2	112.1	48.8	29年Ⅰ期
121.4	90.0	119.5	97.3	99.5	95.7	70.7	94.4	121.4	93.0	132.8	111.4	110.4	47.1	Ⅱ期
122.7	94.2	117.4	96.3	102.7	96.2	66.2	86.9	120.4	89.0	118.4	110.1	108.4	50.6	Ⅲ期
118.2	100.6	108.0	99.8	90.9	119.6	73.3	91.2	128.5	92.5	90.6	117.4	122.4	57.3	Ⅳ期
89.3	90.1	87.3	88.7	92.0	100.7	53.8	71.0	118.1	109.2	105.6	102.6	108.9	47.7	28年1月
103.1	102.5	106.8	103.0	113.3	122.0	72.4	74.6	121.4	116.5	83.9	109.8	118.8	50.6	2月
118.5	102.1	112.1	102.2	94.3	127.7	76.4	82.9	129.5	85.1	102.6	115.4	127.1	50.8	3月
128.8	100.3	120.2	98.7	85.5	139.6	72.4	82.9	125.9	71.4	122.0	109.1	113.7	43.9	4月
115.2	86.2	114.9	93.2	93.1	95.5	60.9	83.7	125.0	108.7	145.0	103.6	102.1	43.4	5月
124.0	94.5	126.6	99.7	105.5	94.9	64.1	86.2	132.0	113.8	128.1	117.2	119.9	49.0	6月
124.5	93.3	128.5	99.7	98.8	85.8	71.4	95.5	132.7	111.2	119.5	114.1	117.4	51.8	7月
120.3	88.5	120.3	89.7	88.8	83.4	62.2	71.9	122.0	108.6	142.0	101.6	98.9	43.8	8月
116.5	95.4	109.0	100.1	101.7	92.6	73.3	84.3	129.4	88.2	107.9	115.2	123.4	50.0	9月
112.0	99.6	102.6	101.9	100.5	103.8	73.4	95.0	131.0	132.2	79.7	116.1	124.4	46.7	10月
116.2	102.2	113.8	103.0	101.9	106.3	75.2	94.0	130.9	132.1	94.4	117.3	125.3	49.0	11月
112.2	93.4	109.4	94.4	94.0	115.0	68.4	83.5	114.8	116.5	104.7	112.6	118.4	51.2	12月
90.9	80.2	88.2	96.1	97.0	106.9	62.3	81.8	126.4	105.2	108.0	96.4	99.7	46.6	29年1月
97.0	86.2	101.8	96.2	96.4	115.8	65.0	80.3	122.3	104.6	93.5	106.1	111.2	47.9	2月
121.3	94.5	114.4	110.3	109.3	132.1	81.4	92.7	134.9	71.9	108.4	119.0	125.5	52.0	3月
123.1	90.4	110.9	99.8	95.9	95.1	74.9	91.6	130.2	71.6	118.8	109.3	111.9	46.5	4月
116.5	85.4	123.3	89.7	81.7	89.2	66.4	94.9	118.6	100.0	151.0	104.3	98.8	43.2	5月
124.7	94.2	124.4	102.3	120.9	102.7	70.9	96.6	115.3	107.5	128.5	120.6	120.5	51.5	6月
124.7	93.5	121.9	98.4	109.3	95.3	71.0	85.1	117.4	100.5	120.0	111.8	109.8	51.5	7月
124.4	94.0	115.9	89.9	96.2	88.2	53.4	92.5	118.3	87.7	137.9	102.5	98.0	48.8	8月
119.0	95.1	114.4	100.5	102.7	105.0	74.1	83.2	125.5	78.7	97.3	116.0	117.5	51.4	9月
118.7	101.0	106.6	102.0	95.1	124.8	76.7	85.7	128.1	88.7	79.8	119.4	126.7	57.7	10月
116.5	97.7	108.8	103.8	93.0	121.5	76.5	94.8	136.0	96.5	92.1	117.3	120.8	58.2	11月
119.3	103.2	108.5	93.6	84.7	112.5	66.7	93.0	121.4	92.3	99.8	115.5	119.8	55.9	12月
6.3	10.5	▲0.8	▲0.8	▲9.9	▲2.2	▲2.5	11.4	5.7	▲20.8	▲4.7	2.6	1.2	9.2	前年同月比(%)
113.6	89.5	112.8	102.5	102.0	109.0	78.9	90.3	126.1	92.9	113.0	108.6	110.7	48.6	29年Ⅰ期
116.6	91.5	111.3	98.0	99.3	101.9	69.7	93.3	122.2	94.3	111.1	111.1	112.7	48.6	Ⅱ期
117.9	97.3	110.7	98.4	103.8	109.2	65.1	89.1	121.7	92.3	111.6	111.5	111.7	50.3	Ⅲ期
117.8	94.6	112.5	97.0	89.3	109.6	69.9	85.5	129.2	84.1	113.2	115.1	118.9	56.9	Ⅳ期
111.7	88.5	114.5	103.2	99.8	117.2	78.1	88.8	127.7	99.3	108.3	103.8	104.7	49.1	29年1月
111.6	88.0	114.1	100.8	95.9	100.6	82.7	90.0	124.0	92.0	116.6	110.6	112.4	48.9	2月
117.5	91.9	109.9	103.6	110.4	109.3	75.9	92.0	126.7	87.5	114.2	111.5	115.1	47.9	3月
119.7	90.6	108.2	100.3	104.1	87.3	70.1	92.8	133.3	91.5	111.2	112.4	117.7	51.1	4月
112.4	91.7	116.1	93.1	84.1	104.3	68.6	94.1	119.1	96.6	111.1	108.7	107.6	45.7	5月
117.7	92.3	109.7	100.6	109.6	114.1	70.4	93.0	114.2	94.7	111.0	112.2	112.9	49.0	6月
115.1	96.0	105.7	96.8	103.5	103.3	65.4	82.4	118.1	98.0	112.8	107.6	106.2	47.8	7月
117.6	100.1	108.6	98.5	108.9	112.5	57.9	104.4	122.0	99.2	112.3	112.6	114.8	53.0	8月
120.9	95.7	117.9	99.9	99.1	111.9	72.1	80.5	125.1	79.8	109.7	114.3	114.2	50.0	9月
116.2	93.0	116.7	94.3	89.6	118.0	67.6	77.6	120.5	82.7	111.3	115.3	119.4	57.7	10月
114.4	87.5	108.1	99.1	90.3	108.9	71.9	88.4	133.8	83.8	113.1	112.5	114.7	57.5	11月
122.7	103.4	112.7	97.6	88.1	101.9	70.3	90.5	133.2	85.9	115.3	117.5	122.7	55.6	12月
7.3	18.2	4.3	▲1.5	▲2.4	▲6.4	▲2.2	2.4	▲0.4	2.5	1.9	4.4	7.0	▲3.3	前月比(%)

業種分類別生産者出荷指数

パルプ・紙・紙加工品	繊維	食料品	その他	軽業					電力・ガス事業	産業総合		(参考系列)		業種 ウェイト
				ゴム製品	家具製品	印刷	木材・木製品	その他製品		機械工業	旧電気機械工業			
												5.0	145.0	
121.6	70.6	1264.9	165.7	51.2	20.8	25.8	14.3	53.6	5.0	145.0	10145.0	6184.5	1043.7	ウェイト
107.8	95.1	103.2	97.1	92.0	104.6	63.5	85.4	118.3	93.7	95.9	116.2	125.3	59.2	平成27年
109.7	92.1	107.4	101.6	97.5	104.7	68.7	79.4	126.2	102.0	115.6	117.6	126.7	49.8	平成28年
111.3	89.2	107.5	103.1	98.5	107.5	69.9	91.0	124.9	88.0	116.2	117.2	123.4	50.9	平成29年
101.7	94.9	94.3	106.0	99.9	127.1	67.5	78.3	129.5	102.1	112.8	115.7	127.8	51.4	28年Ⅰ期
113.3	89.2	112.7	101.2	94.7	111.5	65.8	78.5	126.6	90.5	127.1	115.5	122.6	46.2	Ⅱ期
113.1	89.5	114.3	97.6	96.4	86.4	69.0	75.0	122.9	99.8	120.5	116.4	123.3	51.8	Ⅲ期
110.7	94.7	108.2	101.7	98.8	93.7	72.3	85.9	125.9	115.4	101.8	122.8	132.9	49.9	Ⅳ期
101.8	82.5	94.0	108.3	100.9	134.8	69.6	87.8	129.3	92.3	119.0	114.4	123.5	50.4	29年Ⅰ期
113.3	87.1	112.9	102.1	99.5	94.9	70.7	91.9	125.1	83.2	128.7	115.5	120.1	46.3	Ⅱ期
114.0	90.7	115.7	99.6	102.8	94.3	66.2	91.5	116.7	85.6	116.3	115.7	118.6	51.2	Ⅲ期
116.2	96.7	107.4	102.4	90.9	106.2	73.3	92.7	128.6	91.0	100.6	122.9	131.4	55.7	Ⅳ期
89.3	86.0	78.9	92.3	92.0	91.9	53.8	66.7	118.1	101.5	122.6	105.8	116.9	49.5	28年1月
101.4	97.0	98.1	109.0	113.3	116.7	72.4	71.8	129.5	113.6	101.5	116.6	127.1	51.9	2月
114.5	101.7	106.0	116.6	94.3	172.6	76.4	96.4	140.9	91.1	114.2	124.8	139.4	52.7	3月
119.1	96.2	114.6	101.9	85.5	134.0	72.4	90.1	122.5	69.3	122.2	116.1	124.1	45.2	4月
105.7	82.4	104.2	99.7	93.1	113.5	60.9	77.0	125.3	99.8	136.9	107.4	112.6	44.3	5月
115.2	89.1	119.3	102.1	105.5	87.0	64.1	68.4	131.9	102.4	122.3	123.1	131.1	49.2	6月
115.5	90.9	123.7	99.8	98.8	82.8	71.4	80.3	126.3	107.8	117.4	120.5	127.1	55.3	7月
111.4	87.0	115.0	91.3	88.8	78.8	62.2	64.3	119.8	98.4	137.4	105.2	107.3	46.6	8月
112.4	90.7	104.2	101.7	101.7	97.7	73.3	80.3	122.5	93.3	106.8	123.6	135.5	53.5	9月
109.3	92.3	105.5	105.0	100.5	90.8	73.4	90.3	134.0	124.7	84.1	123.3	134.7	47.8	10月
113.3	93.4	106.6	103.3	101.9	86.4	75.2	87.3	128.9	116.8	103.4	125.5	135.9	50.4	11月
109.4	98.5	112.4	96.8	94.0	103.8	68.4	80.2	114.9	104.8	117.8	119.5	128.1	51.5	12月
91.8	74.1	81.0	99.0	97.0	96.1	62.3	91.1	121.9	103.0	124.8	101.8	108.2	47.5	29年1月
96.2	81.3	92.6	101.8	96.4	125.3	65.0	78.8	121.7	95.5	110.1	112.5	122.1	48.8	2月
117.3	92.2	108.5	124.1	109.3	182.9	81.4	93.6	144.2	78.5	122.0	128.9	140.3	55.0	3月
114.0	87.9	106.0	104.3	95.9	102.8	74.9	91.8	130.4	71.7	120.7	114.5	120.9	45.4	4月
108.6	81.7	112.6	93.0	81.7	83.4	66.4	91.5	120.8	86.6	142.4	106.7	107.7	42.2	5月
117.2	91.7	120.0	108.9	120.9	98.4	70.9	92.5	124.1	91.2	123.1	125.4	131.7	51.3	6月
116.0	89.7	125.6	101.0	109.4	89.8	71.0	93.3	113.8	89.0	119.0	118.6	120.6	53.0	7月
112.8	90.7	113.8	95.2	96.2	89.2	53.4	89.4	118.1	84.1	133.3	105.7	105.5	48.5	8月
113.2	91.6	107.7	102.5	102.7	103.8	74.1	91.9	118.3	83.7	96.7	122.9	129.7	52.0	9月
115.7	93.7	108.0	105.1	95.1	107.0	76.7	94.7	130.3	92.3	84.2	124.9	135.0	55.6	10月
114.9	91.4	104.6	104.9	93.0	108.7	76.5	91.6	132.1	93.0	101.6	121.7	130.0	57.1	11月
117.9	104.9	109.7	97.3	84.7	102.8	66.7	91.9	123.4	87.7	115.9	122.2	129.1	54.5	12月
7.8	6.5	▲2.4	0.5	▲9.9	▲1.0	▲2.5	14.6	7.4	▲16.3	▲1.6	2.3	0.8	5.8	前年同月比(%)
109.7	85.3	108.8	106.2	102.8	113.8	78.7	92.1	124.5	91.1	118.4	115.5	121.9	49.6	29年Ⅰ期
111.1	90.0	106.3	102.1	99.2	95.9	69.7	91.6	125.9	86.4	115.2	116.1	122.2	47.7	Ⅱ期
111.7	92.6	108.0	103.6	104.1	107.4	65.1	94.4	121.3	90.1	116.5	117.3	122.1	50.4	Ⅲ期
113.4	91.2	107.4	102.0	89.5	116.1	69.9	87.7	129.5	82.5	118.3	120.3	128.0	56.3	Ⅳ期
108.4	82.1	112.0	107.1	99.7	117.5	77.8	103.5	124.8	99.8	115.4	111.3	115.3	49.7	29年1月
108.0	87.7	106.3	106.6	99.8	111.9	82.4	84.4	126.7	86.6	120.7	116.9	124.7	49.4	2月
112.6	86.0	108.2	104.9	108.9	111.9	75.9	88.4	121.9	86.9	119.2	118.4	125.8	49.8	3月
111.5	89.3	103.1	103.5	106.1	84.5	70.2	91.8	131.7	87.0	115.9	120.2	127.7	49.5	4月
108.7	88.4	108.8	95.5	82.6	92.6	68.8	91.7	123.8	87.7	114.3	111.1	115.9	45.4	5月
113.0	92.3	106.9	107.4	108.9	110.6	70.2	91.4	122.3	84.6	115.5	116.9	123.0	48.3	6月
109.5	89.8	107.4	102.6	104.3	95.7	65.5	91.4	118.1	84.6	118.8	114.6	118.5	49.1	7月
111.1	93.3	105.4	105.5	107.1	116.0	57.8	102.0	122.8	95.3	117.4	117.0	122.7	52.8	8月
114.6	94.7	111.1	102.8	100.8	110.6	72.1	89.7	123.0	90.3	113.3	120.4	125.2	49.2	9月
110.4	88.6	109.9	100.3	89.3	115.5	67.9	86.4	123.7	83.1	114.5	119.1	126.7	56.5	10月
111.3	87.2	106.4	102.9	89.5	123.7	71.7	83.4	131.0	82.5	118.7	116.6	123.3	57.0	11月
118.5	97.9	106.0	102.7	89.8	109.0	70.2	93.2	133.8	81.8	121.6	125.2	134.1	55.4	12月
6.5	12.3	▲0.4	▲0.2	0.3	▲11.9	▲2.1	11.8	2.1	▲0.8	2.4	7.4	8.8	▲2.8	前月比(%)

業種分類別生産者在庫指数

パルプ・紙・紙加工品	繊維	食料品	その他	家具製品			木材・木製品	その他製品	（参考系列）		在庫率	業種
				鉱業					機械工業	旧電気機械工業		
				家具製品	木材・木製品	その他製品						
27.8	250.7	1090.7	242.3	75.9	98.8	67.6	18.6	4470.7	1409.0	9777.0	ウェイト	
104.6	88.4	124.4	145.2	215.6	115.7	109.4	50.4	87.2	58.3	96.6	平成27年	
117.0	90.5	128.0	146.2	218.7	123.9	97.6	50.9	74.6	46.2	91.3	平成28年	
157.1	90.5	125.7	149.2	228.3	122.3	99.5	50.0	63.2	45.1	83.0	平成29年	
92.9	87.9	121.9	152.2	253.5	114.0	94.4	49.8	79.8	48.3	96.3	28年Ⅰ期	
113.9	89.0	136.3	122.9	195.7	117.0	49.9	50.6	74.8	47.8	92.7	Ⅱ期	
129.0	90.3	135.4	142.8	182.5	132.2	114.0	50.3	76.2	47.5	92.6	Ⅲ期	
132.4	94.7	118.4	166.8	243.0	132.2	132.0	52.9	67.7	41.2	83.4	Ⅳ期	
128.3	95.0	129.2	175.8	260.7	132.2	144.3	50.9	66.0	40.9	84.0	29年Ⅰ期	
169.2	87.8	137.5	132.3	184.7	132.2	73.4	49.7	63.5	43.7	82.3	Ⅱ期	
163.4	88.4	122.8	135.3	207.0	120.1	77.0	54.3	62.4	45.5	81.1	Ⅲ期	
167.6	91.0	113.2	153.3	260.8	104.8	103.3	45.0	60.8	50.2	84.5	Ⅳ期	
91.3	88.1	112.8	180.6	292.7	114.0	152.0	51.5	78.5	52.8	108.5	28年1月	
91.0	89.1	124.1	167.5	295.2	114.0	102.5	50.7	84.6	50.6	94.3	2月	
96.3	86.4	128.7	108.6	172.6	114.0	28.7	47.3	76.4	41.4	86.1	3月	
116.8	86.5	120.6	132.8	229.3	114.0	52.0	48.7	73.1	41.4	89.6	4月	
94.0	88.1	142.0	113.8	171.8	114.0	48.3	50.0	73.0	45.0	97.1	5月	
130.9	92.5	146.2	122.2	185.9	123.1	49.3	53.0	78.2	56.9	91.5	6月	
148.1	89.7	138.3	138.1	188.3	132.2	90.3	51.2	80.7	52.2	91.4	7月	
146.2	89.8	131.9	142.5	189.1	132.2	105.4	52.5	78.0	48.8	100.6	8月	
92.6	91.4	135.9	147.9	170.0	132.2	146.2	47.2	69.8	41.6	85.7	9月	
119.2	94.2	120.8	151.0	198.7	132.2	124.9	48.3	65.8	40.7	85.2	10月	
133.9	98.6	132.6	171.1	253.0	132.2	136.0	54.3	69.5	39.2	80.7	11月	
144.0	91.3	101.8	178.4	277.2	132.2	135.0	56.2	67.8	43.7	84.4	12月	
115.9	93.8	117.7	186.9	277.6	132.2	164.9	52.4	69.6	43.5	91.9	29年1月	
125.9	95.6	132.5	199.2	316.7	132.2	165.3	53.3	71.1	45.2	88.8	2月	
143.1	95.5	137.5	141.4	187.8	132.2	102.8	47.1	57.3	34.0	71.3	3月	
184.9	86.9	128.6	136.9	175.5	132.2	100.3	46.1	61.1	38.4	80.8	4月	
158.4	88.6	143.7	137.3	189.5	132.2	86.2	49.5	63.6	44.1	85.9	5月	
164.2	87.8	140.2	122.6	189.2	132.2	33.8	53.6	65.9	48.5	80.2	6月	
160.6	88.1	119.9	133.4	210.0	123.1	62.4	55.9	62.1	43.1	78.7	7月	
168.6	88.8	121.0	131.5	204.0	123.1	62.4	55.4	66.6	47.6	88.9	8月	
161.1	88.2	127.4	141.0	207.1	114.0	106.3	51.6	58.6	45.8	75.9	9月	
165.5	91.3	116.0	140.5	230.6	104.8	91.5	46.2	63.3	52.8	85.4	10月	
171.7	94.8	120.5	158.6	265.6	104.8	117.0	44.1	59.1	48.4	85.6	11月	
165.6	86.8	103.0	160.7	286.2	104.8	101.5	44.7	59.9	49.5	82.5	12月	
15.0	▲4.9	1.2	▲9.9	3.2	▲20.7	▲24.8	▲20.5	▲11.7	13.3	▲2.3	前年同月比(%)	
140.5	96.4	134.3	152.2	193.3	133.7	128.5	50.6	62.7	42.1	82.3	29年Ⅰ期	
175.0	88.4	127.2	159.1	229.0	135.4	127.3	50.1	65.7	44.0	82.6	Ⅱ期	
150.7	88.6	117.8	147.3	260.3	117.2	73.8	53.4	62.1	45.4	81.2	Ⅲ期	
163.2	88.7	124.4	140.0	246.8	103.8	82.5	45.7	62.2	48.4	86.2	Ⅳ期	
126.9	95.9	130.3	142.2	189.0	131.8	114.7	51.3	63.9	42.1	80.1	29年1月	
134.7	95.1	136.4	156.4	214.2	134.5	124.5	51.7	65.7	44.7	85.5	2月	
159.9	98.3	136.3	158.1	176.7	134.7	146.4	48.8	58.5	39.6	81.3	3月	
199.4	89.3	130.3	163.2	210.6	137.1	187.2	47.9	66.8	41.4	81.4	4月	
177.2	89.9	128.6	166.1	241.3	136.0	133.1	50.1	66.0	43.9	83.5	5月	
148.4	86.1	122.8	147.9	235.1	133.0	61.5	52.4	64.4	46.6	82.8	6月	
141.9	87.3	110.9	147.3	266.6	120.8	65.2	55.1	59.8	43.0	82.4	7月	
161.8	89.6	118.0	142.6	244.9	118.9	64.4	55.7	65.1	45.7	79.6	8月	
148.4	88.8	124.5	152.1	269.5	111.8	91.7	49.3	61.4	47.4	81.7	9月	
168.3	89.6	120.2	142.1	269.3	102.7	76.3	47.9	65.6	52.1	89.1	10月	
159.2	88.8	119.7	140.7	235.8	104.1	90.6	44.1	58.9	47.8	86.1	11月	
162.0	87.7	133.2	137.1	235.3	104.5	80.6	45.1	62.0	45.4	83.3	12月	
1.8	▲1.2	11.3	▲2.6	▲0.2	0.4	▲11.0	2.3	5.3	▲5.0	▲3.3	前月比(%)	

財別生産指数

財別分類	合計											財別分類	
	最終需要財	投資財			消費財		生産財			鉱工業用生産財	その他用生産財		
		資本財	建設財		耐久消費財	非耐久消費財							
ウェイト	10000.0	5601.7	1944.1	1547.8	396.3	3657.6	1503.9	2153.7	4398.3	3973.6	424.7	ウェイト	
原 指 数	平成27年	111.1	129.0	106.3	109.9	92.2	141.0	173.2	118.5	88.4	88.5	87.3	平成27年
	平成28年	111.2	126.7	97.4	99.5	88.9	142.3	176.3	118.6	91.5	91.2	94.3	平成28年
	平成29年	111.5	123.7	90.7	90.5	91.4	141.2	170.5	120.8	96.0	95.7	98.9	平成29年
	28年Ⅰ期	109.4	125.6	100.5	103.0	90.7	138.9	180.2	110.1	88.7	88.7	89.4	28年Ⅰ期
	Ⅱ期	109.7	125.0	88.6	90.3	82.2	144.3	173.7	123.9	90.2	89.7	95.0	Ⅱ期
	Ⅲ期	110.2	125.9	95.3	97.7	85.9	142.1	169.4	123.0	90.3	90.1	91.9	Ⅲ期
	Ⅳ期	115.6	130.4	105.0	107.1	96.8	143.9	181.8	117.5	96.7	96.2	100.9	Ⅳ期
	29年Ⅰ期	107.2	117.0	84.4	83.3	89.0	134.3	171.2	108.5	94.8	94.6	96.9	29年Ⅰ期
	Ⅱ期	111.2	124.1	85.1	84.4	88.0	144.8	168.9	127.9	94.7	94.0	101.1	Ⅱ期
	Ⅲ期	110.0	122.4	85.8	84.9	89.7	141.8	163.1	126.9	94.2	93.6	99.7	Ⅲ期
	Ⅳ期	117.7	131.3	107.2	109.3	98.9	144.1	178.9	119.8	100.4	100.7	98.0	Ⅳ期
	指 数	28年1月	102.6	119.2	95.0	98.4	82.1	132.1	165.4	108.8	81.4	81.4	81.8
2月		110.1	125.6	102.0	103.8	94.7	138.1	179.9	108.9	90.3	90.2	91.2	2月
3月		115.5	132.0	104.6	106.9	95.3	146.6	195.4	112.5	94.5	94.4	95.2	3月
4月		108.9	125.5	93.4	97.3	78.0	142.5	173.0	121.3	87.8	87.2	93.4	4月
5月		103.1	116.4	79.6	80.0	78.2	136.0	160.2	119.2	86.1	85.5	92.0	5月
6月		117.1	133.1	92.9	93.6	90.5	154.5	187.8	131.2	96.7	96.4	99.6	6月
7月		114.1	131.1	97.7	99.9	89.0	148.8	177.5	128.7	92.5	92.3	94.0	7月
8月		101.2	116.0	86.3	88.2	79.0	131.7	143.9	123.2	82.4	82.0	86.2	8月
9月		115.3	130.5	101.9	104.9	89.8	145.7	186.7	117.0	95.9	96.0	95.5	9月
10月		116.5	132.8	109.2	113.2	93.7	145.3	181.9	119.8	95.7	95.4	98.4	10月
11月		117.6	131.2	101.7	102.2	99.3	146.8	189.5	117.0	100.2	100.1	101.0	11月
12月		112.7	127.3	104.1	105.8	97.4	139.6	174.1	115.6	94.1	93.1	103.3	12月
数	29年1月	96.3	103.6	77.2	76.1	81.3	117.6	147.0	97.0	87.1	86.8	89.6	29年1月
	2月	106.2	116.0	82.4	80.4	90.4	133.8	171.4	107.6	93.8	93.9	92.8	2月
	3月	119.1	131.4	93.7	93.3	95.2	151.5	195.1	121.0	103.5	103.0	108.2	3月
	4月	109.2	121.5	85.5	85.3	86.4	140.6	170.5	119.7	93.4	92.4	103.4	4月
	5月	103.8	114.3	76.5	74.3	85.1	134.3	150.0	123.4	90.5	89.9	95.9	5月
	6月	120.5	136.5	93.4	93.6	92.5	159.4	186.3	140.7	100.1	99.6	104.1	6月
	7月	111.7	124.1	84.6	84.4	85.4	145.1	166.3	130.3	95.9	95.3	100.8	7月
	8月	102.1	113.5	81.2	80.1	85.8	130.7	143.3	121.9	87.6	86.5	97.5	8月
	9月	116.2	129.6	91.7	90.2	97.9	149.6	179.8	128.6	99.2	99.1	100.8	9月
	10月	119.9	133.7	110.1	112.8	99.5	146.2	185.3	118.9	102.2	102.6	98.6	10月
	11月	117.6	130.6	108.0	110.4	98.4	142.6	173.7	120.9	100.9	100.8	102.1	11月
	12月	115.7	129.5	103.5	104.7	98.7	143.4	177.6	119.5	98.1	98.6	93.2	12月
前年同月比%	2.7	1.7	▲0.6	▲1.0	1.3	2.7	2.0	3.4	4.3	5.9	▲9.8	前年同月比%	
季 節 調 整 済 指 数	29年Ⅰ期	108.6	119.1	86.3	86.3	87.8	137.0	165.6	116.6	95.4	94.9	101.5	29年Ⅰ期
	Ⅱ期	111.1	123.4	86.6	84.5	94.8	142.8	175.7	120.9	95.5	95.3	98.0	Ⅱ期
	Ⅲ期	111.5	123.4	88.0	86.8	92.8	141.3	168.2	123.1	96.4	95.6	101.7	Ⅲ期
	Ⅳ期	115.2	129.0	104.6	107.8	91.5	142.4	173.1	121.1	97.9	98.1	95.1	Ⅳ期
	29年1月	103.7	113.1	82.7	82.5	84.7	127.8	152.5	112.5	93.0	92.3	100.8	29年1月
	2月	110.5	122.1	89.6	89.6	89.2	138.9	168.1	114.7	95.9	95.6	100.0	2月
	3月	111.5	122.1	86.5	86.8	89.6	144.2	176.1	122.6	97.3	96.7	103.6	3月
	4月	112.4	124.1	90.3	88.7	99.1	143.4	189.6	114.6	99.9	100.0	99.8	4月
	5月	108.7	120.4	82.7	79.8	93.3	139.0	162.1	121.9	92.4	92.3	95.7	5月
	6月	112.2	125.7	86.7	85.1	91.9	146.0	175.3	126.3	94.3	93.7	98.5	6月
	7月	107.5	117.6	82.2	81.1	85.9	134.9	157.5	117.8	94.4	93.5	99.9	7月
	8月	112.6	124.1	89.0	87.0	95.6	142.4	175.5	120.1	97.1	96.2	104.0	8月
9月	114.4	128.4	92.8	92.3	96.9	146.6	171.6	131.3	97.6	97.2	101.2	9月	
10月	115.4	130.1	110.3	114.7	91.4	142.3	171.6	122.3	96.9	97.2	94.5	10月	
11月	112.5	125.7	101.0	103.6	89.6	138.4	165.0	120.8	95.4	95.0	98.2	11月	
12月	117.6	131.1	102.5	105.2	93.5	146.4	182.8	120.2	101.3	102.2	92.7	12月	
前月比%	4.5	4.3	1.5	1.5	4.4	5.8	10.8	▲0.5	6.2	7.6	▲5.6	前月比%	

財別生産者出荷指数

財別分類	合計	最終需要財								生産財			財別分類
		投資財	消費財		生産財		鉱工業用 生産財	その他用 生産財	ウェイト				
			資本財	建設財	耐久消費財	非耐久消費財							
ウェイト	10000.0	5665.4	1931.9	1567.1	364.8	3733.5	2184.8	1548.7	4334.6	3989.6	345.0	ウェイト	
原 指 数	平成27年	116.5	136.9	113.0	117.1	95.3	149.2	172.4	116.5	89.9	90.5	83.1	平成27年
	平成28年	117.6	135.6	105.5	108.9	91.1	151.2	174.8	117.9	94.2	94.5	89.8	平成28年
	平成29年	117.2	131.7	98.5	99.6	93.6	148.9	169.4	120.0	98.1	98.7	92.0	平成29年
	28年Ⅰ期	115.7	134.3	109.0	112.6	93.4	147.5	176.9	106.0	91.4	91.9	85.6	28年Ⅰ期
	Ⅱ期	115.3	132.8	96.5	99.6	83.3	151.6	173.6	120.5	92.6	92.9	89.0	Ⅱ期
	Ⅲ期	116.4	134.4	104.6	108.1	89.5	149.8	167.9	124.1	92.9	93.2	89.4	Ⅲ期
	Ⅳ期	123.1	141.0	112.0	115.2	98.4	156.0	180.8	121.0	99.6	100.0	94.9	Ⅳ期
	29年Ⅰ期	114.4	127.1	95.0	95.1	94.8	143.6	170.4	105.9	97.7	98.2	92.0	29年Ⅰ期
	Ⅱ期	115.3	129.7	92.2	93.4	87.0	149.1	167.2	123.7	96.5	96.8	92.8	Ⅱ期
	Ⅲ期	115.7	130.9	94.7	95.2	92.1	149.7	162.6	131.5	95.9	96.2	92.3	Ⅲ期
	Ⅳ期	123.3	139.1	112.1	114.8	100.6	153.1	177.4	118.8	102.5	103.5	90.7	Ⅳ期
	指 数	28年1月	105.5	122.8	100.3	103.8	85.3	134.4	163.0	94.1	83.0	83.4	78.5
2月		116.8	134.7	107.7	110.8	94.4	148.7	174.8	111.9	93.3	93.5	90.9	2月
3月		124.9	145.5	118.9	123.2	100.5	159.3	192.8	111.9	98.0	98.9	87.5	3月
4月		116.0	135.3	99.8	103.9	82.5	153.6	175.3	123.0	90.9	91.1	87.6	4月
5月		106.9	122.0	88.1	90.4	78.4	139.5	160.2	110.2	87.3	87.1	89.0	5月
6月		123.1	141.1	101.6	104.5	89.0	161.6	185.2	128.3	99.6	100.4	90.5	6月
7月		120.5	139.9	105.0	109.0	88.1	157.9	174.4	134.6	95.3	95.9	87.9	7月
8月		104.7	120.3	94.7	96.8	85.5	133.5	143.4	119.6	84.5	84.2	87.3	8月
9月		123.9	142.9	114.0	118.4	94.9	157.9	186.0	118.2	99.0	99.5	93.1	9月
10月		123.9	143.5	114.6	118.9	96.0	158.5	183.4	123.2	98.2	98.9	89.2	10月
11月		125.8	142.8	111.0	113.4	100.9	159.2	185.2	122.6	103.6	104.1	97.6	11月
12月		119.6	136.7	110.5	113.4	98.2	150.3	173.8	117.2	97.1	97.0	98.0	12月
数	29年1月	101.5	110.9	85.2	84.3	89.3	124.2	144.8	95.3	89.1	89.5	84.5	29年1月
	2月	112.6	124.9	91.5	91.2	93.1	142.1	170.0	102.7	96.5	97.3	86.9	2月
	3月	129.0	145.4	108.4	109.9	102.0	164.6	196.4	119.7	107.5	107.7	104.7	3月
	4月	114.4	128.7	90.1	91.1	85.8	148.6	169.6	119.0	95.8	96.1	92.0	4月
	5月	106.2	117.8	83.7	83.6	84.1	135.5	148.0	117.9	90.9	91.2	87.4	5月
	6月	125.4	142.7	102.7	105.4	91.0	163.3	184.0	134.2	102.8	103.1	99.1	6月
	7月	118.6	134.7	93.8	94.5	90.7	155.9	167.0	140.3	97.6	97.9	93.4	7月
	8月	105.3	118.1	88.0	88.1	87.6	133.7	140.5	124.1	88.5	88.6	87.8	8月
	9月	123.2	139.9	102.2	103.1	98.0	159.4	180.3	130.0	101.5	102.0	95.8	9月
	10月	125.5	141.7	113.2	117.2	96.1	156.5	182.6	119.6	104.3	105.3	91.8	10月
	11月	122.0	137.0	113.8	116.0	104.5	149.0	173.6	114.2	102.4	103.3	92.8	11月
	12月	122.3	138.7	109.3	111.2	101.3	153.9	176.1	122.5	100.8	102.0	87.5	12月
前年同月比%	2.3	1.5	▲1.1	▲1.9	3.2	2.4	1.3	4.5	3.8	5.2	▲10.7	前年同月比%	
季 節 調 整 指 数	29年Ⅰ期	115.5	129.4	96.7	98.3	91.8	145.5	165.5	117.8	97.9	98.1	94.2	29年Ⅰ期
	Ⅱ期	116.0	129.6	94.4	94.3	95.0	148.1	168.7	117.9	97.0	97.7	91.7	Ⅱ期
	Ⅲ期	117.3	132.2	95.9	96.1	94.0	151.2	169.2	125.0	98.1	98.4	93.6	Ⅲ期
	Ⅳ期	120.3	136.2	109.5	113.3	94.4	149.9	172.7	117.7	100.3	101.3	88.5	Ⅳ期
	29年1月	111.2	124.0	94.6	96.1	92.2	138.5	152.8	120.9	95.5	95.7	93.4	29年1月
	2月	117.0	131.9	100.1	101.5	93.2	146.5	169.6	110.2	98.4	98.9	92.6	2月
	3月	118.4	132.4	95.3	97.2	89.9	151.5	174.2	122.4	99.7	99.7	96.5	3月
	4月	120.2	134.0	97.0	97.3	96.7	153.7	177.5	116.8	100.1	101.5	92.3	4月
	5月	111.0	122.7	90.4	89.2	94.8	139.7	157.0	115.0	94.1	94.9	86.8	5月
	6月	116.9	132.1	95.9	96.3	93.6	150.9	171.5	121.9	96.8	96.7	96.1	6月
	7月	114.5	129.3	92.0	91.3	92.7	148.2	166.0	121.6	95.6	95.4	95.9	7月
	8月	117.0	130.5	95.9	95.6	95.9	149.3	169.0	122.5	99.1	99.9	91.9	8月
9月	120.4	136.9	99.9	101.4	93.5	156.0	172.7	130.9	99.5	100.0	93.0	9月	
10月	119.2	135.2	112.0	117.4	91.6	147.4	168.2	117.9	99.1	99.8	89.7	10月	
11月	116.6	131.4	106.3	108.6	95.6	144.8	166.5	115.4	97.4	98.0	89.1	11月	
12月	125.2	142.0	110.3	113.8	96.0	157.6	183.5	119.9	104.4	106.0	86.8	12月	
前月比%	7.4	8.1	3.8	4.8	0.4	8.8	10.2	3.9	7.2	8.2	▲2.6	前月比%	

財別生産者在庫指数

財別分類	合計											財別分類	
	最終需要財	投資財				消費財			生産財				
		資本財	建設財	耐久消費財	非耐久消費財	鉱工業用生産財	その他用生産財						
ウェイト	10000.0	6667.9	2858.5	1533.2	1325.3	3809.4	1596.0	2213.4	3332.1	2988.5	343.6	ウェイト	
原 指 数	平成27年	105.7	105.2	130.7	167.1	88.5	86.0	47.6	113.7	106.8	105.3	119.3	平成27年
	平成28年	101.3	100.4	118.2	147.4	84.4	87.0	37.6	122.7	103.0	102.7	105.5	平成28年
	平成29年	92.8	90.2	105.9	122.9	86.1	78.4	31.3	112.3	98.1	97.4	104.2	平成29年
	28年Ⅰ期	104.3	101.9	122.4	159.2	80.0	86.5	41.6	118.8	108.9	108.6	111.5	28年Ⅰ期
	Ⅱ期	102.3	101.7	119.9	149.8	85.3	87.9	31.4	128.7	103.6	103.2	106.5	Ⅱ期
	Ⅲ期	103.0	104.2	118.4	144.1	88.6	93.6	42.6	130.4	100.4	99.9	104.7	Ⅲ期
	Ⅳ期	95.5	93.7	112.0	136.6	83.5	80.0	34.6	112.7	99.0	99.0	99.3	Ⅳ期
	29年Ⅰ期	93.6	91.2	109.1	133.7	80.8	77.8	34.9	108.6	98.3	98.7	93.9	29年Ⅰ期
	Ⅱ期	94.2	92.4	106.1	123.8	85.7	82.0	30.4	119.2	97.9	97.7	99.2	Ⅱ期
	Ⅲ期	91.6	88.4	104.2	118.7	87.6	76.5	29.8	110.2	98.0	96.7	109.3	Ⅲ期
	Ⅳ期	91.9	88.7	104.0	115.6	90.5	77.2	30.0	111.3	98.3	96.4	114.2	Ⅳ期
	指 数	28年1月	105.8	103.0	127.8	167.2	82.2	84.4	30.0	123.7	111.4	110.4	120.0
2月		105.6	104.4	129.4	169.9	82.6	85.6	45.4	114.6	107.9	108.1	105.9	2月
3月		101.4	98.3	110.1	140.4	75.2	89.4	49.5	118.2	107.5	107.4	108.6	3月
4月		98.1	95.5	116.0	149.3	77.5	80.1	32.7	114.3	103.3	102.5	110.0	4月
5月		102.8	101.6	119.0	149.3	84.0	88.5	26.7	133.1	105.1	105.0	106.0	5月
6月		106.0	107.9	124.7	150.9	94.5	95.2	34.9	138.8	102.4	102.2	103.5	6月
7月		105.0	106.7	125.2	152.9	93.3	92.8	44.7	127.5	101.6	100.8	108.3	7月
8月		104.2	106.1	121.2	148.4	89.8	94.8	42.5	132.5	100.2	99.4	106.8	8月
9月		99.7	99.9	108.7	131.0	82.8	93.3	40.6	131.2	99.3	99.4	99.0	9月
10月		97.2	95.5	111.7	136.4	83.1	83.3	27.3	123.7	100.7	100.2	104.6	10月
11月		96.4	94.7	111.8	137.0	82.6	81.9	40.4	111.8	99.7	100.0	97.2	11月
12月		92.8	90.9	112.4	136.3	84.8	74.8	36.1	102.7	96.7	96.8	96.1	12月
数	29年1月	94.4	92.0	112.7	139.0	82.3	76.5	39.6	103.0	99.3	99.6	97.0	29年1月
	2月	97.2	96.1	116.6	143.0	86.0	80.7	38.8	110.8	99.4	99.5	98.1	2月
	3月	89.1	85.6	98.1	119.0	74.0	76.2	26.4	112.0	96.1	97.1	86.7	3月
	4月	89.7	87.2	104.7	125.2	81.1	74.1	24.7	109.6	94.7	94.7	95.0	4月
	5月	95.0	92.9	106.4	124.3	85.7	82.7	30.1	120.6	99.2	98.9	101.8	5月
	6月	97.9	97.0	107.2	122.0	90.2	89.3	36.3	127.5	99.7	99.5	100.9	6月
	7月	92.3	89.1	106.1	123.4	86.2	76.3	27.0	111.9	98.8	98.3	102.7	7月
	8月	94.0	91.7	107.2	123.4	88.5	80.0	35.8	111.9	98.8	96.9	115.4	8月
	9月	88.5	84.5	99.4	109.2	88.2	73.3	26.7	106.9	96.5	95.0	109.7	9月
	10月	91.7	88.3	104.6	112.9	95.1	76.0	33.9	106.4	98.6	96.7	114.6	10月
	11月	93.5	90.4	102.8	114.6	89.0	81.2	27.6	119.8	99.7	98.2	112.8	11月
	12月	90.4	87.3	104.5	119.3	87.3	74.4	28.4	107.6	96.6	94.4	115.1	12月
前年同月比%	▲2.6	▲4.0	▲7.0	▲12.5	2.9	▲0.5	▲21.3	4.8	▲0.1	▲2.5	19.8	前年同月比%	
季 節 調 整 指 数	29年Ⅰ期	91.5	89.2	107.7	127.7	83.6	75.7	29.9	111.5	96.4	96.7	93.5	29年Ⅰ期
	Ⅱ期	94.9	93.1	107.7	126.3	86.4	82.2	33.9	113.1	97.8	97.3	101.5	Ⅱ期
	Ⅲ期	91.4	87.5	103.6	119.4	85.6	75.3	30.4	108.4	99.9	99.0	108.3	Ⅲ期
	Ⅳ期	93.4	90.9	104.5	117.9	89.1	80.6	32.2	116.7	98.4	96.5	113.3	Ⅳ期
	29年1月	90.0	86.7	106.8	126.0	81.6	72.7	34.7	104.2	97.2	98.1	92.8	29年1月
	2月	93.5	91.8	108.7	129.0	85.1	79.2	33.2	114.2	97.0	97.0	94.9	2月
	3月	91.0	89.0	107.5	128.2	84.0	75.2	21.9	116.2	94.9	95.0	92.9	3月
	4月	94.2	92.9	109.0	131.2	86.4	79.3	28.5	106.8	95.7	95.8	95.3	4月
	5月	94.9	93.0	107.0	125.5	87.0	83.4	38.1	113.6	98.5	97.9	104.0	5月
	6月	95.7	93.4	107.1	122.2	85.9	83.9	35.2	118.8	99.3	98.3	105.2	6月
	7月	90.9	86.1	102.0	118.7	83.3	74.1	26.9	109.2	101.1	101.3	99.5	7月
	8月	93.2	90.1	104.2	121.3	84.5	79.2	37.3	109.6	100.8	99.3	111.9	8月
9月	90.2	86.4	104.6	118.3	88.9	72.5	27.1	106.4	97.7	96.4	113.6	9月	
10月	93.7	91.3	105.7	116.0	94.1	80.1	39.5	107.6	98.6	96.8	112.0	10月	
11月	92.8	89.6	103.5	116.7	88.4	79.1	25.3	122.7	99.2	97.4	113.7	11月	
12月	93.6	91.7	104.4	120.9	84.8	82.6	31.9	119.8	97.3	95.3	114.1	12月	
前月比%	0.9	2.3	0.9	3.6	▲4.1	4.4	26.1	▲2.4	▲1.9	▲2.2	0.4	前月比%	

財別格付け上の定義

最終需要財	<p>鉱工業又は他の産業に原材料等として投入されない製品</p> <p>ただし、建設財を含み、企業消費財を除く</p>
投資財	<p>資本財と建設財の合計</p>
資本財	<p>家計以外で購入される製品で、原則として想定耐用年数が1年以上で比較的購入価格が高いもの</p>
建設財	<p>建設業者で購入される製品で、原則として想定耐用年数が1年以上で比較的購入価格が高いもの</p>
消費財	<p>家計で購入される製品（耐久消費財と非耐久消費財の合計）</p>
耐久消費財	<p>原則として耐用想定年数が1年以上で比較的購入価格が高いもの</p>
非耐久消費財	<p>原則として耐用想定年数が1年未満または比較的購入価格が低いもの</p>
生産財	<p>鉱工業及び他の産業に原材料として投入される製品</p> <p>ただし、企業消費財を含み、建設財を除く</p>
鉱工業用生産財	<p>鉱工業の生産工程に原材料、燃料、部品、容器、消耗品、工具等として再投入される製品</p>
その他用生産財	<p>非鉱工業用の原材料、燃料、消耗品及び企業消費財</p>

