



統計資料 28-1-11

平成29年2月20日  
統計課 経済産業係  
ダイヤル 027-226-2410

平成 22 年 基 準

## 群馬県鉱工業指数

平成 28 年 12 月 分

「生産、在庫は上昇、出荷は低下で推移」

項 目	季節調整済指数		原 指 数	
	指 数	前月比(%)	指 数	前年同月比(%)
生 産	115.9	1.7	113.9	2.9
出 荷	120.5	▲0.3	120.2	2.6
在 庫	96.1	0.3	94.7	▲4.2
在 庫 率	82.8	5.2	84.4	▲5.5

群馬県企画部統計課

インターネットでご覧いただけます  
<http://toukei.pref.gunma.jp/>

## 利用上の注意

### 1. 指数の種類、基準年次、ウェイト算定基準及び品目数

指数の種類	基準年次	ウェイト算定基準	採用品目
生産指数	平成22年	付加価値額	196
生産者出荷指数	〃	出荷額	190
生産者製品在庫指数	〃	在庫額	121
生産者製品在庫率指数	〃	〃	110

※生産指数及び生産者出荷指数の採用品目数には、電力・ガス事業を含む。

### 2. 指数算式－1

品目指数を基準時の固定ウェイト加重平均するラスパイレス算式である。

$$\text{総合指数} = \frac{\left( \frac{\text{比較時数量}}{\text{基準時数量}} \times \text{基準時ウェイト} \right) \text{の総和}}{\text{基準時ウェイトの総和}} \times 100$$

### 指数算式－2（生産者製品在庫率指数）

在庫と出荷の比率の推移をみることにより、産出された製品の需給動向をみる事ができる。

$$\text{総合在庫率指数} = \frac{\left[ \frac{\frac{\text{比較時在庫数量}}{\text{比較時出荷数量}}}{\frac{\text{基準時在庫数量}}{\text{基準時出荷数量}}} \times \text{基準時在庫額ウェイト} \right] \text{の総和}}{\text{基準時在庫額ウェイトの総和}} \times 100$$

### 3. 分類は、業種分類及び特殊分類（財別分類）である。

### 4. 指数値の計算は月別、四半期別及び暦年別に行い、小数点第2位以下を四捨五入した。

四半期別指数は3か月分（1～3月期=Ⅰ期, 4～6月期=Ⅱ期, 7～9月期=Ⅲ期, 10～12月期=Ⅳ期としている。）の指数値を単純平均したもので、年別指数は12か月分の指数値を単純平均したものである。各増減率は端数処理後の数値で計算し、小数点第2位以下を四捨五入した。

### 5. 季節調整

季節調整とは1年を周期とする季節的な変動要因（天候、社会習慣等）を排除することをいう。本県ではセンサス局法のX-12-ARIMAを用いて算出した季節指数により季節調整を行っている。

### 6. 資料出所

- |                   |                 |
|-------------------|-----------------|
| (1) 経済産業省生産動態統計調査 | (3) 他の官庁の資料     |
| (2) 庁内各課の資料       | (4) 組合または事業所へ照会 |

### 7. 本文中及び統計表中の符号は、次のとおりである。

- |                       |                   |
|-----------------------|-------------------|
| (1) 「r」は訂正数値(revised) | (3) 「0.0」は、0.05未満 |
| (2) 「▲」はマイナス          |                   |

### 8. 年間補正

経済産業省では、毎年、生産動態統計調査の前年分のデータを訂正（年間補正）している。これを受けて、群馬県鉱工業指数でも、毎年一回前年分の前指数及び季節調整済指数を再計し、前年の1月から当年の最新公表月までの指数値を訂正・公表している。この際には、ほぼ全面的に対象期間の指数値が訂正されるため、特に「r」は付していない。

# 12月の鉱工業動向

生産、在庫は上昇、出荷は低下で推移

## 【生産】

季節調整済指数で 115.9、前月比 1.7%上昇となった。

前年同月比(原指数による)は、2.9%上昇となった。

・上昇した主な業種(前月比)		・低下した主な業種(前月比)	
業務用機械工業	36.7%	はん用機械工業	▲ 13.5%
家具製品工業	16.9%	木材・木製品工業	▲ 10.1%
電子部品・デバイス工業	10.5%	情報通信機械工業	▲ 9.4%

## 【出荷】

季節調整済指数で 120.5、前月比 0.3%低下となった。

前年同月比(原指数による)は、2.6%上昇となった。

・上昇した主な業種(前月比)		・低下した主な業種(前月比)	
業務用機械工業	32.6%	化学工業	▲ 15.7%
生産用機械工業	12.8%	鉱業	▲ 7.3%
電子部品・デバイス工業	9.1%	はん用機械工業	▲ 7.1%

## 【在庫】

季節調整済指数で 96.1、前月比 0.3%上昇となった。

前年同月比(原指数による)は、4.2%低下となった。

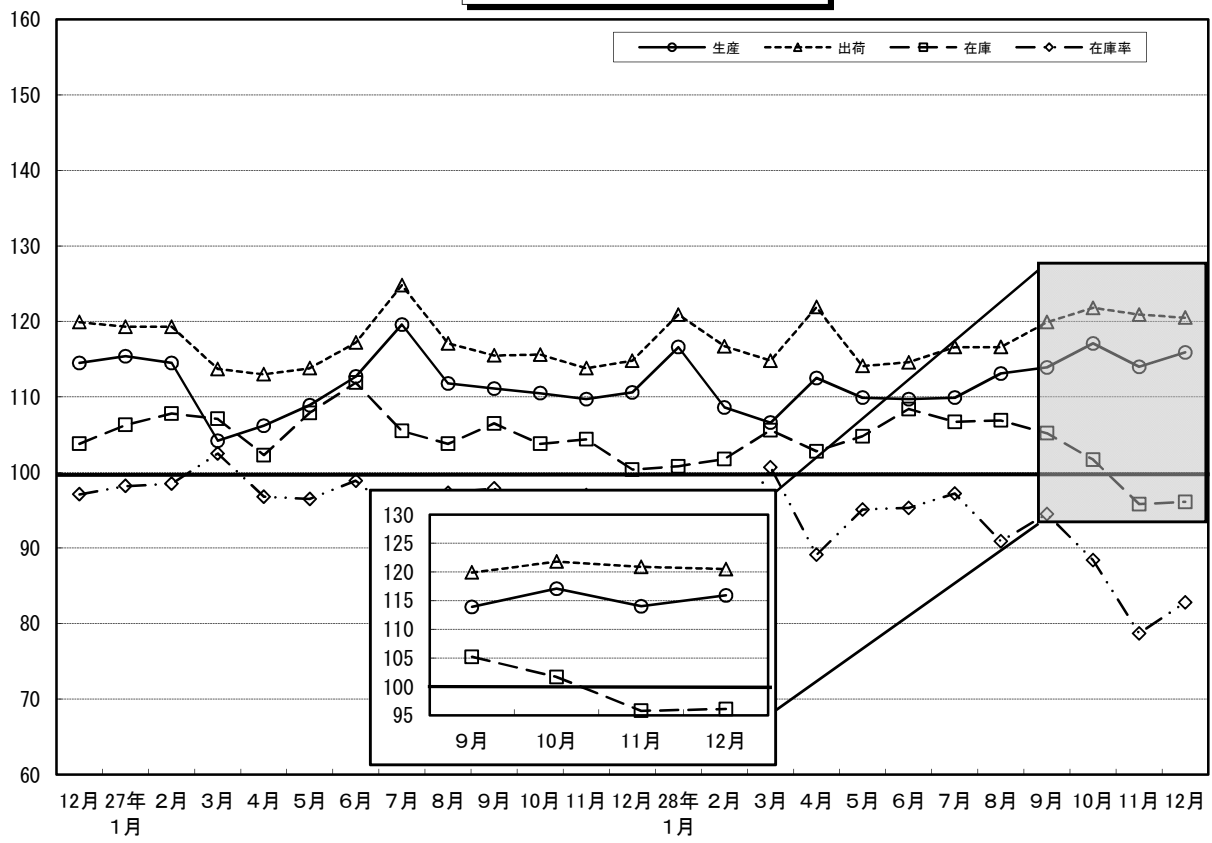
・上昇した主な業種(前月比)		・低下した主な業種(前月比)	
家具製品工業	27.8%	非鉄金属工業	▲ 14.9%
電子部品・デバイス工業	27.3%	金属製品工業	▲ 8.7%
パルプ・紙・紙加工品工業	15.7%	はん用機械工業	▲ 8.6%

## ◎寄与した主な業種

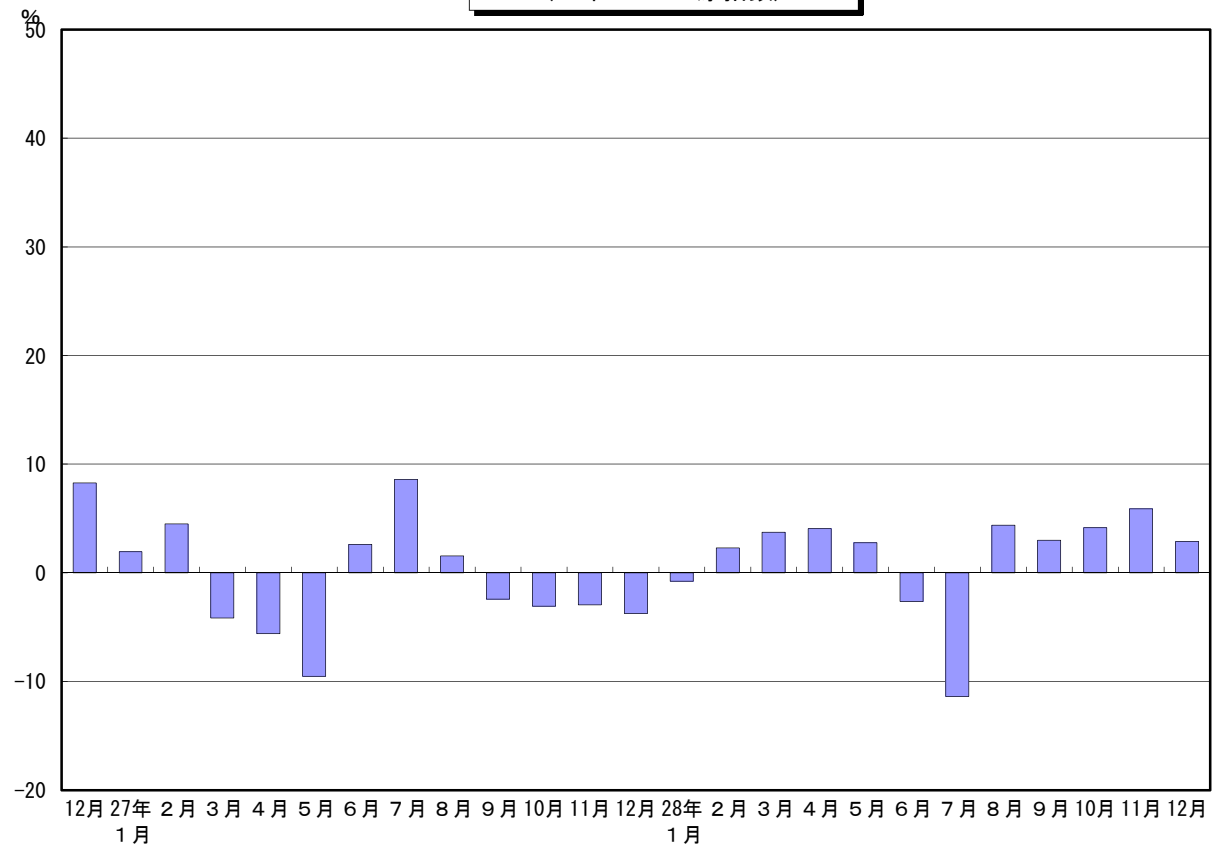
		業 種	前月比(%)	主 な 品 目
生 産	上 昇	業務用機械工業	36.7	娯楽機器、自動販売機
		化学工業	8.2	化粧品、けい素樹脂
	低 下	輸送機械工業	▲ 2.0	普通乗用車、ステアリング装置
		はん用機械工業	▲ 13.5	ショーケース冷凍機別置形、針状ころ軸受
出 荷	上 昇	業務用機械工業	32.6	娯楽機器
		輸送機械工業	1.2	普通乗用車、トレーラ
	低 下	化学工業	▲ 15.7	医薬品製剤
		はん用機械工業	▲ 7.1	ショーケース冷凍機別置形、針状ころ軸受
在 庫	上 昇	化学工業	3.6	医薬品製剤、フェノール樹脂
		家具製品工業	27.8	金属製いす、金属製引出箱
	低 下	非鉄金属工業	▲ 14.9	電気亜鉛
		はん用機械工業	▲ 8.6	ショーケース冷凍機内蔵型、コンデンシングユニット(7.5kw未満)

(注)各指数の上昇・低下に影響を与えた主な業種を載せている。一部秘匿あり。

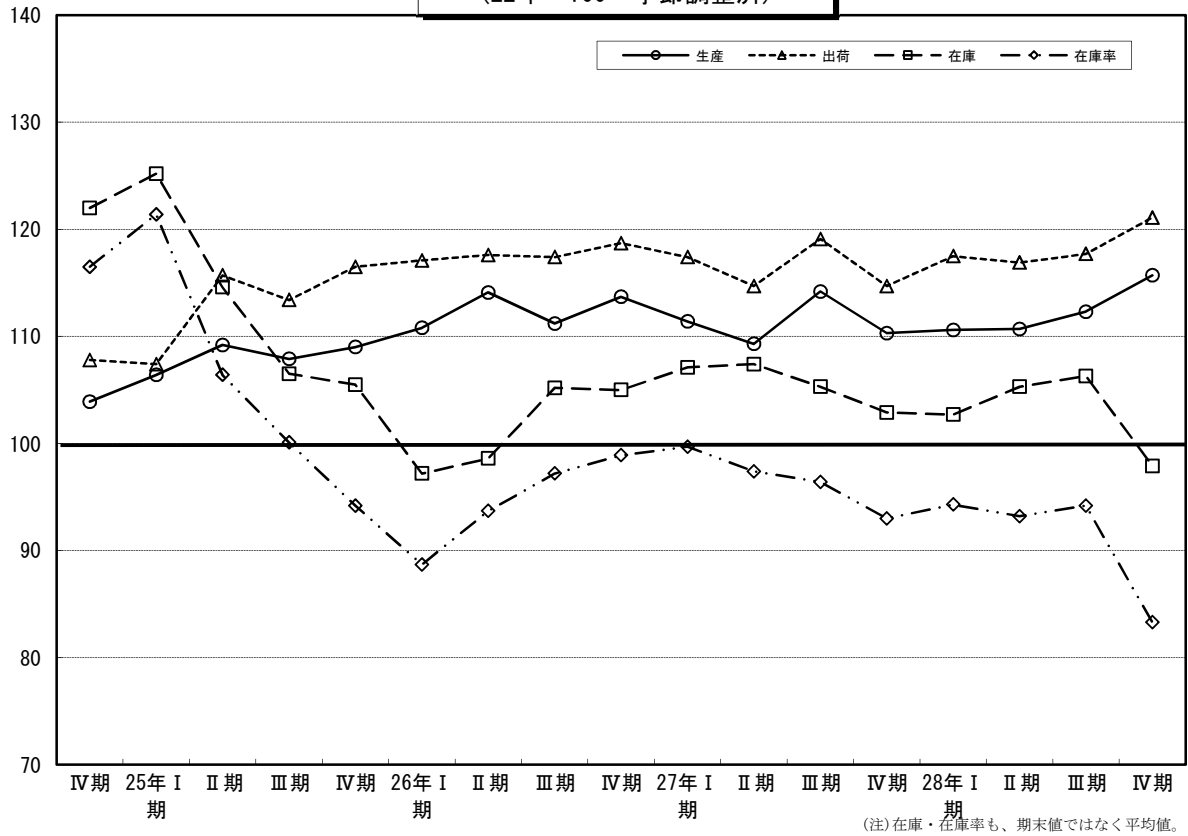
**鉱工業指数の推移**  
(22年=100 季節調整済指数)



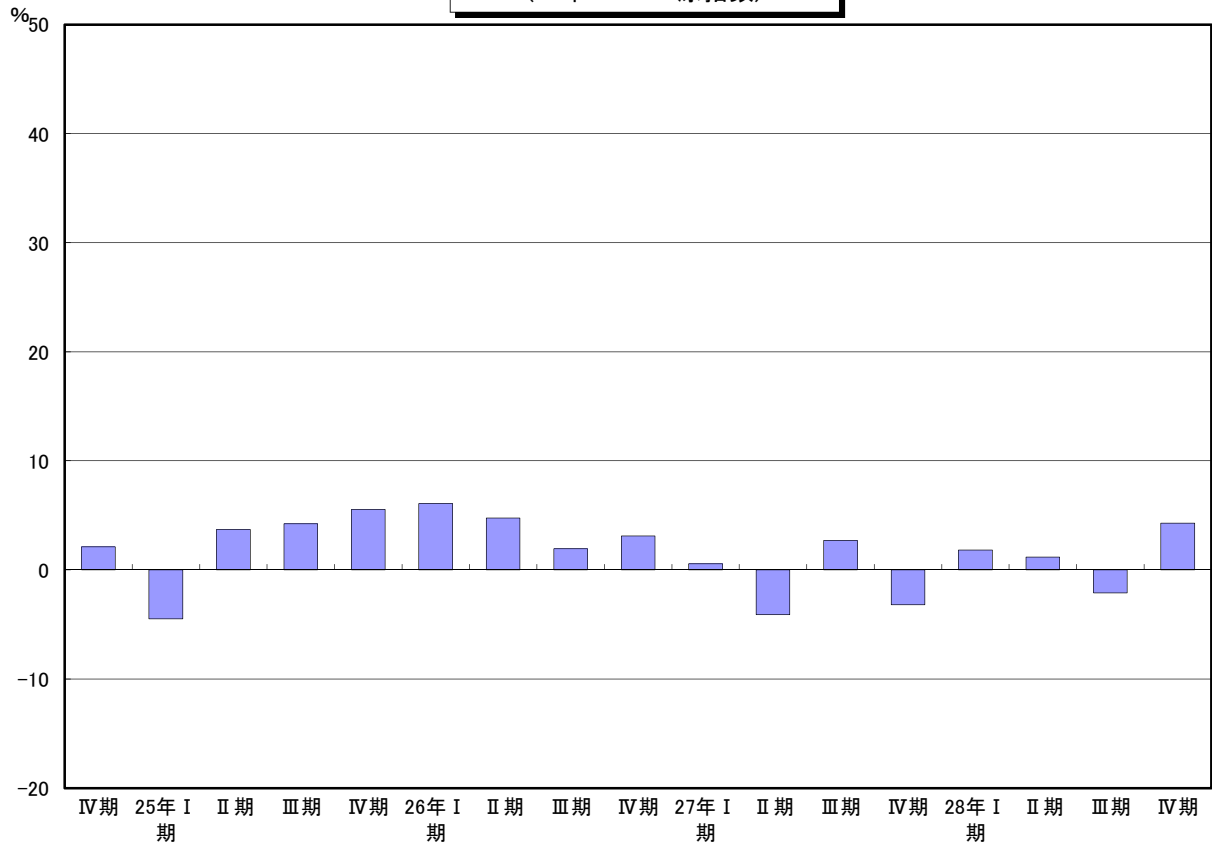
**生産指数前年同月比の推移**  
(22年=100 原指数)



**鋳工業指数の推移(期別)**  
(22年=100 季節調整済)



**生産指数前年同期比の推移**  
(22年=100 原指数)



業種分類別生産指数

業種	鉱工業																
	製造工業																
ウェイト	10000.0	9994.3	鉄鋼	非鉄金属	金属製品	はん用・生産用・業務用機械			電子部 品・ デバイス	電気機械	情報通信 機械	輸送機械	窯業・ 土石製品	化学	プラスチック 製品		
			329.7	104.1	329.9	1086.8	247.7	165.3	673.8	478.0	562.2	135.2	3082.7	112.2	1136.4	656.9	
原 指 数	平成26年	112.3	112.3	121.0	87.4	90.2	97.7	121.2	110.0	86.0	43.5	84.1	104.1	145.7	107.1	107.8	98.1
	平成27年	111.1	111.1	116.5	79.5	87.1	99.3	116.7	114.7	89.2	26.0	79.6	99.6	144.3	101.7	113.7	95.5
	平成28年	112.6	112.6	111.4	77.7	87.2	92.5	125.3	108.9	76.5	14.0	76.1	101.5	151.1	96.3	112.6	100.0
	27年Ⅰ期	108.8	108.8	119.5	83.6	87.4	89.4	106.7	125.8	74.2	31.1	83.0	112.8	148.1	99.0	113.3	90.6
	Ⅱ期	109.8	109.8	116.1	81.7	84.3	99.5	114.9	108.0	91.8	23.3	79.6	95.5	138.4	102.7	113.3	95.3
	Ⅲ期	113.8	113.8	116.2	73.6	86.5	118.1	120.3	108.7	119.6	25.4	79.5	94.2	142.8	99.6	108.4	97.6
	Ⅳ期	112.1	112.1	114.3	79.1	90.3	90.2	124.8	116.2	71.2	24.3	76.4	96.0	148.1	105.6	119.7	98.5
	28年Ⅰ期	110.8	110.8	108.6	77.8	84.3	95.9	120.3	128.8	78.9	16.8	77.1	109.4	152.3	90.4	107.2	96.7
	Ⅱ期	111.1	111.2	112.3	74.5	85.9	81.4	128.2	107.5	57.8	12.7	72.2	102.7	148.1	91.8	111.1	99.5
	Ⅲ期	111.4	111.4	106.9	74.0	86.4	89.0	122.9	100.8	73.6	11.6	76.7	104.7	146.4	100.3	111.5	100.2
	Ⅳ期	116.9	116.9	117.5	84.4	92.1	103.8	129.6	98.5	95.6	14.9	78.5	89.1	157.5	102.6	120.5	103.8
	5月	101.6	101.6	122.3	77.2	81.9	75.7	101.0	97.4	61.1	20.0	75.2	93.7	128.6	94.9	98.1	89.9
6月	121.8	121.8	118.6	85.2	88.0	120.1	131.1	132.0	113.1	25.0	83.5	110.2	155.8	110.3	125.9	104.2	
7月	130.0	130.0	113.3	83.7	93.3	163.5	146.6	124.8	119.2	26.1	91.0	102.3	161.8	105.4	119.0	108.3	
8月	98.2	98.2	116.2	64.2	78.6	98.3	94.5	90.8	101.5	23.4	68.0	73.7	113.7	91.6	92.7	89.5	
9月	113.1	113.1	119.0	72.8	87.5	92.6	119.9	110.6	78.2	26.6	79.4	106.6	152.9	101.9	113.4	95.0	
10月	113.3	113.3	116.3	84.5	91.6	82.8	136.6	114.7	55.2	26.5	77.9	72.2	156.2	112.4	121.0	97.5	
11月	112.2	112.2	116.1	78.7	92.2	87.7	130.3	118.5	64.5	24.4	75.0	93.7	146.8	105.5	119.0	100.2	
12月	110.7	110.7	110.6	74.1	87.2	100.2	107.6	115.3	93.8	21.9	76.3	122.0	141.2	98.8	119.1	97.9	
28年1月	104.2	104.2	103.8	71.5	79.9	92.8	109.0	105.9	83.7	18.5	70.6	110.5	138.0	80.2	125.3	89.8	
2月	111.4	111.4	110.4	80.0	83.9	98.0	124.0	137.3	78.8	17.5	77.4	116.6	152.1	94.8	99.5	99.1	
3月	116.8	116.8	111.7	82.0	89.1	96.9	127.9	143.2	74.1	14.4	83.2	101.1	166.8	96.3	96.7	101.2	
4月	110.4	110.5	112.0	72.2	83.1	94.1	138.6	122.6	70.7	13.2	69.4	103.9	147.4	96.1	99.3	92.8	
5月	104.4	104.4	112.4	72.0	82.0	68.8	111.1	83.3	49.7	13.1	68.2	89.8	136.3	84.3	111.9	97.7	
6月	118.6	118.6	112.6	79.3	92.5	81.3	135.0	116.6	53.0	11.7	79.1	114.4	160.5	94.9	122.2	107.9	
7月	115.2	115.2	109.1	78.0	88.1	88.2	132.6	86.9	72.2	12.1	81.4	107.8	152.6	104.4	106.5	107.5	
8月	102.5	102.5	104.4	66.4	83.7	82.5	107.8	103.7	68.1	10.5	68.4	104.7	125.7	94.2	108.7	90.3	
9月	116.5	116.6	107.3	77.5	87.5	96.2	128.4	111.7	80.5	12.2	80.4	101.5	161.0	102.2	119.2	102.8	
10月	118.0	117.9	117.0	81.2	92.1	115.0	143.4	109.0	106.0	15.3	74.1	90.3	157.3	97.8	131.7	100.8	
11月	118.8	118.8	120.6	89.6	94.0	95.9	144.7	94.9	78.2	14.7	78.9	92.8	164.8	103.5	112.6	107.1	
12月	113.9	113.9	115.0	82.4	90.3	100.6	100.6	91.6	102.7	14.8	82.6	84.3	150.3	106.4	117.1	103.4	
前年同月比(%)	2.9	2.9	4.0	11.2	3.6	0.4	▲6.5	▲20.6	9.5	▲32.4	8.3	▲30.9	6.4	7.7	▲1.7	5.6	
季 節 調 整 指 数	27年Ⅰ期	111.4	111.4	118.9	85.1	88.5	102.9	116.9	116.2	96.8	32.5	82.4	103.0	146.4	103.5	117.8	93.5
	Ⅱ期	109.3	109.3	115.4	80.8	84.9	89.2	112.7	117.8	74.3	22.6	80.1	98.8	146.2	106.0	110.8	94.6
	Ⅲ期	114.2	114.2	119.5	75.3	87.8	119.7	113.8	108.3	125.6	25.4	78.6	90.0	143.7	101.4	111.8	95.9
	Ⅳ期	110.3	110.3	112.2	77.8	88.1	87.7	122.5	116.6	68.6	24.3	77.2	106.4	140.6	97.5	115.9	98.2
	28年Ⅰ期	110.6	110.6	106.1	76.7	84.1	95.9	128.0	114.7	82.7	16.7	75.9	98.2	148.8	93.1	105.6	97.2
	Ⅱ期	110.7	110.7	111.7	73.6	86.5	73.5	126.5	119.2	47.4	12.3	72.6	107.3	156.7	94.7	108.9	98.8
	Ⅲ期	112.3	112.3	109.9	75.9	88.0	91.7	117.5	100.0	79.8	11.6	76.2	101.1	148.3	102.2	115.6	98.4
	Ⅳ期	115.7	115.7	115.3	83.6	90.3	103.6	127.7	100.8	98.6	15.0	79.7	100.5	150.6	95.1	116.9	103.9
	5月	108.9	108.9	121.8	81.2	84.7	82.5	110.3	114.6	64.3	19.1	80.2	100.5	146.2	104.6	101.0	93.5
	6月	112.7	112.7	116.6	80.6	85.5	101.0	113.5	129.5	90.2	23.3	77.7	99.8	149.8	110.1	115.8	97.7
	7月	119.6	119.6	116.4	79.8	91.1	144.5	119.9	126.1	140.5	24.7	82.8	98.5	146.6	102.5	115.0	100.0
	8月	111.8	111.8	126.7	75.3	84.7	123.2	105.3	103.0	156.3	25.1	75.7	77.1	142.0	101.0	103.9	98.0
9月	111.1	111.1	115.4	70.7	87.7	91.5	116.1	95.8	80.1	26.3	77.3	94.5	142.6	100.8	116.4	89.6	
10月	110.5	110.5	112.4	79.7	88.7	85.6	124.9	106.1	66.6	25.8	77.4	80.4	142.8	102.9	113.9	96.6	
11月	109.7	109.7	111.7	77.7	88.9	83.1	123.4	125.9	59.1	23.8	78.7	108.3	140.0	98.7	115.6	98.1	
12月	110.6	110.6	112.4	75.9	86.6	94.4	119.3	117.8	80.1	23.2	75.4	130.5	139.0	91.0	118.3	100.0	
28年1月	116.6	116.6	108.1	78.5	91.0	117.4	126.8	114.1	119.6	20.1	78.1	118.9	146.7	89.3	134.1	99.6	
2月	108.6	108.6	105.1	76.0	80.0	81.4	127.9	124.9	59.0	16.3	75.9	94.7	146.4	93.9	85.4	98.7	
3月	106.6	106.6	105.1	75.6	81.3	89.0	129.3	105.0	69.4	13.7	73.7	81.0	153.3	96.1	97.4	93.2	
4月	112.5	112.6	112.3	71.5	86.0	80.9	144.9	151.8	50.5	13.5	72.5	125.6	163.9	97.2	99.9	94.9	
5月	109.9	109.9	112.0	74.3	83.5	71.4	117.7	91.3	49.4	12.5	71.7	92.7	151.9	92.2	114.3	100.3	
6月	109.7	109.7	110.7	75.0	89.9	68.3	116.9	114.4	42.2	10.9	73.6	103.6	154.3	94.7	112.4	101.2	
7月	109.9	109.9	111.9	77.2	88.9	85.9	115.3	101.2	63.3	11.6	76.1	112.0	143.9	103.2	104.7	101.8	
8月	113.1	113.1	111.7	75.9	88.4	89.2	112.9	102.4	83.8	10.9	73.8	99.9	150.4	104.0	120.7	95.3	
9月	113.9	114.0	106.2	74.5	86.7	100.0	124.4	96.5	92.4	12.3	78.6	91.3	150.5	99.4	121.3	98.0	
10月	117.1	117.1	113.0	78.0	90.6	124.7	135.2	108.2	135.3	15.0	74.7	104.5	146.7	90.3	125.0	101.2	
11月	114.0	114.0	116.1	86.8	89.2	86.6	132.9	93.9	67.8	14.3	81.6	103.3	154.1	96.1	108.4	103.5	
12月	115.9	115.9	116.8	86.0	91.1	99.5	115.0	100.4	92.7	15.8	82.7	93.6	151.0	98.8	117.3	107.0	
前月比(%)	1.7	1.7	0.6	▲0.9	2.1	14.9	▲13.5	6.9	36.7	10.5	1.3	▲9.4	▲2.0	2.8	8.2	3.4	

業種分類別生産指数

パルプ・紙・紙加工品	繊維	食料品	その他	鉱業					電力・ガス事業	産業総合		(参考系列)		業種
				ゴム製品	家具製品	印刷	木材・木製品	その他製品		機械工業	旧電気機械工業	ウェイト		
													70.2	
122.3	100.6	1505.4	251.9	70.2	24.2	69.5	14.5	73.5	5.7	112.0	10112.0	5344.9	1175.4	ウェイト
105.8	104.7	106.1	96.4	77.9	103.6	101.0	95.8	107.6	112.7	94.3	112.2	119.3	69.9	平成26年
112.4	98.3	107.1	92.9	92.0	104.8	63.5	86.7	119.0	99.9	93.2	110.9	116.7	60.1	平成27年
115.2	95.8	112.6	97.2	97.5	106.2	66.0	83.8	126.1	107.8	111.3	112.6	117.8	53.8	平成28年
96.5	91.4	91.5	87.4	84.9	110.3	46.3	88.3	120.7	95.7	80.3	108.5	118.0	65.3	27年Ⅰ期
118.2	95.6	112.8	90.8	88.1	92.0	68.6	82.9	115.6	105.7	112.2	109.8	112.9	58.5	Ⅱ期
119.7	96.0	118.3	93.1	92.8	93.5	69.2	87.0	117.1	94.7	98.1	113.6	119.4	59.2	Ⅲ期
115.1	110.0	105.8	100.5	102.1	123.5	70.0	88.4	122.5	103.4	82.3	111.7	116.4	57.4	Ⅳ期
103.8	98.2	102.0	97.3	99.9	117.3	64.9	76.3	123.0	103.6	97.4	110.7	119.7	56.3	28年Ⅰ期
122.8	93.6	120.5	96.8	94.7	113.1	63.1	84.3	127.6	98.0	131.7	111.4	113.2	51.5	Ⅱ期
120.6	92.6	119.3	95.5	96.4	85.5	66.2	83.9	128.0	102.7	123.1	111.6	114.3	53.5	Ⅲ期
113.6	98.7	108.5	99.1	98.8	108.8	69.7	90.8	125.6	126.9	92.9	116.6	123.8	53.9	Ⅳ期
113.4	87.3	114.0	84.7	77.9	82.1	67.4	72.5	110.8	101.9	125.1	101.8	101.6	54.9	5月
122.4	101.4	121.5	94.8	99.9	96.7	68.4	89.1	115.4	128.3	98.7	121.6	128.1	62.8	6月
130.1	97.5	133.1	96.2	101.4	101.0	74.3	91.3	111.5	111.3	99.0	129.6	141.0	65.9	7月
115.5	87.8	116.3	84.6	78.1	82.7	62.0	82.8	113.0	78.5	99.2	98.2	96.7	50.5	8月
113.5	102.8	105.4	98.5	98.8	96.8	71.4	87.0	126.7	94.4	96.0	112.9	120.5	61.1	9月
120.7	111.1	99.7	106.4	102.0	119.0	79.0	93.4	134.9	102.3	67.7	112.8	119.3	56.3	10月
110.1	114.4	111.0	99.4	98.1	133.7	73.2	87.0	116.4	107.8	80.2	111.8	114.9	56.6	11月
114.5	104.6	106.6	95.6	106.3	117.7	57.7	84.9	116.1	100.2	99.1	110.6	114.9	59.4	12月
89.4	90.1	87.3	88.2	92.0	102.1	51.6	71.0	118.1	109.2	105.6	104.3	110.3	54.0	28年1月
103.2	102.5	106.7	102.1	113.3	122.0	69.2	74.9	121.4	116.5	83.9	111.1	120.3	57.5	2月
118.7	102.1	112.0	101.5	94.3	127.7	74.0	82.9	129.5	85.1	102.6	116.7	128.5	57.3	3月
129.0	100.2	120.2	98.1	85.5	139.6	70.0	82.9	125.9	71.4	122.0	110.6	115.2	50.5	4月
115.3	86.0	114.8	92.4	93.1	95.5	58.0	83.7	125.0	108.7	145.0	104.8	103.2	48.3	5月
124.1	94.7	126.5	99.8	105.5	104.1	61.4	86.2	132.0	113.8	128.1	118.7	121.3	55.8	6月
124.7	92.5	128.5	98.9	98.8	85.8	68.6	95.5	132.7	111.2	119.5	115.3	118.3	56.2	7月
120.4	89.1	120.3	89.0	88.8	84.9	59.4	71.9	122.0	108.6	142.0	102.9	100.1	49.1	8月
116.6	96.2	109.0	98.7	101.7	85.7	70.7	84.3	129.4	88.2	107.9	116.5	124.5	55.1	9月
112.2	99.8	102.6	101.1	100.5	103.8	70.6	95.0	131.0	132.2	79.7	117.5	125.5	52.0	10月
116.3	102.9	113.7	102.3	101.9	107.7	72.3	94.0	130.9	132.1	94.4	118.6	126.5	54.4	11月
112.2	93.4	109.3	93.8	94.0	115.0	66.2	83.5	114.8	116.5	104.7	113.8	119.3	55.2	12月
▲2.0	▲10.7	2.5	▲1.9	▲11.6	▲2.3	14.7	▲1.6	▲1.1	16.3	5.7	2.9	3.8	▲7.1	前年同月比(%)
107.6	94.7	100.7	88.4	85.5	103.3	51.8	93.7	117.7	95.8	91.3	111.1	119.1	65.0	27年Ⅰ期
114.6	95.7	104.6	91.1	86.6	99.3	66.3	82.5	116.7	100.9	92.7	109.1	115.0	58.3	Ⅱ期
114.6	98.4	111.5	95.3	93.7	106.3	68.3	88.3	120.4	101.5	90.1	113.9	120.4	57.8	Ⅲ期
112.1	102.4	112.7	97.3	104.3	111.4	65.1	83.8	121.7	103.9	98.0	110.1	112.1	59.2	Ⅳ期
113.6	102.3	112.1	96.6	105.4	106.8	71.7	78.3	116.7	105.3	104.3	110.6	118.0	54.4	28年Ⅰ期
119.0	93.9	111.9	97.1	93.4	120.9	60.9	84.0	128.9	93.3	108.9	110.7	115.6	51.3	Ⅱ期
115.6	95.1	112.7	97.9	98.0	97.8	65.3	84.9	132.0	112.2	112.4	112.3	116.0	52.4	Ⅲ期
111.7	92.3	115.9	96.4	102.0	98.7	65.2	86.5	125.8	127.4	112.2	115.6	120.2	55.8	Ⅳ期
115.9	94.7	107.9	90.8	87.8	97.6	67.3	73.8	115.9	97.7	96.2	108.7	114.4	56.1	5月
117.3	97.9	106.5	93.1	88.3	107.9	67.1	85.6	115.0	107.4	84.5	112.4	119.1	58.2	6月
115.0	98.3	113.9	93.1	87.4	107.8	70.5	86.9	115.1	104.8	87.2	119.2	128.3	60.5	7月
115.1	96.6	109.2	96.9	93.4	106.6	68.9	92.3	122.2	92.6	88.6	111.5	118.4	54.8	8月
113.6	100.3	111.5	96.0	100.3	104.5	65.4	85.8	123.8	107.1	94.6	110.9	114.5	58.1	9月
116.0	103.0	109.7	98.9	98.8	111.0	67.6	86.6	128.9	106.5	93.0	110.2	112.9	57.6	10月
110.8	103.9	114.2	97.4	104.5	114.5	68.0	84.1	116.0	103.2	99.1	109.5	110.9	59.7	11月
109.5	100.2	114.3	95.7	109.7	108.8	59.7	80.6	120.3	101.9	102.0	110.5	112.5	60.4	12月
112.4	100.8	118.8	97.0	100.5	112.9	63.2	77.4	125.0	103.1	115.1	116.7	121.4	58.2	28年1月
112.6	107.3	115.0	100.4	126.3	105.2	81.9	75.4	110.7	110.0	85.6	108.4	117.2	53.2	2月
115.8	98.9	102.6	92.4	89.3	102.3	69.9	82.0	114.4	102.8	112.2	106.8	115.3	51.8	3月
123.6	98.3	116.9	95.7	85.7	133.9	64.0	85.3	127.5	80.1	108.4	112.6	120.7	53.6	4月
114.6	91.9	108.0	97.7	101.3	112.8	58.4	83.9	127.7	104.6	108.5	109.9	113.4	48.7	5月
118.9	91.4	110.9	98.0	93.2	116.1	60.2	82.8	131.6	95.3	109.7	109.7	112.8	51.7	6月
116.4	96.3	111.1	98.3	91.3	92.9	64.0	93.8	143.8	104.0	111.0	109.9	113.1	52.9	7月
114.2	94.1	115.0	99.7	107.6	108.2	65.2	78.5	125.2	141.5	114.4	113.1	116.2	50.9	8月
116.1	94.8	112.1	95.7	95.1	92.2	66.8	82.3	127.0	91.2	111.7	114.0	118.7	53.4	9月
110.9	94.0	113.5	95.2	100.8	97.5	59.9	89.5	128.2	137.1	112.4	116.9	121.7	53.8	10月
113.9	92.0	116.4	98.8	104.8	91.6	67.7	89.5	127.3	126.9	113.6	114.0	119.1	56.7	11月
110.2	90.9	117.9	95.2	100.4	107.1	68.0	80.5	121.9	118.1	110.7	115.8	119.8	56.8	12月
▲3.2	▲1.2	1.3	▲3.6	▲4.2	16.9	0.4	▲10.1	▲4.2	▲6.9	▲2.6	1.6	0.6	0.2	前月比(%)

業種分類別生産者出荷指数

業種	業種																
	軽工業	製造工業										電子部 品・ デバイス	電気機械	情報通信 機械	輸送機械	窯業・ 土石製品	化学
ウェイト	10000.0	9995.0	310.5	138.5	276.7	1017.6	260.8	193.0	563.8	379.8	496.5	167.4	4123.2	106.5	737.9	617.6	
原 指 数	平成26年	117.6	117.7	120.2	86.6	95.8	98.4	111.4	117.4	85.8	41.1	81.2	86.2	148.4	106.9	106.0	96.7
	平成27年	116.5	116.5	117.0	79.3	92.3	102.6	111.1	125.7	90.8	26.9	77.5	78.3	147.6	102.0	110.9	93.4
	平成28年	118.4	118.4	112.2	77.6	92.4	95.9	119.7	118.7	77.2	15.6	74.7	77.2	153.7	95.8	111.4	98.0
	27年Ⅰ期	114.6	114.6	121.3	83.1	92.6	91.3	97.7	133.5	74.0	32.4	81.8	89.1	150.1	101.2	113.6	89.5
	Ⅱ期	114.2	114.2	114.7	80.6	88.6	104.6	111.9	117.1	97.0	23.7	77.3	78.2	141.1	102.0	109.5	94.5
	Ⅲ期	119.0	119.0	116.6	73.5	93.3	120.1	114.2	128.9	119.9	26.1	77.2	73.8	147.0	97.4	106.4	94.9
	Ⅳ期	118.3	118.3	115.2	80.1	94.8	94.3	120.6	123.2	72.3	25.2	73.7	72.0	152.3	107.2	114.2	94.5
	28年Ⅰ期	116.6	116.6	111.4	77.1	89.5	100.3	113.7	140.4	80.4	17.8	76.1	83.2	154.0	91.9	104.5	92.8
	Ⅱ期	116.1	116.1	111.2	75.0	90.6	83.2	118.0	112.5	57.1	13.9	70.0	73.5	151.6	90.1	106.4	99.0
	Ⅲ期	117.1	117.1	108.9	73.1	92.2	93.8	118.4	115.7	74.9	13.4	76.2	87.1	148.7	97.3	111.2	100.3
	Ⅳ期	123.8	123.8	117.4	85.2	97.3	106.4	128.6	106.0	96.3	17.3	76.4	64.7	160.4	103.8	123.3	99.8
	5月	104.9	104.9	108.7	78.8	85.1	88.4	105.1	115.6	71.4	20.2	72.5	69.8	125.7	97.4	120.3	87.9
6月	126.7	126.7	121.9	82.4	92.5	124.4	124.6	140.3	118.8	25.3	81.7	93.7	160.0	107.8	108.5	102.7	
7月	136.0	136.1	120.5	81.4	102.6	154.0	123.5	129.0	176.7	26.5	89.1	73.4	168.9	101.2	122.9	104.8	
8月	101.3	101.3	108.9	64.9	82.3	104.3	102.8	108.9	103.4	24.0	64.6	68.3	117.2	91.8	85.6	85.5	
9月	119.7	119.7	120.5	74.1	95.1	102.1	116.3	148.8	79.6	27.9	77.8	79.8	155.0	99.2	110.7	94.5	
10月	121.2	121.2	119.6	83.7	95.5	85.4	129.1	115.7	54.8	27.5	74.9	55.1	161.0	112.5	116.1	94.9	
11月	116.4	116.4	117.6	80.7	95.4	95.0	134.7	126.3	65.9	25.4	72.8	71.3	150.1	104.4	106.0	96.1	
12月	117.2	117.2	108.5	75.8	93.4	102.6	97.9	127.7	96.2	22.7	73.3	89.7	145.9	104.7	120.5	92.5	
28年1月	106.4	106.4	104.9	72.7	81.0	92.4	101.8	107.4	83.0	19.6	69.4	84.3	140.1	82.0	104.0	86.0	
2月	117.7	117.7	111.8	79.2	93.7	100.8	114.6	142.9	80.1	18.3	75.8	85.6	152.6	92.5	114.6	94.2	
3月	125.8	125.8	117.5	79.5	93.9	107.6	124.7	170.8	78.1	15.5	83.1	79.8	169.2	101.1	95.0	98.1	
4月	116.9	116.9	109.6	73.4	86.7	90.9	114.8	119.9	69.9	14.5	68.7	68.5	152.3	94.2	102.4	97.6	
5月	107.6	107.6	105.5	72.2	85.6	73.2	108.5	99.8	47.8	14.4	66.4	69.2	139.7	82.3	100.0	96.7	
6月	123.9	123.9	118.6	79.3	99.6	85.5	130.7	117.9	53.5	12.9	75.0	82.9	162.9	93.9	116.9	102.7	
7月	121.3	121.3	110.6	78.3	92.0	91.1	123.9	104.2	71.4	13.6	80.8	93.4	154.1	100.3	114.6	103.2	
8月	105.4	105.4	102.2	64.9	91.0	86.8	107.5	110.6	69.1	11.7	67.8	82.5	127.8	90.7	96.5	95.9	
9月	124.6	124.6	113.8	76.0	93.6	103.5	123.9	132.4	84.1	15.0	79.9	85.5	164.2	101.0	122.5	101.7	
10月	124.7	124.7	116.7	80.5	95.1	114.3	137.9	112.2	104.2	17.3	72.6	63.2	161.7	99.5	129.7	95.8	
11月	126.6	126.6	121.3	89.2	99.6	103.3	150.5	105.5	80.7	17.5	77.2	65.2	165.5	103.1	131.6	103.9	
12月	120.2	120.2	114.3	85.8	97.1	101.6	97.4	100.2	104.0	17.2	79.4	65.7	154.1	108.9	108.6	99.8	
前年同月比(%)	2.6	2.6	5.3	13.2	4.0	▲1.0	▲0.5	▲21.5	8.1	▲24.2	8.3	▲26.8	5.6	4.0	▲9.9	7.9	
季 節 調 整 指 数	27年Ⅰ期	117.4	117.4	121.5	83.5	94.5	105.7	105.5	120.8	99.4	34.9	80.4	83.1	149.1	103.8	113.5	92.4
	Ⅱ期	114.7	114.7	115.7	79.7	89.4	97.7	111.7	124.9	80.6	23.5	78.4	78.7	145.5	105.7	108.9	93.9
	Ⅲ期	119.1	119.2	117.6	76.3	94.1	118.1	109.5	125.0	123.6	25.2	76.0	71.0	150.0	100.0	107.8	92.4
	Ⅳ期	114.7	114.7	112.8	78.4	92.1	90.4	118.3	132.8	66.1	24.5	75.1	80.4	145.0	99.8	112.5	94.6
	28年Ⅰ期	117.5	117.4	110.3	76.4	89.6	100.6	119.7	126.6	84.0	19.2	74.5	76.2	153.4	92.0	103.4	93.1
	Ⅱ期	116.9	116.9	112.2	74.0	91.3	78.0	117.8	121.8	47.6	13.9	71.0	74.4	156.8	93.3	105.9	98.6
	Ⅲ期	117.7	117.7	109.8	76.0	93.3	92.9	113.8	112.5	79.0	13.0	75.4	84.3	152.6	99.9	113.3	97.9
	Ⅳ期	121.1	121.1	115.5	84.0	94.8	103.8	125.8	115.2	93.8	17.0	78.3	72.8	154.3	96.8	122.2	100.3
	5月	113.8	113.9	114.0	81.9	88.3	94.6	114.4	128.6	72.3	20.4	78.3	74.1	142.5	105.2	118.3	92.8
	6月	117.2	117.2	117.9	78.7	89.8	108.0	111.8	135.1	95.6	23.5	75.9	82.7	150.3	110.0	101.7	96.0
	7月	124.8	124.9	115.9	79.7	98.7	133.6	107.0	135.8	138.9	24.4	80.7	73.1	155.8	100.2	116.1	96.7
	8月	117.1	117.1	117.9	75.1	89.6	126.2	108.0	120.7	155.8	25.0	72.7	70.8	146.4	100.9	98.1	92.7
9月	115.5	115.5	119.0	74.1	94.0	94.4	113.6	118.5	76.2	26.2	74.7	69.2	147.7	99.0	109.2	87.9	
10月	115.6	115.6	114.4	79.1	92.0	87.7	116.0	116.2	64.0	25.6	75.8	62.5	148.2	105.2	109.9	95.2	
11月	113.8	113.8	113.9	79.1	92.4	85.6	118.4	133.4	56.6	24.4	76.3	80.3	143.7	96.9	107.6	94.8	
12月	114.8	114.8	110.2	76.9	91.9	97.8	120.4	148.7	77.7	23.4	73.2	98.3	143.0	97.3	120.1	93.8	
28年1月	120.9	120.9	110.5	77.9	88.8	121.4	129.8	121.1	119.4	22.5	77.4	89.0	154.6	89.7	111.2	95.0	
2月	116.7	116.7	109.2	76.2	91.3	81.7	111.6	139.3	55.4	19.9	74.8	74.0	156.0	87.2	107.9	93.5	
3月	114.8	114.7	111.3	75.1	88.7	98.6	117.8	119.4	77.2	15.3	71.3	65.6	149.7	99.1	91.1	90.8	
4月	121.9	121.9	112.7	72.6	89.2	84.0	119.5	144.9	53.6	15.3	72.7	78.0	163.7	95.7	111.8	98.8	
5月	114.1	114.1	109.3	73.8	88.0	75.8	116.6	107.0	46.2	14.4	70.7	71.9	153.7	88.3	96.4	100.9	
6月	114.6	114.6	114.7	75.7	96.7	74.2	117.3	113.6	43.1	12.0	69.7	73.2	153.1	95.8	109.6	96.0	
7月	116.6	116.6	109.2	79.3	90.1	84.3	110.1	118.2	61.4	12.9	75.4	96.9	150.9	100.5	112.8	97.4	
8月	116.6	116.6	107.4	73.8	98.3	91.3	110.6	113.2	80.1	11.8	74.2	81.1	152.1	99.5	105.5	101.0	
9月	119.9	119.9	112.9	74.8	91.6	103.2	120.6	106.0	95.6	14.2	76.5	75.0	154.8	99.8	121.6	95.3	
10月	121.8	121.8	113.1	77.4	92.5	121.2	125.5	117.0	127.3	16.4	74.6	73.1	153.4	93.6	125.3	97.2	
11月	120.9	120.9	115.9	86.0	95.6	90.1	130.6	107.4	66.3	16.5	79.7	71.9	153.8	95.1	130.9	101.4	
12月	120.5	120.5	117.6	88.5	96.4	100.0	121.3	121.1	87.9	18.0	80.5	73.5	155.6	101.8	110.4	102.3	
前月比(%)	▲0.3	▲0.3	1.5	2.9	0.8	11.0	▲7.1	12.8	32.6	9.1	1.0	2.2	1.2	7.0	▲15.7	0.9	



業種分類別生産者出荷指数

パルプ・紙・紙加工品	繊維	食料品	その他	軽工業					電力・ガス事業	産業総合		(参考系列)		業種
				ゴム製品	家具製品	印刷	木材・木製品	その他製品		機械工業	旧電気機械工業			
												ウェイト		
121.6	70.6	1264.9	165.7	51.2	20.8	25.8	14.3	53.6	5.0	145.0	10145.0	6184.5	1043.7	ウェイト
105.9	100.1	104.9	96.3	77.9	107.7	101.0	96.6	107.0	105.5	95.2	117.3	126.5	67.4	平成26年
107.8	95.1	103.2	97.1	92.0	104.6	63.5	85.4	118.3	93.7	95.9	116.2	125.3	59.2	平成27年
109.8	92.2	107.3	101.5	97.5	106.8	66.0	79.5	126.2	102.0	115.6	118.4	127.3	53.6	平成28年
97.1	88.9	84.9	96.4	84.9	126.3	46.3	87.7	122.1	94.7	89.3	114.2	126.0	65.0	27年 I 期
110.5	92.0	107.1	94.5	88.1	96.4	68.6	81.2	115.9	95.6	106.4	114.1	121.1	57.9	II 期
110.9	94.9	114.4	95.1	92.8	90.0	69.2	82.5	115.2	84.9	95.6	118.7	127.6	58.1	III 期
112.7	104.6	106.3	102.3	102.1	105.6	70.0	90.2	120.0	99.4	92.3	117.9	126.5	55.8	IV 期
101.8	94.9	94.2	105.3	99.9	124.9	64.9	78.4	129.5	102.1	112.8	116.5	128.6	56.1	28年 I 期
113.5	89.2	112.6	102.2	94.7	122.9	63.1	78.5	126.6	90.5	127.1	116.3	123.2	50.2	II 期
113.2	89.6	114.2	96.6	96.4	82.2	66.2	75.0	122.9	99.8	120.5	117.1	123.9	55.1	III 期
110.7	94.9	108.0	101.7	98.8	97.1	69.7	85.9	125.9	115.4	101.8	123.5	133.4	53.0	IV 期
104.2	85.4	103.0	85.2	77.9	76.2	67.4	71.7	107.8	92.3	116.0	105.1	107.3	53.0	5月
113.7	94.5	116.3	98.9	99.9	95.7	68.4	86.0	117.2	116.1	93.6	126.2	137.8	63.1	6月
120.6	96.8	125.9	96.2	101.4	98.8	74.3	89.8	102.6	104.4	95.0	135.5	148.7	63.8	7月
104.5	87.6	115.1	86.5	78.1	73.5	62.0	71.7	115.1	75.4	95.7	101.2	103.8	50.4	8月
107.5	100.2	102.3	102.7	98.8	97.6	71.4	86.0	127.9	75.0	96.0	119.4	130.3	60.0	9月
116.2	106.8	104.9	105.4	102.0	96.3	79.0	91.7	128.4	100.3	74.4	120.5	130.6	54.5	10月
108.2	99.1	103.2	102.3	98.1	118.8	73.2	96.7	115.4	104.1	89.0	116.0	125.0	55.3	11月
113.7	108.0	110.8	99.3	106.3	101.8	57.7	82.3	116.3	93.8	113.5	117.1	123.9	57.5	12月
▲3.8	▲8.8	1.3	▲2.9	▲11.6	2.0	14.7	▲2.6	▲1.2	11.7	3.8	2.6	3.8	▲5.0	前年同月比(%)
89.4	86.0	78.8	91.3	92.0	85.4	51.6	69.1	118.1	101.5	122.6	106.6	117.6	53.7	28年 1月
101.5	97.0	98.0	108.3	113.3	116.7	69.2	69.8	129.5	113.6	101.5	117.4	127.9	56.5	2月
114.6	101.7	105.9	116.2	94.3	172.6	74.0	96.4	140.9	91.1	114.2	125.6	140.3	58.0	3月
119.2	96.1	114.5	101.5	85.5	134.0	70.0	90.1	122.5	69.3	122.2	117.0	124.8	48.9	4月
105.9	82.3	104.1	99.2	93.1	113.5	58.0	77.0	125.3	99.8	136.9	108.1	113.2	47.9	5月
115.3	89.2	119.3	105.9	105.5	121.1	61.4	68.4	131.9	102.4	122.3	123.9	131.7	53.7	6月
115.6	90.5	123.7	99.4	98.8	82.8	68.6	80.3	126.3	107.8	117.4	121.2	127.6	58.4	7月
111.5	87.3	114.9	91.2	88.8	81.3	59.4	64.3	119.8	98.4	137.4	105.8	107.9	49.8	8月
112.6	91.1	104.1	99.3	101.7	82.4	70.7	80.3	122.5	93.3	106.8	124.4	136.1	57.2	9月
109.4	92.4	105.4	104.6	100.5	90.8	70.6	90.3	134.0	124.7	84.1	124.1	135.2	50.9	10月
113.4	93.7	106.5	104.1	101.9	96.8	72.3	87.3	128.9	116.8	103.4	126.3	136.4	53.5	11月
109.4	98.5	112.2	96.4	94.0	103.8	66.2	80.2	114.9	104.8	117.8	120.2	128.6	54.6	12月
▲3.8	▲8.8	1.3	▲2.9	▲11.6	2.0	14.7	▲2.6	▲1.2	11.7	3.8	2.6	3.8	▲5.0	前年同月比(%)
106.1	93.1	97.9	95.4	86.1	108.8	51.9	93.5	117.8	96.5	91.1	117.1	126.4	64.5	27年 I 期
109.2	93.2	100.9	94.4	87.4	94.2	65.9	80.3	116.9	96.5	93.2	114.4	123.6	58.1	II 期
107.8	95.5	106.7	98.1	93.1	101.3	68.4	82.5	119.0	91.2	94.7	118.8	129.2	56.9	III 期
108.0	96.9	107.4	100.8	102.6	115.4	65.3	86.1	120.2	92.1	105.5	114.5	121.7	57.2	IV 期
109.2	98.9	109.2	102.3	103.7	110.5	71.5	78.9	121.2	103.4	108.9	117.3	126.6	55.1	28年 I 期
112.1	90.4	106.2	102.4	94.3	122.8	60.5	77.8	127.9	91.5	111.4	116.9	126.3	50.4	II 期
110.4	90.4	106.7	99.9	97.4	93.8	65.4	75.0	127.1	108.5	118.6	117.7	126.1	54.7	III 期
106.9	88.3	109.5	100.7	100.4	106.3	65.4	82.5	127.0	106.6	117.9	121.0	129.6	54.6	IV 期
109.2	93.2	100.7	92.7	88.1	94.5	66.7	72.2	115.7	94.8	96.4	113.6	122.0	56.6	5月
110.8	93.7	103.2	96.6	88.6	105.6	66.9	83.8	116.2	101.7	86.4	116.8	127.5	57.9	6月
108.6	94.5	106.4	94.3	87.5	102.5	70.5	85.0	105.2	98.8	89.8	124.4	137.1	58.3	7月
107.7	94.5	106.6	99.7	93.3	98.4	69.3	81.2	124.0	85.7	91.9	116.7	127.0	56.3	8月
107.2	97.5	107.2	100.4	98.6	103.1	65.5	81.3	127.8	89.1	102.4	115.3	123.6	56.1	9月
109.8	99.6	108.5	101.2	98.0	103.6	67.9	86.4	124.6	93.9	101.5	115.3	123.0	55.7	10月
106.9	95.8	106.6	101.8	102.4	131.4	68.1	91.3	117.1	93.5	106.8	113.7	120.9	57.6	11月
107.3	95.2	107.2	99.4	107.5	111.3	59.9	80.5	119.0	88.8	108.1	114.6	121.1	58.3	12月
108.1	98.2	111.9	102.8	99.9	112.3	63.6	77.3	126.9	96.8	119.5	120.9	131.2	59.6	28年 1月
109.0	103.8	113.0	106.1	119.6	113.2	81.2	63.3	121.1	106.0	93.7	116.3	124.4	55.0	2月
110.6	94.8	102.8	97.9	91.5	105.9	69.8	96.2	115.6	107.3	113.4	114.7	124.2	50.8	3月
115.3	94.4	111.7	97.4	87.7	95.0	63.5	90.5	121.2	81.3	110.3	121.8	132.0	51.6	4月
108.6	88.3	101.1	106.2	101.6	139.8	57.9	76.3	131.7	103.5	111.0	114.2	125.0	50.4	5月
112.4	88.5	105.8	103.5	93.5	133.6	60.1	66.7	130.8	89.7	112.9	114.6	121.8	49.3	6月
108.8	91.4	106.0	100.6	91.6	87.1	64.0	78.6	135.1	100.1	116.5	116.6	124.8	55.0	7月
110.2	89.0	107.2	102.6	105.7	107.0	65.4	69.1	123.2	121.0	121.1	116.6	124.8	53.7	8月
112.1	90.7	106.8	96.4	94.8	87.2	66.9	77.3	122.9	104.5	118.1	119.8	128.6	53.7	9月
105.6	87.6	109.8	102.1	100.1	98.4	60.2	86.6	132.8	115.7	117.6	121.6	131.2	52.8	10月
109.6	89.1	109.3	101.9	102.6	106.3	67.9	81.1	128.0	105.9	121.1	121.0	128.1	54.9	11月
105.5	88.3	109.3	98.1	98.5	114.3	68.1	79.8	120.1	98.2	114.9	120.4	129.5	56.2	12月
▲3.7	▲0.9	0.0	▲3.7	▲4.0	7.5	0.3	▲1.6	▲6.2	▲7.3	▲5.1	▲0.5	1.1	2.4	前月比(%)

業種分類別生産者在庫指数

業種	業種																					
	鉱工業	製造工業										電子部 品・ デバイス	電気機械	情報通信 機械	輸送機械	窯業・ 土石製品	化学	プラスチック 製品				
ウェイト	10000.0	9981.4	282.3	186.8	458.5	1333.4	577.6	506.9	248.9	293.2	1038.8	77.0	1728.3	309.7	1594.2	1067.7						
原	平	成	26	年	101.5	101.6	148.7	190.6	128.6	131.4	107.7	151.6	144.8	6.9	87.2	72.1	60.9	92.7	94.1	111.1		
																					平	成
指	数	平	成	28	年	103.1	103.1	153.5	328.7	104.9	157.4	116.2	193.0	180.7	1.4	59.0	101.7	33.9	74.0	122.6	112.2	
		27	I	期	110.4	110.5	165.0	284.2	128.6	157.8	111.9	210.5	156.9	1.5	83.2	52.8	68.3	87.2	112.3	115.2		
			II	期	106.2	106.3	160.0	330.4	121.4	174.6	106.6	233.6	212.5	1.8	72.6	86.4	51.9	84.2	98.0	107.9		
			III	期	104.0	104.1	158.0	275.3	108.9	184.1	114.7	231.0	249.7	1.8	66.5	93.5	34.1	90.1	97.5	115.2		
			IV	期	102.2	102.3	157.7	271.3	120.4	174.3	108.1	227.1	220.4	2.1	68.6	83.4	24.8	88.5	115.3	112.2		
		28	I	期	105.9	106.0	153.1	315.8	116.3	166.9	111.6	217.2	192.9	1.5	62.4	75.2	38.4	76.3	124.1	118.9		
			II	期	104.2	104.3	156.3	360.9	108.9	162.5	123.9	196.2	183.1	1.3	61.1	96.0	29.1	69.7	124.1	110.4		
			III	期	104.9	105.0	153.5	335.7	97.1	155.8	120.4	184.3	179.9	1.7	60.5	101.1	38.0	76.2	127.1	110.6		
			IV	期	97.2	97.3	151.0	302.2	97.1	144.5	108.9	174.1	166.9	1.0	51.8	134.7	30.1	73.8	115.2	108.9		
		調	整	5	月	107.8	107.9	171.9	325.4	121.5	183.8	103.1	229.9	277.5	2.0	74.7	99.6	68.9	82.8	80.5	107.5	
				6	月	111.5	111.6	163.8	347.6	123.0	179.2	106.7	240.2	223.3	2.0	71.3	95.6	63.4	84.8	100.6	110.1	
				7	月	105.6	105.7	151.1	297.7	109.9	194.5	121.4	243.6	263.9	2.1	64.3	121.9	35.4	89.0	90.4	114.8	
8	月			103.2	103.3	162.2	264.6	112.8	185.4	112.0	237.6	249.3	1.8	70.1	82.4	28.0	88.9	99.5	114.5			
9	月			103.1	103.2	160.8	263.5	104.0	172.5	110.6	211.7	236.0	1.5	65.1	76.1	38.8	92.4	102.5	116.4			
10	月			101.3	101.4	158.0	274.9	113.5	179.0	112.6	226.1	237.2	2.0	65.8	93.5	28.9	91.4	106.1	111.5			
11	月			106.5	106.6	155.6	268.1	125.7	174.1	103.5	231.3	221.7	2.2	68.0	86.7	29.4	91.1	124.6	112.1			
12	月			98.9	99.0	159.5	270.8	122.0	169.7	108.2	223.8	202.4	2.0	72.1	70.0	16.0	83.0	115.3	113.0			
指	数			28	年	1月	107.5	107.6	157.4	299.2	133.1	177.3	110.5	235.7	213.6	1.9	68.4	79.2	23.2	78.0	138.9	116.0
				2	月	107.2	107.3	155.2	312.5	109.3	174.5	113.7	230.2	202.4	1.5	65.3	89.5	43.1	78.5	115.5	118.8	
				3	月	102.9	103.0	146.6	335.7	106.5	148.9	110.7	185.7	162.8	1.0	53.5	56.8	48.9	72.3	117.8	122.0	
				4	月	99.8	99.9	151.3	346.4	109.6	160.6	125.5	194.6	172.7	1.1	53.0	92.5	31.5	73.9	111.6	111.3	
		5	月	104.7	104.8	163.7	364.5	113.6	163.3	124.2	193.7	191.9	1.1	57.7	88.1	26.2	67.8	127.8	109.9			
		6	月	108.0	108.1	153.8	371.9	103.6	163.5	122.1	200.2	184.8	1.8	72.7	107.5	29.7	67.4	132.8	109.9			
		7	月	106.8	106.9	153.8	352.8	104.0	164.3	123.5	194.9	196.4	1.9	66.6	94.6	39.3	72.8	118.5	115.6			
		8	月	106.2	106.3	157.2	339.0	96.3	159.6	120.1	190.7	188.2	2.5	62.0	107.6	38.9	77.2	133.0	108.1			
		9	月	101.8	101.9	149.5	315.2	91.0	143.6	117.7	167.4	155.1	0.8	52.8	101.1	35.9	78.5	129.9	108.1			
		10	月	99.3	99.4	150.9	316.3	100.5	149.5	116.6	170.2	183.8	1.1	51.3	120.9	21.8	75.2	130.4	110.3			
		11	月	97.7	97.8	149.6	306.7	99.0	141.8	105.2	174.0	161.3	0.9	49.2	145.6	38.4	74.6	102.2	109.1			
		12	月	94.7	94.7	152.4	283.7	91.8	142.2	104.9	178.2	155.6	1.1	54.9	137.5	30.0	71.7	112.9	107.3			
前年同月比(%)		▲4.2	▲4.3	▲4.5	4.8	▲24.8	▲16.2	▲3.0	▲20.4	▲23.1	▲45.0	▲23.9	96.4	87.5	▲13.6	▲2.1	▲5.0					
季	節	27	年	I	期	107.1	107.2	165.2	266.0	131.9	152.4	108.8	200.7	149.7	1.5	84.9	67.0	58.2	88.2	112.4	115.7	
		II	期	107.4	107.5	155.7	312.3	120.7	174.8	105.5	242.7	200.2	1.4	73.2	91.8	54.2	87.7	97.7	109.0			
		III	期	105.3	105.4	160.5	306.7	106.9	185.2	114.4	233.7	250.3	2.2	67.5	81.4	38.3	89.1	100.3	113.6			
		IV	期	102.9	103.0	159.2	278.1	120.5	179.5	113.1	228.0	241.2	2.6	65.7	73.7	25.1	84.9	111.9	112.1			
		28	年	I	期	102.7	102.8	153.3	295.7	119.5	160.7	108.7	205.6	184.1	1.4	63.7	94.2	33.3	77.1	124.4	119.5	
		II	期	105.3	105.4	152.1	341.1	108.4	162.8	122.7	203.8	175.9	1.0	61.5	104.0	30.5	72.6	124.2	111.5			
		III	期	106.3	106.3	156.0	374.4	95.4	156.7	120.2	186.5	180.1	2.1	61.4	88.8	43.0	75.4	130.8	109.0			
		IV	期	97.9	97.9	152.5	310.4	97.2	148.8	114.0	174.8	182.6	1.3	49.6	121.1	30.8	70.8	111.9	108.8			
		指	数	5	月	107.9	108.0	167.7	303.0	122.1	180.3	103.0	237.7	243.7	1.4	75.0	100.6	72.5	87.2	81.3	109.1	
				6	月	111.9	112.0	156.4	328.3	118.7	177.9	105.0	253.3	210.2	1.5	70.8	92.8	65.4	87.4	102.7	109.4	
				7	月	105.5	105.6	154.9	321.5	111.4	190.9	118.1	240.9	258.5	2.1	65.7	102.1	40.5	89.3	94.5	112.1	
				8	月	103.8	103.9	164.9	308.7	107.1	182.7	111.8	229.5	248.3	2.2	69.4	70.6	32.2	88.1	101.9	113.3	
9	月			106.5	106.6	161.8	289.8	102.2	182.1	113.4	230.8	244.0	2.3	67.4	71.5	42.2	90.0	104.6	115.5			
10	月			103.8	103.9	163.1	290.6	114.0	182.8	114.9	228.8	251.7	2.7	64.0	73.3	30.3	86.7	106.1	112.4			
11	月			104.4	104.5	157.4	281.7	126.6	181.8	114.6	232.7	240.0	2.6	66.2	76.5	25.9	87.7	122.9	110.7			
12	月			100.4	100.5	157.2	261.9	120.9	173.8	109.9	222.5	231.9	2.6	66.8	71.2	19.1	80.3	106.6	113.3			
28	年			1月	100.8	100.9	160.4	272.8	140.1	163.3	101.8	211.0	200.6	2.1	65.1	88.1	18.5	77.0	137.9	118.0		
2	月			101.8	101.9	154.1	301.0	110.2	162.4	109.6	213.5	182.9	1.3	64.8	104.1	37.2	77.9	113.1	116.6			
3	月			105.6	105.7	145.4	313.2	108.1	156.5	114.6	192.4	168.7	0.9	61.1	90.4	44.2	76.5	122.2	123.8			
4	月			102.8	102.9	149.9	332.7	111.0	166.0	123.8	200.0	185.3	0.9	54.5	118.7	33.1	77.0	107.8	113.8			
5	月	104.8	104.9	159.7	339.4	114.2	160.2	124.1	200.3	168.5	0.8	57.9	89.0	27.6	71.4	129.1	111.6					
6	月	108.4	108.5	146.8	351.3	100.0	162.3	120.2	211.2	174.0	1.3	72.2	104.3	30.7	69.5	135.6	109.2					
7	月	106.7	106.8	157.7	381.0	105.4	161.3	120.2	192.8	192.4	1.9	68.0	79.2	45.0	73.1	123.8	112.8					
8	月	106.9	106.9	159.8	395.5	91.4	157.3	119.8	184.2	187.5	3.1	61.4	92.2	44.8	76.5	136.2	106.9					
9	月	105.2	105.3	150.5	346.7	89.5	151.6	120.7	182.5	160.4	1.2	54.7	94.9	39.1	76.5	132.5	107.2					
10	月	101.7	101.8	155.8	334.4	101.0	152.7	119.0	172.2	195.0	1.5	49.9	94.8	22.9	71.3	130.4	111.2					
11	月	95.8	95.9	151.4	322.3	99.7	148.1	116.5	175.1	174.6	1.1	47.9	128.5	33.8	71.8	100.8	107.7					
12	月	96.1	96.1	150.2	274.4	91.0	145.7	106.5	177.1	178.3	1.4	50.9	139.9	35.7	69.4	104.4	107.5					
前月比(%)		0.3	0.2	▲0.8	▲14.9	▲8.7	▲1.6	▲8.6	1.1	2.1	27.3	6.3	8.9	5.6	▲3.3	3.6	▲0.2					

業種分類別生産者在庫指数

パルプ・紙・紙加工 品	繊維	食料品	その他	家具製品			木材・木製品	その他製品	（参考系列）		在庫率	業種
				家具製品					機械工業	旧電気機械工業		
				家具製品	木材・木製品	その他製品						
27.8	250.7	1090.7	242.3	75.9	98.8	67.6	18.6	4470.7	1409.0	9777.0	ウェイト	
96.5	95.3	130.5	134.9	215.3	115.5	72.7	51.6	84.7	69.6	94.6	平成26年	
104.6	88.4	124.4	145.2	215.6	115.7	109.4	50.4	87.2	58.3	96.6	平成27年	
117.0	90.5	128.0	144.0	211.5	123.9	97.6	50.9	75.6	49.3	91.1	平成28年	
96.7	88.7	119.8	167.7	282.9	112.5	119.1	51.4	93.8	64.5	102.0	27年Ⅰ期	
91.7	87.9	131.6	114.6	160.8	113.0	64.8	48.8	90.6	58.7	96.7	Ⅱ期	
104.7	88.1	134.5	138.6	188.9	120.1	109.3	51.1	85.3	54.5	95.0	Ⅲ期	
125.4	89.0	111.6	160.0	229.8	117.0	144.3	50.4	79.1	55.6	92.8	Ⅳ期	
92.9	87.9	121.9	148.6	242.0	114.0	94.4	49.8	80.5	50.4	96.2	28年Ⅰ期	
113.9	89.1	136.3	121.8	191.9	117.0	49.9	50.6	75.7	50.6	92.5	Ⅱ期	
129.0	90.3	135.4	144.5	187.6	132.2	114.0	50.3	77.1	50.5	92.6	Ⅲ期	
132.4	94.7	118.4	161.0	224.4	132.2	132.0	52.9	69.2	45.8	83.1	Ⅳ期	
85.5	85.6	129.1	119.7	170.7	112.5	72.8	48.6	100.7	60.9	98.4	5月	
109.5	91.2	143.7	119.2	173.8	114.0	65.5	50.1	96.3	58.2	94.5	6月	
88.6	90.1	143.6	136.8	180.4	114.0	121.2	49.6	88.9	54.5	88.3	7月	
106.6	87.5	129.6	142.2	199.8	123.1	105.4	48.8	83.9	56.5	107.5	8月	
119.0	86.7	130.4	136.8	186.4	123.1	101.2	55.0	83.0	52.4	89.1	9月	
144.6	85.8	111.1	147.9	187.0	123.1	140.1	51.7	81.6	54.0	90.9	10月	
131.9	93.9	126.0	166.6	252.1	114.0	147.4	49.3	80.7	55.3	98.3	11月	
99.6	87.2	97.6	165.5	250.3	114.0	145.5	50.2	74.9	57.4	89.3	12月	
91.3	88.1	112.8	169.8	258.3	114.0	152.0	51.5	79.2	55.1	108.4	28年1月	
91.0	89.1	124.1	167.5	295.2	114.0	102.5	50.7	85.5	53.4	94.1	2月	
96.3	86.4	128.7	108.6	172.6	114.0	28.7	47.3	76.8	42.8	86.1	3月	
116.8	86.5	120.6	132.8	229.3	114.0	52.0	48.7	74.1	44.4	89.4	4月	
94.0	88.1	142.0	113.8	171.8	114.0	48.3	50.0	73.8	47.6	97.0	5月	
130.9	92.6	146.2	118.7	174.7	123.1	49.3	53.0	79.1	59.9	91.0	6月	
148.1	89.7	138.3	138.1	188.3	132.2	90.3	51.2	81.4	54.7	91.3	7月	
146.2	89.8	131.9	142.0	187.5	132.2	105.4	52.5	79.1	52.1	100.5	8月	
92.6	91.4	135.9	153.3	187.1	132.2	146.2	47.2	70.7	44.6	86.0	9月	
119.2	94.2	120.8	151.0	198.7	132.2	124.9	48.3	67.1	44.7	85.2	10月	
133.9	98.6	132.6	153.7	197.3	132.2	136.0	54.3	71.2	44.4	79.7	11月	
144.0	91.3	101.8	178.4	277.2	132.2	135.0	56.2	69.2	48.2	84.4	12月	
44.6	4.7	4.3	7.8	10.7	16.0	▲7.2	12.0	▲7.6	▲16.0	▲5.5	前年同月比(%)	
101.6	90.1	123.1	136.0	199.9	112.8	90.6	51.3	87.9	66.1	99.7	27年Ⅰ期	
92.9	88.2	121.6	136.2	202.4	115.2	104.3	49.1	93.9	59.2	97.4	Ⅱ期	
99.7	88.4	130.2	157.4	246.0	118.8	120.3	49.8	88.0	55.1	96.4	Ⅲ期	
123.2	86.9	122.2	151.1	218.3	115.5	123.9	51.4	79.0	53.1	93.0	Ⅳ期	
97.6	89.2	125.4	120.7	172.3	114.3	69.1	49.8	75.6	51.6	94.3	28年Ⅰ期	
116.2	89.4	125.7	145.1	242.0	119.3	81.5	50.9	78.5	51.1	93.2	Ⅱ期	
123.5	90.7	131.1	164.1	244.7	130.8	122.5	49.1	79.5	51.0	94.2	Ⅲ期	
131.0	92.5	129.5	152.1	213.9	130.6	113.3	54.0	69.1	43.7	83.3	Ⅳ期	
89.9	86.5	116.1	138.2	211.4	115.0	97.4	48.8	103.2	60.5	96.5	5月	
98.2	89.6	126.4	143.0	219.8	114.9	113.9	49.1	97.6	57.9	98.9	6月	
83.5	89.0	132.9	156.1	239.7	113.9	143.8	48.3	90.6	55.5	94.0	7月	
106.3	88.6	128.0	160.6	250.4	120.1	120.1	49.2	84.9	55.6	97.3	8月	
109.4	87.7	129.6	155.6	248.0	122.5	97.1	51.8	88.6	54.3	97.9	9月	
140.1	85.1	114.3	153.7	225.3	120.4	124.1	52.3	82.2	52.0	94.3	10月	
126.6	87.7	125.4	151.1	225.7	113.4	116.2	50.0	79.0	53.6	97.0	11月	
102.9	87.9	126.8	148.4	203.8	112.8	131.4	52.0	75.8	53.6	87.6	12月	
98.4	90.6	124.2	132.4	175.0	112.2	110.9	52.2	69.1	53.2	93.3	28年1月	
92.5	88.6	127.4	121.7	191.1	115.4	62.4	48.8	78.5	52.7	89.0	2月	
102.0	88.5	124.7	108.0	150.9	115.2	34.0	48.3	79.2	48.9	100.7	3月	
132.2	88.1	120.7	161.4	292.4	117.3	94.1	50.6	79.9	46.3	89.1	4月	
98.9	89.0	127.7	131.4	212.8	116.5	64.6	50.2	75.6	47.3	95.1	5月	
117.4	91.0	128.6	142.4	220.9	124.1	85.7	51.9	80.1	59.6	95.3	6月	
139.5	88.6	128.0	157.6	250.2	132.0	107.1	49.9	83.0	55.7	97.2	7月	
145.8	90.9	130.2	160.3	235.0	129.0	120.1	52.9	80.1	51.2	90.9	8月	
85.1	92.5	135.1	174.4	248.9	131.5	140.3	44.5	75.5	46.2	94.5	9月	
115.5	93.5	124.3	157.0	239.4	129.3	110.7	48.9	67.6	43.0	88.4	10月	
128.6	92.1	132.0	139.4	176.6	131.6	107.2	55.0	69.7	43.0	78.7	11月	
148.8	92.0	132.3	160.0	225.7	130.8	121.9	58.2	70.0	45.0	82.8	12月	
15.7	▲0.1	0.2	14.8	27.8	▲0.6	13.7	5.8	0.4	4.7	5.2	前月比(%)	

財別生産指数

財別分類	合計	最終需要財							生産財			財別分類	
		投資財	消費財		生産財			鉱工業用生産財	その他用生産財				
			資本財	建設財	耐久消費財	非耐久消費財							
ウェイト	10000.0	5601.7	1944.1	1547.8	396.3	3657.6	1503.9	2153.7	4398.3	3973.6	424.7	ウェイト	
原 指 数	平成26年	112.3	127.7	107.9	108.9	104.0	138.1	172.6	114.1	92.9	93.3	89.2	平成26年
	平成27年	111.1	129.0	106.3	109.9	92.2	141.0	173.2	118.5	88.4	88.5	87.3	平成27年
	平成28年	112.6	129.2	100.8	103.8	89.0	144.3	176.3	121.9	91.4	91.2	93.9	平成28年
	27年Ⅰ期	108.8	124.4	103.8	106.0	95.3	135.4	175.5	107.3	88.9	90.1	77.7	27年Ⅰ期
	Ⅱ期	109.8	127.6	104.0	109.2	83.6	140.1	166.5	121.7	87.2	87.0	89.3	Ⅱ期
	Ⅲ期	113.8	134.5	116.2	122.9	90.2	144.2	172.3	124.6	87.3	87.2	88.3	Ⅲ期
	Ⅳ期	112.1	129.3	101.1	101.5	99.7	144.3	178.5	120.5	90.1	89.7	93.7	Ⅳ期
	28年Ⅰ期	110.8	128.2	104.5	108.1	90.7	140.8	180.2	113.3	88.7	88.7	88.9	28年Ⅰ期
	Ⅱ期	111.1	127.6	92.4	95.0	82.3	146.3	173.7	127.1	90.2	89.7	94.6	Ⅱ期
	Ⅲ期	111.4	128.1	98.3	101.4	86.1	143.9	169.4	126.2	90.2	90.1	91.5	Ⅲ期
	Ⅳ期	116.9	132.8	107.9	110.8	96.8	146.0	181.8	120.9	96.6	96.2	100.4	Ⅳ期
	5月	101.6	115.8	88.9	91.6	78.1	130.1	154.5	113.1	83.5	83.5	82.9	5月
6月	121.8	144.0	121.1	128.7	91.3	156.2	189.3	133.1	93.5	93.5	93.6	6月	
7月	130.0	158.0	147.7	160.8	96.9	163.5	196.6	140.3	94.3	94.4	92.7	7月	
8月	98.2	115.0	96.4	100.6	79.9	124.9	135.7	117.4	76.7	75.9	84.5	8月	
9月	113.1	130.4	104.4	107.2	93.9	144.2	184.7	116.0	90.9	91.3	87.8	9月	
10月	113.3	129.5	97.3	96.6	100.3	146.6	189.7	116.5	92.6	92.4	94.8	10月	
11月	112.2	129.0	98.5	98.4	98.9	145.2	176.7	123.2	90.8	90.5	93.6	11月	
12月	110.7	129.5	107.6	109.6	99.8	141.1	169.0	121.7	86.8	86.2	92.8	12月	
28年1月	104.2	122.2	98.9	103.2	82.1	134.5	165.4	113.0	81.4	81.4	81.4	28年1月	
2月	111.4	128.0	106.1	109.1	94.7	139.7	179.9	111.6	90.3	90.2	90.6	2月	
3月	116.8	134.4	108.5	111.9	95.3	148.2	195.4	115.2	94.4	94.4	94.8	3月	
4月	110.4	128.1	97.4	102.4	78.0	144.4	173.0	124.4	88.0	87.4	93.0	4月	
5月	104.4	118.7	82.6	83.7	78.2	137.9	160.2	122.3	86.1	85.6	91.6	5月	
6月	118.6	135.9	97.2	98.8	90.6	156.6	187.8	134.7	96.5	96.2	99.2	6月	
7月	115.2	133.2	100.4	103.3	89.1	150.6	177.5	131.8	92.4	92.3	93.6	7月	
8月	102.5	118.3	89.6	92.2	79.2	133.6	143.9	126.4	82.3	82.0	85.8	8月	
9月	116.5	132.8	104.9	108.7	89.9	147.6	186.7	120.3	95.9	96.0	95.1	9月	
10月	118.0	135.5	112.4	117.2	93.7	147.7	181.9	123.8	95.7	95.4	97.9	10月	
11月	r 118.8	133.5	104.9	106.4	r 99.3	148.7	189.5	120.1	100.2	100.2	100.6	11月	
12月	113.9	129.4	106.5	108.9	97.4	141.6	174.1	118.9	94.0	93.1	102.8	12月	
前年同月比%	2.9	▲0.1	▲1.0	▲0.6	▲2.4	0.4	3.0	▲2.3	8.3	8.0	10.8	前年同月比%	
季 節 調 整 指 数	27年Ⅰ期	111.4	128.4	108.9	113.6	94.3	140.1	173.6	115.6	90.7	91.6	82.0	27年Ⅰ期
	Ⅱ期	109.3	125.6	100.6	103.6	88.2	138.4	175.7	114.4	88.2	88.5	86.7	Ⅱ期
	Ⅲ期	114.2	134.6	117.4	122.9	93.2	142.3	174.1	120.4	87.9	87.6	89.7	Ⅲ期
	Ⅳ期	110.3	128.5	98.9	100.1	93.8	144.8	169.0	126.2	86.7	86.2	90.7	Ⅳ期
	28年Ⅰ期	110.6	127.8	100.8	104.9	87.4	143.3	176.5	119.5	89.0	88.7	92.7	28年Ⅰ期
	Ⅱ期	110.7	125.9	89.8	90.6	86.8	144.7	183.6	119.7	91.2	91.3	91.9	Ⅱ期
	Ⅲ期	112.3	129.1	100.2	102.7	89.0	142.8	172.3	122.3	90.9	90.7	92.9	Ⅲ期
	Ⅳ期	115.7	132.9	107.1	111.2	91.7	147.1	173.4	127.0	93.5	92.9	97.7	Ⅳ期
	5月	108.9	125.2	97.0	99.4	88.0	137.7	174.8	112.0	87.5	88.2	85.0	5月
	6月	112.7	131.1	108.5	112.4	91.2	143.4	181.9	118.6	88.8	88.6	89.3	6月
	7月	119.6	142.1	135.6	143.7	94.1	144.9	177.3	123.3	89.6	89.5	90.0	7月
	8月	111.8	131.4	117.0	122.6	93.8	136.4	172.4	113.4	87.3	86.7	91.5	8月
9月	111.1	130.3	99.7	102.5	91.6	145.7	172.7	124.6	86.7	86.6	87.6	9月	
10月	110.5	128.9	98.7	99.7	93.3	144.6	172.8	123.6	86.9	86.5	90.2	10月	
11月	109.7	127.2	95.2	95.1	95.3	144.9	167.3	127.4	86.9	86.3	90.5	11月	
12月	110.6	129.3	102.7	105.4	92.9	144.9	166.9	127.7	86.3	85.8	91.3	12月	
28年1月	116.6	139.8	114.7	122.9	87.6	155.3	175.2	137.7	89.4	88.9	94.7	28年1月	
2月	108.6	123.1	92.8	93.8	88.1	138.7	176.5	110.8	88.4	87.8	94.4	2月	
3月	106.6	120.5	94.8	97.9	86.6	135.9	177.8	110.0	89.3	89.4	89.0	3月	
4月	112.5	128.2	95.2	98.3	83.5	146.2	192.5	118.6	93.1	93.6	88.5	4月	
5月	109.9	125.7	87.0	87.3	86.3	144.1	178.0	120.5	88.9	89.1	92.5	5月	
6月	109.7	123.8	87.1	86.3	90.5	143.8	180.4	120.1	91.6	91.2	94.7	6月	
7月	109.9	125.0	98.9	99.9	90.3	136.9	165.9	117.1	90.4	90.0	93.6	7月	
8月	113.1	130.9	97.8	99.3	90.2	145.3	176.0	123.7	90.3	90.2	91.0	8月	
9月	113.9	131.3	103.8	108.8	86.6	146.1	175.0	126.0	92.1	91.9	94.1	9月	
10月	117.1	137.8	118.1	125.9	89.0	147.5	168.7	132.1	91.1	90.6	94.5	10月	
11月	r 114.0	128.9	97.8	98.9	r 93.6	146.6	176.3	123.5	94.5	94.2	95.9	11月	
12月	115.9	132.0	105.3	108.9	92.6	147.3	175.1	125.4	94.9	94.0	102.6	12月	
前月比%	1.7	2.4	7.7	10.1	▲1.1	0.5	▲0.7	1.5	0.4	▲0.2	7.0	前月比%	

財別生産者出荷指数

財別分類	合計											財別分類	
	ウェイト	最終需要財					生産財			ウェイト			
		投資財	消費財		生産財	鉱工業用生産財	その他用生産財						
		資本財	建設財	耐久消費財	非耐久消費財								
ウェイト	10000.0	5665.4	1931.9	1567.1	364.8	3733.5	2184.8	1548.7	4334.6	3989.6	345.0	ウェイト	
原 指 数	平成26年	117.6	135.9	113.0	114.6	106.1	147.8	171.7	114.0	93.8	94.5	86.1	平成26年
	平成27年	116.5	136.9	113.0	117.1	95.3	149.2	172.4	116.5	89.9	90.5	83.1	平成27年
	平成28年	118.4	137.0	107.6	111.4	91.2	152.2	174.8	120.4	94.1	94.5	89.5	平成28年
	27年Ⅰ期	114.6	132.5	110.6	112.9	100.6	143.9	173.2	102.5	91.1	92.4	76.9	27年Ⅰ期
	Ⅱ期	114.2	134.0	111.1	116.6	87.5	145.9	165.1	118.7	88.3	88.8	81.5	Ⅱ期
	Ⅲ期	119.0	142.3	121.9	128.8	91.9	152.9	172.8	124.9	88.5	88.9	84.6	Ⅲ期
	Ⅳ期	118.3	138.6	108.3	110.0	101.2	154.3	178.5	120.1	91.6	91.9	89.4	Ⅳ期
	28年Ⅰ期	116.6	135.8	111.5	115.7	93.4	148.4	176.9	108.3	91.5	92.0	85.5	28年Ⅰ期
	Ⅱ期	116.1	134.1	98.8	102.4	83.4	152.5	173.6	122.7	92.6	93.0	88.9	Ⅱ期
	Ⅲ期	117.1	135.6	106.3	110.2	89.7	150.8	167.9	126.6	92.9	93.2	89.2	Ⅲ期
	Ⅳ期	123.8	142.4	113.8	117.3	98.4	157.2	180.8	123.9	99.6	100.0	94.6	Ⅳ期
	5月	104.9	121.8	97.8	101.7	81.0	134.2	144.4	119.6	82.9	83.6	73.9	5月
6月	126.7	150.8	128.6	136.5	94.5	162.3	189.2	124.4	95.1	95.8	87.3	6月	
7月	136.0	166.2	146.8	158.6	96.1	176.3	200.8	141.8	96.6	97.6	84.2	7月	
8月	101.3	120.3	103.5	108.3	82.6	129.0	136.5	118.4	76.4	76.1	79.7	8月	
9月	119.7	140.5	115.3	119.6	97.0	153.5	181.2	114.4	92.6	92.9	89.8	9月	
10月	121.2	141.7	104.7	105.2	102.4	160.9	190.3	119.3	94.3	94.6	90.5	10月	
11月	116.4	135.1	107.3	108.4	102.2	149.4	175.1	113.2	92.0	92.3	89.4	11月	
12月	117.2	139.0	113.0	116.3	99.0	152.5	170.1	127.7	88.6	88.7	88.4	12月	
28年1月	106.4	124.2	102.5	106.5	85.3	135.4	163.0	96.5	83.1	83.5	78.4	28年1月	
2月	117.7	136.3	110.2	113.8	94.3	149.9	174.8	114.6	93.3	93.5	90.7	2月	
3月	125.8	147.0	121.8	126.7	100.5	160.0	192.8	113.8	98.0	98.9	87.3	3月	
4月	116.9	136.6	101.9	106.4	82.5	154.6	175.3	125.4	91.1	91.5	87.5	4月	
5月	107.6	123.1	90.1	92.8	78.4	140.2	160.2	112.0	87.4	87.3	88.8	5月	
6月	123.9	142.7	104.3	107.9	89.2	162.6	185.2	130.7	99.3	100.1	90.3	6月	
7月	121.3	141.2	106.7	111.0	88.2	159.0	174.4	137.3	95.2	95.9	87.7	7月	
8月	105.4	121.4	96.4	98.9	85.7	134.3	143.4	121.5	84.5	84.2	87.1	8月	
9月	124.6	144.2	115.8	120.6	95.1	159.0	186.0	120.9	99.0	99.5	92.9	9月	
10月	124.7	144.9	116.3	121.0	96.2	159.7	183.4	126.3	98.2	99.0	89.0	10月	
11月	126.6	144.3	112.8	115.6	100.9	160.6	185.2	125.9	103.5	104.1	97.4	11月	
12月	120.2	137.9	112.2	115.4	98.2	151.2	173.8	119.4	97.0	97.0	97.4	12月	
前年同月比%	2.6	▲0.8	▲0.7	▲0.8	▲0.8	▲0.9	2.2	▲6.5	9.5	9.4	10.2	前年同月比%	
季 節 調 整 指 数	27年Ⅰ期	117.4	137.3	115.1	120.2	97.0	147.9	172.3	114.2	92.6	93.7	79.4	27年Ⅰ期
	Ⅱ期	114.7	133.5	109.8	113.0	95.6	145.5	168.3	113.6	89.5	90.4	80.6	Ⅱ期
	Ⅲ期	119.1	141.7	121.8	127.5	93.0	152.5	176.8	118.4	89.1	89.3	85.9	Ⅲ期
	Ⅳ期	114.7	134.7	105.7	107.9	96.2	150.3	170.2	120.6	88.5	88.7	86.8	Ⅳ期
	28年Ⅰ期	117.5	137.6	107.5	112.6	88.4	152.9	176.8	122.1	91.3	91.6	87.5	28年Ⅰ期
	Ⅱ期	116.9	134.0	98.0	99.8	91.2	152.3	177.8	117.4	94.0	94.6	88.1	Ⅱ期
	Ⅲ期	117.7	135.7	106.7	109.6	90.9	151.1	172.9	120.4	93.8	94.0	90.7	Ⅲ期
	Ⅳ期	121.1	139.8	112.3	116.7	93.9	154.6	174.5	125.1	96.8	97.1	92.4	Ⅳ期
	5月	113.8	131.8	106.6	109.8	93.0	144.1	163.2	118.1	89.3	90.5	77.9	5月
	6月	117.2	137.5	116.6	120.4	97.8	148.7	175.6	112.0	89.8	90.4	83.6	6月
	7月	124.8	150.8	135.3	143.1	95.4	158.5	185.3	120.3	90.6	91.2	83.6	7月
	8月	117.1	139.4	122.6	129.5	94.0	148.6	172.5	115.1	87.8	87.6	86.8	8月
9月	115.5	135.0	107.6	110.0	89.6	150.5	172.7	119.9	89.0	89.2	87.3	9月	
10月	115.6	136.6	105.7	107.4	99.5	152.5	175.2	119.9	88.5	88.6	87.1	10月	
11月	113.8	132.5	102.3	103.3	96.6	149.1	168.8	117.8	89.2	89.2	87.9	11月	
12月	114.8	135.1	109.0	113.0	92.4	149.3	166.5	124.2	87.9	88.2	85.4	12月	
28年1月	120.9	144.8	120.7	129.6	89.1	157.3	181.7	126.6	92.2	92.3	89.7	28年1月	
2月	116.7	136.3	97.6	99.2	88.5	157.1	180.8	126.6	90.4	90.2	93.4	2月	
3月	114.8	131.6	104.1	109.1	87.7	144.3	168.0	113.2	91.2	92.2	79.4	3月	
4月	121.9	142.5	104.1	107.4	92.4	161.6	186.5	125.2	95.7	96.6	86.2	4月	
5月	114.1	129.4	95.4	96.9	88.8	146.5	174.9	109.5	92.4	92.8	91.7	5月	
6月	114.6	130.1	94.6	95.1	92.3	148.9	171.9	117.6	93.8	94.4	86.5	6月	
7月	116.6	135.8	104.2	106.9	90.1	151.0	172.6	119.0	92.7	92.9	90.7	7月	
8月	116.6	132.7	103.8	105.6	95.4	148.0	170.0	118.8	93.9	93.7	93.1	8月	
9月	119.9	138.6	112.1	116.3	87.2	154.2	176.2	123.4	94.8	95.4	88.3	9月	
10月	121.8	143.8	120.9	127.6	94.8	155.6	174.9	128.3	93.9	94.4	87.5	10月	
11月	120.9	137.5	104.5	106.6	94.0	156.0	172.4	129.6	98.5	98.7	93.8	11月	
12月	120.5	138.0	111.4	115.9	93.0	152.1	176.2	117.4	98.1	98.3	96.0	12月	
前月比%	▲0.3	0.4	6.6	8.7	▲1.1	▲2.5	2.2	▲9.4	▲0.4	▲0.4	2.3	前月比%	

財別生産者在庫指数

財別分類	合計											財別分類	
	最終需要財								生産財				
	投資財		消費財		生産財		鉱工業用生産財	その他用生産財					
ウェイト	10000.0	6667.9	2858.5	1533.2	1325.3	3809.4	1596.0	2213.4	3332.1	2988.5	343.6	ウェイト	
原 指 数	平成26年	101.5	101.3	118.2	135.8	97.8	88.6	56.3	112.0	101.8	101.5	104.7	平成26年
	平成27年	105.7	105.2	130.7	167.1	88.5	86.0	47.6	113.7	106.8	105.3	119.3	平成27年
	平成28年	103.1	103.1	119.6	149.9	84.5	90.7	37.6	129.0	103.0	102.7	105.5	平成28年
	27年Ⅰ期	110.4	111.2	133.7	164.5	98.0	94.4	64.5	115.9	108.9	107.7	118.4	27年Ⅰ期
	Ⅱ期	106.2	106.3	130.5	168.0	87.1	88.0	54.6	112.2	106.1	104.9	116.7	Ⅱ期
	Ⅲ期	104.0	103.4	132.2	172.4	85.7	81.8	39.3	112.5	105.1	102.8	124.8	Ⅲ期
	Ⅳ期	102.2	99.8	126.3	163.5	83.2	79.8	32.2	114.2	107.1	106.0	117.1	Ⅳ期
	28年Ⅰ期	105.9	104.3	123.2	160.6	80.0	90.1	41.6	125.0	109.0	108.6	111.5	28年Ⅰ期
	Ⅱ期	104.2	104.4	121.3	152.2	85.4	91.8	31.4	135.4	103.6	103.2	106.5	Ⅱ期
	Ⅲ期	104.9	107.2	120.0	147.0	88.8	97.5	42.6	137.2	100.4	99.9	104.7	Ⅲ期
	Ⅳ期	97.2	96.3	113.8	139.8	83.6	83.2	34.6	118.2	99.0	99.0	99.3	Ⅳ期
	5月	107.8	108.0	137.6	179.9	88.6	85.8	70.1	97.1	107.5	106.0	120.4	5月
6月	111.5	112.7	133.7	175.6	85.3	96.9	66.2	119.1	109.1	107.9	119.1	6月	
7月	105.6	106.1	137.3	183.4	83.9	82.6	41.4	112.4	104.7	101.7	130.1	7月	
8月	103.2	102.5	134.0	173.3	88.7	78.8	32.8	112.0	104.6	101.7	129.5	8月	
9月	103.1	101.7	125.2	160.5	84.4	84.0	43.7	113.0	106.0	105.0	114.8	9月	
10月	101.3	98.4	127.2	166.2	82.1	76.8	35.1	106.9	107.0	105.6	118.7	10月	
11月	106.5	105.7	127.3	166.4	82.1	89.4	36.0	127.9	108.1	107.4	114.8	11月	
12月	98.9	95.2	124.3	157.9	85.5	73.3	25.5	107.8	106.3	104.9	117.9	12月	
28年1月	107.5	105.5	128.0	167.6	82.2	88.6	30.0	130.9	111.4	110.4	120.0	28年1月	
2月	107.2	106.8	130.8	172.5	82.6	88.8	45.4	120.1	107.9	108.1	105.9	2月	
3月	102.9	100.5	110.8	141.6	75.2	92.8	49.5	124.0	107.6	107.4	108.6	3月	
4月	99.8	98.1	117.5	152.0	77.5	83.6	32.7	120.2	103.2	102.4	110.0	4月	
5月	104.7	104.4	120.3	151.6	84.0	92.5	26.7	140.0	105.1	105.0	106.0	5月	
6月	108.0	110.8	126.0	153.0	94.7	99.4	34.9	146.0	102.4	102.2	103.5	6月	
7月	106.8	109.3	126.5	155.1	93.5	96.4	44.7	133.7	101.6	100.8	108.3	7月	
8月	106.2	109.3	122.9	151.4	90.0	99.0	42.5	139.8	100.2	99.4	106.8	8月	
9月	101.8	103.0	110.7	134.6	83.0	97.2	40.6	138.0	99.3	99.4	99.0	9月	
10月	99.3	98.6	113.8	140.1	83.3	87.2	27.3	130.4	100.7	100.2	104.6	10月	
11月	97.7	96.7	112.9	139.0	82.6	84.5	40.4	116.3	99.7	100.0	97.2	11月	
12月	94.7	93.6	114.6	140.4	84.8	77.9	36.1	108.0	96.7	96.8	96.1	12月	
前年同月比%	▲4.2	▲1.7	▲7.8	▲11.1	▲0.8	6.3	41.6	0.2	▲9.0	▲7.7	▲18.5	前年同月比%	
季 節 調 整 指 数	27年Ⅰ期	107.1	107.2	130.5	154.1	101.1	90.6	55.8	118.9	106.9	105.8	117.2	27年Ⅰ期
	Ⅱ期	107.4	107.8	133.0	173.0	88.5	89.1	58.1	106.6	105.6	104.1	119.7	Ⅱ期
	Ⅲ期	105.3	104.7	132.9	176.1	84.8	82.9	44.1	111.7	107.3	105.1	124.5	Ⅲ期
	Ⅳ期	102.9	100.7	126.3	166.3	80.5	80.8	31.8	118.3	107.2	106.1	115.7	Ⅳ期
	28年Ⅰ期	102.7	100.7	120.2	150.2	82.7	86.6	36.6	128.2	107.0	106.8	110.7	28年Ⅰ期
	Ⅱ期	105.3	106.0	123.6	157.0	86.6	93.0	33.5	128.4	103.1	102.5	109.1	Ⅱ期
	Ⅲ期	106.3	108.4	120.7	150.1	87.9	98.8	48.0	136.3	102.5	102.2	104.5	Ⅲ期
	Ⅳ期	97.9	97.3	113.8	142.2	80.8	84.5	34.1	122.5	99.1	99.1	98.1	Ⅳ期
	5月	107.9	108.5	138.6	181.9	89.6	87.2	75.6	91.1	106.7	104.8	122.7	5月
	6月	111.9	112.3	135.0	179.4	84.8	95.7	69.1	112.1	107.9	106.0	125.7	6月
	7月	105.5	104.7	134.4	179.6	82.7	82.1	46.9	108.3	107.7	105.2	127.7	7月
	8月	103.8	103.2	132.3	173.4	85.3	80.4	37.5	112.4	107.6	104.7	126.5	8月
9月	106.5	106.1	132.1	175.3	86.4	86.1	48.0	114.5	106.6	105.4	119.4	9月	
10月	103.8	101.8	128.1	171.0	79.7	80.9	36.6	109.3	107.4	106.1	117.3	10月	
11月	104.4	102.8	127.5	169.5	79.8	83.9	31.7	128.0	107.6	106.7	114.2	11月	
12月	100.4	97.4	123.3	158.4	81.9	77.5	27.1	117.6	106.6	105.5	115.6	12月	
28年1月	100.8	96.6	119.5	147.4	80.1	81.2	23.6	135.3	109.8	109.7	114.0	28年1月	
2月	101.8	100.3	120.6	153.3	81.1	85.2	40.7	123.0	105.0	105.5	100.4	2月	
3月	105.6	105.1	120.5	150.0	87.0	93.4	45.6	126.4	106.2	105.1	117.6	3月	
4月	102.8	102.7	122.4	161.4	80.8	86.8	35.3	116.6	103.8	103.2	110.2	4月	
5月	104.8	104.9	121.2	153.3	85.0	94.0	28.8	131.3	104.3	103.8	108.0	5月	
6月	108.4	110.4	127.2	156.3	94.1	98.2	36.4	137.4	101.3	100.4	109.2	6月	
7月	106.7	107.9	123.9	151.9	92.2	95.8	50.7	128.8	104.6	104.3	106.3	7月	
8月	106.9	110.0	121.3	151.5	86.5	101.0	48.6	140.3	103.1	102.4	104.3	8月	
9月	105.2	107.4	116.8	147.0	85.0	99.7	44.6	139.8	99.9	99.8	102.9	9月	
10月	101.7	102.0	114.6	144.2	80.9	91.9	28.5	133.3	101.1	100.6	103.4	10月	
11月	95.8	94.0	113.1	141.6	80.3	79.3	35.6	116.4	99.3	99.3	96.7	11月	
12月	96.1	95.8	113.6	140.8	81.2	82.4	38.3	117.9	97.0	97.4	94.2	12月	
前月比%	0.3	1.9	0.4	▲0.6	1.1	3.9	7.6	1.3	▲2.3	▲1.9	▲2.6	前月比%	

## 財別格付け上の定義

最終需要財	<p>鉱工業又は他の産業に原材料等として投入されない製品</p> <p>ただし、建設財を含み、企業消費財を除く</p>
投資財	<p>資本財と建設財の合計</p>
資本財	<p>家計以外で購入される製品で、原則として想定耐用年数が1年以上で比較的購入価格が高いもの</p>
建設財	<p>建設業者で購入される製品で、原則として想定耐用年数が1年以上で比較的購入価格が高いもの</p>
消費財	<p>家計で購入される製品（耐久消費財と非耐久消費財の合計）</p>
耐久消費財	<p>原則として耐用想定年数が1年以上で比較的購入価格が高いもの</p>
非耐久消費財	<p>原則として耐用想定年数が1年未満または比較的購入価格が低いもの</p>
生産財	<p>鉱工業及び他の産業に原材料として投入される製品</p> <p>ただし、企業消費財を含み、建設財を除く</p>
鉱工業用生産財	<p>鉱工業の生産工程に原材料、燃料、部品、容器、消耗品、工具等として再投入される製品</p>
その他用生産財	<p>非鉱工業用の原材料、燃料、消耗品及び企業消費財</p>