



統計資料 28-1-9

平成28年12月20日  
統計課 経済産業係  
ダイヤル 027-226-2410

平成 22 年 基 準

## 群馬県鉱工業指数

平成 28 年 10 月 分

「生産、出荷は上昇、在庫は低下で推移」

項 目	季節調整済指数		原 指 数	
	指 数	前月比(%)	指 数	前年同月比(%)
生 産	117.1	2.8	118.0	4.1
出 荷	121.8	1.6	124.7	2.9
在 庫	101.7	▲3.3	99.3	▲2.0
在 庫 率	88.4	▲6.5	85.2	▲6.3

群馬県企画部統計課

インターネットでご覧いただけます  
<http://toukei.pref.gunma.jp/>

## 利用上の注意

### 1. 指数の種類、基準年次、ウェイト算定基準及び品目数

指数の種類	基準年次	ウェイト算定基準	採用品目
生産指数	平成22年	付加価値額	196
生産者出荷指数	〃	出荷額	190
生産者製品在庫指数	〃	在庫額	121
生産者製品在庫率指数	〃	〃	110

※生産指数及び生産者出荷指数の採用品目数には、電力・ガス事業を含む。

### 2. 指数算式－1

品目指数を基準時の固定ウェイト加重平均するラスパイレス算式である。

$$\text{総合指数} = \frac{\left( \frac{\text{比較時数量}}{\text{基準時数量}} \times \text{基準時ウェイト} \right) \text{の総和}}{\text{基準時ウェイトの総和}} \times 100$$

### 指数算式－2（生産者製品在庫率指数）

在庫と出荷の比率の推移をみることにより、産出された製品の需給動向をみる事ができる。

$$\text{総合在庫率指数} = \frac{\left[ \frac{\frac{\text{比較時在庫数量}}{\text{比較時出荷数量}}}{\frac{\text{基準時在庫数量}}{\text{基準時出荷数量}}} \times \text{基準時在庫額ウェイト} \right] \text{の総和}}{\text{基準時在庫額ウェイトの総和}} \times 100$$

### 3. 分類は、業種分類及び特殊分類（財別分類）である。

### 4. 指数値の計算は月別、四半期別及び暦年別に行い、小数点第2位以下を四捨五入した。

四半期別指数は3か月分（1～3月期=Ⅰ期, 4～6月期=Ⅱ期, 7～9月期=Ⅲ期, 10～12月期=Ⅳ期としている。）の指数値を単純平均したもので、年別指数は12か月分の指数値を単純平均したものである。各増減率は端数処理後の数値で計算し、小数点第2位以下を四捨五入した。

### 5. 季節調整

季節調整とは1年を周期とする季節的な変動要因（天候、社会習慣等）を排除することをいう。本県ではセンサス局法のX-12-ARIMAを用いて算出した季節指数により季節調整を行っている。

### 6. 資料出所

- |                   |                 |
|-------------------|-----------------|
| (1) 経済産業省生産動態統計調査 | (3) 他の官庁の資料     |
| (2) 庁内各課の資料       | (4) 組合または事業所へ照会 |

### 7. 本文中及び統計表中の符号は、次のとおりである。

- |                       |                   |
|-----------------------|-------------------|
| (1) 「r」は訂正数値(revised) | (3) 「0.0」は、0.05未満 |
| (2) 「▲」はマイナス          |                   |

### 8. 年間補正

経済産業省では、毎年、生産動態統計調査の前年分のデータを訂正（年間補正）している。これを受けて、群馬県鉱工業指数でも、毎年一回前年分の前年指数及び季節調整済指数を再計し、前年の1月から当年の最新公表月までの指数値を訂正・公表している。この際には、ほぼ全面的に対象期間の指数値が訂正されるため、特に「r」は付していない。

# 10月の鉱工業動向

生産、出荷は上昇、在庫は低下で推移

## 【生産】

季節調整済指数で 117.1、前月比 2.8%上昇となった。

前年同月比(原指数による)は、4.1%上昇となった。

・上昇した主な業種(前月比)		・低下した主な業種(前月比)	
鉱業	50.3%	印刷業	▲ 10.3%
業務用機械工業	46.4%	窯業・土石製品工業	▲ 9.2%
電子部品・デバイス工業	22.0%	電気機械工業	▲ 5.0%

## 【出荷】

季節調整済指数で 121.8、前月比 1.6%上昇となった。

前年同月比(原指数による)は、2.9%上昇となった。

・上昇した主な業種(前月比)		・低下した主な業種(前月比)	
業務用機械工業	33.2%	印刷業	▲ 10.0%
電子部品・デバイス工業	15.5%	窯業・土石製品工業	▲ 6.2%
家具製品工業	12.8%	パルプ・紙・紙加工品工業	▲ 5.8%

## 【在庫】

季節調整済指数で 101.7、前月比 3.3%低下となった。

前年同月比(原指数による)は、2.0%低下となった。

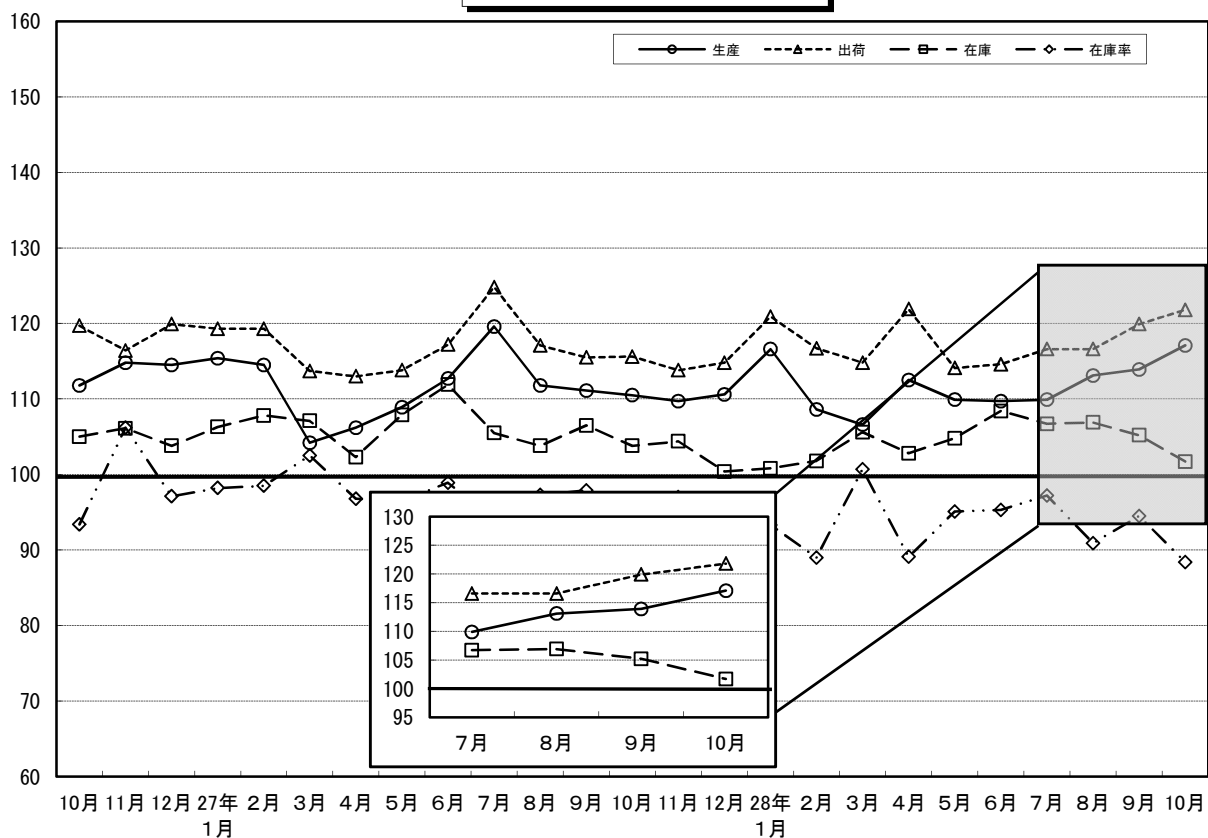
・上昇した主な業種(前月比)		・低下した主な業種(前月比)	
パルプ・紙・紙加工品工業	35.7%	輸送機械工業	▲ 41.4%
電子部品・デバイス工業	25.0%	その他製品工業	▲ 21.1%
業務用機械工業	21.6%	電気機械工業	▲ 8.8%

## ◎寄与した主な業種

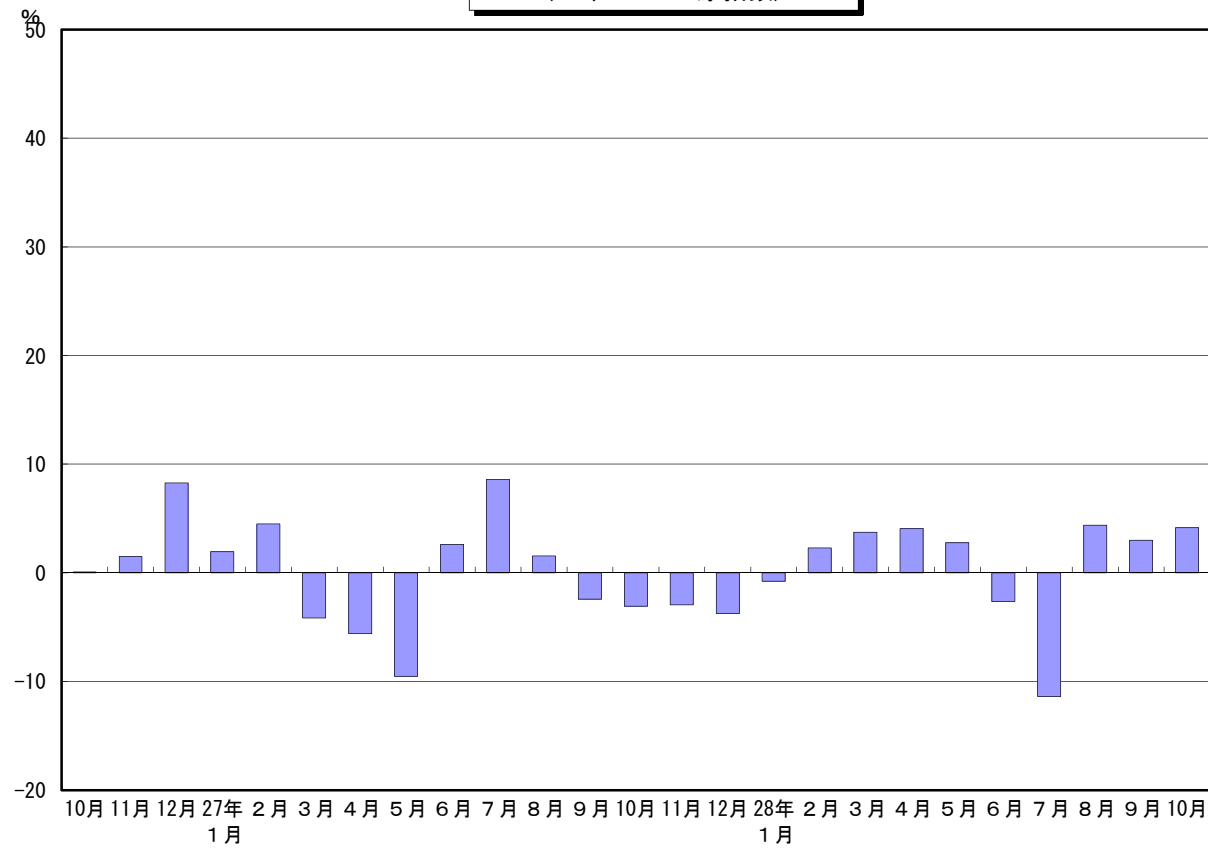
		業 種	前月比(%)	主 な 品 目
生 産	上 昇	業務用機械工業	46.4	娯楽機器
		化学工業	3.1	医薬品製剤
	低 下	輸送機械工業	▲ 2.5	普通乗用車、ステアリング装置
		電気機械工業	▲ 5.0	半導体・IC測定器、一般用タービン発電機
出 荷	上 昇	業務用機械工業	33.2	娯楽機器
		食料品工業	2.9	アイスクリーム、清涼飲料
	低 下	輸送機械工業	▲ 0.9	普通乗用車、自動変速装置
		電気機械工業	▲ 2.5	半導体・IC測定器、一般用タービン発電機
在 庫	上 昇	業務用機械工業	21.6	娯楽機器
		金属製品工業	12.8	飲料用アルミニウム缶
	低 下	輸送機械工業	▲ 41.4	普通乗用車
		食料品工業	▲ 8.0	清涼飲料、冷凍調理食品

(注)各指数の上昇・低下に影響を与えた主な業種を載せている。一部秘匿あり。

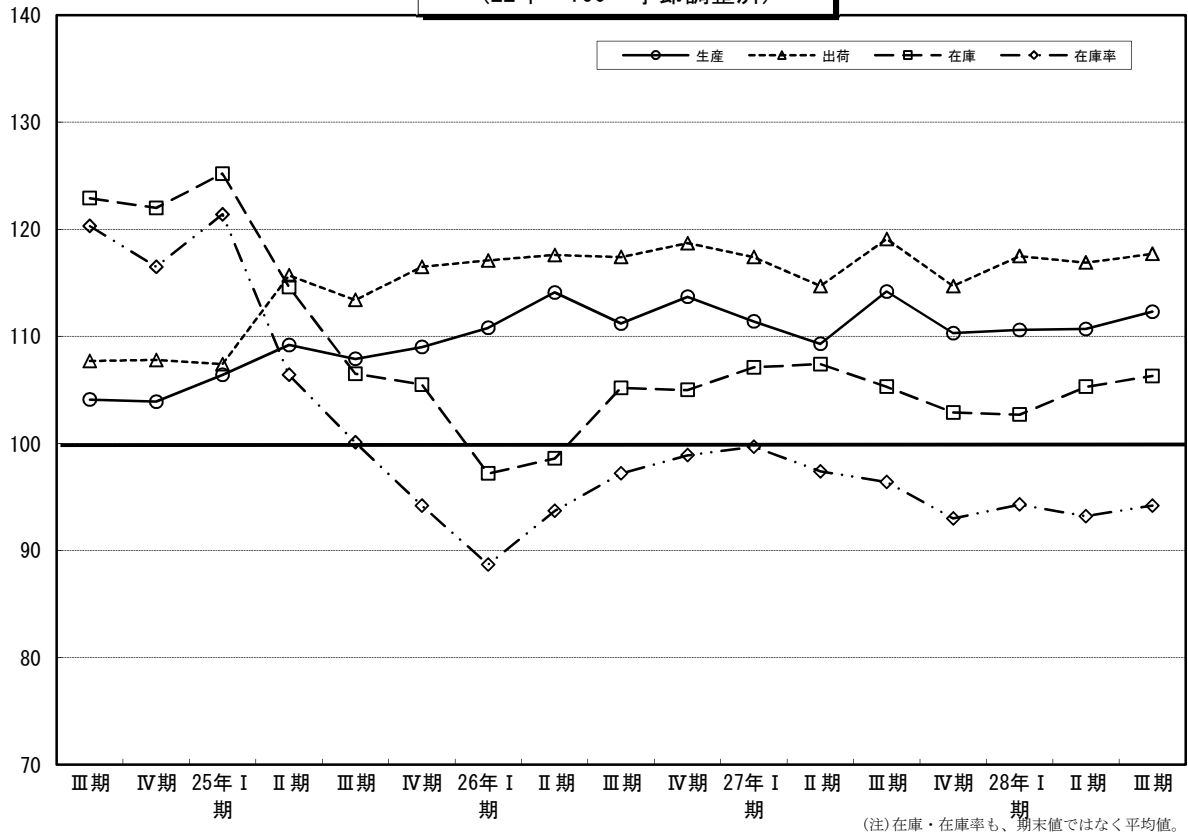
**鉱工業指数の推移**  
(22年=100 季節調整済指数)



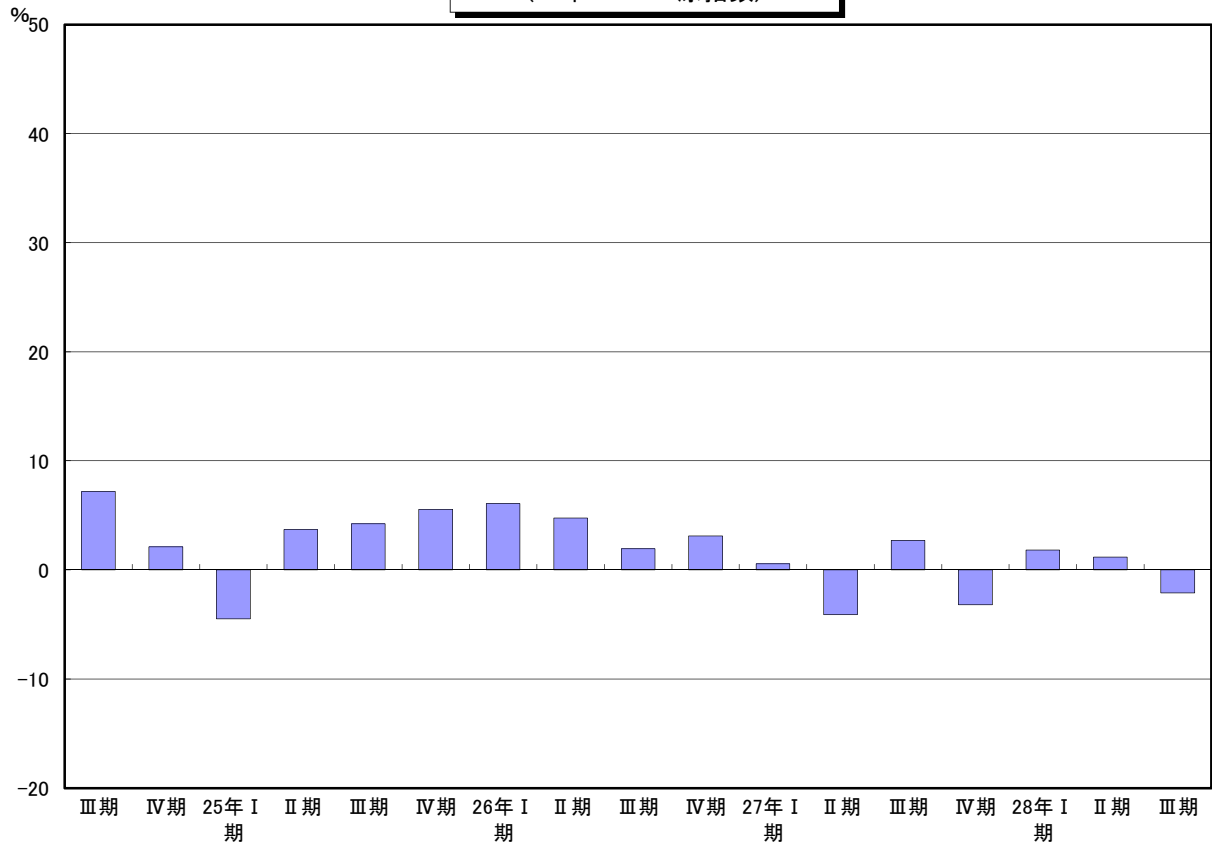
**生産指数前年同月比の推移**  
(22年=100 原指数)



**鋳工業指数の推移(期別)**  
(22年=100 季節調整済)



**生産指数前年同期比の推移**  
(22年=100 原指数)



業種分類別生産指数

業種	鉄工業																	
	製造工業	鉄鋼	非鉄金属	金属製品	はん用・生産用・業務用機械			電子部品・デバイス	電気機械	情報通信機械	輸送機械	窯業・土石製品	化学	プラスチック製品				
					はん用機械	生産用機械	業務用機械											
ウェイト	10000.0	9994.3	329.7	104.1	329.9	1086.8	247.7	165.3	673.8	478.0	562.2	135.2	3082.7	112.2	1136.4	656.9		
原	平成25年	108.1	108.0	109.6	86.9	92.8	87.4	104.2	103.3	77.4	49.1	82.6	96.0	137.5	109.6	100.0	97.7	
	平成26年	112.3	112.3	121.0	87.4	90.2	97.7	121.2	110.0	86.0	43.5	84.1	104.1	145.7	107.1	107.8	98.1	
	平成27年	111.1	111.1	116.5	79.5	87.1	99.3	116.7	114.7	89.2	26.0	79.6	99.6	144.3	101.7	113.7	95.5	
	26年Ⅰ期	108.2	108.2	118.1	85.7	91.8	75.1	110.5	110.5	53.3	51.1	87.4	116.4	144.8	105.9	99.0	99.4	
	Ⅱ期	114.5	114.5	120.2	91.0	92.2	107.0	125.2	104.9	100.9	57.3	82.8	95.5	141.7	102.9	111.3	96.5	
	Ⅲ期	110.8	110.8	118.7	85.3	89.2	93.5	129.4	121.7	73.4	28.8	83.9	110.6	144.4	107.1	103.8	100.7	
	Ⅳ期	115.8	115.8	127.0	87.5	87.4	115.1	119.5	103.0	116.6	37.0	82.1	94.1	152.1	112.4	117.0	95.8	
	27年Ⅰ期	108.8	108.8	119.5	83.6	87.4	89.4	106.7	125.8	74.2	31.1	83.0	112.8	148.1	99.0	113.3	90.6	
	Ⅱ期	109.8	109.8	116.1	81.7	84.3	99.5	114.9	108.0	91.8	23.3	79.6	95.5	138.4	102.7	113.3	95.3	
	Ⅲ期	113.8	113.8	116.2	73.6	86.5	118.1	120.3	108.7	119.6	25.4	79.5	94.2	142.8	99.6	108.4	97.6	
	Ⅳ期	112.1	112.1	114.3	79.1	90.3	90.2	124.8	116.2	71.2	24.3	76.4	96.0	148.1	105.6	119.7	98.5	
	28年Ⅰ期	110.8	110.8	108.6	77.8	84.3	95.9	120.3	128.8	78.9	16.8	77.1	109.4	152.3	90.4	107.2	96.7	
Ⅱ期	111.1	111.2	112.3	74.5	85.9	81.4	128.2	107.5	57.8	12.7	72.2	102.7	148.1	91.8	111.1	99.5		
Ⅲ期	111.4	111.4	106.9	74.0	86.4	89.0	122.9	100.8	73.6	11.6	76.7	104.7	146.4	100.3	111.5	100.2		
指	3月	112.6	112.6	118.5	87.5	90.0	76.2	110.2	158.2	43.7	29.3	89.3	126.9	158.1	99.7	104.5	93.1	
	4月	106.1	106.1	107.5	82.8	83.1	102.7	112.7	94.7	101.1	25.0	80.0	82.5	130.7	102.9	115.8	91.8	
	5月	101.6	101.6	122.3	77.2	81.9	75.7	101.0	97.4	61.1	20.0	75.2	93.7	128.6	94.9	98.1	89.9	
	6月	121.8	121.8	118.6	85.2	88.0	120.1	131.1	132.0	113.1	25.0	83.5	110.2	155.8	110.3	125.9	104.2	
	7月	130.0	130.0	113.3	83.7	93.3	163.5	146.6	124.8	179.2	26.1	91.0	102.3	161.8	105.4	119.0	108.3	
	8月	98.2	98.2	116.2	64.2	78.6	98.3	94.5	90.8	101.5	23.4	68.0	73.7	113.7	91.6	92.7	89.5	
	9月	113.1	113.1	119.0	72.8	87.5	92.6	119.9	110.6	78.2	26.6	79.4	106.6	152.9	101.9	113.4	95.0	
	10月	113.3	113.3	116.3	84.5	91.6	82.8	136.6	114.7	55.2	26.5	77.9	72.2	156.2	112.4	121.0	97.5	
	11月	112.2	112.2	116.1	78.7	92.2	87.7	130.3	118.5	64.5	24.4	75.0	93.7	146.8	105.5	119.0	100.2	
	12月	110.7	110.7	110.6	74.1	87.2	100.2	107.6	115.3	93.8	21.9	76.3	122.0	141.2	98.8	119.1	97.9	
	数	28年1月	104.2	104.2	103.8	71.5	79.9	92.8	109.0	105.9	83.7	18.5	70.6	110.5	138.0	80.2	125.3	89.8
		2月	111.4	111.4	110.4	80.0	83.9	98.0	124.0	137.3	78.8	17.5	77.4	116.6	152.1	94.8	99.5	99.1
3月		116.8	116.8	111.7	82.0	89.1	96.9	127.9	143.2	74.1	14.4	83.2	101.1	166.8	96.3	96.7	101.2	
4月		110.4	110.5	112.0	72.2	83.1	94.1	138.6	122.6	70.7	13.2	69.4	103.9	147.4	96.1	99.3	92.8	
5月		104.4	104.4	112.4	72.0	82.0	68.8	111.1	83.3	49.7	13.1	68.2	89.8	136.3	84.3	111.9	97.7	
6月		118.6	118.6	112.6	79.3	92.5	81.3	135.0	116.6	53.0	11.7	79.1	114.4	160.5	94.9	122.2	107.9	
7月		115.2	115.2	109.1	78.0	88.1	88.2	132.6	86.9	72.2	12.1	81.4	107.8	152.6	104.4	106.5	107.5	
8月		102.5	102.5	104.4	66.4	83.7	82.5	107.8	103.7	68.1	10.5	68.4	104.7	125.7	94.2	108.7	90.3	
9月		116.5	116.6	107.3	77.5	87.5	96.2	128.4	111.7	80.5	12.2	80.4	101.5	161.0	102.2	119.2	102.8	
10月		118.0	118.0	117.0	81.2	92.1	115.0	143.4	109.0	106.0	15.3	74.1	90.3	157.3	97.8	131.7	100.8	
前年同月比(%)		4.1	4.1	0.6	▲3.9	0.5	38.9	5.0	▲5.0	92.0	▲42.3	▲4.9	25.1	0.7	▲13.0	8.8	3.4	
季		26年Ⅰ期	110.8	110.8	116.0	88.0	93.9	85.9	120.7	104.3	67.0	55.2	86.7	109.4	143.0	110.0	103.7	101.0
	Ⅱ期	114.1	114.0	120.2	90.2	92.7	101.9	122.4	115.0	91.8	53.7	83.7	97.9	149.0	107.6	109.6	96.8	
	Ⅲ期	111.2	111.1	123.2	85.6	90.1	100.6	123.2	117.5	87.7	28.4	82.4	104.4	145.9	108.5	106.6	99.9	
	Ⅳ期	113.7	113.7	124.8	86.5	84.4	103.3	118.1	103.2	95.9	37.9	83.7	104.8	144.9	103.1	112.5	95.2	
	27年Ⅰ期	111.4	111.4	118.9	85.1	88.5	102.9	116.9	116.2	96.8	32.5	82.4	103.0	146.4	103.5	117.8	93.5	
	Ⅱ期	109.3	109.3	115.4	80.8	84.9	89.2	112.7	117.8	74.3	22.6	80.1	98.8	146.2	106.0	110.8	94.6	
	Ⅲ期	114.2	114.2	119.5	75.3	87.8	119.7	113.8	108.3	125.6	25.4	78.6	90.0	143.7	101.4	111.8	95.9	
	Ⅳ期	110.3	110.3	112.2	77.8	88.1	87.7	122.5	116.6	68.6	24.3	77.2	106.4	140.6	97.5	115.9	98.2	
	28年Ⅰ期	110.6	110.6	106.1	76.7	84.1	95.9	128.0	114.7	82.7	16.7	75.9	98.2	148.8	93.1	105.6	97.2	
	Ⅱ期	110.7	110.7	111.7	73.6	86.5	73.5	126.5	119.2	47.4	12.3	72.6	107.3	156.7	94.7	108.9	98.8	
	Ⅲ期	112.3	112.3	109.9	75.9	88.0	91.7	117.5	100.0	79.8	11.6	76.2	101.1	148.3	102.2	115.6	98.4	
	節	3月	104.2	104.2	113.7	81.3	82.5	77.3	115.0	124.1	48.5	28.7	80.5	107.2	148.6	98.6	105.3	87.8
4月		106.2	106.2	107.9	80.5	84.6	84.2	114.3	109.2	68.3	25.4	82.5	96.0	142.5	103.3	115.5	92.7	
5月		108.9	108.9	121.8	81.2	84.7	82.5	110.3	114.6	64.3	19.1	80.2	100.5	146.2	104.6	101.0	93.5	
6月		112.7	112.7	116.6	80.6	85.5	101.0	113.5	129.5	90.2	23.3	77.7	99.8	149.8	110.1	115.8	97.7	
7月		119.6	119.6	116.4	79.8	91.1	144.5	119.9	126.1	140.5	24.7	82.8	98.5	146.6	102.5	115.0	100.0	
8月		111.8	111.8	126.7	75.3	84.7	123.2	105.3	103.0	156.3	25.1	75.7	77.1	142.0	101.0	103.9	98.0	
9月		111.1	111.1	115.4	70.7	87.7	91.5	116.1	95.8	80.1	26.3	77.3	94.5	142.6	100.8	116.4	89.6	
10月		110.5	110.5	112.4	79.7	88.7	85.6	124.9	106.1	66.6	25.8	77.4	80.4	142.8	102.9	113.9	96.6	
11月		109.7	109.7	111.7	77.7	88.9	83.1	123.4	125.9	59.1	23.8	78.7	108.3	140.0	98.7	115.6	98.1	
12月		110.6	110.6	112.4	75.9	86.6	94.4	119.3	117.8	80.1	23.2	75.4	130.5	139.0	91.0	118.3	100.0	
数		28年1月	116.6	116.6	108.1	78.5	91.0	117.4	126.8	114.1	119.6	20.1	78.1	118.9	146.7	89.3	134.1	99.6
		2月	108.6	108.6	105.1	76.0	80.0	81.4	127.9	124.9	59.0	16.3	75.9	94.7	146.4	93.9	85.4	98.7
	3月	106.6	106.6	105.1	75.6	81.3	89.0	129.3	105.0	69.4	13.7	73.7	81.0	153.3	96.1	97.4	93.2	
	4月	112.5	112.6	112.3	71.5	86.0	80.9	144.9	151.8	50.5	13.5	72.5	125.6	163.9	97.2	99.9	94.9	
	5月	109.9	109.9	112.0	74.3	83.5	71.4	117.7	91.3	49.4	12.5	71.7	92.7	151.9	92.2	114.3	100.3	
	6月	109.7	109.7	110.7	75.0	89.9	68.3	116.9	114.4	42.2	10.9	73.6	103.6	154.3	94.7	112.4	101.2	
	7月	109.9	109.9	111.9	77.2	88.9	85.9	115.3	101.2	63.3	11.6	76.1	112.0	143.9	103.2	104.7	101.8	
	8月	113.1	113.1	111.7	75.9	88.4	89.2	112.9	102.4	83.8	10.9	73.8	99.9	150.4	104.0	120.7	95.3	
	9月	113.9	114.0	106.2	74.5	86.7	100.0	124.4	96.5	92.4	12.3	78.6	91.3	150.5	99.4	121.3	98.0	
	10月	117.1	117.2	113.0	78.0	90.6	124.7	135.2	108.2	135.3	15.0	74.7	104.5	146.7	90.3	125.0	101.2	
	前月比(%)	2.8	2.8	6.4	4.7	4.5	24.7	8.7	12.1	46.4	22.0	▲5.0	14.5	▲2.5	▲9.2	3.1	3.3	

業種分類別生産指数

										産業総合				業種	
										電力・ ガス事業	(参考系列)		ウェイト		
											機械工業	旧電気 機械工業			
パルプ・ 紙・紙加 工品	繊維	食料品	その他	鉱業						5.7	112.0	10112.0	5344.9	1175.4	
				ゴム製品	家具製品	印刷	木材・ 木製品	その他 製品							
122.3	100.6	1505.4	251.9	70.2	24.2	69.5	14.5	73.5	5.7	112.0	10112.0	5344.9	1175.4	ウェイト	
107.2	103.4	108.1	102.5	86.8	103.4	118.5	101.8	102.1	113.4	94.3	107.9	112.6	70.5	平成25年	
105.8	104.7	106.1	96.4	77.9	103.6	101.0	95.8	107.6	112.7	94.3	112.2	119.3	69.9	平成26年	
112.4	98.3	107.1	92.9	92.0	104.8	63.5	86.7	119.0	99.9	93.2	110.9	116.7	60.1	平成27年	
96.9	100.1	99.0	102.3	70.0	121.3	120.4	93.9	111.4	110.6	83.2	108.0	115.5	76.0	26年Ⅰ期	
105.9	104.7	116.3	98.2	80.0	96.8	111.4	100.1	103.3	113.8	116.1	114.5	119.7	73.9	Ⅱ期	
108.5	105.8	108.7	92.8	81.3	84.4	92.3	94.6	107.0	107.9	102.2	110.7	116.5	64.6	Ⅲ期	
111.8	108.2	100.5	92.4	80.3	111.7	80.0	94.6	108.9	118.5	75.8	115.4	125.5	65.1	Ⅳ期	
96.5	91.4	91.5	87.4	84.9	110.3	46.3	88.3	120.7	95.7	80.3	108.5	118.0	65.3	27年Ⅰ期	
118.2	95.6	112.8	90.8	88.1	92.0	68.6	82.9	115.6	105.7	112.2	109.8	112.9	58.5	Ⅱ期	
119.7	96.0	118.3	93.1	92.8	93.5	69.2	87.0	117.1	94.7	98.1	113.6	119.4	59.2	Ⅲ期	
115.1	110.0	105.8	100.5	102.1	123.5	70.0	88.4	122.5	103.4	82.3	111.7	116.4	57.4	Ⅳ期	
103.8	98.2	102.0	97.3	99.9	117.3	64.9	76.3	123.0	103.6	97.4	110.7	119.7	56.3	28年Ⅰ期	
122.8	93.6	120.5	96.8	94.7	113.1	63.1	84.3	127.6	98.0	131.7	111.4	113.2	51.5	Ⅱ期	
120.6	92.6	119.3	95.5	96.4	85.5	66.2	83.9	128.0	102.7	123.1	111.6	114.3	53.5	Ⅲ期	
109.4	96.6	105.4	92.8	87.1	120.3	56.2	93.1	123.6	61.7	83.4	112.3	121.9	69.2	3月	
118.8	98.0	102.8	92.9	86.4	97.1	70.0	87.0	120.6	86.8	112.7	106.1	109.0	57.9	4月	
113.4	87.3	114.0	84.7	77.9	82.1	67.4	72.5	110.8	101.9	125.1	101.8	101.6	54.9	5月	
122.4	101.4	121.5	94.8	99.9	96.7	68.4	89.1	115.4	128.3	98.7	121.6	128.1	62.8	6月	
130.1	97.5	133.1	96.2	101.4	101.0	74.3	91.3	111.5	111.3	99.0	129.6	141.0	65.9	7月	
115.5	87.8	116.3	84.6	78.1	82.7	62.0	82.8	113.0	78.5	99.2	98.2	96.7	50.5	8月	
113.5	102.8	105.4	98.5	98.8	96.8	71.4	87.0	126.7	94.4	96.0	112.9	120.5	61.1	9月	
120.7	111.1	99.7	106.4	102.0	119.0	79.0	93.4	134.9	102.3	67.7	112.8	119.3	56.3	10月	
110.1	114.4	111.0	99.4	98.1	133.7	73.2	87.0	116.4	107.8	80.2	111.8	114.9	56.6	11月	
114.5	104.6	106.6	95.6	106.3	117.7	57.7	84.9	116.1	100.2	99.1	110.6	114.9	59.4	12月	
89.4	90.1	87.3	88.2	92.0	102.1	51.6	71.0	118.1	109.2	105.6	104.3	110.3	54.0	28年1月	
103.2	102.5	106.7	102.1	113.3	122.0	69.2	74.9	121.4	116.5	83.9	111.1	120.3	57.5	2月	
118.7	102.1	112.0	101.5	94.3	127.7	74.0	82.9	129.5	85.1	102.6	116.7	128.5	57.3	3月	
129.0	100.2	120.2	98.1	85.5	139.6	70.0	82.9	125.9	71.4	122.0	110.6	115.2	50.5	4月	
115.3	86.0	114.8	92.4	93.1	95.5	58.0	83.7	125.0	108.7	145.0	104.8	103.2	48.3	5月	
124.1	94.7	126.5	99.8	105.5	104.1	61.4	86.2	132.0	113.8	128.1	118.7	121.3	55.8	6月	
124.7	92.5	128.5	98.9	98.8	85.8	68.6	95.5	132.7	111.2	119.5	115.3	118.3	56.2	7月	
120.4	89.1	120.3	89.0	88.8	84.9	59.4	71.9	122.0	108.6	142.0	102.9	100.1	49.1	8月	
116.6	96.2	109.0	98.7	101.7	85.7	70.7	84.3	129.4	88.2	107.9	116.5	124.5	55.1	9月	
112.2	99.8	102.7	101.1	100.5	103.8	70.6	95.0	131.0	132.2	79.7	117.5	125.5	52.0	10月	
▲7.0	▲10.2	3.0	▲5.0	▲1.5	▲12.8	▲10.6	1.7	▲2.9	29.2	17.7	4.2	5.2	▲7.6	前年同月比(%)	
108.0	101.2	108.1	102.9	73.6	115.9	124.0	100.9	110.5	109.9	92.3	110.6	116.6	77.0	26年Ⅰ期	
102.6	104.0	107.1	98.4	77.7	102.7	109.5	99.5	104.3	112.4	98.0	114.0	122.3	73.4	Ⅱ期	
104.5	109.3	102.3	95.1	77.9	94.3	95.6	95.3	110.9	112.2	93.4	111.0	118.2	61.7	Ⅲ期	
108.2	103.9	107.9	89.7	81.7	100.5	75.8	88.7	106.0	116.8	92.1	113.5	120.1	68.2	Ⅳ期	
107.6	94.7	100.7	88.4	85.5	103.3	51.8	93.7	117.7	95.8	91.3	111.1	119.1	65.0	27年Ⅰ期	
114.6	95.7	104.6	91.1	86.6	99.3	66.3	82.5	116.7	100.9	92.7	109.1	115.0	58.3	Ⅱ期	
114.6	98.4	111.5	95.3	93.7	106.3	68.3	88.3	120.4	101.5	90.1	113.9	120.4	57.8	Ⅲ期	
112.1	102.4	112.7	97.3	104.3	111.4	65.1	83.8	121.7	103.9	98.0	110.1	112.1	59.2	Ⅳ期	
113.6	102.3	112.1	96.6	105.4	106.8	71.7	78.3	116.7	105.3	104.3	110.6	118.0	54.4	28年Ⅰ期	
119.0	93.9	111.9	97.1	93.4	120.9	60.9	84.0	128.9	93.3	108.9	110.7	115.6	51.3	Ⅱ期	
115.6	95.1	112.7	97.9	98.0	97.8	65.3	84.9	132.0	112.2	112.4	112.3	116.0	52.4	Ⅲ期	
109.1	96.0	94.4	85.2	78.7	96.8	54.3	92.6	112.3	67.7	98.5	104.2	112.4	64.6	3月	
110.7	94.6	99.5	89.4	83.6	92.4	64.6	88.1	119.3	97.7	97.5	106.1	111.4	60.7	4月	
115.9	94.7	107.9	90.8	87.8	97.6	67.3	73.8	115.9	97.7	96.2	108.7	114.4	56.1	5月	
117.3	97.9	106.5	93.1	88.3	107.9	67.1	85.6	115.0	107.4	84.5	112.4	119.1	58.2	6月	
115.0	98.3	113.9	93.1	87.4	107.8	70.5	86.9	115.1	104.8	87.2	119.2	128.3	60.5	7月	
115.1	96.6	109.2	96.9	93.4	106.6	68.9	92.3	122.2	92.6	88.6	111.5	118.4	54.8	8月	
113.6	100.3	111.5	96.0	100.3	104.5	65.4	85.8	123.8	107.1	94.6	110.9	114.5	58.1	9月	
116.0	103.0	109.7	98.9	98.8	111.0	67.6	86.6	128.9	106.5	93.0	110.2	112.9	57.6	10月	
110.8	103.9	114.2	97.4	104.5	114.5	68.0	84.1	116.0	103.2	99.1	109.5	110.9	59.7	11月	
109.5	100.2	114.3	95.7	109.7	108.8	59.7	80.6	120.3	101.9	102.0	110.5	112.5	60.4	12月	
112.4	100.8	118.8	97.0	100.5	112.9	63.2	77.4	125.0	103.1	115.1	116.7	121.4	58.2	28年1月	
112.6	107.3	115.0	100.4	126.3	105.2	81.9	75.4	110.7	110.0	85.6	108.4	117.2	53.2	2月	
115.8	98.9	102.6	92.4	89.3	102.3	69.9	82.0	114.4	102.8	112.2	106.8	115.3	51.8	3月	
123.6	98.3	116.9	95.7	85.7	133.9	64.0	85.3	127.5	80.1	108.4	112.6	120.7	53.6	4月	
114.6	91.9	108.0	97.7	101.3	112.8	58.4	83.9	127.7	104.6	108.5	109.9	113.4	48.7	5月	
118.9	91.4	110.9	98.0	93.2	116.1	60.2	82.8	131.6	95.3	109.7	109.7	112.8	51.7	6月	
116.4	96.3	111.1	98.3	91.3	92.9	64.0	93.8	143.8	104.0	111.0	109.9	113.1	52.9	7月	
114.2	94.1	115.0	99.7	107.6	108.2	65.2	78.5	125.2	141.5	114.4	113.1	116.2	50.9	8月	
116.1	94.8	112.1	95.7	95.1	92.2	66.8	82.3	127.0	91.2	111.7	114.0	118.7	53.4	9月	
110.9	94.0	113.6	95.2	100.8	97.5	59.9	89.5	128.2	137.1	112.4	116.9	121.7	53.8	10月	
▲4.5	▲0.8	1.3	▲0.5	6.0	5.7	▲10.3	8.7	0.9	50.3	0.6	2.5	2.5	0.7	前月比(%)	

業種分類別生産者出荷指数

業種	鉄工業																	
	製造工業	鉄鋼	非鉄金属	金属製品	はん用・生産用・業務用機械			電子部品・デバイス	電気機械	情報通信機械	輸送機械	窯業・土石製品	化学	プラスチック製品				
					はん用機械	生産用機械	業務用機械											
ウェイト	10000.0	9995.0	310.5	138.5	276.7	1017.6	260.8	193.0	563.8	379.8	496.5	167.4	4123.2	106.5	737.9	617.6		
原	平成25年	113.0	113.0	109.7	86.8	96.2	89.9	100.0	113.6	77.1	46.4	80.4	78.1	140.2	107.8	100.7	95.3	
	平成26年	117.6	117.7	120.2	86.6	95.8	98.4	111.4	117.4	85.8	41.1	81.2	86.2	148.4	106.9	106.0	96.7	
	平成27年	116.5	116.5	117.0	79.3	92.3	102.6	111.1	125.7	90.8	26.9	77.5	78.3	147.6	102.0	110.9	93.4	
	26年I期	I期	114.3	114.3	116.7	86.7	97.5	78.5	100.4	128.5	51.2	45.1	85.5	90.9	147.1	108.0	102.5	99.9
		II期	117.7	117.7	119.4	91.3	97.6	104.5	109.1	109.1	100.8	51.8	79.6	76.8	144.5	101.4	107.7	94.6
		III期	116.8	116.8	119.9	82.8	94.0	96.4	104.0	124.7	73.9	29.0	80.8	95.0	147.4	106.5	102.7	97.9
		IV期	121.8	121.8	125.0	85.5	94.2	114.0	112.3	107.3	117.1	38.4	78.9	82.0	154.5	111.9	111.1	94.4
	27年I期	I期	114.6	114.6	121.3	83.1	92.6	91.3	97.7	133.5	74.0	32.4	81.8	89.1	150.1	101.2	113.6	89.5
		II期	114.2	114.2	114.7	80.6	88.6	104.6	111.9	117.1	97.0	23.7	77.3	78.2	141.1	102.0	109.5	94.5
		III期	119.0	119.0	116.6	73.5	93.3	120.1	114.2	128.9	119.9	26.1	77.2	73.8	147.0	97.4	106.4	94.9
		IV期	118.3	118.3	115.2	80.1	94.8	94.3	120.6	123.2	72.3	25.2	73.7	72.0	152.3	107.2	114.2	94.5
	28年I期	I期	116.6	116.6	111.4	77.1	89.5	100.3	113.7	140.4	80.4	17.8	76.1	83.2	154.0	91.9	104.5	92.8
II期		116.1	116.1	111.2	75.0	90.6	83.2	118.0	112.5	57.1	13.9	70.0	73.5	151.6	90.1	106.4	99.0	
III期		117.1	117.1	108.9	73.1	92.2	93.8	118.4	115.7	74.9	13.4	76.2	87.1	148.7	97.3	111.2	100.3	
指	3月	122.0	122.1	124.4	85.1	96.1	85.3	106.4	171.7	46.0	30.3	89.5	96.8	162.4	104.6	111.6	97.5	
	4月	110.9	110.9	113.6	80.6	88.3	101.1	105.9	95.4	100.8	25.6	77.6	71.0	137.6	100.9	99.7	92.8	
	5月	104.9	104.9	108.7	78.8	85.1	88.4	105.1	115.6	71.4	20.2	72.5	69.8	125.7	97.4	120.3	87.9	
	6月	126.7	126.7	121.9	82.4	92.5	124.4	124.6	140.3	118.8	25.3	81.7	93.7	160.0	107.8	108.5	102.7	
	7月	136.0	136.1	120.5	81.4	102.6	154.0	123.5	129.0	176.7	26.5	89.1	73.4	168.9	101.2	122.9	104.8	
	8月	101.3	101.3	108.9	64.9	82.3	104.3	102.8	108.9	103.4	24.0	64.6	68.3	117.2	91.8	85.6	85.5	
	9月	119.7	119.7	120.5	74.1	95.1	102.1	116.3	148.8	79.6	27.9	77.8	79.8	155.0	99.2	110.7	94.5	
	10月	121.2	121.2	119.6	83.7	95.5	85.4	129.1	115.7	54.8	27.5	74.9	55.1	161.0	112.5	116.1	94.9	
	11月	116.4	116.4	117.6	80.7	95.4	95.0	134.7	126.3	65.9	25.4	72.8	71.3	150.1	104.4	106.0	96.1	
	12月	117.2	117.2	108.5	75.8	93.4	102.6	97.9	127.7	96.2	22.7	73.3	89.7	145.9	104.7	120.5	92.5	
	数	28年1月	106.4	106.4	104.9	72.7	81.0	92.4	101.8	107.4	83.0	19.6	69.4	84.3	140.1	82.0	104.0	86.0
		2月	117.7	117.7	111.8	79.2	93.7	100.8	114.6	142.9	80.1	18.3	75.8	85.6	152.6	92.5	114.6	94.2
3月		125.8	125.8	117.5	79.5	93.9	107.6	124.7	170.8	78.1	15.5	83.1	79.8	169.2	101.1	95.0	98.1	
4月		116.9	116.9	109.6	73.4	86.7	90.9	114.8	119.9	69.9	14.5	68.7	68.5	152.3	94.2	102.4	97.6	
5月		107.6	107.6	105.5	72.2	85.6	73.2	108.5	99.8	47.8	14.4	66.4	69.2	139.7	82.3	100.0	96.7	
6月		123.9	123.9	118.6	79.3	99.6	85.5	130.7	117.9	53.5	12.9	75.0	82.9	162.9	93.9	116.9	102.7	
7月		121.3	121.3	110.6	78.3	92.0	91.1	123.9	104.2	71.4	13.6	80.8	93.4	154.1	100.3	114.6	103.2	
8月		105.4	105.4	102.2	64.9	91.0	86.8	107.5	110.6	69.1	11.7	67.8	82.5	127.8	90.7	96.5	95.9	
9月		124.6	124.6	113.8	76.0	93.6	103.5	123.9	132.4	84.1	15.0	79.9	85.5	164.2	101.0	122.5	101.7	
10月		124.7	124.7	116.7	80.5	95.1	114.3	137.9	112.2	104.2	17.3	72.6	63.2	161.7	99.5	129.7	95.8	
前年同月比(%)	2.9	2.9	▲2.4	▲3.8	▲0.4	33.8	6.8	▲3.0	90.1	▲37.1	▲3.1	14.7	0.4	▲11.6	11.7	0.9		
季	26年I期	117.1	117.1	116.6	88.1	99.8	89.0	106.6	118.5	66.9	50.5	84.2	88.6	147.0	111.5	104.2	101.8	
	II期	117.6	117.6	119.4	89.7	97.3	100.7	110.5	118.7	91.1	49.5	80.9	77.6	148.0	105.9	106.3	94.4	
	III期	117.4	117.4	121.8	84.3	95.1	101.4	116.7	119.1	88.2	27.4	79.0	89.4	150.3	108.3	103.5	95.7	
	IV期	118.7	118.7	123.1	84.6	91.8	103.5	111.8	112.4	95.5	38.7	81.0	88.8	147.4	103.1	109.3	95.0	
	27年I期	117.4	117.4	121.5	83.5	94.5	105.7	105.5	120.8	99.4	34.9	80.4	83.1	149.1	103.8	113.5	92.4	
	II期	114.7	114.7	115.7	79.7	89.4	97.7	111.7	124.9	80.6	23.5	78.4	78.7	145.5	105.7	108.9	93.9	
	III期	119.1	119.2	117.6	76.3	94.1	118.1	109.5	125.0	123.6	25.2	76.0	71.0	150.0	100.0	107.8	92.4	
	IV期	114.7	114.7	112.8	78.4	92.1	90.4	118.3	132.8	66.1	24.5	75.1	80.4	145.0	99.8	112.5	94.6	
	28年I期	117.5	117.4	110.3	76.4	89.6	100.6	119.7	126.6	84.0	19.2	74.5	76.2	153.4	92.0	103.4	93.1	
	II期	116.9	116.9	112.2	74.0	91.3	78.0	117.8	121.8	47.6	13.9	71.0	74.4	156.8	93.3	105.9	98.6	
	III期	117.7	117.7	109.8	76.0	93.3	92.9	113.8	112.5	79.0	13.0	75.4	84.3	152.6	99.9	113.3	97.9	
	整	3月	113.7	113.7	119.8	80.4	90.6	87.1	101.4	125.3	56.5	30.6	77.8	82.2	146.4	102.2	109.9	91.9
4月		113.0	113.0	115.3	78.4	90.1	90.5	108.8	111.0	73.9	26.5	80.9	79.2	143.6	101.9	106.6	92.9	
5月		113.8	113.9	114.0	81.9	88.3	94.6	114.4	128.6	72.3	20.4	78.3	74.1	142.5	105.2	118.3	92.8	
6月		117.2	117.2	117.9	78.7	89.8	108.0	111.8	135.1	95.6	23.5	75.9	82.7	150.3	110.0	101.7	96.0	
7月		124.8	124.9	115.9	79.7	98.7	133.6	107.0	135.8	138.9	24.4	80.7	73.1	155.8	100.2	116.1	96.7	
8月		117.1	117.1	117.9	75.1	89.6	126.2	108.0	120.7	155.8	25.0	72.7	70.8	146.4	100.9	98.1	92.7	
9月		115.5	115.5	119.0	74.1	94.0	94.4	113.6	118.5	76.2	26.2	74.7	69.2	147.7	99.0	109.2	87.9	
10月		115.6	115.6	114.4	79.1	92.0	87.7	116.0	116.2	64.0	25.6	75.8	62.5	148.2	105.2	109.9	95.2	
11月		113.8	113.8	113.9	79.1	92.4	85.6	118.4	133.4	56.6	24.4	76.3	80.3	143.7	96.9	107.6	94.8	
12月		114.8	114.8	110.2	76.9	91.9	97.8	120.4	148.7	77.7	23.4	73.2	98.3	143.0	97.3	120.1	93.8	
指		28年1月	120.9	120.9	110.5	77.9	88.8	121.4	129.8	121.1	119.4	22.5	77.4	89.0	154.6	89.7	111.2	95.0
		2月	116.7	116.7	109.2	76.2	91.3	81.7	111.6	139.3	55.4	19.9	74.8	74.0	156.0	87.2	107.9	93.5
	3月	114.8	114.7	111.3	75.1	88.7	98.6	117.8	119.4	77.2	15.3	71.3	65.6	149.7	99.1	91.1	90.8	
	4月	121.9	121.9	112.7	72.6	89.2	84.0	119.5	144.9	53.6	15.3	72.7	78.0	163.7	95.7	111.8	98.8	
	5月	114.1	114.1	109.3	73.8	88.0	75.8	116.6	107.0	46.2	14.4	70.7	71.9	153.7	88.3	96.4	100.9	
	6月	114.6	114.6	114.7	75.7	96.7	74.2	117.3	113.6	43.1	12.0	69.7	73.2	153.1	95.8	109.6	96.0	
	7月	116.6	116.6	109.2	79.3	90.1	84.3	110.1	118.2	61.4	12.9	75.4	96.9	150.9	100.5	112.8	97.4	
	8月	116.6	116.6	107.4	73.8	98.3	91.3	110.6	113.2	80.1	11.8	74.2	81.1	152.1	99.5	105.5	101.0	
	9月	119.9	119.9															



業種分類別生産者出荷指数

業種	産業総合										(参考系列)		業種		
	鉱業										電力・ガス事業			ウェイト	
	パルプ・紙・紙加工品	繊維	食料品	その他	ゴム製品	家具製品	印刷	木材・木製品	その他製品	機械工業	旧電気機械工業				
	121.6	70.6	1264.9	165.7	51.2	20.8	25.8	14.3	53.6	5.0	145.0	10145.0	6184.5	1043.7	ウェイト
	104.8	98.5	107.6	100.7	86.8	108.1	118.5	102.8	101.8	107.6	94.4	112.8	119.7	67.7	平成25年
	105.9	100.1	104.9	96.3	77.9	107.7	101.0	96.6	107.0	105.5	95.2	117.3	126.5	67.4	平成26年
	107.8	95.1	103.2	97.1	92.0	104.6	63.5	85.4	118.3	93.7	95.9	116.2	125.3	59.2	平成27年
	100.0	96.1	95.8	102.5	70.0	140.1	120.4	96.7	112.0	101.7	93.3	114.0	123.1	71.7	26年Ⅰ期
	103.9	97.9	111.6	97.9	80.0	107.3	111.4	102.0	103.7	107.1	110.0	117.6	125.2	69.1	Ⅱ期
	108.7	100.7	108.2	93.1	81.3	93.0	92.3	93.7	104.5	100.1	96.6	116.5	125.0	64.2	Ⅲ期
	111.0	105.5	104.2	91.5	80.3	90.5	80.0	93.7	107.6	112.9	80.8	121.2	132.7	64.7	Ⅳ期
	97.1	88.9	84.9	96.4	84.9	126.3	46.3	87.7	122.1	94.7	89.3	114.2	126.0	65.0	27年Ⅰ期
	110.5	92.0	107.1	94.5	88.1	96.4	68.6	81.2	115.9	95.6	106.4	114.1	121.1	57.9	Ⅱ期
	110.9	94.9	114.4	95.1	92.8	90.0	69.2	82.5	115.2	84.9	95.6	118.7	127.6	58.1	Ⅲ期
	112.7	104.6	106.3	102.3	102.1	105.6	70.0	90.2	120.0	99.4	92.3	117.9	126.5	55.8	Ⅳ期
	101.8	94.9	94.2	105.3	99.9	124.9	64.9	78.4	129.5	102.1	112.8	116.5	128.6	56.1	28年Ⅰ期
	113.5	89.2	112.6	102.2	94.7	122.9	63.1	78.5	126.6	90.5	127.1	116.3	123.2	50.2	Ⅱ期
	113.2	89.6	114.2	96.6	96.4	82.2	66.2	75.0	122.9	99.8	120.5	117.1	123.9	55.1	Ⅲ期
	108.2	98.9	96.7	111.9	87.1	182.4	56.2	92.9	140.0	79.9	90.7	121.6	133.9	69.1	3月
	113.7	96.0	102.0	99.5	86.4	117.3	70.0	86.0	122.8	78.5	109.7	110.9	118.1	57.6	4月
	104.2	85.4	103.0	85.2	77.9	76.2	67.4	71.7	107.8	92.3	116.0	105.1	107.3	53.0	5月
	113.7	94.5	116.3	98.9	99.9	95.7	68.4	86.0	117.2	116.1	93.6	126.2	137.8	63.1	6月
	120.6	96.8	125.9	96.2	101.4	98.8	74.3	89.8	102.6	104.4	95.0	135.5	148.7	63.8	7月
	104.5	87.6	115.1	86.5	78.1	73.5	62.0	71.7	115.1	75.4	95.7	101.2	103.8	50.4	8月
	107.5	100.2	102.3	102.7	98.8	97.6	71.4	86.0	127.9	75.0	96.0	119.4	130.3	60.0	9月
	116.2	106.8	104.9	105.4	102.0	96.3	79.0	91.7	128.4	100.3	74.4	120.5	130.6	54.5	10月
	108.2	99.1	103.2	102.3	98.1	118.8	73.2	96.7	115.4	104.1	89.0	116.0	125.0	55.3	11月
	113.7	108.0	110.8	99.3	106.3	101.8	57.7	82.3	116.3	93.8	113.5	117.1	123.9	57.5	12月
	89.4	86.0	78.8	91.3	92.0	85.4	51.6	69.1	118.1	101.5	122.6	106.6	117.6	53.7	28年1月
	101.5	97.0	98.0	108.3	113.3	116.7	69.2	69.8	129.5	113.6	101.5	117.4	127.9	56.5	2月
	114.6	101.7	105.9	116.2	94.3	172.6	74.0	96.4	140.9	91.1	114.2	125.6	140.3	58.0	3月
	119.2	96.1	114.5	101.5	85.5	134.0	70.0	90.1	122.5	69.3	122.2	117.0	124.8	48.9	4月
	105.9	82.3	104.1	99.2	93.1	113.5	58.0	77.0	125.3	99.8	136.9	108.1	113.2	47.9	5月
	115.3	89.2	119.3	105.9	105.5	121.1	61.4	68.4	131.9	102.4	122.3	123.9	131.7	53.7	6月
	115.6	90.5	123.7	99.4	98.8	82.8	68.6	80.3	126.3	107.8	117.4	121.2	127.6	58.4	7月
	111.5	87.3	114.9	91.2	88.8	81.3	59.4	64.3	119.8	98.4	137.4	105.8	107.9	49.8	8月
	112.6	91.1	104.1	99.3	101.7	82.4	70.7	80.3	122.5	93.3	106.8	124.4	136.1	57.2	9月
	109.4	92.4	105.5	104.6	100.5	90.8	70.6	90.3	134.0	124.7	84.1	124.1	135.2	50.9	10月
	▲5.9	▲13.5	0.6	▲0.8	▲1.5	▲5.7	▲10.6	▲1.5	4.4	24.3	13.0	3.0	3.5	▲6.6	前年同月比(%)
	109.0	98.6	109.1	103.0	74.3	131.5	124.6	103.2	109.3	104.0	94.1	116.8	123.7	72.7	26年Ⅰ期
	103.3	98.5	103.5	96.6	77.6	101.1	109.1	101.8	104.2	108.2	97.8	117.3	126.8	69.1	Ⅱ期
	105.5	102.9	101.1	95.6	77.5	101.2	95.6	93.4	110.9	104.6	94.4	117.1	127.4	61.4	Ⅲ期
	106.0	99.6	107.2	90.0	81.6	95.2	75.7	89.6	104.7	106.2	93.8	118.3	128.2	67.1	Ⅳ期
	106.1	93.1	97.9	95.4	86.1	108.8	51.9	93.5	117.8	96.5	91.1	117.1	126.4	64.5	27年Ⅰ期
	109.2	93.2	100.9	94.4	87.4	94.2	65.9	80.3	116.9	96.5	93.2	114.4	123.6	58.1	Ⅱ期
	107.8	95.5	106.7	98.1	93.1	101.3	68.4	82.5	119.0	91.2	94.7	118.8	129.2	56.9	Ⅲ期
	108.0	96.9	107.4	100.8	102.6	115.4	65.3	86.1	120.2	92.1	105.5	114.5	121.7	57.2	Ⅳ期
	109.2	98.9	109.2	102.3	103.7	110.5	71.5	78.9	121.2	103.4	108.9	117.3	126.6	55.1	28年Ⅰ期
	112.1	90.4	106.2	102.4	94.3	122.8	60.5	77.8	127.9	91.5	111.4	116.9	126.3	50.4	Ⅱ期
	110.4	90.4	106.7	99.9	97.4	93.8	65.4	75.0	127.1	108.5	118.6	117.7	126.1	54.1	Ⅲ期
	106.6	95.9	92.5	95.1	81.9	113.0	54.2	96.0	117.8	87.8	95.7	113.4	121.7	61.7	3月
	107.6	92.7	98.8	94.0	85.5	82.6	64.0	85.0	118.9	93.0	96.7	112.8	121.2	59.9	4月
	109.2	93.2	100.7	92.7	88.1	94.5	66.7	72.2	115.7	94.8	96.4	113.6	122.0	56.6	5月
	110.8	93.7	103.2	96.6	88.6	105.6	66.9	83.8	116.2	101.7	86.4	116.8	127.5	57.9	6月
	108.6	94.5	106.4	94.3	87.5	102.5	70.5	85.0	105.2	98.8	89.8	124.4	137.1	58.3	7月
	107.7	94.5	106.6	99.7	93.3	98.4	69.3	81.2	124.0	85.7	91.9	116.7	127.0	56.3	8月
	107.2	97.5	107.2	100.4	98.6	103.1	65.5	81.3	127.8	89.1	102.4	115.3	123.6	56.1	9月
	109.8	99.6	108.5	101.2	98.0	103.6	67.9	86.4	124.6	93.9	101.5	115.3	123.0	55.7	10月
	106.9	95.8	106.6	101.8	102.4	131.4	68.1	91.3	117.1	93.5	106.8	113.7	120.9	57.6	11月
	107.3	95.2	107.2	99.4	107.5	111.3	59.9	80.5	119.0	88.8	108.1	114.6	121.1	58.3	12月
	108.1	98.2	111.9	102.8	99.9	112.3	63.6	77.3	126.9	96.8	119.5	120.9	131.2	59.6	28年1月
	109.0	103.8	113.0	106.1	119.6	113.2	81.2	63.3	121.1	106.0	93.7	116.3	124.4	55.0	2月
	110.6	94.8	102.8	97.9	91.5	105.9	69.8	96.2	115.6	107.3	113.4	114.7	124.2	50.8	3月
	115.3	94.4	111.7	97.4	87.7	95.0	63.5	90.5	121.2	81.3	110.3	121.8	132.0	51.6	4月
	108.6	88.3	101.1	106.2	101.6	139.8	57.9	76.3	131.7	103.5	111.0	114.2	125.0	50.4	5月
	112.4	88.5	105.8	103.5	93.5	133.6	60.1	66.7	130.8	89.7	112.9	114.6	121.8	49.3	6月
	108.8	91.4	106.0	100.6	91.6	87.1	64.0	78.6	135.1	100.1	116.5	116.6	124.8	55.0	7月
	110.2	89.0	107.2	102.6	105.7	107.0	65.4	69.1	123.2	121.0	121.1	116.6	124.8	53.7	8月
	112.1	90.7	106.8	96.4	94.8	87.2	66.9	77.3	122.9	104.5	118.1	119.8	128.6	53.7	9月
	105.6	87.6	109.9	102.1	100.1	98.4	60.2	86.6	132.8	115.7	117.6	121.6	131.2	52.8	10月
	▲5.8	▲3.4	2.9	5.9	5.6	12.8	▲10.0	12.0	8.1	10.7	▲0.4	1.5	2.0	▲1.7	前月比(%)

業種分類別生産者在庫指数

業種	鉄工業																	
	製造工業	鉄鋼	非鉄金属	金属製品	はん用・生産用・業務用機械			電子部品・デバイス	電気機械	情報通信機械	輸送機械	窯業・土石製品	化学	プラスチック製品				
					はん用機械	生産用機械	業務用機械											
ウェイト	10000.0	9981.4	282.3	186.8	458.5	1333.4	577.6	506.9	248.9	293.2	1038.8	77.0	1728.3	309.7	1594.2	1067.7		
原	平成25年	112.9	113.0	134.8	166.2	132.9	128.9	95.7	168.9	124.7	16.4	89.8	70.2	123.0	94.8	99.0	113.0	
	平成26年	101.5	101.6	148.7	190.6	128.6	131.4	107.7	151.6	144.8	6.9	87.2	72.1	60.9	92.7	94.1	111.1	
	平成27年	105.7	105.8	160.2	290.3	119.8	172.7	110.3	225.5	209.9	1.8	72.7	79.0	44.8	87.5	105.8	112.6	
	26年 I 期	I 期	100.3	100.4	133.8	174.7	121.8	127.5	107.4	137.8	153.3	12.9	82.4	58.5	75.2	95.4	87.2	104.8
		II 期	97.3	97.4	151.8	170.2	121.1	129.3	115.5	130.7	158.0	12.0	86.6	66.9	39.7	90.6	94.9	108.8
		III 期	103.5	103.6	149.3	178.6	137.2	132.9	109.1	160.2	132.7	1.6	85.9	85.0	72.7	91.4	91.1	117.3
		IV 期	104.7	104.8	159.7	238.7	134.3	135.7	98.9	177.8	135.3	1.1	93.7	78.1	56.1	93.3	102.9	113.5
	27年 I 期	I 期	110.4	110.5	165.0	284.2	128.6	157.8	111.9	210.5	156.9	1.5	83.2	52.8	68.3	87.2	112.3	115.2
		II 期	106.2	106.3	160.0	330.4	121.4	174.6	106.6	233.6	212.5	1.8	72.6	86.4	51.9	84.2	98.0	107.9
		III 期	104.0	104.1	158.0	275.3	108.9	184.1	114.7	231.0	249.7	1.8	66.5	93.5	34.1	90.1	97.5	115.2
		IV 期	102.2	102.3	157.7	271.3	120.4	174.3	108.1	227.1	220.4	2.1	68.6	83.4	24.8	88.5	115.3	112.2
	28年 I 期	I 期	105.9	106.0	153.1	315.8	116.3	166.9	111.6	217.2	192.9	1.5	62.4	75.2	38.4	76.3	124.1	118.9
II 期		104.2	104.3	156.3	360.9	108.9	162.5	123.9	196.2	183.1	1.3	61.1	96.0	29.1	69.7	124.1	110.4	
III 期		104.9	105.0	153.5	335.7	97.1	155.8	120.4	184.3	179.9	1.7	60.5	101.1	38.0	76.2	127.1	110.6	
指	3月	104.4	104.5	159.2	293.2	124.3	152.4	108.9	210.6	135.1	1.2	72.0	45.2	60.9	82.5	96.9	112.6	
	4月	99.3	99.4	144.3	318.3	119.6	160.8	109.9	230.7	136.6	1.5	71.9	64.0	23.4	85.0	112.9	106.1	
	5月	107.8	107.9	171.9	325.4	121.5	183.8	103.1	229.9	277.5	2.0	74.7	99.6	68.9	82.8	80.5	107.5	
	6月	111.5	111.6	163.8	347.6	123.0	179.2	106.7	240.2	223.3	2.0	71.3	95.6	63.4	84.8	100.6	110.1	
	7月	105.6	105.7	151.1	297.7	109.9	194.5	121.4	243.6	263.9	2.1	64.3	121.9	35.4	89.0	90.4	114.8	
	8月	103.2	103.3	162.2	264.6	112.8	185.4	112.0	237.6	249.3	1.8	70.1	82.4	28.0	88.9	99.5	114.5	
	9月	103.1	103.2	160.8	263.5	104.0	172.5	110.6	211.7	236.0	1.5	65.1	76.1	38.8	92.4	102.5	116.4	
	10月	101.3	101.4	158.0	274.9	113.5	179.0	112.6	226.1	237.2	2.0	65.8	93.5	28.9	91.4	106.1	111.5	
	11月	106.5	106.6	155.6	268.1	125.7	174.1	103.5	231.3	221.7	2.2	68.0	86.7	29.4	91.1	124.6	112.1	
	12月	98.9	99.0	159.5	270.8	122.0	169.7	108.2	223.8	202.4	2.0	72.1	70.0	16.0	83.0	115.3	113.0	
	数	28年 1月	107.5	107.6	157.4	299.2	133.1	177.3	110.5	235.7	213.6	1.9	68.4	79.2	23.2	78.0	138.9	116.0
		2月	107.2	107.3	155.2	312.5	109.3	174.5	113.7	230.2	202.4	1.5	65.3	89.5	43.1	78.5	115.5	118.8
3月		102.9	103.0	146.6	335.7	106.5	148.9	110.7	185.7	162.8	1.0	53.5	56.8	48.9	72.3	117.8	122.0	
4月		99.8	99.9	151.3	346.4	109.6	160.6	125.5	194.6	172.7	1.1	53.0	92.5	31.5	73.9	111.6	111.3	
5月		104.7	104.8	163.7	364.5	113.6	163.3	124.2	193.7	191.9	1.1	57.7	88.1	26.2	67.8	127.8	109.9	
6月		108.0	108.1	153.8	371.9	103.6	163.5	122.1	200.2	184.8	1.8	72.7	107.5	29.7	67.4	132.8	109.9	
7月		106.8	106.9	153.8	352.8	104.0	164.3	123.5	194.9	196.4	1.9	66.6	94.6	39.3	72.8	118.5	115.6	
8月		106.2	106.3	157.2	339.0	96.3	159.6	120.1	190.7	188.2	2.5	62.0	107.6	38.9	77.2	133.0	108.1	
9月		101.8	101.9	149.5	315.2	91.0	143.6	117.7	167.4	155.1	0.8	52.8	101.1	35.9	78.5	129.9	108.1	
10月		99.3	99.4	150.9	316.3	100.5	149.5	116.6	170.2	183.8	1.1	51.3	120.9	21.8	75.2	130.4	110.3	
前年同月比(%)		▲2.0	▲2.0	▲4.5	15.1	▲11.5	▲16.5	3.6	▲24.7	▲22.5	▲45.0	▲22.0	29.3	▲24.6	▲17.7	22.9	▲1.1	
季	26年 I 期	97.2	97.3	134.7	158.6	126.3	121.0	104.8	128.6	141.1	13.0	86.4	65.1	63.8	95.8	89.5	106.5	
	II 期	98.6	98.7	146.0	164.9	120.1	130.7	114.7	140.3	151.1	8.7	85.7	77.7	47.1	93.5	94.6	108.0	
	III 期	105.2	105.3	151.7	204.7	131.3	136.4	110.6	163.9	138.8	2.0	86.0	77.3	82.1	91.2	90.7	117.1	
	IV 期	105.0	105.1	162.3	240.6	136.6	138.2	101.1	173.2	149.6	1.4	90.4	67.2	52.1	90.2	101.0	112.8	
	27年 I 期	I 期	107.1	107.2	165.2	266.0	131.9	152.4	108.8	200.7	149.7	1.5	84.9	67.0	58.2	88.2	112.4	115.7
		II 期	107.4	107.5	155.7	312.3	120.7	174.8	105.5	242.7	200.2	1.4	73.2	91.8	54.2	87.7	97.7	109.0
		III 期	105.3	105.4	160.5	306.7	106.9	185.2	114.4	233.7	250.3	2.2	67.5	81.4	38.3	89.1	100.3	113.6
		IV 期	102.9	103.0	159.2	278.1	120.5	179.5	113.1	228.0	241.2	2.6	65.7	73.7	25.1	84.9	111.9	112.1
	28年 I 期	I 期	102.7	102.8	153.3	295.7	119.5	160.7	108.7	205.6	184.1	1.4	63.7	94.2	33.3	77.1	124.4	119.5
		II 期	105.3	105.4	152.1	341.1	108.4	162.8	122.7	203.8	175.9	1.0	61.5	104.0	30.5	72.6	124.2	111.5
		III 期	106.3	106.3	156.0	374.4	95.4	156.7	120.2	186.5	180.1	2.1	61.4	88.8	43.0	75.4	130.8	109.0
	節	3月	107.1	107.3	157.9	273.5	126.2	160.2	112.7	218.2	140.0	1.1	82.2	72.0	55.1	87.3	100.5	114.3
4月		102.3	102.4	142.9	305.7	121.2	166.2	108.4	237.1	146.6	1.2	73.9	82.1	24.6	88.6	109.1	108.5	
5月		107.9	108.0	167.7	303.0	122.1	180.3	103.0	237.7	243.7	1.4	75.0	100.6	72.5	87.2	81.3	109.1	
6月		111.9	112.0	156.4	328.3	118.7	177.9	105.0	253.3	210.2	1.5	70.8	92.8	65.4	87.4	102.7	109.4	
7月		105.5	105.6	154.9	321.5	111.4	190.9	118.1	240.9	258.5	2.1	65.7	102.1	40.5	89.3	94.5	112.1	
8月		103.8	103.9	164.9	308.7	107.1	182.7	111.8	229.5	248.3	2.2	69.4	70.6	32.2	88.1	101.9	113.3	
9月		106.5	106.6	161.8	289.8	102.2	182.1	113.4	230.8	244.0	2.3	67.4	71.5	42.2	90.0	104.6	115.5	
10月		103.8	103.9	163.1	290.6	114.0	182.8	114.9	228.8	251.7	2.7	64.0	73.3	30.3	86.7	106.1	112.4	
11月		104.4	104.5	157.4	281.7	126.6	181.8	114.6	232.7	240.0	2.6	66.2	76.5	25.9	87.7	122.9	110.7	
12月		100.4	100.5	157.2	261.9	120.9	173.8	109.9	222.5	231.9	2.6	66.8	71.2	19.1	80.3	106.6	113.3	
調		28年 1月	100.8	100.9	160.4	272.8	140.1	163.3	101.8	211.0	200.6	2.1	65.1	88.1	18.5	77.0	137.9	118.0
		2月	101.8	101.9	154.1	301.0	110.2	162.4	109.6	213.5	182.9	1.3	64.8	104.1	37.2	77.9	113.1	116.6
	3月	105.6	105.7	145.4	313.2	108.1	156.5	114.6	192.4	168.7	0.9	61.1	90.4	44.2	76.5	122.2	123.8	
	4月	102.8	102.9	149.9	332.7	111.0	166.0	123.8	200.0	185.3	0.9	54.5	118.7	33.1	77.0	107.8	113.8	
	5月	104.8	104.9	159.7	339.4	114.2	160.2	124.1	200.3	168.5	0.8	57.9	89.0	27.6	71.4	129.1	111.6	
	6月	108.4	108.5	146.8	351.3	100.0	162.3	120.2	211.2	174.0	1.3	72.2	104.3	30.7	69.5	135.6	109.2	
	7月	106.7	106.8	157.7	381.0	105.4	161.3	120.2	192.8	192.4	1.9	68.0	79.2	45.0	73.1	123.8	112.8	
	8月	106.9	106.9	159.8	395.5	9												

業種分類別生産者在庫指数

業種	業種							在庫率	業種			
	パルプ・紙・紙加工品	繊維	食料品	その他			鉱業			(参考系列)		
				家具製品	木材・木製品	その他製品				機械工業	旧電気機械工業	
	27.8	250.7	1090.7	242.3	75.9	98.8	67.6	18.6	4470.7	1409.0	9777.0	ウェイト
	103.6	83.2	132.0	140.7	211.4	137.4	66.1	55.8	109.2	73.5	105.1	平成25年
	96.5	95.3	130.5	134.9	215.3	115.5	72.7	51.6	84.7	69.6	94.6	平成26年
	104.6	88.4	124.4	145.2	215.6	115.7	109.4	50.4	87.2	58.3	96.6	平成27年
	82.5	90.6	124.4	169.3	303.7	124.7	83.5	51.5	88.1	66.6	91.1	26年Ⅰ期
	102.7	94.0	139.4	117.1	188.7	112.5	43.4	51.0	75.9	70.0	92.9	Ⅱ期
	108.4	98.9	131.7	110.4	136.0	112.5	78.4	52.9	89.3	68.4	95.2	Ⅲ期
	92.3	97.5	126.3	142.7	232.9	112.5	85.5	50.8	85.4	73.6	99.3	Ⅳ期
	96.7	88.7	119.8	167.7	282.9	112.5	119.1	51.4	93.8	64.5	102.0	27年Ⅰ期
	91.7	87.9	131.6	114.6	160.8	113.0	64.8	48.8	90.6	58.7	96.7	Ⅱ期
	104.7	88.1	134.5	138.6	188.9	120.1	109.3	51.1	85.3	54.5	95.0	Ⅲ期
	125.4	89.0	111.6	160.0	229.8	117.0	144.3	50.4	79.1	55.6	92.8	Ⅳ期
	92.9	87.9	121.9	148.6	242.0	114.0	94.4	49.8	80.5	50.4	96.2	28年Ⅰ期
	113.9	89.1	136.3	121.8	191.9	117.0	49.9	50.6	75.7	50.6	92.5	Ⅱ期
	129.0	90.3	135.4	144.5	187.6	132.2	114.0	50.3	77.1	50.5	92.6	Ⅲ期
	89.3	86.3	133.6	120.8	175.7	112.5	71.0	43.9	86.6	55.8	87.7	3月
	80.1	86.8	122.1	104.8	138.0	112.5	56.2	47.6	74.9	56.9	97.1	4月
	85.5	85.6	129.1	119.7	170.7	112.5	72.8	48.6	100.7	60.9	98.4	5月
	109.5	91.2	143.7	119.2	173.8	114.0	65.5	50.1	96.3	58.2	94.5	6月
	88.6	90.1	143.6	136.8	180.4	114.0	121.2	49.6	88.9	54.5	88.3	7月
	106.6	87.5	129.6	142.2	199.8	123.1	105.4	48.8	83.9	56.5	107.5	8月
	119.0	86.7	130.4	136.8	186.4	123.1	101.2	55.0	83.0	52.4	89.1	9月
	144.6	85.8	111.1	147.9	187.0	123.1	140.1	51.7	81.6	54.0	90.9	10月
	131.9	93.9	126.0	166.6	252.1	114.0	147.4	49.3	80.7	55.3	98.3	11月
	99.6	87.2	97.6	165.5	250.3	114.0	145.5	50.2	74.9	57.4	89.3	12月
	91.3	88.1	112.8	169.8	258.3	114.0	152.0	51.5	79.2	55.1	108.4	28年1月
	91.0	89.1	124.1	167.5	295.2	114.0	102.5	50.7	85.5	53.4	94.1	2月
	96.3	86.4	128.7	108.6	172.6	114.0	28.7	47.3	76.8	42.8	86.1	3月
	116.8	86.5	120.6	132.8	229.3	114.0	52.0	48.7	74.1	44.4	89.4	4月
	94.0	88.1	142.0	113.8	171.8	114.0	48.3	50.0	73.8	47.6	97.0	5月
	130.9	92.6	146.2	118.7	174.7	123.1	49.3	53.0	79.1	59.9	91.0	6月
	148.1	89.7	138.3	138.1	188.3	132.2	90.3	51.2	81.4	54.7	91.3	7月
	146.2	89.8	131.9	142.0	187.5	132.2	105.4	52.5	79.1	52.1	100.5	8月
	92.6	91.4	135.9	153.3	187.1	132.2	146.2	47.2	70.7	44.6	86.0	9月
	119.2	94.2	120.8	151.0	198.7	132.2	124.9	48.3	67.1	44.7	85.2	10月
	▲17.6	9.8	8.7	2.1	6.3	7.4	▲10.8	▲6.6	▲17.8	▲17.2	▲6.3	前年同月比(%)
	88.7	90.9	126.5	137.5	216.1	124.3	64.4	51.8	82.2	69.2	88.7	26年Ⅰ期
	100.9	93.5	127.5	135.0	224.9	114.4	64.7	50.6	79.9	69.8	93.7	Ⅱ期
	101.1	100.6	129.8	127.6	178.8	112.0	94.1	51.5	93.2	68.3	97.2	Ⅲ期
	94.5	96.1	138.6	136.7	230.9	111.1	73.3	52.6	83.7	71.1	98.9	Ⅳ期
	101.6	90.1	123.1	136.0	199.9	112.8	90.6	51.3	87.9	66.1	99.7	27年Ⅰ期
	92.9	88.2	121.6	136.2	202.4	115.2	104.3	49.1	93.9	59.2	97.4	Ⅱ期
	99.7	88.4	130.2	157.4	246.0	118.8	120.3	49.8	88.0	55.1	96.4	Ⅲ期
	123.2	86.9	122.2	151.1	218.3	115.5	123.9	51.4	79.0	53.1	93.0	Ⅳ期
	97.6	89.2	125.4	120.7	172.3	114.3	69.1	49.8	75.6	51.6	94.3	28年Ⅰ期
	116.2	89.4	125.7	145.1	242.0	119.3	81.5	50.9	78.5	51.1	93.2	Ⅱ期
	123.5	90.7	131.1	164.1	244.7	130.8	122.5	49.1	79.5	51.0	94.2	Ⅲ期
	94.6	88.4	129.4	120.2	153.6	113.7	84.0	44.9	89.3	63.8	102.5	3月
	90.7	88.4	122.2	127.3	176.0	115.7	101.7	49.4	80.8	59.3	96.8	4月
	89.9	86.5	116.1	138.2	211.4	115.0	97.4	48.8	103.2	60.5	96.5	5月
	98.2	89.6	126.4	143.0	219.8	114.9	113.9	49.1	97.6	57.9	98.9	6月
	83.5	89.0	132.9	156.1	239.7	113.9	143.8	48.3	90.6	55.5	94.0	7月
	106.3	88.6	128.0	160.6	250.4	120.1	120.1	49.2	84.9	55.6	97.3	8月
	109.4	87.7	129.6	155.6	248.0	122.5	97.1	51.8	88.6	54.3	97.9	9月
	140.1	85.1	114.3	153.7	225.3	120.4	124.1	52.3	82.2	52.0	94.3	10月
	126.6	87.7	125.4	151.1	225.7	113.4	116.2	50.0	79.0	53.6	97.0	11月
	102.9	87.9	126.8	148.4	203.8	112.8	131.4	52.0	75.8	53.6	87.6	12月
	98.4	90.6	124.2	132.4	175.0	112.2	110.9	52.2	69.1	53.2	93.3	28年1月
	92.5	88.6	127.4	121.7	191.1	115.4	62.4	48.8	78.5	52.7	89.0	2月
	102.0	88.5	124.7	108.0	150.9	115.2	34.0	48.3	79.2	48.9	100.7	3月
	132.2	88.1	120.7	161.4	292.4	117.3	94.1	50.6	79.9	46.3	89.1	4月
	98.9	89.0	127.7	131.4	212.8	116.5	64.6	50.2	75.6	47.3	95.1	5月
	117.4	91.0	128.6	142.4	220.9	124.1	85.7	51.9	80.1	59.6	95.3	6月
	139.5	88.6	128.0	157.6	250.2	132.0	107.1	49.9	83.0	55.7	97.2	7月
	145.8	90.9	130.2	160.3	235.0	129.0	120.1	52.9	80.1	51.2	90.9	8月
	85.1	92.5	135.1	174.4	248.9	131.5	140.3	44.5	75.5	46.2	94.5	9月
	115.5	93.5	124.3	157.0	239.4	129.3	110.7	48.9	67.6	43.0	88.4	10月
	35.7	1.1	▲8.0	▲10.0	▲3.8	▲1.7	▲21.1	9.9	▲10.5	▲6.9	▲6.5	前月比(%)

財別生産指数

財別分類	合計	最終需要財									生産財			財別分類
		投資財	消費財			耐用消費財	非耐用消費財	鉱工業用生産財	その他用生産財					
			資本財	建設財										
ウェイト	10000.0	5601.7	1944.1	1547.8	396.3	3657.6	1503.9	2153.7	4398.3	3973.6	424.7	ウェイト		
原	平成25年	108.1	119.6	99.8	99.0	102.9	130.1	157.6	110.9	93.3	92.8	98.3	平成25年	
	平成26年	112.3	127.7	107.9	108.9	104.0	138.1	172.6	114.1	92.9	93.3	89.2	平成26年	
	平成27年	111.1	129.0	106.3	109.9	92.2	141.0	173.2	118.5	88.4	88.5	87.3	平成27年	
原	26年Ⅰ期	108.2	119.8	98.1	94.7	111.7	131.3	169.3	104.7	93.5	93.8	91.1	26年Ⅰ期	
	Ⅱ期	114.5	130.9	110.8	114.0	98.2	141.5	168.1	122.9	93.6	94.2	88.8	Ⅱ期	
	Ⅲ期	110.8	126.8	105.6	106.3	102.7	138.0	172.0	114.3	90.4	90.6	88.9	Ⅲ期	
	Ⅳ期	115.8	133.2	117.2	120.7	103.4	141.6	180.8	114.3	93.8	94.4	88.0	Ⅳ期	
	27年Ⅰ期	108.8	124.4	103.8	106.0	95.3	135.4	175.5	107.3	88.9	90.1	77.7	27年Ⅰ期	
	Ⅱ期	109.8	127.6	104.0	109.2	83.6	140.1	166.5	121.7	87.2	87.0	89.3	Ⅱ期	
	Ⅲ期	113.8	134.5	116.2	122.9	90.2	144.2	172.3	124.6	87.3	87.2	88.3	Ⅲ期	
	Ⅳ期	112.1	129.3	101.1	101.5	99.7	144.3	178.5	120.5	90.1	89.7	93.7	Ⅳ期	
	28年Ⅰ期	110.8	128.2	104.5	108.1	90.7	140.8	180.2	113.3	88.7	88.7	88.9	28年Ⅰ期	
	Ⅱ期	111.1	127.6	92.4	95.0	82.3	146.3	173.7	127.1	90.2	89.7	94.6	Ⅱ期	
	Ⅲ期	111.4	128.1	98.3	101.4	86.1	143.9	169.4	126.2	90.2	90.1	91.5	Ⅲ期	
	指	3月	112.6	128.7	100.2	101.7	94.5	143.8	188.4	112.6	92.1	92.9	84.9	3月
4月		106.1	122.9	101.9	107.2	81.4	134.1	155.8	118.9	84.6	83.9	91.5	4月	
5月		101.6	115.8	88.9	91.6	78.1	130.1	154.5	113.1	83.5	83.5	82.9	5月	
6月		121.8	144.0	121.1	128.7	91.3	156.2	189.3	133.1	93.5	93.5	93.6	6月	
7月		130.0	158.0	147.7	160.8	96.9	163.5	196.6	140.3	94.3	94.4	92.7	7月	
8月		98.2	115.0	96.4	100.6	79.9	124.9	135.7	117.4	76.7	75.9	84.5	8月	
9月		113.1	130.4	104.4	107.2	93.9	144.2	184.7	116.0	90.9	91.3	87.8	9月	
10月		113.3	129.5	97.3	96.6	100.3	146.6	189.7	116.5	92.6	92.4	94.8	10月	
11月		112.2	129.0	98.5	98.4	98.9	145.2	176.7	123.2	90.8	90.5	93.6	11月	
12月		110.7	129.5	107.6	109.6	99.8	141.1	169.0	121.7	86.8	86.2	92.8	12月	
数		28年1月	104.2	122.2	98.9	103.2	82.1	134.5	165.4	113.0	81.4	81.4	81.4	28年1月
		2月	111.4	128.0	106.1	109.1	94.7	139.7	179.9	111.6	90.3	90.2	90.6	2月
	3月	116.8	134.4	108.5	111.9	95.3	148.2	195.4	115.2	94.4	94.4	94.8	3月	
	4月	110.4	128.1	97.4	102.4	78.0	144.4	173.0	124.4	88.0	87.4	93.0	4月	
	5月	104.4	118.7	82.6	83.7	78.2	137.9	160.2	122.3	86.1	85.6	91.6	5月	
	6月	118.6	135.9	97.2	98.8	90.6	156.6	187.8	134.7	96.5	96.2	99.2	6月	
	7月	115.2	133.2	100.4	103.3	89.1	150.6	177.5	131.8	92.4	92.3	93.6	7月	
	8月	102.5	118.3	89.6	92.2	79.2	133.6	143.9	126.4	82.3	82.0	85.8	8月	
	9月	116.5	132.8	104.9	108.7	89.9	147.6	186.7	120.3	95.9	96.0	95.1	9月	
	10月	118.0	135.5	112.4	117.2	93.7	147.7	181.9	123.9	95.7	95.4	97.9	10月	
	前年同月比%	4.1	4.6	15.5	21.3	▲6.6	0.8	▲4.1	6.4	3.3	3.2	3.3	前年同月比%	
季	26年Ⅰ期	110.8	124.3	102.5	101.3	110.7	137.4	166.8	114.1	95.1	95.1	94.7	26年Ⅰ期	
	Ⅱ期	114.1	129.2	109.9	112.1	103.0	139.2	177.4	114.3	94.6	95.6	85.9	Ⅱ期	
	Ⅲ期	111.2	127.3	109.4	110.4	105.8	135.0	175.2	108.9	91.0	90.9	91.3	Ⅲ期	
	Ⅳ期	113.7	130.8	110.8	113.0	97.0	141.8	170.9	121.1	90.9	91.6	85.5	Ⅳ期	
	27年Ⅰ期	111.4	128.4	108.9	113.6	94.3	140.1	173.6	115.6	90.7	91.6	82.0	27年Ⅰ期	
	Ⅱ期	109.3	125.6	100.6	103.6	88.2	138.4	175.7	114.4	88.2	88.5	86.7	Ⅱ期	
	Ⅲ期	114.2	134.6	117.4	122.9	93.2	142.3	174.1	120.4	87.9	87.6	89.7	Ⅲ期	
	Ⅳ期	110.3	128.5	98.9	100.1	93.8	144.8	169.0	126.2	86.7	86.2	90.7	Ⅳ期	
	28年Ⅰ期	110.6	127.8	100.8	104.9	87.4	143.3	176.5	119.5	89.0	88.7	92.7	28年Ⅰ期	
	Ⅱ期	110.7	125.9	89.8	90.6	86.8	144.7	183.6	119.7	91.2	91.3	91.9	Ⅱ期	
	Ⅲ期	112.3	129.1	100.2	102.7	89.0	142.8	172.3	122.3	90.9	90.7	92.9	Ⅲ期	
	調	3月	104.2	116.6	93.9	96.9	86.6	130.8	174.9	105.4	89.0	90.1	80.2	3月
4月		106.2	120.4	96.2	99.0	85.4	134.1	170.3	112.7	88.2	88.6	85.8	4月	
5月		108.9	125.2	97.0	99.4	88.0	137.7	174.8	112.0	87.5	88.2	85.0	5月	
6月		112.7	131.1	108.5	112.4	91.2	143.4	181.9	118.6	88.8	88.6	89.3	6月	
7月		119.6	142.1	135.6	143.7	94.1	144.9	177.3	123.3	89.6	89.5	90.0	7月	
8月		111.8	131.4	117.0	122.6	93.8	136.4	172.4	113.4	87.3	86.7	91.5	8月	
9月		111.1	130.3	99.7	102.5	91.6	145.7	172.7	124.6	86.7	86.6	87.6	9月	
10月		110.5	128.9	98.7	99.7	93.3	144.6	172.8	123.6	86.9	86.5	90.2	10月	
11月		109.7	127.2	95.2	95.1	95.3	144.9	167.3	127.4	86.9	86.3	90.5	11月	
12月		110.6	129.3	102.7	105.4	92.9	144.9	166.9	127.7	86.3	85.8	91.3	12月	
指		28年1月	116.6	139.8	114.7	122.9	87.6	155.3	175.2	137.7	89.4	88.9	94.7	28年1月
		2月	108.6	123.1	92.8	93.8	88.1	138.7	176.5	110.8	88.4	87.8	94.4	2月
	3月	106.6	120.5	94.8	97.9	86.6	135.9	177.8	110.0	89.3	89.4	89.0	3月	
	4月	112.5	128.2	95.2	98.3	83.5	146.2	192.5	118.6	93.1	93.6	88.5	4月	
	5月	109.9	125.7	87.0	87.3	86.3	144.1	178.0	120.5	88.9	89.1	92.5	5月	
	6月	109.7	123.8	87.1	86.3	90.5	143.8	180.4	120.1	91.6	91.2	94.7	6月	
	7月	109.9	125.0	98.9	99.9	90.3	136.9	165.9	117.1	90.4	90.0	93.6	7月	
	8月	113.1	130.9	97.8	99.3	90.2	145.3	176.0	123.7	90.3	90.2	91.0	8月	
	9月	113.9	131.3	103.8	108.8	86.6	146.1	175.0	126.0	92.1	91.9	94.1	9月	
	10月	117.1	137.8	118.1	125.9	89.0	147.5	168.7	132.2	91.1	90.6	94.5	10月	
	前月比%	2.8	5.0	13.8	15.7	2.8	1.0	▲3.6	4.9	▲1.1	▲1.4	0.4	前月比%	

財別生産者出荷指数

財別分類	合計	最終需要財								生産財			財別分類
			投資財	消費財		耐久消費財	非耐久消費財	生産財	鉱工業用生産財	その他用生産財			
				資本財	建設財								
ウェイト	10000.0	5665.4	1931.9	1567.1	364.8	3733.5	2184.8	1548.7	4334.6	3989.6	345.0	ウェイト	
原 指 数	平成25年	113.0	127.5	105.1	105.2	104.7	139.2	157.8	112.8	94.1	94.1	93.9	平成25年
	平成26年	117.6	135.9	113.0	114.6	106.1	147.8	171.7	114.0	93.8	94.5	86.1	平成26年
	平成27年	116.5	136.9	113.0	117.1	95.3	149.2	172.4	116.5	89.9	90.5	83.1	平成27年
	26年Ⅰ期	114.3	129.4	105.2	102.5	116.8	141.9	168.4	104.6	94.5	95.0	89.6	26年Ⅰ期
	Ⅱ期	117.7	136.2	113.3	117.1	97.0	148.0	167.8	120.2	93.5	94.3	85.2	Ⅱ期
	Ⅲ期	116.8	136.1	112.2	113.8	105.3	148.5	171.6	116.0	91.6	92.1	85.6	Ⅲ期
	Ⅳ期	121.8	141.9	121.1	124.8	105.2	152.6	179.1	115.2	95.5	96.5	84.1	Ⅳ期
	27年Ⅰ期	114.6	132.5	110.6	112.9	100.6	143.9	173.2	102.5	91.1	92.4	76.9	27年Ⅰ期
	Ⅱ期	114.2	134.0	111.1	116.6	87.5	145.9	165.1	118.7	88.3	88.8	81.5	Ⅱ期
	Ⅲ期	119.0	142.3	121.9	128.8	91.9	152.9	172.8	124.9	88.5	88.9	84.6	Ⅲ期
	Ⅳ期	118.3	138.6	108.3	110.0	101.2	154.3	178.5	120.1	91.6	91.9	89.4	Ⅳ期
	28年Ⅰ期	116.6	135.8	111.5	115.7	93.4	148.4	176.9	108.3	91.5	92.0	85.5	28年Ⅰ期
Ⅱ期	116.1	134.1	98.8	102.4	83.4	152.5	173.6	122.7	92.6	93.0	88.9	Ⅱ期	
Ⅲ期	117.1	135.6	106.3	110.2	89.7	150.8	167.9	126.6	92.9	93.2	89.2	Ⅲ期	
指 数	3月	122.0	142.4	115.4	117.3	107.4	156.4	188.3	111.3	95.4	96.2	86.5	3月
	4月	110.9	129.4	106.9	111.5	87.0	141.1	161.6	112.1	86.8	87.1	83.3	4月
	5月	104.9	121.8	97.8	101.7	81.0	134.2	144.4	119.6	82.9	83.6	73.9	5月
	6月	126.7	150.8	128.6	136.5	94.5	162.3	189.2	124.4	95.1	95.8	87.3	6月
	7月	136.0	166.2	146.8	158.6	96.1	176.3	200.8	141.8	96.6	97.6	84.2	7月
	8月	101.3	120.3	103.5	108.3	82.6	129.0	136.5	118.4	76.4	76.1	79.7	8月
	9月	119.7	140.5	115.3	119.6	97.0	153.5	181.2	114.4	92.6	92.9	89.8	9月
	10月	121.2	141.7	104.7	105.2	102.4	160.9	190.3	119.3	94.3	94.6	90.5	10月
	11月	116.4	135.1	107.3	108.4	102.2	149.4	175.1	113.2	92.0	92.3	89.4	11月
	12月	117.2	139.0	113.0	116.3	99.0	152.5	170.1	127.7	88.6	88.7	88.4	12月
	28年1月	106.4	124.2	102.5	106.5	85.3	135.4	163.0	96.5	83.1	83.5	78.4	28年1月
	2月	117.7	136.3	110.2	113.8	94.3	149.9	174.8	114.6	93.3	93.5	90.7	2月
3月	125.8	147.0	121.8	126.7	100.5	160.0	192.8	113.8	98.0	98.9	87.3	3月	
4月	116.9	136.6	101.9	106.4	82.5	154.6	175.3	125.4	91.1	91.5	87.5	4月	
5月	107.6	123.1	90.1	92.8	78.4	140.2	160.2	112.0	87.4	87.3	88.8	5月	
6月	123.9	142.7	104.3	107.9	89.2	162.6	185.2	130.7	99.3	100.1	90.3	6月	
7月	121.3	141.2	106.7	111.0	88.2	159.0	174.4	137.3	95.2	95.9	87.7	7月	
8月	105.4	121.4	96.4	98.9	85.7	134.3	143.4	121.5	84.5	84.2	87.1	8月	
9月	124.6	144.2	115.8	120.6	95.1	159.0	186.0	120.9	99.0	99.5	92.9	9月	
10月	124.7	145.0	116.3	121.0	96.2	159.8	183.4	126.4	98.2	99.0	88.9	10月	
前年同月比%	2.9	2.3	11.1	15.0	▲6.1	▲0.7	▲3.6	6.0	4.1	4.7	▲1.8	前年同月比%	
季 節 調 整 済 指 数	26年Ⅰ期	117.1	133.2	108.9	108.8	110.7	147.2	169.3	117.1	96.7	97.0	92.6	26年Ⅰ期
	Ⅱ期	117.6	135.4	113.7	115.8	106.3	145.9	170.0	112.2	94.2	95.5	82.3	Ⅱ期
	Ⅲ期	117.4	137.0	114.6	116.5	106.1	147.5	176.8	108.9	91.6	91.9	87.8	Ⅲ期
	Ⅳ期	118.7	138.3	115.4	118.2	100.8	150.2	170.3	118.9	92.9	93.5	82.7	Ⅳ期
	27年Ⅰ期	117.4	137.3	115.1	120.2	97.0	147.9	172.3	114.2	92.6	93.7	79.4	27年Ⅰ期
	Ⅱ期	114.7	133.5	109.8	113.0	95.6	145.5	168.3	113.6	89.5	90.4	80.6	Ⅱ期
	Ⅲ期	119.1	141.7	121.8	127.5	93.0	152.5	176.8	118.4	89.1	89.3	85.9	Ⅲ期
	Ⅳ期	114.7	134.7	105.7	107.9	96.2	150.3	170.2	120.6	88.5	88.7	86.8	Ⅳ期
	28年Ⅰ期	117.5	137.6	107.5	112.6	88.4	152.9	176.8	122.1	91.3	91.6	87.5	28年Ⅰ期
	Ⅱ期	116.9	134.0	98.0	99.8	91.2	152.3	177.8	117.4	94.0	94.6	88.1	Ⅱ期
	Ⅲ期	117.7	135.7	106.7	109.6	90.9	151.1	172.9	120.4	93.8	94.0	90.7	Ⅲ期
	3月	113.7	131.2	105.4	109.5	94.4	143.4	168.9	109.0	90.1	91.2	78.6	3月
4月	113.0	131.2	106.1	108.9	96.0	143.6	166.0	110.7	89.5	90.3	80.4	4月	
5月	113.8	131.8	106.6	109.8	93.0	144.1	163.2	118.1	89.3	90.5	77.9	5月	
6月	117.2	137.5	116.6	120.4	97.8	148.7	175.6	112.0	89.8	90.4	83.6	6月	
7月	124.8	150.8	135.3	143.1	95.4	158.5	185.3	120.3	90.6	91.2	83.6	7月	
8月	117.1	139.4	122.6	129.5	94.0	148.6	172.5	115.1	87.8	87.6	86.8	8月	
9月	115.5	135.0	107.6	110.0	89.6	150.5	172.7	119.9	89.0	89.2	87.3	9月	
10月	115.6	136.6	105.7	107.4	99.5	152.5	175.2	119.9	88.5	88.6	87.1	10月	
11月	113.8	132.5	102.3	103.3	96.6	149.1	168.8	117.8	89.2	89.2	87.9	11月	
12月	114.8	135.1	109.0	113.0	92.4	149.3	166.5	124.2	87.9	88.2	85.4	12月	
28年1月	120.9	144.8	120.7	129.6	89.1	157.3	181.7	126.6	92.2	92.3	89.7	28年1月	
2月	116.7	136.3	97.6	99.2	88.5	157.1	180.8	126.6	90.4	90.2	93.4	2月	
3月	114.8	131.6	104.1	109.1	87.7	144.3	168.0	113.2	91.2	92.2	79.4	3月	
4月	121.9	142.5	104.1	107.4	92.4	161.6	186.5	125.2	95.7	96.6	86.2	4月	
5月	114.1	129.4	95.4	96.9	88.8	146.5	174.9	109.5	92.4	92.8	91.7	5月	
6月	114.6	130.1	94.6	95.1	92.3	148.9	171.9	117.6	93.8	94.4	86.5	6月	
7月	116.6	135.8	104.2	106.9	90.1	151.0	172.6	119.0	92.7	92.9	90.7	7月	
8月	116.6	132.7	103.8	105.6	95.4	148.0	170.0	118.8	93.9	93.7	93.1	8月	
9月	119.9	138.6	112.1	116.3	87.2	154.2	176.2	123.4	94.8	95.4	88.3	9月	
10月	121.8	143.9	120.9	127.6	94.8	155.7	174.9	128.4	93.9	94.4	87.4	10月	
前月比%	1.6	3.8	7.9	9.7	8.7	1.0	▲0.7	4.1	▲0.9	▲1.0	▲1.0	前月比%	

財別生産者在庫指数

財別分類	合計	最終需要財									生産財			財別分類
		投資財	消費財			生産財	鉱工業用生産財	その他用生産財						
			資本財	建設財	耐久消費財				非耐久消費財					
ウェイト	10000.0	6667.9	2858.5	1533.2	1325.3	3809.4	1596.0	2213.4	3332.1	2988.5	343.6	ウェイト		
原 指 数	平成25年	112.9	117.1	120.0	139.2	97.8	114.9	117.0	113.4	104.4	104.2	107.0	平成25年	
	平成26年	101.5	101.3	118.2	135.8	97.8	88.6	56.3	112.0	101.8	101.5	104.7	平成26年	
	平成27年	105.7	105.2	130.7	167.1	88.5	86.0	47.6	113.7	106.8	105.3	119.3	平成27年	
	26年Ⅰ期	100.3	100.7	115.2	137.2	89.7	89.8	70.4	103.8	99.6	99.5	100.3	26年Ⅰ期	
	Ⅱ期	97.3	96.2	112.0	127.5	94.1	84.4	37.0	118.5	99.5	99.7	97.8	Ⅱ期	
	Ⅲ期	103.5	104.1	120.3	136.1	102.0	91.9	64.9	111.4	102.5	101.7	109.3	Ⅲ期	
	Ⅳ期	104.7	104.3	125.2	142.4	105.4	88.6	52.8	114.3	105.6	105.0	111.4	Ⅳ期	
	27年Ⅰ期	110.4	111.2	133.7	164.5	98.0	94.4	64.5	115.9	108.9	107.7	118.4	27年Ⅰ期	
	Ⅱ期	106.2	106.3	130.5	168.0	87.1	88.0	54.6	112.2	106.1	104.9	116.7	Ⅱ期	
	Ⅲ期	104.0	103.4	132.2	172.4	85.7	81.8	39.3	112.5	105.1	102.8	124.8	Ⅲ期	
	Ⅳ期	102.2	99.8	126.3	163.5	83.2	79.8	32.2	114.2	107.1	106.0	117.1	Ⅳ期	
	28年Ⅰ期	105.9	104.3	123.2	160.6	80.0	90.1	41.6	125.0	109.0	108.6	111.5	28年Ⅰ期	
Ⅱ期	104.2	104.4	121.3	152.2	85.4	91.8	31.4	135.4	103.6	103.2	106.5	Ⅱ期		
Ⅲ期	104.9	107.2	120.0	147.0	88.8	97.5	42.6	137.2	100.4	99.9	104.7	Ⅲ期		
指 数	3月	104.4	103.0	120.2	147.9	88.1	90.2	59.5	112.3	107.1	107.1	107.5	3月	
	4月	99.3	98.1	120.3	148.6	87.5	81.4	27.5	120.3	101.7	100.7	110.5	4月	
	5月	107.8	108.0	137.6	179.9	88.6	85.8	70.1	97.1	107.5	106.0	120.4	5月	
	6月	111.5	112.7	133.7	175.6	85.3	96.9	66.2	119.1	109.1	107.9	119.1	6月	
	7月	105.6	106.1	137.3	183.4	83.9	82.6	41.4	112.4	104.7	101.7	130.1	7月	
	8月	103.2	102.5	134.0	173.3	88.7	78.8	32.8	112.0	104.6	101.7	129.5	8月	
	9月	103.1	101.7	125.2	160.5	84.4	84.0	43.7	113.0	106.0	105.0	114.8	9月	
	10月	101.3	98.4	127.2	166.2	82.1	76.8	35.1	106.9	107.0	105.6	118.7	10月	
	11月	106.5	105.7	127.3	166.4	82.1	89.4	36.0	127.9	108.1	107.4	114.8	11月	
	12月	98.9	95.2	124.3	157.9	85.5	73.3	25.5	107.8	106.3	104.9	117.9	12月	
	28年1月	107.5	105.5	128.0	167.6	82.2	88.6	30.0	130.9	111.4	110.4	120.0	28年1月	
	2月	107.2	106.8	130.8	172.5	82.6	88.8	45.4	120.1	107.9	108.1	105.9	2月	
3月	102.9	100.5	110.8	141.6	75.2	92.8	49.5	124.0	107.6	107.4	108.6	3月		
4月	99.8	98.1	117.5	152.0	77.5	83.6	32.7	120.2	103.2	102.4	110.0	4月		
5月	104.7	104.4	120.3	151.6	84.0	92.5	26.7	140.0	105.1	105.0	106.0	5月		
6月	108.0	110.8	126.0	153.0	94.7	99.4	34.9	146.0	102.4	102.2	103.5	6月		
7月	106.8	109.3	126.5	155.1	93.5	96.4	44.7	133.7	101.6	100.8	108.3	7月		
8月	106.2	109.3	122.9	151.4	90.0	99.0	42.5	139.8	100.2	99.4	106.8	8月		
9月	101.8	103.0	110.7	134.6	83.0	97.2	40.6	138.0	99.3	99.4	99.0	9月		
10月	99.3	98.6	113.8	140.1	83.3	87.2	27.3	130.4	100.7	100.2	104.6	10月		
前年同月比%		▲2.0	0.2	▲10.5	▲15.7	1.5	13.5	▲22.2	22.0	▲5.9	▲5.1	▲11.9	前年同月比%	
季 節 調 整 済 指 数	26年Ⅰ期	97.2	96.9	111.9	126.3	94.7	86.5	60.3	108.1	97.5	97.5	97.3	26年Ⅰ期	
	Ⅱ期	98.6	98.3	114.4	132.7	93.6	86.2	44.1	112.0	98.6	98.4	100.7	Ⅱ期	
	Ⅲ期	105.2	106.0	122.5	142.7	101.0	93.0	73.0	109.4	105.0	104.5	113.0	Ⅲ期	
	Ⅳ期	105.0	104.0	123.7	142.3	101.7	88.7	48.2	119.0	106.3	105.8	108.1	Ⅳ期	
	27年Ⅰ期	107.1	107.2	130.5	154.1	101.1	90.6	55.8	118.9	106.9	105.8	117.2	27年Ⅰ期	
	Ⅱ期	107.4	107.8	133.0	173.0	88.5	89.1	58.1	106.6	105.6	104.1	119.7	Ⅱ期	
	Ⅲ期	105.3	104.7	132.9	176.1	84.8	82.9	44.1	111.7	107.3	105.1	124.5	Ⅲ期	
	Ⅳ期	102.9	100.7	126.3	166.3	80.5	80.8	31.8	118.3	107.2	106.1	115.7	Ⅳ期	
	28年Ⅰ期	102.7	100.7	120.2	150.2	82.7	86.6	36.6	128.2	107.0	106.8	110.7	28年Ⅰ期	
	Ⅱ期	105.3	106.0	123.6	157.0	86.6	93.0	33.5	128.4	103.1	102.5	109.1	Ⅱ期	
	Ⅲ期	106.3	108.4	120.7	150.1	87.9	98.8	48.0	136.3	102.5	102.2	104.5	Ⅲ期	
	3月	107.1	107.7	130.8	156.7	101.9	90.8	54.8	114.5	105.7	104.8	116.5	3月	
4月	102.3	102.7	125.3	157.7	91.2	84.5	29.7	116.7	102.3	101.5	110.7	4月		
5月	107.9	108.5	138.6	181.9	89.6	87.2	75.6	91.1	106.7	104.8	122.7	5月		
6月	111.9	112.3	135.0	179.4	84.8	95.7	69.1	112.1	107.9	106.0	125.7	6月		
7月	105.5	104.7	134.4	179.6	82.7	82.1	46.9	108.3	107.7	105.2	127.7	7月		
8月	103.8	103.2	132.3	173.4	85.3	80.4	37.5	112.4	107.6	104.7	126.5	8月		
9月	106.5	106.1	132.1	175.3	86.4	86.1	48.0	114.5	106.6	105.4	119.4	9月		
10月	103.8	101.8	128.1	171.0	79.7	80.9	36.6	109.3	107.4	106.1	117.3	10月		
11月	104.4	102.8	127.5	169.5	79.8	83.9	31.7	128.0	107.6	106.7	114.2	11月		
12月	100.4	97.4	123.3	158.4	81.9	77.5	27.1	117.6	106.6	105.5	115.6	12月		
28年1月	100.8	96.6	119.5	147.4	80.1	81.2	23.6	135.3	109.8	109.7	114.0	28年1月		
2月	101.8	100.3	120.6	153.3	81.1	85.2	40.7	123.0	105.0	105.5	100.4	2月		
3月	105.6	105.1	120.5	150.0	87.0	93.4	45.6	126.4	106.2	105.1	117.6	3月		
4月	102.8	102.7	122.4	161.4	80.8	86.8	35.3	116.6	103.8	103.2	110.2	4月		
5月	104.8	104.9	121.2	153.3	85.0	94.0	28.8	131.3	104.3	103.8	108.0	5月		
6月	108.4	110.4	127.2	156.3	94.1	98.2	36.4	137.4	101.3	100.4	109.2	6月		
7月	106.7	107.9	123.9	151.9	92.2	95.8	50.7	128.8	104.6	104.3	106.3	7月		
8月	106.9	110.0	121.3	151.5	86.5	101.0	48.6	140.3	103.1	102.4	104.3	8月		
9月	105.2	107.4	116.8	147.0	85.0	99.7	44.6	139.8	99.9	99.8	102.9	9月		
10月	101.7	102.0	114.6	144.2	80.9	91.9	28.5	133.3	101.1	100.6	103.4	10月		
前月比%		▲3.3	▲5.0	▲1.9	▲1.9	▲4.8	▲7.8	▲36.1	▲4.6	1.2	0.8	0.5	前月比%	

## 財別格付け上の定義

最終需要財	<p>鉱工業又は他の産業に原材料等として投入されない製品</p> <p>ただし、建設財を含み、企業消費財を除く</p>
投資財	<p>資本財と建設財の合計</p>
資本財	<p>家計以外で購入される製品で、原則として想定耐用年数が1年以上で比較的購入価格が高いもの</p>
建設財	<p>建設業者で購入される製品で、原則として想定耐用年数が1年以上で比較的購入価格が高いもの</p>
消費財	<p>家計で購入される製品（耐久消費財と非耐久消費財の合計）</p>
耐久消費財	<p>原則として耐用想定年数が1年以上で比較的購入価格が高いもの</p>
非耐久消費財	<p>原則として耐用想定年数が1年未満または比較的購入価格が低いもの</p>
生産財	<p>鉱工業及び他の産業に原材料として投入される製品</p> <p>ただし、企業消費財を含み、建設財を除く</p>
鉱工業用生産財	<p>鉱工業の生産工程に原材料、燃料、部品、容器、消耗品、工具等として再投入される製品</p>
その他用生産財	<p>非鉱工業用の原材料、燃料、消耗品及び企業消費財</p>

## 【統計課からのお知らせ】

平成 29 年版 群馬県民手帳 好評発売中！

○定 価：1 冊 540 円（税込み）

○表 紙 色：濃緑・赤・ベージュ

○販売場所：

県内書店

県内コンビニエンスストア（セブンスイーツ、セブオ、ローソク）

県有施設等、群馬県統計協会（群馬県庁 11 階北側）

※主に県外の方向けに郵送による販売も受付。

○手帳のみどころ：

【日記編】富岡製糸場と絹産業遺産群（カラー写真&錦絵）、  
過去 10 年の天気付週間予定表、防災・救急医療のページ、  
ふるさとの歳時記（県内各市町村のイベント）

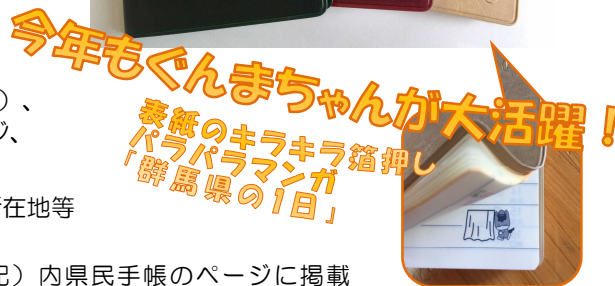
【資料編】県・市町村指標、各種統計情報、県の便覧、所在地等

※詳細は、群馬県統計情報提供システム（アドレス下記）内県民手帳のページに掲載

○お問い合わせ：

群馬県統計協会 電話 027-226-2412、E-mail [toukeikyokai@eagle.ocn.ne.jp](mailto:toukeikyokai@eagle.ocn.ne.jp)

ポケットサイズ（14.3cm×8.7cm×1.0cm）  
に群馬県のお役立ち情報が満載



群馬県鉱工業指数のお問い合わせは・・・

**群馬県企画部統計課 経済産業係**

〒371-8570 群馬県前橋市大手町一丁目1番1号

TEL: 027-226-2410 (直通)

FAX: 027-224-9224

各種統計情報は、「群馬県統計情報提供システム」でもご覧いただけます。

<http://toukei.pref.gunma.jp/>