



統計資料 28-1-2

平成28年5月20日
統計課 経済産業係
ダイヤル 027-226-2410

平成 22 年 基 準

群馬県鉱工業指数

平成 28 年 3 月 分

「生産、出荷は低下、在庫は上昇で推移」

| 項 目 | 季節調整済指数 | | 原 指 数 | |
|-------|---------|--------|-------|----------|
| | 指 数 | 前月比(%) | 指 数 | 前年同月比(%) |
| 生 産 | 106.7 | ▲ 1.6 | 116.8 | 3.9 |
| 出 荷 | 112.2 | ▲ 3.4 | 125.8 | 3.4 |
| 在 庫 | 106.4 | 4.9 | 102.9 | ▲ 1.4 |
| 在 庫 率 | 103.0 | 15.9 | 86.2 | ▲ 1.7 |

群馬県企画部統計課

インターネットでご覧いただけます
<http://toukei.pref.gunma.jp/>

利用上の注意

1. 指数の種類、基準年次、ウェイト算定基準及び品目数

| 指数の種類 | 基準年次 | ウェイト算定基準 | 採用品目 |
|------------|-------|----------|------|
| 生産指数 | 平成22年 | 付加価値額 | 196 |
| 生産者出荷指数 | 〃 | 出荷額 | 190 |
| 生産者製品在庫指数 | 〃 | 在庫額 | 121 |
| 生産者製品在庫率指数 | 〃 | 〃 | 110 |

※生産指数及び生産者出荷指数の採用品目数には、電力・ガス事業を含む。

2. 指数算式－1

品目指数を基準時の固定ウェイト加重平均するラスパイレス算式である。

$$\text{総合指数} = \frac{\left(\frac{\text{比較時数量}}{\text{基準時数量}} \times \text{基準時ウェイト} \right) \text{の総和}}{\text{基準時ウェイトの総和}} \times 100$$

指数算式－2（生産者製品在庫率指数）

在庫と出荷の比率の推移をみることにより、産出された製品の需給動向をみる事ができる。

$$\text{総合在庫率指数} = \frac{\left[\frac{\frac{\text{比較時在庫数量}}{\text{比較時出荷数量}}}{\frac{\text{基準時在庫数量}}{\text{基準時出荷数量}}} \times \text{基準時在庫額ウェイト} \right] \text{の総和}}{\text{基準時在庫額ウェイトの総和}} \times 100$$

3. 分類は、業種分類及び特殊分類（財別分類）である。

4. 指数値の計算は月別、四半期別及び暦年別に行い、小数点第2位以下を四捨五入した。

四半期別指数は3か月分（1～3月期=Ⅰ期, 4～6月期=Ⅱ期, 7～9月期=Ⅲ期, 10～12月期=Ⅳ期としている。）の指数値を単純平均したもので、年別指数は12か月分の指数値を単純平均したものである。各増減率は端数処理後の数値で計算し、小数点第2位以下を四捨五入した。

5. 季節調整

季節調整とは1年を周期とする季節的な変動要因（天候、社会習慣等）を排除することをいう。本県ではセンサス局法のX-12-ARIMAを用いて算出した季節指数により季節調整を行っている。

6. 資料出所

- (1) 経済産業省生産動態統計調査
- (3) 他の官庁の資料
- (2) 庁内各課の資料
- (4) 組合または事業所へ照会

7. 本文中及び統計表中の符号は、次のとおりである。

- (1) 「r」は訂正数値(revised)
- (3) 「0.0」は、0.05未満
- (2) 「▲」はマイナス

8. 年間補正

経済産業省では、毎年、生産動態統計調査の前年分のデータを訂正（年間補正）している。これを受けて、群馬県鉱工業指数でも、毎年一回前年分の前指数及び季節調整済指数を再計し、前年の1月から当年の最新公表月までの指数値を訂正・公表している。この際には、ほぼ全面的に対象期間の指数値が訂正されるため、特に「r」は付していない。

3月の鉱工業動向

生産、出荷は低下、在庫は上昇で推移

【生産】

季節調整済指数で 106.7、前月比 1.6%低下となった。

前年同月比(原指数による)は、3.9%上昇となった。

| | | | |
|----------------|-------|----------------|---------|
| ・上昇した主な業種(前月比) | | ・低下した主な業種(前月比) | |
| 木材・木製品工業 | 16.6% | ゴム製品工業 | ▲ 28.7% |
| 化学工業 | 13.0% | 鉱業 | ▲ 25.3% |
| その他製品工業 | 8.9% | 生産用機械工業 | ▲ 19.8% |

【出荷】

季節調整済指数で 112.2、前月比 3.4%低下となった。

前年同月比(原指数による)は、3.4%上昇となった。

| | | | |
|----------------|-------|----------------|---------|
| ・上昇した主な業種(前月比) | | ・低下した主な業種(前月比) | |
| 木材・木製品工業 | 34.7% | ゴム製品工業 | ▲ 27.3% |
| 窯業・土石製品工業 | 10.7% | 電子部品・デバイス工業 | ▲ 24.8% |
| 家具製品工業 | 4.2% | 鉱業 | ▲ 20.7% |

【在庫】

季節調整済指数で 106.4、前月比 4.9%上昇となった。

前年同月比(原指数による)は、1.4%低下となった。

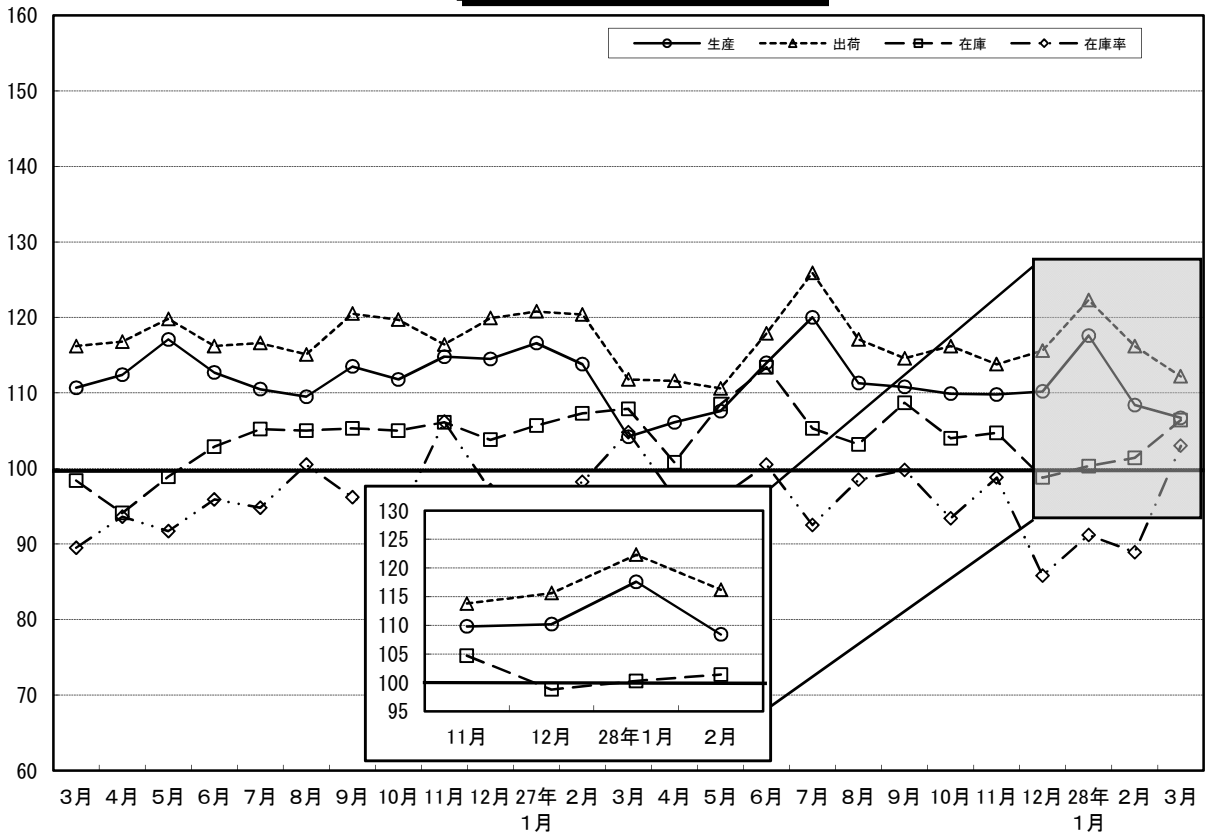
| | | | |
|----------------|-------|----------------|---------|
| ・上昇した主な業種(前月比) | | ・低下した主な業種(前月比) | |
| 輸送機械工業 | 30.9% | その他製品工業 | ▲ 55.1% |
| はん用機械工業 | 5.8% | 電子部品・デバイス工業 | ▲ 40.0% |
| パルプ・紙・紙加工品工業 | 5.5% | 家具製品工業 | ▲ 27.0% |

◎寄与した主な業種

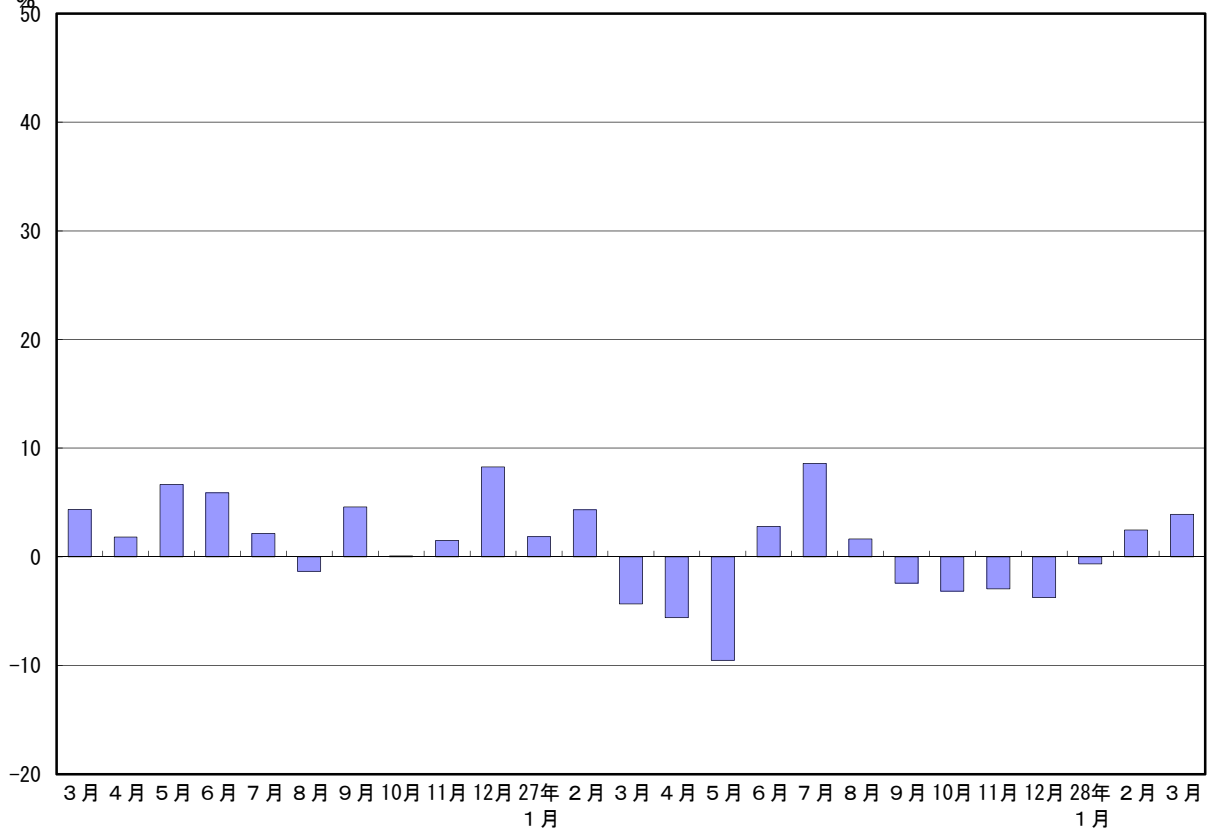
| | | 業 種 | 前月比(%) | 主 な 品 目 |
|--------|--------|------------|-------------|-----------------------------|
| 生 産 | 上 昇 | 輸送機械工業 | 3.7 | ステアリング装置、ガソリンエンジン |
| | | 化学工業 | 13.0 | 医薬品製剤 |
| | 低 下 | 食料品工業 | ▲ 10.8 | 清涼飲料、めん類 |
| | | 生産用機械工業 | ▲ 19.8 | プレス用金型、プラスチック用金型 |
| 出 荷 | 低 下 | 食料品工業 | ▲ 11.1 | 清涼飲料、冷凍調理食品 |
| | 化学工業 | ▲ 17.1 | 医薬品製剤、けい素樹脂 | |
| 在 庫 | 上 昇 | 輸送機械工業 | 30.9 | 普通乗用車 |
| | | プラスチック製品工業 | 4.9 | プラスチック製パイプ、プラスチック製ラミネートフィルム |
| | 低 下 | 生産用機械工業 | ▲ 7.2 | ショベル系掘削機械、研削盤 |
| | | 電気機械工業 | ▲ 7.0 | 自然冷媒ヒートポンプ式給湯機、電気温水器 |

(注)各指数の上昇・低下に影響を与えた主な業種を載せている。一部秘匿あり。

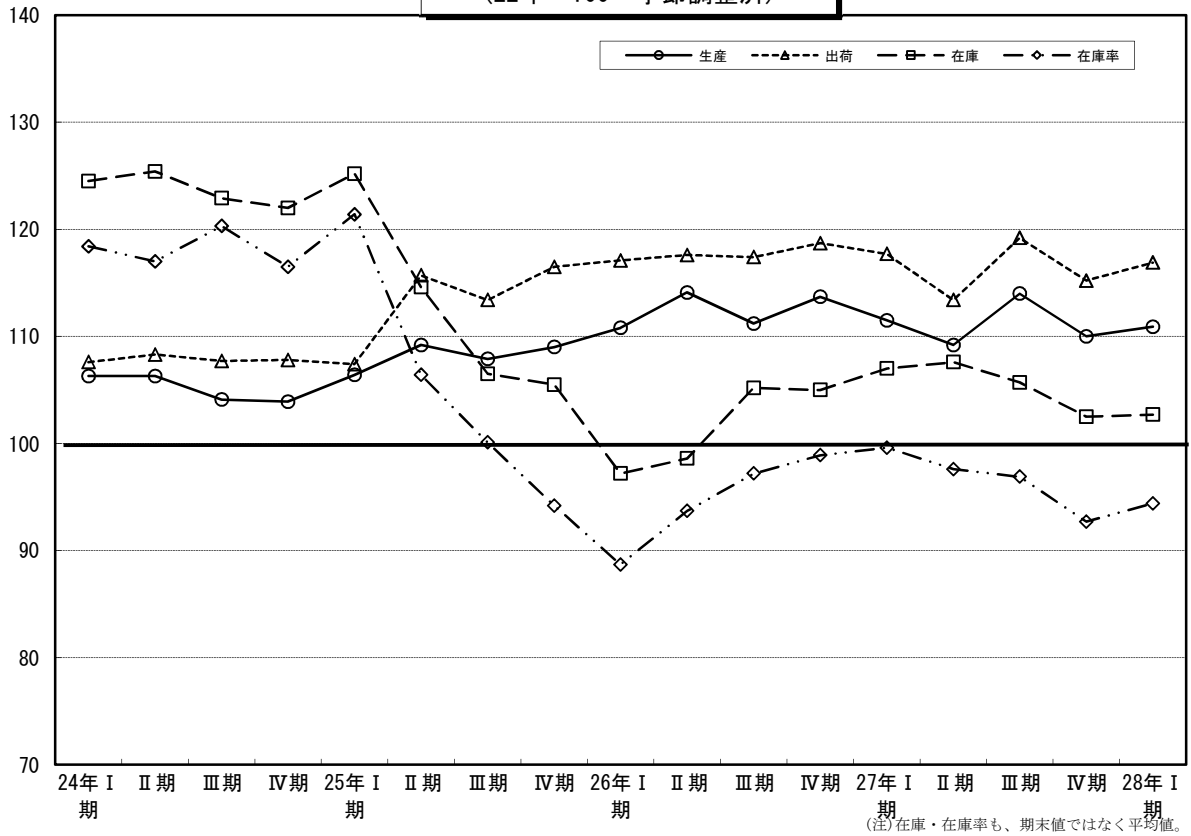
鉱工業指数の推移
(22年=100 季節調整済指数)



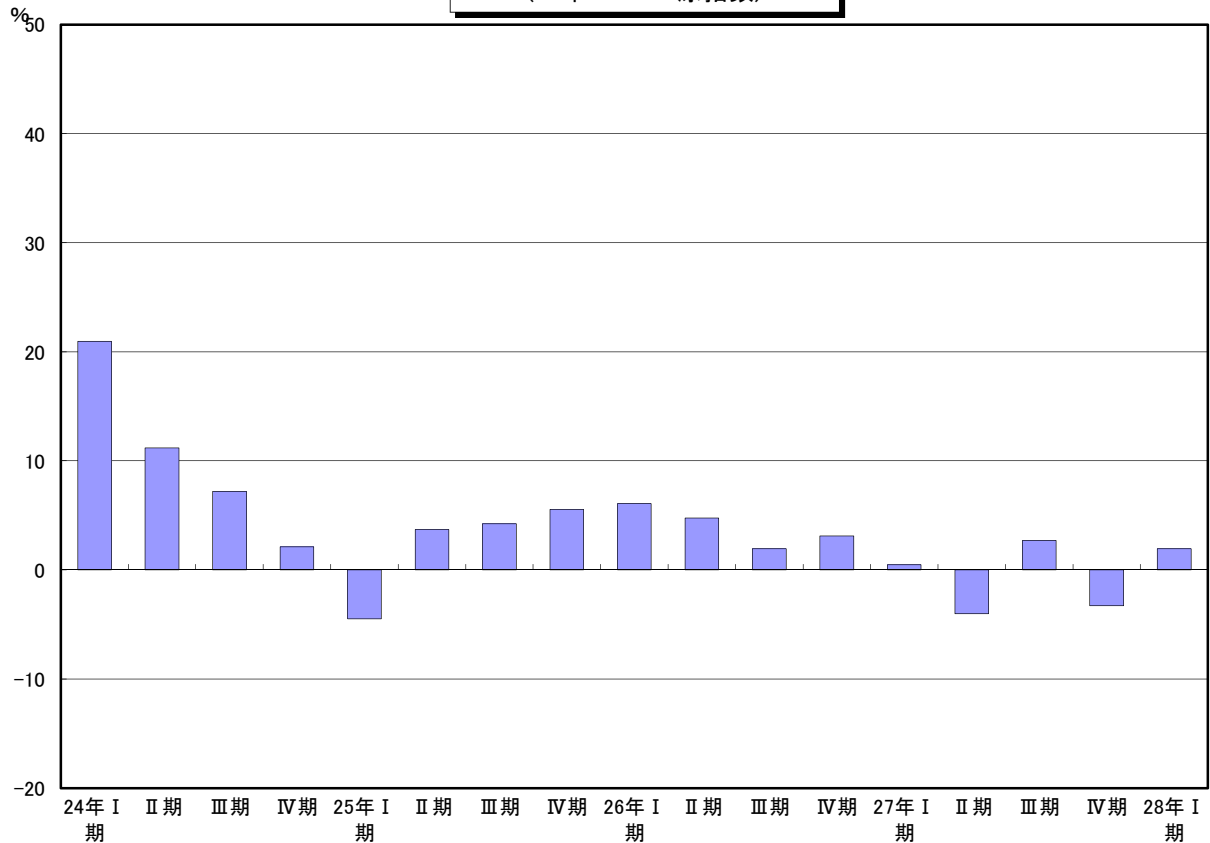
生産指数前年同月比の推移
(22年=100 原指数)



鉬工業指数の推移(期別) (22年=100 季節調整済)



生産指数前年同期比の推移 (22年=100 原指数)



業種分類別生産指数

| 紙・紙加工品 | 繊維 | 食料品 | その他 | 軽工業 | | | | | | 電力・ガス事業 | 産業総合 | | (参考系列) | | 業種 |
|--------|-------|--------|-------|-------|-------|-------|--------|-------|-------|---------|---------|--------|--------|----------|----|
| | | | | ゴム製品 | 家具製品 | 印刷 | 木材・木製品 | その他製品 | 機械工業 | | 旧電気機械工業 | | | | |
| | | | | | | | | | | | | ウェイト | | | |
| 122.3 | 100.6 | 1505.4 | 251.9 | 70.2 | 24.2 | 69.5 | 14.5 | 73.5 | 5.7 | 112.0 | 10112.0 | 5344.9 | 1175.4 | | |
| 107.2 | 103.4 | 108.1 | 102.5 | 86.8 | 103.4 | 118.5 | 101.8 | 102.1 | 113.4 | 94.3 | 107.9 | 112.6 | 70.5 | 平成25年 | |
| 105.8 | 104.7 | 106.1 | 96.4 | 77.9 | 103.6 | 101.0 | 95.8 | 107.6 | 112.7 | 94.3 | 112.2 | 119.3 | 69.9 | 平成26年 | |
| 112.4 | 107.5 | 107.1 | 92.8 | 92.0 | 103.7 | 63.6 | 86.7 | 119.0 | 99.9 | 93.2 | 110.9 | 116.5 | 60.1 | 平成27年 | |
| 96.9 | 100.1 | 99.0 | 102.3 | 70.0 | 121.3 | 120.4 | 93.9 | 111.4 | 110.6 | 83.2 | 108.0 | 115.5 | 76.0 | 26年Ⅰ期 | |
| 105.9 | 104.7 | 116.3 | 98.2 | 80.0 | 96.8 | 111.4 | 100.1 | 103.3 | 113.8 | 116.1 | 114.5 | 119.7 | 73.9 | Ⅱ期 | |
| 108.5 | 105.8 | 108.7 | 92.8 | 81.3 | 84.4 | 92.3 | 94.6 | 107.0 | 107.9 | 102.2 | 110.7 | 116.5 | 64.6 | Ⅲ期 | |
| 111.8 | 108.2 | 100.5 | 92.4 | 80.3 | 111.7 | 80.0 | 94.6 | 108.9 | 118.5 | 75.8 | 115.4 | 125.5 | 65.1 | Ⅳ期 | |
| 96.6 | 104.4 | 91.5 | 87.4 | 84.9 | 110.3 | 46.5 | 88.3 | 120.7 | 95.7 | 80.3 | 108.4 | 117.5 | 65.4 | 27年Ⅰ期 | |
| 118.2 | 110.3 | 112.8 | 90.8 | 88.1 | 92.0 | 68.6 | 82.9 | 115.6 | 105.7 | 112.2 | 109.9 | 112.8 | 58.5 | Ⅱ期 | |
| 119.7 | 105.1 | 118.3 | 93.1 | 92.8 | 93.5 | 69.2 | 87.0 | 117.1 | 94.7 | 98.1 | 113.6 | 119.4 | 59.0 | Ⅲ期 | |
| 115.1 | 110.0 | 105.8 | 100.1 | 102.1 | 119.2 | 70.0 | 88.4 | 122.5 | 103.4 | 82.3 | 111.7 | 116.4 | 57.5 | Ⅳ期 | |
| 103.7 | 98.2 | 102.0 | 97.3 | 99.9 | 117.3 | 64.9 | 76.2 | 123.0 | 103.6 | 97.4 | 110.7 | 119.7 | 56.3 | 28年Ⅰ期 | |
| 103.2 | 96.4 | 109.9 | 81.7 | 66.1 | 71.7 | 79.5 | 82.8 | 101.8 | 99.7 | 109.9 | 96.9 | 94.4 | 57.5 | 26年8月 | |
| 103.8 | 106.2 | 94.4 | 95.2 | 84.4 | 92.6 | 95.4 | 99.4 | 105.5 | 107.7 | 82.4 | 115.6 | 127.4 | 71.4 | 9月 | |
| 113.3 | 110.2 | 95.9 | 101.0 | 90.4 | 125.4 | 97.5 | 99.4 | 106.8 | 108.8 | 75.1 | 116.4 | 130.0 | 68.3 | 10月 | |
| 108.4 | 107.5 | 106.0 | 91.9 | 78.6 | 108.2 | 80.3 | 95.2 | 109.4 | 127.1 | 64.8 | 115.1 | 122.6 | 62.2 | 11月 | |
| 113.7 | 106.8 | 99.5 | 84.3 | 71.8 | 101.5 | 62.3 | 89.1 | 110.5 | 119.6 | 87.4 | 114.7 | 123.8 | 64.8 | 12月 | |
| 87.9 | 96.8 | 78.6 | 83.4 | 84.3 | 102.2 | 38.4 | 89.1 | 117.7 | 111.2 | 92.1 | 104.8 | 113.8 | 63.0 | 27年1月 | |
| 92.5 | 107.3 | 90.4 | 86.0 | 83.3 | 108.5 | 44.8 | 82.8 | 120.8 | 114.3 | 65.5 | 108.3 | 117.4 | 63.9 | 2月 | |
| 109.5 | 109.2 | 105.4 | 92.8 | 87.1 | 120.3 | 56.2 | 93.1 | 123.6 | 61.7 | 83.4 | 112.1 | 121.4 | 69.2 | 3月 | |
| 118.8 | 112.8 | 102.8 | 92.9 | 86.4 | 97.1 | 70.0 | 87.0 | 120.6 | 86.8 | 112.7 | 106.2 | 108.9 | 57.9 | 4月 | |
| 113.4 | 102.0 | 114.0 | 84.7 | 77.9 | 82.1 | 67.4 | 72.5 | 110.8 | 101.9 | 125.1 | 101.9 | 101.4 | 54.9 | 5月 | |
| 122.4 | 116.0 | 121.5 | 94.8 | 99.9 | 96.7 | 68.4 | 89.1 | 115.4 | 128.3 | 98.7 | 121.7 | 128.1 | 62.8 | 6月 | |
| 130.1 | 109.3 | 133.1 | 96.2 | 101.4 | 101.0 | 74.3 | 91.3 | 111.5 | 111.3 | 99.0 | 129.7 | 140.9 | 65.4 | 7月 | |
| 115.6 | 103.2 | 116.3 | 84.6 | 78.1 | 82.7 | 62.0 | 82.8 | 113.0 | 78.5 | 99.2 | 98.3 | 96.7 | 50.4 | 8月 | |
| 113.5 | 102.8 | 105.4 | 98.5 | 98.8 | 96.8 | 71.4 | 87.0 | 126.7 | 94.4 | 96.0 | 112.9 | 120.5 | 61.1 | 9月 | |
| 120.6 | 111.1 | 99.7 | 106.3 | 102.0 | 117.8 | 79.0 | 93.4 | 134.9 | 102.3 | 67.7 | 112.7 | 119.3 | 56.4 | 10月 | |
| 110.2 | 114.4 | 111.0 | 99.4 | 98.1 | 133.7 | 73.2 | 87.0 | 116.4 | 107.8 | 80.2 | 111.8 | 114.9 | 56.6 | 11月 | |
| 114.6 | 104.6 | 106.6 | 94.5 | 106.3 | 106.0 | 57.7 | 84.9 | 116.1 | 100.2 | 99.1 | 110.6 | 114.9 | 59.4 | 12月 | |
| 89.3 | 90.1 | 87.3 | 88.2 | 92.0 | 102.1 | 51.6 | 71.0 | 118.1 | 109.2 | 105.6 | 104.3 | 110.3 | 54.0 | 28年1月 | |
| 103.2 | 102.5 | 106.7 | 102.1 | 113.3 | 122.0 | 69.2 | 74.9 | 121.4 | 116.5 | 83.9 | 111.1 | 120.3 | 57.5 | 2月 | |
| 118.7 | 102.1 | 112.1 | 101.5 | 94.3 | 127.7 | 74.0 | 82.7 | 129.5 | 85.1 | 102.6 | 116.7 | 128.5 | 57.3 | 3月 | |
| 8.4 | ▲6.5 | 6.4 | 9.4 | 8.3 | 6.2 | 31.7 | ▲11.2 | 4.8 | 37.9 | 23.0 | 4.1 | 5.8 | ▲17.2 | 前年同月比(%) | |
| 108.0 | 101.2 | 108.1 | 102.9 | 73.6 | 115.9 | 124.0 | 100.9 | 110.5 | 109.9 | 92.3 | 110.6 | 116.6 | 77.0 | 26年Ⅰ期 | |
| 102.6 | 104.0 | 107.1 | 98.4 | 77.7 | 102.7 | 109.5 | 99.5 | 104.3 | 112.4 | 98.0 | 114.0 | 122.3 | 73.4 | Ⅱ期 | |
| 104.5 | 109.3 | 102.3 | 95.1 | 77.9 | 94.3 | 95.6 | 95.3 | 110.9 | 112.2 | 93.4 | 111.0 | 118.2 | 61.7 | Ⅲ期 | |
| 108.2 | 103.9 | 107.9 | 89.7 | 81.7 | 100.5 | 75.8 | 88.7 | 106.0 | 116.8 | 92.1 | 113.5 | 120.1 | 68.2 | Ⅳ期 | |
| 106.8 | 106.1 | 99.0 | 88.1 | 86.7 | 106.0 | 48.1 | 95.8 | 120.9 | 92.1 | 90.3 | 111.4 | 119.3 | 66.8 | 27年Ⅰ期 | |
| 115.3 | 108.8 | 105.1 | 90.9 | 87.9 | 98.2 | 67.4 | 81.6 | 115.8 | 109.2 | 93.2 | 109.1 | 114.4 | 57.7 | Ⅱ期 | |
| 116.0 | 108.3 | 112.7 | 95.5 | 92.3 | 104.6 | 71.5 | 87.2 | 120.3 | 103.1 | 89.2 | 113.7 | 120.6 | 55.8 | Ⅲ期 | |
| 111.5 | 105.7 | 113.6 | 97.2 | 104.4 | 107.0 | 66.4 | 82.9 | 119.1 | 102.1 | 99.6 | 109.8 | 111.5 | 60.3 | Ⅳ期 | |
| 114.0 | 100.0 | 111.3 | 96.0 | 106.9 | 109.3 | 66.4 | 78.3 | 118.1 | 103.2 | 104.5 | 110.9 | 118.4 | 56.2 | 28年Ⅰ期 | |
| 103.1 | 105.0 | 102.9 | 94.3 | 75.9 | 89.3 | 93.6 | 92.0 | 115.2 | 109.4 | 95.9 | 109.3 | 116.0 | 59.0 | 26年8月 | |
| 103.8 | 106.9 | 97.7 | 92.6 | 79.3 | 98.0 | 92.8 | 98.1 | 102.7 | 113.3 | 85.7 | 113.3 | 121.7 | 66.5 | 9月 | |
| 107.6 | 105.4 | 104.2 | 93.8 | 82.7 | 116.7 | 87.9 | 90.1 | 101.3 | 112.7 | 98.6 | 111.6 | 119.4 | 68.8 | 10月 | |
| 110.1 | 103.2 | 110.7 | 90.7 | 85.5 | 94.4 | 78.8 | 91.0 | 104.6 | 122.9 | 83.8 | 114.6 | 120.4 | 67.1 | 11月 | |
| 106.9 | 103.2 | 108.9 | 84.5 | 76.8 | 90.5 | 60.7 | 85.0 | 112.0 | 114.7 | 93.8 | 114.3 | 120.6 | 68.8 | 12月 | |
| 109.0 | 103.6 | 105.4 | 90.6 | 92.2 | 116.5 | 43.8 | 97.2 | 125.1 | 104.1 | 98.1 | 116.4 | 122.7 | 69.2 | 27年1月 | |
| 104.6 | 107.1 | 99.0 | 88.5 | 89.4 | 100.7 | 49.8 | 91.9 | 119.5 | 116.1 | 75.7 | 113.5 | 122.6 | 64.9 | 2月 | |
| 106.8 | 107.6 | 92.6 | 85.1 | 78.4 | 100.8 | 50.6 | 98.4 | 118.1 | 56.0 | 97.0 | 104.2 | 112.6 | 66.3 | 3月 | |
| 109.5 | 106.3 | 99.1 | 89.3 | 84.4 | 88.2 | 64.1 | 88.6 | 122.4 | 103.1 | 98.3 | 106.1 | 110.0 | 61.1 | 4月 | |
| 117.7 | 107.3 | 109.7 | 90.0 | 90.1 | 95.6 | 70.1 | 71.1 | 113.0 | 111.0 | 98.5 | 107.6 | 112.9 | 54.7 | 5月 | |
| 118.8 | 112.9 | 106.4 | 93.5 | 89.2 | 110.9 | 67.9 | 85.2 | 111.9 | 113.5 | 82.9 | 113.6 | 120.4 | 57.3 | 6月 | |
| 116.9 | 110.5 | 116.0 | 93.0 | 85.5 | 108.6 | 73.3 | 86.1 | 112.8 | 109.1 | 85.5 | 119.7 | 129.0 | 60.0 | 7月 | |
| 115.5 | 112.4 | 108.9 | 97.6 | 89.7 | 103.0 | 73.0 | 92.0 | 127.9 | 86.1 | 86.6 | 110.9 | 118.8 | 51.7 | 8月 | |
| 115.6 | 102.1 | 113.2 | 95.9 | 101.8 | 102.1 | 68.1 | 83.6 | 120.2 | 114.0 | 95.6 | 110.6 | 114.0 | 55.7 | 9月 | |
| 117.4 | 107.6 | 108.5 | 99.9 | 96.1 | 110.0 | 70.9 | 85.5 | 131.3 | 105.8 | 91.4 | 109.7 | 112.3 | 57.2 | 10月 | |
| 109.3 | 108.5 | 115.8 | 97.0 | 103.6 | 116.4 | 72.1 | 82.3 | 108.4 | 104.4 | 101.0 | 109.6 | 110.2 | 60.6 | 11月 | |
| 107.7 | 101.1 | 116.6 | 94.7 | 113.6 | 94.5 | 56.2 | 81.0 | 117.7 | 96.1 | 106.4 | 110.2 | 111.9 | 63.1 | 12月 | |
| 113.4 | 97.6 | 117.2 | 97.0 | 103.7 | 116.7 | 58.6 | 78.2 | 128.8 | 102.1 | 115.5 | 117.6 | 121.9 | 59.8 | 28年1月 | |
| 113.7 | 104.4 | 114.5 | 99.1 | 126.7 | 104.8 | 75.0 | 72.3 | 107.9 | 118.8 | 86.9 | 108.2 | 118.0 | 55.4 | 2月 | |
| 115.0 | 97.9 | 102.1 | 92.0 | 90.4 | 106.3 | 65.6 | 84.3 | 117.5 | 88.7 | 111.2 | 106.8 | 115.3 | 53.3 | 3月 | |
| 1.1 | ▲6.2 | ▲10.8 | ▲7.2 | ▲28.7 | 1.4 | ▲12.5 | 16.6 | 8.9 | ▲25.3 | 28.0 | ▲1.3 | ▲2.3 | ▲3.8 | 前月比(%) | |

業種分類別生産者出荷指数

| パルプ・紙・紙加工品 | 繊維 | 食料品 | その他 | 軽工業 | | | | | | 電力・ガス事業 | 産業総合 | | (参考系列) | | 業種 |
|------------|-------|---------|-------|-------|-------|-------|--------|-------|-------|---------|---------|--------|--------|----------|----|
| | | | | ゴム製品 | 家具製品 | 印刷 | 木材・木製品 | その他製品 | 機械工業 | | 旧電気機械工業 | | | | |
| | | | | | | | | | | | | ウェイト | ウエイト | | |
| 121.6 | 70.6 | 1264.9 | 165.7 | 51.2 | 20.8 | 25.8 | 14.3 | 53.6 | 5.0 | 145.0 | 10145.0 | 6184.5 | 1043.7 | ウェイト | |
| 104.8 | 98.5 | 107.6 | 100.7 | 86.8 | 108.1 | 118.5 | 102.8 | 101.8 | 107.6 | 94.4 | 112.8 | 119.7 | 67.7 | 平成25年 | |
| 105.9 | 100.1 | 104.9 | 96.3 | 77.9 | 107.7 | 101.0 | 96.6 | 107.0 | 105.5 | 95.2 | 117.3 | 126.5 | 67.4 | 平成26年 | |
| 107.8 | 102.3 | 103.2 | 97.0 | 92.0 | 103.6 | 63.6 | 85.4 | 118.3 | 93.7 | 95.9 | 116.2 | 125.1 | 59.2 | 平成27年 | |
| 100.0 | 96.1 | 95.8 | 102.5 | 70.0 | 140.1 | 120.4 | 96.7 | 112.0 | 101.7 | 93.3 | 114.0 | 123.1 | 71.7 | 26年Ⅰ期 | |
| 103.9 | 97.9 | 111.6 | 97.9 | 80.0 | 107.3 | 111.4 | 102.0 | 103.7 | 107.1 | 110.0 | 117.6 | 125.2 | 69.1 | Ⅱ期 | |
| 108.7 | 100.7 | 108.2 | 93.1 | 81.3 | 93.0 | 92.3 | 93.7 | 104.5 | 100.1 | 96.6 | 116.5 | 125.0 | 64.2 | Ⅲ期 | |
| 111.0 | 105.5 | 104.2 | 91.5 | 80.3 | 90.5 | 80.0 | 93.7 | 107.6 | 112.9 | 80.8 | 121.2 | 132.7 | 64.7 | Ⅳ期 | |
| 97.2 | 99.1 | 84.8 | 96.4 | 84.9 | 126.3 | 46.5 | 87.7 | 122.1 | 94.7 | 89.3 | 114.0 | 125.5 | 65.0 | 27年Ⅰ期 | |
| 110.5 | 103.5 | 107.1 | 94.5 | 88.1 | 96.4 | 68.6 | 81.2 | 115.9 | 95.6 | 106.4 | 114.1 | 120.9 | 57.9 | Ⅱ期 | |
| 110.8 | 101.9 | 114.4 | 95.1 | 92.8 | 90.0 | 69.2 | 82.5 | 115.2 | 84.9 | 95.6 | 118.7 | 127.6 | 57.9 | Ⅲ期 | |
| 112.7 | 104.6 | 106.3 | 101.8 | 102.1 | 101.7 | 70.0 | 90.2 | 120.0 | 99.4 | 92.3 | 117.8 | 126.5 | 55.8 | Ⅳ期 | |
| 101.8 | 94.9 | 94.3 | 104.8 | 99.9 | 124.9 | 64.9 | 73.3 | 129.5 | 102.1 | 112.8 | 116.5 | 128.6 | 56.1 | 28年Ⅰ期 | |
| 101.6 | 95.8 | 105.0 | 82.6 | 66.1 | 79.5 | 79.5 | 82.3 | 101.0 | 96.6 | 103.4 | 99.7 | 102.5 | 56.9 | 26年8月 | |
| 105.9 | 100.4 | 97.3 | 95.6 | 84.4 | 97.6 | 95.4 | 98.5 | 104.9 | 96.5 | 79.7 | 124.2 | 138.2 | 72.4 | 9月 | |
| 115.1 | 107.0 | 103.6 | 98.7 | 90.4 | 99.9 | 97.5 | 98.5 | 106.9 | 108.3 | 75.1 | 126.5 | 139.8 | 67.8 | 10月 | |
| 105.7 | 99.2 | 101.3 | 90.6 | 78.6 | 83.5 | 80.3 | 94.8 | 108.6 | 118.4 | 70.5 | 115.9 | 126.5 | 62.4 | 11月 | |
| 112.1 | 110.4 | 107.7 | 85.3 | 71.8 | 88.0 | 62.3 | 87.9 | 107.4 | 112.1 | 96.7 | 121.2 | 131.7 | 63.8 | 12月 | |
| 90.9 | 90.0 | 72.3 | 87.4 | 84.3 | 82.7 | 38.4 | 87.9 | 115.7 | 99.6 | 100.7 | 107.2 | 118.4 | 63.1 | 27年1月 | |
| 92.4 | 98.7 | 85.4 | 89.8 | 83.3 | 113.8 | 44.8 | 82.3 | 110.5 | 104.7 | 76.5 | 113.5 | 124.7 | 62.8 | 2月 | |
| 108.3 | 108.7 | 96.7 | 111.9 | 87.1 | 182.4 | 56.2 | 92.9 | 140.0 | 79.9 | 90.7 | 121.3 | 133.3 | 69.2 | 3月 | |
| 113.7 | 107.5 | 102.0 | 99.5 | 86.4 | 117.3 | 70.0 | 86.0 | 122.8 | 78.5 | 109.7 | 110.9 | 117.9 | 57.6 | 4月 | |
| 104.2 | 97.0 | 103.0 | 85.2 | 77.9 | 76.2 | 67.4 | 71.7 | 107.8 | 92.3 | 116.0 | 105.0 | 107.0 | 53.0 | 5月 | |
| 113.6 | 105.9 | 116.3 | 98.9 | 99.9 | 95.7 | 68.4 | 86.0 | 117.2 | 116.1 | 93.6 | 126.3 | 137.8 | 63.1 | 6月 | |
| 120.6 | 106.0 | 125.9 | 96.2 | 101.4 | 98.8 | 74.3 | 89.8 | 102.6 | 104.4 | 95.0 | 135.5 | 148.7 | 63.3 | 7月 | |
| 104.5 | 99.7 | 115.1 | 86.5 | 78.1 | 73.5 | 62.0 | 71.7 | 115.1 | 75.4 | 95.7 | 101.3 | 103.8 | 50.3 | 8月 | |
| 107.4 | 100.1 | 102.3 | 102.7 | 98.8 | 97.6 | 71.4 | 86.0 | 127.9 | 75.0 | 96.0 | 119.4 | 130.3 | 60.0 | 9月 | |
| 116.0 | 106.8 | 104.9 | 105.3 | 102.0 | 96.1 | 79.0 | 91.7 | 128.4 | 100.3 | 74.4 | 120.4 | 130.6 | 54.6 | 10月 | |
| 108.3 | 99.0 | 103.2 | 102.3 | 98.1 | 118.8 | 73.2 | 96.7 | 115.4 | 104.1 | 89.0 | 116.0 | 125.0 | 55.3 | 11月 | |
| 113.8 | 108.0 | 110.8 | 97.9 | 106.3 | 90.2 | 57.7 | 82.3 | 116.3 | 93.8 | 113.5 | 117.1 | 123.9 | 57.5 | 12月 | |
| 89.3 | 86.0 | 78.8 | 91.3 | 92.0 | 85.4 | 51.6 | 69.1 | 118.1 | 101.5 | 122.6 | 106.6 | 117.6 | 53.7 | 28年1月 | |
| r 101.5 | 96.9 | 98.0 | 108.3 | 113.3 | 116.7 | 69.2 | 69.8 | 129.5 | 113.6 | 101.5 | 117.4 | 127.9 | r 56.5 | 2月 | |
| 114.6 | 101.7 | 106.2 | 114.9 | 94.3 | 172.6 | 74.0 | 80.9 | 140.9 | 91.1 | 114.2 | 125.6 | 140.3 | 58.0 | 3月 | |
| 5.8 | ▲6.4 | 9.8 | 2.7 | 8.3 | ▲5.4 | 31.7 | ▲12.9 | 0.6 | 14.0 | 25.9 | 3.5 | 5.3 | ▲16.2 | 前年同月比(%) | |
| 109.0 | 98.6 | 109.1 | 103.0 | 74.3 | 131.5 | 124.6 | 103.2 | 109.3 | 104.0 | 94.1 | 116.8 | 123.7 | 72.7 | 26年Ⅰ期 | |
| 103.3 | 98.5 | 103.5 | 96.6 | 77.6 | 101.1 | 109.1 | 101.8 | 104.2 | 108.2 | 97.8 | 117.3 | 126.8 | 69.1 | Ⅱ期 | |
| 105.5 | 102.9 | 101.1 | 95.6 | 77.5 | 101.2 | 95.6 | 93.4 | 110.9 | 104.6 | 94.4 | 117.1 | 127.4 | 61.4 | Ⅲ期 | |
| 106.0 | 99.6 | 107.2 | 90.0 | 81.6 | 95.2 | 75.7 | 89.6 | 104.7 | 106.2 | 93.8 | 118.3 | 128.2 | 67.1 | Ⅳ期 | |
| 105.4 | 102.6 | 96.3 | 96.7 | 87.8 | 119.6 | 48.4 | 95.5 | 119.4 | 95.4 | 90.8 | 117.3 | 126.9 | 66.2 | 27年Ⅰ期 | |
| 110.4 | 103.1 | 100.2 | 93.3 | 87.6 | 90.6 | 67.0 | 79.5 | 116.0 | 98.4 | 93.7 | 113.1 | 121.3 | 57.6 | Ⅱ期 | |
| 108.2 | 103.3 | r 108.0 | 97.9 | 91.6 | 96.4 | 71.3 | 80.5 | 122.1 | 90.3 | 93.4 | 118.8 | 129.2 | 55.2 | Ⅲ期 | |
| 107.7 | 98.8 | 109.3 | 100.2 | 104.3 | 107.6 | 66.4 | 86.2 | 116.8 | 93.5 | 106.7 | 115.1 | 122.4 | 58.0 | Ⅳ期 | |
| 109.7 | 97.4 | 108.4 | 102.9 | 106.6 | 117.2 | 66.5 | 73.2 | 122.3 | 103.0 | 110.0 | 116.7 | 125.5 | 56.8 | 28年Ⅰ期 | |
| 103.8 | 103.4 | 98.0 | 95.4 | 75.7 | 98.9 | 93.5 | 91.0 | 116.5 | 103.8 | 96.2 | 114.9 | 126.3 | 59.7 | 26年8月 | |
| 105.4 | 101.5 | 100.6 | 93.3 | 78.6 | 99.3 | 92.8 | 93.2 | 106.5 | 104.2 | 88.3 | 120.0 | 131.0 | 67.2 | 9月 | |
| 107.1 | 102.6 | 108.3 | 93.7 | 82.2 | 102.6 | 88.0 | 93.2 | 101.8 | 104.8 | 98.5 | 119.4 | 129.2 | 68.0 | 10月 | |
| 106.2 | 98.2 | 107.0 | 90.6 | 86.6 | 91.6 | 78.3 | 90.1 | 106.6 | 109.4 | 88.0 | 116.1 | 126.1 | 66.7 | 11月 | |
| 104.8 | 98.1 | 106.3 | 85.7 | 75.9 | 91.4 | 60.9 | 85.5 | 105.8 | 104.5 | 95.0 | 119.5 | 129.4 | 66.7 | 12月 | |
| 111.1 | 96.5 | 102.4 | 97.2 | 92.7 | 112.2 | 43.9 | 96.8 | 123.6 | 96.2 | 96.6 | 120.4 | 129.9 | 71.2 | 27年1月 | |
| 102.7 | 101.3 | 97.5 | 94.8 | 91.5 | 114.8 | 50.2 | 88.8 | 113.5 | 114.2 | 80.2 | 119.9 | 130.9 | 64.3 | 2月 | |
| 102.3 | 110.0 | 89.0 | 98.0 | 79.3 | 131.7 | 51.1 | 100.8 | 121.0 | 75.7 | 95.6 | 111.6 | 119.9 | 63.2 | 3月 | |
| 107.8 | 103.0 | 97.1 | 92.5 | 84.4 | 79.2 | 63.9 | 85.2 | 120.4 | 89.2 | 97.8 | 111.4 | 119.2 | 60.4 | 4月 | |
| 110.7 | 102.2 | 100.6 | 90.5 | 89.8 | 84.9 | 69.3 | 69.3 | 114.5 | 100.8 | 98.2 | 110.5 | 115.9 | 55.3 | 5月 | |
| 112.8 | 104.2 | 103.0 | 96.9 | 88.7 | 107.7 | 67.8 | 84.1 | 113.2 | 105.2 | 85.0 | 117.5 | 128.8 | 57.2 | 6月 | |
| 109.3 | 104.0 | 107.7 | 93.4 | 85.1 | 102.0 | 73.2 | 85.7 | 104.6 | 102.9 | 87.7 | 125.4 | 138.2 | 57.4 | 7月 | |
| 106.8 | 107.6 | 107.4 | 100.0 | 89.5 | 91.5 | 72.9 | 79.3 | 132.8 | 81.0 | 89.1 | 116.8 | 127.9 | 52.7 | 8月 | |
| 108.6 | 98.4 | 108.9 | 100.3 | 100.3 | 95.8 | 67.7 | 76.6 | 128.8 | 87.0 | 103.3 | 114.3 | 121.5 | 55.4 | 9月 | |
| 110.0 | 104.0 | 110.0 | 101.3 | 95.7 | 98.6 | 70.9 | 87.6 | 125.2 | 96.2 | 100.0 | 116.0 | 123.9 | 55.4 | 10月 | |
| 106.8 | 96.5 | 108.6 | 101.0 | 104.8 | 130.5 | 71.8 | 91.1 | 110.6 | 97.0 | 108.5 | 113.8 | 121.4 | 58.5 | 11月 | |
| 106.4 | 95.9 | 109.4 | 98.4 | 112.4 | 93.7 | 56.4 | 80.0 | 114.5 | 87.4 | 111.5 | 115.5 | 121.8 | 60.1 | 12月 | |
| 111.2 | 93.6 | 112.0 | 102.9 | 104.4 | 115.6 | 58.7 | 76.9 | 129.2 | 97.2 | 120.4 | 122.2 | 132.5 | 61.3 | 28年1月 | |
| r 109.8 | 100.0 | 112.8 | 106.5 | 124.7 | 115.6 | 74.8 | 60.8 | 119.9 | 118.1 | 95.6 | 115.8 | 123.0 | r 56.9 | 2月 | |
| 108.0 | 98.6 | 100.3 | 99.4 | 90.6 | 120.5 | 65.9 | 81.9 | 117.9 | 93.6 | 114.1 | 112.2 | 121.1 | 52.1 | 3月 | |
| ▲1.6 | ▲1.4 | ▲11.1 | ▲6.7 | ▲27.3 | 4.2 | ▲11.9 | 34.7 | ▲1.7 | ▲20.7 | 19.4 | ▲3.1 | ▲1.5 | ▲8.4 | 前月比(%) | |

業種分類別生産者在庫指数

| ハルフ・紙・紙加工品 | 繊維 | 食料品 | その他 | 鋁業 | | | (参考系列) | | | 在庫率 | 業種 |
|------------|-------|--------|-------|-------|--------|-------|--------|--------|---------|--------|----------|
| | | | | 家具製品 | 木材・木製品 | その他製品 | 機械工業 | | 旧電気機械工業 | | |
| | | | | | | | | | | | |
| 27.8 | 250.7 | 1090.7 | 242.3 | 75.9 | 98.8 | 67.6 | 18.6 | 4470.7 | 1409.0 | 9777.0 | ウエイト |
| 103.6 | 83.2 | 132.0 | 140.7 | 211.4 | 137.4 | 66.1 | 55.8 | 109.2 | 73.5 | 105.1 | 平成25年 |
| 96.5 | 95.3 | 130.5 | 134.9 | 215.3 | 115.5 | 72.7 | 51.6 | 84.7 | 69.6 | 94.6 | 平成26年 |
| 104.6 | 88.4 | 124.4 | 145.4 | 216.1 | 115.7 | 109.4 | 50.4 | 87.2 | 58.3 | 96.6 | 平成27年 |
| 82.5 | 90.6 | 124.4 | 169.3 | 303.7 | 124.7 | 83.5 | 51.5 | 88.1 | 66.6 | 91.1 | 26年 I 期 |
| 102.7 | 94.0 | 139.4 | 117.1 | 188.7 | 112.5 | 43.4 | 51.0 | 75.9 | 70.0 | 92.9 | II 期 |
| 108.4 | 98.9 | 131.7 | 110.4 | 136.0 | 112.5 | 78.4 | 52.9 | 89.3 | 68.4 | 95.2 | III 期 |
| 92.3 | 97.5 | 126.3 | 142.7 | 232.9 | 112.5 | 85.5 | 50.8 | 85.4 | 73.6 | 99.3 | IV 期 |
| 96.7 | 88.7 | 119.8 | 167.7 | 282.9 | 112.5 | 119.1 | 51.4 | 93.8 | 64.5 | 101.9 | 27年 I 期 |
| 91.7 | 87.9 | 131.6 | 114.6 | 160.8 | 113.0 | 64.8 | 48.8 | 90.6 | 58.7 | 96.7 | II 期 |
| 104.7 | 88.1 | 134.5 | 138.6 | 188.9 | 120.1 | 109.3 | 51.1 | 85.3 | 54.5 | 94.8 | III 期 |
| 125.4 | 89.0 | 111.6 | 160.5 | 231.6 | 117.0 | 144.3 | 50.4 | 79.0 | 55.5 | 93.0 | IV 期 |
| 92.9 | 87.9 | 121.9 | 148.6 | 242.0 | 114.0 | 94.4 | 49.8 | 80.5 | 50.4 | 96.2 | 28年 I 期 |
| 99.3 | 97.7 | 130.7 | 110.2 | 135.2 | 112.5 | 78.8 | 50.6 | 90.9 | 70.0 | 109.4 | 26年 8 月 |
| 108.3 | 98.6 | 129.8 | 106.8 | 122.7 | 112.5 | 80.4 | 54.1 | 77.6 | 69.2 | 85.8 | 9 月 |
| 78.3 | 97.2 | 158.2 | 122.6 | 176.1 | 112.5 | 77.4 | 49.7 | 81.0 | 74.1 | 91.1 | 10 月 |
| 94.3 | 101.2 | 125.0 | 143.7 | 240.3 | 112.5 | 80.7 | 51.7 | 90.5 | 71.5 | 105.6 | 11 月 |
| 104.4 | 94.0 | 95.8 | 161.7 | 282.3 | 112.5 | 98.3 | 51.1 | 84.6 | 75.3 | 101.3 | 12 月 |
| 99.3 | 88.4 | 110.6 | 183.3 | 340.0 | 112.5 | 110.9 | 54.3 | 96.6 | 69.9 | 114.0 | 27年 1 月 |
| 101.6 | 91.4 | 115.1 | 199.1 | 333.1 | 112.5 | 175.3 | 56.0 | 98.2 | 67.9 | 104.0 | 2 月 |
| 89.3 | 86.3 | 133.6 | 120.8 | 175.7 | 112.5 | 71.0 | 43.9 | 86.6 | 55.8 | 87.7 | 3 月 |
| 80.1 | 86.8 | 122.1 | 104.8 | 138.0 | 112.5 | 56.2 | 47.6 | 74.9 | 56.9 | 97.1 | 4 月 |
| 85.5 | 85.6 | 129.1 | 119.7 | 170.7 | 112.5 | 72.8 | 48.6 | 100.7 | 60.9 | 98.4 | 5 月 |
| 109.5 | 91.2 | 143.7 | 119.2 | 173.8 | 114.0 | 65.5 | 50.1 | 96.3 | 58.2 | 94.6 | 6 月 |
| 88.6 | 90.1 | 143.6 | 136.8 | 180.4 | 114.0 | 121.2 | 49.6 | 88.9 | 54.5 | 88.3 | 7 月 |
| 106.6 | 87.5 | 129.6 | 142.2 | 199.8 | 123.1 | 105.4 | 48.8 | 83.9 | 56.5 | 107.2 | 8 月 |
| 119.0 | 86.7 | 130.4 | 136.8 | 186.4 | 123.1 | 101.2 | 55.0 | 83.0 | 52.4 | 89.0 | 9 月 |
| 144.6 | 85.8 | 111.1 | 147.8 | 187.0 | 123.1 | 140.1 | 51.7 | 81.4 | 54.0 | 91.1 | 10 月 |
| 131.9 | 93.9 | 126.0 | 166.6 | 252.1 | 114.0 | 147.4 | 49.3 | 80.7 | 55.3 | 98.3 | 11 月 |
| 99.6 | 87.2 | 97.6 | 167.1 | 255.6 | 114.0 | 145.5 | 50.2 | 74.9 | 57.2 | 89.5 | 12 月 |
| 91.3 | 88.1 | 112.8 | 169.8 | 258.3 | 114.0 | 152.0 | 51.5 | 79.2 | 55.1 | 108.4 | 28年 1 月 |
| 91.0 | 89.1 | 124.1 | 167.5 | 295.2 | 114.0 | 102.5 | 50.7 | 85.5 | 53.4 | 94.1 | 2 月 |
| 96.3 | 86.4 | 128.7 | 108.6 | 172.6 | 114.0 | 28.7 | 47.3 | 76.8 | 42.8 | 86.2 | 3 月 |
| 7.8 | 0.1 | ▲3.7 | ▲10.1 | ▲1.8 | 1.3 | ▲59.6 | 7.7 | ▲11.3 | ▲23.3 | ▲1.7 | 前年同月比(%) |
| 88.7 | 90.9 | 126.5 | 137.5 | 216.1 | 124.3 | 64.4 | 51.8 | 82.2 | 69.2 | 88.7 | 26年 I 期 |
| 100.9 | 93.5 | 127.5 | 135.0 | 224.9 | 114.4 | 64.7 | 50.6 | 79.9 | 69.8 | 93.7 | II 期 |
| 101.1 | 100.6 | 129.8 | 127.6 | 178.8 | 112.0 | 94.1 | 51.5 | 93.2 | 68.3 | 97.2 | III 期 |
| 94.5 | 96.1 | 138.6 | 136.7 | 230.9 | 111.1 | 73.3 | 52.6 | 83.7 | 71.1 | 98.9 | IV 期 |
| 103.7 | 89.0 | 121.6 | 135.4 | 200.2 | 112.2 | 90.7 | 51.7 | 87.8 | 66.9 | 99.6 | 27年 I 期 |
| 89.8 | 87.3 | 120.4 | 132.1 | 191.8 | 114.9 | 98.8 | 48.3 | 95.5 | 58.5 | 97.6 | II 期 |
| 98.0 | 89.6 | 132.5 | 160.2 | 248.8 | 119.6 | 133.4 | 49.7 | 89.3 | 54.4 | 96.9 | III 期 |
| 129.5 | 87.8 | 123.5 | 154.4 | 231.6 | 115.6 | 123.3 | 52.2 | 77.5 | 53.6 | 92.7 | IV 期 |
| 99.4 | 88.2 | 123.8 | 120.3 | 171.4 | 113.7 | 69.0 | 50.1 | 75.5 | 52.3 | 94.4 | 28年 I 期 |
| 96.8 | 100.1 | 130.5 | 129.0 | 173.2 | 111.7 | 99.4 | 50.5 | 91.4 | 68.4 | 100.5 | 26年 8 月 |
| 99.7 | 101.1 | 132.9 | 120.5 | 170.5 | 113.0 | 72.6 | 51.8 | 86.0 | 71.1 | 96.2 | 9 月 |
| 86.1 | 96.4 | 163.5 | 130.6 | 219.8 | 112.0 | 74.6 | 51.0 | 81.7 | 70.7 | 93.4 | 10 月 |
| 92.7 | 95.7 | 126.0 | 133.4 | 233.0 | 111.0 | 57.0 | 52.6 | 87.4 | 70.0 | 106.2 | 11 月 |
| 104.7 | 96.3 | 126.2 | 146.1 | 239.8 | 110.4 | 88.4 | 54.3 | 81.9 | 72.7 | 97.1 | 12 月 |
| 114.5 | 90.7 | 119.8 | 148.8 | 249.8 | 109.6 | 78.5 | 55.8 | 82.1 | 68.1 | 95.9 | 27年 1 月 |
| 104.7 | 90.8 | 114.9 | 147.0 | 211.5 | 113.3 | 117.4 | 55.0 | 89.5 | 68.6 | 98.2 | 2 月 |
| 91.8 | 85.6 | 130.1 | 110.5 | 139.3 | 113.8 | 76.3 | 44.2 | 91.7 | 64.1 | 104.8 | 3 月 |
| 86.9 | 86.9 | 119.8 | 121.5 | 160.9 | 115.8 | 90.0 | 48.6 | 75.2 | 57.9 | 96.2 | 4 月 |
| 85.1 | 85.0 | 113.8 | 134.7 | 210.1 | 114.6 | 90.4 | 47.8 | 106.7 | 60.4 | 96.2 | 5 月 |
| 97.4 | 90.1 | 127.5 | 140.0 | 204.3 | 114.3 | 116.0 | 48.5 | 104.6 | 57.2 | 100.5 | 6 月 |
| 80.5 | 90.4 | 134.6 | 159.8 | 231.5 | 112.9 | 175.8 | 47.8 | 91.6 | 54.2 | 92.5 | 7 月 |
| 103.9 | 89.6 | 129.4 | 166.5 | 256.0 | 122.2 | 132.9 | 48.7 | 84.4 | 55.2 | 98.5 | 8 月 |
| 109.5 | 88.9 | 133.5 | 154.4 | 259.0 | 123.6 | 91.4 | 52.7 | 92.0 | 53.8 | 99.8 | 9 月 |
| 159.0 | 85.1 | 114.8 | 157.5 | 233.4 | 122.5 | 135.0 | 53.0 | 82.1 | 51.5 | 93.4 | 10 月 |
| 129.7 | 88.8 | 127.0 | 154.7 | 244.4 | 112.4 | 104.0 | 50.1 | 77.9 | 54.2 | 98.8 | 11 月 |
| 99.9 | 89.4 | 128.6 | 151.0 | 217.1 | 111.9 | 130.9 | 53.4 | 72.5 | 55.2 | 85.8 | 12 月 |
| 105.3 | 90.4 | 122.2 | 137.8 | 189.7 | 111.1 | 107.6 | 52.9 | 67.3 | 53.7 | 91.2 | 28年 1 月 |
| 93.8 | 88.5 | 123.9 | 123.7 | 187.5 | 114.8 | 68.6 | 49.7 | 77.9 | 54.0 | 88.9 | 2 月 |
| 99.0 | 85.7 | 125.3 | 99.3 | 136.9 | 115.3 | 30.8 | 47.6 | 81.3 | 49.2 | 103.0 | 3 月 |
| 5.5 | ▲3.2 | 1.1 | ▲19.7 | ▲27.0 | 0.4 | ▲55.1 | ▲4.2 | 4.4 | ▲8.9 | 15.9 | 前月比(%) |

財別生産指数

| 財別分類 | 合計 | | | | | | | | | | | 財別分類 | | |
|--------|---------|--------|--------|--------|-------|--------|--------|--------|---------|---------|-------|--------|-------|-------|
| | 最終需要財 | | | | | | | | 生産財 | | | | | |
| | 投資財 | | 消費財 | | 耐久消費財 | | 非耐久消費財 | | 鉱工業用生産財 | その他用生産財 | | | | |
| ウェイト | 10000.0 | 5601.7 | 1944.1 | 1547.8 | 396.3 | 3657.6 | 1503.9 | 2153.7 | 4398.3 | 3973.6 | 424.7 | ウェイト | | |
| 原 | 平成25年 | 108.1 | 119.6 | 99.8 | 99.0 | 102.9 | 130.1 | 157.6 | 110.9 | 93.3 | 92.8 | 98.3 | 平成25年 | |
| | 平成26年 | 112.3 | 127.7 | 107.9 | 108.9 | 104.0 | 138.1 | 172.6 | 114.1 | 92.9 | 93.3 | 89.2 | 平成26年 | |
| | 平成27年 | 111.1 | 128.8 | 105.8 | 109.3 | 92.2 | 141.0 | 173.2 | 118.5 | 88.6 | 88.8 | 87.2 | 平成27年 | |
| | 26年Ⅰ期 | 108.2 | 119.8 | 98.1 | 94.7 | 111.7 | 131.3 | 169.3 | 104.7 | 93.5 | 93.8 | 91.1 | 26年Ⅰ期 | |
| | Ⅱ期 | 114.5 | 130.9 | 110.8 | 114.0 | 98.2 | 141.5 | 168.1 | 122.9 | 93.6 | 94.2 | 88.8 | Ⅱ期 | |
| | Ⅲ期 | 110.8 | 126.8 | 105.6 | 106.3 | 102.7 | 138.0 | 172.0 | 114.3 | 90.4 | 90.6 | 88.9 | Ⅲ期 | |
| | Ⅳ期 | 115.8 | 133.2 | 117.2 | 120.7 | 103.4 | 141.6 | 180.8 | 114.3 | 93.8 | 94.4 | 88.0 | Ⅳ期 | |
| | 27年Ⅰ期 | 108.7 | 124.0 | 102.7 | 104.6 | 95.3 | 135.4 | 175.5 | 107.3 | 89.2 | 90.5 | 77.6 | 27年Ⅰ期 | |
| | Ⅱ期 | 109.9 | 127.4 | 103.4 | 108.5 | 83.6 | 140.1 | 166.5 | 121.7 | 87.6 | 87.4 | 89.1 | Ⅱ期 | |
| | Ⅲ期 | 113.8 | 134.4 | 116.1 | 122.7 | 90.2 | 144.2 | 172.3 | 124.6 | 87.5 | 87.5 | 88.4 | Ⅲ期 | |
| | Ⅳ期 | 112.0 | 129.3 | 101.0 | 101.4 | 99.6 | 144.3 | 178.5 | 120.5 | 90.1 | 89.6 | 93.7 | Ⅳ期 | |
| | 28年Ⅰ期 | 110.8 | 128.2 | 104.5 | 108.1 | 90.7 | 140.8 | 180.2 | 113.3 | 88.7 | 88.7 | 89.0 | 28年Ⅰ期 | |
| 指 | 26年8月 | 96.7 | 110.2 | 86.5 | 86.2 | 88.0 | 122.8 | 136.0 | 113.5 | 79.6 | 79.3 | 82.7 | 8月 | |
| | 9月 | 115.9 | 132.1 | 121.9 | 124.2 | 112.9 | 137.5 | 183.9 | 105.1 | 95.3 | 95.8 | 90.7 | 9月 | |
| | 10月 | 116.9 | 130.9 | 106.9 | 108.1 | 102.1 | 143.6 | 197.9 | 105.7 | 99.0 | 99.9 | 91.0 | 10月 | |
| | 11月 | 115.6 | 134.9 | 123.6 | 129.8 | 99.8 | 140.9 | 169.3 | 121.2 | 91.1 | 91.6 | 86.5 | 11月 | |
| | 12月 | 115.0 | 133.7 | 121.0 | 124.3 | 108.2 | 140.4 | 175.2 | 116.1 | 91.3 | 91.8 | 86.6 | 12月 | |
| | 27年1月 | 104.9 | 119.2 | 102.0 | 103.8 | 94.7 | 128.4 | 166.0 | 102.1 | 86.7 | 88.3 | 72.4 | 27年1月 | |
| | 2月 | 108.7 | 124.6 | 107.2 | 109.9 | 96.7 | 133.9 | 172.1 | 107.1 | 88.6 | 90.0 | 75.3 | 2月 | |
| | 3月 | 112.4 | 128.2 | 98.9 | 100.0 | 94.5 | 143.8 | 188.4 | 112.6 | 92.4 | 93.2 | 85.0 | 3月 | |
| | 4月 | 106.1 | 122.6 | 100.9 | 105.9 | 81.4 | 134.1 | 155.8 | 118.9 | 85.2 | 84.5 | 90.9 | 4月 | |
| | 5月 | 101.6 | 115.6 | 88.2 | 90.8 | 78.1 | 130.1 | 154.5 | 113.1 | 83.8 | 83.9 | 82.9 | 5月 | |
| | 6月 | 122.0 | 144.0 | 121.1 | 128.7 | 91.3 | 156.2 | 189.3 | 133.2 | 93.8 | 93.9 | 93.6 | 6月 | |
| | 7月 | 130.0 | 157.9 | 147.5 | 160.4 | 96.9 | 163.5 | 196.6 | 140.3 | 94.5 | 94.7 | 92.7 | 7月 | |
| 8月 | 98.3 | 115.0 | 96.3 | 100.5 | 79.9 | 125.0 | 135.7 | 117.4 | 77.1 | 76.3 | 84.6 | 8月 | | |
| 9月 | 113.1 | 130.4 | 104.5 | 107.2 | 93.9 | 144.2 | 184.7 | 116.0 | 91.0 | 91.4 | 87.8 | 9月 | | |
| 10月 | 113.2 | 129.5 | 97.2 | 96.4 | 100.2 | 146.6 | 189.7 | 116.6 | 92.5 | 92.2 | 94.7 | 10月 | | |
| 11月 | 112.2 | 129.0 | 98.5 | 98.4 | 98.8 | 145.2 | 176.7 | 123.2 | 90.8 | 90.5 | 93.6 | 11月 | | |
| 12月 | 110.7 | 129.4 | 107.4 | 109.4 | 99.7 | 141.1 | 169.0 | 121.7 | 86.9 | 86.2 | 92.8 | 12月 | | |
| 数 | 28年1月 | 104.2 | 122.2 | 98.9 | 103.2 | 82.1 | 134.5 | 165.4 | 113.0 | 81.4 | 81.4 | 81.4 | 28年1月 | |
| | 2月 | 111.4 | 128.0 | 106.1 | 109.1 | 94.7 | 139.7 | 179.9 | 111.6 | 90.3 | 90.2 | 90.6 | 2月 | |
| | 3月 | 116.8 | 134.4 | 108.5 | 111.9 | 95.3 | 148.2 | 195.4 | 115.2 | 94.4 | 94.4 | 95.1 | 3月 | |
| 前年同月比% | 3.9 | 4.8 | 9.7 | 11.9 | 0.8 | 3.1 | 3.7 | 2.3 | 2.2 | 1.3 | 11.9 | 前年同月比% | | |
| 季 | 26年Ⅰ期 | 110.8 | 124.3 | 102.5 | 101.3 | 110.7 | 137.4 | 166.8 | 114.1 | 95.1 | 95.1 | 94.7 | 26年Ⅰ期 | |
| | Ⅱ期 | 114.1 | 129.2 | 109.9 | 112.1 | 103.0 | 139.2 | 177.4 | 114.3 | 94.6 | 95.6 | 85.9 | Ⅱ期 | |
| | Ⅲ期 | 111.2 | 127.3 | 109.4 | 110.4 | 105.8 | 135.0 | 175.2 | 108.9 | 91.0 | 90.9 | 91.3 | Ⅲ期 | |
| | Ⅳ期 | 113.7 | 130.8 | 110.8 | 113.0 | 97.0 | 141.8 | 170.9 | 121.1 | 90.9 | 91.6 | 85.5 | Ⅳ期 | |
| | 27年Ⅰ期 | 111.5 | 129.0 | 109.2 | 114.4 | 94.4 | 141.3 | 173.4 | 116.7 | 91.0 | 92.1 | 80.7 | 27年Ⅰ期 | |
| | Ⅱ期 | 109.2 | 125.5 | 101.3 | 104.8 | 87.8 | 138.3 | 174.7 | 114.0 | 88.2 | 88.4 | 86.1 | Ⅱ期 | |
| | Ⅲ期 | 114.0 | 134.8 | 119.0 | 125.3 | 93.4 | 141.6 | 175.0 | 119.6 | 87.9 | 87.4 | 90.8 | Ⅲ期 | |
| | Ⅳ期 | 110.0 | 127.0 | 95.4 | 94.8 | 93.4 | 144.4 | 168.8 | 127.7 | 87.3 | 87.0 | 91.0 | Ⅳ期 | |
| | 28年Ⅰ期 | 110.9 | 128.7 | 103.1 | 108.0 | 88.2 | 144.1 | 175.9 | 120.9 | 89.0 | 88.9 | 90.9 | 28年Ⅰ期 | |
| | 調 | 26年8月 | 109.5 | 125.6 | 108.7 | 109.9 | 104.3 | 130.7 | 173.4 | 107.4 | 89.8 | 89.0 | 91.8 | 26年8月 |
| | | 9月 | 113.5 | 131.2 | 119.5 | 122.8 | 107.0 | 136.4 | 173.0 | 109.7 | 91.4 | 91.6 | 89.8 | 9月 |
| | | 10月 | 111.8 | 126.1 | 100.0 | 101.9 | 92.8 | 139.6 | 176.8 | 110.1 | 91.8 | 92.5 | 86.0 | 10月 |
| 11月 | | 114.8 | 134.4 | 119.4 | 124.7 | 97.9 | 141.5 | 164.6 | 126.6 | 89.2 | 89.8 | 85.0 | 11月 | |
| 整 | 27年1月 | 114.5 | 131.8 | 112.9 | 112.3 | 100.2 | 144.3 | 171.2 | 126.7 | 91.8 | 92.5 | 85.5 | 12月 | |
| | 27年1月 | 116.6 | 136.0 | 117.2 | 123.0 | 98.7 | 148.8 | 172.1 | 128.4 | 94.2 | 95.6 | 81.8 | 27年1月 | |
| | 2月 | 113.8 | 134.8 | 120.7 | 128.0 | 95.6 | 142.7 | 173.6 | 116.6 | 89.8 | 90.8 | 80.8 | 2月 | |
| | 3月 | 104.2 | 116.3 | 89.7 | 92.1 | 88.8 | 132.4 | 174.4 | 105.0 | 89.0 | 90.0 | 79.6 | 3月 | |
| | 4月 | 106.1 | 120.8 | 95.4 | 98.3 | 84.4 | 133.7 | 168.5 | 113.3 | 87.9 | 88.4 | 85.6 | 4月 | |
| | 5月 | 107.6 | 122.6 | 95.6 | 98.0 | 86.7 | 135.5 | 172.9 | 108.9 | 87.4 | 87.8 | 82.5 | 5月 | |
| | 6月 | 114.0 | 133.2 | 112.9 | 118.1 | 92.4 | 145.6 | 182.7 | 119.8 | 89.2 | 89.1 | 90.3 | 6月 | |
| | 7月 | 120.0 | 143.2 | 136.1 | 145.4 | 95.8 | 146.7 | 179.6 | 123.8 | 90.1 | 90.0 | 91.9 | 7月 | |
| | 8月 | 111.3 | 131.1 | 121.0 | 128.2 | 94.7 | 133.1 | 173.0 | 111.1 | 87.0 | 85.6 | 93.9 | 8月 | |
| | 9月 | 110.8 | 130.1 | 99.9 | 102.2 | 89.8 | 145.1 | 172.3 | 123.9 | 86.6 | 86.7 | 86.6 | 9月 | |
| | 10月 | 109.9 | 127.0 | 94.0 | 94.4 | 92.9 | 143.8 | 173.3 | 121.1 | 87.0 | 86.6 | 90.5 | 10月 | |
| | 11月 | 109.8 | 126.3 | 92.0 | 91.0 | 95.0 | 144.5 | 168.1 | 129.1 | 87.7 | 87.4 | 91.0 | 11月 | |
| 12月 | 110.2 | 127.6 | 100.2 | 98.9 | 92.3 | 145.0 | 165.1 | 132.8 | 87.3 | 86.9 | 91.6 | 12月 | | |
| 指 | 28年1月 | 117.6 | 141.9 | 117.6 | 127.1 | 87.3 | 157.3 | 175.4 | 141.7 | 89.7 | 89.4 | 93.0 | 28年1月 | |
| | 2月 | 108.4 | 123.9 | 98.8 | 101.2 | 88.6 | 137.8 | 176.8 | 110.8 | 88.3 | 88.1 | 92.0 | 2月 | |
| | 3月 | 106.7 | 120.3 | 92.8 | 95.6 | 88.7 | 137.2 | 175.5 | 110.3 | 88.9 | 89.1 | 87.7 | 3月 | |
| 前月比% | ▲1.6 | ▲2.9 | ▲6.1 | ▲5.5 | 0.1 | ▲0.4 | ▲0.7 | ▲0.5 | 0.7 | 1.1 | ▲4.7 | 前月比% | | |

財別生産者出荷指数

| 財別分類 | 合計 | | | | | | | | | | | 財別分類 | | |
|--------|---------|--------|--------|--------|-------|--------|--------|---------|---------|--------|-------|--------|-------|-------|
| | 最終需要財 | | | | | | | | 生産財 | | | | | |
| | 投資財 | | 消費財 | | 耐久消費財 | | 非耐久消費財 | 鉱工業用生産財 | その他用生産財 | | | | | |
| ウェイト | 10000.0 | 5665.4 | 1931.9 | 1567.1 | 364.8 | 3733.5 | 2184.8 | 1548.7 | 4334.6 | 3989.6 | 345.0 | ウェイト | | |
| 原 | 平成25年 | 113.0 | 127.5 | 105.1 | 105.2 | 104.7 | 139.2 | 157.8 | 112.8 | 94.1 | 94.1 | 93.9 | 平成25年 | |
| | 平成26年 | 117.6 | 135.9 | 113.0 | 114.6 | 106.1 | 147.8 | 171.7 | 114.0 | 93.8 | 94.5 | 86.1 | 平成26年 | |
| | 平成27年 | 116.4 | 136.7 | 112.3 | 116.3 | 95.3 | 149.3 | 172.4 | 116.6 | 90.0 | 90.6 | 83.0 | 平成27年 | |
| | 26年Ⅰ期 | 114.3 | 129.4 | 105.2 | 102.5 | 116.8 | 141.9 | 168.4 | 104.6 | 94.5 | 95.0 | 89.6 | 26年Ⅰ期 | |
| | Ⅱ期 | 117.7 | 136.2 | 113.3 | 117.1 | 97.0 | 148.0 | 167.8 | 120.2 | 93.5 | 94.3 | 85.2 | Ⅱ期 | |
| | Ⅲ期 | 116.8 | 136.1 | 112.2 | 113.8 | 105.3 | 148.5 | 171.6 | 116.0 | 91.6 | 92.1 | 85.6 | Ⅲ期 | |
| | Ⅳ期 | 121.8 | 141.9 | 121.1 | 124.8 | 105.2 | 152.6 | 179.1 | 115.2 | 95.5 | 96.5 | 84.1 | Ⅳ期 | |
| | 27年Ⅰ期 | 114.3 | 132.0 | 108.9 | 110.8 | 100.6 | 143.9 | 173.2 | 102.6 | 91.3 | 92.6 | 76.4 | 27年Ⅰ期 | |
| | Ⅱ期 | 114.1 | 133.7 | 110.3 | 115.6 | 87.5 | 145.9 | 165.1 | 118.7 | 88.6 | 89.1 | 81.4 | Ⅱ期 | |
| | Ⅲ期 | 119.1 | 142.3 | 121.8 | 128.7 | 91.9 | 152.9 | 172.8 | 124.9 | 88.7 | 89.0 | 84.7 | Ⅲ期 | |
| | Ⅳ期 | 118.2 | 138.6 | 108.3 | 110.0 | 101.2 | 154.3 | 178.5 | 120.0 | 91.6 | 91.8 | 89.4 | Ⅳ期 | |
| | 28年Ⅰ期 | 116.6 | 135.8 | 111.5 | 115.7 | 93.3 | 148.4 | 176.9 | 108.3 | 91.5 | 92.0 | 85.8 | 28年Ⅰ期 | |
| 指 | 26年8月 | 99.6 | 115.5 | 92.6 | 93.0 | 90.7 | 127.4 | 141.1 | 108.0 | 78.9 | 78.9 | 78.6 | 26年8月 | |
| | 9月 | 124.8 | 146.4 | 131.5 | 134.3 | 119.2 | 154.1 | 187.0 | 107.7 | 96.7 | 97.2 | 90.4 | 9月 | |
| | 10月 | 127.2 | 146.8 | 114.5 | 116.2 | 107.0 | 163.6 | 196.7 | 116.8 | 101.6 | 102.8 | 88.1 | 10月 | |
| | 11月 | 116.6 | 135.6 | 126.0 | 131.5 | 102.5 | 140.6 | 162.6 | 109.6 | 91.7 | 92.7 | 80.7 | 11月 | |
| | 12月 | 121.5 | 143.2 | 122.9 | 126.8 | 106.1 | 153.7 | 178.1 | 119.2 | 93.2 | 94.0 | 83.5 | 12月 | |
| | 27年1月 | 107.3 | 121.6 | 102.3 | 103.5 | 96.9 | 131.6 | 160.7 | 90.6 | 88.5 | 90.0 | 71.4 | 27年1月 | |
| | 2月 | 114.0 | 132.6 | 111.0 | 114.1 | 97.6 | 143.8 | 170.7 | 105.9 | 89.7 | 91.3 | 71.4 | 2月 | |
| | 3月 | 121.7 | 141.7 | 113.4 | 114.8 | 107.4 | 156.4 | 188.3 | 111.2 | 95.6 | 96.4 | 86.5 | 3月 | |
| | 4月 | 110.9 | 128.9 | 105.5 | 109.8 | 87.0 | 141.1 | 161.6 | 112.1 | 87.3 | 87.6 | 83.2 | 4月 | |
| | 5月 | 104.8 | 121.4 | 96.8 | 100.5 | 81.0 | 134.2 | 144.4 | 119.7 | 83.1 | 83.8 | 73.9 | 5月 | |
| | 6月 | 126.7 | 150.8 | 128.6 | 136.5 | 94.5 | 162.3 | 189.2 | 124.4 | 95.3 | 96.0 | 87.2 | 6月 | |
| | 7月 | 136.1 | 166.2 | 146.6 | 158.3 | 96.1 | 176.3 | 200.8 | 141.8 | 96.7 | 97.8 | 84.2 | 7月 | |
| 8月 | 101.3 | 120.3 | 103.4 | 108.2 | 82.6 | 129.0 | 136.5 | 118.4 | 76.6 | 76.3 | 79.9 | 8月 | | |
| 9月 | 119.8 | 140.5 | 115.3 | 119.6 | 97.0 | 153.5 | 181.2 | 114.4 | 92.7 | 93.0 | 89.9 | 9月 | | |
| 10月 | 121.1 | 141.7 | 104.7 | 105.2 | 102.4 | 160.9 | 190.3 | 119.3 | 94.1 | 94.4 | 90.5 | 10月 | | |
| 11月 | 116.4 | 135.1 | 107.3 | 108.5 | 102.1 | 149.4 | 175.1 | 113.2 | 92.0 | 92.3 | 89.4 | 11月 | | |
| 12月 | 117.2 | 139.0 | 112.9 | 116.2 | 99.0 | 152.5 | 170.1 | 127.6 | 88.6 | 88.7 | 88.4 | 12月 | | |
| 数 | 28年1月 | 106.4 | 124.2 | 102.5 | 106.5 | 85.3 | 135.4 | 163.0 | 96.5 | 83.1 | 83.5 | 78.4 | 28年1月 | |
| | 2月 | 117.7 | 136.3 | 110.2 | 113.8 | 94.3 | 149.9 | 174.8 | 114.6 | 93.3 | 93.5 | 90.7 | 2月 | |
| | 3月 | 125.8 | 147.0 | 121.7 | 126.7 | 100.2 | 160.0 | 192.8 | 113.8 | 98.0 | 98.9 | 88.3 | 3月 | |
| 前年同月比% | 3.4 | 3.7 | 7.3 | 10.4 | ▲6.7 | 2.3 | 2.4 | 2.3 | 2.5 | 2.6 | 2.1 | 前年同月比% | | |
| 季 | 26年Ⅰ期 | 117.1 | 133.2 | 108.9 | 108.8 | 110.7 | 147.2 | 169.3 | 117.1 | 96.7 | 97.0 | 92.6 | 26年Ⅰ期 | |
| | Ⅱ期 | 117.6 | 135.4 | 113.7 | 115.8 | 106.3 | 145.9 | 170.0 | 112.2 | 94.2 | 95.5 | 82.3 | Ⅱ期 | |
| | Ⅲ期 | 117.4 | 137.0 | 114.6 | 116.5 | 106.1 | 147.5 | 176.8 | 108.9 | 91.6 | 91.9 | 87.8 | Ⅲ期 | |
| | Ⅳ期 | 118.7 | 138.3 | 115.4 | 118.2 | 100.8 | 150.2 | 170.3 | 118.9 | 92.9 | 93.5 | 82.7 | Ⅳ期 | |
| | 27年Ⅰ期 | 117.7 | 136.9 | 114.6 | 119.7 | 95.9 | 150.0 | 176.5 | 114.0 | 93.4 | 94.6 | 78.4 | 27年Ⅰ期 | |
| | Ⅱ期 | 113.4 | 131.9 | 109.5 | 112.5 | 95.9 | 142.9 | 164.4 | 112.3 | 89.1 | 90.2 | 78.9 | Ⅱ期 | |
| | Ⅲ期 | 119.2 | 142.4 | 123.7 | 130.4 | 93.2 | 151.1 | 175.3 | 118.6 | 88.7 | 88.8 | 87.3 | Ⅲ期 | |
| | Ⅳ期 | 115.2 | 135.1 | 103.2 | 104.1 | 96.9 | 152.0 | 169.9 | 123.8 | 89.1 | 89.0 | 88.0 | Ⅳ期 | |
| | 28年Ⅰ期 | 116.9 | 136.2 | 109.7 | 115.5 | 88.0 | 151.8 | 174.3 | 122.0 | 91.9 | 92.3 | 87.2 | 28年Ⅰ期 | |
| | 調 | 26年8月 | 115.1 | 135.2 | 113.8 | 116.3 | 103.4 | 145.2 | 179.3 | 101.4 | 88.9 | 89.0 | 87.1 | 26年8月 |
| | | 9月 | 120.5 | 141.7 | 125.0 | 128.5 | 109.1 | 148.3 | 174.3 | 111.2 | 92.5 | 92.8 | 89.0 | 9月 |
| | | 10月 | 119.7 | 139.0 | 109.2 | 110.3 | 103.2 | 153.5 | 178.5 | 119.6 | 94.1 | 94.9 | 84.5 | 10月 |
| 11月 | | 116.4 | 135.4 | 120.9 | 125.6 | 100.0 | 144.7 | 157.5 | 116.7 | 91.7 | 91.9 | 82.9 | 11月 | |
| 整 | 27年1月 | 119.9 | 140.4 | 116.1 | 118.6 | 99.1 | 152.4 | 175.0 | 120.3 | 92.8 | 93.8 | 80.8 | 27年1月 | |
| | 2月 | 120.8 | 139.4 | 120.2 | 125.5 | 100.2 | 150.4 | 173.8 | 120.0 | 97.6 | 99.0 | 79.9 | 2月 | |
| | 3月 | 120.4 | 144.3 | 123.9 | 130.5 | 96.7 | 154.4 | 179.5 | 117.9 | 92.0 | 93.3 | 77.0 | 3月 | |
| | 4月 | 111.8 | 127.1 | 99.8 | 103.2 | 90.8 | 145.1 | 176.2 | 104.1 | 90.5 | 91.6 | 78.3 | 4月 | |
| | 5月 | 111.6 | 128.8 | 102.2 | 104.3 | 95.9 | 141.0 | 162.8 | 105.5 | 88.4 | 89.7 | 78.7 | 5月 | |
| | 6月 | 110.6 | 127.8 | 105.3 | 108.2 | 91.9 | 138.1 | 150.6 | 120.3 | 88.9 | 90.3 | 74.3 | 6月 | |
| | 7月 | 117.9 | 139.0 | 120.9 | 125.1 | 100.0 | 149.5 | 179.7 | 111.1 | 90.1 | 90.7 | 83.6 | 7月 | |
| | 8月 | 125.9 | 152.3 | 137.0 | 145.3 | 96.0 | 160.1 | 190.3 | 122.2 | 91.0 | 91.6 | 83.5 | 8月 | |
| | 9月 | 117.1 | 140.8 | 127.1 | 135.3 | 94.1 | 147.1 | 173.5 | 111.2 | 86.3 | 86.0 | 88.5 | 9月 | |
| | 10月 | 114.6 | 134.0 | 107.0 | 110.7 | 89.5 | 146.0 | 162.1 | 122.5 | 88.8 | 88.9 | 89.8 | 10月 | |
| | 11月 | 116.2 | 137.4 | 102.8 | 103.2 | 100.1 | 153.9 | 177.0 | 123.0 | 88.8 | 88.8 | 88.2 | 11月 | |
| | 12月 | 113.8 | 131.7 | 100.0 | 100.3 | 98.2 | 150.8 | 165.5 | 119.7 | 90.3 | 89.8 | 90.4 | 12月 | |
| 指 | 28年1月 | 115.6 | 136.3 | 106.7 | 108.7 | 92.4 | 151.2 | 167.1 | 128.8 | 88.3 | 88.5 | 85.5 | 28年1月 | |
| | 2月 | 122.3 | 145.8 | 123.9 | 133.5 | 89.4 | 157.8 | 180.7 | 128.7 | 93.3 | 93.5 | 89.2 | 2月 | |
| | 3月 | 116.2 | 135.8 | 103.7 | 106.3 | 90.4 | 153.9 | 173.3 | 127.8 | 91.1 | 91.2 | 92.6 | 3月 | |
| 前月比% | ▲3.4 | ▲6.6 | ▲2.0 | 0.4 | ▲6.9 | ▲6.6 | ▲2.5 | ▲14.2 | 0.2 | 1.2 | ▲13.8 | 前月比% | | |

財別生産者在庫指数

| 財別分類 | 合計 | | | | | | | | | | | 財別分類 | | |
|--------|---------|--------|--------|--------|--------|--------|---------|---------|--------|--------|-------|--------|-------|-------|
| | 最終需要財 | | | | | | | | 生産財 | | | | ウェイト | |
| | 投資財 | | 消費財 | | 生産財 | | 鉱工業用生産財 | その他用生産財 | | | | | | |
| ウェイト | 10000.0 | 6667.9 | 2858.5 | 1533.2 | 1325.3 | 3809.4 | 1596.0 | 2213.4 | 3332.1 | 2988.5 | 343.6 | ウェイト | | |
| 原 | 平成25年 | 112.9 | 117.1 | 120.0 | 139.2 | 97.8 | 114.9 | 117.0 | 113.4 | 104.4 | 104.2 | 107.0 | 平成25年 | |
| | 平成26年 | 101.5 | 101.3 | 118.2 | 135.8 | 97.8 | 88.6 | 56.3 | 112.0 | 101.8 | 101.5 | 104.7 | 平成26年 | |
| | 平成27年 | 105.7 | 105.2 | 130.6 | 167.1 | 88.5 | 86.0 | 47.6 | 113.7 | 106.9 | 105.4 | 119.5 | 平成27年 | |
| | 26年Ⅰ期 | 100.3 | 100.7 | 115.2 | 137.2 | 89.7 | 89.8 | 70.4 | 103.8 | 99.6 | 99.5 | 100.3 | 26年Ⅰ期 | |
| | Ⅱ期 | 97.3 | 96.2 | 112.0 | 127.5 | 94.1 | 84.4 | 37.0 | 118.5 | 99.5 | 99.7 | 97.8 | Ⅱ期 | |
| | Ⅲ期 | 103.5 | 104.1 | 120.3 | 136.1 | 102.0 | 91.9 | 64.9 | 111.4 | 102.5 | 101.7 | 109.3 | Ⅲ期 | |
| | Ⅳ期 | 104.7 | 104.3 | 125.2 | 142.4 | 105.4 | 88.6 | 52.8 | 114.3 | 105.6 | 105.0 | 111.4 | Ⅳ期 | |
| | 27年Ⅰ期 | 110.4 | 111.2 | 133.7 | 164.5 | 98.0 | 94.3 | 64.5 | 115.9 | 108.8 | 107.7 | 118.4 | 27年Ⅰ期 | |
| | Ⅱ期 | 106.2 | 106.3 | 130.5 | 168.0 | 87.1 | 88.0 | 54.6 | 112.2 | 106.1 | 104.9 | 116.7 | Ⅱ期 | |
| | Ⅲ期 | 104.0 | 103.4 | 132.2 | 172.4 | 85.7 | 81.8 | 39.3 | 112.5 | 105.2 | 102.8 | 125.9 | Ⅲ期 | |
| | Ⅳ期 | 102.3 | 99.7 | 126.2 | 163.4 | 83.2 | 79.8 | 32.2 | 114.2 | 107.3 | 106.2 | 117.1 | Ⅳ期 | |
| | 28年Ⅰ期 | 105.9 | 104.3 | 123.2 | 160.6 | 80.0 | 90.1 | 41.6 | 125.0 | 109.0 | 108.6 | 111.5 | 28年Ⅰ期 | |
| 指 | 26年8月 | 105.1 | 105.8 | 123.6 | 140.7 | 103.9 | 92.4 | 62.4 | 114.1 | 103.6 | 102.3 | 114.6 | 26年8月 | |
| | 9月 | 100.0 | 97.2 | 114.7 | 124.9 | 102.9 | 84.0 | 42.6 | 113.9 | 105.7 | 105.7 | 105.9 | 9月 | |
| | 10月 | 102.4 | 101.0 | 121.7 | 135.5 | 105.8 | 85.5 | 41.6 | 117.1 | 105.2 | 105.2 | 105.2 | 10月 | |
| | 11月 | 107.9 | 108.9 | 125.3 | 143.6 | 104.1 | 96.6 | 67.2 | 117.7 | 105.8 | 105.2 | 111.2 | 11月 | |
| | 12月 | 103.9 | 102.9 | 128.7 | 148.0 | 106.4 | 83.6 | 49.6 | 108.1 | 105.8 | 104.5 | 117.7 | 12月 | |
| | 27年1月 | 113.3 | 115.6 | 138.8 | 170.1 | 102.6 | 98.2 | 67.4 | 120.4 | 108.7 | 107.2 | 121.1 | 27年1月 | |
| | 2月 | 113.5 | 114.9 | 142.0 | 175.4 | 103.2 | 94.6 | 66.5 | 114.9 | 110.6 | 108.8 | 126.5 | 2月 | |
| | 3月 | 104.4 | 103.0 | 120.2 | 147.9 | 88.1 | 90.1 | 59.5 | 112.3 | 107.1 | 107.1 | 107.5 | 3月 | |
| | 4月 | 99.3 | 98.1 | 120.3 | 148.6 | 87.5 | 81.4 | 27.5 | 120.3 | 101.7 | 100.7 | 110.5 | 4月 | |
| | 5月 | 107.8 | 108.0 | 137.6 | 179.9 | 88.6 | 85.8 | 70.1 | 97.1 | 107.5 | 106.0 | 120.4 | 5月 | |
| | 6月 | 111.5 | 112.7 | 133.7 | 175.6 | 85.3 | 96.9 | 66.2 | 119.1 | 109.1 | 107.9 | 119.1 | 6月 | |
| | 7月 | 105.6 | 106.1 | 137.3 | 183.4 | 83.9 | 82.6 | 41.4 | 112.4 | 104.7 | 101.7 | 130.1 | 7月 | |
| 8月 | 103.3 | 102.5 | 134.0 | 173.3 | 88.7 | 78.8 | 32.8 | 112.0 | 104.8 | 101.7 | 131.2 | 8月 | | |
| 9月 | 103.2 | 101.7 | 125.2 | 160.5 | 84.4 | 84.0 | 43.7 | 113.0 | 106.1 | 105.0 | 116.4 | 9月 | | |
| 10月 | 101.4 | 98.3 | 127.0 | 165.8 | 82.1 | 76.8 | 35.1 | 106.9 | 107.6 | 106.3 | 118.7 | 10月 | | |
| 11月 | 106.5 | 105.7 | 127.3 | 166.4 | 82.1 | 89.4 | 36.0 | 127.9 | 108.1 | 107.4 | 114.8 | 11月 | | |
| 12月 | 98.9 | 95.2 | 124.3 | 158.1 | 85.3 | 73.3 | 25.5 | 107.8 | 106.3 | 104.9 | 117.9 | 12月 | | |
| 数 | 28年1月 | 107.5 | 105.5 | 128.0 | 167.6 | 82.2 | 88.6 | 30.0 | 130.9 | 111.4 | 110.4 | 120.0 | 28年1月 | |
| | 2月 | 107.2 | 106.8 | 130.8 | 172.5 | 82.6 | 88.8 | 45.4 | 120.1 | 107.9 | 108.1 | 105.9 | 2月 | |
| | 3月 | 102.9 | 100.5 | 110.8 | 141.6 | 75.2 | 92.8 | 49.5 | 124.0 | 107.6 | 107.4 | 108.6 | 3月 | |
| 前年同月比% | ▲1.4 | ▲2.4 | ▲7.8 | ▲4.3 | ▲14.6 | 3.0 | ▲16.8 | 10.4 | 0.5 | 0.3 | 1.0 | 前年同月比% | | |
| 季 | 26年Ⅰ期 | 97.2 | 96.9 | 111.9 | 126.3 | 94.7 | 86.5 | 60.3 | 108.1 | 97.5 | 97.5 | 97.3 | 26年Ⅰ期 | |
| | Ⅱ期 | 98.6 | 98.3 | 114.4 | 132.7 | 93.6 | 86.2 | 44.1 | 112.0 | 98.6 | 98.4 | 100.7 | Ⅱ期 | |
| | Ⅲ期 | 105.2 | 106.0 | 122.5 | 142.7 | 101.0 | 93.0 | 73.0 | 109.4 | 105.0 | 104.5 | 113.0 | Ⅲ期 | |
| | Ⅳ期 | 105.0 | 104.0 | 123.7 | 142.3 | 101.7 | 88.7 | 48.2 | 119.0 | 106.3 | 105.8 | 108.1 | Ⅳ期 | |
| | 27年Ⅰ期 | 107.0 | 107.0 | 130.0 | 151.5 | 103.5 | 90.9 | 56.4 | 120.8 | 106.5 | 105.5 | 114.8 | 27年Ⅰ期 | |
| | Ⅱ期 | 107.6 | 108.5 | 133.4 | 174.9 | 86.8 | 90.0 | 65.8 | 106.2 | 105.1 | 103.4 | 120.3 | Ⅱ期 | |
| | Ⅲ期 | 105.7 | 105.5 | 134.6 | 180.9 | 84.7 | 83.0 | 44.8 | 110.4 | 107.7 | 105.6 | 130.1 | Ⅲ期 | |
| | Ⅳ期 | 102.5 | 99.5 | 124.7 | 163.6 | 80.2 | 79.9 | 29.9 | 118.9 | 108.0 | 107.0 | 113.7 | Ⅳ期 | |
| | 28年Ⅰ期 | 102.7 | 100.6 | 119.8 | 147.8 | 84.7 | 87.1 | 37.6 | 130.3 | 106.7 | 106.5 | 108.4 | 28年Ⅰ期 | |
| | 調 | 26年8月 | 105.0 | 106.1 | 123.4 | 143.2 | 100.1 | 91.8 | 65.5 | 114.1 | 106.3 | 104.7 | 119.5 | 26年8月 |
| | | 9月 | 105.3 | 104.3 | 122.4 | 138.5 | 107.8 | 90.0 | 51.8 | 115.0 | 107.7 | 108.9 | 109.8 | 9月 |
| | | 10月 | 105.0 | 103.7 | 122.1 | 139.5 | 101.3 | 88.4 | 43.2 | 118.3 | 106.3 | 106.5 | 102.5 | 10月 |
| 11月 | | 106.1 | 105.9 | 124.5 | 145.0 | 100.5 | 92.3 | 56.6 | 118.3 | 106.0 | 105.2 | 107.5 | 11月 | |
| 12月 | | 103.8 | 102.3 | 124.4 | 142.3 | 103.3 | 85.4 | 44.8 | 120.4 | 106.5 | 105.6 | 114.2 | 12月 | |
| 整 | | 27年1月 | 105.7 | 105.1 | 128.7 | 148.1 | 103.3 | 89.5 | 48.9 | 128.5 | 107.1 | 106.2 | 113.5 | 27年1月 |
| | | 2月 | 107.3 | 107.0 | 131.0 | 152.7 | 104.4 | 89.7 | 59.7 | 120.2 | 107.9 | 106.5 | 119.2 | 2月 |
| | | 3月 | 107.9 | 108.8 | 130.2 | 153.7 | 102.9 | 93.5 | 60.5 | 113.7 | 104.6 | 103.9 | 111.8 | 3月 |
| | | 4月 | 100.8 | 100.3 | 124.1 | 155.0 | 89.7 | 82.3 | 26.9 | 118.7 | 101.4 | 100.4 | 109.9 | 4月 |
| | | 5月 | 108.5 | 109.7 | 139.6 | 184.2 | 88.3 | 87.6 | 86.1 | 89.9 | 106.0 | 103.9 | 123.2 | 5月 |
| | | 6月 | 113.4 | 115.6 | 136.5 | 185.6 | 82.3 | 100.0 | 84.3 | 110.0 | 108.0 | 106.0 | 127.9 | 6月 |
| | | 7月 | 105.3 | 104.6 | 136.5 | 188.3 | 80.4 | 80.8 | 46.9 | 105.1 | 107.6 | 104.5 | 132.9 | 7月 |
| | 8月 | 103.2 | 102.8 | 133.8 | 176.4 | 85.4 | 78.3 | 34.5 | 112.0 | 107.5 | 104.1 | 136.8 | 8月 | |
| | 9月 | 108.7 | 109.2 | 133.6 | 177.9 | 88.4 | 90.0 | 53.1 | 114.1 | 108.1 | 108.2 | 120.7 | 9月 | |
| | 10月 | 104.0 | 101.0 | 127.4 | 170.7 | 78.6 | 79.4 | 36.4 | 108.0 | 108.7 | 107.6 | 115.7 | 10月 | |
| | 11月 | 104.7 | 102.8 | 126.5 | 168.1 | 79.3 | 85.4 | 30.3 | 128.6 | 108.3 | 107.4 | 111.0 | 11月 | |
| | 12月 | 98.8 | 94.6 | 120.1 | 152.0 | 82.8 | 74.8 | 23.0 | 120.0 | 107.0 | 106.0 | 114.4 | 12月 | |
| 指 | 28年1月 | 100.3 | 96.0 | 118.7 | 145.9 | 82.7 | 80.8 | 21.8 | 139.7 | 109.7 | 109.4 | 112.5 | 28年1月 | |
| | 2月 | 101.4 | 99.5 | 120.7 | 150.2 | 83.5 | 84.2 | 40.8 | 125.6 | 105.2 | 105.8 | 99.8 | 2月 | |
| | 3月 | 106.4 | 106.2 | 120.0 | 147.2 | 87.8 | 96.3 | 50.3 | 125.6 | 105.1 | 104.2 | 112.9 | 3月 | |
| 前月比% | 4.9 | 6.7 | ▲0.6 | ▲2.0 | 5.1 | 14.4 | 23.3 | 0.0 | ▲0.1 | ▲1.5 | 13.1 | 前月比% | | |

財別格付け上の定義

| | |
|---------|---|
| 最終需要財 | <p>鉱工業又は他の産業に原材料等として投入されない製品</p> <p>ただし、建設財を含み、企業消費財を除く</p> |
| 投資財 | <p>資本財と建設財の合計</p> |
| 資本財 | <p>家計以外で購入される製品で、原則として想定耐用年数が1年以上で比較的購入価格が高いもの</p> |
| 建設財 | <p>建設業者で購入される製品で、原則として想定耐用年数が1年以上で比較的購入価格が高いもの</p> |
| 消費財 | <p>家計で購入される製品（耐久消費財と非耐久消費財の合計）</p> |
| 耐久消費財 | <p>原則として耐用想定年数が1年以上で比較的購入価格が高いもの</p> |
| 非耐久消費財 | <p>原則として耐用想定年数が1年未満または比較的購入価格が低いもの</p> |
| 生産財 | <p>鉱工業及び他の産業に原材料として投入される製品</p> <p>ただし、企業消費財を含み、建設財を除く</p> |
| 鉱工業用生産財 | <p>鉱工業の生産工程に原材料、燃料、部品、容器、消耗品、工具等として再投入される製品</p> |
| その他用生産財 | <p>非鉱工業用の原材料、燃料、消耗品及び企業消費財</p> |

【統計課からのお知らせ】

経済センサス 活動調査

平成28年経済センサス
- 活動調査を実施します。



「経済センサス - 活動調査」は、全産業分野の売上（収入）金額や費用などの経理項目を同一時点で網羅的に把握し、我が国における事業所・企業の経済活動を全国的及び地域別に明らかにするとともに、事業所及び企業を対象とした各種統計調査の母集団情報を得ることを目的としています。

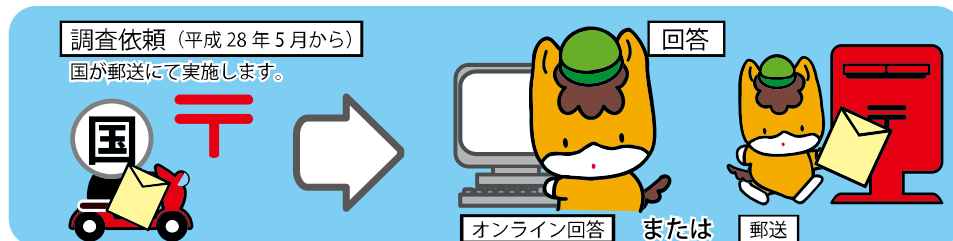
- <調査期日> 平成28年6月1日現在で行います。
- <調査対象> 全国すべての事業所・企業が対象となります。

◆調査方法は以下のとおりです。

【調査員調査】・・・単独事業所、新設された事業所など



【直轄調査】・・・支社等がある事業所、純粋持株会社、資本金1億円に所の単独事業所



◆詳しくは

- ◎総務省統計局HP <http://www.stat.go.jp/data/e-census/2016/>
- ◎広報キャンペーンサイト <http://www.e-census2016.stat.go.jp/>

群馬県鉱工業指数のお問い合わせは・・・

群馬県企画部統計課 経済産業係

〒371-8570 群馬県前橋市大手町一丁目1番1号
TEL: 027-226-2415 (直通)
FAX: 027-224-9224

各種統計情報は、「群馬県統計情報提供システム」でもご覧いただけます。

<http://toukei.pref.gunma.jp/>