



統計資料 27-3-12

平成28年3月22日
統計課 経済産業係
ダイヤル 027-226-2415

平成 22 年 基 準

群馬県鉱工業指数

平成 28 年 1 月 分

「生産、出荷、在庫はすべて上昇で推移」

項 目	季節調整済指数		原 指 数	
	指 数	前月比(%)	指 数	前年同月比(%)
生 産	117.6	6.7	104.2	▲ 0.7
出 荷	122.3	5.8	106.4	▲ 0.8
在 庫	100.3	1.5	107.5	▲ 5.1
在 庫 率	91.2	6.3	108.4	▲ 4.9

群馬県企画部統計課

インターネットでご覧いただけます
<http://toukei.pref.gunma.jp/>

利用上の注意

1. 指数の種類、基準年次、ウェイト算定基準及び品目数

指数の種類	基準年次	ウェイト算定基準	採用品目
生産指数	平成22年	付加価値額	196
生産者出荷指数	〃	出荷額	190
生産者製品在庫指数	〃	在庫額	121
生産者製品在庫率指数	〃	〃	110

※生産指数及び生産者出荷指数の採用品目数には、電力・ガス事業を含む。

2. 指数算式－1

品目指数を基準時の固定ウェイト加重平均するラスパイレス算式である。

$$\text{総合指数} = \frac{\left(\frac{\text{比較時数量}}{\text{基準時数量}} \times \text{基準時ウェイト} \right) \text{の総和}}{\text{基準時ウェイトの総和}} \times 100$$

指数算式－2（生産者製品在庫率指数）

在庫と出荷の比率の推移をみることにより、産出された製品の需給動向をみる事ができる。

$$\text{総合在庫率指数} = \frac{\left[\frac{\frac{\text{比較時在庫数量}}{\text{比較時出荷数量}}}{\frac{\text{基準時在庫数量}}{\text{基準時出荷数量}}} \times \text{基準時在庫額ウェイト} \right] \text{の総和}}{\text{基準時在庫額ウェイトの総和}} \times 100$$

3. 分類は、業種分類及び特殊分類（財別分類）である。

4. 指数値の計算は月別、四半期別及び暦年別に行い、小数点第2位以下を四捨五入した。

四半期別指数は3か月分（1～3月期=Ⅰ期, 4～6月期=Ⅱ期, 7～9月期=Ⅲ期, 10～12月期=Ⅳ期としている。）の指数値を単純平均したもので、年別指数は12か月分の指数値を単純平均したものである。各増減率は端数処理後の数値で計算し、小数点第2位以下を四捨五入した。

5. 季節調整

季節調整とは1年を周期とする季節的な変動要因（天候、社会習慣等）を排除することをいう。本県ではセンサス局法のX-12-ARIMAを用いて算出した季節指数により季節調整を行っている。

6. 資料出所

- | | |
|-------------------|-----------------|
| (1) 経済産業省生産動態統計調査 | (3) 他の官庁の資料 |
| (2) 庁内各課の資料 | (4) 組合または事業所へ照会 |

7. 本文中及び統計表中の符号は、次のとおりである。

- | | |
|-----------------------|-------------------|
| (1) 「r」は訂正数値(revised) | (3) 「0.0」は、0.05未満 |
| (2) 「▲」はマイナス | |

8. 年間補正

経済産業省では、毎年、生産動態統計調査の前年分のデータを訂正（年間補正）している。これを受けて、群馬県鉱工業指数でも、毎年一回前年分の前年指数及び季節調整済指数を再計し、前年の1月から当年の最新公表月までの指数値を訂正・公表している。この際には、ほぼ全面的に対象期間の指数値が訂正されるため、特に「r」は付していない。

1月の鉱工業動向

生産、出荷、在庫はすべて上昇で推移

【生産】

季節調整済指数で 117.6、前月比 6.7%上昇となった。

前年同月比(原指数による)は、0.7%低下となった。

・上昇した主な業種(前月比)		・低下した主な業種(前月比)	
業務用機械工業	79.6%	電子部品・デバイス工業	▲ 15.5%
家具製品工業	23.5%	情報通信機械工業	▲ 14.4%
化学工業	14.2%	ゴム製品工業	▲ 8.7%

【出荷】

季節調整済指数で 122.3、前月比 5.8%上昇となった。

前年同月比(原指数による)は、0.8%低下となった。

・上昇した主な業種(前月比)		・低下した主な業種(前月比)	
業務用機械工業	82.9%	生産用機械工業	▲ 16.3%
家具製品工業	23.4%	情報通信機械工業	▲ 10.5%
その他製品工業	12.8%	化学工業	▲ 7.4%

【在庫】

季節調整済指数で 100.3、前月比 1.5%上昇となった。

前年同月比(原指数による)は、5.1%低下となった。

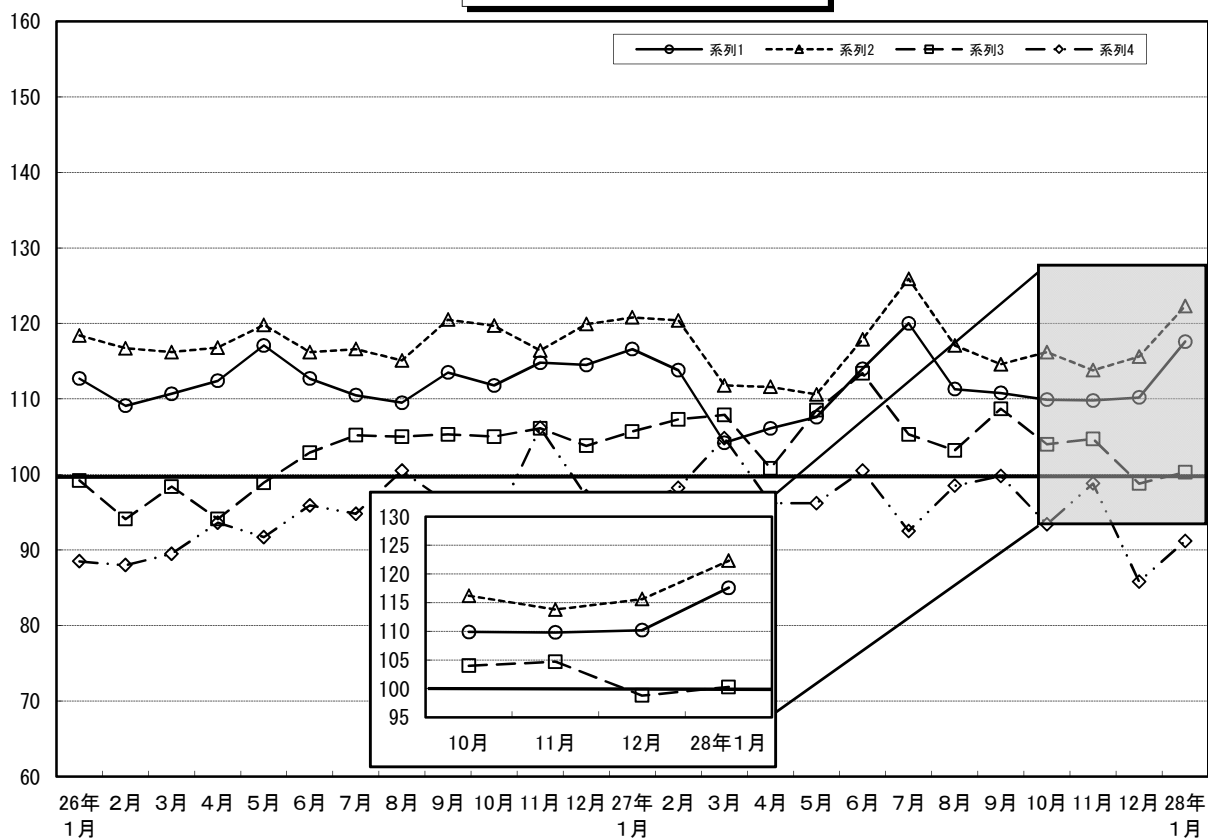
・上昇した主な業種(前月比)		・低下した主な業種(前月比)	
化学工業	31.0%	電子部品・デバイス工業	▲ 20.7%
情報通信機械工業	17.8%	その他製品工業	▲ 17.8%
金属製品工業	12.4%	業務用機械工業	▲ 14.0%

◎寄与した主な業種

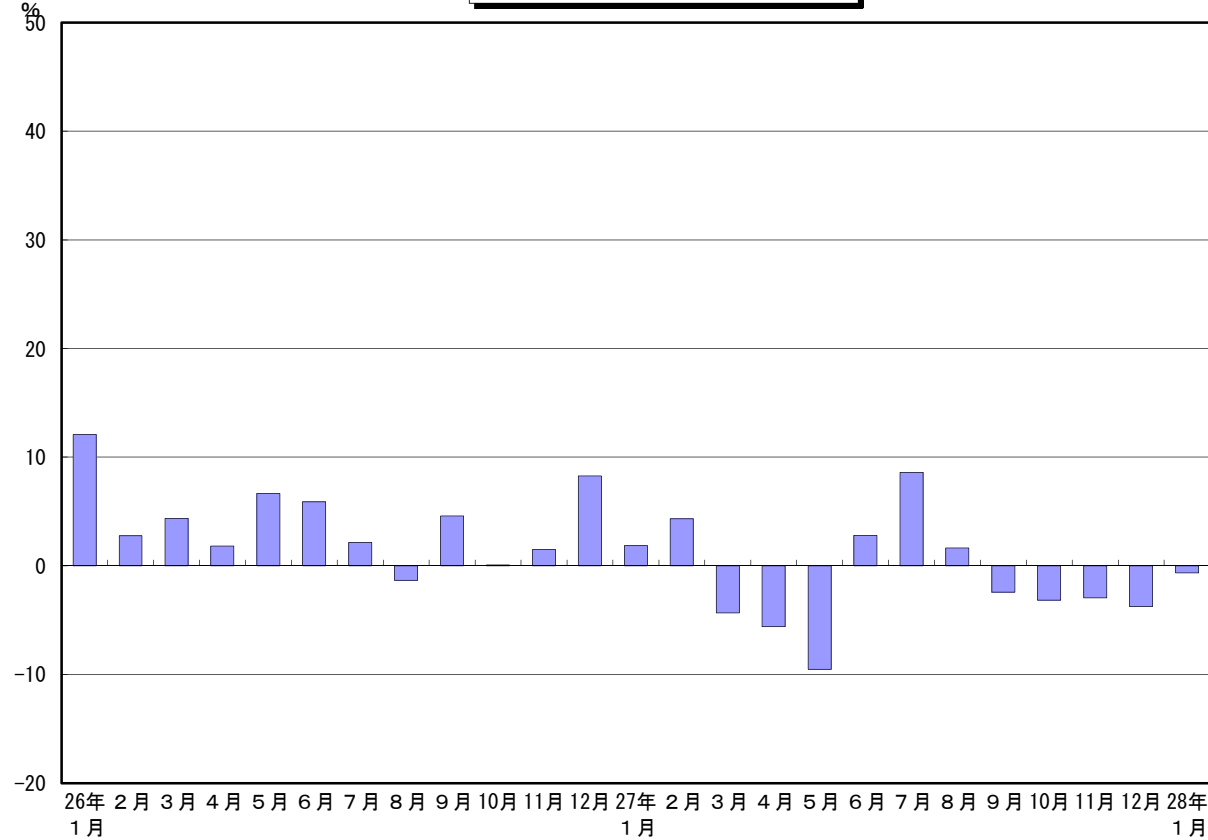
		業 種	前月比(%)	主 な 品 目
生 産	上 昇	業務用機械工業	79.6	娯楽機器
		輸送機械工業	6.6	普通乗用車
出 荷	上 昇	輸送機械工業	8.5	普通乗用車
		業務用機械工業	82.9	娯楽機器
	低 下	化学工業	▲ 7.4	医薬品製剤、化粧品
在 庫	上 昇	化学工業	31.0	医薬品製剤
		金属製品工業	12.4	飲料用アルミニウム缶
	低 下	業務用機械工業	▲ 14.0	自動販売機
		食料品工業	▲ 5.0	清涼飲料

(注)各指数の上昇・低下に影響を与えた主な業種を載せている。一部秘匿あり。

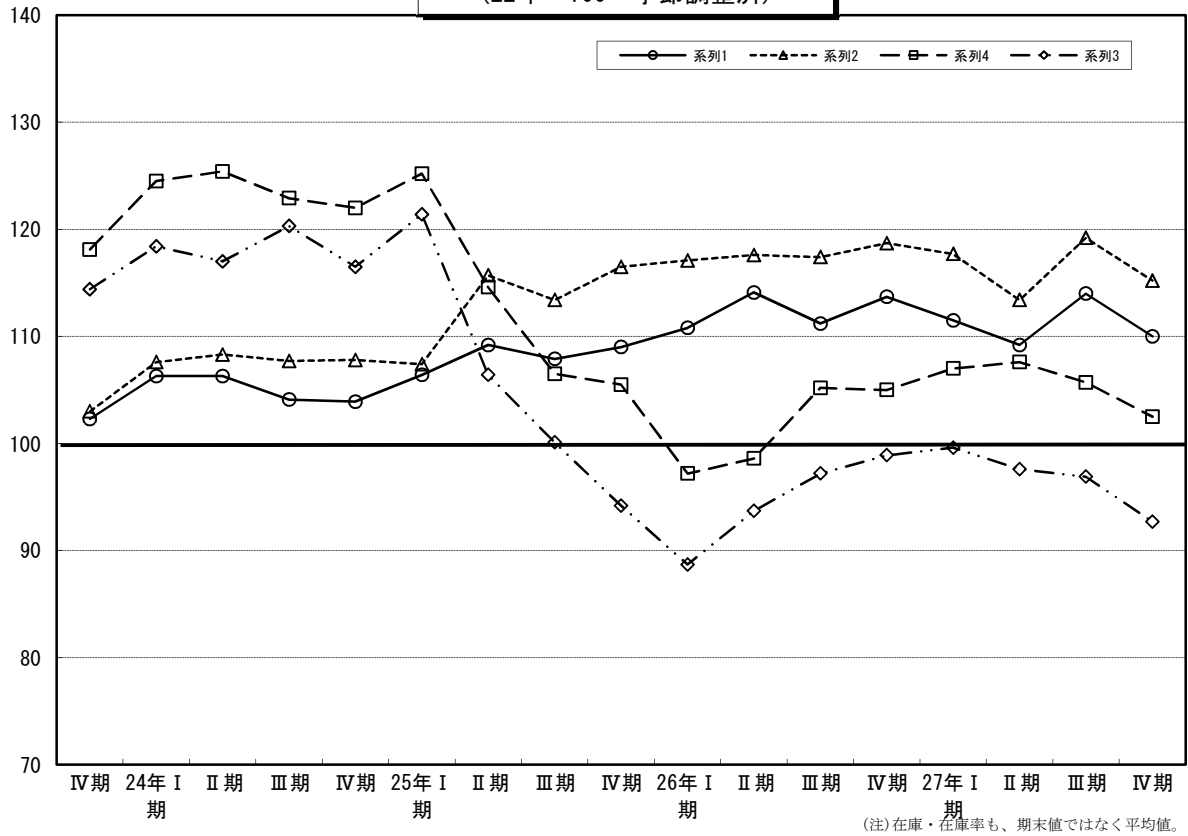
鉱工業指数の推移
(22年=100 季節調整済指数)



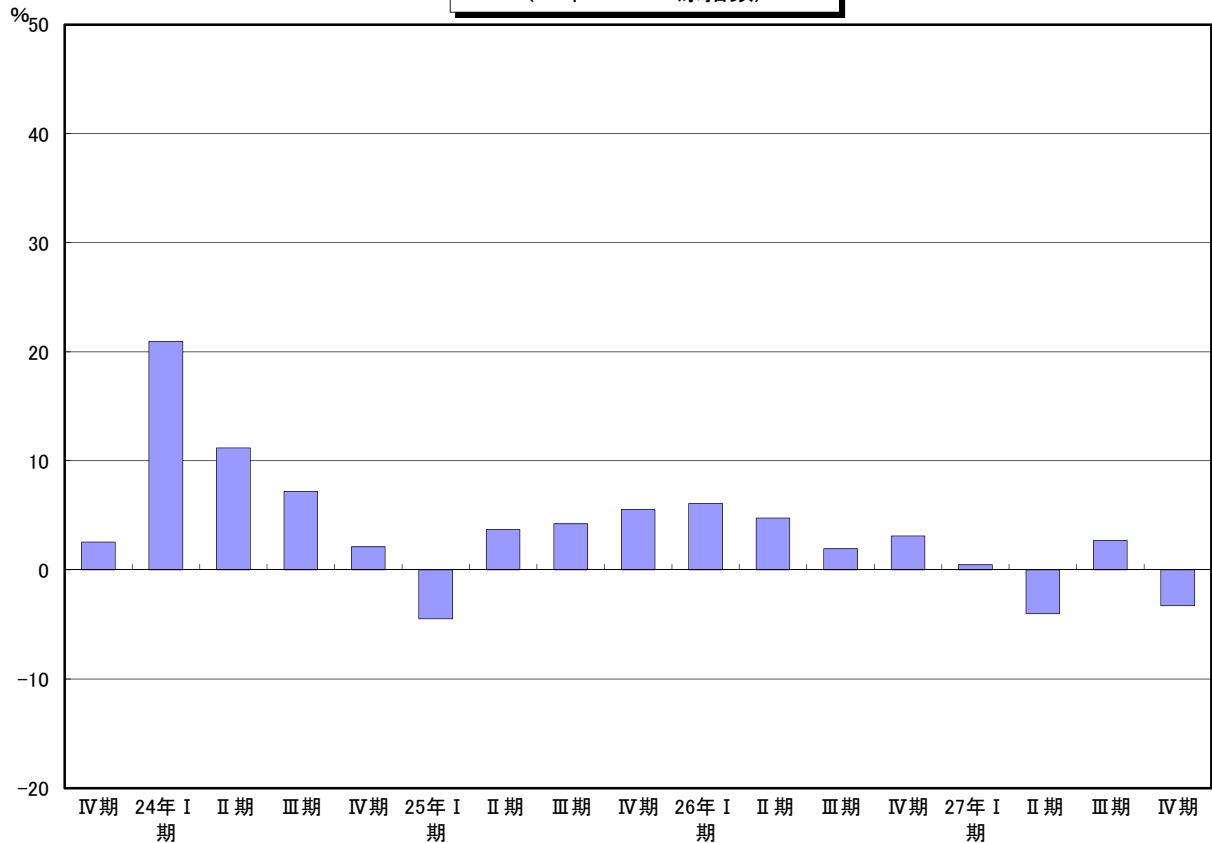
生産指数前年同月比の推移
(22年=100 原指数)



鉱工業指数の推移(期別)
(22年=100 季節調整済)



生産指数前年同期比の推移
(22年=100 原指数)



業種分類別生産指数

	業種	鉱工業															
		製造工業	鉄鋼	非鉄金属	金属製品	はん用・生産用・業務用機械				電子部 品・ デバイス	電気機械	情報通信 機械	輸送機械	窯業・ 土石製品	化学	プラスチック 製品	
						はん用機 械	生産用機 械	業務用機 械	ウェイト								
		10000.0	9994.3	329.7	104.1	329.9	1086.8	247.7	165.3	673.8	478.0	562.2	135.2	3082.7	112.2	1136.4	656.9
原 指 数	平成25年	108.1	108.0	109.6	86.9	92.8	87.4	104.2	103.3	77.4	49.1	82.6	96.0	137.5	109.6	100.0	97.7
	平成26年	112.3	112.3	121.0	87.4	90.2	97.7	121.2	110.0	86.0	43.5	84.1	104.1	145.7	107.1	107.8	98.1
	平成27年	111.1	111.1	116.5	79.5	87.1	98.6	116.6	109.7	89.2	26.0	79.5	99.6	144.4	101.8	113.6	95.5
	26年Ⅰ期	108.2	108.2	118.1	85.7	91.8	75.1	110.5	110.5	53.3	51.1	87.4	116.4	144.8	105.9	99.0	99.4
	Ⅱ期	114.5	114.5	120.2	91.0	92.2	107.0	125.2	104.9	100.9	57.3	82.8	95.5	141.7	102.9	111.3	96.5
	Ⅲ期	110.8	110.8	118.7	85.3	89.2	93.5	129.4	121.7	73.4	28.8	83.9	110.6	144.4	107.1	103.8	100.7
	Ⅳ期	115.8	115.8	127.0	87.5	87.4	115.1	119.5	103.0	116.6	37.0	82.1	94.1	152.1	112.4	117.0	95.8
	27年Ⅰ期	108.7	108.7	119.5	83.6	87.4	87.3	106.7	112.0	74.2	31.1	83.1	112.8	148.1	99.2	113.2	90.6
	Ⅱ期	109.9	109.9	116.1	81.7	84.3	98.5	114.9	101.7	91.8	23.3	79.6	95.5	138.5	102.7	113.2	95.3
	Ⅲ期	113.8	113.8	116.5	73.6	86.5	118.2	120.3	108.9	119.6	25.4	79.1	94.2	142.8	99.6	108.4	97.6
	Ⅳ期	112.0	112.0	113.7	79.1	90.3	90.2	124.4	116.2	71.2	24.3	76.4	96.0	148.1	105.6	119.7	98.5
	26年6月	118.7	118.7	123.6	89.5	92.4	103.9	138.3	96.0	93.2	57.3	82.8	104.7	150.1	100.1	120.1	97.8
7月	119.7	119.7	118.8	88.9	94.1	92.2	155.3	107.3	65.2	26.6	88.9	100.8	164.3	111.7	102.8	106.0	
8月	96.7	96.7	112.0	74.2	82.8	76.0	118.3	114.5	50.9	27.1	72.6	101.7	115.0	96.3	98.1	90.8	
9月	115.9	115.9	125.2	92.9	90.7	112.4	114.6	143.3	104.0	32.8	90.3	129.2	154.0	113.3	110.5	105.2	
10月	116.9	116.9	128.6	91.6	92.3	94.3	130.5	137.4	70.5	39.2	84.6	103.4	166.1	115.7	107.5	92.8	
11月	115.6	115.6	128.7	86.0	80.9	131.8	121.9	91.6	145.4	38.4	76.5	87.1	142.3	111.6	122.2	98.2	
12月	115.0	115.0	123.7	85.0	88.9	119.3	106.0	80.0	133.8	33.3	85.2	91.7	147.8	109.8	121.3	96.5	
27年1月	104.9	104.9	117.8	80.6	83.6	91.6	107.0	97.0	84.6	32.3	81.2	95.6	141.0	96.7	120.1	89.0	
2月	108.7	108.7	122.1	82.8	88.6	96.6	102.8	97.2	94.2	31.6	78.7	116.0	145.2	101.1	115.1	89.8	
3月	112.4	112.5	118.5	87.5	90.0	73.8	110.2	141.9	43.7	29.3	89.4	126.9	158.1	99.7	104.4	93.1	
4月	106.1	106.1	107.5	82.8	83.1	101.0	112.7	83.0	101.1	25.0	80.0	82.5	131.1	102.9	115.6	91.8	
5月	101.6	101.6	122.3	77.2	81.9	74.5	101.0	89.7	61.1	20.0	75.2	93.7	128.6	94.9	98.2	89.9	
6月	122.0	122.0	118.6	85.2	88.0	120.1	131.1	132.3	113.1	25.0	83.5	110.2	155.8	110.3	125.9	104.2	
7月	130.0	130.1	113.3	83.7	93.3	163.5	146.6	125.0	179.2	26.1	90.0	102.3	161.8	105.4	119.0	108.3	
8月	98.3	98.3	116.2	64.2	78.6	98.3	94.5	90.8	101.5	23.4	67.7	73.7	113.7	91.6	92.7	89.5	
9月	113.1	113.1	119.9	72.8	87.5	92.7	119.9	110.9	78.2	26.6	79.5	106.6	152.9	101.9	113.5	95.0	
10月	113.2	113.2	114.5	84.5	91.6	82.6	135.4	114.7	55.2	26.5	78.0	72.2	156.2	112.4	121.1	97.4	
11月	112.2	112.2	116.1	78.7	92.2	87.7	130.3	118.5	64.5	24.4	75.1	93.7	146.8	105.5	119.0	100.2	
12月	110.7	110.7	110.6	74.1	87.2	100.2	107.6	115.3	93.8	21.9	76.2	122.0	141.2	98.8	119.1	98.0	
28年1月	104.2	104.2	103.8	71.5	79.9	92.8	109.0	105.9	83.7	18.5	70.6	110.5	138.0	80.2	125.3	89.8	
前年同月比(%)	▲0.7	▲0.7	▲11.9	▲11.3	▲4.4	1.3	1.9	9.2	▲1.1	▲42.7	▲13.1	15.6	▲2.1	▲17.1	4.3	0.9	
季 節 調 整 指 数	26年Ⅰ期	110.8	110.8	116.0	88.0	93.9	85.9	120.7	104.3	67.0	55.2	86.7	109.4	143.0	110.0	103.7	101.0
	Ⅱ期	114.1	114.0	120.2	90.2	92.7	101.9	122.4	115.0	91.8	53.7	83.7	97.9	149.0	107.6	109.6	96.8
	Ⅲ期	111.2	111.1	123.2	85.6	90.1	100.6	123.2	117.5	87.7	28.4	82.4	104.4	145.9	108.5	106.6	99.9
	Ⅳ期	113.7	113.7	124.8	86.5	84.4	103.3	118.1	103.2	95.9	37.9	83.7	104.8	144.9	103.1	112.5	95.2
	27年Ⅰ期	111.5	111.6	118.5	86.1	89.2	103.6	116.4	104.5	102.2	34.3	82.4	106.5	146.6	102.6	118.9	92.8
	Ⅱ期	109.2	109.2	115.2	80.8	85.2	91.4	112.2	110.6	80.1	21.6	80.5	96.9	145.0	107.9	111.6	94.9
	Ⅲ期	114.0	114.0	120.1	73.6	87.9	123.8	114.0	106.1	138.3	24.5	77.8	88.1	143.9	101.6	111.0	96.4
	Ⅳ期	110.0	110.0	111.8	78.1	87.3	80.6	122.9	119.3	58.4	24.8	78.0	107.7	141.2	96.9	114.9	97.8
	26年6月	112.7	112.7	121.7	86.5	91.2	98.3	123.0	105.6	87.3	50.7	75.8	98.2	148.7	103.0	113.3	96.0
	7月	110.5	110.5	122.1	84.2	92.3	83.7	131.6	109.8	59.1	24.8	81.7	95.8	150.5	109.6	100.9	99.8
	8月	109.5	109.4	123.3	84.2	88.0	103.7	127.1	124.4	87.7	27.7	77.8	101.9	142.8	105.9	105.9	100.0
	9月	113.5	113.5	124.1	88.3	90.1	114.5	110.9	118.4	116.2	32.8	87.8	115.6	144.3	110.0	113.1	99.8
10月	111.8	111.8	123.9	85.6	87.1	84.3	117.1	115.2	66.6	38.8	83.3	107.2	149.4	105.8	98.6	89.7	
11月	114.8	114.8	123.9	86.5	79.4	123.1	119.3	108.6	124.3	37.5	82.5	104.1	139.6	104.3	117.9	96.6	
12月	114.5	114.5	126.5	87.3	86.7	102.5	117.9	85.7	96.7	37.3	85.3	103.1	145.6	99.2	120.9	99.2	
27年1月	116.6	116.6	122.4	87.5	94.8	113.8	121.8	98.5	116.4	36.2	90.0	99.4	148.3	106.0	130.2	97.6	
2月	113.8	113.8	119.3	87.2	90.0	125.4	112.2	102.3	148.0	35.5	77.3	108.2	143.4	105.2	120.9	93.3	
3月	104.2	104.3	113.7	83.6	82.9	71.7	115.1	112.6	42.3	31.2	79.8	111.9	148.2	96.5	105.5	87.6	
4月	106.1	106.1	107.3	81.4	85.2	87.1	114.8	90.8	79.0	25.2	84.8	90.8	139.5	104.6	119.6	92.5	
5月	107.6	107.6	121.4	80.2	84.8	78.6	107.7	104.4	61.2	17.4	81.2	98.6	144.6	106.7	96.2	91.0	
6月	114.0	114.0	116.8	80.9	85.6	108.5	114.0	136.7	100.2	22.1	75.5	101.3	151.0	112.5	119.0	101.2	
7月	120.0	120.1	116.4	79.3	91.6	148.5	124.2	128.0	162.6	24.4	82.7	97.3	148.2	103.4	116.8	102.0	
8月	111.3	111.2	127.9	72.9	83.6	134.2	101.5	98.6	174.9	23.9	72.6	73.8	141.2	100.7	100.1	98.6	
9月	110.8	110.8	116.0	68.7	88.4	88.7	116.3	91.6	77.4	25.2	78.1	93.3	142.4	100.6	116.1	88.5	
10月	109.9	110.0	110.4	80.4	87.6	77.4	124.3	102.3	55.2	26.2	77.8	76.4	143.6	103.8	110.8	95.2	
11月	109.8	109.8	111.8	77.7	89.3	78.2	124.7	132.0	52.2	23.8	80.0	109.7	140.9	97.7	115.1	97.5	
12月	110.2	110.3	113.1	76.1	85.0	86.1	119.7	123.6	67.8	24.5	76.3	137.1	139.1	89.3	118.7	100.7	
28年1月	117.6	117.6	107.9	79.0	91.9	120.7	127.0	114.4	121.8	20.7	79.2	117.3	148.3	88.8	135.5	99.6	
前月比(%)	6.7	6.6	▲4.6	3.8	8.1	40.2	6.1	▲7.4	79.6	▲15.5	3.8	▲14.4	6.6	▲0.6	14.2	▲1.1	

業種分類別生産指数

パルプ・紙・紙加工品	繊維	食料品	その他	鉱業					電力・ガス事業		産業総合		(参考系列)		業種
				ゴム製品	家具製品	印刷	木材・木製品	その他製品	機械工業	旧電気機械工業	ウェイト				
												5.7	112.0	10112.0	
122.3	100.6	1505.4	251.9	70.2	24.2	69.5	14.5	73.5	5.7	112.0	10112.0	5344.9	1175.4	ウェイト	
107.2	103.4	108.1	102.5	86.8	103.4	118.5	101.8	102.1	113.4	94.3	107.9	112.6	70.5	平成25年	
105.8	104.7	106.1	96.4	77.9	103.6	101.0	95.8	107.6	112.7	94.3	112.2	119.3	69.9	平成26年	
112.4	107.5	107.1	92.8	92.0	103.7	63.6	86.7	119.0	99.9	93.2	110.9	116.5	60.1	平成27年	
96.9	100.1	99.0	102.3	70.0	121.3	120.4	93.9	111.4	110.6	83.2	108.0	115.5	76.0	26年Ⅰ期	
105.9	104.7	116.3	98.2	80.0	96.8	111.4	100.1	103.3	113.8	116.1	114.5	119.7	73.9	Ⅱ期	
108.5	105.8	108.7	92.8	81.3	84.4	92.3	94.6	107.0	107.9	102.2	110.7	116.5	64.6	Ⅲ期	
111.8	108.2	100.5	92.4	80.3	111.7	80.0	94.6	108.9	118.5	75.8	115.4	125.5	65.1	Ⅳ期	
96.6	104.4	91.5	87.4	84.9	110.3	46.5	88.3	120.7	95.7	80.3	108.4	117.5	65.4	27年Ⅰ期	
118.2	110.3	112.8	90.8	88.1	92.0	68.6	82.9	115.6	105.7	112.2	109.9	112.8	58.5	Ⅱ期	
119.7	105.1	118.3	93.1	92.8	93.5	69.2	87.0	117.1	94.7	98.1	113.6	119.4	59.0	Ⅲ期	
115.1	110.0	105.8	100.1	102.1	119.2	70.0	88.4	122.5	103.4	82.3	111.7	116.4	57.5	Ⅳ期	
102.4	110.4	121.0	95.7	87.8	86.0	105.5	101.6	95.9	124.7	114.3	118.6	124.2	74.0	26年6月	
118.5	114.8	121.9	101.6	93.3	88.8	101.9	101.6	113.6	116.2	114.3	119.6	127.8	64.9	7月	
103.2	96.4	109.9	81.7	66.1	71.7	79.5	82.8	101.8	99.7	109.9	96.9	94.4	57.5	8月	
103.8	106.2	94.4	95.2	84.4	92.6	95.4	99.4	105.5	107.7	82.4	115.6	127.4	71.4	9月	
113.3	110.2	95.9	101.0	90.4	125.4	97.5	99.4	106.8	108.8	75.1	116.4	130.0	68.3	10月	
108.4	107.5	106.0	91.9	78.6	108.2	80.3	95.2	109.4	127.1	64.8	115.1	122.6	62.2	11月	
113.7	106.8	99.5	84.3	71.8	101.5	62.3	89.1	110.5	119.6	87.4	114.7	123.8	64.8	12月	
87.9	96.8	78.6	83.4	84.3	102.2	38.4	89.1	117.7	111.2	92.1	104.8	113.8	63.0	27年1月	
92.5	107.3	90.4	86.0	83.3	108.5	44.8	82.8	120.8	114.3	65.5	108.3	117.4	63.9	2月	
109.5	109.2	105.4	92.8	87.1	120.3	56.2	93.1	123.6	61.7	83.4	112.1	121.4	69.2	3月	
118.8	112.8	102.8	92.9	86.4	97.1	70.0	87.0	120.6	86.8	112.7	106.2	108.9	57.9	4月	
113.4	102.0	114.0	84.7	77.9	82.1	67.4	72.5	110.8	101.9	125.1	101.9	101.4	54.9	5月	
122.4	116.0	121.5	94.8	99.9	96.7	68.4	89.1	115.4	128.3	98.7	121.7	128.1	62.8	6月	
130.1	109.3	133.1	96.2	101.4	101.0	74.3	91.3	111.5	111.3	99.0	129.7	140.9	65.4	7月	
115.6	103.2	116.3	84.6	78.1	82.7	62.0	82.8	113.0	78.5	99.2	98.3	96.7	50.4	8月	
113.5	102.8	105.4	98.5	98.8	96.8	71.4	87.0	126.7	94.4	96.0	112.9	120.5	61.1	9月	
120.6	111.1	99.7	106.3	102.0	117.8	79.0	93.4	134.9	102.3	67.7	112.7	119.3	56.4	10月	
110.2	114.4	111.0	99.4	98.1	133.7	73.2	87.0	116.4	107.8	80.2	111.8	114.9	56.6	11月	
114.6	104.6	106.6	94.5	106.3	106.0	57.7	84.9	116.1	100.2	99.1	110.6	114.9	59.4	12月	
89.3	90.1	87.3	88.2	92.0	102.1	51.6	71.0	118.1	109.2	105.6	104.3	110.3	54.0	28年1月	
1.6	▲6.9	11.1	5.8	9.1	▲0.1	34.4	▲20.3	0.3	▲1.8	14.7	▲0.5	▲3.1	▲14.3	前年同月比(%)	
108.0	101.2	108.1	102.9	73.6	115.9	124.0	100.9	110.5	109.9	92.3	110.6	116.6	77.0	26年Ⅰ期	
102.6	104.0	107.1	98.4	77.7	102.7	109.5	99.5	104.3	112.4	98.0	114.0	122.3	73.4	Ⅱ期	
104.5	109.3	102.3	95.1	77.9	94.3	95.6	95.3	110.9	112.2	93.4	111.0	118.2	61.7	Ⅲ期	
108.2	103.9	107.9	89.7	81.7	100.5	75.8	88.7	106.0	116.8	92.1	113.5	120.1	68.2	Ⅳ期	
106.8	106.1	99.0	88.1	86.7	106.0	48.1	95.8	120.9	92.1	90.3	111.4	119.3	66.8	27年Ⅰ期	
115.3	108.8	105.1	90.9	87.9	98.2	67.4	81.6	115.8	109.2	93.2	109.1	114.4	57.7	Ⅱ期	
116.0	108.3	112.7	95.5	92.3	104.6	71.5	87.2	120.3	103.1	89.2	113.7	120.6	55.8	Ⅲ期	
111.5	105.7	113.6	97.2	104.4	107.0	66.4	82.9	119.1	102.1	99.6	109.8	111.5	60.3	Ⅳ期	
101.8	108.8	106.1	95.6	80.8	98.9	104.3	98.1	95.5	110.1	98.7	112.5	119.6	68.8	26年6月	
106.5	116.0	106.2	98.3	78.6	95.5	100.5	95.8	114.9	114.0	98.7	110.4	117.0	59.6	7月	
103.1	105.0	102.9	94.3	75.9	89.3	93.6	92.0	115.2	109.4	95.9	109.3	116.0	59.0	8月	
103.8	106.9	97.7	92.6	79.3	98.0	92.8	98.1	102.7	113.3	85.7	113.3	121.7	66.5	9月	
107.6	105.4	104.2	93.8	82.7	116.7	87.9	90.1	101.3	112.7	98.6	111.6	119.4	68.8	10月	
110.1	103.2	110.7	90.7	85.5	94.4	78.8	91.0	104.6	122.9	83.8	114.6	120.4	67.1	11月	
106.9	103.2	108.9	84.5	76.8	90.5	60.7	85.0	112.0	114.7	93.8	114.3	120.6	68.8	12月	
109.0	103.6	105.4	90.6	92.2	116.5	43.8	97.2	125.1	104.1	98.1	116.4	122.7	69.2	27年1月	
104.6	107.1	99.0	88.5	89.4	100.7	49.8	91.9	119.5	116.1	75.7	113.5	122.6	64.9	2月	
106.8	107.6	92.6	85.1	78.4	100.8	50.6	98.4	118.1	56.0	97.0	104.2	112.6	66.3	3月	
109.5	106.3	99.1	89.3	84.4	88.2	64.1	88.6	122.4	103.1	98.3	106.1	110.0	61.1	4月	
117.7	107.3	109.7	90.0	90.1	95.6	70.1	71.1	113.0	111.0	98.5	107.6	112.9	54.7	5月	
118.8	112.9	106.4	93.5	89.2	110.9	67.9	85.2	111.9	113.5	82.9	113.6	120.4	57.3	6月	
116.9	110.5	116.0	93.0	85.5	108.6	73.3	86.1	112.8	109.1	85.5	119.7	129.0	60.0	7月	
115.5	112.4	108.9	97.6	89.7	103.0	73.0	92.0	127.9	86.1	86.6	110.9	118.8	51.7	8月	
115.6	102.1	113.2	95.9	101.8	102.1	68.1	83.6	120.2	114.0	95.6	110.6	114.0	55.7	9月	
117.4	107.6	108.5	99.9	96.1	110.0	70.9	85.5	131.3	105.8	91.4	109.7	112.3	57.2	10月	
109.3	108.5	115.8	97.0	103.6	116.4	72.1	82.3	108.4	104.4	101.0	109.6	110.2	60.6	11月	
107.7	101.1	116.6	94.7	113.6	94.5	56.2	81.0	117.7	96.1	106.4	110.2	111.9	63.1	12月	
113.4	97.6	117.2	97.0	103.7	116.7	58.6	78.2	128.8	102.1	115.5	117.6	121.9	59.8	28年1月	
5.3	▲3.5	0.5	2.4	▲8.7	23.5	4.3	▲3.5	9.4	6.2	8.6	6.7	8.9	▲5.2	前月比(%)	

業種分類別生産者出荷指数

業種	鉱工業																		
	ウェイト	製造工業											電子部 品・ デバイス	電気機械	情報通信 機械	輸送機械	窯業・ 土石製品	化学	プラスチック 製品
		鉄鋼	非鉄金属	金属製品	はん用・生産用・業務用機械			電子部 品・ デバイス	電気機械	情報通信 機械	輸送機械	窯業・ 土石製品							
	10000.0	9995.0	310.5	138.5	276.7	1017.6	260.8	193.0	563.8	379.8	496.5	167.4	4123.2	106.5	737.9	617.6			
原 指 数	平成25年	113.0	113.0	109.7	86.8	96.2	89.9	100.0	113.6	77.1	46.4	80.4	78.1	140.2	107.8	100.7	95.3		
	平成26年	117.6	117.7	120.2	86.6	95.8	98.4	111.4	117.4	85.8	41.1	81.2	86.2	148.4	106.9	106.0	96.7		
	平成27年	116.4	116.5	116.9	79.3	92.3	101.4	111.1	119.5	90.8	26.9	77.4	78.3	147.7	102.0	111.0	93.3		
	26年Ⅰ期	114.3	114.3	116.7	86.7	97.5	78.5	100.4	128.5	51.2	45.1	85.5	90.9	147.1	108.0	102.5	99.9		
	Ⅱ期	117.7	117.7	119.4	91.3	97.6	104.5	109.1	109.1	100.8	51.8	79.6	76.8	144.5	101.4	107.7	94.6		
	Ⅲ期	116.8	116.8	119.9	82.8	94.0	96.4	124.0	124.7	73.9	29.0	80.8	95.0	147.4	106.5	102.7	97.9		
	Ⅳ期	121.8	121.8	125.0	85.5	94.2	114.0	112.3	107.3	117.1	38.4	78.9	82.0	154.5	111.9	111.1	94.4		
	27年Ⅰ期	114.3	114.4	121.3	83.1	92.6	88.1	97.7	116.6	74.0	32.4	81.8	89.1	150.1	101.3	113.7	89.5		
	Ⅱ期	114.1	114.2	114.7	80.6	88.6	103.1	111.9	109.2	97.0	23.7	77.3	78.2	141.2	102.0	109.5	94.5		
	Ⅲ期	119.1	119.1	117.0	73.5	93.3	120.1	114.2	129.0	119.9	26.1	76.8	73.8	147.0	97.4	106.5	94.9		
	Ⅳ期	118.2	118.2	114.5	80.1	94.8	94.3	120.6	123.2	72.3	25.2	73.7	72.0	152.3	107.3	114.2	94.4		
	26年6月	122.3	122.3	123.3	88.6	98.7	104.4	120.9	109.2	95.2	50.9	80.0	87.9	149.9	96.4	122.7	99.8		
7月	126.0	126.0	127.1	85.0	97.2	93.4	146.0	102.3	66.1	26.6	86.5	77.7	162.2	109.7	111.6	103.8			
8月	99.6	99.6	110.9	73.9	85.3	77.5	109.2	112.3	50.9	26.6	68.8	90.3	120.2	96.1	86.9	86.8			
9月	124.8	124.8	121.6	89.6	99.5	118.3	116.8	159.6	104.8	33.8	87.0	116.9	159.7	113.6	109.7	103.0			
10月	127.2	127.3	133.4	89.2	95.6	95.7	126.1	128.6	70.4	40.2	80.8	91.8	169.0	112.4	116.7	96.7			
11月	116.6	116.6	122.5	83.2	93.1	132.0	124.2	101.0	146.2	39.5	74.6	78.2	141.3	112.3	102.7	92.8			
12月	121.5	121.5	119.0	84.1	93.8	114.3	86.6	92.3	134.7	35.6	81.3	75.9	153.2	110.9	113.8	93.6			
27年1月	107.3	107.3	119.6	81.1	87.0	85.9	87.0	94.7	82.3	33.7	79.6	80.8	140.5	97.7	109.0	86.0			
2月	114.0	114.0	119.8	83.1	94.7	97.0	99.6	103.3	93.6	33.1	76.4	89.6	147.3	101.7	120.6	85.1			
3月	121.7	121.8	124.4	85.1	96.1	81.5	106.4	151.7	46.0	30.3	89.5	96.8	162.4	104.6	111.5	97.5			
4月	110.9	110.9	113.6	80.6	88.3	98.4	105.9	81.1	100.8	25.6	77.6	71.0	137.9	100.9	99.7	92.8			
5月	104.8	104.8	108.7	78.8	85.1	86.6	105.1	106.0	71.4	20.2	72.5	69.8	125.7	97.4	120.3	87.9			
6月	126.7	126.8	121.9	82.4	92.5	124.4	124.6	140.5	118.8	25.3	81.7	93.7	160.0	107.8	108.5	102.7			
7月	136.1	136.1	120.5	81.4	102.6	154.0	123.5	129.1	176.7	26.5	88.1	73.4	168.9	101.2	122.9	104.8			
8月	101.3	101.3	108.9	64.9	82.3	104.3	102.8	108.9	103.4	24.0	64.3	68.3	117.2	91.8	85.7	85.5			
9月	119.8	119.8	121.6	74.1	95.1	102.1	116.3	149.0	79.6	27.9	77.9	79.8	155.0	99.2	110.8	94.5			
10月	121.1	121.1	117.3	83.7	95.5	85.4	129.1	115.7	54.8	27.5	75.1	55.1	161.0	112.5	116.0	94.7			
11月	116.4	116.4	117.6	80.7	95.4	95.0	134.7	126.3	65.9	25.4	72.8	71.3	150.1	104.6	106.0	96.1			
12月	117.2	117.2	108.5	75.8	93.4	102.6	97.9	127.7	96.2	22.7	73.3	89.7	145.9	104.7	120.5	92.5			
28年1月	106.4	106.4	104.9	72.7	81.0	92.4	101.8	107.4	83.0	19.6	69.4	84.3	140.1	82.0	104.0	86.0			
前年同月比(%)	▲0.8	▲0.8	▲12.3	▲10.4	▲6.9	7.6	17.0	13.4	0.9	▲41.8	▲12.8	4.3	▲0.3	▲16.1	▲4.6	0.0			
季 節 調 整 指 数	26年Ⅰ期	117.1	117.1	116.6	88.1	99.8	89.0	106.6	118.5	66.9	50.5	84.2	88.6	147.0	111.5	104.2	101.8		
	Ⅱ期	117.6	117.6	119.4	89.7	97.3	100.7	110.5	118.7	91.1	49.5	80.9	77.6	148.0	105.9	106.3	94.4		
	Ⅲ期	117.4	117.4	121.8	84.3	95.1	101.4	116.7	119.1	88.2	27.4	79.0	89.4	150.3	108.3	103.5	95.7		
	Ⅳ期	118.7	118.7	123.1	84.6	91.8	103.5	111.8	112.4	95.5	38.7	81.0	88.8	147.4	103.1	109.3	95.0		
	27年Ⅰ期	117.7	117.7	121.3	84.2	94.5	103.5	102.9	106.4	106.8	36.7	80.4	87.9	151.3	104.3	115.6	91.8		
	Ⅱ期	113.4	113.4	114.5	79.5	88.9	97.5	114.5	117.3	84.5	22.5	78.8	78.0	142.9	107.0	108.8	93.7		
	Ⅲ期	119.2	119.2	118.7	75.0	94.9	124.7	109.2	124.4	138.5	24.5	75.4	68.8	148.5	99.7	107.1	92.6		
	Ⅳ期	115.2	115.2	112.8	79.2	92.4	85.5	120.6	131.0	58.7	25.3	75.8	79.2	145.5	99.0	112.5	95.0		
	26年6月	116.2	116.2	121.2	86.1	95.8	98.4	109.7	113.0	88.0	45.3	73.4	81.5	146.5	100.7	113.3	95.4		
	7月	116.6	116.6	122.2	82.9	93.8	85.6	122.5	109.9	59.6	23.6	79.3	74.0	151.8	108.8	106.8	97.2		
	8月	115.1	115.2	120.9	83.4	91.7	101.9	113.0	123.3	87.5	26.6	74.3	90.1	149.4	106.2	94.6	93.3		
	9月	120.5	120.5	122.3	86.7	99.7	116.8	114.6	124.0	117.4	31.9	83.3	104.1	149.8	110.0	109.0	96.7		
10月	119.7	119.7	127.6	83.9	92.0	87.7	113.3	118.7	66.1	37.8	81.3	92.4	153.0	104.5	108.5	96.7			
11月	116.4	116.4	121.1	84.1	90.7	121.7	113.6	112.3	124.3	39.4	80.5	87.4	139.1	103.8	104.1	93.0			
12月	119.9	119.9	120.5	85.9	92.6	101.1	108.5	106.2	96.0	38.9	81.3	86.6	150.2	101.1	115.4	95.2			
27年1月	120.8	120.8	125.6	87.4	96.6	113.0	109.8	104.7	118.2	40.8	89.4	87.3	151.9	107.6	116.3	94.2			
2月	120.4	120.4	119.1	85.0	98.7	121.6	103.2	102.4	157.3	38.2	74.9	86.9	151.0	103.9	121.1	90.3			
3月	111.8	111.8	119.2	80.3	88.1	75.9	95.6	112.0	44.9	31.2	76.8	89.5	150.9	101.3	109.3	90.9			
4月	111.6	111.6	113.2	77.6	89.8	85.7	111.9	91.3	76.9	25.9	82.9	77.8	141.5	101.4	105.4	92.8			
5月	110.6	110.6	112.0	82.2	87.6	93.7	119.8	120.2	72.2	19.4	79.7	69.7	134.6	107.9	122.7	91.2			
6月	117.9	118.0	118.3	78.7	89.3	113.1	111.7	140.4	104.3	22.2	73.9	86.4	152.7	111.6	98.3	97.1			
7月	125.9	125.9	115.8	79.4	99.0	141.1	103.6	138.6	159.3	23.5	80.8	70.0	158.1	100.4	117.6	98.1			
8月	117.1	117.1	118.7	73.2	88.4	137.1	106.4	119.6	177.8	24.0	69.5	68.2	145.7	101.5	93.3	91.9			
9月	114.6	114.6	121.7	72.4	97.2	95.8	117.7	114.9	78.5	25.9	75.9	68.3	141.6	97.1	110.3	87.7			
10月	116.2	116.2	113.6	80.1	92.4	81.1	117.4	110.6	54.2	26.1	76.6	55.8	149.2	105.6	109.9	95.8			
11月	113.8	113.9	114.8	80.1	92.5	84.5	121.8	135.6	53.2	25.1	77.5	79.3	144.3	95.8	105.4	95.3			
12月	115.6	115.6	109.9	77.4	92.2	90.8	122.6	146.9	68.6	24.8	73.3	102.4	143.0	95.5	122.2	94.0			
28年1月	122.3	122.3	111.5	79.8	90.4	126.0	130.0	123.0	125.5	24.0	79.0	91.6	155.2	91.1	113.1	95.2			
前月比(%)	5.8	5.8	1.5	3.1	▲2.0	38.8	6.0	▲16.3	82.9	▲3.2	7.8	▲10.5	8.5	▲4.6	▲7.4	1.3			

業種分類別生産者出荷指数

パルプ・紙・紙加工品	繊維	食料品	その他	鋳業					電力・ガス事業		産業総合		(参考系列)		業種
				ゴム製品	家具製品	印刷	木材・木製品	その他製品	機械工業	旧電気機械工業	ウェイト				
												5.0	145.0	10145.0	
121.6	70.6	1264.9	165.7	51.2	20.8	25.8	14.3	53.6	5.0	145.0	10145.0	6184.5	1043.7	ウェイト	
104.8	98.5	107.6	100.7	86.8	108.1	118.5	102.8	101.8	107.6	94.4	112.8	119.7	67.7	平成25年	
105.9	100.1	104.9	96.3	77.9	107.7	101.0	96.6	107.0	105.5	95.2	117.3	126.5	67.4	平成26年	
107.8	102.3	103.2	97.0	92.0	103.6	63.6	85.4	118.3	93.7	95.9	116.2	125.1	59.2	平成27年	
100.0	96.1	95.8	102.5	70.0	140.1	120.4	96.7	112.0	101.7	93.3	114.0	123.1	71.7	26年Ⅰ期	
103.9	97.9	111.6	97.9	80.0	107.3	111.4	102.0	103.7	107.1	110.0	117.6	125.2	69.1	Ⅱ期	
108.7	100.7	108.2	93.1	81.3	93.0	92.3	93.7	104.5	100.1	96.6	116.5	125.0	64.2	Ⅲ期	
111.0	105.5	104.2	91.5	80.3	90.5	80.0	93.7	107.6	112.9	80.8	121.2	132.7	64.7	Ⅳ期	
97.2	99.1	84.8	96.4	84.9	126.3	46.5	87.7	122.1	94.7	89.3	114.0	125.5	65.0	27年Ⅰ期	
110.5	103.5	107.1	94.5	88.1	96.4	68.6	81.2	115.9	95.6	106.4	114.1	120.9	57.9	Ⅱ期	
110.8	101.9	114.4	95.1	92.8	90.0	69.2	82.5	115.2	84.9	95.6	118.7	127.6	57.9	Ⅲ期	
112.7	104.6	106.3	101.8	102.1	101.7	70.0	90.2	120.0	99.4	92.3	117.8	126.5	55.8	Ⅳ期	
102.5	103.2	117.2	95.6	87.8	91.2	105.5	100.4	98.7	112.5	105.9	122.0	129.0	70.7	26年6月	
118.5	105.8	122.2	101.0	93.3	102.0	101.9	100.4	107.7	107.3	106.8	125.7	134.2	63.3	7月	
101.6	95.8	105.0	82.6	66.1	79.5	79.5	82.3	101.0	96.6	103.4	99.7	102.5	56.9	8月	
105.9	100.4	97.3	95.6	84.4	97.6	95.4	98.5	104.9	96.5	79.7	124.2	138.2	72.4	9月	
115.1	107.0	103.6	98.7	90.4	99.9	97.5	98.5	106.9	108.3	75.1	126.5	139.8	67.8	10月	
105.7	99.2	101.3	90.6	78.6	83.5	80.3	94.8	108.6	118.4	70.5	115.9	126.5	62.4	11月	
112.1	110.4	107.7	85.3	71.8	88.0	62.3	87.9	107.4	112.1	96.7	121.2	131.7	63.8	12月	
90.9	90.0	72.3	87.4	84.3	82.7	38.4	87.9	115.7	99.6	100.7	107.2	118.4	63.1	27年1月	
92.4	98.7	85.4	89.8	83.3	113.8	44.8	82.3	110.5	104.7	76.5	113.5	124.7	62.8	2月	
108.3	108.7	96.7	111.9	87.1	182.4	56.2	92.9	140.0	79.9	90.7	121.3	133.3	69.2	3月	
113.7	107.5	102.0	99.5	86.4	117.3	70.0	86.0	122.8	78.5	109.7	110.9	117.9	57.6	4月	
104.2	97.0	103.0	85.2	77.9	76.2	67.4	71.7	107.8	92.3	116.0	105.0	107.0	53.0	5月	
113.6	105.9	116.3	98.9	99.9	95.7	68.4	86.0	117.2	116.1	93.6	126.3	137.8	63.1	6月	
120.6	106.0	125.9	96.2	101.4	98.8	74.3	89.8	102.6	104.4	95.0	135.5	148.7	63.3	7月	
104.5	99.7	115.1	86.5	78.1	73.5	62.0	71.7	115.1	75.4	95.7	101.3	103.8	50.3	8月	
107.4	100.1	102.3	102.7	98.8	97.6	71.4	86.0	127.9	75.0	96.0	119.4	130.3	60.0	9月	
116.0	106.8	104.9	105.3	102.0	96.1	79.0	91.7	128.4	100.3	74.4	120.4	130.6	54.6	10月	
108.3	99.0	103.2	102.3	98.1	118.8	73.2	96.7	115.4	104.1	89.0	116.0	125.0	55.3	11月	
113.8	108.0	110.8	97.9	106.3	90.2	57.7	82.3	116.3	93.8	113.5	117.1	123.9	57.5	12月	
89.3	86.0	78.8	91.3	92.0	85.4	51.6	69.1	118.1	101.5	122.6	106.6	117.6	53.7	28年1月	
▲1.8	▲4.4	9.0	4.5	9.1	3.3	34.4	▲21.4	2.1	1.9	21.7	▲0.6	▲0.7	▲14.9	前年同月比(%)	
109.0	98.6	109.1	103.0	74.3	131.5	124.6	103.2	109.3	104.0	94.1	116.8	123.7	72.7	26年Ⅰ期	
103.3	98.5	103.5	96.6	77.6	101.1	109.1	101.8	104.2	108.2	97.8	117.3	126.8	69.1	Ⅱ期	
105.5	102.9	101.1	95.6	77.5	101.2	95.6	93.4	110.9	104.6	94.4	117.1	127.4	61.4	Ⅲ期	
106.0	99.6	107.2	90.0	81.6	95.2	75.7	89.6	104.7	106.2	93.8	118.3	128.2	67.1	Ⅳ期	
105.4	102.6	96.3	96.7	87.8	119.6	48.4	95.5	119.4	95.4	90.8	117.3	126.9	66.2	27年Ⅰ期	
110.4	103.1	100.2	93.3	87.6	90.6	67.0	79.5	116.0	98.4	93.7	113.1	121.3	57.6	Ⅱ期	
108.2	103.3	108.0	97.9	91.6	96.4	71.3	80.5	122.1	90.3	93.4	118.8	129.2	55.2	Ⅲ期	
107.7	98.8	109.3	100.2	104.3	107.6	66.4	86.2	116.8	93.5	106.7	115.1	122.4	58.0	Ⅳ期	
103.8	103.1	104.1	95.0	80.5	102.4	104.0	99.2	97.6	101.1	98.4	115.9	123.8	64.0	26年6月	
107.4	103.8	104.6	98.1	78.3	105.3	100.4	95.9	109.8	105.7	98.6	116.3	124.8	57.4	7月	
103.8	103.4	98.0	95.4	75.7	98.9	93.5	91.0	116.5	103.8	96.2	114.9	126.3	59.7	8月	
105.4	101.5	100.6	93.3	78.6	99.3	92.8	93.2	106.5	104.2	88.3	120.0	131.0	67.2	9月	
107.1	102.6	108.3	93.7	82.2	102.6	88.0	93.2	101.8	104.8	98.5	119.4	129.2	68.0	10月	
106.2	98.2	107.0	90.6	86.6	91.6	78.3	90.1	106.6	109.4	88.0	116.1	126.1	66.7	11月	
104.8	98.1	106.3	85.7	75.9	91.4	60.9	85.5	105.8	104.5	95.0	119.5	129.4	66.7	12月	
111.1	96.5	102.4	97.2	92.7	112.2	43.9	96.8	123.6	96.2	96.6	120.4	129.9	71.2	27年1月	
102.7	101.3	97.5	94.8	91.5	114.8	50.2	88.8	113.5	114.2	80.2	119.9	130.9	64.3	2月	
102.3	110.0	89.0	98.0	79.3	131.7	51.1	100.8	121.0	75.7	95.6	111.6	119.9	63.2	3月	
107.8	103.0	97.1	92.5	84.4	79.2	63.9	85.2	120.4	89.2	97.8	111.4	119.2	60.4	4月	
110.7	102.2	100.6	90.5	89.8	84.9	69.3	69.3	114.5	100.8	98.2	110.5	115.9	55.3	5月	
112.8	104.2	103.0	96.9	88.7	107.7	67.8	84.1	113.2	105.2	85.0	117.5	128.8	57.2	6月	
109.3	104.0	107.7	93.4	85.1	102.0	73.2	85.7	104.6	102.9	87.7	125.4	138.2	57.4	7月	
106.8	107.6	107.4	100.0	89.5	91.5	72.9	79.3	132.8	81.0	89.1	116.8	127.9	52.7	8月	
108.6	98.4	108.9	100.3	100.3	95.8	67.7	76.6	128.8	87.0	103.3	114.3	121.5	55.4	9月	
110.0	104.0	110.0	101.3	95.7	98.6	70.9	87.6	125.2	96.2	100.0	116.0	123.9	55.4	10月	
106.8	96.5	108.6	101.0	104.8	130.5	71.8	91.1	110.6	97.0	108.5	113.8	121.4	58.5	11月	
106.4	95.9	109.4	98.4	112.4	93.7	56.4	80.0	114.5	87.4	111.5	115.5	121.8	60.1	12月	
111.2	93.6	112.0	102.9	104.4	115.6	58.7	76.9	129.2	97.2	120.4	122.2	132.5	61.3	28年1月	
4.5	▲2.4	2.4	4.6	▲7.1	23.4	4.1	▲3.9	12.8	11.2	8.0	5.8	8.8	2.0	前月比(%)	

業種分類別生産者在庫指数

業種	鉱工業																	
	ウェイト	製造工業											窯業・土石製品	化学	プラスチック製品			
		鉄鋼	非鉄金属	金属製品	はん用・生産用・業務用機械			電子部品・デバイス	電気機械	情報通信機械	輸送機械							
					はん用機械	生産用機械	業務用機械											
	10000.0	9981.4	282.3	186.8	458.5	1333.4	577.6	506.9	248.9	293.2	1038.8	77.0	1728.3	309.7	1594.2	1067.7		
原	平成25年	112.9	113.0	134.8	166.2	132.9	128.9	95.7	168.9	124.7	16.4	89.8	70.2	123.0	94.8	99.0	113.0	
	平成26年	101.5	101.6	148.7	190.6	128.6	131.4	107.7	151.6	144.8	6.9	87.2	72.1	60.9	92.7	94.1	111.1	
	平成27年	105.7	105.8	160.2	290.3	119.8	172.7	110.2	225.5	209.9	1.8	72.7	79.0	44.8	87.5	105.9	112.6	
	26年I期	I期	100.3	100.4	133.8	174.7	121.8	127.5	107.4	137.8	153.3	12.9	82.4	58.5	75.2	95.4	87.2	104.8
		II期	97.3	97.4	151.8	170.2	121.1	129.3	115.5	130.7	158.0	12.0	86.6	66.9	39.7	90.6	94.9	108.8
		III期	103.5	103.6	149.3	178.6	137.2	132.9	109.1	160.2	132.7	1.6	85.9	85.0	72.7	91.4	91.1	117.3
		IV期	104.7	104.8	159.7	238.7	134.3	135.7	98.9	177.8	135.3	1.1	93.7	78.1	56.1	93.3	102.9	113.5
	27年I期	I期	110.4	110.5	165.0	284.2	128.6	157.8	111.9	210.5	156.9	1.5	83.2	52.8	68.3	87.3	112.2	115.1
		II期	106.2	106.3	160.0	330.4	121.4	174.6	106.6	233.6	212.5	1.8	72.6	86.4	51.9	84.3	98.0	107.9
		III期	104.0	104.1	158.0	275.3	108.9	184.1	114.7	231.0	249.7	1.8	66.5	93.5	34.1	90.1	97.7	115.2
		IV期	102.3	102.4	157.7	271.3	120.4	174.1	107.8	227.1	220.4	2.1	68.6	83.4	24.8	88.5	115.8	112.1
	指	26年6月	101.1	101.2	157.5	167.4	117.6	129.4	116.8	134.3	148.4	12.0	85.7	76.5	58.2	90.4	93.3	111.3
7月		105.5	105.6	146.3	159.0	131.4	134.7	112.9	159.1	135.5	1.6	81.8	95.0	99.3	91.5	79.1	114.0	
8月		105.1	105.2	147.0	179.1	143.5	138.2	111.2	171.4	133.1	2.0	87.6	91.0	71.5	91.2	95.9	117.1	
9月		100.0	100.1	154.5	197.7	136.7	125.9	103.1	150.1	129.5	1.3	88.4	68.9	47.2	91.6	98.3	120.8	
10月		102.4	102.5	149.3	215.0	147.1	133.2	101.1	171.2	130.2	1.3	93.6	88.2	46.3	94.8	83.9	111.7	
11月		107.9	108.0	160.4	241.1	126.8	132.8	91.9	177.7	136.3	1.4	90.9	76.6	73.3	93.1	109.1	115.2	
12月		103.9	104.0	169.5	260.0	129.0	141.0	103.6	184.4	139.4	0.7	96.7	69.6	48.6	91.9	115.8	113.7	
27年1月		113.3	113.4	165.7	280.4	133.7	158.3	115.8	203.4	165.1	1.7	90.2	55.7	70.7	90.3	125.9	113.5	
2月		113.5	113.6	170.2	279.1	127.8	162.6	110.9	217.5	170.6	1.6	87.4	57.5	73.3	89.0	113.9	119.3	
3月		104.4	104.5	159.2	293.2	124.3	152.4	108.9	210.6	135.1	1.2	72.0	45.2	60.9	82.5	96.8	112.6	
4月		99.3	99.4	144.3	318.3	119.6	160.8	109.9	230.7	136.6	1.5	71.9	64.0	23.4	85.0	112.9	106.1	
5月		107.8	107.9	171.9	325.4	121.5	183.8	103.1	229.9	277.5	2.0	74.7	99.6	68.9	82.8	80.5	107.5	
6月	111.5	111.6	163.8	347.6	123.0	179.2	106.7	240.2	223.3	2.0	71.3	95.6	63.4	85.0	100.6	110.1		
7月	105.6	105.7	151.1	297.7	109.9	194.5	121.4	243.6	263.9	2.1	64.3	121.9	35.4	89.0	90.4	114.8		
8月	103.3	103.4	162.2	264.6	112.8	185.4	112.0	237.6	249.3	1.8	70.1	82.4	28.0	88.9	99.9	114.5		
9月	103.2	103.2	160.8	263.5	104.0	172.5	110.6	211.7	236.0	1.5	65.1	76.1	38.8	92.4	102.8	116.4		
10月	101.4	101.5	158.0	274.9	113.5	178.6	111.6	226.1	237.2	2.0	65.8	93.5	28.9	91.4	107.4	111.3		
11月	106.5	106.6	155.6	268.1	125.7	174.1	103.5	231.3	221.7	2.2	68.0	86.7	29.4	91.0	124.6	112.1		
12月	98.9	99.0	159.5	270.8	122.0	169.7	108.2	223.8	202.4	2.0	71.9	70.0	16.0	83.0	115.3	113.0		
28年1月	107.5	107.6	157.4	299.2	133.1	177.3	110.5	235.7	213.6	1.9	68.4	79.2	23.2	78.0	138.9	116.0		
前年同月比(%)	▲5.1	▲5.1	▲5.0	6.7	▲0.4	12.0	▲4.6	15.9	29.4	11.8	▲24.2	42.2	▲67.2	▲13.6	10.3	2.2		
季	26年I期	97.2	97.3	134.7	158.6	126.3	121.0	104.8	128.6	141.1	13.0	86.4	65.1	63.8	95.8	89.5	106.5	
	II期	98.6	98.7	146.0	164.9	120.1	130.7	114.7	140.3	151.1	8.7	85.7	77.7	47.1	93.5	94.6	108.0	
	III期	105.2	105.3	151.7	204.7	131.3	136.4	110.6	163.9	138.8	2.0	86.0	77.3	82.1	91.2	90.7	117.1	
	IV期	105.0	105.1	162.3	240.6	136.6	138.2	101.1	173.2	149.6	1.4	90.4	67.2	52.1	90.2	101.0	112.8	
	27年I期	107.0	107.1	166.3	258.1	133.5	150.0	109.1	198.2	144.0	1.6	87.1	60.2	59.0	87.6	115.1	117.0	
	II期	107.6	107.7	153.9	320.5	120.3	176.5	105.9	250.7	200.7	1.3	71.9	99.8	61.8	87.0	97.7	107.1	
	III期	105.7	105.8	160.6	314.8	104.3	188.9	116.3	236.4	261.0	2.2	66.5	85.8	39.2	89.9	97.2	115.0	
	IV期	102.5	102.6	160.4	274.5	122.5	177.5	110.3	221.4	243.5	2.7	66.2	71.6	23.4	85.6	113.9	111.4	
	調	26年6月	102.9	103.0	148.9	165.6	114.0	131.4	113.8	146.3	142.2	8.4	83.1	82.4	74.5	92.3	93.8	108.2
		7月	105.2	105.3	146.5	175.7	130.5	135.7	112.4	163.1	139.0	1.8	80.6	93.0	111.9	92.6	77.1	110.4
		8月	105.0	105.1	151.5	217.5	131.8	138.9	112.2	165.8	139.5	2.3	86.0	77.1	76.1	90.6	97.0	117.8
		9月	105.3	105.4	157.1	220.8	131.7	134.5	107.3	162.8	137.8	1.8	91.4	61.9	58.4	90.3	98.0	123.0
10月		105.0	105.1	156.2	228.0	147.5	136.7	102.9	170.6	142.5	1.7	89.7	69.4	47.8	92.1	83.9	111.6	
11月		106.1	106.2	161.9	251.2	128.3	138.1	97.9	175.8	149.0	1.6	89.3	65.8	62.1	90.6	110.1	112.4	
12月		103.8	103.9	168.8	242.6	133.9	139.7	102.6	173.1	157.4	1.0	92.3	66.3	46.4	88.0	109.0	114.4	
27年1月		105.7	105.8	170.1	245.4	143.0	143.3	106.1	180.7	152.0	2.1	87.7	55.3	50.9	88.9	128.8	117.0	
2月		107.3	107.4	170.8	263.9	130.4	147.7	107.0	195.8	147.1	1.6	89.7	61.7	64.4	88.0	117.6	119.1	
3月		107.9	108.1	157.9	265.1	127.2	159.1	114.2	218.0	133.0	1.0	84.0	63.6	61.8	85.9	98.9	114.8	
4月		100.8	100.9	140.1	309.0	120.8	164.4	112.4	244.5	138.9	1.2	72.3	83.3	22.1	88.3	112.1	107.3	
5月		108.5	108.6	166.8	308.5	121.0	183.3	101.3	245.8	249.3	1.3	74.2	113.2	82.2	86.0	79.9	107.1	
6月	113.4	113.5	154.9	343.9	119.2	181.9	104.0	261.7	214.0	1.4	69.2	103.0	81.2	86.8	101.1	107.0		
7月	105.3	105.4	151.3	328.9	109.2	196.0	120.9	249.8	270.7	2.4	63.3	119.3	39.9	90.1	88.1	111.2		
8月	103.2	103.3	167.1	321.3	103.6	186.4	113.0	229.8	261.3	2.1	68.8	69.8	29.8	88.4	101.1	115.2		
9月	108.7	108.7	163.5	294.3	100.2	184.3	115.1	229.7	251.1	2.1	67.3	68.4	48.0	91.1	102.5	118.5		
10月	104.0	104.1	165.3	291.5	113.8	183.3	113.6	225.3	259.5	2.7	63.1	73.6	29.9	88.8	107.3	111.2		
11月	104.7	104.8	157.1	279.4	127.2	181.0	110.3	228.8	242.4	2.6	66.8	74.5	24.9	88.5	125.8	109.4		
12月	98.8	98.9	158.8	252.7	126.6	168.1	107.1	210.1	228.5	2.9	68.7	66.7	15.3	79.5	108.5	113.7		
28年1月	100.3	100.4	161.6	261.8	142.3	160.5	101.2	209.4	198.6	2.3	66.5	78.6	16.7	76.8	142.1	119.6		
前月比(%)	1.5	1.5	1.8	3.6	12.4	▲4.5	▲5.5	▲0.3	▲14.0	▲20.7	▲3.2	17.8	9.2	▲3.4	31.0	5.2		

業種分類別生産者在庫指数

パルプ・紙・紙加工品	繊維	食料品	その他	鋳業			(参考系列)			在庫率	業種
				家具製品	木材・木製品	その他製品	機械工業	旧電気機械工業			
27.8	250.7	1090.7	242.3	75.9	98.8	67.6	18.6	4470.7	1409.0	9777.0	ウェイト
103.6	83.2	132.0	140.7	211.4	137.4	66.1	55.8	109.2	73.5	105.1	平成25年
96.5	95.3	130.5	134.9	215.3	115.5	72.7	51.6	84.7	69.6	94.6	平成26年
104.6	88.4	124.4	145.4	216.1	115.7	109.4	50.4	87.2	58.3	96.6	平成27年
82.5	90.6	124.4	169.3	303.7	124.7	83.5	51.5	88.1	66.6	91.1	26年Ⅰ期
102.7	94.0	139.4	117.1	188.7	112.5	43.4	51.0	75.9	70.0	92.9	Ⅱ期
108.4	98.9	131.7	110.4	136.0	112.5	78.4	52.9	89.3	68.4	95.2	Ⅲ期
92.3	97.5	126.3	142.7	232.9	112.5	85.5	50.8	85.4	73.6	99.3	Ⅳ期
96.7	88.7	119.8	167.7	282.9	112.5	119.1	51.4	93.8	64.5	101.9	27年Ⅰ期
91.7	87.9	131.6	114.6	160.8	113.0	64.8	48.8	90.6	58.7	96.7	Ⅱ期
104.7	88.1	134.5	138.6	188.9	120.1	109.3	51.1	85.3	54.5	94.8	Ⅲ期
125.4	89.0	111.6	160.5	231.6	117.0	144.3	50.4	79.0	55.5	93.0	Ⅳ期
119.5	96.1	144.9	113.7	181.0	112.5	39.8	53.1	83.1	69.8	90.3	26年6月
117.6	100.4	134.6	114.2	150.2	112.5	76.1	54.1	99.3	65.9	90.5	7月
99.3	97.7	130.7	110.2	135.2	112.5	78.8	50.6	90.9	70.0	109.4	8月
108.3	98.6	129.8	106.8	122.7	112.5	80.4	54.1	77.6	69.2	85.8	9月
78.3	97.2	158.2	122.6	176.1	112.5	77.4	49.7	81.0	74.1	91.1	10月
94.3	101.2	125.0	143.7	240.3	112.5	80.7	51.7	90.5	71.5	105.6	11月
104.4	94.0	95.8	161.7	282.3	112.5	98.3	51.1	84.6	75.3	101.3	12月
99.3	88.4	110.6	183.3	340.0	112.5	110.9	54.3	96.6	69.9	114.0	27年1月
101.6	91.4	115.1	199.1	333.1	112.5	175.3	56.0	98.2	67.9	104.0	2月
89.3	86.3	133.6	120.8	175.7	112.5	71.0	43.9	86.6	55.8	87.7	3月
80.1	86.8	122.1	104.8	138.0	112.5	56.2	47.6	74.9	56.9	97.1	4月
85.5	85.6	129.1	119.7	170.7	112.5	72.8	48.6	100.7	60.9	98.4	5月
109.5	91.2	143.7	119.2	173.8	114.0	65.5	50.1	96.3	58.2	94.6	6月
88.6	90.1	143.6	136.8	180.4	114.0	121.2	49.6	88.9	54.5	88.3	7月
106.6	87.5	129.6	142.2	199.8	123.1	105.4	48.8	83.9	56.5	107.2	8月
119.0	86.7	130.4	136.8	186.4	123.1	101.2	55.0	83.0	52.4	89.0	9月
144.6	85.8	111.1	147.8	187.0	123.1	140.1	51.7	81.4	54.0	91.1	10月
131.9	93.9	126.0	166.6	252.1	114.0	147.4	49.3	80.7	55.3	98.3	11月
99.6	87.2	97.6	167.1	255.6	114.0	145.5	50.2	74.9	57.2	89.5	12月
91.3	88.1	112.8	169.8	258.3	114.0	152.0	51.5	79.2	55.1	108.4	28年1月
▲8.1	▲0.3	2.0	▲7.4	▲24.0	1.3	37.1	▲5.2	▲18.0	▲21.2	▲4.9	前年同月比(%)
88.7	90.9	126.5	137.5	216.1	124.3	64.4	51.8	82.2	69.2	88.7	26年Ⅰ期
100.9	93.5	127.5	135.0	224.9	114.4	64.7	50.6	79.9	69.8	93.7	Ⅱ期
101.1	100.6	129.8	127.6	178.8	112.0	94.1	51.5	93.2	68.3	97.2	Ⅲ期
94.5	96.1	138.6	136.7	230.9	111.1	73.3	52.6	83.7	71.1	98.9	Ⅳ期
103.7	89.0	121.6	135.4	200.2	112.2	90.7	51.7	87.8	66.9	99.6	27年Ⅰ期
89.8	87.3	120.4	132.1	191.8	114.9	98.8	48.3	95.5	58.5	97.6	Ⅱ期
98.0	89.6	132.5	160.2	248.8	119.6	133.4	49.7	89.3	54.4	96.9	Ⅲ期
129.5	87.8	123.5	154.4	231.6	115.6	123.3	52.2	77.5	53.6	92.7	Ⅳ期
106.3	95.0	128.5	133.6	212.7	112.8	70.5	51.4	90.3	68.6	95.9	26年6月
106.8	100.7	126.1	133.4	192.7	111.4	110.4	52.1	102.3	65.5	94.8	7月
96.8	100.1	130.5	129.0	173.2	111.7	99.4	50.5	91.4	68.4	100.5	8月
99.7	101.1	132.9	120.5	170.5	113.0	72.6	51.8	86.0	71.1	96.2	9月
86.1	96.4	163.5	130.6	219.8	112.0	74.6	51.0	81.7	70.7	93.4	10月
92.7	95.7	126.0	133.4	233.0	111.0	57.0	52.6	87.4	70.0	106.2	11月
104.7	96.3	126.2	146.1	239.8	110.4	88.4	54.3	81.9	72.7	97.1	12月
114.5	90.7	119.8	148.8	249.8	109.6	78.5	55.8	82.1	68.1	95.9	27年1月
104.7	90.8	114.9	147.0	211.5	113.3	117.4	55.0	89.5	68.6	98.2	2月
91.8	85.6	130.1	110.5	139.3	113.8	76.3	44.2	91.7	64.1	104.8	3月
86.9	86.9	119.8	121.5	160.9	115.8	90.0	48.6	75.2	57.9	96.2	4月
85.1	85.0	113.8	134.7	210.1	114.6	90.4	47.8	106.7	60.4	96.2	5月
97.4	90.1	127.5	140.0	204.3	114.3	116.0	48.5	104.6	57.2	100.5	6月
80.5	90.4	134.6	159.8	231.5	112.9	175.8	47.8	91.6	54.2	92.5	7月
103.9	89.6	129.4	166.5	256.0	122.2	132.9	48.7	84.4	55.2	98.5	8月
109.5	88.9	133.5	154.4	259.0	123.6	91.4	52.7	92.0	53.8	99.8	9月
159.0	85.1	114.8	157.5	233.4	122.5	135.0	53.0	82.1	51.5	93.4	10月
129.7	88.8	127.0	154.7	244.4	112.4	104.0	50.1	77.9	54.2	98.8	11月
99.9	89.4	128.6	151.0	217.1	111.9	130.9	53.4	72.5	55.2	85.8	12月
105.3	90.4	122.2	137.8	189.7	111.1	107.6	52.9	67.3	53.7	91.2	28年1月
5.4	1.1	▲5.0	▲8.7	▲12.6	▲0.7	▲17.8	▲0.9	▲7.2	▲2.7	6.3	前月比(%)

財別生産指数

財別分類	合計	最終需要財									生産財		財別分類	
		投資財	消費財			耐久消費財	非耐久消費財	鉱工業用生産財	その他用生産財					
			資本財	建設財										
ウェイト	10000.0	5601.7	1944.1	1547.8	396.3	3657.6	1503.9	2153.7	4398.3	3973.6	424.7	ウェイト		
原	平成25年	108.1	119.6	99.8	99.0	102.9	130.1	157.6	110.9	93.3	92.8	98.3	平成25年	
	平成26年	112.3	127.7	107.9	108.9	104.0	138.1	172.6	114.1	92.9	93.3	89.2	平成26年	
	平成27年	111.1	128.8	105.8	109.3	92.2	141.0	173.2	118.5	88.6	88.8	87.2	平成27年	
原	26年Ⅰ期	108.2	119.8	98.1	94.7	111.7	131.3	169.3	104.7	93.5	93.8	91.1	26年Ⅰ期	
	Ⅱ期	114.5	130.9	110.8	114.0	98.2	141.5	168.1	122.9	93.6	94.2	88.8	Ⅱ期	
	Ⅲ期	110.8	126.8	105.6	106.3	102.7	138.0	172.0	114.3	90.4	90.6	88.9	Ⅲ期	
	Ⅳ期	115.8	133.2	117.2	120.7	103.4	141.6	180.8	114.3	93.8	94.4	88.0	Ⅳ期	
原	27年Ⅰ期	108.7	124.0	102.7	104.6	95.3	135.4	175.5	107.3	89.2	90.5	77.6	27年Ⅰ期	
	Ⅱ期	109.9	127.4	103.4	108.5	83.6	140.1	166.5	121.7	87.6	87.4	89.1	Ⅱ期	
	Ⅲ期	113.8	134.4	116.1	122.7	90.2	144.2	172.3	124.6	87.5	87.5	88.4	Ⅲ期	
	Ⅳ期	112.0	129.3	101.0	101.4	99.6	144.3	178.5	120.5	90.1	89.6	93.7	Ⅳ期	
指	26年6月	118.7	135.1	110.2	113.8	96.2	148.3	177.1	128.1	97.8	98.9	87.6	26年6月	
	7月	119.7	138.0	108.3	108.6	107.2	153.8	196.1	124.2	96.4	96.8	93.2	7月	
	8月	96.7	110.2	86.5	86.2	88.0	122.8	136.0	113.5	79.6	79.3	82.7	8月	
	9月	115.9	132.1	121.9	124.2	112.9	137.5	183.9	105.1	95.3	95.8	90.7	9月	
	10月	116.9	130.9	106.9	108.1	102.1	143.6	197.9	105.7	99.0	99.9	91.0	10月	
	11月	115.6	134.9	123.6	129.8	99.8	140.9	169.3	121.2	91.1	91.6	86.5	11月	
	12月	115.0	133.7	121.0	124.3	108.2	140.4	175.2	116.1	91.3	91.8	86.6	12月	
	指	27年1月	104.9	119.2	102.0	103.8	94.7	128.4	166.0	102.1	86.7	88.3	72.4	27年1月
		2月	108.7	124.6	107.2	109.9	96.7	133.9	172.1	107.1	88.6	90.0	75.3	2月
		3月	112.4	128.2	98.9	100.0	94.5	143.8	188.4	112.6	92.4	93.2	85.0	3月
		4月	106.1	122.6	100.9	105.9	81.4	134.1	155.8	118.9	85.2	84.5	90.9	4月
		5月	101.6	115.6	88.2	90.8	78.1	130.1	154.5	113.1	83.8	83.9	82.9	5月
6月		122.0	144.0	121.1	128.7	91.3	156.2	189.3	133.2	93.8	93.9	93.6	6月	
7月		130.0	157.9	147.5	160.4	96.9	163.5	196.6	140.3	94.5	94.7	92.7	7月	
8月		98.3	115.0	96.3	100.5	79.9	125.0	135.7	117.4	77.1	76.3	84.6	8月	
9月		113.1	130.4	104.5	107.2	93.9	144.2	184.7	116.0	91.0	91.4	87.8	9月	
10月		113.2	129.5	97.2	96.4	100.2	146.6	189.7	116.6	92.5	92.2	94.7	10月	
11月		112.2	129.0	98.5	98.4	98.8	145.2	176.7	123.2	90.8	90.5	93.6	11月	
12月		110.7	129.4	107.4	109.4	99.7	141.1	169.0	121.7	86.9	86.2	92.8	12月	
	28年1月	104.2	122.2	98.9	103.2	82.1	134.5	165.4	113.0	81.4	81.4	81.3	28年1月	
	前年同月比%	▲0.7	2.5	▲3.0	▲0.6	▲13.3	4.8	▲0.4	10.7	▲6.1	▲7.8	12.3	前年同月比%	
季	26年Ⅰ期	110.8	124.3	102.5	101.3	110.7	137.4	166.8	114.1	95.1	95.1	94.7	26年Ⅰ期	
	Ⅱ期	114.1	129.2	109.9	112.1	103.0	139.2	177.4	114.3	94.6	95.6	85.9	Ⅱ期	
	Ⅲ期	111.2	127.3	109.4	110.4	105.8	135.0	175.2	108.9	91.0	90.9	91.3	Ⅲ期	
	Ⅳ期	113.7	130.8	110.8	113.0	97.0	141.8	170.9	121.1	90.9	91.6	85.5	Ⅳ期	
季	27年Ⅰ期	111.5	129.0	109.2	114.4	94.4	141.3	173.4	116.7	91.0	92.1	80.7	27年Ⅰ期	
	Ⅱ期	109.2	125.5	101.3	104.8	87.8	138.3	174.7	114.0	88.2	88.4	86.1	Ⅱ期	
	Ⅲ期	114.0	134.8	119.0	125.3	93.4	141.6	175.0	119.6	87.9	87.4	90.8	Ⅲ期	
	Ⅳ期	110.0	127.0	95.4	94.8	93.4	144.4	168.8	127.7	87.3	87.0	91.0	Ⅳ期	
調	5月	117.1	133.2	111.5	114.7	100.9	143.8	184.3	116.6	95.3	96.6	82.5	5月	
	26年6月	112.7	127.2	106.3	108.5	99.3	139.5	174.7	114.8	94.3	95.2	85.5	26年6月	
	7月	110.5	125.2	99.9	98.4	106.0	138.0	179.2	109.6	91.9	92.0	92.4	7月	
	8月	109.5	125.6	108.7	109.9	104.3	130.7	173.4	107.4	89.8	89.0	91.8	8月	
	9月	113.5	131.2	119.5	122.8	107.0	136.4	173.0	109.7	91.4	91.6	89.8	9月	
	10月	111.8	126.1	100.0	101.9	92.8	139.6	176.8	110.1	91.8	92.5	86.0	10月	
	11月	114.8	134.4	119.4	124.7	97.9	141.5	164.6	126.6	89.2	89.8	85.0	11月	
	12月	114.5	131.8	112.9	112.3	100.2	144.3	171.2	126.7	91.8	92.5	85.5	12月	
	整	27年1月	116.6	136.0	117.2	123.0	98.7	148.8	172.1	128.4	94.2	95.6	81.8	27年1月
		2月	113.8	134.8	120.7	128.0	95.6	142.7	173.6	116.6	89.8	90.8	80.8	2月
		3月	104.2	116.3	89.7	92.1	88.8	132.4	174.4	105.0	89.0	90.0	79.6	3月
		4月	106.1	120.8	95.4	98.3	84.4	133.7	168.5	113.3	87.9	88.4	85.6	4月
5月		107.6	122.6	95.6	98.0	86.7	135.5	172.9	108.9	87.4	87.8	82.5	5月	
6月		114.0	133.2	112.9	118.1	92.4	145.6	182.7	119.8	89.2	89.1	90.3	6月	
7月		120.0	143.2	136.1	145.4	95.8	146.7	179.6	123.8	90.1	90.0	91.9	7月	
8月		111.3	131.1	121.0	128.2	94.7	133.1	173.0	111.1	87.0	85.6	93.9	8月	
9月		110.8	130.1	99.9	102.2	89.8	145.1	172.3	123.9	86.6	86.7	86.6	9月	
10月		109.9	127.0	94.0	94.4	92.9	143.8	173.3	121.1	87.0	86.6	90.5	10月	
11月		109.8	126.3	92.0	91.0	95.0	144.5	168.1	129.1	87.7	87.4	91.0	11月	
12月		110.2	127.6	100.2	98.9	92.3	145.0	165.1	132.8	87.3	86.9	91.6	12月	
	28年1月	117.6	141.9	117.6	127.1	87.3	157.3	175.4	141.7	89.7	89.4	92.9	28年1月	
	前月比%	6.7	11.2	17.4	28.5	▲5.4	8.5	6.2	6.7	2.7	2.9	1.4	前月比%	
数	26年Ⅰ期	110.8	124.3	102.5	101.3	110.7	137.4	166.8	114.1	95.1	95.1	94.7	26年Ⅰ期	
	Ⅱ期	114.1	129.2	109.9	112.1	103.0	139.2	177.4	114.3	94.6	95.6	85.9	Ⅱ期	
	Ⅲ期	111.2	127.3	109.4	110.4	105.8	135.0	175.2	108.9	91.0	90.9	91.3	Ⅲ期	
	Ⅳ期	113.7	130.8	110.8	113.0	97.0	141.8	170.9	121.1	90.9	91.6	85.5	Ⅳ期	
	数	27年Ⅰ期	111.5	129.0	109.2	114.4	94.4	141.3	173.4	116.7	91.0	92.1	80.7	27年Ⅰ期
		Ⅱ期	109.2	125.5	101.3	104.8	87.8	138.3	174.7	114.0	88.2	88.4	86.1	Ⅱ期
		Ⅲ期	114.0	134.8	119.0	125.3	93.4	141.6	175.0	119.6	87.9	87.4	90.8	Ⅲ期
		Ⅳ期	110.0	127.0	95.4	94.8	93.4	144.4	168.8	127.7	87.3	87.0	91.0	Ⅳ期
	数	5月	117.1	133.2	111.5	114.7	100.9	143.8	184.3	116.6	95.3	96.6	82.5	5月
		26年6月	112.7	127.2	106.3	108.5	99.3	139.5	174.7	114.8	94.3	95.2	85.5	26年6月
		7月	110.5	125.2	99.9	98.4	106.0	138.0	179.2	109.6	91.9	92.0	92.4	7月
		8月	109.5	125.6	108.7	109.9	104.3	130.7	173.4	107.4	89.8	89.0	91.8	8月
9月		113.5	131.2	119.5	122.8	107.0	136.4	173.0	109.7	91.4	91.6	89.8	9月	
10月		111.8	126.1	100.0	101.9	92.8	139.6	176.8	110.1	91.8	92.5	86.0	10月	
11月		114.8	134.4	119.4	124.7	97.9	141.5	164.6	126.6	89.2	89.8	85.0	11月	
12月		114.5	131.8	112.9	112.3	100.2	144.3	171.2	126.7	91.8	92.5	85.5	12月	
数		27年1月	116.6	136.0	117.2	123.0	98.7	148.8	172.1	128.4	94.2	95.6	81.8	27年1月
		2月	113.8	134.8	120.7	128.0	95.6	142.7	173.6	116.6	89.8	90.8	80.8	2月
		3月	104.2	116.3	89.7	92.1	88.8	132.4	174.4	105.0	89.0	90.0	79.6	3月
		4月	106.1	120.8	95.4	98.3	84.4	133.7	168.5	113.3	87.9	88.4	85.6	4月
	5月	107.6	122.6	95.6	98.0	86.7	135.5	172.9	108.9	87.4	87.8	82.5	5月	
	6月	114.0	133.2	112.9										

財別生産者出荷指数

財別分類	合計	最終需要財								生産財			財別分類
		投資財	消費財			耐久消費財	非耐久消費財	鉱工業用生産財	その他用生産財				
			資本財	建設財									
ウェイト	10000.0	5665.4	1931.9	1567.1	364.8	3733.5	2184.8	1548.7	4334.6	3989.6	345.0	ウェイト	
原												原	
平成25年	113.0	127.5	105.1	105.2	104.7	139.2	157.8	112.8	94.1	94.1	93.9	平成25年	
平成26年	117.6	135.9	113.0	114.6	106.1	147.8	171.7	114.0	93.8	94.5	86.1	平成26年	
平成27年	116.4	136.7	112.3	116.3	95.3	149.3	172.4	116.6	90.0	90.6	83.0	平成27年	
26年Ⅰ期	114.3	129.4	105.2	102.5	116.8	141.9	168.4	104.6	94.5	95.0	89.6	26年Ⅰ期	
Ⅱ期	117.7	136.2	113.3	117.1	97.0	148.0	167.8	120.2	93.5	94.3	85.2	Ⅱ期	
Ⅲ期	116.8	136.1	112.2	113.8	105.3	148.5	171.6	116.0	91.6	92.1	85.6	Ⅲ期	
Ⅳ期	121.8	141.9	121.1	124.8	105.2	152.6	179.1	115.2	95.5	96.5	84.1	Ⅳ期	
27年Ⅰ期	114.3	132.0	108.9	110.8	100.6	143.9	173.2	102.6	91.3	92.6	76.4	27年Ⅰ期	
Ⅱ期	114.1	133.7	110.3	115.6	87.5	145.9	165.1	118.7	88.6	89.1	81.4	Ⅱ期	
Ⅲ期	119.1	142.3	121.8	128.7	91.9	152.9	172.8	124.9	88.7	89.0	84.7	Ⅲ期	
Ⅳ期	118.2	138.6	108.3	110.0	101.2	154.3	178.5	120.0	91.6	91.8	89.4	Ⅳ期	
26年6月	122.3	140.6	114.4	118.5	97.0	154.2	171.8	129.4	98.2	99.2	87.2	26年6月	
7月	126.0	146.5	112.5	114.1	105.9	164.1	186.7	132.4	99.1	100.1	87.9	7月	
8月	99.6	115.5	92.6	93.0	90.7	127.4	141.1	108.0	78.9	78.9	78.6	8月	
9月	124.8	146.4	131.5	134.3	119.2	154.1	187.0	107.7	96.7	97.2	90.4	9月	
10月	127.2	146.8	114.5	116.2	107.0	163.6	196.7	116.8	101.6	102.8	88.1	10月	
11月	116.6	135.6	126.0	131.5	102.5	140.6	162.6	109.6	91.7	92.7	80.7	11月	
12月	121.5	143.2	122.9	126.8	106.1	153.7	178.1	119.2	93.2	94.0	83.5	12月	
27年1月	107.3	121.6	102.3	103.5	96.9	131.6	160.7	90.6	88.5	90.0	71.4	27年1月	
2月	114.0	132.6	111.0	114.1	97.6	143.8	170.7	105.9	89.7	91.3	71.4	2月	
3月	121.7	141.7	113.4	114.8	107.4	156.4	188.3	111.2	95.6	96.4	86.5	3月	
4月	110.9	128.9	105.5	109.8	87.0	141.1	161.6	112.1	87.3	87.6	83.2	4月	
5月	104.8	121.4	96.8	100.5	81.0	134.2	144.4	119.7	83.1	83.8	73.9	5月	
6月	126.7	150.8	128.6	136.5	94.5	162.3	189.2	124.4	95.3	96.0	87.2	6月	
7月	136.1	166.2	146.6	158.3	96.1	176.3	200.8	141.8	96.7	97.8	84.2	7月	
8月	101.3	120.3	103.4	108.2	82.6	129.0	136.5	118.4	76.6	76.3	79.9	8月	
9月	119.8	140.5	115.3	119.6	97.0	153.5	181.2	114.4	92.7	93.0	89.9	9月	
10月	121.1	141.7	104.7	105.2	102.4	160.9	190.3	119.3	94.1	94.4	90.5	10月	
11月	116.4	135.1	107.3	108.5	102.1	149.4	175.1	113.2	92.0	92.3	89.4	11月	
12月	117.2	139.0	112.9	116.2	99.0	152.5	170.1	127.6	88.6	88.7	88.4	12月	
28年1月	106.4	124.2	102.5	106.5	85.3	135.4	163.0	96.5	83.1	83.5	78.1	28年1月	
前年同月比%	▲0.8	2.1	0.2	2.9	▲12.0	2.9	1.4	6.5	▲6.1	▲7.2	9.4	前年同月比%	
季												季	
26年Ⅰ期	117.1	133.2	108.9	108.8	110.7	147.2	169.3	117.1	96.7	97.0	92.6	26年Ⅰ期	
Ⅱ期	117.6	135.4	113.7	115.8	106.3	145.9	170.0	112.2	94.2	95.5	82.3	Ⅱ期	
Ⅲ期	117.4	137.0	114.6	116.5	106.1	147.5	176.8	108.9	91.6	91.9	87.8	Ⅲ期	
Ⅳ期	118.7	138.3	115.4	118.2	100.8	150.2	170.3	118.9	92.9	93.5	82.7	Ⅳ期	
27年Ⅰ期	117.7	136.9	114.6	119.7	95.9	150.0	176.5	114.0	93.4	94.6	78.4	27年Ⅰ期	
Ⅱ期	113.4	131.9	109.5	112.5	95.9	142.9	164.4	112.3	89.1	90.2	78.9	Ⅱ期	
Ⅲ期	119.2	142.4	123.7	130.4	93.2	151.1	175.3	118.6	88.7	88.8	87.3	Ⅲ期	
Ⅳ期	115.2	135.1	103.2	104.1	96.9	152.0	169.9	123.8	89.1	89.0	88.0	Ⅳ期	
26年5月	119.8	138.2	115.7	118.1	105.9	149.0	173.7	115.9	96.1	97.6	81.9	26年5月	
26年6月	116.2	132.7	110.6	112.2	104.1	144.8	167.3	116.4	94.6	95.4	84.9	26年6月	
7月	116.6	134.2	105.1	104.8	105.8	149.0	176.9	114.1	93.3	93.8	87.2	7月	
8月	115.1	135.2	113.8	116.3	103.4	145.2	179.3	101.4	88.9	89.0	87.1	8月	
9月	120.5	141.7	125.0	128.5	109.1	148.3	174.3	111.2	92.5	92.8	89.0	9月	
10月	119.7	139.0	109.2	110.3	103.2	153.5	178.5	119.6	94.1	94.9	84.5	10月	
11月	116.4	135.4	120.9	125.6	100.0	144.7	157.5	116.7	91.7	91.9	82.9	11月	
12月	119.9	140.4	116.1	118.6	99.1	152.4	175.0	120.3	92.8	93.8	80.8	12月	
27年1月	120.8	139.4	120.2	125.5	100.2	150.4	173.8	120.0	97.6	99.0	79.9	27年1月	
2月	120.4	144.3	123.9	130.5	96.7	154.4	179.5	117.9	92.0	93.3	77.0	2月	
3月	111.8	127.1	99.8	103.2	90.8	145.1	176.2	104.1	90.5	91.6	78.3	3月	
4月	111.6	128.8	102.2	104.3	95.9	141.0	162.8	105.5	88.4	89.7	78.7	4月	
5月	110.6	127.8	105.3	108.2	91.9	138.1	150.6	120.3	88.9	90.3	74.3	5月	
6月	117.9	139.0	120.9	125.1	100.0	149.5	179.7	111.1	90.1	90.7	83.6	6月	
7月	125.9	152.3	137.0	145.3	96.0	160.1	190.3	122.2	91.0	91.6	83.5	7月	
8月	117.1	140.8	127.1	135.3	94.1	147.1	173.5	111.2	86.3	86.0	88.5	8月	
9月	114.6	134.0	107.0	110.7	89.5	146.0	162.1	122.5	88.8	88.9	89.8	9月	
10月	116.2	137.4	102.8	103.2	100.1	153.9	177.0	123.0	88.8	88.8	88.2	10月	
11月	113.8	131.7	100.0	100.3	98.2	150.8	165.5	119.7	90.3	89.8	90.4	11月	
12月	115.6	136.3	106.7	108.7	92.4	151.2	167.1	128.8	88.3	88.5	85.5	12月	
28年1月	122.3	145.8	123.9	133.5	89.4	157.8	180.7	128.7	93.3	93.5	88.8	28年1月	
前月比%	5.8	7.0	16.1	22.8	▲3.2	4.4	8.1	▲0.1	5.7	5.6	3.9	前月比%	
数												数	

財別生産者在庫指数

財別分類	合計	最終需要財									生産財		財別分類
		投資財			消費財			耐用消費財	非耐用消費財	鉱工業用生産財	その他用生産財		
		資本財	建設財										
ウェイト	10000.0	6667.9	2858.5	1533.2	1325.3	3809.4	1596.0	2213.4	3332.1	2988.5	343.6	ウェイト	
原													
平成25年	112.9	117.1	120.0	139.2	97.8	114.9	117.0	113.4	104.4	104.2	107.0	平成25年	
平成26年	101.5	101.3	118.2	135.8	97.8	88.6	56.3	112.0	101.8	101.5	104.7	平成26年	
平成27年	105.7	105.2	130.6	167.1	88.5	86.0	47.6	113.7	106.9	105.4	119.5	平成27年	
26年Ⅰ期	100.3	100.7	115.2	137.2	89.7	89.8	70.4	103.8	99.6	99.5	100.3	26年Ⅰ期	
Ⅱ期	97.3	96.2	112.0	127.5	94.1	84.4	37.0	118.5	99.5	99.7	97.8	Ⅱ期	
Ⅲ期	103.5	104.1	120.3	136.1	102.0	91.9	64.9	111.4	102.5	101.7	109.3	Ⅲ期	
Ⅳ期	104.7	104.3	125.2	142.4	105.4	88.6	52.8	114.3	105.6	105.0	111.4	Ⅳ期	
27年Ⅰ期	110.4	111.2	133.7	164.5	98.0	94.3	64.5	115.9	108.8	107.7	118.4	27年Ⅰ期	
Ⅱ期	106.2	106.3	130.5	168.0	87.1	88.0	54.6	112.2	106.1	104.9	116.7	Ⅱ期	
Ⅲ期	104.0	103.4	132.2	172.4	85.7	81.8	39.3	112.5	105.2	102.8	125.9	Ⅲ期	
Ⅳ期	102.3	99.7	126.2	163.4	83.2	79.8	32.2	114.2	107.3	106.2	117.1	Ⅳ期	
26年6月	101.1	101.3	114.8	131.2	95.9	91.2	52.5	119.1	100.6	101.2	95.1	26年6月	
7月	105.5	109.2	122.5	142.7	99.1	99.2	89.6	106.1	98.2	97.2	107.5	7月	
8月	105.1	105.8	123.6	140.7	103.9	92.4	62.4	114.1	103.6	102.3	114.6	8月	
9月	100.0	97.2	114.7	124.9	102.9	84.0	42.6	113.9	105.7	105.7	105.9	9月	
10月	102.4	101.0	121.7	135.5	105.8	85.5	41.6	117.1	105.2	105.2	105.2	10月	
11月	107.9	108.9	125.3	143.6	104.1	96.6	67.2	117.7	105.8	105.2	111.2	11月	
12月	103.9	102.9	128.7	148.0	106.4	83.6	49.6	108.1	105.8	104.5	117.7	12月	
27年1月	113.3	115.6	138.8	170.1	102.6	98.2	67.4	120.4	108.7	107.2	121.1	27年1月	
2月	113.5	114.9	142.0	175.4	103.2	94.6	66.5	114.9	110.6	108.8	126.5	2月	
3月	104.4	103.0	120.2	147.9	88.1	90.1	59.5	112.3	107.1	107.1	107.5	3月	
4月	99.3	98.1	120.3	148.6	87.5	81.4	27.5	120.3	101.7	100.7	110.5	4月	
5月	107.8	108.0	137.6	179.9	88.6	85.8	70.1	97.1	107.5	106.0	120.4	5月	
6月	111.5	112.7	133.7	175.6	85.3	96.9	66.2	119.1	109.1	107.9	119.1	6月	
7月	105.6	106.1	137.3	183.4	83.9	82.6	41.4	112.4	104.7	101.7	130.1	7月	
8月	103.3	102.5	134.0	173.3	88.7	78.8	32.8	112.0	104.8	101.7	131.2	8月	
9月	103.2	101.7	125.2	160.5	84.4	84.0	43.7	113.0	106.1	105.0	116.4	9月	
10月	101.4	98.3	127.0	165.8	82.1	76.8	35.1	106.9	107.6	106.3	118.7	10月	
11月	106.5	105.7	127.3	166.4	82.1	89.4	36.0	127.9	108.1	107.4	114.8	11月	
12月	98.9	95.2	124.3	158.1	85.3	73.3	25.5	107.8	106.3	104.9	117.9	12月	
28年1月	107.5	105.5	128.0	167.6	82.2	88.6	30.0	130.9	111.4	110.4	120.0	28年1月	
前年同月比%	▲5.1	▲8.7	▲7.8	▲1.5	▲19.9	▲9.8	▲55.5	8.7	2.5	3.0	▲0.9	前年同月比%	
季													
26年Ⅰ期	97.2	96.9	111.9	126.3	94.7	86.5	60.3	108.1	97.5	97.5	97.3	26年Ⅰ期	
Ⅱ期	98.6	98.3	114.4	132.7	93.6	86.2	44.1	112.0	98.6	98.4	100.7	Ⅱ期	
Ⅲ期	105.2	106.0	122.5	142.7	101.0	93.0	73.0	109.4	105.0	104.5	113.0	Ⅲ期	
Ⅳ期	105.0	104.0	123.7	142.3	101.7	88.7	48.2	119.0	106.3	105.8	108.1	Ⅳ期	
27年Ⅰ期	107.0	107.0	130.0	151.5	103.5	90.9	56.4	120.8	106.5	105.5	114.8	27年Ⅰ期	
Ⅱ期	107.6	108.5	133.4	174.9	86.8	90.0	65.8	106.2	105.1	103.4	120.3	Ⅱ期	
Ⅲ期	105.7	105.5	134.6	180.9	84.7	83.0	44.8	110.4	107.7	105.6	130.1	Ⅲ期	
Ⅳ期	102.5	99.5	124.7	163.6	80.2	79.9	29.9	118.9	108.0	107.0	113.7	Ⅳ期	
5月	98.9	98.8	115.2	133.0	94.5	86.5	40.8	113.0	98.8	98.6	99.7	5月	
26年6月	102.9	103.9	117.2	138.7	92.5	94.1	66.8	110.0	99.6	99.4	102.1	26年6月	
7月	105.2	107.7	121.8	146.5	95.0	97.1	101.6	99.2	100.9	99.8	109.8	7月	
8月	105.0	106.1	123.4	143.2	100.1	91.8	65.5	114.1	106.3	104.7	119.5	8月	
9月	105.3	104.3	122.4	138.5	107.8	90.0	51.8	115.0	107.7	108.9	109.8	9月	
10月	105.0	103.7	122.1	139.5	101.3	88.4	43.2	118.3	106.3	106.5	102.5	10月	
11月	106.1	105.9	124.5	145.0	100.5	92.3	56.6	118.3	106.0	105.2	107.5	11月	
12月	103.8	102.3	124.4	142.3	103.3	85.4	44.8	120.4	106.5	105.6	114.2	12月	
27年1月	105.7	105.1	128.7	148.1	103.3	89.5	48.9	128.5	107.1	106.2	113.5	27年1月	
2月	107.3	107.0	131.0	152.7	104.4	89.7	59.7	120.2	107.9	106.5	119.2	2月	
3月	107.9	108.8	130.2	153.7	102.9	93.5	60.5	113.7	104.6	103.9	111.8	3月	
4月	100.8	100.3	124.1	155.0	89.7	82.3	26.9	118.7	101.4	100.4	109.9	4月	
5月	108.5	109.7	139.6	184.2	88.3	87.6	86.1	89.9	106.0	103.9	123.2	5月	
6月	113.4	115.6	136.5	185.6	82.3	100.0	84.3	110.0	108.0	106.0	127.9	6月	
7月	105.3	104.6	136.5	188.3	80.4	80.8	46.9	105.1	107.6	104.5	132.9	7月	
8月	103.2	102.8	133.8	176.4	85.4	78.3	34.5	112.0	107.5	104.1	136.8	8月	
9月	108.7	109.2	133.6	177.9	88.4	90.0	53.1	114.1	108.1	108.2	120.7	9月	
10月	104.0	101.0	127.4	170.7	78.6	79.4	36.4	108.0	108.7	107.6	115.7	10月	
11月	104.7	102.8	126.5	168.1	79.3	85.4	30.3	128.6	108.3	107.4	111.0	11月	
12月	98.8	94.6	120.1	152.0	82.8	74.8	23.0	120.0	107.0	106.0	114.4	12月	
28年1月	100.3	96.0	118.7	145.9	82.7	80.8	21.8	139.7	109.7	109.4	112.5	28年1月	
前月比%	1.5	1.5	▲1.2	▲4.0	▲0.1	8.0	▲5.2	16.4	2.5	3.2	▲1.7	前月比%	
調													
26年6月	102.9	103.9	117.2	138.7	92.5	94.1	66.8	110.0	99.6	99.4	102.1	26年6月	
7月	105.2	107.7	121.8	146.5	95.0	97.1	101.6	99.2	100.9	99.8	109.8	7月	
8月	105.0	106.1	123.4	143.2	100.1	91.8	65.5	114.1	106.3	104.7	119.5	8月	
9月	105.3	104.3	122.4	138.5	107.8	90.0	51.8	115.0	107.7	108.9	109.8	9月	
10月	105.0	103.7	122.1	139.5	101.3	88.4	43.2	118.3	106.3	106.5	102.5	10月	
11月	106.1	105.9	124.5	145.0	100.5	92.3	56.6	118.3	106.0	105.2	107.5	11月	
12月	103.8	102.3	124.4	142.3	103.3	85.4	44.8	120.4	106.5	105.6	114.2	12月	
27年1月	105.7	105.1	128.7	148.1	103.3	89.5	48.9	128.5	107.1	106.2	113.5	27年1月	
2月	107.3	107.0	131.0	152.7	104.4	89.7	59.7	120.2	107.9	106.5	119.2	2月	
3月	107.9	108.8	130.2	153.7	102.9	93.5	60.5	113.7	104.6	103.9	111.8	3月	
4月	100.8	100.3	124.1	155.0	89.7	82.3	26.9	118.7	101.4	100.4	109.9	4月	
5月	108.5	109.7	139.6	184.2	88.3	87.6	86.1	89.9	106.0	103.9	123.2	5月	
6月	113.4	115.6	136.5	185.6	82.3	100.0	84.3	110.0	108.0	106.0	127.9	6月	
7月	105.3	104.6	136.5	188.3	80.4	80.8	46.9	105.1	107.6	104.5	132.9	7月	
8月	103.2	102.8	133.8	176.4	85.4	78.3	34.5	112.0	107.5	104.1	136.8	8月	
9月	108.7	109.2	133.6	177.9	88.4	90.0	53.1	114.1	108.1	108.2	120.7	9月	
10月	104.0	101.0	127.4	170.7	78.6	79.4	36.4	108.0	108.7	107.6	115.7	10月	
11月	104.7	102.8	126.5	168.1	79.3	85.4	30.3	128.6	108.3	107.4	111.0	11月	
12月	98.8	94.6	120.1	152.0	82.8	74.8	23.0	120.0	107.0	106.0	114.4	12月	
28年1月	100.3	96.0	118.7	145.9	82.7	80.8	21.8	139.7	109.7	109.4	112.5	28年1月	
前月比%	1.5	1.5											

財別格付け上の定義

最終需要財	<p>鉱工業又は他の産業に原材料等として投入されない製品</p> <p>ただし、建設財を含み、企業消費財を除く</p>
投資財	<p>資本財と建設財の合計</p>
資本財	<p>家計以外で購入される製品で、原則として想定耐用年数が1年以上で比較的購入価格が高いもの</p>
建設財	<p>建設業者で購入される製品で、原則として想定耐用年数が1年以上で比較的購入価格が高いもの</p>
消費財	<p>家計で購入される製品（耐久消費財と非耐久消費財の合計）</p>
耐久消費財	<p>原則として耐用想定年数が1年以上で比較的購入価格が高いもの</p>
非耐久消費財	<p>原則として耐用想定年数が1年未満または比較的購入価格が低いもの</p>
生産財	<p>鉱工業及び他の産業に原材料として投入される製品</p> <p>ただし、企業消費財を含み、建設財を除く</p>
鉱工業用生産財	<p>鉱工業の生産工程に原材料、燃料、部品、容器、消耗品、工具等として再投入される製品</p>
その他用生産財	<p>非鉱工業用の原材料、燃料、消耗品及び企業消費財</p>

【統計課からのお知らせ】

経済センサス 活動調査

平成28年経済センサス
- 活動調査を実施します。



「経済センサス - 活動調査」は、全産業分野の売上（収入）金額や費用などの経理項目を同一時点で網羅的に把握し、我が国における事業所・企業の経済活動を全国的及び地域別に明らかにするとともに、事業所及び企業を対象とした各種統計調査の母集団情報を得ることを目的としています。

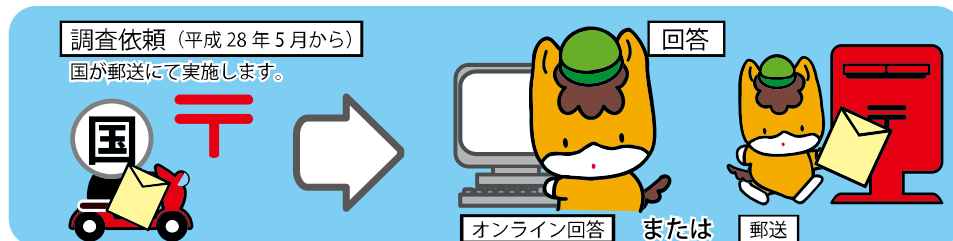
- <調査期日> 平成28年6月1日現在で行います。
- <調査対象> 全国すべての事業所・企業が対象となります。

◆調査方法は以下のとおりです。

【調査員調査】・・・単独事業所、新設された事業所など



【直轄調査】・・・支社等がある事業所、純粋持株会社、資本金1億円に所の単独事業所



◆詳しくは

- ◎総務省統計局HP <http://www.stat.go.jp/data/e-census/2016/>
- ◎広報キャンペーンサイト <http://www.e-census2016.stat.go.jp/>

群馬県鉱工業指数のお問い合わせは・・・

群馬県企画部統計課 経済産業係

〒371-8570 群馬県前橋市大手町一丁目1番1号
TEL: 027-226-2415 (直通)
FAX: 027-224-9224

各種統計情報は、「群馬県統計情報提供システム」でもご覧いただけます。

<http://toukei.pref.gunma.jp/>