



統計資料 26-2-2

平成26年5月20日
統計課 経済産業係
ダイヤル 027-226-2415

平成 22 年 基 準

群馬県鉱工業指数

平成 26 年 3 月 分

「生産は上昇、出荷は低下、在庫は上昇で推移」

項 目	季節調整済指数		原 指 数	
	指 数	前月比(%)	指 数	前年同月比(%)
生 産	111.0	1.3	117.4	4.5
出 荷	114.9	▲0.8	125.0	10.8
在 庫	101.6	8.7	95.2	▲32.8
在 庫 率	91.3	3.3	74.9	▲36.6

群馬県企画部統計課

インターネットでご覧いただけます
<http://toukei.pref.gunma.jp/>

利用上の注意

1. 指数の種類、基準年次、ウェイト算定基準及び品目数

指数の種類	基準年次	ウェイト算定基準	採用品目
生産指数	平成22年	付加価値額	196
生産者出荷指数	〃	出荷額	190
生産者製品在庫指数	〃	在庫額	121
生産者製品在庫率指数	〃	〃	110

※生産指数及び生産者出荷指数の採用品目数には、電力・ガス事業を含む。

2. 指数算式－1

品目指数を基準時の固定ウェイト加重平均するラスパイレス算式である。

$$\text{総合指数} = \frac{\left(\frac{\text{比較時数量}}{\text{基準時数量}} \times \text{基準時ウェイト} \right) \text{の総和}}{\text{基準時ウェイトの総和}} \times 100$$

指数算式－2（生産者製品在庫率指数）

在庫と出荷の比率の推移をみることにより、産出された製品の需給動向をみる事ができる。

$$\text{総合在庫率指数} = \frac{\left[\frac{\frac{\text{比較時在庫数量}}{\text{比較時出荷数量}}}{\frac{\text{基準時在庫数量}}{\text{基準時出荷数量}}} \times \text{基準時在庫額ウェイト} \right] \text{の総和}}{\text{基準時在庫額ウェイトの総和}} \times 100$$

3. 分類は、業種分類及び特殊分類（財別分類）である。

4. 指数値の計算は月別、四半期別及び暦年別に行い、小数点第2位以下を四捨五入した。

四半期別指数は3か月分（1～3月期=Ⅰ期, 4～6月期=Ⅱ期, 7～9月期=Ⅲ期, 10～12月期=Ⅳ期としている。）の指数値を単純平均したもので、年別指数は12か月分の指数値を単純平均したものである。各増減率は端数処理後の数値で計算し、小数点第2位以下を四捨五入した。

5. 季節調整

季節調整とは1年を周期とする季節的な変動要因（天候、社会習慣等）を排除することをいう。本県ではセンサス局法のX-12-ARIMAを用いて算出した季節指数により季節調整を行っている。

6. 資料出所

- (1) 経済産業省生産動態統計調査
- (3) 他の官庁の資料
- (2) 庁内各課の資料
- (4) 組合または事業所へ照会

7. 本文中及び統計表中の符号は、次のとおりである。

- (1) 「r」は訂正数値(revised)
- (3) 「0.0」は、0.05未満
- (2) 「▲」はマイナス

8. 年間補正

経済産業省では、毎年、生産動態統計調査の前年分のデータを訂正（年間補正）している。これを受けて、群馬県鉱工業指数でも、毎年一回前年分の前年指数及び季節調整済指数を再計し、前年の1月から当年の最新公表月までの指数値を訂正・公表している。この際には、ほぼ面的に対象期間の指数値が訂正されるため、特に「r」は付していない。

3月の鉱工業動向

生産は上昇、出荷は低下、在庫は上昇で推移

【生産】

季節調整済指数で 111.0、前月比 1.3%上昇となった。

前年同月比(原指数による)は、4.5%上昇となった。

・上昇した主な業種(前月比)		・低下した主な業種(前月比)	
その他製品工業	21.1%	鉱業	▲ 39.3%
輸送機械工業	17.5%	業務用機械工業	▲ 37.5%
印刷業	14.9%	生産用機械工業	▲ 26.2%

【出荷】

季節調整済指数で 114.9、前月比 0.8%低下となった。

前年同月比(原指数による)は、10.8%上昇となった。

・上昇した主な業種(前月比)		・低下した主な業種(前月比)	
窯業・土石製品工業	19.6%	業務用機械工業	▲ 21.7%
印刷業	14.1%	鉱業	▲ 21.2%
繊維工業	13.5%	生産用機械工業	▲ 15.2%

【在庫】

季節調整済指数で 101.6、前月比 8.7%上昇となった。

前年同月比(原指数による)は、32.8%低下となった。

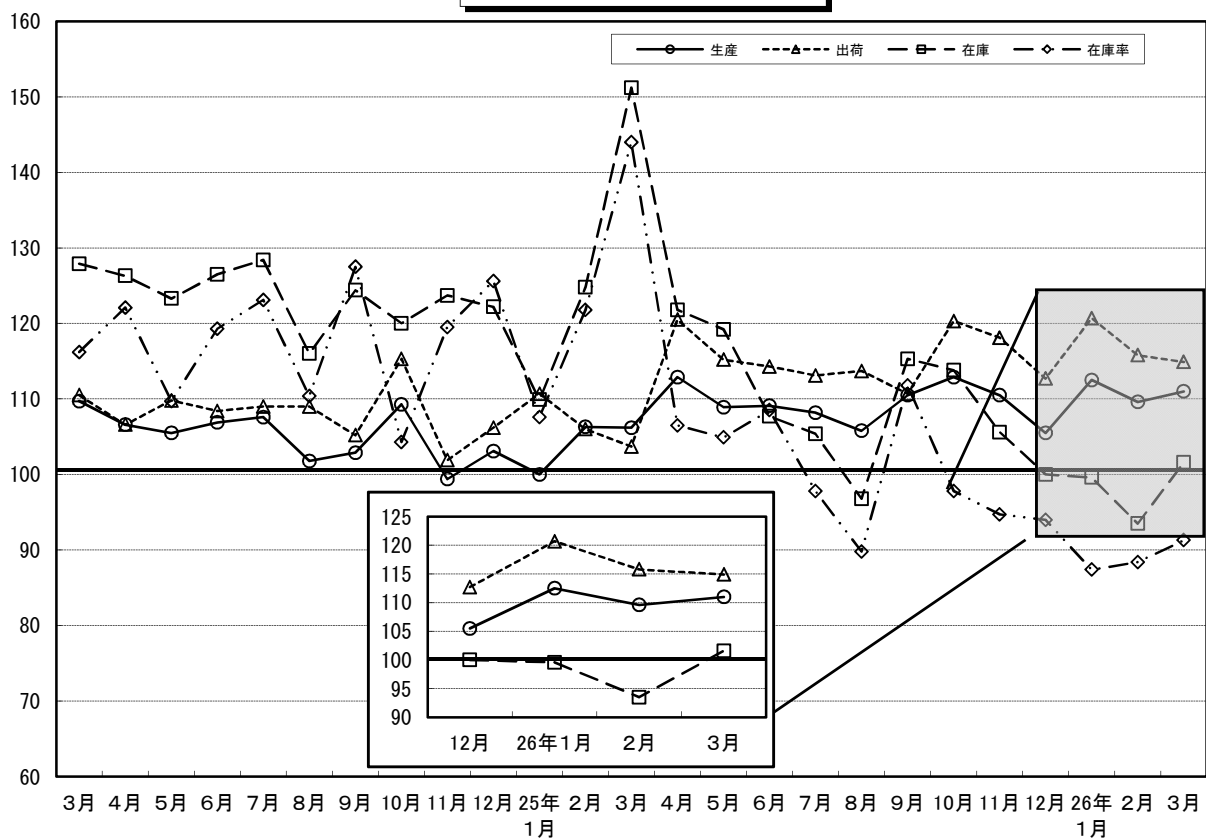
・上昇した主な業種(前月比)		・低下した主な業種(前月比)	
輸送機械工業	89.3%	パルプ・紙・紙加工品工業	▲ 25.4%
電子部品・デバイス工業	20.2%	情報通信機械工業	▲ 25.1%
鉄鋼業	18.1%	家具製品工業	▲ 23.9%

◎寄与した主な業種

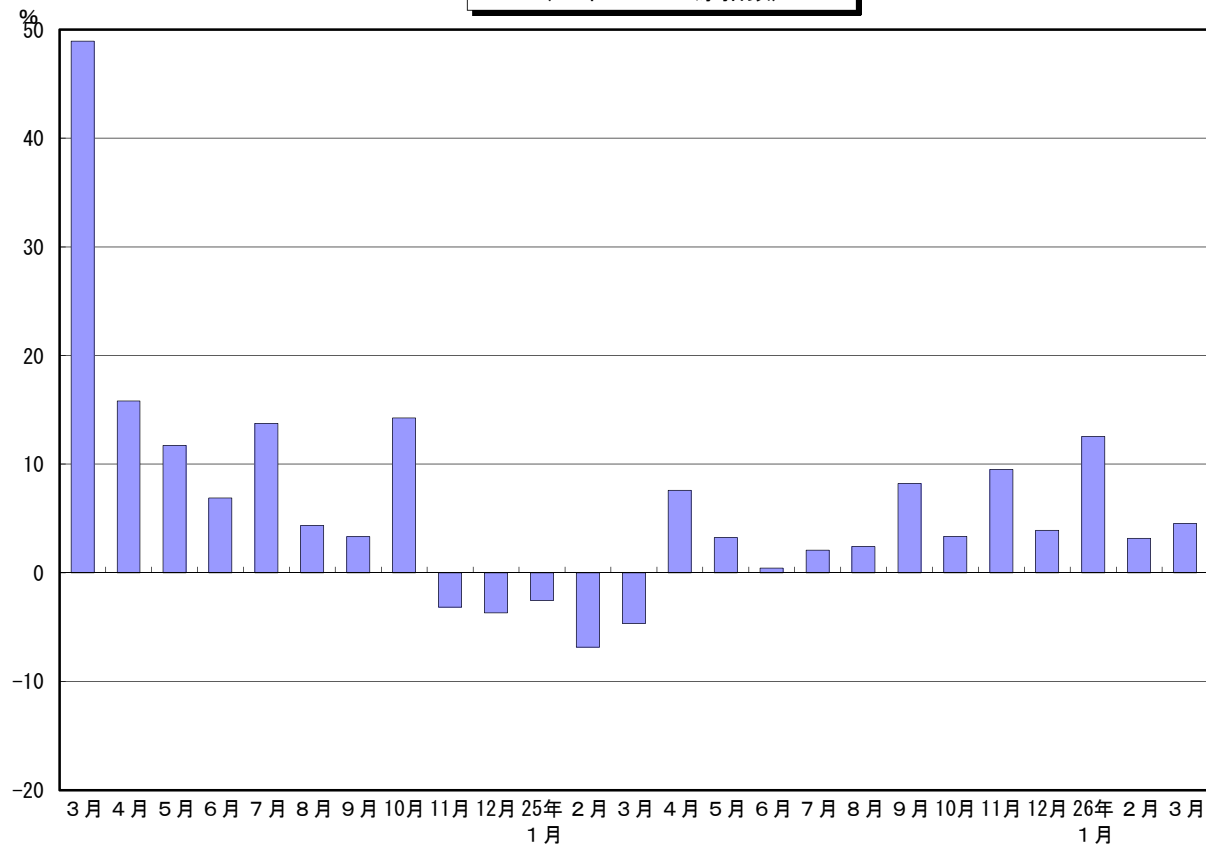
		業 種	前月比(%)	主 な 品 目
生 産	上 昇	輸送機械工業	17.5	普通乗用車、ガソリンエンジン
		食料品工業	3.7	焼酎、こんにやく粉
	低 下	化学工業	▲ 18.5	医薬品製剤、けい素樹脂
		業務用機械工業	▲ 37.5	娯楽機器
出 荷	上 昇	輸送機械工業	1.8	ガソリンエンジン、自動変速装置
		食料品工業	5.2	清涼飲料、こんにやく粉
	低 下	業務用機械工業	▲ 21.7	娯楽機器
		化学工業	▲ 7.4	医薬品製剤、けい素樹脂
在 庫	上 昇	輸送機械工業	89.3	普通乗用車
		鉄鋼業	18.1	中形棒鋼、小形棒鋼
	低 下	化学工業	▲ 7.6	医薬品製剤、けい素樹脂
		プラスチック製品工業	▲ 5.9	プラスチック製パイプ、その他プラスチック製品

(注)各指数の上昇・低下に影響を与えた主な業種を載せている。一部秘匿あり。

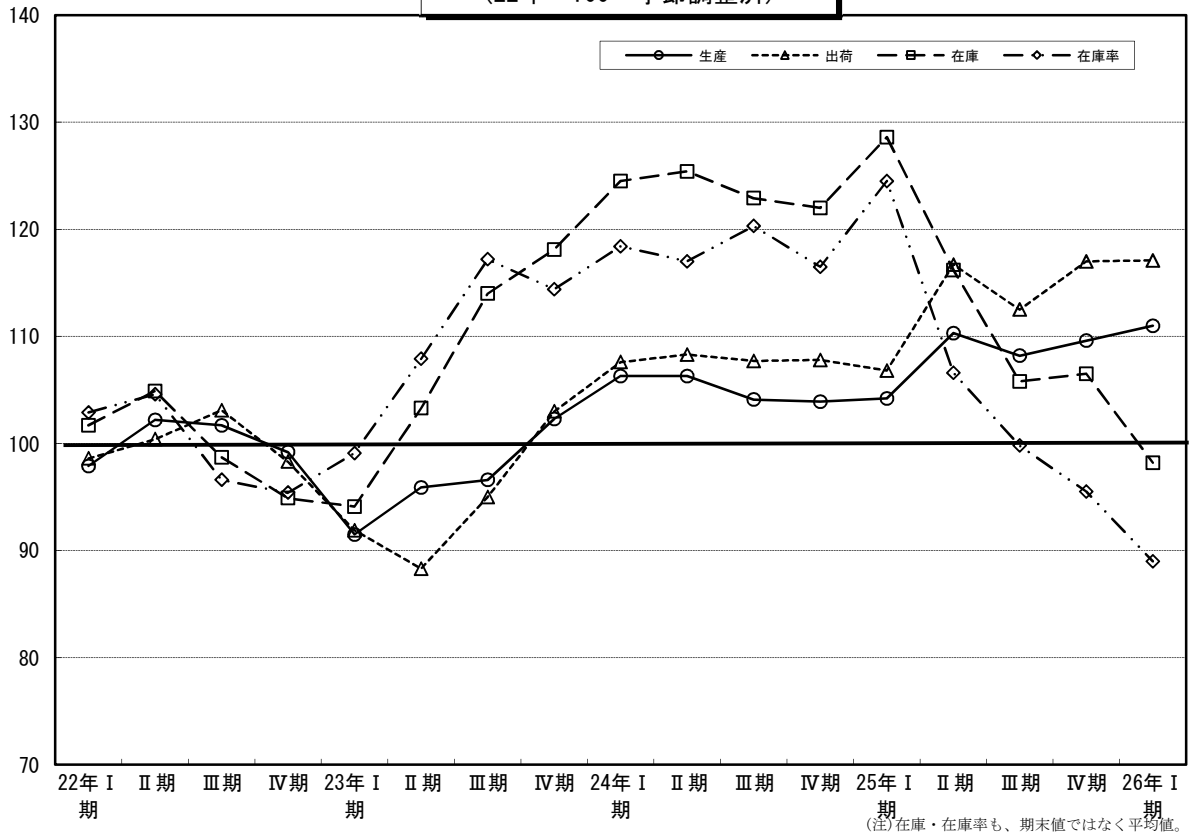
鉱工業指数の推移
(22年=100 季節調整済指数)



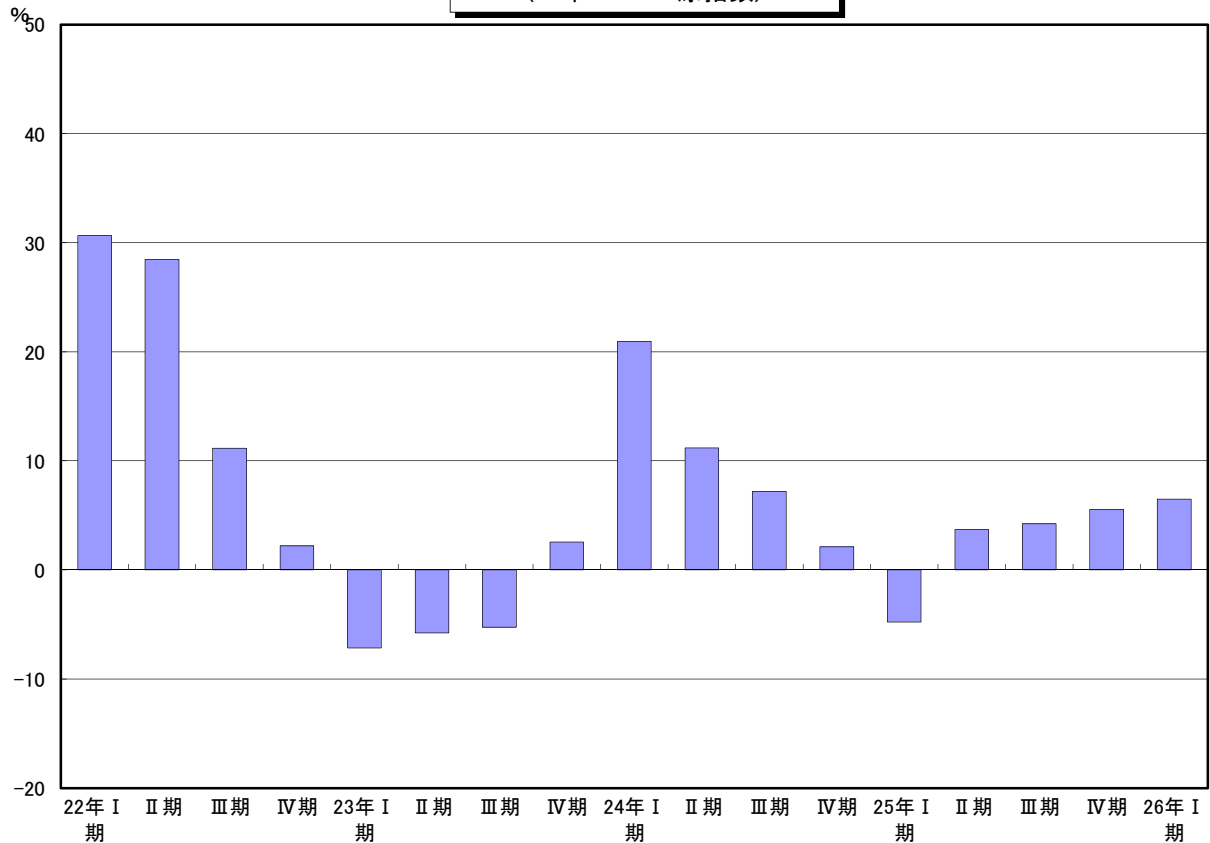
生産指数前年同月比の推移
(22年=100 原指数)



鉱工業指数の推移(期別)
(22年=100 季節調整済)



生産指数前年同期比の推移
(22年=100 原指数)



業種分類別生産指数

業種	金属工業																
	製造工業											電子部 品・ デバイス	電気機械	情報通信 機械	輸送機械	窯業・ 土石製品	化学
ウェイト	10000.0	9994.3	329.7	104.1	329.9	1086.8	247.7	165.3	673.8	478.0	562.2						
原 指 数	平成23年	96.1	96.1	106.9	96.3	99.0	91.6	102.8	95.1	86.6	80.0	100.5	99.0	91.8	99.6	102.3	96.7
	平成24年	105.7	105.7	106.1	89.8	100.6	95.5	113.7	106.7	86.0	58.1	91.3	100.8	124.9	102.6	95.2	101.0
	平成25年	108.0	108.0	109.6	86.9	92.8	87.2	104.2	102.1	77.4	49.1	82.6	97.3	137.5	109.4	100.0	97.2
	24年Ⅰ期	106.8	106.8	112.9	91.1	108.8	116.6	105.1	127.2	118.2	67.2	97.1	107.2	120.6	98.7	97.8	98.7
	Ⅱ期	105.4	105.4	106.7	92.6	101.2	82.1	109.1	91.3	69.9	62.2	94.2	104.2	123.5	97.8	91.9	107.4
	Ⅲ期	104.3	104.3	102.0	84.3	93.2	90.6	126.0	109.3	72.9	55.6	93.6	99.9	122.6	99.7	93.0	98.2
	Ⅳ期	106.4	106.5	102.6	91.1	99.1	92.7	114.6	98.8	83.1	47.4	80.4	91.7	132.8	114.1	98.3	99.5
	25年Ⅰ期	101.7	101.7	106.3	84.8	87.4	71.9	93.1	103.1	56.5	37.0	83.0	93.8	133.8	100.7	94.0	95.7
	Ⅱ期	109.3	109.3	108.0	90.8	94.7	108.5	105.9	94.5	112.8	50.6	80.8	100.8	130.1	104.6	99.8	94.7
	Ⅲ期	108.7	108.7	105.8	86.8	93.6	77.2	107.0	90.6	63.0	58.3	82.6	106.4	137.0	110.6	98.5	99.4
	Ⅳ期	112.3	112.3	118.2	85.0	95.5	91.4	110.8	120.1	77.2	50.3	84.1	88.2	149.2	121.6	107.5	99.2
	26年Ⅰ期	108.3	108.3	118.1	85.3	91.8	75.2	111.5	110.1	53.3	51.1	87.5	114.7	144.8	106.2	98.9	99.4
調 整 指 数	24年8月	95.7	95.7	95.9	73.9	91.7	85.3	124.6	114.2	63.7	53.4	91.2	98.9	104.1	94.9	87.3	90.1
	9月	102.4	102.4	106.2	83.7	90.6	69.7	118.7	105.3	42.9	49.9	85.6	102.0	127.9	102.1	94.2	99.1
	10月	113.1	113.2	108.3	96.8	103.5	107.9	132.7	114.7	97.1	52.1	78.3	100.8	142.1	110.5	110.7	104.8
	11月	104.0	104.0	101.7	92.2	101.2	69.9	120.2	88.2	46.9	49.2	76.4	86.8	131.9	113.9	95.9	99.7
	12月	102.2	102.2	97.9	84.3	92.7	100.2	90.8	93.4	105.4	40.9	86.6	87.5	124.4	117.9	88.2	94.1
	25年1月	91.7	91.7	99.2	75.2	79.2	61.1	94.8	104.5	38.0	35.5	75.8	90.0	125.9	94.9	88.3	88.7
	2月	101.0	101.0	109.0	82.8	89.8	58.5	90.4	99.5	36.8	35.8	84.6	99.3	134.9	103.1	93.6	94.0
	3月	112.3	112.3	110.8	96.5	93.2	96.1	94.2	105.2	94.6	39.8	88.7	92.1	140.5	104.1	100.0	104.3
	4月	110.4	110.4	107.3	96.6	87.5	129.8	98.6	94.3	150.0	42.4	74.3	92.6	129.7	107.1	101.2	92.6
	5月	105.2	105.2	105.1	86.5	93.8	85.5	105.0	99.2	74.9	52.7	79.0	101.2	128.3	100.6	96.3	95.5
	6月	112.2	112.2	111.5	89.3	102.7	110.1	114.1	89.9	113.6	56.7	89.1	108.5	132.3	106.2	102.0	95.9
	7月	117.3	117.3	108.6	92.5	94.9	96.3	120.1	82.5	91.0	63.4	86.5	112.0	147.5	112.6	103.7	104.1
8月	98.0	98.0	101.3	79.2	91.4	57.5	94.2	83.8	37.6	55.2	79.3	109.3	115.1	103.3	91.3	90.4	
9月	110.8	110.8	107.6	88.8	94.6	77.8	106.6	105.4	60.4	56.3	81.9	98.0	148.4	115.9	100.5	103.6	
10月	116.9	116.9	119.7	90.9	95.3	107.0	115.4	167.4	89.1	52.9	87.2	97.8	153.0	120.2	113.2	101.9	
11月	113.9	113.9	118.6	82.9	96.0	92.9	113.4	99.0	83.9	50.1	79.8	78.9	152.8	122.1	107.3	101.9	
12月	106.2	106.2	116.4	81.3	95.2	74.3	103.7	93.9	58.7	48.0	85.3	87.8	141.8	122.6	102.0	93.8	
26年1月	103.2	103.2	112.5	83.0	83.0	75.0	106.2	118.5	52.9	48.6	80.6	99.9	142.6	107.0	94.1	94.8	
2月	104.2	104.2	112.6	81.6	92.0	73.6	115.1	95.8	52.9	50.1	87.6	119.7	134.4	98.0	105.0	94.8	
3月	117.4	117.5	129.3	91.3	100.5	77.1	113.2	116.0	54.2	54.5	94.2	124.5	157.5	113.5	97.7	108.7	
前年同月比(%)	4.5	4.6	16.7	▲5.4	7.8	▲19.8	20.2	10.3	▲42.7	36.9	6.2	35.2	12.1	9.0	▲2.3	4.2	
季 節 調 整 指 数	24年Ⅰ期	106.3	106.3	110.7	91.1	107.1	107.9	110.1	111.6	102.2	68.2	97.8	100.8	121.3	99.1	96.7	101.5
	Ⅱ期	106.3	106.3	105.9	95.3	102.6	87.7	106.0	104.1	76.2	63.0	95.9	108.7	132.3	102.0	90.7	105.7
	Ⅲ期	104.1	104.1	106.8	84.5	95.7	93.7	124.8	104.0	80.9	53.0	90.2	94.6	123.7	104.0	91.1	98.5
	Ⅳ期	103.9	104.0	100.8	86.6	95.3	82.7	111.1	103.4	70.6	47.7	82.2	98.8	122.9	103.0	96.2	98.0
	25年Ⅰ期	104.2	104.2	105.3	87.4	87.6	73.7	100.2	100.6	55.0	38.9	83.9	91.3	134.1	102.9	100.6	99.4
	Ⅱ期	110.3	110.3	107.2	93.5	95.9	116.6	103.1	107.4	125.9	51.1	82.4	104.9	139.8	109.1	98.9	93.2
	Ⅲ期	108.2	108.1	110.6	86.8	96.2	79.3	105.0	84.1	69.9	55.3	79.2	99.9	137.6	115.4	96.7	99.3
	Ⅳ期	109.6	109.7	116.2	80.9	91.9	82.2	109.1	123.9	68.9	50.9	85.8	95.0	138.2	109.9	105.6	97.7
	26年Ⅰ期	111.0	111.1	117.0	88.1	92.0	79.2	120.0	106.8	56.2	53.7	88.4	111.3	145.3	108.7	106.2	103.4
	24年8月	101.8	101.7	106.0	80.9	95.0	94.4	130.8	109.0	80.7	51.6	92.9	97.5	120.0	103.2	84.3	97.5
	9月	102.9	102.9	106.1	82.4	94.3	81.6	120.5	95.4	65.5	48.9	83.9	94.8	122.0	105.0	97.4	96.8
	10月	109.3	109.3	104.6	88.6	97.5	94.7	113.0	103.8	88.7	49.8	78.1	100.4	127.5	101.8	101.2	98.9
11月	99.4	99.4	99.0	84.7	92.4	64.0	110.7	101.4	44.1	49.0	77.1	95.5	119.8	101.8	95.3	96.7	
12月	103.1	103.2	98.9	86.6	96.0	89.4	109.6	105.1	79.0	44.4	91.5	100.5	121.5	105.5	92.2	98.3	
25年1月	100.0	100.0	103.8	81.0	85.2	64.5	104.4	116.0	38.2	36.4	85.0	93.2	131.1	102.7	95.3	99.6	
2月	106.3	106.3	108.0	85.3	90.2	71.8	100.2	112.9	49.4	40.8	85.8	96.0	132.6	103.3	106.6	97.6	
3月	106.2	106.3	104.2	96.0	87.5	84.9	96.1	72.8	77.4	39.6	81.0	84.7	138.5	102.8	99.8	101.0	
4月	112.9	112.9	107.1	100.7	89.3	136.5	97.3	103.7	157.4	46.0	78.7	101.7	139.6	108.6	106.0	93.9	
5月	108.9	108.9	105.0	90.5	94.7	87.3	105.9	119.4	74.2	52.3	86.2	111.1	145.2	109.5	91.6	96.5	
6月	109.1	109.1	109.5	89.3	103.6	126.1	106.2	99.2	146.2	54.9	82.2	102.0	134.6	109.3	99.1	89.3	
7月	108.2	108.1	114.0	85.9	94.3	82.5	106.7	78.1	73.2	58.2	77.1	101.9	138.1	112.9	96.2	99.1	
8月	105.8	105.8	111.4	88.4	95.9	66.9	101.6	83.8	50.9	53.6	81.7	109.9	134.8	113.8	89.2	98.7	
9月	110.5	110.5	106.5	86.0	98.3	88.6	106.6	90.4	85.5	54.2	78.9	87.9	140.0	119.5	104.7	100.0	
10月	112.9	112.9	115.7	83.2	89.7	93.9	98.3	151.6	81.4	50.6	87.0	97.4	137.2	110.8	103.5	96.2	
11月	110.5	110.5	114.9	77.6	88.8	89.5	107.3	119.3	84.3	50.1	81.3	88.5	141.1	110.6	107.8	99.7	
12月	105.5	105.6	118.1	81.9	97.3	63.1	121.8	100.9	41.1	51.9	89.2	90.9	136.3	108.2	105.4	97.2	
26年1月	112.5	112.5	117.7	89.4	89.3	79.1	117.0	131.6	53.1	49.9	90.4	103.5	148.5	115.8	101.6	106.5	
2月	109.6	109.6	111.6	84.0	92.4	90.3	127.6	108.7	71.0	57.1	88.9	115.7	132.1	98.2	119.6	98.4	
3月	111.0	111.2	121.6	90.8	94.4	68.1	115.5	80.2	44.4	54.2	86.0	114.6	155.2	112.1	97.5	105.3	
前月比(%)	1.3	1.5	9.0	8.1	2.2	▲24.6	▲9.5	▲26.2	▲37.5	▲5.1	▲3.3	▲1.0	17.5	14.2	▲18.5	7.0	

業種分類別生産指数

ハルフ・紙・紙加工品	繊維	食料品	その他	鉱業						産業総合				業種
				ゴム製品	家具製品	印刷	木材・木製品	その他製品	電力・ガス事業	(参考系列)		機械工業	旧電気機械工業	
										機械工業	旧電気機械工業			
122.3	100.6	1505.4	251.9	70.2	24.2	69.5	14.5	73.5	5.7	112.0	10112.0	5344.9	1175.4	ウェイト
102.3	97.2	101.6	102.5	99.4	106.4	102.8	106.5	103.2	98.9	93.1	96.1	91.8	92.0	平成23年
103.6	98.3	107.8	106.6	102.5	105.3	116.8	100.2	102.7	106.8	100.2	105.7	108.8	78.9	平成24年
107.2	100.7	108.1	102.6	87.4	103.3	118.5	101.8	102.1	113.4	94.3	107.8	112.6	70.7	平成25年
94.6	96.7	99.4	104.5	106.2	110.1	102.8	99.3	103.6	109.2	97.8	106.6	112.2	86.1	24年Ⅰ期
105.9	97.0	115.3	105.7	105.4	106.0	110.3	102.0	102.3	104.3	118.8	105.5	106.0	82.3	Ⅱ期
106.2	96.7	113.3	102.8	100.8	93.7	116.6	95.2	96.2	109.1	104.4	104.4	106.5	78.8	Ⅲ期
107.5	102.9	103.3	113.6	97.6	111.5	137.6	104.3	108.6	104.5	79.6	106.1	110.4	68.3	Ⅳ期
91.5	102.1	98.0	101.5	85.4	100.6	117.2	89.0	104.7	111.4	86.0	101.5	106.2	65.6	25年Ⅰ期
107.7	95.1	117.6	104.2	94.8	86.6	123.8	103.6	100.5	118.4	111.1	109.2	112.7	70.9	Ⅱ期
119.1	96.6	118.0	98.7	87.9	97.3	104.5	105.0	102.8	102.9	101.9	108.6	111.3	75.4	Ⅲ期
110.5	109.2	98.7	106.1	81.3	128.9	128.4	109.7	100.3	120.9	78.2	112.0	120.2	70.8	Ⅳ期
96.9	99.5	99.3	102.6	70.0	124.1	120.7	93.9	111.4	110.6	83.2	108.0	115.5	75.8	26年Ⅰ期
110.5	94.8	111.0	94.2	93.3	82.4	102.6	97.3	90.3	99.3	120.3	96.0	94.3	76.7	24年8月
100.1	99.8	106.9	107.8	101.9	96.0	128.9	93.1	100.2	120.1	81.0	102.2	104.0	72.9	9月
107.0	102.0	101.5	119.2	105.3	107.3	147.7	111.8	111.0	72.5	70.7	112.7	119.3	70.3	10月
109.8	102.9	107.9	113.8	94.9	119.9	131.2	99.4	116.3	118.7	78.2	103.7	104.9	66.5	11月
105.7	103.9	100.6	107.7	92.6	107.4	133.9	101.6	98.6	122.3	90.0	102.0	107.1	68.1	12月
79.8	94.9	74.0	91.8	83.3	80.0	101.3	84.9	96.3	122.3	94.3	91.7	98.4	61.1	25年1月
91.8	107.4	99.9	99.4	81.6	112.9	109.6	84.9	105.3	128.1	83.7	100.8	104.3	66.4	2月
102.9	104.0	120.2	113.2	91.3	108.9	140.7	97.3	112.5	83.8	79.9	111.9	115.8	69.2	3月
114.9	99.2	115.5	109.6	99.2	100.4	133.6	97.3	102.1	94.0	107.9	110.3	115.2	63.5	4月
112.1	85.3	115.5	99.6	93.7	71.8	114.4	111.8	98.0	130.6	118.3	105.3	107.0	70.9	5月
96.2	100.7	121.7	103.5	91.5	87.7	123.5	101.6	101.5	130.7	107.1	112.1	115.9	78.2	6月
140.5	96.7	127.0	99.7	106.5	98.2	85.1	120.3	103.4	123.6	106.6	117.2	122.3	80.0	7月
110.9	94.1	121.9	90.8	63.0	90.3	110.3	93.1	98.5	102.5	110.0	98.1	94.1	72.9	8月
105.9	98.9	105.1	105.7	94.1	103.3	118.2	101.6	106.6	82.7	89.0	110.5	117.5	73.4	9月
114.0	114.8	99.6	112.1	94.1	116.5	132.6	111.8	108.6	114.8	73.9	116.4	126.4	74.5	10月
106.9	108.9	103.0	103.1	77.3	133.3	123.4	107.6	97.5	137.4	73.3	113.5	121.9	67.6	11月
110.6	103.8	93.5	103.0	72.6	136.8	129.1	109.7	94.8	110.6	87.4	106.0	112.4	70.4	12月
91.1	94.9	84.9	101.2	74.8	117.1	113.0	97.3	110.8	126.0	88.1	103.0	112.8	69.8	26年1月
93.8	100.2	95.8	93.7	64.6	117.2	106.5	87.0	102.9	108.6	79.5	104.0	109.2	76.0	2月
105.7	103.4	117.3	113.0	70.7	138.1	142.5	97.3	120.4	97.3	81.9	117.1	124.4	81.6	3月
2.7	▲0.6	▲2.4	▲0.2	▲22.6	26.8	1.3	0.0	7.0	16.1	2.5	4.6	7.4	17.9	前年同月比(%)
103.0	99.5	106.5	103.7	106.1	102.2	106.3	102.0	100.7	104.3	102.7	106.2	109.8	86.4	24年Ⅰ期
101.0	95.5	106.3	104.7	107.0	103.3	108.9	101.1	104.1	108.3	101.3	106.2	111.8	84.0	Ⅱ期
102.6	99.9	106.5	105.2	97.4	103.4	117.5	99.1	102.3	105.7	96.7	104.0	107.6	74.5	Ⅲ期
105.4	98.7	108.8	112.3	98.8	111.2	135.1	98.3	101.6	100.3	100.1	103.9	104.7	70.8	Ⅳ期
101.8	105.1	106.9	101.7	85.0	95.1	121.2	93.6	104.6	118.5	92.6	104.0	106.3	67.1	25年Ⅰ期
102.5	93.6	108.5	103.2	96.3	85.0	122.1	103.0	102.4	125.6	94.8	110.0	119.0	72.2	Ⅱ期
114.5	99.3	111.4	100.8	84.6	107.1	106.1	107.8	109.1	104.2	93.2	107.9	111.7	70.8	Ⅲ期
108.4	104.6	103.9	105.0	82.2	128.5	126.1	103.6	94.0	118.5	98.4	109.6	113.9	73.4	Ⅳ期
108.0	102.4	109.2	103.1	69.9	119.0	125.0	98.7	111.5	115.5	89.6	110.9	115.7	77.5	26年Ⅰ期
103.9	99.9	103.5	105.5	99.7	97.6	116.6	105.8	101.9	101.8	101.6	101.8	106.4	75.8	24年8月
101.9	102.7	106.7	107.3	96.1	105.9	127.6	96.5	100.8	101.6	89.7	102.8	103.5	68.5	9月
104.1	98.0	107.8	117.7	103.2	107.5	138.2	100.0	102.0	81.7	95.6	109.2	111.6	70.4	10月
106.5	96.2	109.4	109.0	92.0	117.5	133.6	97.2	102.2	113.6	100.7	99.5	97.8	68.9	11月
105.7	101.9	109.3	110.3	101.3	108.6	133.5	97.7	100.6	105.7	103.9	103.1	104.7	73.0	12月
96.0	99.4	97.6	98.5	87.2	94.9	114.9	90.4	99.1	125.7	96.8	99.9	102.0	65.7	25年1月
103.9	110.1	110.5	98.0	78.4	102.8	118.3	87.8	102.0	159.3	95.6	106.1	108.5	70.2	2月
105.4	105.8	112.5	108.7	89.4	87.7	130.3	102.7	112.8	70.6	85.5	105.9	108.4	65.4	3月
103.7	92.1	111.6	105.6	99.8	79.8	125.1	96.5	106.0	92.5	94.7	112.5	121.9	68.3	4月
108.0	87.4	107.3	101.4	101.3	80.9	120.3	114.6	97.3	174.6	94.0	108.7	118.2	74.8	5月
95.9	101.3	106.7	102.5	87.8	94.2	120.9	97.9	103.9	109.6	95.7	108.9	116.9	73.6	6月
129.8	97.0	113.4	95.4	94.5	101.4	77.5	119.5	108.1	134.0	92.1	108.0	111.7	72.2	7月
106.7	100.3	114.2	102.7	68.4	107.7	126.1	101.8	112.9	102.4	94.7	105.7	108.5	72.7	8月
107.1	100.7	106.6	104.3	90.9	112.2	114.7	102.2	106.2	76.3	92.7	110.1	114.9	67.6	9月
111.0	110.3	105.8	110.7	92.2	116.7	124.0	100.0	99.8	129.3	100.0	112.8	118.2	74.6	10月
106.1	103.0	104.9	99.8	76.1	131.6	126.4	105.8	87.0	128.1	96.2	110.5	116.1	70.6	11月
108.2	100.6	101.1	104.4	78.2	137.3	127.9	105.0	95.2	98.1	99.0	105.5	107.5	74.9	12月
109.6	99.4	112.0	108.5	78.3	139.0	128.1	103.6	114.1	129.5	90.4	112.2	117.0	75.1	26年1月
106.2	102.7	105.9	92.4	62.0	106.7	114.9	89.9	99.7	135.1	90.8	109.5	113.6	80.3	2月
108.2	105.2	109.8	108.5	69.3	111.3	132.0	102.7	120.7	82.0	87.6	110.9	116.5	77.1	3月
1.9	2.4	3.7	17.4	11.8	4.3	14.9	14.2	21.1	▲39.3	▲3.5	1.3	2.6	▲4.0	前月比(%)

業種分類別生産者出荷指数

業種	鋳工業																
	製造工業	鉄鋼	非鉄金属	金属製品	はん用・生産用・業務用機械	はん用・生産用・業務用機械			電子部品・デバイス	電気機械	情報通信機械	輸送機械	窯業・土石製品	化学	プラスチック製品		
						はん用機械	生産用機械	業務用機械									
ウェイト	10000.0	9995.0	310.5	138.5	276.7	1017.6	260.8	193.0	563.8	379.8	496.5	167.4	4123.2	106.5	737.9	617.6	
原 指 数	平成23年	94.1	94.1	106.7	92.6	98.8	92.5	100.3	100.3	86.3	79.3	97.8	89.4	90.0	98.8	99.6	97.1
	平成24年	108.1	108.1	107.3	88.6	103.7	96.0	108.9	106.8	86.2	55.2	88.7	88.8	125.3	100.8	95.5	98.6
	平成25年	113.0	113.0	109.7	86.8	96.2	89.6	99.1	113.4	77.1	46.4	80.4	80.0	140.1	107.7	100.6	94.7
	24年Ⅰ期	108.0	108.0	112.0	91.5	110.3	116.8	108.4	120.4	119.5	60.7	95.2	94.2	121.3	98.3	98.8	97.7
	Ⅱ期	107.3	107.3	110.3	93.6	104.1	83.4	105.5	95.7	68.9	56.7	90.7	94.1	123.3	96.0	92.1	104.2
	Ⅲ期	107.3	107.3	104.1	79.0	96.8	91.4	116.5	111.8	72.7	54.7	91.4	89.2	123.8	97.2	90.6	98.4
	Ⅳ期	109.8	109.8	102.8	90.2	103.7	92.2	105.1	99.4	83.9	48.9	77.5	77.6	132.6	111.9	100.6	93.9
	25年Ⅰ期	104.3	104.3	105.4	84.8	89.5	76.5	93.6	114.9	55.4	34.2	82.0	79.2	130.8	101.4	93.8	91.8
	Ⅱ期	115.6	115.6	106.8	90.5	97.1	108.0	98.9	107.4	112.5	47.4	77.6	85.9	140.2	103.1	99.7	91.0
	Ⅲ期	112.9	112.9	108.1	85.6	98.1	81.9	103.6	107.3	63.2	59.3	81.1	82.3	136.6	107.2	100.8	98.4
	Ⅳ期	119.3	119.3	118.4	86.1	100.3	92.0	100.3	123.8	77.4	44.9	80.8	72.4	152.9	119.1	108.2	97.6
	26年Ⅰ期	114.4	114.4	116.7	86.2	97.5	78.9	102.4	128.0	51.2	45.1	85.6	88.6	147.1	108.2	102.4	99.8
24年8月	99.2	99.2	100.4	68.3	92.1	84.7	111.9	110.4	63.3	54.2	89.5	88.2	108.4	90.1	87.2	93.0	
9月	106.3	106.3	103.9	82.0	95.8	75.0	110.4	122.1	42.4	50.8	84.2	91.4	129.8	102.5	83.7	99.3	
10月	117.5	117.5	105.2	96.9	107.3	105.2	115.6	114.6	97.3	55.3	74.5	92.9	143.4	108.5	121.0	95.6	
11月	106.4	106.4	105.0	89.3	106.0	75.1	119.9	95.8	47.3	50.9	75.1	66.9	129.9	112.0	92.8	96.2	
12月	105.6	105.6	98.2	84.5	97.8	96.4	79.7	87.9	107.0	40.4	82.8	73.1	124.6	115.1	87.9	89.9	
25年1月	98.8	98.8	99.2	75.4	84.7	59.2	79.1	103.4	34.8	32.8	72.6	74.1	133.2	93.6	89.0	86.2	
2月	101.2	101.2	107.7	81.9	89.2	63.1	94.4	109.5	32.8	32.6	82.2	74.5	126.0	105.8	101.0	87.2	
3月	112.8	112.8	109.3	97.1	94.5	107.1	107.3	131.8	98.5	37.1	91.2	89.1	133.3	104.8	91.5	102.0	
4月	118.8	118.8	107.2	94.4	92.4	129.3	97.6	108.2	151.2	38.5	72.1	86.9	143.9	106.8	101.3	91.2	
5月	109.8	109.8	104.7	88.1	95.6	84.1	91.7	107.3	72.6	48.6	75.4	83.1	134.9	100.9	97.5	89.0	
6月	118.1	118.1	108.4	89.0	103.2	110.7	107.3	106.8	113.6	55.0	85.4	87.8	141.7	101.7	100.4	92.8	
7月	122.4	122.4	114.9	89.8	103.3	99.1	115.2	97.8	92.2	64.8	85.1	88.1	148.7	109.1	98.7	101.4	
8月	102.1	102.1	102.4	79.8	92.5	63.8	98.3	95.4	37.0	56.0	77.2	76.3	117.9	101.9	100.1	92.3	
9月	114.1	114.1	106.9	87.2	98.4	82.8	97.4	128.8	60.3	57.2	81.0	82.5	143.1	110.5	103.5	101.6	
10月	122.5	122.5	124.1	91.8	103.0	104.8	102.7	152.0	89.7	49.2	82.4	74.6	156.3	116.6	110.6	95.8	
11月	121.7	121.7	117.4	85.7	100.8	97.9	114.5	117.9	83.4	43.5	78.3	70.3	156.1	122.6	119.5	99.9	
12月	113.6	113.6	113.8	80.8	97.2	73.4	83.7	101.5	59.1	42.0	81.8	72.3	146.4	118.1	94.5	97.0	
26年1月	107.7	107.7	114.6	84.8	91.4	72.3	93.0	114.2	48.4	43.0	78.3	75.5	141.4	108.0	100.0	94.0	
2月	110.5	110.5	114.7	83.8	92.3	77.3	104.6	117.7	50.8	44.0	85.4	92.7	141.5	97.5	101.7	93.4	
3月	125.0	125.0	120.9	90.1	108.8	87.1	109.5	152.0	54.5	48.2	93.0	97.5	158.5	119.2	105.6	111.9	
前年同月比(%)	10.8	10.8	10.6	▲7.2	15.1	▲18.7	2.1	15.3	▲44.7	29.9	2.0	9.4	18.9	13.7	15.4	9.7	
季 節 調 整 指 数	24年Ⅰ期	107.6	107.6	110.9	91.1	110.1	109.8	109.7	109.1	108.9	66.9	94.9	92.4	117.2	99.4	99.2	100.9
	Ⅱ期	108.3	108.2	109.6	96.5	104.8	87.7	104.9	106.1	74.4	56.0	92.8	95.1	129.2	100.4	91.4	101.5
	Ⅲ期	107.7	107.7	107.3	79.5	98.1	92.5	112.5	101.6	78.5	52.5	88.6	84.5	127.4	101.4	90.7	95.8
	Ⅳ期	107.8	107.8	101.0	86.5	99.6	85.0	104.3	107.6	69.1	47.7	79.0	83.6	129.4	100.0	97.5	95.5
	25年Ⅰ期	106.8	106.8	105.8	86.1	91.2	78.8	98.1	110.6	58.5	37.7	82.0	79.8	128.6	104.8	97.8	96.5
	Ⅱ期	116.7	116.7	106.1	93.3	97.8	113.5	98.7	119.6	123.6	46.6	79.6	87.0	147.2	107.9	99.3	88.6
	Ⅲ期	112.5	112.5	111.0	85.8	99.6	82.3	100.3	96.6	68.2	56.3	78.3	76.7	138.6	112.0	101.2	95.4
	Ⅳ期	117.0	117.0	116.4	82.5	96.5	85.0	100.3	133.6	67.6	44.0	82.4	78.5	149.3	106.5	105.2	99.2
	26年Ⅰ期	117.1	117.1	117.3	87.7	99.2	83.3	108.2	122.5	56.7	49.8	85.7	88.8	144.1	112.0	106.5	104.8
	24年8月	109.0	109.0	108.3	73.1	96.4	93.1	120.3	106.5	76.2	53.3	94.2	87.2	129.9	100.2	90.9	95.9
	9月	105.2	105.2	106.3	81.5	97.0	83.0	104.5	95.1	65.2	50.0	80.6	86.4	124.4	103.3	84.5	95.1
	10月	115.3	115.3	101.6	89.4	103.1	96.0	108.1	115.5	86.6	50.4	75.5	90.7	136.5	98.7	110.9	95.2
11月	101.9	101.8	101.2	82.8	97.6	69.1	106.0	105.0	44.1	49.3	75.7	72.8	125.4	99.3	88.9	95.6	
12月	106.2	106.2	100.2	87.2	98.2	89.8	98.7	102.4	76.7	43.4	85.9	87.2	126.2	102.0	92.7	95.6	
25年1月	110.7	110.7	105.2	79.9	93.7	66.3	101.0	123.4	35.0	38.2	81.9	84.8	142.7	103.0	95.0	97.2	
2月	106.0	106.0	108.9	82.1	90.4	74.4	98.6	116.4	44.0	37.9	83.1	72.7	123.9	107.3	109.7	94.6	
3月	103.7	103.7	103.4	96.2	89.5	95.7	94.7	92.0	96.4	37.1	81.0	81.9	119.1	104.0	88.7	97.7	
4月	120.5	120.5	107.3	95.1	92.2	130.4	98.2	128.8	153.9	39.5	77.8	92.1	151.5	107.0	106.6	89.8	
5月	115.2	115.2	103.6	94.1	97.7	88.4	101.3	120.3	72.0	48.1	82.6	89.8	150.1	111.5	94.7	89.5	
6月	114.3	114.3	107.3	90.7	103.4	121.7	96.6	109.6	145.0	52.3	78.3	79.1	139.9	105.3	96.5	86.6	
7月	113.1	113.1	113.2	85.1	101.0	84.4	101.2	96.3	72.1	58.4	76.2	79.1	141.1	109.6	93.1	93.9	
8月	113.7	113.7	111.3	87.1	97.5	73.0	106.6	93.8	47.6	56.0	82.2	76.4	143.0	114.8	106.2	96.1	
9月	110.7	110.8	108.4	85.2	100.4	89.4	93.2	99.7	84.9	54.4	76.5	74.7	131.7	111.6	104.3	96.1	
10月	120.3	120.2	119.9	84.7	99.0	95.6	96.0	153.2	79.9	44.9	83.5	72.8	148.8	106.0	101.4	95.4	
11月	118.1	118.1	114.0	81.0	93.5	93.7	102.1	131.8	83.3	42.8	79.8	77.5	152.5	110.1	116.4	100.2	
12月	112.7	112.7	115.3	81.8	96.9	65.7	102.8	115.9	39.6	44.4	83.9	85.2	146.5	103.3	97.9	102.1	
26年1月	120.7	120.7	121.5	89.9	101.1	80.9	118.8	136.3	48.7	50.1	88.3	86.4	151.5	118.9	106.8	106.0	
2月	115.8	115.8	116.0	84.0	93.5	91.2	109.2	125.1	68.1	51.1	86.3	90.4	139.1	98.9	110.5	101.3	
3月	114.9	114.9	114.4	89.2	103.1	77.9	96.6	106.1	53.3	48.2	82.6	89.6	141.6	118.3	102.3	107.2	
前月比(%)	▲0.8	▲0.8	▲1.4	6.2	10.3	▲14.6	▲11.5	▲15.2	▲21.7	▲5.7	▲4.3	▲0.9	1.8	19.6	▲7.4	5.8	

業種分類別生産者出荷指数

業種	産業総合										（参考系列）		業種		
	電力・ガス事業	鉱業								機械工業	旧電気機械工業				
		紙・紙加工品	繊維	食料品	その他	ゴム製品	家具製品	印刷	木材・木製品			その他製品			
	121.6	70.6	1264.9	165.7	51.2	20.8	25.8	14.3	53.6	5.0	145.0	10145.0	6184.5	1043.7	ウェイト
	101.0	94.6	101.7	102.5	99.4	107.2	102.8	104.7	103.0	102.3	93.3	94.1	90.4	89.7	平成23年
	101.3	97.9	105.6	104.5	102.5	103.9	116.8	95.9	103.2	102.5	99.1	108.0	112.2	76.5	平成24年
	104.8	96.3	107.6	100.8	87.4	108.0	118.5	102.8	101.8	107.6	94.4	112.7	119.6	68.0	平成25年
	94.2	92.8	93.0	104.3	106.2	108.0	102.8	94.7	104.3	106.4	104.8	108.0	114.0	82.5	24年Ⅰ期
	101.7	96.5	111.5	106.7	105.4	117.5	110.3	98.3	104.4	99.7	111.4	107.3	109.2	78.9	Ⅱ期
	102.4	97.3	113.9	99.6	100.8	93.7	116.6	88.3	95.7	100.9	97.3	107.1	110.7	77.7	Ⅲ期
	106.9	105.0	104.1	107.5	97.6	96.5	137.6	102.0	108.3	102.8	82.9	109.5	114.9	67.1	Ⅳ期
	92.0	95.2	92.8	99.5	85.4	104.5	117.2	91.9	104.6	103.5	93.7	104.1	110.6	64.1	25年Ⅰ期
	103.5	92.9	115.7	104.7	94.8	112.7	123.8	102.7	102.3	111.4	104.9	115.4	122.7	67.9	Ⅱ期
	112.7	93.2	118.0	97.6	87.9	102.5	104.5	106.8	99.1	97.1	96.1	112.6	116.9	73.4	Ⅲ期
	110.8	103.8	103.9	101.4	81.3	112.2	128.4	109.7	101.3	118.5	82.8	118.7	128.3	66.4	Ⅳ期
	100.0	95.7	96.7	102.9	70.0	142.9	120.7	96.7	112.0	101.7	93.3	114.1	123.1	71.3	26年Ⅰ期
	104.3	96.7	115.4	92.1	93.3	83.3	102.6	87.9	90.3	94.6	111.0	99.3	99.1	76.5	24年8月
	98.8	97.4	106.7	102.4	101.9	95.9	128.9	82.3	98.0	102.3	77.0	105.9	111.2	73.2	9月
	106.9	100.1	101.3	113.2	105.3	101.3	147.7	98.5	112.6	81.8	69.6	116.8	124.8	70.5	10月
	108.1	99.3	104.4	106.5	94.9	94.8	131.2	107.2	110.2	110.0	81.3	106.1	109.9	65.0	11月
	105.6	115.7	106.7	102.9	92.6	93.3	133.9	100.4	102.1	116.7	97.8	105.5	110.1	65.8	12月
	82.7	85.4	73.5	87.5	83.3	71.2	101.3	84.1	92.0	111.3	102.7	98.8	108.4	58.3	25年1月
	91.0	97.8	93.9	95.0	81.6	97.7	109.6	94.8	99.9	113.0	91.9	101.0	105.0	62.9	2月
	102.4	102.5	110.9	116.1	91.3	144.5	140.7	96.7	122.0	86.3	86.4	112.4	118.5	71.2	3月
	109.7	100.1	113.6	113.5	99.2	153.6	133.6	98.5	106.0	95.9	104.8	118.6	127.7	62.2	4月
	105.6	85.1	112.3	99.8	93.7	87.7	114.4	109.1	100.8	115.0	110.5	109.8	115.0	66.9	5月
	95.1	93.6	121.3	100.7	91.5	96.8	123.5	100.4	100.2	123.4	99.4	117.8	125.3	74.7	6月
	128.6	98.6	129.7	102.3	106.5	104.7	85.1	114.7	102.2	112.0	100.5	122.0	128.6	78.2	7月
	105.0	89.2	120.9	87.3	63.0	88.9	110.3	96.7	96.2	98.9	103.1	102.1	100.8	69.4	8月
	104.6	91.9	103.3	103.2	94.1	113.9	118.2	109.1	98.8	80.4	84.6	113.6	121.3	72.6	9月
	113.8	102.9	102.2	107.2	94.1	108.7	132.6	112.9	105.3	116.6	73.6	121.8	133.1	69.1	10月
	107.6	99.7	102.7	97.0	77.3	105.5	123.4	107.2	97.1	125.8	78.6	121.0	131.1	64.3	11月
	111.0	108.8	106.8	100.1	72.6	122.3	129.1	109.1	101.5	113.0	96.1	113.4	120.8	65.8	12月
	93.4	89.4	81.4	95.4	74.8	100.6	113.0	96.7	104.3	114.1	98.7	107.6	117.1	65.0	26年1月
	96.0	93.1	93.2	95.5	64.6	131.4	106.5	96.7	105.5	95.9	89.9	110.2	119.1	71.5	2月
	110.7	104.5	115.5	117.9	70.7	196.7	142.5	96.7	126.1	95.1	91.3	124.5	133.1	77.4	3月
	8.1	2.0	4.1	1.6	▲22.6	36.1	1.3	0.0	3.4	10.2	5.7	10.8	12.3	8.7	前年同月比(%)
	101.9	97.5	105.5	103.4	107.2	107.0	107.2	95.2	99.6	102.2	100.2	107.5	109.8	84.3	24年Ⅰ期
	99.0	94.4	103.5	104.4	107.5	105.0	108.0	98.5	105.6	102.9	99.8	108.2	113.9	79.3	Ⅱ期
	100.4	100.4	105.4	102.7	96.9	101.0	117.6	89.6	104.0	101.3	95.9	107.5	112.7	74.5	Ⅲ期
	102.5	100.6	106.0	107.0	97.7	103.1	135.5	98.2	101.8	98.1	98.9	107.7	111.9	68.8	Ⅳ期
	101.2	99.6	106.6	100.0	86.7	102.0	122.1	97.9	102.7	106.6	92.3	106.5	110.2	66.3	25年Ⅰ期
	100.7	90.8	107.5	102.4	96.7	101.3	121.1	103.1	103.6	117.0	94.0	116.3	128.0	68.3	Ⅱ期
	110.0	95.3	109.4	100.0	84.0	109.0	106.0	106.8	107.1	99.3	93.9	112.1	117.7	69.8	Ⅲ期
	106.2	99.6	105.8	101.0	81.2	120.1	126.5	105.5	95.3	114.6	99.0	116.8	124.9	68.1	Ⅳ期
	110.2	100.1	111.5	103.6	71.2	140.0	126.0	103.1	110.1	104.0	92.0	116.7	122.5	73.7	26年Ⅰ期
	101.1	100.7	106.8	102.7	99.1	97.7	116.6	93.4	102.9	100.2	100.8	108.8	115.1	78.3	24年8月
	99.8	101.8	105.0	103.2	95.4	100.8	128.5	81.6	103.7	96.3	89.2	104.9	108.7	69.8	9月
	102.2	100.4	106.4	111.6	101.8	103.7	137.7	94.5	102.9	90.5	94.2	115.0	121.3	70.1	10月
	103.5	94.2	105.7	104.0	91.2	104.5	134.9	105.2	100.7	102.8	99.8	102.0	104.3	65.7	11月
	101.7	107.3	106.0	105.5	100.2	101.2	133.9	94.8	101.8	101.0	102.8	106.2	110.1	70.6	12月
	98.5	89.4	103.0	96.3	88.3	96.6	116.0	91.3	96.1	121.2	95.2	110.3	118.2	65.9	25年1月
	101.0	101.7	108.2	97.2	79.8	102.0	119.5	105.9	101.4	123.7	96.7	105.8	107.6	67.0	2月
	104.1	107.8	108.5	106.5	91.9	107.5	130.8	96.5	110.6	75.0	85.1	103.4	104.8	65.9	3月
	101.2	95.1	105.6	105.0	100.4	104.0	123.9	99.0	105.9	96.6	93.8	120.1	132.9	65.4	4月
	106.0	84.5	107.1	102.9	101.7	96.2	120.2	113.4	103.5	149.4	93.2	114.8	126.4	70.5	5月
	94.9	92.9	109.7	99.2	88.0	103.6	119.3	97.0	101.4	105.1	94.9	114.1	124.6	68.9	6月
	121.8	98.0	112.4	98.9	93.9	106.9	77.2	113.8	106.8	116.4	93.0	112.7	118.9	69.8	7月
	103.5	94.4	112.8	98.5	68.1	104.7	126.0	102.4	112.0	102.3	95.2	113.4	119.0	71.9	8月
	104.7	93.5	102.9	102.7	90.0	115.3	114.9	104.1	102.6	79.3	93.6	110.3	115.1	67.7	9月
	108.8	103.3	107.3	105.7	90.9	111.3	123.6	108.3	96.2	129.0	99.6	120.0	129.4	68.7	10月
	104.7	96.2	104.8	95.8	75.6	116.8	127.6	104.9	90.6	114.8	98.2	118.0	126.4	65.8	11月
	105.1	99.3	105.2	101.5	77.2	132.1	128.4	103.3	99.1	100.1	99.3	112.5	118.9	69.8	12月
	111.3	93.6	114.0	105.0	79.3	136.5	129.4	104.9	108.9	124.3	91.5	120.1	127.7	73.5	26年1月
	106.6	96.8	107.4	97.7	63.2	137.1	116.1	108.0	107.1	105.0	94.6	115.4	122.0	76.1	2月
	112.6	109.9	113.0	108.2	71.2	146.3	132.5	96.5	114.3	82.7	90.0	114.6	117.7	71.6	3月
	5.6	13.5	5.2	10.7	12.7	6.7	14.1	▲10.6	6.7	▲21.2	▲4.9	▲0.7	▲3.5	▲5.9	前月比(%)

業種分類別生産者在庫指数

業種	金属工業																
	製造工業						はん用・生産用・業務用機械			電子部 品・ デバイス	電気機械	情報通信 機械	輸送機械	窯業・ 土石製品	化学	プラスチック 製品	
ウェイト	10000.0	9981.4	282.3	186.8	458.5	1333.4	577.6	506.9	248.9	293.2	1038.8	77.0	1728.3	309.7	1594.2	1067.7	
原 指 数	平成23年	107.3	107.3	122.5	143.0	112.0	130.0	99.7	157.6	144.3	42.5	113.4	175.8	81.8	102.7	115.7	105.9
	平成24年	123.6	123.7	126.9	225.6	128.4	151.3	92.2	227.0	134.2	31.2	94.7	203.1	148.8	99.7	109.0	103.9
	平成25年	114.0	114.1	134.8	166.2	132.9	129.0	95.9	168.9	124.7	16.4	89.8	218.5	123.1	94.8	98.9	112.7
	24年Ⅰ期	127.2	127.3	134.1	282.3	122.8	159.0	96.3	226.7	166.3	41.9	98.8	189.7	153.4	97.5	109.6	100.6
	Ⅱ期	124.8	124.9	130.0	277.8	126.8	147.4	85.8	228.1	125.7	41.1	96.5	190.1	143.3	97.3	111.1	106.0
	Ⅲ期	121.9	122.0	118.1	183.6	133.6	148.9	87.6	229.7	126.5	30.8	90.7	207.7	147.4	101.6	111.8	103.1
	Ⅳ期	120.4	120.5	125.3	158.6	130.5	149.9	98.9	223.6	118.1	10.9	92.8	225.1	151.1	102.5	103.5	106.0
	25年Ⅰ期	130.6	130.7	128.0	176.7	127.9	152.7	102.9	215.5	140.3	12.1	90.3	216.6	198.7	97.7	99.8	109.4
	Ⅱ期	115.7	115.8	139.4	177.4	137.0	129.3	94.1	170.4	127.0	25.2	87.4	200.7	121.9	89.2	102.3	113.9
	Ⅲ期	104.8	104.9	138.4	149.0	137.6	120.5	93.4	151.8	119.7	15.4	89.6	225.9	80.9	93.0	98.0	114.0
	Ⅳ期	105.0	105.1	133.5	161.8	128.9	113.5	93.3	137.6	111.7	12.7	92.0	230.7	90.7	99.2	95.5	113.6
	26年Ⅰ期	100.3	100.4	133.9	175.1	121.8	127.1	106.4	137.8	153.3	12.9	82.4	58.5	75.2	95.5	87.2	105.3
24年8月	119.7	119.8	115.0	173.0	140.4	152.2	87.7	238.2	126.7	29.7	89.7	213.2	140.8	103.4	107.1	103.2	
9月	116.8	116.9	117.0	151.4	135.7	144.5	90.4	215.1	126.3	23.0	84.8	206.9	131.9	101.2	119.5	95.5	
10月	115.5	115.6	127.2	139.0	130.8	149.8	99.5	217.8	127.6	15.1	91.5	214.2	130.0	101.5	101.0	101.4	
11月	122.8	122.9	122.5	164.4	129.7	146.7	95.1	219.2	118.9	9.7	89.7	235.5	157.4	102.3	105.8	110.0	
12月	122.9	123.1	126.2	172.3	131.0	153.2	102.1	233.8	107.9	8.0	97.3	225.5	165.9	103.7	103.7	106.6	
25年1月	117.2	117.3	122.9	192.1	121.5	161.1	112.2	229.6	134.9	8.9	100.9	225.2	119.0	104.0	100.4	104.3	
2月	132.8	133.0	128.3	174.9	128.4	160.8	104.6	222.7	165.0	12.3	98.1	232.4	202.4	98.3	91.9	112.1	
3月	141.7	141.8	132.9	163.1	133.9	136.3	92.0	194.3	120.9	15.0	72.0	192.1	274.8	90.9	107.1	111.7	
4月	121.2	121.3	135.8	174.5	131.9	127.9	88.5	179.9	113.7	20.2	77.2	198.9	169.5	88.9	103.8	110.4	
5月	118.0	118.1	136.7	176.7	137.7	131.8	95.9	172.3	132.3	27.3	87.9	202.5	129.6	88.2	101.8	114.2	
6月	107.8	107.9	145.8	180.9	141.5	128.1	98.0	159.1	134.9	28.1	97.0	200.6	66.5	90.6	101.4	117.1	
7月	106.2	106.3	138.6	155.5	132.4	124.2	97.1	156.6	121.1	20.8	93.6	207.3	72.5	90.9	108.3	116.7	
8月	99.9	100.0	137.8	136.0	143.2	122.6	89.2	161.7	120.4	15.2	92.0	244.0	56.6	91.6	93.1	111.9	
9月	108.3	108.4	138.7	155.6	137.3	114.7	93.8	137.2	117.7	10.3	83.3	226.3	113.5	96.5	92.7	113.5	
10月	109.6	109.7	132.9	160.1	126.6	116.8	94.9	144.7	111.0	12.5	94.2	251.1	104.1	99.5	99.8	116.5	
11月	104.8	104.9	132.5	148.2	125.6	107.2	85.3	128.1	115.6	13.3	90.6	226.4	93.9	97.2	86.3	115.2	
12月	100.5	100.6	135.0	177.0	134.6	116.6	99.6	140.0	108.5	12.3	91.2	214.7	74.2	101.0	100.3	109.2	
26年1月	106.3	106.4	129.6	176.4	118.7	130.9	104.8	152.0	148.3	11.8	87.8	72.3	101.9	98.4	87.8	109.6	
2月	99.5	99.6	127.5	167.1	127.3	132.9	108.4	146.0	162.9	12.8	83.9	66.1	55.1	97.2	91.6	107.7	
3月	95.2	95.2	144.6	181.9	119.3	117.5	105.9	115.3	148.7	14.1	75.4	37.2	68.7	90.8	82.2	98.6	
前年同月比(%)	▲32.8	▲32.9	8.8	11.5	▲10.9	▲13.8	15.1	▲40.7	23.0	▲6.0	4.7	▲80.6	▲75.0	▲0.1	▲23.2	▲11.7	
季 節 調 整 指 数	24年Ⅰ期	124.5	124.6	134.6	248.7	126.1	151.0	94.1	207.7	157.9	38.4	104.4	191.4	149.0	99.0	108.3	101.7
	Ⅱ期	125.4	125.6	126.8	267.5	123.7	149.6	87.6	243.9	122.7	41.5	94.6	200.5	146.5	97.8	113.2	104.9
	Ⅲ期	122.9	123.0	121.2	213.2	130.9	154.1	89.5	241.9	130.9	31.8	88.7	203.3	156.2	99.6	110.8	104.6
	Ⅳ期	122.0	122.1	125.2	163.0	134.0	150.5	97.0	219.8	123.0	11.6	91.4	218.7	148.6	102.5	104.5	104.5
	25年Ⅰ期	128.6	128.8	128.6	155.5	131.3	145.0	100.7	196.7	132.9	11.1	95.2	217.7	210.7	99.2	98.6	110.5
	Ⅱ期	116.2	116.4	135.9	170.9	133.7	131.2	96.0	182.1	124.0	25.5	85.6	212.1	123.2	89.6	104.2	112.7
	Ⅲ期	105.8	105.9	142.1	173.5	134.8	124.7	95.4	159.7	123.8	16.0	87.6	220.8	89.1	91.2	96.9	116.0
	Ⅳ期	106.5	106.6	133.4	166.6	132.6	114.0	91.4	135.5	116.4	13.4	90.6	224.0	90.9	99.2	96.3	112.0
	26年Ⅰ期	98.2	98.3	134.5	154.3	125.1	120.9	104.7	125.3	145.8	11.9	87.3	57.7	73.6	96.9	86.1	106.4
	24年8月	116.0	115.9	120.4	211.9	132.1	155.3	88.1	243.0	132.1	30.0	85.4	197.6	130.6	99.6	105.0	105.1
	9月	124.4	124.5	121.5	176.9	137.2	155.6	94.6	240.1	129.5	23.3	86.4	211.0	162.5	99.9	123.0	102.3
	10月	120.0	120.1	131.0	153.2	132.3	152.7	96.7	225.0	131.3	15.9	88.8	205.9	140.5	101.4	103.6	101.0
11月	123.7	123.9	119.3	173.4	127.0	149.3	95.4	218.8	123.9	10.2	88.9	227.7	158.7	102.3	107.7	107.1	
12月	122.2	122.4	125.4	162.5	142.8	149.4	98.8	215.6	113.9	8.6	96.5	222.4	146.6	103.7	102.2	105.3	
25年1月	109.9	110.0	122.3	161.9	126.9	145.7	101.6	200.2	130.2	7.9	99.4	217.4	97.0	105.3	96.3	106.9	
2月	124.8	125.0	126.7	159.9	132.3	146.9	100.6	193.6	148.9	11.0	102.4	207.5	174.7	98.9	90.7	111.0	
3月	151.2	151.3	136.7	144.8	134.8	142.5	99.8	196.4	119.7	14.5	83.9	228.3	360.5	93.4	108.8	113.6	
4月	121.8	121.9	133.5	165.3	132.0	132.0	93.2	185.0	118.1	20.6	78.1	225.1	157.8	90.7	104.2	111.4	
5月	119.2	119.3	133.4	170.9	135.1	132.1	95.7	189.2	120.1	26.6	84.8	207.9	140.1	88.6	102.8	113.9	
6月	107.7	107.9	140.9	176.6	133.9	129.5	99.1	172.1	133.9	29.2	93.9	203.2	71.8	89.6	105.5	112.7	
7月	105.4	105.5	138.0	172.1	130.9	125.5	98.5	161.1	125.3	22.1	90.3	205.5	75.1	90.1	104.0	112.4	
8月	96.8	96.7	144.2	166.6	134.7	125.1	89.6	165.0	125.5	15.4	87.6	226.2	52.5	88.3	91.2	113.9	
9月	115.3	115.4	144.0	181.8	138.8	123.5	98.1	153.1	120.6	10.4	84.9	230.8	139.8	95.3	95.4	121.6	
10月	113.8	114.0	136.9	176.5	128.1	119.1	92.3	149.5	114.2	13.1	91.4	241.4	112.5	99.5	102.3	116.0	
11月	105.6	105.7	129.1	156.3	123.0	109.1	85.5	127.9	120.5	13.9	89.8	218.9	94.7	97.2	87.8	112.2	
12月	100.0	100.0	134.2	166.9	146.7	113.7	96.4	129.1	114.6	13.2	90.5	211.8	65.6	101.0	98.9	107.9	
26年1月	99.6	99.7	128.9	148.6	124.0	118.4	94.9	132.5	143.1	10.5	86.5	69.8	83.1	99.6	84.3	112.4	
2月	93.5	93.6	125.9	152.8	131.2	121.4	104.3	126.9	147.0	11.4	87.6	59.0	47.6	97.8	90.4	106.6	
3月	101.6	101.6	148.7	161.5	120.1	122.8	114.9	116.5	147.2	13.7	87.9	44.2	90.1	93.3	83.5	100.3	
前月比(%)	8.7	8.5	18.1	5.7	▲8.5	1.2	10.2	▲8.2	0.1	20.2	0.3	▲25.1	89.3	▲4.6	▲7.6	▲5.9	

業種分類別生産者在庫指数

ハルア・紙・紙加工品	繊維	食料品	その他	鋁業			(参考系列)			在庫率	業種
				家具製品	木材・木製品	その他製品	機械工業	旧電気機械工業			
									18.6		
27.8	250.7	1090.7	242.3	75.9	98.8	67.6	18.6	4470.7	1409.0	9777.0	ウエイト
109.8	97.8	104.0	122.5	164.9	107.1	97.4	79.7	102.6	102.0	109.6	平成23年
113.2	87.0	131.4	132.7	184.3	133.3	73.6	55.1	130.2	87.4	118.0	平成24年
103.6	83.3	132.0	140.8	211.6	137.4	66.1	55.8	111.8	81.6	106.0	平成25年
99.8	90.9	130.9	153.1	221.8	120.7	123.2	56.2	135.7	91.9	121.9	24年 I 期
105.0	92.7	142.1	114.3	148.6	123.2	62.5	55.9	127.8	90.1	116.6	II 期
121.9	82.9	131.8	120.3	162.2	138.0	47.4	55.1	128.1	84.6	118.2	III 期
126.1	81.8	120.8	142.9	204.7	151.2	61.5	53.1	129.3	83.0	115.2	IV 期
105.7	83.7	130.9	176.8	304.8	141.6	84.4	57.3	147.9	81.0	125.3	25年 I 期
114.1	81.3	146.9	112.4	152.0	139.5	28.5	56.4	111.1	80.6	106.4	II 期
103.5	79.0	130.9	120.2	156.1	137.9	53.9	58.4	92.9	81.6	97.8	III 期
91.0	89.3	119.4	153.6	233.5	130.8	97.4	51.0	95.1	83.1	94.4	IV 期
82.5	90.5	124.4	169.3	303.7	124.7	83.5	51.5	88.0	66.6	91.1	26年 I 期
129.6	82.9	124.7	118.9	162.7	137.1	43.1	52.4	126.3	84.0	124.5	24年 8 月
117.8	81.8	123.4	123.9	153.9	147.7	55.3	59.4	118.9	78.6	111.2	9 月
109.3	83.9	124.9	127.1	163.7	156.8	42.7	53.3	120.9	82.3	102.9	10 月
134.7	87.9	129.4	148.7	207.0	149.1	82.5	53.5	130.1	81.0	113.9	11 月
134.4	73.5	108.2	153.0	243.4	147.7	59.2	52.6	136.8	85.7	128.7	12 月
95.5	79.0	120.5	174.1	290.3	147.7	82.1	55.2	122.0	88.6	129.4	25年 1 月
110.6	87.4	130.5	197.6	346.8	138.5	116.5	59.4	153.8	87.6	128.4	2 月
111.0	84.8	141.8	158.6	277.2	138.5	54.7	57.2	167.9	66.7	118.1	3 月
102.2	81.1	139.3	116.5	165.3	138.5	29.6	54.0	126.4	72.0	107.7	4 月
115.2	79.9	153.8	110.8	146.7	140.0	27.8	57.7	115.1	81.6	111.0	5 月
124.8	82.8	147.5	110.0	144.0	140.0	28.1	57.5	91.8	88.3	100.4	6 月
105.4	78.9	134.0	112.6	144.9	142.8	32.0	60.6	91.8	84.7	94.6	7 月
94.8	78.7	128.7	119.4	162.8	140.0	40.7	57.3	85.0	84.3	101.3	8 月
110.3	79.4	130.1	128.5	160.6	130.8	89.0	57.4	102.0	75.9	97.5	9 月
102.8	87.5	128.2	141.2	182.8	130.8	109.8	52.2	102.1	85.8	96.5	10 月
86.3	93.7	135.9	160.3	240.5	130.8	113.4	53.1	94.1	81.9	90.3	11 月
83.8	86.6	94.1	159.4	277.1	130.8	69.0	47.7	89.1	81.5	96.3	12 月
90.0	88.1	117.6	193.7	352.4	130.8	107.6	49.2	100.8	71.1	105.1	26年 1 月
89.3	93.2	128.0	180.9	338.9	121.6	90.2	52.7	82.4	68.1	93.2	2 月
68.3	90.1	127.7	133.2	219.7	121.6	52.8	52.7	80.7	60.6	74.9	3 月
▲38.5	6.3	▲9.9	▲16.0	▲20.7	▲12.2	▲3.5	▲7.9	▲51.9	▲9.1	▲36.6	前年同月比(%)
102.5	92.8	132.5	131.4	169.5	121.1	103.1	57.6	131.9	93.8	118.4	24年 I 期
111.1	91.5	130.9	125.9	163.4	122.0	81.9	54.5	129.8	89.5	117.0	II 期
115.0	83.6	128.9	129.5	185.0	138.1	54.3	54.3	132.2	84.3	120.3	III 期
123.4	80.3	133.5	143.6	226.1	152.2	51.6	53.9	127.8	81.8	116.5	IV 期
108.8	85.5	132.5	151.6	232.7	142.1	69.5	58.7	147.8	82.5	124.5	25年 I 期
120.9	80.2	135.8	123.9	167.7	138.1	38.1	55.0	112.7	80.1	106.6	II 期
97.7	79.7	128.5	129.3	178.9	137.8	58.7	57.7	96.5	81.3	99.8	III 期
89.6	87.8	131.0	154.5	257.6	131.7	83.9	51.7	94.4	81.9	95.5	IV 期
85.7	92.4	126.0	145.2	232.5	125.1	70.4	52.8	85.8	68.1	89.0	26年 I 期
120.9	83.8	121.6	128.3	182.5	137.7	53.5	52.9	122.7	81.8	110.4	24年 8 月
113.7	83.3	131.1	133.2	190.5	149.4	51.8	56.5	132.0	80.1	127.5	9 月
113.5	82.1	132.2	136.3	207.1	156.9	41.9	52.5	124.6	80.4	104.3	10 月
119.9	84.1	131.9	143.2	222.1	150.0	59.4	54.4	130.1	80.1	119.5	11 月
136.7	74.8	136.5	151.4	249.2	149.7	53.4	54.8	128.8	84.9	125.6	12 月
106.7	81.9	129.3	153.2	237.7	149.5	72.8	56.3	106.0	85.4	107.6	25年 1 月
111.1	90.0	130.1	154.3	237.6	137.1	79.2	60.2	141.7	87.4	121.8	2 月
108.7	84.7	138.0	147.3	222.8	139.7	56.4	59.5	195.7	74.6	144.0	3 月
115.7	79.9	140.5	130.6	184.4	138.9	40.5	53.4	125.0	73.4	106.5	4 月
114.7	79.0	134.9	121.1	168.6	138.7	32.0	55.6	118.6	79.5	104.9	5 月
132.4	81.8	132.1	119.9	150.0	136.8	41.8	56.0	94.5	87.4	108.5	6 月
98.3	78.7	121.8	121.0	155.3	140.4	42.2	60.7	93.7	84.4	97.8	7 月
88.4	79.6	125.5	128.8	182.6	140.6	50.5	57.8	82.6	82.1	89.8	8 月
106.5	80.9	138.3	138.2	198.8	132.3	83.4	54.6	113.2	77.3	111.8	9 月
106.8	85.6	135.7	151.4	231.2	130.9	107.8	51.4	105.2	83.9	97.8	10 月
76.8	89.7	138.5	154.3	258.0	131.6	81.7	54.0	94.1	81.0	94.7	11 月
85.2	88.1	118.8	157.7	283.7	132.6	62.3	49.7	83.9	80.7	94.0	12 月
100.6	91.4	126.2	170.5	288.6	132.4	95.4	50.2	87.5	68.5	87.4	26年 1 月
89.7	95.9	127.6	141.3	232.2	120.4	61.3	53.4	75.9	68.0	88.4	2 月
66.9	90.0	124.3	123.7	176.6	122.6	54.4	54.8	94.1	67.8	91.3	3 月
▲25.4	▲6.2	▲2.6	▲12.5	▲23.9	1.8	▲11.3	2.6	24.0	▲0.3	3.3	前月比(%)

財別生産指数

財別分類	合計											財別分類		
	最終需要財								生産財					
	投資財		消費財		耐久消費財		非耐久消費財		鉱工業用生産財	その他用生産財				
ウェイト	10000.0	5601.7	1944.1	1547.8	396.3	3657.6	1503.9	2153.7	4398.3	3973.6	424.7	ウェイト		
原	平成23年	96.1	98.2	96.3	95.4	100.0	99.2	89.6	105.9	93.5	92.8	100.1	平成23年	
	平成24年	105.7	113.9	103.4	102.8	105.4	119.6	134.7	109.0	95.3	94.7	100.8	平成24年	
	平成25年	108.0	119.6	99.8	99.0	102.8	130.1	157.6	110.9	93.2	92.6	98.4	平成25年	
	24年Ⅰ期	106.8	112.1	115.1	116.8	108.2	110.4	122.6	102.0	100.0	100.6	93.8	24年Ⅰ期	
	Ⅱ期	105.4	112.2	95.9	94.6	101.1	120.9	133.3	112.2	96.7	95.6	107.8	Ⅱ期	
	Ⅲ期	104.3	114.2	100.4	101.1	97.5	121.5	132.4	113.9	91.8	91.3	96.5	Ⅲ期	
	Ⅳ期	106.4	117.3	102.0	98.8	114.6	125.4	150.6	107.8	92.6	91.3	105.0	Ⅳ期	
	25年Ⅰ期	101.7	111.7	91.3	89.0	100.4	122.5	152.5	101.7	88.8	87.8	97.8	25年Ⅰ期	
	Ⅱ期	109.3	123.0	108.5	111.6	96.4	130.7	148.7	118.2	91.7	90.6	101.9	Ⅱ期	
	Ⅲ期	108.7	120.5	94.5	92.4	102.7	134.3	156.2	118.9	93.7	93.8	92.4	Ⅲ期	
	Ⅳ期	112.3	123.2	104.7	102.9	111.9	133.0	173.1	105.0	98.5	98.2	101.4	Ⅳ期	
	26年Ⅰ期	108.3	119.8	98.3	94.7	112.1	131.2	169.3	104.7	93.6	93.9	91.5	26年Ⅰ期	
指	24年8月	95.7	104.3	93.7	95.0	88.6	110.0	109.6	110.2	84.7	84.1	90.2	24年8月	
	9月	102.4	110.9	88.9	84.9	104.5	122.6	140.2	110.3	91.6	90.7	99.7	9月	
	10月	113.1	124.0	110.5	108.2	119.6	131.2	159.3	111.5	99.3	98.0	111.2	10月	
	11月	104.0	112.8	87.7	81.2	113.0	126.1	150.7	108.9	92.9	91.9	102.0	11月	
	12月	102.2	115.1	107.8	106.9	111.3	119.0	141.8	103.1	85.7	84.0	101.8	12月	
	25年1月	91.7	99.3	81.5	77.6	96.9	108.7	144.4	83.8	82.0	81.2	89.3	25年1月	
	2月	101.0	109.4	84.5	80.0	101.9	122.6	151.7	102.3	90.3	89.6	96.2	2月	
	3月	112.3	126.5	108.0	109.5	102.3	136.3	161.3	118.9	94.2	92.7	108.0	3月	
	4月	110.4	125.4	116.0	122.7	89.9	130.4	146.2	119.4	91.2	89.5	107.3	4月	
	5月	105.2	116.8	96.2	95.2	100.0	127.8	147.1	114.4	90.3	89.2	100.9	5月	
	6月	112.2	126.8	113.3	116.9	99.2	134.0	152.9	120.8	93.6	93.2	97.5	6月	
	7月	117.3	132.6	107.7	107.8	107.2	145.8	170.0	128.9	97.9	98.2	94.5	7月	
8月	98.0	107.8	78.9	75.7	91.6	123.2	128.1	119.7	85.4	85.3	86.8	8月		
9月	110.8	121.0	96.8	93.7	109.2	133.8	170.6	108.2	97.7	97.9	95.8	9月		
10月	116.9	129.1	114.9	114.6	115.8	136.7	177.6	108.2	101.4	100.9	105.5	10月		
11月	113.9	124.7	104.3	102.9	110.0	135.5	175.9	107.3	100.2	99.9	103.3	11月		
12月	106.2	115.8	95.0	91.2	110.0	126.8	165.9	99.4	93.9	93.8	95.5	12月		
数	26年1月	103.2	113.6	94.8	91.5	107.5	123.6	167.9	92.6	90.0	90.1	89.1	26年1月	
	2月	r 104.2	113.8	92.8	90.8	100.8	125.0	152.5	r 105.7	r 92.0	92.6	r 86.4	2月	
	3月	117.4	132.0	107.2	101.9	128.0	145.1	187.4	115.7	98.9	98.9	99.1	3月	
前年同月比%	4.5	4.3	▲0.7	▲6.9	25.1	6.5	16.2	▲2.7	5.0	6.7	▲8.2	前年同月比%		
季	24年Ⅰ期	106.3	110.8	108.6	109.6	104.7	113.5	122.4	108.3	102.0	102.4	97.9	24年Ⅰ期	
	Ⅱ期	106.3	112.9	100.6	99.7	105.6	119.5	144.4	105.3	98.8	98.5	101.5	Ⅱ期	
	Ⅲ期	104.1	113.4	102.5	101.8	103.8	116.8	135.5	106.0	91.7	91.1	98.8	Ⅲ期	
	Ⅳ期	103.9	114.3	96.6	94.0	106.4	124.8	136.9	112.3	88.7	87.1	103.6	Ⅳ期	
	25年Ⅰ期	104.2	115.4	91.7	89.9	98.7	129.9	151.3	112.8	91.7	90.3	103.9	25年Ⅰ期	
	Ⅱ期	110.3	123.8	113.9	117.8	100.6	129.4	161.8	111.0	93.7	93.5	95.9	Ⅱ期	
	Ⅲ期	108.2	119.5	95.7	92.3	108.7	129.2	159.7	110.9	93.1	93.1	94.3	Ⅲ期	
	Ⅳ期	109.6	120.0	99.1	97.9	103.9	132.3	157.4	109.3	94.5	93.8	100.0	Ⅳ期	
	26年Ⅰ期	111.0	124.1	99.2	96.9	110.2	139.3	168.0	116.9	96.7	96.5	97.4	26年Ⅰ期	
	調	24年8月	101.8	110.3	103.7	103.5	103.6	109.2	130.9	99.3	90.4	90.0	97.4	24年8月
		9月	102.9	113.6	95.5	92.6	103.8	120.4	134.7	110.8	89.1	87.8	101.3	9月
		10月	109.3	119.6	103.3	101.2	109.1	128.7	141.7	113.7	91.3	89.7	107.4	10月
11月		99.4	107.7	81.9	76.9	103.0	121.9	133.4	110.9	87.6	86.3	98.8	11月	
12月		103.1	115.6	104.6	103.8	107.0	123.8	135.5	112.3	87.3	85.4	104.5	12月	
整	25年1月	100.0	111.3	86.9	83.6	98.8	125.7	146.7	105.8	88.1	86.7	101.7	25年1月	
	2月	106.3	118.6	92.9	91.5	97.8	132.2	150.3	117.9	93.1	91.8	104.6	2月	
	3月	106.2	116.4	95.4	94.6	99.4	131.7	156.8	114.8	93.9	92.3	105.5	3月	
	4月	112.9	126.7	121.6	129.1	94.2	130.2	162.6	114.4	95.3	94.9	99.8	4月	
	5月	108.9	120.1	101.2	100.4	106.4	130.1	169.8	108.5	94.0	93.8	95.2	5月	
	6月	109.1	124.7	118.9	123.9	101.2	127.8	153.1	110.1	91.8	91.7	92.7	6月	
	7月	108.2	119.1	95.2	91.9	109.9	132.0	160.5	113.8	93.2	93.4	91.5	7月	
	8月	105.8	116.1	90.4	85.7	109.3	123.5	154.9	108.6	92.4	92.5	94.9	8月	
	9月	110.5	123.4	101.6	99.3	106.8	132.0	163.7	110.3	93.6	93.4	96.6	9月	
	10月	112.9	124.6	107.4	107.2	105.7	134.1	157.9	110.4	93.2	92.4	101.9	10月	
	11月	110.5	121.2	100.8	101.3	102.3	132.3	157.6	109.9	95.8	95.0	101.3	11月	
	12月	105.5	114.2	89.1	85.2	103.6	130.6	156.6	107.6	94.4	94.1	96.9	12月	
数	26年1月	112.5	127.4	101.1	98.6	109.6	142.9	170.6	117.0	96.6	96.2	101.5	26年1月	
	2月	r 109.6	123.4	102.0	103.9	96.7	134.8	151.1	r 121.9	r 94.9	94.8	r 93.9	2月	
	3月	111.0	121.5	94.6	88.1	124.4	140.2	182.2	111.7	98.6	98.5	96.8	3月	
前月比%	1.3	▲1.5	▲7.3	▲15.2	28.6	4.0	20.6	▲8.4	3.9	3.9	3.1	前月比%		

財別生産者出荷指数

財別分類	合計	最終需要財									生産財		財別分類	
		投資財	消費財			生産財		鉱工業用 生産財	その他用 生産財					
			資本財	建設財	消費財	耐久消費財	非耐久消費財							
ウェイト	10000.0	5665.4	1931.9	1567.1	364.8	3733.5	2184.8	1548.7	4334.6	3989.6	345.0	ウェイト		
原	平成23年	94.1	94.9	95.4	94.1	101.1	94.6	87.1	105.2	93.2	92.7	98.6	平成23年	
	平成24年	108.1	117.2	105.3	105.1	105.8	123.4	133.1	109.7	96.2	96.2	96.5	平成24年	
	平成25年	113.0	127.6	105.1	105.2	104.7	139.2	157.9	112.8	93.9	93.9	94.0	平成25年	
	24年Ⅰ期	108.0	113.7	115.6	116.9	110.0	112.8	123.0	98.4	100.5	101.2	93.1	24年Ⅰ期	
	Ⅱ期	107.3	114.6	98.2	98.0	98.6	123.2	130.9	112.3	97.6	97.1	103.8	Ⅱ期	
	Ⅲ期	107.3	118.1	103.4	103.7	102.2	125.7	132.1	116.8	93.2	93.4	90.9	Ⅲ期	
	Ⅳ期	109.8	122.3	103.9	102.0	112.4	131.9	146.4	111.3	93.5	93.1	98.0	Ⅳ期	
	25年Ⅰ期	104.3	115.6	97.0	94.5	107.5	125.2	143.9	98.8	89.4	89.2	91.8	25年Ⅰ期	
	Ⅱ期	115.6	133.8	113.4	118.0	93.6	144.3	161.8	119.7	91.8	91.3	97.3	Ⅱ期	
	Ⅲ期	112.9	126.4	100.5	99.3	105.7	139.9	151.5	123.5	95.0	95.5	89.8	Ⅲ期	
	Ⅳ期	119.3	134.4	109.4	108.8	111.9	147.4	174.3	109.3	99.4	99.6	97.0	Ⅳ期	
	26年Ⅰ期	114.4	129.4	105.3	102.6	117.0	141.9	168.3	104.5	94.8	95.0	92.3	26年Ⅰ期	
指	24年8月	99.2	108.4	96.1	96.3	95.3	114.7	113.2	116.9	87.1	87.0	88.7	24年8月	
	9月	106.3	117.0	96.1	93.1	109.1	127.8	141.6	108.3	92.4	92.5	91.6	9月	
	10月	117.5	130.8	111.4	111.4	111.3	140.9	157.9	116.9	100.1	100.0	100.7	10月	
	11月	106.4	116.4	93.4	88.4	114.9	128.2	143.1	107.2	93.5	93.2	96.3	11月	
	12月	105.6	119.8	107.0	106.1	110.9	126.5	138.3	109.7	87.0	86.2	96.9	12月	
	25年1月	98.8	110.9	86.5	83.4	99.7	123.6	152.5	82.7	82.9	82.6	86.7	25年1月	
	2月	101.2	109.5	87.2	82.9	105.9	121.1	133.9	103.0	90.3	90.6	86.8	2月	
	3月	112.8	126.3	117.2	117.3	116.9	131.0	145.3	110.8	95.0	94.5	101.8	3月	
	4月	118.8	139.2	123.3	130.9	90.6	147.4	166.4	120.5	92.1	91.5	99.8	4月	
	5月	109.8	125.0	99.2	100.2	94.8	138.4	154.6	115.4	90.0	89.3	98.3	5月	
	6月	118.1	137.1	117.6	122.8	95.4	147.2	164.3	123.2	93.2	93.1	93.7	6月	
	7月	122.4	139.1	112.2	113.6	106.0	153.1	167.8	132.4	100.4	101.1	93.0	7月	
8月	102.1	114.0	85.0	82.6	94.9	129.1	129.8	128.1	86.4	86.6	84.5	8月		
9月	114.1	126.2	104.4	101.7	116.1	137.4	156.9	109.9	98.2	98.8	92.0	9月		
10月	122.5	137.9	115.9	117.4	109.6	149.3	177.9	108.8	102.4	102.9	96.9	10月		
11月	121.7	137.1	111.7	111.9	110.9	150.2	176.5	113.1	101.5	101.6	99.6	11月		
12月	113.6	128.3	100.5	97.1	115.1	142.7	168.6	106.1	94.4	94.4	94.5	12月		
26年1月	107.7	119.9	96.1	93.4	107.9	132.2	161.8	90.4	91.8	91.5	95.5	26年1月		
2月	110.5	123.9	99.9	99.5	101.7	136.4	160.4	102.5	92.9	93.5	86.2	2月		
3月	125.0	144.3	119.9	114.9	141.3	157.0	182.7	120.7	99.7	100.1	95.3	3月		
前年同月比%	10.8	14.3	2.3	▲2.0	20.9	19.8	25.7	8.9	4.9	5.9	▲6.4	前年同月比%		
季	24年Ⅰ期	107.6	112.2	109.7	111.3	105.8	114.2	117.1	110.1	102.2	102.8	96.8	24年Ⅰ期	
	Ⅱ期	108.3	116.7	103.5	102.8	105.8	122.3	137.2	104.1	99.0	99.2	97.5	Ⅱ期	
	Ⅲ期	107.7	117.7	104.6	104.4	104.4	124.0	137.6	108.0	93.1	93.0	93.0	Ⅲ期	
	Ⅳ期	107.8	120.8	99.3	97.5	106.1	133.6	145.7	113.9	90.1	89.5	96.8	Ⅳ期	
	25年Ⅰ期	106.8	118.6	97.4	96.1	104.6	129.9	139.8	113.2	92.6	92.3	97.6	25年Ⅰ期	
	Ⅱ期	116.7	136.2	119.6	123.6	100.4	143.5	169.8	111.0	93.2	93.4	91.4	Ⅱ期	
	Ⅲ期	112.5	124.8	100.6	98.7	107.6	136.5	154.6	114.7	94.3	94.5	91.7	Ⅲ期	
	Ⅳ期	117.0	132.7	104.4	104.2	105.6	149.4	173.7	112.0	95.9	95.9	95.9	Ⅳ期	
	26年Ⅰ期	117.1	132.5	106.3	105.4	113.5	146.6	162.6	119.7	98.3	98.4	98.7	26年Ⅰ期	
	調	24年8月	109.0	119.7	106.9	107.1	104.4	124.4	140.8	108.3	94.0	94.0	94.5	24年8月
		9月	105.2	115.2	98.9	97.4	104.2	124.3	136.9	106.9	89.6	89.3	93.5	9月
		10月	115.3	129.4	106.4	106.1	109.1	140.3	150.5	118.3	92.7	92.3	96.6	10月
11月		101.9	113.4	87.7	84.2	103.5	130.8	145.0	110.9	89.2	88.5	96.2	11月	
12月		106.2	119.5	103.8	102.3	105.6	129.7	141.6	112.6	88.5	87.8	97.6	12月	
25年1月		110.7	126.8	96.1	94.9	101.4	142.9	162.7	110.8	90.5	89.9	99.2	25年1月	
2月		106.0	116.6	94.6	92.4	104.5	127.2	132.2	118.3	94.2	94.3	95.6	2月	
3月		103.7	112.4	101.4	101.0	107.9	119.7	124.6	110.4	93.1	92.7	98.1	3月	
4月		120.5	142.7	130.8	137.3	98.3	148.5	173.6	111.1	94.4	94.7	91.4	4月	
5月		115.2	131.9	106.3	106.9	103.1	143.8	176.9	109.6	93.9	94.1	93.1	5月	
6月		114.3	134.1	121.8	126.7	99.9	138.2	158.9	112.4	91.3	91.4	89.6	6月	
7月		113.1	125.7	100.2	98.6	106.8	138.6	159.0	113.9	94.4	94.7	90.3	7月	
8月	113.7	127.8	97.1	94.6	105.6	141.5	162.9	119.9	94.8	95.1	91.5	8月		
9月	110.7	120.9	104.6	102.9	110.5	129.3	142.0	110.2	93.6	93.7	93.3	9月		
10月	120.3	136.4	110.7	111.8	107.4	148.6	169.6	110.1	94.9	94.9	93.0	10月		
11月	118.1	135.6	107.7	109.8	101.4	154.9	180.6	118.3	98.4	98.1	101.2	11月		
12月	112.7	126.1	94.9	90.9	107.9	144.8	171.0	107.7	94.5	94.6	93.6	12月		
26年1月	120.7	137.1	106.8	106.3	109.7	152.9	172.6	121.1	100.3	99.6	109.3	26年1月		
2月	115.8	131.9	108.4	110.9	100.4	143.3	158.4	117.7	96.9	97.3	95.0	2月		
3月	114.9	128.4	103.7	98.9	130.4	143.5	156.7	120.3	97.7	98.2	91.9	3月		
前月比%	▲0.8	▲2.7	▲4.3	▲10.8	29.9	0.1	▲1.1	2.2	0.8	0.9	▲3.3	前月比%		

財別生産者在庫指数

財別分類	合計	最終需要財									生産財		財別分類	
		投資財			消費財			生産財	鉱工業用生産財	その他用生産財				
		資本財	建設財		耐久消費財	非耐久消費財								
ウェイト	10000.0	6667.9	2858.5	1533.2	1325.3	3809.4	1596.0	2213.4	3332.1	2988.5	343.6	ウェイト		
原	平成23年	107.3	106.1	120.2	127.3	112.0	95.5	84.5	103.5	109.6	110.0	105.4	平成23年	
	平成24年	123.6	129.5	131.4	158.4	100.3	128.0	147.1	114.2	111.9	113.6	96.8	平成24年	
	平成25年	114.0	118.8	120.1	139.3	97.8	117.9	124.2	113.3	104.4	104.1	107.0	平成25年	
	24年 I 期	I 期	127.2	130.1	132.1	166.5	92.4	128.5	152.6	111.2	121.5	123.5	104.4	24年 I 期
		II 期	124.8	128.3	128.4	151.6	101.6	128.2	138.9	120.5	117.8	120.7	92.3	II 期
		III 期	121.9	129.8	129.8	155.9	99.6	129.7	146.5	117.7	106.2	107.9	91.1	III 期
		IV 期	120.4	129.7	135.4	159.4	107.6	125.4	150.2	107.4	102.0	102.2	99.5	IV 期
	25年 I 期	I 期	130.6	142.6	139.2	174.5	98.3	145.2	195.1	109.3	106.4	106.0	110.4	25年 I 期
		II 期	115.7	119.5	116.8	135.2	95.5	121.6	120.9	122.1	107.8	107.7	108.7	II 期
		III 期	104.8	106.0	111.7	122.9	98.6	101.8	84.3	114.4	102.3	102.6	100.4	III 期
		IV 期	105.0	107.1	112.6	124.4	98.9	102.9	96.4	107.6	100.8	99.9	108.5	IV 期
	26年 I 期	100.3	100.6	115.1	137.0	89.8	89.8	70.4	103.8	99.7	99.7	100.1	26年 I 期	
指	24年 8 月	119.7	127.3	130.3	158.4	97.9	125.0	144.4	111.0	104.4	106.3	88.0	24年 8 月	
	9 月	116.8	124.3	124.5	149.3	95.7	124.1	130.0	119.9	102.0	103.0	92.8	9 月	
	10 月	115.5	122.5	131.1	153.9	104.8	116.0	128.1	107.2	101.6	102.0	98.0	10 月	
	11 月	122.8	132.8	135.0	158.0	108.4	131.2	155.4	113.7	102.9	103.1	100.5	11 月	
	12 月	122.9	133.7	140.1	166.4	109.7	128.9	167.1	101.3	101.4	101.5	100.0	12 月	
数	25年 1 月	117.2	124.6	140.7	167.2	110.1	112.6	123.1	105.0	102.4	102.4	102.1	25年 1 月	
	2 月	132.8	144.6	146.7	184.1	103.5	143.0	197.9	103.5	109.3	108.4	117.1	2 月	
	3 月	141.7	158.7	130.1	172.2	81.3	180.1	264.4	119.3	107.6	107.2	111.9	3 月	
	4 月	121.2	128.5	115.7	141.6	85.8	138.1	165.6	118.3	106.4	105.5	114.3	4 月	
	5 月	118.0	122.8	119.5	139.2	96.6	125.3	126.4	124.6	108.3	108.2	108.9	5 月	
	6 月	107.8	107.3	115.2	124.9	104.0	101.3	70.6	123.5	108.8	109.5	102.9	6 月	
	7 月	106.2	107.9	114.6	123.8	103.9	103.0	74.9	123.2	102.6	102.7	102.3	7 月	
	8 月	99.9	99.7	113.4	123.3	102.0	89.3	61.5	109.5	100.3	100.4	100.1	8 月	
	9 月	108.3	110.4	107.0	121.7	90.0	113.0	116.5	110.4	104.1	104.7	98.9	9 月	
	10 月	109.6	113.4	114.5	126.3	100.9	112.5	108.1	115.7	102.1	101.1	110.2	10 月	
	11 月	104.8	107.5	110.7	120.3	99.7	105.1	99.1	109.5	99.3	98.2	109.2	11 月	
	12 月	100.5	100.3	112.5	126.6	96.1	91.1	82.1	97.6	101.1	100.5	106.0	12 月	
26年 1 月	106.3	109.4	124.1	147.9	96.6	98.3	95.3	100.5	100.2	99.3	108.2	26年 1 月		
2 月	99.5	99.3	119.4	141.2	94.1	84.3	50.6	108.6	99.9	99.7	101.6	2 月		
3 月	95.2	93.2	101.8	121.8	78.7	86.7	65.2	102.2	99.1	100.1	90.6	3 月		
前年同月比%	▲32.8	▲41.3	▲21.8	▲29.3	▲3.2	▲51.9	▲75.3	▲14.3	▲7.9	▲6.6	▲19.0	前年同月比%		
季	24年 I 期	124.5	127.8	130.1	155.5	98.6	126.6	149.7	114.2	117.1	118.8	101.2	24年 I 期	
	II 期	125.4	129.2	128.4	156.3	98.1	129.0	144.2	115.5	117.6	119.9	96.5	II 期	
	III 期	122.9	130.1	131.8	162.7	97.3	129.0	152.8	114.2	109.7	111.6	93.3	III 期	
	IV 期	122.0	131.6	135.6	159.7	107.0	128.7	145.4	113.2	102.9	103.7	96.0	IV 期	
	25年 I 期	128.6	141.9	137.2	164.1	104.6	146.6	208.4	112.1	102.6	102.0	107.2	25年 I 期	
	II 期	116.2	120.4	116.8	139.4	92.1	122.5	124.4	117.2	107.6	107.0	113.7	II 期	
	III 期	105.8	106.7	113.4	128.4	96.3	101.8	90.9	110.7	105.8	106.2	102.8	III 期	
	IV 期	106.5	108.9	112.8	124.7	98.3	106.1	95.0	113.5	101.8	101.4	104.7	IV 期	
	26年 I 期	98.2	98.9	113.2	127.9	95.7	88.7	69.8	106.6	96.2	95.9	97.0	26年 I 期	
	調	24年 8 月	116.0	121.9	128.9	159.7	94.3	118.3	134.9	107.6	107.3	109.4	91.2	24年 8 月
		9 月	124.4	134.4	133.8	164.8	99.1	134.0	155.0	124.2	107.2	108.8	93.2	9 月
		10 月	120.0	128.3	134.0	160.0	103.0	124.8	136.7	113.9	104.0	104.9	96.2	10 月
11 月		123.7	134.8	136.5	160.6	107.6	134.2	155.1	113.7	102.3	103.0	95.3	11 月	
12 月		122.2	131.8	136.4	158.5	110.5	127.2	144.3	112.0	102.4	103.2	96.5	12 月	
整	25年 1 月	109.9	114.9	132.7	146.3	114.4	101.8	101.8	107.5	98.7	98.8	97.2	25年 1 月	
	2 月	124.8	133.8	137.6	163.0	107.9	132.5	173.8	108.0	105.8	105.1	110.3	2 月	
	3 月	151.2	177.0	141.3	182.9	91.5	205.6	349.5	120.8	103.3	102.1	114.2	3 月	
	4 月	121.8	129.1	116.9	145.4	84.9	138.0	160.9	119.4	105.6	104.4	119.2	4 月	
	5 月	119.2	124.8	119.4	142.8	92.9	128.5	136.1	117.1	108.1	107.5	112.7	5 月	
	6 月	107.7	107.4	114.1	130.0	98.4	100.9	76.2	115.2	109.0	109.0	109.1	6 月	
	7 月	105.4	105.1	112.9	126.7	97.3	98.9	76.4	111.7	104.8	104.7	105.4	7 月	
	8 月	96.8	95.5	112.2	124.3	98.3	84.5	57.4	106.1	103.1	103.3	103.8	8 月	
	9 月	115.3	119.4	115.0	134.3	93.2	122.0	138.9	114.4	109.4	110.6	99.3	9 月	
	10 月	113.8	118.7	117.0	131.3	99.1	121.0	115.3	123.0	104.5	104.0	108.1	10 月	
	11 月	105.6	109.1	111.9	122.3	99.0	107.5	98.9	109.5	98.7	98.1	103.6	11 月	
	12 月	100.0	98.9	109.6	120.6	96.8	89.9	70.9	107.9	102.1	102.2	102.3	12 月	
数	26年 1 月	99.6	100.9	117.1	129.4	100.3	88.9	78.8	102.9	96.6	95.8	103.0	26年 1 月	
	2 月	93.5	91.9	112.0	125.0	98.1	78.1	44.4	113.3	96.7	96.7	95.7	2 月	
	3 月	101.6	103.9	110.6	129.3	88.6	99.0	86.2	103.5	95.2	95.3	92.4	3 月	
前月比%	8.7	13.1	▲1.3	3.4	▲9.7	26.8	94.1	▲8.6	▲1.6	▲1.4	▲3.4	前月比%		

財別格付け上の定義

最終需要財	<p>鉱工業又は他の産業に原材料等として投入されない製品</p> <p>ただし、建設財を含み、企業消費財を除く</p>
投資財	<p>資本財と建設財の合計</p>
資本財	<p>家計以外で購入される製品で、原則として想定耐用年数が1年以上で比較的購入価格が高いもの</p>
建設財	<p>建設業者で購入される製品で、原則として想定耐用年数が1年以上で比較的購入価格が高いもの</p>
消費財	<p>家計で購入される製品（耐久消費財と非耐久消費財の合計）</p>
耐久消費財	<p>原則として耐用想定年数が1年以上で比較的購入価格が高いもの</p>
非耐久消費財	<p>原則として耐用想定年数が1年未満または比較的購入価格が低いもの</p>
生産財	<p>鉱工業及び他の産業に原材料として投入される製品</p> <p>ただし、企業消費財を含み、建設財を除く</p>
鉱工業用生産財	<p>鉱工業の生産工程に原材料、燃料、部品、容器、消耗品、工具等として再投入される製品</p>
その他用生産財	<p>非鉱工業用の原材料、燃料、消耗品及び企業消費財</p>

平成26年経済センサスー基礎調査及び商業統計調査を実施します

総務省・経済産業省は、平成26年7月1日に「**経済センサスー基礎調査**」と「**商業統計調査**」を一体的に実施します。

経済センサスー基礎調査は、我が国における事業所及び企業の基本的構造を明らかにするために、また、

商業統計調査は、我が国における商業の実態を明らかにするために実施する、とても重要な調査です。



事業を行う皆様のご理解とご回答をお願いいたします。

【問い合わせ先】

群馬県企画部統計課 経済産業係

〒371-8570 前橋市大手町1-1-1

電話：027-226-2415

FAX：027-224-9224

<インターネット> <http://toukei.pref.gunma.jp/>