



統計資料  
4-4-2

令和5年5月25日  
統計課人口社会係  
ダイヤルイン 027-226-2408

# 群馬県の人口と世帯の動き

## 群馬県移動人口調査

本県の人口

1,902,623人

令和5年5月1日現在

群馬県総務部統計課

－ 利用者のために －

- 1 この調査は、令和2（2020）年10月1日の国勢調査による市町村別の世帯数及び人口を基礎とし、これに毎月1日から月末までの1か月間における住民基本台帳法に基づく各市町村の世帯及び人口の出生、死亡、転入、転出の数を、それぞれ加減して推計する方法をとっているため、他の調査方法による調査結果とは一致しない。同じ理由から、各市町村の住民基本台帳上の人口及び世帯数とも一致しない。
- 2 県内転出については、県内市町村間の転出入それぞれの合計（県計）が一致するよう、県内市町村に転入の届出等がなされた時点と同時に、前住地の市町村に転出の届出等がなされたものとして、転入者をベースに転出数を組み替えて算出している。
- 3 表中の－印は、減少を示す。ただし、社会動態では、転出超過を示す。
- 4 令和4年10月から、市町村別の外国人の人口の表を追加した（8～9ページ）。
- 5 市町村別の外国人の人口の表に付記された『日本人・外国人の別「不詳」』の人数については、国勢調査の調査票において、国籍を記入する記入欄に回答を得られなかった者の数を示す。

## 1 人口

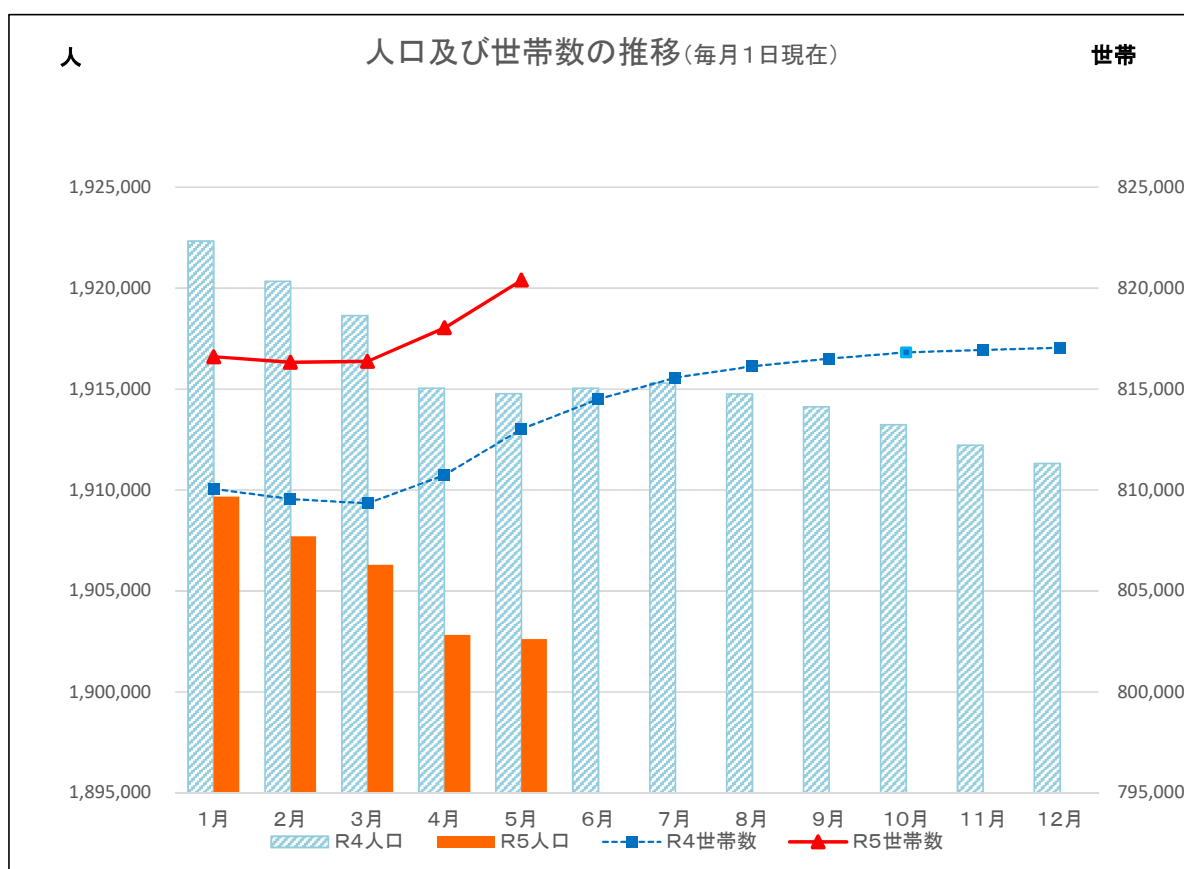
令和5年5月1日の人口は、1,902,623人となった。(男941,244人、女961,379人)

前月の人口と比べて、211人減少(-0.01%)となった。

地域別にみると、市部は400人減少(-0.02%)、郡部は189人増加(0.07%)となっている。

## 2 世帯数

令和5年5月1日の世帯数は、820,391世帯(世帯当たり2.32人)で、前月に比べて、2,356世帯の増加(0.29%)となった。



### 3 自然動態と社会動態の推移

#### ○自然動態(出生、死亡)

出生は 739人、死亡は 1,943人で差し引き、1,204人の減少であった。

[単位:人]

月別	出生		死亡		増減	
	実数	対千人	実数	対千人	実数	対千人
R5.1月中	903	0.47	3,241	1.70	-2,338	-1.23
2月中	845	0.44	2,332	1.22	-1,487	-0.78
3月中	895	0.47	2,333	1.23	-1,438	-0.76
4月中	739	0.39	1,943	1.02	-1,204	-0.63

(うち、外国人分)

R5.2月中	48	-	4	-	44	-
3月中	40	-	9	-	31	-
4月中	31	-	18	-	13	-

#### ○社会動態(転入、転出)

転入 9,203人、転出 8,210人で、993人の転入超過であった。

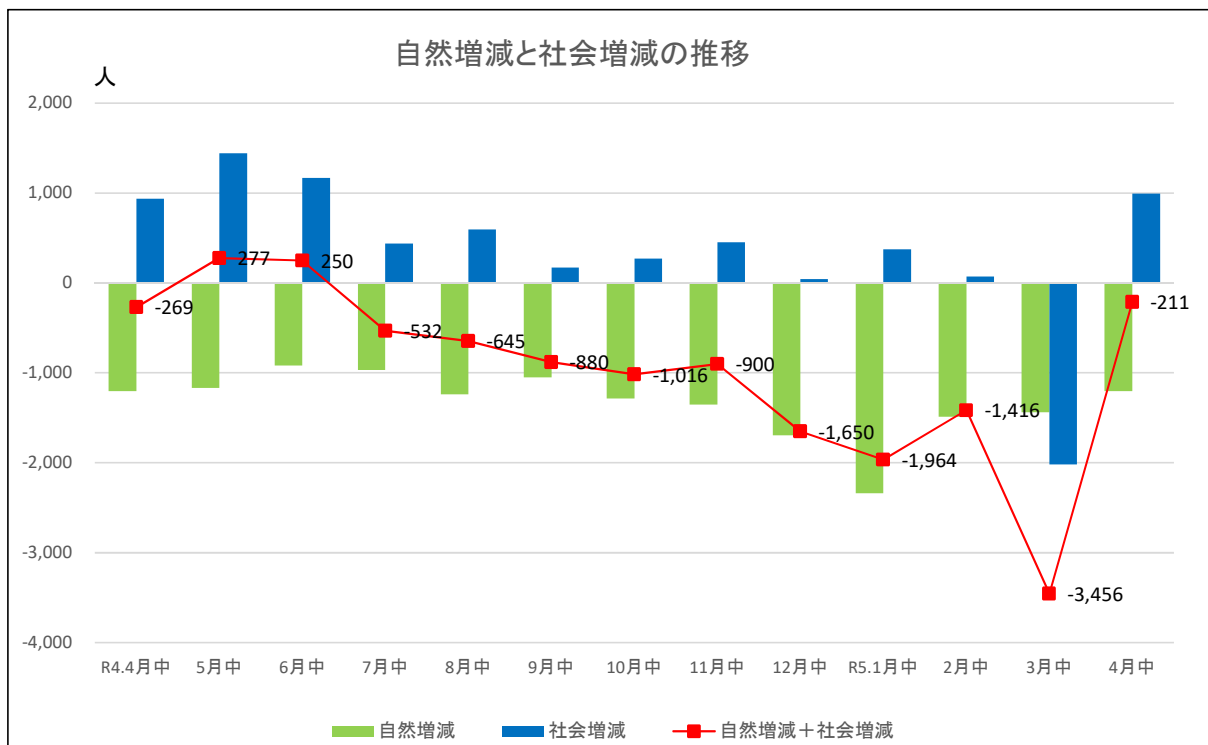
[単位:人]

月別	県内		県外			その他			計		
	転入	転出	転入	転出	増減	転入	転出	増減	転入	転出	増減
R5.1月中	1,884	1,884	3,192	2,691	501	235	362	-127	5,311	4,937	374
2月中	1,951	1,951	3,078	2,924	154	231	314	-83	5,260	5,189	71
3月中	4,409	4,409	7,121	9,338	-2,217	497	298	199	12,027	14,045	-2,018
4月中	2,730	2,730	5,810	5,177	633	663	303	360	9,203	8,210	993

(うち、外国人分)

R5.2月中	284	284	1,264	820	444	185	297	-112	1,733	1,401	332
3月中	395	395	1,583	1,322	261	439	290	149	2,417	2,007	410
4月中	363	363	1,701	1,023	678	615	299	316	2,679	1,685	994

注 その他は、職権による記載及び消除等である。



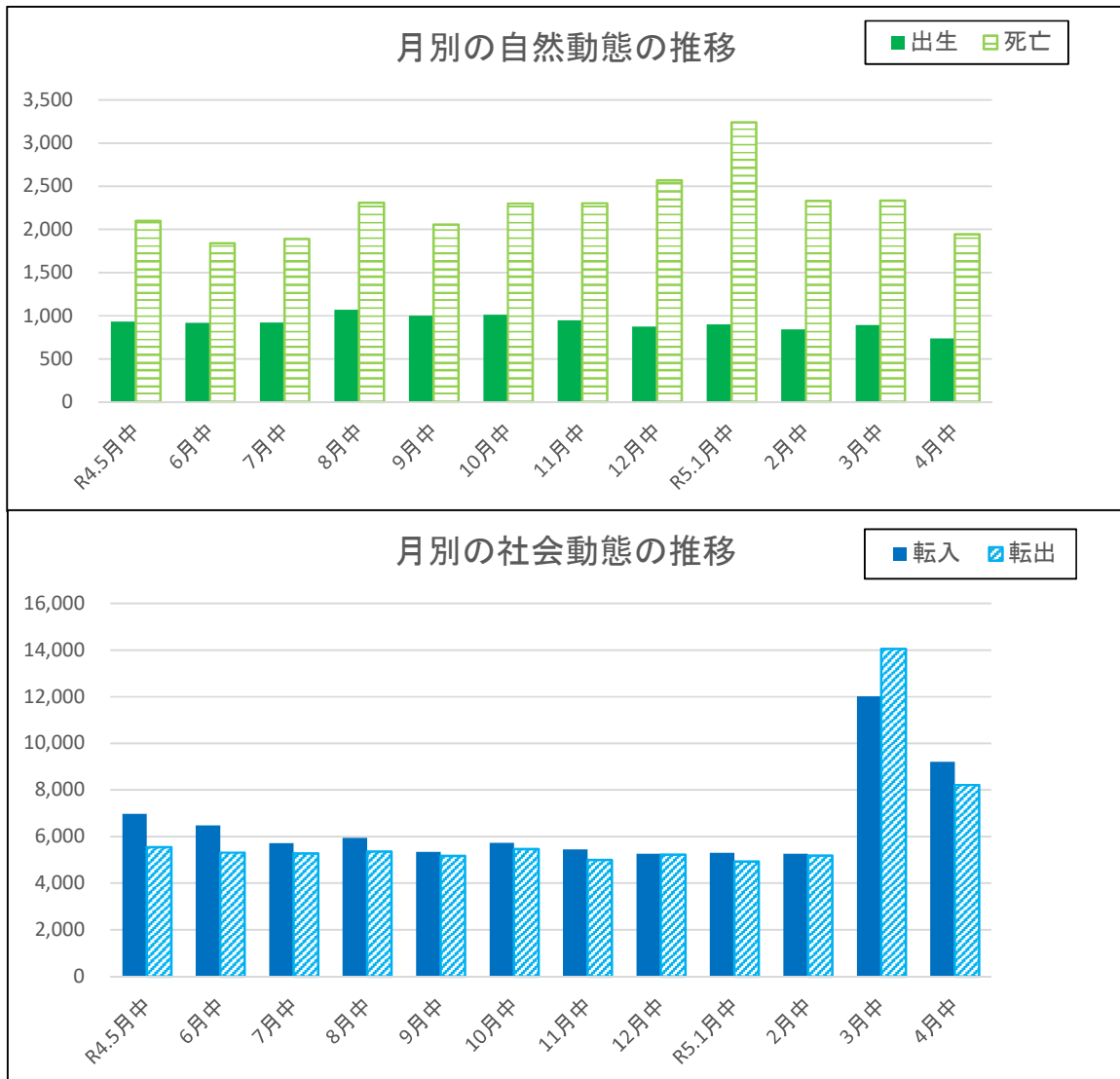
#### 4 月別の自然動態と社会動態の推移

[単位:人]

月別	自然動態			社会動態			月間増減
	出生	死亡	増減	転入	転出	増減	
R4.5月中	932	2,099	-1,167	6,988	5,544	1,444	277
6月中	920	1,839	-919	6,479	5,310	1,169	250
7月中	922	1,890	-968	5,708	5,272	436	-532
8月中	1,071	2,310	-1,239	5,955	5,361	594	-645
9月中	1,002	2,054	-1,052	5,343	5,171	172	-880
10月中	1,013	2,299	-1,286	5,733	5,463	270	-1,016
11月中	949	2,304	-1,355	5,449	4,994	455	-900
12月中	874	2,568	-1,694	5,263	5,219	44	-1,650
R5.1月中	903	3,241	-2,338	5,311	4,937	374	-1,964
2月中	845	2,332	-1,487	5,260	5,189	71	-1,416
3月中	895	2,333	-1,438	12,027	14,045	-2,018	-3,456
4月中	739	1,943	-1,204	9,203	8,210	993	-211

(うち、外国人分)

R5.2月中	48	4	44	1,733	1,401	332	376
3月中	40	9	31	2,417	2,007	410	441
4月中	31	18	13	2,679	1,685	994	1,007



### 5 都道府県別 転入転出状況(4月中)

都道府県	〔単位:人〕	
	転入	転出
北海道	127	99
青森県	47	26
岩手県	54	27
宮城県	92	78
秋田県	25	27
山形県	42	31
福島県	79	73
茨城県	267	208
栃木県	362	356
埼玉県	798	941
千葉県	276	266
東京都	829	1,006
神奈川県	391	402
新潟県	234	131
富山県	48	26
石川県	22	27
福井県	14	19
山梨県	49	40
長野県	196	168
岐阜県	45	24
静岡県	95	91
愛知県	134	123
三重県	28	39
滋賀県	17	7
京都府	32	41
大阪府	105	115
兵庫県	54	62
奈良県	19	14
和歌山県	13	11
鳥取県	4	2
島根県	4	8
岡山県	27	13
広島県	45	28
山口県	16	10
徳島県	11	0
香川県	14	13
愛媛県	18	12
高知県	7	12
福岡県	76	46
佐賀県	5	5
長崎県	24	4
熊本県	23	17
大分県	25	3
宮崎県	16	17
鹿児島県	38	20
沖縄県	29	46
国外	934	443
計	5,810	5,177

注 転入転出者には外国人を含む。  
また、その他(職権削除等)は含まない。

### 6 市町村別 外国人転入転出状況(4月中)

	社会 増減	〔単位:人〕			
		転入		転出	
		国内	国外	国内	国外
県 計	678	916	785	781	242
市 部 計	257	611	460	627	187
町 村 計	421	305	325	154	55
前橋市	-108	142	10	225	35
高崎市	-76	63	1	106	34
桐生市	44	24	55	22	13
伊勢崎市	84	134	81	95	36
太田市	119	146	104	92	39
沼田市	30	21	23	10	4
館林市	22	31	29	31	7
渋川市	14	8	21	12	3
藤岡市	74	12	78	15	1
富岡市	28	15	37	11	13
安中市	15	7	13	4	1
みどり市	11	8	8	4	1
北群馬郡	2	6	0	3	1
榛東村	4	6	0	2	0
吉岡町	-2	0	0	1	1
多野郡	4	0	4	0	0
上野村	0	0	0	0	0
神流町	4	0	4	0	0
甘楽郡	5	4	5	1	3
下仁田町	2	3	0	0	1
南牧村	0	0	0	0	0
甘楽町	3	1	5	1	2
吾妻郡	293	128	199	27	7
中之条町	27	16	22	9	2
長野原町	16	6	12	1	1
嬬恋村	230	85	151	5	1
草津町	18	16	12	8	2
高山村	1	0	1	0	0
東吾妻町	1	5	1	4	1
利根郡	52	31	51	10	20
片品村	6	2	4	0	0
川場村	1	1	0	0	0
昭和村	11	12	13	7	7
みなかみ町	34	16	34	3	13
佐波郡	-6	15	9	26	4
玉村町	-6	15	9	26	4
邑楽郡	71	121	57	87	20
板倉町	32	16	23	5	2
明和町	1	1	1	1	0
千代田町	2	1	7	4	2
大泉町	42	82	23	50	13
邑楽町	-6	21	3	27	3

注 その他(職権削除等)は含まない。

(参考)

## 人口及び世帯数の推移

〔単位：人・世帯〕

期 日	総人口(日本人+外国人)				世帯数
	総 数	男	女	人口増減	
大正 9.10.1	1,052,610	514,106	538,504	—	195,486
14.10.1	1,118,858	548,633	570,225	66,248	207,223
昭和 5.10.1	1,186,080	581,007	605,073	67,222	217,058
10.10.1	1,242,453	606,779	635,674	56,373	225,223
15.10.1	1,299,027	637,708	661,319	56,574	234,332
22.10.1	1,572,787	759,140	813,647	273,760	295,802
25.10.1	1,601,380	778,910	822,470	28,593	294,846
30.10.1	1,613,549	781,607	831,942	12,169	301,500
35.10.1	1,578,476	759,639	818,837	-35,073	321,441
40.10.1	1,605,584	778,916	826,668	27,108	359,831
45.10.1	1,658,909	808,270	850,639	53,325	405,344
50.10.1	1,756,480	859,364	897,116	97,571	459,914
55.10.1	1,848,562	908,871	939,691	92,082	516,390
60.10.1	1,921,259	947,013	974,246	72,697	556,268
平成 2.10.1	1,966,265	971,704	994,561	45,006	603,198
7.10.1	2,003,540	989,610	1,013,930	37,275	650,836
12.10.1	2,024,852	999,349	1,025,503	21,312	695,092
17.10.1	2,024,135	996,346	1,027,789	-717	726,203
22.10.1	2,008,068	988,019	1,020,049	-16,067	755,756
27.10.1	1,973,115	973,283	999,832	-34,953	773,952
令和 2.10.1	1,939,110	959,411	979,699	-34,005	805,252
4.4.1	1,915,035	946,838	968,197	-3,606	810,746
4.5.1	1,914,766	946,959	967,807	-269	813,024
4.6.1	1,915,043	947,247	967,796	277	814,505
4.7.1	1,915,293	947,435	967,858	250	815,565
4.8.1	1,914,761	947,107	967,654	-532	816,130
4.9.1	1,914,116	946,892	967,224	-645	816,505
4.10.1	1,913,236	946,468	966,768	-880	816,816
4.11.1	1,912,220	945,819	966,401	-1,016	816,932
4.12.1	1,911,320	945,322	965,998	-900	817,047
5.1.1	1,909,670	944,380	965,290	-1,650	816,599
5.2.1	1,907,706	943,473	964,233	-1,964	816,330
5.3.1	1,906,290	942,711	963,579	-1,416	816,367
5.4.1	1,902,834	941,127	961,707	-3,456	818,035
5.5.1	1,902,623	941,244	961,379	-211	820,391

注 (1) 大正9年10月1日～令和2年10月1日は、国勢調査結果による。

令和2年10月1日以降の数値は、令和2年国勢調査の確報値に基づき再計算しているため、以前公表した結果とは異なる。

(2) 人口増減について

1) 大正9年10月1日～令和2年10月1日は、対前回国勢調査の増減

2) 令和4年4月1日以降は、対前月の増減

(3) 移動人口調査の最高人口は、平成16年7月1日現在の2,035,477人。(男：1,002,916人、女1,032,561人)

## 市町村別 人口及び世帯数

〔単位：人・世帯〕

	総 人 口										世帯数	対前月 増 減
	総 数	男	女	対前月 増 減	自 然 動 態			社 会 動 態				
					増減	出 生	死 亡	増減	転 入	転 出		
県 計	1,902,623	941,244	961,379	-211	-1,204	739	1,943	993	9,203	8,210	820,391	2,356
市 部 計	1,627,624	803,609	824,015	-400	-1,020	630	1,650	620	7,448	6,828	704,430	1,728
郡 部 計	274,999	137,635	137,364	189	-184	109	293	373	1,755	1,382	115,961	628
前橋市	327,489	159,761	167,728	114	-194	110	304	308	1,924	1,616	144,747	597
高崎市	368,933	180,507	188,426	107	-173	170	343	280	1,937	1,657	164,605	562
桐生市	101,542	49,046	52,496	-144	-115	22	137	-29	326	355	44,592	45
伊勢崎市	210,529	105,642	104,887	-34	-100	101	201	66	883	817	88,961	138
太田市	220,913	112,913	108,000	-88	-103	91	194	15	1,010	995	94,578	91
沼田市	43,390	21,075	22,315	-70	-42	15	57	-28	163	191	18,900	33
館林市	73,981	37,085	36,896	-65	-46	25	71	-19	271	290	32,266	36
渋川市	72,088	35,128	36,960	-131	-89	25	114	-42	225	267	29,412	38
藤岡市	61,460	29,932	31,528	1	-45	15	60	46	253	207	25,662	66
富岡市	45,702	22,537	23,165	-37	-33	19	52	-4	154	158	18,727	37
安中市	53,059	25,976	27,083	-22	-57	15	72	35	158	123	22,272	51
みどり市	48,538	24,007	24,531	-31	-23	22	45	-8	144	152	19,708	34
北群馬郡	36,604	18,181	18,423	62	2	27	25	60	182	122	13,703	47
榛東村	14,177	7,192	6,985	35	3	11	8	32	92	60	5,343	42
吉岡町	22,427	10,989	11,438	27	-1	16	17	28	90	62	8,360	5
多野郡	2,545	1,245	1,300	14	-6	2	8	20	44	24	1,320	19
上野村	1,047	532	515	13	1	2	1	12	33	21	535	15
神流町	1,498	713	785	1	-7	0	7	8	11	3	785	4



令和5年5月1日

	総人口										世帯数	対前月 増減
	総数	男	女	対前月 増減	自然動態			社会動態				
					増減	出生	死亡	増減	転入	転出		
甘楽郡	19,458	9,549	9,909	-32	-40	5	45	8	73	65	8,231	8
下仁田町	5,984	2,923	3,061	-27	-17	1	18	-10	15	25	2,808	0
南牧村	1,432	687	745	-2	-6	0	6	4	5	1	744	-1
甘楽町	12,042	5,939	6,103	-3	-17	4	21	14	53	39	4,679	9
吾妻郡	49,154	24,498	24,656	255	-45	17	62	300	556	256	21,444	348
中之条町	14,607	7,117	7,490	-17	-10	7	17	-7	71	78	6,206	17
長野原町	4,933	2,474	2,459	24	-4	1	5	28	63	35	2,254	37
嬭恋村	8,686	4,495	4,191	263	-8	6	14	271	308	37	3,737	270
草津町	5,878	3,001	2,877	20	-3	2	5	23	73	50	3,269	27
高山村	3,171	1,548	1,623	12	-4	0	4	16	20	4	998	4
東吾妻町	11,879	5,863	6,016	-47	-16	1	17	-31	21	52	4,980	-7
利根郡	30,108	14,670	15,438	38	-25	10	35	63	234	171	12,299	111
片品村	3,747	1,833	1,914	8	-3	3	6	11	39	28	1,599	21
川場村	3,333	1,515	1,818	-2	-1	2	3	-1	10	11	990	-1
昭和村	6,680	3,349	3,331	-11	-6	2	8	-5	43	48	2,699	4
みなかみ町	16,348	7,973	8,375	43	-15	3	18	58	142	84	7,011	87
佐波郡	35,483	17,308	18,175	-45	-17	12	29	-28	169	197	15,346	30
玉村町	35,483	17,308	18,175	-45	-17	12	29	-28	169	197	15,346	30
邑楽郡	101,647	52,184	49,463	-103	-53	36	89	-50	497	547	43,618	65
板倉町	13,605	6,803	6,802	22	-10	4	14	32	69	37	5,618	36
明和町	10,535	5,290	5,245	-16	-5	4	9	-11	36	47	4,101	7
千代田町	10,573	5,367	5,206	-6	-11	3	14	5	49	44	4,205	12
大泉町	41,919	22,126	19,793	-48	-8	17	25	-40	266	306	19,615	15
邑楽町	25,015	12,598	12,417	-55	-19	8	27	-36	77	113	10,079	-5

## 【参考】

## 市町村別 群馬県の外国人人口

〔単位：人〕

	総 人 口										日本人・外国人の別「不詳」※
	総 数	男	女	対前月 増 減	自 然 動 態			社 会 動 態			
					増減	出 生	死 亡	増減	転 入	転 出	
県 計	60,077	30,297	29,780	1,007	13	31	18	994	2,679	1,685	25,465
市 部 計	46,407	23,215	23,192	633	10	25	15	623	1,935	1,312	23,345
郡 部 計	13,670	7,082	6,588	374	3	6	3	371	744	373	2,120
前橋市	5,976	2,903	3,073	241	-1	2	3	242	599	357	11,566
高崎市	5,764	2,552	3,212	33	-2	0	2	35	219	184	4,378
桐生市	1,906	841	1,065	44	0	0	0	44	104	60	477
伊勢崎市	13,259	6,841	6,418	77	1	8	7	76	296	220	2,299
太田市	11,521	6,244	5,277	62	8	9	1	54	336	282	2,703
沼田市	709	357	352	20	0	0	0	20	49	29	246
館林市	3,031	1,550	1,481	30	3	3	0	27	81	54	604
渋川市	949	406	543	19	1	1	0	18	42	24	297
藤岡市	851	389	462	51	0	0	0	51	100	49	321
富岡市	1,012	446	566	29	2	2	0	27	57	30	51
安中市	637	287	350	15	-1	0	1	16	23	7	245
みどり市	792	399	393	12	-1	0	1	13	29	16	158
北群馬郡	359	177	182	7	0	0	0	7	12	5	78
榛東村	213	113	100	5	0	0	0	5	8	3	34
吉岡町	146	64	82	2	0	0	0	2	4	2	44
多野郡	43	6	37	4	0	0	0	4	4	0	0
上野村	23	0	23	0	0	0	0	0	0	0	0
神流町	20	6	14	4	0	0	0	4	4	0	0

※『日本人・外国人の別「不詳』』は、令和2(2020)年国勢調査における、人口等基本集計「第44-1表 男女、国籍別人口—全国、都道府県、市区町村」による。

この数値は、国勢調査においては日本人か外国人かが明らかでなかった人の数を表すものであるため、参考のため本表に添えるものとする。

この数値は、移動人口調査においては増減しない数値であるため、次回の国勢調査の結果公表まで変化しない。

令和5年5月1日

	総人口										日本人・外国人の別「不詳」※
	総数	男	女	対前月増減	自然動態			社会動態			
					増減	出生	死亡	増減	転入	転出	
甘楽郡	214	97	117	8	0	0	0	8	13	5	14
下仁田町	48	3	45	2	0	0	0	2	3	1	0
南牧村	10	6	4	0	0	0	0	0	0	0	0
甘楽町	156	88	68	6	0	0	0	6	10	4	14
吾妻郡	1,364	760	604	302	1	1	0	301	346	45	178
中之条町	254	118	136	26	1	1	0	25	40	15	37
長野原町	103	75	28	19	0	0	0	19	23	4	2
嬭恋村	362	272	90	237	0	0	0	237	243	6	9
草津町	368	179	189	21	0	0	0	21	33	12	125
高山村	44	26	18	1	0	0	0	1	1	0	0
東吾妻町	233	90	143	-2	0	0	0	-2	6	8	5
利根郡	1,030	526	504	56	-1	0	1	57	104	47	22
片品村	74	47	27	11	0	0	0	11	12	1	8
川場村	12	8	4	-1	0	0	0	-1	1	2	0
昭和村	533	258	275	8	0	0	0	8	33	25	0
みなかみ町	411	213	198	38	-1	0	1	39	58	19	14
佐波郡	1,060	522	538	-14	0	1	1	-14	39	53	931
玉村町	1,060	522	538	-14	0	1	1	-14	39	53	931
邑楽郡	9,600	4,994	4,606	11	3	4	1	8	226	218	897
板倉町	451	233	218	34	0	0	0	34	46	12	135
明和町	213	86	127	3	0	0	0	3	4	1	51
千代田町	366	171	195	3	0	0	0	3	12	9	56
大泉町	7,692	4,013	3,679	-7	3	4	1	-10	135	145	557
邑楽町	878	491	387	-22	0	0	0	-22	29	51	98

## お知らせ

群馬県総務部統計課人口社会係では、次の統計書を編集刊行しています。

### 人口

- 群馬県の人口と世帯の動き 毎月
- 群馬県移動人口調査結果 年1回
- 群馬県年齢別人口調査結果 年1回

移動人口調査のお問い合わせは・・・

#### 群馬県総務部統計課 人口社会係

〒371-8570 群馬県前橋市大手町一丁目1番1号

TEL : 027-226-2408(直通)

FAX : 027-224-9224

各種統計情報は、「群馬県統計情報提供システム」でもご覧いただけます。

<https://toukei.pref.gunma.jp/>