



統計資料
25-4-10

平成26年1月23日
統計課人口社会係
ダイヤル 027-226-2406

群馬県の人口と世帯の動き

群馬県移動人口調査

本県の人口

198万2099人

平成26年1月1日現在

県が公表する移動人口調査による人口及び世帯数は、国勢調査の結果を基に、住民基本台帳法に基づく毎月の移動数を加減して算出しています。このため、市町村が公表する住民基本台帳等の人口及び世帯数とは相違する場合がありますので、利用にあたってはご注意ください。

群馬県企画部統計課

—— 利用者のために ——

- 1 この調査は、国勢調査による市町村別の世帯数及び人口を基礎とし、これに毎月1日から月末までの1ヵ月間における住民基本台帳法に基づく世帯及び人口の県外転出入、県内転出入、出生、死亡等(ただし、県内転出については、下記のとおり組み替えて算出。)の届出数を、それぞれ加減して算出する方法をとっているので、他の調査方法による調査結果とは相違する場合がある。

県内転出については、県内転入の届出等の時点と同時に、前住地の市町村に届出等がなされたものとして、県内市町村間の転出入それぞれの合計(県計)が一致する様に届出等のあった転入者をベースに転出数を組み替えて算出している。

- 2 表中の－印は、減少を示す。ただし、社会動態では、転出超過を示す。

(注)平成22年国勢調査人口等基本集計結果公表に伴い、基礎となる平成22年10月の結果を平成22年国勢調査速報値から確報値に置き換えている。

群馬県の人口と世帯数・概要 (平成26年1月1日現在)

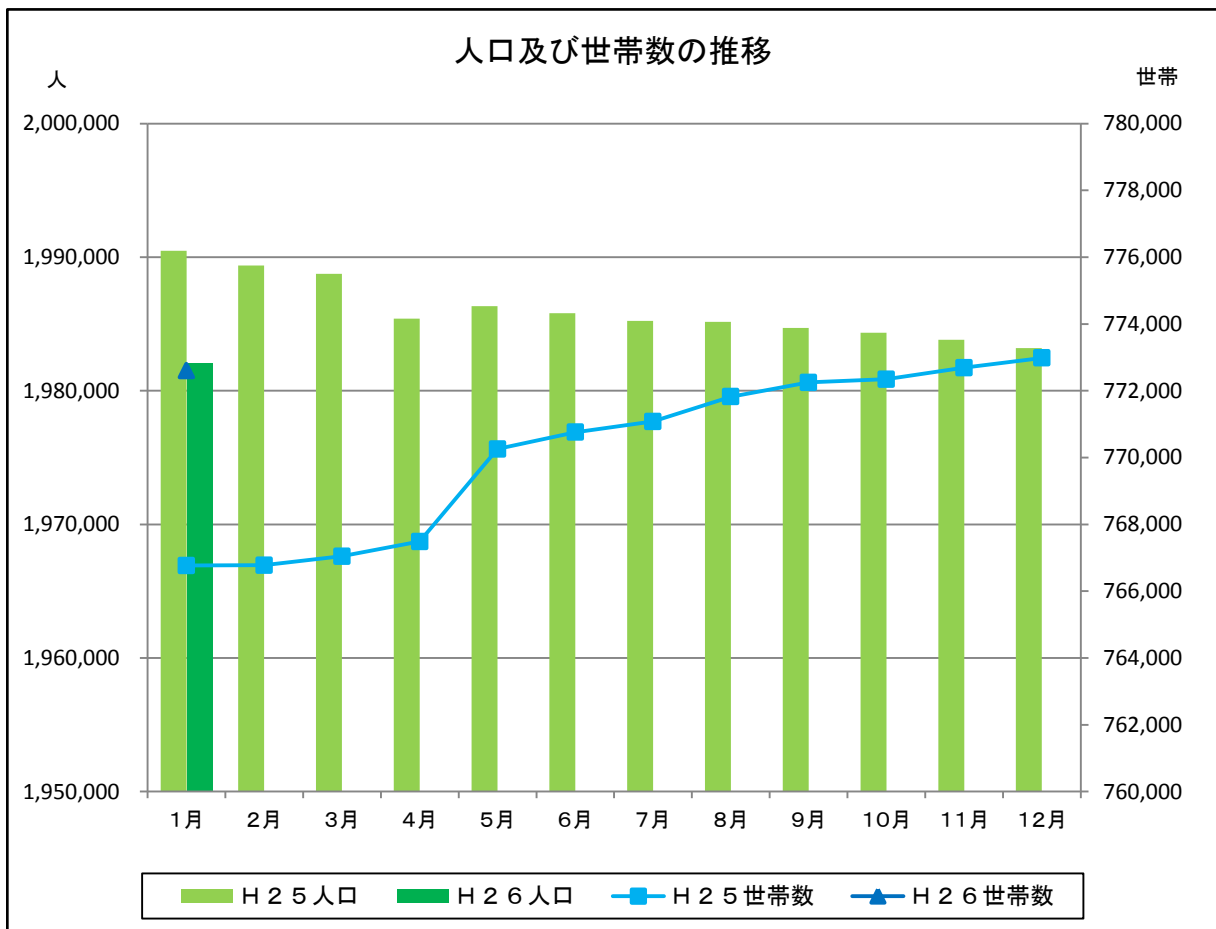
1 人口

平成26年1月1日現在の人口は、1,982,099人となった。(男975,069人、女1,007,030人)
前月の人口と比べて、1,092人の減少(-0.06%)となった。

地域別にみると、市部は686人の減少(-0.04%)、郡部は406人の減少(-0.14%)となっている。

2 世帯

平成26年1月1日現在の世帯数は、772,603世帯(世帯当たり2.57人)で、前月に比べて377世帯の減少(-0.05%)となった。



3 自然動態と社会動態の推移

○自然動態(出生—死亡)

12月中の自然動態は、出生1,292人、死亡1,873人で、差引581人の減少であった。

これを人口1,000人当たりで見ると、出生0.65人、死亡0.94人で、自然減0.29人であった。

[単位:人]

区分 月別	出生		死亡		自然増	
	実数	対千人	実数	対千人	実数	対千人
9月中	1,314	0.66	1,613	0.81	-299	-0.15
10月中	1,352	0.68	1,833	0.92	-481	-0.24
11月中	1,155	0.58	1,870	0.94	-715	-0.36
12月中	1,292	0.65	1,873	0.94	-581	-0.29

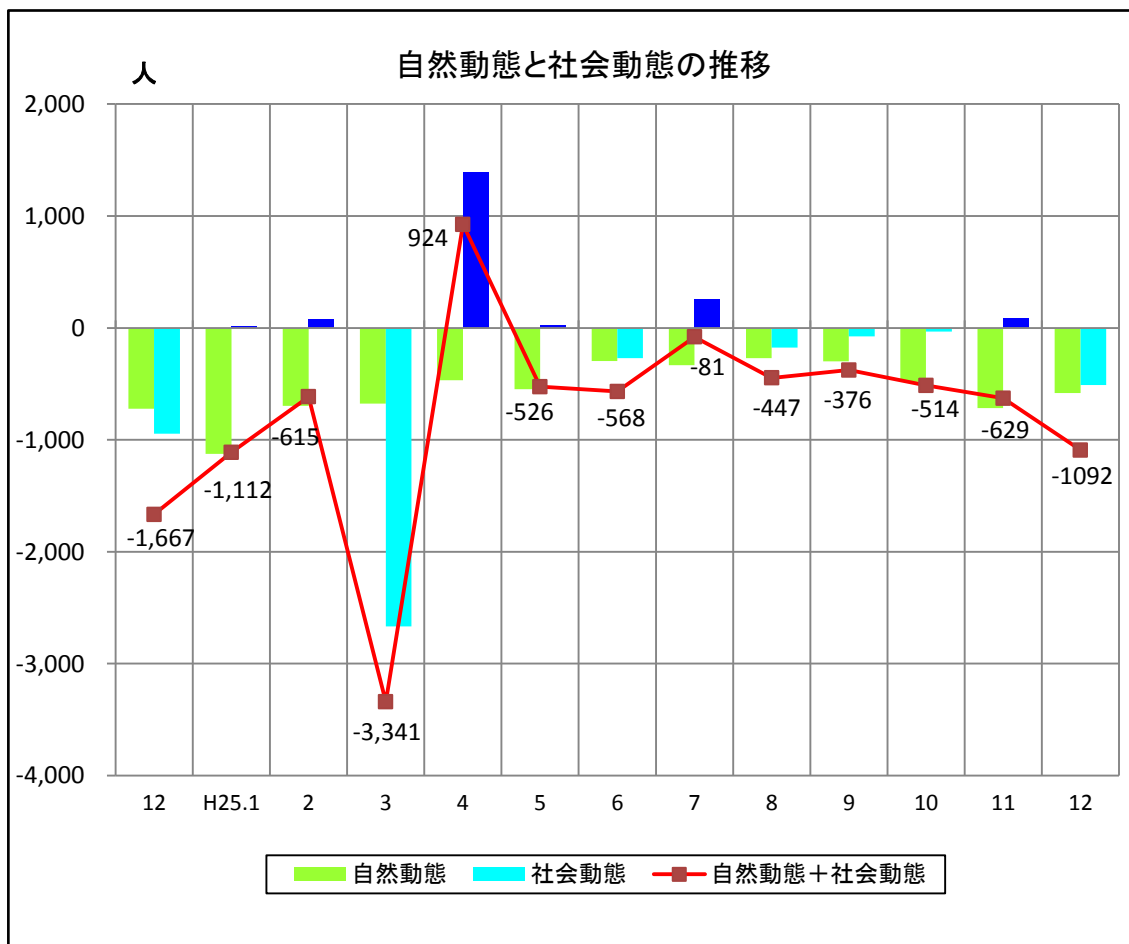
○社会動態(転入—転出)

12月中の社会動態は、転入4,364人、転出4,875人であった。このうち県内間の移動は、2,148人であり、これに対して県外からの転入2,133人、県外への転出2,012人、更にその他として632人の減、計511人の転出超過であった。

[単位:人]

区分 月別	県内		県外			その他			計		
	転入	転出	転入	転出	増減	転入	転出	増減	転入	転出	増減
9月中	1,959	1,959	2,407	2,340	67	103	247	-144	4,469	4,546	-77
10月中	2,294	2,294	2,566	2,550	16	117	166	-49	4,977	5,010	-33
11月中	2,016	2,016	2,158	1,911	247	89	250	-161	4,263	4,177	86
12月中	2,148	2,148	2,133	2,012	121	83	715	-632	4,364	4,875	-511

注 その他は、職権による記載及び消除等である。



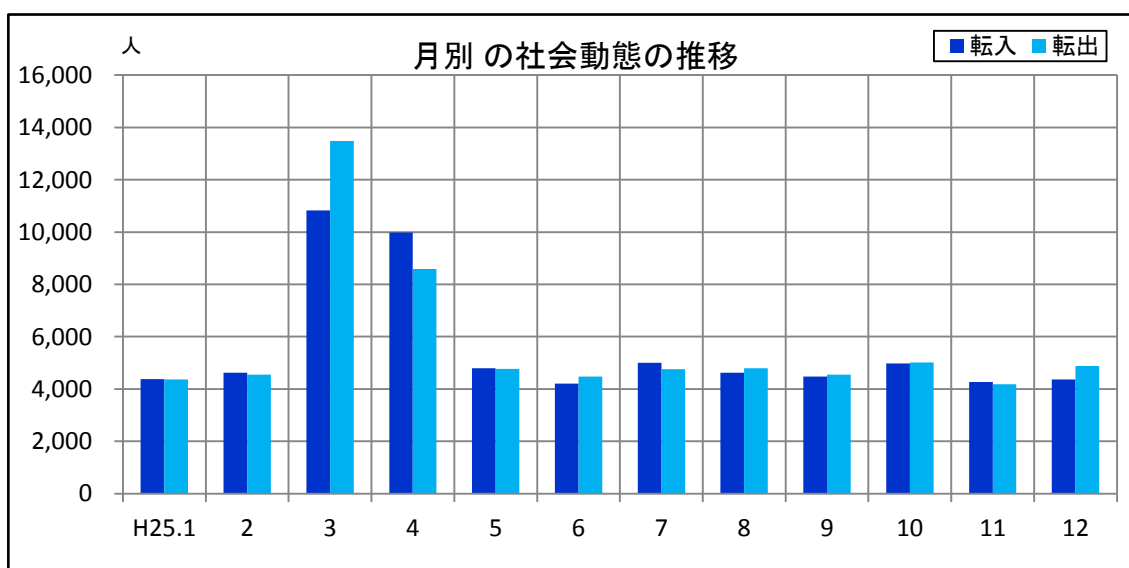
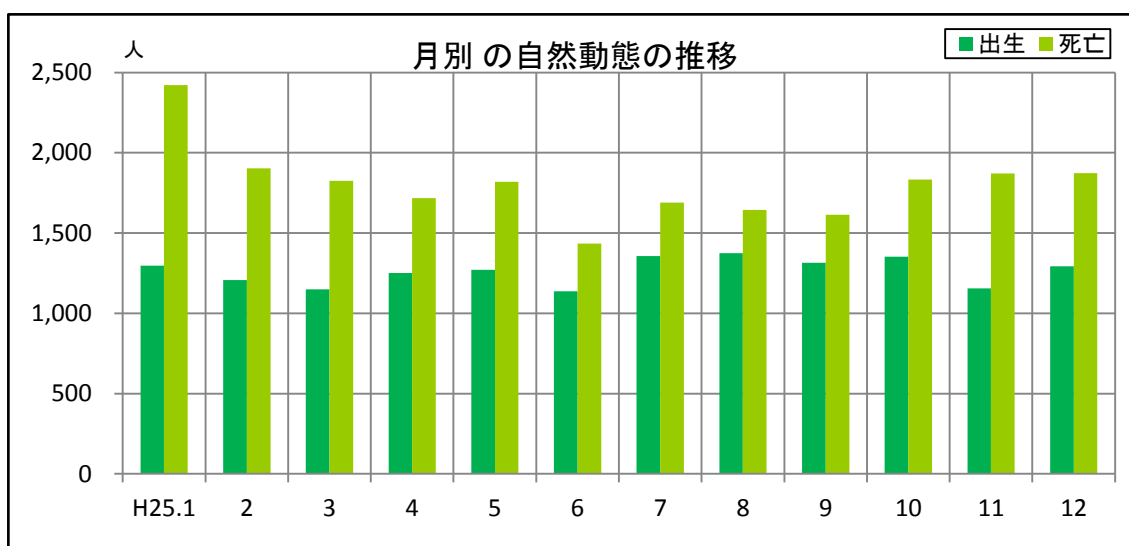
4 月別の自然動態と社会動態の推移

死亡は、冬期が多く、1月が最も多くなっている。

転入・転出は、3～4月が多くなっている。

[単位:人]

区分 月別	自然動態		社会動態		月間増減
	出生	死亡	転入	転出	
H25.1	1,297	2,421	4,372	4,360	-1,112
2	1,207	1,902	4,626	4,546	-615
3	1,150	1,825	10,821	13,487	-3,341
4	1,250	1,718	9,977	8,585	924
5	1,271	1,820	4,794	4,771	-526
6	1,137	1,434	4,209	4,480	-568
7	1,356	1,689	5,002	4,750	-81
8	1,374	1,644	4,618	4,795	-447
9	1,314	1,613	4,469	4,546	-376
10	1,352	1,833	4,977	5,010	-514
11	1,155	1,870	4,263	4,177	-629
12	1,292	1,873	4,364	4,875	-1,092



5 都道府県別 転入転出状況 (12月中)

都道府県	〔単位:人〕	
	転入	転出
北海道	37	39
青森県	25	14
岩手県	10	9
宮城県	21	29
秋田県	12	8
山形県	5	11
福島県	34	30
茨城県	59	51
栃木県	170	173
埼玉県	421	413
千葉県	100	82
東京都	315	318
神奈川県	139	149
新潟県	65	49
富山県	4	8
石川県	3	7
福井県	7	0
山梨県	12	14
長野県	70	82
岐阜県	11	11
静岡県	21	39
愛知県	41	40
三重県	13	14
滋賀県	11	6
京都府	21	12
大阪府	55	38
兵庫県	28	11
奈良県	2	1
和歌山県	1	0
鳥取県	2	0
島根県	2	2
岡山県	12	3
広島県	9	3
山口県	2	3
徳島県	0	0
香川県	2	3
愛媛県	0	3
高知県	1	1
福岡県	7	19
佐賀県	0	4
長崎県	6	3
熊本県	5	2
大分県	6	4
宮崎県	0	6
鹿児島県	3	6
沖縄県	6	24
国外	357	268
計	2,133	2,012

注 転入転出者には外国人を含む。

6 市町村別 外国人転入転出状況 (12月中)

	社会増	〔単位:人〕		転出	
		国内	国外	国内	国外
県 計	148	254	227	204	129
市 部 計	150	147	190	115	72
町 村 計	-2	107	37	89	57
前橋市	17	17	27	15	12
高崎市	6	14	12	18	2
桐生市	-11	2	1	7	7
伊勢崎市	96	47	97	31	17
太田市	29	40	35	35	11
沼田市	2	3	1	1	1
館林市	-14	3	6	2	21
渋川市	5	2	5	2	0
藤岡市	2	1	2	1	0
富岡市	9	7	3	1	0
安中市	5	6	1	1	1
みどり市	4	5	0	1	0
北群馬郡	1	0	1	0	0
榛東村	1	0	1	0	0
吉岡町	0	0	0	0	0
多野郡	0	0	0	0	0
上野村	0	0	0	0	0
神流町	0	0	0	0	0
甘楽郡	-2	0	1	0	3
下仁田町	0	0	0	0	0
南牧村	0	0	0	0	0
甘楽町	-2	0	1	0	3
吾妻郡	-19	5	10	10	24
中之条町	-19	0	0	2	17
長野原町	-6	0	0	0	6
嬭恋村	10	3	10	2	1
草津町	-4	2	0	6	0
高山村	0	0	0	0	0
東吾妻町	0	0	0	0	0
利根郡	-30	7	4	39	2
片品村	0	0	0	0	0
川場村	3	3	0	0	0
昭和村	0	0	1	0	1
みなかみ町	-33	4	3	39	1
佐波郡	-7	0	1	0	8
玉村町	-7	0	1	0	8
邑楽郡	55	95	20	40	20
板倉町	0	1	0	1	0
明和町	2	0	2	0	0
千代田町	-8	0	0	2	6
大泉町	60	92	17	35	14
邑楽町	1	2	1	2	0

人口及び世帯数の推移

〔単位：人・世帯〕

期 日	総人口(日本人+外国人)				世帯数
	総 数	男	女	人口増減	
大正 9.10.1	1,052,610	514,106	538,504	—	195,486
14.10.1	1,118,858	548,633	570,225	66,248	207,223
昭和 5.10.1	1,186,080	581,007	605,073	67,222	217,058
10.10.1	1,242,453	606,779	635,674	56,373	225,223
15.10.1	1,299,027	637,708	661,319	56,574	234,332
22.10.1	1,572,787	759,140	813,647	273,760	295,802
25.10.1	1,601,380	778,910	822,470	28,593	294,846
30.10.1	1,613,549	781,607	831,942	12,169	301,500
35.10.1	1,578,476	759,639	818,837	-35,073	321,441
40.10.1	1,605,584	778,916	826,668	27,108	359,831
45.10.1	1,658,909	808,270	850,639	53,325	405,344
50.10.1	1,756,480	859,364	897,116	97,571	459,914
55.10.1	1,848,562	908,871	939,691	92,082	516,390
60.10.1	1,921,259	947,013	974,246	72,697	556,268
平成 2.10.1	1,966,265	971,704	994,561	45,006	603,198
7.10.1	2,003,540	989,610	1,013,930	37,275	650,836
12.10.1	2,024,852	999,349	1,025,503	21,312	695,092
17.10.1	2,024,135	996,346	1,027,789	-717	726,203
22.10.1	2,008,068	988,019	1,020,049	-16,067	755,756
23.10.1 [※]	2,000,876	984,373	1,016,503	-7,192	760,931
24.8.1	1,992,397	980,131	1,012,266	-2,274	765,755
24.9.1	1,992,464	980,214	1,012,250	67	766,355
24.10.1	1,992,432	980,216	1,012,216	-32	766,766
24.11.1	1,992,333	980,165	1,012,168	-99	767,233
24.12.1	1,992,143	980,068	1,012,075	-190	767,535
25.1.1	1,990,476	979,224	1,011,252	-1,667	766,769
25.2.1	1,989,364	978,677	1,010,687	-1,112	766,776
25.3.1	1,988,749	978,333	1,010,416	-615	767,046
25.4.1	1,985,408	976,540	1,008,868	-3,341	767,484
25.5.1	1,986,332	977,313	1,009,019	924	770,256
25.6.1	1,985,806	977,092	1,008,714	-526	770,759
25.7.1	1,985,238	976,772	1,008,466	-568	771,079
25.8.1	1,985,157	976,689	1,008,468	-81	771,820
25.9.1	1,984,710	976,557	1,008,153	-447	772,249
25.10.1	1,984,334	976,357	1,007,977	-376	772,346
25.11.1	1,983,820	976,049	1,007,771	-514	772,692
25.12.1	1,983,191	975,774	1,007,417	-629	772,980
26.1.1	1,982,099	975,069	1,007,030	-1,092	772,603

注 (1) 大正9年10月1日～平成17年10月1日及び平成22年10月1日は、国勢調査結果による。
平成24年8月1日以降は、群馬県移動人口調査による推計人口である。

(2) 人口増減について

- 1) 大正9年10月1日～平成22年10月1日は、対前回国勢調査の増減
- 2) 平成23年10月1日[※]は、対前年の増減
- 3) 平成24年8月1日以降は、対前月の増減

市町村別 人口及び世帯数

〔単位：人・世帯〕

	総 人 口										世帯数	対前月 増 減
	総 数	男	女	対前月 増 減	自 然 動 態			社 会 動 態				
					自然増	出 生	死 亡	社会増	転 入	転 出		
県 計	1,982,099	975,069	1,007,030	-1,092	-581	1,292	1,873	-511	4,364	4,875	772,603	-377
市 部 計	1,685,408	828,239	857,169	-686	-441	1,128	1,569	-245	3,525	3,770	661,705	-155
郡 部 計	296,691	146,830	149,861	-406	-140	164	304	-266	839	1,105	110,898	-222
前 橋 市	336,238	163,897	172,341	-67	-79	231	310	12	702	690	136,001	10
高 崎 市	371,394	181,451	189,943	5	-54	269	323	59	834	775	151,255	6
桐 生 市	116,768	56,214	60,554	-121	-78	61	139	-43	162	205	46,454	-29
伊 勢 崎 市	207,954	103,721	104,233	-16	-11	154	165	-5	525	530	79,034	-27
太 田 市	218,570	110,475	108,095	-117	0	177	177	-117	554	671	85,597	-60
沼 田 市	49,459	23,873	25,586	-122	-39	32	71	-83	64	147	19,286	-72
館 林 市	77,041	38,425	38,616	-17	-20	39	59	3	153	150	30,024	13
洪 川 市	80,450	39,167	41,283	-78	-53	46	99	-25	158	183	29,478	-9
藤 岡 市	66,583	32,429	34,154	-63	-18	37	55	-45	76	121	24,609	-12
富 岡 市	50,398	24,646	25,752	-41	-30	25	55	-11	78	89	18,449	-4
安 中 市	59,409	28,892	30,517	-22	-23	31	54	1	86	85	22,612	12
みどり市	51,144	25,049	26,095	-27	-36	26	62	9	133	124	18,906	17
北群馬郡	34,941	17,303	17,638	22	8	32	24	14	122	108	11,877	-5
榛 東 村	14,330	7,246	7,084	-11	4	11	7	-15	31	46	4,800	-13
吉 岡 町	20,611	10,057	10,554	33	4	21	17	29	91	62	7,077	8
多 野 郡	3,358	1,644	1,714	-5	-6	0	6	1	6	5	1,584	0
上 野 村	1,277	647	630	-2	-1	0	1	-1	2	3	614	0
神 流 町	2,081	997	1,084	-3	-5	0	5	2	4	2	970	0

平成26年1月1日現在

	総人口										世帯数	対前月 増減
	総数	男	女	対前月 増減	自然動態			社会動態				
					自然増	出生	死亡	社会増	転入	転出		
甘楽郡	23,461	11,375	12,086	-36	-25	9	34	-11	27	38	8,782	-5
下仁田町	8,115	3,983	4,132	-24	-13	1	14	-11	8	19	3,231	-1
南牧村	2,122	992	1,130	-5	-3	1	4	-2	1	3	1,006	-1
甘楽町	13,224	6,400	6,824	-7	-9	7	16	2	18	16	4,545	-3
吾妻郡	58,149	28,310	29,839	-155	-63	22	85	-92	120	212	22,390	-58
中之条町	17,344	8,346	8,998	-48	-23	4	27	-25	25	50	6,551	-22
長野原町	5,753	2,809	2,944	-34	-3	4	7	-31	15	46	2,251	-18
嬭恋村	9,776	4,926	4,850	-5	-13	1	14	8	32	24	3,565	1
草津町	6,744	3,288	3,456	-29	-6	4	10	-23	19	42	3,346	-15
高山村	3,758	1,821	1,937	-10	-5	1	6	-5	9	14	1,199	0
東吾妻町	14,774	7,120	7,654	-29	-13	8	21	-16	20	36	5,478	-4
利根郡	35,607	17,084	18,523	-148	-32	16	48	-116	76	192	12,747	-117
片品村	4,566	2,203	2,363	-10	-6	1	7	-4	3	7	1,640	-1
川場村	3,756	1,721	2,035	2	-1	3	4	3	9	6	977	6
昭和村	7,320	3,613	3,707	-89	-2	7	9	-87	12	99	2,395	-84
みなかみ町	19,965	9,547	10,418	-51	-23	5	28	-28	52	80	7,735	-38
佐波郡	37,010	18,074	18,936	-15	-9	18	27	-6	96	102	14,201	-8
玉村町	37,010	18,074	18,936	-15	-9	18	27	-6	96	102	14,201	-8
邑楽郡	104,165	53,040	51,125	-69	-13	67	80	-56	392	448	39,317	-29
板倉町	15,273	7,601	7,672	-24	-11	6	17	-13	13	26	5,270	-5
明和町	11,017	5,485	5,532	-20	-3	7	10	-17	17	34	3,813	-9
千代田町	11,559	5,753	5,806	16	-1	10	11	17	44	27	3,929	-9
大泉町	39,729	20,848	18,881	11	11	35	24	0	269	269	16,917	18
邑楽町	26,587	13,353	13,234	-52	-9	9	18	-43	49	92	9,388	-24

【統計課からのお知らせ】

統計書のご案内

群馬県企画部統計課人口社会係では、次の統計書を編集発行しています。

人 口

○群馬県の人口と世帯の動き

毎月下旬に公表しています。

○群馬県移動人口調査結果

年1回、平成25年版を平成26年1月20日に公表しました。

<http://toukei.pref.gunma.jp/idj/IDJ2013.htm>

○群馬県の年齢別人口

年1回、平成25年版を平成25年12月19日に公表しました。

<http://toukei.pref.gunma.jp/nbj/nbj2013.htm>

教 育

○ぐんまの学校統計

年1回、平成25年度版は、平成26年1月下旬に公表を予定しています。

移動人口調査のお問い合わせは・・・

群馬県企画部統計課 人口社会係

〒371-8570 群馬県前橋市大手町一丁目1番1号

TEL:027-226-2406(直通)

FAX:027-224-9224

各種統計情報は、「群馬県統計情報提供システム」でもご覧いただけます。

<http://toukei.pref.gunma.jp/>