



統計資料 26-14

平成 26 年

# 群馬県移動人口調査結果

( 年 報 )

群馬県企画部統計課



## ま え が き

この報告書は、毎月実施している「群馬県移動人口調査」の結果より、平成25年10月から平成26年9月までの1年間における市町村別の人口、世帯数及びその移動状況をまとめたものです。

この報告書が、各種行政施策をはじめ、各分野での基礎資料として広く御活用いただければ幸いです。

この調査の実施にあたり、日頃から特段の御協力をいただいております各市町村の関係各位に対しまして、深く感謝申し上げますとともに、今後とも一層の御協力を賜りますようお願い申し上げます。

平成27年 1月

群馬県企画部長 笠原 寛

## 利 用 上 の 注 意

1 この報告書は、県下市町村の人口や世帯数及びその動向（自然増減や社会増減）を明らかにするために実施している「群馬県移動人口調査」の平成25年10月から平成26年9月までの調査結果を収録したものです。

本調査は、平成22年10月1日実施の国勢調査結果による人口及び世帯数を基礎とし、これに毎月の住民基本台帳法に定める届出に基づく移動数等を加減して算出しています。

なお、社会動態のうち「県内」における転出につきましては、県内転出者数と県内転入者数を一致させるために、県内からの転入の届出があった時点で前住地の市町村に転出の届出がなされたものとみなし、届出のあった転入者数をベースに転出者数を組み替えて算出しています。

2 平成22年10月1日以降の数値は、平成22年国勢調査 人口等基本集計結果（確報値）を用いて再計算しており、以前公表したものと異なっております。

3 総務省統計局が算定している「人口推計」や、総務省自治行政局が公表している「住民基本台帳人口」とは、人口の定義や算出方法が異なるため合致していませんので、利用に当たっては御留意ください。

### 4 その他

- ・結果概要の摘要及び統計表中一印は減少を示します。
- ・統計表中の比率は、第1表の人口・世帯については、平成25年10月1日現在の人口・世帯に対する百分比（%：パーセント）で、第2表の人口増加・自然動態及び社会動態については、平成25年10月1日現在の人口に対する千分比（‰：パーミル）で算出しています。
- ・人口密度の算出に用いる面積は、国土交通省国土地理院「全国都道府県市区町村別面積調（平成25年10月1日現在）」によります。

※ この報告書に関するお問い合わせは、

群馬県企画部統計課人口社会係 TEL027-226-2406（直通）へお願いします。

# 目 次

## 調査結果の概要

1 本県の人口と世帯	-----	1 頁
2 市町村別人口	-----	3
3 本県の自然動態	-----	1 0
4 本県の社会動態	-----	1 1

群馬県移動人口調査の概要	-----	1 3
--------------	-------	-----

## 統 計 表

第 1 表	市町村別人口及び世帯	-----	1 5
第 2 表	市町村別人口増減状況	-----	1 9
第 3 表	月別市町村別人口推移	-----	2 3
第 4 表	月別市町村別世帯数推移	-----	2 7
第 5 表	県内からの転入者数	-----	3 1
第 6 表	県内への転出者数	-----	3 3
第 7 表	県外からの転入者数	-----	3 5
第 8 表	県外への転出者数	-----	3 7
第 9 表	出生者数	-----	3 9
第 1 0 表	死亡者数	-----	4 1
第 1 1 表	都道府県別転入者数	-----	4 3
第 1 2 表	都道府県別転出者数	-----	4 4

付表 1	県内市町村間の転入・転出者数一覧表(総数・男・女)	-----	4 5
2	市町村別県外からの転入者数一覧表(総数・男・女)	-----	5 1
3	市町村別県外への転出者数一覧表(総数・男・女)	-----	5 7

# 調査結果の概要

## 1 本県の人口と世帯（平成26年10月1日現在）

### (1)人口は1,977,013人

本県の人口は1,977,013人で、前年(1,984,334人)と比べると7,321人減少した。

(表1、統計表第1表 参照)

### (2)人口増減率は-0.37%

群馬県移動人口調査結果による自然動態及び社会動態からみた本県の人口増減率は、-0.37%で、平成17年から10年連続でマイナスとなった。

(表1、統計表第1表 参照)

### (3)人口密度は310.7人/km<sup>2</sup>

国土交通省国土地理院による「全国都道府県市区町村別面積調」(平成25年10月1日現在)による県土面積6362.33km<sup>2</sup>をもとに算出した人口密度は310.7人/km<sup>2</sup>となり、前年(311.9人/km<sup>2</sup>)と比べると、1.2人/km<sup>2</sup>減少した。

(表1 参照)

### (4)世帯数は779,267世帯

本県の世帯数は779,267世帯で、前年(772,346世帯)と比べると、6,921世帯増加した。

(表1 参照)

### (5)1世帯あたり人員は2.54人

1世帯あたり人員は2.54人となり、前年(2.57人)と比べると0.03人減少した。

(表1 参照)

表1 本県の人口及び世帯数の推移(10月1日現在)

〔単位：人、世帯、％〕

年次	人 口 1)			人 口 増 減 数 2)	人 口 増 減 率 3)	人口密度 1平方km 当たり	性比 女100人に対 する男の数	世帯数	1世帯 当たり 人 員
	総数	男	女						
大正 9	1,052,610	514,106	538,504	—	—	166.7	95.5	195,486	5.38
14	1,118,858	548,633	570,225	66,248	1.23	177.2	96.2	207,223	5.40
昭和 5	1,186,080	581,007	605,073	67,222	1.17	187.2	96.0	217,058	5.46
10	1,242,453	606,779	635,674	56,373	0.93	196.1	95.5	225,223	5.52
15	1,299,027	637,708	661,319	56,574	0.89	205.0	96.4	234,332	5.54
20	1,572,787	759,140	813,647	273,760	2.77	244.0	93.3	295,802	5.32
25	1,601,380	778,910	822,470	28,593	0.60	252.8	94.7	294,846	5.43
30	1,613,549	781,607	831,942	12,169	0.15	254.8	93.9	301,500	5.35
35	1,578,476	759,639	818,837	-35,073	-0.44	248.6	92.8	321,441	4.91
40	1,605,584	778,916	826,668	27,108	0.34	252.8	94.2	359,831	4.46
45	1,658,909	808,270	850,639	53,325	0.66	261.0	95.0	405,344	4.09
50	1,756,480	859,364	897,116	97,571	1.15	276.4	95.8	459,914	3.82
55	1,848,562	908,871	939,691	92,082	1.03	290.9	96.7	516,390	3.58
60	1,921,259	947,013	974,246	72,697	0.77	302.3	97.2	556,268	3.45
平成 2	1,966,265	971,704	994,561	45,006	0.46	309.0	97.7	603,198	3.26
7	2,003,540	989,610	1,013,930	37,275	0.38	314.9	97.6	650,836	3.08
12	2,024,852	999,349	1,025,503	21,312	0.21	318.2	97.4	695,092	2.91
17	2,024,135	996,346	1,027,789	-717	-0.01	318.1	96.9	726,203	2.79
22	2,008,068	988,019	1,020,049	-16,067	-0.16	315.6	96.9	755,756	2.66
23	2,000,876	984,373	1,016,503	-7,192	-0.36	314.5	96.8	760,931	2.63
24	1,992,432	980,216	1,012,216	-8,444	-0.42	313.2	96.8	766,766	2.60
25	1,984,334	976,357	1,007,977	-8,098	-0.41	311.9	96.9	772,346	2.57
26	1,977,013	973,343	1,003,670	-7,321	-0.37	310.7	97.0	779,267	2.54

- 1) 大正9年から平成22年までは、国勢調査結果  
平成23年から平成26年までは、群馬県移動人口調査結果(斜体)
- 2) 大正14年から平成22年までは、前回国勢調査からの人口増減数  
平成23年から平成26年までは、前年からの人口増減数
- 3) 人口増減数を期間初めの人口で除したもの  
ただし、大正14年から平成22年までは年率に換算している

## 2 市町村別人口

### (1) 市部・郡部別人口

市部・郡部別人口をみると、市部が1,681,763人、郡部が295,250人で、前年に比べて市部が5,073人の減少、郡部が2,248人の減少となった。

また、市部・郡部別人口の割合は市部が85.1%、郡部が14.9%であった。人口増減率については、市部が-0.30%、郡部が-0.76%となっている。

(表2 参照)

表2 市部・郡部別人口

[単位:人、%]

	平成26年10月1日				平成25年10月1日				対前年 増減数	対前年 増減率
	総数	男	女	割合	総数	男	女	割合		
群馬県	1,977,013	973,343	1,003,670	100.0	1,984,334	976,357	1,007,977	100.0	-7,321	-0.37
市部	1,681,763	826,911	854,852	85.1	1,686,836	829,104	857,732	85.0	-5,073	-0.30
郡部	295,250	146,432	148,818	14.9	297,498	147,253	150,245	15.0	-2,248	-0.76

### (2) 市町村別人口

#### ア 市部

県内12市の人口をみると、30万人以上が2市、20万人以上30万人未満が2市、10万人以上20万人未満が1市、5万人以上10万人未満が6市、5万人未満が1市である。

上位5市は、高崎市371,413人、前橋市335,327人、太田市219,327人、伊勢崎市208,487人、桐生市115,448人となっており、この5市で県人口の63.2%を占めている。

(表3、図1 参照)

#### イ 郡部

県内23町村の人口をみると、3万人以上が2町、2万人以上3万人未満が2町、1万人以上2万人未満が8町村、5千人以上1万人未満が5町村、5千人未満が6町村である。

人口が最も多いのは大泉町の39,965人で、最も少ないのは上野村の1,255人となっている。

(表3、図1 参照)

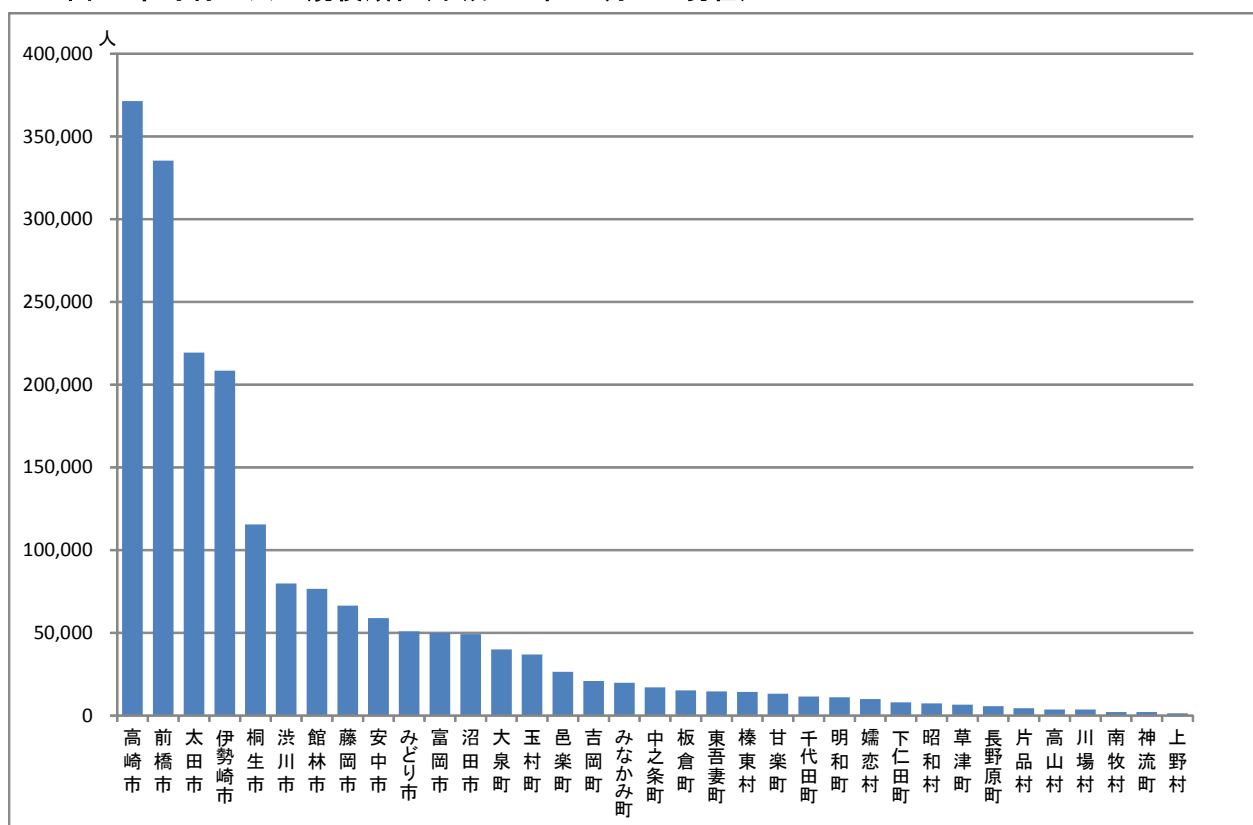


表3 市町村別人口(平成26年10月1日現在)

[単位:人]

順位	市町村名	人口	順位	市町村名	人口	順位	市町村名	人口	順位	市町村名	人口
1	高崎市	371,413	11	富岡市	50,015	21	榛東村	14,315	31	高山村	3,712
2	前橋市	335,327	12	沼田市	49,116	22	甘楽町	13,110	32	川場村	3,700
3	太田市	219,327	13	大泉町	39,965	23	千代田町	11,473	33	南牧村	2,062
4	伊勢崎市	208,487	14	玉村町	36,935	24	明和町	11,016	34	神流町	2,039
5	桐生市	115,448	15	邑楽町	26,462	25	嬭恋村	9,894	35	上野村	1,255
6	渋川市	79,783	16	吉岡町	20,797	26	下仁田町	7,947	群馬県		1,977,013
7	館林市	76,642	17	みなかみ町	19,739	27	昭和村	7,374			
8	藤岡市	66,389	18	中之条町	17,097	28	草津町	6,607			
9	安中市	58,865	19	板倉町	15,132	29	長野原町	5,635			
10	みどり市	50,951	20	東吾妻町	14,517	30	片品村	4,467			

図1 市町村の人口規模順位(平成26年10月1日現在)



### (3) 市町村別人口増減率

人口が増加した市町村は、吉岡町、大泉町、太田市、伊勢崎市及び高崎市の5市町となっている。また、人口が減少した市町村は、南牧村など30市町村である。

人口増加率は、吉岡町が1.25%で最も高く、大泉町0.58%、太田市0.38%と続いている。一方、人口減少率は、南牧村が-3.96%で最も高く、片品村-2.89%、神流町-2.86%と続いている。

(表4、図2 参照)

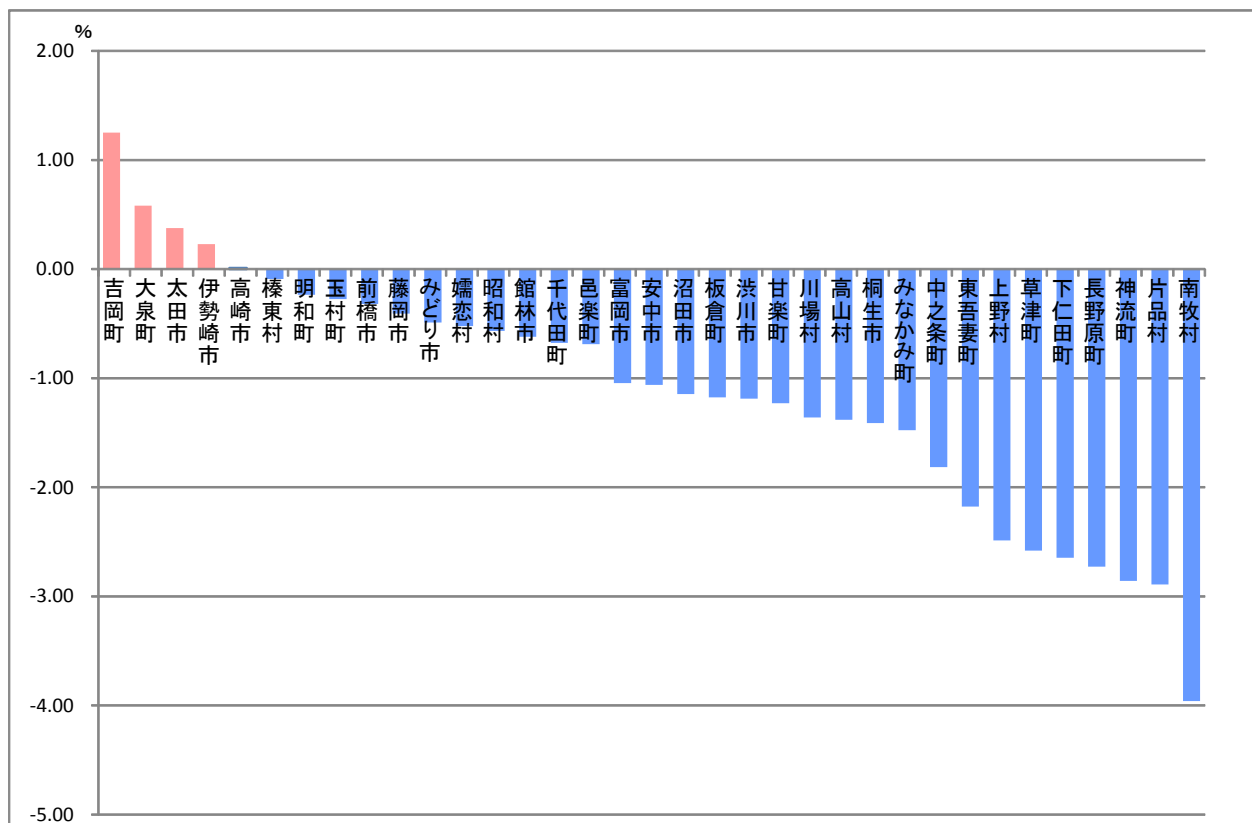
表4 市町村別人口増減率(平成25年10月～平成26年9月)

[単位: %]

順位	市町村名	人口増減率	順位	市町村名	人口増減率	順位	市町村名	人口増減率	順位	市町村名	人口増減率
1	吉岡町	1.25	11	みどり市	-0.49	21	渋川市	-1.19	31	下仁田町	-2.65
2	大泉町	0.58	12	嬭恋村	-0.52	22	甘楽町	-1.23	32	長野原町	-2.73
3	太田市	0.38	13	昭和村	-0.57	23	川場村	-1.36	33	神流町	-2.86
4	伊勢崎市	0.23	14	館林市	-0.62	24	高山村	-1.38	34	片品村	-2.89
5	高崎市	0.01	15	千代田町	-0.68	25	桐生市	-1.41	35	南牧村	-3.96
6	榛東村	-0.09	16	邑楽町	-0.69	26	みなかみ町	-1.48	群馬県		-0.37
7	明和町	-0.24	17	富岡市	-1.04	27	中之条町	-1.81			
8	玉村町	-0.28	18	安中市	-1.06	28	東吾妻町	-2.18			
9	前橋市	-0.32	19	沼田市	-1.15	29	上野村	-2.49			
10	藤岡市	-0.41	20	板倉町	-1.18	30	草津町	-2.58			

$$\text{人口増減率} = \frac{\text{人口増減数(自然増減+社会増減)}}{\text{平成25年10月1日現在人口}} \times 100$$

図2 市町村別人口増減率(平成25年10月～平成26年9月)

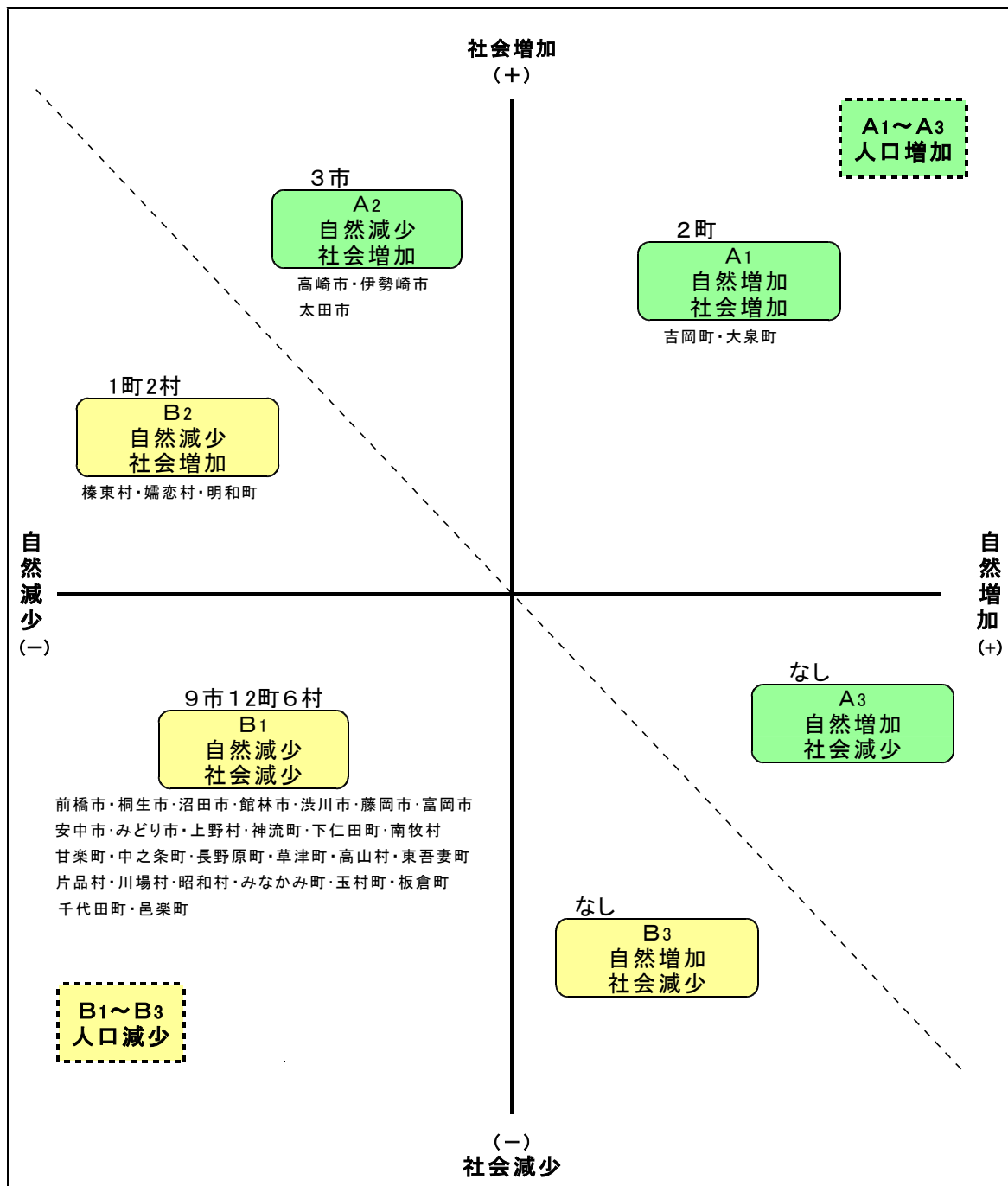


(4) 人口の増減要因

各市町村の人口の増減要因を図3のとおり6つに分類した。

斜めの点線より右上のA1～A3は人口が増加した市町村であり、斜めの点線より左下のB1～B3は人口が減少した市町村である。(図3 参照)

図3 市町村別の人口増減要因(自然動態と社会動態)



(5) 市町村別自然動態

市町村別の自然増加数をみると、最も多いのは大泉町の61人、次いで吉岡町となっている。一方、自然減少数が最も多いのは前橋市の-969人、次いで桐生市、高崎市となっている。

また、自然増加率をみると、吉岡町の0.29%が最も高く、次いで大泉町となっている。一方、自然減少率が最も高いのは南牧村の-2.56%、次いで神流町、下仁田町となっており、35市町村中33市町村で自然減少となっている。

出生率が最も高いのは吉岡町の1.11%、次いで大泉町、伊勢崎市となっている。一方、出生率が最も低いのは下仁田町の0.23%、次いで南牧村、神流町となっている。

死亡率が最も高いのは南牧村の2.79%、次いで神流町、下仁田町となっている。一方、死亡率が最も低いのは玉村町の0.74%、次いで吉岡町、榛東村となっている。

(表5、統計表第2表 参照)

表5 市町村別 自然増減数・自然増減率・出生率・死亡率(平成25年10月～平成26年9月)

[単位:人、%]

順位	自然増減数		自然増減率		出生率		死亡率	
	群馬県	-6,659	群馬県	-0.34	群馬県	0.76	群馬県	1.09
1	大泉町	61	吉岡町	0.29	吉岡町	1.11	南牧村	2.79
2	吉岡町	60	大泉町	0.15	大泉町	0.99	神流町	2.53
3	玉村町	-7	玉村町	-0.02	伊勢崎市	0.90	下仁田町	2.02
4	榛東村	-15	太田市	-0.04	太田市	0.87	上野村	2.02
5	上野村	-20	伊勢崎市	-0.05	高崎市	0.83	草津町	1.71
6	昭和村	-30	榛東村	-0.10	みどり市	0.80	中之条町	1.71
7	明和町	-36	高崎市	-0.19	前橋市	0.77	東吾妻町	1.64
8	高山村	-38	前橋市	-0.29	千代田町	0.74	川場村	1.63
9	川場村	-43	館林市	-0.30	明和町	0.73	片品村	1.54
10	千代田町	-44	みどり市	-0.31	昭和村	0.73	みなかみ町	1.54
11	神流町	-47	明和町	-0.33	館林市	0.72	高山村	1.51
12	片品村	-49	藤岡市	-0.37	榛東村	0.72	長野原町	1.40
13	長野原町	-50	千代田町	-0.38	玉村町	0.72	板倉町	1.39
14	南牧村	-55	昭和村	-0.40	沼田市	0.70	沼田市	1.36
15	嬭恋村	-65	邑楽町	-0.54	藤岡市	0.69	桐生市	1.34
16	草津町	-78	嬭恋村	-0.65	渋川市	0.62	安中市	1.32
17	太田市	-83	渋川市	-0.65	嬭恋村	0.61	富岡市	1.31
18	甘楽町	-106	沼田市	-0.66	富岡市	0.61	甘楽町	1.27
19	伊勢崎市	-110	富岡市	-0.70	桐生市	0.56	渋川市	1.27
20	板倉町	-129	桐生市	-0.78	草津町	0.56	嬭恋村	1.27
21	邑楽町	-144	安中市	-0.78	板倉町	0.55	昭和村	1.13
22	下仁田町	-146	甘楽町	-0.80	邑楽町	0.55	千代田町	1.12
23	みどり市	-157	板倉町	-0.84	安中市	0.54	みどり市	1.11
24	東吾妻町	-170	長野原町	-0.86	長野原町	0.54	邑楽町	1.09
25	中之条町	-213	高山村	-1.01	高山村	0.50	前橋市	1.06
26	みなかみ町	-218	片品村	-1.07	東吾妻町	0.49	明和町	1.06
27	館林市	-228	みなかみ町	-1.09	中之条町	0.48	藤岡市	1.06
28	藤岡市	-246	東吾妻町	-1.15	川場村	0.48	館林市	1.02
29	沼田市	-328	川場村	-1.15	片品村	0.48	高崎市	1.02
30	富岡市	-355	草津町	-1.15	甘楽町	0.47	伊勢崎市	0.96
31	安中市	-464	中之条町	-1.22	上野村	0.47	太田市	0.91
32	渋川市	-528	上野村	-1.55	みなかみ町	0.45	大泉町	0.84
33	高崎市	-697	下仁田町	-1.79	神流町	0.29	榛東村	0.82
34	桐生市	-912	神流町	-2.24	南牧村	0.23	吉岡町	0.82
35	前橋市	-969	南牧村	-2.56	下仁田町	0.23	玉村町	0.74

(6) 市町村別社会動態

社会増加数が最も多いのは太田市の905人、次いで高崎市、伊勢崎市となっている。一方、社会減少数が最も多いのは、桐生市の-741人、次いで渋川市、館林市となっている。

また、市町村別の社会増加率をみると、吉岡町の0.96%が最も高く、次いで大泉町、太田市となっている。一方、社会減少率が最も高いのは長野原町の-1.86%、次いで片品村、草津町となっており、35市町村中27市町村で社会減少となっている。

転入率が最も高いのは大泉町の8.06%、次いで草津町、榛東村となっている。一方、転入率が最も低いのは南牧村の1.30%、次いで下仁田町、片品村となっている。

転出率が最も高いのは大泉町の7.63%、次いで草津町、長野原町となっている。一方、転出率が最も低いのは下仁田町の2.45%、次いで藤岡市、安中市となっている。

(表6、統計表第2表 参照)

表6 市町村別 社会増減数・社会増減率・転入率・転出率(平成25年10月～平成26年9月)

[単位:人、%]

順位	社会増減数		社会増減率		転入率		転出率	
	群馬県		群馬県		群馬県		群馬県	
	群馬県	-662	群馬県	-0.03	群馬県	3.36	群馬県	3.40
1	太田市	905	吉岡町	0.96	大泉町	8.06	大泉町	7.63
2	高崎市	738	大泉町	0.43	草津町	5.53	草津町	6.96
3	伊勢崎市	589	太田市	0.41	榛東村	5.35	長野原町	5.82
4	吉岡町	197	伊勢崎市	0.28	嬭恋村	5.16	榛東村	5.33
5	大泉町	170	高崎市	0.20	吉岡町	4.94	上野村	5.28
6	嬭恋村	13	嬭恋村	0.13	上野村	4.35	嬭恋村	5.03
7	明和町	10	明和町	0.09	昭和村	4.26	昭和村	4.42
8	榛東村	2	榛東村	0.01	太田市	4.11	玉村町	4.19
9	川場村	-8	前橋市	-0.03	長野原町	3.95	吉岡町	3.98
10	上野村	-12	藤岡市	-0.04	玉村町	3.94	中之条町	3.92
11	昭和村	-12	邑楽町	-0.15	千代田町	3.59	千代田町	3.89
12	神流町	-13	昭和村	-0.16	伊勢崎市	3.59	片品村	3.76
13	高山村	-14	みどり市	-0.18	高崎市	3.51	太田市	3.70
14	藤岡市	-26	川場村	-0.21	中之条町	3.33	館林市	3.51
15	南牧村	-30	玉村町	-0.26	前橋市	3.21	みなかみ町	3.39
16	千代田町	-34	安中市	-0.28	明和町	3.21	みどり市	3.34
17	邑楽町	-39	千代田町	-0.29	館林市	3.19	神流町	3.33
18	板倉町	-51	館林市	-0.33	みどり市	3.16	高崎市	3.31
19	甘楽町	-57	板倉町	-0.33	みなかみ町	3.00	伊勢崎市	3.30
20	下仁田町	-70	富岡市	-0.34	邑楽町	2.88	前橋市	3.25
21	みなかみ町	-78	高山村	-0.37	神流町	2.72	渋川市	3.17
22	片品村	-84	みなかみ町	-0.39	渋川市	2.63	明和町	3.12
23	みどり市	-93	甘楽町	-0.43	川場村	2.59	邑楽町	3.03
24	玉村町	-95	沼田市	-0.49	藤岡市	2.52	東吾妻町	3.01
25	草津町	-97	渋川市	-0.53	沼田市	2.52	沼田市	3.00
26	中之条町	-103	中之条町	-0.59	富岡市	2.37	桐生市	2.87
27	前橋市	-106	神流町	-0.62	甘楽町	2.35	川場村	2.80
28	長野原町	-108	桐生市	-0.63	高山村	2.34	甘楽町	2.78
29	東吾妻町	-153	下仁田町	-0.86	安中市	2.34	富岡市	2.71
30	安中市	-167	上野村	-0.93	板倉町	2.29	高山村	2.71
31	富岡市	-173	東吾妻町	-1.03	桐生市	2.24	南牧村	2.70
32	沼田市	-241	南牧村	-1.40	東吾妻町	1.97	板倉町	2.63
33	館林市	-251	草津町	-1.43	片品村	1.93	安中市	2.62
34	渋川市	-430	片品村	-1.83	下仁田町	1.59	藤岡市	2.56
35	桐生市	-741	長野原町	-1.86	南牧村	1.30	下仁田町	2.45

### (7) 市町村別人口密度

市郡別に人口密度をみると、市部581.3人/km<sup>2</sup>、郡部85.1人/km<sup>2</sup>で、市部は郡部の約6.8倍の人口密度となっている。

市町村別で最も人口密度が高いのは大泉町の2,228.9人/km<sup>2</sup>で、次いで伊勢崎市、玉村町、館林市、太田市と続いている。一方、最も人口密度が低いのは上野村の6.9人/km<sup>2</sup>で、次いで片品村、南牧村、神流町、みなかみ町となっている。

なお、人口密度が最高の大泉町と最低の上野村では、約323倍の開きがある。

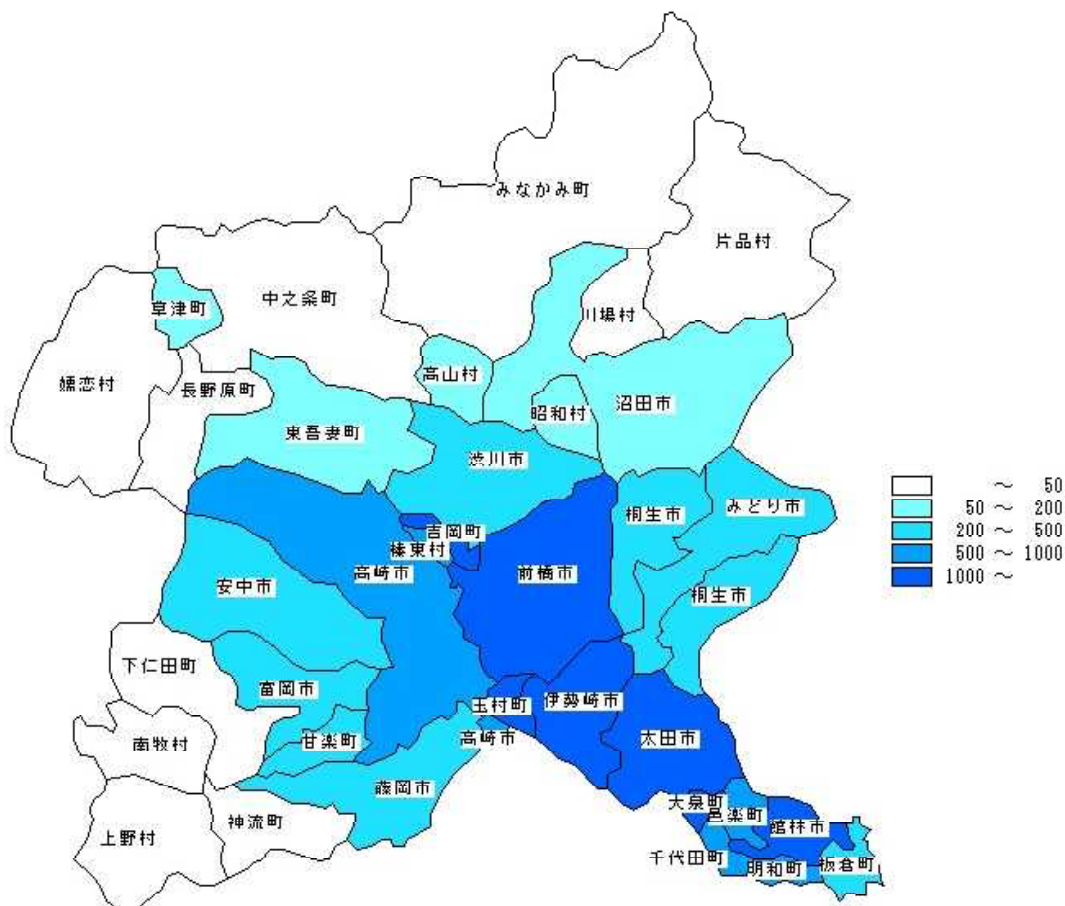
(表7、図4 参照)

表7 市町村別人口密度(平成26年10月1日現在)

[単位:人/km<sup>2</sup>]

順位	市町村名	人口密度	順位	市町村名	人口密度	順位	市町村名	人口密度	順位	市町村名	人口密度
1	大泉町	2,228.9	11	千代田町	527.3	21	草津町	132.8	31	みなかみ町	25.3
2	伊勢崎市	1,496.4	12	榛東村	512.3	22	昭和村	114.9	32	神流町	17.8
3	玉村町	1,431.0	13	桐生市	420.5	23	沼田市	110.8	33	南牧村	17.4
4	館林市	1,256.8	14	富岡市	407.0	24	高山村	57.9	34	片品村	11.4
5	太田市	1,248.6	15	藤岡市	368.6	25	東吾妻町	57.2	35	上野村	6.9
6	前橋市	1,076.0	16	板倉町	361.7	26	川場村	43.4	群馬県		310.7
7	吉岡町	1,014.5	17	渋川市	331.8	27	下仁田町	42.2	市部		581.3
8	邑楽町	850.3	18	みどり市	244.7	28	長野原町	42.1	郡部		85.1
9	高崎市	808.5	19	甘楽町	223.8	29	中之条町	38.9			
10	明和町	560.0	20	安中市	213.0	30	嬬恋村	29.3			

図4 市町村別人口密度



### 3 本県の自然動態

平成25年10月～平成26年9月の1年間の自然動態をみると、出生数14,994人、死亡数21,653人で、自然増減数は-6,659人となり、平成17年から10年連続の減少となった。これを人口1,000人当たりでみると、出生7.6人、死亡10.9人で、自然増減率は-3.4‰であった。

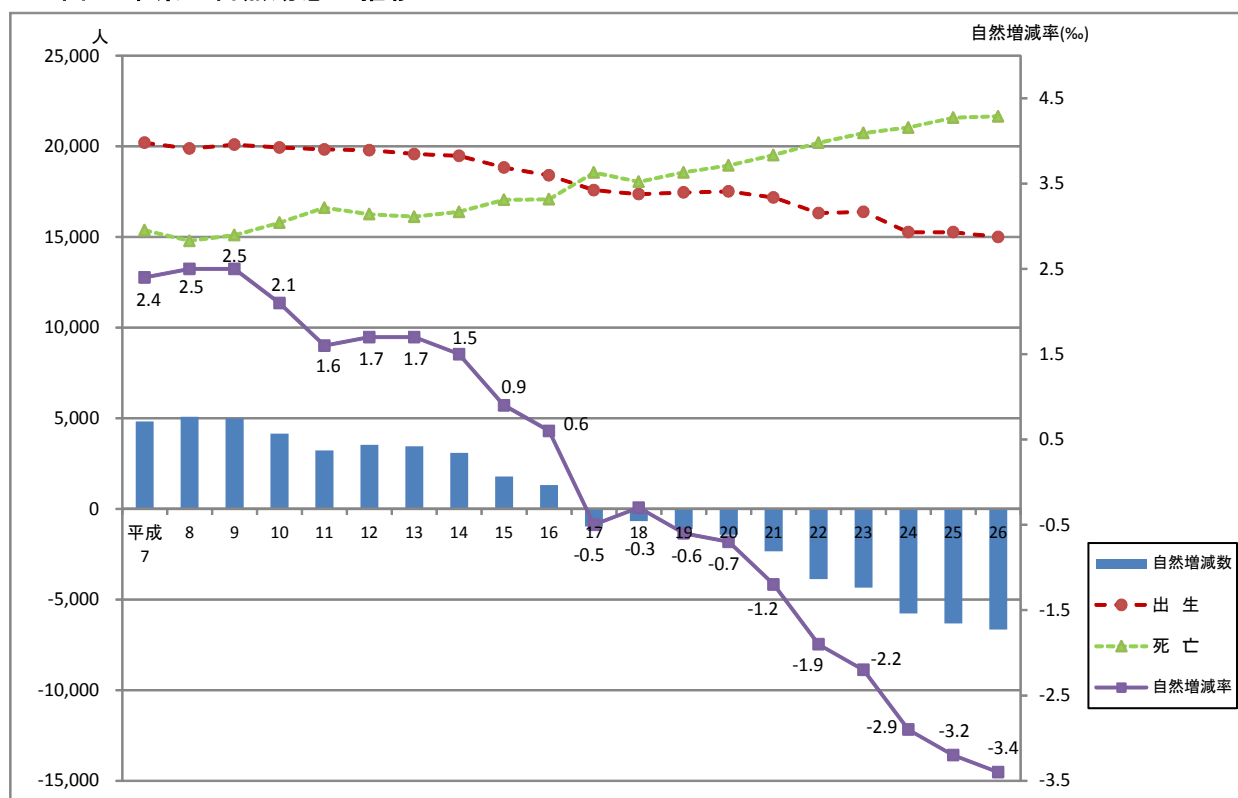
最近の傾向をみると、出生率は横ばい、死亡率は増加傾向にある。 (表8、図5参照)

表8 本県の自然動態の推移(平成7年～平成26年)

[単位:人,‰]

年次	人 数			比率(1,000人当たり)		
	自然増減数	出生数	死亡数	自然増減率	出生率	死亡率
平成 7	4,827	20,194	15,367	2.4	10.1	7.7
8	5,085	19,869	14,784	2.5	9.9	7.4
9	4,986	20,084	15,098	2.5	10.0	7.5
10	4,147	19,933	15,786	2.1	9.9	7.8
11	3,218	19,825	16,607	1.6	9.8	8.2
12	3,531	19,784	16,253	1.7	9.8	8.0
13	3,457	19,566	16,109	1.7	9.7	8.0
14	3,092	19,472	16,380	1.5	9.6	8.1
15	1,785	18,830	17,045	0.9	9.3	8.4
16	1,315	18,390	17,075	0.6	9.0	8.4
17	-970	17,580	18,550	-0.5	8.6	9.1
18	-681	17,358	18,039	-0.3	8.6	8.9
19	-1,111	17,451	18,562	-0.6	8.6	9.2
20	-1,432	17,507	18,939	-0.7	8.7	9.4
21	-2,338	17,176	19,514	-1.2	8.5	9.7
22	-3,878	16,314	20,192	-1.9	8.1	10.1
23	-4,344	16,383	20,727	-2.2	8.2	10.3
24	-5,774	15,258	21,032	-2.9	7.6	10.5
25	-6,316	15,259	21,575	-3.2	7.7	10.8
26	-6,659	14,994	21,653	-3.4	7.6	10.9

図5 本県の自然動態の推移



## 4 本県の社会動態

### (1) 本県の社会動態

平成25年10月～平成26年9月の1年間の社会動態をみると、転入66,722人、転出67,384人であった。このうち県内間の移動は29,091人であり、県外からの転入者36,447人、県外への転出者35,048人であった。これに職権処理による減2,061人を含めると差引662人の転出超過となった。

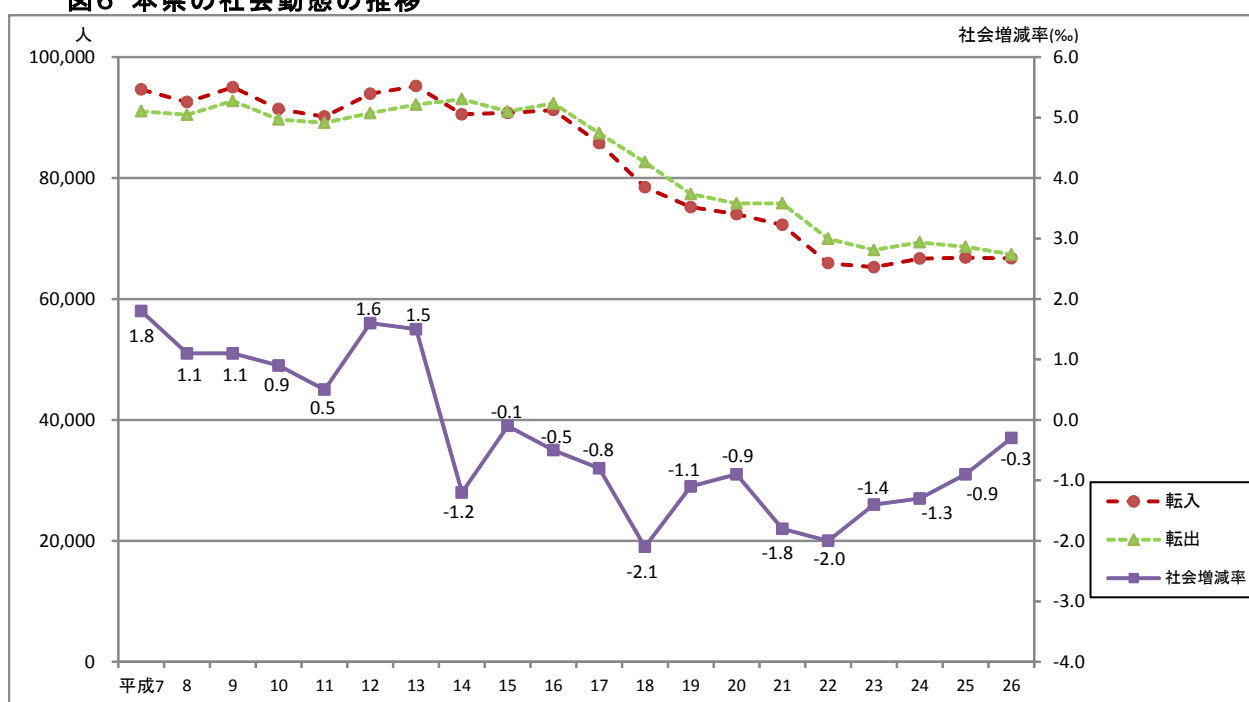
最近の傾向をみると、平成14年から転出率が転入率を上回り、13年連続の転出超過となっている。(表9、図6参照)

表9 本県の社会動態の推移(平成7年～平成26年)

[単位:人、‰]

年次	社会増減数	人数								増減率	比率(1,000人当たり)					
		転入				転出					転入			転出		
		計	県内	県外	その他	計	県内	県外	その他		計	県内	県外	計	県内	県外
H7	3,588	94,642	47,627	46,505	510	91,054	47,627	42,852	575	1.8	47.2	23.7	23.2	45.4	23.7	21.4
8	2,117	92,575	45,981	46,069	525	90,458	45,981	43,712	765	1.1	46.2	22.9	23.0	45.1	22.9	21.8
9	2,282	95,035	47,227	47,242	566	92,753	47,227	44,779	747	1.1	47.3	23.5	23.5	46.1	23.5	22.3
10	1,735	91,409	44,251	46,570	588	89,674	44,251	44,581	842	0.9	45.3	21.9	23.1	44.4	21.9	22.1
11	1,011	90,161	43,472	45,657	1,032	89,150	43,472	44,555	1,123	0.5	44.5	21.5	22.6	44.0	21.5	22.0
12	3,202	93,955	44,558	48,804	593	90,753	44,558	45,584	611	1.6	46.3	22.0	24.1	44.7	22.0	22.5
13	3,063	95,208	44,856	49,888	464	92,145	44,856	46,605	684	1.5	47.0	22.2	24.6	45.5	22.2	23.0
14	-2,489	90,550	43,196	46,961	393	93,039	43,196	49,217	626	-1.2	44.6	21.3	23.1	45.8	21.3	24.2
15	-225	90,790	42,966	47,166	658	91,015	42,966	47,131	918	-0.1	44.7	21.1	23.2	44.8	21.1	23.2
16	-1,106	91,242	43,340	47,379	523	92,348	43,340	48,197	811	-0.5	44.9	21.3	23.3	45.4	21.3	23.7
17	-1,652	85,774	39,315	45,904	555	87,426	39,315	47,163	948	-0.8	42.2	19.3	22.6	43.0	19.3	23.2
18	-4,157	78,478	36,745	41,186	547	82,635	36,745	45,056	834	-2.1	38.8	18.2	20.3	40.8	18.2	22.3
19	-2,159	75,204	34,582	40,050	572	77,363	34,582	42,122	659	-1.1	37.2	17.1	19.8	38.3	17.1	20.9
20	-1,779	74,037	33,328	40,295	414	75,816	33,328	41,756	732	-0.9	36.7	16.5	20.0	37.6	16.5	20.7
21	-3,575	72,248	32,828	38,757	663	75,823	32,828	42,282	713	-1.8	35.9	16.3	19.3	37.7	16.3	21.0
22	-4,048	65,929	29,518	35,866	545	69,977	29,518	39,923	536	-2.0	32.9	14.7	17.9	34.9	14.7	19.9
23	-2,848	65,263	29,185	35,589	489	68,111	29,185	38,433	493	-1.4	32.5	14.5	17.7	33.9	14.5	19.1
24	-2,670	66,690	29,317	36,523	850	69,360	29,317	36,774	3,269	-1.3	33.3	14.7	18.3	34.7	14.7	18.4
25	-1,782	66,849	29,433	36,291	1,125	68,631	29,433	35,596	3,602	-0.9	33.6	14.8	18.2	34.4	14.8	17.9
26	-662	66,722	29,091	36,447	1,184	67,384	29,091	35,048	3,245	-0.3	33.6	14.7	18.4	34.0	14.7	17.7

図6 本県の社会動態の推移





## (2) 県外転出入

この1年間の県外からの転入者数は36,447人で、移動前の住所地の上位は、埼玉県、国外、東京都、栃木県、神奈川県となっている。地方別では、関東地方からの転入が最も多く、全体の54.3%を占める。

また、1年間の県外転出者数は35,048人で、移動後の住所地の上位は、埼玉県、東京都、国外、栃木県、神奈川県となっている。地方別では、転入と同様、関東地方への転出が最も多く、全体の63.2%を占める。

1年間の転入超過数は1,399人となっているが、その内訳をみると、31道府県及び国外で転入超過、14都府県で転出超過、1県で同数となっている。

転入超過の1位は国外で、以下、茨城県、大阪府、新潟県と続いている。一方、転出超過の上位は東京都、埼玉県、神奈川県、愛知県となっている。(表10 参照)

なお、県内市町村間の人口移動及び市町村別県外との人口移動の詳細については、統計表(付表1～3)のとおりとなっている。

表10 都道府県別(国外含む)の転入者数、転出者数及び転入超過数

(平成25年10月～平成26年9月)

[単位:人、%]

都道府県名	転入者		転出者		転入超過数	都道府県名	転入者		転出者		転入超過数
	人数	比率	人数	比率			人数	比率	人数	比率	
総数	36,447	100.0	35,048	100.0	1,399	近畿地方	1,660	4.6	1,330	3.8	330
北海道	699	1.9	619	1.8	80	滋賀県	124	0.3	103	0.3	21
東北地方	2,074	5.7	1,651	4.7	423	京都府	224	0.6	242	0.7	-18
青森県	308	0.8	172	0.5	136	大阪府	779	2.1	567	1.6	212
岩手県	266	0.7	209	0.6	57	兵庫県	429	1.2	292	0.8	137
宮城県	517	1.4	493	1.4	24	奈良県	77	0.2	71	0.2	6
秋田県	213	0.6	139	0.4	74	和歌山県	27	0.1	55	0.2	-28
山形県	204	0.6	170	0.5	34	中国地方	444	1.2	412	1.2	32
福島県	566	1.6	468	1.3	98	鳥取県	29	0.1	27	0.1	2
関東地方	19,780	54.3	22,157	63.2	-2,377	島根県	36	0.1	40	0.1	-4
茨城県	1,345	3.7	1,064	3.0	281	岡山県	145	0.4	98	0.3	47
栃木県	2,929	8.0	2,780	7.9	149	広島県	183	0.5	165	0.5	18
埼玉県	6,185	17.0	6,985	19.9	-800	山口県	51	0.1	82	0.2	-31
千葉県	1,718	4.7	1,764	5.0	-46	四国地方	212	0.6	166	0.5	46
東京都	5,222	14.3	6,788	19.4	-1,566	徳島県	28	0.1	25	0.1	3
神奈川県	2,381	6.5	2,776	7.9	-395	香川県	76	0.2	67	0.2	9
中部地方	4,673	12.8	4,420	12.6	253	愛媛県	80	0.2	47	0.1	33
新潟県	1,148	3.1	977	2.8	171	高知県	28	0.1	27	0.1	1
富山県	117	0.3	158	0.5	-41	九州地方	1,049	2.9	910	2.6	139
石川県	129	0.4	162	0.5	-33	福岡県	357	1.0	290	0.8	67
福井県	66	0.2	50	0.1	16	佐賀県	61	0.2	29	0.1	32
山梨県	263	0.7	250	0.7	13	長崎県	104	0.3	86	0.2	18
長野県	1,203	3.3	1,034	3.0	169	熊本県	114	0.3	97	0.3	17
岐阜県	149	0.4	156	0.4	-7	大分県	71	0.2	73	0.2	-2
静岡県	667	1.8	596	1.7	71	宮崎県	65	0.2	59	0.2	6
愛知県	738	2.0	844	2.4	-106	鹿児島県	110	0.3	86	0.2	24
三重県	193	0.5	193	0.6	0	沖縄県	167	0.5	190	0.5	-23
						国外	5,856	16.1	3,383	9.7	2,473

(注) 割合は単位未満四捨五入のため、総数と一致しない場合がある。

## 群馬県移動人口調査の概要

### 1 目的

群馬県における人口及び世帯数を市町村別に推計し、その推移を明らかにして、各種行政施策立案の基礎資料を提供することを目的としています。

### 2 調査の時期及び調査の対象

各月(1日から末日まで。)の市町村内に住所を有する者(外国人を含む。)の移動及び世帯数の増減とします。ただし、外国人のうち外国軍隊の軍人、軍属及びその家族並びに外交団(随員及び家族を含む。)は除外してあります。

### 3 結果の集計及び公表

毎月市町村長から報告された報告書を、県企画部統計課において集計し、「群馬県の人口と世帯の動き」として毎月公表しています。

また、1年間(前年10月～当年9月)の調査結果を収録して、「群馬県移動人口調査結果(年報)」として年1回公表しています。

### 4 用語の解説

#### 1) 人口

日本人人口と外国人人口を含めた総数

#### 2) 世帯数

日本人世帯と外国人世帯を含めた総数

#### 3) 自然動態

##### ア 出生

住民基本台帳法(以下「住基法」という。)に基づき、出生届により住民票に追加記載されたもの。

##### イ 死亡

住基法に基づき、死亡届により住民票から削除したもの。

#### 4) 社会動態

##### ア 転入

住基法に基づき、県内市町村又は他都道府県若しくは国外から当該市町村に転入届により住民票に記載したもの。又は、職権により住民票に記載したもの。

##### イ 転出

住基法に基づき、当該市町村に他都道府県若しくは国外への転出届により住民票を削除したもの。又は、職権で住民票から削除したもの。

# 統計表

第1表 市町村別人口及び世帯（平成26年10月1日）

市町村別	平成26年10月1日				平成25年10月1日			
	人 口			世 帯	人 口			世 帯
	総 数	男	女		総 数	男	女	
	人	人	人	世帯	人	人	人	世帯
県 計	1,977,013	973,343	1,003,670	779,267	1,984,334	976,357	1,007,977	772,346
市 部 計	1,681,763	826,911	854,852	667,208	1,686,836	829,104	857,732	661,113
郡 部 計	295,250	146,432	148,818	112,059	297,498	147,253	150,245	111,233
前橋市	335,327	163,429	171,898	136,895	336,402	163,973	172,429	135,786
高崎市	371,413	181,444	189,969	152,681	371,372	181,528	189,844	151,037
桐生市	115,448	55,589	59,859	46,350	117,101	56,382	60,719	46,507
伊勢崎市	208,487	104,209	104,278	79,997	208,008	103,738	104,270	79,043
太田市	219,327	111,064	108,263	87,021	218,505	110,468	108,037	85,421
沼田市	49,116	23,759	25,357	19,391	49,685	24,000	25,685	19,374
館林市	76,642	38,213	38,429	30,196	77,121	38,480	38,641	29,983
渋川市	79,783	38,830	40,953	29,598	80,741	39,323	41,418	29,488
藤岡市	66,389	32,320	34,069	24,744	66,661	32,480	34,181	24,567
富岡市	50,015	24,471	25,544	18,564	50,543	24,714	25,829	18,469
安中市	58,865	28,641	30,224	22,699	59,496	28,947	30,549	22,579
みどり市	50,951	24,942	26,009	19,072	51,201	25,071	26,130	18,859
北群馬郡	35,112	17,429	17,683	12,092	34,868	17,261	17,607	11,830
榛東村	14,315	7,254	7,061	4,881	14,328	7,240	7,088	4,782
吉岡町	20,797	10,175	10,622	7,211	20,540	10,021	10,519	7,048
多野郡	3,294	1,622	1,672	1,570	3,386	1,655	1,731	1,594
上野村	1,255	639	616	618	1,287	650	637	619
神流町	2,039	983	1,056	952	2,099	1,005	1,094	975

(注) 面積は国土交通省国土地理院「全国都道府県市区町村別面積調」(平成25年10月1日現在)による。

なお、※印については一部境界未定のため、「全国都道府県市区町村別面積調」の中の参考値を用いた。

人口 順位	対前年 増加 (人口)		対前年 増加 (世帯)		1世帯当 たり人員	男女比 (女100人 につき男)	面積 (注)	人口密度 (1km <sup>2</sup> 当 たり人口)
	実数	増加率	実数	増加率				
	人	%	世帯	%	人	人	km <sup>2</sup>	人
	-7,321	-0.37	6,921	0.90	2.54	97.0	6,362.33	310.7
	-5,073	-0.30	6,095	0.92	2.52	96.7	2,892.94 ※	581.3
	-2,248	-0.76	826	0.74	2.63	98.4	3,469.39 ※	85.1
2	-1,075	-0.32	1,109	0.82	2.45	95.1	311.64	1,076.0
1	41	0.01	1,644	1.09	2.43	95.5	459.41 ※	808.5
5	-1,653	-1.41	-157	-0.34	2.49	92.9	274.57	420.5
4	479	0.23	954	1.21	2.61	99.9	139.33	1,496.4
3	822	0.38	1,600	1.87	2.52	102.6	175.66	1,248.6
12	-569	-1.15	17	0.09	2.53	93.7	443.37	110.8
7	-479	-0.62	213	0.71	2.54	99.4	60.98	1,256.8
6	-958	-1.19	110	0.37	2.70	94.8	240.42	331.8
8	-272	-0.41	177	0.72	2.68	94.9	180.09	368.6
11	-528	-1.04	95	0.51	2.69	95.8	122.90	407.0
9	-631	-1.06	120	0.53	2.59	94.8	276.34	213.0
10	-250	-0.49	213	1.13	2.67	95.9	208.23	244.7
	244	0.70	262	2.21	2.90	98.6	48.44 ※	724.9
21	-13	-0.09	99	2.07	2.93	102.7	27.94 ※	512.3
16	257	1.25	163	2.31	2.88	95.8	20.50	1,014.5
	-92	-2.72	-24	-1.51	2.10	97.0	296.55	11.1
35	-32	-2.49	-1	-0.16	2.03	103.7	181.86	6.9
34	-60	-2.86	-23	-2.36	2.14	93.1	114.69	17.8

第1表 市町村別人口及び世帯（平成26年10月1日）

市町村別	平成26年10月1日				平成25年10月1日			
	人 口			世 帯	人 口			世 帯
	総 数	男	女		総 数	男	女	
	人	人	人	世帯	人	人	人	世帯
甘 楽 郡	23,119	11,242	11,877	8,765	23,583	11,427	12,156	8,795
下仁田町	7,947	3,904	4,043	3,210	8,163	4,004	4,159	3,232
南 牧 村	2,062	964	1,098	991	2,147	1,005	1,142	1,012
甘 楽 町	13,110	6,374	6,736	4,564	13,273	6,418	6,855	4,551
吾 妻 郡	57,462	28,063	29,399	22,558	58,538	28,561	29,977	22,616
中之条町	17,097	8,243	8,854	6,603	17,413	8,369	9,044	6,575
長野原町	5,635	2,758	2,877	2,245	5,793	2,830	2,963	2,269
嬬恋村	9,894	5,050	4,844	3,749	9,946	5,089	4,857	3,722
草津町	6,607	3,212	3,395	3,308	6,782	3,292	3,490	3,362
高山村	3,712	1,795	1,917	1,205	3,764	1,821	1,943	1,199
東吾妻町	14,517	7,005	7,512	5,448	14,840	7,160	7,680	5,489
利 根 郡	35,280	16,953	18,327	12,837	35,802	17,162	18,640	12,847
片品村	4,467	2,158	2,309	1,632	4,600	2,214	2,386	1,647
川場村	3,700	1,694	2,006	970	3,751	1,720	2,031	969
昭和村	7,374	3,655	3,719	2,494	7,416	3,649	3,767	2,483
みなかみ町	19,739	9,446	10,293	7,741	20,035	9,579	10,456	7,748
佐 波 郡	36,935	18,037	18,898	14,396	37,037	18,100	18,937	14,190
玉 村 町	36,935	18,037	18,898	14,396	37,037	18,100	18,937	14,190
邑 楽 郡	104,048	53,086	50,962	39,841	104,284	53,087	51,197	39,361
板倉町	15,132	7,546	7,586	5,317	15,312	7,626	7,686	5,279
明和町	11,016	5,505	5,511	3,869	11,042	5,507	5,535	3,823
千代田町	11,473	5,706	5,767	3,926	11,551	5,739	5,812	3,941
大泉町	39,965	21,067	18,898	17,276	39,734	20,823	18,911	16,914
邑 楽 町	26,462	13,262	13,200	9,453	26,645	13,392	13,253	9,404

(注) 面積は国土交通省国土地理院「全国都道府県市区町村別面積調」(平成25年10月1日現在)による。

なお、※印については一部境界未定のため、「全国都道府県市区町村別面積調」の中の参考値を用いた。

人口 順位	対前年 増加 (人口)		対前年 増加 (世帯)		1世帯当 たり人員	男女比 (女100人 につき男)	面積 (注)	人口密度 (1km <sup>2</sup> 当 たり人口)
	実数	増加率	実数	増加率				
	人	%	世帯	%	人	人	km <sup>2</sup>	人
	-464	-1.97	-30	-0.34	2.64	94.7	365.62	63.2
26	-216	-2.65	-22	-0.68	2.48	96.6	188.27	42.2
33	-85	-3.96	-21	-2.08	2.08	87.8	118.78	17.4
22	-163	-1.23	13	0.29	2.87	94.6	58.57	223.8
	-1,076	-1.84	-58	-0.26	2.55	95.5	1,278.27	45.0
18	-316	-1.81	28	0.43	2.59	93.1	439.28	38.9
29	-158	-2.73	-24	-1.06	2.51	95.9	133.93	42.1
25	-52	-0.52	27	0.73	2.64	104.3	337.51 ※	29.3
28	-175	-2.58	-54	-1.61	2.00	94.6	49.74 ※	132.8
31	-52	-1.38	6	0.50	3.08	93.6	64.16	57.9
20	-323	-2.18	-41	-0.75	2.66	93.3	253.65	57.2
	-522	-1.46	-10	-0.08	2.75	92.5	1,322.38	26.7
30	-133	-2.89	-15	-0.91	2.74	93.5	392.01	11.4
32	-51	-1.36	1	0.10	3.81	84.4	85.29	43.4
27	-42	-0.57	11	0.44	2.96	98.3	64.17	114.9
17	-296	-1.48	-7	-0.09	2.55	91.8	780.91	25.3
	-102	-0.28	206	1.45	2.57	95.4	25.81	1,431.0
14	-102	-0.28	206	1.45	2.57	95.4	25.81	1,431.0
	-236	-0.23	480	1.22	2.61	104.2	132.32	786.3
19	-180	-1.18	38	0.72	2.85	99.5	41.84	361.7
24	-26	-0.24	46	1.20	2.85	99.9	19.67	560.0
23	-78	-0.68	-15	-0.38	2.92	98.9	21.76	527.3
13	231	0.58	362	2.14	2.31	111.5	17.93	2,228.9
15	-183	-0.69	49	0.52	2.80	100.5	31.12	850.3

第2表 市町村別人口増減状況（平成25年10月～26年9月）

市町村別	人口増加	自然動態			社会動態						
		自然増加	出生	死亡	社会増加	転入				転出	
						計	県内	県外	その他	計	県内
人	人	人	人	人	人	人	人	人	人	人	人
県計	-7,321	-6,659	14,994	21,653	-662	66,722	29,091	36,447	1,184	67,384	29,091
市部計	-5,073	-5,077	13,017	18,094	4	54,632	23,599	30,043	990	54,628	22,951
郡部計	-2,248	-1,582	1,977	3,559	-666	12,090	5,492	6,404	194	12,756	6,140
前橋市	-1,075	-969	2,600	3,569	-106	10,814	4,917	5,749	148	10,920	4,475
高崎市	41	-697	3,074	3,771	738	13,031	5,179	7,639	213	12,293	4,385
桐生市	-1,653	-912	658	1,570	-741	2,625	1,292	1,296	37	3,366	1,582
伊勢崎市	479	-110	1,880	1,990	589	7,460	3,193	4,046	221	6,871	2,971
太田市	822	-83	1,902	1,985	905	8,982	3,068	5,678	236	8,077	2,699
沼田市	-569	-328	347	675	-241	1,250	620	617	13	1,491	762
館林市	-479	-228	558	786	-251	2,457	761	1,654	42	2,708	834
渋川市	-958	-528	498	1,026	-430	2,127	1,232	878	17	2,557	1,610
藤岡市	-272	-246	458	704	-26	1,680	861	808	11	1,706	815
富岡市	-528	-355	307	662	-173	1,198	597	591	10	1,371	738
安中市	-631	-464	324	788	-167	1,390	766	616	8	1,557	882
みどり市	-250	-157	411	568	-93	1,618	1,113	471	34	1,711	1,198
北群馬郡	244	45	332	287	199	1,781	1,140	640	1	1,582	950
榛東村	-13	-15	103	118	2	766	327	439	0	764	367
吉岡町	257	60	229	169	197	1,015	813	201	1	818	583
多野郡	-92	-67	12	79	-25	113	73	40	0	138	77
上野村	-32	-20	6	26	-12	56	30	26	0	68	35
神流町	-60	-47	6	53	-13	57	43	14	0	70	42

注1. 第2表「市町村別人口増減状況」は、毎月市町村から報告された数値をまとめたものである。

注2. 「その他」は職権による記載及び消除等である。

注3. 社会増加率及び転入率・転出率の計に「その他」を含む。



出		人口 増加率	自 然 動 態			社 会 動 態						
			自 然 増加率	出生率	死亡率	社 会 増加率	転 入 率			転 出 率		
県 外	その他					計	県 内	県 外	計	県 内	県 外	
人	人	%	%	%	%	%	%	%	%	%	%	
35,048	3,245	-3.7	-3.4	7.6	10.9	-0.3	33.6	14.7	18.4	34.0	14.7	17.7
29,189	2,488	-3.0	-3.0	7.7	10.7	0.0	32.4	14.0	17.8	32.4	13.6	17.3
5,859	757	-7.6	-5.3	6.6	12.0	-2.2	40.6	18.5	21.5	42.9	20.6	19.7
5,922	523	-3.2	-2.9	7.7	10.6	-0.3	32.1	14.6	17.1	32.5	13.3	17.6
7,515	393	0.1	-1.9	8.3	10.2	2.0	35.1	13.9	20.6	33.1	11.8	20.2
1,622	162	-14.1	-7.8	5.6	13.4	-6.3	22.4	11.0	11.1	28.7	13.5	13.9
3,666	234	2.3	-0.5	9.0	9.6	2.8	35.9	15.4	19.5	33.0	14.3	17.6
4,666	712	3.8	-0.4	8.7	9.1	4.1	41.1	14.0	26.0	37.0	12.4	21.4
636	93	-11.5	-6.6	7.0	13.6	-4.9	25.2	12.5	12.4	30.0	15.3	12.8
1,797	77	-6.2	-3.0	7.2	10.2	-3.3	31.9	9.9	21.4	35.1	10.8	23.3
891	56	-11.9	-6.5	6.2	12.7	-5.3	26.3	15.3	10.9	31.7	19.9	11.0
831	60	-4.1	-3.7	6.9	10.6	-0.4	25.2	12.9	12.1	25.6	12.2	12.5
552	81	-10.4	-7.0	6.1	13.1	-3.4	23.7	11.8	11.7	27.1	14.6	10.9
621	54	-10.6	-7.8	5.4	13.2	-2.8	23.4	12.9	10.4	26.2	14.8	10.4
470	43	-4.9	-3.1	8.0	11.1	-1.8	31.6	21.7	9.2	33.4	23.4	9.2
615	17	7.0	1.3	9.5	8.2	5.7	51.1	32.7	18.4	45.4	27.2	17.6
397	0	-0.9	-1.0	7.2	8.2	0.1	53.5	22.8	30.6	53.3	25.6	27.7
218	17	12.5	2.9	11.1	8.2	9.6	49.4	39.6	9.8	39.8	28.4	10.6
61	0	-27.2	-19.8	3.6	23.3	-7.4	33.4	21.6	11.8	40.8	22.7	18.0
33	0	-24.9	-15.5	4.7	20.2	-9.3	43.5	23.3	20.2	52.8	27.2	25.6
28	0	-28.6	-22.4	2.9	25.3	-6.2	27.2	20.5	6.7	33.3	20.0	13.3

第2表 市町村別人口増減状況（平成25年10月～26年9月）

市町村別	人口増加	自然動態			社会動態						
		自然増加	出生	死亡	社会増加	転入				転出	
						計	県内	県外	その他	計	県内
人	人	人	人	人	人	人	人	人	人	人	人
甘楽郡	-464	-307	87	394	-157	470	314	155	1	627	412
下仁田町	-216	-146	19	165	-70	130	66	64	0	200	143
南牧村	-85	-55	5	60	-30	28	20	8	0	58	44
甘楽町	-163	-106	63	169	-57	312	228	83	1	369	225
吾妻郡	-1,076	-614	306	920	-462	2,077	763	1,299	15	2,539	1,166
中之条町	-316	-213	84	297	-103	579	236	342	1	682	324
長野原町	-158	-50	31	81	-108	229	106	123	0	337	182
嬭恋村	-52	-65	61	126	13	513	79	432	2	500	128
草津町	-175	-78	38	116	-97	375	98	269	8	472	176
高山村	-52	-38	19	57	-14	88	62	25	1	102	74
東吾妻町	-323	-170	73	243	-153	293	182	108	3	446	282
利根郡	-522	-340	185	525	-182	1,103	445	649	9	1,285	617
片品村	-133	-49	22	71	-84	89	44	45	0	173	90
川場村	-51	-43	18	61	-8	97	48	49	0	105	64
昭和村	-42	-30	54	84	-12	316	114	201	1	328	130
みなかみ町	-296	-218	91	309	-78	601	239	354	8	679	333
佐波郡	-102	-7	266	273	-95	1,458	887	555	16	1,553	889
玉村町	-102	-7	266	273	-95	1,458	887	555	16	1,553	889
邑楽郡	-236	-292	789	1,081	56	5,088	1,870	3,066	152	5,032	2,029
板倉町	-180	-129	84	213	-51	351	101	245	5	402	150
明和町	-26	-36	81	117	10	354	157	196	1	344	113
千代田町	-78	-44	85	129	-34	415	234	164	17	449	257
大泉町	231	61	393	332	170	3,201	1,009	2,069	123	3,031	1,123
邑楽町	-183	-144	146	290	-39	767	369	392	6	806	386

注1. 第2表「市町村別人口増減状況」は、毎月市町村から報告された数値をまとめたものである。

注2. 「その他」は職権による記載及び消除等である。

注3. 社会増加率及び転入率・転出率の計に「その他」を含む。

出		人口 増加率	自 然 動 態			社 会 動 態						
			自 然 増加率	出生率	死亡率	社 会 増加率	転 入 率			転 出 率		
県 外	その他					計	県 内	県 外	計	県 内	県 外	
人	人	%	%	%	%	%	%	%	%	%	%	
210	5	-19.7	-13.0	3.8	16.7	-6.7	19.9	13.3	6.6	26.6	17.5	8.9
57	0	-26.5	-17.9	2.3	20.2	-8.6	15.9	8.1	7.8	24.5	17.5	7.0
13	1	-39.6	-25.6	2.3	27.9	-14.0	13.0	9.3	3.7	27.0	20.5	6.1
140	4	-12.3	-8.0	4.7	12.7	-4.3	23.5	17.2	6.3	27.8	17.0	10.5
1,329	44	-18.4	-10.5	5.3	15.7	-7.9	35.5	13.0	22.2	43.4	19.9	22.7
354	4	-18.1	-12.2	4.8	17.1	-5.9	33.3	13.6	19.6	39.2	18.6	20.3
151	4	-27.3	-8.6	5.4	14.0	-18.6	39.5	18.3	21.2	58.2	31.4	26.1
363	9	-5.2	-6.5	6.1	12.7	1.3	51.6	7.9	43.4	50.3	12.9	36.5
278	18	-25.8	-11.5	5.6	17.1	-14.3	55.3	14.5	39.7	69.6	26.0	41.0
28	0	-13.8	-10.1	5.0	15.1	-3.7	23.4	16.5	6.6	27.1	19.7	7.4
155	9	-21.8	-11.5	4.9	16.4	-10.3	19.7	12.3	7.3	30.1	19.0	10.4
506	162	-14.6	-9.5	5.2	14.7	-5.1	30.8	12.4	18.1	35.9	17.2	14.1
82	1	-28.9	-10.7	4.8	15.4	-18.3	19.3	9.6	9.8	37.6	19.6	17.8
41	0	-13.6	-11.5	4.8	16.3	-2.1	25.9	12.8	13.1	28.0	17.1	10.9
63	135	-5.7	-4.0	7.3	11.3	-1.6	42.6	15.4	27.1	44.2	17.5	8.5
320	26	-14.8	-10.9	4.5	15.4	-3.9	30.0	11.9	17.7	33.9	16.6	16.0
594	70	-2.8	-0.2	7.2	7.4	-2.6	39.4	23.9	15.0	41.9	24.0	16.0
594	70	-2.8	-0.2	7.2	7.4	-2.6	39.4	23.9	15.0	41.9	24.0	16.0
2,544	459	-2.3	-2.8	7.6	10.4	0.5	48.8	17.9	29.4	48.3	19.5	24.4
244	8	-11.8	-8.4	5.5	13.9	-3.3	22.9	6.6	16.0	26.3	9.8	15.9
208	23	-2.4	-3.3	7.3	10.6	0.9	32.1	14.2	17.8	31.2	10.2	18.8
188	4	-6.8	-3.8	7.4	11.2	-2.9	35.9	20.3	14.2	38.9	22.2	16.3
1,525	383	5.8	1.5	9.9	8.4	4.3	80.6	25.4	52.1	76.3	28.3	38.4
379	41	-6.9	-5.4	5.5	10.9	-1.5	28.8	13.8	14.7	30.2	14.5	14.2

第3表 月別市町村別人口推移

	平成 25. 10. 1	25. 11. 1	25. 12. 1	26. 1. 1	26. 2. 1	26. 3. 1
	人	人	人	人	人	人
県 計	1,984,334	1,983,820	1,983,191	1,982,099	1,981,254	1,980,573
市 部 計	1,686,836	1,686,565	1,686,094	1,685,408	1,684,705	1,684,246
郡 部 計	297,498	297,255	297,097	296,691	296,549	296,327
前橋市	336,402	336,329	336,305	336,238	336,059	335,938
高崎市	371,372	371,377	371,389	371,394	371,236	371,050
桐生市	117,101	117,021	116,889	116,768	116,566	116,431
伊勢崎市	208,008	208,024	207,970	207,954	208,023	208,008
太田市	218,505	218,664	218,687	218,570	218,630	218,808
沼田市	49,685	49,633	49,581	49,459	49,444	49,401
館林市	77,121	77,063	77,058	77,041	77,016	77,002
渋川市	80,741	80,649	80,528	80,450	80,392	80,285
藤岡市	66,661	66,661	66,646	66,583	66,551	66,534
富岡市	50,543	50,477	50,439	50,398	50,369	50,354
安中市	59,496	59,482	59,431	59,409	59,309	59,283
みどり市	51,201	51,185	51,171	51,144	51,110	51,152
北群馬郡	34,868	34,913	34,919	34,941	34,956	34,987
榛東村	14,328	14,337	14,341	14,330	14,339	14,340
吉岡町	20,540	20,576	20,578	20,611	20,617	20,647
多野郡	3,386	3,377	3,363	3,358	3,348	3,335
上野村	1,287	1,283	1,279	1,277	1,271	1,266
神流町	2,099	2,094	2,084	2,081	2,077	2,069

26. 4. 1	26. 5. 1	26. 6. 1	26. 7. 1	26. 8. 1	26. 9. 1	26. 10. 1
人	人	人	人	人	人	人
1, 977, 531	1, 977, 901	1, 977, 644	1, 977, 364	1, 977, 251	1, 976, 945	1, 977, 013
1, 681, 843	1, 682, 059	1, 681, 884	1, 681, 827	1, 681, 844	1, 681, 705	1, 681, 763
295, 688	295, 842	295, 760	295, 537	295, 407	295, 240	295, 250
335, 368	335, 432	335, 407	335, 404	335, 342	335, 320	335, 327
370, 598	370, 879	371, 000	371, 065	371, 196	371, 189	371, 413
116, 097	115, 965	115, 855	115, 788	115, 657	115, 536	115, 448
207, 988	208, 007	208, 123	208, 255	208, 407	208, 442	208, 487
218, 588	218, 853	218, 994	219, 048	219, 073	219, 221	219, 327
49, 304	49, 269	49, 224	49, 188	49, 167	49, 169	49, 116
76, 867	76, 838	76, 748	76, 682	76, 678	76, 677	76, 642
80, 051	79, 996	79, 918	79, 871	79, 868	79, 799	79, 783
66, 490	66, 460	66, 445	66, 427	66, 428	66, 431	66, 389
50, 243	50, 218	50, 146	50, 115	50, 081	50, 058	50, 015
59, 164	59, 092	59, 014	58, 977	58, 950	58, 891	58, 865
51, 085	51, 050	51, 010	51, 007	50, 997	50, 972	50, 951
34, 924	34, 955	34, 982	35, 003	35, 037	35, 073	35, 112
14, 262	14, 305	14, 290	14, 282	14, 284	14, 291	14, 315
20, 662	20, 650	20, 692	20, 721	20, 753	20, 782	20, 797
3, 325	3, 319	3, 311	3, 301	3, 297	3, 292	3, 294
1, 262	1, 261	1, 253	1, 256	1, 255	1, 254	1, 255
2, 063	2, 058	2, 058	2, 045	2, 042	2, 038	2, 039

第3表 月別市町村別人口推移

	平成 25. 10. 1	25. 11. 1	25. 12. 1	26. 1. 1	26. 2. 1	26. 3. 1
	人	人	人	人	人	人
甘 楽 郡	23,583	23,534	23,497	23,461	23,449	23,423
下仁田町	8,163	8,151	8,139	8,115	8,100	8,083
南 牧 村	2,147	2,135	2,127	2,122	2,118	2,112
甘 楽 町	13,273	13,248	13,231	13,224	13,231	13,228
吾 妻 郡	58,538	58,378	58,304	58,149	58,135	58,038
中之条町	17,413	17,409	17,392	17,344	17,366	17,325
長野原町	5,793	5,789	5,787	5,753	5,747	5,740
孺 恋 村	9,946	9,818	9,781	9,776	9,761	9,751
草 津 町	6,782	6,777	6,773	6,744	6,733	6,722
高 山 村	3,764	3,767	3,768	3,758	3,761	3,757
東吾妻町	14,840	14,818	14,803	14,774	14,767	14,743
利 根 郡	35,802	35,774	35,755	35,607	35,541	35,468
片 品 村	4,600	4,589	4,576	4,566	4,552	4,545
川 場 村	3,751	3,755	3,754	3,756	3,743	3,734
昭 和 村	7,416	7,419	7,409	7,320	7,305	7,285
みなかみ町	20,035	20,011	20,016	19,965	19,941	19,904
佐 波 郡	37,037	37,025	37,025	37,010	37,022	37,008
玉 村 町	37,037	37,025	37,025	37,010	37,022	37,008
邑 楽 郡	104,284	104,254	104,234	104,165	104,098	104,068
板 倉 町	15,312	15,302	15,297	15,273	15,255	15,231
明 和 町	11,042	11,047	11,037	11,017	10,997	10,994
千代田町	11,551	11,546	11,543	11,559	11,566	11,562
大 泉 町	39,734	39,713	39,718	39,729	39,724	39,751
邑 楽 町	26,645	26,646	26,639	26,587	26,556	26,530

26. 4. 1	26. 5. 1	26. 6. 1	26. 7. 1	26. 8. 1	26. 9. 1	26. 10. 1
人	人	人	人	人	人	人
23,329	23,278	23,244	23,209	23,171	23,136	23,119
8,035	8,006	7,996	7,983	7,967	7,952	7,947
2,099	2,089	2,082	2,077	2,072	2,063	2,062
13,195	13,183	13,166	13,149	13,132	13,121	13,110
57,784	57,853	57,791	57,697	57,599	57,507	57,462
17,259	17,207	17,178	17,160	17,104	17,114	17,097
5,693	5,684	5,670	5,658	5,643	5,634	5,635
9,693	9,880	9,908	9,905	9,908	9,896	9,894
6,735	6,726	6,703	6,684	6,661	6,630	6,607
3,740	3,729	3,725	3,725	3,725	3,714	3,712
14,664	14,627	14,607	14,565	14,558	14,519	14,517
35,476	35,436	35,383	35,371	35,349	35,308	35,280
4,528	4,503	4,485	4,487	4,481	4,473	4,467
3,721	3,724	3,718	3,715	3,711	3,703	3,700
7,394	7,391	7,384	7,385	7,387	7,387	7,374
19,833	19,818	19,796	19,784	19,770	19,745	19,739
36,956	36,925	36,933	36,925	36,888	36,912	36,935
36,956	36,925	36,933	36,925	36,888	36,912	36,935
103,894	104,076	104,116	104,031	104,066	104,012	104,048
15,207	15,201	15,187	15,177	15,169	15,145	15,132
10,978	11,004	11,012	11,002	11,023	11,020	11,016
11,535	11,539	11,549	11,520	11,507	11,484	11,473
39,709	39,867	39,874	39,831	39,861	39,882	39,965
26,465	26,465	26,494	26,501	26,506	26,481	26,462

第4表 月別市町村別世帯数推移

	平成 25. 10. 1	25. 11. 1	25. 12. 1	26. 1. 1	26. 2. 1	26. 3. 1
	世帯	世帯	世帯	世帯	世帯	世帯
県 計	772,346	772,692	772,980	772,603	772,817	773,086
市 部 計	661,113	661,553	661,860	661,705	661,792	662,060
郡 部 計	111,233	111,139	111,120	110,898	111,025	111,026
前橋市	135,786	135,918	135,991	136,001	135,995	136,010
高崎市	151,037	151,162	151,249	151,255	151,258	151,206
桐生市	46,507	46,501	46,483	46,454	46,375	46,353
伊勢崎市	79,043	79,036	79,061	79,034	79,113	79,141
太田市	85,421	85,560	85,657	85,597	85,656	85,803
沼田市	19,374	19,362	19,358	19,286	19,295	19,300
館林市	29,983	29,983	30,011	30,024	30,024	30,064
渋川市	29,488	29,498	29,487	29,478	29,489	29,480
藤岡市	24,567	24,594	24,621	24,609	24,615	24,638
富岡市	18,469	18,461	18,453	18,449	18,472	18,507
安中市	22,579	22,595	22,600	22,612	22,612	22,624
みどり市	18,859	18,883	18,889	18,906	18,888	18,934
北群馬郡	11,830	11,874	11,882	11,877	11,894	11,915
榛東村	4,782	4,806	4,813	4,800	4,813	4,821
吉岡町	7,048	7,068	7,069	7,077	7,081	7,094
多野郡	1,594	1,587	1,584	1,584	1,581	1,572
上野村	619	615	614	614	613	609
神流町	975	972	970	970	968	963



26. 4. 1	26. 5. 1	26. 6. 1	26. 7. 1	26. 8. 1	26. 9. 1	26. 10. 1
世帯	世帯	世帯	世帯	世帯	世帯	世帯
773, 934	776, 528	777, 236	777, 642	778, 255	778, 692	779, 267
662, 752	664, 743	665, 342	665, 807	666, 368	666, 733	667, 208
111, 182	111, 785	111, 894	111, 835	111, 887	111, 959	112, 059
136, 031	136, 510	136, 638	136, 727	136, 812	136, 849	136, 895
151, 322	151, 902	152, 094	152, 223	152, 362	152, 437	152, 681
46, 334	46, 388	46, 364	46, 366	46, 350	46, 331	46, 350
79, 389	79, 541	79, 650	79, 725	79, 846	79, 914	79, 997
85, 998	86, 392	86, 563	86, 668	86, 789	86, 935	87, 021
19, 359	19, 388	19, 407	19, 396	19, 401	19, 402	19, 391
30, 095	30, 139	30, 129	30, 135	30, 175	30, 218	30, 196
29, 480	29, 562	29, 555	29, 584	29, 596	29, 577	29, 598
24, 669	24, 705	24, 714	24, 715	24, 748	24, 758	24, 744
18, 489	18, 533	18, 537	18, 547	18, 548	18, 563	18, 564
22, 629	22, 687	22, 689	22, 694	22, 702	22, 685	22, 699
18, 957	18, 996	19, 002	19, 027	19, 039	19, 064	19, 072
11, 915	11, 988	12, 005	12, 007	12, 038	12, 059	12, 092
4, 779	4, 838	4, 842	4, 830	4, 849	4, 856	4, 881
7, 136	7, 150	7, 163	7, 177	7, 189	7, 203	7, 211
1, 562	1, 569	1, 568	1, 569	1, 567	1, 569	1, 570
607	613	610	613	614	616	618
955	956	958	956	953	953	952

第4表 月別市町村別世帯数推移

	平成 25. 10. 1	25. 11. 1	25. 12. 1	26. 1. 1	26. 2. 1	26. 3. 1
	世帯	世帯	世帯	世帯	世帯	世帯
甘 楽 郡	8,795	8,785	8,787	8,782	8,781	8,783
下仁田町	3,232	3,232	3,232	3,231	3,225	3,224
南 牧 村	1,012	1,007	1,007	1,006	1,006	1,003
甘 楽 町	4,551	4,546	4,548	4,545	4,550	4,556
吾 妻 郡	22,616	22,483	22,448	22,390	22,451	22,431
中之条町	6,575	6,572	6,573	6,551	6,617	6,607
長野原町	2,269	2,271	2,269	2,251	2,251	2,248
孺 恋 村	3,722	3,597	3,564	3,565	3,558	3,557
草 津 町	3,362	3,366	3,361	3,346	3,341	3,336
高 山 村	1,199	1,199	1,199	1,199	1,201	1,201
東吾妻町	5,489	5,478	5,482	5,478	5,483	5,482
利 根 郡	12,847	12,842	12,864	12,747	12,732	12,717
片 品 村	1,647	1,644	1,641	1,640	1,637	1,636
川 場 村	969	971	971	977	978	977
昭 和 村	2,483	2,486	2,479	2,395	2,385	2,381
みなかみ町	7,748	7,741	7,773	7,735	7,732	7,723
佐 波 郡	14,190	14,208	14,209	14,201	14,218	14,210
玉 村 町	14,190	14,208	14,209	14,201	14,218	14,210
邑 楽 郡	39,361	39,360	39,346	39,317	39,368	39,398
板 倉 町	5,279	5,272	5,275	5,270	5,281	5,284
明 和 町	3,823	3,823	3,822	3,813	3,810	3,810
千代田町	3,941	3,946	3,938	3,929	3,947	3,951
大 泉 町	16,914	16,909	16,899	16,917	16,937	16,962
邑 楽 町	9,404	9,410	9,412	9,388	9,393	9,391

26. 4. 1	26. 5. 1	26. 6. 1	26. 7. 1	26. 8. 1	26. 9. 1	26. 10. 1
世帯	世帯	世帯	世帯	世帯	世帯	世帯
8,765	8,774	8,773	8,767	8,767	8,762	8,765
3,212	3,209	3,208	3,206	3,206	3,207	3,210
1,000	999	997	996	994	991	991
4,553	4,566	4,568	4,565	4,567	4,564	4,564
22,416	22,648	22,656	22,619	22,581	22,569	22,558
6,596	6,604	6,608	6,606	6,570	6,598	6,603
2,240	2,261	2,257	2,250	2,244	2,245	2,245
3,546	3,746	3,766	3,760	3,777	3,758	3,749
3,365	3,373	3,358	3,339	3,330	3,315	3,308
1,200	1,206	1,202	1,205	1,204	1,203	1,205
5,469	5,458	5,465	5,459	5,456	5,450	5,448
12,816	12,851	12,843	12,839	12,835	12,839	12,837
1,631	1,631	1,628	1,630	1,632	1,632	1,632
971	969	967	963	965	967	970
2,489	2,502	2,499	2,498	2,495	2,496	2,494
7,725	7,749	7,749	7,748	7,743	7,744	7,741
14,248	14,285	14,323	14,339	14,342	14,373	14,396
14,248	14,285	14,323	14,339	14,342	14,373	14,396
39,460	39,670	39,726	39,695	39,757	39,788	39,841
5,294	5,307	5,318	5,321	5,327	5,321	5,317
3,811	3,850	3,856	3,851	3,866	3,871	3,869
3,940	3,939	3,948	3,930	3,931	3,916	3,926
17,019	17,157	17,167	17,157	17,188	17,228	17,276
9,396	9,417	9,437	9,436	9,445	9,452	9,453

第5表 県内からの転入者数（平成25年10月～26年9月）

市町村別	総数	25年			26年								
		10月	11月	12月	1月	2月	3月	4月	5月	6月	7月	8月	9月
	人	人	人	人	人	人	人	人	人	人	人	人	人
県計	29,091	2,294	2,016	2,148	2,096	2,040	5,002	3,331	1,996	1,991	2,267	1,978	1,932
市部計	23,599	1,872	1,653	1,683	1,658	1,675	4,056	2,689	1,614	1,634	1,904	1,592	1,569
郡部計	5,492	422	363	465	438	365	946	642	382	357	363	386	363
前橋市	4,917	406	330	368	350	332	820	613	335	327	369	346	321
高崎市	5,179	401	329	367	344	321	936	618	406	362	440	306	349
桐生市	1,292	112	101	94	90	101	193	163	82	84	99	73	100
伊勢崎市	3,193	218	240	222	238	225	537	308	222	241	308	216	218
太田市	3,068	247	226	202	241	250	472	313	211	261	222	219	204
沼田市	620	47	48	37	35	27	114	94	34	41	47	55	41
館林市	761	82	52	60	50	52	153	81	52	36	48	53	42
渋川市	1,232	78	72	109	92	74	251	145	79	73	89	83	87
藤岡市	861	86	68	37	66	71	149	83	60	52	72	63	54
富岡市	597	36	54	49	38	31	120	82	25	27	36	55	44
安中市	766	65	42	49	34	65	157	61	47	50	91	57	48
みどり市	1,113	94	91	89	80	126	154	128	61	80	83	66	61
北群馬郡	1,140	95	89	107	80	100	177	93	77	85	73	88	76
榛東村	327	30	30	23	22	34	44	33	13	25	23	28	22
吉岡町	813	65	59	84	58	66	133	60	64	60	50	60	54
多野郡	73	4	4	2	1	1	29	17	3	4	2	4	2
上野村	30	2	0	0	0	1	7	11	1	3	2	2	1
神流町	43	2	4	2	1	0	22	6	2	1	0	2	1

市町村別	総 数	25年			26年								
		10月	11月	12月	1月	2月	3月	4月	5月	6月	7月	8月	9月
	人	人	人	人	人	人	人	人	人	人	人	人	人
甘 楽 郡	314	19	19	16	37	19	49	50	19	26	17	25	18
下仁田町	66	10	1	2	6	4	6	11	2	5	4	10	5
南 牧 村	20	0	1	1	5	1	2	7	0	0	0	0	3
甘 楽 町	228	9	17	13	26	14	41	32	17	21	13	15	10
吾 妻 郡	763	66	36	61	45	30	187	149	39	32	49	31	38
中之条町	236	21	8	17	9	8	62	42	16	16	13	15	9
長野原町	106	8	2	8	2	5	38	28	5	2	3	4	1
孺 恋 村	79	5	7	7	3	2	17	18	5	4	5	2	4
草 津 町	98	11	8	6	6	3	16	27	7	4	5	2	3
高 山 村	62	6	3	9	7	4	12	5	5	3	4	2	2
東吾妻町	182	15	8	14	18	8	42	29	1	3	19	6	19
利 根 郡	445	34	15	42	25	13	83	64	32	37	29	30	41
片 品 村	44	1	2	2	1	3	4	14	3	7	0	3	4
川 場 村	48	6	3	2	3	0	7	8	1	5	3	3	7
昭 和 村	114	15	3	10	7	3	27	6	9	7	8	12	7
みなかみ町	239	12	7	28	14	7	45	36	19	18	18	12	23
佐 波 郡	887	72	62	64	77	61	146	75	58	56	69	71	76
玉 村 町	887	72	62	64	77	61	146	75	58	56	69	71	76
邑 楽 郡	1,870	132	138	173	173	141	275	194	154	117	124	137	112
板 倉 町	101	8	5	8	6	8	30	13	4	7	5	2	5
明 和 町	157	9	11	9	9	15	36	20	7	2	14	19	6
千代田町	234	13	19	30	26	8	49	17	20	13	10	20	9
大 泉 町	1,009	66	68	94	106	92	113	103	87	61	65	81	73
邑 楽 町	369	36	35	32	26	18	47	41	36	34	30	15	19

第6表 県内への転出者数（平成25年10月～26年9月）

市町村別	総数	25年			26年									
		10月	11月	12月	1月	2月	3月	4月	5月	6月	7月	8月	9月	
	人	人	人	人	人	人	人	人	人	人	人	人	人	人
県計	29,091	2,294	2,016	2,148	2,096	2,040	5,002	3,331	1,996	1,991	2,267	1,978	1,932	
市部計	22,951	1,800	1,600	1,676	1,651	1,636	3,935	2,609	1,560	1,555	1,827	1,549	1,553	
郡部計	6,140	494	416	472	445	404	1,067	722	436	436	440	429	379	
前橋市	4,475	384	268	324	353	282	778	553	292	280	361	283	317	
高崎市	4,385	341	290	324	329	324	850	449	252	289	358	301	278	
桐生市	1,582	117	116	111	134	153	224	176	103	117	139	94	98	
伊勢崎市	2,971	239	247	222	203	233	423	306	202	217	219	236	224	
太田市	2,699	181	214	217	200	210	451	293	204	191	203	163	172	
沼田市	762	58	43	50	37	36	160	121	51	46	55	38	67	
館林市	834	68	41	44	44	74	193	95	70	63	50	51	41	
渋川市	1,610	119	116	138	87	97	281	181	119	110	126	131	105	
藤岡市	815	67	59	69	60	56	109	93	68	45	69	58	62	
富岡市	738	59	44	50	44	41	133	92	59	48	58	46	64	
安中市	882	68	48	40	69	49	148	109	74	66	92	68	51	
みどり市	1,198	99	114	87	91	81	185	141	66	83	97	80	74	
北群馬郡	950	75	68	73	94	68	167	92	58	60	64	64	67	
榛東村	367	40	19	22	35	22	68	37	23	20	25	29	27	
吉岡町	583	35	49	51	59	46	99	55	35	40	39	35	40	
多野郡	77	5	7	2	5	9	20	14	2	7	3	3	0	
上野村	35	4	4	1	4	3	5	7	1	2	2	2	0	
神流町	42	1	3	1	1	6	15	7	1	5	1	1	0	

市町村別	総 数	25年			26年								
		10月	11月	12月	1月	2月	3月	4月	5月	6月	7月	8月	9月
	人	人	人	人	人	人	人	人	人	人	人	人	人
甘 楽 郡	412	37	29	31	17	25	82	53	27	33	25	30	23
下仁田町	143	8	7	16	6	6	28	22	6	10	8	17	9
南 牧 村	44	8	7	2	4	1	5	6	4	0	2	2	3
甘 楽 町	225	21	15	13	7	18	49	25	17	23	15	11	11
吾 妻 郡	1,166	84	66	92	59	56	273	213	71	71	70	66	45
中之条町	324	16	20	20	26	23	70	56	27	19	17	16	14
長野原町	182	9	12	11	5	4	52	50	11	10	8	7	3
孺 恋 村	128	12	15	9	4	3	36	25	6	6	3	3	6
草 津 町	176	21	4	15	9	13	26	31	8	9	19	18	3
高 山 村	74	1	2	12	3	3	15	10	4	7	2	11	4
東吾妻町	282	25	13	25	12	10	74	41	15	20	21	11	15
利 根 郡	617	49	49	39	38	40	98	85	47	46	46	46	34
片 品 村	90	1	9	5	9	5	6	21	7	8	9	6	4
川 場 村	64	2	7	5	3	4	12	4	6	8	3	7	3
昭 和 村	130	9	3	11	8	11	12	24	11	6	11	16	8
みなかみ町	333	37	30	18	18	20	68	36	23	24	23	17	19
佐 波 郡	889	76	55	65	55	60	117	87	68	73	103	61	69
玉 村 町	889	76	55	65	55	60	117	87	68	73	103	61	69
邑 楽 郡	2,029	168	142	170	177	146	310	178	163	146	129	159	141
板 倉 町	150	9	14	11	14	10	28	14	13	8	6	13	10
明 和 町	113	6	10	10	8	8	22	13	8	6	8	7	7
千代田町	257	19	11	9	16	20	46	25	17	23	23	26	22
大 泉 町	1,123	102	75	95	102	78	157	93	99	90	72	87	73
邑 楽 町	386	32	32	45	37	30	57	33	26	19	20	26	29

第7表 県外からの転入者数（平成25年10月～26年9月）

市町村別	総数	25年			26年									
		10月	11月	12月	1月	2月	3月	4月	5月	6月	7月	8月	9月	
	人	人	人	人	人	人	人	人	人	人	人	人	人	人
県計	36,447	2,566	2,158	2,133	2,280	2,345	6,323	5,702	2,581	2,369	2,656	2,559	2,775	
市部計	30,043	2,159	1,755	1,774	1,824	1,954	5,333	4,662	2,100	1,957	2,169	2,113	2,243	
郡部計	6,404	407	403	359	456	391	990	1,040	481	412	487	446	532	
前橋市	5,749	418	314	324	334	290	1,072	1,074	340	333	434	375	441	
高崎市	7,639	539	421	447	378	415	1,559	1,364	501	421	519	507	568	
桐生市	1,296	102	62	65	88	122	218	161	96	118	80	84	100	
伊勢崎市	4,046	298	289	292	293	271	623	451	346	274	318	307	284	
太田市	5,678	454	325	336	359	446	851	806	458	392	368	414	469	
沼田市	617	34	35	27	47	44	160	106	36	31	37	32	28	
館林市	1,654	88	119	91	105	127	289	219	99	121	137	137	122	
渋川市	878	68	35	48	40	32	108	151	69	90	95	70	72	
藤岡市	808	44	68	38	53	63	145	100	55	46	72	71	53	
富岡市	591	37	26	29	56	55	108	74	30	56	38	42	40	
安中市	616	51	29	37	40	40	118	109	45	42	29	38	38	
みどり市	471	26	32	40	31	49	82	47	25	33	42	36	28	
北群馬郡	640	50	34	15	38	15	103	95	38	28	72	68	84	
榛東村	439	41	27	8	23	5	61	77	16	21	47	48	65	
吉岡町	201	9	7	7	15	10	42	18	22	7	25	20	19	
多野郡	40	4	1	4	1	1	4	10	3	4	2	3	3	
上野村	26	4	0	2	1	0	4	7	2	3	2	0	1	
神流町	14	0	1	2	0	1	0	3	1	1	0	3	2	



市町村別	総 数	25年			26年								
		10月	11月	12月	1月	2月	3月	4月	5月	6月	7月	8月	9月
	人	人	人	人	人	人	人	人	人	人	人	人	人
甘 楽 郡	155	9	13	11	15	12	26	12	14	7	12	10	14
下仁田町	64	4	4	6	9	1	4	6	6	5	5	7	7
南 牧 村	8	0	4	0	1	0	0	0	1	1	0	0	1
甘 楽 町	83	5	5	5	5	11	22	6	7	1	7	3	6
吾 妻 郡	1,299	87	71	58	133	67	162	321	93	66	69	102	70
中之条町	342	12	19	8	83	22	41	22	14	9	18	68	26
長野原町	123	11	16	7	8	9	17	27	6	9	5	3	5
孺 恋 村	432	20	4	25	11	5	29	215	42	18	27	14	22
草 津 町	269	36	20	12	19	19	55	45	13	15	14	12	9
高 山 村	25	1	2	0	6	1	2	3	2	5	1	0	2
東吾妻町	108	7	10	6	6	11	18	9	16	10	4	5	6
利 根 郡	649	39	67	33	25	40	181	85	25	54	46	24	30
片 品 村	45	1	2	1	2	4	5	7	3	11	6	1	2
川 場 村	49	1	6	7	2	6	4	5	3	5	4	4	2
昭 和 村	201	7	2	2	4	11	120	27	4	4	9	7	4
みなかみ町	354	30	57	23	17	19	52	46	15	34	27	12	22
佐 波 郡	555	31	38	32	25	22	96	67	64	48	34	54	44
玉 村 町	555	31	38	32	25	22	96	67	64	48	34	54	44
邑 楽 郡	3,066	187	179	206	219	234	418	450	244	205	252	185	287
板 倉 町	245	12	21	5	23	20	52	29	28	17	15	11	12
明 和 町	196	17	5	8	10	13	23	41	17	11	26	12	13
千代田町	164	8	11	13	15	11	23	25	17	12	10	3	16
大 泉 町	2,069	121	115	163	139	164	272	302	144	134	166	131	218
邑 楽 町	392	29	27	17	32	26	48	53	38	31	35	28	28

第8表 県外への転出者数（平成25年10月～26年9月）

市町村別	総数	25年			26年									
		10月	11月	12月	1月	2月	3月	4月	5月	6月	7月	8月	9月	
	人	人	人	人	人	人	人	人	人	人	人	人	人	人
県計	35,048	2,550	1,911	2,012	1,973	2,088	8,312	4,633	2,281	2,208	2,369	2,372	2,339	
市部計	29,189	2,075	1,574	1,588	1,632	1,744	7,047	3,994	1,912	1,794	1,944	1,944	1,941	
郡部計	5,859	475	337	424	341	344	1,265	639	369	414	425	428	398	
前橋市	5,922	409	282	306	298	313	1,535	934	325	327	409	398	386	
高崎市	7,515	537	353	397	380	472	1,964	1,188	440	384	467	481	452	
桐生市	1,622	87	91	73	96	101	420	190	127	90	113	125	109	
伊勢崎市	3,666	292	239	215	242	256	722	425	276	208	261	262	268	
太田市	4,666	345	266	276	280	269	1,021	528	308	382	332	314	345	
沼田市	636	41	43	43	25	45	162	90	31	46	35	29	46	
館林市	1,797	140	105	102	106	93	350	204	154	145	139	114	145	
渋川市	891	61	48	40	49	45	241	136	59	63	44	67	38	
藤岡市	831	43	60	35	50	55	209	91	54	58	57	54	65	
富岡市	552	48	31	29	37	30	147	56	46	40	33	28	27	
安中市	621	32	38	40	33	33	172	96	38	32	29	45	33	
みどり市	470	40	18	32	36	32	104	56	54	19	25	27	27	
北群馬郡	615	37	41	35	18	17	174	70	22	44	50	53	54	
榛東村	397	24	29	24	4	12	113	33	9	37	37	40	35	
吉岡町	218	13	12	11	14	5	61	37	13	7	13	13	19	
多野郡	61	6	4	3	2	0	17	15	6	4	2	2	0	
上野村	33	3	0	2	1	0	9	10	6	0	1	1	0	
神流町	28	3	4	1	1	0	8	5	0	4	1	1	0	

市町村別	総 数	25年			26年								
		10月	11月	12月	1月	2月	3月	4月	5月	6月	7月	8月	9月
	人	人	人	人	人	人	人	人	人	人	人	人	人
甘 楽 郡	210	10	11	7	8	3	64	34	19	10	17	17	10
下仁田町	57	2	1	3	1	1	20	13	3	2	5	5	1
南 牧 村	13	0	1	1	1	0	5	1	2	2	0	0	0
甘 楽 町	140	8	9	3	6	2	39	20	14	6	12	12	9
吾 妻 郡	1,329	197	66	114	66	65	268	131	70	71	98	107	76
中之条町	354	7	10	29	22	21	89	34	15	10	55	41	21
長野原町	151	10	6	32	4	10	42	13	7	8	9	5	5
孺 恋 村	363	143	20	13	12	11	57	21	13	16	13	27	17
草 津 町	278	26	21	27	19	12	28	35	24	24	19	17	26
高 山 村	28	1	0	2	2	1	9	6	2	1	1	1	2
東吾妻町	155	10	9	11	7	10	43	22	9	12	1	16	5
利 根 郡	506	36	18	62	28	32	112	69	42	23	31	22	31
片 品 村	82	6	1	2	6	4	14	21	14	3	3	3	5
川 場 村	41	1	2	1	4	3	10	7	2	2	2	2	5
昭 和 村	63	9	5	4	3	3	12	6	5	4	2	4	6
みなかみ町	320	20	10	55	15	22	76	35	21	14	24	13	15
佐 波 郡	594	40	30	31	32	30	162	78	41	36	40	38	36
玉 村 町	594	40	30	31	32	30	162	78	41	36	40	38	36
邑 楽 郡	2,544	149	167	172	187	197	468	242	169	226	187	189	191
板 倉 町	244	17	7	11	18	23	70	17	20	18	13	17	13
明 和 町	208	14	19	17	17	15	36	20	13	11	10	20	16
千代田町	188	4	18	15	9	4	47	15	8	27	11	17	13
大 泉 町	1,525	97	104	99	114	130	236	152	112	138	118	110	115
邑 楽 町	379	17	19	30	29	25	79	38	16	32	35	25	34

第9表 出生者数（平成25年10月～26年9月）

市町村別	総数	25年			26年								
		10月	11月	12月	1月	2月	3月	4月	5月	6月	7月	8月	9月
	人	人	人	人	人	人	人	人	人	人	人	人	人
県計	14,994	1,352	1,155	1,292	1,311	1,105	1,238	1,161	1,220	1,198	1,328	1,252	1,382
市部計	13,017	1,155	997	1,128	1,136	949	1,079	994	1,064	1,038	1,164	1,104	1,209
郡部計	1,977	197	158	164	175	156	159	167	156	160	164	148	173
前橋市	2,600	251	196	231	217	167	229	190	223	212	229	222	233
高崎市	3,074	258	251	269	247	232	234	258	222	235	285	263	320
桐生市	658	48	56	61	82	48	41	58	53	56	57	49	49
伊勢崎市	1,880	169	136	154	182	150	139	132	163	160	156	165	174
太田市	1,902	170	144	177	157	124	160	158	157	151	166	167	171
沼田市	347	23	23	32	29	26	42	25	27	22	29	35	34
館林市	558	54	40	39	59	37	48	36	53	39	55	40	58
渋川市	498	37	35	46	37	40	44	32	42	40	54	53	38
藤岡市	458	47	31	37	32	37	55	27	39	41	44	31	37
富岡市	307	28	22	25	34	24	30	21	25	28	21	23	26
安中市	324	28	23	31	21	37	23	21	21	29	35	25	30
みどり市	411	42	40	26	39	27	34	36	39	25	33	31	39
北群馬郡	332	30	20	32	35	29	28	30	19	30	32	20	27
榛東村	103	12	6	11	15	8	10	9	2	8	8	7	7
吉岡町	229	18	14	21	20	21	18	21	17	22	24	13	20
多野郡	12	3	1	0	1	1	0	1	1	1	2	1	0
上野村	6	1	1	0	0	1	0	0	1	0	1	1	0
神流町	6	2	0	0	1	0	0	1	0	1	1	0	0

市町村別	総 数	25年			26年								
		10月	11月	12月	1月	2月	3月	4月	5月	6月	7月	8月	9月
	人	人	人	人	人	人	人	人	人	人	人	人	人
甘 楽 郡	87	10	3	9	6	9	11	7	6	4	5	9	8
下仁田町	19	3	1	1	1	3	2	1	2	0	1	1	3
南 牧 村	5	0	0	1	0	2	0	0	1	0	0	0	1
甘 楽 町	63	7	2	7	5	4	9	6	3	4	4	8	4
吾 妻 郡	306	45	23	22	24	23	34	22	22	24	21	20	26
中之条町	84	12	6	4	11	5	11	4	5	7	6	6	7
長野原町	31	2	3	4	1	3	3	1	3	2	3	2	4
孺 恋 村	61	13	2	1	2	6	3	8	6	6	2	8	4
草 津 町	38	6	4	4	3	1	7	3	3	4	0	1	2
高 山 村	19	2	1	1	2	0	3	1	0	2	5	1	1
東吾妻町	73	10	7	8	5	8	7	5	5	3	5	2	8
利 根 郡	185	14	16	16	14	15	16	12	13	15	24	16	14
片 品 村	22	3	1	1	3	1	3	1	1	0	6	1	1
川 場 村	18	2	1	3	0	1	2	3	1	2	1	1	1
昭 和 村	54	2	6	7	3	3	3	5	4	7	9	5	0
みなかみ町	91	7	8	5	8	10	8	3	7	6	8	9	12
佐 波 郡	266	25	20	18	25	22	19	19	22	24	22	22	28
玉 村 町	266	25	20	18	25	22	19	19	22	24	22	22	28
邑 楽 郡	789	70	75	67	70	57	51	76	73	62	58	60	70
板 倉 町	84	10	4	6	8	5	10	7	8	5	5	7	9
明 和 町	81	10	9	7	2	8	1	6	13	6	6	5	8
千代田町	85	8	8	10	6	8	6	9	8	3	8	6	5
大 泉 町	393	32	41	35	43	25	23	37	27	37	27	35	31
邑 楽 町	146	10	13	9	11	11	11	17	17	11	12	7	17

第10表 死亡者数（平成25年10月～26年9月）

市町村別	総数	25年			26年								
		10月	11月	12月	1月	2月	3月	4月	5月	6月	7月	8月	9月
	人	人	人	人	人	人	人	人	人	人	人	人	人
県計	21,653	1,833	1,870	1,873	2,303	1,933	1,894	1,744	1,699	1,561	1,637	1,650	1,656
市部計	18,094	1,553	1,579	1,569	1,927	1,586	1,542	1,446	1,431	1,291	1,379	1,384	1,407
郡部計	3,559	280	291	304	376	347	352	298	268	270	258	266	249
前橋市	3,569	329	277	310	399	282	310	299	289	254	288	252	280
高崎市	3,771	307	345	323	404	344	298	306	315	274	278	299	278
桐生市	1,570	133	142	139	187	132	132	142	108	118	116	99	122
伊勢崎市	1,990	146	176	165	209	182	182	149	144	137	171	170	159
太田市	1,985	177	170	177	193	157	159	167	155	128	162	161	179
沼田市	675	60	73	71	65	58	76	40	59	40	41	51	41
館林市	786	72	69	59	91	67	66	62	60	55	56	61	68
渋川市	1,026	99	99	99	91	105	95	67	89	77	71	67	67
藤岡市	704	68	60	55	70	76	55	55	47	54	58	49	57
富岡市	662	61	64	55	69	53	51	52	48	55	35	64	55
安中市	788	57	58	54	93	86	72	58	74	60	58	64	54
みどり市	568	44	46	62	56	44	46	49	43	39	45	47	47
北群馬郡	287	18	27	24	26	28	29	24	26	17	28	19	21
榛東村	118	10	11	7	12	12	12	6	14	5	14	7	8
吉岡町	169	8	16	17	14	16	17	18	12	12	14	12	13
多野郡	79	9	9	6	6	7	6	5	7	8	5	8	3
上野村	26	4	1	1	2	4	1	2	5	1	3	1	1
神流町	53	5	8	5	4	3	5	3	2	7	2	7	2

市町村別	総 数	25年			26年								
		10月	11月	12月	1月	2月	3月	4月	5月	6月	7月	8月	9月
	人	人	人	人	人	人	人	人	人	人	人	人	人
甘 楽 郡	394	40	32	34	45	37	34	32	28	27	29	32	24
下仁田町	165	19	10	14	24	18	12	12	11	11	13	11	10
南 牧 村	60	4	5	4	5	7	5	10	3	4	3	7	3
甘 楽 町	169	17	17	16	16	12	17	10	14	12	13	14	11
吾 妻 郡	920	73	71	85	93	92	93	69	75	69	71	70	59
中之条町	297	26	20	27	33	32	21	30	22	20	21	20	25
長野原町	81	6	5	7	8	10	10	2	10	7	9	6	1
孺 恋 村	126	12	14	14	15	9	11	8	6	7	15	6	9
草 津 町	116	9	10	10	12	10	12	8	14	7	5	11	8
高 山 村	57	4	3	6	7	6	10	4	5	2	7	2	1
東吾妻町	243	16	19	21	18	25	29	17	18	26	14	25	15
利 根 郡	525	29	50	48	52	57	52	38	30	47	37	41	44
片 品 村	71	9	8	7	5	6	8	5	4	5	6	4	4
川 場 村	61	2	2	4	11	9	4	2	3	5	7	7	5
昭 和 村	84	3	14	9	9	11	9	4	5	5	3	2	10
みなかみ町	309	15	26	28	27	31	31	27	18	32	21	28	25
佐 波 郡	273	26	16	27	28	24	25	25	25	26	14	20	17
玉 村 町	273	26	16	27	28	24	25	25	25	26	14	20	17
邑 楽 郡	1,081	85	86	80	126	102	113	105	77	76	74	76	81
板 倉 町	213	14	14	17	23	24	18	26	20	13	14	14	16
明 和 町	117	9	6	10	16	15	16	5	7	8	7	11	7
千代田町	129	15	12	11	17	9	13	9	10	7	9	9	8
大 泉 町	332	24	25	24	39	28	35	31	20	29	26	21	30
邑 楽 町	290	23	29	18	31	26	31	34	20	19	18	21	20

第11表 都道府県別転入者数（平成25年10月～26年9月）

都道府県別	総数	25年			26年								
		10月	11月	12月	1月	2月	3月	4月	5月	6月	7月	8月	9月
総数	36,447	2,566	2,158	2,133	2,280	2,345	6,323	5,702	2,581	2,369	2,656	2,559	2,775
北海道	699	38	34	37	36	37	145	169	47	50	38	42	26
青森	308	15	15	25	17	16	76	66	17	16	19	15	11
岩手	266	15	14	10	22	8	50	87	11	14	8	12	15
宮城	517	46	14	21	23	30	123	110	45	27	20	32	26
秋田	213	14	13	12	9	7	50	41	21	12	6	19	9
山形	204	10	5	5	3	8	72	38	15	11	17	11	9
福島	566	42	31	34	16	37	131	107	28	27	28	35	50
茨城	1,345	110	59	59	65	46	265	230	85	90	129	103	104
栃木	2,929	236	218	170	193	179	422	407	217	187	214	227	259
埼玉	6,185	468	437	421	411	459	983	842	414	408	441	442	459
千葉県	1,718	140	98	100	104	118	335	276	128	91	121	95	112
東京都	5,222	381	313	315	356	357	933	768	364	343	370	350	372
神奈川県	2,381	152	133	139	157	179	443	360	170	130	180	198	140
新潟	1,148	65	70	65	50	46	216	242	78	73	92	68	83
富山	117	11	3	4	3	5	28	31	10	3	9	4	6
石川	129	21	12	3	7	5	23	21	8	5	4	8	12
福井	66	6	2	7	1	3	18	8	3	3	3	5	7
山梨	263	21	11	12	11	28	46	52	13	17	22	14	16
長野	1,203	82	61	70	76	54	237	232	97	74	80	63	77
岐阜	149	9	8	11	6	11	28	33	8	8	2	12	13
静岡県	667	51	41	21	43	26	163	91	34	42	37	65	53
愛知県	738	55	25	41	66	41	132	107	55	57	41	44	74
三重	193	11	11	13	9	15	28	30	18	16	17	13	12
滋賀	124	6	6	11	8	3	25	16	13	3	13	6	14
京都	224	16	8	21	12	8	45	42	14	12	15	14	17
大阪	779	35	29	55	35	79	148	98	77	33	65	41	84
兵庫	429	39	21	28	20	21	61	64	19	20	25	35	76
奈良	77	2	2	2	2	5	14	12	9	9	5	4	11
和歌山	27	1	2	1	2	0	4	5	4	2	2	2	2
鳥取	29	1	1	2	0	0	9	8	3	2	1	1	1
島根	36	1	3	2	2	2	4	11	3	3	2	0	3
岡山	145	7	11	12	7	4	21	33	9	7	18	9	7
広島	183	15	18	9	4	21	43	24	12	8	12	10	7
山口	51	4	4	2	3	3	19	6	3	2	2	1	2
徳島	28	2	0	0	6	2	8	4	1	1	1	1	2
香川	76	1	6	2	2	3	14	18	5	7	4	10	4
愛媛	80	9	4	0	4	5	28	14	2	4	3	1	6
高知	28	0	0	1	0	0	12	3	5	0	3	2	2
福岡	357	23	7	7	16	21	94	62	27	36	21	27	16
佐賀	61	2	4	0	4	6	15	12	2	2	7	4	3
長崎	104	2	2	6	0	6	21	35	12	4	2	5	9
熊本	114	1	6	5	8	4	32	28	3	9	5	8	5
大分	71	5	5	6	2	3	21	7	6	1	6	3	6
宮崎	65	0	4	0	7	8	6	24	4	4	2	1	5
鹿児島	110	9	5	3	3	2	26	27	4	1	3	11	16
沖縄	167	12	3	6	9	9	28	31	9	17	13	13	17
国外	5,856	374	379	357	440	415	678	770	449	478	528	473	515



第12表 都道府県別転出者数（平成25年10月～26年9月）

都道府県別	総数	25年			26年								
		10月	11月	12月	1月	2月	3月	4月	5月	6月	7月	8月	9月
総数	35,048	2,550	1,911	2,012	1,973	2,088	8,312	4,633	2,281	2,208	2,369	2,372	2,339
北海道	619	48	28	39	36	30	130	100	32	31	53	38	54
青森	172	10	6	14	9	10	35	23	13	15	11	15	11
岩手	209	20	13	9	13	12	60	29	8	12	11	12	10
宮城	493	34	18	29	42	16	116	103	32	18	33	21	31
秋田	139	11	9	8	5	12	29	22	16	10	4	7	6
山形	170	13	5	11	11	3	38	20	12	10	14	12	21
福島	468	20	29	30	25	30	119	76	24	34	19	36	26
茨城	1,064	79	50	51	58	95	217	144	61	63	70	76	100
栃木	2,780	217	167	173	229	157	485	359	245	196	176	178	198
埼玉	6,985	494	444	413	383	439	1,586	822	451	486	512	480	475
千葉県	1,764	112	101	82	73	69	513	244	121	100	128	116	105
東京都	6,788	422	302	318	373	428	2,102	958	404	362	379	345	395
神奈川県	2,776	157	131	149	149	185	882	371	162	143	153	144	150
新潟	977	79	52	49	43	59	215	126	62	48	80	76	88
富山	158	7	9	8	5	9	28	20	4	45	6	12	5
石川	162	10	4	7	1	15	44	25	9	12	9	18	8
福井	50	5	1	0	2	1	10	8	4	10	3	2	4
山梨	250	12	3	14	21	11	70	55	11	17	17	8	11
長野	1,034	81	65	82	54	64	230	111	65	72	73	71	66
岐阜	156	9	9	11	7	10	31	25	13	7	19	10	5
静岡県	596	38	33	39	29	25	166	84	28	40	33	40	41
愛知県	844	66	52	40	49	34	187	121	59	58	56	61	61
三重	193	16	8	14	7	12	38	31	14	19	14	13	7
滋賀	103	13	3	6	4	3	20	12	6	10	13	6	7
京都	242	15	13	12	14	9	70	46	13	14	14	7	15
大阪	567	38	16	38	27	21	157	78	35	30	42	49	36
兵庫	292	27	14	11	10	13	66	61	19	17	13	22	19
奈良	71	2	1	1	0	4	20	15	12	4	8	1	3
和歌山	55	3	2	0	5	3	7	15	2	0	5	12	1
鳥取	27	0	0	0	1	2	10	10	0	1	2	1	0
島根	40	3	3	2	5	2	6	3	0	2	6	1	7
岡山	98	7	6	3	8	4	27	7	7	13	3	5	8
広島	165	10	6	3	9	4	43	28	19	8	7	16	12
山口	82	5	2	3	0	0	30	15	9	5	6	3	4
徳島	25	2	2	0	1	1	4	11	2	1	0	1	0
香川	67	4	2	3	1	4	10	16	12	4	2	9	0
愛媛	47	8	0	3	3	3	7	7	3	1	2	3	7
高知	27	3	1	1	1	1	7	6	1	0	2	3	1
福岡	290	17	20	19	16	8	76	48	23	12	11	21	19
佐賀	29	0	3	4	0	0	2	3	2	3	9	2	1
長崎	86	5	6	3	8	4	20	10	6	2	2	18	2
熊本	97	10	9	2	8	9	9	9	11	7	8	10	5
大分	73	4	5	4	2	1	13	17	3	3	2	10	9
宮崎	59	3	1	6	3	10	21	7	2	1	2	1	2
鹿児島	86	3	3	6	7	3	24	13	6	2	1	6	12
沖縄	190	20	8	24	9	6	29	31	11	11	13	10	18
国外	3,383	388	246	268	207	247	303	288	227	249	323	364	273

付表 1 県内市町村間の転入・転出者数一覧表（総数・平成25年10月～26年9月）

	前橋市	高崎市	桐生市	伊勢崎市	太田市	沼田市	館林市	渋川市	藤岡市	富岡市	安中市	みどり市	榛東村	吉岡町	上野村	神流町	下仁田町	南牧村
前橋市		1,437	241	875	268	154	69	499	140	62	96	153	84	190		6	11	2
高崎市	1,661		106	386	188	140	30	342	399	306	516	59	144	129	11	9	41	10
桐生市	187	59		176	259	9	32	25	7	7	12	463	5	2			1	
伊勢崎市	825	365	267		692	34	55	89	75	32	31	215	13	23			6	2
太田市	256	257	351	707		25	209	45	20	12	26	225	9	9	2	2		1
沼田市	99	77	2	23	21		1	74	13	10	6	6	2	13				
館林市	41	34	22	63	172	3		3	3	5	8	10		1				
渋川市	314	213	17	64	28	110	13		15	5	19	2	37	133				1
藤岡市	121	407	11	66	27	10	5	12		38	24	1	5		6	15	7	
富岡市	44	247	10	23	9	6	4	5	19		65	8	5	4	3	3	51	16
安中市	70	401	4	30	11	7	17	14	13	117		1	5	6	1	3	11	10
みどり市	81	64	500	169	182	5	15	17	7	6	2		2	2	1		1	
榛東村	73	76	2	5	10	8		67	3	1	3	4		40			3	
吉岡町	246	117	6	33	5	27	1	252	4	5	8	4	42					
上野村	3	4		2	1	1		1	4	3	3		1	1				
神流町	5	10			1	1			12	1	4				6			
下仁田町	12	13		3					3	22	8	1	1		1			
南牧村	2	7								10								1
甘楽町	11	81	3		6	2	1	6	11	66	19	1		5			6	2
中之条町	19	37	3	10	5	1		35	3	2	2	3	6				1	
長野原町	22	15		3	5	3	3	4		2	1	4	1	2	1			
嬭恋村	17	17	1	8	1			5	1		2			2				
草津町	12	16	1	5	5	6	1	14	2	4	1		1	1				
高山村	6	13				9		10	1	1								
東吾妻町	34	17		6	4	6		30	4	1			2	13				
片品村	7	6	2		3	9	3	2		1	1	1		2				
川場村	4	4		3		25		1		1					2			
昭和村	10	11	1	6		45		17		1	2							
みなかみ町	42	26	2	13	5	95	4	15	2		5	4		1			1	
玉村町	180	305	16	175	37	20	8	13	52	13	12	11	2	4	1	2	1	1
板倉町	2	4	1	3	6		63					2						
明和町	5	7	2	2	17		73					1						
千代田町	9	10	2	15	52		44	3		2	1	1						
大泉町	37	22	7	82	576	1	87	7	2	2	5	11						
邑楽町	18	6	2	15	103		96	3				7						
転出計	4,475	4,385	1,582	2,971	2,699	762	834	1,610	815	738	882	1,198	367	583	35	42	143	44

甘 楽 町	中 之 条 町	長 野 原 町	孺 恋 村	草 津 町	高 山 村	東 吾 妻 町	片 品 村	川 場 村	昭 和 村	み な か み 町	玉 村 町	板 倉 町	明 和 町	千 代 田 町	大 泉 町	邑 楽 町	転 入 計	
28	65	37	28	36	11	48	16	5	24	65	183	4	6	8	49	17	4,917	前橋市
87	40	39	31	30	18	50	4	8	12	44	260	5	4	7	50	13	5,179	高崎市
	4	1	1	1	1	1	2			2	10	2		6	11	6	1,292	桐生市
4	18	5	4	8	4	14	3		5	15	259	8		6	101	15	3,193	伊勢崎市
9	6	7	4	7	2	5	1		8	6	31	10	10	45	648	113	3,068	太田市
1	17	1	2	2	8	4	40	28	49	110	1				9	1	620	沼田市
	3	1				2					5	92	58	67	77	91	761	館林市
2	70	14	12	23	16	61	3	2	9	32	4	1		5	1	6	1,232	渋川市
12	4		1	4		2	1	1	1	3	73	1			2	1	861	藤岡市
56	2	1	1	3			1				5				4	2	597	富岡市
14	5	6		1		3		1		1	13				1		766	安中市
	5					4	6	5		6	11		1		13	8	1,113	みどり市
1	8	2	4	9	1	1			2	2	1		1				327	榛東村
	14	3		9	1	10	4	1	2	14	4				1		813	吉岡町
	2	1									1						30	上野村
			1								2						43	神流町
2																	66	下仁田町
																	20	南牧村
		2	1								5						228	甘楽町
1	18	8	14	7	55				1	2	3						236	中之条町
	6		13	16	1	3				1							106	長野原町
2	3	13		4		2										1	79	孺恋村
	5	14	6			2				1					1		98	草津町
	5	4	3			6	1		2	1							62	高山村
	38	11	6	3	2				2	1	2						182	東吾妻町
					1			3		1	2						44	片品村
									5	3							48	川場村
	3						1	2		14			1				114	昭和村
1		1	2			2	5	5	7						1		239	みなかみ町
4		1		2	1	6	1	3		8		1		1	6		887	玉村町
													6		4	10	101	板倉町
	1						1			1		9		17	14	7	157	明和町
1				2								3	8		50	31	234	千代田町
				2		1			1		9	6	12	75		64	1,009	大泉町
											5	8	6	20	80		369	邑楽町
225	324	182	128	176	74	282	90	64	130	333	889	150	113	257	1,123	386	29,091	

付表1 県内市町村間の転入・転出者数一覧表（男・平成25年10月～26年9月）

	前橋市	高崎市	桐生市	伊勢崎市	太田市	沼田市	館林市	渋川市	藤岡市	富岡市	安中市	みどり市	榛東村	吉岡町	上野村	神流町	下仁田町	南牧村
前橋市		705	118	424	139	70	39	251	67	32	60	68	45	89		4	5	1
高崎市	840		59	195	90	68	20	182	197	156	256	32	74	55	7	2	18	5
桐生市	117	32		87	112	5	17	13	6	5	4	231	5	1			1	
伊勢崎市	426	180	128		399	19	26	50	45	15	18	106	7	13			4	1
太田市	140	143	172	352		12	122	28	14	8	13	108	4	5	2	2		1
沼田市	56	36	1	15	12		1	39	4	5	5	2	1	8				
館林市	30	12	12	22	94	3			1	3	6	6						
渋川市	155	99	8	24	17	58	7		7	2	6		17	64				
藤岡市	65	202	7	33	12	5	2	7		18	15	1	2		1	8	3	
富岡市	25	118	5	12	7	2	1	3	10		36	5	3		2	2	26	7
安中市	43	205	2	13	8	4	10	7	8	54			2	3		2	6	5
みどり市	38	30	241	84	91	2	8	10	2	2	1		2	1				
榛東村	36	39	2	4	6	4		27			2	1		20			2	
吉岡町	118	57	1	20	3	12	1	133	3	2	3	1	20					
上野村	3	2		1		1		1	1	3	2		1	1				
神流町	3	2			1	1			8	1	3							
下仁田町	7	8		3					1	8	5	1	1		1			
南牧村	1	4								7								1
甘楽町	8	41	1		3	1	1	3	6	37	12	1		1				1
中之条町	12	19	1	5	3			15	2	2	1	1	3					
長野原町	14	10		2	5		3	2		2	1	3	1	2	1			
嬭恋村	9	11	1	4				2			1			1				
草津町	8	10		4	2	3	1	5	1	3			1	1				
高山村	3	6				3		5		1								
東吾妻町	17	14		3	4	2		12	2				1	6				
片品村	5	4	1		2	7	2	1		1	1	1		1				
川場村	2	1		2		7				1					1			
昭和村	6	5	1	4		23		6		1								
みなかみ町	22	13	2	7	5	42	2	9	1		3	1		1				1
玉村町	89	149	5	90	17	12	5	4	32	7	6	5	1	2				1
板倉町	2	2	1	1	2		31					2						
明和町	3	3	1		13		33											
千代田町	7	3		9	26		22	3			1	1						
大泉町	20	15	4	46	313	1	45	5	2	1	4	4						
邑楽町	12	4	1	7	44		51	3				4						
転出計	2,342	2,184	775	1,473	1,430	367	450	826	420	377	465	585	191	275	15	20	69	21

甘 楽 町	中 之 条 町	長 野 原 町	孺 恋 村	草 津 町	高 山 村	東 吾 妻 町	片 品 村	川 場 村	昭 和 村	み な か み 町	玉 村 町	板 倉 町	明 和 町	千 代 田 町	大 泉 町	邑 楽 町	転 入 計	
17	26	25	15	19	4	24	7	5	12	35	99	4	4	6	24	8	2,451	前橋市
35	20	24	11	18	3	31	2	3	4	20	141	3	2	4	30	5	2,612	高崎市
	2	1		1	1	1	2			2	6	2		3	5	4	666	桐生市
1	8	3	2	4	3	8	2		2	7	122	4		4	55	9	1,671	伊勢崎市
3	3	5	3	3	2	3	1		1	4	19	7	7	22	395	58	1,662	太田市
	6		2	1	4	2	21	14	21	55	1				4		316	沼田市
	1					1					1	44	28	28	36	47	375	館林市
1	28	7	8	9	8	31	1	1	3	11	3			2	1	1	579	渋川市
6	2			2		1			1	2	39	1			2		437	藤岡市
31	2		1	2			1				1				2	2	306	富岡市
10	2	3								1	9				1		398	安中市
	4					4	4	2		3	4				7	4	544	みどり市
	6	1	2	6		1			2	1	1		1				164	榛東村
	9	2		4	1	3	2		1	7	2				1		406	吉岡町
	1	1															18	上野村
			1														20	神流町
																	35	下仁田町
																	13	南牧村
		1	1								2						120	甘楽町
		8	4	8	5	26				1	1						117	中之条町
	2		5	5		1				1							60	長野原町
	2	6		4		1											42	孺恋村
	4	7	4			1											55	草津町
	1	1	1			3			2	1							27	高山村
	14	5	5	2	1						2						90	東吾妻町
										1	2						29	片品村
									1	1							16	川場村
	1									6			1				54	昭和村
			2			2	2		5						1		121	みなかみ町
3		1			1	4		1		2				1	4		443	玉村町
													2		3	5	51	板倉町
							1			1		6		10	8	5	84	明和町
				1								2	5		28	21	129	千代田町
						1			1		4	3	7	47		29	552	大泉町
											4	3	4	9	40		186	邑楽町
107	144	101	67	89	33	149	46	26	56	162	463	79	61	136	647	198	14,849	

付表 1 県内市町村間の転入・転出者数一覧表（女・平成25年10月～26年9月）

	前橋市	高崎市	桐生市	伊勢崎市	太田市	沼田市	館林市	渋川市	藤岡市	富岡市	安中市	みどり市	榛東村	吉岡町	上野村	神流町	下仁田町	南牧村
前橋市		732	123	451	129	84	30	248	73	30	36	85	39	101		2	6	1
高崎市	821		47	191	98	72	10	160	202	150	260	27	70	74	4	7	23	5
桐生市	70	27		89	147	4	15	12	1	2	8	232		1				
伊勢崎市	399	185	139		293	15	29	39	30	17	13	109	6	10			2	1
太田市	116	114	179	355		13	87	17	6	4	13	117	5	4				
沼田市	43	41	1	8	9			35	9	5	1	4	1	5				
館林市	11	22	10	41	78			3	2	2	2	4		1				
渋川市	159	114	9	40	11	52	6		8	3	13	2	20	69				1
藤岡市	56	205	4	33	15	5	3	5		20	9		3		5	7		4
富岡市	19	129	5	11	2	4	3	2	9		29	3	2	4	1	1	25	9
安中市	27	196	2	17	3	3	7	7	5	63		1	3	3	1	1	5	5
みどり市	43	34	259	85	91	3	7	7	5	4	1			1	1			1
榛東村	37	37		1	4	4		40	3	1	1	3		20				1
吉岡町	128	60	5	13	2	15		119	1	3	5	3	22					
上野村		2		1	1				3		1							
神流町	2	8							4		1				6			
下仁田町	5	5							2	14	3							
南牧村	1	3								3								
甘楽町	3	40	2		3	1		3	5	29	7			4				5
中之条町	7	18	2	5	2	1		20	1		1	2	3					1
長野原町	8	5		1		3		2				1						
嬭恋村	8	6		4	1			3	1		1			1				
草津町	4	6	1	1	3	3		9	1	1	1							
高山村	3	7				6		5	1									
東吾妻町	17	3		3		4		18	2	1			1	7				
片品村	2	2	1		1	2	1	1						1				
川場村	2	3		1		18		1							1			
昭和村	4	6		2		22		11			2							
みなかみ町	20	13		6		53	2	6	1		2	3						
玉村町	91	156	11	85	20	8	3	9	20	6	6	6	1	2	1	2		
板倉町		2		2	4		32											
明和町	2	4	1	2	4		40					1						
千代田町	2	7	2	6	26		22			2								
大泉町	17	7	3	36	263		42	2		1	1	7						
邑楽町	6	2	1	8	59		45					3						
転出計	2,133	2,201	807	1,498	1,269	395	384	784	395	361	417	613	176	308	20	22	74	23

甘 楽 町	中 之 条 町	長 野 原 町	孺 恋 村	草 津 町	高 山 村	東 吾 妻 町	片 品 村	川 場 村	昭 和 村	み な か み 町	玉 村 町	板 倉 町	明 和 町	千 代 田 町	大 泉 町	邑 楽 町	転 入 計	
11	39	12	13	17	7	24	9		12	30	84		2	2	25	9	2,466	前橋市
52	20	15	20	12	15	19	2	5	8	24	119	2	2	3	20	8	2,567	高崎市
	2		1								4			3	6	2	626	桐生市
3	10	2	2	4	1	6	1		3	8	137	4		2	46	6	1,522	伊勢崎市
6	3	2	1	4		2			7	2	12	3	3	23	253	55	1,406	太田市
1	11	1		1	4	2	19	14	28	55					5	1	304	沼田市
	2	1				1					4	48	30	39	41	44	386	館林市
1	42	7	4	14	8	30	2	1	6	21	1	1		3		5	653	渋川市
6	2		1	2		1	1	1		1	34					1	424	藤岡市
25		1		1							4				2		291	富岡市
4	3	3		1		3		1			4						368	安中市
	1						2	3		3	7		1		6	4	569	みどり市
1	2	1	2	3	1					1							163	榛東村
	5	1		5		7	2	1	1	7	2						407	吉岡町
	1										1						12	上野村
											2						23	神流町
2																	31	下仁田町
																	7	南牧村
		1									3						108	甘楽町
1		10	4	6	2	29			1	1	2						119	中之条町
	4		8	11	1	2											46	長野原町
2	1	7				1										1	37	孺恋村
	1	7	2			1				1					1		43	草津町
	4	3	2			3	1										35	高山村
	24	6	1	1	1				2	1							92	東吾妻町
					1			3									15	片品村
									4	2							32	川場村
	2						1	2		8							60	昭和村
1		1					3	5	2								118	みなかみ町
1				2		2	1	2		6		1			2		444	玉村町
													4		1	5	50	板倉町
	1											3		7	6	2	73	明和町
1				1								1	3		22	10	105	千代田町
				2							5	3	5	28		35	457	大泉町
											1	5	2	11	40		183	邑楽町
118	180	81	61	87	41	133	44	38	74	171	426	71	52	121	476	188	14,242	

付表2 市町村別県外からの転入者数一覧表（総数・平成25年10月～26年9月）

	北海道	青森県	岩手県	宮城県	秋田県	山形県	福島県	茨城県	栃木県	埼玉県	千葉県	東京都	神奈川県	新潟県	富山県	石川県	福井県	山梨県	長野県	岐阜県	静岡県	愛知県	三重県	滋賀県
前橋市	115	40	51	85	35	35	107	236	284	737	263	955	366	240	27	26	16	50	227	23	112	99	26	21
高崎市	195	76	77	167	50	54	139	247	379	1,274	390	1,294	644	305	39	56	24	80	351	51	136	139	45	39
桐生市	25	4	6	21	4	3	28	40	168	166	65	234	85	23	3			3	31	1	14	17	3	1
伊勢崎市	71	14	17	42	11	19	44	154	218	895	169	418	261	80	10	20	7	27	117	4	88	92	41	9
太田市	106	52	40	87	45	34	83	253	815	1,032	274	617	354	103	12	8	3	49	87	27	91	136	25	26
沼田市	9	6	3	6	6	3	9	16	26	68	41	124	38	33	5		2	2	21	3	11	8	7	
館林市	20	8	4	15	12	7	12	80	300	318	60	206	101	20	2	1		5	17	1	38	36	5	3
洪川市	9	9	6	8	4	7	8	22	36	134	47	139	63	16	2	5	1	11	27		5	45	4	2
藤岡市	16	5	3	15	4	1	16	29	29	244	19	139	54	20	2	4		8	20	4	13	5	1	4
富岡市	9	8	2	8	5	2	6	9	21	81	35	127	36	11	2		1	2	21	1	2	9	5	3
安中市	2	2	4	4	3	5	7	38	17	105	33	134	44	22	1	1	6	2	49	3	5	8		
みどり市	8	8	4	3	2	1	12	15	76	67	21	81	35	10			1		7		5	7	1	4
榛東村	1	2	2	8		1	10	4	20	71	14	35	8	142				1	63		27	2		1
吉岡町	1	1			1		6	2	12	38	10	30	11	23	2	1			8		2	8		
上野村						1	1		2	3	4	7	1	1									1	
神流町										6	1	1	2											
下仁田町				1			1	1	2	14	4	18	4	1		1			4	3	3	1		
南牧村			1									4												
甘楽町						1		3	1	10	1	20	9	3					2		4		1	
中之条町	7	4	4			3	6	3	2	20	10	31	12	10	1	1			11	1	5	6	6	1
長野原町			1	2					4	10	17	29	9	1				2	11		4	5		
嬭恋村	7	1	4	2	1	1		2	17	25	21	58	16	1				2	40	4	5	6		
草津町	8	14	5	3	2	2	3	2	7	32	23	38	23	9			1		14	3	21	5	1	2
高山村									2	5	3	7	4								1	1		
東吾妻町	1			1	4		3	1	4	7	9	22	9	4	1				5		1		1	
片品村	2								1	11	2	7	6	1	1								1	
川場村	1	1		1				1		10	4	13	5	2					1				1	
昭和村		1						5	3	8	13	12	6	5			1		3		1	1		
みなかみ町	6	4	2	2			2	8	21	38	18	66	20	13					6	1	3	5	1	
玉村町	10	15	7	11	6	2	11	25	33	103	26	68	35	10	2	2		3	8	4	9	15	1	1
板倉町	5		1	4			2	25	49	67	11	31	8	2					4		2	1		
明和町	1	2	1	1		1	10	2	24	53	10	32	9	5	1			1		2	1	4	2	
千代田町	4	1	1			1	2	12	35	39	8	15	8	2				1	2	4	3	2		1
大泉町	53	24	20	19	14	19	30	102	234	417	74	150	76	25	4	3	3	14	44	8	51	63	15	6
邑楽町	7	6		1	4	1	8	8	87	77	18	60	19	5					2	1	4	9	2	
県計	699	308	266	517	213	204	566	1,345	2,929	6,185	1,718	5,222	2,381	1,148	117	129	66	263	1,203	149	667	738	193	124



京都府	大阪府	兵庫県	奈良県	和歌山県	鳥取県	島根県	岡山県	広島県	山口県	徳島県	香川県	愛媛県	高知県	福岡県	佐賀県	長崎県	熊本県	大分県	宮崎県	鹿児島県	沖縄県	国外	転入計	
35	96	66	9	6	3	5	21	32	11	10	11	10	7	53	11	22	16	12	11	16	29	1,081	5,749	前橋市
46	153	166	17	2	15	8	36	45	9	4	19	15	10	100	7	14	25	27	11	32	17	610	7,639	高崎市
5	7	13		1	2	3	3	7	4	1	1	2	1	8		2	9		3	4	4	271	1,296	桐生市
28	56	38	13	3	1	5	17	20	5		11	2		35	9	12	17	5	10	10	27	894	4,046	伊勢崎市
17	168	50	9	4		4	12	36	11	3	13	15	1	37	8	11	18	13	10	20	46	813	5,678	太田市
12	13	2			1	1		7	1	2		11		1	2		3				4	110	617	沼田市
12	43	11	5			1	11	17	2	2	2	6	1	23	1	6	2	1	7	2	2	226	1,654	館林市
15	2	2	2	1	1		21	2			1	1		6	1	1		2		2	2	206	878	洪川市
10	14	10	1			1	1	2	2		1	3		8	2	4	2	1		4		87	808	藤岡市
5	11	8	3	2			2	1		1	3	3		1			2		4	5	4	130	591	富岡市
4	3	6		1								1		3	4	1		2	3	1		92	616	安中市
2	2	1				1		4						7	6		1	1				78	471	みどり市
		4							1		4			1				1			1	15	439	榛東村
3	2		2	1		1		1						7				1		1		26	201	吉岡町
	1																1					3	26	上野村
	1										2											1	14	神流町
	1													2								3	64	下仁田町
											3												8	南牧村
5	1						1							1								20	83	甘楽町
2		3	1	1										1						1	2	187	342	中之条町
	4	2								1				1				1			3	16	123	長野原町
	8	3					1			2				4		1	1			2	2	195	432	嬭恋村
1	8	6	1	1		1	3		1		1	1		2	1	2	1	1		1	1	18	269	草津町
1	1																						25	高山村
1		1	2				1							3							1	26	108	東吾妻町
	2						3							2						1		5	45	片品村
	1		1	1																		6	49	川場村
1							3							1			1		1		2	133	201	昭和村
3	5	1	6				1	1		1		1	1	6						4	2	106	354	みなかみ町
2	3	12	3	1	2	3	4		1				2	21	1	1	2	1		1	1	87	555	玉村町
1	8	4			1			2	1			1	1								1	13	245	板倉町
2	4	1				1			1					2		2	1		1	1		18	196	明和町
	2	1									3											17	164	千代田町
10	146	13	2	1	1	1	3	5	1	1	1	6	1	25	7	23	10	1	4	2	15	322	2,069	大泉町
1	13	5		1	2		1	1				2				2	2	1			1	41	392	邑楽町
224	779	429	77	27	29	36	145	183	51	28	76	80	28	357	61	104	114	71	65	110	167	5,856	36,447	

付表2 市町村別県外からの転入者数一覧表（男・平成25年10月～26年9月）

	北海道	青森県	岩手県	宮城県	秋田県	山形県	福島県	茨城県	栃木県	埼玉県	千葉県	東京都	神奈川県	新潟県	富山県	石川県	福井県	山梨県	長野県	岐阜県	静岡県	愛知県	三重県	滋賀県
前橋市	61	22	29	58	26	24	67	142	164	421	159	540	237	125	16	18	12	31	127	15	66	61	13	11
高崎市	112	40	50	112	20	29	85	150	224	701	222	708	384	165	28	27	13	40	201	27	74	88	27	23
桐生市	14	3	5	13	2	2	14	25	88	99	37	125	49	11	2			1	17	1	10	12		1
伊勢崎市	50	10	8	30	6	12	30	103	134	484	112	247	166	51	6	14	5	16	68	4	48	61	25	6
太田市	83	46	27	61	34	25	53	176	445	585	178	391	242	66	6	4	1	40	56	12	57	94	20	17
沼田市	8	1	1	3	2	2	8	6	16	36	23	74	22	15	3		1	1	13	2	6	5	4	
館林市	12	5	2	9	7	2	7	49	149	182	41	125	60	14	2	1		2	9		30	24	5	1
洪川市	7	5	2	5	2	3	4	15	22	84	29	76	31	7	1	4	1	5	18		4	36	3	1
藤岡市	10	3	1	7	3	1	9	20	11	124	11	77	32	14	1	1		7	13	2	7	3		3
富岡市	6	3	2	3	3	2	5	7	16	45	23	79	20	4	2		1	1	14	1	2	6	3	2
安中市	2	2	1	2	2	4	5	12	9	53	24	93	23	12		1	4	2	28	3	4	5		
みどり市	4	4	2		2	1	8	8	44	38	16	43	21	7					4		2	4	1	2
榛東村	1		2	5		1	4	3	15	48	10	19	5	131					58		23	2		1
吉岡町	1	1			1		3	1	5	16	7	19	4	14	1				3			7		
上野村						1	1		2	3	2	4												
神流町										5			1											
下仁田町				1			1	1	2	9	1	11	2	1		1			3			1		
南牧村												2												
甘楽町						1		3	1	3	1	13	6	2					1		1		1	
中之条町	5	2	2				2	2	1	11	7	13	7	8	1	1			7	1	4	3	4	
長野原町				2					2	6	13	13	3	1				1	5		2	3		
嬭恋村	2	1	3	2		1		2	7	14	14	28	9					1	19	2	2	2		
草津町	5	6	1	1	1	2	3	2	5	18	11	23	14	4			1		11	1	11	4	1	
高山村									2	2	1	4	1								1	1		
東吾妻町				1	2		3	1	3	4	5	14	7	2					2		1		1	
片品村	2									6	2	3	3									1		
川場村		1		1						6	2	6	2	1										
昭和村		1						4	3	5	5	4	2	4			1				1	1		
みなかみ町	3	2	1	1			1	6	10	19	15	40	11	6					5	1	1	4		
玉村町	8	9	4	7	4		3	13	16	60	19	37	27	7	1	2		1	5	1	4	11		1
板倉町	3			2			1	20	27	33	9	14	6	2					3		2			
明和町	1	2	1	1		1	3		14	29	10	21	7	5				1		2	1	3	1	
千代田町	1	1	1			1	2	10	17	18	4	7	4	1						2		2		1
大泉町	48	24	17	13	12	13	25	57	113	254	48	100	57	21	4	2	2	10	26	4	25	44	11	3
邑楽町	4	2		1	4		4	4	45	36	13	36	9	2						1	2	7		
県計	453	196	162	341	133	128	351	842	1,612	3,457	1,074	3,009	1,474	703	74	76	42	160	716	82	391	495	120	73

京都府	大阪府	兵庫県	奈良県	和歌山県	鳥取県	島根県	岡山県	広島県	山口県	徳島県	香川県	愛媛県	高知県	福岡県	佐賀県	長崎県	熊本県	大分県	宮崎県	鹿児島県	沖縄県	国外	転入計			
21	51	30	4	4	3	5	10	21	5	5	7	6	3	36	9	16	7	10	2	8	15	581	3,304	前橋市		
25	94	103	13	1	7	5	23	21	6	2	7	9	4	58	4	8	12	17	6	17	13	313	4,318	高崎市		
3	5	4		1		2	2	2	3	1		2	1	6		2	7		2	2	3	109	688	桐生市		
17	29	26	7	2	1	4	9	14	3		5			21	5	3	11	3	6	5	12	489	2,368	伊勢崎市		
6	144	35	8	3		3	7	20	7	2	7	9	1	27	3	8	12	8	8	15	33	457	3,542	太田市		
7	8	2				1		1	1	2		6		1	1		1				2	67	352	沼田市		
8	23	5	3			1	6	16	1	1	2	4	1	14	1	4	1	1	4	2	2	130	968	館林市		
8	1	2	1	1	1		13	1			1	1		5	1	1		2		1		140	545	渋川市		
5	9	3	1			1			1		1	2		4	2	2	2	1		3		36	433	藤岡市		
2	6	1	3	1						1	2	2		1					1	3	3	36	312	富岡市		
2	1	3		1											3	1		1				46	349	安中市		
	2	1				1		4						5	4			1				37	266	みどり市		
		2									2			1				1			1	7	342	榛東村		
1			1			1		1						3				1		1		13	105	吉岡町		
																	1						14		上野村	
																						1	7		神流町	
																						2	36		下仁田町	
																							2			南牧村
2														1									10	46		甘楽町
1		2	1																	1	1		68	155		中之条町
	3	1								1				1				1			2	15	75		長野原町	
	5	1								1				3		1					1	171	292		嬭恋村	
	4	3	1				3									1		1		1		5	144		草津町	
1																							13			高山村
			1											1							1	11	60			東吾妻町
	1						1							1						1		1	22			片品村
																							19			川場村
							1							1			1		1			69	104			昭和村
3	2	1	2				1			1			1	3						3	1	59	203			みなかみ町
2	2	5	1			1	4		1				1	12	1	1	1	1			1	42	316			玉村町
1	3	4						2				1	1								1	6	141			板倉町
	3	1				1			1					2			1		1	1		9	123			明和町
	2										2											7	83			千代田町
8	138	10	1	1	1	1	1	4	1		1	4		18	5	12	9	1	4	2	11	152	1,318			大泉町
1	5			1	2		1	1				2				1	2				1	25	212			邑楽町
124	541	245	48	16	15	27	82	108	30	17	37	48	14	224	39	61	68	50	35	66	104	3,114	21,277			県計

付表2 市町村別県外からの転入者数一覧表（女・平成25年10月～26年9月）

	北海道	青森県	岩手県	宮城県	秋田県	山形県	福島県	茨城県	栃木県	埼玉県	千葉県	東京都	神奈川県	新潟県	富山県	石川県	福井県	山梨県	長野県	岐阜県	静岡県	愛知県	三重県	滋賀県
前橋市	54	18	22	27	9	11	40	94	120	316	104	415	129	115	11	8	4	19	100	8	46	38	13	10
高崎市	83	36	27	55	30	25	54	97	155	573	168	586	260	140	11	29	11	40	150	24	62	51	18	16
桐生市	11	1	1	8	2	1	14	15	80	67	28	109	36	12	1			2	14		4	5	3	
伊勢崎市	21	4	9	12	5	7	14	51	84	411	57	171	95	29	4	6	2	11	49		40	31	16	3
太田市	23	6	13	26	11	9	30	77	370	447	96	226	112	37	6	4	2	9	31	15	34	42	5	9
沼田市	1	5	2	3	4	1	1	10	10	32	18	50	16	18	2		1	1	8	1	5	3	3	
館林市	8	3	2	6	5	5	5	31	151	136	19	81	41	6				3	8	1	8	12		2
洪川市	2	4	4	3	2	4	4	7	14	50	18	63	32	9	1	1		6	9		1	9	1	1
藤岡市	6	2	2	8	1		7	9	18	120	8	62	22	6	1	3		1	7	2	6	2	1	1
富岡市	3	5		5	2		1	2	5	36	12	48	16	7				1	7			3	2	1
安中市			3	2	1	1	2	26	8	52	9	41	21	10	1		2		21		1	3		
みどり市	4	4	2	3			4	7	32	29	5	38	14	3			1		3		3	3		2
榛東村		2		3			6	1	5	23	4	16	3	11				1	5		4			
吉岡町							3	1	7	22	3	11	7	9	1	1			5		2	1		
上野村											2	3	1	1								1		
神流町										1	1	1	1											
下仁田町										5	3	7	2						1	3	3			
南牧村			1									2												
甘楽町										7		7	3	1					1		3			
中之条町	2	2	2			3	4	1	1	9	3	18	5	2					4		1	3	2	1
長野原町			1						2	4	4	16	6					1	6		2	2		
嬭恋村	5		1		1				10	11	7	30	7	1				1	21	2	3	4		
草津町	3	8	4	2	1				2	14	12	15	9	5					3	2	10	1		2
高山村										3	2	3	3											
東吾妻町	1				2				1	3	4	8	2	2	1				3					
片品村									1	5		4	3	1	1									
川場村	1							1		4	2	7	3	1					1			1		
昭和村								1		3	8	8	4	1					3					
みなかみ町	3	2	1	1			1	2	11	19	3	26	9	7					1		2	1	1	
玉村町	2	6	3	4	2	2	8	12	17	43	7	31	8	3	1			2	3	3	5	4	1	
板倉町	2		1	2			1	5	22	34	2	17	2						1			1		
明和町							7	2	10	24		11	2		1							1	1	
千代田町	3							2	18	21	4	8	4	1				1	2	2	3			
大泉町	5		3	6	2	6	5	45	121	163	26	50	19	4		1	1	4	18	4	26	19	4	3
邑楽町	3	4				1	4	4	42	41	5	24	10	3					2		2	2	2	
県計	246	112	104	176	80	76	215	503	1,317	2,728	644	2,213	907	445	43	53	24	103	487	67	276	243	73	51

京都府	大阪府	兵庫県	奈良県	和歌山県	鳥取県	島根県	岡山県	広島県	山口県	徳島県	香川県	愛媛県	高知県	福岡県	佐賀県	長崎県	熊本県	大分県	宮崎県	鹿児島県	沖縄県	国外	転入計		
14	45	36	5	2			11	11	6	5	4	4	4	17	2	6	9	2	9	8	14	500	2,445	前橋市	
21	59	63	4	1	8	3	13	24	3	2	12	6	6	42	3	6	13	10	5	15	4	297	3,321	高崎市	
2	2	9			2	1	1	5	1		1			2			2		1	2	1	162	608	桐生市	
11	27	12	6	1		1	8	6	2		6	2		14	4	9	6	2	4	5	15	405	1,678	伊勢崎市	
11	24	15	1	1		1	5	16	4	1	6	6		10	5	3	6	5	2	5	13	356	2,136	太田市	
5	5				1			6				5			1		2					2	43	265	沼田市
4	20	6	2				5	1	1	1			2			2	1		3				96	686	館林市
7	1		1				8	1						1						1	2		66	333	洪川市
5	5	7					1	2	1			1		4		2				1			51	375	藤岡市
3	5	7		1			2	1			1	1					2		3	2	1		94	279	富岡市
2	2	3										1		3	1			1	3	1			46	267	安中市
2														2	2		1						41	205	みどり市
		2							1		2												8	97	榛東村
2	2		1	1										4									13	96	吉岡町
	1																						3	12	上野村
	1											2												7	神流町
	1													2									1	28	下仁田町
												3												6	南牧村
3	1						1																10	37	甘楽町
1		1		1										1							1		119	187	中之条町
	1	1																			1		1	48	長野原町
	3	2					1			1				1			1			2	1		24	140	嬭恋村
1	4	3		1		1			1		1	1		2	1	1	1				1		13	125	草津町
	1																							12	高山村
1		1	1				1						2										15	48	東吾妻町
	1						2							1									4	23	片品村
	1		1	1																			6	30	川場村
1							2															2	64	97	昭和村
	3		4					1				1		3						1	1		47	151	みなかみ町
	1	7	2	1	2	2							1	9			1			1			45	239	玉村町
	5				1				1														7	104	板倉町
2	1															2							9	73	明和町
		1									1												10	81	千代田町
2	8	3	1				2	1		1		2	1	7	2	11	1				4	170	751	大泉町	
	8	5														1		1					16	180	邑楽町
100	238	184	29	11	14	9	63	75	21	11	39	32	14	133	22	43	46	21	30	44	63	2,742	15,170		

付表3 市町村別県外への転出者数一覧表（総数・平成25年10月～26年9月）

	北海道	青森県	岩手県	宮城県	秋田県	山形県	福島県	茨城県	栃木県	埼玉県	千葉県	東京都	神奈川県	新潟県	富山県	石川県	福井県	山梨県	長野県	岐阜県	静岡県	愛知県	三重県	滋賀県
前橋市	117	17	46	111	32	22	91	163	328	1,005	321	1,344	478	195	29	40	13	55	161	19	99	130	32	16
高崎市	169	37	65	139	32	46	91	253	361	1,383	399	1,626	683	249	32	50	14	68	299	32	174	200	39	22
桐生市	24	3	5	17	6	4	16	43	224	267	86	322	128	37	4	4	1	6	29	9	22	35	5	1
伊勢崎市	48	20	12	52	13	25	39	147	222	918	149	571	245	75	5	7	3	29	90	19	51	119	39	7
太田市	79	27	29	48	23	22	61	158	673	1,025	255	708	288	84	54	24	2	33	77	12	80	129	26	5
沼田市	7	1	1	5	3	6	12	11	25	125	34	165	77	24	1	3		6	16	5	23	9	2	4
館林市	32	4	6	21	2	8	18	67	288	441	100	264	123	23	7	5	1	7	15	13	15	39	1	6
洪川市	7	5	6	14	1	1	13	20	44	191	35	213	107	21	3	5	1	10	30	3	10	22		2
藤岡市	7	4	6	3	3	1	6	12	31	287	34	172	62	16	4	4	3	7	23	2	13	15	1	6
富岡市	8	4	2	7	2	1	13	14	19	103	18	142	64	8	3	3	1	2	17	1	12	6	1	1
安中市	7	2	2	6	3	4	12	5	29	108	32	163	51	3	5	1	2		34	2	5	10		4
みどり市	2	3	5	2	3	5	5	12	60	77	18	102	51	5		1	1	2	7	3	7	7	1	1
榛東村	5			4			3	12	18	38	12	35	20	129				2	65	1	7	2	1	1
吉岡町	2	4		2		1	3	4	9	31	27	50	22	5	1	1			6		3	10	1	
上野村	1						1		2	6	3	7	6								1	3		
神流町								1	1	17	1	3	1	2							1			
下仁田町							1	4	2	9	1	19	7	2		1	1		2	1	1			3
南牧村			1									8	2	1										
甘楽町	4					1	3		7	24	9	29	13	2					3	1	2	2		2
中之条町		4		3		2	3	4	6	44	10	54	21	5	1			3	9	1	8	8	5	1
長野原町	3	1	1	1			4	1	3	19	12	21	12	1		1			35	1	2	3	1	
嬭恋村	4	2		4			2	4	2	20	13	48	19	3	1	1		5	42		6	2	1	
草津町	4	13	3			4	9	5	15	29	24	59	27	10		1	1	2	8	2	9	9		
高山村						2	1			5	4	7	3						3	1			1	
東吾妻町	3			4	3			2	4	29	9	47	17	5		2		1	5	3		1		
片品村	2	2					2	1		16	3	31	3	7				1	6					
川場村	1						2		1	3		18	3	3		1				2	1			1
昭和村				1	1			1	8	8	1	18	10						1	1		3		1
みなかみ町	20	4	1	3			2	10	7	54	21	64	23	20	1	2		1	16	1	4	4	5	
玉村町	15	2	2	11	5	4	7	18	21	135	28	125	56	19		3			3	2	14	7	6	3
板倉町	3			1	1		2	19	51	47	11	57	12	1			1		1		2	5		
明和町	5		1	9			6	6	43	60	9	30	17	1					1		1			
千代田町	1		3		1	1	19	5	21	47	7	24	10					1	3	1	4	2		
大泉町	32	13	11	18	5	10	17	54	182	334	60	160	90	19	6	2	5	7	23	19	15	48	26	15
邑楽町	7		1	7		2	3	7	73	80	18	82	25	2	1			2	2	1	4	13		1
県計	619	172	209	493	139	170	468	1,064	2,780	6,985	1,764	6,788	2,776	977	158	162	50	250	1,034	156	596	844	193	103

京都府	大阪府	兵庫県	奈良県	和歌山県	鳥取県	島根県	岡山県	広島県	山口県	徳島県	香川県	愛媛県	高知県	福岡県	佐賀県	長崎県	熊本県	大分県	宮崎県	鹿児島県	沖縄県	国外	転入計			
64	104	65	11	6	7	8	19	33	14	7	20	6	7	42	5	33	25	12	5	15	30	520	5,922	前橋市		
40	119	89	12	17	5	4	32	46	17	6	11	5	6	86	4	23	10	13	17	27	43	420	7,515	高崎市		
13	34	8	2	10		2	3	2	1	1	7	5	2	23		2	13	2	4	2	10	178	1,622	桐生市		
27	64	27	7	5	2	2	12	22	18	3	5	2		32	4	4	16	15	10	13	13	458	3,666	伊勢崎市		
26	61	32	9	3	1	4	9	26	5	1	4	8	1	35	3	11	15	8	8	9	27	438	4,666	太田市		
3	8	2		4	1	1	1	1		3	2		3	4						3	2	33	636	沼田市		
4	36	12	3	1			5	1	3	1		1	2	7	2	1	2				11	199	1,797	館林市		
11	11	6	1	3	1	3	3	1	7				1	4	5				1		5	64	891	洪川市		
8	7	5	4		1		3	4	1		1	4	2	3							8	58	831	藤岡市		
7	12	5					2	2			4		1	5	1					3	2	56	552	富岡市		
8	13	10	1					4	1		1	4		9				1	5	3	2	69	621	安中市		
2	6	3		1	1	1		1				2		10			3	1			6	53	470	みどり市		
1	4	3	3						1					4	1	4	4	3				14	397	榛東村		
2	3				2			3						2		1		5	1		2	15	218	吉岡町		
																	1				1	1	33		上野村	
	1																							28		神流町
	1											1											1	57		下仁田町
	1																							13		南牧村
		1	1		5						1												30	140		甘楽町
3	5	2							1					2		1	1	1			5	141	354		中之条町	
	4	1							3		1	1				1					3	15	151		長野原町	
1	7		1	3			2	1						3		1		2			2	161	363		嬭恋村	
2	3					1	1	1	1		6		1	1			2	1			5	19	278		草津町	
								1																28		高山村
1	1		2						1														15	155		東吾妻町
	1	1					1			1													4	82		片品村
			1		1																	1	2	41		川場村
	1	2						1														5	63		昭和村	
2	11	2	7	1				1			1	3	1	3		1						24	320		みなかみ町	
2	5	2		1			1	7	1					7	1		2	4	4	1	1	69	594		玉村町	
1	1	3	1													1		1		2	1	19	244		板倉町	
	3							1	1	1				2							1	10	208		明和町	
2	2	2																			1	31	188		千代田町	
11	32	6	5			14	3	6	5	1	3	5		6	2	2	3	4	3	6	8	229	1,525		大泉町	
1	6	3					1		1					1					1	2		32	379		邑楽町	
242	567	292	71	55	27	40	98	165	82	25	67	47	27	290	29	86	97	73	59	86	190	3,383	35,048			

付表3 市町村別県外への転出者数一覧表（男・平成25年10月～26年9月）

	北海道	青森県	岩手県	宮城県	秋田県	山形県	福島県	茨城県	栃木県	埼玉県	千葉県	東京都	神奈川県	新潟県	富山県	石川県	福井県	山梨県	長野県	岐阜県	静岡県	愛知県	三重県	滋賀県
前橋市	69	12	31	66	17	13	53	109	183	526	186	721	260	117	18	29	6	25	87	10	55	82	19	10
高崎市	96	22	41	95	24	31	57	143	223	744	242	868	384	144	23	29	11	37	178	18	109	122	21	12
桐生市	15	3	4	9	3	3	10	29	117	149	42	152	63	16	3	3	1	3	17	4	12	25	3	1
伊勢崎市	29	10	8	38	9	18	28	100	132	511	93	303	145	47	4	4	1	17	53	11	29	66	18	7
太田市	62	19	19	30	15	12	45	88	368	608	159	379	182	61	27	14	1	18	49	8	48	89	16	4
沼田市	5	1		3	2	3	8	7	15	63	18	83	44	14	1	1		3	8	3	10	3	1	2
館林市	20	4	3	15		4	14	38	166	235	61	136	81	9	4	4	1	4	8	7	9	23	1	6
洪川市	5	1	2	6	1		9	8	26	124	19	109	59	13	1	4	1	8	16	1	5	16		1
藤岡市	3	2	4	2	1	1	5	7	13	138	18	91	34	7	3	2	1	5	13	2	8	13		5
富岡市	4	2	2	5	2	1	9	9	10	51	11	66	43	4	3	2		1	6		8	4	1	1
安中市	4	2	1	5	3	3	8	4	13	48	16	81	32	1	1	1	1		20	2	4	6		1
みどり市	1	1	2	1	1	2	3	6	30	49	8	50	31	2			1	2	5		4	6	1	1
榛東村	2			1			2	6	13	23	8	21	13	123				2	60	1	4	2	1	1
吉岡町	1	2		1		1	2	1	4	14	17	21	10	4					1		2	3		
上野村	1						1		1	6	1	5	2									2		
神流町										8	1	1												
下仁田町							1	2		3		11	6	1		1			1		1			1
南牧村												2	1											
甘楽町	2						2		2	7	6	12	10	1						1	1	1		2
中之条町		3		3			3	2	3	30	5	26	13	2	1			2	6	1	5	3	2	1
長野原町	3		1				2	1	1	9	9	9	6	1					20	1	1	1	1	1
嬭恋村	2	1		3			1	4	1	13	8	28	11	2	1	1		2	21		3	2	1	
草津町	3	6	2			3	7	5	9	17	10	28	12	5		1	1	1	5	1	4	5		
高山村							2			1	2	6	1						2	1		1		
東吾妻町	3			3	2			1	1	14	3	21	8	3		2		1	2	2		1		
片品村	1						2			7	2	11	3	5				1	2					
川場村							1		1	2		7	1	1		1					1			1
昭和村				1	1				2	4	1	7	6						1			2		1
みなかみ町	11	2	1	2			2	5	4	22	12	32	10	15		2			14	1	3	4	3	
玉村町	10	1	1	5	3	1	5	10	7	68	17	65	34	9		2			3	2	8	3	5	1
板倉町	1			1			2	10	23	18	3	29	3								1	1		
明和町	3			7			1	4	18	35	7	15	9	1					1		1			
千代田町			1				10	3	10	28	3	12	4					1	1	1	2	2		
大泉町	25	12	6	13	5	6	16	35	107	192	31	96	59	12	3	1	3	6	15	12	8	30	13	8
邑楽町	7		1	7		1	2	3	40	44	11	39	19	1	1			1	2		2	7		
県計	388	106	130	322	89	103	313	640	1,543	3,811	1,030	3,543	1,599	621	94	104	29	140	617	90	348	525	107	67



京都府	大阪府	兵庫県	奈良県	和歌山県	鳥取県	島根県	岡山県	広島県	山口県	徳島県	香川県	愛媛県	高知県	福岡県	佐賀県	長崎県	熊本県	大分県	宮崎県	鹿児島県	沖縄県	国外	転入計			
31	55	39	4	6	4	6	14	21	9	4	12	4	5	27	3	17	12	9	5	9	16	248	3,264	前橋市		
26	70	53	5	10	3	4	21	27	9	5	5	4	4	53	1	14	8	8	10	17	24	193	4,248	高崎市		
9	23	6	1	7		2	3	2	1	1	1	2		8		1	7	1	3	1	7	86	859	桐生市		
13	37	15	3	1	1	2	8	13	10		4			25	1	3	12	6	8	9	8	221	2,081	伊勢崎市		
14	37	22	5	2	1	1	5	16	3	1	1	4	1	19	2	9	8	5	5	6	20	217	2,725	太田市		
2	2			1		1				2			2	1						1	1	18	329	沼田市		
3	22	8	1	1			3	1	2			1	2	3	1	1	2				2	105	1,011	館林市		
6	5	4		3	1	1	2	1	6					1	4						2	27	498	洪川市		
4	2	3	1		1		1	3	1		1	3	1	2							3	22	426	藤岡市		
3	1	4					2	1			3			4	1					3	2	26	295	富岡市		
5	5	3	1					4	1		1	3		5				1	3	1	2	33	325	安中市		
2	3	3		1	1	1		1				1		6			2	1			3	28	260	みどり市		
1	1	2	1											1	1	3	2	1				7	303	榛東村		
1	2				1			2						2		1		1	1		2	5	102	吉岡町		
																	1				1		21		上野村	
	1																						11		神流町	
												1											1	30		下仁田町
																							3			南牧村
		1	1		2																		11	62		甘楽町
2	4	1												1		1	1				2	38	161		中之条町	
	3								2		1	1									2	9	84		長野原町	
	5		1	1			1	1						1		1		2				146	264		嬭恋村	
	3						1		1		2			1		1					2	7	143		草津町	
																							16			高山村
	1		1						1														5	75		東吾妻町
	1						1																1	37		片品村
																							16			川場村
		1						1														2	30			昭和村
2	4	1	4	1				1				2	1	3									10	174		みなかみ町
2	3	1					1	3						5			1	2	2	1		41	322		玉村町	
		3														1		1		2		16	115		板倉町	
	1							1	1					1									6	112		明和町
1	2																					9	90			千代田町
5	21	5	3			9	3	6	4	1	3	5		5	2	2	2	1	1	2	4	104	902		大泉町	
	3	3							1										1	1		19	216			邑楽町
132	317	178	32	34	15	27	66	105	52	14	34	31	16	173	17	54	59	39	39	53	103	1,661	19,610			

付表3 市町村別県外への転出者数一覧表（女・平成25年10月～26年9月）

	北海道	青森県	岩手県	宮城県	秋田県	山形県	福島県	茨城県	栃木県	埼玉県	千葉県	東京都	神奈川県	新潟県	富山県	石川県	福井県	山梨県	長野県	岐阜県	静岡県	愛知県	三重県	滋賀県
前橋市	48	5	15	45	15	9	38	54	145	479	135	623	218	78	11	11	7	30	74	9	44	48	13	6
高崎市	73	15	24	44	8	15	34	110	138	639	157	758	299	105	9	21	3	31	121	14	65	78	18	10
桐生市	9		1	8	3	1	6	14	107	118	44	170	65	21	1	1		3	12	5	10	10	2	
伊勢崎市	19	10	4	14	4	7	11	47	90	407	56	268	100	28	1	3	2	12	37	8	22	53	21	
太田市	17	8	10	18	8	10	16	70	305	417	96	329	106	23	27	10	1	15	28	4	32	40	10	1
沼田市	2		1	2	1	3	4	4	10	62	16	82	33	10		2		3	8	2	13	6	1	2
館林市	12		3	6	2	4	4	29	122	206	39	128	42	14	3	1		3	7	6	6	16		
洪川市	2	4	4	8		1	4	12	18	67	16	104	48	8	2	1		2	14	2	5	6		1
藤岡市	4	2	2	1	2		1	5	18	149	16	81	28	9	1	2	2	2	10		5	2	1	1
富岡市	4	2		2			4	5	9	52	7	76	21	4		1	1	1	11	1	4	2		
安中市	3		1	1		1	4	1	16	60	16	82	19	2	4		1		14		1	4		3
みどり市	1	2	3	1	2	3	2	6	30	28	10	52	20	3		1			2	3	3	1		
榛東村	3			3			1	6	5	15	4	14	7	6					5		3			
吉岡町	1	2		1			1	3	5	17	10	29	12	1	1	1			5		1	7	1	
上野村									1		2	2	4								1	1		
神流町								1	1	9		2	1	2							1			
下仁田町								2	2	6	1	8	1	1			1		1	1				2
南牧村			1									6	1	1										
甘楽町	2					1	1		5	17	3	17	3	1					3		1	1		
中之条町		1				2		2	3	14	5	28	8	3				1	3		3	5	3	
長野原町		1		1			2		2	10	3	12	6			1			15		1	2		
嬭恋村	2	1		1			1		1	7	5	20	8	1				3	21		3			
草津町	1	7	1			1	2		6	12	14	31	15	5				1	3	1	5	4		
高山村								1		4	2	1	2						1					
東吾妻町				1	1			1	3	15	6	26	9	2					3	1				
片品村	1	2						1		9	1	20		2					4					
川場村	1						1			1		11	2	2						2				
昭和村								1	6	4		11	4							1		1		
みなかみ町	9	2		1				5	3	32	9	32	13	5	1			1	2		1		2	
玉村町	5	1	1	6	2	3	2	8	14	67	11	60	22	10		1					6	4	1	2
板倉町	2			1				9	28	29	8	28	9	1			1		1		1	4		
明和町	2		1	2			5	2	25	25	2	15	8											
千代田町	1		2	1	1	9	2	11	19	19	4	12	6						2		2			
大泉町	7	1	5	5		4	1	19	75	142	29	64	31	7	3	1	2	1	8	7	7	18	13	7
邑楽町						1	1	4	33	36	7	43	6	1				1		1	2	6		1
県計	231	66	79	171	50	67	155	424	1,237	3,174	734	3,245	1,177	356	64	58	21	110	417	66	248	319	86	36

京都府	大阪府	兵庫県	奈良県	和歌山県	鳥取県	島根県	岡山県	広島県	山口県	徳島県	香川県	愛媛県	高知県	福岡県	佐賀県	長崎県	熊本県	大分県	宮崎県	鹿児島県	沖縄県	国外	転入計		
33	49	26	7		3	2	5	12	5	3	8	2	2	15	2	16	13	3		6	14	272	2,658	前橋市	
14	49	36	7	7	2		11	19	8	1	6	1	2	33	3	9	2	5	7	10	19	227	3,267	高崎市	
4	11	2	1	3							6	3	2	15		1	6	1	1	1	3	92	763	桐生市	
14	27	12	4	4	1		4	9	8	3	1	2		7	3	1	4	9	2	4	5	237	1,585	伊勢崎市	
12	24	10	4	1		3	4	10	2		3	4		16	1	2	7	3	3	3	7	221	1,941	太田市	
1	6	2		3	1		1	1		1	2		1	3						2	1	15	307	沼田市	
1	14	4	2				2		1	1				4	1						9	94	786	館林市	
5	6	2	1			2	1		1				1	3	1				1		3	37	393	洪川市	
4	5	2	3				2	1				1	1	1							5	36	405	藤岡市	
4	11	1						1			1		1	1								30	257	富岡市	
3	8	7										1		4					2	2		36	296	安中市	
	3											1		4			1				3	25	210	みどり市	
	3	1	2						1					3		1	2	2				7	94	榛東村	
1	1				1			1										4				10	116	吉岡町	
																						1	12	上野村	
																								17	神流町
	1																							27	下仁田町
	1																							10	南牧村
					3						1												19	78	甘楽町
1	1	1							1					1				1				3	103	193	中之条町
	1	1							1							1						1	6	67	長野原町
1	2			2			1							2								2	15	99	嬭恋村
2						1		1			4	1					1	1				3	12	135	草津町
								1																12	高山村
1			1																				10	80	東吾妻町
		1								1													3	45	片品村
			1		1																	1	2	25	川場村
	1	1																				3	33	昭和村	
	7	1	3								1	1				1							14	146	みなかみ町
	2	1		1				4	1					2	1		1	2	2		1	28	272	玉村町	
1	1		1																			1	3	129	板倉町
	2									1				1								1	4	96	明和町
1		2																				1	22	98	千代田町
6	11	1	2			5			1					1			1	3	2	4	4	125	623	大泉町	
1	3						1							1							1		13	163	邑楽町
110	250	114	39	21	12	13	32	60	30	11	33	16	11	117	12	32	38	34	20	33	87	1,722	15,438		



※「群馬県移動人口調査結果(年報)」はインターネットでも提供しております。

・ホームページアドレス

パソコンからは、【<http://toukei.pref.gunma.jp/>】

画面左上の「毎月公表」-「移動人口調査」をご覧ください。

---

---

## 群馬県移動人口調査結果

(平成26年・年報)

統計資料番号 26-14

平成27年1月印刷・発行

編集・発行

群馬県企画部統計課

前橋市大手町一丁目1-1

TEL 027-226-2406(直通)

---

---

## 【統計課からのお知らせ】

平成27年、5年に一度の国勢調査が実施されます。



**国勢調査は、日本の未来をつくるために必要な、大切な調査です。**

国勢調査は、日本に住むすべての人と世帯を対象とする、国の最も重要な統計調査です。国内の人口や世帯の実態を明らかにするため、統計法という法律に基づいて、5年に一度実施されます。国勢調査の結果は福祉施策や生活環境整備、災害対策など、日本の未来をつくるために欠かせない様々な施策の計画策定などに利用されます。

**統計調査に御協力を！**

《 内容に関するお問い合わせ先 》

群馬県企画部統計課 人口社会係

電 話 027-226-2406(直通)