



統計資料
25-4-9

平成25年12月25日
統計課人口社会係
ダイヤル 027-226-2406

群馬県の人口と世帯の動き

群馬県移動人口調査

本県の人口

198万3191人

平成25年12月1日現在

県が公表する移動人口調査による人口及び世帯数は、国勢調査の結果を基に、住民基本台帳法に基づく毎月の移動数を加減して算出しています。このため、市町村が公表する住民基本台帳等の人口及び世帯数とは相違する場合がありますので、利用にあたってはご注意ください。

群馬県企画部統計課

—— 利用者のために ——

- 1 この調査は、国勢調査による市町村別の世帯数及び人口を基礎とし、これに毎月1日から月末までの1ヵ月間における住民基本台帳法に基づく世帯及び人口の県外転出入、県内転出入、出生、死亡等(ただし、県内転出については、下記のとおり組み替えて算出。)の届出数を、それぞれ加減して算出する方法をとっているため、他の調査方法による調査結果とは相違する場合があります。

県内転出については、県内転入の届出等の時点と同時に、前住地の市町村に届出等がなされたものとして、県内市町村間の転出入それぞれの合計(県計)が一致する様に届出等のあった転入者をベースに転出数を組み替えて算出している。

- 2 表中の－印は、減少を示す。ただし、社会動態では、転出超過を示す。

(注)平成22年国勢調査人口等基本集計結果公表に伴い、基礎となる平成22年10月の結果を平成22年国勢調査速報値から確報値に置き換えている。

群馬県の人口と世帯数・概要 (平成25年12月1日現在)

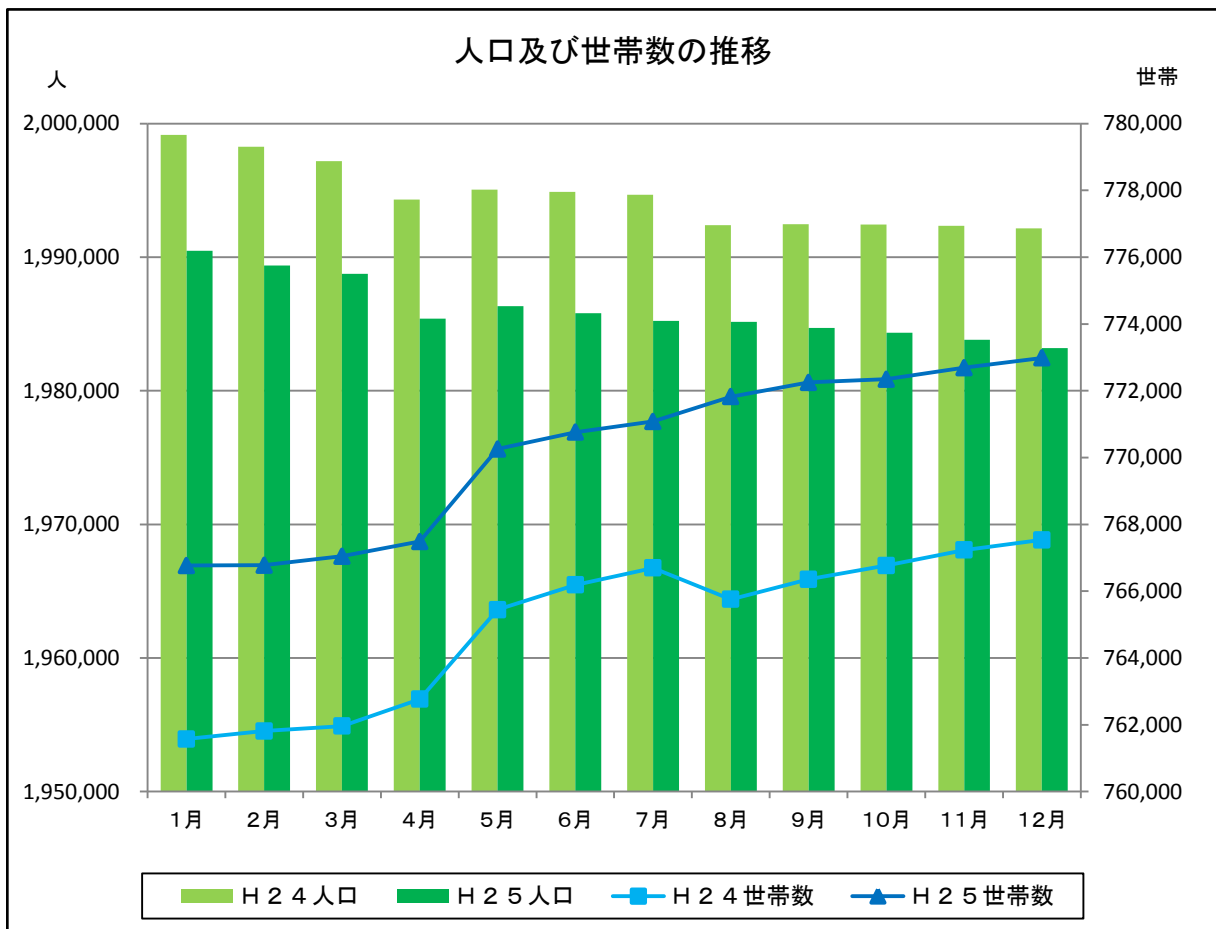
1 人口

平成25年12月1日現在の人口は、1,983,191人となった。(男975,774人、女1,007,417人)
前月の人口と比べて、629人の減少(-0.03%)となった。

地域別にみると、市部は471人の減少(-0.03%)、郡部は158人の減少(-0.05%)となっている。

2 世帯

平成25年12月1日現在の世帯数は、772,980世帯(世帯当たり2.57人)で、前月に比べて288世帯の増加(0.04%)となった。



3 自然動態と社会動態の推移

○自然動態(出生—死亡)

11月中の自然動態は、出生1,155人、死亡1,870人で、差引715人の減少であった。

これを人口1,000人当たりで見ると、出生0.58人、死亡0.94人で、自然減0.36人であった。

[単位:人]

区分	出生		死亡		自然増	
	実数	対千人	実数	対千人	実数	対千人
8月中	1,374	0.69	1,644	0.83	-270	-0.14
9月中	1,314	0.66	1,613	0.81	-299	-0.15
10月中	1,352	0.68	1,833	0.92	-481	-0.24
11月中	1,155	0.58	1,870	0.94	-715	-0.36

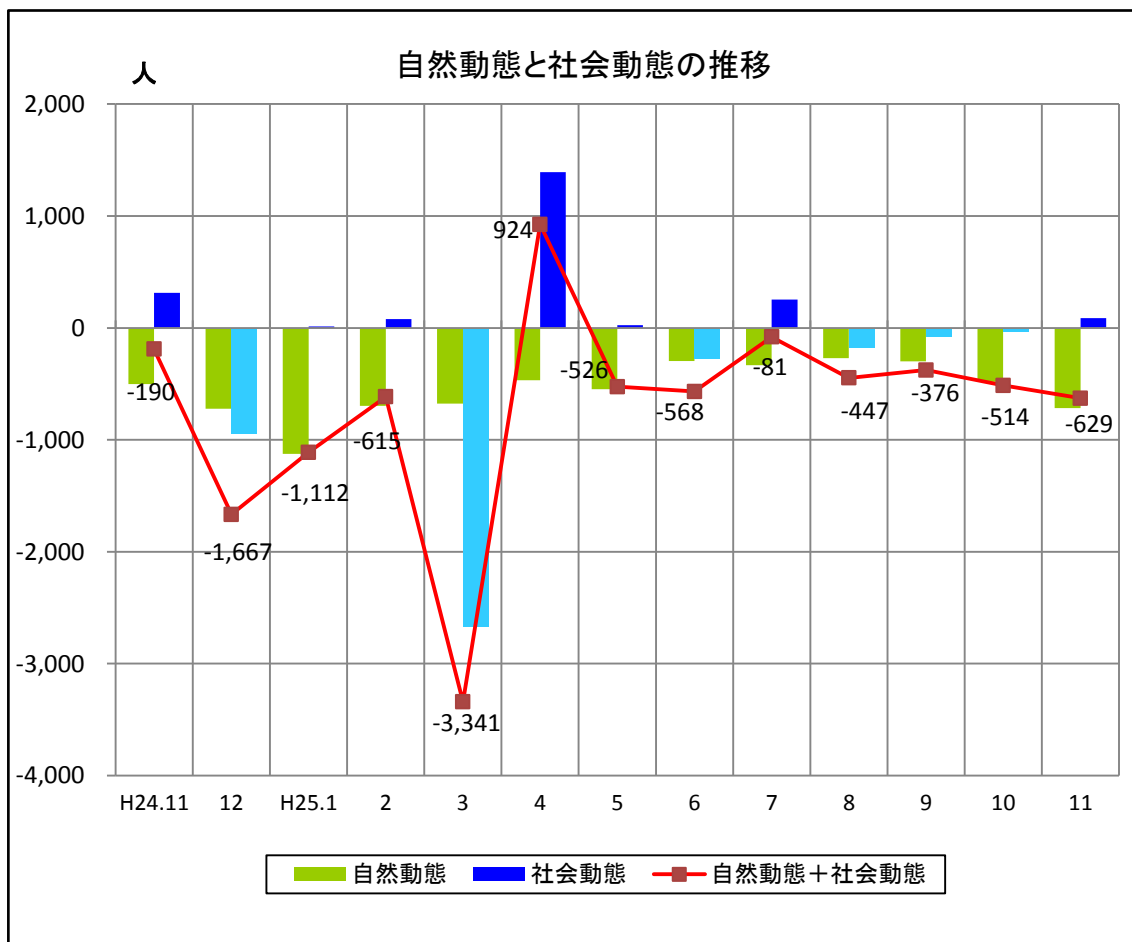
○社会動態(転入—転出)

11月中の社会動態は、転入4,263人、転出4,177人であった。このうち県内間の移動は、2,016人であり、これに対して県外からの転入2,158人、県外への転出1,911人、更にその他として161人の減、計86人の転入超過であった。

[単位:人]

区分 月別	県内		県外			その他			計		
	転入	転出	転入	転出	増減	転入	転出	増減	転入	転出	増減
8月中	2,060	2,060	2,454	2,551	-97	104	184	-80	4,618	4,795	-177
9月中	1,959	1,959	2,407	2,340	67	103	247	-144	4,469	4,546	-77
10月中	2,294	2,294	2,566	2,550	16	117	166	-49	4,977	5,010	-33
11月中	2,016	2,016	2,158	1,911	247	89	250	-161	4,263	4,177	86

注 その他は、職権による記載及び消除等である。



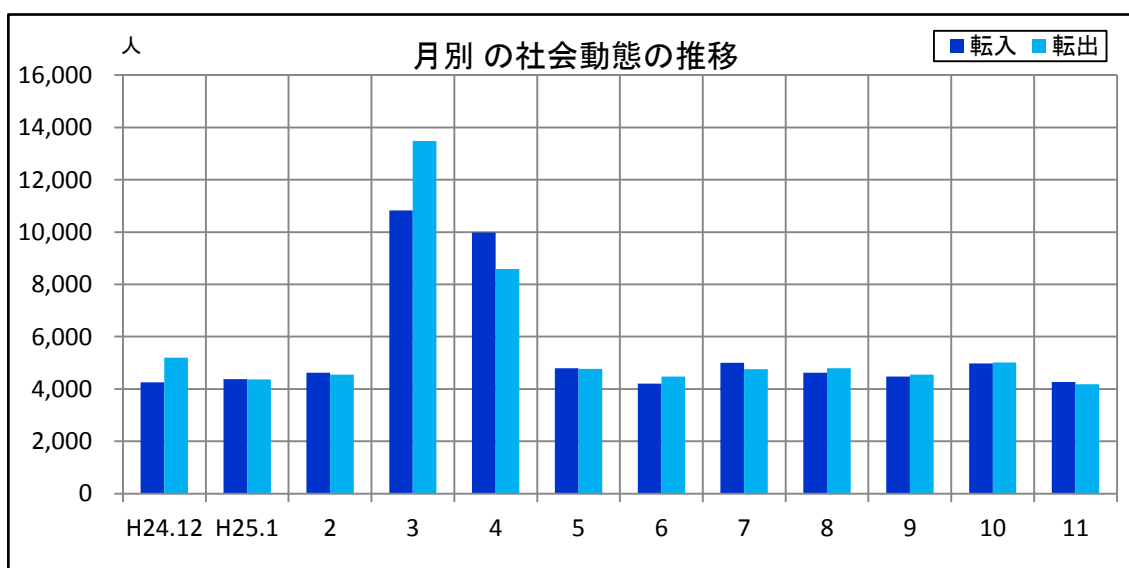
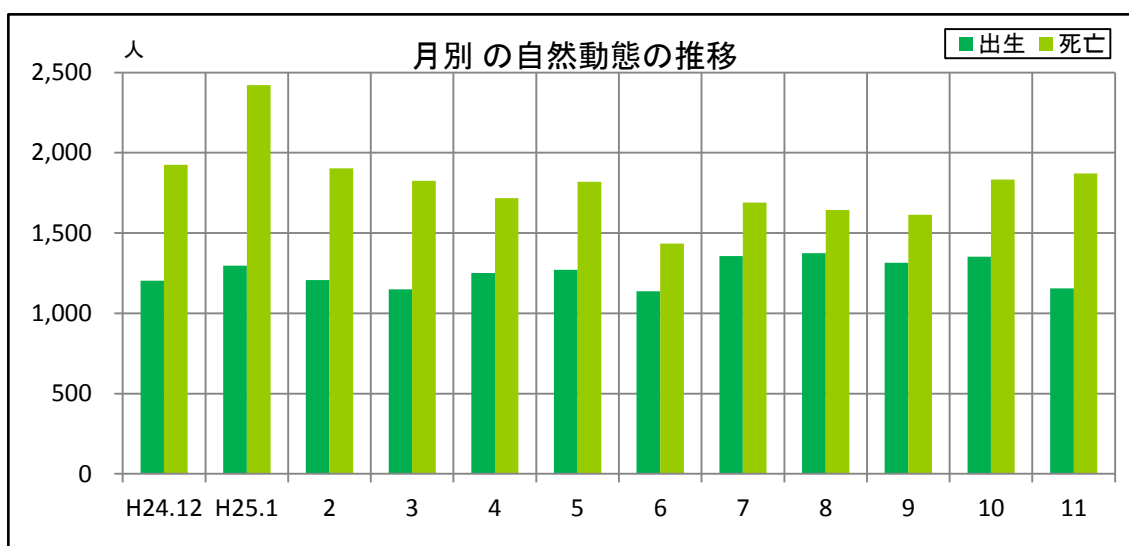
4 月別の自然動態と社会動態の推移

死亡は、冬期が多く、1月が最も多くなっている。

転入・転出は、3～4月が多くなっている。

[単位:人]

区分 月別	自然動態		社会動態		月間増減
	出生	死亡	転入	転出	
H24.12	1,203	1,924	4,252	5,198	-1,667
H25.1	1,297	2,421	4,372	4,360	-1,112
2	1,207	1,902	4,626	4,546	-615
3	1,150	1,825	10,821	13,487	-3,341
4	1,250	1,718	9,977	8,585	924
5	1,271	1,820	4,794	4,771	-526
6	1,137	1,434	4,209	4,480	-568
7	1,356	1,689	5,002	4,750	-81
8	1,374	1,644	4,618	4,795	-447
9	1,314	1,613	4,469	4,546	-376
10	1,352	1,833	4,977	5,010	-514
11	1,155	1,870	4,263	4,177	-629



5 都道府県別 転入転出状況 (11月中)

都道府県	〔単位:人〕	
	転入	転出
北海道	34	28
青森県	15	6
岩手県	14	13
宮城県	14	18
秋田県	13	9
山形県	5	5
福島県	31	29
茨城県	59	50
栃木県	218	167
埼玉県	437	444
千葉県	98	101
東京都	313	302
神奈川県	133	131
新潟県	70	52
富山県	3	9
石川県	12	4
福井県	2	1
山梨県	11	3
長野県	61	65
岐阜県	8	9
静岡県	41	33
愛知県	25	52
三重県	11	8
滋賀県	6	3
京都府	8	13
大阪府	29	16
兵庫県	21	14
奈良県	2	1
和歌山県	2	2
鳥取県	1	0
島根県	3	3
岡山県	11	6
広島県	18	6
山口県	4	2
徳島県	0	2
香川県	6	2
愛媛県	4	0
高知県	0	1
福岡県	7	20
佐賀県	4	3
長崎県	2	6
熊本県	6	9
大分県	5	5
宮崎県	4	1
鹿児島県	5	3
沖縄県	3	8
国外	379	246
計	2,158	1,911

注 転入転出者には外国人を含む。

6 市町村別 外国人転入転出状況 (11月中)

	社会増	〔単位:人〕		転出	
		国内	国外	国内	国外
県 計	284	262	299	188	89
市 部 計	206	184	223	142	59
町 村 計	78	78	76	46	30
前橋市	40	20	53	21	12
高崎市	39	19	39	15	4
桐生市	-6	2	9	14	3
伊勢崎市	53	63	51	41	20
太田市	72	61	43	23	9
沼田市	0	4	0	1	3
館林市	-4	9	9	15	7
渋川市	0	1	8	9	0
藤岡市	4	2	3	1	0
富岡市	0	0	1	1	0
安中市	2	0	3	0	1
みどり市	6	3	4	1	0
北群馬郡	2	3	0	1	0
榛東村	2	2	0	0	0
吉岡町	0	1	0	1	0
多野郡	0	0	0	0	0
上野村	0	0	0	0	0
神流町	0	0	0	0	0
甘楽郡	-4	0	0	0	4
下仁田町	0	0	0	0	0
南牧村	0	0	0	0	0
甘楽町	-4	0	0	0	4
吾妻郡	6	10	7	7	4
中之条町	3	0	7	4	0
長野原町	5	5	0	0	0
嬭恋村	-4	0	0	1	3
草津町	2	5	0	2	1
高山村	0	0	0	0	0
東吾妻町	0	0	0	0	0
利根郡	41	2	39	0	0
片品村	0	0	0	0	0
川場村	0	0	0	0	0
昭和村	0	0	0	0	0
みなかみ町	41	2	39	0	0
佐波郡	7	3	9	0	5
玉村町	7	3	9	0	5
邑楽郡	26	60	21	38	17
板倉町	5	5	0	0	0
明和町	-1	0	0	1	0
千代田町	-3	3	0	1	5
大泉町	25	51	20	34	12
邑楽町	0	1	1	2	0

人口及び世帯数の推移

〔単位：人・世帯〕

期 日	総人口(日本人+外国人)				世帯数
	総 数	男	女	人口増減	
大正 9.10.1	1,052,610	514,106	538,504	—	195,486
14.10.1	1,118,858	548,633	570,225	66,248	207,223
昭和 5.10.1	1,186,080	581,007	605,073	67,222	217,058
10.10.1	1,242,453	606,779	635,674	56,373	225,223
15.10.1	1,299,027	637,708	661,319	56,574	234,332
22.10.1	1,572,787	759,140	813,647	273,760	295,802
25.10.1	1,601,380	778,910	822,470	28,593	294,846
30.10.1	1,613,549	781,607	831,942	12,169	301,500
35.10.1	1,578,476	759,639	818,837	-35,073	321,441
40.10.1	1,605,584	778,916	826,668	27,108	359,831
45.10.1	1,658,909	808,270	850,639	53,325	405,344
50.10.1	1,756,480	859,364	897,116	97,571	459,914
55.10.1	1,848,562	908,871	939,691	92,082	516,390
60.10.1	1,921,259	947,013	974,246	72,697	556,268
平成 2.10.1	1,966,265	971,704	994,561	45,006	603,198
7.10.1	2,003,540	989,610	1,013,930	37,275	650,836
12.10.1	2,024,852	999,349	1,025,503	21,312	695,092
17.10.1	2,024,135	996,346	1,027,789	-717	726,203
22.10.1	2,008,068	988,019	1,020,049	-16,067	755,756
23.10.1 [※]	2,000,876	984,373	1,016,503	-7,192	760,931
24.7.1	1,994,671	981,404	1,013,267	-222	766,696
24.8.1	1,992,397	980,131	1,012,266	-2,274	765,755
24.9.1	1,992,464	980,214	1,012,250	67	766,355
24.10.1	1,992,432	980,216	1,012,216	-32	766,766
24.11.1	1,992,333	980,165	1,012,168	-99	767,233
24.12.1	1,992,143	980,068	1,012,075	-190	767,535
25.1.1	1,990,476	979,224	1,011,252	-1,667	766,769
25.2.1	1,989,364	978,677	1,010,687	-1,112	766,776
25.3.1	1,988,749	978,333	1,010,416	-615	767,046
25.4.1	1,985,408	976,540	1,008,868	-3,341	767,484
25.5.1	1,986,332	977,313	1,009,019	924	770,256
25.6.1	1,985,806	977,092	1,008,714	-526	770,759
25.7.1	1,985,238	976,772	1,008,466	-568	771,079
25.8.1	1,985,157	976,689	1,008,468	-81	771,820
25.9.1	1,984,710	976,557	1,008,153	-447	772,249
25.10.1	1,984,334	976,357	1,007,977	-376	772,346
25.11.1	1,983,820	976,049	1,007,771	-514	772,692
25.12.1	1,983,191	975,774	1,007,417	-629	772,980

注 (1) 大正9年10月1日～平成17年10月1日及び平成22年10月1日は、国勢調査結果による。
平成24年7月1日以降は、群馬県移動人口調査による推計人口である。

(2) 人口増減について

- 1) 大正9年10月1日～平成22年10月1日は、対前回国勢調査の増減
- 2) 平成23年10月1日[※]は、対前年の増減
- 3) 平成24年7月1日以降は、対前月の増減

市町村別 人口及び世帯数

〔単位：人・世帯〕

	総 人 口										世帯数	対前月 増 減
	総 数	男	女	対前月 増 減	自 然 動 態			社 会 動 態				
					自然増	出 生	死 亡	社会増	転 入	転 出		
県 計	1,983,191	975,774	1,007,417	-629	-715	1,155	1,870	86	4,263	4,177	772,980	288
市 部 計	1,686,094	828,746	857,348	-471	-582	997	1,579	111	3,478	3,367	661,860	307
郡 部 計	297,097	147,028	150,069	-158	-133	158	291	-25	785	810	111,120	-19
前 橋 市	336,305	163,966	172,339	-24	-81	196	277	57	659	602	135,991	73
高 崎 市	371,389	181,498	189,891	12	-94	251	345	106	767	661	151,249	87
桐 生 市	116,889	56,271	60,618	-132	-86	56	142	-46	165	211	46,483	-18
伊勢崎市	207,970	103,742	104,228	-54	-40	136	176	-14	545	559	79,061	25
太 田 市	218,687	110,575	108,112	23	-26	144	170	49	564	515	85,657	97
沼 田 市	49,581	23,950	25,631	-52	-50	23	73	-2	85	87	19,358	-4
館 林 市	77,058	38,439	38,619	-5	-29	40	69	24	173	149	30,011	28
洪 川 市	80,528	39,205	41,323	-121	-64	35	99	-57	107	164	29,487	-11
藤 岡 市	66,646	32,472	34,174	-15	-29	31	60	14	137	123	24,621	27
富 岡 市	50,439	24,663	25,776	-38	-42	22	64	4	80	76	18,453	-8
安 中 市	59,431	28,911	30,520	-51	-35	23	58	-16	72	88	22,600	5
みどり市	51,171	25,054	26,117	-14	-6	40	46	-8	124	132	18,889	6
北群馬郡	34,919	17,298	17,621	6	-7	20	27	13	123	110	11,882	8
榛 東 村	14,341	7,257	7,084	4	-5	6	11	9	57	48	4,813	7
吉 岡 町	20,578	10,041	10,537	2	-2	14	16	4	66	62	7,069	1
多 野 郡	3,363	1,644	1,719	-14	-8	1	9	-6	5	11	1,584	-3
上 野 村	1,279	647	632	-4	0	1	1	-4	0	4	614	-1
神 流 町	2,084	997	1,087	-10	-8	0	8	-2	5	7	970	-2

平成25年12月1日現在

	総人口										世帯数	対前月 増減
	総数	男	女	対前月 増減	自然動態			社会動態				
					自然増	出生	死亡	社会増	転入	転出		
甘楽郡	23,497	11,384	12,113	-37	-29	3	32	-8	32	40	8,787	2
下仁田町	8,139	3,996	4,143	-12	-9	1	10	-3	5	8	3,232	0
南牧村	2,127	992	1,135	-8	-5	0	5	-3	5	8	1,007	0
甘楽町	13,231	6,396	6,835	-17	-15	2	17	-2	22	24	4,548	2
吾妻郡	58,304	28,382	29,922	-74	-48	23	71	-26	109	135	22,448	-35
中之条町	17,392	8,361	9,031	-17	-14	6	20	-3	27	30	6,573	1
長野原町	5,787	2,828	2,959	-2	-2	3	5	0	18	18	2,269	-2
嬭恋村	9,781	4,934	4,847	-37	-12	2	14	-25	11	36	3,564	-33
草津町	6,773	3,302	3,471	-4	-6	4	10	2	29	27	3,361	-5
高山村	3,768	1,823	1,945	1	-2	1	3	3	5	2	1,199	0
東吾妻町	14,803	7,134	7,669	-15	-12	7	19	-3	19	22	5,482	4
利根郡	35,755	17,152	18,603	-19	-34	16	50	15	84	69	12,864	22
片品村	4,576	2,207	2,369	-13	-7	1	8	-6	4	10	1,641	-3
川場村	3,754	1,721	2,033	-1	-1	1	2	0	9	9	971	0
昭和村	7,409	3,650	3,759	-10	-8	6	14	-2	6	8	2,479	-7
みなかみ町	20,016	9,574	10,442	5	-18	8	26	23	65	42	7,773	32
佐波郡	37,025	18,088	18,937	0	4	20	16	-4	101	105	14,209	1
玉村町	37,025	18,088	18,937	0	4	20	16	-4	101	105	14,209	1
邑楽郡	104,234	53,080	51,154	-20	-11	75	86	-9	331	340	39,346	-14
板倉町	15,297	7,613	7,684	-5	-10	4	14	5	27	22	5,275	3
明和町	11,037	5,500	5,537	-10	3	9	6	-13	16	29	3,822	-1
千代田町	11,543	5,743	5,800	-3	-4	8	12	1	30	29	3,938	-8
大泉町	39,718	20,834	18,884	5	16	41	25	-11	196	207	16,899	-10
邑楽町	26,639	13,390	13,249	-7	-16	13	29	9	62	53	9,412	2

【統計課からのお知らせ】

平成 26 年版 群馬県民手帳 販売中です！

- 定価 1冊 500円（税込）
- カラー 濃緑・赤・ベージュ
- 内容 日記編（月・週間予定表、過去10年の天気、防災関連情報等）
資料編（各種統計資料、便覧、所在地等）

○販売場所

群馬県統計協会（県庁11階統計課内）、県有施設及び各書店等、
県内セブン-イレブン・セーブオンほか

○お問い合わせ

群馬県統計協会（県庁11階統計課内）
電話：027-226-2412 FAX：027-224-9224 まで



※ 実際の製品の色は、写真と多少異なります。

★群馬県民手帳に関するアンケート実施中★

御利用いただいている皆様などの御意見を今後の参考とするため
アンケート調査を実施しています。是非御協力ください。

【実施期間】平成26年1月31日（金）まで

【回答方法】下記アドレスもしくはQRコードへアクセスし回答

【アドレス】<http://toukei.pref.gunma.jp/gsa/techo/>

【QRコード】右記画像を読み取るとアンケートページへアクセスします



【統計書のご案内】

群馬県企画部統計課人口社会係では、次の統計書を編集刊行しています。

○人 口

群馬県の人口と世帯の動き（月1回／毎月下旬）

群馬県移動人口調査結果（年1回／毎年2月頃）

群馬県の年齢別人口（年1回／毎年12月頃）

○教 育

ぐんまの学校統計（年1回／毎年1月頃）

○お問い合わせ

群馬県企画部統計課

〒371-8570

前橋市大手町一丁目1番1号

群馬県庁 027-223-1111 内線2406 または、

ダイヤルイン 027-226-2406 まで