



統計資料  
25-4-5

平成25年 8月26日  
統計課人口社会係  
ダイヤル 027-226-2406

# 群馬県の人口と世帯の動き

## 群馬県移動人口調査

### 本県の人口

198万5157人

平成25年8月1日現在

県が公表する移動人口調査による人口及び世帯数は、国勢調査の結果を基に、住民基本台帳法に基づく毎月の移動数を加減して算出しています。このため、市町村が公表する住民基本台帳等の人口及び世帯数とは相違する場合がありますので、利用にあたってはご注意ください。

群馬県企画部統計課

## —— 利用者のために ——

- 1 この調査は、国勢調査による市町村別の世帯数及び人口を基礎とし、これに毎月1日から月末までの1ヵ月間における住民基本台帳法に基づく世帯及び人口の県外転出入、県内転出入、出生、死亡等(ただし、県内転出については、下記のとおり組み替えて算出。)の届出数を、それぞれ加減して算出する方法をとっているため、他の調査方法による調査結果とは相違する場合があります。

県内転出については、県内転入の届出等の時点と同時に、前住地の市町村に届出等がなされたものとして、県内市町村間の転出入それぞれの合計(県計)が一致する様に届出等のあった転入者をベースに転出数を組み替えて算出している。

- 2 表中の－印は、減少を示す。ただし、社会動態では、転出超過を示す。

(注)平成22年国勢調査人口等基本集計結果公表に伴い、基礎となる平成22年10月の結果を平成22年国勢調査速報値から確報値に置き換えている。

# 群馬県の人口と世帯数・概要 (平成25年8月1日現在)

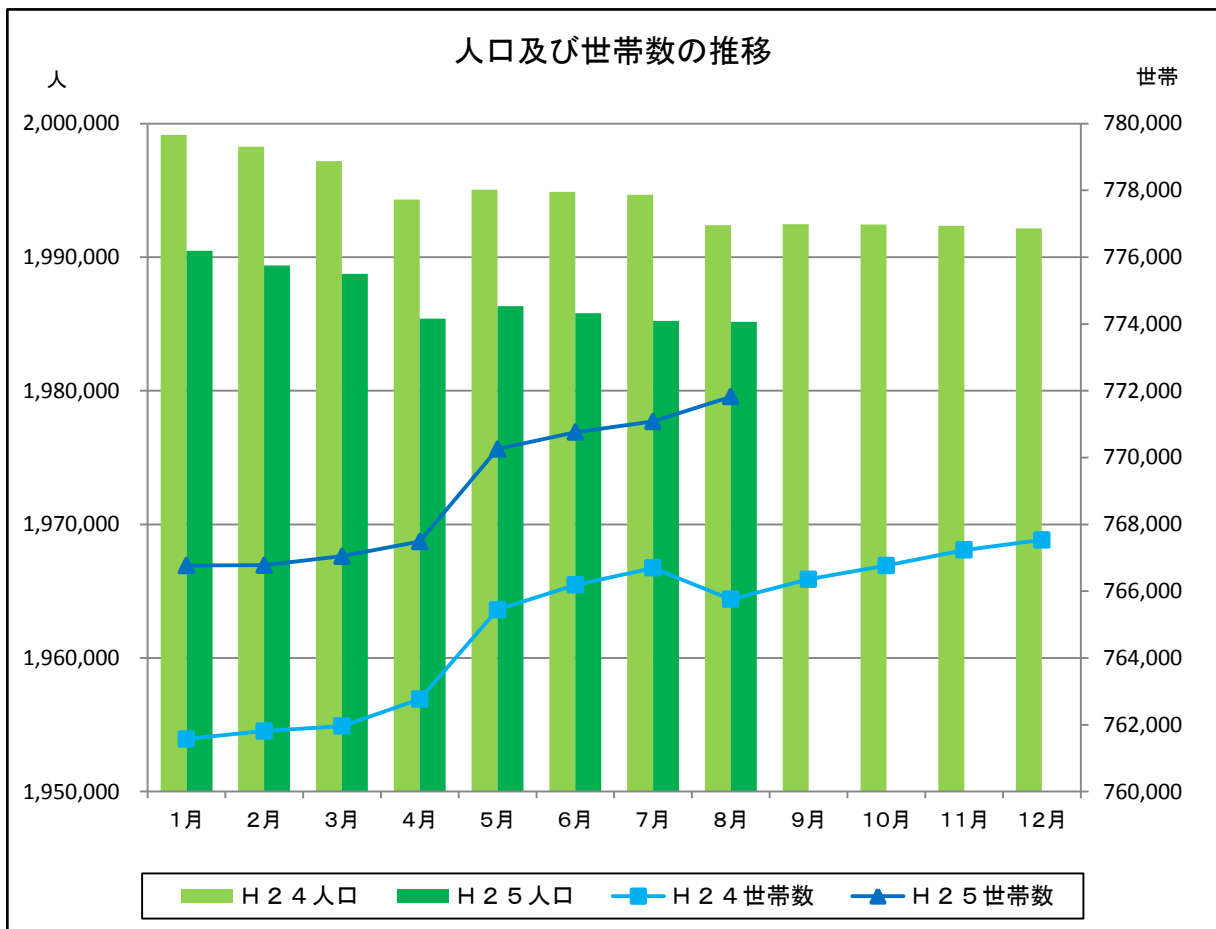
## 1 人口

平成25年8月1日現在の人口は、1,985,157人となった。(男976,689人、女1,008,468人)  
前月の人口と比べて、81人の減少(-0.004%)となった。

地域別にみると、市部は4人の減少(-0.0002%)、郡部は77人の減少(-0.03%)となっている。

## 2 世帯

平成25年8月1日現在の世帯数は、771,820世帯(世帯当たり2.57人)で、前月に比べて741世帯の増加(0.1%)となった。



### 3 自然動態と社会動態の推移

#### ○自然動態(出生—死亡)

7月中の自然動態は、出生1,356人、死亡1,689人で、差引333人の減少であった。

これを人口1,000人当たりで見ると、出生0.68人、死亡0.85人で、自然減0.17人であった。

[単位:人]

区分	出生		死亡		自然増	
	実数	対千人	実数	対千人	実数	対千人
4月中	1,250	0.63	1,718	0.87	-468	-0.24
5月中	1,271	0.64	1,820	0.92	-549	-0.28
6月中	1,137	0.57	1,434	0.72	-297	-0.15
7月中	1,356	0.68	1,689	0.85	-333	-0.17

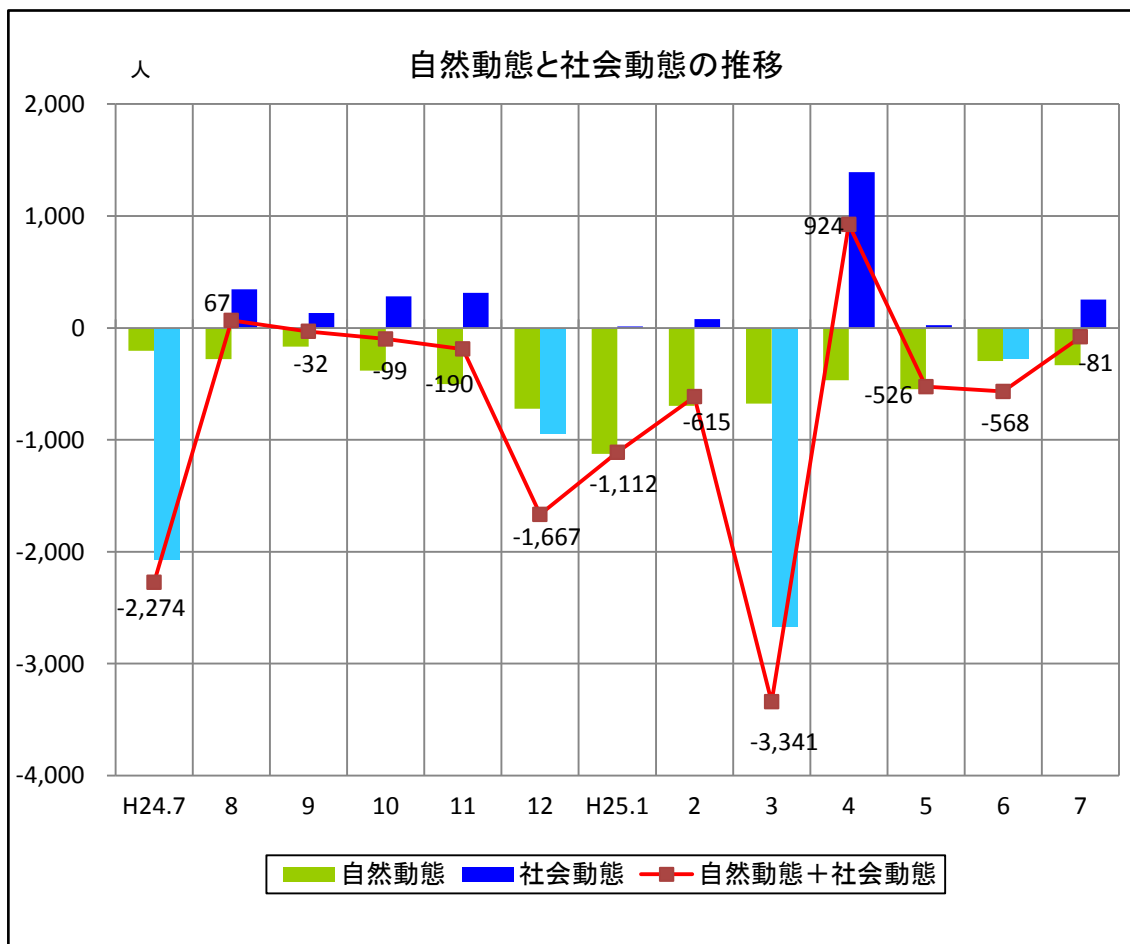
#### ○社会動態(転入—転出)

7月中の社会動態は、転入5,002人、転出4,750人であった。このうち県内間の移動は、2,162人であり、これに対して県外からの転入2,745人、県外への転出2,395人、更にその他として98人の減、計252人の転入超過であった。

[単位:人]

区分 月別	県内		県外			その他			計		
	転入	転出	転入	転出	増減	転入	転出	増減	転入	転出	増減
4月中	3,619	3,619	6,250	4,680	1,570	108	286	-178	9,977	8,585	1,392
5月中	2,203	2,203	2,488	2,274	214	103	294	-191	4,794	4,771	23
6月中	1,899	1,899	2,206	2,234	-28	104	347	-243	4,209	4,480	-271
7月中	2,162	2,162	2,745	2,395	350	95	193	-98	5,002	4,750	252

注 その他は、職権による記載及び消除等である。



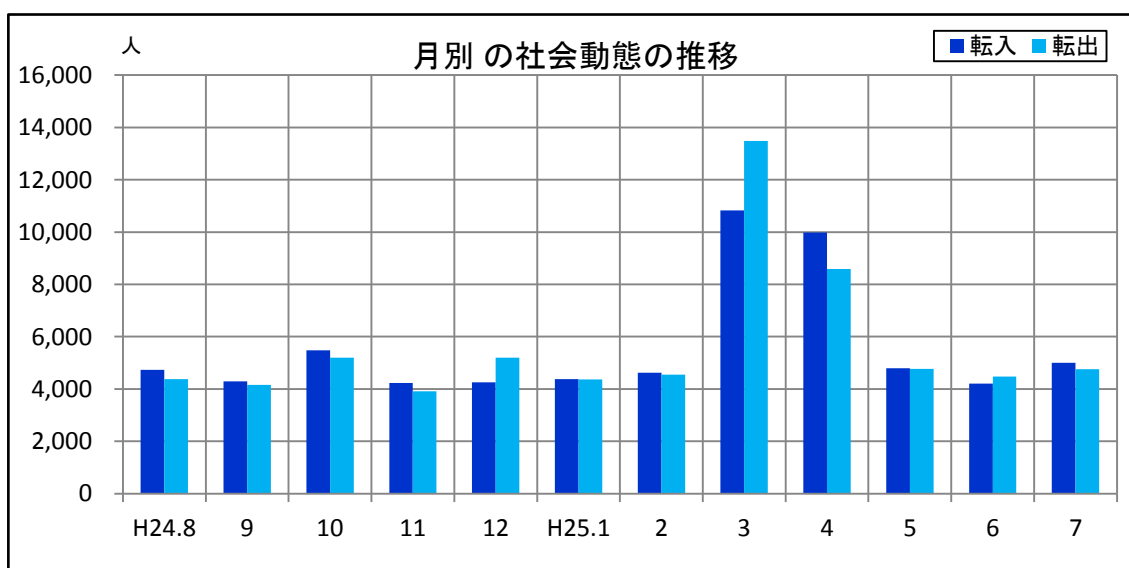
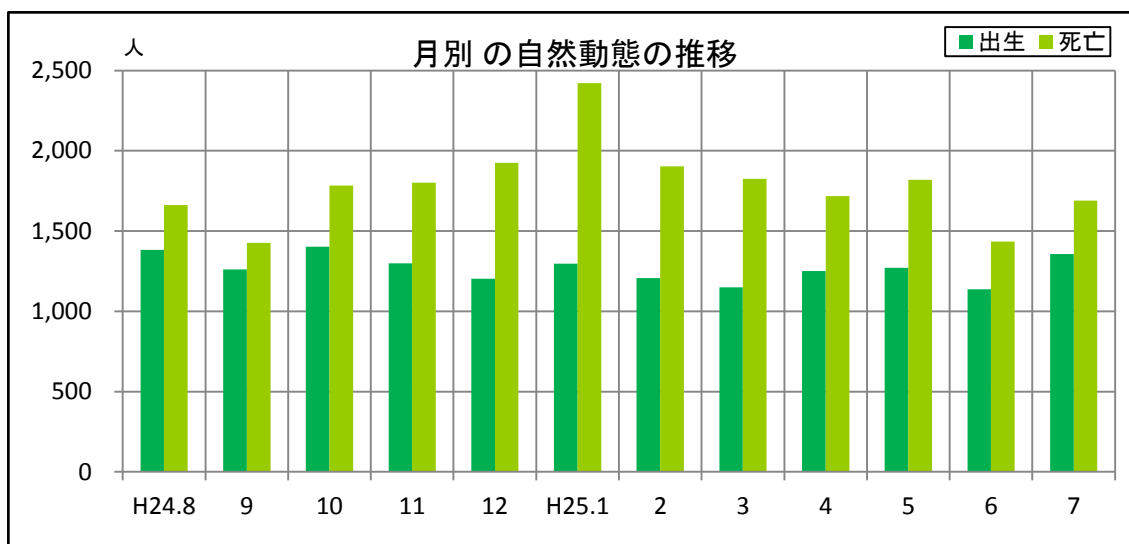
#### 4 月別の自然動態と社会動態の推移

死亡は、冬期が多く、1月が最も多くなっている。

転入・転出は、3～4月が多くなっている。

[単位:人]

区分 月別	自然動態		社会動態		月間増減
	出生	死亡	転入	転出	
H24.8	1,382	1,661	4,728	4,382	67
9	1,261	1,427	4,296	4,162	-32
10	1,402	1,784	5,480	5,197	-99
11	1,298	1,801	4,229	3,916	-190
12	1,203	1,924	4,252	5,198	-1,667
H25.1	1,297	2,421	4,372	4,360	-1,112
2	1,207	1,902	4,626	4,546	-615
3	1,150	1,825	10,821	13,487	-3,341
4	1,250	1,718	9,977	8,585	924
5	1,271	1,820	4,794	4,771	-526
6	1,137	1,434	4,209	4,480	-568
7	1,356	1,689	5,002	4,750	-81



## 5 都道府県別 転入転出状況 (7月中)

都道府県	〔単位:人〕	
	転入	転出
北海道	29	29
青森県	15	15
岩手県	18	19
宮城県	30	32
秋田県	7	7
山形県	11	6
福島県	51	18
茨城県	87	91
栃木県	200	244
埼玉県	548	480
千葉県	133	124
東京都	379	377
神奈川県	199	161
新潟県	70	61
富山県	6	9
石川県	5	9
福井県	2	2
山梨県	17	12
長野県	100	58
岐阜県	6	9
静岡県	54	42
愛知県	43	65
三重県	18	24
滋賀県	14	12
京都府	15	13
大阪府	39	29
兵庫県	21	26
奈良県	4	1
和歌山県	4	5
鳥取県	0	1
島根県	4	2
岡山県	12	9
広島県	3	7
山口県	3	4
徳島県	1	3
香川県	5	1
愛媛県	2	6
高知県	0	0
福岡県	30	15
佐賀県	4	0
長崎県	2	5
熊本県	10	6
大分県	1	2
宮崎県	5	1
鹿児島県	3	5
沖縄県	2	9
国外	533	339
計	2,745	2,395

注 転入転出者には外国人を含む。

## 6 市町村別 外国人転入転出状況 (7月中)

	社会増	〔単位:人〕		転出	
		国内	国外	国内	国外
県 計	258	296	320	260	98
市 部 計	196	205	241	189	61
町 村 計	62	91	79	71	37
前橋市	14	6	59	35	16
高崎市	29	35	26	28	4
桐生市	-4	7	7	13	5
伊勢崎市	64	57	74	60	7
太田市	69	63	47	21	20
沼田市	3	3	1	1	0
館林市	12	25	5	13	5
渋川市	4	2	11	9	0
藤岡市	1	2	6	6	1
富岡市	6	5	2	1	0
安中市	-4	0	1	2	3
みどり市	2	0	2	0	0
北群馬郡	3	1	2	0	0
榛東村	1	0	1	0	0
吉岡町	2	1	1	0	0
多野郡	-1	0	0	0	1
上野村	0	0	0	0	0
神流町	-1	0	0	0	1
甘楽郡	-3	0	0	0	3
下仁田町	0	0	0	0	0
南牧村	-1	0	0	0	1
甘楽町	-2	0	0	0	2
吾妻郡	8	7	30	12	17
中之条町	12	0	25	0	13
長野原町	1	1	0	0	0
嬭恋村	1	0	4	2	1
草津町	-2	5	1	7	1
高山村	0	0	0	0	0
東吾妻町	-4	1	0	3	2
利根郡	6	2	8	1	3
片品村	1	0	1	0	0
川場村	0	0	0	0	0
昭和村	-3	0	0	0	3
みなかみ町	8	2	7	1	0
佐波郡	4	0	9	2	3
玉村町	4	0	9	2	3
邑楽郡	45	81	30	56	10
板倉町	-1	0	0	0	1
明和町	1	3	0	2	0
千代田町	5	8	0	3	0
大泉町	41	70	30	51	8
邑楽町	-1	0	0	0	1

## 人口及び世帯数の推移

〔単位：人・世帯〕

期 日	総人口(日本人+外国人)				世帯数
	総 数	男	女	人口増減	
大正 9.10.1	1,052,610	514,106	538,504	—	195,486
14.10.1	1,118,858	548,633	570,225	66,248	207,223
昭和 5.10.1	1,186,080	581,007	605,073	67,222	217,058
10.10.1	1,242,453	606,779	635,674	56,373	225,223
15.10.1	1,299,027	637,708	661,319	56,574	234,332
22.10.1	1,572,787	759,140	813,647	273,760	295,802
25.10.1	1,601,380	778,910	822,470	28,593	294,846
30.10.1	1,613,549	781,607	831,942	12,169	301,500
35.10.1	1,578,476	759,639	818,837	-35,073	321,441
40.10.1	1,605,584	778,916	826,668	27,108	359,831
45.10.1	1,658,909	808,270	850,639	53,325	405,344
50.10.1	1,756,480	859,364	897,116	97,571	459,914
55.10.1	1,848,562	908,871	939,691	92,082	516,390
60.10.1	1,921,259	947,013	974,246	72,697	556,268
平成 2.10.1	1,966,265	971,704	994,561	45,006	603,198
7.10.1	2,003,540	989,610	1,013,930	37,275	650,836
12.10.1	2,024,852	999,349	1,025,503	21,312	695,092
17.10.1	2,024,135	996,346	1,027,789	-717	726,203
22.10.1	2,008,068	988,019	1,020,049	-16,067	755,756
23.10.1 <sup>※</sup>	2,000,876	984,373	1,016,503	-7,192	760,931
24.3.1	1,997,187	982,300	1,014,887	-1,067	761,962
24.4.1	1,994,309	980,750	1,013,559	-2,878	762,766
24.5.1	1,995,062	981,526	1,013,536	753	765,444
24.6.1	1,994,893	981,527	1,013,366	-169	766,188
24.7.1	1,994,671	981,404	1,013,267	-222	766,696
24.8.1	1,992,397	980,131	1,012,266	-2,274	765,755
24.9.1	1,992,464	980,214	1,012,250	67	766,355
24.10.1	1,992,432	980,216	1,012,216	-32	766,766
24.11.1	1,992,333	980,165	1,012,168	-99	767,233
24.12.1	1,992,143	980,068	1,012,075	-190	767,535
25.1.1	1,990,476	979,224	1,011,252	-1,667	766,769
25.2.1	1,989,364	978,677	1,010,687	-1,112	766,776
25.3.1	1,988,749	978,333	1,010,416	-615	767,046
25.4.1	1,985,408	976,540	1,008,868	-3,341	767,484
25.5.1	1,986,332	977,313	1,009,019	924	770,256
25.6.1	1,985,806	977,092	1,008,714	-526	770,759
25.7.1	1,985,238	976,772	1,008,466	-568	771,079
25.8.1	1,985,157	976,689	1,008,468	-81	771,820

注 (1) 大正9年10月1日～平成17年10月1日及び平成22年10月1日は、国勢調査結果による。  
平成24年3月1日以降は、群馬県移動人口調査による推計人口である。

(2) 人口増減について

- 1) 大正9年10月1日～平成22年10月1日は、対前回国勢調査の増減
- 2) 平成23年10月1日<sup>※</sup>は、対前年の増減
- 3) 平成24年3月1日以降は、対前月の増減

## 市町村別 人口及び世帯数

〔単位：人・世帯〕

	総 人 口										世帯数	対前月 増 減
	総 数	男	女	対前月 増 減	自 然 動 態			社 会 動 態				
					自然増	出 生	死 亡	社会増	転 入	転 出		
県 計	1,985,157	976,689	1,008,468	-81	-333	1,356	1,689	252	5,002	4,750	771,820	741
市 部 計	1,687,339	829,293	858,046	-4	-223	1,187	1,410	219	4,077	3,858	660,609	620
郡 部 計	297,818	147,396	150,422	-77	-110	169	279	33	925	892	111,211	121
前 橋 市	336,528	164,018	172,510	-55	-31	229	260	-24	746	770	135,701	130
高 崎 市	371,485	181,570	189,915	144	-41	275	316	185	1,018	833	151,041	216
桐 生 市	117,302	56,467	60,835	-115	-65	61	126	-50	199	249	46,506	-6
伊 勢 崎 市	207,980	103,674	104,306	14	27	180	153	-13	568	581	78,998	61
太 田 市	218,162	110,314	107,848	156	28	171	143	128	676	548	85,196	117
沼 田 市	49,784	24,052	25,732	-21	-19	30	49	-2	85	87	19,379	17
館 林 市	77,195	38,522	38,673	-3	-8	47	55	5	201	196	29,951	23
洪 川 市	80,795	39,363	41,432	-76	-39	40	79	-37	136	173	29,445	13
藤 岡 市	66,694	32,504	34,190	-17	-24	34	58	7	122	115	24,523	22
富 岡 市	50,641	24,756	25,885	-24	-23	42	65	-1	84	85	18,510	7
安 中 市	59,585	28,986	30,599	-34	-33	37	70	-1	88	89	22,553	-3
みどり市	51,188	25,067	26,121	27	5	41	36	22	154	132	18,806	23
北群馬郡	34,818	17,238	17,580	3	-2	26	28	5	128	123	11,808	17
榛 東 村	14,297	7,219	7,078	-14	-1	9	10	-13	64	77	4,765	2
吉 岡 町	20,521	10,019	10,502	17	-1	17	18	18	64	46	7,043	15
多 野 郡	3,407	1,666	1,741	-13	-9	2	11	-4	3	7	1,599	-3
上 野 村	1,294	655	639	-4	-2	2	4	-2	2	4	620	-1
神 流 町	2,113	1,011	1,102	-9	-7	0	7	-2	1	3	979	-2



平成25年8月1日現在

	総人口										世帯数	対前月 増減
	総数	男	女	対前月 増減	自然動態			社会動態				
					自然増	出生	死亡	社会増	転入	転出		
甘楽郡	23,651	11,463	12,188	-38	-33	5	38	-5	36	41	8,803	-4
下仁田町	8,211	4,028	4,183	-14	-10	2	12	-4	8	12	3,250	1
南牧村	2,154	1,010	1,144	-17	-7	0	7	-10	0	10	1,010	-6
甘楽町	13,286	6,425	6,861	-7	-16	3	19	9	28	19	4,543	1
吾妻郡	58,638	28,596	30,042	-25	-39	23	62	14	166	152	22,640	15
中之条町	17,473	8,393	9,080	4	-9	3	12	13	56	43	6,595	11
長野原町	5,805	2,836	2,969	-1	-6	2	8	5	17	12	2,269	2
嬭恋村	9,958	5,092	4,866	3	-3	6	9	6	31	25	3,737	9
草津町	6,774	3,289	3,485	14	1	6	5	13	42	29	3,358	6
高山村	3,757	1,814	1,943	-9	-4	1	5	-5	0	5	1,201	-1
東吾妻町	14,871	7,172	7,699	-36	-18	5	23	-18	20	38	5,480	-12
利根郡	35,888	17,199	18,689	-15	-25	17	42	10	75	65	12,850	13
片品村	4,611	2,220	2,391	4	-4	1	5	8	13	5	1,649	5
川場村	3,765	1,726	2,039	3	-3	2	5	6	11	5	969	2
昭和村	7,410	3,645	3,765	-3	-3	6	9	0	12	12	2,477	2
みなかみ町	20,102	9,608	10,494	-19	-15	8	23	-4	39	43	7,755	4
佐波郡	37,059	18,108	18,951	10	12	30	18	-2	94	96	14,174	24
玉村町	37,059	18,108	18,951	10	12	30	18	-2	94	96	14,174	24
邑楽郡	104,357	53,126	51,231	1	-14	66	80	15	423	408	39,337	59
板倉町	15,358	7,653	7,705	-3	-12	3	15	9	32	23	5,278	9
明和町	11,027	5,500	5,527	-2	1	8	7	-3	22	25	3,806	6
千代田町	11,573	5,747	5,826	8	-2	7	9	10	49	39	3,945	8
大泉町	39,720	20,813	18,907	21	5	31	26	16	249	233	16,911	30
邑楽町	26,679	13,413	13,266	-23	-6	17	23	-17	71	88	9,397	6

## 統計課からのお知らせ

住宅・土地統計調査に御協力をお願いします



### 住宅・土地統計調査とは？

- 統計法（国の統計に関する基本的な法律）に基づいた基幹統計調査です。
- 住生活に関する様々な施策のための基礎資料を得ることを目的としています。
- 昭和23年以来5年ごとに行われており、今回が14回目になります。
- 群馬県で約4万7千世帯を抽出して行う大規模な統計調査です。

### 統計書のご案内

群馬県企画部統計課人口社会係では、次の統計書を編集刊行しています。

#### 人 口

群馬県の人口と世帯の動き	毎 月（下旬）
群馬県移動人口調査結果	年 1 回（2月）
群馬県の年齢別人口	年 1 回（12月）

#### 教 育

ぐんまの学校統計	年 1 回（1月）
----------	-----------

お問い合わせは

群馬県企画部統計課

〒371-8570

前橋市大手町一丁目1番1号

群馬県庁 027-223-1111 内線2406 または、

ダイヤルイン 027-226-2406 まで。

「群馬県統計情報提供システム」でも各種統計情報を提供しています。

【<http://toukei.pref.gunma.jp/>】