



統計資料 24-14

平成 24 年

群馬県移動人口調査結果

(年 報)

群馬県企画部統計課

ま え が き

この報告書は、毎月実施している「群馬県移動人口調査」の結果より、平成23年10月から平成24年9月までの1年間における市町村別の人口、世帯数及びその移動状況をまとめたものです。

この報告書が、各種行政施策をはじめ、各分野での基礎資料として広く御活用いただければ幸いです。

この調査の実施にあたり、日頃から特段の御協力をいただいております各市町村の関係各位に対しまして、深く感謝申し上げますとともに、今後とも一層の御協力を賜りますようお願い申し上げます。

平成25年 2月

群馬県企画部長 反町 敦

利 用 上 の 注 意

1 この報告書は、県下市町村の人口や世帯数及びその動向（自然増減や社会増減）を明らかにするために実施している「群馬県移動人口調査」の平成23年10月から平成24年9月までの調査結果を収録したものです。

本調査は、平成22年10月1日実施の国勢調査結果による人口及び世帯数を基礎とし、これに毎月の住民基本台帳法及び外国人登録法に定める届出に基づく移動数等を加減して算出しています。（平成24年7月9日に外国人登録制度が廃止され、住民基本台帳法が改正されたため、改正日以降は、住民基本台帳法により算出しています）

なお、社会動態のうち「県内」における転出につきましては、県内転出者数と県内転入者数を一致させるために、県内からの転入の届出があった時点で前住地の市町村に転出の届出がなされたものとみなし届出のあった転入者数をベースに転出者数を組み替えて算出しています。

2 平成22年10月1日以降の数値は、平成22年国勢調査 人口等基本集計結果（確報値）を用いて再計算をしており、以前公表したものと異なっております。

3 総務省統計局が算定している「人口推計」や、総務省自治行政局が公表している「住民基本台帳人口」とは、人口の定義や算出方法が異なるため合致していませんので、利用に当たっては御留意ください。

4 その他

- ・結果概要の摘要及び統計表中一印は減少を示します。
- ・統計表中の比率は、第1表の人口・世帯については、平成23年10月1日現在の人口・世帯に対する百分比（%：パーセント）で、第2表の人口増加・自然動態及び社会動態については、平成23年10月1日現在の人口に対する千分比（‰：パーミル）で算出しています。
- ・人口密度の算出に用いる面積は、国土交通省国土地理院「全国都道府県市区町村別面積調（平成24年10月1日現在）」によります。

※ この報告書に関するお問い合わせは、

群馬県企画部統計課人口社会係 TEL027-226-2406（直通）へお願いします。

目 次

調査結果の概要

1 本県の人口と世帯	-----	1 頁
2 市町村別人口	-----	3
3 本県の自然動態	-----	1 0
4 本県の社会動態	-----	1 1

群馬県移動人口調査の概要	-----	1 3
--------------	-------	-----

統 計 表

第 1 表	市町村別人口及び世帯	-----	1 5
第 2 表	市町村別人口増減状況	-----	1 9
第 3 表	月別市町村別人口推移	-----	2 3
第 4 表	月別市町村別世帯数推移	-----	2 7
第 5 表	県内からの転入者数	-----	3 1
第 6 表	県内への転出者数	-----	3 3
第 7 表	県外からの転入者数	-----	3 5
第 8 表	県外への転出者数	-----	3 7
第 9 表	出生者数	-----	3 9
第 1 0 表	死亡者数	-----	4 1
第 1 1 表	都道府県別転入者数	-----	4 3
第 1 2 表	都道府県別転出者数	-----	4 4
付表 1	県内市町村間の転入・転出者数一覧表(総数・男・女)	----	4 5
2	市町村別県外からの転入者数一覧表(総数・男・女)	-----	5 1
3	市町村別県外への転出者数一覧表(総数・男・女)	-----	5 7

調査結果の概要

1 本県の人口と世帯（平成24年10月1日現在）

(1) 人口は1,992,432人

本県の人口は1,992,432人で、前年(2,000,876人)と比べると8,444人減少した。

(表1、統計表第1表 参照)

(2) 人口増減率は-0.42%

群馬県移動人口調査結果による自然動態及び社会動態からみた本県の人口増減率は、-0.42%で、平成17年から8年連続でマイナスとなった。

(表1、統計表第1表 参照)

(3) 人口密度は313.2人/km²

国土交通省国土地理院による「全国都道府県市区町村別面積調」(平成24年10月1日現在)による県土面積6,362.33km²をもとに算出した人口密度は313.2人/km²となり、前年(314.5人/km²)と比べると、1.3人/km²減少した。

(表1 参照)

(4) 世帯数は766,766世帯

本県の世帯数は766,766世帯で、前年(760,931世帯)と比べると、5,835世帯増加した。

(表1 参照)

(5) 1世帯あたり人員は2.60人

1世帯あたり人員は2.60人となり、前年(2.63人)と比べると0.03人減少した。

(表1 参照)

表1 本県の人口及び世帯数の推移(10月1日現在)

〔単位：人、世帯、％〕

年次	人 口 1)			人 口 増 減 数 2)	人 口 増 減 率 3)	人口密度 1平方km 当たり	性 比 女100人に対 する男の数	世 帯 数	1 世 帯 当 たり 人 員
	総数	男	女						
大正 9	1,052,610	514,106	538,504	—	—	166.7	95.5	195,486	5.38
14	1,118,858	548,633	570,225	66,248	1.23	177.2	96.2	207,223	5.40
昭和 5	1,186,080	581,007	605,073	67,222	1.17	187.2	96.0	217,058	5.46
10	1,242,453	606,779	635,674	56,373	0.93	196.1	95.5	225,223	5.52
15	1,299,027	637,708	661,319	56,574	0.89	205.0	96.4	234,332	5.54
20	1,572,787	759,140	813,647	273,760	2.77	244.0	93.3	295,802	5.32
25	1,601,380	778,910	822,470	28,593	0.60	252.8	94.7	294,846	5.43
30	1,613,549	781,607	831,942	12,169	0.15	254.8	93.9	301,500	5.35
35	1,578,476	759,639	818,837	-35,073	-0.44	248.6	92.8	321,441	4.91
40	1,605,584	778,916	826,668	27,108	0.34	252.8	94.2	359,831	4.46
45	1,658,909	808,270	850,639	53,325	0.66	261.0	95.0	405,344	4.09
50	1,756,480	859,364	897,116	97,571	1.15	276.4	95.8	459,914	3.82
55	1,848,562	908,871	939,691	92,082	1.03	290.9	96.7	516,390	3.58
60	1,921,259	947,013	974,246	72,697	0.77	302.3	97.2	556,268	3.45
平成 2	1,966,265	971,704	994,561	45,006	0.46	309.0	97.7	603,198	3.26
7	2,003,540	989,610	1,013,930	37,275	0.38	314.9	97.6	650,836	3.08
12	2,024,852	999,349	1,025,503	21,312	0.21	318.2	97.4	695,092	2.91
17	2,024,135	996,346	1,027,789	-717	-0.01	318.1	96.9	726,203	2.79
22	2,008,068	988,019	1,020,049	-16,067	-0.16	315.6	96.9	755,756	2.66
23	2,000,876	984,373	1,016,503	-7,192	-0.36	314.5	96.8	760,931	2.63
24	1,992,432	980,216	1,012,216	-8,444	-0.42	313.2	96.8	766,766	2.60

- 1) 大正9年から平成22までは、国勢調査結果
平成23年から平成24年までは、群馬県移動人口調査結果(斜体)
- 2) 大正14年から平成22年までは、前回国勢調査からの人口増減数
平成23年から平成24年までは、前年からの人口増減数
- 3) 人口増減数を期間初めの人口で除したもの
ただし、大正14年から平成22年までは年率に換算している

2 市町村別人口

(1) 市部・郡部別人口

市部・郡部別人口をみると、市部が1,692,222人、郡部が300,210人で、前年に比べて市部が5,957人の減少、郡部が2,487人の減少となった。

また、市部・郡部別人口の割合は市部が84.9%、郡部が15.1%であり、前年と変化がなかった。人口増減率については、市部が-0.35%、郡部が-0.82%となっている。

(表2 参照)

表2 市部・郡部別人口

[単位:人、%]

	平成24年10月1日				平成23年10月1日				対前年 増減数	対前年 増減率
	総数	男	女	割合	総数	男	女	割合		
群馬県	1,992,432	980,216	1,012,216	100.0	2,000,876	984,373	1,016,503	100.0	-8,444	-0.42
市部	1,692,222	831,658	860,564	84.9	1,698,179	834,616	863,563	84.9	-5,957	-0.35
郡部	300,210	148,558	151,652	15.1	302,697	149,757	152,940	15.1	-2,487	-0.82

(2) 市町村別人口

ア 市部

県内12市の人口をみると、30万人以上が2市、20万人以上30万人未満が2市、10万人以上～20万人未満が1市、5万人以上～10万人未満が7市である。

上位5市は、高崎市371,641人、前橋市337,512人、太田市217,451人、伊勢崎市207,395人、桐生市118,790人となっており、この5市で県人口の62.9%を占めている。

(表3、図1 参照)

イ 郡部

県内23町村の人口をみると、3万人以上5万人未満が2町、2万人以上3万人未満が3町、1万人以上2万人未満が8町村、5千人以上1万人未満が4町村、5千人未満が6町村である。

人口が最も多いのは大泉町の40,003人で、最も少ないのは上野村の1,328人となっている。

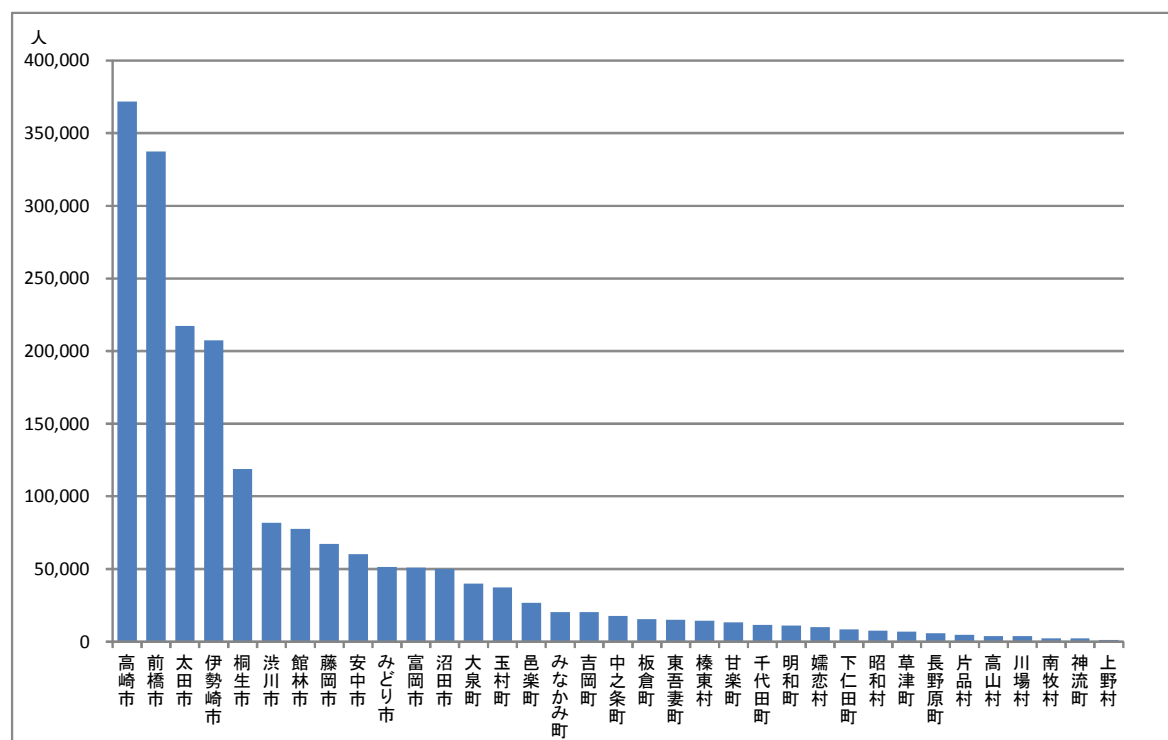
(表3、図1 参照)

表3 市町村別人口(平成24年10月1日現在)

[単位:人]

順位	市町村名	人口	順位	市町村名	人口	順位	市町村名	人口	順位	市町村名	人口
1	高崎市	371,641	11	富岡市	51,067	21	榛東村	14,335	31	高山村	3,823
2	前橋市	337,512	12	沼田市	50,211	22	甘楽町	13,372	32	川場村	3,794
3	太田市	217,451	13	大泉町	40,003	23	千代田町	11,529	33	南牧村	2,243
4	伊勢崎市	207,395	14	玉村町	37,223	24	明和町	11,116	34	神流町	2,191
5	桐生市	118,790	15	邑楽町	26,800	25	嬭恋村	10,020	35	上野村	1,328
6	渋川市	81,770	16	みなかみ町	20,465	26	下仁田町	8,434	群馬県		1,992,432
7	館林市	77,631	17	吉岡町	20,334	27	昭和村	7,484			
8	藤岡市	67,203	18	中之条町	17,661	28	草津町	6,845			
9	安中市	60,206	19	板倉町	15,520	29	長野原町	5,892			
10	みどり市	51,345	20	東吾妻町	15,100	30	片品村	4,698			

図1 市町村の人口規模順位(平成24年10月1日現在)



(3) 市町村別人口増減率

人口が増加した市町村は、吉岡町、上野村、太田市、千代田町及び伊勢崎市の5市町村となっている。また、人口が減少した市町村は、南牧村など30市町村である。

人口増加率は、吉岡町が1.53%で最も高く、上野村0.84%、太田市0.31%と続いている。一方、人口減少率は、南牧村が-4.06%で最も高く、神流町-3.05%、下仁田町-2.91%と続いている。

(表4、図2 参照)

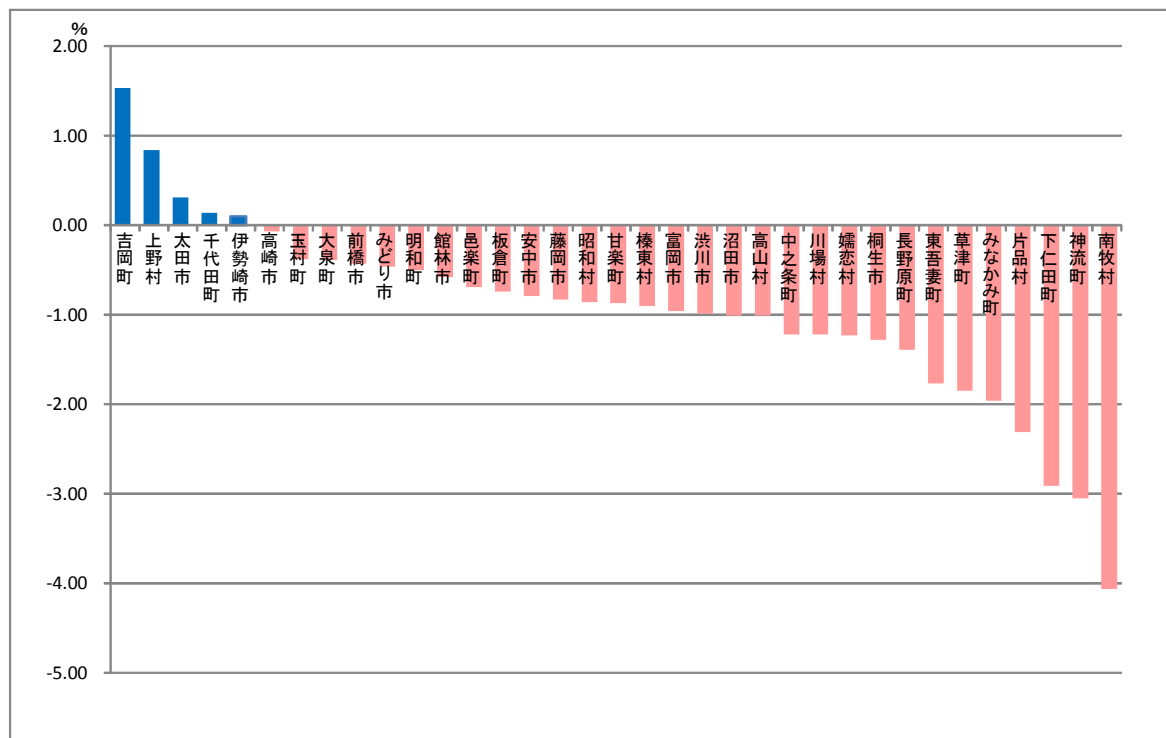
表4 市町村別人口増減率(平成23年10月～平成24年9月)

[単位: %]

順位	市町村名	人口増減率	順位	市町村名	人口増減率	順位	市町村名	人口増減率	順位	市町村名	人口増減率
1	吉岡町	1.53	11	明和町	-0.50	21	渋川市	-0.99	31	みなかみ町	-1.96
2	上野村	0.84	12	館林市	-0.58	22	沼田市	-1.01	32	片品村	-2.31
3	太田市	0.31	13	邑楽町	-0.69	23	高山村	-1.01	33	下仁田町	-2.91
4	千代田町	0.14	14	板倉町	-0.74	24	中之条町	-1.22	34	神流町	-3.05
5	伊勢崎市	0.10	15	安中市	-0.79	25	川場村	-1.22	35	南牧村	-4.06
6	高崎市	-0.07	16	藤岡市	-0.83	26	嬬恋村	-1.23	群馬県		-0.42
7	玉村町	-0.38	17	昭和村	-0.86	27	桐生市	-1.28			
8	大泉町	-0.39	18	甘楽町	-0.87	28	長野原町	-1.39			
9	前橋市	-0.43	19	榛東村	-0.90	29	東吾妻町	-1.77			
10	みどり市	-0.46	20	富岡市	-0.96	30	草津町	-1.85			

$$\text{人口増減率} = \frac{\text{人口増減数(自然増減+社会増減)}}{\text{平成23年10月1日現在人口}} \times 100$$

図2 市町村別人口増減率(平成23年10月～平成24年9月)

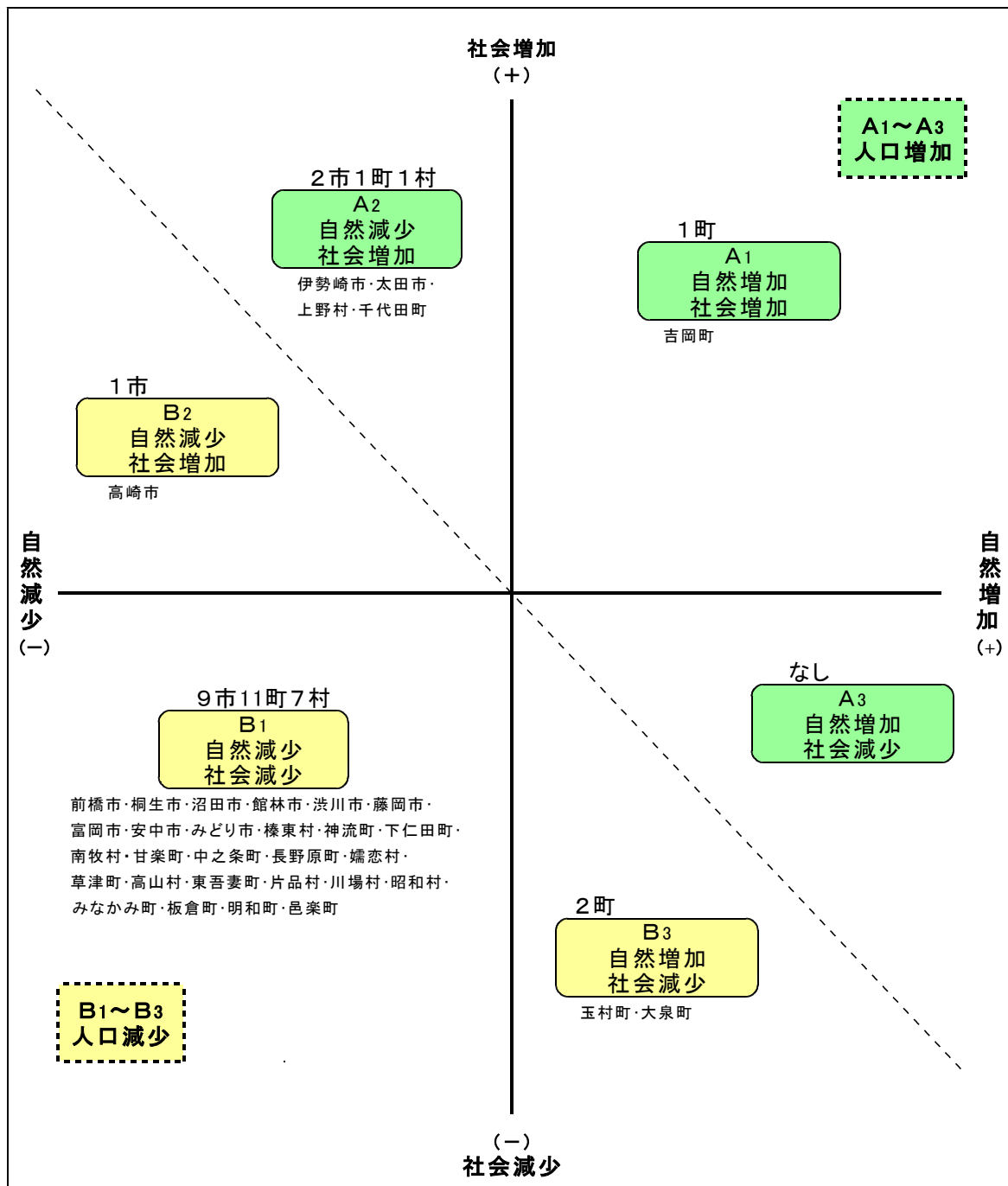


(4) 人口の増減要因

各市町村の人口の増減要因を図3のとおり6つに分類した。

斜めの点線より右上のA1～A3は人口が増加した市町村であり、斜めの点線より左下のB1～B3は人口が減少した市町村である。
(図3 参照)

図3 市町村別の人口増減要因(自然動態と社会動態)



(5) 市町村別自然動態

市町村別の自然増加数をみると、最も多いのは大泉町の45人、次いで玉村町、吉岡町となっている。一方、自然減少数が最も多いのは前橋市の-917人、次いで桐生市、高崎市となっている。

また、自然増加率をみると、吉岡町の0.17%が最も高く、次いで大泉町、玉村町となっている。一方、自然減少率が最も高いのは南牧村の-2.52%、次いで神流町、下仁田町となっており、35市町村中32市町村で自然減少となっている。

出生率が最も高いのは吉岡町の0.94%、次いで大泉町、太田市となっている。一方、出生率が最も低いのは南牧村の0.21%、次いで下仁田町、神流町となっている。

死亡率が最も高いのは南牧村の2.74%、次いで神流町、下仁田町となっている。一方、死亡率が最も低いのは玉村町の0.71%、次いで吉岡町、大泉町となっている。

(表5、統計表第2表 参照)

表5 市町村別 自然増減数・自然増減率・出生率・死亡率(平成23年10月～平成24年9月)

[単位:人、%]

順位	自然増減数		自然増減率		出生率		死亡率	
	群馬県	-5,774	群馬県	-0.29	群馬県	0.76	群馬県	1.05
1	大泉町	45	吉岡町	0.17	吉岡町	0.94	南牧村	2.74
2	玉村町	36	大泉町	0.11	大泉町	0.90	神流町	2.61
3	吉岡町	34	玉村町	0.10	太田市	0.89	下仁田町	2.06
4	上野村	-2	太田市	-0.02	伊勢崎市	0.89	川場村	1.87
5	高山村	-20	伊勢崎市	-0.04	高崎市	0.85	東吾妻町	1.56
6	明和町	-22	高崎市	-0.13	上野村	0.84	中之条町	1.49
7	片品村	-33	上野村	-0.15	明和町	0.81	昭和村	1.46
8	榛東村	-35	明和町	-0.20	玉村町	0.81	みなかみ町	1.40
9	長野原町	-39	みどり市	-0.21	館林市	0.80	嬭恋村	1.31
10	太田市	-42	館林市	-0.24	みどり市	0.80	長野原町	1.31
11	千代田町	-42	榛東村	-0.24	前橋市	0.77	草津町	1.30
12	川場村	-45	邑楽町	-0.25	昭和村	0.76	桐生市	1.30
13	神流町	-52	前橋市	-0.27	千代田町	0.70	片品村	1.25
14	昭和村	-53	千代田町	-0.36	川場村	0.70	安中市	1.25
15	草津町	-54	藤岡市	-0.41	嬭恋村	0.68	富岡市	1.24
16	南牧村	-59	沼田市	-0.50	沼田市	0.67	板倉町	1.18
17	嬭恋村	-64	高山村	-0.52	藤岡市	0.66	沼田市	1.17
18	邑楽町	-68	渋川市	-0.54	邑楽町	0.66	高山村	1.17
19	甘楽町	-78	甘楽町	-0.58	長野原町	0.65	甘楽町	1.16
20	伊勢崎市	-85	板倉町	-0.59	高山村	0.65	渋川市	1.16
21	板倉町	-92	嬭恋村	-0.63	榛東村	0.64	藤岡市	1.08
22	みどり市	-110	富岡市	-0.63	渋川市	0.62	千代田町	1.07
23	下仁田町	-155	安中市	-0.65	富岡市	0.60	館林市	1.05
24	東吾妻町	-169	長野原町	-0.65	安中市	0.59	前橋市	1.04
25	中之条町	-172	片品村	-0.69	板倉町	0.59	みどり市	1.01
26	館林市	-188	昭和村	-0.70	甘楽町	0.59	明和町	1.00
27	みなかみ町	-203	桐生市	-0.74	片品村	0.56	上野村	0.99
28	沼田市	-253	草津町	-0.77	桐生市	0.55	高崎市	0.98
29	藤岡市	-280	中之条町	-0.96	中之条町	0.53	伊勢崎市	0.93
30	富岡市	-326	みなかみ町	-0.97	草津町	0.53	邑楽町	0.92
31	安中市	-395	東吾妻町	-1.10	東吾妻町	0.46	太田市	0.91
32	渋川市	-444	川場村	-1.17	みなかみ町	0.43	榛東村	0.88
33	高崎市	-496	下仁田町	-1.78	神流町	0.31	大泉町	0.79
34	桐生市	-896	神流町	-2.30	下仁田町	0.28	吉岡町	0.77
35	前橋市	-917	南牧村	-2.52	南牧村	0.21	玉村町	0.71

(6) 市町村別社会動態

社会増加数が最も多いのは太田市の712人、次いで伊勢崎市、吉岡町となっている。一方、社会減少数が最も多いのは、桐生市の-644人、次いで前橋市、渋川市となっている。

また、市町村別の社会増加率をみると、吉岡町の1.36%が最も高く、次いで上野村、千代田町となっている。一方、社会減少率が最も高いのは、片品村の-1.62%、次いで南牧村、下仁田町となっており、35市町村中29市町村で社会減少となっている。

転入率が最も高いのは大泉町の7.64%、次いで上野村、草津町となっている。一方、転入率が最も低いのは下仁田町の1.86%、次いで南牧村、片品村となっている。

転出率が最も高いのは大泉町の8.14%、次いで草津町、嬭恋村となっている。一方、転出率が最も低いのは川場村の2.45%、次いで安中市、甘楽町となっている。

(表6、統計表第2表 参照)

表6 市町村別 社会増減数・社会増減率・転入率・転出率(平成23年10月～平成24年9月)

[単位:人、%]

順位	社会増減数		社会増減率		転入率		転出率	
	群馬県	-2,670	群馬県	-0.13	群馬県	3.33	群馬県	3.47
1	太田市	712	吉岡町	1.36	大泉町	7.64	大泉町	8.14
2	伊勢崎市	298	上野村	0.99	上野村	4.86	草津町	5.82
3	吉岡町	272	千代田町	0.50	草津町	4.75	嬭恋村	5.27
4	高崎市	222	太田市	0.33	嬭恋村	4.67	榛東村	5.01
5	千代田町	58	伊勢崎市	0.14	吉岡町	4.67	長野原町	4.67
6	上野村	13	高崎市	0.06	榛東村	4.35	玉村町	4.13
7	川場村	-2	川場村	-0.05	千代田町	4.00	昭和村	4.12
8	昭和村	-12	安中市	-0.14	太田市	3.96	上野村	3.87
9	神流町	-17	板倉町	-0.15	昭和村	3.96	伊勢崎市	3.76
10	高山村	-19	昭和村	-0.16	長野原町	3.93	館林市	3.65
11	板倉町	-23	前橋市	-0.16	伊勢崎市	3.91	太田市	3.63
12	明和町	-34	みどり市	-0.25	玉村町	3.66	片品村	3.56
13	南牧村	-36	中之条町	-0.26	高崎市	3.50	千代田町	3.50
14	甘楽町	-39	甘楽町	-0.29	館林市	3.31	みなかみ町	3.44
15	長野原町	-44	明和町	-0.30	前橋市	3.19	高崎市	3.44
16	中之条町	-46	富岡市	-0.33	みどり市	3.12	南牧村	3.42
17	嬭恋村	-61	館林市	-0.34	明和町	2.94	みどり市	3.37
18	草津町	-75	藤岡市	-0.42	邑楽町	2.88	前橋市	3.35
19	片品村	-78	邑楽町	-0.44	藤岡市	2.52	邑楽町	3.32
20	安中市	-83	渋川市	-0.45	中之条町	2.48	吉岡町	3.31
21	榛東村	-95	玉村町	-0.48	富岡市	2.48	明和町	3.25
22	下仁田町	-98	高山村	-0.49	板倉町	2.46	下仁田町	2.99
23	東吾妻町	-103	大泉町	-0.50	みなかみ町	2.45	桐生市	2.96
24	邑楽町	-119	沼田市	-0.51	桐生市	2.42	藤岡市	2.94
25	みどり市	-129	桐生市	-0.54	沼田市	2.40	神流町	2.92
26	富岡市	-168	嬭恋村	-0.60	川場村	2.40	沼田市	2.91
27	玉村町	-178	榛東村	-0.66	渋川市	2.39	渋川市	2.84
28	大泉町	-202	東吾妻町	-0.67	安中市	2.37	東吾妻町	2.82
29	みなかみ町	-207	長野原町	-0.74	甘楽町	2.30	富岡市	2.81
30	沼田市	-259	神流町	-0.75	高山村	2.20	中之条町	2.74
31	館林市	-266	みなかみ町	-0.99	神流町	2.17	高山村	2.69
32	藤岡市	-283	草津町	-1.08	東吾妻町	2.15	板倉町	2.61
33	渋川市	-373	下仁田町	-1.13	片品村	1.93	甘楽町	2.59
34	前橋市	-552	南牧村	-1.54	南牧村	1.88	安中市	2.51
35	桐生市	-644	片品村	-1.62	下仁田町	1.86	川場村	2.45

(7) 市町村別人口密度

市郡別に人口密度をみると、市部584.9人/km²、郡部86.5人/km²で、市部は郡部の約6.8倍の人口密度となっている。

市町村別で最も人口密度が高いのは大泉町の2,231.1人/km²で、次いで伊勢崎市、玉村町、館林市、太田市と続いている。一方、最も人口密度が低いのは上野村の7.3人/km²で、次いで片品村、南牧村、神流町、みなかみ町となっている。

なお、人口密度が最高の大泉町と最低の上野村では、約305.6倍の開きがある。

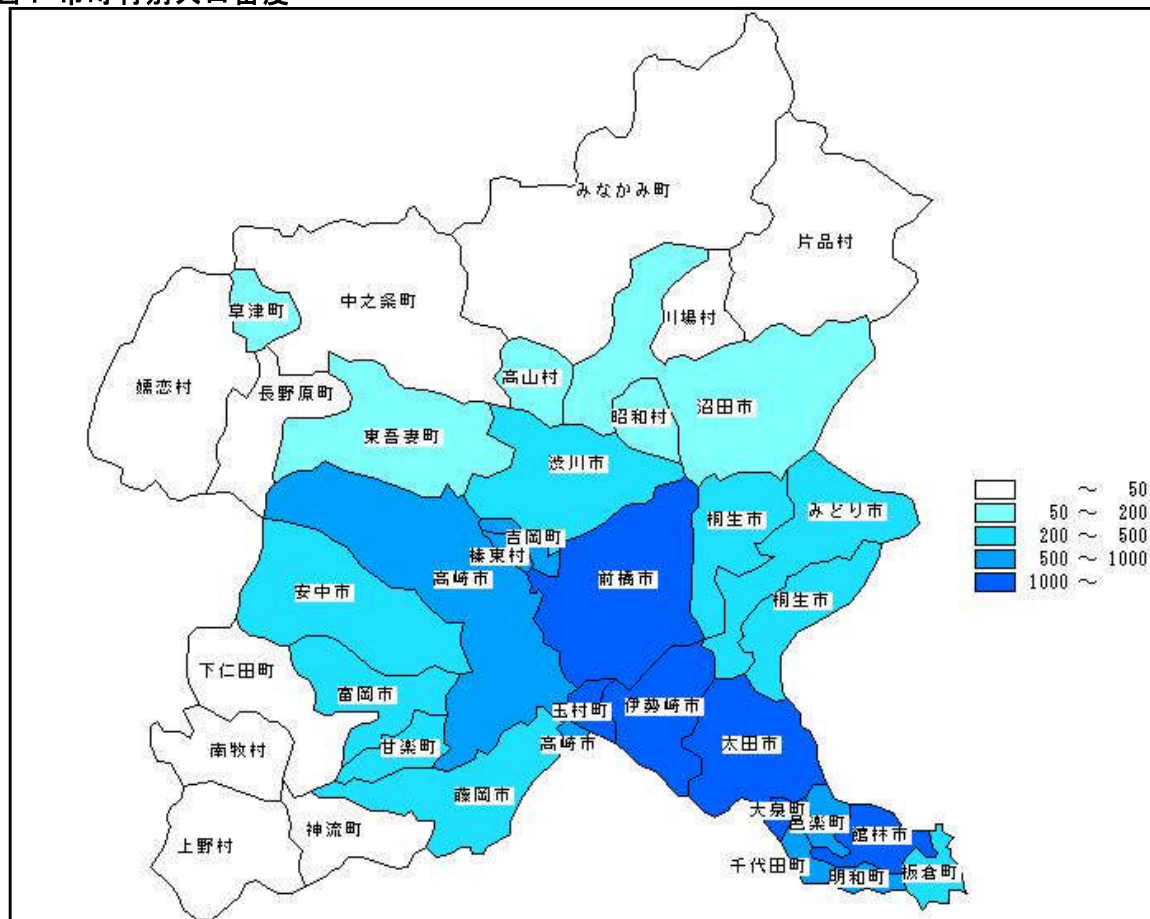
(表7、図4 参照)

表7 市町村別人口密度(平成24年10月1日現在)

[単位:人/km²]

順位	市町村名	人口密度	順位	市町村名	人口密度	順位	市町村名	人口密度	順位	市町村名	人口密度
1	大泉町	2,231.1	11	千代田町	529.8	21	草津町	137.6	31	みなかみ町	26.2
2	伊勢崎市	1,488.5	12	榛東村	513.1	22	昭和村	116.6	32	神流町	19.1
3	玉村町	1,442.2	13	桐生市	432.6	23	沼田市	113.2	33	南牧村	18.9
4	館林市	1,273.1	14	富岡市	415.5	24	高山村	59.6	34	片品村	12.0
5	太田市	1,237.9	15	藤岡市	373.2	25	東吾妻町	59.5	35	上野村	7.3
6	前橋市	1,083.0	16	板倉町	370.9	26	下仁田町	44.8	群馬県		313.2
7	吉岡町	991.9	17	渋川市	340.1	27	川場村	44.5	市部		584.9
8	邑楽町	861.2	18	みどり市	246.6	28	長野原町	44.0	郡部		86.5
9	高崎市	809.0	19	甘楽町	228.3	29	中之条町	40.2			
10	明和町	565.1	20	安中市	217.9	30	嬬恋村	29.7			

図4 市町村別人口密度



3 本県の自然動態

平成23年10月～平成24年9月の1年間の自然動態をみると、出生数15,258人、死亡数21,032人で、自然増減数は-5,774人となり8年連続の減少となった。これを人口1,000人当たりで見ると、出生7.6人、死亡10.5人で自然増減数は-2.9人であった。

最近の傾向をみると、出生率は減少、死亡率は増加傾向にある。

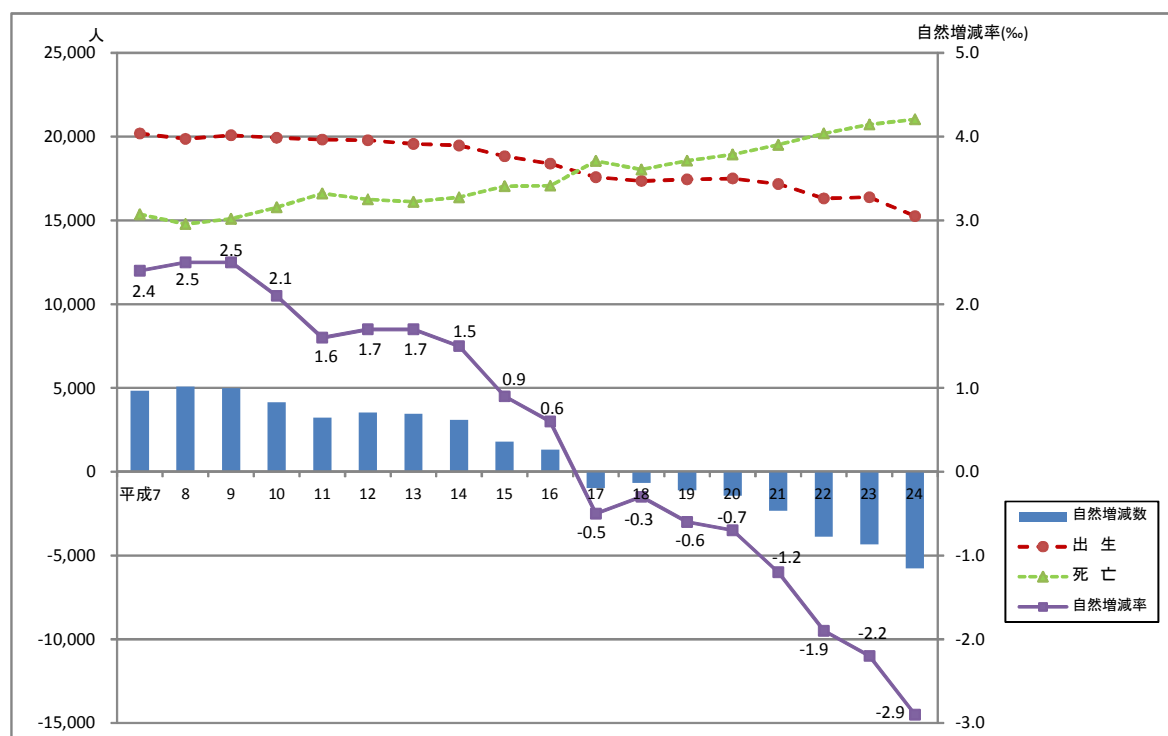
(表8、図5参照)

表8 本県の自然動態の推移(平成7年～平成24年)

[単位:人、‰]

年次	人 数			比率(1,000人当たり)		
	自然増減数	出生数	死亡数	自然増減率	出生率	死亡率
平成 7	4,827	20,194	15,367	2.4	10.1	7.7
8	5,085	19,869	14,784	2.5	9.9	7.4
9	4,986	20,084	15,098	2.5	10.0	7.5
10	4,147	19,933	15,786	2.1	9.9	7.8
11	3,218	19,825	16,607	1.6	9.8	8.2
12	3,531	19,784	16,253	1.7	9.8	8.0
13	3,457	19,566	16,109	1.7	9.7	8.0
14	3,092	19,472	16,380	1.5	9.6	8.1
15	1,785	18,830	17,045	0.9	9.3	8.4
16	1,315	18,390	17,075	0.6	9.0	8.4
17	-970	17,580	18,550	-0.5	8.6	9.1
18	-681	17,358	18,039	-0.3	8.6	8.9
19	-1,111	17,451	18,562	-0.6	8.6	9.2
20	-1,432	17,507	18,939	-0.7	8.7	9.4
21	-2,338	17,176	19,514	-1.2	8.5	9.7
22	-3,878	16,314	20,192	-1.9	8.1	10.1
23	-4,344	16,383	20,727	-2.2	8.2	10.3
24	-5,774	15,258	21,032	-2.9	7.6	10.5

図5 本県の自然動態の推移



4 本県の社会動態

(1) 本県の社会動態

平成23年10月～平成24年9月の1年間の社会動態をみると、転入66,690人、転出69,360人であった。このうち県内間の移動は29,317人であり、県外からの転入者36,523人、県外への転出者36,774人であった。これに職権処理による減2,419人を含めると差引2,670人の転出超過となった。

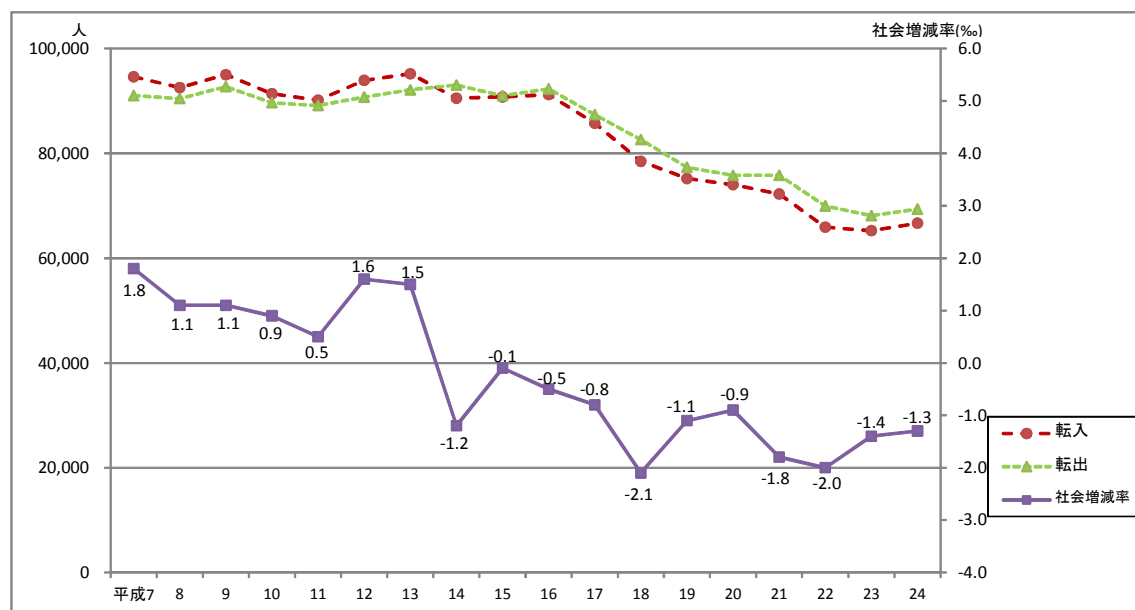
最近の傾向をみると、平成14年から転出率が転入率を上回り、11年連続の転出超過となっている。
(表9、図6参照)

表9 本県の社会動態の推移(平成7年～平成24年)

[単位:人、%]

年次	社会増減数	人数								増減率	比率(1,000人当たり)					
		転入				転出					転入			転出		
		計	県内	県外	その他	計	県内	県外	その他		計	県内	県外	計	県内	県外
H7	3,588	94,642	47,627	46,505	510	91,054	47,627	42,852	575	1.8	47.2	23.7	23.2	45.4	23.7	21.4
8	2,117	92,575	45,981	46,069	525	90,458	45,981	43,712	765	1.1	46.2	22.9	23.0	45.1	22.9	21.8
9	2,282	95,035	47,227	47,242	566	92,753	47,227	44,779	747	1.1	47.3	23.5	23.5	46.1	23.5	22.3
10	1,735	91,409	44,251	46,570	588	89,674	44,251	44,581	842	0.9	45.3	21.9	23.1	44.4	21.9	22.1
11	1,011	90,161	43,472	45,657	1,032	89,150	43,472	44,555	1,123	0.5	44.5	21.5	22.6	44.0	21.5	22.0
12	3,202	93,955	44,558	48,804	593	90,753	44,558	45,584	611	1.6	46.3	22.0	24.1	44.7	22.0	22.5
13	3,063	95,208	44,856	49,888	464	92,145	44,856	46,605	684	1.5	47.0	22.2	24.6	45.5	22.2	23.0
14	-2,489	90,550	43,196	46,961	393	93,039	43,196	49,217	626	-1.2	44.6	21.3	23.1	45.8	21.3	24.2
15	-225	90,790	42,966	47,166	658	91,015	42,966	47,131	918	-0.1	44.7	21.1	23.2	44.8	21.1	23.2
16	-1,106	91,242	43,340	47,379	523	92,348	43,340	48,197	811	-0.5	44.9	21.3	23.3	45.4	21.3	23.7
17	-1,652	85,774	39,315	45,904	555	87,426	39,315	47,163	948	-0.8	42.2	19.3	22.6	43.0	19.3	23.2
18	-4,157	78,478	36,745	41,186	547	82,635	36,745	45,056	834	-2.1	38.8	18.2	20.3	40.8	18.2	22.3
19	-2,159	75,204	34,582	40,050	572	77,363	34,582	42,122	659	-1.1	37.2	17.1	19.8	38.3	17.1	20.9
20	-1,779	74,037	33,328	40,295	414	75,816	33,328	41,756	732	-0.9	36.7	16.5	20.0	37.6	16.5	20.7
21	-3,575	72,248	32,828	38,757	663	75,823	32,828	42,282	713	-1.8	35.9	16.3	19.3	37.7	16.3	21.0
22	-4,048	65,929	29,518	35,866	545	69,977	29,518	39,923	536	-2.0	32.9	14.7	17.9	34.9	14.7	19.9
23	-2,848	65,263	29,185	35,589	489	68,111	29,185	38,433	493	-1.4	32.5	14.5	17.7	33.9	14.5	19.1
24	-2,670	66,690	29,317	36,523	850	69,360	29,317	36,774	3,269	-1.3	33.3	14.7	18.3	34.7	14.7	18.4

図6 本県の社会動態の推移



(2) 県外転出入

この1年間の県外からの転入者数は36,523人で、移動前の住所地の上位は、埼玉県、国外、東京都、栃木県、神奈川県となっている。地方別では、関東地方からの転入が最も多く、全体の54.8%を占める。

また、1年間の県外転出者数は36,774人で、移動後の住所地の上位は、埼玉県、東京都、国外、神奈川県、栃木県の順となっている。地方別では、転入と同様、関東地方への転出が最も多く、全体の58.6%を占める。

1年間の転出超過数は251人となっているが、その内訳をみると、29道県で転入超過、17都府県及び国外で転出超過となっている。

転入超過の1位は福島県で、以下、栃木県、北海道、茨城県と続いている。一方、転出超過の上位は東京都、神奈川、埼玉県、京都府となっている。(表10 参照)

なお、県内市町村間の人口移動及び市町村別県外との人口移動の詳細については、統計表(付表1～3)のとおりとなっている。

表10 都道府県別(国外含む)の転入者数、転出者数及び転入超過数

(平成23年10月～平成24年9月)

[単位:人、%]

都道府県名	転入者		転出者		転入超過数	都道府県名	転入者		転出者		転入超過数
	人数	比率	人数	比率			人数	比率	人数	比率	
総数	36,523	100.0	36,774	100.0	-251	近畿地方	1,272	3.5	1,574	4.3	-302
北海道	766	2.1	577	1.6	189	滋賀県	138	0.4	180	0.5	-42
東北地方	2,360	6.5	1,576	4.3	784	京都府	177	0.5	315	0.9	-138
青森県	304	0.8	207	0.6	97	大阪府	537	1.5	600	1.6	-63
岩手県	289	0.8	213	0.6	76	兵庫県	285	0.8	356	1.0	-71
宮城県	530	1.5	460	1.3	70	奈良県	90	0.2	75	0.2	15
秋田県	195	0.5	163	0.4	32	和歌山県	45	0.1	48	0.1	-3
山形県	231	0.6	174	0.5	57	中国地方	429	1.2	375	1.0	54
福島県	811	2.2	359	1.0	452	鳥取県	26	0.1	19	0.1	7
関東地方	20,004	54.8	21,552	58.6	-1,548	島根県	22	0.1	28	0.1	-6
茨城県	1,294	3.5	1,118	3.0	176	岡山県	128	0.4	147	0.4	-19
栃木県	3,010	8.2	2,646	7.2	364	広島県	185	0.5	121	0.3	64
埼玉県	6,307	17.3	6,704	18.2	-397	山口県	68	0.2	60	0.2	8
千葉県	1,892	5.2	1,805	4.9	87	四国地方	181	0.5	222	0.6	-41
東京都	5,174	14.2	6,446	17.5	-1,272	徳島県	32	0.1	43	0.1	-11
神奈川県	2,327	6.4	2,833	7.7	-506	香川県	63	0.2	80	0.2	-17
中部地方	4,719	12.9	4,202	11.4	517	愛媛県	55	0.2	70	0.2	-15
新潟県	1,023	2.8	920	2.5	103	高知県	31	0.1	29	0.1	2
富山県	130	0.4	122	0.3	8	九州地方	973	2.7	859	2.3	114
石川県	136	0.4	160	0.4	-24	福岡県	329	0.9	301	0.8	28
福井県	53	0.1	71	0.2	-18	佐賀県	43	0.1	48	0.1	-5
山梨県	271	0.7	219	0.6	52	長崎県	72	0.2	59	0.2	13
長野県	1,142	3.1	1,050	2.9	92	熊本県	97	0.3	88	0.2	9
岐阜県	233	0.6	141	0.4	92	大分県	90	0.2	50	0.1	40
静岡県	696	1.9	549	1.5	147	宮崎県	62	0.2	50	0.1	12
愛知県	874	2.4	827	2.2	47	鹿児島県	91	0.2	94	0.3	-3
三重県	161	0.4	143	0.4	18	沖縄県	189	0.5	169	0.5	20
						国外	5,819	15.9	5,837	15.9	-18

(注) 割合は単位未満四捨五入のため、総数と一致しない場合がある。

群馬県移動人口調査の概要

1 目的

群馬県における人口及び世帯数を市町村別に推計し、その推移を明らかにして、各種行政施策立案の基礎資料を提供することを目的としています。

2 調査の時期及び調査の対象

各月(1日から末日まで。)の市町村内に住所を有する者(外国人を含む。)の移動及び世帯数の増減とします。ただし、外国人のうち外国軍隊の軍人、軍属及びその家族並びに外交団(随員及び家族を含む。)は除外してあります。

3 結果の集計及び公表

毎月市町村長から報告された報告書を、県企画部統計課において集計し、「群馬県の人口と世帯の動き」として毎月公表しています。

また、1年間(前年10月～当年9月)の調査結果を収録して、「群馬県移動人口調査結果(年報)」として年1回公表しています。

4 用語の解説

1) 人口

日本人人口と外国人人口を含めた総数

2) 世帯数

日本人世帯と外国人世帯を含めた総数

3) 自然動態

ア 出生

住民基本台帳法(以下「住基法」という。)に基づき、出生届により住民票に追加記載されたもの又は外国人登録法(以下「外登法」という。)に基づき、出生により登録原票に新規登録をしたもの。

イ 死亡

住基法に基づき、死亡届により住民票から削除したもの又は外登法に基づき登録原票を閉鎖したもの。

4) 社会動態

ア 転入

住基法に基づき、県内市町村又は他都道府県若しくは国外から当該市町村に転入届により住民票に記載したもの、外登法に基づき、入国の届出によって外国人登録原票に登録したもの、居住地変更(同一の市町村の区域内の変更を除く。)登録を行ったもの、又は、住基法に基づき、職権により住民票に記載したもの。

イ 転出

住基法に基づき、当該市町村に他都道府県若しくは国外への転出届により住民票を削除したもの、外登法に基づき居住地変更登録申請により新住所地の市町村長に登録原票を送付したもの、登録証明書の返納(出国)により登録原票を閉鎖したもの、又は、住基法に基づき、職権で住民票から削除したもの。

(注)平成24年7月9日に外登法が廃止され、住基法が改正されたため、改正日以降は、住基法により算出しています。

統計表

第1表 市町村別人口及び世帯（平成24年10月1日）

市町村別	平成24年10月1日				平成23年10月1日			
	人 口			世 帯	人 口			世 帯
	総 数	男	女		総 数	男	女	
	人	人	人	世帯	人	人	人	世帯
県 計	1,992,432	980,216	1,012,216	766,766	2,000,876	984,373	1,016,503	760,931
市 部 計	1,692,222	831,658	860,564	656,061	1,698,179	834,616	863,563	650,882
郡 部 計	300,210	148,558	151,652	110,705	302,697	149,757	152,940	110,049
前橋市	337,512	164,543	172,969	134,842	338,981	165,334	173,647	133,948
高崎市	371,641	181,774	189,867	149,712	371,915	182,002	189,913	148,557
桐生市	118,790	57,267	61,523	46,621	120,330	58,088	62,242	46,689
伊勢崎市	207,395	103,289	104,106	78,389	207,182	103,152	104,030	77,431
太田市	217,451	109,863	107,588	84,129	216,781	109,338	107,443	82,403
沼田市	50,211	24,262	25,949	19,238	50,723	24,497	26,226	19,198
館林市	77,631	38,739	38,892	29,732	78,085	38,959	39,126	29,629
渋川市	81,770	39,857	41,913	29,432	82,587	40,280	42,307	29,357
藤岡市	67,203	32,742	34,461	24,432	67,766	33,078	34,688	24,485
富岡市	51,067	24,934	26,133	18,411	51,561	25,221	26,340	18,334
安中市	60,206	29,240	30,966	22,518	60,684	29,432	31,252	22,387
みどり市	51,345	25,148	26,197	18,605	51,584	25,235	26,349	18,464
北群馬郡	34,669	17,159	17,510	11,614	34,493	17,076	17,417	11,363
榛東村	14,335	7,224	7,111	4,722	14,465	7,290	7,175	4,673
吉岡町	20,334	9,935	10,399	6,892	20,028	9,786	10,242	6,690
多野郡	3,519	1,716	1,803	1,631	3,577	1,729	1,848	1,635
上野村	1,328	665	663	626	1,317	655	662	621
神流町	2,191	1,051	1,140	1,005	2,260	1,074	1,186	1,014

(注) 面積は国土交通省国土地理院「全国都道府県市区町村別面積調」(平成24年10月1日現在)による。

なお、※印については一部境界未定のため、「全国都道府県市区町村別面積調」の中の参考値を用いた。

人口順位	対前年加 (人口)		対前年加 (世帯)		1世帯当 たり人員	男女比 (女100人に つき男)	面積 (注)	人口密度 (1km ² 当 たり人口)
	実数	増加率	実数	増加率				
	人	%	世帯	%	人	人	km ²	人
	-8,444	-0.42	5,835	0.77	2.60	96.8	6,362.33	313.2
	-5,957	-0.35	5,179	0.80	2.58	96.6	2,892.94 ※	584.9
	-2,487	-0.82	656	0.60	2.71	98.0	3,469.39 ※	86.5
2	-1,469	-0.43	894	0.67	2.50	95.1	311.64	1,083.0
1	-274	-0.07	1,155	0.78	2.48	95.7	459.41 ※	809.0
5	-1,540	-1.28	-68	-0.15	2.55	93.1	274.57	432.6
4	213	0.10	958	1.24	2.65	99.2	139.33	1,488.5
3	670	0.31	1,726	2.09	2.58	102.1	175.66	1,237.9
12	-512	-1.01	40	0.21	2.61	93.5	443.37	113.2
7	-454	-0.58	103	0.35	2.61	99.6	60.98	1,273.1
6	-817	-0.99	75	0.26	2.78	95.1	240.42	340.1
8	-563	-0.83	-53	-0.22	2.75	95.0	180.09	373.2
11	-494	-0.96	77	0.42	2.77	95.4	122.90	415.5
9	-478	-0.79	131	0.59	2.67	94.4	276.34	217.9
10	-239	-0.46	141	0.76	2.76	96.0	208.23	246.6
	176	0.51	251	2.21	2.99	98.0	48.44 ※	715.7
21	-130	-0.90	49	1.05	3.04	101.6	27.94 ※	513.1
17	306	1.53	202	3.02	2.95	95.5	20.50	991.9
	-58	-1.62	-4	-0.24	2.16	95.2	296.55	11.9
35	11	0.84	5	0.81	2.12	100.3	181.86	7.3
34	-69	-3.05	-9	-0.89	2.18	92.2	114.69	19.1

第1表 市町村別人口及び世帯（平成24年10月1日）

市町村別	平成24年10月1日				平成23年10月1日			
	人 口			世 帯	人 口			世 帯
	総 数	男	女		総 数	男	女	
	人	人	人	世帯	人	人	人	世帯
甘 楽 郡	24,049	11,664	12,385	8,803	24,514	11,866	12,648	8,855
下仁田町	8,434	4,135	4,299	3,274	8,687	4,255	4,432	3,299
南 牧 村	2,243	1,052	1,191	1,035	2,338	1,090	1,248	1,078
甘 楽 町	13,372	6,477	6,895	4,494	13,489	6,521	6,968	4,478
吾 妻 郡	59,341	28,961	30,380	22,676	60,207	29,383	30,824	22,646
中之条町	17,661	8,498	9,163	6,613	17,879	8,603	9,276	6,587
長野原町	5,892	2,880	3,012	2,293	5,975	2,910	3,065	2,310
孺 恋 村	10,020	5,119	4,901	3,703	10,145	5,174	4,971	3,686
草 津 町	6,845	3,341	3,504	3,383	6,974	3,404	3,570	3,388
高 山 村	3,823	1,843	1,980	1,202	3,862	1,857	2,005	1,197
東吾妻町	15,100	7,280	7,820	5,482	15,372	7,435	7,937	5,478
利 根 郡	36,441	17,432	19,009	12,838	37,074	17,754	19,320	12,886
片 品 村	4,698	2,253	2,445	1,646	4,809	2,308	2,501	1,670
川 場 村	3,794	1,742	2,052	965	3,841	1,768	2,073	981
昭 和 村	7,484	3,674	3,810	2,456	7,549	3,701	3,848	2,443
みなかみ町	20,465	9,763	10,702	7,771	20,875	9,977	10,898	7,792
佐 波 郡	37,223	18,195	19,028	14,045	37,365	18,295	19,070	13,929
玉 村 町	37,223	18,195	19,028	14,045	37,365	18,295	19,070	13,929
邑 楽 郡	104,968	53,431	51,537	39,098	105,467	53,654	51,813	38,735
板 倉 町	15,520	7,734	7,786	5,253	15,635	7,787	7,848	5,206
明 和 町	11,116	5,552	5,564	3,763	11,172	5,564	5,608	3,745
千代田町	11,529	5,739	5,790	3,886	11,513	5,745	5,768	3,790
大 泉 町	40,003	20,911	19,092	16,856	40,160	20,999	19,161	16,718
邑 楽 町	26,800	13,495	13,305	9,340	26,987	13,559	13,428	9,276

(注) 面積は国土交通省国土地理院「全国都道府県市区町村別面積調」(平成24年10月1日現在)による。

なお、※印については一部境界未定のため、「全国都道府県市区町村別面積調」の中の参考値を用いた。

人口順位	対前年加 (人口)		対前年加 (世帯)		1世帯当 たり人員	男女比 (女100人に つき男)	面積 (注)	人口密度 (1km ² 当 たり人口)
	実数	増加率	実数	増加率				
	人	%	世帯	%	人	人	km ²	人
	-465	-1.90	-52	-0.59	2.73	94.2	365.62	65.8
26	-253	-2.91	-25	-0.76	2.58	96.2	188.27	44.8
33	-95	-4.06	-43	-3.99	2.17	88.3	118.78	18.9
22	-117	-0.87	16	0.36	2.98	93.9	58.57	228.3
	-866	-1.44	30	0.13	2.62	95.3	1,278.27	46.4
18	-218	-1.22	26	0.39	2.67	92.7	439.28	40.2
29	-83	-1.39	-17	-0.74	2.57	95.6	133.93	44.0
25	-125	-1.23	17	0.46	2.71	104.4	337.51 ※	29.7
28	-129	-1.85	-5	-0.15	2.02	95.3	49.74 ※	137.6
31	-39	-1.01	5	0.42	3.18	93.1	64.16	59.6
20	-272	-1.77	4	0.07	2.75	93.1	253.65	59.5
	-633	-1.71	-48	-0.37	2.84	91.7	1,322.38	27.6
30	-111	-2.31	-24	-1.44	2.85	92.1	392.01	12.0
32	-47	-1.22	-16	-1.63	3.93	84.9	85.29	44.5
27	-65	-0.86	13	0.53	3.05	96.4	64.17	116.6
16	-410	-1.96	-21	-0.27	2.63	91.2	780.91	26.2
	-142	-0.38	116	0.83	2.65	95.6	25.81	1,442.2
14	-142	-0.38	116	0.83	2.65	95.6	25.81	1,442.2
	-499	-0.47	363	0.94	2.68	103.7	132.32	793.3
19	-115	-0.74	47	0.90	2.95	99.3	41.84	370.9
24	-56	-0.50	18	0.48	2.95	99.8	19.67	565.1
23	16	0.14	96	2.53	2.97	99.1	21.76	529.8
13	-157	-0.39	138	0.83	2.37	109.5	17.93	2,231.1
15	-187	-0.69	64	0.69	2.87	101.4	31.12	861.2

第2表 市町村別人口増減状況（平成23年10月～24年9月）

市町村別	人口増加	自然動態			社会動態						
		自然増加	出生	死亡	社会増加	転入				転出	
						計	県内	県外	その他	計	県内
人	人	人	人	人	人	人	人	人	人	人	人
県計	-8,444	-5,774	15,258	21,032	-2,670	66,690	29,317	36,523	850	69,360	29,317
市部計	-5,957	-4,432	13,210	17,642	-1,525	55,216	23,937	30,518	761	56,741	23,337
郡部計	-2,487	-1,342	2,048	3,390	-1,145	11,474	5,380	6,005	89	12,619	5,980
前橋市	-1,469	-917	2,594	3,511	-552	10,808	4,758	5,922	128	11,360	4,861
高崎市	-274	-496	3,159	3,655	222	13,000	5,360	7,449	191	12,778	4,417
桐生市	-1,540	-896	663	1,559	-644	2,912	1,393	1,493	26	3,556	1,690
伊勢崎市	213	-85	1,841	1,926	298	8,091	3,476	4,325	290	7,793	2,893
太田市	670	-42	1,939	1,981	712	8,590	2,987	5,603	0	7,878	2,764
沼田市	-512	-253	339	592	-259	1,217	571	631	15	1,476	764
館林市	-454	-188	628	816	-266	2,587	760	1,791	36	2,853	806
渋川市	-817	-444	514	958	-373	1,975	1,156	796	23	2,348	1,382
藤岡市	-563	-280	450	730	-283	1,709	875	821	13	1,992	968
富岡市	-494	-326	311	637	-168	1,280	682	592	6	1,448	791
安中市	-478	-395	361	756	-83	1,438	828	599	11	1,521	831
みどり市	-239	-110	411	521	-129	1,609	1,091	496	22	1,738	1,170
北群馬郡	176	-1	281	282	177	1,564	1,018	543	3	1,387	830
榛東村	-130	-35	92	127	-95	629	296	333	0	724	368
吉岡町	306	34	189	155	272	935	722	210	3	663	462
多野郡	-58	-54	18	72	-4	113	53	59	1	117	70
上野村	11	-2	11	13	13	64	23	41	0	51	22
神流町	-69	-52	7	59	-17	49	30	18	1	66	48

注1. 第2表「市町村別人口増減状況」は、毎月市町村から報告された数値をまとめたものである。

注2. 「その他」は職権による記載及び消除等である。

注3. 社会増加率、転入率(計)及び転出率(計)は、転入(その他)及び転出(その他)の人数を含む。

出		人口 増加率	自然動態			社会動態						
			自然 増加率	出生率	死亡率	社会 増加率	転入率			転出率		
県外	その他						計	県内	県外	計	県内	県外
人	人	%	%	%	%	%	%	%	%	%	%	%
36,774	3,269	-4.2	-2.9	7.6	10.5	-1.3	33.3	14.7	18.3	34.7	14.7	18.4
30,743	2,661	-3.5	-2.6	7.8	10.4	-0.9	32.5	14.1	18.0	33.4	13.7	18.1
6,031	608	-8.2	-4.4	6.8	11.2	-3.8	37.9	17.8	19.8	41.7	19.8	19.9
6,115	384	-4.3	-2.7	7.7	10.4	-1.6	31.9	14.0	17.5	33.5	14.3	18.0
8,024	337	-0.7	-1.3	8.5	9.8	0.6	35.0	14.4	20.0	34.4	11.9	21.6
1,665	201	-12.8	-7.4	5.5	13.0	-5.4	24.2	11.6	12.4	29.6	14.0	13.8
4,134	766	1.0	-0.4	8.9	9.3	1.4	39.1	16.8	20.9	37.6	14.0	20.0
4,703	411	3.1	-0.2	8.9	9.1	3.3	39.6	13.8	25.8	36.3	12.8	21.7
686	26	-10.1	-5.0	6.7	11.7	-5.1	24.0	11.3	12.4	29.1	15.1	13.5
1,846	201	-5.8	-2.4	8.0	10.5	-3.4	33.1	9.7	22.9	36.5	10.3	23.6
879	87	-9.9	-5.4	6.2	11.6	-4.5	23.9	14.0	9.6	28.4	16.7	10.6
961	63	-8.3	-4.1	6.6	10.8	-4.2	25.2	12.9	12.1	29.4	14.3	14.2
620	37	-9.6	-6.3	6.0	12.4	-3.3	24.8	13.2	11.5	28.1	15.3	12.0
624	66	-7.9	-6.5	5.9	12.5	-1.4	23.7	13.6	9.9	25.1	13.7	10.3
486	82	-4.6	-2.1	8.0	10.1	-2.5	31.2	21.1	9.6	33.7	22.7	9.4
528	29	5.1	0.0	15.8	8.2	5.1	45.3	29.5	15.7	40.2	24.1	15.3
341	15	-9.0	-2.4	6.4	8.8	-6.6	43.5	20.5	23.0	50.1	25.4	23.6
187	14	15.3	1.7	9.4	7.7	13.6	46.7	36.0	10.5	33.1	23.1	9.3
47	0	-16.2	-15.1	11.4	20.1	-1.1	31.6	14.8	16.5	32.7	19.6	13.1
29	0	8.4	-1.5	8.4	9.9	9.9	48.6	17.5	31.1	38.7	16.7	22.0
18	0	-30.5	-23.0	3.1	26.1	-7.5	21.7	13.3	8.0	29.2	21.2	8.0

第2表 市町村別人口増減状況（平成23年10月～24年9月）

市町村別	人口増加	自然動態			社会動態						
		自然増加	出生	死亡	社会増加	転入				転出	
						計	県内	県外	その他	計	県内
人	人	人	人	人	人	人	人	人	人	人	人
甘楽郡	-465	-292	108	400	-173	516	338	177	1	689	453
下仁田町	-253	-155	24	179	-98	162	97	65	0	260	164
南牧村	-95	-59	5	64	-36	44	26	18	0	80	65
甘楽町	-117	-78	79	157	-39	310	215	94	1	349	224
吾妻郡	-866	-518	336	854	-348	1,899	732	1,143	24	2,247	1,040
中之条町	-218	-172	95	267	-46	444	229	212	3	490	282
長野原町	-83	-39	39	78	-44	235	110	124	1	279	152
嬭恋村	-125	-64	69	133	-61	474	82	384	8	535	117
草津町	-129	-54	37	91	-75	331	84	236	11	406	153
高山村	-39	-20	25	45	-19	85	57	28	0	104	75
東吾妻町	-272	-169	71	240	-103	330	170	159	1	433	261
利根郡	-633	-334	201	535	-299	995	442	549	4	1,294	659
片品村	-111	-33	27	60	-78	93	44	48	1	171	99
川場村	-47	-45	27	72	-2	92	52	40	0	94	58
昭和村	-65	-53	57	110	-12	299	120	177	2	311	129
みなかみ町	-410	-203	90	293	-207	511	226	284	1	718	373
佐波郡	-142	36	301	265	-178	1,366	825	530	11	1,544	915
玉村町	-142	36	301	265	-178	1,366	825	530	11	1,544	915
邑楽郡	-499	-179	803	982	-320	5,021	1,972	3,004	45	5,341	2,013
板倉町	-115	-92	92	184	-23	385	132	252	1	408	113
明和町	-56	-22	90	112	-34	329	112	216	1	363	159
千代田町	16	-42	81	123	58	461	202	249	10	403	202
大泉町	-157	45	361	316	-202	3,068	1,132	1,904	32	3,270	1,110
邑楽町	-187	-68	179	247	-119	778	394	383	1	897	429

注1. 第2表「市町村別人口増減状況」は、毎月市町村から報告された数値をまとめたものである。

注2. 「その他」は職権による記載及び消除等である。

注3. 社会増加率、転入率(計)及び転出率(計)は、転入(その他)及び転出(その他)の人数を含む。

出		人口 増加率	自然動態			社会動態						
			自然 増加率	出生率	死亡率	社会 増加率	転入率			転出率		
							計	県内	県外	計	県内	県外
県外	その他	%	%	%	%	%	%	%	%	%	%	%
人	人											
221	15	-19.0	-11.9	10.8	16.3	-7.1	21.0	13.8	7.2	28.1	18.5	9.0
87	9	-29.1	-17.8	2.8	20.6	-11.3	18.6	11.2	7.5	29.9	18.9	10.0
15	0	-40.6	-25.2	2.1	27.4	-15.4	18.8	11.1	7.7	34.2	27.8	6.4
119	6	-8.7	-5.8	5.9	11.6	-2.9	23.0	15.9	7.0	25.9	16.6	8.8
1,161	46	-14.4	-8.6	35.0	14.2	-5.8	31.5	12.2	19.0	37.3	17.3	19.3
206	2	-12.2	-9.6	5.3	14.9	-2.6	24.8	12.8	11.9	27.4	15.8	11.5
127	0	-13.9	-6.5	6.5	13.1	-7.4	39.3	18.4	20.8	46.7	25.4	21.3
403	15	-12.3	-6.3	6.8	13.1	-6.0	46.7	8.1	37.9	52.7	11.5	39.7
225	28	-18.5	-7.7	5.3	13.0	-10.8	47.5	12.0	33.8	58.2	21.9	32.3
29	0	-10.1	-5.2	6.5	11.7	-4.9	22.0	14.8	7.3	26.9	19.4	7.5
171	1	-17.7	-11.0	4.6	15.6	-6.7	21.5	11.1	10.3	28.2	17.0	11.1
604	31	-17.1	-9.0	24.5	14.4	-8.1	26.8	11.9	14.8	34.9	17.8	16.3
67	5	-23.1	-6.9	5.6	12.5	-16.2	19.3	9.1	10.0	35.6	20.6	13.9
34	2	-12.2	-11.7	7.0	18.7	-0.5	24.0	13.5	10.4	24.5	15.1	8.9
176	6	-8.6	-7.0	7.6	14.6	-1.6	39.6	15.9	23.4	41.2	17.1	23.3
327	18	-19.6	-9.7	4.3	14.0	-9.9	24.5	10.8	13.6	34.4	17.9	15.7
558	71	-3.8	1.0	8.1	7.1	-4.8	36.6	22.1	14.2	41.3	24.5	14.9
558	71	-3.8	1.0	8.1	7.1	-4.8	36.6	22.1	14.2	41.3	24.5	14.9
2,912	416	-4.7	-1.7	36.6	9.3	-3.0	47.6	18.7	28.5	50.6	19.1	27.6
285	10	-7.4	-5.9	5.9	11.8	-1.5	24.6	8.4	16.1	26.1	7.2	18.2
198	6	-5.0	-2.0	8.1	10.0	-3.0	29.4	10.0	19.3	32.5	14.2	17.7
184	17	1.4	-3.6	7.0	10.7	5.0	40.0	17.5	21.6	35.0	17.5	16.0
1,810	350	-3.9	1.1	9.0	7.9	-5.0	76.4	28.2	47.4	81.4	27.6	45.1
435	33	-6.9	-2.5	6.6	9.2	-4.4	28.8	14.6	14.2	33.2	15.9	16.1

第3表 月別市町村別人口推移

	平成 23. 10. 1	23. 11. 1	23. 12. 1	24. 1. 1	24. 2. 1	24. 3. 1
	人	人	人	人	人	人
県 計	2,000,876	2,000,443	2,000,059	1,999,150	1,998,254	1,997,187
市 部 計	1,698,179	1,697,870	1,697,752	1,697,072	1,696,408	1,695,592
郡 部 計	302,697	302,573	302,307	302,078	301,846	301,595
前橋市	338,981	338,846	338,786	338,734	338,481	338,270
高崎市	371,915	371,923	372,035	371,871	371,820	371,733
桐生市	120,330	120,176	120,043	119,951	119,807	119,678
伊勢崎市	207,182	207,241	207,266	207,264	207,253	207,218
太田市	216,781	216,894	216,985	217,004	217,107	217,065
沼田市	50,723	50,689	50,668	50,600	50,511	50,471
館林市	78,085	78,078	78,066	77,994	77,946	77,919
渋川市	82,587	82,508	82,457	82,372	82,315	82,239
藤岡市	67,766	67,747	67,743	67,702	67,659	67,625
富岡市	51,561	51,535	51,493	51,436	51,401	51,334
安中市	60,684	60,633	60,608	60,551	60,512	60,470
みどり市	51,584	51,600	51,602	51,593	51,596	51,570
北群馬郡	34,493	34,495	34,531	34,555	34,598	34,581
榛東村	14,465	14,474	14,468	14,433	14,455	14,433
吉岡町	20,028	20,021	20,063	20,122	20,143	20,148
多野郡	3,577	3,571	3,568	3,559	3,556	3,546
上野村	1,317	1,318	1,319	1,313	1,316	1,318
神流町	2,260	2,253	2,249	2,246	2,240	2,228

24. 4. 1	24. 5. 1	24. 6. 1	24. 7. 1	24. 8. 1	24. 9. 1	24. 10. 1
人	人	人	人	人	人	人
1, 994, 309	1, 995, 062	1, 994, 893	1, 994, 671	1, 992, 397	1, 992, 464	1, 992, 432
1, 693, 437	1, 693, 967	1, 693, 957	1, 693, 835	1, 692, 064	1, 692, 203	1, 692, 222
300, 872	301, 095	300, 936	300, 836	300, 333	300, 261	300, 210
337, 837	338, 022	338, 021	338, 061	337, 764	337, 700	337, 512
371, 127	371, 396	371, 512	371, 593	371, 461	371, 613	371, 641
119, 393	119, 298	119, 220	119, 123	118, 897	118, 841	118, 790
207, 138	207, 272	207, 340	207, 392	207, 060	207, 249	207, 395
217, 006	217, 308	217, 467	217, 461	217, 171	217, 262	217, 451
50, 402	50, 295	50, 252	50, 265	50, 242	50, 225	50, 211
77, 860	77, 830	77, 797	77, 756	77, 576	77, 632	77, 631
82, 126	82, 111	82, 033	81, 995	81, 884	81, 790	81, 770
67, 461	67, 421	67, 381	67, 337	67, 271	67, 219	67, 203
51, 256	51, 217	51, 215	51, 157	51, 097	51, 099	51, 067
60, 405	60, 423	60, 372	60, 332	60, 284	60, 238	60, 206
51, 426	51, 374	51, 347	51, 363	51, 357	51, 335	51, 345
34, 552	34, 588	34, 571	34, 584	34, 597	34, 639	34, 669
14, 344	14, 394	14, 371	14, 353	14, 324	14, 323	14, 335
20, 208	20, 194	20, 200	20, 231	20, 273	20, 316	20, 334
3, 535	3, 535	3, 537	3, 529	3, 528	3, 520	3, 519
1, 312	1, 322	1, 330	1, 329	1, 328	1, 326	1, 328
2, 223	2, 213	2, 207	2, 200	2, 200	2, 194	2, 191

第3表 月別市町村別人口推移

	平成 23. 10. 1	23. 11. 1	23. 12. 1	24. 1. 1	24. 2. 1	24. 3. 1
	人	人	人	人	人	人
甘 楽 郡	24,514	24,485	24,455	24,412	24,402	24,364
下仁田町	8,687	8,677	8,660	8,636	8,624	8,608
南 牧 村	2,338	2,329	2,320	2,314	2,305	2,300
甘 楽 町	13,489	13,479	13,475	13,462	13,473	13,456
吾 妻 郡	60,207	60,157	60,006	59,931	59,870	59,757
中之条町	17,879	17,854	17,850	17,837	17,814	17,786
長野原町	5,975	5,973	5,961	5,949	5,940	5,938
嬬恋村	10,145	10,136	10,023	10,006	10,009	9,985
草津町	6,974	6,965	6,962	6,948	6,934	6,910
高山村	3,862	3,866	3,865	3,856	3,854	3,848
東吾妻町	15,372	15,363	15,345	15,335	15,319	15,290
利 根 郡	37,074	37,047	36,984	36,926	36,798	36,737
片品村	4,809	4,812	4,796	4,797	4,782	4,779
川場村	3,841	3,835	3,833	3,836	3,830	3,826
昭和村	7,549	7,542	7,538	7,497	7,426	7,428
みなかみ町	20,875	20,858	20,817	20,796	20,760	20,704
佐 波 郡	37,365	37,364	37,370	37,353	37,318	37,324
玉 村 町	37,365	37,364	37,370	37,353	37,318	37,324
邑 楽 郡	105,467	105,454	105,393	105,342	105,304	105,286
板倉町	15,635	15,618	15,602	15,585	15,567	15,559
明和町	11,172	11,184	11,184	11,184	11,184	11,197
千代田町	11,513	11,503	11,529	11,532	11,536	11,541
大泉町	40,160	40,184	40,112	40,078	40,088	40,070
邑 楽 町	26,987	26,965	26,966	26,963	26,929	26,919

24. 4. 1	24. 5. 1	24. 6. 1	24. 7. 1	24. 8. 1	24. 9. 1	24. 10. 1
人	人	人	人	人	人	人
24, 272	24, 233	24, 191	24, 162	24, 115	24, 083	24, 049
8, 553	8, 524	8, 507	8, 495	8, 471	8, 453	8, 434
2, 288	2, 283	2, 272	2, 267	2, 260	2, 251	2, 243
13, 431	13, 426	13, 412	13, 400	13, 384	13, 379	13, 372
59, 496	59, 626	59, 582	59, 520	59, 445	59, 385	59, 341
17, 707	17, 701	17, 681	17, 676	17, 667	17, 658	17, 661
5, 899	5, 905	5, 915	5, 910	5, 907	5, 896	5, 892
9, 924	10, 053	10, 054	10, 038	10, 023	10, 009	10, 020
6, 896	6, 925	6, 908	6, 908	6, 877	6, 859	6, 845
3, 838	3, 820	3, 820	3, 816	3, 821	3, 827	3, 823
15, 232	15, 222	15, 204	15, 172	15, 150	15, 136	15, 100
36, 706	36, 654	36, 633	36, 604	36, 523	36, 467	36, 441
4, 757	4, 734	4, 727	4, 721	4, 710	4, 702	4, 698
3, 818	3, 809	3, 804	3, 809	3, 812	3, 800	3, 794
7, 505	7, 510	7, 516	7, 508	7, 500	7, 485	7, 484
20, 626	20, 601	20, 586	20, 566	20, 501	20, 480	20, 465
37, 277	37, 244	37, 238	37, 236	37, 205	37, 233	37, 223
37, 277	37, 244	37, 238	37, 236	37, 205	37, 233	37, 223
105, 034	105, 215	105, 184	105, 201	104, 920	104, 934	104, 968
15, 547	15, 541	15, 538	15, 557	15, 548	15, 527	15, 520
11, 153	11, 170	11, 150	11, 130	11, 136	11, 124	11, 116
11, 520	11, 543	11, 531	11, 522	11, 523	11, 538	11, 529
39, 934	40, 088	40, 130	40, 161	39, 899	39, 950	40, 003
26, 880	26, 873	26, 835	26, 831	26, 814	26, 795	26, 800

第4表 月別市町村別世帯数推移

	平成 23. 10. 1	23. 11. 1	23. 12. 1	24. 1. 1	24. 2. 1	24. 3. 1
	世帯	世帯	世帯	世帯	世帯	世帯
県 計	760,931	761,265	761,600	761,570	761,812	761,962
市 部 計	650,882	651,191	651,601	651,611	651,883	652,063
郡 部 計	110,049	110,074	109,999	109,959	109,929	109,899
前橋市	133,948	134,000	134,086	134,179	134,149	134,162
高崎市	148,557	148,630	148,776	148,697	148,769	148,812
桐生市	46,689	46,615	46,622	46,628	46,614	46,610
伊勢崎市	77,431	77,517	77,543	77,584	77,667	77,733
太田市	82,403	82,537	82,629	82,690	82,802	82,849
沼田市	19,198	19,191	19,182	19,135	19,113	19,110
館林市	29,629	29,647	29,666	29,629	29,616	29,629
渋川市	29,357	29,356	29,363	29,365	29,368	29,361
藤岡市	24,485	24,508	24,523	24,515	24,522	24,541
富岡市	18,334	18,321	18,333	18,311	18,358	18,351
安中市	22,387	22,389	22,388	22,383	22,399	22,398
みどり市	18,464	18,480	18,490	18,495	18,506	18,507
北群馬郡	11,363	11,377	11,404	11,424	11,442	11,463
榛東村	4,673	4,684	4,691	4,688	4,689	4,695
吉岡町	6,690	6,693	6,713	6,736	6,753	6,768
多野郡	1,635	1,632	1,631	1,628	1,629	1,629
上野村	621	621	621	617	619	619
神流町	1,014	1,011	1,010	1,011	1,010	1,010

24. 4. 1	24. 5. 1	24. 6. 1	24. 7. 1	24. 8. 1	24. 9. 1	24. 10. 1
世帯	世帯	世帯	世帯	世帯	世帯	世帯
762,766	765,444	766,188	766,696	765,755	766,355	766,766
652,713	654,826	655,495	655,930	655,183	655,684	656,061
110,053	110,618	110,693	110,766	110,572	110,671	110,705
134,255	134,767	134,907	134,999	134,854	134,923	134,842
148,764	149,365	149,477	149,601	149,545	149,625	149,712
46,561	46,648	46,668	46,686	46,604	46,609	46,621
77,972	78,213	78,323	78,347	78,122	78,255	78,389
83,037	83,489	83,710	83,822	83,909	84,002	84,129
19,186	19,215	19,211	19,246	19,221	19,234	19,238
29,695	29,755	29,777	29,781	29,688	29,738	29,732
29,382	29,425	29,431	29,439	29,389	29,396	29,432
24,560	24,574	24,598	24,602	24,406	24,409	24,432
18,375	18,402	18,426	18,391	18,382	18,406	18,411
22,424	22,467	22,452	22,472	22,490	22,506	22,518
18,502	18,506	18,515	18,544	18,573	18,581	18,605
11,504	11,542	11,551	11,557	11,566	11,607	11,614
4,693	4,718	4,723	4,722	4,710	4,721	4,722
6,811	6,824	6,828	6,835	6,856	6,886	6,892
1,625	1,635	1,639	1,637	1,638	1,634	1,631
617	626	630	629	627	626	626
1,008	1,009	1,009	1,008	1,011	1,008	1,005

第4表 月別市町村別世帯数推移

	平成 23. 10. 1	23. 11. 1	23. 12. 1	24. 1. 1	24. 2. 1	24. 3. 1
	世帯	世帯	世帯	世帯	世帯	世帯
甘 楽 郡	8,855	8,847	8,843	8,840	8,842	8,835
下仁田町	3,299	3,298	3,299	3,297	3,297	3,299
南 牧 村	1,078	1,073	1,068	1,068	1,063	1,057
甘 楽 町	4,478	4,476	4,476	4,475	4,482	4,479
吾 妻 郡	22,646	22,649	22,524	22,500	22,491	22,451
中之条町	6,587	6,588	6,593	6,590	6,588	6,578
長野原町	2,310	2,310	2,301	2,298	2,298	2,293
嬬恋村	3,686	3,688	3,564	3,551	3,553	3,551
草津町	3,388	3,383	3,379	3,376	3,369	3,356
高山村	1,197	1,197	1,200	1,196	1,197	1,199
東吾妻町	5,478	5,483	5,487	5,489	5,486	5,474
利 根 郡	12,886	12,882	12,858	12,846	12,764	12,748
片品村	1,670	1,672	1,665	1,670	1,666	1,662
川場村	981	980	980	980	975	971
昭和村	2,443	2,442	2,437	2,414	2,347	2,355
みなかみ町	7,792	7,788	7,776	7,782	7,776	7,760
佐 波 郡	13,929	13,935	13,961	13,963	13,967	13,969
玉 村 町	13,929	13,935	13,961	13,963	13,967	13,969
邑 楽 郡	38,735	38,752	38,778	38,758	38,794	38,804
板倉町	5,206	5,208	5,210	5,206	5,211	5,213
明和町	3,745	3,747	3,756	3,757	3,751	3,749
千代田町	3,790	3,790	3,817	3,829	3,839	3,842
大泉町	16,718	16,743	16,731	16,685	16,716	16,721
邑楽町	9,276	9,264	9,264	9,281	9,277	9,279

24. 4. 1	24. 5. 1	24. 6. 1	24. 7. 1	24. 8. 1	24. 9. 1	24. 10. 1
世帯	世帯	世帯	世帯	世帯	世帯	世帯
8,831	8,835	8,822	8,817	8,805	8,804	8,803
3,291	3,286	3,280	3,279	3,271	3,275	3,274
1,054	1,053	1,050	1,046	1,042	1,038	1,035
4,486	4,496	4,492	4,492	4,492	4,491	4,494
22,441	22,685	22,693	22,706	22,677	22,686	22,676
6,580	6,593	6,593	6,602	6,607	6,623	6,613
2,284	2,296	2,298	2,297	2,293	2,287	2,293
3,543	3,694	3,706	3,706	3,697	3,701	3,703
3,368	3,414	3,408	3,417	3,394	3,387	3,383
1,195	1,196	1,194	1,193	1,197	1,198	1,202
5,471	5,492	5,494	5,491	5,489	5,490	5,482
12,833	12,877	12,877	12,871	12,847	12,844	12,838
1,656	1,656	1,652	1,653	1,651	1,647	1,646
969	971	970	969	968	969	965
2,444	2,467	2,468	2,468	2,465	2,458	2,456
7,764	7,783	7,787	7,781	7,763	7,770	7,771
13,983	13,989	14,007	14,026	14,001	14,032	14,045
13,983	13,989	14,007	14,026	14,001	14,032	14,045
38,836	39,055	39,104	39,152	39,038	39,064	39,098
5,217	5,230	5,238	5,250	5,253	5,252	5,253
3,744	3,771	3,763	3,765	3,774	3,761	3,763
3,847	3,864	3,872	3,869	3,866	3,879	3,886
16,728	16,867	16,910	16,943	16,811	16,840	16,856
9,300	9,323	9,321	9,325	9,334	9,332	9,340

第5表 県内からの転入者数（平成23年10月～24年9月）

市町村別	総数	23年			24年								
		10月	11月	12月	1月	2月	3月	4月	5月	6月	7月	8月	9月
	人	人	人	人	人	人	人	人	人	人	人	人	人
県計	29,317	2,109	2,081	2,073	2,039	2,204	5,088	3,312	2,315	1,932	2,145	2,089	1,930
市部計	23,937	1,747	1,669	1,670	1,657	1,786	4,197	2,748	1,891	1,539	1,759	1,704	1,570
郡部計	5,380	362	412	403	382	418	891	564	424	393	386	385	360
前橋市	4,758	348	302	329	289	334	903	684	358	273	350	322	266
高崎市	5,360	409	402	364	363	427	912	589	448	345	383	368	350
桐生市	1,393	87	101	106	87	103	226	180	120	90	98	84	111
伊勢崎市	3,476	240	208	239	252	281	553	368	280	235	272	300	248
太田市	2,987	221	208	204	261	228	519	290	255	211	188	195	207
沼田市	571	40	50	46	32	30	114	60	30	41	43	50	35
館林市	760	55	56	39	50	50	157	89	56	49	55	60	44
渋川市	1,156	63	78	86	89	73	250	151	80	66	86	73	61
藤岡市	875	82	72	65	64	76	133	91	56	36	59	56	85
富岡市	682	50	44	55	33	33	133	72	54	46	64	62	36
安中市	828	60	52	58	63	73	149	91	56	55	71	56	44
みどり市	1,091	92	96	79	74	78	148	83	98	92	90	78	83
北群馬郡	1,018	52	80	100	78	65	157	89	61	77	101	89	69
榛東村	296	20	16	16	29	16	57	30	21	16	26	24	25
吉岡町	722	32	64	84	49	49	100	59	40	61	75	65	44
多野郡	53	2	1	1	9	1	10	11	4	1	5	5	3
上野村	23	0	1	0	6	1	3	8	1	0	0	1	2
神流町	30	2	0	1	3	0	7	3	3	1	5	4	1

市町村別	総数	23年			24年								
		10月	11月	12月	1月	2月	3月	4月	5月	6月	7月	8月	9月
	人	人	人	人	人	人	人	人	人	人	人	人	人
甘楽郡	338	24	22	21	33	19	73	37	24	22	25	26	12
下仁田町	97	9	6	8	6	2	19	13	8	10	3	7	6
南牧村	26	0	3	2	0	1	6	8	2	0	4	0	0
甘楽町	215	15	13	11	27	16	48	16	14	12	18	19	6
吾妻郡	732	44	59	43	38	34	148	124	55	46	50	45	46
中之条町	229	11	23	18	11	7	38	46	21	15	17	8	14
長野原町	110	9	7	2	5	5	27	17	7	5	8	7	11
嬬恋村	82	3	7	3	6	4	13	14	7	6	5	8	6
草津町	84	3	4	2	4	4	23	19	3	12	4	2	4
高山村	57	5	4	4	3	4	10	6	7	1	5	6	2
東吾妻町	170	13	14	14	9	10	37	22	10	7	11	14	9
利根郡	442	34	33	39	24	25	66	63	40	28	30	20	40
片品村	44	3	2	8	1	2	9	7	4	3	2	2	1
川場村	52	3	7	5	2	4	10	2	7	3	6	0	3
昭和村	120	11	7	8	7	8	17	9	18	4	11	5	15
みなかみ町	226	17	17	18	14	11	30	45	11	18	11	13	21
佐波郡	825	78	57	50	51	83	143	54	78	65	48	60	58
玉村町	825	78	57	50	51	83	143	54	78	65	48	60	58
邑楽郡	1,972	128	160	149	149	191	294	186	162	154	127	140	132
板倉町	132	9	5	10	7	12	39	16	9	14	3	7	1
明和町	112	7	15	3	7	27	9	11	8	8	12	3	2
千代田町	202	17	16	15	16	17	19	17	17	16	27	4	21
大泉町	1,132	72	88	90	89	100	155	106	109	83	59	102	79
邑楽町	394	23	36	31	30	35	72	36	19	33	26	24	29

第6表 県内への転出者数（平成23年10月～24年9月）

市町村別	総数	23年			24年								
		10月	11月	12月	1月	2月	3月	4月	5月	6月	7月	8月	9月
	人	人	人	人	人	人	人	人	人	人	人	人	人
県計	29,317	2,109	2,081	2,073	2,039	2,204	5,088	3,312	2,315	1,932	2,145	2,089	1,930
市部計	23,337	1,704	1,685	1,660	1,634	1,775	4,046	2,630	1,830	1,506	1,657	1,656	1,554
郡部計	5,980	405	396	413	405	429	1,042	682	485	426	488	433	376
前橋市	4,861	376	354	321	342	391	843	587	328	284	309	351	375
高崎市	4,417	305	295	334	283	331	757	536	307	291	349	318	311
桐生市	1,690	128	163	115	116	130	273	174	120	120	136	111	104
伊勢崎市	2,893	210	205	204	224	221	489	272	276	209	192	196	195
太田市	2,764	179	180	205	180	216	494	286	251	183	201	208	181
沼田市	764	50	55	54	56	50	160	124	42	36	49	51	37
館林市	806	66	69	50	59	56	168	89	49	51	59	49	41
渋川市	1,382	104	96	105	66	110	213	165	129	80	113	122	79
藤岡市	968	79	74	72	79	85	150	100	80	72	72	56	49
富岡市	791	60	59	53	84	49	153	80	48	55	58	58	34
安中市	831	75	51	73	59	57	123	74	87	55	58	60	59
みどり市	1,170	72	84	74	86	79	223	143	113	70	61	76	89
北群馬郡	830	57	42	58	56	56	139	86	86	54	76	67	53
榛東村	368	14	18	31	18	27	71	38	39	22	36	34	20
吉岡町	462	43	24	27	38	29	68	48	47	32	40	33	33
多野郡	70	5	3	4	4	2	12	17	4	7	5	6	1
上野村	22	0	0	1	1	0	6	4	2	2	2	3	1
神流町	48	5	3	3	3	2	6	13	2	5	3	3	0

市町村別	総数	23年			24年								
		10月	11月	12月	1月	2月	3月	4月	5月	6月	7月	8月	9月
	人	人	人	人	人	人	人	人	人	人	人	人	人
甘楽郡	453	35	29	34	25	28	85	44	46	30	40	33	24
下仁田町	164	14	7	14	9	10	43	21	11	9	6	10	10
南牧村	65	4	5	3	3	1	10	10	13	1	7	5	3
甘楽町	224	17	17	17	13	17	32	13	22	20	27	18	11
吾妻郡	1,040	54	72	79	46	64	254	140	67	71	76	56	61
中之条町	282	15	14	23	14	22	72	34	23	16	23	15	11
長野原町	152	7	10	7	9	7	50	17	6	13	6	9	11
嬬恋村	117	9	9	12	5	3	31	20	7	5	9	5	2
草津町	153	11	9	12	7	12	28	19	11	14	13	6	11
高山村	75	0	6	6	6	8	12	22	4	2	2	4	3
東吾妻町	261	12	24	19	5	12	61	28	16	21	23	17	23
利根郡	659	39	59	50	44	42	116	85	33	40	56	51	44
片品村	99	0	7	10	8	4	20	21	7	2	10	7	3
川場村	58	7	3	6	2	4	12	3	7	1	3	5	5
昭和村	129	7	6	18	9	4	23	13	3	12	12	12	10
みなかみ町	373	25	43	16	25	30	61	48	16	25	31	27	26
佐波郡	915	85	49	57	72	63	119	111	91	58	73	71	66
玉村町	915	85	49	57	72	63	119	111	91	58	73	71	66
邑楽郡	2,013	130	142	131	158	174	317	199	158	166	162	149	127
板倉町	113	9	18	3	10	8	17	17	5	3	8	11	4
明和町	159	6	12	10	13	10	26	10	16	23	10	16	7
千代田町	202	18	10	10	14	17	20	13	19	25	18	14	24
大泉町	1,110	65	77	71	83	107	183	110	85	85	101	72	71
邑楽町	429	32	25	37	38	32	71	49	33	30	25	36	21

第7表 県外からの転入者数（平成23年10月～24年9月）

市町村別	総数	23年			24年								
		10月	11月	12月	1月	2月	3月	4月	5月	6月	7月	8月	9月
	人	人	人	人	人	人	人	人	人	人	人	人	人
県計	36,523	2,661	2,340	2,234	2,249	2,364	6,003	6,014	2,801	2,405	2,638	2,524	2,290
市部計	30,518	2,252	1,912	1,839	1,892	2,012	5,116	5,016	2,364	1,966	2,163	2,098	1,888
郡部計	6,005	409	428	395	357	352	887	998	437	439	475	426	402
前橋市	5,922	394	383	324	310	354	1,056	1,155	397	424	424	355	346
高崎市	7,449	552	423	393	420	422	1,309	1,494	535	422	508	528	443
桐生市	1,493	90	91	115	78	129	266	207	93	103	107	114	100
伊勢崎市	4,325	333	297	297	289	331	692	520	366	288	298	311	303
太田市	5,603	401	357	348	364	409	838	877	520	349	403	382	355
沼田市	631	44	25	40	32	36	147	89	44	53	49	46	26
館林市	1,791	171	120	119	90	117	282	211	124	126	145	157	129
渋川市	796	54	44	43	67	56	127	135	60	47	46	52	65
藤岡市	821	72	62	64	52	55	137	106	63	65	66	45	34
富岡市	592	47	48	36	87	23	110	60	63	26	28	45	19
安中市	599	46	32	36	54	42	94	89	54	30	43	44	35
みどり市	496	48	30	24	49	38	58	73	45	33	46	19	33
北群馬郡	543	30	36	24	28	16	122	92	24	24	49	47	51
榛東村	333	21	28	12	18	4	64	71	6	16	30	28	35
吉岡町	210	9	8	12	10	12	58	21	18	8	19	19	16
多野郡	59	1	4	2	0	1	4	19	12	4	5	4	3
上野村	41	1	2	0	0	1	3	12	12	3	4	1	2
神流町	18	0	2	2	0	0	1	7	0	1	1	3	1

市町村別	総数	23年			24年								
		10月	11月	12月	1月	2月	3月	4月	5月	6月	7月	8月	9月
	人	人	人	人	人	人	人	人	人	人	人	人	人
甘楽郡	177	20	16	11	8	12	21	16	21	9	14	19	10
下仁田町	65	11	4	3	1	6	11	3	3	2	7	9	5
南牧村	18	0	3	4	0	0	0	1	7	1	0	2	0
甘楽町	94	9	9	4	7	6	10	12	11	6	7	8	5
吾妻郡	1,143	80	78	69	53	47	141	311	78	72	79	63	72
中之条町	212	12	16	19	12	11	29	27	13	14	20	22	17
長野原町	124	8	7	11	6	8	26	20	8	10	9	3	8
嬬恋村	384	24	22	10	16	10	21	171	32	15	19	15	29
草津町	236	19	21	20	7	7	37	56	10	21	15	7	16
高山村	28	2	5	0	1	3	3	3	3	3	3	2	0
東吾妻町	159	15	7	9	11	8	25	34	12	9	13	14	2
利根郡	549	33	23	35	16	23	160	77	38	44	35	33	32
片品村	48	5	2	6	1	0	3	13	5	1	5	5	2
川場村	40	3	0	4	1	3	9	4	1	6	5	3	1
昭和村	177	0	3	4	2	10	109	26	5	7	6	2	3
みなかみ町	284	25	18	21	12	10	39	34	27	30	19	23	26
佐波郡	530	28	51	33	35	28	70	73	46	32	45	57	32
玉村町	530	28	51	33	35	28	70	73	46	32	45	57	32
邑楽郡	3,004	217	220	221	217	225	369	410	218	254	248	203	202
板倉町	252	17	21	14	17	11	37	33	13	30	24	15	20
明和町	216	22	11	22	14	12	19	47	7	19	14	14	15
千代田町	249	11	34	20	22	18	36	26	12	20	14	28	8
大泉町	1,904	139	126	121	131	145	226	260	159	167	169	127	134
邑楽町	383	28	28	44	33	39	51	44	27	18	27	19	25

第8表 県外への転出者数（平成23年10月～24年9月）

市町村別	総数	23年			24年								
		10月	11月	12月	1月	2月	3月	4月	5月	6月	7月	8月	9月
	人	人	人	人	人	人	人	人	人	人	人	人	人
県計	36,774	2,733	2,303	2,271	2,191	2,640	8,131	4,791	2,636	2,406	2,351	2,174	2,147
市部計	30,743	2,333	1,705	1,854	1,788	2,209	6,833	4,232	2,202	1,984	2,003	1,823	1,777
郡部計	6,031	400	598	417	403	431	1,298	559	434	422	348	351	370
前橋市	6,115	438	292	301	326	387	1,448	1,027	388	340	432	368	368
高崎市	8,024	657	402	443	420	501	1,970	1,240	540	440	508	443	460
桐生市	1,665	129	96	83	109	129	376	226	123	107	96	93	98
伊勢崎市	4,134	297	283	281	269	353	816	455	311	307	258	262	242
太田市	4,703	354	292	300	304	422	890	554	375	374	301	286	251
沼田市	686	42	29	71	56	40	157	96	56	35	28	41	35
館林市	1,846	136	124	140	99	116	296	236	146	148	156	106	143
渋川市	879	69	43	53	58	71	235	99	57	59	47	45	43
藤岡市	961	79	46	62	45	59	243	105	68	55	66	66	67
富岡市	620	55	33	62	27	45	134	68	45	53	39	31	28
安中市	624	39	43	34	47	42	160	68	42	40	34	51	24
みどり市	486	38	22	24	28	44	108	58	51	26	38	31	18
北群馬郡	528	24	39	33	16	35	167	49	17	36	47	26	39
榛東村	341	14	33	24	6	11	133	17	5	24	35	16	23
吉岡町	187	10	6	9	10	24	34	32	12	12	12	10	16
多野郡	47	1	2	4	2	2	8	7	6	3	6	3	3
上野村	29	0	2	4	0	1	6	4	2	3	4	1	2
神流町	18	1	0	0	2	1	2	3	4	0	2	2	1

市町村別	総数	23年			24年								
		10月	11月	12月	1月	2月	3月	4月	5月	6月	7月	8月	9月
	人	人	人	人	人	人	人	人	人	人	人	人	人
甘楽郡	221	20	11	8	3	15	70	28	20	12	11	9	14
下仁田町	87	4	4	5	1	4	28	12	5	6	6	4	8
南牧村	15	2	2	1	0	2	2	1	3	1	0	1	0
甘楽町	119	14	5	2	2	9	40	15	12	5	5	4	6
吾妻郡	1,161	75	186	62	47	72	248	129	76	60	56	74	76
中之条町	206	14	14	10	8	9	58	28	15	9	14	10	17
長野原町	127	11	12	15	7	4	37	11	5	5	5	7	8
嬬恋村	403	21	139	16	12	23	60	28	26	20	13	26	19
草津町	225	21	15	14	13	16	41	27	13	14	13	15	23
高山村	29	3	2	1	0	2	8	4	4	1	1	2	1
東吾妻町	171	5	4	6	7	18	44	31	13	11	10	14	8
利根郡	604	34	29	50	93	36	110	69	43	47	33	28	32
片品村	67	0	4	2	6	1	12	20	6	7	1	5	3
川場村	34	4	1	2	2	1	11	5	4	1	1	1	1
昭和村	176	5	6	31	68	9	22	6	8	4	4	8	5
みなかみ町	327	25	18	15	17	25	65	38	25	35	27	14	23
佐波郡	558	32	40	41	37	38	133	65	36	44	32	27	33
玉村町	558	32	40	41	37	38	133	65	36	44	32	27	33
邑楽郡	2,912	214	291	219	205	233	562	212	236	220	163	184	173
板倉町	285	22	24	23	13	14	62	31	18	19	14	23	22
明和町	198	12	15	14	10	15	40	27	16	18	9	12	10
千代田町	184	16	14	10	17	10	43	12	16	14	13	9	10
大泉町	1,810	130	212	138	126	155	334	111	148	142	98	110	106
邑楽町	435	34	26	34	39	39	83	31	38	27	29	30	25

第9表 出生者数（平成23年10月～24年9月）

市町村別	総数	23年			24年								
		10月	11月	12月	1月	2月	3月	4月	5月	6月	7月	8月	9月
	人	人	人	人	人	人	人	人	人	人	人	人	人
県計	15,258	1,317	1,316	1,188	1,287	1,210	1,227	1,133	1,397	1,196	1,344	1,382	1,261
市部計	13,210	1,145	1,143	1,028	1,101	1,036	1,062	977	1,227	1,041	1,146	1,193	1,111
郡部計	2,048	172	173	160	186	174	165	156	170	155	198	189	150
前橋市	2,594	215	200	203	220	202	198	218	242	200	228	252	216
高崎市	3,159	253	275	240	270	230	258	233	299	259	279	293	270
桐生市	663	69	64	51	67	54	46	45	63	40	48	65	51
伊勢崎市	1,841	159	150	155	165	121	158	118	163	157	172	173	150
太田市	1,939	180	173	151	156	162	144	131	198	142	172	162	168
沼田市	339	31	42	28	14	33	35	22	20	26	32	21	35
館林市	628	46	67	46	58	49	45	52	49	46	57	51	62
渋川市	514	44	44	35	39	62	51	32	41	46	42	46	32
藤岡市	450	49	39	35	27	35	37	37	46	38	38	33	36
富岡市	311	32	20	20	31	22	29	22	30	25	20	34	26
安中市	361	31	32	28	25	32	34	37	39	26	23	26	28
みどり市	411	36	37	36	29	34	27	30	37	36	35	37	37
北群馬郡	281	19	21	27	31	25	20	21	21	24	28	21	23
榛東村	92	5	8	5	9	8	5	13	6	7	11	10	5
吉岡町	189	14	13	22	22	17	15	8	15	17	17	11	18
多野郡	18	1	1	3	2	1	2	1	0	1	2	2	2
上野村	11	1	0	2	1	1	2	0	0	1	1	1	1
神流町	7	0	1	1	1	0	0	1	0	0	1	1	1

市町村別	総数	23年			24年								
		10月	11月	12月	1月	2月	3月	4月	5月	6月	7月	8月	9月
	人	人	人	人	人	人	人	人	人	人	人	人	人
甘楽郡	108	12	9	5	14	10	8	6	11	7	10	6	10
下仁田町	24	3	3	0	4	3	1	0	3	2	3	1	1
南牧村	5	1	0	0	0	1	0	0	0	1	0	1	1
甘楽町	79	8	6	5	10	6	7	6	8	4	7	4	8
吾妻郡	336	19	34	30	32	29	30	24	31	23	29	31	24
中之条町	95	3	9	5	11	10	6	5	9	8	10	9	10
長野原町	39	4	1	5	2	4	3	5	8	2	2	1	2
嬬恋村	69	6	13	7	10	2	6	2	6	3	5	6	3
草津町	37	3	3	3	4	2	2	3	2	2	5	3	5
高山村	25	2	3	1	2	1	3	0	3	1	2	5	2
東吾妻町	71	1	5	9	3	10	10	9	3	7	5	7	2
利根郡	201	24	19	18	16	19	20	8	24	15	8	17	13
片品村	27	2	3	3	2	4	5	1	4	2	0	0	1
川場村	27	3	1	6	3	3	3	0	2	0	2	1	3
昭和村	57	7	6	5	5	6	8	1	4	4	2	5	4
みなかみ町	90	12	9	4	6	6	4	6	14	9	4	11	5
佐波郡	301	27	15	22	18	18	25	36	20	24	44	31	21
玉村町	301	27	15	22	18	18	25	36	20	24	44	31	21
邑楽郡	803	70	74	55	73	72	60	60	63	61	77	81	57
板倉町	92	7	13	8	8	10	11	4	8	8	5	4	6
明和町	90	9	8	7	11	12	7	5	5	3	4	13	6
千代田町	81	10	8	3	8	6	1	12	5	5	10	9	4
大泉町	361	32	30	24	32	29	31	27	32	28	36	32	28
邑楽町	179	12	15	13	14	15	10	12	13	17	22	23	13

第10表 死亡者数（平成23年10月～24年9月）

市町村別	総数	23年			24年								
		10月	11月	12月	1月	2月	3月	4月	5月	6月	7月	8月	9月
	人	人	人	人	人	人	人	人	人	人	人	人	人
県計	21,032	1,710	1,743	1,898	2,263	2,016	1,935	1,642	1,756	1,434	1,547	1,661	1,427
市部計	17,642	1,445	1,465	1,577	1,914	1,680	1,617	1,385	1,483	1,192	1,310	1,367	1,207
郡部計	3,390	265	278	321	349	336	318	257	273	242	237	294	220
前橋市	3,511	285	305	291	405	330	306	263	292	237	267	266	264
高崎市	3,655	255	299	314	412	345	363	287	325	223	287	278	267
桐生市	1,559	143	130	145	152	157	156	129	111	104	114	107	111
伊勢崎市	1,926	173	135	197	226	196	175	147	157	124	119	153	124
太田市	1,981	156	175	179	194	203	176	156	188	151	140	154	109
沼田市	592	57	57	51	56	49	50	62	41	37	50	43	39
館林市	816	78	65	74	89	73	70	59	68	65	62	60	53
渋川市	958	71	78	92	130	86	84	72	73	59	65	94	54
藤岡市	730	64	57	60	63	59	78	70	57	53	58	59	52
富岡市	637	40	62	53	77	51	64	45	56	47	50	49	43
安中市	756	75	46	70	75	78	57	57	71	55	57	59	56
みどり市	521	48	56	51	35	53	38	38	44	37	41	45	35
北群馬郡	282	17	20	37	21	31	22	31	20	22	19	22	20
榛東村	127	9	7	13	10	12	11	9	12	11	10	13	10
吉岡町	155	8	13	24	11	19	11	22	8	11	9	9	10
多野郡	72	4	4	7	8	9	8	7	4	4	2	10	5
上野村	13	1	0	3	3	0	2	2	1	0	0	1	0
神流町	59	3	4	4	5	9	6	5	3	4	2	9	5

市町村別	総数	23年			24年								
		10月	11月	12月	1月	2月	3月	4月	5月	6月	7月	8月	9月
	人	人	人	人	人	人	人	人	人	人	人	人	人
甘楽郡	400	30	37	37	37	35	39	26	32	25	33	41	28
下仁田町	179	15	19	14	13	13	15	12	15	11	18	21	13
南牧村	64	4	8	8	6	4	6	3	4	5	4	6	6
甘楽町	157	11	10	15	18	18	18	11	13	9	11	14	9
吾妻郡	854	69	64	74	90	91	80	62	65	72	69	70	48
中之条町	267	22	24	22	35	25	22	22	25	17	19	24	10
長野原町	78	5	6	8	6	8	8	8	2	4	11	6	6
嬬恋村	133	12	7	9	12	17	11	11	11	16	10	12	5
草津町	91	7	5	11	8	10	8	4	8	7	9	9	5
高山村	45	2	5	7	2	4	6	1	5	6	2	1	4
東吾妻町	240	21	17	17	27	27	25	16	14	22	18	18	18
利根郡	535	45	51	50	48	49	49	46	46	29	41	46	35
片品村	60	7	10	4	6	4	6	3	7	3	5	3	2
川場村	72	4	6	4	8	8	7	7	4	2	5	10	7
昭和村	110	13	10	9	8	9	12	12	9	7	6	7	8
みなかみ町	293	21	25	33	26	28	24	24	26	17	25	26	18
佐波郡	265	17	28	26	30	22	23	20	23	22	14	19	21
玉村町	265	17	28	26	30	22	23	20	23	22	14	19	21
邑楽郡	982	83	74	90	115	99	97	65	83	68	59	86	63
板倉町	184	19	13	21	27	19	20	11	11	11	11	13	8
明和町	112	8	7	8	9	13	13	9	8	10	1	12	14
千代田町	123	14	8	16	11	9	15	7	11	12	4	7	9
大泉町	316	23	27	25	33	30	31	19	27	20	28	36	17
邑楽町	247	19	19	20	35	28	18	19	26	15	15	18	15

第11表 都道府県別転入者数（平成23年10月～24年9月）

都道府県別	総数	23年			24年								
		10月	11月	12月	1月	2月	3月	4月	5月	6月	7月	8月	9月
総数	36,523	2,661	2,340	2,234	2,249	2,364	6,003	6,014	2,801	2,405	2,638	2,524	2,290
北海道	766	56	34	35	37	42	151	172	65	38	45	50	41
青森県	304	16	9	11	8	20	81	76	28	17	7	17	14
岩手県	289	17	8	4	17	12	60	103	18	11	11	16	12
宮城県	530	21	29	16	31	16	155	132	37	29	25	23	16
秋田県	195	9	9	7	11	10	42	52	11	10	7	11	16
山形県	231	13	12	2	3	12	50	73	18	16	7	18	7
福島県	811	86	76	31	35	38	144	184	55	36	40	47	39
茨城県	1,294	79	103	78	75	84	225	221	101	88	99	78	63
栃木県	3,010	227	203	210	179	205	483	420	225	197	230	230	201
埼玉県	6,307	503	463	411	388	437	883	919	485	425	517	464	412
千葉県	1,892	150	91	101	127	137	324	304	182	111	139	116	110
東京都	5,174	379	352	333	295	361	874	774	428	305	343	397	333
神奈川県	2,327	168	133	128	132	177	408	364	162	162	149	160	184
新潟県	1,023	66	49	49	48	47	239	212	70	56	64	67	56
富山県	130	9	6	16	10	6	26	29	6	4	5	5	8
石川県	136	6	1	7	10	7	29	43	5	3	8	5	12
福井県	53	7	6	2	1	9	6	8	4	2	4	2	2
山梨県	271	26	16	16	15	15	43	47	19	25	10	14	25
長野県	1,142	82	63	62	86	77	186	255	74	57	65	68	67
岐阜県	233	18	19	7	16	16	32	34	37	9	14	12	19
静岡県	696	67	49	32	40	31	115	123	42	36	42	59	60
愛知県	874	64	72	58	74	43	156	119	60	55	42	70	61
三重県	161	19	10	3	14	9	24	19	14	9	12	18	10
滋賀県	138	3	6	7	1	14	16	30	17	9	8	17	10
京都府	177	8	14	10	11	12	29	28	14	19	15	10	7
大阪府	537	34	32	26	30	38	104	104	36	28	33	38	34
兵庫県	285	15	9	19	12	16	41	63	26	11	29	19	25
奈良県	90	5	3	3	7	5	17	18	7	5	6	9	5
和歌山県	45	2	2	1	1	3	3	10	1	0	8	8	6
鳥取県	26	1	1	4	0	0	5	6	1	5	1	0	2
島根県	22	1	2	0	0	4	6	3	1	1	3	0	1
岡山県	128	14	11	2	4	5	22	28	11	10	5	7	9
広島県	185	12	19	2	4	8	37	37	10	9	14	11	22
山口県	68	10	1	7	14	4	11	7	4	4	1	4	1
徳島県	32	0	2	1	4	3	5	10	1	0	3	1	2
香川県	63	7	0	4	3	4	9	15	6	1	12	1	1
愛媛県	55	4	4	1	1	3	11	18	4	2	1	6	0
高知県	31	4	2	2	4	1	3	6	2	1	0	2	4
福岡県	329	18	16	8	13	20	73	65	26	29	20	26	15
佐賀県	43	4	0	2	1	1	12	14	4	2	2	1	0
長崎県	72	1	0	3	1	3	17	23	6	6	3	8	1
熊本県	97	2	4	3	3	3	25	27	5	8	3	11	3
大分県	90	4	5	4	4	5	13	20	14	8	8	5	0
宮崎県	62	4	1	5	1	7	15	12	6	0	3	5	3
鹿児島県	91	6	2	2	7	3	20	16	6	3	9	11	6
沖縄県	189	15	5	8	15	14	33	37	12	6	15	19	10
国外	5,819	399	386	491	456	377	740	734	435	537	551	358	355

第12表 都道府県別転出者数（平成23年10月～24年9月）

都道府県別	総数	23年			24年								
		10月	11月	12月	1月	2月	3月	4月	5月	6月	7月	8月	9月
総数	36,774	2,733	2,303	2,271	2,191	2,640	8,131	4,791	2,636	2,406	2,351	2,174	2,147
北海道	577	43	25	21	25	22	149	104	33	41	52	29	33
青森県	207	23	9	13	7	14	37	22	11	11	22	13	25
岩手県	213	22	11	15	12	12	42	25	6	12	30	15	11
宮城県	460	41	27	20	28	20	92	67	41	29	28	33	34
秋田県	163	26	5	4	5	11	32	30	8	6	8	12	16
山形県	174	12	11	14	4	12	47	19	8	12	8	14	13
福島県	359	33	14	15	20	29	53	42	25	35	29	26	38
茨城県	1,118	72	71	57	52	89	237	185	86	67	69	72	61
栃木県	2,646	192	179	168	162	209	447	326	223	190	206	159	185
埼玉県	6,704	452	412	380	385	450	1,500	845	440	483	503	401	453
千葉県	1,805	125	86	89	97	148	519	253	97	96	95	109	91
東京都	6,446	389	325	312	379	411	1,777	971	463	329	371	376	343
神奈川県	2,833	185	132	132	134	226	866	366	189	148	166	140	149
新潟県	920	65	51	42	25	43	279	148	38	61	68	34	66
富山県	122	8	9	8	5	12	26	18	6	14	4	8	4
石川県	160	10	10	12	2	8	39	39	10	11	5	5	9
福井県	71	10	7	1	1	7	17	10	3	1	3	9	2
山梨県	219	15	9	12	7	17	50	44	15	19	9	14	8
長野県	1,050	80	52	56	57	82	250	122	53	76	75	65	82
岐阜県	141	18	7	4	12	9	29	14	17	11	5	9	6
静岡県	549	28	27	29	21	26	148	82	40	43	44	24	37
愛知県	827	68	29	57	37	51	180	95	74	64	53	71	48
三重県	143	12	12	11	6	2	27	23	20	10	8	3	9
滋賀県	180	13	5	11	7	18	58	28	11	8	9	11	1
京都府	315	24	16	16	24	17	93	58	16	9	17	13	12
大阪府	600	51	16	55	32	35	119	90	62	38	40	40	22
兵庫県	356	22	15	16	17	35	74	50	32	26	15	28	26
奈良県	75	11	3	6	4	2	16	12	7	6	3	3	2
和歌山県	48	1	7	3	8	0	8	10	0	1	3	3	4
鳥取県	19	4	1	1	4	1	1	1	0	1	3	2	0
島根県	28	1	0	1	1	4	4	4	2	5	3	0	3
岡山県	147	11	3	10	6	11	34	27	4	7	11	7	16
広島県	121	10	6	2	9	8	26	22	10	4	7	7	10
山口県	60	7	0	3	4	4	18	12	0	0	3	5	4
徳島県	43	2	1	3	0	7	15	4	2	1	4	2	2
香川県	80	6	15	4	4	2	16	12	4	0	11	3	3
愛媛県	70	3	0	4	0	8	20	19	5	2	1	5	3
高知県	29	1	1	2	3	3	4	1	4	0	5	2	3
福岡県	301	12	12	10	20	20	73	55	20	10	14	36	19
佐賀県	48	1	1	13	2	5	2	6	2	6	0	6	4
長崎県	59	3	2	1	4	7	13	10	1	3	6	4	5
熊本県	88	7	5	6	8	0	29	6	6	6	4	6	5
大分県	50	5	5	3	5	0	6	6	3	1	5	3	8
宮崎県	50	0	6	2	7	5	9	4	3	5	3	2	4
鹿児島県	94	12	6	5	4	4	33	6	7	4	1	7	5
沖縄県	169	12	18	16	6	14	28	26	13	9	6	10	11
国外	5,837	585	639	606	529	520	589	472	516	485	316	328	252

付表1 県内市町村間の転入・転出者数一覧表（総数・平成23年10月～24年9月）

	前橋市	高崎市	桐生市	伊勢崎市	太田市	沼田市	館林市	渋川市	藤岡市	富岡市	安中市	みどり市	榛東村	吉岡町	上野村	神流町	下仁田町	南牧村
前橋市		1,360	278	806	261	189	58	451	123	96	96	166	109	153	1	8	21	5
高崎市	1,749		112	414	195	109	45	297	511	324	525	67	139	79	2	12	36	13
桐生市	249	71		241	218	12	17	24	12	4	6	467	1	1	1			
伊勢崎市	972	460	279		720	40	62	98	80	29	29	179	11	14	4	1	2	1
太田市	291	208	323	628		30	228	31	26	15	16	218	8	17	1		1	
沼田市	83	76	9	28	21		1	41	1	3	5	2	3	11			3	
館林市	62	45	18	54	189			3	3	3	4	8	7	4				
渋川市	307	227	26	50	32	89	5		15	17	8	12	28	96	2	1	2	
藤岡市	112	432	5	60	33	12	2	14		35	22		4	4	1	23	3	5
富岡市	57	225	9	31	24	7	2	14	37		68	11	3	7	5	1	61	26
安中市	75	441	17	25	18	10	13	26	22	118		3	6	4	1		8	5
みどり市	106	51	538	150	157	5	12	13	7	4	1			3			6	
榛東村	83	107	6	7	6	1	3	36	1	2	1			27				
吉岡町	232	117	5	18	16	34		188	8	7		8	33					
上野村	4	5		1				1	4	3		1	2					
神流町	5	13							3	1	1				3			
下仁田町	6	22	2	2				1	3	46	7							5
南牧村		6		4	1			1	1	9								2
甘楽町	14	62	1	5	7	1	1	1	14	55	14	4	3	4			13	4
中之条町	24	24	3	7	13	9	2	32	9	2			4	10				
長野原町	25	15	2	10	4	4		12	1				1	2				
嬭恋村	14	11	1	4		2		4		4			1					
草津町	17	13	1	4	8	2		5	1	1	2	1						
高山村	7	7				12		11				1		2				
東吾妻町	27	37	2	6	4	3	1	29	1		3	2	1	2	1			
片品村	5	6	2	1	3	18	1	1						1				
川場村	2	6	1		3	29		5										
昭和村	14	12	1	4		47	1	10			1	1		1			1	
みなかみ町	41	21		7	7	87	1	13	6	3	1	3		11				
玉村町	185	282	12	163	24	11	8	11	69	7	13	5	4	8			5	1
板倉町	6	5	7	2	9	1	73											
明和町	3	1	2	2	18		59	1		1								
千代田町	15	3	4	7	23		19	1	1		2							
大泉町	57	41	16	127	635		85	3	6	1	5	8		1				
邑楽町	12	5	8	25	115		107	4	3	1	1	3						
転出計	4,861	4,417	1,690	2,893	2,764	764	806	1,382	968	791	831	1,170	368	462	22	48	164	65

甘楽町	中之条町	長野原町	嬭恋村	草津町	高山村	東吾妻町	片品村	川場村	昭和村	みなかみ町	玉村町	板倉町	明和町	千代田町	大泉町	邑楽町	転入計	
23	49	25	22	30	20	51	22	4	25	61	178	3	5	6	32	21	4,758	前橋市
83	74	31	24	34	12	53	15	7	12	51	260	9	2	15	29	20	5,360	高崎市
3	4	1		3		4			1	2	9	1	3	5	24	9	1,393	桐生市
7	12	6	9	9		10	9	4	1	17	267	7	1	5	124	7	3,476	伊勢崎市
5	9	8	5	6		7			1	9	41	12	18	61	636	128	2,987	太田市
1	3		2	4	5	8	36	30	57	127	2		1		8		571	沼田市
3	1	1						1			4	74	89	26	66	95	760	館林市
1	48	9	13	14	20	55	5	3	10	39	11				6	5	1,156	渋川市
9	3	3	5	2		5	1		1	4	71				3	1	875	藤岡市
72	2	2		2		3		1	1	1	6	1		1	1	1	682	富岡市
8	4	2	4	1	2	2			1	1	9			1		1	828	安中市
3	3		1			2	1			4	5				9	10	1,091	みどり市
	3	1		2	1	2				2	3				2		296	榛東村
1	10	5	3	2	5	11			1	7	9					2	722	吉岡町
																	23	上野村
							1				3						30	神流町
1											2						97	下仁田町
2																	26	南牧村
			4	1			1			1	5						215	甘楽町
		12	5	10	9	38	2			2	8				2	2	229	中之条町
	5		10	16						1	2						110	長野原町
	7	24		6		2								1		1	82	嬭恋村
	6	13	4			1	1			2				1	1		84	草津町
	5	2		1		2				6						1	57	高山村
	29	5	4	6	1			1		2	2				1		170	東吾妻町
		1						2	1	1					1		44	片品村
	1						1		1	3							52	川場村
							1	2		23	1						120	昭和村
1	3					1	1	2	15		1		1				226	みなかみ町
1	1			1		2	2		1	5					3	1	825	玉村町
								1					5	5	9	9	132	板倉町
										1	3	1		10	4	6	112	明和町
													19		76	32	202	千代田町
			1	3		2					13	4	10	37		77	1,132	大泉町
		1	1							1		1	5	28	73		394	邑楽町
224	282	152	117	153	75	261	99	58	129	373	915	113	159	202	1,110	429	29,317	

付表1 県内市町村間の転入・転出者数一覧表（男・平成23年10月～24年9月）

	前橋市	高崎市	桐生市	伊勢崎市	太田市	沼田市	館林市	渋川市	藤岡市	富岡市	安中市	みどり市	榛東村	吉岡町	上野村	神流町	下仁田町	南牧村
前橋市		685	138	411	147	92	35	212	72	41	47	86	50	70		4	8	2
高崎市	892		53	211	107	57	29	138	261	164	251	32	71	41		4	10	2
桐生市	145	43		117	107	9	12	6	5	1	4	236	1	1	1			
伊勢崎市	500	244	144		398	22	37	54	43	16	14	97	4	6	2	1	1	1
太田市	165	111	194	326		17	104	21	15	13	11	98	3	9			1	
沼田市	56	36	6	18	11			23	1	1	2	1	2	6			1	
館林市	37	23	9	32	98			1	1	2	1	5	4	3				
渋川市	155	115	11	24	19	40	4		9	8	3	4	13	43	2		1	
藤岡市	71	195	4	25	23	6	1	7		18	9		2	2		10	1	1
富岡市	32	105	2	18	15	4	1	12	19		39	5	2	1	2		33	11
安中市	46	222	10	13	13	6	6	13	7	61		1	4	1	1		6	1
みどり市	51	32	256	78	76	2	7	6	4	1				2			4	
榛東村	39	60	2	3	4	1	2	17						14				
吉岡町	120	57	2	7	9	16		93	3	4		5	20					
上野村	2	3		1				1	4	1			1					
神流町	3	7							1		1				1			
下仁田町	2	10	2						1	26	4							1
南牧村		3		2	1			1	1	5							1	
甘楽町	8	27		4	4		1	1	8	29	6	1	2	2			6	1
中之条町	11	11	2	5	6	4	2	11	6	2			2	3				
長野原町	15	7	2	6	1	3		7	1					2				
嬭恋村	9	8	1	2		1		2		1			1					
草津町	10	8		2	6			2			2							
高山村	2	2				5		6				1		1				
東吾妻町	12	21	1	5	4	1		17	1			1						
片品村	3	4	1		2	5	1											
川場村		3			2	12		3										
昭和村	8	6		1		22		7						1			1	
みなかみ町	20	11		4	3	39	1	5	4	3				4				
玉村町	88	143	4	96	17	6	4	6	41	4	6	2	4	3			1	1
板倉町	2	2	2		5	1	37											
明和町	3	1	1		11		33	1		1								
千代田町	13	1	2	5	8		9	1	1		1							
大泉町	27	24	11	69	349		50	2	5		4	4		1				
邑楽町	7	2	6	11	68		48	2	2		1	1						
転出計	2,554	2,232	866	1,496	1,514	371	424	678	516	402	406	580	186	216	9	19	75	21

甘楽町	中之条町	長野原町	嬬恋村	草津町	高山村	東吾妻町	片品村	川場村	昭和村	みなかみ町	玉村町	板倉町	明和町	千代田町	大泉町	邑楽町	転入計	
14	25	17	8	13	7	26	7	3	12	35	79	2	3	5	21	8	2,385	前橋市
40	36	16	15	13	4	25	6	4	5	19	114	4	2	6	18	11	2,661	高崎市
2	2	1		2		4			1	1	4	1	1	3	11	5	726	桐生市
3	6	4	6	4		7	4	1		9	151	4	1	4	69	2	1,859	伊勢崎市
3	5	7	3	5		2			1	5	26	5	11	28	375	69	1,633	太田市
	1		1	2	1	5	23	8	27	55	2		1		3		293	沼田市
2	1	1						1			4	34	44	13	30	47	393	館林市
	24	5	4	8	11	30	1	3	5	22	4				3		571	渋川市
6	3	3	2	1		4			1	4	33				2	1	435	藤岡市
30	2	2		1		1			1	1	2				1	1	343	富岡市
6		1	3		1						3			1			426	安中市
2	3		1			2	1			1	5				5	4	543	みどり市
	3	1		1							1						148	榛東村
	6	2	1	1	2	5				3	5						361	吉岡町
																	13	上野村
											1						14	神流町
																	46	下仁田町
																	14	南牧村
			2							1	3						106	甘楽町
		5	3	4	4	23				1	4				1	1	111	中之条町
	2		7	11						1	2						67	長野原町
	3	11		3										1		1	44	嬬恋村
	3	7	1			1				1					1		44	草津町
	2	1		1		2				1							24	高山村
	16	1	1	3				1		1	1						87	東吾妻町
		1						1									18	片品村
									1								21	川場村
								1		14	1						62	昭和村
	1					1			8		1		1				106	みなかみ町
			1			2				4					1	1	435	玉村町
													3	3	5	4	64	板倉町
										1	3			6	3	3	67	明和町
													10		39	13	103	千代田町
				1		1					10	3	5	14		37	617	大泉町
		1	1									1	2	15	38		206	邑楽町
108	144	87	59	75	30	141	42	23	62	180	459	54	84	99	626	208	15,046	

付表1 県内市町村間の転入・転出者数一覧表（女・平成23年10月～24年9月）

	前橋市	高崎市	桐生市	伊勢崎市	太田市	沼田市	館林市	渋川市	藤岡市	富岡市	安中市	みどり市	榛東村	吉岡町	上野村	神流町	下仁田町	南牧村
前橋市		675	140	395	114	97	23	239	51	55	49	80	59	83	1	4	13	3
高崎市	857		59	203	88	52	16	159	250	160	274	35	68	38	2	8	26	11
桐生市	104	28		124	111	3	5	18	7	3	2	231						
伊勢崎市	472	216	135		322	18	25	44	37	13	15	82	7	8	2		1	
太田市	126	97	129	302		13	124	10	11	2	5	120	5	8	1			
沼田市	27	40	3	10	10		1	18		2	3	1	1	5			2	
館林市	25	22	9	22	91			2	2	1	3	3	3	1				
渋川市	152	112	15	26	13	49	1		6	9	5	8	15	53		1	1	
藤岡市	41	237	1	35	10	6	1	7		17	13		2	2	1	13	2	4
富岡市	25	120	7	13	9	3	1	2	18		29	6	1	6	3	1	28	15
安中市	29	219	7	12	5	4	7	13	15	57		2	2	3			2	4
みどり市	55	19	282	72	81	3	5	7	3	3	1			1			2	
榛東村	44	47	4	4	2		1	19	1	2	1			13				
吉岡町	112	60	3	11	7	18		95	5	3		3	13					
上野村	2	2								2		1	1			2		
神流町	2	6							2	1					2			
下仁田町	4	12		2				1	2	20	3							4
南牧村		3		2						4								1
甘楽町	6	35	1	1	3	1			6	26	8	3	1	2			7	3
中之条町	13	13	1	2	7	5		21	3				2	7				
長野原町	10	8		4	3	1		5					1					
嬭恋村	5	3		2		1		2		3								
草津町	7	5	1	2	2	2		3	1	1		1						
高山村	5	5				7		5						1				
東吾妻町	15	16	1	1		2	1	12			3	1	1	2	1			
片品村	2	2	1	1	1	13		1						1				
川場村	2	3	1		1	17		2										
昭和村	6	6	1	3		25	1	3			1	1						
みなかみ町	21	10		3	4	48		8	2		1	3		7				
玉村町	97	139	8	67	7	5	4	5	28	3	7	3		5			4	
板倉町	4	3	5	2	4		36											
明和町			1	2	7		26											
千代田町	2	2	2	2	15		10				1							
大泉町	30	17	5	58	286		35	1	1	1	1	4						
邑楽町	5	3	2	14	47		59	2	1	1		2						
転出計	2,307	2,185	824	1,397	1,250	393	382	704	452	389	425	590	182	246	13	29	89	44

甘楽町	中之条町	長野原町	嬬恋村	草津町	高山村	東吾妻町	片品村	川場村	昭和村	みなかみ町	玉村町	板倉町	明和町	千代田町	大泉町	邑楽町	転入計	
9	24	8	14	17	13	25	15	1	13	26	99	1	2	1	11	13	2,373	前橋市
43	38	15	9	21	8	28	9	3	7	32	146	5		9	11	9	2,699	高崎市
1	2			1						1	5		2	2	13	4	667	桐生市
4	6	2	3	5		3	5	3	1	8	116	3		1	55	5	1,617	伊勢崎市
2	4	1	2	1		5				4	15	7	7	33	261	59	1,354	太田市
1	2		1	2	4	3	13	22	30	72					5		278	沼田市
1												40	45	13	36	48	367	館林市
1	24	4	9	6	9	25	4		5	17	7				3	5	585	渋川市
3			3	1		1	1				38				1		440	藤岡市
42				1		2		1			4	1		1			339	富岡市
2	4	1	1	1	1	2			1	1	6					1	402	安中市
1										3					4	6	548	みどり市
				1	1	2				2	2				2		148	榛東村
1	4	3	2	1	3	6			1	4	4					2	361	吉岡町
																	10	上野村
							1				2						16	神流町
1											2						51	下仁田町
2																	12	南牧村
			2	1			1				2						109	甘楽町
		7	2	6	5	15	2			1	4				1	1	118	中之条町
	3		3	5													43	長野原町
	4	13		3		2											38	嬬恋村
	3	6	3				1			1				1			40	草津町
	3	1								5						1	33	高山村
	13	4	3	3	1					1	1				1		83	東吾妻町
								1	1	1					1		26	片品村
	1						1			3							31	川場村
							1	1		9							58	昭和村
1	2						1	2	7								120	みなかみ町
1	1						2		1	1					2		390	玉村町
								1					2	2	4	5	68	板倉町
												1		4	1	3	45	明和町
													9		37	19	99	千代田町
			1	2		1					3	1	5	23		40	515	大泉町
										1			3	13	35		188	邑楽町
116	138	65	58	78	45	120	57	35	67	193	456	59	75	103	484	221	14,271	

付表2 市町村別県外からの転入者数一覧表（総数・平成23年10月～24年9月）

	北海道	青森県	岩手県	宮城県	秋田県	山形県	福島県	茨城県	栃木県	埼玉県	千葉県	東京都	神奈川県	新潟県	富山県	石川県	福井県	山梨県	長野県	岐阜県	静岡県	愛知県	三重県	滋賀県
前橋市	117	47	58	78	32	39	155	216	260	781	309	953	385	213	28	33	14	40	167	21	120	138	18	29
高崎市	182	60	68	155	43	62	188	276	352	1,253	440	1,312	518	301	32	46	11	43	303	33	134	173	27	23
桐生市	30	8	10	19	4	6	33	57	239	170	86	224	82	30	1	3	4	5	24	6	18	32	2	5
伊勢崎市	82	41	30	59	19	26	98	174	260	954	206	434	261	74	17	14	6	41	136	52	85	145	26	30
太田市	136	67	47	86	41	38	128	169	855	1,001	307	625	307	101	24	13	7	47	124	40	78	141	19	16
沼田市	5	2	2	8	1	1	10	14	16	108	27	139	37	16	1	3	1	6	25	1	18	6	5	4
館林市	25	4	9	10	2	4	42	64	347	346	60	270	89	16	4	2		3	14	6	66	53	6	3
洪川市	5	6	6	5	4		9	18	28	124	33	139	60	36		4		9	33	1	21	30	2	
藤岡市	12	2	2	3	5	7	13	17	43	249	36	117	59	24	2	4	2	2	23	7	8	17		
富岡市	10	8	5	8	2	5	18	27	16	65	26	100	43	11	1	4		3	16	5	7	7	3	1
安中市	10	2		6	2	1	19	20	18	98	33	110	65	17	3	3		3	36	4	12	11		4
みどり市	11	1	3	3	1		1	19	78	80	39	74	40	8	1		2	6	13		6	10	4	3
榛東村	5	1	2	6		1	3	13	20	53	8	31	22	74				5	46		12	2	3	
吉岡町	5	1				3	1	3	22	43	12	29	11	6	5			1	12			8	3	
上野村		1					2			5	6	6	6	1				1	4					
神流町								1	1	5	1	2	5									1		
下仁田町	2					2		2	1	9	1	11	4	1	1			1	3		2			
南牧村			1					4		2	2	2	1				1	2						
甘楽町			1				1	1	2	26	7	14	3	3				1	2		2			
中之条町	1	7	1	4	3	1	4	6	8	19	23	36	15	9					6		5	4	6	2
長野原町	5				1	1	1	1	8	11	8	25	11	3					10	1	4	1	1	
嬭恋村	8	1	5	2		1	1	7	5	38	15	37	28	2	2			2	30		1	4		
草津町	4	13	4	9		3	1	7	6	32	14	37	22	8	1	1		6	13	4	10	6	2	
高山村	1									7	2	13		1					3					
東吾妻町	6			2	1	1	4	2	4	25	7	25	14	5					4	4	4	1	5	3
片品村							4		2	4	2	16	5											
川場村		1		3					1	8	5	4	4	3							2	1		
昭和村	1		1	2	1		2	3	3	6	3	7	3	1					1		1			
みなかみ町	8		1	3	2	1	4	2	7	29	19	37	29	11	1	2		5	8	1	11	5	4	
玉村町	24	8	6	8	12	6	11	23	21	104	34	55	43	11	1	2		5	12	2	12	7		
板倉町	3		1	5		2	3	21	47	71	12	31	9				3		3	2	2	3		
明和町	2	2	5	5			8	2	20	62	4	48	12	2					2	1	3	1		2
千代田町	4	1		1			11	11	22	53	13	39	12	4		1		7			1	1	7	
大泉町	54	19	20	37	17	17	33	106	210	385	68	130	102	28	5	1	2	22	63	39	49	62	17	13
邑楽町	8	1	1	3	2	3	3	8	88	81	24	42	20	3				5	6	1	3	5	1	
県計	766	304	289	530	195	231	811	1,294	3,010	6,307	1,892	5,174	2,327	1,023	130	136	53	271	1,142	233	696	874	161	138

京都府	大阪府	兵庫県	奈良県	和歌山県	鳥取県	島根県	岡山県	広島県	山口県	徳島県	香川県	愛媛県	高知県	福岡県	佐賀県	長崎県	熊本県	大分県	宮崎県	鹿児島県	沖縄県	国外	転入計	
36	107	47	17	11	11	4	33	28	15	8	8	15	7	75	11	14	18	27	17	16	37	1,109	5,922	前橋市
52	130	92	29	13	9	3	27	32	17	10	26	12	5	92	8	22	16	24	14	16	37	728	7,449	高崎市
5	20	5	1	1		1	1	2	5	1	4	1		11		2	6			4	4	321	1,493	桐生市
16	70	19	7	9			15	34	14	1	11	1	9	22	5	11	11	9	11	14	18	748	4,325	伊勢崎市
20	58	34	13	5	2	2	12	34	10	3	3	6	1	47	8	11	12	11	9	9	41	835	5,603	太田市
4	7	2	5			1	2	2	1	1		4					6	1		5	3	131	631	沼田市
7	33	10	1	1	1	1	2	14			2	2		12		1	5		4	2	6	242	1,791	館林市
7	18	7	1		2		10				1	1	1		1			1		1	10	162	796	洪川市
3	17	9		1			7	1	2		1		1	5						3		117	821	藤岡市
4	6	2		1		1	1	2	1		1			8		1	1			4		168	592	富岡市
1	3	3				1	2	6		2	1	1		1		1	1		1	4		94	599	安中市
2	2	9	1								1			3	1		5	1		1		67	496	みどり市
1	2	6						1					1	1				1			3	10	333	榛東村
6	1							1					1		1	1		1				33	210	吉岡町
			2																			7	41	上野村
										1												1	18	神流町
		2									1								1	1		20	65	下仁田町
														1								2	18	南牧村
1	1	1					2				1						1					24	94	甘楽町
1	2	1	2				3	5				1				1			1	1	1	33	212	中之条町
		1	4									1		1		1						24	124	長野原町
1	1	3					2	1						4		1	1	2		2		177	384	嬭恋村
1	1	1		2		1		1				3		7			1				1	14	236	草津町
																						1	28	高山村
	4	2	2								1			1			3					29	159	東吾妻町
																						15	48	片品村
			1																			7	40	川場村
																					7	135	177	昭和村
1							1	4	2	1		1	1	2			1	2		1	1	76	284	みなかみ町
3	3	4	1	1		2	2	1	1	2	1	2	4	16					1	2	1	76	530	玉村町
1	1	2																			1	29	252	板倉町
		1			1									4	1		1				1	26	216	明和町
	2							2						1			1	4				51	249	千代田町
3	42	16	3			4	4	14		1	1	4		10	7	5	6	4	3	5	13	260	1,904	大泉町
1	6	6				1	2							5			1	2			4	47	383	邑楽町
177	537	285	90	45	26	22	128	185	68	32	63	55	31	329	43	72	97	90	62	91	189	5,819	36,523	

付表2 市町村別県外からの転入者数一覧表（男・平成23年10月～24年9月）

	北海道	青森県	岩手県	宮城県	秋田県	山形県	福島県	茨城県	栃木県	埼玉県	千葉県	東京都	神奈川県	新潟県	富山県	石川県	福井県	山梨県	長野県	岐阜県	静岡県	愛知県	三重県	滋賀県
前橋市	76	22	44	44	18	18	72	144	144	465	180	530	237	120	17	22	8	26	96	12	78	84	16	19
高崎市	119	34	43	85	25	40	105	165	203	688	242	696	308	183	25	30	6	29	164	20	83	105	15	16
桐生市	17	7	6	12	2	2	14	34	123	90	57	121	49	20	1	2	1	1	16	3	8	20	2	3
伊勢崎市	53	23	19	38	15	14	43	113	155	513	123	252	158	42	10	9	4	23	80	33	46	84	16	22
太田市	102	52	37	67	32	28	83	111	446	601	211	389	193	64	14	11	3	29	76	18	56	95	12	12
沼田市	4	1	1	5			7	8	9	56	20	80	24	5		2	1	1	17		9	2	2	1
館林市	15	3	7	7	2	2	18	37	174	215	36	173	48	9	4	1		2	8	2	43	31	5	2
洪川市	3	2	2	3	2		5	12	12	69	15	76	33	21		3		6	18	1	11	20	1	
藤岡市	7		1	1	4	2	6	12	22	130	21	70	45	11		3	2		11	3	4	7		
富岡市	7	5	3	7	2	3	9	14	5	34	17	54	26	4		3		2	10	1	4	6	2	1
安中市	7	2		5	2	1	11	11	8	62	24	57	41	8	2			2	26	2	7	9		2
みどり市	7	1	1	2	1			16	41	50	20	41	21	3	1			2	7		4	6	2	1
榛東村	2	1	2	3		1	2	7	13	37	7	21	14	70				3	43		8	2	1	
吉岡町	1					1	1	3	10	20	7	13	6	4	3				6			4	2	
上野村							1			3	4	4	3	1				1	3					
神流町								1	1	3		2	3									1		
下仁田町	2					1		2	1	4		8	3	1				1	2		1			
南牧村								3		1	1													
甘楽町			1				1	1	1	15	4	6	2	3										
中之条町		1	1	3	3		2	5	3	16	13	19	10	5					4		5	2	3	2
長野原町	4					1	1	1	3	7	2	13	5	2					7	1	4		1	
嬭恋村	5	1	3	1		1		7	2	17	10	21	17	1				1	14			4		
草津町	2	4	1	4		2		6	5	13	8	21	10	4	1			3	9	3	7	4	1	
高山村										4	1	3		1					1					
東吾妻町	2			1			1	1	3	16	4	16	9	3					1	3	1	1	2	1
片品村							1			4	1	6	4											
川場村		1		1					1	4	2	4		1							1	1		
昭和村			1	2	1		2	3	2	4		3	1	1							1			
みなかみ町	6		1	1	2	1	2	1	2	16	10	18	17	7		1		3	6	1	6	3	2	
玉村町	14	3	4	2	6	2	2	18	10	53	18	33	20	5		1		3	4	2	6	3		
板倉町			1	3		2	1	12	27	33	11	18	6				1		2	1	1	3		
明和町	2	1	3	4			3	2	11	32	4	28	7	2					2		3	1		2
千代田町	3							9	11	29	5	21	8	1		1		3						
大泉町	48	17	18	30	17	12	27	63	120	207	49	78	58	14	4		1	12	36	28	27	41	11	9
邑楽町	4		1	3	2	1	2	6	40	45	15	23	14	3				3	6	1	3	4	1	
県計	512	181	201	334	136	135	422	828	1,608	3,556	1,142	2,918	1,400	619	82	89	27	156	675	136	427	542	97	93

京都府	大阪府	兵庫県	奈良県	和歌山県	鳥取県	島根県	岡山県	広島県	山口県	徳島県	香川県	愛媛県	高知県	福岡県	佐賀県	長崎県	熊本県	大分県	宮崎県	鹿児島県	沖縄県	国外	転入計	
21	55	25	13	5	6	3	22	10	8	7	4	8	5	46	8	7	14	17	10	9	21	576	3,392	前橋市
31	72	57	19	6	4	3	18	18	8	5	14	7	2	52	4	10	10	16	9	9	22	357	4,182	高崎市
4	14	2	1			1		1	3	1	2	1		5		1	4			2	4	140	797	桐生市
9	47	13	4	7			9	17	10	1	6		7	18	5	7	8	7	6	9	11	411	2,500	伊勢崎市
8	34	22	12	3	2	1	11	20	6		2	3	1	38	7	9	10	9	8	6	25	481	3,460	太田市
	3	1	3				2			1		3					3			4	1	75	351	沼田市
4	24	6	1		1	1	1	10			1	2		6		1	4		3	1	4	107	1,021	館林市
4	8	3			1		5					1						1		1	5	86	430	洪川市
2	10	6		1			3		1				1	4						1		69	460	藤岡市
2	5	2		1		1	1				1			3		1	1			3		42	282	富岡市
	2	1				1	1	5		2	1					1			1	2		59	365	安中市
1	2	4	1								1			3			3	1				20	263	みどり市
	1	2												1								7	248	榛東村
3	1												1									12	98	吉岡町
			1																				21	上野村
										1												1	13	神流町
		1																		1		8	36	下仁田町
														1								1	7	南牧村
1	1	1					1				1						1					12	52	甘楽町
	1	1					1	5				1				1			1	1	1	4	114	中之条町
			2									1		1								20	76	長野原町
1	1	2					2	1						2				1		2		160	277	嬭恋村
				1				1				2		3			1					7	123	草津町
																							10	高山村
	2	2	1														1					8	79	東吾妻町
																						4	20	片品村
																						2	18	川場村
																					3	67	91	昭和村
1							1	2	1	1			1	1				1			1	32	148	みなかみ町
2	2	2	1	1			2		1	1	1	1	2	8						1		25	259	玉村町
	1	1																				5	129	板倉町
		1			1									4	1		1				1	17	133	明和町
	1							2						1			1	2				18	116	千代田町
1	27	9	2			2	3	9		1	1	3		8	6	5	6	2	3	3	11	128	1,157	大泉町
1	3	3				1	1							4			1	1			4	29	225	邑楽町
96	317	167	61	25	15	14	84	101	38	21	35	33	20	209	31	43	69	58	41	55	114	2,990	20,953	

付表2 市町村別県外からの転入者数一覧表（女・平成23年10月～24年9月）

	北海道	青森県	岩手県	宮城県	秋田県	山形県	福島県	茨城県	栃木県	埼玉県	千葉県	東京都	神奈川県	新潟県	富山県	石川県	福井県	山梨県	長野県	岐阜県	静岡県	愛知県	三重県	滋賀県
前橋市	41	25	14	34	14	21	83	72	116	316	129	423	148	93	11	11	6	14	71	9	42	54	2	10
高崎市	63	26	25	70	18	22	83	111	149	565	198	616	210	118	7	16	5	14	139	13	51	68	12	7
桐生市	13	1	4	7	2	4	19	23	116	80	29	103	33	10		1	3	4	8	3	10	12		2
伊勢崎市	29	18	11	21	4	12	55	61	105	441	83	182	103	32	7	5	2	18	56	19	39	61	10	8
太田市	34	15	10	19	9	10	45	58	409	400	96	236	114	37	10	2	4	18	48	22	22	46	7	4
沼田市	1	1	1	3	1	1	3	6	7	52	7	59	13	11	1	1		5	8	1	9	4	3	3
館林市	10	1	2	3		2	24	27	173	131	24	97	41	7		1		1	6	4	23	22	1	1
洪川市	2	4	4	2	2		4	6	16	55	18	63	27	15		1		3	15		10	10	1	
藤岡市	5	2	1	2	1	5	7	5	21	119	15	47	14	13	2	1		2	12	4	4	10		
富岡市	3	3	2	1		2	9	13	11	31	9	46	17	7	1	1		1	6	4	3	1	1	
安中市	3			1			8	9	10	36	9	53	24	9	1	3		1	10	2	5	2		2
みどり市	4		2	1			1	3	37	30	19	33	19	5			2	4	6		2	4	2	2
榛東村	3			3			1	6	7	16	1	10	8	4				2	3		4		2	
吉岡町	4	1				2			12	23	5	16	5	2	2			1	6			4	1	
上野村		1					1			2	2	2	3						1					
神流町										2	1		2											
下仁田町						1				5	1	3	1		1				1		1			
南牧村			1					1		1	1	2	1				1	2						
甘楽町									1	11	3	8	1					1	2		2			
中之条町	1	6		1		1	2	1	5	3	10	17	5	4					2			2	3	
長野原町	1				1				5	4	6	12	6	1					3			1		
嬭恋村	3		2	1			1		3	21	5	16	11	1	2			1	16		1			
草津町	2	9	3	5		1	1	1	1	19	6	16	12	4		1		3	4	1	3	2	1	
高山村	1									3	1	10							2					
東吾妻町	4			1	1	1	3	1	1	9	3	9	5	2					3	1	3		3	2
片品村							3		2		1	10	1											
川場村				2						4	3		4	2							1			
昭和村	1								1	2	3	4	2						1					
みなかみ町	2			2			2	1	5	13	9	19	12	4	1	1		2	2		5	2	2	
玉村町	10	5	2	6	6	4	9	5	11	51	16	22	23	6	1	1		2	8		6	4		
板倉町	3			2			2	9	20	38	1	13	3				2		1	1	1			
明和町		1	2	1			5		9	30		20	5								1			
千代田町	1	1		1			11	2	11	24	8	18	4	3				4			1	1	7	
大泉町	6	2	2	7		5	6	43	90	178	19	52	44	14	1	1	1	10	27	11	22	21	6	4
邑楽町	4	1				2	1	2	48	36	9	19	6					2				1		
県計	254	123	88	196	59	96	389	466	1,402	2,751	750	2,256	927	404	48	47	26	115	467	97	269	332	64	45

京都府	大阪府	兵庫県	奈良県	和歌山県	鳥取県	島根県	岡山県	広島県	山口県	徳島県	香川県	愛媛県	高知県	福岡県	佐賀県	長崎県	熊本県	大分県	宮崎県	鹿児島県	沖縄県	国外	転入計	
15	52	22	4	6	5	1	11	18	7	1	4	7	2	29	3	7	4	10	7	7	16	533	2,530	前橋市
21	58	35	10	7	5		9	14	9	5	12	5	3	40	4	12	6	8	5	7	15	371	3,267	高崎市
1	6	3		1			1	1	2		2			6		1	2			2		181	696	桐生市
7	23	6	3	2			6	17	4		5	1	2	4		4	3	2	5	5	7	337	1,825	伊勢崎市
12	24	12	1	2		1	1	14	4	3	1	3		9	1	2	2	2	1	3	16	354	2,143	太田市
4	4	1	2			1		2	1			1					3	1		1	2	56	280	沼田市
3	9	4		1			1	4			1			6			1		1	1	2	135	770	館林市
3	10	4	1		1		5				1		1		1						5	76	366	洪川市
1	7	3					4	1	1		1			1						2		48	361	藤岡市
2	1							2	1					5						1		126	310	富岡市
1	1	2					1	1				1		1			1			2		35	234	安中市
1		5												1			2			1		47	233	みどり市
1	1	4						1					1					1			3	3	85	榛東村
3								1							1	1		1				21	112	吉岡町
			1																			7	20	上野村
																							5	神流町
		1										1							1			12	29	下仁田町
																						1	11	南牧村
								1														12	42	甘楽町
1	1		2				2															29	98	中之条町
		1	2													1						4	48	長野原町
		1												2		1	1	1				17	107	嬭恋村
1	1	1		1		1						1		4							1	7	113	草津町
																						1	18	高山村
		2		1							1			1			2					21	80	東吾妻町
																						11	28	片品村
			1																			5	22	川場村
																					4	68	86	昭和村
								2	1			1		1			1	1		1		44	136	みなかみ町
1	1	2				2	1		1	1	2	8							1	1	1	51	271	玉村町
1		1																			1	24	123	板倉町
																						9	83	明和町
	1																	2				33	133	千代田町
2	15	7	1			2	1	5			1		2	1				2		2	2	132	747	大泉町
	3	3					1							1				1				18	158	邑楽町
81	220	118	29	20	11	8	44	84	30	11	28	22	11	120	12	29	28	32	21	36	75	2,829	15,570	

付表3 市町村別県外への転出者数一覧表（総数・平成23年10月～24年9月）

	北海道	青森県	岩手県	宮城県	秋田県	山形県	福島県	茨城県	栃木県	埼玉県	千葉県	東京都	神奈川県	新潟県	富山県	石川県	福井県	山梨県	長野県	岐阜県	静岡県	愛知県	三重県	滋賀県
前橋市	106	46	23	69	46	34	80	151	283	927	360	1,294	502	219	26	38	9	43	171	25	104	133	25	15
高崎市	170	43	90	148	36	49	90	312	366	1,375	432	1,503	722	248	48	52	21	53	323	28	143	210	42	19
桐生市	10	4	8	15	8	3	19	54	212	226	89	349	140	24	2	3	3	14	17	3	20	18	6	11
伊勢崎市	73	14	19	57	13	19	31	125	220	948	147	512	266	79	10	10	13	18	91	27	55	111	13	20
太田市	68	26	24	58	12	14	46	112	663	871	195	701	292	73	12	14	10	27	74	11	79	109	16	51
沼田市	9	2	3	5	2		8	20	15	105	42	152	56	31	1	2		3	20	4	6	5		
館林市	27	1	10	21	5	8	17	68	317	392	84	319	114	18	3	3	3	5	17	8	19	25	6	
洪川市	7	4	1	8	7	12	10	25	32	157	43	189	82	23	3	3	1	5	28	5	18	35	4	5
藤岡市	17	4	5	6	2	4	8	20	40	331	32	195	57	23		4	1	5	24	9	12	19	1	1
富岡市	10	2	2	2	1	2	2	17	27	100	28	103	50	10	6	2		10	20		8	10	2	1
安中市	9	5		6		5	14	17	24	119	47	137	58	12		2	2	3	27		8	15		
みどり市	5	6	3	1	2	1	3	9	52	94	30	79	32	3	1	1		3	11	2	5	4	3	4
榛東村	3		1	5	1		2	11	10	42	14	57	27	64		5	1		46		12	2	1	
吉岡町	1	5					2	8	8	26	4	39	17	11			2		7	1	2	12		
上野村									1	9	3	7	4	2							1			
神流町								3	1	4		4	2		1							1		
下仁田町					1			3	2	20	3	25	5	3				1	6			2		
南牧村			1					2	1	4		2	4	1										
甘楽町				1					4	28	5	21	15	2	1				2			5		
中之条町	3	2	2	3	2		3	6	5	38	15	44	16	5		1		3	13	1	1			1
長野原町	2	1					1	2	5	16	7	23	12	4	1				21			1		2
嬭恋村	7		1	2	1	2	3	3		23	26	53	32	9	1			1	48		6	3		
草津町	7	10		1		1	3	12	6	30	25	46	16	1			1		21	2	6	3	1	
高山村						1				6		7				1			3		4	1		
東吾妻町		3	4		1			12	7	33	11	36	8	4		4		1	8		2		1	
片品村								1	2	9	8	17	11	2		1						1		
川場村				1		1				6	2	10	6	2				2		1				1
昭和村		2		4					3	5	2	10	9	1					3		1	1	2	
みなかみ町	7	4		6	2	2	2	10	6	57	15	73	29	9	1	9	1	3	11		2	6	3	
玉村町	7	5	2	14	11	4	2	19	27	131	28	90	48	7	3	2		2	10	3	5	13	1	3
板倉町	1			1	2		2	24	46	65	8	57	18	3			1		2		1	3	2	
明和町	1	1	1	2		4	3	12	15	63	7	36	10								2	1		1
千代田町	1		2	2		1		6	25	39	4	34	16		1	1		5			3	1		
大泉町	24	9	10	16	5	7	7	48	136	312	69	152	139	21	1	2	2	5	25	10	18	69	12	45
邑楽町	2	8	1	6	3		1	6	85	93	20	70	18	6				7	1	1	6	8	2	
県計	577	207	213	460	163	174	359	1,118	2,646	6,704	1,805	6,446	2,833	920	122	160	71	219	1,050	141	549	827	143	180

京都府	大阪府	兵庫県	奈良県	和歌山県	鳥取県	島根県	岡山県	広島県	山口県	徳島県	香川県	愛媛県	高知県	福岡県	佐賀県	長崎県	熊本県	大分県	宮崎県	鹿児島県	沖縄県	国外	転出計		
76	114	60	23	9	6	9	34	22	19	16	31	4	7	70	4	9	9	10	5	24	42	783	6,115	前橋市	
59	149	83	25	12	4	4	32	39	9	14	16	27	10	84	11	13	28	16	16	20	34	796	8,024	高崎市	
13	17	14	1	1		2	8	9	5		10	4		15	1		4	3	6	3	6	285	1,665	桐生市	
22	60	42	5	2		2	15	13	4	2	2	3	4	20	3	14	9	4	3	12	18	984	4,134	伊勢崎市	
25	64	46	3	11	4		15	15	8	3	5	3	2	33	2	6	9	5	9	6	25	846	4,703	太田市	
8	7	6				1		3	2	1		3	1	9		1	7		1	4	1	140	686	沼田市	
22	38	26	2	2			3	1	2	1	1	1		15	5	6	2	1	4	3	2	219	1,846	館林市	
9	16	6	1				17	1	2		1	4		11	5	3	1	1		6	5	83	879	洪川市	
4	6	4	1	2		1	6	8		1	2	1		3			2	3		1	2	94	961	藤岡市	
5	4	10	1					1	1		1	5		5		1	1	1		1	1	167	620	富岡市	
5	13	6				1	4	1			1			3			1	4	3		2	70	624	安中市	
5	1	2		1			5		1	1		6		9	4		3			1	1	92	486	みどり市	
1	7	5			3	1						1		3						2	3	11	341	榛東村	
5	9	1					2	2		2				1					1			19	187	吉岡町	
														1								1	29	上野村	
																						2	18	神流町	
		1												2								13	87	下仁田町	
																							15	南牧村	
3	1					4						1									1	4	21	119	甘楽町
6	3	1	1						2			1	1									1	26	206	中之条町
	1							2			1										1		24	127	長野原町
4	7	2					1	1						3	1		1			1	4	157	403	嬭恋村	
2	2					1					1	1		2	8						2	14	225	草津町	
	1							2						1									2	29	高山村
1	2	1		4			1										1						26	171	東吾妻町
4	1																					10	67	片品村	
			1																			1	34	川場村	
1																						5	127	176	昭和村
1	3	3	3						2		2	2	2		1	1	1			3	1	44	327	みなかみ町	
5	7	5	1			1	1		2	1		1	1	1	1	1	3					91	558	玉村町	
2	1	4							1					4		1					1	35	285	板倉町	
1	1	6												1								1	29	198	明和町
1	2	1									1	1										37	184	千代田町	
23	53	17	7	4	1	1	3		2		4	2	1	3	1	3	6	1	2	2	5	525	1,810	大泉町	
2	10	4			1		1							2	1			1		2	4	63	435	邑楽町	
315	600	356	75	48	19	28	147	121	60	43	80	70	29	301	48	59	88	50	50	94	169	5,837	36,774		

付表3 市町村別県外への転出者数一覧表（男・平成23年10月～24年9月）

	北海道	青森県	岩手県	宮城県	秋田県	山形県	福島県	茨城県	栃木県	埼玉県	千葉県	東京都	神奈川県	新潟県	富山県	石川県	福井県	山梨県	長野県	岐阜県	静岡県	愛知県	三重県	滋賀県
前橋市	62	24	13	44	27	18	50	95	153	528	209	661	298	118	14	24	6	23	92	20	71	75	12	9
高崎市	99	28	46	102	20	32	55	189	214	744	245	793	425	153	29	26	13	29	182	18	91	126	26	13
桐生市	6	3	8	10	4	1	11	34	108	122	51	173	80	16	1	3	2	8	10	2	11	10	4	6
伊勢崎市	44	8	13	39	9	9	22	79	113	511	91	270	169	45	7	8	8	9	51	16	31	72	8	10
太田市	47	24	19	41	7	9	33	64	351	479	112	369	166	51	8	9	5	19	49	5	48	74	9	29
沼田市	6	1	1	4	2		5	10	7	46	23	74	30	17	1			2	11	2	4	4		
館林市	14	1	3	12	4	4	11	40	170	216	49	179	65	9		2	3	4	11	5	10	22	6	
洪川市	5	2		7	4	7	7	11	16	79	25	86	39	13	3	2		1	16	4	10	25	2	3
藤岡市	11	3	1	5	2	3	6	14	21	148	22	105	28	14		2		4	13	6	7	14	1	1
富岡市	5		1	1	1	1		11	15	50	12	54	30	4	4	1		2	14		4	7	1	
安中市	5	3		6		3	10	10	16	55	31	64	31	8		1	2	3	10		5	10		
みどり市	3	2		1	1	1	1	5	28	47	14	40	20	2	1	1		1	11	1	1	4	2	3
榛東村	3		1	5	1		1	8	8	21	8	32	19	62		2	1		39		6			
吉岡町		3					1	5	4	11	3	20	9	6			2		4	1	2	6		
上野村									1	5	2	4	2	1							1			
神流町								2					1		1							1		
下仁田町					1			1	1	13	1	17	2	2				1	1			1		
南牧村								1		3		1	1											
甘楽町									2	10	2	8	6						1			1		
中之条町	3	1	1	2	1		1	4	3	16	8	16	11	2		1		2	8	1	1			1
長野原町	1	1					1	1	1	9	3	11	6	4					12			1		1
嬭恋村	4		1	2		1		2		11	12	24	16	4	1				28		3	2		
草津町	5	1				1	1	6	3	15	13	27	12				1		10	2	3	1		
高山村										4		1							1		3			
東吾妻町		1	2		1			5	6	15	4	18	4	2		3		1	6		2			
片品村								1	2	6	3	9	4	1		1								
川場村				1		1				2	1	3	5	1				1						1
昭和村		1		3					2	2	2	4	5	1					1		1	1	1	
みなかみ町	6	2		3	1	1		5	4	27	5	37	19	5		8	1	1	3		1	6	1	
玉村町	5	5	1	7	3	3	1	10	11	74	18	43	27	4	3	1		2	5	2	3	8		2
板倉町	1				1		1	12	19	31	5	27	7	1					2		1	2	1	
明和町	1	1		2		2	3	9	5	38	6	18	6								1	1		1
千代田町	1			2		1		2	11	24	3	15	7		1	1		1		3				
大泉町	19	7	6	13	4	5	5	31	72	182	42	80	83	15	1	2	1	3	15	7	14	45	6	20
邑楽町	2	3	1	3	3		1	4	44	46	9	30	9	5				4			4	6	2	
県計	358	125	118	315	97	103	227	671	1,411	3,590	1,034	3,313	1,642	566	75	98	45	121	606	92	342	525	82	100

京都府	大阪府	兵庫県	奈良県	和歌山県	鳥取県	島根県	岡山県	広島県	山口県	徳島県	香川県	愛媛県	高知県	福岡県	佐賀県	長崎県	熊本県	大分県	宮崎県	鹿児島県	沖縄県	国外	転出計		
47	62	35	13	5	3	5	15	12	10	11	16	2	4	41	2	4	5	4	4	16	23	416	3,401	前橋市	
36	84	48	11	9	3	2	21	25	7	6	10	16	6	51	5	9	17	7	10	9	14	377	4,481	高崎市	
9	12	10	1			2	3	5	4		5	2		12	1		3		5	2	4	153	917	桐生市	
13	38	23	4			1	8	7	3	2		1	3	13	3	8	7	2	2	10	10	533	2,333	伊勢崎市	
14	40	25	1	8	2		7	8	6	1	4	2	1	26	1	5	8	5	4	4	19	468	2,686	太田市	
3	4	2				1		3	1	1		2	1	6			4		1	3	1	82	365	沼田市	
12	17	13	2	1			2	1	1	1	1	1		8	2	2			3	3	2	106	1,018	館林市	
1	10	3	1				10	1				1		6	3	2	1			3	3	32	444	洪川市	
3	2	2	1	2			3	5		1	1	1		3			2	2				1	51	511	藤岡市
2	3	6	1					1	1		1	3		5		1	1	1		1	1	72	318	富岡市	
2	7	4					2	1						1			1	1	1			42	335	安中市	
2	1	1		1			1		1	1		3		6	2		1			1		35	246	みどり市	
1	4	2			1	1								2						1	3	7	239	榛東村	
1	4						2	1						1								6	92	吉岡町	
																							16		上野村
																							2	7	神流町
		1																					5	47	下仁田町
																							6		南牧村
1	1					1						1								1	1	15	51	甘楽町	
4	1								2			1	1									1	8	101	中之条町
								1			1									1		17	72	長野原町	
3	4	1						1						2	1					1	3	142	269	嬭恋村	
1	1					1					1			1	5							12	123	草津町	
								1														1	11		高山村
				2			1										1					8	82		東吾妻町
2																						2	31		片品村
																							16		川場村
																						2	61	87	昭和村
		1	2						1		1	2	2		1	1				1		15	163		みなかみ町
3	4	2	1			1	1			1	1		1	1	1	1	1					49	305		玉村町
1		2							1					2		1				1		16	135		板倉町
	1	3												1							1	18	118		明和町
		1										1										17	91		千代田町
17	40	9	3	3		1	2		1		2	1	1	1	1	2	4	1	1	1	2	300	1,071		大泉町
1	7	3			1		1							2	1			1		2	2	42	239		邑楽町
179	347	197	41	31	10	16	78	74	39	25	44	40	20	190	29	36	56	24	31	61	93	3,110	20,427		

付表3 市町村別県外への転出者数一覧表（女・平成23年10月～24年9月）

	北海道	青森県	岩手県	宮城県	秋田県	山形県	福島県	茨城県	栃木県	埼玉県	千葉県	東京都	神奈川県	新潟県	富山県	石川県	福井県	山梨県	長野県	岐阜県	静岡県	愛知県	三重県	滋賀県
前橋市	44	22	10	25	19	16	30	56	130	399	151	633	204	101	12	14	3	20	79	5	33	58	13	6
高崎市	71	15	44	46	16	17	35	123	152	631	187	710	297	95	19	26	8	24	141	10	52	84	16	6
桐生市	4	1		5	4	2	8	20	104	104	38	176	60	8	1		1	6	7	1	9	8	2	5
伊勢崎市	29	6	6	18	4	10	9	46	107	437	56	242	97	34	3	2	5	9	40	11	24	39	5	10
太田市	21	2	5	17	5	5	13	48	312	392	83	332	126	22	4	5	5	8	25	6	31	35	7	22
沼田市	3	1	2	1			3	10	8	59	19	78	26	14		2		1	9	2	2	1		
館林市	13		7	9	1	4	6	28	147	176	35	140	49	9	3	1		1	6	3	9	3		
洪川市	2	2	1	1	3	5	3	14	16	78	18	103	43	10		1	1	4	12	1	8	10	2	2
藤岡市	6	1	4	1		1	2	6	19	183	10	90	29	9		2	1	1	11	3	5	5		
富岡市	5	2	1	1		1	2	6	12	50	16	49	20	6	2	1		8	6		4	3	1	1
安中市	4	2				2	4	7	8	64	16	73	27	4		1			17		3	5		
みどり市	2	4	3		1		2	4	24	47	16	39	12	1				2		1	4		1	1
榛東村							1	3	2	21	6	25	8	2		3			7		6	2	1	
吉岡町	1	2					1	3	4	15	1	19	8	5					3			6		
上野村										4	1	3	2	1										
神流町								1	1	4		4	1											
下仁田町								2	1	7	2	8	3	1					5			1		
南牧村			1					1	1	1		1	3	1										
甘楽町				1					2	18	3	13	9	2	1				1			4		
中之条町		1	1	1	1		2	2	2	22	7	28	5	3				1	5					
長野原町	1							1	4	7	4	12	6		1				9					1
嬭恋村	3				1	1	3	1		12	14	29	16	5				1	20		3	1		
草津町	2	9		1			2	6	3	15	12	19	4	1					11		3	2	1	
高山村						1				2		6				1			2		1	1		
東吾妻町		2	2					7	1	18	7	18	4	2		1			2				1	
片品村									3		5	8	7	1								1		
川場村									4		1	7	1	1					1					
昭和村		1		1					1	3		6	4						2				1	
みなかみ町	1	2		3	1	1	2	5	2	30	10	36	10	4	1	1		2	8		1		2	
玉村町	2		1	7	8	1	1	9	16	57	10	47	21	3		1			5	1	2	5	1	1
板倉町				1	1		1	12	27	34	3	30	11	2			1					1	1	
明和町			1			2		3	10	25	1	18	4								1			
千代田町			2					4	14	15	1	19	9					4				1		
大泉町	5	2	4	3	1	2	2	17	64	130	27	72	56	6			1	2	10	3	4	24	6	25
邑楽町		5		3				2	41	47	11	40	9	1				3	1	1	2	2		
県計	219	82	95	145	66	71	132	447	1,235	3,114	771	3,133	1,191	354	47	62	26	98	444	49	207	302	61	80

京都府	大阪府	兵庫県	奈良県	和歌山県	鳥取県	島根県	岡山県	広島県	山口県	徳島県	香川県	愛媛県	高知県	福岡県	佐賀県	長崎県	熊本県	大分県	宮崎県	鹿児島県	沖縄県	国外	転出計	
29	52	25	10	4	3	4	19	10	9	5	15	2	3	29	2	5	4	6	1	8	19	367	2,714	前橋市
23	65	35	14	3	1	2	11	14	2	8	6	11	4	33	6	4	11	9	6	11	20	419	3,543	高崎市
4	5	4		1			5	4	1		5	2		3			1	3	1	1	2	132	748	桐生市
9	22	19	1	2		1	7	6	1		2	2	1	7		6	2	2	1	2	8	451	1,801	伊勢崎市
11	24	21	2	3	2		8	7	2	2	1	1	1	7	1	1	1		5	2	6	378	2,017	太田市
5	3	4							1			1		3		1	3			1		58	321	沼田市
10	21	13		1			1		1					7	3	4	2	1	1			113	828	館林市
8	6	3					7		2		1	3		5	2	1		1		3	2	51	435	洪川市
1	4	2				1	3	3			1							1		1	1	43	450	藤岡市
3	1	4										2										95	302	富岡市
3	6	2				1	2				1			2				3	2		2	28	289	安中市
3		1					4					3		3	2		2				1	57	240	みどり市
	3	3			2							1		1						1		4	102	榛東村
4	5	1						1		2									1			13	95	吉岡町
														1								1	13	上野村
															2							8	40	下仁田町
																							9	南牧村
2						3															3	6	68	甘楽町
2	2	1	1																			18	105	中之条町
	1							1														7	55	長野原町
1	3	1					1							1			1				1	15	134	嬭恋村
1	1											1		1	3						2	2	102	草津町
	1							1						1								1	18	高山村
1	2	1		2																		18	89	東吾妻町
2	1																					8	36	片品村
			1																			1	18	川場村
1																					3	66	89	昭和村
1	3	2	1						1		1						1			2	1	29	164	みなかみ町
2	3	3								1				1			2					42	253	玉村町
1	1	2												2								19	150	板倉町
1		3																				11	80	明和町
1	2											1										20	93	千代田町
6	13	8	4	1	1		1		1		2	1		2		1	2		1	1	3	225	739	大泉町
1	3	1																			2	21	196	邑楽町
136	253	159	34	17	9	12	69	47	21	18	36	30	9	111	19	23	32	26	19	33	76	2,727	16,347	

※「群馬県移動人口調査結果(年報)」はインターネットでも提供しております。

・ホームページアドレス

パソコンからは、【<http://toukei.pref.gunma.jp/>】

画面左上の「毎月公表」-「移動人口調査」をご覧ください。

群馬県移動人口調査結果

(平成24年・年報)

統計資料番号 24-14

平成25年2月印刷・発行

編集・発行

群馬県企画部統計課

前橋市大手町一丁目1-1

TEL 027-226-2406(直通)

統計調査に御協力を！

《 内容に関するお問い合わせ先 》

群馬県企画部統計課 人口社会係

電 話 027-226-2406(直通)