



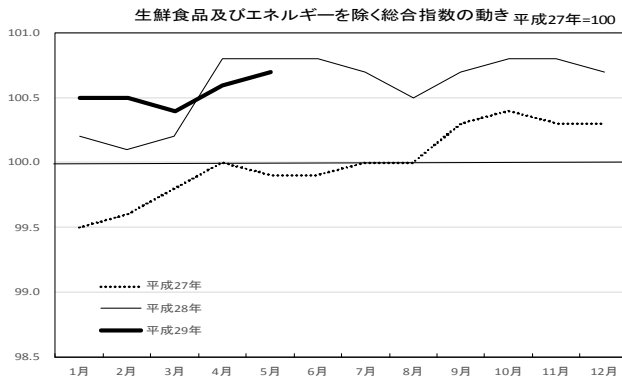
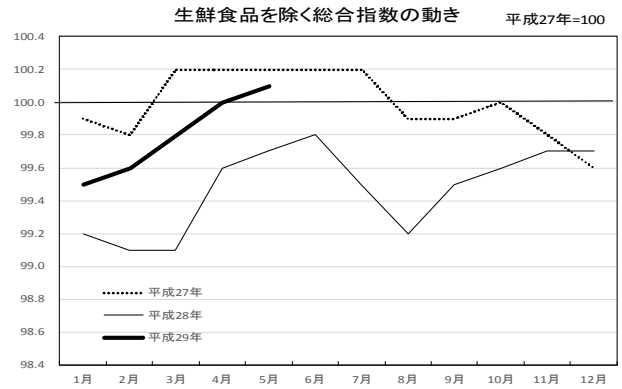
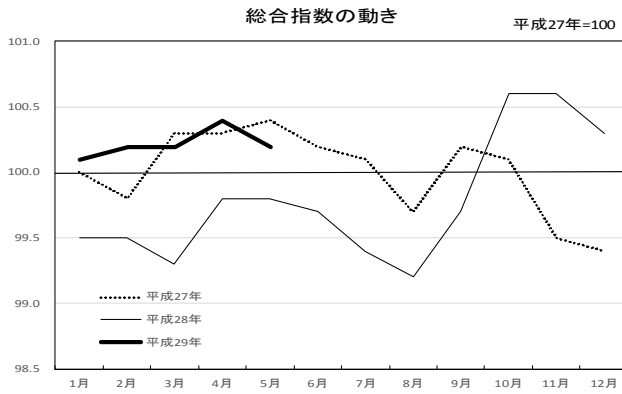
群馬県

平成27年基準
前橋市消費者物価指数
 平成29年5月分

| 区 分 | | 指 数 | 前月比 (%) | 前年同月比 (%) |
|-----|--------------------|-------|---------|-----------|
| 前橋市 | 総合指数 | 100.2 | -0.2 | 0.4 |
| | 生鮮食品を除く総合指数 | 100.1 | 0.1 | 0.4 |
| | 生鮮食品及びエネルギーを除く総合指数 | 100.7 | 0.1 | -0.1 |
| 全 国 | 総合指数 | 100.4 | 0.0※ | 0.4 |
| | 生鮮食品を除く総合指数 | 100.3 | 0.0※ | 0.4 |
| | 生鮮食品及びエネルギーを除く総合指数 | 100.8 | 0.1※ | 0.0 |

※全国の前月比は、季節調整値比である

前橋市消費者物価指数 主要指数の動き



本資料は、総務省統計局が毎月公表している平成27年基準消費者物価指数の統計表から一部データを抜粋したものです。

1 概況

総合、生鮮食品を除く総合、生鮮食品及びエネルギーを除く総合の指数、前月比及び前年同月比

(平成27年=100)

| 原数値 | | 28年(2016年) | | | | | 29年(2017年) | | | | | | | | | |
|------------------|----------|------------|-------|-------|-------|-------|------------|-------|-------|-------|-------|-------|-------|-------|--|--|
| | | 5月 | 6月 | 7月 | 8月 | 9月 | 10月 | 11月 | 12月 | 1月 | 2月 | 3月 | 4月 | 5月 | | |
| 総合 | 指数 | 99.8 | 99.7 | 99.4 | 99.2 | 99.7 | 100.6 | 100.6 | 100.3 | 100.1 | 100.2 | 100.2 | 100.4 | 100.2 | | |
| | 前月比(%) | 0.0 | -0.1 | -0.3 | -0.1 | 0.5 | 0.9 | 0.0 | -0.3 | -0.3 | 0.1 | 0.0 | 0.2 | -0.2 | | |
| | 前年同月比(%) | -0.6 | -0.5 | -0.7 | -0.5 | -0.5 | 0.6 | 1.1 | 0.9 | 0.6 | 0.8 | 0.9 | 0.6 | 0.4 | | |
| 生鮮食品を除く総合 | 指数 | 99.7 | 99.8 | 99.5 | 99.2 | 99.5 | 99.6 | 99.7 | 99.7 | 99.6 | 99.6 | 99.8 | 100.0 | 100.1 | | |
| | 前月比(%) | 0.1 | 0.1 | -0.3 | -0.3 | 0.3 | 0.1 | 0.0 | 0.1 | -0.2 | 0.1 | 0.1 | 0.2 | 0.1 | | |
| | 前年同月比(%) | -0.5 | -0.4 | -0.7 | -0.6 | -0.4 | -0.3 | -0.2 | 0.1 | 0.3 | 0.5 | 0.7 | 0.4 | 0.4 | | |
| 生鮮食品及びエネルギーを除く総合 | 指数 | 100.8 | 100.8 | 100.7 | 100.5 | 100.7 | 100.8 | 100.8 | 100.7 | 100.5 | 100.5 | 100.4 | 100.6 | 100.7 | | |
| | 前月比(%) | 0.0 | 0.0 | -0.1 | -0.2 | 0.2 | 0.1 | 0.0 | 0.0 | -0.2 | 0.0 | 0.0 | 0.2 | 0.1 | | |
| | 前年同月比(%) | 0.9 | 0.8 | 0.7 | 0.5 | 0.4 | 0.4 | 0.5 | 0.4 | 0.3 | 0.4 | 0.2 | -0.1 | -0.1 | | |

- ・平成29年5月の前橋市消費者物価指数は、平成27年を100とした総合指数100.2となり、前月より0.2%下落し、前年同月比は0.4%上昇となった。
- ・生鮮食品を除く総合指数は100.1となり、前月より0.1%上昇し、前年同月比は0.4%の上昇となった。
- ・生鮮食品及びエネルギーを除く総合指数は、100.7となり、前月より0.1%上昇し、前年同月比は-0.1%の下落となった。

2 前月との比較(10大費目)

(1) 10大費目の前月比

(平成27年=100)

| 原数値 | 総合 | 生鮮食品を除く総合 | 生鮮食品及びエネルギーを除く総合 | 食料・エネルギーを除く※ | 食料 | | | 住居 | 光熱水道 | 家具・家事用品 | 被服及び履物 | 保健医療 | 交通・通信 | 教育 | 教養娯楽 | 諸雑費 |
|--------|-------|-----------|------------------|--------------|-------|-----------|-------|------|------|---------|--------|-------|-------|-------|-------|-------|
| | | | | | 生鮮食品 | 生鮮食品を除く食料 | | | | | | | | | | |
| 指数 | 100.2 | 100.1 | 100.7 | 100.0 | 102.8 | 104.0 | 102.5 | 98.9 | 94.8 | 100.5 | 103.1 | 100.7 | 98.0 | 101.5 | 100.7 | 100.6 |
| 前月比(%) | -0.2 | 0.1 | 0.1 | 0.0 | -0.7 | -5.2 | 0.2 | -0.3 | 1.4 | 1.1 | -0.6 | 0.0 | -0.3 | 0.0 | 0.5 | -0.3 |

※食料(酒類を除く)及びエネルギーを除く総合(以下同じ。)

(2) 前月との比較(中分類)

↑上昇した主な項目

| | |
|----------|------|
| 家庭用耐久財 | 5.5% |
| 室内装備品 | 3.7% |
| 果物 | 3.6% |
| (うち生鮮果物) | 3.9% |
| 電気代 | 2.8% |
| 教養娯楽用品 | 2.0% |

↓下落した主な項目

| | |
|-------------|--------|
| 寝具類 | ▲ 6.0% |
| 魚介類 | ▲ 4.9% |
| (うち生鮮魚介) | ▲ 8.4% |
| 野菜・海藻 | ▲ 4.8% |
| (うち生鮮野菜) | ▲ 7.8% |
| 理美容用品 | ▲ 1.1% |
| 保健医療用品・器具 | ▲ 1.1% |
| シャツ・セーター下着類 | ▲ 1.1% |

3 前年同月との比較（10大費目）

(1) 10大費目の前年同月比

(平成27年=100)

| 原数値 | 総合 | 生鮮食品を除く総合 | 生鮮食品及びエネルギーを除く総合 | 食料・エネルギーを除く※ | 食料 | 生鮮食品 | 生鮮食品を除く食料 | 住居 | 光熱水道 | 家具・家事用品 | 被服及び履物 | 保健医療 | 交通・通信 | 教育 | 教養娯楽 | 諸雑費 |
|-----------|-------|-----------|------------------|--------------|-------|-------|-----------|------|------|---------|--------|-------|-------|-------|-------|-------|
| | | | | | | | | | | | | | | | | |
| 指数 | 100.2 | 100.1 | 100.7 | 100.0 | 102.8 | 104.0 | 102.5 | 98.9 | 94.8 | 100.5 | 103.1 | 100.7 | 98.0 | 101.5 | 100.7 | 100.6 |
| 前年同月比 (%) | 0.4 | 0.4 | -0.1 | -0.3 | 0.9 | 2.1 | 0.7 | -0.7 | 1.8 | -1.5 | 2.7 | 0.3 | 0.7 | -0.1 | 0.0 | -0.1 |

※食料(酒類を除く)及びエネルギーを除く総合(以下同じ。)

(2) 前年同月との比較（中分類）

↑上昇した主な項目

| | |
|----------|--------|
| 他の光熱 | 31.2 % |
| 魚介類 | 5.6 % |
| (うち生鮮魚介) | 7.5 %) |
| 衣料 | 5.2 % |
| (うち洋服) | 5.7 %) |
| 野菜・海藻 | 3.4 % |
| (うち生鮮野菜) | 3.6 %) |
| 自動車等関係費 | 2.4 % |

↓下落した主な項目

| | |
|----------|----------|
| 教養娯楽用耐久財 | ▲ 6.7 % |
| 室内装備品 | ▲ 4.9 % |
| 果物 | ▲ 4.9 % |
| (うち生鮮果物) | ▲ 5.3 %) |
| 通信 | ▲ 3.8 % |
| 寝具類 | ▲ 3.0 % |

指数

| 年 月 | 総合 | 食料 | | | 食料 | 生鮮食品 | | 住居 |
|-------------|-------|---------------|--------------------------|-------------------------------|-------|-------|-------------------|-------|
| | | 生鮮食品を 除く総合 | 生鮮食品及び エネルギーを 除く総合 | 食料(酒類を除く) 及びエネルギー を除く総合 | | 生鮮食品 | 生鮮食品 を除く食 料 | |
| ウ エ イ ト | 10000 | 9550 | | 6410 | 2862 | 450 | | 1830 |
| 平成 22 年 平均 | 96.5 | 96.8 | * | 98.6 | 94.7 | 90.9 | 95.4 | 99.3 |
| 23 | 96.2 | 96.4 | * | 97.6 | 94.5 | 90.8 | 95.1 | 99.0 |
| 24 | 95.9 | 96.2 | * | 96.8 | 93.8 | 90.0 | 94.5 | 98.2 |
| 25 | 96.2 | 96.4 | * | 96.6 | 93.2 | 89.1 | 93.9 | 98.1 |
| 26 | 99.1 | 99.2 | * | 98.7 | 97.2 | 96.4 | 97.3 | 98.1 |
| 27 | 100.0 | 100.0 | 100.0 | 100.0 | 100.0 | 100.0 | 100.0 | 100.0 |
| 28 | 99.8 | 99.5 | 100.6 | 100.1 | 102.7 | 106.3 | 102.0 | 99.7 |
| 平成 27 年 5 月 | 100.4 | 100.2 | 99.9 | 100.0 | 100.1 | 103.5 | 99.4 | 100.1 |
| 6 | 100.2 | 100.2 | 99.9 | 100.0 | 99.8 | 99.3 | 99.9 | 100.1 |
| 7 | 100.1 | 100.2 | 100.0 | 100.1 | 99.7 | 98.7 | 99.9 | 100.1 |
| 8 | 99.7 | 99.9 | 100.0 | 99.9 | 99.8 | 97.0 | 100.3 | 100.1 |
| 9 | 100.2 | 99.9 | 100.3 | 100.3 | 101.1 | 105.9 | 100.2 | 100.1 |
| 10 | 100.1 | 100.0 | 100.4 | 100.2 | 101.1 | 102.2 | 100.9 | 99.9 |
| 11 | 99.5 | 99.8 | 100.3 | 100.1 | 99.5 | 92.0 | 100.9 | 99.9 |
| 12 | 99.4 | 99.6 | 100.3 | 99.9 | 100.3 | 94.5 | 101.4 | 99.9 |
| 平成 28 年 1 月 | 99.5 | 99.2 | 100.2 | 99.7 | 102.0 | 104.0 | 101.6 | 100.1 |
| 2 | 99.5 | 99.1 | 100.1 | 99.7 | 102.2 | 107.0 | 101.3 | 100.0 |
| 3 | 99.3 | 99.1 | 100.2 | 99.8 | 101.8 | 104.1 | 101.4 | 100.0 |
| 4 | 99.8 | 99.6 | 100.8 | 100.4 | 102.1 | 104.6 | 101.6 | 100.0 |
| 5 | 99.8 | 99.7 | 100.8 | 100.4 | 101.8 | 101.9 | 101.8 | 99.6 |
| 6 | 99.7 | 99.8 | 100.8 | 100.3 | 101.4 | 97.7 | 102.1 | 99.6 |
| 7 | 99.4 | 99.5 | 100.7 | 100.2 | 101.2 | 97.0 | 102.0 | 99.6 |
| 8 | 99.2 | 99.2 | 100.5 | 99.9 | 101.7 | 99.0 | 102.1 | 99.6 |
| 9 | 99.7 | 99.5 | 100.7 | 100.1 | 102.7 | 104.3 | 102.4 | 99.6 |
| 10 | 100.6 | 99.6 | 100.8 | 100.2 | 105.4 | 121.6 | 102.3 | 99.5 |
| 11 | 100.6 | 99.7 | 100.8 | 100.1 | 105.5 | 120.9 | 102.6 | 99.4 |
| 12 | 100.3 | 99.7 | 100.7 | 100.1 | 104.2 | 113.7 | 102.4 | 99.4 |
| 平成 29 年 1 月 | 100.1 | 99.6 | 100.5 | 99.8 | 103.7 | 111.6 | 102.3 | 99.4 |
| 2 | 100.2 | 99.6 | 100.5 | 99.8 | 103.9 | 113.0 | 102.3 | 99.4 |
| 3 | 100.2 | 99.8 | 100.4 | 99.8 | 103.4 | 109.3 | 102.2 | 99.2 |
| 4 | 100.4 | 100.0 | 100.6 | 100.0 | 103.5 | 109.7 | 102.3 | 99.2 |
| 5 | 100.2 | 100.1 | 100.7 | 100.0 | 102.8 | 104.0 | 102.5 | 98.9 |

注) 前年比及び前年同月比は各基準年の公表値による。

第1表-1 前橋市 10大費目指数（つづき）

平成27年=100

2015年=100

| 光熱 ・ 水道 | 家具 ・ 家事用品 | 被服 及び 履物 | 保健医療 | 交通 ・ 通信 | 教育 | 教養娯楽 | 諸雑費 | 年 月 |
|---------------|-----------------|----------------|-------|---------------|-------|-------|-------|------------|
| 710 | 358 | 434 | 480 | 1540 | 255 | 973 | 557 | ウ エ イ ト |
| 85.3 | 105.1 | 98.0 | 99.4 | 96.6 | 97.2 | 101.3 | 92.4 | 2010 年 平均 |
| 88.2 | 98.4 | 96.1 | 98.8 | 98.1 | 94.9 | 98.2 | 94.7 | 2011 |
| 92.3 | 94.4 | 99.1 | 98.1 | 98.5 | 95.4 | 95.7 | 94.1 | 2012 |
| 97.3 | 92.7 | 99.7 | 97.8 | 99.6 | 95.7 | 94.1 | 95.5 | 2013 |
| 102.9 | 99.1 | 99.9 | 99.2 | 102.3 | 98.0 | 98.1 | 99.3 | 2014 |
| 100.0 | 100.0 | 100.0 | 100.0 | 100.0 | 100.0 | 100.0 | 100.0 | 2015 |
| 92.1 | 100.2 | 100.1 | 100.1 | 97.3 | 101.2 | 100.0 | 100.4 | 2016 |
| 103.2 | 99.2 | 101.6 | 100.0 | 100.8 | 100.3 | 99.6 | 100.0 | 2015 年 5 月 |
| 101.5 | 99.5 | 101.0 | 100.1 | 101.0 | 100.3 | 99.4 | 99.9 | 6 |
| 99.6 | 99.3 | 99.6 | 100.0 | 101.2 | 100.3 | 100.0 | 100.5 | 7 |
| 98.2 | 99.8 | 97.8 | 100.0 | 100.3 | 100.3 | 99.3 | 100.2 | 8 |
| 96.7 | 100.8 | 100.4 | 100.3 | 99.8 | 100.3 | 100.9 | 99.8 | 9 |
| 96.1 | 101.6 | 99.8 | 100.5 | 99.5 | 100.3 | 100.7 | 99.9 | 10 |
| 96.1 | 99.4 | 100.1 | 100.2 | 99.1 | 100.3 | 100.6 | 100.1 | 11 |
| 96.0 | 101.6 | 100.1 | 99.9 | 97.9 | 100.3 | 99.0 | 99.6 | 12 |
| 95.1 | 100.7 | 97.1 | 99.8 | 96.8 | 100.3 | 98.1 | 99.9 | 2016 年 1 月 |
| 94.6 | 100.2 | 96.6 | 99.7 | 96.7 | 100.3 | 98.9 | 100.0 | 2 |
| 93.9 | 99.8 | 98.5 | 99.8 | 96.3 | 100.3 | 99.2 | 100.0 | 3 |
| 93.0 | 102.5 | 100.0 | 100.2 | 96.8 | 101.6 | 100.6 | 100.5 | 4 |
| 93.1 | 102.0 | 100.4 | 100.4 | 97.3 | 101.6 | 100.7 | 100.8 | 5 |
| 92.1 | 100.8 | 100.4 | 100.2 | 98.4 | 101.6 | 100.4 | 100.9 | 6 |
| 91.5 | 100.1 | 100.1 | 100.2 | 97.1 | 101.6 | 100.6 | 100.9 | 7 |
| 90.7 | 99.5 | 98.1 | 100.1 | 97.0 | 101.6 | 100.0 | 100.5 | 8 |
| 90.2 | 98.5 | 102.3 | 100.2 | 97.4 | 101.6 | 100.2 | 100.6 | 9 |
| 90.2 | 99.1 | 102.4 | 100.2 | 97.6 | 101.6 | 100.9 | 100.6 | 10 |
| 90.3 | 99.9 | 102.4 | 100.3 | 97.7 | 101.6 | 100.3 | 99.9 | 11 |
| 90.9 | 99.9 | 102.4 | 100.2 | 98.0 | 101.6 | 100.6 | 100.2 | 12 |
| 91.4 | 99.6 | 102.3 | 100.1 | 97.9 | 101.6 | 99.0 | 100.4 | 2017 年 1 月 |
| 92.2 | 101.4 | 101.9 | 100.5 | 97.7 | 101.6 | 98.8 | 100.6 | 2 |
| 92.8 | 99.2 | 101.9 | 100.3 | 98.1 | 101.6 | 100.3 | 100.9 | 3 |
| 93.5 | 99.4 | 103.8 | 100.7 | 98.3 | 101.5 | 100.2 | 100.9 | 4 |
| 94.8 | 100.5 | 103.1 | 100.7 | 98.0 | 101.5 | 100.7 | 100.6 | 5 |

上昇率(%)

| 年 月 | 総合 | 生鮮食品 を除く総合 | 生鮮食品及 びエネルギー を除く総合 | 食料(酒類を 除く)及びエ ネルギーを除 く総合 | 食料 | 生鮮食品 | 生鮮食品 を除く食 料 | 住居 | |
|-----------------------------------|-------------|---------------|--------------------------|-----------------------------------|------|------|-------------------|------|------|
| | | | | | | | | | |
| 対 前 年 比 (%) | 平成 22 年 平均 | -0.8 | -0.9 | * | -1.2 | -1.5 | 1.9 | -2.1 | 0.1 |
| | 23 | -0.3 | -0.3 | * | -1.0 | -0.3 | -0.1 | -0.3 | -0.3 |
| | 24 | -0.3 | -0.3 | * | -0.8 | -0.7 | -0.9 | -0.7 | -0.8 |
| | 25 | 0.3 | 0.3 | * | -0.2 | -0.6 | -1.0 | -0.6 | -0.2 |
| | 26 | 3.1 | 2.9 | * | 2.2 | 4.3 | 8.2 | 3.6 | 0.1 |
| | 27 | 0.9 | 0.8 | * | 1.4 | 2.9 | 3.7 | 2.8 | 1.9 |
| | 28 | -0.2 | -0.5 | 0.6 | 0.1 | 2.7 | 6.3 | 2.0 | -0.3 |
| 対 前 月 比 (%) | 平成 28 年 5 月 | 0.0 | 0.1 | 0.0 | -0.1 | -0.3 | -2.6 | 0.2 | -0.4 |
| | 6 | -0.1 | 0.1 | 0.0 | -0.1 | -0.4 | -4.1 | 0.3 | 0.0 |
| | 7 | -0.3 | -0.3 | -0.1 | 0.0 | -0.2 | -0.7 | -0.1 | 0.0 |
| | 8 | -0.1 | -0.3 | -0.2 | -0.3 | 0.5 | 2.1 | 0.2 | 0.0 |
| | 9 | 0.5 | 0.3 | 0.2 | 0.2 | 1.0 | 5.3 | 0.2 | 0.0 |
| | 10 | 0.9 | 0.1 | 0.1 | 0.1 | 2.6 | 16.6 | -0.1 | 0.0 |
| | 11 | 0.0 | 0.0 | 0.0 | -0.1 | 0.2 | -0.6 | 0.3 | -0.1 |
| | 12 | -0.3 | 0.1 | 0.0 | 0.0 | -1.3 | -6.0 | -0.2 | 0.0 |
| | 平成 29 年 1 月 | -0.3 | -0.2 | -0.2 | -0.3 | -0.4 | -1.9 | -0.1 | 0.0 |
| | 2 | 0.1 | 0.1 | 0.0 | 0.0 | 0.2 | 1.3 | 0.0 | 0.0 |
| | 3 | 0.0 | 0.1 | 0.0 | 0.0 | -0.6 | -3.3 | 0.0 | -0.2 |
| | 4 | 0.2 | 0.2 | 0.2 | 0.2 | 0.1 | 0.4 | 0.1 | 0.0 |
| 5 | -0.2 | 0.1 | 0.1 | 0.0 | -0.7 | -5.2 | 0.2 | -0.3 | |
| 対 前 年 同 月 比 (%) | 平成 28 年 5 月 | -0.6 | -0.5 | 0.9 | 0.3 | 1.8 | -1.5 | 2.4 | -0.5 |
| | 6 | -0.5 | -0.4 | 0.8 | 0.3 | 1.6 | -1.6 | 2.2 | -0.4 |
| | 7 | -0.7 | -0.7 | 0.7 | 0.2 | 1.5 | -1.8 | 2.1 | -0.4 |
| | 8 | -0.5 | -0.6 | 0.5 | 0.0 | 1.8 | 2.0 | 1.8 | -0.5 |
| | 9 | -0.5 | -0.4 | 0.4 | -0.2 | 1.5 | -1.6 | 2.2 | -0.5 |
| | 10 | 0.6 | -0.3 | 0.4 | 0.0 | 4.2 | 19.0 | 1.4 | -0.3 |
| | 11 | 1.1 | -0.2 | 0.5 | 0.0 | 6.1 | 31.4 | 1.7 | -0.5 |
| | 12 | 0.9 | 0.1 | 0.4 | 0.2 | 3.8 | 20.3 | 1.0 | -0.5 |
| | 平成 29 年 1 月 | 0.6 | 0.3 | 0.3 | 0.1 | 1.7 | 7.3 | 0.7 | -0.7 |
| | 2 | 0.8 | 0.5 | 0.4 | 0.1 | 1.7 | 5.6 | 1.0 | -0.6 |
| | 3 | 0.9 | 0.7 | 0.2 | 0.0 | 1.5 | 5.0 | 0.9 | -0.7 |
| | 4 | 0.6 | 0.4 | -0.1 | -0.4 | 1.3 | 4.9 | 0.7 | -0.7 |
| 5 | 0.4 | 0.4 | -0.1 | -0.3 | 0.9 | 2.1 | 0.7 | -0.7 | |

注) 前年同月比、前年比及び前年度比は各基準年の公表値による。

第1表-2 前橋市 10大費目指数（つづき）

平成27年=100

2015年=100

| 光熱 ・ 水道 | 家具 ・ 家事用品 | 被服 及び 履物 | 保健医療 | 交通 ・ 通信 | 教育 | 教養娯楽 | 諸雑費 | 年 月 | |
|---------------|-----------------|----------------|------|---------------|-------|------|------|------------|-----------------------------------|
| -0.2 | -3.3 | -4.1 | 0.7 | 1.3 | -10.3 | -2.0 | 1.1 | 2010 年 平均 | 対 前 年 比 (%) |
| 3.4 | -6.3 | -2.0 | -0.6 | 1.5 | -2.4 | -3.1 | 2.6 | 2011 | |
| 4.7 | -4.1 | 3.1 | -0.8 | 0.4 | 0.5 | -2.6 | -0.6 | 2012 | |
| 5.4 | -1.8 | 0.6 | -0.2 | 1.2 | 0.3 | -1.6 | 1.4 | 2013 | |
| 5.7 | 6.9 | 0.2 | 1.4 | 2.7 | 2.4 | 4.2 | 4.0 | 2014 | |
| -2.8 | 0.9 | 0.1 | 0.8 | -2.3 | 2.0 | 1.9 | 0.7 | 2015 | |
| -7.9 | 0.2 | 0.1 | 0.1 | -2.7 | 1.2 | 0.0 | 0.4 | 2016 | |
| 0.1 | -0.5 | 0.4 | 0.1 | 0.5 | 0.0 | 0.1 | 0.2 | 2016 年 5 月 | 対 前 月 比 (%) |
| -1.0 | -1.2 | -0.1 | -0.2 | 1.2 | 0.0 | -0.3 | 0.1 | 6 | |
| -0.7 | -0.7 | -0.3 | 0.1 | -1.3 | 0.0 | 0.2 | 0.0 | 7 | |
| -0.9 | -0.6 | -2.0 | -0.2 | -0.1 | 0.0 | -0.6 | -0.4 | 8 | |
| -0.6 | -1.0 | 4.3 | 0.1 | 0.5 | 0.0 | 0.2 | 0.1 | 9 | |
| 0.0 | 0.7 | 0.1 | 0.0 | 0.2 | 0.0 | 0.7 | 0.0 | 10 | |
| 0.2 | 0.8 | 0.0 | 0.1 | 0.0 | 0.0 | -0.6 | -0.6 | 11 | |
| 0.6 | 0.0 | 0.0 | -0.1 | 0.4 | 0.0 | 0.2 | 0.2 | 12 | |
| 0.5 | -0.2 | -0.1 | -0.1 | -0.1 | 0.0 | -1.5 | 0.2 | 2017 年 1 月 | |
| 1.0 | 1.7 | -0.4 | 0.3 | -0.3 | 0.0 | -0.2 | 0.3 | 2 | |
| 0.6 | -2.2 | 0.0 | -0.2 | 0.4 | 0.0 | 1.5 | 0.3 | 3 | |
| 0.7 | 0.2 | 1.8 | 0.4 | 0.2 | -0.1 | -0.2 | 0.0 | 4 | |
| 1.4 | 1.1 | -0.6 | 0.0 | -0.3 | 0.0 | 0.5 | -0.3 | 5 | |
| -9.8 | 2.8 | -1.1 | 0.4 | -3.5 | 1.3 | 1.1 | 0.7 | 2016 年 5 月 | 対 前 年 同 月 比 (%) |
| -9.2 | 1.3 | -0.7 | 0.1 | -2.6 | 1.3 | 0.9 | 1.0 | 6 | |
| -8.1 | 0.8 | 0.5 | 0.3 | -4.1 | 1.3 | 0.5 | 0.4 | 7 | |
| -7.6 | -0.3 | 0.2 | 0.0 | -3.3 | 1.3 | 0.7 | 0.3 | 8 | |
| -6.7 | -2.4 | 1.9 | -0.1 | -2.4 | 1.3 | -0.7 | 0.8 | 9 | |
| -6.2 | -2.4 | 2.6 | -0.3 | -1.9 | 1.3 | 0.2 | 0.7 | 10 | |
| -6.0 | 0.5 | 2.3 | 0.2 | -1.4 | 1.3 | -0.3 | -0.2 | 11 | |
| -5.3 | -1.8 | 2.3 | 0.3 | 0.1 | 1.3 | 1.6 | 0.6 | 12 | |
| -3.9 | -1.1 | 5.3 | 0.3 | 1.2 | 1.3 | 0.9 | 0.5 | 2017 年 1 月 | |
| -2.4 | 1.2 | 5.5 | 0.7 | 1.0 | 1.3 | 0.0 | 0.6 | 2 | |
| -1.2 | -0.6 | 3.5 | 0.5 | 1.9 | 1.3 | 1.2 | 0.9 | 3 | |
| 0.5 | -3.0 | 3.7 | 0.5 | 1.5 | -0.1 | -0.4 | 0.4 | 4 | |
| 1.8 | -1.5 | 2.7 | 0.3 | 0.7 | -0.1 | 0.0 | -0.1 | 5 | |

平成27年基準

第2表 前橋市 中分類指数

| 中 分 類 | 平成29年 5月 (指数) | 対前月 上昇率 (%) | 対前年同 月上昇率 (%) | 平成29年 4月 (指数) | 平成28年 5月 (指数) | 年平均 (指数) | |
|---|---------------------|-------------------|---------------------|---------------------|---------------------|--------------|--------------|
| | | | | | | 平成28年 | 平成27年 |
| 総 合 | 100.2 | -0.2 | 0.4 | 100.4 | 99.8 | 99.8 | 100.0 |
| 生 鮮 食 品 を 除 く 総 合 | 100.1 | 0.1 | 0.4 | 100.0 | 99.7 | 99.5 | 100.0 |
| 持 家 の 帰 属 家 賃 を 除 く 総 合 | 100.4 | -0.1 | 0.6 | 100.6 | 99.8 | 99.8 | 100.0 |
| 持 家 の 帰 属 家 賃 及 び 生 鮮 食 品 を 除 く 総 合 | 100.2 | 0.2 | 0.5 | 100.1 | 99.7 | 99.5 | 100.0 |
| 生 鮮 食 品 及 び 工 ネ ル ギ ー を 除 く 総 合 | 100.7 | 0.1 | -0.1 | 100.6 | 100.8 | 100.6 | 100.0 |
| 食 料 (酒 類 を 除 く) 及 び 工 ネ ル ギ ー を 除 く 総 合 | 100.0 | 0.0 | -0.3 | 100.0 | 100.4 | 100.1 | 100.0 |
| 食 料 | 102.8 | -0.7 | 0.9 | 103.5 | 101.8 | 102.7 | 100.0 |
| 生 鮮 食 品 | 104.0 | -5.2 | 2.1 | 109.7 | 101.9 | 106.3 | 100.0 |
| 生 鮮 食 品 を 除 く 食 料 | 102.5 | 0.2 | 0.7 | 102.3 | 101.8 | 102.0 | 100.0 |
| 穀 類 | 103.6 | -0.5 | 0.6 | 104.1 | 102.9 | 103.5 | 100.0 |
| 魚 介 類 | 106.7 | -4.9 | 5.6 | 112.2 | 101.0 | 103.2 | 100.0 |
| 生 鮮 魚 介 | 108.2 | -8.4 | 7.5 | 118.2 | 100.6 | 104.4 | 100.0 |
| 肉 類 | 99.7 | 0.0 | -2.0 | 99.8 | 101.7 | 102.2 | 100.0 |
| 乳 卵 類 | 102.4 | 0.7 | -0.3 | 101.7 | 102.7 | 102.1 | 100.0 |
| 野 菜 ・ 海 藻 | 102.3 | -4.8 | 3.4 | 107.4 | 98.9 | 104.7 | 100.0 |
| 生 鮮 野 菜 | 102.4 | -7.8 | 3.6 | 111.1 | 98.8 | 107.5 | 100.0 |
| 果 物 | 102.7 | 3.6 | -4.9 | 99.1 | 108.0 | 105.9 | 100.0 |
| 生 鮮 果 物 | 102.7 | 3.9 | -5.3 | 98.9 | 108.4 | 106.2 | 100.0 |
| 油 脂 ・ 調 味 料 | 102.0 | 0.0 | -1.0 | 102.0 | 103.1 | 102.4 | 100.0 |
| 菓 子 類 | 101.4 | 0.0 | -0.7 | 101.4 | 102.1 | 101.9 | 100.0 |
| 調 理 食 品 | 102.6 | -0.1 | 0.2 | 102.7 | 102.4 | 102.9 | 100.0 |
| 飲 料 | 104.7 | 0.0 | 2.3 | 104.7 | 102.3 | 103.0 | 100.0 |
| 酒 類 | 101.9 | -0.2 | 0.8 | 102.0 | 101.0 | 100.4 | 100.0 |
| 外 食 | 102.8 | 0.8 | 1.8 | 102.0 | 101.0 | 101.1 | 100.0 |
| 住 居 | 98.9 | -0.3 | -0.7 | 99.2 | 99.6 | 99.7 | 100.0 |
| 持 家 の 帰 属 家 賃 を 除 く 住 居 | 98.6 | -0.3 | -1.2 | 98.9 | 99.9 | 100.0 | 100.0 |
| 家 賃 | 99.1 | -0.3 | -0.5 | 99.4 | 99.6 | 99.6 | 100.0 |
| 持 家 の 帰 属 家 賃 を 除 く 家 賃 | 99.5 | -0.1 | -0.4 | 99.7 | 99.9 | 99.8 | 100.0 |
| 設 備 修 繕 ・ 維 持 | 97.7 | -0.5 | -2.1 | 98.2 | 99.8 | 100.2 | 100.0 |
| 光 熱 ・ 水 道 | 94.8 | 1.4 | 1.8 | 93.5 | 93.1 | 92.1 | 100.0 |
| 電 気 代 | 92.2 | 2.8 | 1.8 | 89.7 | 90.6 | 88.6 | 100.0 |
| ガ ス 代 | 95.4 | 0.3 | -2.0 | 95.1 | 97.4 | 96.8 | 100.0 |
| 他 の 光 熱 | 94.6 | 0.5 | 31.2 | 94.2 | 72.1 | 74.4 | 100.0 |
| 上 下 水 道 料 | 100.0 | 0.0 | 0.0 | 100.0 | 100.0 | 100.0 | 100.0 |
| 家 具 ・ 家 事 用 品 | 100.5 | 1.1 | -1.5 | 99.4 | 102.0 | 100.2 | 100.0 |
| 家 庭 用 耐 久 財 | 100.6 | 5.5 | -1.7 | 95.4 | 102.3 | 97.5 | 100.0 |
| 室 内 装 備 品 | 92.2 | 3.7 | -4.9 | 88.9 | 96.9 | 93.0 | 100.0 |
| 寝 具 類 | 98.3 | -6.0 | -3.0 | 104.6 | 101.4 | 102.9 | 100.0 |
| 家 事 雑 貨 | 102.4 | -0.3 | -2.2 | 102.7 | 104.6 | 102.6 | 100.0 |
| 家 事 用 消 耗 品 | 101.5 | -0.5 | 0.2 | 102.0 | 101.4 | 102.4 | 100.0 |
| 家 事 サ ー ビ ス | 99.6 | 0.0 | 0.0 | 99.6 | 99.6 | 99.6 | 100.0 |

第2表 前橋市 中分類指数（つづき）

平成27年=100
2015年=100

| 中 分 類 | 平成29年 5月 (指数) | 対前月 上昇率 (%) | 対前年同 月上昇率 (%) | 平成29年 4月 (指数) | 平成28年 5月 (指数) | 年平均（指数） | |
|-------------------------|---------------------|-------------------|---------------------|---------------------|---------------------|--------------|--------------|
| | | | | | | 平成28年 | 平成27年 |
| 被 服 及 び 履 物 | 103.1 | -0.6 | 2.7 | 103.8 | 100.4 | 100.1 | 100.0 |
| 衣 料 | 103.2 | -0.8 | 5.2 | 104.0 | 98.1 | 98.3 | 100.0 |
| 和 服 | 102.7 | 0.0 | 0.0 | 102.7 | 102.7 | 102.7 | 100.0 |
| 洋 服 | 103.3 | -0.9 | 5.7 | 104.2 | 97.7 | 97.9 | 100.0 |
| シャツ・セーター・下着類 | 103.0 | -1.1 | 1.8 | 104.1 | 101.2 | 101.1 | 100.0 |
| シャツ・セーター類 | 104.3 | -1.9 | 1.6 | 106.3 | 102.7 | 102.5 | 100.0 |
| 下 着 類 | 100.6 | 0.7 | 2.2 | 99.9 | 98.4 | 98.2 | 100.0 |
| 履 物 類 | 101.1 | 0.0 | -0.6 | 101.1 | 101.7 | 99.5 | 100.0 |
| 他 の 被 服 | 107.4 | 0.5 | 0.5 | 106.9 | 106.9 | 105.3 | 100.0 |
| 被 服 関 連 サ ー ビ ス | 101.9 | 0.0 | 1.5 | 101.9 | 100.4 | 101.0 | 100.0 |
| 保 健 医 療 | 100.7 | 0.0 | 0.3 | 100.7 | 100.4 | 100.1 | 100.0 |
| 医 薬 品 ・ 健 康 保 持 用 摂 取 品 | 102.0 | 0.6 | 1.2 | 101.4 | 100.8 | 100.3 | 100.0 |
| 保 健 医 療 用 品 ・ 器 具 | 96.8 | -1.1 | -0.5 | 97.9 | 97.3 | 97.1 | 100.0 |
| 保 健 医 療 サ ー ビ ス | 101.3 | 0.0 | 0.1 | 101.3 | 101.2 | 101.0 | 100.0 |
| 交 通 ・ 通 信 | 98.0 | -0.3 | 0.7 | 98.3 | 97.3 | 97.3 | 100.0 |
| 交 通 | 100.3 | 0.1 | 0.1 | 100.1 | 100.2 | 100.1 | 100.0 |
| 自 動 車 等 関 係 費 | 98.4 | -0.6 | 2.4 | 98.9 | 96.0 | 96.1 | 100.0 |
| 通 信 | 95.8 | 0.3 | -3.8 | 95.5 | 99.5 | 99.2 | 100.0 |
| 教 育 | 101.5 | 0.0 | -0.1 | 101.5 | 101.6 | 101.2 | 100.0 |
| 授 業 料 等 | 102.1 | 0.0 | -0.1 | 102.1 | 102.2 | 101.7 | 100.0 |
| 教 科 書 ・ 学 習 参 考 教 材 | 101.0 | 0.0 | 0.7 | 101.0 | 100.3 | 100.3 | 100.0 |
| 補 習 教 育 | 100.3 | 0.0 | 0.0 | 100.3 | 100.3 | 100.3 | 100.0 |
| 教 養 娛 楽 | 100.7 | 0.5 | 0.0 | 100.2 | 100.7 | 100.0 | 100.0 |
| 教 養 娛 楽 用 耐 久 財 | 95.4 | -0.8 | -6.7 | 96.2 | 102.3 | 100.9 | 100.0 |
| 教 養 娛 楽 用 品 | 98.9 | 2.0 | -0.5 | 97.0 | 99.4 | 98.4 | 100.0 |
| 書 籍 ・ 他 の 印 刷 物 | 100.7 | 0.1 | 0.4 | 100.6 | 100.3 | 100.3 | 100.0 |
| 教 養 娛 楽 サ ー ビ ス | 101.9 | 0.0 | 0.7 | 101.9 | 101.2 | 100.6 | 100.0 |
| 諸 雑 費 | 100.6 | -0.3 | -0.1 | 100.9 | 100.8 | 100.4 | 100.0 |
| 理 美 容 サ ー ビ ス | 100.1 | 0.0 | 0.0 | 100.1 | 100.1 | 100.1 | 100.0 |
| 理 美 容 用 品 | 100.6 | -1.1 | -0.8 | 101.6 | 101.3 | 100.6 | 100.0 |
| 身 の 回 り 用 品 | 98.7 | 0.0 | -0.8 | 98.6 | 99.5 | 99.1 | 100.0 |
| た ば こ | 102.4 | 0.0 | 0.7 | 102.4 | 101.6 | 101.2 | 100.0 |
| 他 の 諸 雑 費 | 101.4 | 0.0 | 0.5 | 101.4 | 101.0 | 100.6 | 100.0 |
| (別掲) | | | | | | | |
| 工 ネ ル ギ 一 | 93.5 | 0.4 | 5.3 | 93.1 | 88.9 | 88.2 | 100.0 |
| 教 育 関 係 費 | 101.6 | 0.0 | 0.0 | 101.6 | 101.6 | 101.4 | 100.0 |
| 教 養 娛 楽 関 係 費 | 100.5 | 0.4 | -0.1 | 100.0 | 100.6 | 99.9 | 100.0 |
| 情 報 通 信 関 係 費 | 98.0 | 0.0 | -1.0 | 98.0 | 99.1 | 99.3 | 100.0 |