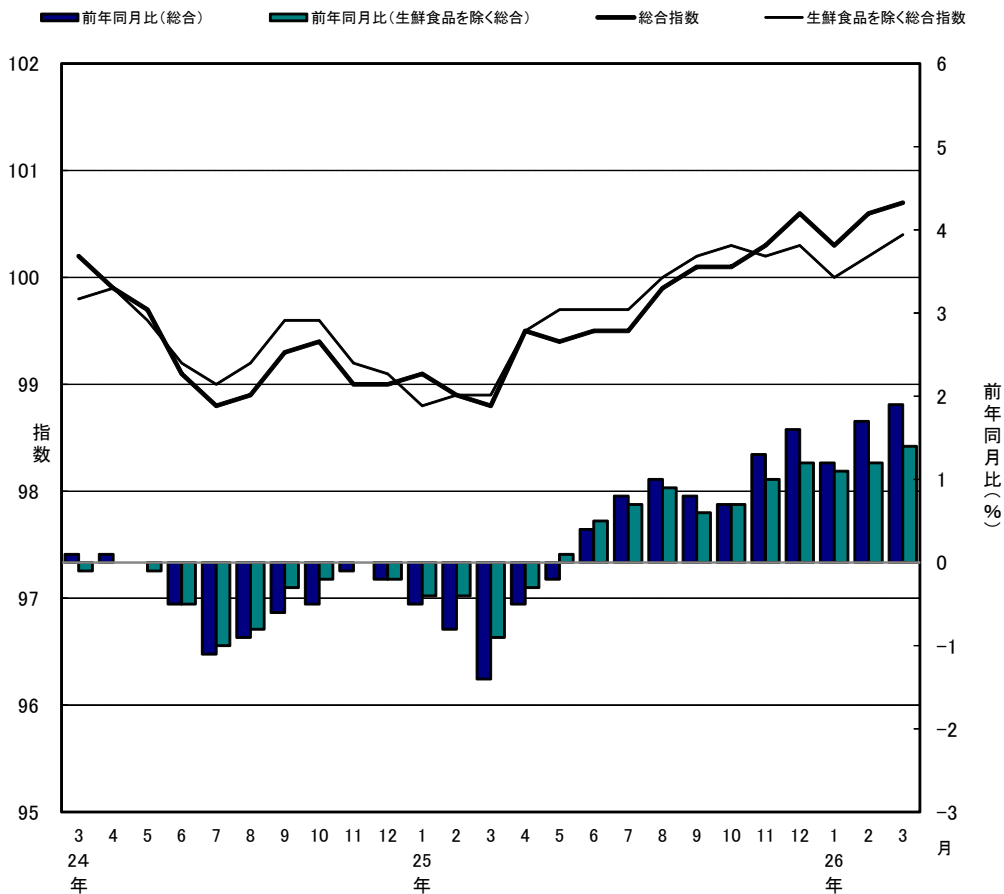




平成22年基準  
**前橋市消費者物価指数**  
 平成26年3月分

	指 数	前月比 (%)	前年同月比 (%)
総 合	100.7	0.1	1.9
生鮮食品を除く総合	100.4	0.2	1.4

前橋市消費者物価指数の推移(平成22年=100)



総務省統計局が毎月公表している平成22年基準消費者物価指数の統計表から、一部データを抜粋したものです

# 1 概況

○総合と生鮮食品を除く総合の指数、前月比及び前年同月比の推移（平成22年=100）

		25年						26年						
		3月	4月	5月	6月	7月	8月	9月	10月	11月	12月	1月	2月	3月
総合	指数	98.8	99.5	99.4	99.5	99.5	99.9	100.1	100.1	100.3	100.6	100.3	100.6	100.7
	前月比 (%)	▲0.1	0.6	0.0	0.0	0.1	0.4	0.2	0.0	0.2	0.3	▲0.3	0.3	0.1
	前年同月比 (%)	▲1.4	▲0.5	▲0.2	0.4	0.8	1.0	0.8	0.7	1.3	1.6	1.2	1.7	1.9
生鮮食品を除く総合	指数	98.9	99.5	99.7	99.7	99.7	100.0	100.2	100.3	100.2	100.3	100.0	100.2	100.4
	前月比 (%)	0.0	0.6	0.2	0.0	0.0	0.3	0.1	0.1	▲0.1	0.2	▲0.4	0.2	0.2
	前年同月比 (%)	▲0.9	▲0.3	0.1	0.5	0.7	0.9	0.6	0.7	1.0	1.2	1.1	1.2	1.4

\*「▲」はマイナスを示す。以下同じ。

- ・平成26年3月の前橋市消費者物価指数は、平成22年を100とした総合指数100.7となり、前月比は0.1%の上昇、前年同月比は1.9%の上昇となった。
- ・生鮮食品を除く総合指数は100.4となり、前月比は0.2%の上昇、前年同月比は1.4%の上昇となった。

## 2 前月からの動き

(1) 10大費目指数、前月比

		(平成22年=100)												
	総合	生鮮食品を除く総合	食料	生鮮食品	住居	光熱・水道	家具・家事用品	被服及び履物	保健医療	交通・通信	教育	教養娯楽	諸雑費	
指数	100.7	100.4	100.6	109.8	98.5	116.3	93.2	98.6	98.4	103.5	98.5	94.2	106.0	
前月比 (%)	0.1	0.2	▲0.2	▲2.0	0.0	0.6	▲2.0	1.5	▲0.1	0.3	0.0	0.7	0.3	

(2) 前月との比較（中分類）

↑上昇した主な項目

衣料	4.3%
（洋服	4.5%
身の回り用品	3.7%
他の被服類	3.3%
交通	1.4%
電気代	1.0%
寝具類	1.0%

↓下落した主な項目

家庭用耐久財	▲7.0%
野菜・海藻	▲2.6%
（生鮮野菜	▲4.4%
シャツ・セーター・下着類	▲1.8%
（シャツ・セーター類	▲2.6%
（下着類	▲0.1%
医薬品・健康保持用摂取品	▲0.7%
菓子類	▲0.5%

### 3 前年同月との比較

#### (1) 10大費目指数、前年同月比

(平成22年=100)

	総合	生鮮食品を 除く総合	食料	生鮮食品	住居	光熱・ 水道	家具・ 家事用 品	被服及 履物	保健医 療	交通・ 通信	教育	教養娛 楽	諸雑費
	指数	100.7	100.4	100.6	109.8	98.5	116.3	93.2	98.6	98.4	103.5	98.5	94.2
前年同月 比(%)	1.9	1.4	2.5	14.2	▲0.3	4.7	7.8	▲2.2	0.0	1.3	0.2	3.6	3.2

#### (2) 前年同月との比較 (中分類)

##### ↑上昇した主な項目

家庭用耐久財	28.5 %
教養娯楽用耐久財	16.1 %
果物	13.8 %
（生鮮果物	14.5 %）
身の回り用品	10.7 %
魚介類	9.1 %
（生鮮魚介	16.1 %）

##### ↓下落した主な項目

シャツ・セーター・下着類	▲ 5.3 %
（シャツ・セーター類	▲ 6.4 %）
（下着類	▲ 3.1 %）
室内装備品	▲ 3.9 %
菓子類	▲ 2.8 %
穀類	▲ 1.3 %
衣料	▲ 1.1 %
（洋服	▲ 1.2 %）